

Encuestas de Satisfacción
PDI
2022-23



UNIVERSIDAD
COMPLUTENSE
MADRID

FACULTAD DE
FILOLOGIA

Máster en Traducción Audiovisual y
Localización.



OFICINA para la CALIDAD

Vicerrectorado de Calidad

UNIVERSIDAD COMPLUTENSE DE MADRID

CURSO: 2022-23

TITULACIÓN: MÁSTER EN TRADUCCIÓN AUDIOVISUAL Y LOCALIZACIÓN

FACULTAD DE FILOLOGÍA

Población N

-

%_Participacion

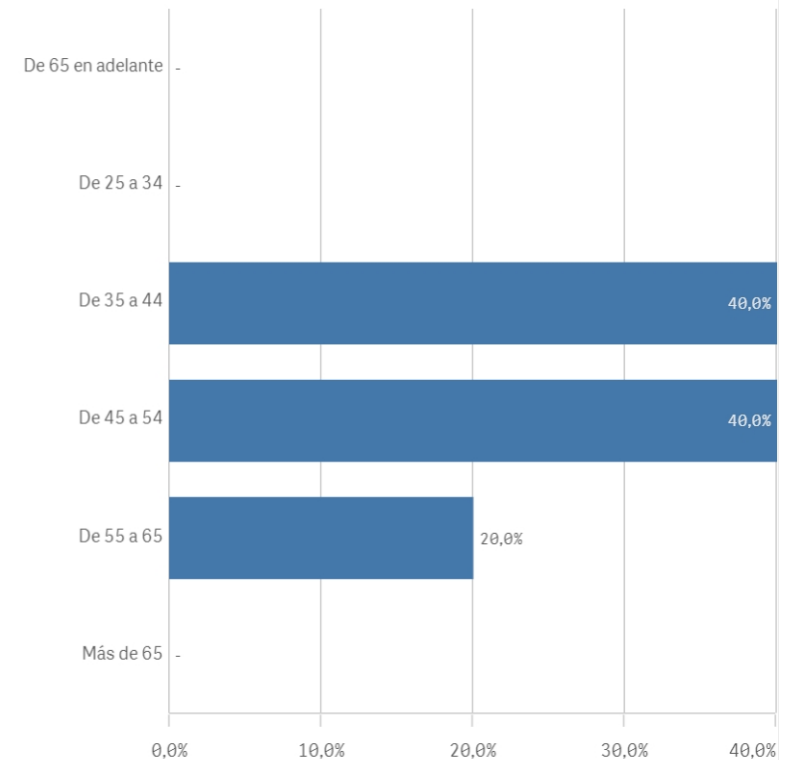
-

Participación n

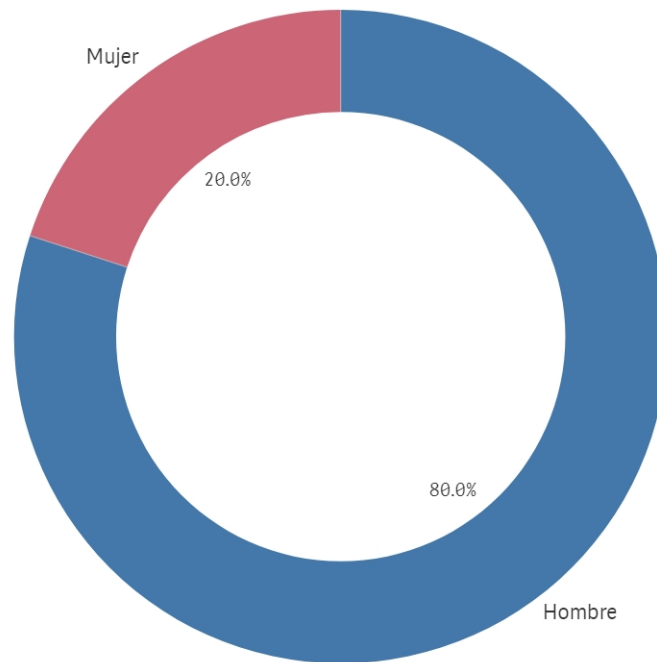
5

Edad (años)

(%) Porcentaje por franjas



Genero



■ Hombre ■ Mujer

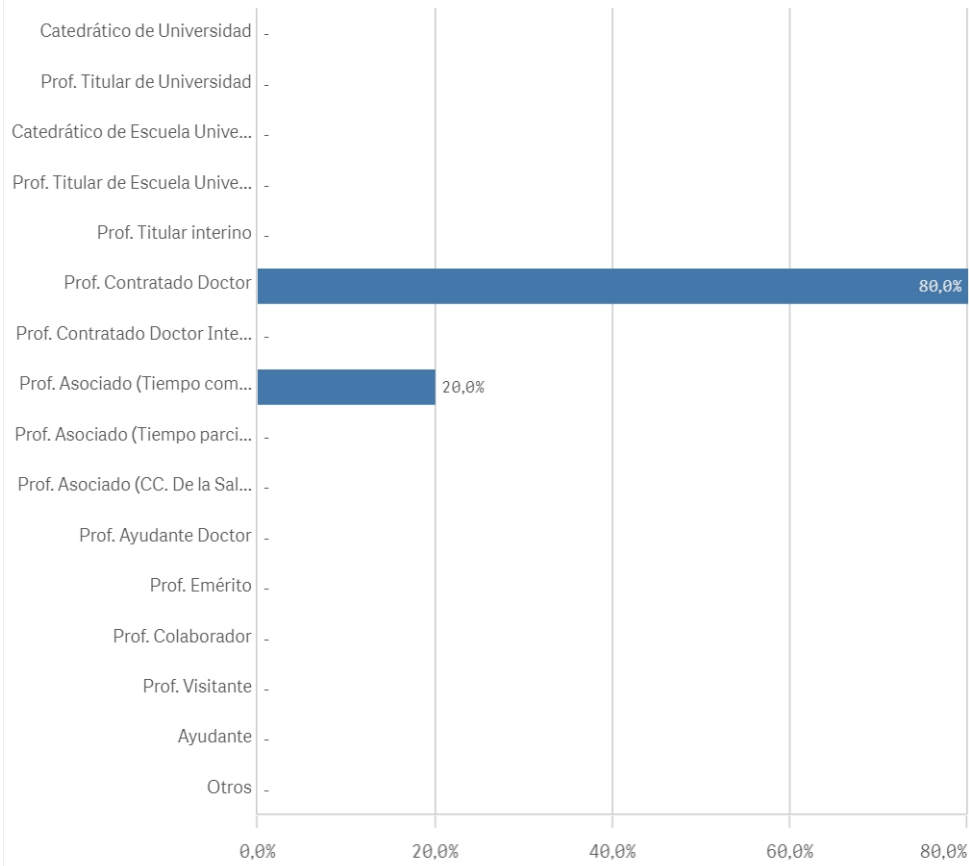
Edad media (años)

46,6

Des. Típica

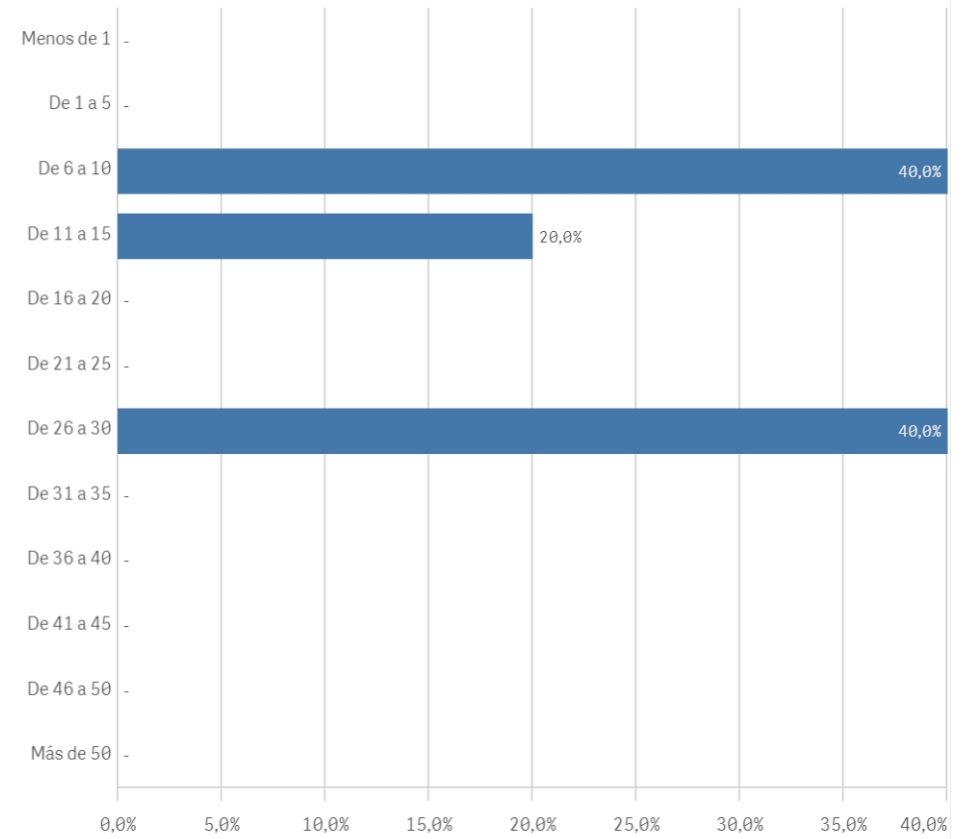
8,9

Distribución por categorías

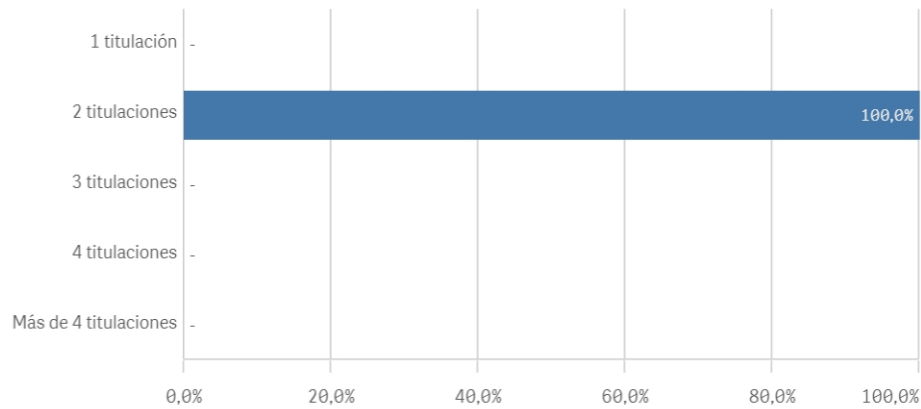


Experiencia laboral (años)

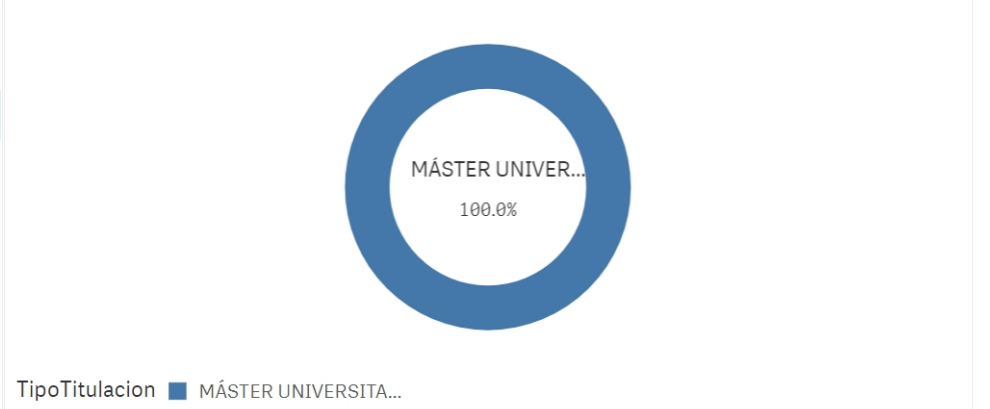
(%) Porcentaje por franjas



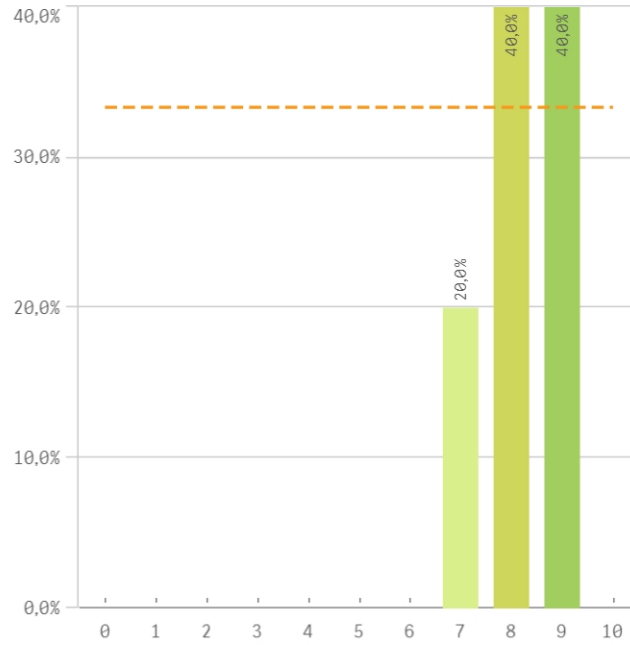
Distribución por N° de Titulaciones



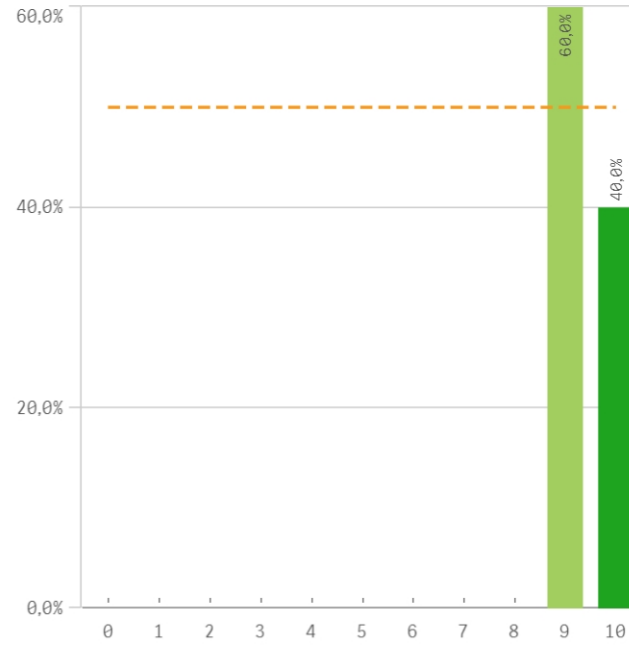
Tipo de titulación (%)



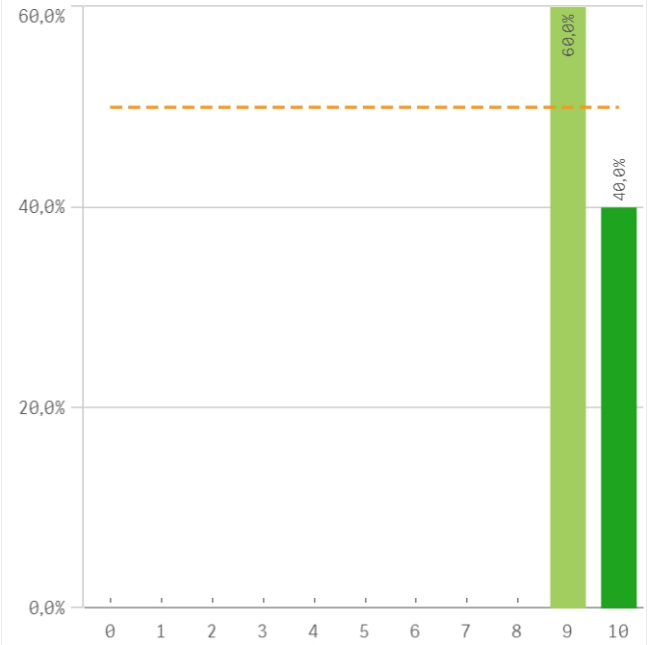
Plan de estudios



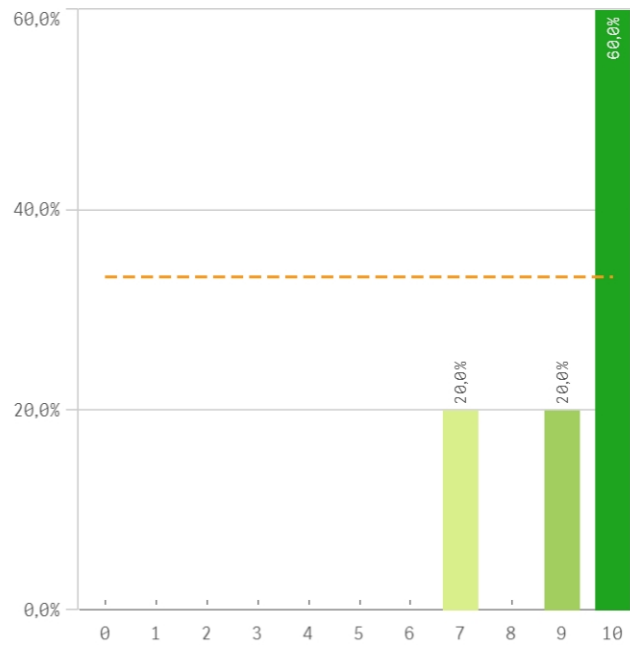
Objetivos claros



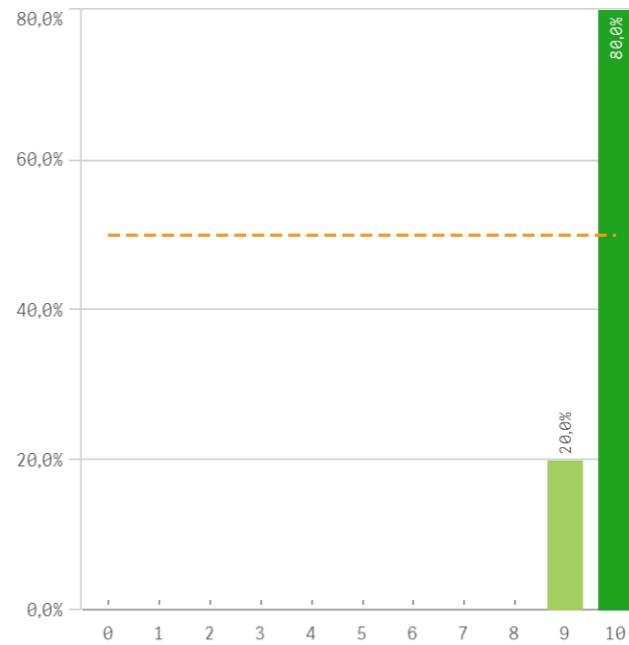
Cumplimiento del programa



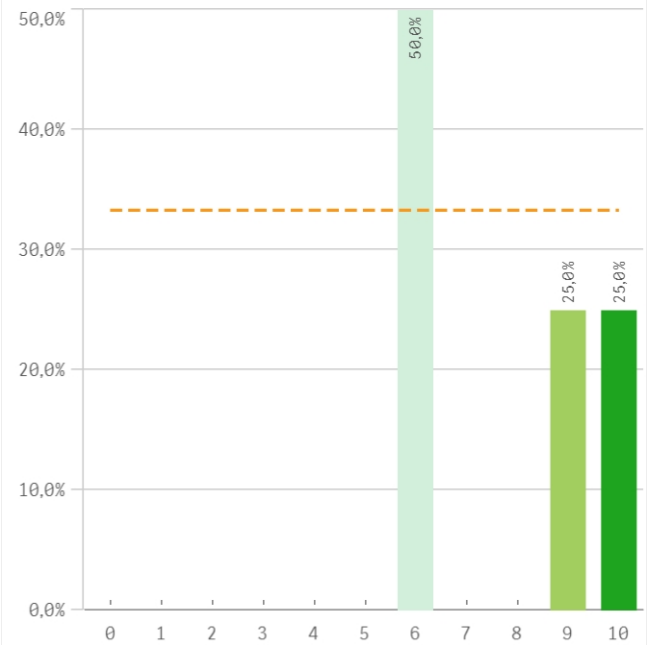
Orientación internacional



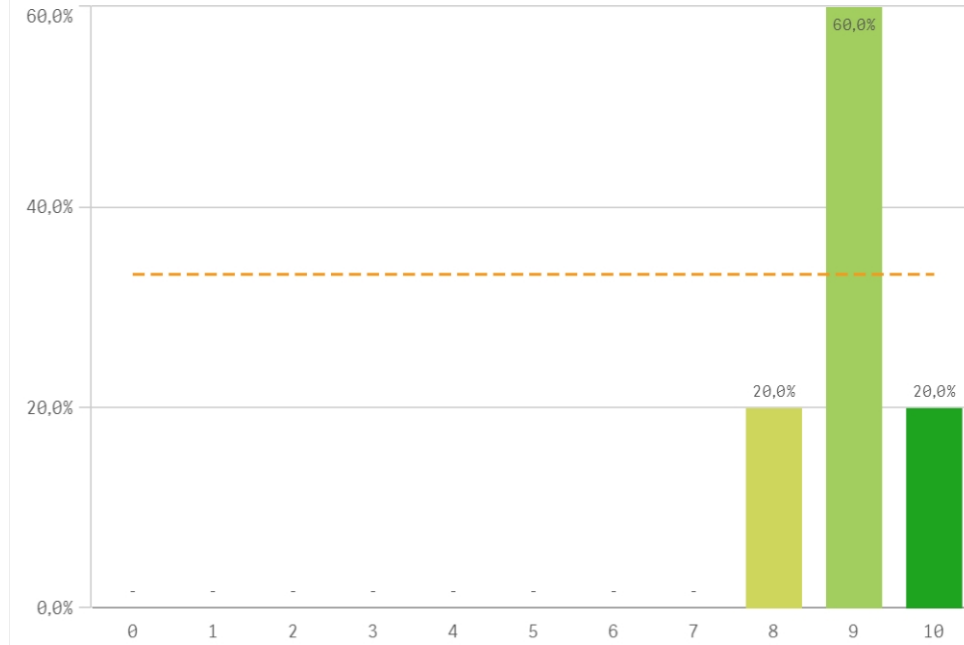
Coordinación de la titulación



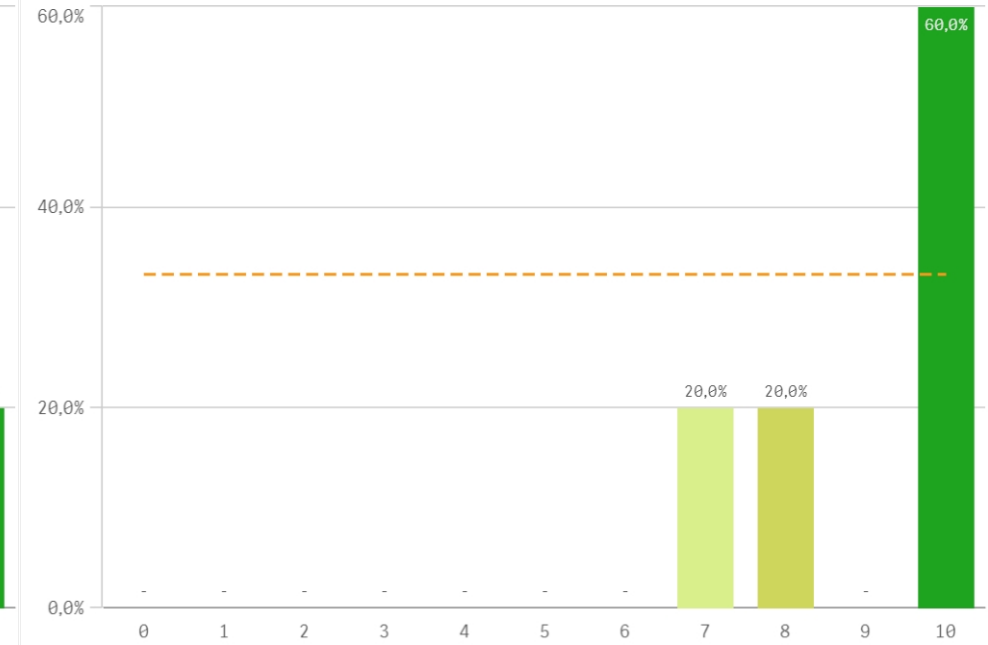
Alumnos por aula



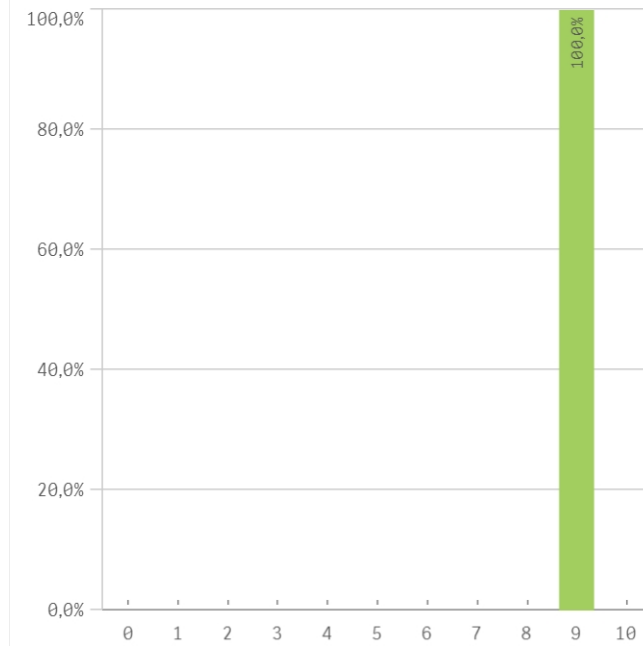
Dificultad apropiada



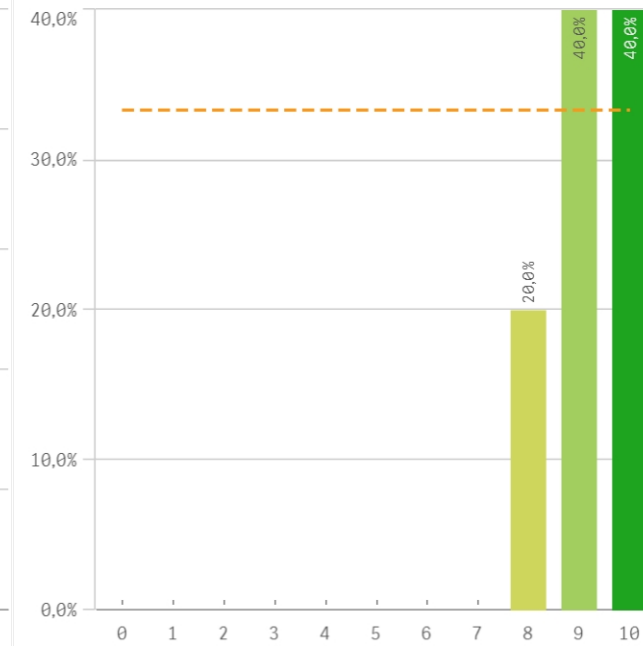
Integración teoría/práctica



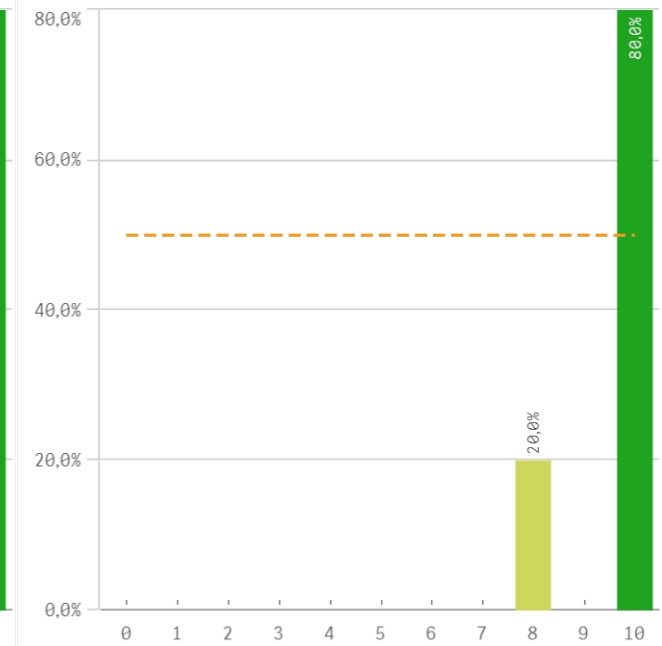
Relación calidad/precio



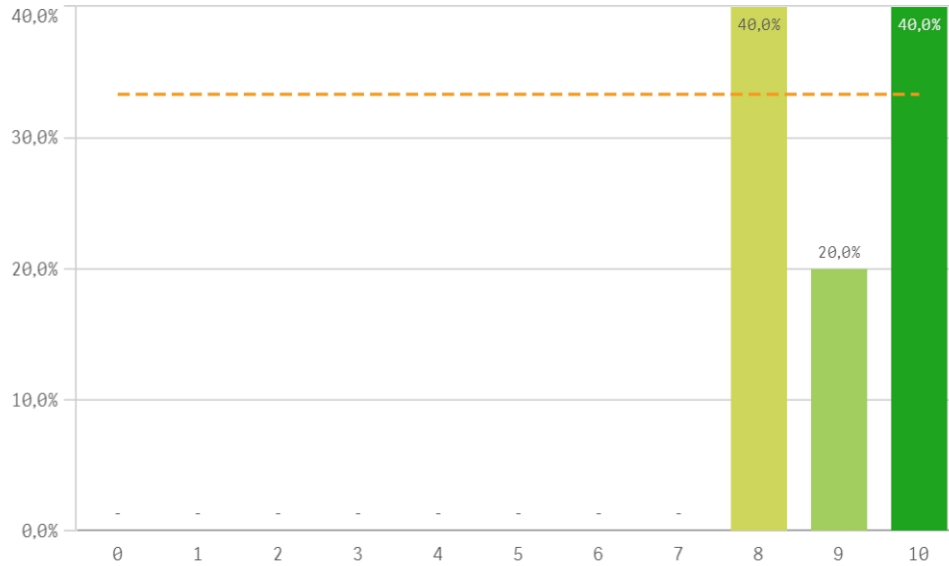
Calificaciones en tiempo



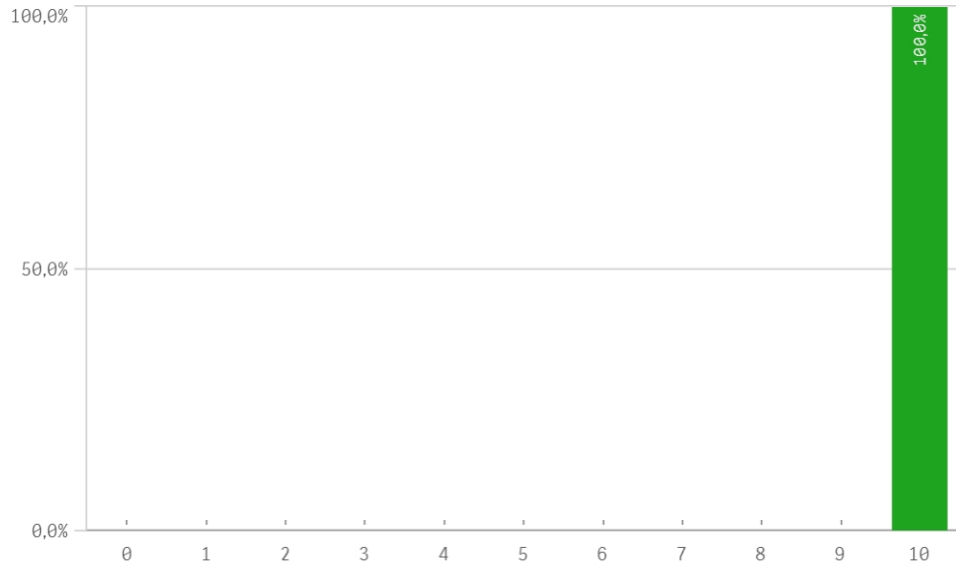
Importancia en la sociedad



Prácticas externas

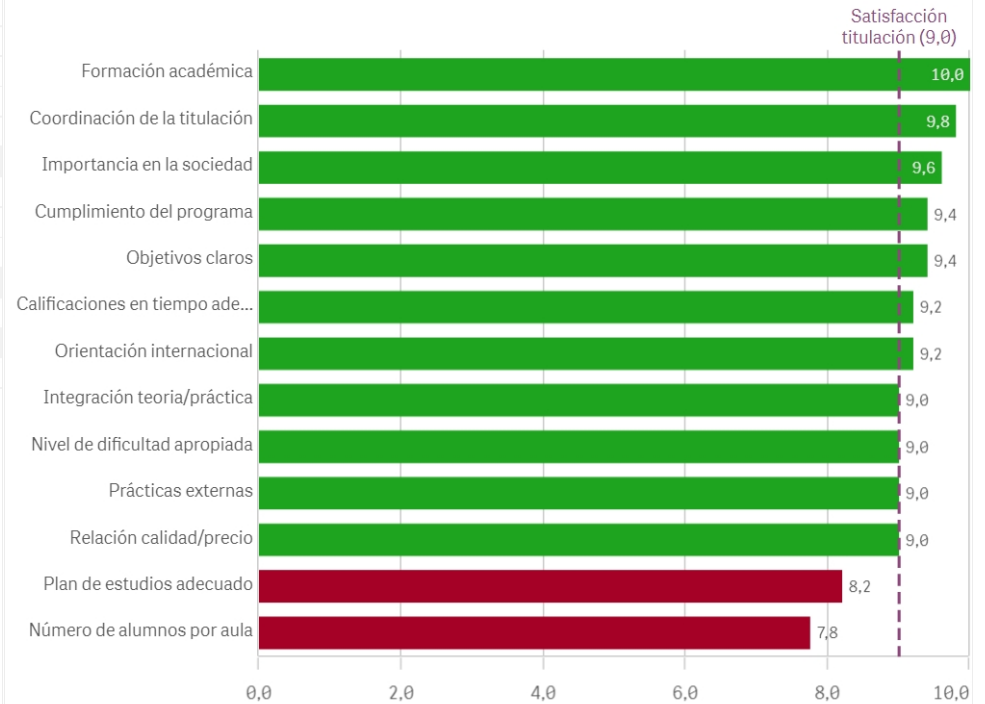


Formación académica relacionada

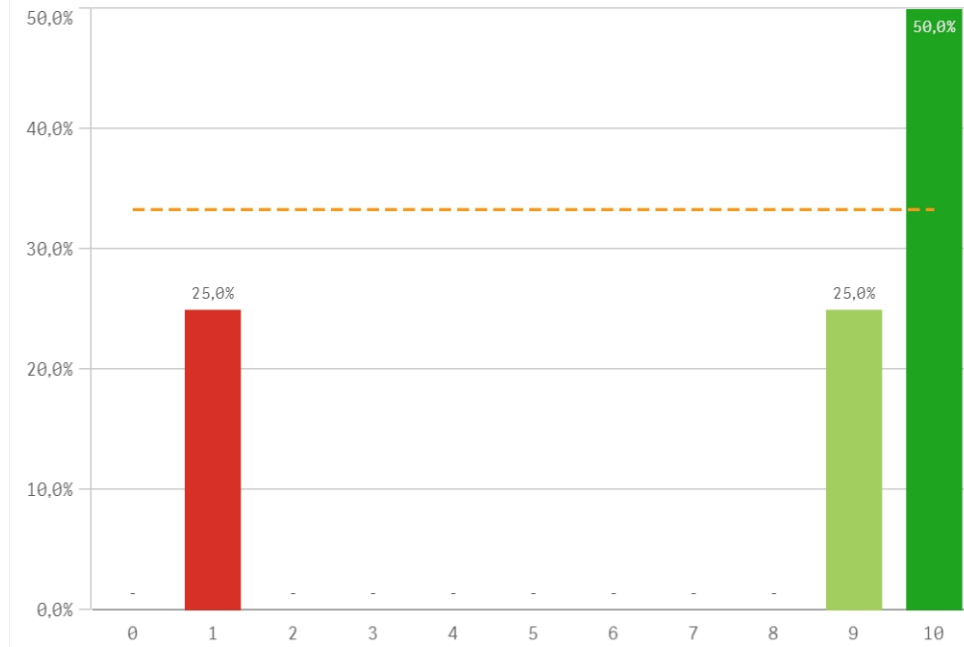


Aspectos de la titulación	Media	Desv. típica	Mediana	Moda
Formación académica	10,0	0,0	10,0	10,0
Coordinación de la titulación	9,8	0,4	10,0	10,0
Importancia en la sociedad	9,6	0,9	10,0	10,0
Cumplimiento del programa	9,4	0,5	9,0	9,0
Objetivos claros	9,4	0,5	9,0	9,0
Calificaciones en tiempo adecuado	9,2	0,8	9,0	-
Orientación internacional	9,2	1,3	10,0	10,0
Integración teoría/práctica	9,0	1,4	10,0	10,0
Nivel de dificultad apropiada	9,0	0,7	9,0	9,0
Prácticas externas	9,0	1,0	9,0	-
Relación calidad/precio	9,0	-	9,0	9,0
Plan de estudios adecuado	8,2	0,8	8,0	-
Número de alumnos por aula	7,8	2,1	7,5	6,0

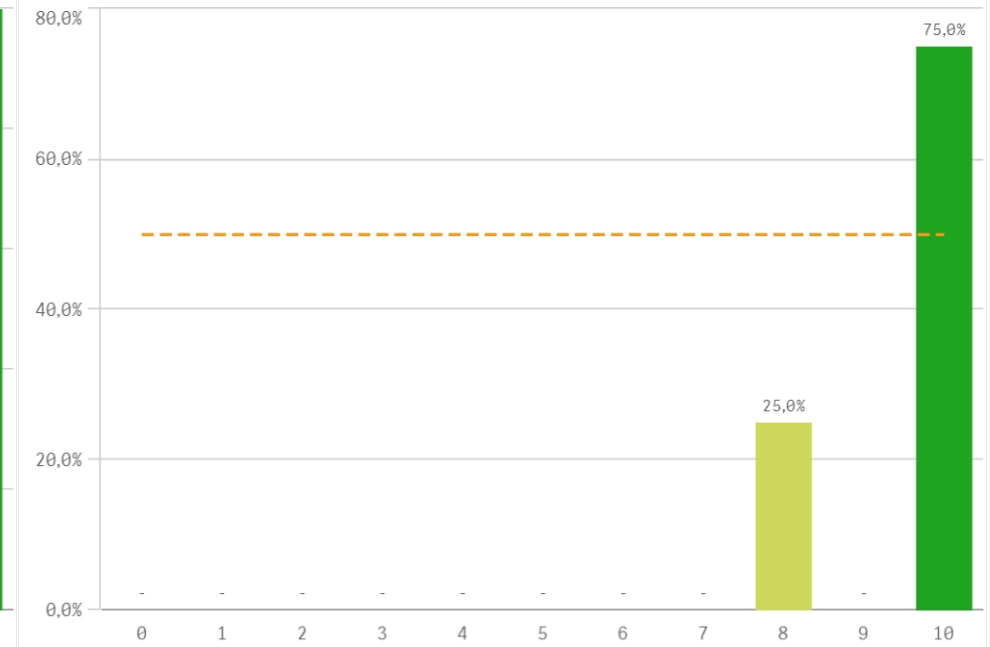
Fortalezas y debilidades



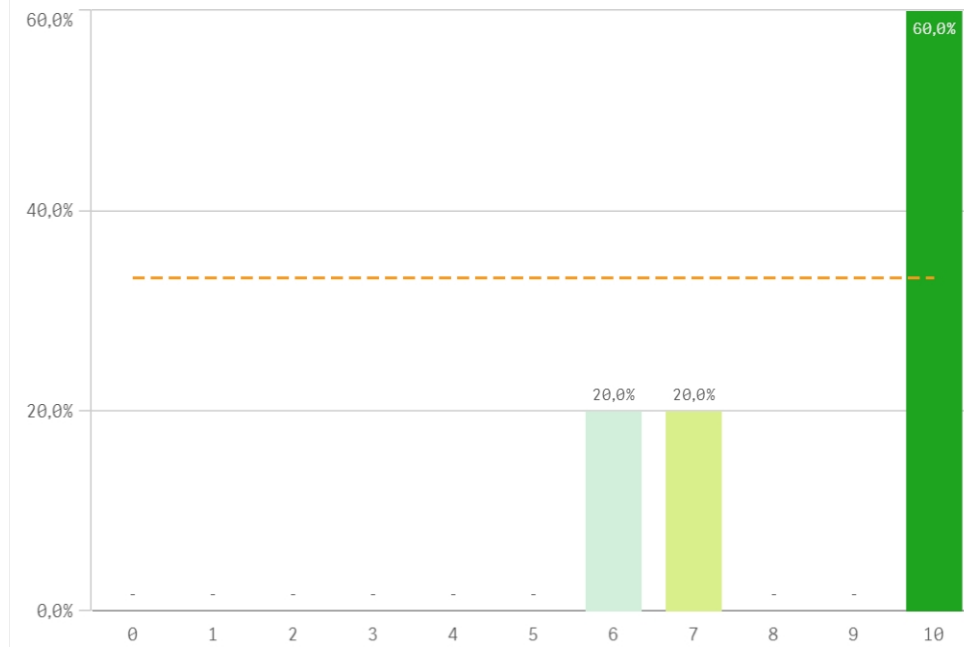
Recursos administrativos suficientes



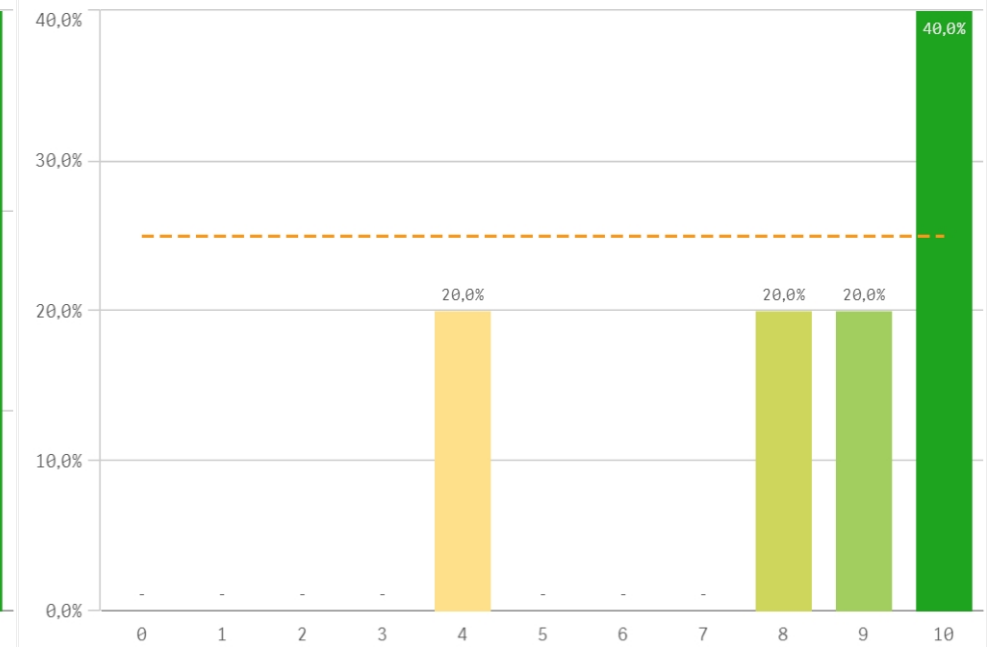
Aulas docencia teorica



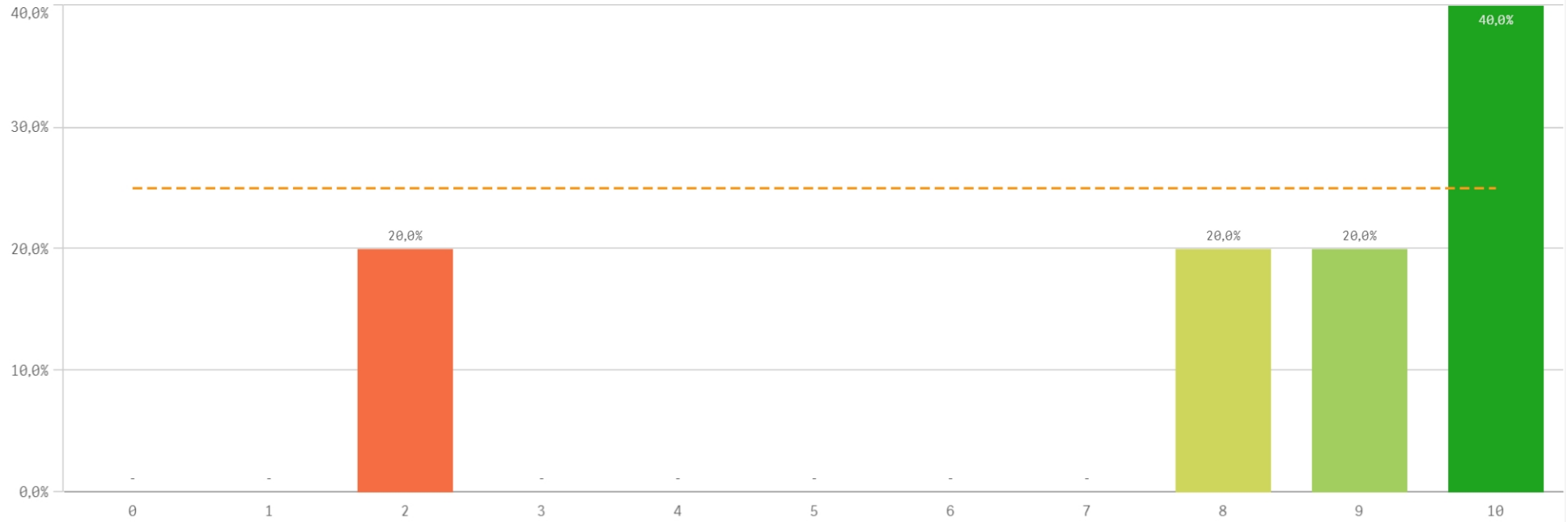
Aulas docencia práctica



Fondos de la biblioteca

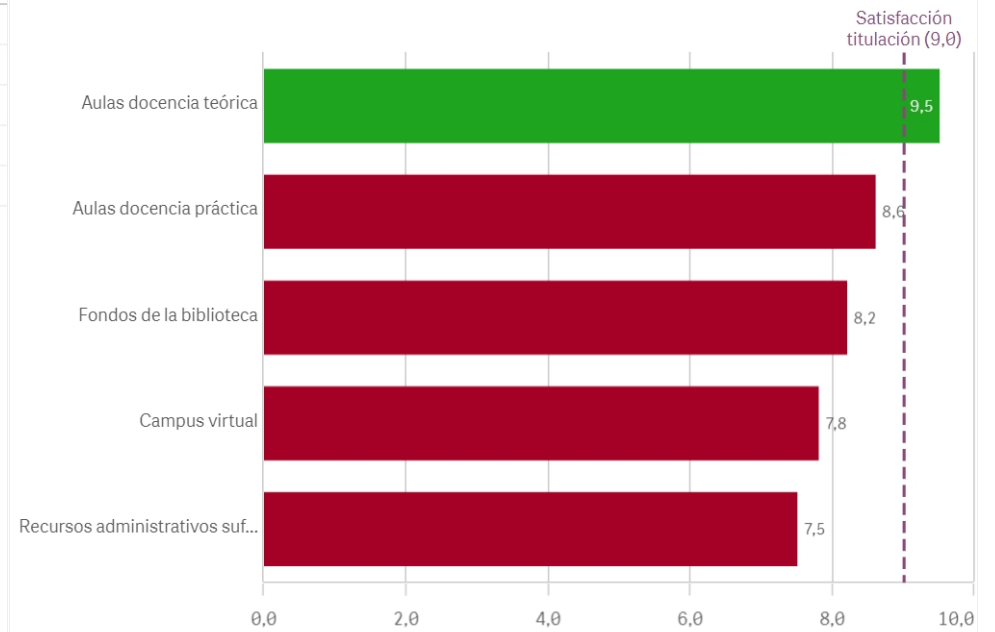


Campus virtual

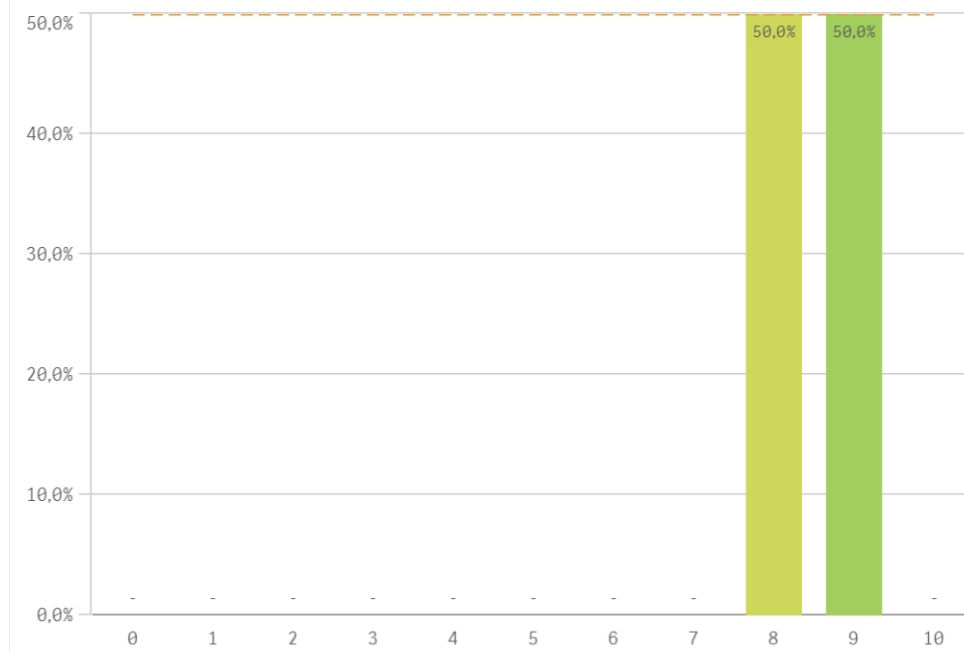


Recursos	Q	Media	Desv típica	Mediana	Moda
Aulas docencia teórica		9,5	1,0	10,0	10,0
Aulas docencia práctica		8,6	1,9	10,0	10,0
Fondos de la biblioteca		8,2	2,5	9,0	10,0
Campus virtual		7,8	3,3	9,0	10,0
Recursos administrativos suficientes		7,5	4,4	9,5	10,0

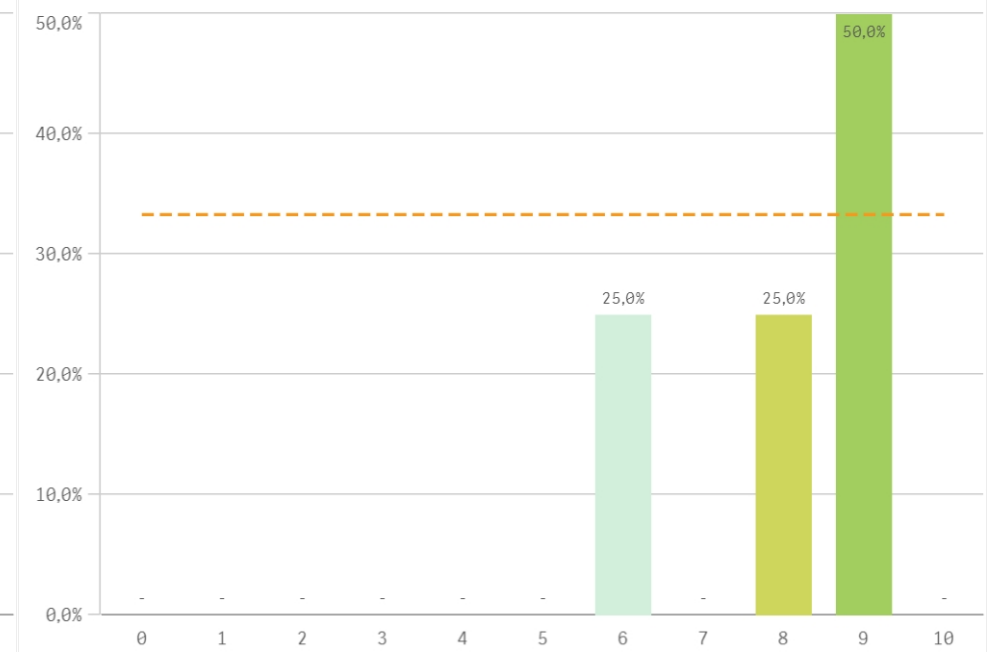
Fortalezas y debilidades



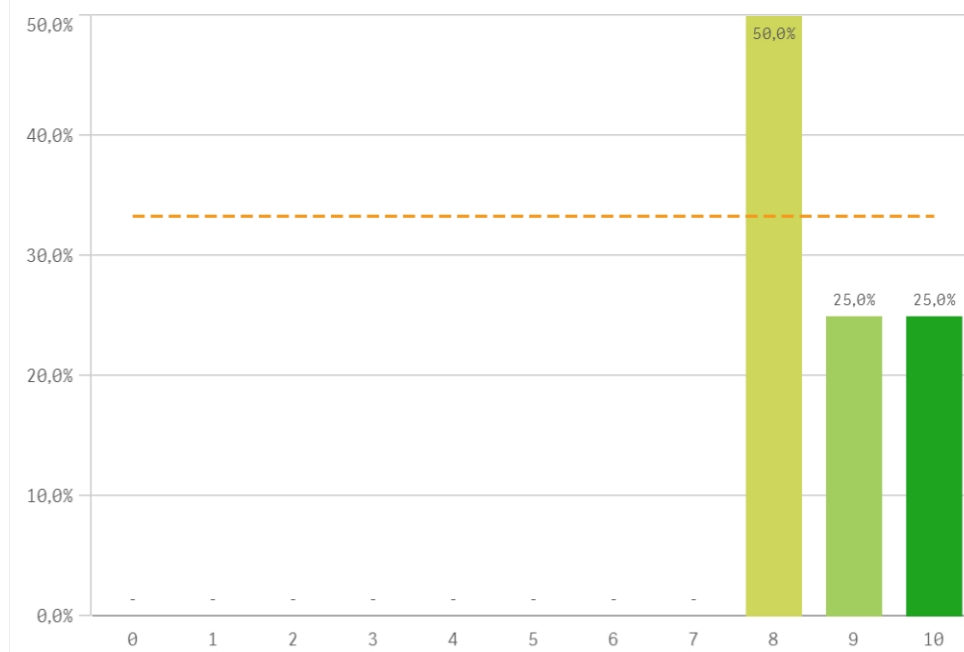
Atención prestada por el PAS



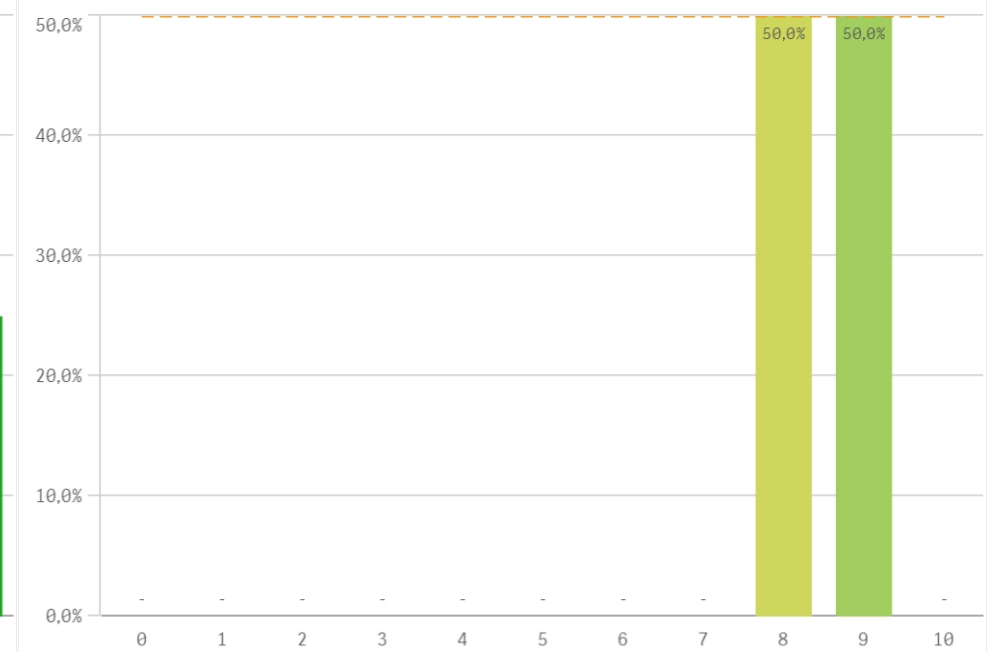
Apoyo técnico y logístico



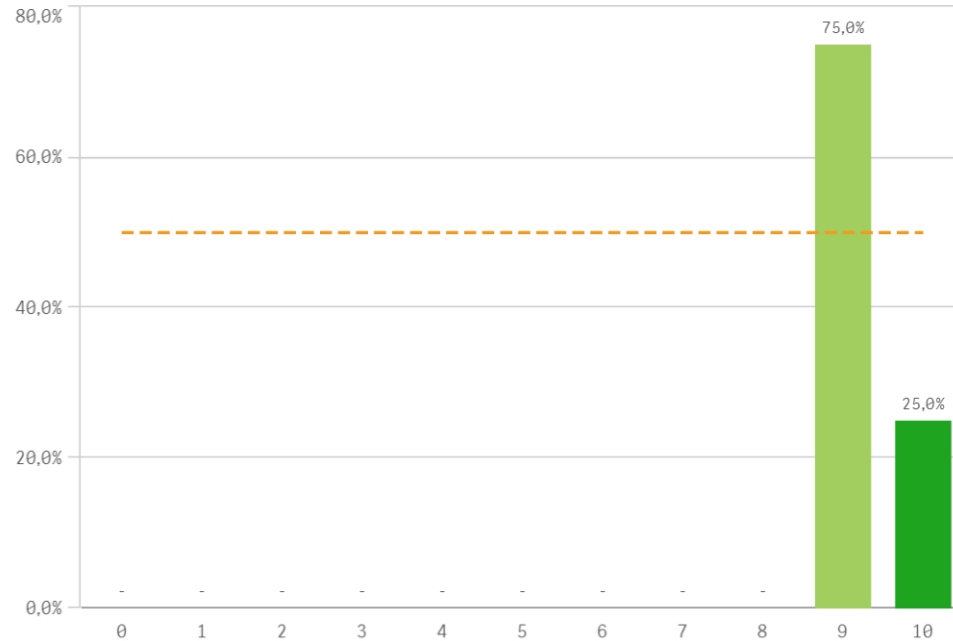
Procesos administrativos de la titulación



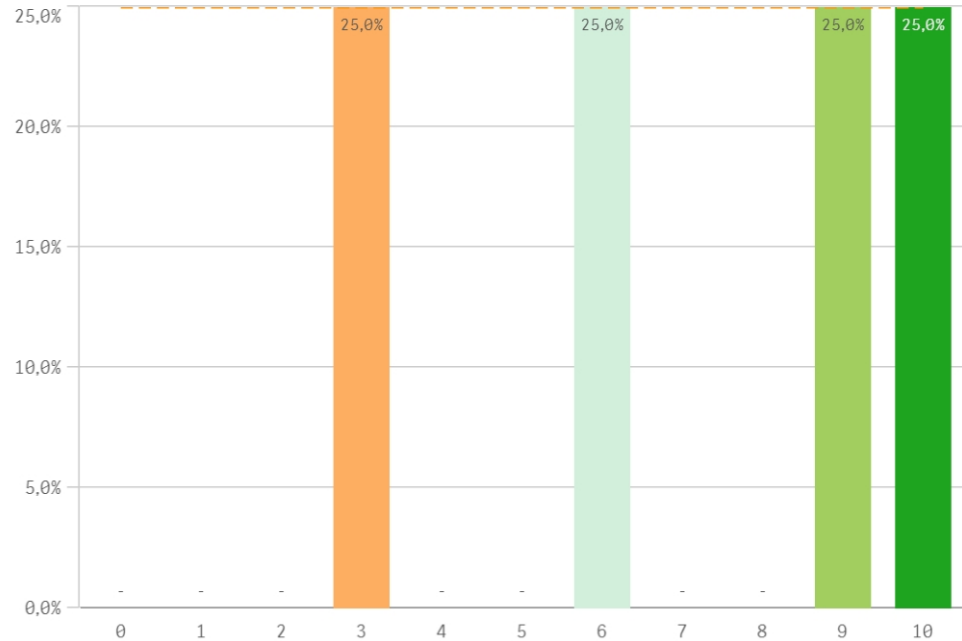
Procesos administrativos comunes



Organización de horarios

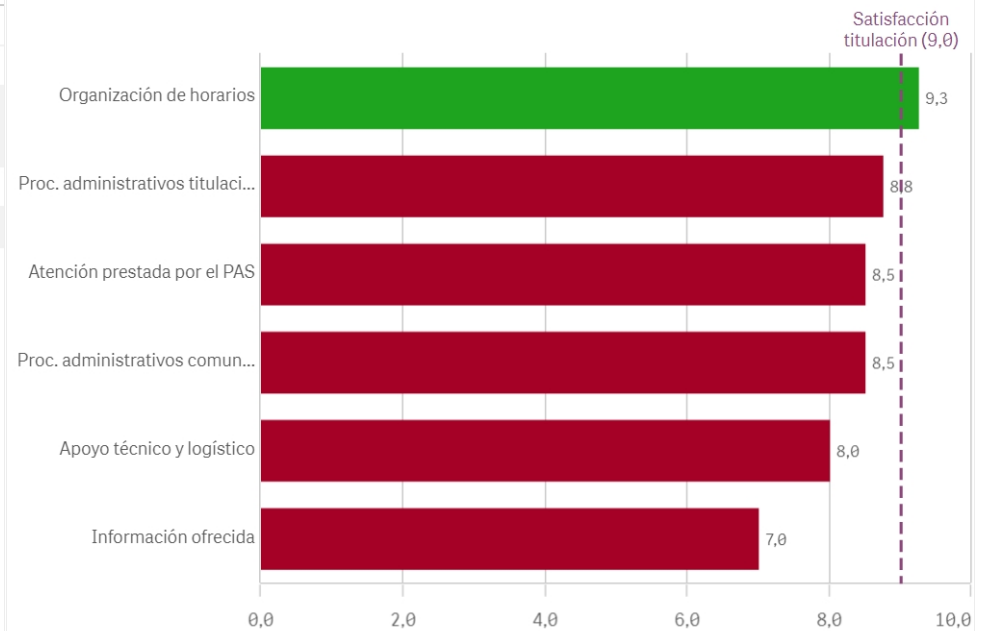


Información ofrecida



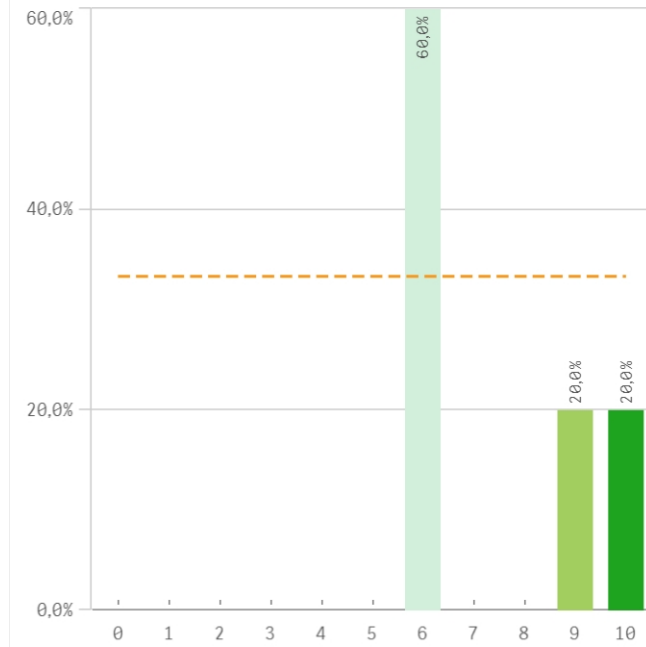
Gestión de la titulación	Q	Media	Desv. típica	Mediana	Moda
Organización de horarios		9,3	0,5	9,0	9,0
Proc. administrativos titulación		8,8	1,0	8,5	8,0
Atención prestada por el PAS		8,5	0,6	8,5	-
Proc. administrativos comunes		8,5	0,6	8,5	-
Apoyo técnico y logístico		8,0	1,4	8,5	9,0
Información ofrecida		7,0	3,2	7,5	-

Fortalezas y debilidades

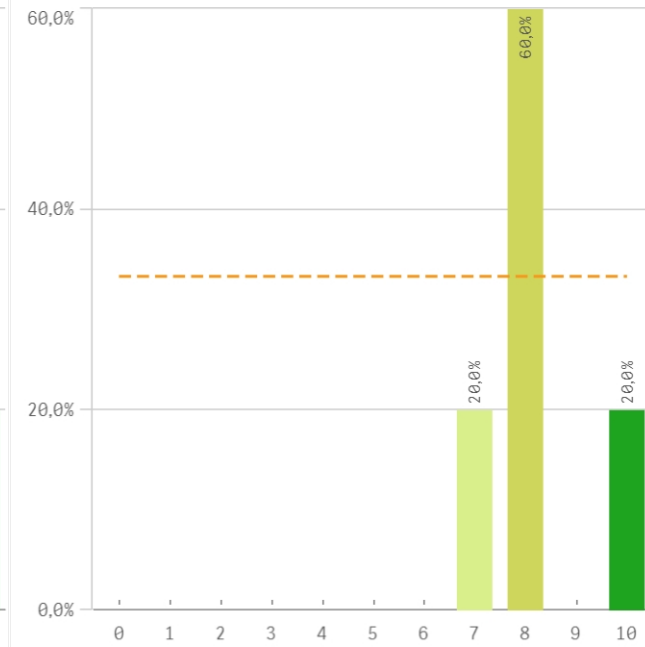


Centro	Observaciones
FILOLOGÍA	Creo que es indispensable desburocratizar al máximo todas las gestiones administrativas que debemos realizar los profesores en la universidad. Nos restan un tiempo de docencia e investigación valiosísimo. Sería crucial contar con mucho más personal de administración y servicios para tareas que no deberíamos realizar los profesores. En definitiva, mucho más personal y mucha menos burocracia.

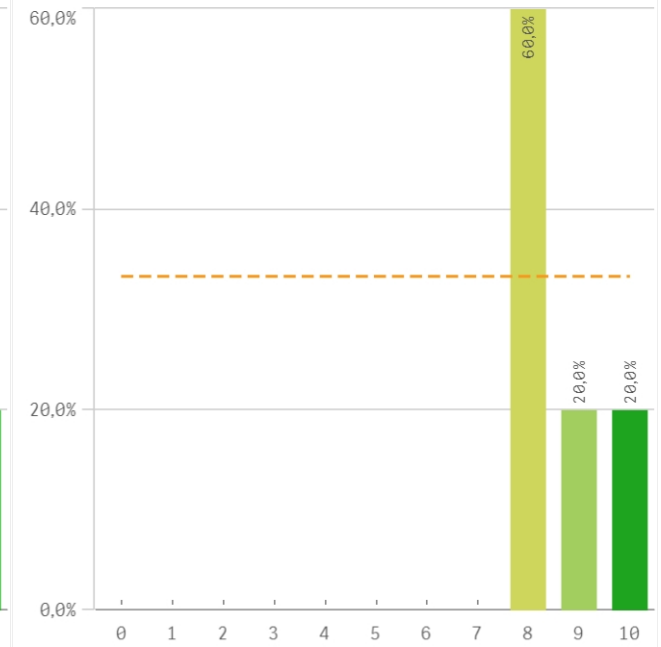
Aprovechamiento de las tutorías



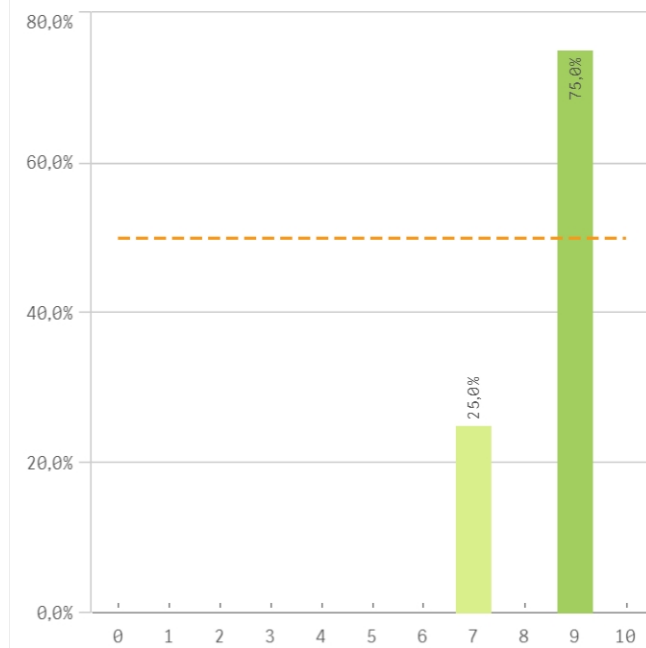
Implicación de los alumnos



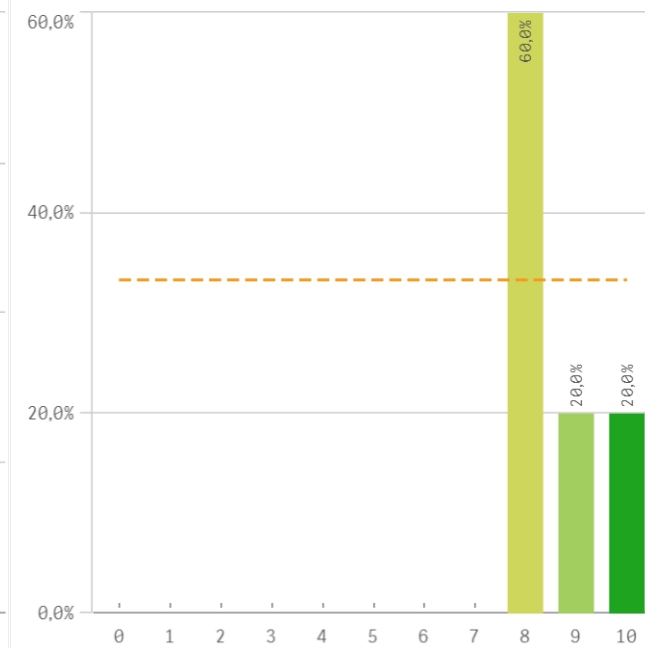
Adquisición de competencias del plan de estudios



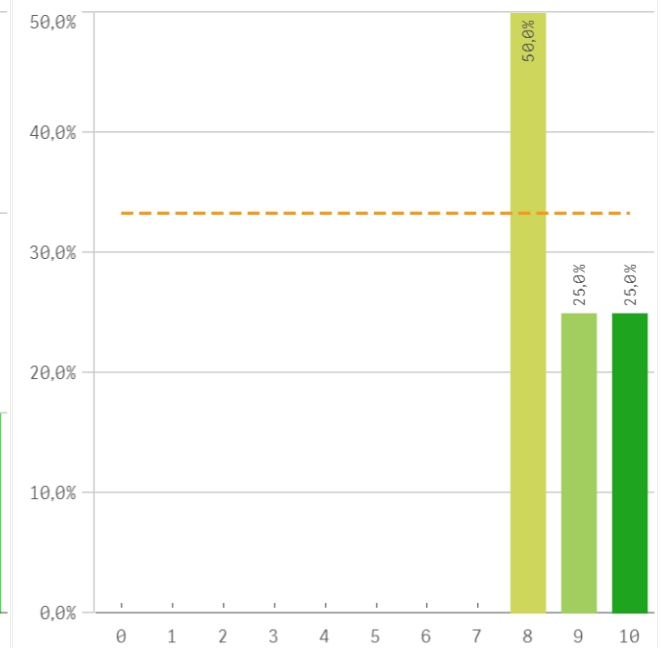
Compromiso del alumnado



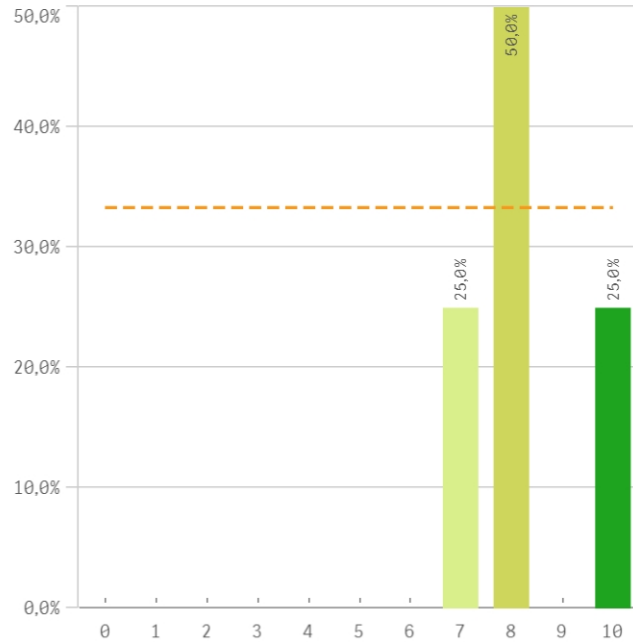
Nivel de trabajo



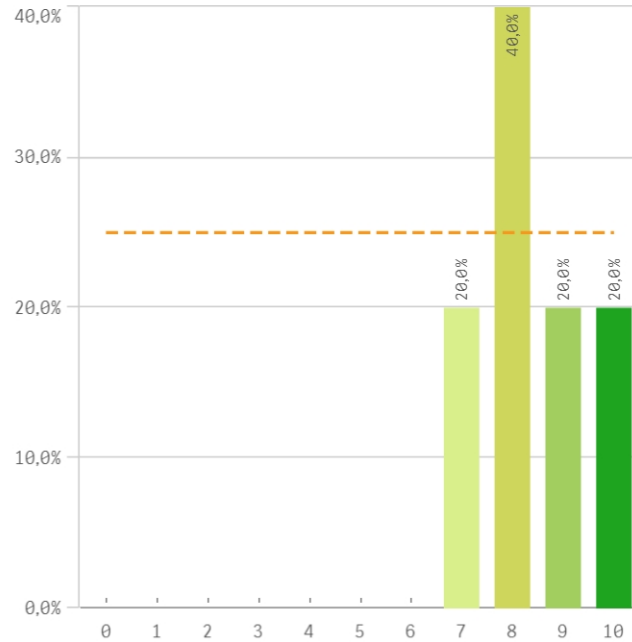
Implicación con la evaluación continua de los alumnos



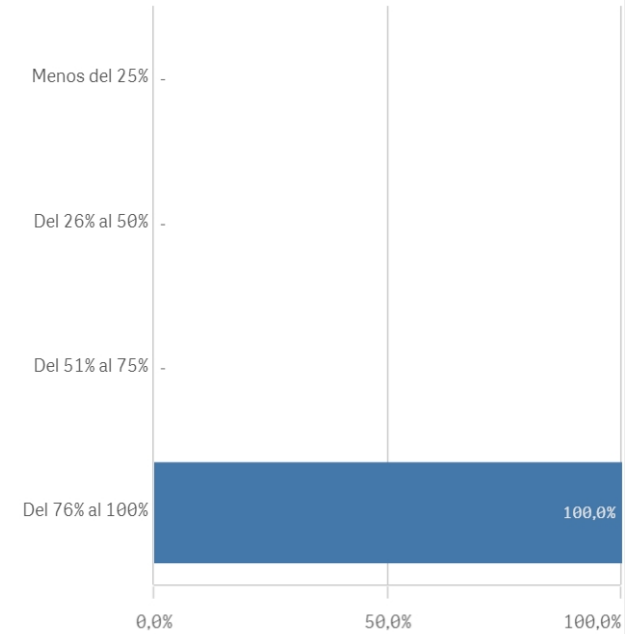
Aprovechamiento de las clases



Satisfacción con los resultados de los alumnos

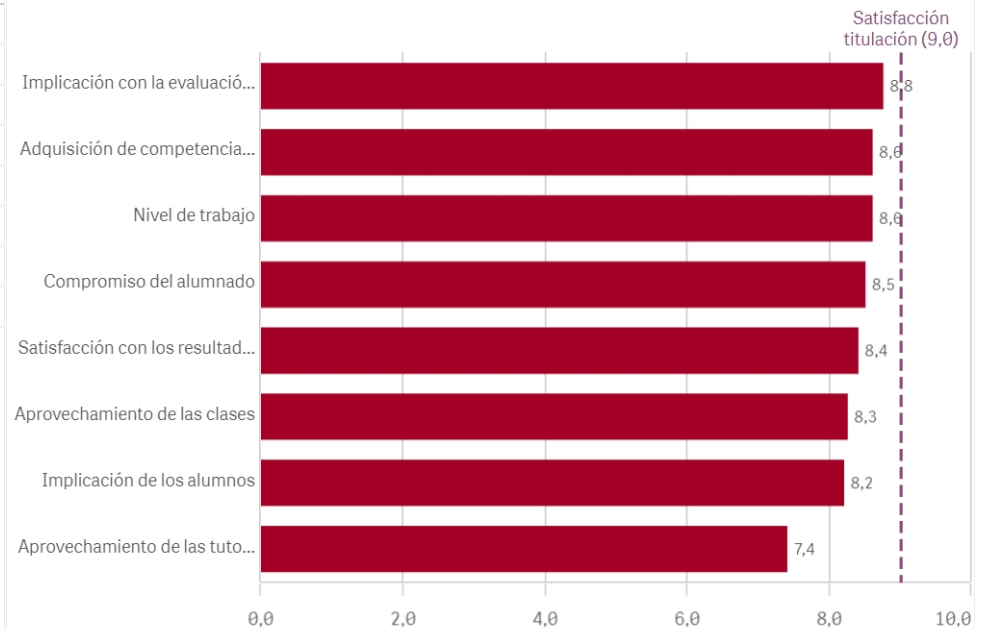


Asistencia de alumnos (%)

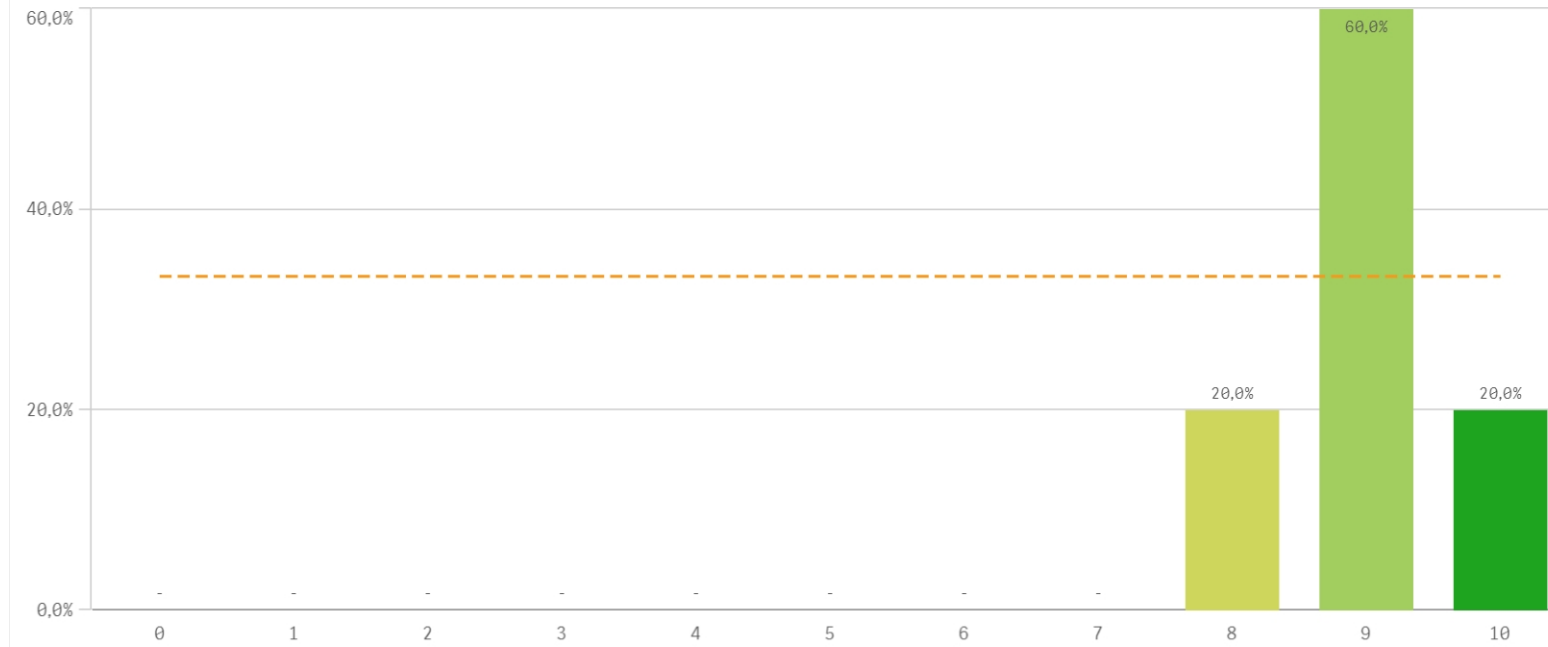


Satisfacción con los alumnos	Q	Media	Desv. típica	Media...	Moda
Implicación con la evaluación continua		8,8	1,0	8,5	8,0
Adquisición de competencias del plan de estudios		8,6	0,9	8,0	8,0
Nivel de trabajo		8,6	0,9	8,0	8,0
Compromiso del alumnado		8,5	1,0	9,0	9,0
Satisfacción con los resultados		8,4	1,1	8,0	8,0
Aprovechamiento de las clases		8,3	1,3	8,0	8,0
Implicación de los alumnos		8,2	1,1	8,0	8,0
Aprovechamiento de las tutorías		7,4	1,9	6,0	6,0

Fortalezas y debilidades

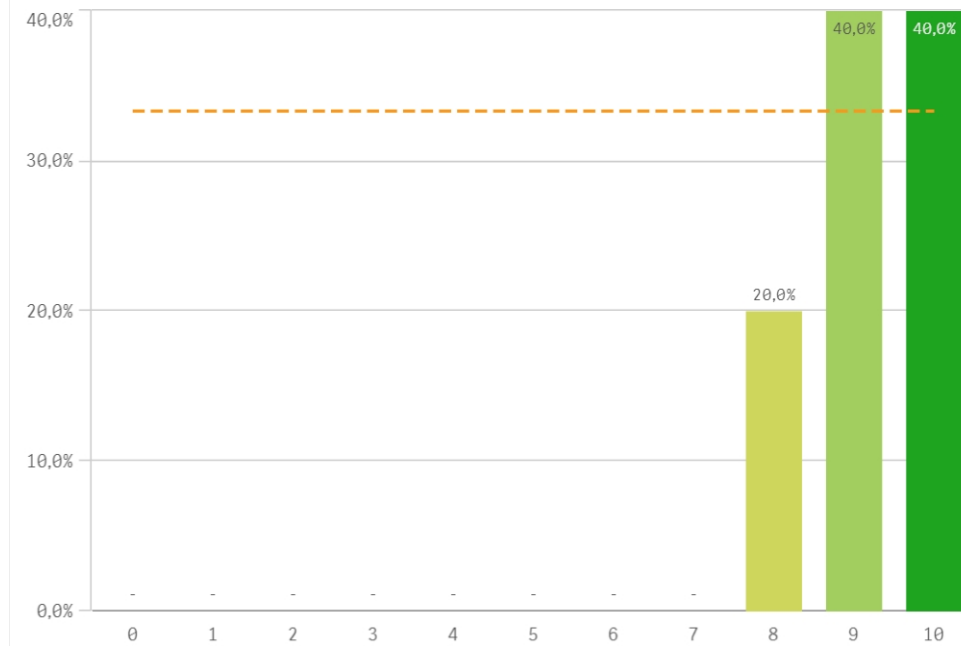


Satisfacción de la titulación

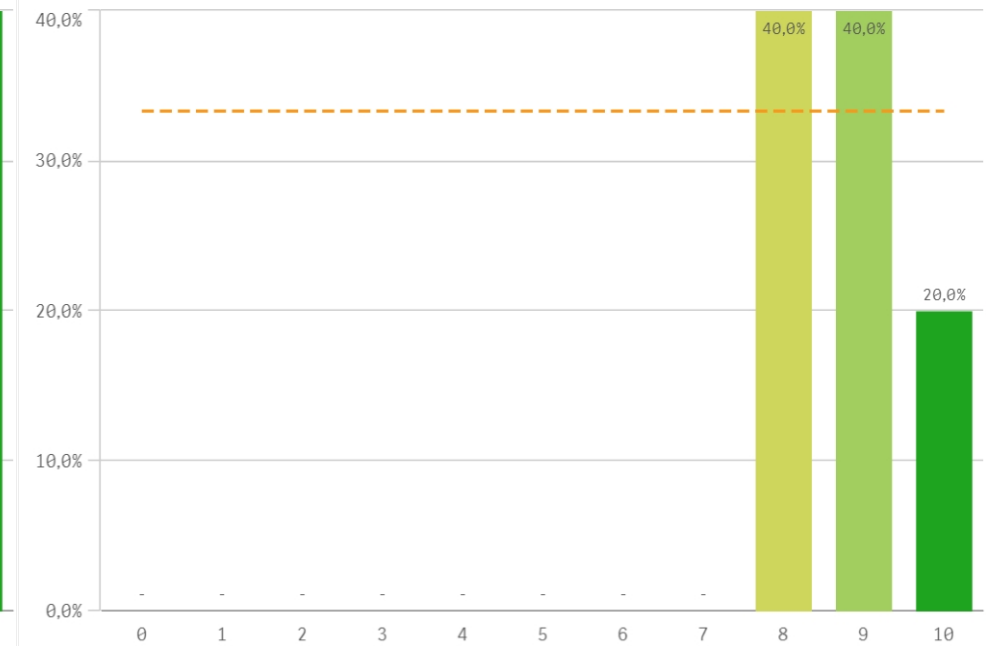


Media
9,0
Desviación Típica
0,7
Mediana
9,0
Moda
9,0

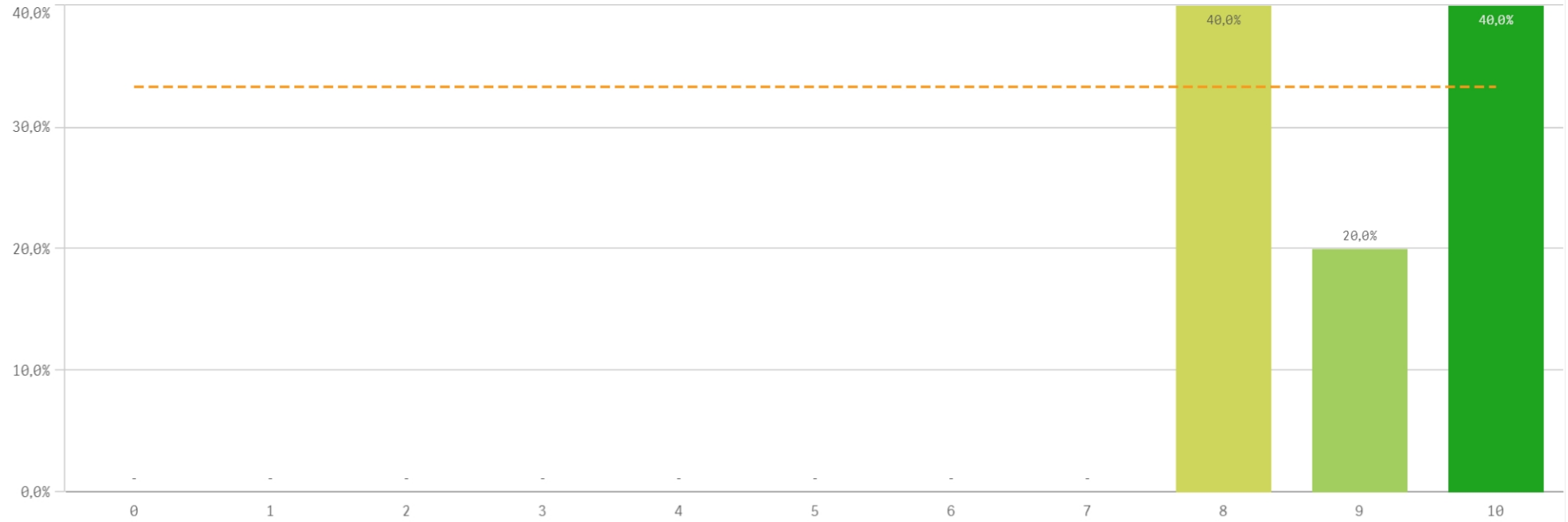
Satisfacción con la actividad docente de la titulación



Satisfacción de la UCM

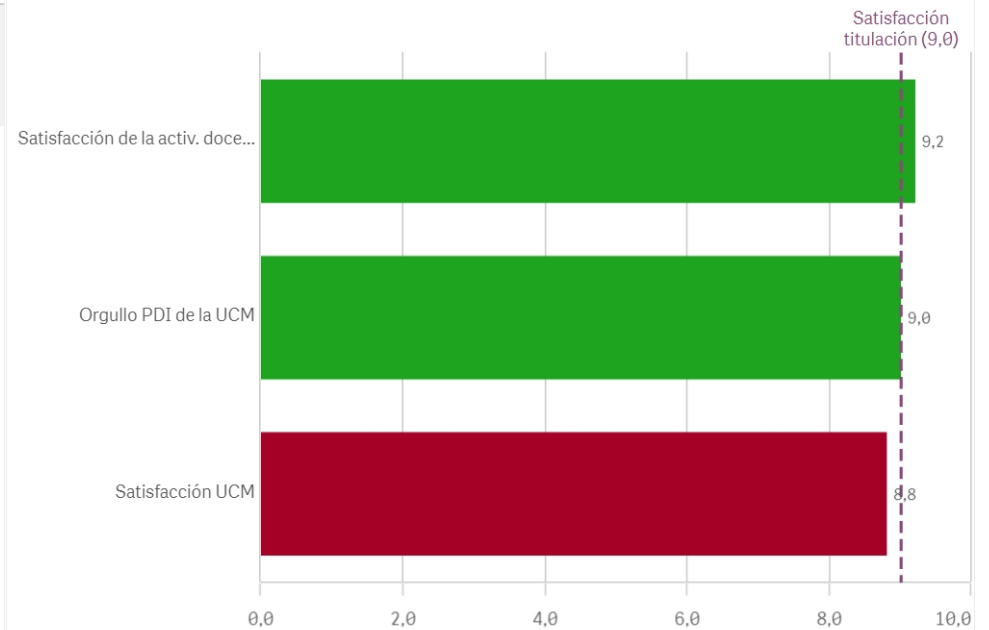


Orgullo ser PDI de la UCM

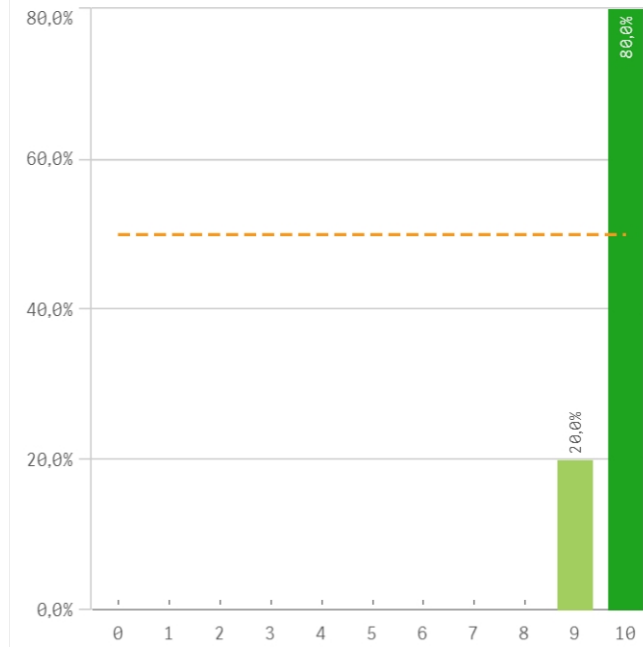


Satisfacción de la titulación	Q	Media	Desv. típica	Mediana	Moda
Satisfacción de la activ. docente		9,2	0,8	9,0	-
Orgullo PDI de la UCM		9,0	1,0	9,0	-
Satisfacción UCM		8,8	0,8	9,0	-

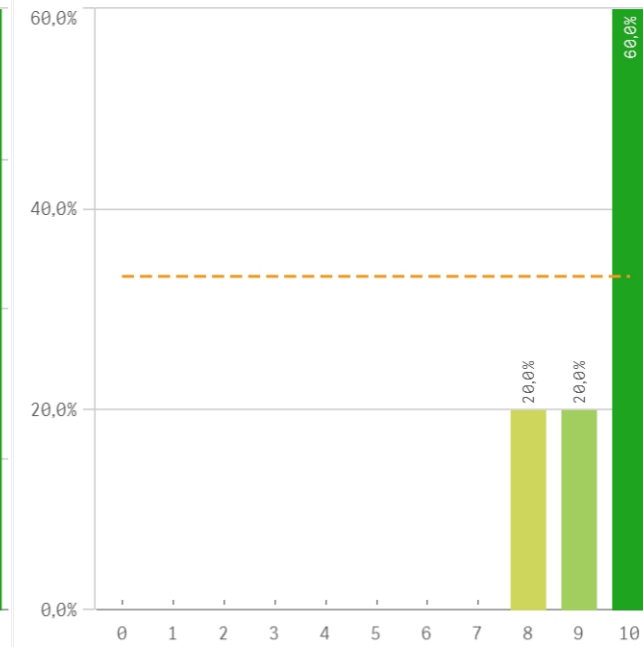
Fortalezas y debilidades



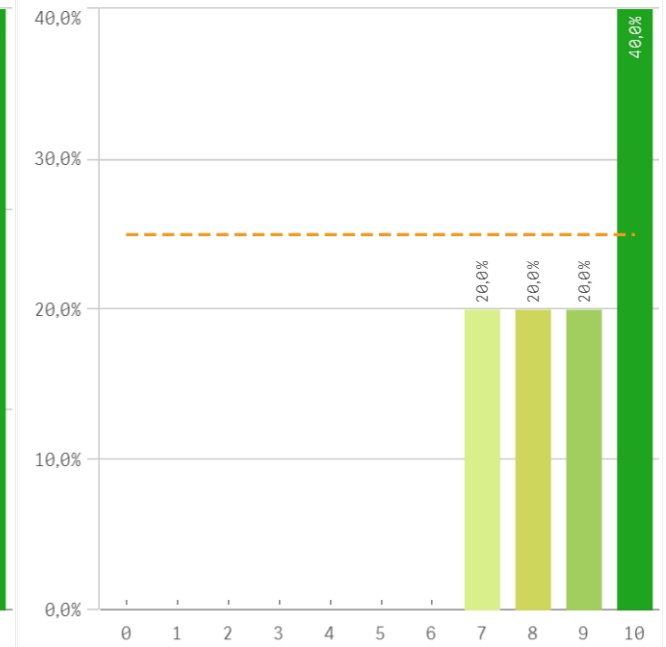
Repetir docencia en la titulación (fidelidad)



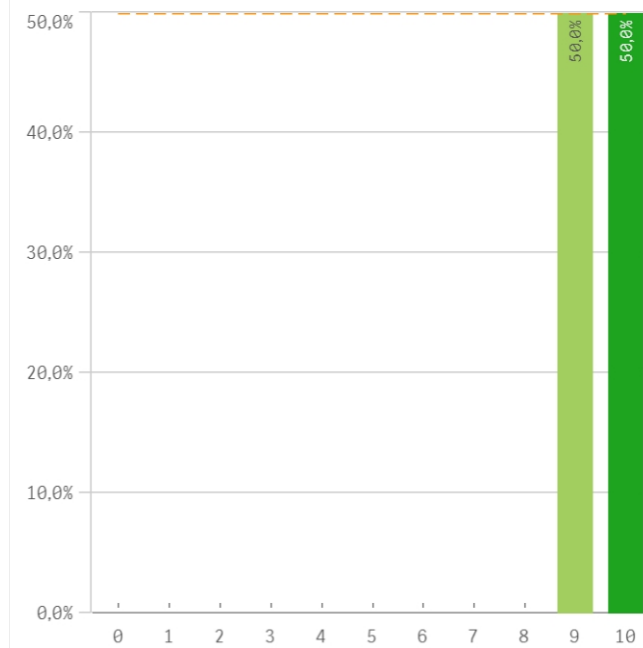
Repetir PDI (fidelidad)



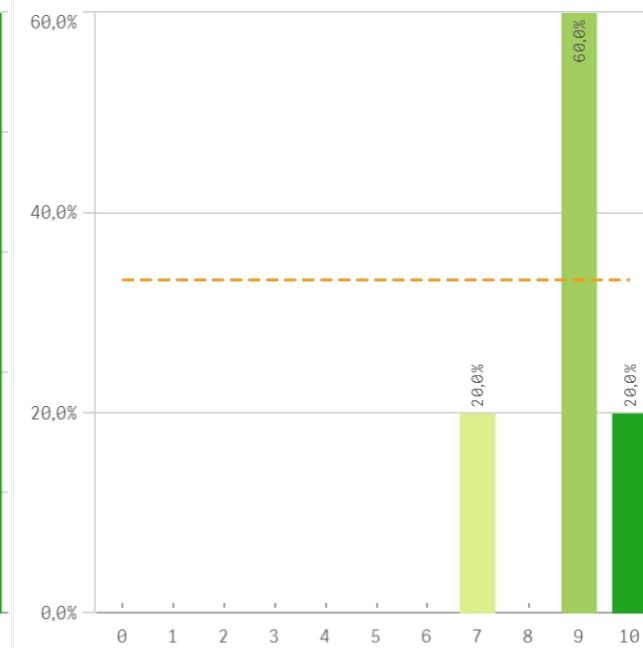
Repetir PDI en la UCM (fidelidad)



Recomendar titulación (preinscripción)



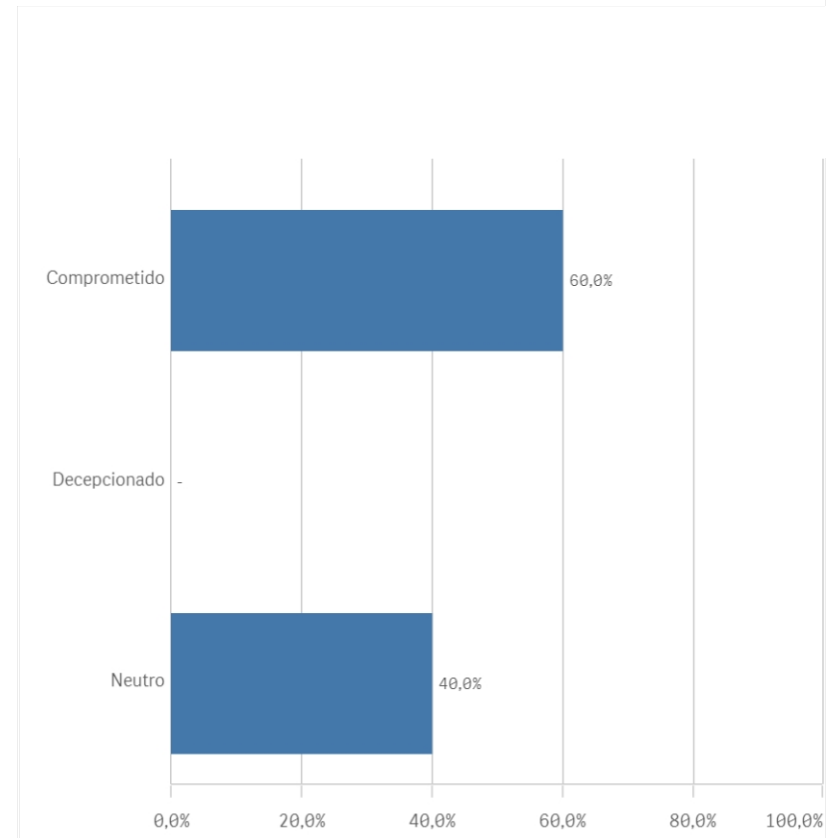
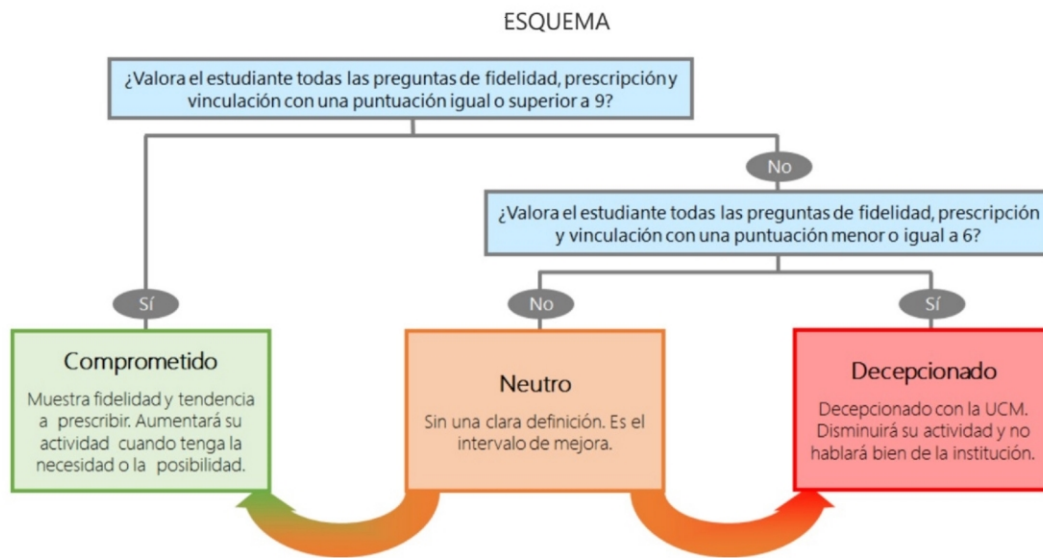
Recomendar estudiar en la UCM (preinscripción)



Compromiso	Q	Media	Desv. típica	Med...	M
Repetir docencia en la titulación		9,8	0,4	10,0	1
Recomendar titulación		9,5	0,6	9,5	
Repetir PDI		9,4	0,9	10,0	1
Recomendar estudiar en la UCM		8,8	1,1	9,0	
Repetir PDI en la UCM		8,8	1,3	9,0	1

Construcción y significado del valor "compromiso":

- * Estudiante comprometido: valora con 9 o más puntos todas las preguntas de fidelidad, prescripción y vinculación.
- * Estudiante neutro: la puntuación que otorga a todas las preguntas de fidelidad, prescripción y vinculación están entre 6 y 9.
- * Estudiante decepcionado: valora con 6 o menos puntos todas las preguntas de fidelidad, prescripción y vinculación.



Encuestas de Satisfacción del PDI

CURSO: 2022-23

FACULTAD DE FILOLOGÍA

TITULACIÓN: MÁSTER EN TRADUCCIÓN AUDIOVISUAL Y LOCALIZACIÓN

Aspectos de la titulación	Q	Media	Recursos	Q	Media	Compromiso	Q	Media
Formación académica		10,0	Aulas docencia teórica		9,5	Repetir docencia en la titulación		9,8
Coordinación de la titulación		9,8	Aulas docencia práctica		8,6	Recomendar titulación		9,5
Importancia en la sociedad		9,6	Fondos de la biblioteca		8,2	Repetir PDI		9,4
Cumplimiento del programa		9,4	Campus virtual		7,8	Recomendar estudiar en la UCM		8,8
Objetivos claros		9,4	Recursos administrativos suficientes		7,5	Repetir PDI en la UCM		8,8
Calificaciones en tiempo adecuado		9,2						
Orientación internacional		9,2						
Integración teoría/práctica		9,0						
Nivel de dificultad apropiada		9,0						
Prácticas externas		9,0						
Relación calidad/precio		9,0						
Plan de estudios adecuado		8,2						
Número de alumnos por aula		7,8						
			Satisfacción con los alumnos	Q	Media			
			Implicación con la evaluación continua		8,8			
			Adquisición de competencias del plan de estudios		8,6			
			Nivel de trabajo		8,6	Gestión de la titulación	Q	Media
			Compromiso del alumnado		8,5	Organización de horarios		9,3
			Satisfacción con los resultados		8,4	Proc. administrativos titulación		8,8
			Aprovechamiento de las clases		8,3	Atención prestada por el PAS		8,5
			Implicación de los alumnos		8,2	Proc. administrativos comunes		8,5
			Aprovechamiento de las tutorías		7,4	Apoyo técnico y logístico		8,0
Satisfacción de la titulación	Q	Media				Información ofrecida		7,0
Satisfacción de la activ. docente		9,2						
Orgullo PDI de la UCM		9,0						
Satisfacción UCM		8,8						