

Encuestas de Satisfacción
PDI
2020-21



UNIVERSIDAD
COMPLUTENSE
MADRID

FACULTAD DE FILOLOGIA

Máster Traducción Audiovisual y
Localización.



OFICINA para la CALIDAD

Vicerrectorado de Calidad

UNIVERSIDAD COMPLUTENSE DE MADRID

CURSO: 2020-21

TITULACIÓN: MÁSTER EN TRADUCCIÓN AUDIOVISUAL Y LOCALIZACIÓN

FACULTAD DE FILOLOGÍA

Población N

-

%_Participacion

-

Participación n

5

Edad (años)

(%) Porcentaje por franjas

El gráfico no se muestra porque solo contiene valores indefinidos.

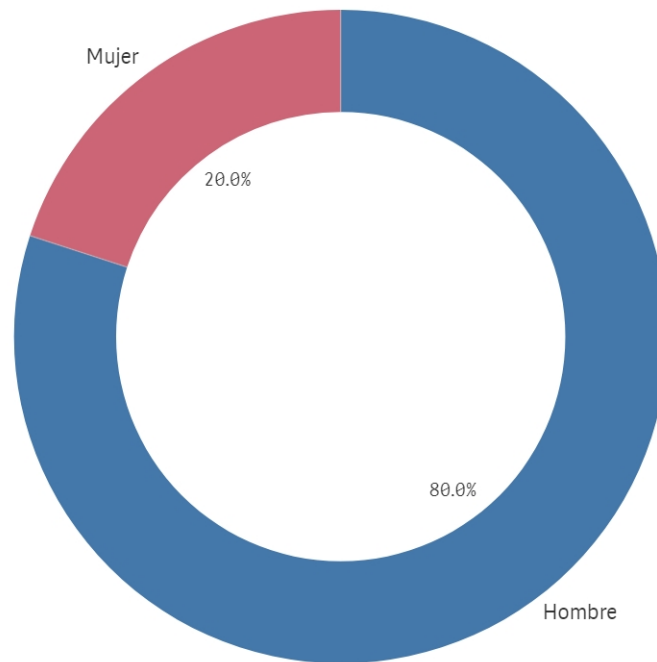
Edad media (años)

-

Des. Típica

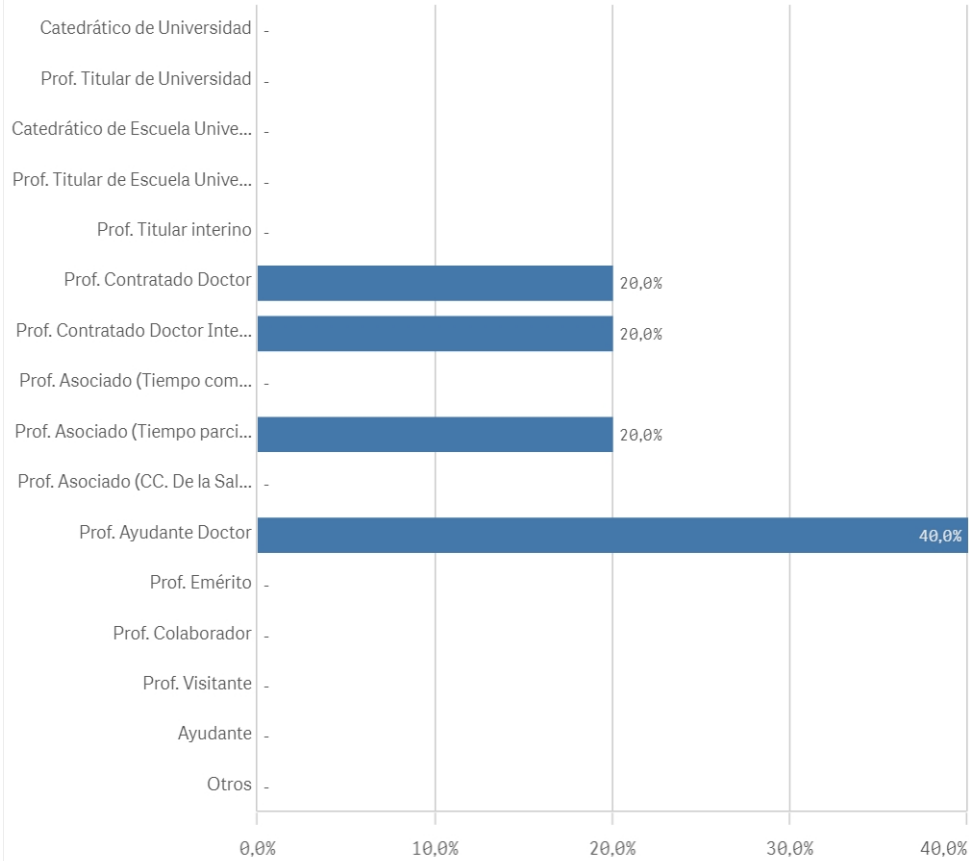
-

Genero



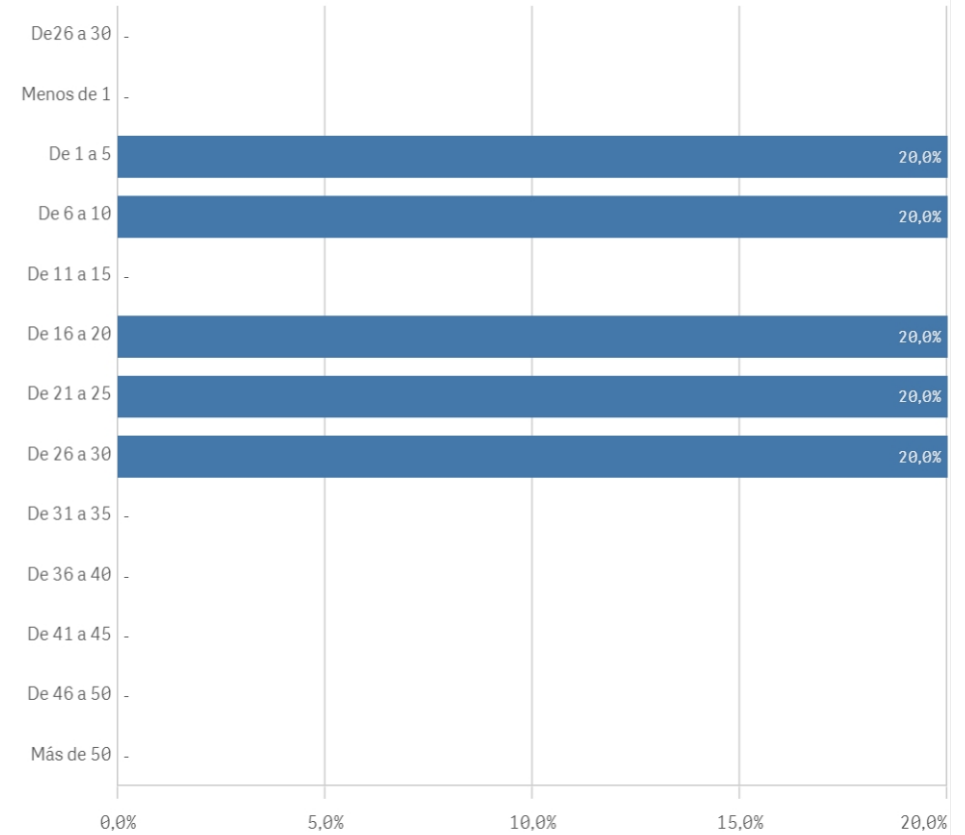
■ Hombre ■ Mujer

Distribución por categorías

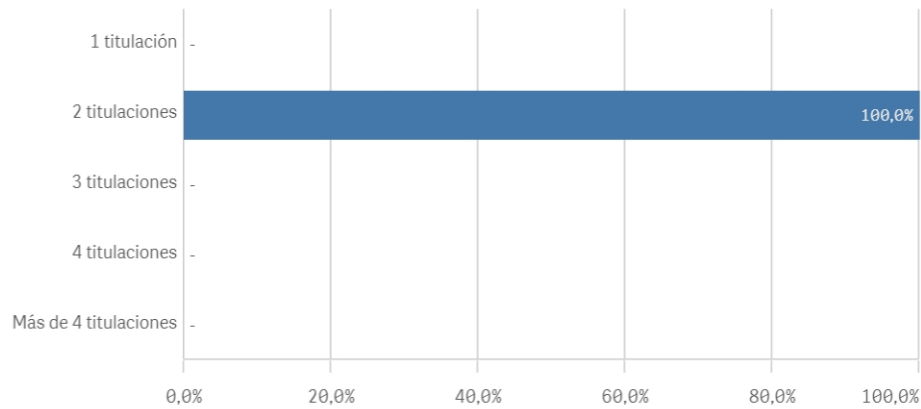


Experiencia laboral (años)

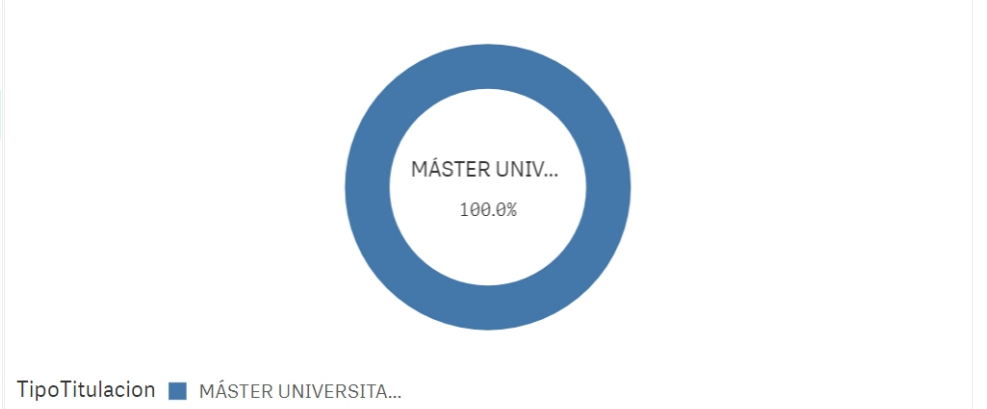
(%) Porcentaje por franjas



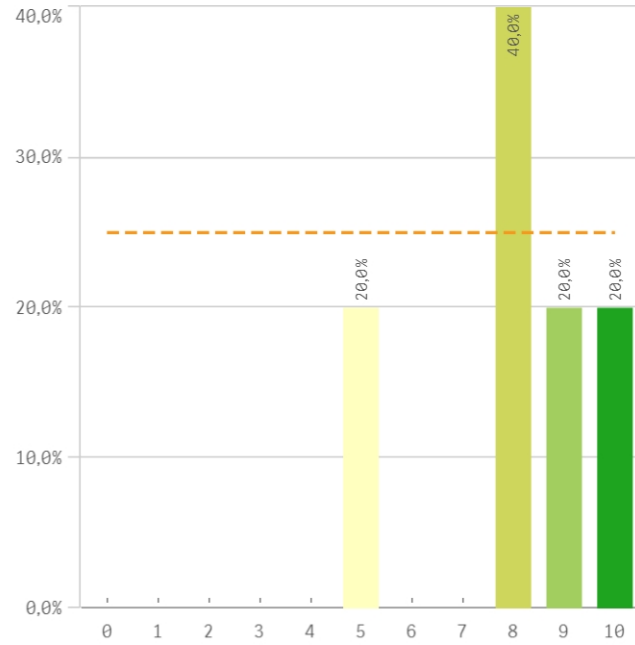
Distribución por N° de Titulaciones



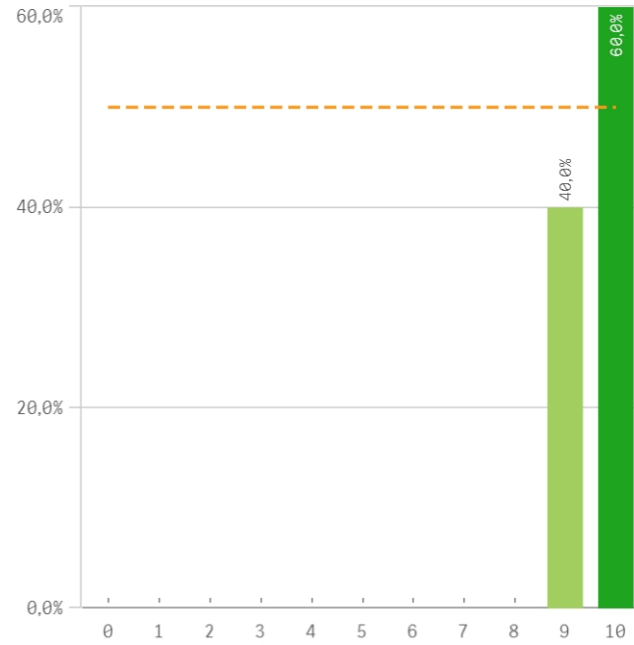
Tipo de titulación (%)



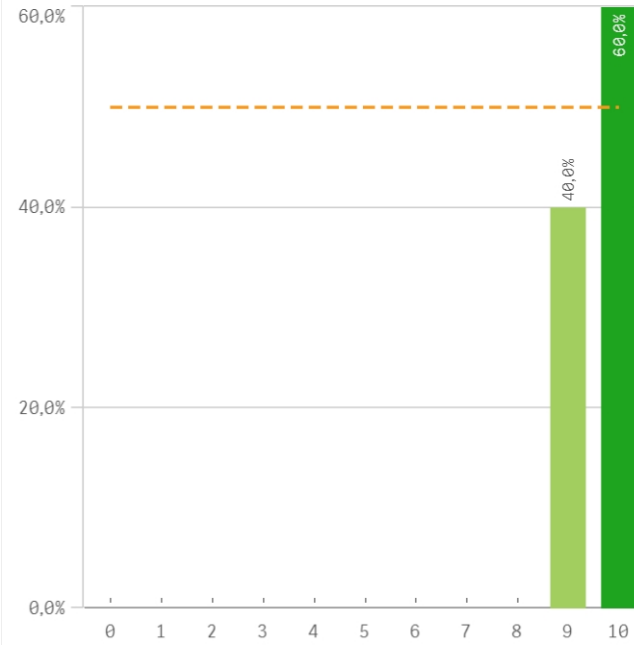
Plan de estudios



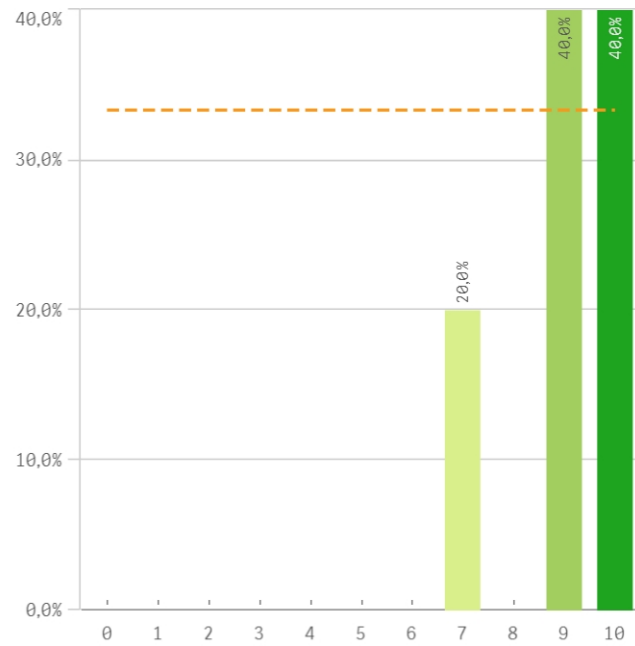
Objetivos claros



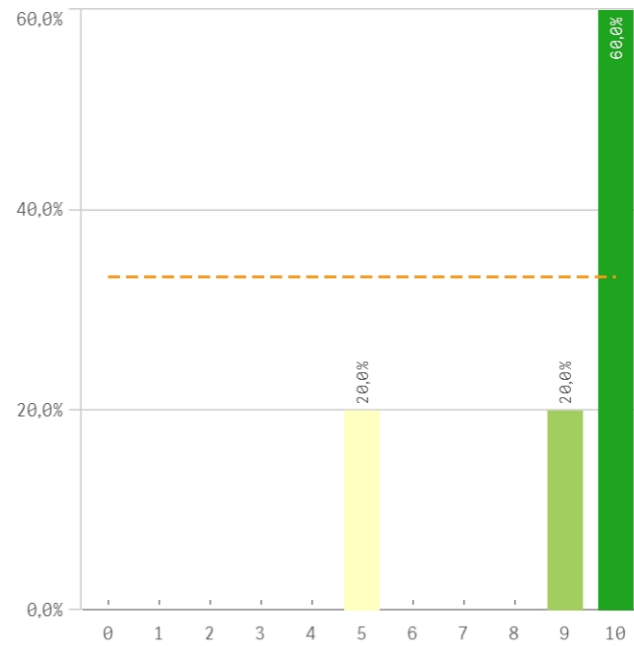
Cumplimiento del programa



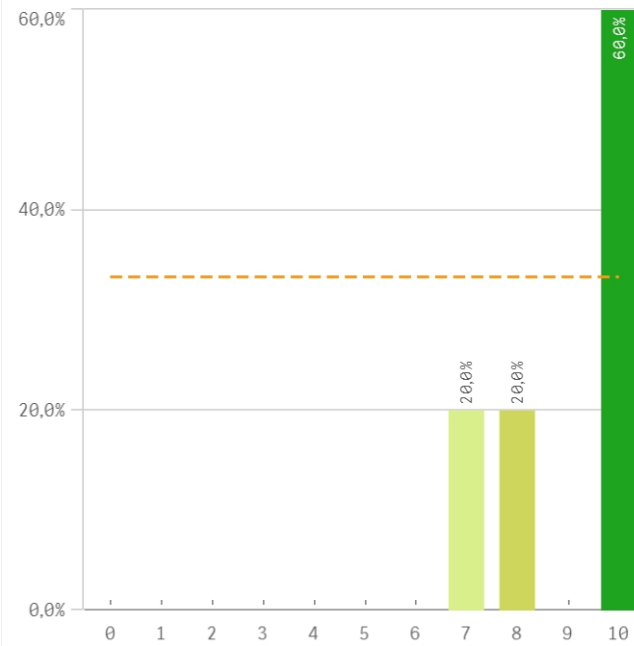
Orientación internacional



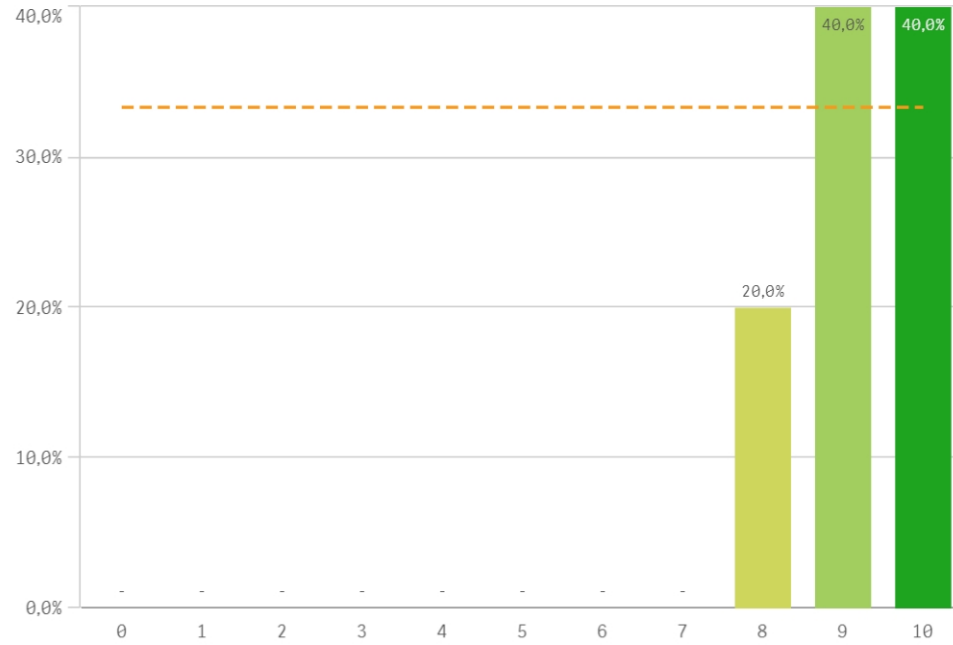
Coordinación de la titulación



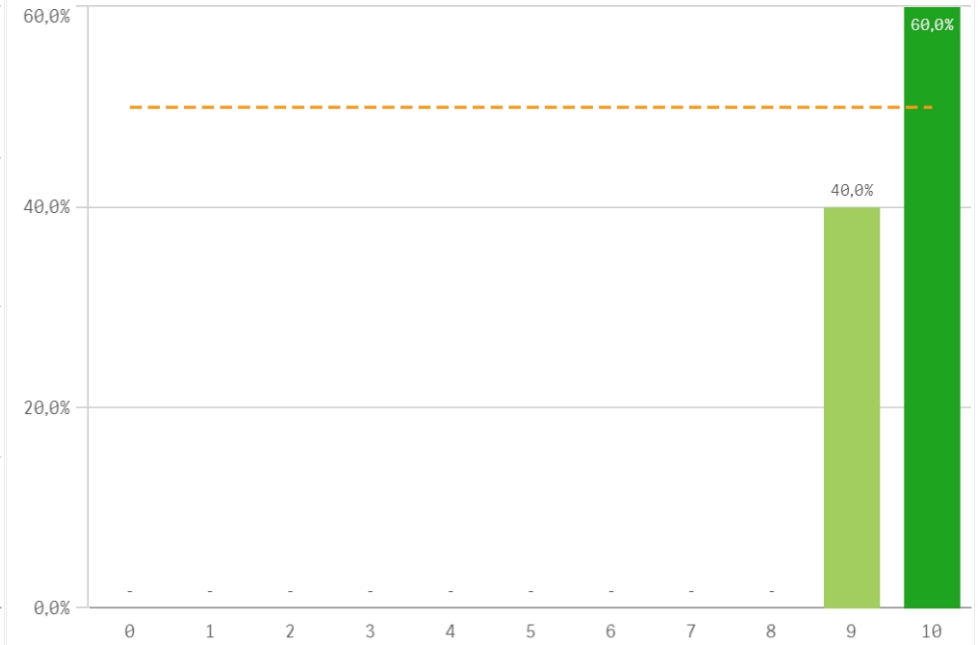
Alumnos por aula



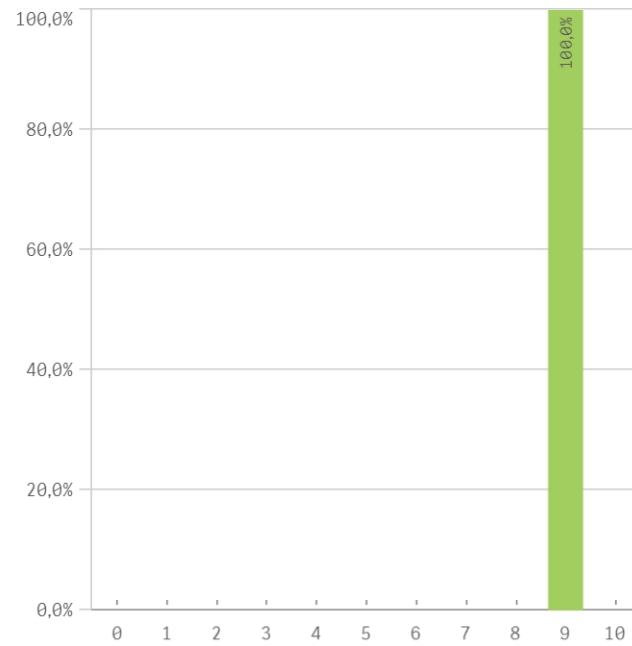
Dificultad apropiada



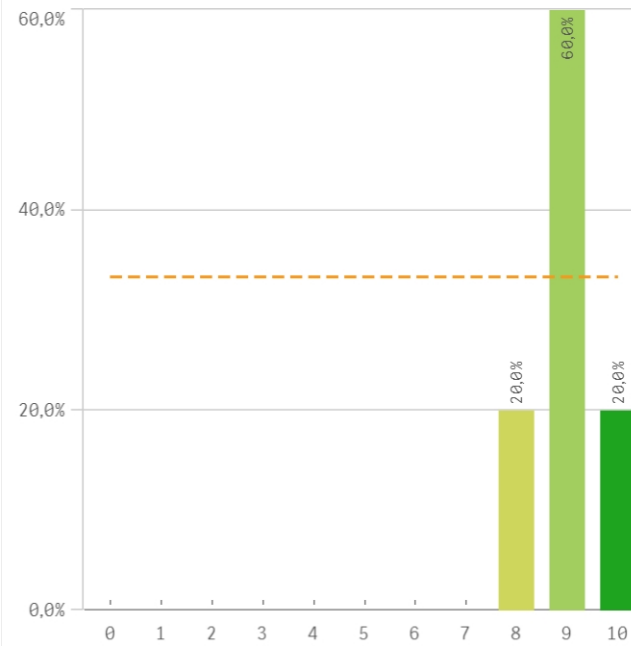
Integración teoría/práctica



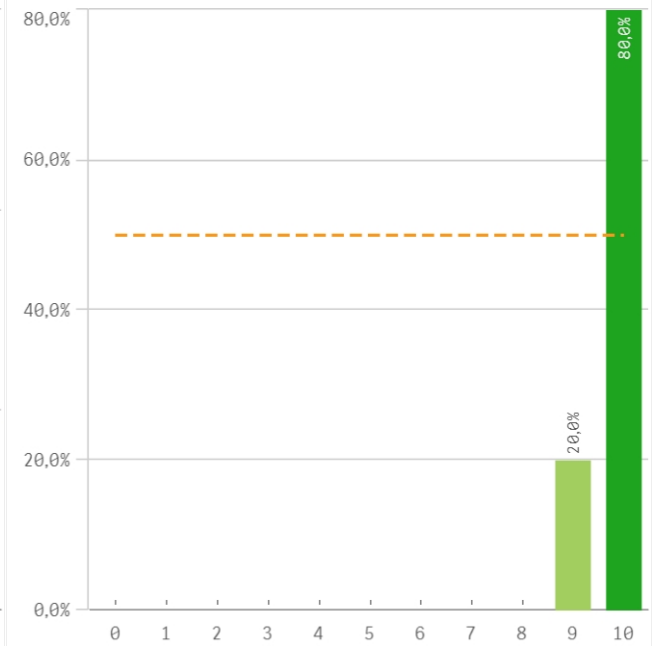
Relación calidad/precio



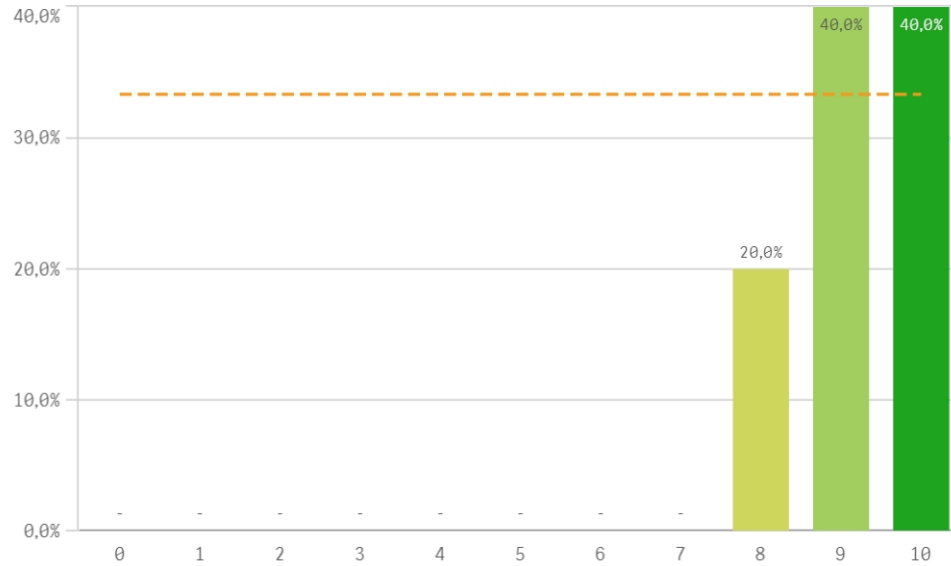
Calificaciones en tiempo



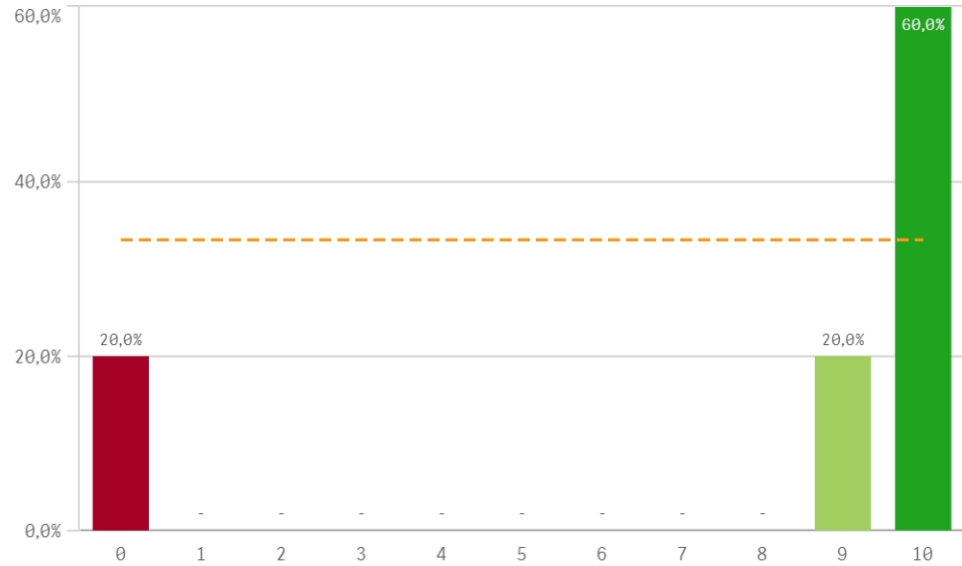
Importancia en la sociedad



Prácticas externas

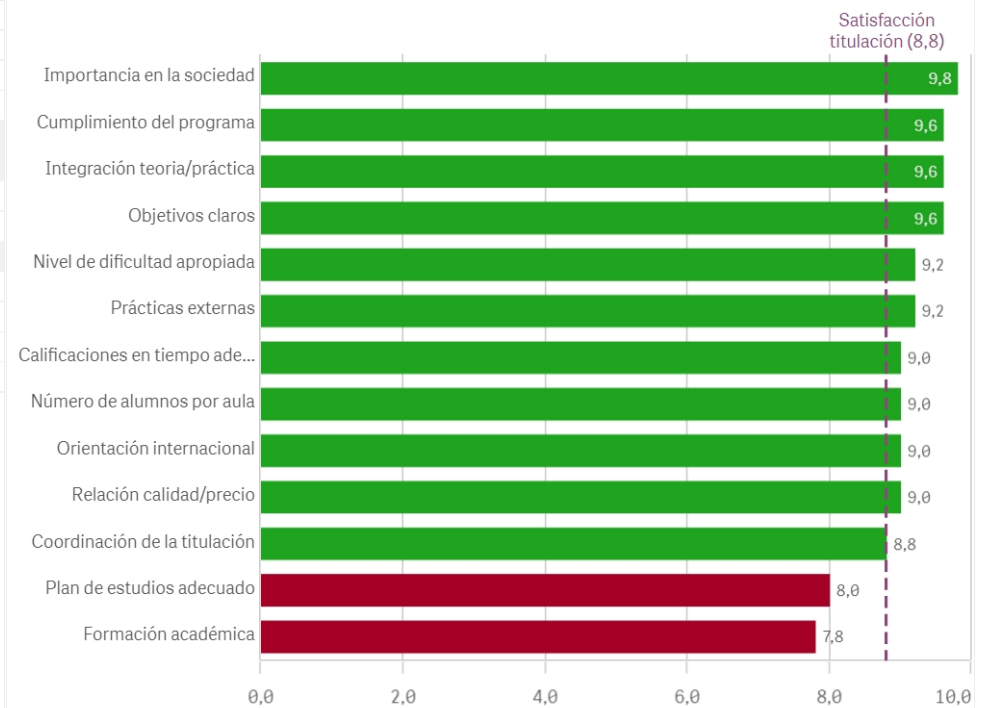


Formación académica relacionada

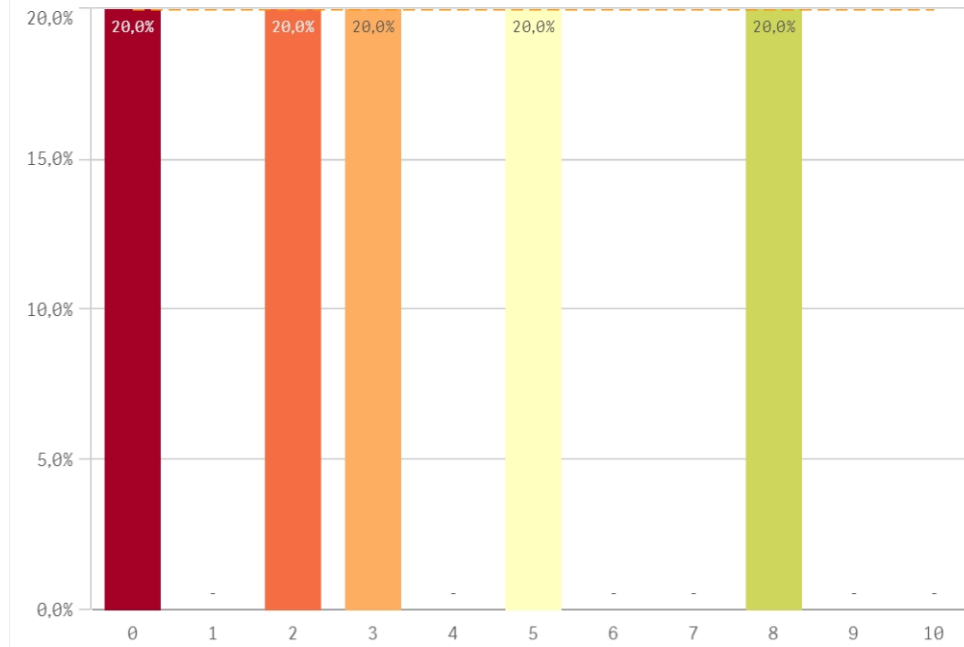


Aspectos de la titulación	Media	Desv. típica	Mediana	Moda
Importancia en la sociedad	9,8	0,4	10,0	10,0
Cumplimiento del programa	9,6	0,5	10,0	10,0
Integración teoría/práctica	9,6	0,5	10,0	10,0
Objetivos claros	9,6	0,5	10,0	10,0
Nivel de dificultad apropiada	9,2	0,8	9,0	-
Prácticas externas	9,2	0,8	9,0	-
Calificaciones en tiempo adecuado	9,0	0,7	9,0	9,0
Número de alumnos por aula	9,0	1,4	10,0	10,0
Orientación internacional	9,0	1,2	9,0	-
Relación calidad/precio	9,0	0,0	9,0	9,0
Coordinación de la titulación	8,8	2,2	10,0	10,0
Plan de estudios adecuado	8,0	1,9	8,0	8,0
Formación académica	7,8	4,4	10,0	10,0

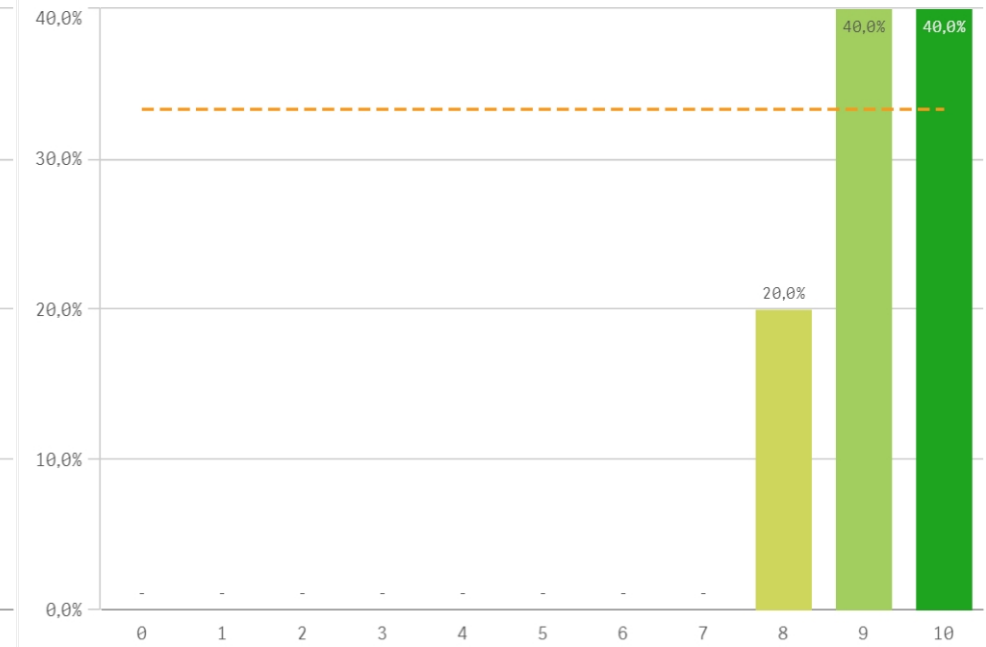
Fortalezas y debilidades



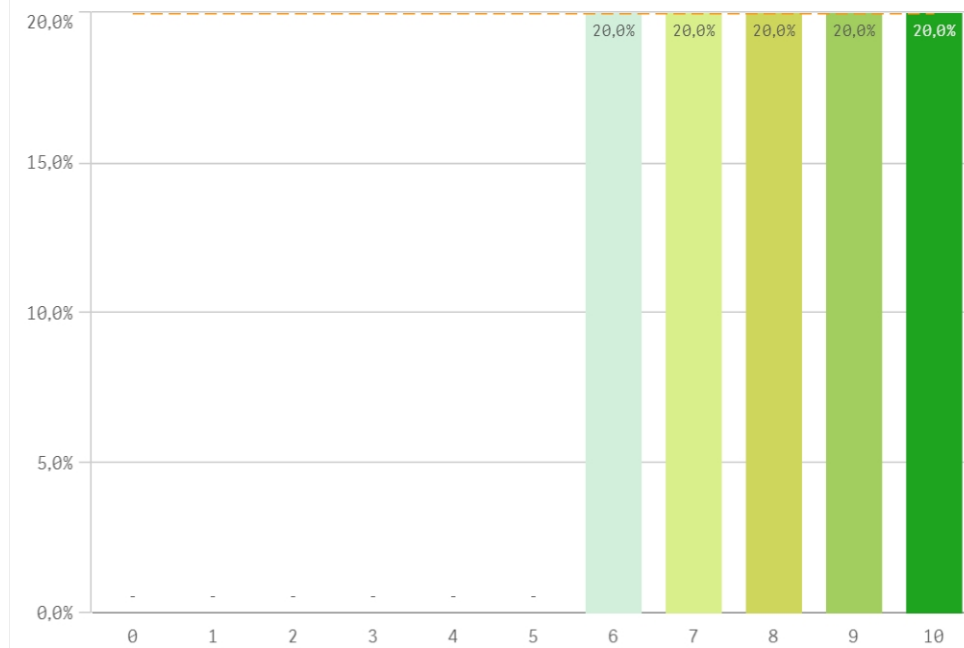
Recursos administrativos suficientes



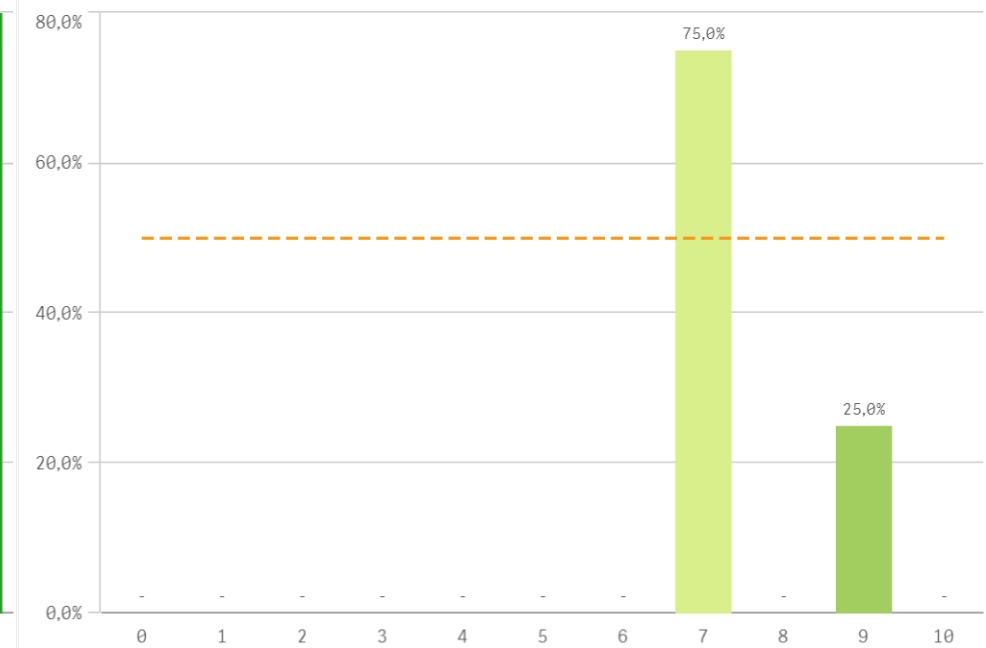
Aulas docencia teorica



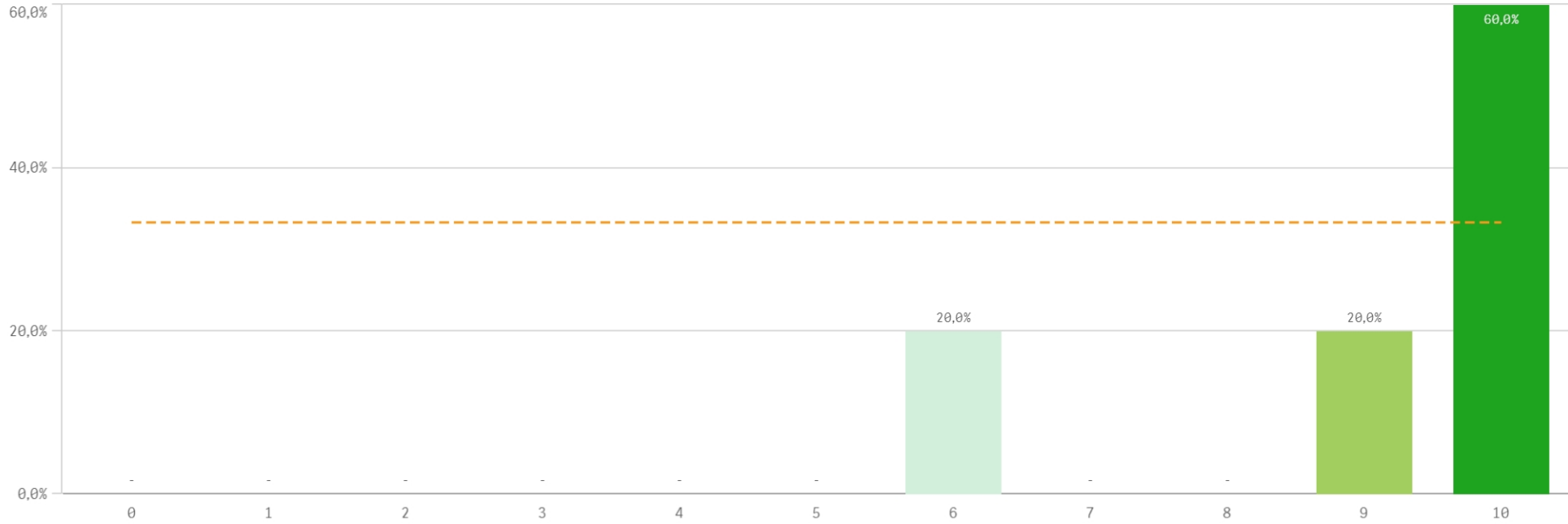
Aulas docencia práctica



Fondos de la biblioteca

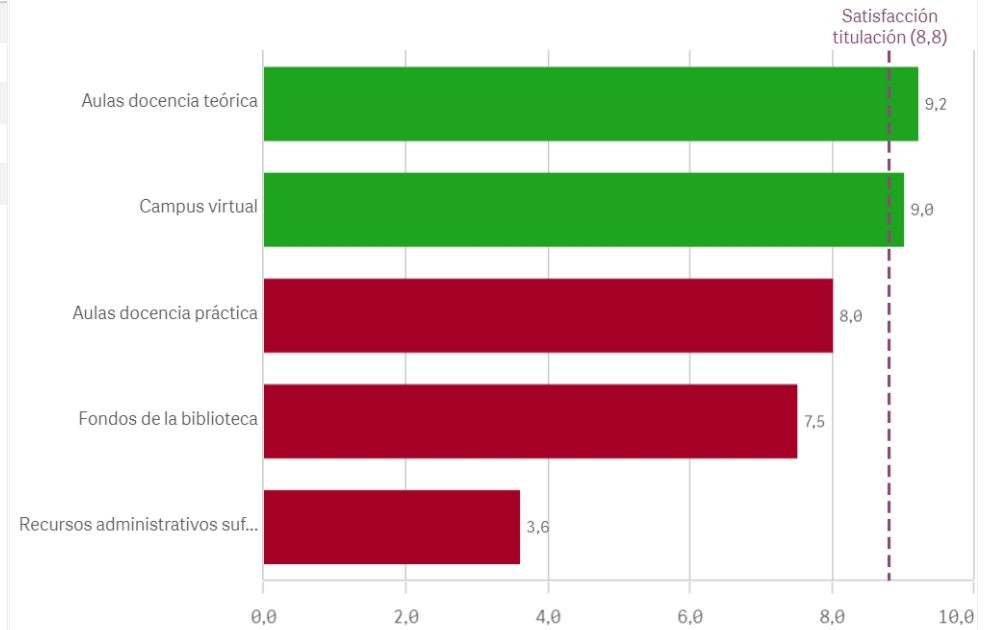


Campus virtual

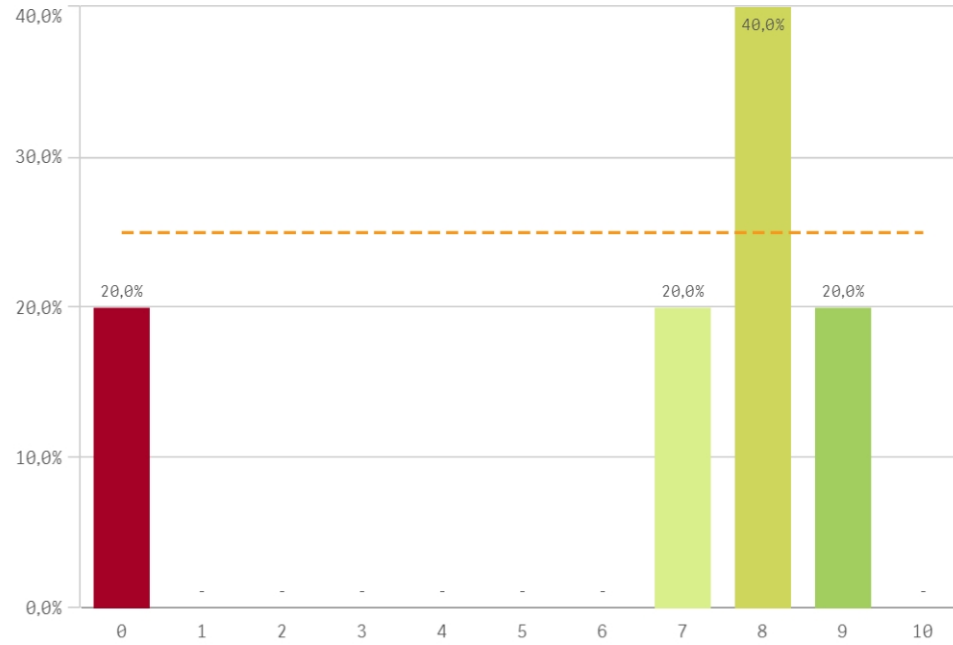


Recursos	Q	Media	Desv típica	Mediana	Moda
Aulas docencia teórica		9,2	0,8	9,0	-
Campus virtual		9,0	1,7	10,0	10,0
Aulas docencia práctica		8,0	1,6	8,0	-
Fondos de la biblioteca		7,5	1,0	7,0	7,0
Recursos administrativos suficientes		3,6	3,0	3,0	-

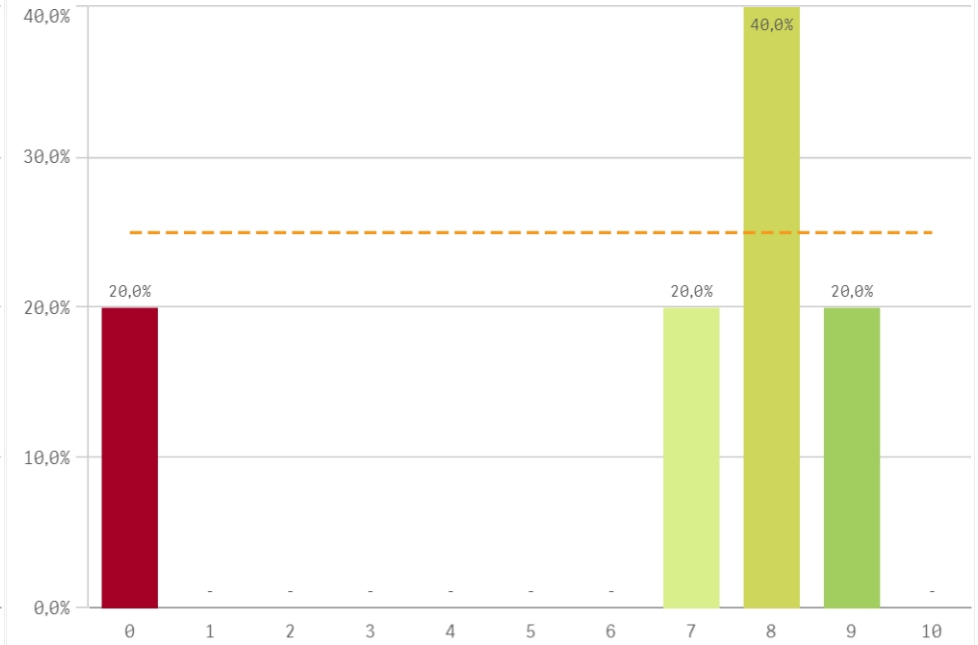
Fortalezas y debilidades



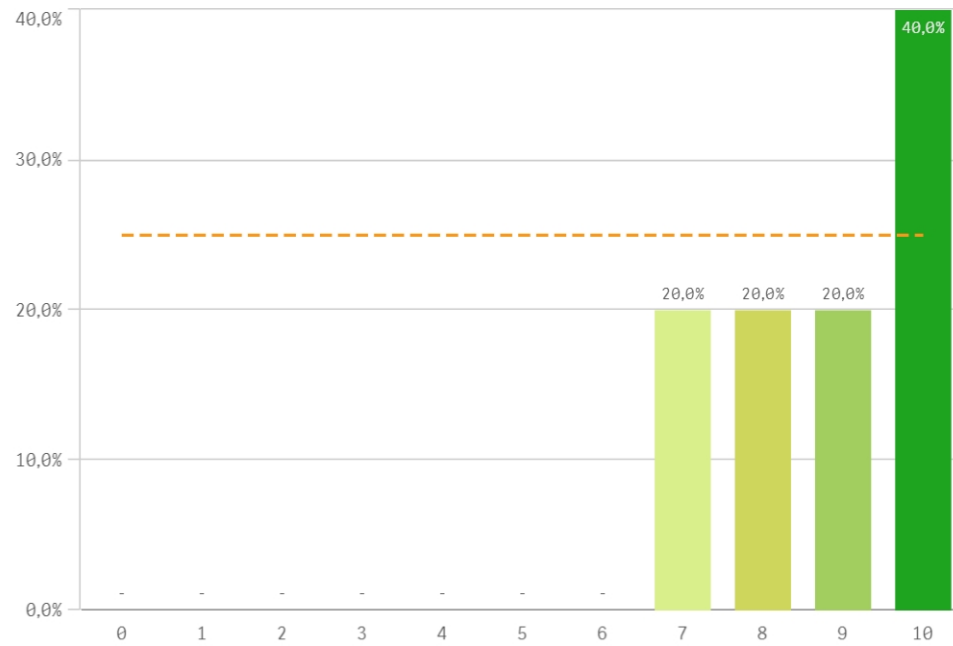
Atención prestada por el PAS



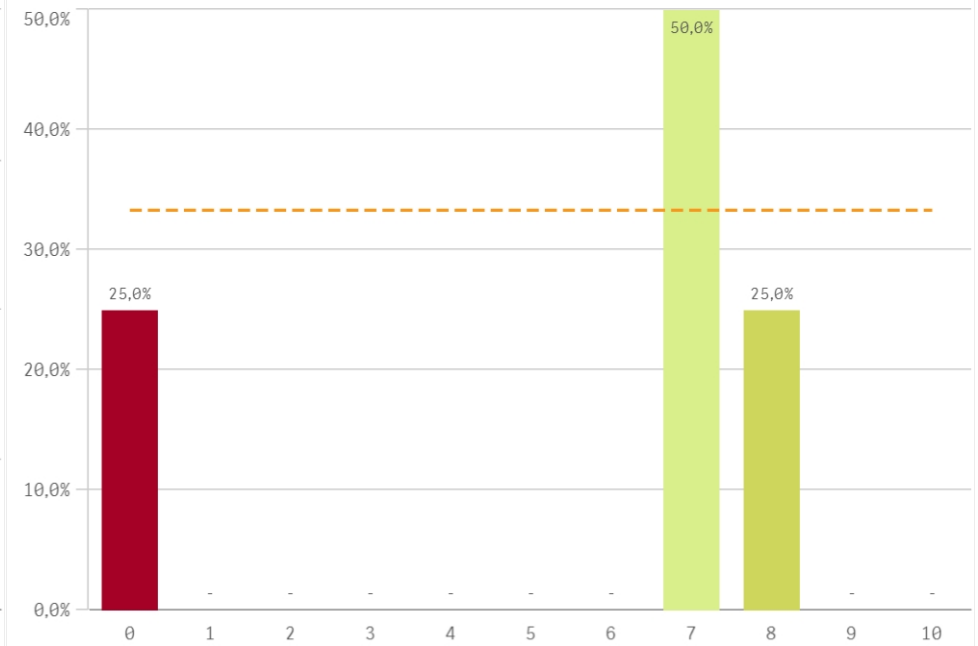
Apoyo técnico y logístico



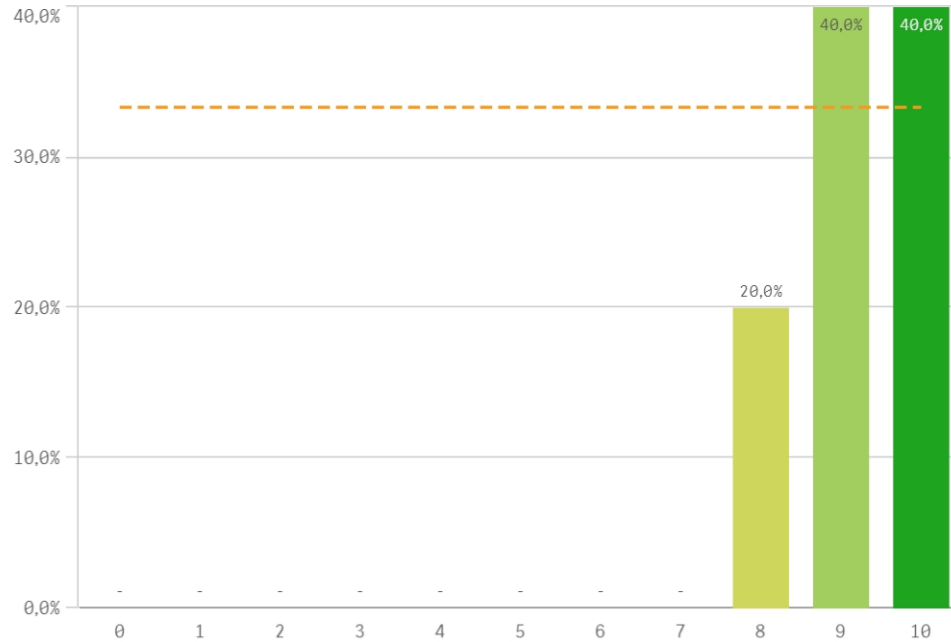
Procesos administrativos de la titulación



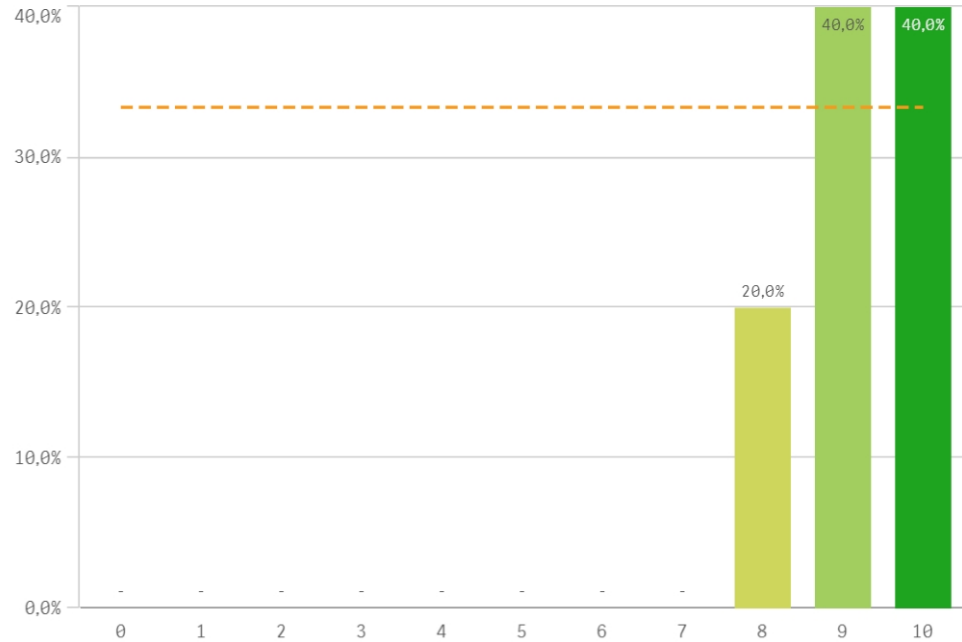
Procesos administrativos comunes



Organización de horarios

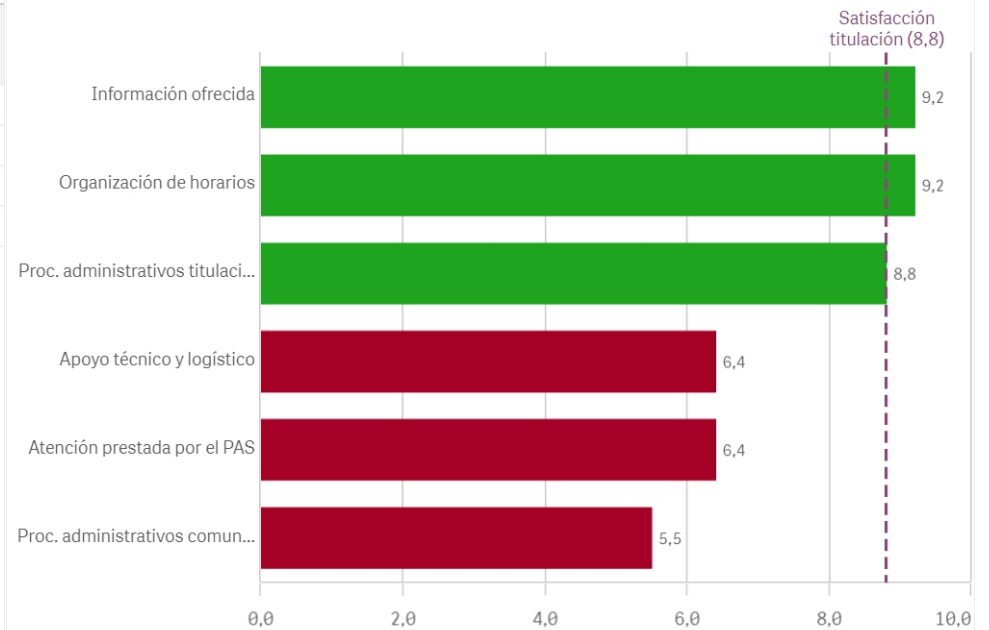


Información ofrecida



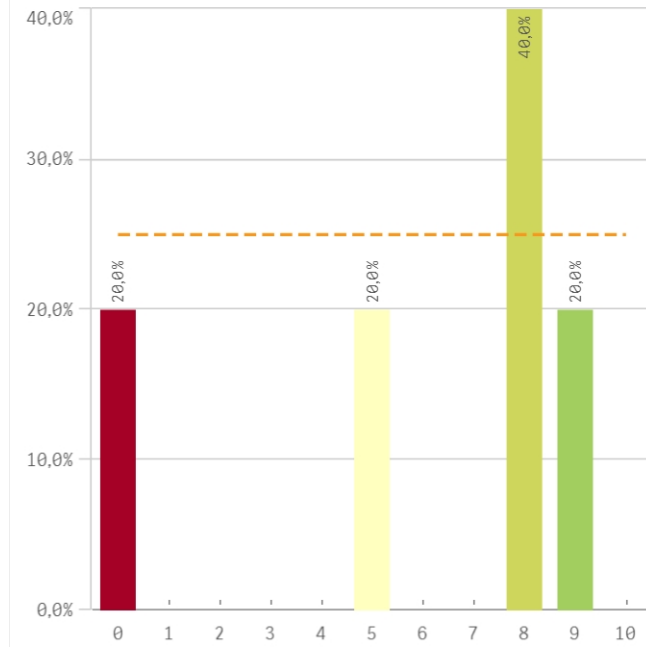
Gestión de la titulación	Q	Media	Desv. típica	Mediana	Moda
Información ofrecida		9,2	0,8	9,0	-
Organización de horarios		9,2	0,8	9,0	-
Proc. administrativos titulación		8,8	1,3	9,0	10,0
Apoyo técnico y logístico		6,4	3,6	8,0	8,0
Atención prestada por el PAS		6,4	3,6	8,0	8,0
Proc. administrativos comunes		5,5	3,7	7,0	7,0

Fortalezas y debilidades

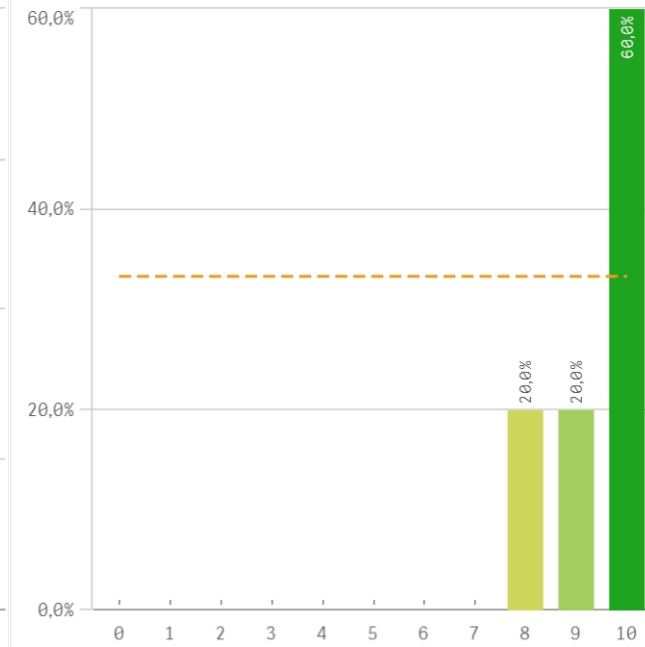


Centro	Observaciones
FILOLOGÍA	En mi opinión habría que hacer un esfuerzo muy especial en reducir significativamente los ingentes procesos burocráticos ligados a la labor universitaria del profesorado. Pasamos mucho más tiempo resolviendo cuestiones burocráticas absolutamente prescindibles en vez de preparando nuestra docencia e investigación.

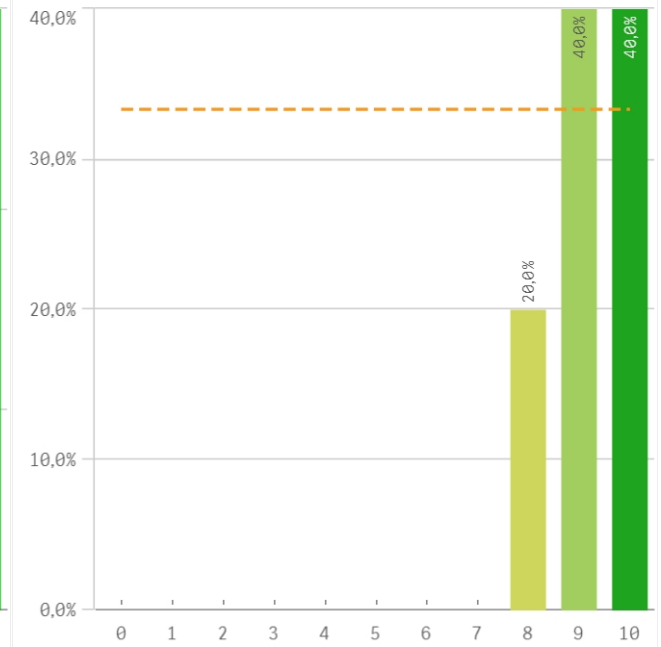
Aprovechamiento de las tutorías



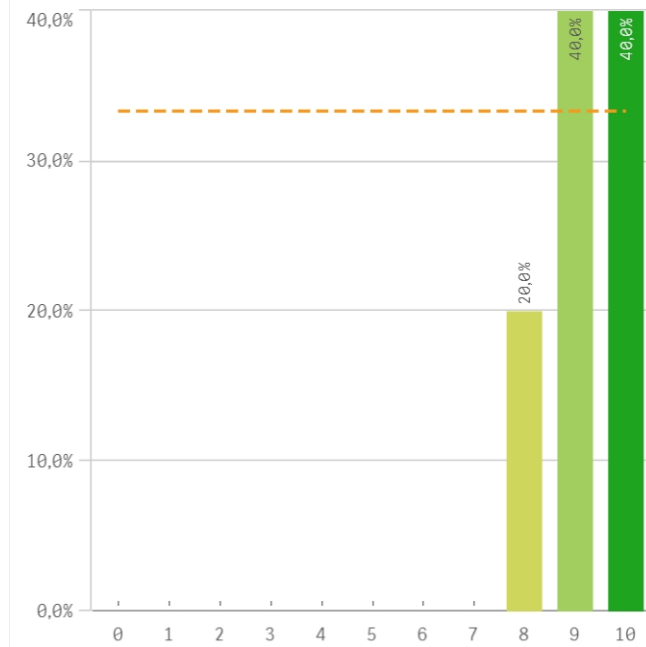
Implicación de los alumnos



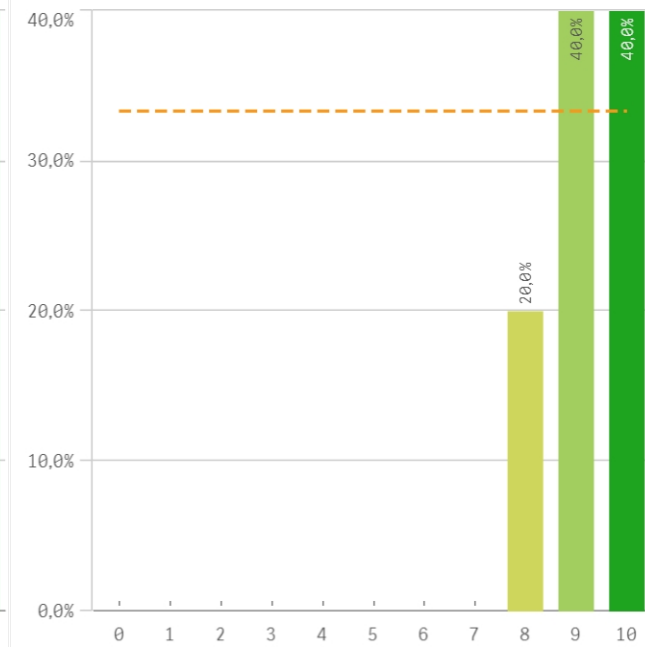
Adquisición de competencias del plan de estudios



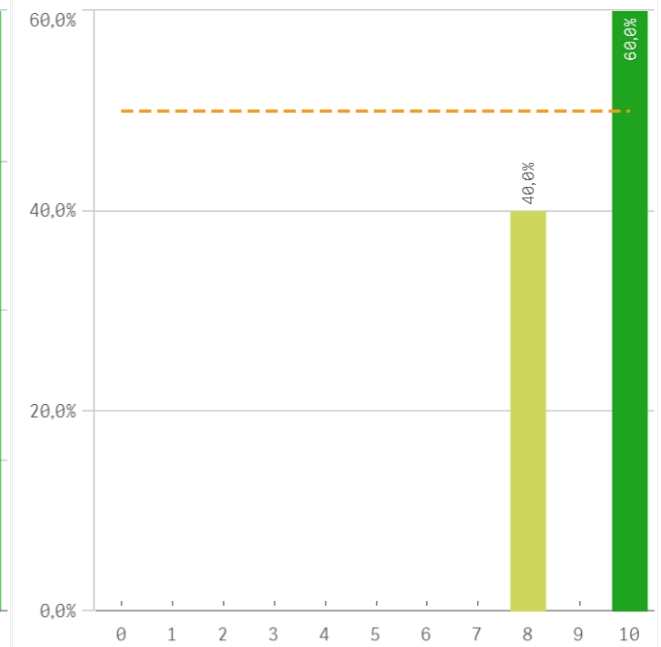
Compromiso del alumnado



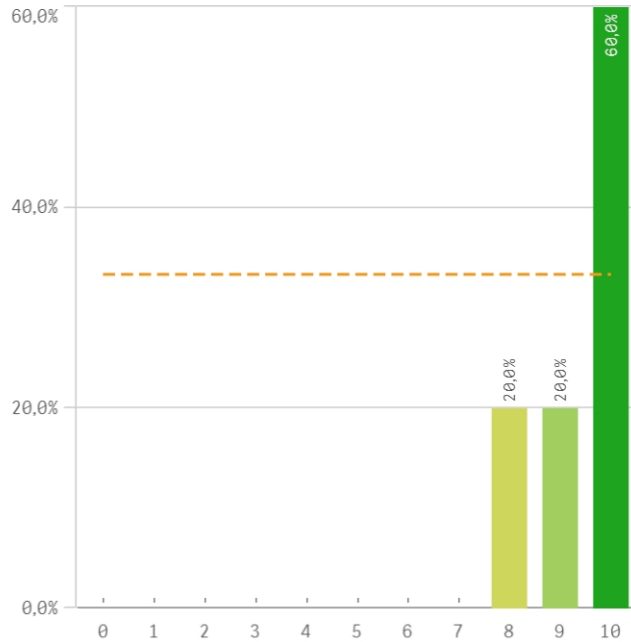
Nivel de trabajo



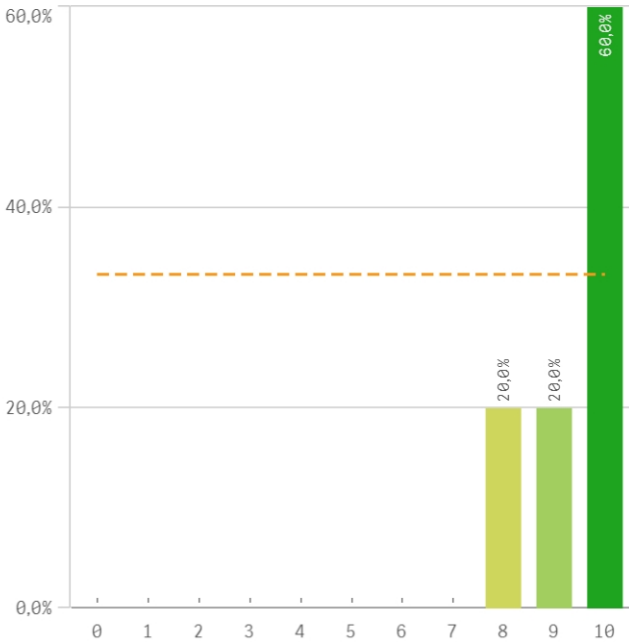
Implicación con la evaluación continua de los alumnos



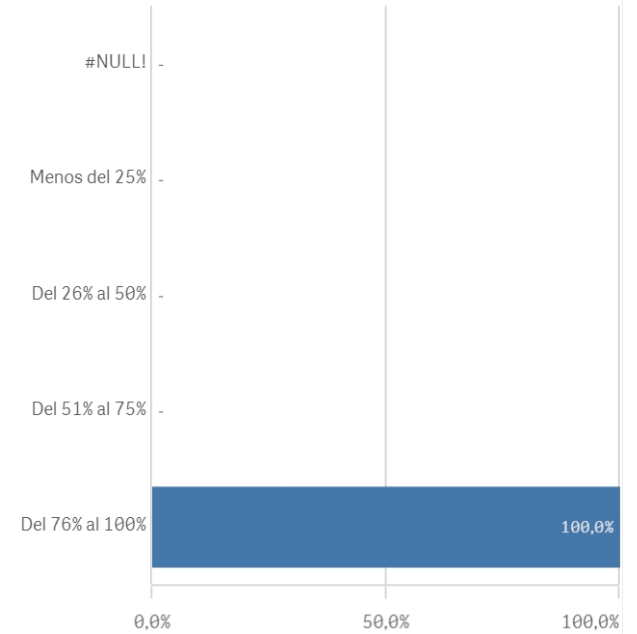
Aprovechamiento de las clases



Satisfacción con los resultados de los alumnos

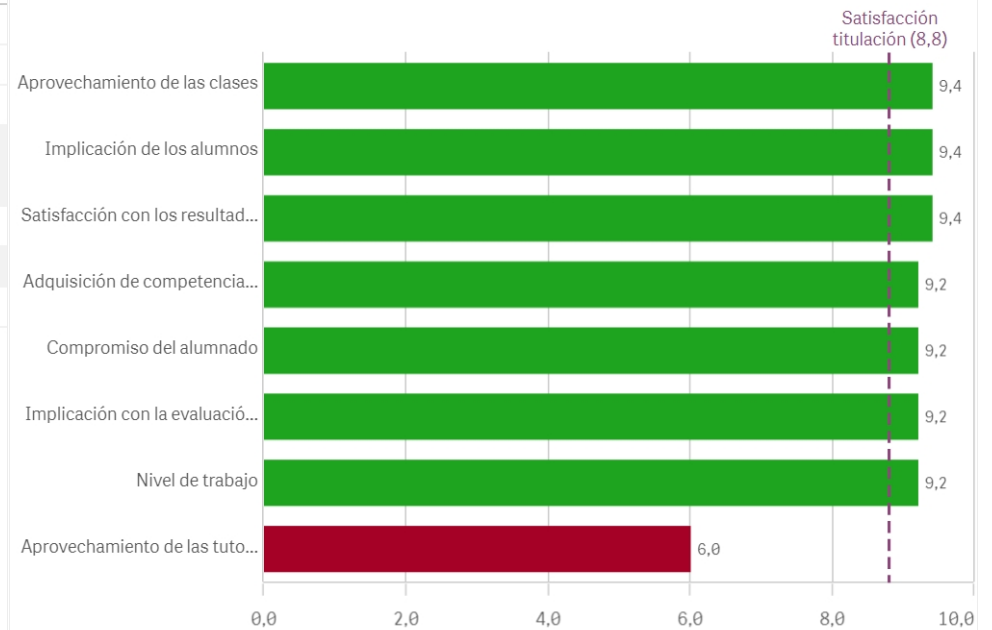


Asistencia de alumnos (%)

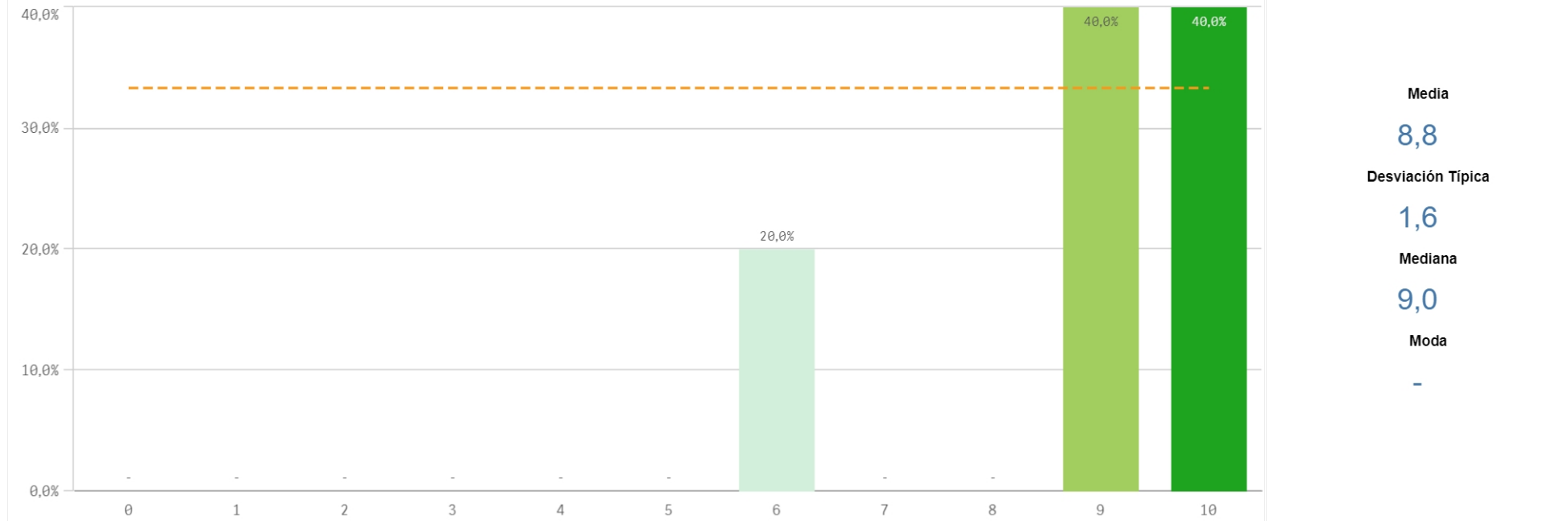


Satisfacción con los alumnos	Q	Media	Desv. típica	Media...	Moda
Aprovechamiento de las clases		9,4	0,9	10,0	10,0
Implicación de los alumnos		9,4	0,9	10,0	10,0
Satisfacción con los resultados		9,4	0,9	10,0	10,0
Adquisición de competencias del plan de estudios		9,2	0,8	9,0	-
Compromiso del alumnado		9,2	0,8	9,0	-
Implicación con la evaluación continua		9,2	1,1	10,0	10,0
Nivel de trabajo		9,2	0,8	9,0	-
Aprovechamiento de las tutorías		6,0	3,7	8,0	8,0

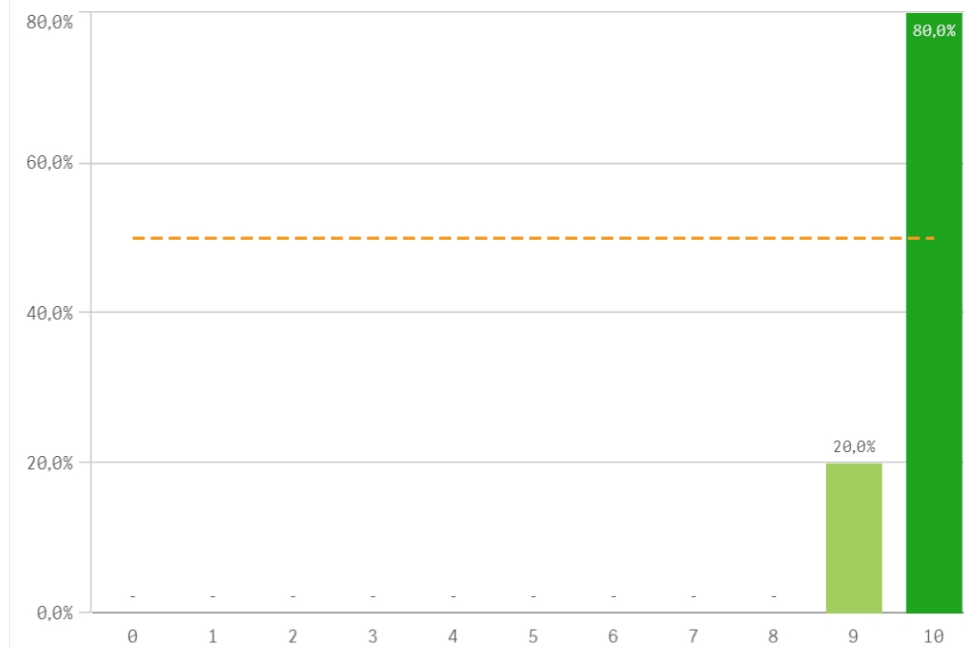
Fortalezas y debilidades



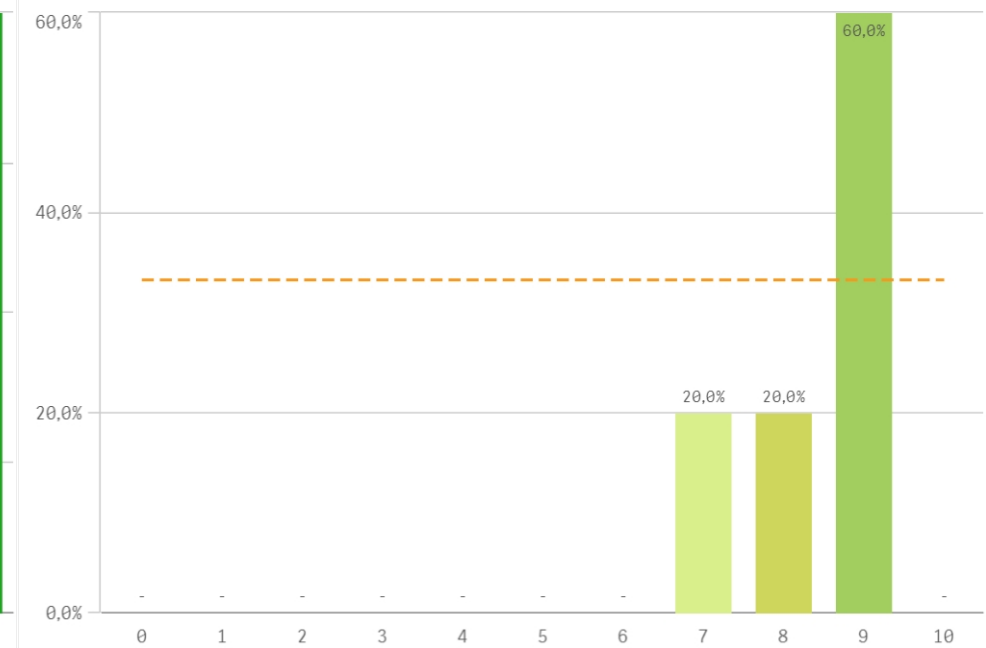
Satisfacción de la titulación



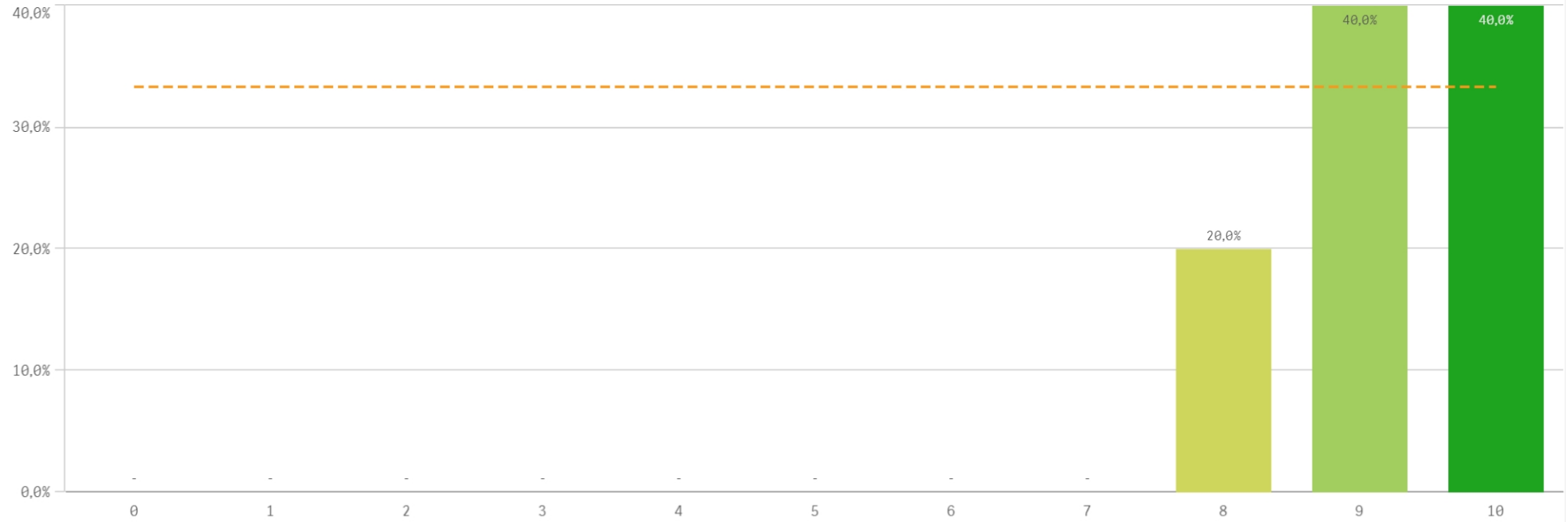
Satisfacción con la actividad docente de la titulación



Satisfacción de la UCM

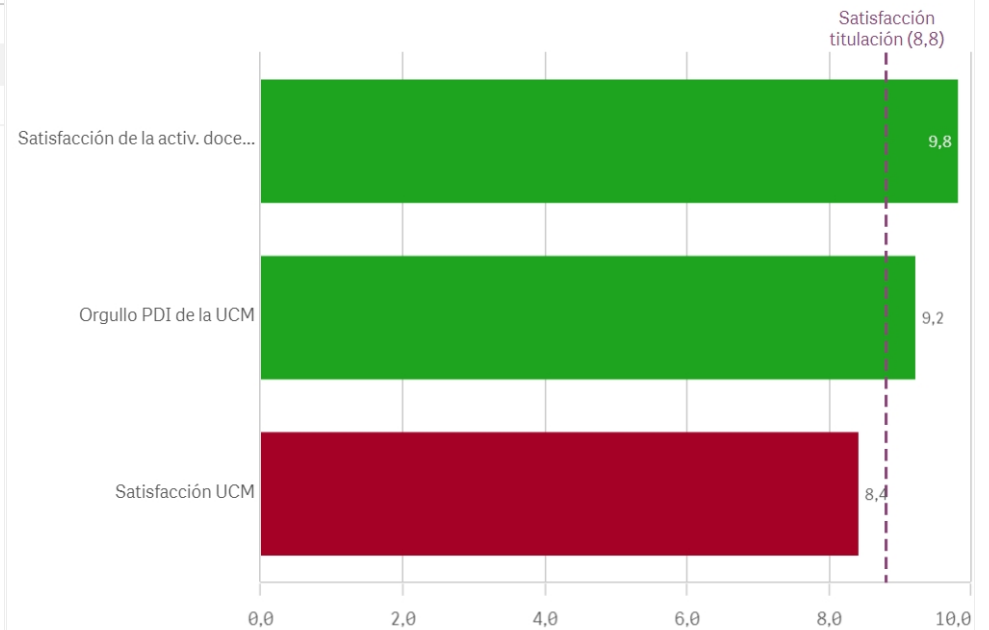


Orgullo ser PDI de la UCM

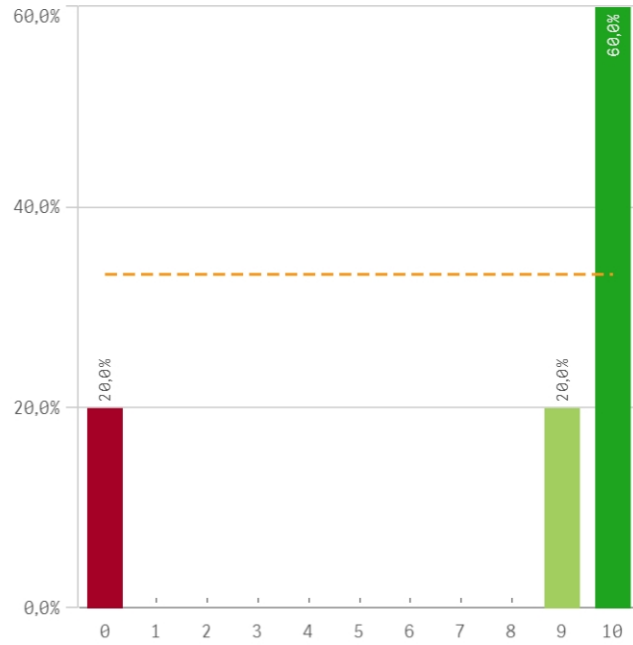


Satisfacción de la titulación	Q	Media	Desv. típica	Mediana	Moda
Satisfacción de la activ. docente		9,8	0,4	10,0	10,0
Orgullo PDI de la UCM		9,2	0,8	9,0	-
Satisfacción UCM		8,4	0,9	9,0	9,0

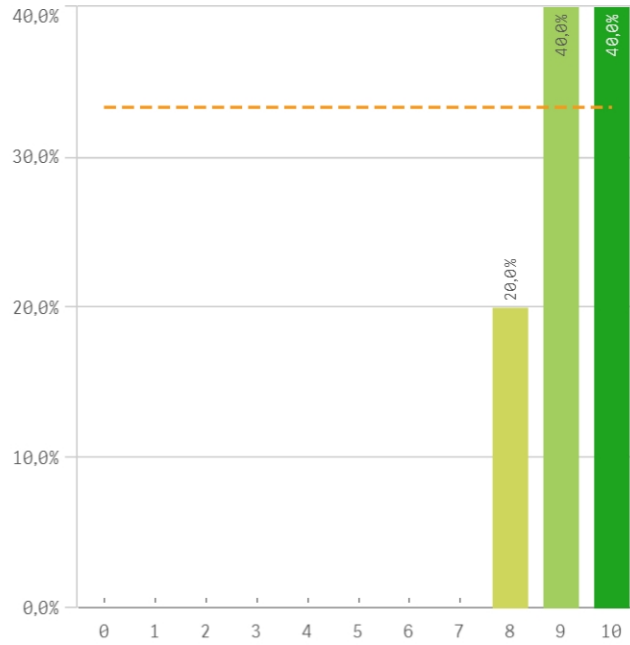
Fortalezas y debilidades



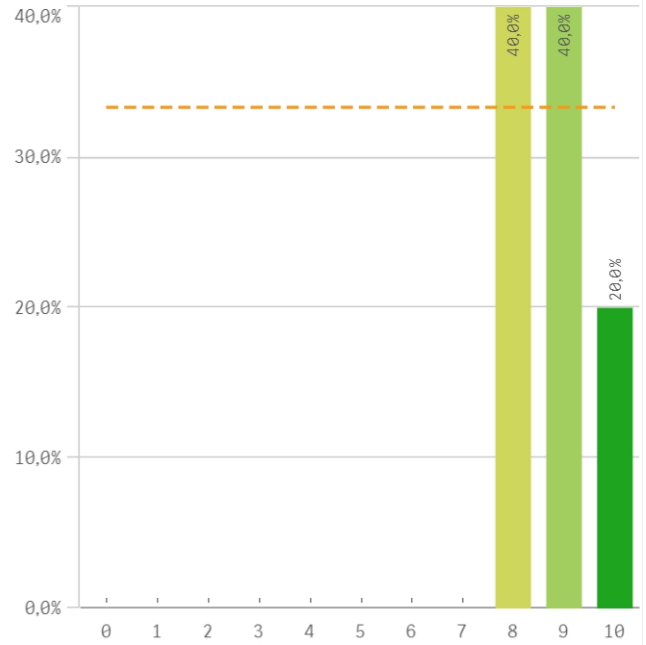
Repetir docencia en la titulación (fidelidad)



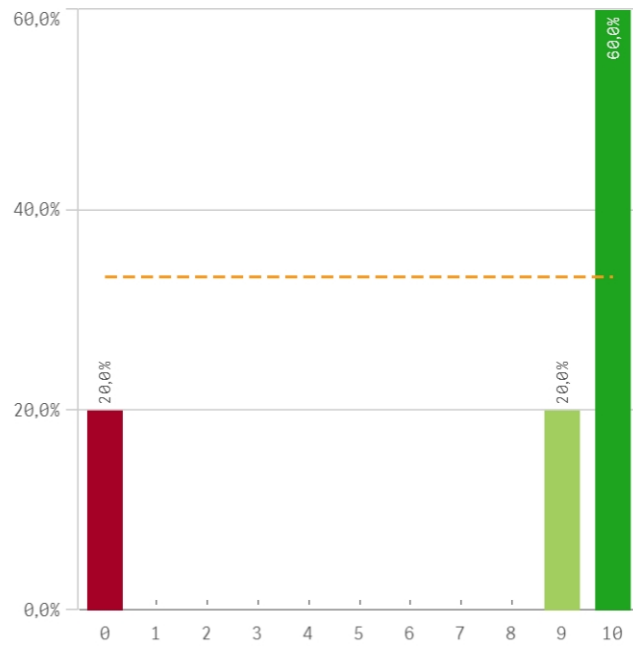
Repetir PDI (fidelidad)



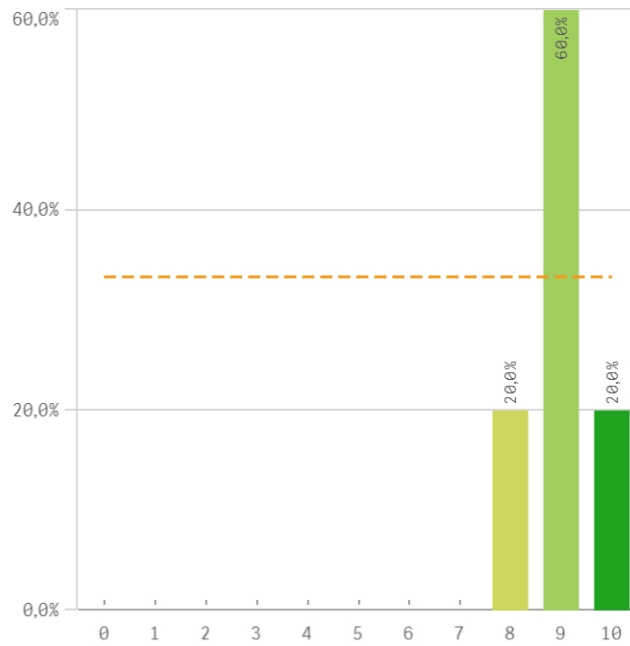
Repetir PDI en la UCM (fidelidad)



Recomendar titulación (preinscripción)



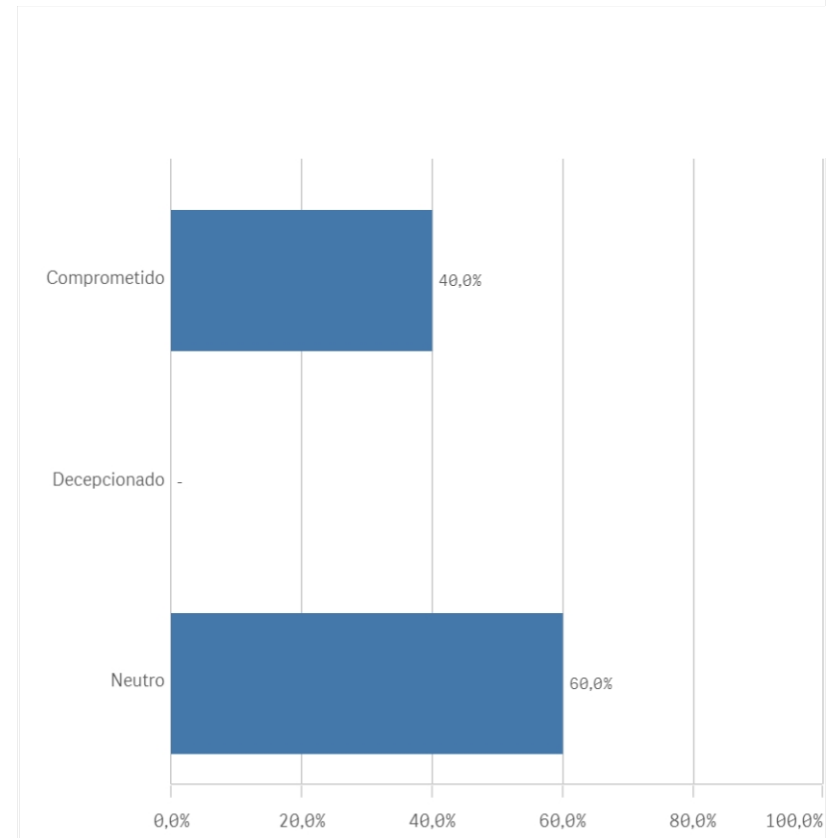
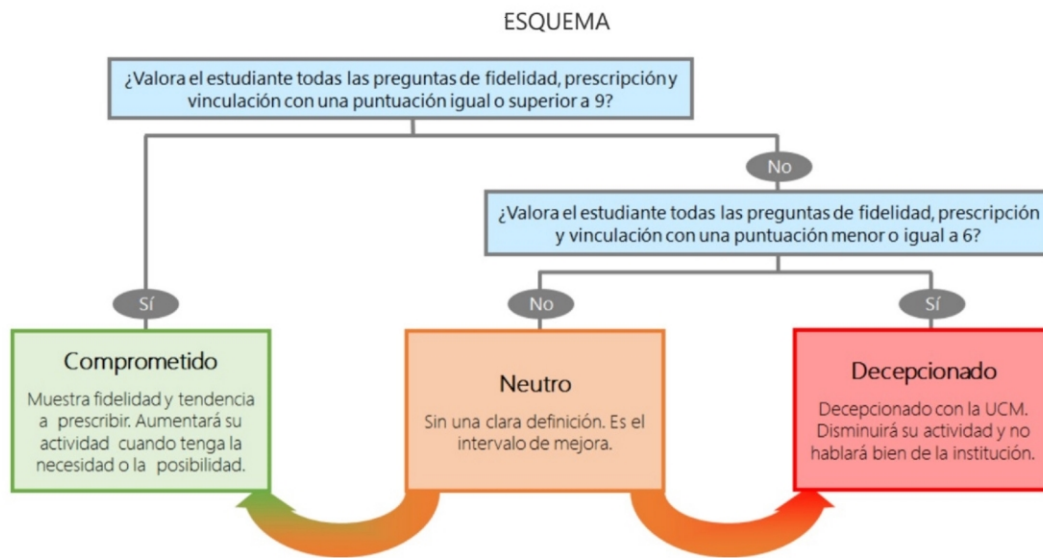
Recomendar estudiar en la UCM (preinscripción)



Compromiso	Q	Media	Desv. típica	Med...	M
Repetir PDI		9,2	0,8	9,0	
Recomendar estudiar en la UCM		9,0	0,7	9,0	
Repetir PDI en la UCM		8,8	0,8	9,0	
Recomendar titulación		7,8	4,4	10,0	1
Repetir docencia en la titulación		7,8	4,4	10,0	1

Construcción y significado del valor "compromiso":

- * Estudiante comprometido: valora con 9 o más puntos todas las preguntas de fidelidad, prescripción y vinculación.
- * Estudiante neutro: la puntuación que otorga a todas las preguntas de fidelidad, prescripción y vinculación están entre 6 y 9.
- * Estudiante decepcionado: valora con 6 o menos puntos todas las preguntas de fidelidad, prescripción y vinculación.



Encuestas de Satisfacción del PDI

CURSO: 2020-21

FACULTAD DE FILOLOGÍA

TITULACIÓN: MÁSTER EN TRADUCCIÓN AUDIOVISUAL Y LOCALIZACIÓN

Aspectos de la titulación	Q	Media	Recursos	Q	Media	Compromiso	Q	Media
Importancia en la sociedad		9,8	Aulas docencia teórica		9,2	Repetir PDI		9,2
Cumplimiento del programa		9,6	Campus virtual		9,0	Recomendar estudiar en la UCM		9,0
Integración teoría/práctica		9,6	Aulas docencia práctica		8,0	Repetir PDI en la UCM		8,8
Objetivos claros		9,6	Fondos de la biblioteca		7,5	Recomendar titulación		7,8
Nivel de dificultad apropiada		9,2	Recursos administrativos suficientes		3,6	Repetir docencia en la titulación		7,8
Prácticas externas		9,2						
Calificaciones en tiempo adecuado		9,0						
Número de alumnos por aula		9,0						
Orientación internacional		9,0						
Relación calidad/precio		9,0						
Coordinación de la titulación		8,8						
Plan de estudios adecuado		8,0						
Formación académica		7,8						
			Satisfacción con los alumnos	Q	Media			
			Aprovechamiento de las clases		9,4			
			Implicación de los alumnos		9,4			
			Satisfacción con los resultados		9,4	Gestión de la titulación	Q	Media
			Adquisición de competencias del plan de estudios		9,2	Información ofrecida		9,2
			Compromiso del alumnado		9,2	Organización de horarios		9,2
			Implicación con la evaluación continua		9,2	Proc. administrativos titulación		8,8
			Nivel de trabajo		9,2	Apoyo técnico y logístico		6,4
			Aprovechamiento de las tutorías		6,0	Atención prestada por el PAS		6,4
						Proc. administrativos comunes		5,5
Satisfacción de la titulación	Q	Media						
Satisfacción de la activ. docente		9,8						
Orgullo PDI de la UCM		9,2						
Satisfacción UCM		8,4						