

Encuestas de Satisfacción
ESTUDIANTES
2020-21



UNIVERSIDAD
COMPLUTENSE
MADRID

FACULTAD DE
FILOLOGIA

Máster Traducción Audiovisual y
Localización



OFICINA para la CALIDAD

Vicerrectorado de Calidad

UNIVERSIDAD COMPLUTENSE DE MADRID

CURSO: 2020-21

TITULACIÓN: MÁSTER EN TRADUCCIÓN AUDIOVISUAL Y LOCALIZACIÓN

CENTRO: FACULTAD DE FILOLOGÍA

Población N

52

%_Participacion

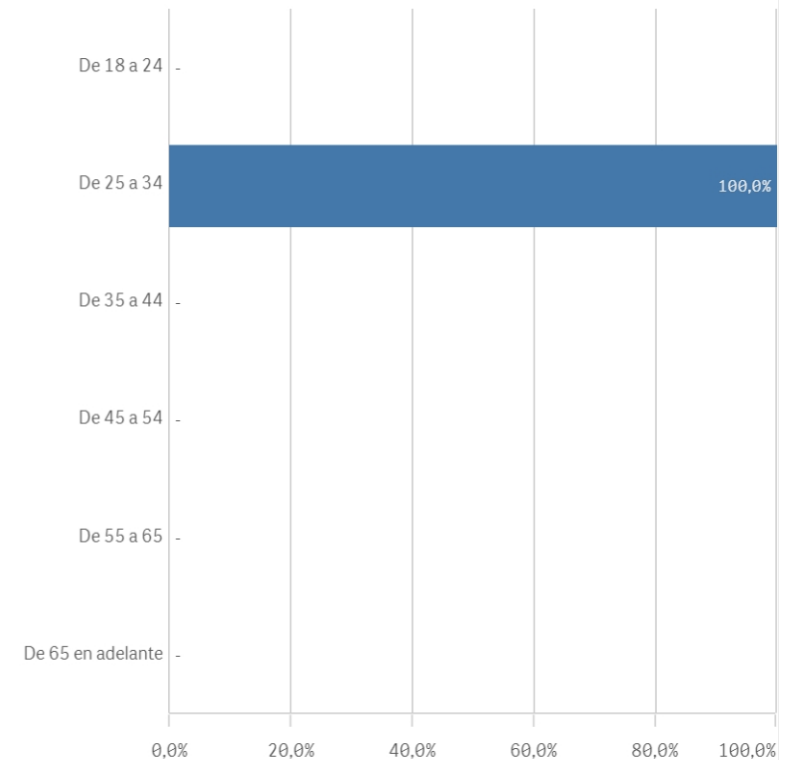
5,8%

Participación n

3

Edad (años)

(%) Porcentaje por franjas



Genero



■ HOMBRE

Edad media (años)

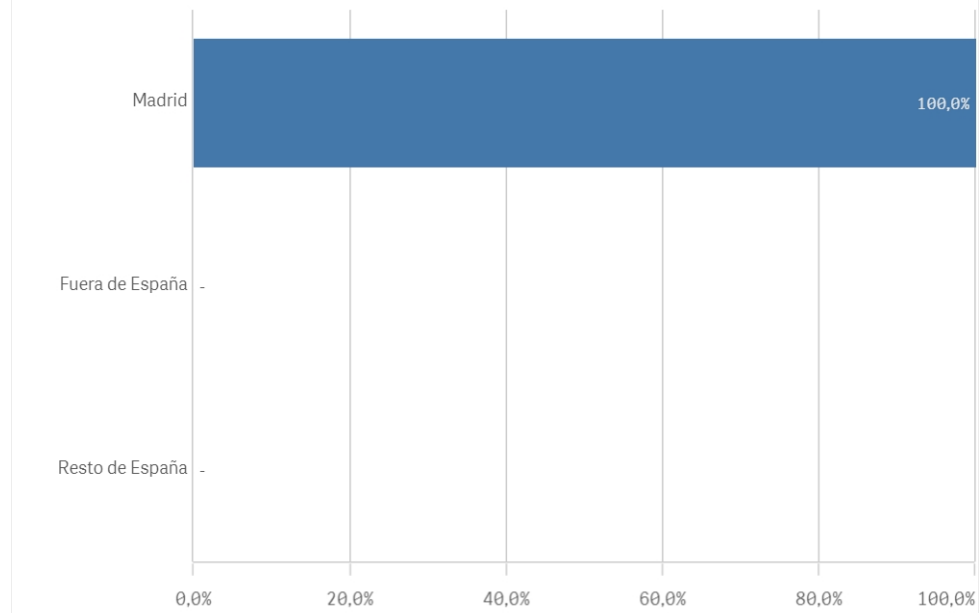
32,7

Des. Típica

1,2

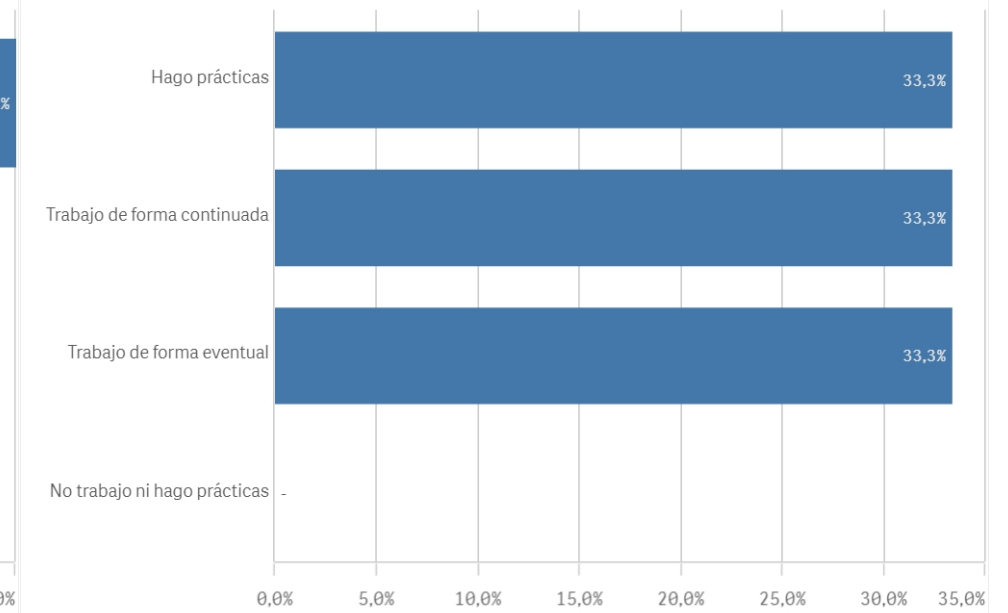
Lugar de residencia

(%) Porcentaje por franjas



Situación laboral

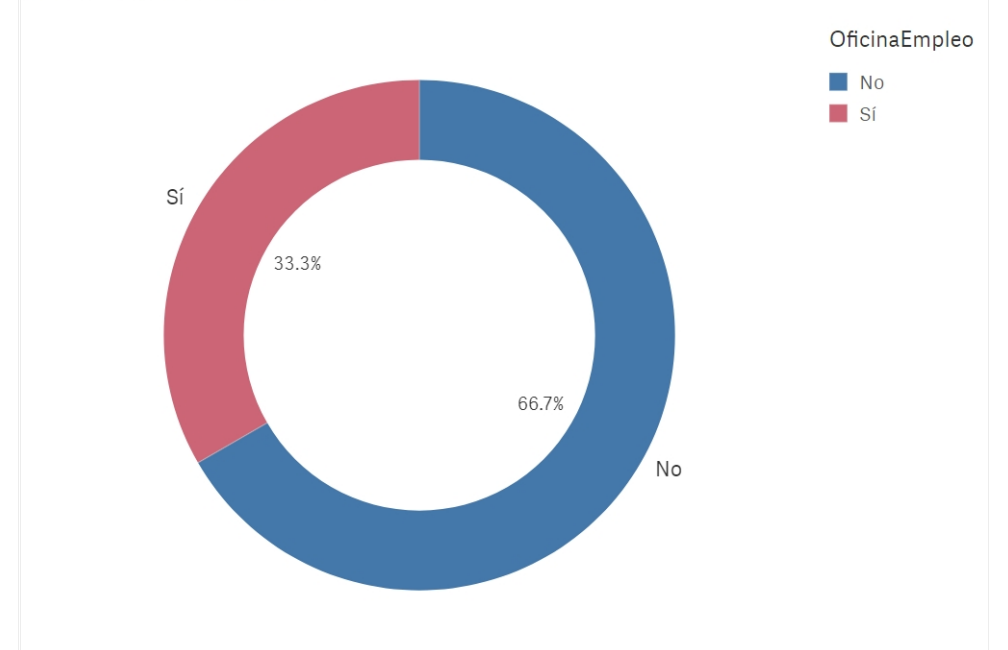
(%) Porcentaje por franjas



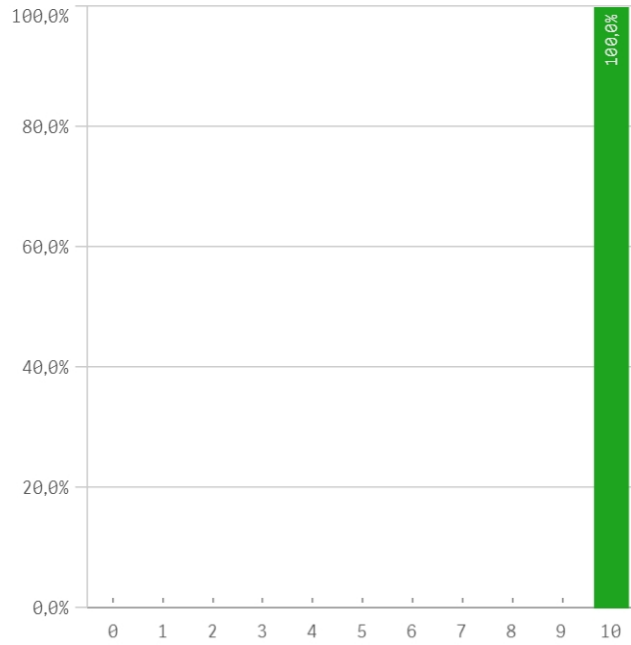
Puesto de trabajo relacionado con los estudios



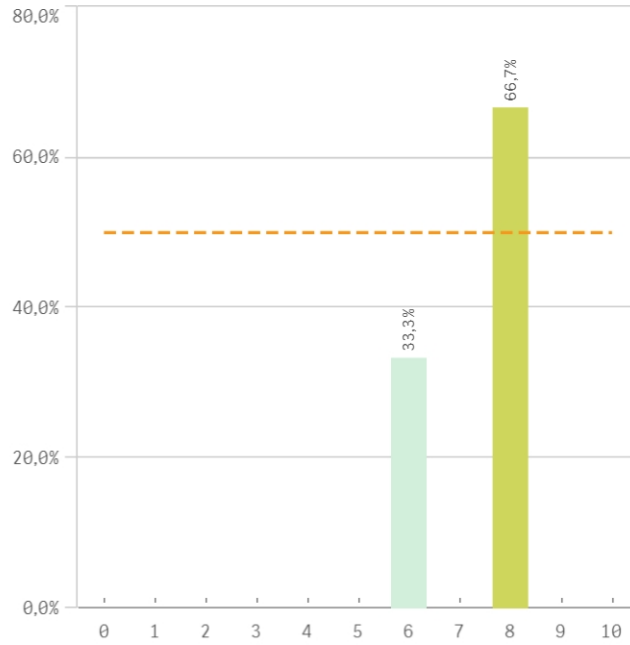
Alumnos inscritos en la OPE



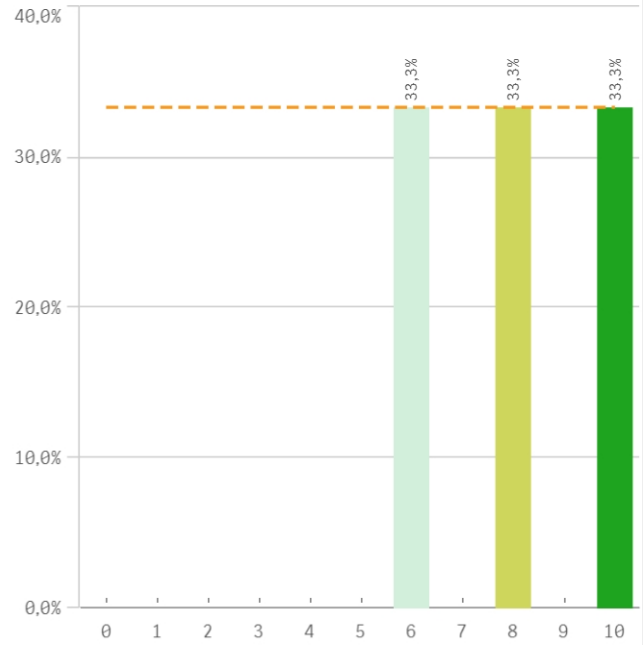
Objetivos claros



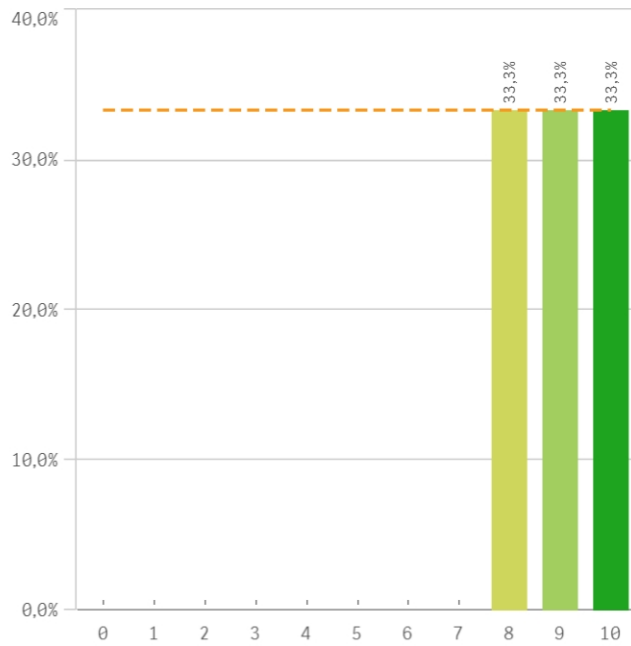
Plan de estudios adecuado



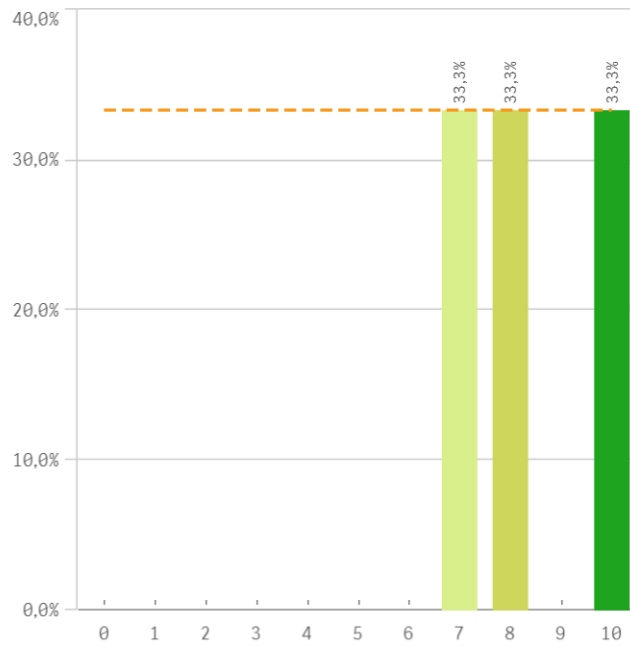
Nivel de dificultad apropiado



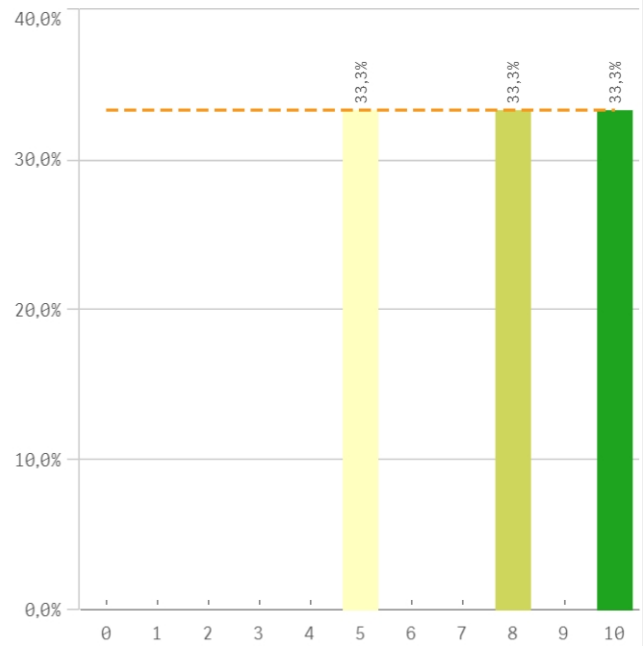
Número de alumnos por aula



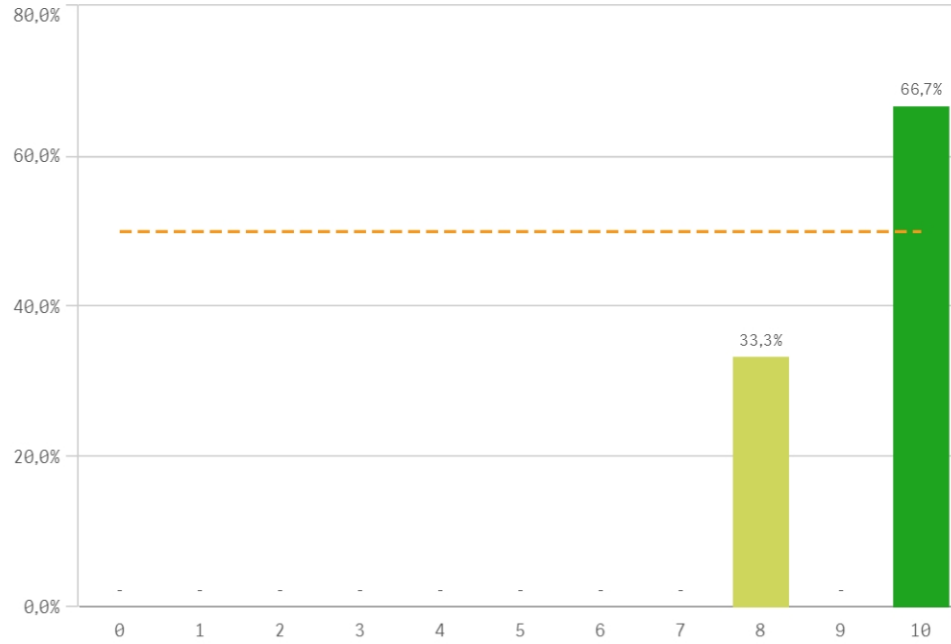
Integración de teoría/práctica



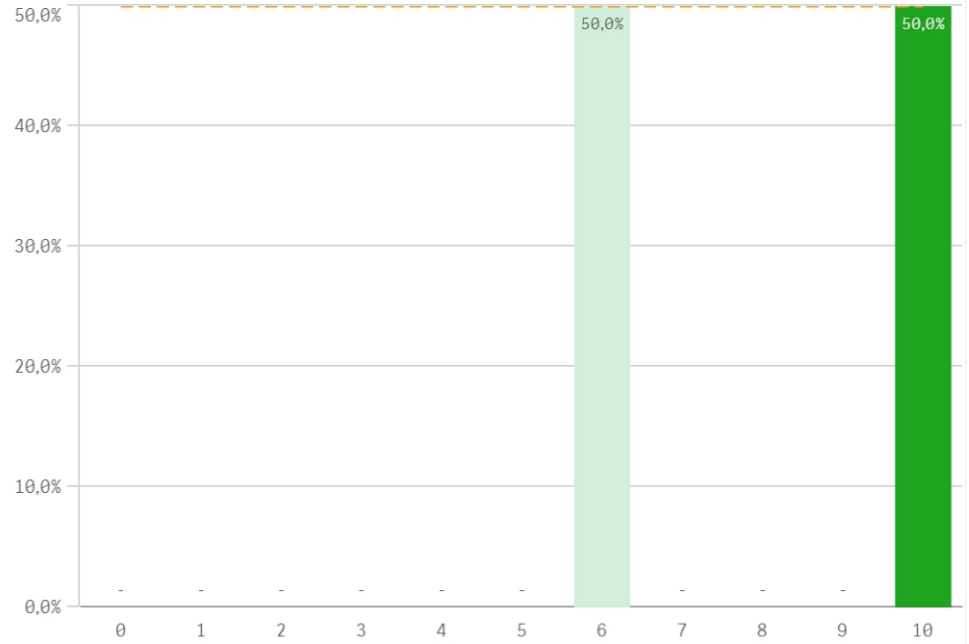
Calificaciones en tiempo adecuado



Relación calidad/precio

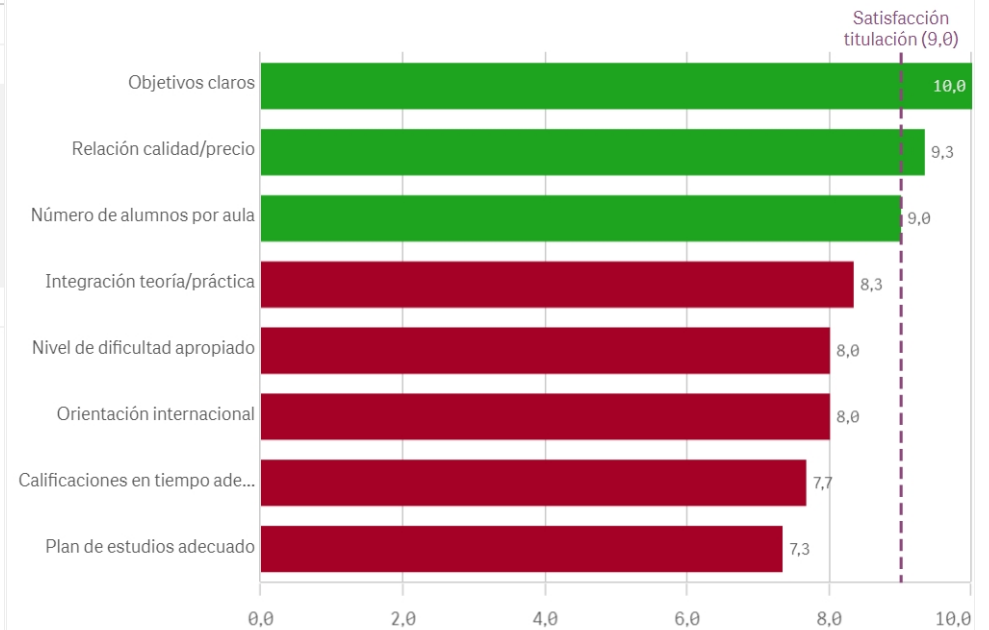


Orientación internacional

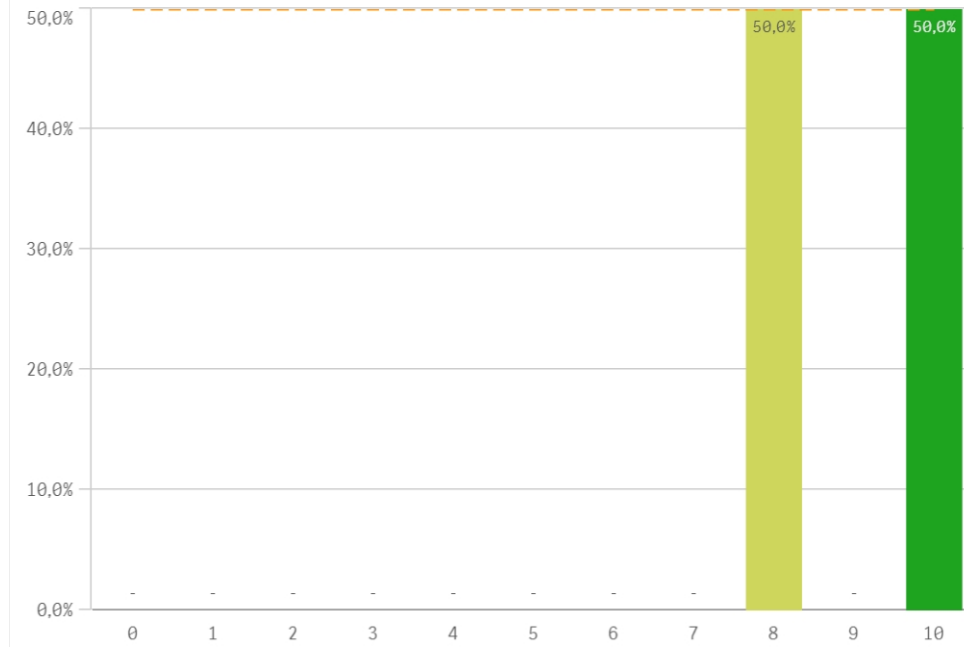


Desarrollo académico	Q	Media	Desv. típica	Mediana	Moda
Objetivos claros		10,0	0,0	10,0	10
Relación calidad/precio		9,3	1,2	10,0	10
Número de alumnos por aula		9,0	1,0	9,0	-
Integración teoría/práctica		8,3	1,5	8,0	-
Nivel de dificultad apropiado		8,0	2,0	8,0	-
Orientación internacional		8,0	2,8	8,0	-
Calificaciones en tiempo adecuado		7,7	2,5	8,0	-
Plan de estudios adecuado		7,3	1,2	8,0	8

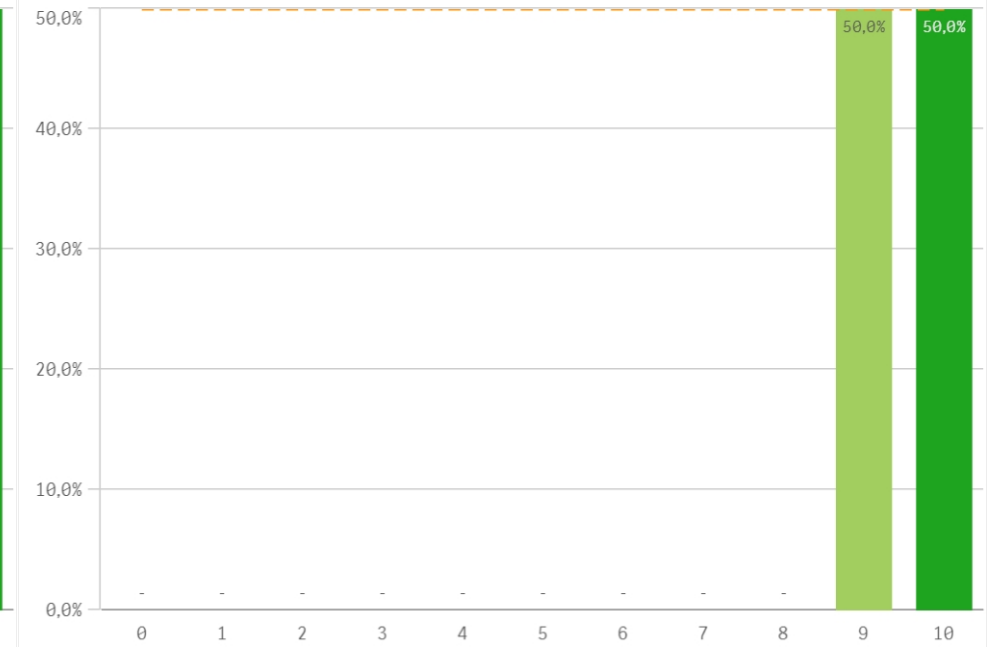
Fortalezas y debilidades



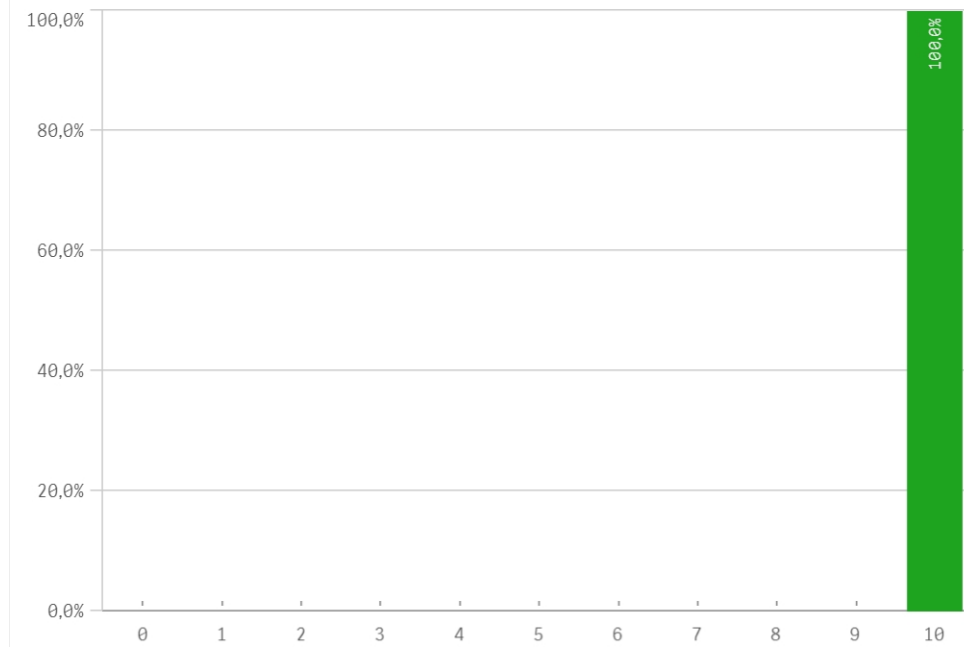
Objetivos propuestos alcanzados



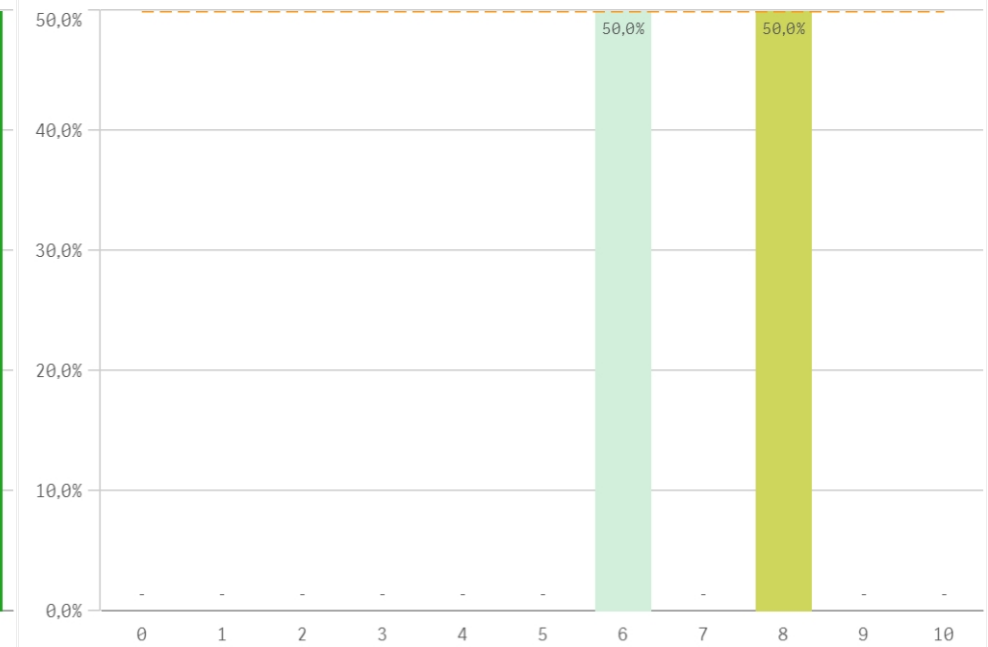
Componente práctico adecuado



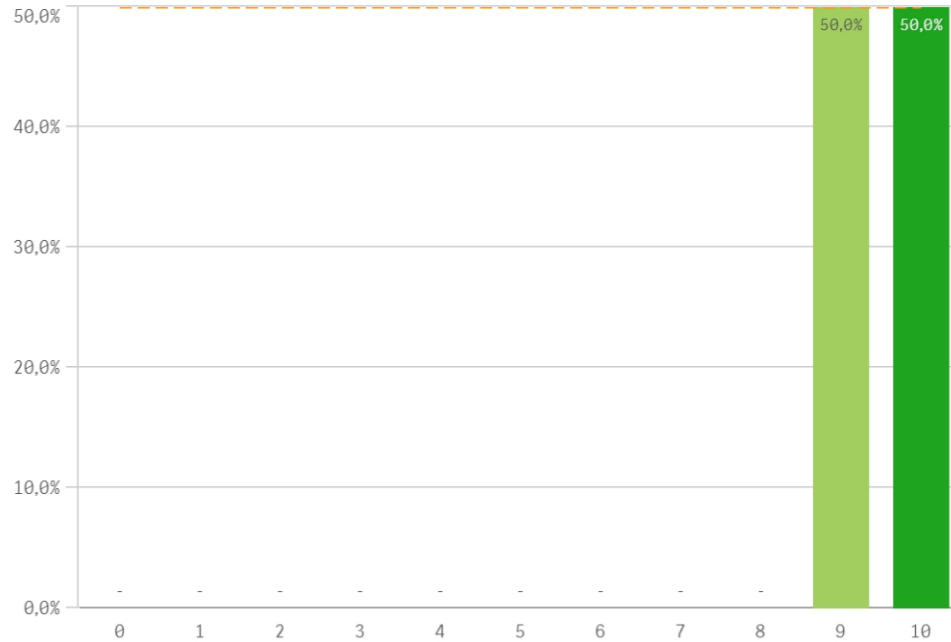
Contenidos innovadores



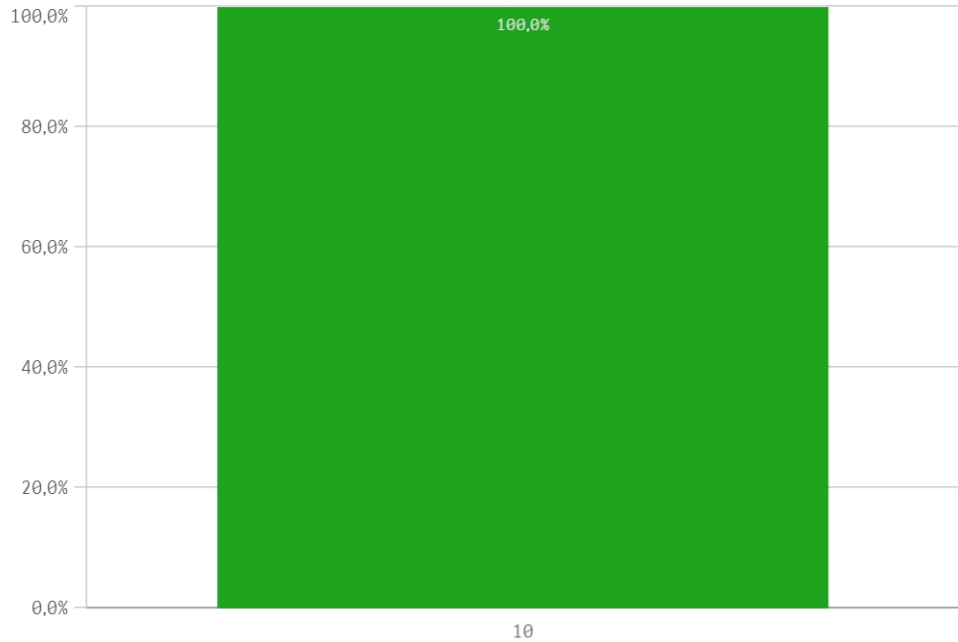
Coordinación del título (organización, contenidos, ...)



Trabajo no presencial útil

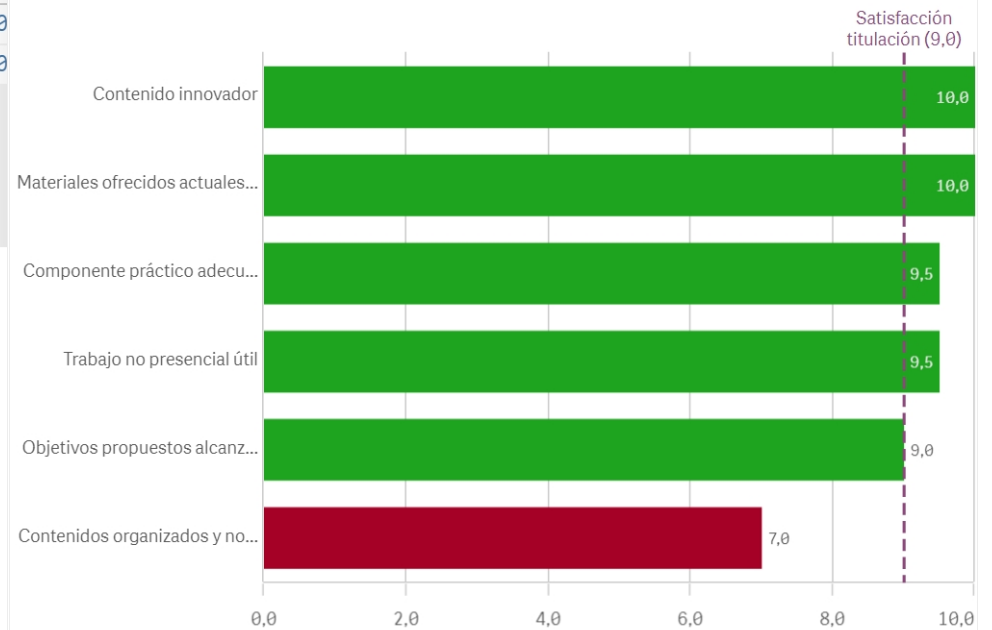


Materiales ofrecidos actuales y novedosos

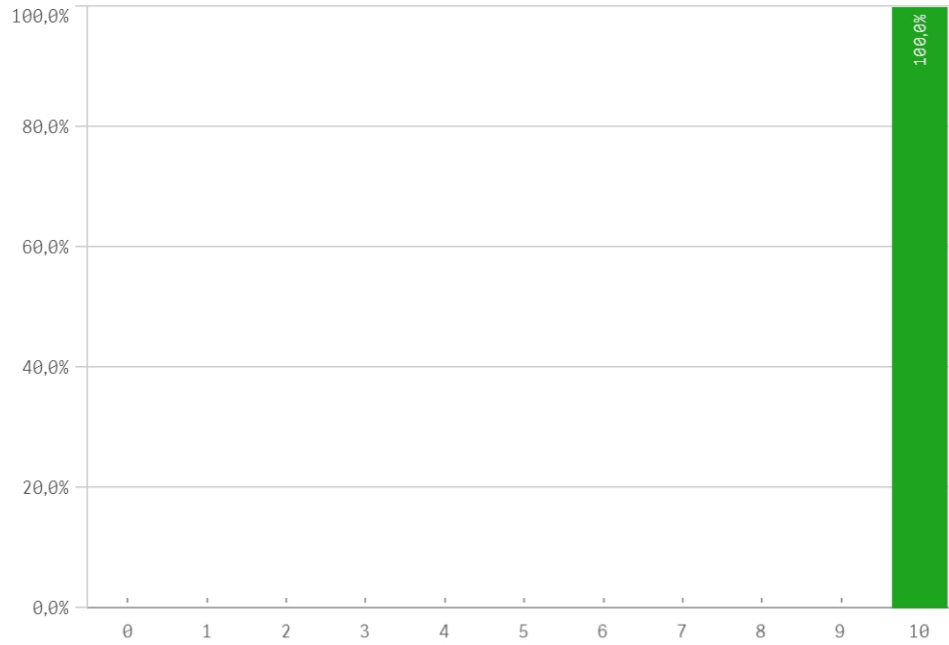


Asignaturas, tareas y materiales	Q	Media	Desv. típica	Mediana	Modo
Contenido innovador		10,0	0,0	10,0	10,0
Materiales ofrecidos actuales y novedosos		10,0	0,0	10,0	10,0
Componente práctico adecuado		9,5	0,7	9,5	-
Trabajo no presencial útil		9,5	0,7	9,5	-
Objetivos propuestos alcanzados		9,0	1,4	9,0	-
Contenidos organizados y no solapados		7,0	1,4	7,0	-

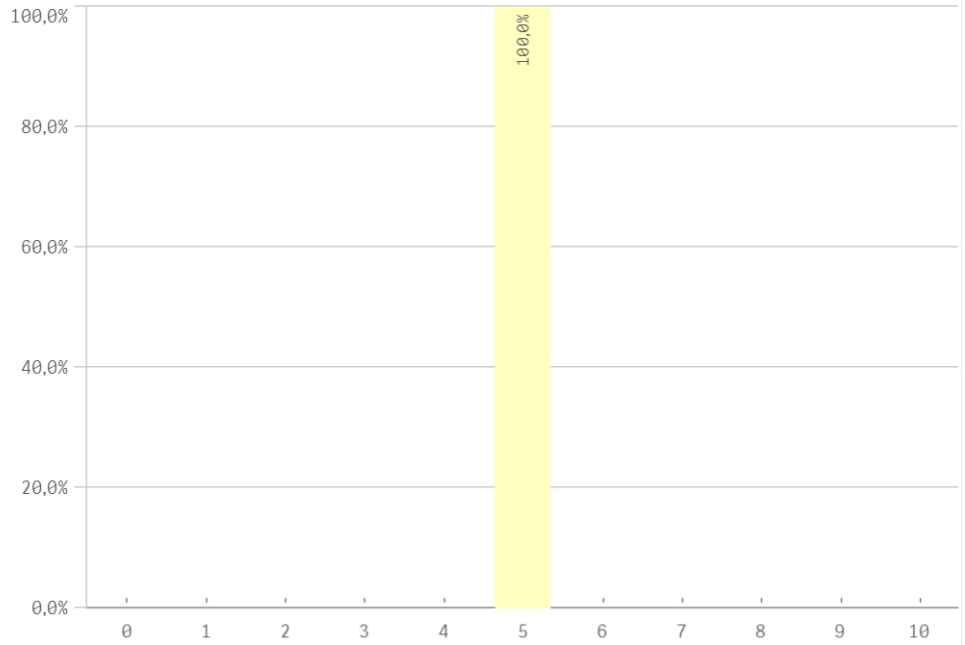
Fortalezas y debilidades



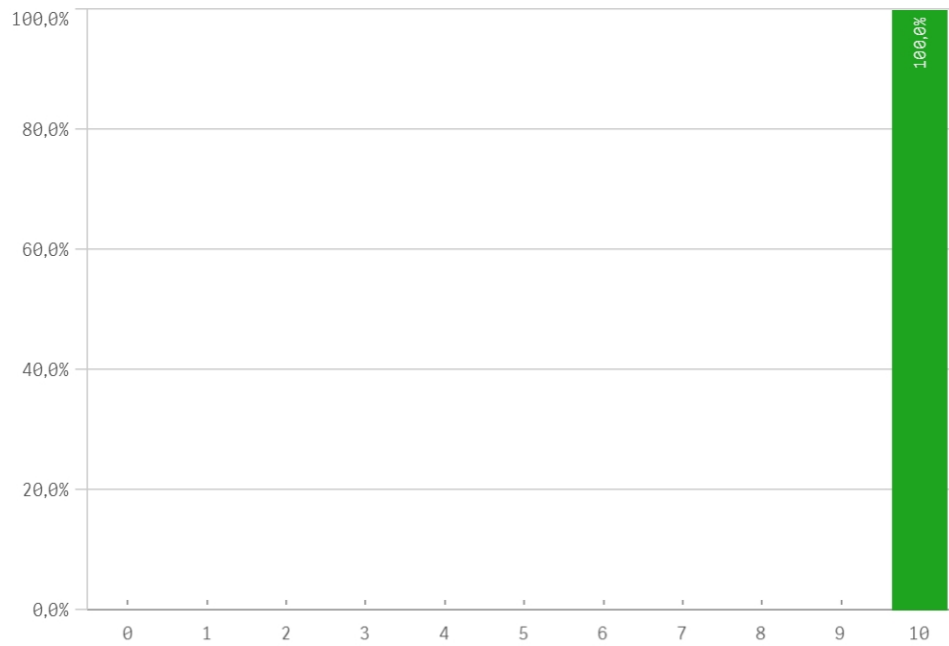
Competencias de la titulación



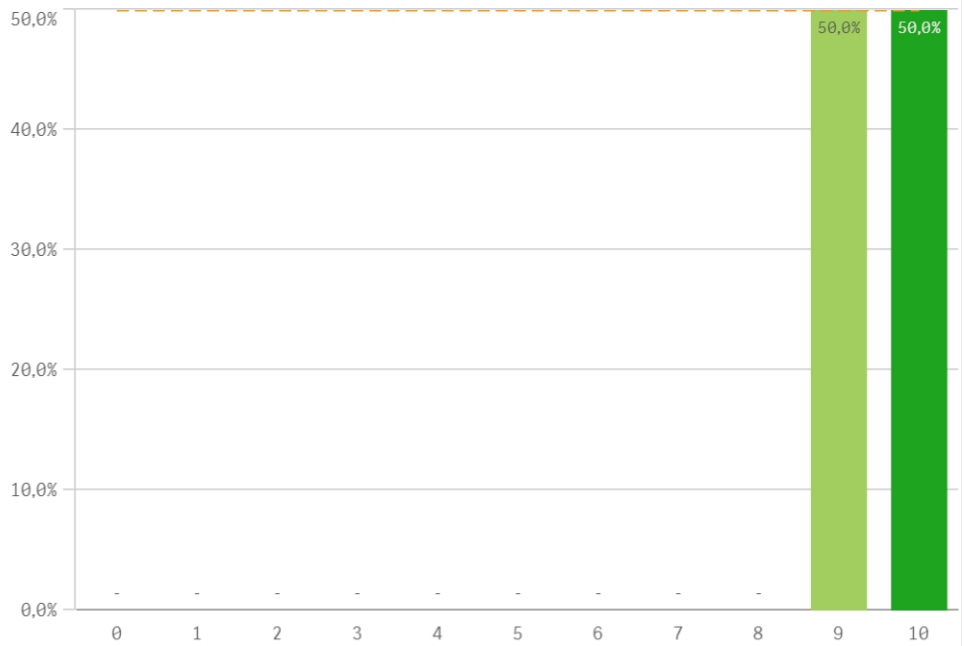
Acceso al mundo laboral



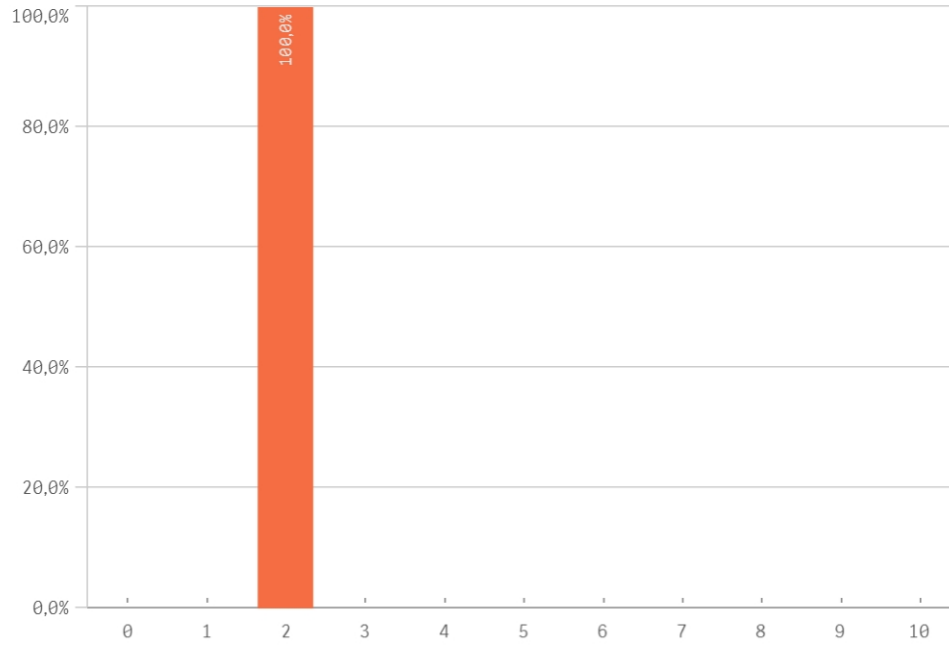
Acceso al mundo de la investigación



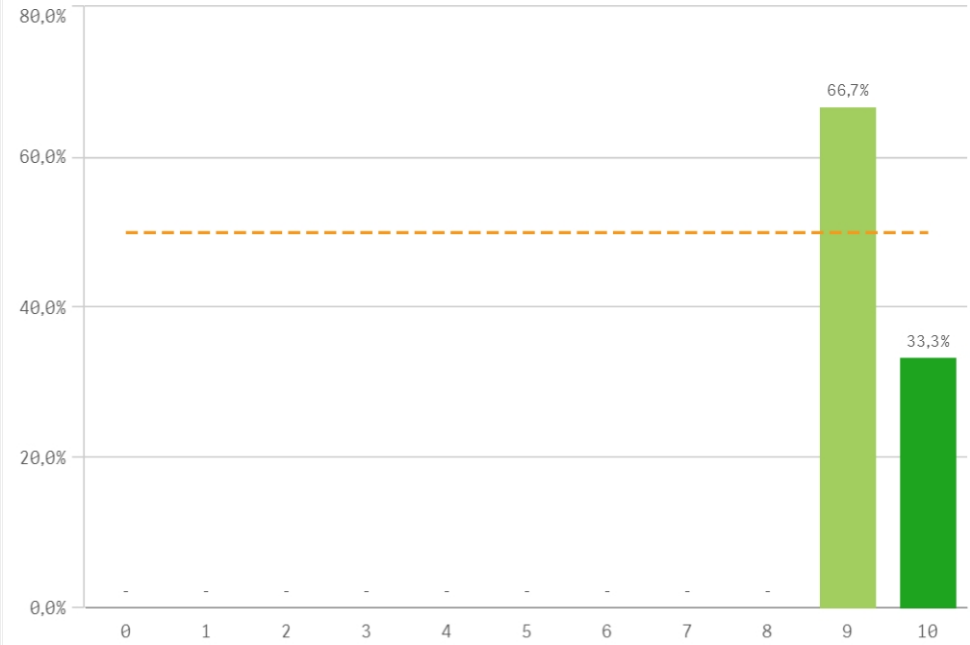
Labor docente del profesorado



Tutorías presenciales útiles

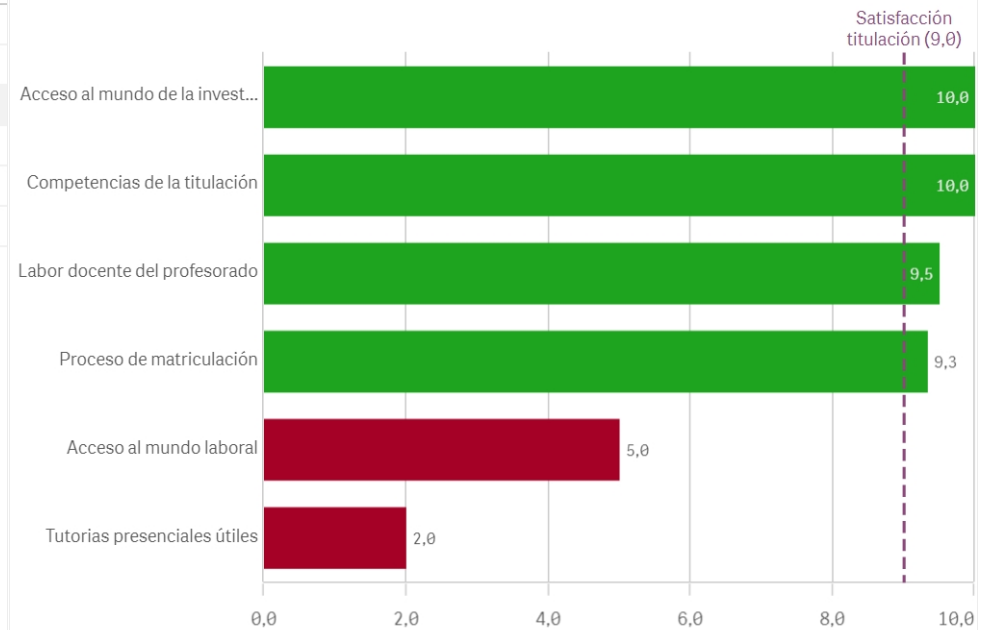


Proceso de matriculación

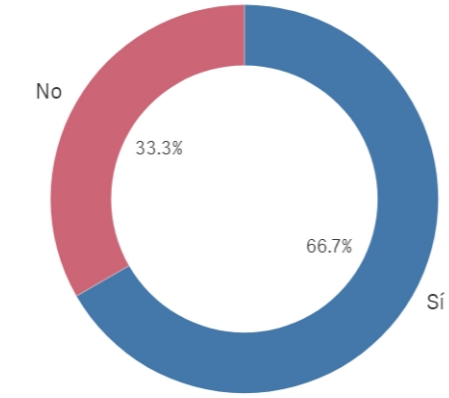


Formación recibida y matriculación	Q	Media	Desv. típica	Mediana	Moda
Acceso al mundo de la investigación		10,0	0,0	10,0	10,0
Competencias de la titulación		10,0	0,0	10,0	10,0
Labor docente del profesorado		9,5	0,7	9,5	-
Proceso de matriculación		9,3	0,6	9,0	9,0
Acceso al mundo laboral		5,0	0,0	5,0	5,0
Tutorías presenciales útiles		2,0	-	2,0	2,0

Fortalezas y debilidades



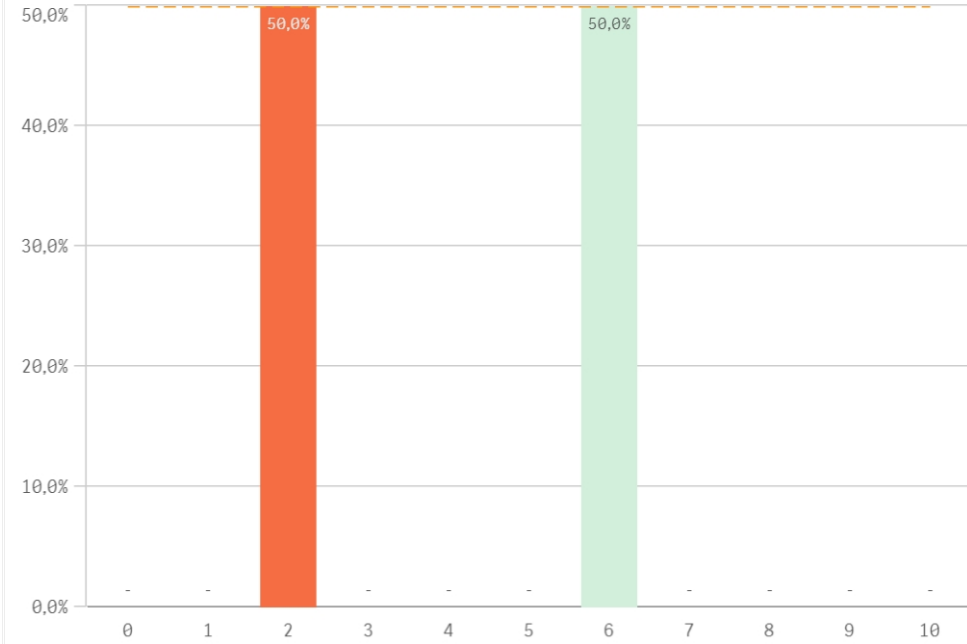
Prácticas externas



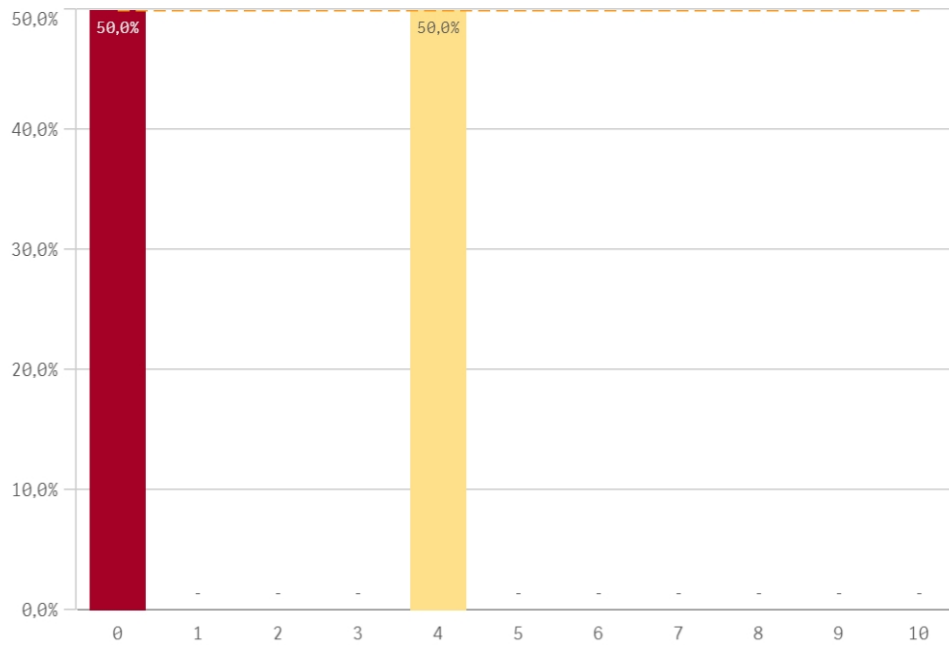
Sí
2

No
1

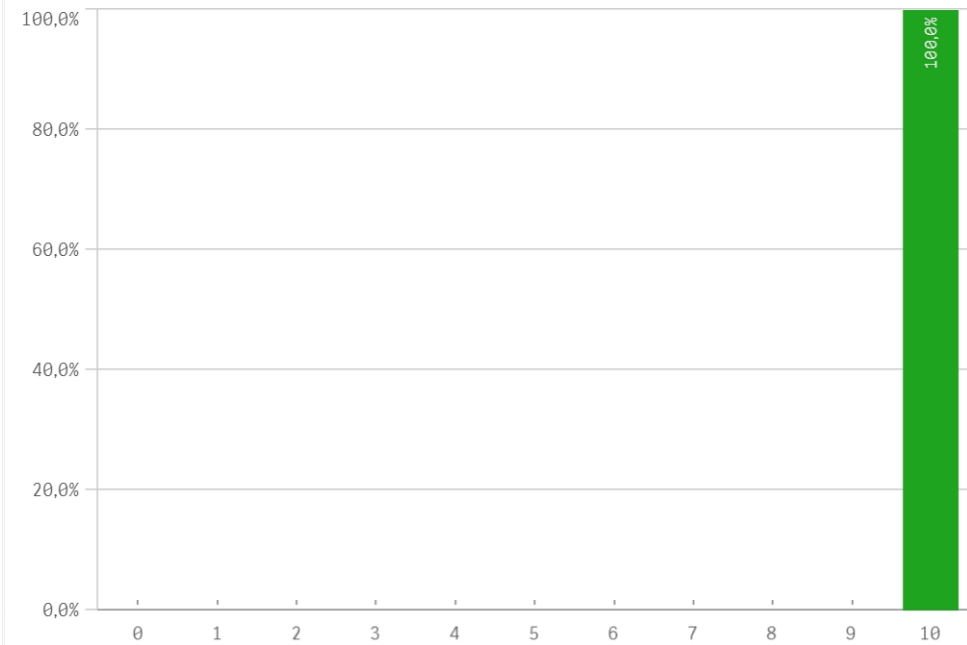
Valoración formativa



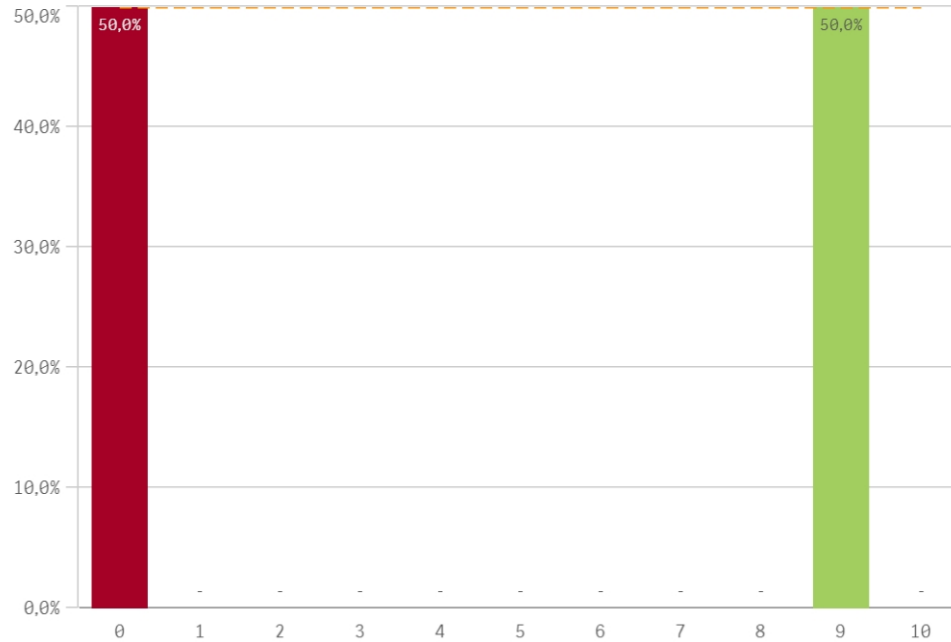
Atención del tutor/colaborador



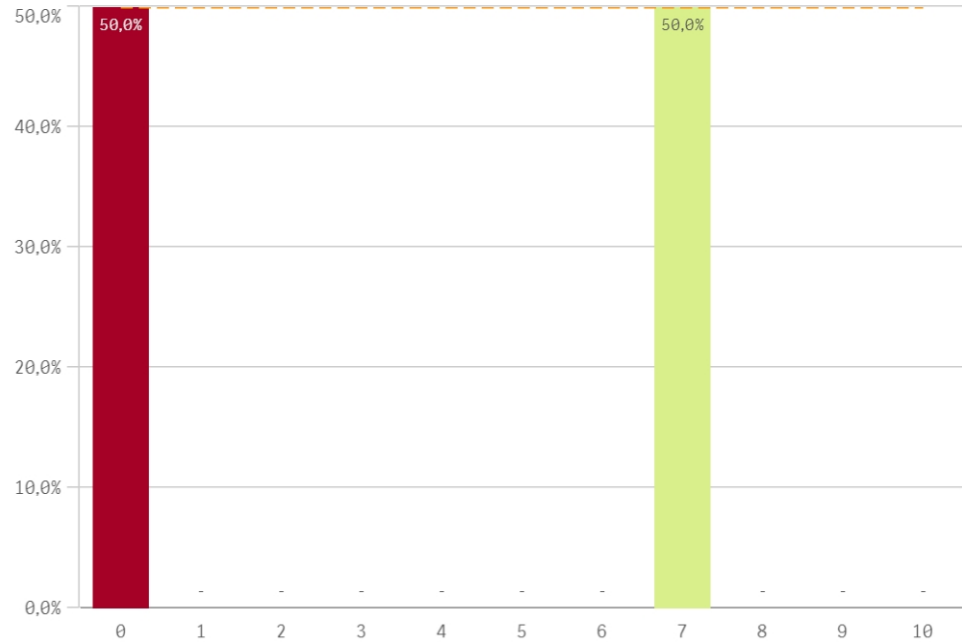
Gestión del Centro



Utilidad percibida para empleabilidad

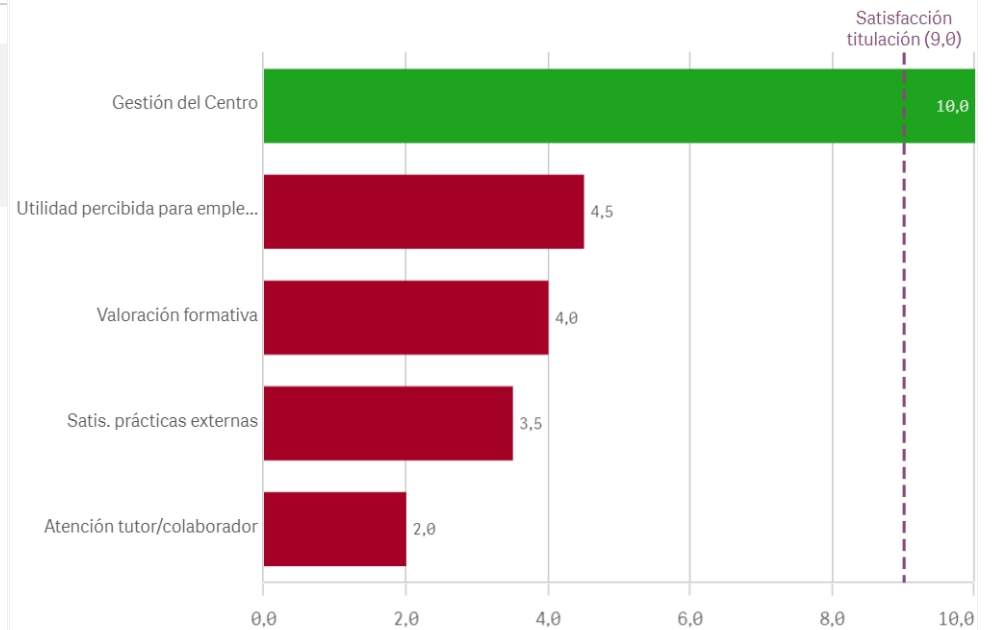


Satisfacción con las prácticas externas

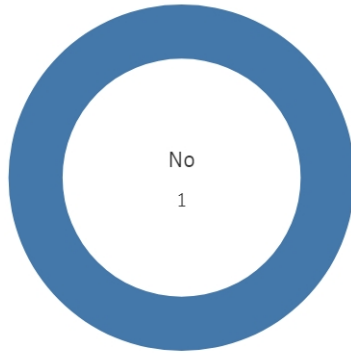


Prácticas externas	Q	Media	Desv. típica	Mediana	Moda
Gestión del Centro		10,0	0,0	10,0	10,0
Utilidad percibida para empleabilidad		4,5	6,4	4,5	-
Valoración formativa		4,0	2,8	4,0	-
Satis. prácticas externas		3,5	4,9	3,5	-
Atención tutor/colaborador		2,0	2,8	2,0	-

Fortalezas y debilidades



Realización programas de movilidad



EstanciaExtranjero ■ No

Si

0

No

3

Satisfacción programa de movilidad

El gráfico no se muestra porque solo contiene valores indefinidos.

Satisfacción formacion en el extranjero

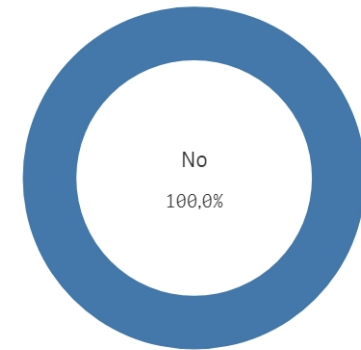
El gráfico no se muestra porque solo contiene valores indefinidos.

Fortalezas y debilidades

El gráfico no se muestra porque solo contiene valores indefinidos.

Programa de movilidad	Media	Desv. típica	Med...	Moda
Satis. formación en el extranjero	-	-	-	-
Satis. programa de movilidad	-	-	-	-

Conocimiento de los canales de Quej...



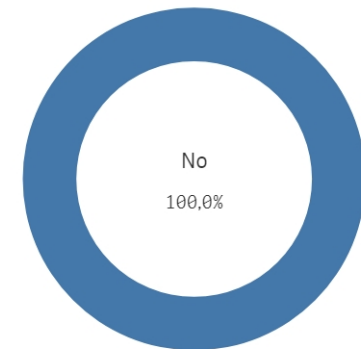
Si

0

No

3

Utilización de los canales de Quejas y ...



Si

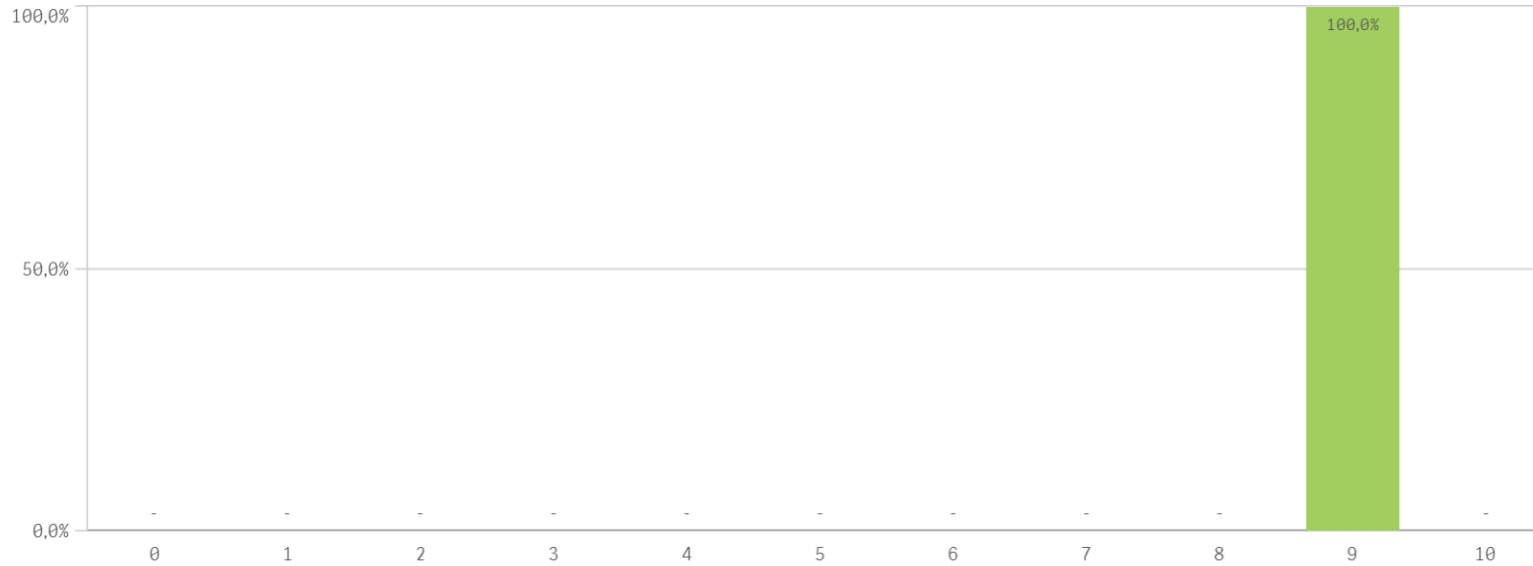
0

No

3

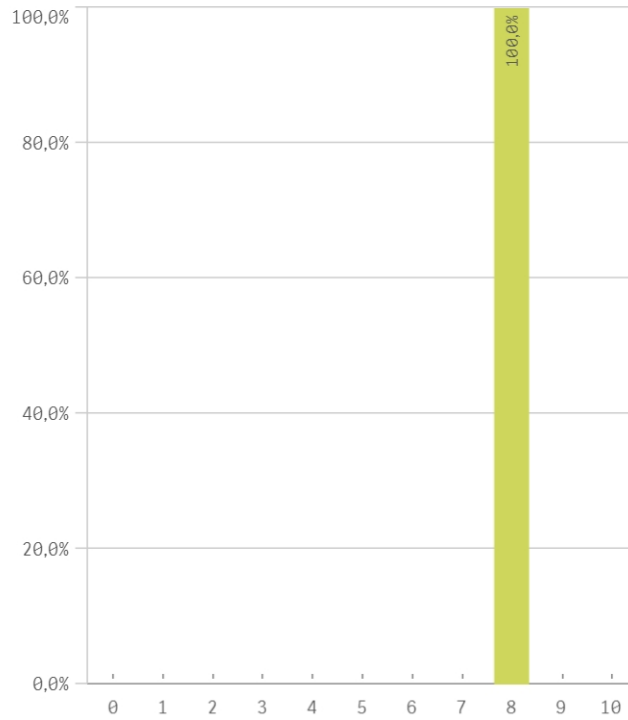
Centro	Observaciones
FILOLOGÍA	Las prácticas deberían estar mucho más enfocadas a facilitar la inserción de todos los alumnos al mundo laboral, escogiendo empresas que realmente quieran y necesiten contratar personal, aunque provengan de prácticas universitarias. De otro modo, la función de estas queda relegada a conseguir los créditos pertinentes para obtener la titulación.
FILOLOGÍA	no

Satisfacción global con la titulación

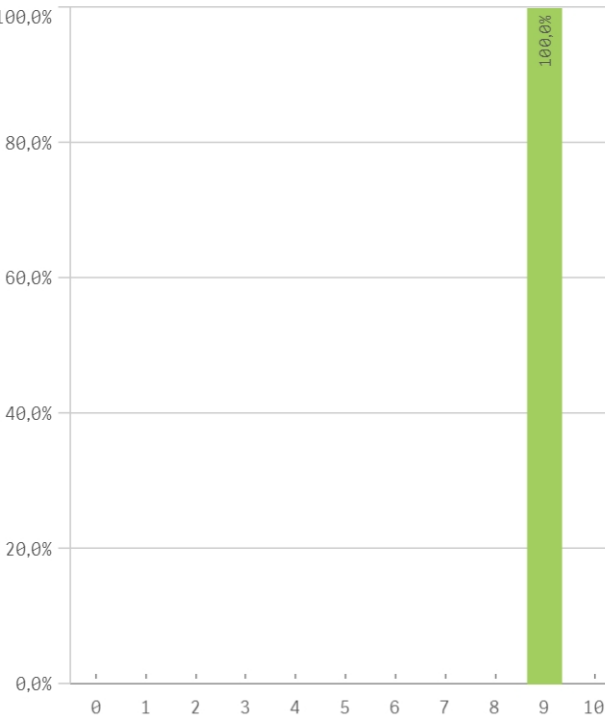


Media
9,0
Desviación Típica
0,0
Mediana
9,0
Moda
9,0

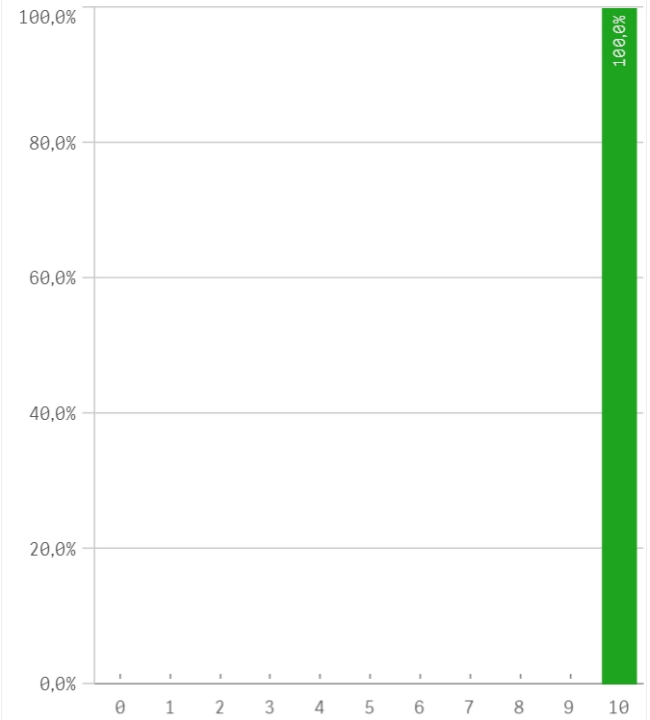
Satisfacción UCM



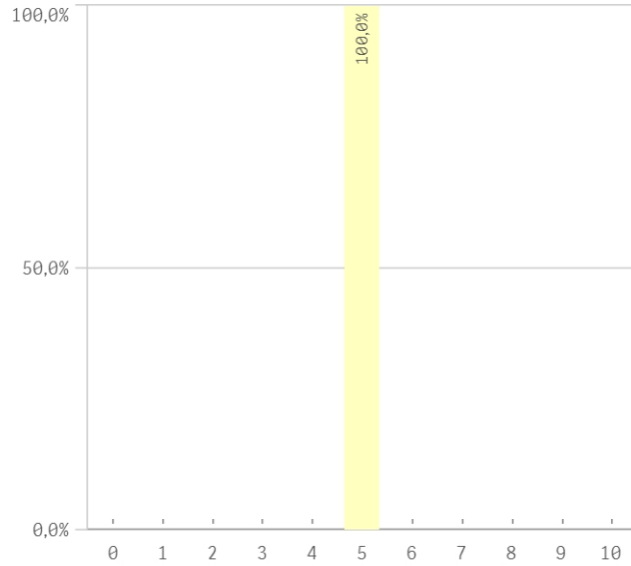
Orgullo estudiante UCM



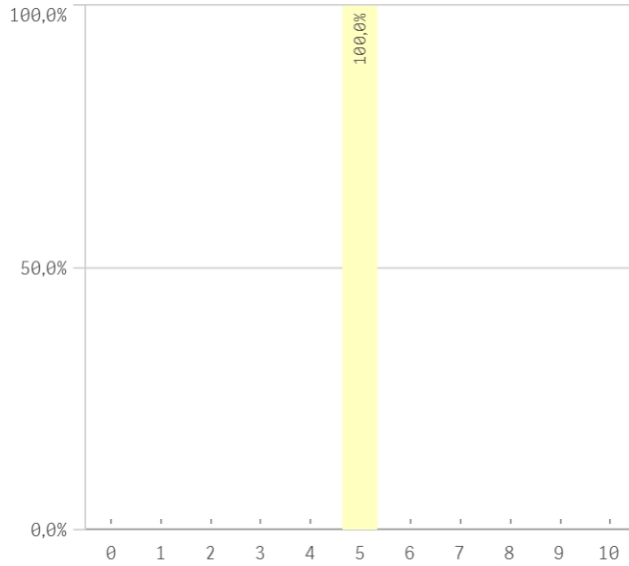
Prestigio UCM



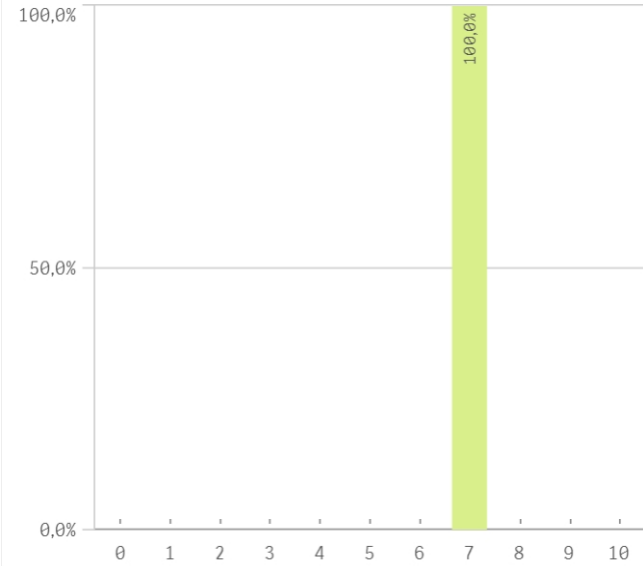
Recursos y medios



Actividades complementarias

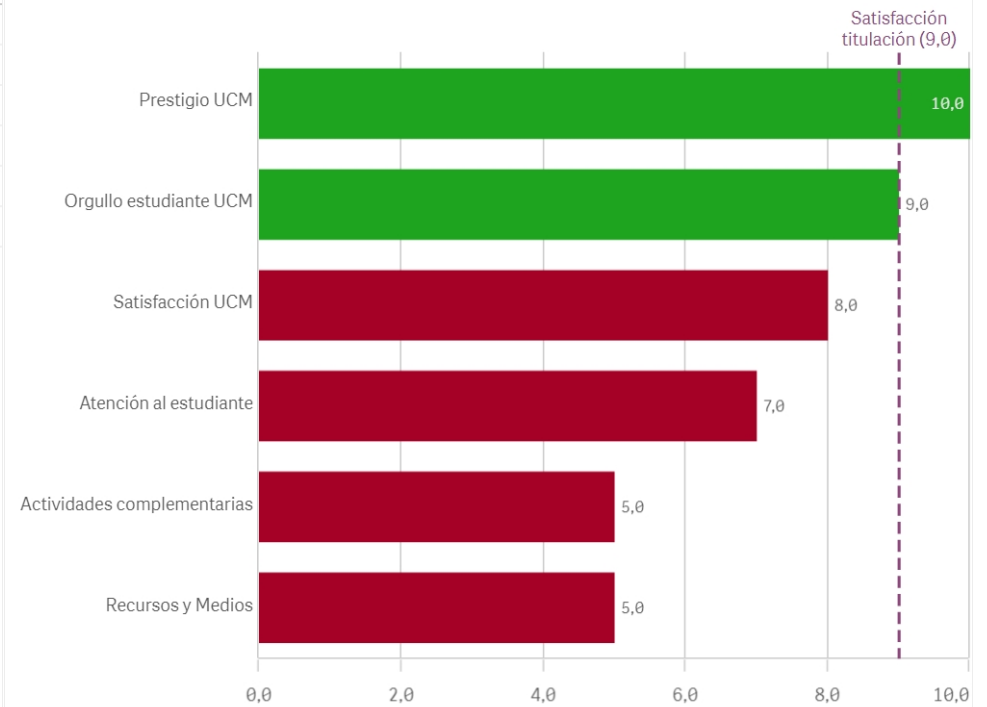


Atención al estudiante

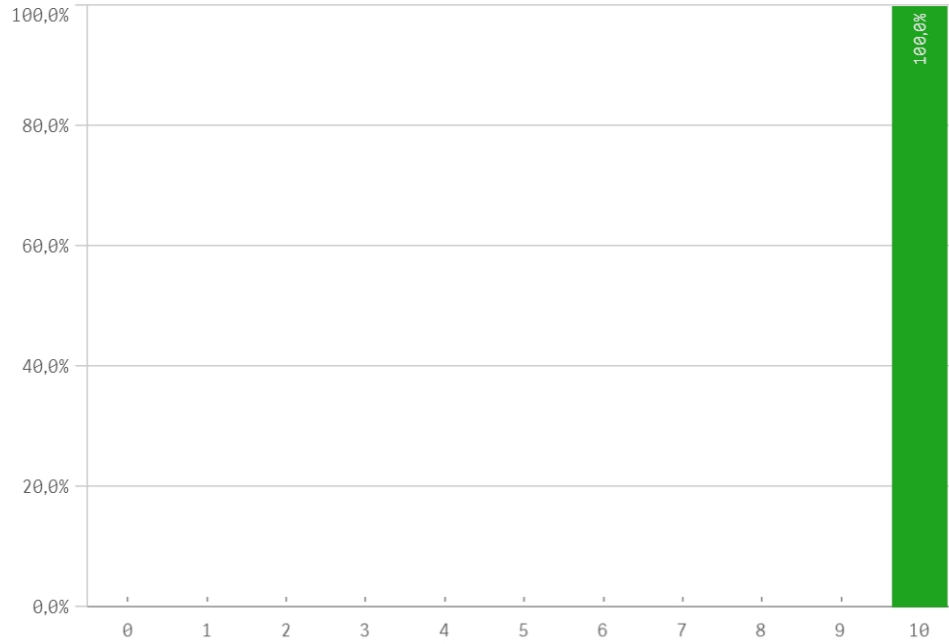


Satisfacción	Q	Media	Desv. típica	Mediana	Moda
Prestigio UCM		10,0	-	10,0	10,0
Orgullo estudiante UCM		9,0	-	9,0	9,0
Satisfacción UCM		8,0	-	8,0	8,0
Atención al estudiante		7,0	-	7,0	7,0
Actividades complementarias		5,0	-	5,0	5,0
Recursos y Medios		5,0	-	5,0	5,0

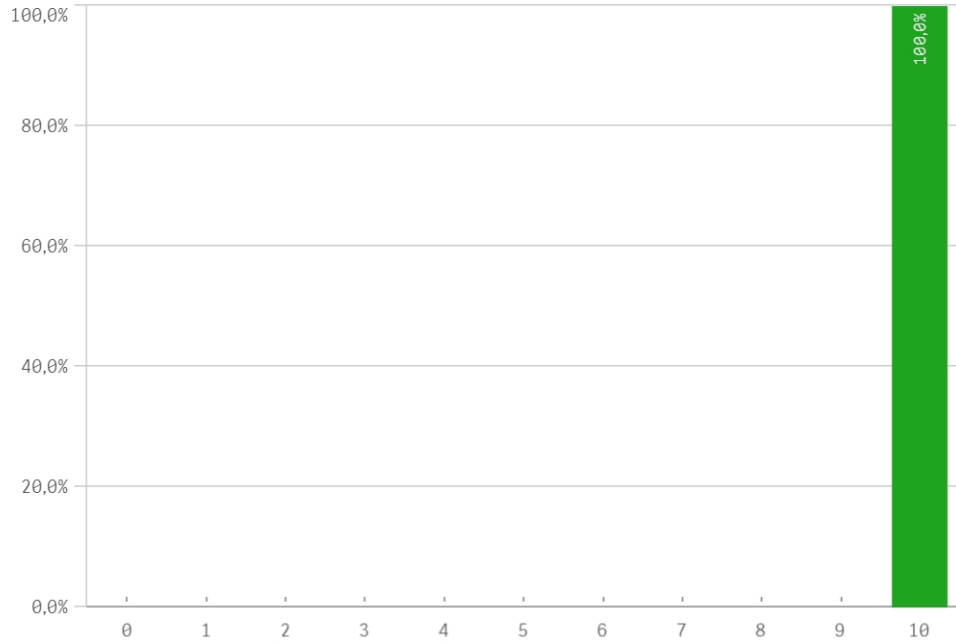
Fortalezas y debilidades



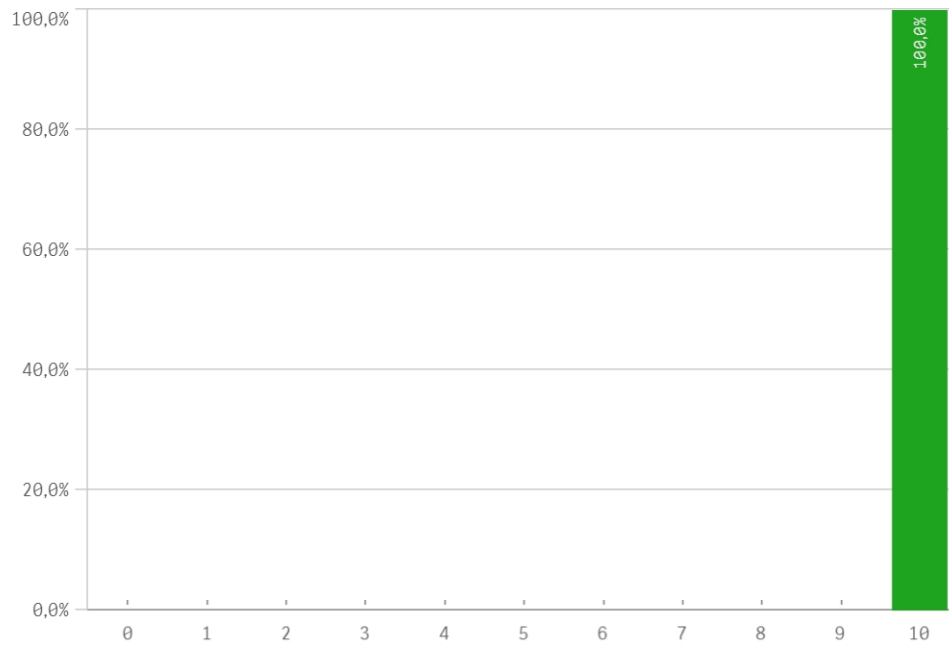
Repetir estudios superiores (fidelidad)



Repetir titulación (fidelidad)

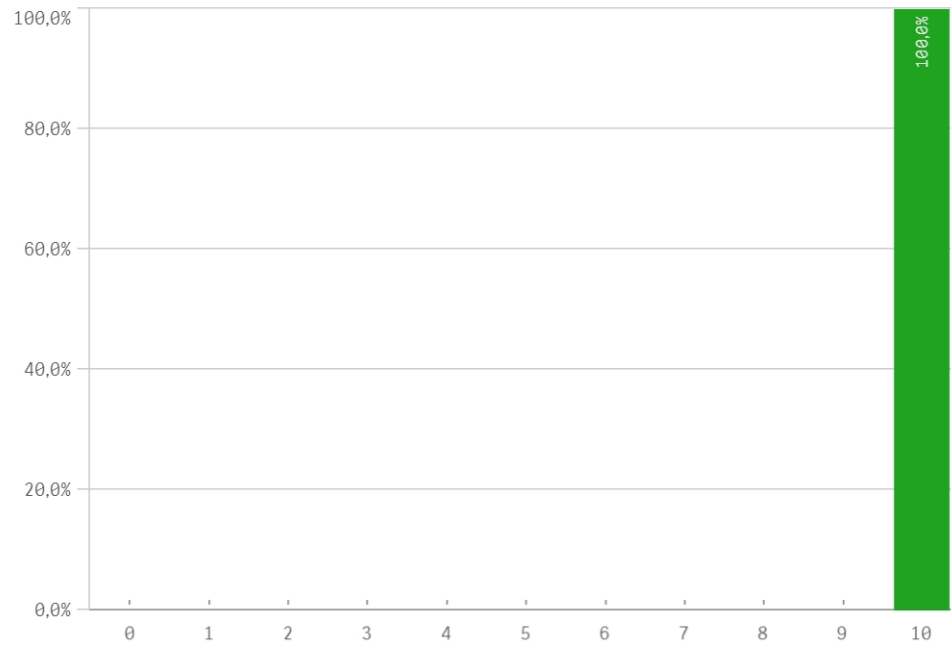


Repetir en la UCM (fidelidad)

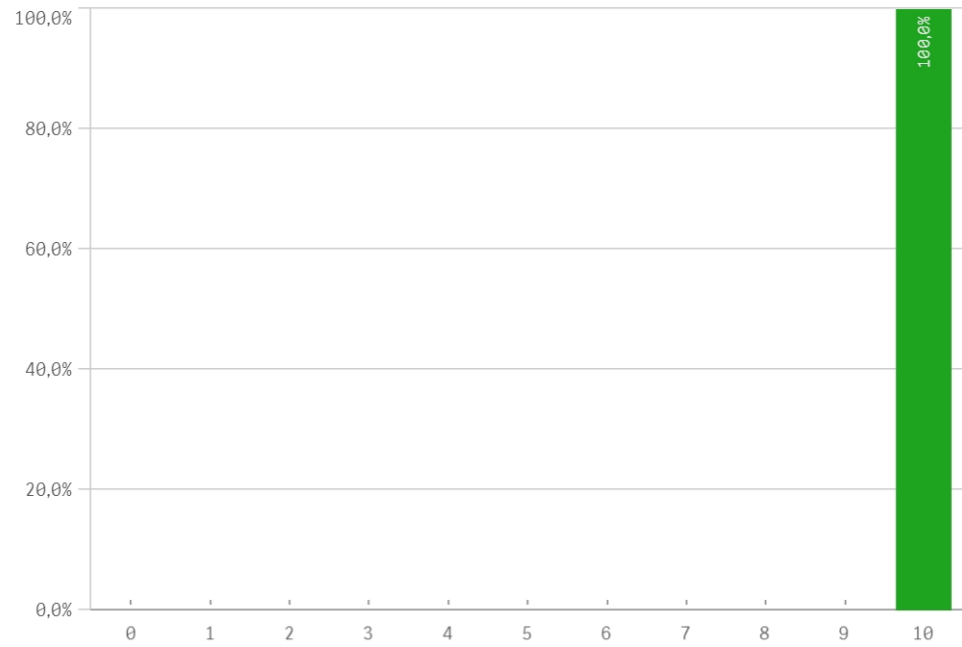


Compromiso	Q	Media	Desv. típica	Mediana	Moda
Repetir estudios superiores		10,0	-	10,0	10,0
Repetir titulación		10,0	0,0	10,0	10,0
Repetir en la UCM		10,0	0,0	10,0	10,0
Recomendar titulación		10,0	0,0	10,0	10,0
Recomendar la UCM		10,0	0,0	10,0	10,0
Seguir en la misma titulación		10,0	0,0	10,0	10,0
Seguir como alumno de la UCM		10,0	-	10,0	10,0

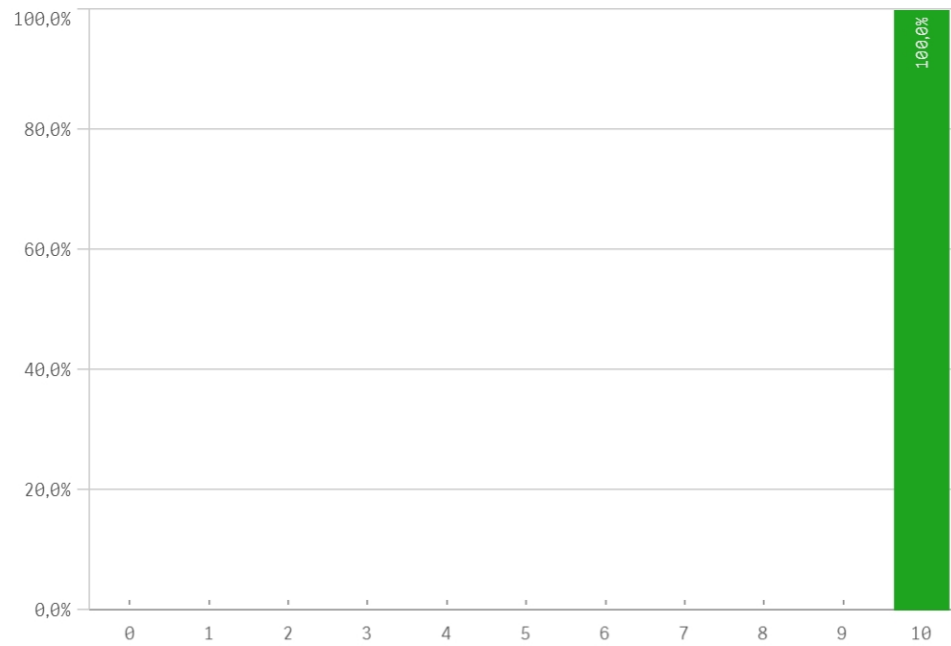
Recomendar titulación (preinscripción)



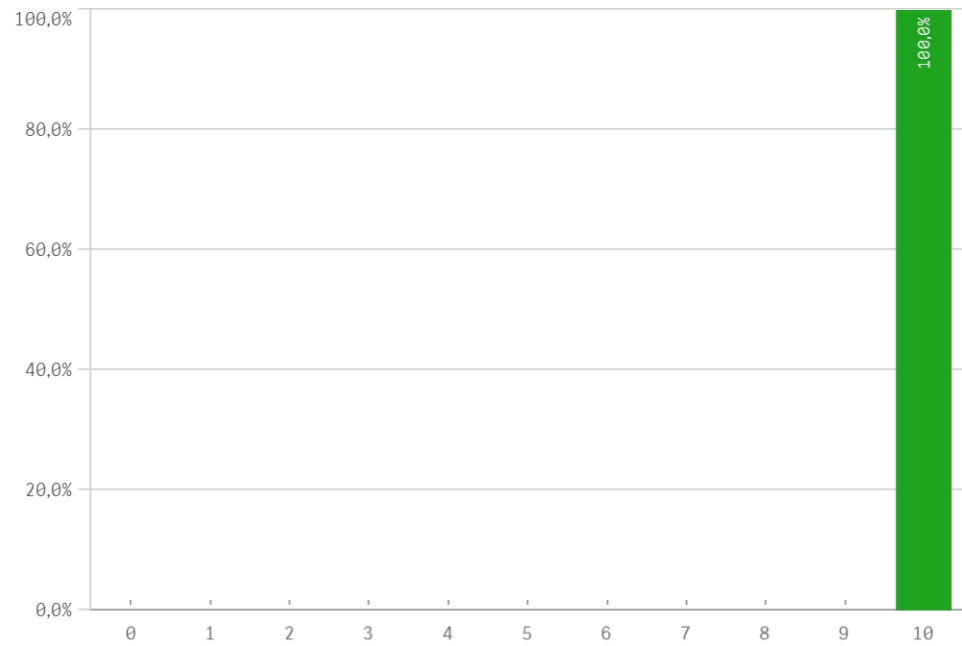
Recomendar la UCM (preinscripción)



Seguir en la misma titulación (vinculación)



Seguir como alumno de la UCM (vinculación)



Construcción y significado del valor "compromiso":

- * Estudiante comprometido: valora con 9 o más puntos todas las preguntas de fidelidad, prescripción y vinculación.
- * Estudiante neutro: la puntuación que otorga a todas las preguntas de fidelidad, prescripción y vinculación están entre 6 y 9.
- * Estudiante decepcionado: valora con 6 o menos puntos todas las preguntas de fidelidad, prescripción y vinculación.

ESQUEMA

