

Encuestas de Satisfacción  
ESTUDIANTES  
2022-23



UNIVERSIDAD  
COMPLUTENSE  
MADRID

FACULTAD DE  
FILOLOGIA

Máster en Traducción Audiovisual y  
Localización



OFICINA para la CALIDAD

Vicerrectorado de Calidad

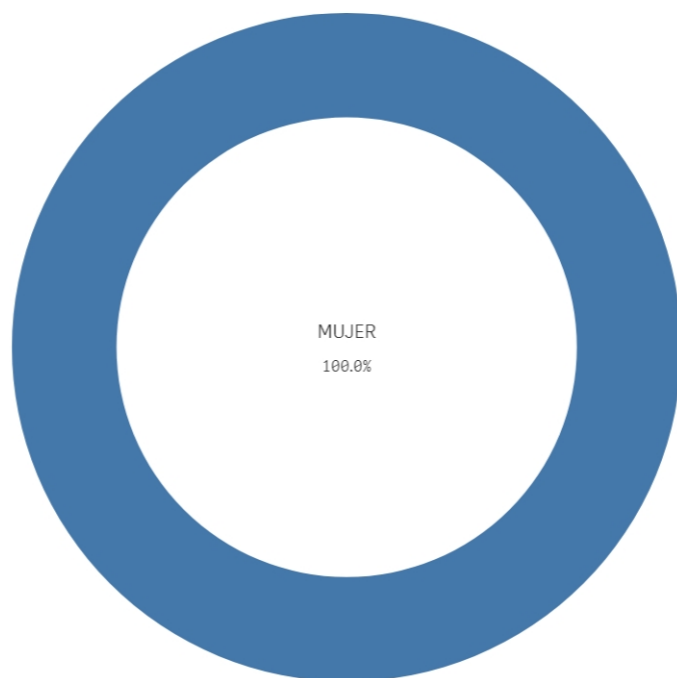
UNIVERSIDAD COMPLUTENSE DE MADRID

CURSO: 2022-23

TITULACIÓN: MÁSTER EN TRADUCCIÓN AUDIOVISUAL Y LOCALIZACIÓN

CENTRO: FACULTAD DE FILOLOGÍA

### Genero



■ MUJER

Población N

63

%\_Participacion

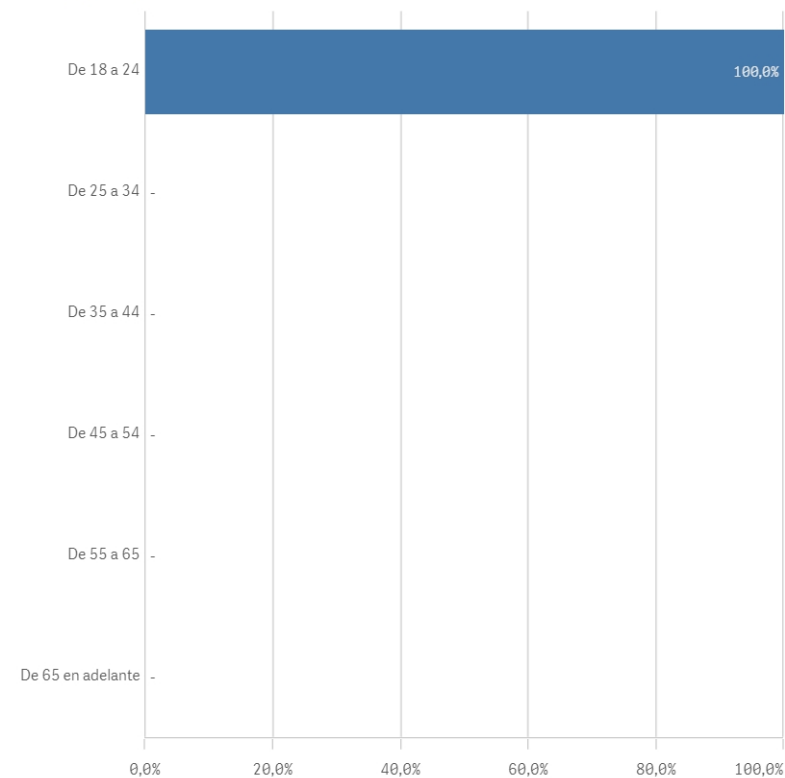
14,3%

Participación n

9

### Edad (años)

(%) Porcentaje por franjas



Edad media (años)

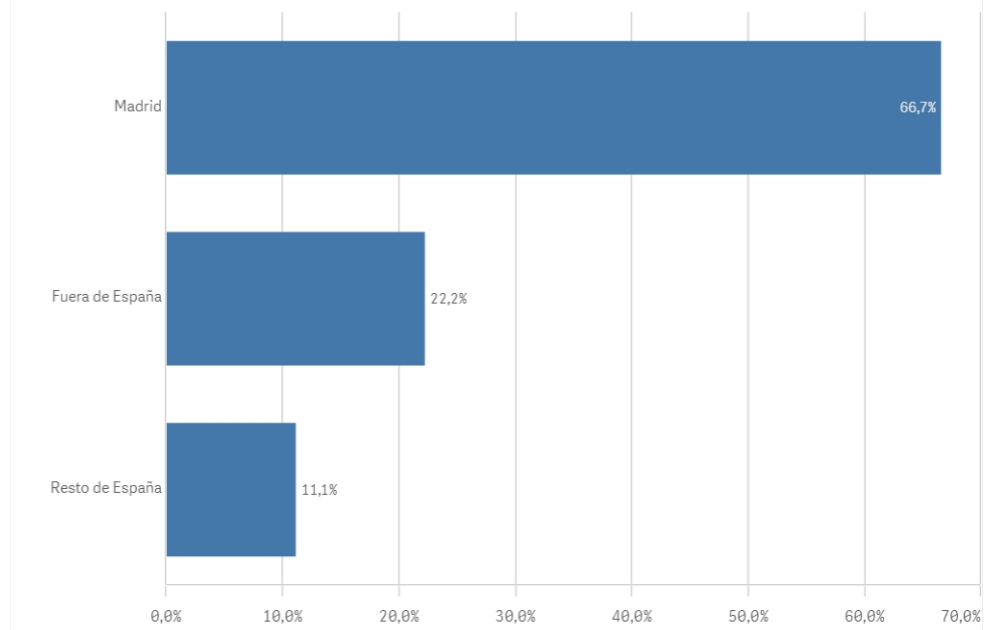
23,0

Des. Típica

1,1

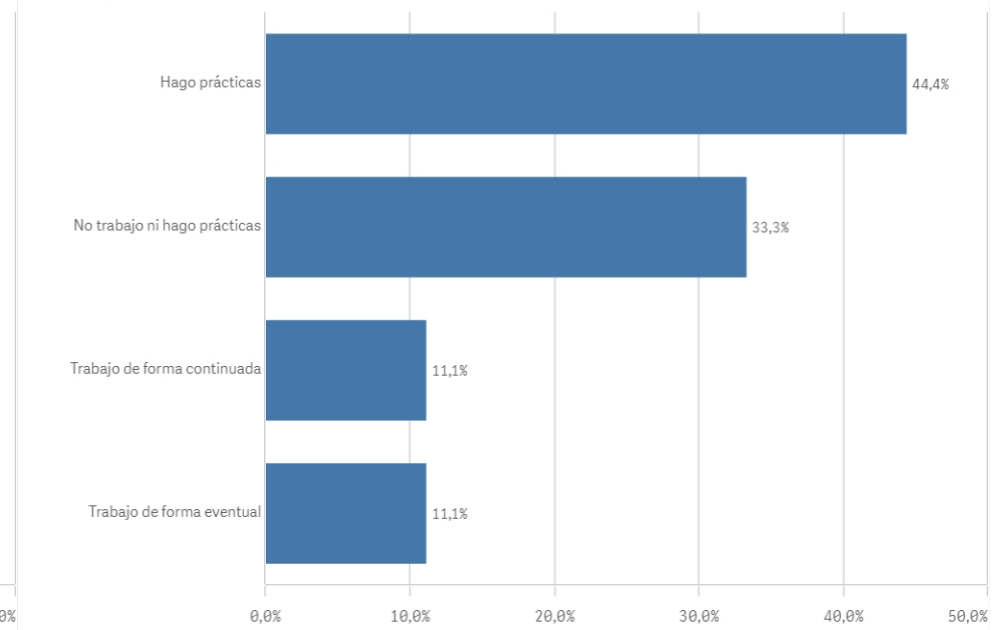
### Lugar de residencia

(%) Porcentaje por franjas

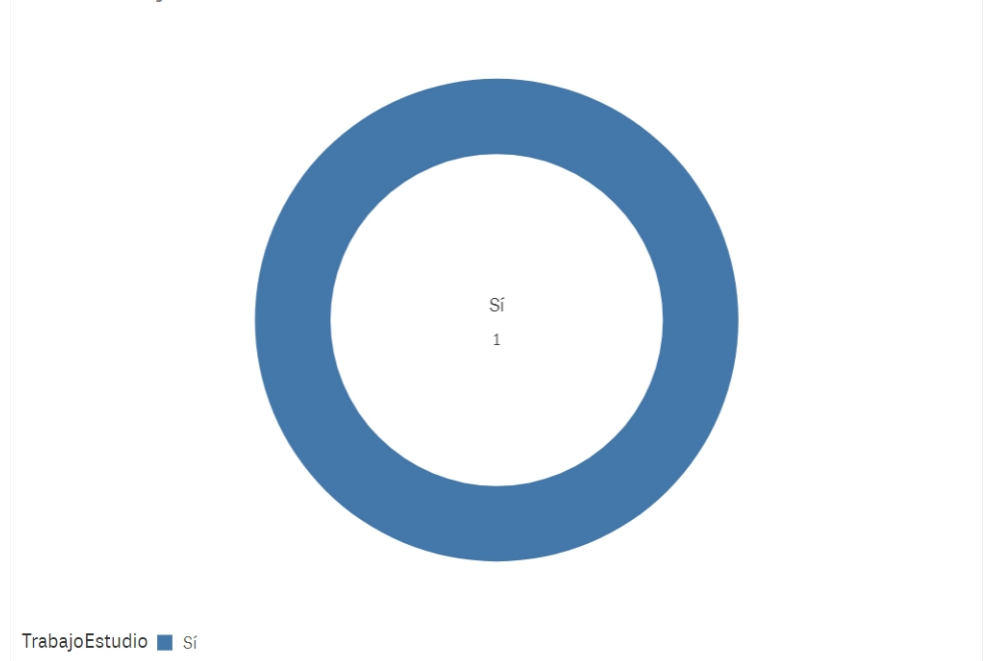


### Situación laboral

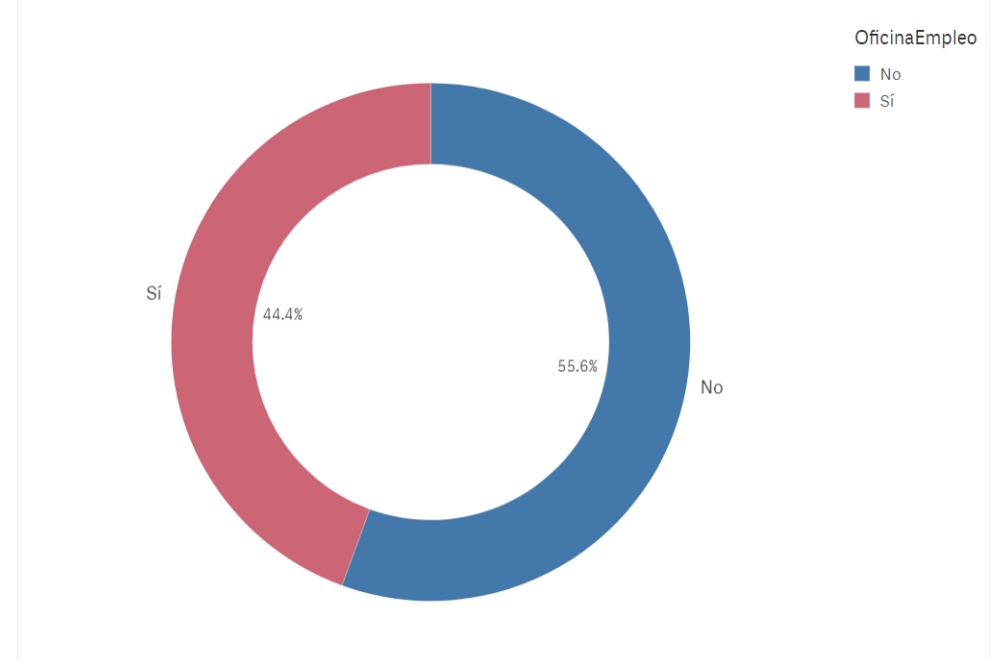
(%) Porcentaje por franjas



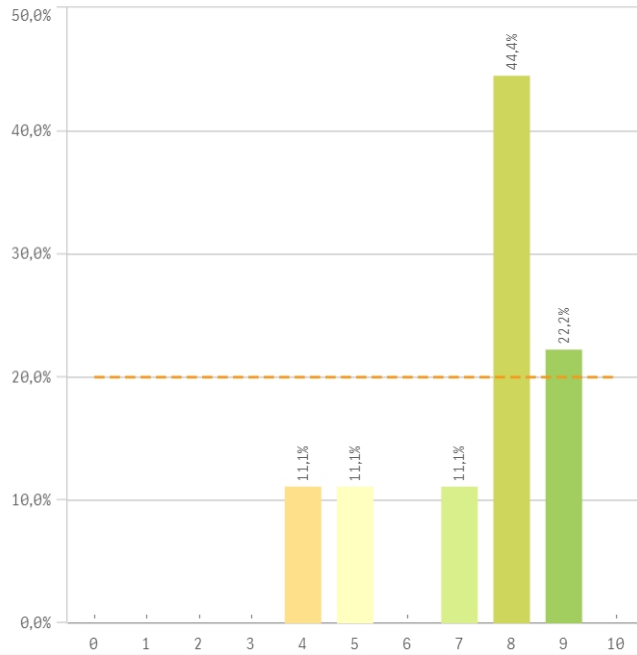
### Puesto de trabajo relacionado con los estudios



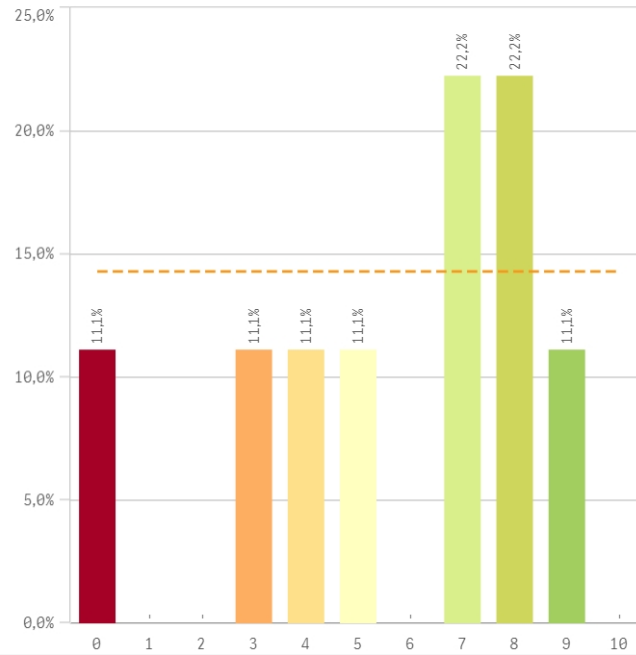
### Alumnos inscritos en la OPE



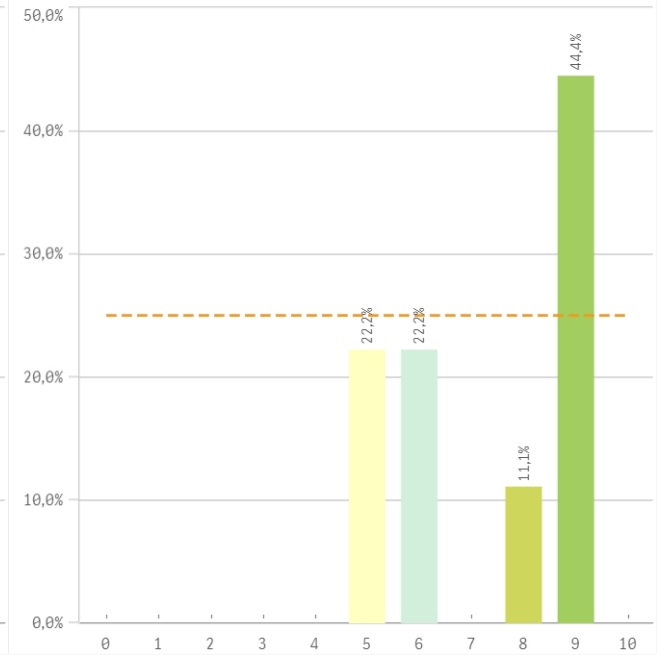
Objetivos claros



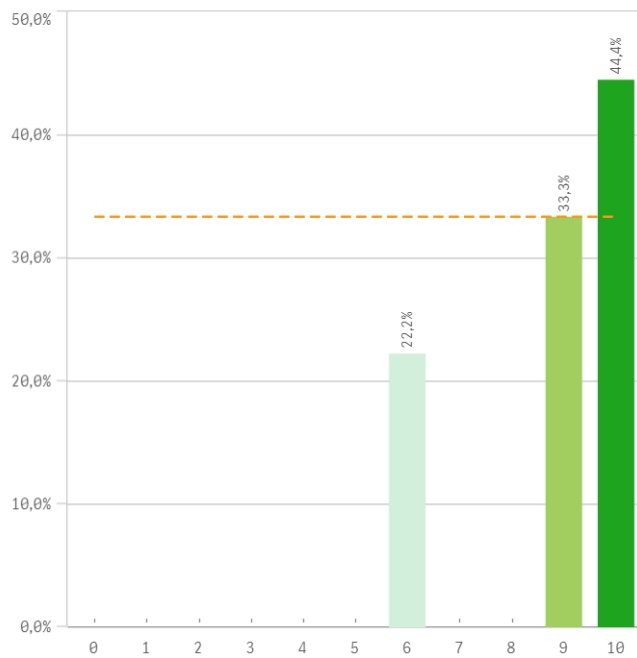
Plan de estudios adecuado



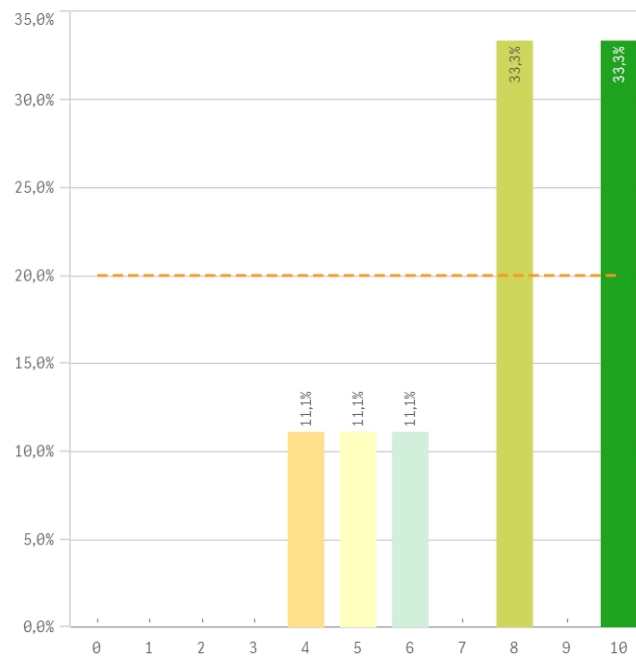
Nivel de dificultad apropiado



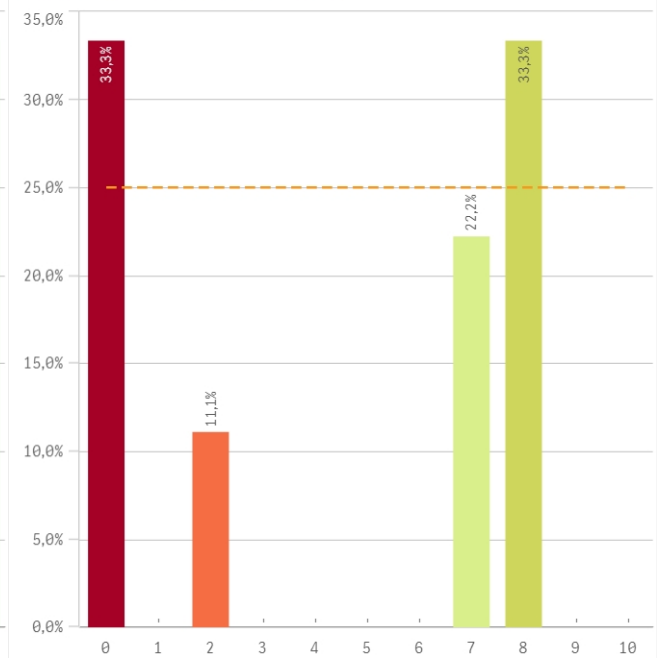
Número de alumnos por aula



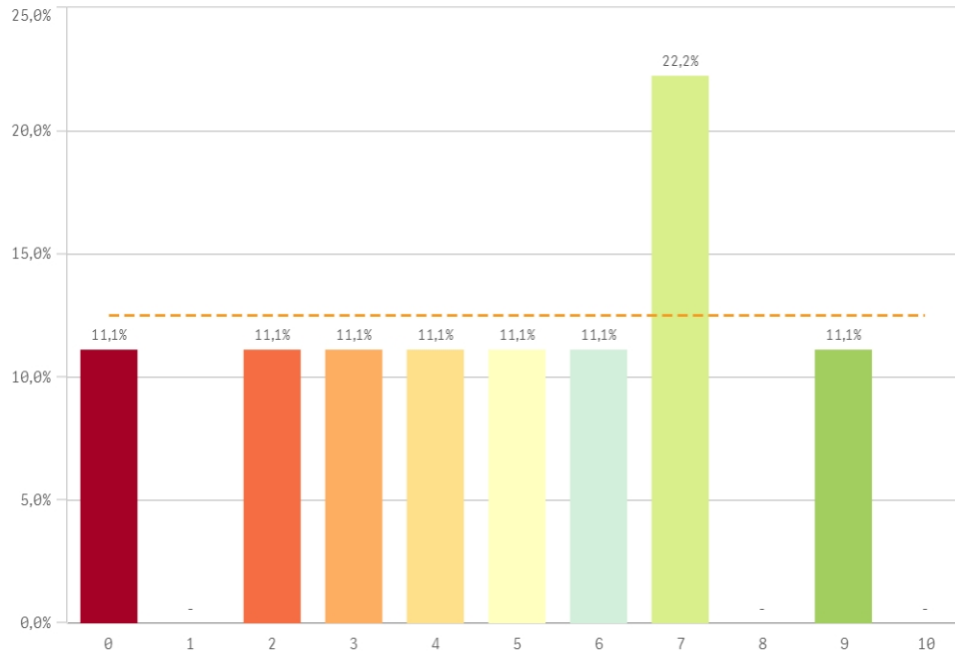
Integración de teoría/práctica



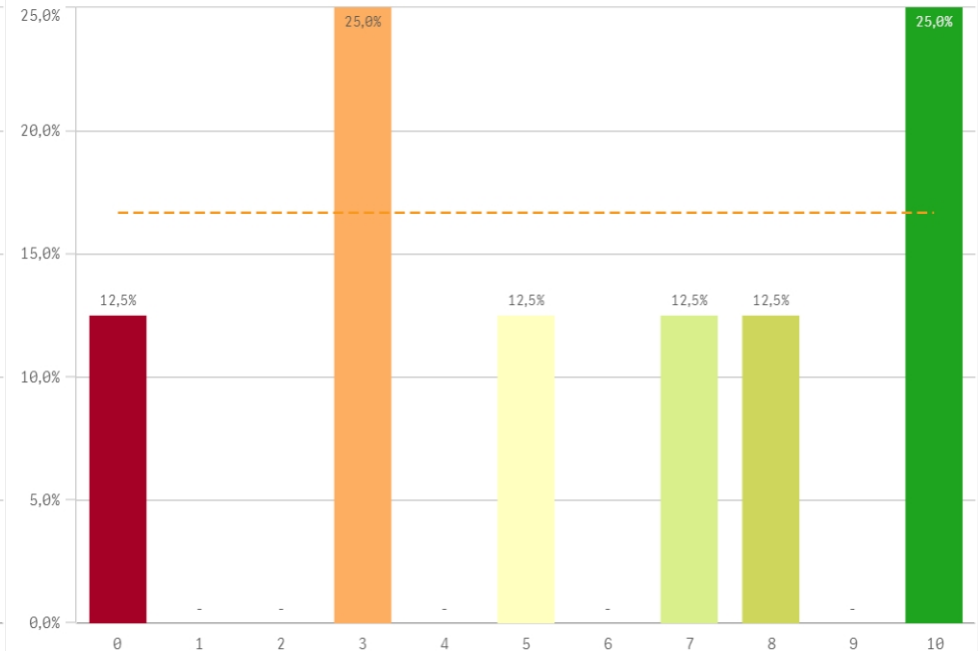
Calificaciones en tiempo adecuado



### Relación calidad/precio

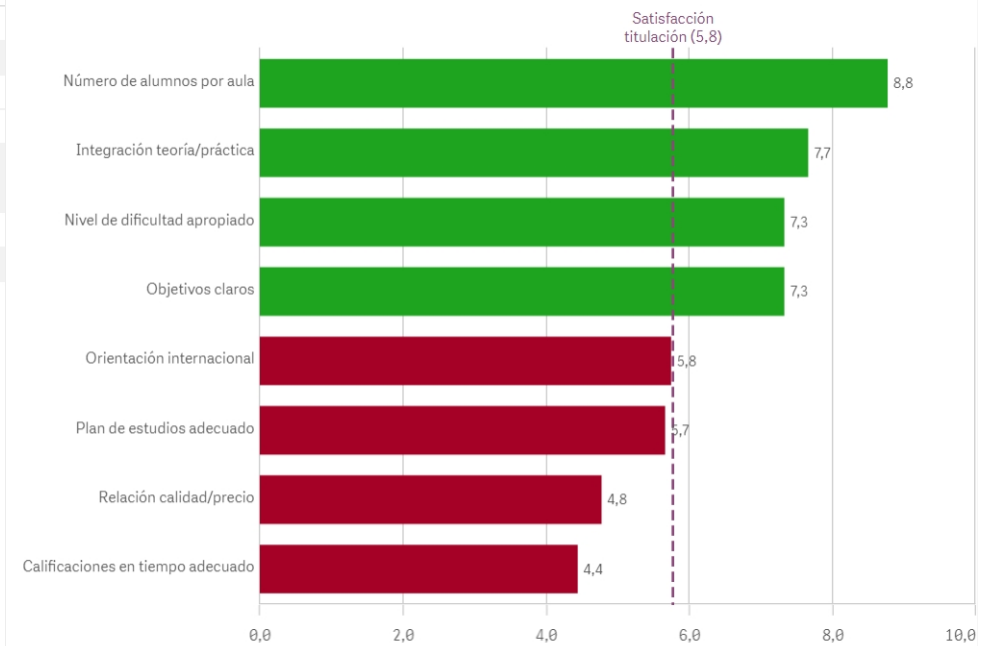


### Orientación internacional

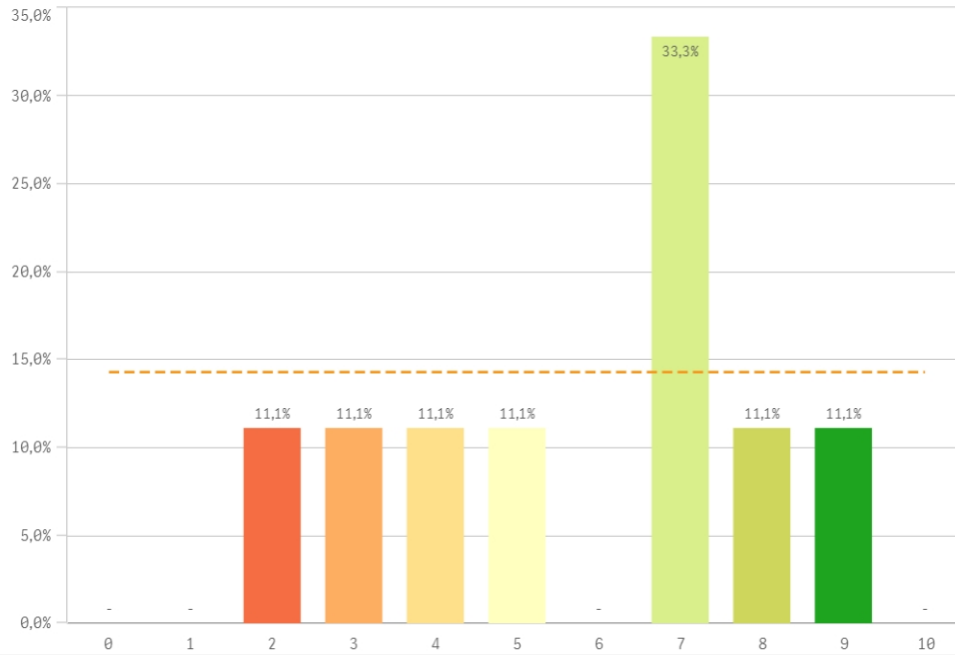


Desarrollo académico	Q	Media	Desv. típica	Mediana	Moda
Número de alumnos por aula		8,8	1,6	9,0	10
Integración teoría/práctica		7,7	2,2	8,0	-
Nivel de dificultad apropiado		7,3	1,8	8,0	9
Objetivos claros		7,3	1,7	8,0	8
Orientación internacional		5,8	3,6	6,0	-
Plan de estudios adecuado		5,7	2,9	7,0	-
Relación calidad/precio		4,8	2,8	5,0	7
Calificaciones en tiempo adecuado		4,4	3,8	7,0	-

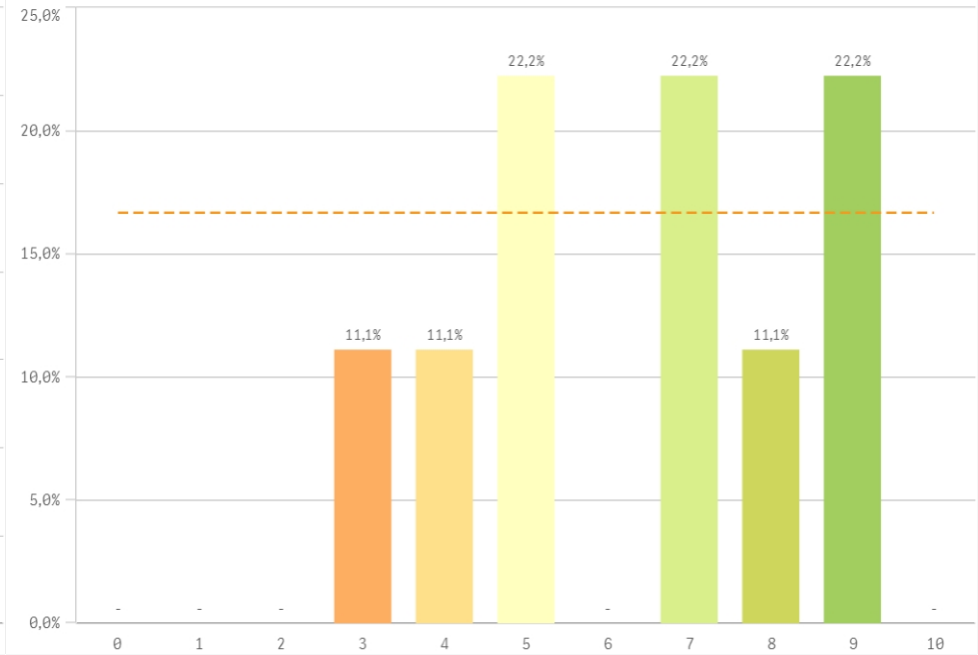
### Fortalezas y debilidades



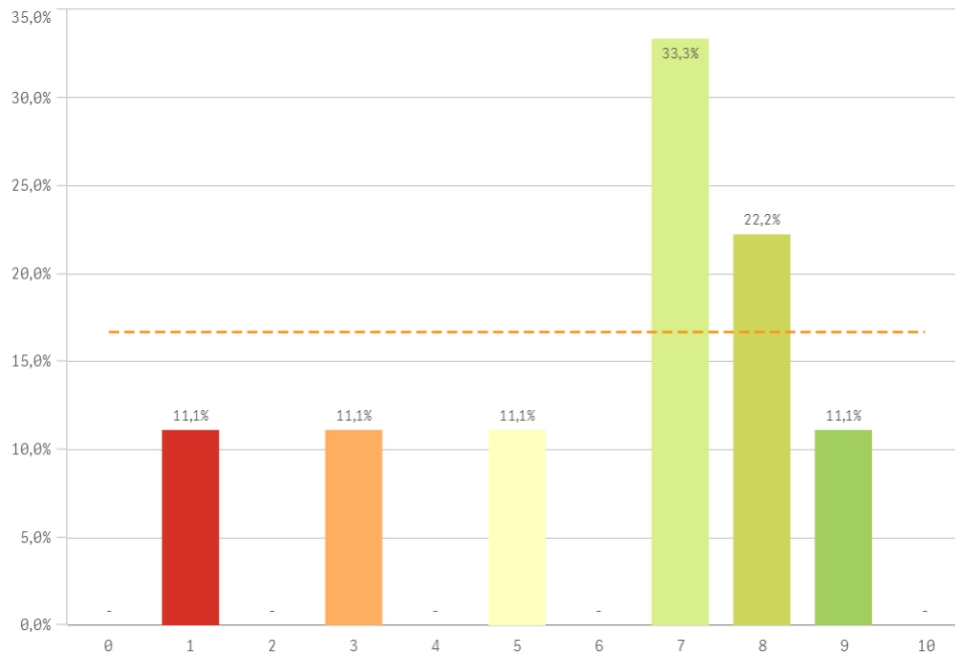
**Objetivos propuestos alcanzados**



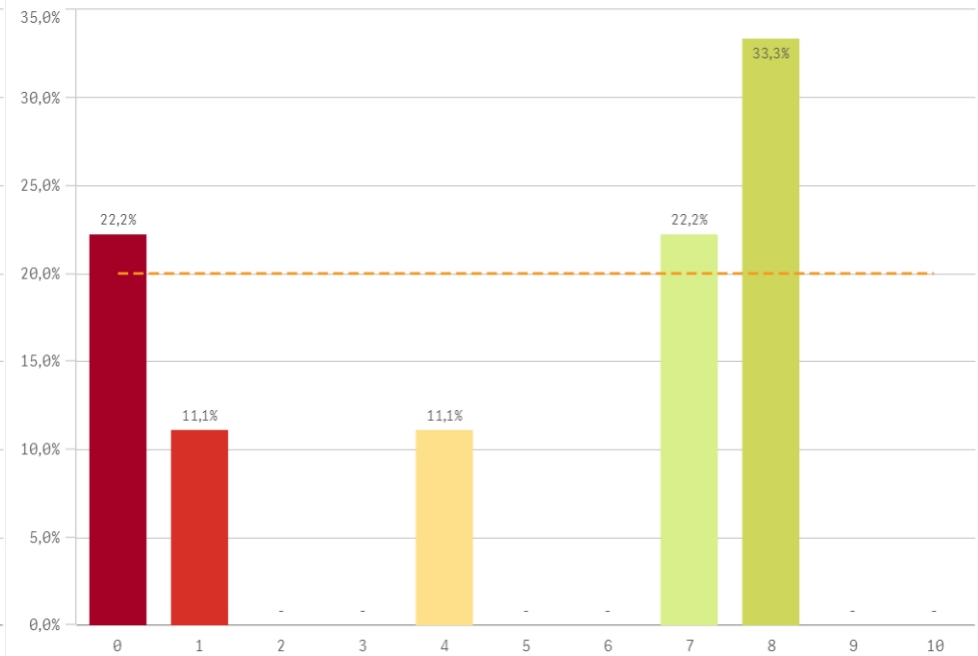
**Componente práctico adecuado**



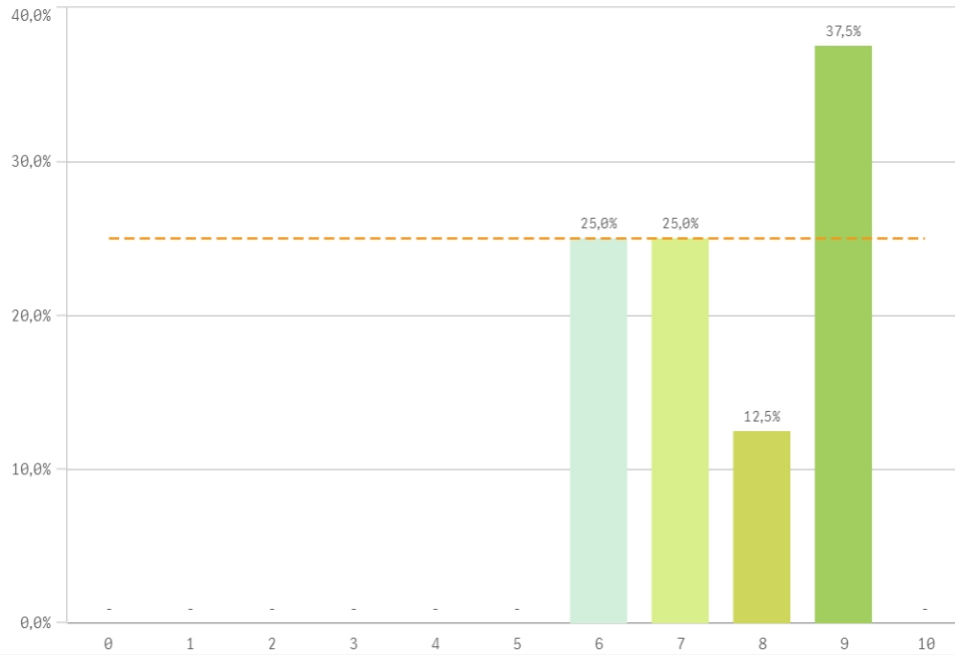
**Contenidos innovadores**



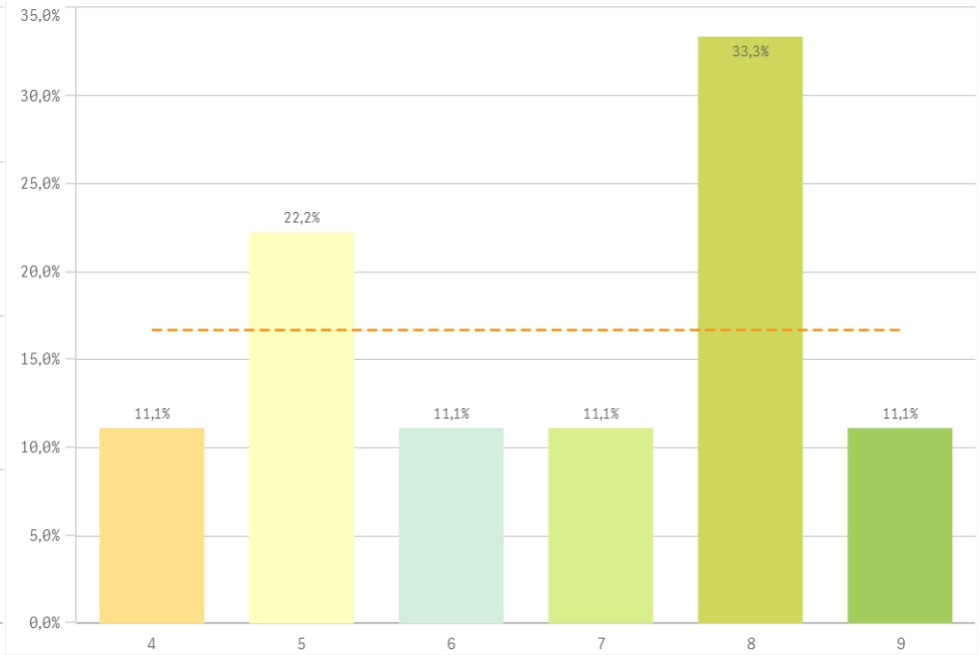
**Coordinación del título (organización, contenidos, ...)**



### Trabajo no presencial útil

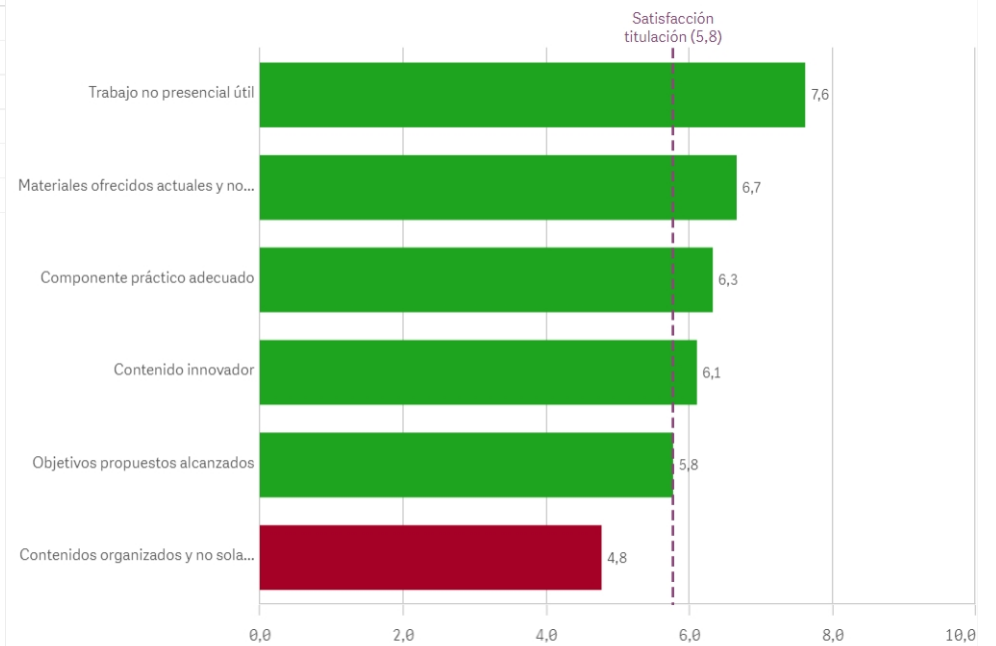


### Materiales ofrecidos actuales y novedosos

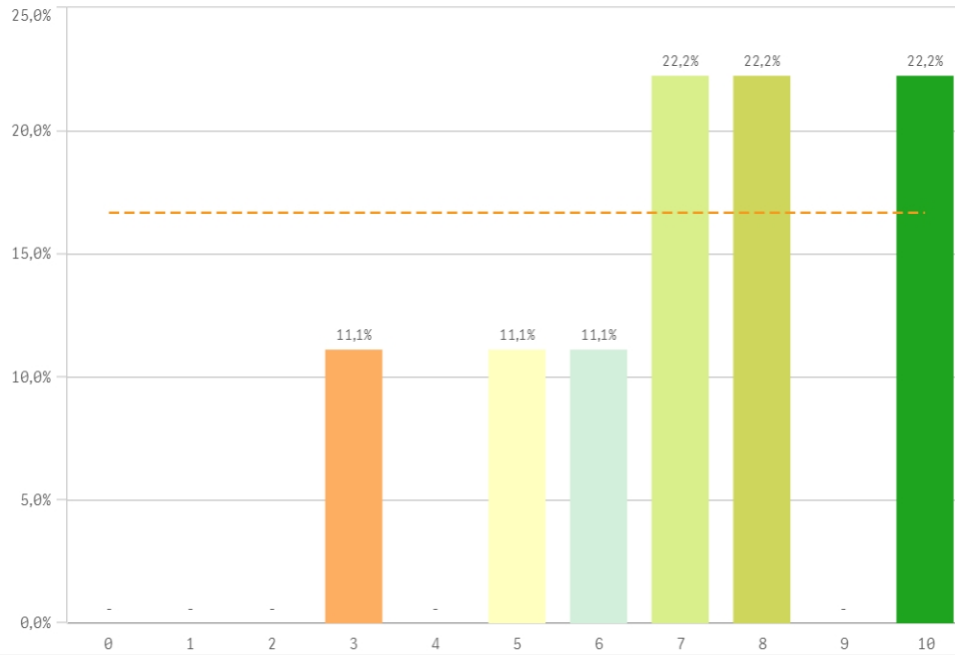


Asignaturas, tareas y materiales	Q	Media	Desv. típica	Mediana	Moda
Trabajo no presencial útil		7,6	1,3	7,5	9,0
Materiales ofrecidos actuales y novedosos		6,7	1,7	7,0	8,0
Componente práctico adecuado		6,3	2,2	7,0	-
Contenido innovador		6,1	2,6	7,0	7,0
Objetivos propuestos alcanzados		5,8	2,4	7,0	7,0
Contenidos organizados y no solapados		4,8	3,6	7,0	8,0

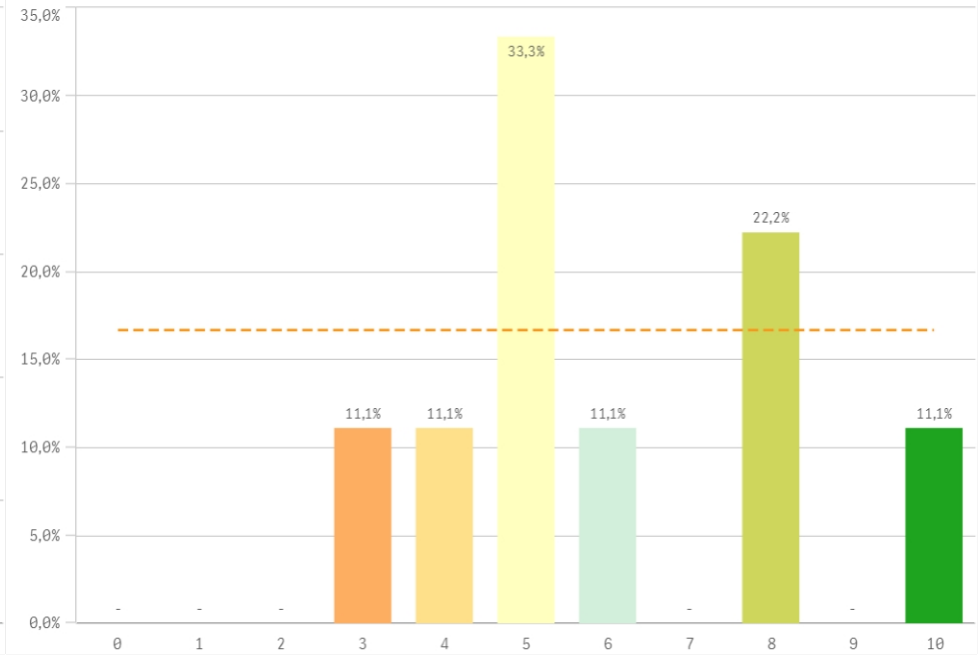
### Fortalezas y debilidades



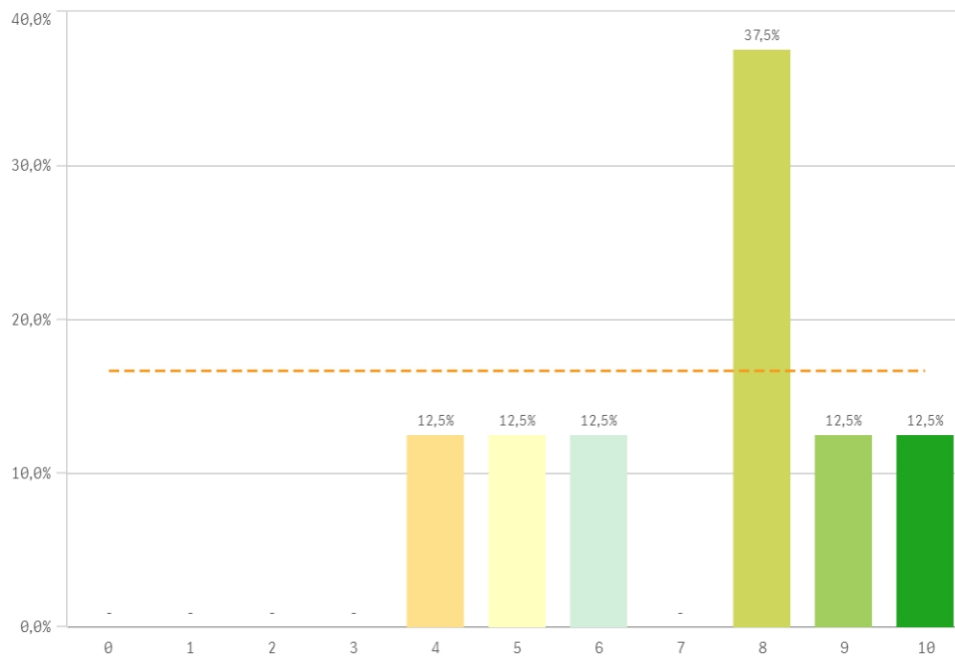
Competencias de la titulación



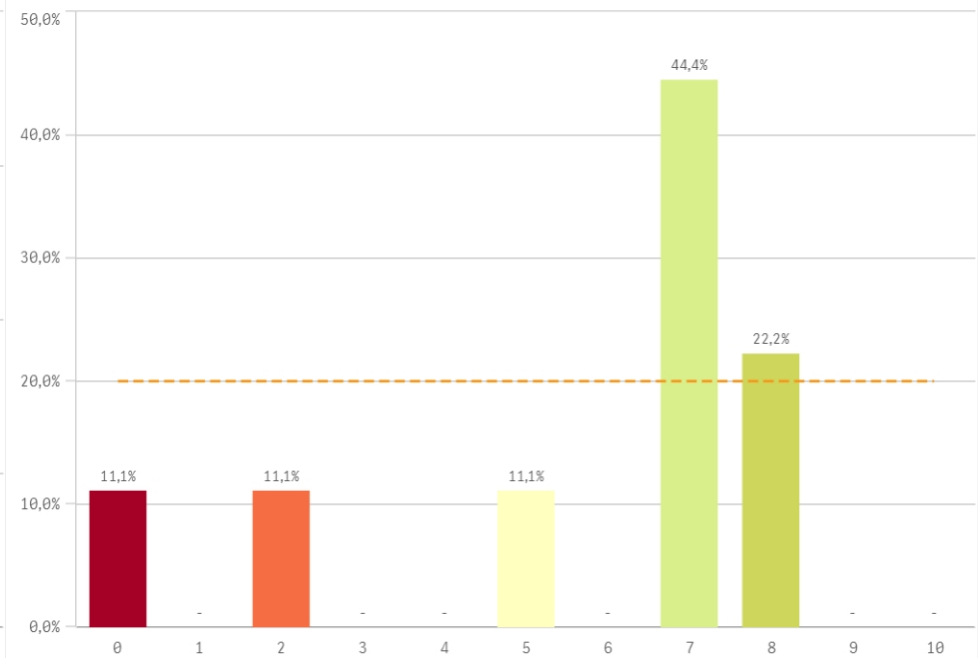
Acceso al mundo laboral



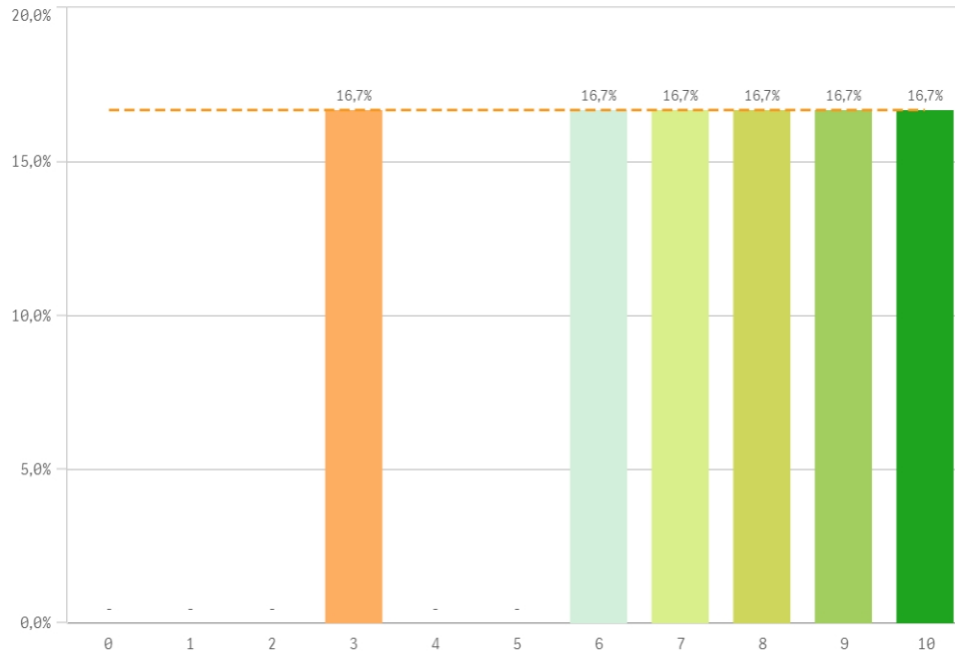
Acceso al mundo de la investigación



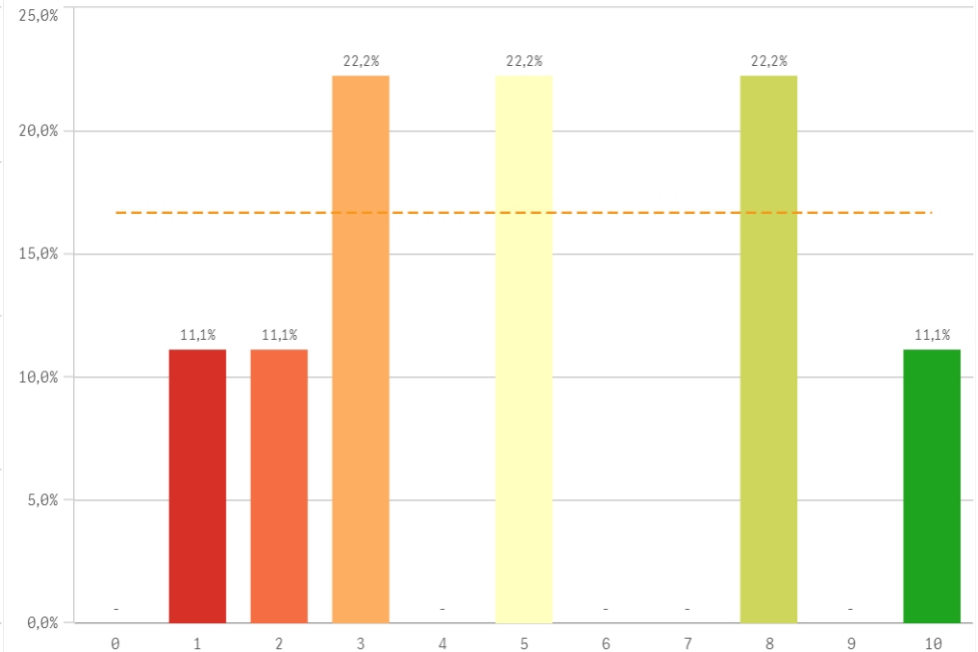
Labor docente del profesorado



### Tutorías presenciales útiles

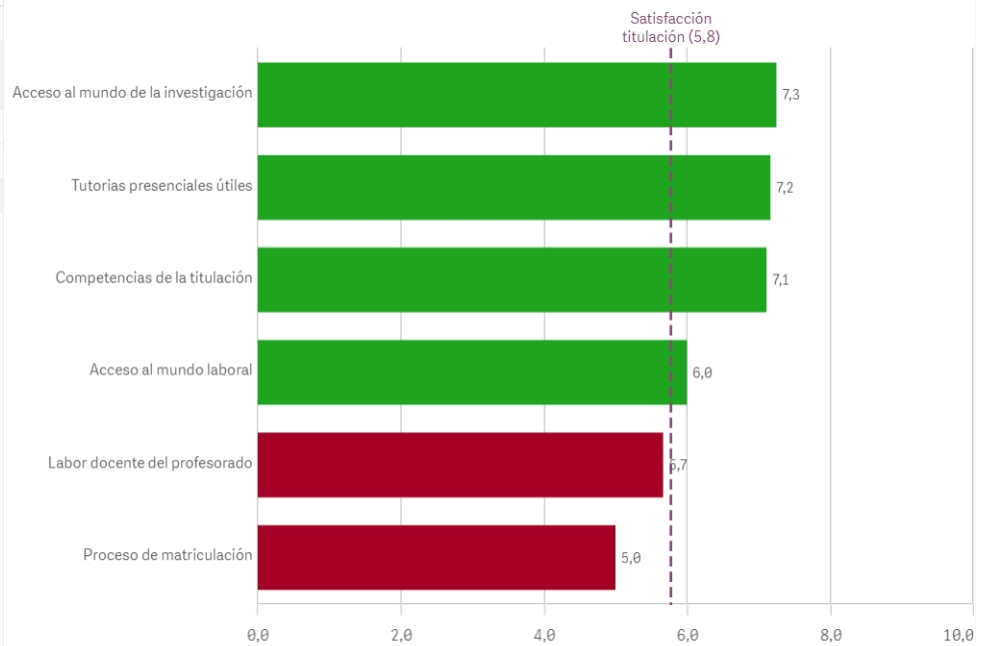


### Proceso de matriculación

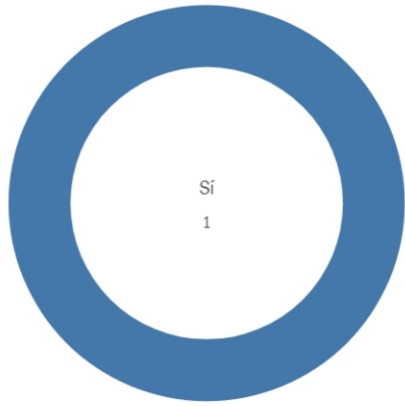


Formación recibida y matriculación	Q	Media	Desv. típica	Mediana	Moda
Acceso al mundo de la investigación		7,3	2,1	8,0	8,0
Tutorías presenciales útiles		7,2	2,5	7,5	-
Competencias de la titulación		7,1	2,3	7,0	-
Acceso al mundo laboral		6,0	2,2	5,0	5,0
Labor docente del profesorado		5,7	2,8	7,0	7,0
Proceso de matriculación		5,0	3,1	5,0	-

### Fortalezas y debilidades



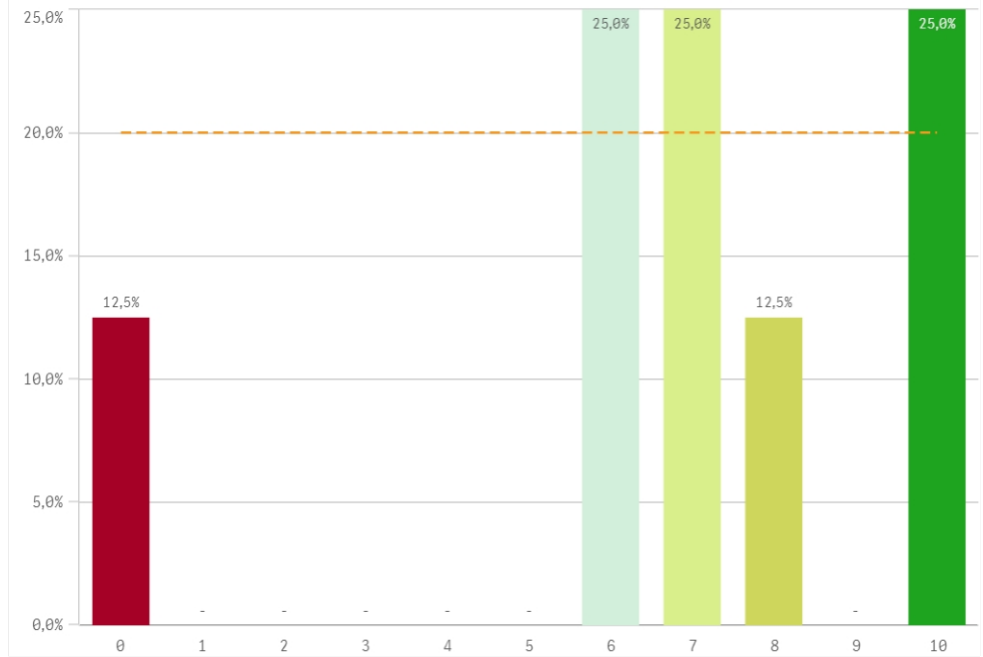
### Prácticas externas



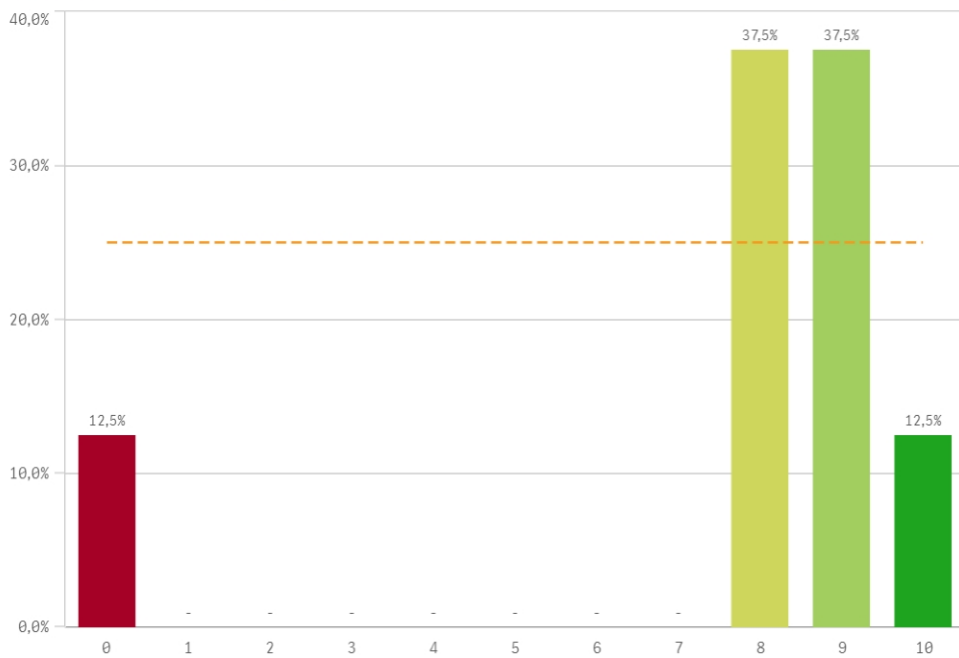
Sí  
9

No  
0

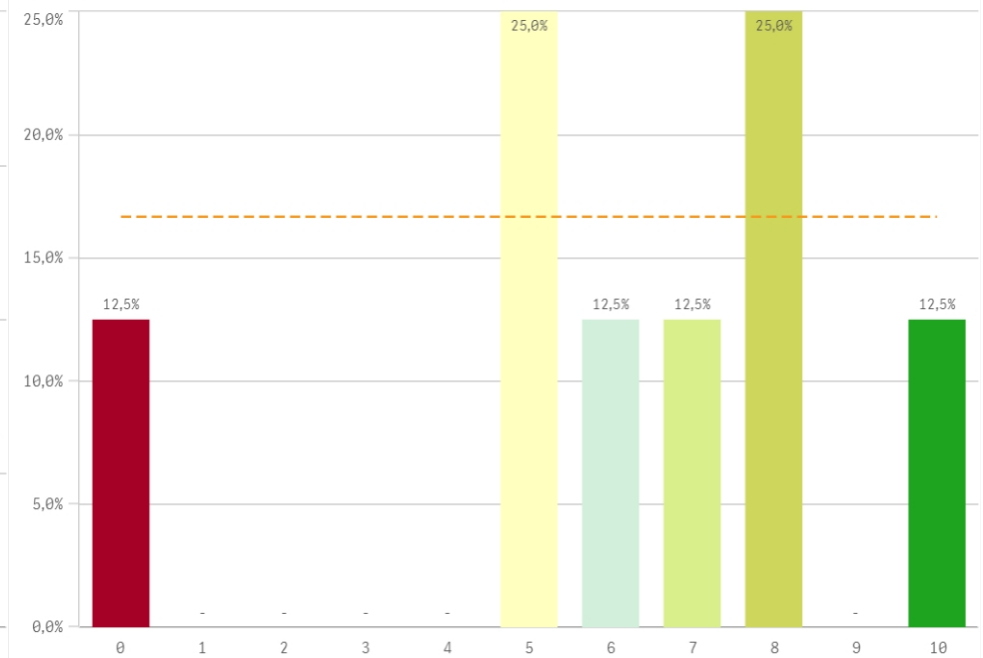
### Valoración formativa



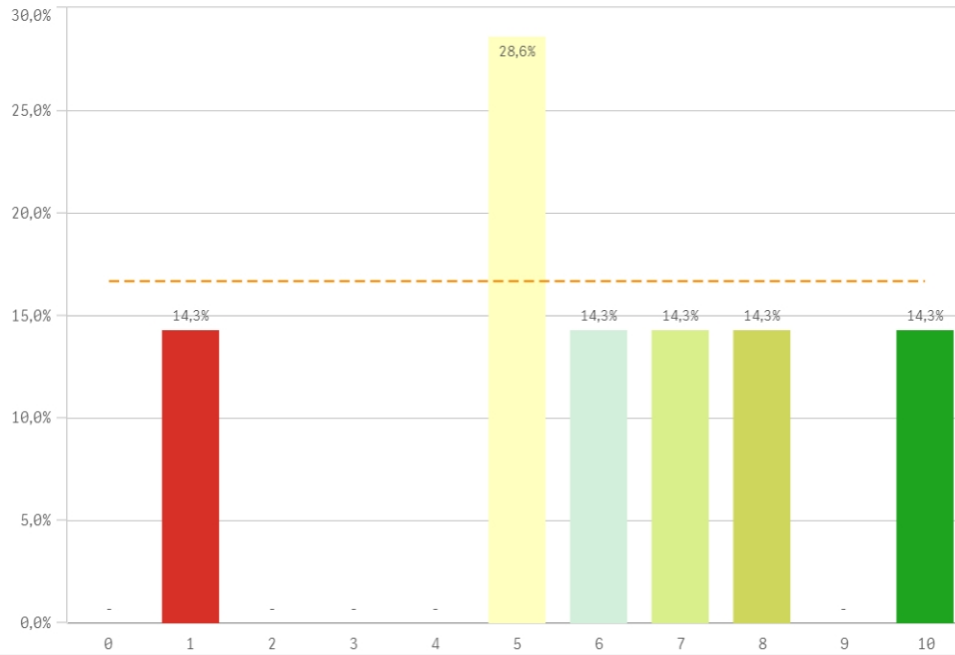
### Atención del tutor/colaborador



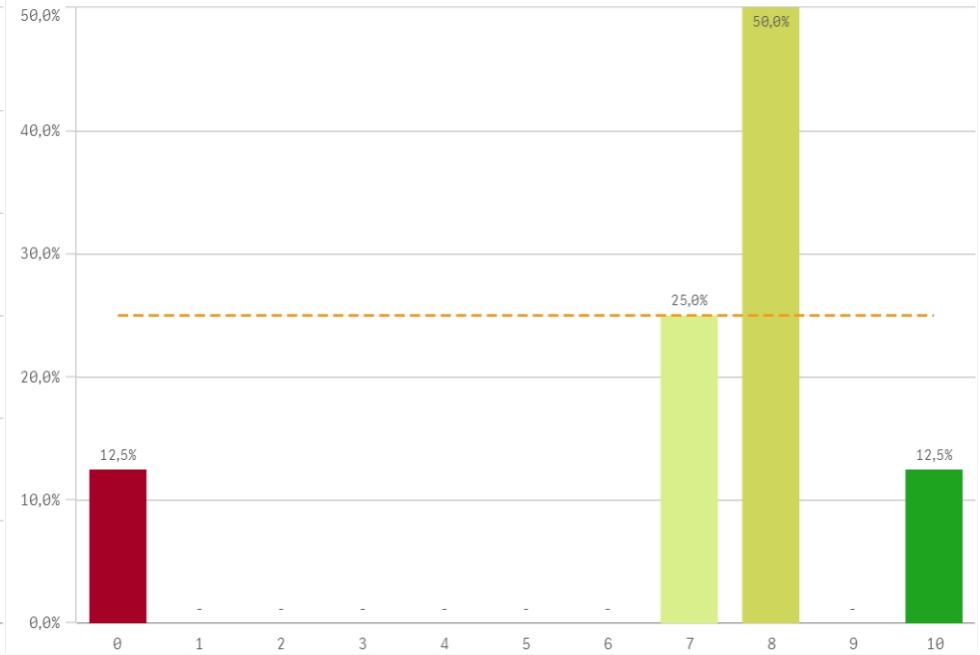
### Gestión del Centro



### Utilidad percibida para empleabilidad

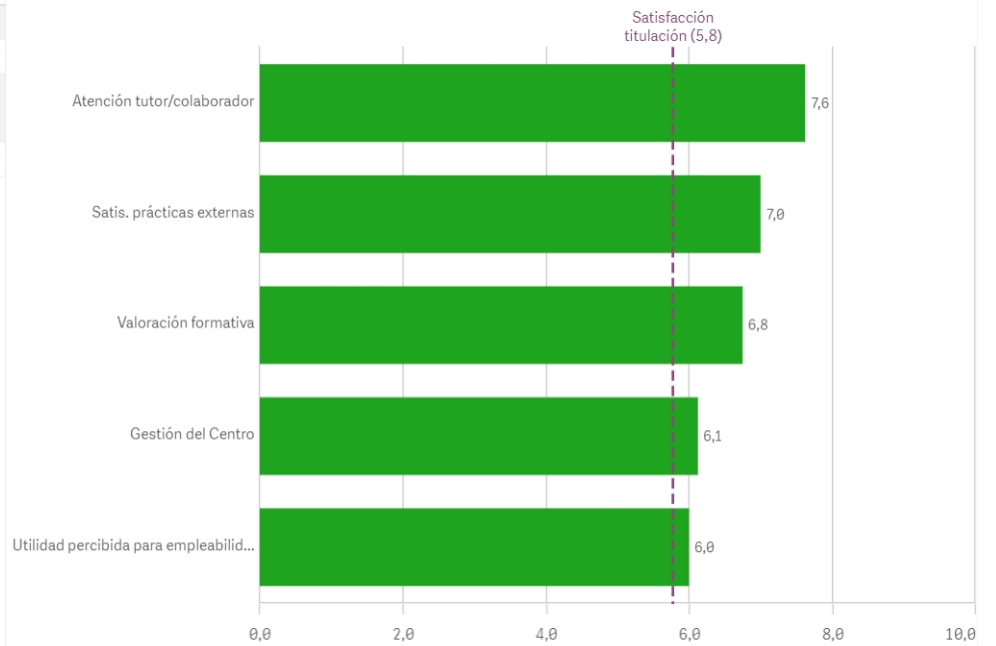


### Satisfacción con las prácticas externas

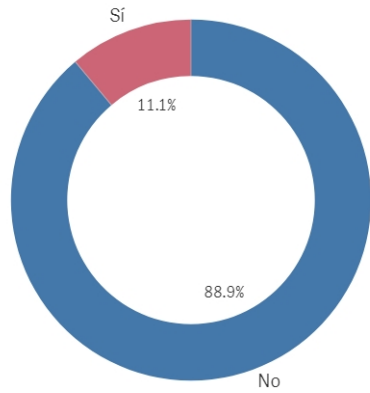


Prácticas externas	Q	Media	Desv. típica	Mediana	Moda
Atención tutor/colaborador		7,6	3,2	8,5	-
Satis. prácticas externas		7,0	3,0	8,0	8,0
Valoración formativa		6,8	3,2	7,0	-
Gestión del Centro		6,1	3,0	6,5	-
Utilidad percibida para empleabilidad		6,0	2,8	6,0	5,0

### Fortalezas y debilidades



### Realización programas de movilidad

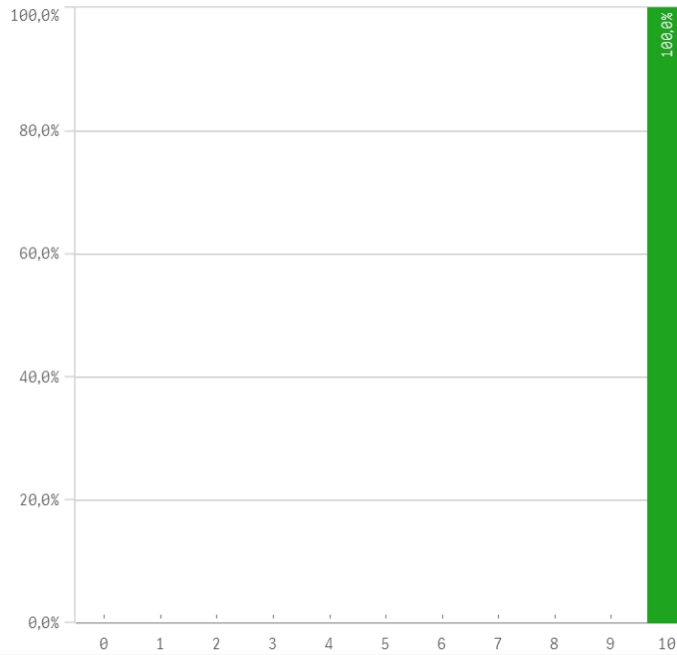


EstanciaExtranjero ■ No ■ Sí

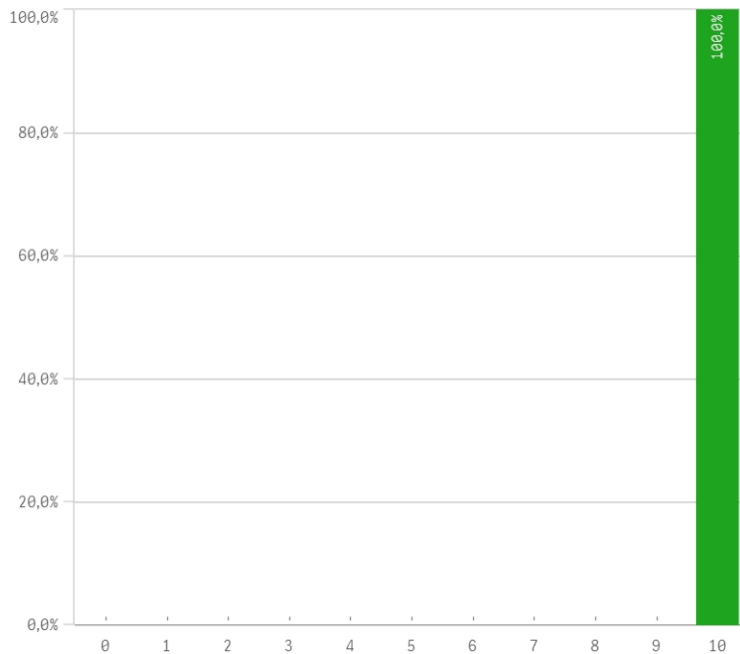
Si  
**1**

No  
**8**

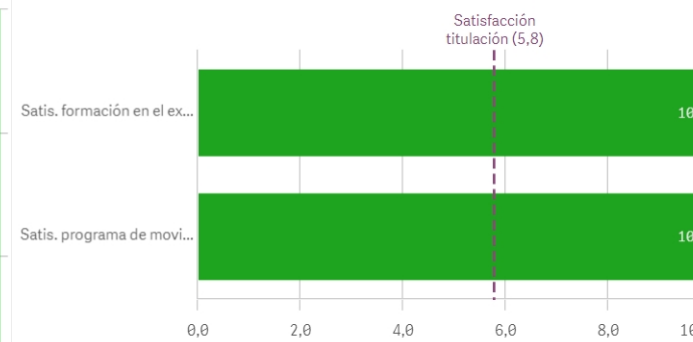
### Satisfacción formación en el extranjero



### Satisfacción programa de movilidad

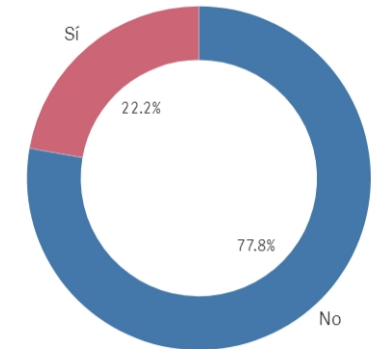


### Fortalezas y debilidades



Programa de movilidad	Q	Media	Desv. típica	Media...	Moda
Satis. formación en el extranjero		10,0	-	10,0	10,0
Satis. programa de movilidad		10,0	-	10,0	10,0

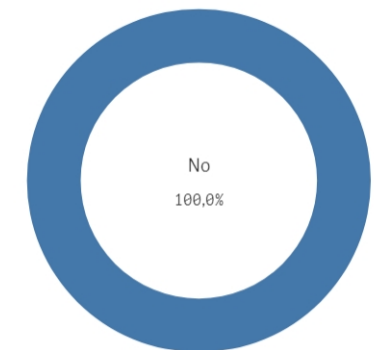
### Conocimiento de los canales de Quejas y Su...



Si  
**2**

No  
**7**

### Utilización de los canales de Quejas y Suger...



Si  
**0**

No  
**9**

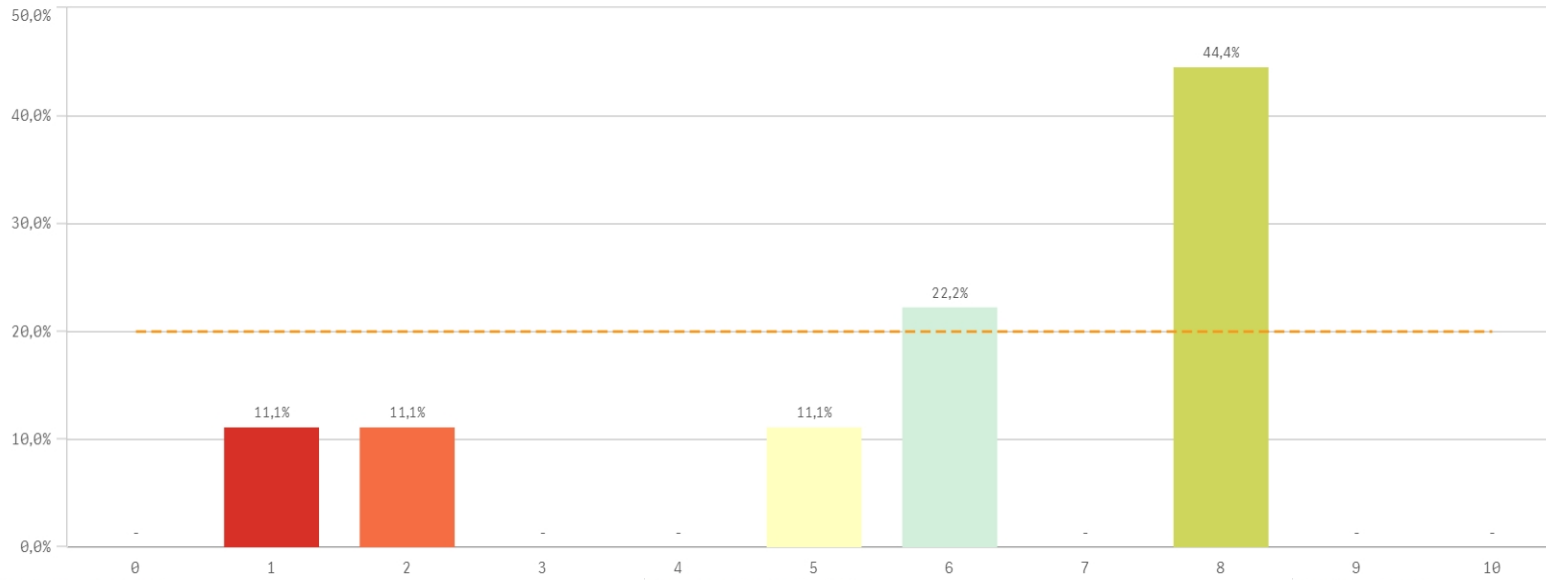
Centro



Observaciones



### Satisfacción global con la titulación



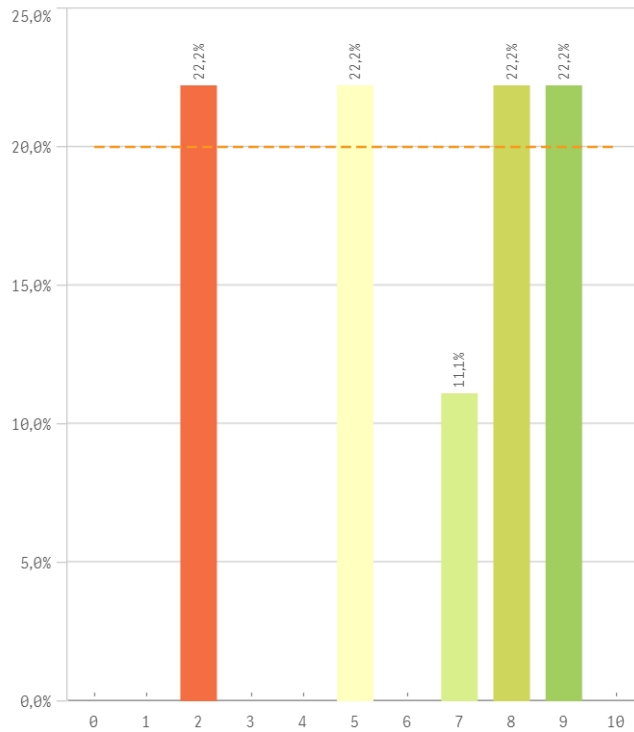
Media  
5,8

Desviación Típica  
2,7

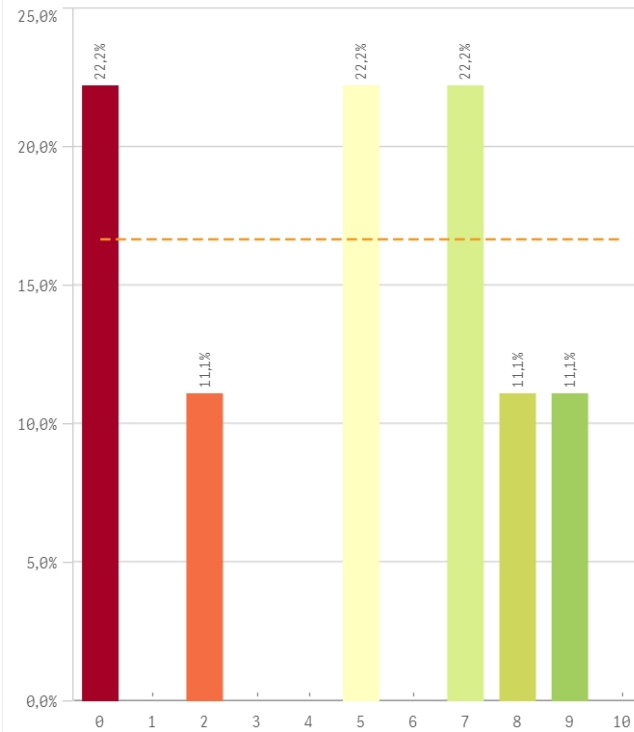
Mediana  
6,0

Moda  
8,0

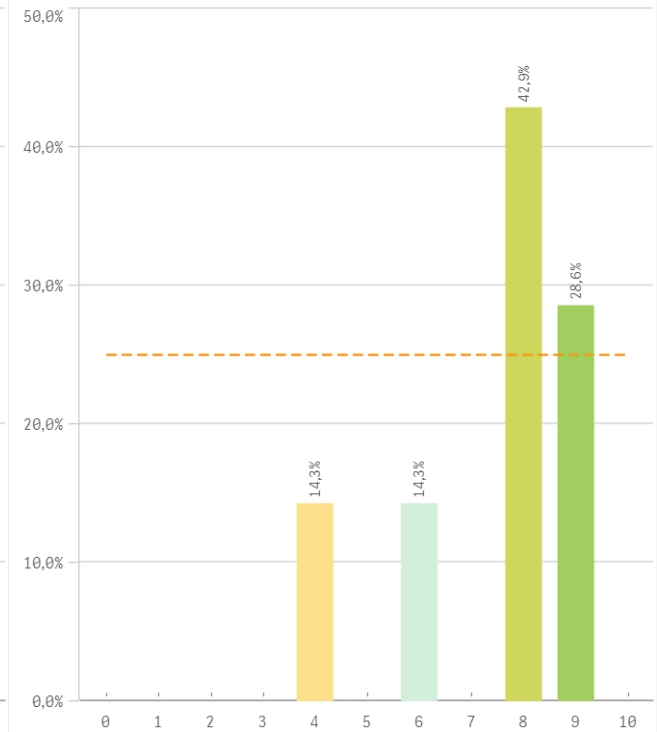
### Satisfacción UCM



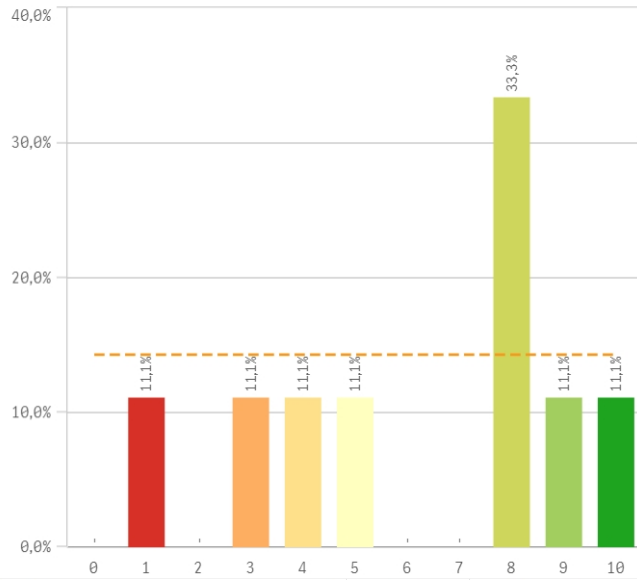
### Orgullo estudiante UCM



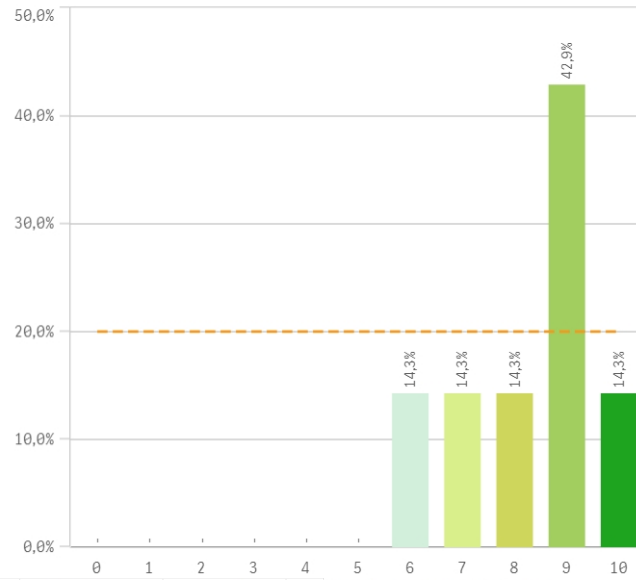
### Prestigio UCM



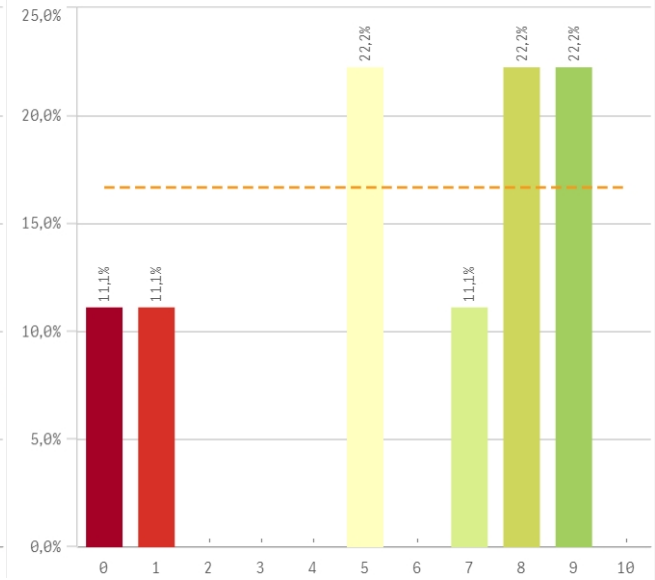
### Recursos y medios



### Actividades complementarias

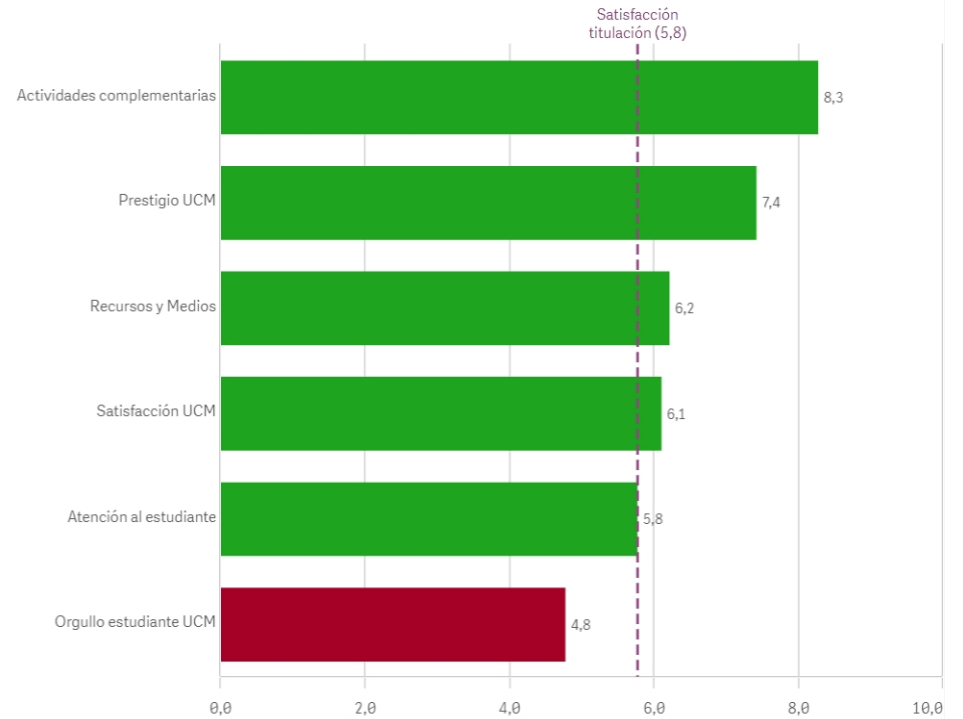


### Atención al estudiante

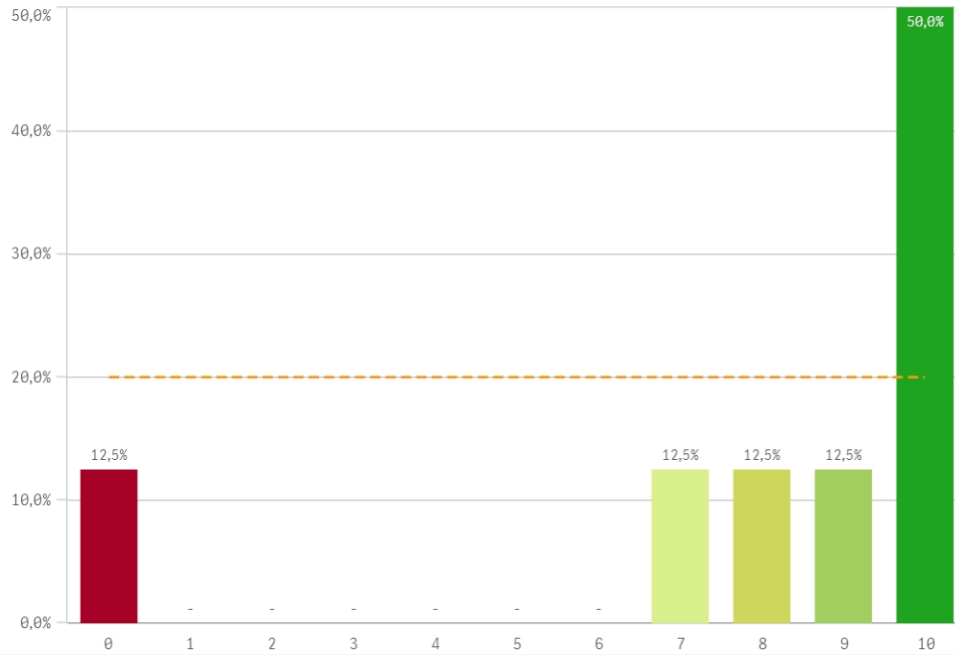


Satisfacción	Q	Media	Desv. típica	Mediana	Moda
Actividades complementarias		8,3	1,4	9,0	9,0
Prestigio UCM		7,4	1,8	8,0	8,0
Recursos y Medios		6,2	3,1	8,0	8,0
Satisfacción UCM		6,1	2,8	7,0	-
Atención al estudiante		5,8	3,3	7,0	-
Orgullo estudiante UCM		4,8	3,4	5,0	-

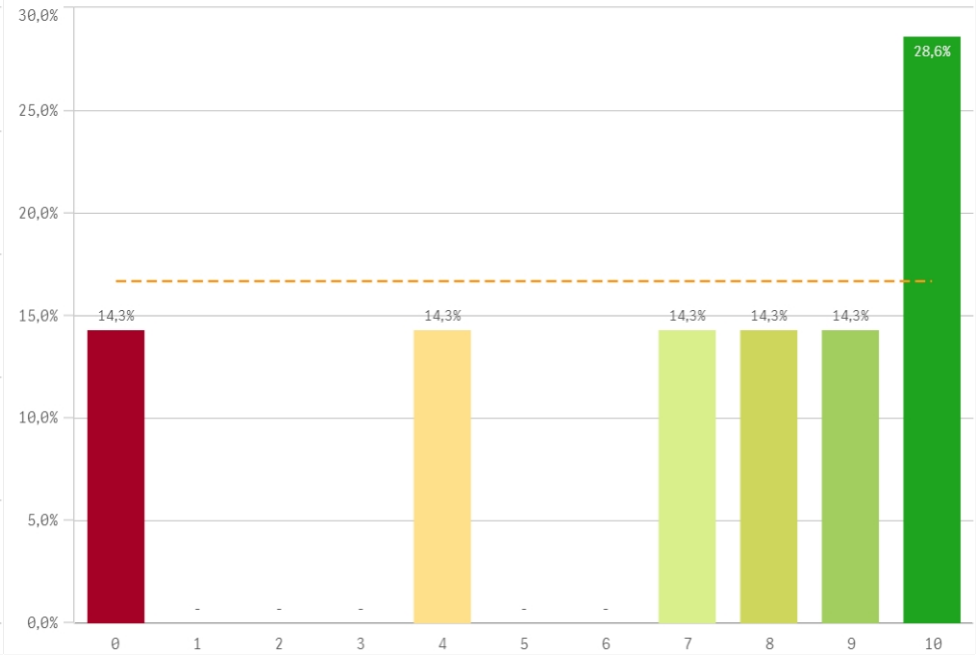
### Fortalezas y debilidades



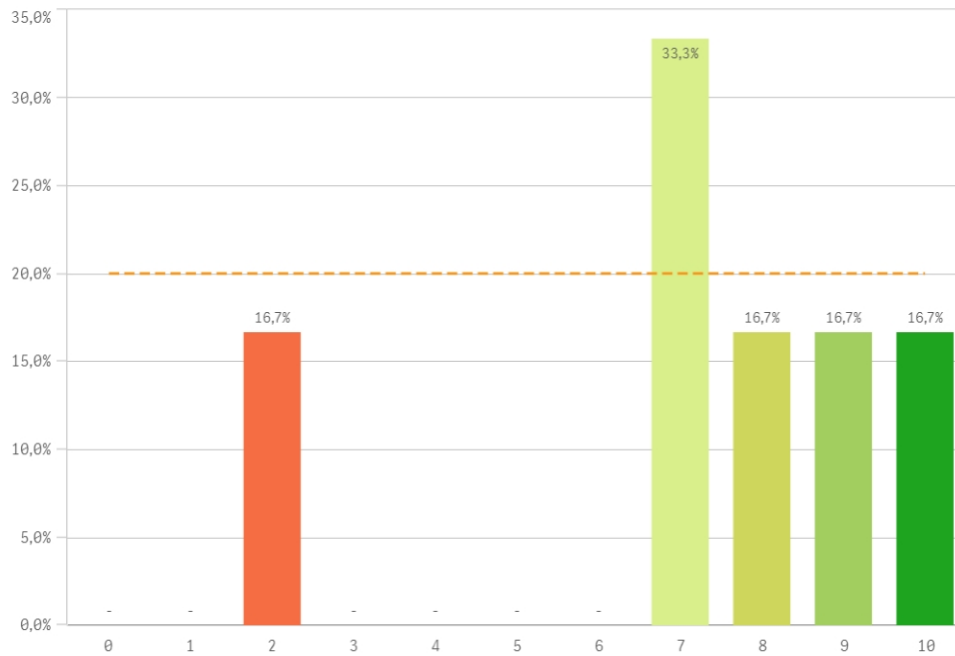
**Repetir estudios superiores (fidelidad)**



**Repetir titulación (fidelidad)**

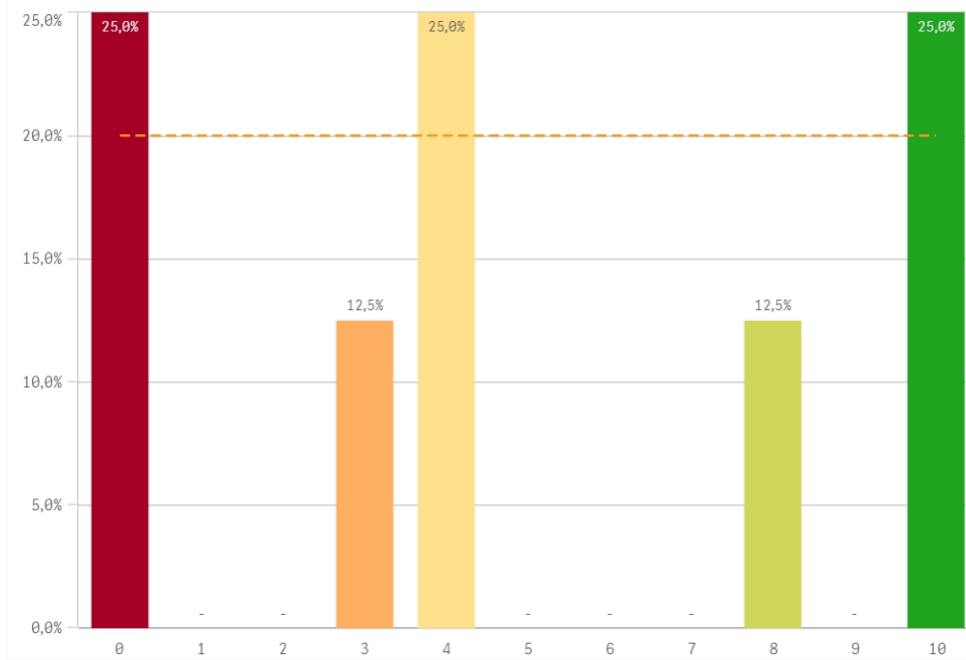


**Repetir en la UCM (fidelidad)**

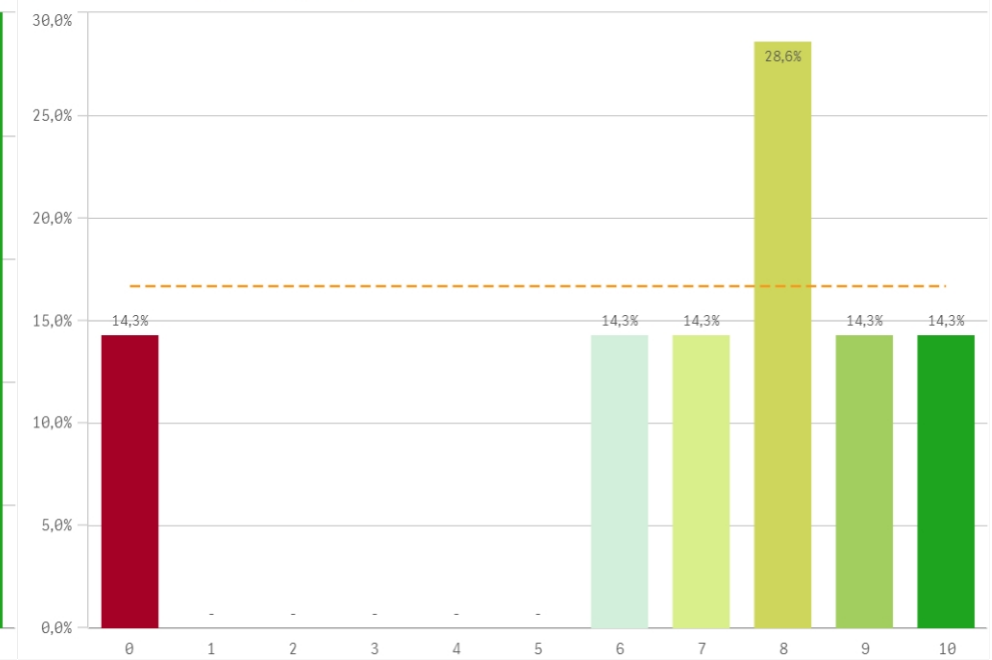


Compromiso	Q	Media	Desv. típica	Mediana	Moda
Repetir estudios superiores		8,0	3,4	9,5	10,0
Repetir titulación		6,9	3,7	8,0	10,0
Repetir en la UCM		7,2	2,8	7,5	7,0
Recomendar titulación		4,9	4,1	4,0	-
Recomendar la UCM		6,9	3,3	8,0	8,0
Seguir en la misma titulación		6,0	3,6	5,0	-
Seguir como alumno de la UCM		6,2	3,7	6,5	5,0

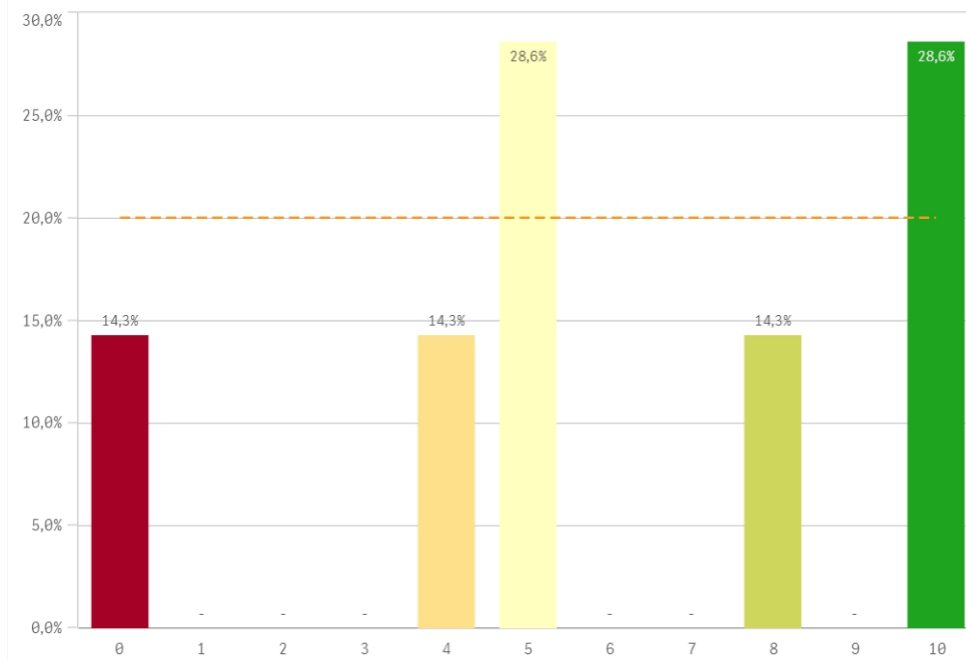
Recomendar titulación (preinscripción)



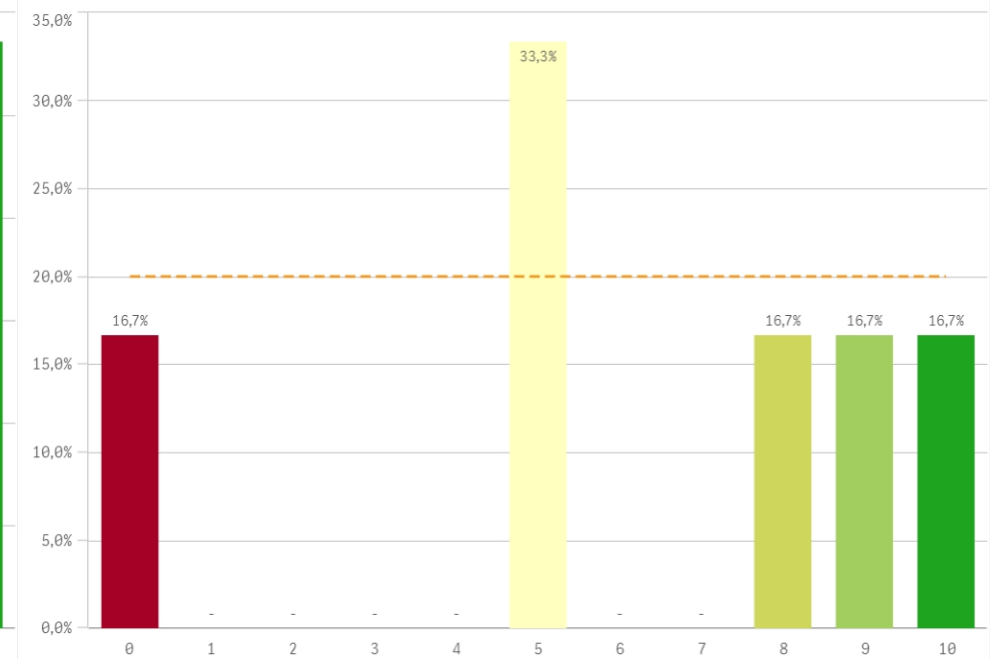
Recomendar la UCM (preinscripción)



Seguir en la misma titulación (vinculación)



Seguir como alumno de la UCM (vinculación)



Construcción y significado del valor "compromiso":

- \* Estudiante comprometido: valora con 9 o más puntos todas las preguntas de fidelidad, prescripción y vinculación.
- \* Estudiante neutro: la puntuación que otorga a todas las preguntas de fidelidad, prescripción y vinculación están entre 6 y 9.
- \* Estudiante decepcionado: valora con 6 o menos puntos todas las preguntas de fidelidad, prescripción y vinculación.

ESQUEMA

