

Encuestas de Satisfacción
ESTUDIANTES
2021-22



U N I V E R S I D A D
COMPLUTENSE
M A D R I D

FACULTAD DE
FILOLOGIA

Máster en Traducción Audiovisual y
Localización



OFICINA para la CALIDAD

Vicerrectorado de Calidad

UNIVERSIDAD COMPLUTENSE DE MADRID

CURSO: 2021-22

TITULACIÓN: MÁSTER EN TRADUCCIÓN AUDIOVISUAL Y LOCALIZACIÓN

CENTRO: FACULTAD DE FILOLOGÍA

Población N

36

%_Participacion

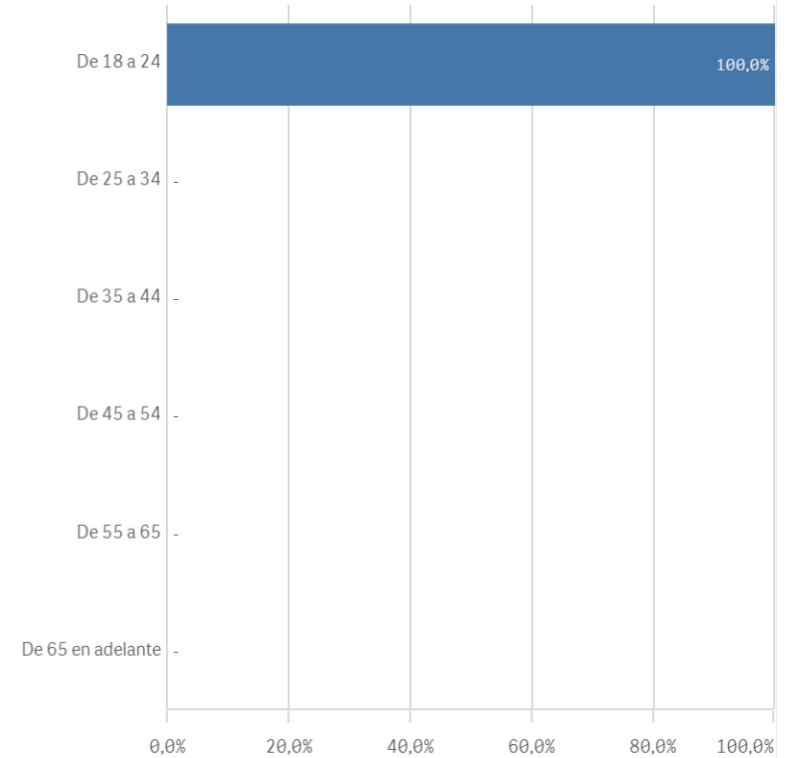
11,1%

Participación n

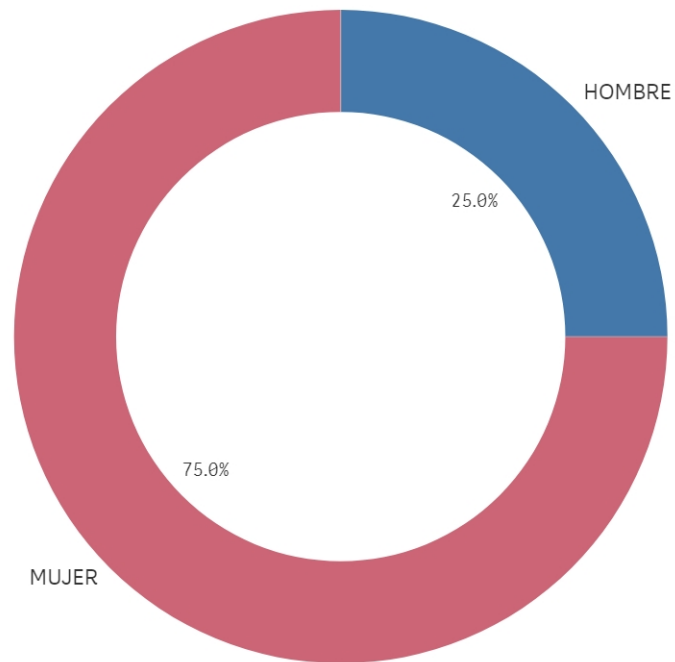
4

Edad (años)

(%) Porcentaje por franjas



Genero



■ HOMBRE ■ MUJER

Edad media (años)

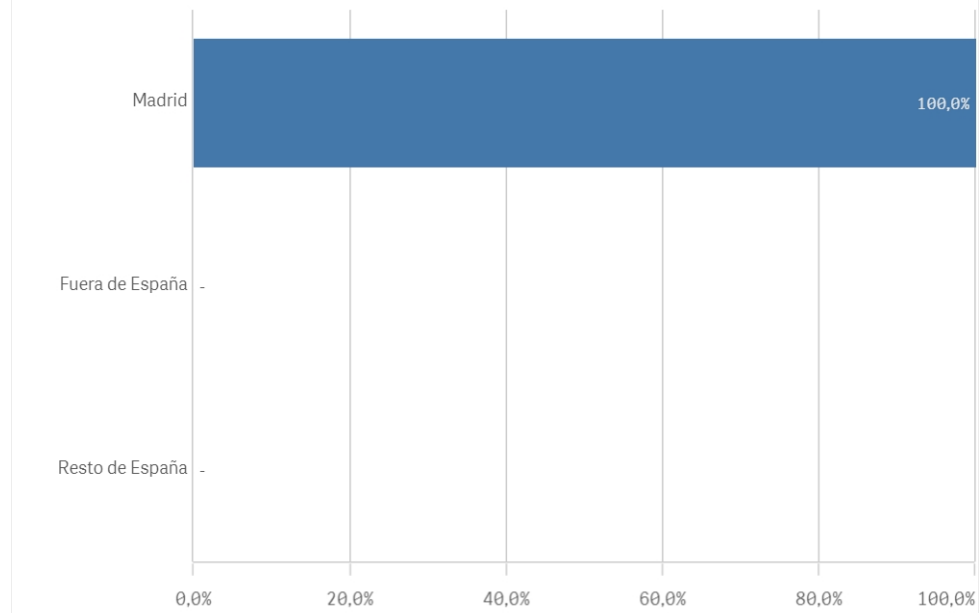
23,5

Des. Típica

0,6

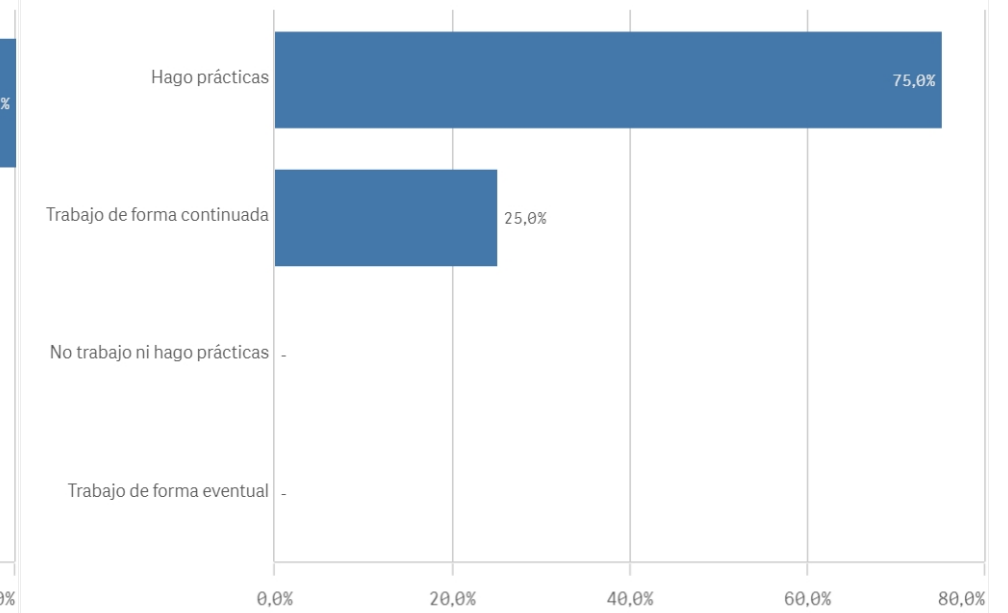
Lugar de residencia

(%) Porcentaje por franjas

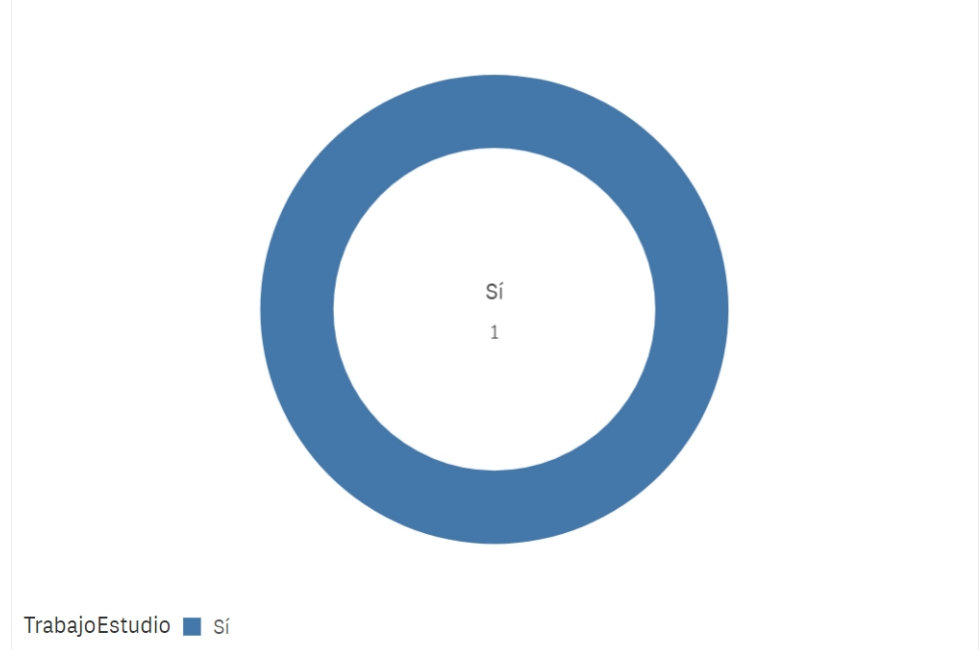


Situación laboral

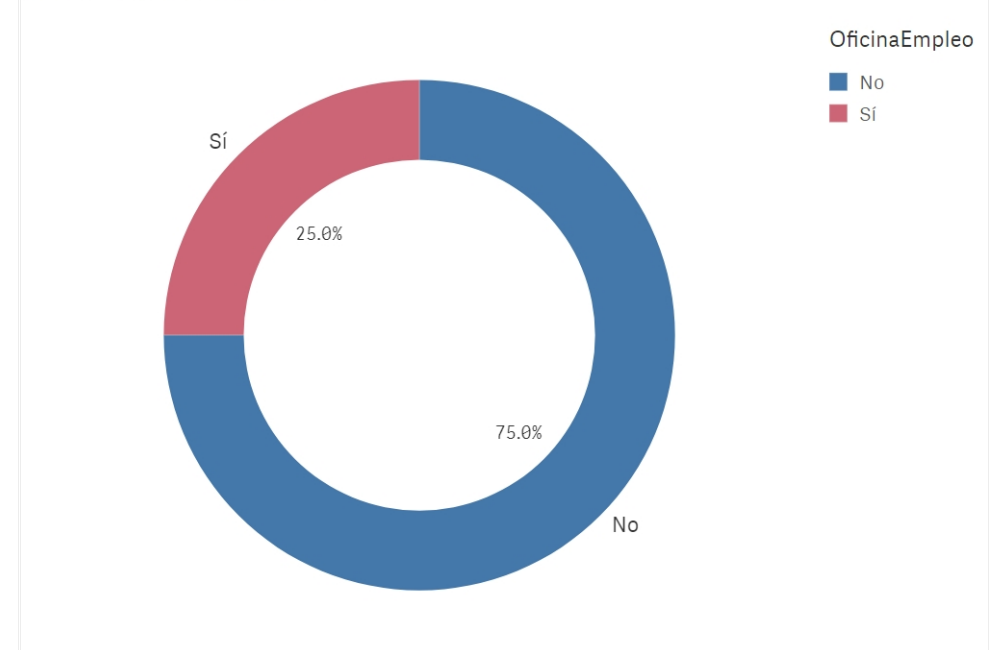
(%) Porcentaje por franjas



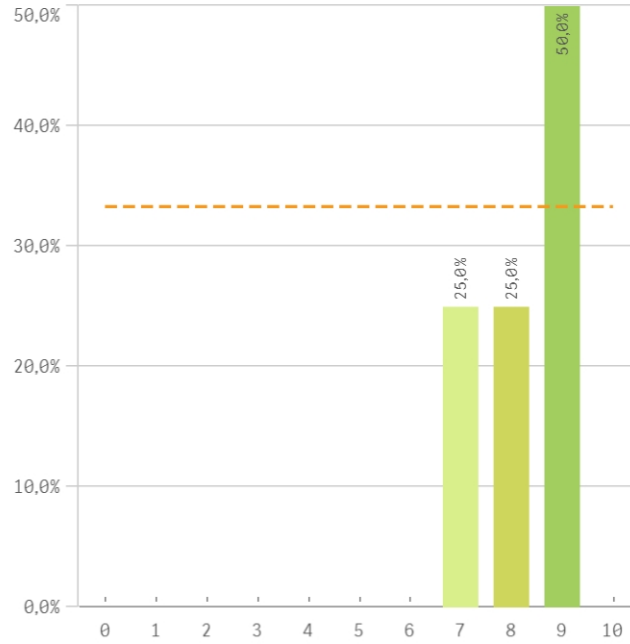
Puesto de trabajo relacionado con los estudios



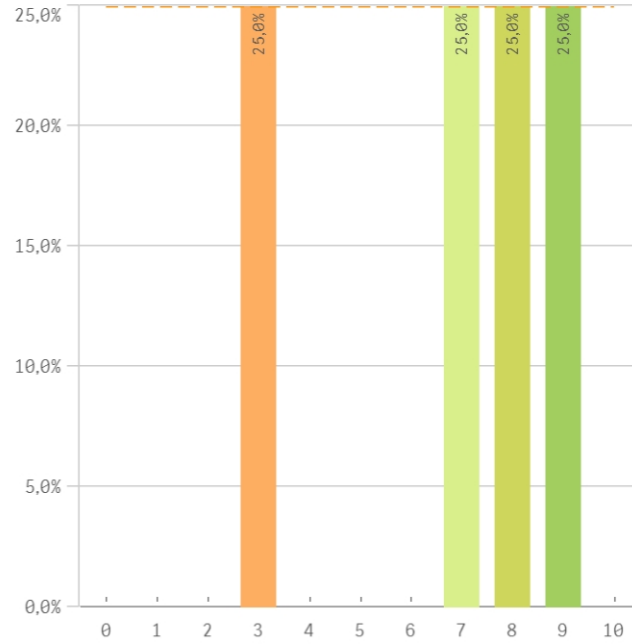
Alumnos inscritos en la OPE



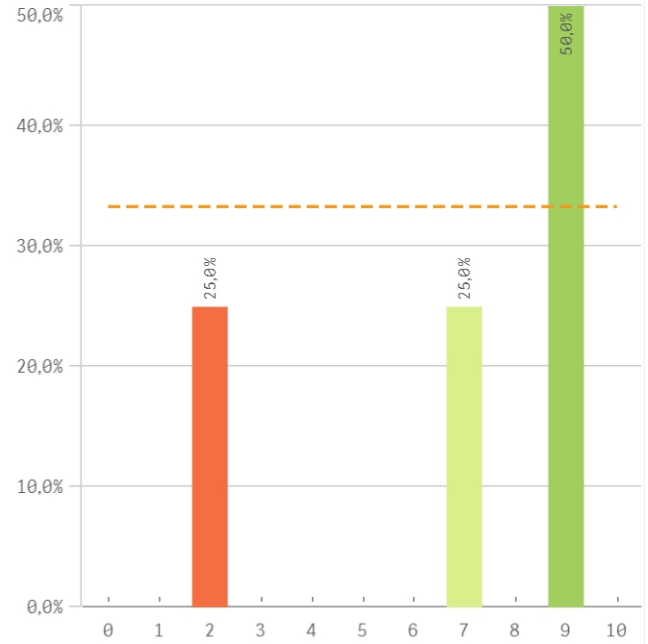
Objetivos claros



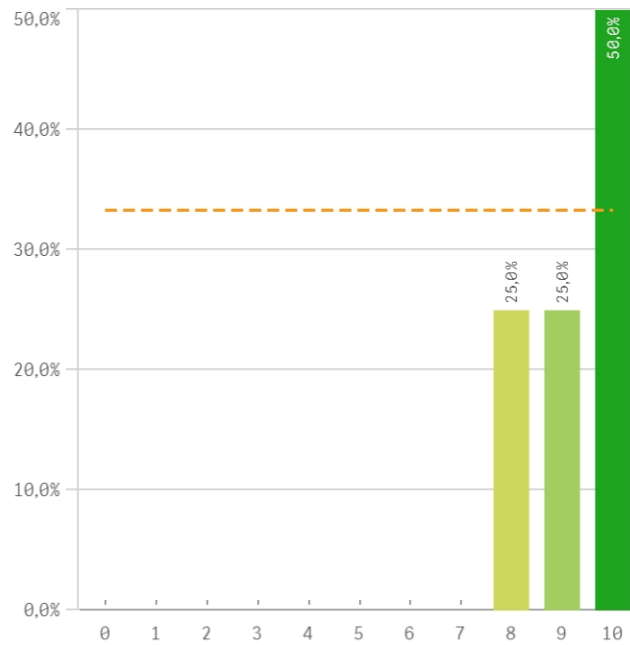
Plan de estudios adecuado



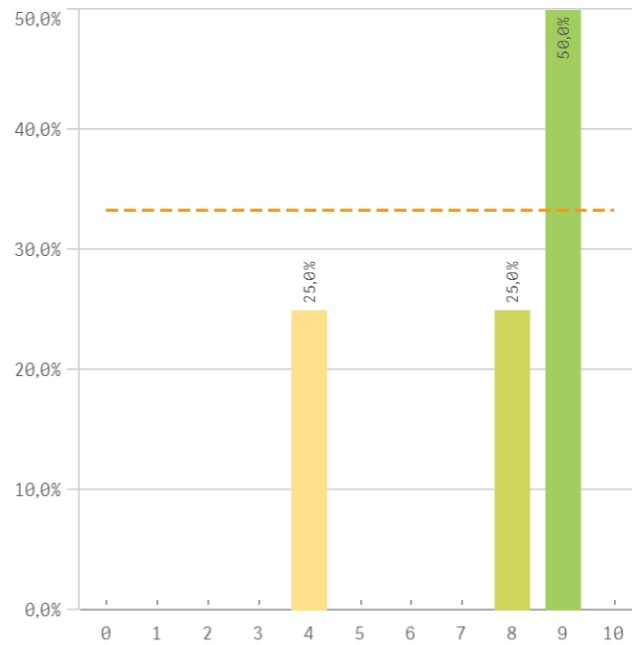
Nivel de dificultad apropiado



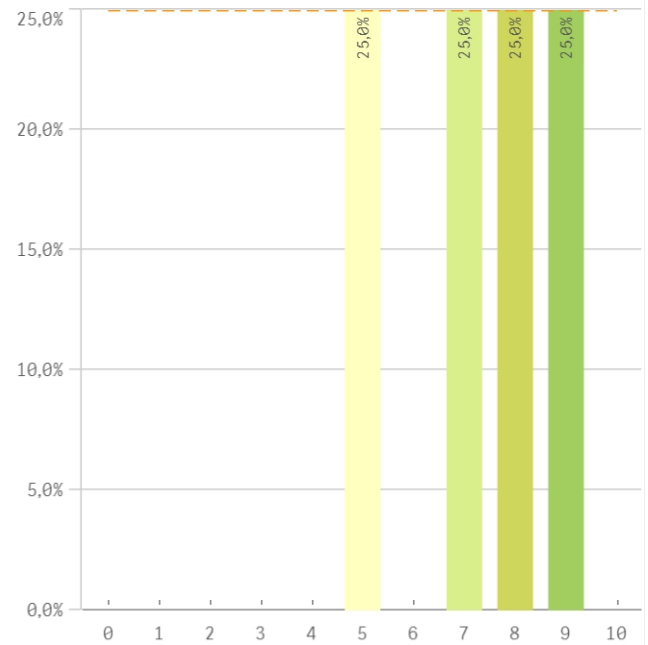
Número de alumnos por aula



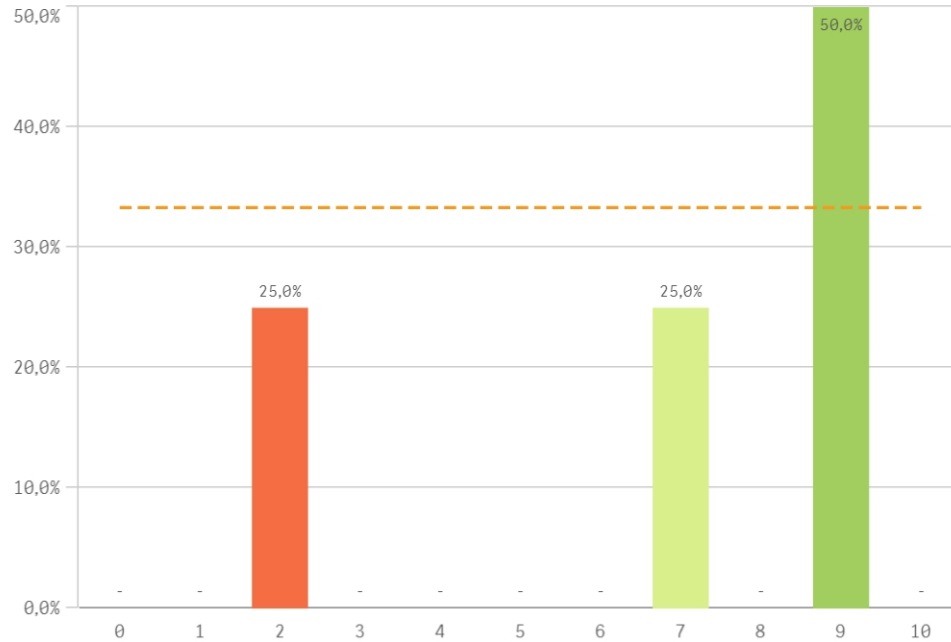
Integración de teoría/práctica



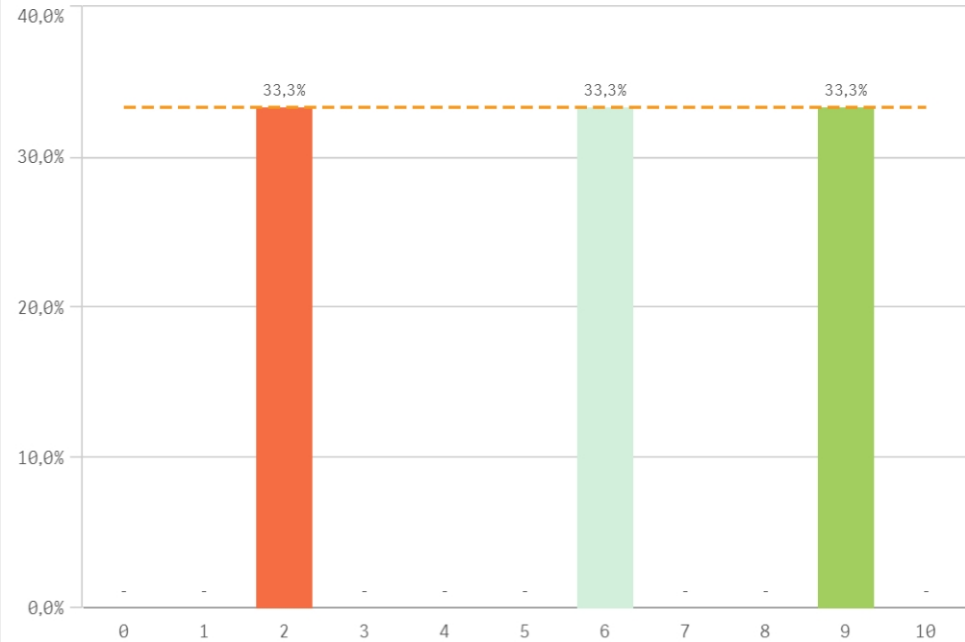
Calificaciones en tiempo adecuado



Relación calidad/precio

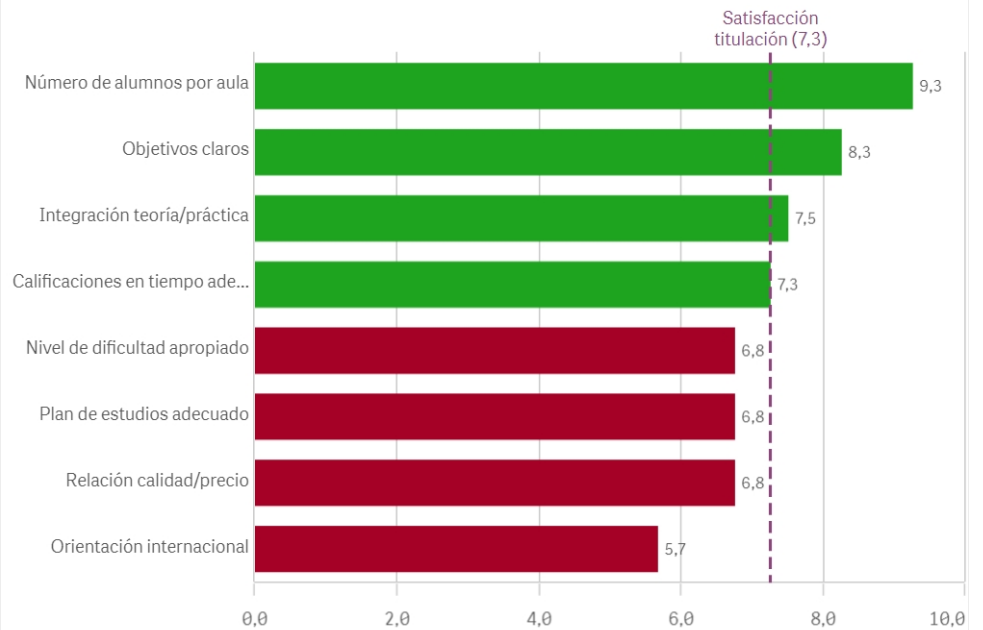


Orientación internacional

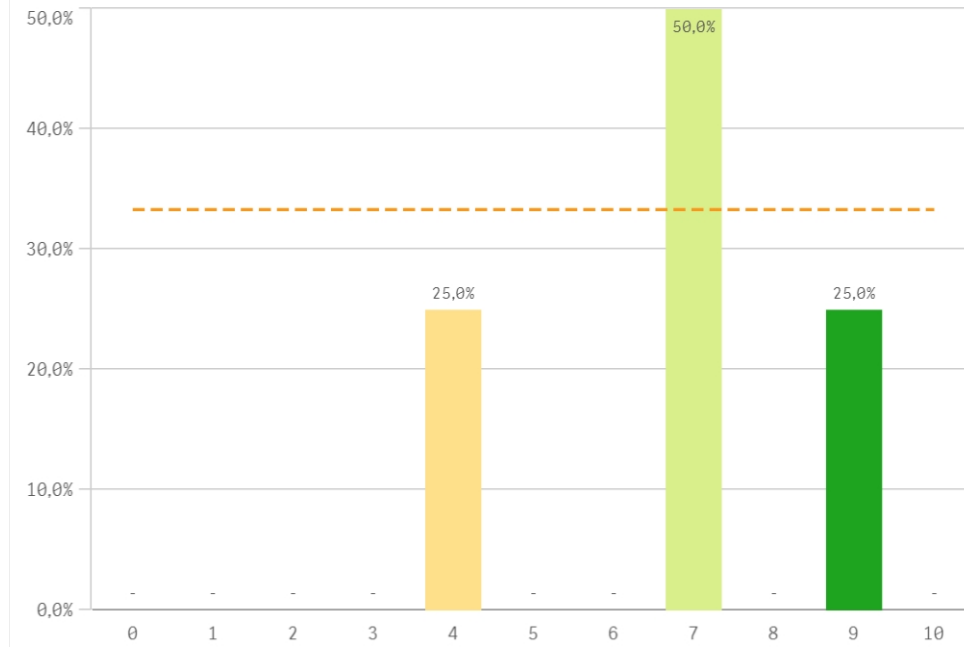


Desarrollo académico	Q	Media	Desv. típica	Mediana	Moda
Número de alumnos por aula		9,3	1,0	9,5	10
Objetivos claros		8,3	1,0	8,5	9
Integración teoría/práctica		7,5	2,4	8,5	9
Calificaciones en tiempo adecuado		7,3	1,7	7,5	-
Nivel de dificultad apropiado		6,8	3,3	8,0	9
Plan de estudios adecuado		6,8	2,6	7,5	-
Relación calidad/precio		6,8	3,3	8,0	9
Orientación internacional		5,7	3,5	6,0	-

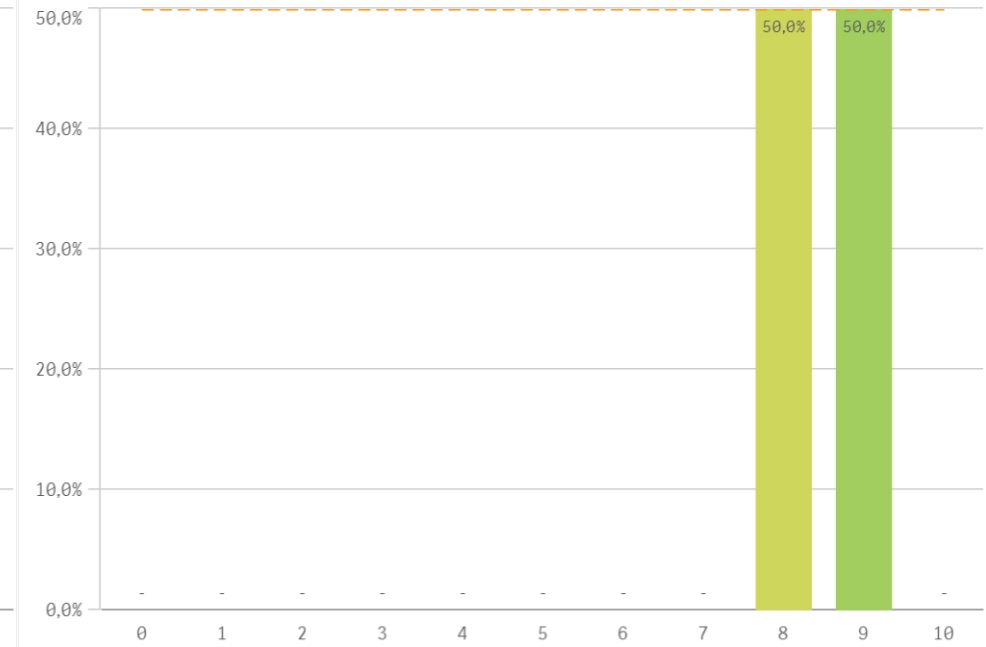
Fortalezas y debilidades



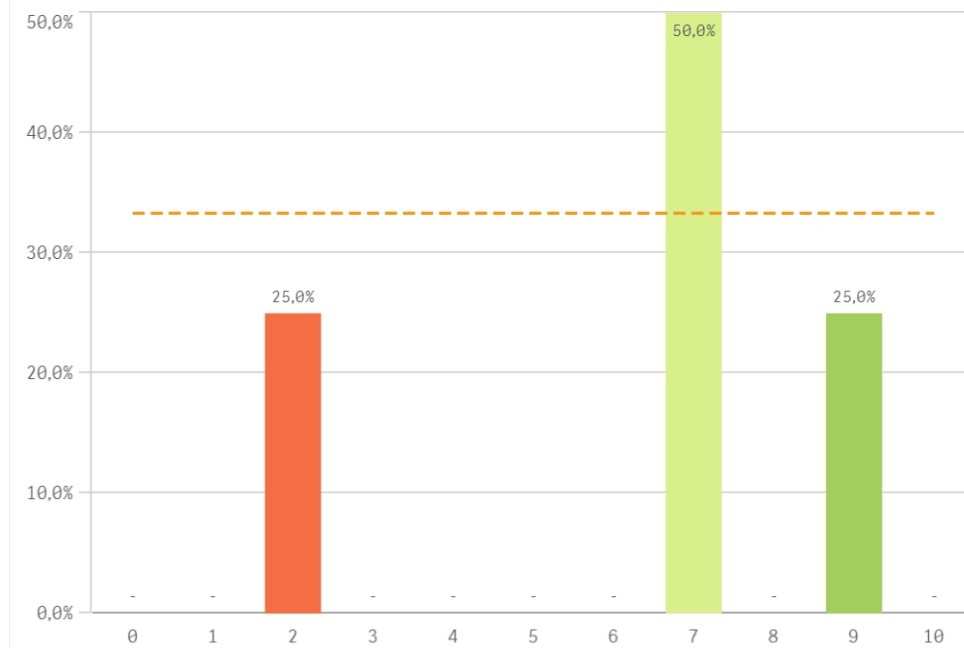
Objetivos propuestos alcanzados



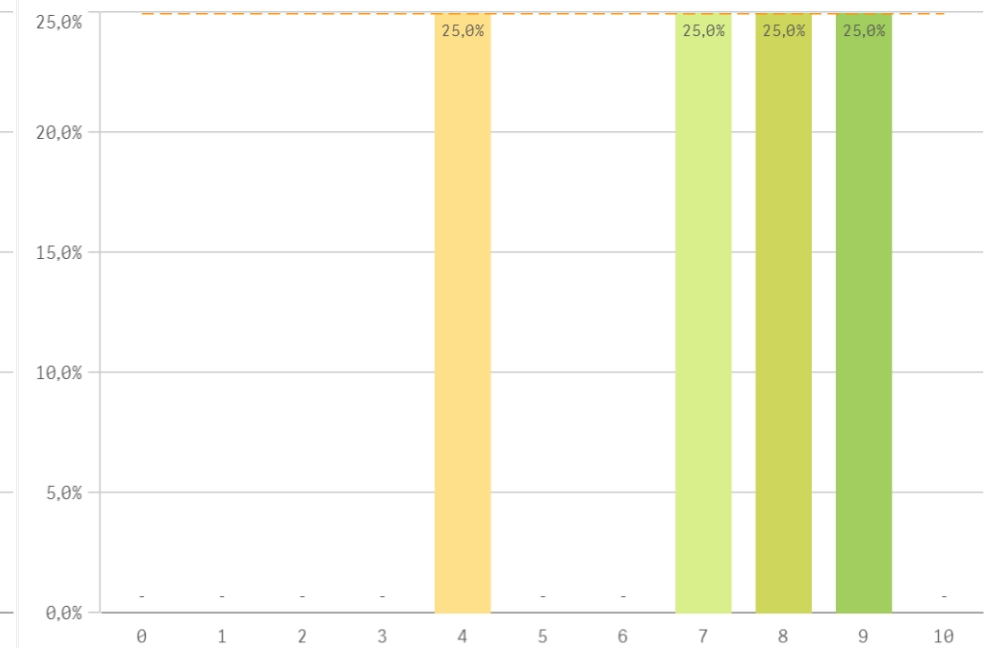
Componente práctico adecuado



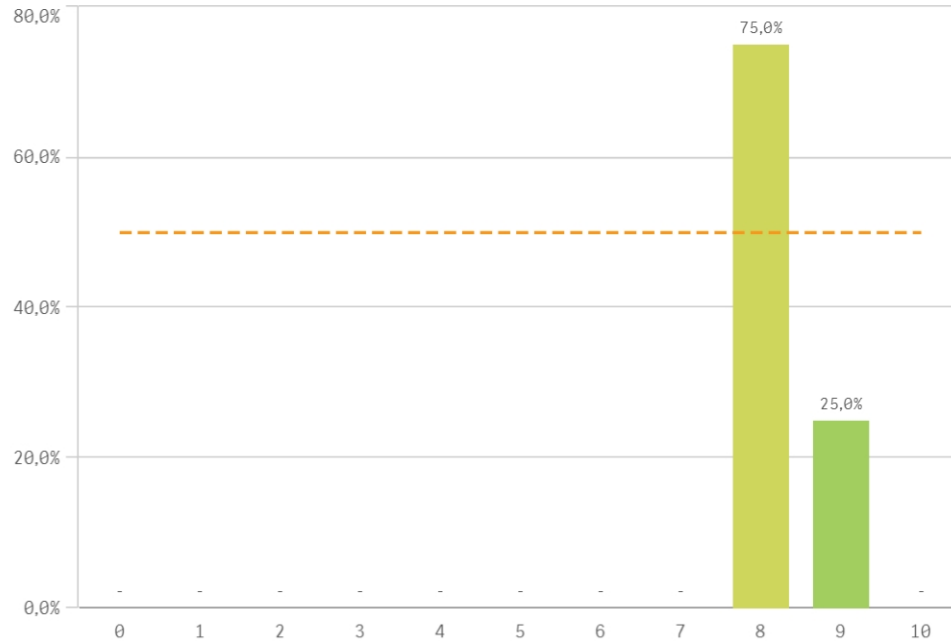
Contenidos innovadores



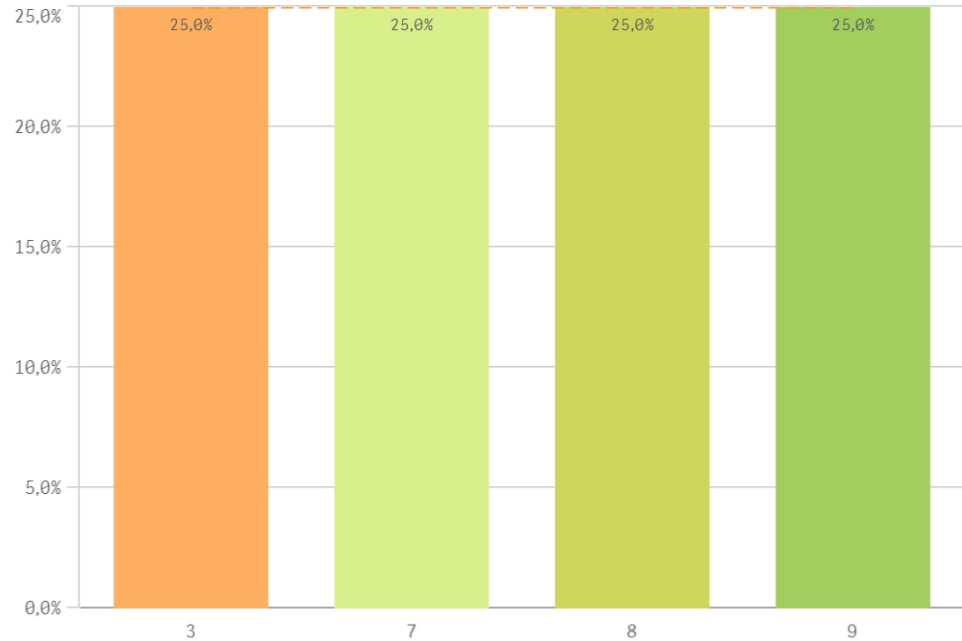
Coordinación del título (organización, contenidos, ...)



Trabajo no presencial útil

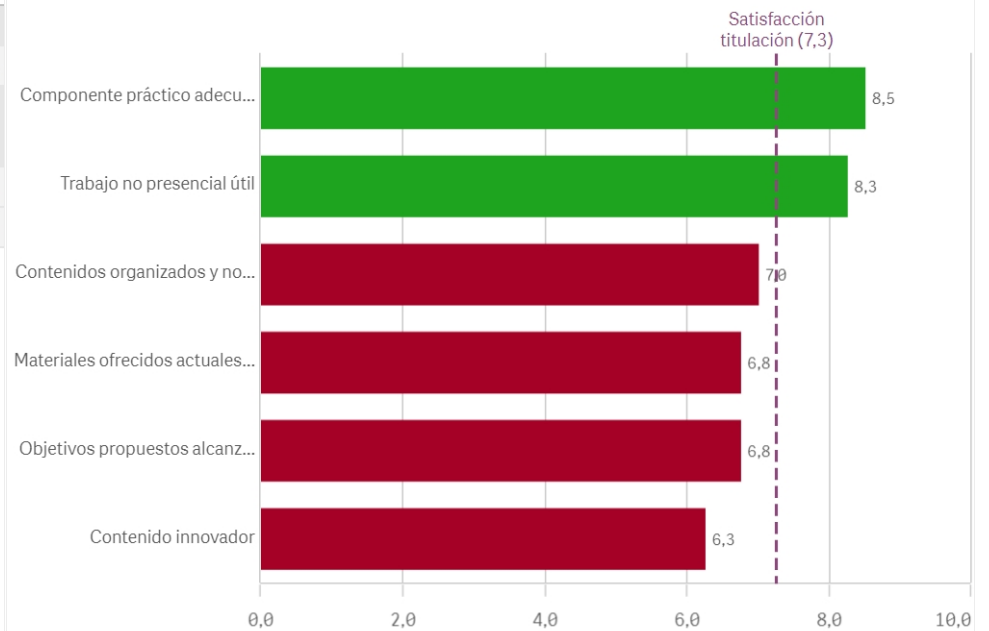


Materiales ofrecidos actuales y novedosos

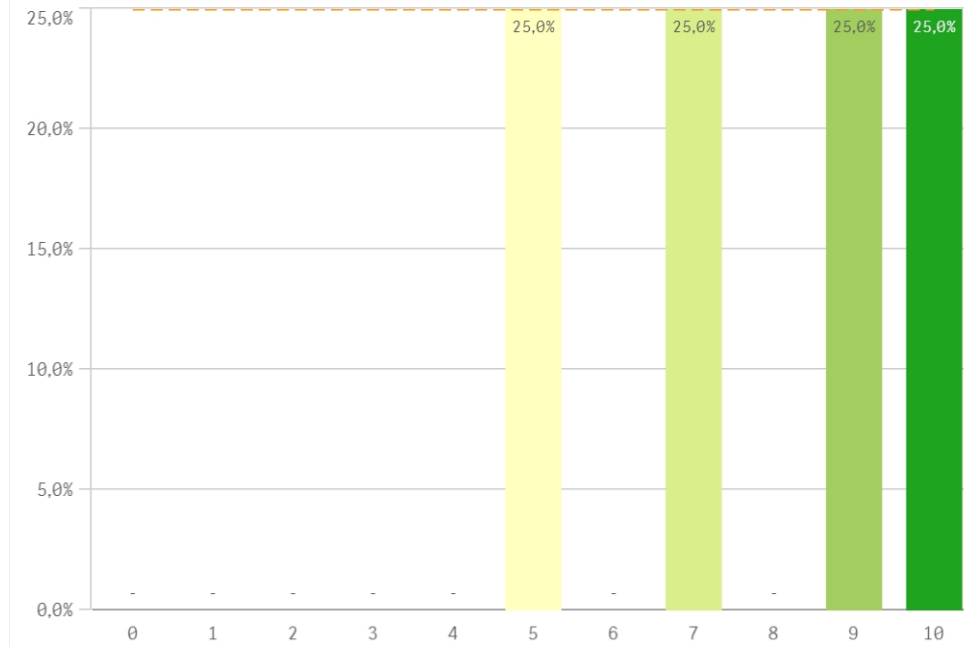


Asignaturas, tareas y materiales	Q	Media	Desv. típica	Mediana	Modo
Componente práctico adecuado		8,5	0,6	8,5	-
Trabajo no presencial útil		8,3	0,5	8,0	8,0
Contenidos organizados y no solapados		7,0	2,2	7,5	-
Materiales ofrecidos actuales y novedosos		6,8	2,6	7,5	-
Objetivos propuestos alcanzados		6,8	2,1	7,0	7,0
Contenido innovador		6,3	3,0	7,0	7,0

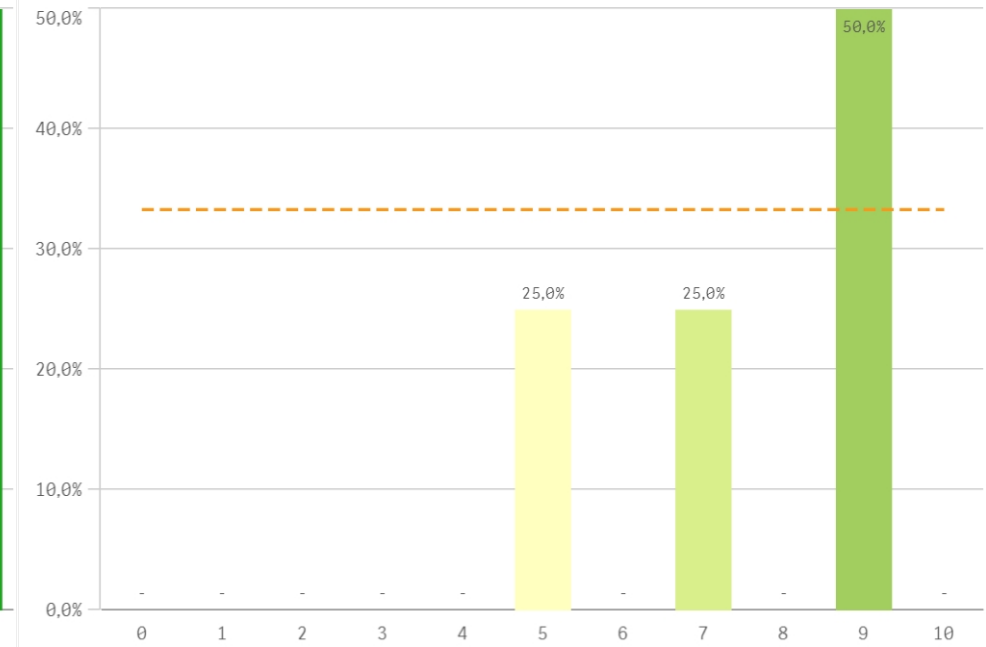
Fortalezas y debilidades



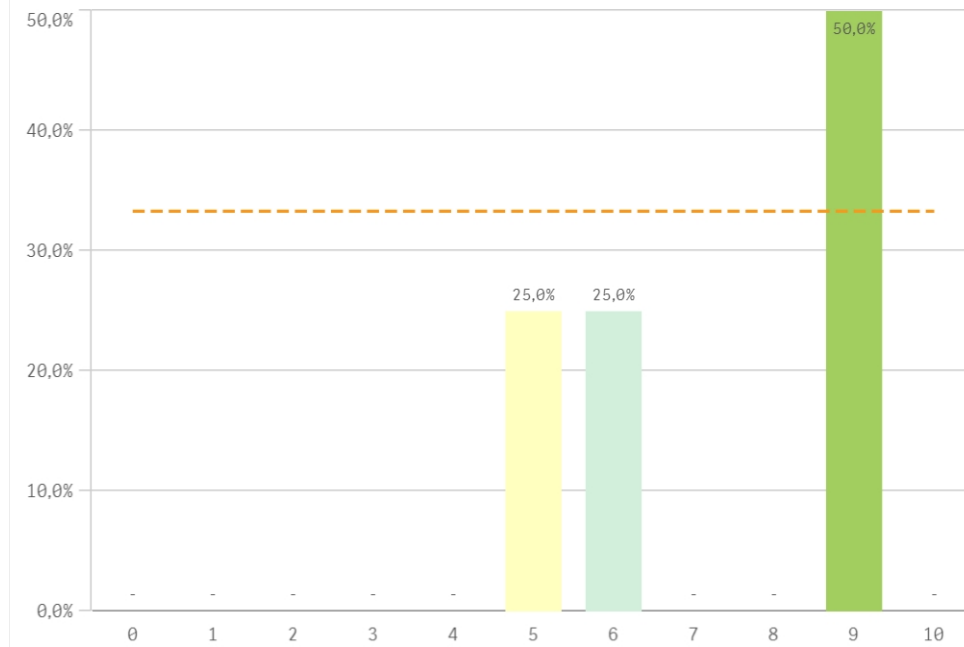
Competencias de la titulación



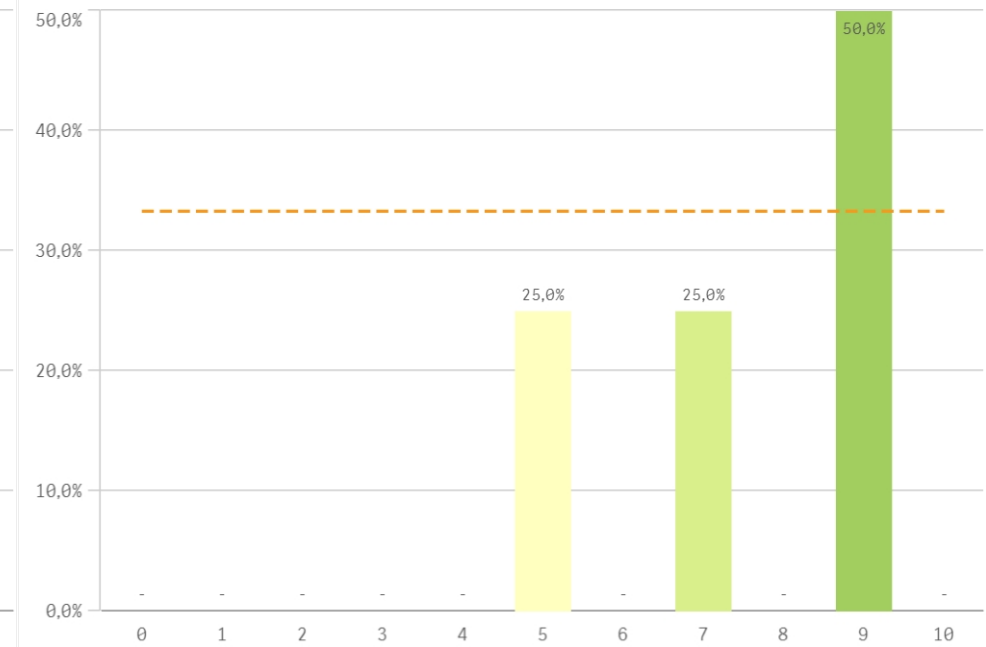
Acceso al mundo laboral



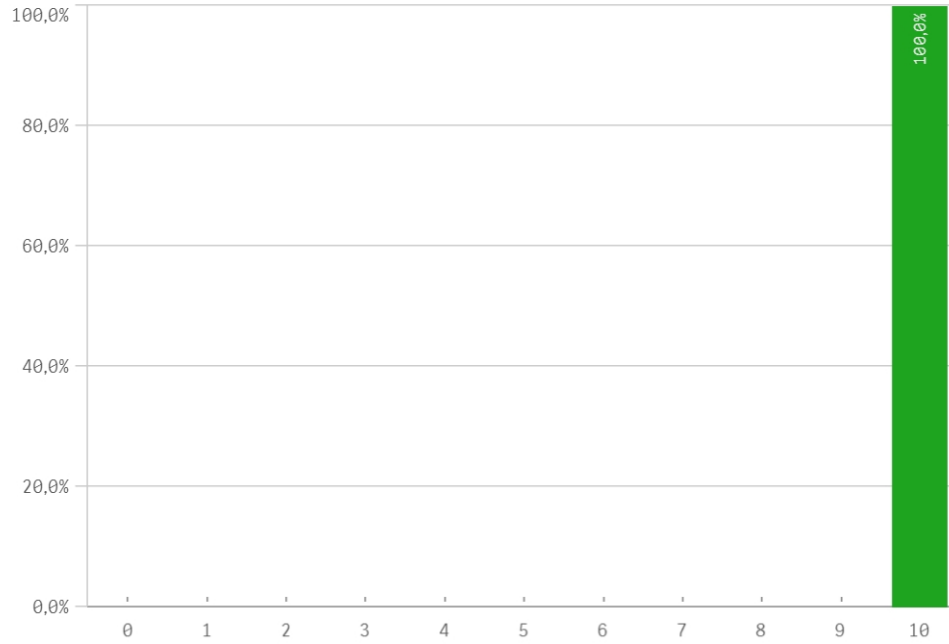
Acceso al mundo de la investigación



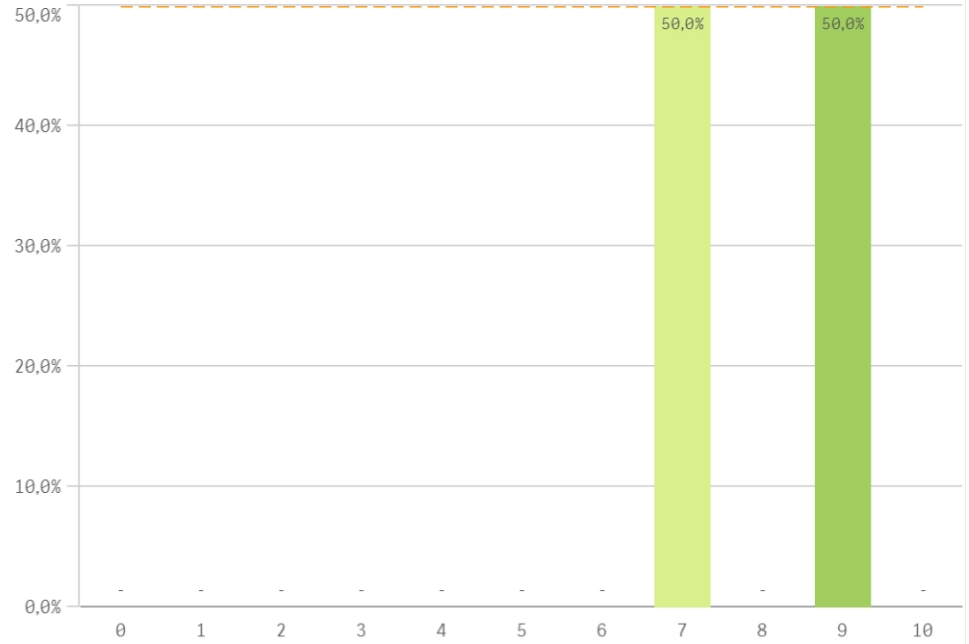
Labor docente del profesorado



Tutorías presenciales útiles

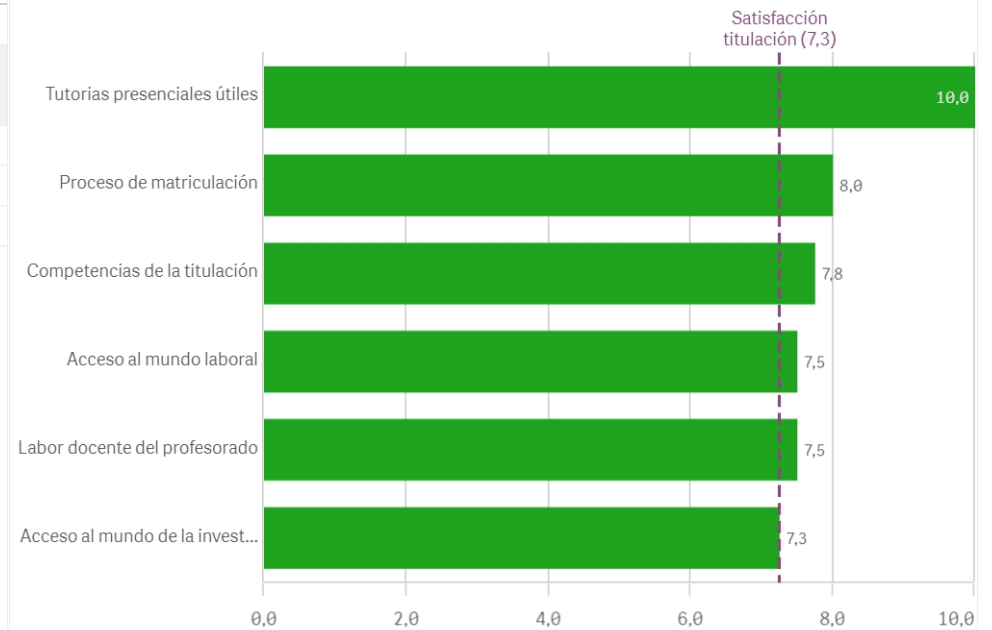


Proceso de matriculación

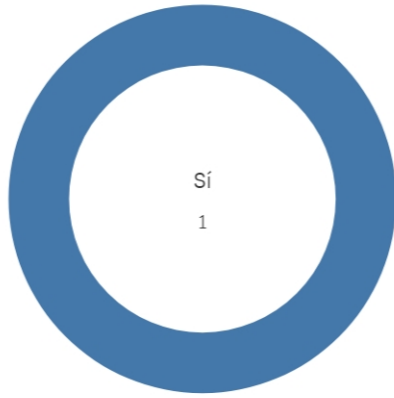


Formación recibida y matriculación	Q	Media	Desv. típica	Mediana	Moda
Tutorías presenciales útiles		10,0	-	10,0	10,0
Proceso de matriculación		8,0	1,2	8,0	-
Competencias de la titulación		7,8	2,2	8,0	-
Acceso al mundo laboral		7,5	1,9	8,0	9,0
Labor docente del profesorado		7,5	1,9	8,0	9,0
Acceso al mundo de la investigación		7,3	2,1	7,5	9,0

Fortalezas y debilidades



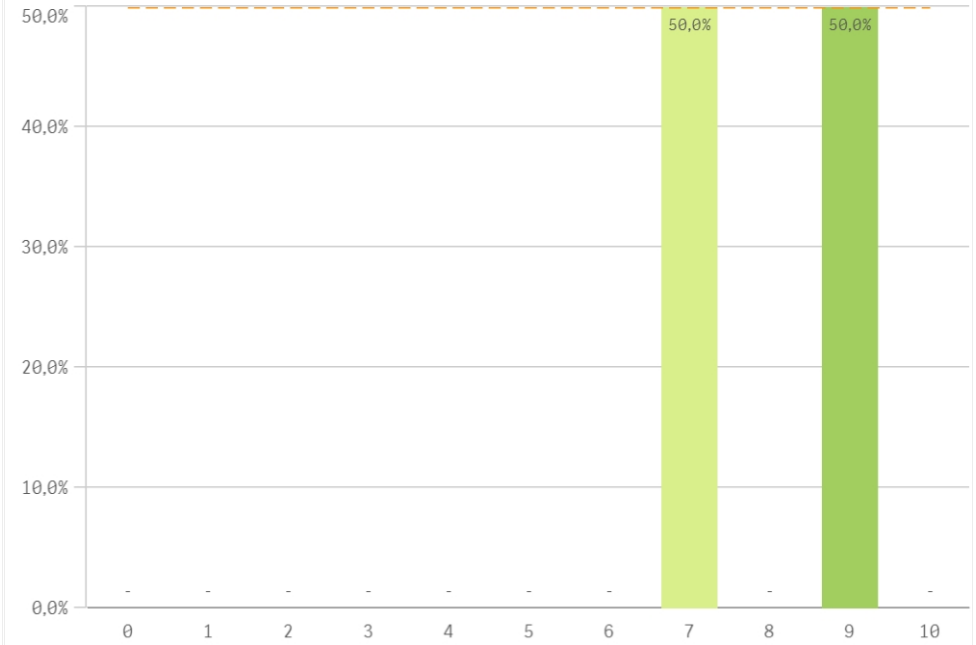
Prácticas externas



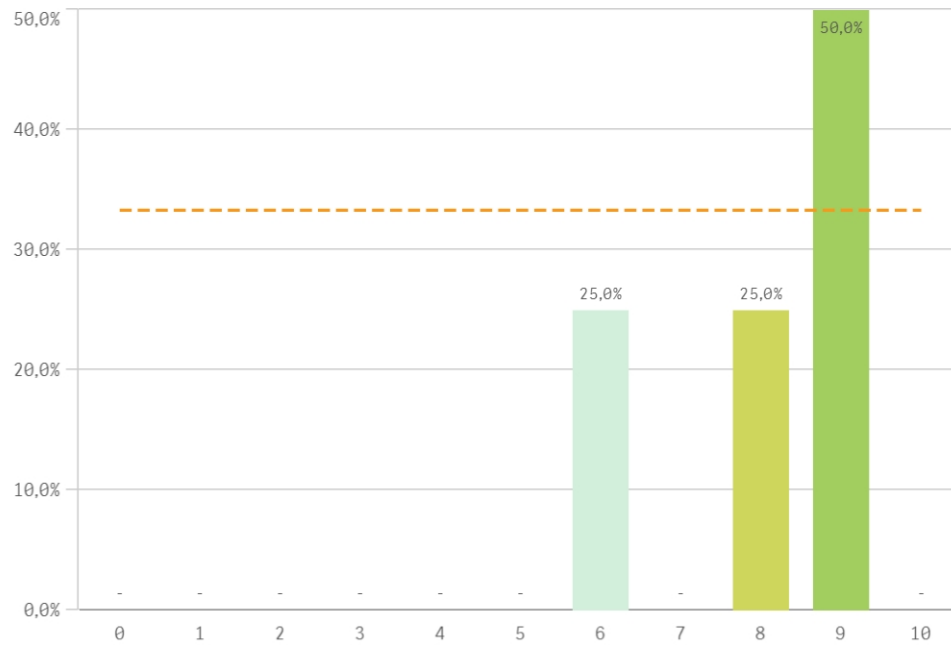
Si
4

No
0

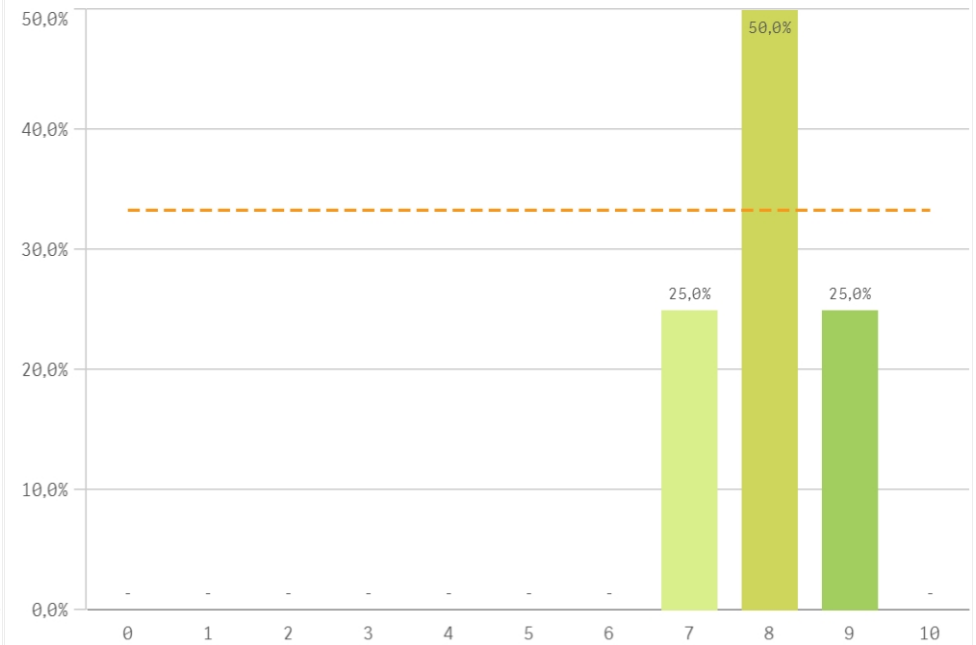
Valoración formativa



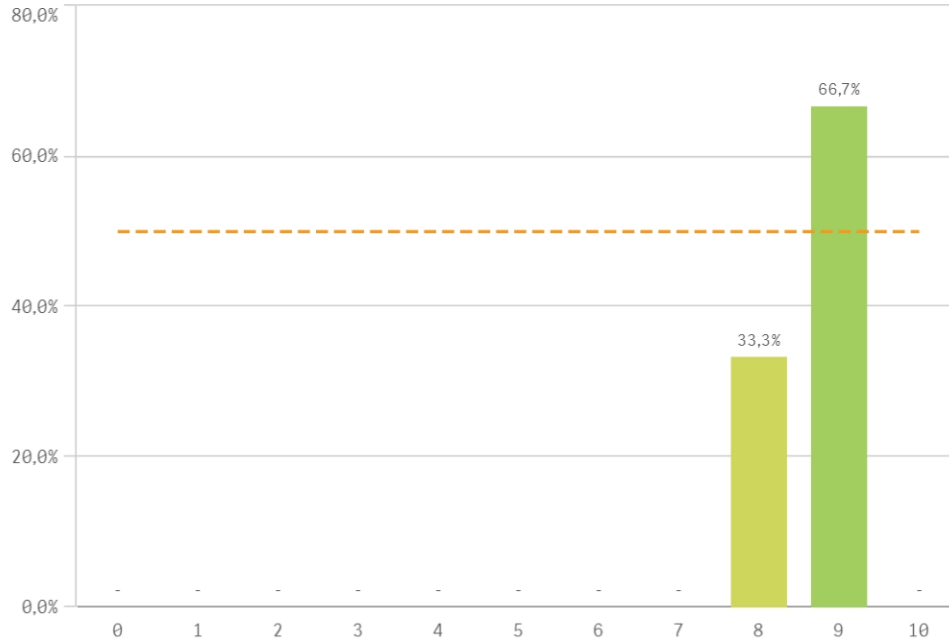
Atención del tutor/colaborador



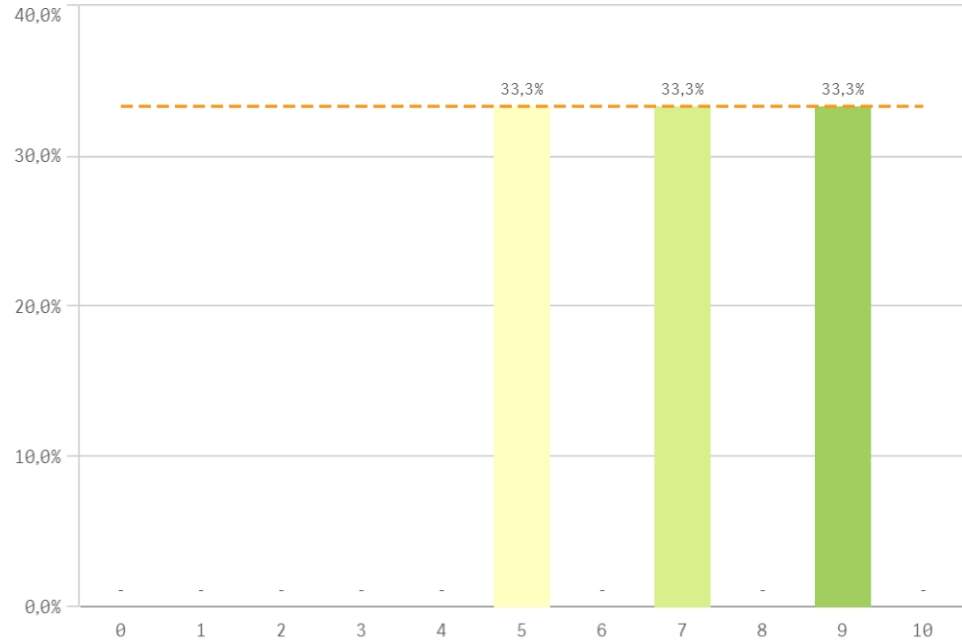
Gestión del Centro



Utilidad percibida para empleabilidad

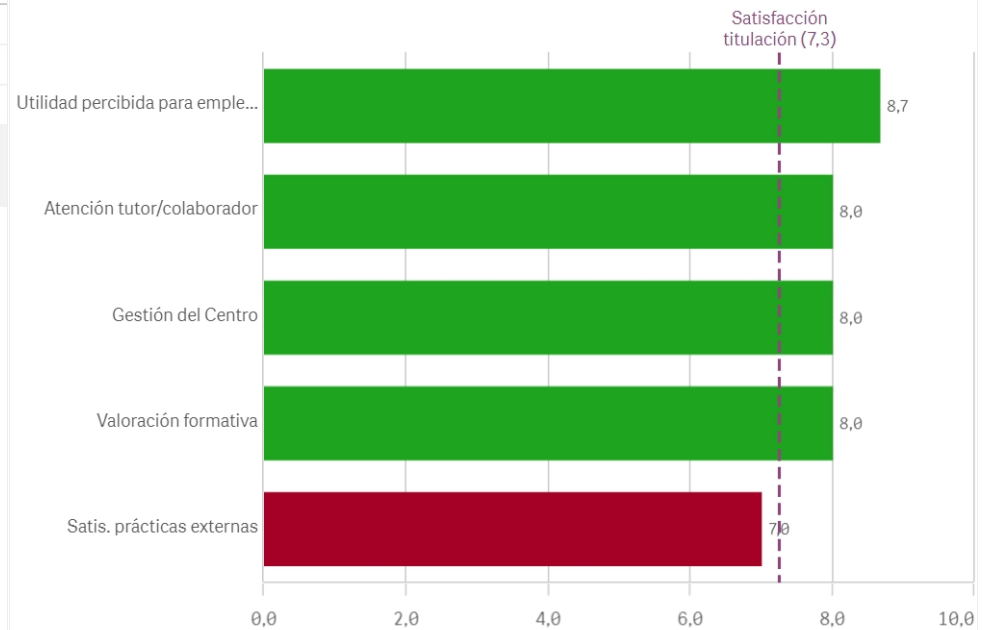


Satisfacción con las prácticas externas

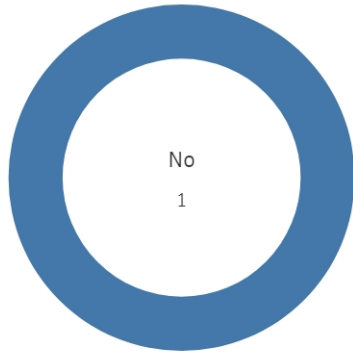


Prácticas externas	Q	Media	Desv. típica	Mediana	Moda
Utilidad percibida para empleabilidad		8,7	0,6	9,0	9,0
Atención tutor/colaborador		8,0	1,4	8,5	9,0
Gestión del Centro		8,0	0,8	8,0	8,0
Valoración formativa		8,0	1,2	8,0	-
Satis. prácticas externas		7,0	2,0	7,0	-

Fortalezas y debilidades



Realización programas de movilidad



EstanciaExtranjero ■ No

Si

0

No

4

Satisfacción programa de movilidad

El gráfico no se muestra porque solo contiene valores indefinidos.

Satisfacción formacion en el extranjero

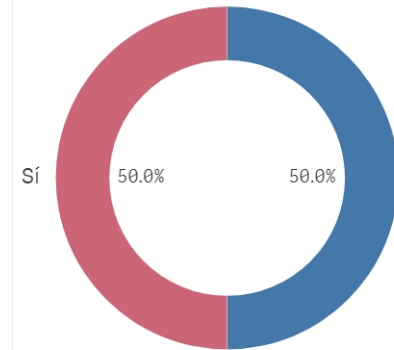
El gráfico no se muestra porque solo contiene valores indefinidos.

Fortalezas y debilidades

El gráfico no se muestra porque solo contiene valores indefinidos.

Programa de movilidad	Media	Desv. típica	Med...	Moda
Satis. formación en el extranjero	-	-	-	-
Satis. programa de movilidad	-	-	-	-

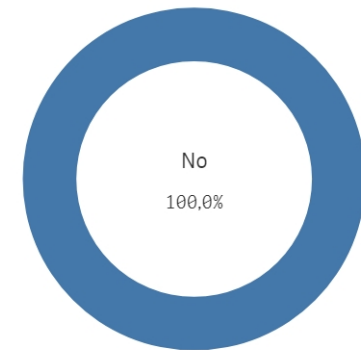
Conocimiento de los canales de Quej...



Si
2

No
2

Utilización de los canales de Quejas y ...

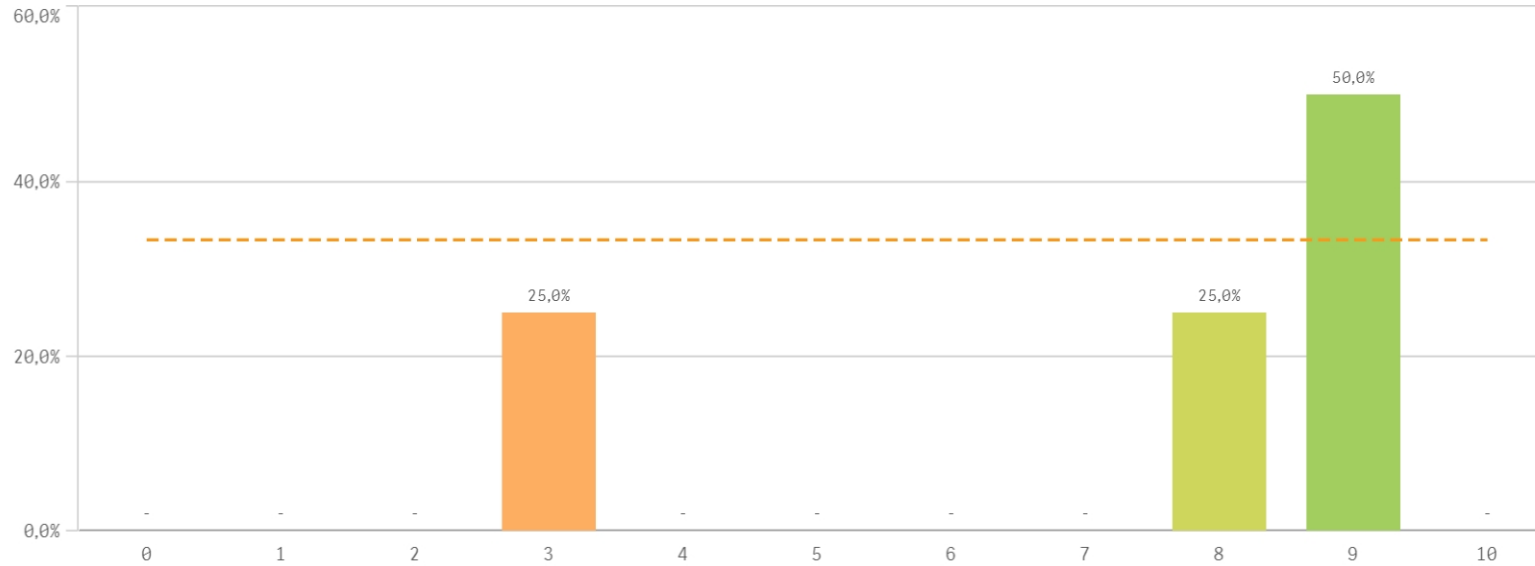


Si
0

No
4

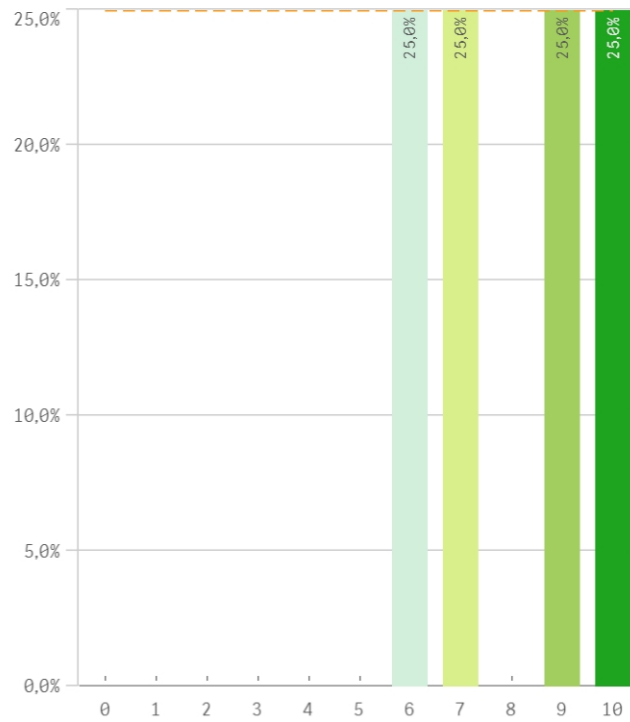
Centro	Observaciones
FILOLOGÍA	El máster debería estar más enfocado en asignaturas que realmente le ayuden a un alumno que estudia TAV o LOC. De poco sirve automatización de la traducción o traducción automática y posesición. Asignaturas generales ya hay en la carrera. En el segundo cuatri debería hacer más trabajos, ya que considero que es poca la carga para aprender (en subtitulación solo se hace un trabajo final). Además, he echado en falta feedback en general, ya que si solo se obtiene una nota, no se puede aprender de ello. Un buen ejemplo de

Satisfacción global con la titulación

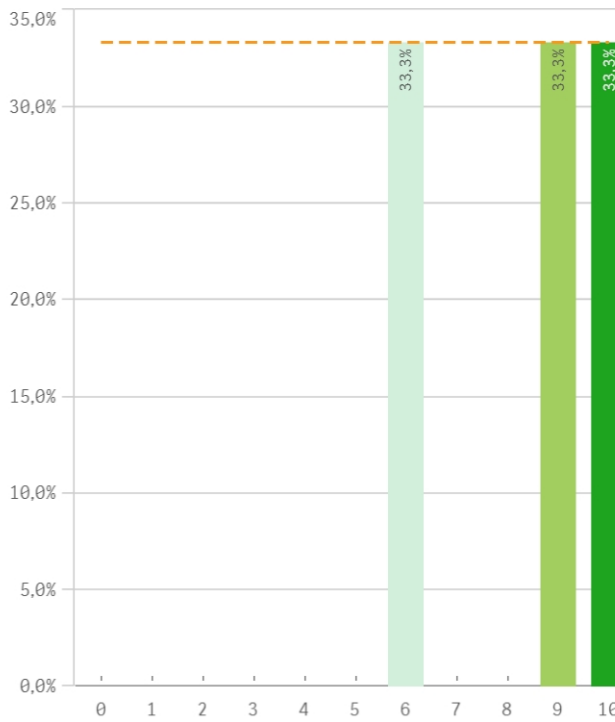


Media
7,3
Desviación Típica
2,9
Mediana
8,5
Moda
9,0

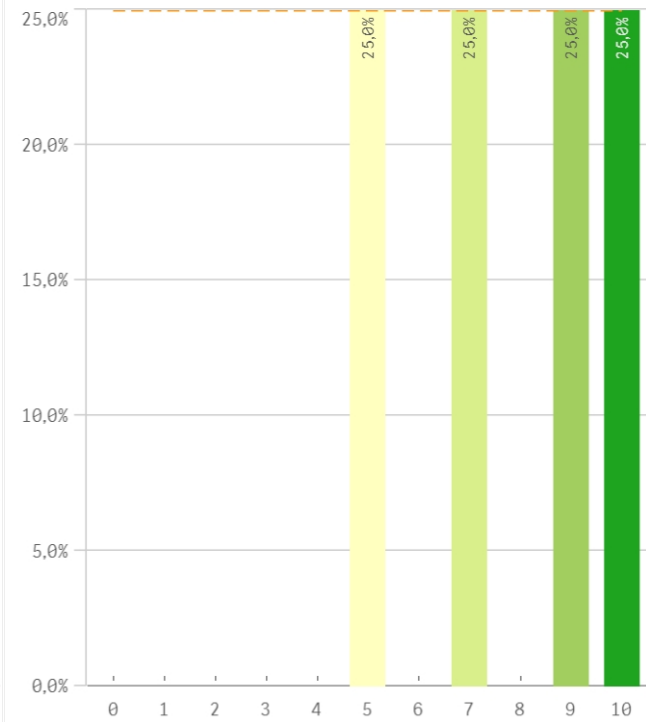
Satisfacción UCM



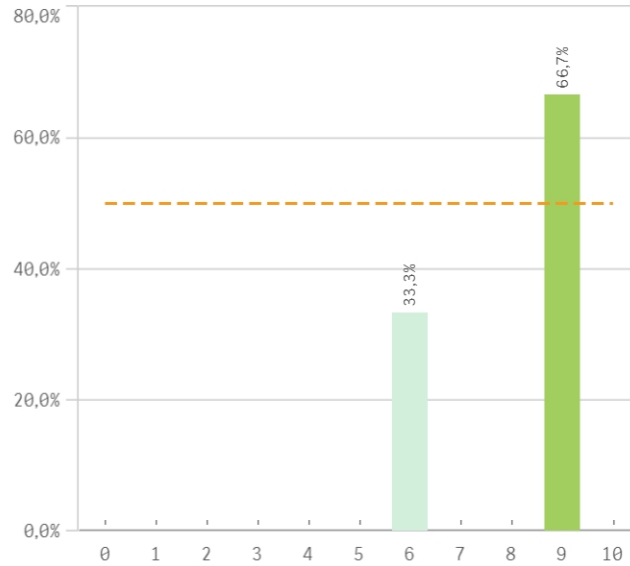
Orgullo estudiante UCM



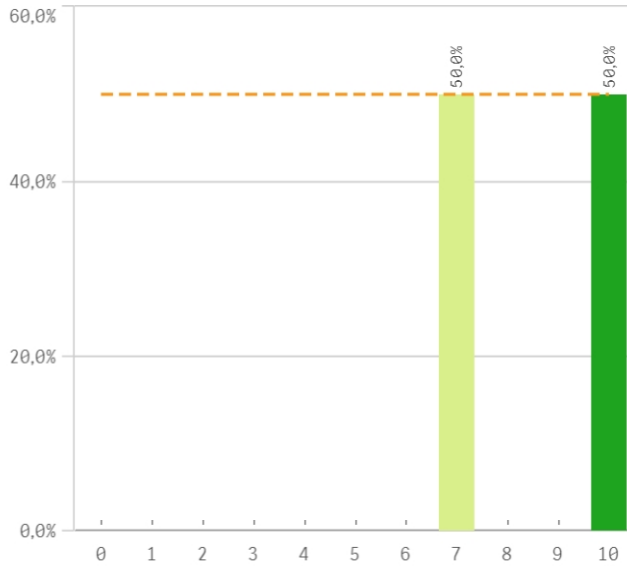
Prestigio UCM



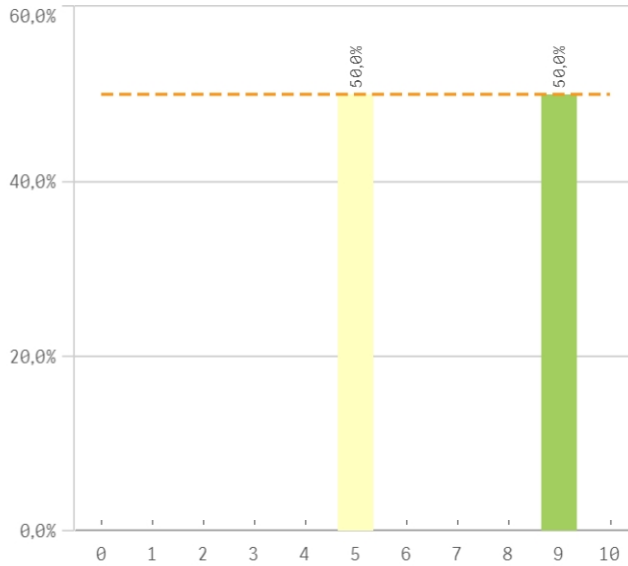
Recursos y medios



Actividades complementarias

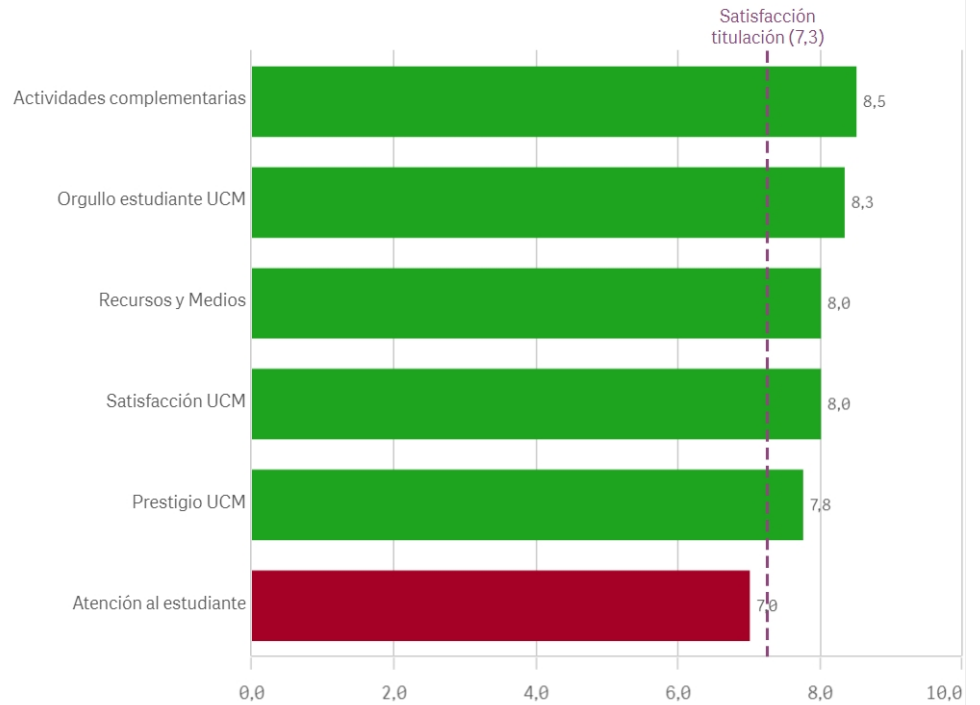


Atención al estudiante

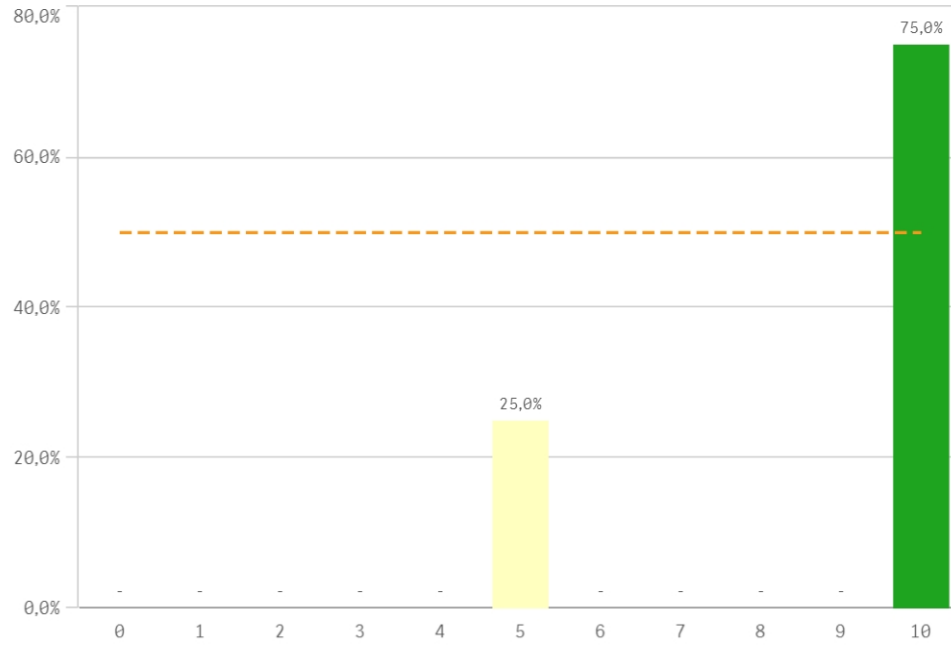


Satisfacción	Q	Media	Desv. típica	Mediana	Moda
Actividades complementarias		8,5	2,1	8,5	-
Orgullo estudiante UCM		8,3	2,1	9,0	-
Recursos y Medios		8,0	1,7	9,0	9,0
Satisfacción UCM		8,0	1,8	8,0	-
Prestigio UCM		7,8	2,2	8,0	-
Atención al estudiante		7,0	2,8	7,0	-

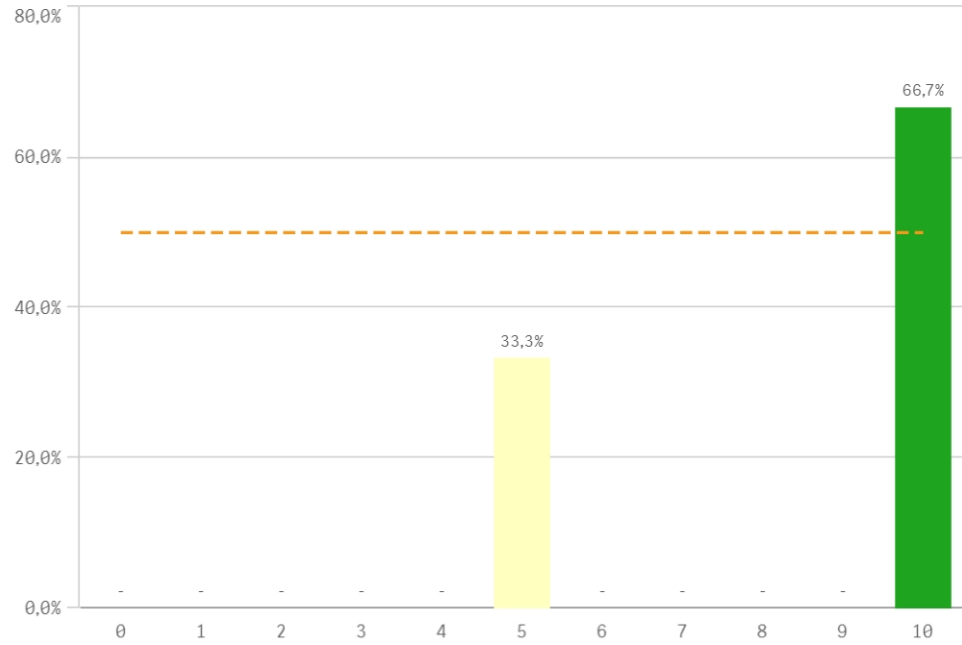
Fortalezas y debilidades



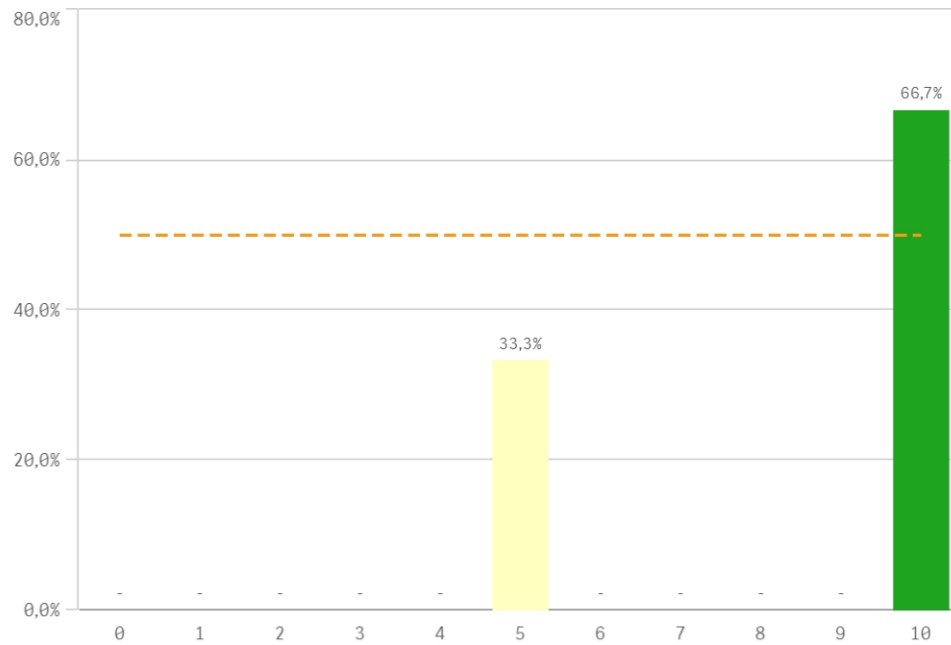
Repetir estudios superiores (fidelidad)



Repetir titulación (fidelidad)

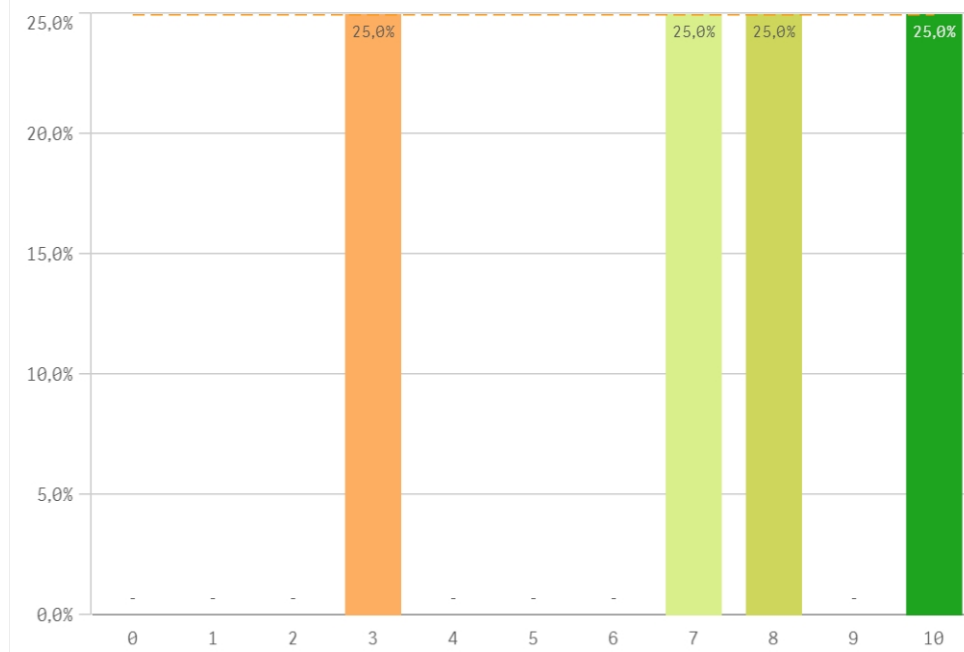


Repetir en la UCM (fidelidad)

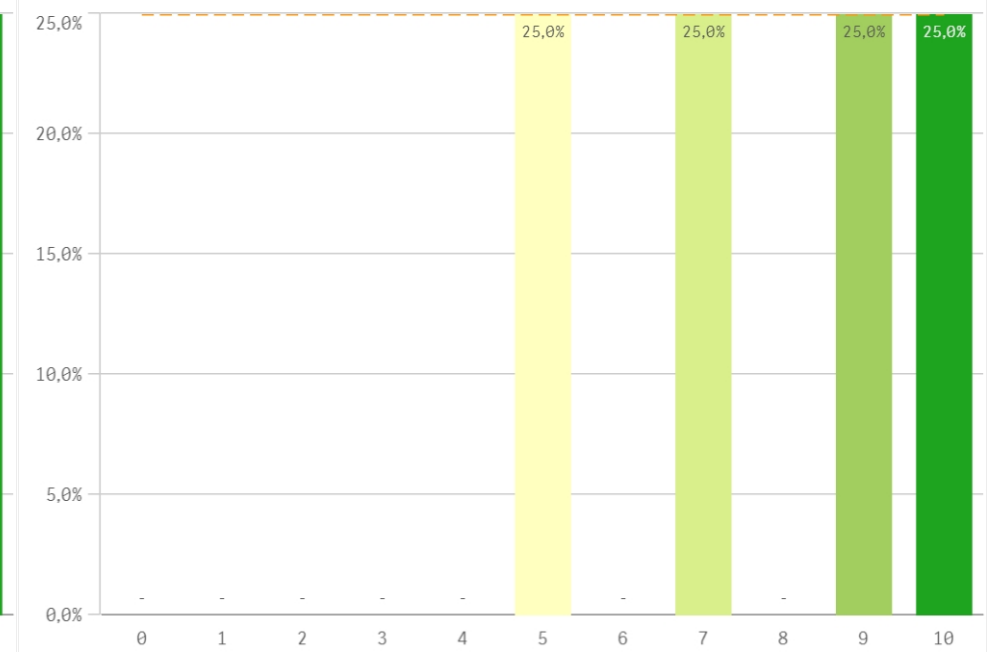


Compromiso	Q	Media	Desv. típica	Mediana	Moda
Repetir estudios superiores		8,8	2,5	10,0	10,0
Repetir titulación		8,3	2,9	10,0	10,0
Repetir en la UCM		8,3	2,9	10,0	10,0
Recomendar titulación		7,0	2,9	7,5	-
Recomendar la UCM		7,8	2,2	8,0	-
Seguir en la misma titulación		7,8	3,3	9,0	10,0
Seguir como alumno de la UCM		7,7	4,0	10,0	10,0

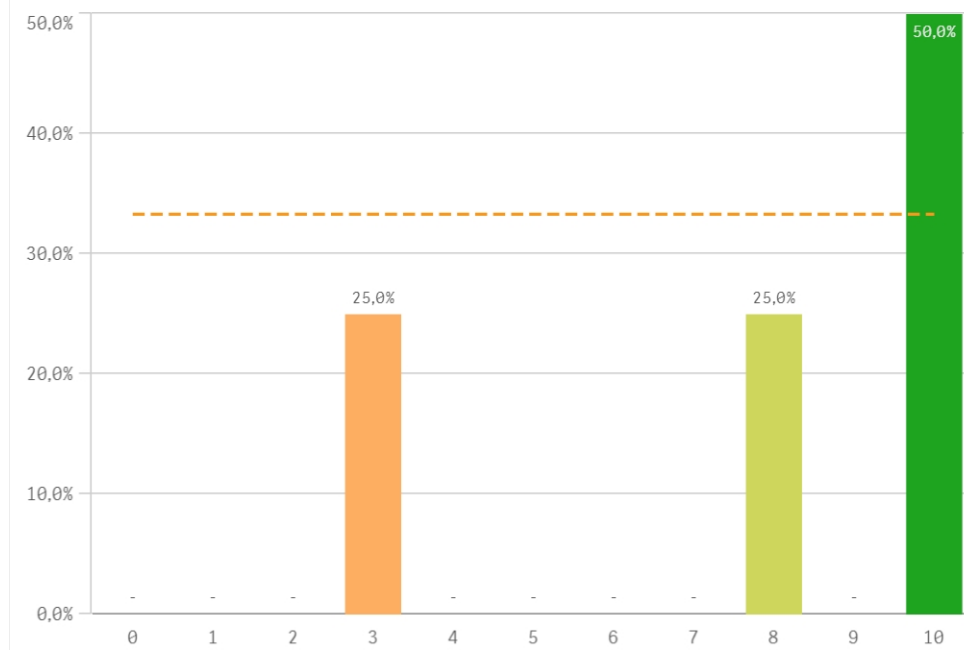
Recomendar titulación (preinscripción)



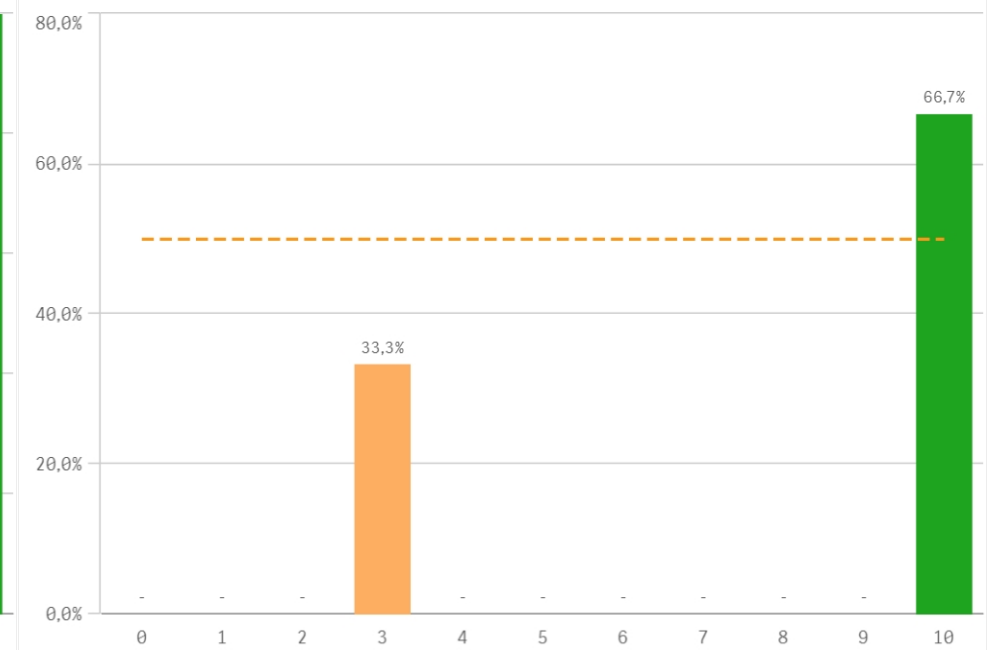
Recomendar la UCM (preinscripción)



Seguir en la misma titulación (vinculación)



Seguir como alumno de la UCM (vinculación)



Construcción y significado del valor "compromiso":

- * Estudiante comprometido: valora con 9 o más puntos todas las preguntas de fidelidad, prescripción y vinculación.
- * Estudiante neutro: la puntuación que otorga a todas las preguntas de fidelidad, prescripción y vinculación están entre 6 y 9.
- * Estudiante decepcionado: valora con 6 o menos puntos todas las preguntas de fidelidad, prescripción y vinculación.

