



UNIVERSIDAD  
COMPLUTENSE  
MADRID

Vicerrectorado de Calidad

# Encuestas de Satisfacción UCM

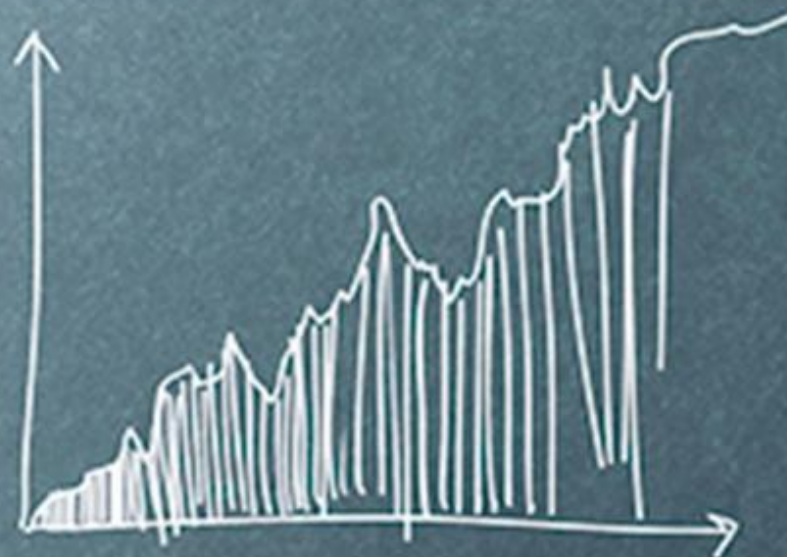
Informe de la encuesta al Personal Docente e Investigador

Curso 2016-2017

Nivel  
Titulación

Máster

Salud, Integración y Discapacidad



The US Congress has passed the 2010 Budget  
recovery bill, from the best of a historic bill  
efforts will have triggered a global economic  
recovery.  
Fifth, being impressive, President Barack Obama signed  
disruptive bill.  
The crisis is not far from the end, the deal only requires the US

## Índice

- \* Introducción
- \* Características de la muestra
- \* Satisfacción con la titulación y la UCM
- \* Información y atención
- \* Satisfacción
- \* Compromiso

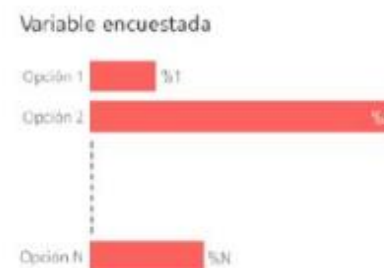
# Introducción

El presente informe expone de forma visual los resultados de la encuesta realizada al personal docente e investigador (PDI) para conocer su grado de satisfacción con diferentes aspectos de su trabajo y servicios de la Universidad Complutense de Madrid (UCM). Da comienzo con la caracterización sociodemográfica de la muestra y otros parámetros descriptivos de la misma. A continuación, se comparan los resultados de satisfacción global con la UCM y con las titulaciones, en función de diferentes atributos. Posteriormente se detallan los resultados hallados para las variables relacionadas con la satisfacción del PDI en relación a diferentes aspectos. Finalmente se presenta lo obtenido para las distintas dimensiones del compromiso (fidelidad, prescripción y vinculación) que mantiene el PDI con la institución. A lo largo del informe se han empleado los siguientes tipos de gráficas:

**Tipo 1:** Se han utilizado diagramas de anillos para representar los resultados de aquellas variables encuestadas con dos respuestas posibles (opción A y opción B). El porcentaje de respuestas de cada tipo (%A y %B) se muestra junto a la gráfica.



**Tipo 2:** Los resultados obtenidos para aquellas variables encuestadas con más de dos opciones de respuesta (Opción 1, ..., Opción N) se muestran mediante diagramas de barras. El porcentaje encontrado para cada una de ellas (%1, ..., %N) se presenta junto a la barra.



**Tipo 3:** Los resultados hallados para las variables encuestadas cuya respuesta sea una puntuación del 0 al 10 se representan mediante histogramas de frecuencias. El porcentaje de respuestas para cada puntuación (%0, ..., %10) se muestra junto a la barra correspondiente. El color de cada barra está graduado, desde oscuro hasta claro, en función de dicho porcentaje, de forma que la barra correspondiente a la moda de la distribución aparece con el color más oscuro posible. Bajo cada histograma se proporcionan también la media, desviación típica y mediana.

**Tipo 4:** Se han empleado diagramas de barras de colores con el objetivo de comparar el valor medio de la puntuación obtenida para diferentes variables encuestadas (V1, ..., VN). Dichos diagramas se acompañan con una tabla que lista la desviación típica y mediana calculadas a partir de los histogramas de frecuencias de dichas variables.



**Tipo 5:** La comparativa de los valores medios de satisfacción global con la UCM y con la titulación, en función de diferentes atributos, se realiza mediante diagramas de barras. Las barras de satisfacción global con la UCM se muestran en color diferente a las de satisfacción global con la titulación. El valor medio correspondiente a cada barra se da junto a la misma. Cada gráfica va acompañada por una tabla que lista la desviación típica y mediana de cada distribución.

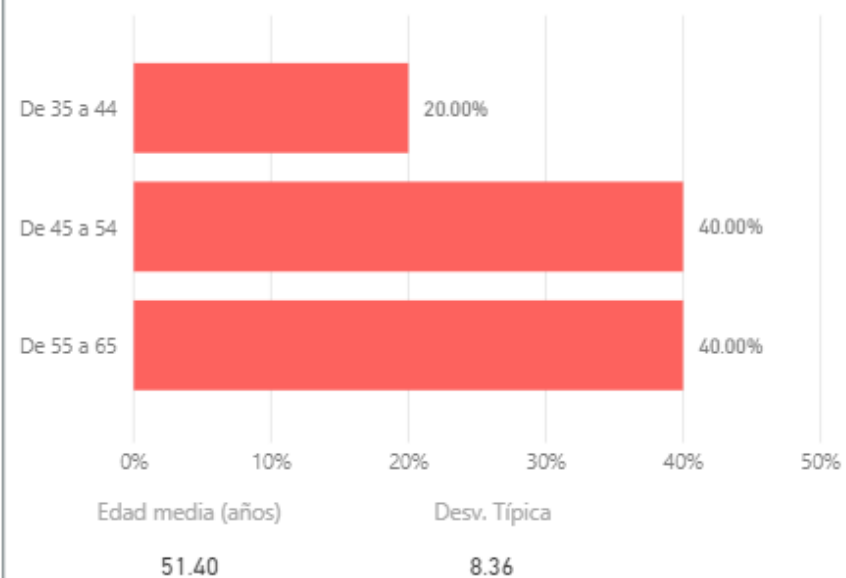


# Características de la muestra

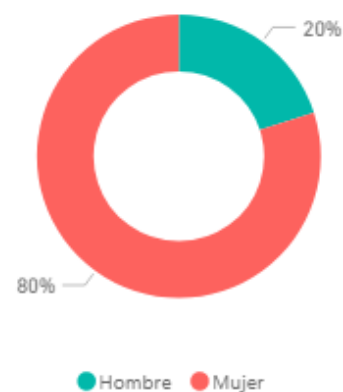
Total encuestados:

5

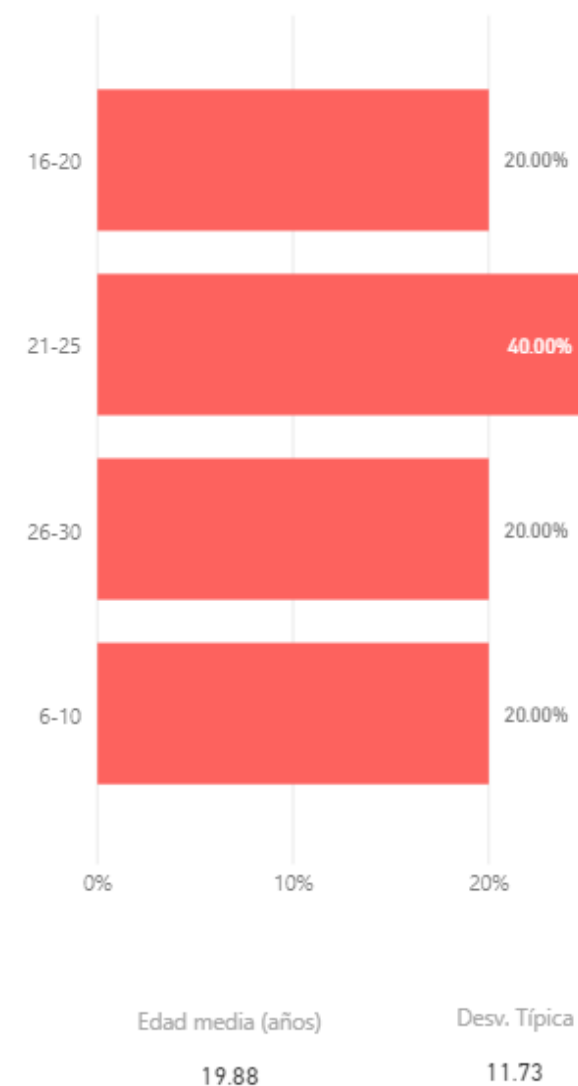
### Edad (%)



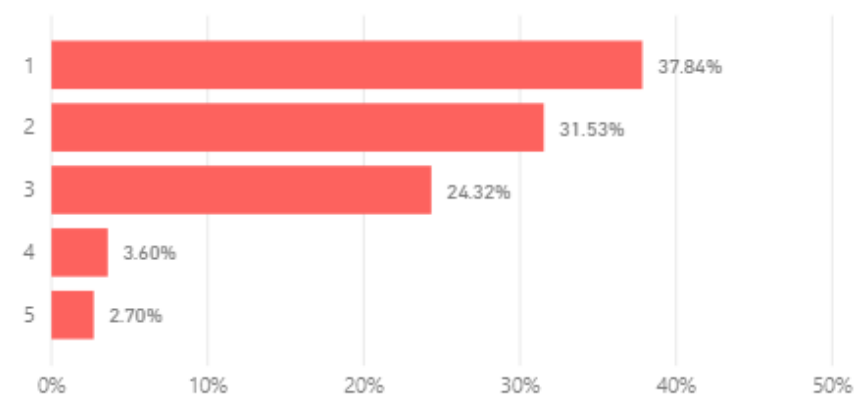
### Sexo (%)



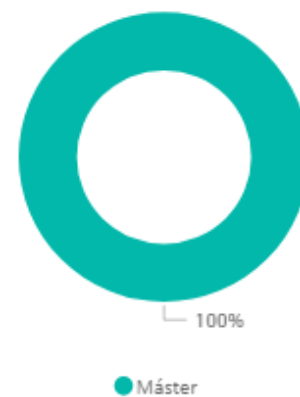
### Años de experiencia profesional (%)



### Número de asignaturas en las que imparte docencia (%)



### Tipo de titulación (%)



# Características de la muestra

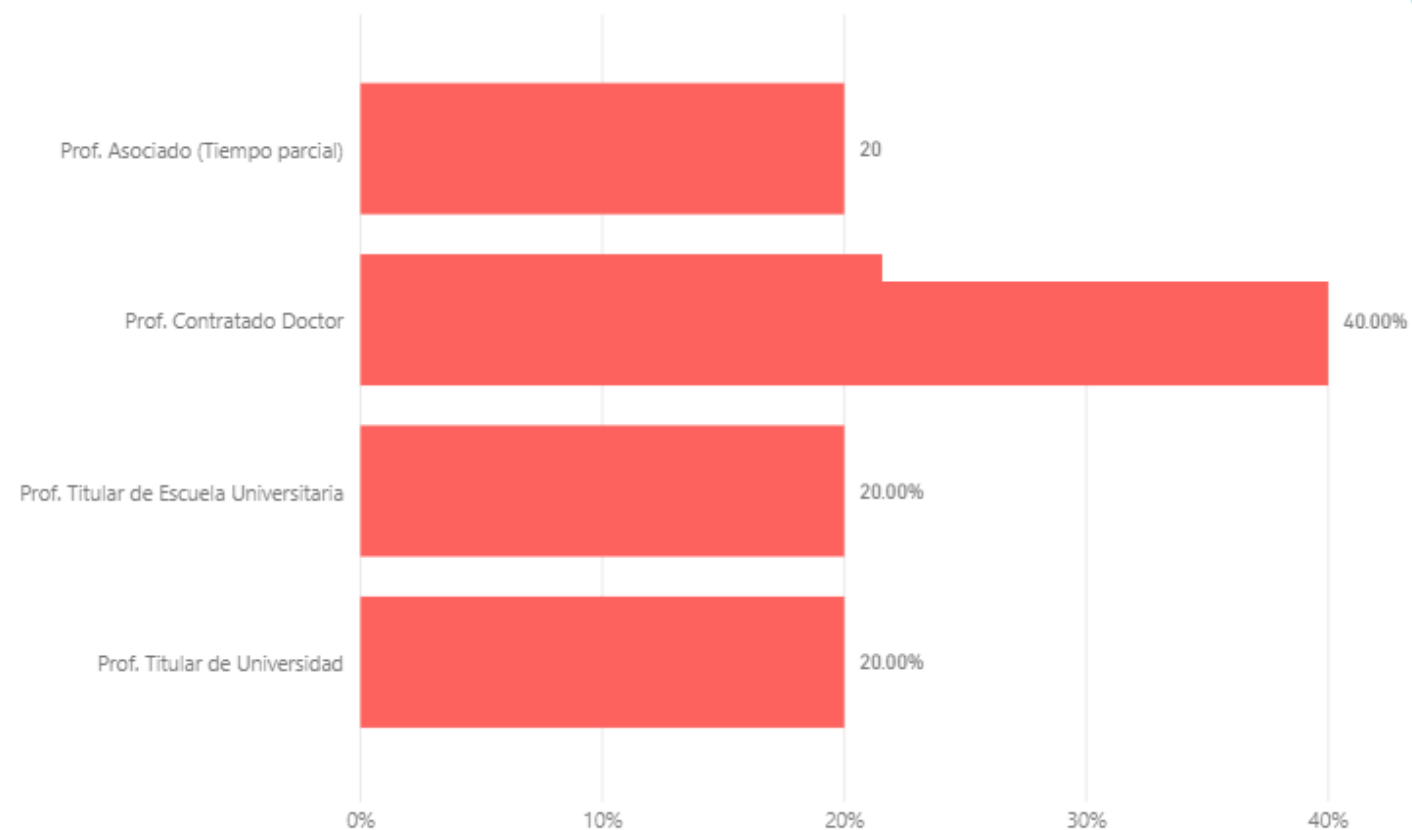
Total encuestados:

5

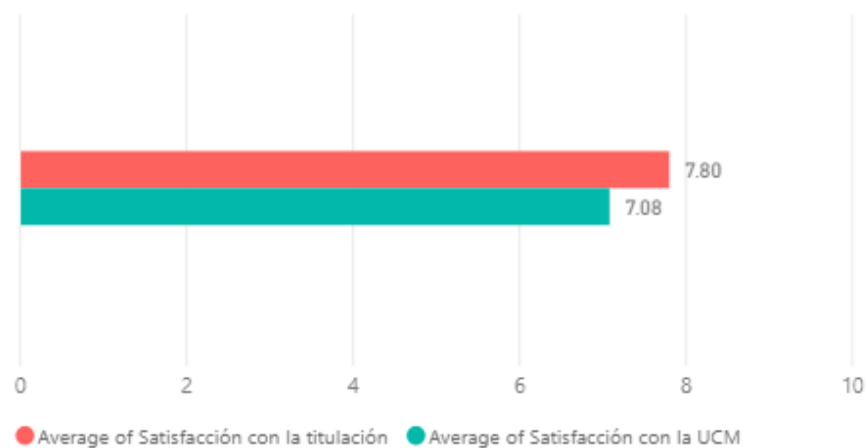
Rama de conocimiento (%)



Distribución de la muestra según categoría del PDI (%)

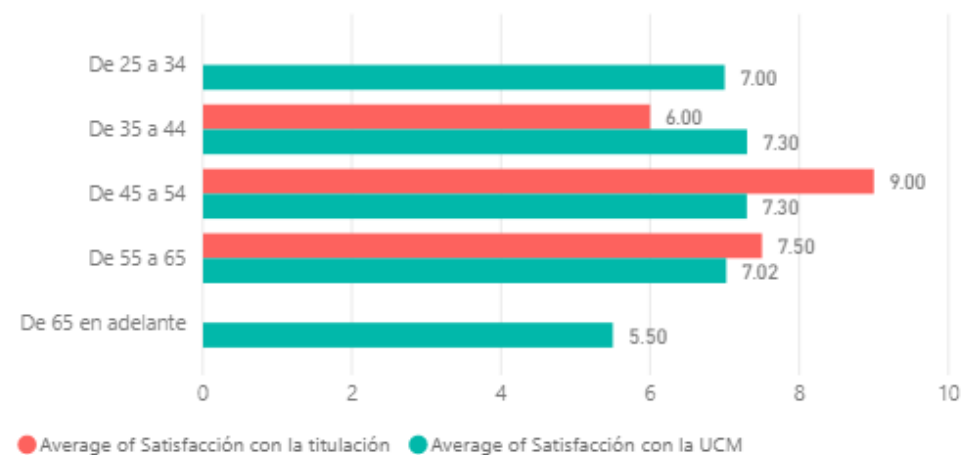


### Satisfacción global (valoraciones de 0 a 10)



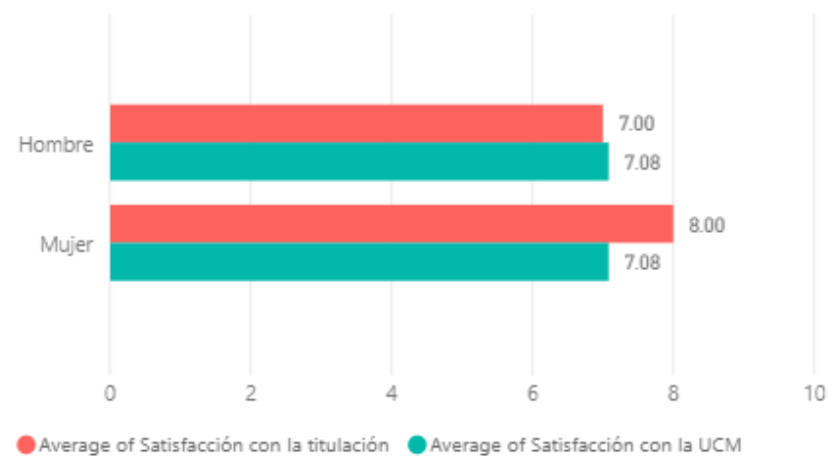
Desv típica Sat titulación	Mediana Sat titulación	Desv típica Sat UCM	Mediana Sat UCM
1.33	8.00	1.79	7.00

### Satisfacción según grupo de edad (Media)



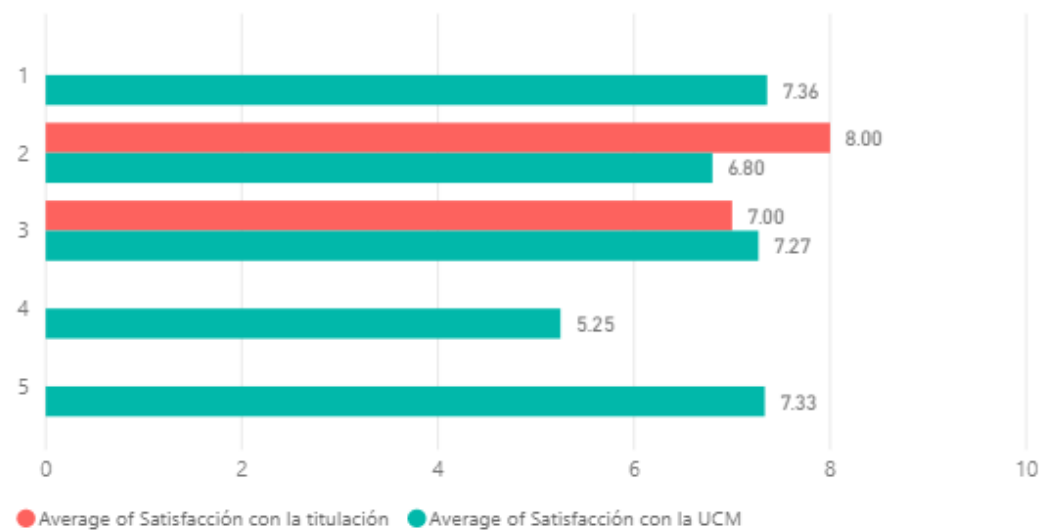
EDADCUALI	Desv típica Sat titulación	Mediana Sat titulación	Desv típica Sat UCM	Mediana Sat UCM
De 35 a 44	0.00	6.00	1.79	7.00
De 45 a 54	1.00	9.00	1.79	7.00
De 55 a 65	0.50	7.50	1.79	7.00
<b>Total</b>	<b>1.33</b>	<b>8.00</b>	<b>1.79</b>	<b>7.00</b>

### Satisfacción según sexo (Media)



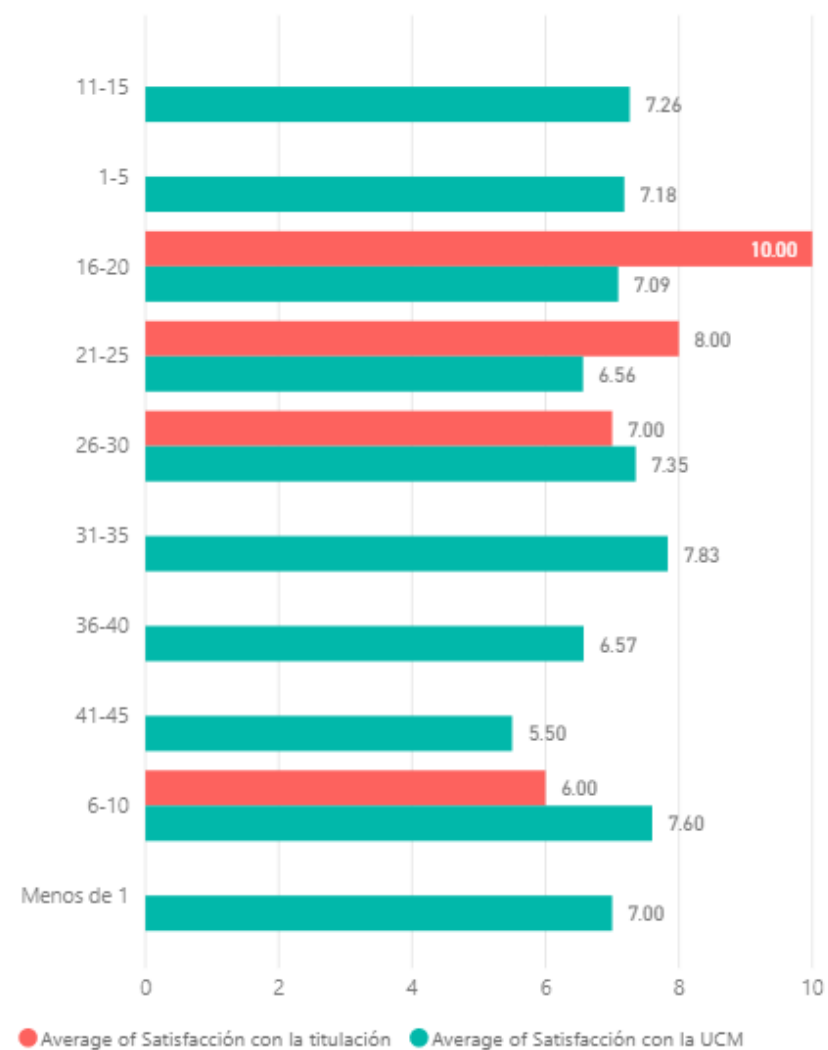
SEXO	Desv típica Sat titulación	Mediana Sat titulación	Desv típica Sat UCM	Mediana Sat UCM
Hombre	0.00	7.00	1.79	7.00
Mujer	1.41	8.00	1.79	7.00
<b>Total</b>	<b>1.33</b>	<b>8.00</b>	<b>1.79</b>	<b>7.00</b>

### Satisfacción según número de asignaturas que imparten (Media)



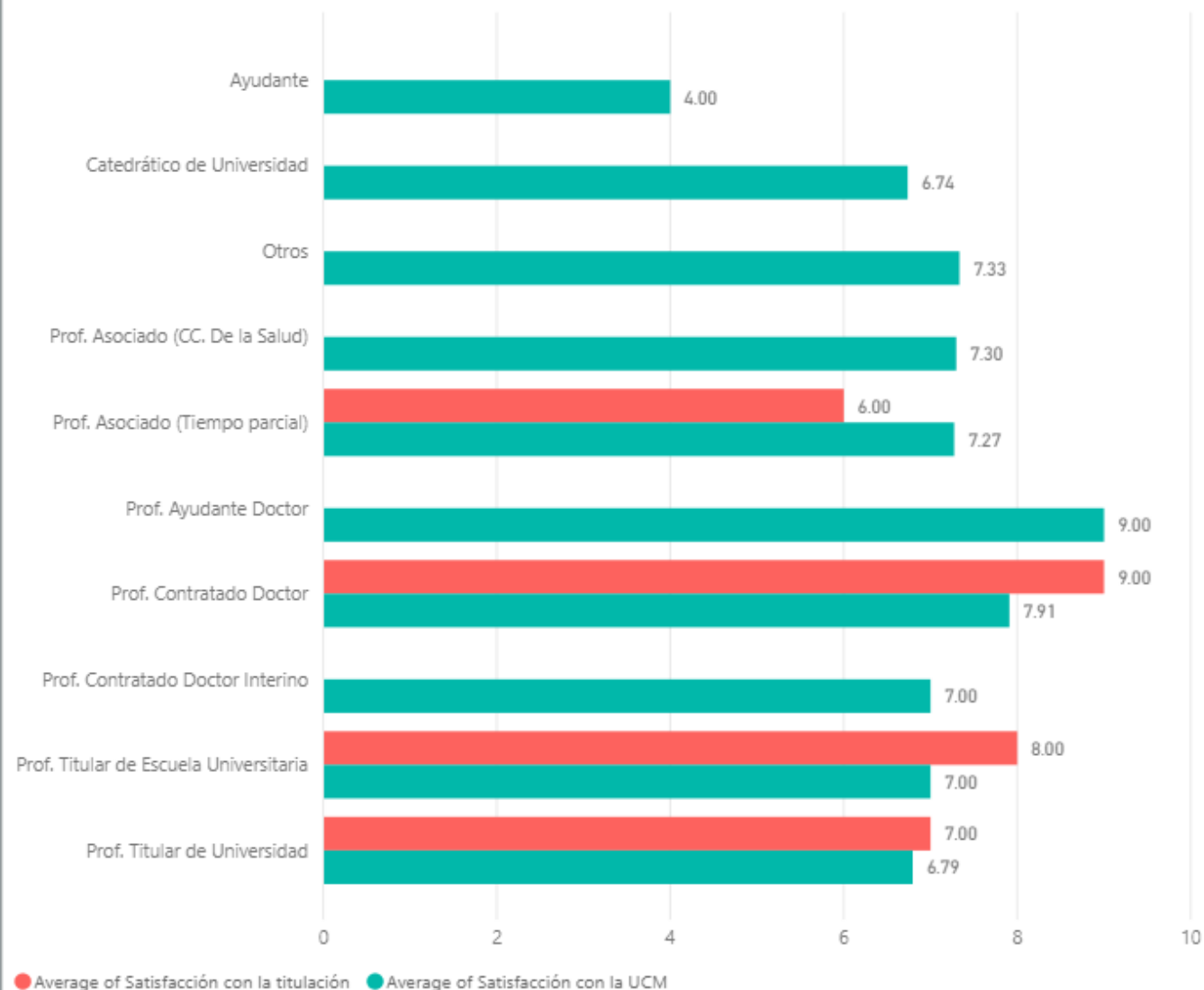
nº de asignaturas	Desv típica Sat titulación	Mediana Sat titulación	Desv típica Sat UCM	Mediana Sat UCM
2	1.41	8.00	1.79	7.00
3	0.00	7.00	1.79	7.00
4	-	-	1.79	7.00
<b>Total</b>	<b>1.33</b>	<b>8.00</b>	<b>1.79</b>	<b>7.00</b>

### Satisfacción según años de experiencia laboral (Media)



EXPCUALI	Desv típica Sat titulación	Mediana Sat titulación	Desv típica Sat UCM	Mediana Sat UCM
1-5			1.79	7.00
16-20	0.00	10.00	1.79	7.00
21-25	0.00	8.00	1.79	7.00
26-30	0.00	7.00	1.79	7.00
6-10	0.00	6.00	1.79	7.00
<b>Total</b>	<b>1.33</b>	<b>8.00</b>	<b>1.79</b>	<b>7.00</b>

### Satisfacción según categoría docente (Media)



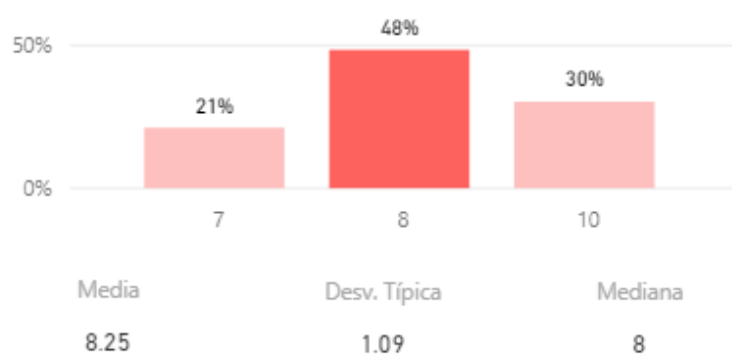
Categoría docente	Desv típica Sat titulación	Mediana Sat titulación
Prof. Asociado (Tiempo parcial)	0.00	6.00
Prof. Contratado Doctor	1.00	9.00
Prof. Titular de Escuela Universitaria	0.00	8.00
Prof. Titular de Universidad	0.00	7.00
<b>Total</b>	<b>1.33</b>	<b>8.00</b>

Categoría docente	Desv típica Sat UCM	Mediana Sat UCM
Prof. Asociado (Tiempo parcial)	1.79	7.00
Prof. Contratado Doctor	1.79	7.00
Prof. Titular de Escuela Universitaria	1.79	7.00
Prof. Titular de Universidad	1.79	7.00
Prof. Titular interino	1.79	7.00
<b>Total</b>	<b>1.79</b>	<b>7.00</b>

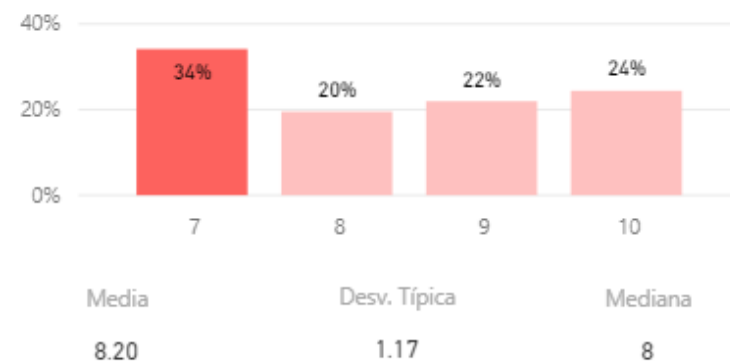
# Satisfacción

Satisfacción con diferentes aspectos de la titulación

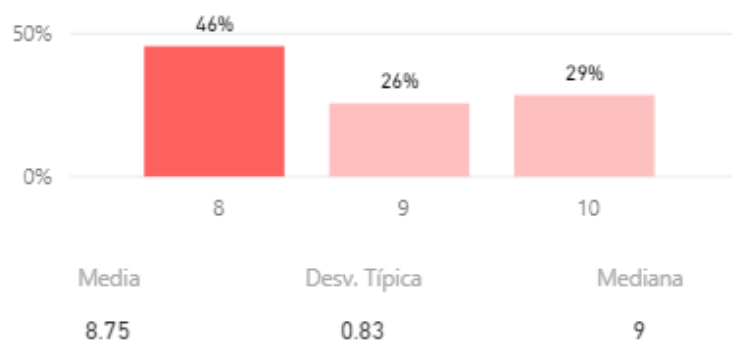
Distribución créditos teóricos, prácticos, y trabajos



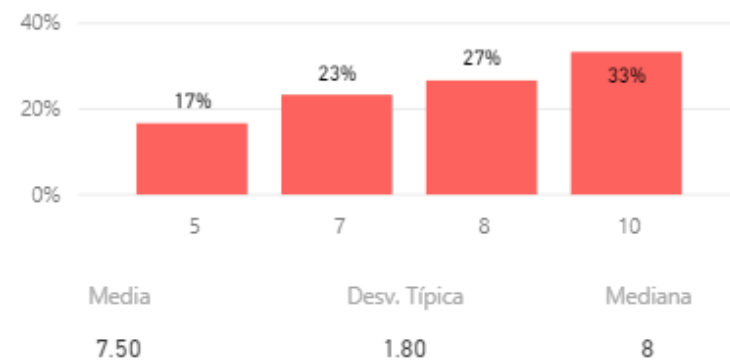
La titulación tiene unos objetivos claros



Cumplimiento del programa

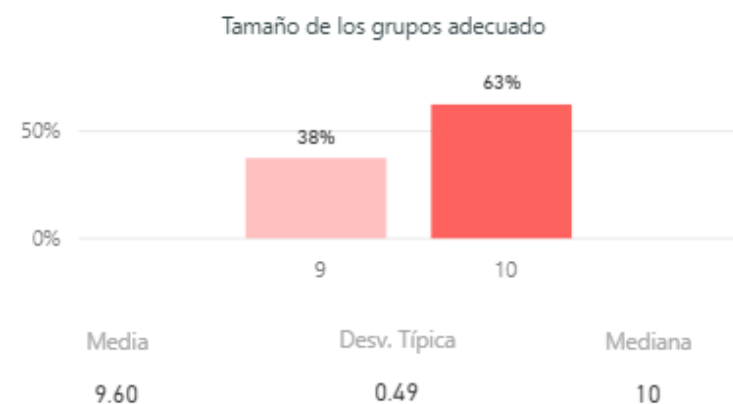
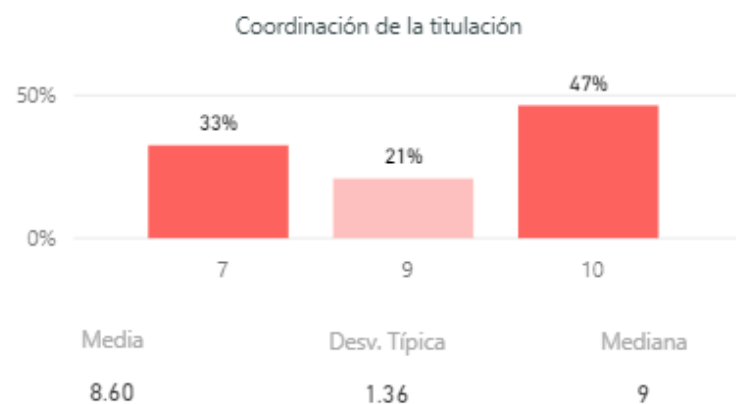


Orientación internacional de la titulación



# Satisfacción

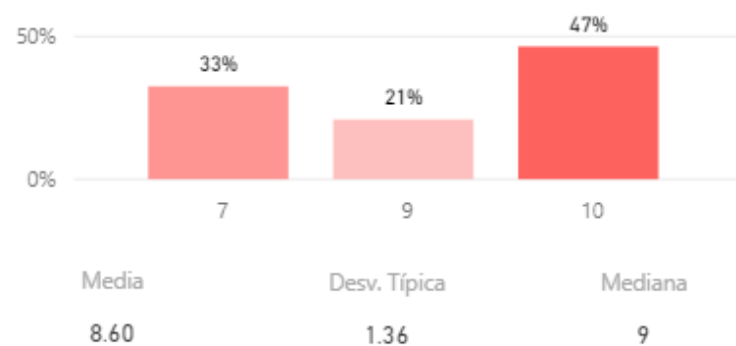
Satisfacción con diferentes aspectos de la titulación



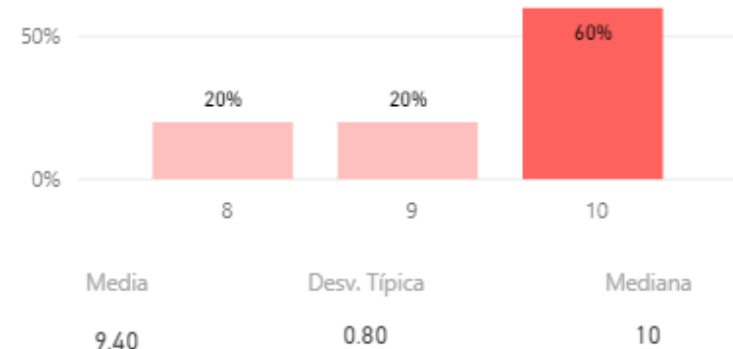
# Satisfacción

Satisfacción con diferentes aspectos de la titulación

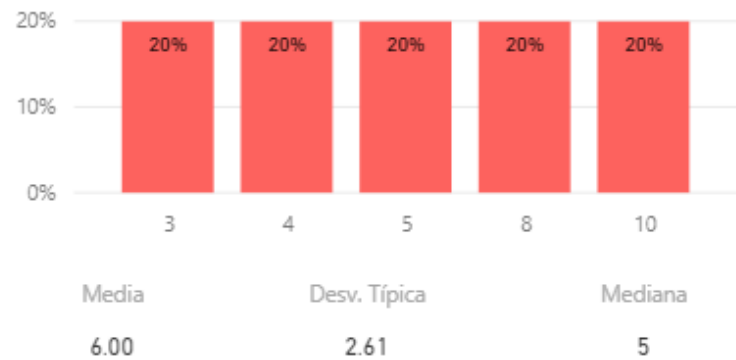
El nivel de dificultad del grado es apropiado



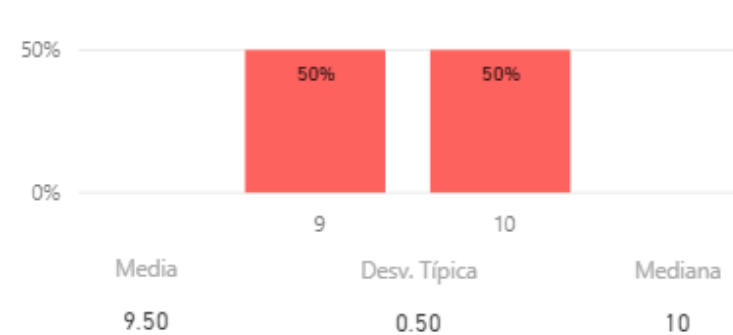
Cumplimiento del programa



La relación calidad-precio es la adecuada



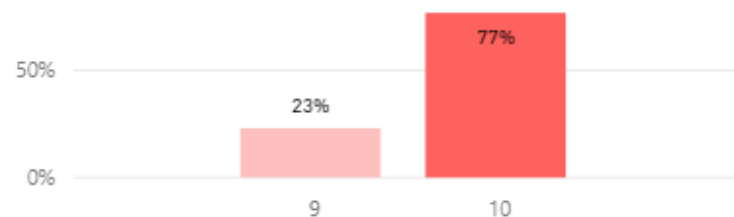
Las calificaciones están disponibles en un tiempo adecuado



# Satisfacción

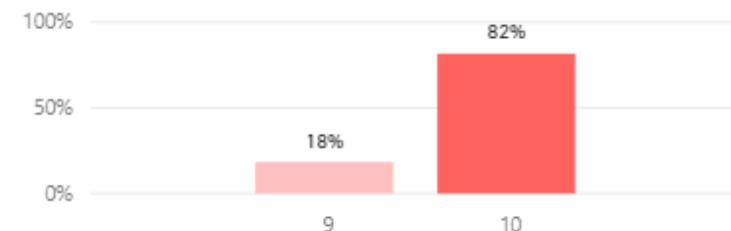
Satisfacción con diferentes aspectos de la titulación

Oferta y desarrollo de prácticas externas en la titulación



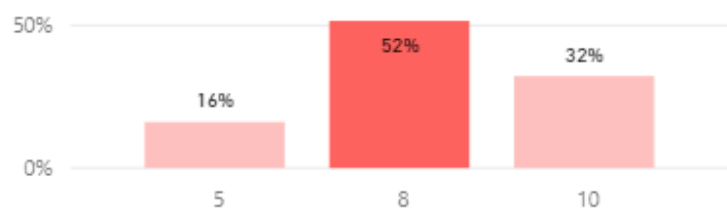
Media	Desv. Típica	Mediana
9.75	0.43	10

Su formación está relacionada con las asignaturas que imparte



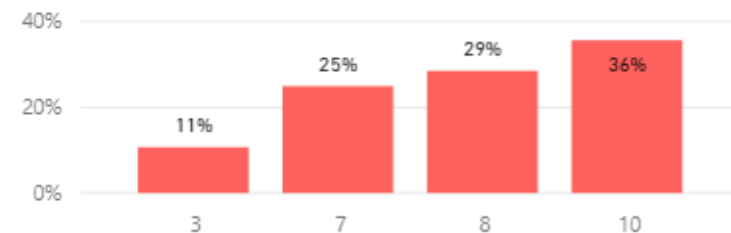
Media	Desv. Típica	Mediana
9.80	0.40	10

Fondos bibliográficos suficientes



Media	Desv. Típica	Mediana
7.75	1.79	8

Recursos administrativos suficientes

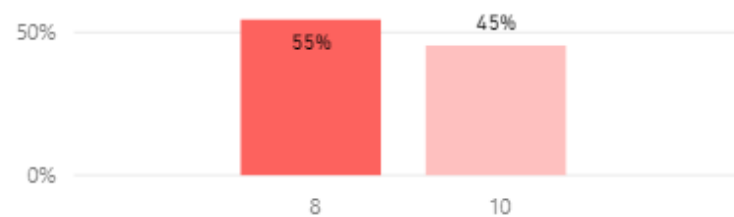


Media	Desv. Típica	Mediana
7.00	2.55	8

# Satisfacción

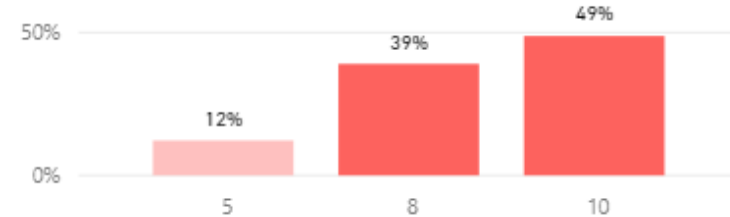
Recursos de la titulación

Aulas para la docencia teórica



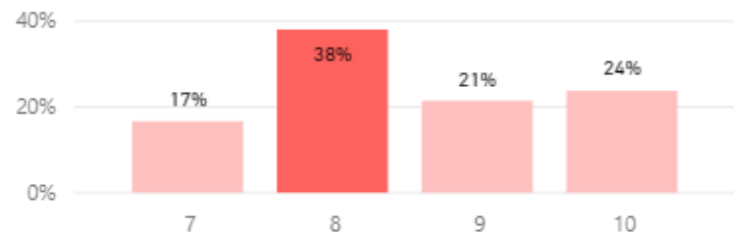
Media: 8.80  
Desv. Típica: 0.98  
Mediana: 8

Espacios para prácticas



Media: 8.20  
Desv. Típica: 1.83  
Mediana: 8

Satisfacción con Campus Virtual

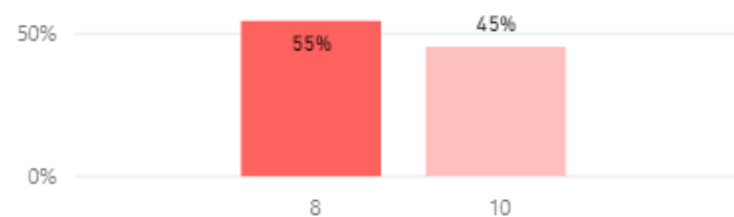


Media: 8.40  
Desv. Típica: 1.02  
Mediana: 8

# Satisfacción

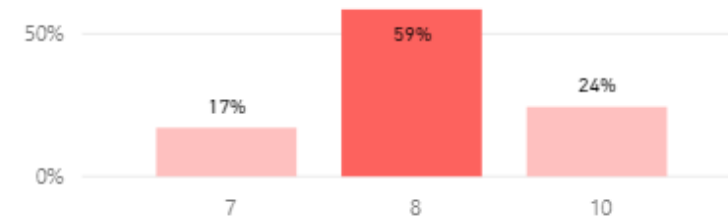
Gestión de la titulación

Atención prestada por el PAS



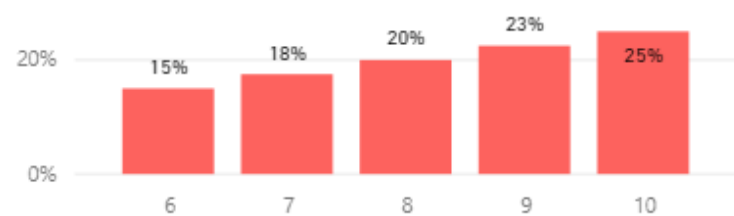
Media: 8.80  
Desv. Típica: 0.98  
Mediana: 8

El apoyo técnico y logístico



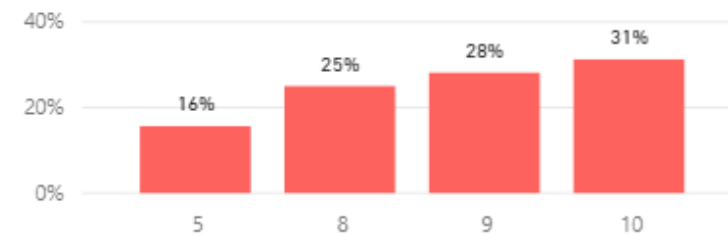
Media: 8.20  
Desv. Típica: 0.98  
Mediana: 8

Gestión de los procesos administrativos



Media: 8.00  
Desv. Típica: 1.41  
Mediana: 8

Gestión de los procesos administrativos comunes

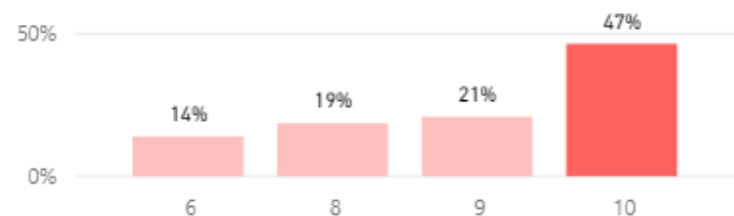


Media: 8.00  
Desv. Típica: 1.87  
Mediana: 9

# Satisfacción

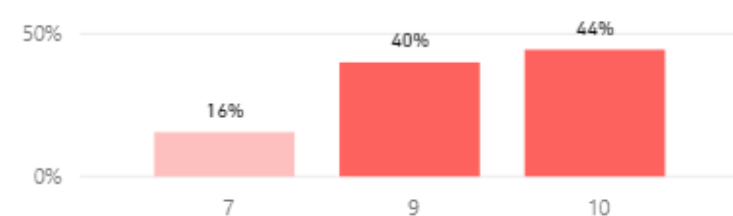
Gestión de la titulación

Organización de los horarios docentes



Media: 8.60  
Desv. Típica: 1.50  
Mediana: 9

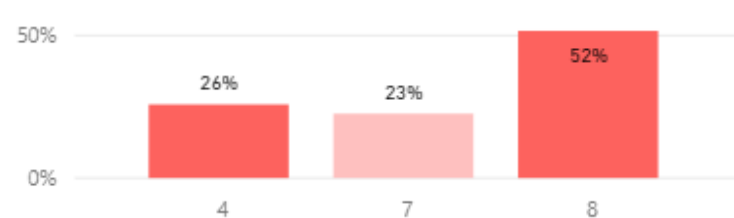
Disponibilidad, accesibilidad, y utilidad de la información sobre el título



Media: 9.00  
Desv. Típica: 1.10  
Mediana: 9

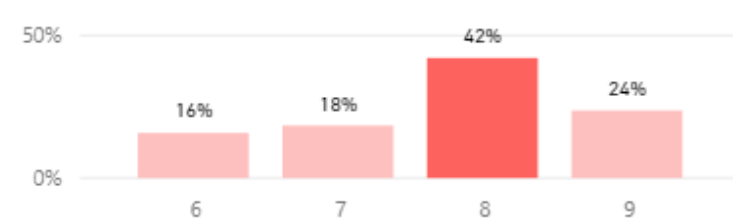
Sobre los alumnos

Aprovechamiento de las tutorías por parte de los alumnos



Media: 6.20  
Desv. Típica: 1.83  
Mediana: 7

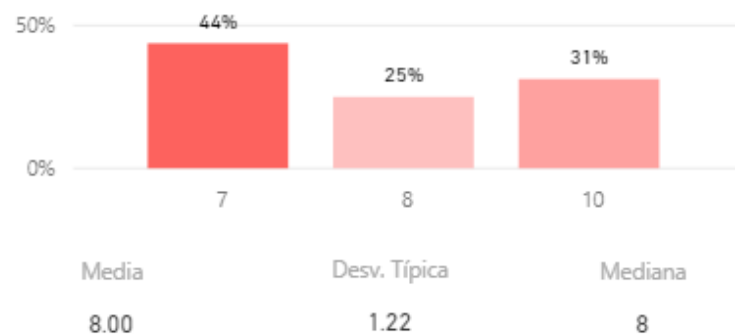
El grado de implicación de los alumnos



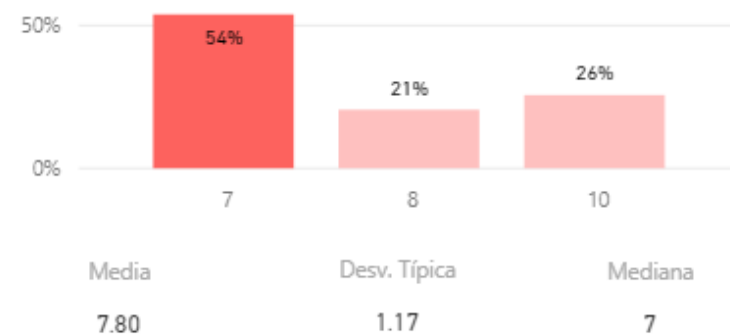
Media: 7.60  
Desv. Típica: 1.02  
Mediana: 8

# Satisfacción

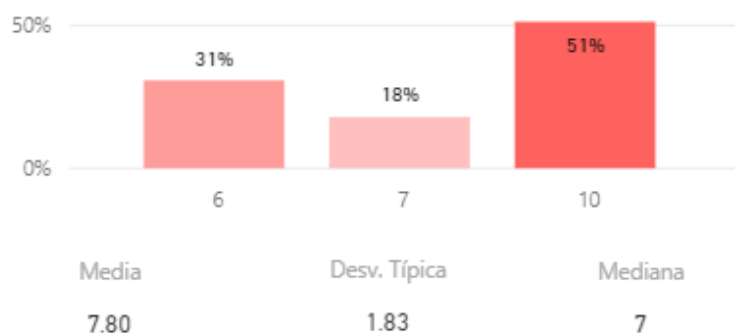
Nivel de adquisición por parte del alumnado de las competencias



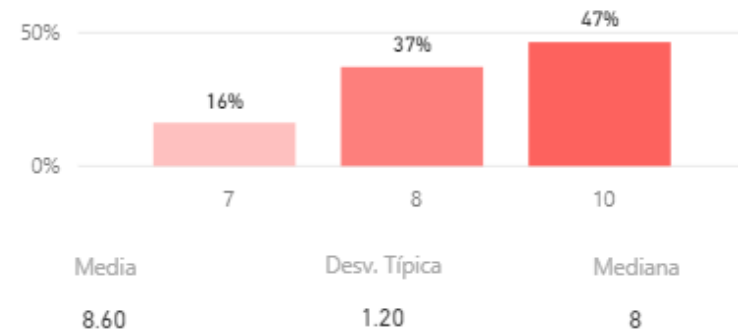
Compromiso del alumnado con su proceso de aprendizaje



Nivel de trabajo autónomo del alumnado

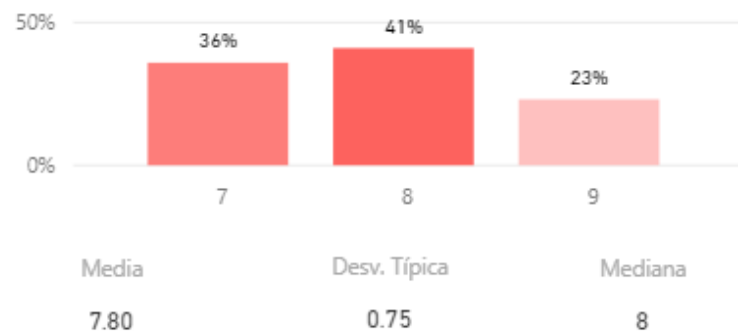


Implicación del alumnado en los procedimientos de evaluación continua

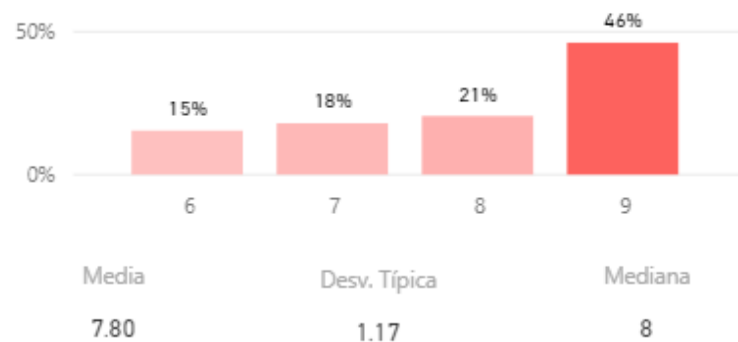


# Satisfacción

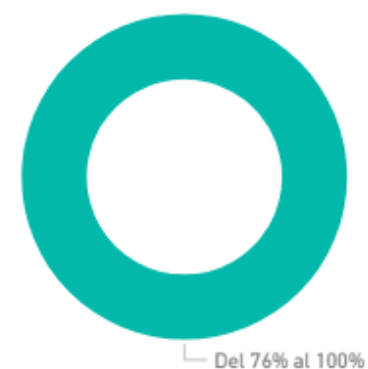
Aprovechamiento de las clases por parte de los alumnos



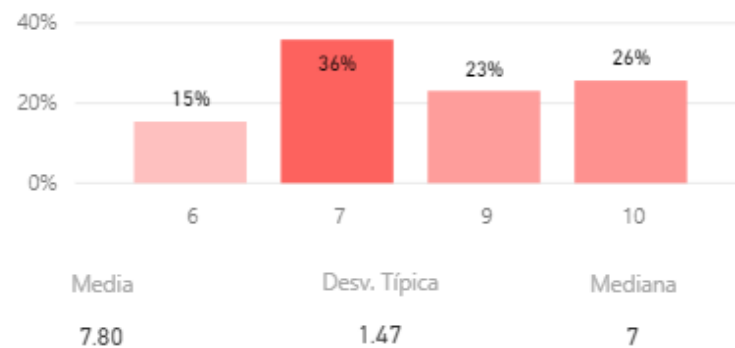
Satisfacción con los resultados alcanzados por los estudiantes



Porcentaje de asistencia de los alumnos



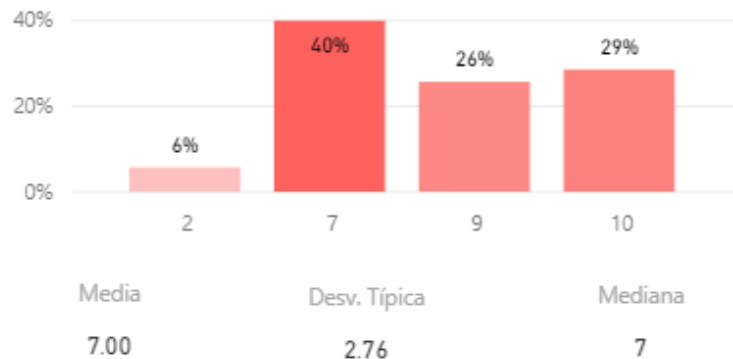
Satisfacción con la actividad docente en la titulación



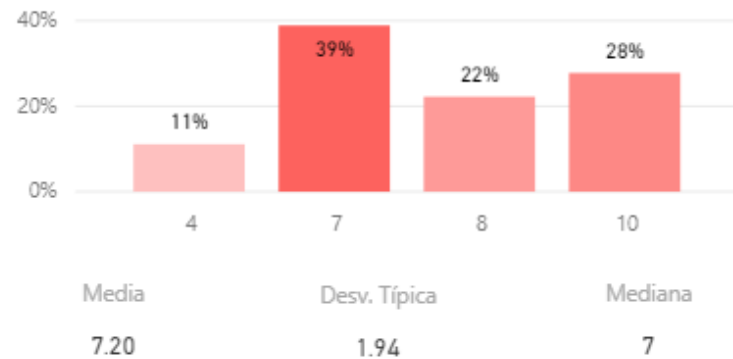
# Compromiso

Fidelidad, Prescripción, y Vinculación

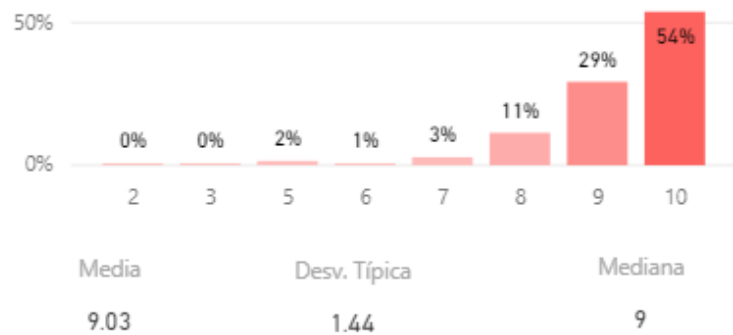
(Fidelidad) Volvería a elegir la titulación



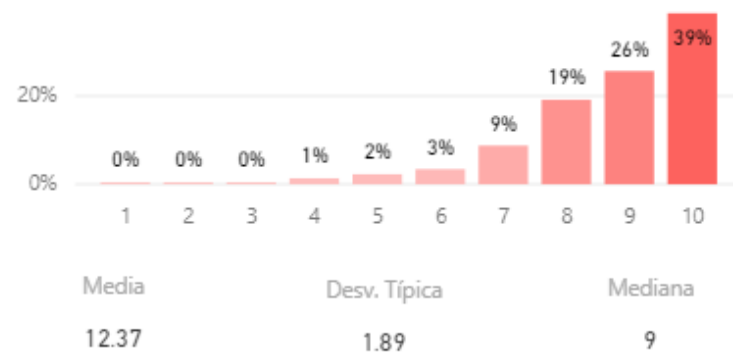
(Prescripción) Recomendaría la titulación a un estudiante



(Fidelidad) Volvería a trabajar como PDI

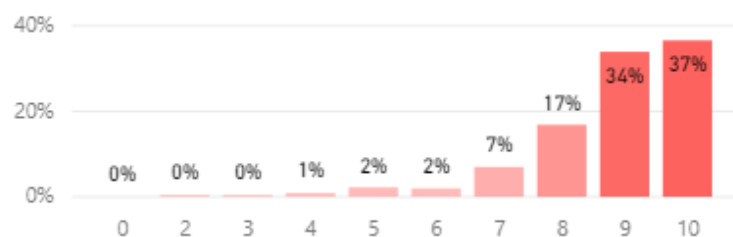


(Vinculación) Volvería a elegir la UCM como profesor



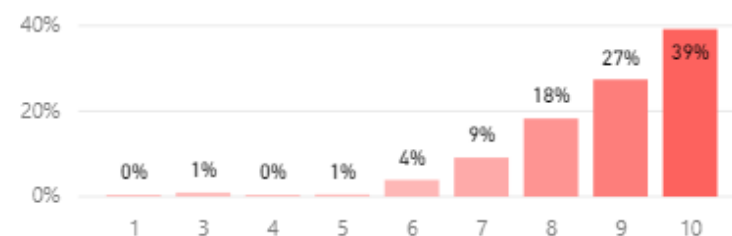
# Compromiso

(Prescripción) Recomendaría la UCM a un estudiante



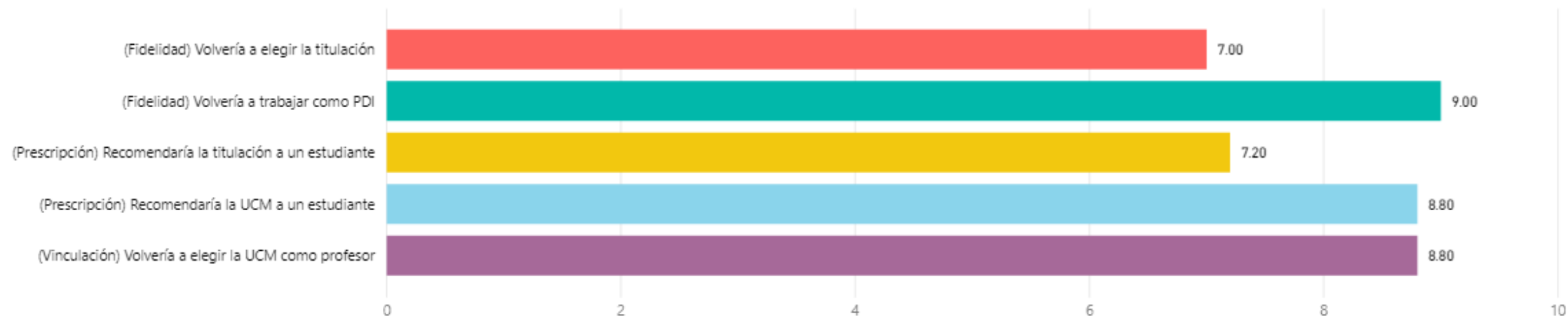
Media	Desv. Típica	Mediana
8.43	1.83	9

Orgulloso de ser PDI de la UCM



Media	Desv. Típica	Mediana
8.43	1.76	9

Media de Valoración (de 0 a 10)



### Construcción y significado del indicador "compromiso"

- \* PDI comprometido: Valoración 9 o más puntos todas las preguntas de fidelidad, prescripción y vinculación.
- \* PDI decepcionado: Valoración 6 o menos puntos todas las preguntas de fidelidad, prescripción y vinculación.
- \* PDI neutro: La puntuación que otorga a todas las preguntas de fidelidad, prescripción y vinculación está en el rango de 6 a 9.



Compromiso (%)

