



OFICINA para la CALIDAD

Vicerrectorado de Calidad  
UNIVERSIDAD COMPLUTENSE DE MADRID

CURSO: 2022-23

TITULACIÓN: MASTER EN SALUD, INTEGRACIÓN Y DISCAPACIDAD

CENTRO: FACULTAD DE MEDICINA

Población N

26

%\_Participacion

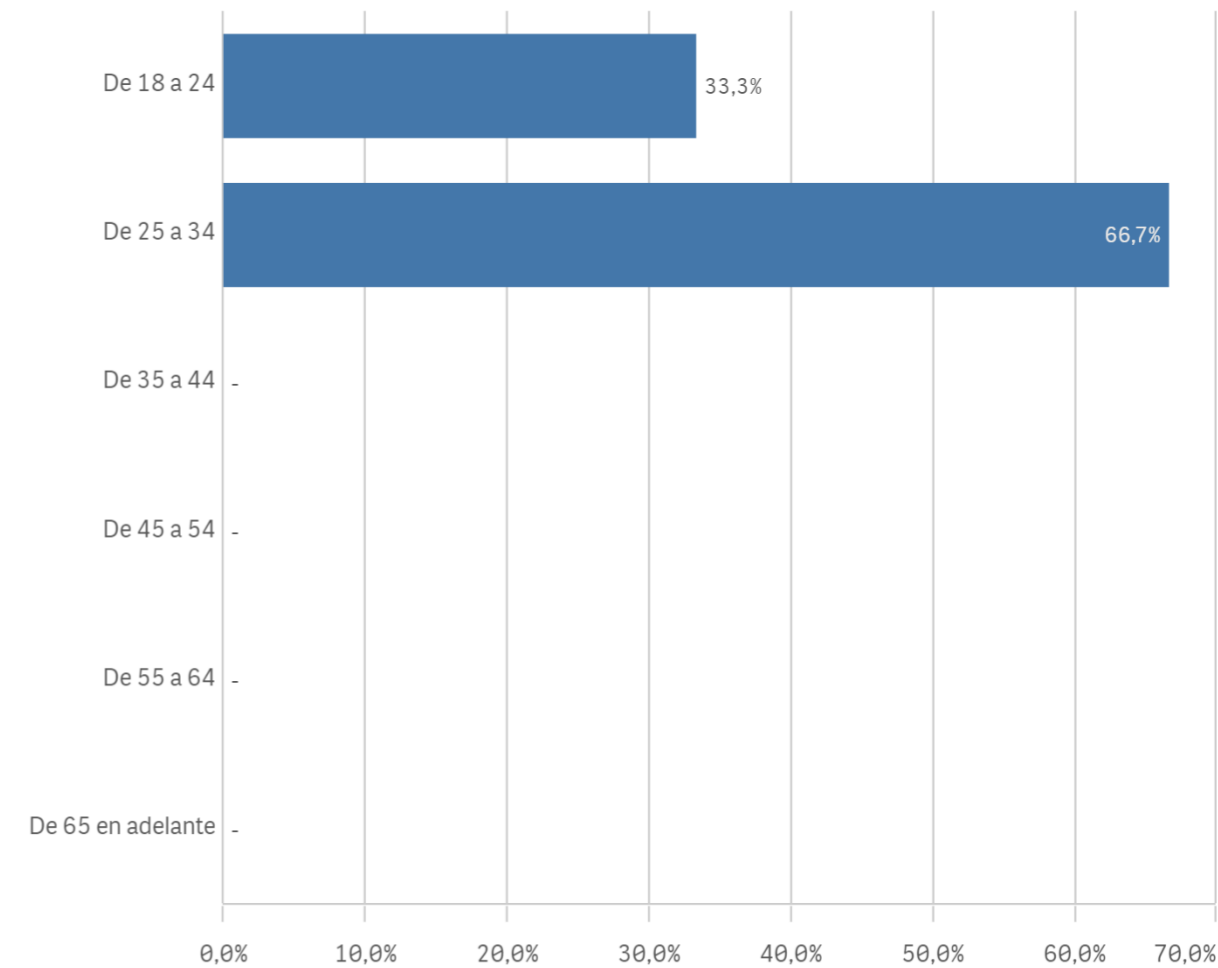
11,5%

Participación n

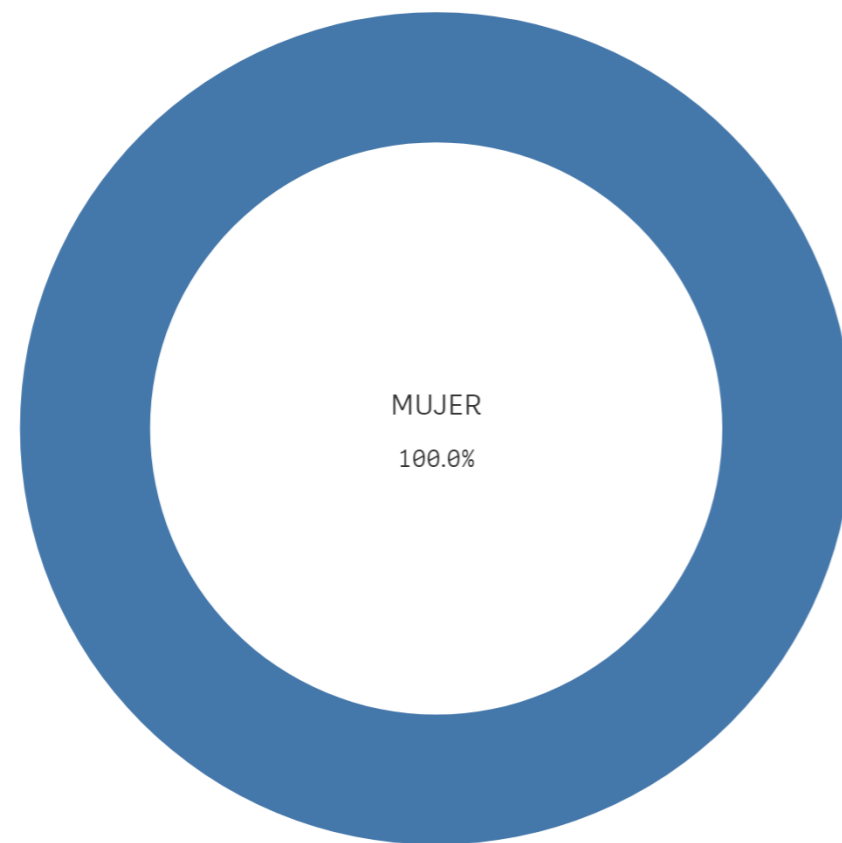
3

Edad (años)

(%) Porcentaje por franjas



Genero



■ MUJER

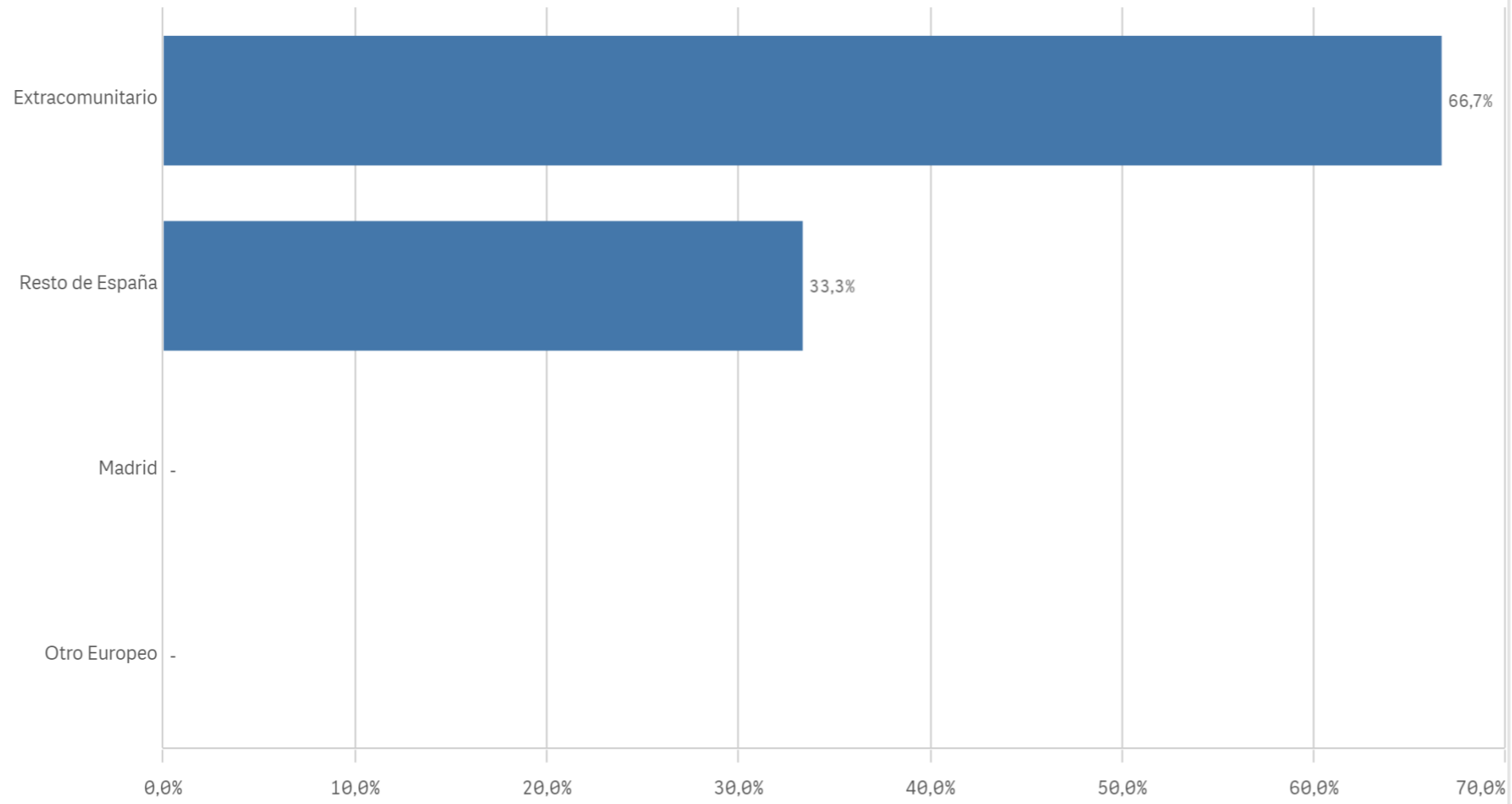
Edad media (años)

29,3

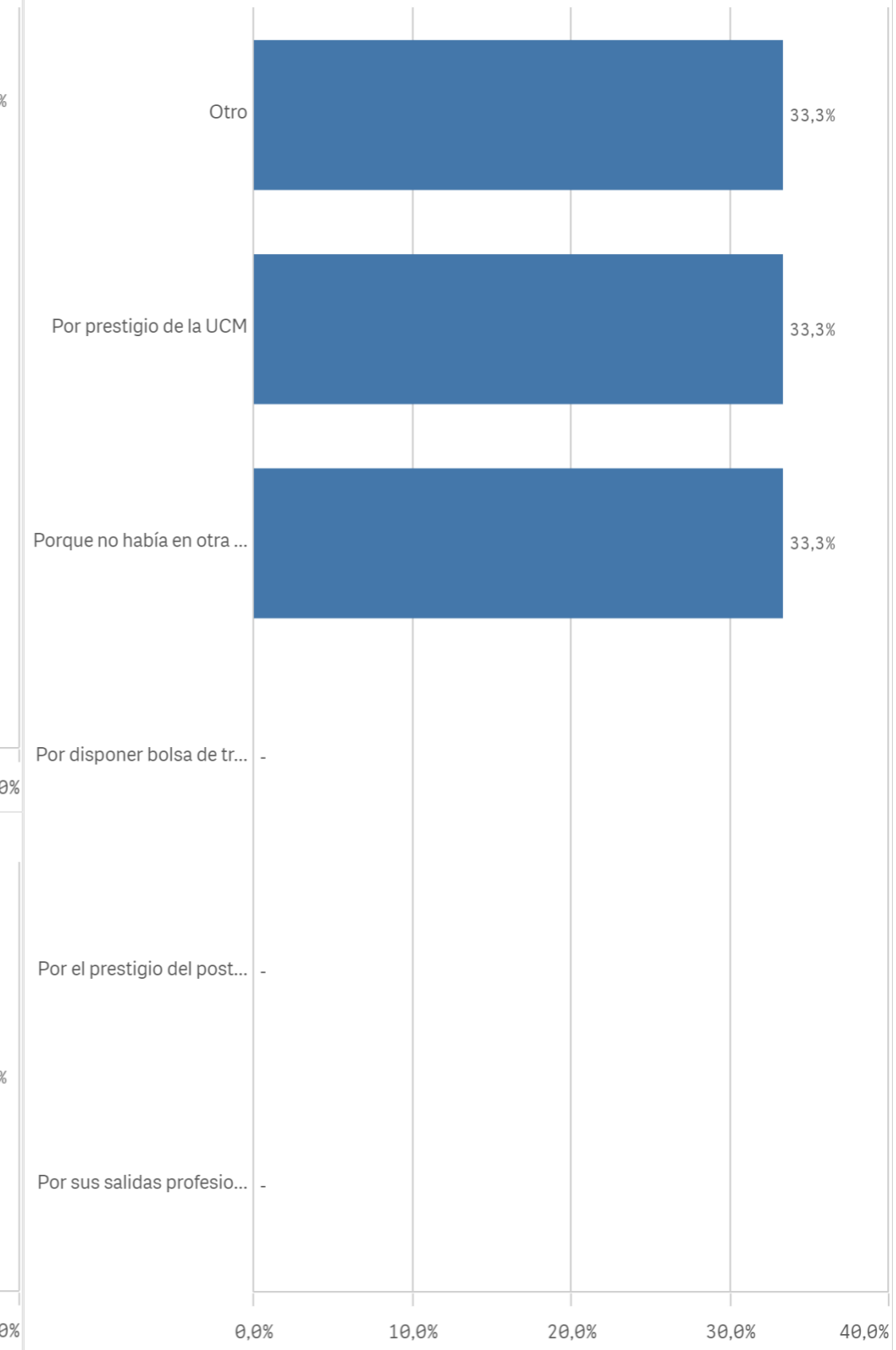
Desviación Típica

5,5

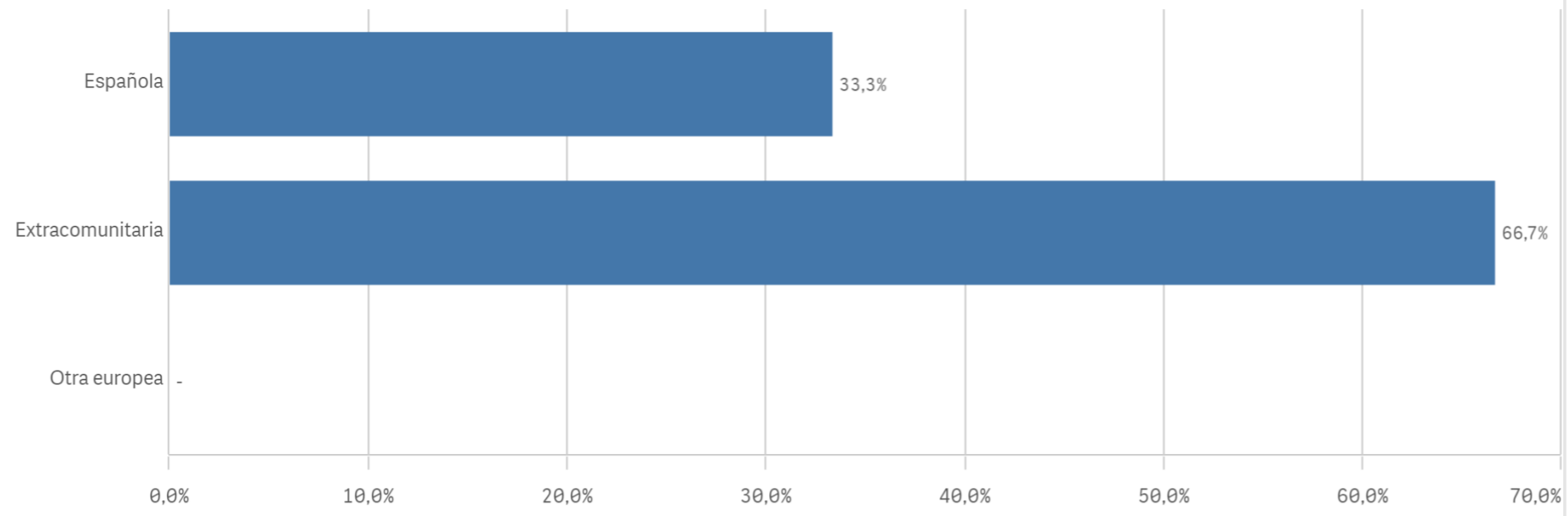
### Lugar de residencia



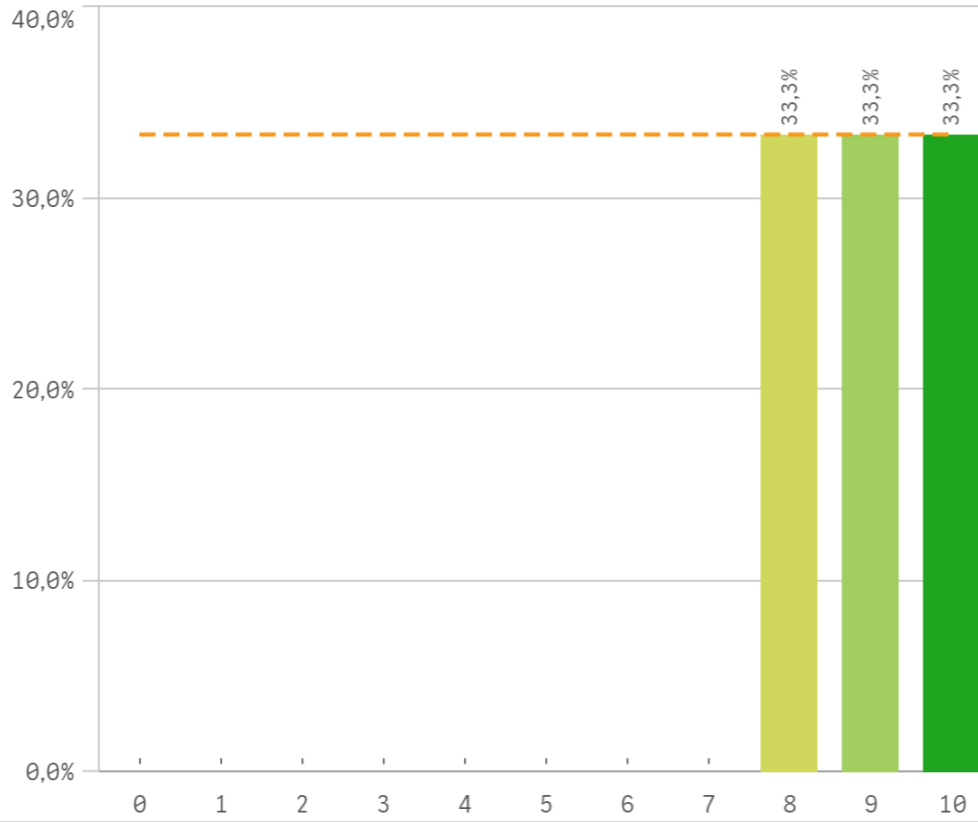
### Elegir UCM



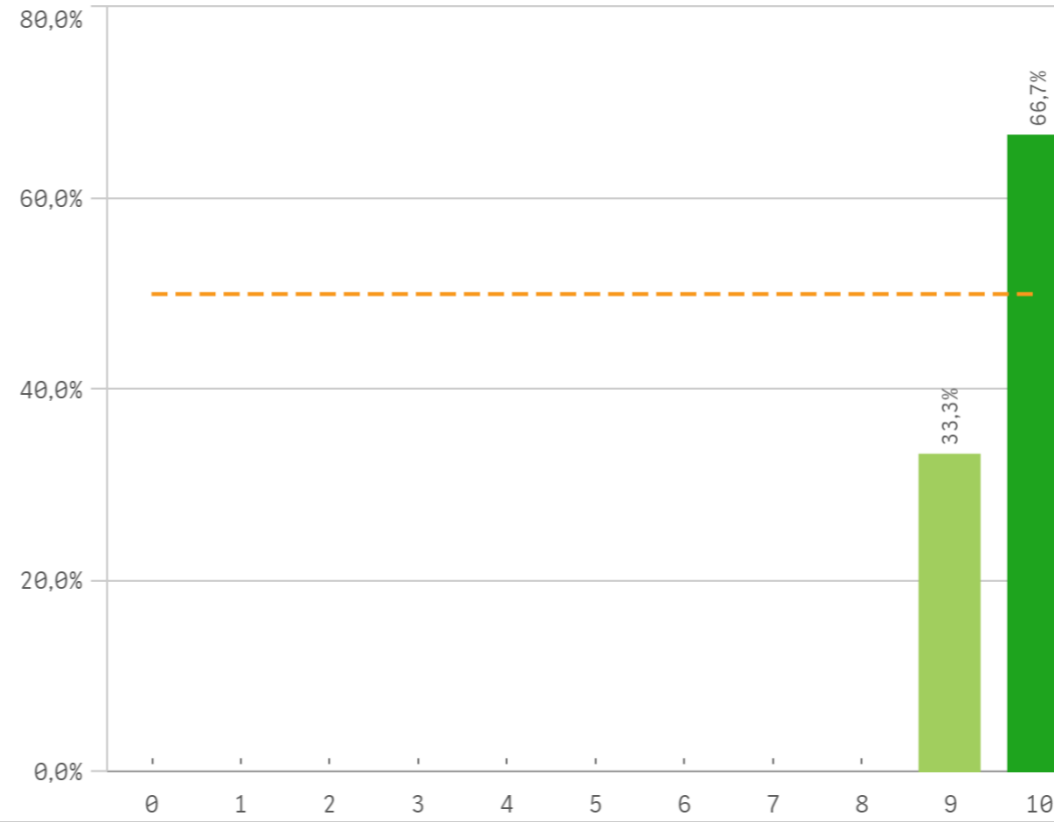
### Nacionalidad



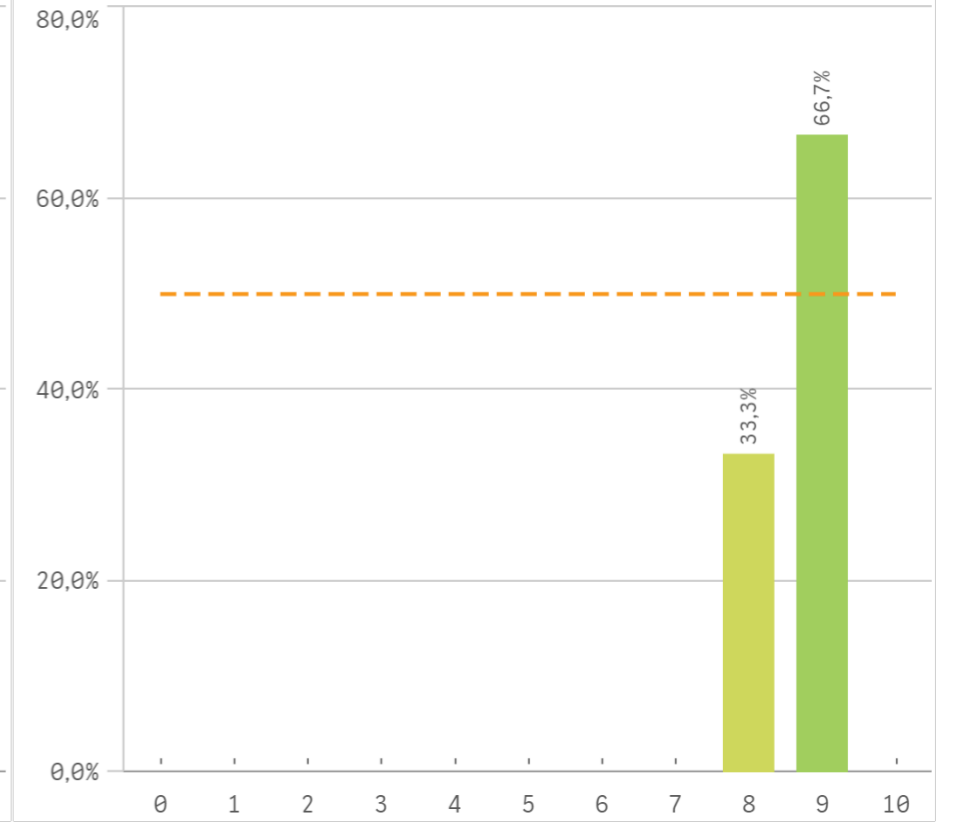
**Asumir responsabilidades**



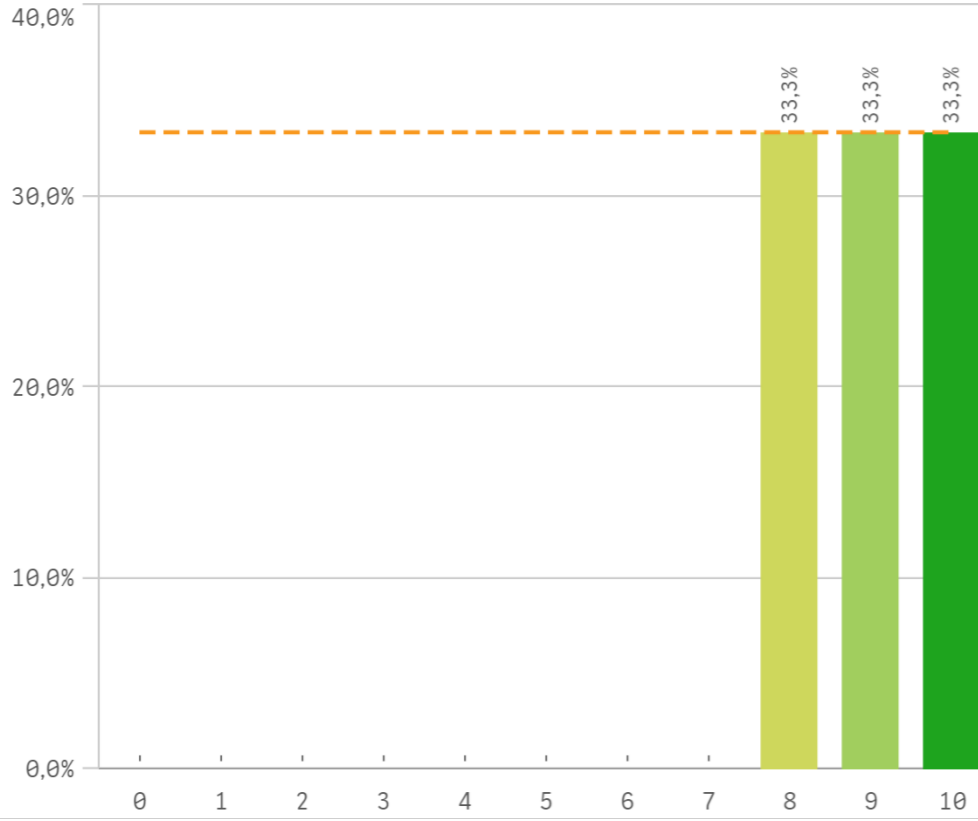
**Trabajar en equipo**



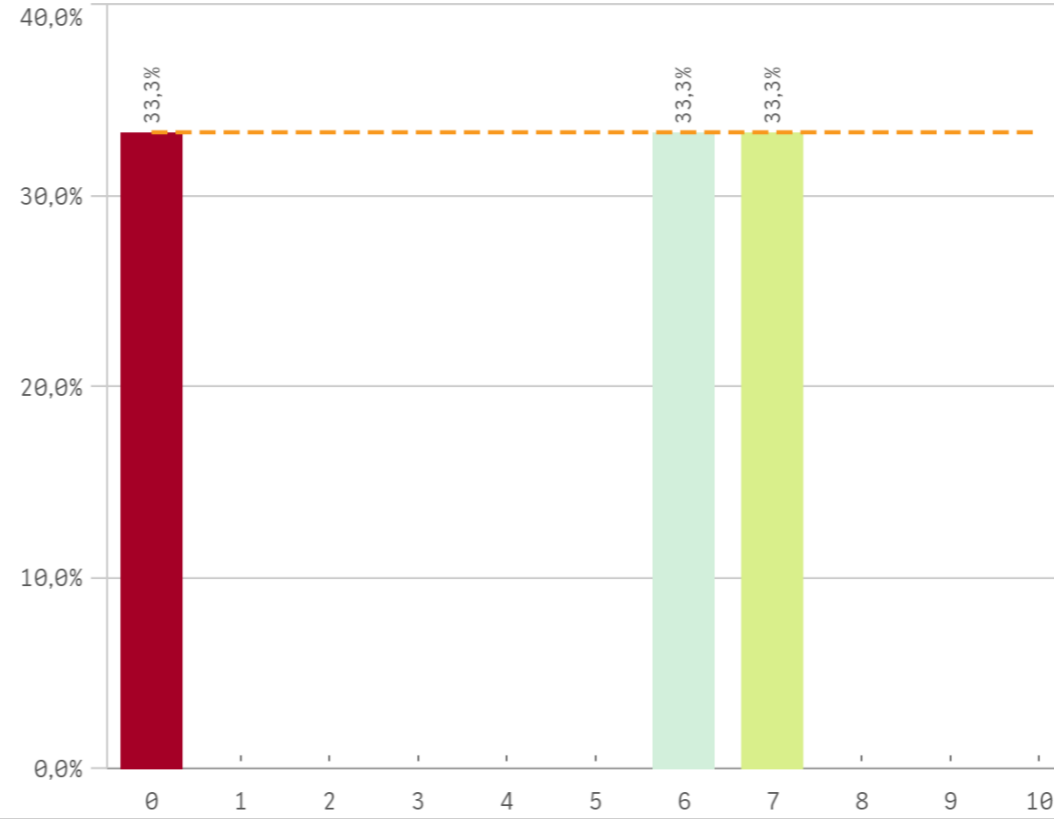
**Capacidad técnica para resolución de problemas**



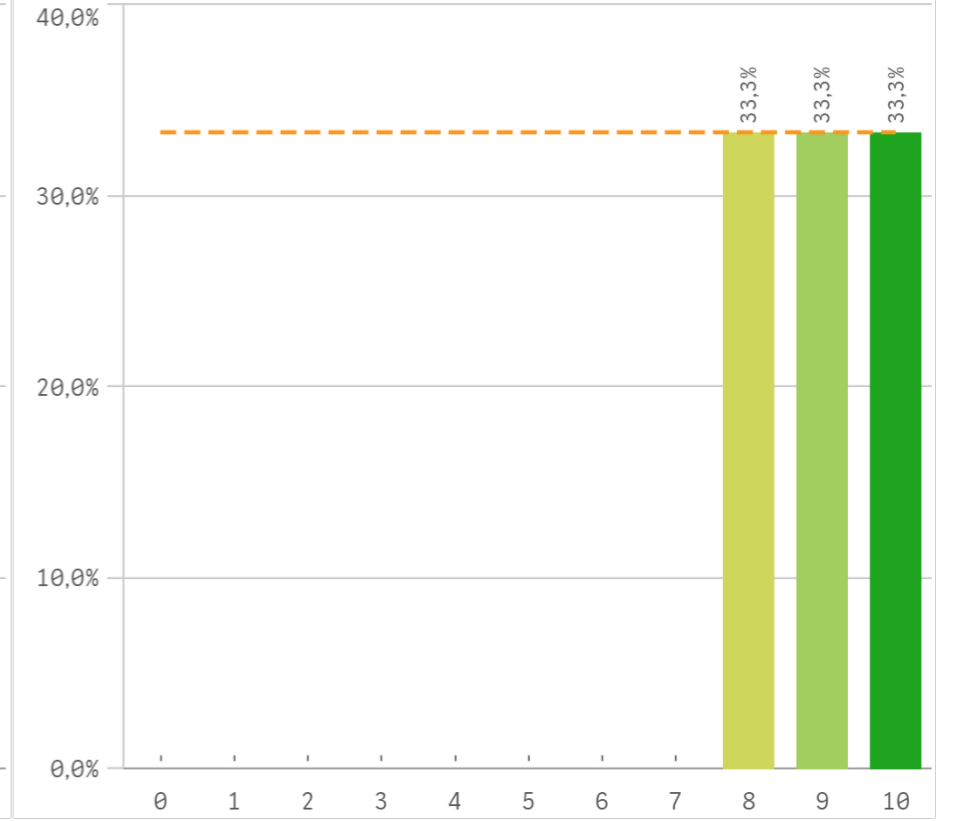
**Expresión y comunicación**



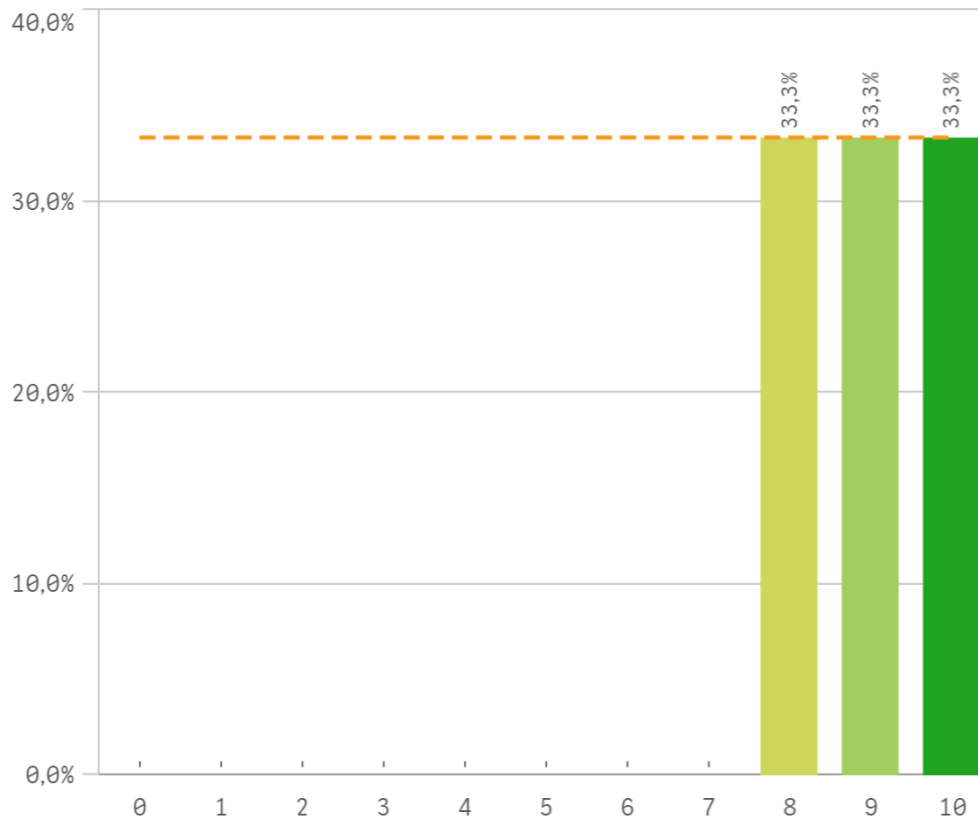
**Comunicación bilingüe**



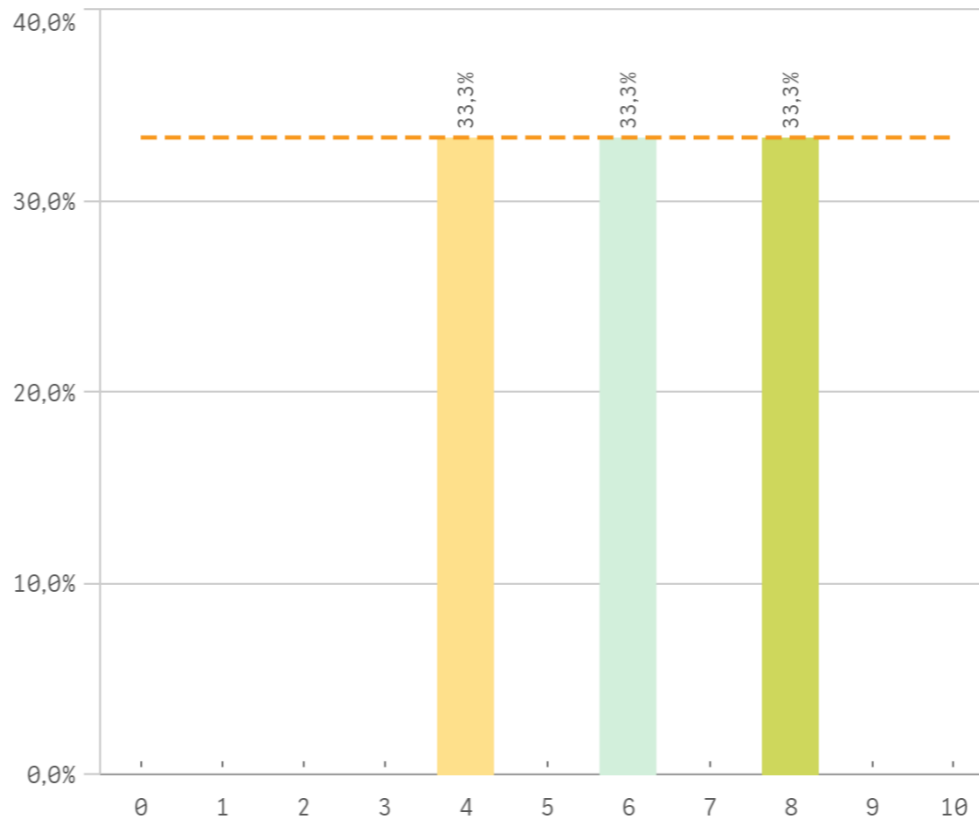
**Adaptar nueva situación**



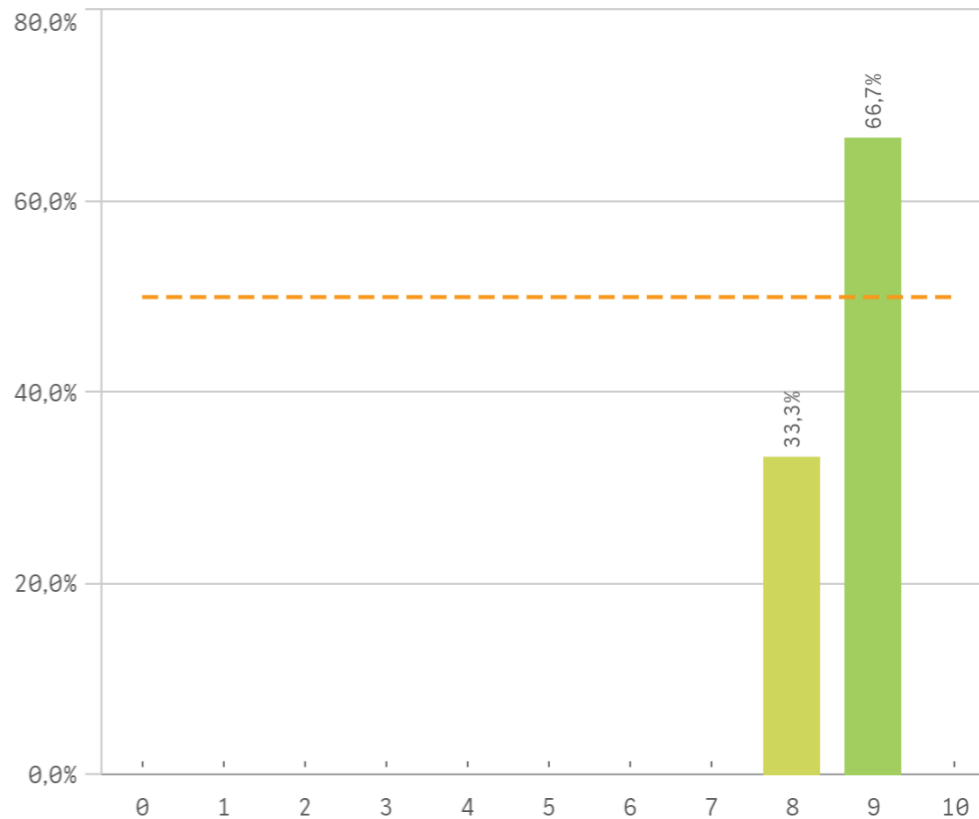
**Manejar dificultades**



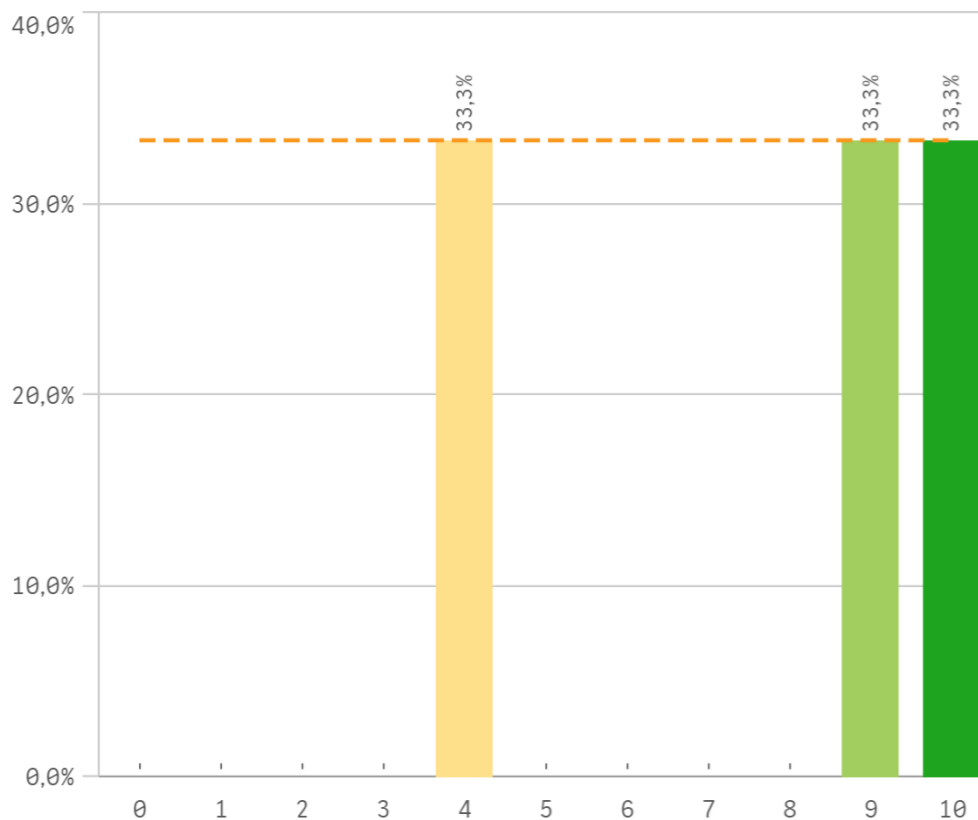
**Competencias desarrolladas por la titulación**



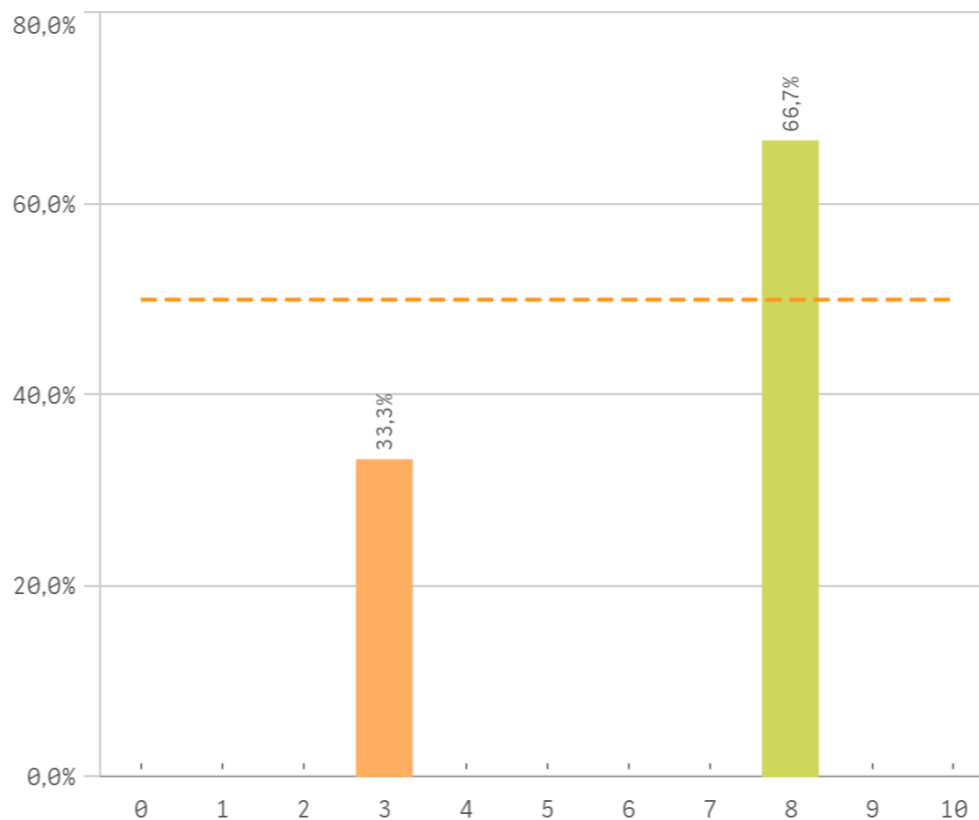
**Analizar**



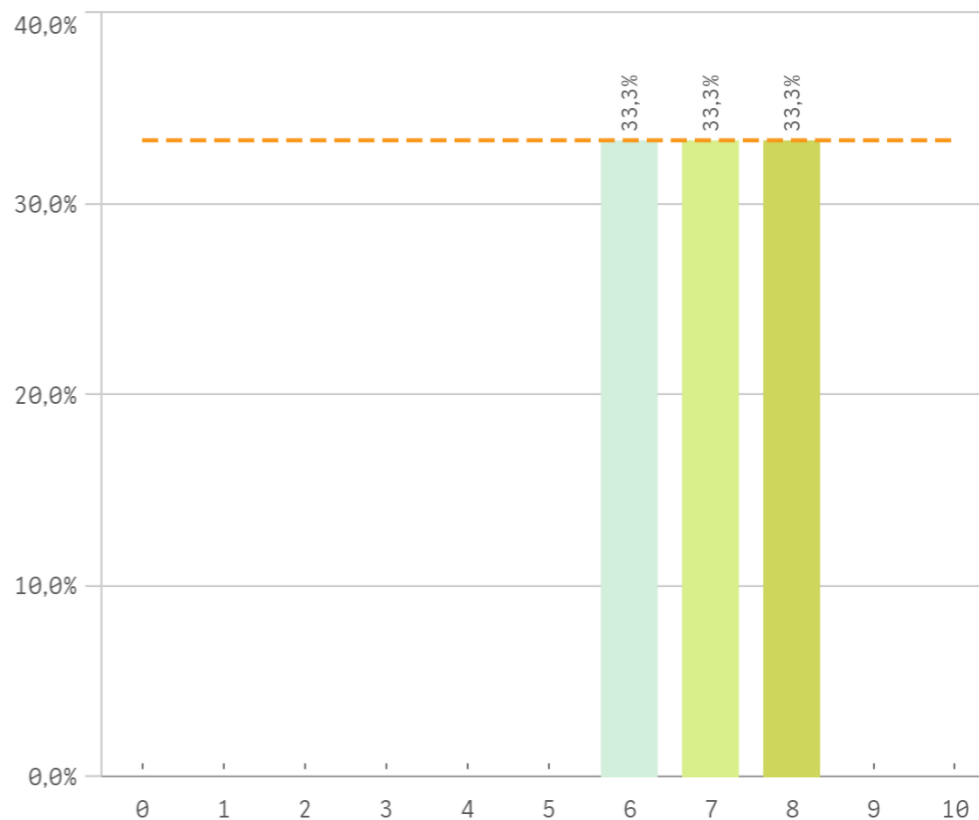
**Organizar**



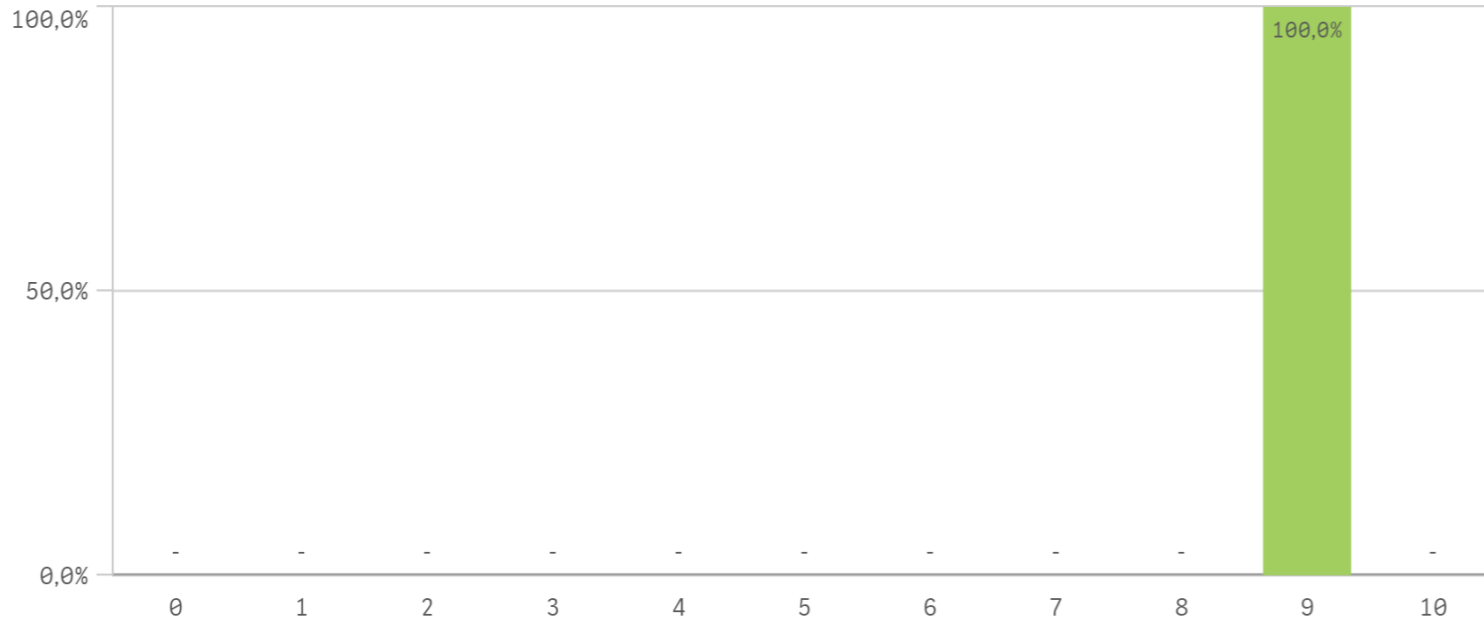
**Aprendizaje**



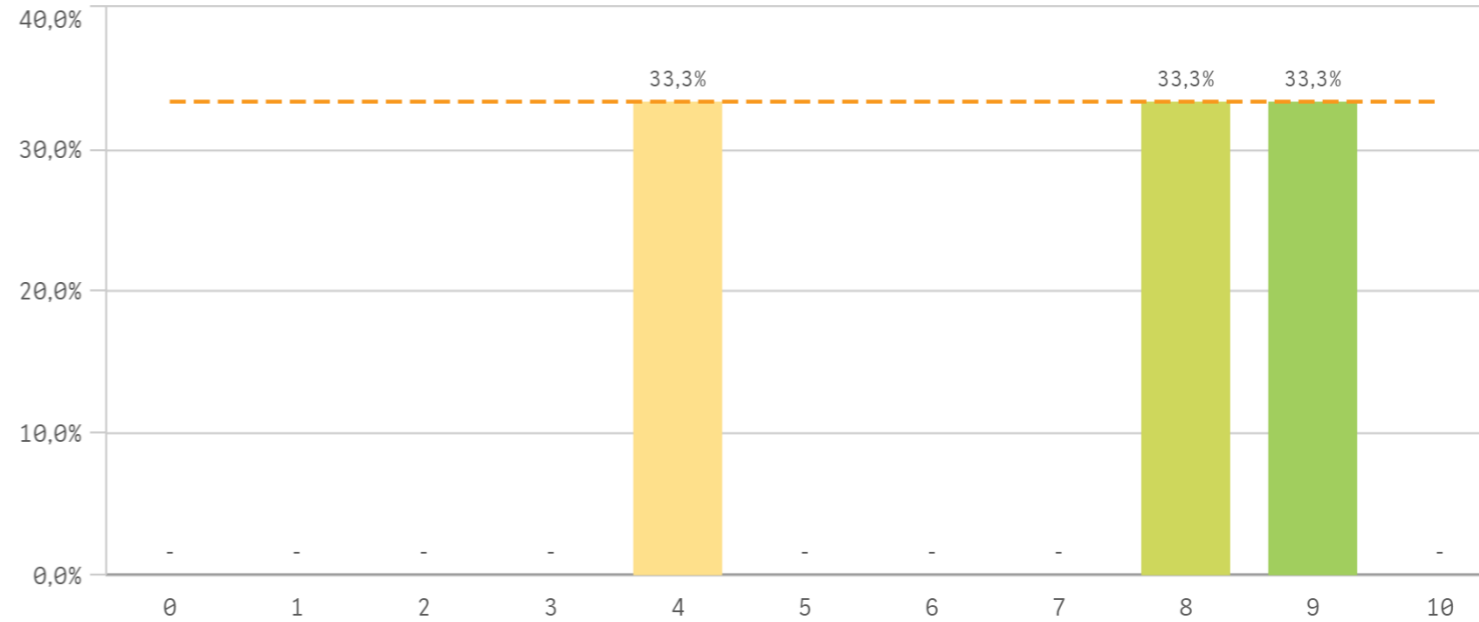
**Liderazgo**



### Críticas

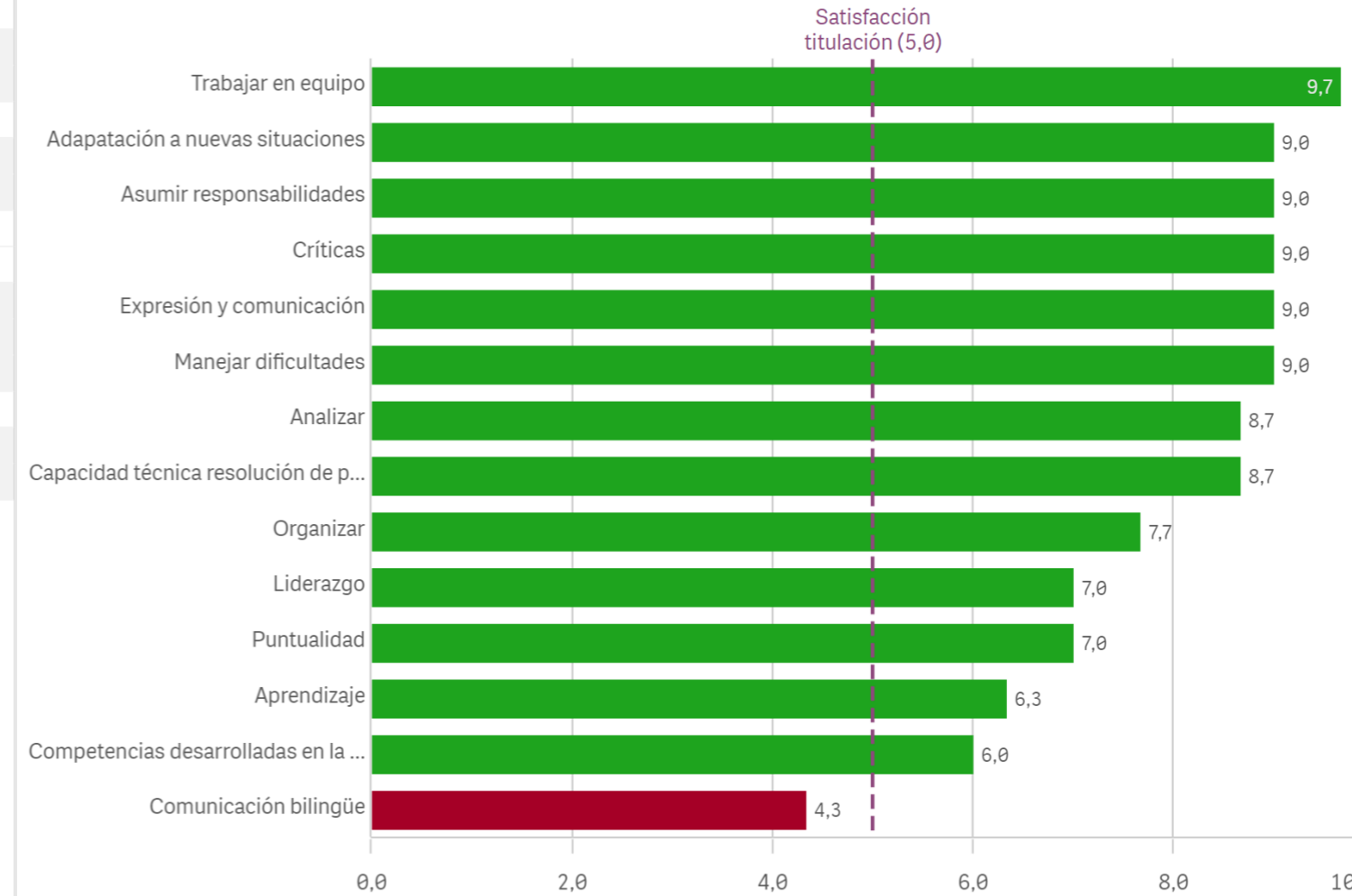


### Puntualidad

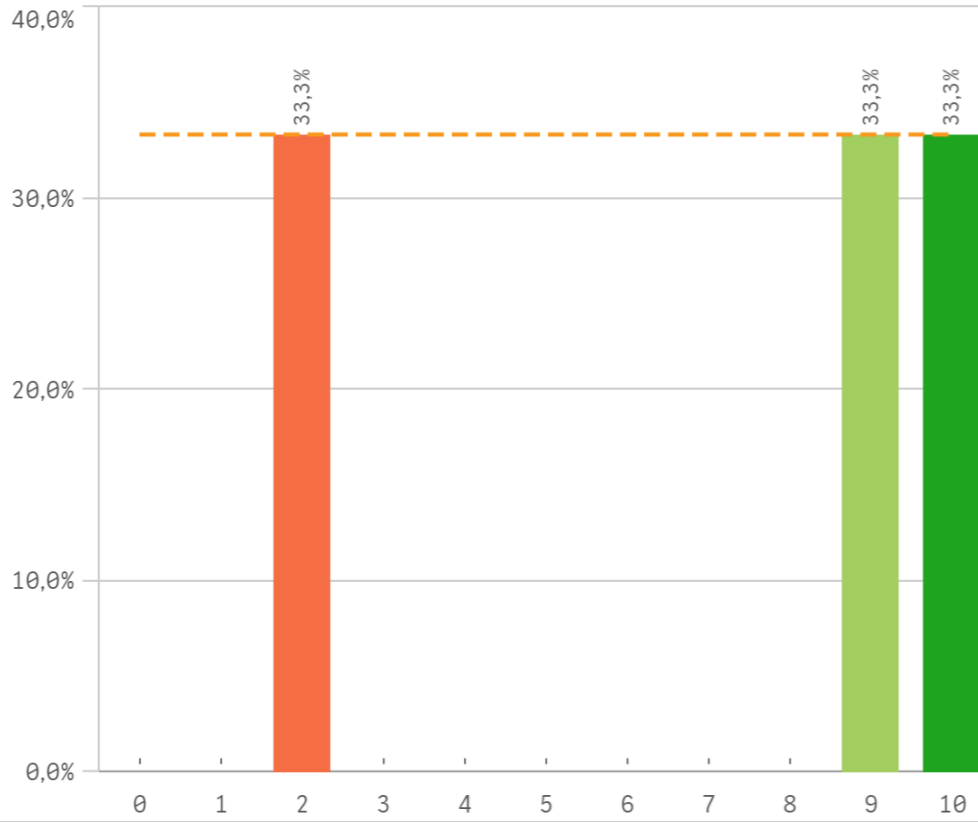


Competencias adquiridas	Q	Media	Desv. típica	Mediana	Moda
Trabajar en equipo		9,7	0,6	10,0	10,0
Adapatación a nuevas situaciones		9,0	1,0	9,0	-
Asumir responsabilidades		9,0	1,0	9,0	-
Críticas		9,0	0,0	9,0	9,0
Expresión y comunicación		9,0	1,0	9,0	-
Manejar dificultades		9,0	1,0	9,0	-
Analizar		8,7	0,6	9,0	9,0
Capacidad técnica resolución de problemas		8,7	0,6	9,0	9,0
Organizar		7,7	3,2	9,0	-
Liderazgo		7,0	1,0	7,0	-
Puntualidad		7,0	2,6	8,0	-
Aprendizaje		6,3	2,9	8,0	8,0
Competencias desarrolladas en la titulación		6,0	2,0	6,0	-
Comunicación bilingüe		4,3	3,8	6,0	-

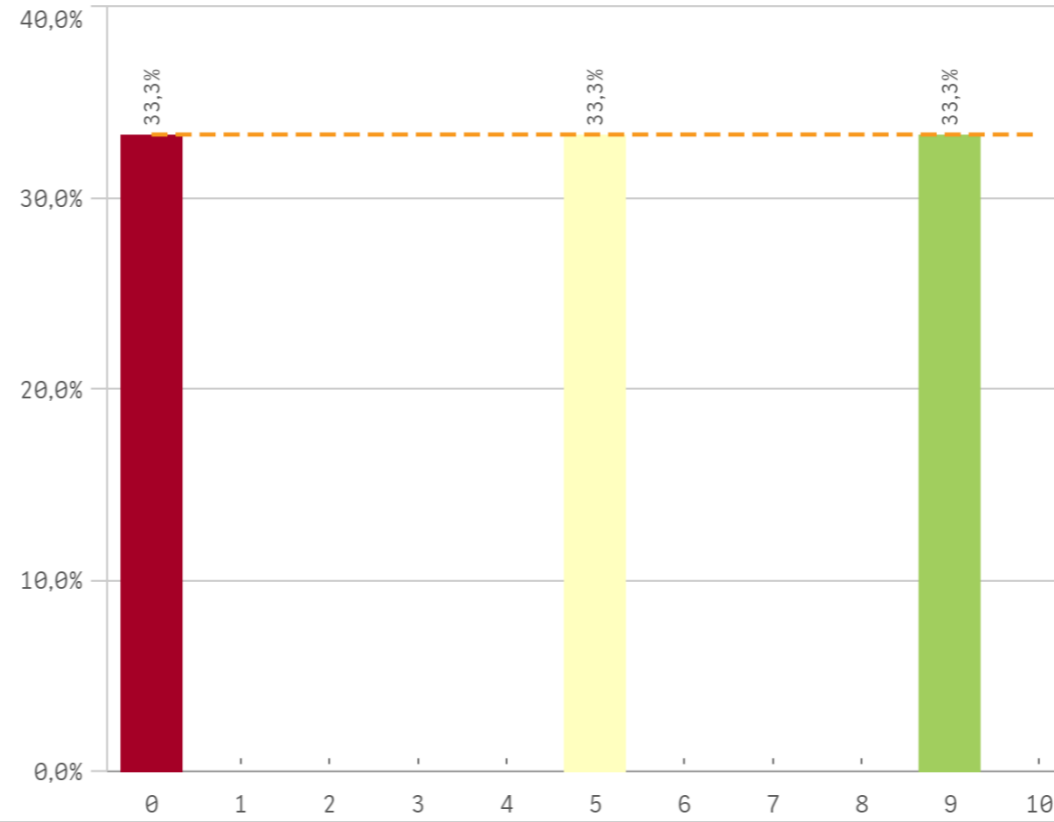
### Fortalezas y debilidades



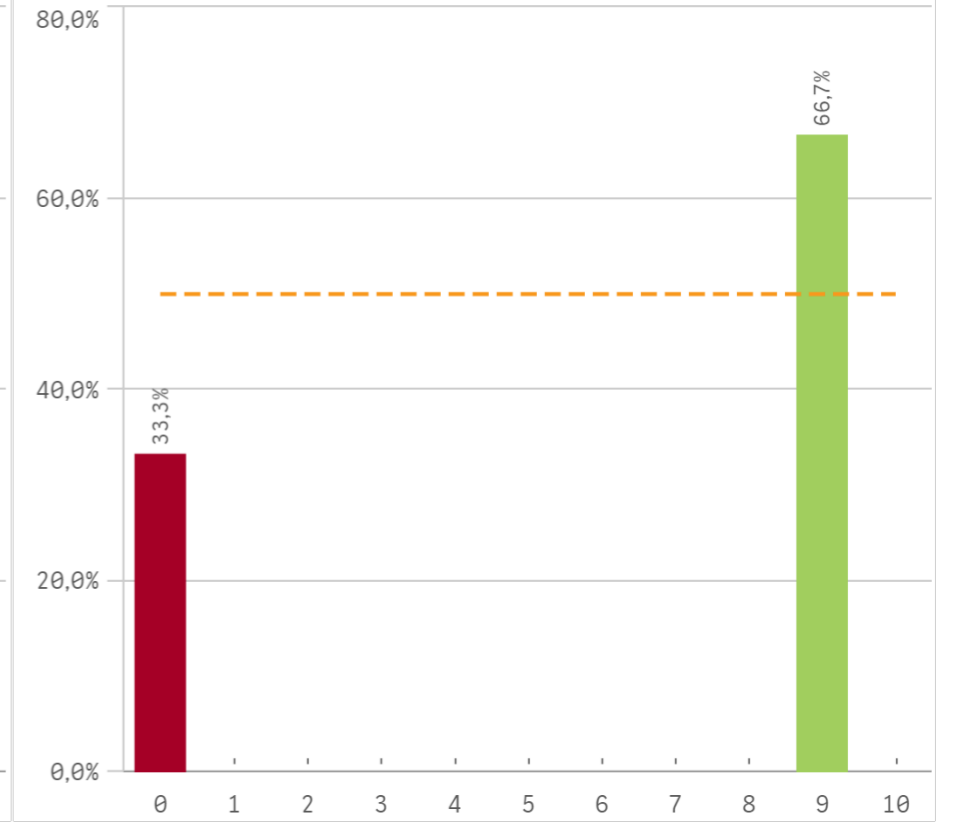
**Objetivos claros**



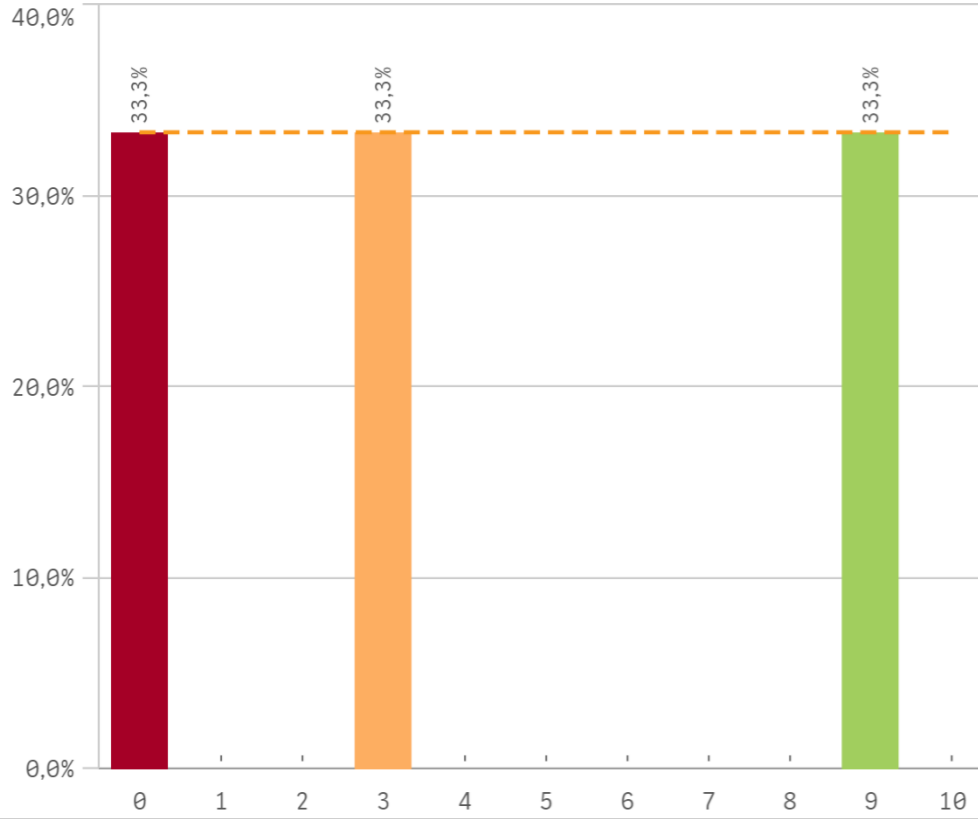
**Plan de estudios adecuado**



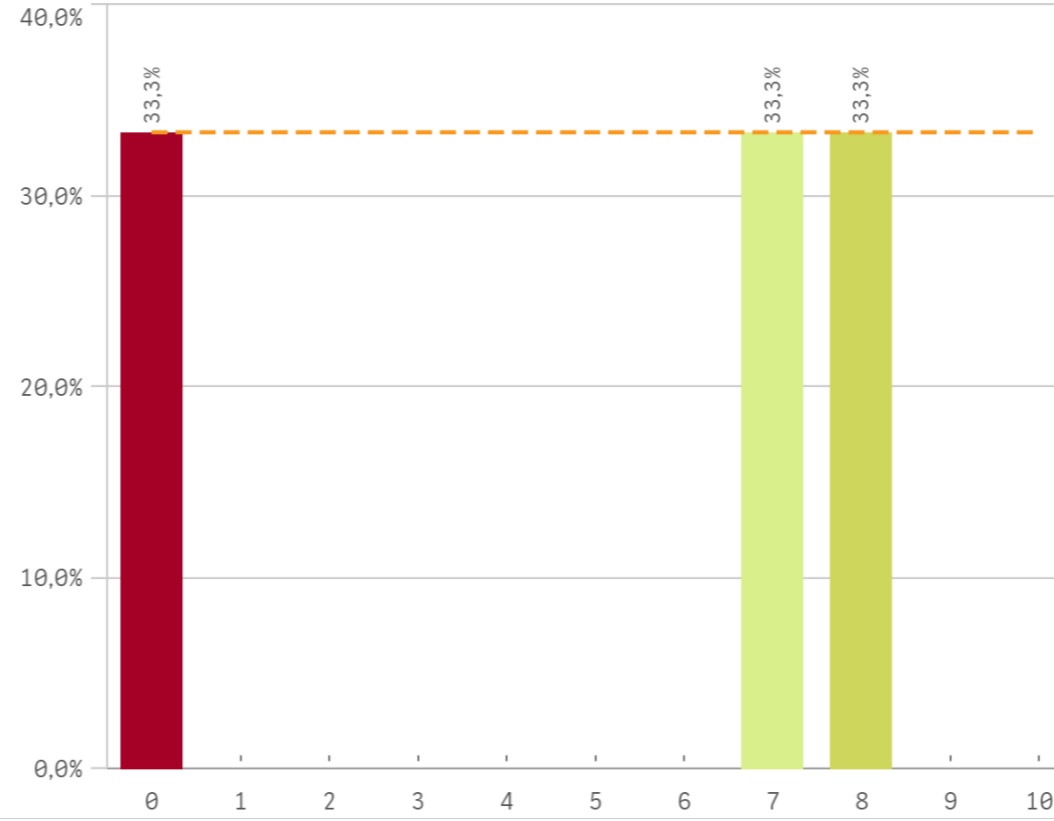
**Integración de teoría/práctica**



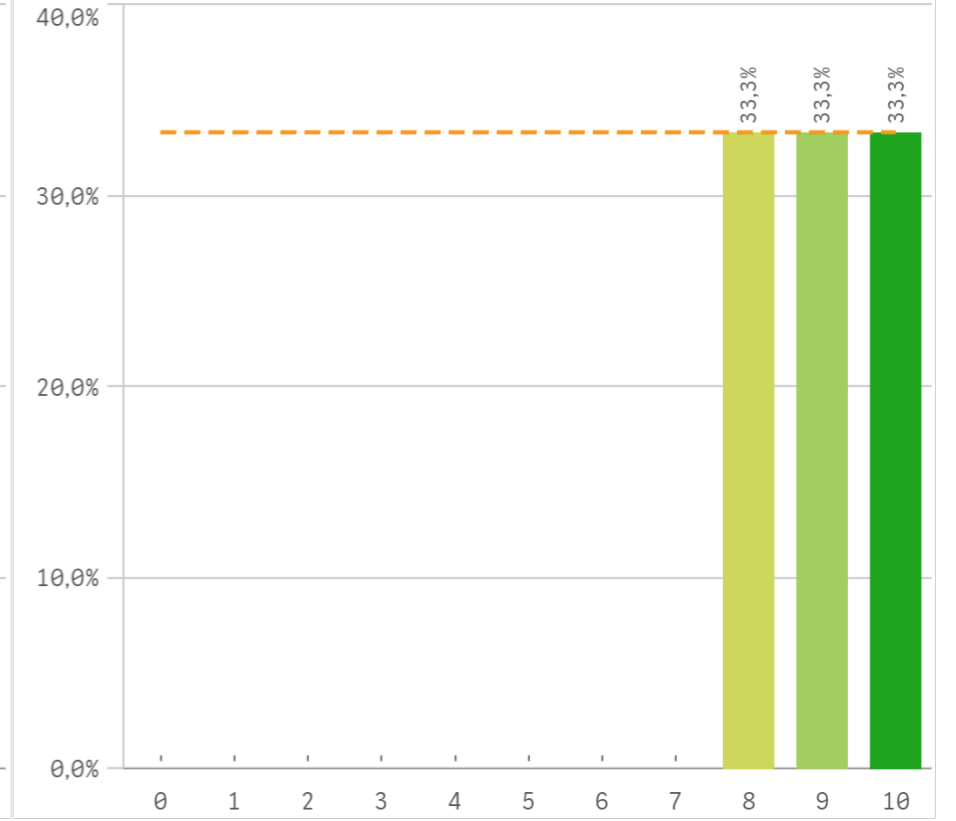
**Relación calidad/precio**



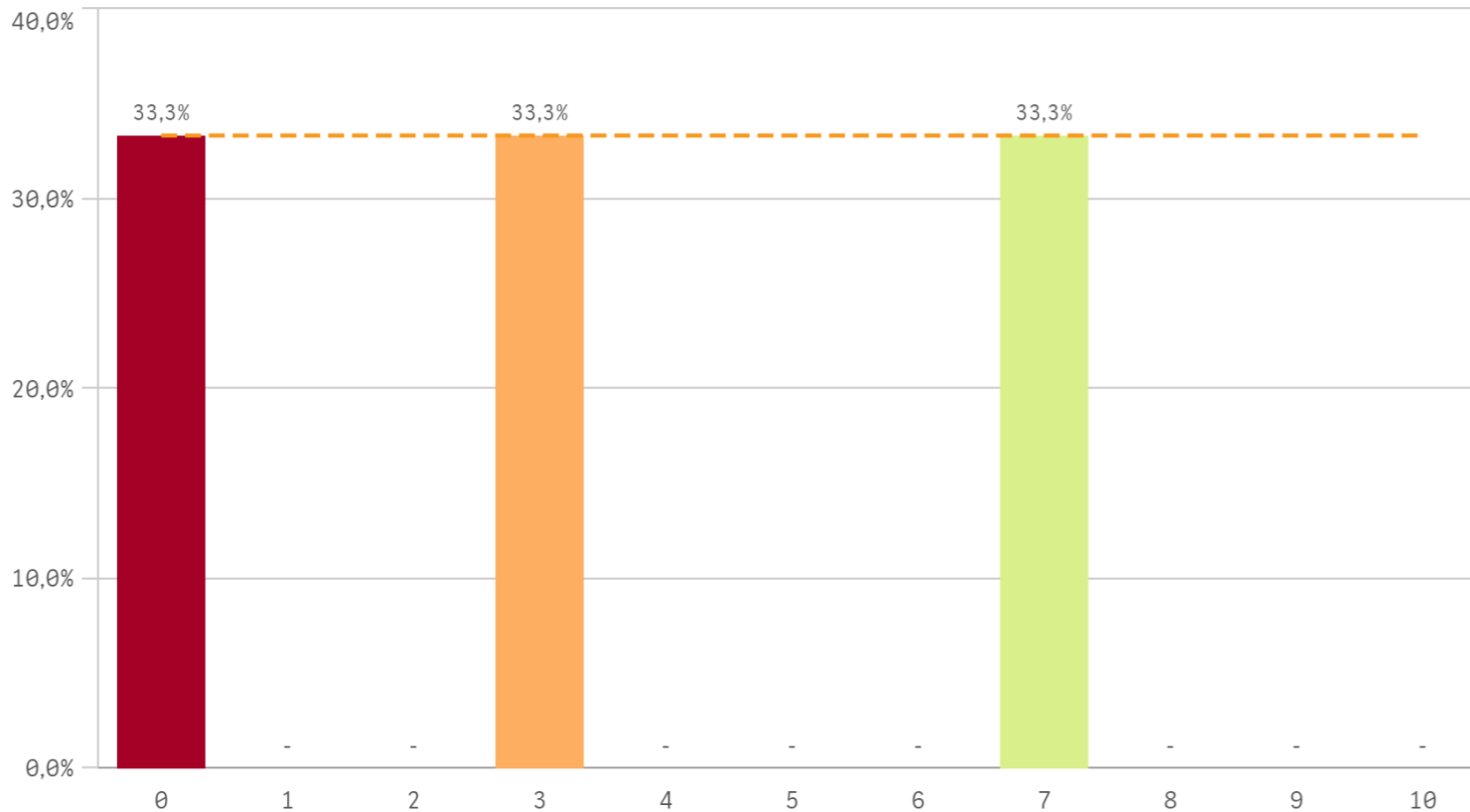
**Nivel de dificultad adecuado**



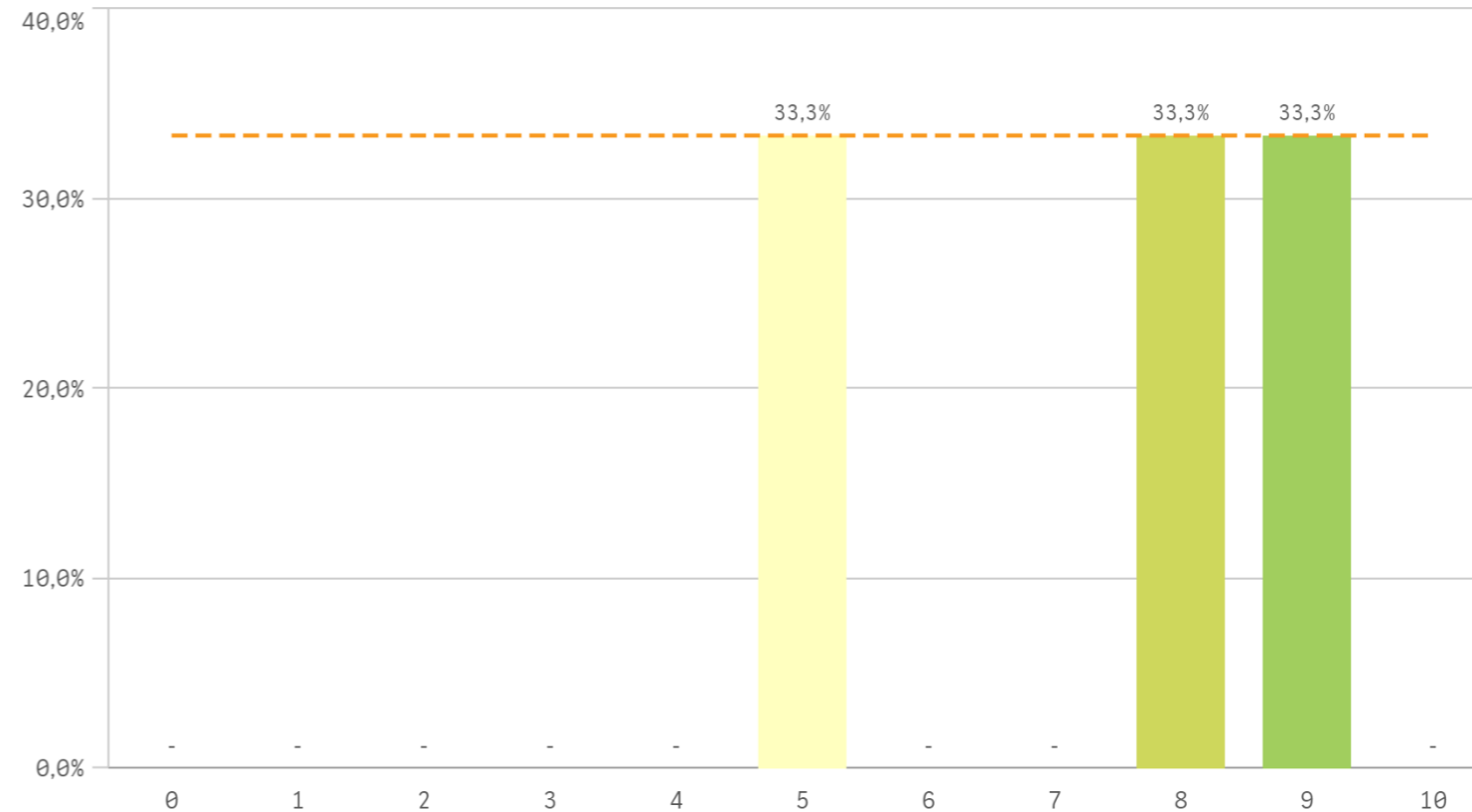
**Número de alumnos por aula**



### Orientación Internacional

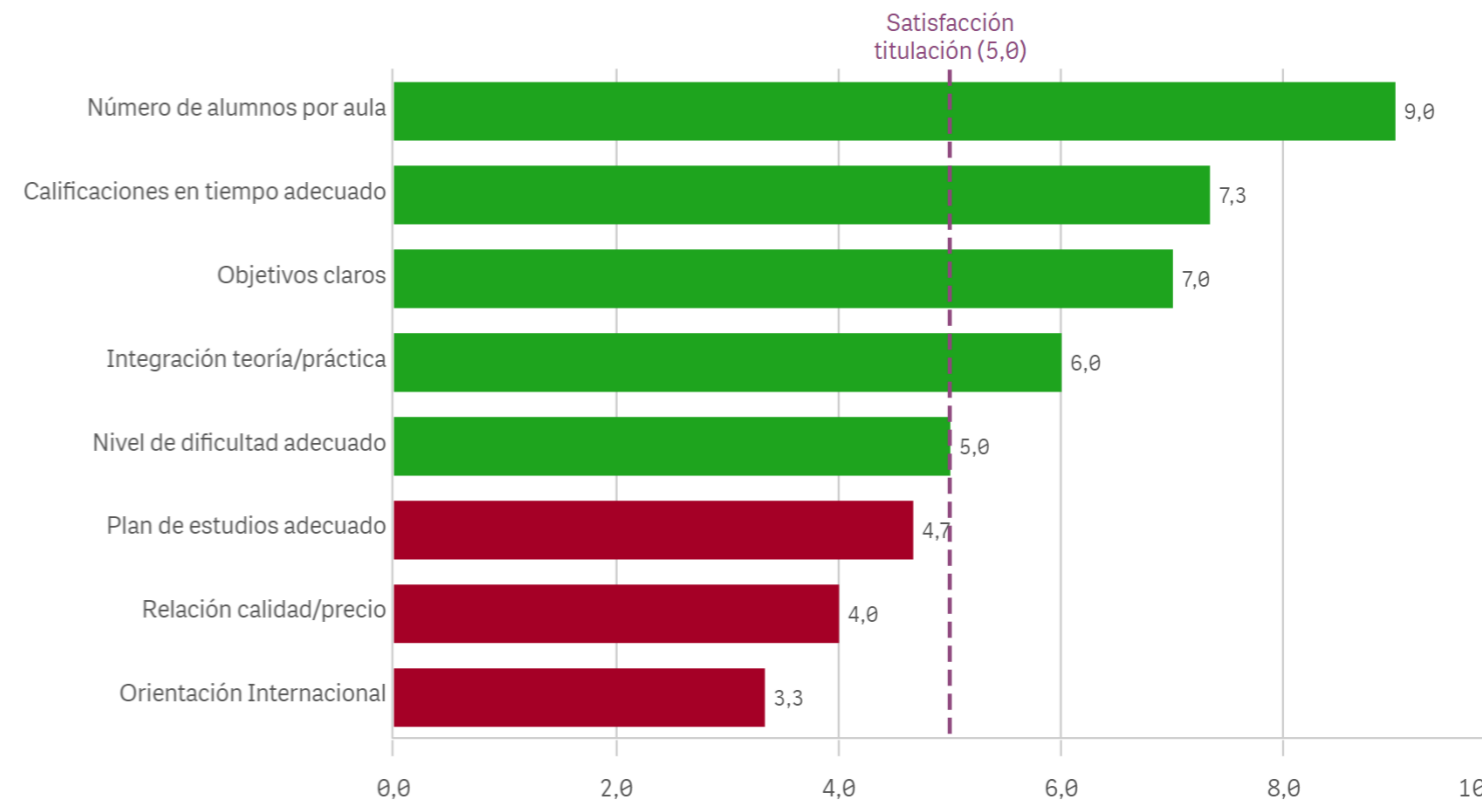


### Calificaciones en tiempo adecuado

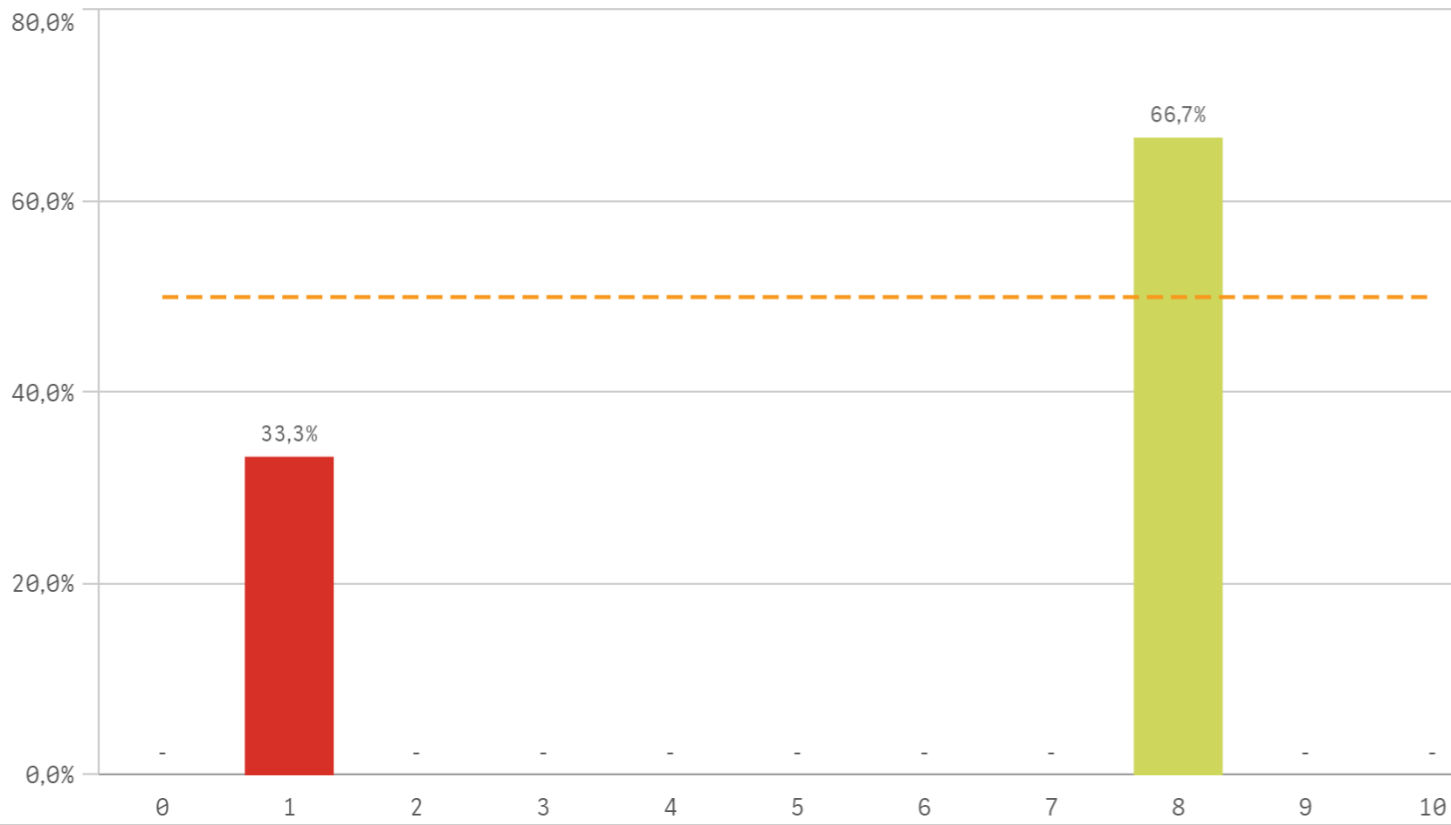


Titulación	Media	Desv. típica	Mediana	Moda
Calificaciones en tiempo adecuado	7,3	2,1	8,0	-
Integración teoría/práctica	6,0	5,2	9,0	9,0
Nivel de dificultad adecuado	5,0	4,4	7,0	-
Número de alumnos por aula	9,0	1,0	9,0	-
Objetivos claros	7,0	4,4	9,0	-
Orientación Internacional	3,3	3,5	3,0	-
Plan de estudios adecuado	4,7	4,5	5,0	-
Relación calidad/precio	4,0	4,6	3,0	-

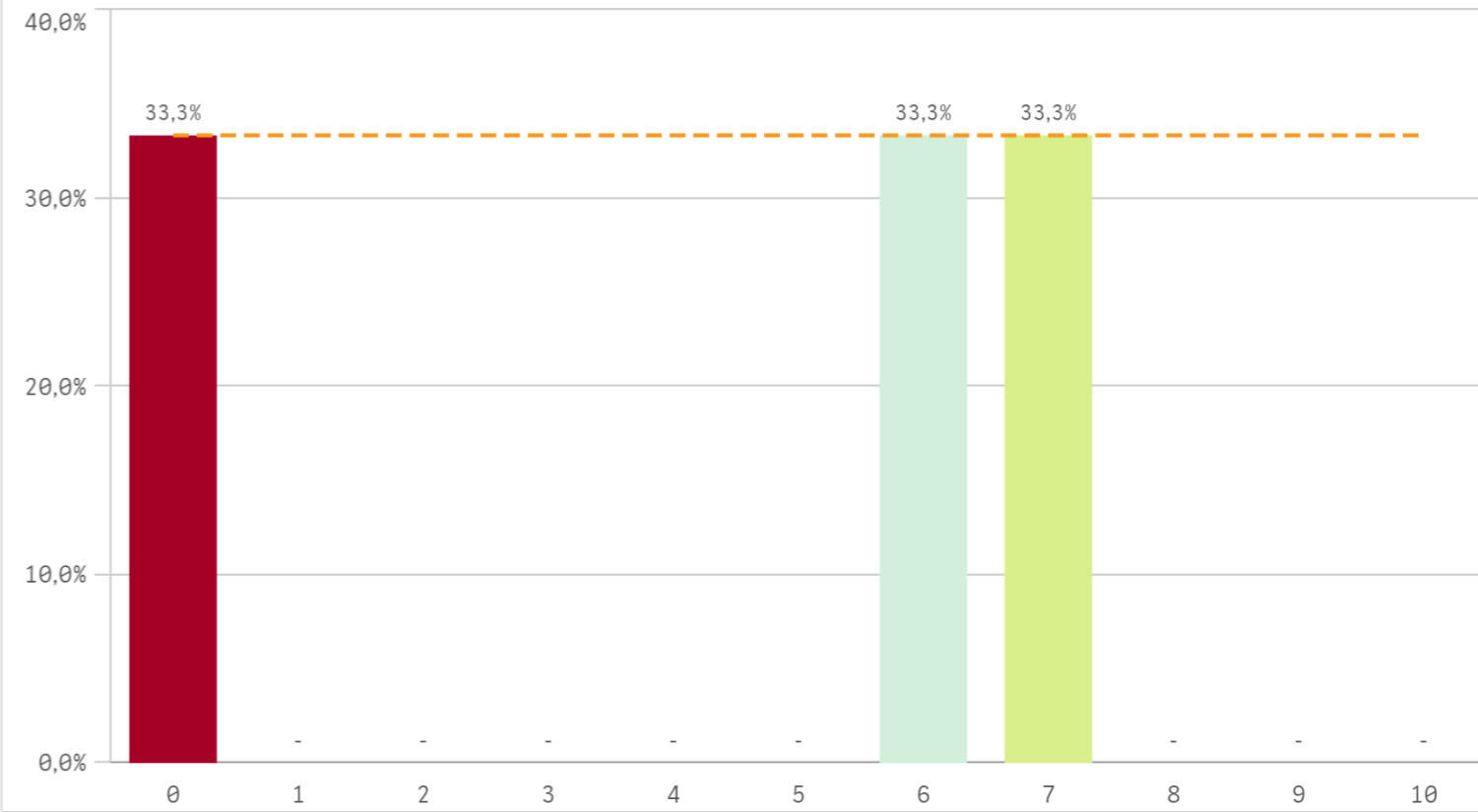
### Fortalezas y debilidades



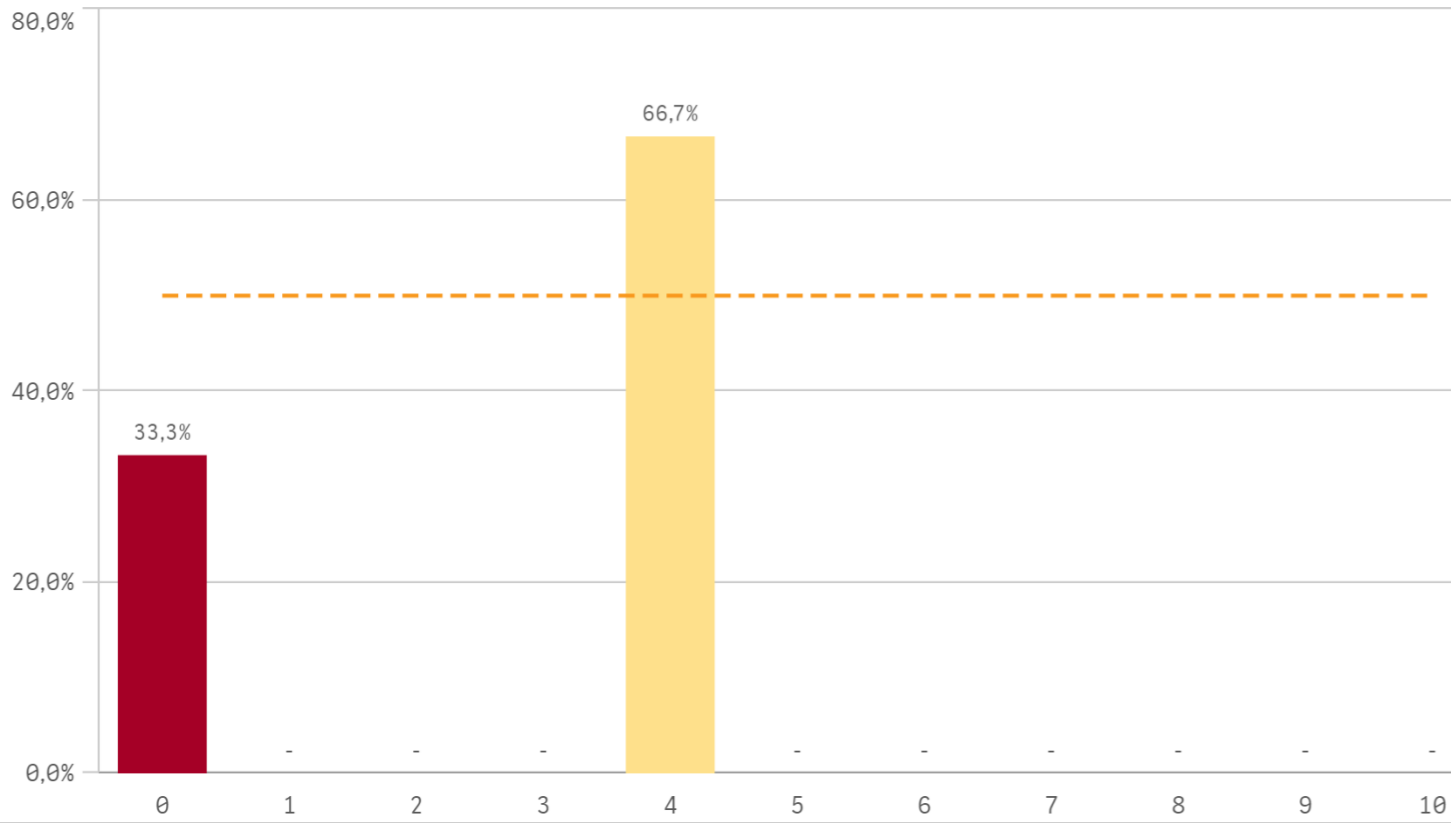
### Objetivos



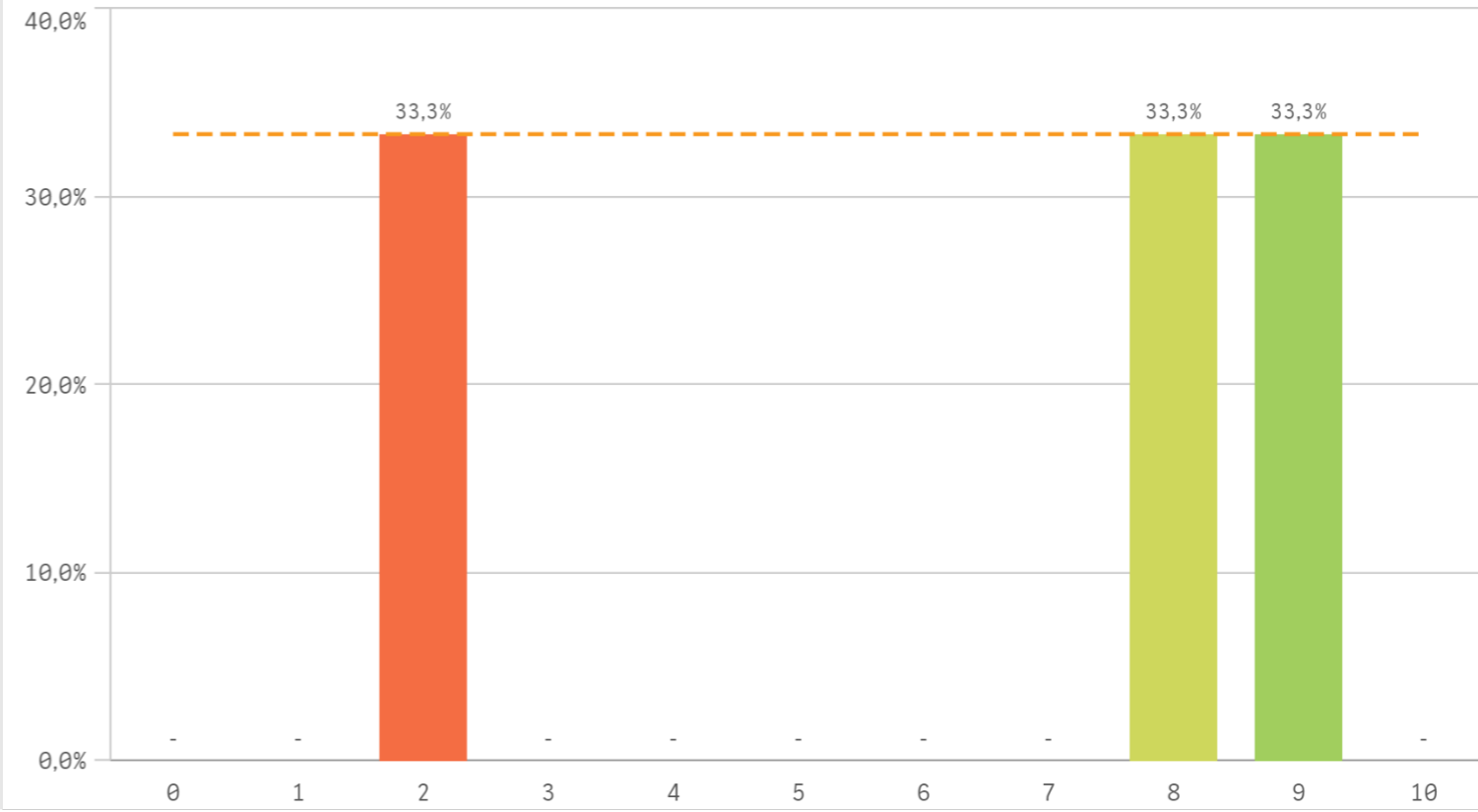
### Innovacion



### Organizacion

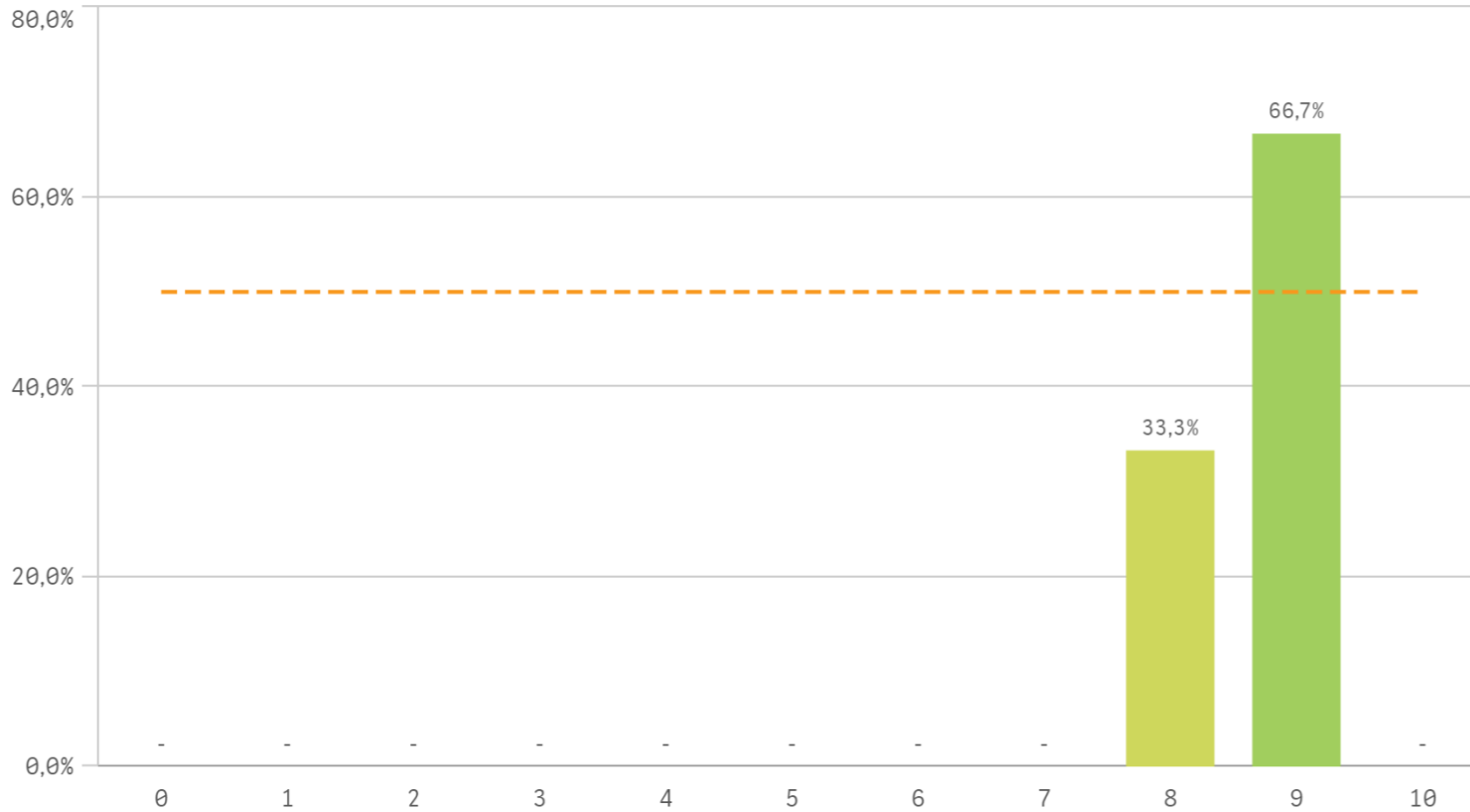


### Practicas

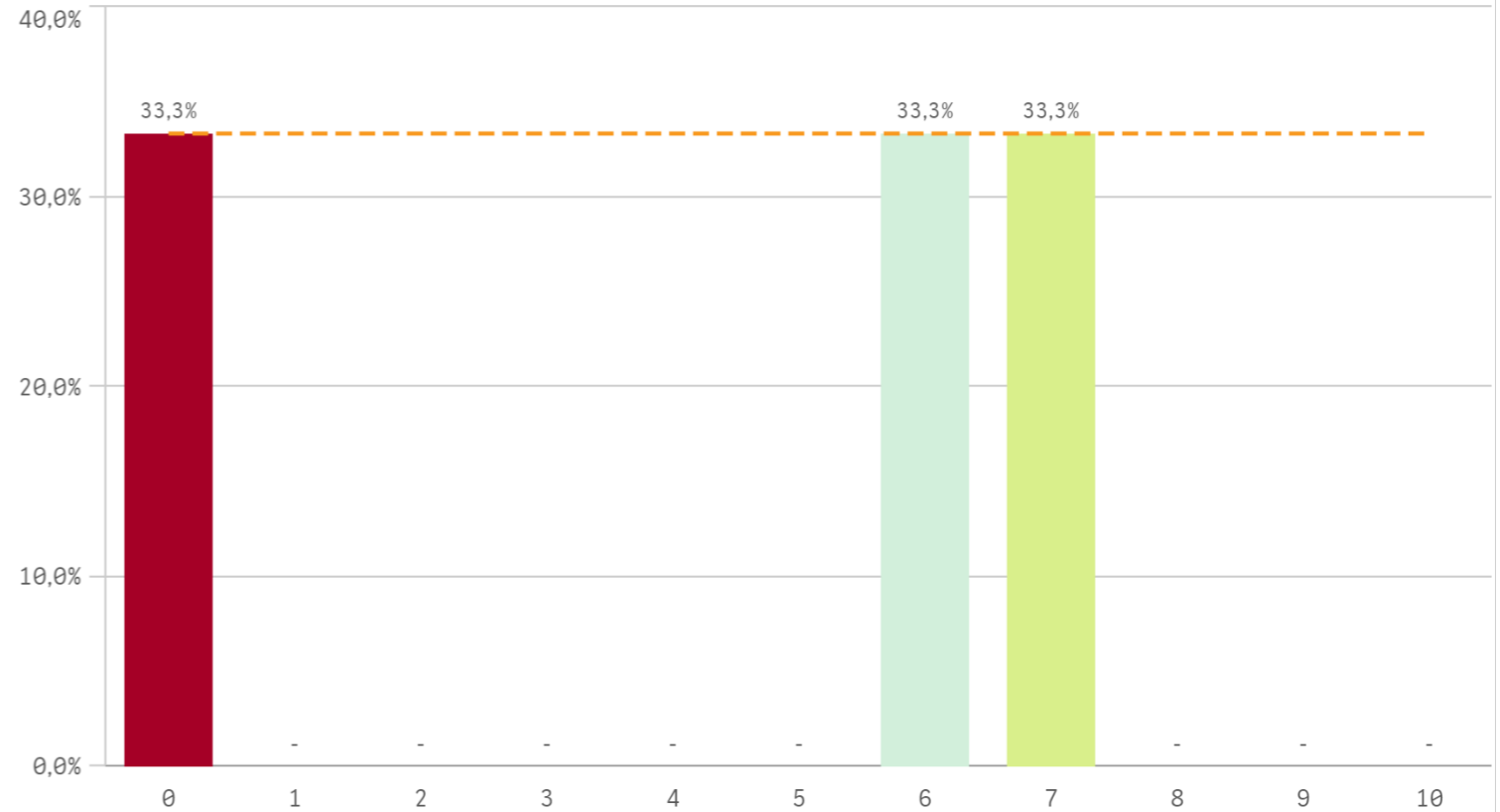




### Trabajo no presencial

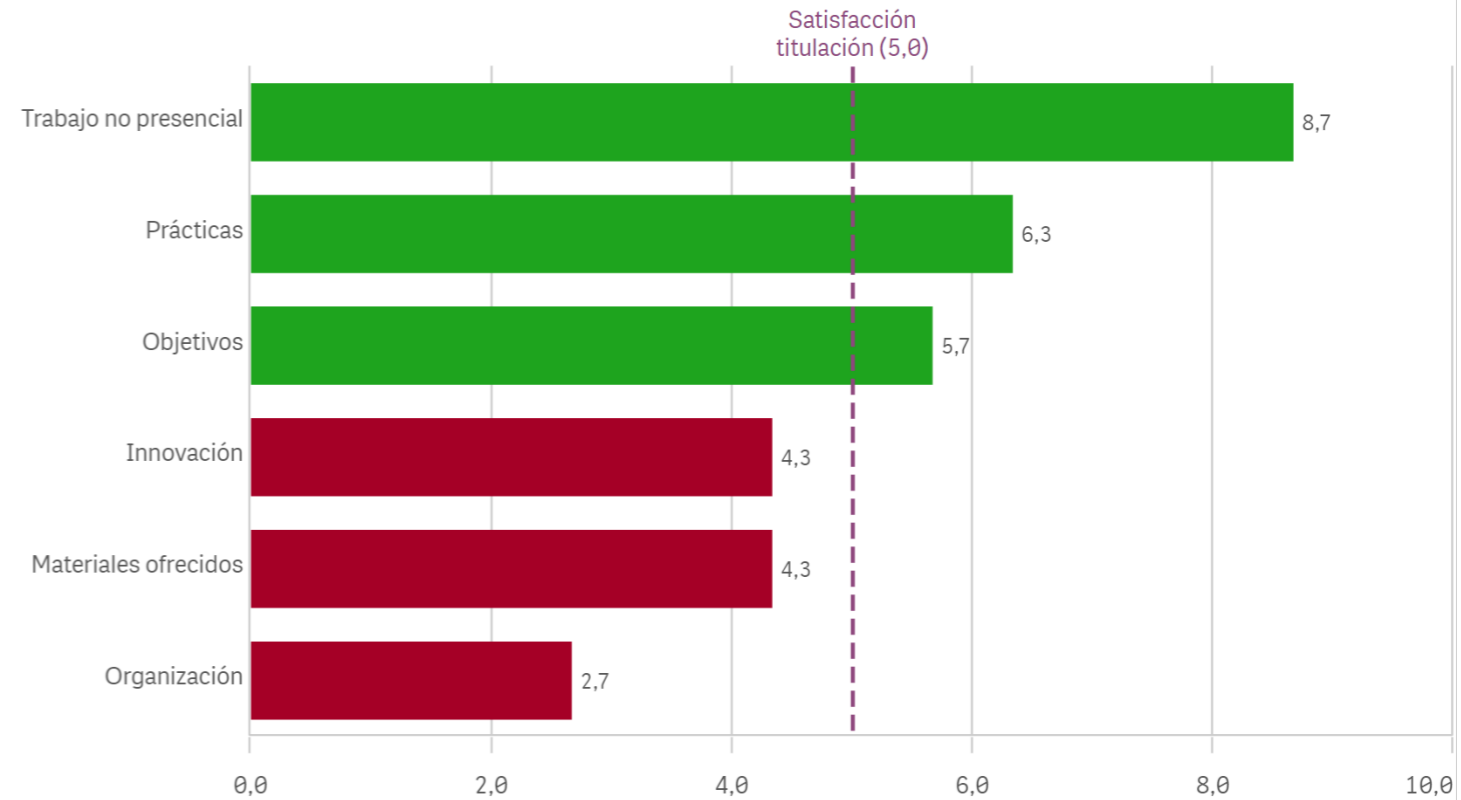


### Materiales ofrecidos

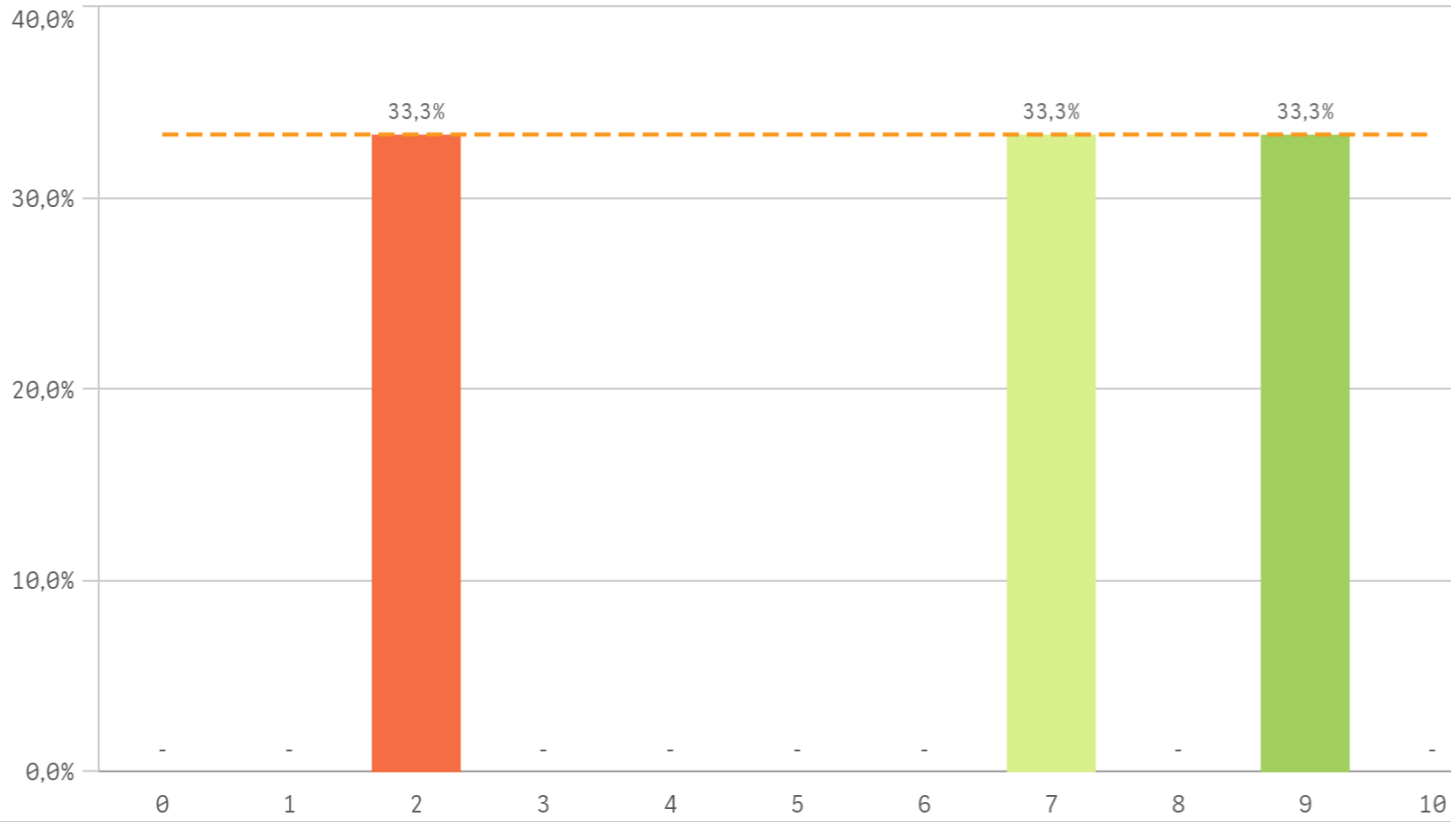


Asignaturas	Q	Media	Desv. típica	Mediana	Moda
Innovación		4,3	3,8	6,0	-
Materiales ofrecidos		4,3	3,8	6,0	-
Objetivos		5,7	4,0	8,0	8,0
Organización		2,7	2,3	4,0	4,0
Prácticas		6,3	3,8	8,0	-
Trabajo no presencial		8,7	0,6	9,0	9,0

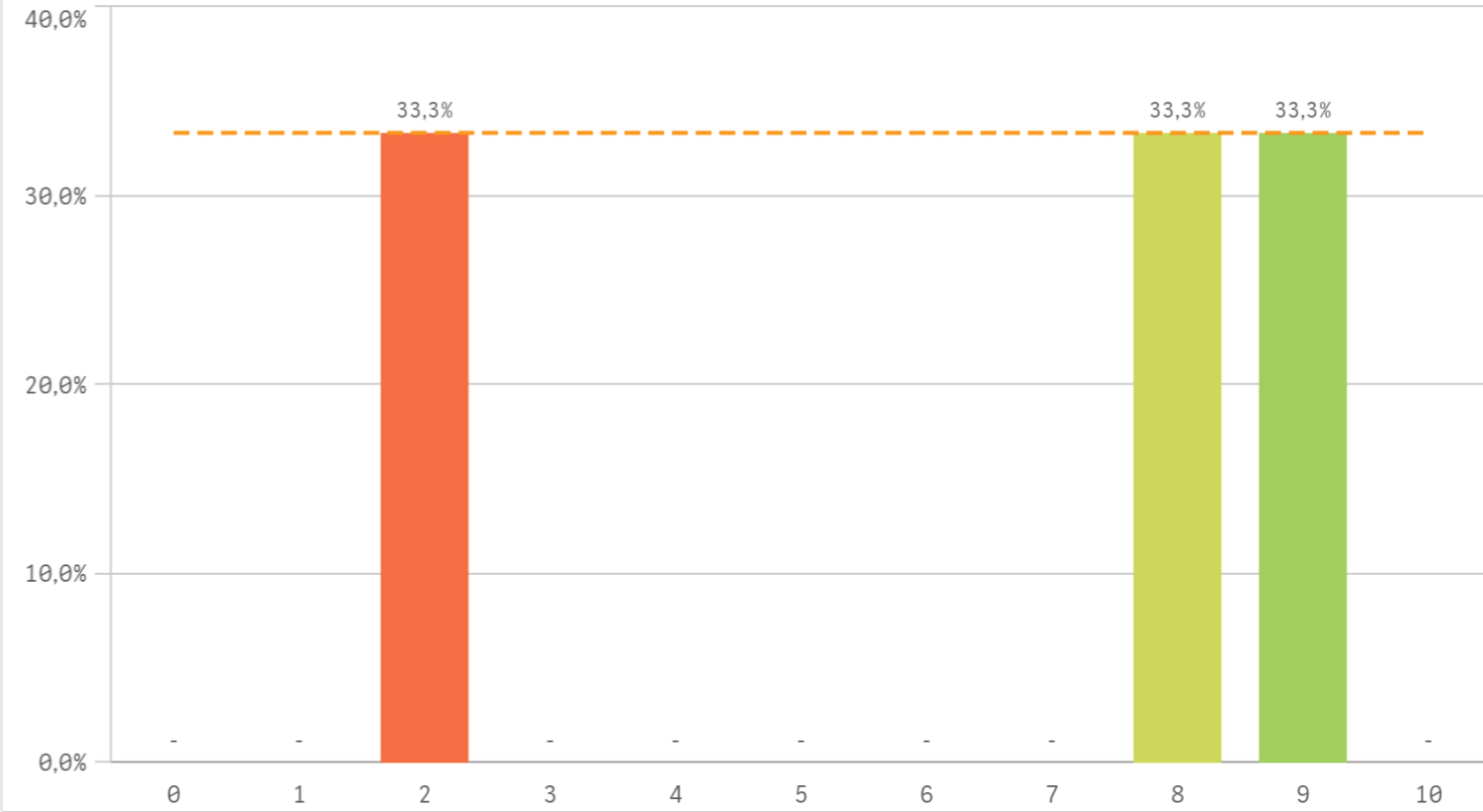
### Fortalezas y debilidades



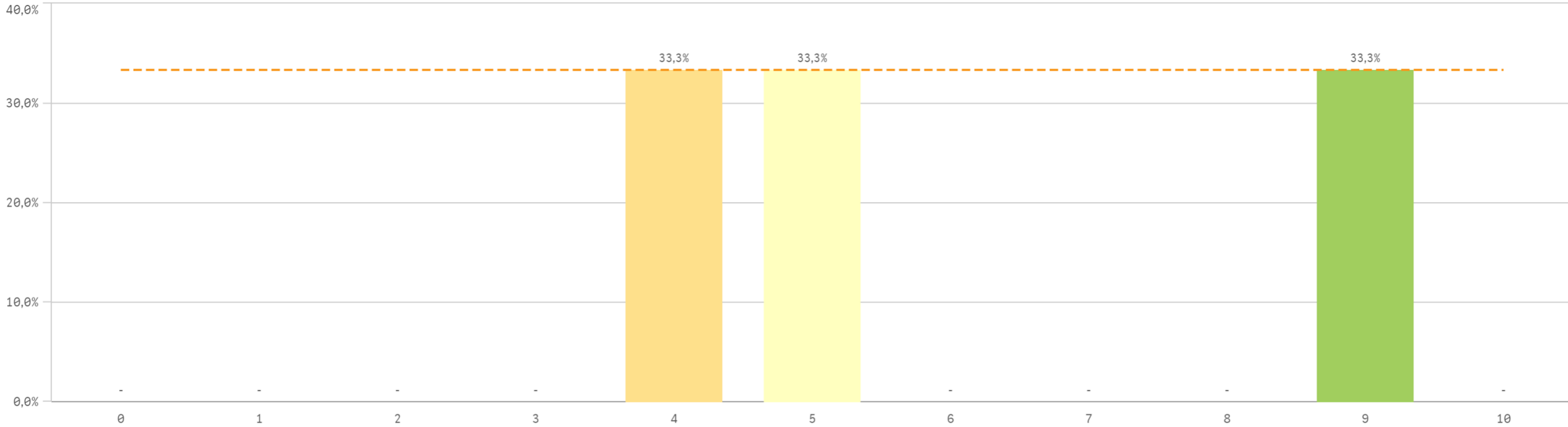
Competencias relacionadas



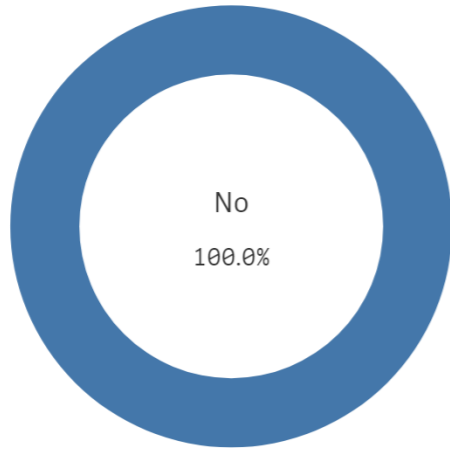
Acceso al mundo laboral



Acceso al mundo de la investigación



### Estancia en el extranjero



■ No

Si  
0

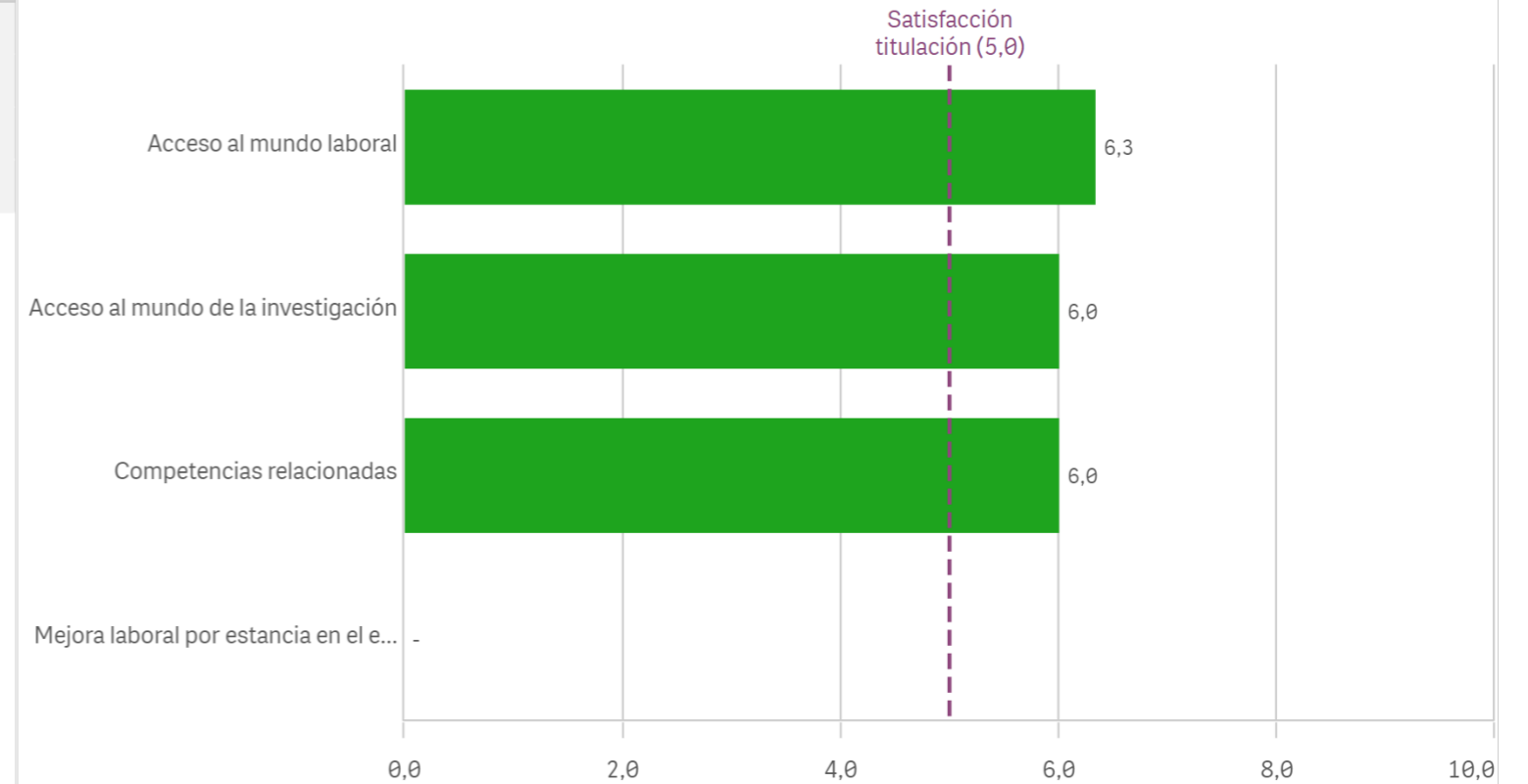
No  
3

Formación y estancia en el extranjero	Q	Media	Desv. típica	Mediana	Moda
Acceso al mundo de la investigación		6,0	2,6	5,0	-
Acceso al mundo laboral		6,3	3,8	8,0	-
Competencias relacionadas		6,0	3,6	7,0	-
Mejora laboral por estancia en el extranjero	-	-	-	-	-

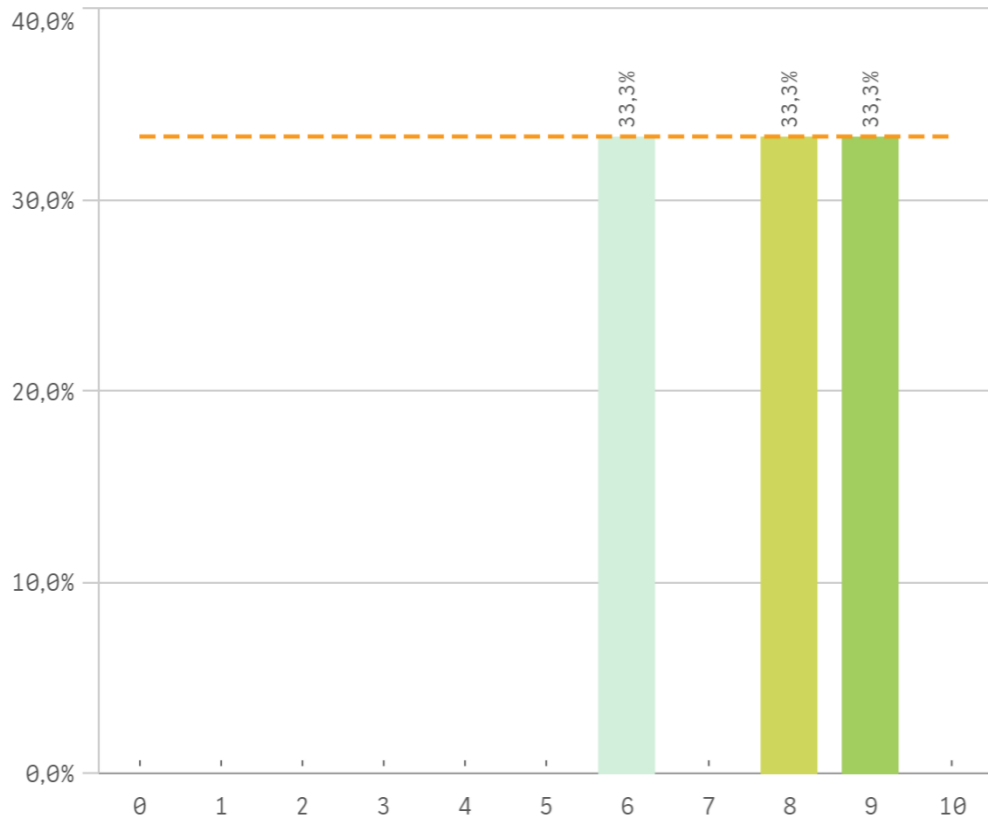
### Mejora en la insercion laboral por estancia en el extranjero

El gráfico no se muestra porque solo contiene valores indefinidos.

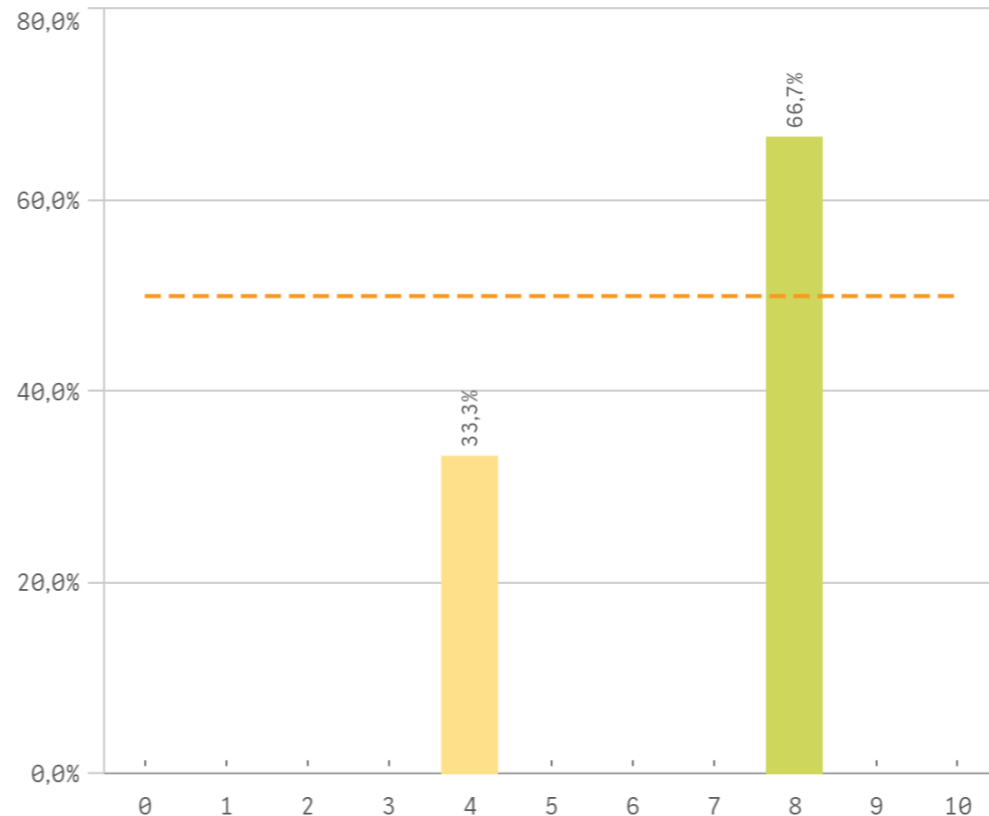
### Fortalezas y debilidades



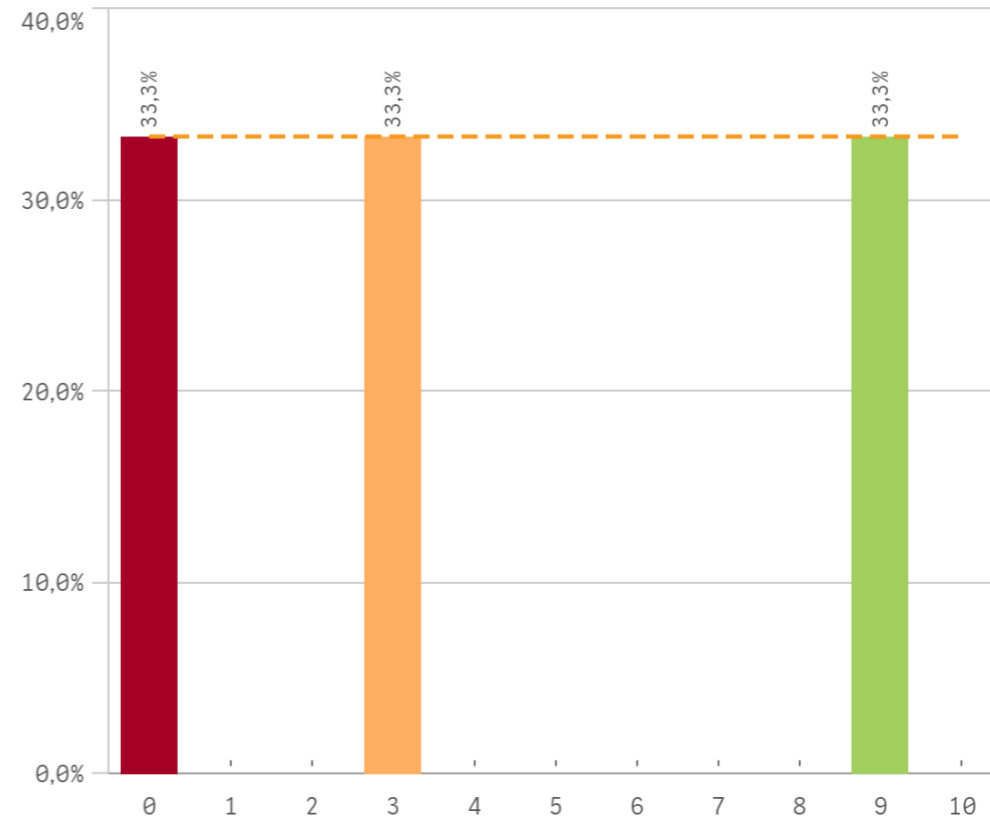
**Recursos y medios**



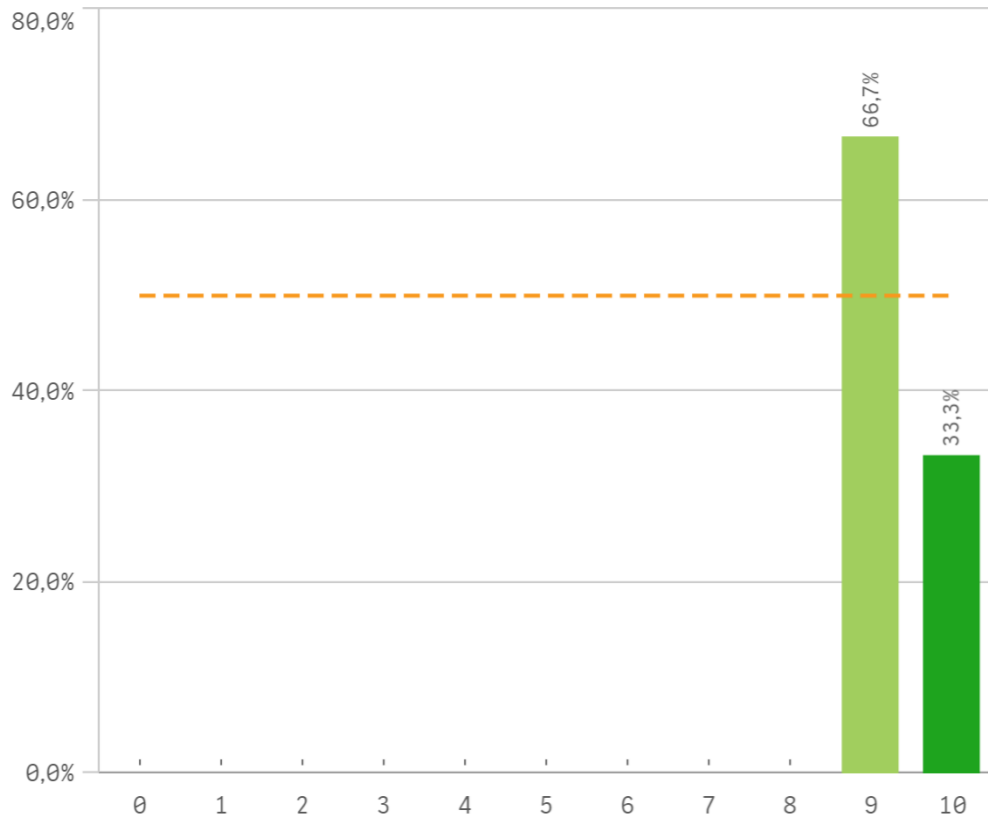
**Actividades complementarias**



**Atención al estudiante**

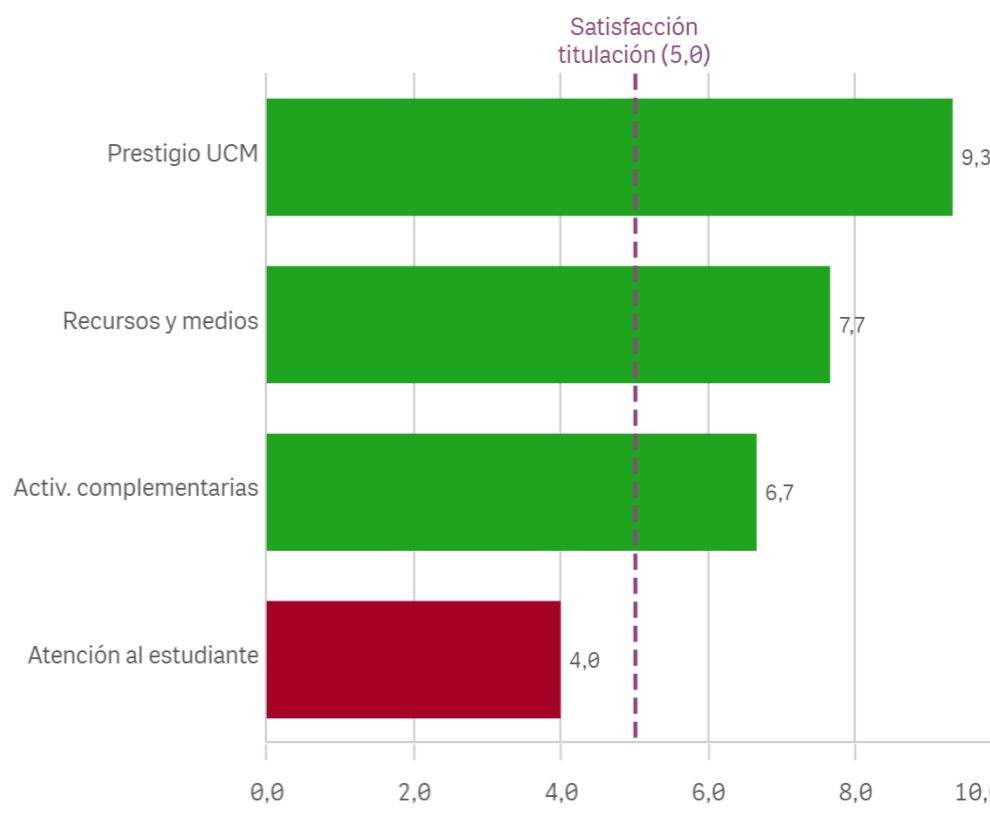


**Prestigio UCM**

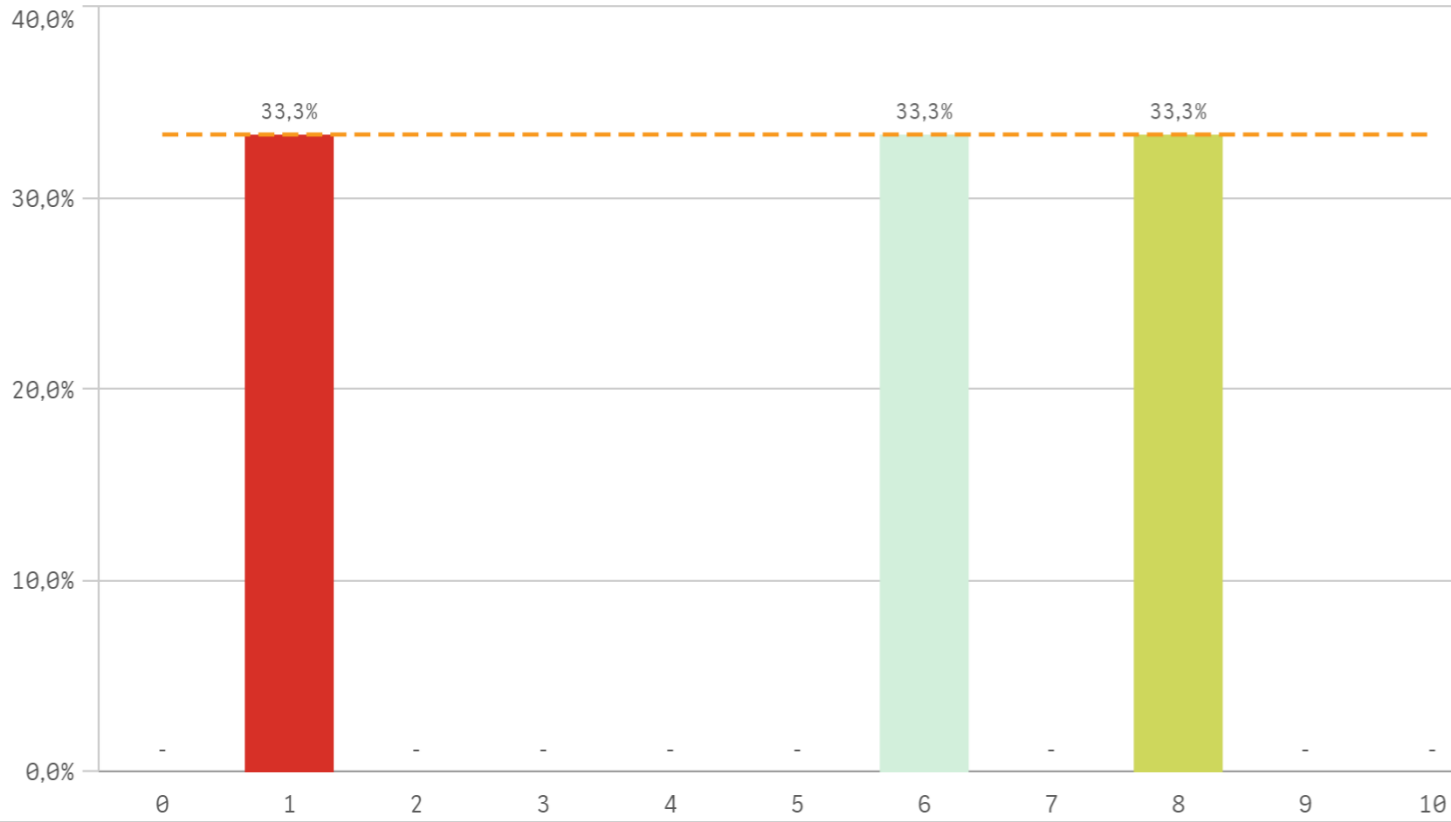


UCM	Q	Media	Desv. típica	Mediana	Moda
Prestigio UCM		9,3	0,6	9,0	9,0
Recursos y medios		7,7	1,5	8,0	-
Activ. complementarias		6,7	2,3	8,0	8,0
Atención al estudiante		4,0	4,6	3,0	-

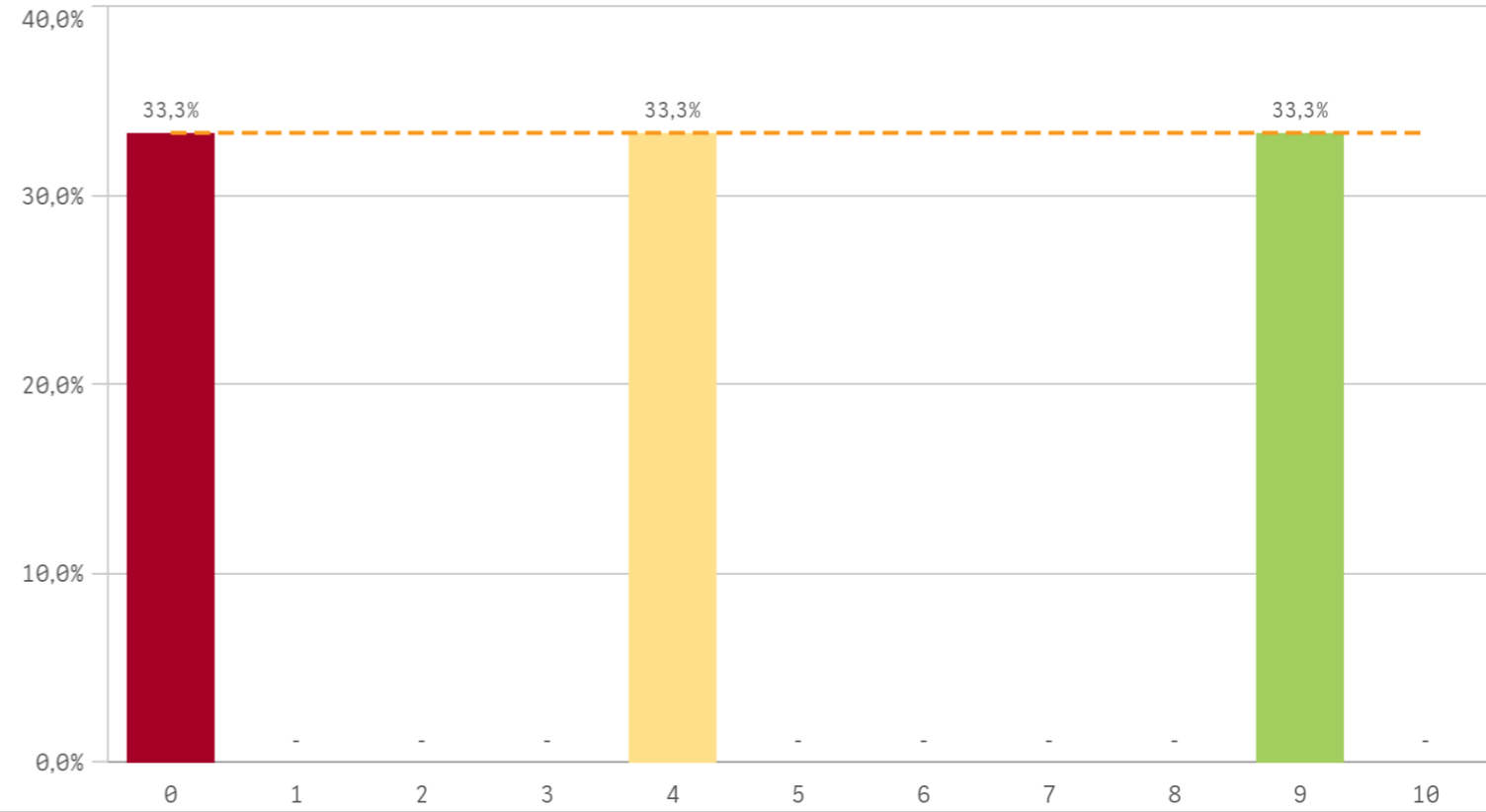
**Fortalezas y debilidades**



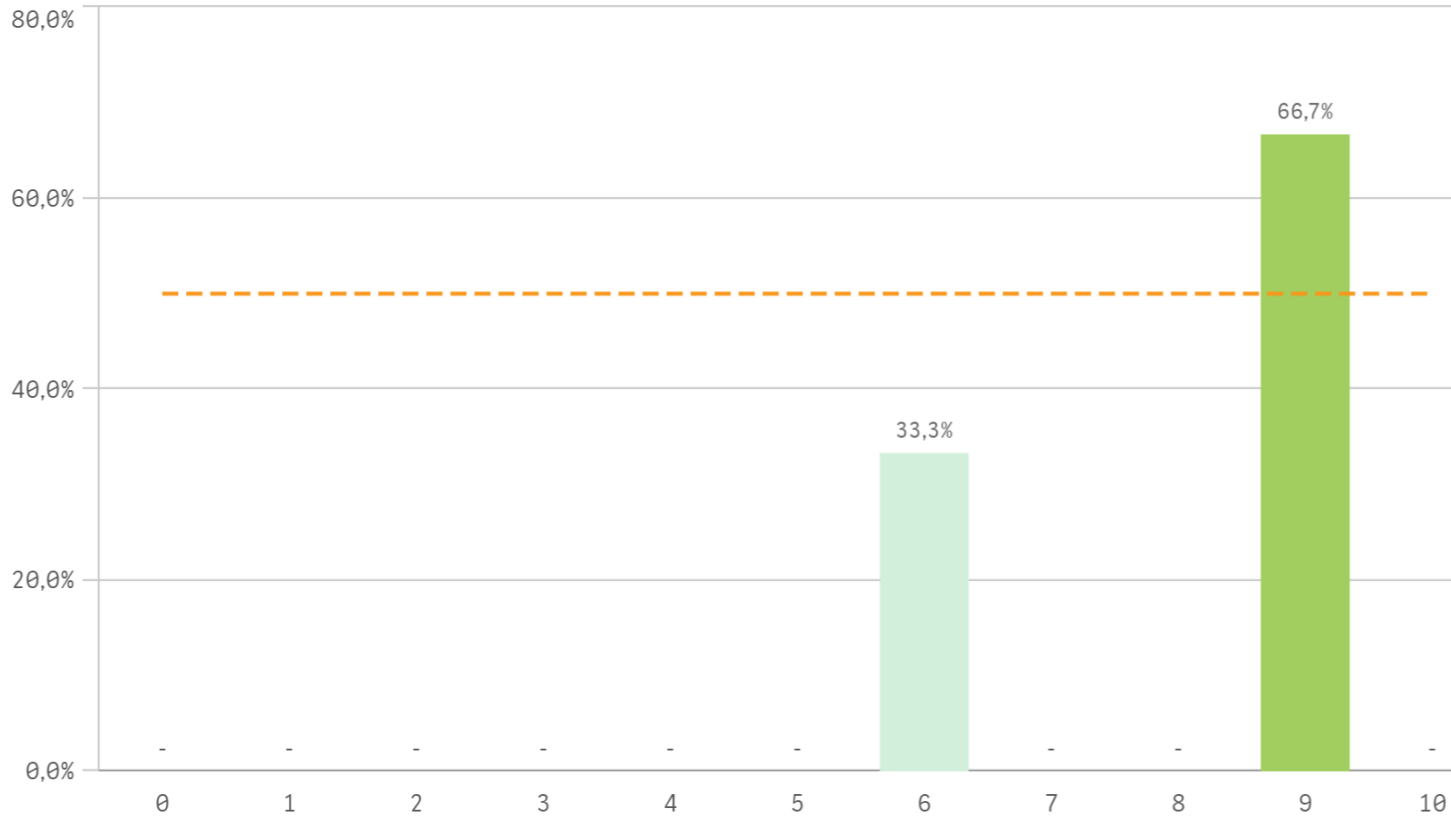
Satisfacción de la titulación



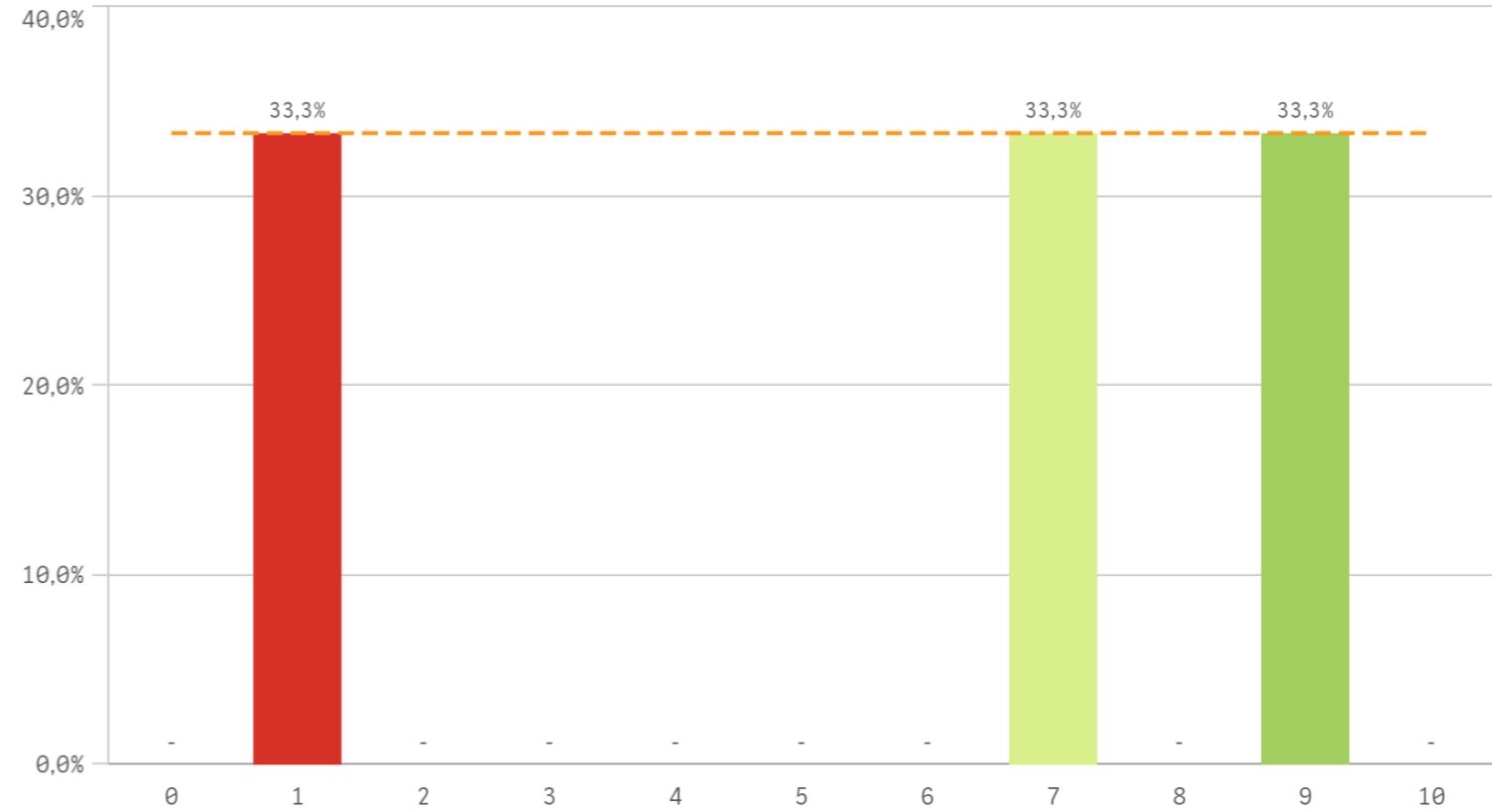
Expectativas titulación



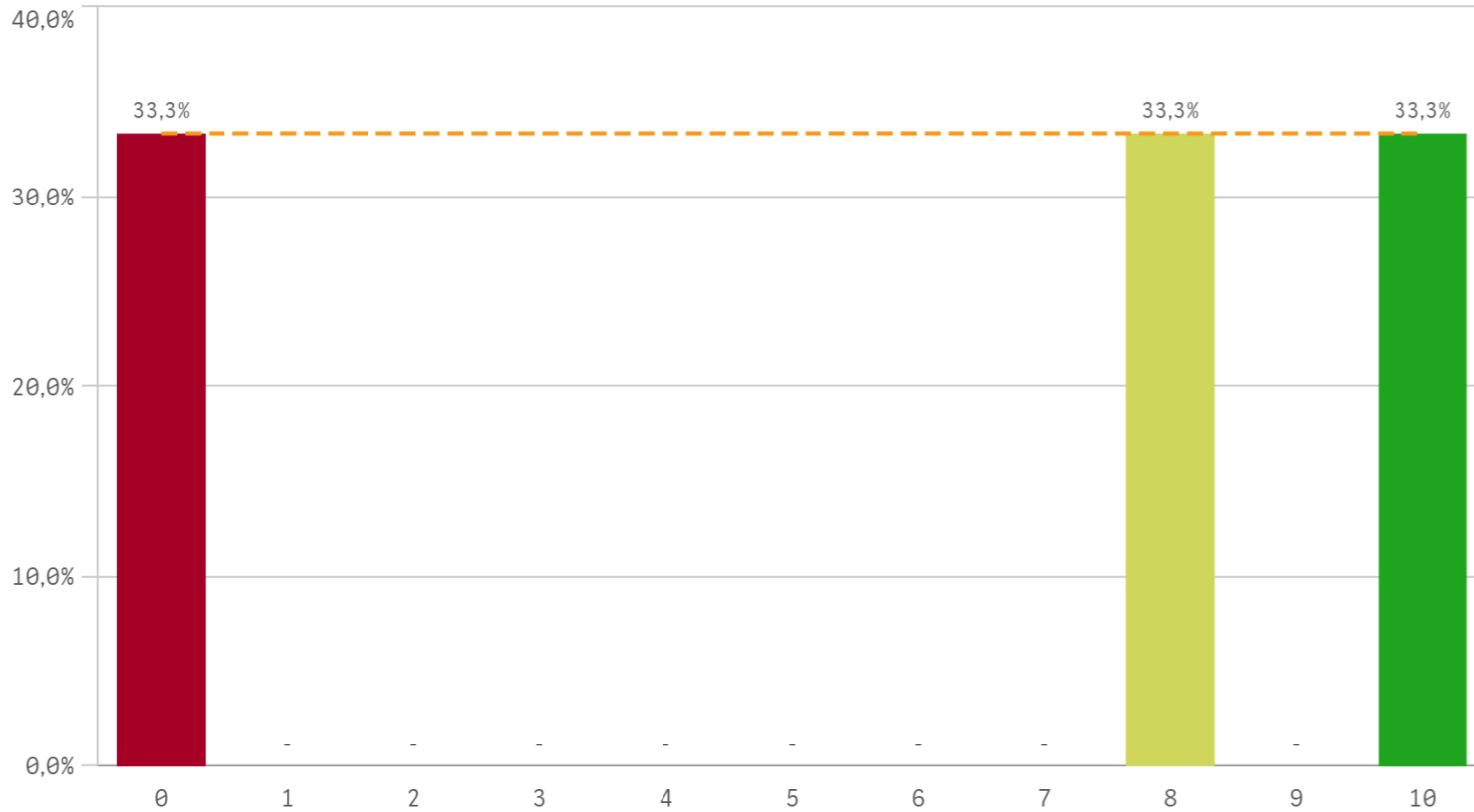
Satisfacción UCM



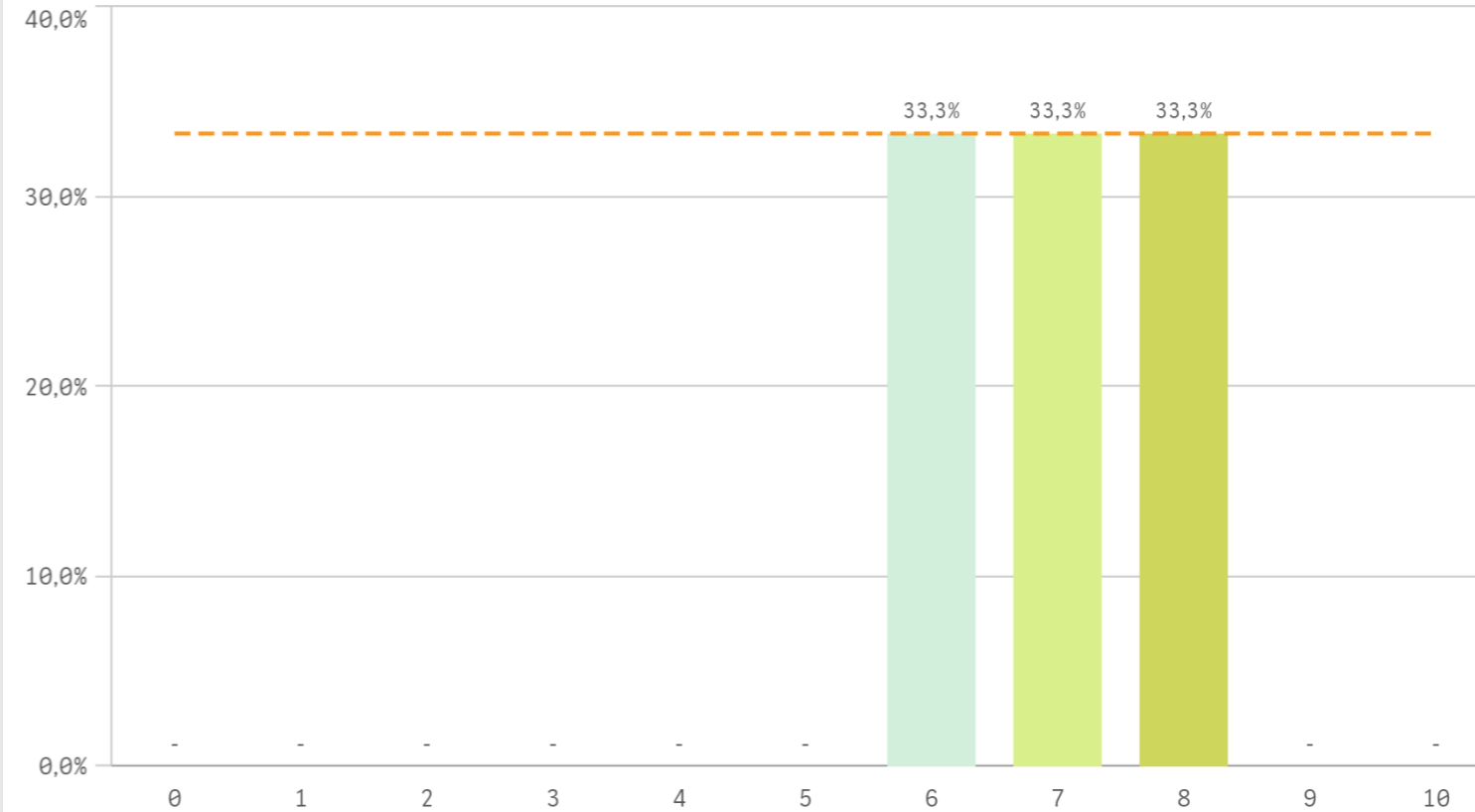
Satisfacción de la formación



**Satisfacción de las instalaciones de docencia**

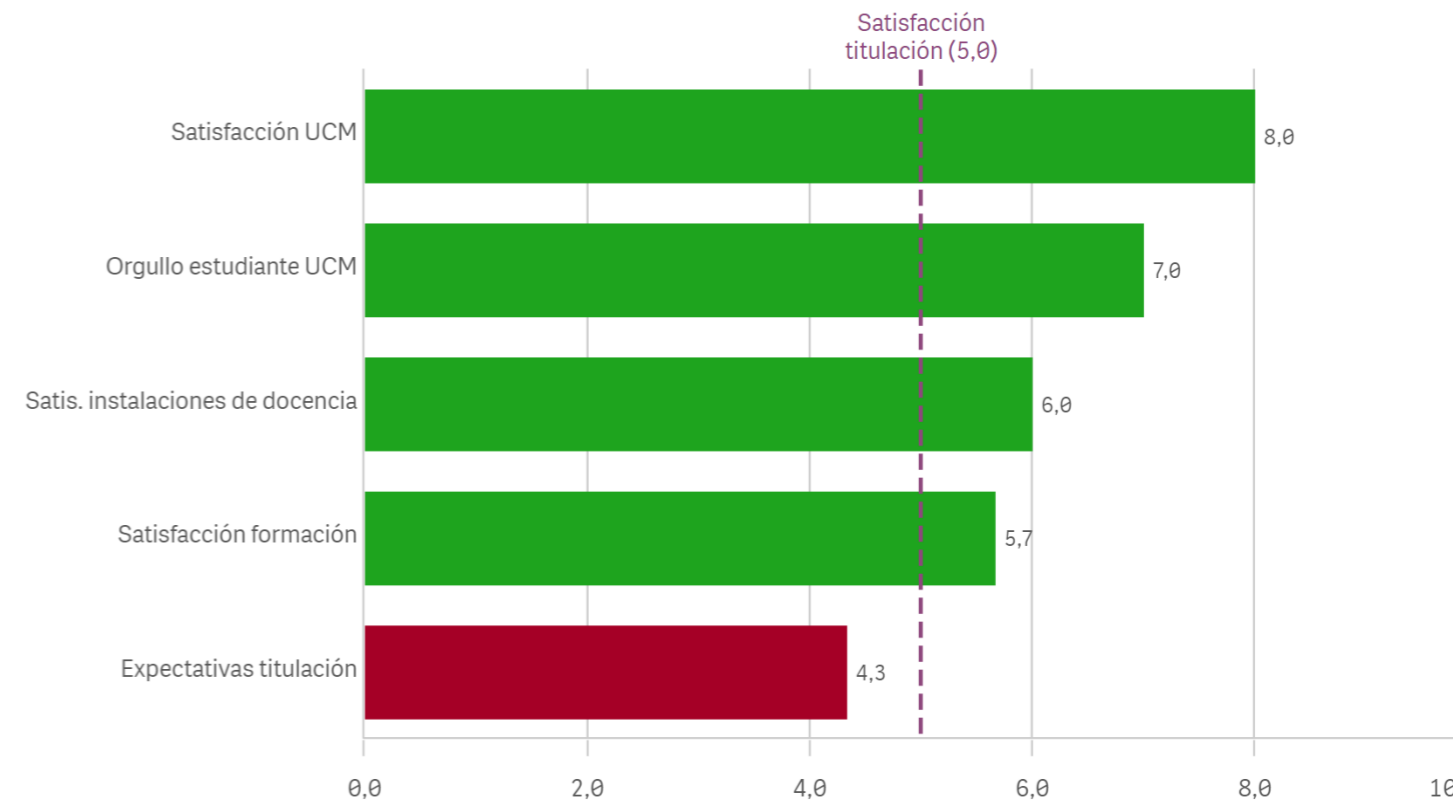


**Orgullo estudiante UCM**

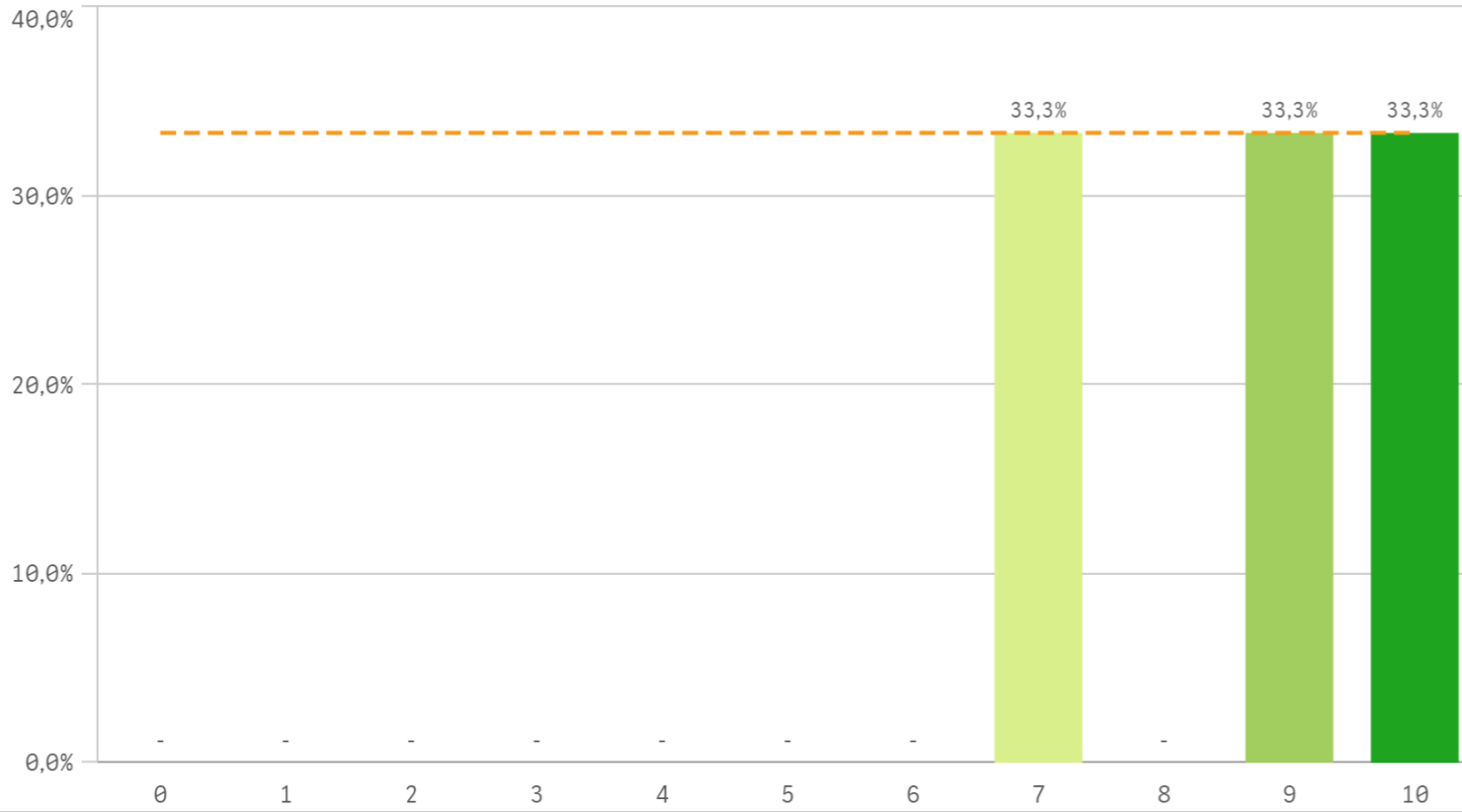


Satisfacción	Q	Media	Desv. típica	Mediana	Moda
Satisfacción UCM		8,0	1,7	9,0	9,0
Orgullo estudiante UCM		7,0	1,0	7,0	-
Satis. instalaciones de docencia		6,0	5,3	8,0	-
Satisfacción formación		5,7	4,2	7,0	-
Expectativas titulación		4,3	4,5	4,0	-

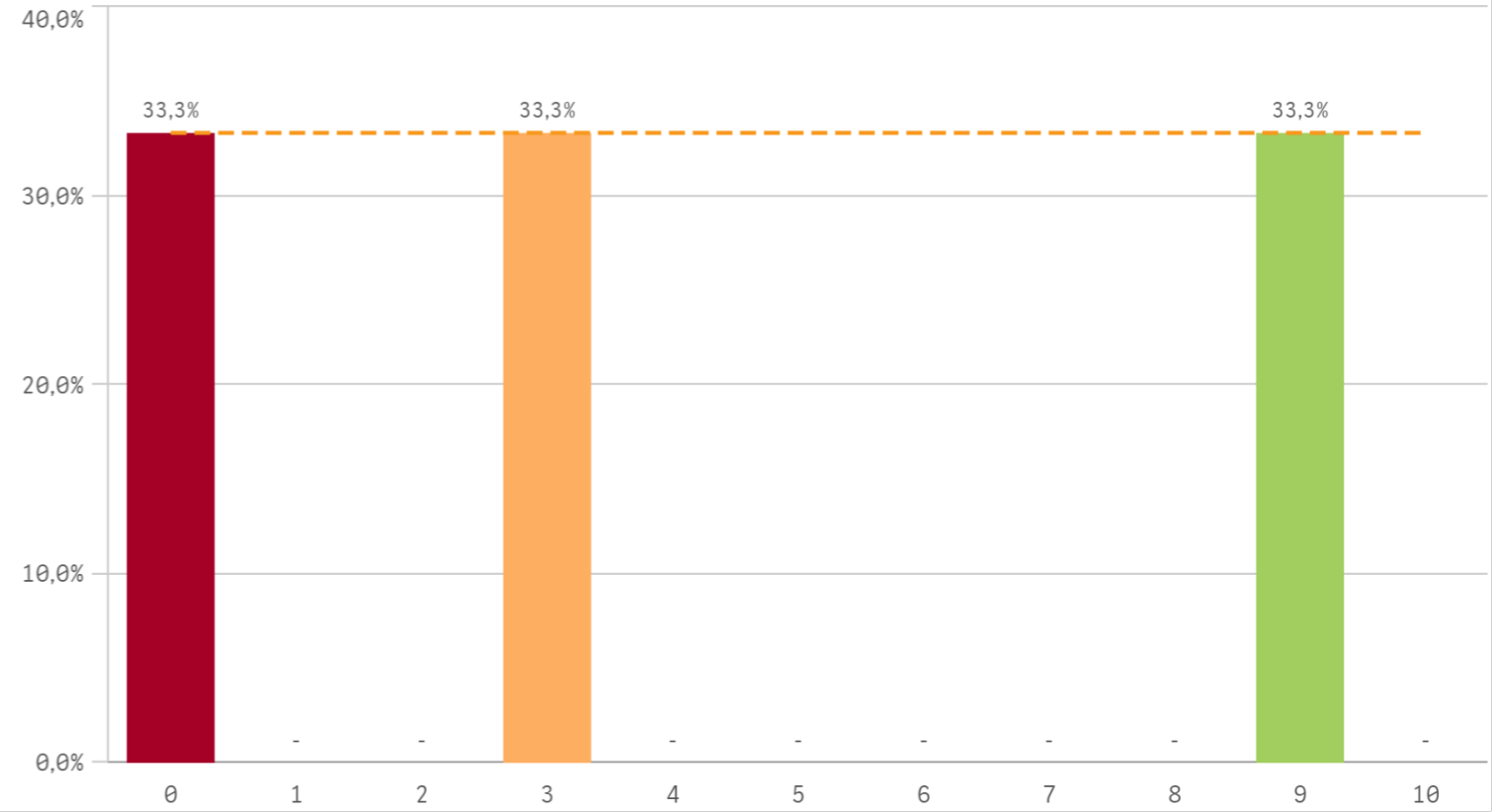
**Fortalezas y debilidades**



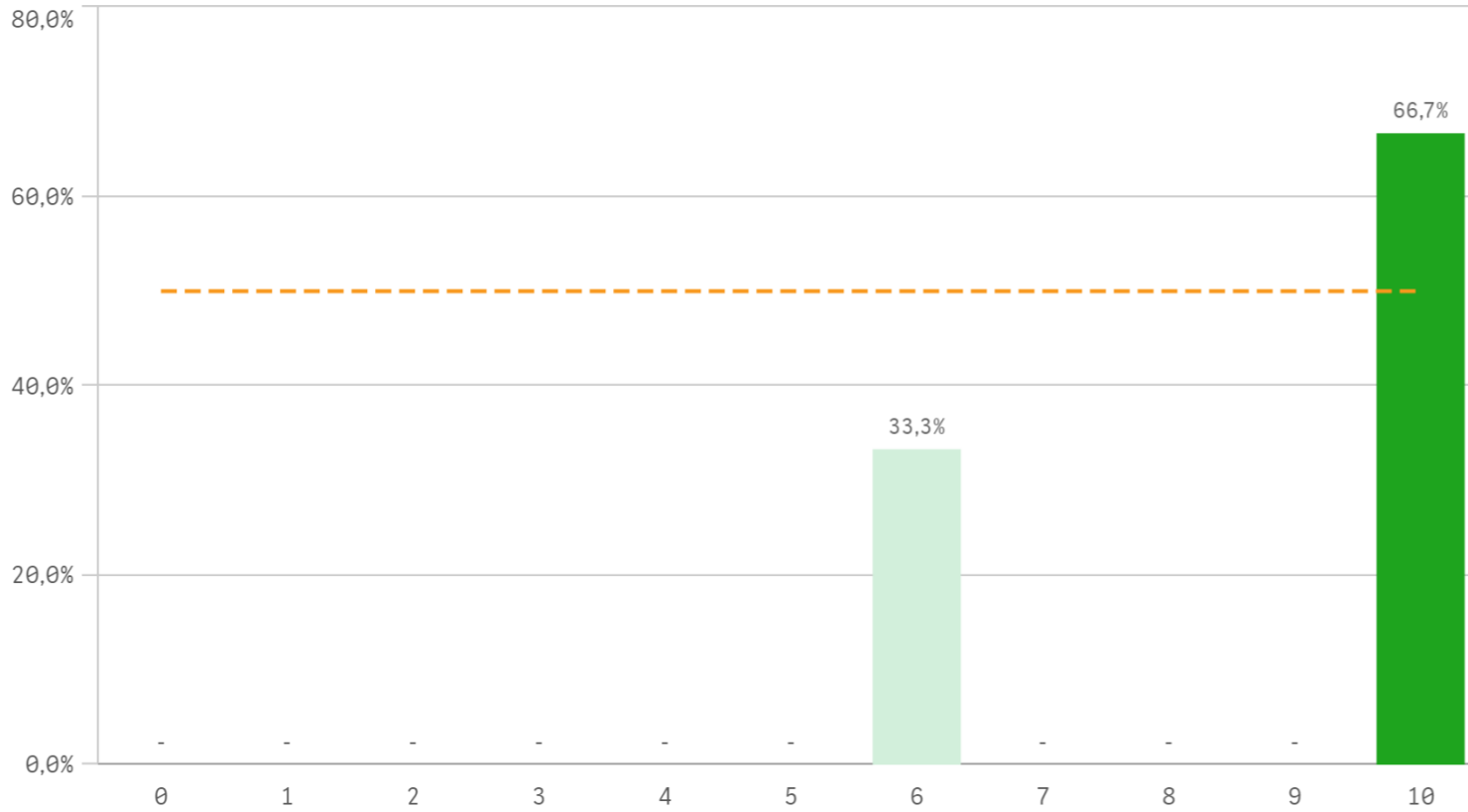
**Repetir estudios superiores (fidelidad)**



**Repetir titulación (fidelidad)**

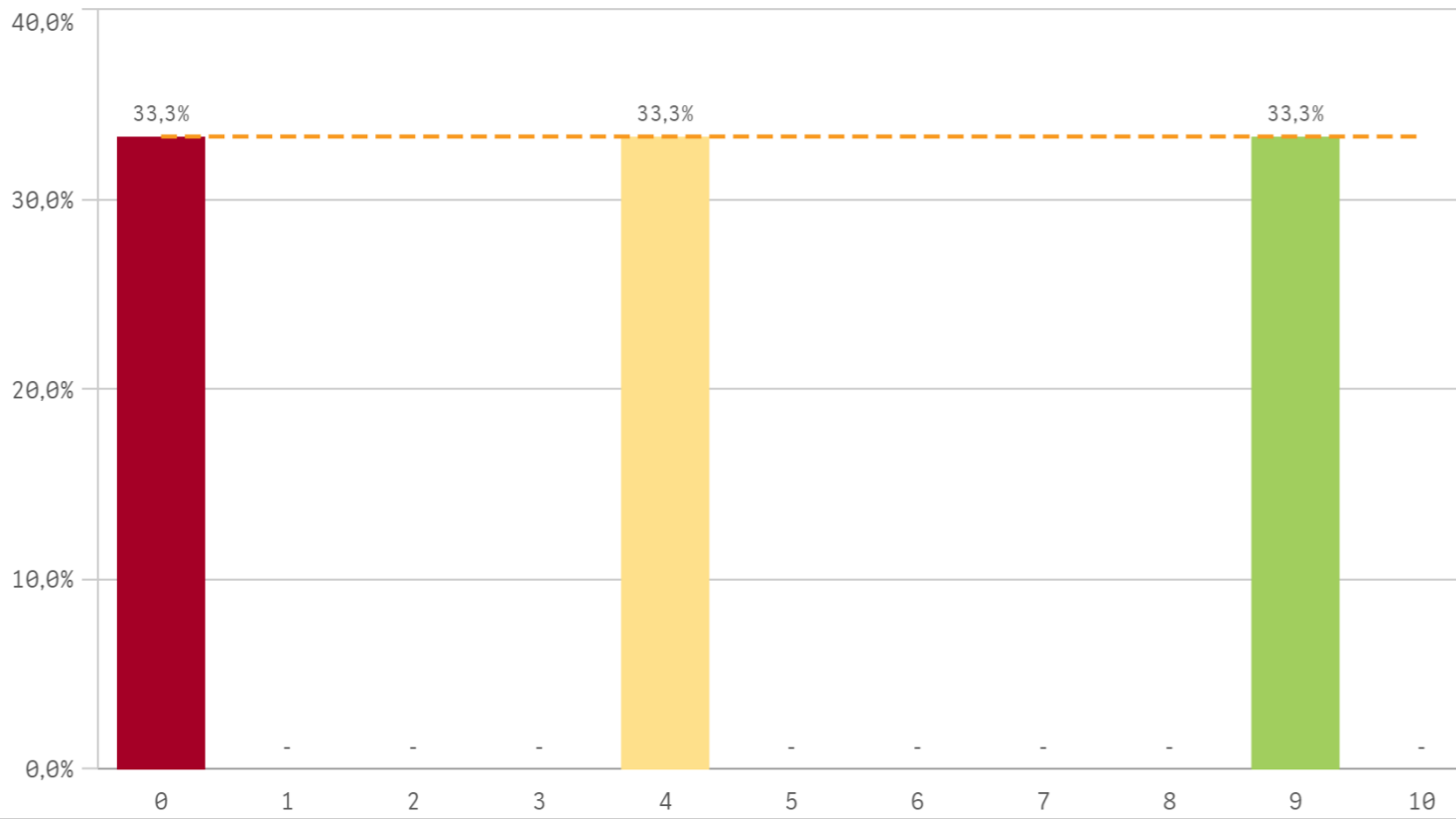


**Repetir en la UCM (fidelidad)**

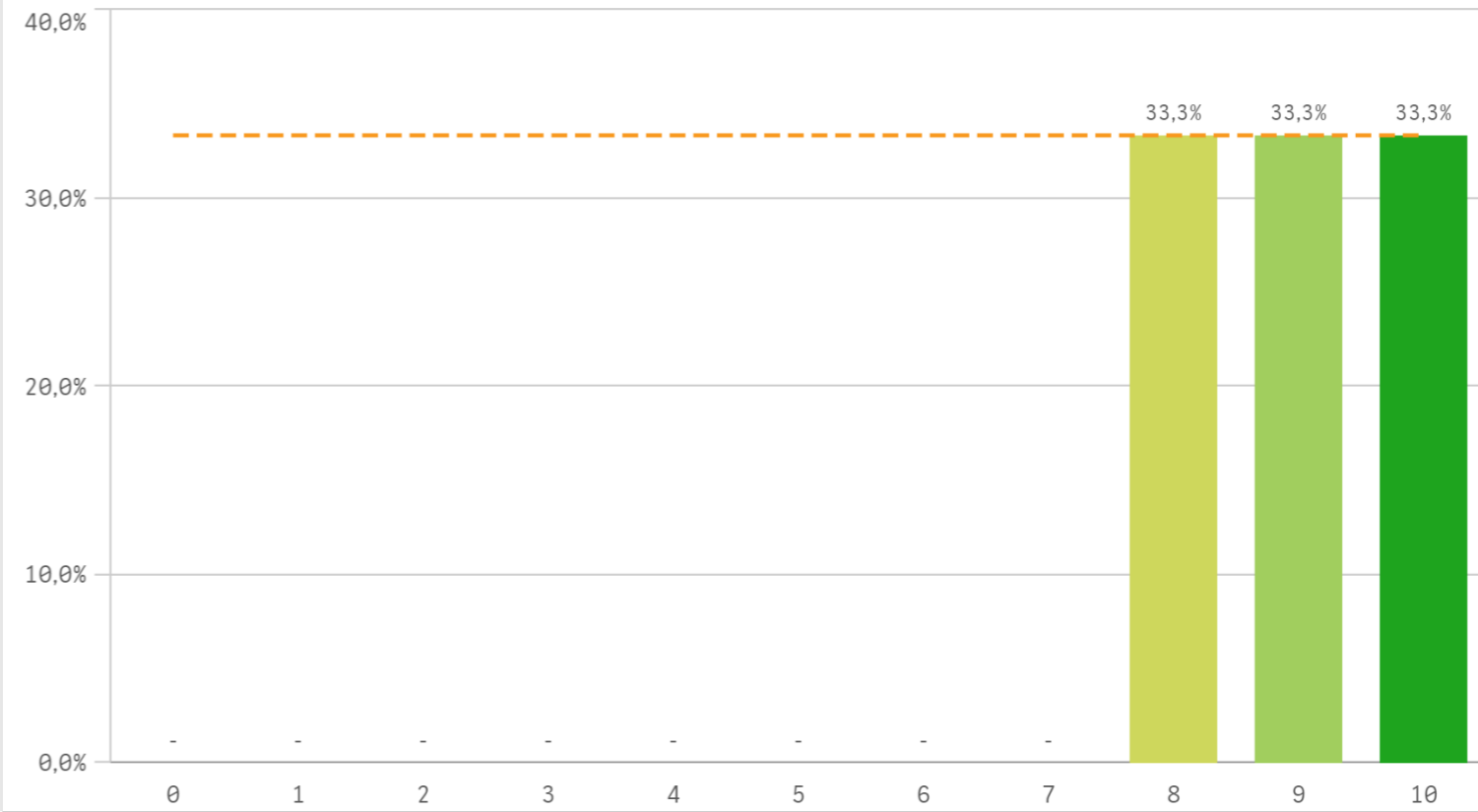


Compromiso	Q	Media	Desv. típica	Mediana	Moda
Recomendar la UCM		9,0	1,0	9,0	-
Repetir en la UCM		8,7	2,3	10,0	10,0
Repetir estudios superiores		8,7	1,5	9,0	-
Seguir en la UCM		7,7	3,2	9,0	-
Recomendar titulación		4,3	4,5	4,0	-
Repetir titulación		4,0	4,6	3,0	-
Seguir en la misma titulación		3,7	4,7	2,0	-

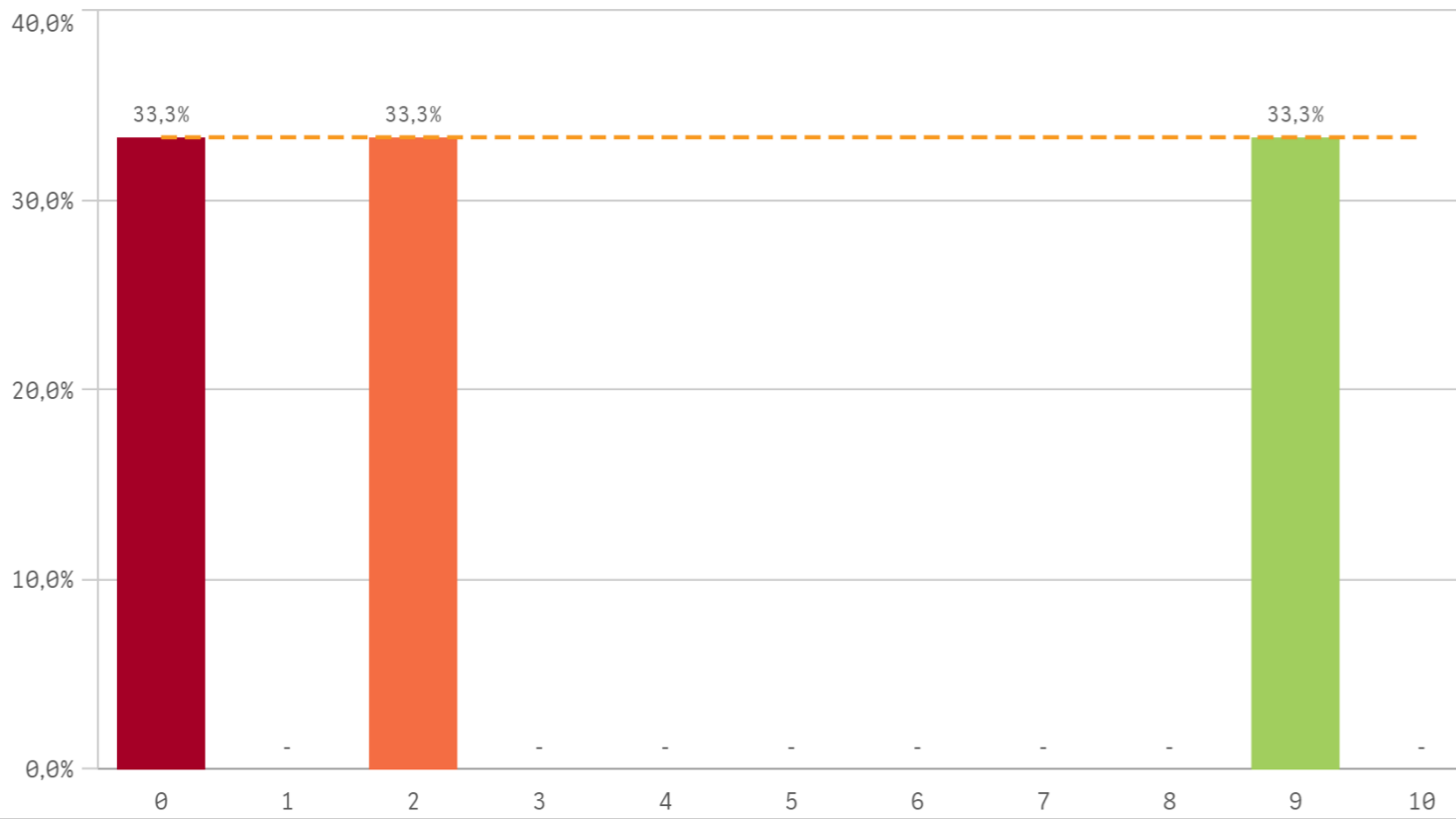
Recomendar titulación (prescripción)



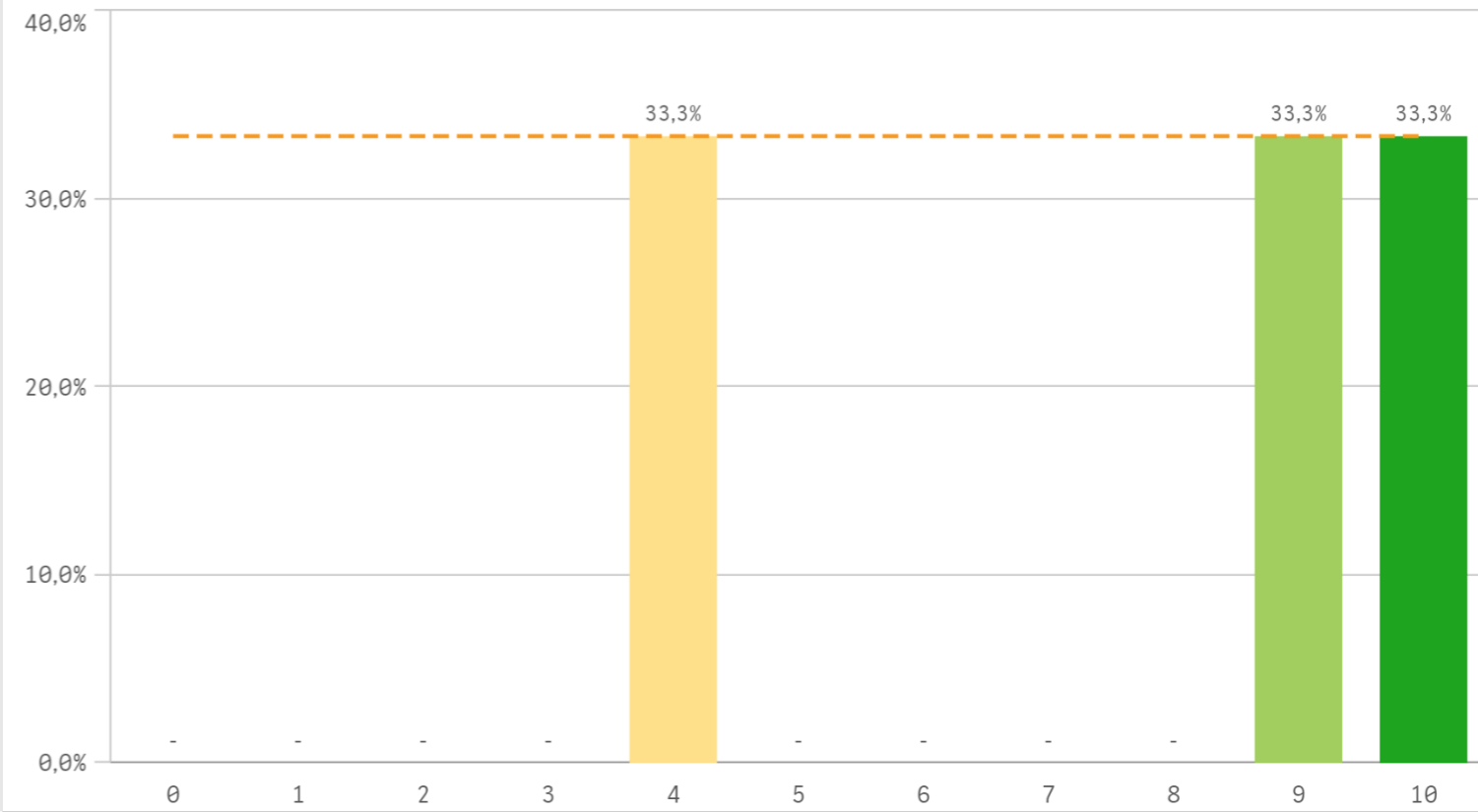
Recomendar la UCM (prescripción)



Seguir en la misma titulación (vinculación)



Seguir en la UCM (vinculación)

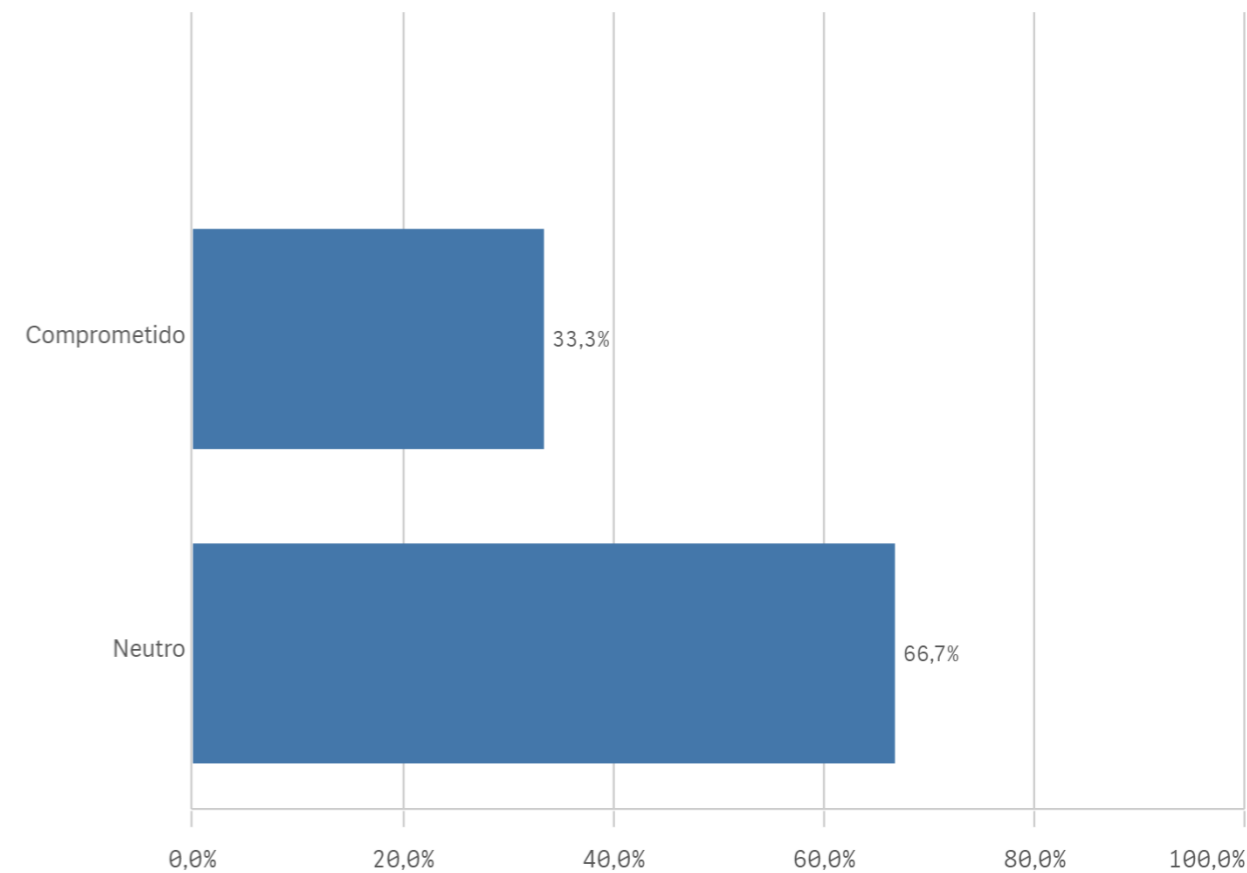
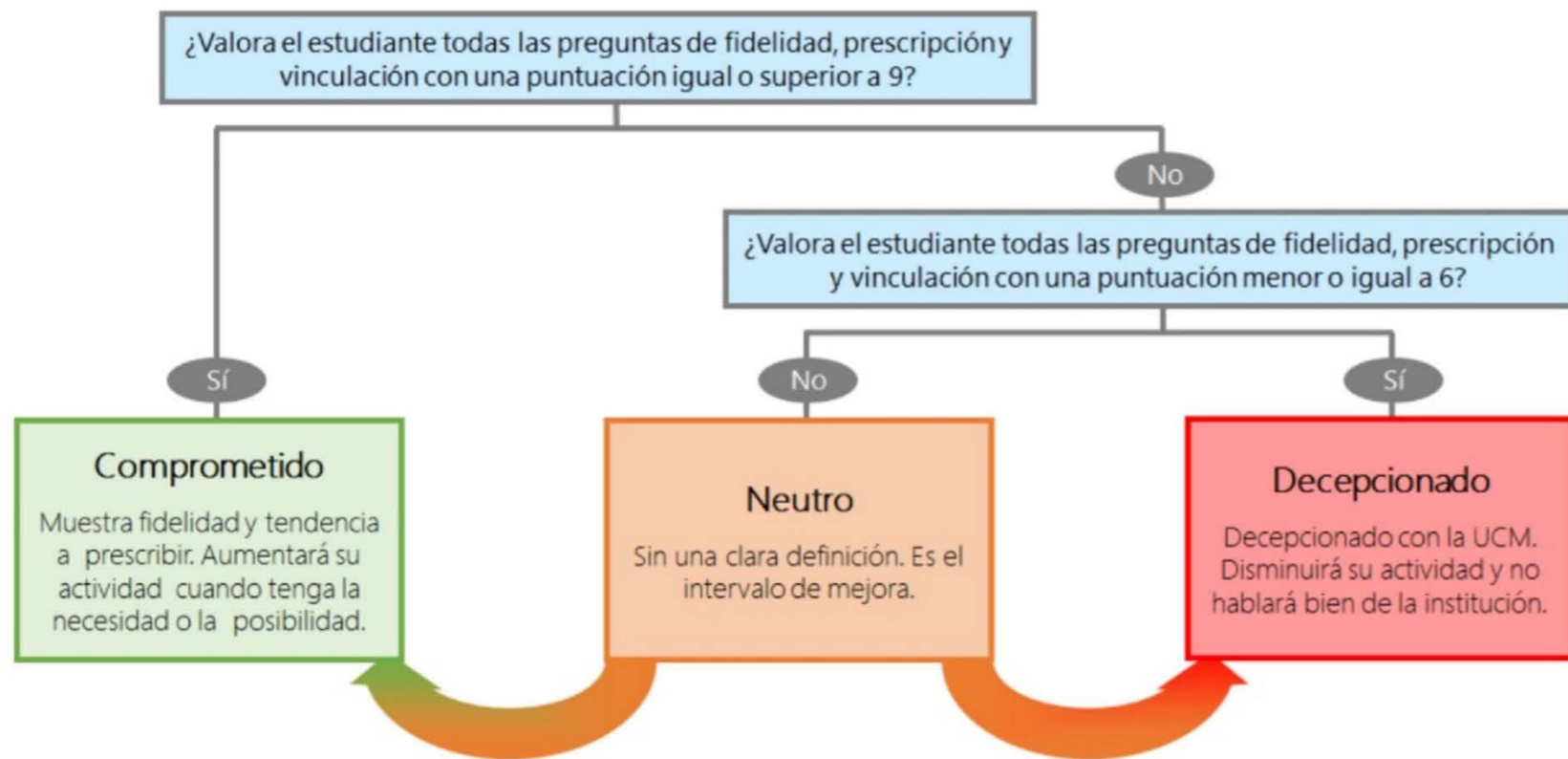




### Construcción y significado del valor "compromiso":

- \* Estudiante comprometido: valora con 9 o más puntos todas las preguntas de fidelidad, prescripción y vinculación.
- \* Estudiante neutro: la puntuación que otorga a todas las preguntas de fidelidad, prescripción y vinculación están entre 6 y 9.
- \* Estudiante decepcionado: valora con 6 o menos puntos todas las preguntas de fidelidad, prescripción y vinculación.

#### ESQUEMA





UNIVERSIDAD  
**COMPLUTENSE**  
MADRID

# Encuestas de Satisfacción de Egresados

CURSO: 2022-23

CENTRO: FACULTAD DE MEDICINA

TITULACIÓN: MASTER EN SALUD, INTEGRACIÓN Y DISCAPACIDAD

Competencias adquiridas		Q	Media	Titulación		Q	Media	Asignaturas		Q	Media	UCM		Q	Media
Trabajar en equipo			9,7	Calificaciones en tiempo adecuado			7,3	Innovación			4,3	Prestigio UCM			9,3
Adaptación a nuevas situaciones			9,0	Integración teoría/práctica			6,0	Materiales ofrecidos			4,3	Recursos y medios			7,7
Asumir responsabilidades			9,0	Nivel de dificultad adecuado			5,0	Objetivos			5,7	Activ. complementarias			6,7
Críticas			9,0	Número de alumnos por aula			9,0	Organización			2,7	Atención al estudiante			4,0
Expresión y comunicación			9,0	Objetivos claros			7,0	Prácticas			6,3				
Manejar dificultades			9,0	Orientación Internacional			3,3	Trabajo no presencial			8,7				
Analizar			8,7	Plan de estudios adecuado			4,7								
Capacidad técnica resolución de problemas			8,7	Relación calidad/precio			4,0								
Organizar			7,7												
Liderazgo			7,0												
Puntualidad			7,0												
Aprendizaje			6,3												
Competencias desarrolladas en la titulación			6,0												
Comunicación bilingüe			4,3												
				Formación y estancia en el extranjero				Satisfacción							
				Acceso al mundo de la investigación			6,0	Satisfacción UCM			8,0	Compromiso			
				Acceso al mundo laboral			6,3	Orgullo estudiante UCM			7,0	Recomendar la UCM			9,0
				Competencias relacionadas			6,0	Satis. instalaciones de docencia			6,0	Repetir en la UCM			8,7
				Mejora laboral por estancia en el extranjero			-	Satisfacción formación			5,7	Repetir estudios superiores			8,7
								Expectativas titulación			4,3	Seguir en la UCM			7,7
												Recomendar titulación			4,3
												Repetir titulación			4,0
												Seguir en la misma titulación			3,7