



OFICINA para la CALIDAD

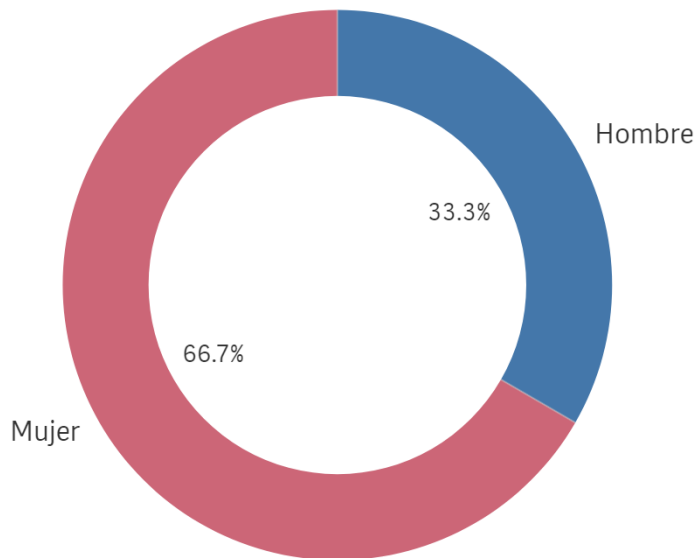
Vicerrectorado de Calidad

UNIVERSIDAD COMPLUTENSE DE MADRID

ENCUESTA SATISFACCION PDI



Genero



■ Hombre ■ Mujer

Población N

-

%_Participacion

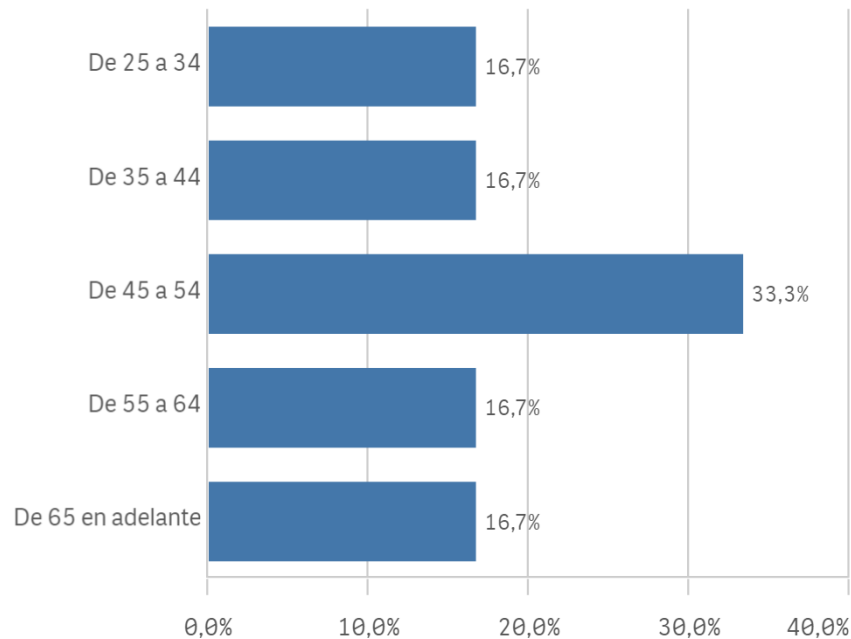
-

Participación n

6

Edad (años)

(%) Porcentaje por franjas



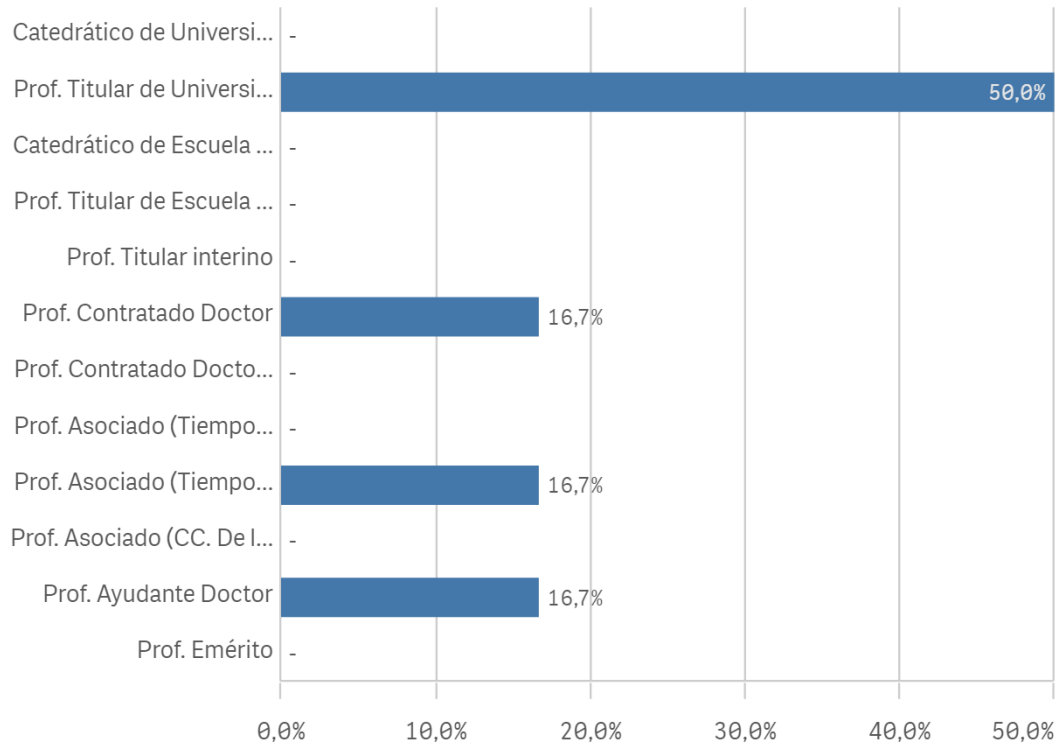
Edad media (años)

49,5

Des. Típica

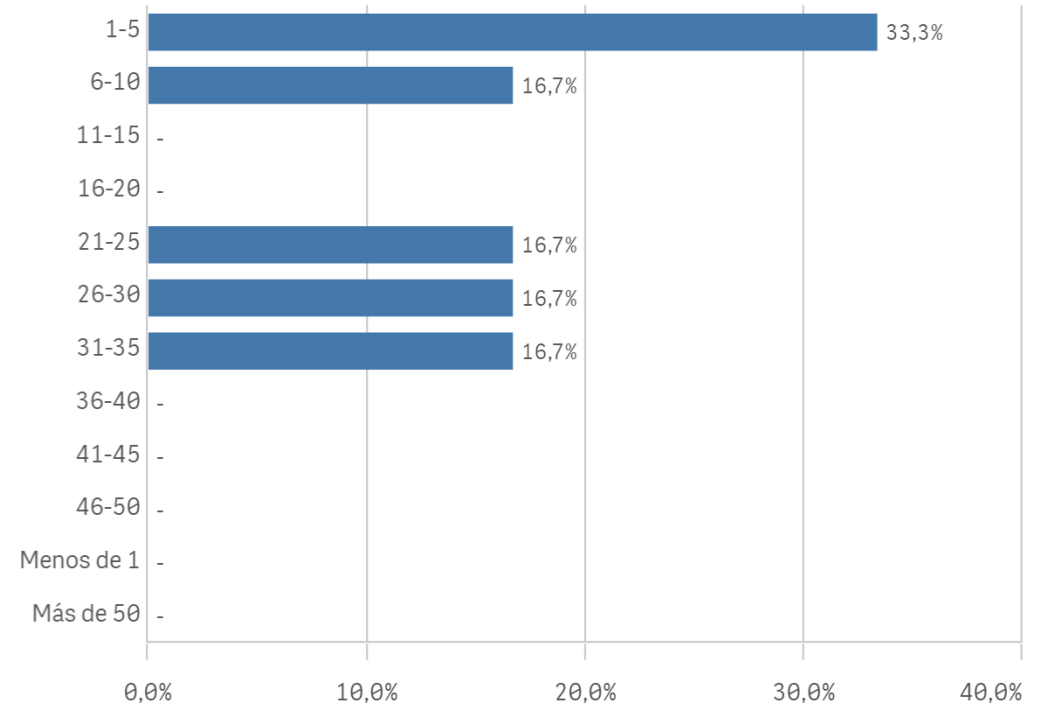
12,1

Distribución por categorías

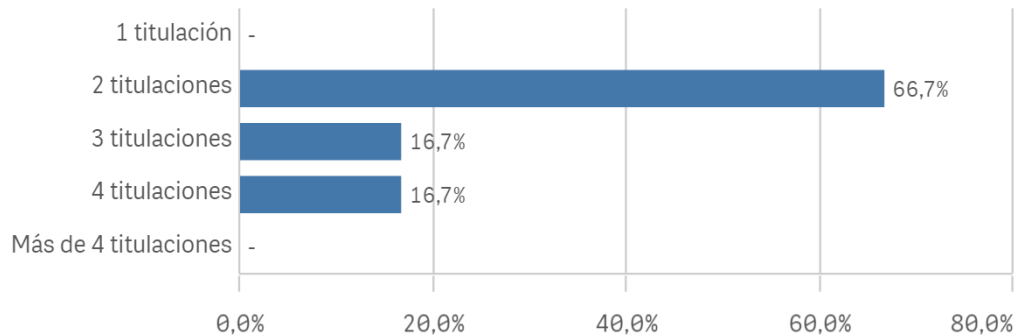


Experiencia laboral (años)

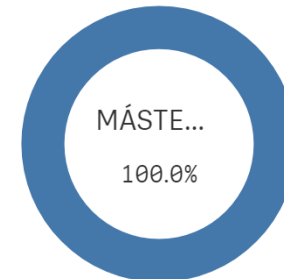
(%) Porcentaje por franjas



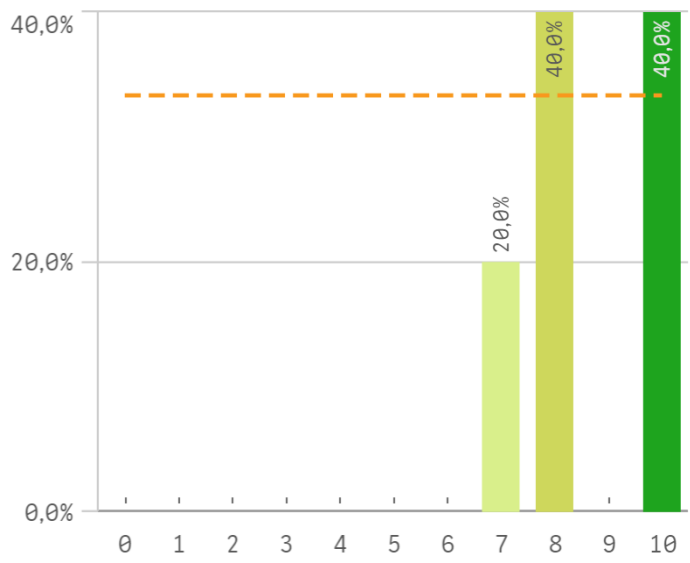
Distribución por N° de Titulaciones



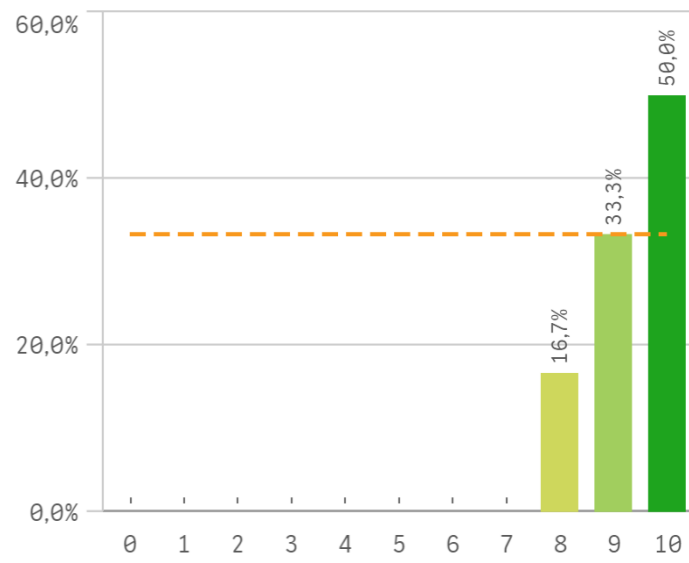
Tipo de titulación (%)



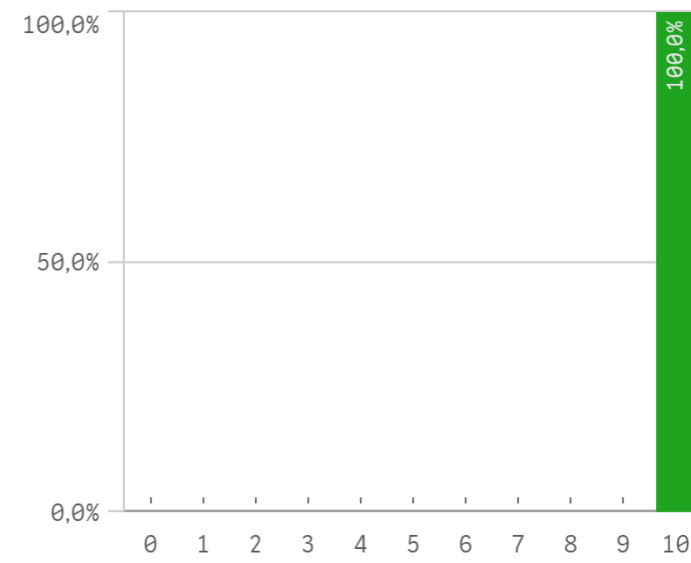
Plan de estudios



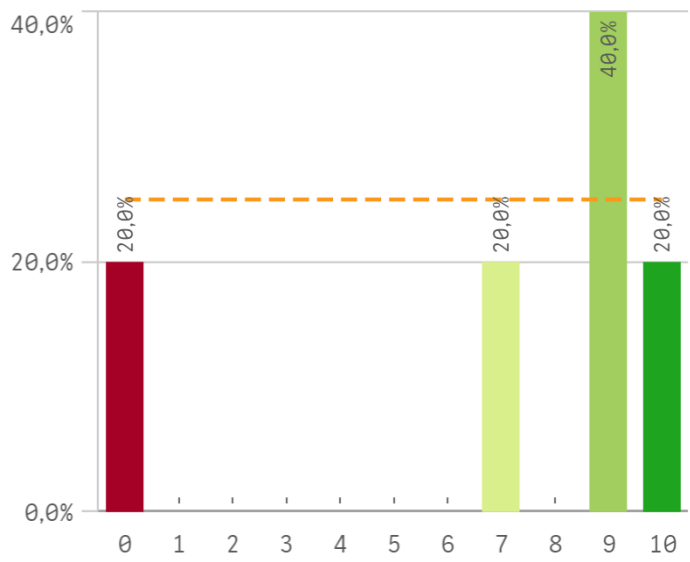
Objetivos claros



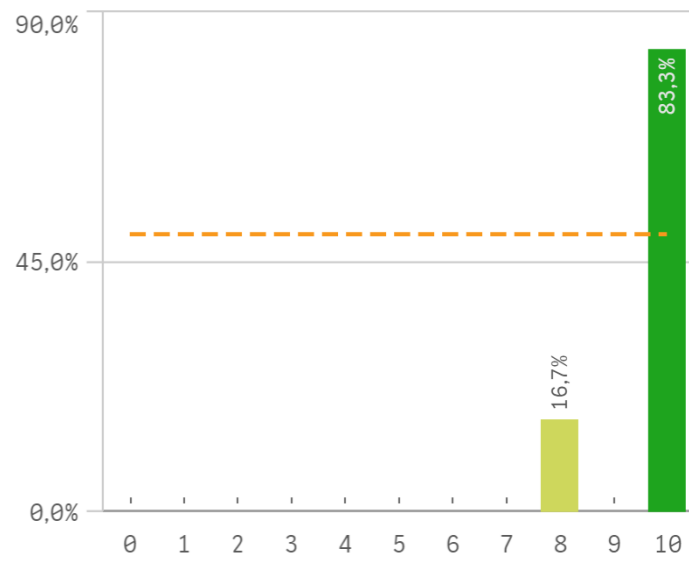
Cumplimiento del programa



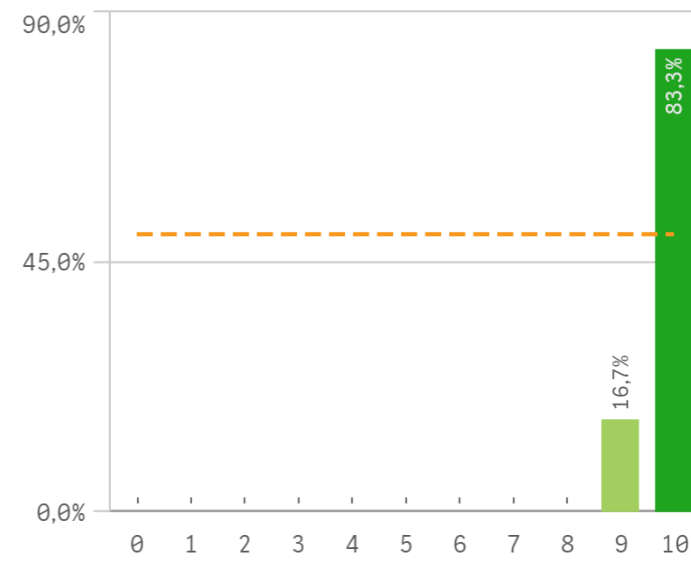
Orientación internacional



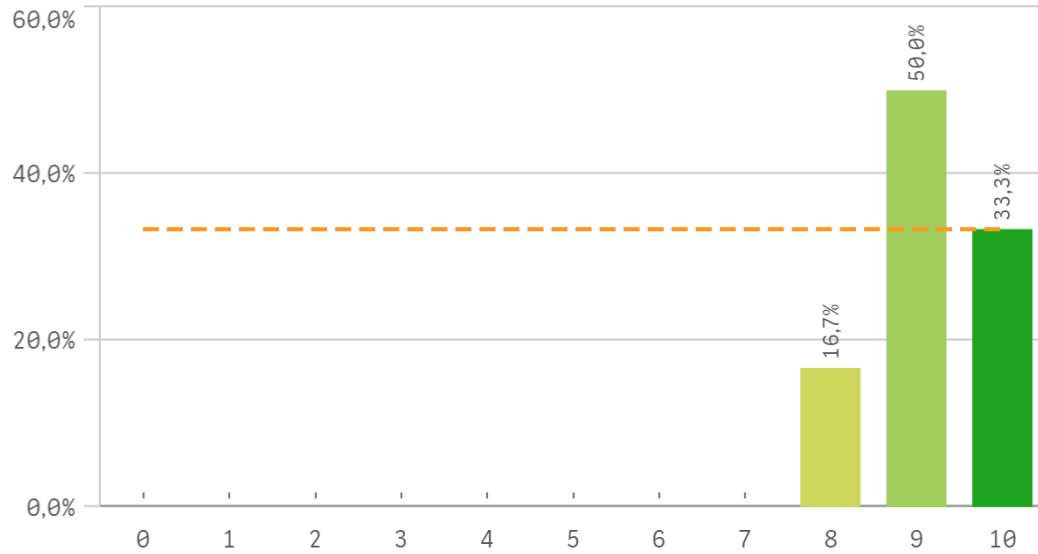
Coordinación de la titulación



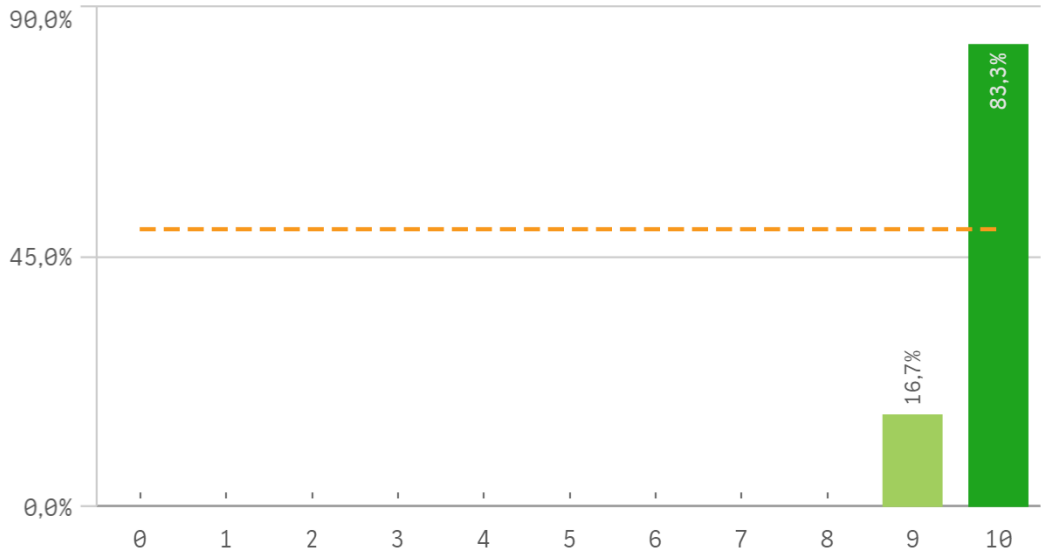
Alumnos por aula



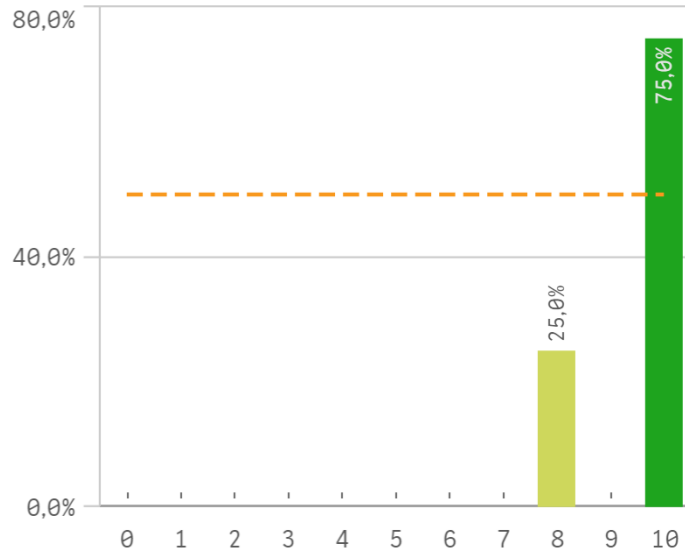
Dificultad apropiada



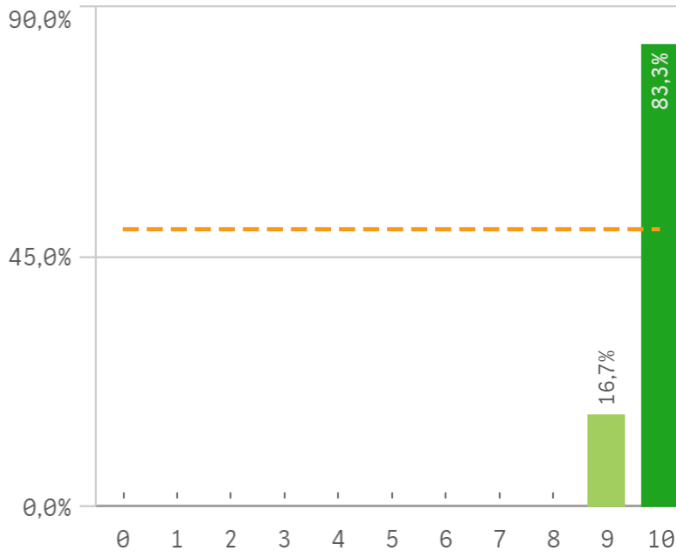
Integración teoría/práctica



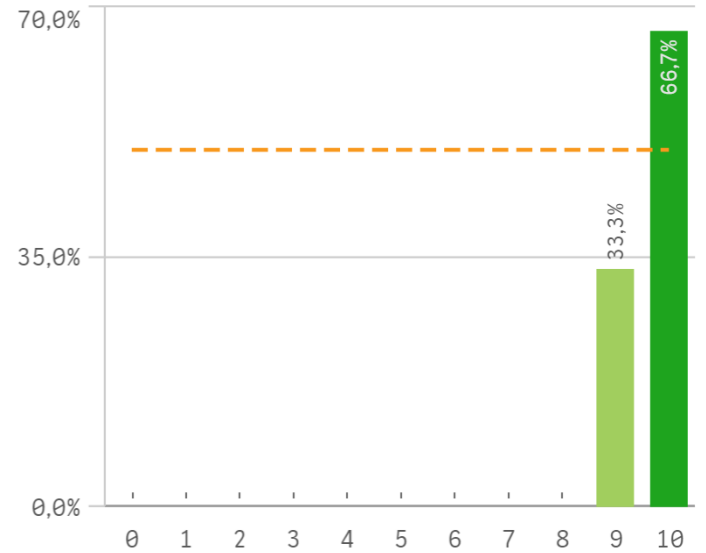
Relación calidad/precio



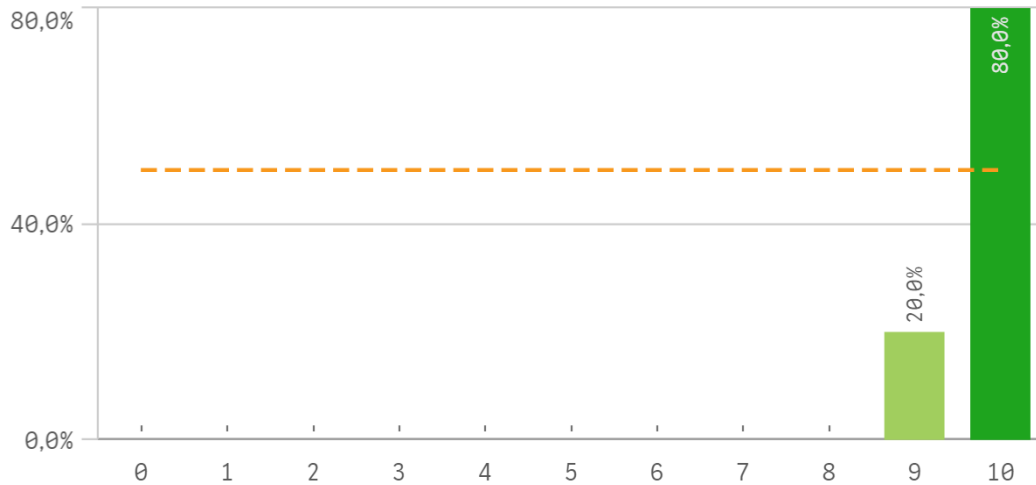
Calificaciones en tiempo



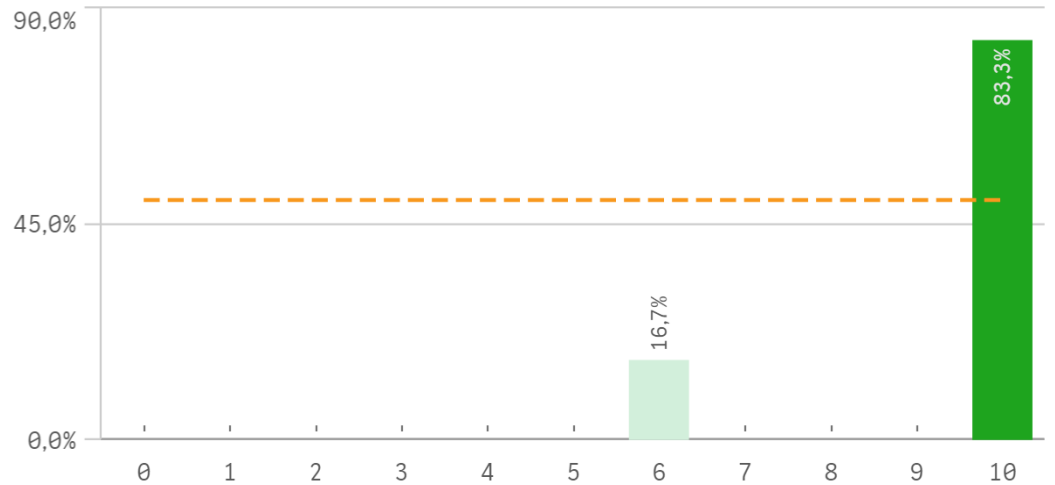
Importancia en la sociedad



Prácticas externas

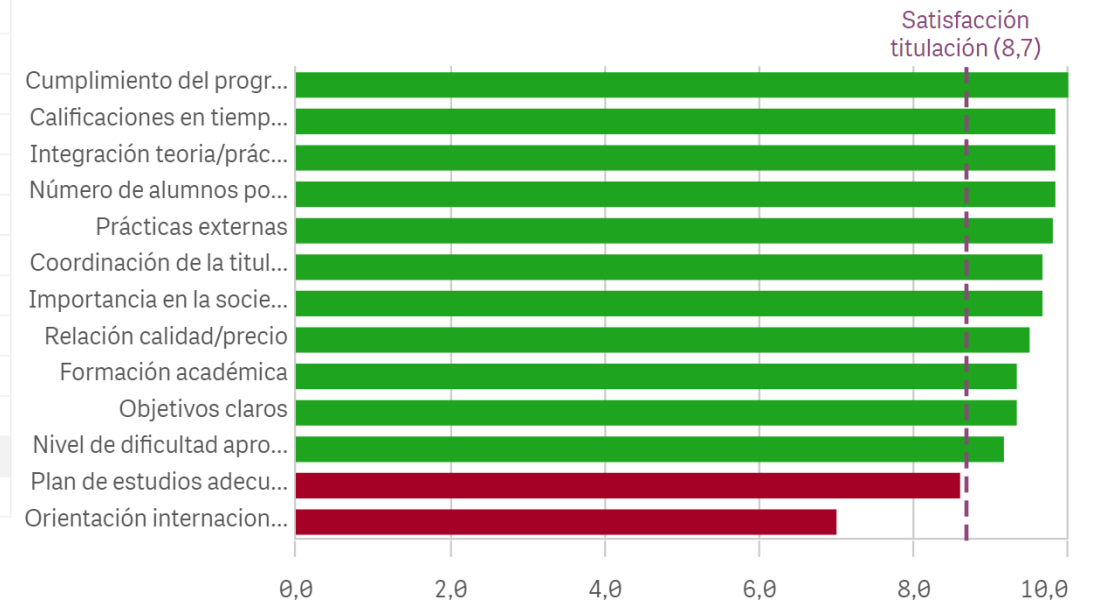


Formación académica relacionada

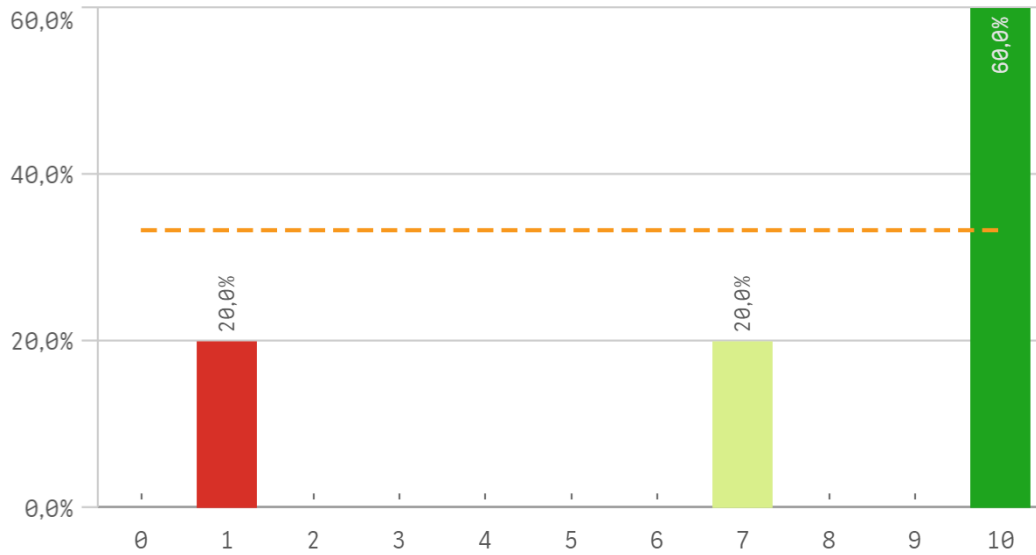


Aspectos de la titulación	Q	Media	Desv. típica	Mediana	Moda
Cumplimiento del programa		10,0	0,0	10,0	10,0
Calificaciones en tiempo adecuado		9,8	0,4	10,0	10,0
Integración teoría/práctica		9,8	0,4	10,0	10,0
Número de alumnos por aula		9,8	0,4	10,0	10,0
Prácticas externas		9,8	0,4	10,0	10,0
Coordinación de la titulación		9,7	0,8	10,0	10,0
Importancia en la sociedad		9,7	0,5	10,0	10,0
Relación calidad/precio		9,5	1,0	10,0	10,0
Formación académica		9,3	1,6	10,0	10,0
Objetivos claros		9,3	0,8	9,5	10,0
Nivel de dificultad apropiada		9,2	0,8	9,0	9,0
Plan de estudios adecuado		8,6	1,3	8,0	-
Orientación internacional		7,0	4,1	9,0	9,0

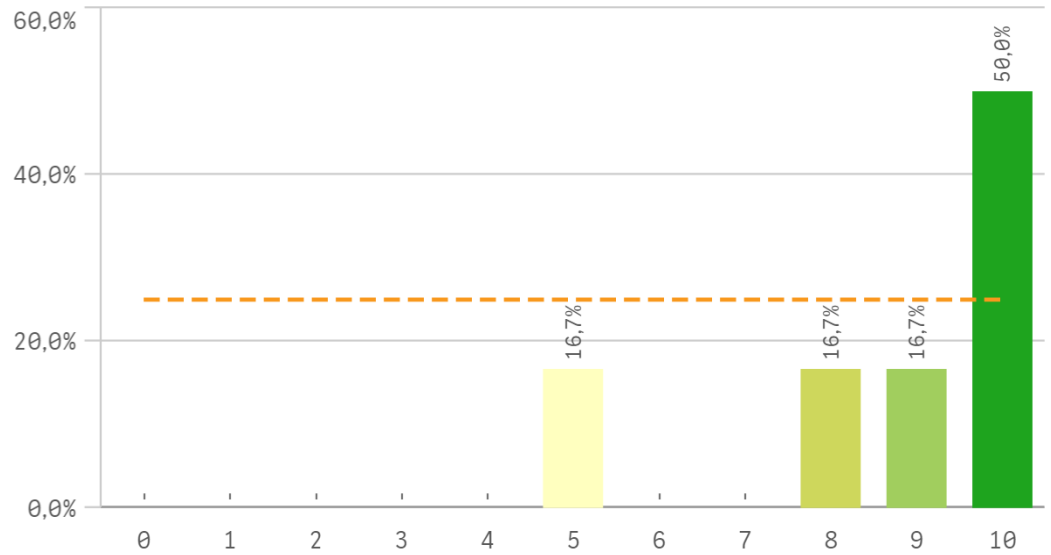
Fortalezas y debilidades



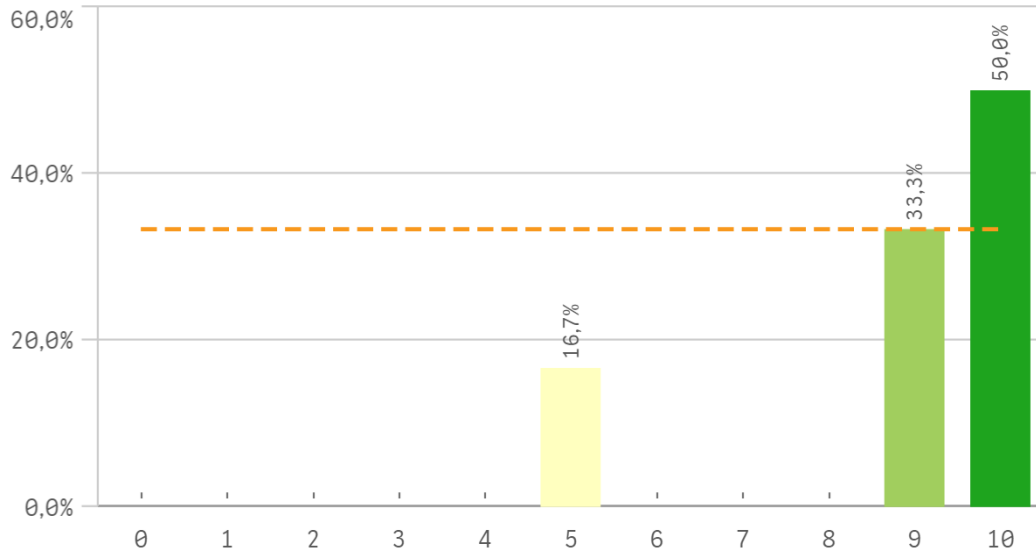
Recursos administrativos suficientes



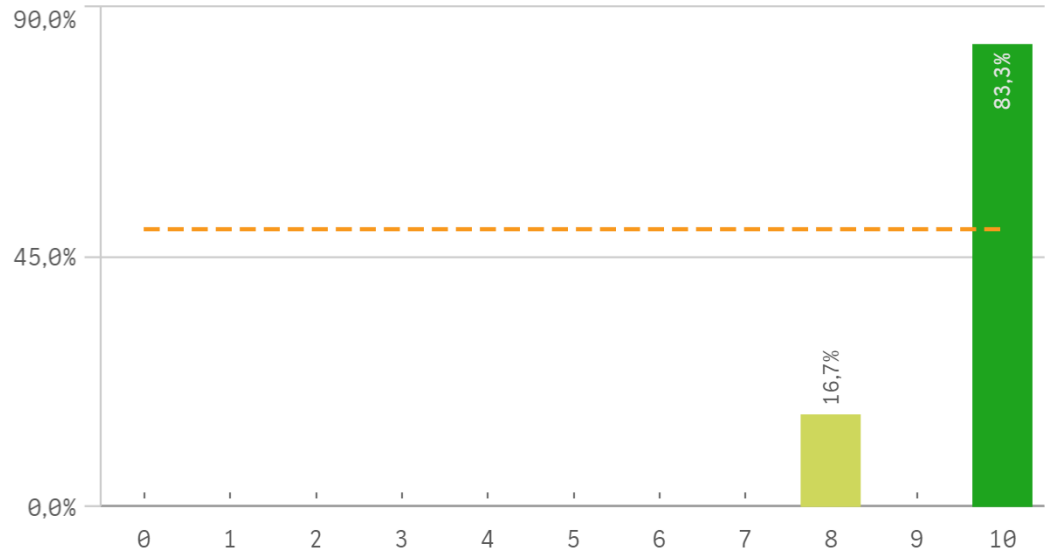
Aulas docencia teorica



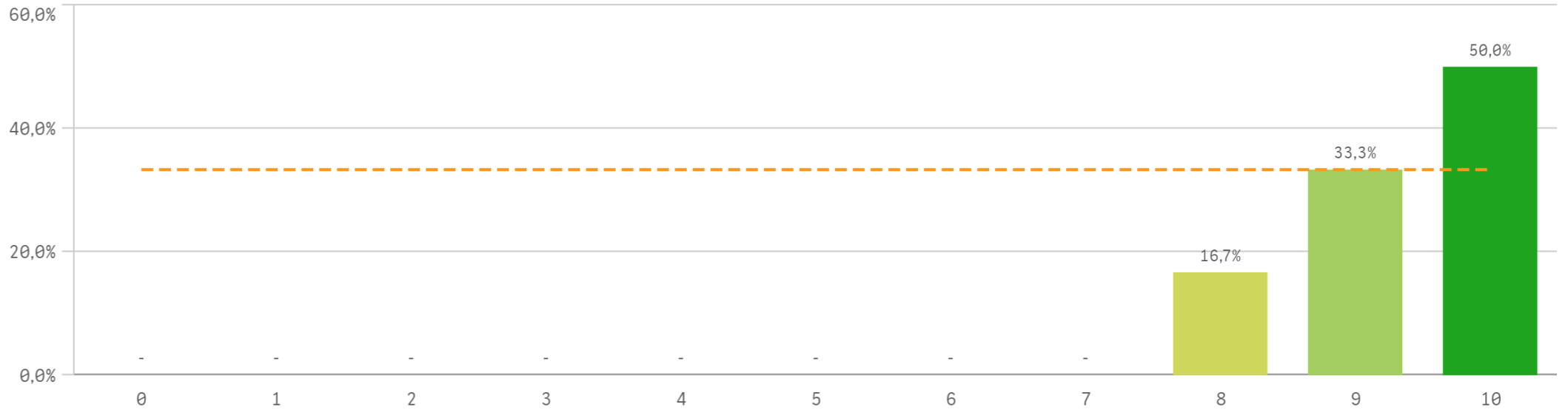
Aulas docencia práctica



Fondos de la biblioteca

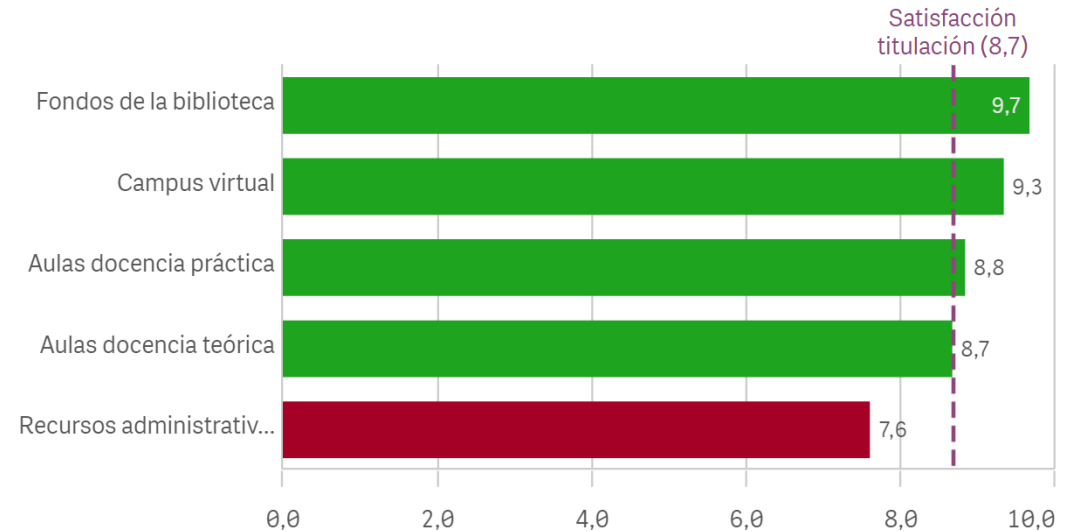


Campus virtual

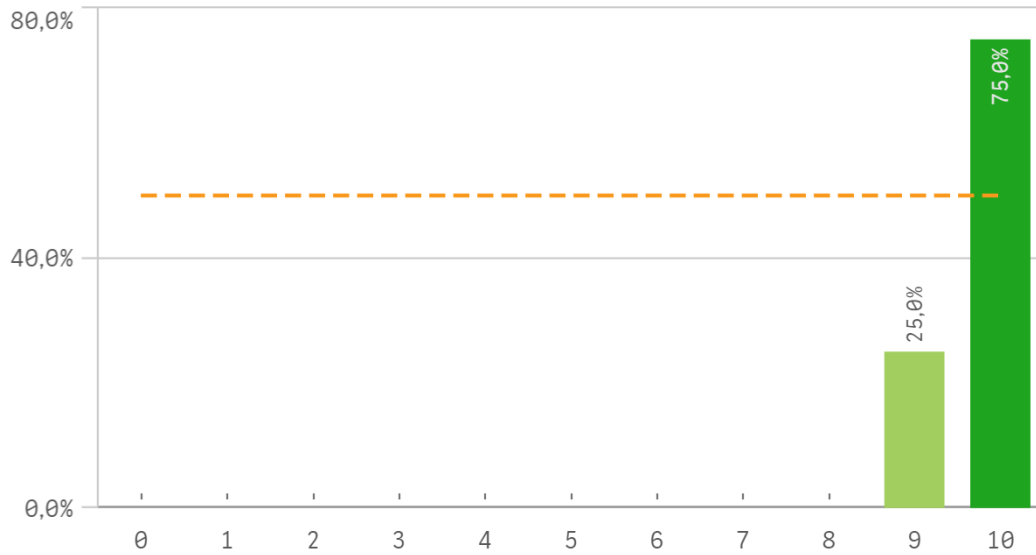


Recursos	Q	Media	Desv típica	Medi...	Moda
Fondos de la biblioteca		9,7	0,8	10,0	10,0
Campus virtual		9,3	0,8	9,5	10,0
Aulas docencia práctica		8,8	1,9	9,5	10,0
Aulas docencia teórica		8,7	2,0	9,5	10,0
Recursos administrativos suficientes		7,6	3,9	10,0	10,0

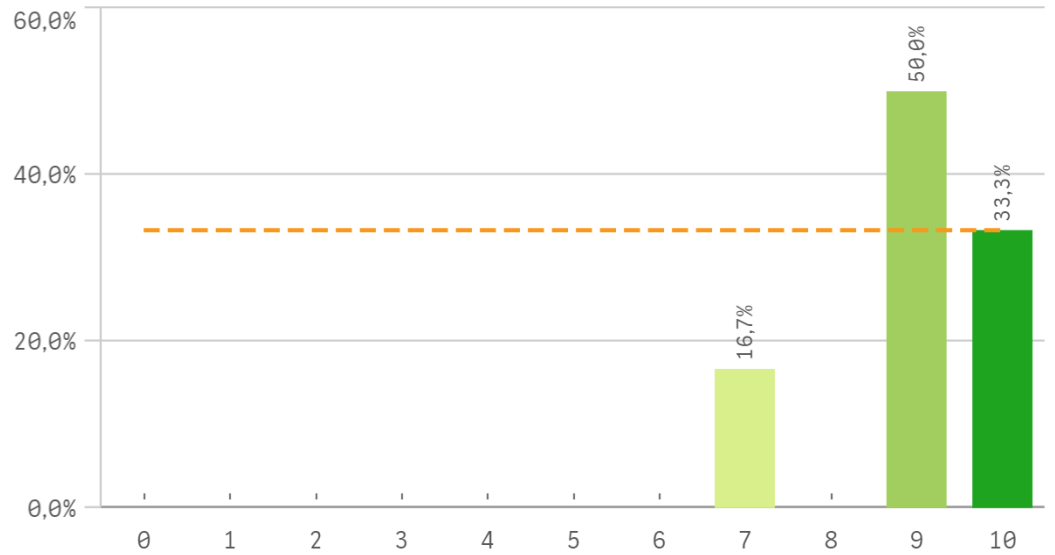
Fortalezas y debilidades



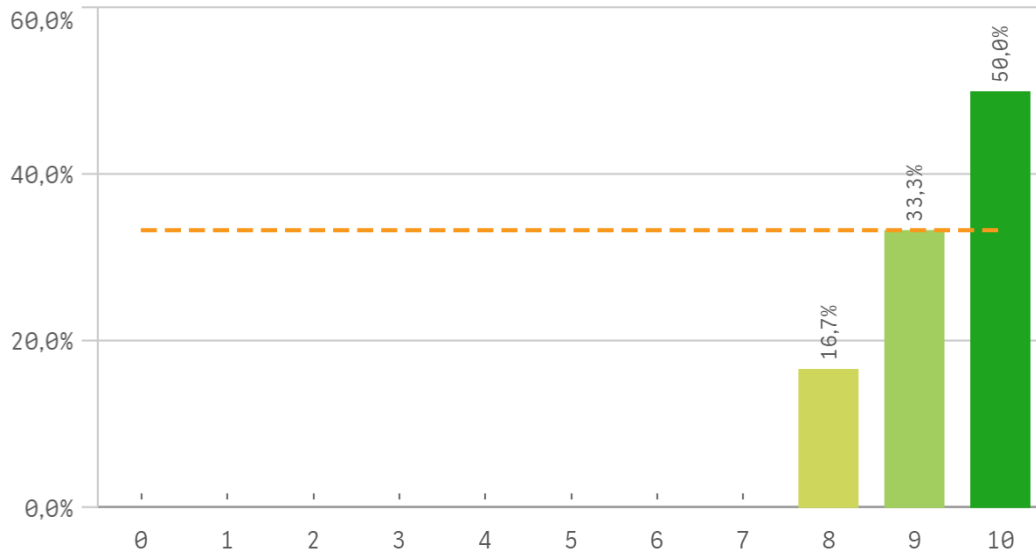
Atención prestada por el PAS



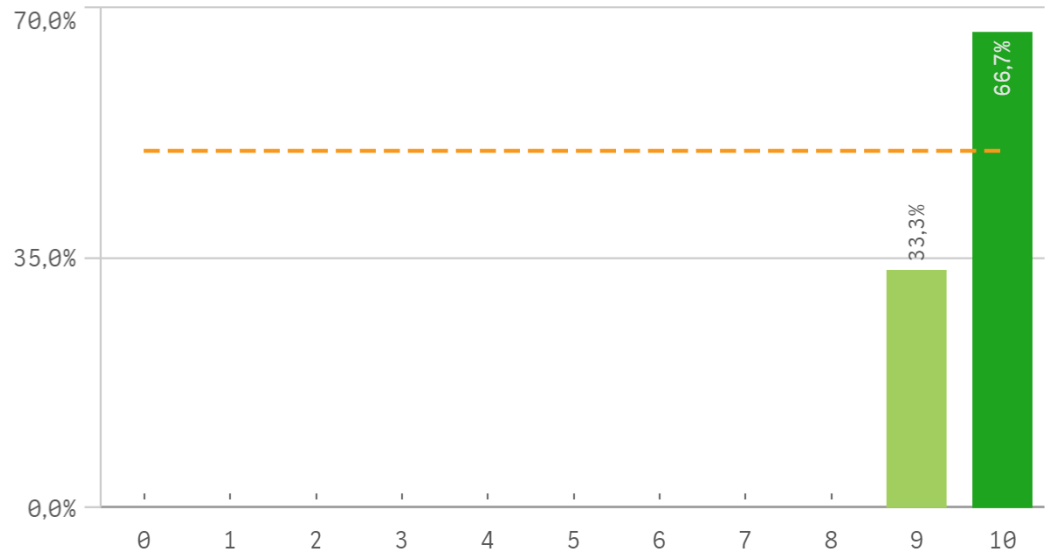
Apoyo técnico y logístico



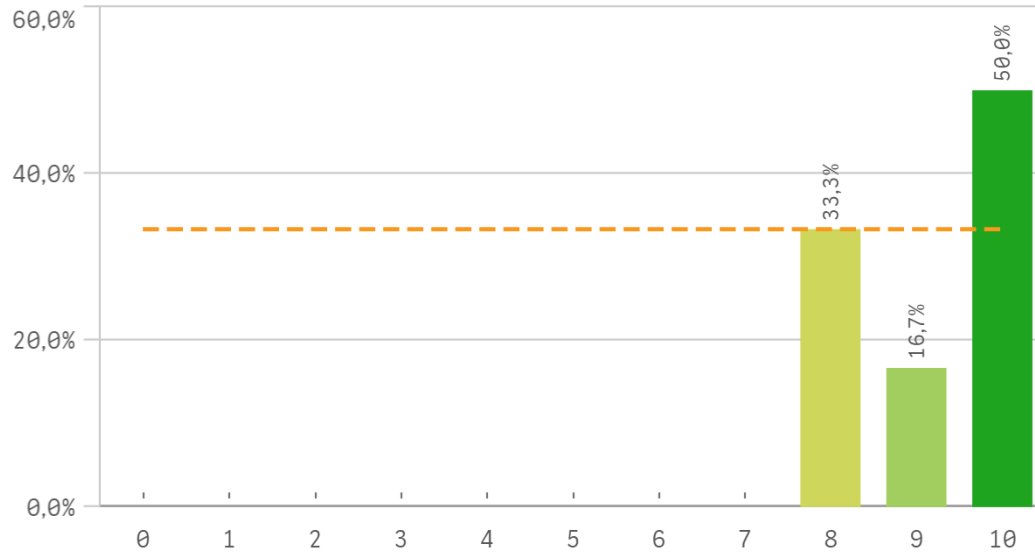
Procesos administrativos de la titulación



Procesos administrativos comunes

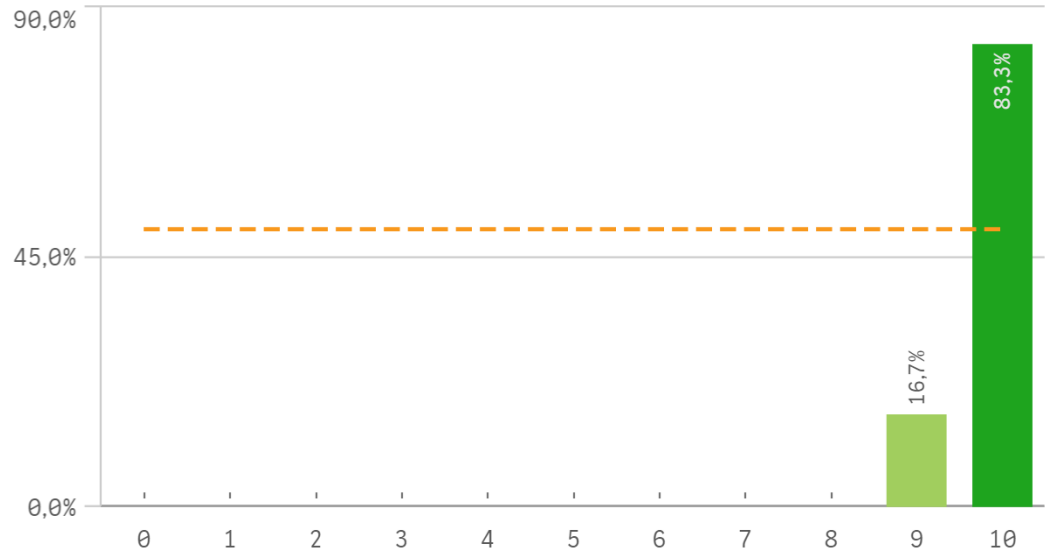


Organización de horarios

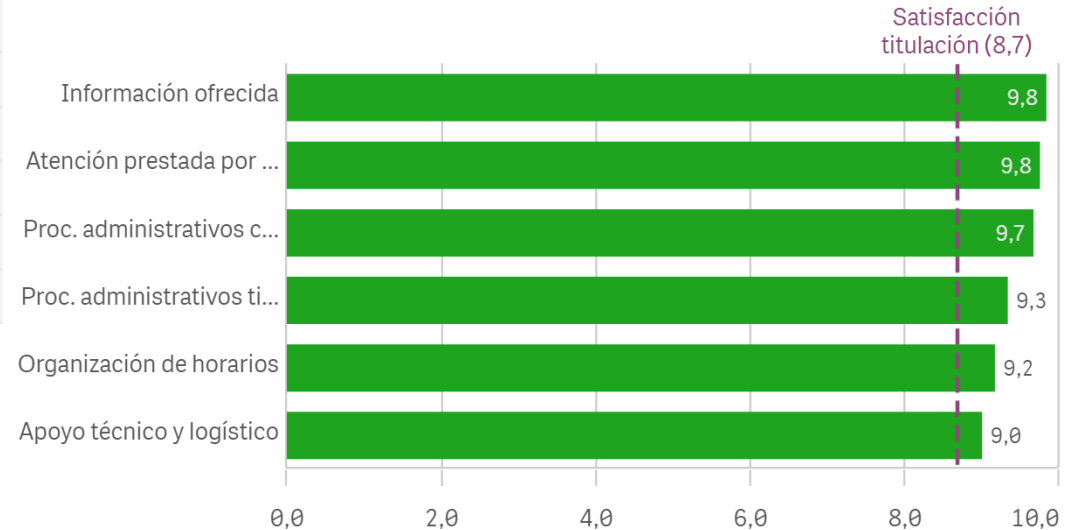


Gestión de la titulación	Q	Media	Desv. típica	Media...	Moda
Información ofrecida		9,8	0,4	10,0	10,0
Atención prestada por el PAS		9,8	0,5	10,0	10,0
Proc. administrativos comunes		9,7	0,5	10,0	10,0
Proc. administrativos titulación		9,3	0,8	9,5	10,0
Organización de horarios		9,2	1,0	9,5	10,0
Apoyo técnico y logístico		9,0	1,1	9,0	9,0

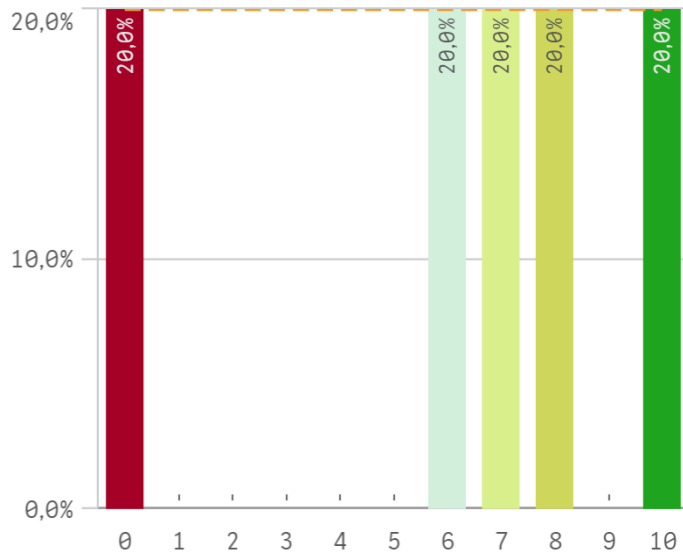
Información ofrecida



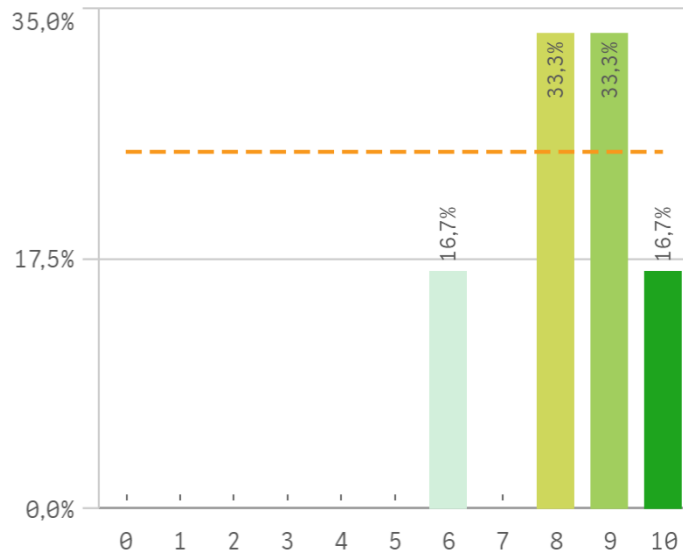
Fortalezas y debilidades



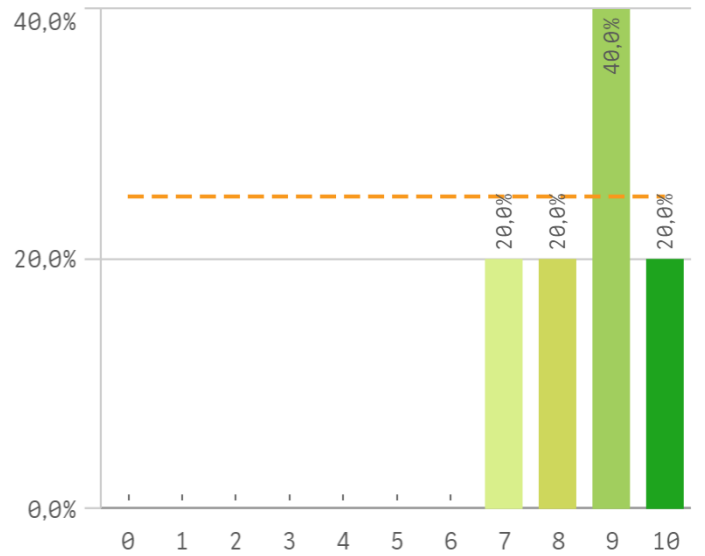
Aprovechamiento de las tutorías



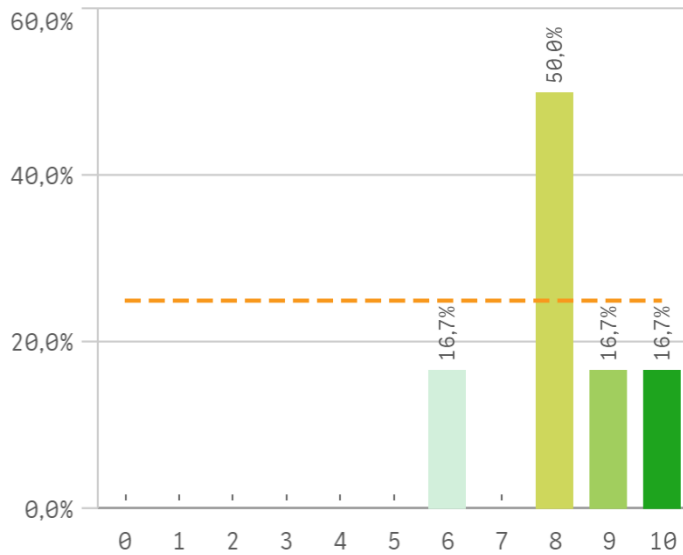
Implicación de los alumnos



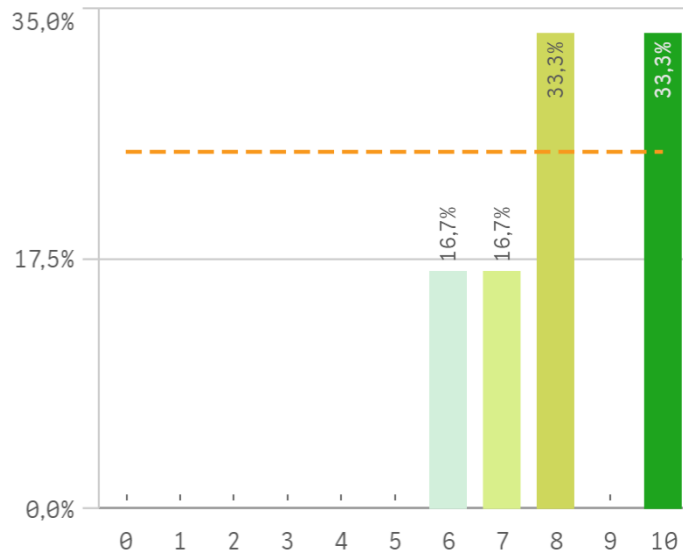
Adquisición de competencias del plan de est...



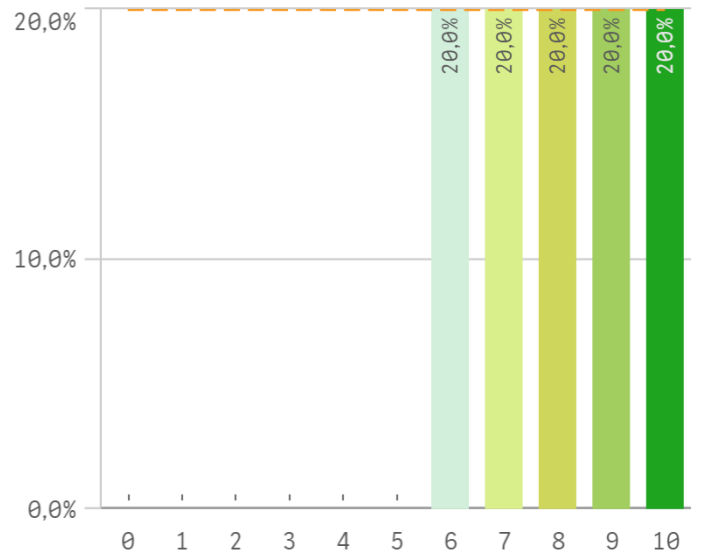
Compromiso del alumnado



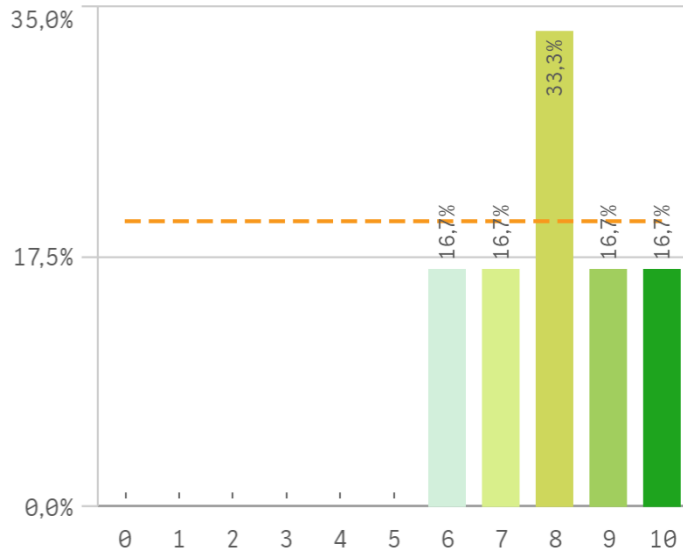
Nivel de trabajo



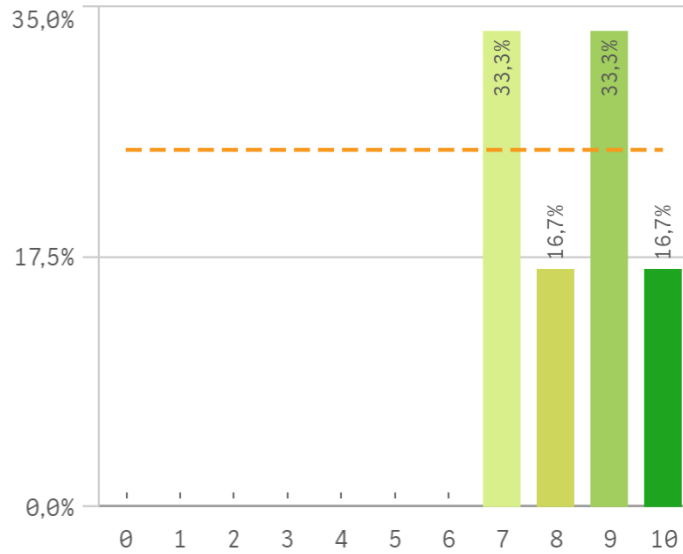
Implicación con la evaluación continua de lo...



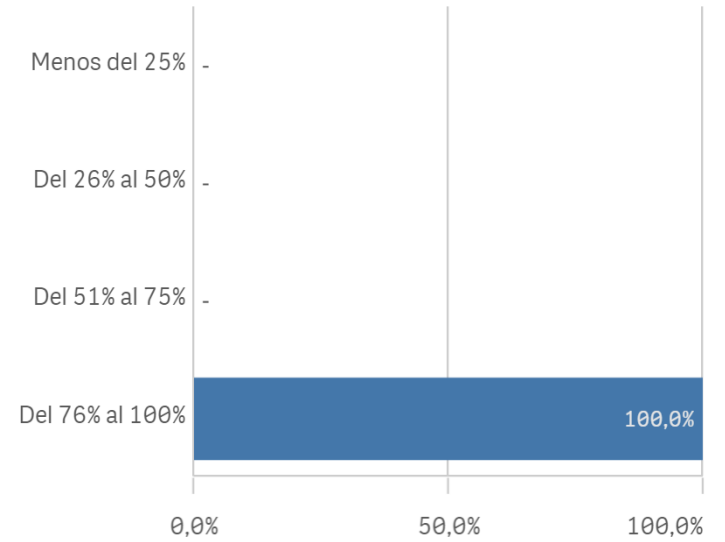
Aprovechamiento de las clases



Satisfacción con los resultados de los alumnos

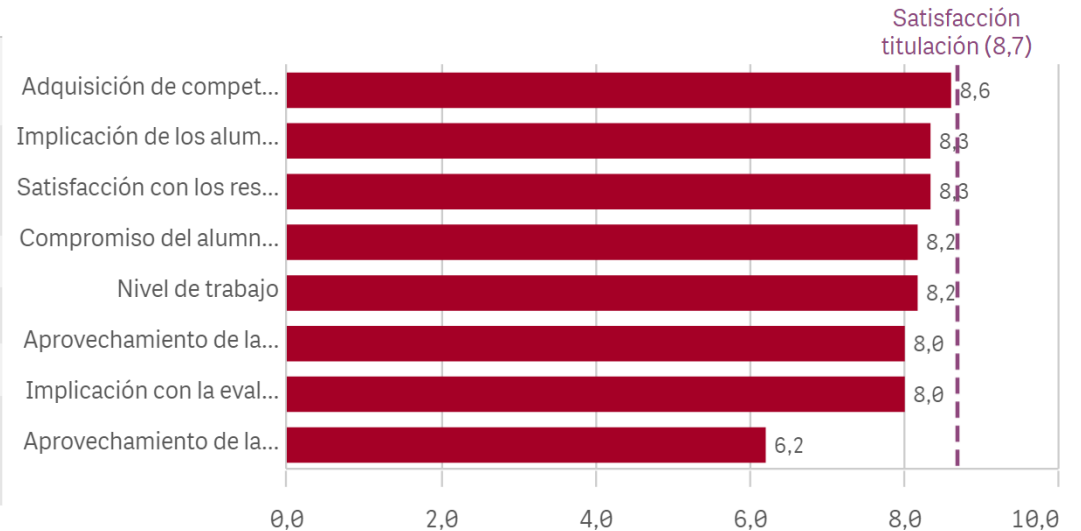


Asistencia de alumnos (%)

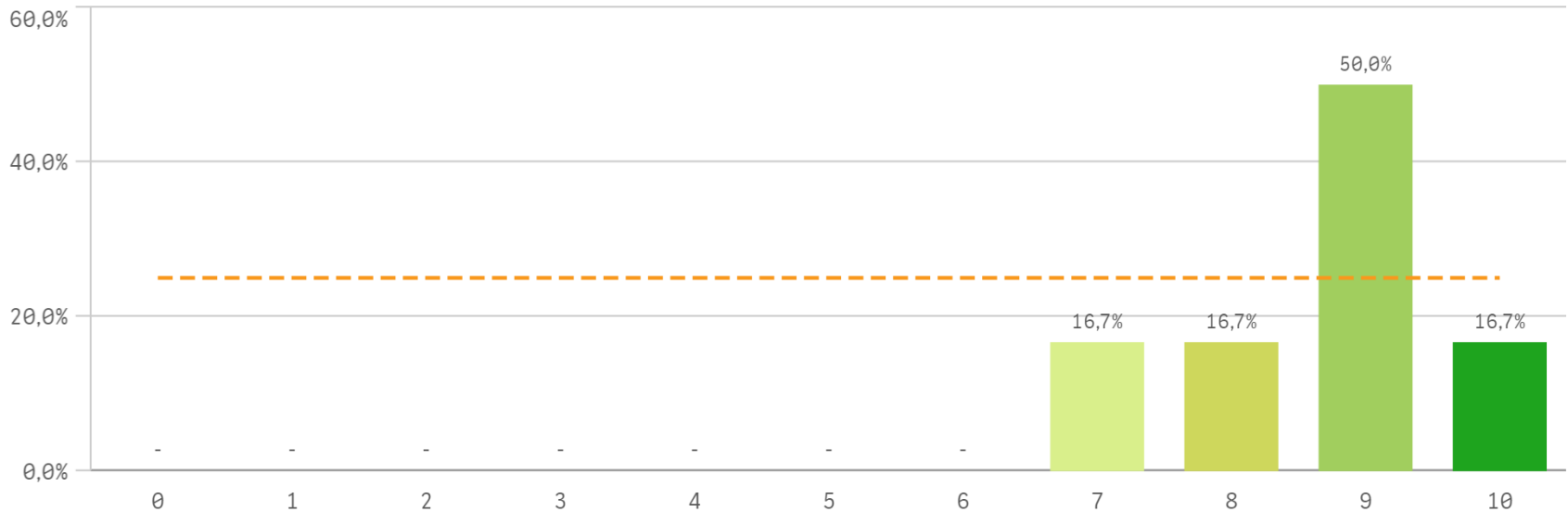


Satisfacción con los alumnos	Media	Desv. típica	Med...	Moda
Adquisición de competencias del plan de estudios	8,6	1,1	9,0	9,0
Implicación de los alumnos	8,3	1,4	8,5	-
Satisfacción con los resultados	8,3	1,2	8,5	-
Compromiso del alumnado	8,2	1,3	8,0	8,0
Nivel de trabajo	8,2	1,6	8,0	-
Aprovechamiento de las clases	8,0	1,4	8,0	8,0
Implicación con la evaluación continua	8,0	1,6	8,0	-
Aprovechamiento de las tutorías	6,2	3,8	7,0	-

Fortalezas y debilidades



Satisfacción de la titulación



Media

8,7

Desviación Típica

1,0

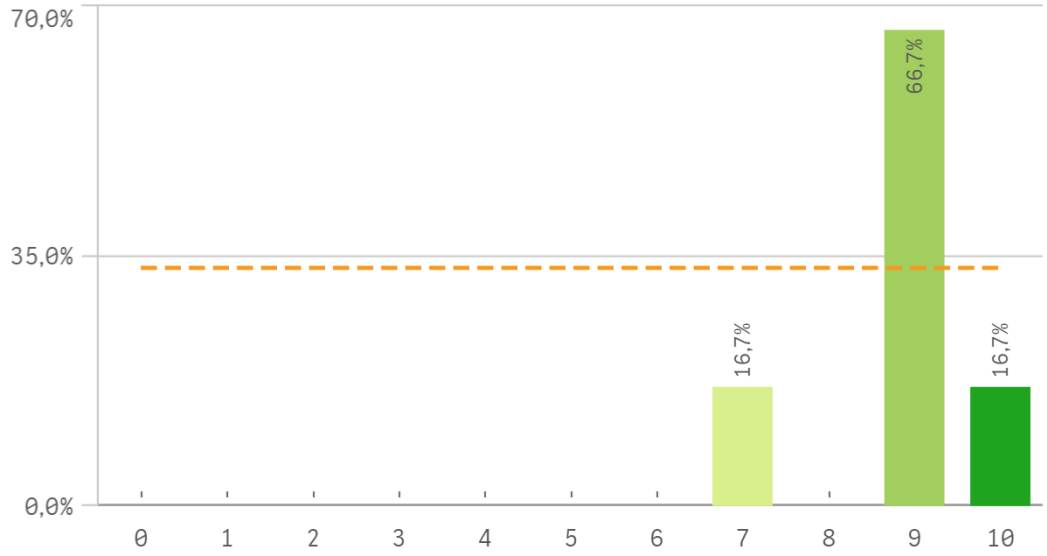
Mediana

9,0

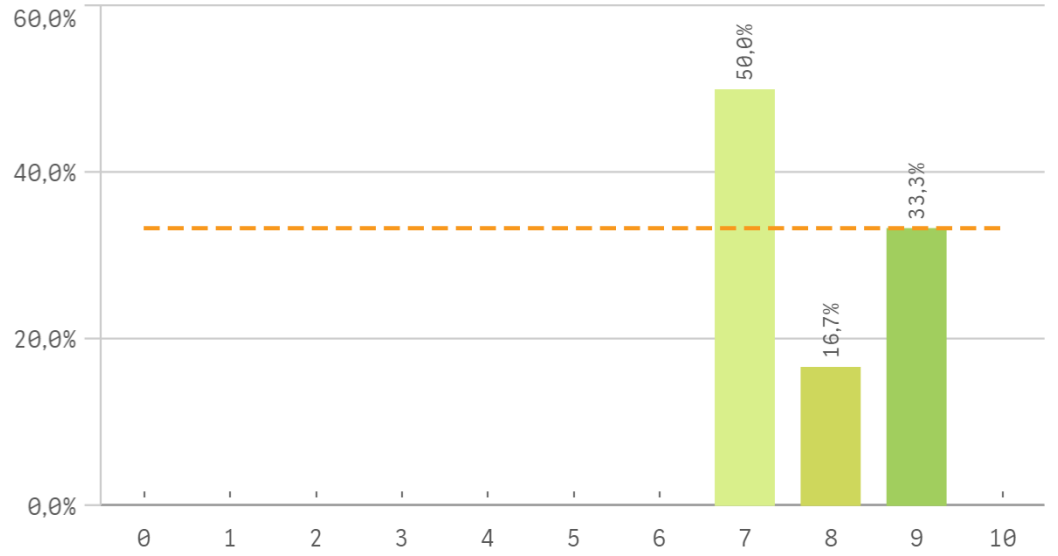
Moda

9,0

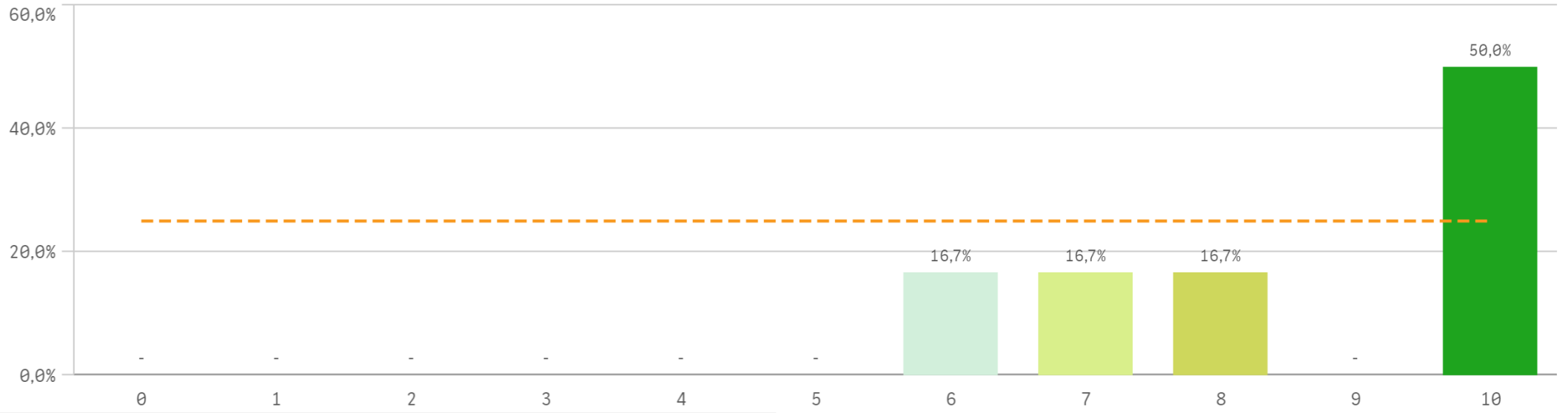
Satisfacción con la actividad docente de la titulación



Satisfacción de la UCM

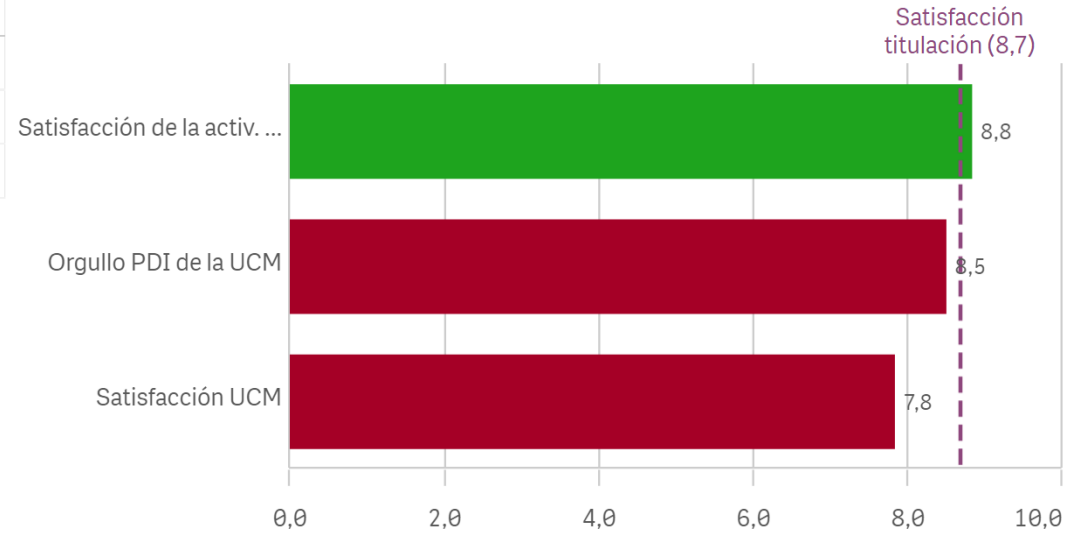


Orgullo ser PDI de la UCM

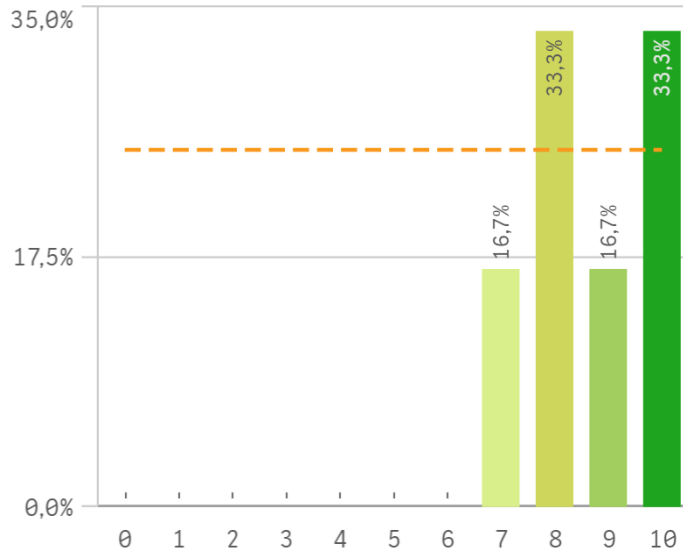


Satisfacción de la titulación	Media	Desv. típica	Medi...	Moda
Satisfacción de la activ. docente	8,8	1,0	9,0	9,0
Orgullo PDI de la UCM	8,5	1,8	9,0	10,0
Satisfacción UCM	7,8	1,0	7,5	7,0

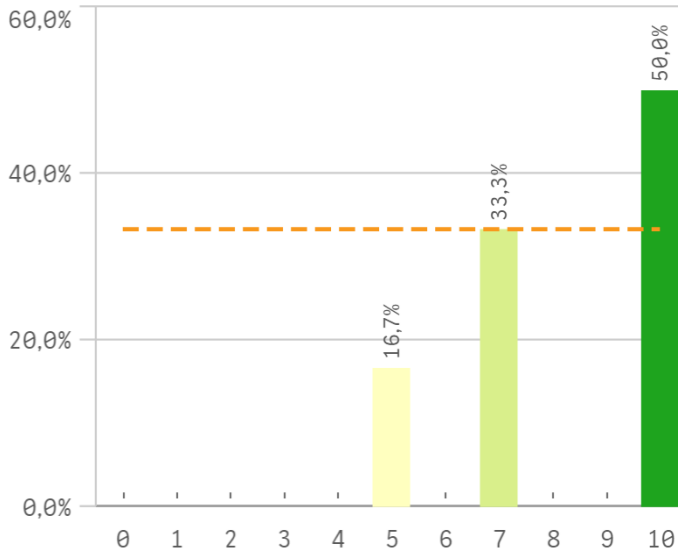
Fortalezas y debilidades



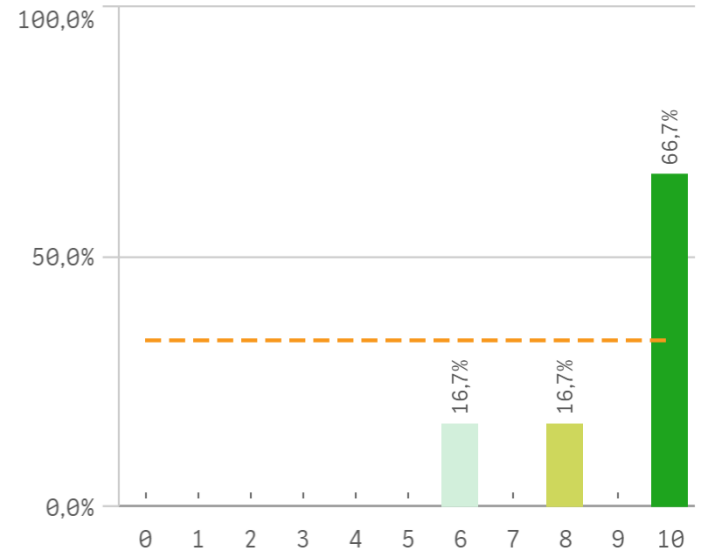
Repetir docencia en la titulación (fidelidad)



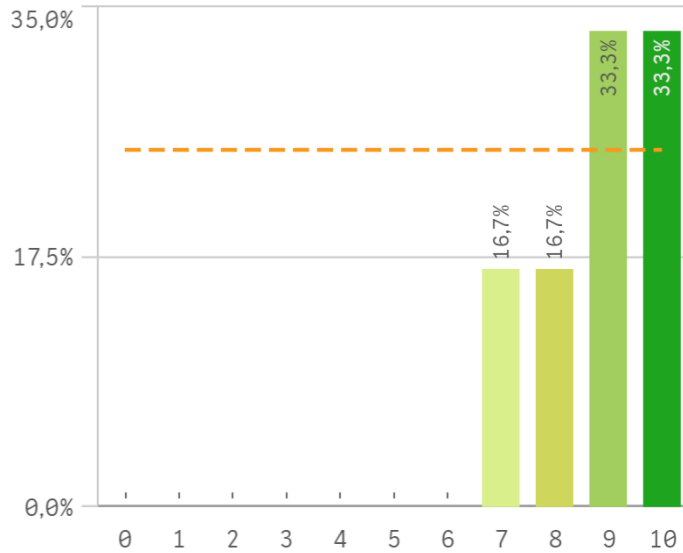
Repetir PDI (fidelidad)



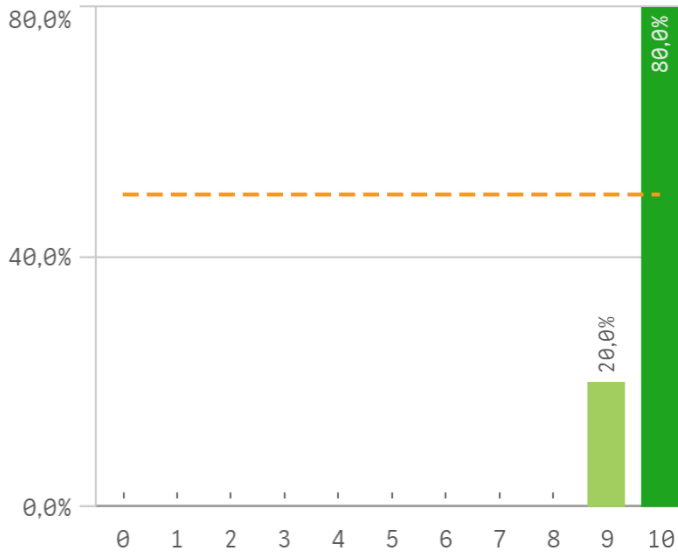
Repetir PDI en la UCM (fidelidad)



Recomendar titulación (preinscripción)



Recomendar estudiar en la UCM (preinscripc...

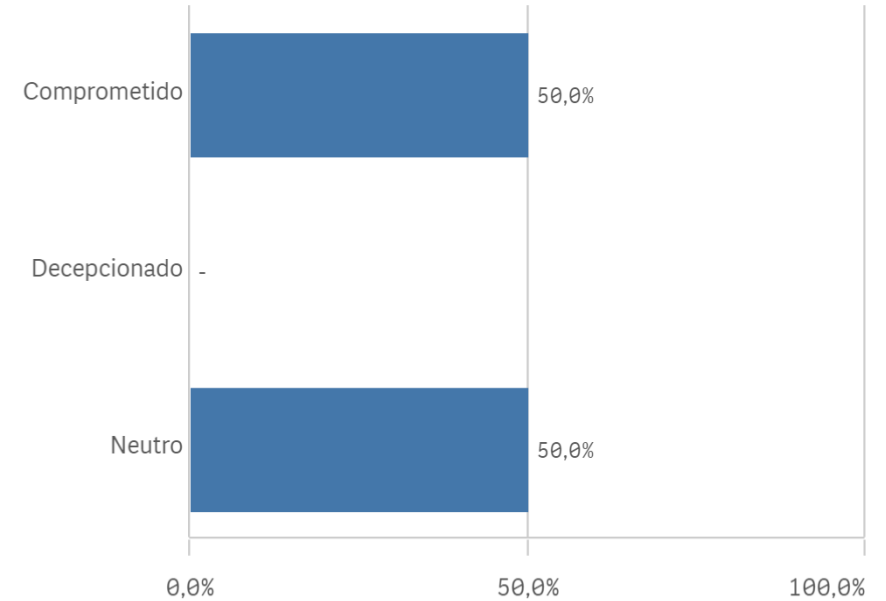
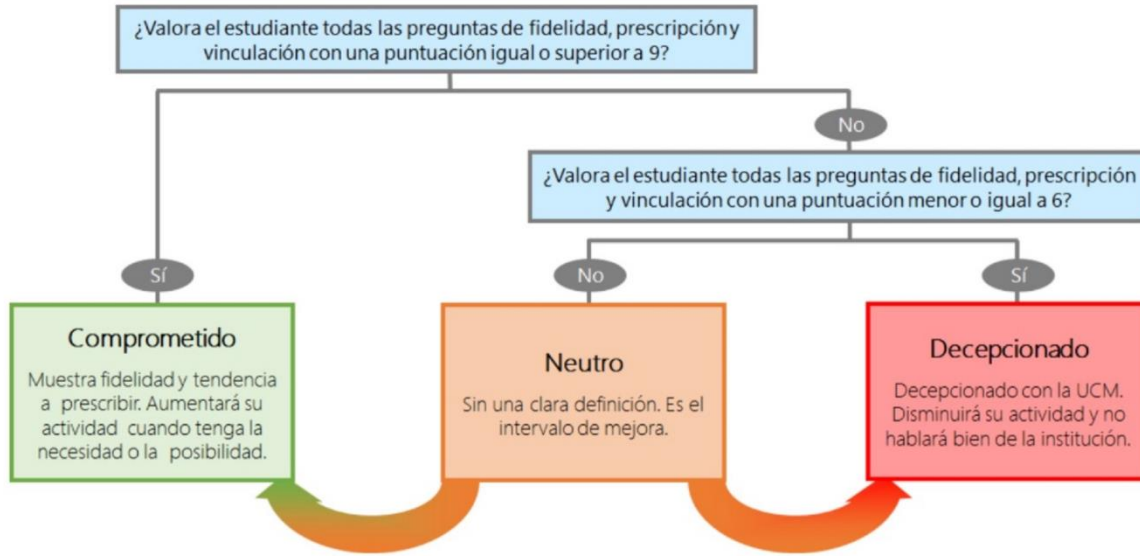


Compromiso	Q	Media	Desv. típica
Recomendar estudiar en la UCM		9,8	0,4
Repetir PDI en la UCM		9,0	1,7
Recomendar titulación		8,8	1,2
Repetir docencia en la titulación		8,7	1,2
Repetir PDI		8,2	2,1

Construcción y significado del valor "compromiso":

- * Estudiante comprometido: valora con 9 o más puntos todas las preguntas de fidelidad, prescripción y vinculación.
- * Estudiante neutro: la puntuación que otorga a todas las preguntas de fidelidad, prescripción y vinculación están entre 6 y 9.
- * Estudiante decepcionado: valora con 6 o menos puntos todas las preguntas de fidelidad, prescripción y vinculación.

ESQUEMA



Encuestas de Satisfacción

CURSO: 2023-24

VARIOS CENTROS UCM SELECCIONADOS

TITULACIÓN: MASTER EN SALUD, INTEGRACIÓN Y DISCAPACIDAD

Aspectos de la titulación	Q	Media	Recursos	Q	Media	Compromiso	Q	Media
Cumplimiento del programa		10,0	Fondos de la biblioteca		9,7	Recomendar estudiar en la UCM		9,8
Calificaciones en tiempo adecuado		9,8	Campus virtual		9,3	Repetir PDI en la UCM		9,0
Integración teoría/práctica		9,8	Aulas docencia práctica		8,8	Recomendar titulación		8,8
Número de alumnos por aula		9,8	Aulas docencia teórica		8,7	Repetir docencia en la titulación		8,7
Prácticas externas		9,8	Recursos administrativos suficientes		7,6	Repetir PDI		8,2
Coordinación de la titulación		9,7						
Importancia en la sociedad		9,7						
Relación calidad/precio		9,5						
Formación académica		9,3						
Objetivos claros		9,3	Satisfacción con los alumnos	Q	Media			
Nivel de dificultad apropiada		9,2	Adquisición de competencias del plan de estudios		8,6			
Plan de estudios adecuado		8,6	Implicación de los alumnos		8,3	Gestión de la titulación	Q	Media
Orientación internacional		7,0	Satisfacción con los resultados		8,3	Información ofrecida		9,8
			Compromiso del alumnado		8,2	Atención prestada por el PAS		9,8
			Nivel de trabajo		8,2	Proc. administrativos comunes		9,7
Satisfacción de la titulación	Q	Media	Aprovechamiento de las clases		8,0	Proc. administrativos titulación		9,3
Satisfacción de la activ. docente		8,8	Implicación con la evaluación continua		8,0	Organización de horarios		9,2
Orgullo PDI de la UCM		8,5	Aprovechamiento de las tutorías		6,2	Apoyo técnico y logístico		9,0
Satisfacción UCM		7,8						