
MANUAL DE USUARIO

COBS PARA MACOS

OFICINA DE SOFTWARE LIBRE
VICERRECTORADO DE TECNOLOGÍA Y SOSTENIBILIDAD
UNIVERSIDAD COMPLUTENSE MADRID

Índice

1. Descomprimir el archivo e instalación-	
tel	2
1.1. Alternativa: Instalación desde el	
montaje de disco	7
2. Uso básico de COBS	9

Sobre el documento

Este documento ha sido creado para hacer un recorrido inicial por el COBS, actualmente en PRUEBAS BETA. Su uso puede diferir hasta la versión final.

1

SECCIÓN

Descomprimir el archivo e instalación tel

Tenemos el archivo para MAC en nuestra carpeta de preferencia de descarga:

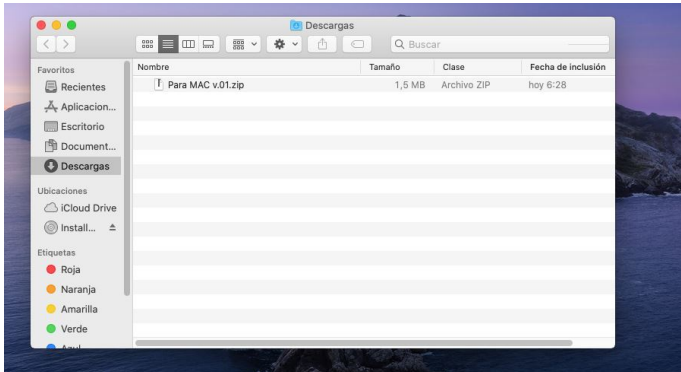


Figura 1: Archivo .zip

Para descomprimirlo haremos **doble clic** izquierdo sobre él y el sistema operativo nos indicará que está descomprimiendo y al lado de la papelera nos indicará que se ha descomprimido la carpeta:

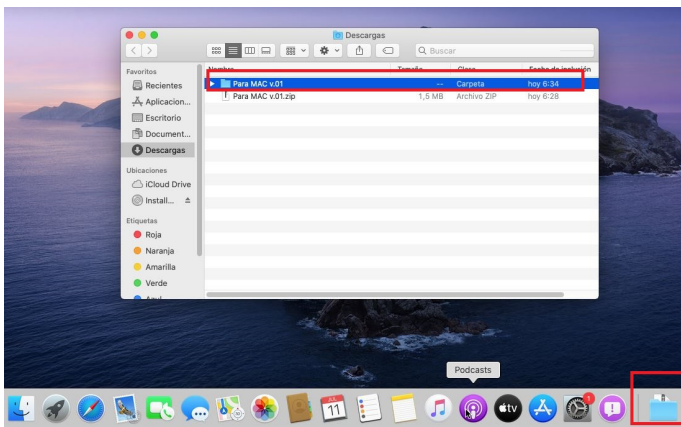


Figura 2: Archivo ya descomprimido

Ahora vamos a proceder a la instalación, para ello, daremos un doble clic izquierdo sobre la carpeta para abrirla. Una vez abierta tendremos los siguientes archivos:

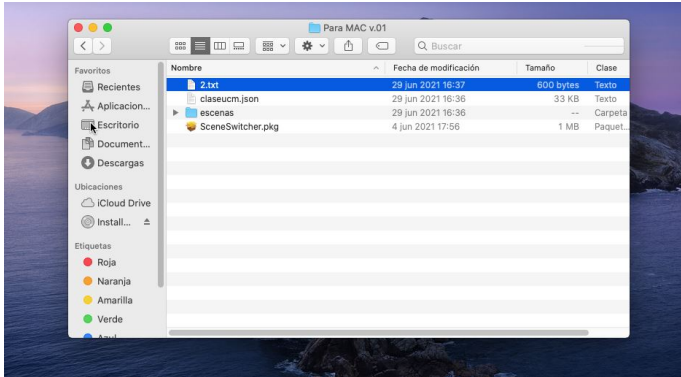


Figura 3: Carpeta

De todos los archivos que tenemos seleccionamos el **SceneSwitcher.pkg** haciendo clic derecho sobre él, e indicar que hay que abrirlo con el **instalador** para proceder a la instalación.

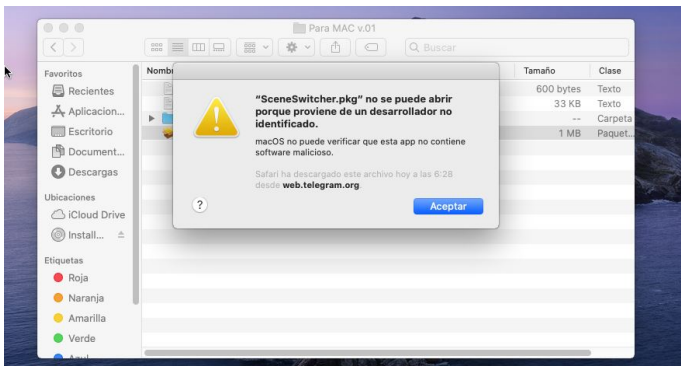


Figura 4: SceneSwitcher

Una vez le hayamos dado nos aparecerá la siguiente interfaz:

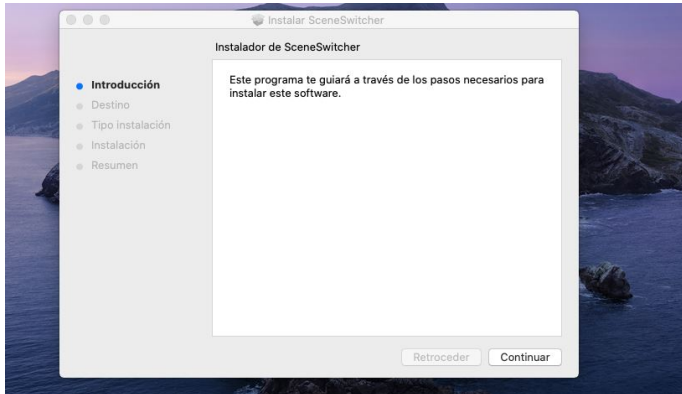


Figura 5: Paso 1- Instalación

Le daremos a **Continuar** siempre que sea necesario en los distintos pasos. Cuando lleguemos a dónde queremos ubicarlo podemos cambiar la ubicación del archivo si seleccionamos **Cambiar ubicación de la instalación** o si estamos conformes seleccionamos **Instalar**:



Figura 6: Paso 2- Instalación

Importante: Nos pedirá la contraseña de nuestro usuario en el caso de que la tengamos en el proceso de instalación para aceptarla.

Se iniciará el proceso de instalación y una vez completado nos aparecerá la siguiente interfaz:

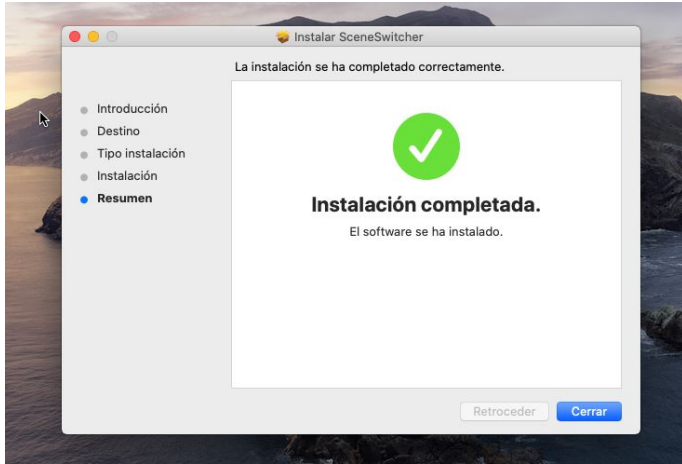


Figura 7: Instalación ya completada

Procedemos a darle a **Cerrar**, ya que, tendremos nuestro COBS ya instalado.

Importante: Si durante la instalación no localizamos el archivo podemos buscarlo mediante la herramienta de búsqueda.

1.1. Alternativa: Instalación desde el montaje de disco

Importante: Realizar este paso si no se ha instalado de la forma anterior correctamente.

Para este caso, iremos al buscador de preferencia y buscaremos OBS:<https://obsproject.com/> o en el archivo adjuntado junto a este manual. Una vez dentro, seleccionamos el sistema operativo **macOS**:



Figura 8: Instalación alternativa- paso 1

Después de descargarlo tendremos un archivo **.dmg** en la carpeta de descargas, procedemos a hacer doble clic sobre él para que nos aparezca la siguiente interfaz:

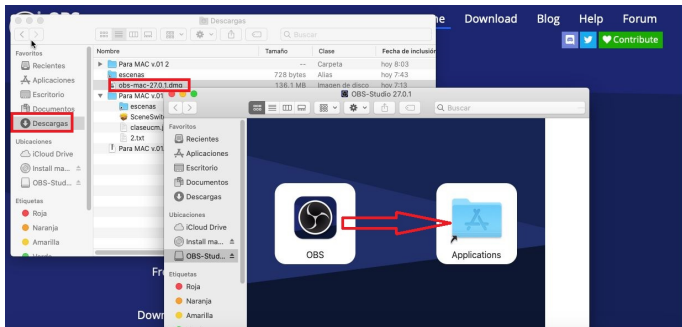


Figura 9: Instalación alternativa- paso 2

Importante: Para completar la instalación arrastramos el icono a aplicaciones.

Una vez arrastrado, ya tendremos nuestro OBS instalado.

Uso básico de COBS

Una vez lo tengamos instalado nos aparecerá la siguiente interfaz:

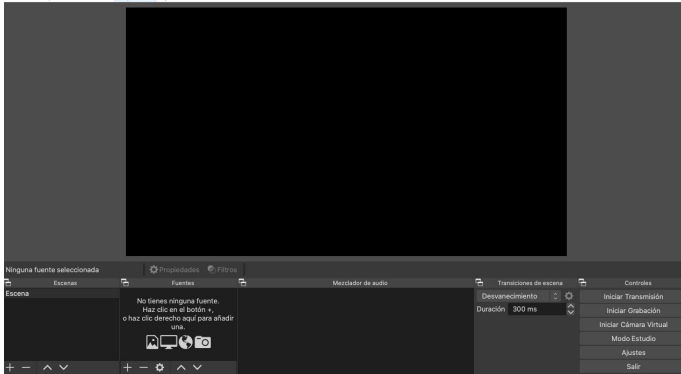


Figura 10: Interfaz OBS

Ahora iremos a **Colección de escenas** y le seleccionaremos **Importar**:

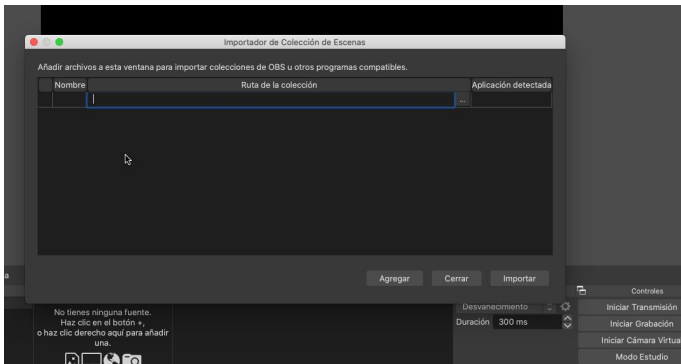


Figura 11: Importar escenas OBS

Seleccionamos los **tres puntos** y buscamos la ruta donde está descomprimido el archivo de macOS anterior, y

seleccionamos **claseumc.json**:

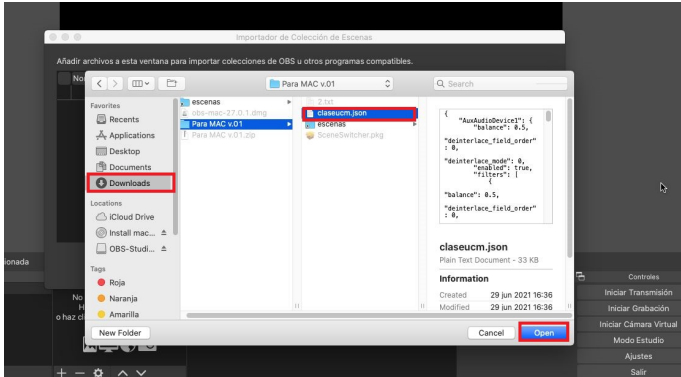


Figura 12: Importar archivo

Nos devolverá a la interfaz anterior, para terminar de importarla la marcamos con un **tic** y seleccionamos **Importar** para terminar el proceso de importación:

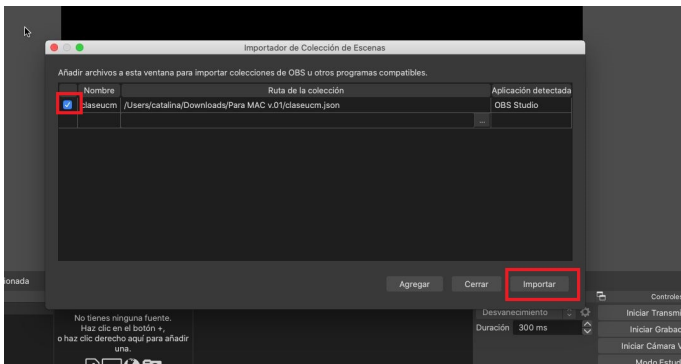


Figura 13: Paso final importar escena

Ahora en **Colección de escenas** seleccionamos **claseumc** y nos aparecerá la siguiente ventana emergente:

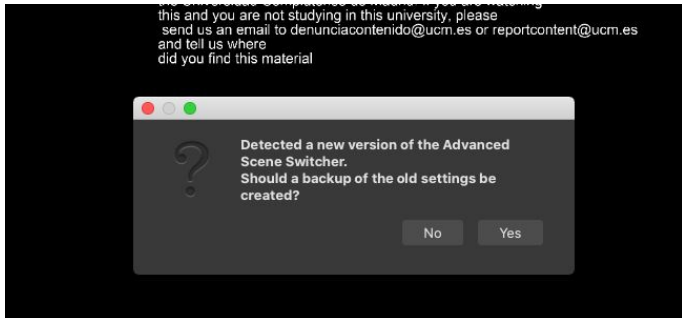


Figura 14: Ventana emergente

Seleccionamos que **No** para que no nos dé problemas. Seguidamente, nos aparecerá una ventana en la que nos indica que no encuentra un archivo:

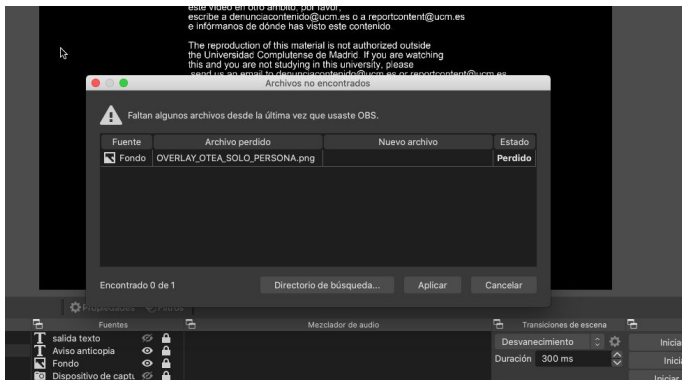


Figura 15: Archivo no encontrado

Para encontrarlo, seleccionamos **Directorio de búsqueda** y vamos a buscar dónde antes teníamos la carpeta descomprimida el archivo con el mismo nombre:

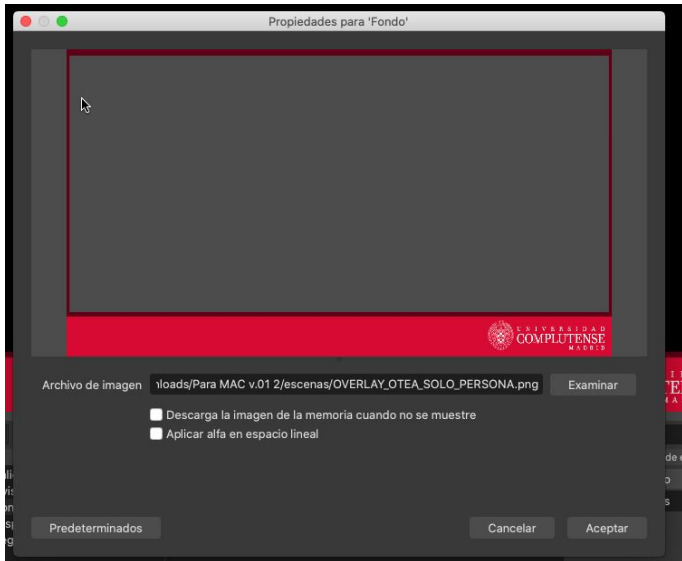


Figura 16: Ruta archivo

Seleccionamos **Aceptar** y ya tendremos casi todo dispuesto. Para el último paso, nos tendremos que dirigir a la parte superior, buscaremos las **Herramientas** y seleccionamos el **Advanced Scene Switcher**:

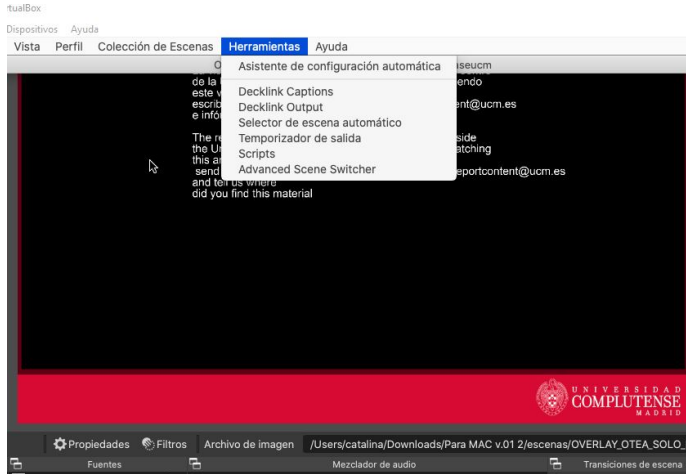


Figura 17: Advanced Scene Switcher

Una vez dentro tendremos la siguiente interfaz:

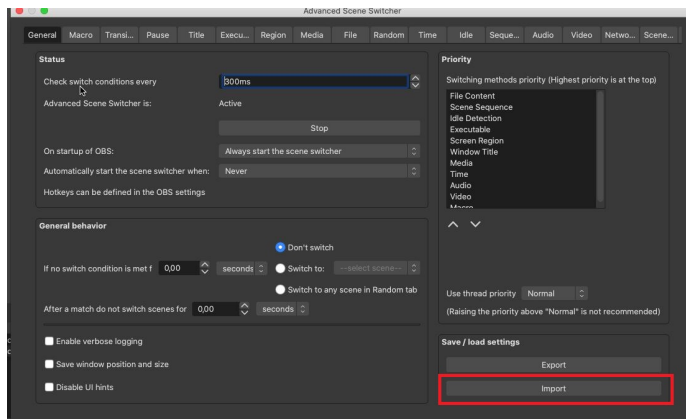


Figura 18: Interfaz de Advanced Scene Switcher

Seleccionamos **Import** y volvemos a buscar en la carpeta descomprimida anteriormente otro archivo, en este caso el archivo **2.txt**:

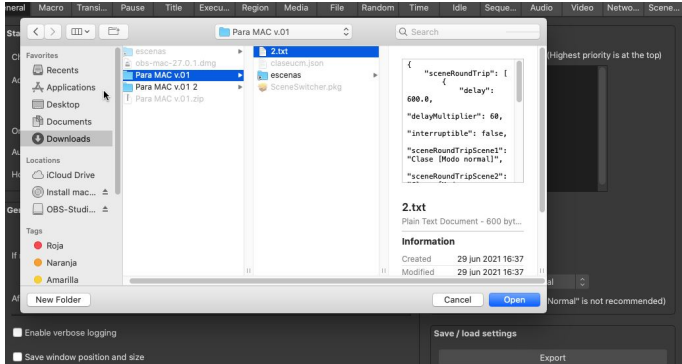


Figura 19: Importar archivo 2.txt

Y con este último paso ya tendríamos nuestro COBS configurado, y lo que veríamos sería la siguiente interfaz:

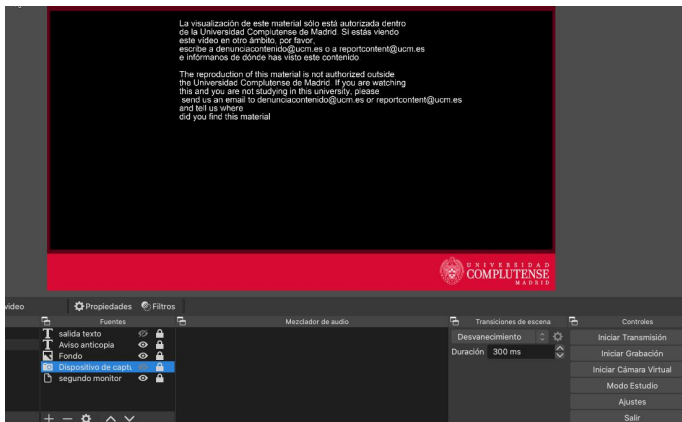


Figura 20: COBS ya configurado