

Grado-Máster Estudiantes: Características de la muestra I



OFICINA para la CALIDAD
Vicerrectorado de Calidad
UNIVERSIDAD COMPLUTENSE DE MADRID

CURSO: 2021-22

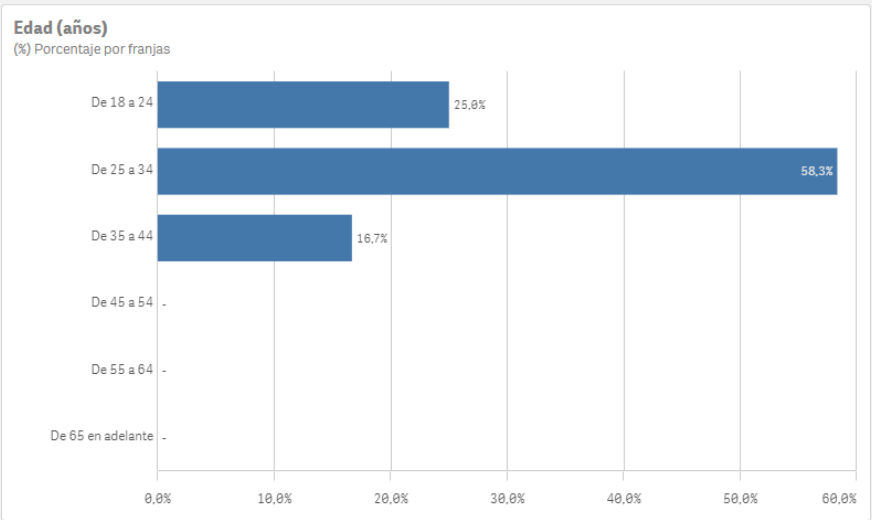
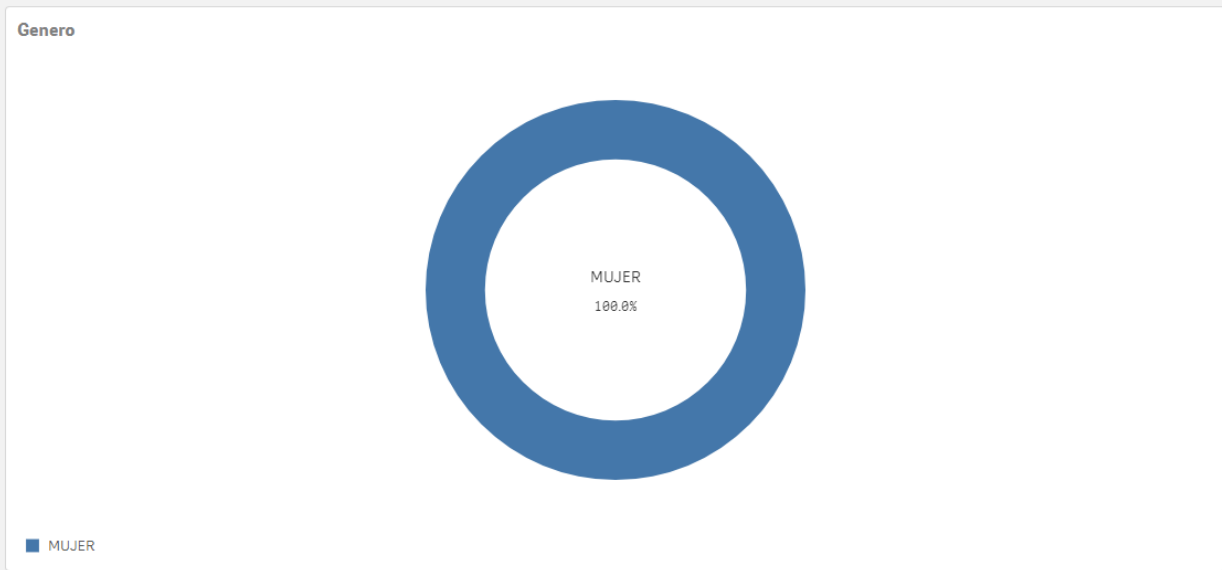
TITULACIÓN: MASTER EN NUTRICIÓN HUMANA Y DIETÉTICA APLICADA

CENTRO: FACULTAD DE MEDICINA

Población N
36

%_Participación
33,3%

Participación n
12



Edad media (años)
27,8

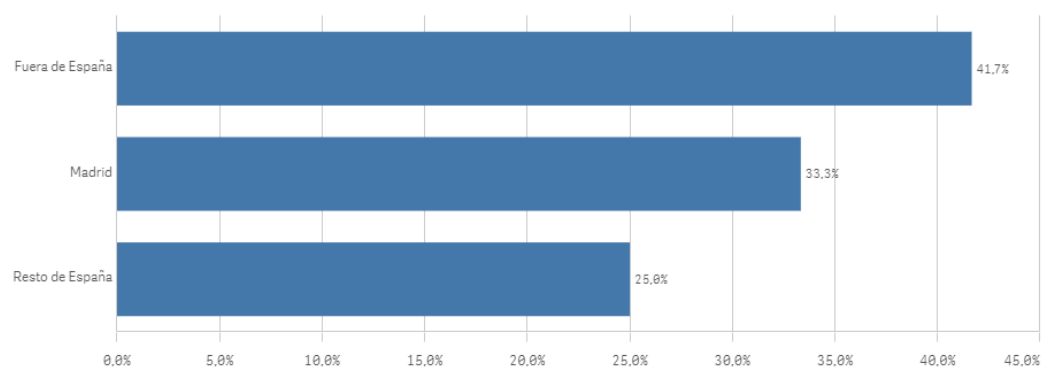
Des. Típica
5,3

Grado-Máster Estudiantes: Características de la muestra II



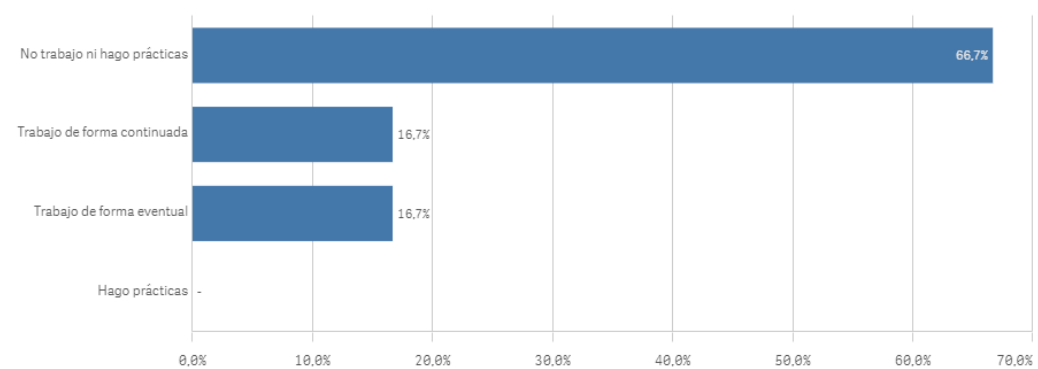
Lugar de residencia

(%) Porcentaje por franjas

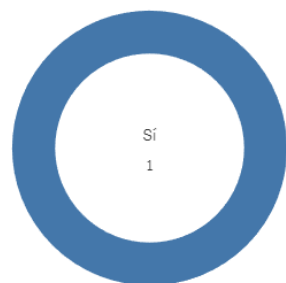


Situación laboral

(%) Porcentaje por franjas

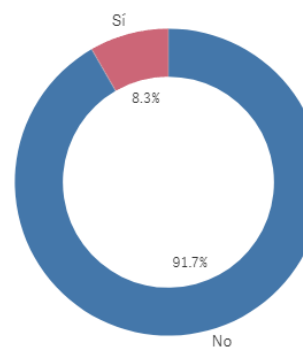


Puesto de trabajo relacionado con los estudios



TrabajoEstudio ■ si

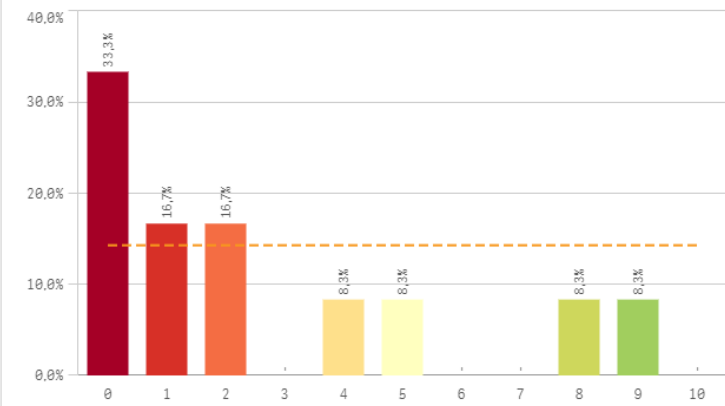
Alumnos inscritos en la OPE



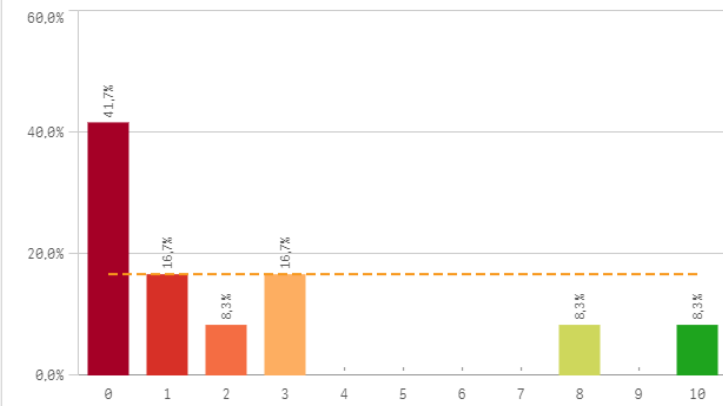
OficinaEmpleo

■ No
■ Si

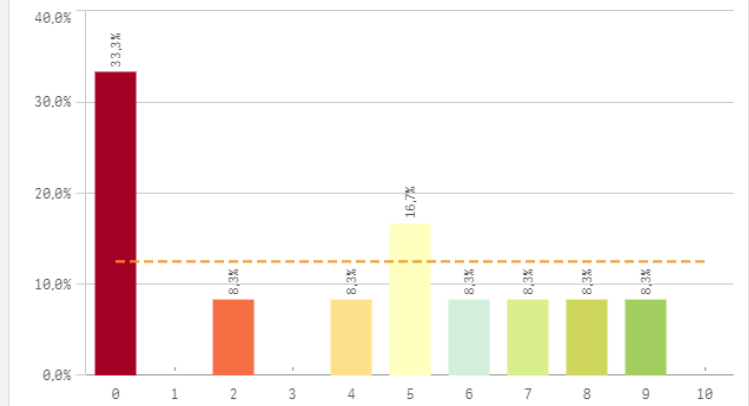
Objetivos claros



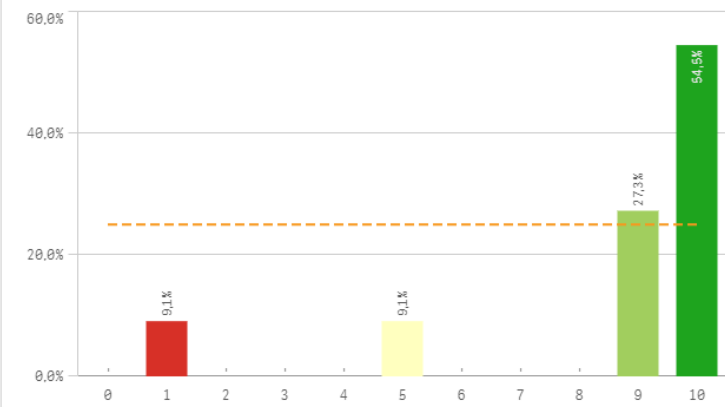
Plan de estudios adecuado



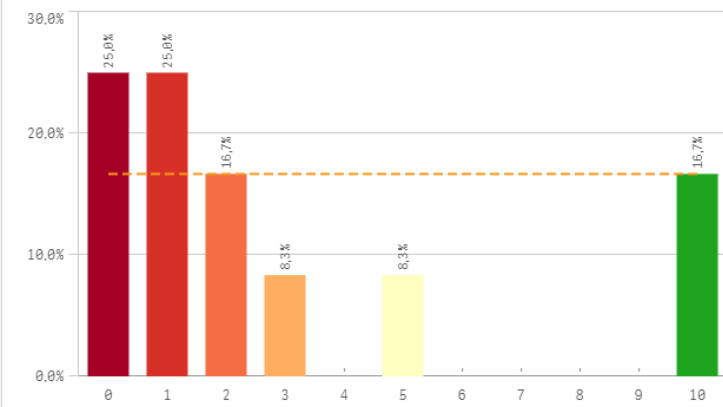
Nivel de dificultad apropiado



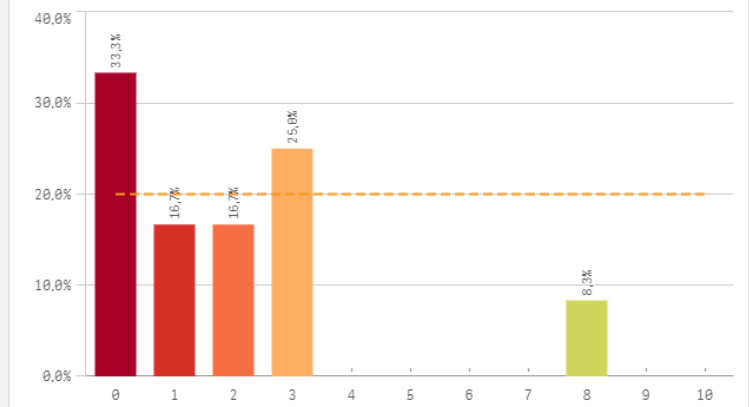
Número de alumnos por aula



Integración de teoría/práctica

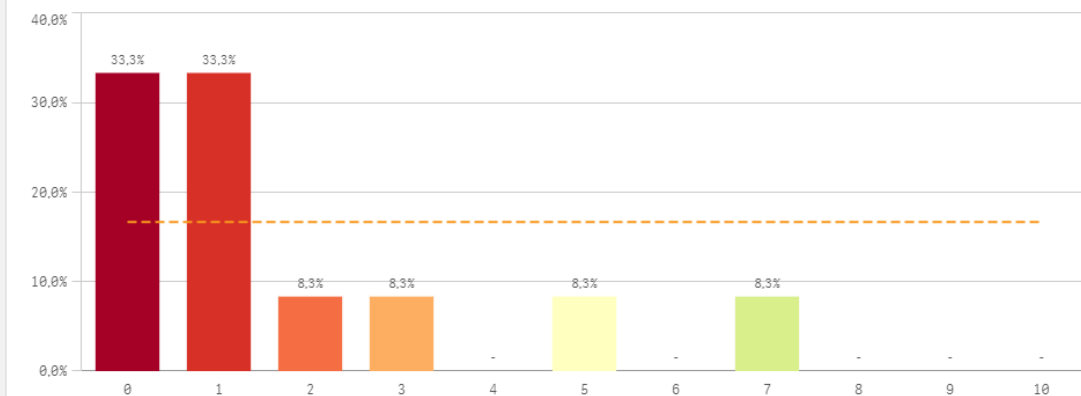


Calificaciones en tiempo adecuado

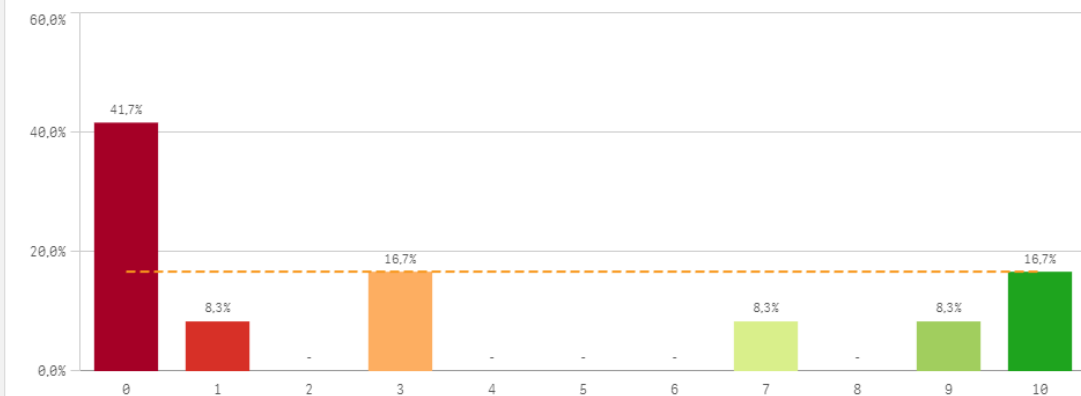


Grado-Máster Estudiantes: Desarrollo académico II

Relación calidad/precio



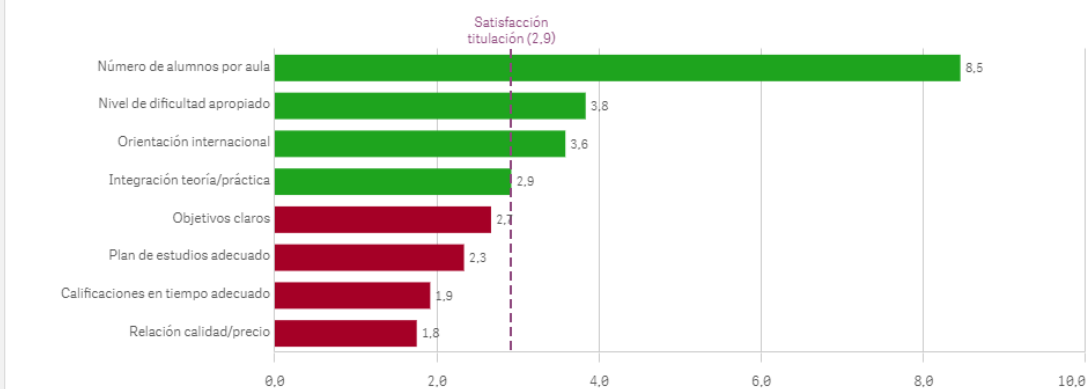
Orientación internacional



Desarrollo académico

	Q	Media	Desv. típica	Mediana	Moda
Número de alumnos por aula		8,5	2,9	10,0	10
Nivel de dificultad apropiado		3,8	3,4	4,5	0
Orientación internacional		3,6	4,2	2,0	0
Integración teoría/práctica		2,9	3,6	1,5	-
Objetivos claros		2,7	3,2	1,5	0
Plan de estudios adecuado		2,3	3,3	1,0	0
Calificaciones en tiempo adecuado		1,9	2,3	1,5	0
Relación calidad/precio		1,8	2,2	1,0	-

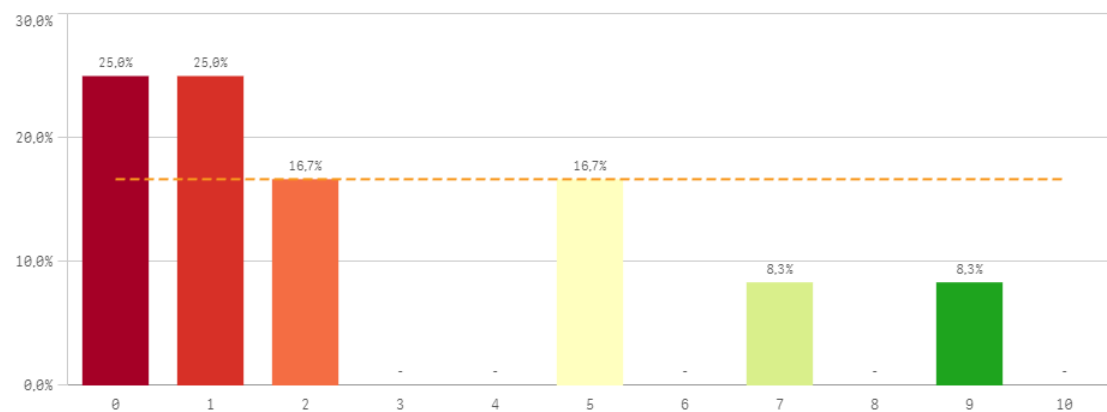
Fortalezas y debilidades



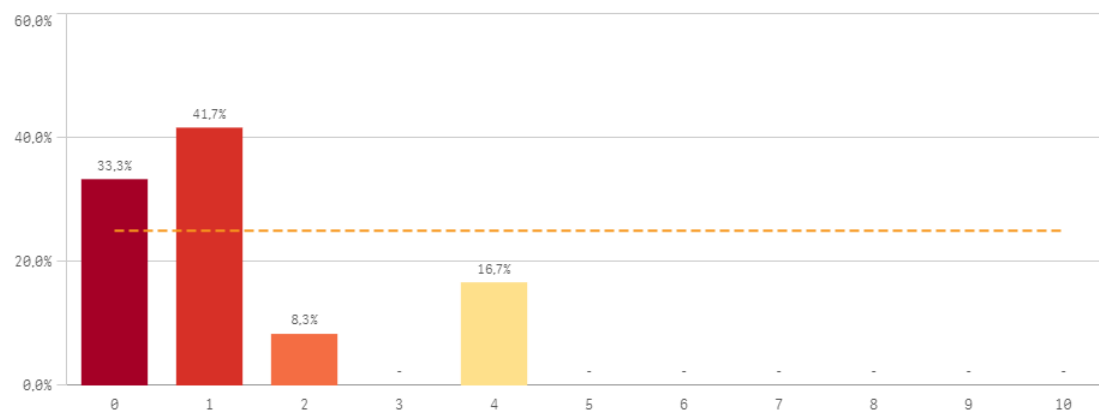
Grado-Máster Estudiantes: Asignaturas, tareas y materiales I



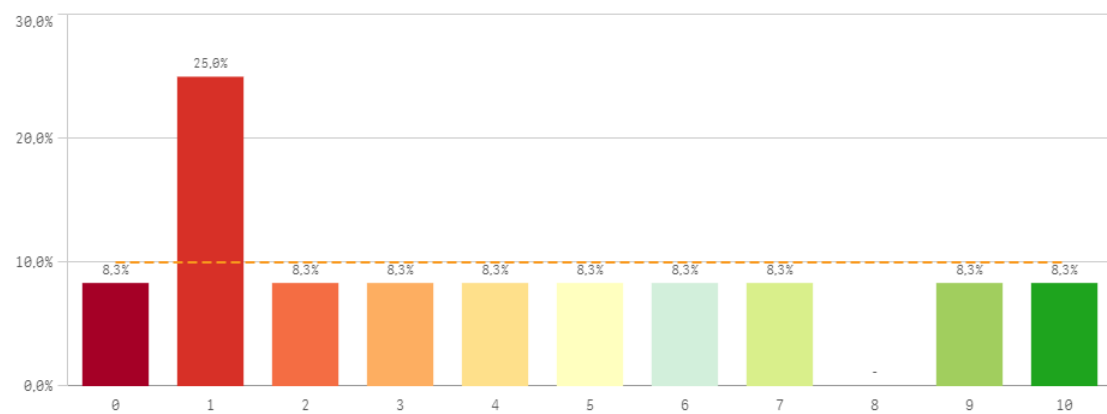
Objetivos propuestos alcanzados



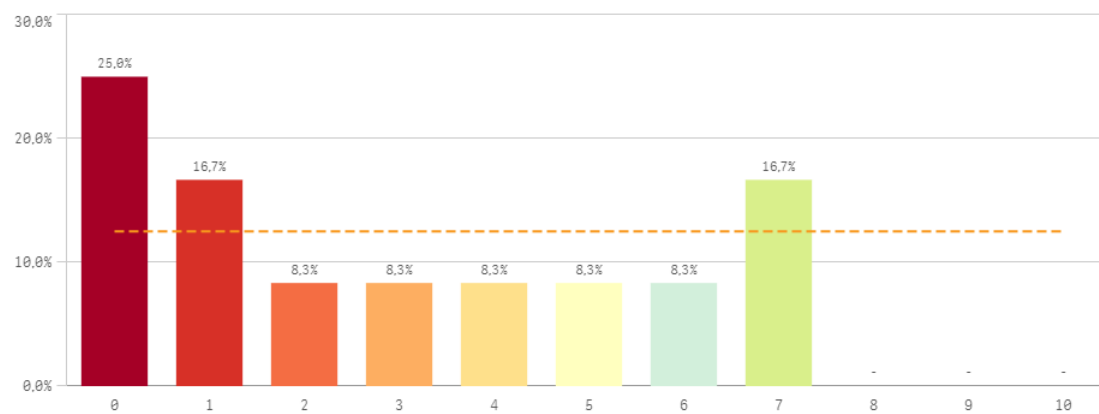
Componente práctico adecuado



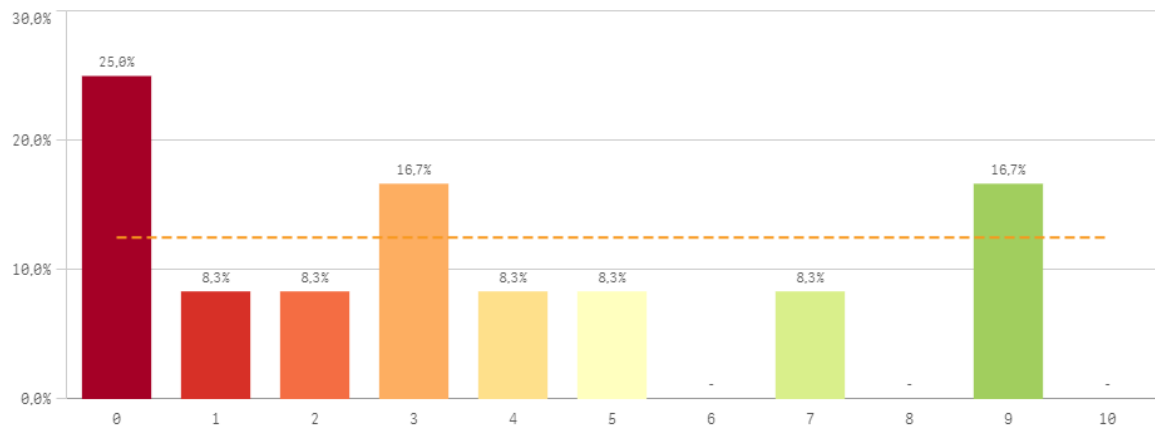
Contenidos innovadores



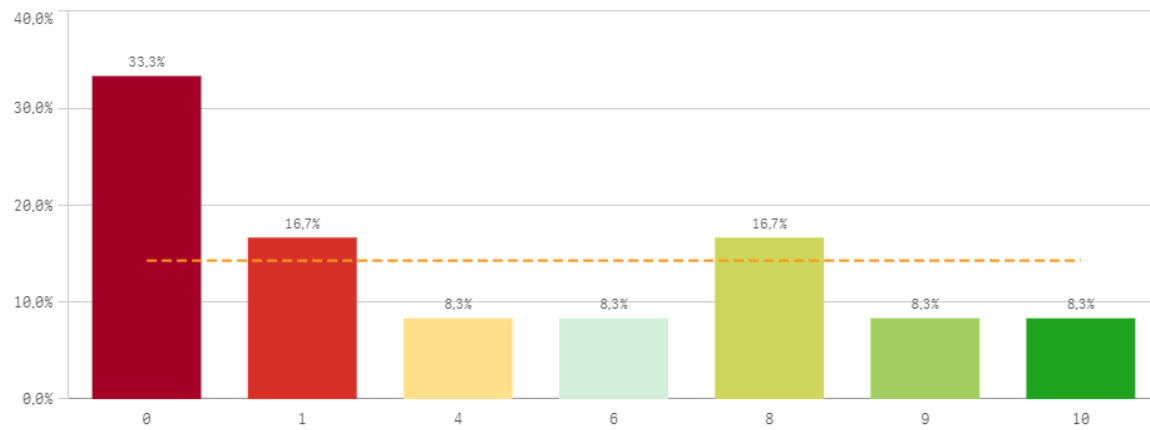
Coordinación. Contenidos organizados y no solapados



Trabajo no presencial útil

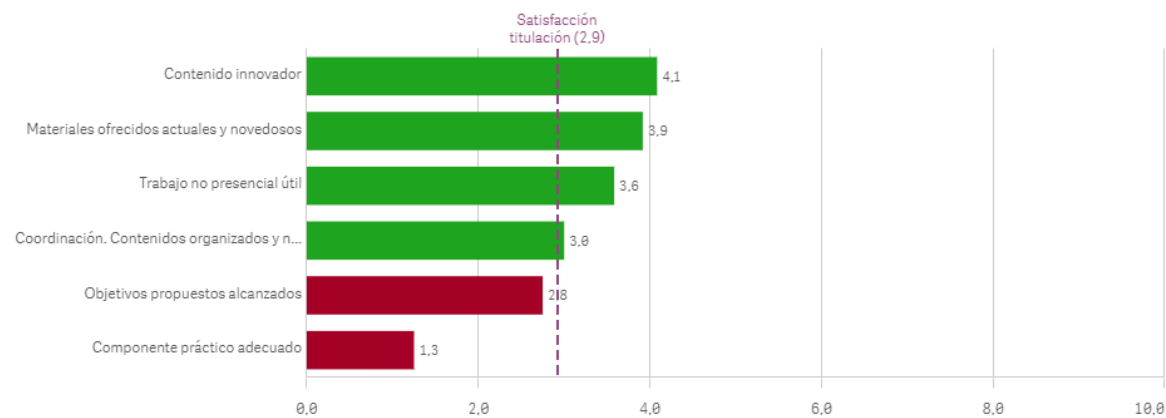


Materiales ofrecidos actuales y novedosos



Asignaturas, tareas y materiales	Q	Media	Desv. típica	Mediana	Moda
Contenido innovador		4,1	3,3	3,5	1,0
Materiales ofrecidos actuales y novedosos		3,9	4,0	2,5	0,0
Trabajo no presencial útil		3,6	3,3	3,0	0,0
Coordinación. Contenidos organizados y no solapados		3,0	2,7	2,5	0,0
Objetivos propuestos alcanzados		2,8	3,0	1,5	-
Componente práctico adecuado		1,3	1,4	1,0	1,0

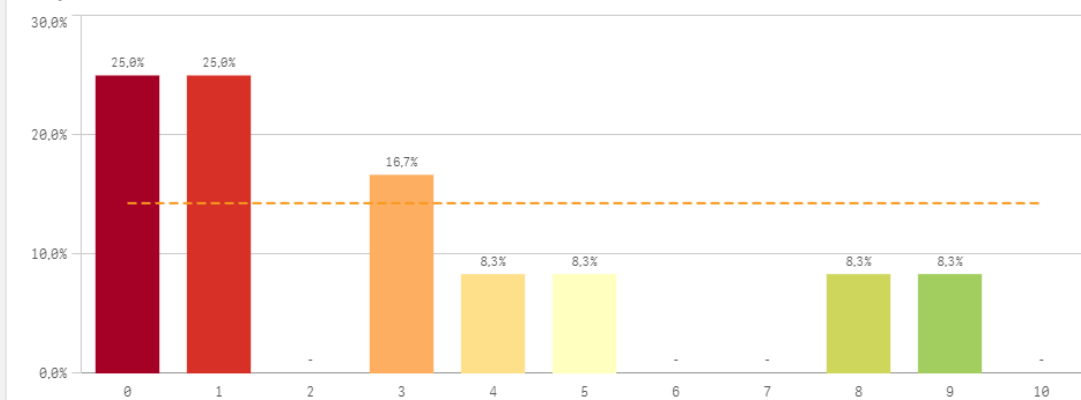
Fortalezas y debilidades



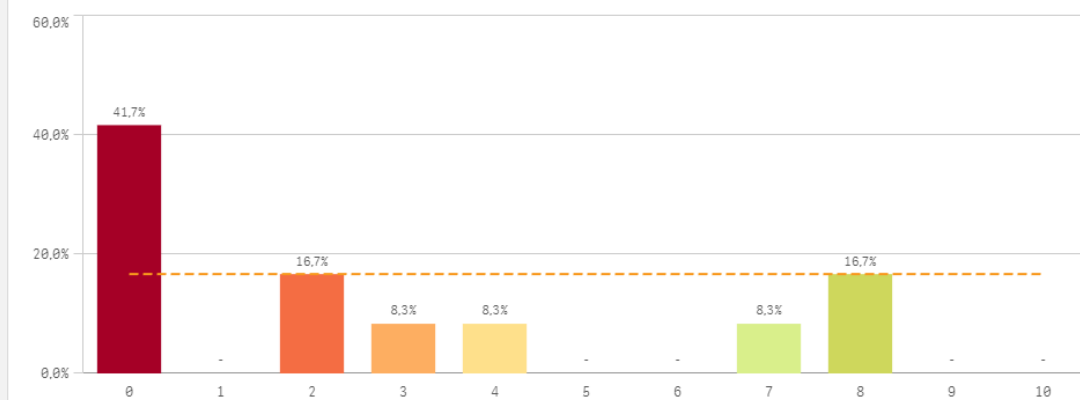
Grado-Máster Estudiantes: Formación recibida y matriculación I



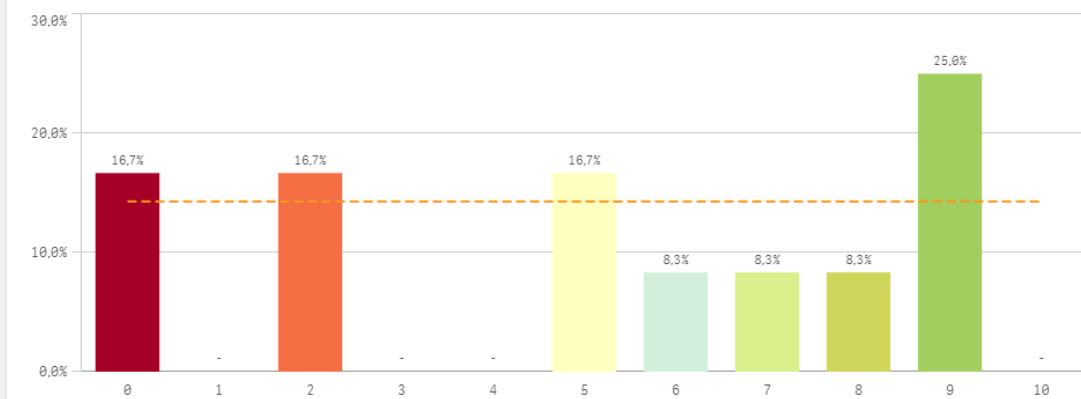
Competencias de la titulación



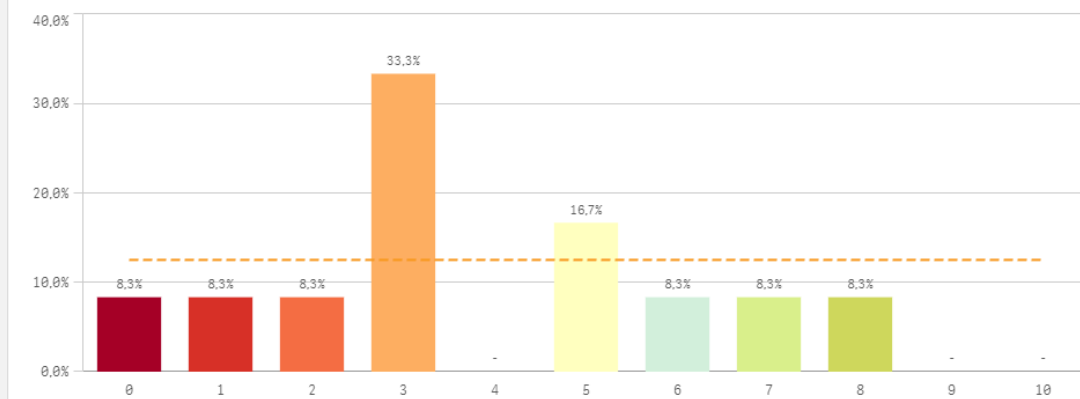
Acceso al mundo laboral



Acceso al mundo de la investigación



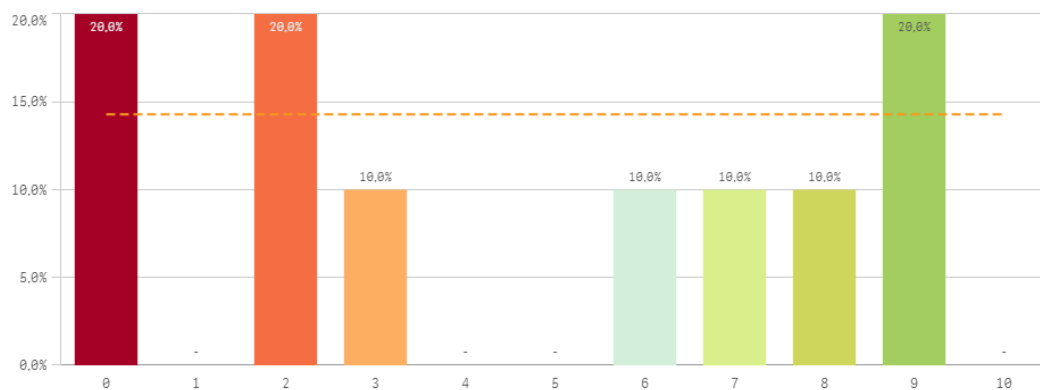
Labor docente del profesorado



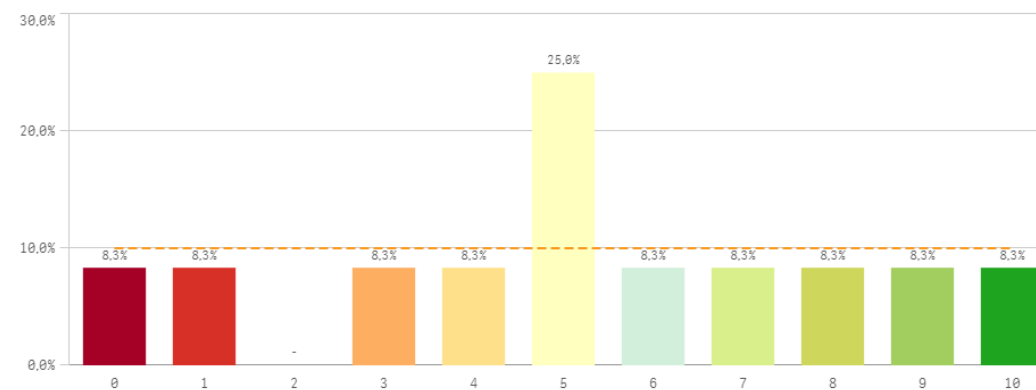
Grado-Máster Estudiantes: Formación recibida y matriculación II



Tutorías presenciales útiles

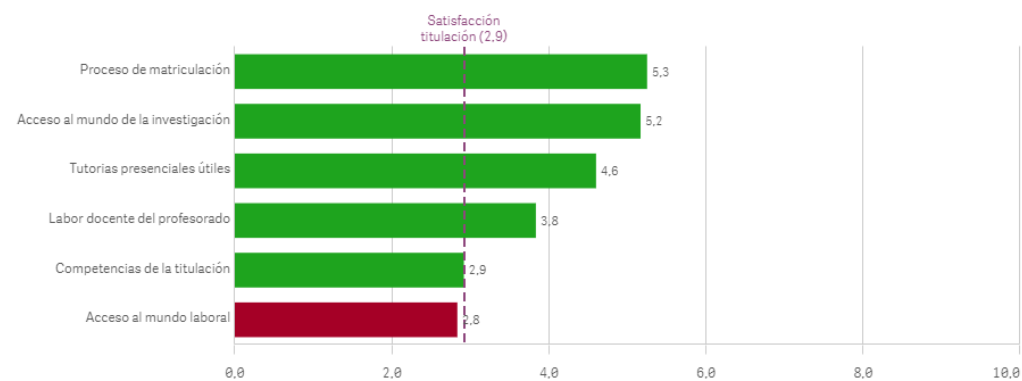


Proceso de matriculación



Formación recibida y matriculación	Q	Media	Desv. típica	Mediana	Moda
Proceso de matriculación		5,3	3,0	5,0	5,0
Acceso al mundo de la investigación		5,2	3,4	5,5	9,0
Tutorías presenciales útiles		4,6	3,6	4,5	-
Labor docente del profesorado		3,8	2,4	3,0	3,0
Competencias de la titulación		2,9	3,1	2,0	-
Acceso al mundo laboral		2,8	3,2	2,0	0,0

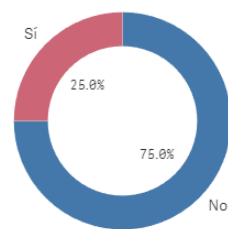
Fortalezas y debilidades



Grado-Máster Estudiantes: Prácticas externas I



Prácticas externas



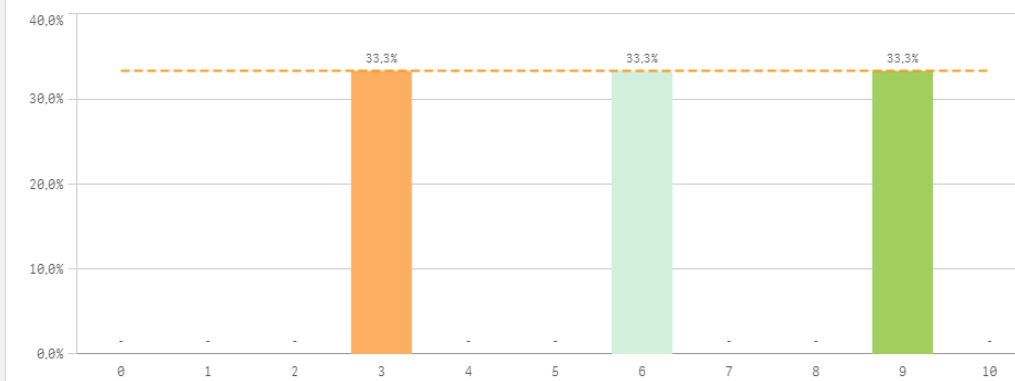
Si

3

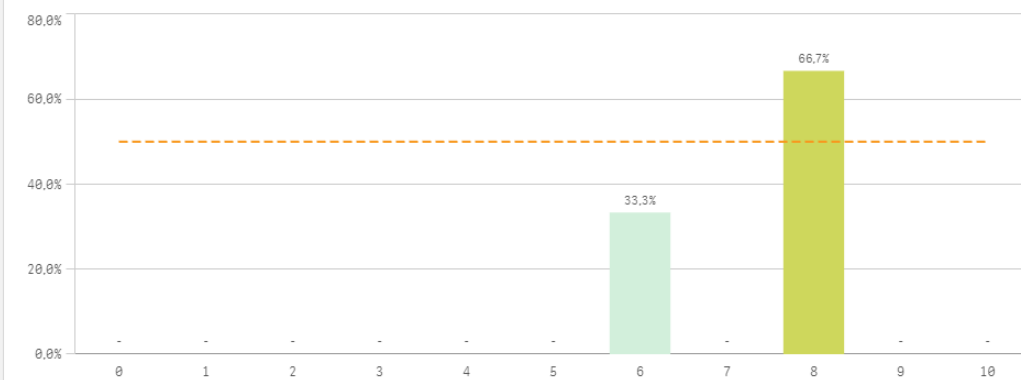
No

9

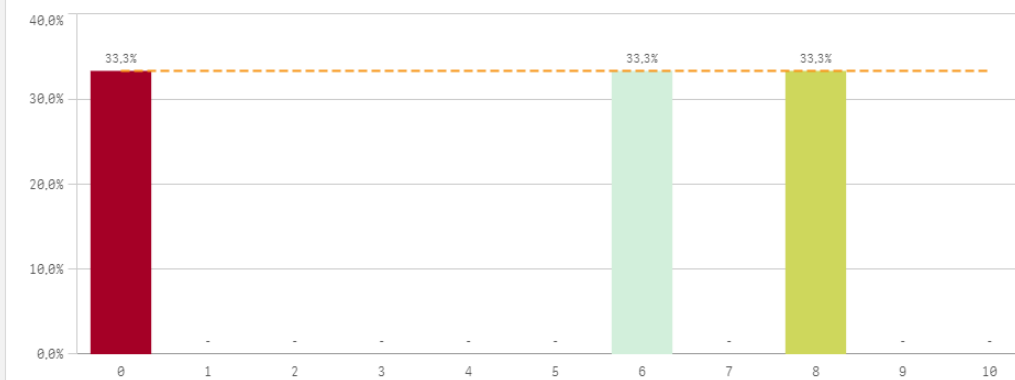
Valoración formativa



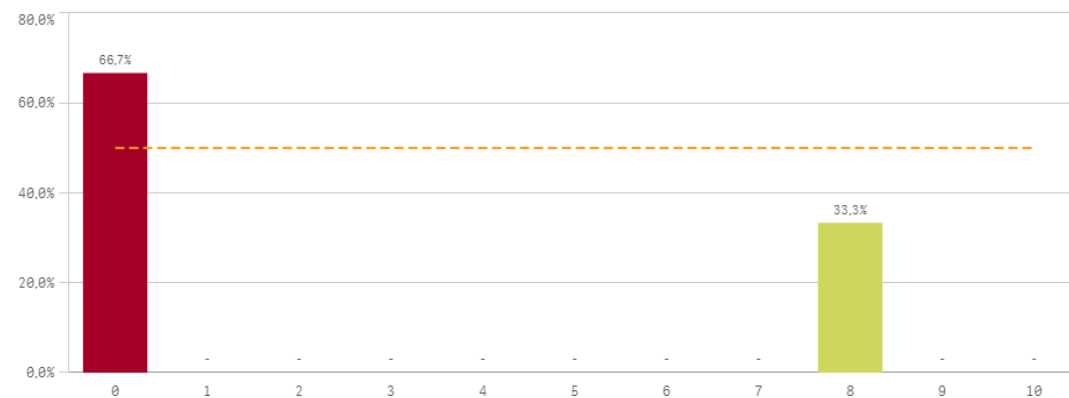
Atención del tutor/colaborador



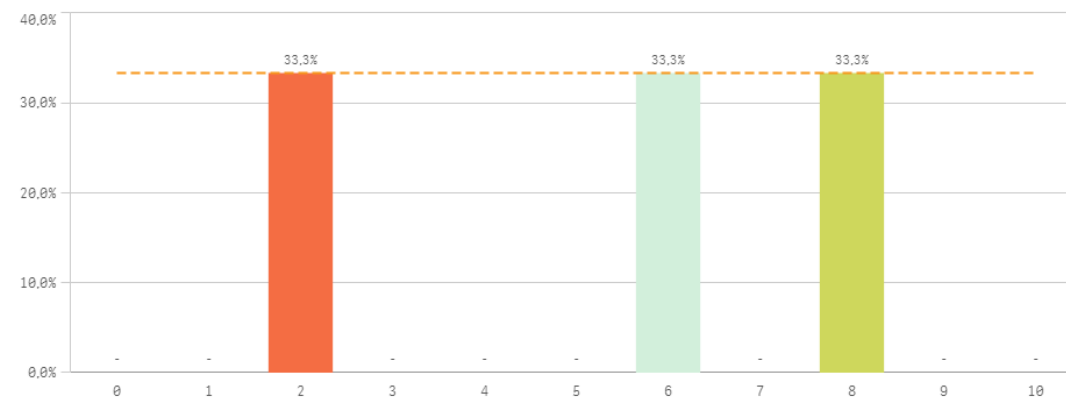
Gestión del Centro



Utilidad percibida para empleabilidad

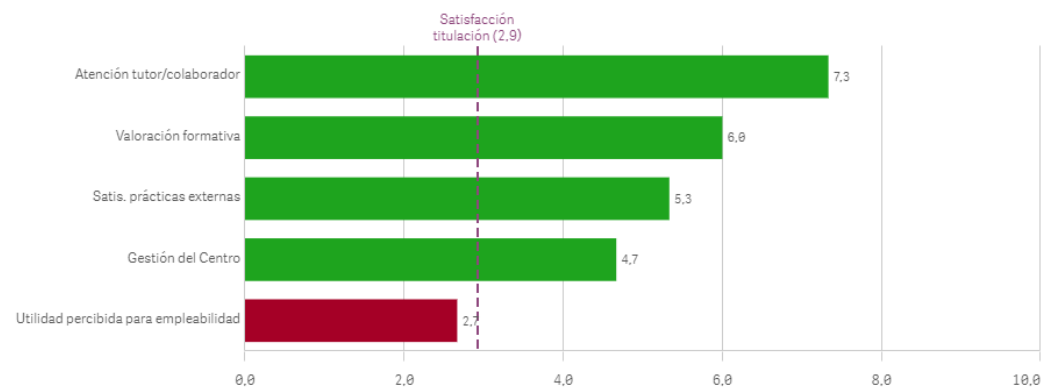


Satisfacción con las prácticas externas

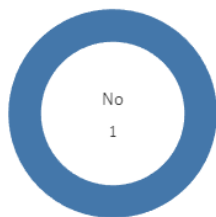


Prácticas externas	Q	Media	Dev. típica	Mediana	Moda
Atención tutor/colaborador		7,3	1,2	8,0	8,0
Valoración formativa		6,0	3,0	6,0	-
Satis. prácticas externas		5,3	3,1	6,0	-
Gestión del Centro		4,7	4,2	6,0	-
Utilidad percibida para empleabilidad		2,7	4,6	0,0	0,0

Fortalezas y debilidades



Realización programas de movilidad



EstanciaExtranjero ■ No

Si

0

No

12

Satisfacción formación en el extranjero

El gráfico no se muestra porque solo contiene valores indefinidos.

Satisfacción programa de movilidad

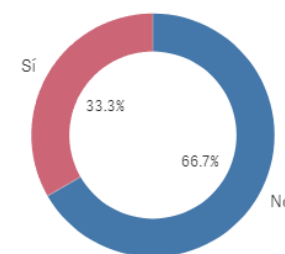
El gráfico no se muestra porque solo contiene valores indefinidos.

Fortalezas y debilidades

El gráfico no se muestra porque solo contiene valores indefinidos.

Programa de movilidad	Media	Desv. típica	Mediana	Moda
Satis. formación en el extranjero	-	-	-	-
Satis. programa de movilidad	-	-	-	-

Conocimiento de los canales de Quejas y Sugerenc...



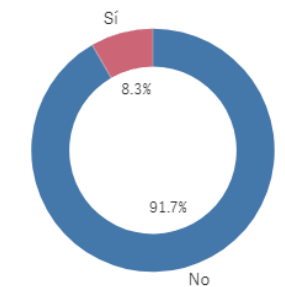
Si

4

No

8

Utilización de los canales de Quejas y Sugerencias



Si

1

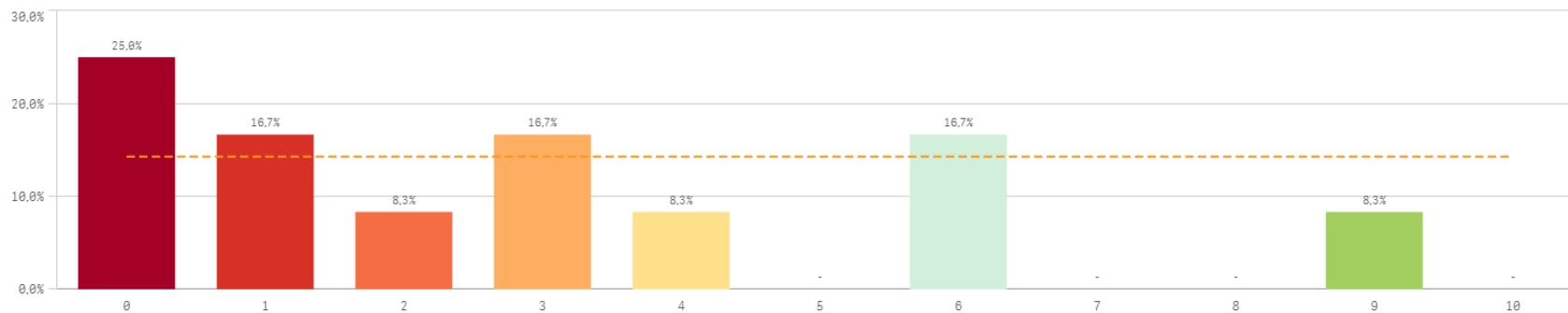
No

11

Grado-Máster Estudiantes: Satisfacción I

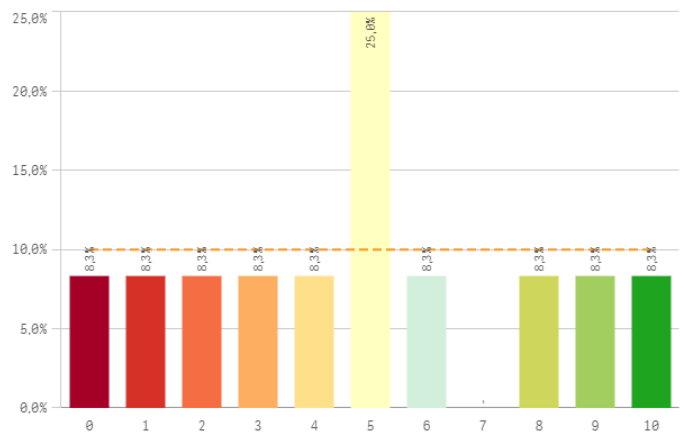


Satisfacción global con la titulación

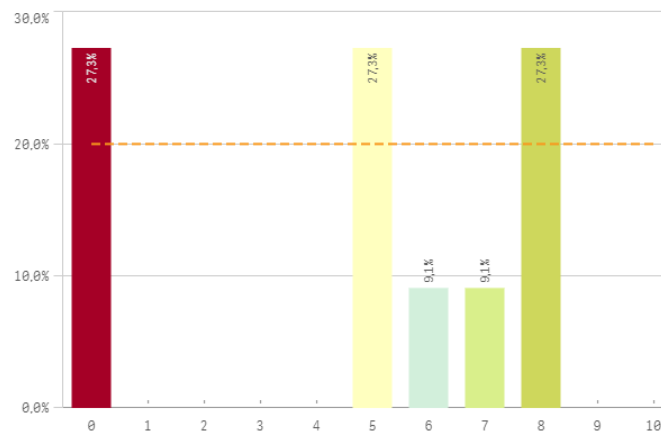


Media	2,9
Desviación Típica	2,9
Mediana	2,5
Moda	0,0

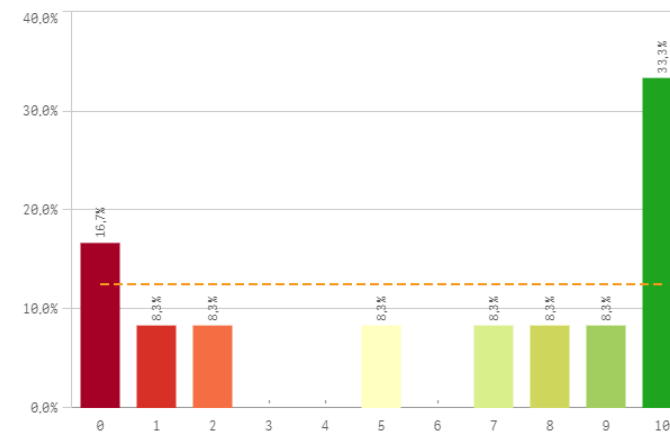
Satisfacción UCM



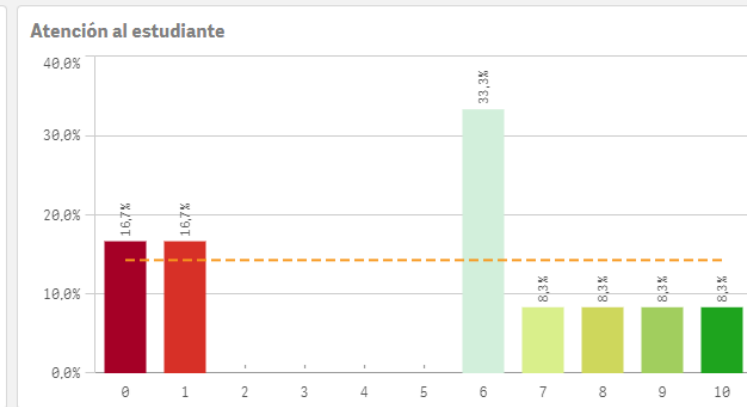
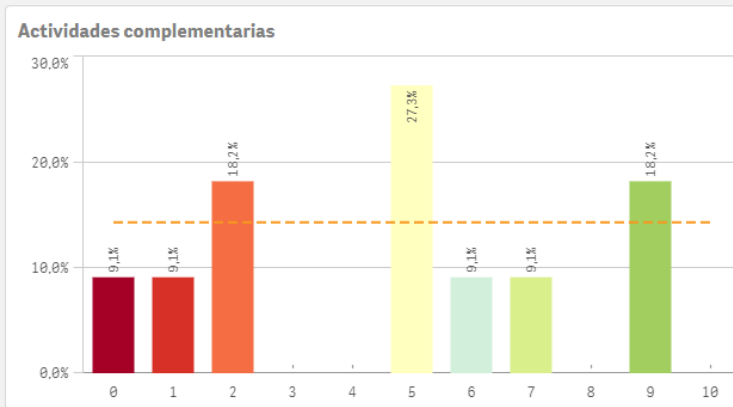
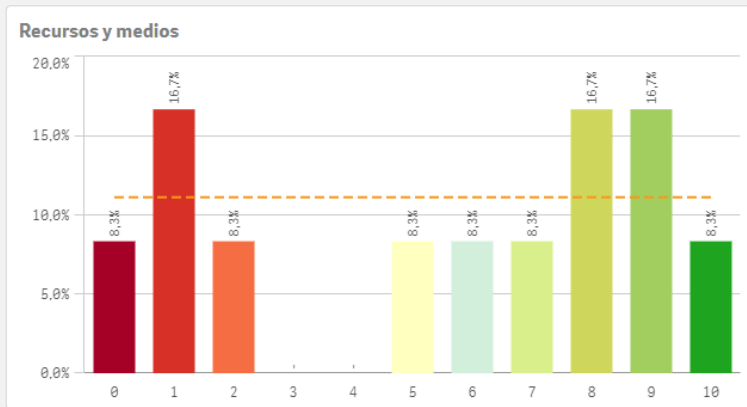
Orgullo estudiante UCM



Prestigio UCM

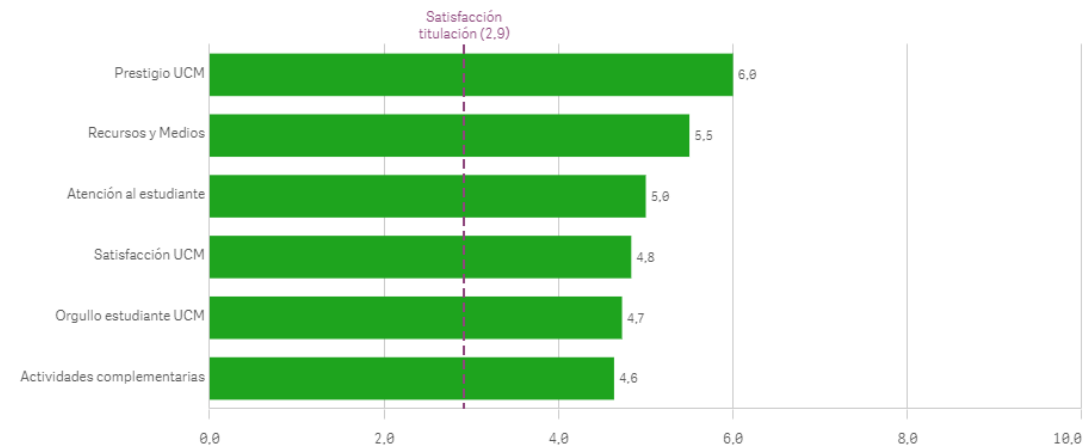


Grado-Máster Estudiantes: Satisfacción II



Satisfacción	Q	Media	Desv. típica	Mediana	Moda
Prestigio UCM		6,0	4,2	7,5	10,0
Recursos y Medios		5,5	3,6	6,5	-
Atención al estudiante		5,0	3,6	6,0	6,0
Satisfacción UCM		4,8	3,1	5,0	5,0
Orgullo estudiante UCM		4,7	3,3	5,0	-
Actividades complementarias		4,6	3,1	5,0	5,0

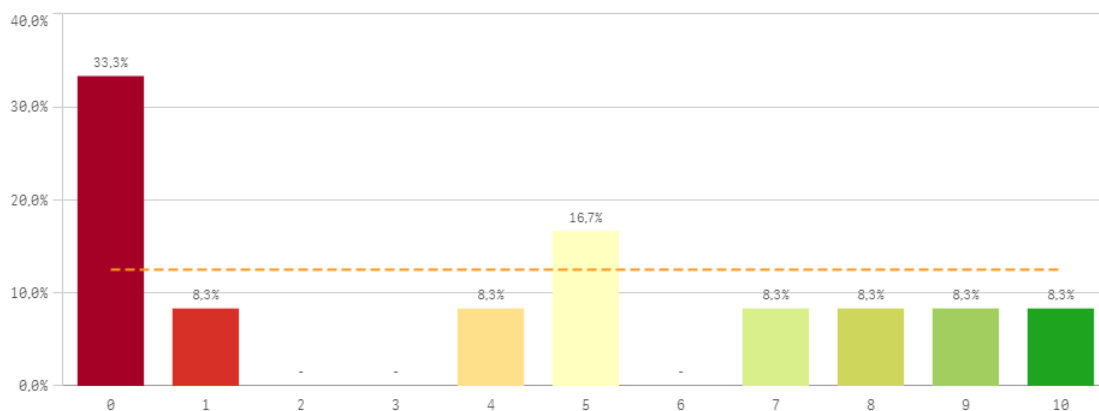
Fortalezas y debilidades



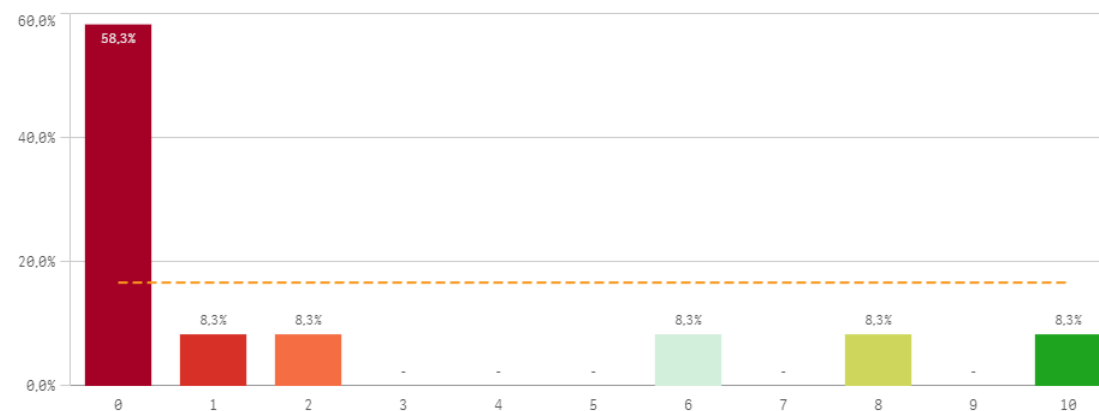
Grado-Máster Estudiantes: Compromiso I



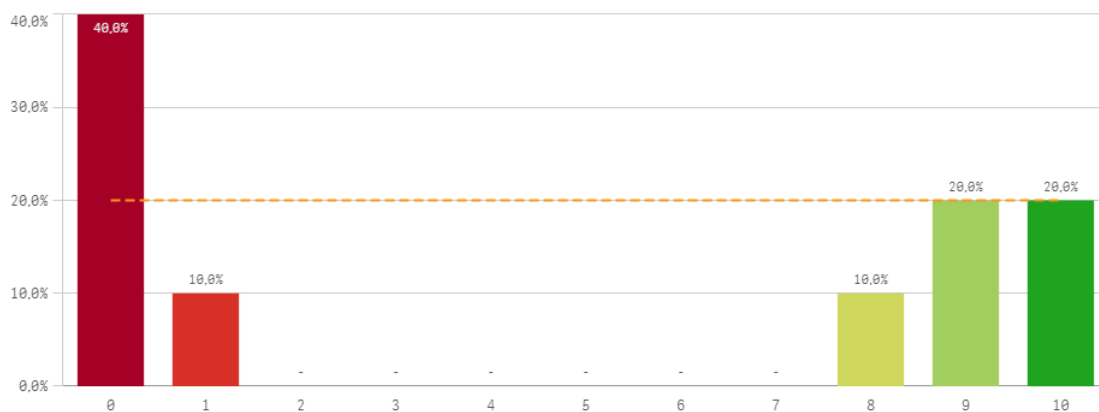
Repetir estudios superiores (fidelidad)



Repetir titulación (fidelidad)



Repetir en la UCM (fidelidad)

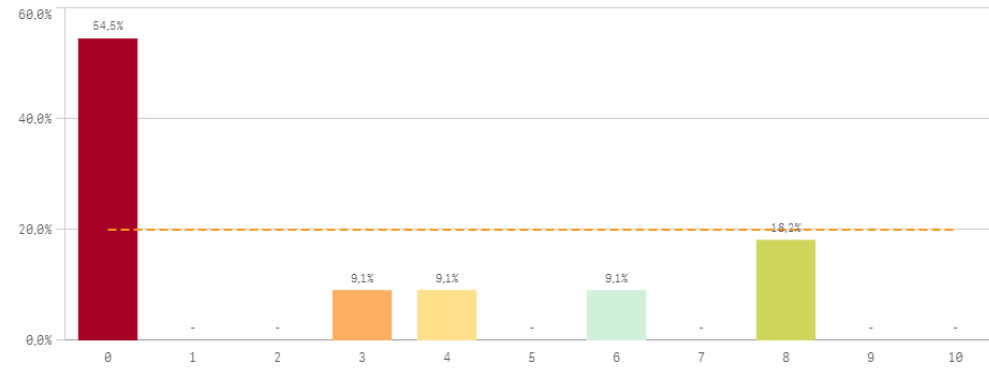


Compromiso	q	Media	Desv. típica	Mediana	Moda
Repetir estudios superiores		4,1	3,8	4,5	0,0
Repetir titulación		2,3	3,6	0,0	0,0
Repetir en la UCM		4,7	4,8	4,5	0,0
Recomendar titulación		2,6	3,4	0,0	0,0
Recomendar la UCM		4,5	3,7	6,0	-
Seguir en la misma titulación		4,0	3,9	2,0	-
Seguir como alumno de la UCM		3,0	3,1	1,5	0,0

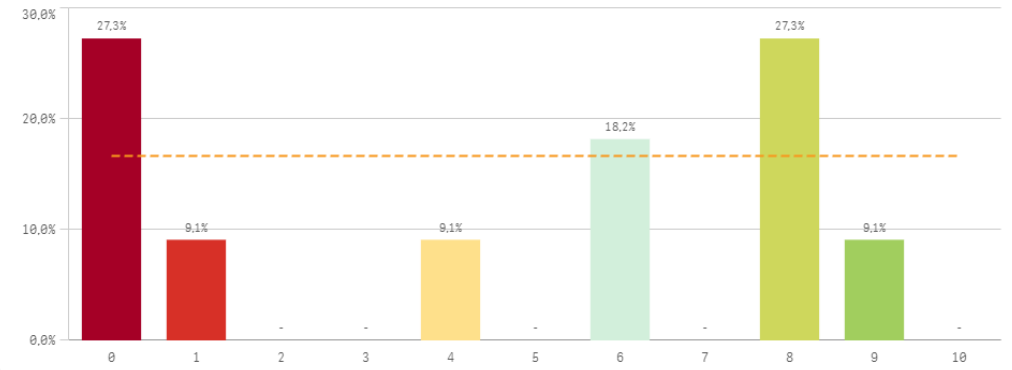
Grado-Máster Estudiantes: Compromiso II



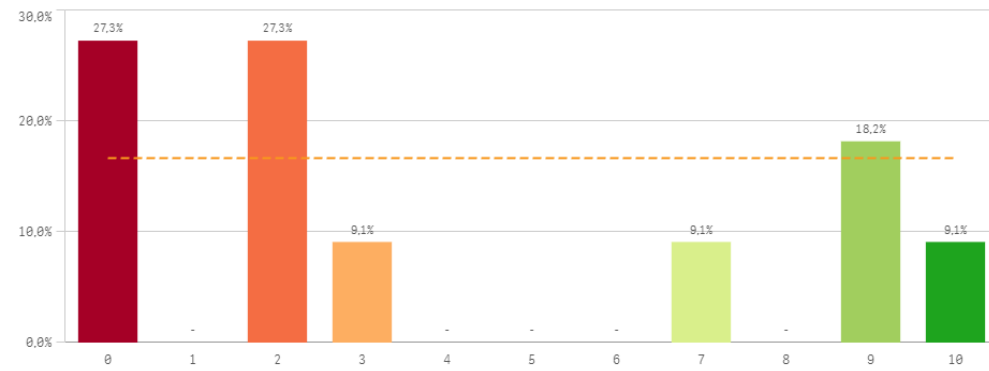
Recomendar titulación (preinscripción)



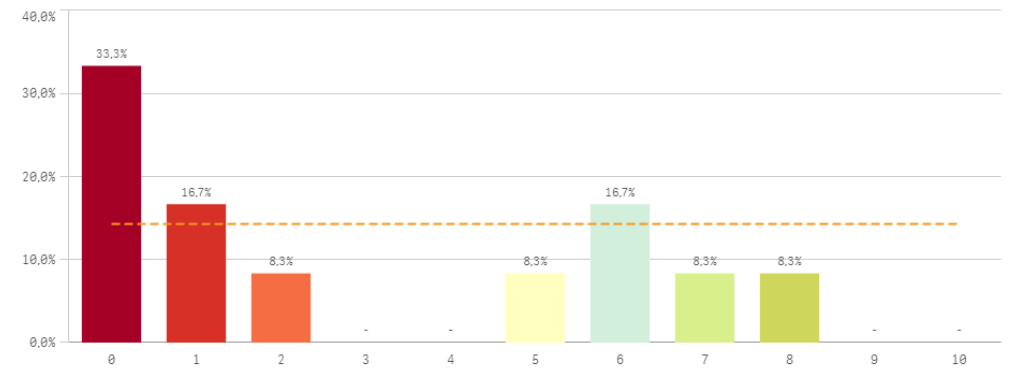
Recomendar la UCM (preinscripción)



Seguir en la misma titulación (vinculación)

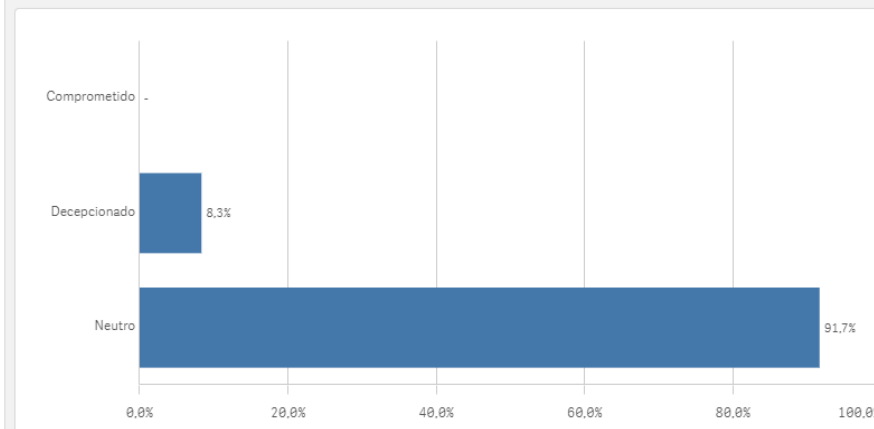
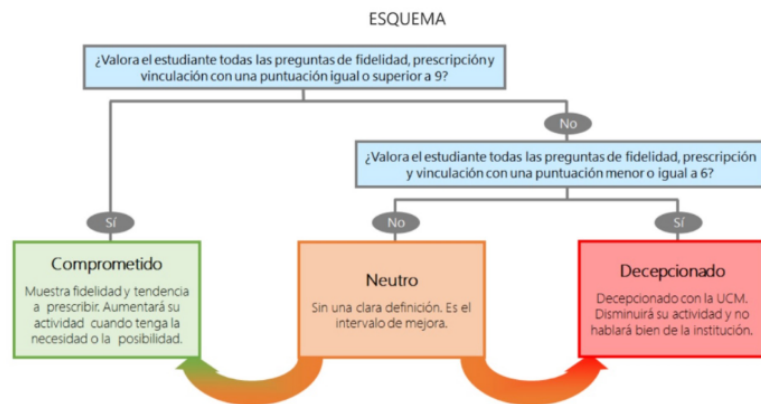


Seguir como alumno de la UCM (vinculación)



Construcción y significado del valor "compromiso":

- * Estudiante comprometido: valora con 9 o más puntos todas las preguntas de fidelidad, prescripción y vinculación.
- * Estudiante neutro: la puntuación que otorga a todas las preguntas de fidelidad, prescripción y vinculación están entre 6 y 9.
- * Estudiante decepcionado: valora con 6 o menos puntos todas las preguntas de fidelidad, prescripción y vinculación.



Grado-Máster Estudiantes: Tabla resumen



Encuestas de Satisfacción de Estudiantes

CURSO: 2021-22

CENTRO: FACULTAD DE MEDICINA

TITULACIÓN: MASTER EN NUTRICIÓN HUMANA Y DIETÉTICA APLICADA

Desarrollo académico	Q	Media
Número de alumnos por aula		8,5
Nivel de dificultad apropiado		3,8
Orientación internacional		3,6
Integración teoría/práctica		2,9
Objetivos claros		2,7
Plan de estudios adecuado		2,3
Calificaciones en tiempo adecuado		1,9
Relación calidad/precio		1,8

Asignaturas, tareas y materiales	Q	Media
Contenido innovador		4,1
Materiales ofrecidos actuales y novedosos		3,9
Trabajo no presencial útil		3,6
Coordinación. Contenidos organizados y no solapados		3,0
Objetivos propuestos alcanzados		2,8
Componente práctico adecuado		1,3

Prácticas externas	Q	Media
Atención tutor/colaborador		7,3
Valoración formativa		6,0
Satis. prácticas externas		5,3
Gestión del Centro		4,7
Utilidad percibida para empleabilidad		2,7

Programa de movilidad	Q	Media
Satis. formación en el extranjero		-
Satis. programa de movilidad		-

Formación recibida y matriculación	Q	Media
Proceso de matriculación		5,3
Acceso al mundo de la investigación		5,2
Tutorías presenciales útiles		4,6
Labor docente del profesorado		3,8
Competencias de la titulación		2,9
Acceso al mundo laboral		2,8

Satisfacción	Q	Media
Prestigio UCM		6,0
Recursos y Medios		5,5
Atención al estudiante		5,0
Satisfacción UCM		4,8
Orgullo estudiante UCM		4,7
Actividades complementarias		4,6

Compromiso	Q	Media
Repetir estudios superiores		4,1
Repetir titulación		2,3
Repetir en la UCM		4,7
Recomendar titulación		2,6
Recomendar la UCM		4,5
Seguir en la misma titulación		4,0
Seguir como alumno de la UCM		3,0

Grado-Máster PDI: Características de la muestra



OFICINA para la CALIDAD
Vicerrectorado de Calidad
UNIVERSIDAD COMPLUTENSE DE MADRID

CURSO: 2021-22

TITULACIÓN: MASTER EN NUTRICIÓN HUMANA Y DIETÉTICA APLICADA

FACULTAD DE MEDICINA

Población N

-

% Participación

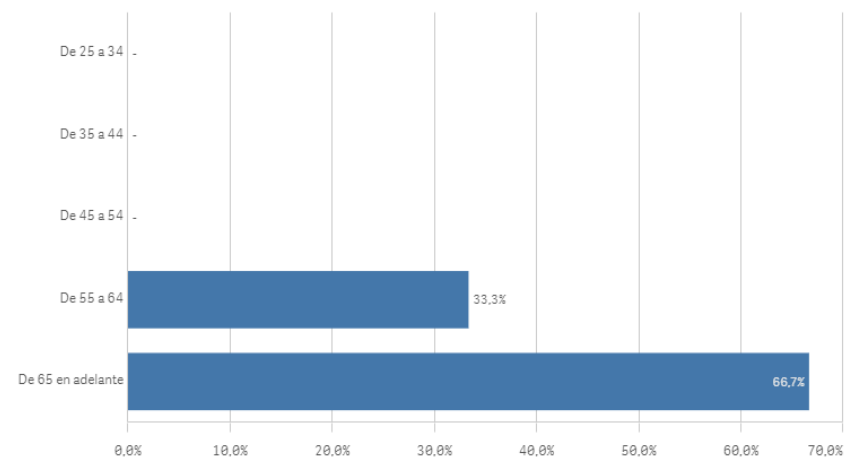
-

Participación n

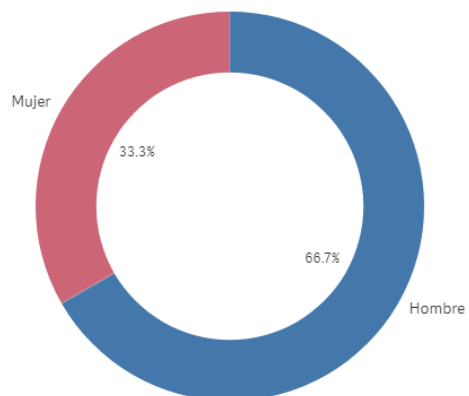
3

Edad (años)

(%) Porcentaje por franjas



Genero



■ Hombre ■ Mujer

Edad media (años)

64,3

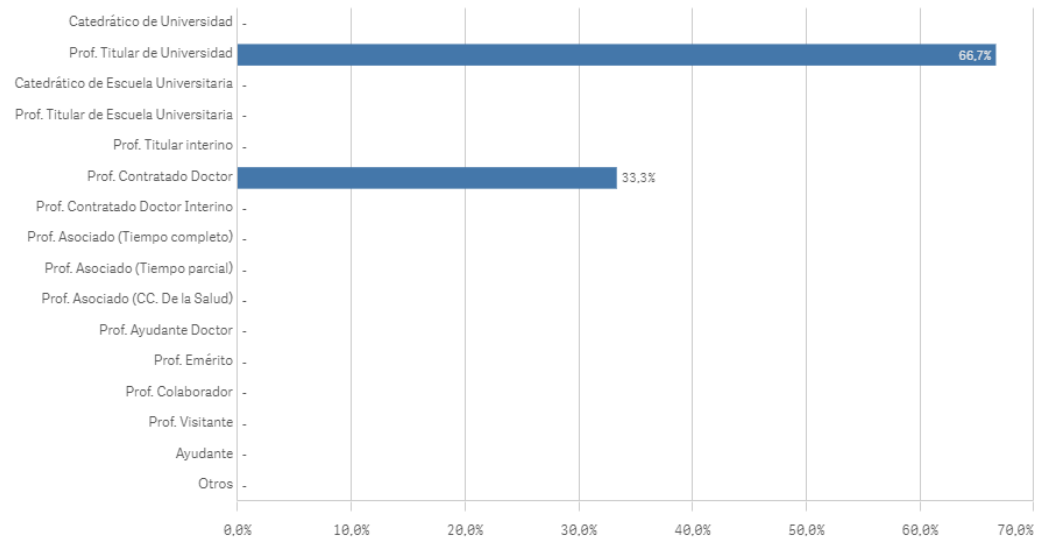
Des. Típica

3,1

Grado-Máster PDI: Características de la muestra II

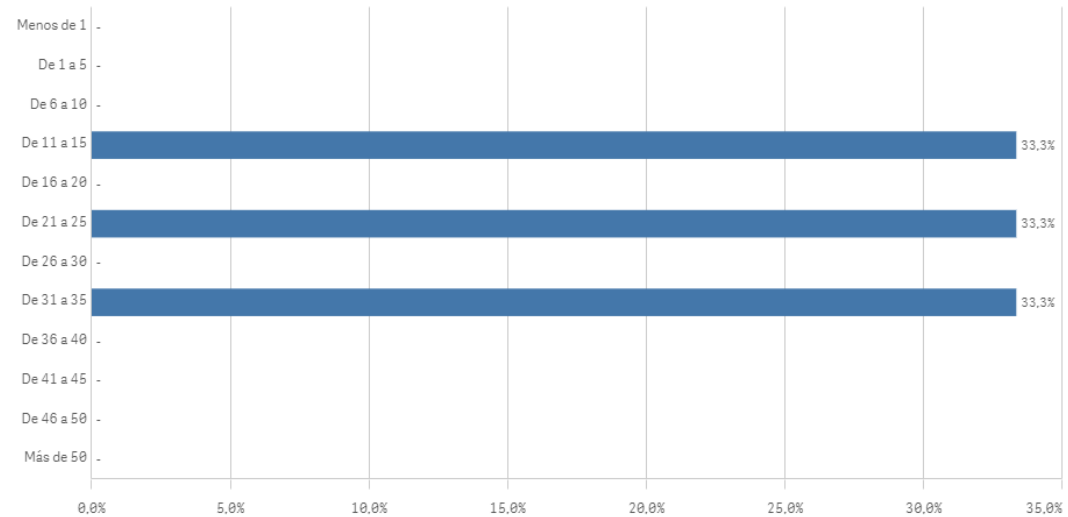


Distribución por categorías

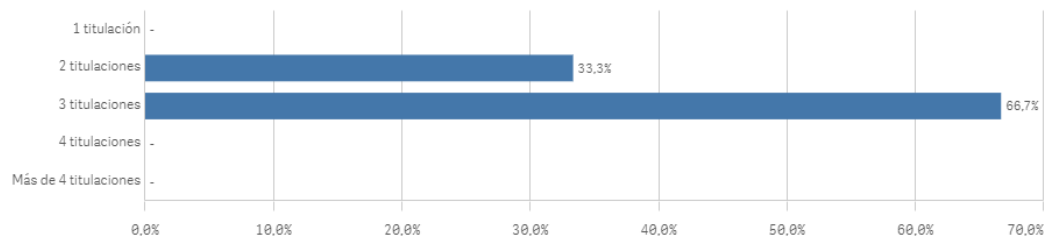


Experiencia laboral (años)

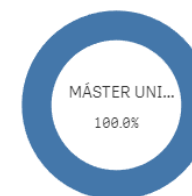
(%) Porcentaje por franjas



Distribución por Nº de Titulaciones



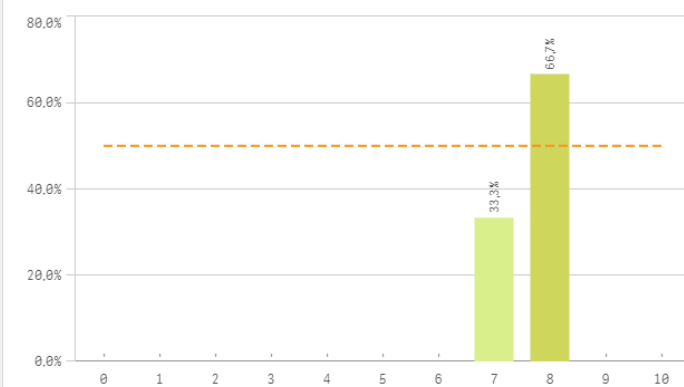
Tipo de titulación (%)



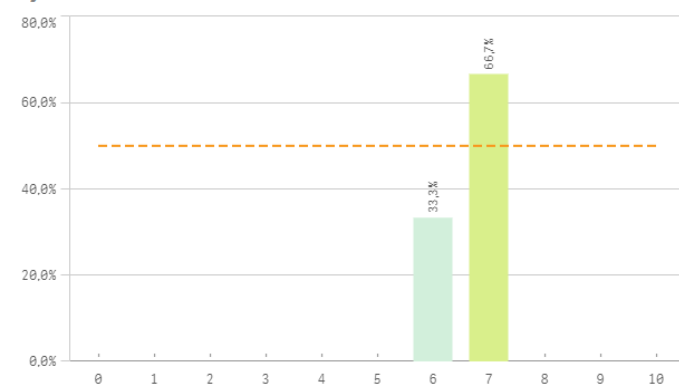
Grado-Máster PDI: Aspectos de la titulación I



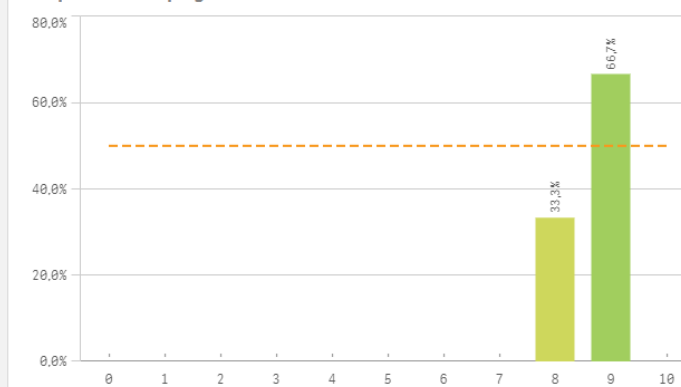
Plan de estudios



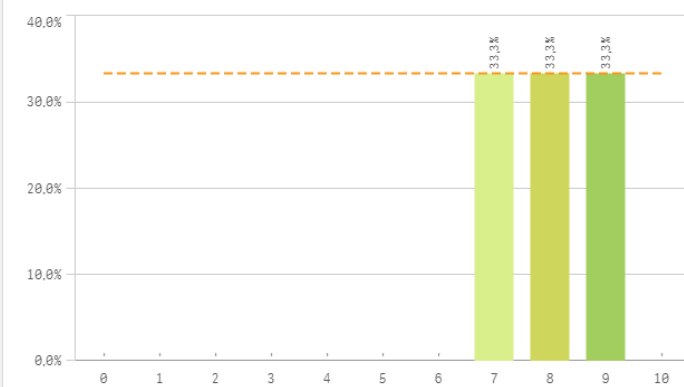
Objetivos claros



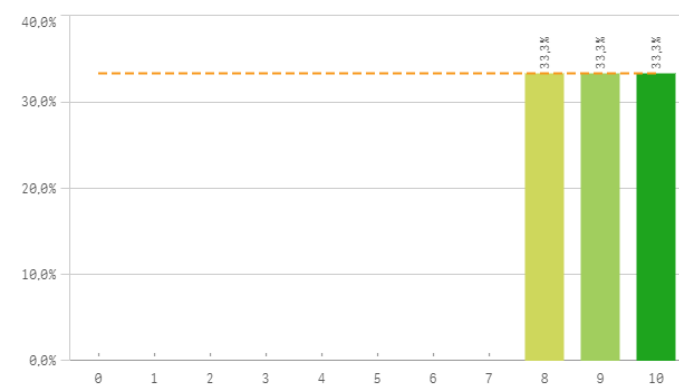
Cumplimiento del programa



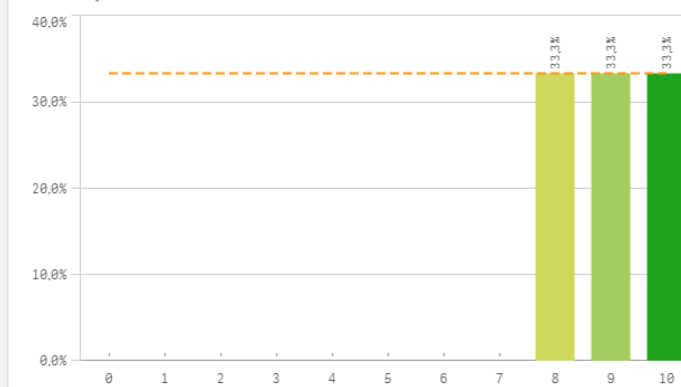
Orientación internacional



Coordinación de la titulación



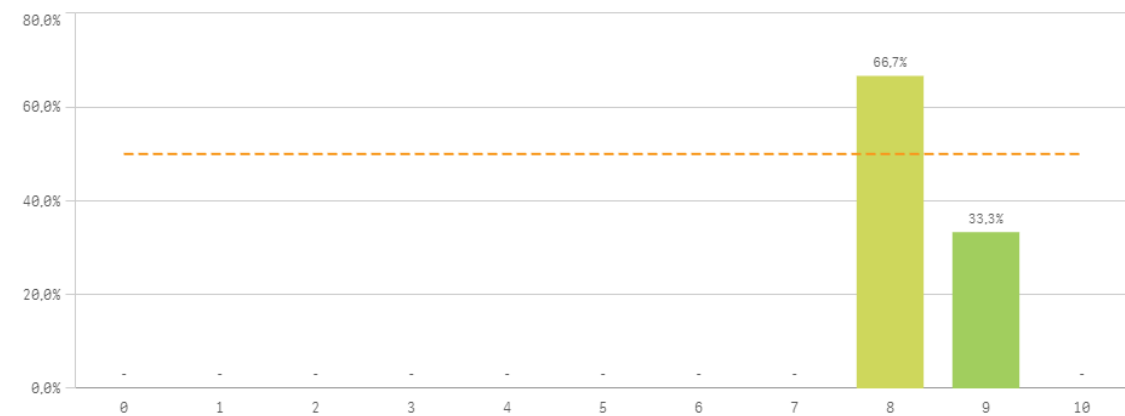
Alumnos por aula



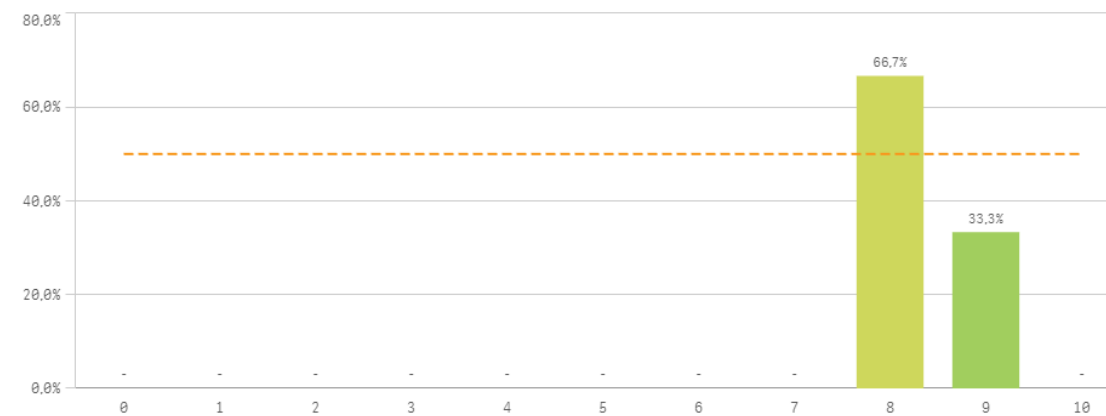
Grado-Máster PDI: Aspectos de la titulación II



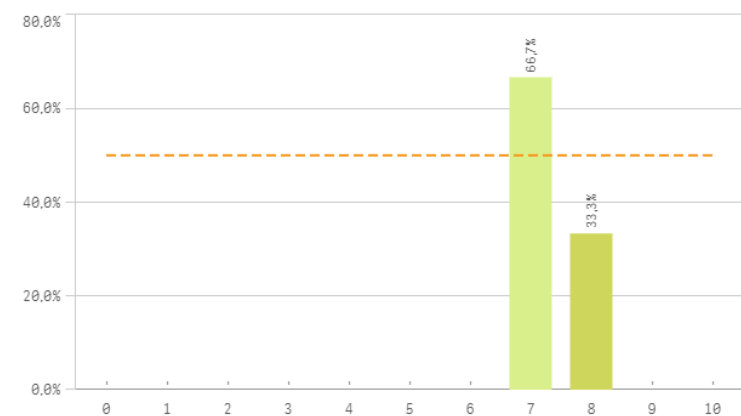
Dificultad apropiada



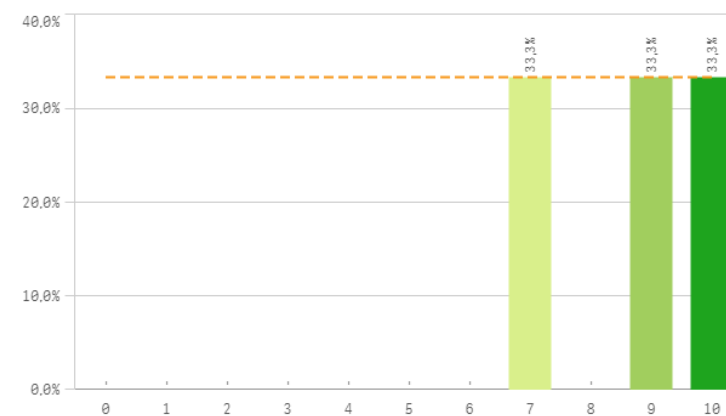
Integración teoría/práctica



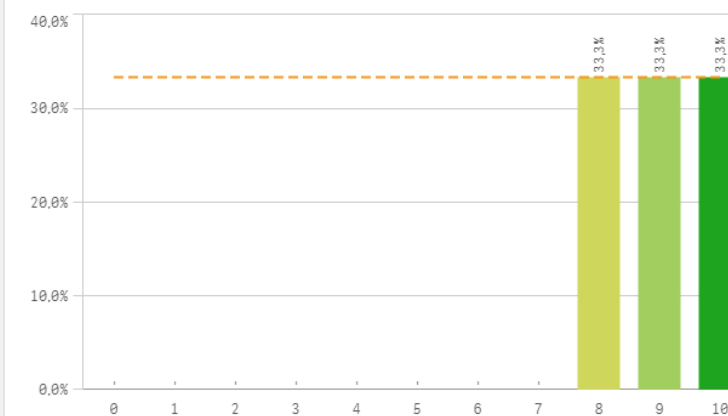
Relación calidad/precio



Calificaciones en tiempo



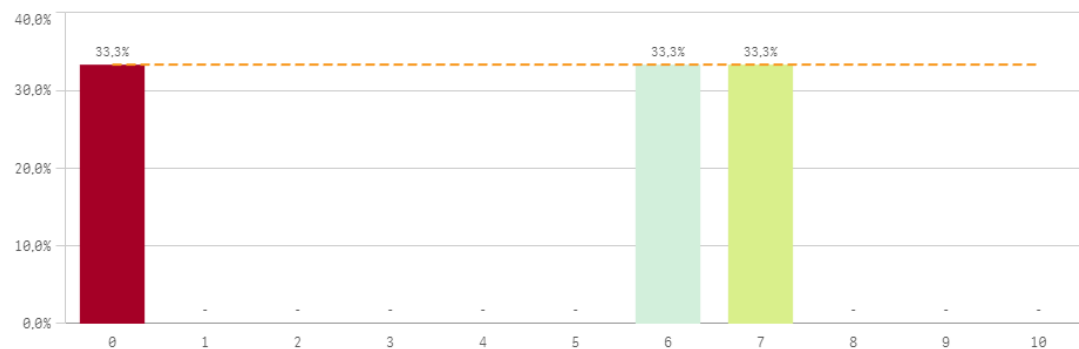
Importancia en la sociedad



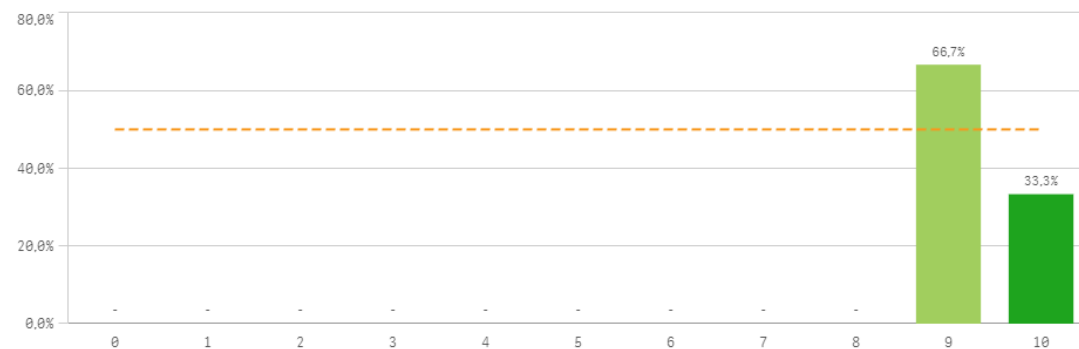
Grado-Máster PDI: Aspectos de la titulación III



Prácticas externas



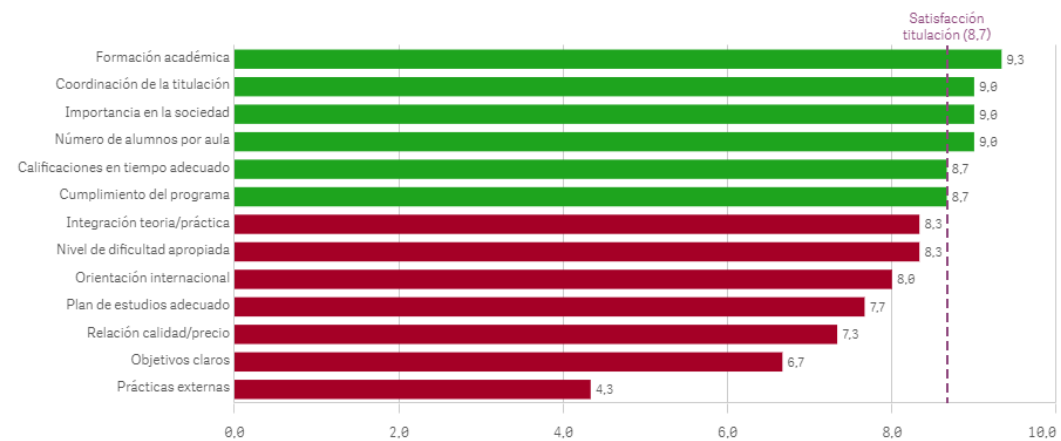
Formación académica relacionada



Aspectos de la titulación

Aspectos de la titulación	Q	Media	Desv. típica	Mediana	Moda
Formación académica		9,3	0,6	9,0	9,0
Coordinación de la titulación		9,0	1,0	9,0	-
Importancia en la sociedad		9,0	1,0	9,0	-
Número de alumnos por aula		9,0	1,0	9,0	-
Calificaciones en tiempo adecuado		8,7	1,5	9,0	-
Cumplimiento del programa		8,7	0,6	9,0	9,0
Integración teoría/práctica		8,3	0,6	8,0	8,0
Nivel de dificultad apropiada		8,3	0,6	8,0	8,0
Orientación internacional		8,0	1,0	8,0	-
Plan de estudios adecuado		7,7	0,6	8,0	8,0
Relación calidad/precio		7,3	0,6	7,0	7,0
Objetivos claros		6,7	0,6	7,0	7,0
Prácticas externas		4,3	3,8	6,0	-

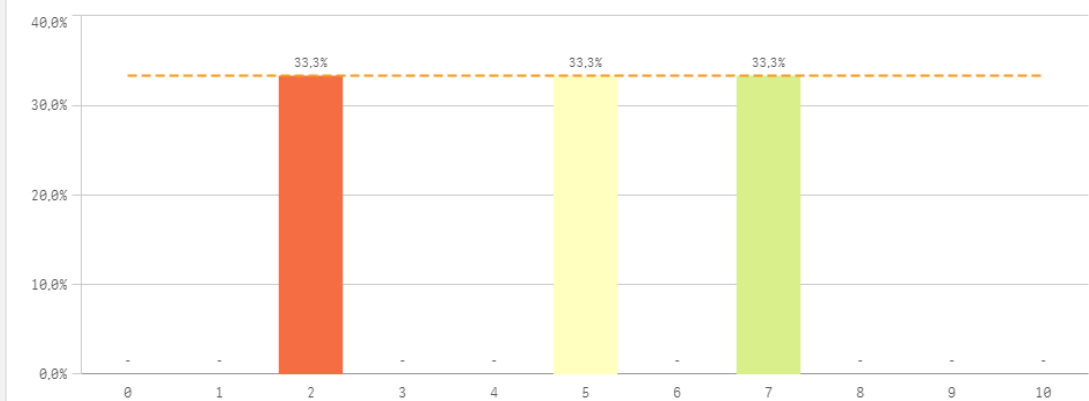
Fortalezas y debilidades



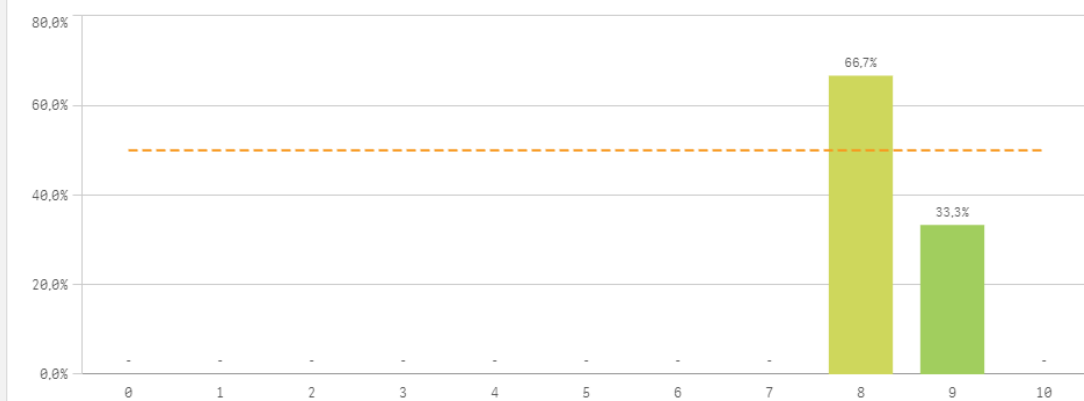
Grado-Máster PDI: Recursos para el desarrollo de la titulación I



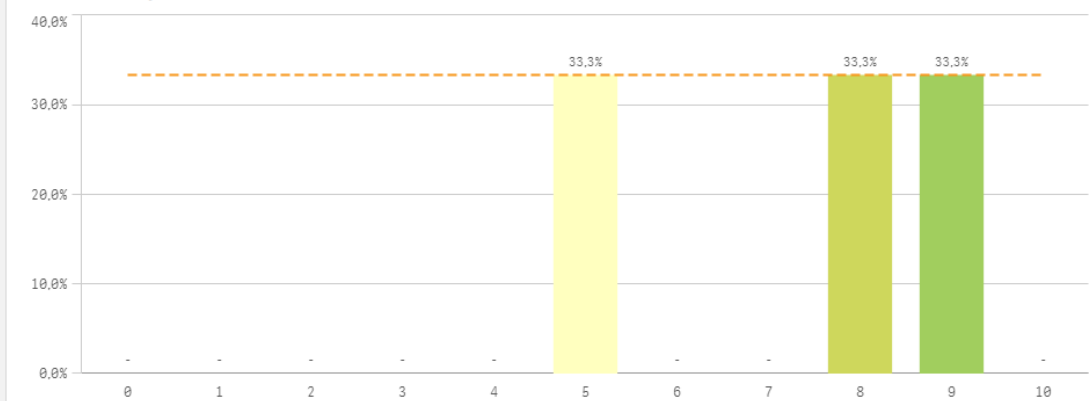
Recursos administrativos suficientes



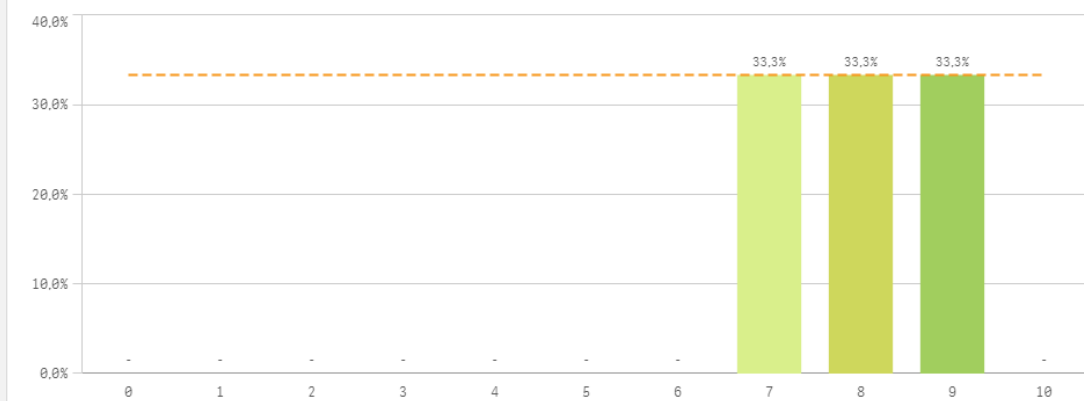
Aulas docencia teorica



Aulas docencia práctica

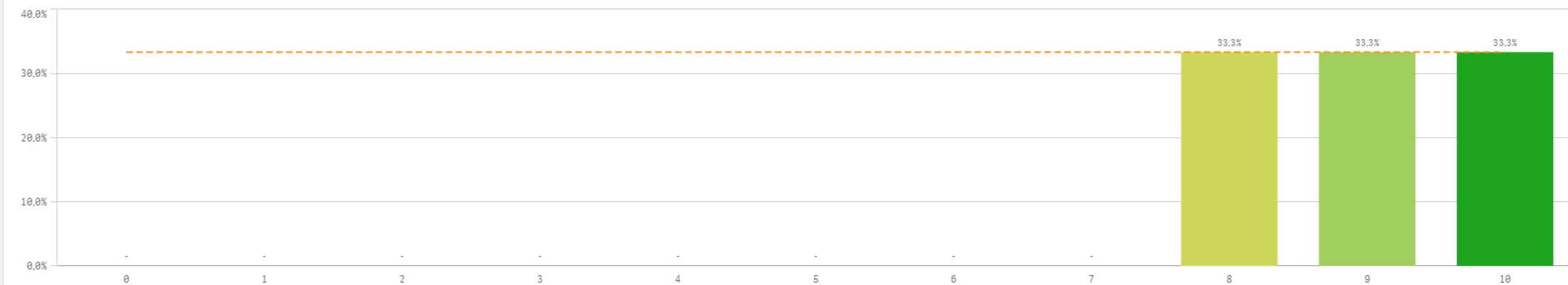


Fondos de la biblioteca



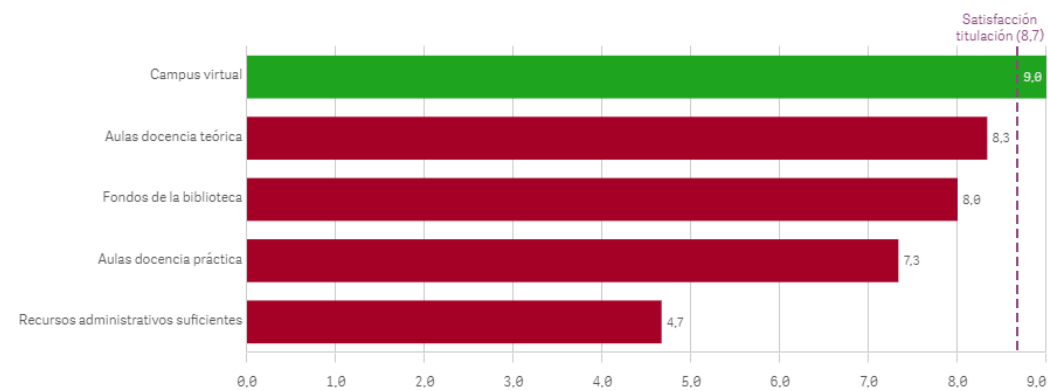
Grado-Máster PDI: Recursos para el desarrollo de la titulación II

Campus virtual

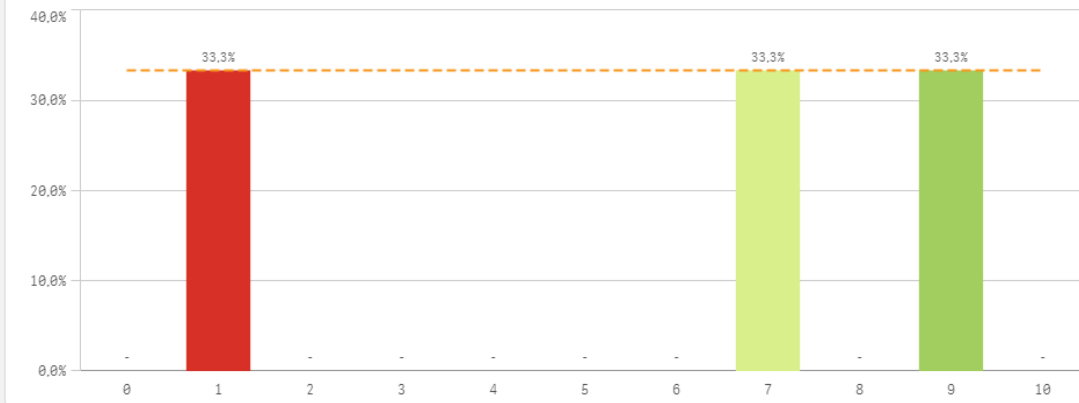


Recursos	Q	Media	Desv típica	Mediana	Moda
Campus virtual		9,0	1,0	9,0	-
Aulas docencia teórica		8,3	0,6	8,0	8,0
Fondos de la biblioteca		8,0	1,0	8,0	-
Aulas docencia práctica		7,3	2,1	8,0	-
Recursos administrativos suficientes		4,7	2,5	5,0	-

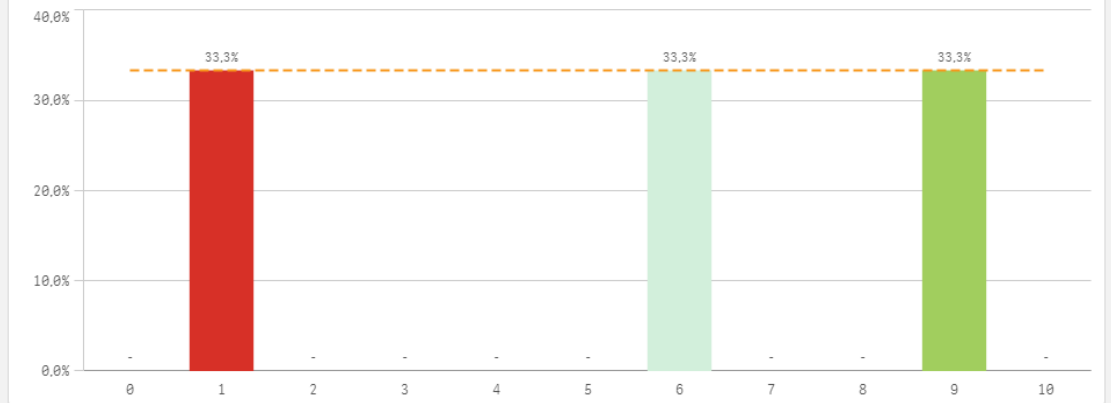
Fortalezas y debilidades



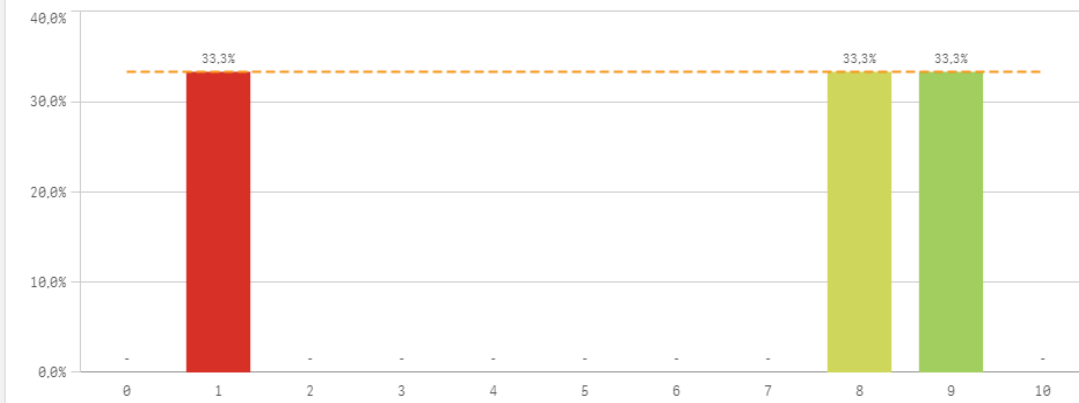
Atención prestada por el PAS



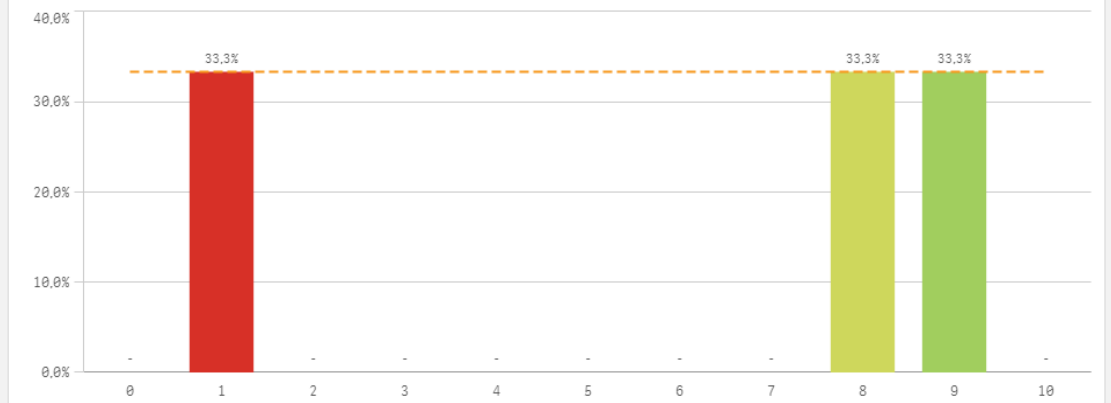
Apoyo técnico y logístico



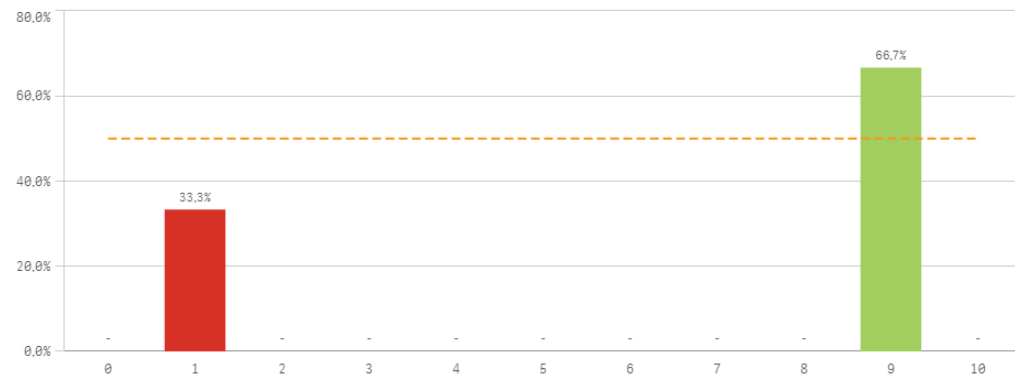
Procesos administrativos de la titulación



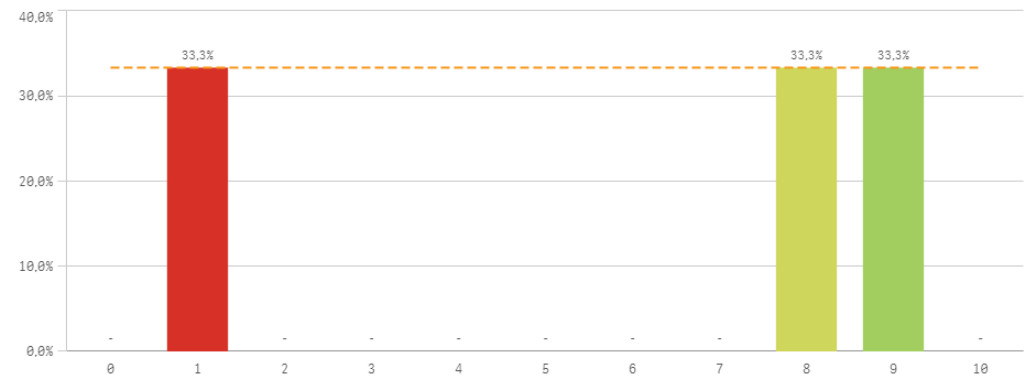
Procesos administrativos comunes



Organización de horarios

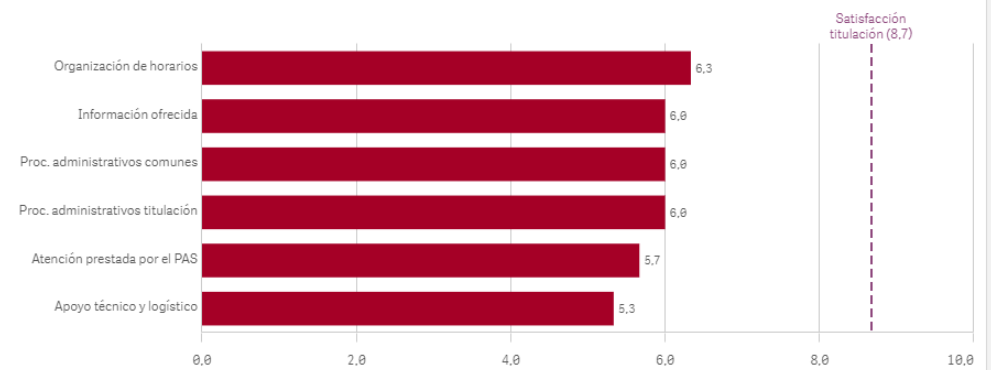


Información ofrecida



Gestión de la titulación	Q	Media	Desv. típica	Mediana	Moda
Organización de horarios		6,3	4,6	9,0	9,0
Información ofrecida		6,0	4,4	8,0	-
Proc. administrativos comunes		6,0	4,4	8,0	-
Proc. administrativos titulación		6,0	4,4	8,0	-
Atención prestada por el PAS		5,7	4,2	7,0	-
Apoyo técnico y logístico		5,3	4,0	6,0	-

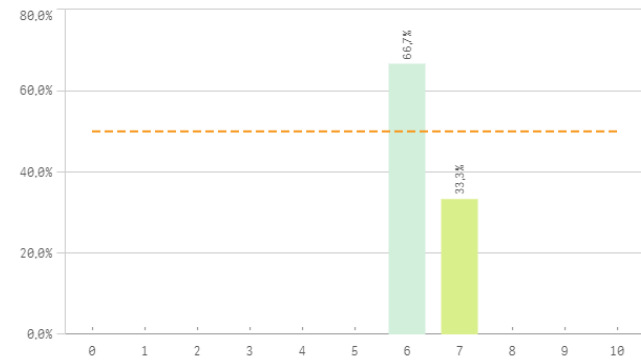
Fortalezas y debilidades



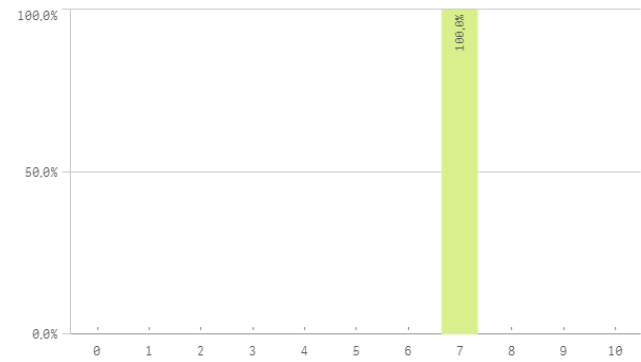
Grado-Máster PDI: Satisfacción con los alumnos I



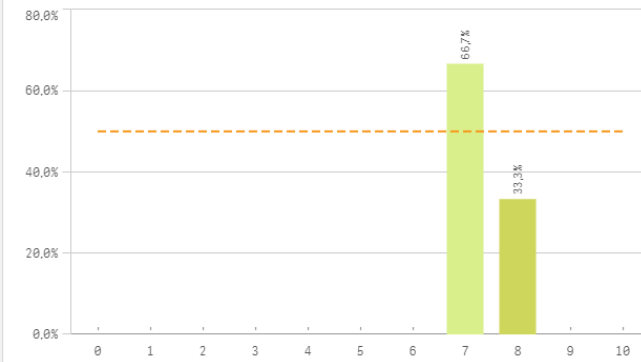
Aprovechamiento de las tutorías



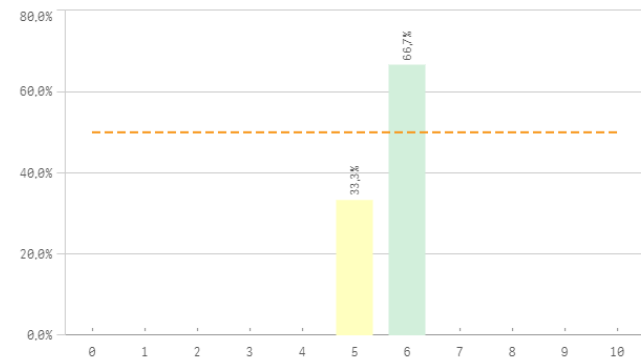
Implicación de los alumnos



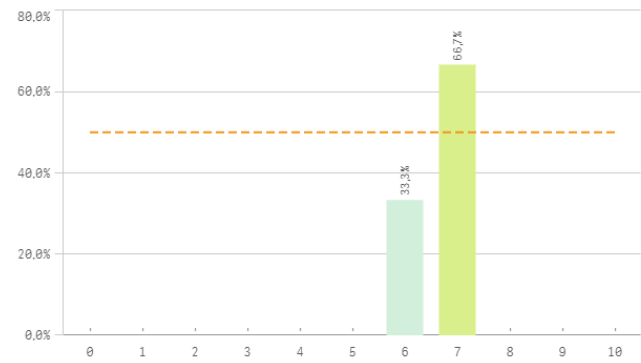
Adquisición de competencias del plan de estudios



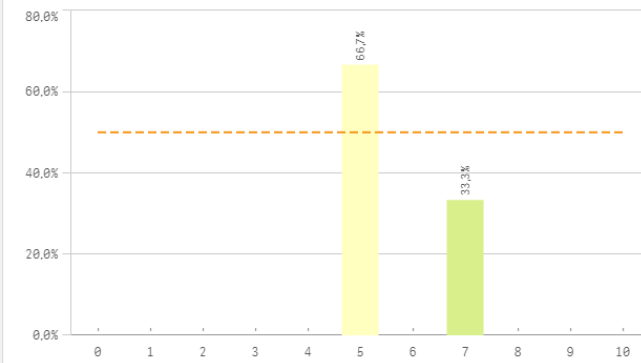
Compromiso del alumnado



Nivel de trabajo



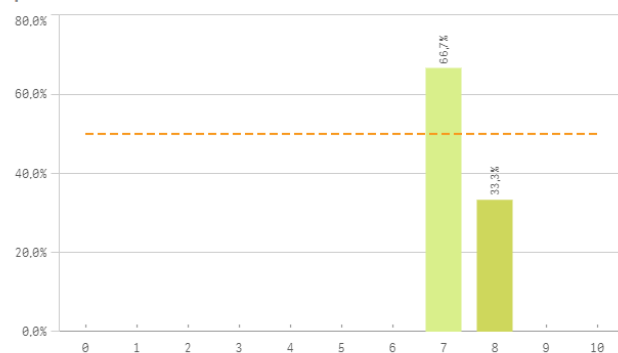
Implicación con la evaluación continua de los alumnos



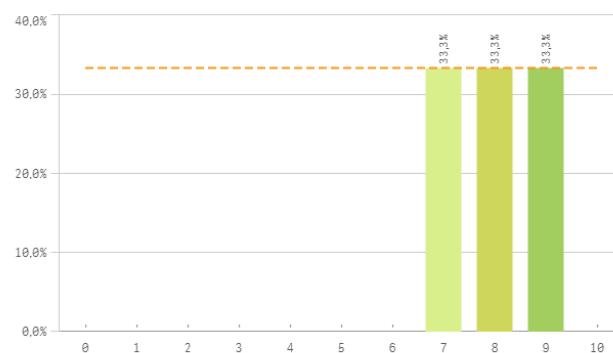
Grado-Máster PDI: Satisfacción con los alumnos II



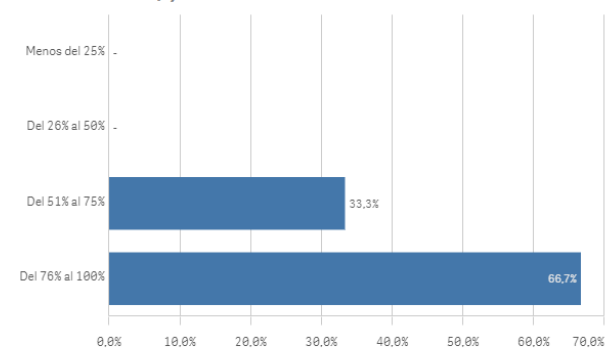
Aprovechamiento de las clases



Satisfacción con los resultados de los alumnos

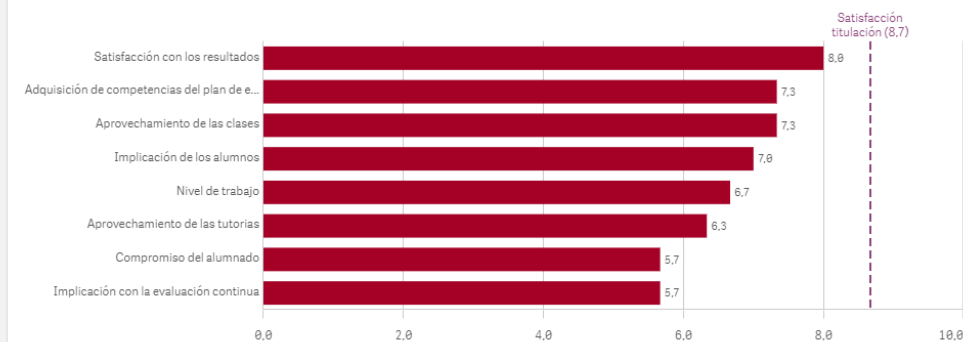


Asistencia de alumnos (%)



Satisfacción con los alumnos	Q	Media	Dev. típica	Mediana	Moda
Satisfacción con los resultados		8,0	1,0	8,0	-
Adquisición de competencias del plan de estudios		7,3	0,6	7,0	7,0
Aprovechamiento de las clases		7,3	0,6	7,0	7,0
Implicación de los alumnos		7,0	0,0	7,0	7,0
Nivel de trabajo		6,7	0,6	7,0	7,0
Aprovechamiento de las tutorías		6,3	0,6	6,0	6,0
Compromiso del alumnado		5,7	0,6	6,0	6,0
Implicación con la evaluación continua		5,7	1,2	5,0	5,0

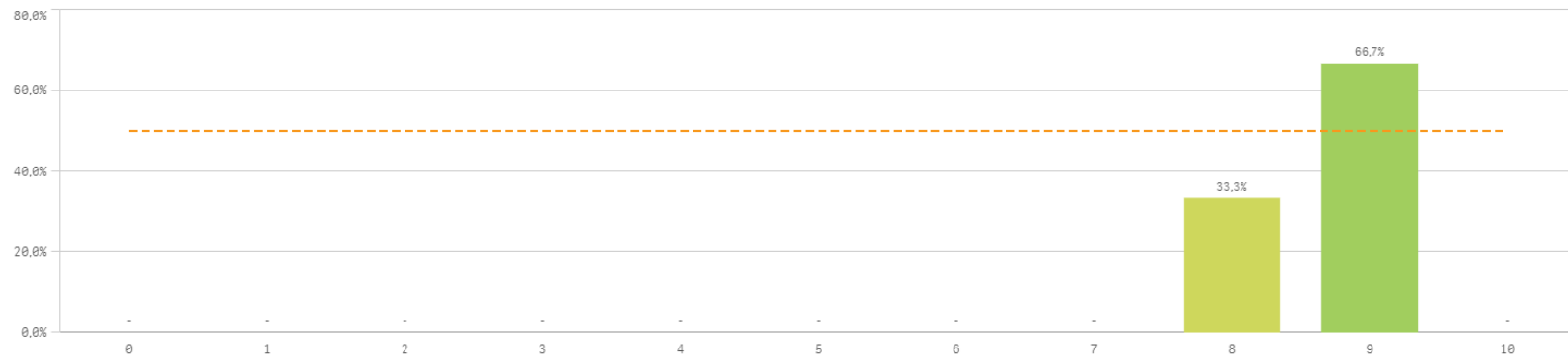
Fortalezas y debilidades



Grado-Máster PDI: Satisfacción de la titulación I

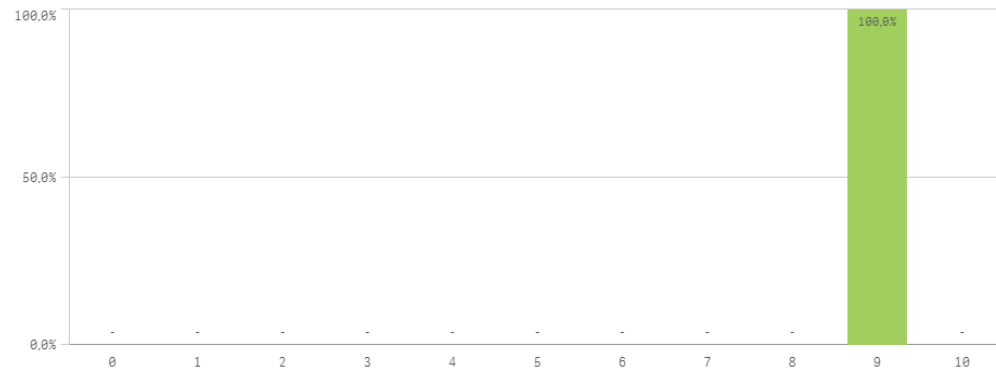


Satisfacción de la titulación

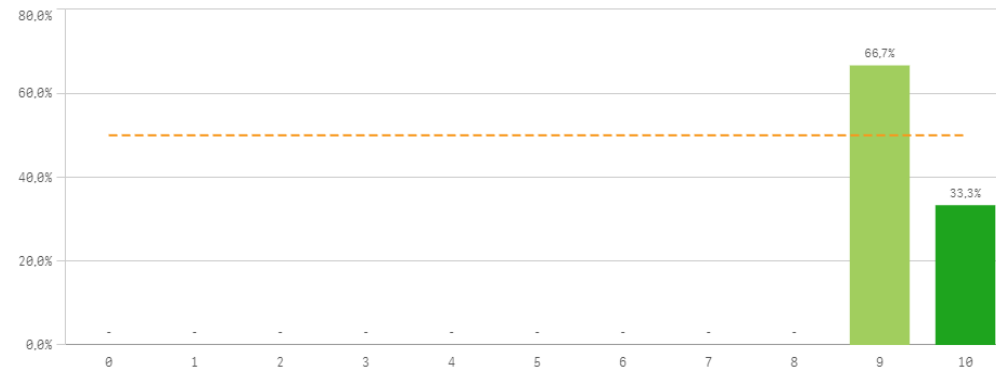


Media	8,7
Desviación Típica	0,6
Mediana	9,0
Moda	9,0

Satisfacción con la actividad docente de la titulación



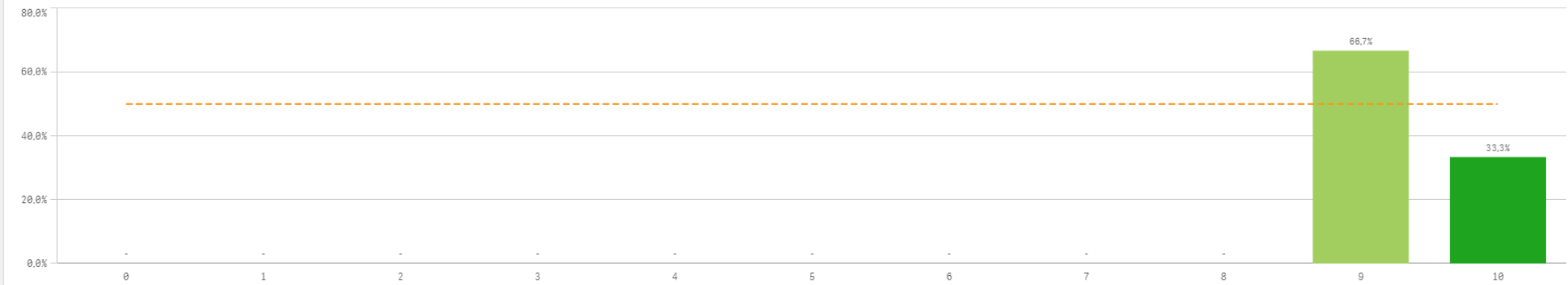
Satisfacción de la UCM



Grado-Máster PDI: Satisfacción de la titulación II

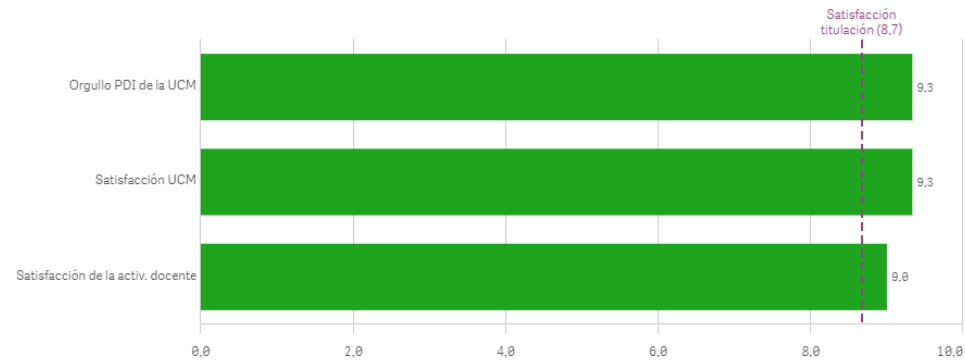


Orgullo ser PDI de la UCM



Satisfacción de la titulación	Q	Media	Desv. típica	Mediana	Moda
Orgullo PDI de la UCM		9,3	0,6	9,0	9,0
Satisfacción UCM		9,3	0,6	9,0	9,0
Satisfacción de la activ. docente		9,0	0,0	9,0	9,0

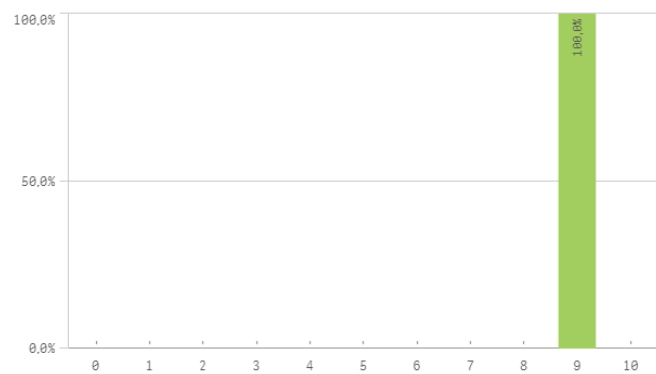
Fortalezas y debilidades



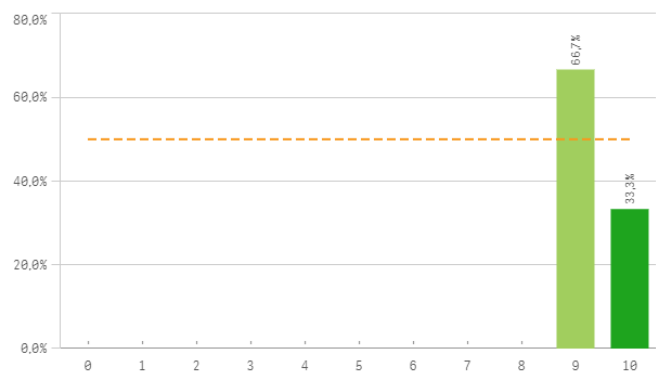
Grado-Máster PDI: Compromiso



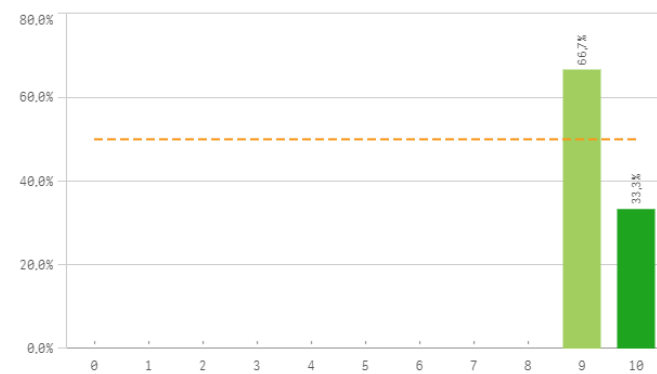
Repetir docencia en la titulación (fidelidad)



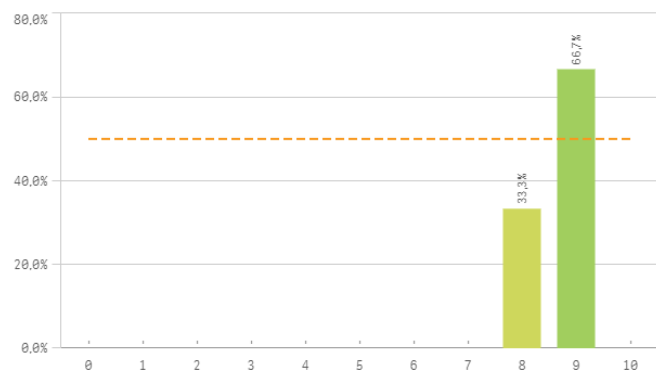
Repetir PDI (fidelidad)



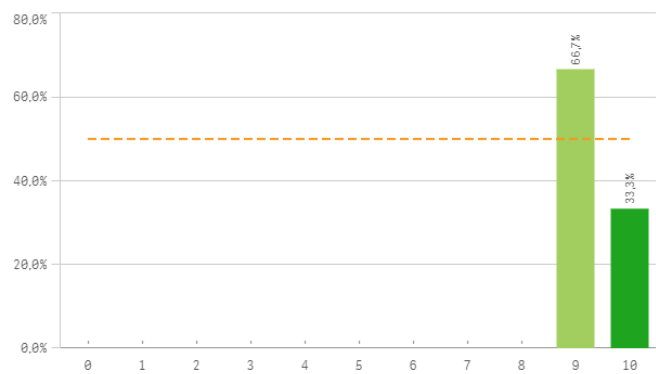
Repetir PDI en la UCM (fidelidad)



Recomendar titulación (preinscripción)



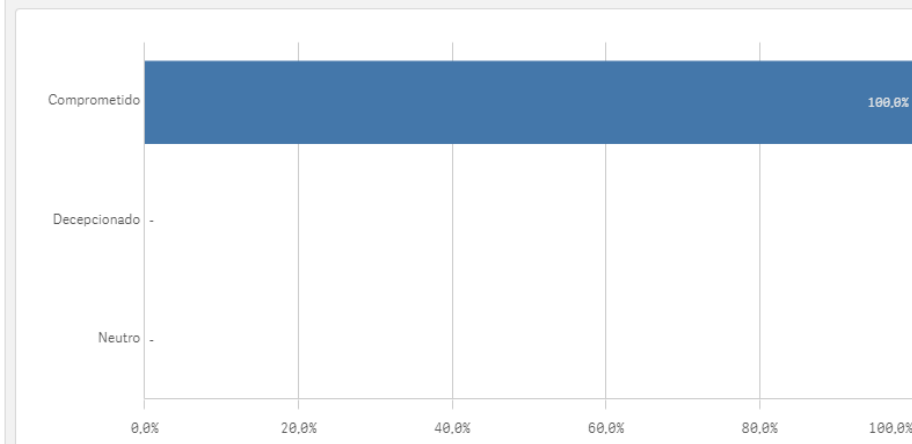
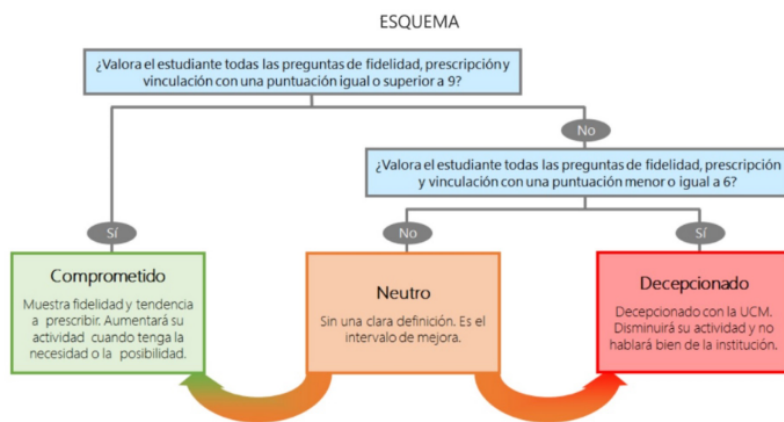
Recomendar estudiar en la UCM (preinscripción)



Compromiso	Q	Media	Desv. típica	Mediana	Moda
Recomendar estudiar en la UCM		9,3	0,6	9,0	9,0
Repetir PDI		9,3	0,6	9,0	9,0
Repetir PDI en la UCM		9,3	0,6	9,0	9,0
Repetir docencia en la titulación		9,0	0,0	9,0	9,0
Recomendar titulación		8,7	0,6	9,0	9,0

Construcción y significado del valor "compromiso":

- * Estudiante comprometido: valora con 9 o más puntos todas las preguntas de fidelidad, prescripción y vinculación.
- * Estudiante neutro: la puntuación que otorga a todas las preguntas de fidelidad, prescripción y vinculación están entre 6 y 9.
- * Estudiante decepcionado: valora con 6 o menos puntos todas las preguntas de fidelidad, prescripción y vinculación.



Grado-Máster PDI: Tabla resumen



Encuestas de Satisfacción del PDI

CURSO: 2021-22

FACULTAD DE MEDICINA

TITULACIÓN: MASTER EN NUTRICIÓN HUMANA Y DIETÉTICA APLICADA

Aspectos de la titulación	Q	Media
Formación académica		9,3
Coordinación de la titulación		9,0
Importancia en la sociedad		9,0
Número de alumnos por aula		9,0
Calificaciones en tiempo adecuado		8,7
Cumplimiento del programa		8,7
Integración teoría/práctica		8,3
Nivel de dificultad apropiada		8,3
Orientación internacional		8,0
Plan de estudios adecuado		7,7
Relación calidad/precio		7,3
Objetivos claros		6,7
Prácticas externas		4,3

Recursos	Q	Media
Campus virtual		9,0
Aulas docencia teórica		8,3
Fondos de la biblioteca		8,0
Aulas docencia práctica		7,3
Recursos administrativos suficientes		4,7

Compromiso	Q	Media
Recomendar estudiar en la UCM		9,3
Repetir PDI		9,3
Repetir PDI en la UCM		9,3
Repetir docencia en la titulación		9,0
Recomendar titulación		8,7

Satisfacción con los alumnos	Q	Media
Satisfacción con los resultados		8,0
Adquisición de competencias del plan de estudios		7,3
Aprovechamiento de las clases		7,3
Implicación de los alumnos		7,0
Nivel de trabajo		6,7
Aprovechamiento de las tutorías		6,3
Compromiso del alumnado		5,7
Implicación con la evaluación continua		5,7

Gestión de la titulación	Q	Media
Organización de horarios		6,3
Información ofrecida		6,0
Proc. administrativos comunes		6,0
Proc. administrativos titulación		6,0
Atención prestada por el PAS		5,7
Apoyo técnico y logístico		5,3

Satisfacción de la titulación	Q	Media
Orgullo PDI de la UCM		9,3
Satisfacción UCM		9,3
Satisfacción de la activ. docente		9,0

Centros PAS: Características de la muestra



OFICINA para la CALIDAD

Vicerrectorado de Calidad

UNIVERSIDAD COMPLUTENSE DE MADRID

CURSO: 2021-22

CENTRO: FACULTAD DE MEDICINA

Población N

105

%_Participacion

1,0%

Participación n

1

Edad (años)

(%) Porcentaje por franjas

El gráfico no se muestra porque solo contiene valores indefinidos.

Genero



■ Mujer

Edad media (años)

-

Desviación típica

-

Centros PAS: Características de la muestra II

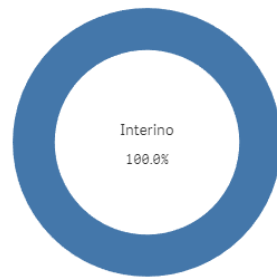


Jornada de trabajo



■ A tiempo completo

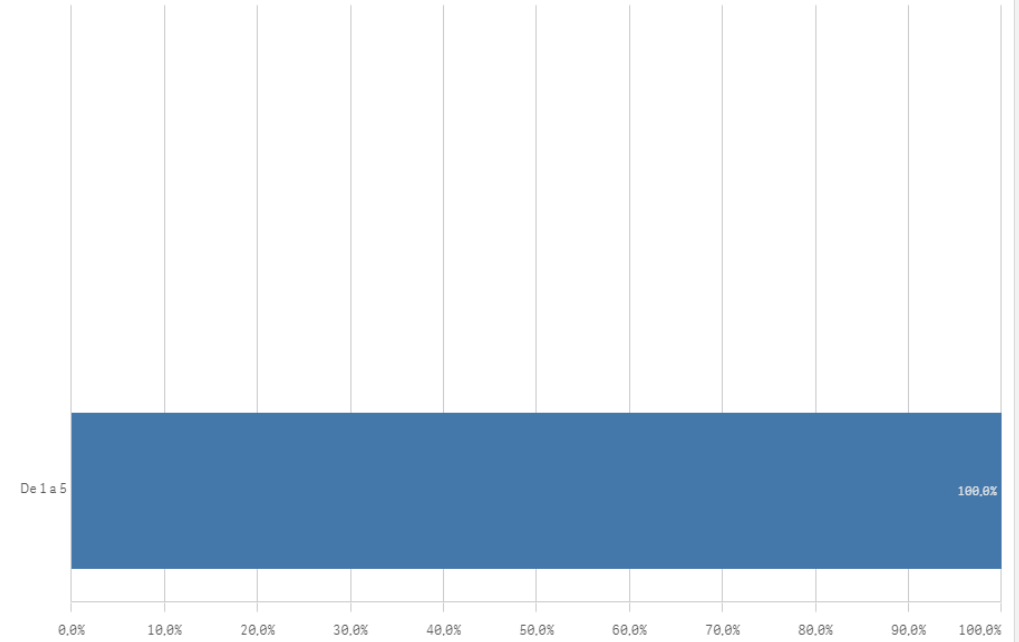
Tipo de contrato PAS



■ Interino

Experiencia laboral (años)

(%) Porcentaje por franjas



Experiencia media (años)

1,0

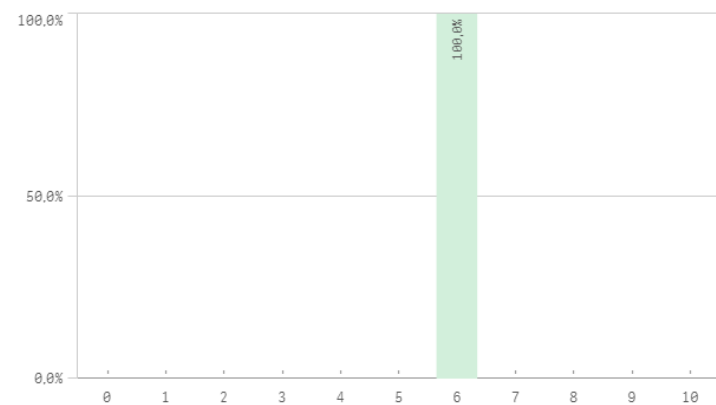
Desviación Típica

-

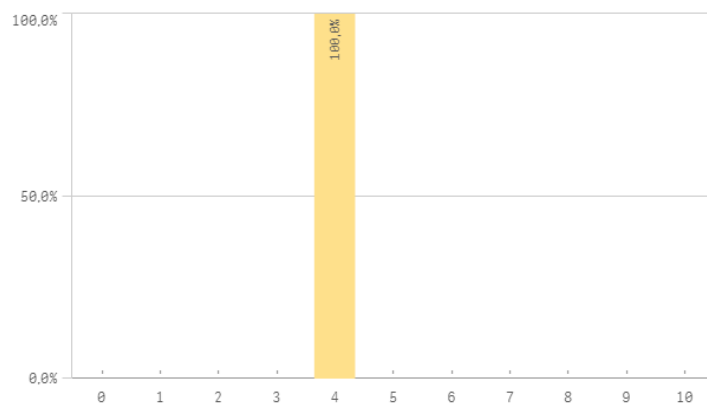
Centros PAS: Información y comunicación I



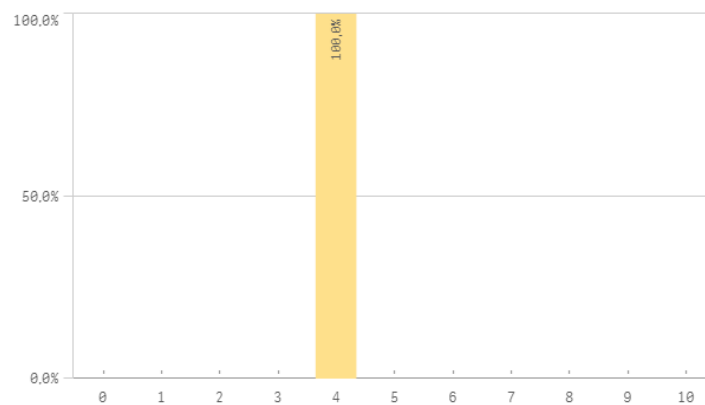
Información sobre las titulaciones para el desarrollo de sus labores



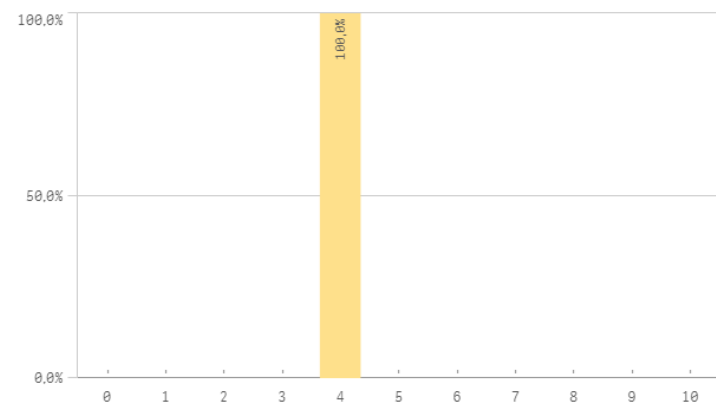
Comunicación con los responsables académicos



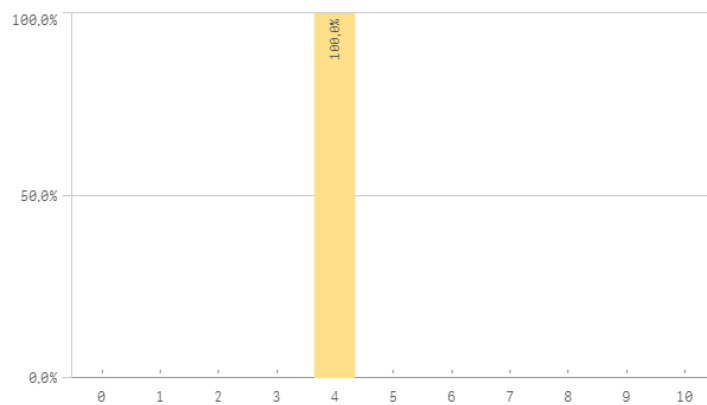
Comunicación con el profesorado



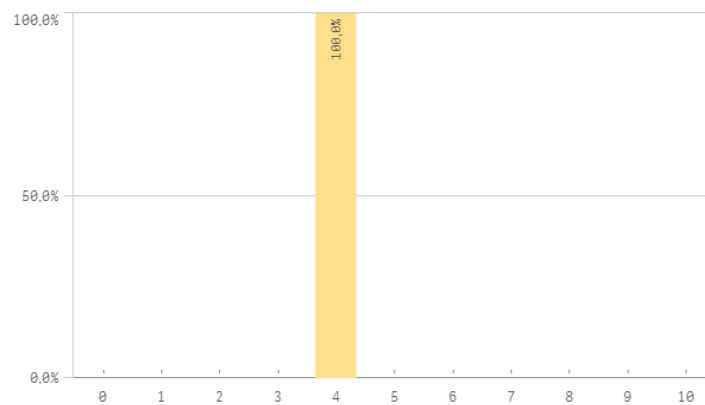
Comunicación con otras unidades administrativas



Comunicación con la gerencia del Centro



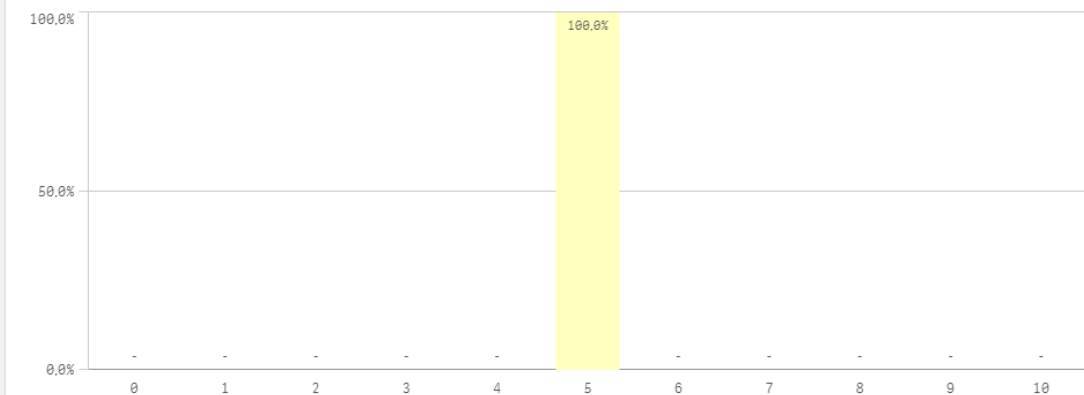
Comunicación con los Servicios Centrales



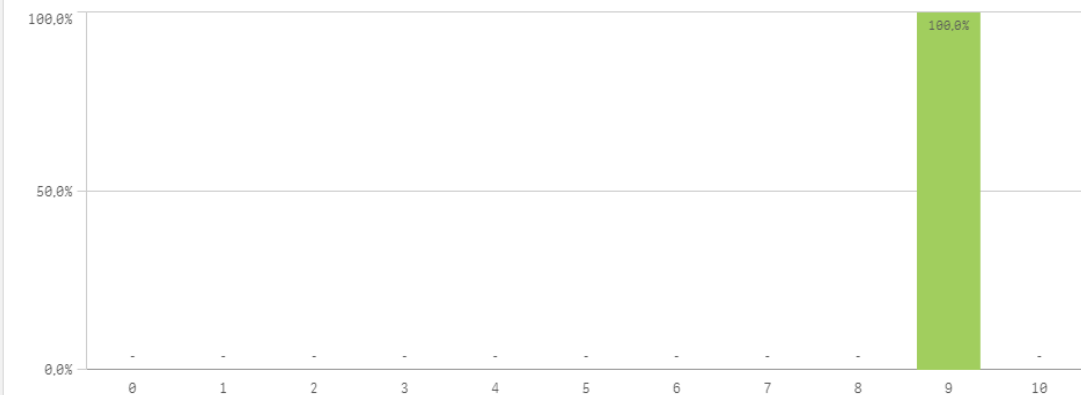
Centros PAS: Información y comunicación II



Relación con el alumnado del Centro

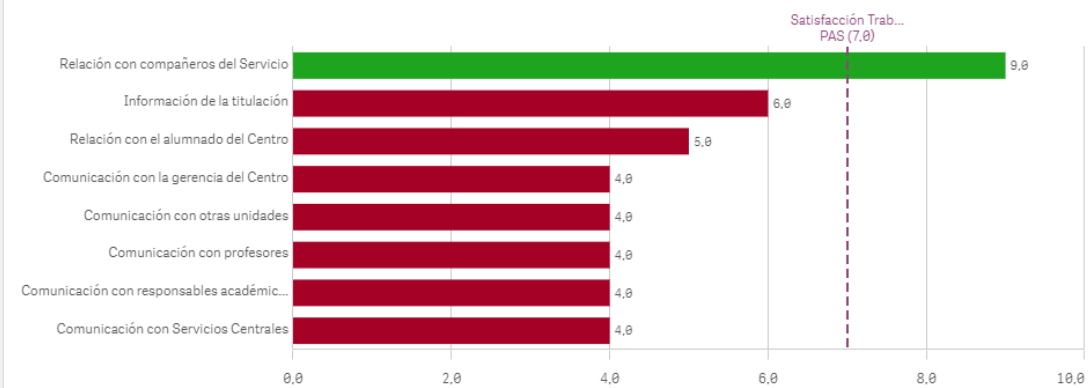


Relación con los compañeros del Servicio



Información	Q	Media	Desv. típica	Mediana	Moda
Relación con compañeros del Servicio		9,0	-	9,0	9,0
Información de la titulación		6,0	-	6,0	6,0
Relación con el alumnado del Centro		5,0	-	5,0	5,0
Comunicación con Servicios Centrales		4,0	-	4,0	4,0
Comunicación con responsables académicos		4,0	-	4,0	4,0
Comunicación con profesores		4,0	-	4,0	4,0
Comunicación con otras unidades		4,0	-	4,0	4,0
Comunicación con la gerencia del Centro		4,0	-	4,0	4,0

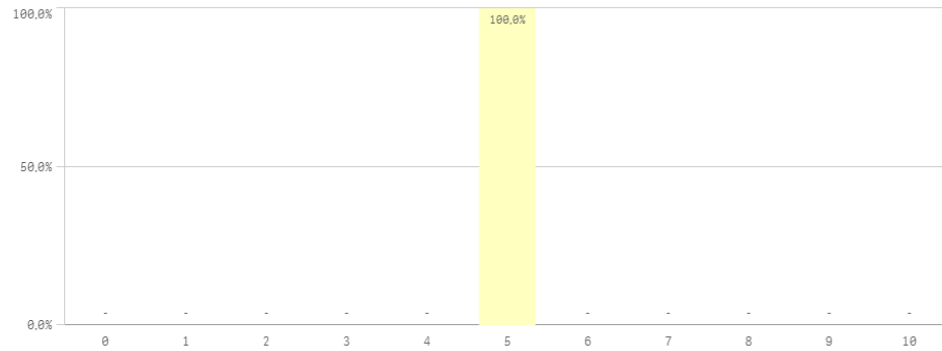
Fortalezas y debilidades



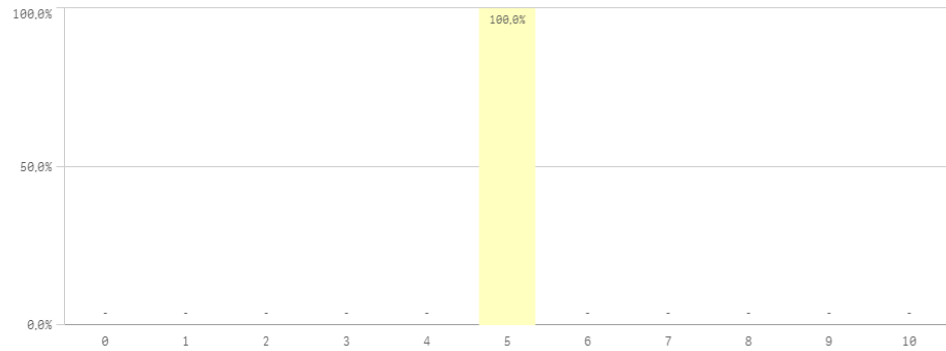
Centros PAS: Recursos I



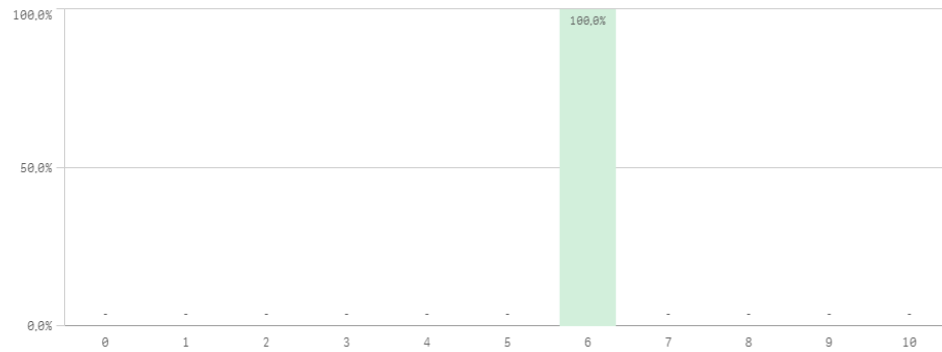
Espacios de trabajo



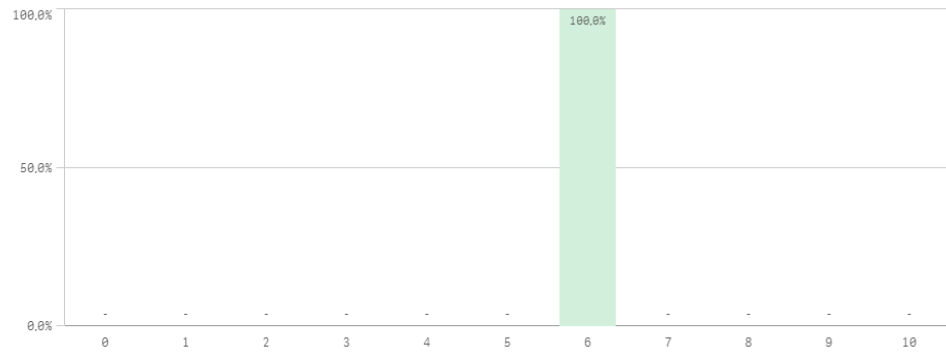
Recursos materiales y tecnológicos



Plan de formación para el PAS



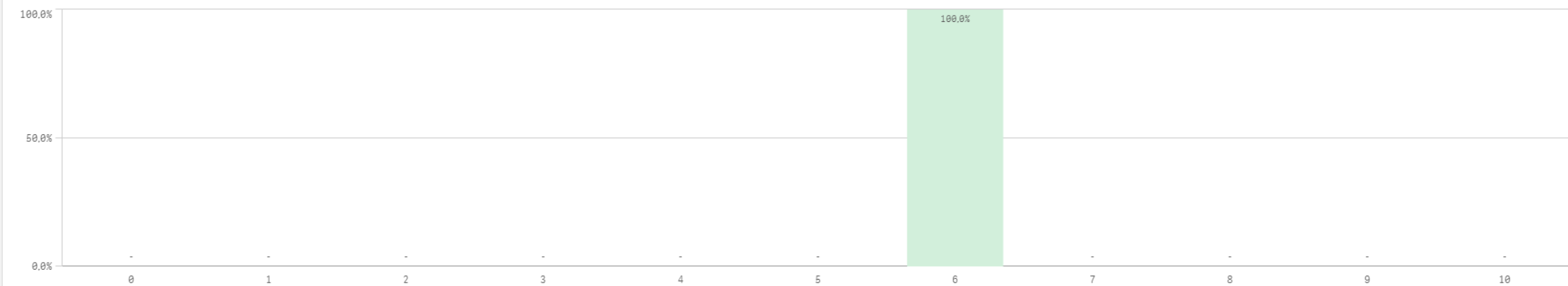
Servicios de Riesgos Laborales



Centros PAS: Recursos II

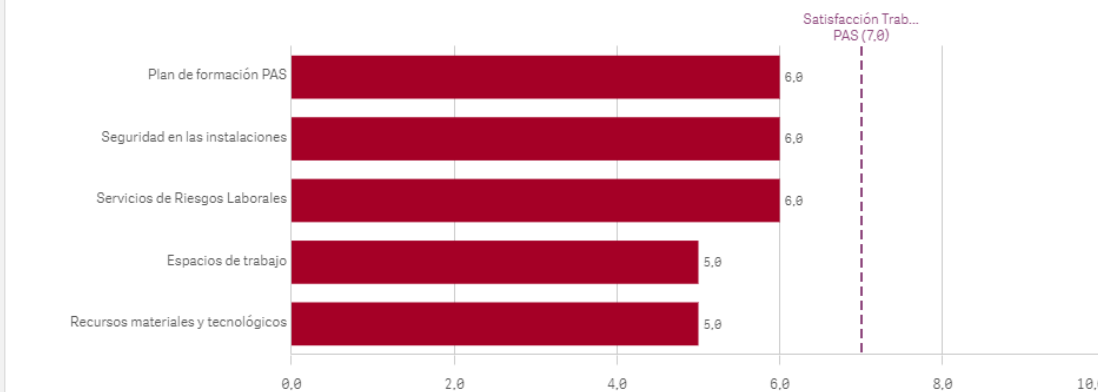


Seguridad de las instalaciones



Recursos	Q	Media	Desv. típica	Mediana	Moda
Plan de formación PAS		6,0	-	6,0	6,0
Seguridad en las instalaciones		6,0	-	6,0	6,0
Servicios de Riesgos Laborales		6,0	-	6,0	6,0
Espacios de trabajo		5,0	-	5,0	5,0
Recursos materiales y tecnológicos		5,0	-	5,0	5,0

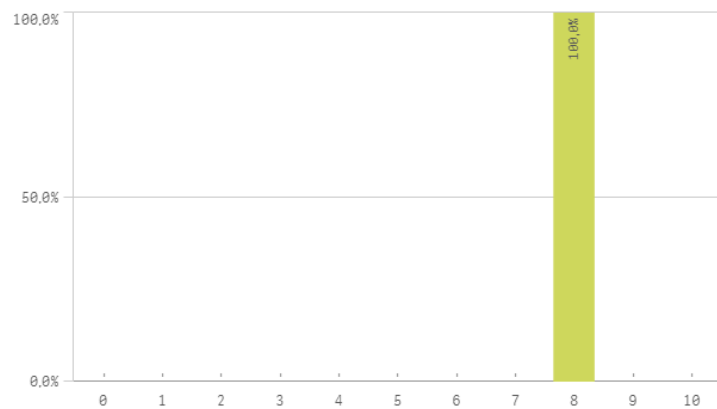
Fortalezas y debilidades



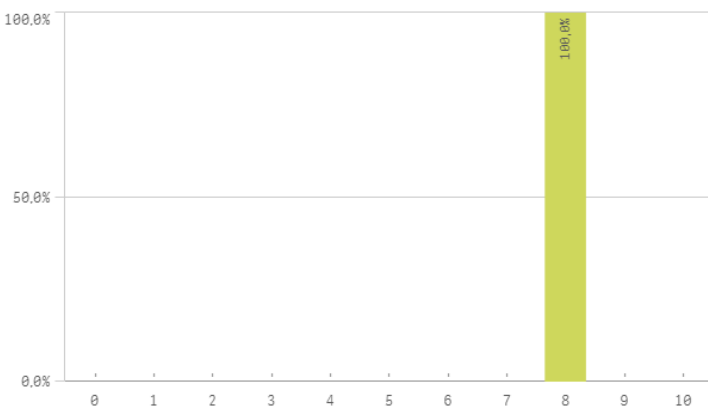
Centros PAS: Gestión y organización I



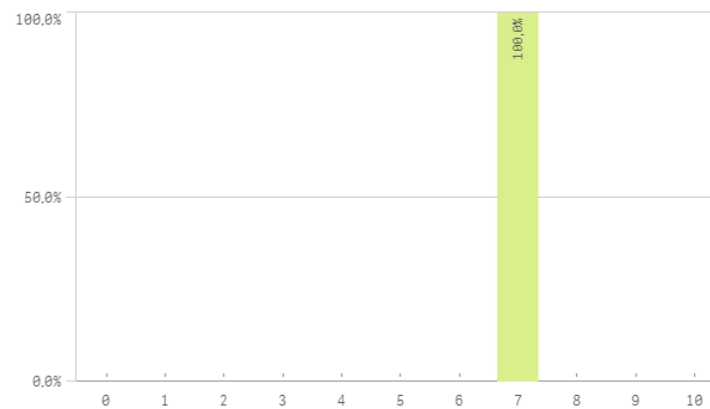
Conocimiento de funciones y responsabilidades



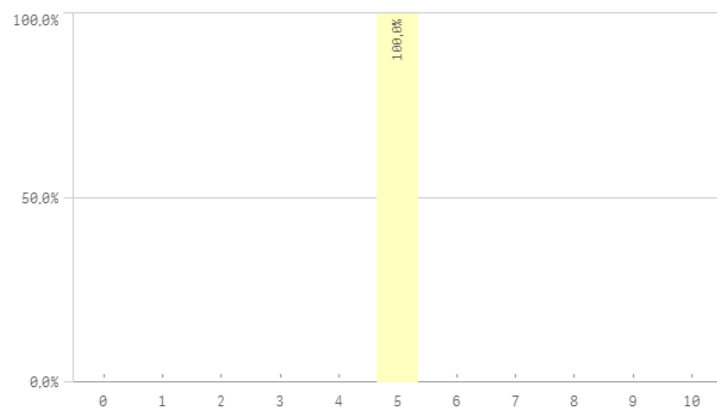
Organización del trabajo en la Unidad



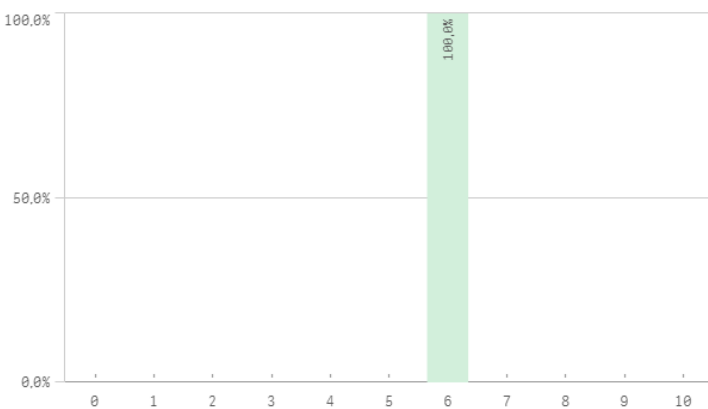
Posibilidad de ser sustituido



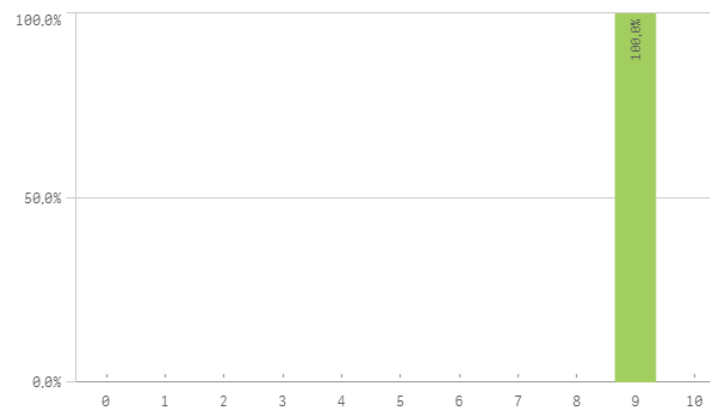
Relación formación/tareas



Adecuación de conocimientos y habilidades al trabajo



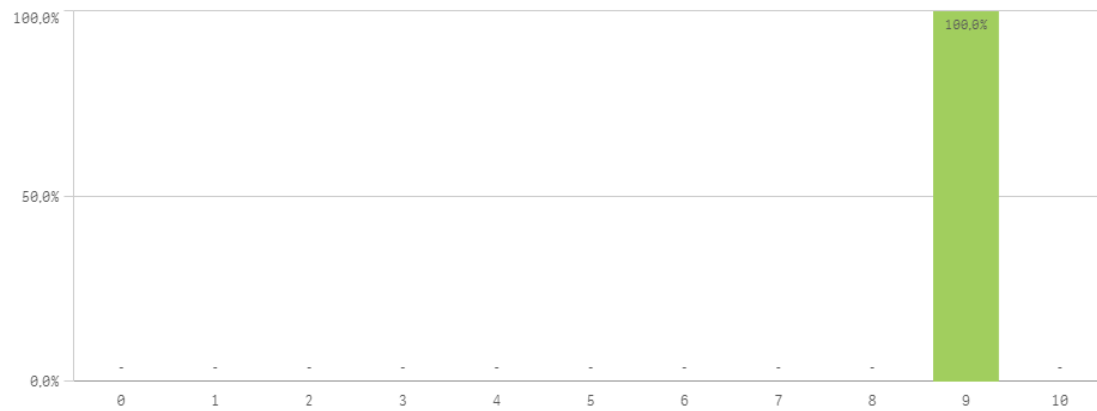
Tareas corresponden con su puesto



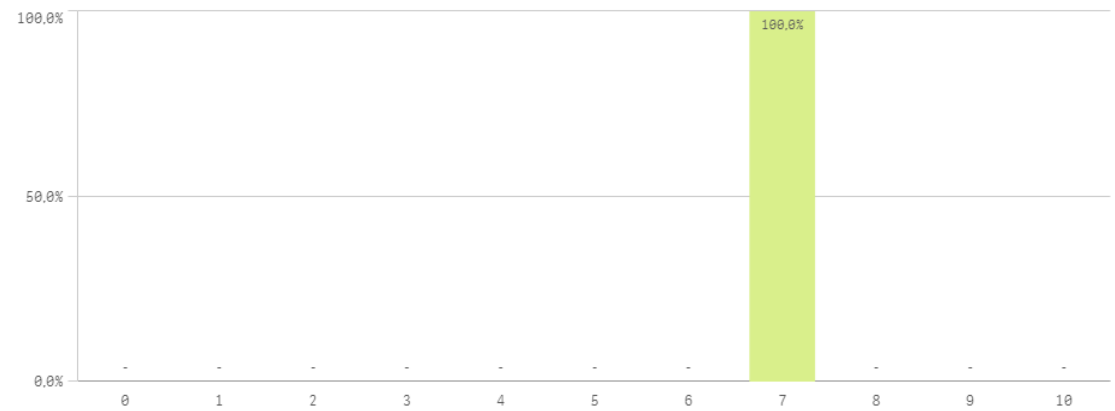
Centros PAS: Gestión y organización II



Definición de funciones y responsabilidades

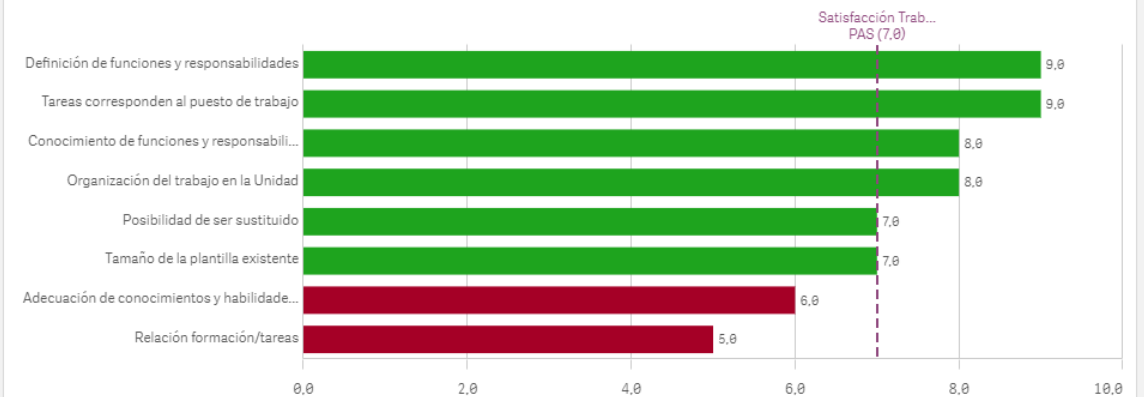


Tamaño de la plantilla existente



Gestión y organización	Q	Media	Desv. típica	Mediana	Moda
Definición de funciones y responsabilidades		9,0	-	9,0	9,0
Tareas corresponden al puesto de trabajo		9,0	-	9,0	9,0
Conocimiento de funciones y responsabilidades		8,0	-	8,0	8,0
Organización del trabajo en la Unidad		8,0	-	8,0	8,0
Posibilidad de ser sustituido		7,0	-	7,0	7,0
Tamaño de la plantilla existente		7,0	-	7,0	7,0
Adecuación de conocimientos y habilidades al trabajo		6,0	-	6,0	6,0
Relación formación/tareas		5,0	-	5,0	5,0

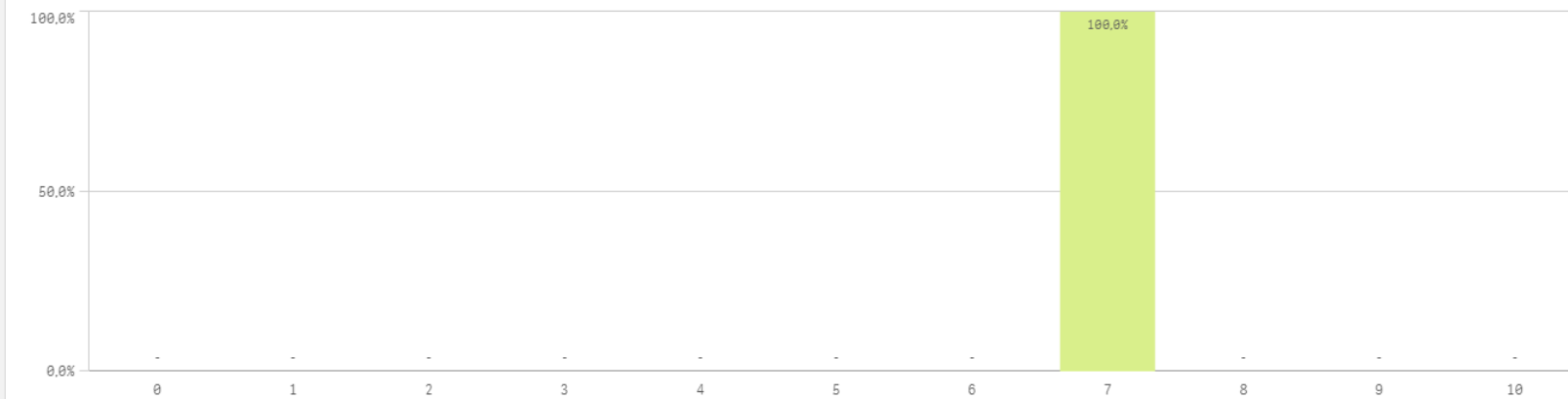
Fortalezas y debilidades



Centros PAS: Satisfacción y reconocimiento I

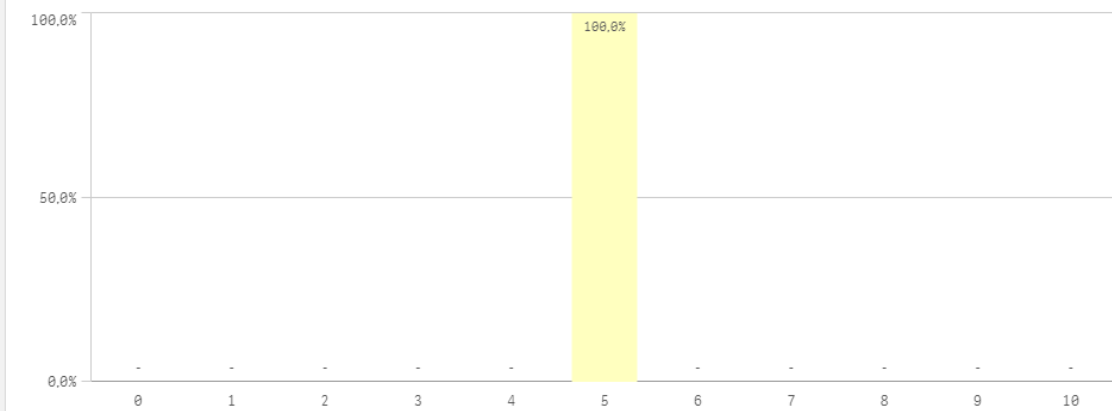


Satisfacción con el trabajo

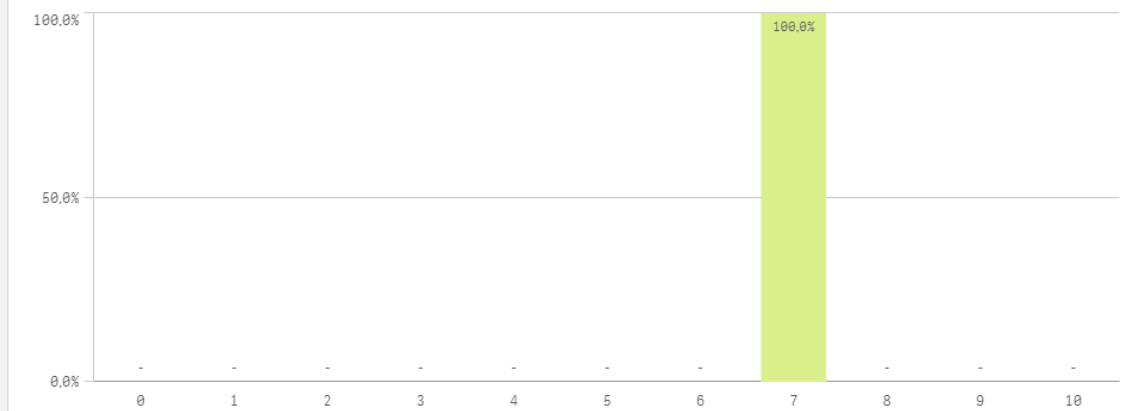


Media	7,0
Desviación Típica	-
Mediana	7,0
Moda	7,0

Satisfacción de pertenecer a la UCM



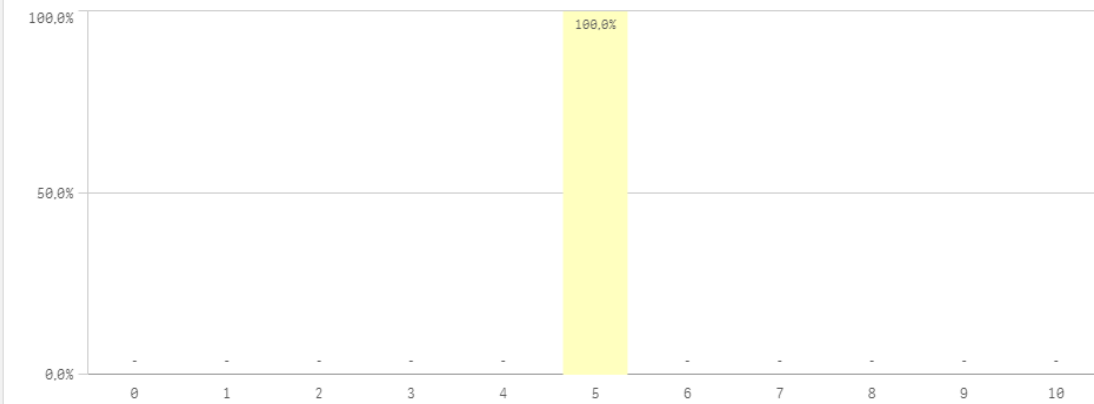
Orgullo PAS en la UCM



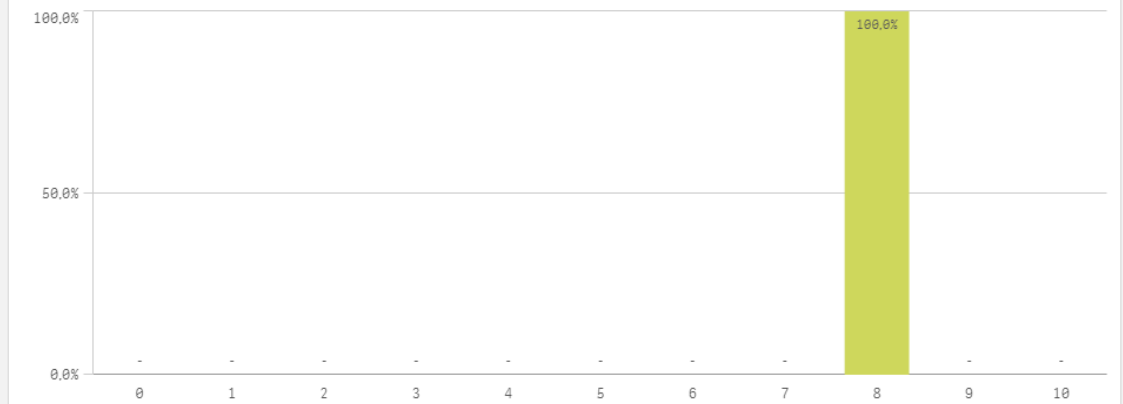
Centros PAS: Satisfacción y reconocimiento II



Reconocimiento de su trabajo



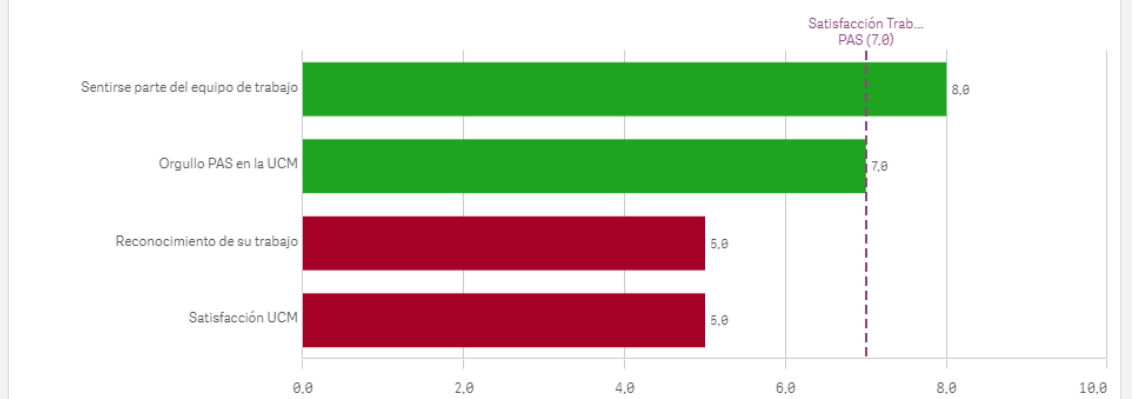
Sentirse parte del equipo de trabajo



Satisfacción global

	Q	Media	Desv. típica	Mediana	Moda
Sentirse parte del equipo de trabajo		8,0	-	8,0	8,0
Orgullo PAS en la UCM		7,0	-	7,0	7,0
Reconocimiento de su trabajo		5,0	-	5,0	5,0
Satisfacción UCM		5,0	-	5,0	5,0

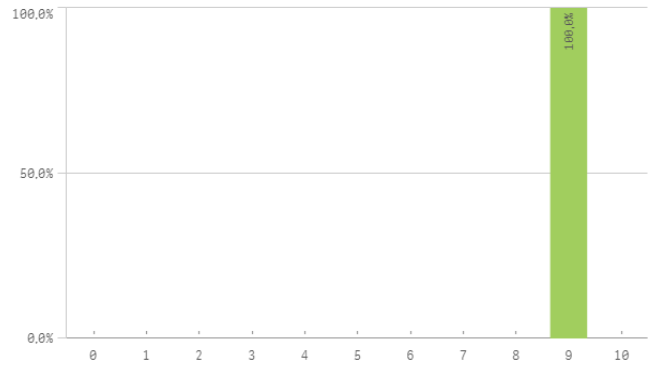
Fortalezas y debilidades



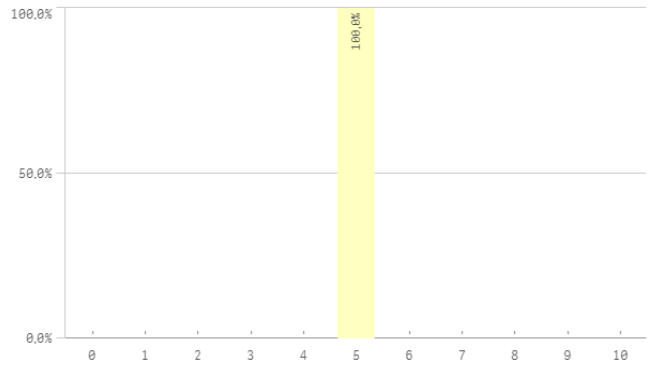
Centros PAS: Compromiso



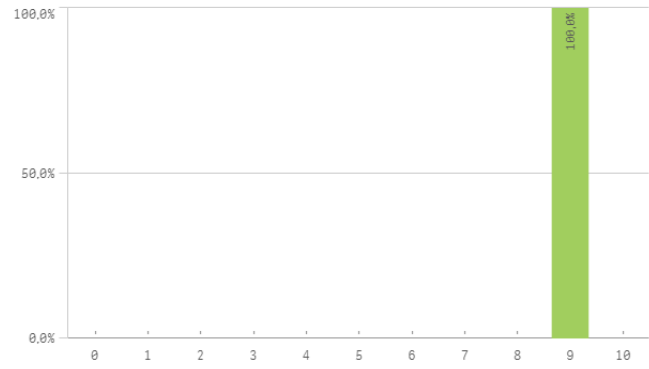
Repetir como PAS en la UCM (fidelidad)



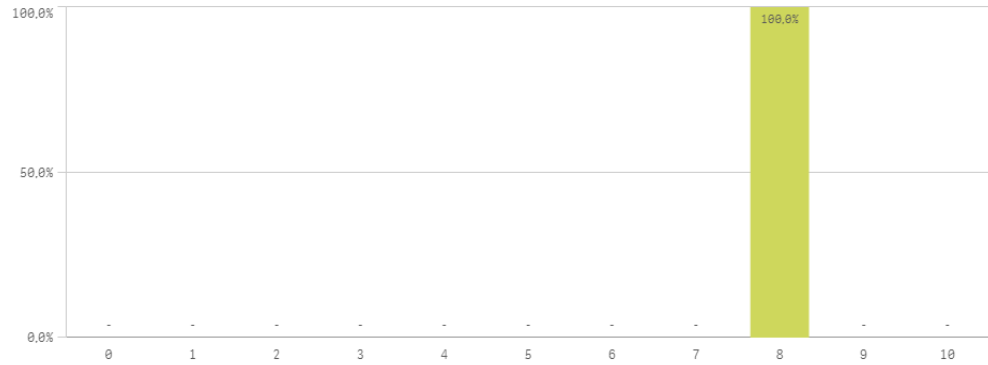
Seguir como PAS UCM vs PAS otra Univ. (vinculación)



Recomendar titulaciones UCM (preinscripción)



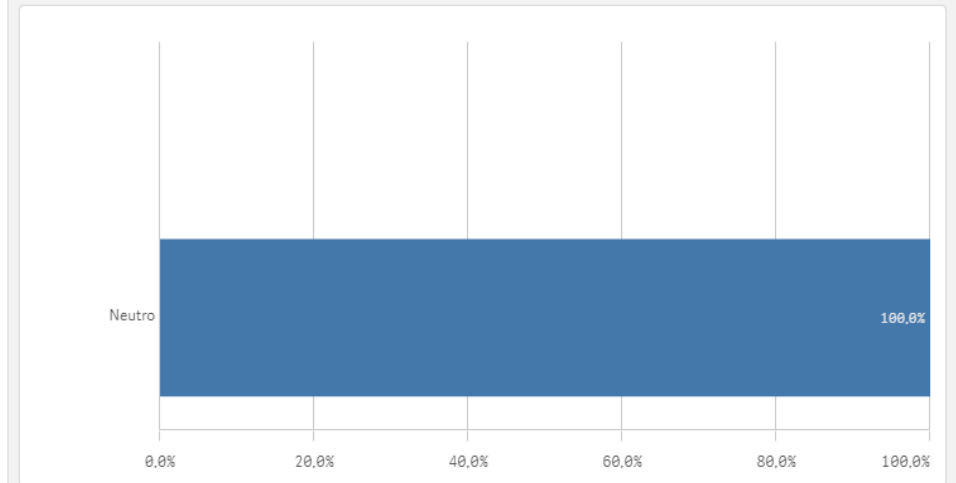
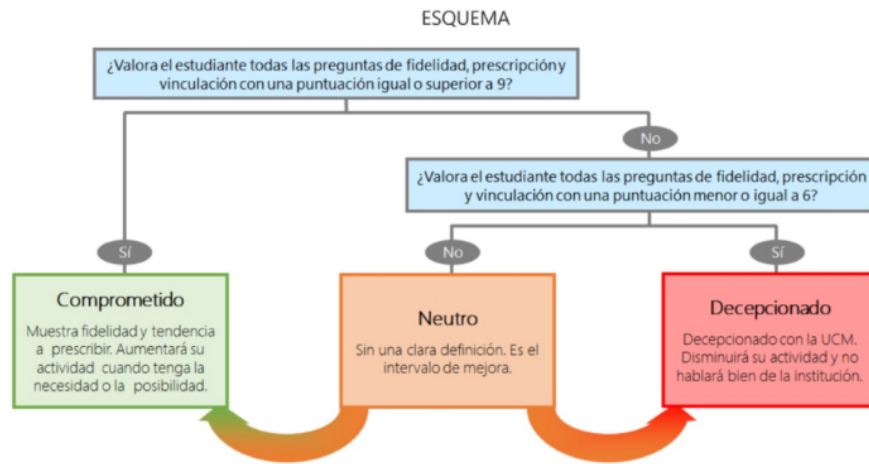
Recomendar estudiar en la UCM (preinscripción)



Compromiso	Q	Media	Desv. típica	Mediana	Moda
Recomendar titulaciones UCM		9,0	-	9,0	9,0
Repetir como PAS en la UCM		9,0	-	9,0	9,0
Recomendar estudiar en la UCM		8,0	-	8,0	8,0
Seguir como PAS UCM vs PAS otra Univ.		5,0	-	5,0	5,0

Construcción y significado del valor "compromiso":

- * Estudiante comprometido: valora con 9 o más puntos todas las preguntas de fidelidad, prescripción y vinculación.
- * Estudiante neutro: la puntuación que otorga a todas las preguntas de fidelidad, prescripción y vinculación están entre 6 y 9.
- * Estudiante decepcionado: valora con 6 o menos puntos todas las preguntas de fidelidad, prescripción y vinculación.



Centros PAS: Tabla resumen

Encuestas de Satisfacción
del PAS

CURSO: 2021-22

CENTRO: FACULTAD DE MEDICINA

Información	Q	Media
Relación con compañeros del Servicio		9,0
Información de la titulación		6,0
Relación con el alumnado del Centro		5,0
Comunicación con Servicios Centrales		4,0
Comunicación con responsables académicos		4,0
Comunicación con profesores		4,0
Comunicación con otras unidades		4,0
Comunicación con la gerencia del Centro		4,0

Gestión y organización	Q	Media
Definición de funciones y responsabilidades		9,0
Tareas corresponden al puesto de trabajo		9,0
Conocimiento de funciones y responsabilidades		8,0
Organización del trabajo en la Unidad		8,0
Posibilidad de ser sustituido		7,0
Tamaño de la plantilla existente		7,0
Adecuación de conocimientos y habilidades al trabajo		6,0
Relación formación/tareas		5,0

Recursos	Q	Media
Plan de formación PAS		6,0
Seguridad en las instalaciones		6,0
Servicios de Riesgos Laborales		6,0
Espacios de trabajo		5,0
Recursos materiales y tecnológicos		5,0

Satisfacción global	Q	Media
Sentirse parte del equipo de trabajo		8,0
Orgullo PAS en la UCM		7,0
Reconocimiento de su trabajo		5,0
Satisfacción UCM		5,0

Compromiso	Q	Media
Recomendar titulaciones UCM		9,0
Repetir como PAS en la UCM		9,0
Recomendar estudiar en la UCM		8,0
Seguir como PAS UCM vs PAS otra Univ.		5,0