

PDI 20/21

Máster Zoología

TITULACIÓN: MÁSTER EN ZOOLOGÍA

Población N

8

%_Participacion

100,0%

Participación n

8

CENTROS UCM que imparten MÁSTER UNIVERSITARIO OFICIAL

Edad (años)

(%) Porcentaje por franjas

De 25 a 34

De 35 a 44

De 45 a 54

De 55 a 65

Más de 65

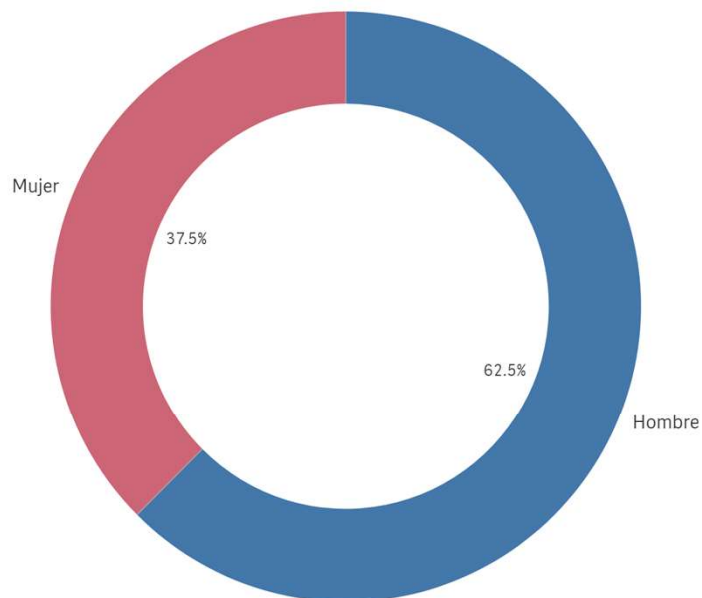
Edad media (años)

-

Des. Típica

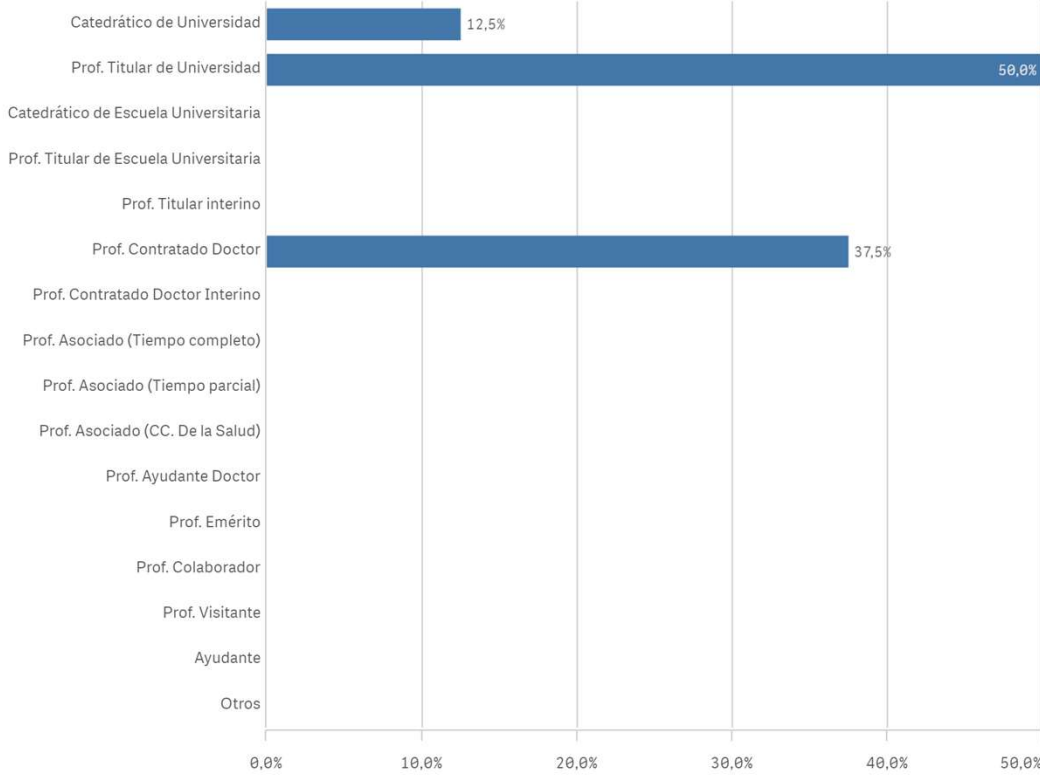
-

Genero



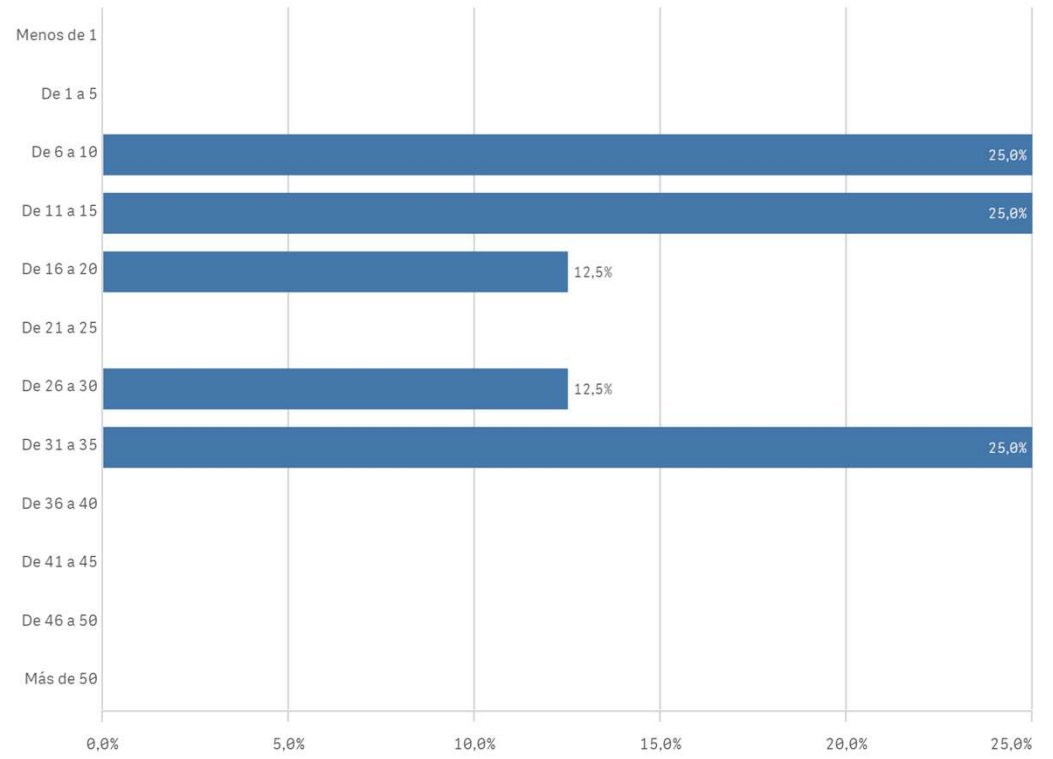
■ Hombre ■ Mujer

Distribución por categorías

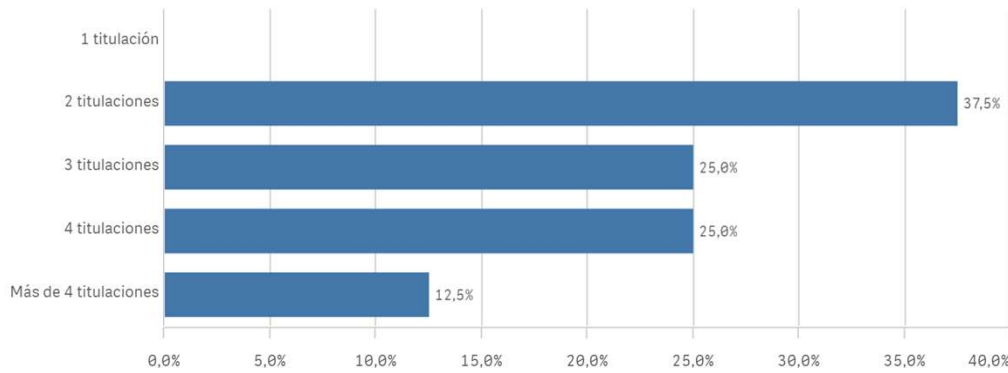


Experiencia laboral (años)

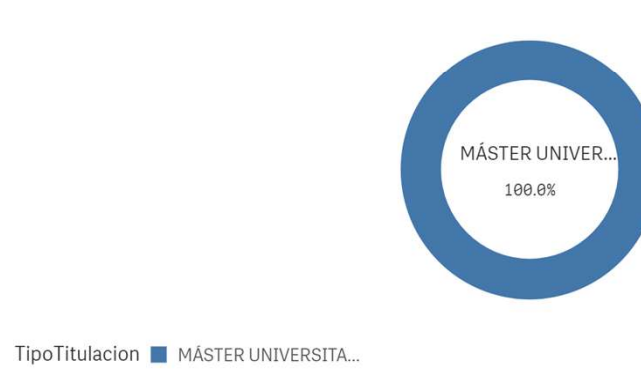
(%) Porcentaje por franjas



Distribución por Nº de Titulaciones

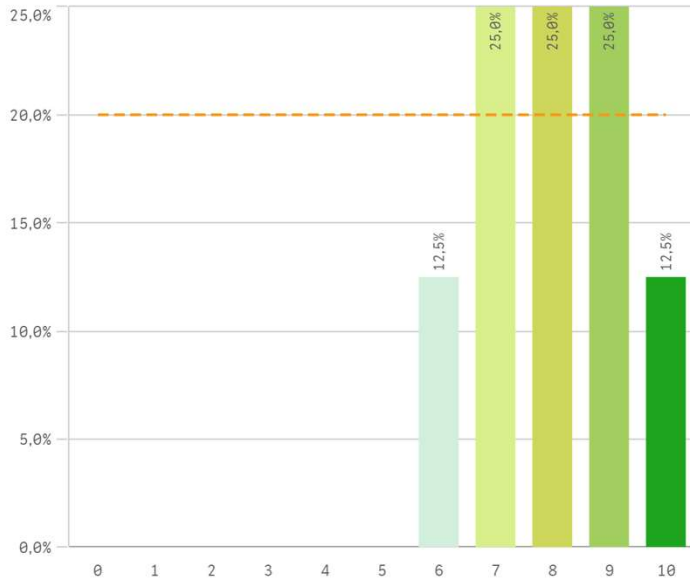


Tipo de titulación (%)

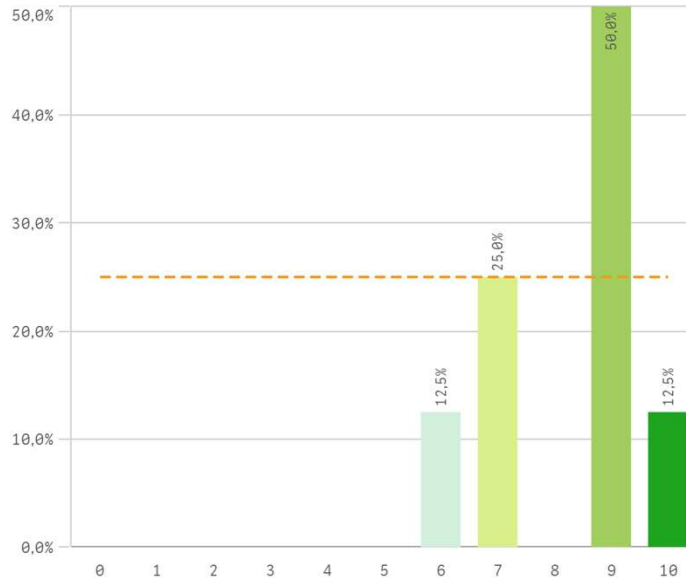


TipoTitulacion ■ MÁSTER UNIVERSITA...

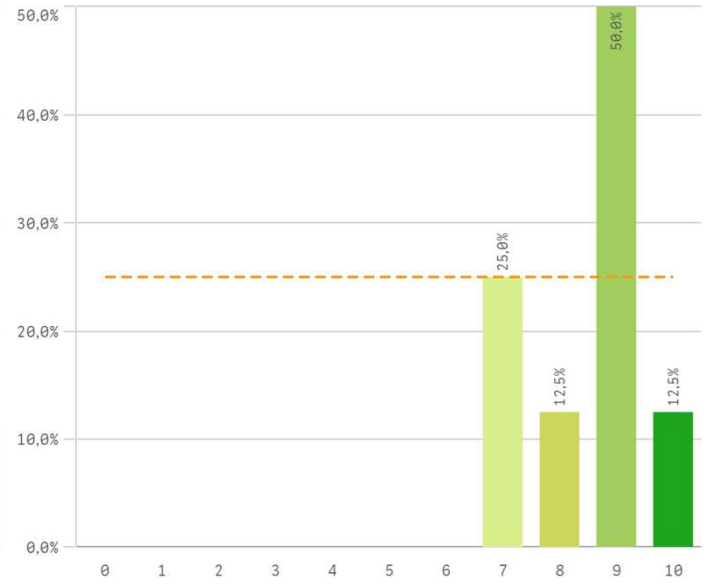
Plan de estudios



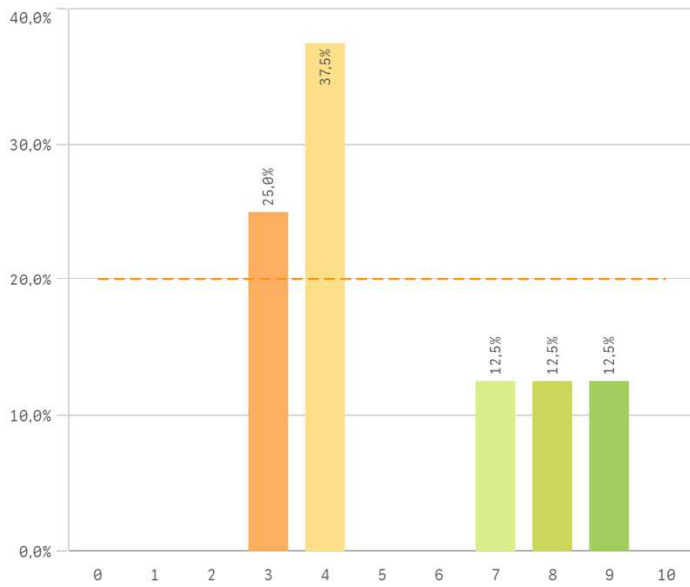
Objetivos claros



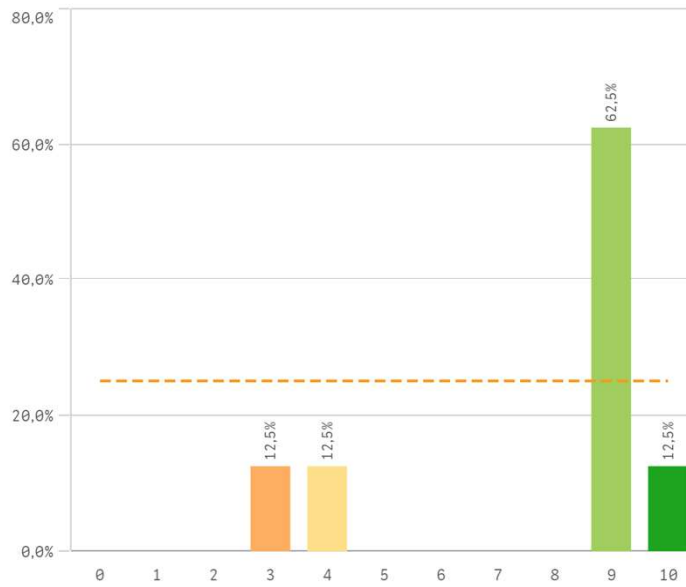
Cumplimiento del programa



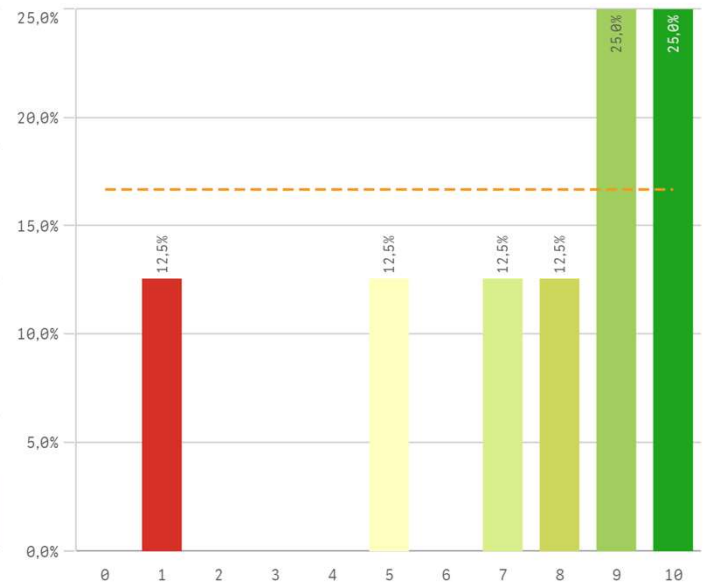
Orientación internacional



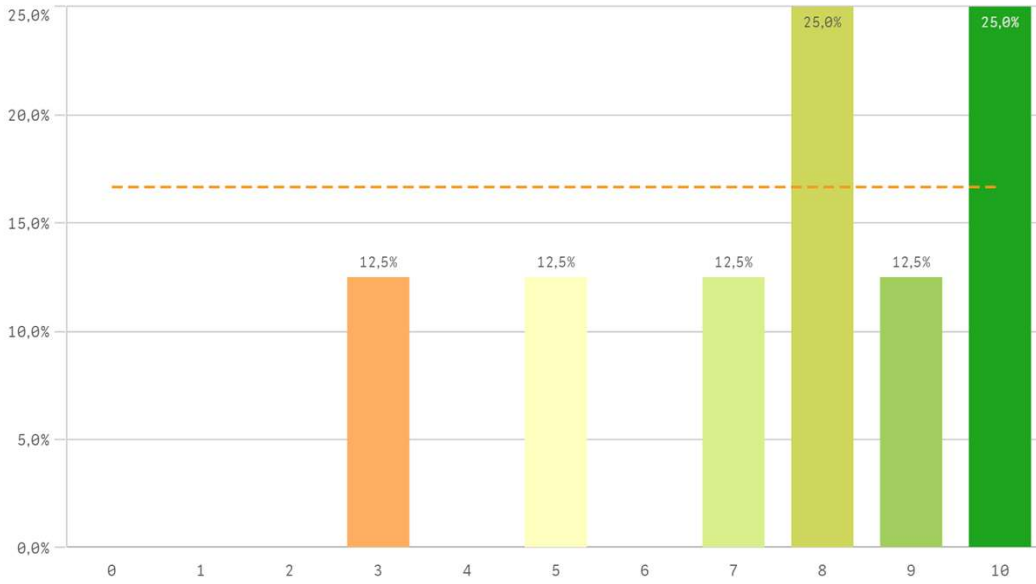
Coordinación de la titulación



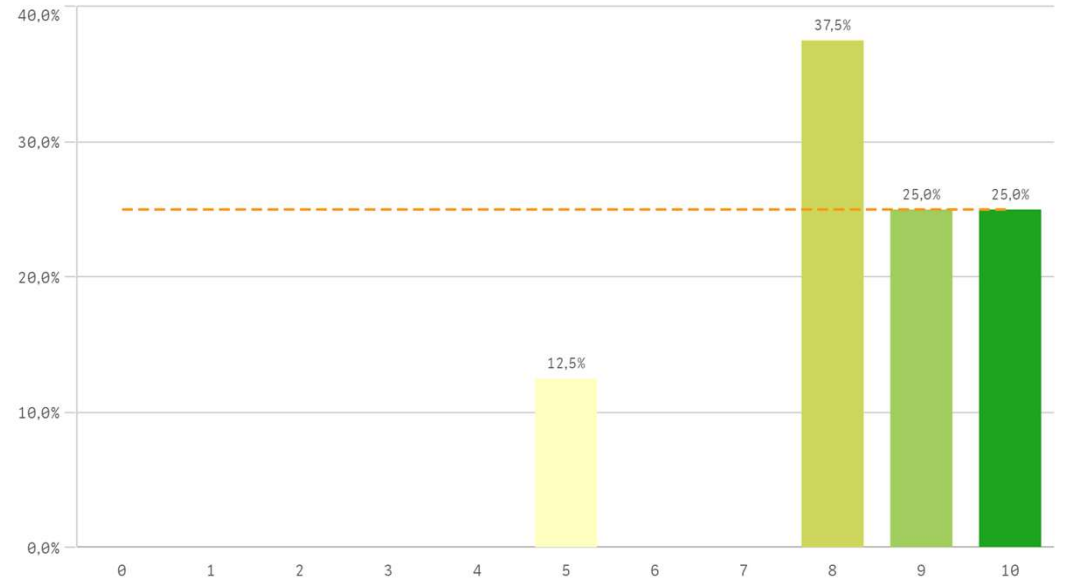
Alumnos por aula



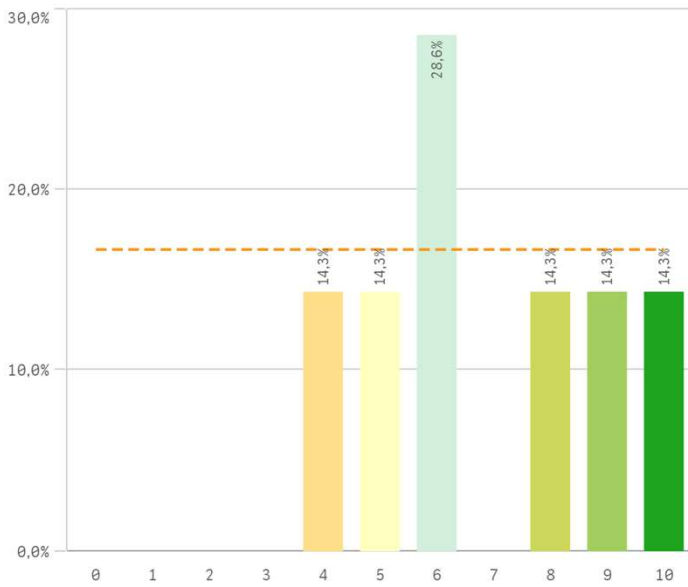
Dificultad apropiada



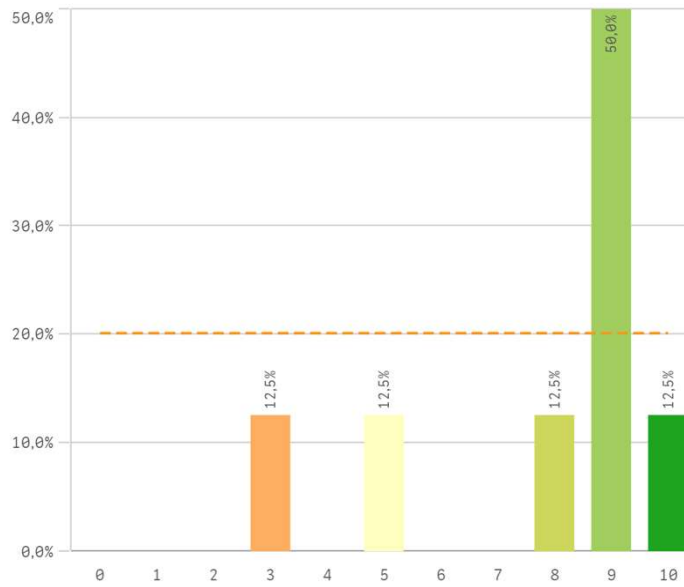
Integración teoría/práctica



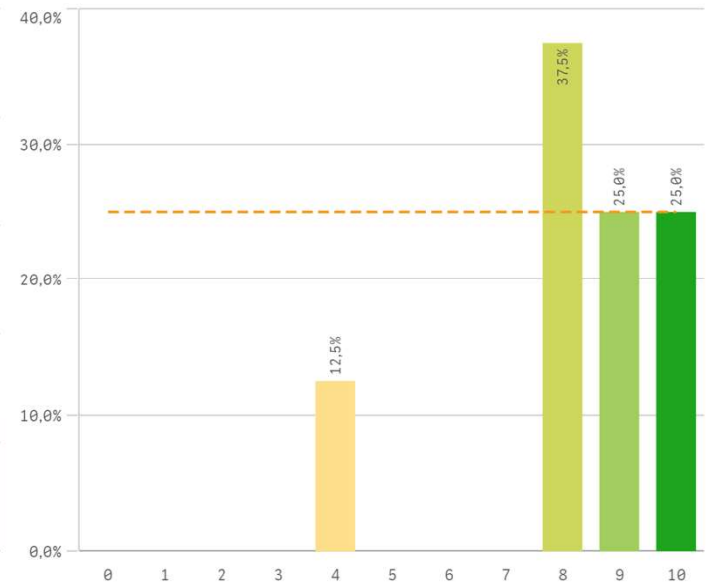
Relación calidad/precio



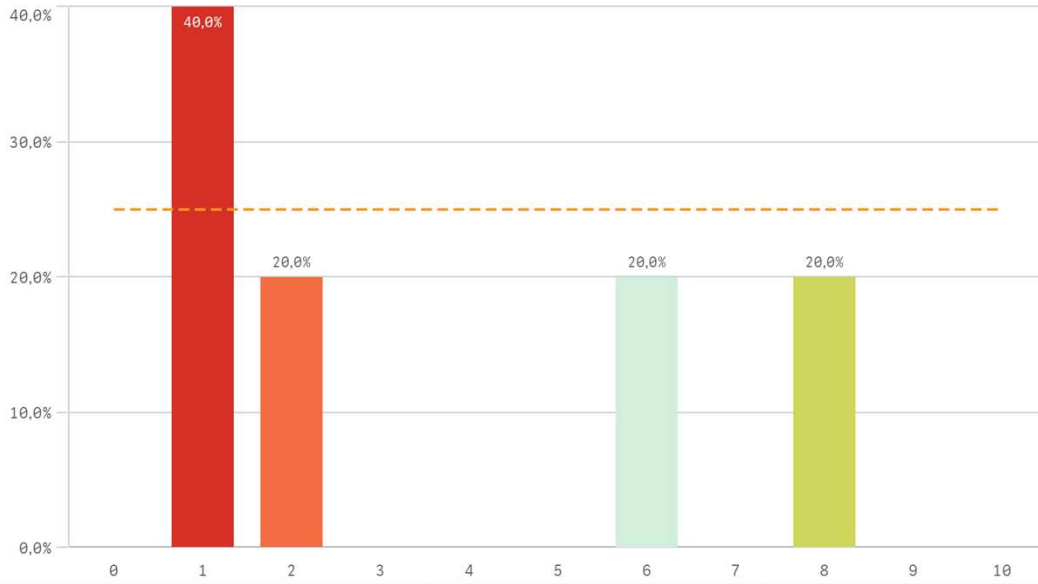
Calificaciones en tiempo



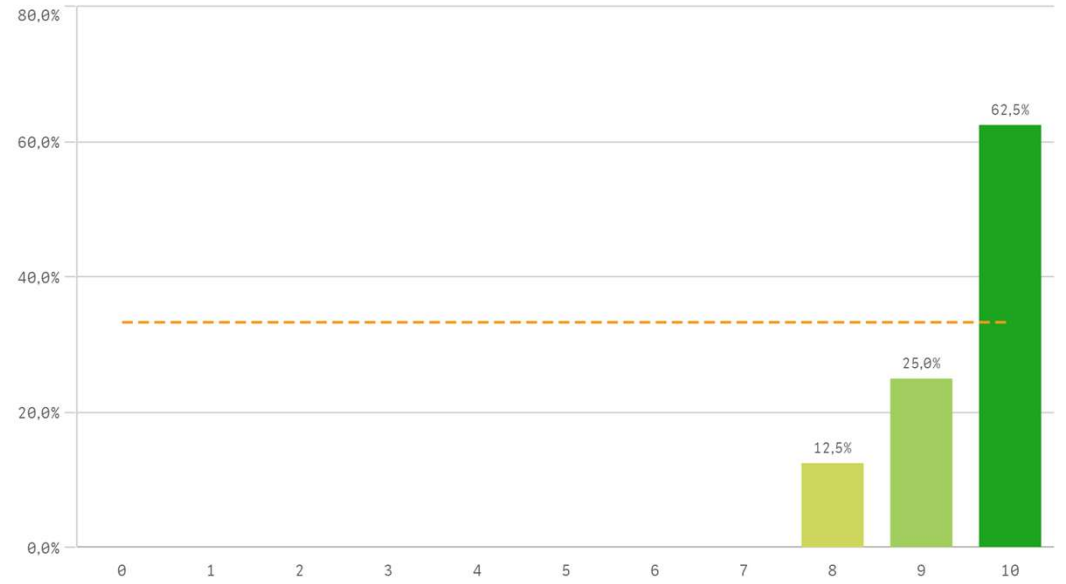
Importancia en la sociedad



Prácticas externas

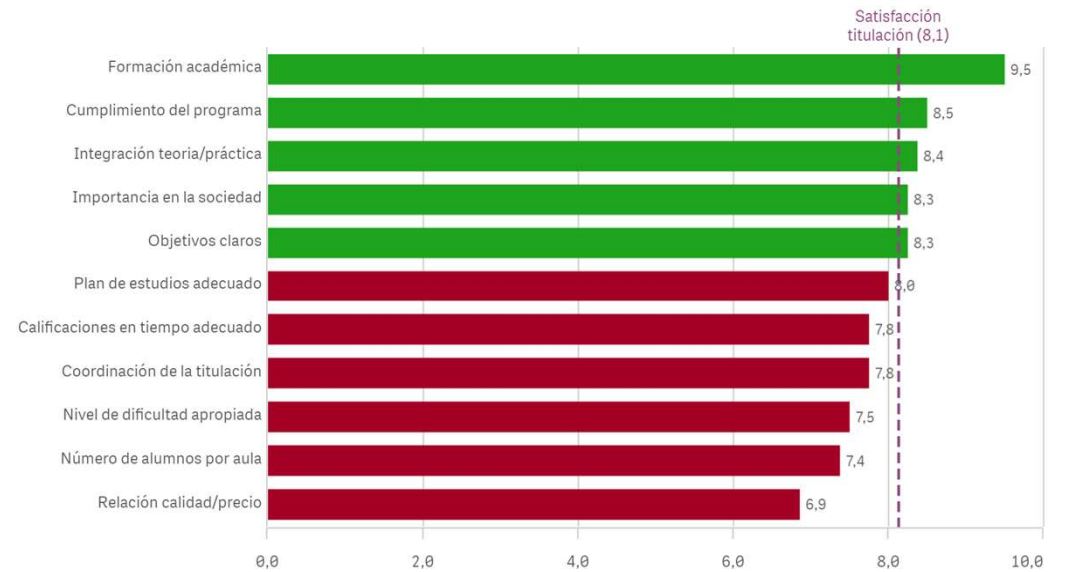


Formación académica relacionada

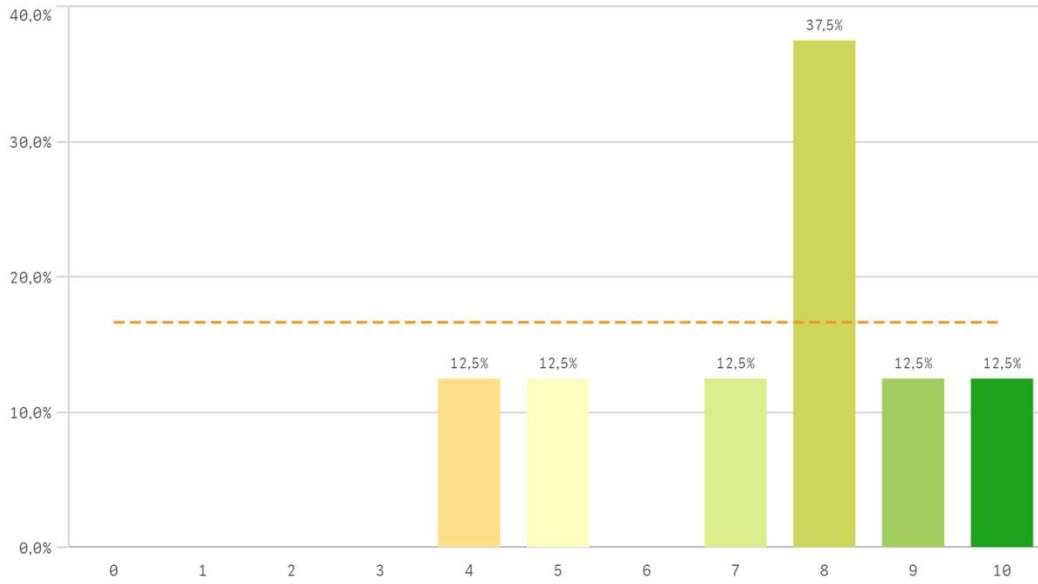


Aspectos de la titulación	Q	Media	Desv. típica	Mediana	Moda
Formación académica		9,5	0,8	10,0	10,0
Cumplimiento del programa		8,5	1,1	9,0	9,0
Integración teoría/práctica		8,4	1,6	8,5	8,0
Importancia en la sociedad		8,3	1,9	8,5	8,0
Objetivos claros		8,3	1,4	9,0	9,0
Plan de estudios adecuado		8,0	1,3	8,0	-
Calificaciones en tiempo adecuado		7,8	2,4	9,0	9,0
Coordinación de la titulación		7,8	2,7	9,0	9,0
Nivel de dificultad apropiada		7,5	2,4	8,0	-
Número de alumnos por aula		7,4	3,1	8,5	-
Relación calidad/precio		6,9	2,2	6,0	6,0
Orientación internacional		5,3	2,4	4,0	4,0
Prácticas externas		3,6	3,2	2,0	1,0

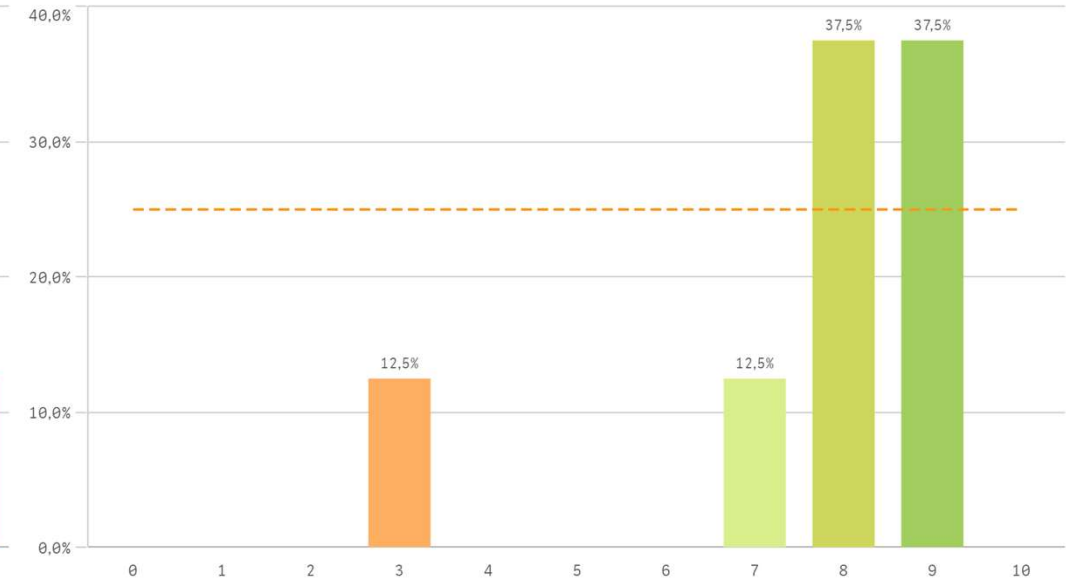
Fortalezas y debilidades



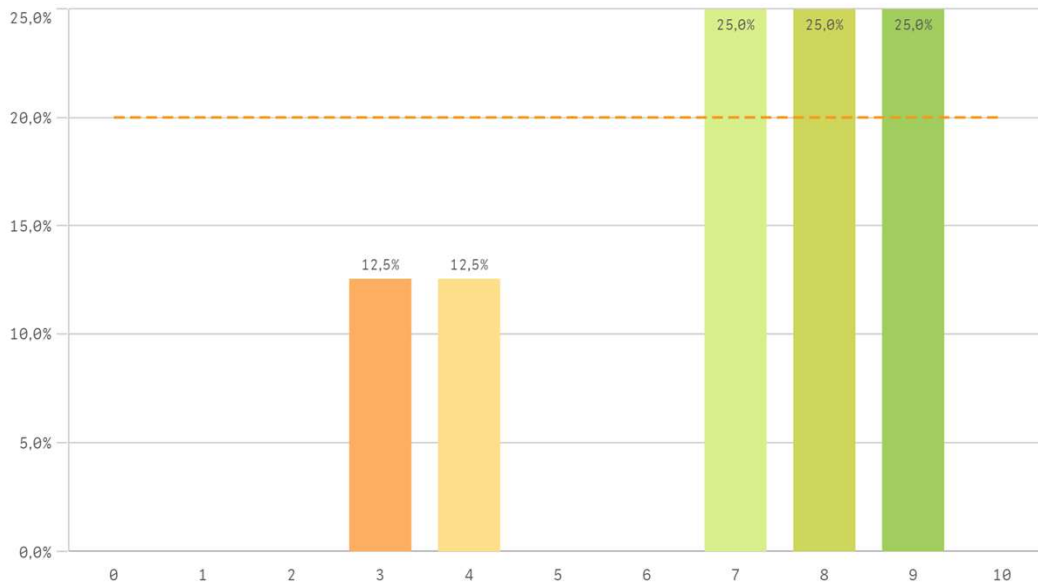
Recursos administrativos suficientes



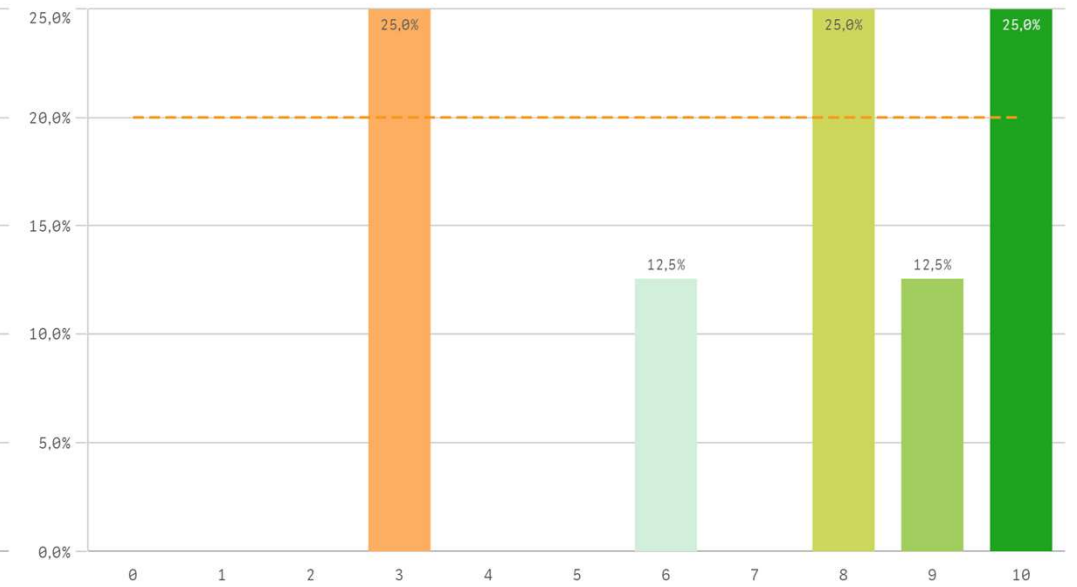
Aulas docencia teorica



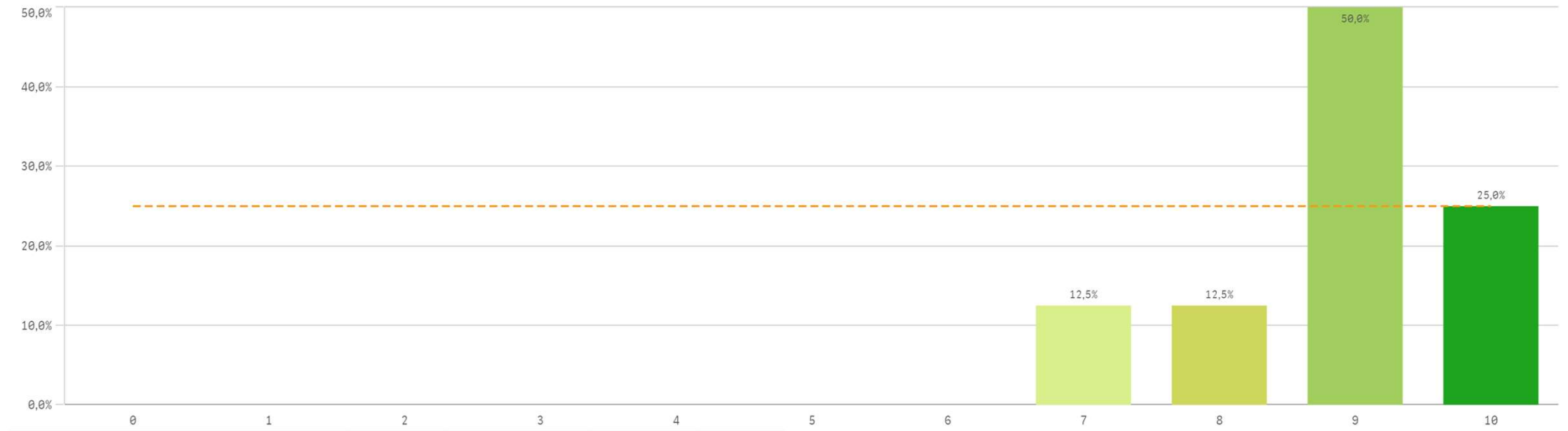
Aulas docencia práctica



Fondos de la biblioteca

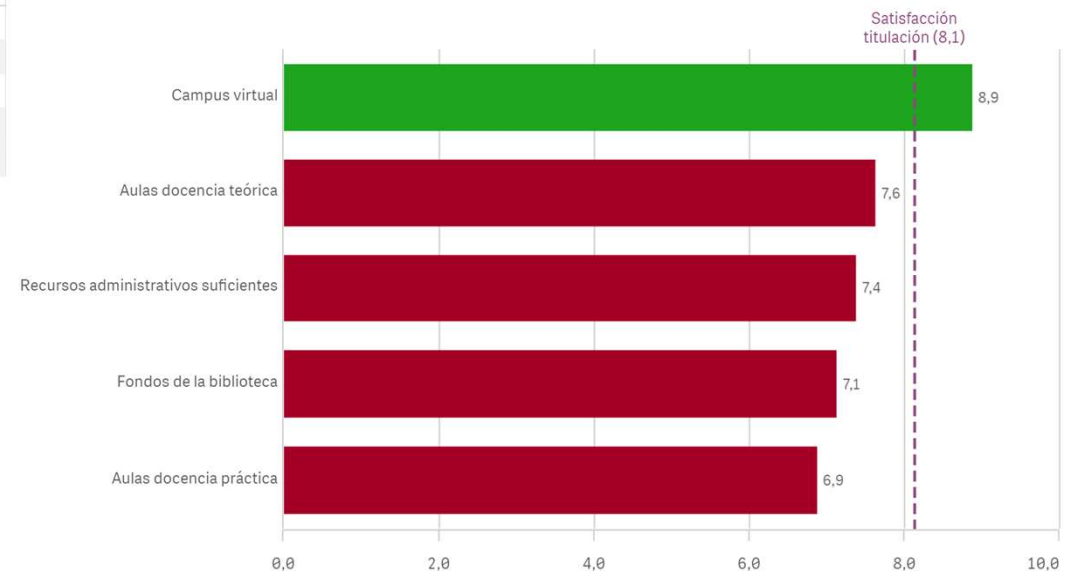


Campus virtual

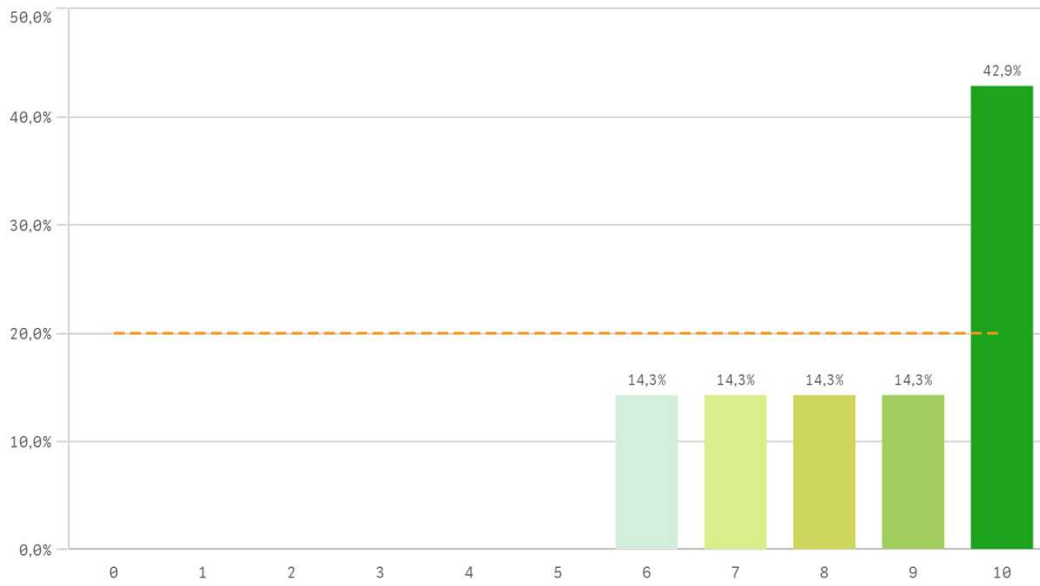


Recursos	Q	Media	Desv típica	Mediana	Moda
Campus virtual		8,9	1,0	9,0	9,0
Aulas docencia teórica		7,6	2,0	8,0	-
Recursos administrativos suficientes		7,4	2,0	8,0	8,0
Fondos de la biblioteca		7,1	2,9	8,0	-
Aulas docencia práctica		6,9	2,2	7,5	-

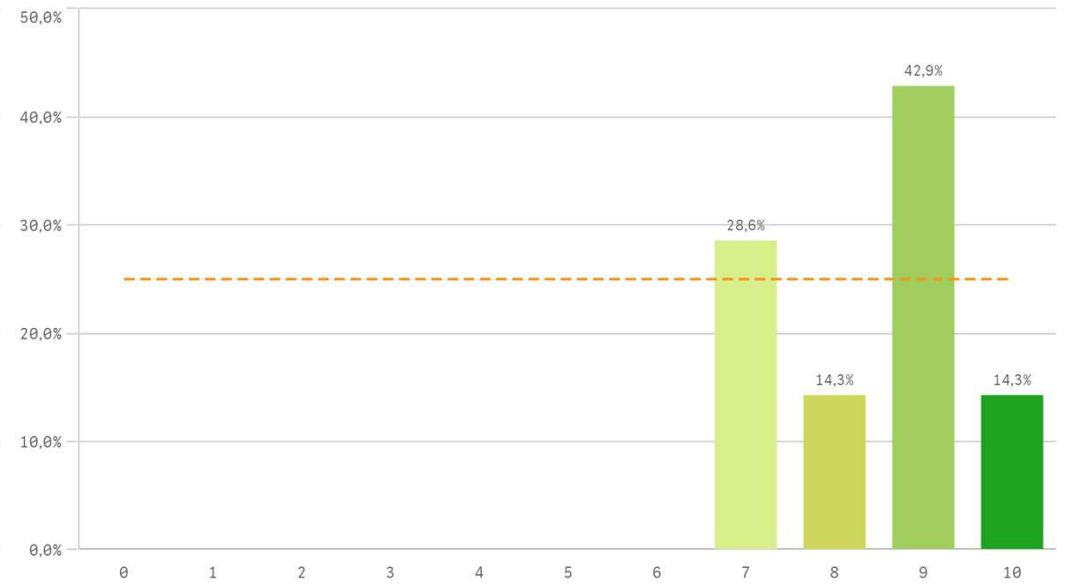
Fortalezas y debilidades



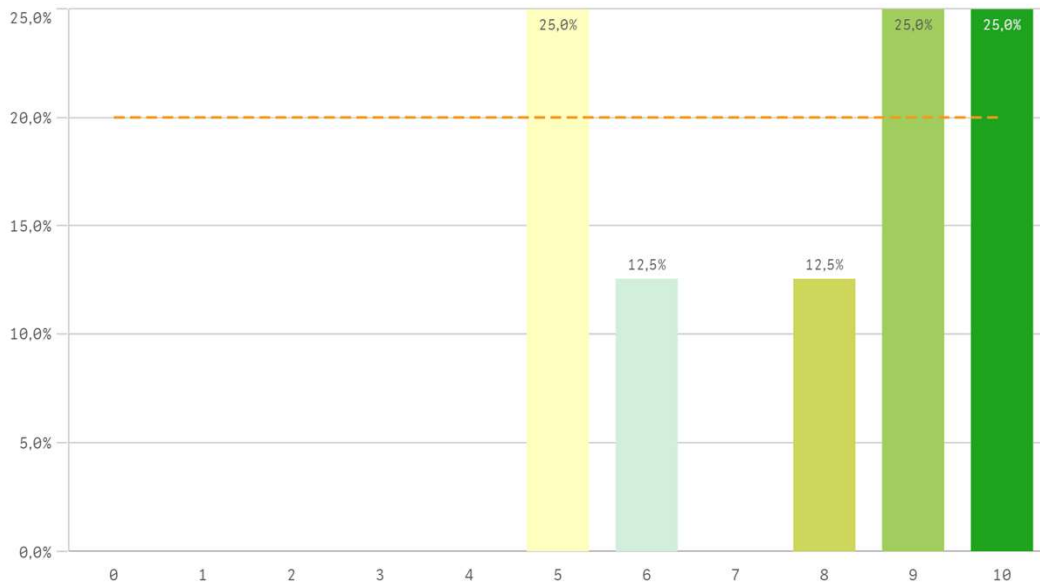
Atención prestada por el PAS



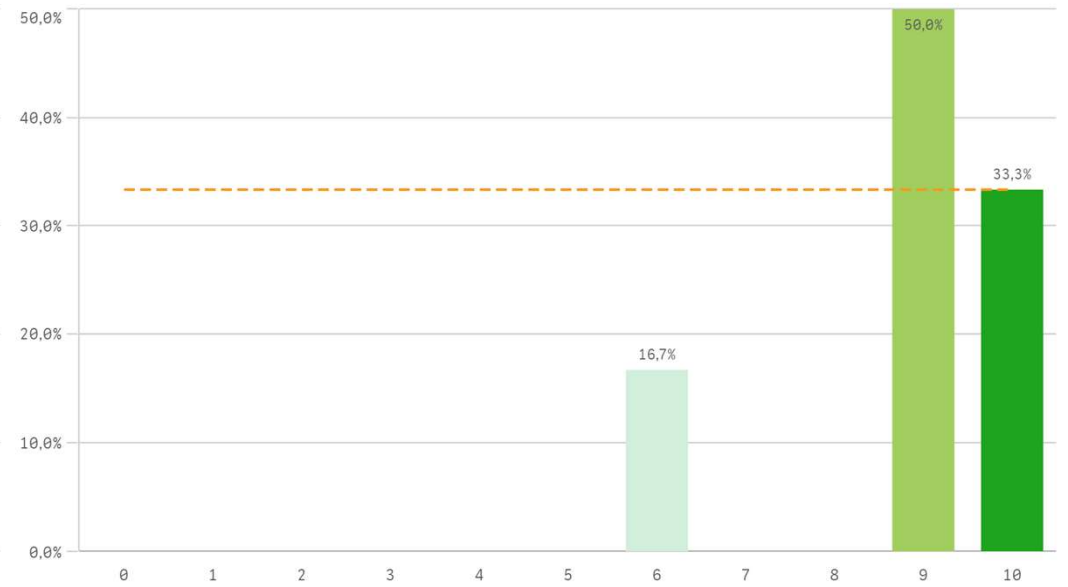
Apoyo técnico y logístico



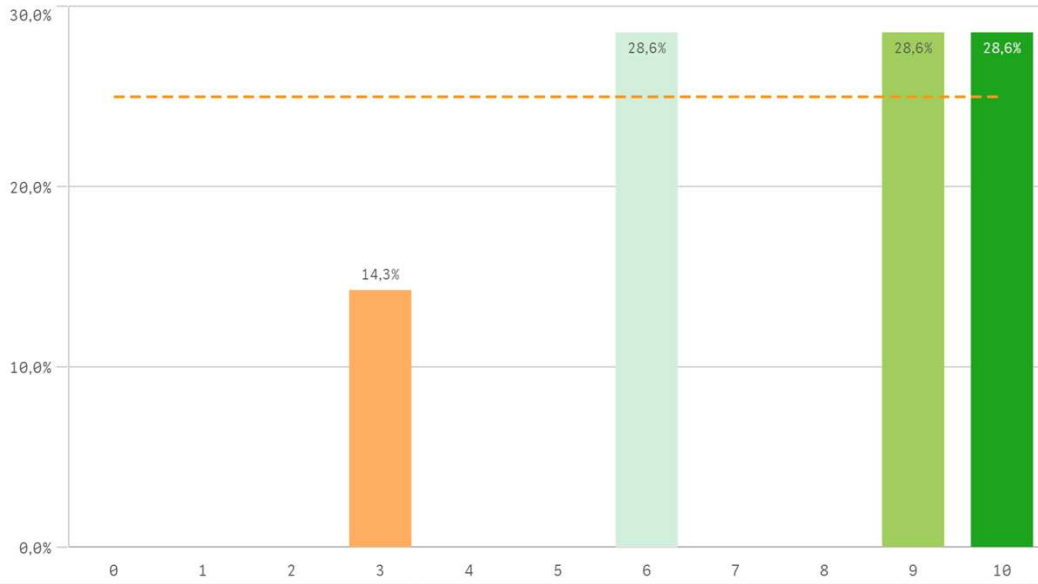
Procesos administrativos de la titulación



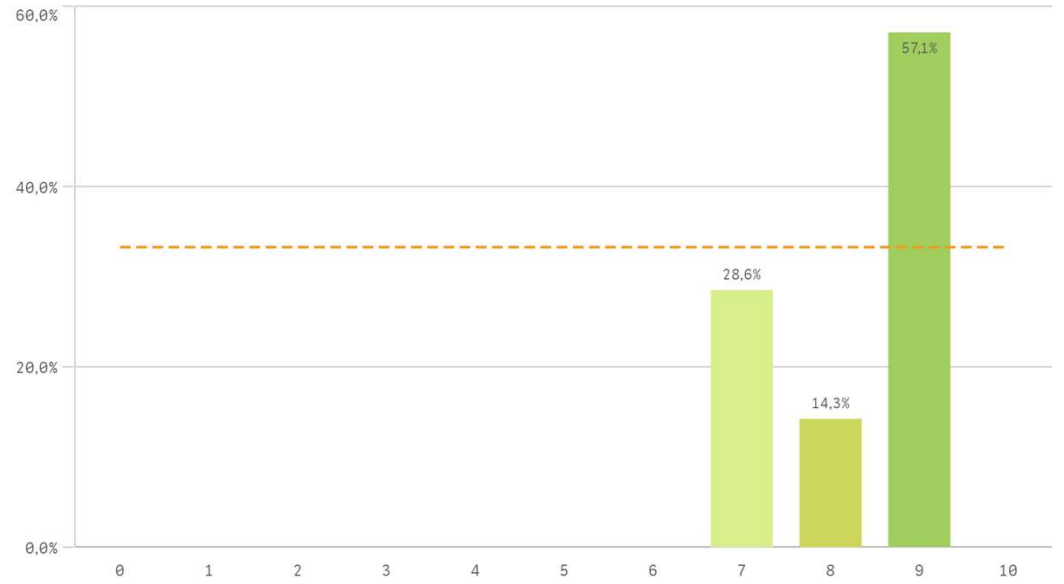
Procesos administrativos comunes



Organización de horarios

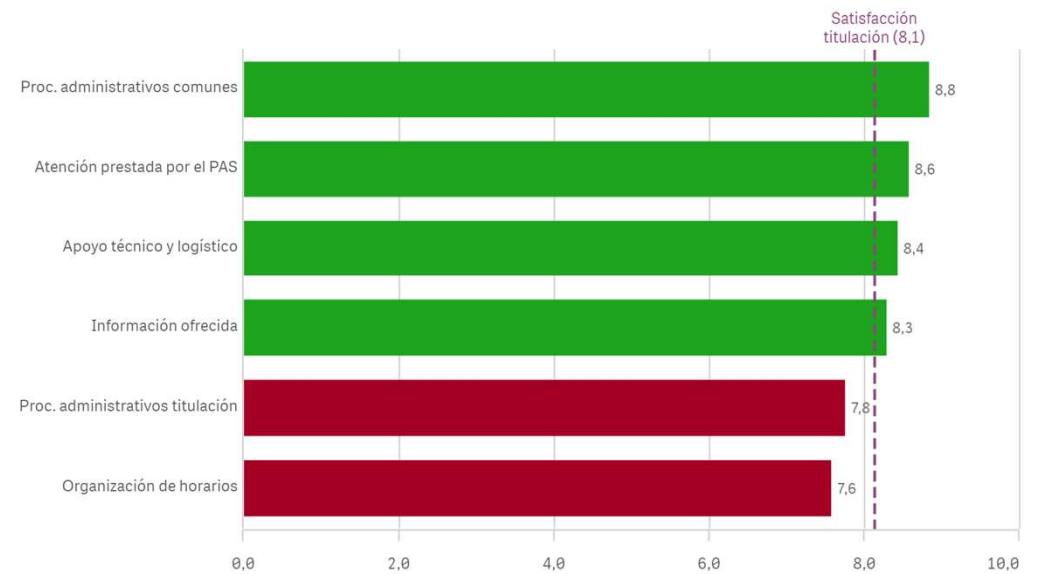


Información ofrecida



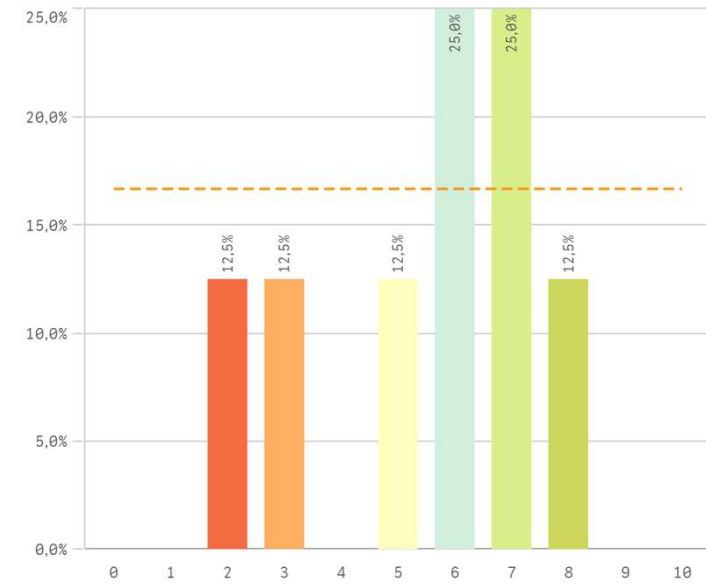
Gestión de la titulación	Q	Media	Desv. típica	Mediana	Moda
Proc. administrativos comunes		8,8	1,5	9,0	9,0
Atención prestada por el PAS		8,6	1,6	9,0	10,0
Apoyo técnico y logístico		8,4	1,1	9,0	9,0
Información ofrecida		8,3	1,0	9,0	9,0
Proc. administrativos titulación		7,8	2,1	8,5	-
Organización de horarios		7,6	2,6	9,0	-

Fortalezas y debilidades

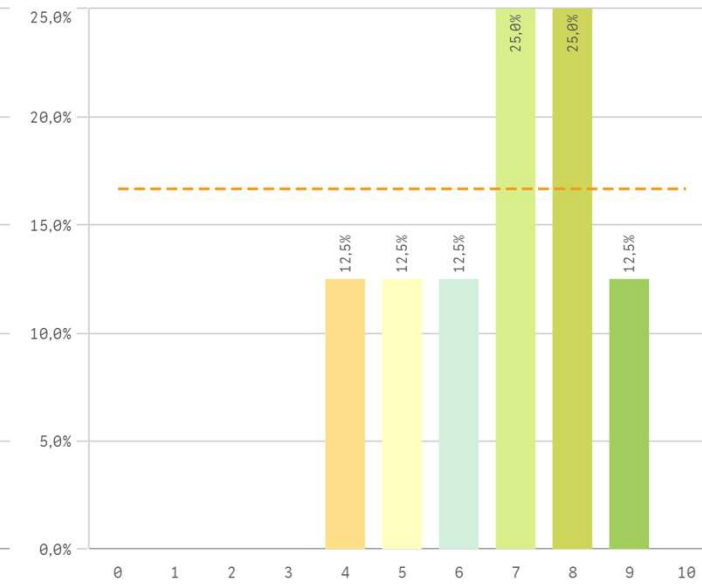


Centro	Observaciones	
BIOLÓGICAS	Es necesario reforzar la captación de personal mediante programas que prioricen el talento investigador para aumentar la calidad de la docencia de la UCM.	

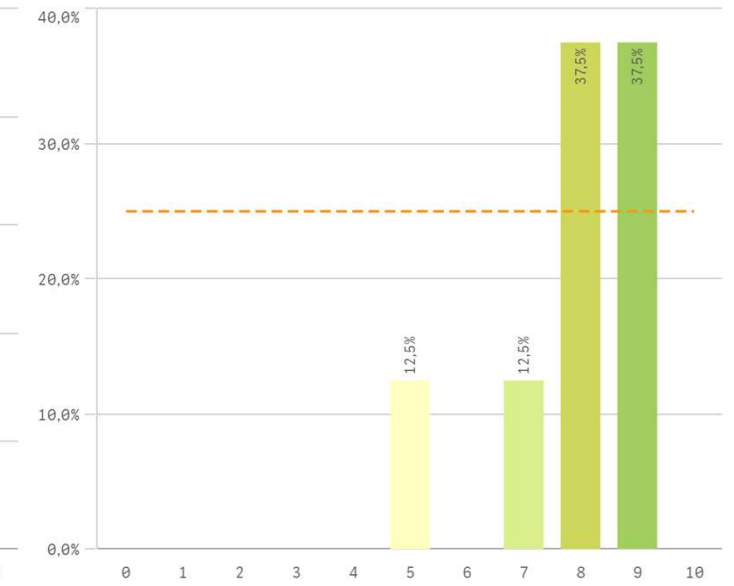
Aprovechamiento de las tutorías



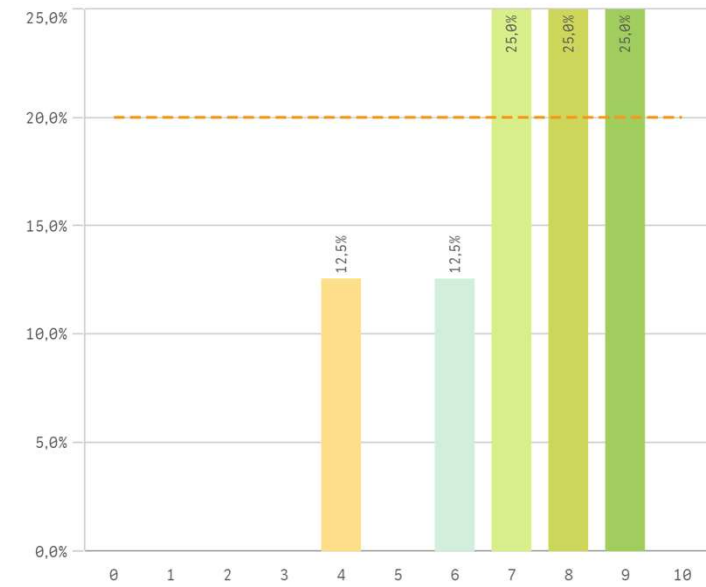
Implicación de los alumnos



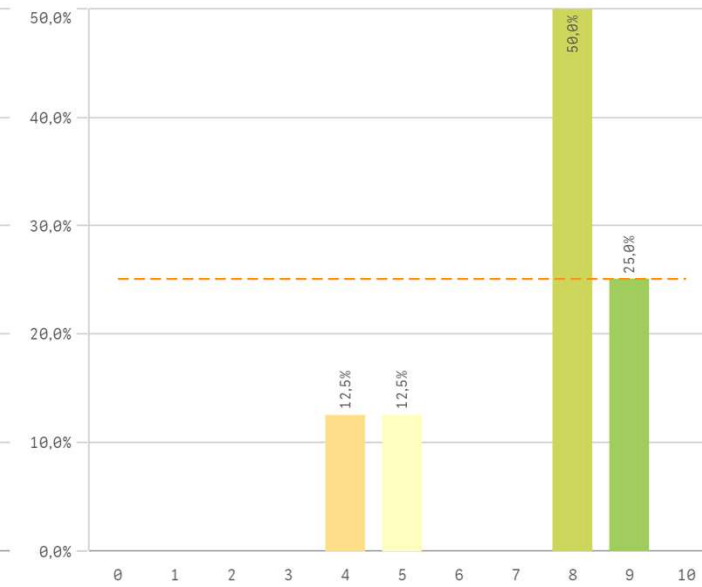
Adquisición de competencias del plan de estudios



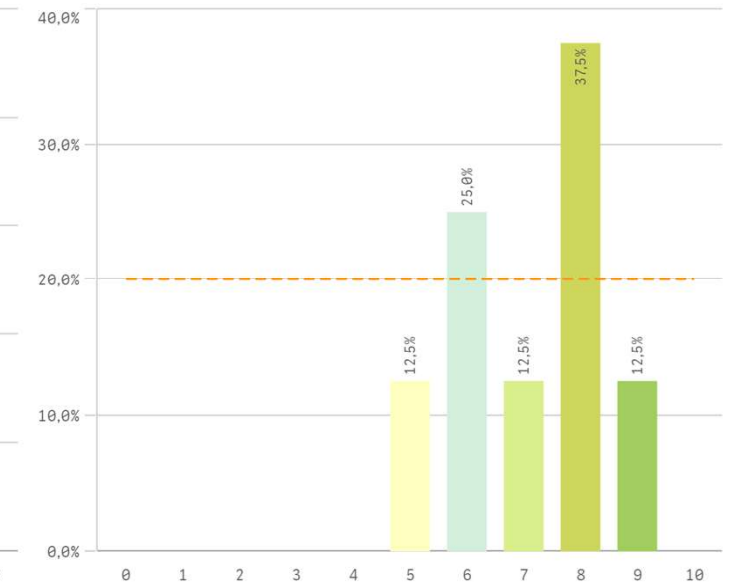
Compromiso del alumnado



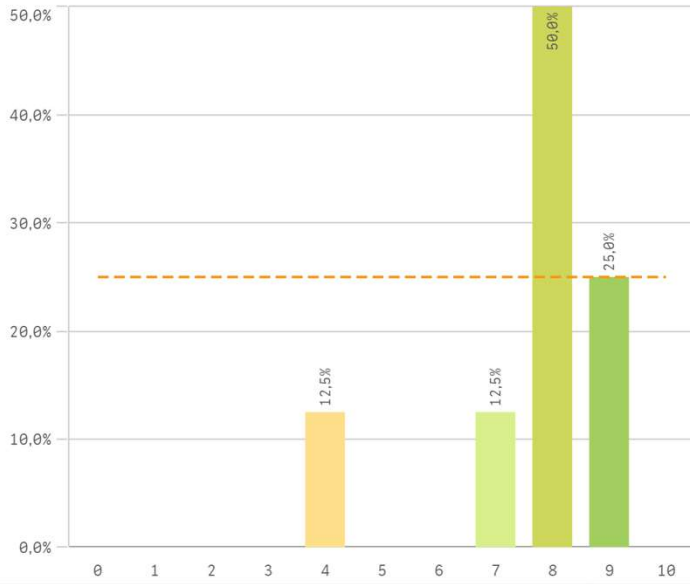
Nivel de trabajo



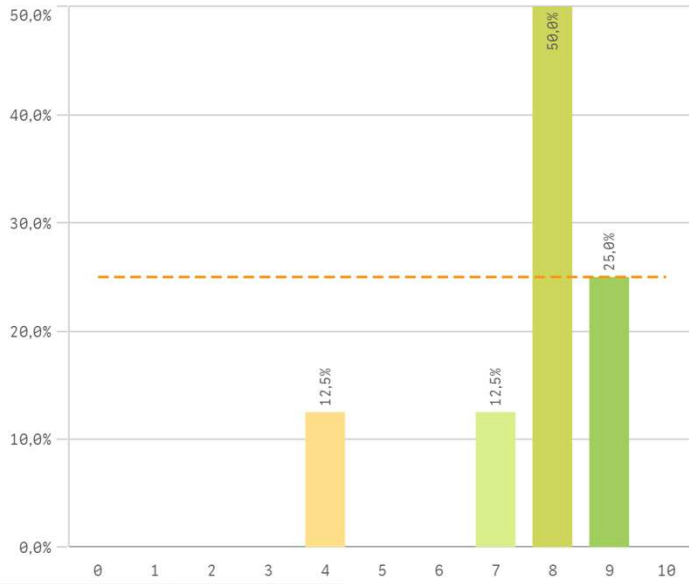
Implicación con la evaluación continua de los alumnos



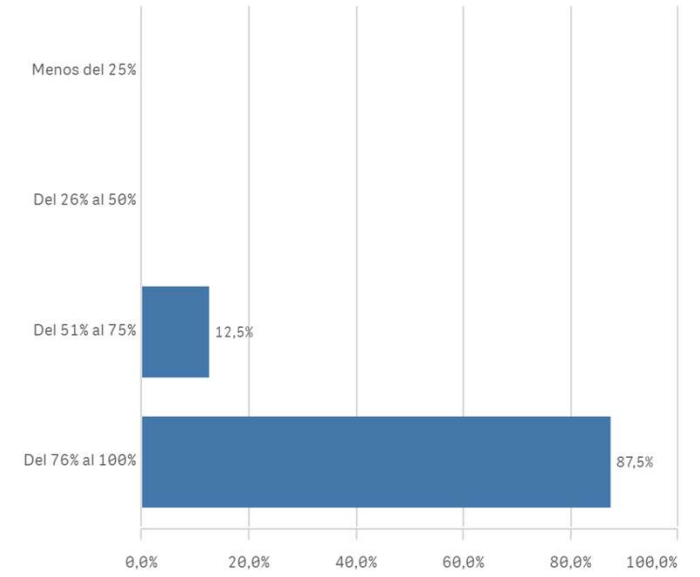
Aprovechamiento de las clases



Satisfacción con los resultados de los alumnos

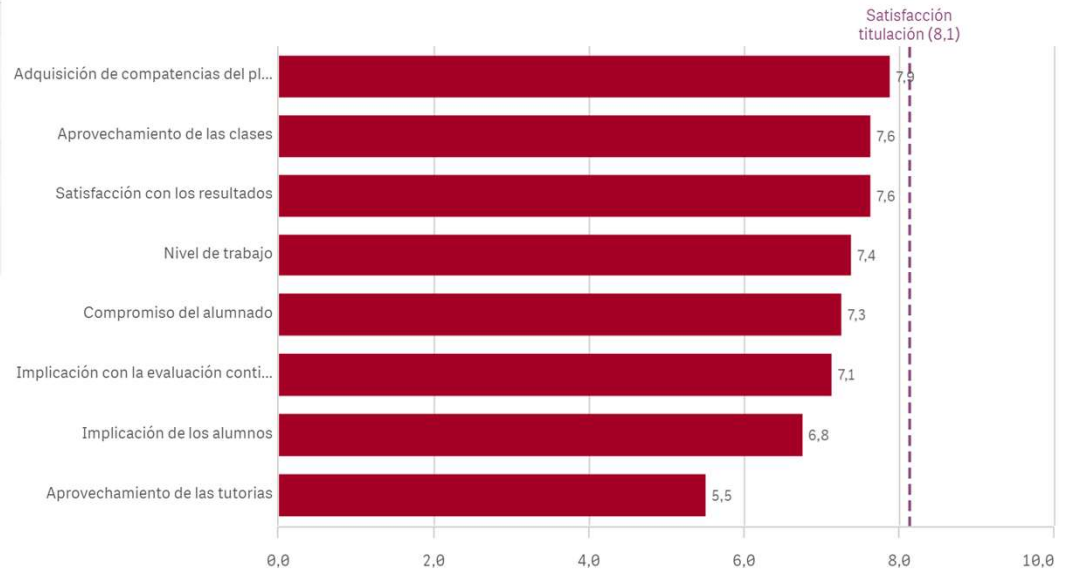


Asistencia de alumnos (%)

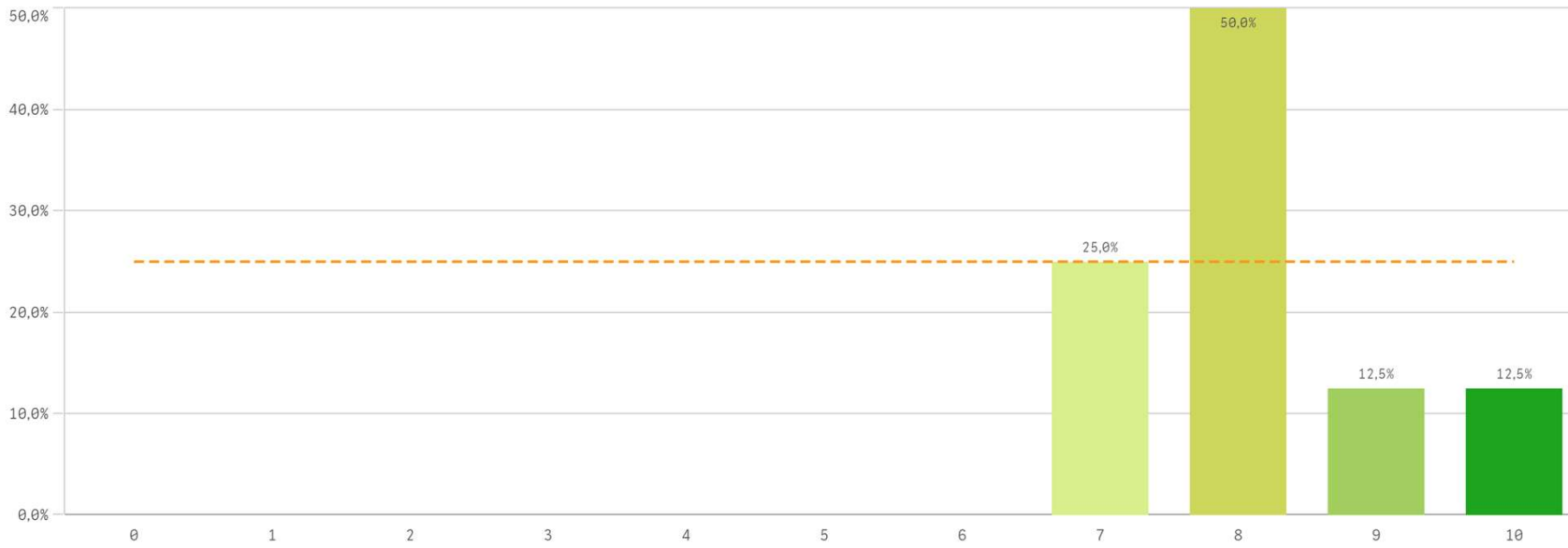


Satisfacción con los alumnos	Q	Media	Desv. típica	Mediana	Moda
Adquisición de competencias del plan de estudios		7,9	1,4	8,0	-
Aprovechamiento de las clases		7,6	1,6	8,0	8,0
Satisfacción con los resultados		7,6	1,6	8,0	8,0
Nivel de trabajo		7,4	1,8	8,0	8,0
Compromiso del alumnado		7,3	1,7	7,5	-
Implicación con la evaluación continua		7,1	1,4	7,5	8,0
Implicación de los alumnos		6,8	1,7	7,0	-
Aprovechamiento de las tutorías		5,5	2,1	6,0	-

Fortalezas y debilidades

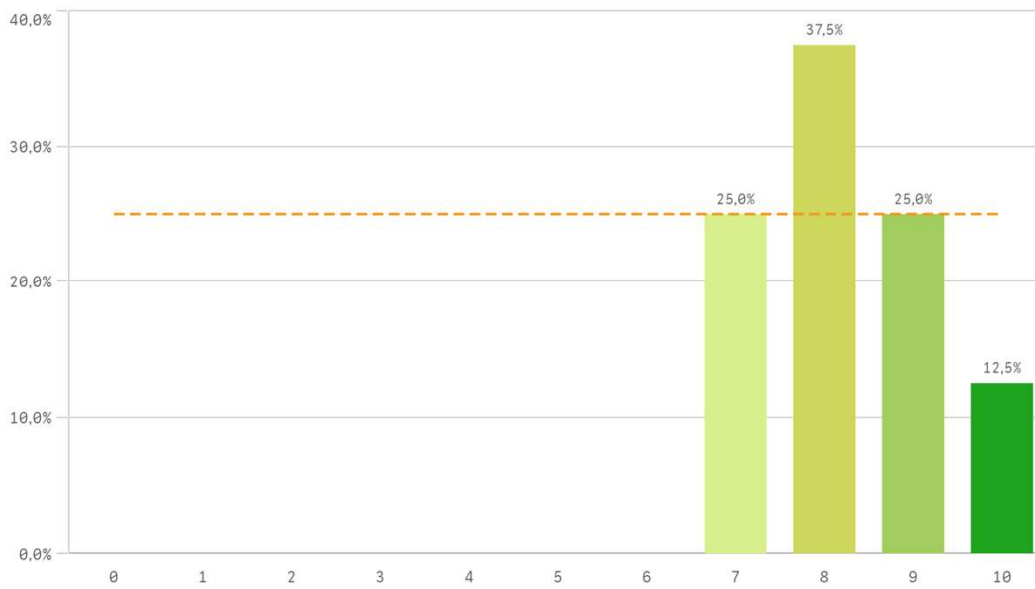


Satisfacción de la titulación

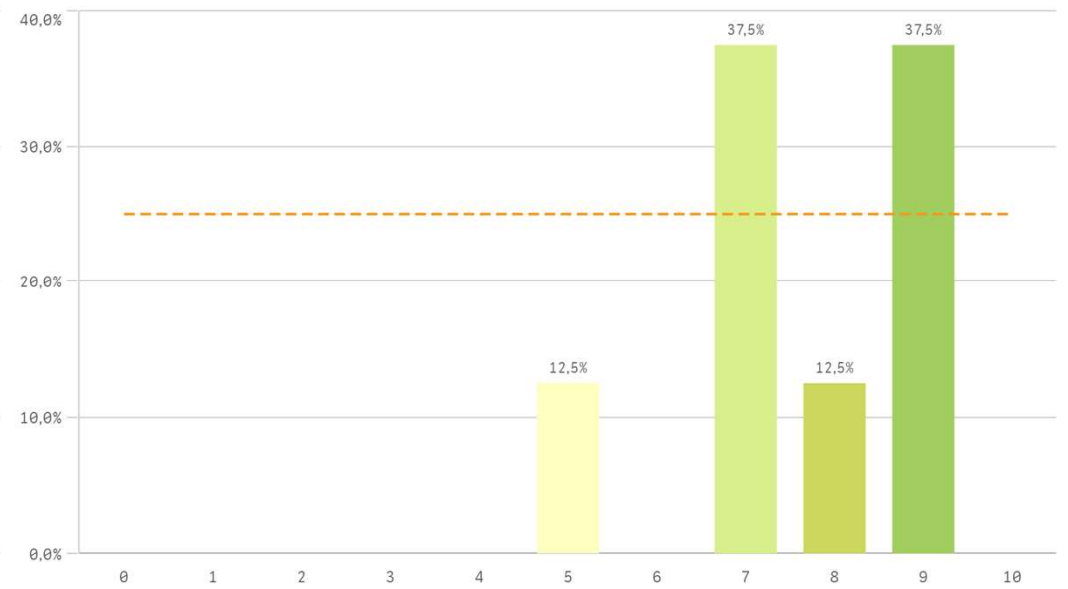


Media
8,1
Desviación Típica
1,0
Mediana
8,0
Moda
8,0

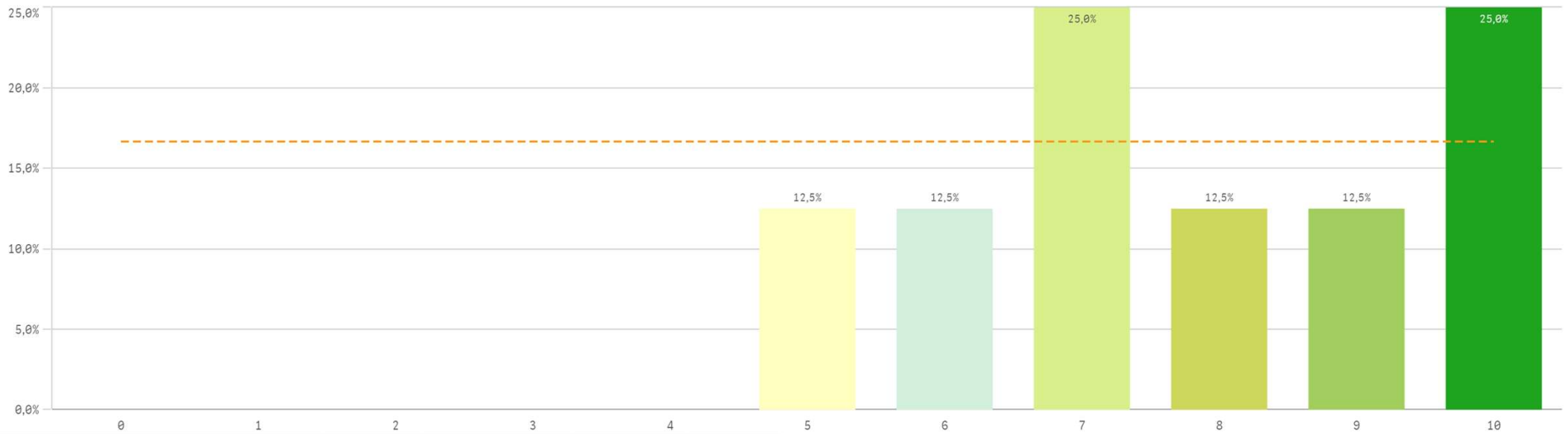
Satisfacción con la actividad docente de la titulación



Satisfacción de la UCM

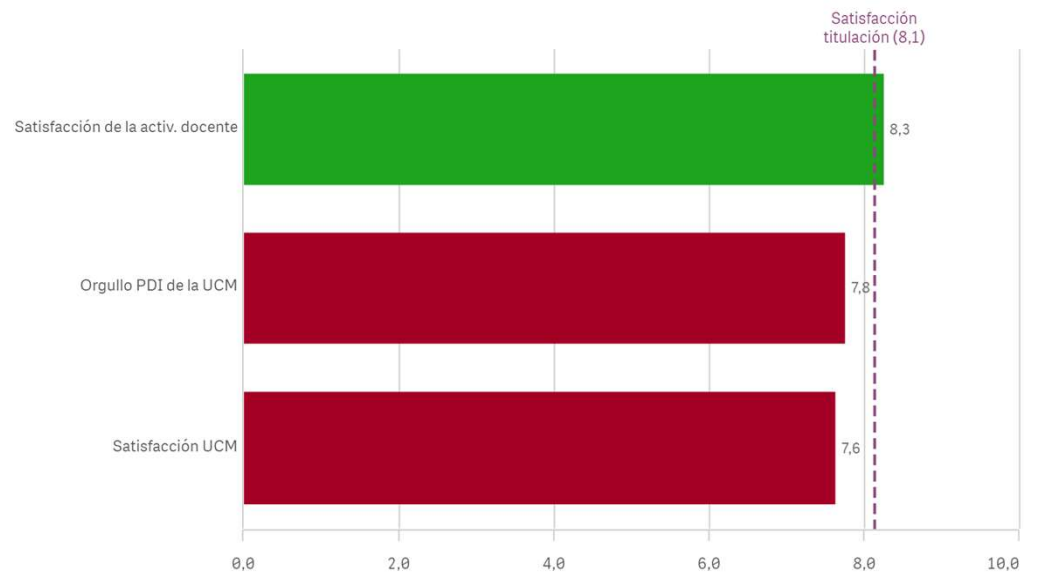


Orgullo ser PDI de la UCM

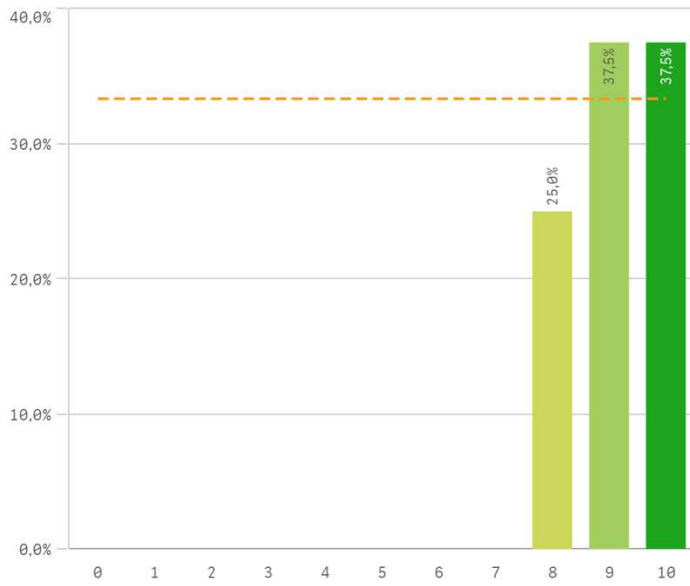


Satisfacción de la titulación	Q	Media	Desv. típica	Mediana	Moda
Satisfacción de la activ. docente		8,3	1,0	8,0	8,0
Orgullo PDI de la UCM		7,8	1,8	7,5	-
Satisfacción UCM		7,6	1,4	7,5	-

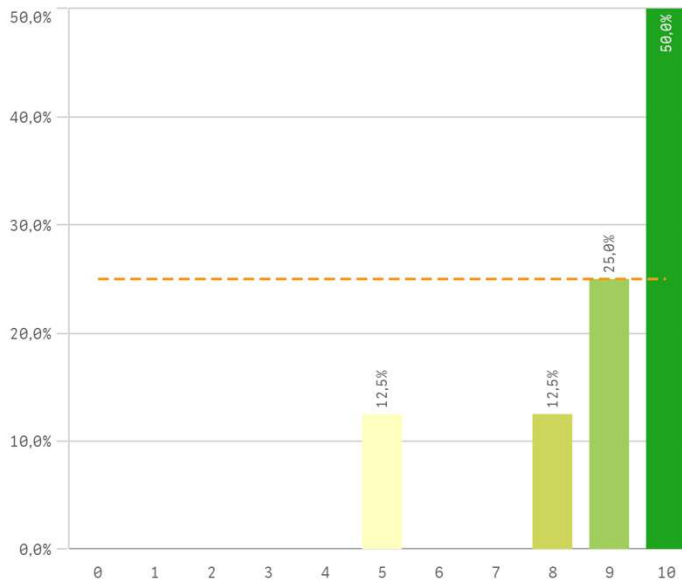
Fortalezas y debilidades



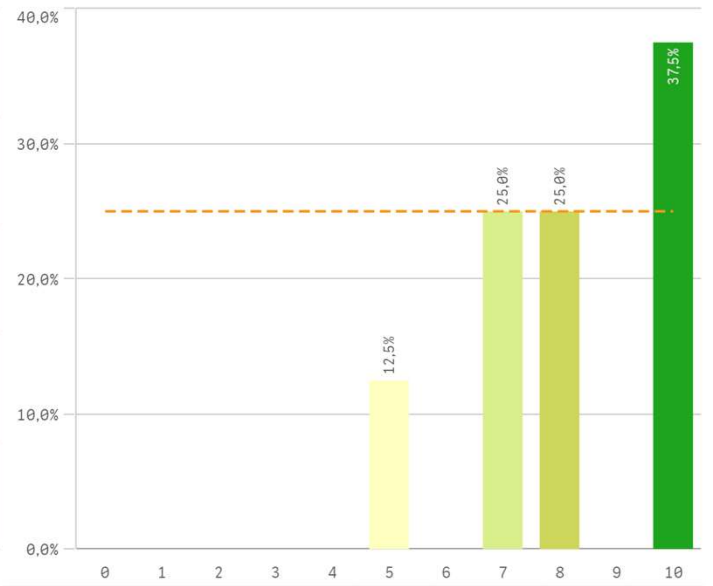
Repetir docencia en la titulación (fidelidad)



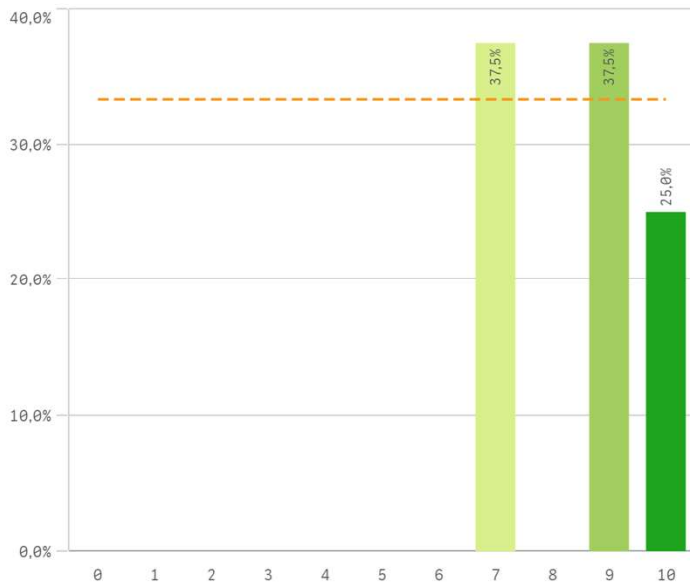
Repetir PDI (fidelidad)



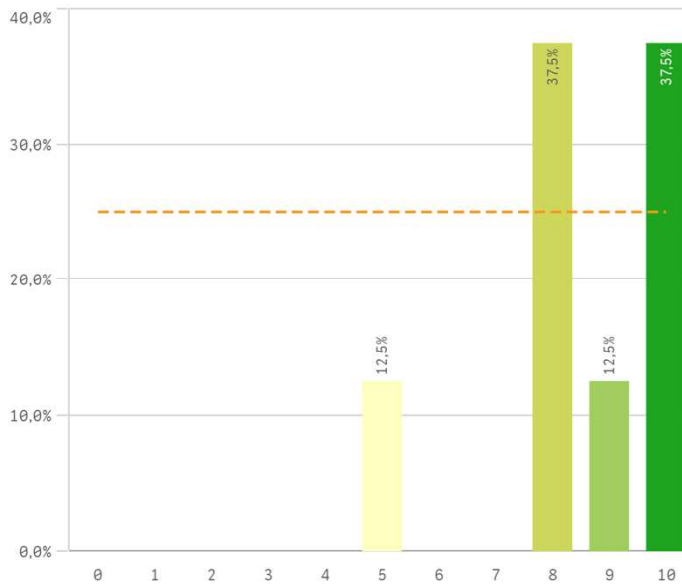
Repetir PDI en la UCM (fidelidad)



Recomendar titulación (preinscripción)



Recomendar estudiar en la UCM (preinscripción)



Compromiso	Q	Media	Desv. típica	Medi...	Moda
Repetir docencia en la titulación		9,1	0,8	9,0	-
Repetir PDI		8,9	1,7	9,5	10,0
Recomendar estudiar en la UCM		8,5	1,7	8,5	-
Recomendar titulación		8,5	1,3	9,0	-
Repetir PDI en la UCM		8,1	1,8	8,0	10,0

Construcción y significado del valor "compromiso":

- * Estudiante comprometido: valora con 9 o más puntos todas las preguntas de fidelidad, prescripción y vinculación.
- * Estudiante neutro: la puntuación que otorga a todas las preguntas de fidelidad, prescripción y vinculación están entre 6 y 9.
- * Estudiante decepcionado: valora con 6 o menos puntos todas las preguntas de fidelidad, prescripción y vinculación.

