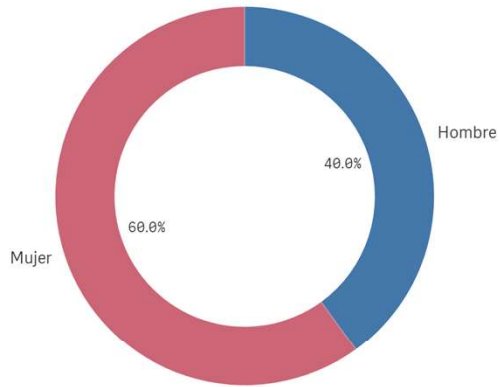


PAS (Grado Biología y Másteres)

Genero



■ Hombre ■ Mujer

Jornada de trabajo



■ A tiempo completo

1.630

%_Participacion

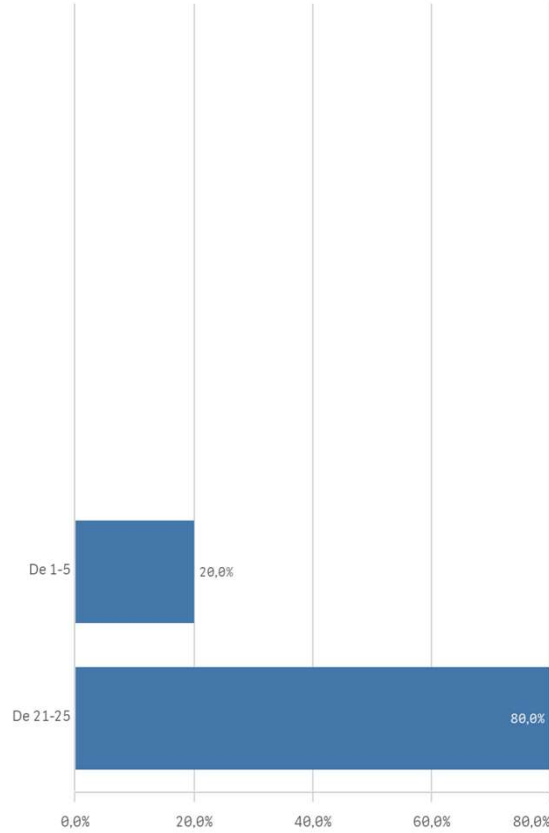
6,4%

Participación n

5

Experiencia laboral (años)

(%) Porcentaje por franjas



Experiencia media (años)

19,6

Desbisióón Típica

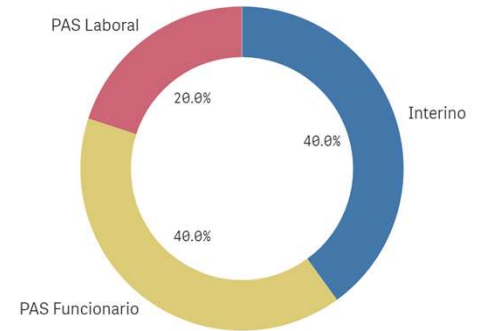
9,9

Edad (años)

(%) Porcentaje por franjas

Tipo de contrato PAS

Edad media (años)
-
Desviación Típica
-

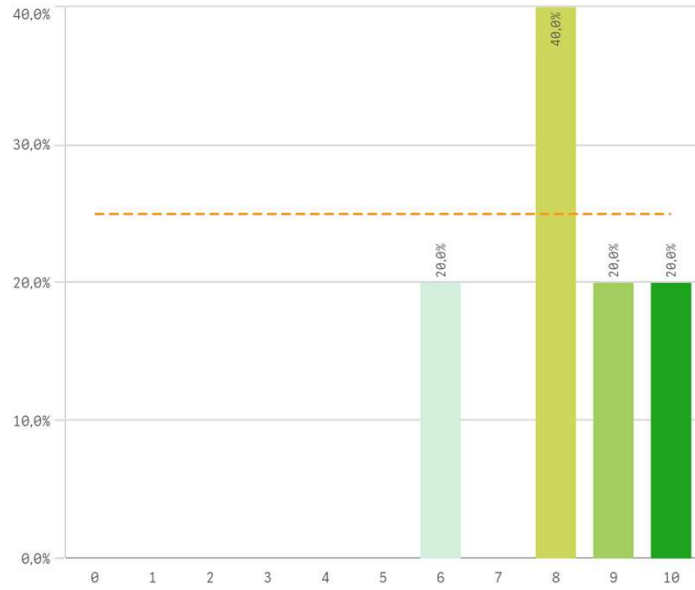


■ Interino

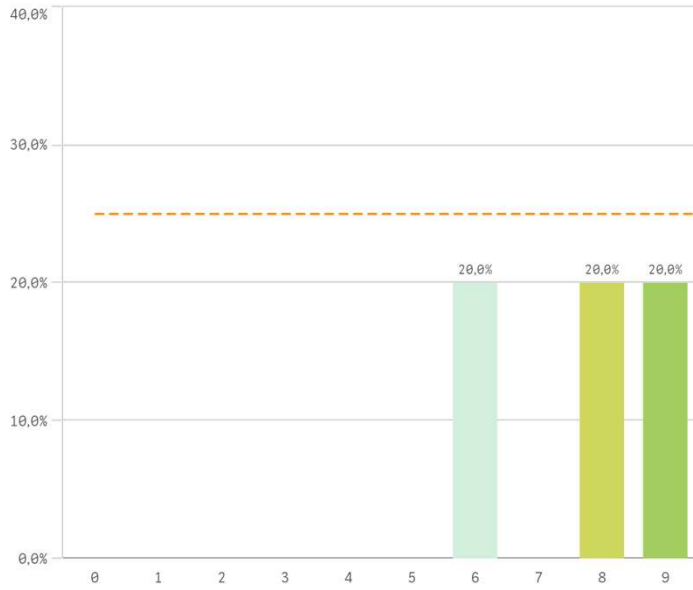
■ PAS Funcionario

■ PAS Laboral

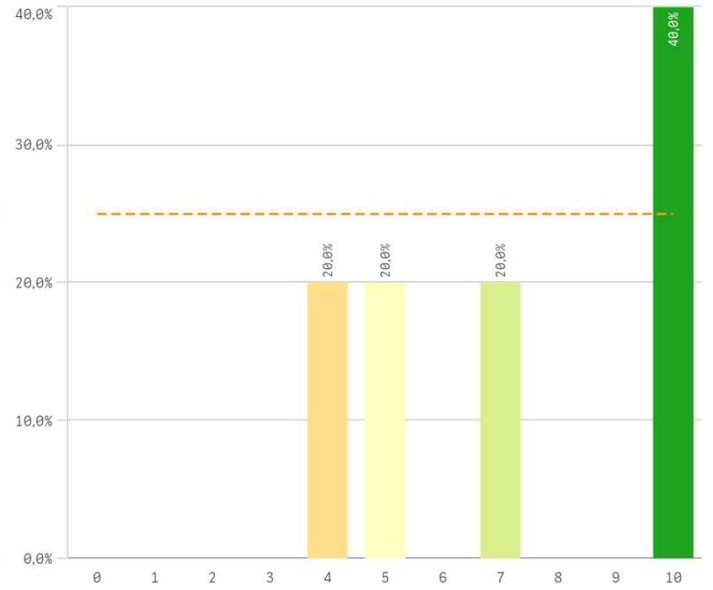
Información sobre las titulaciones para el desarrollo de sus labores



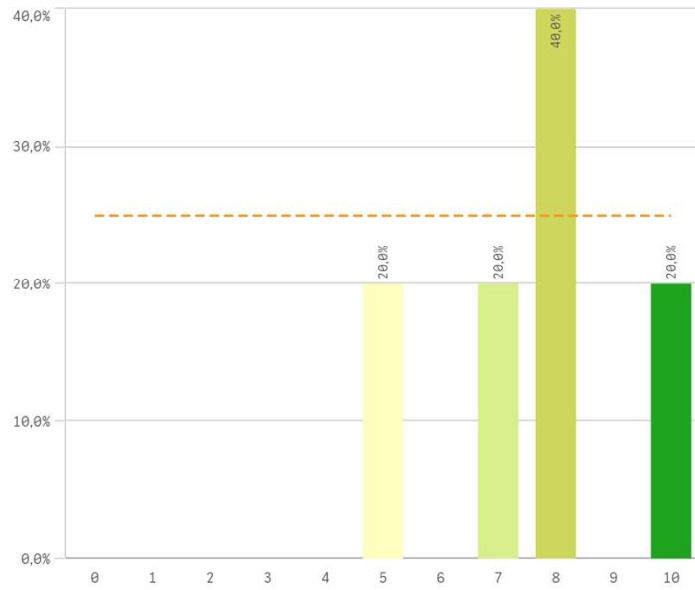
Comunicación con los responsables académicos



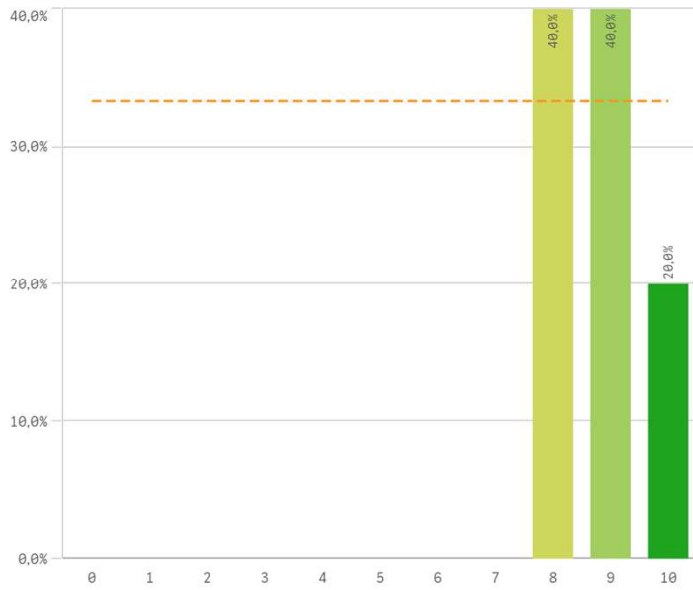
Comunicación con el profesorado



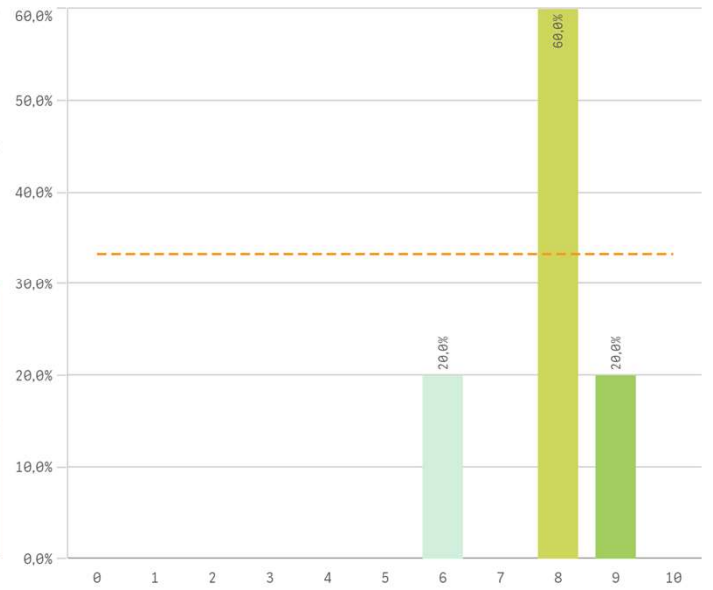
Comunicación con otras unidades administrativas



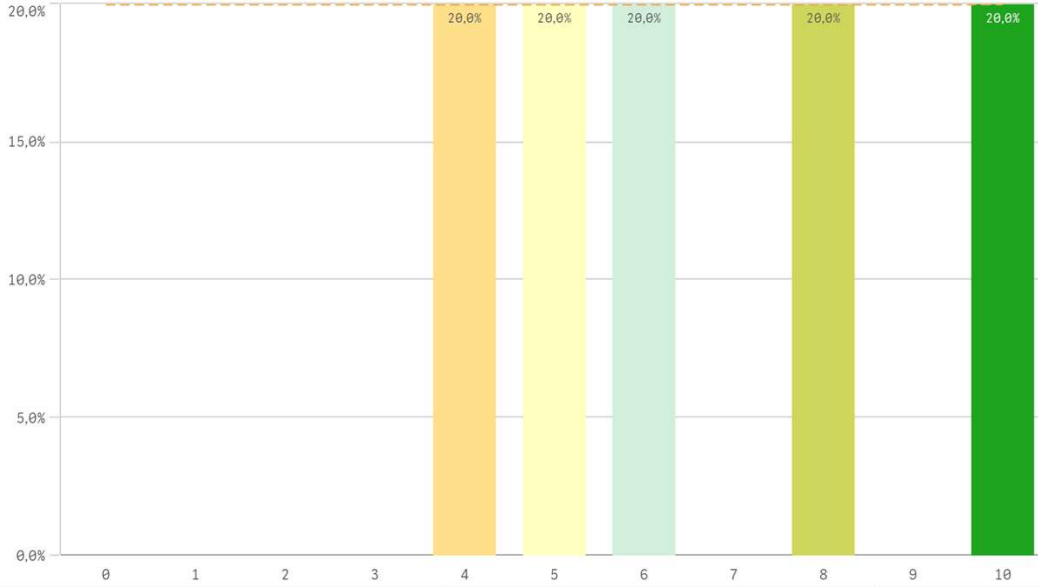
Comunicación con la gerencia del Centro



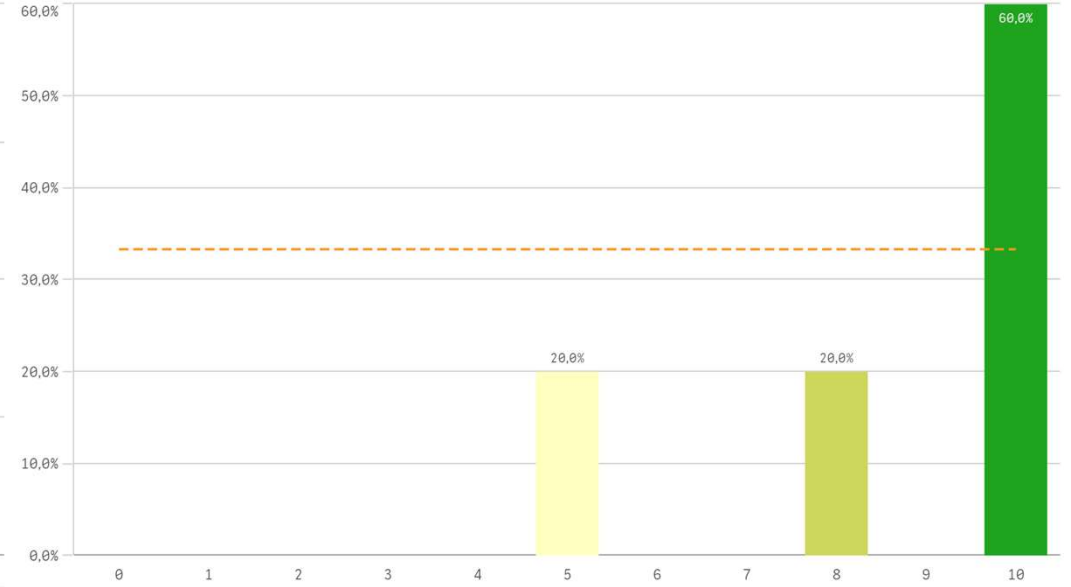
Comunicación con los Servicios Centrales



Relación con el alumnado del Centro

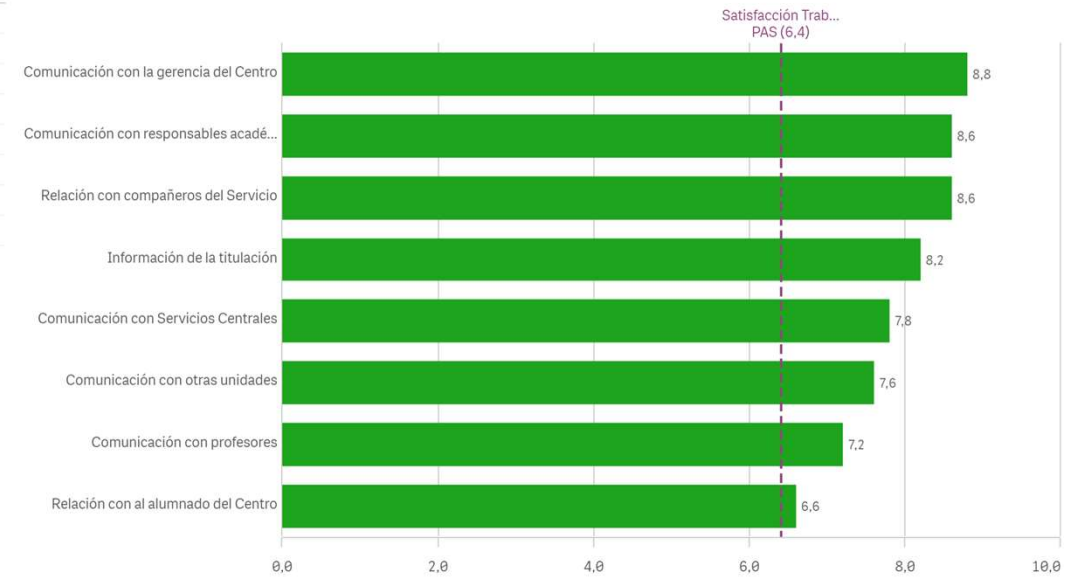


Relación con los compañeros del Servicio

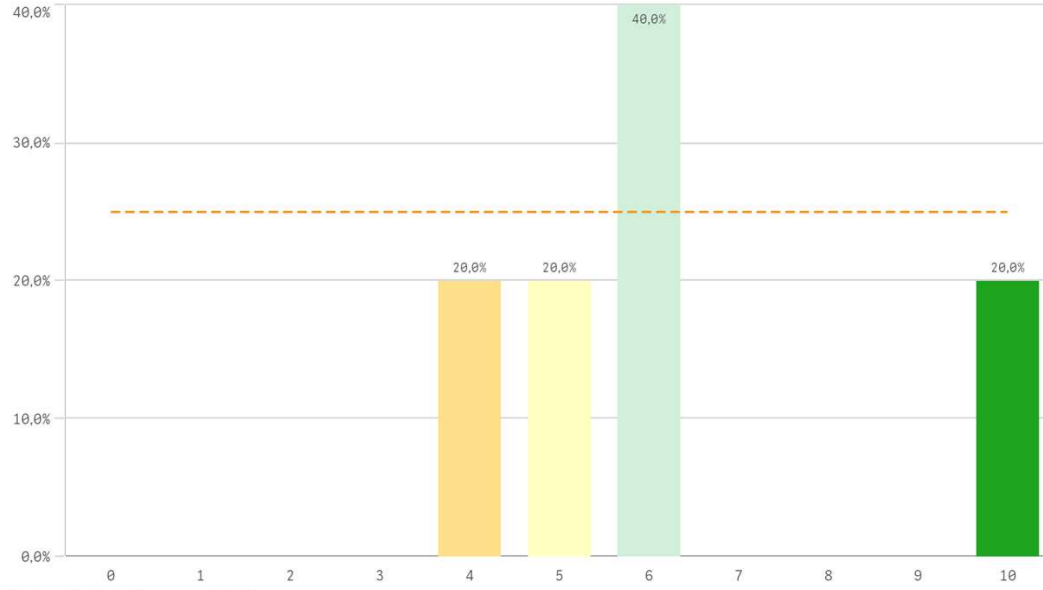


Información	Q	Media	Desv. típica	Mediana	Moda
Comunicación con la gerencia del Centro		8,8	0,8	9,0	-
Relación con compañeros del Servicio		8,6	2,2	10,0	10,0
Comunicación con responsables académicos		8,6	1,7	9,0	10,0
Información de la titulación		8,2	1,5	8,0	8,0
Comunicación con Servicios Centrales		7,8	1,1	8,0	8,0
Comunicación con otras unidades		7,6	1,8	8,0	8,0
Comunicación con profesores		7,2	2,8	7,0	10,0
Relación con al alumnado del Centro		6,6	2,4	6,0	-

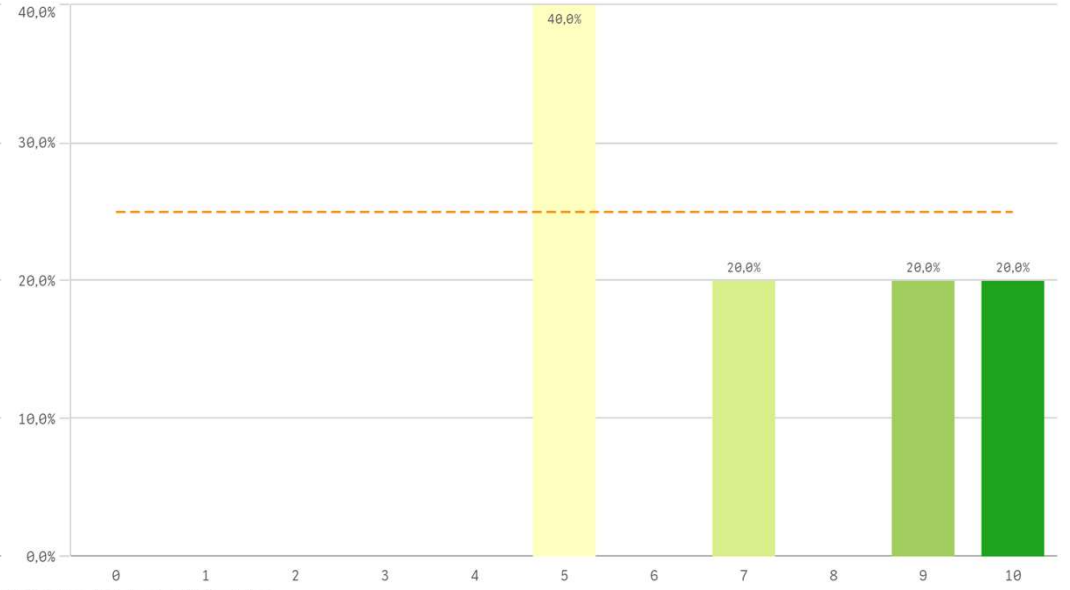
Fortalezas y debilidades



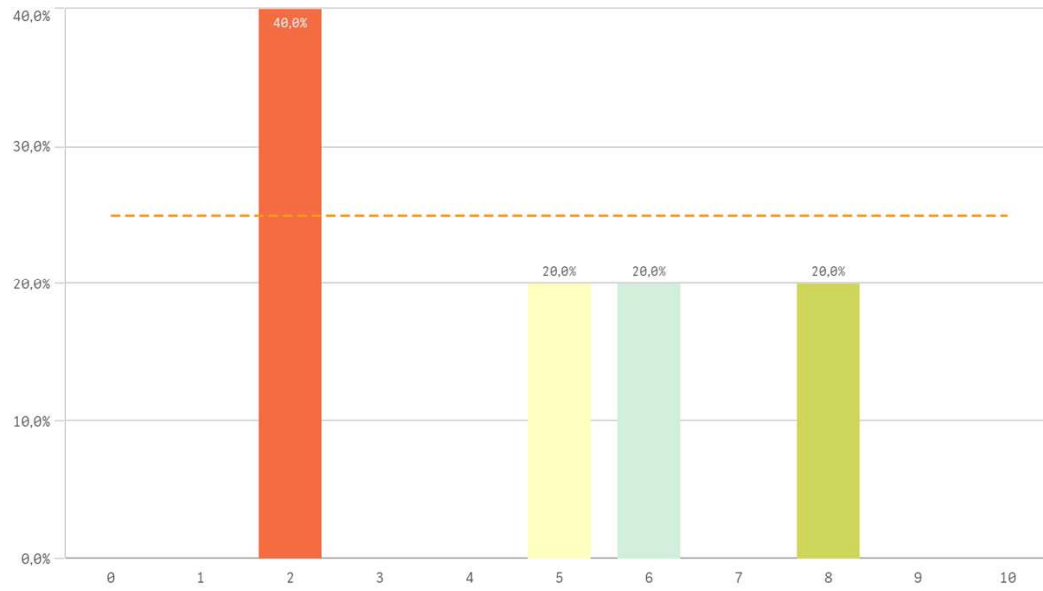
Espacios de trabajo



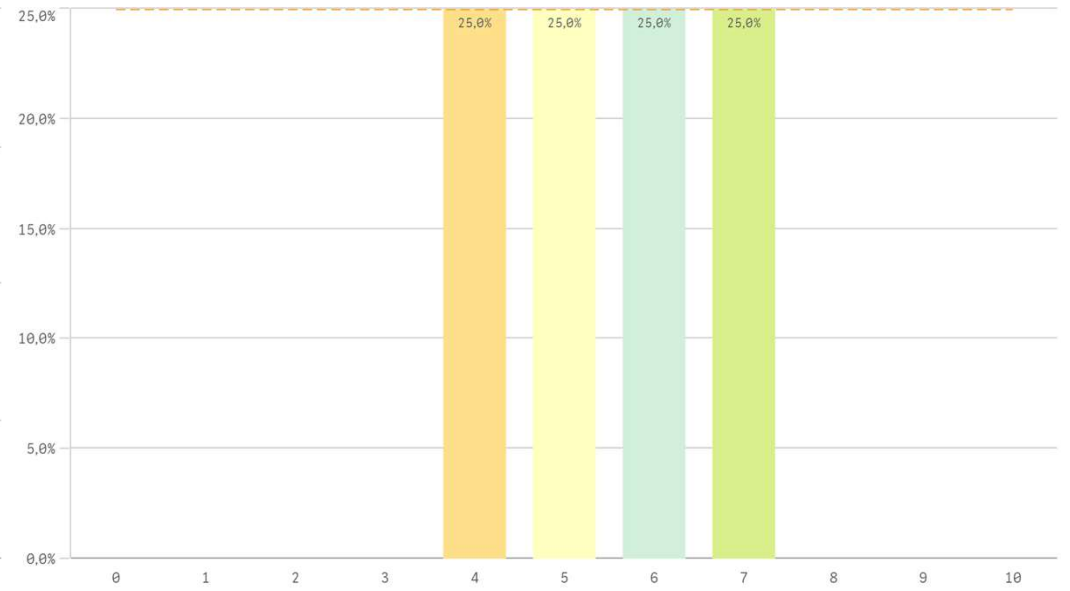
Recursos materiales y tecnológicos



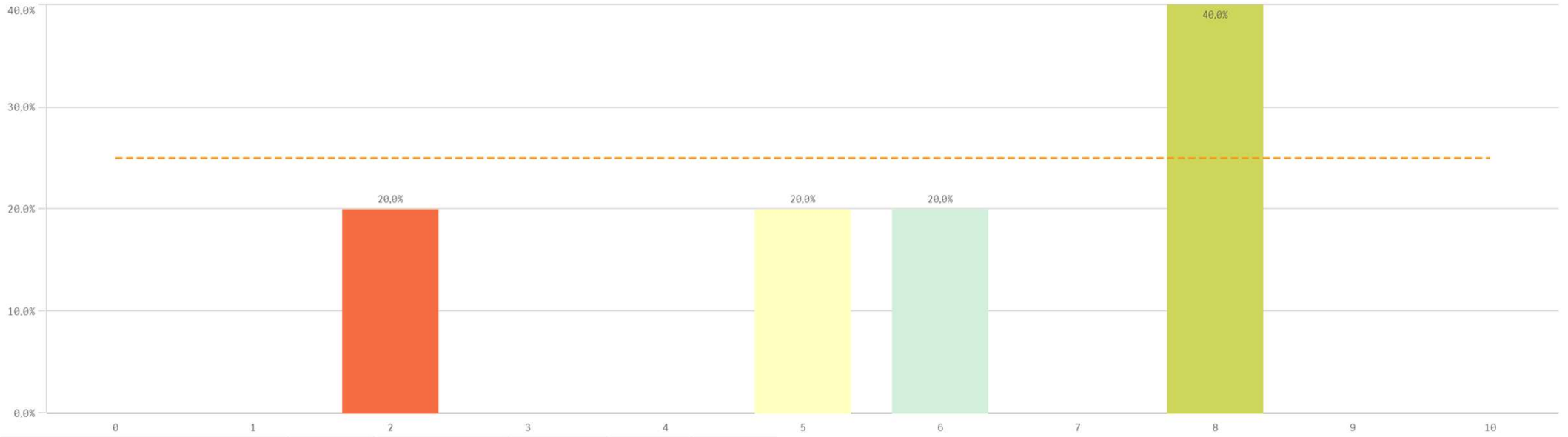
Plan de formación para el PAS



Servicios de Riesgos Laborales

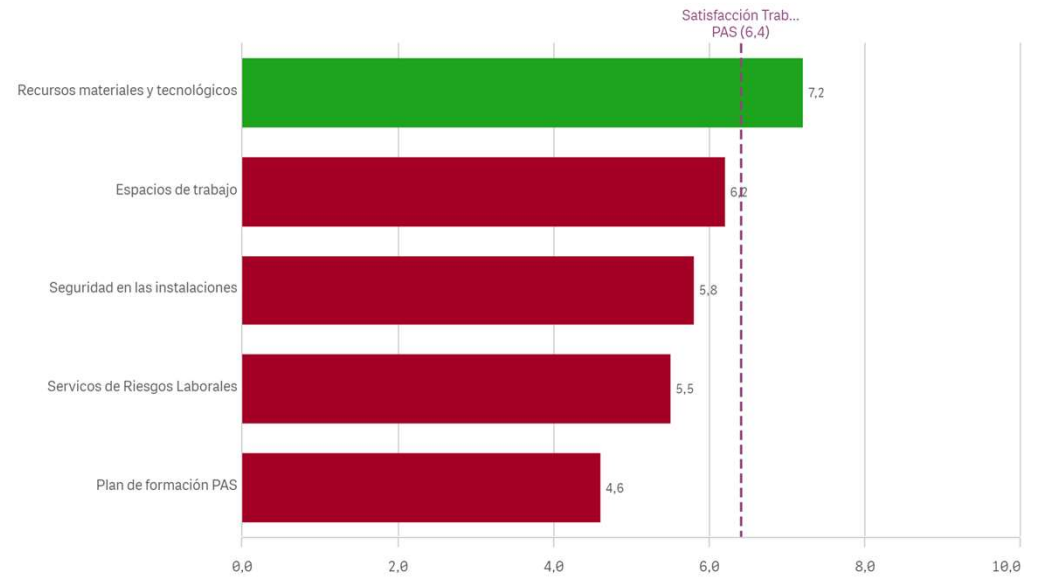


Seguridad de las instalaciones

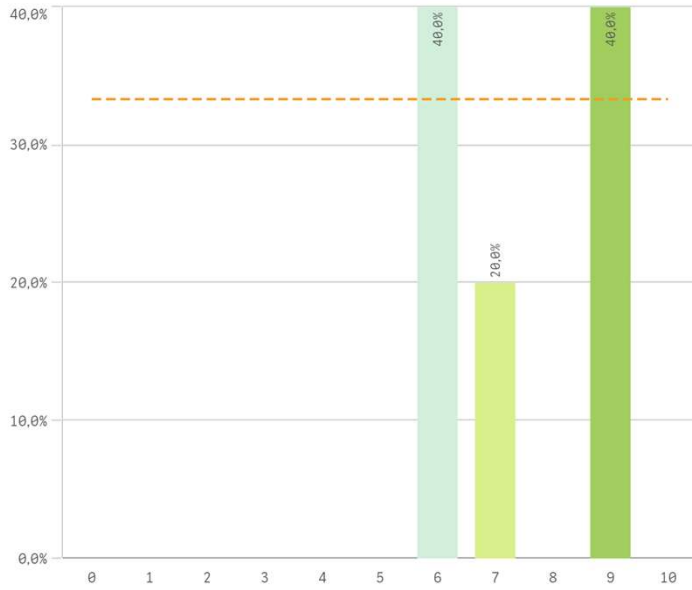


Recursos	Q	Media	Desv. típica	Mediana	Moda
Recursos materiales y tecnológicos		7,2	2,3	7,0	5,0
Espacios de trabajo		6,2	2,3	6,0	6,0
Seguridad en las instalaciones		5,8	2,5	6,0	8,0
Servicios de Riesgos Laborales		5,5	1,3	5,5	-
Plan de formación PAS		4,6	2,6	5,0	2,0

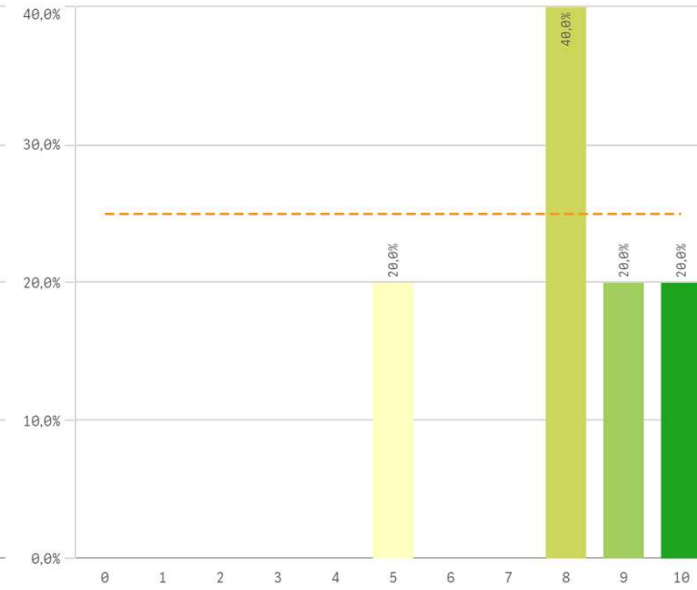
Fortalezas y debilidades



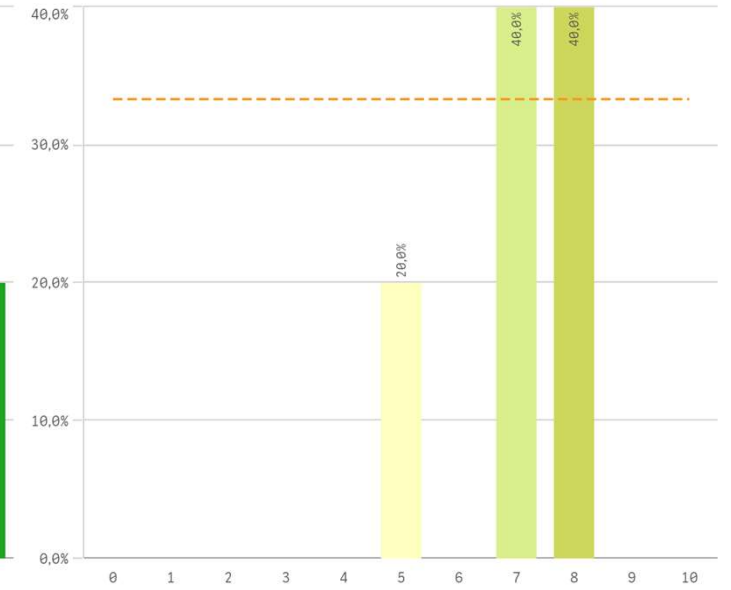
Conocimiento de funciones y responsabilidades



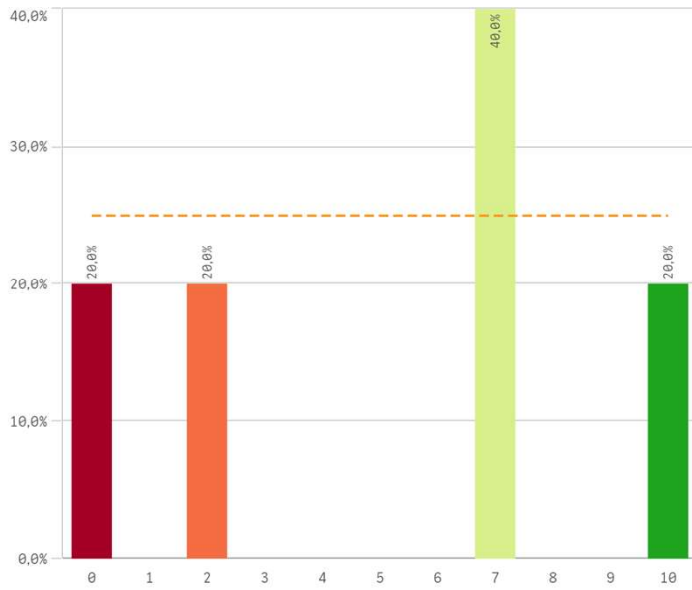
Organización del trabajo en la Unidad



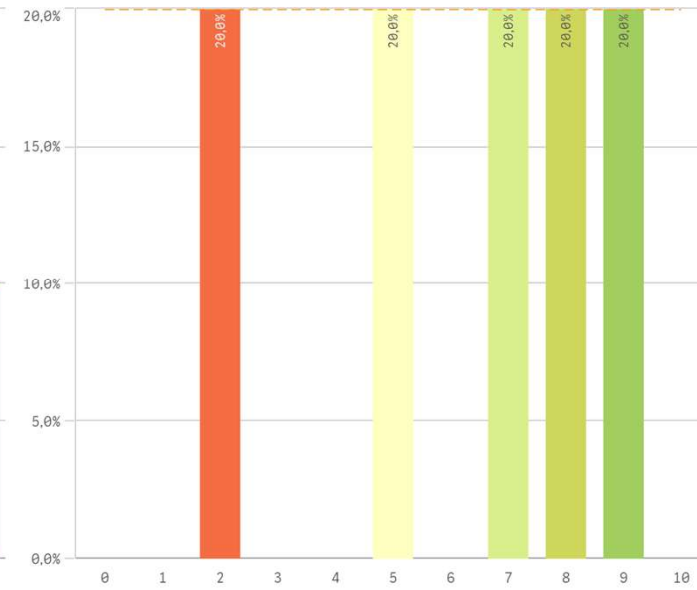
Posibilidad de ser sustituido



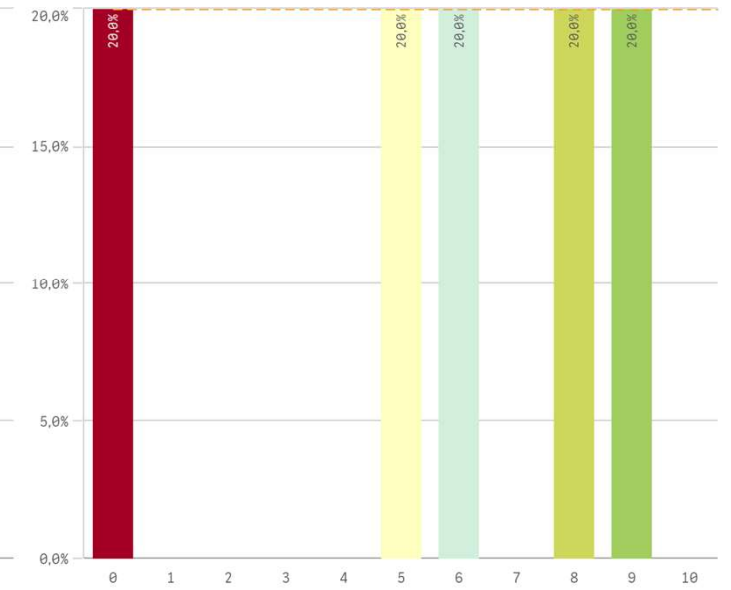
Relación formación/tareas



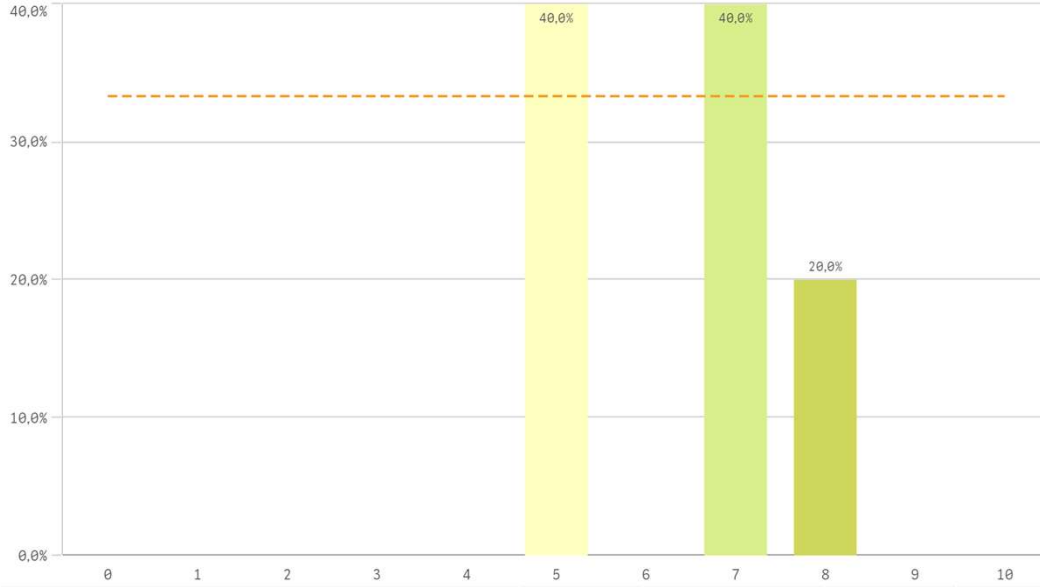
Adecuación de conocimientos y habilidades al trabajo



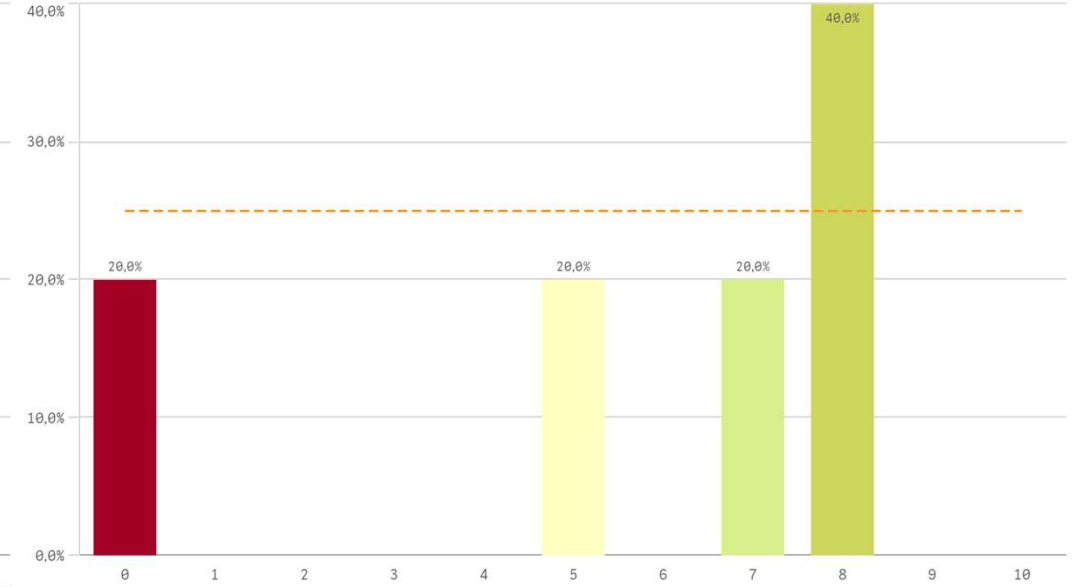
Tareas corresponden con su puesto



Definición de funciones y responsabilidades

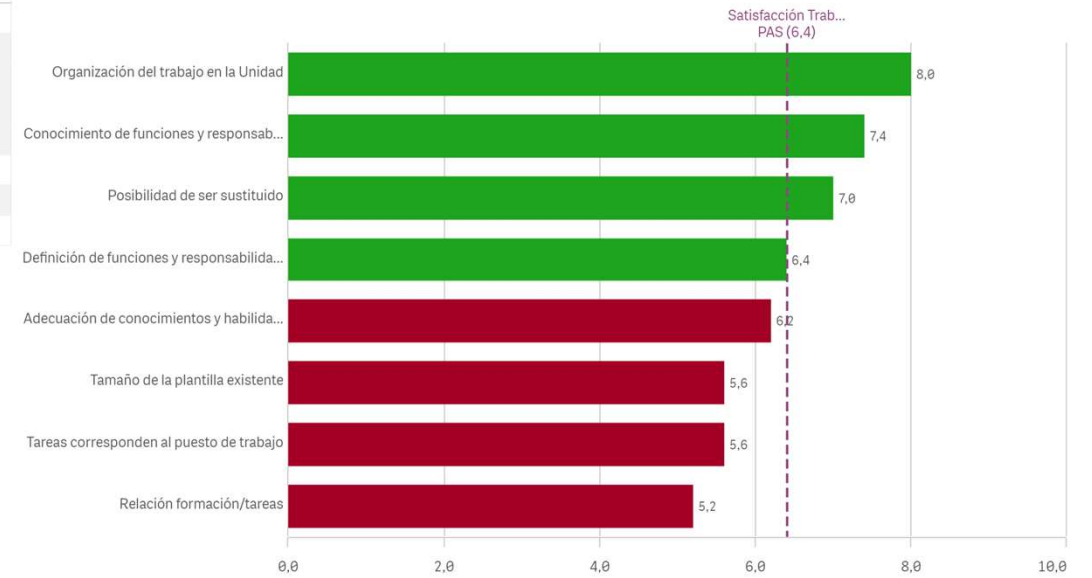


Tamaño de la plantilla existente



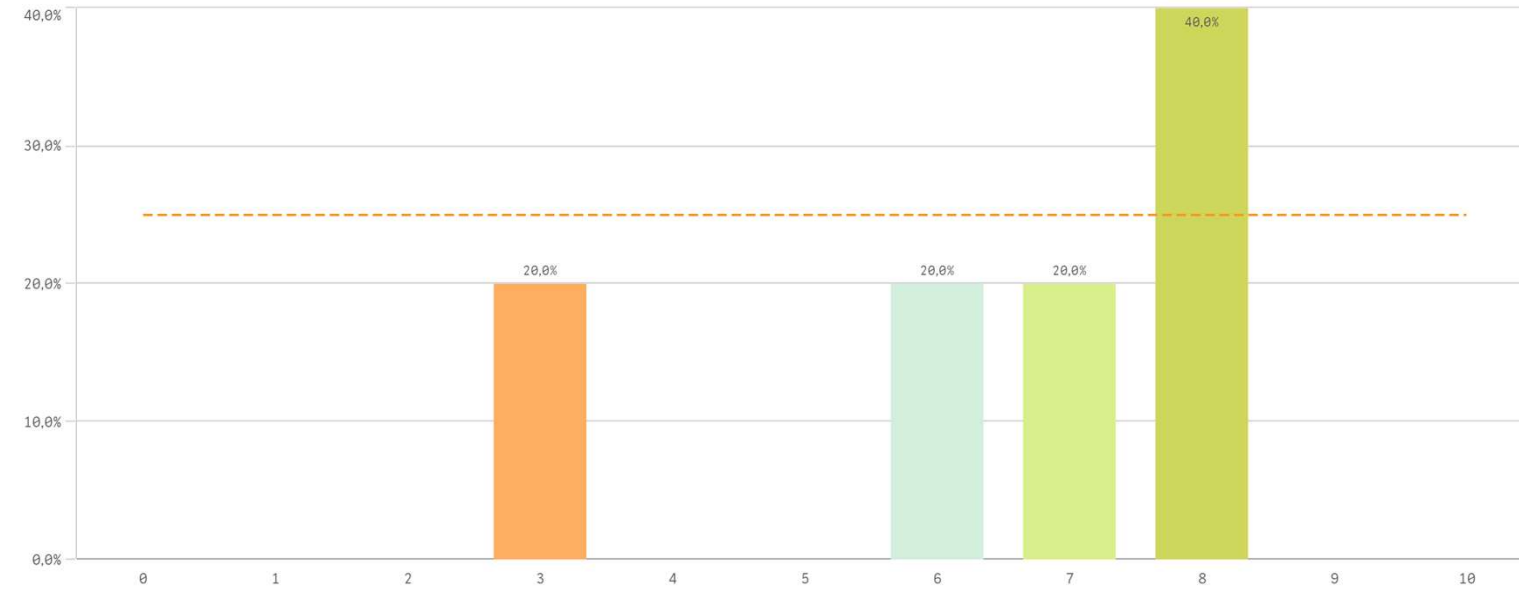
Gestión y organización	Q	Media	Desv. típica	Mediana	Moda
Organización del trabajo en la Unidad		8,0	1,9	8,0	8,0
Conocimiento de funciones y responsabilidades		7,4	1,5	7,0	-
Posibilidad de ser sustituido		7,0	1,2	7,0	-
Definición de funciones y responsabilidades		6,4	1,3	7,0	-
Adecuación de conocimientos y habilidades al trabajo		6,2	2,8	7,0	-
Tamaño de la plantilla existente		5,6	3,4	7,0	8,0
Tareas corresponden al puesto de trabajo		5,6	3,5	6,0	-
Relación formación/tareas		5,2	4,1	7,0	7,0

Fortalezas y debilidades



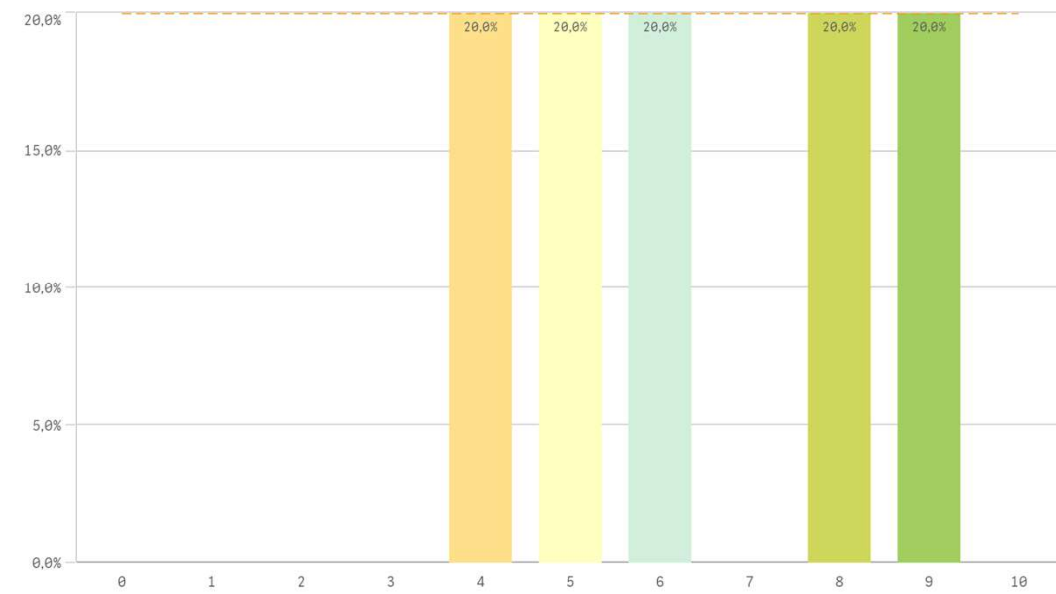
Centro	Observaciones	
BIOLÓGICAS	Existe una falta de conocimiento del "negocio" por parte de las autoridades académicas de los servicios centrales, consideran el negocio como la docencia y la calidad y no incluyen la gestión, que sería la correspondencia lógica a toda la cadena de valor que debe acompañar al producto final "docencia+investigación", gestionar docencia no es gestionar servicios. Un ejemplo claro es el intervencionismo del Vicerrectorado de Tecnología y Sostenibilidad en toda la política de gestión de los servicios que implica el uso de tecnología. No existe atención directa a las "funcionalidades necesarias" para el desarrollo del "negocio", sobre todo en las áreas de gestión académica, que son las que están en	

Satisfacción con el trabajo

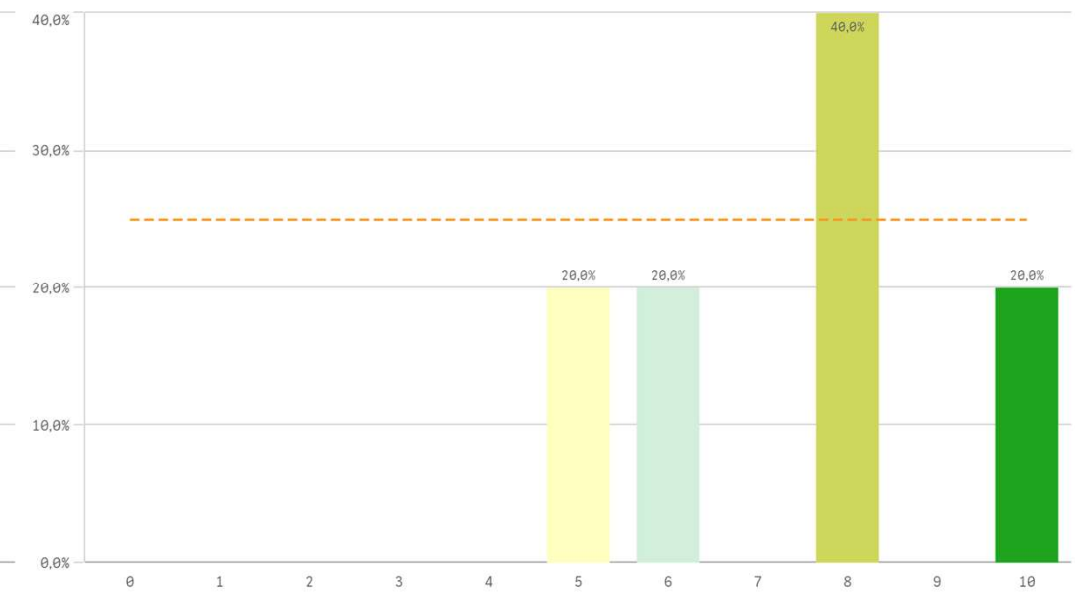


Media
6,4
Desviación Típica
2,1
Mediana
7,0
Moda
8,0

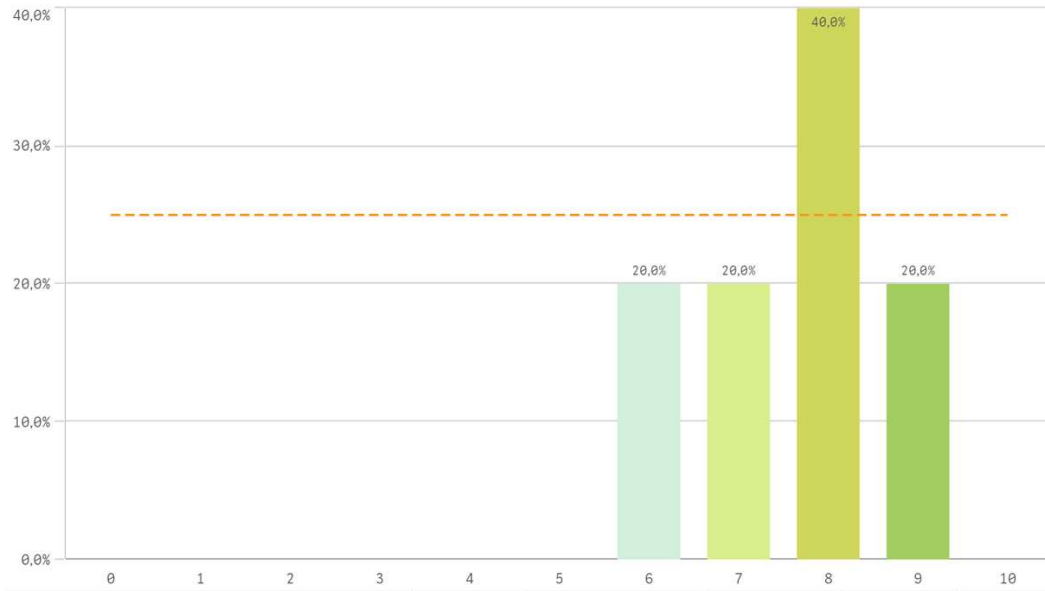
Satisfacción de pertenecer a la UCM



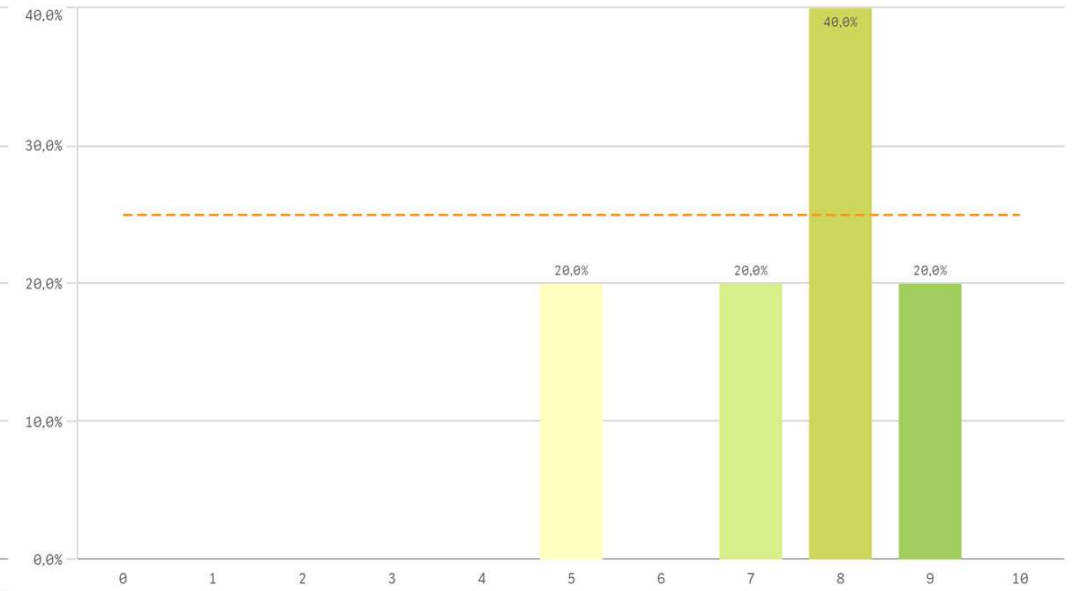
Orgullo PAS en la UCM



Reconocimiento de su trabajo

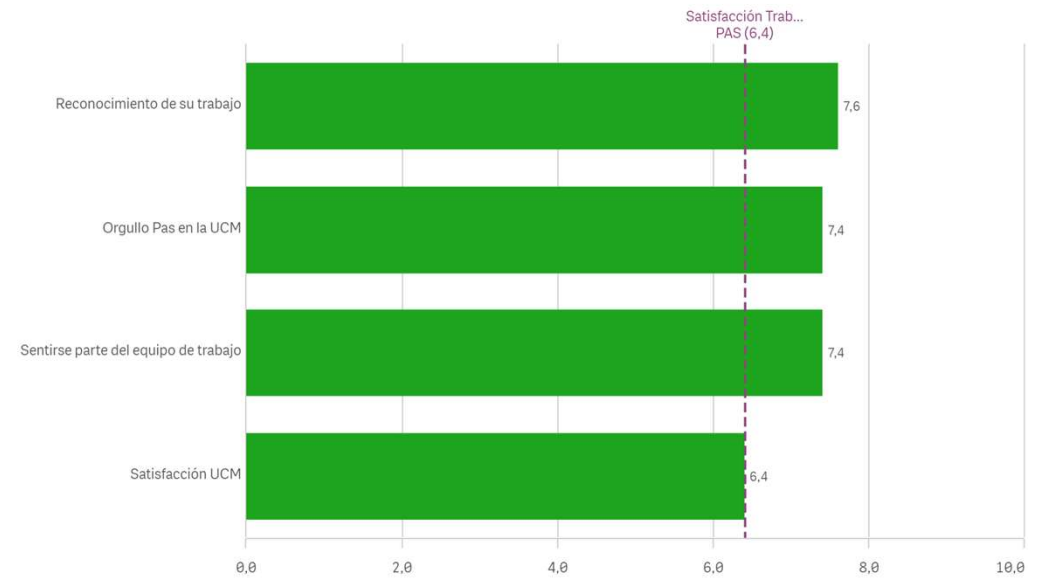


Sentirse parte del equipo de trabajo

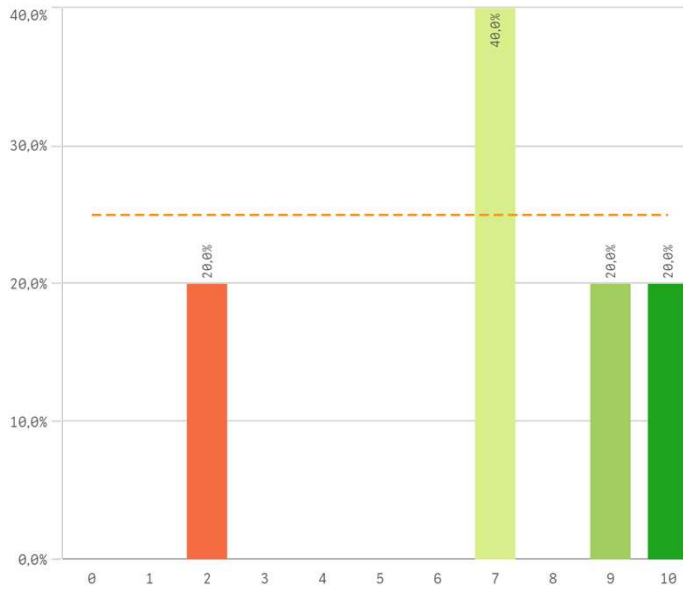


Satisfacción global	Q	Media	Desv. típica	Mediana	Moda
Reconocimiento de su trabajo		7,6	1,1	8,0	8,0
Orgullo Pas en la UCM		7,4	1,9	8,0	8,0
Sentirse parte del equipo de trabajo		7,4	1,5	8,0	8,0
Satisfacción UCM		6,4	2,1	6,0	-

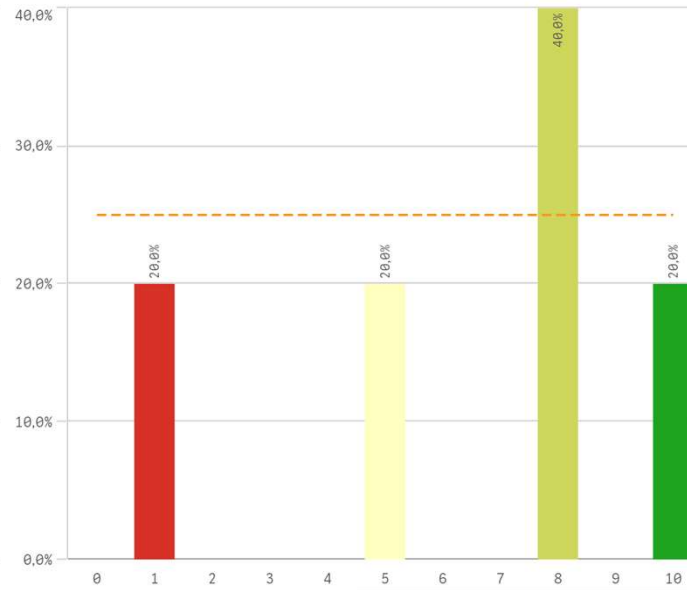
Fortalezas y debilidades



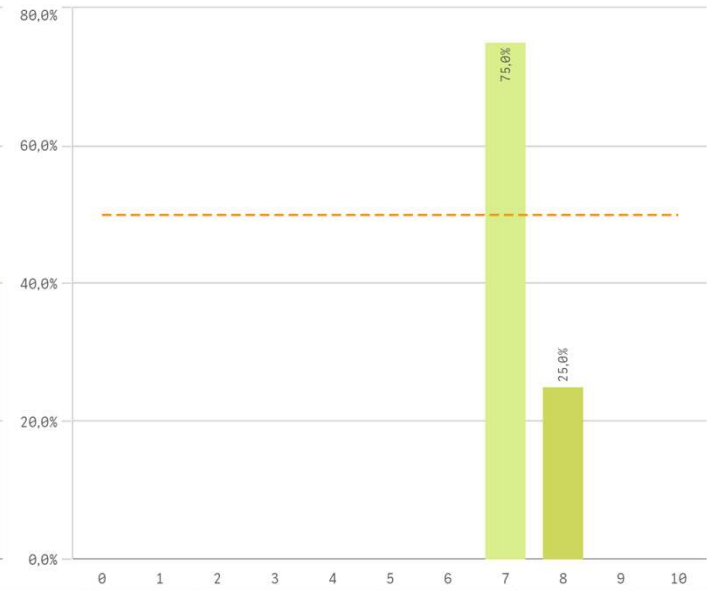
Repetir como PAS en la UCM (fidelidad)



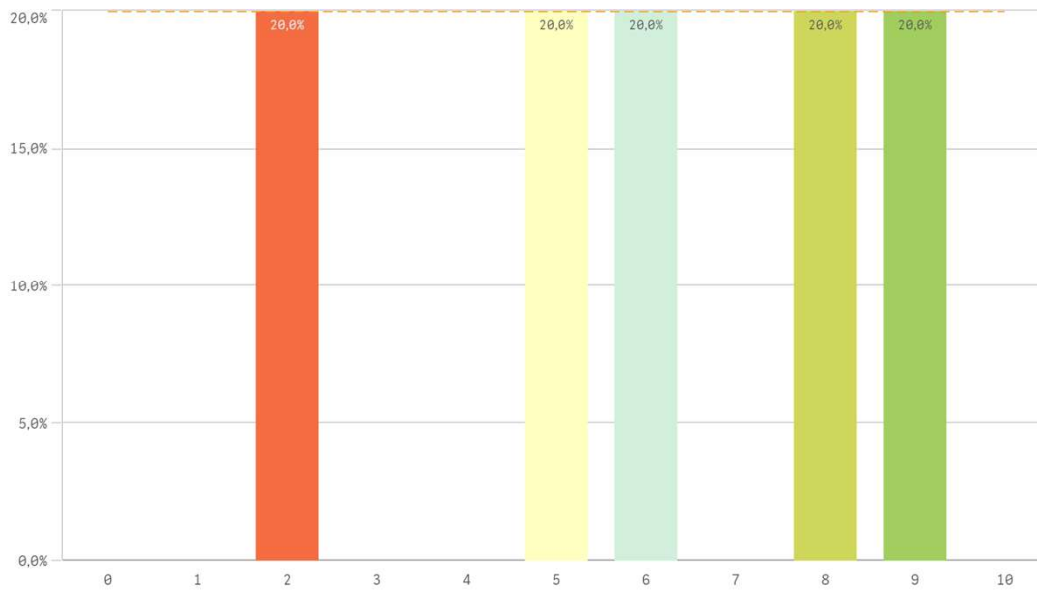
Seguir como PAS UCM vs PAS otra Univ. (vinculación)



Recomendar titulaciones UCM (preinscripción)



Recomendar estudiar en la UCM (prescripción)



Compromiso	Q	Media	Desv. típica	Mediana	Moda
Recomendar titulaciones UCM		7,3	0,5	7,0	7,0
Repetir como PAS en la UCM		7,0	3,1	7,0	7,0
Seguir como PAS UCM vs PAS otra Univ.		6,4	3,5	8,0	8,0
Recomendar estudiar en la UCM		6,0	2,7	6,0	-

Construcción y significado del valor "compromiso":

- * Estudiante comprometido: valora con 9 o más puntos todas las preguntas de fidelidad, prescripción y vinculación.
- * Estudiante neutro: la puntuación que otorga a todas las preguntas de fidelidad, prescripción y vinculación están entre 6 y 9.
- * Estudiante decepcionado: valora con 6 o menos puntos todas las preguntas de fidelidad, prescripción y vinculación.

ESQUEMA

