

Filtro de selección

Curso académico

2023-24	✓
2022-23	
2021-22	
2020-21	
2019-20	

Tipo Titulación

MÁSTER UNIVERSITARIO OFICIAL	✓
GRADO	

Titulación

MASTER EN BIOQUÍMICA, BIOLOGÍA MOLECULAR Y BIOMEDICINA
MÁSTER EN BIOTECNOLOGÍA INDUSTRIAL Y AMBIENTAL
MASTER EN ECOLOGÍA
MÁSTER EN FORMACIÓN DEL PROFESORADO
MASTER EN GENÉTICA Y BIOLOGÍA CELULAR
MASTER EN INVESTIGACIÓN EN INMUNOLOGÍA
MÁSTER EN INVESTIGACIÓN EN MEDICINA TRASLACIONAL
MASTER EN MEDIO AMBIENTE: DIMENSIONES HUMANAS Y SOCIOECONÓMICAS
MASTER EN MICROBIOLOGÍA Y PARASITOLOGÍA: INVESTIGACIÓN Y DESARROLLO
MÁSTER EN NEUROCIENCIA
MASTER EN RESTAURACIÓN DE ECOSISTEMAS
MÁSTER EN VIROLOGÍA
MÁSTER EN ZOOLOGÍA ✓
BACHELOR OF EUROPEAN STUDIES
DOBLE GRADO ADMINISTRACIÓN Y DIRECCIÓN DE EMPRESAS - INGENIERÍA INFORMÁTICA
DOBLE GRADO CIENCIAS POLÍTICAS - FILOSOFÍA
DOBLE GRADO DERECHO - ADE

Centro

FACULTAD DE CIENCIAS BIOLÓGICAS ✓
FACULTAD DE BELLAS ARTES
FACULTAD DE CIENCIAS DE LA DOCUMENTACIÓN
FACULTAD DE CIENCIAS DE LA INFORMACIÓN
FACULTAD DE CIENCIAS ECONÓMICAS Y EMPRESARIALES
FACULTAD DE CIENCIAS FÍSICAS
FACULTAD DE CIENCIAS GEOLÓGICAS
FACULTAD DE CIENCIAS MATEMÁTICAS
FACULTAD DE CIENCIAS POLÍTICAS Y SOCIOLOGÍA
FACULTAD DE CIENCIAS QUÍMICAS
FACULTAD DE COMERCIO Y TURISMO
FACULTAD DE DERECHO
FACULTAD DE EDUCACIÓN-CENTRO FORMACION PROFESOR
FACULTAD DE ENFERMERÍA, FISIOTERAPIA Y PODOLOGÍA
FACULTAD DE ESTUDIOS ESTADÍSTICOS
FACULTAD DE FARMACIA
FACULTAD DE FILOLOGÍA
FACULTAD DE FILOSOFÍA



OFICINA para la CALIDAD

Vicerrectorado de Calidad

UNIVERSIDAD COMPLUTENSE DE MADRID





OFICINA para la CALIDAD
Vicerrectorado de Calidad
UNIVERSIDAD COMPLUTENSE DE MADRID

CURSO: 2023-24

TITULACIÓN: MÁSTER EN ZOOLOGÍA

FACULTAD DE CIENCIAS BIOLÓGICAS

Población N

-

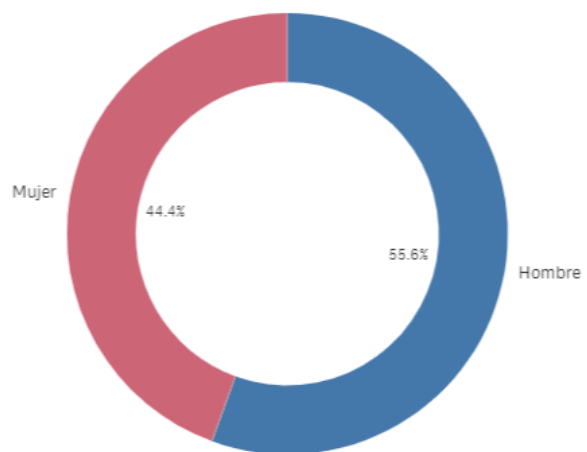
%_Participacion

-

Participación n

9

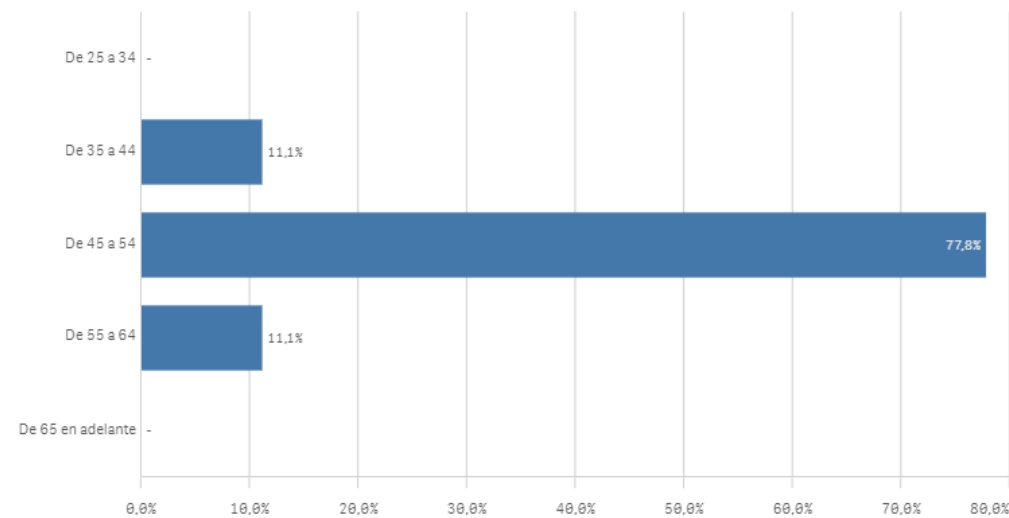
Genero



■ Hombre ■ Mujer

Edad (años)

(%) Porcentaje por franjas



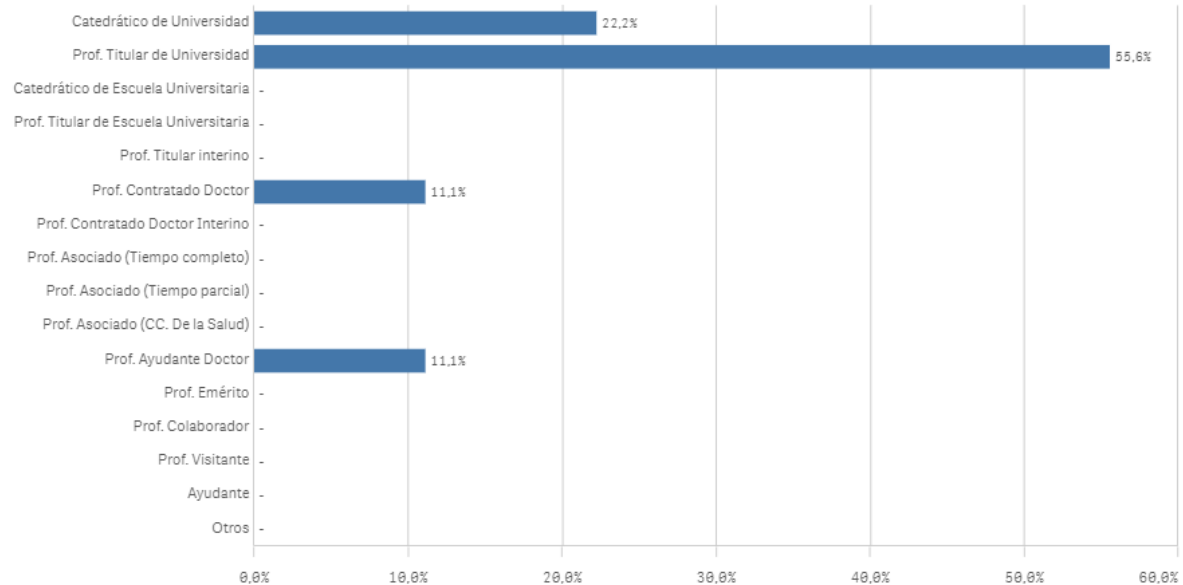
Edad media (años)

50,3

Des. Típica

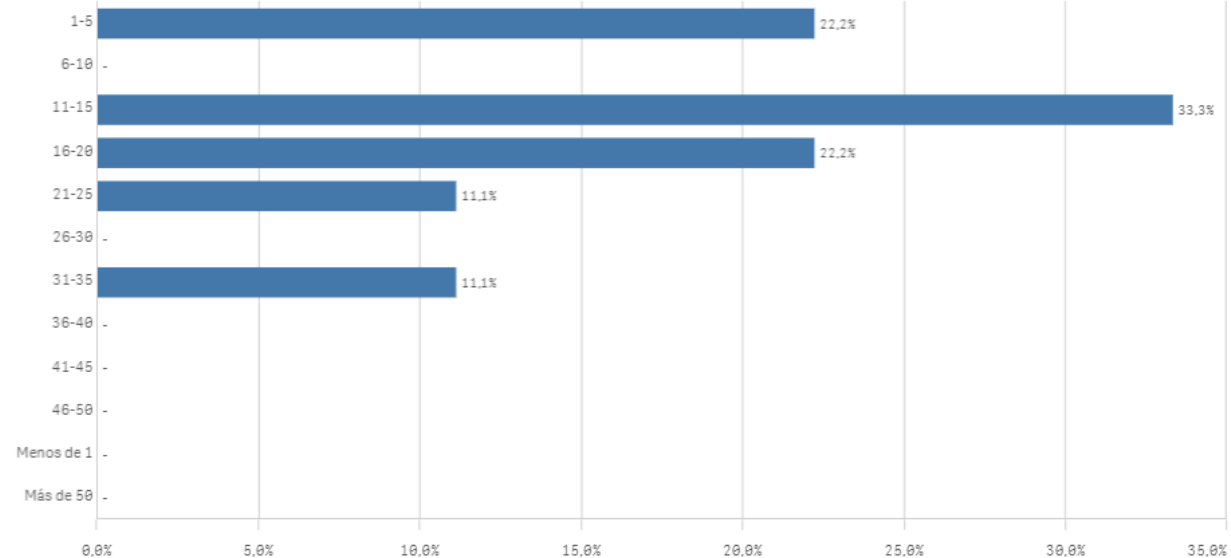
5,2

Distribución por categorías

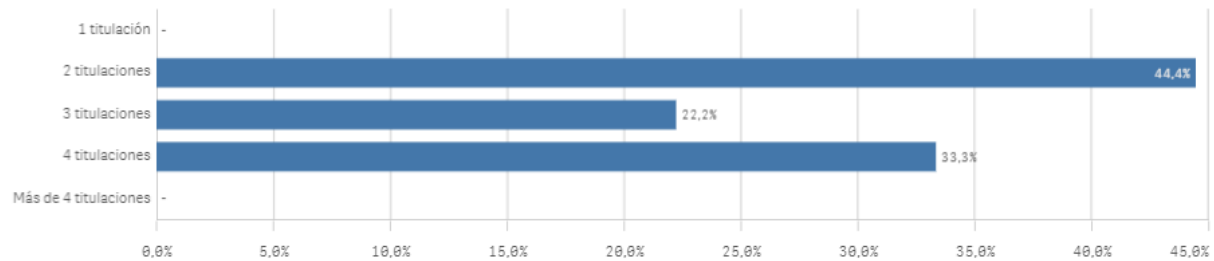


Experiencia laboral (años)

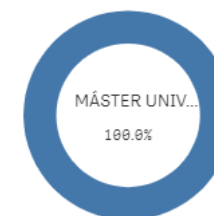
(%) Porcentaje por franjas

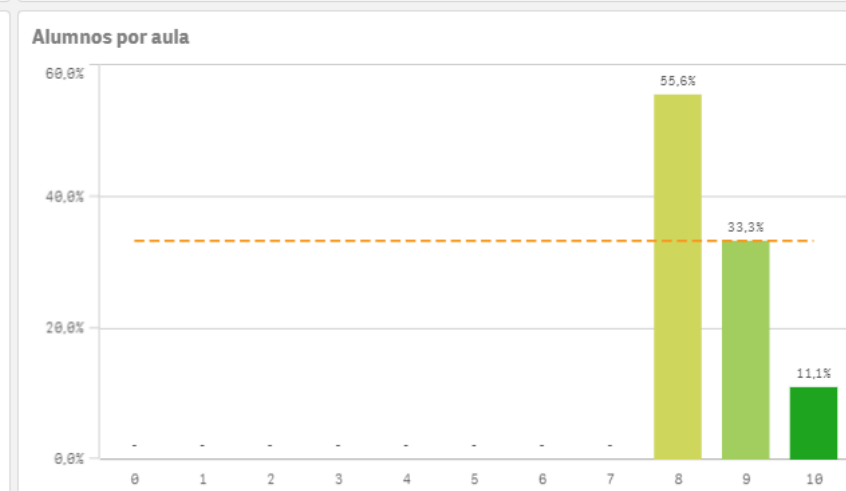
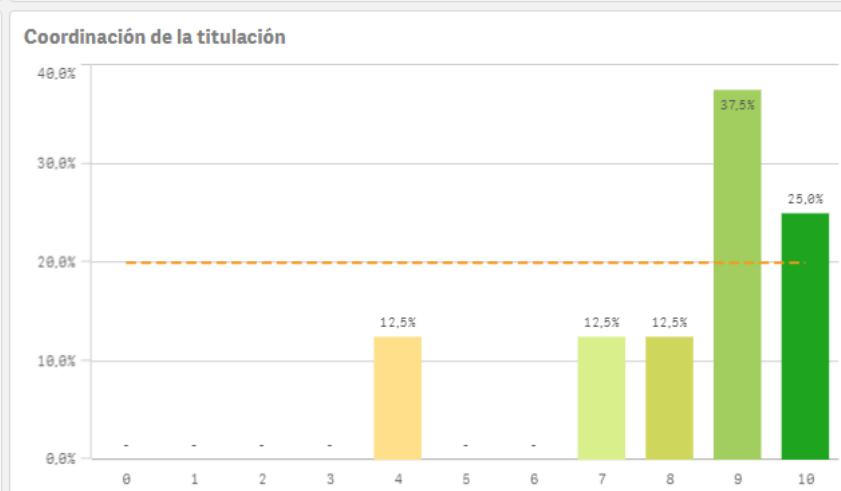
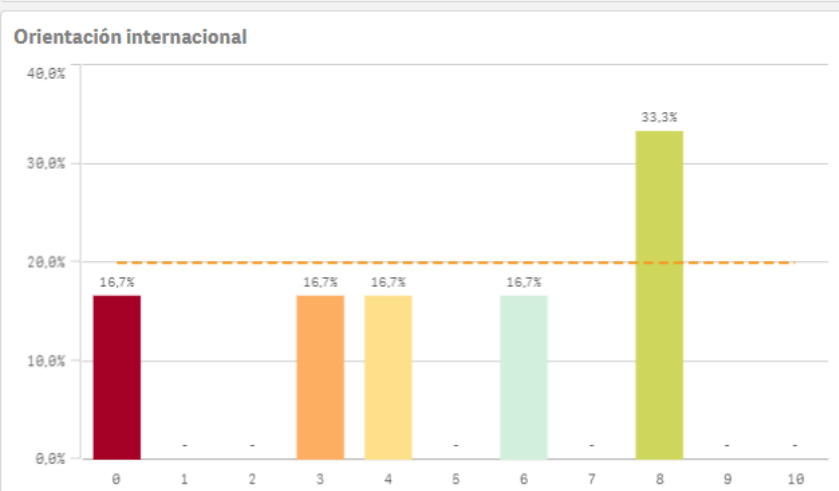
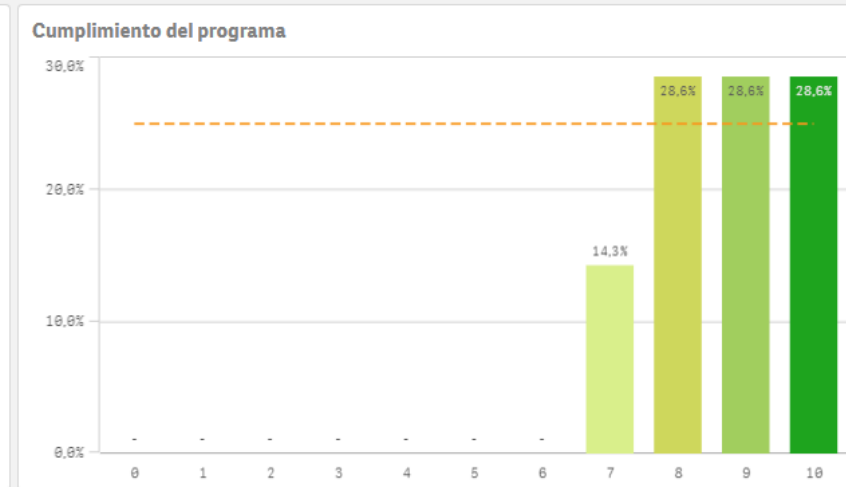
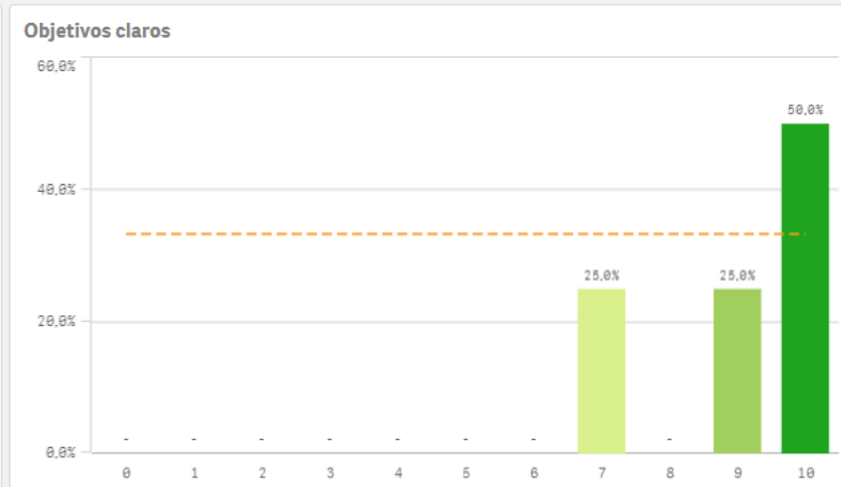
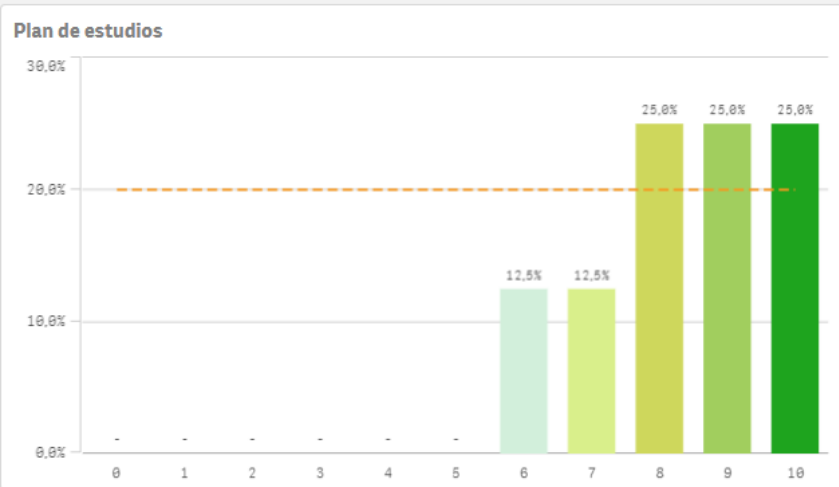


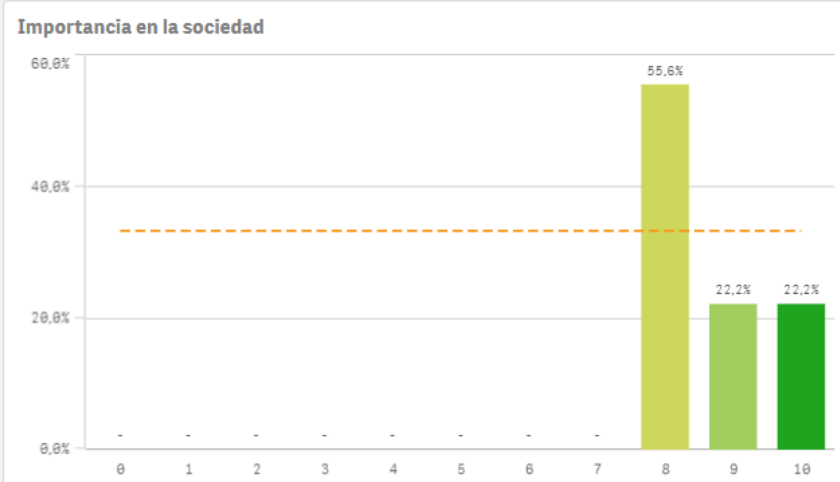
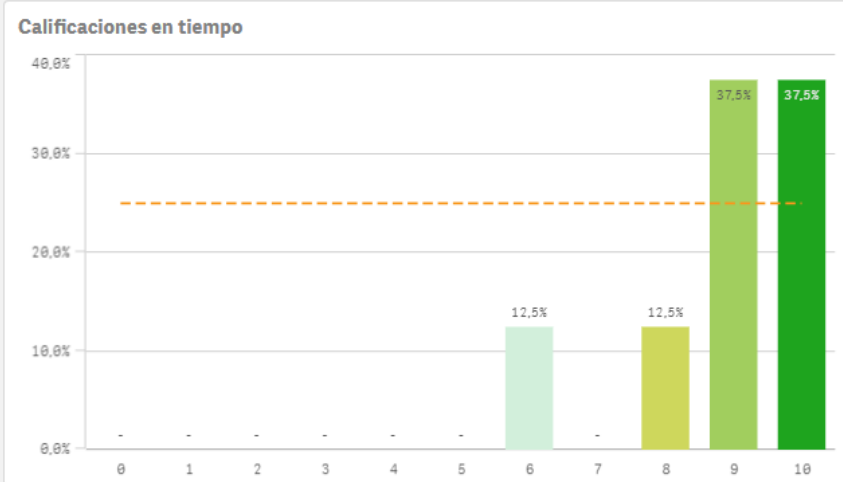
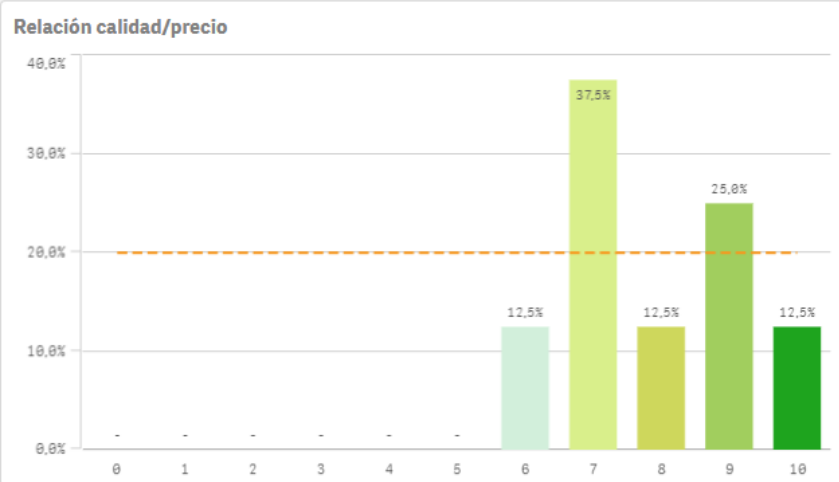
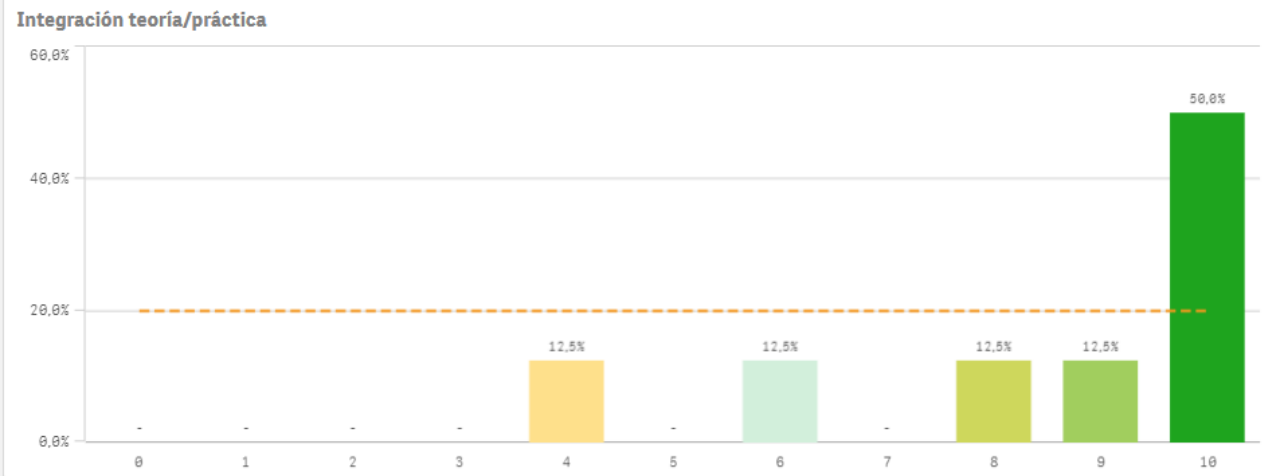
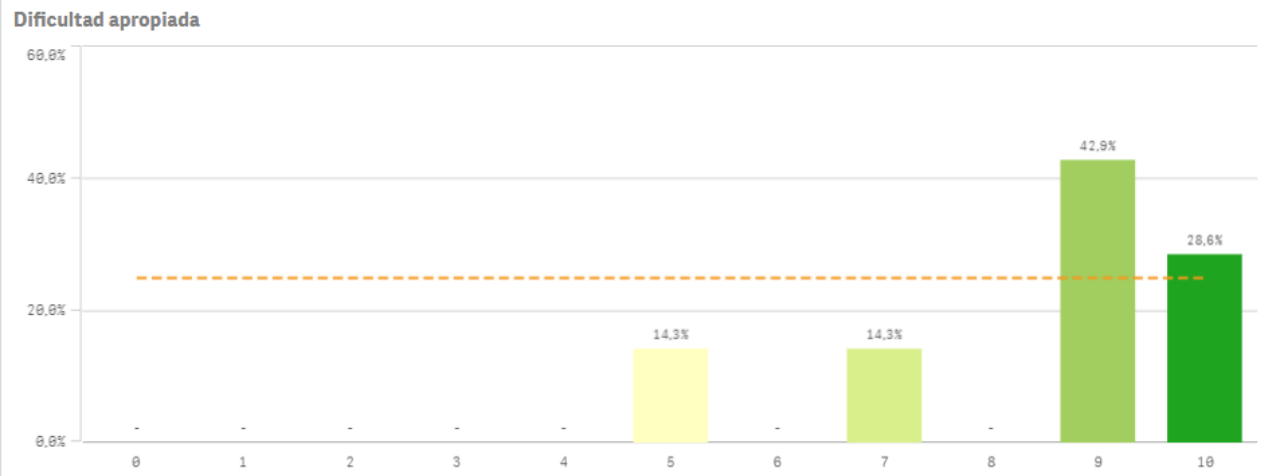
Distribución por N° de Titulaciones



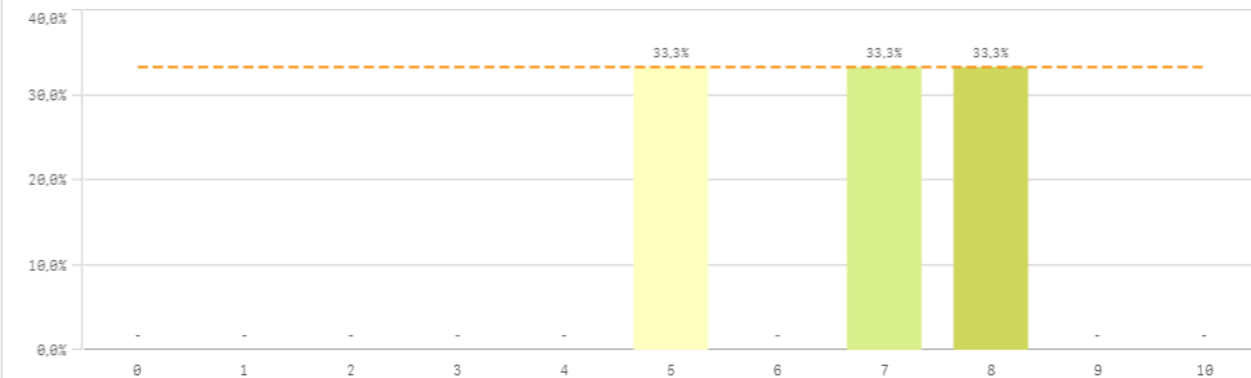
Tipo de titulación (%)



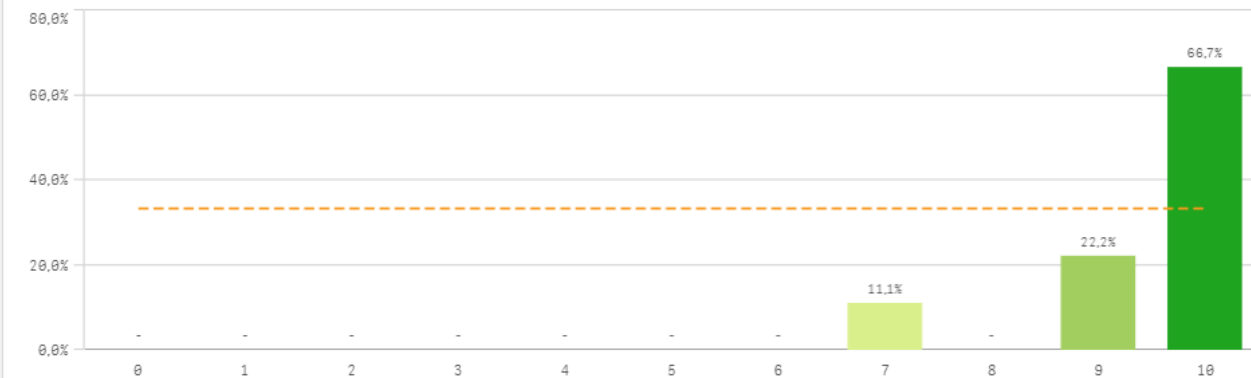




Prácticas externas

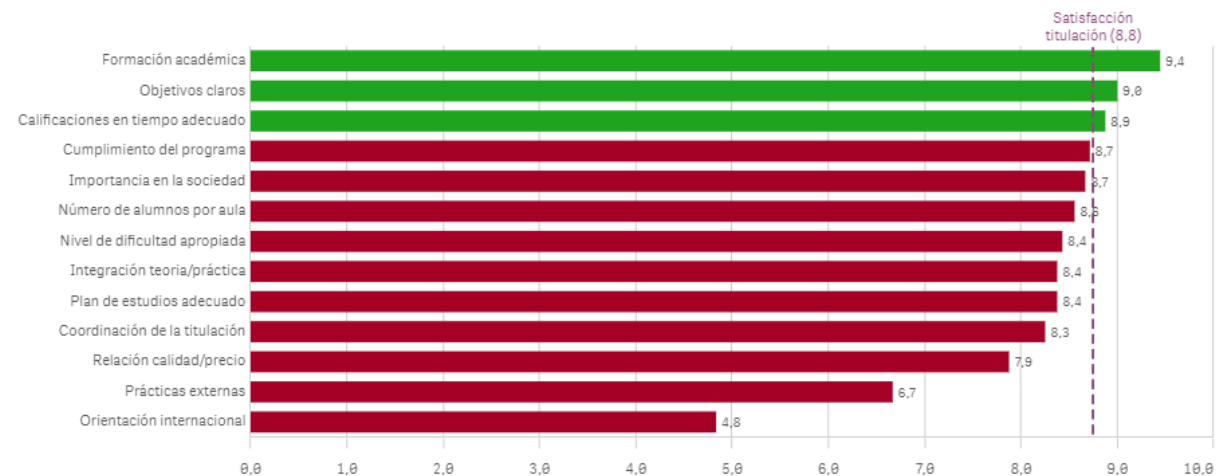


Formación académica relacionada

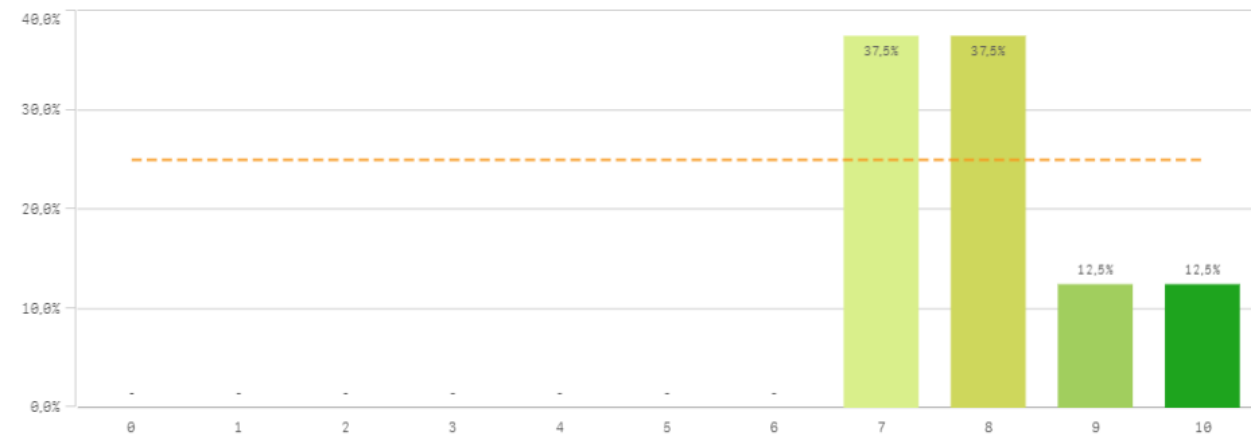


Aspectos de la titulación	Q	Media	Desv. típica	Mediana	Moda
Formación académica		9,4	1,0	10,0	10,0
Objetivos claros		9,0	1,3	9,5	10,0
Calificaciones en tiempo adecuado		8,9	1,4	9,0	-
Cumplimiento del programa		8,7	1,1	9,0	-
Importancia en la sociedad		8,7	0,9	8,0	8,0
Número de alumnos por aula		8,6	0,7	8,0	8,0
Nivel de dificultad apropiada		8,4	1,8	9,0	9,0
Integración teoría/práctica		8,4	2,3	9,5	10,0
Plan de estudios adecuado		8,4	1,4	8,5	-
Coordinación de la titulación		8,3	2,0	9,0	9,0
Relación calidad/precio		7,9	1,4	7,5	7,0
Prácticas externas		6,7	1,5	7,0	-
Orientación internacional		4,8	3,1	5,0	8,0

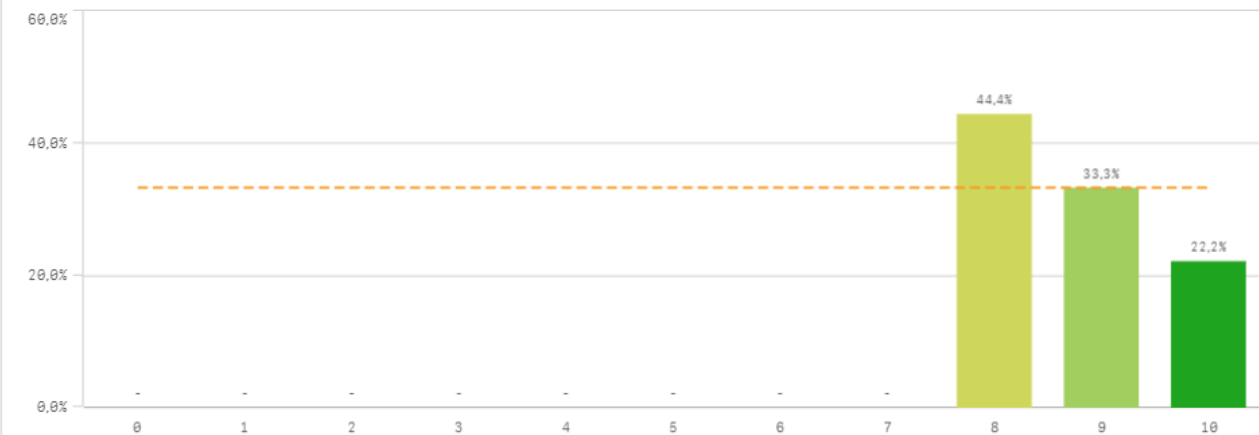
Fortalezas y debilidades



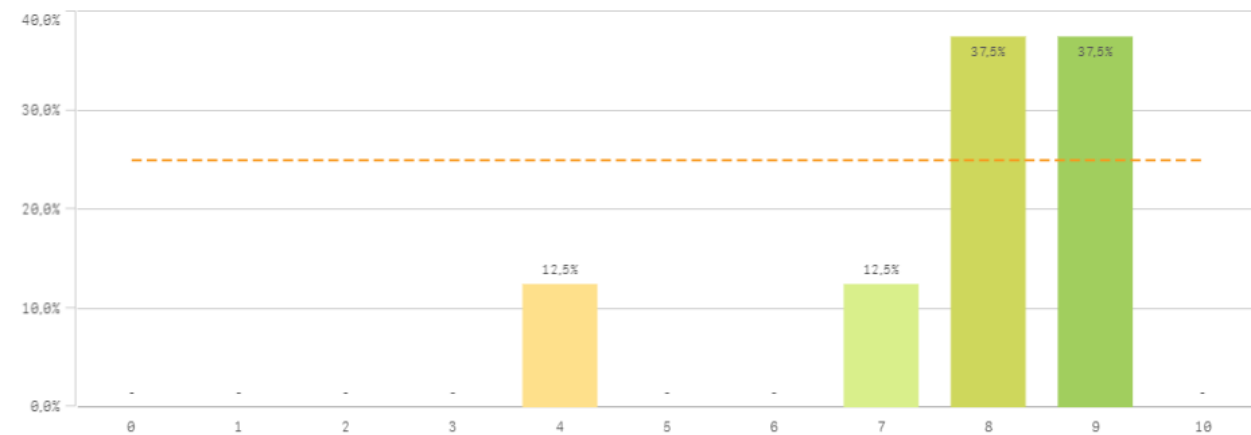
Recursos administrativos suficientes



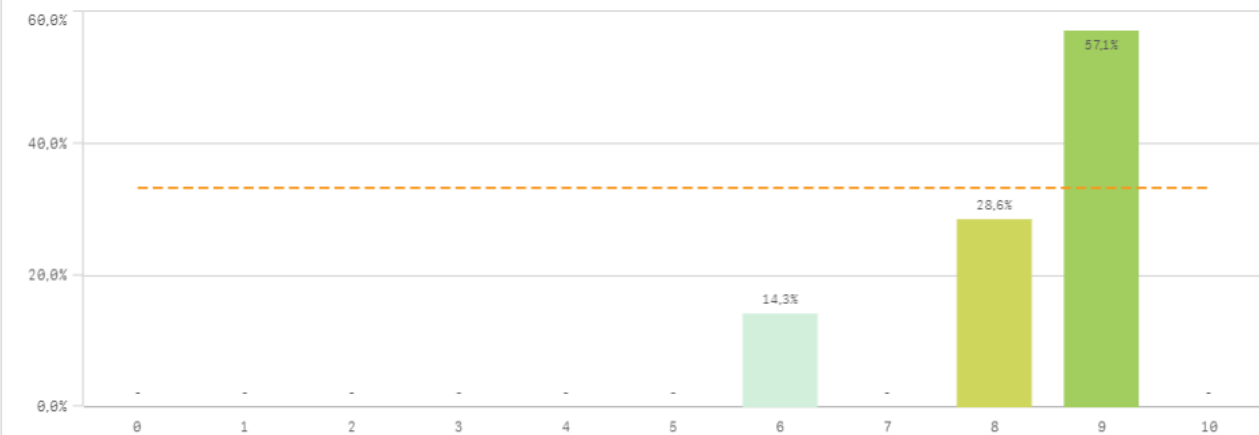
Aulas docencia teorica



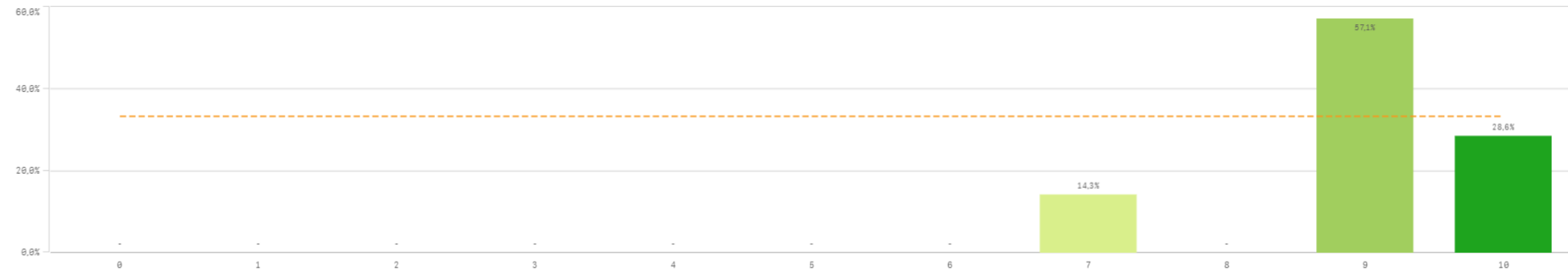
Aulas docencia práctica



Fondos de la biblioteca

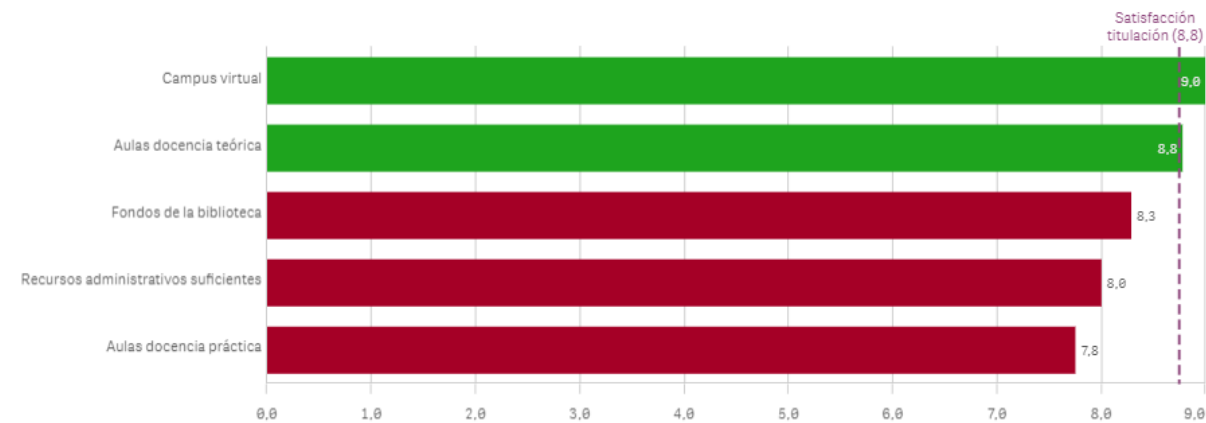


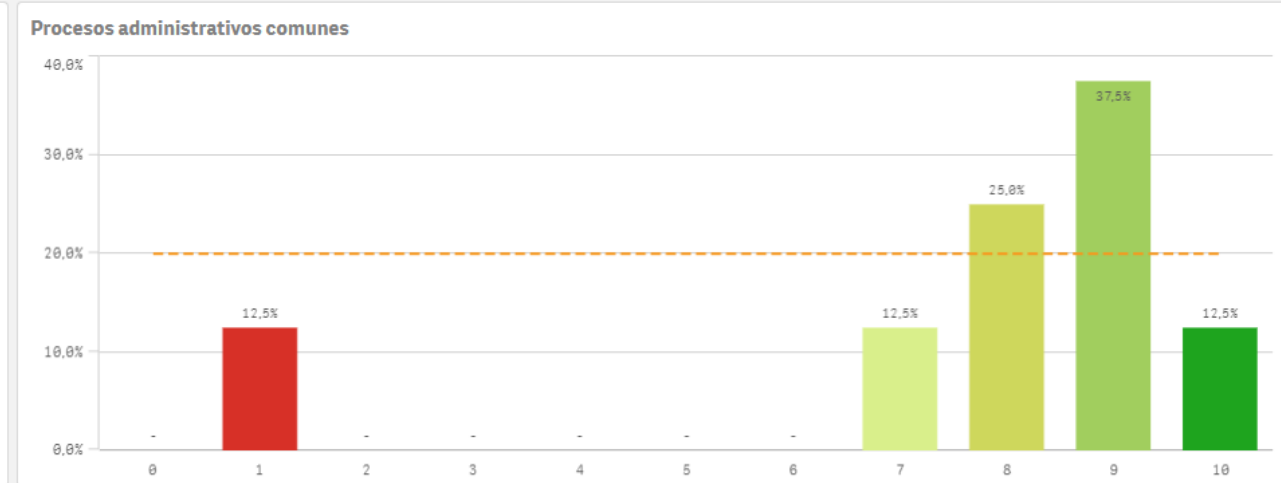
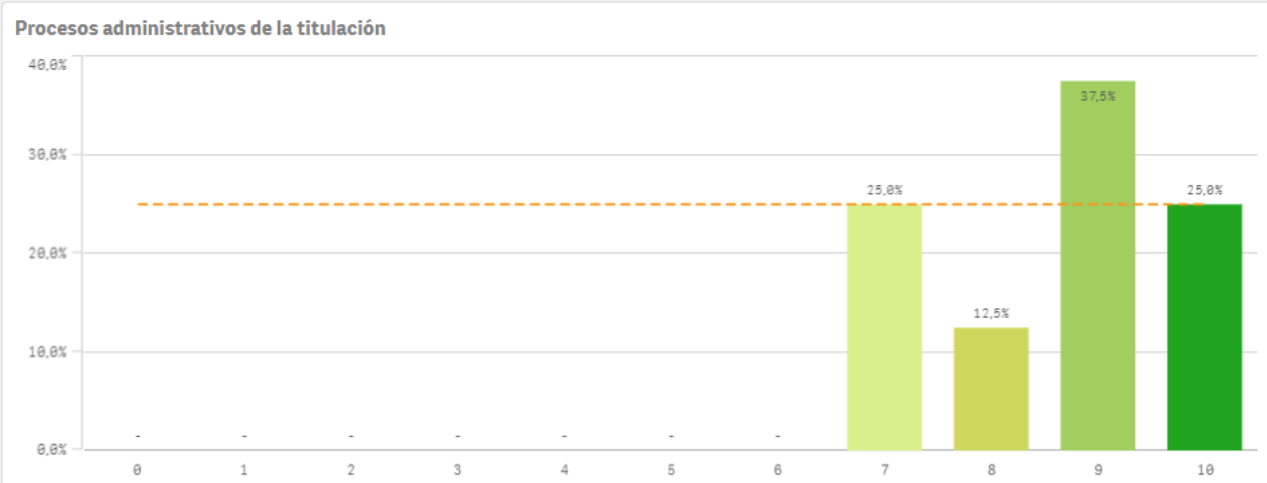
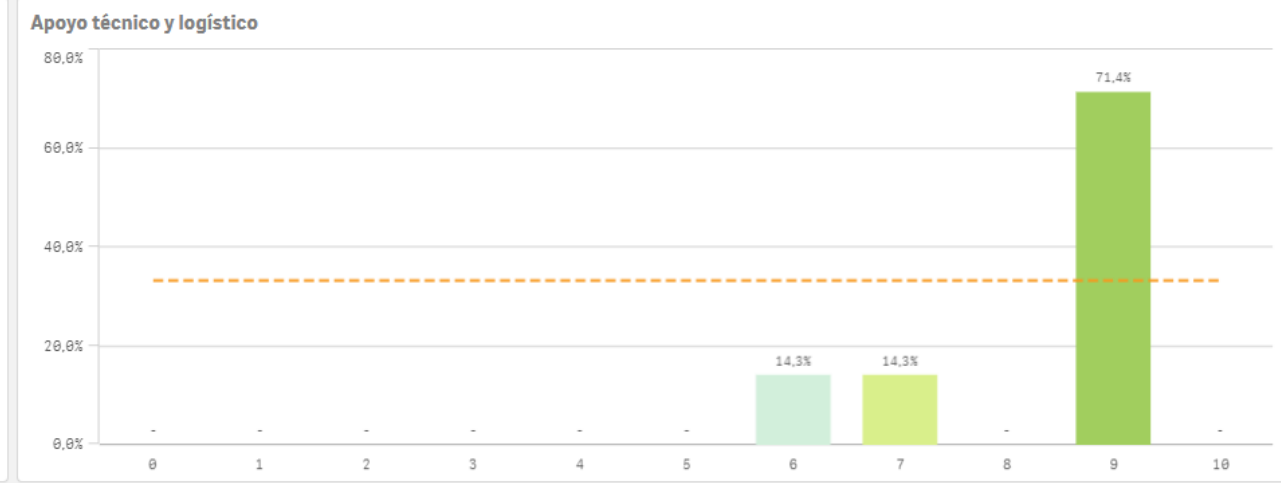
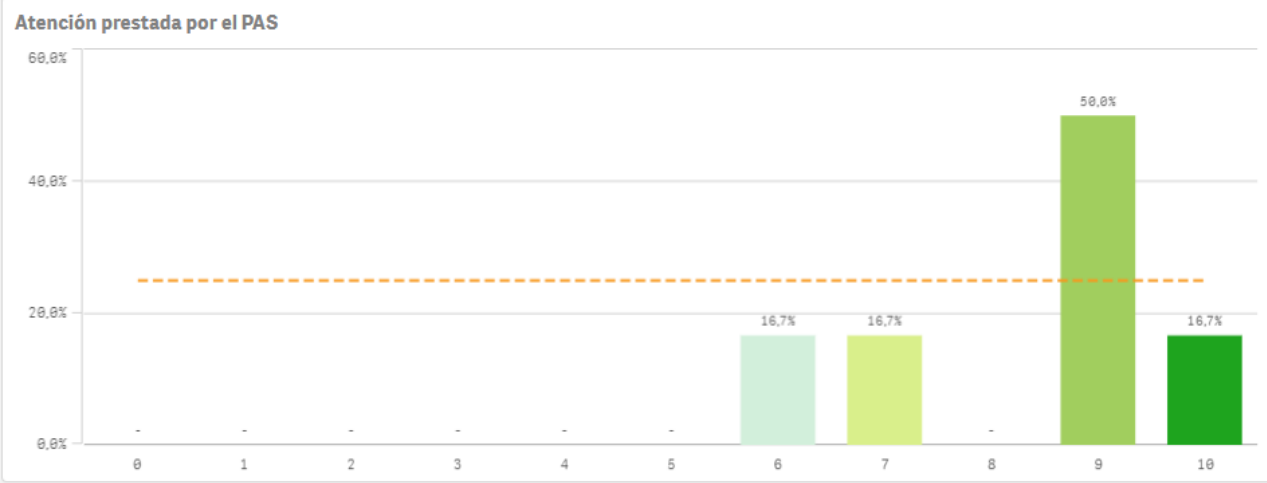
Campus virtual



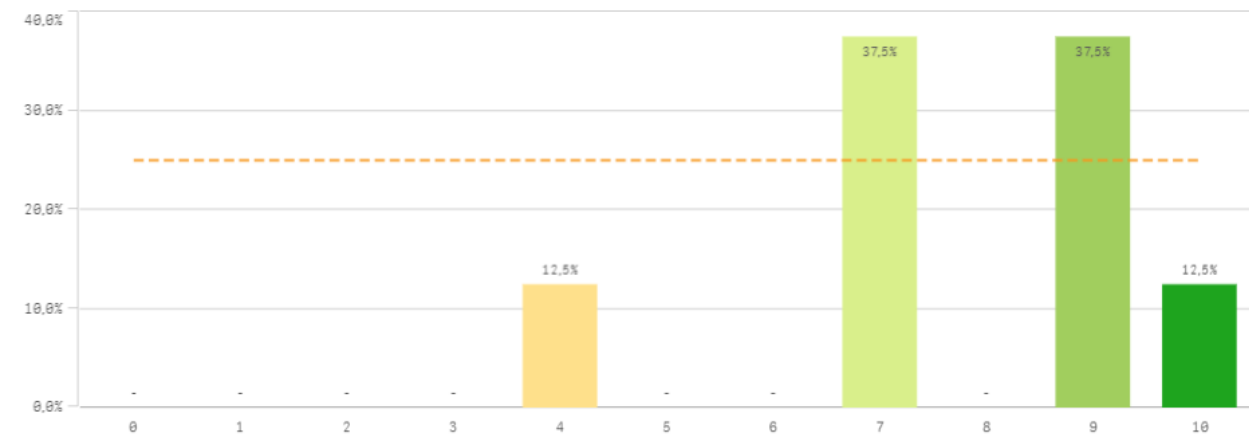
Recursos	Q	Media	Desv típica	Mediana	Moda
Campus virtual		9,0	1,0	9,0	9,0
Aulas docencia teórica		8,8	0,8	9,0	8,0
Fondos de la biblioteca		8,3	1,1	9,0	9,0
Recursos administrativos suficientes		8,0	1,1	8,0	-
Aulas docencia práctica		7,8	1,7	8,0	-

Fortalezas y debilidades

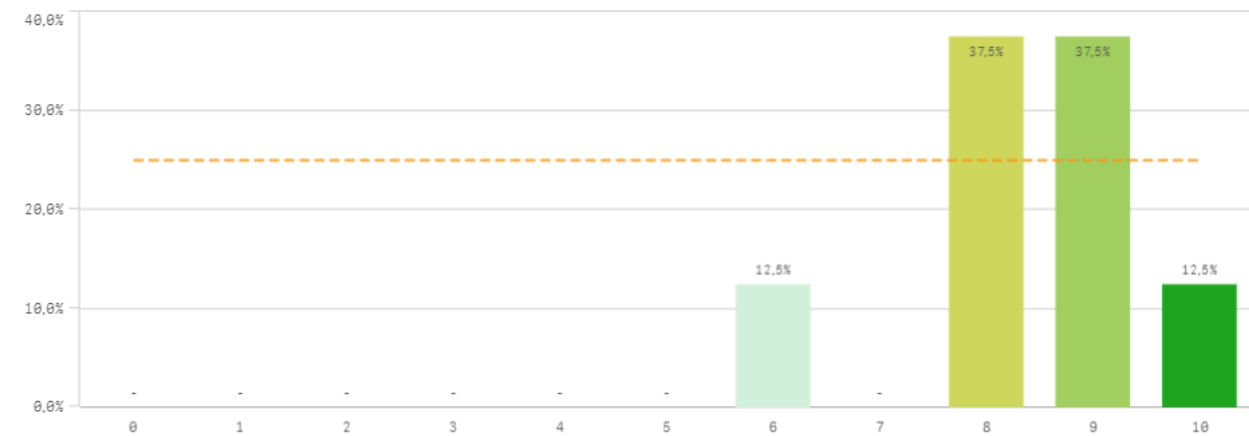




Organización de horarios

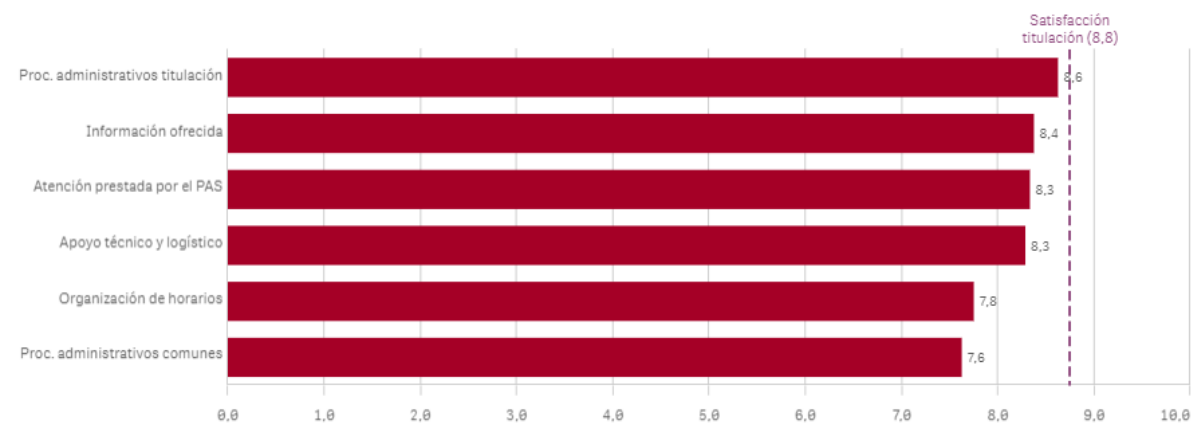


Información ofrecida



Gestión de la titulación	Q	Media	Desv. típica	Mediana	Moda
Proc. administrativos titulación		8,6	1,2	9,0	9,0
Información ofrecida		8,4	1,2	8,5	-
Atención prestada por el PAS		8,3	1,5	9,0	9,0
Apoyo técnico y logístico		8,3	1,3	9,0	9,0
Organización de horarios		7,8	1,9	8,0	-
Proc. administrativos comunes		7,6	2,8	8,5	9,0

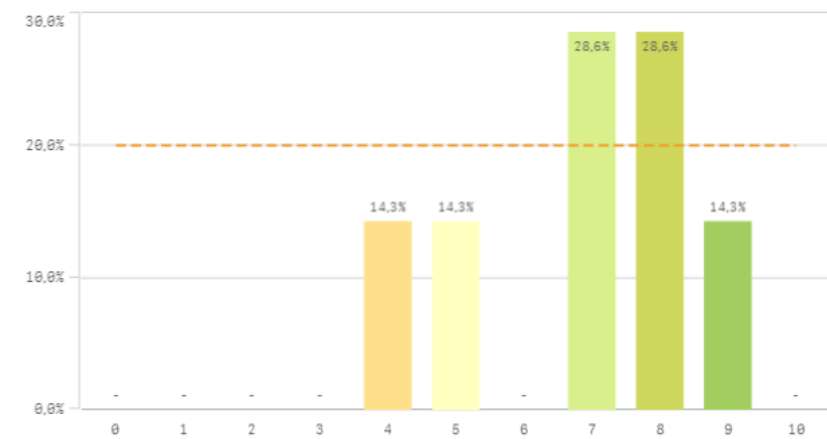
Fortalezas y debilidades



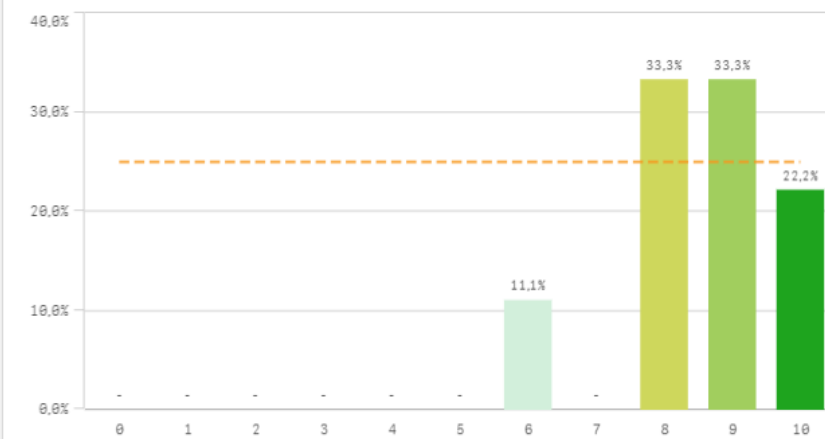
Grado-Máster PDI: Observaciones y opiniones por Centro

Centro	Observaciones
BIOLÓGICAS	La política recientemente impuesta de supresión de la captación y retención de talento ya está teniendo como consecuencia un deterioro de su calidad como centro de educación superior. Esto se traduce en limitaciones para incorporar perfiles especializados (sobre todo en máster) y en desmotivación de los docentes, algunos de los cuales acaban prefiriendo estabilizarse en otras instituciones más comprometidas con la misión de la universidad pública. La inversión en instalaciones para prácticas, incluidas las de campo, es insuficiente.

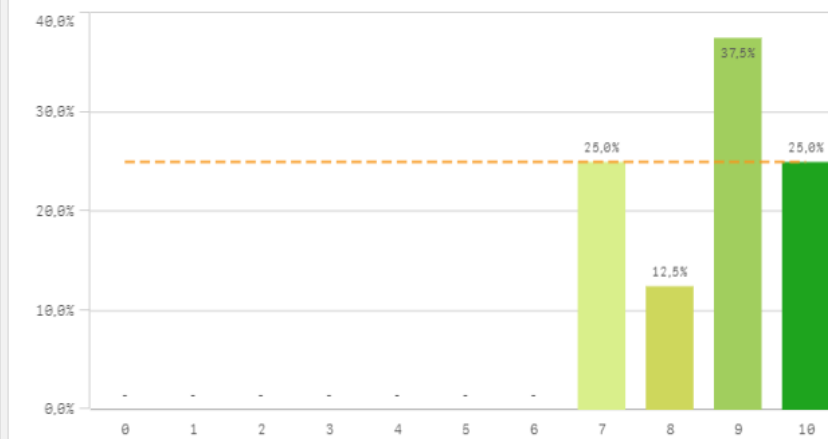
Aprovechamiento de las tutorías



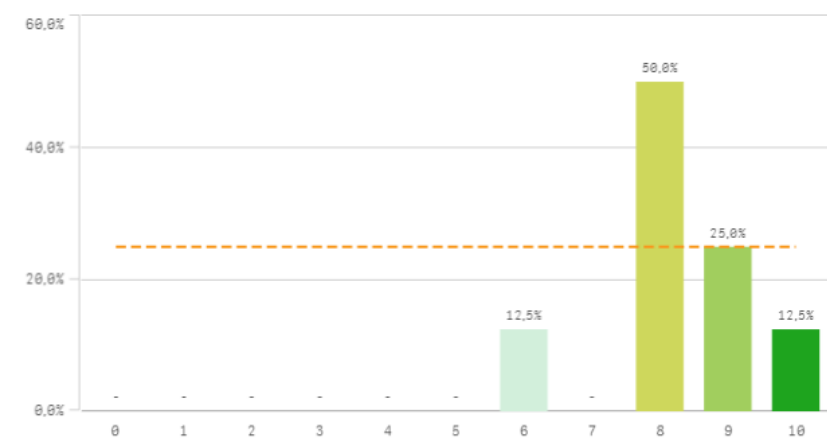
Implicación de los alumnos



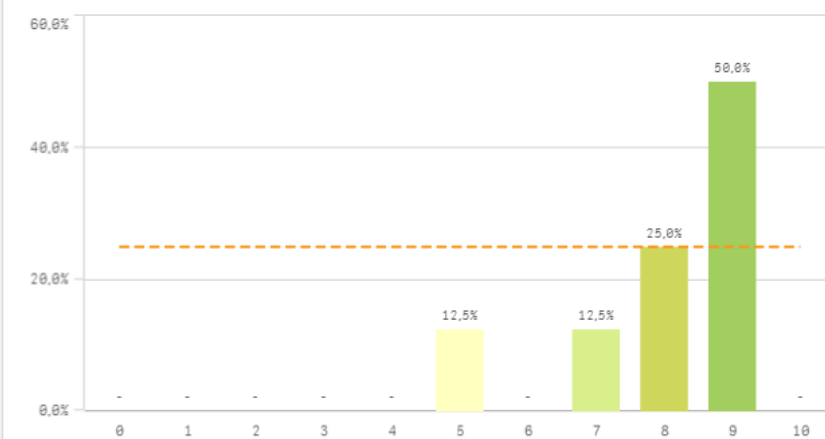
Adquisición de competencias del plan de estudios



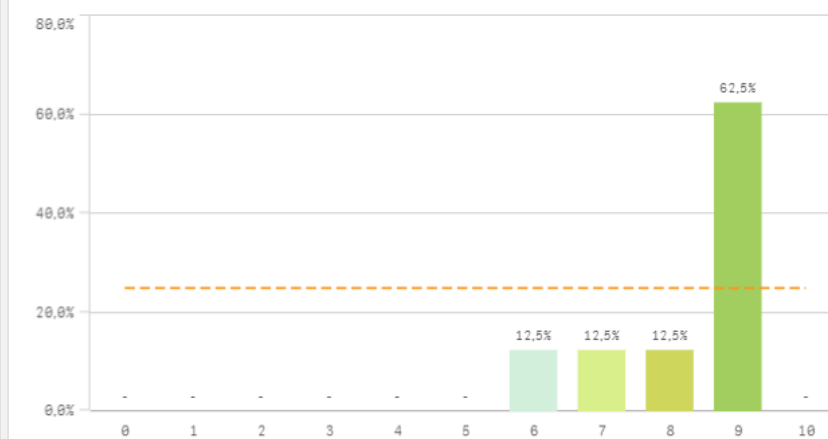
Compromiso del alumnado



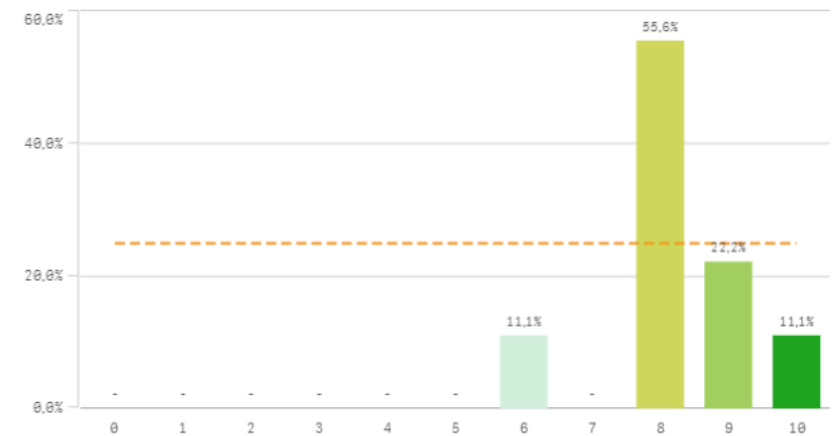
Nivel de trabajo



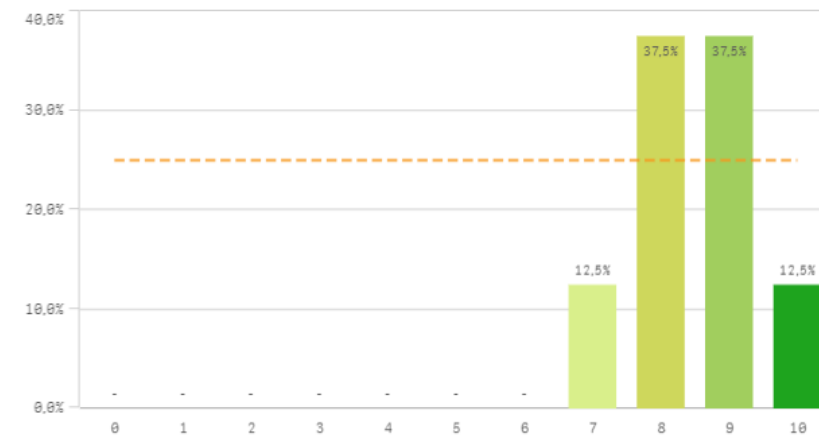
Implicación con la evaluación continua de los alumnos



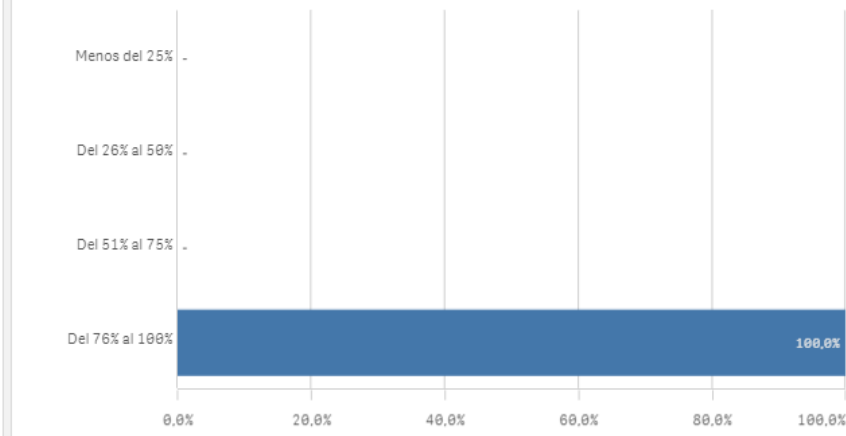
Aprovechamiento de las clases



Satisfacción con los resultados de los alumnos

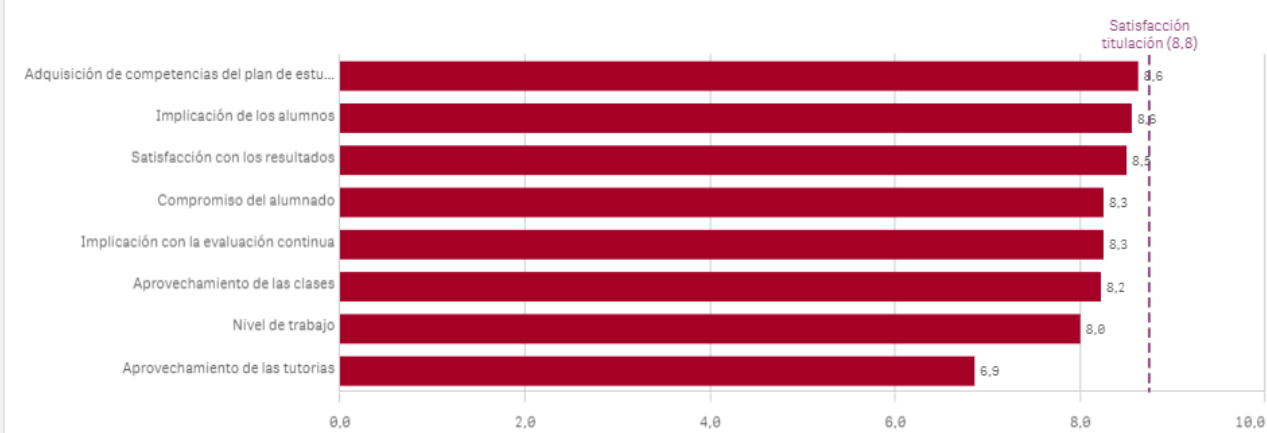


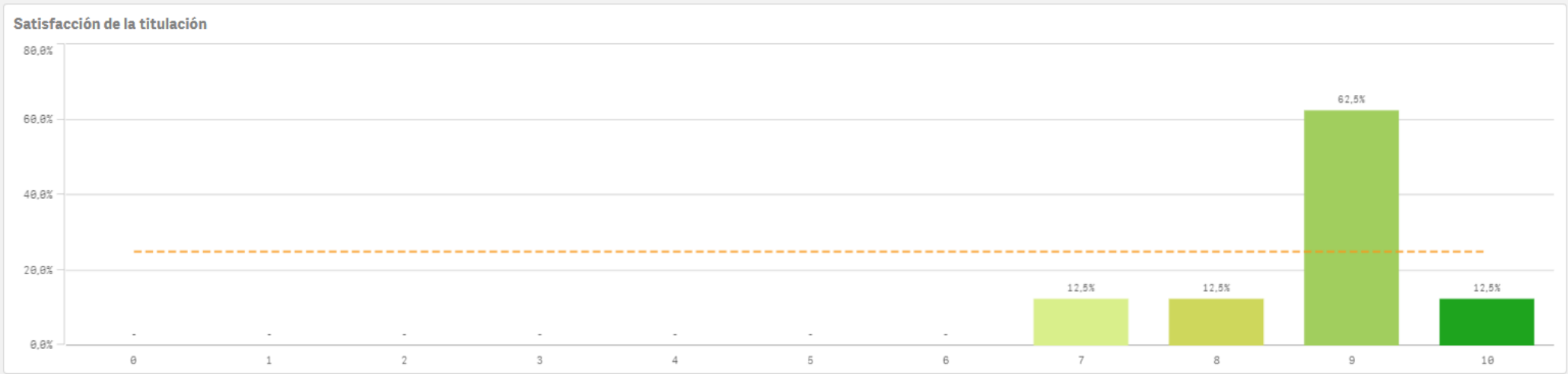
Asistencia de alumnos (%)



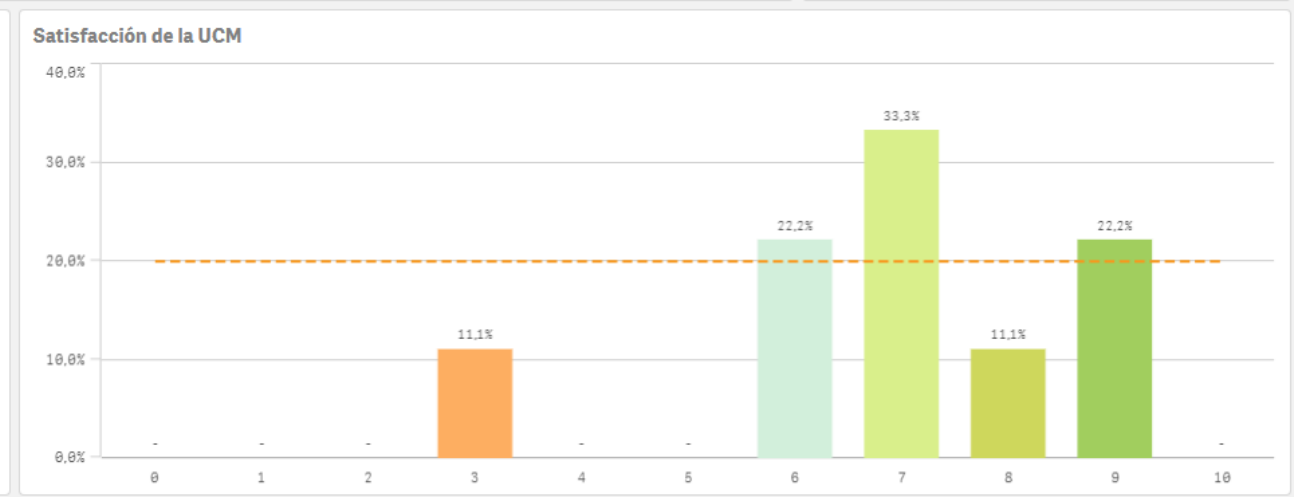
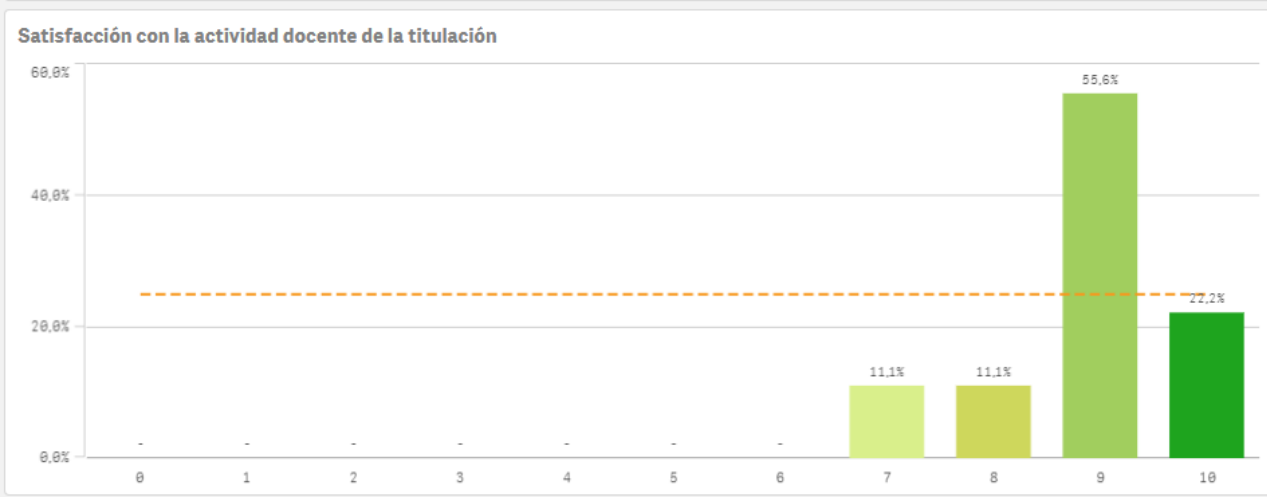
Satisfacción con los alumnos	Q	Media	Desv. típica	Mediana	Moda
Adquisición de competencias del plan de estudios		8,6	1,2	9,0	9,0
Implicación de los alumnos		8,6	1,2	9,0	-
Satisfacción con los resultados		8,5	0,9	8,5	-
Compromiso del alumnado		8,3	1,2	8,0	8,0
Implicación con la evaluación continua		8,3	1,2	9,0	9,0
Aprovechamiento de las clases		8,2	1,1	8,0	8,0
Nivel de trabajo		8,0	1,4	8,5	9,0
Aprovechamiento de las tutorías		6,9	1,8	7,0	-

Fortalezas y debilidades

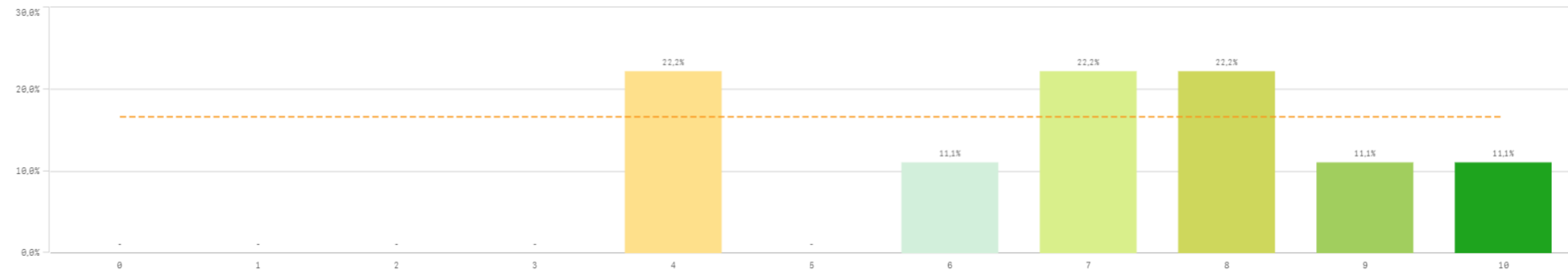




Media	8,8
Desviación Típica	0,9
Mediana	9,0
Moda	9,0

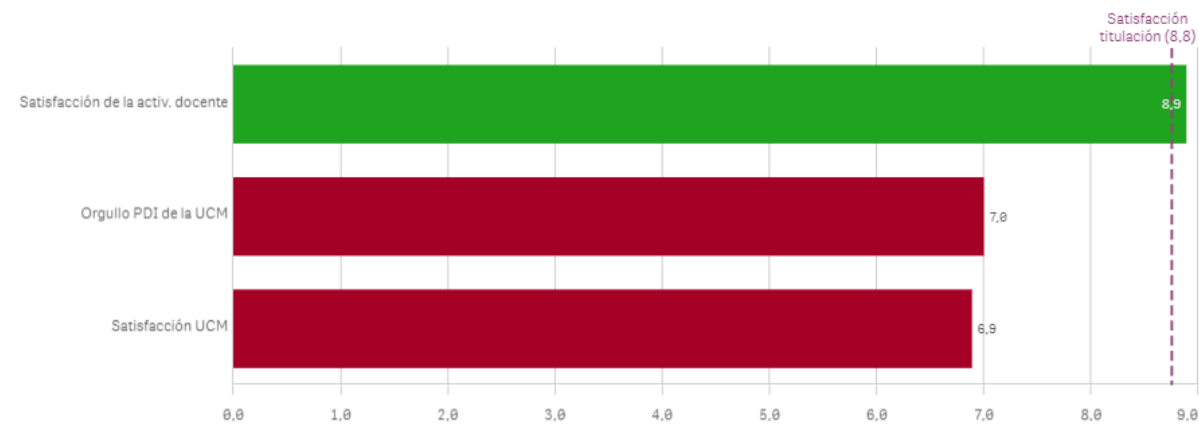


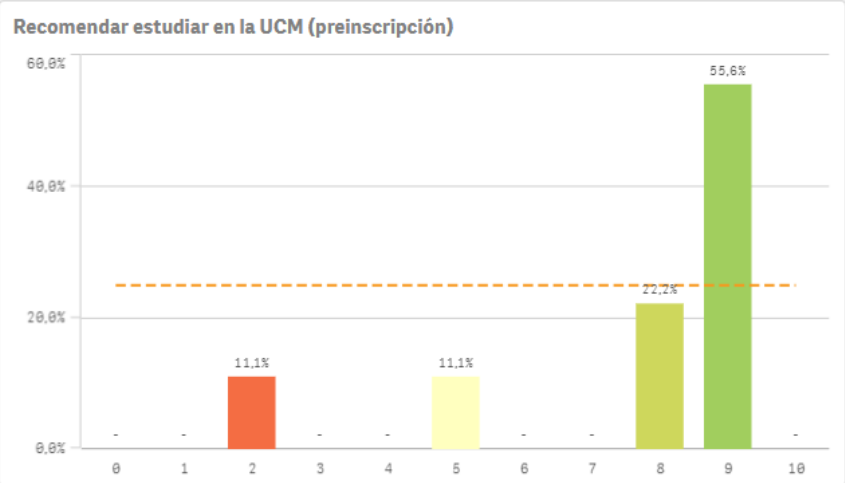
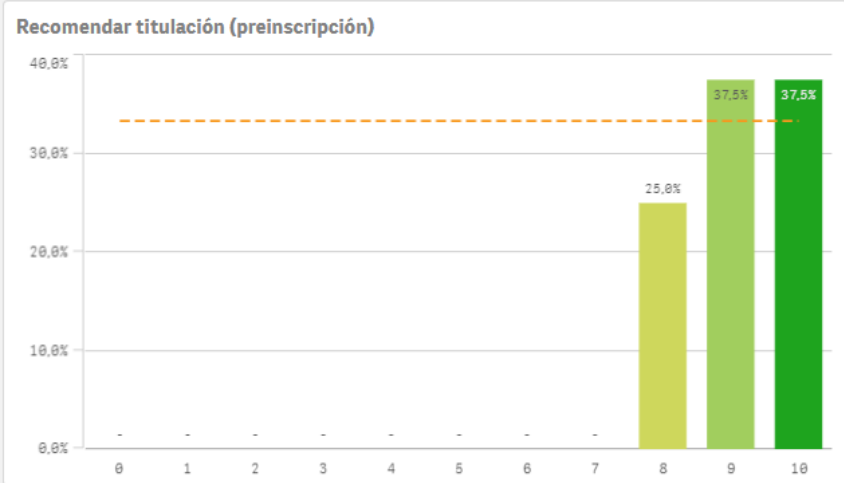
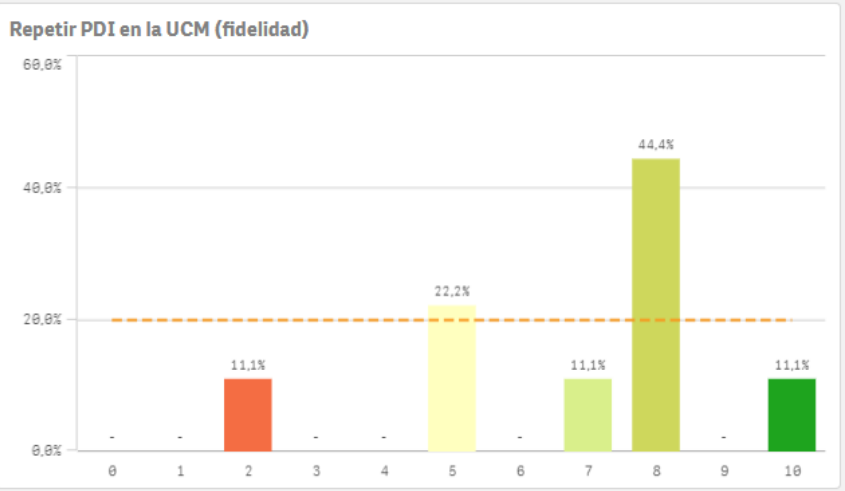
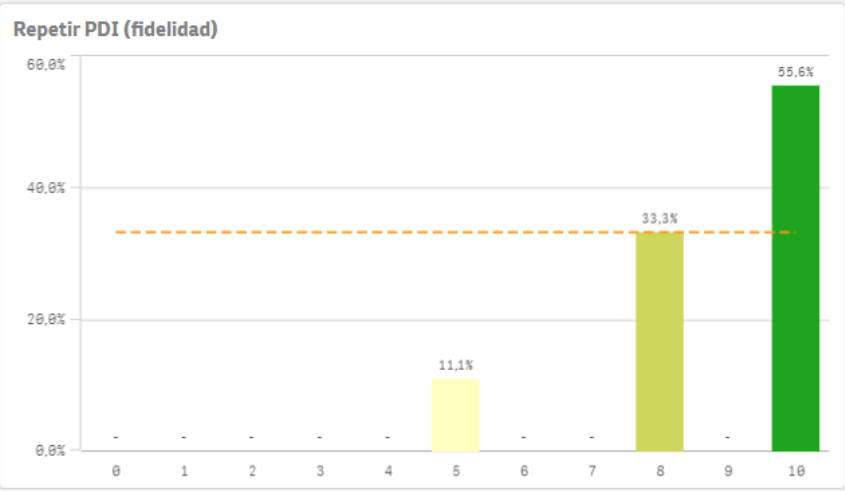
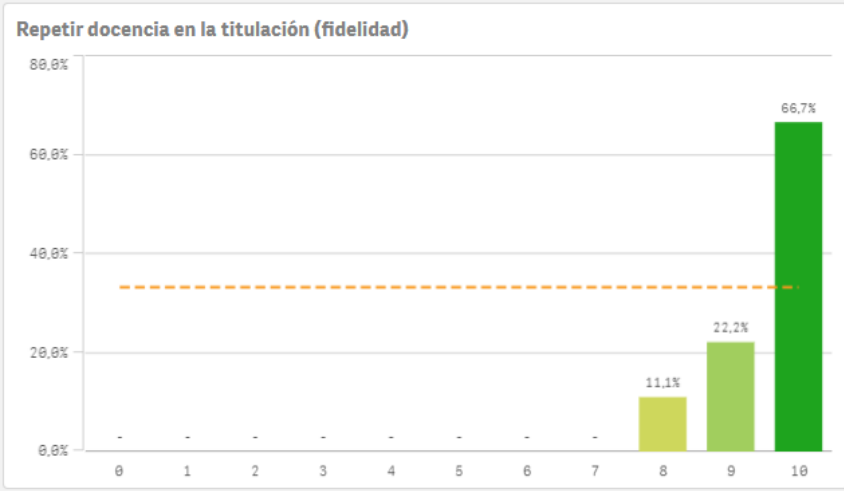
Orgullo ser PDI de la UCM



Satisfacción de la titulación	Q	Media	Dev. típica	Mediana	Moda
Satisfacción de la activ. docente		8,9	0,9	9,0	9,0
Orgullo PDI de la UCM		7,0	2,1	7,0	-
Satisfacción UCM		6,9	1,8	7,0	7,0

Fortalezas y debilidades

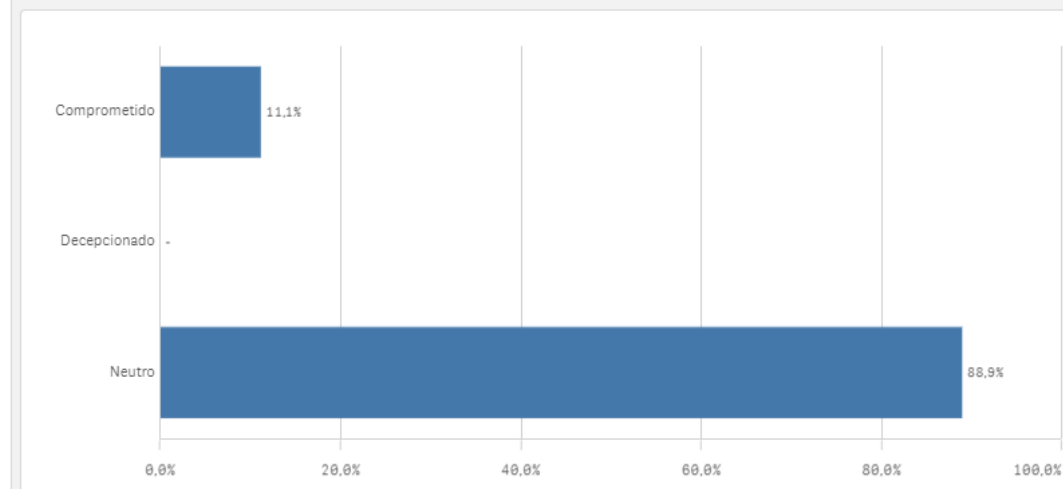
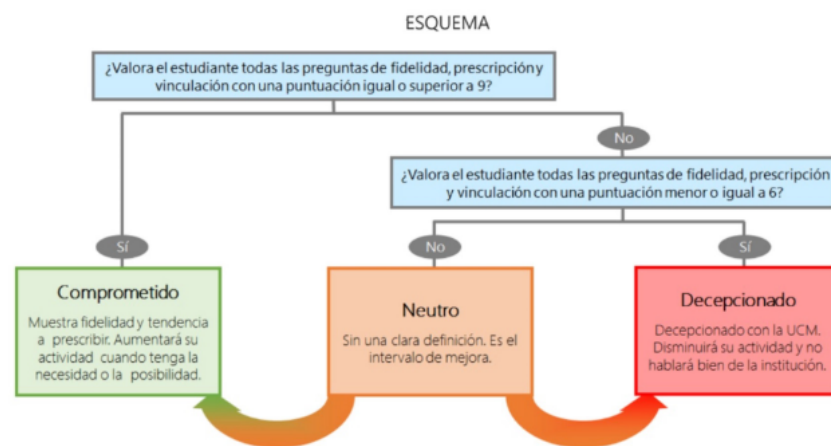




Compromiso	Q	Media	Desv. típica	Media...	Moda
Repetir docencia en la titulación		9,6	0,7	10,0	10,0
Recomendar titulación		9,1	0,8	9,0	-
Repetir PDI		8,8	1,7	10,0	10,0
Recomendar estudiar en la UCM		7,6	2,5	9,0	9,0
Repetir PDI en la UCM		6,8	2,4	8,0	8,0

Construcción y significado del valor "compromiso":

- * Estudiante comprometido: valora con 9 o más puntos todas las preguntas de fidelidad, prescripción y vinculación.
- * Estudiante neutro: la puntuación que otorga a todas las preguntas de fidelidad, prescripción y vinculación están entre 6 y 9.
- * Estudiante decepcionado: valora con 6 o menos puntos todas las preguntas de fidelidad, prescripción y vinculación.



Encuestas de Satisfacción
del PDI

CURSO: 2023-24

FACULTAD DE CIENCIAS BIOLÓGICAS

TITULACIÓN: MÁSTER EN ZOOLOGÍA

Aspectos de la titulación	Q	Media
Formación académica		9,4
Objetivos claros		9,0
Calificaciones en tiempo adecuado		8,9
Cumplimiento del programa		8,7
Importancia en la sociedad		8,7
Número de alumnos por aula		8,6
Nivel de dificultad apropiada		8,4
Integración teoría/práctica		8,4
Plan de estudios adecuado		8,4
Coordinación de la titulación		8,3
Relación calidad/precio		7,9
Prácticas externas		6,7
Orientación internacional		4,8

Recursos	Q	Media
Campus virtual		9,0
Aulas docencia teórica		8,8
Fondos de la biblioteca		8,3
Recursos administrativos suficientes		8,0
Aulas docencia práctica		7,8

Compromiso	Q	Media
Repetir docencia en la titulación		9,6
Recomendar titulación		9,1
Repetir PDI		8,8
Recomendar estudiar en la UCM		7,6
Repetir PDI en la UCM		6,8

Satisfacción con los alumnos	Q	Media
Adquisición de competencias del plan de estudios		8,6
Implicación de los alumnos		8,6
Satisfacción con los resultados		8,5
Compromiso del alumnado		8,3
Implicación con la evaluación continua		8,3
Aprovechamiento de las clases		8,2
Nivel de trabajo		8,0
Aprovechamiento de las tutorías		6,9

Gestión de la titulación	Q	Media
Proc. administrativos titulación		8,6
Información ofrecida		8,4
Atención prestada por el PAS		8,3
Apoyo técnico y logístico		8,3
Organización de horarios		7,8
Proc. administrativos comunes		7,6

Satisfacción de la titulación	Q	Media
Satisfacción de la activ. docente		8,9
Orgullo PDI de la UCM		7,0
Satisfacción UCM		6,9