

Grado-Máster Estudiantes: Filtro de selección

🔍 Curso académico

2023-24	✓
2022-23	
2021-22	
2020-21	
2019-20	

🔍 TipoTitulacion

MÁSTER UNIVERSITARIO OFICIAL	✓
GRADO	




OFICINA para la CALIDAD
Vicerrectorado de Calidad
UNIVERSIDAD COMPLUTENSE DE MADRID

🔍 Titulacion

MÁSTER EN ANTROPOLOGÍA FÍSICA: EVOLUCIÓN Y BIODIVERSIDAD HUMANAS	
MASTER EN BIOLOGÍA DE LA CONSERVACIÓN	
MÁSTER EN BIOLOGÍA SANITARIA	
MÁSTER EN BIOLOGÍA VEGETAL APLICADA	
MÁSTER EN BIOTECNOLOGÍA INDUSTRIAL Y AMBIENTAL	
MASTER EN ECOLOGÍA	
MASTER EN GENÉTICA Y BIOLOGÍA CELULAR	
MÁSTER EN NEUROCIENCIA	
MASTER EN RESTAURACIÓN DE ECOSISTEMAS	
MÁSTER EN ZOOLOGÍA	✓
BACHELOR OF EUROPEAN STUDIES	
DOBLE GRADO ADMINISTRACIÓN Y DIRECCIÓN DE EMPRESAS - INGENIERÍA INFORMÁTICA	
DOBLE GRADO CIENCIAS POLÍTICAS - FILOSOFÍA	
DOBLE GRADO DERECHO - ADE	
DOBLE GRADO DERECHO - CIENCIAS POLÍTICAS	
DOBLE GRADO DERECHO - RELACIONES LABORALES Y RECURSOS HUMANOS	
DOBLE GRADO ECONOMÍA - RELACIONES INTERNACIONALES	
DOBLE GRADO EN DERECHO - ESTUDIOS JURÍDICO MILITARES	

🔍 Centro

FACULTAD DE CIENCIAS BIOLÓGICAS	✓
FACULTAD DE BELLAS ARTES	
FACULTAD DE CIENCIAS DE LA DOCUMENTACIÓN	
FACULTAD DE CIENCIAS DE LA INFORMACIÓN	
FACULTAD DE CIENCIAS ECONÓMICAS Y EMPRESARIALES	
FACULTAD DE CIENCIAS FÍSICAS	
FACULTAD DE CIENCIAS GEOLÓGICAS	
FACULTAD DE CIENCIAS MATEMÁTICAS	
FACULTAD DE CIENCIAS POLÍTICAS Y SOCIOLOGÍA	
FACULTAD DE CIENCIAS QUÍMICAS	
FACULTAD DE COMERCIO Y TURISMO	
FACULTAD DE DERECHO	
FACULTAD DE EDUCACIÓN-CENTRO FORMACION PROFESOR	
FACULTAD DE ENFERMERÍA, FISIOTERAPIA Y PODOLOGÍA	
FACULTAD DE ESTUDIOS ESTADÍSTICOS	
FACULTAD DE FARMACIA	
FACULTAD DE FILOLOGÍA	
FACULTAD DE FILOSOFÍA	



UNICA
Unidad de Indicadores de Calidad
Universidad Complutense de Madrid



OFICINA para la CALIDAD
Vicerrectorado de Calidad
UNIVERSIDAD COMPLUTENSE DE MADRID

CURSO: 2023-24

TITULACIÓN: MÁSTER EN ZOOLOGÍA

CENTRO: FACULTAD DE CIENCIAS BIOLÓGICAS

Población N

46

%_Participacion

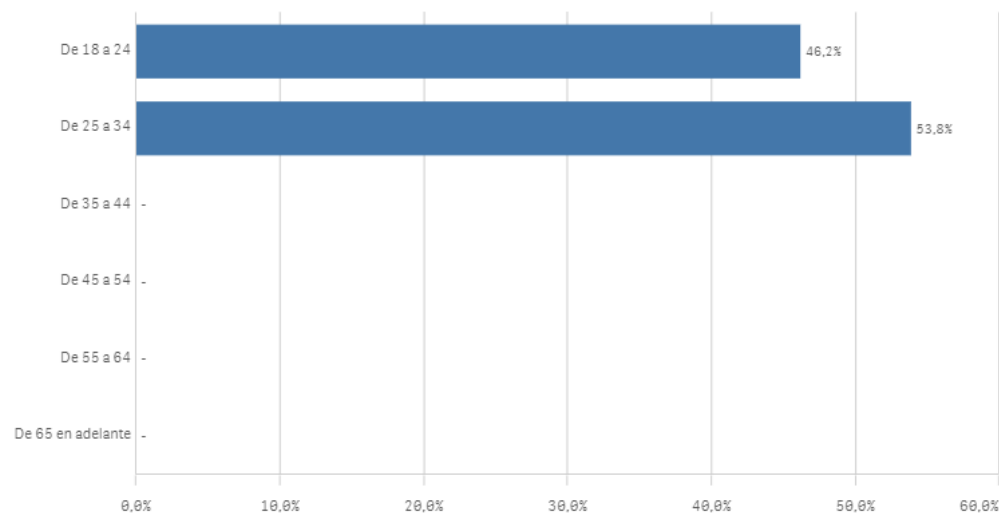
28,3%

Participación n

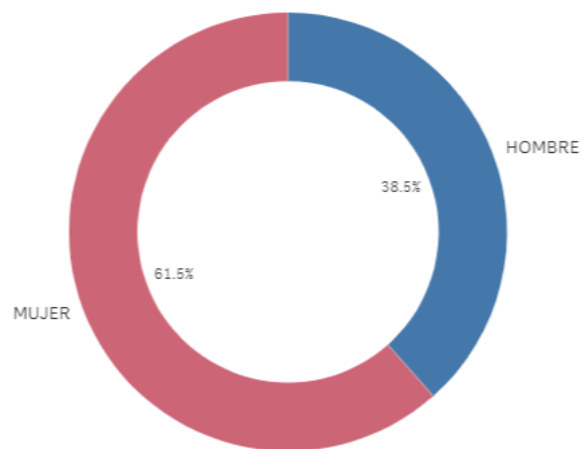
13

Edad (años)

(%) Porcentaje por franjas



Genero



■ HOMBRE ■ MUJER

Edad media (años)

24,8

Des. Típica

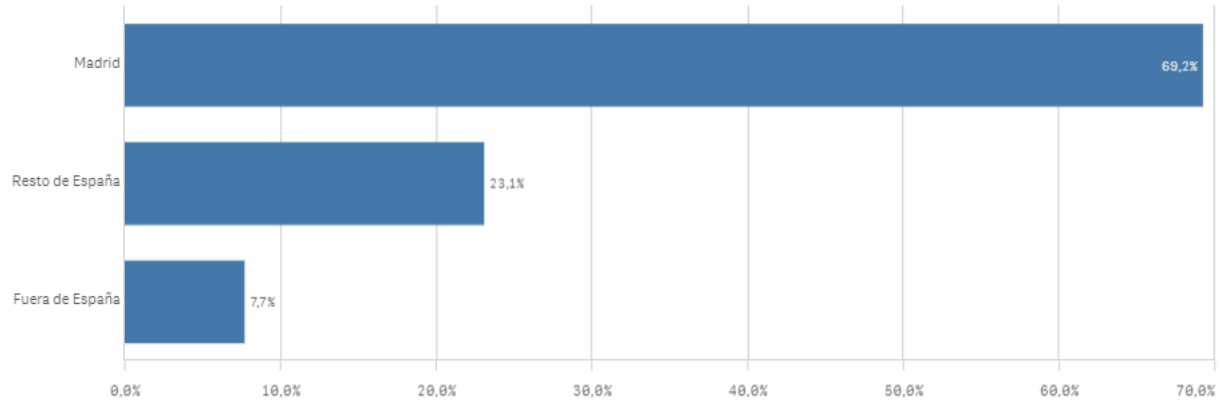
2,0

Grado-Máster Estudiantes: Características de la muestra II



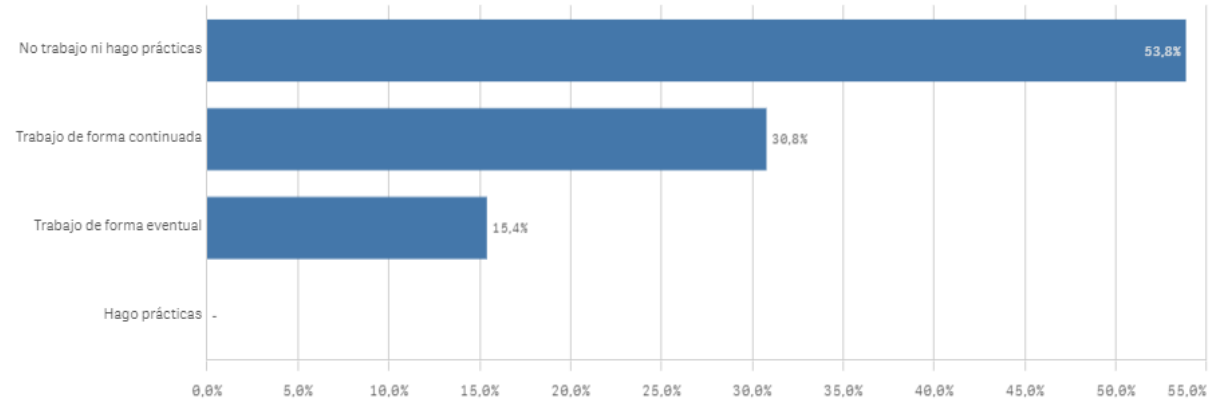
Lugar de residencia

(%) Porcentaje por franjas

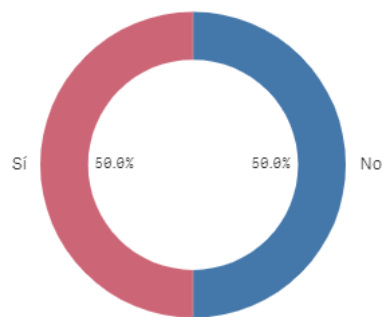


Situación laboral

(%) Porcentaje por franjas

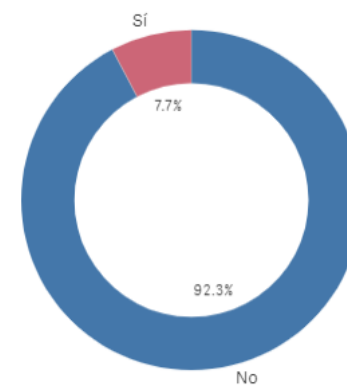


Puesto de trabajo relacionado con los estudios



TrabajoEstudio ■ No ■ Sí

Alumnos inscritos en la OPE

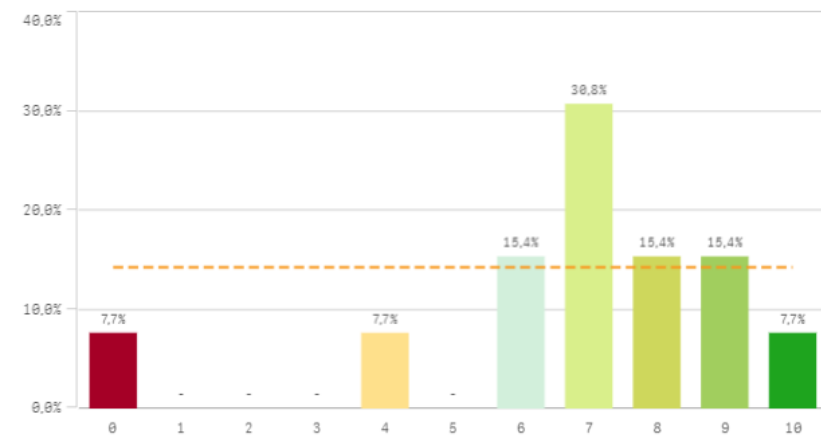


OficinaEmpleo

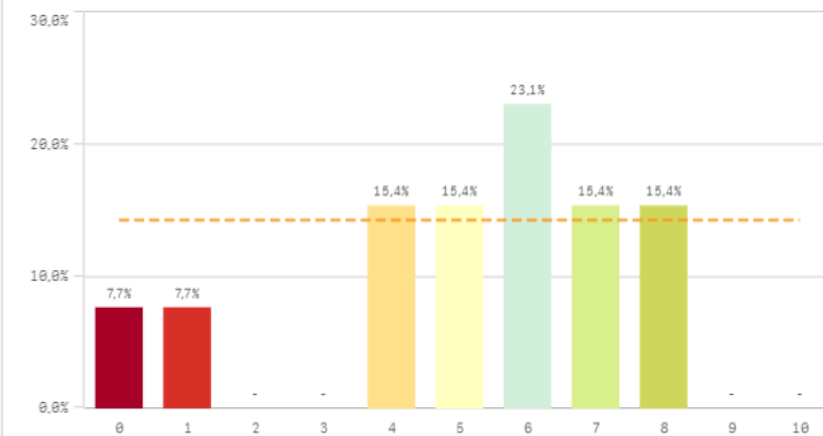
■ No

■ Sí

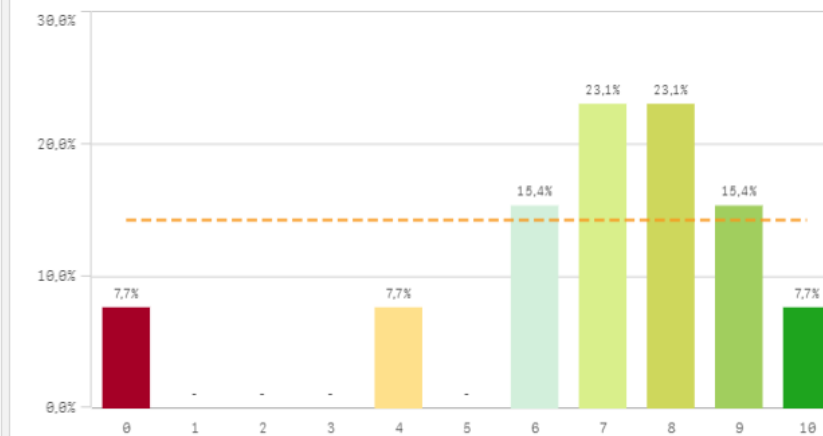
Objetivos claros



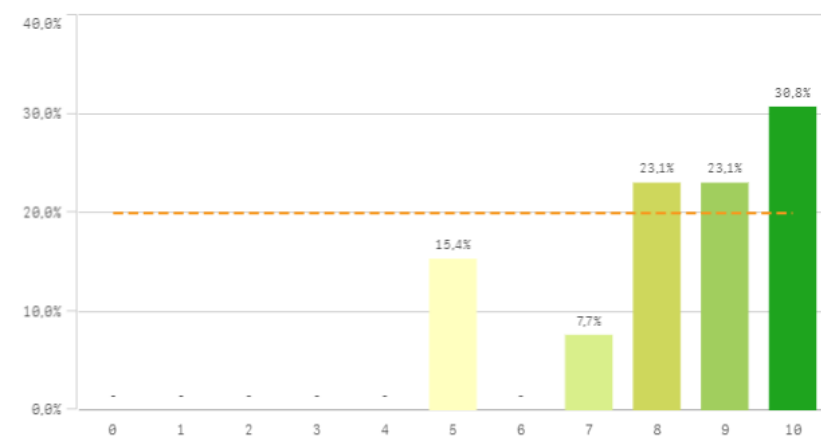
Plan de estudios adecuado



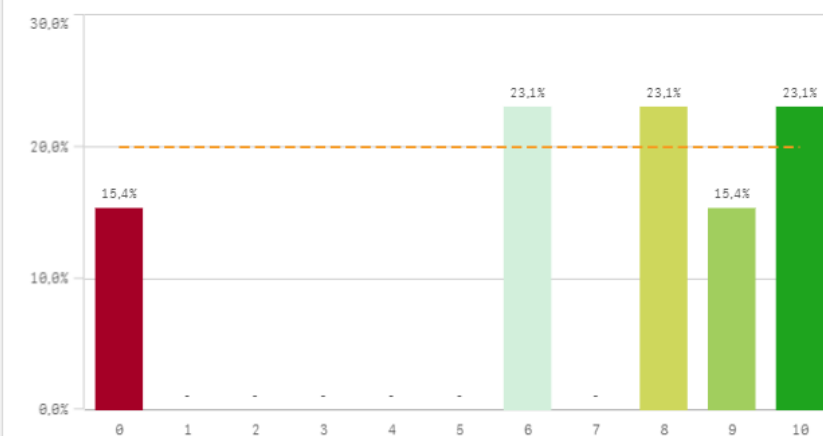
Nivel de dificultad apropiado



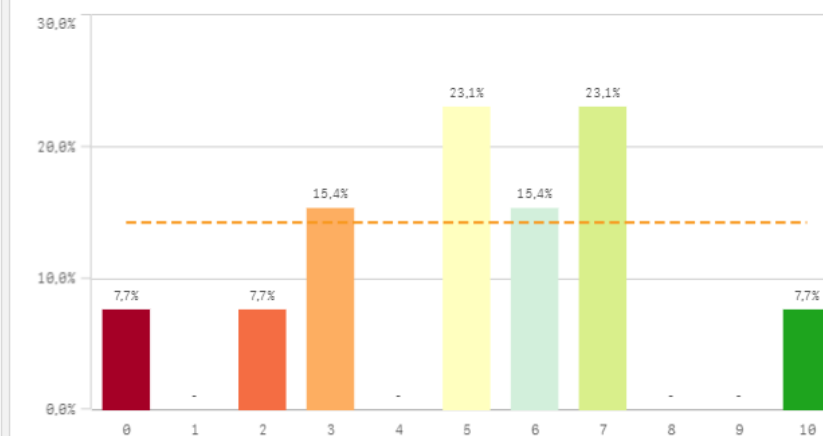
Número de alumnos por aula



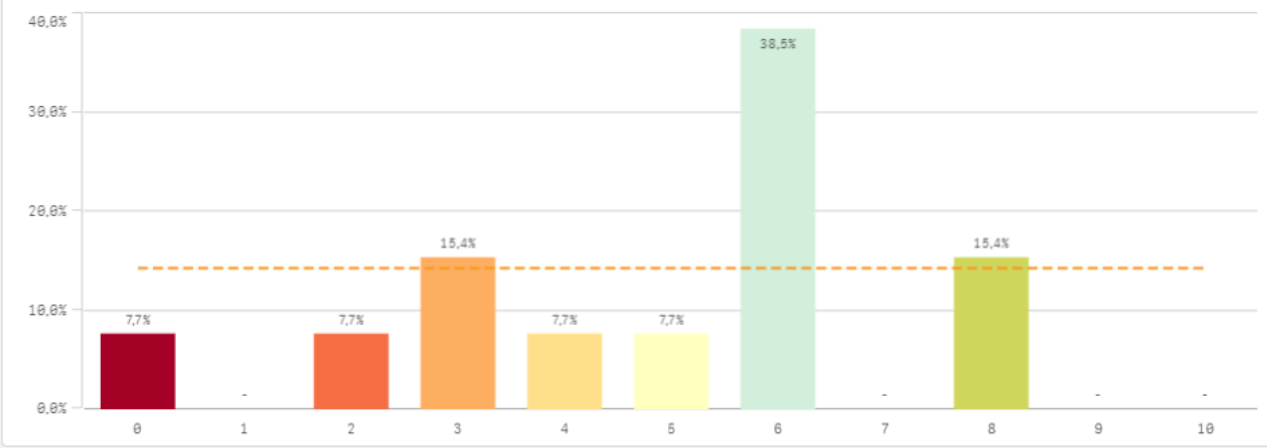
Integración de teoría/práctica



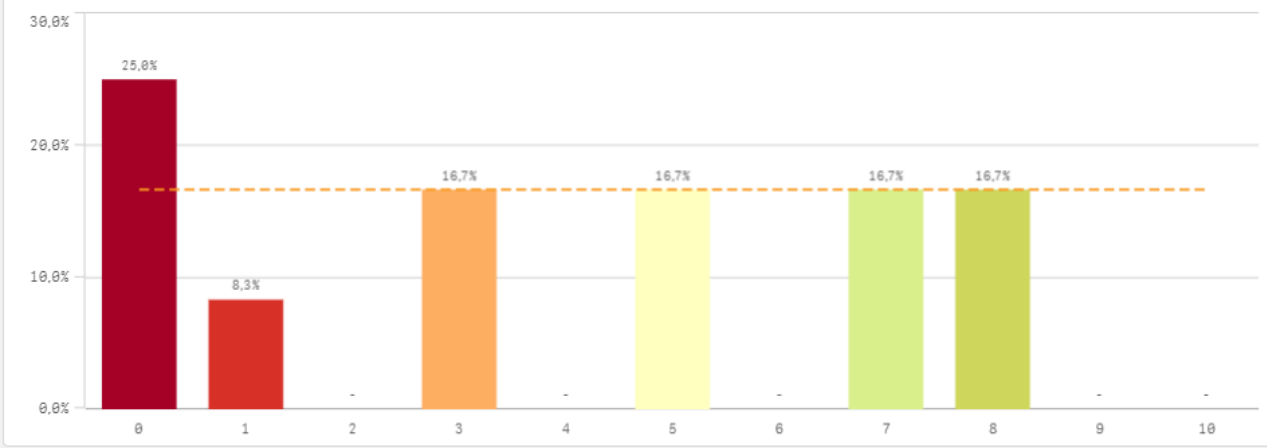
Calificaciones en tiempo adecuado



Relación calidad/precio

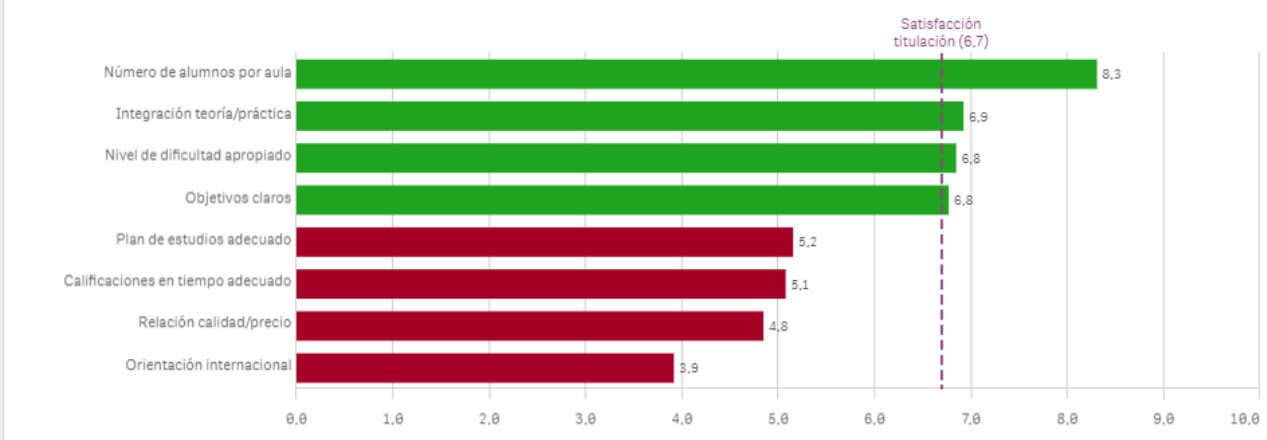


Orientación internacional

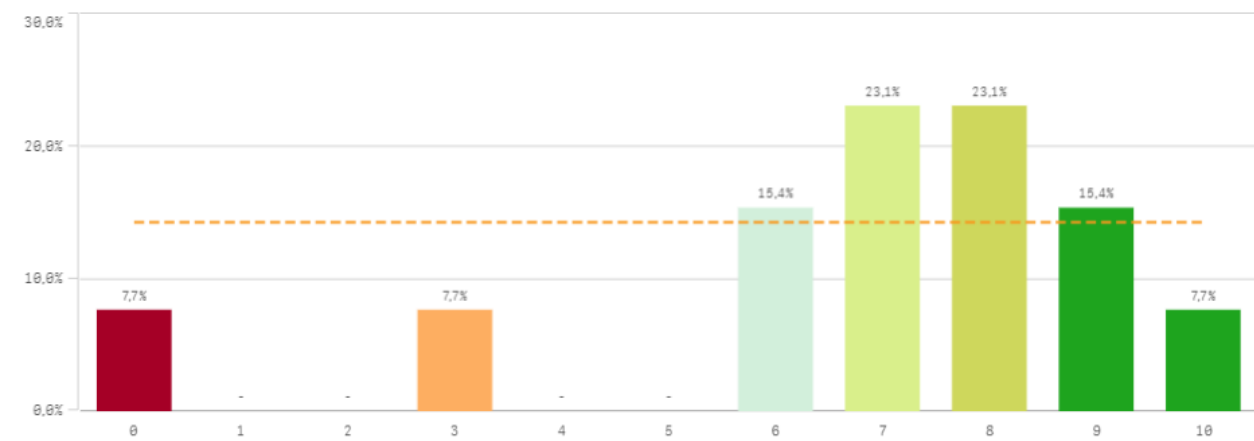


Desarrollo académico	Q	Media	Desv. típica	Mediana	Moda
Número de alumnos por aula		8,3	1,8	9,0	10
Integración teoría/práctica		6,9	3,4	8,0	-
Nivel de dificultad apropiado		6,8	2,6	7,0	-
Objetivos claros		6,8	2,6	7,0	7
Plan de estudios adecuado		5,2	2,4	6,0	6
Calificaciones en tiempo adecuado		5,1	2,6	5,0	-
Relación calidad/precio		4,8	2,3	6,0	6
Orientación internacional		3,9	3,2	4,0	0

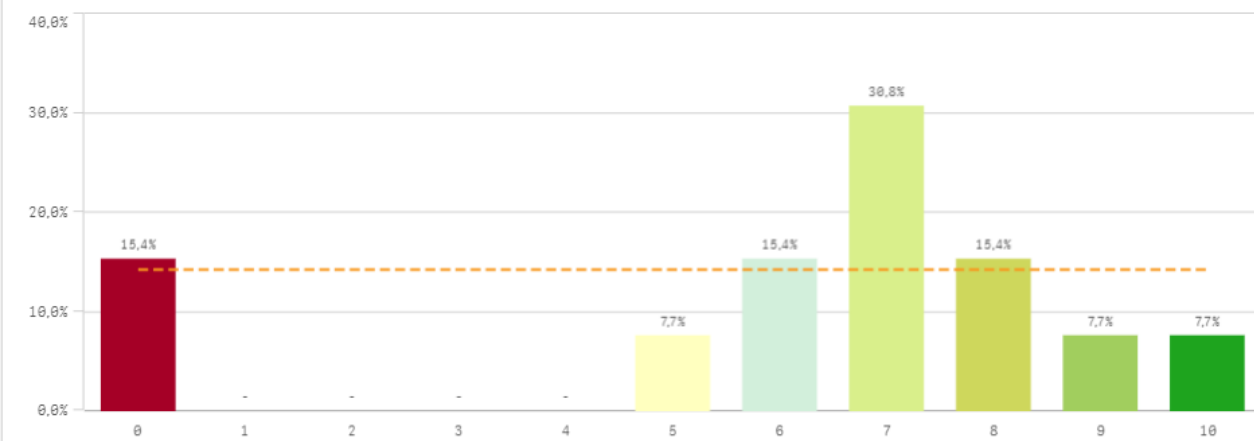
Fortalezas y debilidades



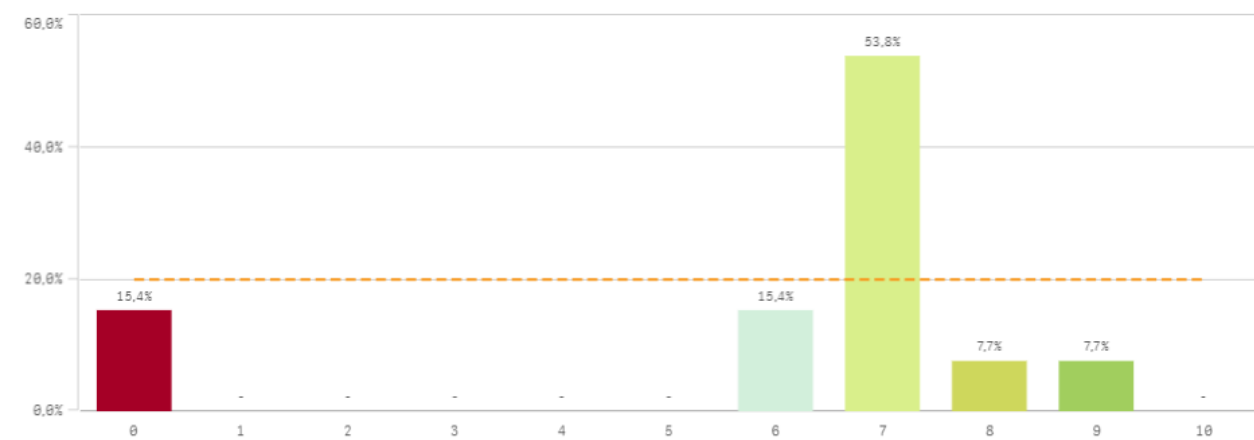
Objetivos propuestos alcanzados



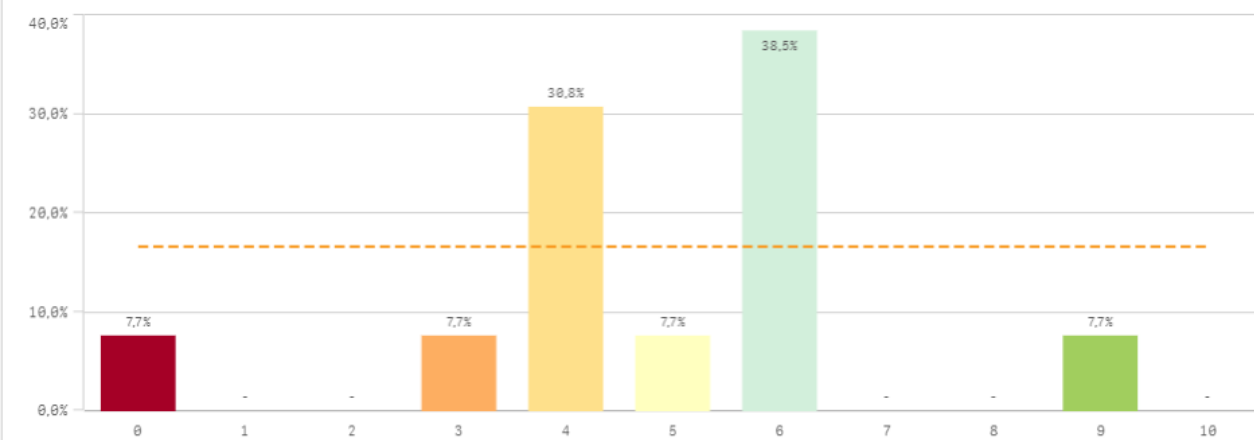
Componente práctico adecuado



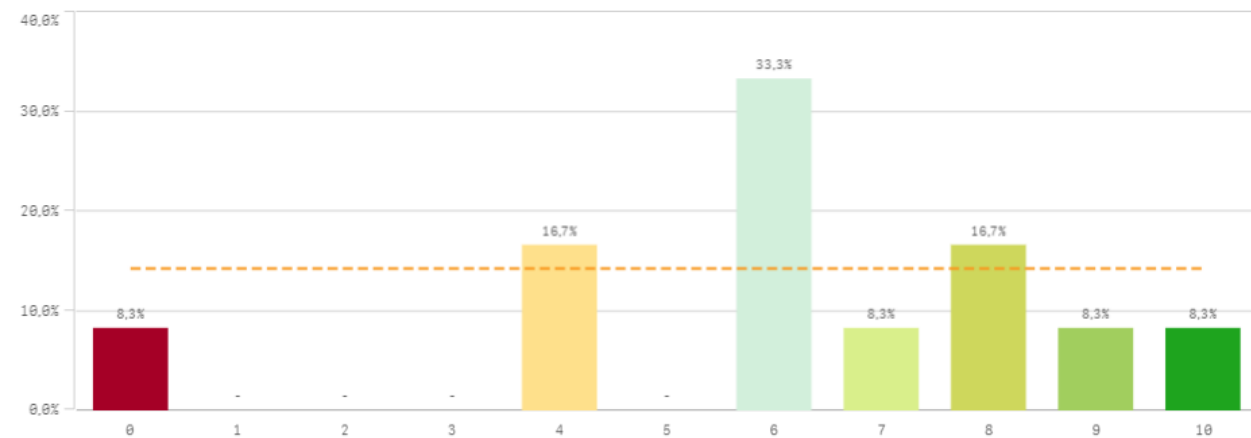
Contenidos innovadores



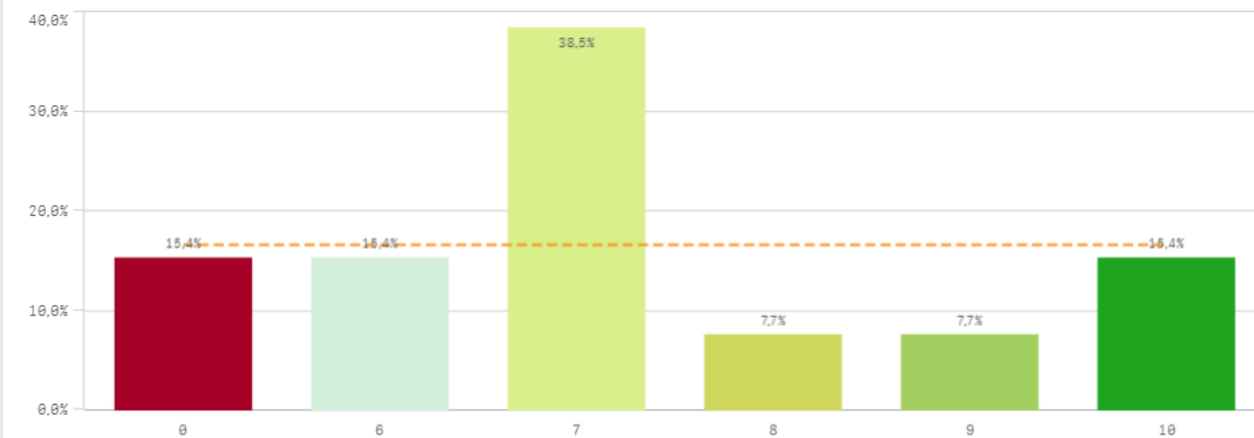
Coordinación. Contenidos organizados y no solapados



Trabajo no presencial útil

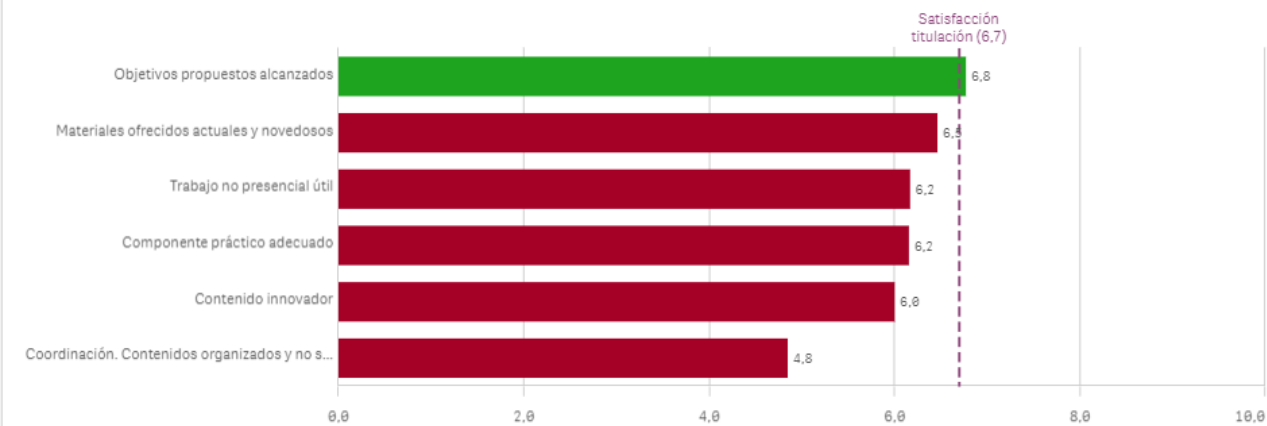


Materiales ofrecidos actuales y novedosos

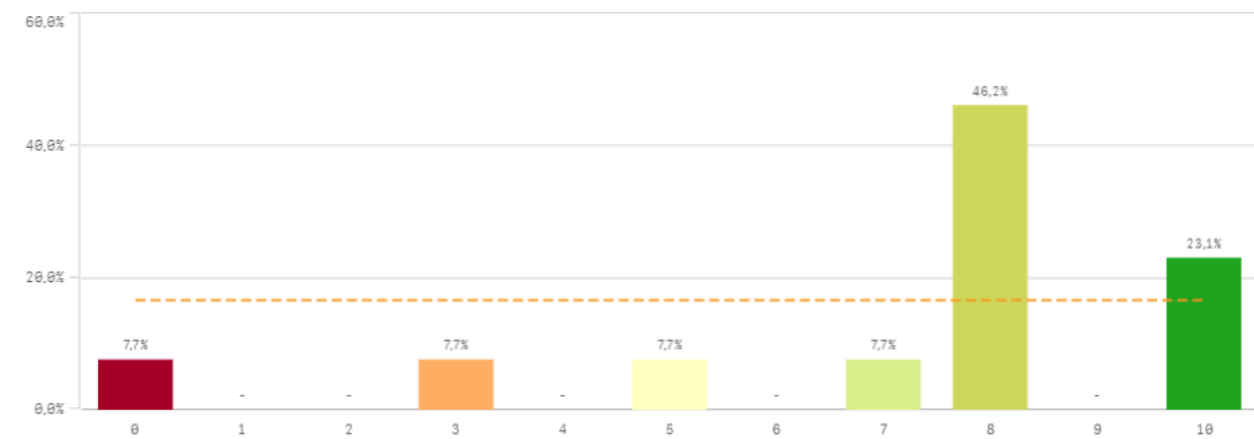


Asignaturas, tareas y materiales	Q	Media	Desv. típica	Mediana	Moda
Objetivos propuestos alcanzados		6,8	2,7	7,0	-
Materiales ofrecidos actuales y novedosos		6,5	3,2	7,0	7,0
Trabajo no presencial útil		6,2	2,7	6,0	6,0
Componente práctico adecuado		6,2	3,0	7,0	7,0
Contenido innovador		6,0	2,8	7,0	7,0
Coordinación. Contenidos organizados y no solapados		4,8	2,1	5,0	6,0

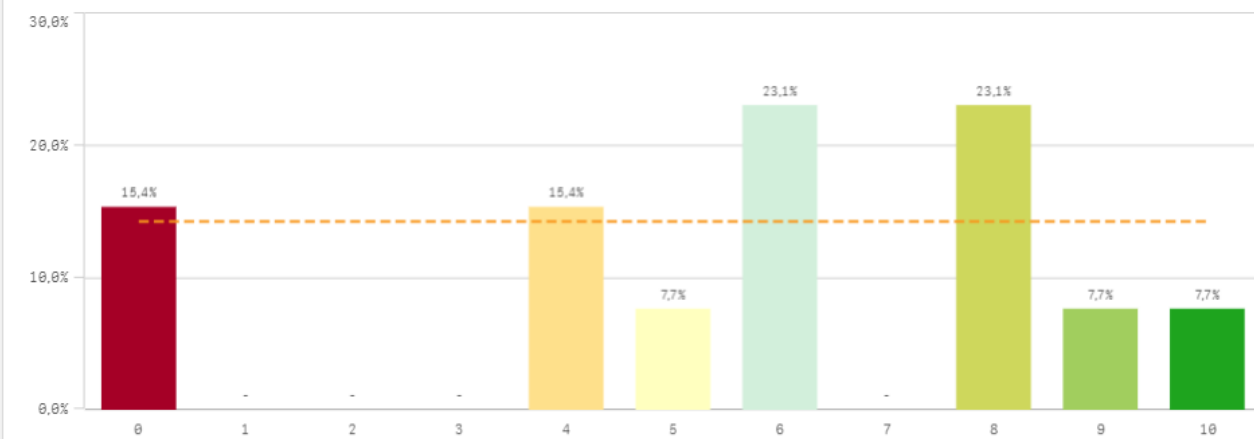
Fortalezas y debilidades



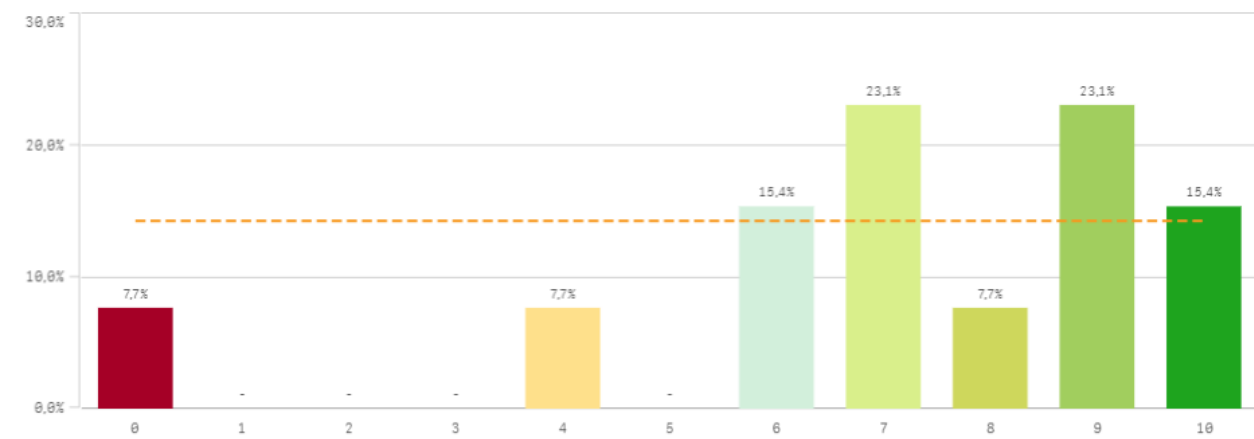
Competencias de la titulación



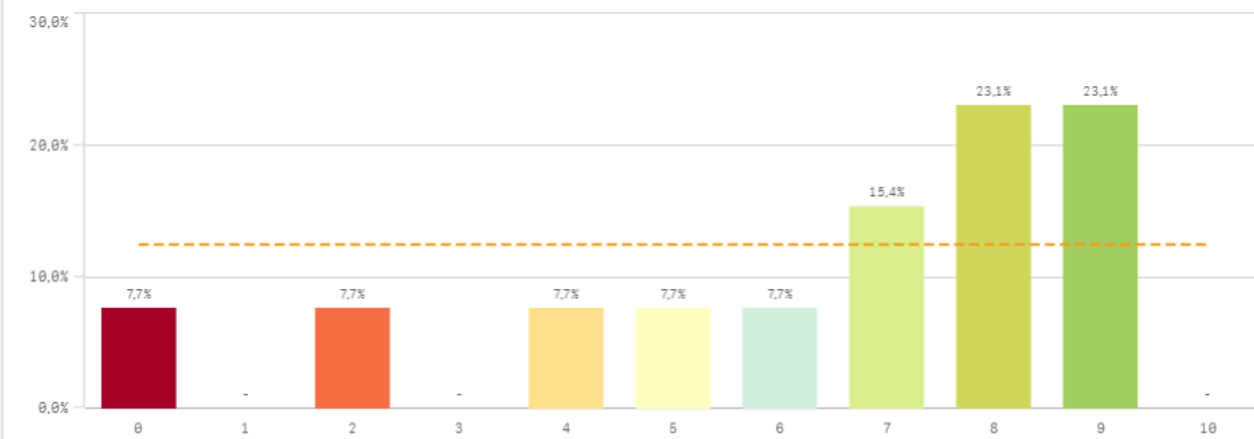
Acceso al mundo laboral



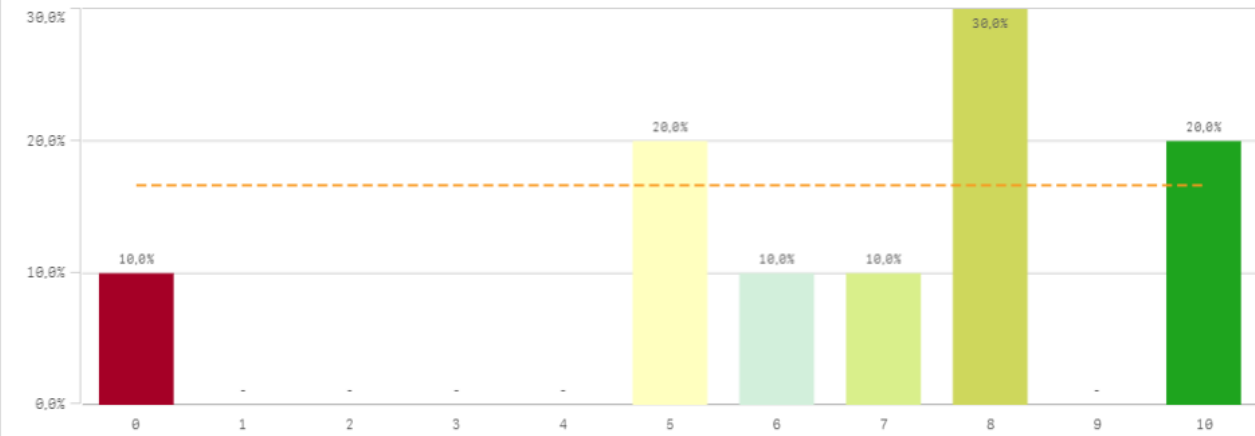
Acceso al mundo de la investigación



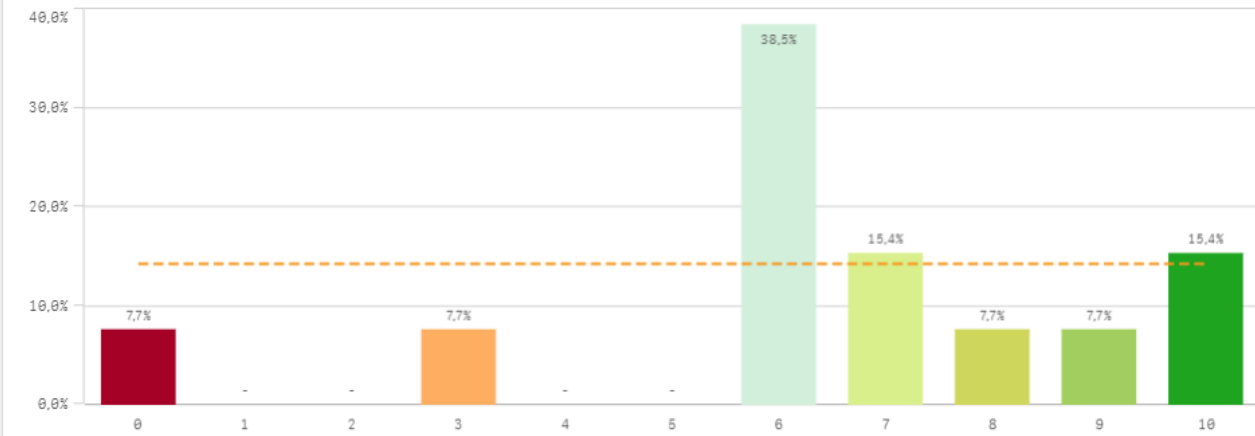
Labor docente del profesorado



Tutorías presenciales útiles

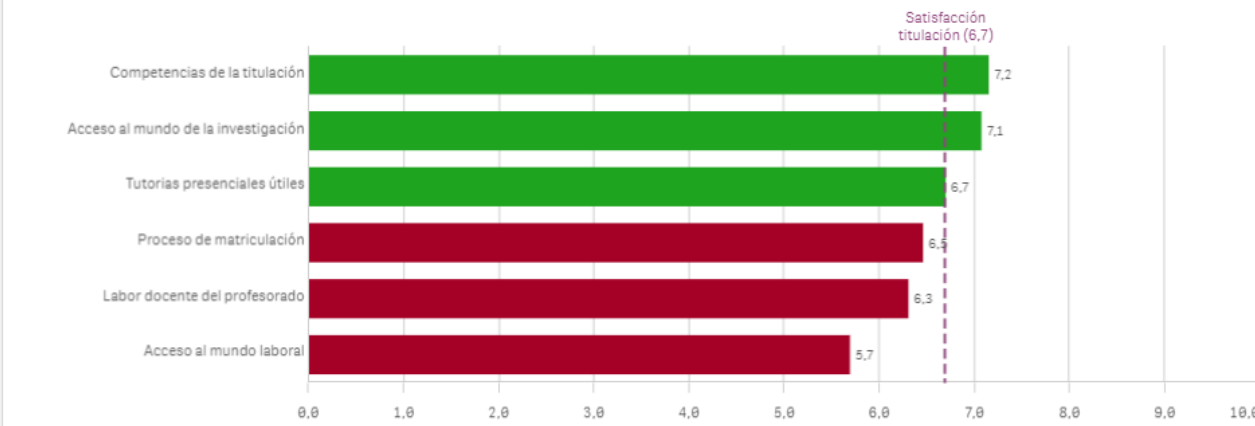


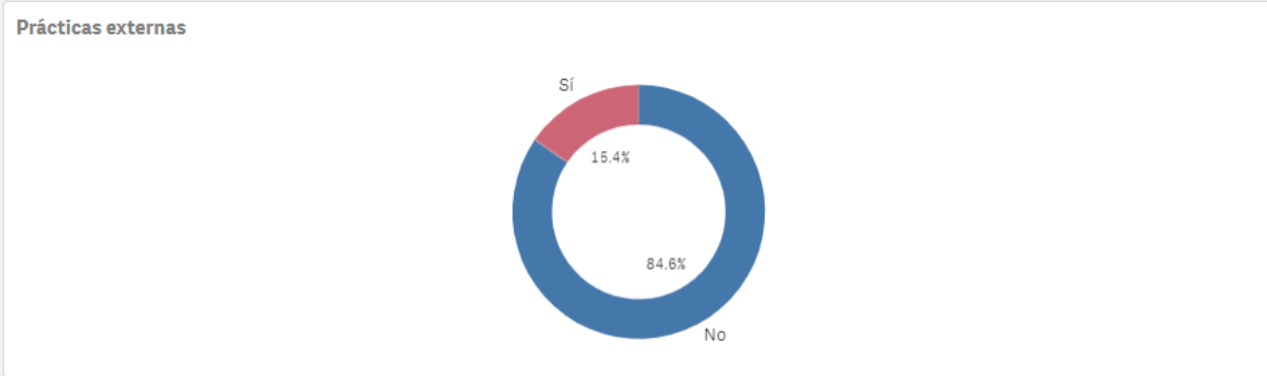
Proceso de matriculación



Formación recibida y matriculación	Q	Media	Desv. típica	Mediana	Moda
Competencias de la titulación		7,2	2,9	8,0	8,0
Acceso al mundo de la investigación		7,1	2,8	7,0	-
Tutorías presenciales útiles		6,7	2,9	7,5	8,0
Proceso de matriculación		6,5	2,7	6,0	6,0
Labor docente del profesorado		6,3	2,8	7,0	-
Acceso al mundo laboral		5,7	3,1	6,0	-

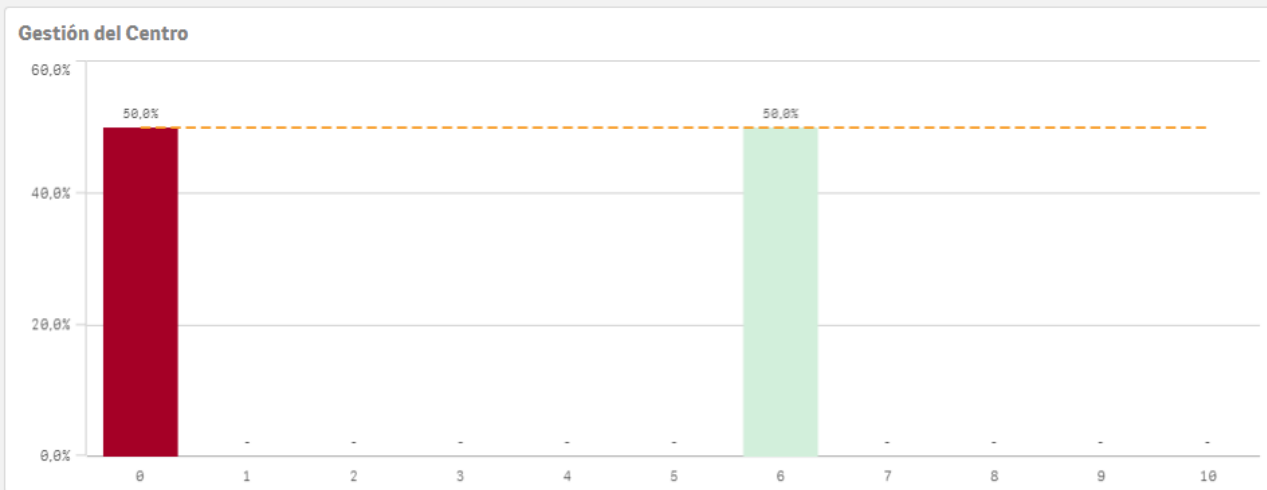
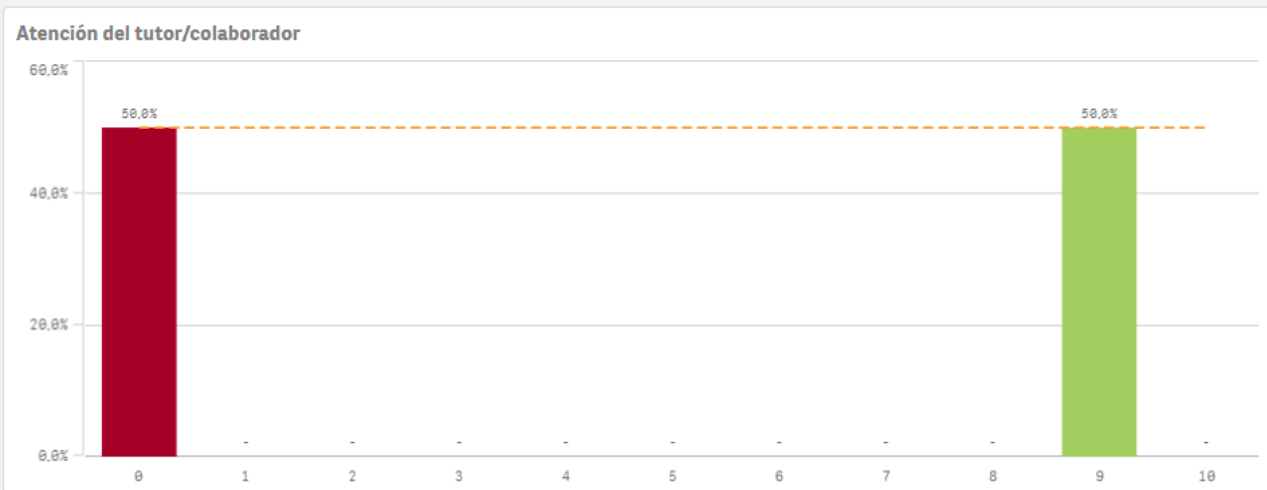
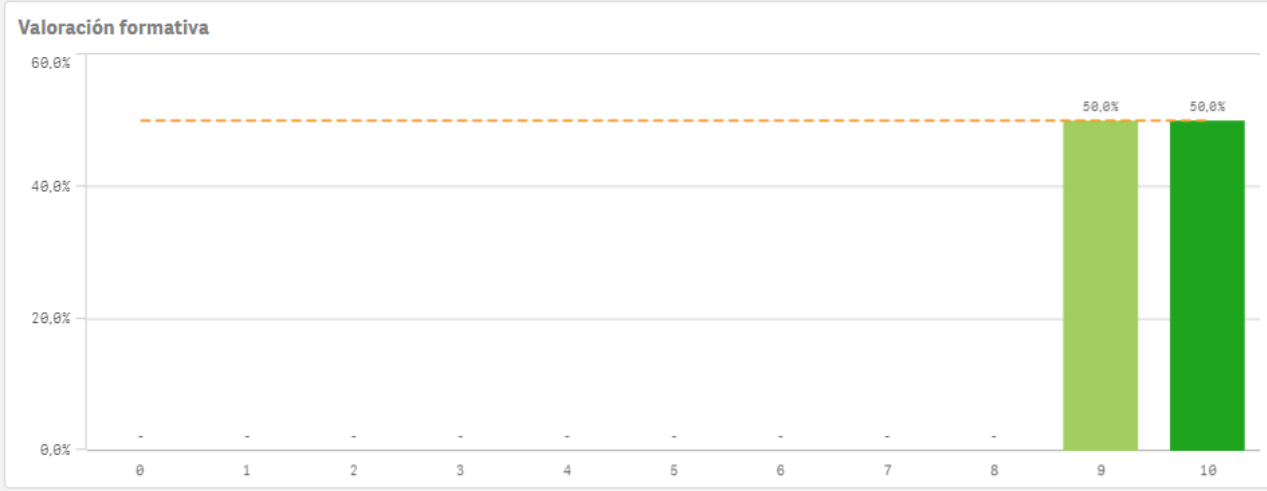
Fortalezas y debilidades



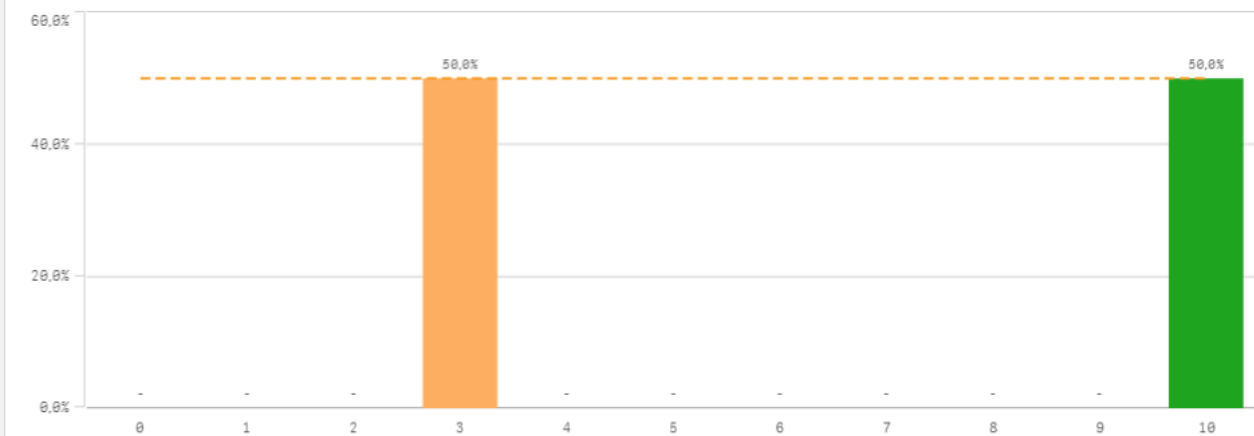


Si
2

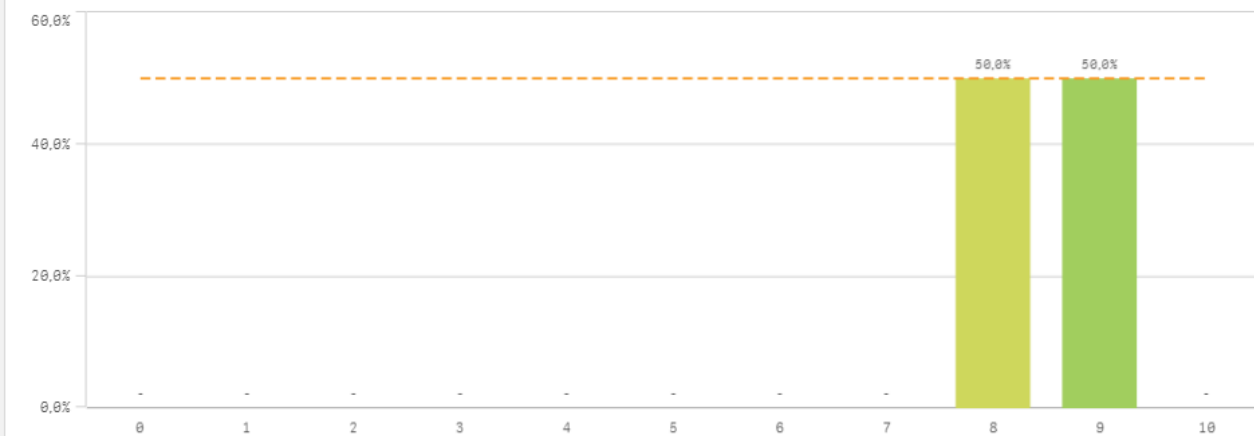
No
11



Utilidad percibida para empleabilidad

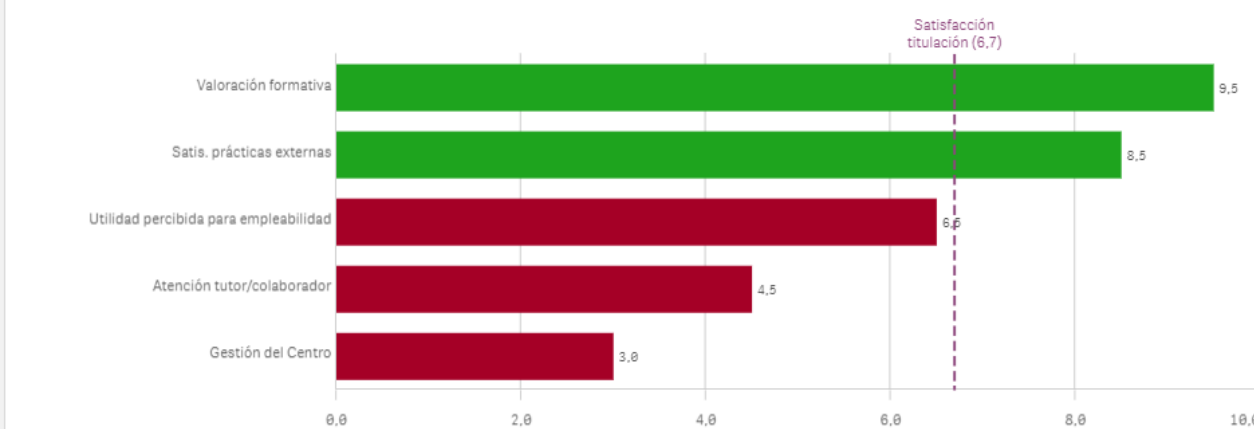


Satisfacción con las prácticas externas

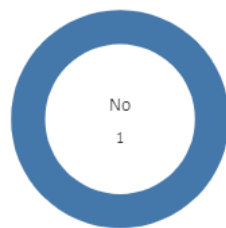


Prácticas externas	Q	Media	Desv. típica	Mediana	Moda
Valoración formativa		9,5	0,7	9,5	-
Satis. prácticas externas		8,5	0,7	8,5	-
Utilidad percibida para empleabilidad		6,5	4,9	6,5	-
Atención tutor/colaborador		4,5	6,4	4,5	-
Gestión del Centro		3,0	4,2	3,0	-

Fortalezas y debilidades



Realización programas de movilidad



EstanciaExtranjero ■ No

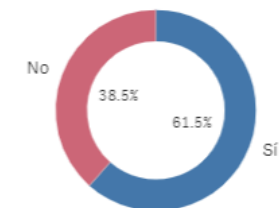
Si
0

No
13

Satisfacción formación en el extranjero

El gráfico no se muestra porque solo contiene valores indefinidos.

Conocimiento de los canales de Quejas y Sugerencias



CanalesQuejasSugeren
cias ■ Sí ■ No

Si
8

No
5

Satisfacción programa de movilidad

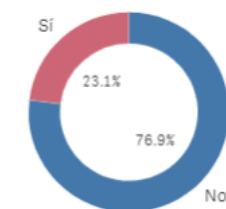
El gráfico no se muestra porque solo contiene valores indefinidos.

Fortalezas y debilidades

El gráfico no se muestra porque solo contiene valores indefinidos.

Programa de movilidad	Q	Media	Desv. típica	Mediana	Moda
Satis. formación en el extranjero		-	-	-	-
Satis. programa de movilidad		-	-	-	-

Utilización de los canales de Quejas y Sugerencias



UsarQuejasSugeren
s ■ No ■ Sí

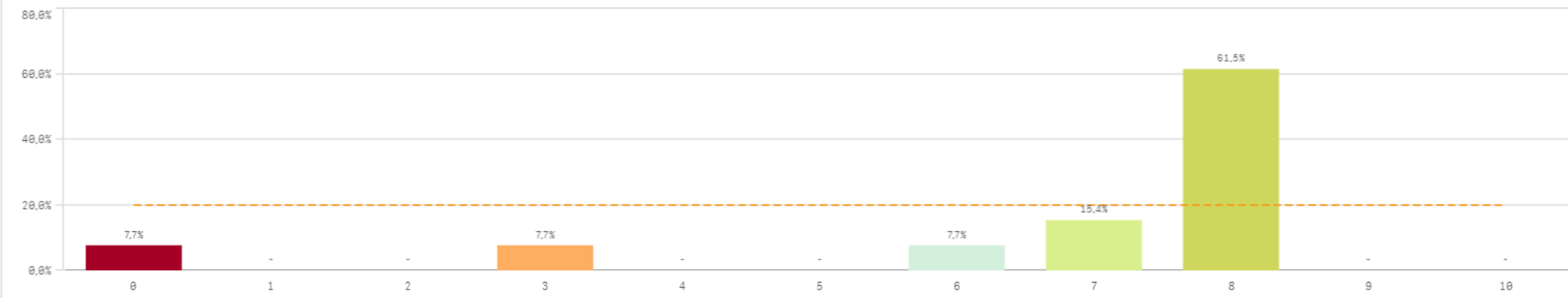
Si
3

No
10

Grado-Máster Estudiantes: Observaciones y opiniones por Centros

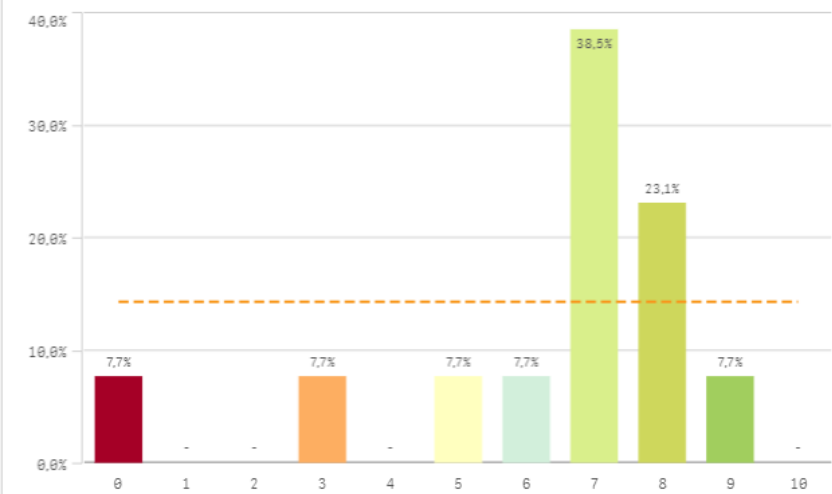
Centro	Observaciones	
BIOLÓGICAS	El máster debería durar 2 años en vez de uno, o en caso de ser 1 alargar más tiempo las asignaturas obligatorias, hay muy poco tiempo para dar la grandísima cantidad de información que tienen, tanto los profesores como los alumnos vamos muy apurados con ellas y es algo que tiene que cambiar en un futuro cercano. Las optativas solapaban mucho contenido y algunas partes de las optativas eran completamente innecesarias y dadas sin ganas. Pero en general el 90% del profesorado ha sido genial y estoy muy contento de haber realizado el máster pero creo que es muy importante mejorar esos aspectos.	
BIOLÓGICAS	Las encuestas de docencia no sirven para nada, a algunos profesores no les importan las quejas que les ponemos y como no les dan un "tirón de orejas" desde arriba siguen siendo unos pésimos docentes; se nota que dan las clases a disgusto y lo único que quieren es investigar. Para eso que se vayan al CISC. Nosotros estamos pagando por aprender no para que alguien se quite horas de docencia rápidamente enseñando contenidos obsoletos o cosas que ya sabemos.	
BIOLÓGICAS	Las salidas complementarias para mejorar la formación y las prácticas deberían estar incluidas en el pago de la matrícula. Durante todo el máster, mis compañeros y yo nos hemos preguntado qué ha donde va todo ese dinero (que no es poco) porque tampoco es que las instalaciones estén de 10... por lo demás, es un buen máster	
BIOLÓGICAS	Máster completo, donde los profesores son muy buenos y cercanos. Pero el temario está demasiado concentrado y algunas asignaturas optativas del segundo cuatrimestre dejan que desear. Quiero recalcar la importancia de las salidas de campo, para cualquier titulación relacionada con el área de ciencias de la vida.	

Satisfacción global con la titulación

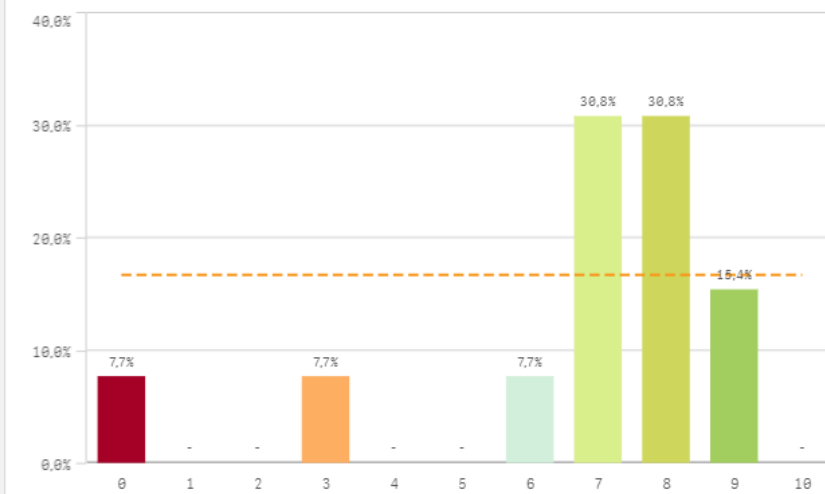


Media	6,7
Desviación Típica	2,5
Mediana	8,0
Moda	8,0

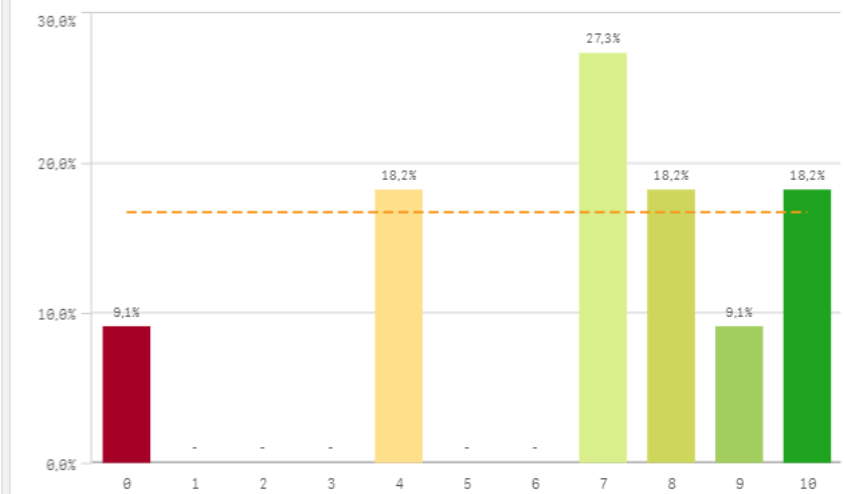
Satisfacción UCM

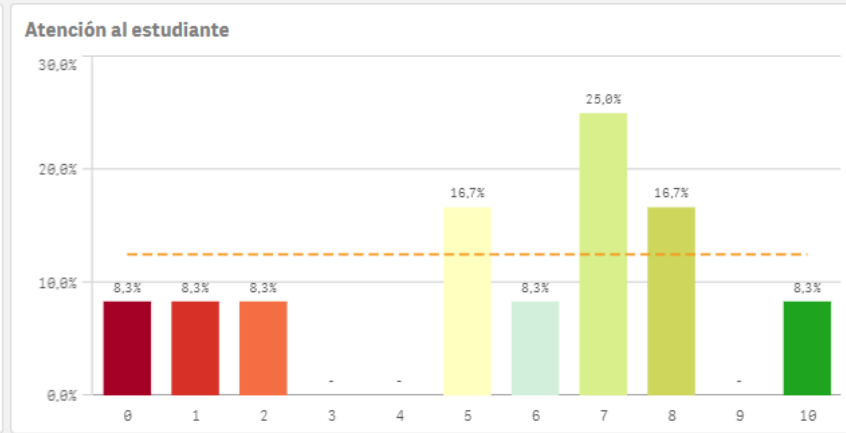
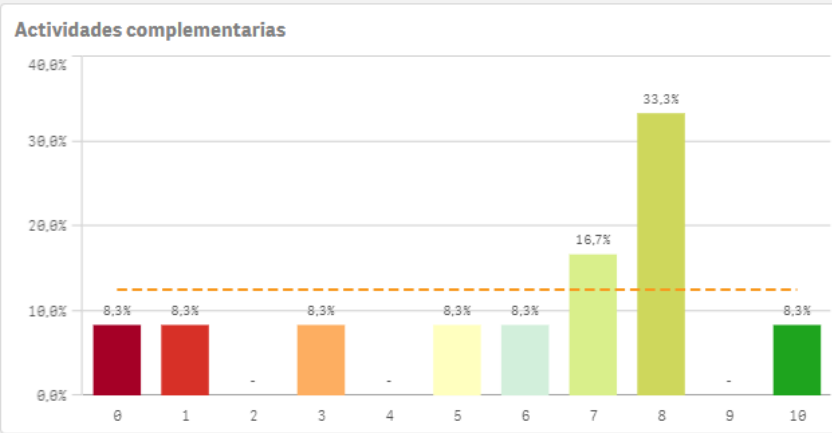
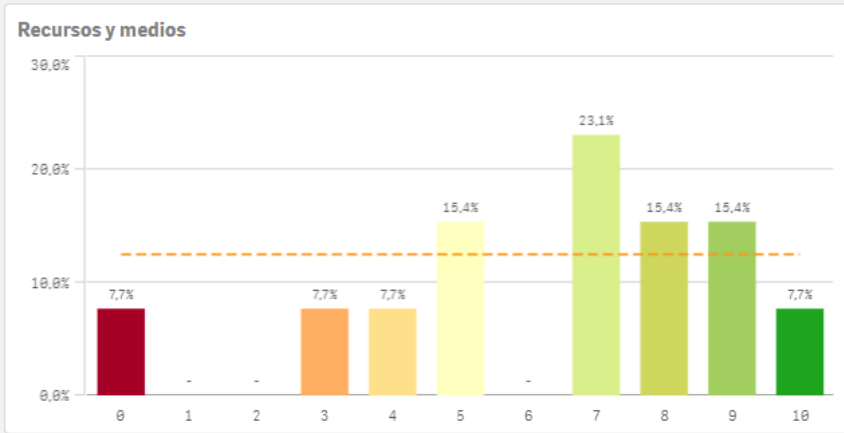


Orgullo estudiante UCM

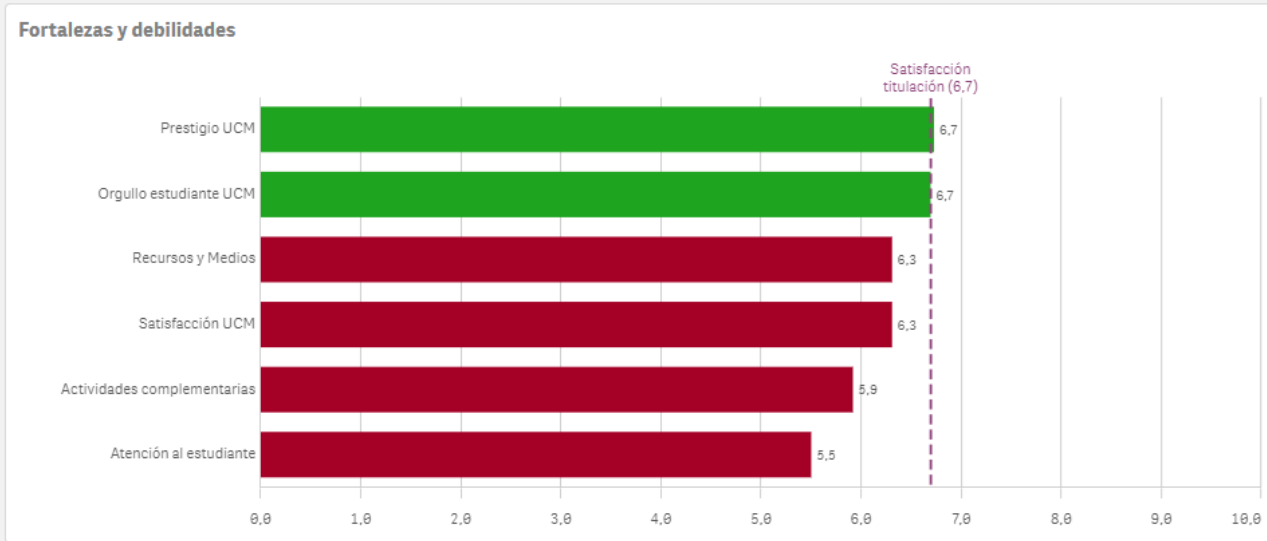


Prestigio UCM

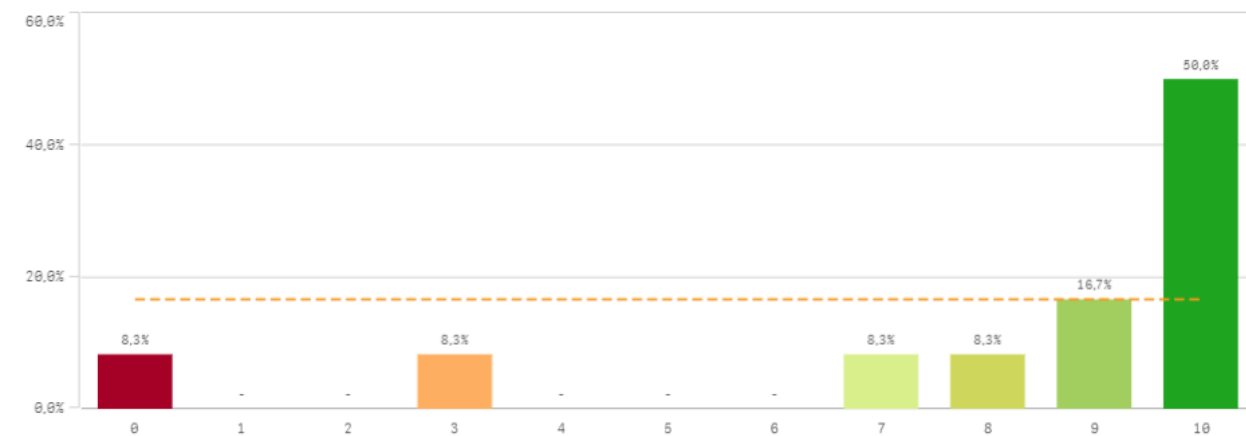




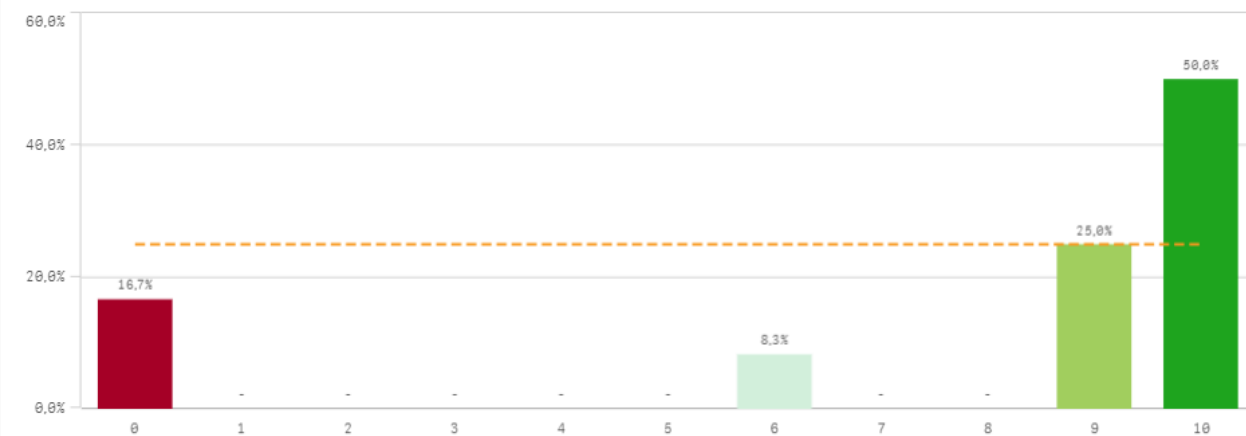
Satisfacción	Q	Media	Desv. típica	Mediana	Moda
Prestigio UCM		6,7	3,0	7,0	7,0
Orgullo estudiante UCM		6,7	2,5	7,0	-
Recursos y Medios		6,3	2,8	7,0	7,0
Satisfacción UCM		6,3	2,4	7,0	7,0
Actividades complementarias		5,9	3,1	7,0	8,0
Atención al estudiante		5,5	3,1	6,5	7,0



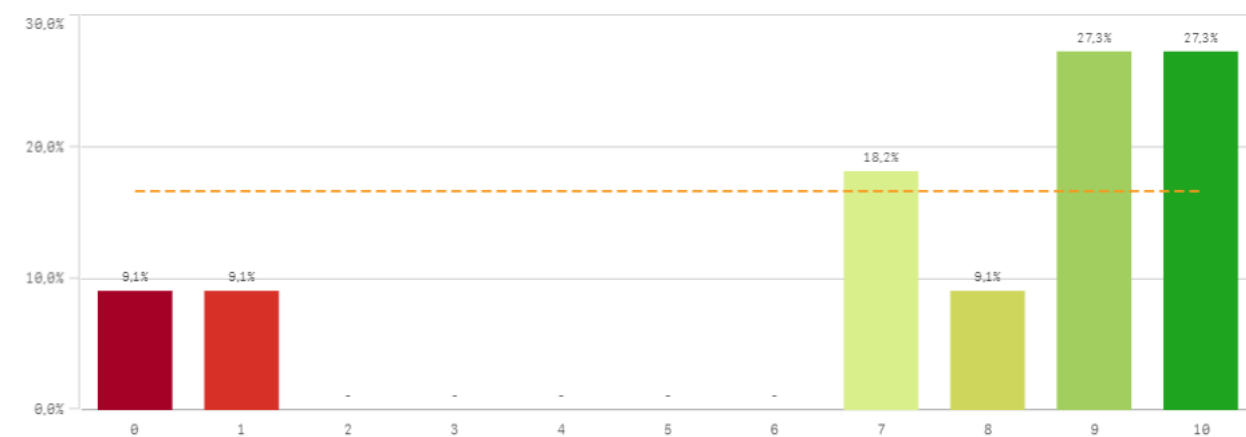
Repetir estudios superiores (fidelidad)



Repetir titulación (fidelidad)

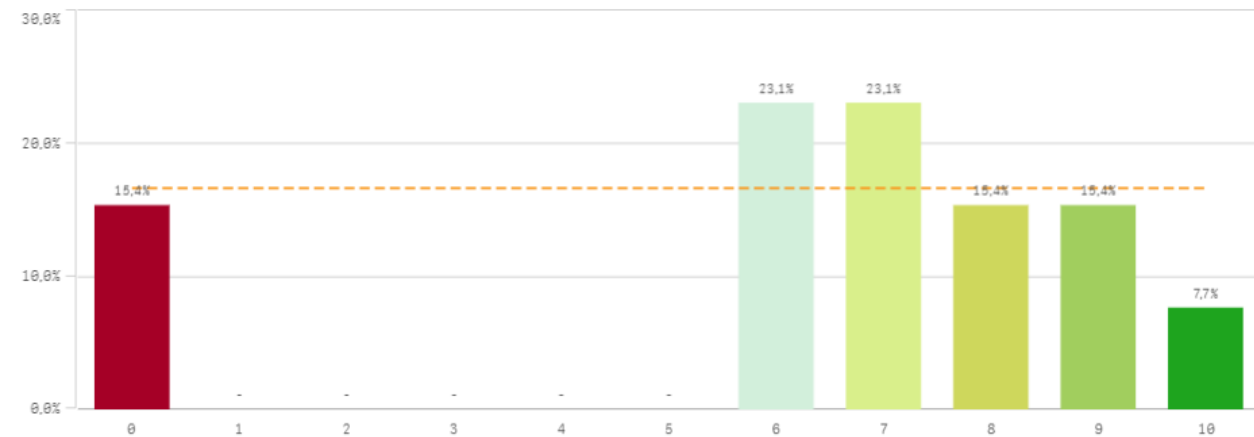


Repetir en la UCM (fidelidad)

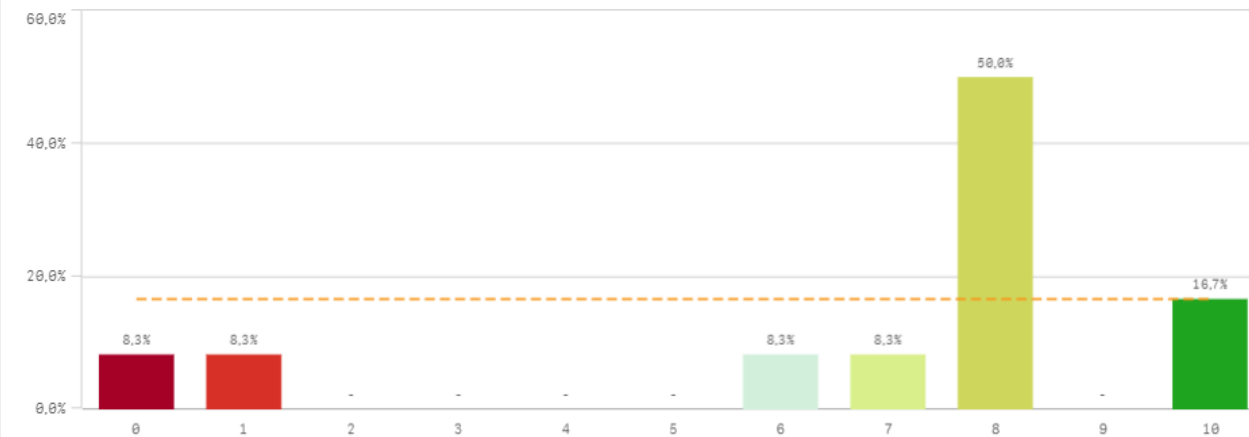


Compromiso	Q	Media	Desv. típica	Mediana	Moda
Repetir estudios superiores		8,0	3,2	9,5	10,0
Repetir titulación		7,8	3,8	9,5	10,0
Repetir en la UCM		7,3	3,5	9,0	-
Recomendar titulación		6,4	3,1	7,0	-
Recomendar la UCM		6,8	3,2	8,0	8,0
Seguir en la misma titulación		6,0	4,4	8,0	10,0
Seguir como alumno de la UCM		5,3	3,9	7,5	8,0

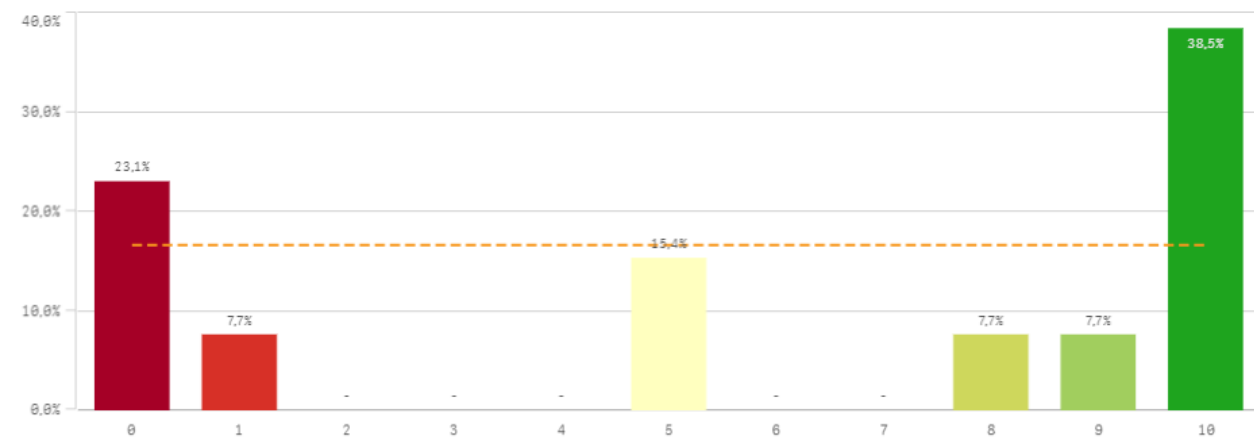
Recomendar titulación (preinscripción)



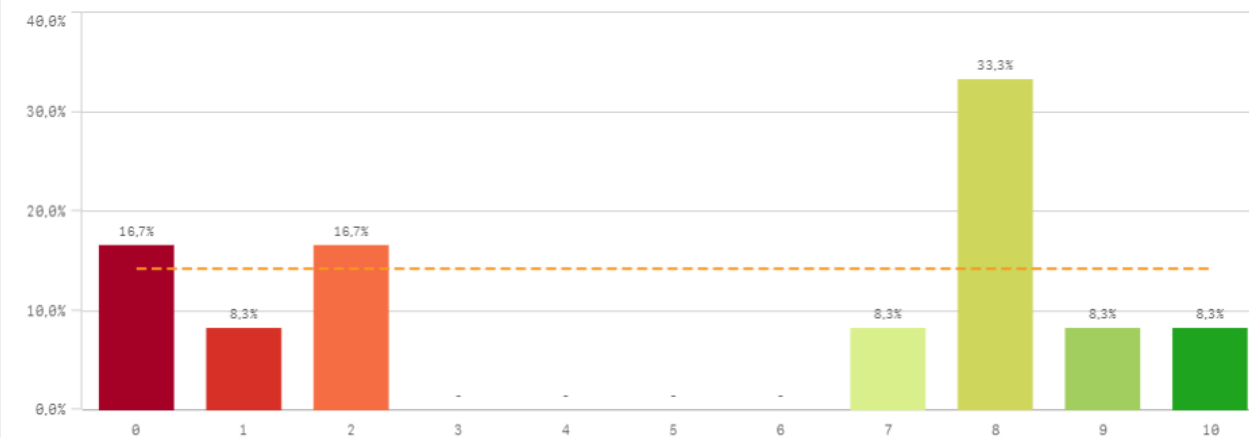
Recomendar la UCM (preinscripción)



Seguir en la misma titulación (vinculación)

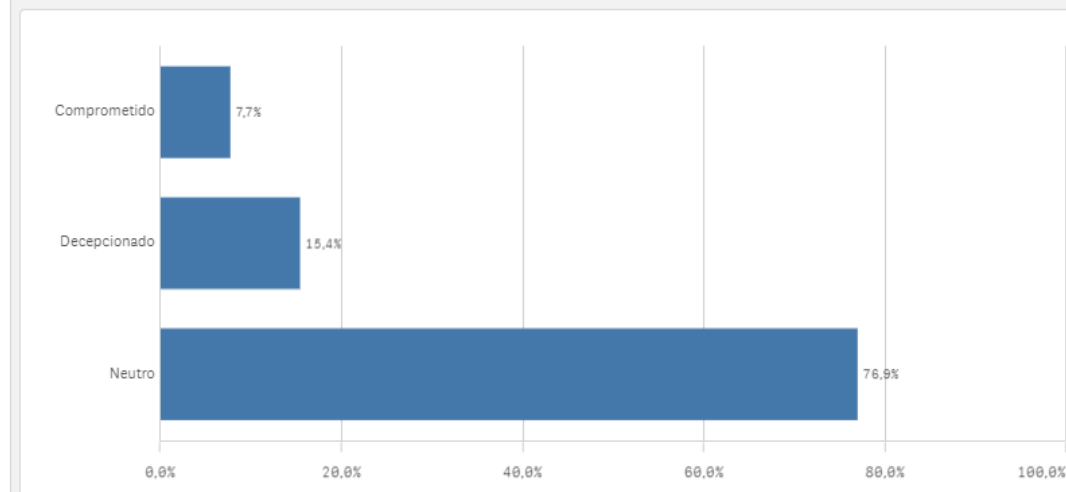
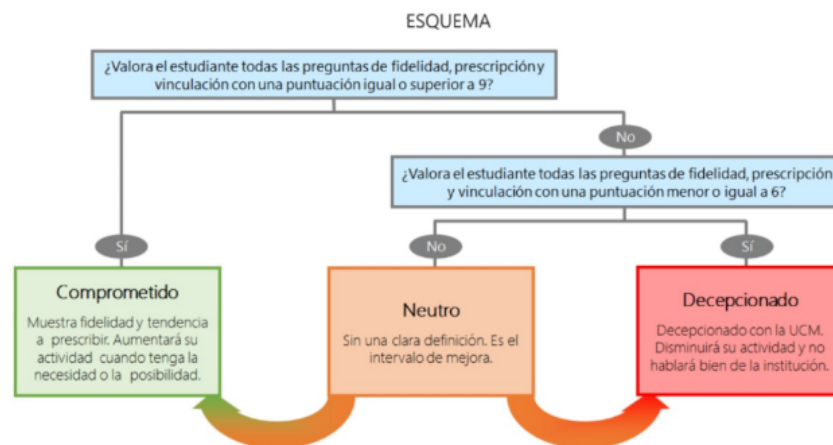


Seguir como alumno de la UCM (vinculación)



Construcción y significado del valor "compromiso":

- * Estudiante comprometido: valora con 9 o más puntos todas las preguntas de fidelidad, prescripción y vinculación.
- * Estudiante neutro: la puntuación que otorga a todas las preguntas de fidelidad, prescripción y vinculación están entre 6 y 9.
- * Estudiante decepcionado: valora con 6 o menos puntos todas las preguntas de fidelidad, prescripción y vinculación.





Encuestas de Satisfacción de Estudiantes

CURSO: 2023-24

CENTRO: FACULTAD DE CIENCIAS BIOLÓGICAS

TITULACIÓN: MÁSTER EN ZOOLOGÍA

Desarrollo académico	Q	Media
Número de alumnos por aula		8,3
Integración teoría/práctica		6,9
Nivel de dificultad apropiado		6,8
Objetivos claros		6,8
Plan de estudios adecuado		5,2
Calificaciones en tiempo adecuado		5,1
Relación calidad/precio		4,8
Orientación internacional		3,9

Asignaturas, tareas y materiales	Q	Media
Objetivos propuestos alcanzados		6,8
Materiales ofrecidos actuales y novedosos		6,5
Trabajo no presencial útil		6,2
Componente práctico adecuado		6,2
Contenido innovador		6,0
Coordinación. Contenidos organizados y no solapados		4,8

Prácticas externas	Q	Media
Valoración formativa		9,5
Satis. prácticas externas		8,5
Utilidad percibida para empleabilidad		6,5
Atención tutor/colaborador		4,5
Gestión del Centro		3,0

Programa de movilidad	Q	Media
Satis. formación en el extranjero		-
Satis. programa de movilidad		-

Formación recibida y matriculación	Q	Med...
Competencias de la titulación		7,2
Acceso al mundo de la investigación		7,1
Tutorías presenciales útiles		6,7
Proceso de matriculación		6,5
Labor docente del profesorado		6,3
Acceso al mundo laboral		5,7

Satisfacción	Q	Media
Prestigio UCM		6,7
Orgullo estudiante UCM		6,7
Recursos y Medios		6,3
Satisfacción UCM		6,3
Actividades complementarias		5,9
Atención al estudiante		5,5

Compromiso	Q	Media
Repetir estudios superiores		8,0
Repetir titulación		7,8
Repetir en la UCM		7,3
Recomendar titulación		6,4
Recomendar la UCM		6,8
Seguir en la misma titulación		6,0
Seguir como alumno de la UCM		5,3