

Grado-Máster Egresados: Filtro de selección

Curso académico

2023-24	✓
2022-23	
2021-22	
2020-21	
2019-20	
2018-19	

Tipo de titulación

MÁSTER UNIVERSITARIO OFICIAL	✓
GRADO	

Titulación

MÁSTER EN ANTROPOLOGÍA FÍSICA: EVOLUCIÓN Y BIODIVERSIDAD HUMANAS	
MASTER EN BIOLOGÍA DE LA CONSERVACIÓN	
MÁSTER EN BIOLOGÍA SANITARIA	
MÁSTER EN BIOLOGÍA VEGETAL APLICADA	
MÁSTER EN BIOTECNOLOGÍA INDUSTRIAL Y AMBIENTAL	
MASTER EN ECOLOGÍA	
MASTER EN GENÉTICA Y BIOLOGÍA CELULAR	
MÁSTER EN NEUROCIENCIA	
MASTER EN RESTAURACIÓN DE ECOSISTEMAS	
MÁSTER EN ZOOLOGÍA	✓
BACHELOR OF EUROPEAN STUDIES	
DOBLE GRADO ADMINISTRACIÓN Y DIRECCIÓN DE EMPRESAS - INGENIERÍA INFORMÁTICA	
DOBLE GRADO CIENCIAS POLÍTICAS - FILOSOFÍA	
DOBLE GRADO DERECHO - ADE	
DOBLE GRADO DERECHO - CIENCIAS POLÍTICAS	
DOBLE GRADO DERECHO - RELACIONES LABORALES Y RECURSOS HUMANOS	
DOBLE GRADO ECONOMÍA - RELACIONES INTERNACIONALES	
DOBLE GRADO EN DERECHO - ESTUDIOS JURÍDICO MILITARES	

Centro

FACULTAD DE CIENCIAS BIOLÓGICAS	✓
FACULTAD DE BELLAS ARTES	
FACULTAD DE CIENCIAS DE LA DOCUMENTACIÓN	
FACULTAD DE CIENCIAS DE LA INFORMACIÓN	
FACULTAD DE CIENCIAS ECONÓMICAS Y EMPRESARIALES	
FACULTAD DE CIENCIAS FÍSICAS	
FACULTAD DE CIENCIAS GEOLÓGICAS	
FACULTAD DE CIENCIAS MATEMÁTICAS	
FACULTAD DE CIENCIAS POLÍTICAS Y SOCIOLOGÍA	
FACULTAD DE CIENCIAS QUÍMICAS	
FACULTAD DE COMERCIO Y TURISMO	
FACULTAD DE DERECHO	
FACULTAD DE EDUCACIÓN-CENTRO FORMACION PROFESOR	
FACULTAD DE ENFERMERÍA, FISIOTERAPIA Y PODOLOGÍA	
FACULTAD DE ESTUDIOS ESTADÍSTICOS	
FACULTAD DE FARMACIA	
FACULTAD DE FILOLOGÍA	
FACULTAD DE FILOSOFÍA	



Grado-Máster Egresados: Características de la muestra I



OFICINA para la CALIDAD
Vicerrectorado de Calidad
UNIVERSIDAD COMPLUTENSE DE MADRID

CURSO: 2023-24

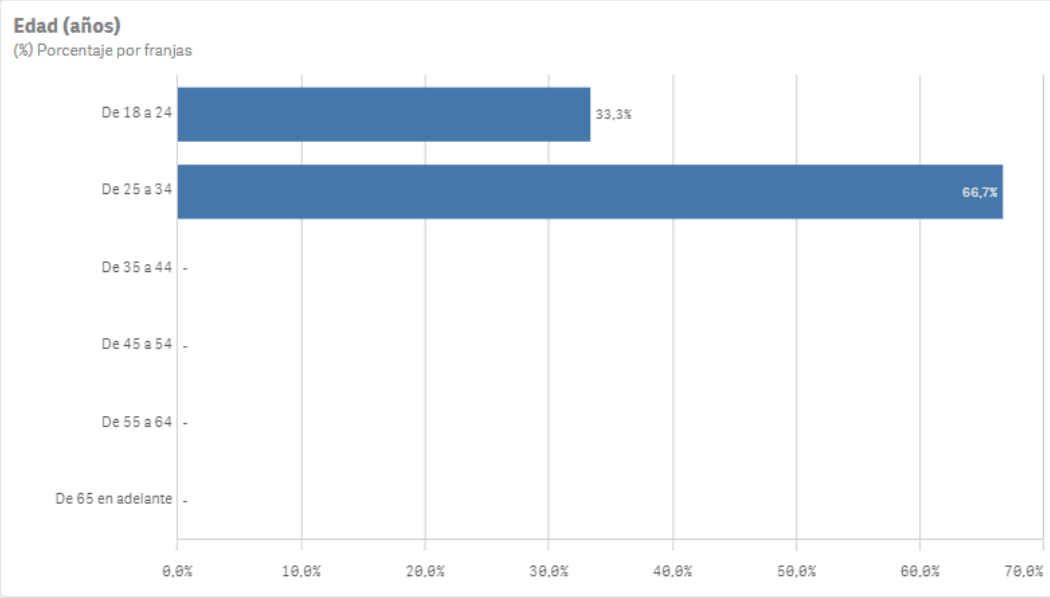
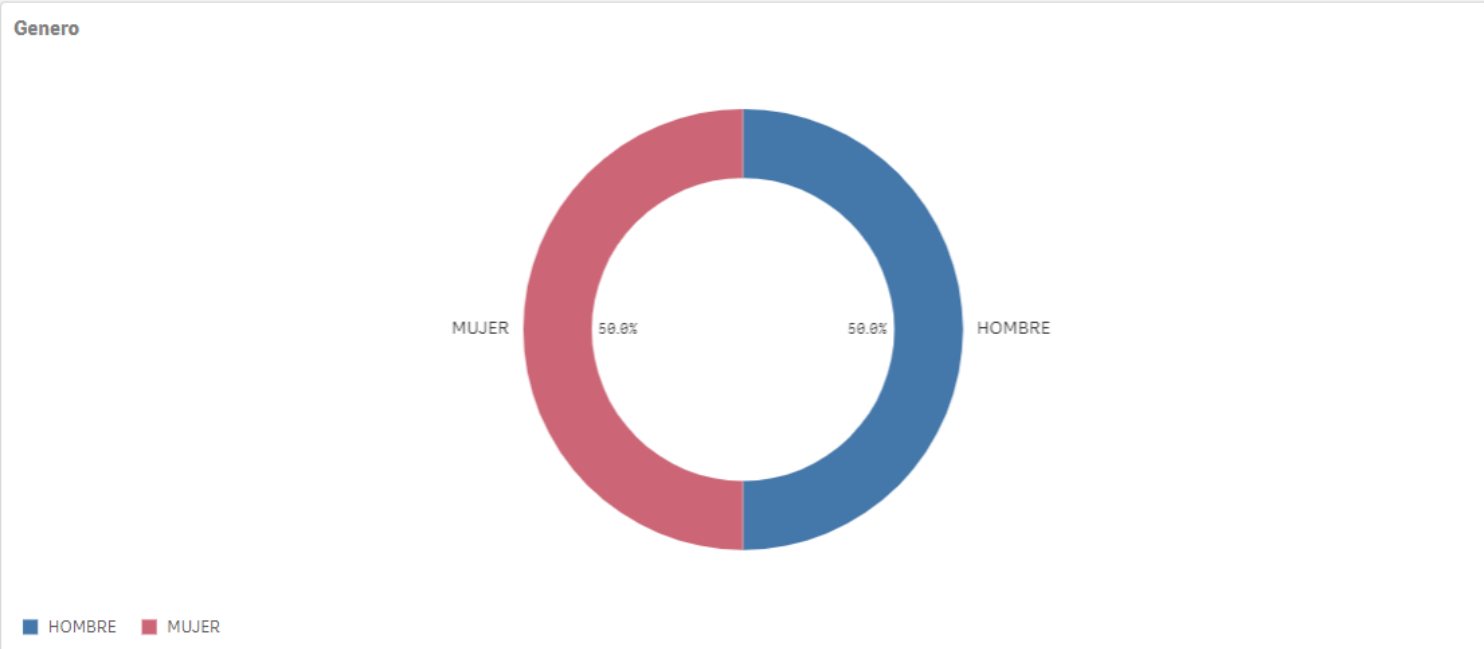
TITULACIÓN: MÁSTER EN ZOOLOGÍA

CENTRO: FACULTAD DE CIENCIAS BIOLÓGICAS

Población N
22

%_Participacion
27,3%

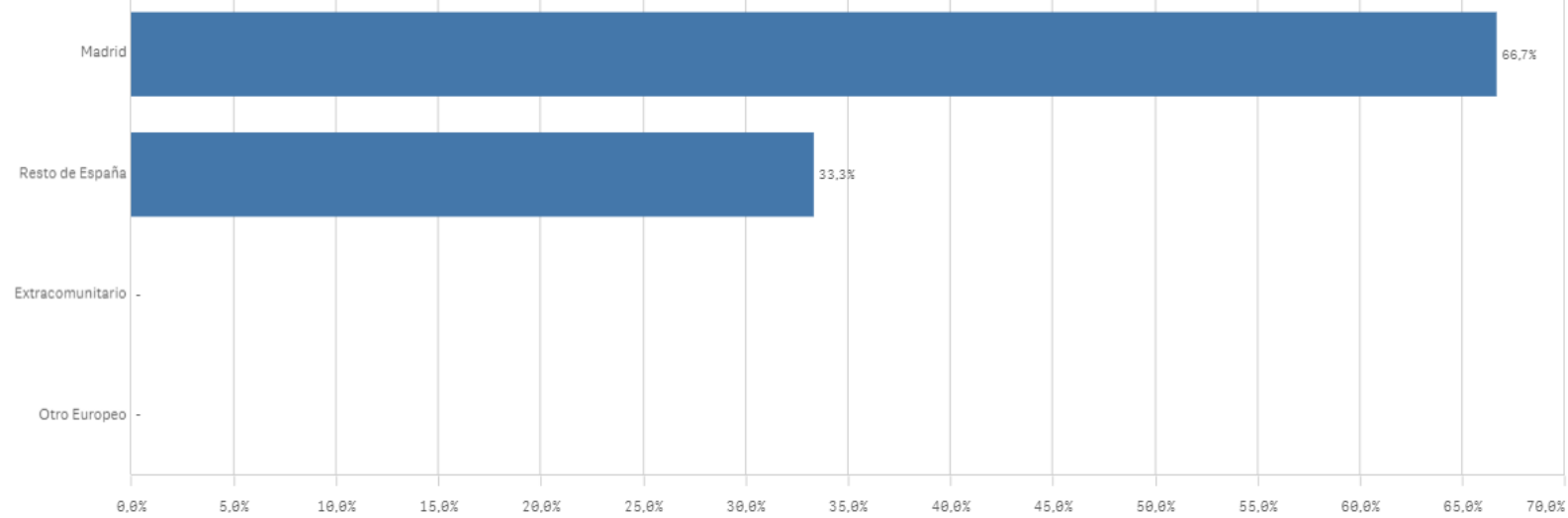
Participación n
6



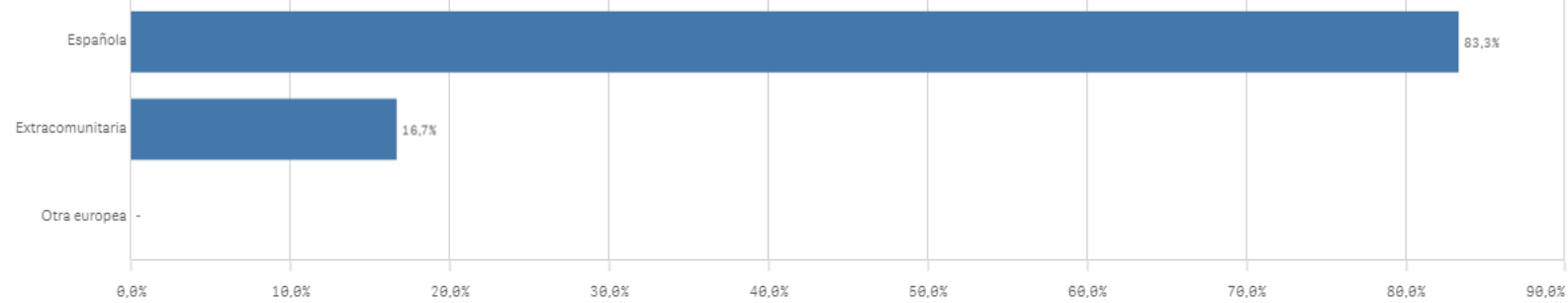
Edad media (años)
25,0

Desviación Típica
1,9

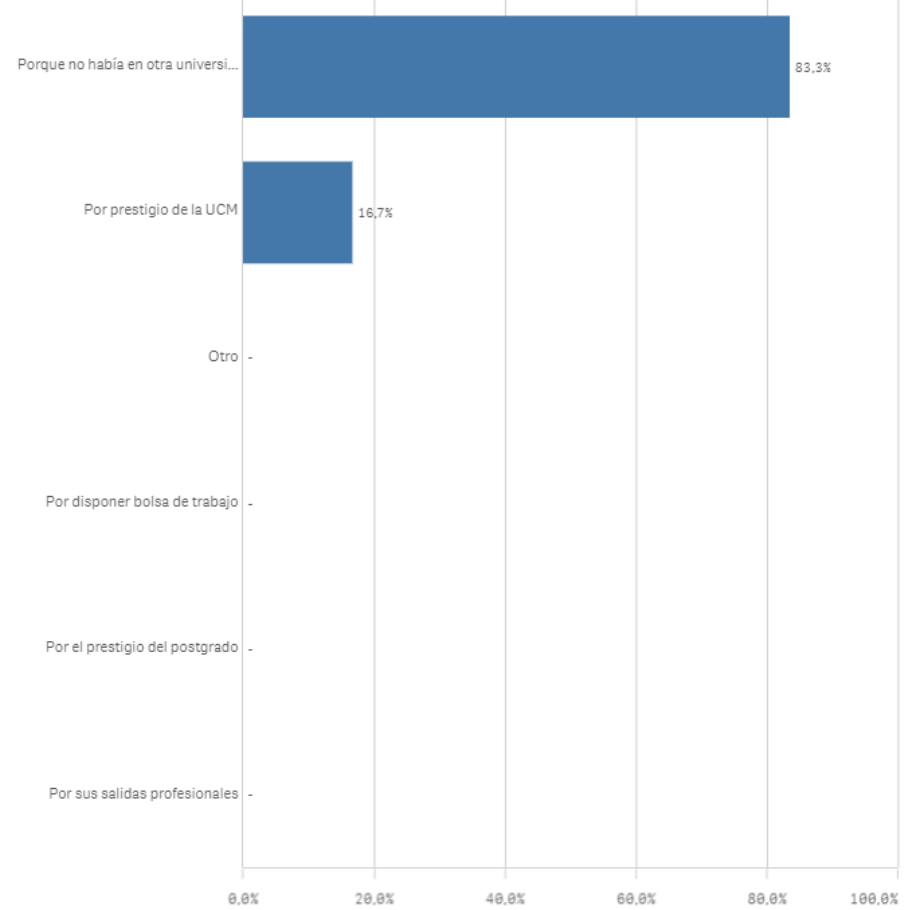
Lugar de residencia



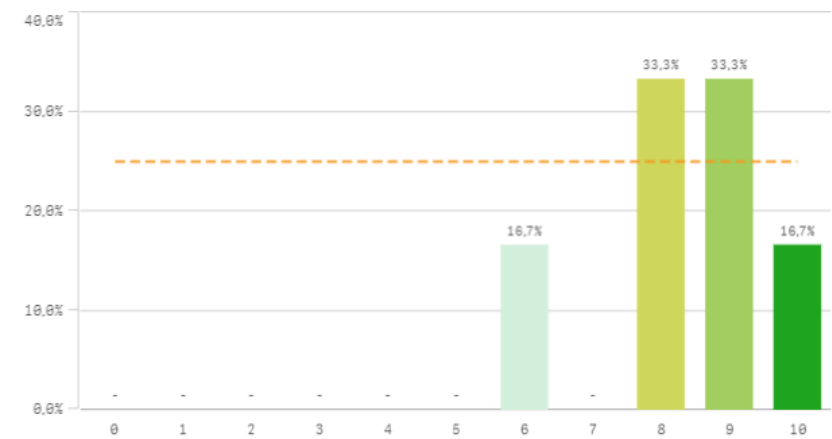
Nacionalidad



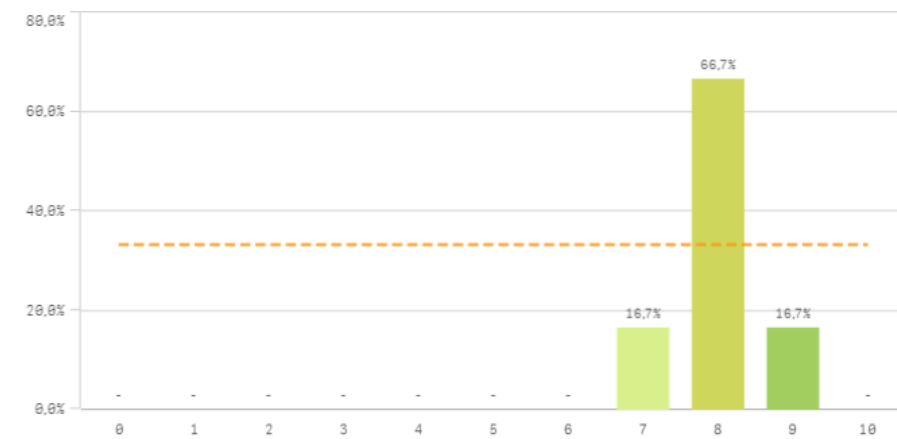
Elegir UCM



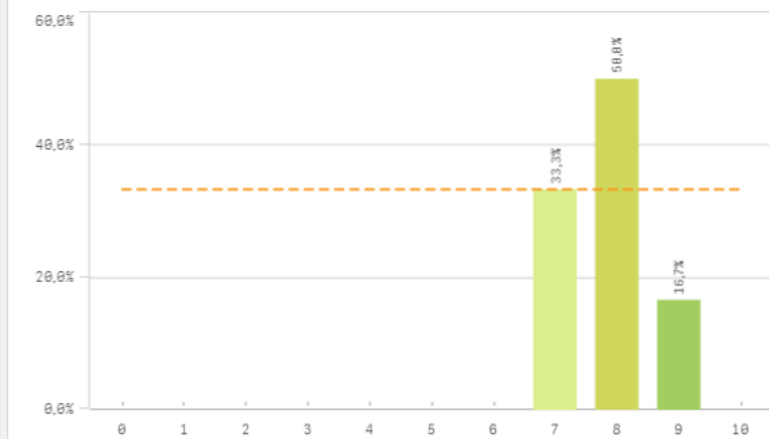
Asumir responsabilidades



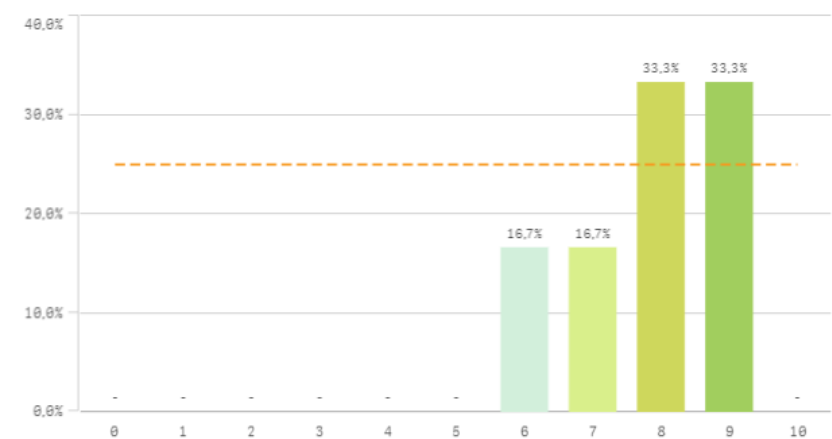
Trabajar en equipo



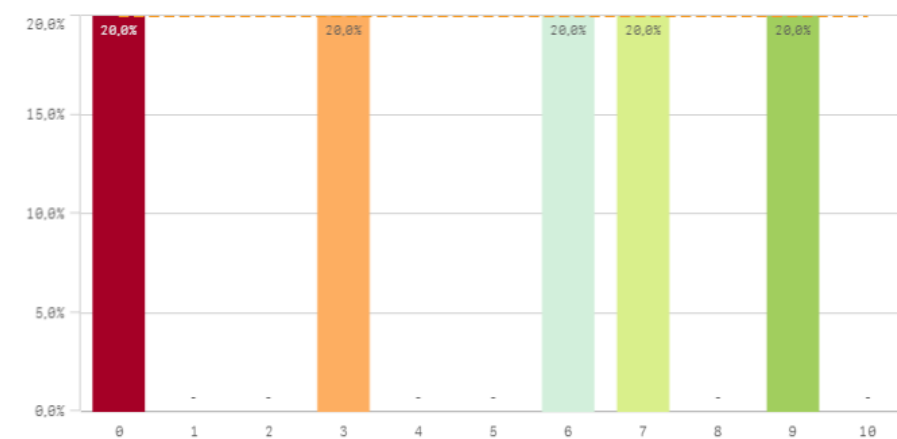
Capacidad técnica para resolución de problemas



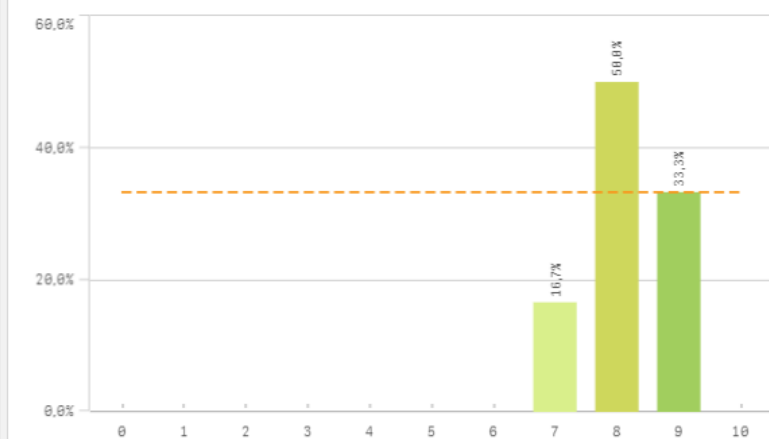
Expresión y comunicación

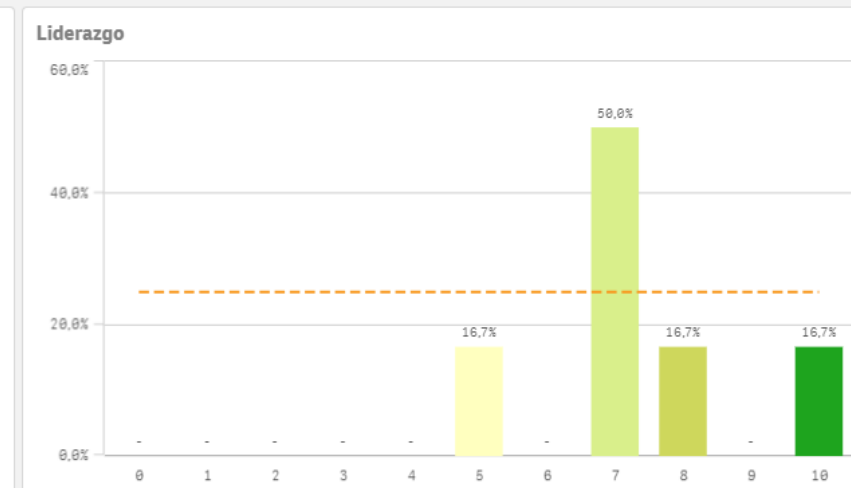
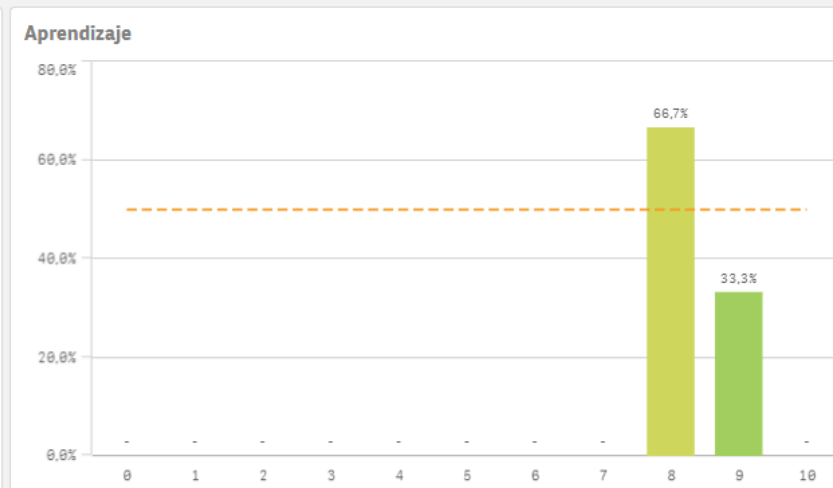
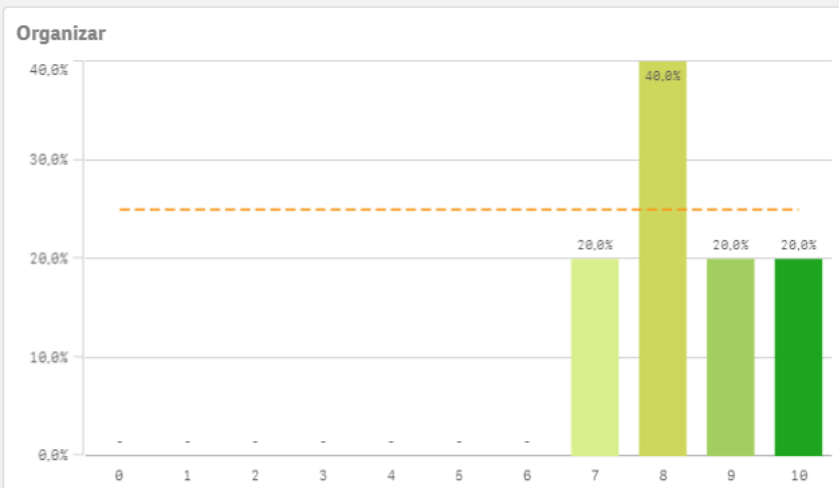
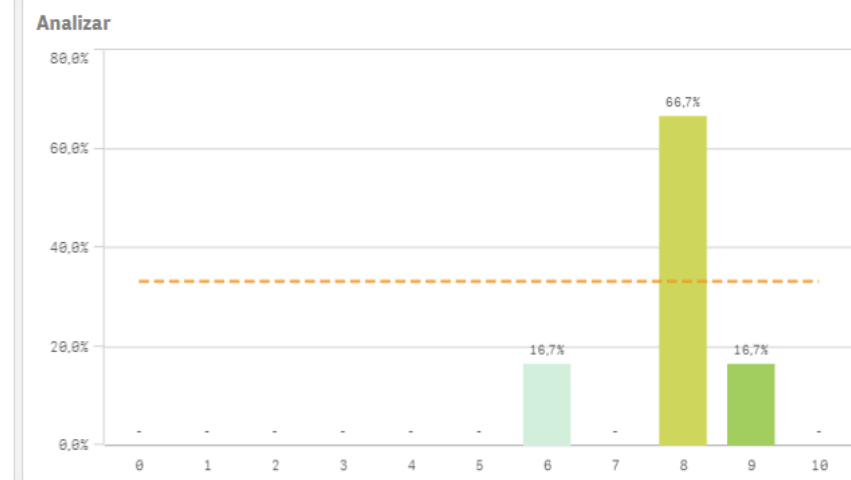
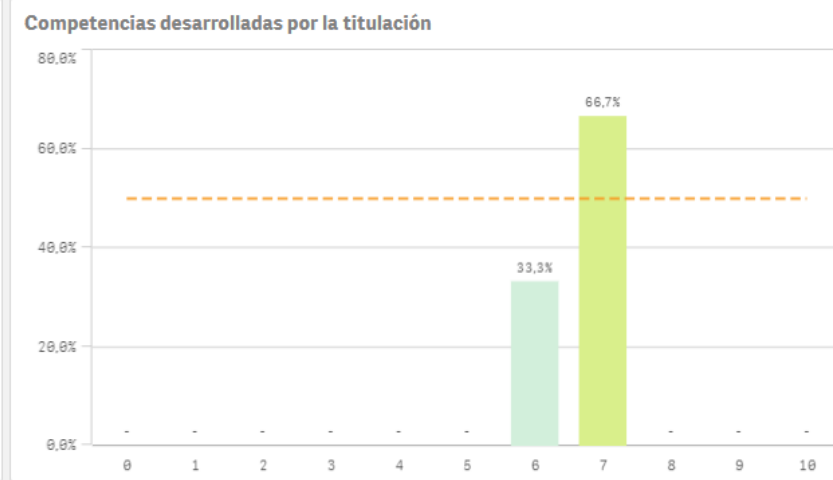
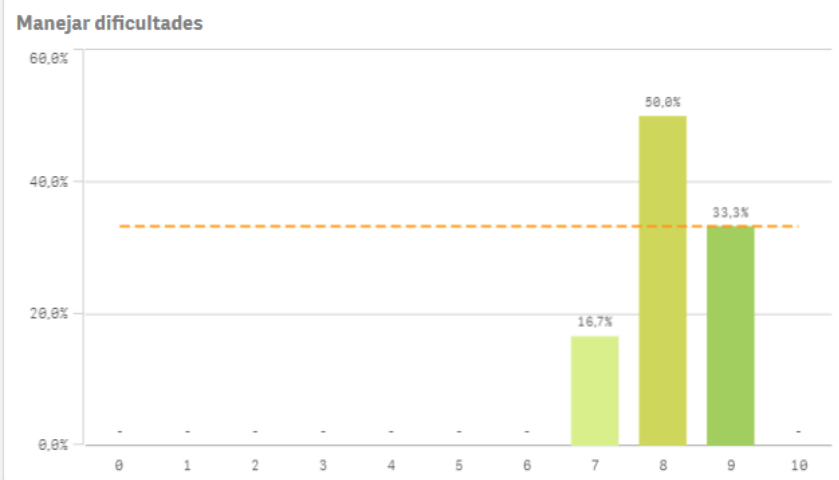


Comunicación bilingüe



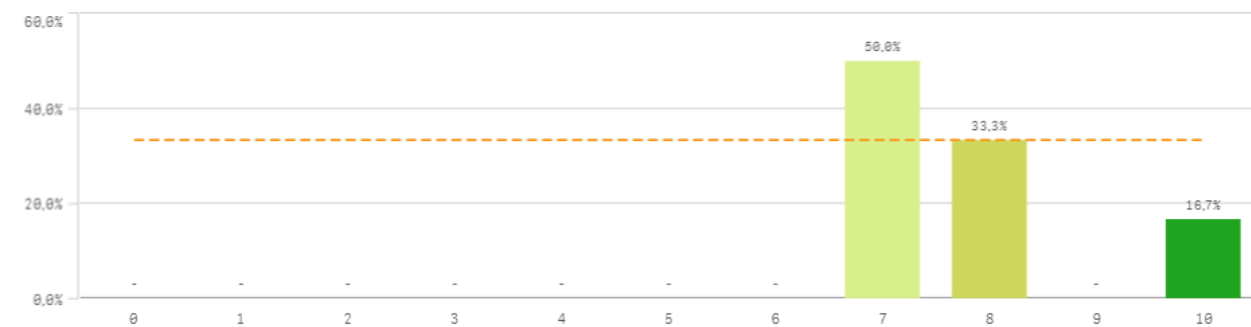
Adaptar nueva situación



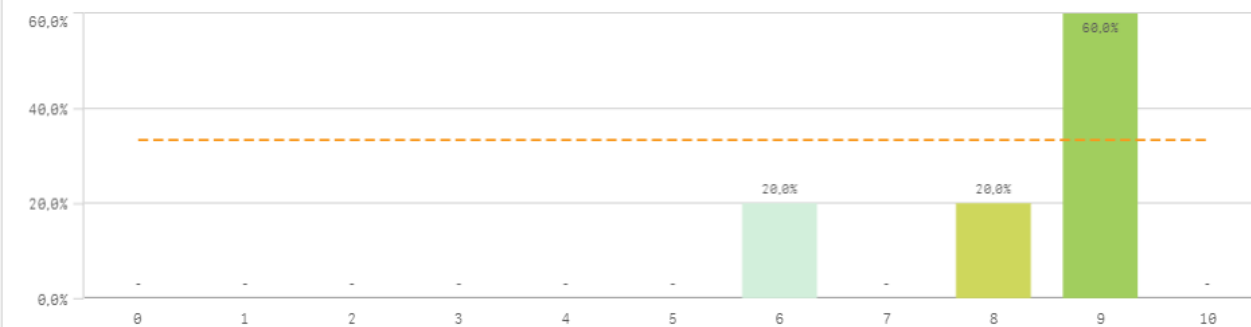


Grado-Máster Egresados: Competencias adquiridas III

Críticas



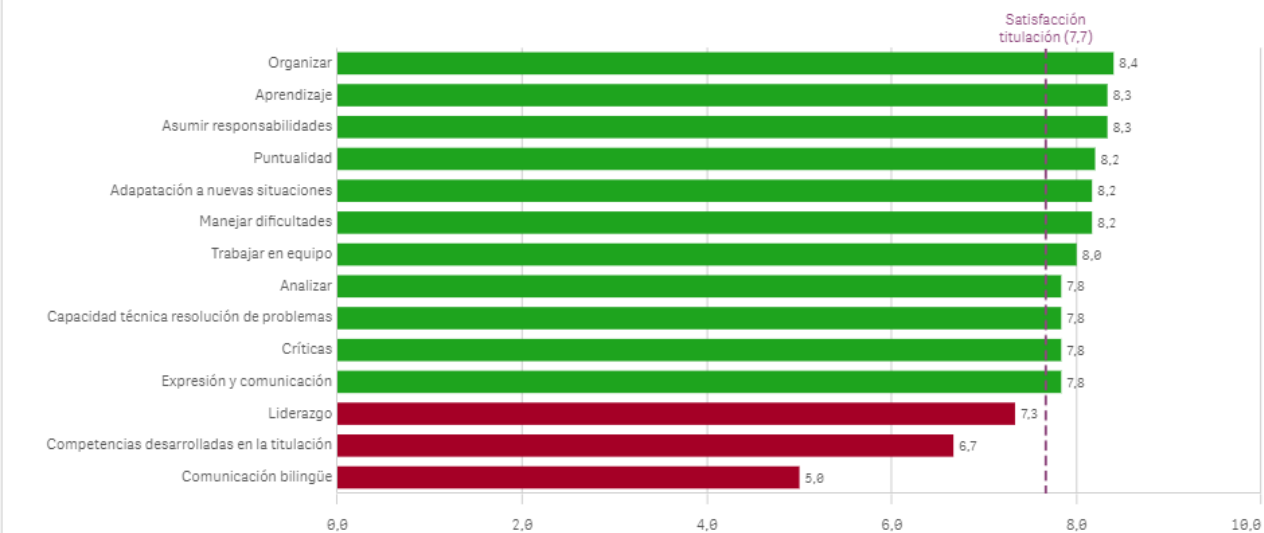
Puntualidad



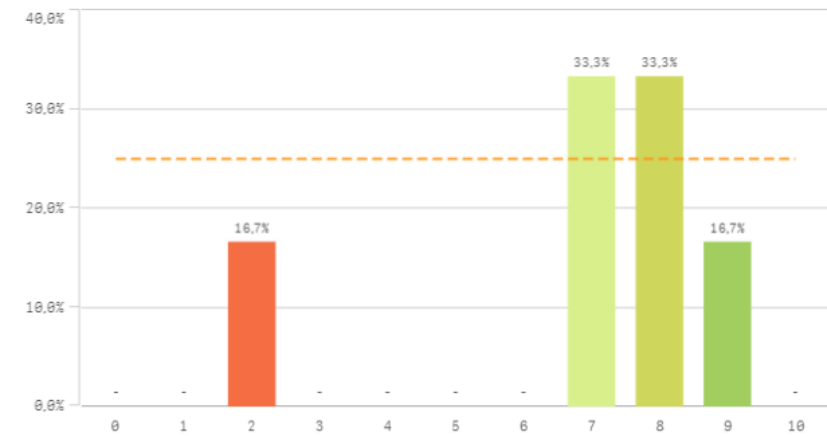
Competencias adquiridas

Competencias adquiridas	q	Media	Desv. típica	Mediana	Moda
Organizar		8,4	1,1	8,0	8,0
Aprendizaje		8,3	0,5	8,0	8,0
Asumir responsabilidades		8,3	1,4	8,5	-
Puntualidad		8,2	1,3	9,0	9,0
Adaptación a nuevas situaciones		8,2	0,8	8,0	8,0
Manejar dificultades		8,2	0,8	8,0	8,0
Trabajar en equipo		8,0	0,6	8,0	8,0
Analizar		7,8	1,0	8,0	8,0
Capacidad técnica resolución de problemas		7,8	0,8	8,0	8,0
Críticas		7,8	1,2	7,5	7,0
Expresión y comunicación		7,8	1,2	8,0	-
Liderazgo		7,3	1,6	7,0	7,0
Competencias desarrolladas en la titulación		6,7	0,5	7,0	7,0
Comunicación bilingüe		5,0	3,5	6,0	-

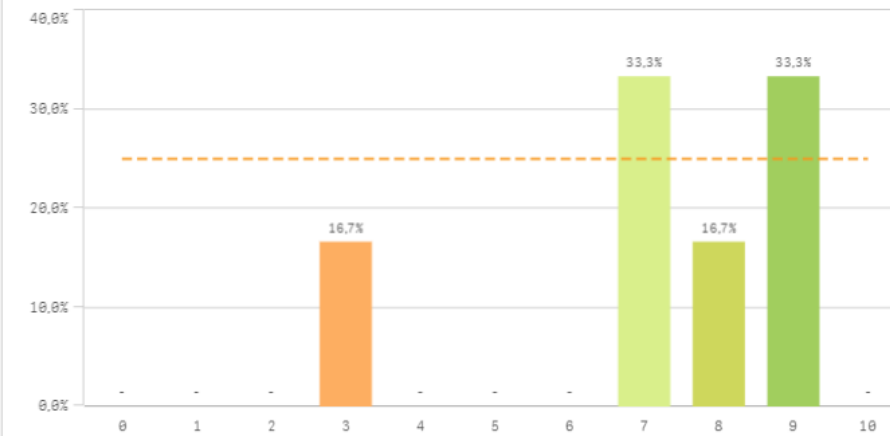
Fortalezas y debilidades



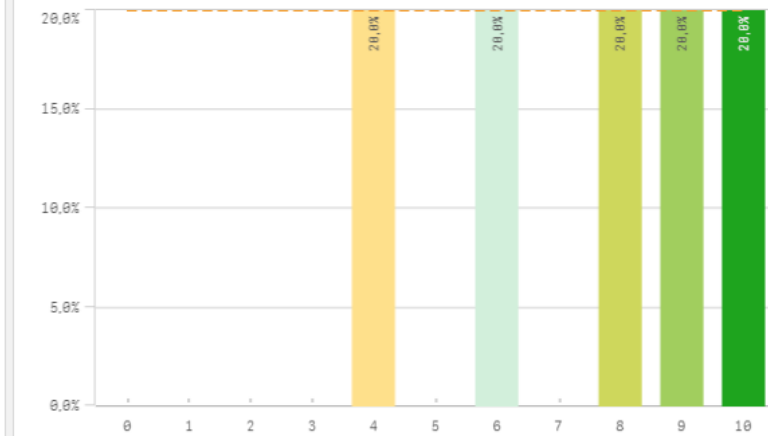
Objetivos claros



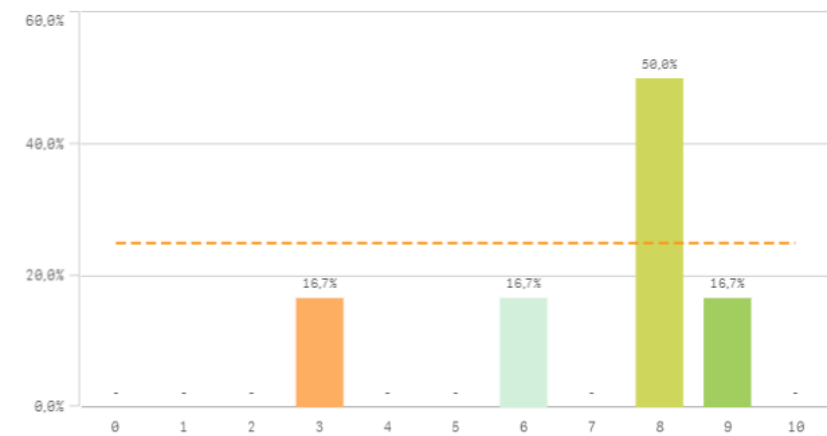
Plan de estudios adecuado



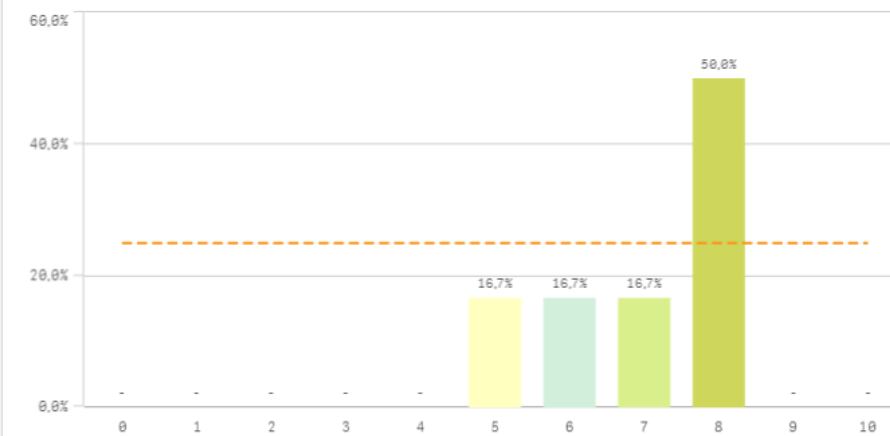
Integración de teoría/práctica



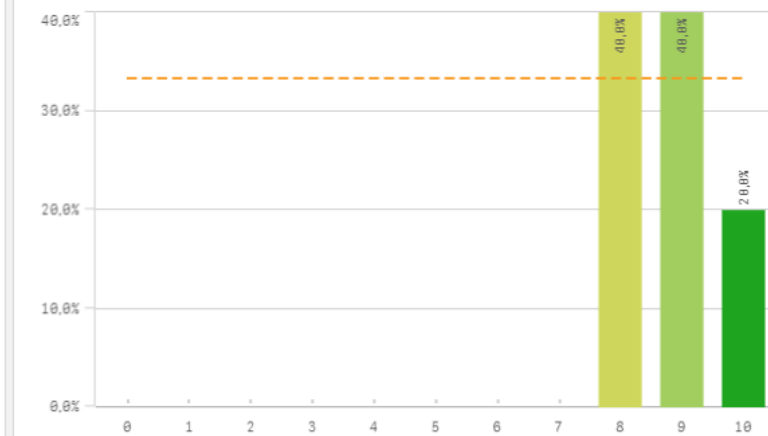
Relación calidad/precio



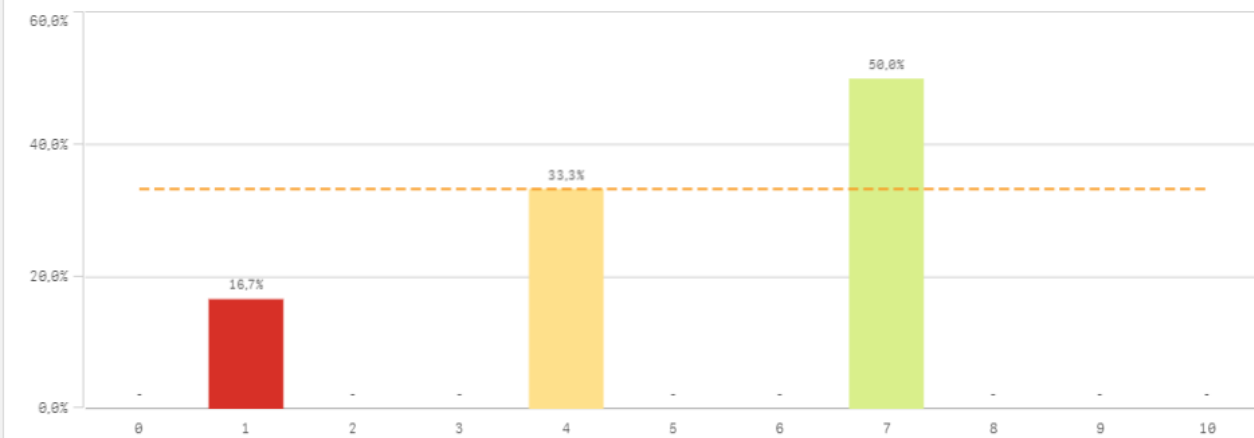
Nivel de dificultad adecuado



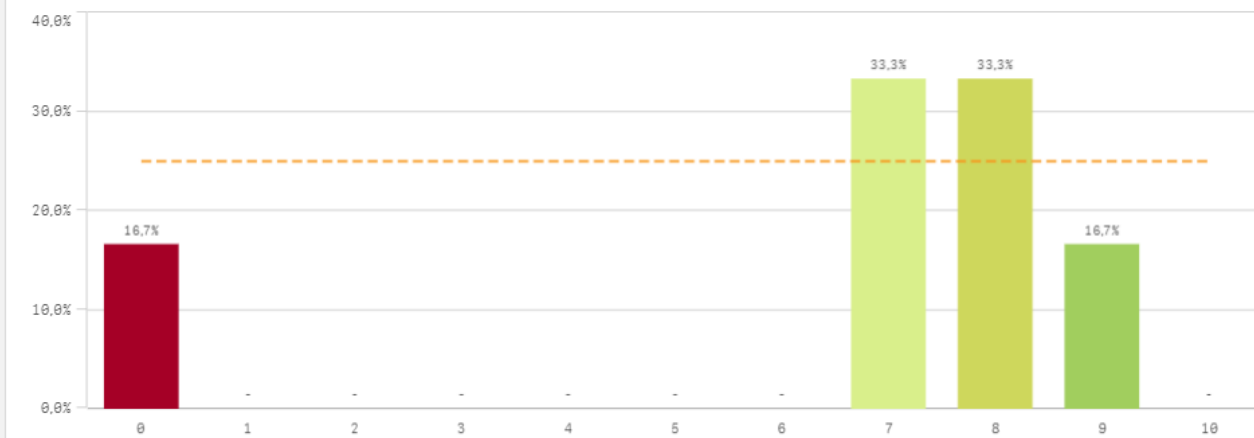
Número de alumnos por aula



Orientación Internacional

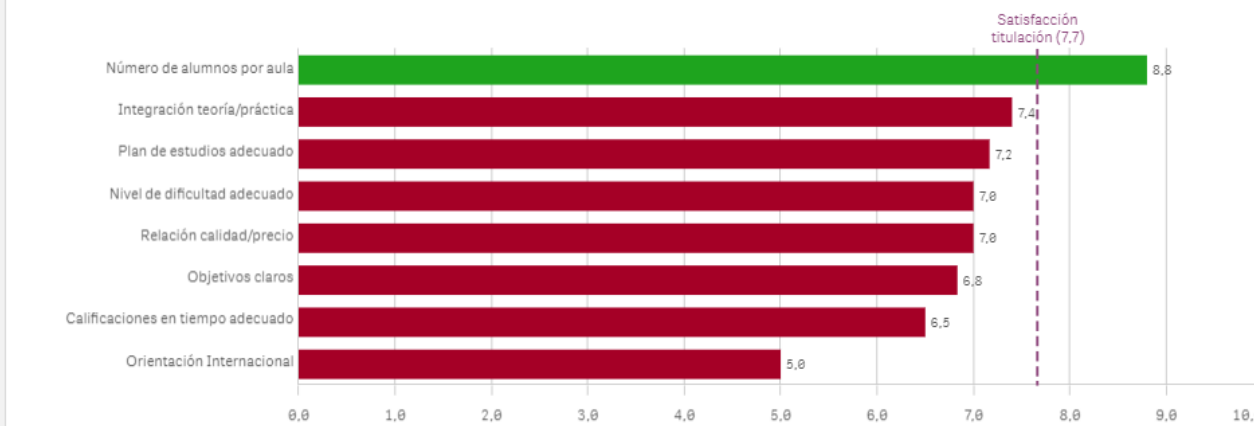


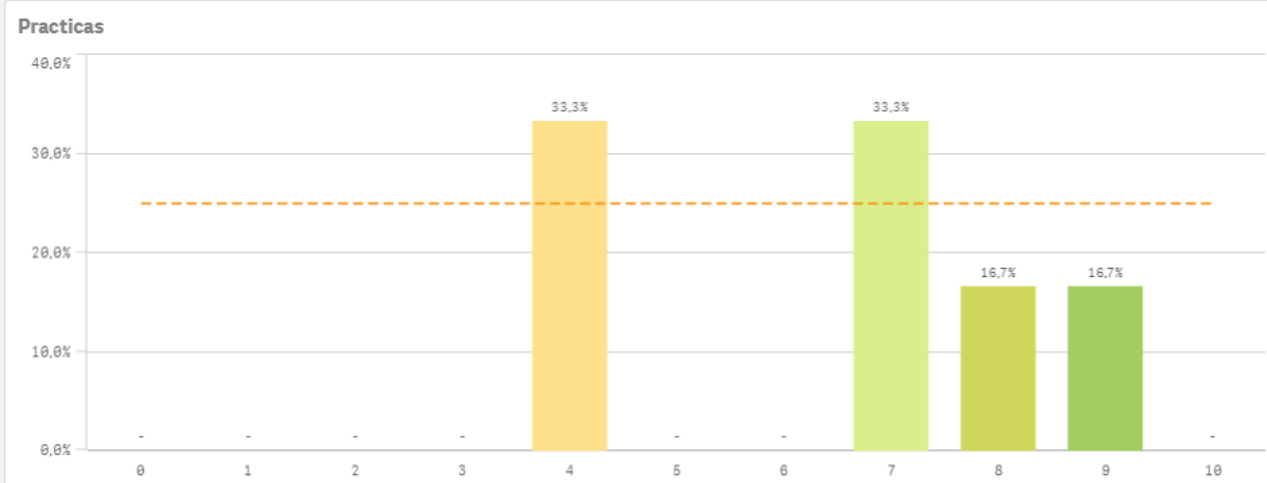
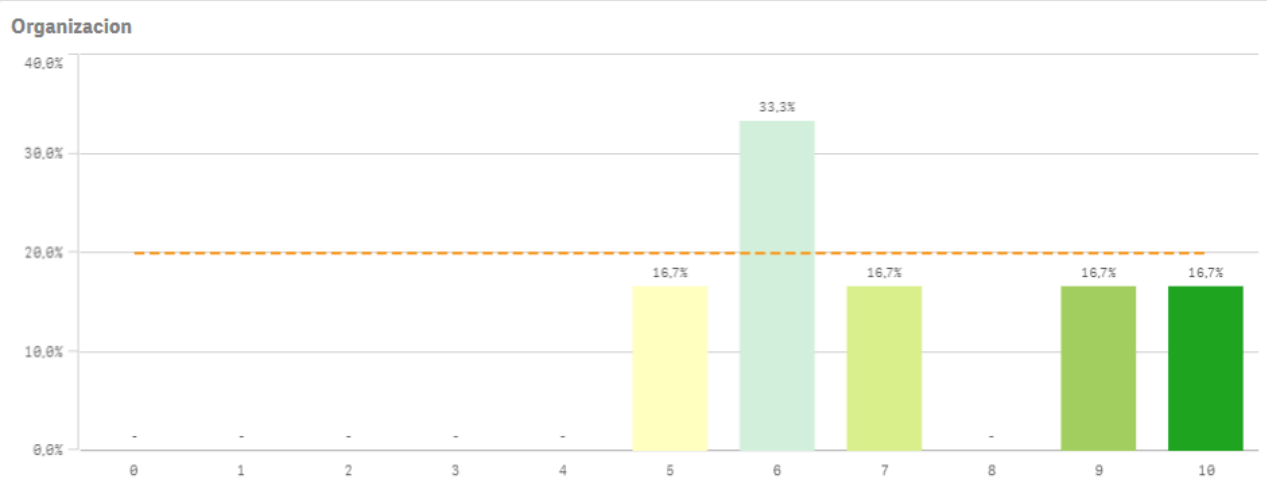
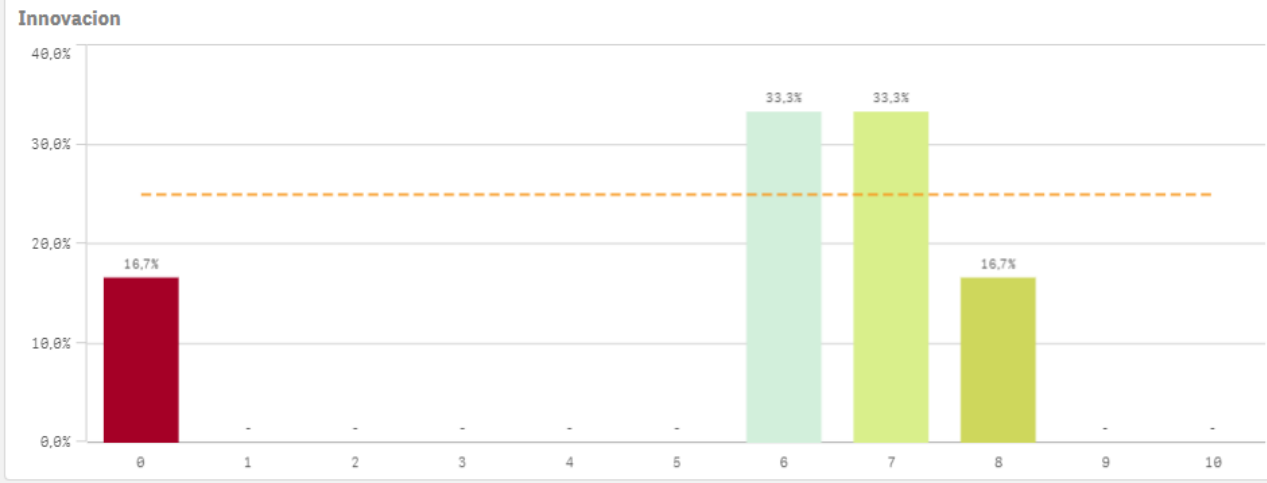
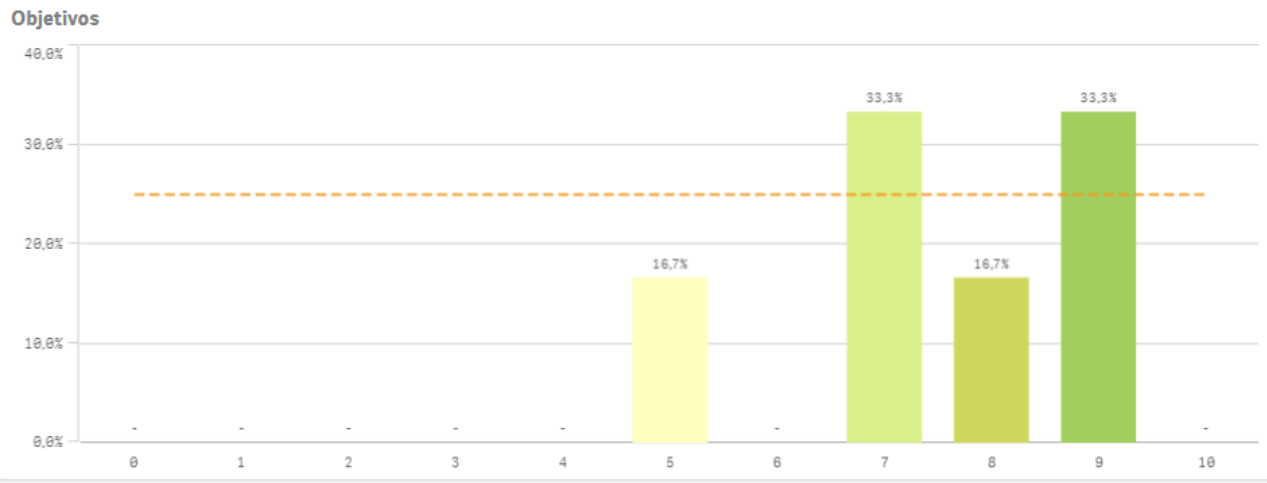
Calificaciones en tiempo adecuado



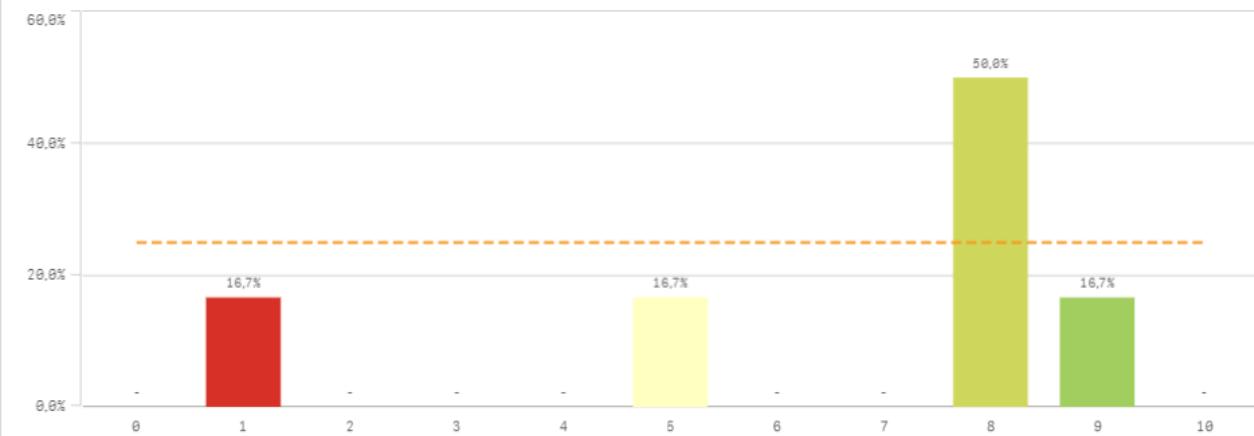
Titulación	Media	Desv. típica	Mediana	Moda
Calificaciones en tiempo adecuado	6,5	3,3	7,5	-
Integración teoría/práctica	7,4	2,4	8,0	-
Nivel de dificultad adecuado	7,0	1,3	7,5	8,0
Número de alumnos por aula	8,8	0,8	9,0	-
Objetivos claros	6,8	2,5	7,5	-
Orientación Internacional	5,0	2,4	5,5	7,0
Plan de estudios adecuado	7,2	2,2	7,5	-
Relación calidad/precio	7,0	2,2	8,0	8,0

Fortalezas y debilidades

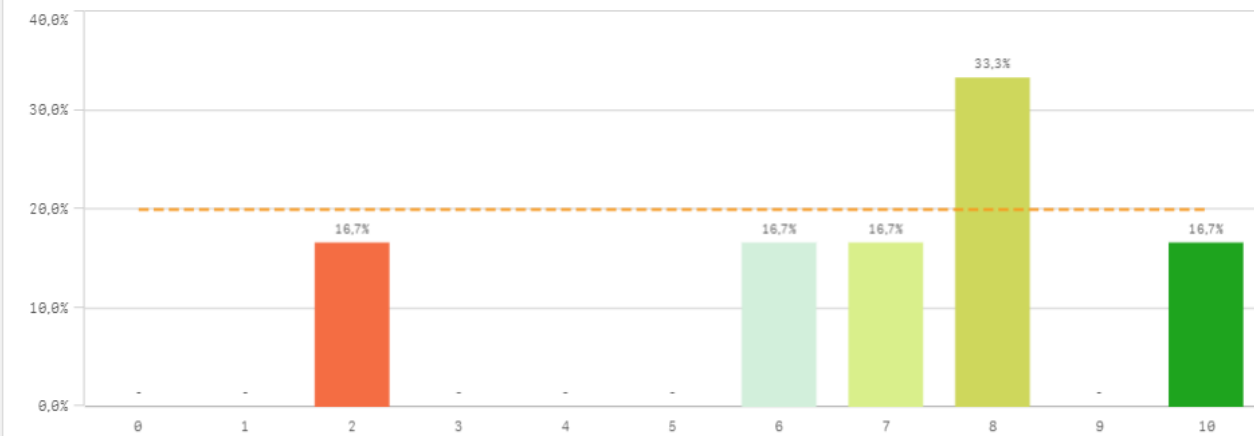




Trabajo no presencial

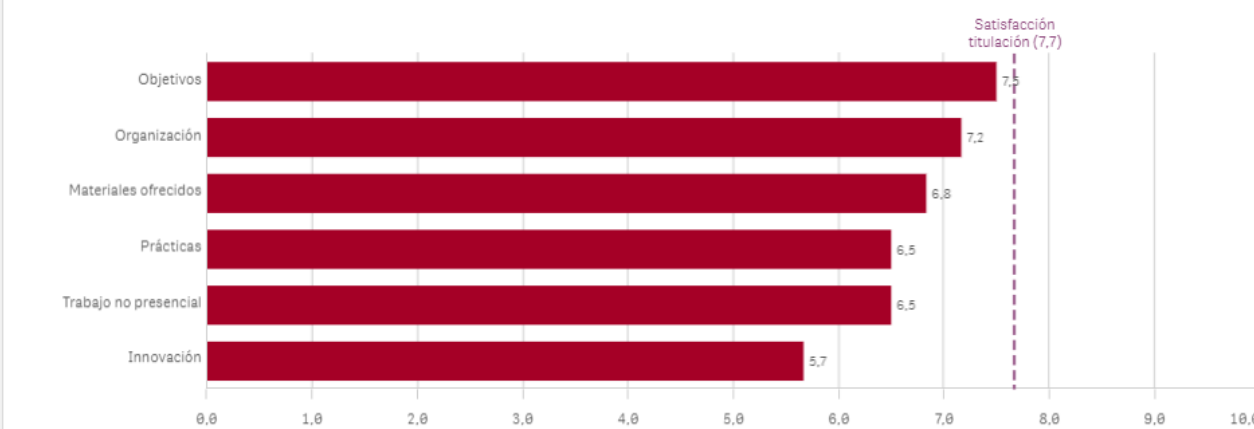


Materiales ofrecidos

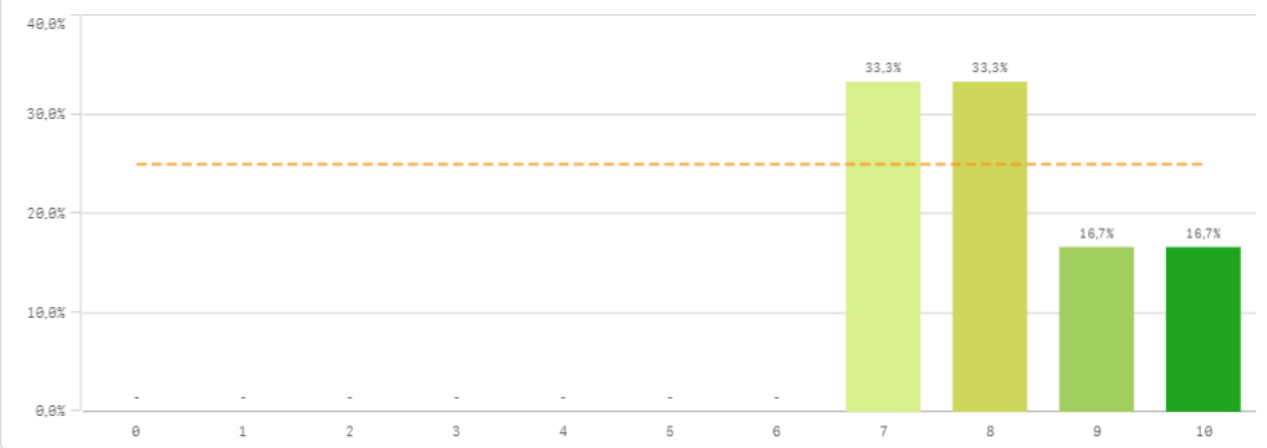


Asignaturas ▲	Q	Media	Desv. típica	Mediana	Moda
Innovación		5,7	2,9	6,5	-
Materiales ofrecidos		6,8	2,7	7,5	8,0
Objetivos		7,5	1,5	7,5	-
Organización		7,2	1,9	6,5	6,0
Prácticas		6,5	2,1	7,0	-
Trabajo no presencial		6,5	3,0	8,0	8,0

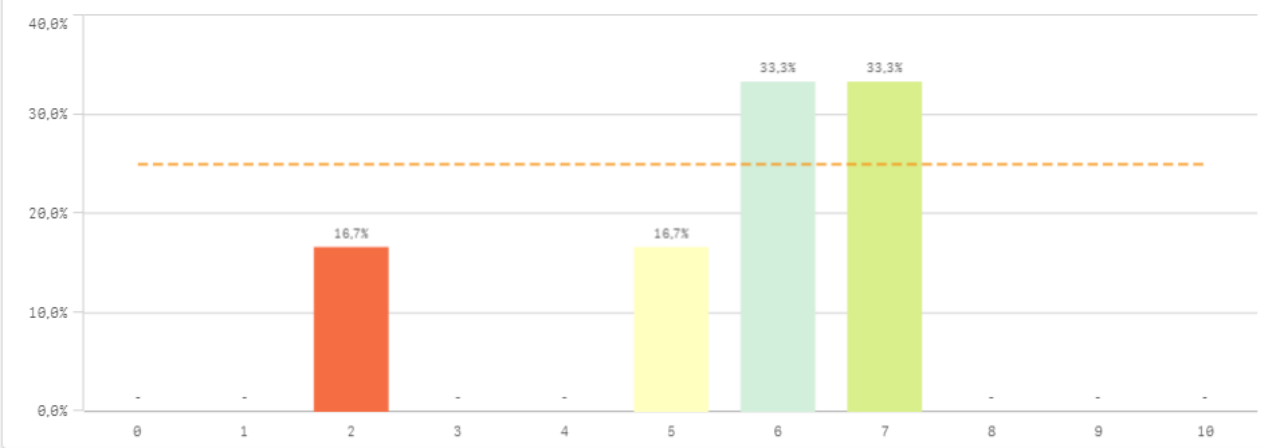
Fortalezas y debilidades



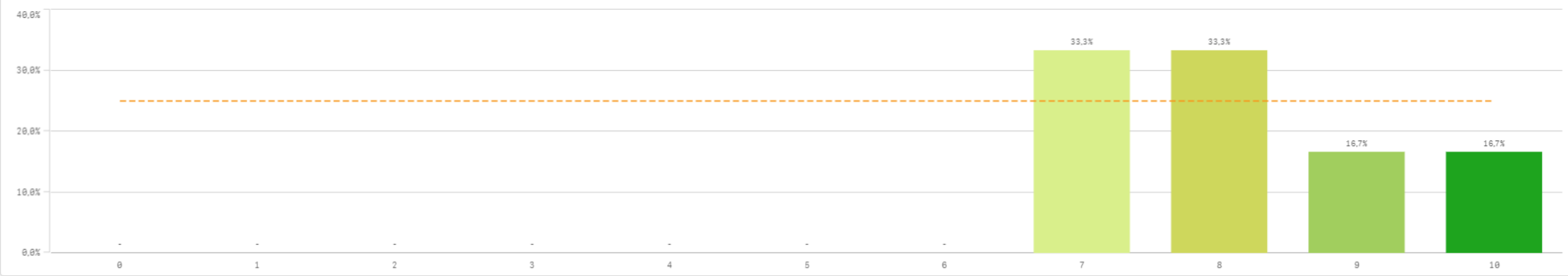
Competencias relacionadas

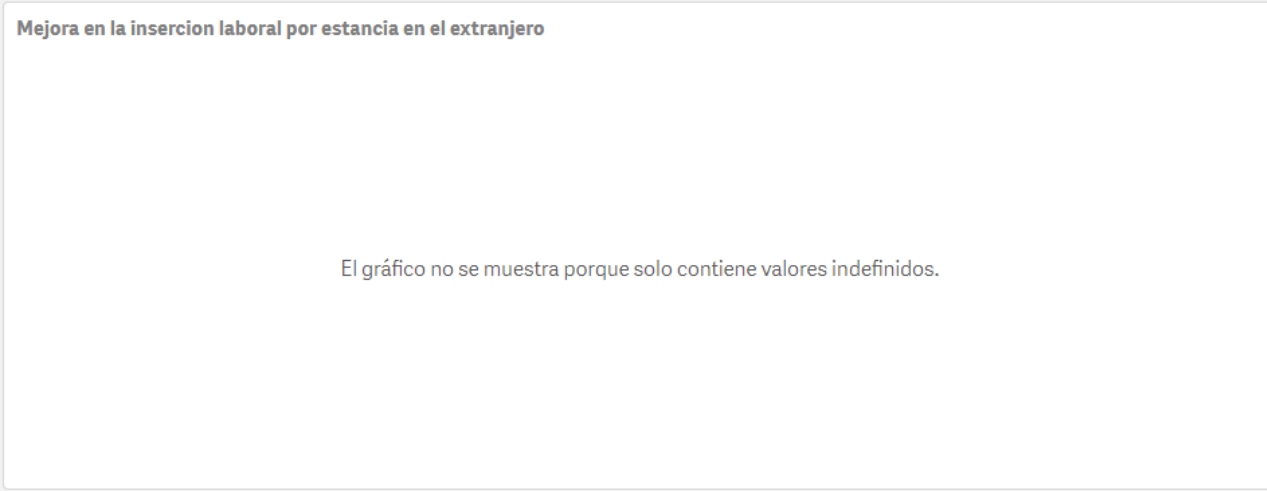
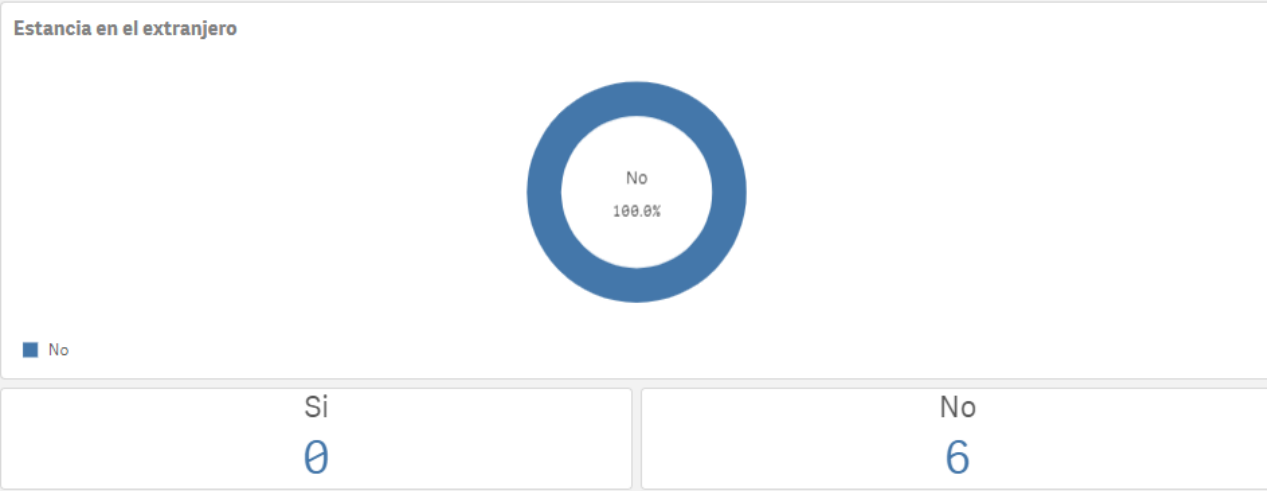


Acceso al mundo laboral

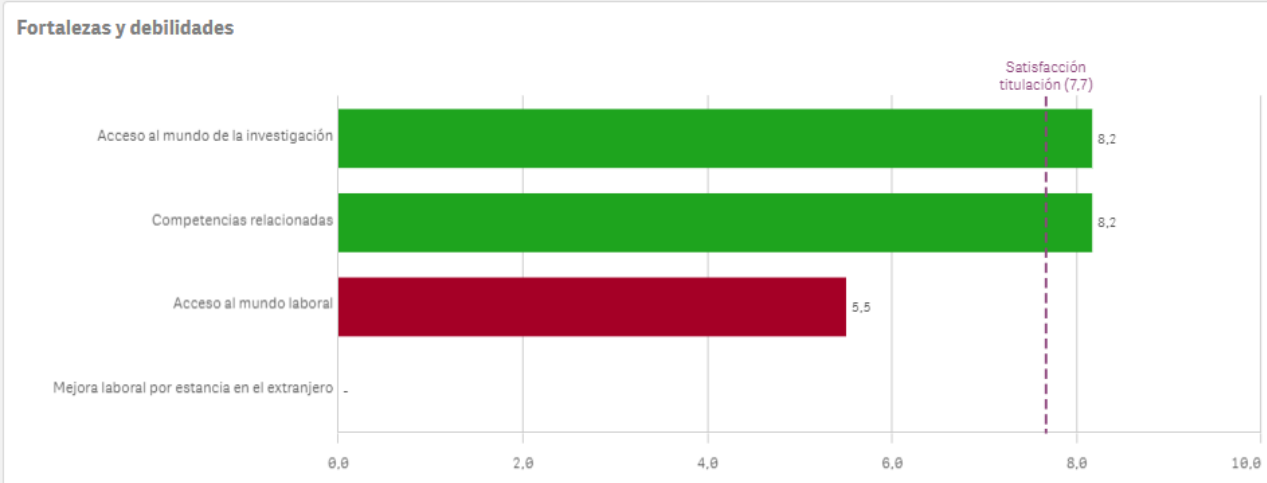


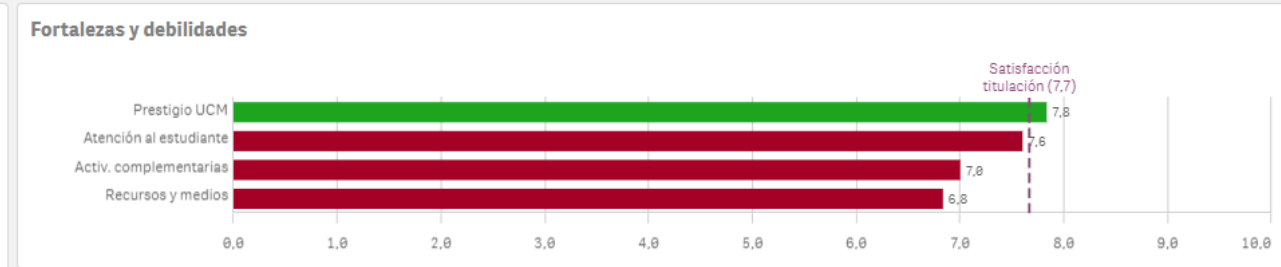
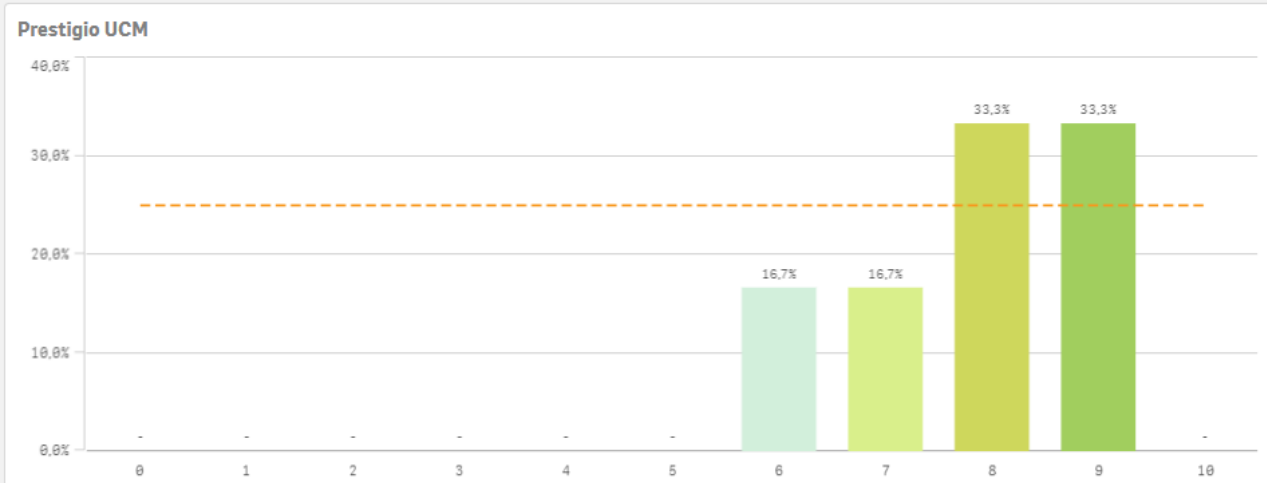
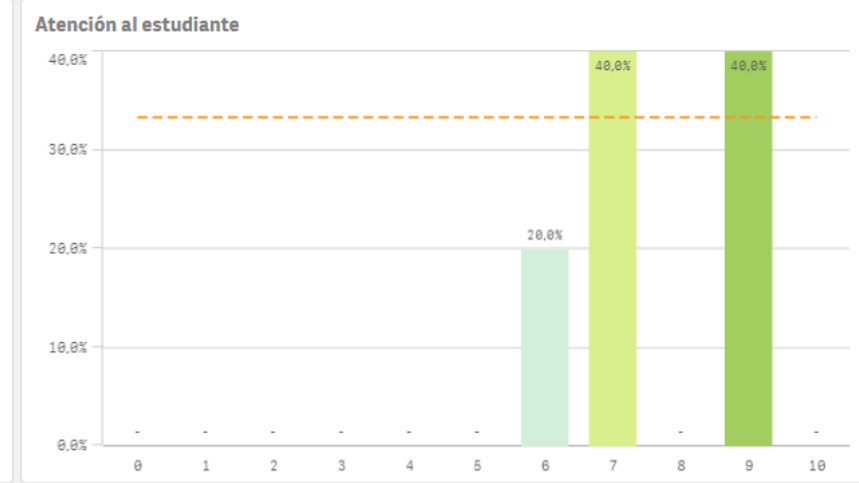
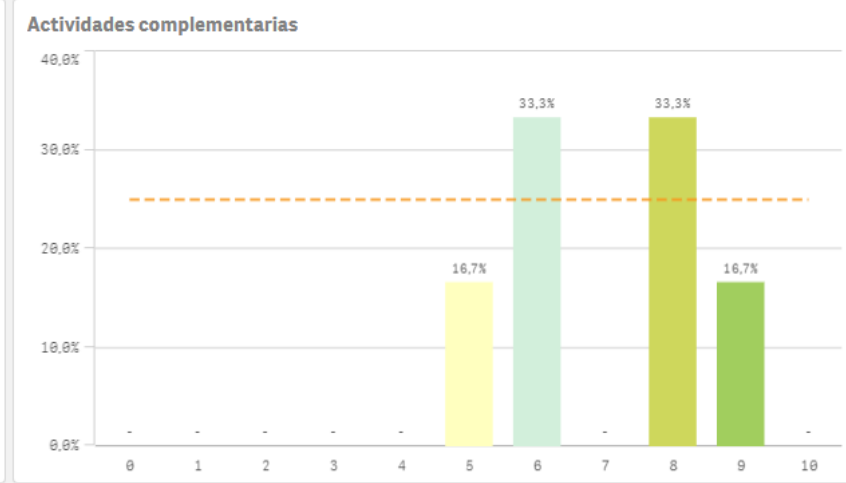
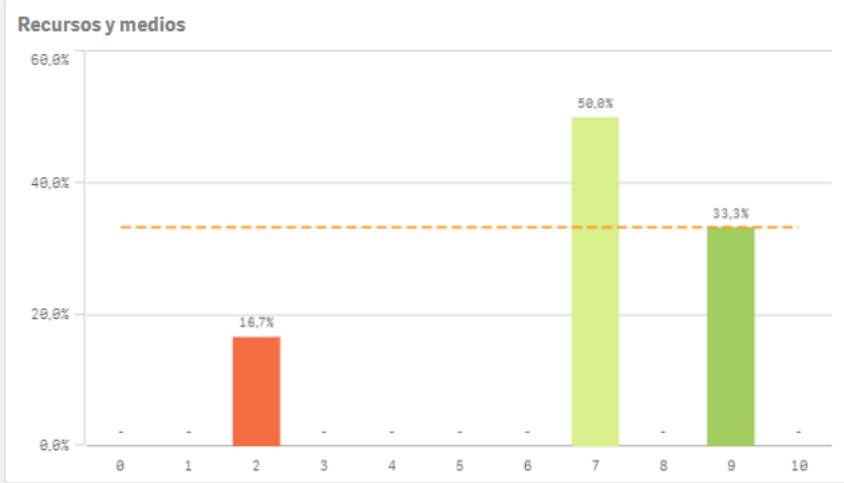
Acceso al mundo de la investigación





Formación y estancia en el extranjero	q	Media	Desv. típica	Mediana	Moda
Acceso al mundo de la investigación		8,2	1,2	8,0	-
Acceso al mundo laboral		5,5	1,9	6,0	-
Competencias relacionadas		8,2	1,2	8,0	-
Mejora laboral por estancia en el extranjero		-	-	-	-



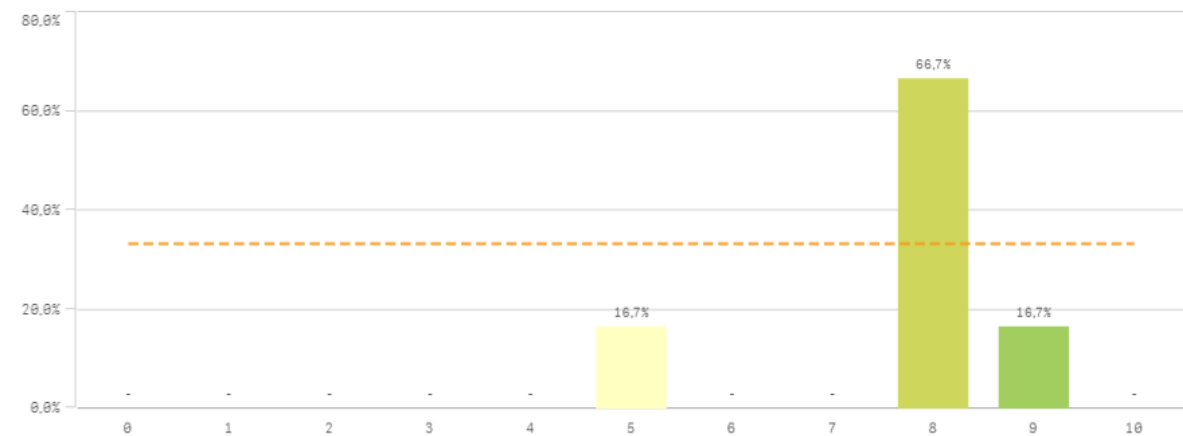


UCM	Media	Desv. típica	Mediana	Moda
Prestigio UCM	7,8	1,2	8,0	-
Atención al estudiante	7,6	1,3	7,0	-
Activ. complementarias	7,0	1,5	7,0	-
Recursos y medios	6,8	2,6	7,0	7,0

Grado-Máster Egresados: Observaciones y opiniones por Centros

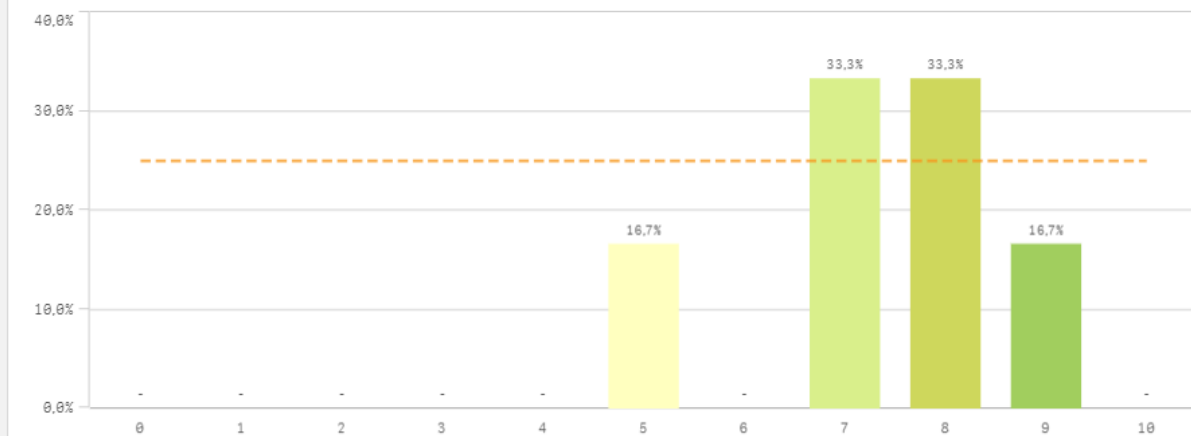
Centro	Q	Mejora profesional
BIOLÓGICAS		Creo que debería haber más información sobre empleo, sobre todo en aquellas carreras en las que se considera que es difícil encontrar oportunidades laborales
BIOLÓGICAS		Hacer mas seminarios orientados a las salidas profesionales del máster
BIOLÓGICAS		Más lecciones prácticas y más orientación profesional

Satisfacción de la titulación

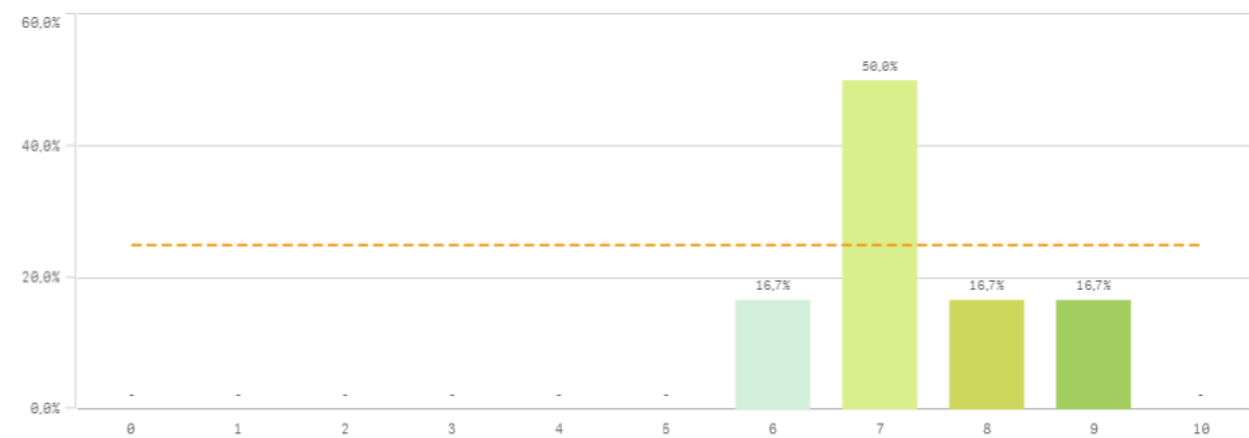


Media
7,7
Desviación
Típica
1,4
Mediana
8,0
Moda
8,0

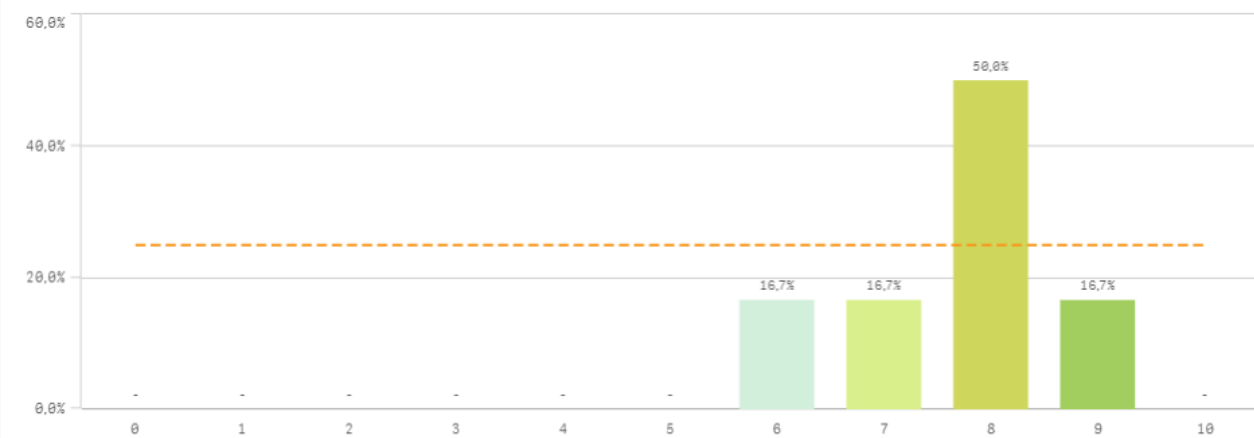
Expectativas titulación



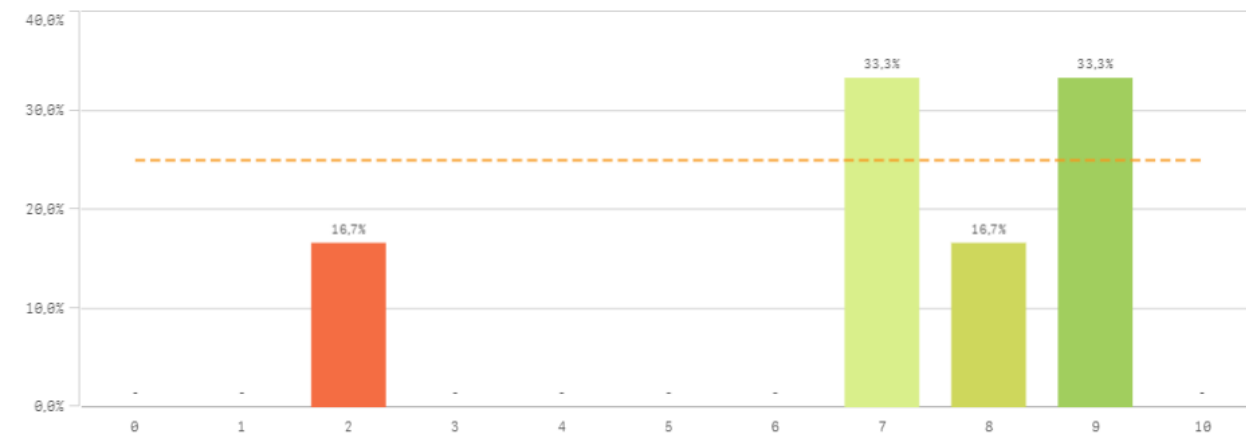
Satisfacción UCM



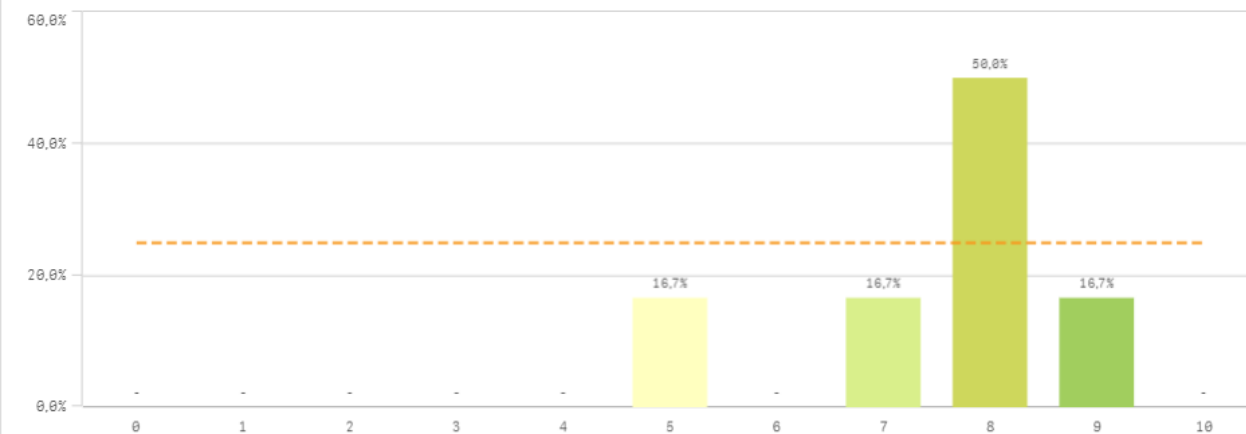
Satisfacción de la formación



Satisfacción de las instalaciones de docencia

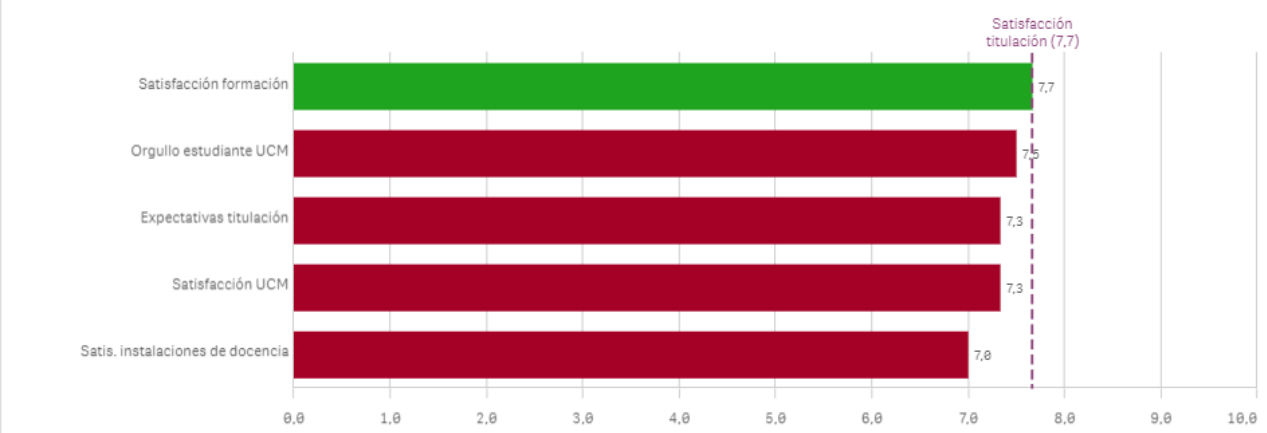


Orgullo estudiante UCM

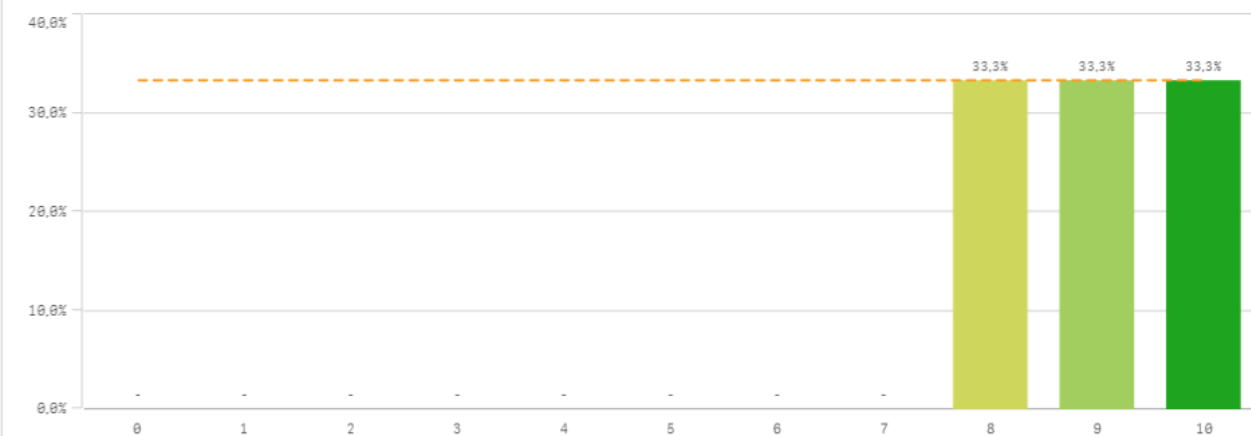


Satisfacción	q	Media	Desv. típica	Mediana	Moda
Satisfacción formación		7,7	1,0	8,0	8,0
Orgullo estudiante UCM		7,5	1,4	8,0	8,0
Expectativas titulación		7,3	1,4	7,5	-
Satisfacción UCM		7,3	1,0	7,0	7,0
Satis. instalaciones de docencia		7,0	2,6	7,5	-

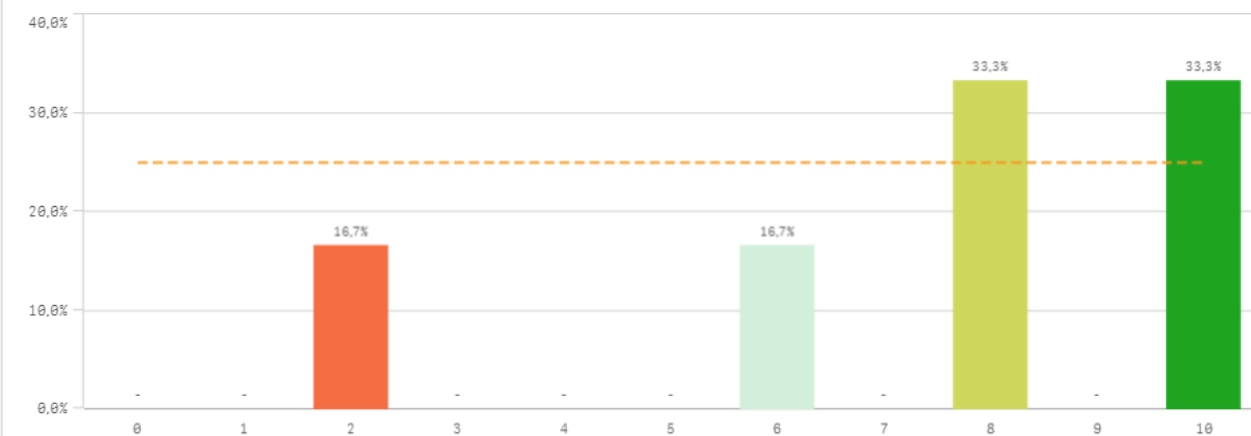
Fortalezas y debilidades



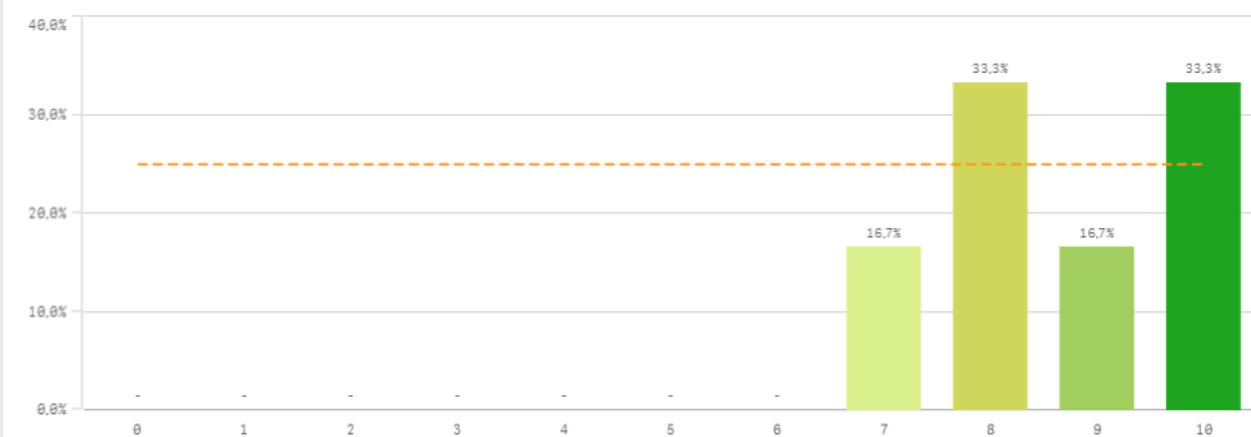
Repetir estudios superiores (fidelidad)



Repetir titulación (fidelidad)

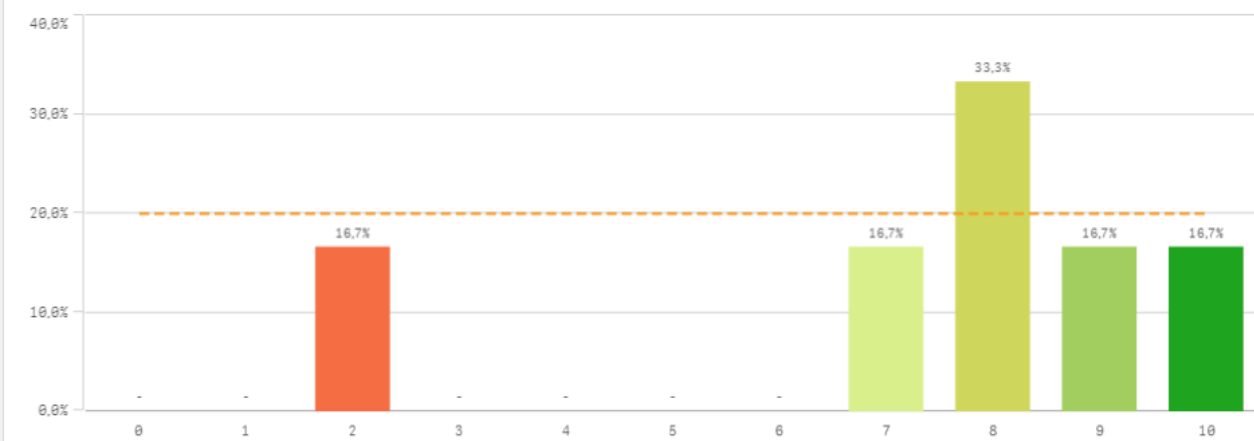


Repetir en la UCM (fidelidad)

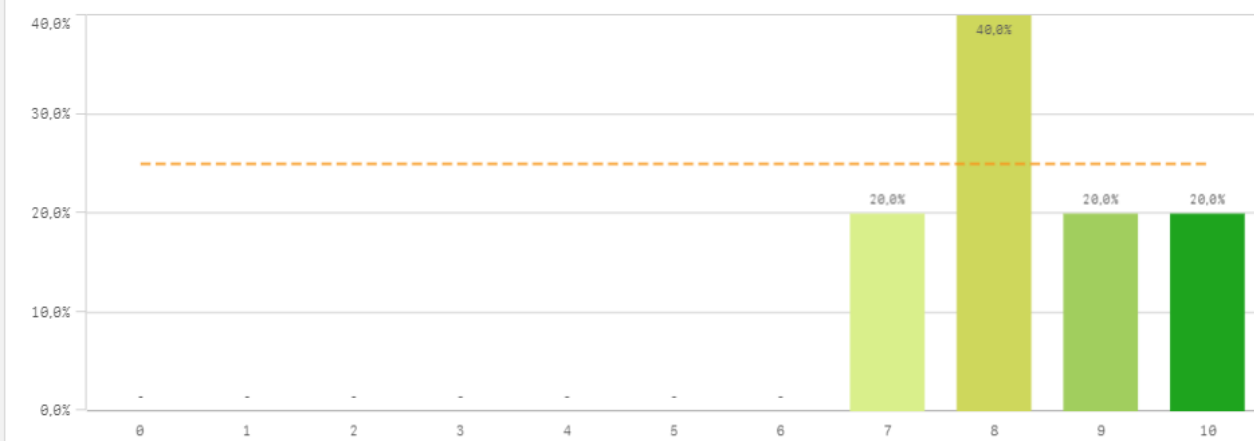


Compromiso	Q	Media	Desv. típica	Mediana	Moda
Repetir estudios superiores		9,0	0,9	9,0	-
Repetir en la UCM		8,7	1,2	8,5	-
Recomendar la UCM		8,4	1,1	8,0	8,0
Seguir en la misma titulación		8,3	1,0	8,0	8,0
Seguir en la UCM		8,2	1,0	8,0	8,0
Recomendar titulación		7,3	2,8	8,0	8,0
Repetir titulación		7,3	3,0	8,0	-

Recomendar titulación (prescripción)



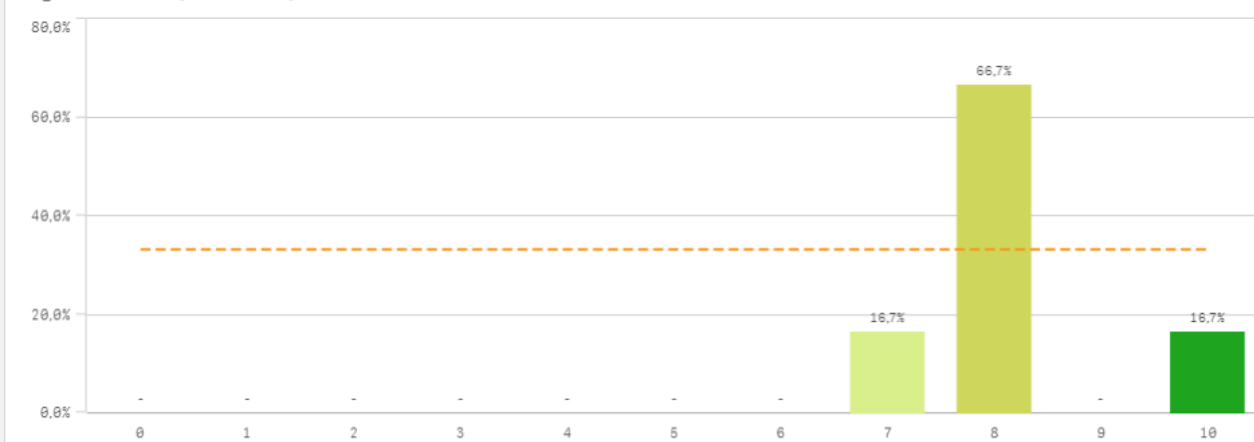
Recomendar la UCM (prescripción)



Seguir en la misma titulación (vinculación)

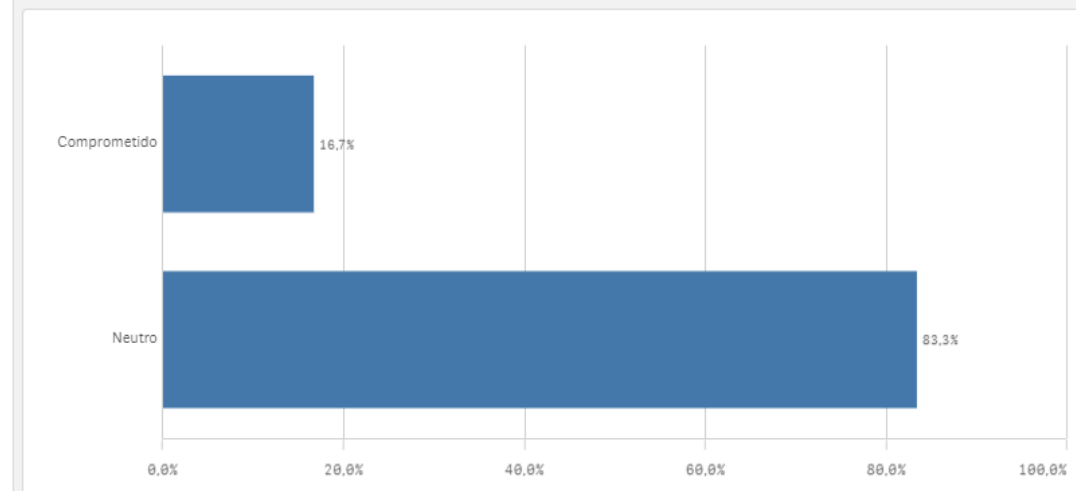
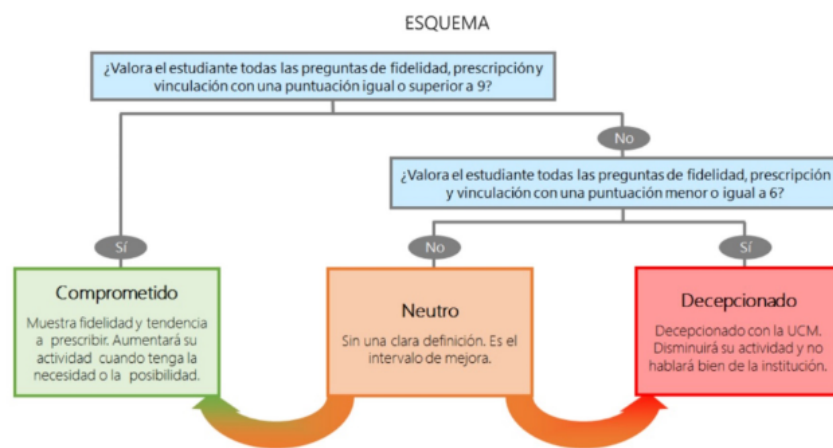


Seguir en la UCM (vinculación)



Construcción y significado del valor "compromiso":

- * Estudiante comprometido: valora con 9 o más puntos todas las preguntas de fidelidad, prescripción y vinculación.
- * Estudiante neutro: la puntuación que otorga a todas las preguntas de fidelidad, prescripción y vinculación están entre 6 y 9.
- * Estudiante decepcionado: valora con 6 o menos puntos todas las preguntas de fidelidad, prescripción y vinculación.



TGrado-Máster Egresados: Tabla resumen



Encuestas de Satisfacción de Egresados

CURSO: 2023-24

CENTRO: FACULTAD DE CIENCIAS BIOLÓGICAS

TITULACIÓN: MÁSTER EN ZOOLOGÍA

Competencias adquiridas	Q	Media
Organizar		8,4
Aprendizaje		8,3
Asumir responsabilidades		8,3
Puntualidad		8,2
Adaptación a nuevas situaciones		8,2
Manejar dificultades		8,2
Trabajar en equipo		8,0
Analizar		7,8
Capacidad técnica resolución de problemas		7,8
Críticas		7,8
Expresión y comunicación		7,8
Liderazgo		7,3
Competencias desarrolladas en la titulación		6,7
Comunicación bilingüe		5,0

Titulación	Q	Media
Calificaciones en tiempo adecuado		6,5
Integración teoría/práctica		7,4
Nivel de dificultad adecuado		7,0
Número de alumnos por aula		8,8
Objetivos claros		6,8
Orientación Internacional		5,0
Plan de estudios adecuado		7,2
Relación calidad/precio		7,0

Formación y estancia en el extranjero	Q	Media
Acceso al mundo de la investigación		8,2
Acceso al mundo laboral		5,5
Competencias relacionadas		8,2
Mejora laboral por estancia en el extranjero		-

Asignaturas	Q	Media
Innovación		5,7
Materiales ofrecidos		6,8
Objetivos		7,5
Organización		7,2
Prácticas		6,5
Trabajo no presencial		6,5

Satisfacción	Q	Media
Satisfacción formación		7,7
Orgullo estudiante UCM		7,5
Expectativas titulación		7,3
Satisfacción UCM		7,3
Satis. instalaciones de docencia		7,0

UCM	Q	Media
Prestigio UCM		7,8
Atención al estudiante		7,6
Activ. complementarias		7,0
Recursos y medios		6,8

Compromiso	Q	Media
Repetir estudios superiores		9,0
Repetir en la UCM		8,7
Recomendar la UCM		8,4
Seguir en la misma titulación		8,3
Seguir en la UCM		8,2
Recomendar titulación		7,3
Repetir titulación		7,3