

Grado-Máster PDI: Características de la muestra



OFICINA para la CALIDAD
Vicerrectorado de Calidad
UNIVERSIDAD COMPLUTENSE DE MADRID

CURSO: 2022-23

TITULACIÓN: MÁSTER EN ZOOLOGÍA

FACULTAD DE CIENCIAS BIOLÓGICAS

Población N

-

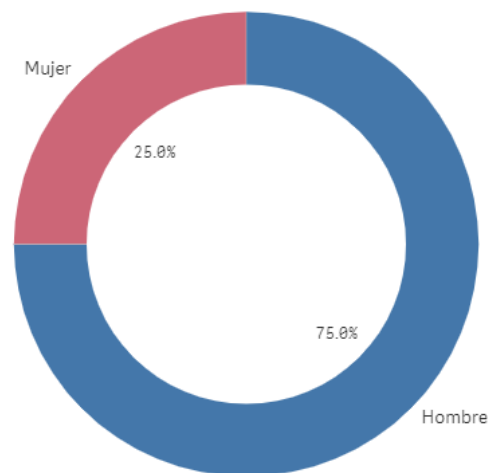
%_Participacion

-

Participación n

8

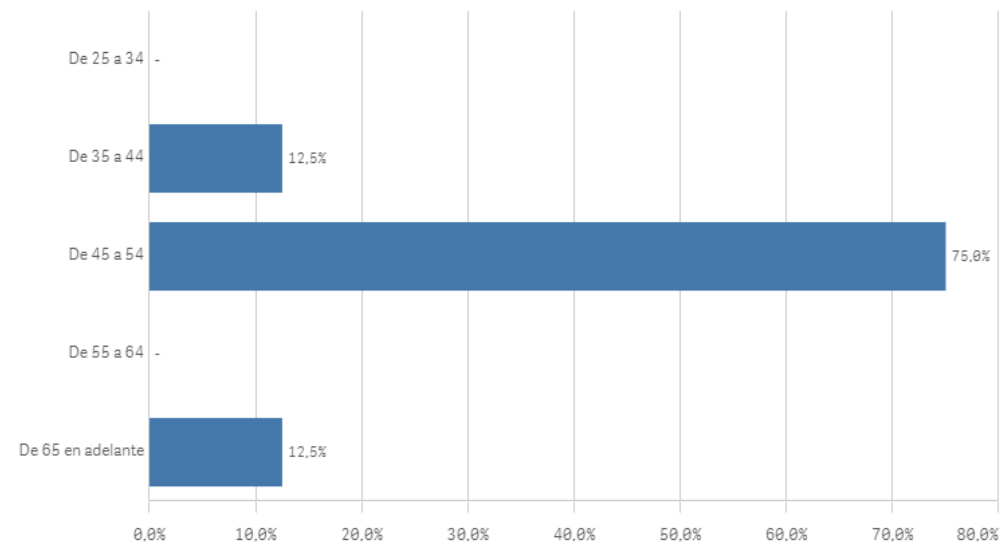
Genero



■ Hombre ■ Mujer

Edad (años)

(%) Porcentaje por franjas



Edad media (años)

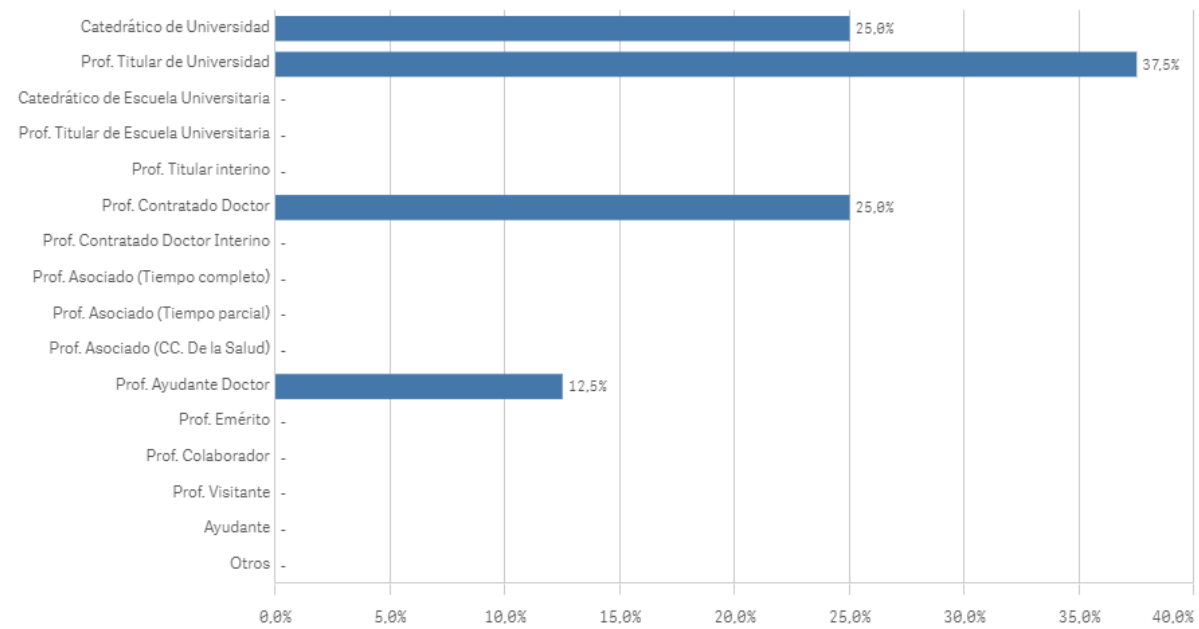
50,0

Des. Típica

6,8

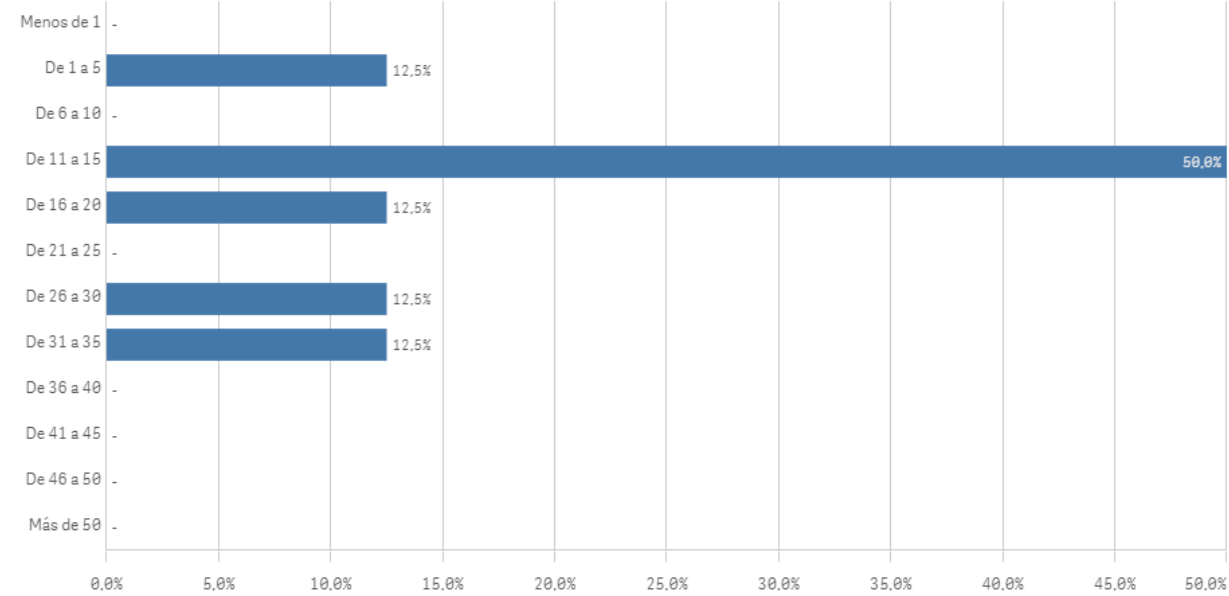
Grado-Máster PDI: Características de la muestra II

Distribución por categorías

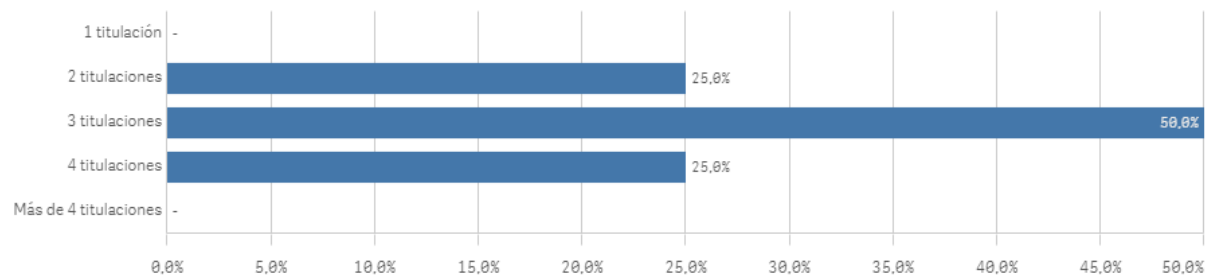


Experiencia laboral (años)

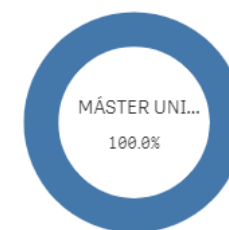
(%) Porcentaje por franjas



Distribución por Nº de Titulaciones

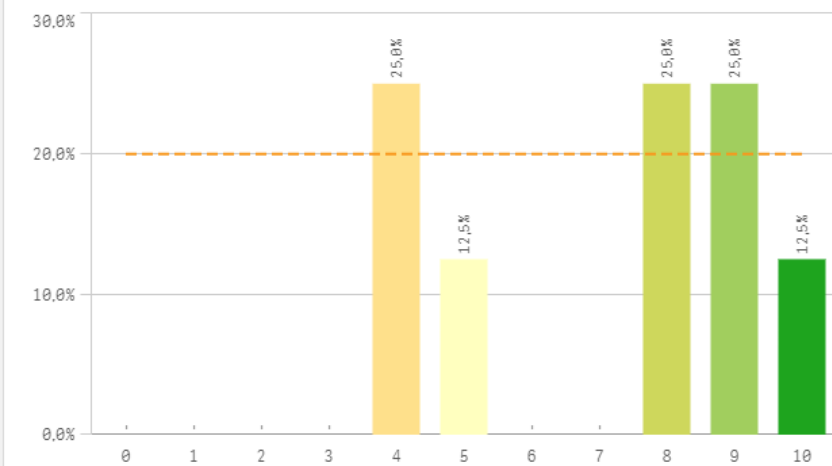


Tipo de titulación (%)

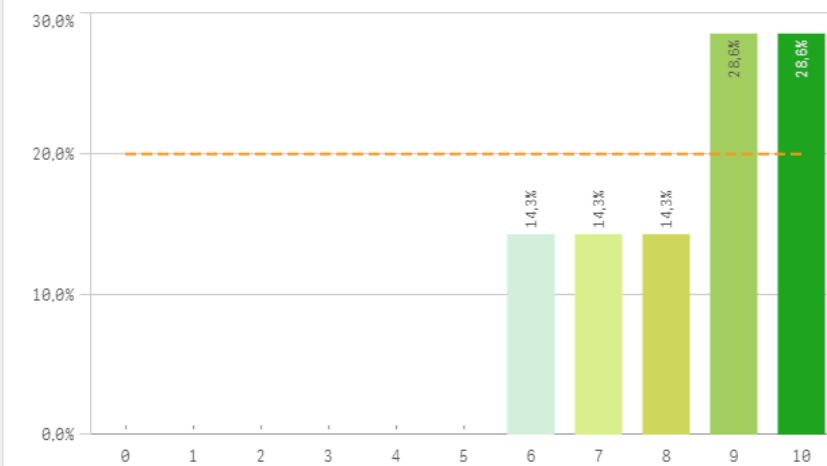


Grado-Máster PDI: Aspectos de la titulación I

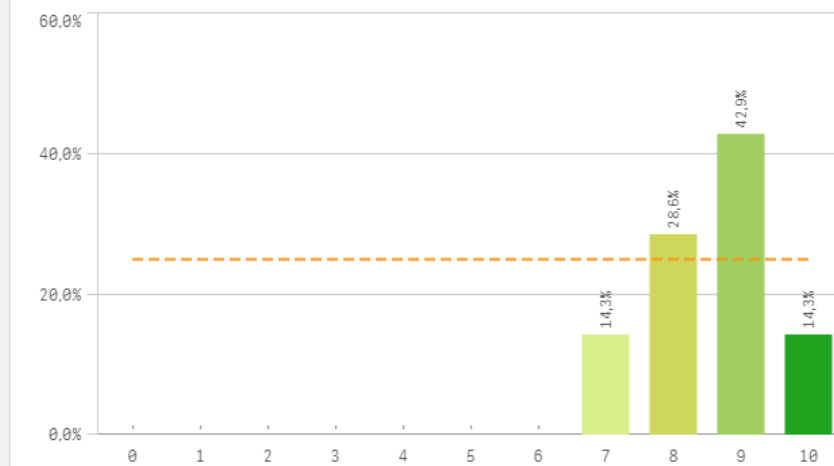
Plan de estudios



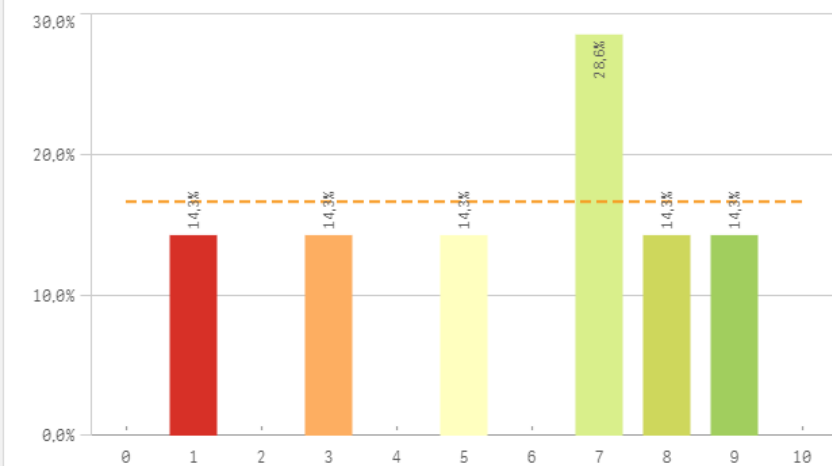
Objetivos claros



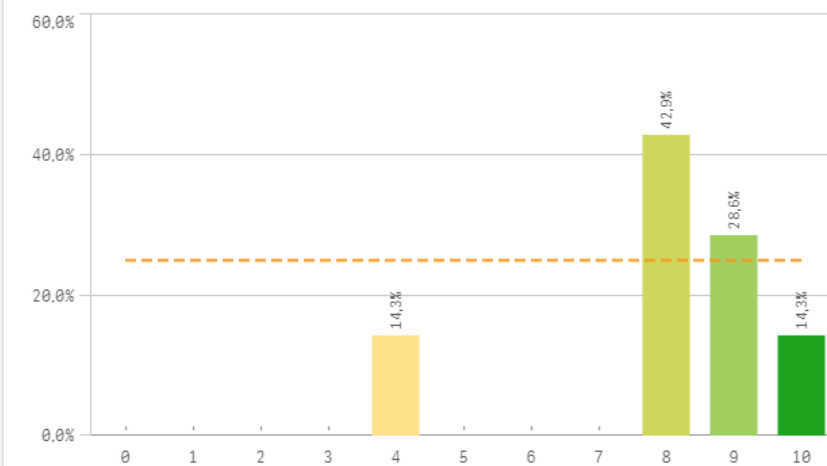
Cumplimiento del programa



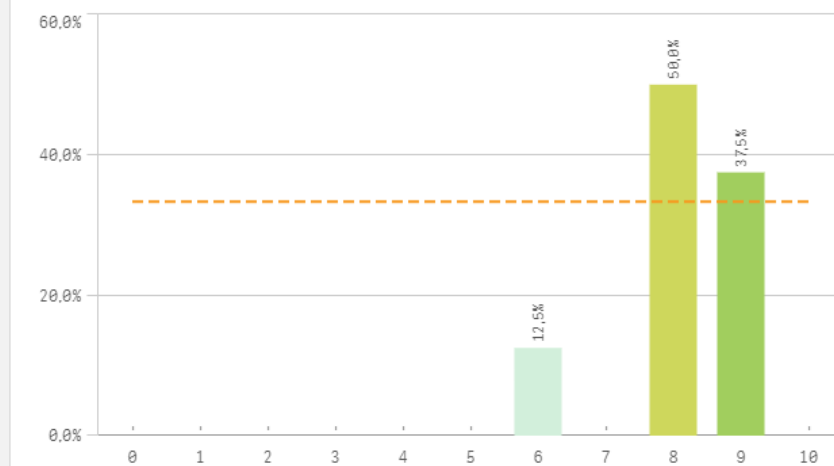
Orientación internacional



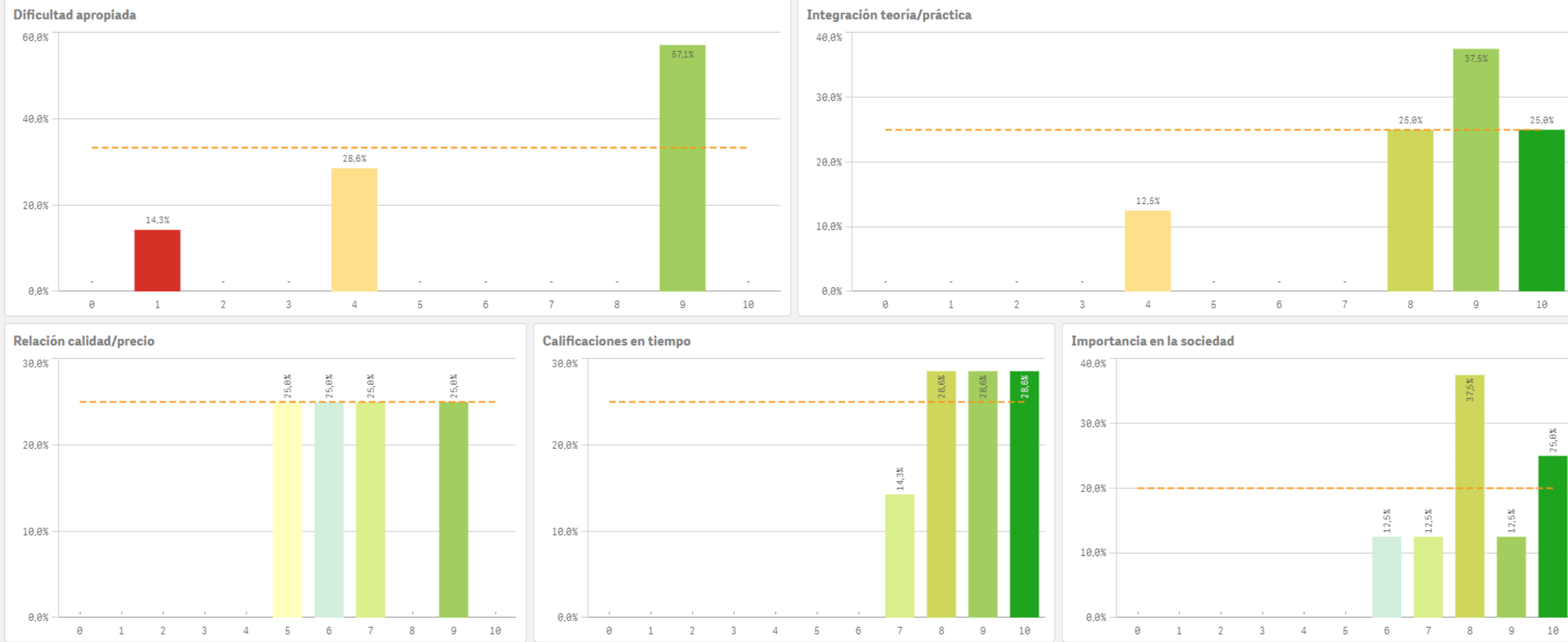
Coordinación de la titulación



Alumnos por aula

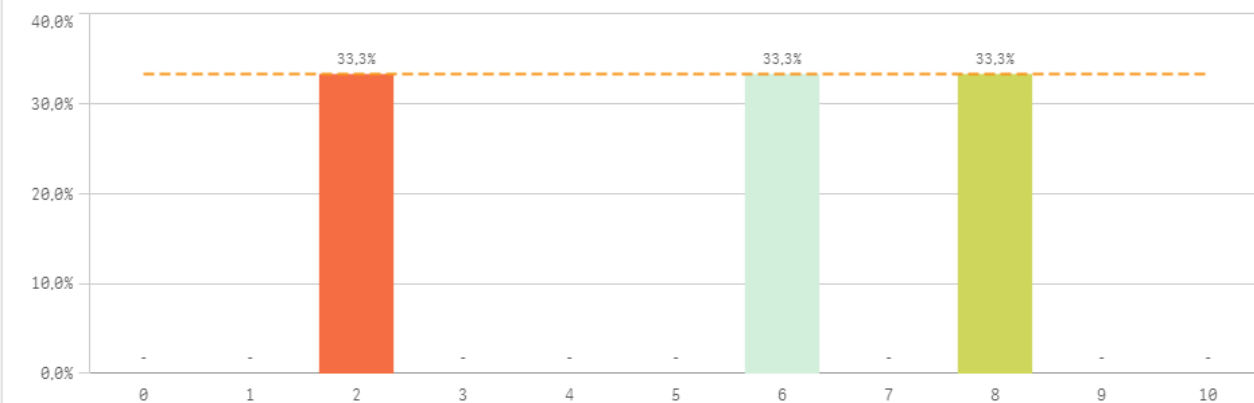


Grado-Máster PDI: Aspectos de la titulación II

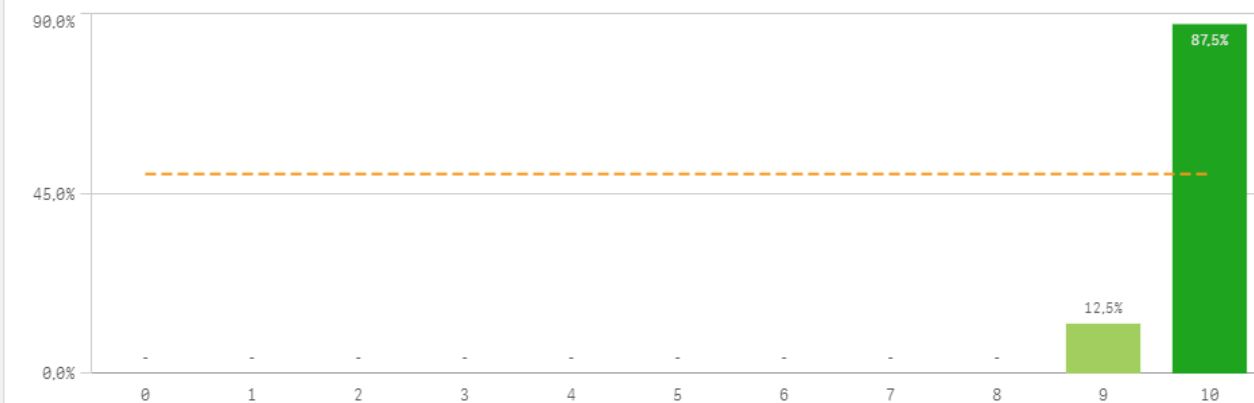


Grado-Máster PDI: Aspectos de la titulación III

Prácticas externas

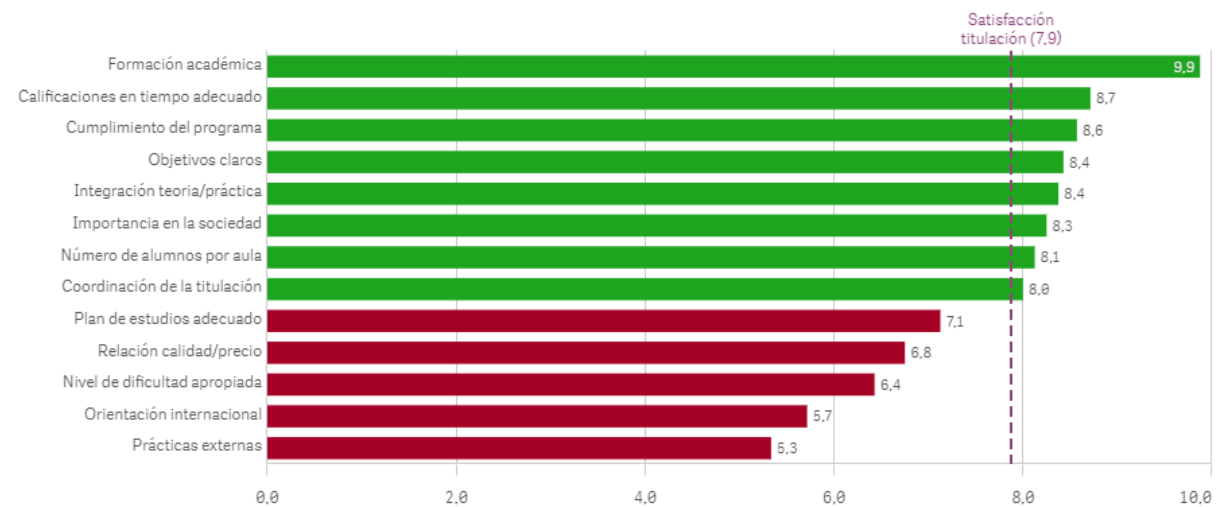


Formación académica relacionada



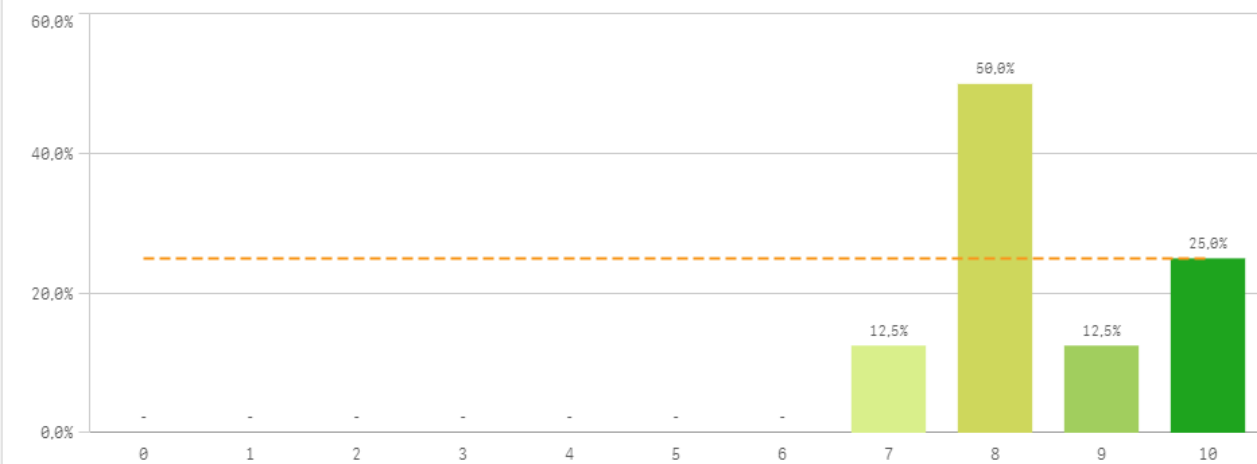
Aspectos de la titulación	Q	Media	Desv. típica	Mediana	Moda
Formación académica		9,9	0,4	10,0	10,0
Calificaciones en tiempo adecuado		8,7	1,1	9,0	-
Cumplimiento del programa		8,6	1,0	9,0	9,0
Objetivos claros		8,4	1,5	9,0	-
Integración teoría/práctica		8,4	1,9	9,0	9,0
Importancia en la sociedad		8,3	1,4	8,0	8,0
Número de alumnos por aula		8,1	1,0	8,0	8,0
Coordinación de la titulación		8,0	1,9	8,0	8,0
Plan de estudios adecuado		7,1	2,4	8,0	-
Relación calidad/precio		6,8	1,7	6,5	-
Nivel de dificultad apropiada		6,4	3,4	9,0	9,0
Orientación internacional		5,7	2,9	7,0	7,0
Prácticas externas		5,3	3,1	6,0	-

Fortalezas y debilidades

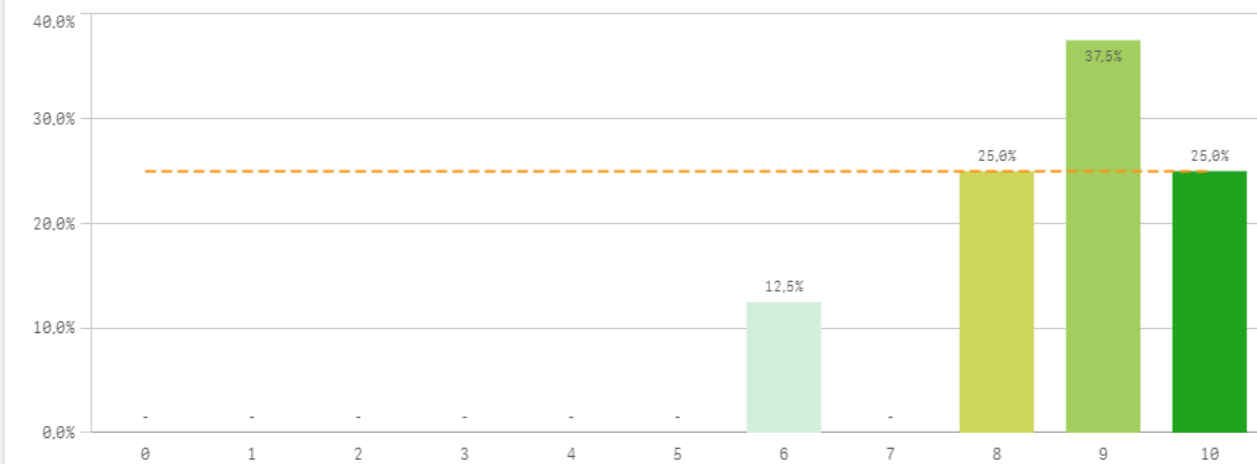


Grado-Máster PDI: Recursos para el desarrollo de la titulación I

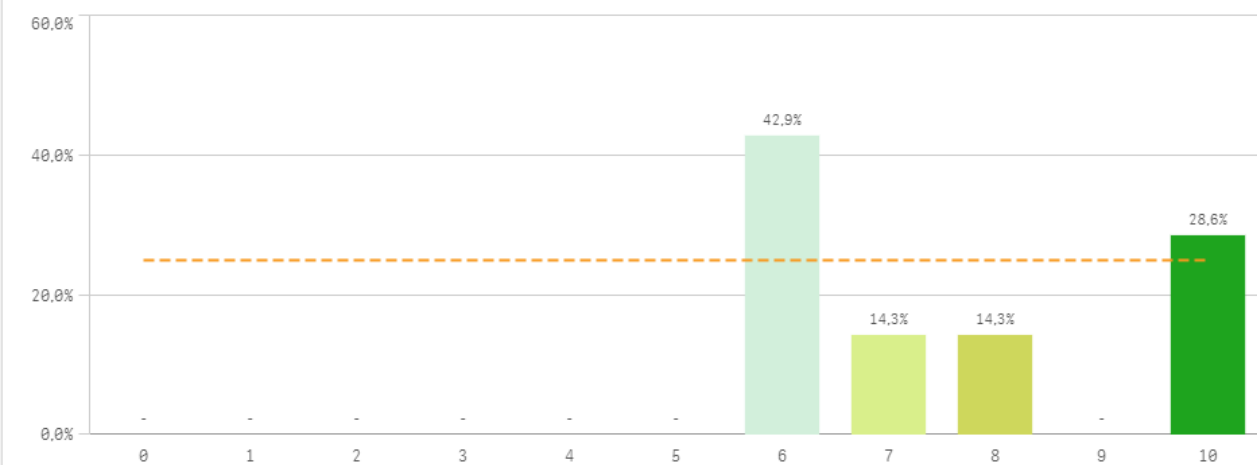
Recursos administrativos suficientes



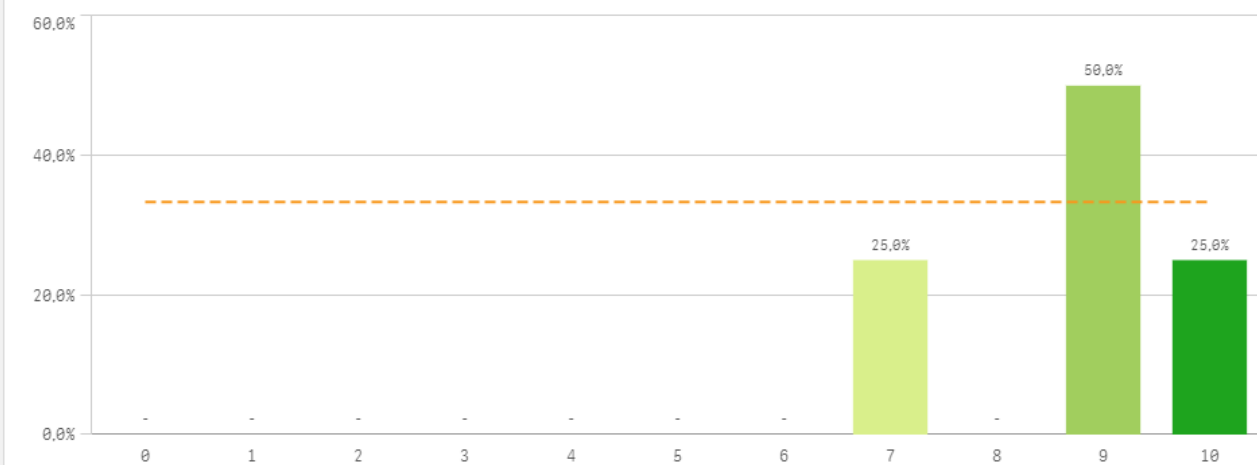
Aulas docencia teorica



Aulas docencia práctica

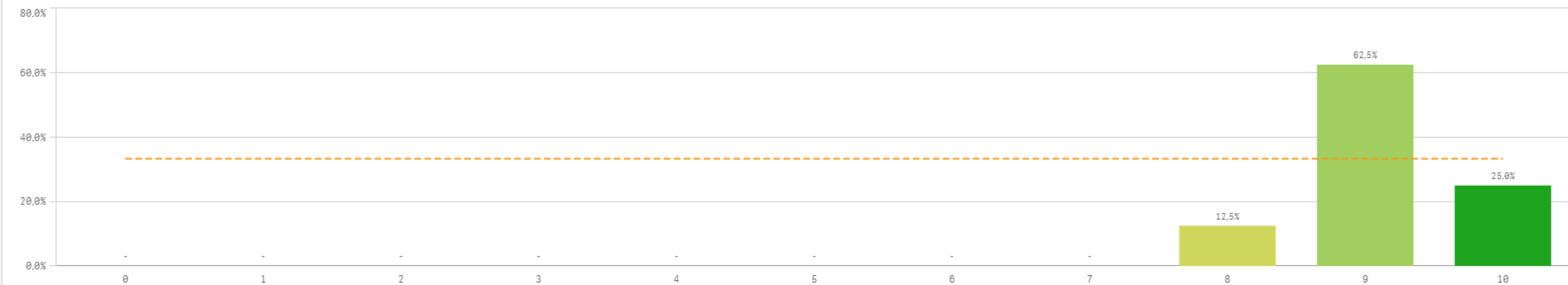


Fondos de la biblioteca



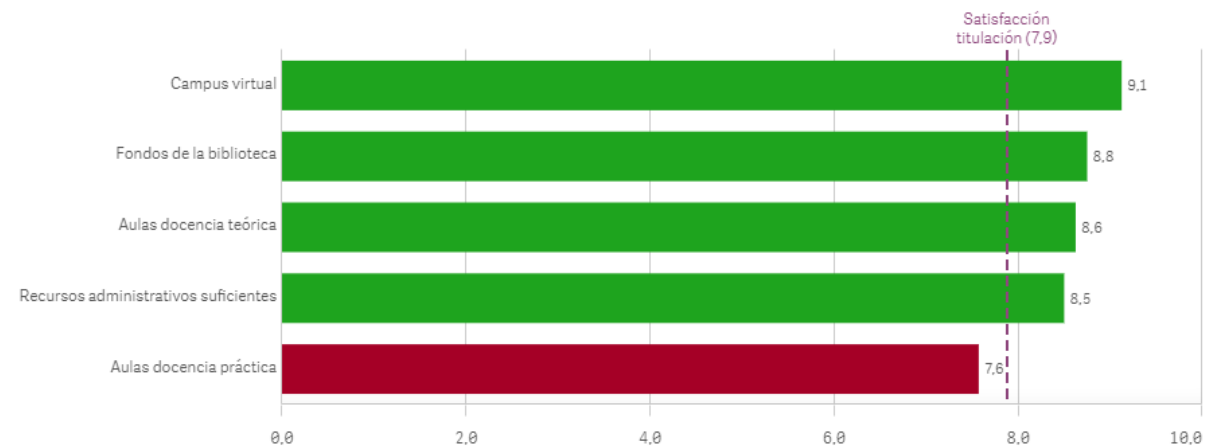
Grado-Máster PDI: Recursos para el desarrollo de la titulación II

Campus virtual



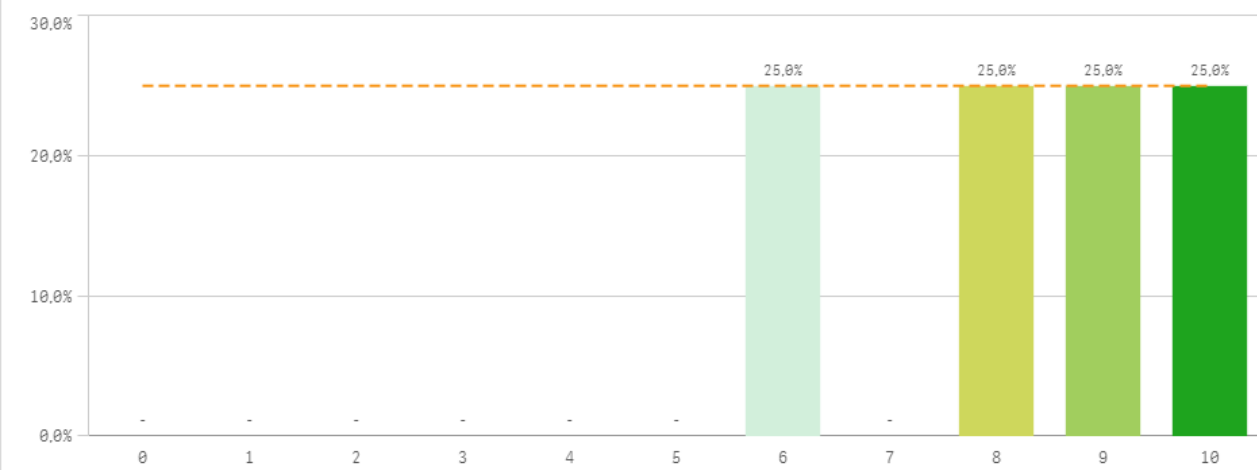
Recursos	Q	Media	Desv típica	Mediana	Moda
Campus virtual		9,1	0,6	9,0	9,0
Fondos de la biblioteca		8,8	1,2	9,0	9,0
Aulas docencia teórica		8,6	1,3	9,0	9,0
Recursos administrativos suficientes		8,5	1,1	8,0	8,0
Aulas docencia práctica		7,6	1,8	7,0	6,0

Fortalezas y debilidades

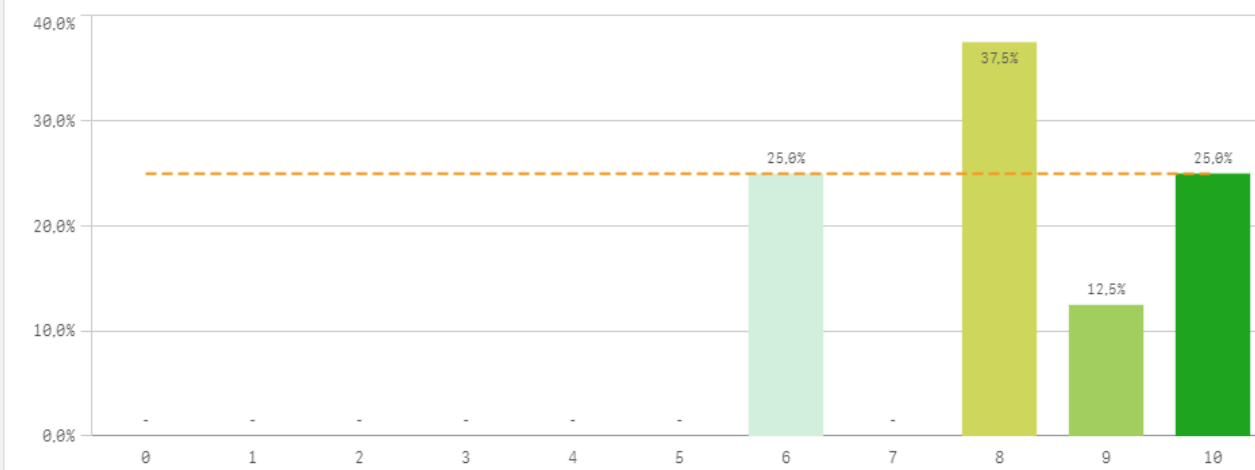


Grado-Máster PDI: Gestión de la titulación I

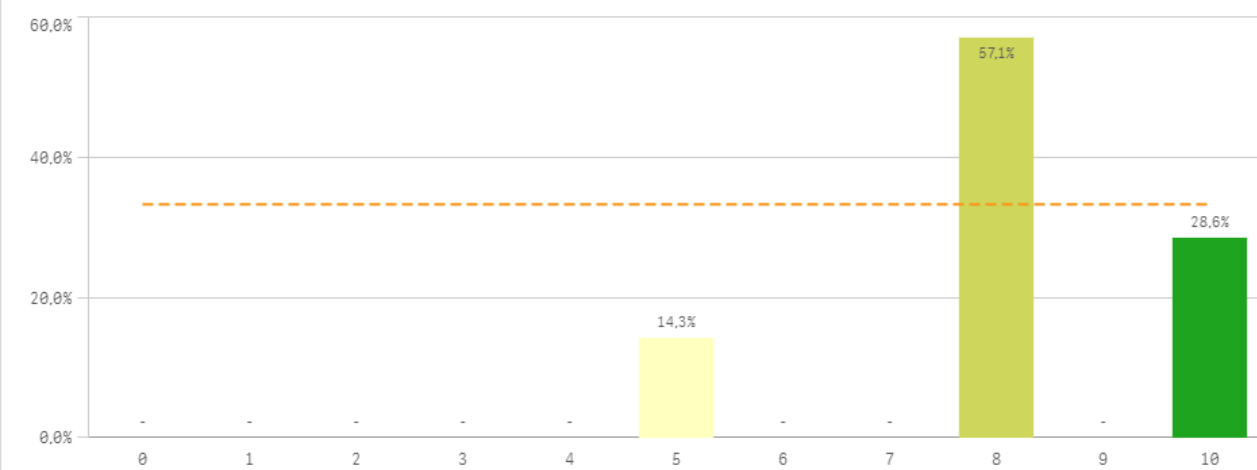
Atención prestada por el PAS



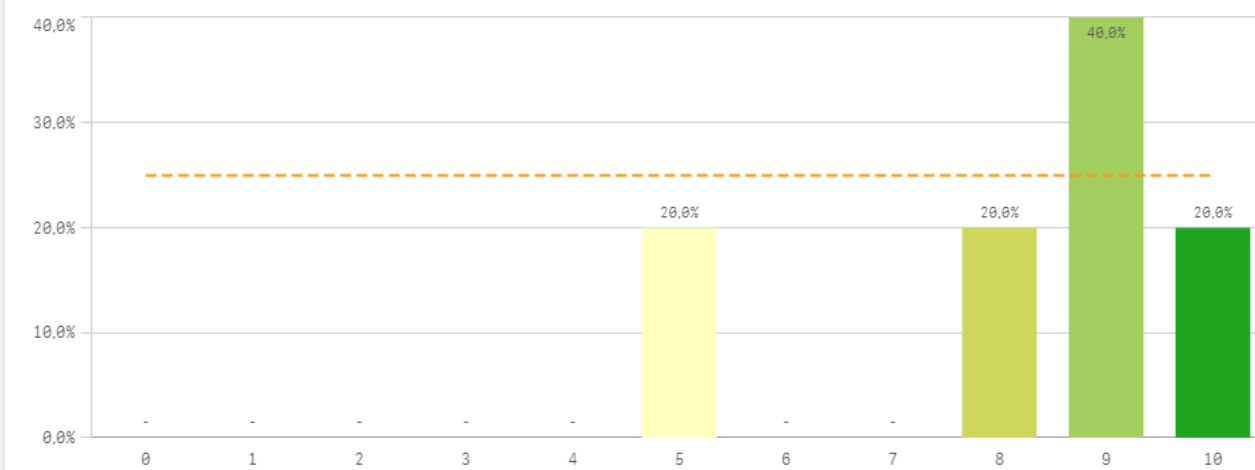
Apoyo técnico y logístico



Procesos administrativos de la titulación

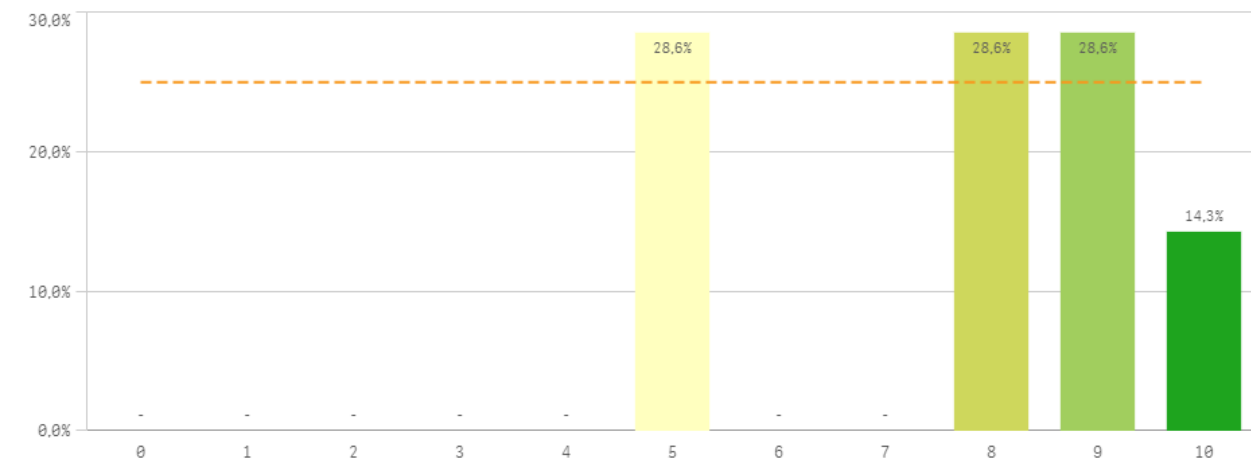


Procesos administrativos comunes

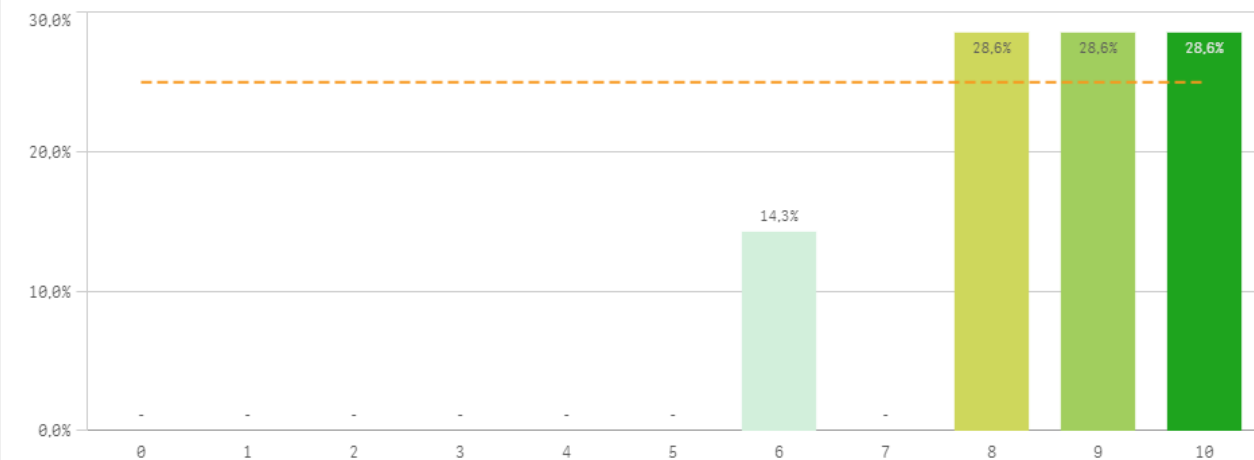


Grado-Máster PDI: Gestión de la titulación II

Organización de horarios

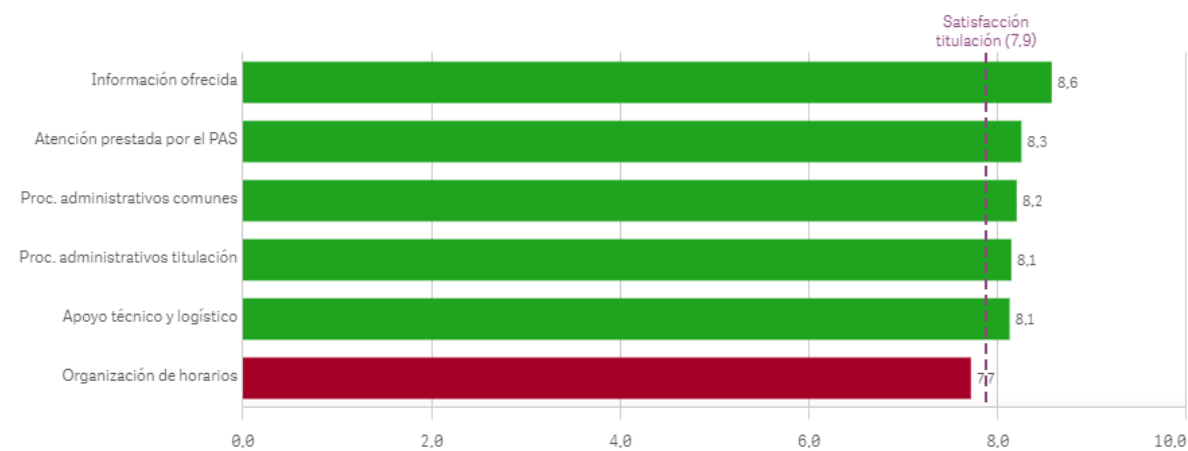


Información ofrecida



Gestión de la titulación	Q	Media	Desv. típica	Mediana	Moda
Información ofrecida		8,6	1,4	9,0	-
Atención prestada por el PAS		8,3	1,6	8,5	-
Proc. administrativos comunes		8,2	1,9	9,0	9,0
Proc. administrativos titulación		8,1	1,7	8,0	8,0
Apoyo técnico y logístico		8,1	1,6	8,0	8,0
Organización de horarios		7,7	2,0	8,0	-

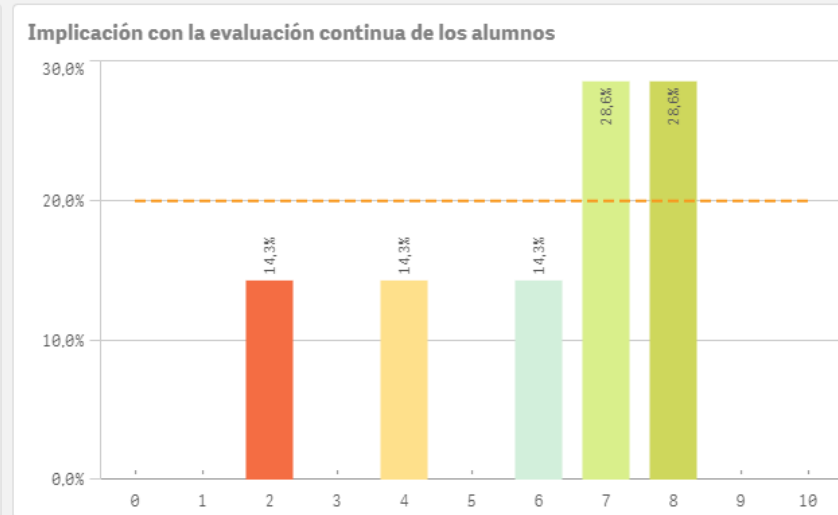
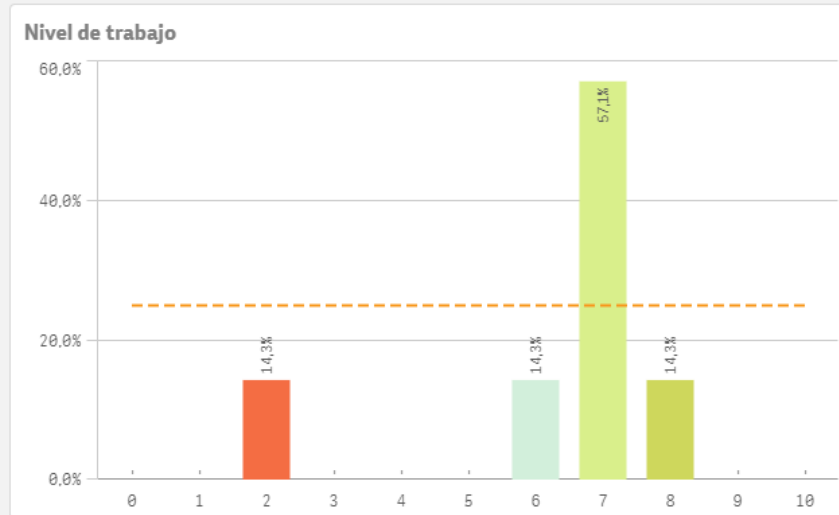
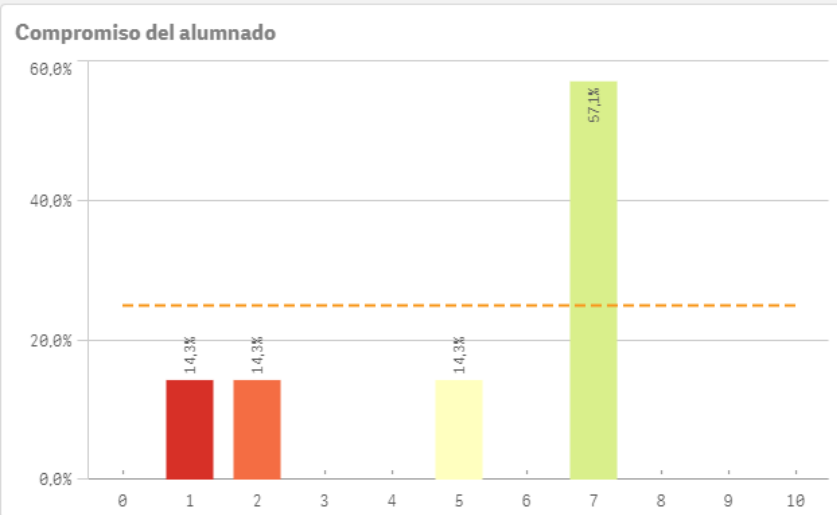
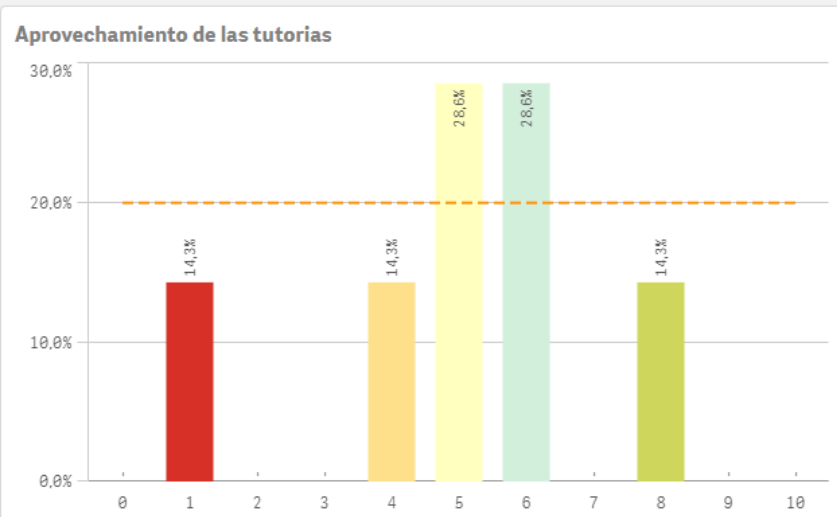
Fortalezas y debilidades



Grado-Máster PDI: Observaciones y opiniones por Centro

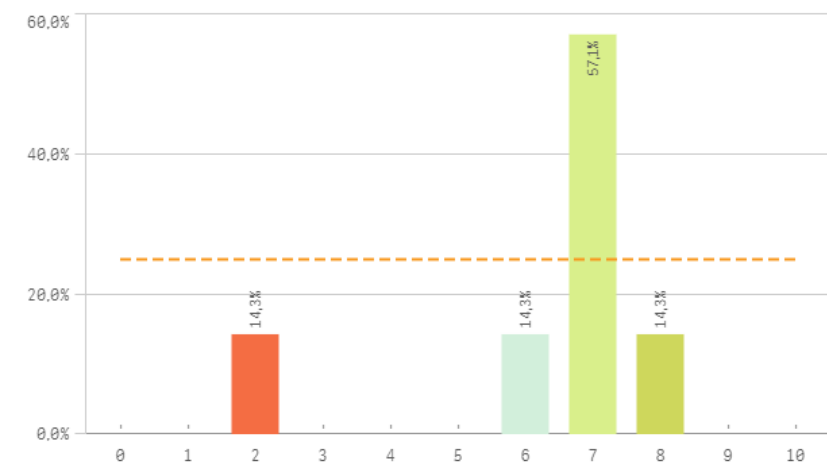
Centro	Observaciones
BIOLÓGICAS	La mejora de las titulaciones pasa por renovar las plantillas de profesorado. Quedan aún demasiados profesores que deberían jubilarse ya (muchos impartiendo enseñanzas ya obsoletas y con poca actualización) para poder sacar plazas nuevas de PAD que renueven la plantilla con ideas más actuales y novedosas. Hasta que eso no pase, las titulaciones estarán lastradas por un profesorado más preocupado por exhibir su antigüedad y jerarquía (como símil de profesionalidad) que en actualizarse y adaptarse a las exigencias del mundo académico moderno.
BIOLÓGICAS	Una gran proporción de los alumnos de Grado no asisten a las clases. Así no hay manera de trabajar. Debería existir un control de la asistencia y participación activa por parte del alumnado.

Grado-Máster PDI: Satisfacción con los alumnos I

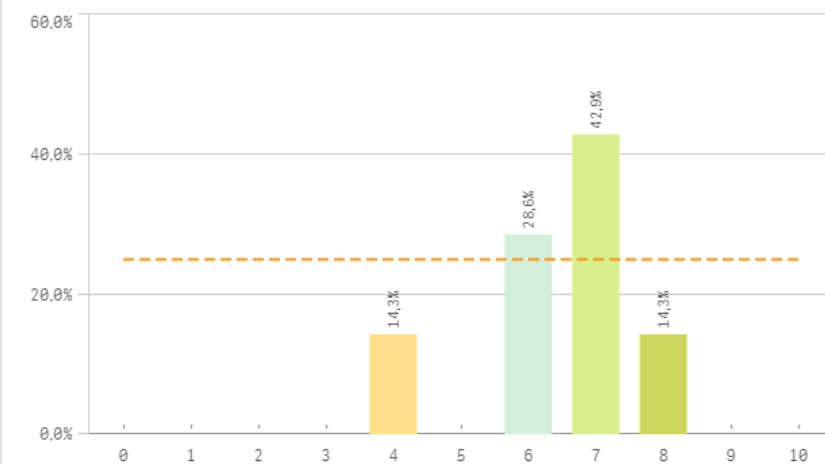


Grado-Máster PDI: Satisfacción con los alumnos II

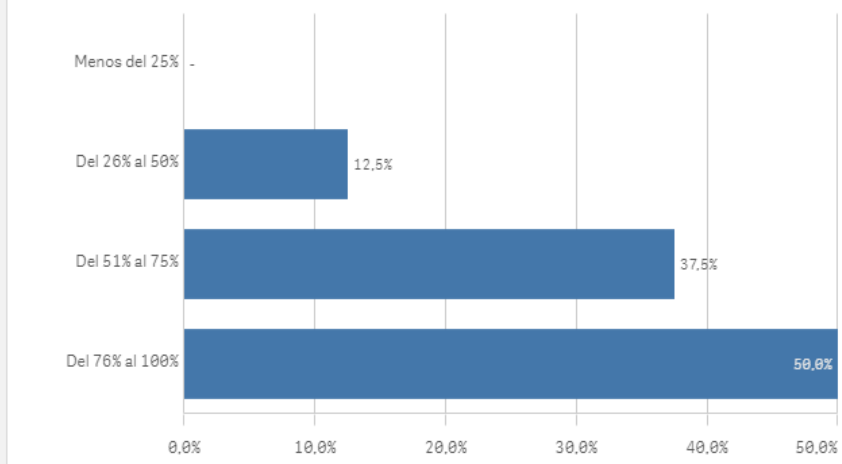
Aprovechamiento de las clases



Satisfacción con los resultados de los alumnos

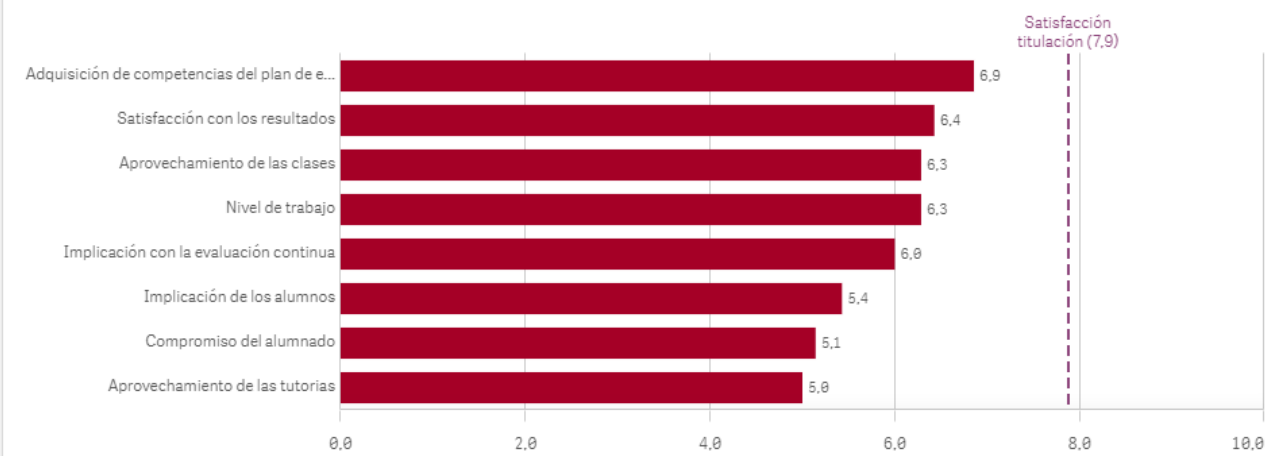


Asistencia de alumnos (%)



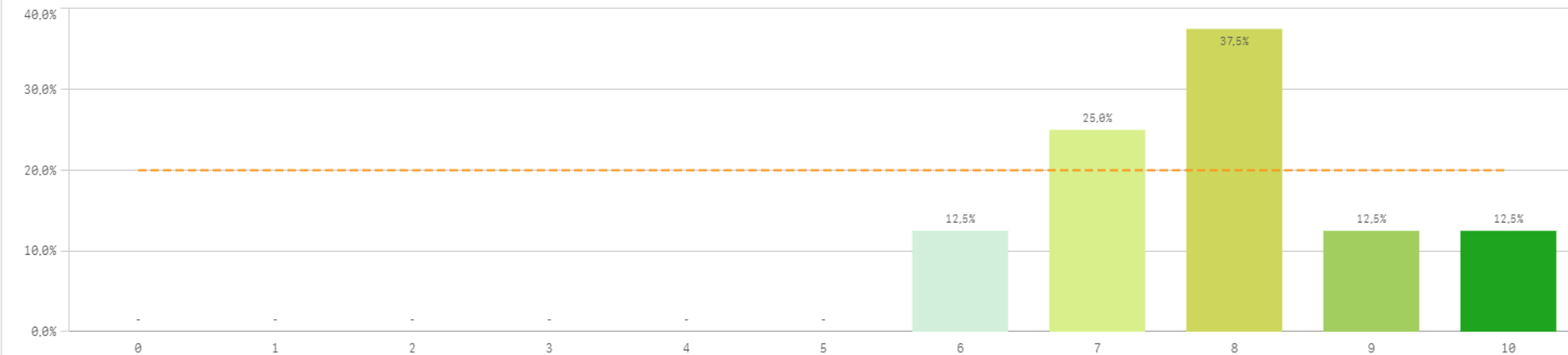
Satisfacción con los alumnos	Q	Media	Desv. típica	Mediana	Moda
Adquisición de competencias del plan de estudios		6,9	1,3	7,0	8,0
Satisfacción con los resultados		6,4	1,3	7,0	7,0
Aprovechamiento de las clases		6,3	2,0	7,0	7,0
Nivel de trabajo		6,3	2,0	7,0	7,0
Implicación con la evaluación continua		6,0	2,2	7,0	-
Implicación de los alumnos		5,4	3,1	7,0	-
Compromiso del alumnado		5,1	2,6	7,0	7,0
Aprovechamiento de las tutorías		5,0	2,2	5,0	-

Fortalezas y debilidades



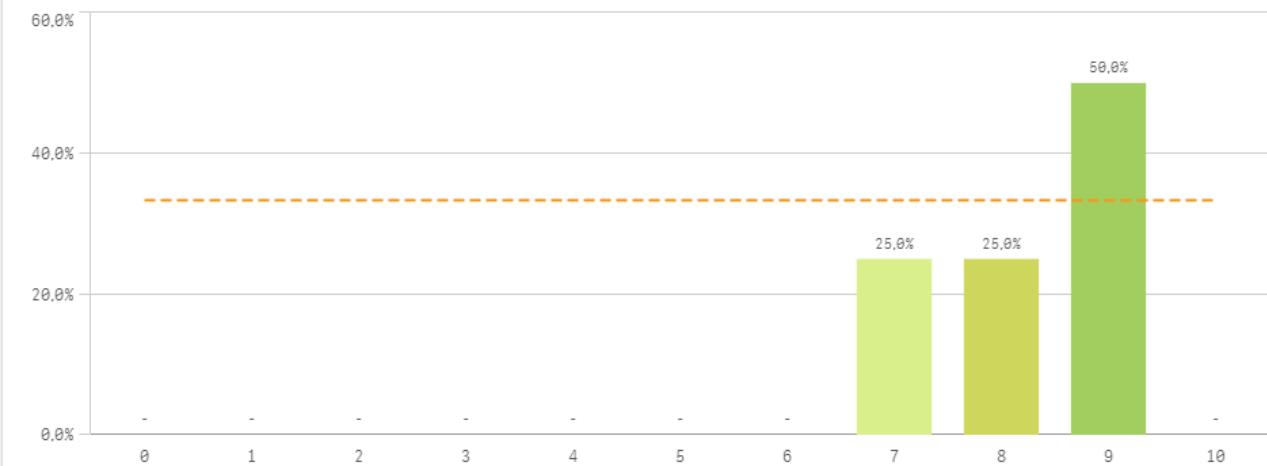
Grado-Máster PDI: Satisfacción de la titulación I

Satisfacción de la titulación

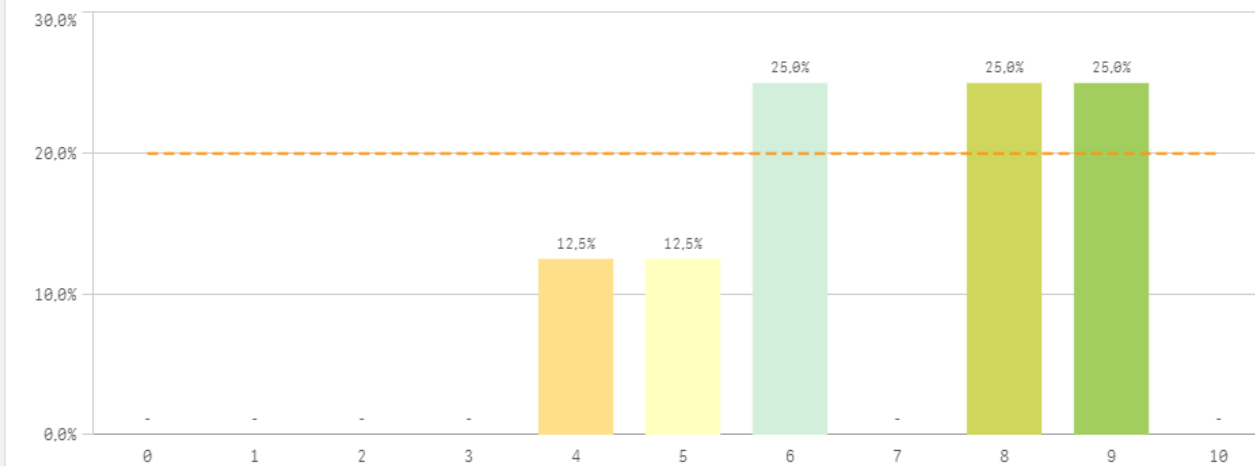


Media	7,9
Desviación Típica	1,2
Mediana	8,0
Moda	8,0

Satisfacción con la actividad docente de la titulación

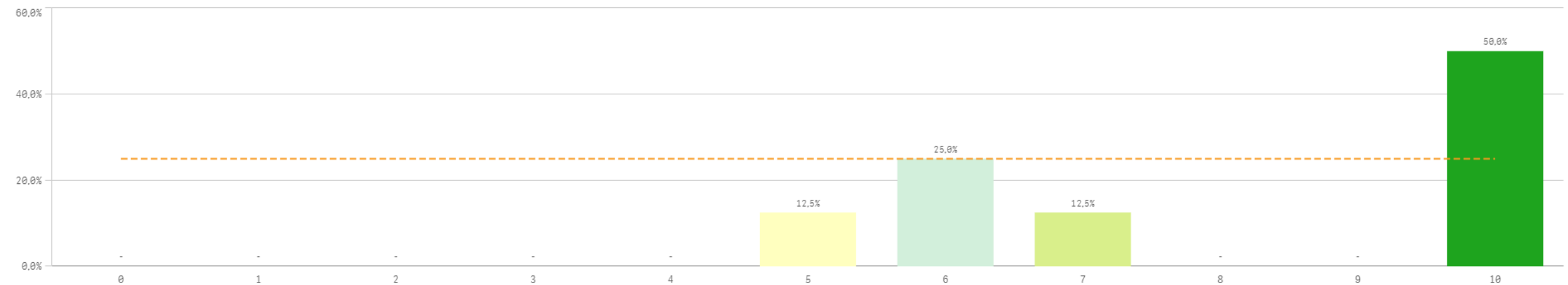


Satisfacción de la UCM



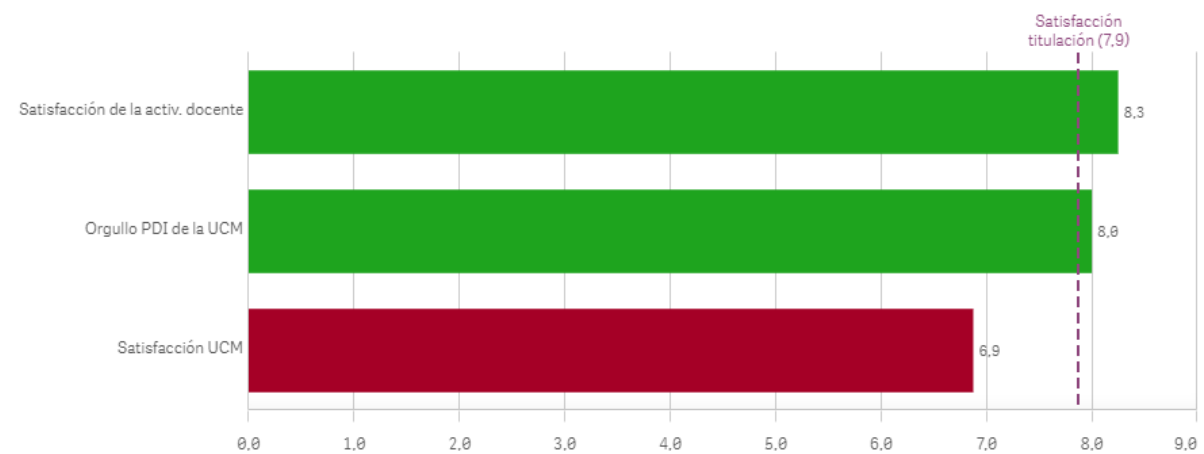
Grado-Máster PDI: Satisfacción de la titulación II

Orgullo ser PDI de la UCM



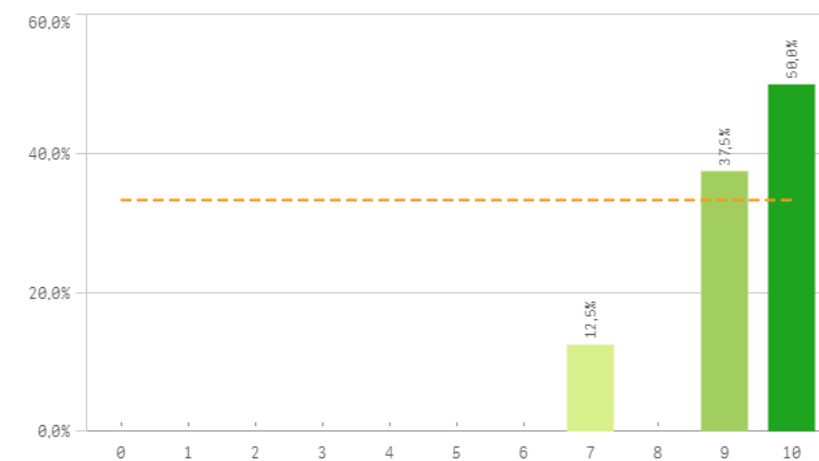
Satisfacción de la titulación	Q	Media	Desv. típica	Mediana	Moda
Satisfacción de la activ. docente		8,3	0,9	8,5	9,0
Orgullo PDI de la UCM		8,0	2,2	8,5	10,0
Satisfacción UCM		6,9	1,9	7,0	-

Fortalezas y debilidades

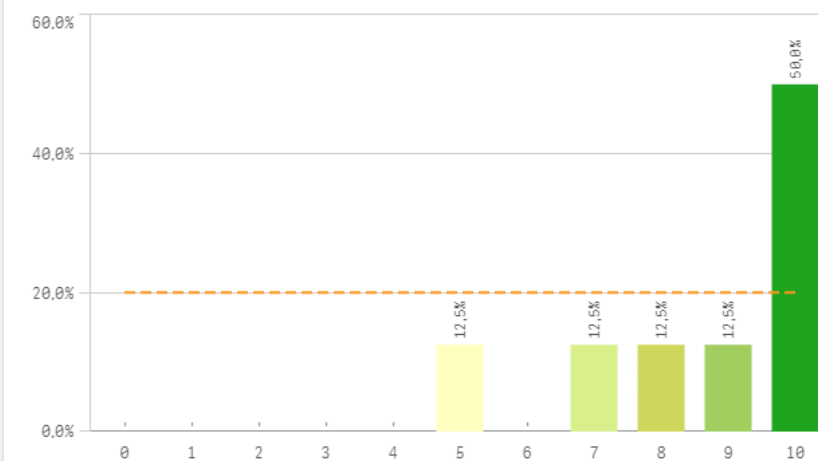


Grado-Máster PDI: Compromiso

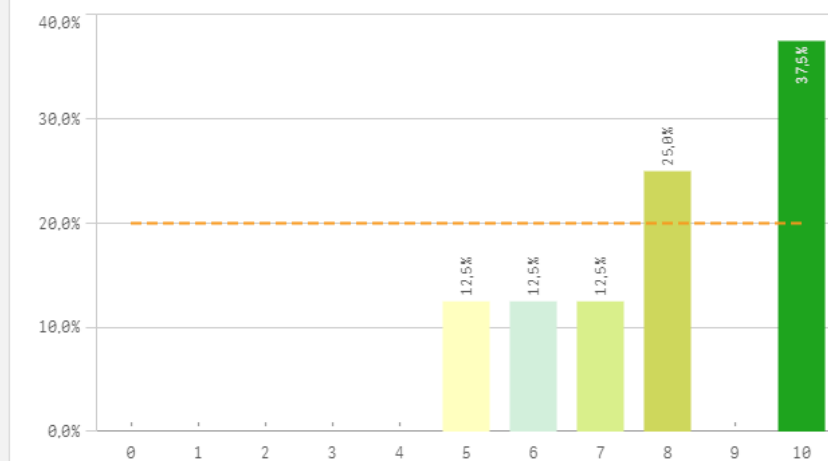
Repetir docencia en la titulación (fidelidad)



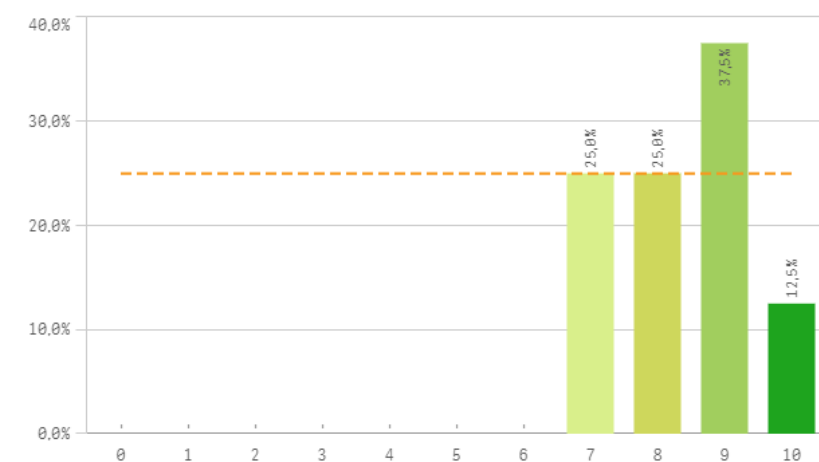
Repetir PDI (fidelidad)



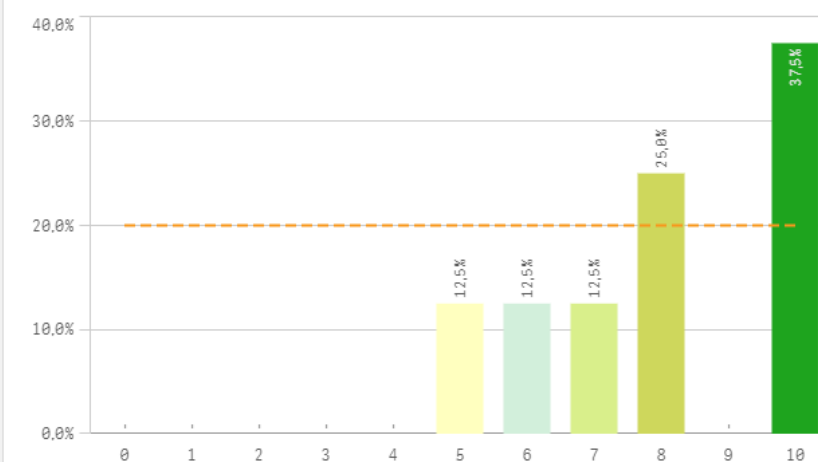
Repetir PDI en la UCM (fidelidad)



Recomendar titulación (preinscripción)



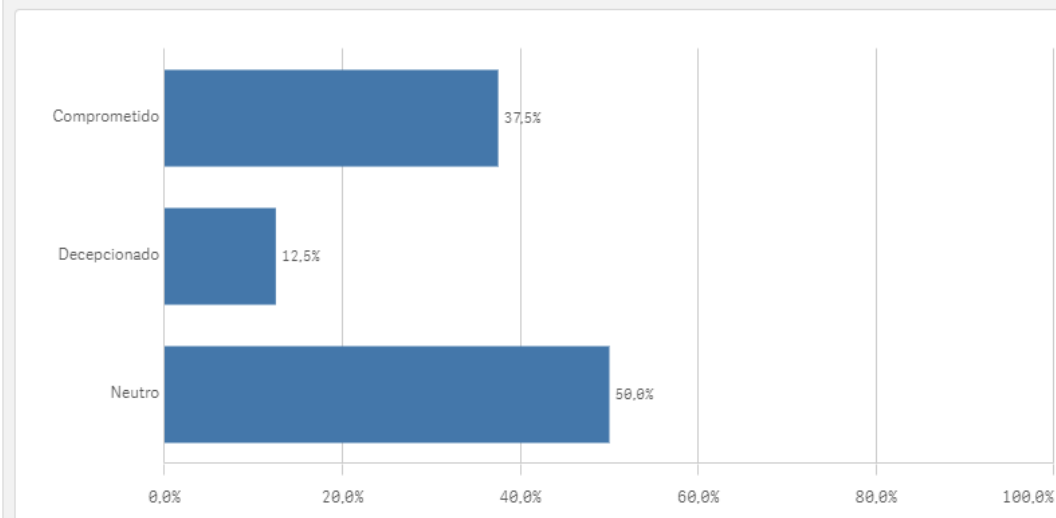
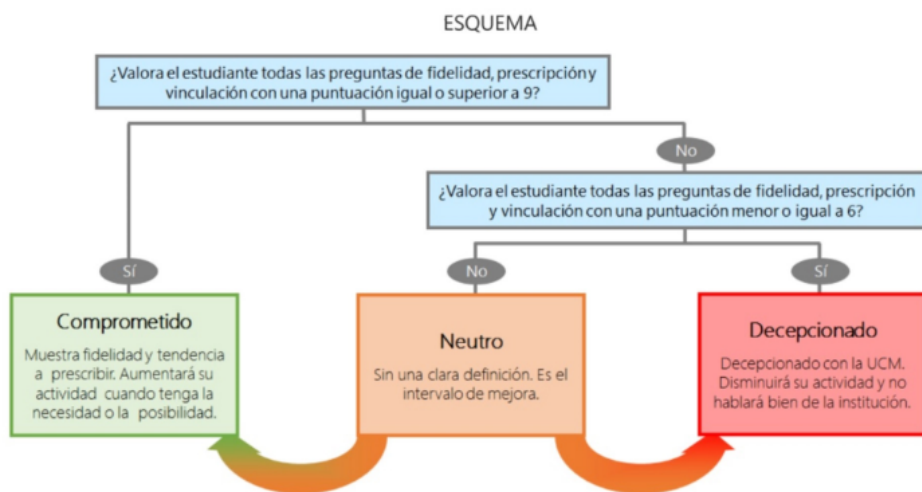
Recomendar estudiar en la UCM (preinscripción)



Compromiso	Q	Media	Desv. típica	Mediana	Moda
Repetir docencia en la titulación		9,3	1,0	9,5	10,0
Repetir PDI		8,6	1,8	9,5	10,0
Recomendar titulación		8,4	1,1	8,5	9,0
Recomendar estudiar en la UCM		8,0	1,9	8,0	10,0
Repetir PDI en la UCM		8,0	1,9	8,0	10,0

Construcción y significado del valor "compromiso":

- * Estudiante comprometido: valora con 9 o más puntos todas las preguntas de fidelidad, prescripción y vinculación.
- * Estudiante neutro: la puntuación que otorga a todas las preguntas de fidelidad, prescripción y vinculación están entre 6 y 9.
- * Estudiante decepcionado: valora con 6 o menos puntos todas las preguntas de fidelidad, prescripción y vinculación.



Grado-Máster PDI: Tabla resumen



Encuestas de Satisfacción del PDI

CURSO: 2022-23

FACULTAD DE CIENCIAS BIOLÓGICAS

TITULACIÓN: MÁSTER EN ZOOLOGÍA

Aspectos de la titulación	Q	Media
Formación académica		9,9
Calificaciones en tiempo adecuado		8,7
Cumplimiento del programa		8,6
Objetivos claros		8,4
Integración teoría/práctica		8,4
Importancia en la sociedad		8,3
Número de alumnos por aula		8,1
Coordinación de la titulación		8,0
Plan de estudios adecuado		7,1
Relación calidad/precio		6,8
Nivel de dificultad apropiada		6,4
Orientación internacional		5,7
Prácticas externas		5,3

Satisfacción de la titulación	Q	Media
Satisfacción de la activ. docente		8,3
Orgullo PDI de la UCM		8,0
Satisfacción UCM		6,9

Recursos	Q	Media
Campus virtual		9,1
Fondos de la biblioteca		8,8
Aulas docencia teórica		8,6
Recursos administrativos suficientes		8,5
Aulas docencia práctica		7,6

Satisfacción con los alumnos	Q	Media
Adquisición de competencias del plan de estudios		6,9
Satisfacción con los resultados		6,4
Aprovechamiento de las clases		6,3
Nivel de trabajo		6,3
Implicación con la evaluación continua		6,0
Implicación de los alumnos		5,4
Compromiso del alumnado		5,1
Aprovechamiento de las tutorías		5,0

Compromiso	Q	Media
Repetir docencia en la titulación		9,3
Repetir PDI		8,6
Recomendar titulación		8,4
Recomendar estudiar en la UCM		8,0
Repetir PDI en la UCM		8,0

Gestión de la titulación	Q	Media
Información ofrecida		8,6
Atención prestada por el PAS		8,3
Proc. administrativos comunes		8,2
Proc. administrativos titulación		8,1
Apoyo técnico y logístico		8,1
Organización de horarios		7,7