

INFORME DE LAS ENCUESTAS DE SATISFACCIÓN A ESTUDIANTES DE GRADO Y MÁSTER

PERIODO ACADÉMICO: CURSO/S: 2024-25

CENTRO: CENTRO: FACULTAD DE CIENCIAS BIOLÓGICAS

TITULACIONES: TITULACIÓN: MÁSTER EN ZOOLOGÍA

Fecha de generación:

Grado-Máster Estudiantes: Características de de la muestra I

Población N

38

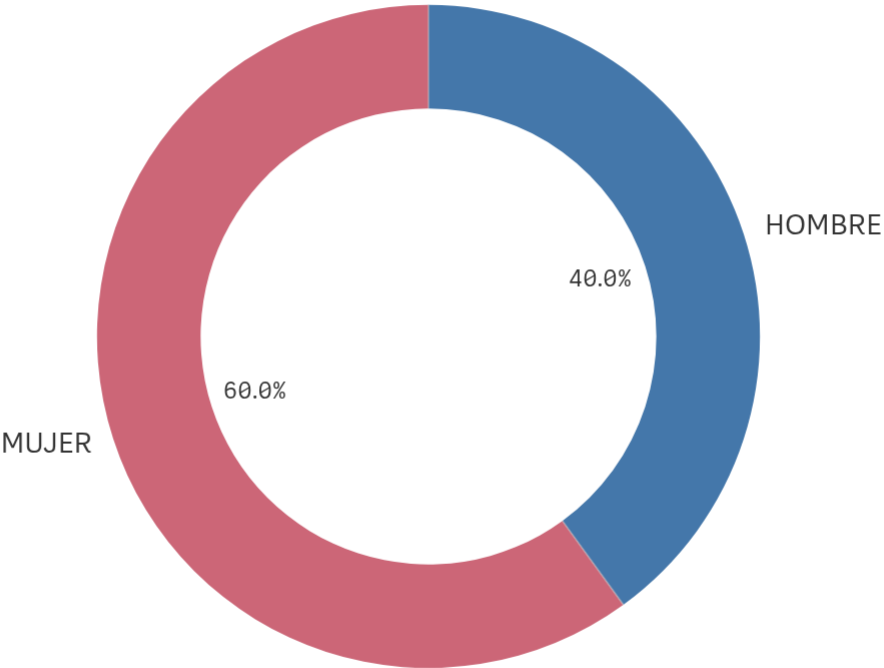
% Participación

26,3%

Participación n

10

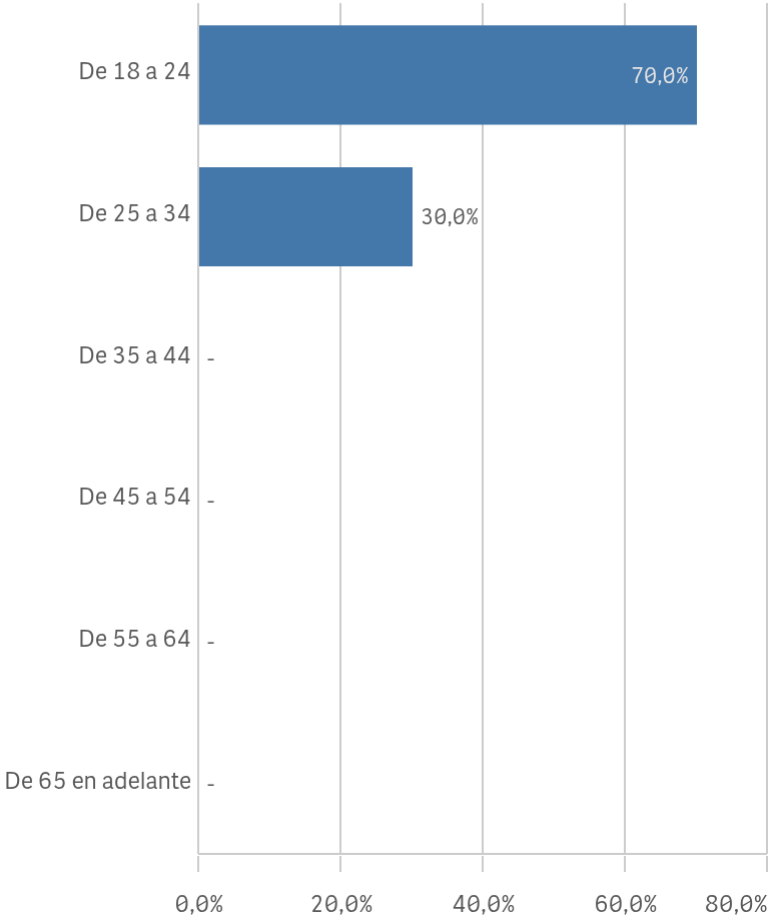
Género



■ HOMBRE ■ MUJER

Edad (años)

(%) Porcentaje por franjas



Edad media (años)

23,6

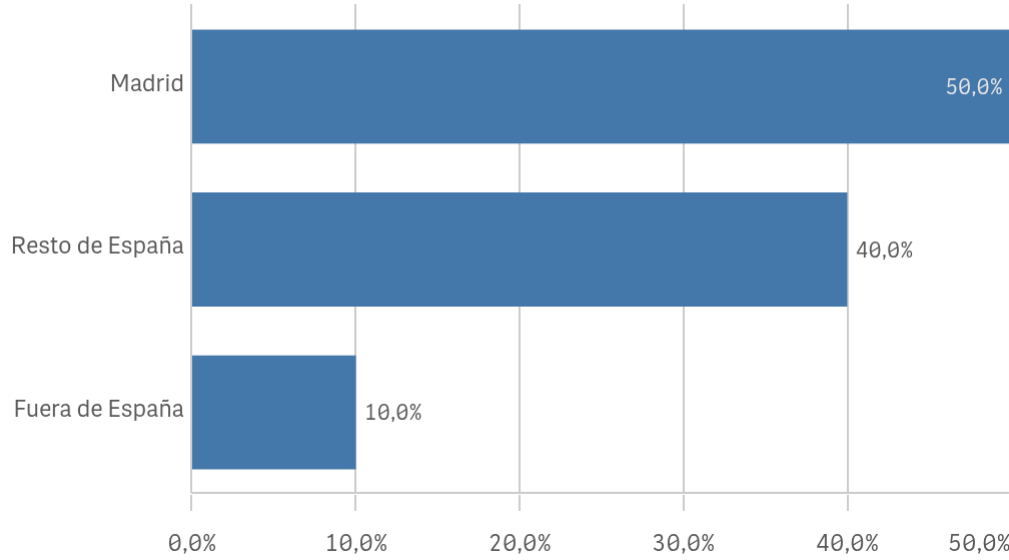
Dev. típica

1,8

Grado-Máster Estudiantes: Características de de la muestra II

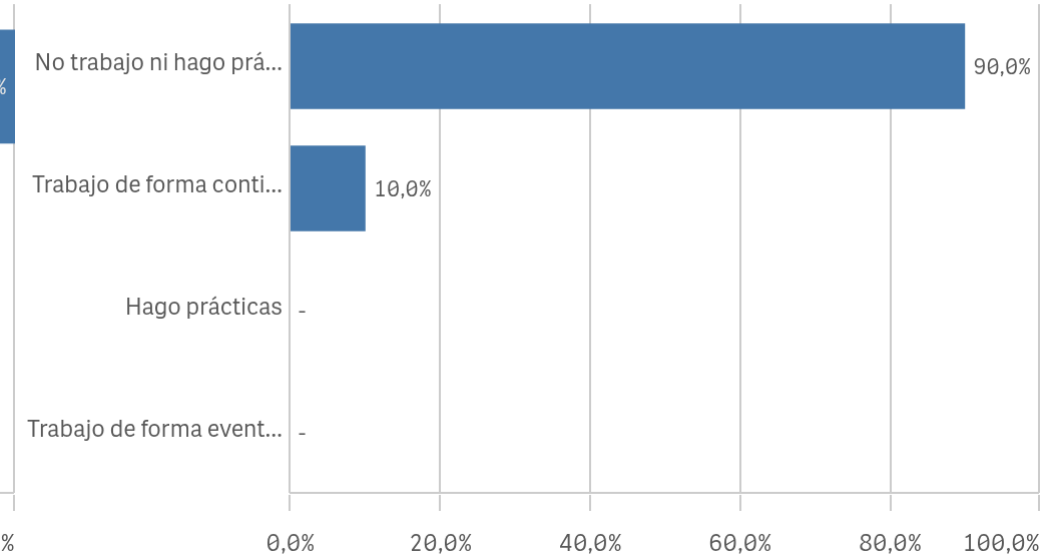
Lugar de residencia

(%) Porcentaje por franjas

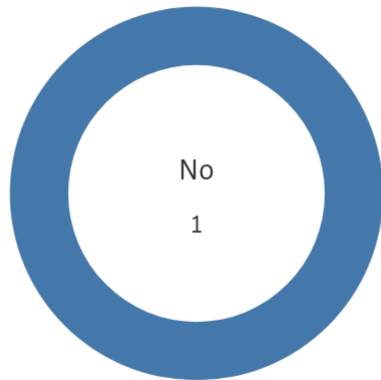


Situación laboral

(%) Porcentaje por franjas

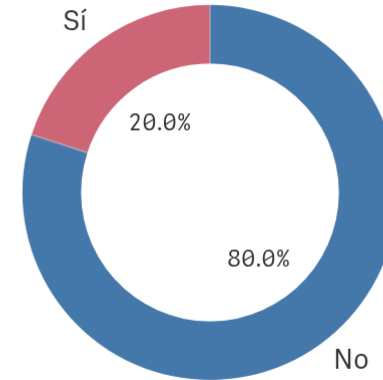


Puesto de trabajo relacionado con los estudios



■ No

Alumnos inscritos en la OPE

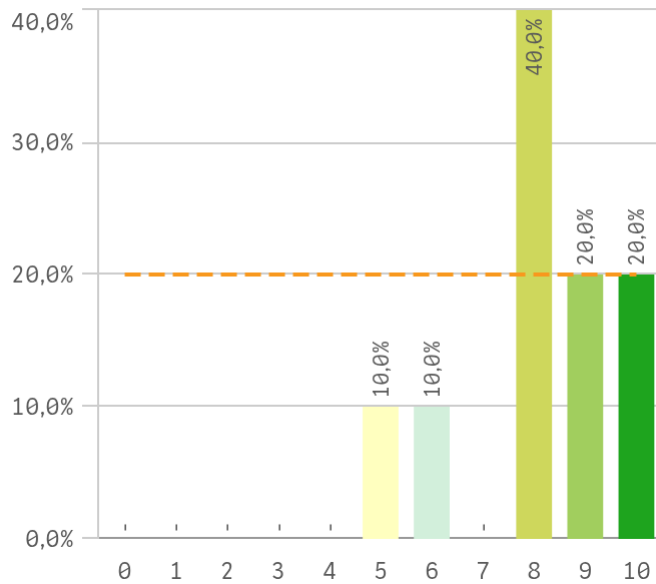


■ No

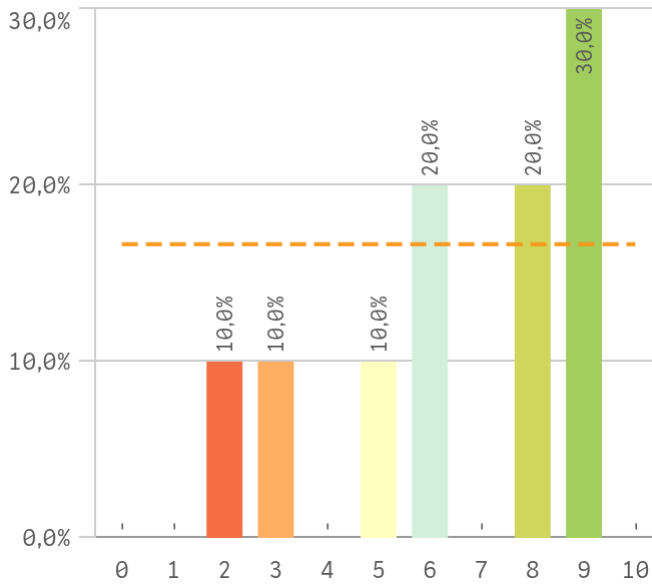
■ Sí

Grado-Máster Estudiantes: Desarrollo académico I

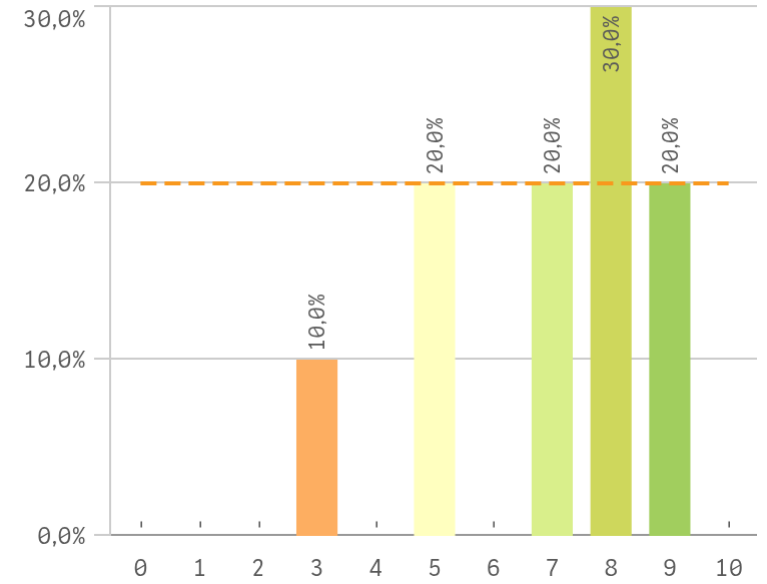
Objetivos claros



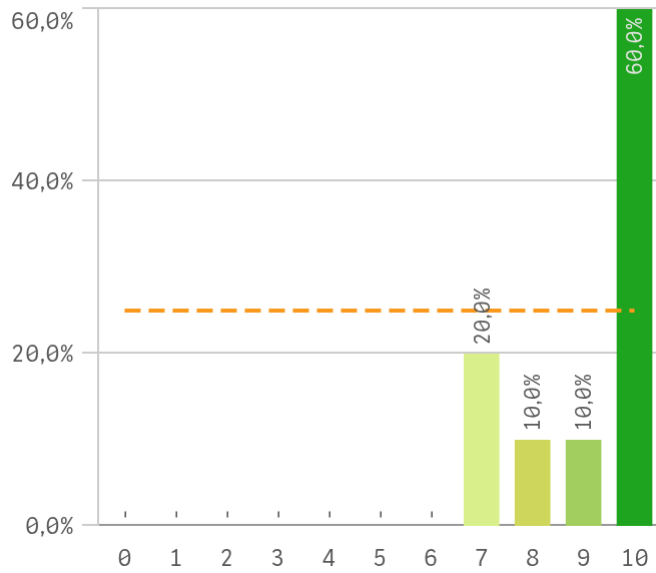
Plan de estudios adecuado



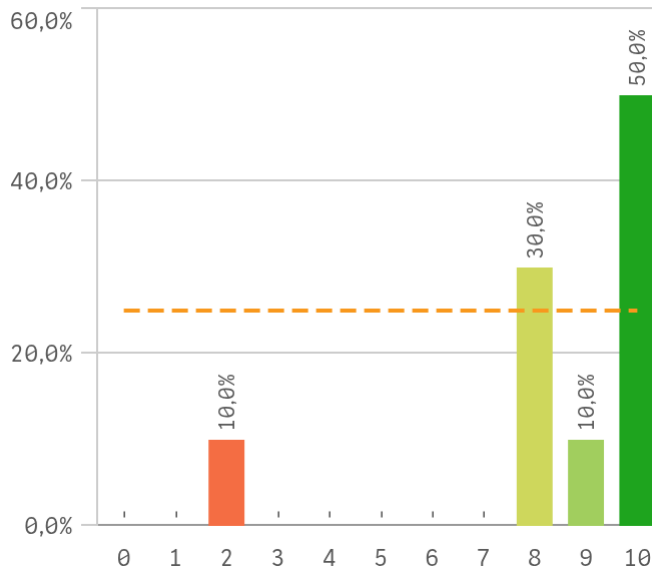
Nivel de dificultad apropiado



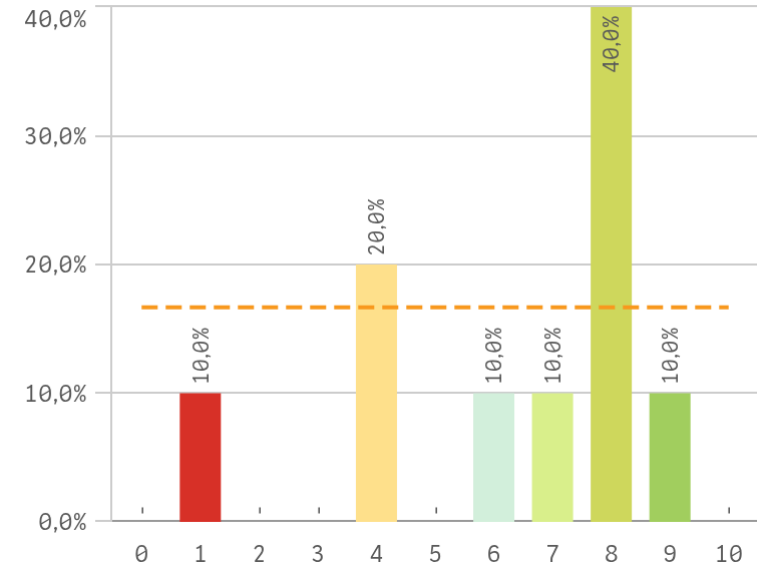
Número de alumnos por aula



Integración de teoría/práctica

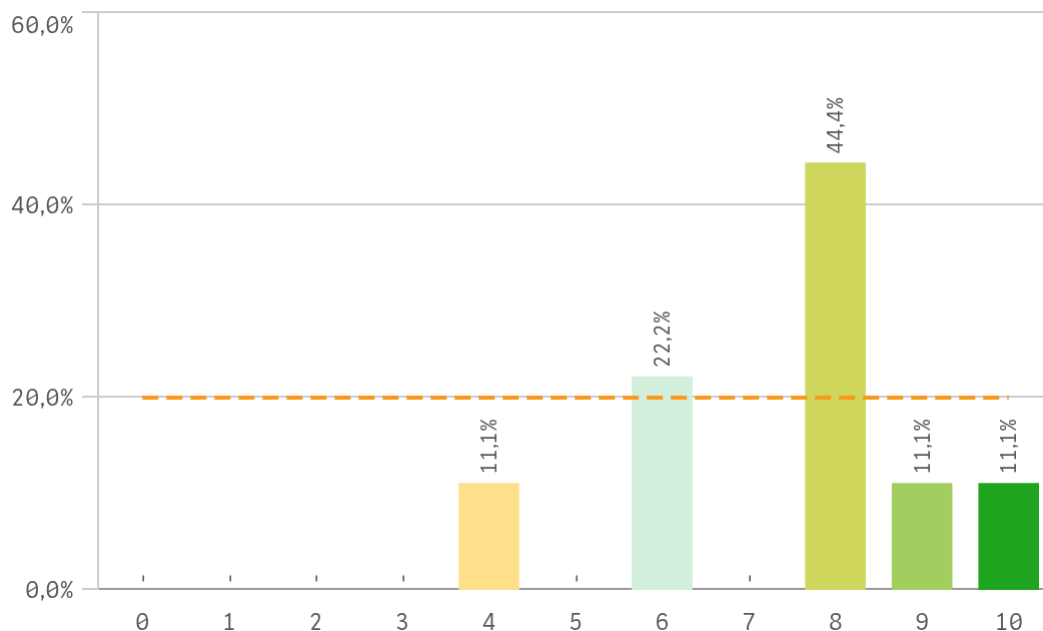


Calificaciones en tiempo adecuado

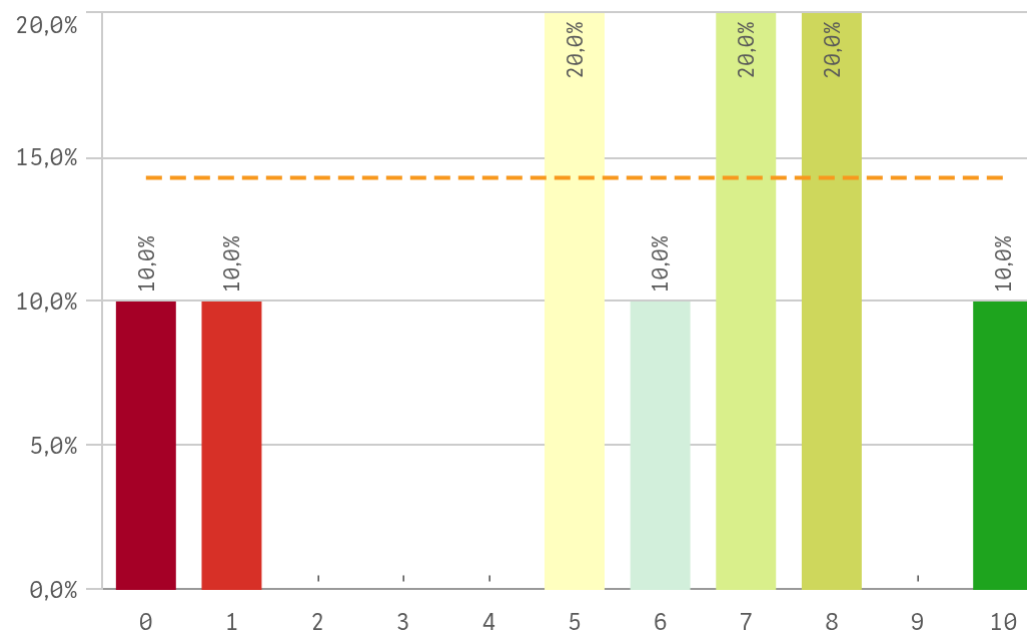


Grado-Máster Estudiantes: Desarrollo académico II

Relación calidad/precio

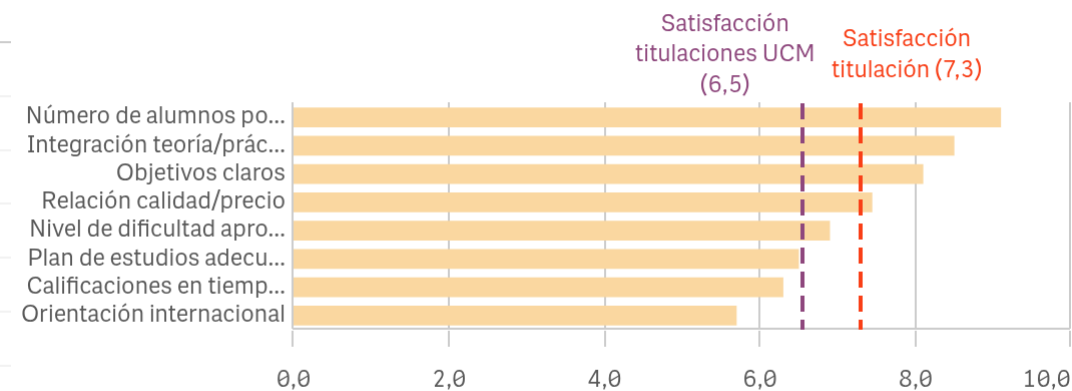


Orientación Internacional



Desarrollo académico	Q	Media	Desv. típica	Medi...	Moda
Número de alumnos por aula		9,1	1,3	10,0	10
Integración teoría/práctica		8,5	2,5	9,5	10
Objetivos claros		8,1	1,6	8,0	8
Relación calidad/precio		7,4	1,8	8,0	8
Nivel de dificultad apropiado		6,9	2,0	7,5	8
Plan de estudios adecuado		6,5	2,5	7,0	9
Calificaciones en tiempo adecuado		6,3	2,5	7,5	8
Orientación internacional		5,7	3,1	6,5	-

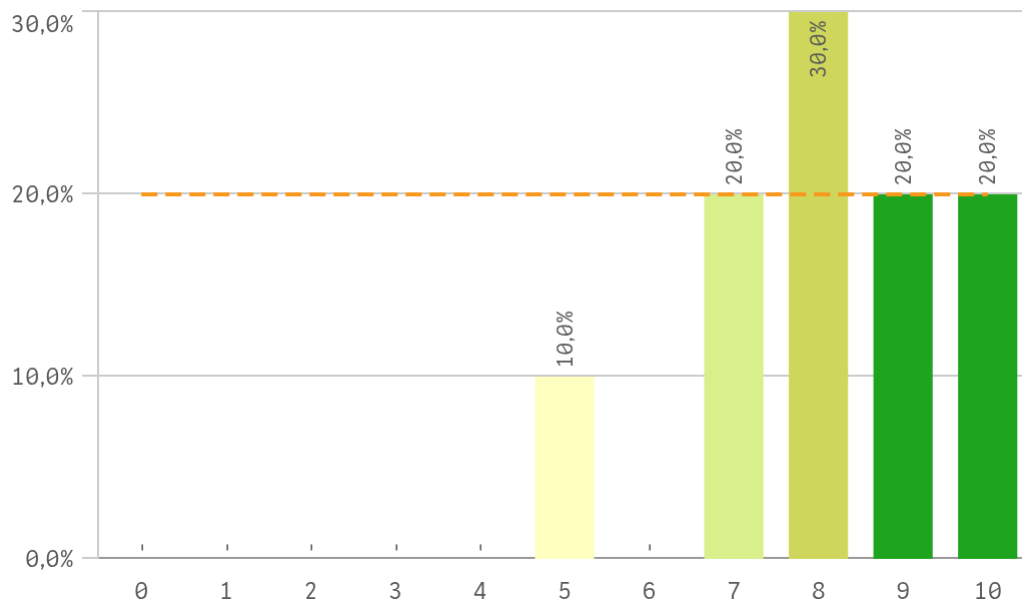
Fortalezas y debilidades



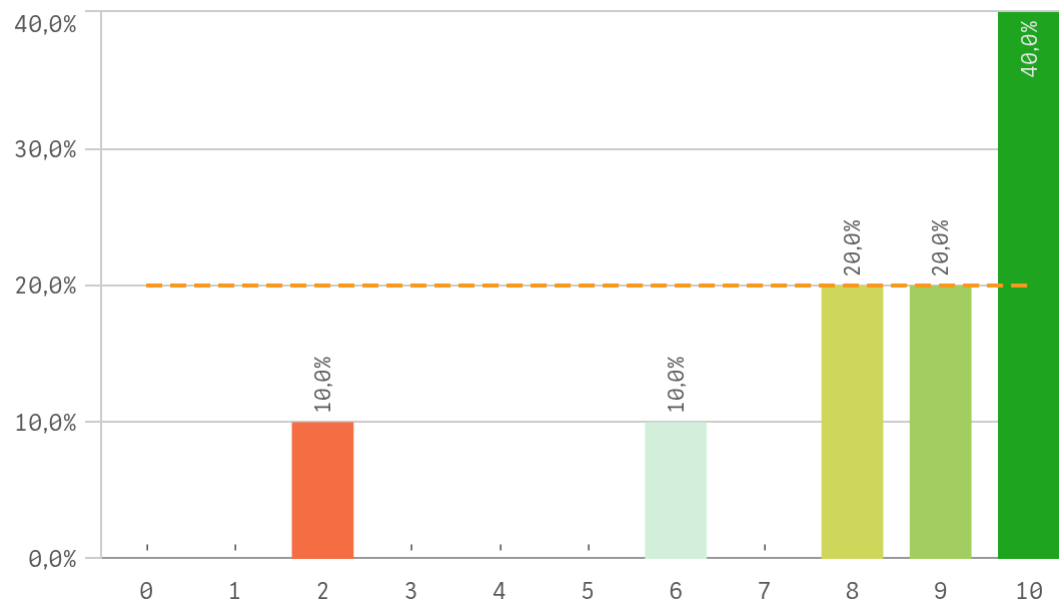
"Satisfacción titulaciones UCM" SOLO se calcula con los "Cursos Académicos" y/o "Tipos de Titulación" seleccionados

Grado-Máster Estudiantes: Asignaturas, tareas y materiales I

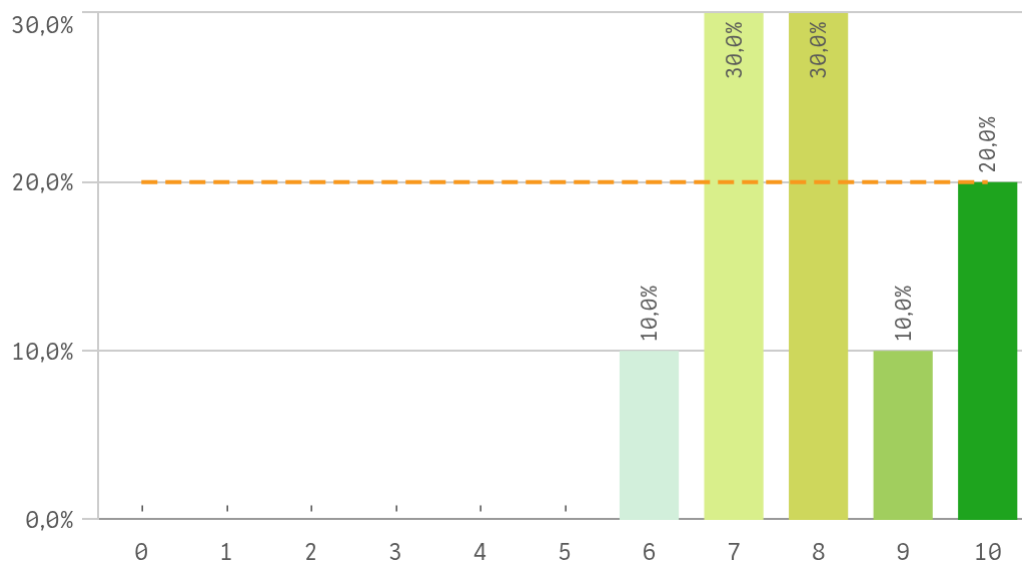
Objetivos propuestos alcanzados



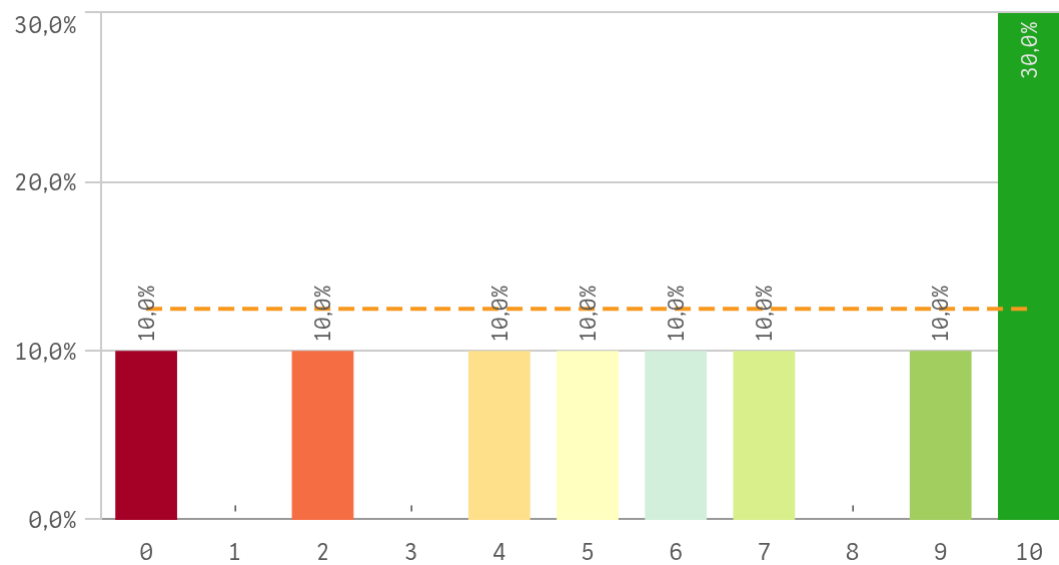
Componente práctico adecuado



Contenidos Innovadores

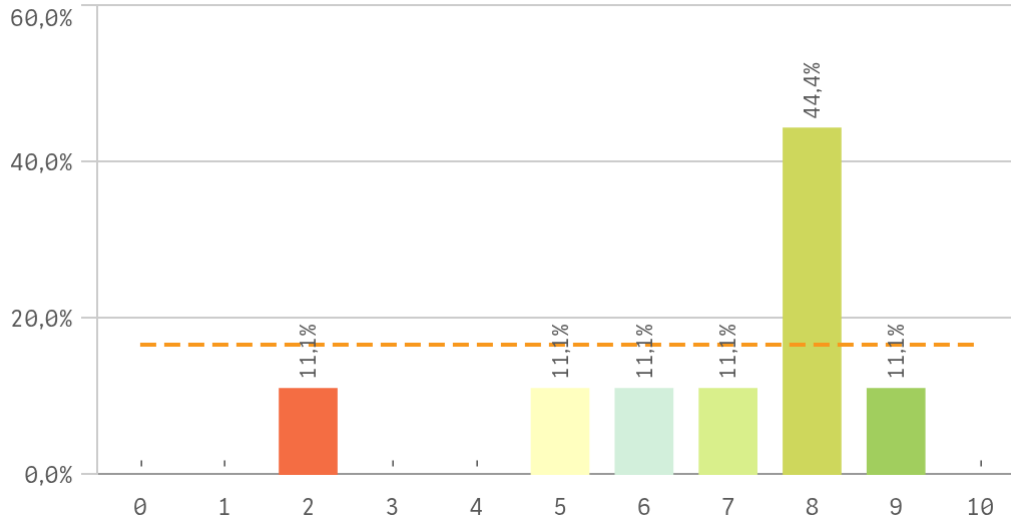


Coordinación. Contenidos organizados y no solapados

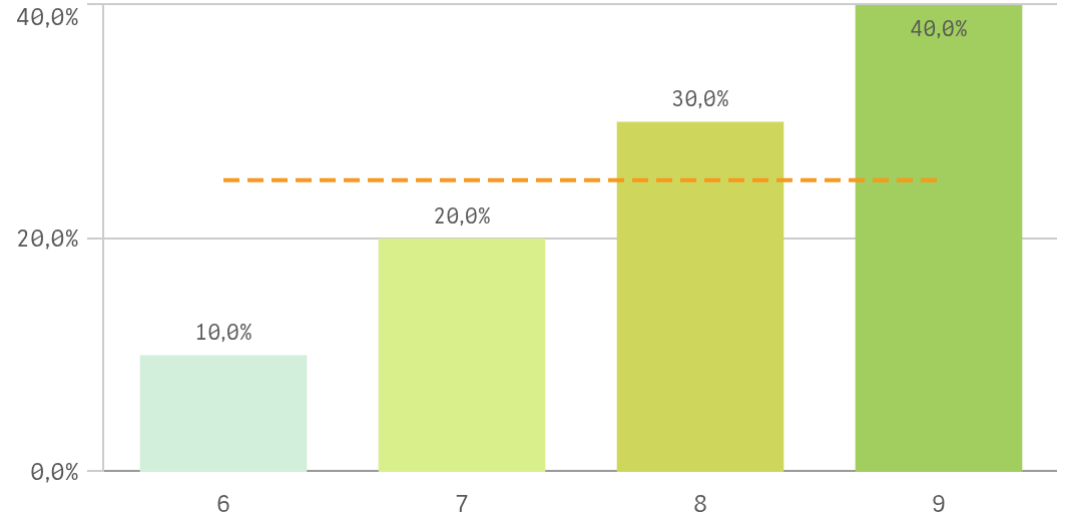


Grado-Máster Estudiantes: Asignaturas, tareas y materiales II

Trabajo no presencial útil

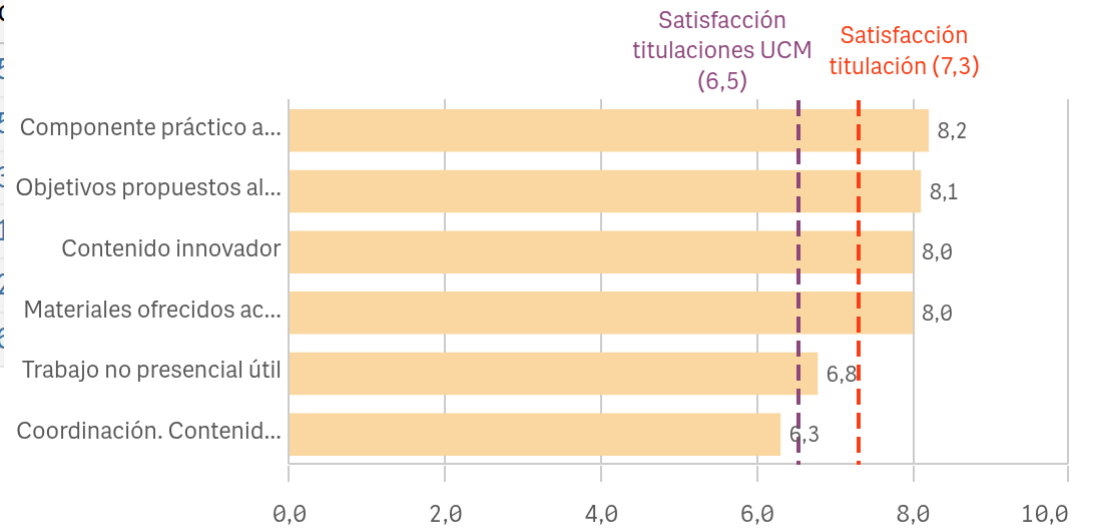


Materiales ofrecidos actuales y novedosos



Asignaturas, tareas y materiales	Media	Desvío típico
Componente práctico adecuado	8,2	2,5
Objetivos propuestos alcanzados	8,1	1,5
Contenido innovador	8,0	1,3
Materiales ofrecidos actuales y novedosos	8,0	1,1
Trabajo no presencial útil	6,8	2,2
Coordinación. Contenidos organizados y no solapados	6,3	3,6

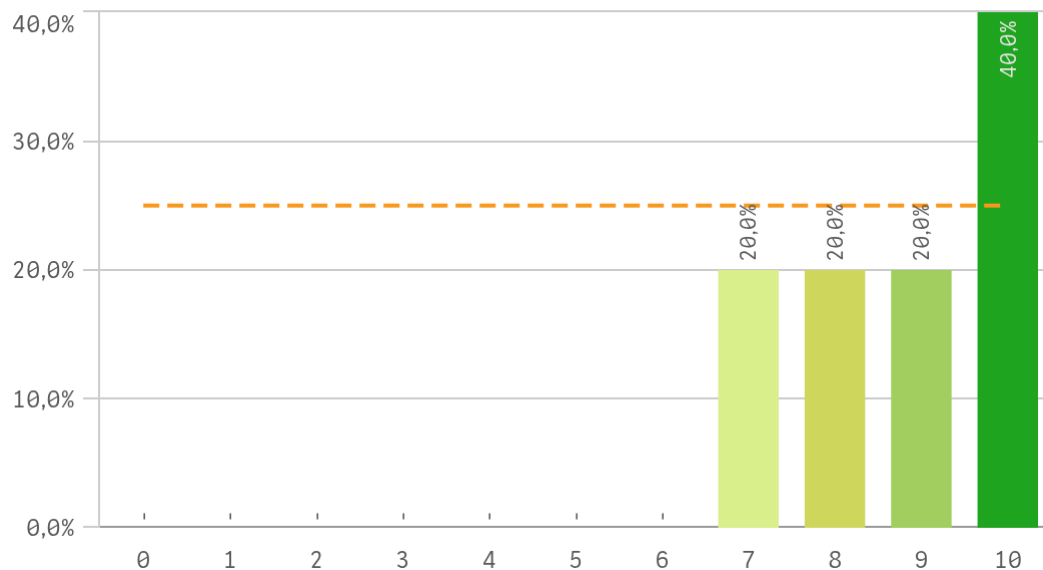
Fortalezas y debilidades



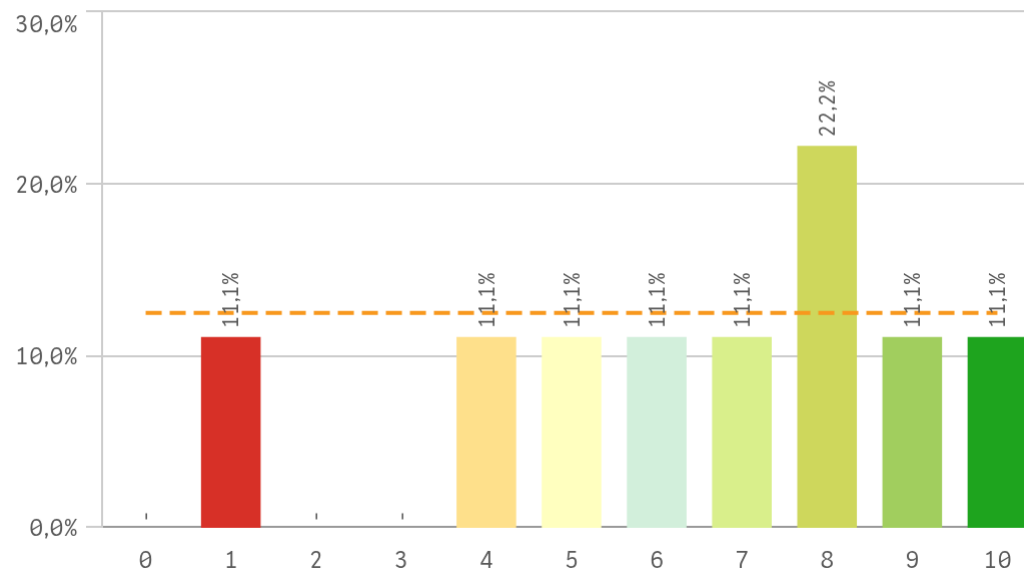
"Satisfacción titulaciones UCM" SOLO se calcula con los "Cursos Académicos" y "Tipos de Titulación" seleccionados, siendo el umbral de las Fortalezas/Debilidades

Grado-Máster Estudiantes: Formación recibida y matriculación I

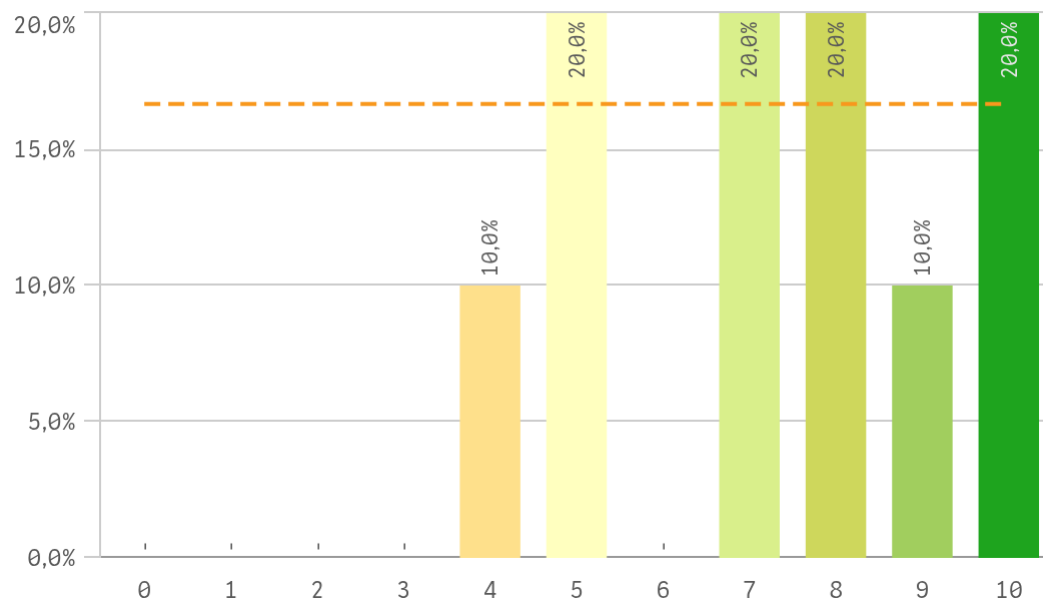
Competencias de la titulación



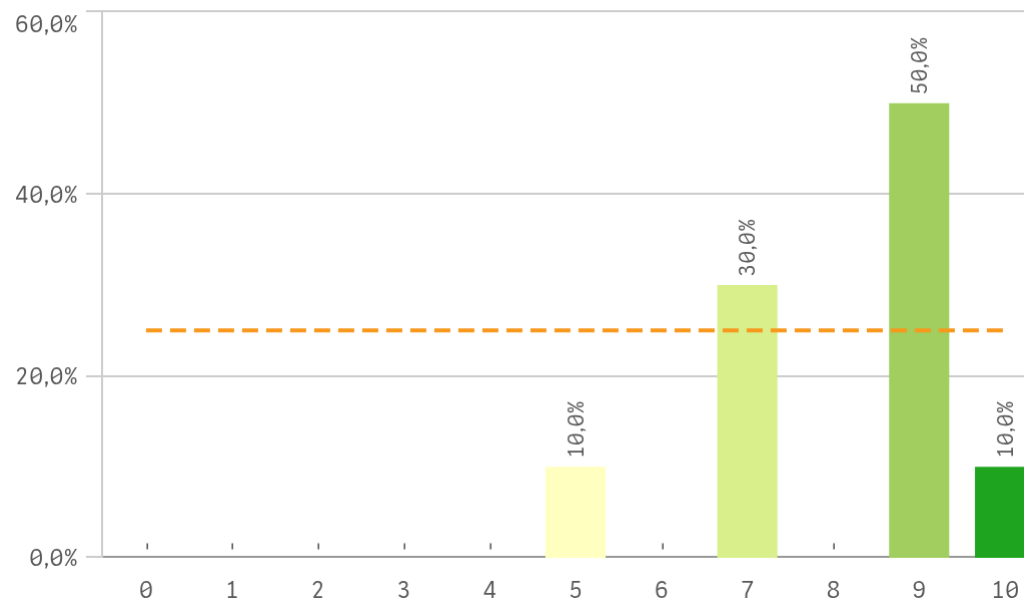
Acceso al mundo laboral



Acceso al mundo de la investigación

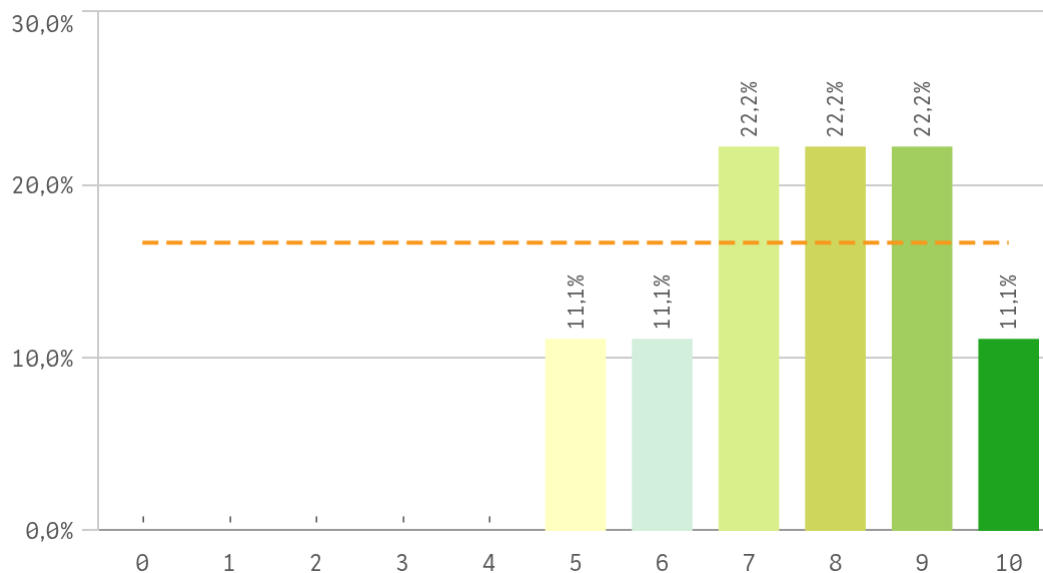


Labor docente del profesorado

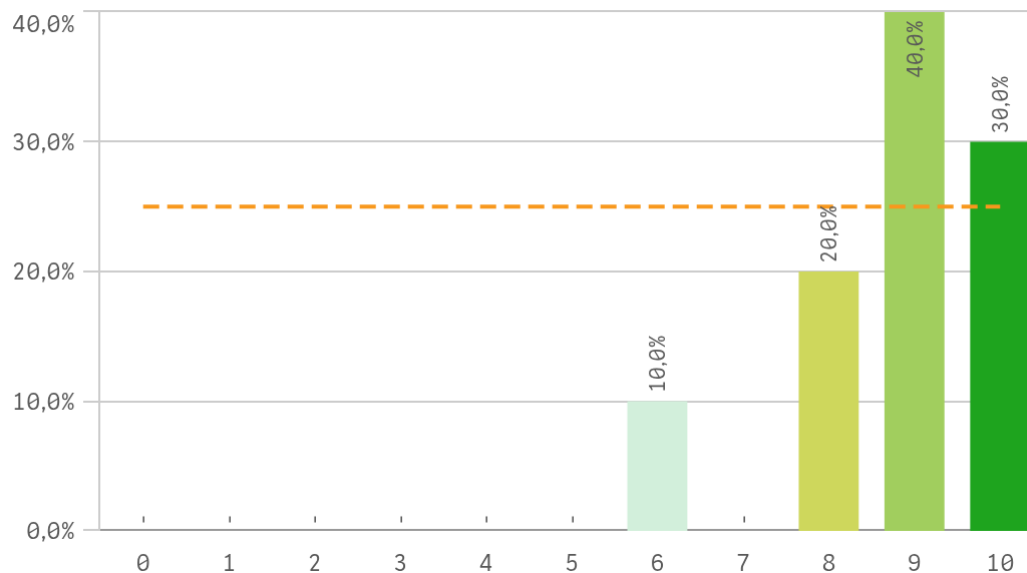


Grado-Máster Estudiantes: Formación recibida y matriculación II

Tutorías presenciales útiles

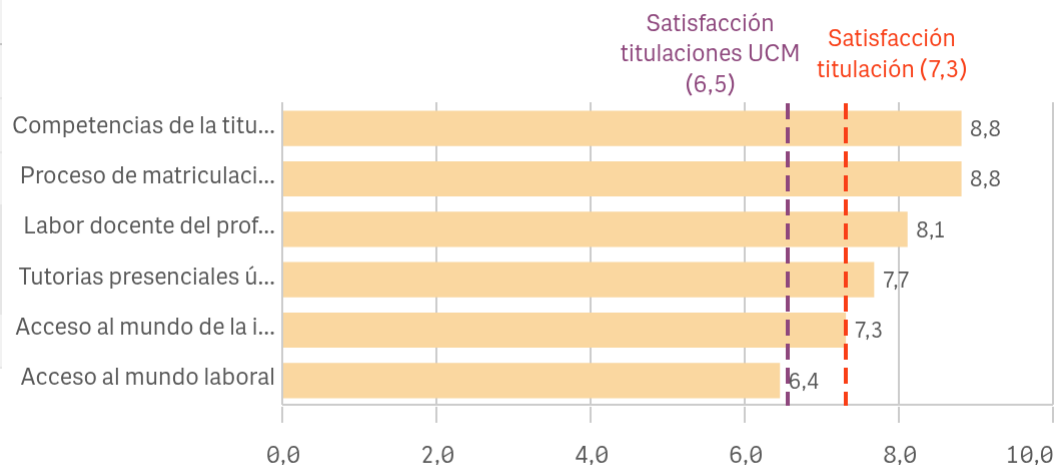


Proceso de matriculación



Formación recibida y matriculación	Q	Media	Desv. típica	Medi...	Moda
Competencias de la titulación		8,8	1,2	9,0	10,0
Proceso de matriculación		8,8	1,2	9,0	9,0
Labor docente del profesorado		8,1	1,5	9,0	9,0
Tutorías presenciales útiles		7,7	1,6	8,0	-
Acceso al mundo de la investigación		7,3	2,1	7,5	-
Acceso al mundo laboral		6,4	2,8	7,0	8,0

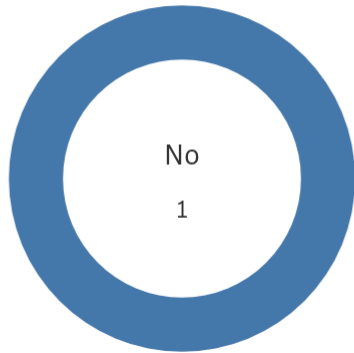
Fortalezas y debilidades



"Satisfacción titulaciones UCM" SOLO se calcula con los "Cursos Académicos" y "Tipos de Titulación" seleccionados, siendo el umbral de las Fortalezas/Debilidades

Grado-Máster Estudiantes: Prácticas externas I

Prácticas externas



Sí

0

No

10

Atención del tutor/colaborador

The chart is not displayed because it contains only undefined values.

Valoración formativa

The chart is not displayed because it contains only undefined values.

Gestión del Centro

The chart is not displayed because it contains only undefined values.

Grado-Máster Estudiantes: Prácticas externas II

Utilidad percibida para empleabilidad

The chart is not displayed because it contains only undefined values.

Satisfacción prácticas externas

The chart is not displayed because it contains only undefined values.

Prácticas externas	Q	Media	Desv. típica	Medi...	Moda
Atención tutor/colaborador		-	-	-	-
Gestión del Centro		-	-	-	-
Satis. prácticas externas		-	-	-	-
Utilidad percibida para empleabilidad		-	-	-	-
Valoración formativa		-	-	-	-

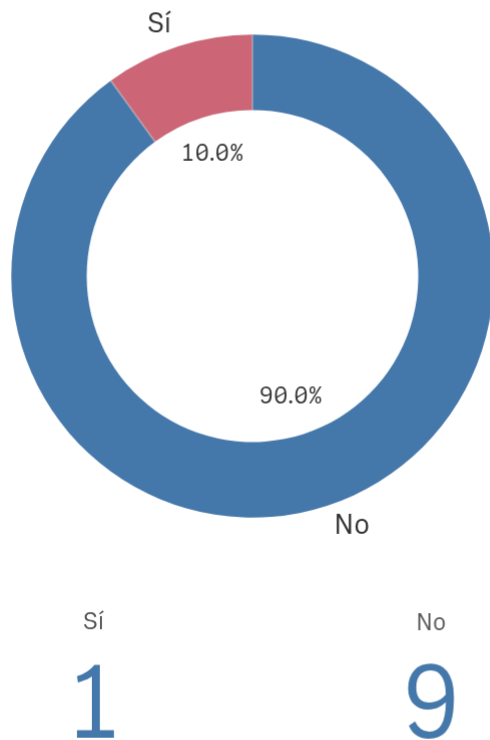
Fortalezas y debilidades

The chart is not displayed because it contains only undefined values.

"Satisfacción titulaciones UCM" SOLO se calcula con los "Cursos Académicos" y "Tipos de Titulación" seleccionados, siendo el umbral de las Fortalezas/Debilidades

Grado-Máster Estudiantes: Programas de movilidad

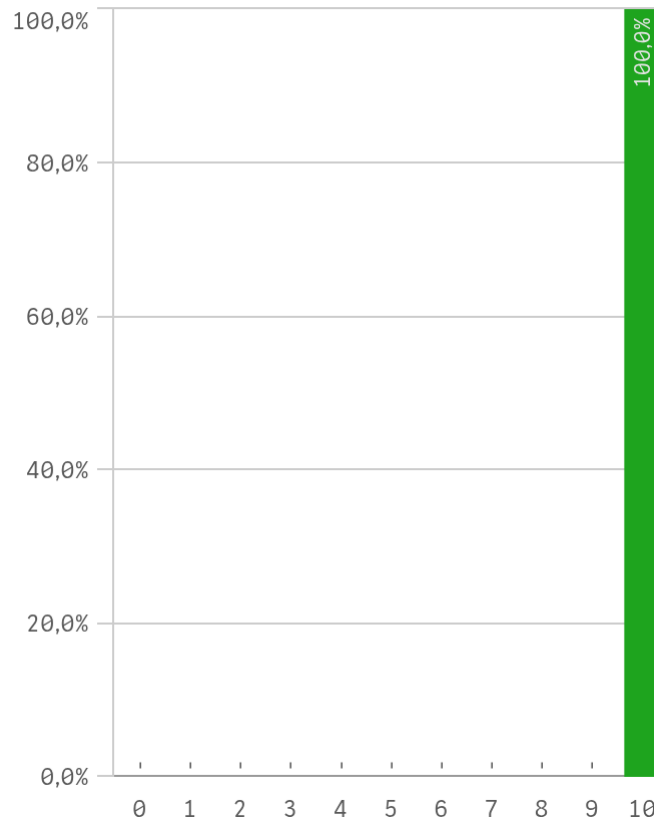
Realización programas de movilidad



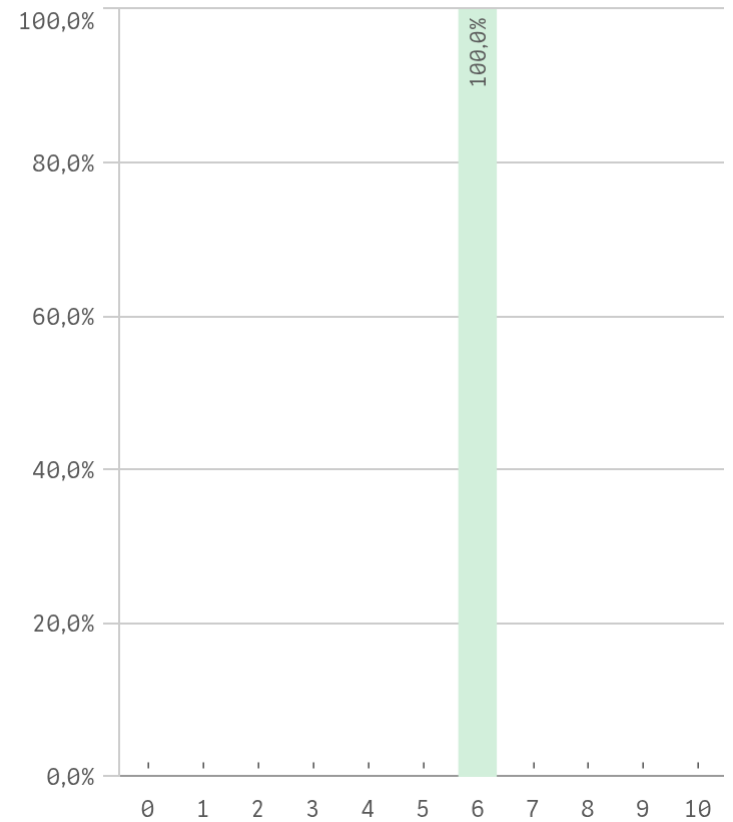
Sí
1

No
9

Satisfacción programa de movilidad

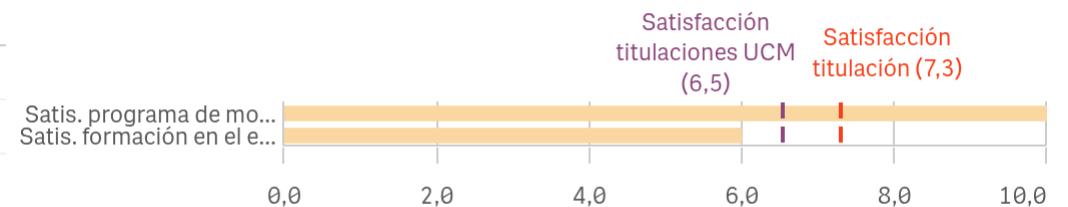


Satisfacción formación en el extranjero



Programa de movilidad	Q	Media	Desv. típica	Medi...	Moda
Satis. programa de movilidad		10,0	-	10,0	10,0
Satis. formación en el extranjero		6,0	-	6,0	6,0

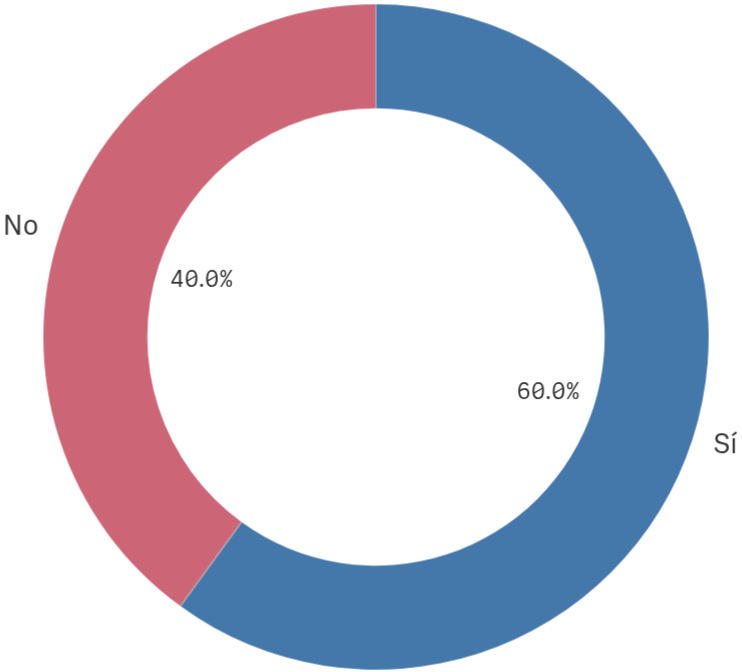
Fortalezas y debilidades



"Satisfacción titulaciones UCM" SOLO se calcula con los "Cursos Académicos" y "Tipos de Titulación" seleccionados, siendo el umbral de las Fortalezas/Debilidades

Grado-Máster Estudiantes: Quejas y sugerencias

Conocimiento de los canales de quejas y sugerencias

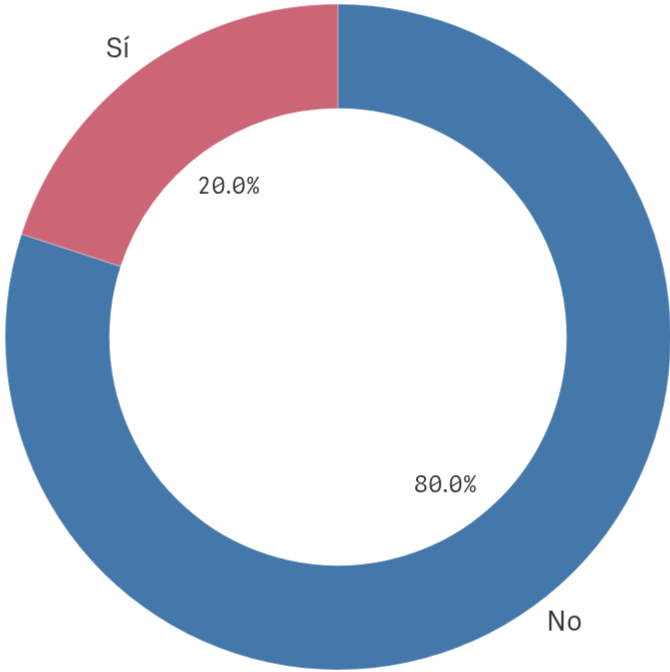


■ Sí ■ No

Sí
6

No
4

Utilización de los canales de quejas y sugerencias



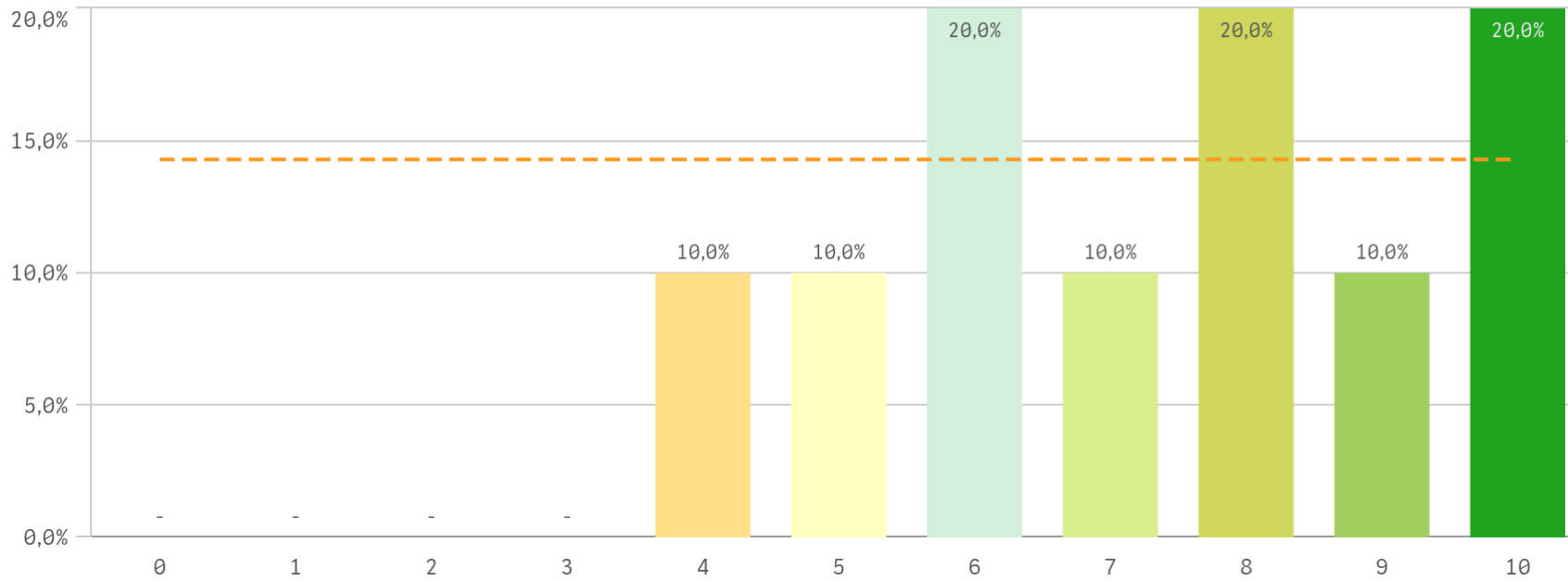
■ No ■ Sí

Sí
2

No
8

Grado-Máster Estudiantes: Satisfacción I

Satisfacción global con la titulación



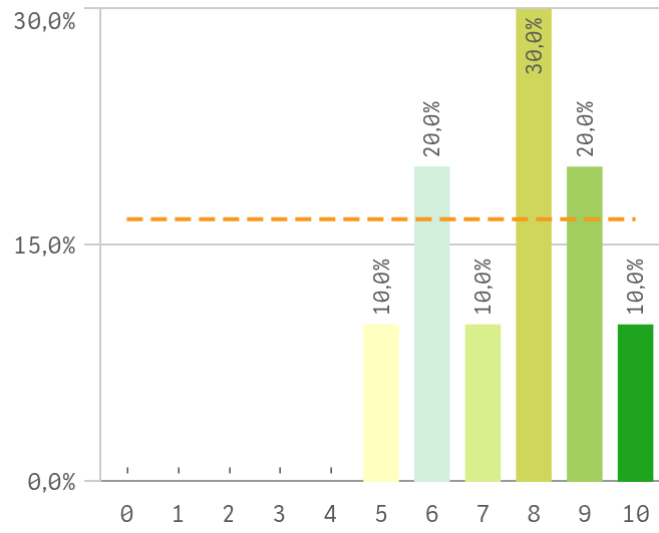
Media
7,3

Desv. típica
2,1

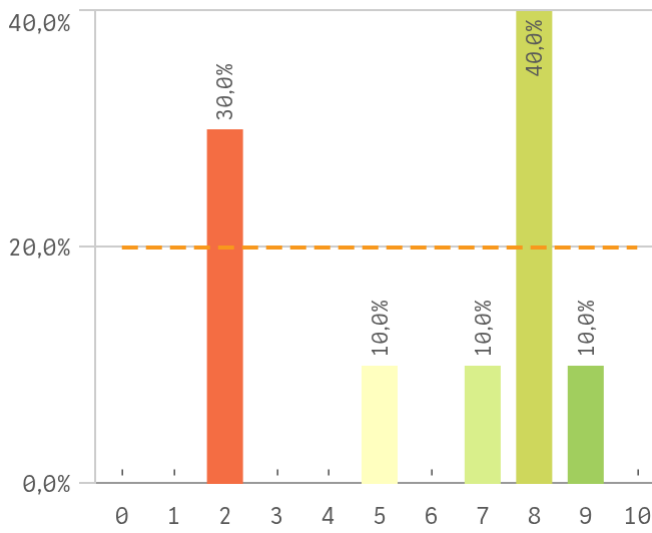
Mediana
7,5

Moda
-

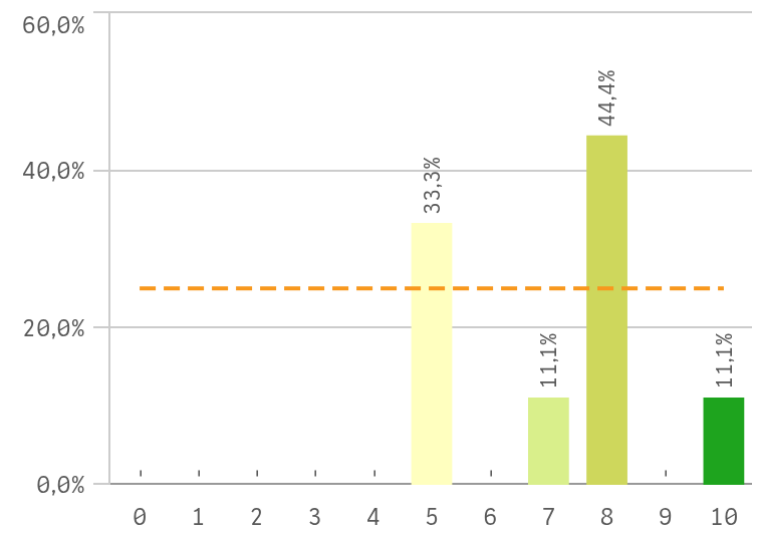
Satisfacción UCM



Orgullo estudiante UCM

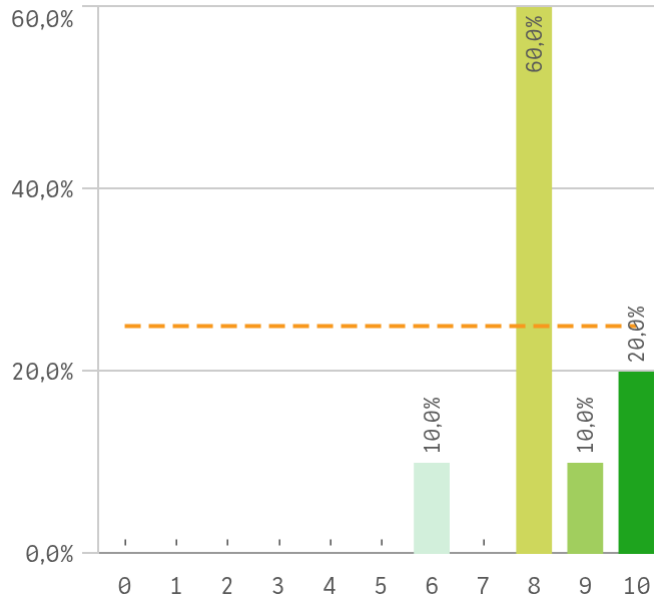


Prestigio UCM

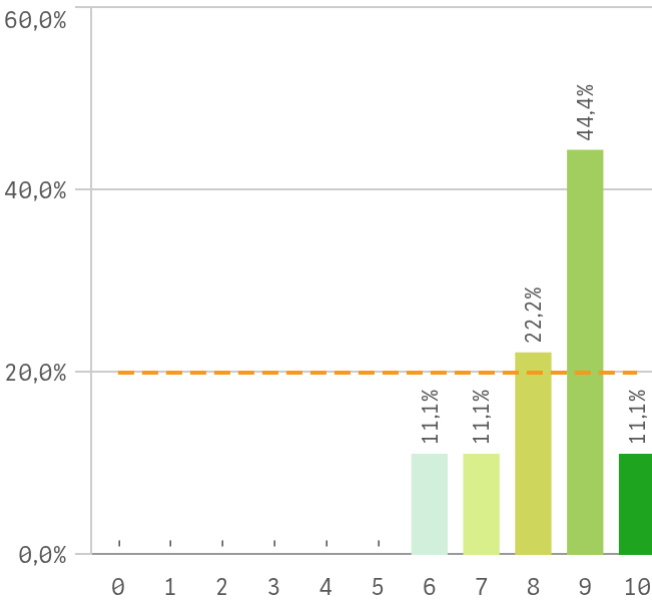


Grado-Máster Estudiantes: Satisfacción II

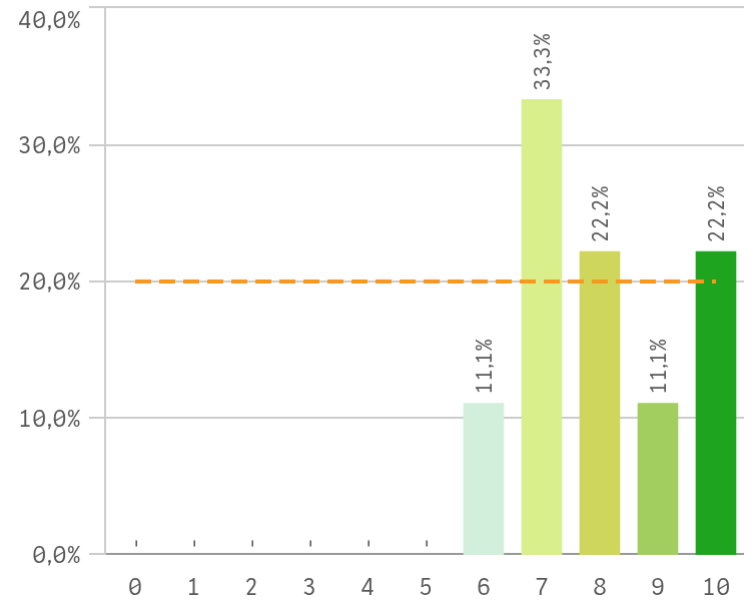
Recursos y medios



Actividades complementarias

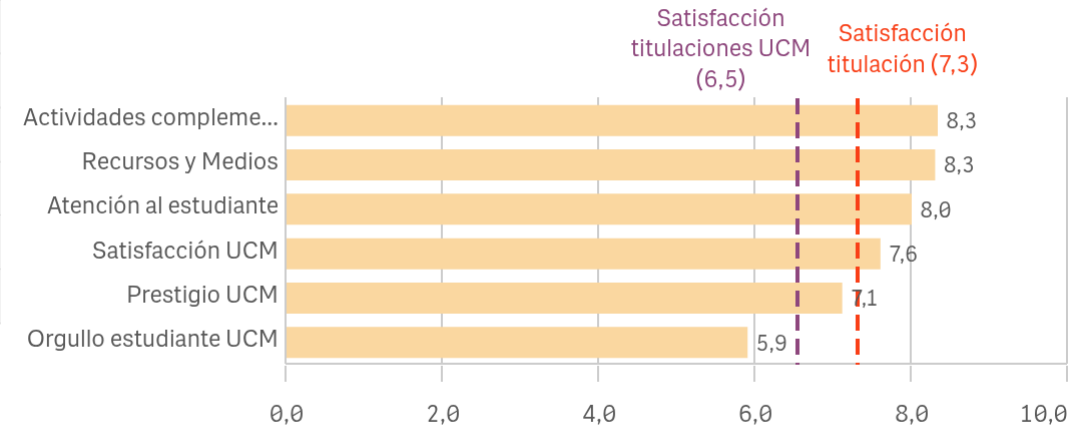


Atención al estudiante



Satisfacción	Q	Media	Desv. típica	Mediana	Moda
Actividades complementarias		8,3	1,2	9,0	9,0
Recursos y Medios		8,3	1,2	8,0	8,0
Atención al estudiante		8,0	1,4	8,0	7,0
Satisfacción UCM		7,6	1,6	8,0	8,0
Prestigio UCM		7,1	1,8	8,0	8,0
Orgullo estudiante UCM		5,9	2,9	7,5	8,0

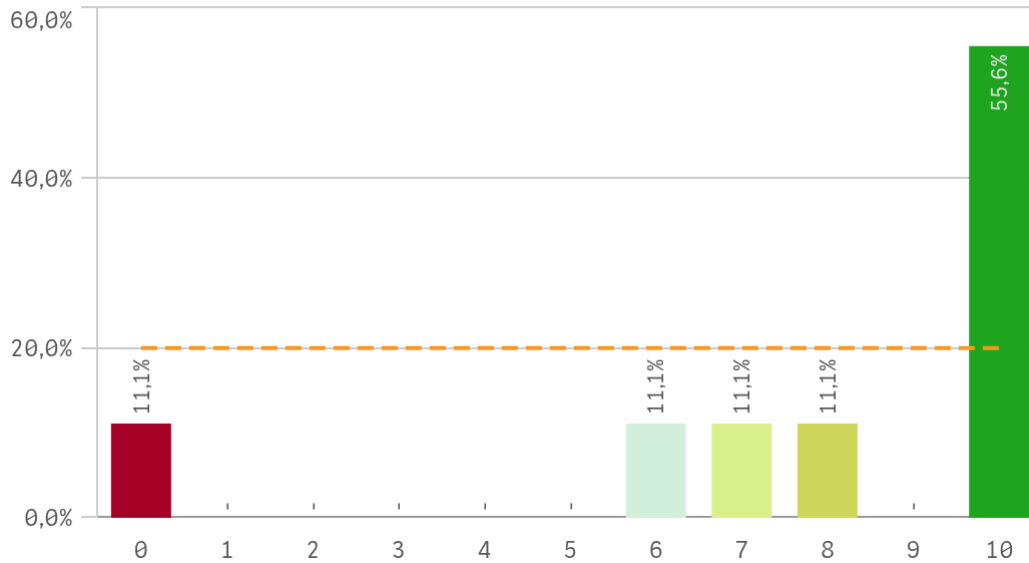
Fortalezas y debilidades



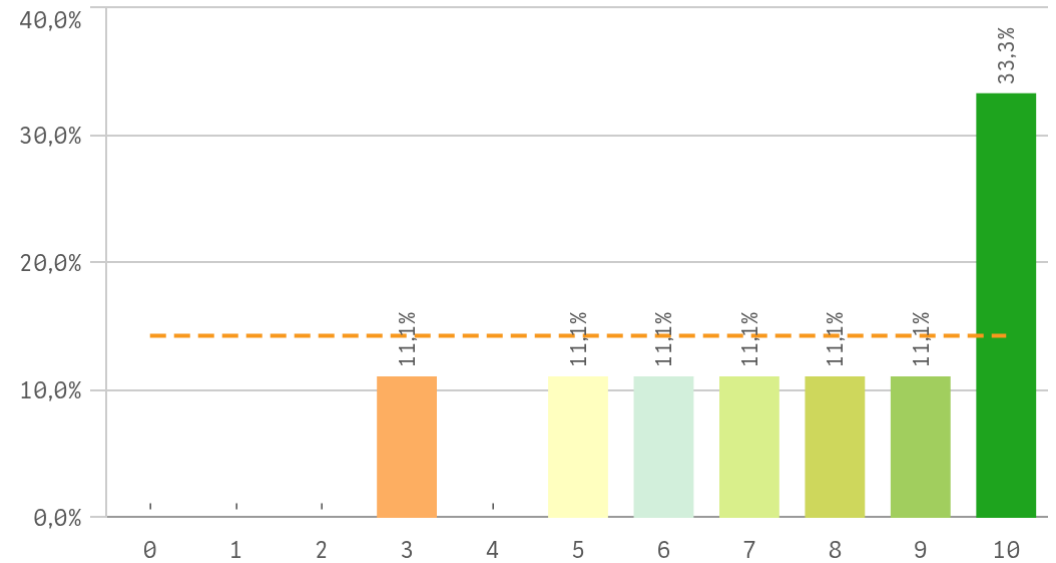
"Satisfacción titulaciones UCM" SOLO se calcula con los "Cursos Académicos" y "Tipos de Titulación" seleccionados, siendo el umbral de las Fortalezas/Debilidades

Grado-Máster Estudiantes: Compromiso I

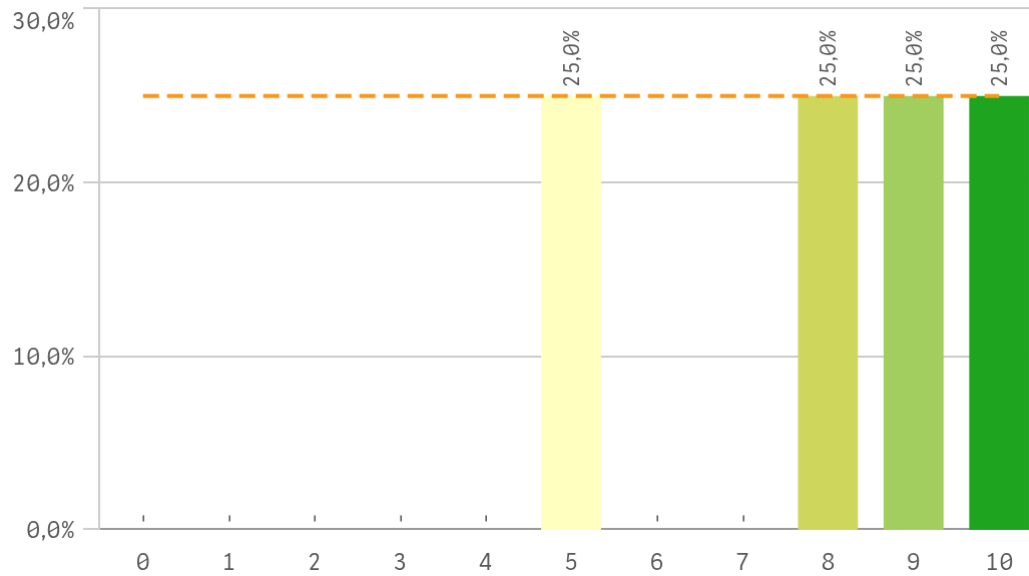
Repetir estudios superiores (fidelidad)



Repetir titulación (fidelidad)



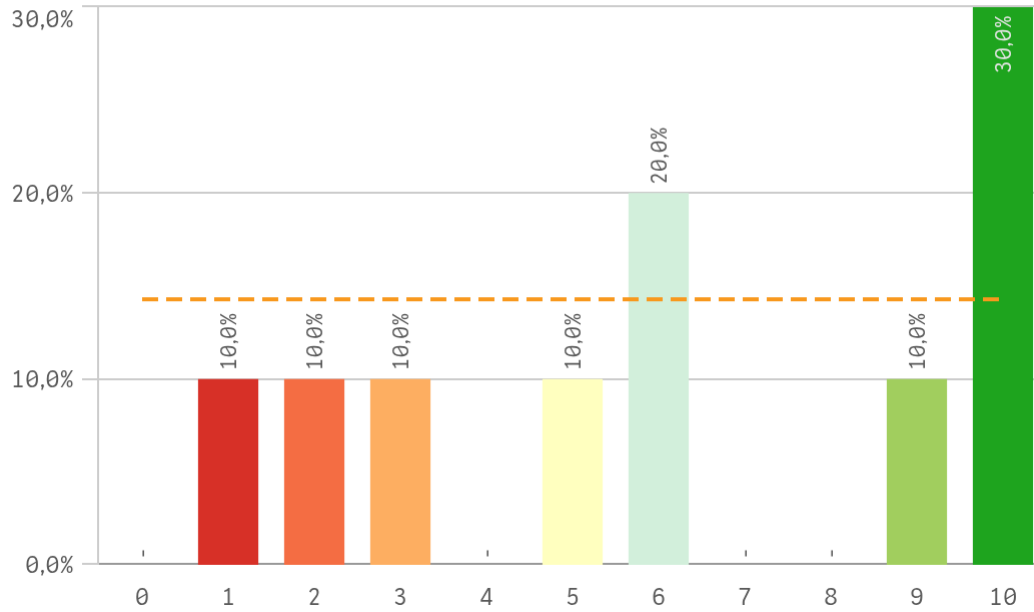
Repetir en la UCM (fidelidad)



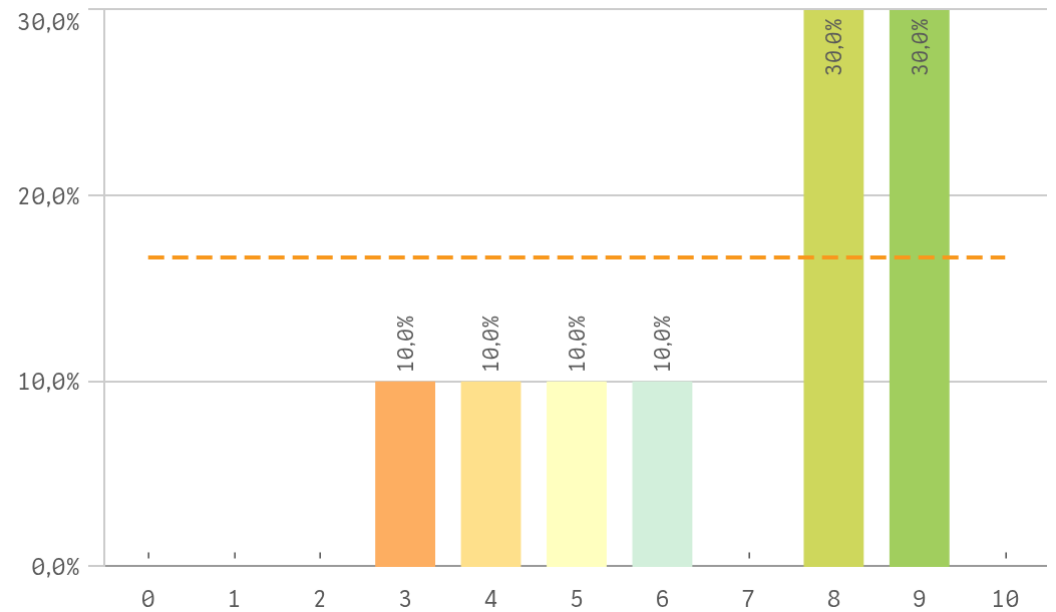
Compromiso	Q	Me...	Desv. típica	Medi...	M...
Repetir estudios superiores		7,9	3,3	10,0	10,0
Repetir titulación		7,6	2,5	8,0	10,0
Repetir en la UCM		8,0	2,0	8,5	-
Recomendar titulación		6,2	3,5	6,0	10,0
Recomendar la UCM		6,9	2,2	8,0	-
Seguir en la misma titulación		7,7	2,5	9,0	10,0
Seguir como alumno de la UCM		6,1	2,4	6,5	-

Grado-Máster Estudiantes: Compromiso II

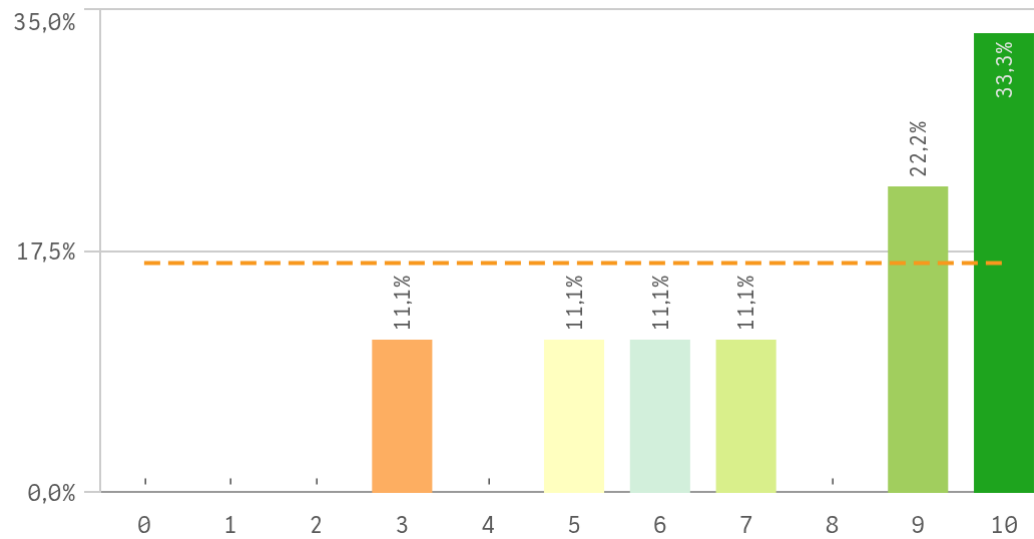
Recomendar titulación (preinscripción)



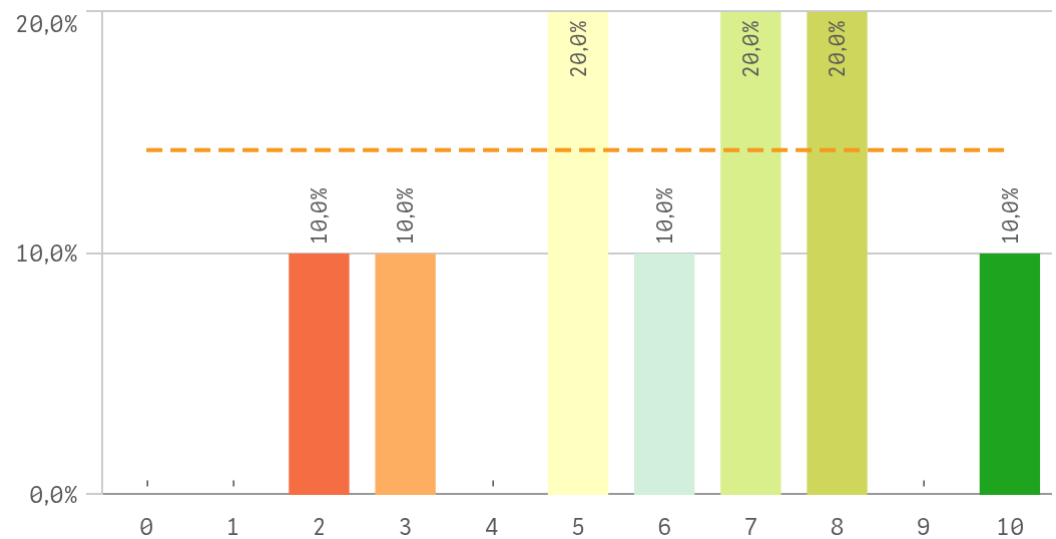
Recomendar la UCM (preinscripción)



Seguir en la misma titulación (vinculación)



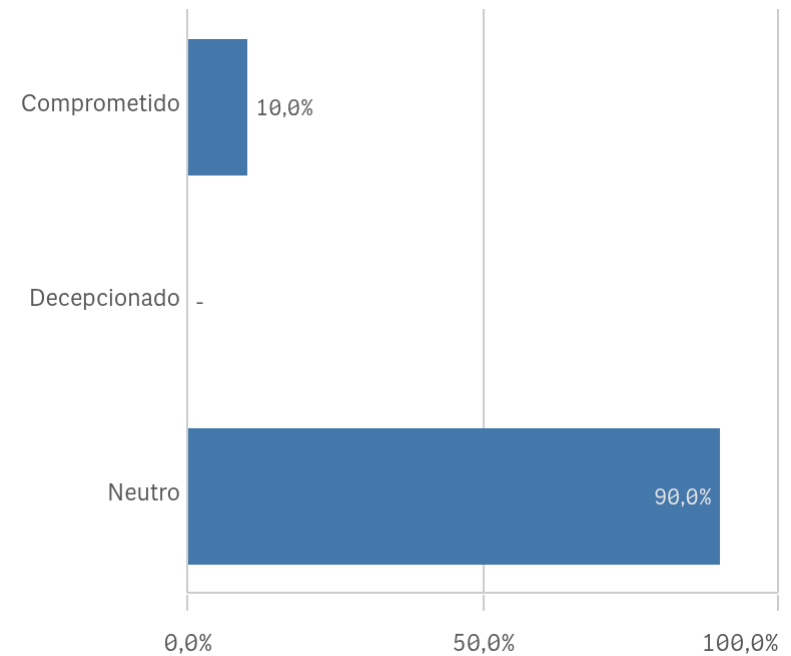
Seguir como alumno de la UCM (vinculación)



Grado-Máster Estudiantes: Compromiso perfil del encuestado

Construcción y significado del valor "compromiso":

- * Estudiante comprometido: valora con 9 o más puntos todas las preguntas de fidelidad, prescripción y vinculación.
- * Estudiante neutro: la puntuación que otorga a todas las preguntas de fidelidad, prescripción y vinculación están entre 6 y 9.
- * Estudiante decepcionado: valora con 6 o menos puntos todas las preguntas de fidelidad, prescripción y vinculación.



Grado-Máster Estudiantes: Tabla Resumen I

Desarrollo académico	Q	Media	Asignaturas, tareas y materiales	Q	Media
Número de alumnos por aula		9,1	Componente práctico adecuado		8,2
Integración teoría/práctica		8,5	Objetivos propuestos alcanzados		8,1
Objetivos claros		8,1	Contenido innovador		8,0
Relación calidad/precio		7,4	Materiales ofrecidos actuales y novedosos		8,0
Nivel de dificultad apropiado		6,9	Trabajo no presencial útil		6,8
Plan de estudios adecuado		6,5	Coordinación. Contenidos organizados y no solapados		6,3
Calificaciones en tiempo adecuado		6,3			
Orientación internacional		5,7			

Formación recibida y matriculación	Q	Media	Prácticas externas	Q	Media
Competencias de la titulación		8,8	Atención tutor/colaborador		-
Proceso de matriculación		8,8	Gestión del Centro		-
Labor docente del profesorado		8,1	Satis. prácticas externas		-
Tutorías presenciales útiles		7,7	Utilidad percibida para empleabilidad		-
Acceso al mundo de la investigación		7,3	Valoración formativa		-
Acceso al mundo laboral		6,4			

Grado-Máster Estudiantes: Tabla Resumen II

Programa de movilidad	Q	Media	
Satis. programa de movilidad		10,0	
Satis. formación en el extranjero		6,0	

Satisfacción	Q	Media	
Actividades complementarias		8,3	
Recursos y Medios		8,3	
Atención al estudiante		8,0	
Satisfacción UCM		7,6	
Prestigio UCM		7,1	
Orgullo estudiante UCM		5,9	

Compromiso	Q	Media	
Repetir estudios superiores		7,9	
Repetir titulación		7,6	
Repetir en la UCM		8,0	
Recomendar titulación		6,2	
Recomendar la UCM		6,9	
Seguir en la misma titulación		7,7	
Seguir como alumno de la UCM		6,1	