



OFICINA para la CALIDAD

Vicerrectorado de Calidad

UNIVERSIDAD COMPLUTENSE DE MADRID





CURSO: 2021-22

OFICINA para la CALIDAD

Vicerrectorado de Calidad
UNIVERSIDAD COMPLUTENSE DE MADRID

TITULACIÓN: MÁSTER EN ZOOLOGÍA

CENTRO: FACULTAD DE CIENCIAS BIOLÓGICAS

Población N

38

%_Participacion

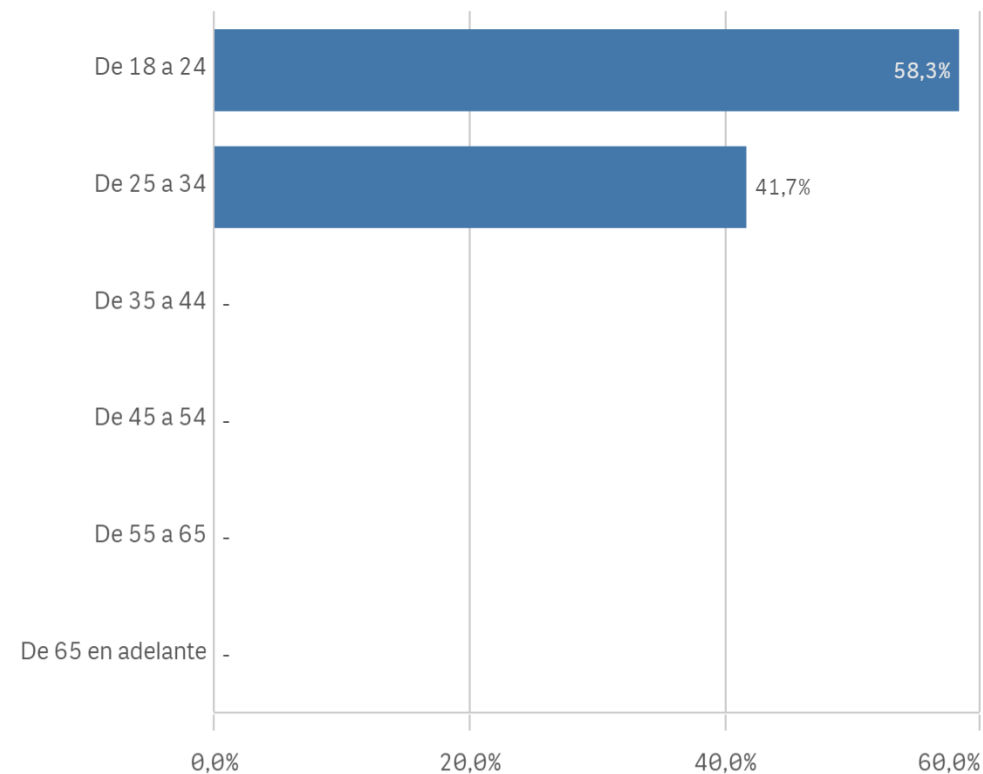
31,6%

Participación n

12

Edad (años)

(%) Porcentaje por franjas



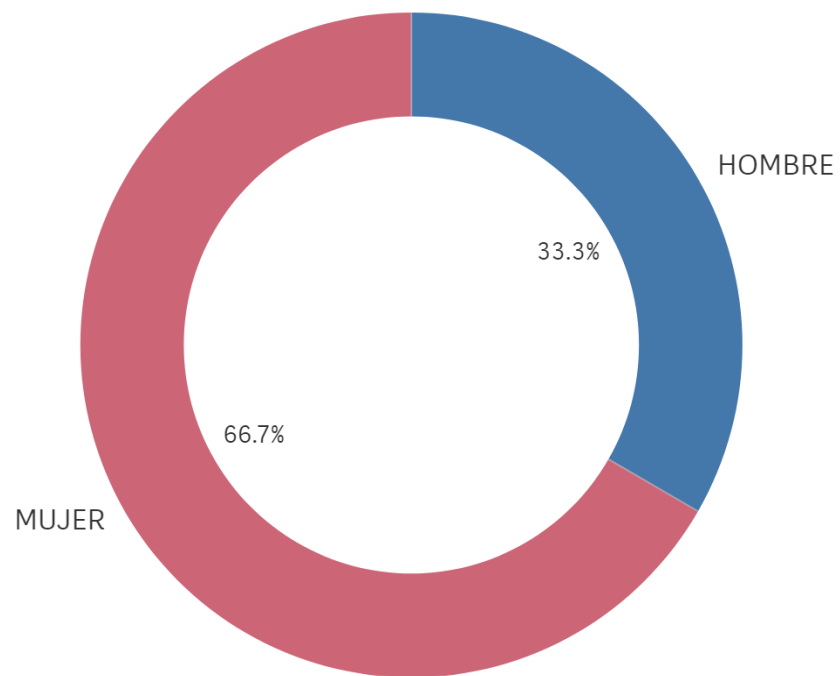
Edad media (años)

24,4

Des. Típica

1,4

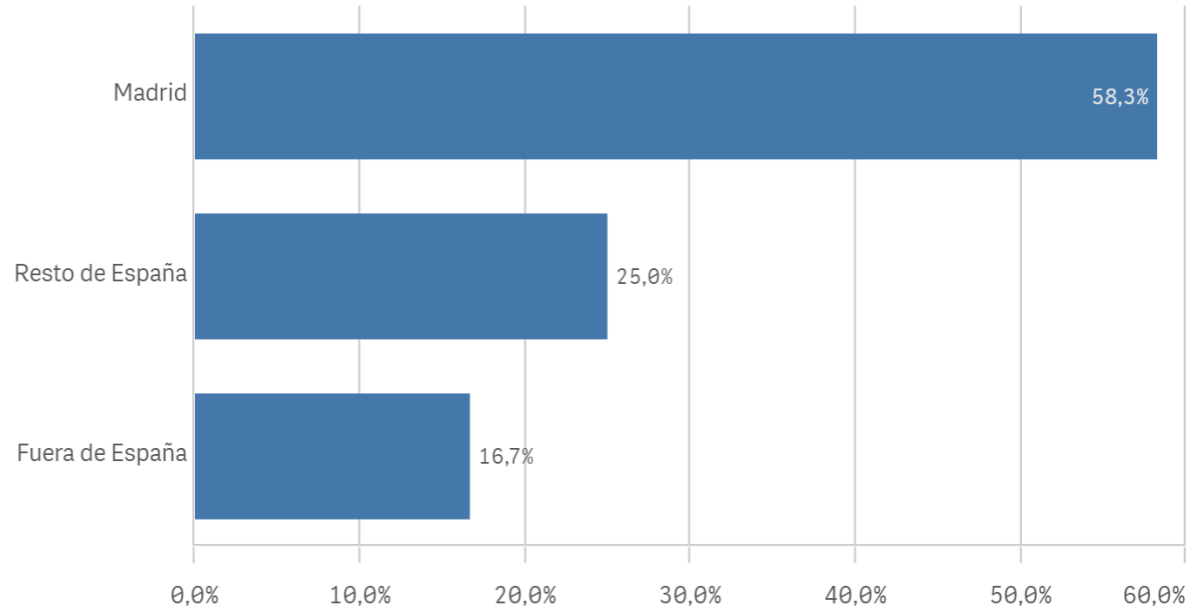
Genero



■ HOMBRE ■ MUJER

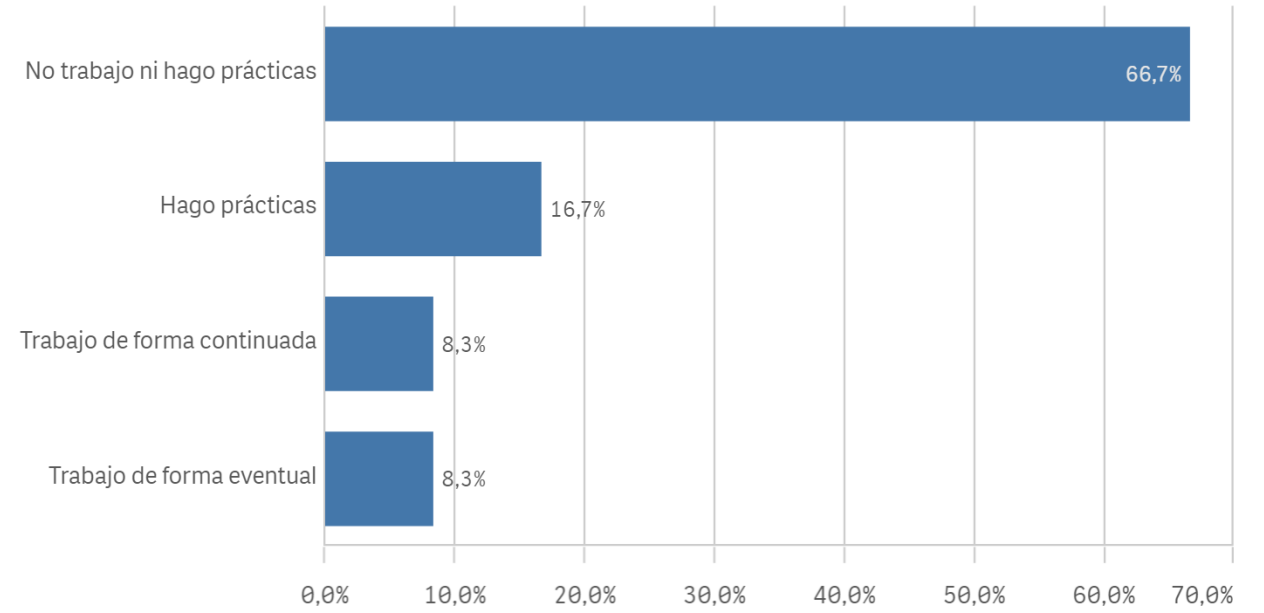
Lugar de residencia

(%) Porcentaje por franjas

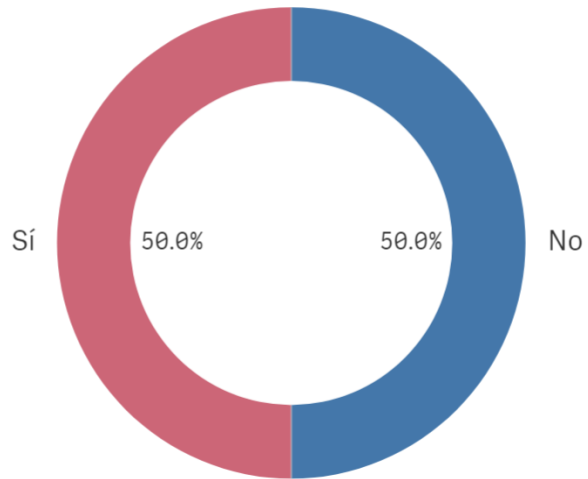


Situación laboral

(%) Porcentaje por franjas

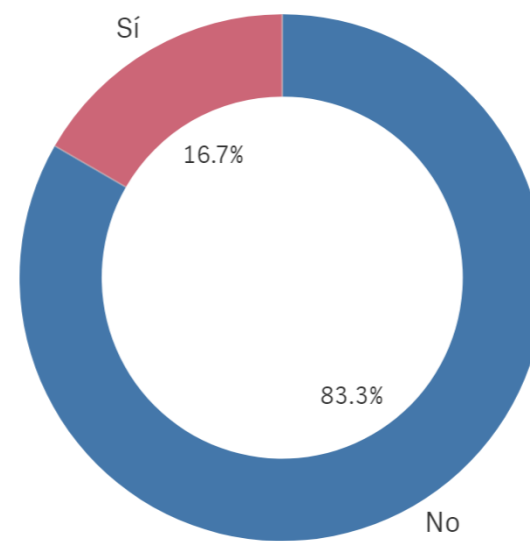


Puesto de trabajo relacionado con los estudios



TrabajoEstudio ■ No ■ Sí

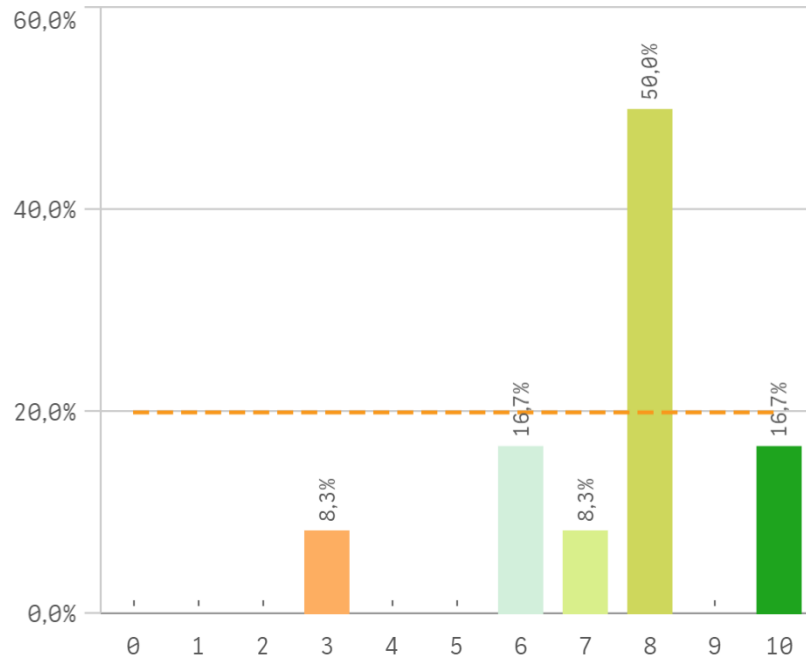
Alumnos inscritos en la OPE



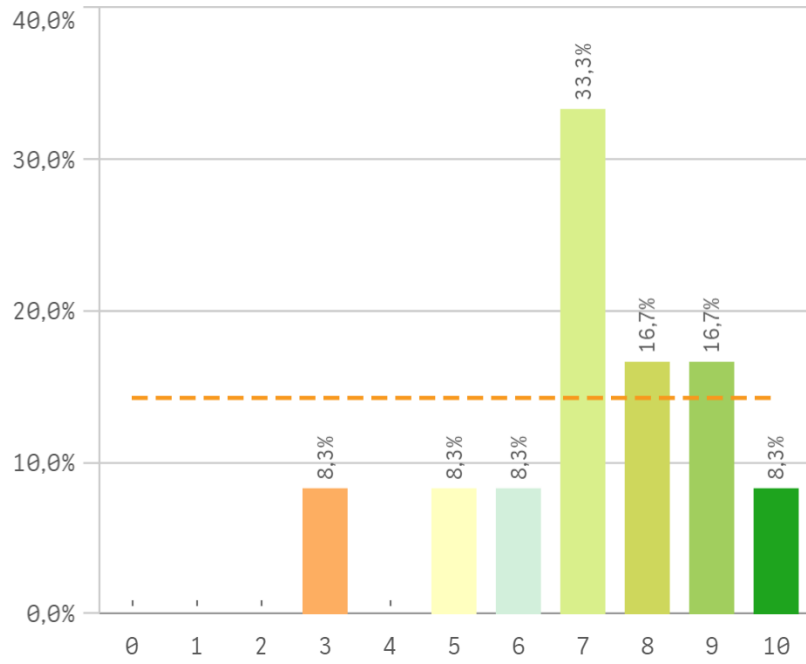
OficinaEmpleo

■ No
■ Sí

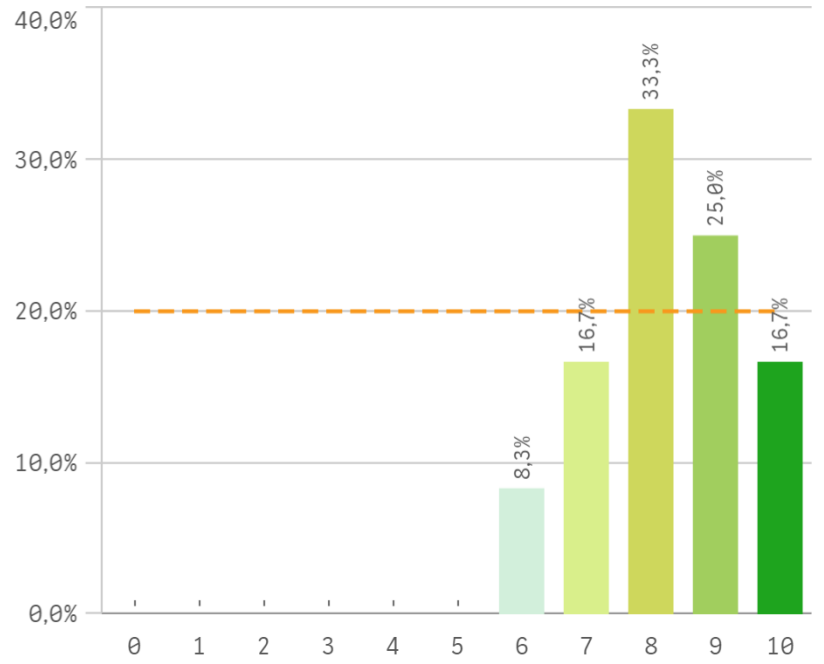
Objetivos claros



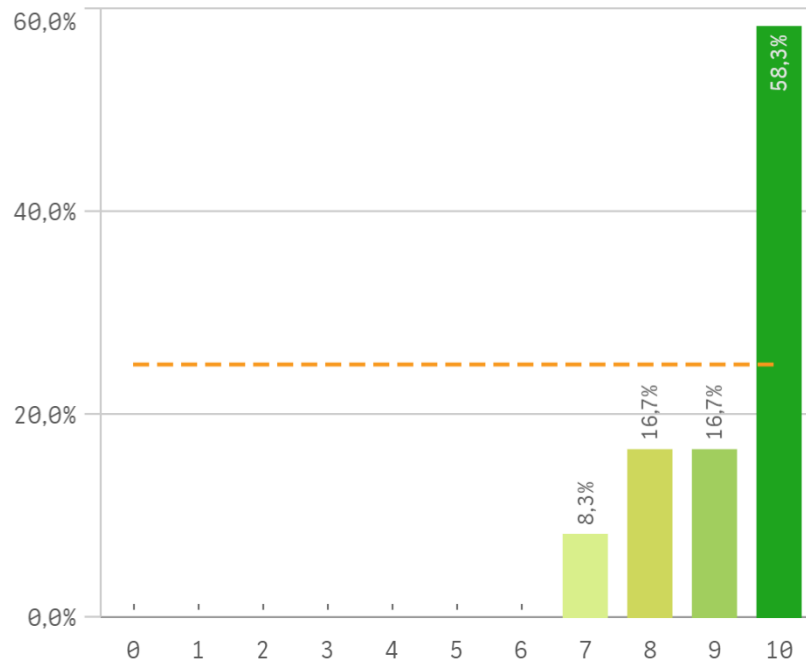
Plan de estudios adecuado



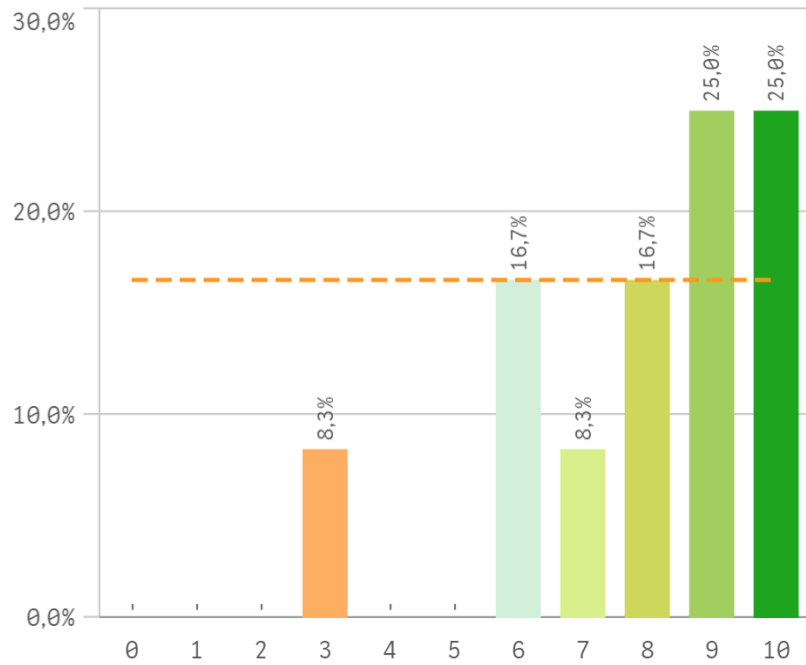
Nivel de dificultad apropiado



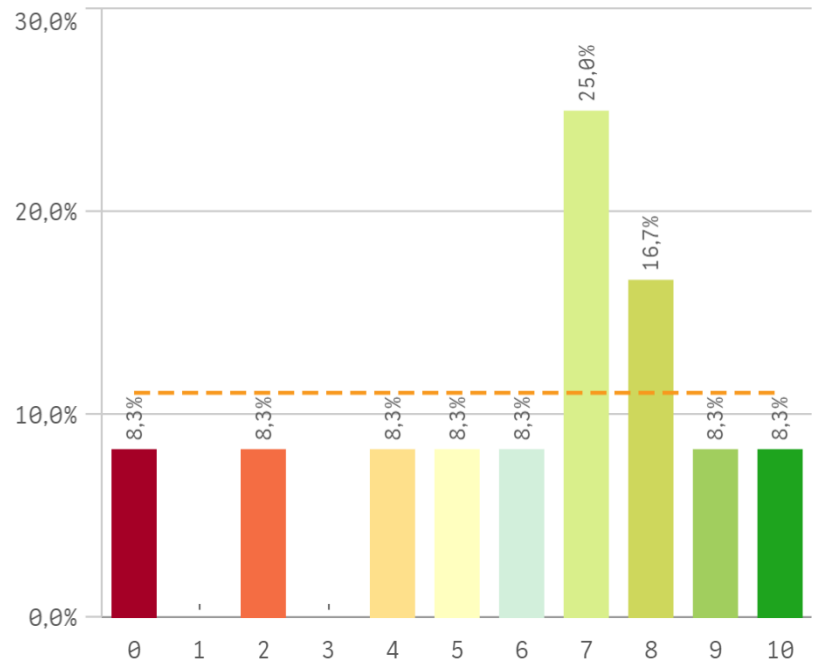
Número de alumnos por aula



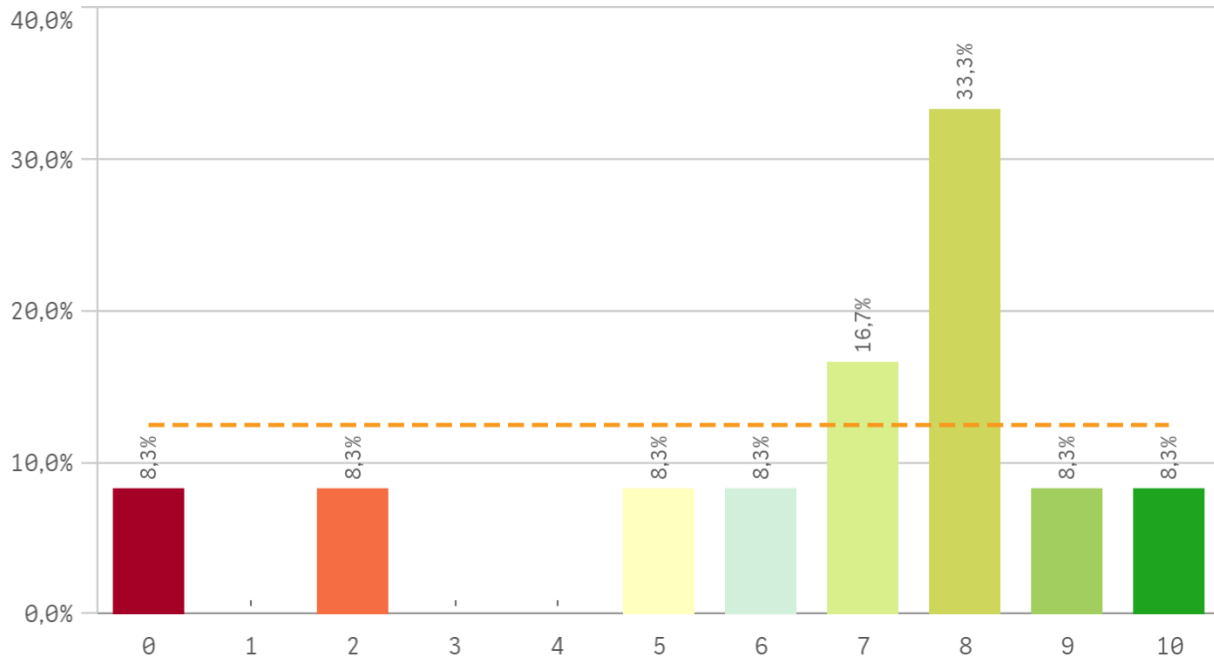
Integración de teoría/práctica



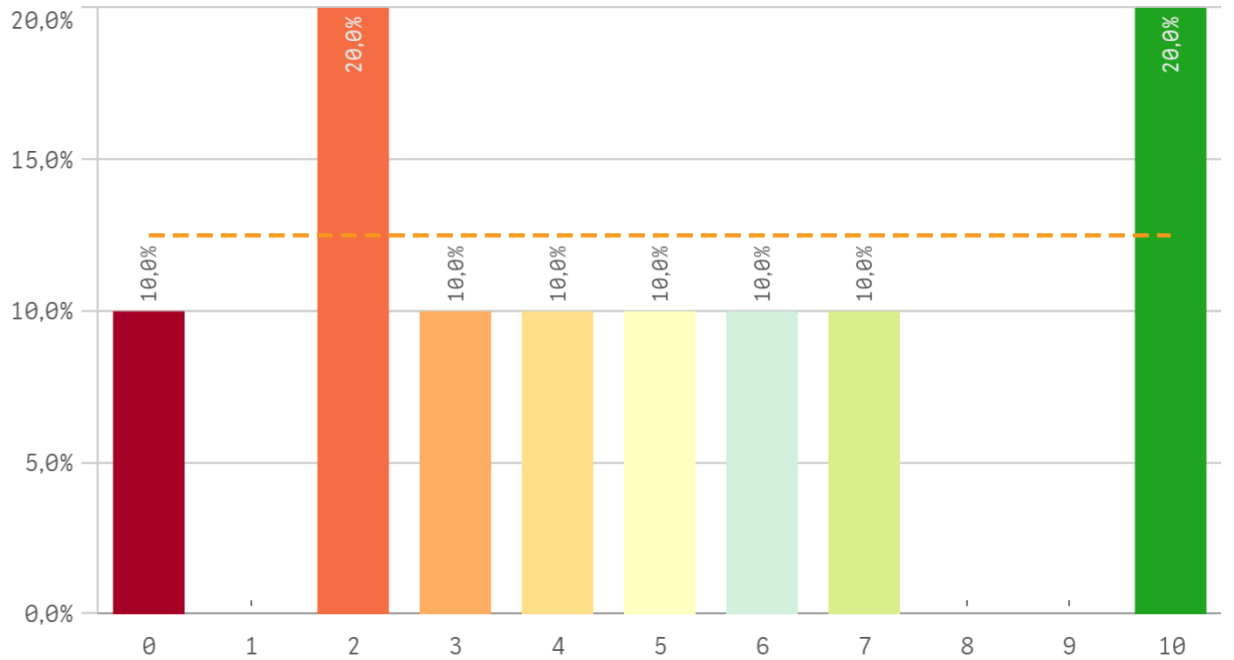
Calificaciones en tiempo adecuado



Relación calidad/precio

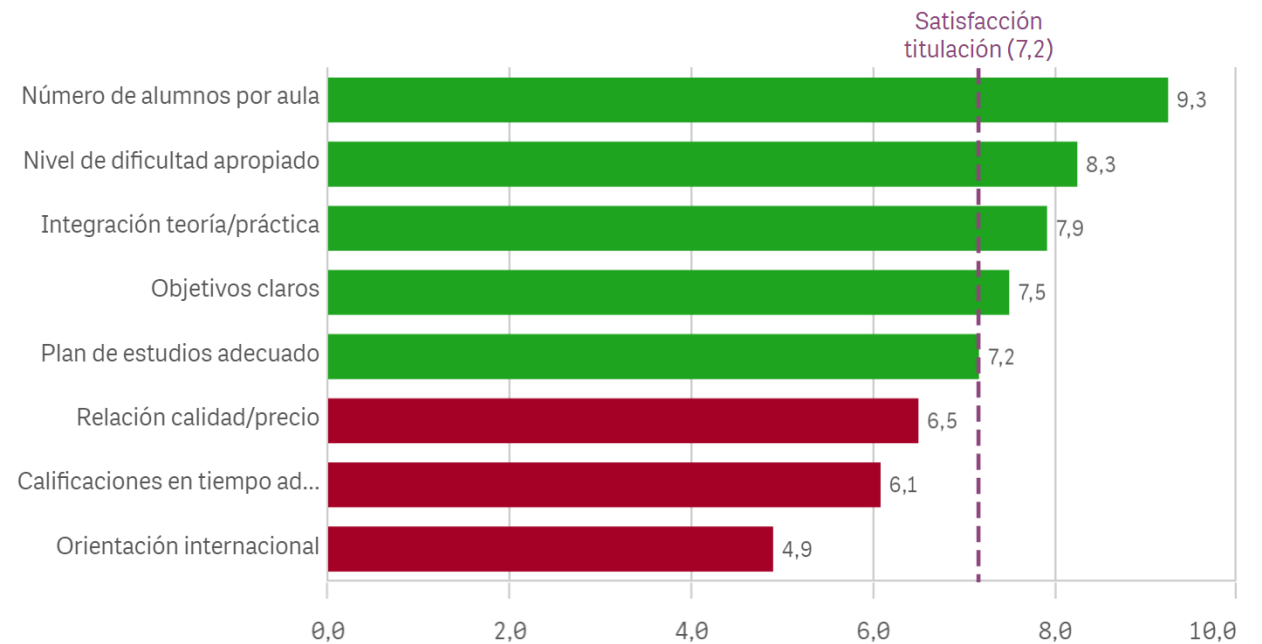


Orientación internacional

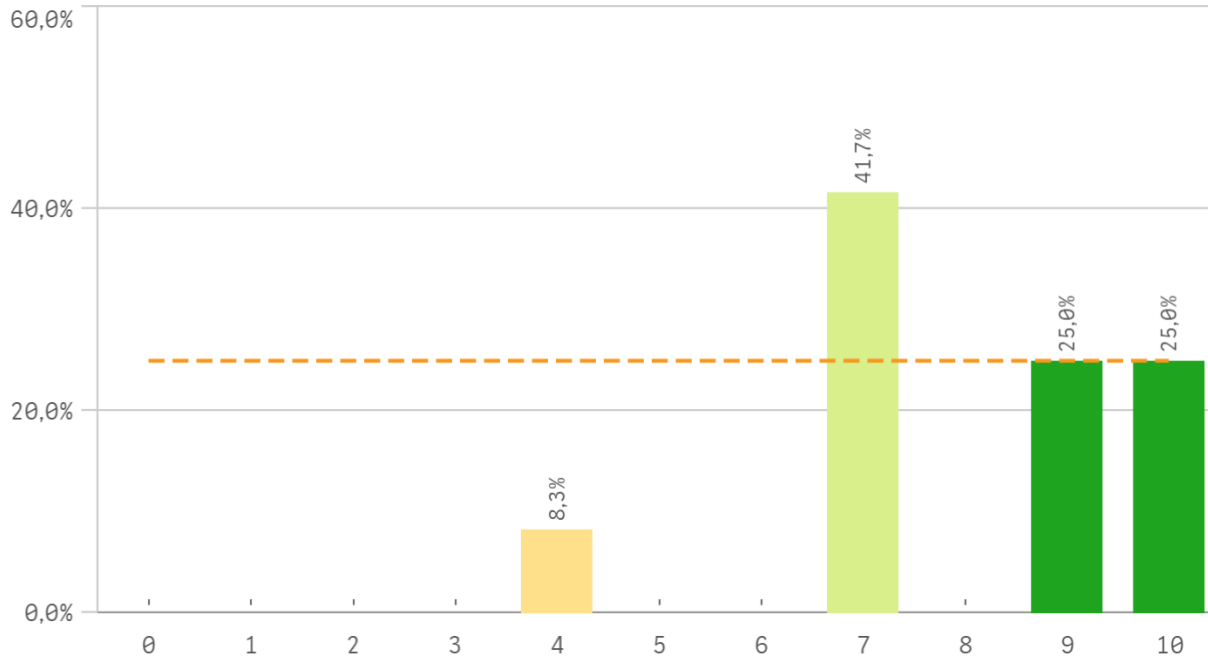


Desarrollo académico	Q	Media	Desv. típica	Mediana	Moda
Número de alumnos por aula		9,3	1,1	10,0	10
Nivel de dificultad apropiado		8,3	1,2	8,0	8
Integración teoría/práctica		7,9	2,1	8,5	-
Objetivos claros		7,5	1,9	8,0	8
Plan de estudios adecuado		7,2	1,9	7,0	7
Relación calidad/precio		6,5	2,9	7,5	8
Calificaciones en tiempo adecuado		6,1	2,9	7,0	7
Orientación internacional		4,9	3,4	4,5	-

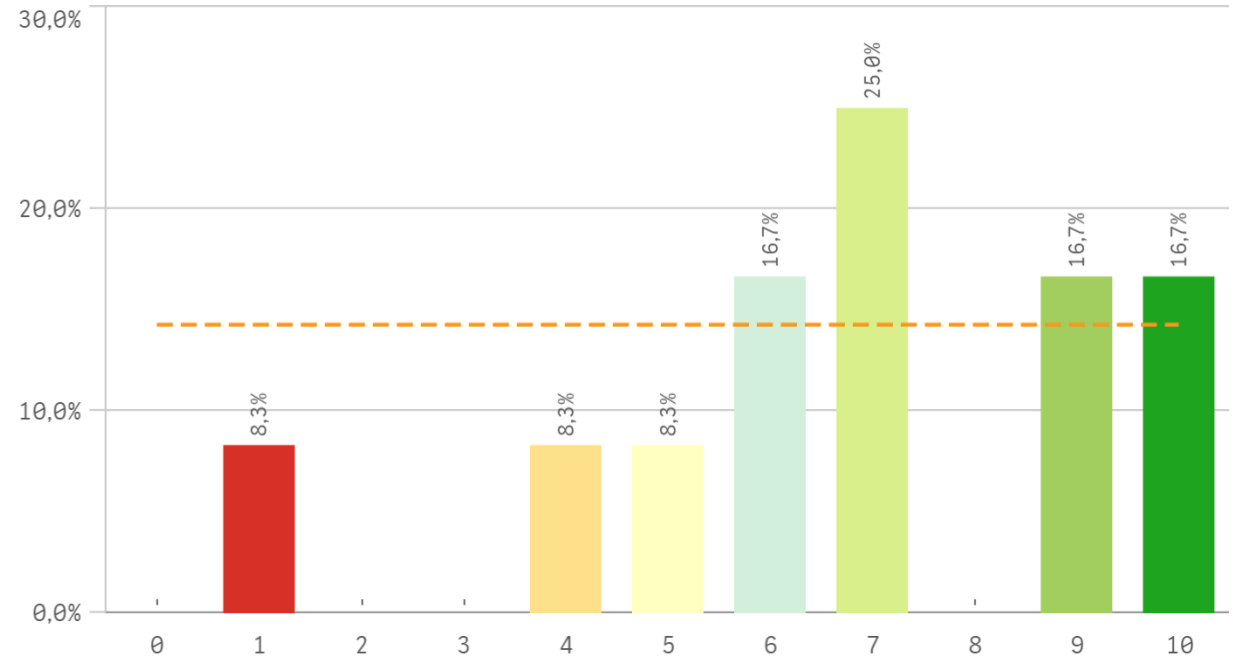
Fortalezas y debilidades



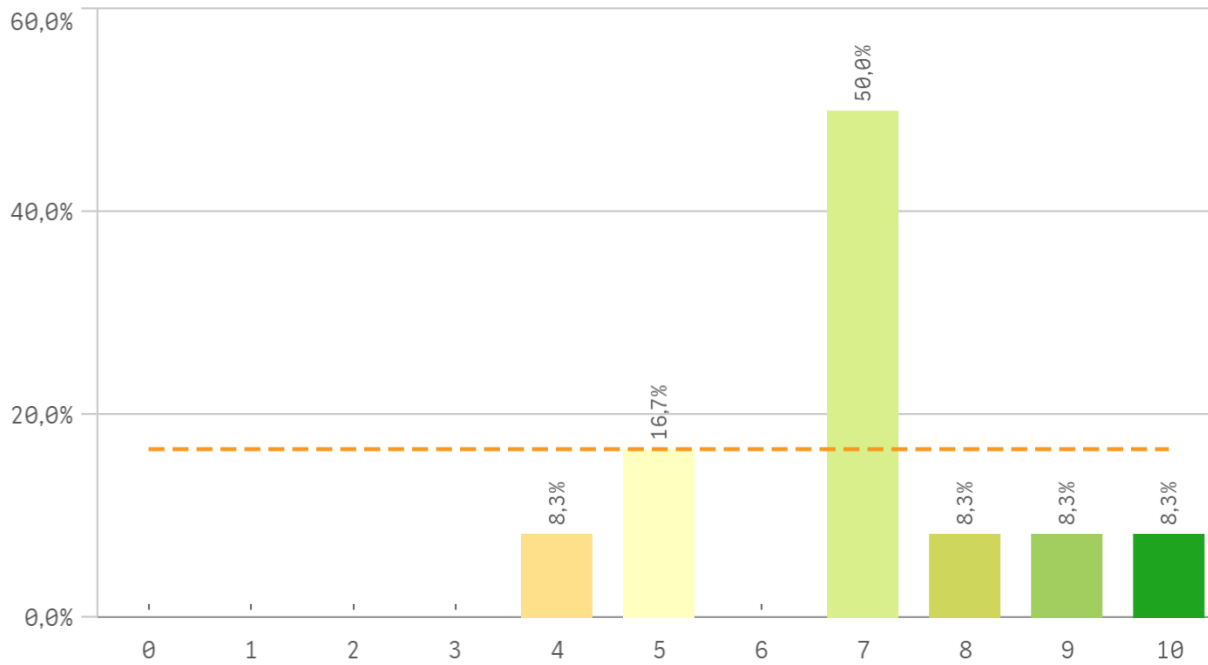
Objetivos propuestos alcanzados



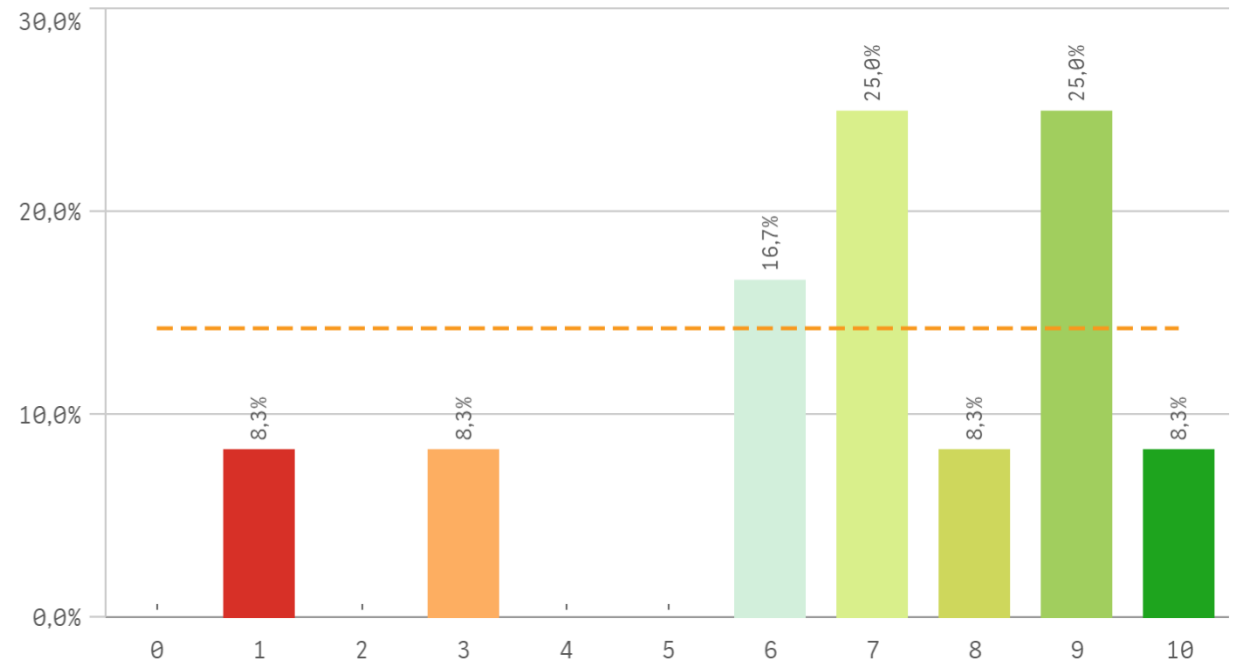
Componente práctico adecuado



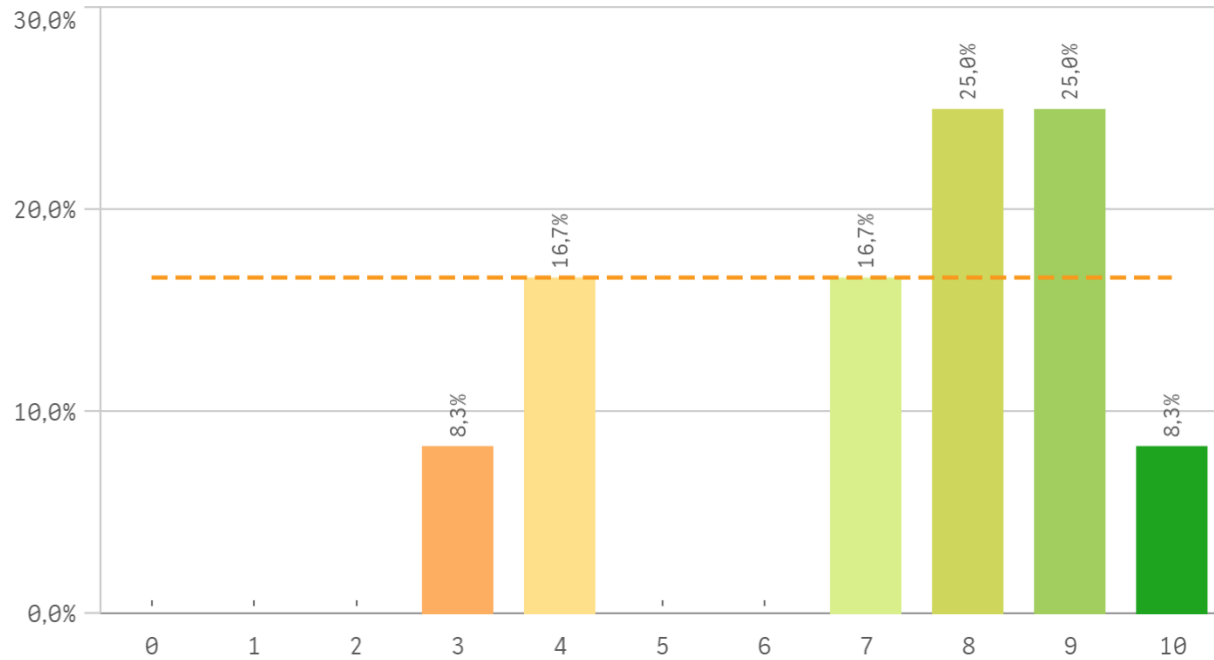
Contenidos innovadores



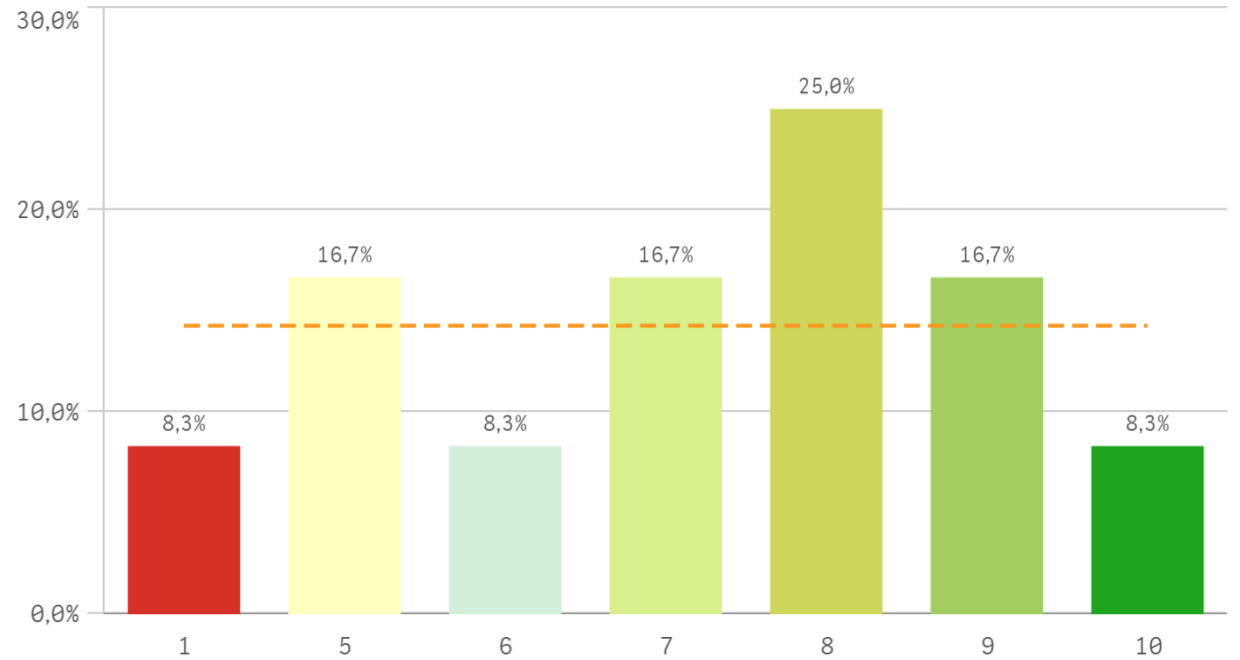
Contenidos organizados y no solapados



Trabajo no presencial útil

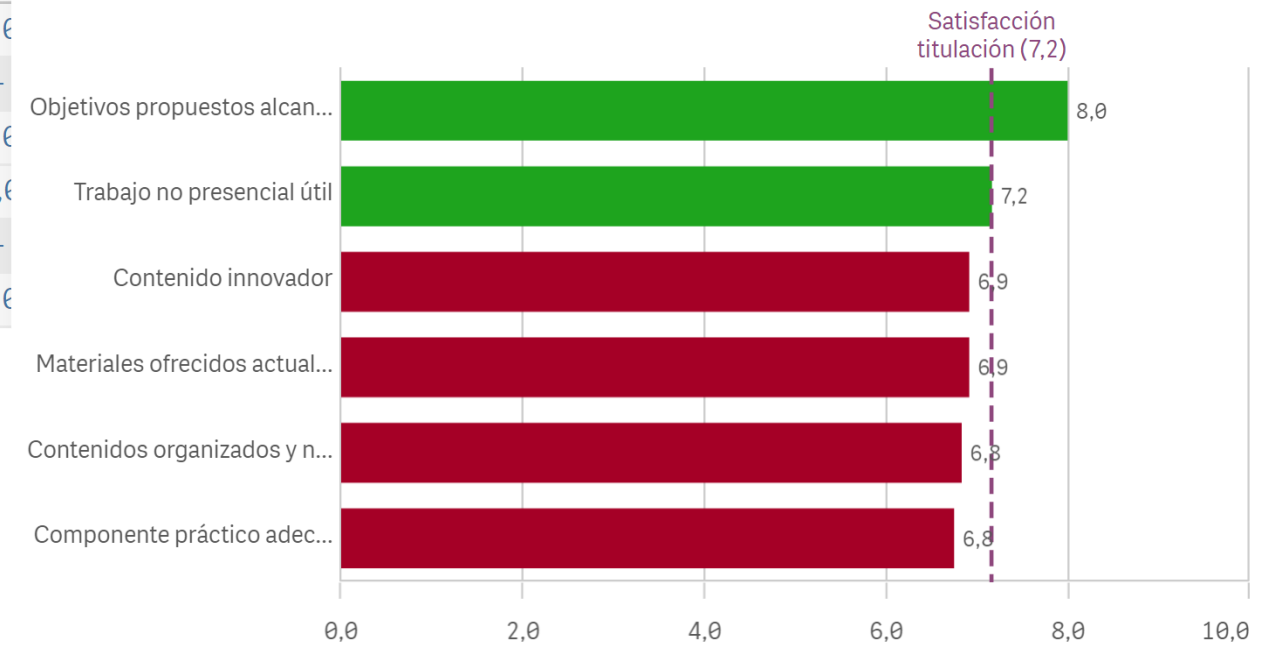


Materiales ofrecidos actuales y novedosos

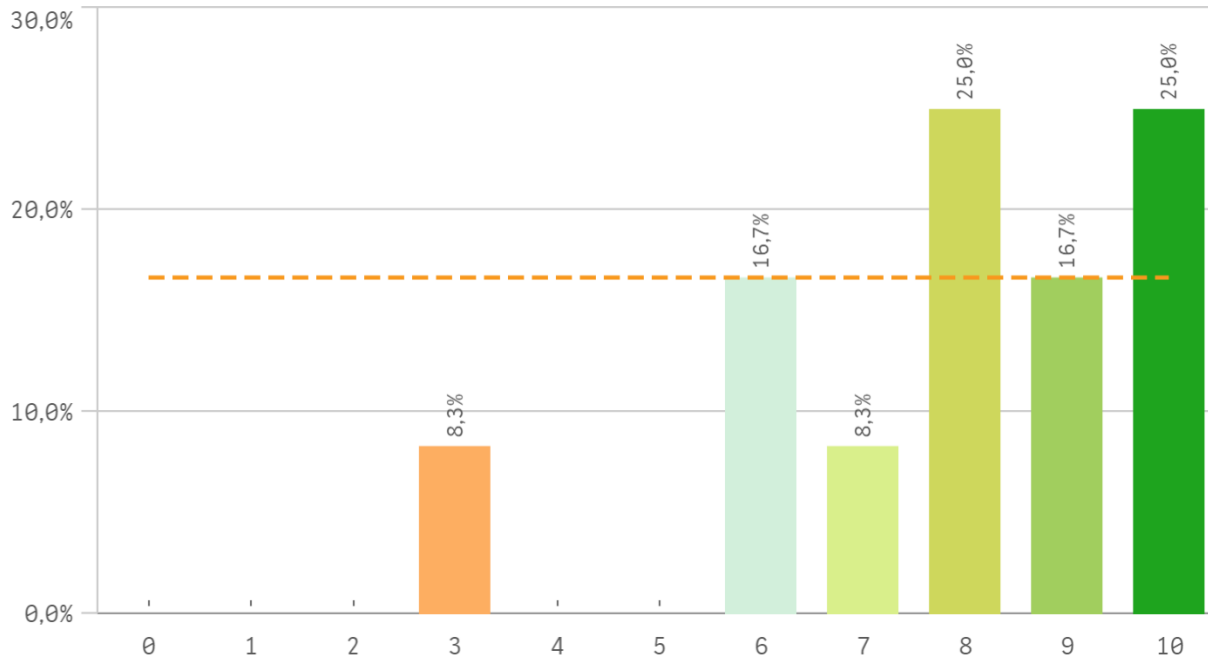


Asignaturas, tareas y materiales	Q	Media	Desv. típica	Media...	Mor
Objetivos propuestos alcanzados		8,0	1,8	8,0	7,0
Trabajo no presencial útil		7,2	2,3	8,0	-
Contenido innovador		6,9	1,7	7,0	7,0
Materiales ofrecidos actuales y novedosos		6,9	2,4	7,5	8,0
Contenidos organizados y no solapados		6,8	2,6	7,0	-
Componente práctico adecuado		6,8	2,6	7,0	7,0

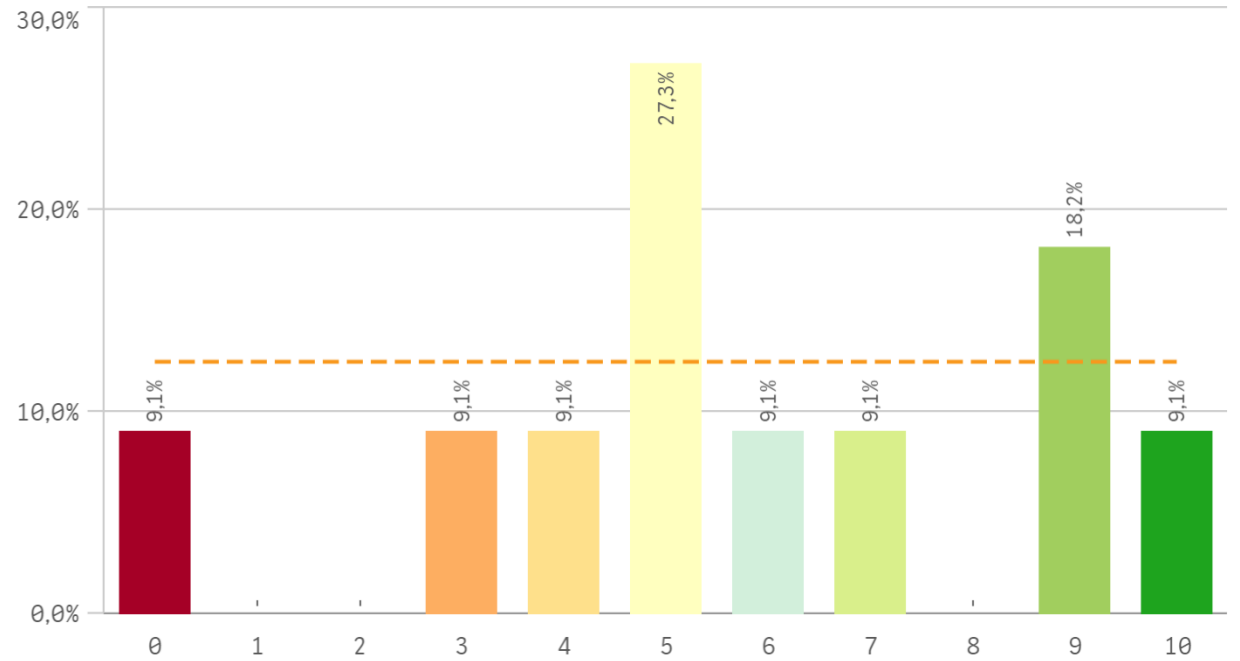
Fortalezas y debilidades



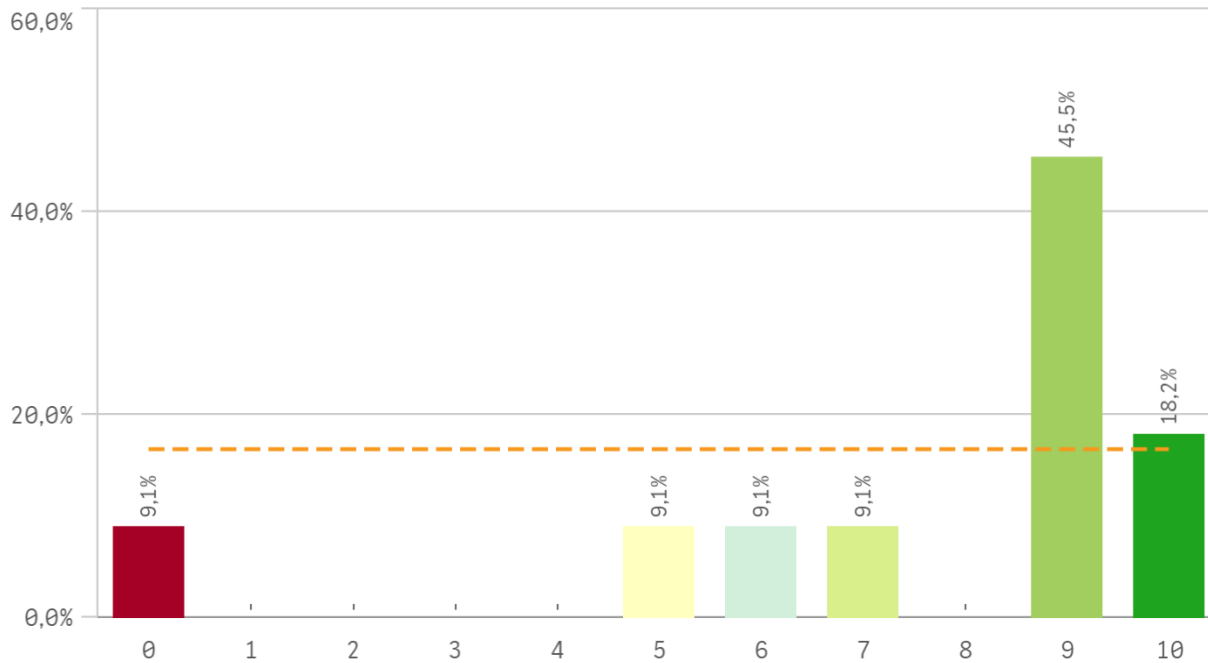
Competencias de la titulación



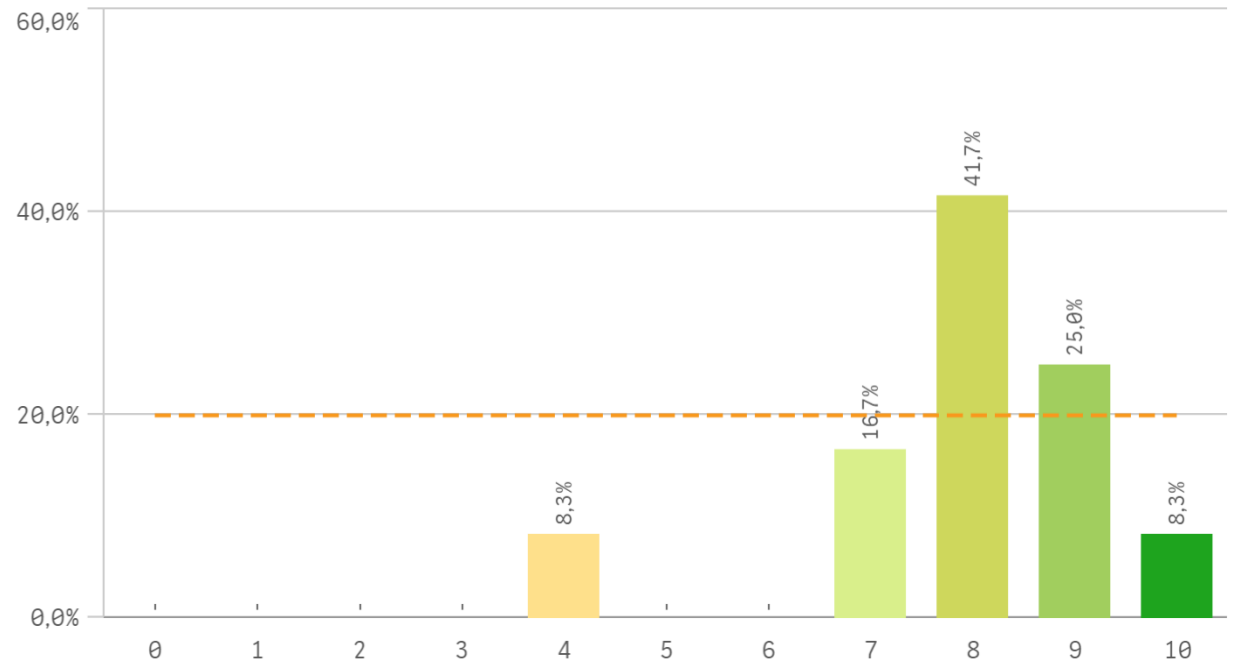
Acceso al mundo laboral



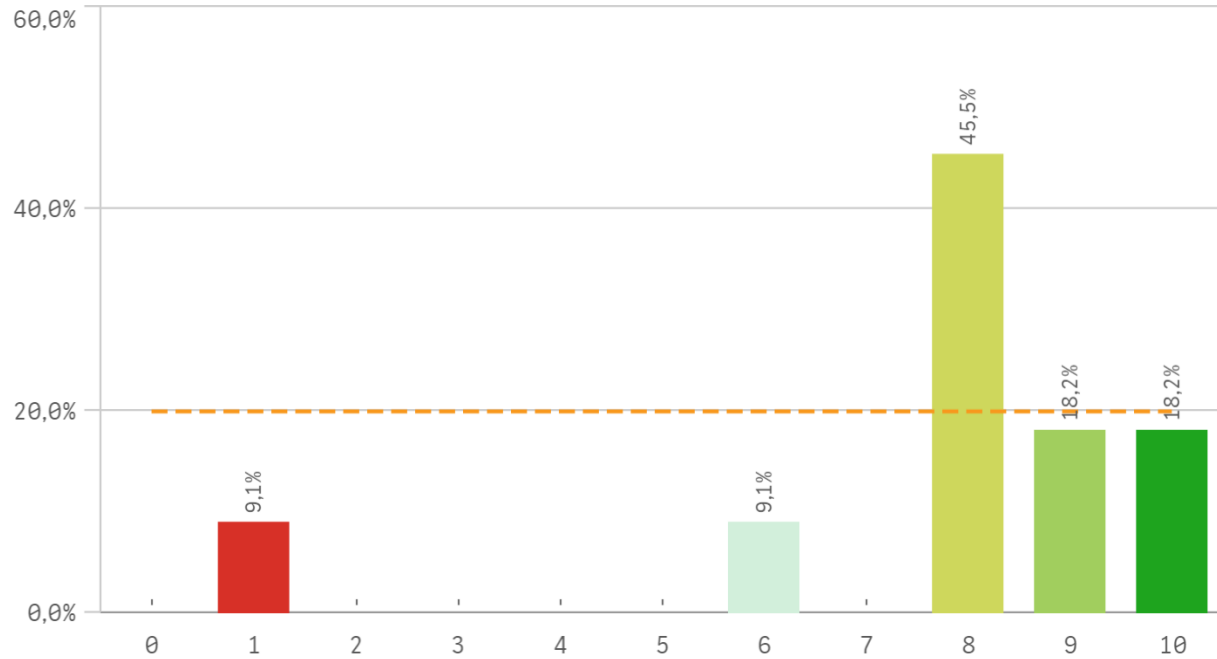
Acceso al mundo de la investigación



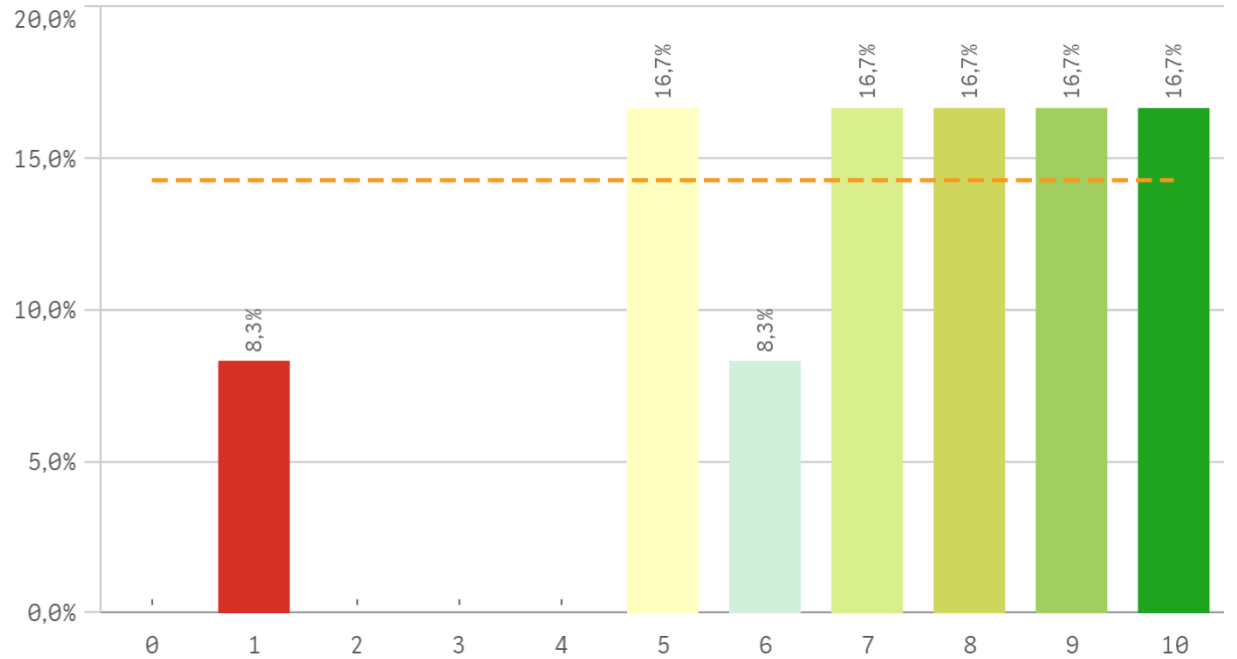
Labor docente del profesorado



Tutorías presenciales útiles

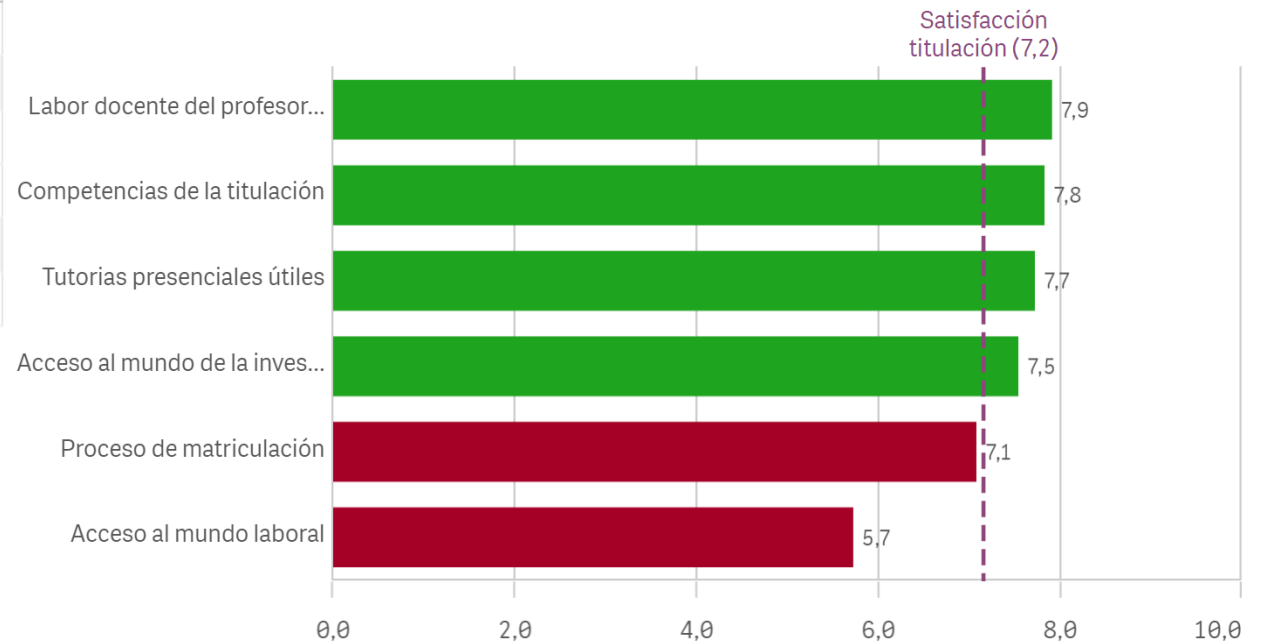


Proceso de matriculación

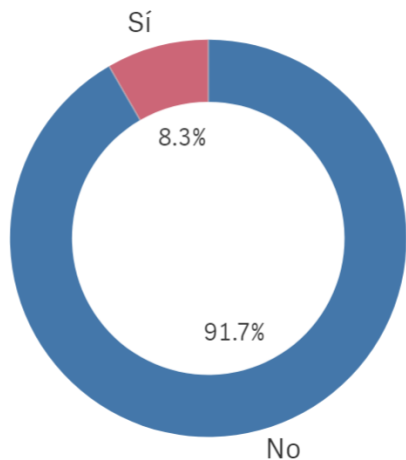


Formación recibida y matriculación	Q	Media	Desv. típica	Mediana	Moda
Labor docente del profesorado		7,9	1,5	8,0	8,0
Competencias de la titulación		7,8	2,1	8,0	-
Tutorías presenciales útiles		7,7	2,5	8,0	8,0
Acceso al mundo de la investigación		7,5	3,0	9,0	9,0
Proceso de matriculación		7,1	2,6	7,5	-
Acceso al mundo laboral		5,7	2,9	5,0	5,0

Fortalezas y debilidades



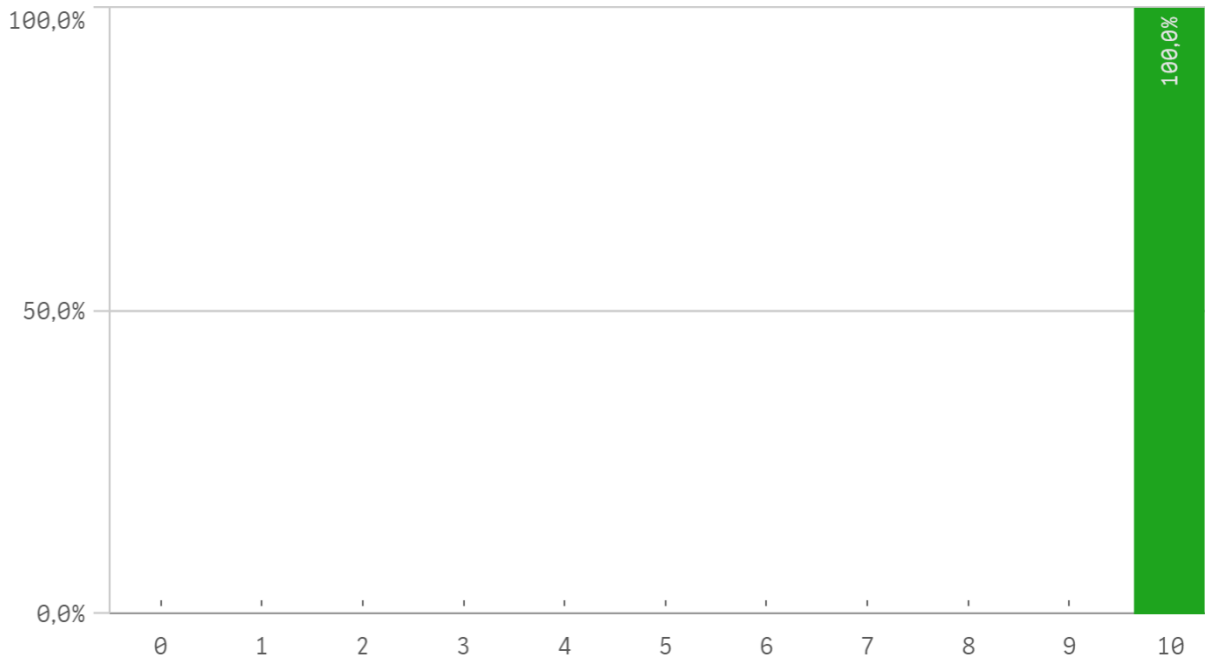
Prácticas externas



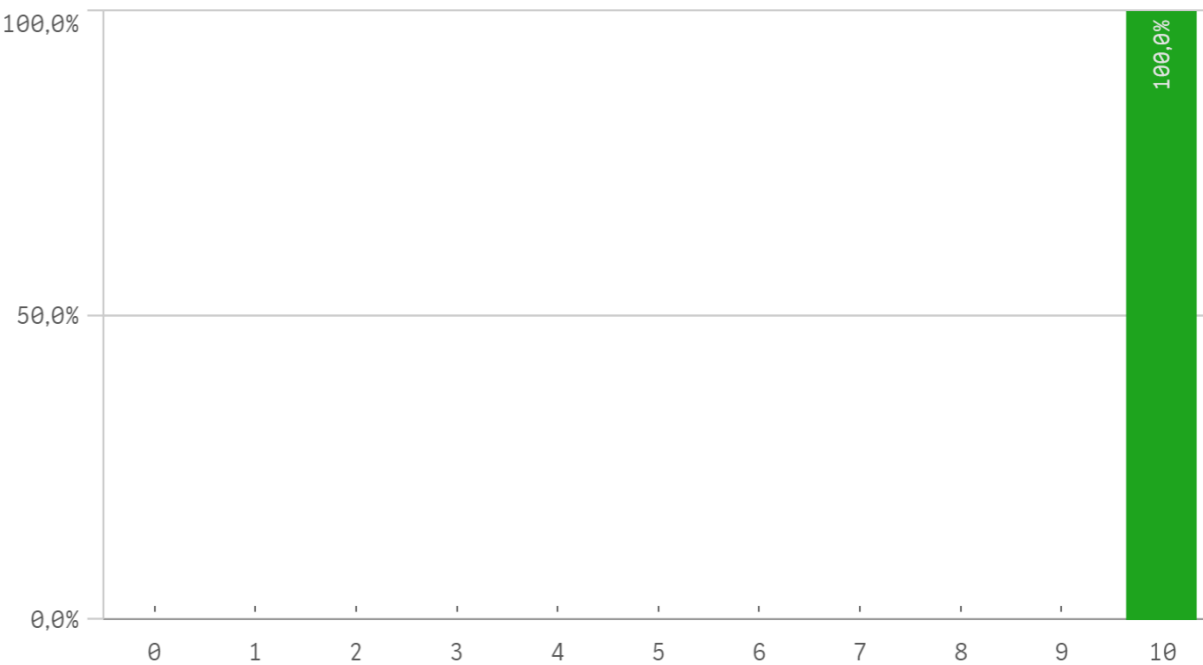
Si
1

No
11

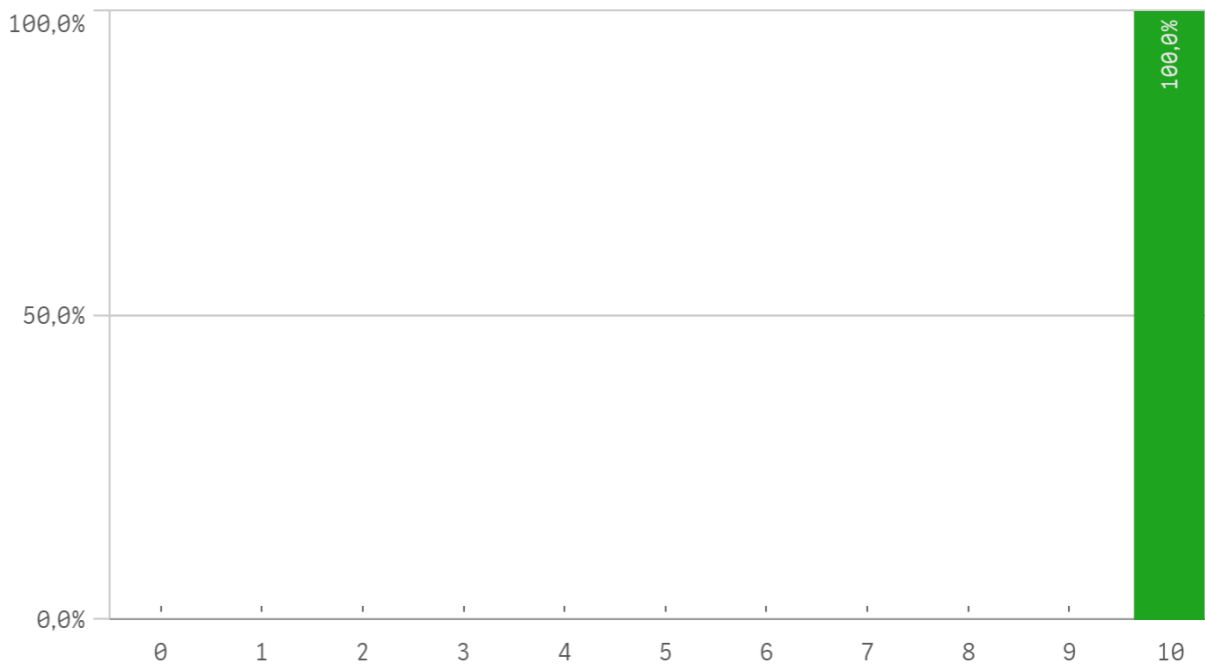
Valoración formativa



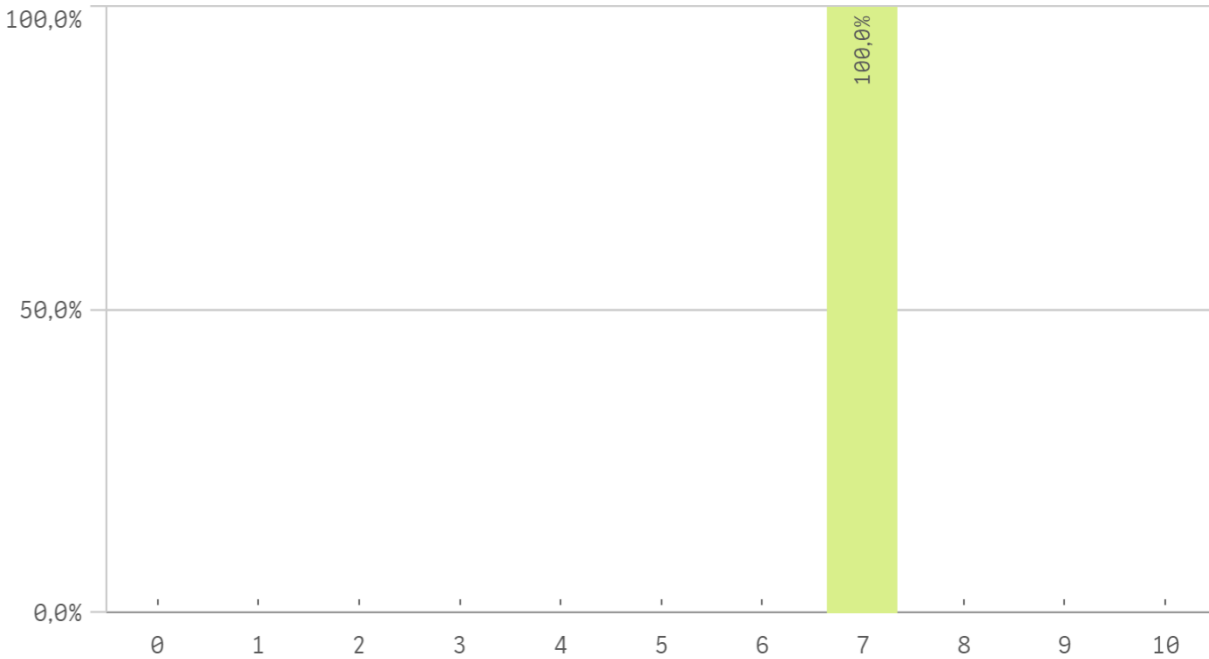
Atención del tutor/colaborador



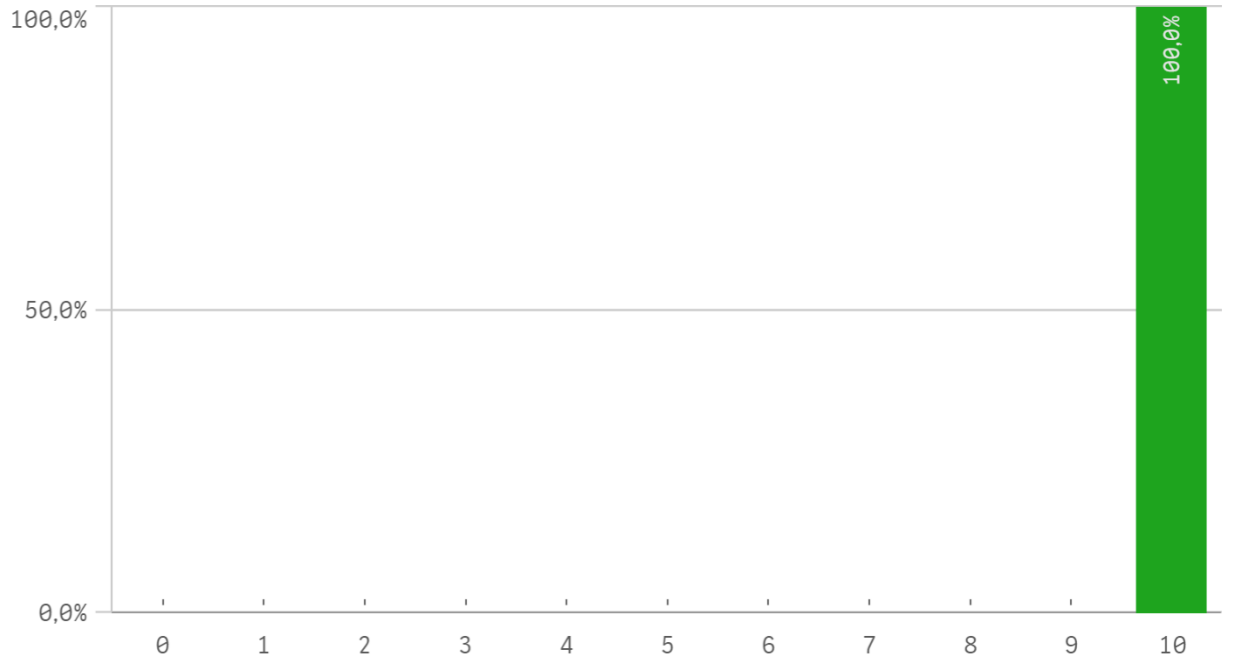
Gestión del Centro



Utilidad percibida para empleabilidad

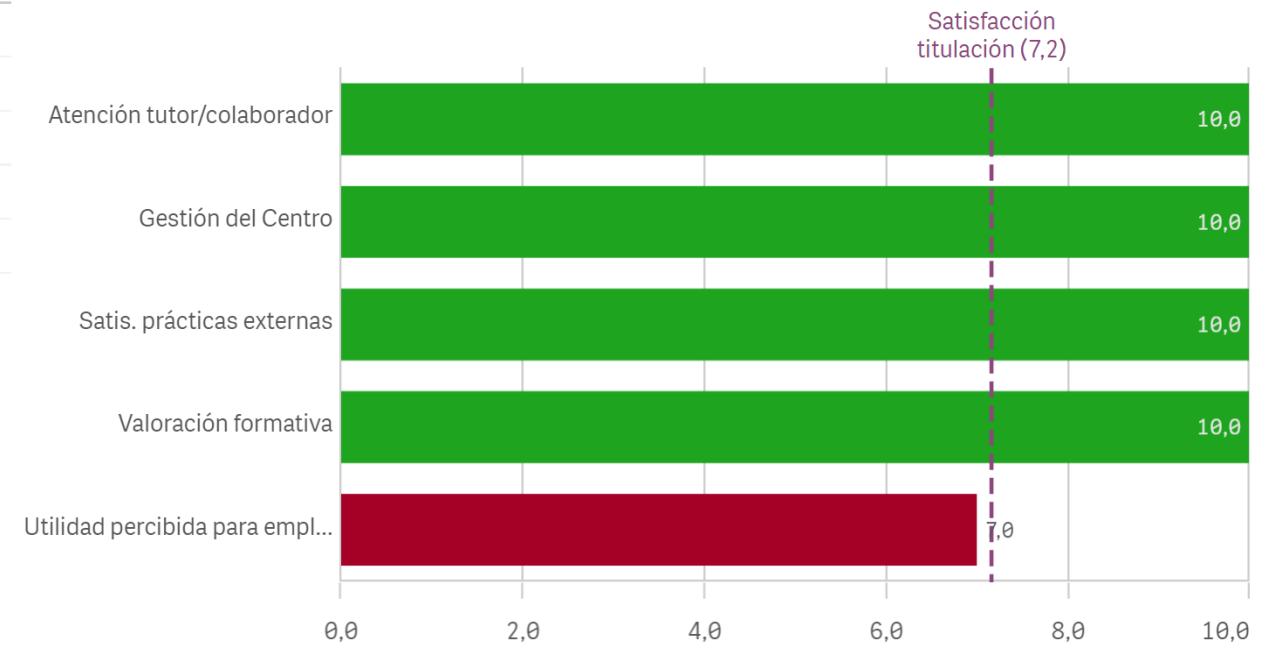


Satisfacción con las prácticas externas

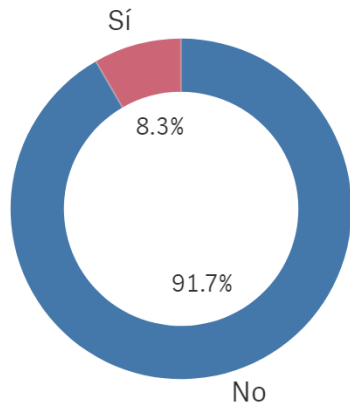


Prácticas externas	Q	Media	Desv. típica	Mediana	Moda
Atención tutor/colaborador		10,0	-	10,0	10,0
Gestión del Centro		10,0	-	10,0	10,0
Satis. prácticas externas		10,0	-	10,0	10,0
Valoración formativa		10,0	-	10,0	10,0
Utilidad percibida para empleabilidad		7,0	-	7,0	7,0

Fortalezas y debilidades



Realización programas de movilidad



EstanciaExtranjero ■ No ■ Sí

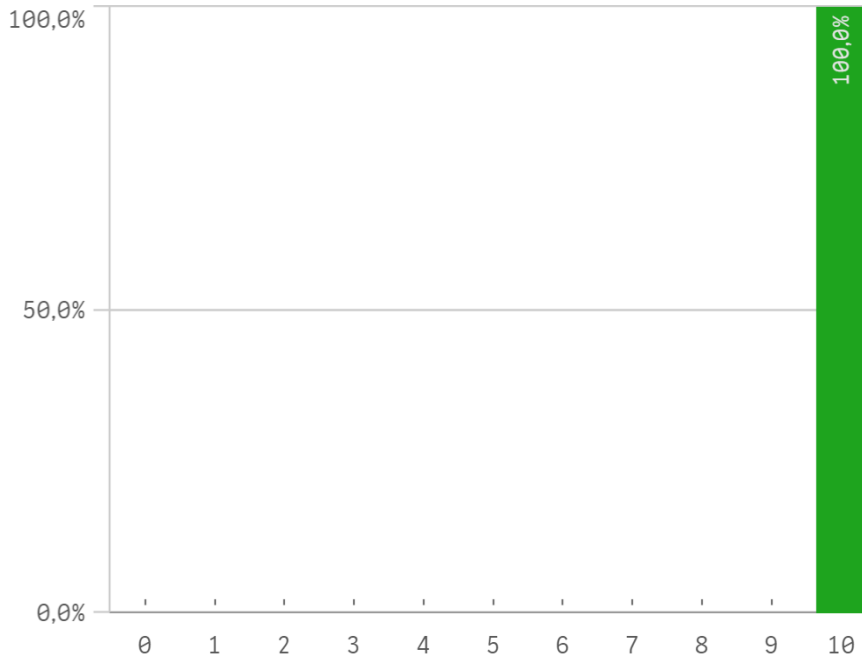
Si

1

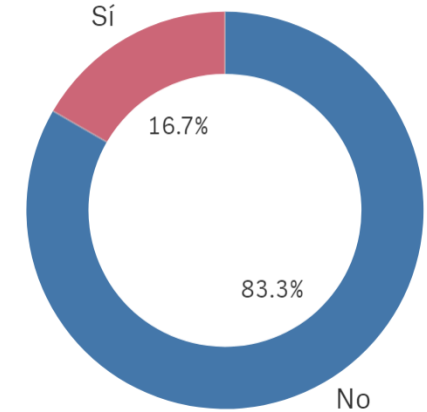
No

11

Satisfacción formación en el extranjero



Conocimiento de los canales de Qu...



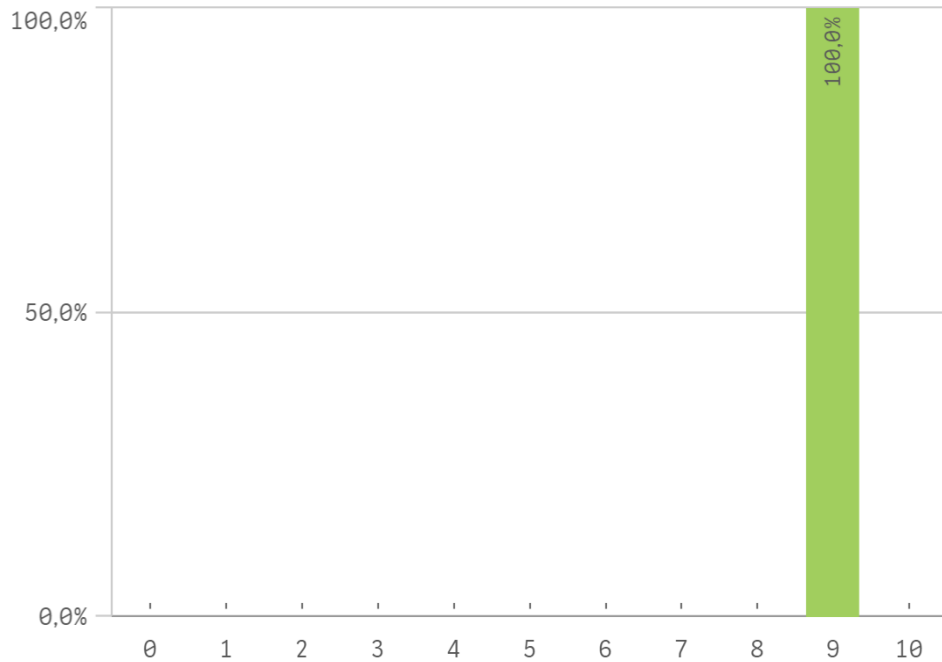
Si

2

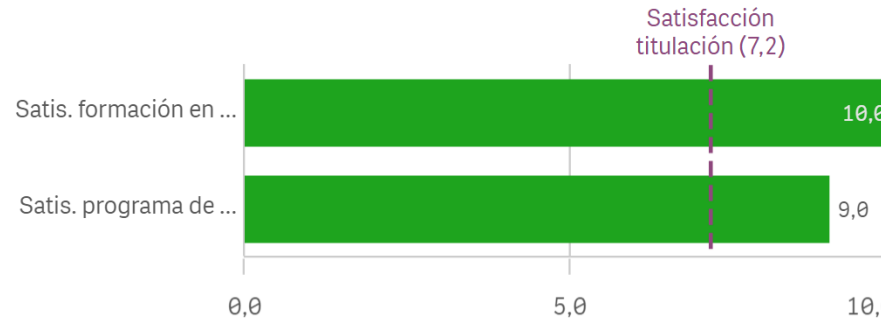
No

10

Satisfacción programa de movilidad

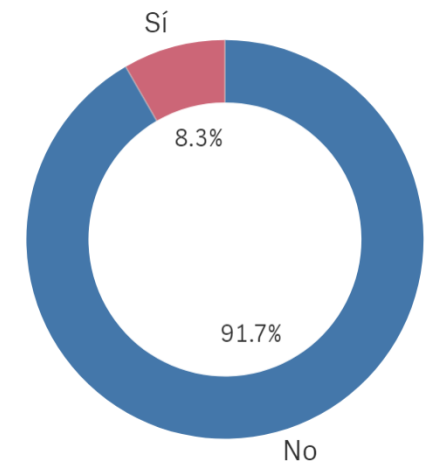


Fortalezas y debilidades



Programa de movilidad	Q	Media	Desv. típica	Med...	Moc
Satis. formación en el extranjero		10,0	-	10,0	10,0
Satis. programa de movilidad		9,0	-	9,0	9,0

Utilización de los canales de Quejas...



Si

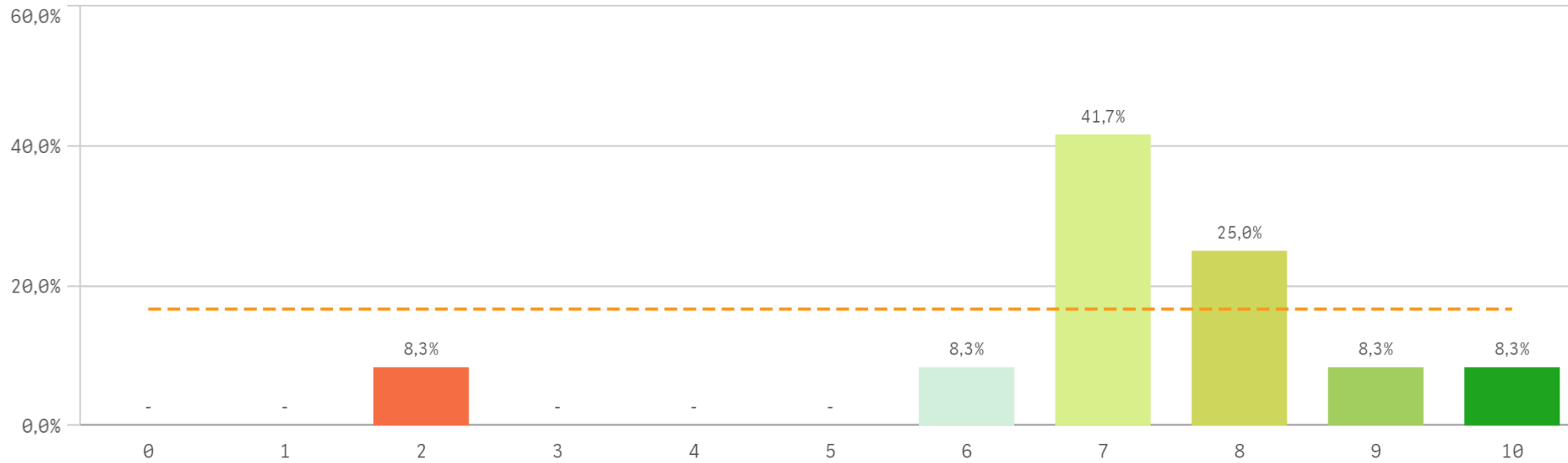
1

No

11

Centro	Observaciones
BIOLÓGICAS	Falta organización, no pueden tener la excusa del COVID-19 para siempre
BIOLÓGICAS	La asignatura de Novedades en Investigación Zoológicas está mal planteada. Es bastante inútil, no creo que sea 100% culpa de los profesores que la imparten, creo que son muy válidos, pero la asignatura no sirve para nada. Creo que debería hacerse de otra forma o directamente eliminarse del programa.
BIOLÓGICAS	La organización del máster ha sido un poco caótica y en muchas ocasiones era difícil saber cuál era el horario que teníamos. Además, en alguna ocasión ha habido solapamiento de actividades.
BIOLÓGICAS	La organización general del máster me ha parecido muy caótica, es mi mayor pega respecto a este y creo que las medidas de mejora deberían estar centradas en este ámbito.
BIOLÓGICAS	La organización tanto del máster en general, pero sobre todo de las asignaturas en particular son un caos y el horario es horrible, impidiendo tener la opción de trabajar y estudiar si no quieres perder clase, parte tanto mañanas como tardes y complica la conciliación. Faltan prácticas de campo en las asignaturas y organización en ellas, que a veces parecía que se improvisaba todo sobre la marcha, incluso en salidas que se sabía se habían hecho otros años.
BIOLÓGICAS	Respecto a la titulación del master universitario en zoología criticar el horario, que implica mañana y tarde para la realización de horas lectivas. Este horario no es compaginable con un trabajo y opino que muchas personas, incluyéndome a mi, han tenido que renunciar a trabajos por no poder asistir ni en horario de mañana ni en horario de tarde. Opino que es algo a tener en cuenta y que tendría que cambiarse.

Satisfacción global con la titulación



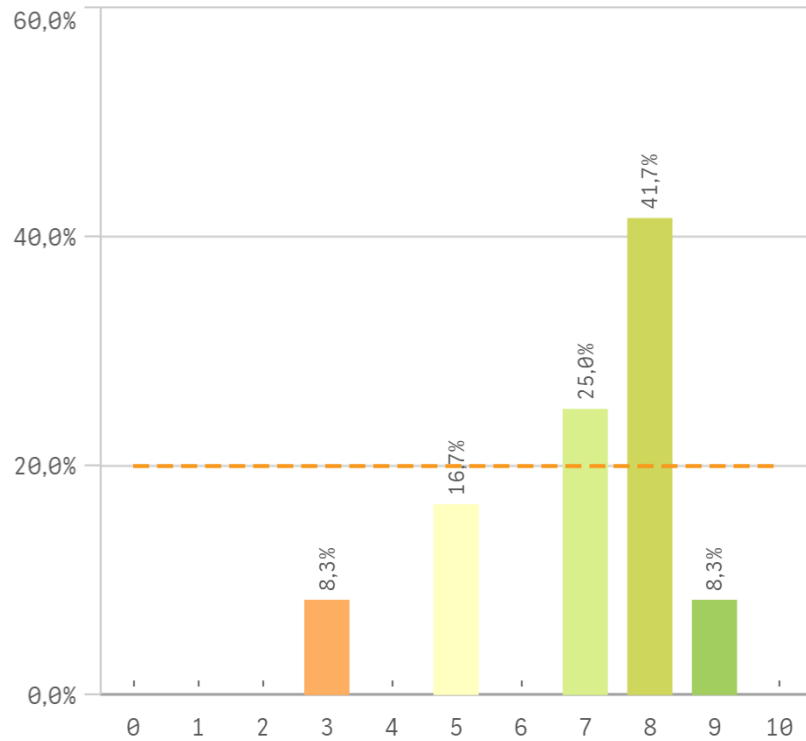
Media
7,2

Desviación Típica
1,9

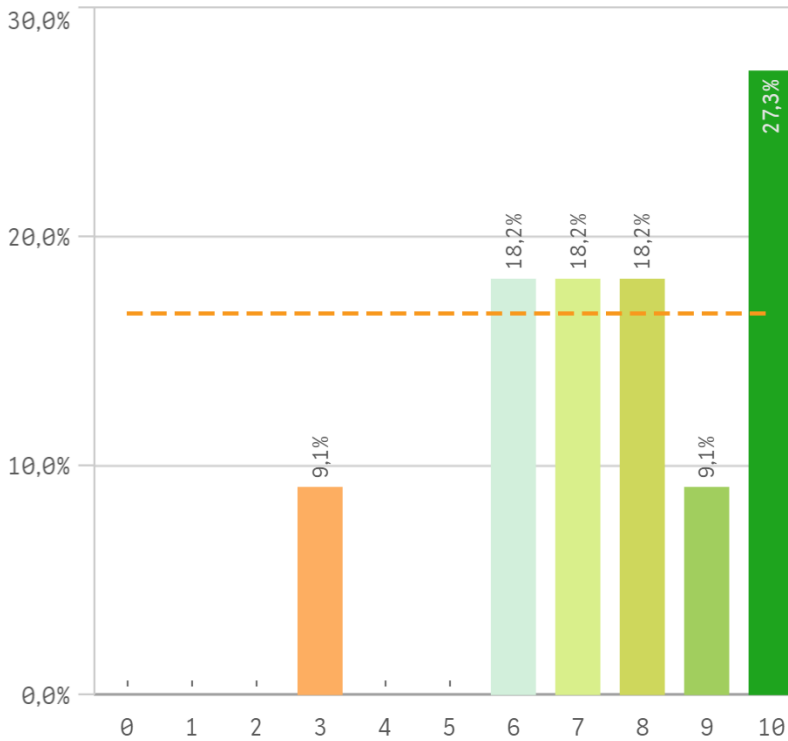
Mediana
7,0

Moda
7,0

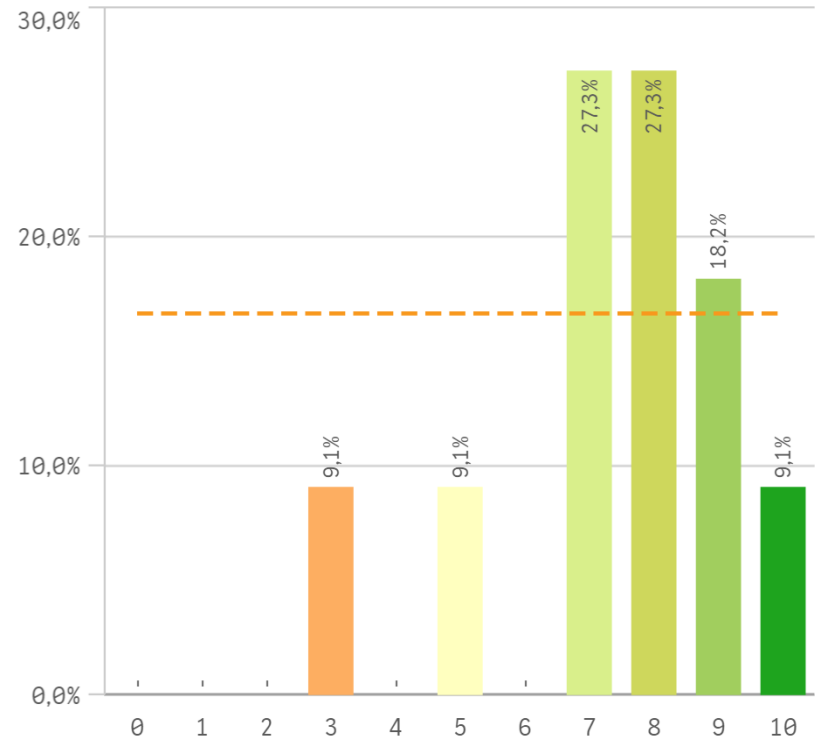
Satisfacción UCM



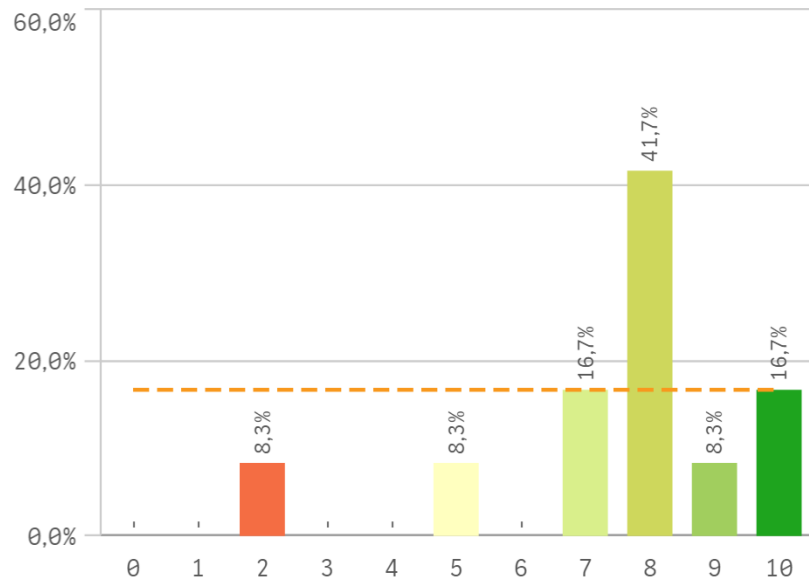
Orgullo estudiante UCM



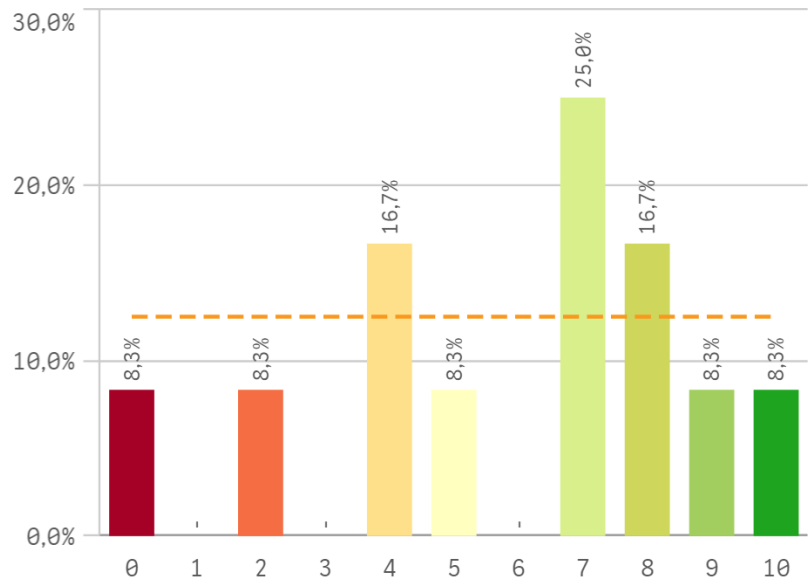
Prestigio UCM



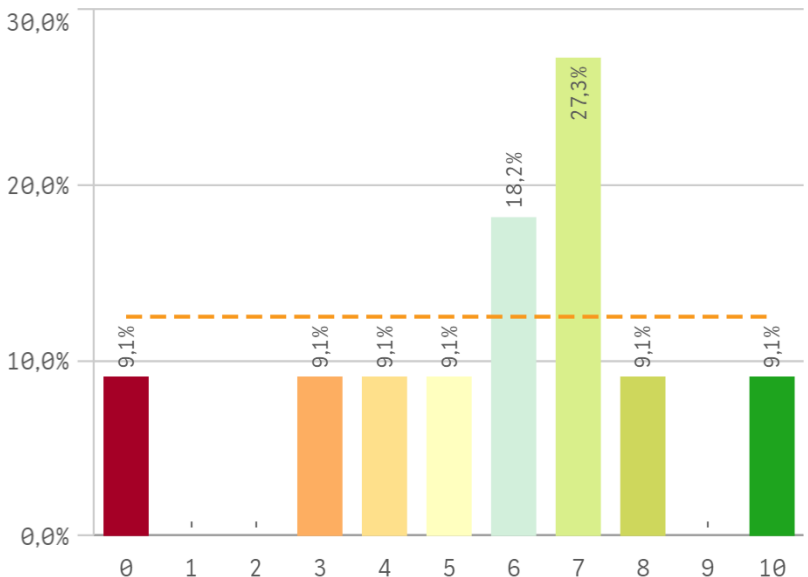
Recursos y medios



Actividades complementarias

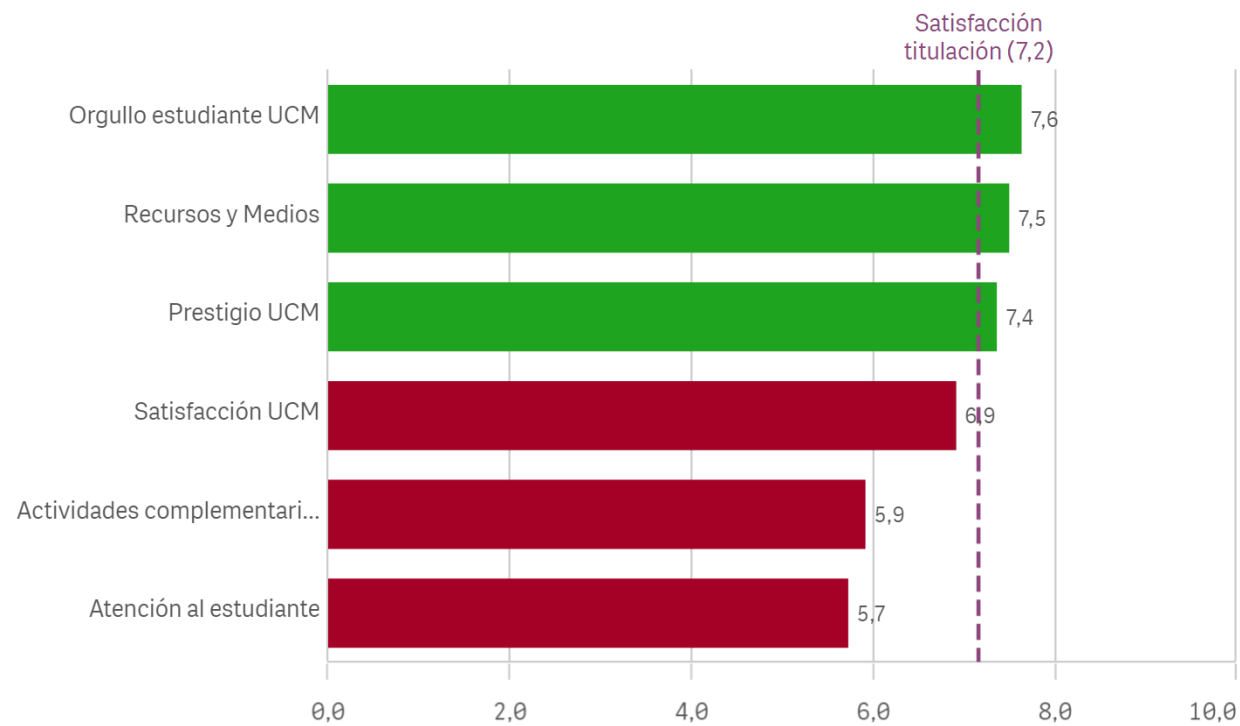


Atención al estudiante

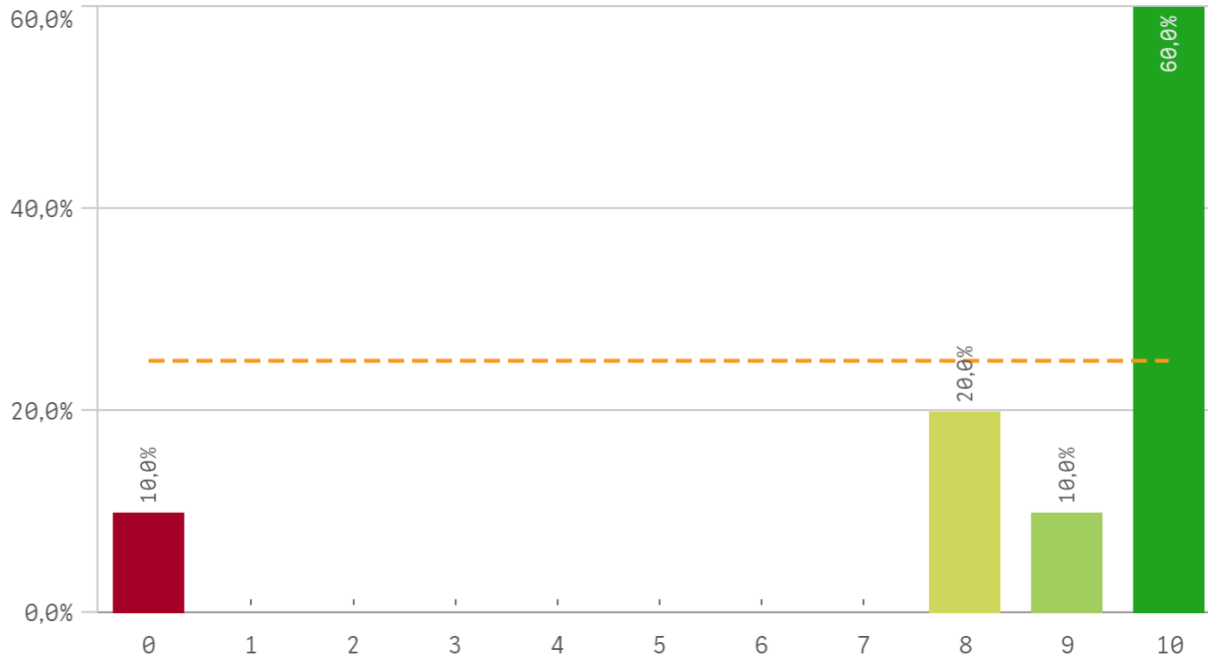


Satisfacción	Q	Media	Desv. típica	Mediana	Moda
Orgullo estudiante UCM		7,6	2,2	8,0	10,0
Recursos y Medios		7,5	2,2	8,0	8,0
Prestigio UCM		7,4	2,0	8,0	-
Satisfacción UCM		6,9	1,7	7,5	8,0
Actividades complementarias		5,9	3,0	7,0	7,0
Atención al estudiante		5,7	2,7	6,0	7,0

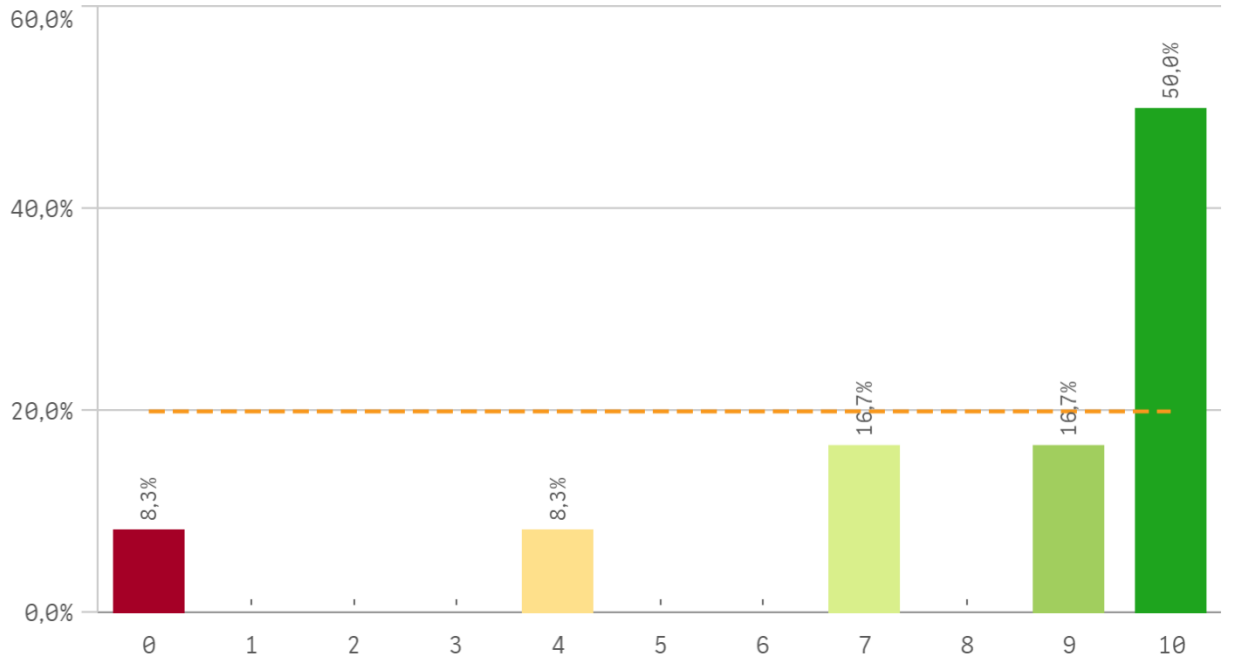
Fortalezas y debilidades



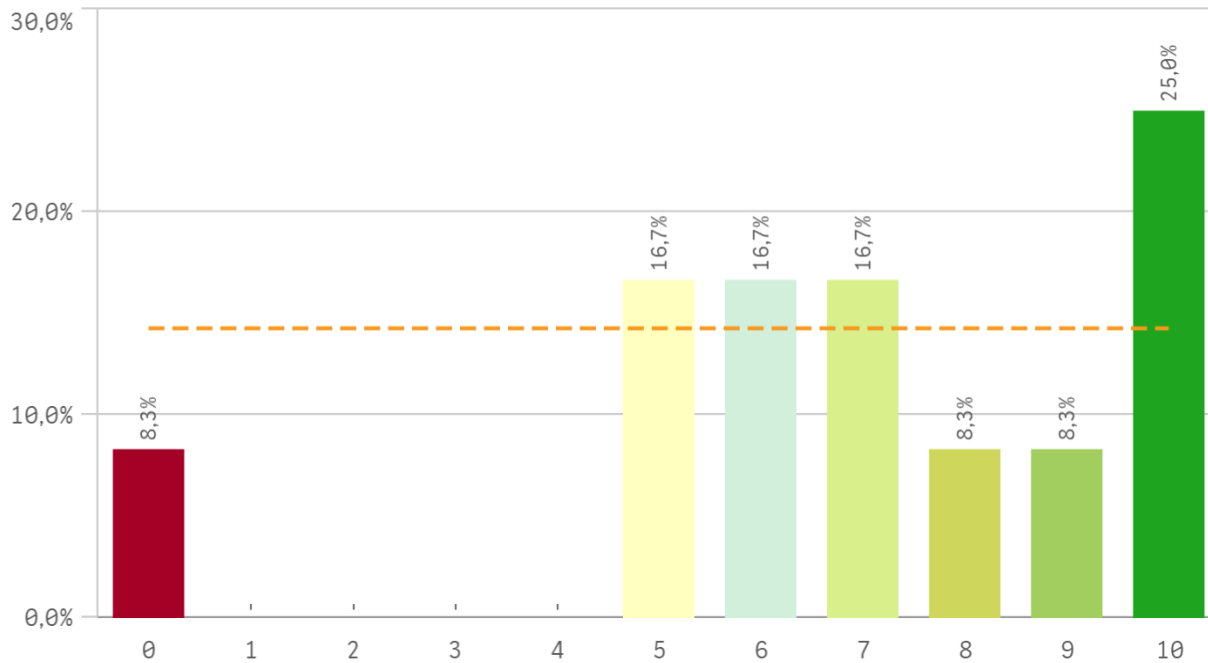
Repetir estudios superiores (fidelidad)



Repetir titulación (fidelidad)

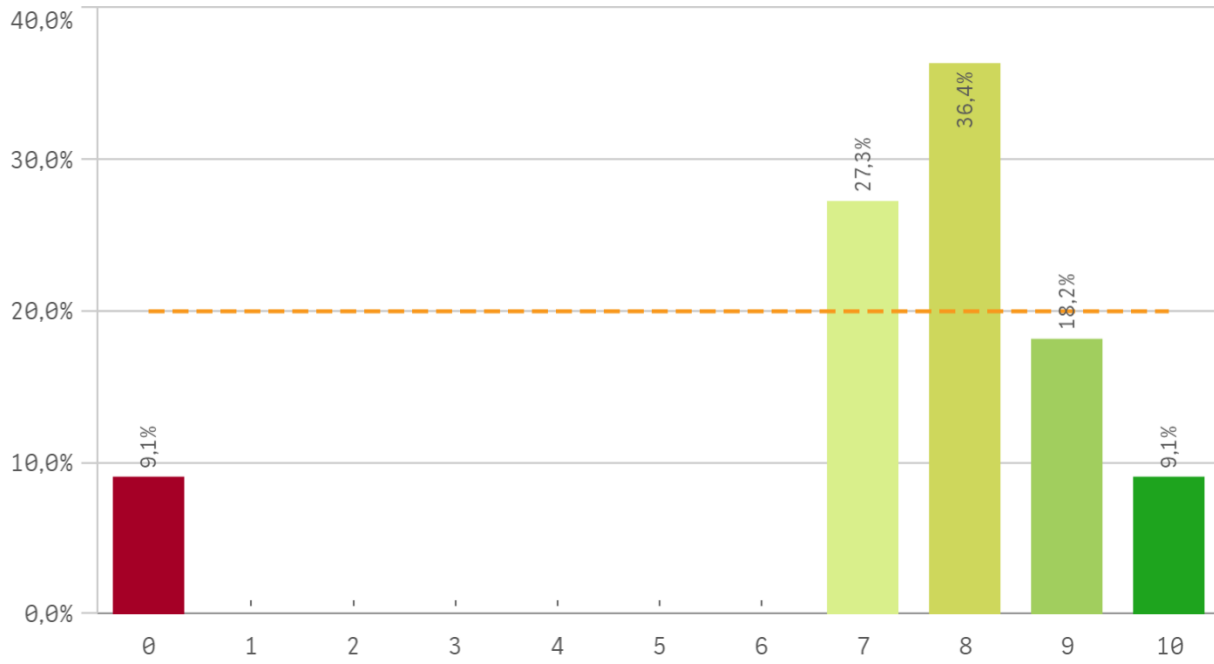


Repetir en la UCM (fidelidad)

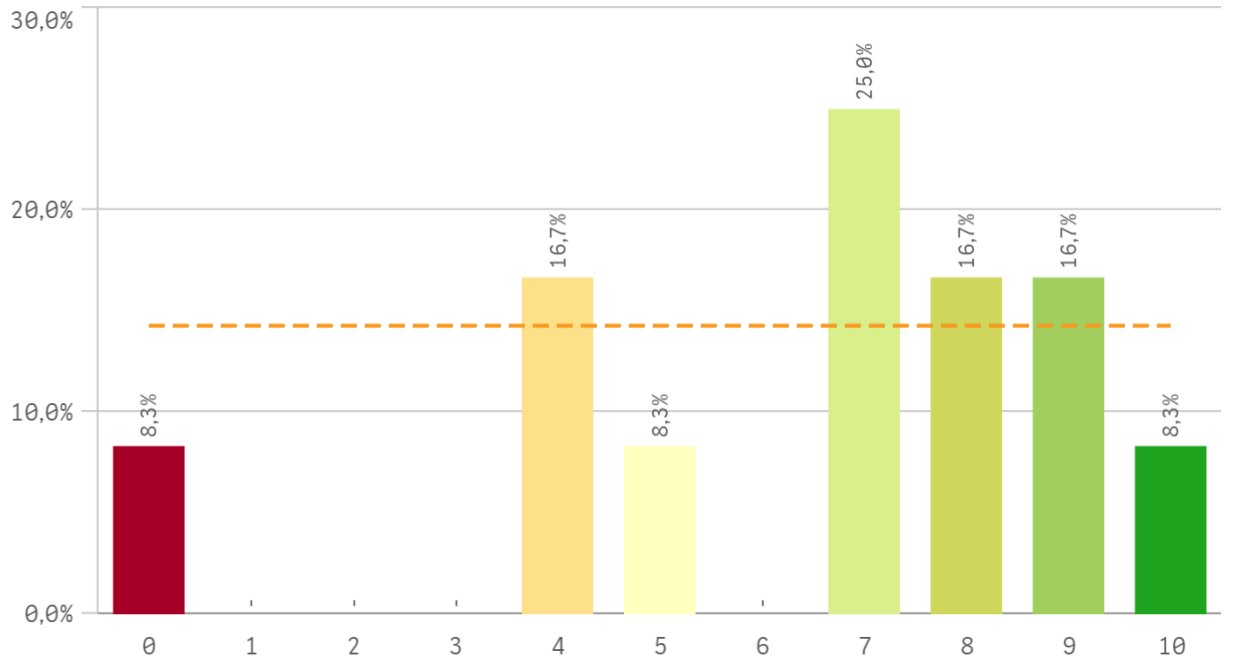


Compromiso	Q	Media	Desv. típica	Mediana	Moda
Repetir estudios superiores		8,5	3,1	10,0	10,0
Repetir titulación		8,0	3,1	9,5	10,0
Repetir en la UCM		6,9	2,9	7,0	10,0
Recomendar titulación		7,4	2,6	8,0	8,0
Recomendar la UCM		6,5	2,8	7,0	7,0
Seguir en la misma titulación		6,8	3,7	8,0	10,0
Seguir como alumno de la UCM		6,8	3,2	7,5	10,0

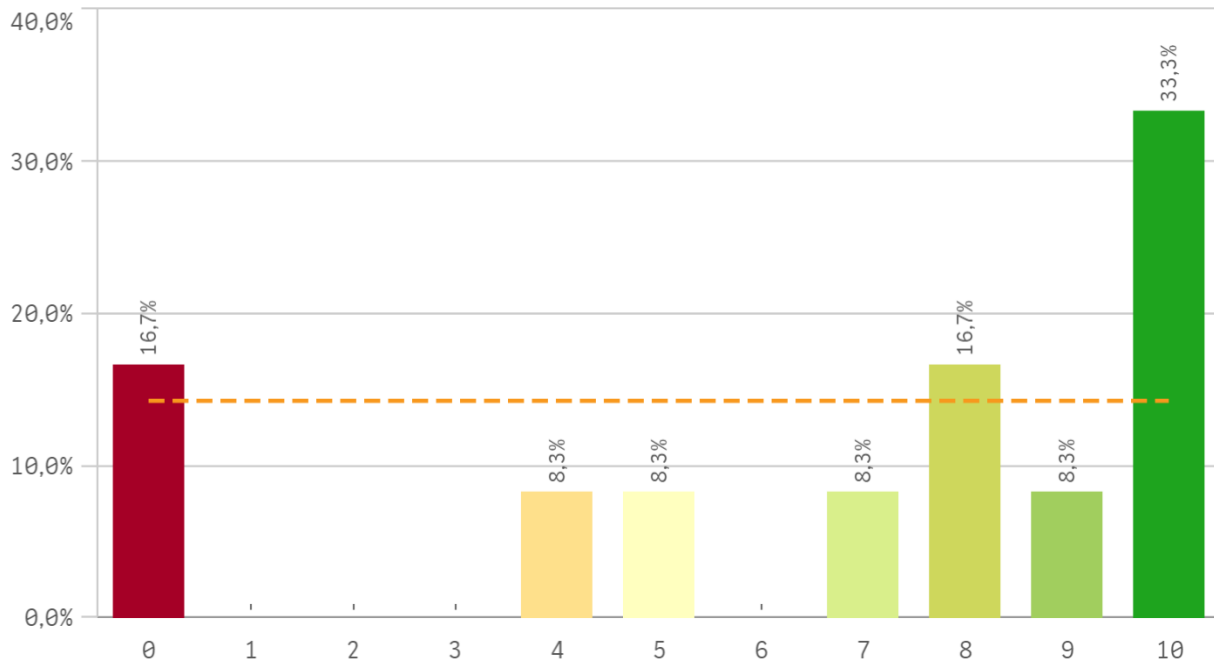
Recomendar titulación (preinscripción)



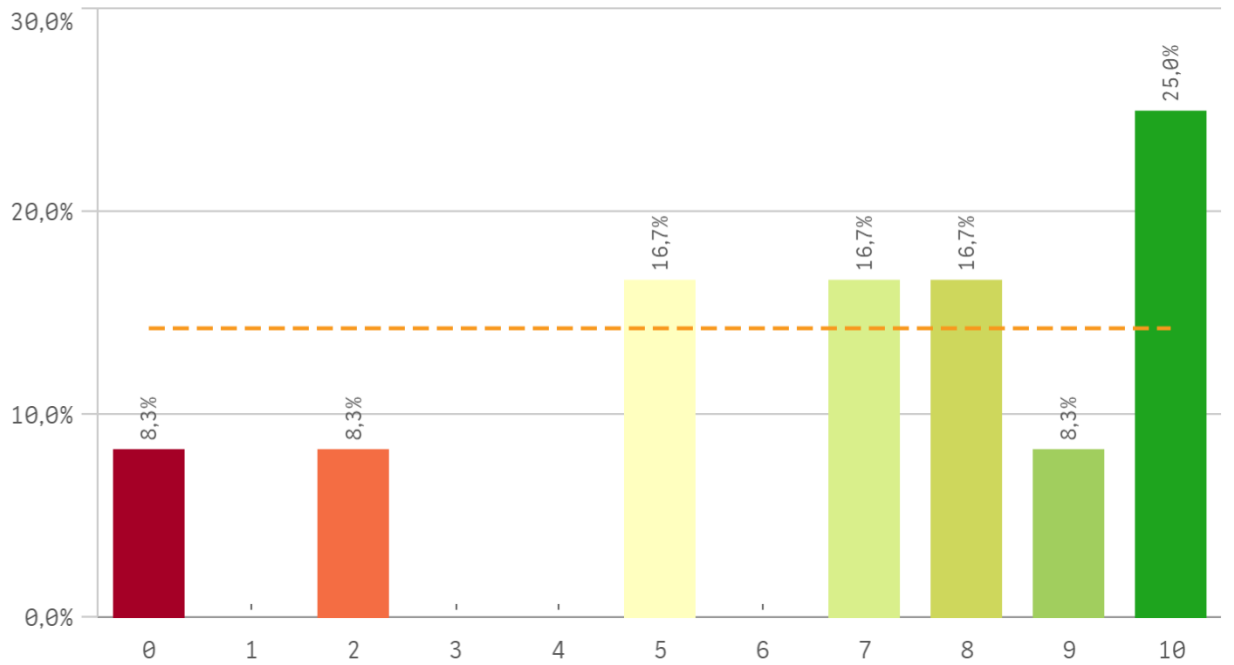
Recomendar la UCM (preinscripción)



Seguir en la misma titulación (vinculación)

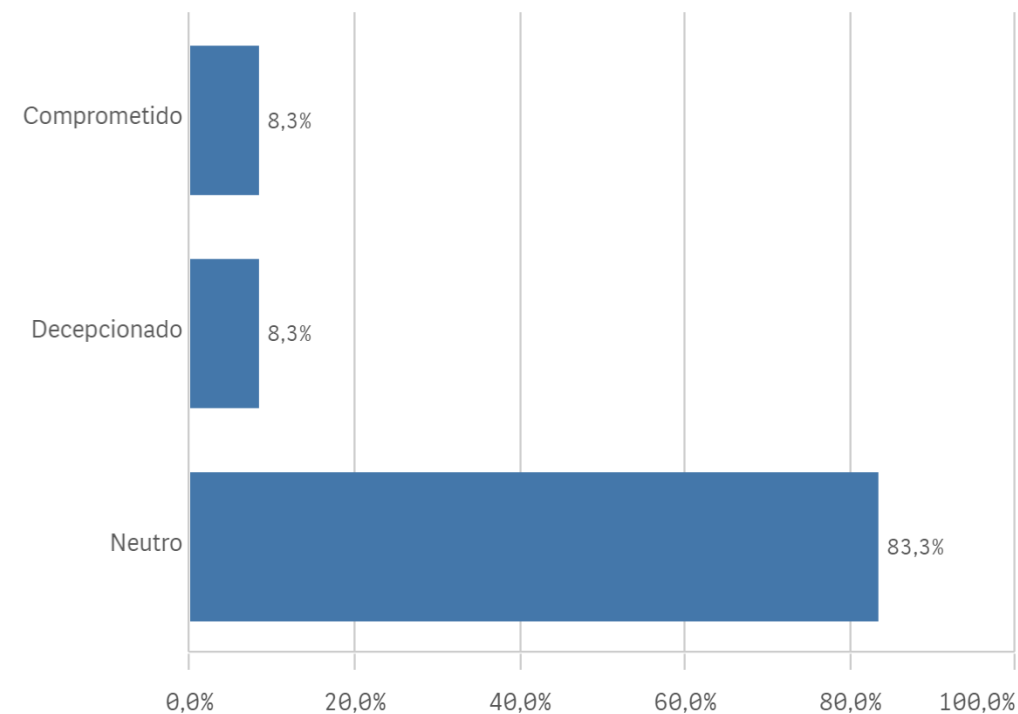
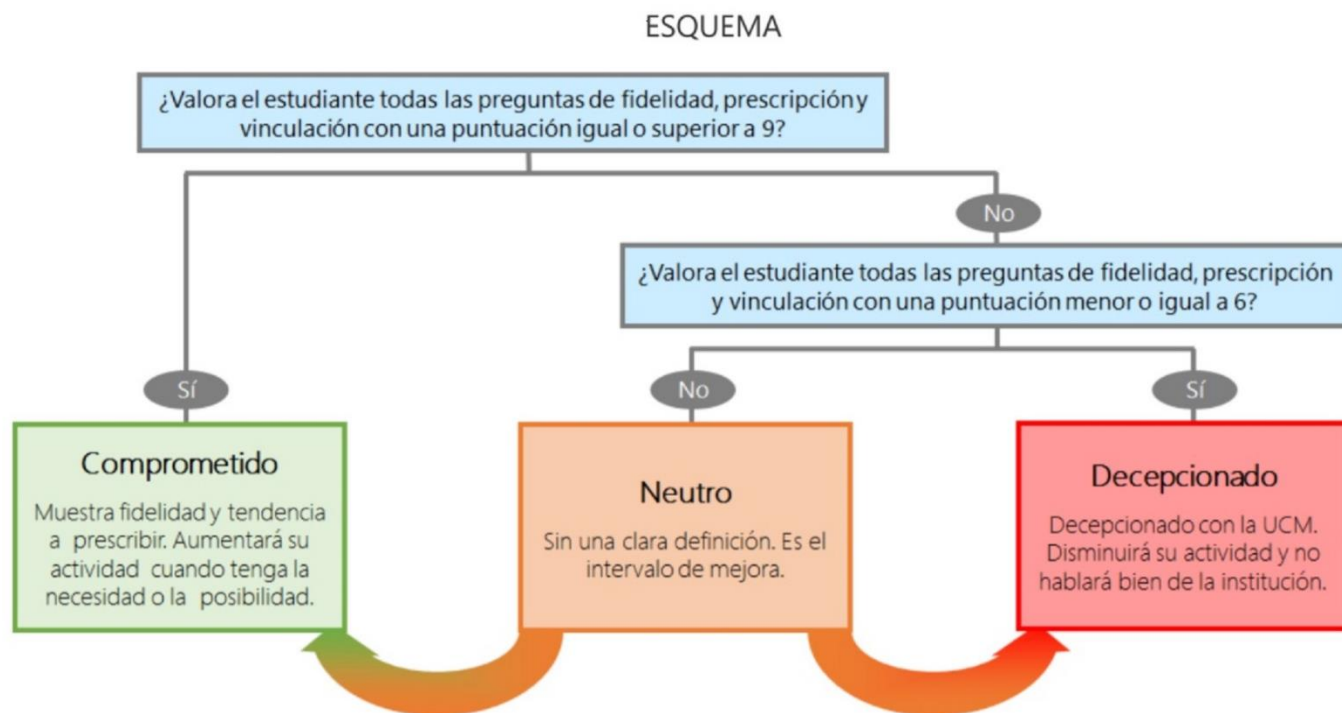


Seguir como alumno de la UCM (vinculación)



Construcción y significado del valor "compromiso":

- * Estudiante comprometido: valora con 9 o más puntos todas las preguntas de fidelidad, prescripción y vinculación.
- * Estudiante neutro: la puntuación que otorga a todas las preguntas de fidelidad, prescripción y vinculación están entre 6 y 9.
- * Estudiante decepcionado: valora con 6 o menos puntos todas las preguntas de fidelidad, prescripción y vinculación.



TITULACIÓN: MÁSTER EN ZOOLOGÍA

Desarrollo académico	Q	Media	Asignaturas, tareas y materiales	Q	Media	Prácticas externas	Q	Media
Número de alumnos por aula		9,3	Objetivos propuestos alcanzados		8,0	Atención tutor/colaborador		10,0
Nivel de dificultad apropiado		8,3	Trabajo no presencial útil		7,2	Gestión del Centro		10,0
Integración teoría/práctica		7,9	Contenido innovador		6,9	Satis. prácticas externas		10,0
Objetivos claros		7,5	Materiales ofrecidos actuales y novedosos		6,9	Valoración formativa		10,0
Plan de estudios adecuado		7,2	Contenidos organizados y no solapados		6,8	Utilidad percibida para empleabilidad		7,0
Relación calidad/precio		6,5	Componente práctico adecuado		6,8			
Calificaciones en tiempo adecuado		6,1						
Orientación internacional		4,9						

Programa de movilidad	Q	Media
Satis. formación en el extranjero		10,0
Satis. programa de movilidad		9,0

Formación recibida y matriculación	Q	Media	Satisfacción	Q	Media
Labor docente del profesorado		7,9	Orgullo estudiante UCM		7,6
Competencias de la titulación		7,8	Recursos y Medios		7,5
Tutorías presenciales útiles		7,7	Prestigio UCM		7,4
Acceso al mundo de la investigación		7,5	Satisfacción UCM		6,9
Proceso de matriculación		7,1	Actividades complementarias		5,9
Acceso al mundo laboral		5,7	Atención al estudiante		5,7

Compromiso	Q	Media
Repetir estudios superiores		8,5
Repetir titulación		8,0
Repetir en la UCM		6,9
Recomendar titulación		7,4
Recomendar la UCM		6,5
Seguir en la misma titulación		6,8
Seguir como alumno de la UCM		6,8