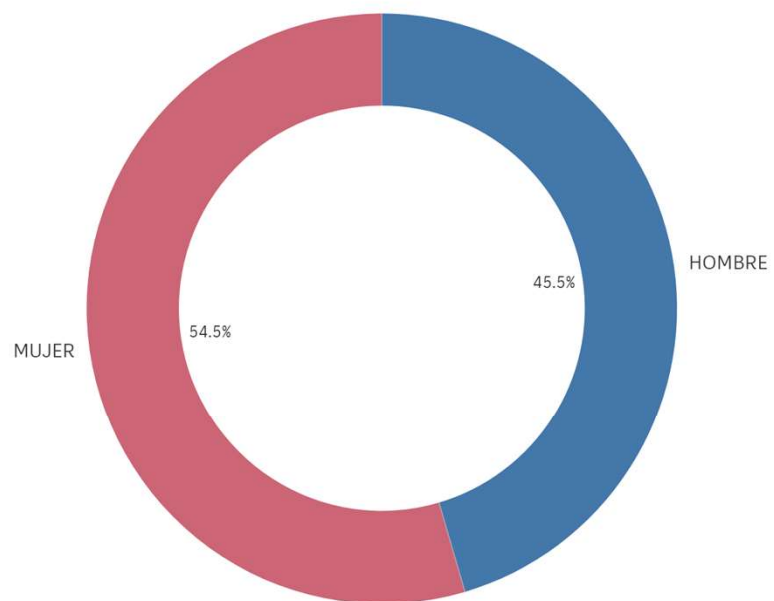


Estudiantes 20/21  
Máster Zoología



UCM

Genero



■ HOMBRE ■ MUJER

Población N

48

%\_Participacion

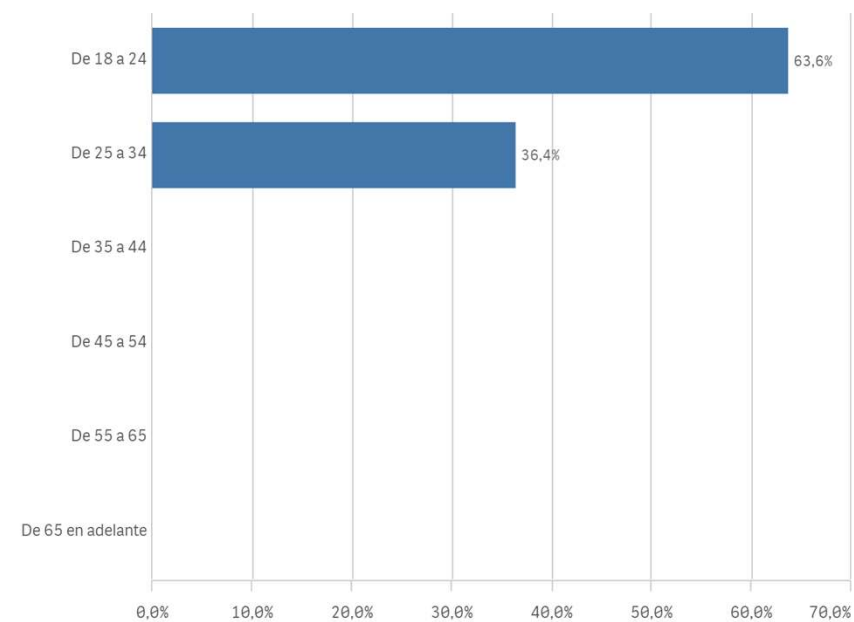
22,9%

Participación n

11

Edad (años)

(%) Porcentaje por franjas



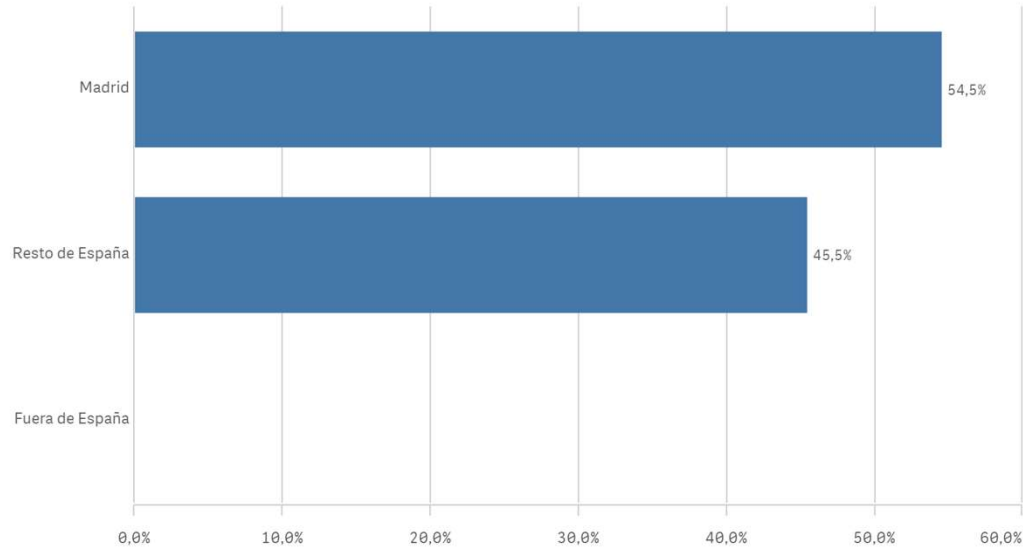
Edad media (años)

23,8

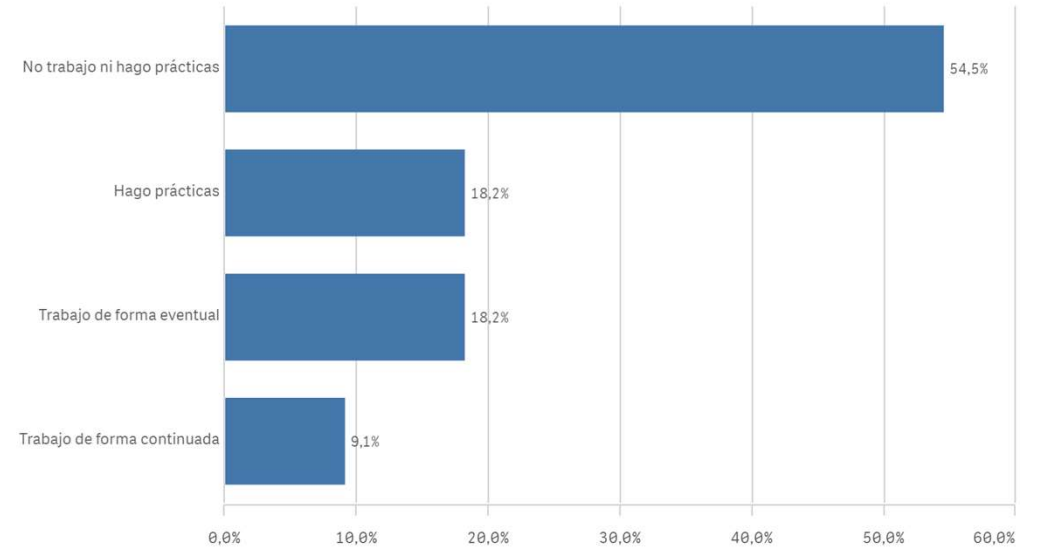
Des. Típica

1,9

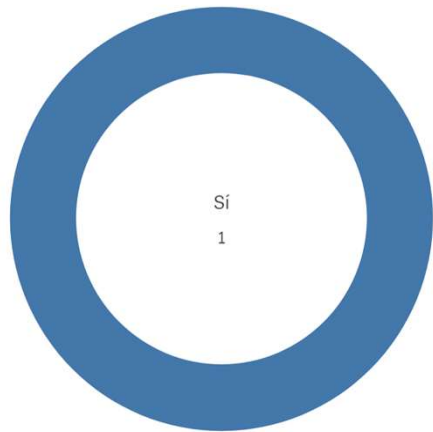
**Lugar de residencia**  
(%) Porcentaje por franjas



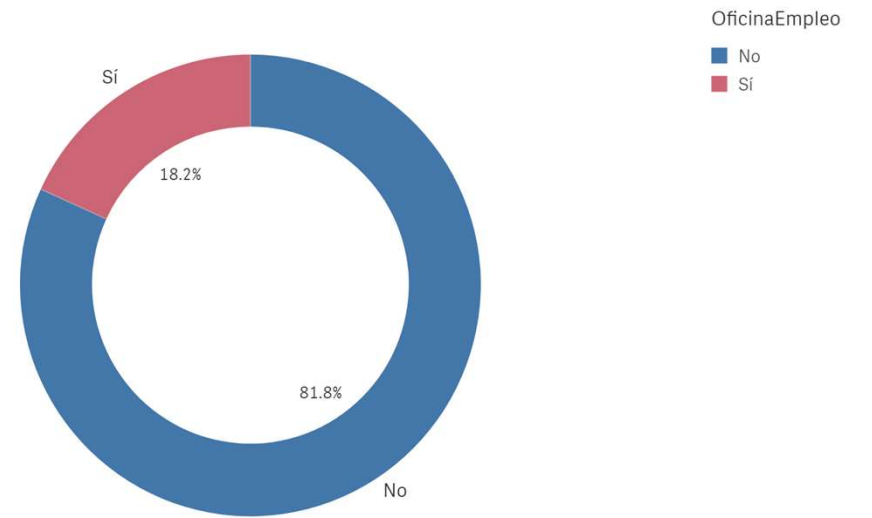
**Situación laboral**  
(%) Porcentaje por franjas



**Puesto de trabajo relacionado con los estudios**

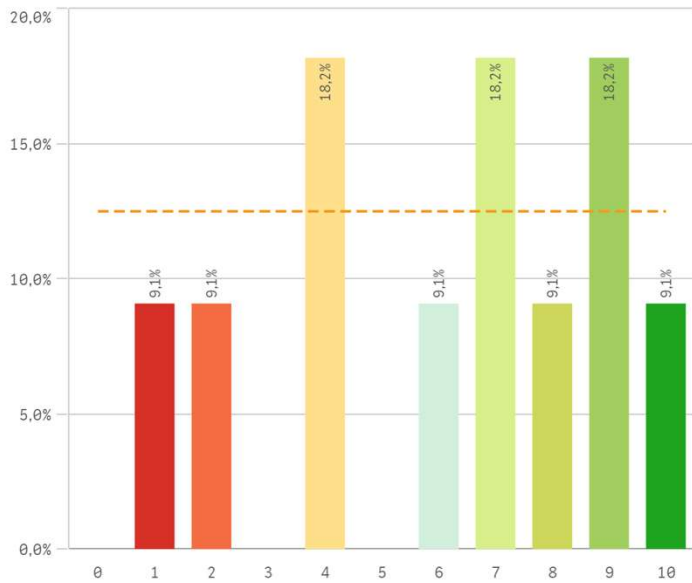


**Alumnos inscritos en la OPE**

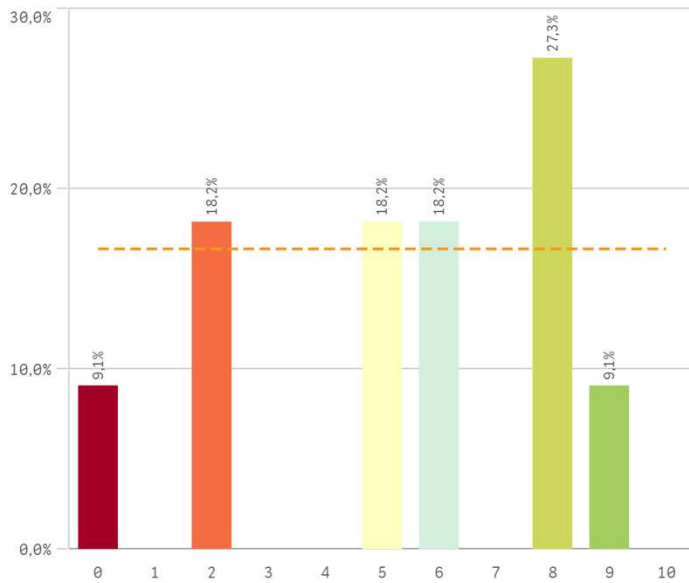


TrabajoEstudio ■ Sí

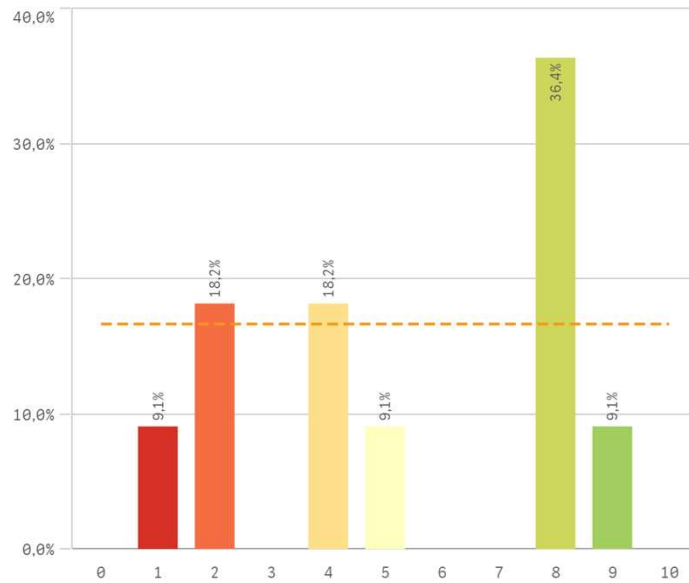
**Objetivos claros**



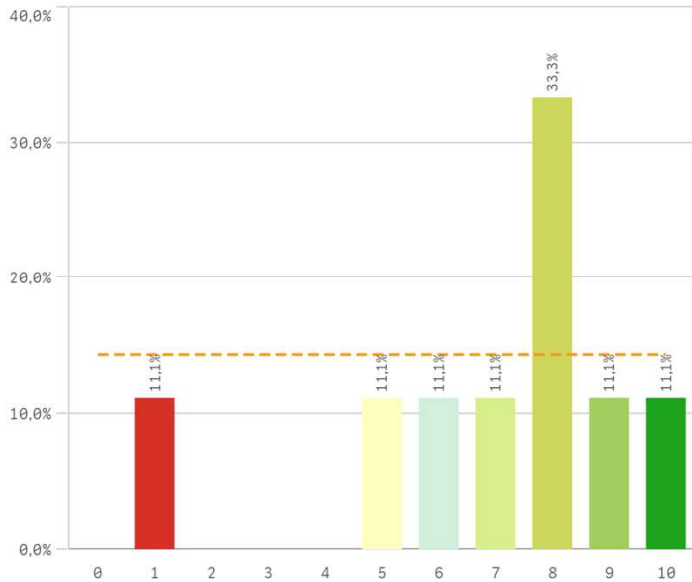
**Plan de estudios adecuado**



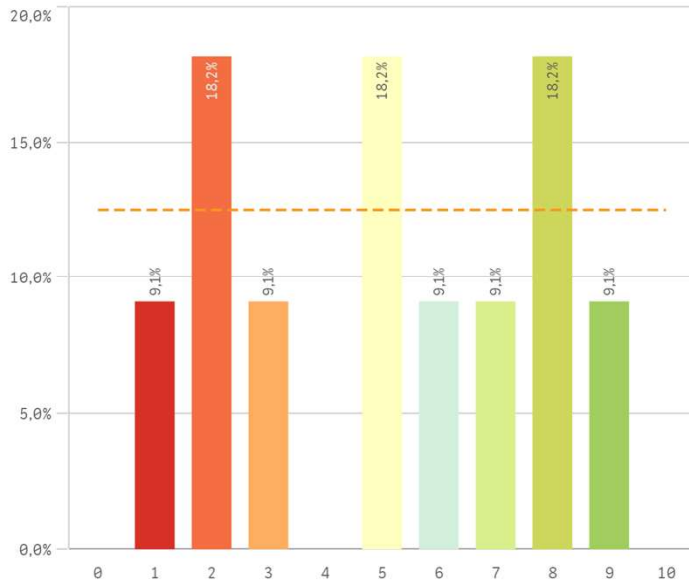
**Nivel de dificultad apropiado**



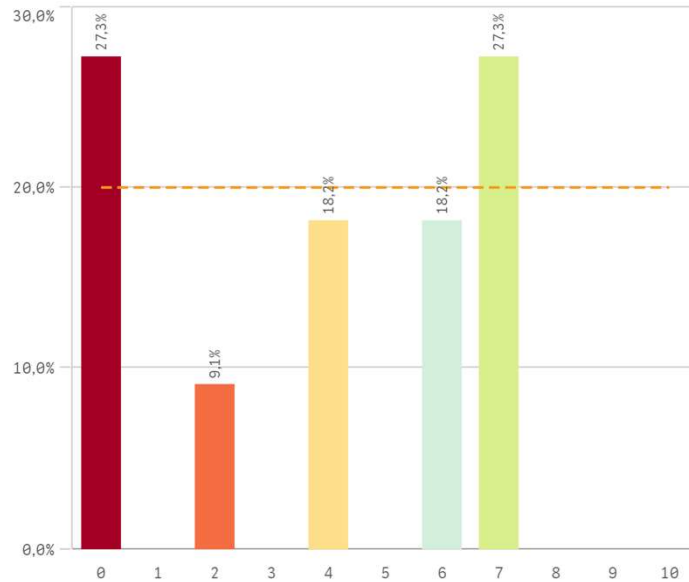
**Número de alumnos por aula**



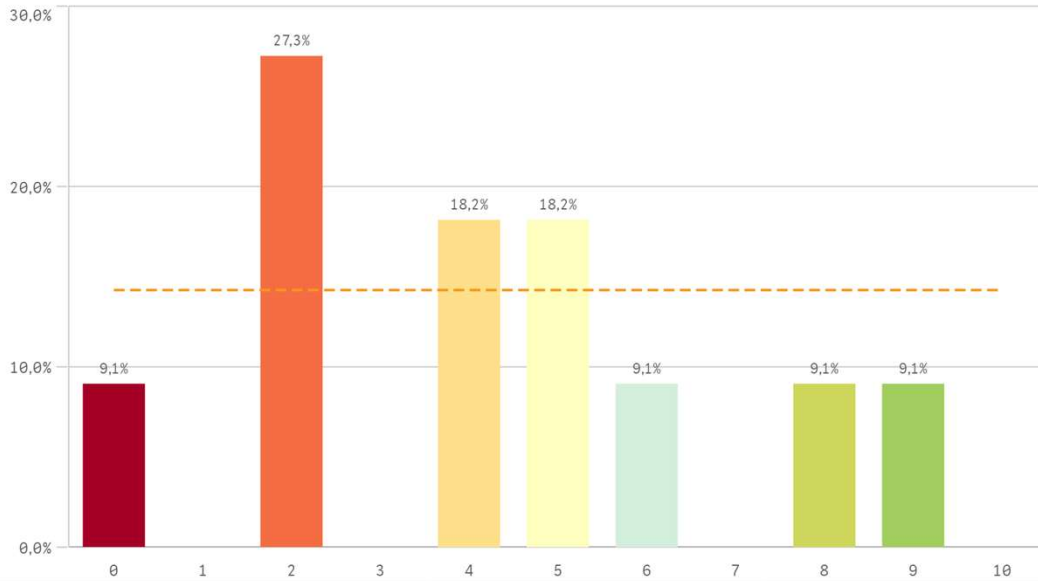
**Integración de teoría/práctica**



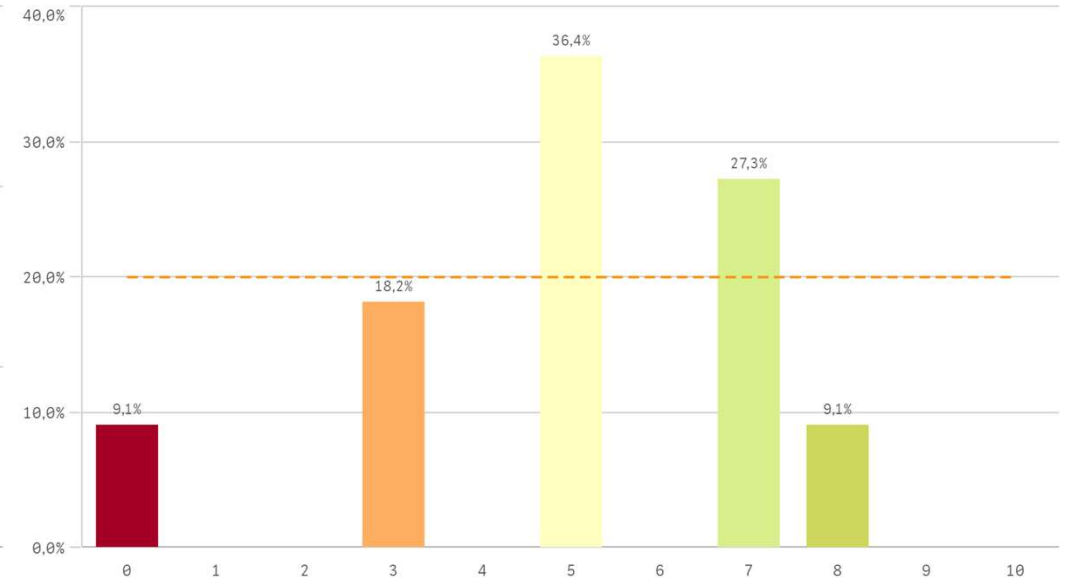
**Calificaciones en tiempo adecuado**



### Relación calidad/precio

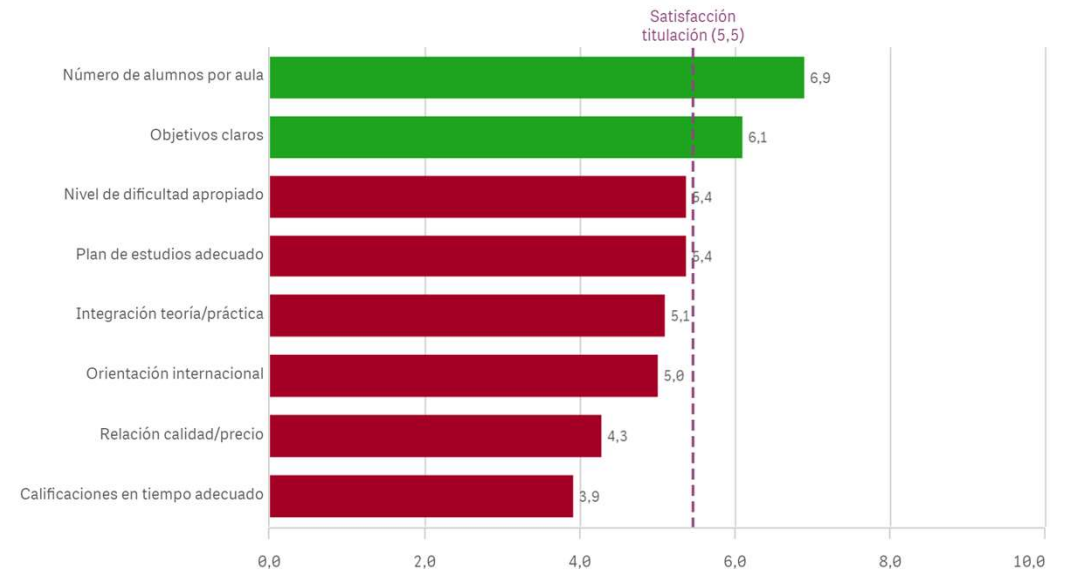


### Orientación internacional

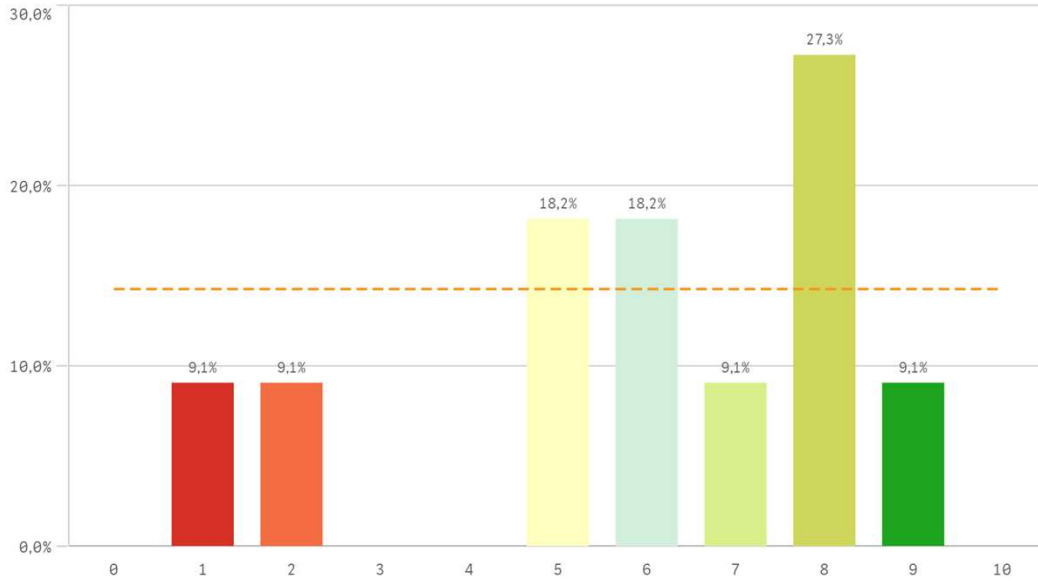


Desarrollo académico	Q	Media	Desv. típica	Mediana	Moda
Número de alumnos por aula		6,9	2,7	8,0	8
Objetivos claros		6,1	3,0	7,0	-
Nivel de dificultad apropiado		5,4	2,9	5,0	8
Plan de estudios adecuado		5,4	2,9	6,0	8
Integración teoría/práctica		5,1	2,8	5,0	-
Orientación internacional		5,0	2,3	5,0	5
Relación calidad/precio		4,3	2,7	4,0	2
Calificaciones en tiempo adecuado		3,9	2,9	4,0	-

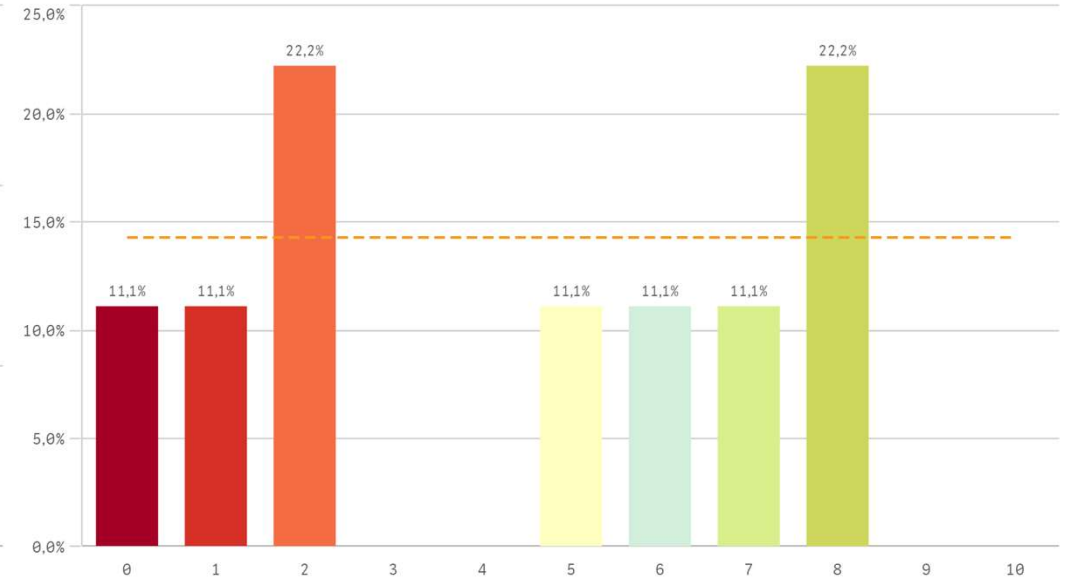
### Fortalezas y debilidades



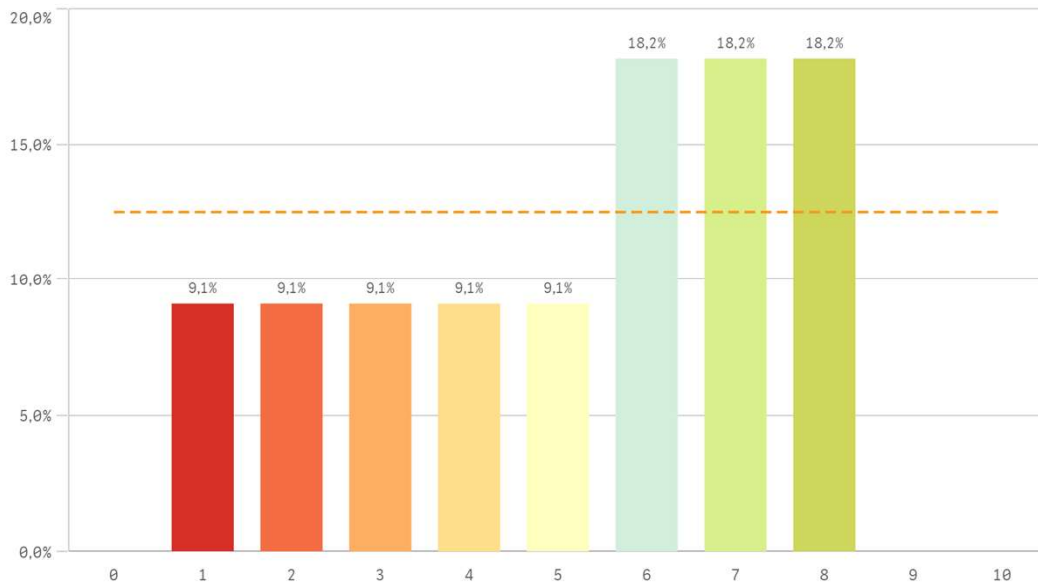
**Objetivos propuestos alcanzados**



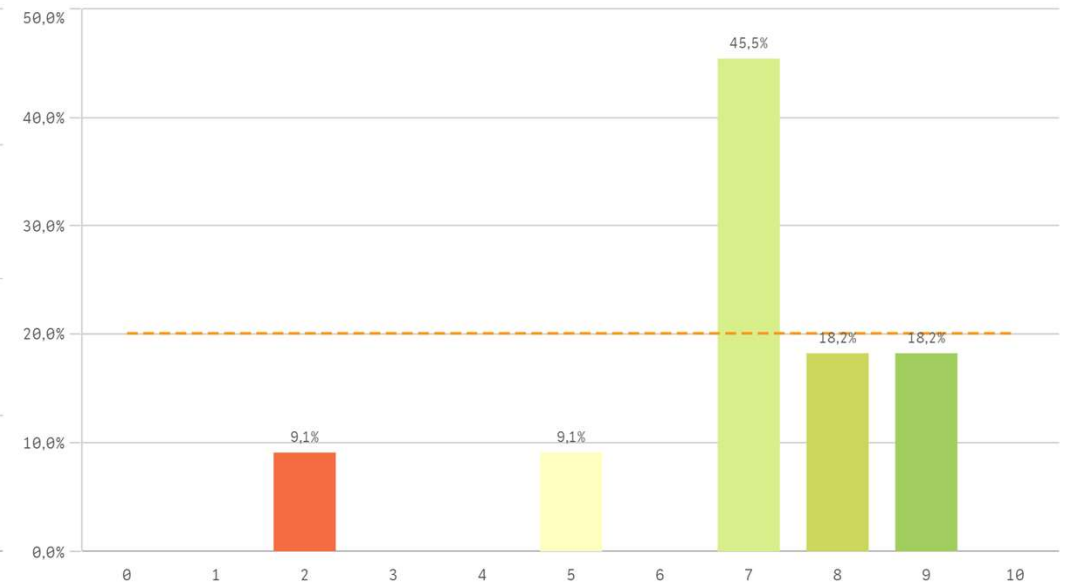
**Componente práctico adecuado**



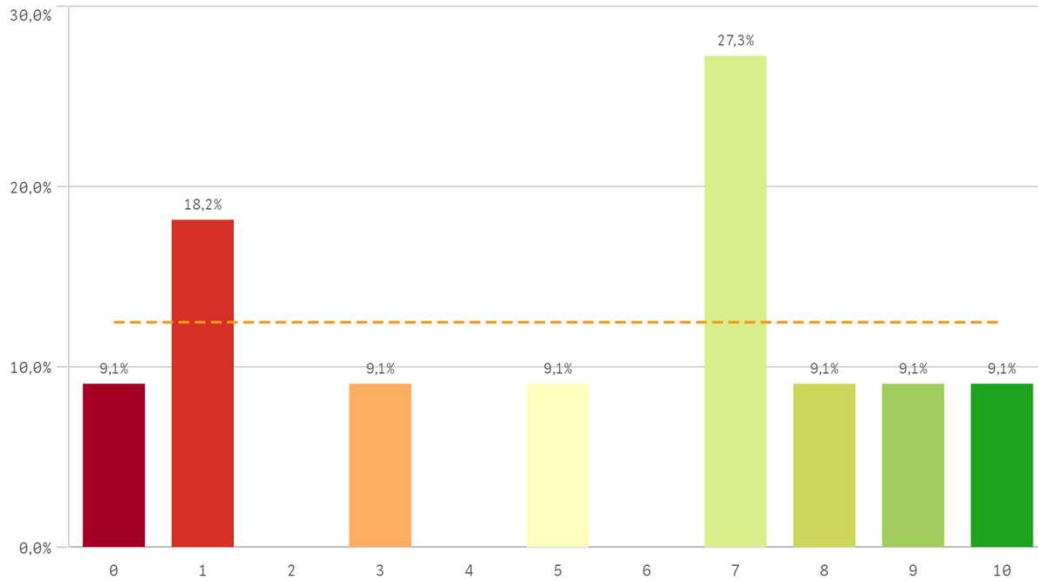
**Contenidos innovadores**



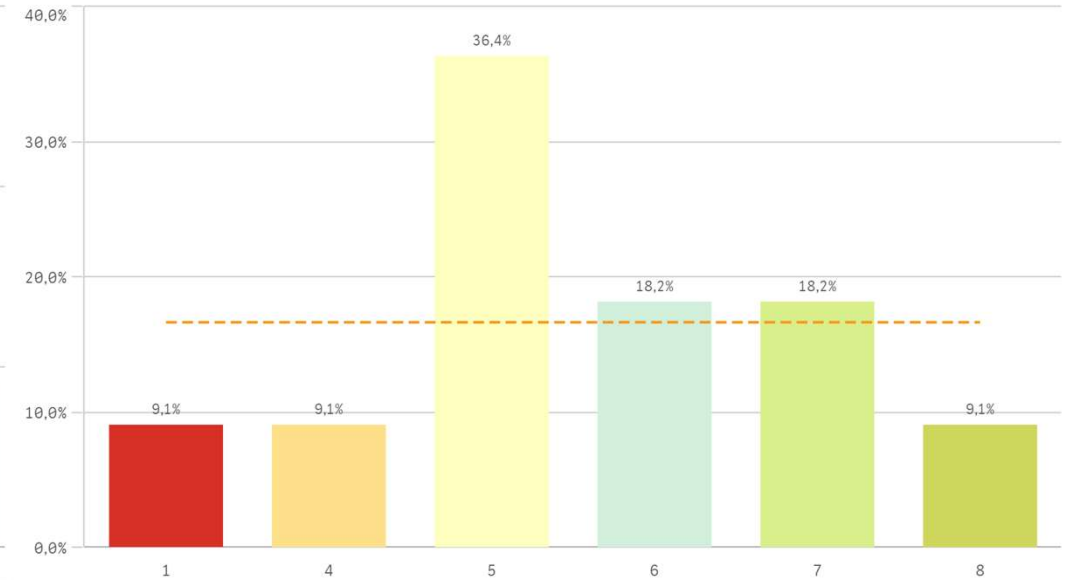
**Contenidos organizados y no solapados**



### Trabajo no presencial útil

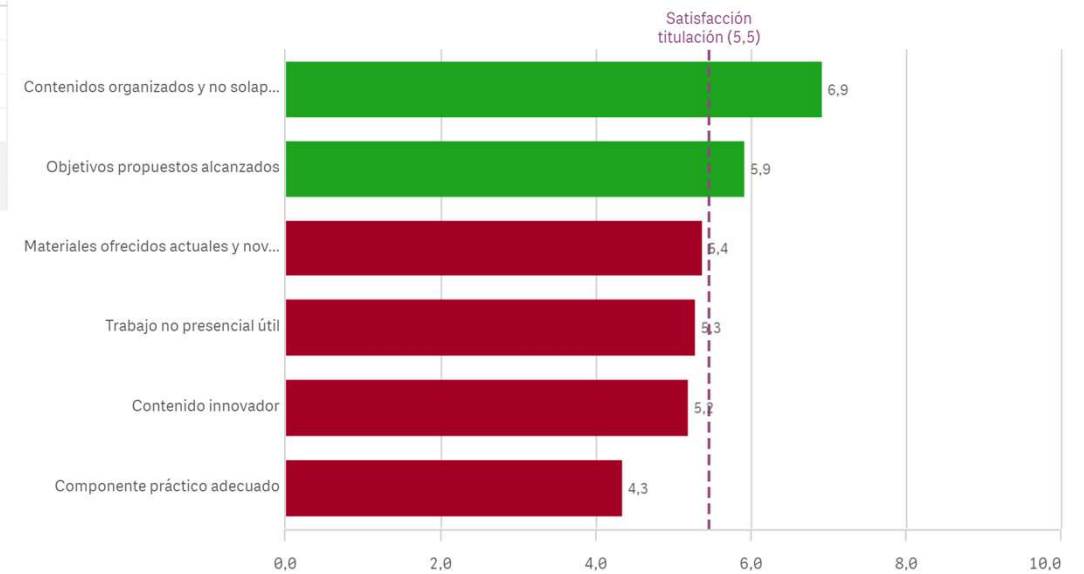


### Materiales ofrecidos actuales y novedosos

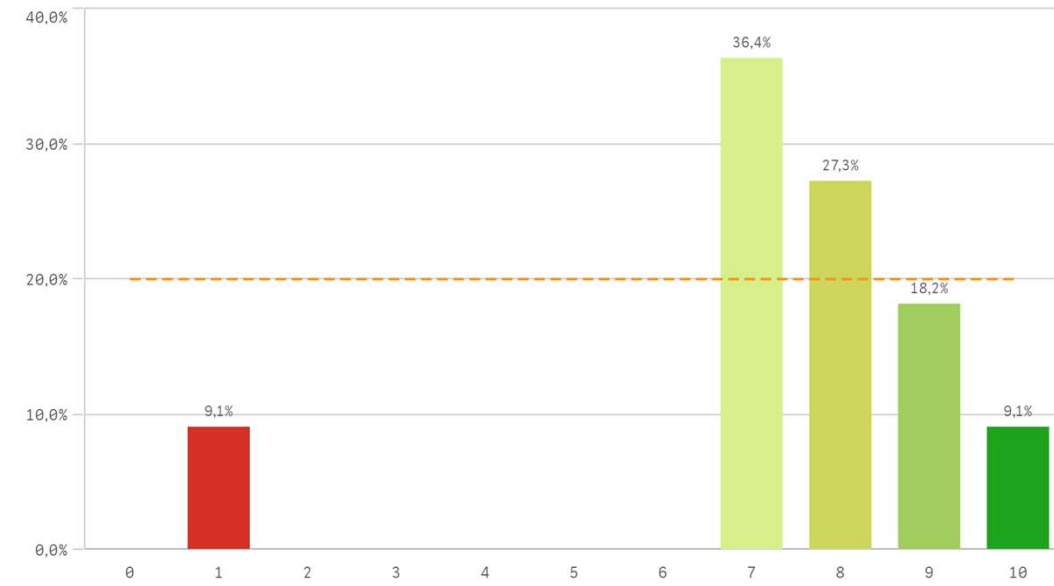


Asignaturas, tareas y materiales	Q	Media	Desv. típica	Desv. típica	Moda
Contenidos organizados y no solapados		6,9	2,0	2,0	7,0
Objetivos propuestos alcanzados		5,9	2,5	2,5	8,0
Materiales ofrecidos actuales y novedosos		5,4	1,9	1,9	5,0
Trabajo no presencial útil		5,3	3,5	3,5	7,0
Contenido innovador		5,2	2,4	2,4	-
Componente práctico adecuado		4,3	3,1	3,1	-

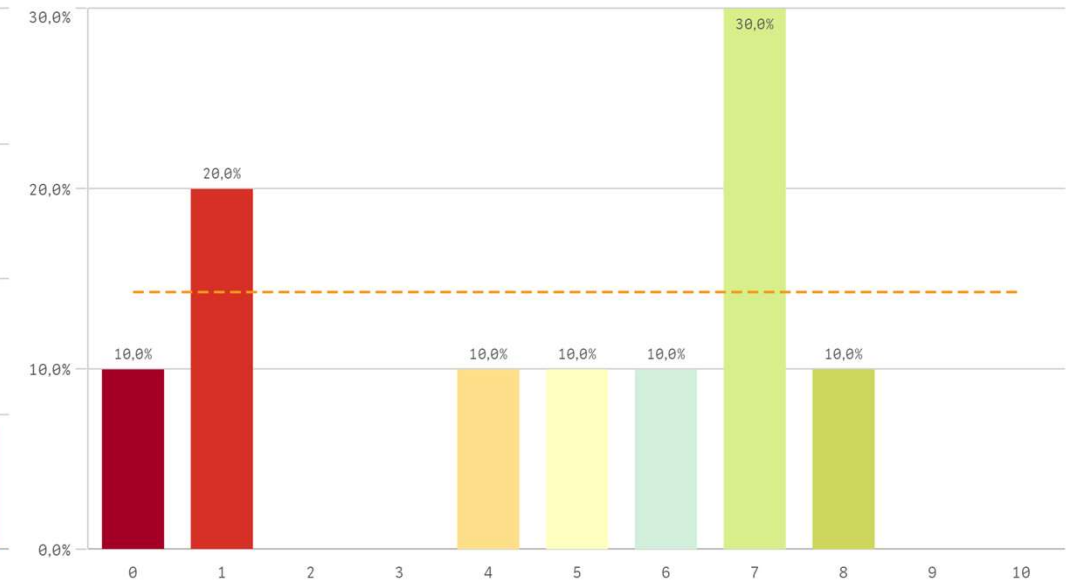
### Fortalezas y debilidades



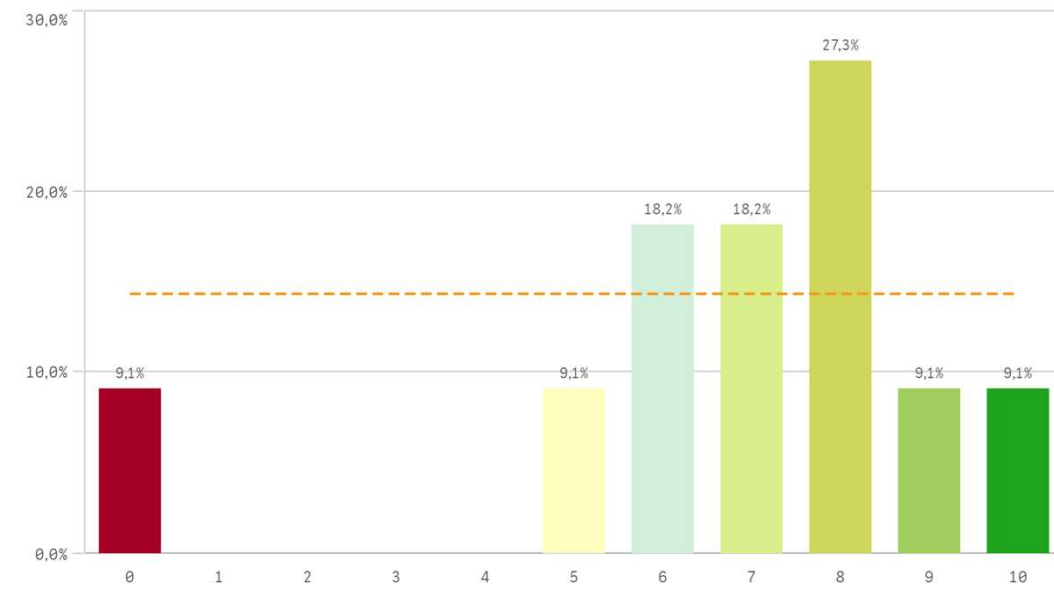
**Competencias de la titulación**



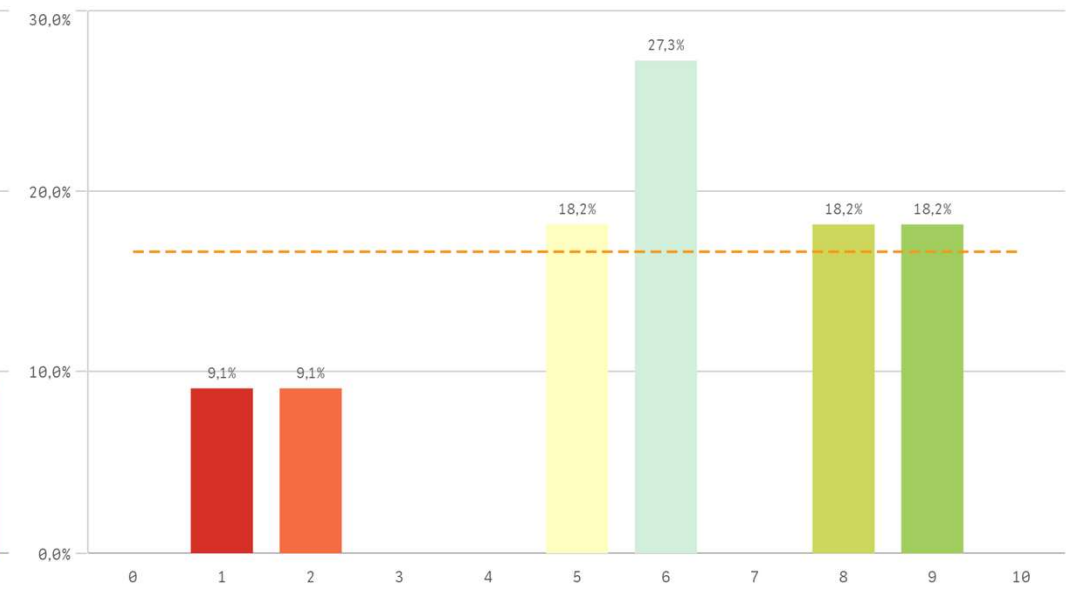
**Acceso al mundo laboral**



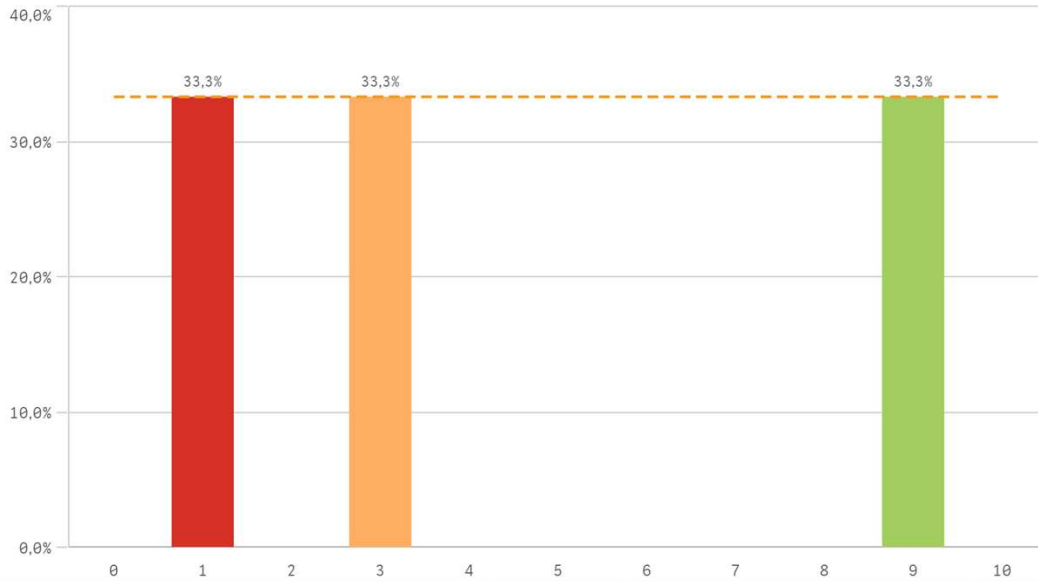
**Acceso al mundo de la investigación**



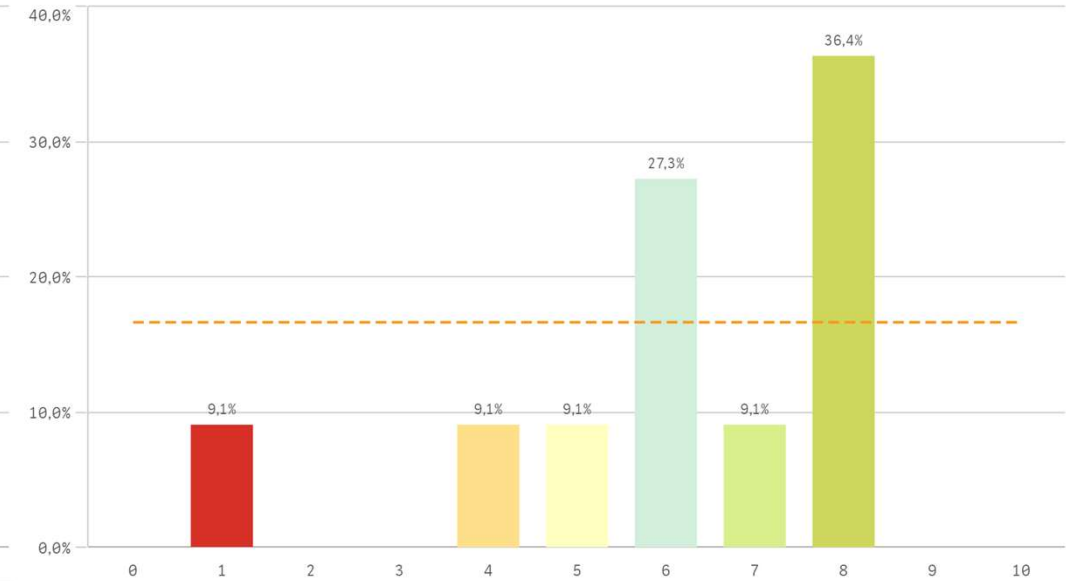
**Labor docente del profesorado**



### Tutorías presenciales útiles

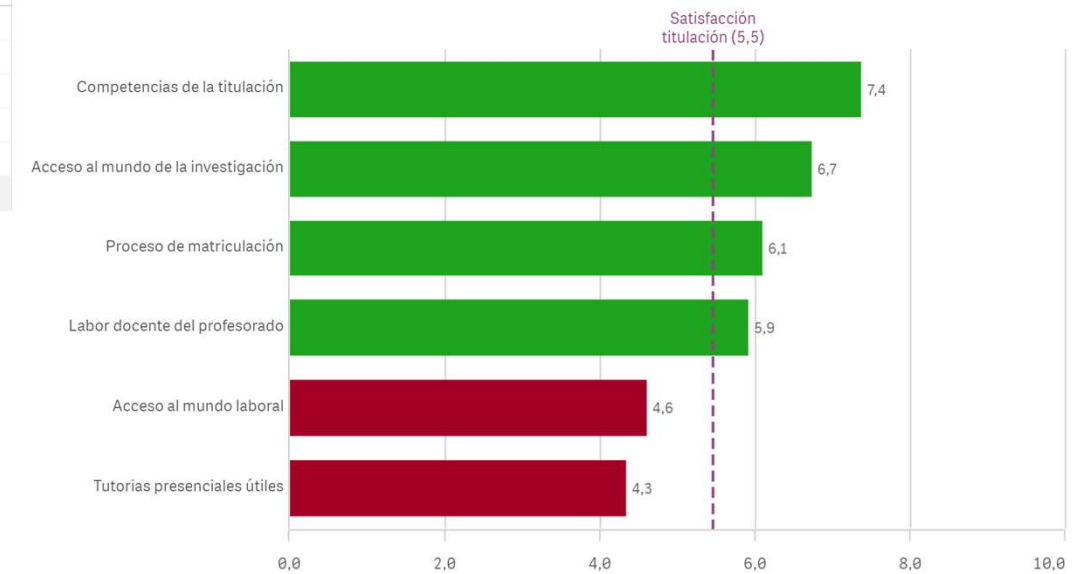


### Proceso de matriculación

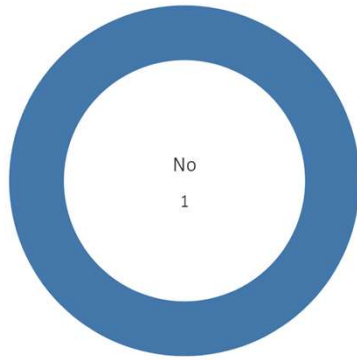


Formación recibida y matriculación	Q	Media	Desv. típica	Mediana	Moda
Competencias de la titulación		7,4	2,3	8,0	7,0
Acceso al mundo de la investigación		6,7	2,6	7,0	8,0
Proceso de matriculación		6,1	2,2	6,0	8,0
Labor docente del profesorado		5,9	2,6	6,0	6,0
Acceso al mundo laboral		4,6	3,0	5,5	7,0
Tutorías presenciales útiles		4,3	4,2	3,0	-

### Fortalezas y debilidades



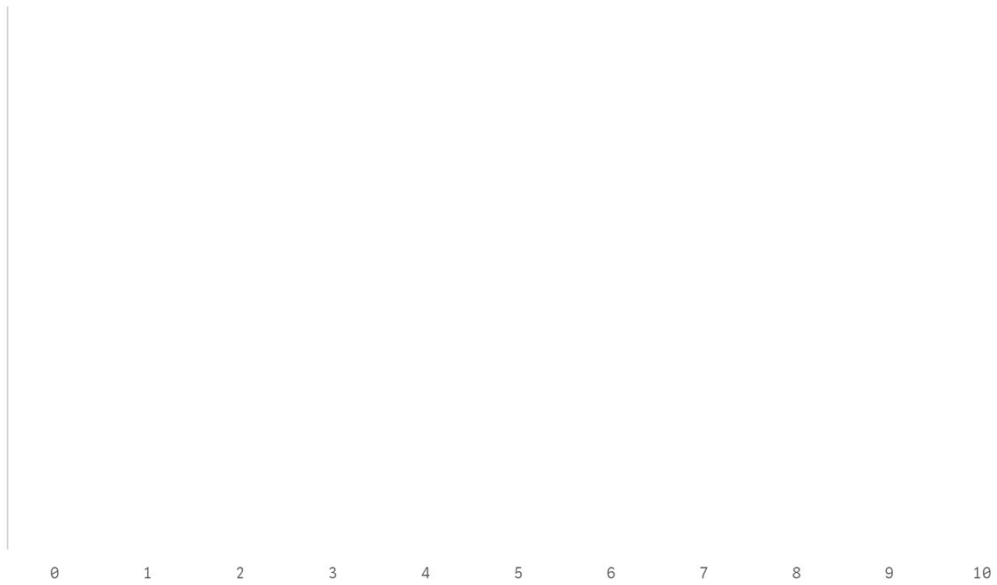
### Prácticas externas



Si  
0

No  
11

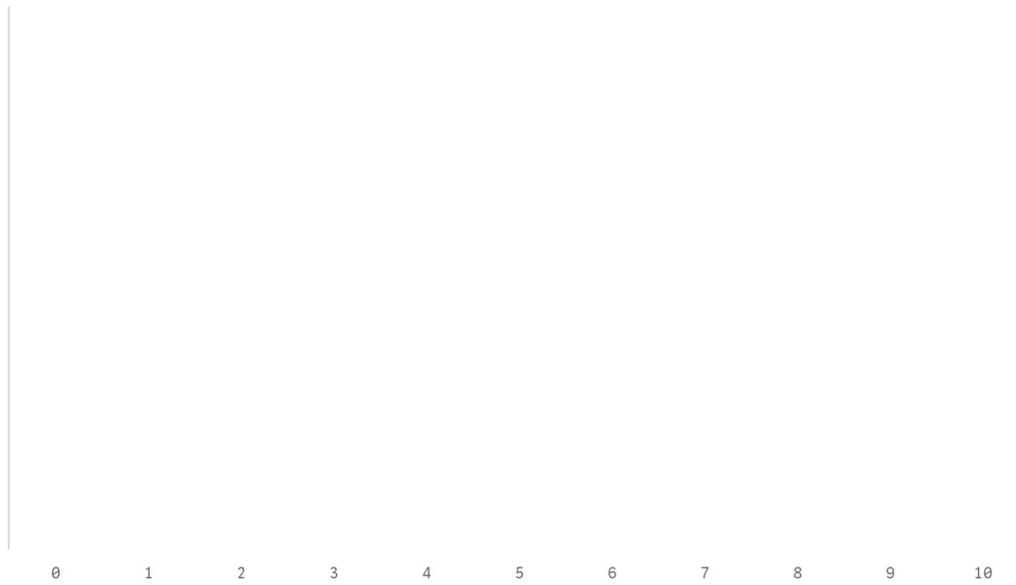
### Atención del tutor/colaborador



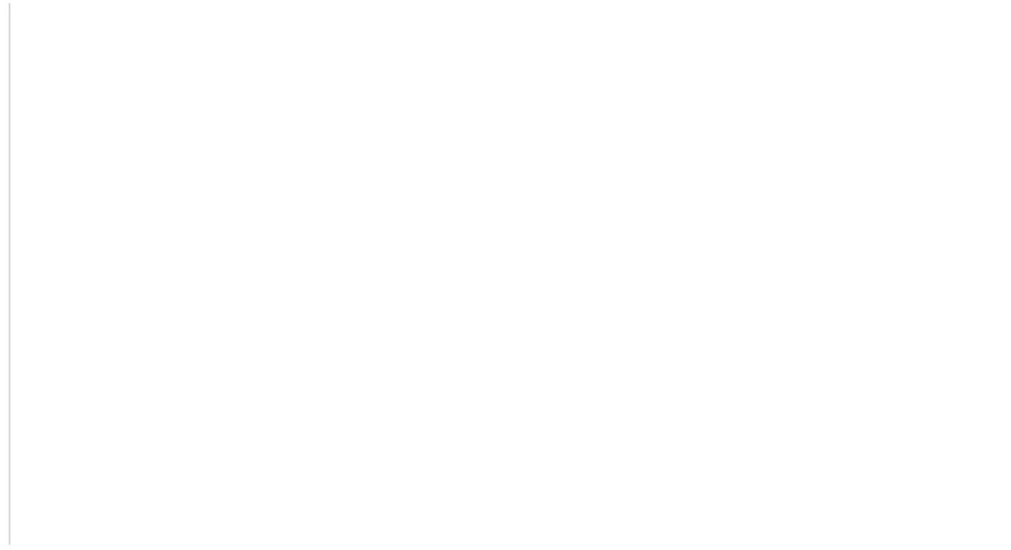
### Valoración formativa



### Gestión del Centro



### Utilidad percibida para empleabilidad

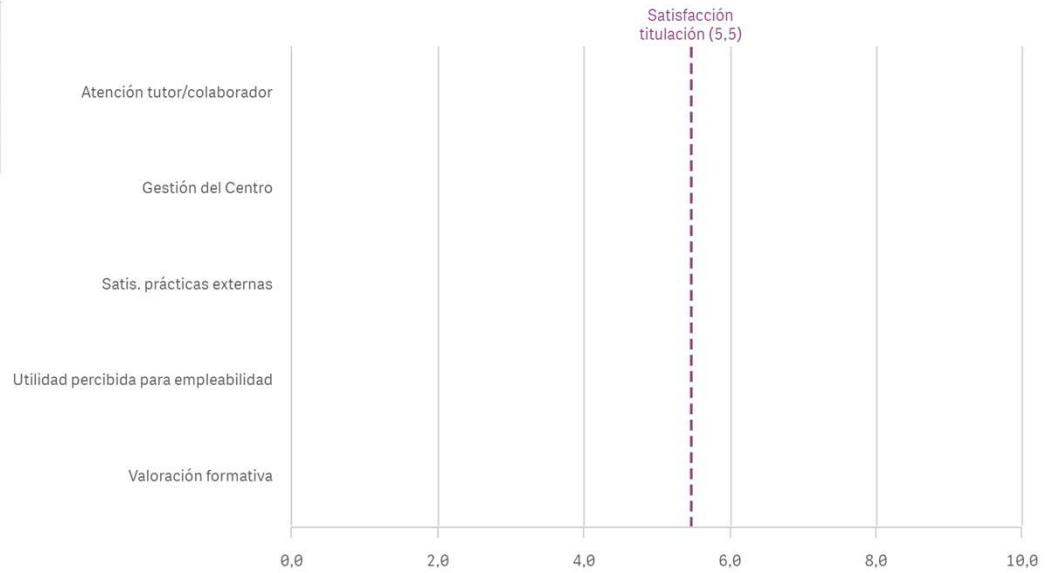


### Satisfacción con las prácticas externas

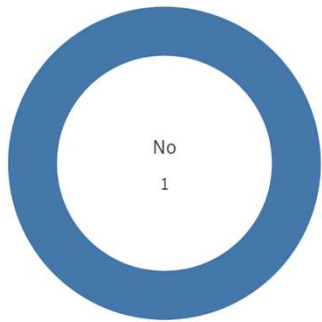


Prácticas externas	Q	Media	Desv. típica	Mediana	Moda
Atención tutor/colaborador	-	-	-	-	-
Gestión del Centro	-	-	-	-	-
Satis. prácticas externas	-	-	-	-	-
Utilidad percibida para empleabilidad	-	-	-	-	-
Valoración formativa	-	-	-	-	-

### Fortalezas y debilidades



### Realización programas de movilidad



No

1

EstanciaExtranjero ■ No

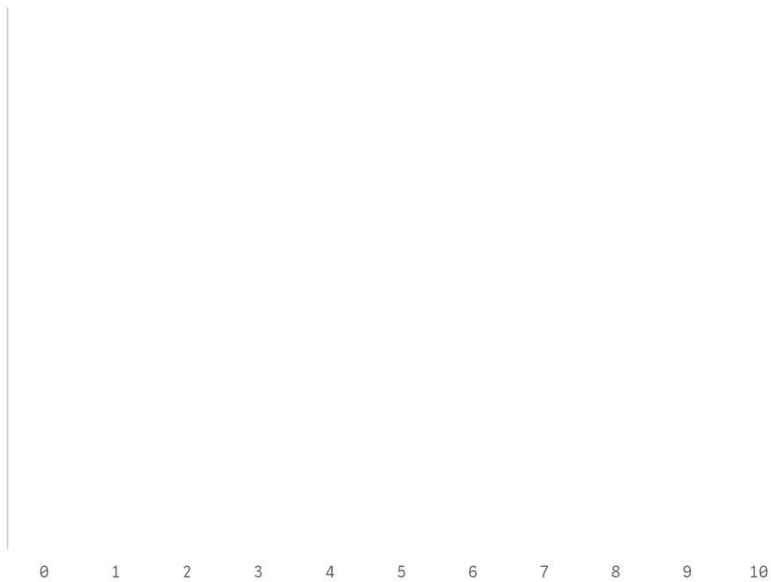
Si

0

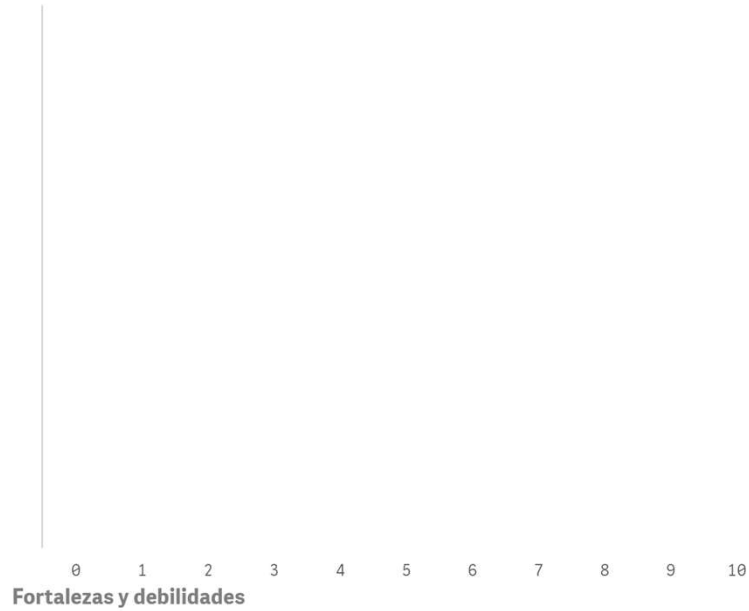
No

11

### Satisfacción programa de movilidad

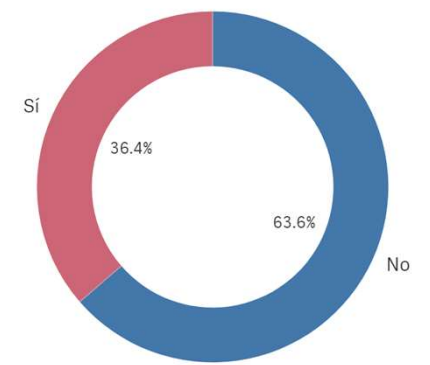


### Satisfacción formación en el extranjero



Programa de movilidad	Q	Media	Desv. típica	Media...	Moda
Satis. formación en el extranjero	-	-	-	-	-
Satis. programa de movilidad	-	-	-	-	-

### Conocimiento de los canales de Quejas y Sug...



Si

36.4%

63.6%

No

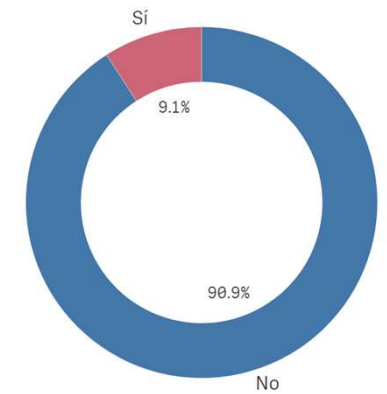
Si

4

No

7

### Utilización de los canales de Quejas y Sugere...



Si

9.1%

90.9%

No

Si

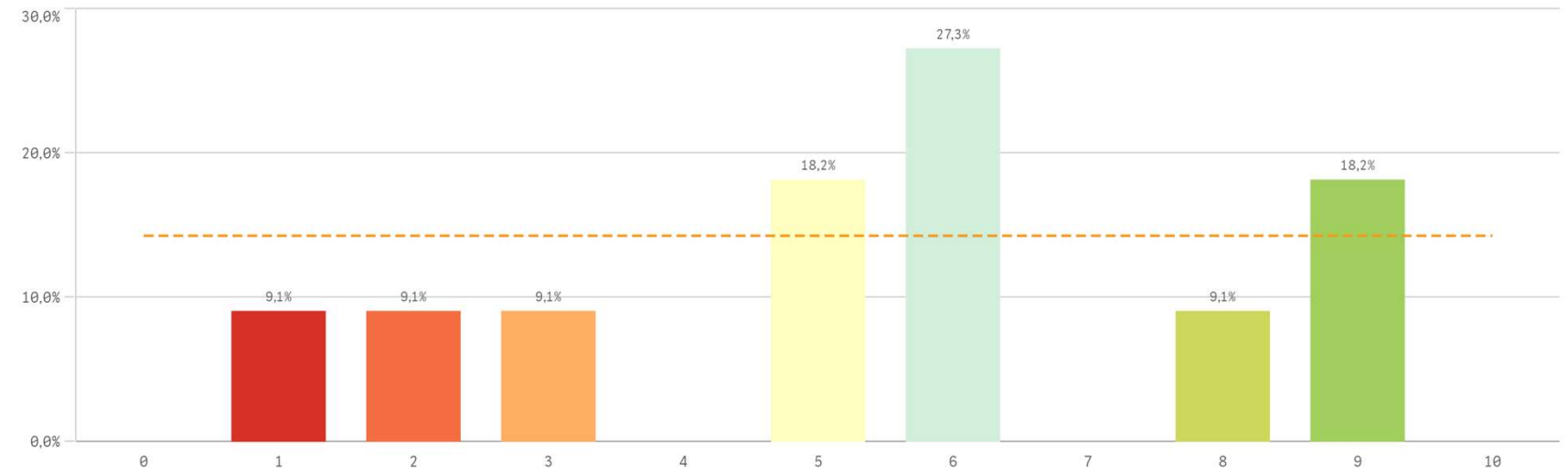
1

No

10

Centro	Observaciones	
BIOLÓGICAS	Creo que la carga de créditos es exagerada, no se corresponden con las horas de estudio.	
BIOLÓGICAS	La organización ha sido una locura y muchas veces no se ha tenido en cuenta la situación que estamos viviendo.	
BIOLÓGICAS	Mi sensación general con esta universidad es que no le da demasiada importancia a la formación de sus estudiantes. A pesar de la pandemia, en Madrid se han permitido actividades de mucho más riesgo que la educación y mucho menos importantes que esta. En otras universidades se han mantenido las actividades prácticas, mientras que en la UCM, o al menos en el máster de zoología, todo ha quedado reducido a online como si la parte práctica no fuese fundamental en nuestra formación. Agradezco mucho a los profesores que han logrado que tengamos algunas prácticas y salidas pues creo que el máster es bonito y merece la pena estudiarlo, pero me arrepiento de	

Satisfacción global con la titulación



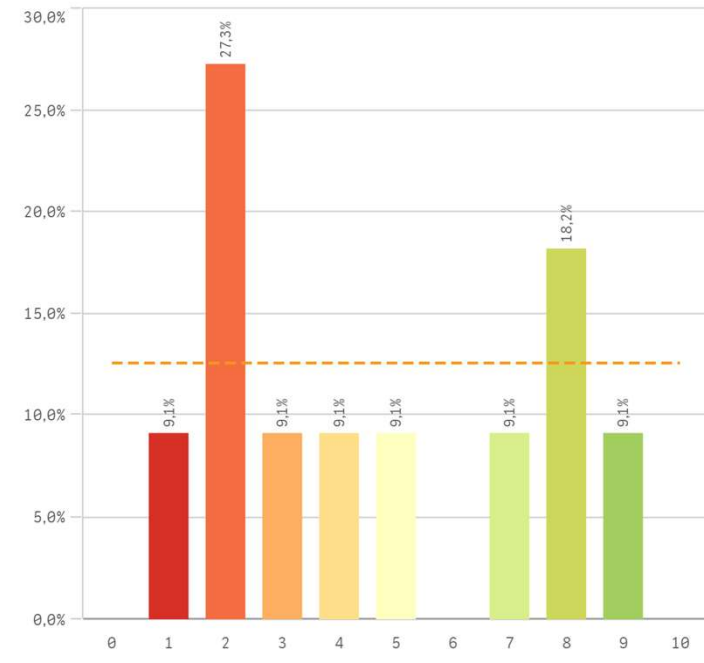
Media  
5,5

Desviación Típica  
2,7

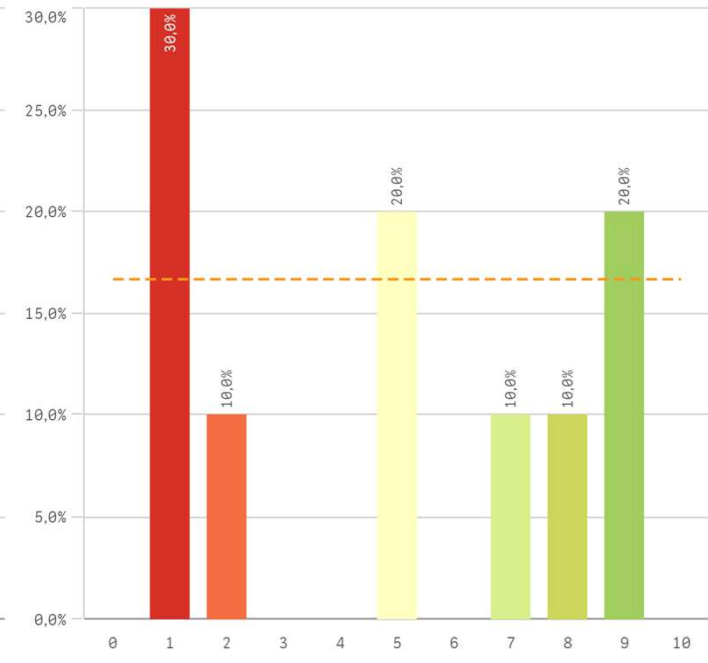
Mediana  
6,0

Moda  
6,0

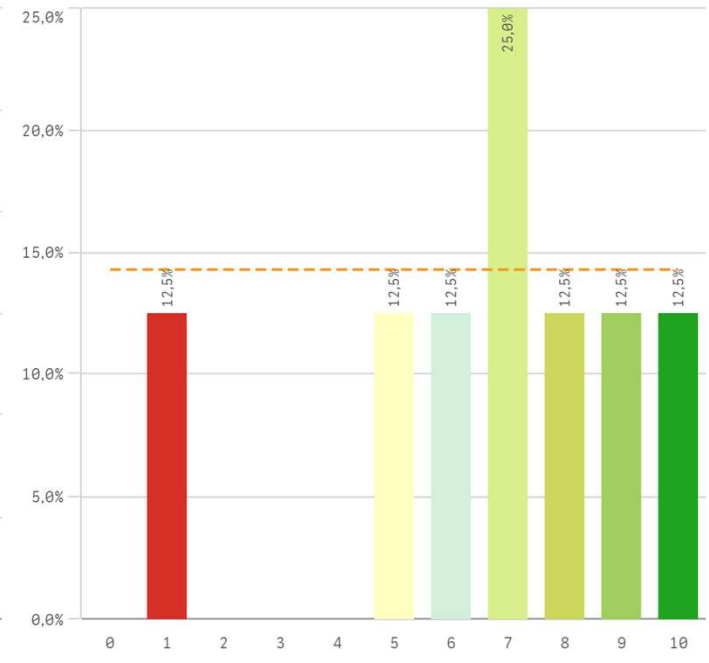
Satisfacción UCM



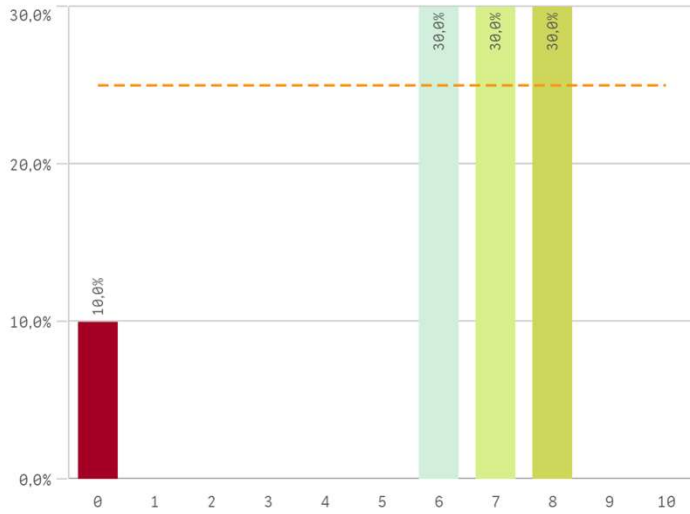
Orgullo estudiante UCM



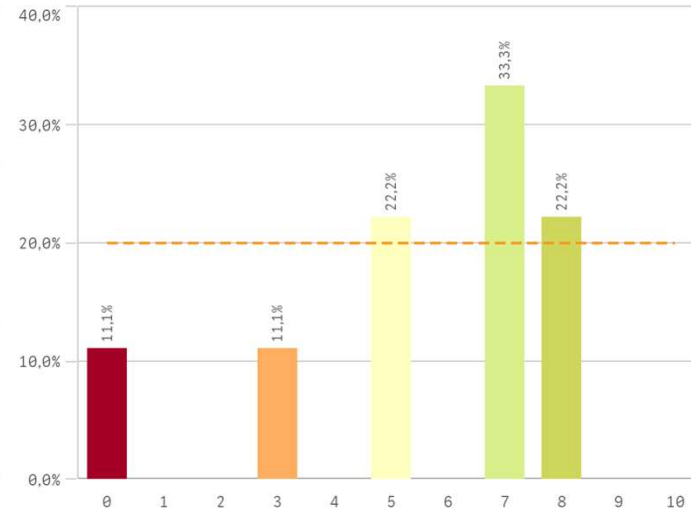
Prestigio UCM



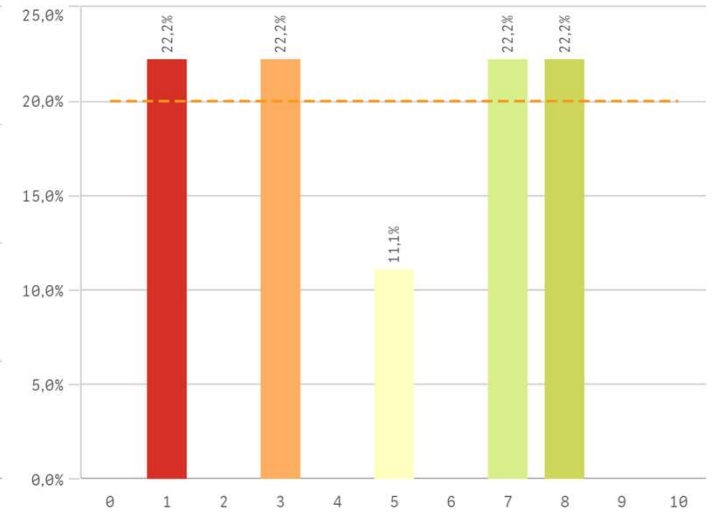
### Recursos y medios



### Actividades complementarias

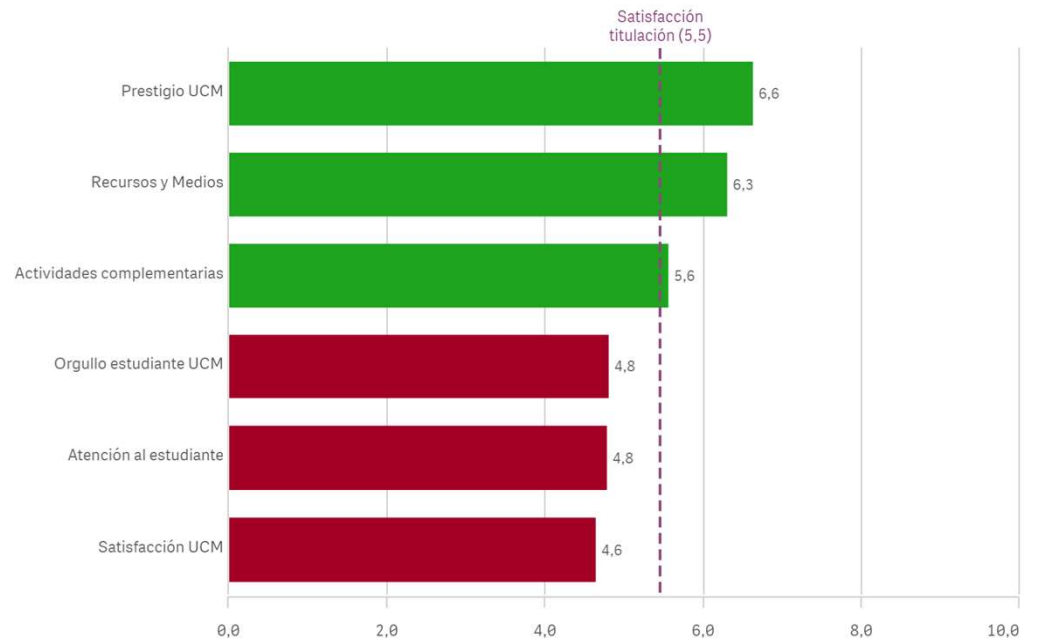


### Atención al estudiante

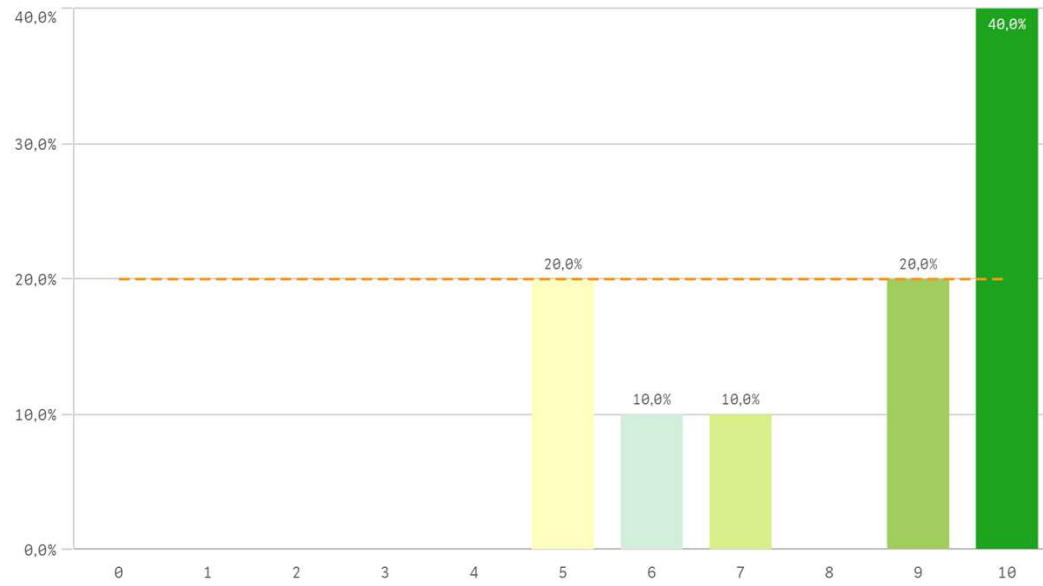


Satisfacción	Q	Media	Desv. típica	Mediana	Moda
Prestigio UCM		6,6	2,8	7,0	7,0
Recursos y Medios		6,3	2,4	7,0	-
Actividades complementarias		5,6	2,7	7,0	7,0
Orgullo estudiante UCM		4,8	3,4	5,0	1,0
Atención al estudiante		4,8	2,9	5,0	-
Satisfacción UCM		4,6	2,9	4,0	2,0

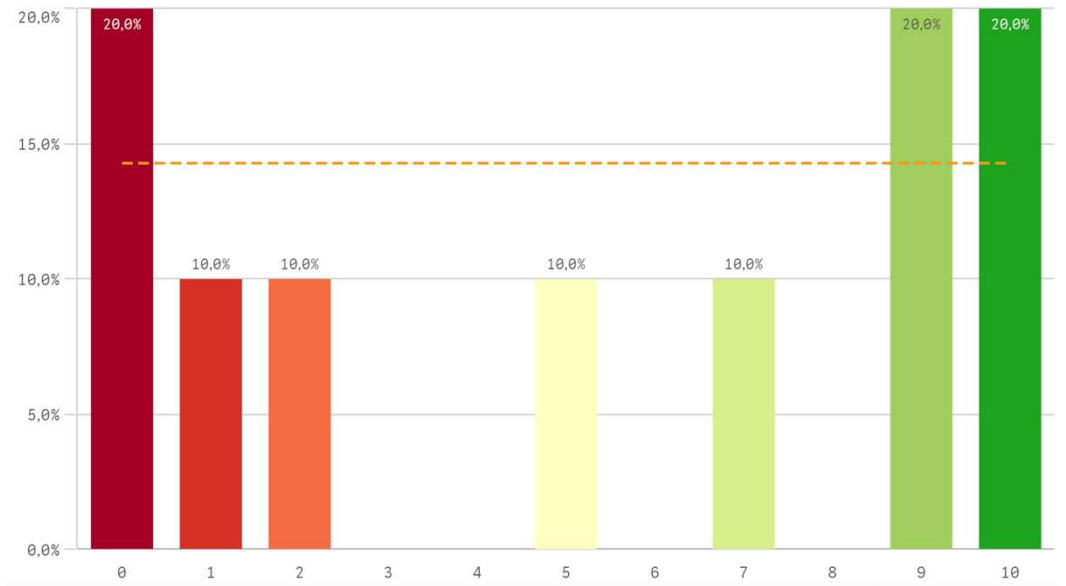
### Fortalezas y debilidades



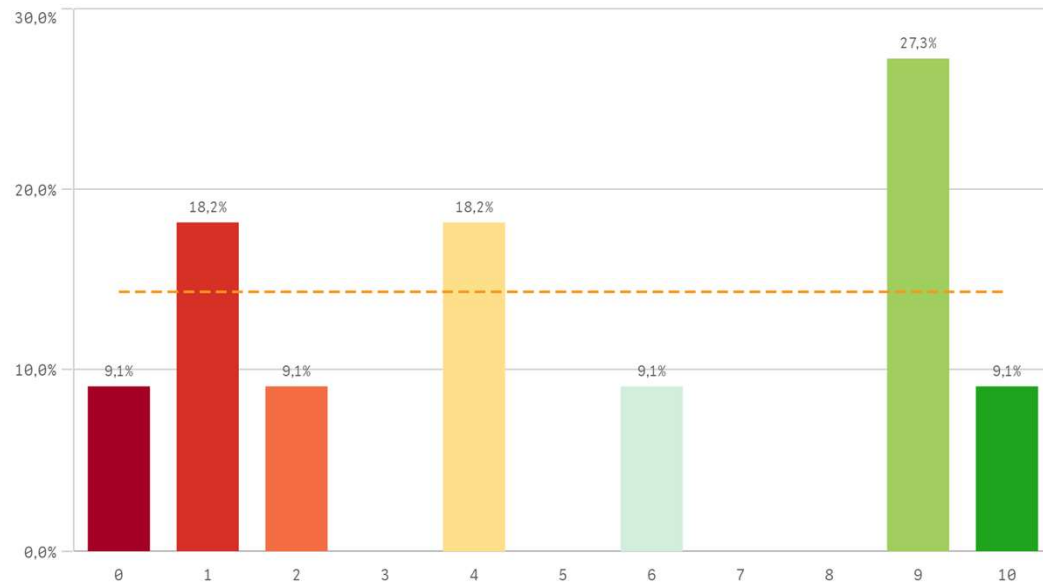
Repetir estudios superiores (fidelidad)



Repetir titulación (fidelidad)

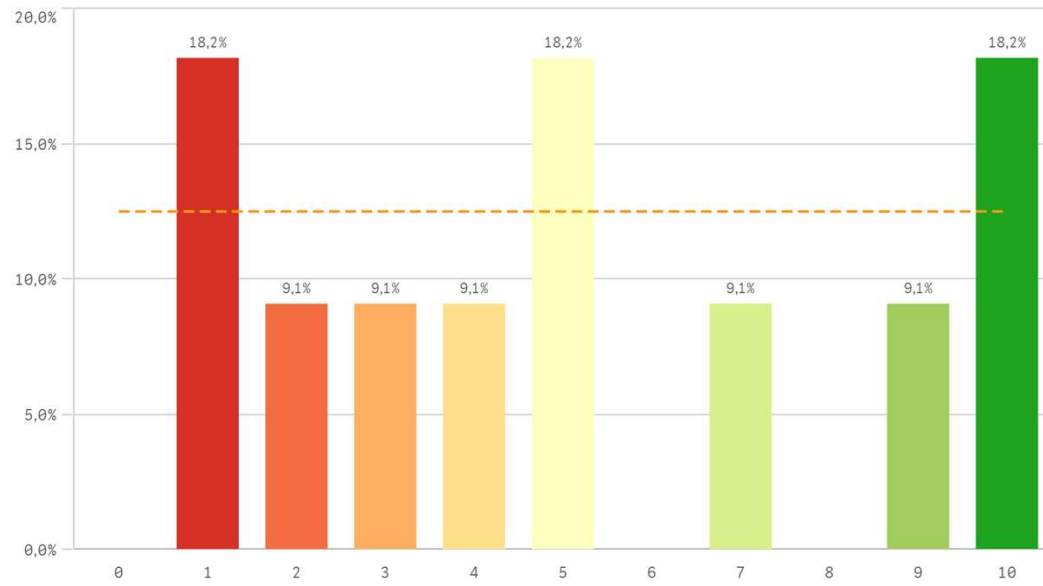


Repetir en la UCM (fidelidad)

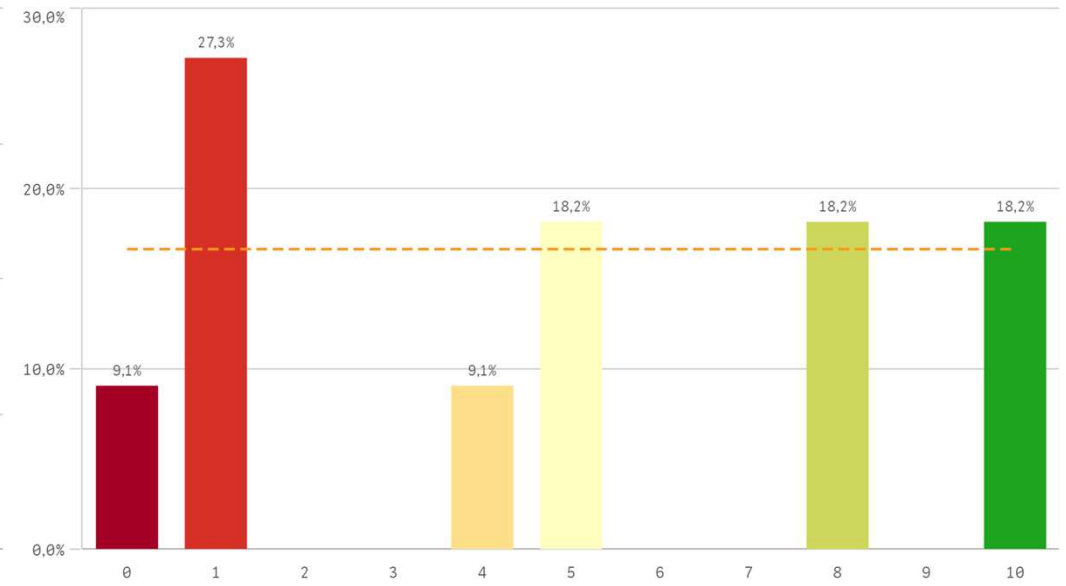


Compromiso	Q	Media	Desv. típica	Mediana	Moda
Repetir estudios superiores		8,1	2,1	9,0	10,0
Repetir titulación		5,3	4,2	6,0	-
Repetir en la UCM		5,0	3,8	4,0	9,0
Recomendar titulación		5,2	3,4	5,0	-
Recomendar la UCM		4,8	3,8	5,0	1,0
Seguir en la misma titulación		5,5	3,7	6,0	9,0
Seguir como alumno de la UCM		4,6	3,7	5,0	-

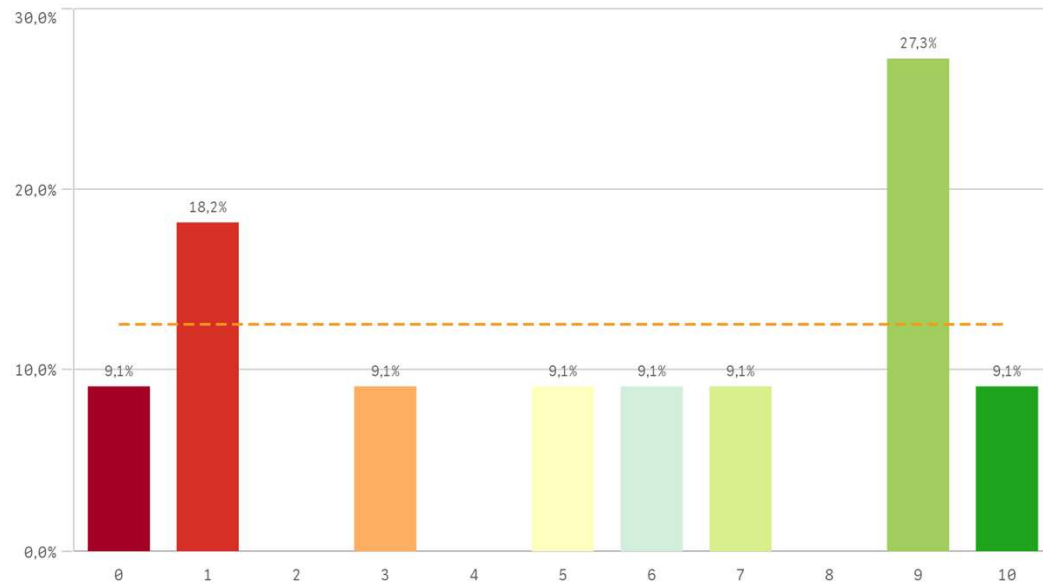
**Recomendar titulación (preinscripción)**



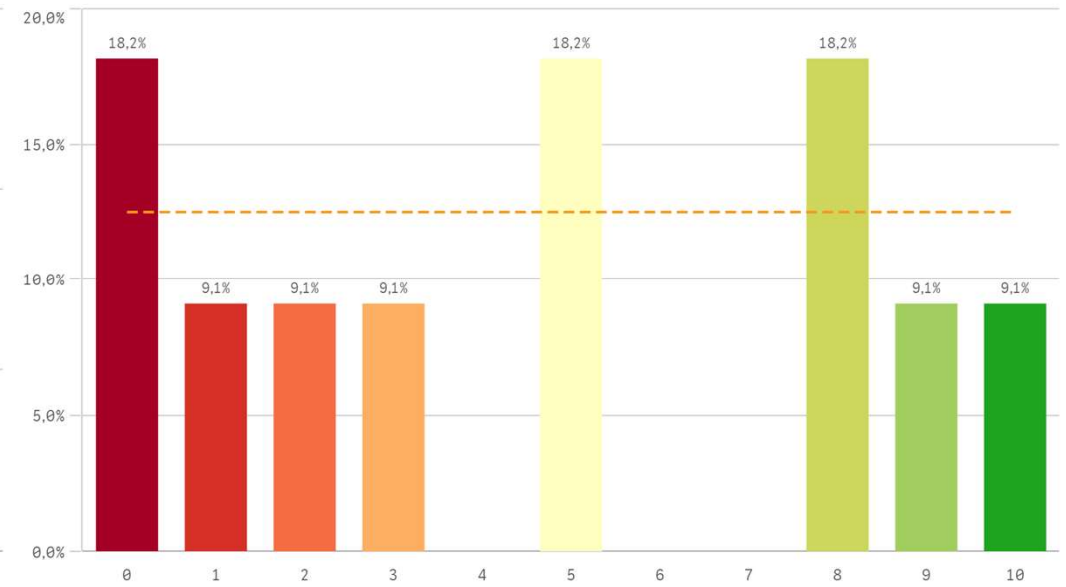
**Recomendar la UCM (preinscripción)**



**Seguir en la misma titulación (vinculación)**



**Seguir como alumno de la UCM (vinculación)**



Construcción y significado del valor "compromiso":

- \* Estudiante comprometido: valora con 9 o más puntos todas las preguntas de fidelidad, prescripción y vinculación.
- \* Estudiante neutro: la puntuación que otorga a todas las preguntas de fidelidad, prescripción y vinculación están entre 6 y 9.
- \* Estudiante decepcionado: valora con 6 o menos puntos todas las preguntas de fidelidad, prescripción y vinculación.

