

BOLETÍN INFORMATIVO, 32

20 de diciembre de 2024



Sangradera.
Siglo XVIII.
Cerámica de reflejo dorado.
Museo de la Farmacia Hispana. MFH 358.
Fotografía de David Serrano.

MUSEO DE LA FARMACIA HISPANA.

Facultad de Farmacia.
Universidad Complutense de Madrid.
Plaza de Ramón y Cajal s/n.
28040 Madrid.

Contacto:

(+34) 91 394 17 97
museofar@ucm.es

Cómo llegar:

Autobuses: F, G, U, 82, 132.
Metro: Línea 6 (Circular), parada de Ciudad Universitaria.

Visitas guiadas: La Universidad Complutense de Madrid está implementando un sistema de reservas online. Esperamos que, a partir de enero, podamos retomar las reservas y comenzar las visitas guiadas. Os mantendremos informados.

ESTAMOS TRABAJANDO...

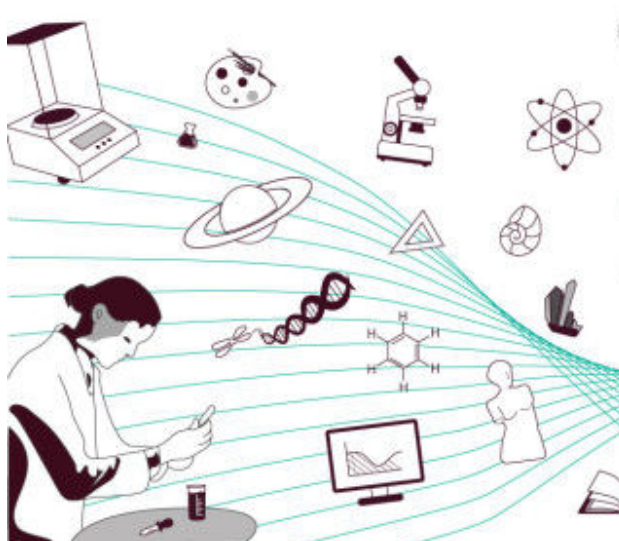
Las Edades del Hombre.

Finalizó la exposición *Hospitalitas. La gracia del encuentro* organizada por la Fundación Las Edades del Hombre en sus sedes de Villafranca del Bierzo y en el Monasterio San Martín Pinario de Santiago de Compostela. Fuimos a Santiago a supervisar el embalaje del mueble de botica del Hospital de San Juan Bautista de Astorga que habíamos prestado para la muestra. Finalmente, el 11 de diciembre, regresó al Museo en perfectas condiciones, gracias al buen trabajo de los técnicos de la empresa de transporte de arte *SIT* que se encargaron del proceso. No fue sencillo pues el mueble se haya en la planta sótano de Museo y había que salvar tres tramos de escalera sin giro posible debido a sus grandes dimensiones. Así que fue necesario colocar un andamio para bajarlo por el hueco de la escalera y veinte manos expertas para que el movimiento no tuviera fallo alguno.



Semana de la ciencia

Los días 4 y 15 de noviembre, las profesoras de Historia y Legislación farmacéutica, María del Carmen González y Rafaela Domínguez, organizaron una actividad para mayores con motivo de la semana de la ciencia: *Imágenes sonoras de la farmacia a través de la historia*. El objetivo de esta iniciativa era crear una tertulia de rebotica tras haber repasado ejemplos musicales, donde se hacen referencias a los remedios y boticarios, para después contextualizarlos en la época y profundizar en el conocimiento de la Historia de la Farmacia.



Visitas guiadas

La Universidad Complutense de Madrid implementará este curso un sistema informático de reservas para las visitas guiadas a algunos de sus museos y colecciones. Os informaremos en cuanto esté disponible la plataforma *online* y se puedan reanudar las visitas. Por supuesto, seguiremos contando con nuestro equipo de voluntarios culturales de la Universidad de Mayores. Las visitas serán en días lectivos, de lunes a viernes, en horario de mañana, además de dos visitas semanales en horario de tarde. Mientras tanto..., paciencia. Nos aseguran que a mediados de enero ya se podrá reservar.

Día europeo del patrimonio universitario

El 18 de noviembre se celebró el Día Europeo del Patrimonio Universitario. La Universidad Complutense, junto al Museo de América, el Museo del Traje, la Universidad Politécnica, el Instituto de Patrimonio Cultural de España y la Casa Velázquez, organizaron las primeras *Jornadas del patrimonio de la Ciudad Universitaria*. Además de conferencias, se crearon dos grupos de trabajo con la finalidad de crear lazos entre las instituciones que cohabitan en la Ciudad Universitaria y organizar su próximo centenario.

Felices Fiestas

Este año os hemos querido felicitar la Navidad y el nuevo año con una fotografía de David Serrano (fotógrafo del catálogo de la exposición *La botica de Lope*). Se trata de tres cajoncillos de la farmacia de viaje del siglo XVII que conservamos en el Museo y que nos hacen recordar un pesebre. En ellos se guardaban algunos simples medicinales como la sangre del dragón (drago), los granates y la piedra bezoar. Algunos de ellos de carácter mágico, igual que la mágica ilusión que acompaña estas fechas.



TRABAJO EN PROCESO



El Museo de la Farmacia Hispánica les desea Feliz Navidad y próspero Año Nuevo 2025



Cajoncillos de madera policromada para guardar simples medicinales: sangre de dragón, granates y piedra bezoar. Pertenecen a una farmacia de viaje del siglo XVII que se conserva en el Museo de la Farmacia Hispánica. Facultad de Farmacia, Universidad Complutense de Madrid. Fotografía de David Serrano.

La Pieza del Mes

Fotografía de la reproducción de la botica del Hospital Tavera conservada en el Museo de la Farmacia Hispana

Guillermo Folch

1950-1960

Papel fotográfico sobre cartulina

23,7 x 17,7 cm. de altura

Inscripción en el reverso: "Reproducción de la Farmacia del Hospital Tavera. S. XVII"



La reproducción de la botica del Hospital de Tavera fue el primer espacio que se recreó en el Museo, bajo la dirección de Rafael Folch (1881-1961) y con la ayuda de sus alumnos.

Se trata de una copia fiel de la botica del siglo XVII del Hospital de San Juan a las Afueras u Hospital Tavera de Toledo. Esta reproducción fue encargada por Aurelio Gamir Sanz (1878-1964), industrial farmacéutico valenciano, para ser mostrada en la Exposición Iberoamericana de Sevilla en 1929. Tras

su clausura, donó esta réplica a la Facultad de Farmacia de la Universidad Central y allí se conservó, desmontada, hasta que en 1944 pudo realizarse la mudanza al actual edificio de esta Facultad.



Reproducción de la Farmacia que el señor don Aurelio Gámir, ilustre farmacéutico de Valencia, expuso en Sevilla en el año 1929 y que, generosamente, ha donado a la Facultad de Farmacia para su instalación en el local destinado a dicha entidad en la futura Ciudad Universitaria. Es copia fidedigna de la famosa Farmacia del Hospital de Ajueva, de Toledo, fundado por el Cardenal Zaba. a.

Reseña de ABC (1935) sobre la donación realizada por Aurelio Gamir de la reproducción de la botica de Tavera a la Facultad de Farmacia.

De grandes dimensiones, para atender tanto a los enfermos del hospital como a la amplia comunidad religiosa, nos hace visualizar la diferencia con las boticas seculares, mucho más reducidas. En los estantes, decorados con azulejos, observamos los diferentes tipos de recipientes para contener la materia médica: cajas de madera para los productos vegetales, recipientes de vidrio tintado para líquidos, orzas y albarellos cerámicos. En la mayoría de ellos aparece el escudo del Cardenal Tavera, promotor y fundador del hospital toledano del siglo XVI, donde fue enterrado.

Mención especial recibe el mueble policromado y con multitud de cajones para contener drogas, piedras preciosas, tóxicos, es decir, las sustancias más valiosas, las más peligrosas y también las más difíciles de conseguir: quina, guayaco, cantáridas, opio, etc. En su zona central y más secreta, en la zona llamada "ojo de boticario" encontraremos 16 cajoncillos rotulados con inscripciones como cráneo humano, rubí, granate... No estando en zona demasiado visible, este mueble sería el equivalente a donde hoy se guardan los estupefacientes en las oficinas de farmacia.



Comparativa entre la botica **original** del siglo XVII ubicada en el Hospital Tavera de Toledo (izquierda) y la reproducción del Museo de la Farmacia Hispana (derecha)

Bibliografía:

CALLEJA FOLGUERA, María del Carmen; BASANTE POL, Rosa María. 1993. "Farmacias antiguas del Museo de la Farmacia Hispana". En: Rosa María Basante Pol; Gabriel González Navarro (coord.) *El Museo de la Farmacia Hispana*: 38-53. Madrid: Consejo Social de la Universidad Complutense de Madrid.

FUNDACIÓN MEDINACELI. 2017. *Hospital Tavera o de San Juan Bautista*. Disponible en <http://www.fundacionmedinaceli.org/monumentos/hospital/index.aspx> [3 de marzo de 2017]

MARÍAS FRANCO, Fernando. 2007. *El Hospital Tavera de Toledo*. Toledo: Fundación Casa Ducal de Medinaceli.

Textos: Alejandra Gómez Martín, Antonio González Bueno

PRÓXIMAMENTE...

Y en enero, más... Si quieren recibir nuestras noticias, deben escribirnos a museofar@ucm.es para que les incluyamos en nuestra lista de distribución.