

# BOLETÍN INFORMATIVO, 28

6 de mayo de 2024



Caja para conservar flores de rosa. "Flos. Rosarum".  
Siglo XVIII. Museo de la Farmacia Hispana.  
Fotografía de Luis Castelo.

## MUSEO DE LA FARMACIA HISPANA.

Facultad de Farmacia.  
Universidad Complutense de Madrid.  
Plaza de Ramón y Cajal s/n.  
28040 Madrid.

### Contacto:

(+34) 91 394 17 97

[museofar@ucm.es](mailto:museofar@ucm.es)

### Cómo llegar:

Autobuses: F, G, U, 82, 132.

Metro: Línea 6 (Circular), parada de Ciudad Universitaria.

Visitas guiadas: **AGOTADAS**

# ESTAMOS TRABAJANDO...

## Ritos para la tierra

El 22 de abril (Día Mundial de la Tierra) tuvo lugar el encuentro *Ritos para la tierra: legados ancestrales en el mundo actual. Tradición, narrativa y praxis*, organizado por el Observatorio de Patrimonio Cultural y Aldea Global Centre Cultural La Nau-Universitat de València. Desde el Museo, hemos participado con una comunicación titulada "*Terra sigillata: leyendas y falsificaciones en torno a un medicamento*".



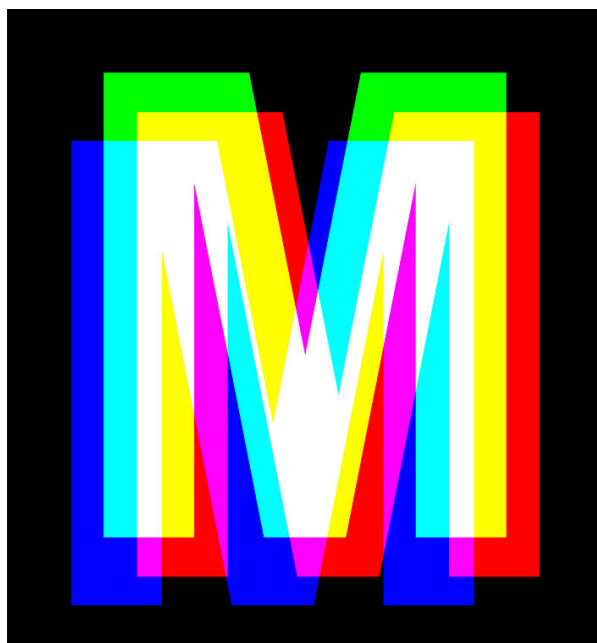
## La botica de Lope

Del 31 de mayo al 29 de septiembre, tendrá lugar la exposición *La botica de Lope* en la Casa Museo Lope de Vega que gestiona la Comunidad de Madrid. Participarán numerosas piezas del Museo y, también, de la Colección Histórica de Drogas de la Facultad de Farmacia (UCM), de la Biblioteca Nacional y de la Biblioteca Lázaro Galdiano. Para más información o para inscribirse en las actividades paralelas debéis consultar el siguiente enlace:  
<https://casamuseolopedevega.org/es/actividades/colaboraciones-y-proyectos>



## Día Internacional de los Museos

El próximo 18 de mayo, como todos los años, celebraremos el Día Internacional de los Museos. Este año el lema es "Museos para la educación y la investigación". Los museos son centros educativos dinámicos que fomentan la curiosidad, la creatividad y el pensamiento crítico. En 2024, reconocemos su contribución a la investigación, proporcionando una plataforma para la exploración y la difusión de nuevas ideas. Desde el arte y la historia hasta la ciencia y la tecnología, los museos son espacios vitales donde la educación y la investigación convergen para dar forma a nuestra comprensión del mundo. (Fuente: ICOM)



# La Pieza del Mes

## *Albarelo*

Cerámica de Manises

Siglo XV

29 x 10 cm

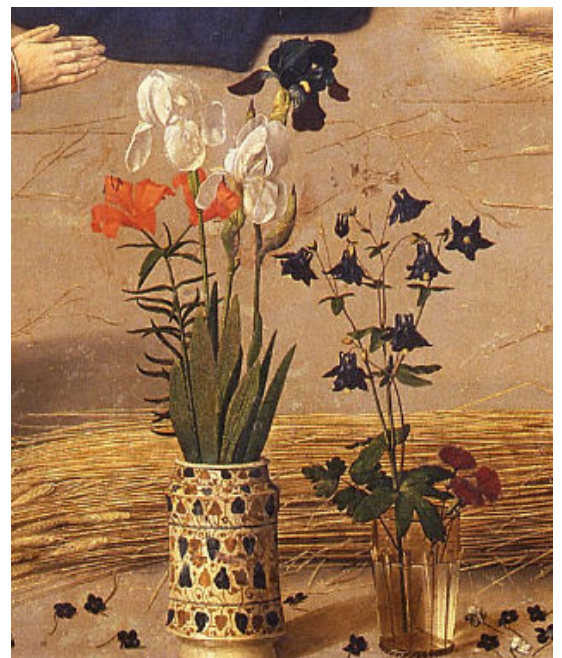
MFH 1289



En 1955, el anticuario Ángel Lucas, establecido en la calle Ribera de Curtidores de Madrid, vendió al Museo de la Farmacia Hispana un bote de cerámica de Manises, con reflejo dorado de influencia hispanomusulmana, del siglo XV, por valor de 6.500 pesetas, según consta en la ficha de inventario.

Por su forma cilíndrica, su cintura estrecha y su boca ancha recibe esta forma cerámica el nombre de albarello, un italianismo. Este formato fue de uso frecuente en las boticas por su facilidad para ser sujetado por la zona central. Su decoración está realizada con pintura en tonos dorados y azules mediante franjas superpuestas rellenas de hojas de parra o hiedra y separadas con finos listones.

En el llamado *Tríptico Portinari* de Hugo van der Goes, realizado en el siglo XV y conservado en la Galería de los Uffizi de Florencia, la tabla central está dedicada a la adoración de los pastores. En ella, en primer término, aparece un bote muy similar al que estamos comentando que nos indica la importancia y gran valor de esta cerámica de reflejos metálicos y su exitoso comercio por Europa. Su presencia en este tríptico ayuda a fechar la pieza de nuestra colección.



#### Más información en:

Basante Pol, Rosa [dir.] (1993). *El Museo de la Farmacia Hispana*. Universidad Complutense.

Martínez Cavió, Balbina (1991). *Cerámica hispanomusulmana*. Ed. El Viso. Madrid

**Textos:** Antonio González Bueno, Alejandra Gómez Martín

## PRÓXIMAMENTE...

Y en junio, más... Si quieren recibir nuestras noticias, deben escribirnos a [museofar@ucm.es](mailto:museofar@ucm.es) para que les incluyamos en nuestra lista de distribución.