

# BOLETÍN INFORMATIVO, 17

4 de octubre de 2022



Balanza de precisión. Siglo XIX. Fotografía de Luis Castelo.

## MUSEO DE LA FARMACIA HISPANA.

Facultad de Farmacia.  
Universidad Complutense de Madrid.  
Plaza de Ramón y Cajal s/n.  
28040 Madrid.

### Contacto:

(+34) 91 394 17 97  
[museofar@ucm.es](mailto:museofar@ucm.es)

### Cómo llegar:

Autobuses: F, G, U, 82, 132.  
Metro: Línea 6 (Circular), parada de Ciudad Universitaria.

### Visitas guiada:

**AGOTADAS DURANTE EL CURSO 2022-2023**

### Próximo periodo de reservas:

A partir del 15 de septiembre de 2023

# ESTAMOS TRABAJANDO...

## Exposición

El 11 de octubre se inaugura la exposición “Del Caribe al Canal de la Mancha. La Armada española en la Independencia americana”, comisariada por Berta Gasca e Inés Abril. Podréis visitarla hasta el 8 de febrero en el Museo Naval de Madrid. Nuestro albarelo para contener quina ya está allí junto a otras extraordinarias piezas de enorme interés. Agradecemos a las empresas DSV y AJ2-Rodeca tanto el transporte como el montaje.



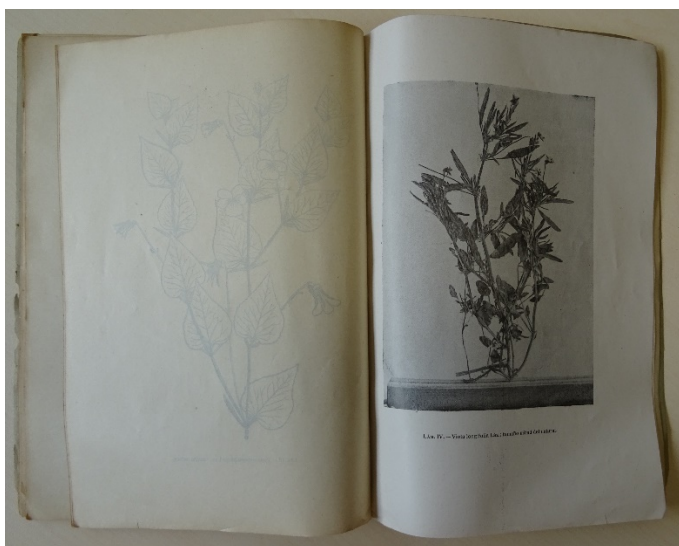
## Publicación

La investigadora María Ávila ha publicado en la *Revista de Museología* número 84 (2022) el fruto de su tesis doctoral titulada *Aplicación de la tecnología 3D a las técnicas de documentación, conservación y restauración de los Bienes Culturales*, concretamente la parte dedicada a la conservación de nuestra recreación de la farmacia hispanoárabe. Gracias a su investigación y a su trabajo de aplicación práctica, se pudieron restaurar las estrellas de yesería de esta botica.



## Nuevo reto

La Biblioteca de la Facultad de Farmacia y el Museo de la Farmacia Hispana comienzan una nueva andadura con la propuesta de una serie de pequeñas exposiciones cuatrimestrales en las vitrinas de la entrada de la Facultad. Además, se realizará una publicación online a modo de catálogo. La primera de estas exposiciones estará dedicada a la figura de Blas Lázaro Ibiza como pionero de la fotografía científica de uso docente. Este mes cambiamos la sección “Pieza del mes” por “Exposición del mes” para ampliar este tema.



## **Visitas agotadas**

Como sabéis, el pasado 15 de septiembre se abrió el periodo de reservas de visitas guiadas al Museo. En esa misma mañana se agotaron todos los días disponibles del curso 2022-2023. Estamos muy contentos de la gran acogida que tienen nuestras visitas y os volvemos a dar las gracias.

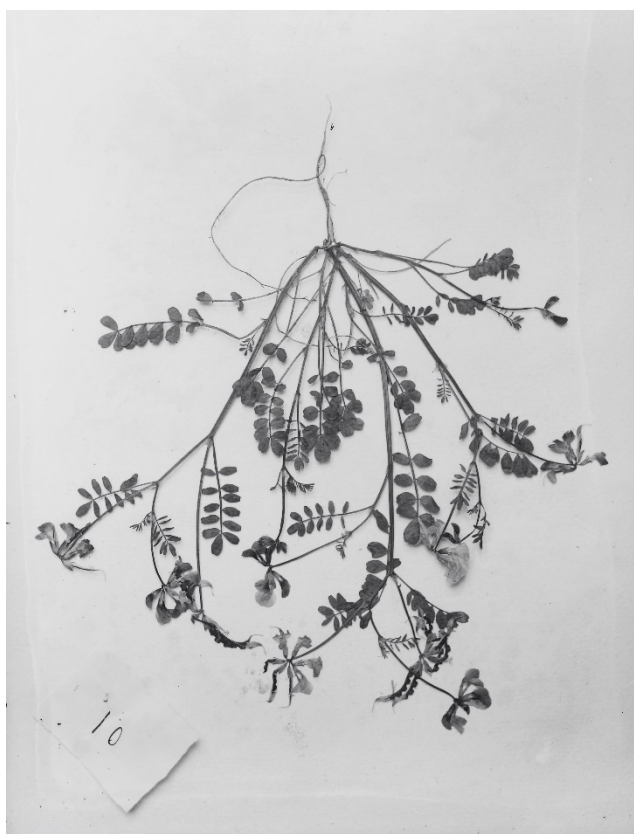
Comenzamos ya mismo con muchas ganas; además, este curso estaremos acompañados de nuestros voluntarios culturales de la Universidad de Mayores UCM que seguro aportarán muchísimo buen hacer en sus visitas.

**Plazas  
agotadas**

# LA EXPOSICIÓN DEL MES:

## *La fotografía científica: Blas Lázaro Ibiza* *(1858-1921)*

LÁZARO IBIZA, Blas [1908-1921]  
Pliego de herbario  
Leguminosae, Coronilleae, Hippocrepis sp.  
Fotografía  
Tamaño del original 13 x 18 cm  
Museo de la Farmacia Hispana, LAZIBI0006



\*Positivado realizado por Fernando Fernández Gómez. En el Museo conservamos el negativo fotográfico b/n sobre vidrio.

Blas Lázaro Ibiza (1858-1921) fue un destacado representante de la Botánica española y catedrático de la Facultad de Farmacia de la Universidad Central. Su formación fuera de nuestras fronteras le permitió conocer nuevas técnicas, entre ellas el empleo de la fotografía con fines didácticos y de investigación. Junto a algunas de las reproducciones de estas primeras fotografías científicas de nuestra historia, realizadas en los inicios del siglo XX, mostramos una selección de artículos publicados por este autor sobre fotografía científica, como el presentado, en 1908, al Congreso de Zaragoza organizado por la Asociación Española para el Progreso de las Ciencias.

En la web del Museo podéis leer más información en el catálogo de la exposición:  
[www.ucm.es/museofarmaciahispana/exposiciones](http://www.ucm.es/museofarmaciahispana/exposiciones)

# PRÓXIMAMENTE...

A finales de octubre más... Si quieren recibir nuestras noticias, deben escribirnos a [museofar@ucm.es](mailto:museofar@ucm.es) para que les incluyamos en nuestra lista de distribución.