

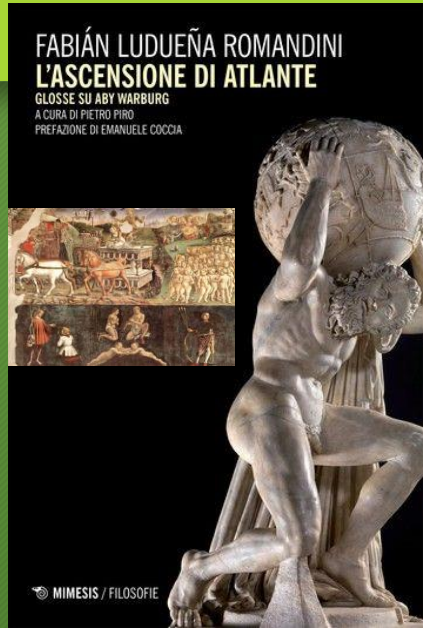


Aby WARBURG (1866 / 1920)

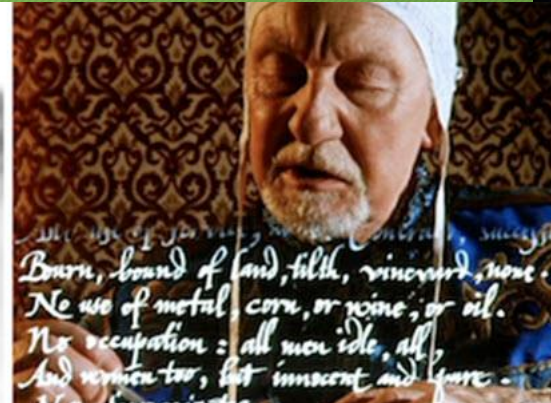
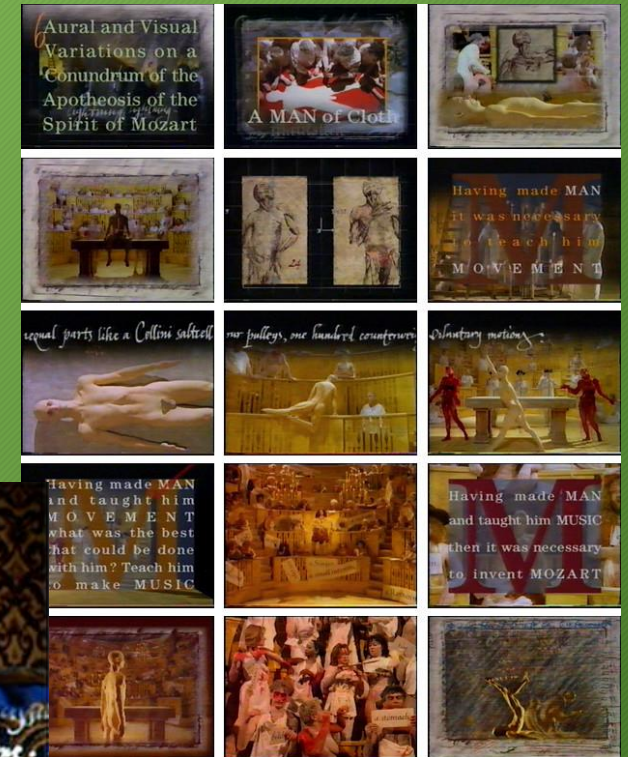
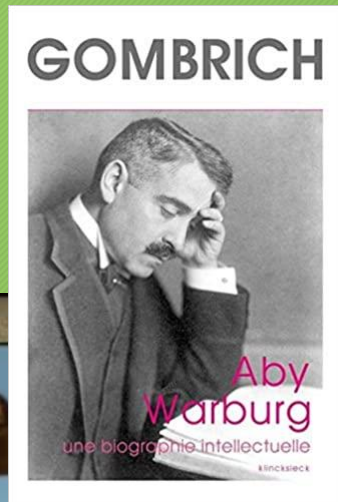
LA NINFA DIONISIÁACA.

ATLAS iconológico crítico.

EDUARDO BLAZQUEZ MATEOS. URJC



NO EXISTE SABER SIN SUFRIMIENTO. LA SERENA BELLEZA ESTÁ ANIMADA POR UN ESPÍRITU DIONISIÁCO, POR UN PATHOS. EN EL RENACIMIENTO, LA FIGURA HUMANA SE MUEVE Y CONMUEVE, GOZA, CORRE, COMBATE, DANZA, PADECE, AMA. ÉNFASIS GESTUAL EN EL RENACIMIENTO.





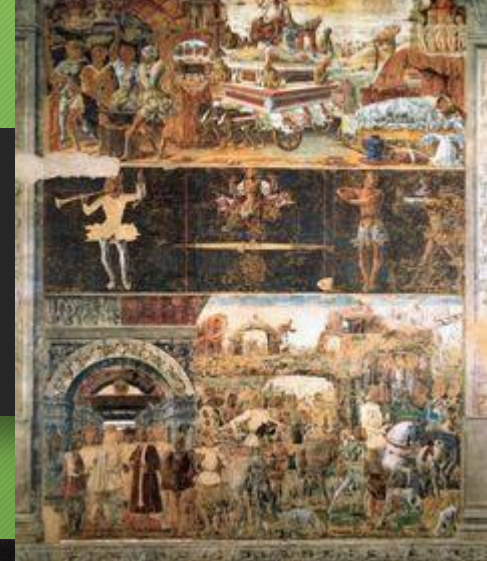
APOLO Y JACINTO. RUBENS, BROC, BLONDEL



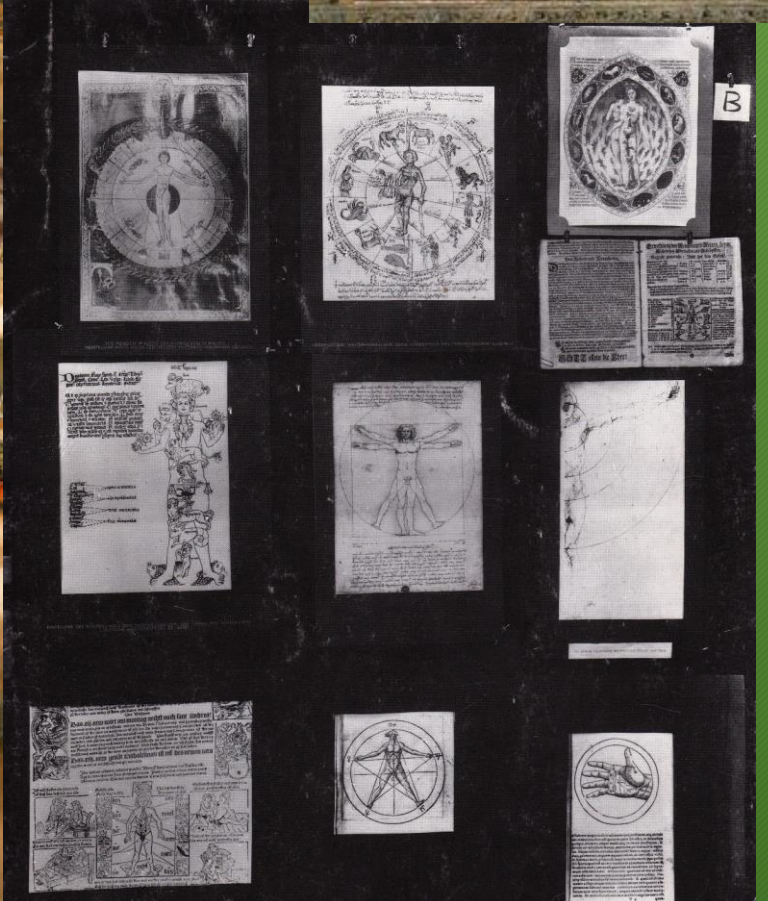
APOLO/CIPARISIO, DUBUFE
CIPRÉS/CIERVO



EL Hombre en correspondencia armónica. Hombre en el círculo-XIII; Hércules como dominador del mundo.. Vitruvi/Leonardo. Durero frente a Leonardo. MONTARSE/DESMONTARSE.TRANSFORMAR EL SUFRIMIENTO EN SABER. DOS CONCEPTOS: PERVIVENCIA DE LA ANTIGÜEDAD/FÓRMULAS DL PATHOS.

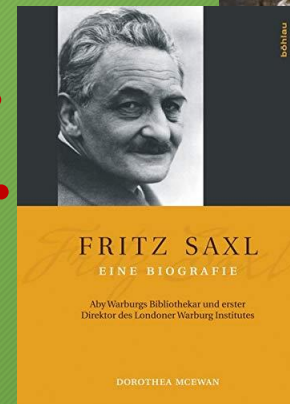
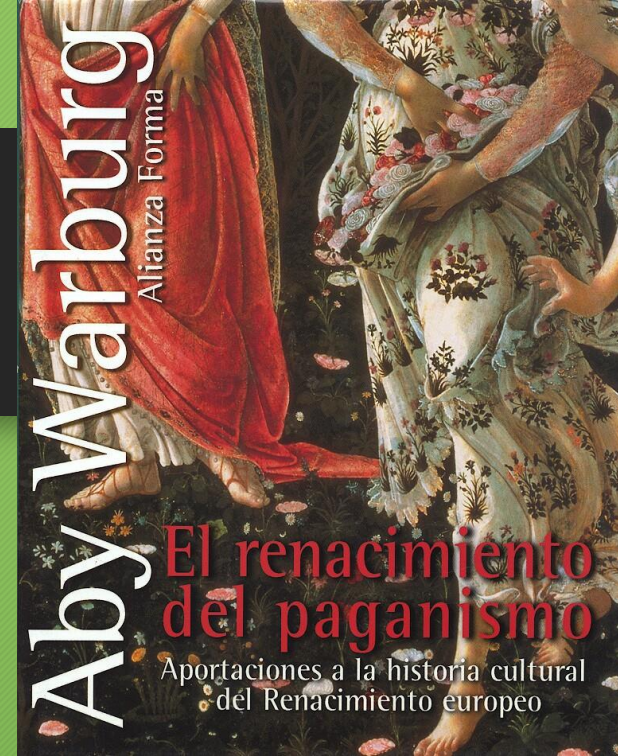


Salvatore Settis
La «Tempestad»
interpretada



B

Aby, historia de las imágenes. Lo clásico pervive. ICONOLOGÍA DEL INTERVALO. COMPRENDER A TRAVÉS DE LAS IMÁGENES LA ETERNA LUCHA ENTRE CIENCIA Y MAGIA, ENTRE LA SERENA BELLEZA Y EL RAPTO DIONISIACO. EVOLUCIÓN INTERDISCIPLINAR TEJIDA POR LOS EXTREMOS. PHATOS DIONISIACO: IMPULSO PRIMITIVO HACIA EL MOVIMIENTO. Lucha del héroe con el monstruo. Astrología de oriente en occidente según Settis, P. Schifanoia, Cossa. Mapa celeste en la tierra.



MNEMOSYNE
INTERPRETAR
LA
ANTIGÜEDAD.
MEMORIA
SOCIAL, LA
EXPERIENCIA.

LA NINFA. NO
EXISTE BELLEZA
APOLÍNEA SIN
DYONISOS.
DIALÉCTICA DEL
MONSTRUO.
LOCURA/HORROR.
COREOGRAFÍA
PRIMITICA. FÓSIL
DINÁMICO. CÍCLICO.
GHIRLANDAIO.

