

ROADMAP 360



HOJA DE RUTA HACIA LA NEUTRALIDAD CLIMÁTICA DE LA CIUDAD DE MADRID

Movilidad Sostenible

UCM – 27 octubre 2021

I. Acción climática del Ayuntamiento de Madrid: Visión y compromiso



Acuerdo de París

Objetivos **Pacto Verde Europeo** (Green Deal)
Misión Europea Ciudades Climáticamente Neutras
Fondos de recuperación y resiliencia

Ley de Cambio Climático y Transición Energética
PNIEC (Plan Nacional Integrado de Energía y Clima)

Acuerdos de la Villa 2020 (nº 274)

Declaración Pleno Emergencia Climática 2019
Desarrollo estrategia Madrid 360 y Plan A
Impulso COP 25
Red de liderazgo climático C40
Pacto de las Alcaldías por el Clima y la Energía
Ciudad demostradora EIT Climate-KIC
Acuerdo CitiES: Precontrato climático

**NECESIDAD DE ESTABLECER UNA HOJA
DE RUTA HACIA LA NEUTRALIDAD
CLIMÁTICA 2030 DE LA CIUDAD DE MADRID**



I. Acción climática del Ayuntamiento de Madrid: Visión y compromiso



C40
European Mayoral Convening
1 marzo 2021

I. Acción climática del Ayuntamiento de Madrid: Visión y compromiso



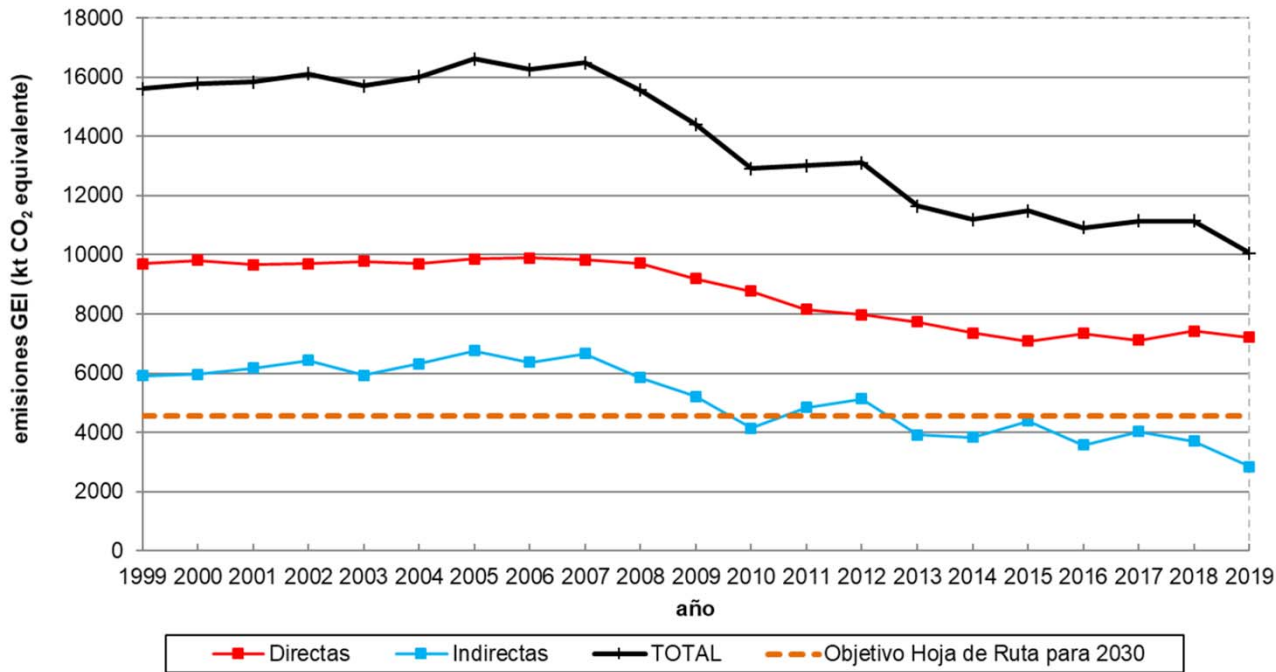
Las ciudades españolas ante el reto de la neutralidad climática

Acuerdo Cities 2030

8 septiembre 2021



II. Acción climática del Ayuntamiento de Madrid: Situación de partida



Evolución de las emisiones de Gases de Efecto Invernadero (GEI) en Madrid

Emisiones directas e indirectas de GEI (año 2019)

	Emisiones kt CO ₂ eq	Contribución (%)
Directas	7.208,1	71,7
Indirectas	2.839,6	28,3
TOTAL	10.047,6	100

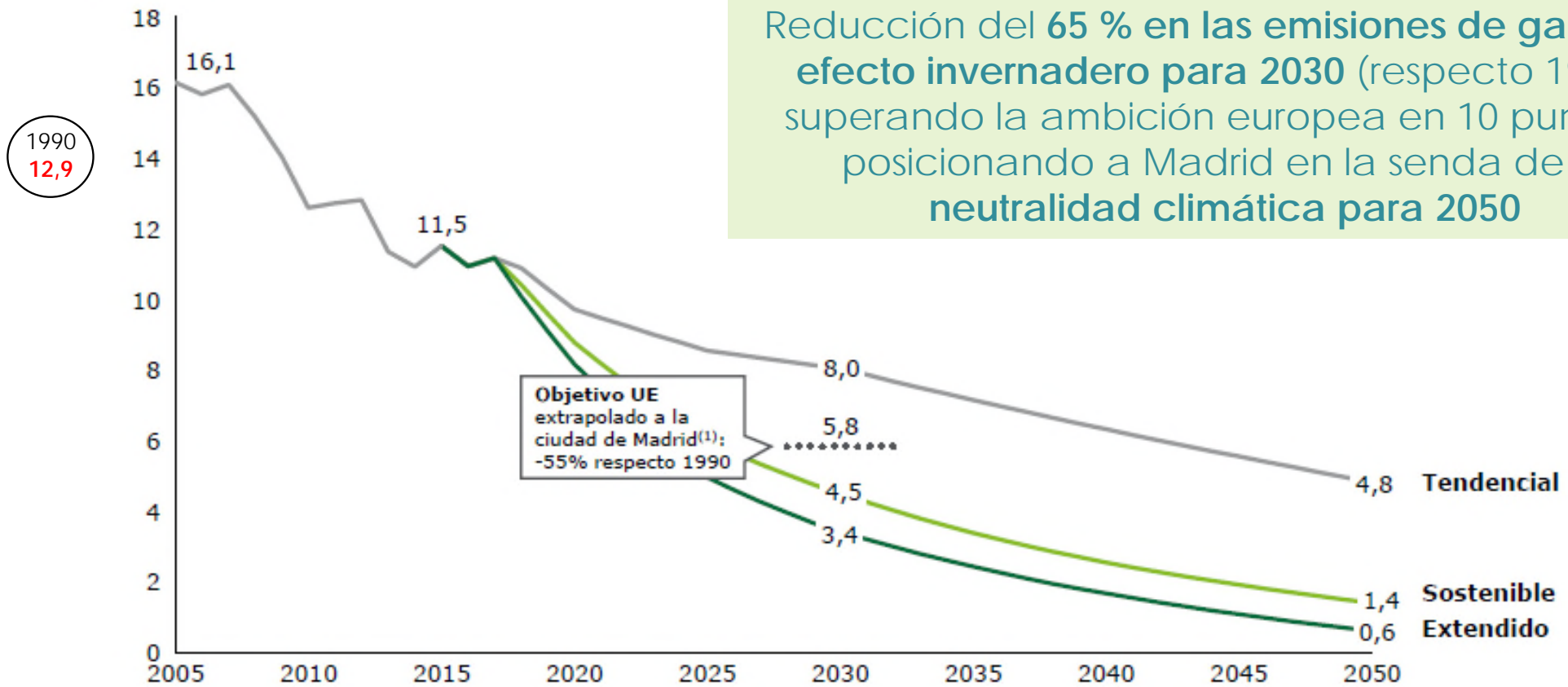
Indicadores de emisión a nivel municipal y nacional (año 2019)

	Emisión per cápita (t CO ₂ eq/hab)	Emisión por unidad de PIB (t CO ₂ eq / mill € ₂₀₁₀)
Madrid	3,1	70
España	6,7	275
Ratio Madrid/España	0,46	0,25

Acción conjunta Calidad del Aire – Cambio Climático
Medidas en marcha sobre principales fuentes
Trayectoria descendente
Inventario riguroso de emisiones GEI
Adaptación frente a los efectos climáticos

III. Objetivos de la Hoja de Ruta

Emisiones por escenario 2005-2050
(Mt CO₂eq)



III. Objetivos de la Hoja de Ruta

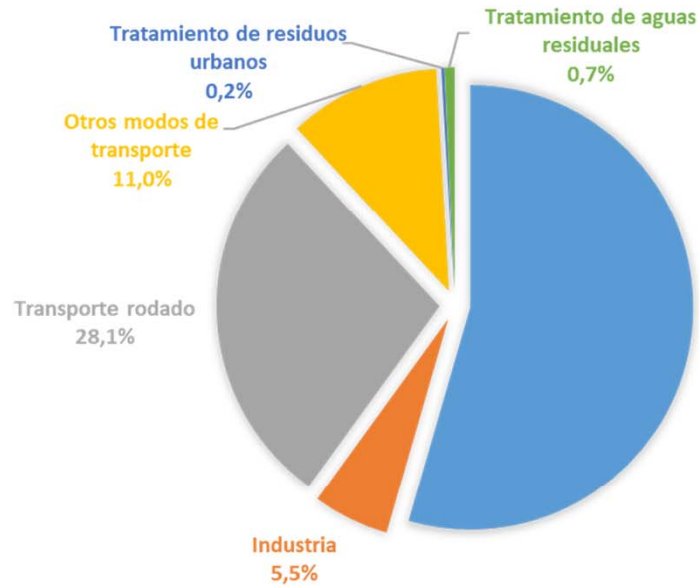
HOJA DE RUTA HACIA LA NEUTRALIDAD CLIMÁTICA DE LA CIUDAD DE MADRID

La **HOJA DE RUTA** impulsa acciones de recuperación y resiliencia dirigidas a hacer de Madrid una ciudad más limpia, saludable y segura

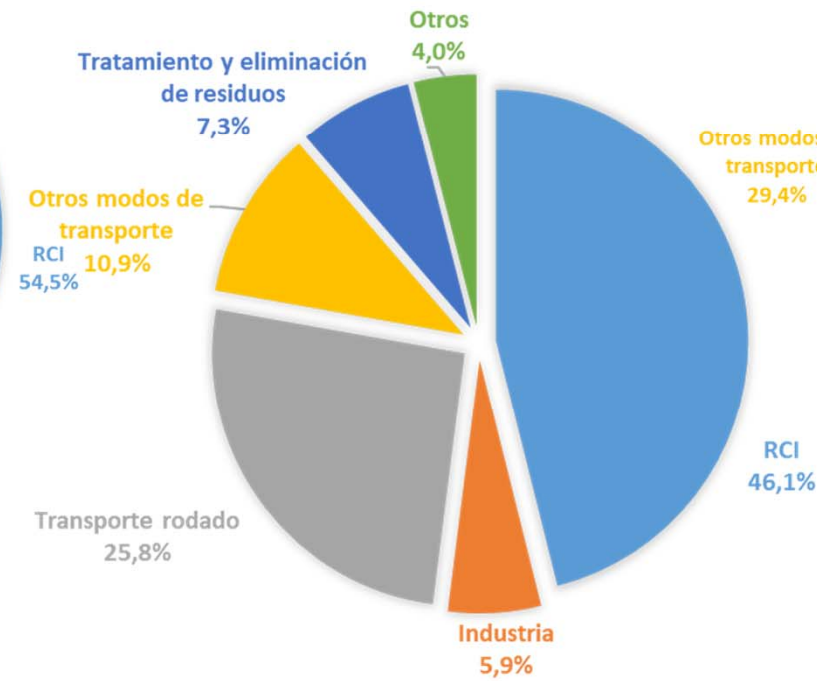


IV. Sectores y palancas de transformación

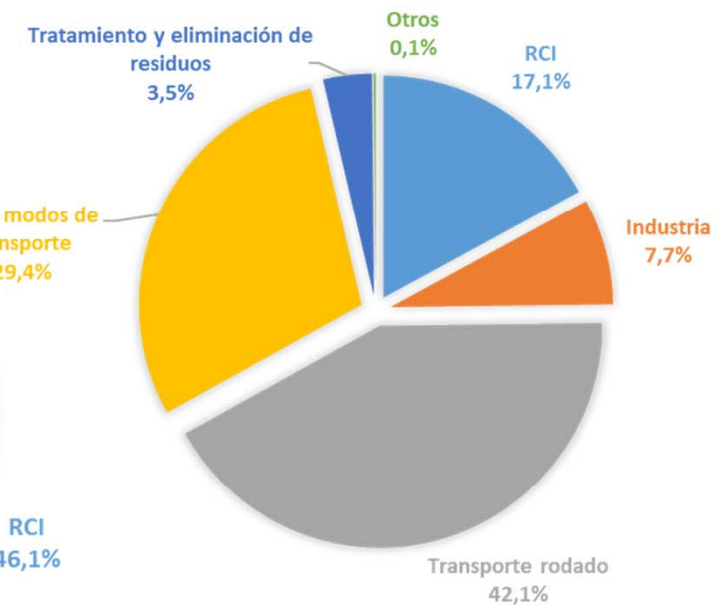
Consumo energético final (2019)



Emissiones totales GEI (2019)

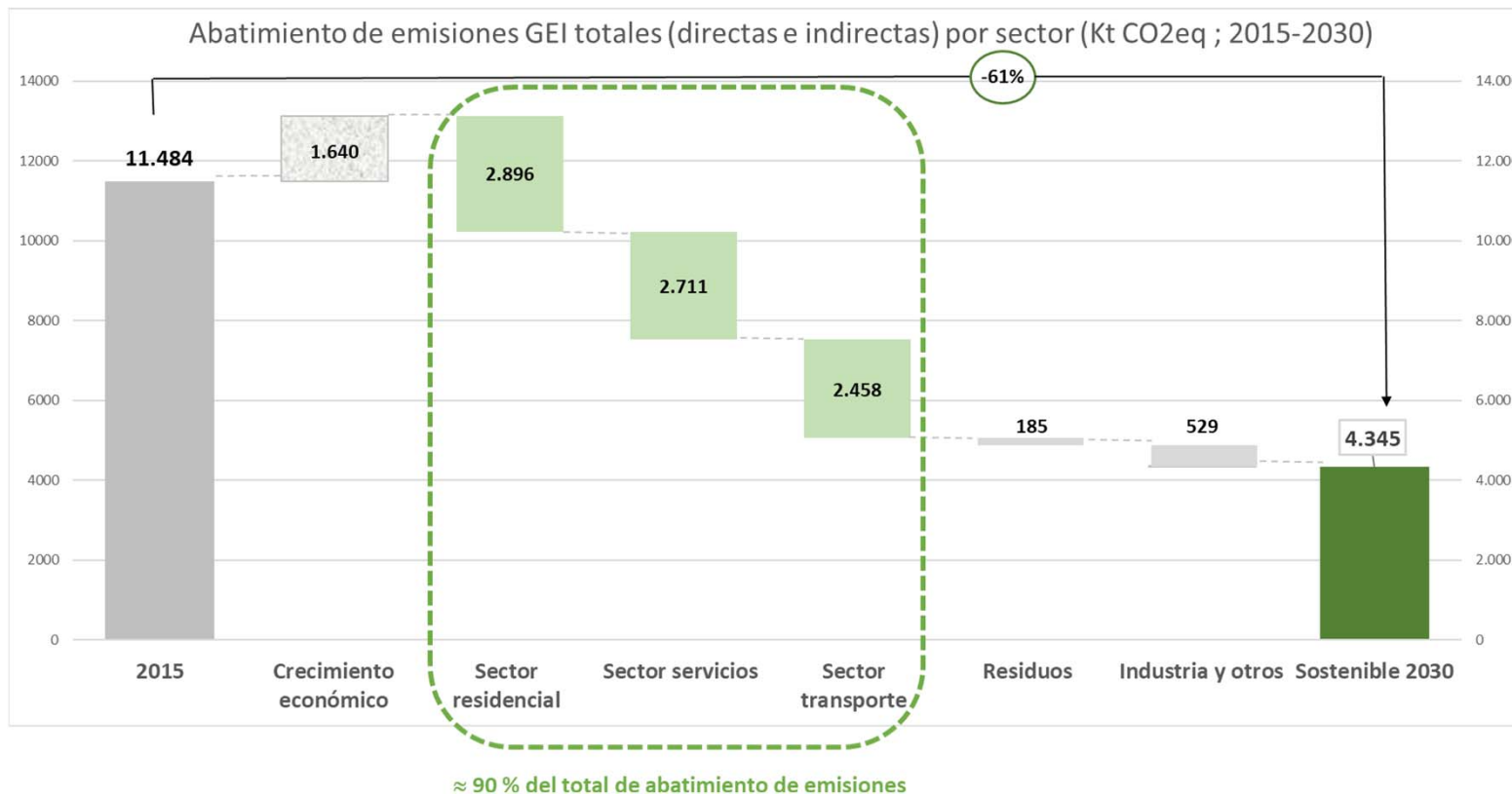


Emissiones Nox por sector (2019)



IV. Sectores y palancas de transformación

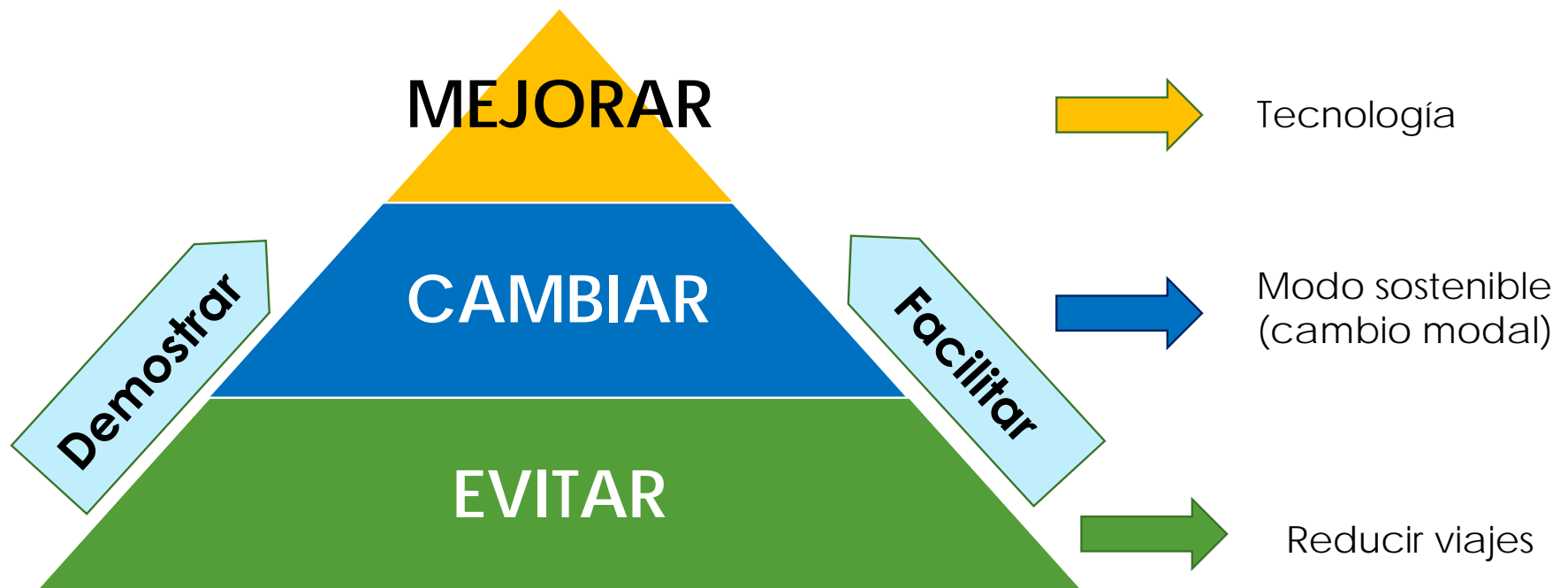
LA HOJA DE RUTA IDENTIFICA AQUELLAS ACCIONES TRANSFORMADORAS DE LOS PLANES MUNICIPALES QUE ACELERAN LA TRANSICIÓN HACIA UN MODELO BAJO EN CARBONO



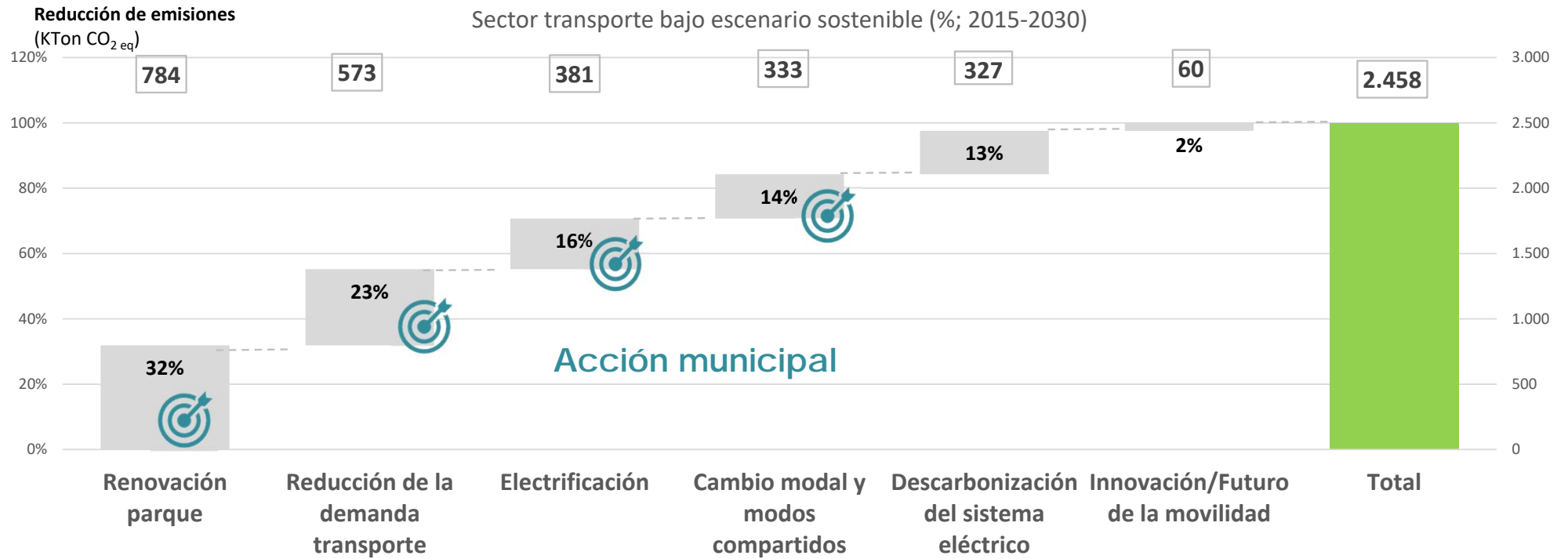
Los sectores **residencial y servicios** (comercial e institucional), seguidos por el **transporte** son los de mayor potencial de descarbonización

V. Jerarquía y potencial de las palancas de transformación

LA HOJA DE RUTA ESTABLECE UNA JERARQUÍA DE INTERVENCIÓN HACIA UN NUEVO MODELO URBANO Y EL DESARROLLO DE POLÍTICAS EMBLEMÁTICAS, INDEPENDIENTEMENTE DEL POTENCIAL DE REDUCCIÓN A CORTO PLAZO DE LAS PALANCAS DE TRANSFORMACIÓN



V. Sector Transporte: Palancas de transformación

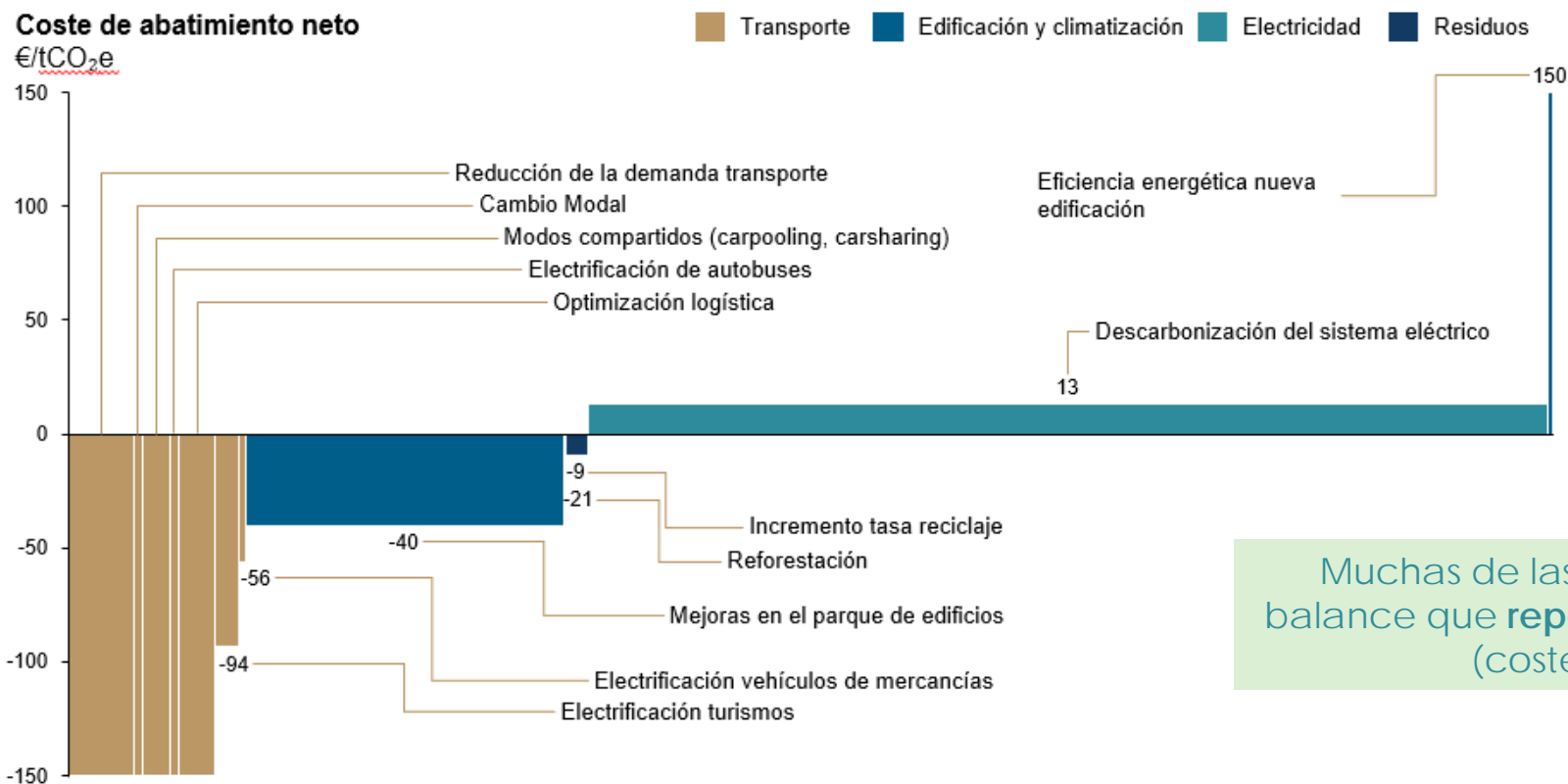


Capacidad municipal en múltiples palancas para reducir emisiones de los patrones de movilidad urbana con el enfoque de "evitar-cambiar-mejorar"

VI. Análisis económico

Curva de abatimiento

Emisiones kton CO₂e en 2030, abatimiento de costes y beneficios anualizados basados en inversiones en 2020-2030, costes/ahorros recurrentes y co-beneficios en 2020-2050



Muchas de las palancas, presentan un balance que **reporta beneficios económicos** (coste neto negativo)

*“Economic case for decarbonisation in Madrid” Julio 2021
Madrid Deep Demonstration , Material Economics- EIT Climate-KIC*

VII. Proyectos municipales que colaboran en los objetivos de neutralidad: Movilidad



Reducción de viajes

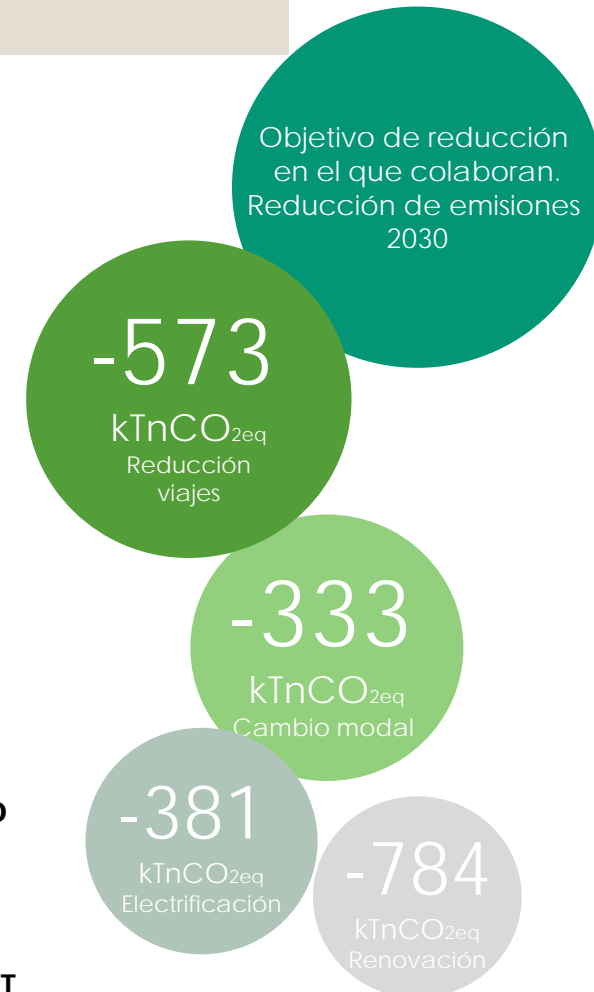
- Actuaciones en **espacio público** (zonas bajas emisiones y restricciones vehículos A) y cambios en **hábitos de movilidad** (teletrabajo)
- Proyecto demostrativo **Campus Cero Emisiones**

Cambio modal

- **Peatonalización** de calles y ampliación de la **red de vías ciclistas**
- Creación de **carriles dedicados** a transporte público

Electrificación

- **Red de puntos de recarga y estaciones de suministro** cero emisiones
- Acciones para la **renovación parque circulante** (subvenciones Cambia 360)
- Incorporación de **autobuses eléctricos en la flota EMT**



VIII. Desarrollo de la Hoja de Ruta

Seguimiento municipal

- Variable climática en normativa
- Equipo interdepartamental "CLIMA"
- Mecanismos de financiación verde

Plataforma de colaboración

- Colaboración Pública – Privada – Social MIRA
- Investigación e innovación
- Redes y organismos internacionales

Información Comunicación

- Divulgación de acciones climáticas
- Sistema de evaluación y pronóstico
- Informes sectoriales

ROADMAP 360



HOJA DE RUTA HACIA LA NEUTRALIDAD CLIMÁTICA DE LA CIUDAD DE MADRID

