

PRODUCCIÓN Y CONSUMO RESPONSABLE

EL IMPACTO SOCIAL Y MEDIOAMBIENTAL DE LAS EMPRESAS

12 CONSOMMATION
ET PRODUCTION
RESPONSABLES



Marie Fréville
analista en Kimpa Family Office



1

¿ Quién habla ?

2

¿ De dónde vienen los ODS ?

3

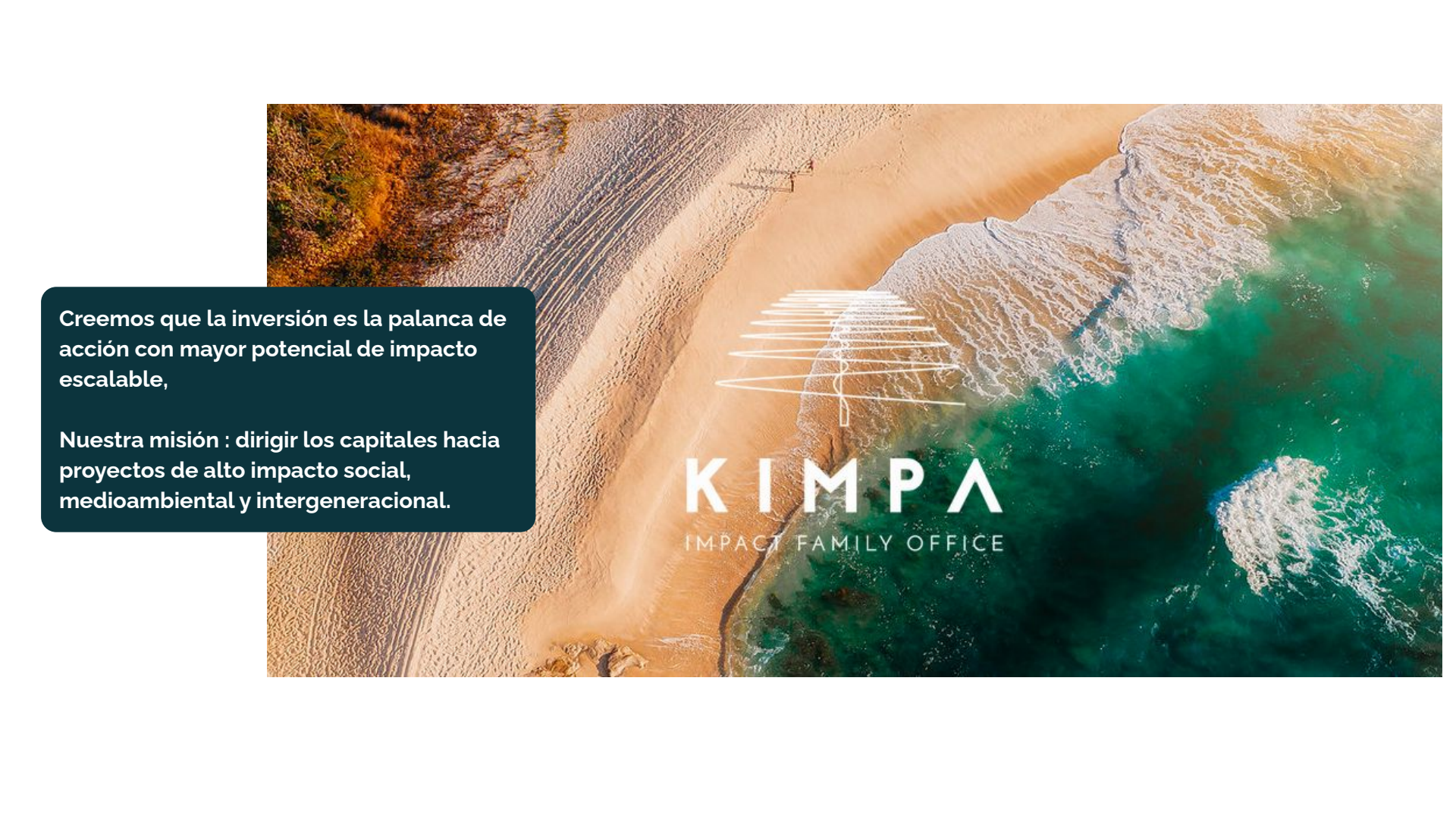
Maneras de tener un impacto

4

¿ Cómo medir el impacto ?







Creemos que la inversión es la palanca de acción con mayor potencial de impacto escalable,

Nuestra misión : dirigir los capitales hacia proyectos de alto impacto social, medioambiental y intergeneracional.

KIMPA
IMPACT FAMILY OFFICE

TIPOLOGÍA

INVERSIÓN TRADICIONAL

FINANZAS SOSTENIBLES

FILANTROPÍA

INVERSIÓN RESPONSABLE

INVERSIÓN SOSTENIBLE

IMPACT INVESTING

OBJETIVO

RENDIMIENTO FINANCIERO SOLO

GESTIÓN DE RIESGOS ASG

OPORTUNIDADES ASG

SOLUCIONES DE IMPACTO

IMPACTO SOCIAL Y MEDIOAMBIENTAL SOLO

INTENCIÓN

PUEDEN CAUSAR **D**AÑOS

ACTUA PARA MITIGAR LOS RIESGOS Y DAÑOS ASG

BENEFICIA A LOS INTERESADOS (PERSONAS Y / O PLANETA)

CONTRIBUYE A SOLUCIONAR DESAFÍOS SOCIALES Y MEDIOAMBIENTALES



- 1** ¿ Quién habla ?
- 2** ¿ De dónde vienen los ODS ?
- 3** Maneras de tener un impacto
- 4** ¿ Cómo medir el impacto ?



“DESARROLLO QUE SATISFACE LAS NECESIDADES DEL PRESENTE SIN COMPROMETER LA CAPACIDAD DE LAS GENERACIONES FUTURAS PARA SATISFACER SUS PROPIAS NECESIDADES”



Los ODS son 17 objetivos para promover la prosperidad y proteger el planeta.

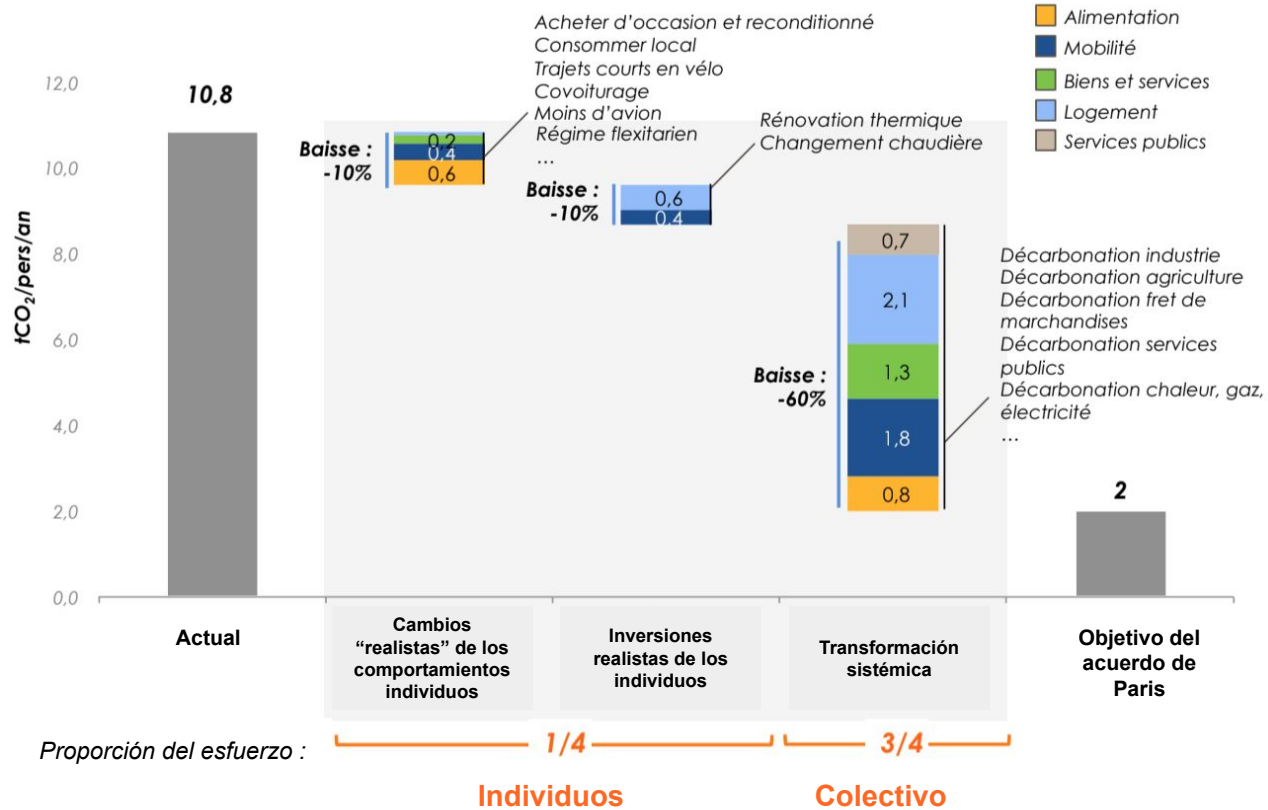
5 RETOS

Personas
Planeta
Prosperidad
Paz
Alianzas

Programa adoptado por las Naciones Unidas en 2015 como una llamada a la acción para todas las partes interesadas mediante el establecimiento de objetivos para 2030.

GUBIERNOS, SOCIEDAD Y EMPRESAS

Palancas para reducir la huella de carbono media compromiso personal realista de los individuos



Fuente : **Carbone 4** consultoría independiente especializada en estrategia de bajas emisiones de carbono



- 1** ¿ Quién habla ?
- 2** ¿ De dónde vienen los ODS ?
- 3** Maneras de tener un impacto
- 4** ¿ Cómo medir el impacto ?

**3 FORMAS DE
CONTRIBUIR**

FILANTROPIA

**INTEGRACIÓN DE LOS CRITERIOS
ASG**

**MODELOS DE NEGOCIO CON
IMPACTO**

**3 FORMAS DE
CONTRIBUIR**

FILANTROPIA

**INTEGRACIÓN DE LOS CRITERIOS
ASG**

**MODELOS DE NEGOCIO CON
IMPACTO**

FILANTROPIA

→ La manera tradicional de “devolver a la sociedad” que ha permitido enriquecerse.

→ En España : **730 fundaciones corporativas que representan el 15% del presupuesto total de las fundaciones en España.**

- 92% empresariales
- bancarias o de cajas de ahorro y rurales

→ **El movimiento 1% para el planeta agrupa todas las empresas que se comprometen a donar 1% de su cifra de negocio anual a proyectos que benefician a la protección medio-ambiental.**



**3 FORMAS DE
CONTRIBUIR**

FILANTROPIA

**INTEGRACIÓN DE LOS CRITERIOS
ASG**

**MODELOS DE NEGOCIO CON
IMPACTO**

INTEGRACIÓN DE LOS CRITERIOS ASG



Ambiental

- gestión de los residuos
- contaminación
- emisión de gases de efecto invernadero etc.



Social

- diversidad de los recursos humanos
- condiciones laborales, seguridad y salud
- protección de los consumidores



Gobernanza

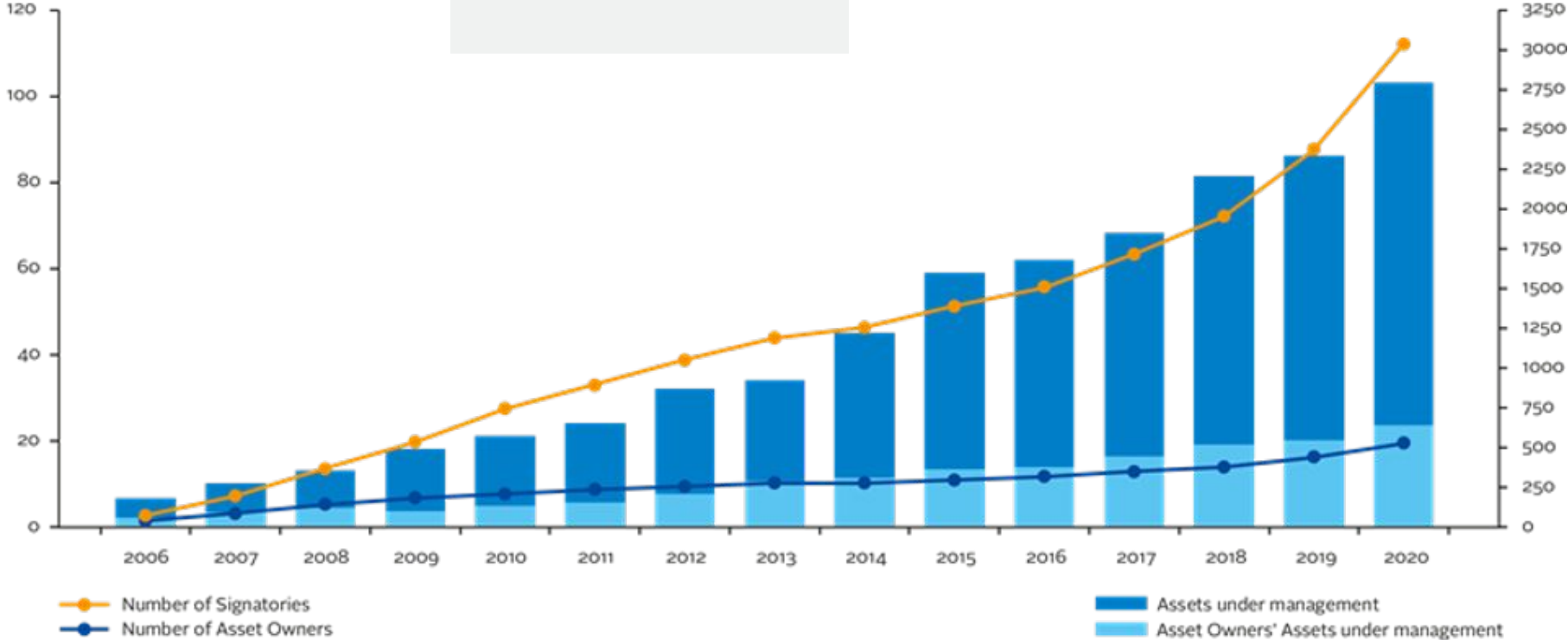
- remuneración de los ejecutivos
- niveles de corrupción
- estrategias fiscales

La integración de estos criterios en la toma de decisión está principalmente enfocada a la gestión de riesgos. Es decir, cuándo una empresa maneja bien los ámbitos ASG, su rendimiento financiero será mejor.



Assets under management (US\$ trillion)

N° Signatories



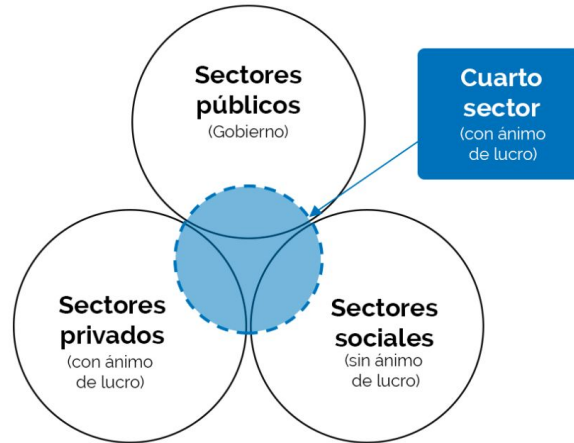
**3 FORMAS DE
CONTRIBUIR**

FILANTROPIA

**INTEGRACIÓN DE LOS CRITERIOS
ASG**

**MODELOS DE NEGOCIO CON
IMPACTO**

MODELOS DE NEGOCIO CON IMPACTO



El objetivo es abordar problemas globales a través del emprendimiento, a todos los niveles. **Una empresa puede maximizar su rendimiento financiero y su impacto si los productos o servicios que comercializa generan un impacto positivo.**

EJEMPLO DE EMPRESA CON IMPACTO



UPCYCLING :

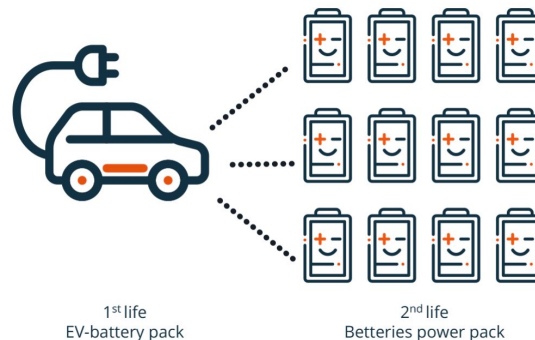
Aprovechar materiales reciclables para crear productos diferentes al material original



¿Sabías que ...?

>> Cuando una batería se retira de un vehículo eléctrico, sigue teniendo alrededor de 70% de su capacidad. Además muy pocas se reciclan por el elevado coste.

>> Las 10 ciudades cuya población crece más rápido están en África. Una de las necesidades básicas para un desarrollo urbano sostenible es un acceso fiable y asequible a la energía.



UNA OPORTUNIDADES PARA LAS EMPRESAS



Fuente: adaptado de SDG Compass. *The guide for business action on the SDGs* (GRI, UN Global Compact & WBCSD, 2015).



- 1** ¿ Quién habla ?
- 2** ¿ De dónde vienen los ODS ?
- 3** Maneras de tener un impacto
- 4** ¿ Cómo medir el impacto ?

**4 NIVELES DE
INDICADORES**

17

Objetivos de Desarrollo sostenible

60

Tematicas de inversión

169

Metas de la ONU

685

**Indicadores
IRIS+**

EJEMPLO DE EMPRESA CON IMPACTO

12 PRODUCCIÓN
Y CONSUMO
RESPONSABLES



9 INDUSTRIA,
INNOVACIÓN E
INFRAESTRUCTURA



5 IGUALDAD
DE GÉNERO



13 ACCIÓN
POR EL CLIMA



L'INTENDANCE

¿Sabías que ...?

>> En 2016 se han generado **310 millones toneladas** de residuos de plástico. Unas 2000 botellas de agua de plástico por cada humano en el planeta.

1/3 : 100 millones toneladas se descartan cada año en la naturaleza, contaminando los suelos, los ríos y los océanos.

L'INTENDANCE

RAYONS PRODUITS FAQ BLOG PRODUCTEURS NOEL

TOUS LES PRODUITS

ALIMENTAIRE

RAYON FRAIS

Tout le frais

Plats cuisinés

Crèmerie et yaourts

Fruits et légumes

Pains

Boissons fraîches

LA MAISON

LE CORPS

NOEL



Frais +

Boîte 6 oeufs bio

3.80€ l'unité



Frais +

Tofu artisanal nature

5.49€ les 250 21.9%



Frais +

Sainte Maure de Touraine

8.00€ l'unité



Frais +

Tomme de brebis du béarn

6.50€ les 200g 32.49€/Kilo



Frais +

Emmental de Savoie

5.00€ l'unité



Frais +

Saint Nectaire

6.00€ l'unité



EJEMPLO DE EMPRESA CON IMPACTO

12 PRODUCCIÓN
Y CONSUMO
RESPONSABLES



9 INDUSTRIA,
INNOVACIÓN E
INFRAESTRUCTURA



5 IGUALDAD
DE GÉNERO



13 ACCIÓN
POR EL CLIMA



L'INTENDANCE

¿Sabías que ...?

>> En 2016 se han generado **310 millones toneladas** de residuos de plástico. Unas 2000 botellas de agua de plástico por cada humano en el planeta.

1/3 100 millones toneladas se descartan cada año en la naturaleza, contaminando los suelos, los ríos y los océanos.



Livraison fournisseurs



Local Paris 18ème



Conditionnement
Mise en rayon
Picking



Départ tournées
Réceptions à vélo
Retraits Mondial Relay



Retour consignes
Vérifications
Remboursements

Objetivos de Desarrollo sostenible

ODS 12 : PRODUCCIÓN Y CONSUMO RESPONSABLES



12 PRODUCCIÓN
Y CONSUMO
RESPONSABLES



17

Objetivos de Desarrollo sostenible



**ODS 12 : PRODUCCIÓN Y
CONSUMO RESPONSABLES**

12 PRODUCCIÓN
Y CONSUMO
RESPONSABLES



60

Temáticas de inversión

Economía circular, salud medioambiental,
eficiencia de los recursos

tonic

TEMÁTICAS DE INVERSIÓN

ECONOMIA CIRCULAR

REDEFINIR LOS PRODUCTOS Y SERVICIOS DISEÑADOS CON UN MODELO LINEAL (EXTRAER, FABRICAR, TIRAR) PARA HACERLOS MÁS SOSTENIBLES Y LIMITAR EL DESPERDICIO DE RECURSOS



SALUD MEDIOAMBIENTAL

LIMITAR LA EXPOSICIÓN A LOS AGENTES FÍSICOS, QUÍMICOS Y BIOLÓGICOS PELIGROSOS PRESENTES EN EL AIRE, EL AGUA Y EL SUELO, LOS ALIMENTOS Y OTROS MEDIOS AMBIENTALES QUE PUEDAN AFECTAR A LA SALUD HUMANA

EFICIENCIA DE LOS RECURSOS

MINIMIZAR EL USO DE RECURSOS NATURALES Y MATERIALES TÓXICOS, ASÍ COMO LOS RESIDUOS Y CONTAMINANTES GENERADOS, A LO LARGO DE LOS PROCESOS DE PRODUCCIÓN Y CONSUMO



17

Objetivos de Desarrollo sostenible



ODS 12 : PRODUCCIÓN Y CONSUMO RESPONSABLES

12 PRODUCCIÓN Y CONSUMO RESPONSABLES



60

Tematicas de inversión



Economía circular, salud medioambiental, eficiencia de los recursos

169

Targets de la ONU

12.2.1 Huella material en términos absolutos, huella material per cápita y huella material por PIB
12.5.1 Tasa nacional de reciclado, en toneladas de material reciclado



UNITED NATIONS



17

Objetivos de Desarrollo sostenible



ODS 12 : PRODUCCIÓN Y CONSUMO RESPONSABLES

60

Tematicas de inversión



Economía circular, salud medioambiental, eficiencia de los recursos

169

Targets de la ONU  UNITED NATIONS

12.2.1 Huella material en términos absolutos, huella material per cápita y huella material por PIB
12.5.1 Tasa nacional de reciclado, en toneladas de material reciclado

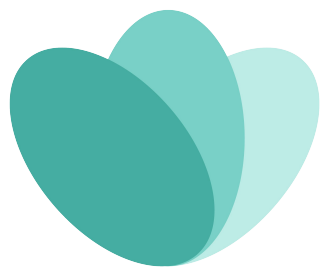
685

Indicadores IRIS+



PI5926 : Reducción de residuos de los productos vendidos
PD2243 : Emisiones de gases de efecto invernadero del producto sustituido

EJEMPLO DE EMPRESA CON IMPACTO



Too Good To Go



MÁS DE 1/3 DE TODA LA COMIDA SE DESPERDICIA

3,9

millones de personas en España ya salvan comida con nosotros

13.368

panaderías, supermercados, restaurantes, hoteles (y muchos otros) ya se han unido

5,3

millones de packs de comida salvados en nuestro país. Y... ¡seguimos sumando!

PARA IR MÁS ALLÁ

IMPACT MANAGEMENT PROJECT

Información		>
1	Tipo de resultado(s) Importancia del(los) resultado(s)	☐ QUÉ
2	Profundidad del efecto en el período de tiempo determinado No. de personas afectadas en el período de tiempo determinado Duración del efecto	⋮ CUÁNTO
3	Datos demográficos Datos ambientales Datos geográficos	○ QUIÉN
4	Rendimiento referencial en relación a QUIÉN, QUÉ, CUÁNTO	+ CONTRIBUCIÓN
5	Factores de riesgo; ej., riesgo de evidencia	△ RIESGO



Nuestras
líneas de trabajo

MUCHAS GRACIAS !

12 CONSOMMATION
ET PRODUCTION
RESPONSABLES



Marie Fréville
analista en Kimpa Family Office