

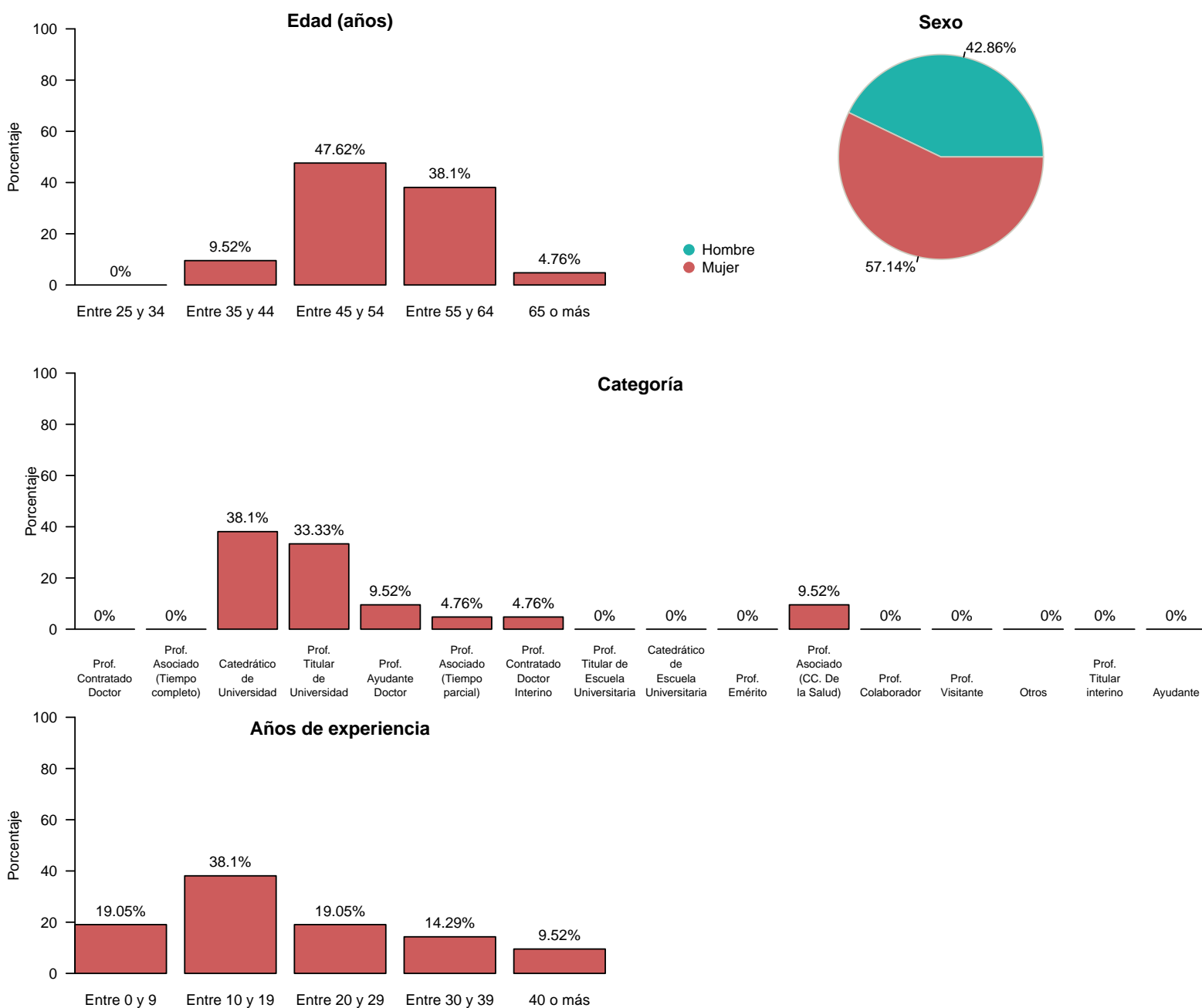
Resultados de las Encuestas de Satisfacción de PDI (2019-2020)

Facultad de Medicina

M.U. en Investigación en Medicina Traslacional

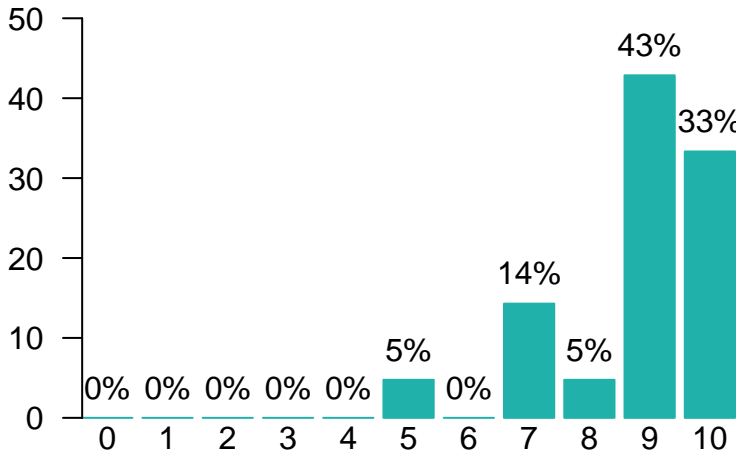
Características de la muestra

Total de encuestados: 21



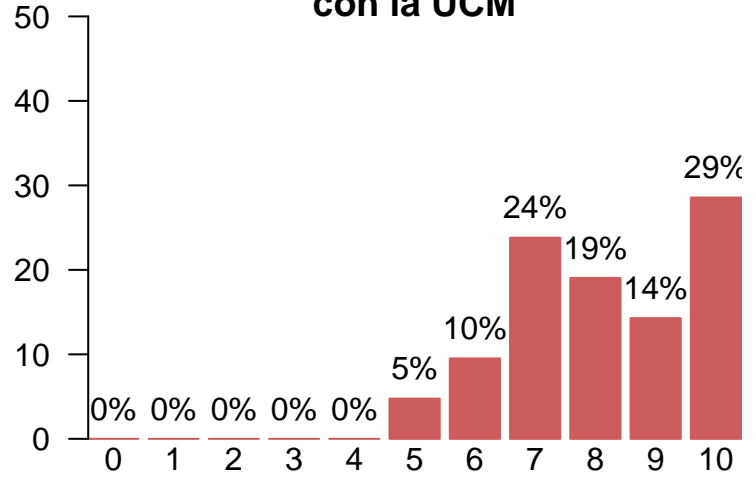
Satisfacción global con la titulación y con la UCM

Satisfacción global con la titulación



Media = 8.81 | Mediana = 9.00 | Desv. típ. = 1.33

Satisfacción global con la UCM



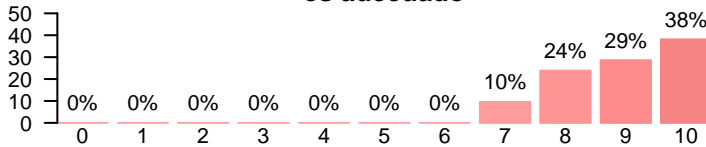
Media = 8.14 | Mediana = 8.00 | Desv. típ. = 1.56

Satisfacción global por características de la muestra

		Media		Mediana		Desviación típica	
		Titulación	UCM	Titulación	UCM	Titulación	UCM
Categoría	Catedrático de Universidad	8.25	7.75	8.5	8.0	1.165	1.669
	Prof. Titular de Universidad	8.71	7.43	9.0	7.0	1.704	0.976
	Prof. Ayudante Doctor	9.50	8.50	9.5	8.5	0.707	2.121
	Prof. Asociado (Tiempo parcial)	10.00	10.00	10.0	10.0	-	-
	Prof. Contratado Doctor Interino	9.00	10.00	9.0	10.0	-	-
	Prof. Asociado (CC. De la Salud)	10.00	10.00	10.0	10.0	0.000	0.000
Edad	Entre 35 y 44	10.00	10.00	10	10.0	0.00	0.00
	Entre 45 y 54	8.90	7.90	9	7.5	1.45	1.37
	Entre 55 y 64	8.62	7.88	9	8.0	1.19	1.81
	65 o más	7.00	9.00	7	9.0	-	-
Años de experiencia	Entre 0 y 9	9.75	9.25	10.0	10.0	0.500	1.500
	Entre 10 y 19	9.50	8.50	9.5	8.5	0.535	1.512
	Entre 20 y 29	7.50	6.25	8.0	6.5	1.915	0.957
	Entre 30 y 39	8.67	8.00	9.0	8.0	0.577	1.000
	40 o más	7.00	8.50	7.0	8.5	0.000	0.707

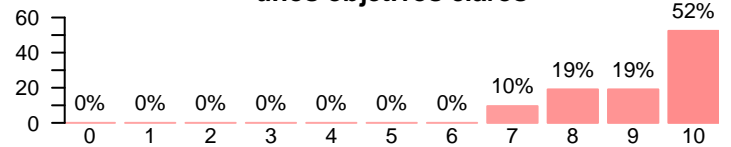
Satisfacción con la titulación

El plan de estudios es adecuado



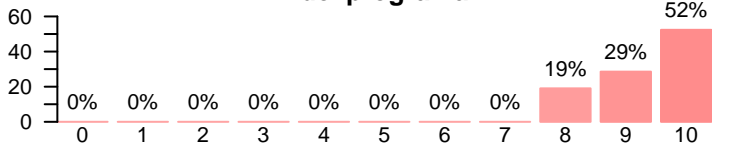
Media = 8.95 | Mediana = 9.00 | Desv. típ. = 1.02

La titulación tiene unos objetivos claros



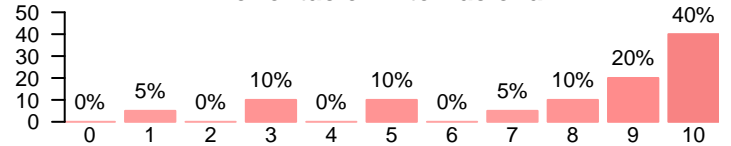
Media = 9.14 | Mediana = 10.00 | Desv. típ. = 1.06

El cumplimiento del programa



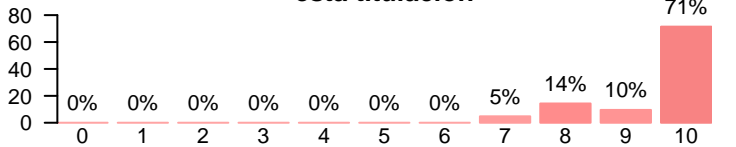
Media = 9.33 | Mediana = 10.00 | Desv. típ. = 0.796

La titulación tiene una orientación internacional



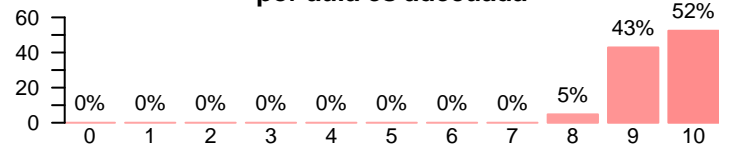
Media = 7.80 | Mediana = 9.00 | Desv. típ. = 2.84

La coordinación de esta titulación



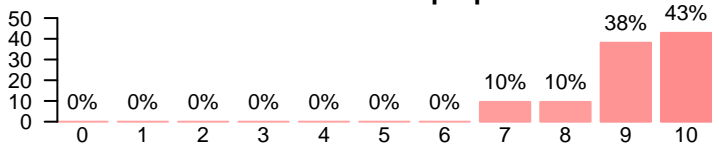
Media = 9.48 | Mediana = 10.00 | Desv. típ. = 0.928

La cantidad de estudiantes por aula es adecuada



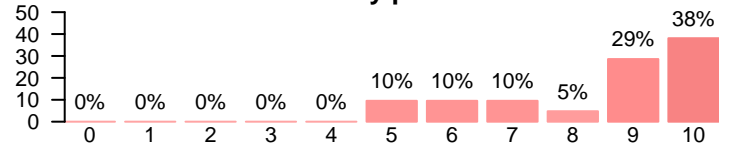
Media = 9.48 | Mediana = 10.00 | Desv. típ. = 0.602

El nivel de dificultad de la titulación es apropiado



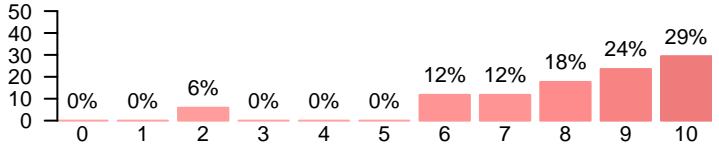
Media = 9.14 | Mediana = 9.00 | Desv. típ. = 0.964

La titulación integra teoría y práctica



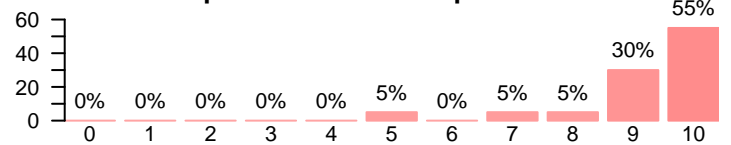
Media = 8.48 | Mediana = 9.00 | Desv. típ. = 1.75

La relación calidad-precio es la adecuada



Media = 8.12 | Mediana = 9.00 | Desv. típ. = 2.09

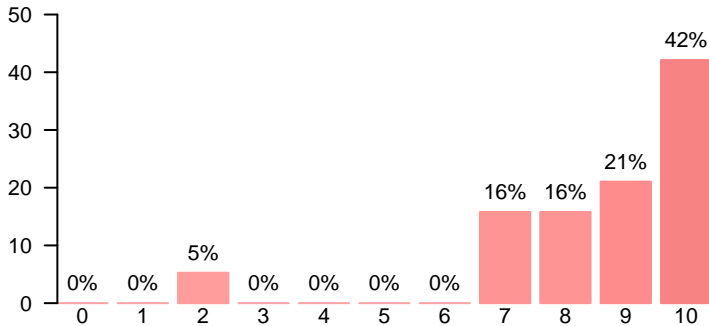
Las calificaciones están disponibles en un tiempo adecuado



Media = 9.20 | Mediana = 10.00 | Desv. típ. = 1.28

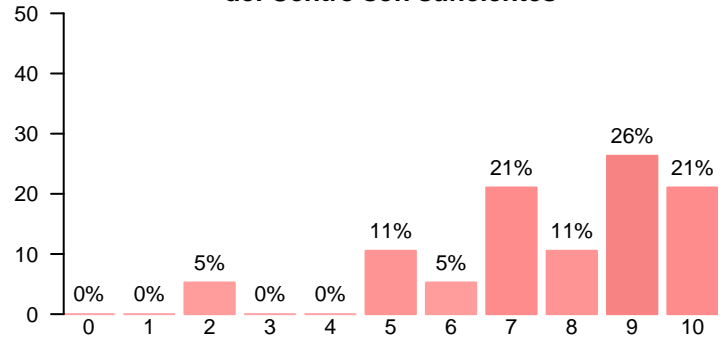
Recursos

Los fondos bibliográficos son suficientes



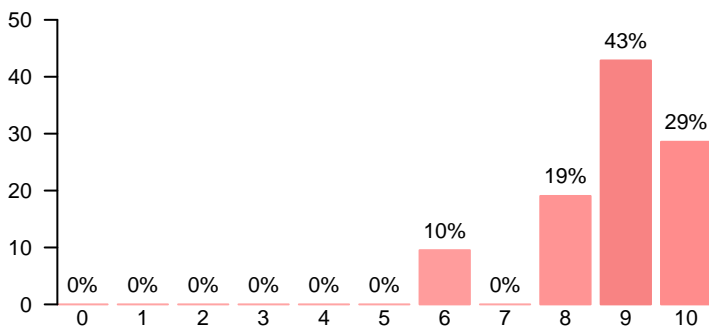
Media = 8.58 | Mediana = 9.00 | Desv. típ. = 1.95

Los recursos administrativos del Centro son suficientes



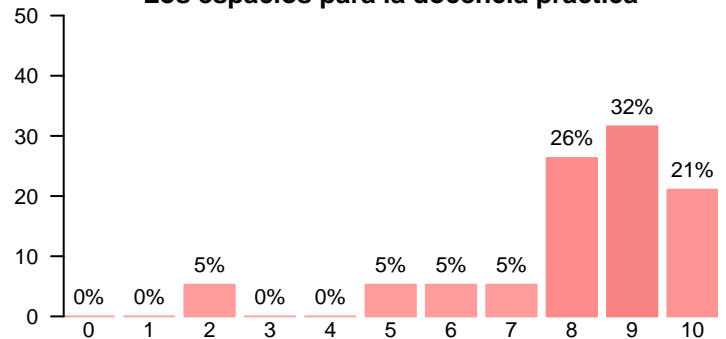
Media = 7.74 | Mediana = 8.00 | Desv. típ. = 2.13

Las aulas para la docencia teórica



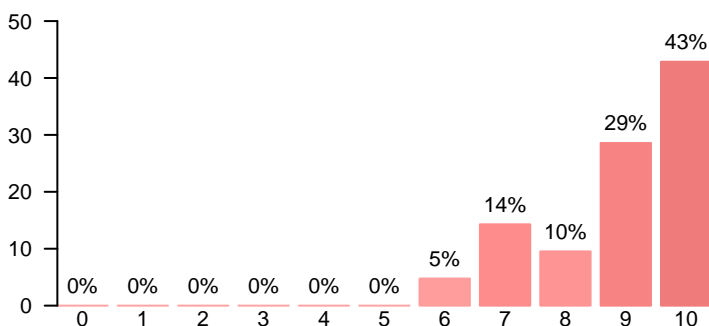
Media = 8.81 | Mediana = 9.00 | Desv. típ. = 1.17

Los espacios para la docencia práctica



Media = 8.11 | Mediana = 9.00 | Desv. típ. = 2.00

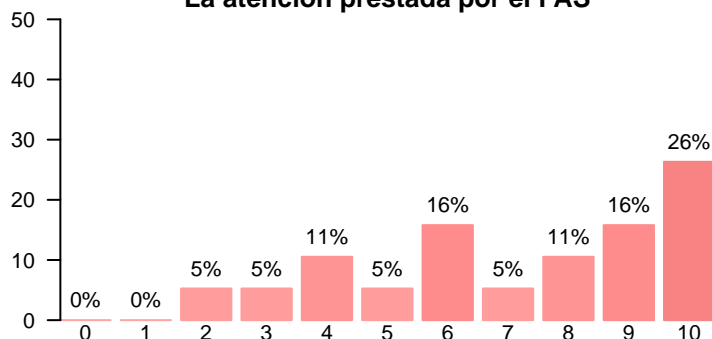
Satisfacción global con el Campus Virtual



Media = 8.90 | Mediana = 9.00 | Desv. típ. = 1.26

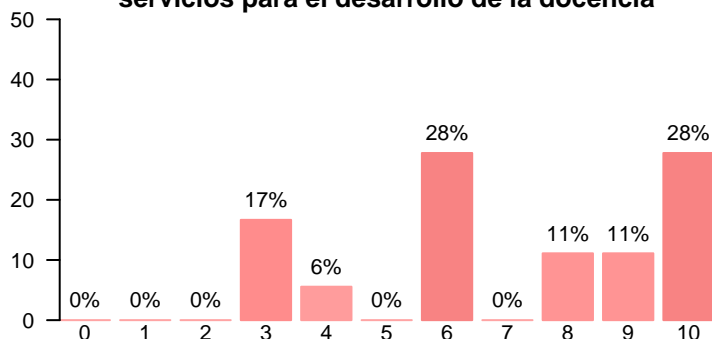
Gestión

La atención prestada por el PAS



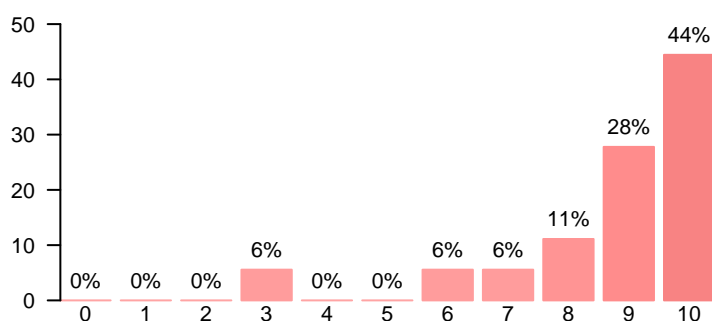
Media = 7.16 | Mediana = 8.00 | Desv. típ. = 2.63

El apoyo técnico y logístico de los servicios para el desarrollo de la docencia



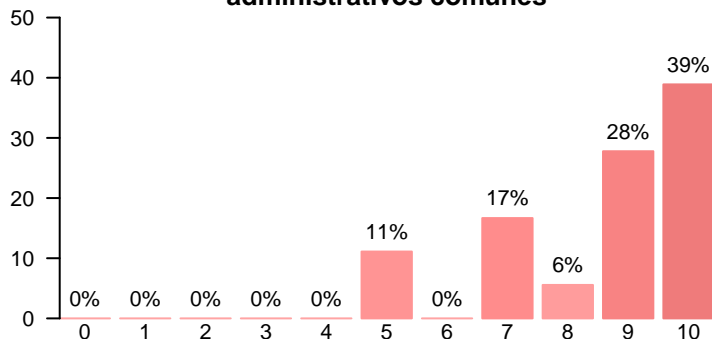
Media = 7.06 | Mediana = 7.00 | Desv. típ. = 2.62

La gestión de los procesos administrativos del título



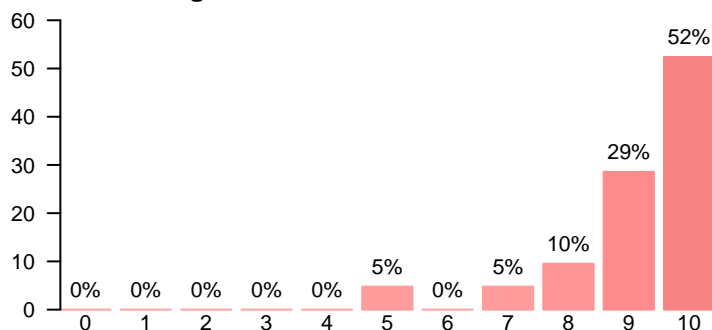
Media = 8.72 | Mediana = 9.00 | Desv. típ. = 1.84

La gestión de los procesos administrativos comunes



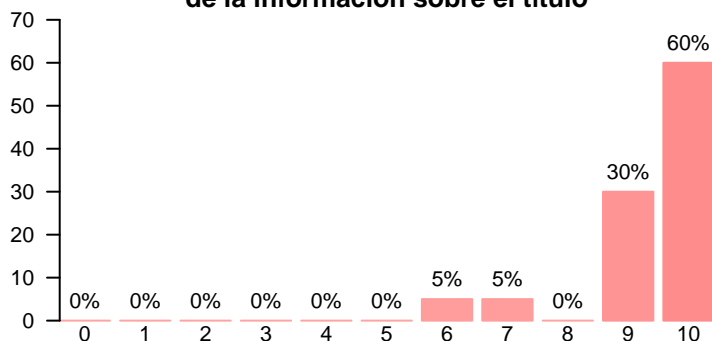
Media = 8.56 | Mediana = 9.00 | Desv. típ. = 1.69

La organización de los horarios docentes



Media = 9.14 | Mediana = 10.00 | Desv. típ. = 1.28

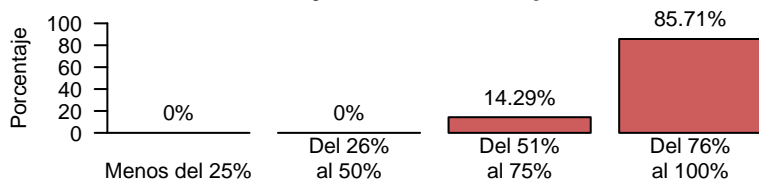
La disponibilidad, accesibilidad y utilidad de la información sobre el título



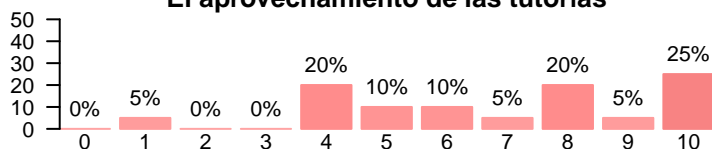
Media = 9.35 | Mediana = 10.00 | Desv. típ. = 1.09

Alumnos

Porcentaje de asistencia aproximado

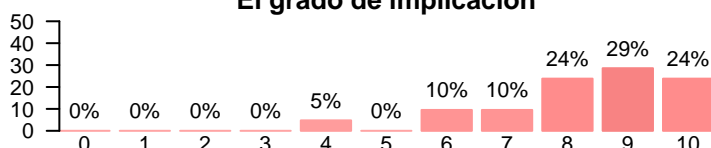


El aprovechamiento de las tutorías



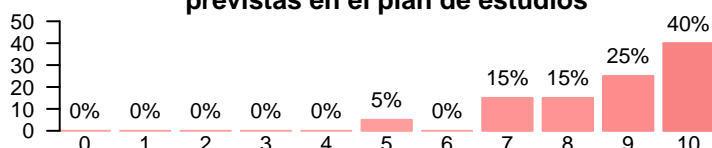
Media = 6.85 | Mediana = 7.50 | Desv. típ. = 2.66

El grado de implicación



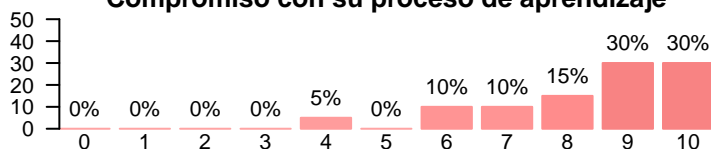
Media = 8.29 | Mediana = 9.00 | Desv. típ. = 1.59

Adquisición de las competencias previstas en el plan de estudios



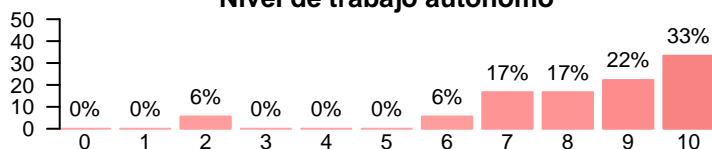
Media = 8.75 | Mediana = 9.00 | Desv. típ. = 1.41

Compromiso con su proceso de aprendizaje



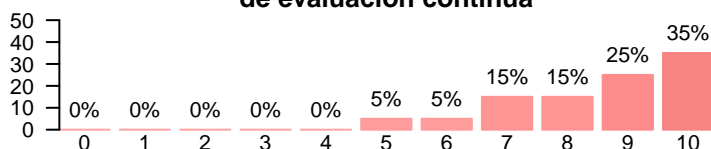
Media = 8.40 | Mediana = 9.00 | Desv. típ. = 1.67

Nivel de trabajo autónomo



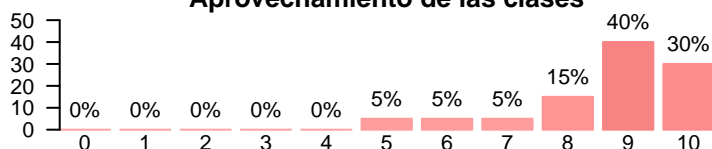
Media = 8.28 | Mediana = 9.00 | Desv. típ. = 2.02

Implicación en los procedimientos de evaluación continua



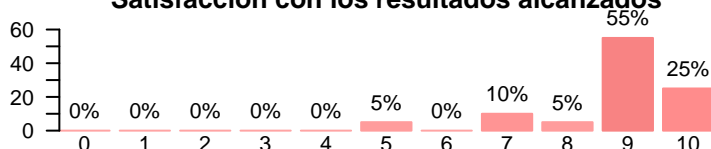
Media = 8.55 | Mediana = 9.00 | Desv. típ. = 1.50

Aprovechamiento de las clases



Media = 8.70 | Mediana = 9.00 | Desv. típ. = 1.38

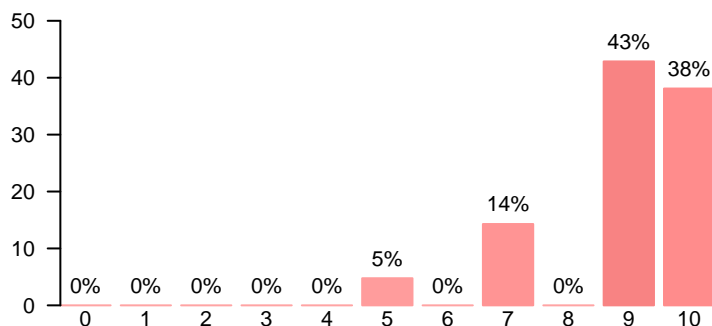
Satisfacción con los resultados alcanzados



Media = 8.80 | Mediana = 9.00 | Desv. típ. = 1.24

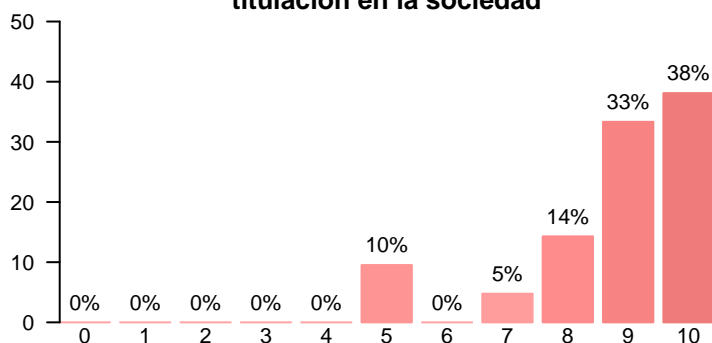
Otros aspectos de la titulación

Satisfacción con la actividad docente de la titulación



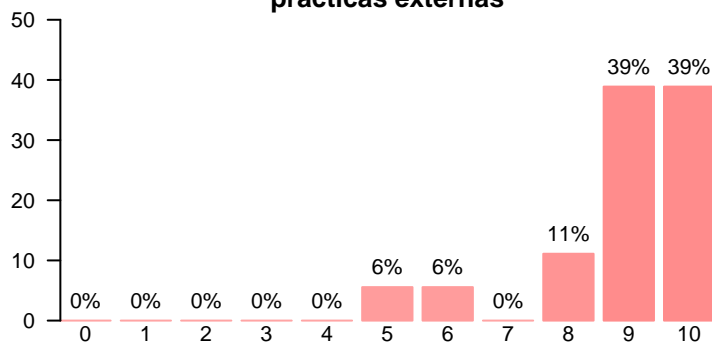
Media = 8.90 | Mediana = 9.00 | Desv. típ. = 1.34

Importancia de la titulación en la sociedad



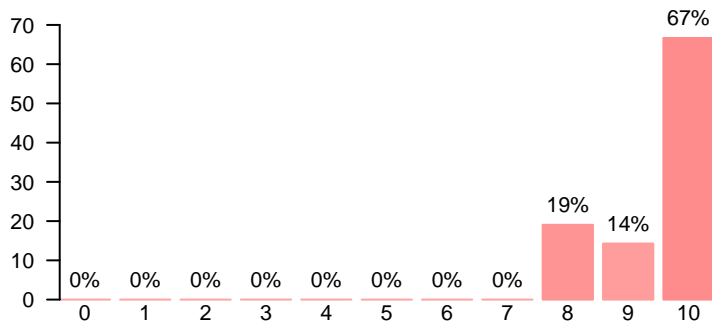
Media = 8.76 | Mediana = 9.00 | Desv. típ. = 1.51

Oferta y desarrollo de prácticas externas



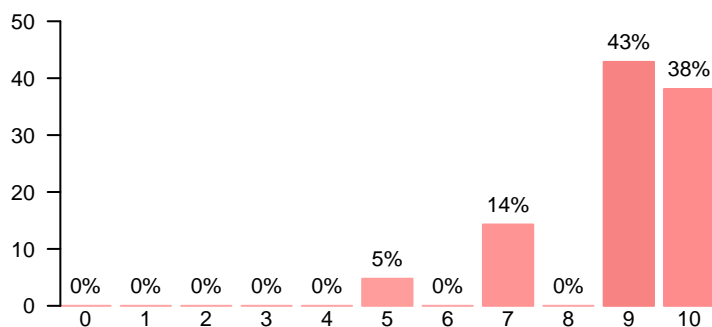
Media = 8.89 | Mediana = 9.00 | Desv. típ. = 1.41

Formación académica relacionada con las asignaturas impartidas



Media = 9.48 | Mediana = 10.00 | Desv. típ. = 0.814

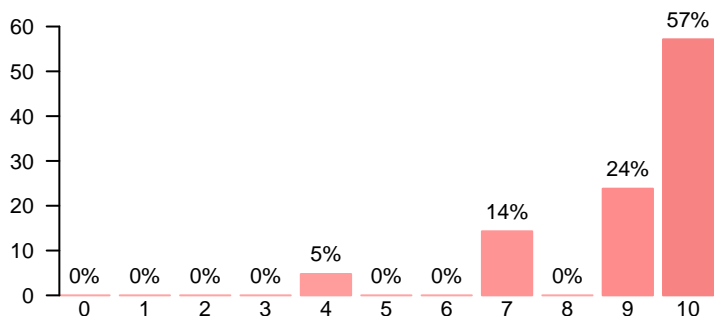
Satisfacción con la actividad docente de la titulación



Media = 8.90 | Mediana = 9.00 | Desv. típ. = 1.34

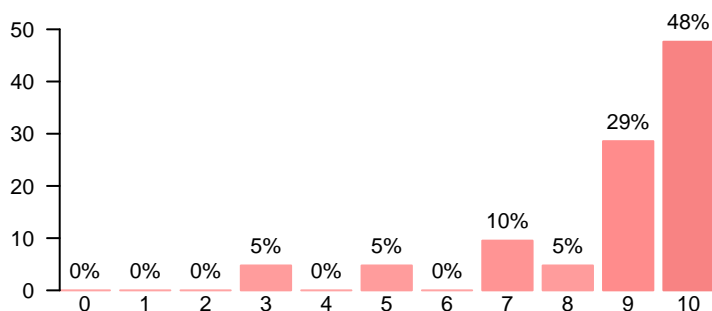
Compromiso

Volvería a impartir docencia en esta titulación



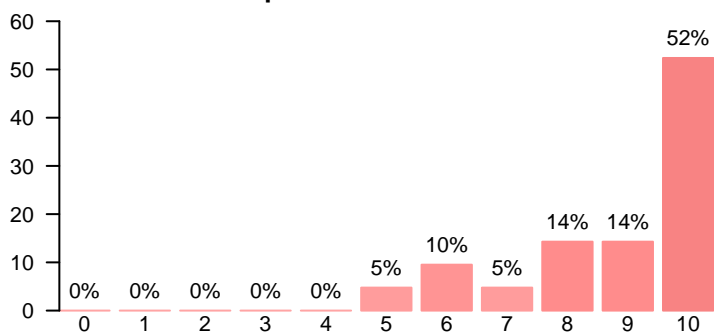
Media = 9.05 | Mediana = 10.00 | Desv. típ. = 1.56

Recomendaría la titulación



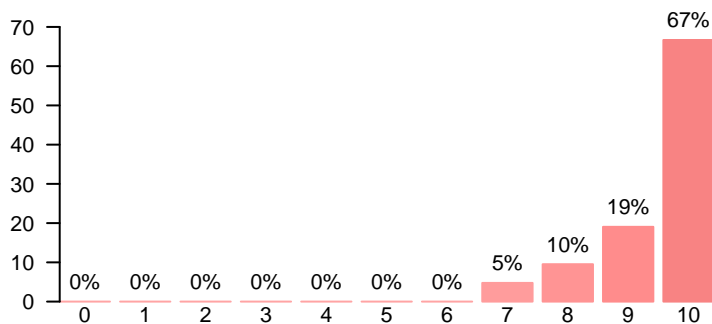
Media = 8.76 | Mediana = 9.00 | Desv. típ. = 1.87

Orgulloso de ser profesor de la UCM



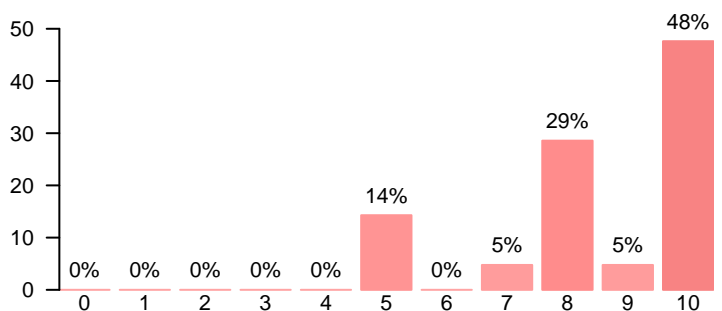
Media = 8.81 | Mediana = 10.00 | Desv. típ. = 1.60

Volvería a trabajar como profesor universitario



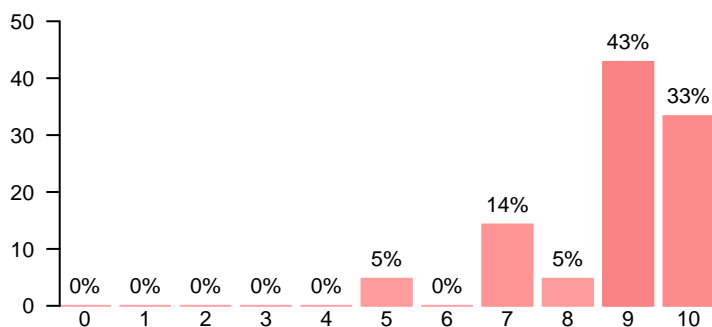
Media = 9.48 | Mediana = 10.00 | Desv. típ. = 0.873

Volvería a elegir la misma universidad para desempeñar su carrera



Media = 8.52 | Mediana = 9.00 | Desv. típ. = 1.78

Recomendaría la UCM a una persona que comenzara sus estudios universitarios



Media = 8.81 | Mediana = 9.00 | Desv. típ. = 1.33

