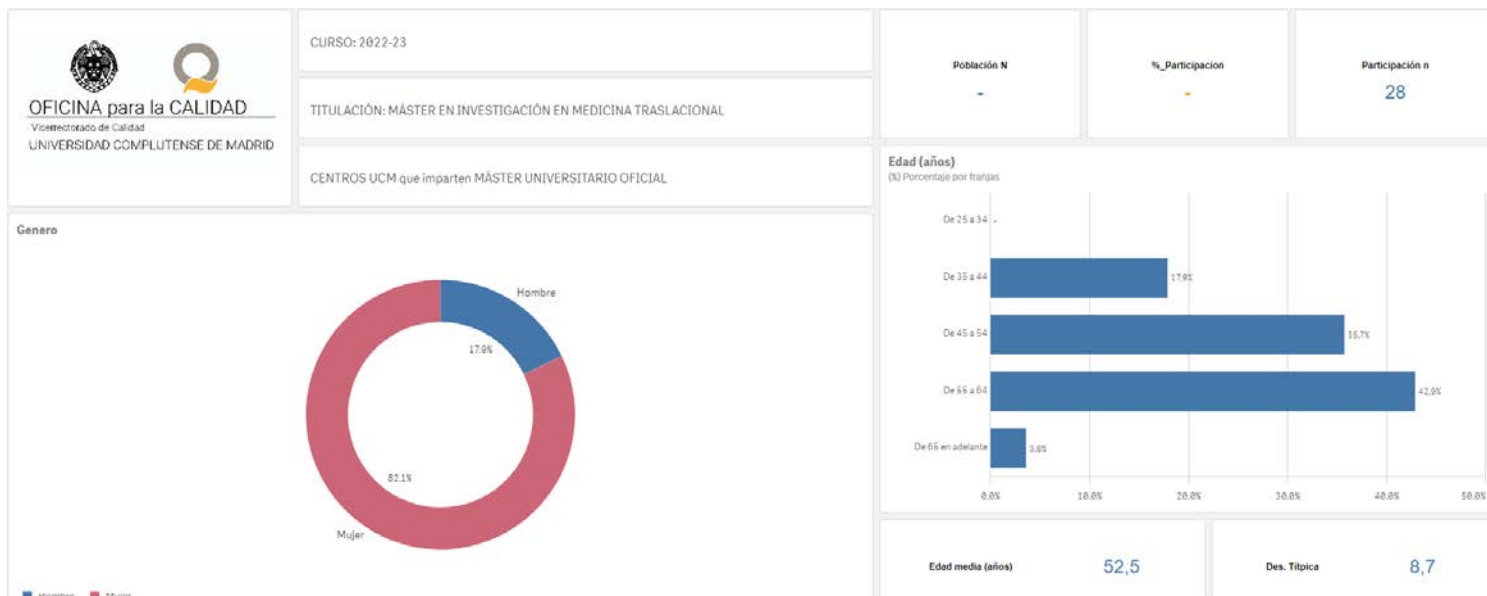
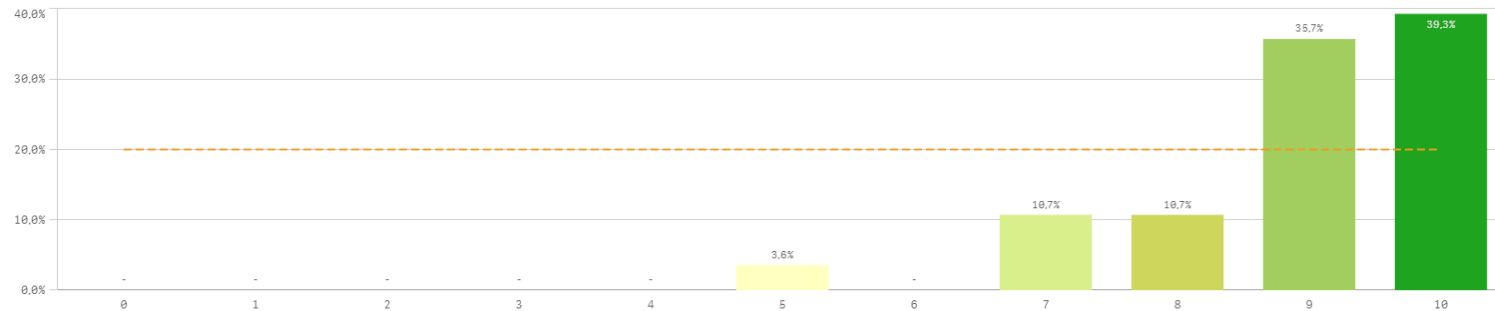


# ENCUESTAS DE SATISFACCIÓN: PROFESORADO (Curso 2022-2023)



Satisfacción de la titulación



Media	8,9
Desviación Típica	1,2
Mediana	9,0
Moda	10,0

# ENCUESTAS DE SATISFACCIÓN: PROFESORADO (Curso 2022-2023)



Encuestas de Satisfacción  
del PDI

CURSO: 2022-23

CENTROS UCM que imparten MÁSTER UNIVERSITARIO OFICIAL

TITULACIÓN: MÁSTER EN INVESTIGACIÓN EN MEDICINA TRASLACIONAL

Aspectos de la titulación	Q	Media
Formación académica		9,6
Calificaciones en tiempo adecuado		9,5
Cumplimiento del programa		9,4
Coordinación de la titulación		9,3
Nivel de dificultad apropiada		9,2
Número de alumnos por aula		9,2
Objetivos claros		9,1
Plan de estudios adecuado		8,9
Integración teoría/práctica		8,7
Importancia en la sociedad		8,6
Relación calidad/precio		8,5
Prácticas externas		8,3
Orientación internacional		7,9

Satisfacción de la titulación	Q	Media
Satisfacción de la activ. docente		8,9
Orgullo PDI de la UCM		8,8
Satisfacción UCM		8,1

Recursos	Q	Media
Campus virtual		9,1
Aulas docencia teórica		8,9
Fondos de la biblioteca		8,8
Aulas docencia práctica		8,2
Recursos administrativos suficientes		8,0

Satisfacción con los alumnos	Q	Media
Adquisición de competencias del plan de estudios		9,0
Satisfacción con los resultados		8,7
Compromiso del alumnado		8,5
Aprovechamiento de las clases		8,3
Nivel de trabajo		8,3
Implicación de los alumnos		8,2
Implicación con la evaluación continua		7,9
Aprovechamiento de las tutorías		6,3

Compromiso	Q	Media
Repetir PDI		9,5
Repetir PDI en la UCM		9,2
Recomendar estudiar en la UCM		9,1
Repetir docencia en la titulación		9,0
Recomendar titulación		8,8

Gestión de la titulación	Q	Media
Información ofrecida		9,3
Organización de horarios		9,0
Proc. administrativos titulación		8,8
Proc. administrativos comunes		8,4
Apoyo técnico y logístico		8,2
Atención prestada por el PAS		8,2