



OFICINA para la CALIDAD

Vicerrectorado de Calidad

UNIVERSIDAD COMPLUTENSE DE MADRID





OFICINA para la CALIDAD
Vicerrectorado de Calidad
UNIVERSIDAD COMPLUTENSE DE MADRID

CURSO: 2021-22

CENTRO: FACULTAD DE ÓPTICA Y
OPTOMETRÍA

Población N

44

%_Participacion

6,8%

Participación n

3

Edad (años)

(%) Porcentaje por franjas

El gráfico no se muestra porque solo contiene valores indefinidos.

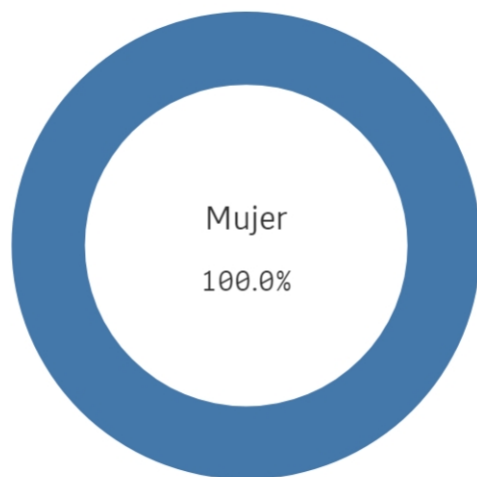
Edad media (años)

-

Desviación típica

-

Genero



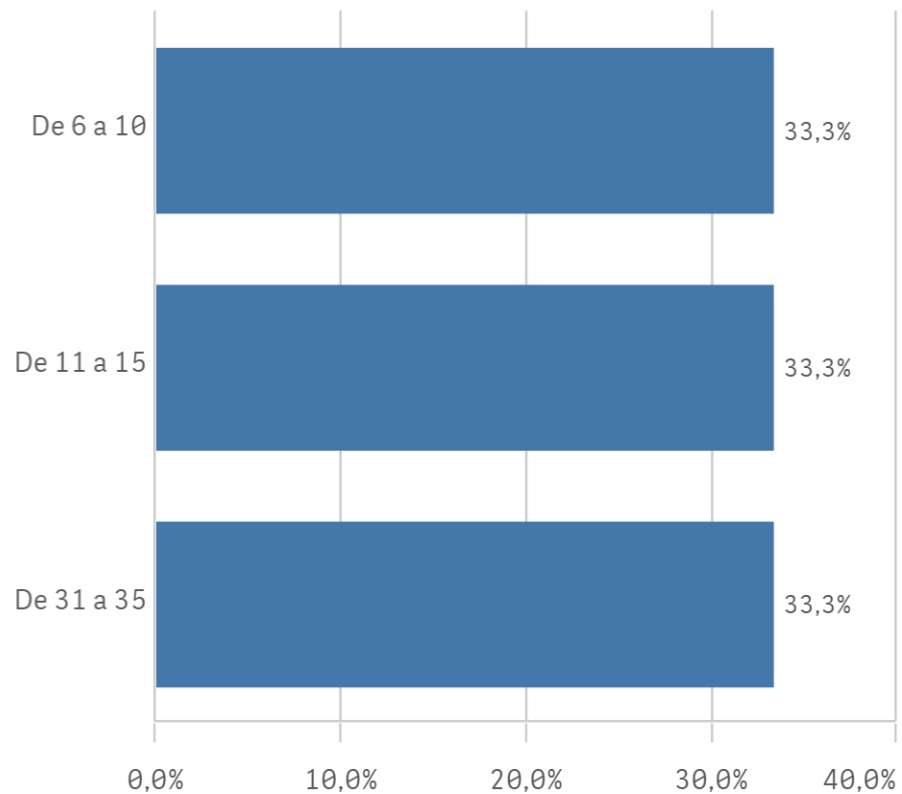
■ Mujer

Jornada de trabajo

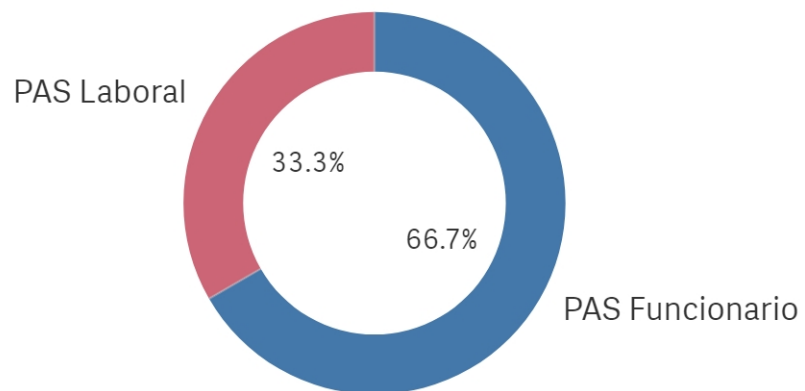


Experiencia laboral (años)

(%) Porcentaje por franjas



Tipo de contrato PAS



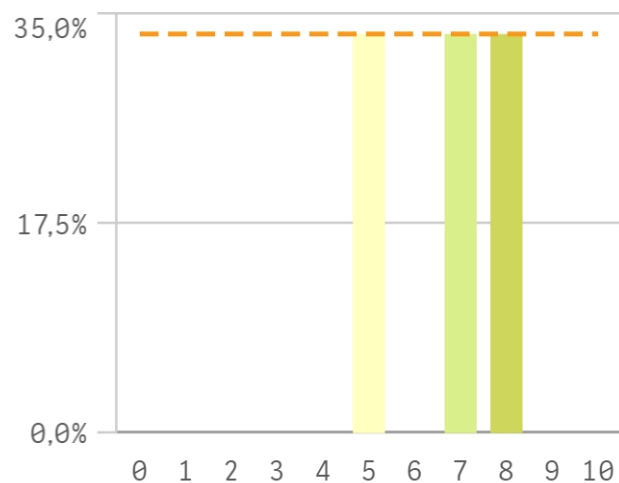
Experiencia media (años)

17,7

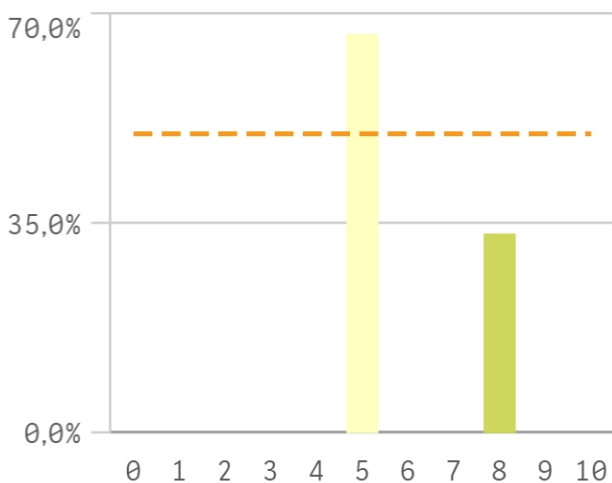
Desviación Típica

11,7

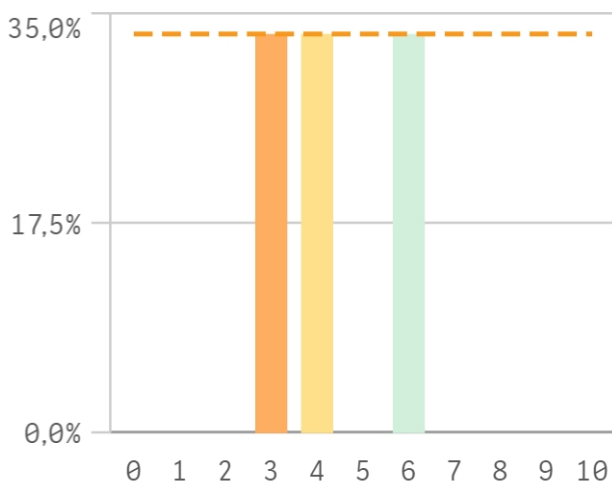
Información sobre las titulaciones ...



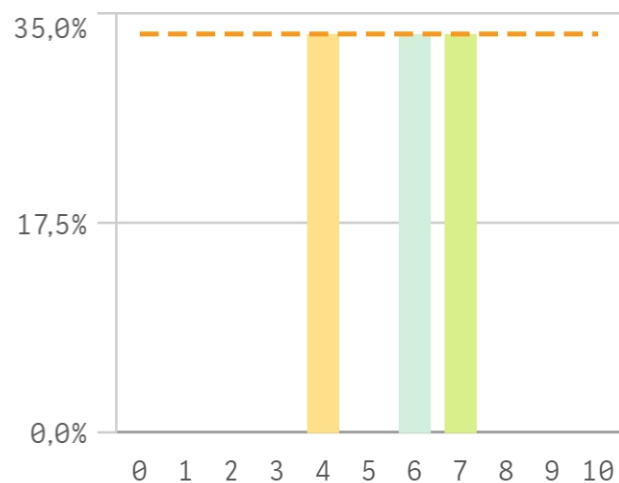
Comunicación con los responsable...



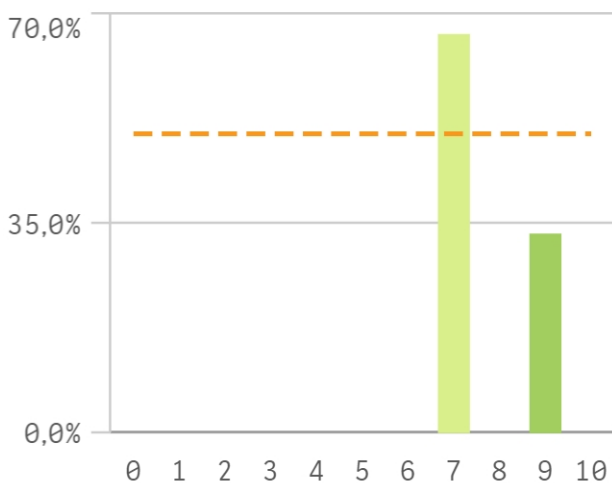
Comunicación con el profesorado



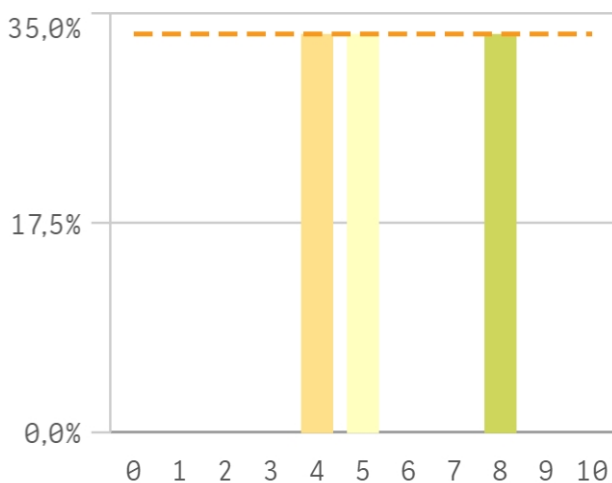
Comunicación con otras unidades ...



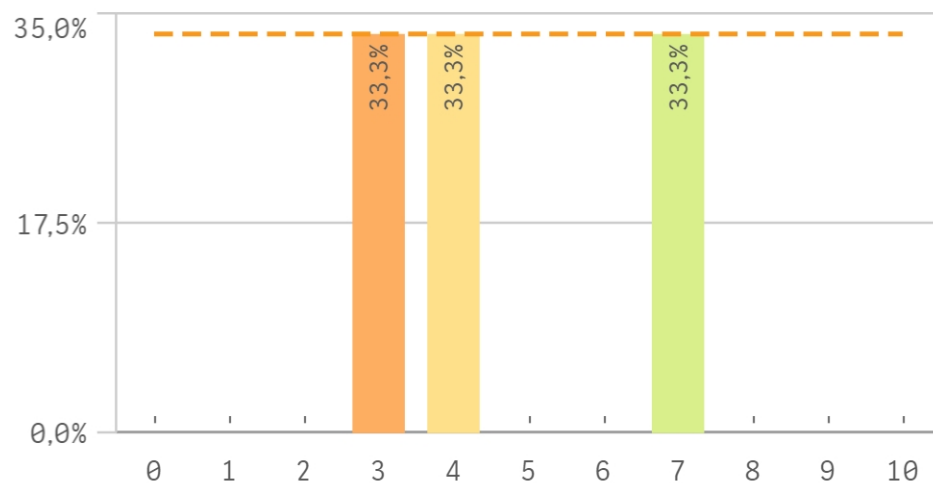
Comunicación con la gerencia del ...



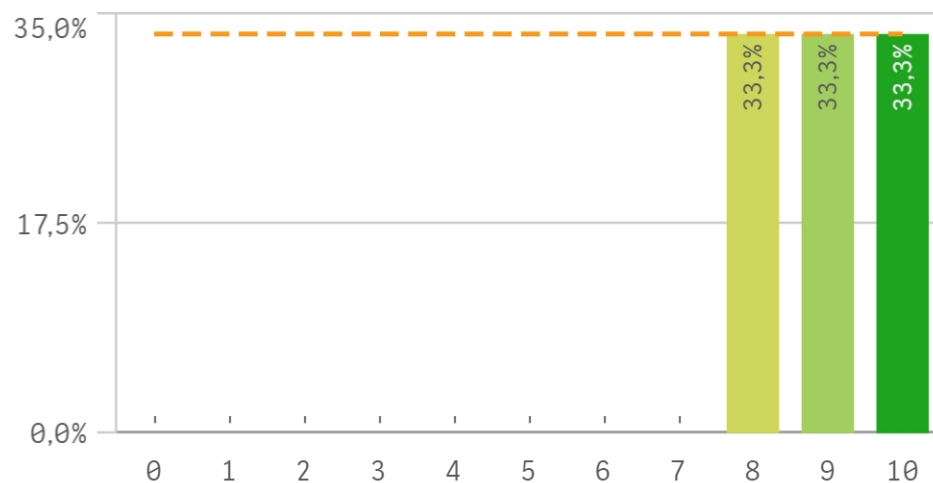
Comunicación con los Servicios Ce...



Relación con el alumnado del Centro

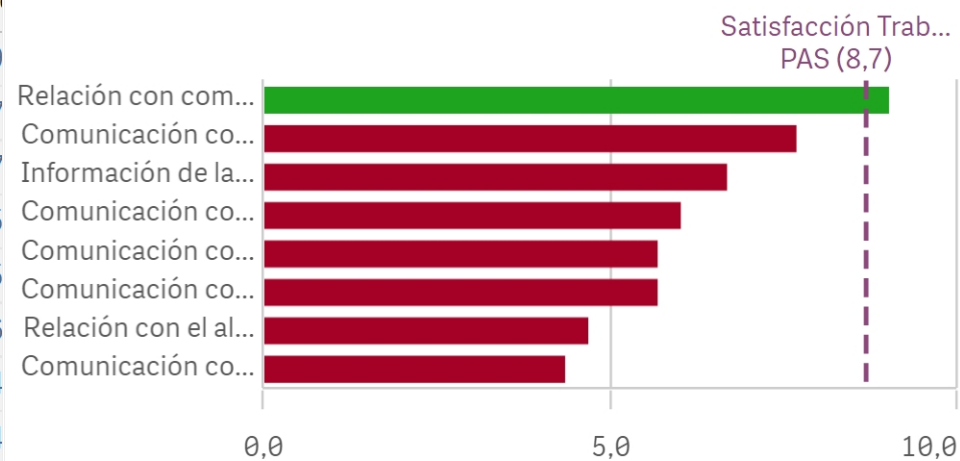


Relación con los compañeros del Servicio

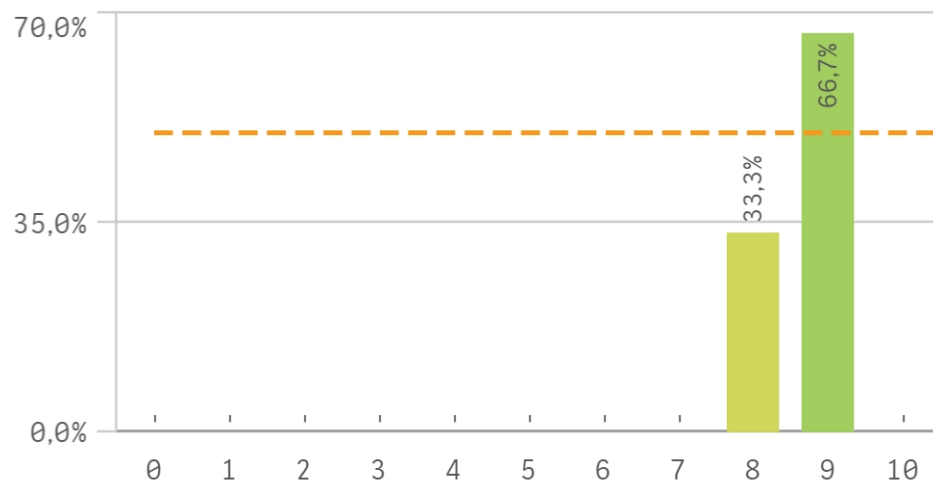


Información	Media	Desv. típica	Me
Relación con compañeros del Servicio	9,0	1,0	9
Comunicación con la gerencia del Centro	7,7	1,2	7
Información de la titulación	6,7	1,5	7
Comunicación con responsables académicos	6,0	1,7	5
Comunicación con Servicios Centrales	5,7	2,1	5
Comunicación con otras unidades	5,7	1,5	6
Relación con el alumnado del Centro	4,7	2,1	4
Comunicación con profesores	4,3	1,5	4

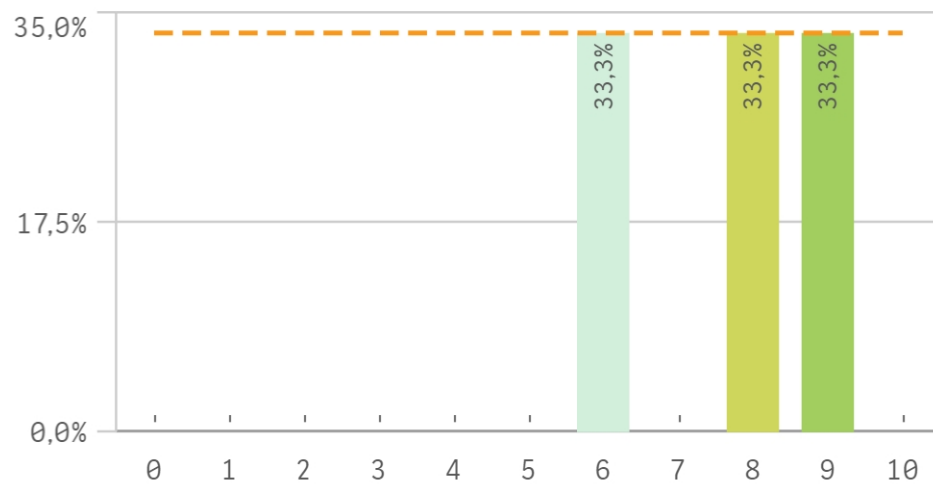
Fortalezas y debilidades



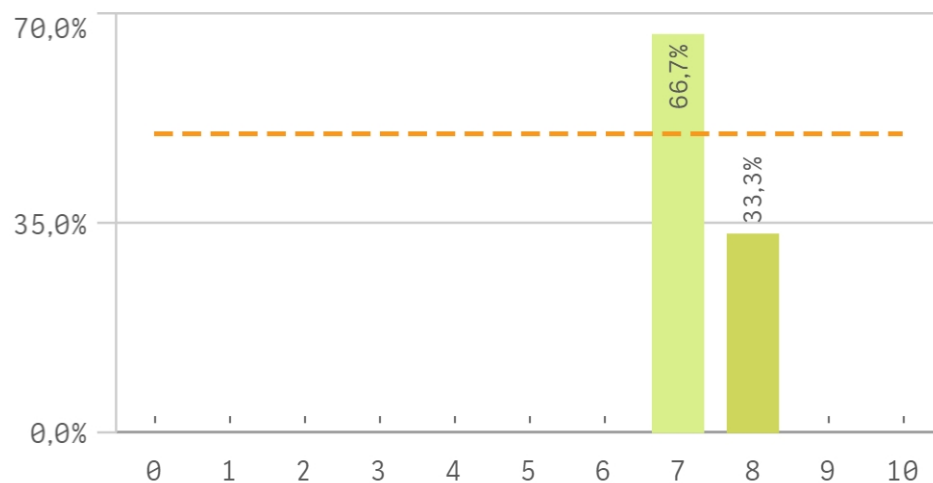
Espacios de trabajo



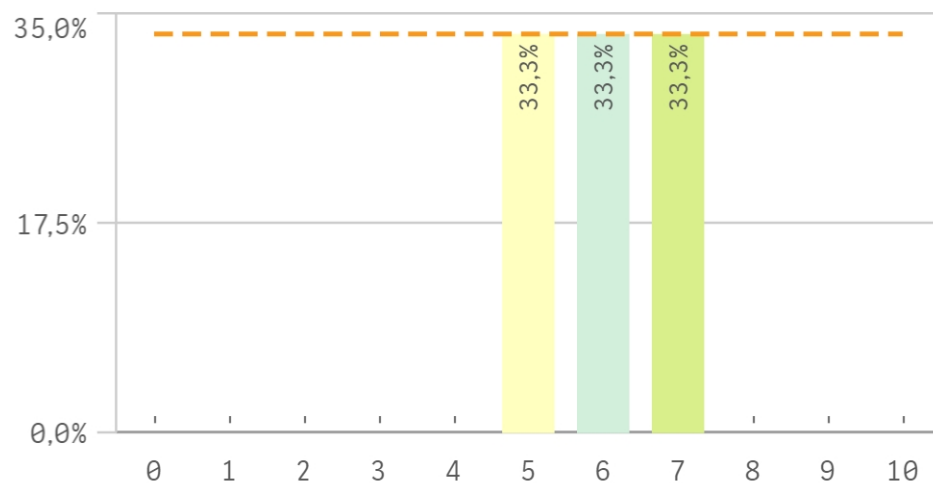
Recursos materiales y tecnológicos



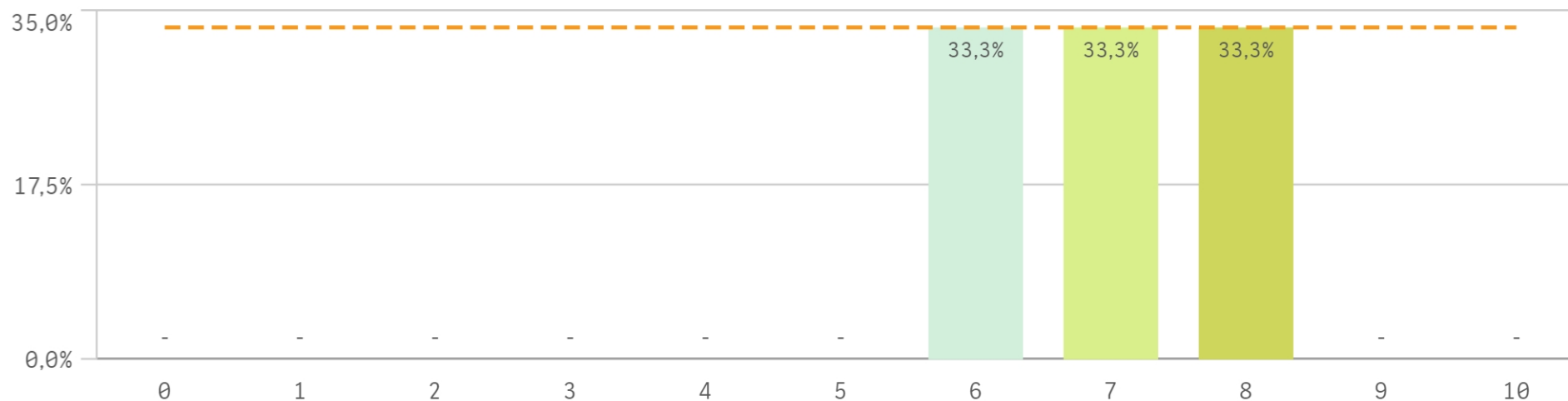
Plan de formación para el PAS



Servicios de Riesgos Laborales

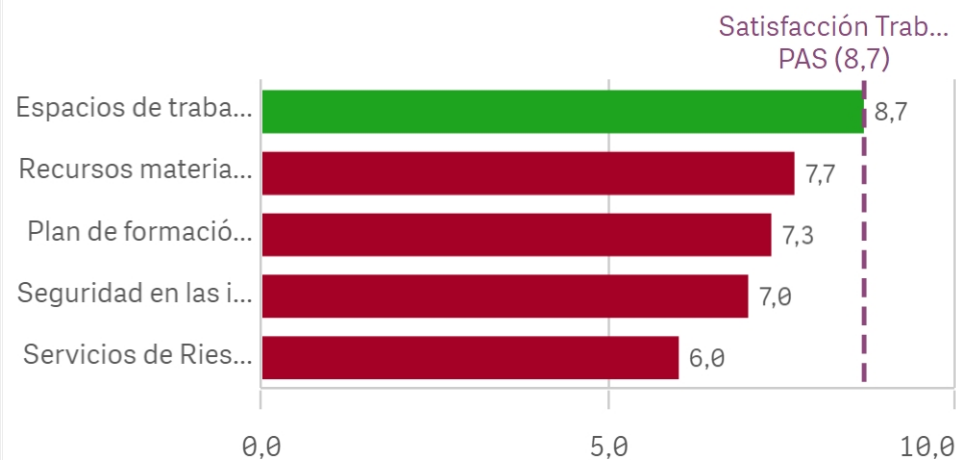


Seguridad de las instalaciones

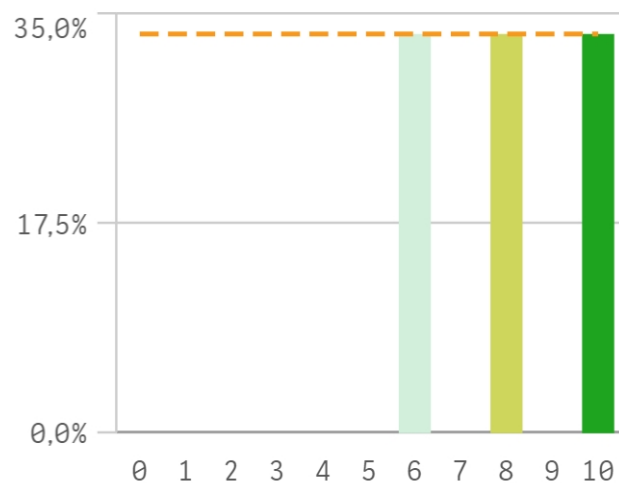


Recursos	Media	Desv. típica	Medi...
Espacios de trabajo	8,7	0,6	9,0
Recursos materiales y tecnológicos	7,7	1,5	8,0
Plan de formación PAS	7,3	0,6	7,0
Seguridad en las instalaciones	7,0	1,0	7,0
Servicios de Riesgos Laborales	6,0	1,0	6,0

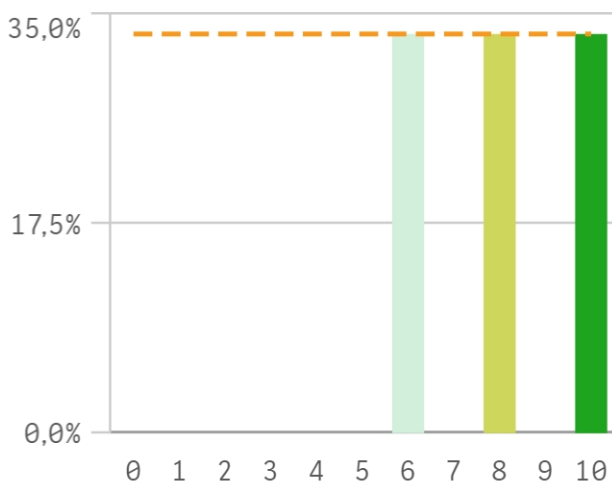
Fortalezas y debilidades



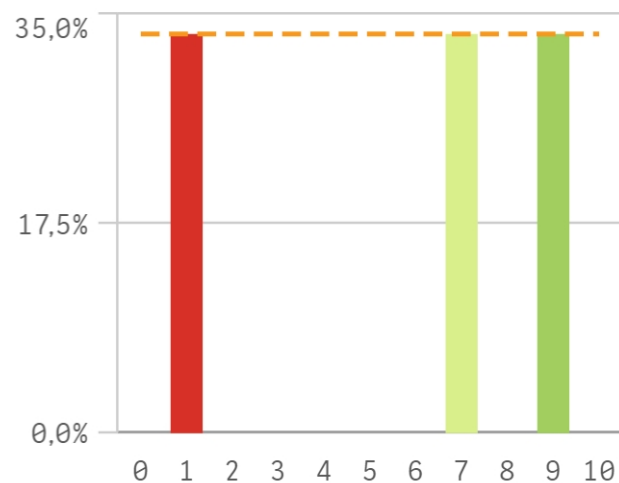
Conocimiento de funciones y resp...



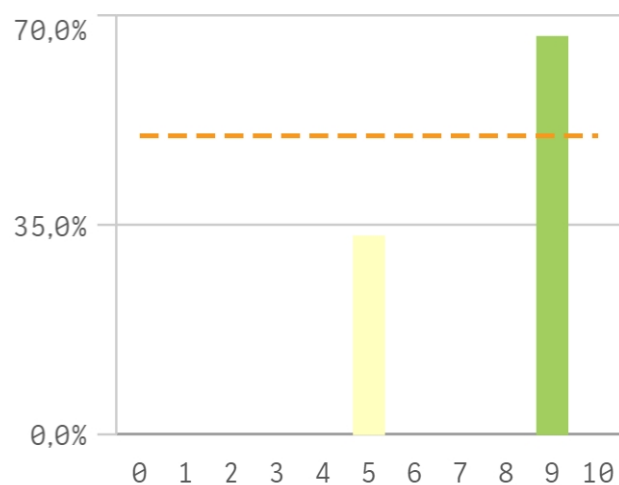
Organización del trabajo en la Unidad



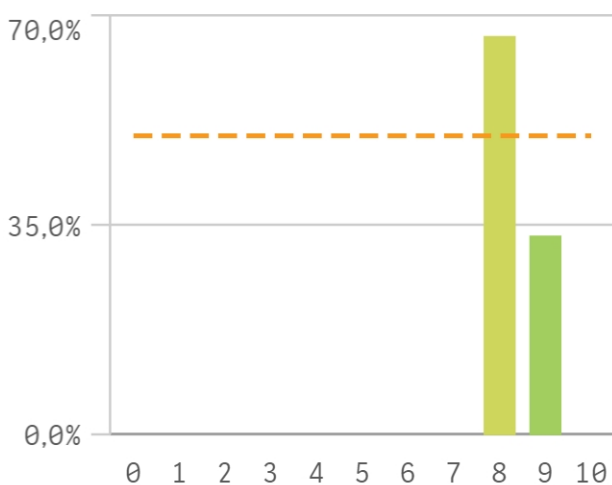
Posibilidad de ser sustituido



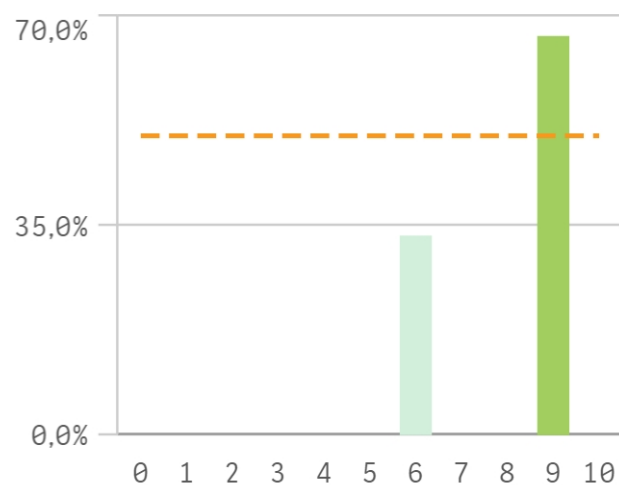
Relación formación/tareas



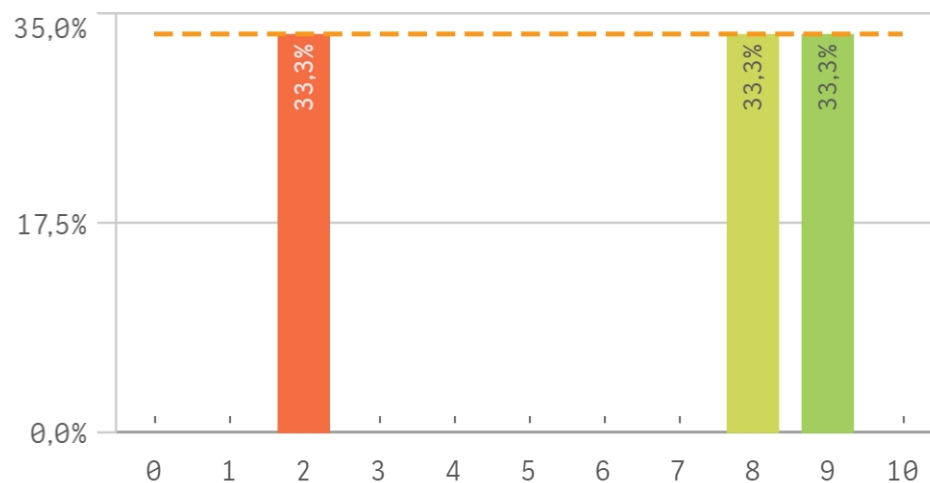
Adecuación de conocimientos y ha...



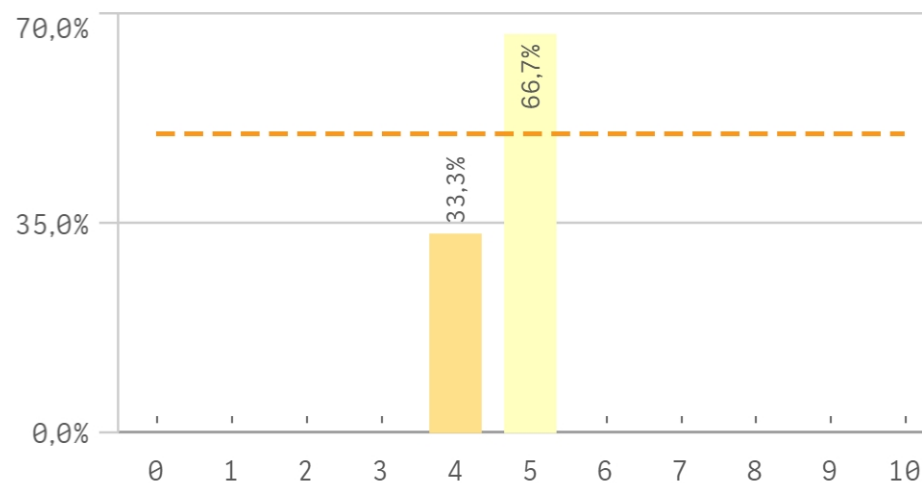
Tareas corresponden con su puesto



Definición de funciones y responsabilidades

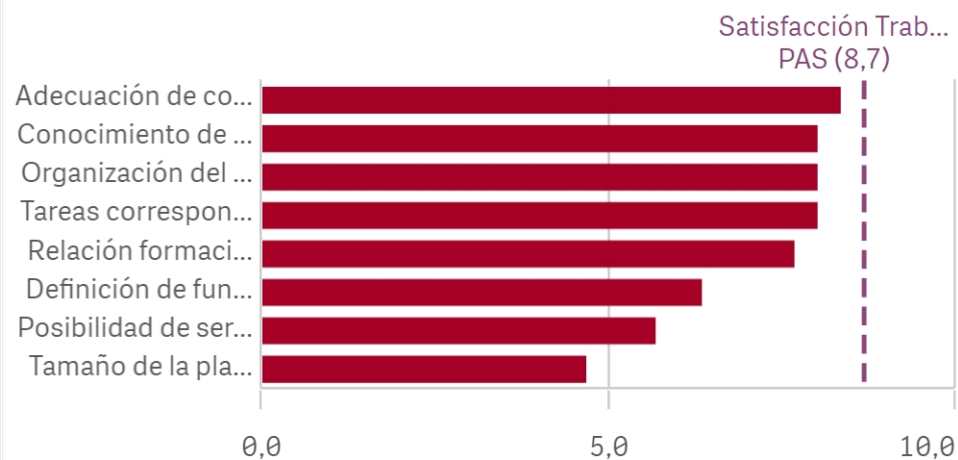


Tamaño de la plantilla existente

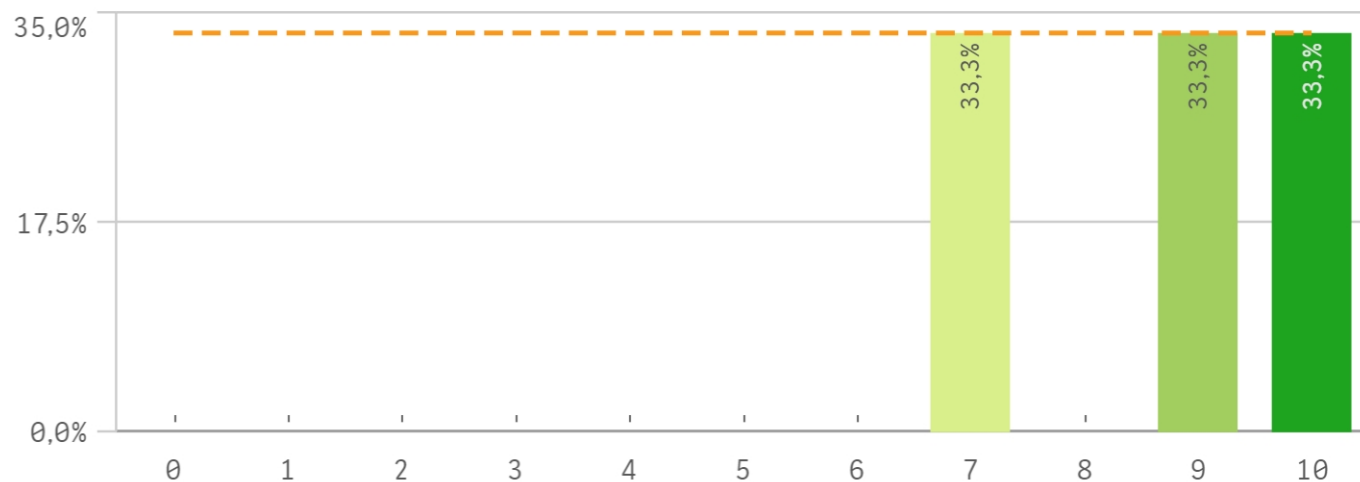


Gestión y organización	Media	Desv. típica	Me
Adecuación de conocimientos y habilidades al trabajo	8,3	0,6	8
Conocimiento de funciones y responsabilidades	8,0	2,0	8
Organización del trabajo en la Unidad	8,0	2,0	8
Tareas corresponden al puesto de trabajo	8,0	1,7	9
Relación formación/tareas	7,7	2,3	9
Definición de funciones y responsabilidades	6,3	3,8	8
Posibilidad de ser sustituido	5,7	4,2	7

Fortalezas y debilidades



Satisfacción con el trabajo



8,7

Desviación Típica

1,5

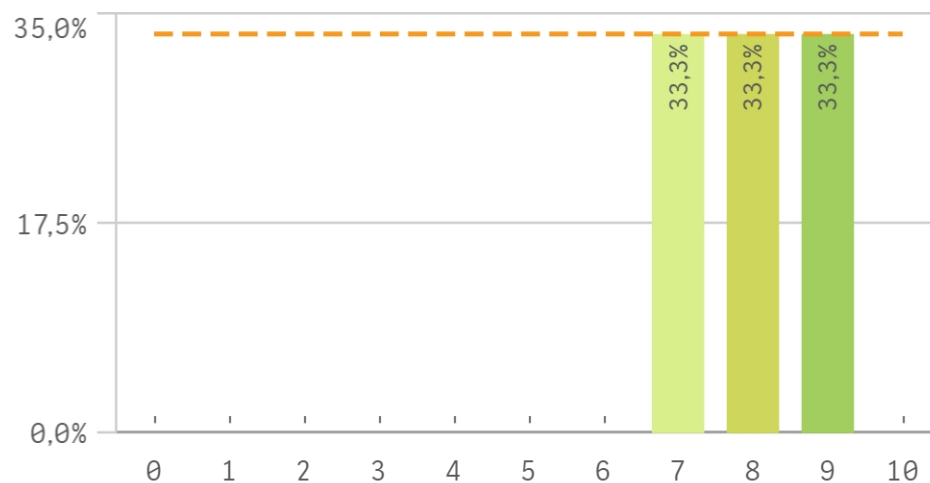
Mediana

9,0

Moda

-

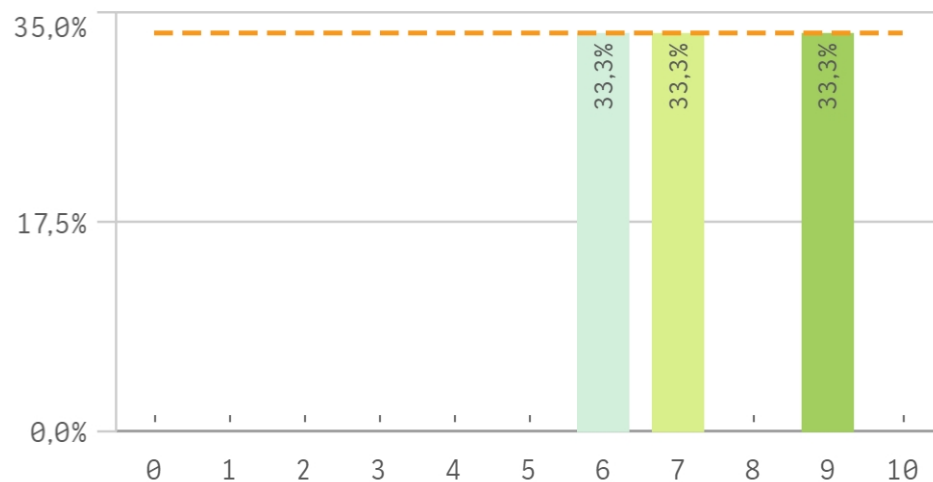
Satisfacción de pertenecer a la UCM



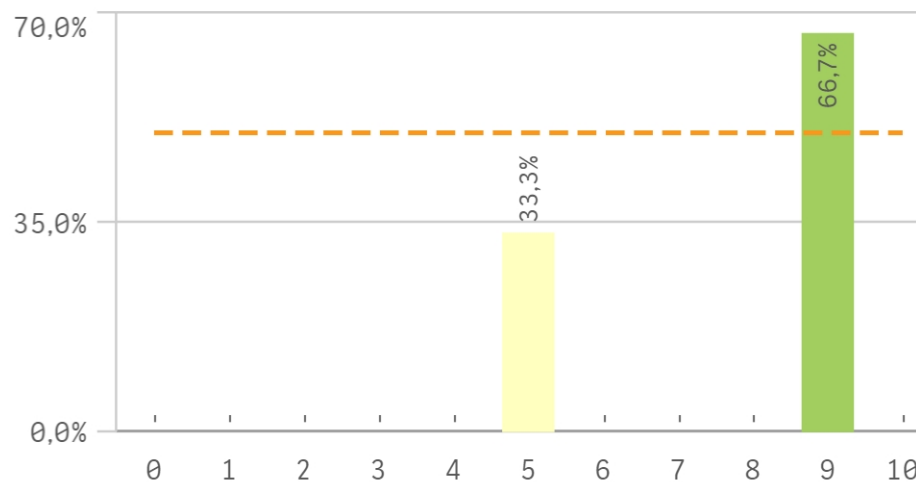
Orgullo PAS en la UCM



Reconocimiento de su trabajo

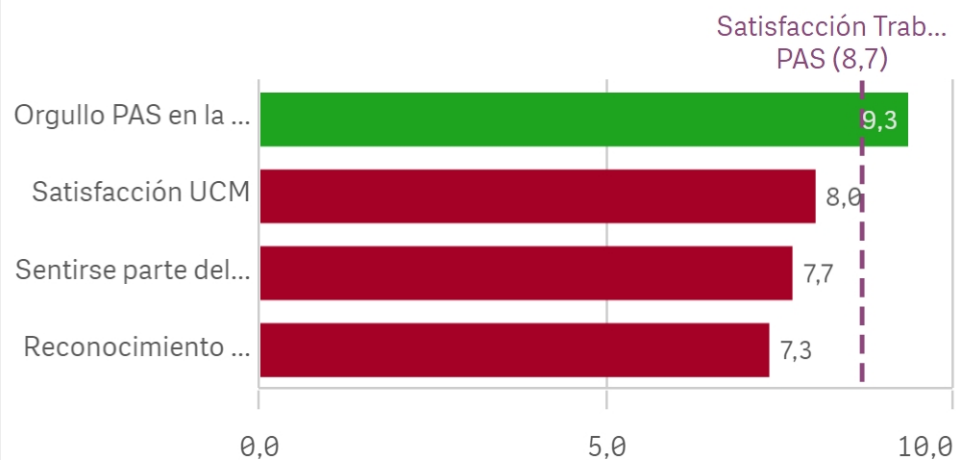


Sentirse parte del equipo de trabajo

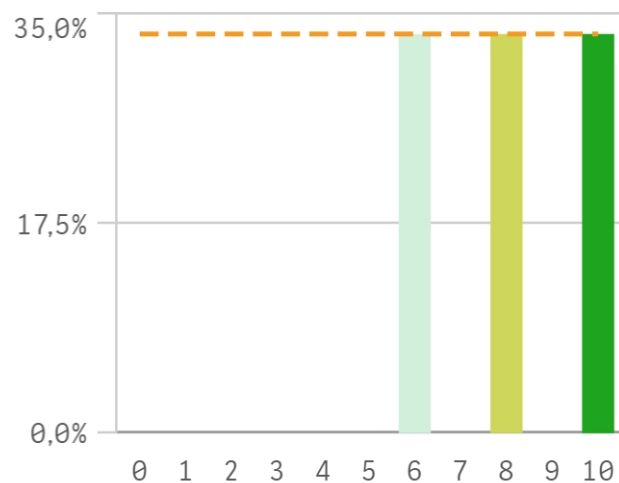


Satisfacción global	Media	Desv. típica	Medi.
Orgullo PAS en la UCM	9,3	1,2	10,0
Satisfacción UCM	8,0	1,0	8,0
Sentirse parte del equipo de trabajo	7,7	2,3	9,0
Reconocimiento de su trabajo	7,3	1,5	7,0

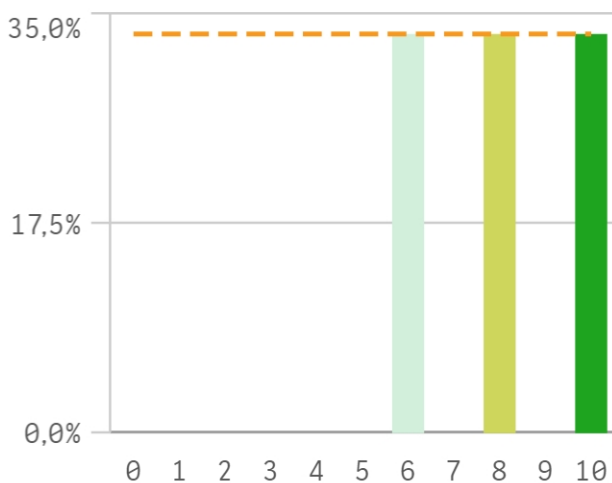
Fortalezas y debilidades



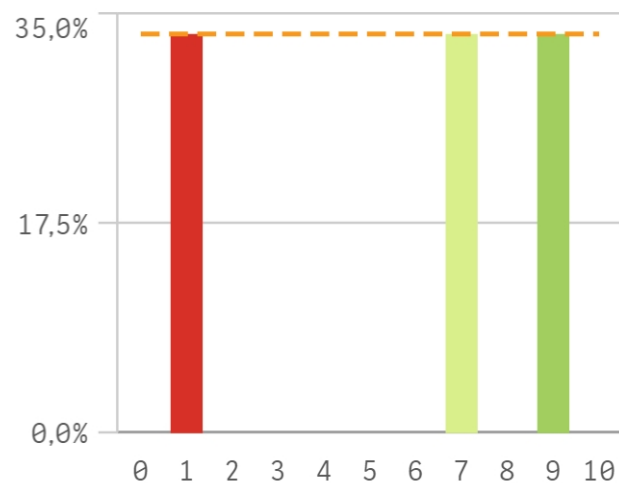
Conocimiento de funciones y resp...



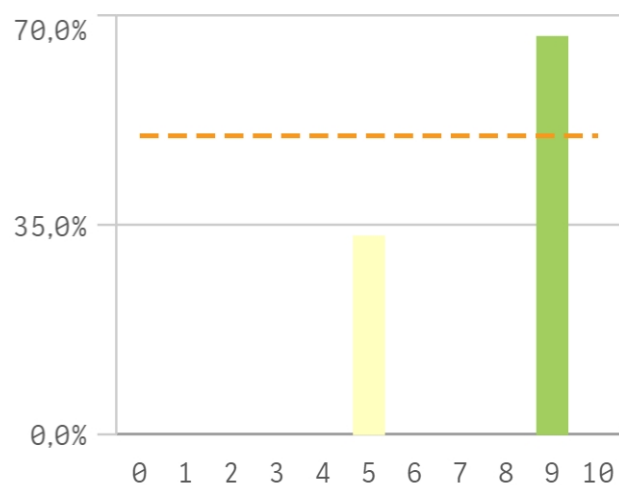
Organización del trabajo en la Unidad



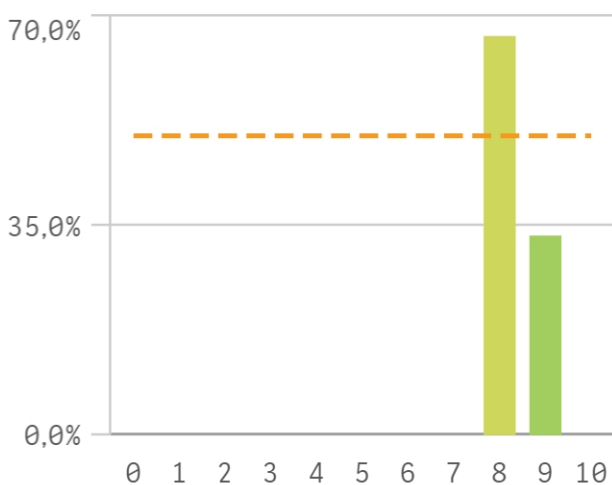
Possibilidad de ser sustituido



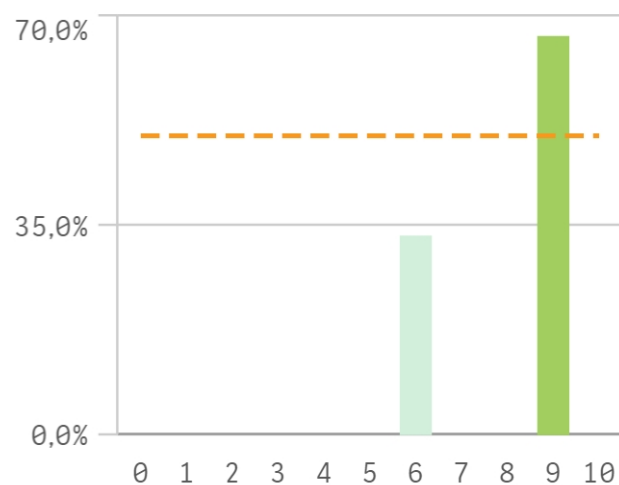
Relación formación/tareas



Adecuación de conocimientos y ha...



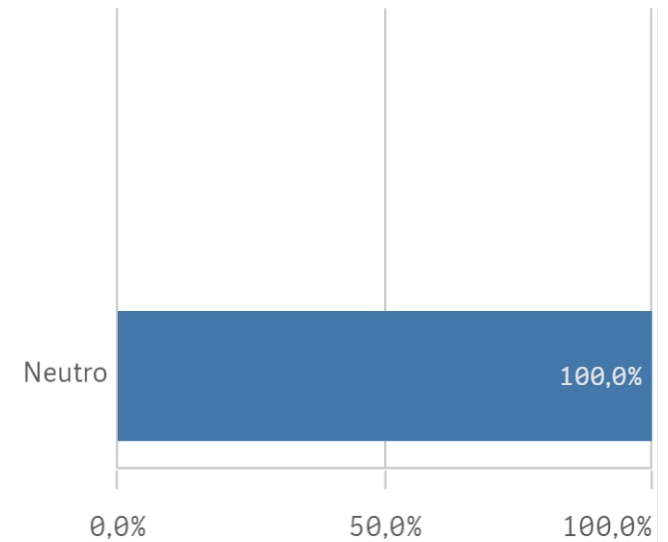
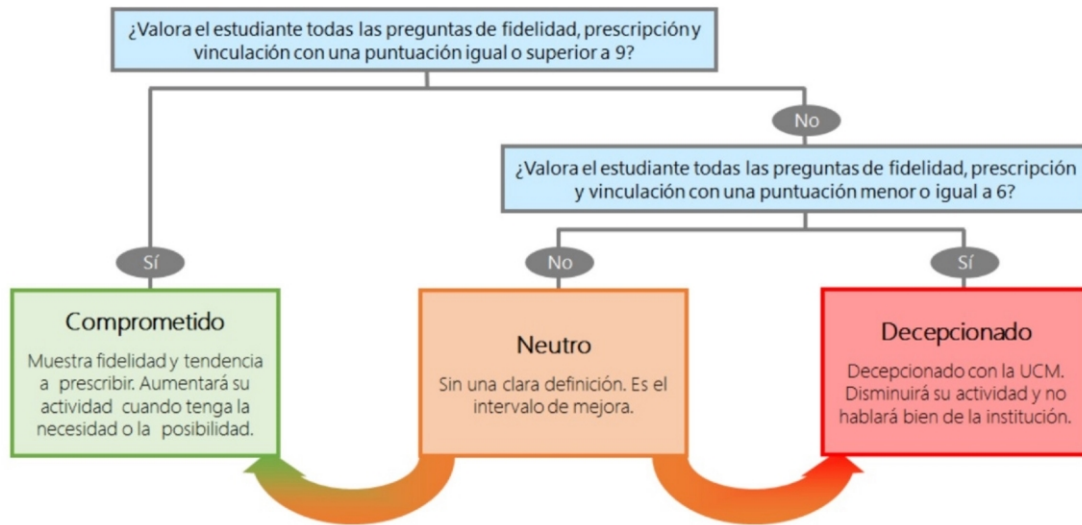
Tareas corresponden con su puesto



Construcción y significado del valor "compromiso":

- * Estudiante comprometido: valora con 9 o más puntos todas las preguntas de fidelidad, prescripción y vinculación.
- * Estudiante neutro: la puntuación que otorga a todas las preguntas de fidelidad, prescripción y vinculación están entre 6 y 9.
- * Estudiante decepcionado: valora con 6 o menos puntos todas las preguntas de fidelidad, prescripción y vinculación.

ESQUEMA





Información	Q	Media	Gestión y organización	Q	Media	
Relación con compañeros del Servicio		9,0	Adecuación de conocimientos y habilidades al trabajo		8,3	
Comunicación con la gerencia del Centro		7,7	Conocimiento de funciones y responsabilidades		8,0	
Información de la titulación		6,7	Organización del trabajo en la Unidad		8,0	
Comunicación con responsables académicos		6,0	Tareas corresponden al puesto de trabajo		8,0	
Comunicación con Servicios Centrales		5,7	Relación formación/tareas		7,7	
Comunicación con otras unidades		5,7	Definición de funciones y responsabilidades		6,3	
Relación con el alumnado del Centro		4,7	Posibilidad de ser sustituido		5,7	
Comunicación con profesores		4,3	Tamaño de la plantilla existente		4,7	
Recursos	Q	Media	Satisfacción global	Q	Media	
Espacios de trabajo		8,7		Me		
Recursos materiales y tecnológicos		7,7	Orgullo PAS en la UCM	9	Repetir como PAS en la UCM	10,0
Plan de formación PAS		7,3	Satisfacción UCM	8	Recomendar estudiar en la UCM	9,0
Seguridad en las instalaciones		7,0	Sentirse parte del equipo de trabajo	7	Recomendar titulaciones UCM	8,3
Servicios de Riesgos Laborales		6,0	Reconocimiento de su trabajo	7	Seguir como PAS UCM vs PAS otra Univ.	8,0