

CURSO: 2023-24

TITULACIÓN: MÁSTER EN TEORÍA POLÍTICA Y CULTURA DEMOCRÁTICA

FACULTAD DE CIENCIAS POLÍTICAS Y SOCIOLOGÍA

Población N

-

%_Participacion

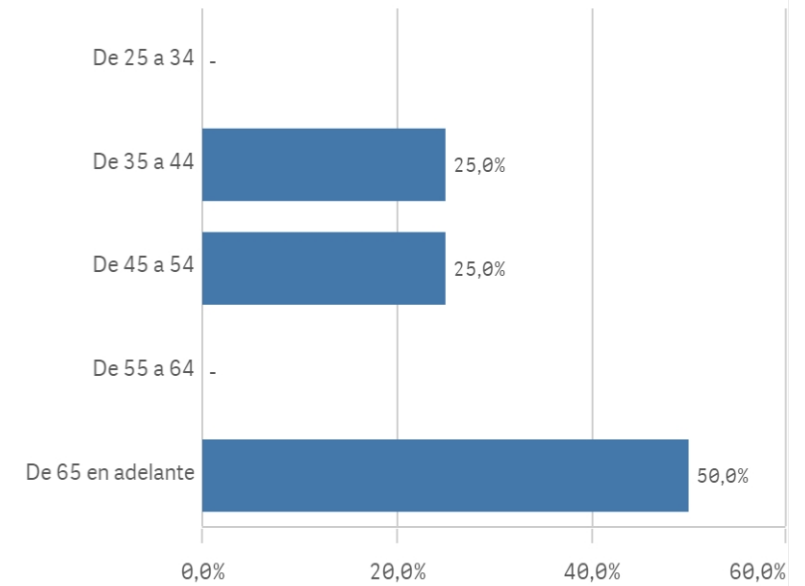
-

Participación n

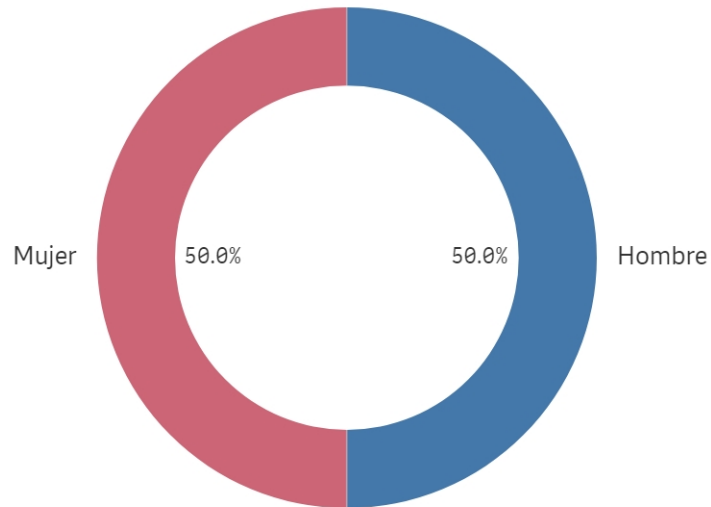
4

Edad (años)

(%) Porcentaje por franjas



Genero



■ Hombre
 ■ Mujer

Edad media (años)

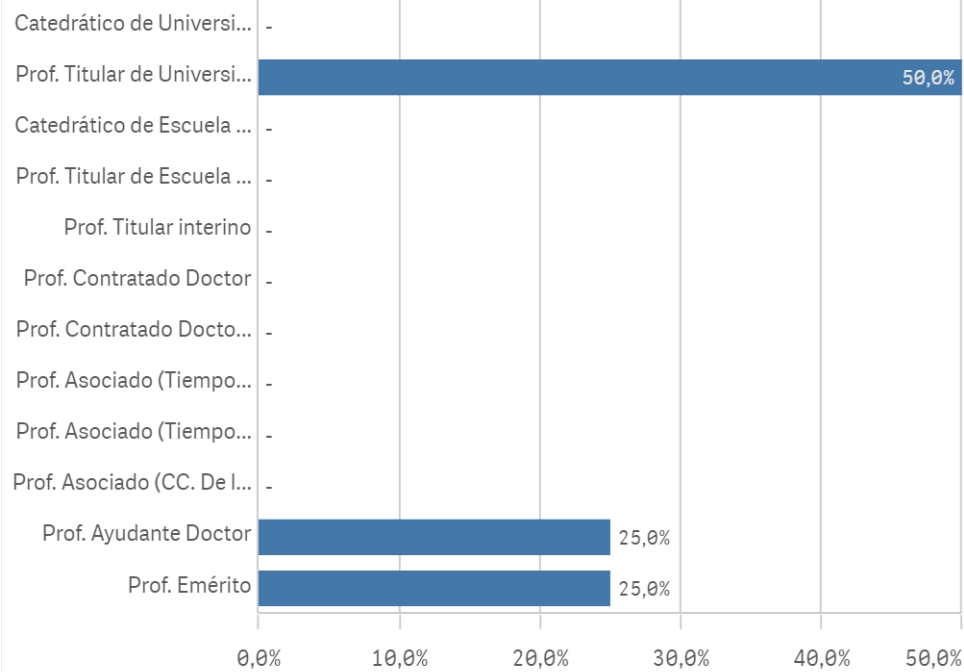
57,8

Des. Típica

15,8

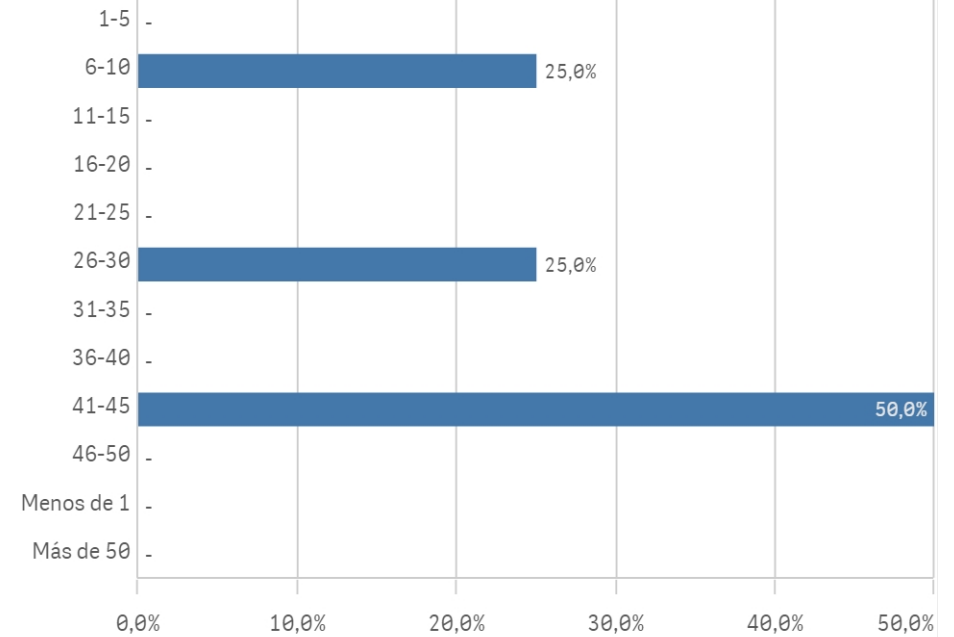
Última recogida de datos 17 julio 2024

Distribución por categorías

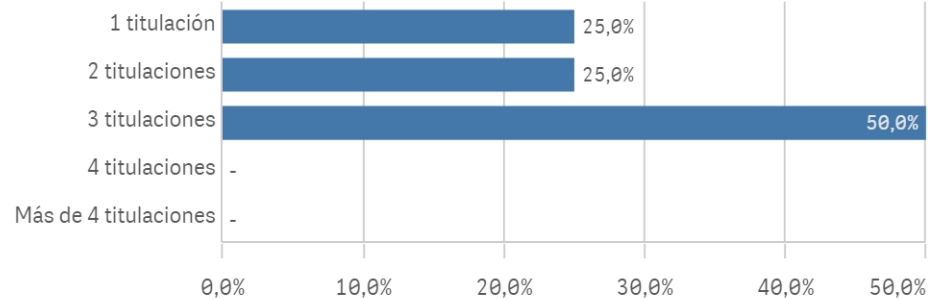


Experiencia laboral (años)

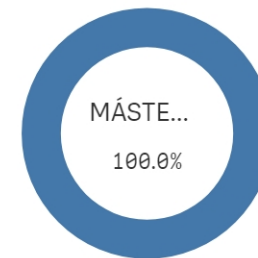
(%) Porcentaje por franjas



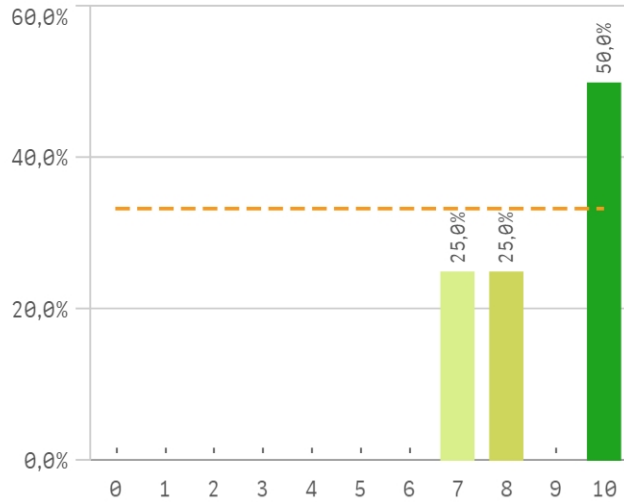
Distribución por N° de Titulaciones



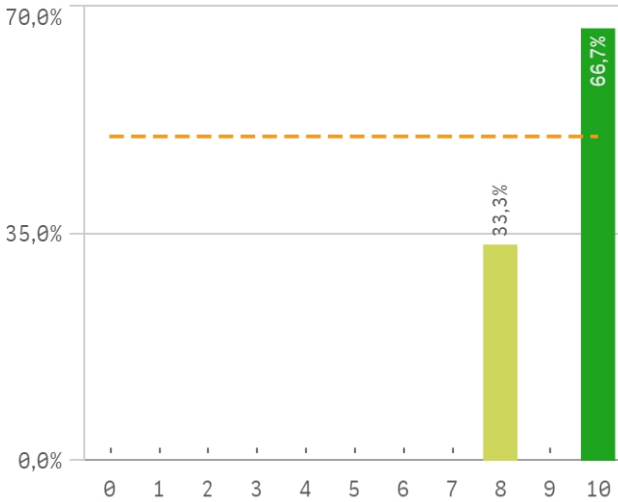
Tipo de titulación (%)



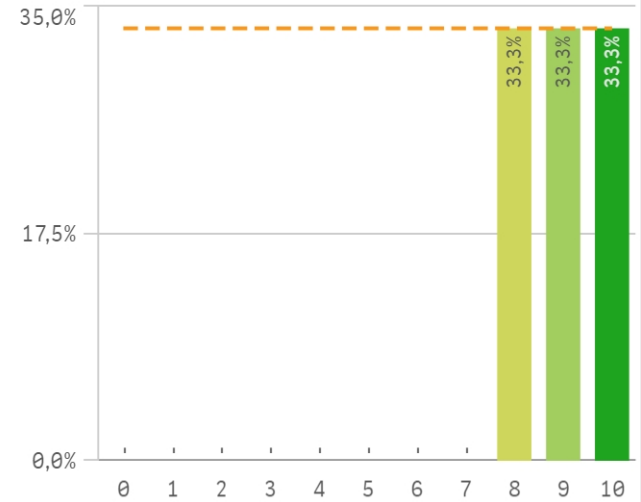
Plan de estudios



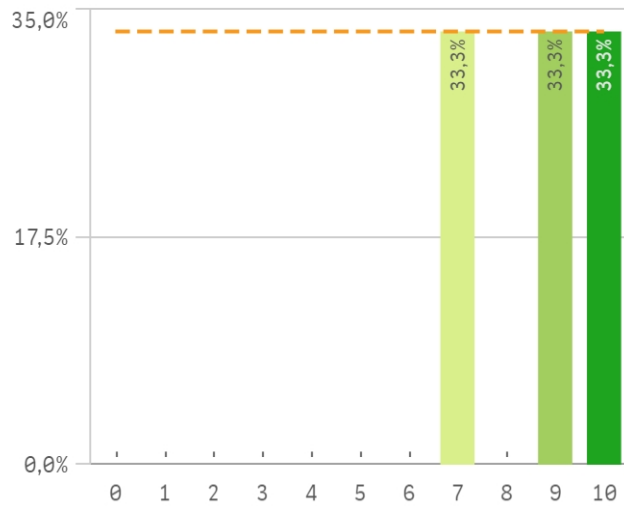
Objetivos claros



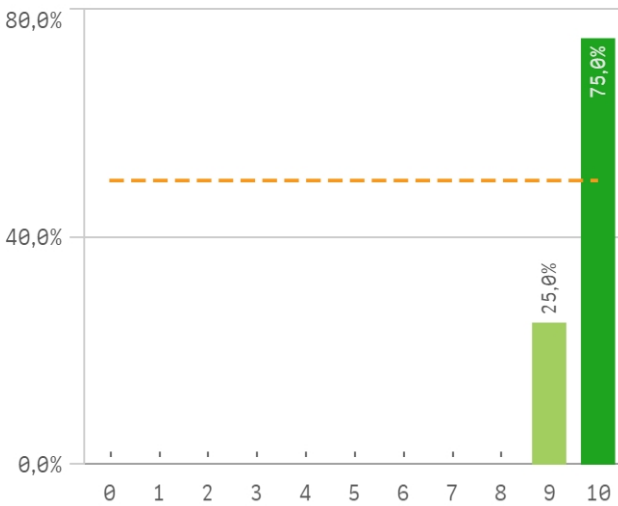
Cumplimiento del programa



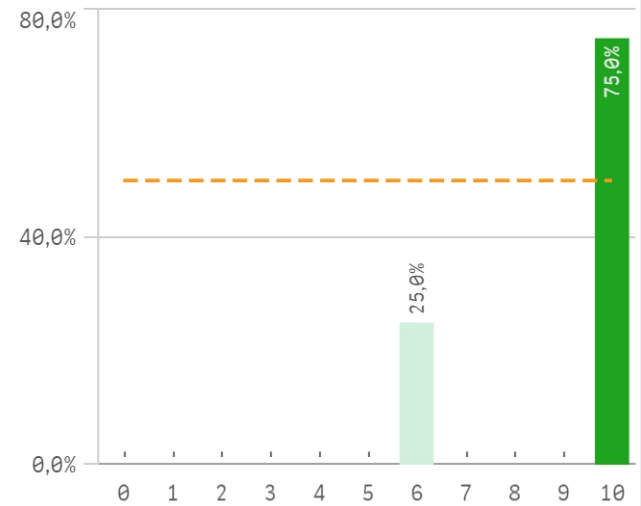
Orientación internacional



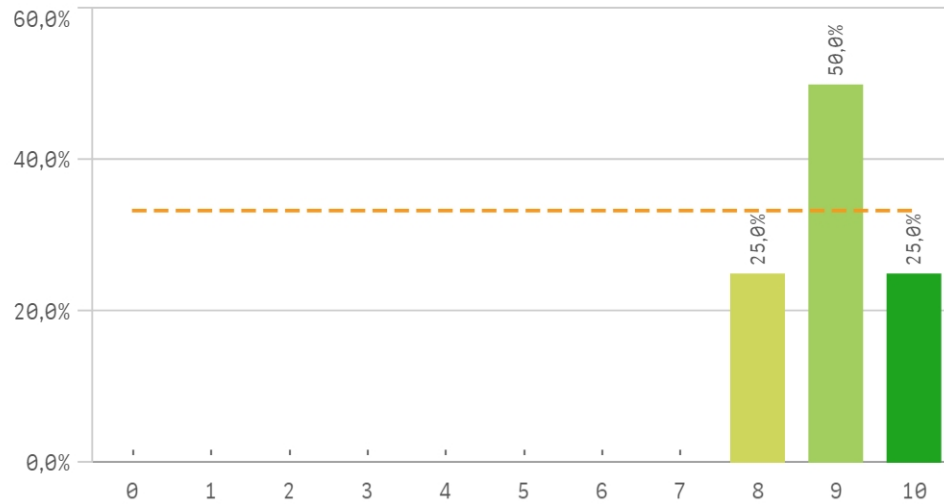
Coordinación de la titulación



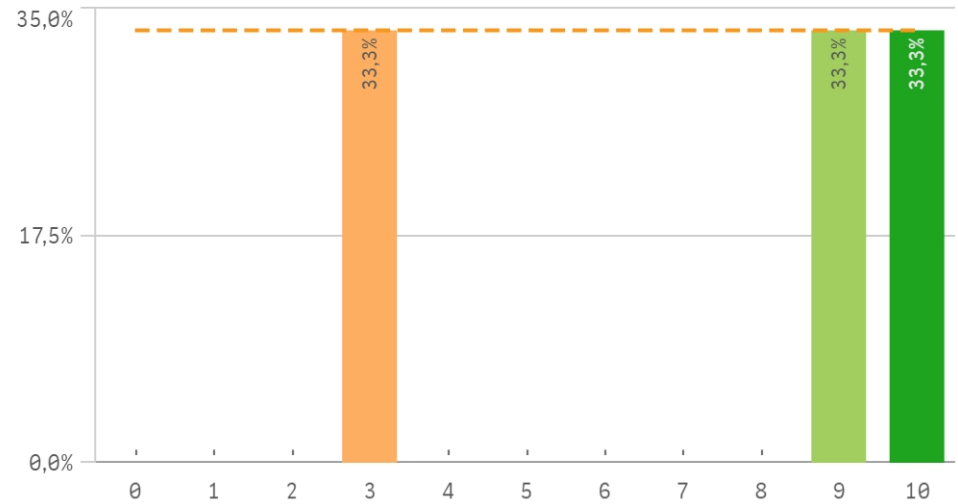
Alumnos por aula



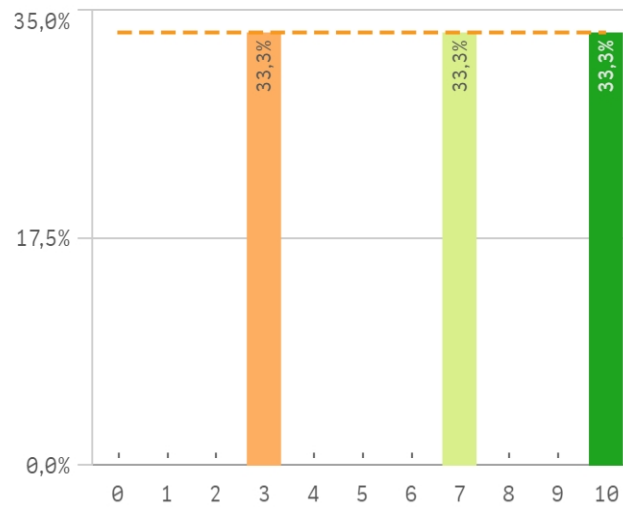
Dificultad apropiada



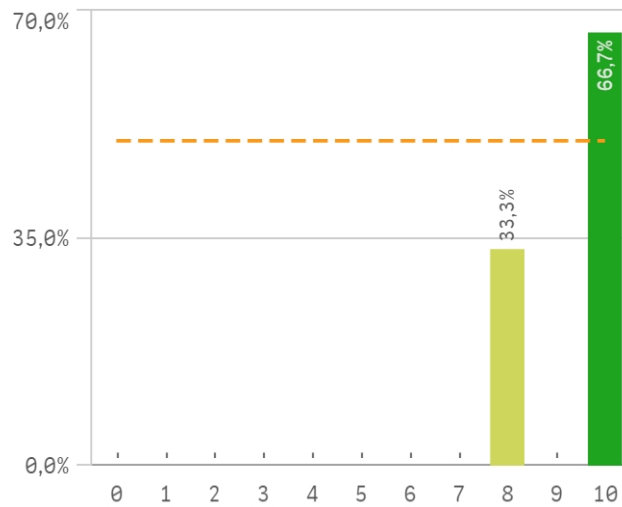
Integración teoría/práctica



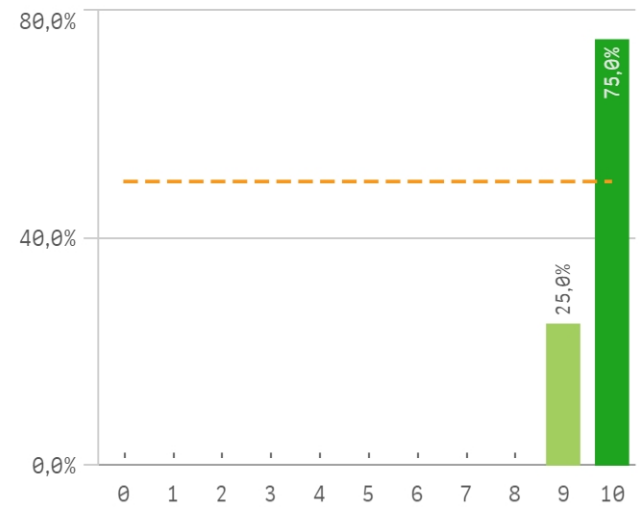
Relación calidad/precio



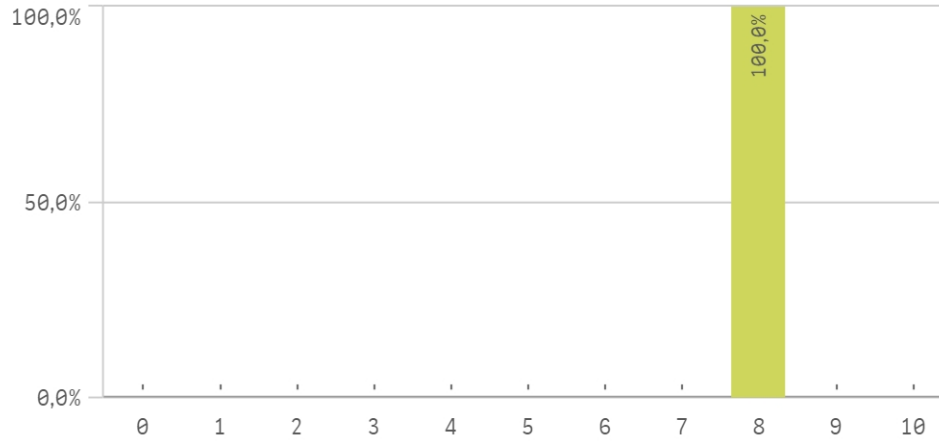
Calificaciones en tiempo



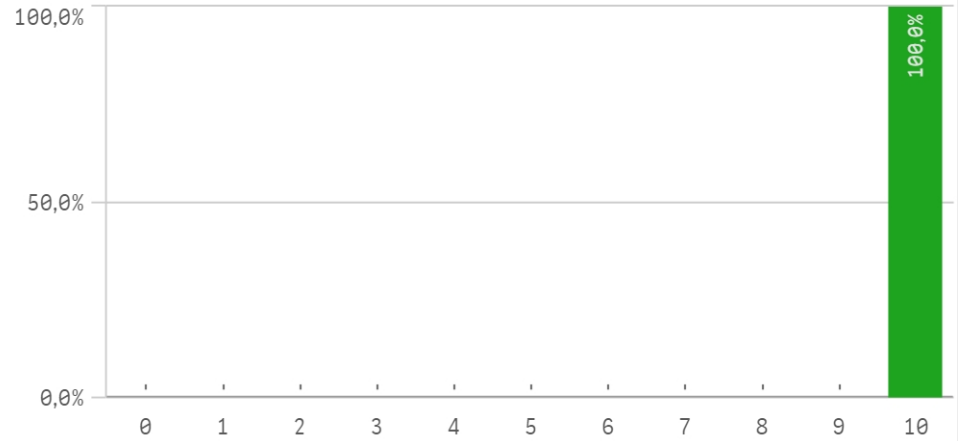
Importancia en la sociedad



Prácticas externas

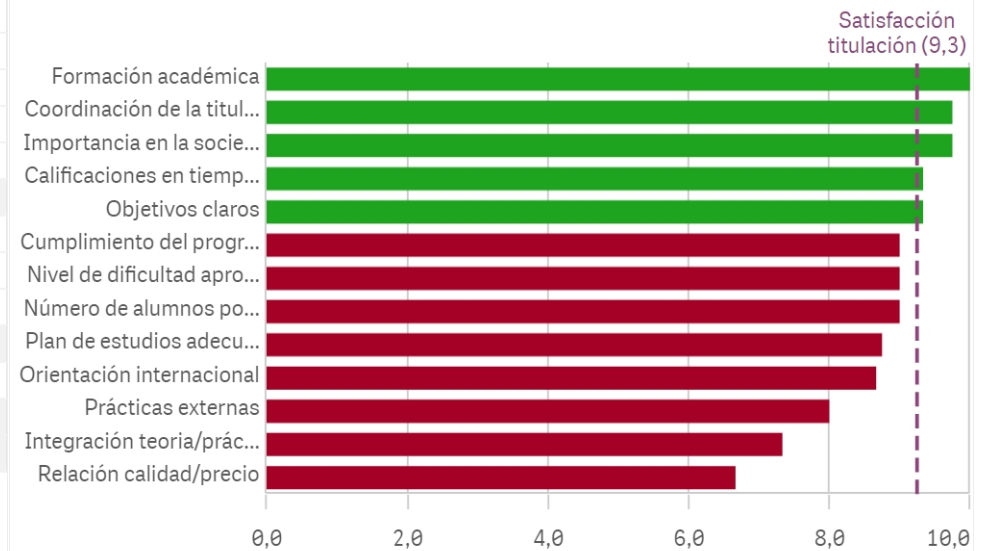


Formación académica relacionada

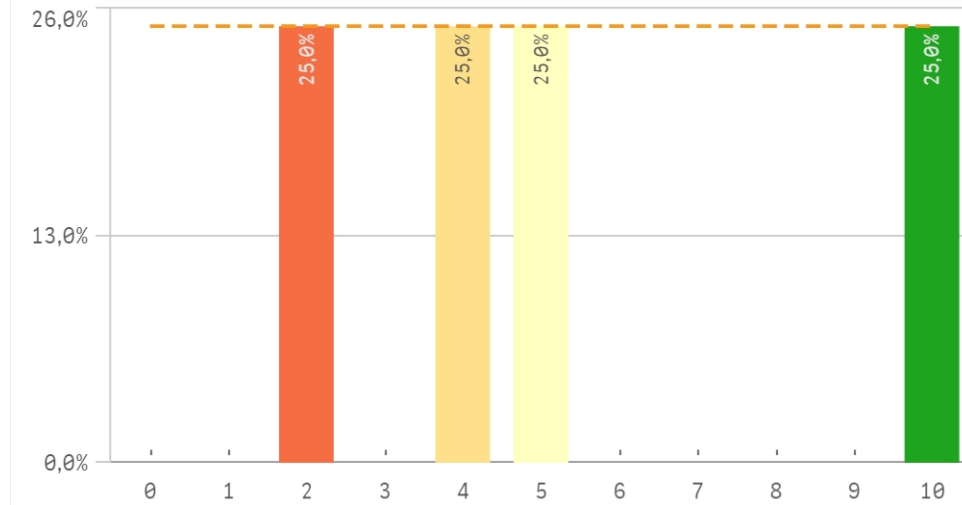


Aspectos de la titulación	Q	Media	Desv. típica	Mediana	Moda
Formación académica		10,0	0,0	10,0	10,0
Coordinación de la titulación		9,8	0,5	10,0	10,0
Importancia en la sociedad		9,8	0,5	10,0	10,0
Calificaciones en tiempo adecuado		9,3	1,2	10,0	10,0
Objetivos claros		9,3	1,2	10,0	10,0
Cumplimiento del programa		9,0	1,0	9,0	-
Nivel de dificultad apropiada		9,0	0,8	9,0	9,0
Número de alumnos por aula		9,0	2,0	10,0	10,0
Plan de estudios adecuado		8,8	1,5	9,0	10,0
Orientación internacional		8,7	1,5	9,0	-
Prácticas externas		8,0	-	8,0	8,0
Integración teoría/práctica		7,3	3,8	9,0	-
Relación calidad/precio		6,7	3,5	7,0	-

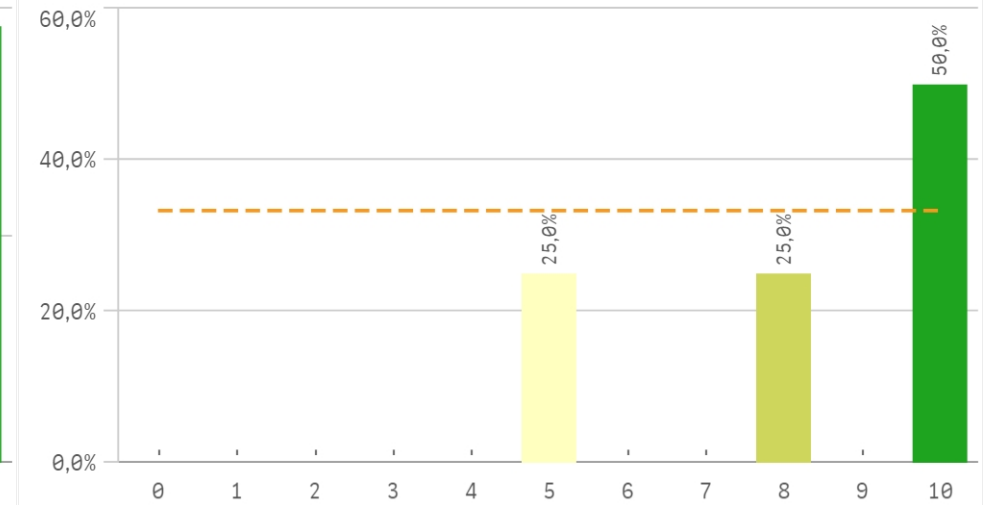
Fortalezas y debilidades



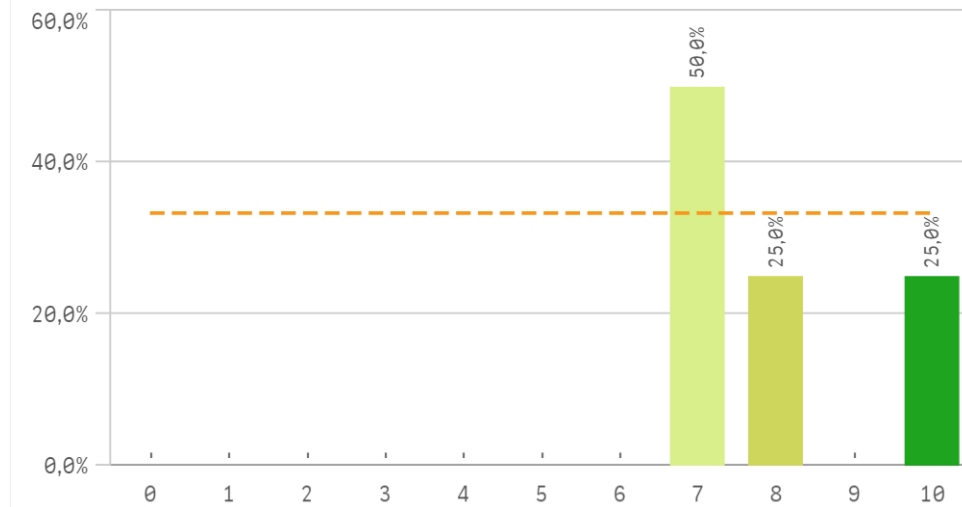
Recursos administrativos suficientes



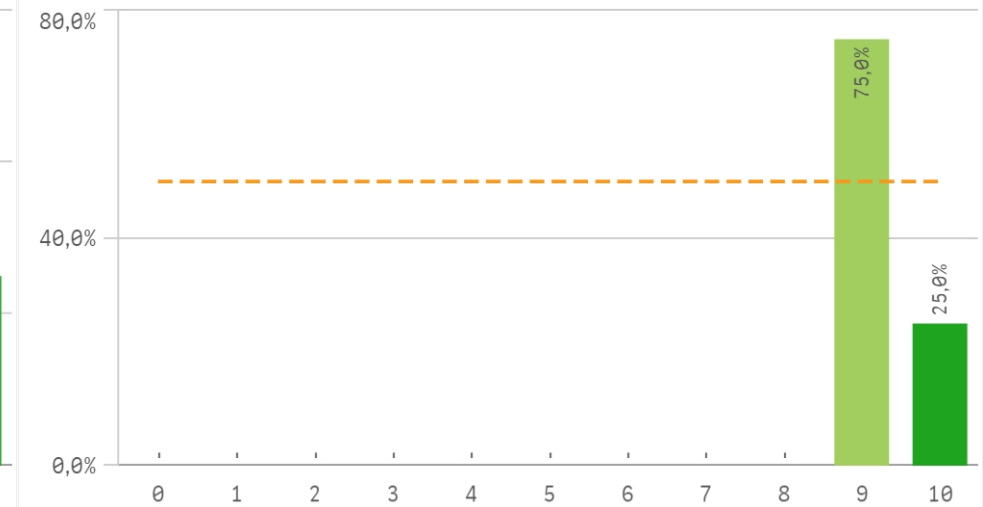
Aulas docencia teorica



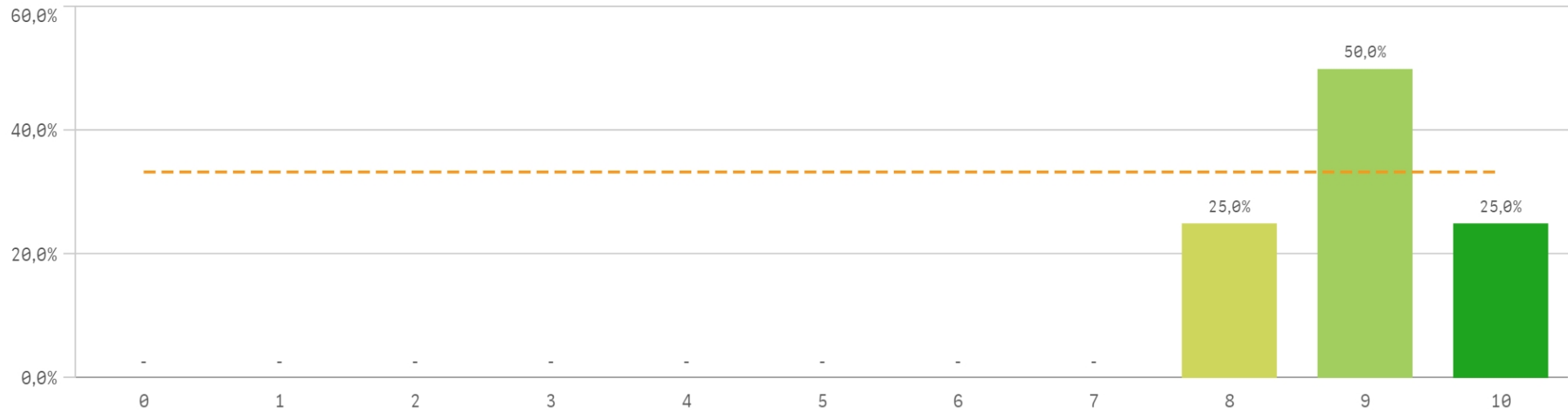
Aulas docencia práctica



Fondos de la biblioteca

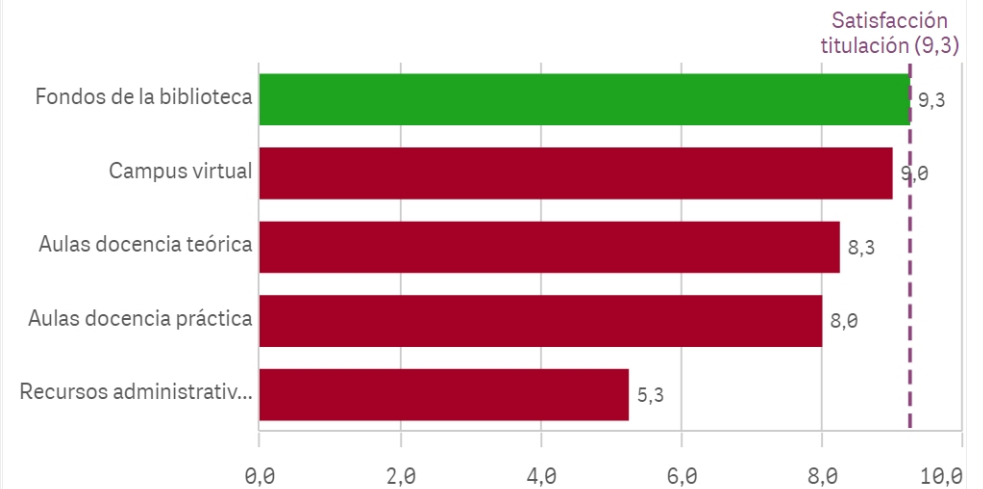


Campus virtual

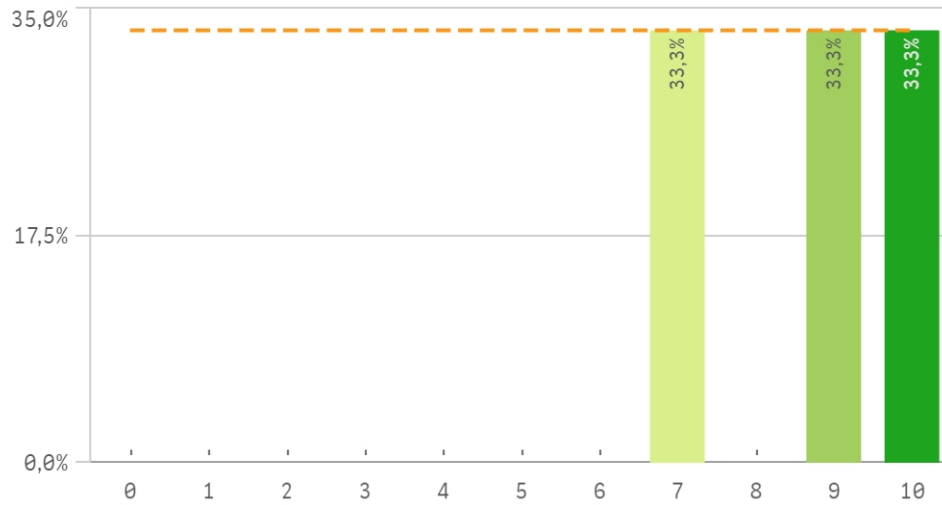


Recursos	Q	Media	Desv típica	Medi...	Moda
Fondos de la biblioteca		9,3	0,5	9,0	9,0
Campus virtual		9,0	0,8	9,0	9,0
Aulas docencia teórica		8,3	2,4	9,0	10,0
Aulas docencia práctica		8,0	1,4	7,5	7,0
Recursos administrativos suficientes		5,3	3,4	4,5	-

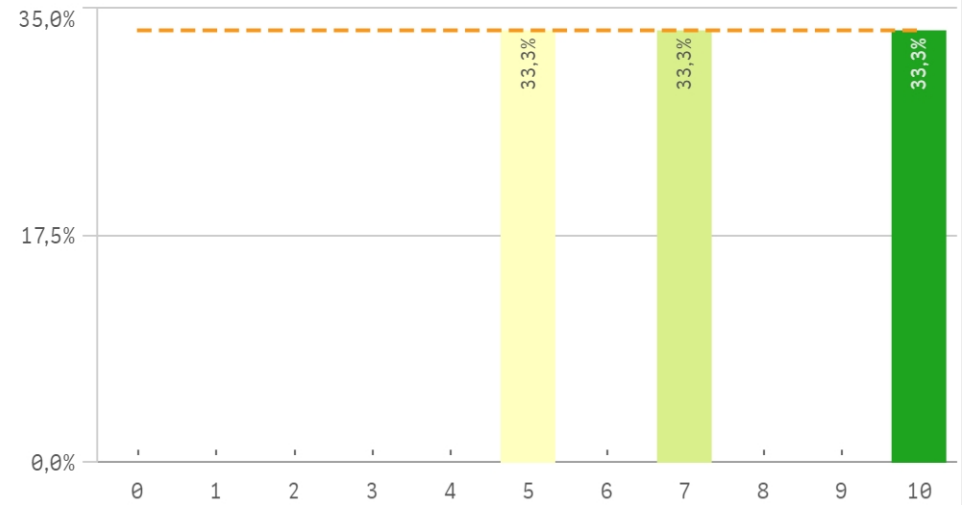
Fortalezas y debilidades



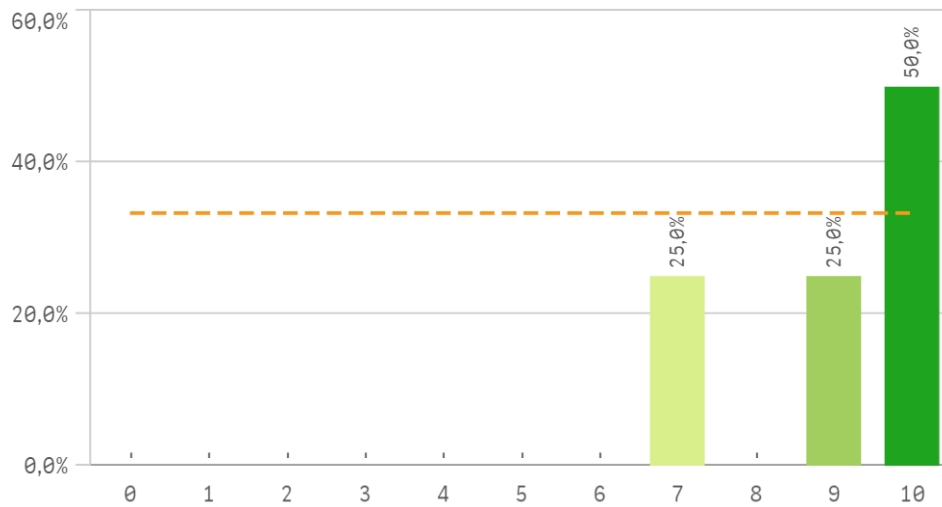
Atención prestada por el PAS



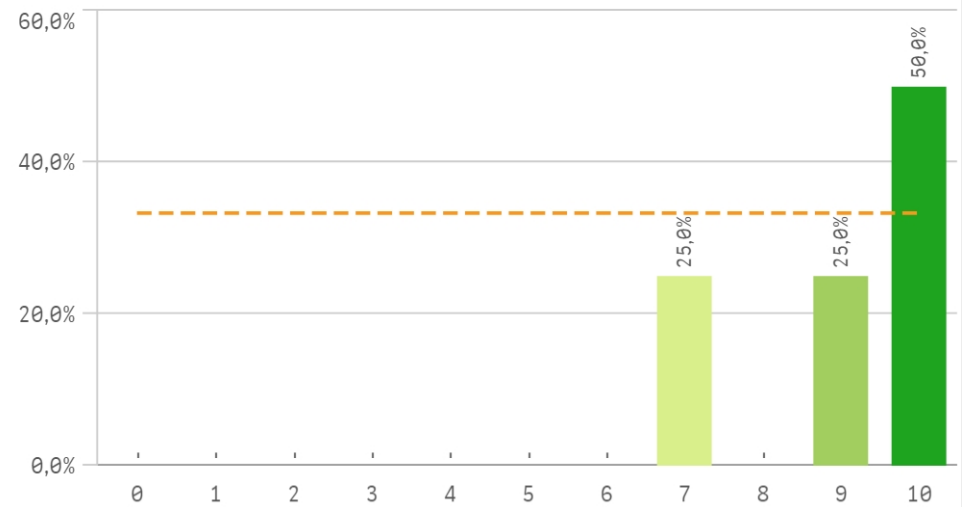
Apoyo técnico y logístico



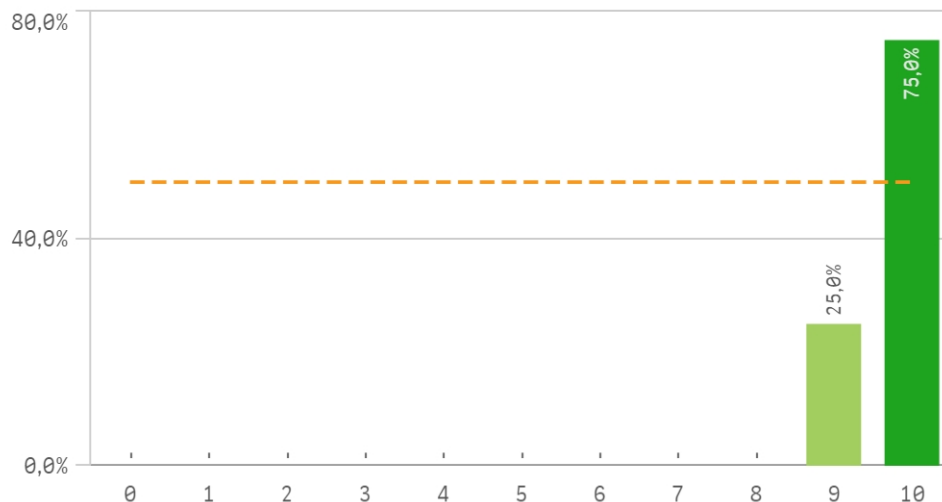
Procesos administrativos de la titulación



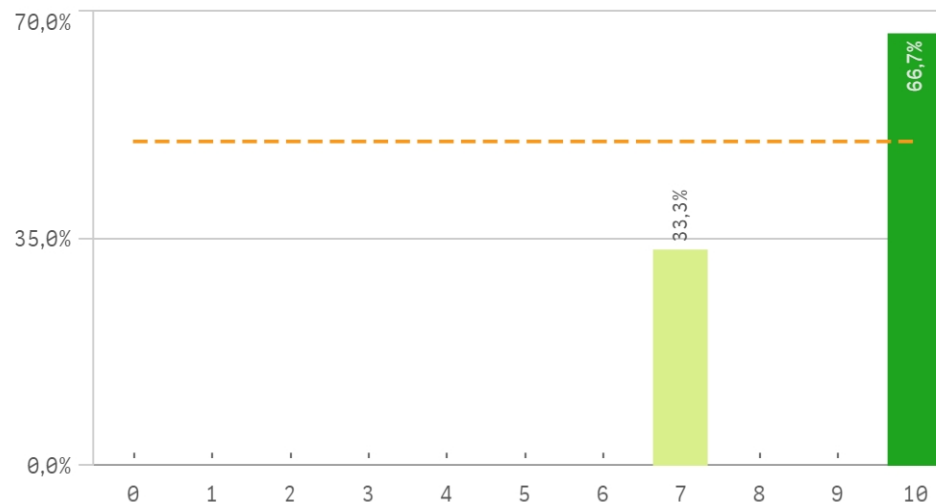
Procesos administrativos comunes



Organización de horarios

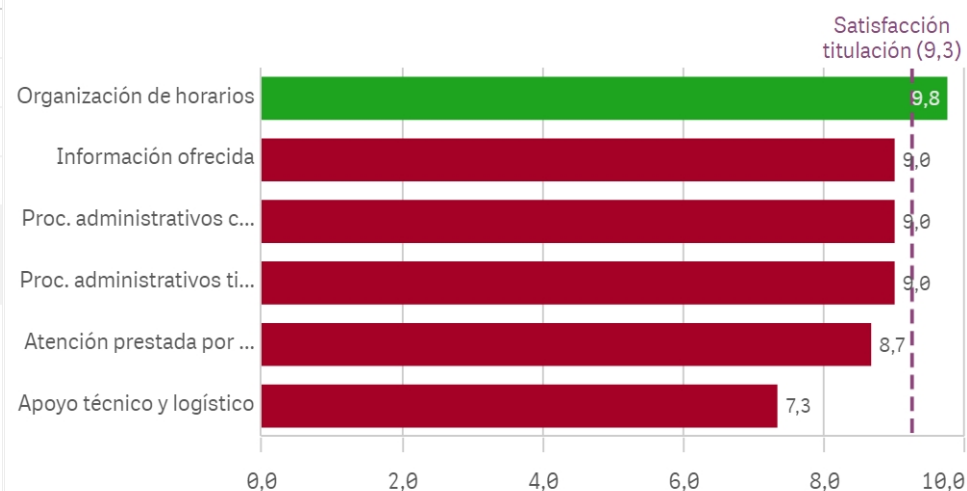


Información ofrecida



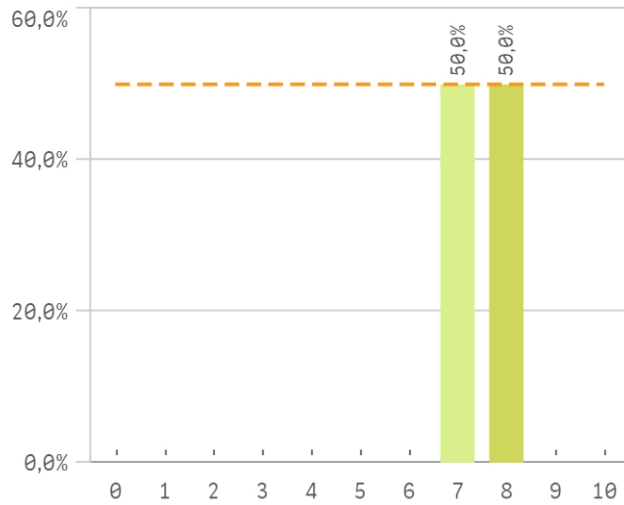
Gestión de la titulación	Q	Media	Desv. típica	Media...	Moda
Organización de horarios		9,8	0,5	10,0	10,0
Información ofrecida		9,0	1,7	10,0	10,0
Proc. administrativos comunes		9,0	1,4	9,5	10,0
Proc. administrativos titulación		9,0	1,4	9,5	10,0
Atención prestada por el PAS		8,7	1,5	9,0	-
Apoyo técnico y logístico		7,3	2,5	7,0	-

Fortalezas y debilidades

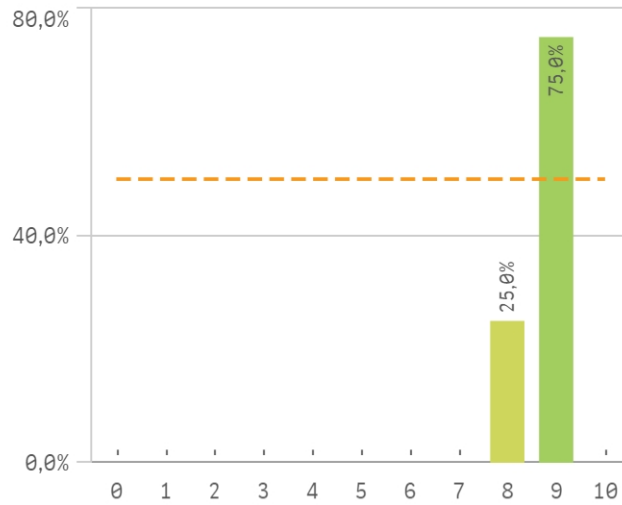


Centro	Observaciones
POLÍTICAS Y SOCIOLOGÍA	Es absolutamente necesario descargar a los profesores de tareas burocráticas que no nos corresponden y simplificar éstas al mínimo, de forma que podamos dedicarnos mejor a la docencia e investigación.
POLÍTICAS Y SOCIOLOGÍA	Necesitamos más apoyo administrativo para que desde el profesorado podamos dedicarnos a mejorar la calidad académica de las titulaciones: sus memorias, las fichas docentes, los actos académicos, la propia docencia, la coordinación entre asignaturas ... Por lo demás, veo al estudiantado algo excedido con la carga que supone la evaluación continua, llegando exhaustos a los exámenes. Y también están

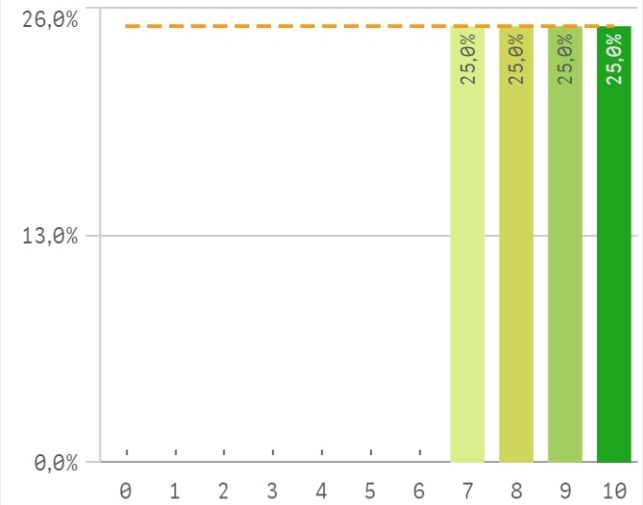
Aprovechamiento de las tutorías



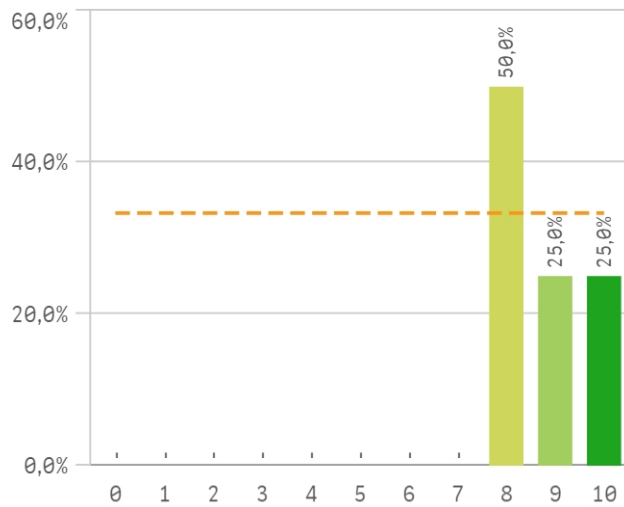
Implicación de los alumnos



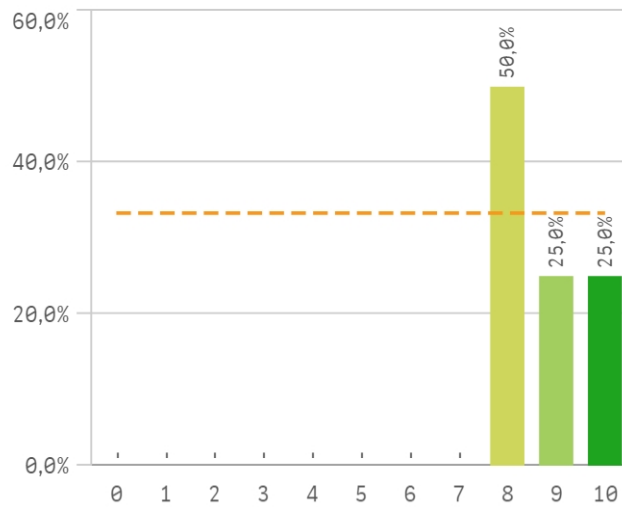
Adquisición de competencias del plan de est...



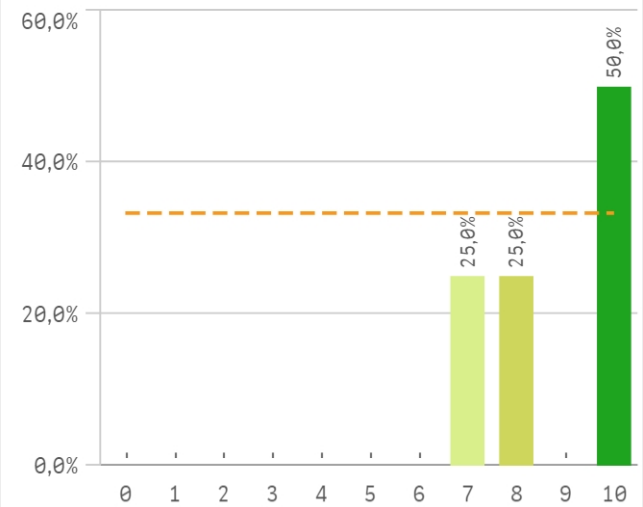
Compromiso del alumnado



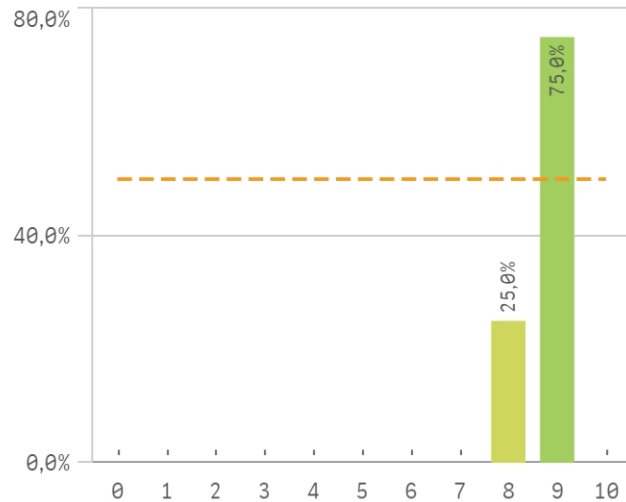
Nivel de trabajo



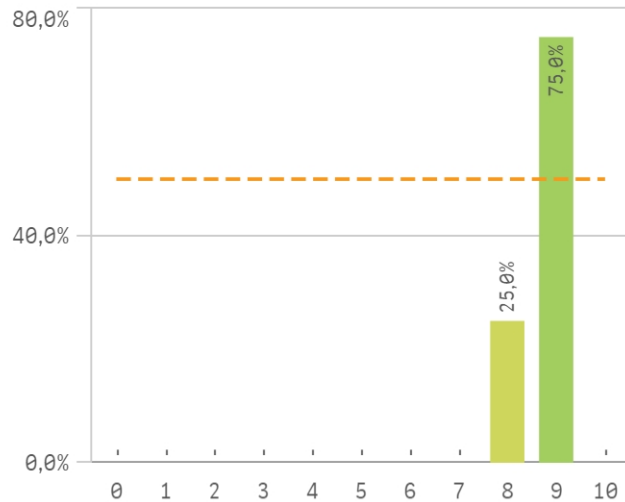
Implicación con la evaluación continua de lo...



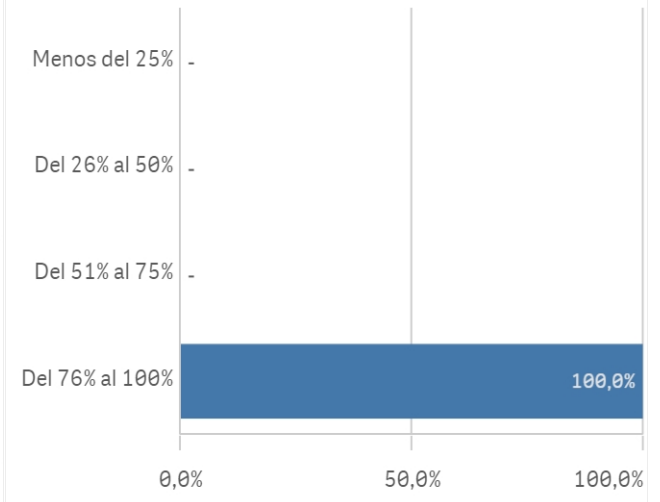
Aprovechamiento de las clases



Satisfacción con los resultados de los alumnos

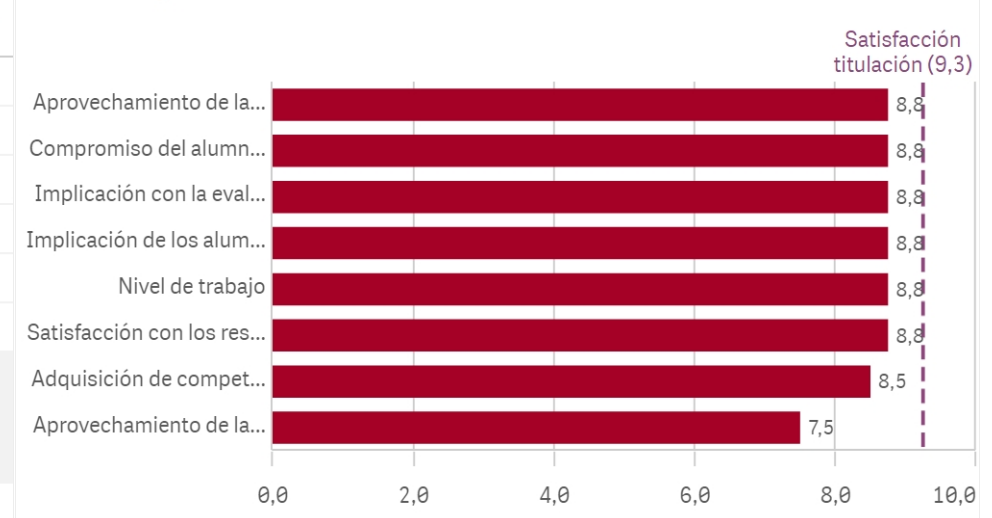


Asistencia de alumnos (%)

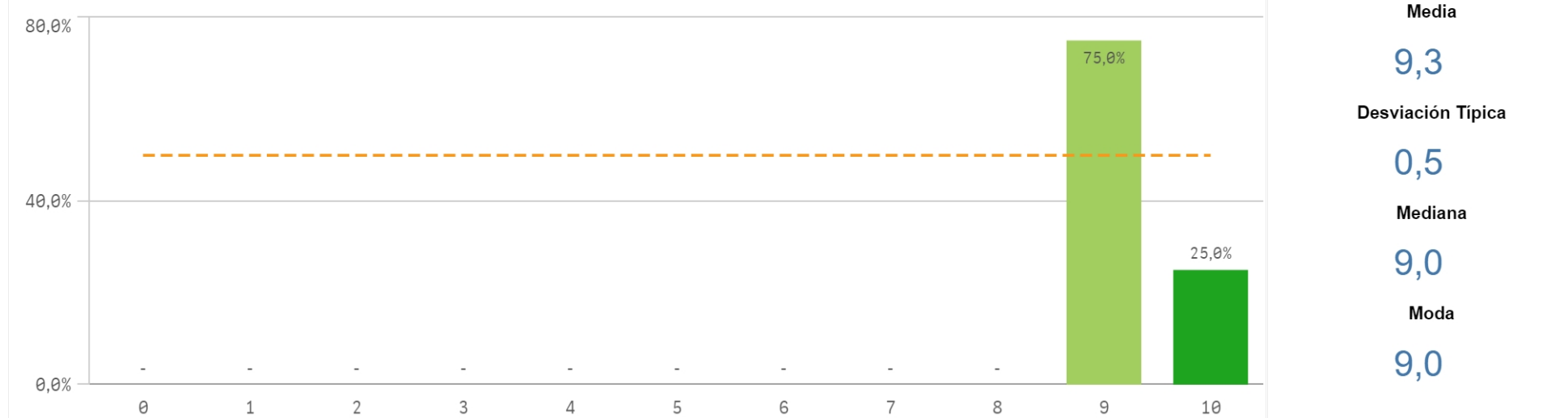


	Q	Media	Desv. típica	Med...	Moda
Satisfacción con los alumnos					
Aprovechamiento de las clases		8,8	0,5	9,0	9,0
Compromiso del alumnado		8,8	1,0	8,5	8,0
Implicación con la evaluación continua		8,8	1,5	9,0	10,0
Implicación de los alumnos		8,8	0,5	9,0	9,0
Nivel de trabajo		8,8	1,0	8,5	8,0
Satisfacción con los resultados		8,8	0,5	9,0	9,0
Adquisición de competencias del plan de estudios		8,5	1,3	8,5	-
Aprovechamiento de las tutorías		7,5	0,6	7,5	-

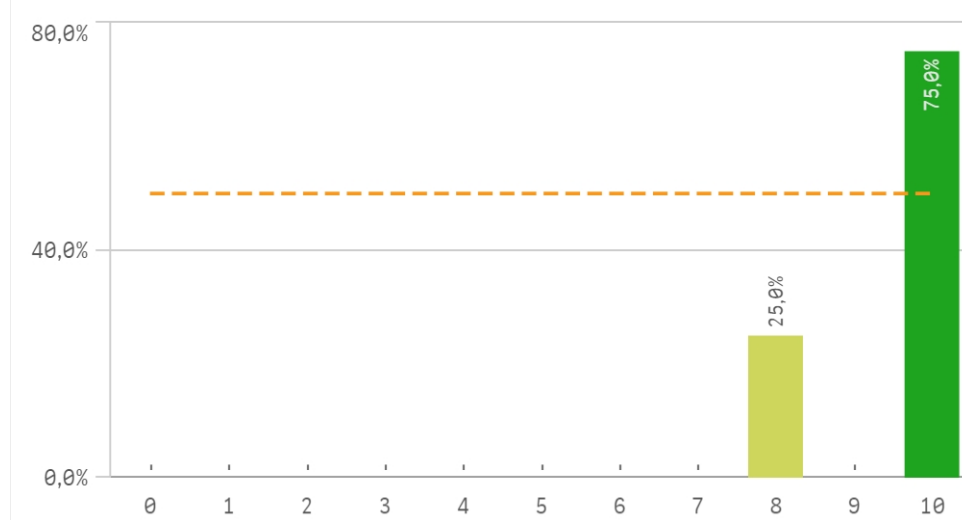
Fortalezas y debilidades



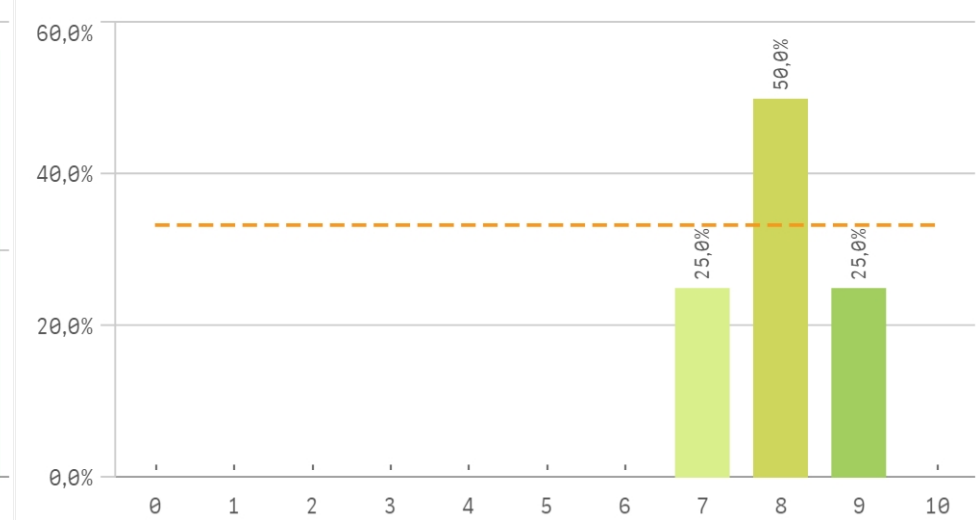
Satisfacción de la titulación



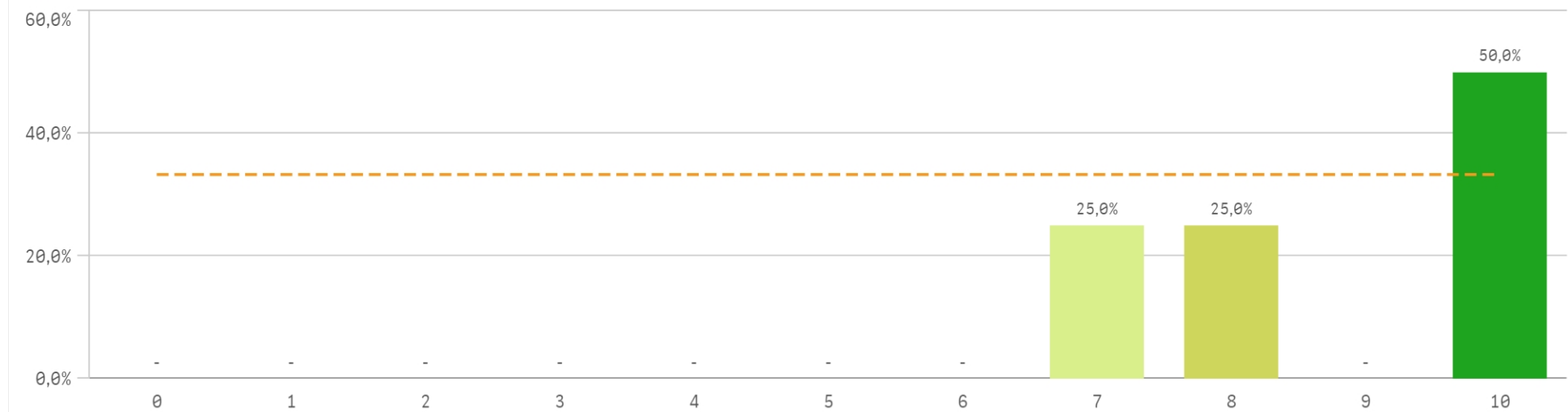
Satisfacción con la actividad docente de la titulación



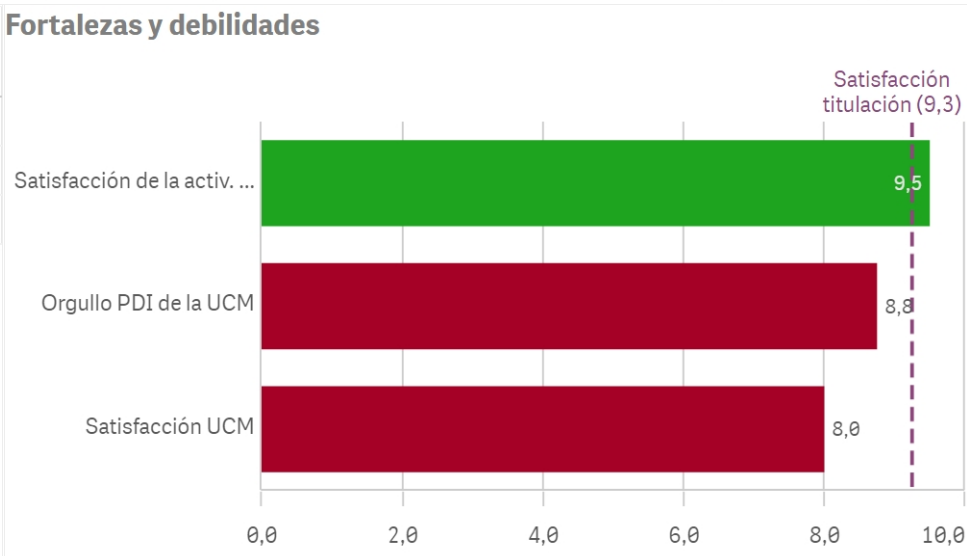
Satisfacción de la UCM



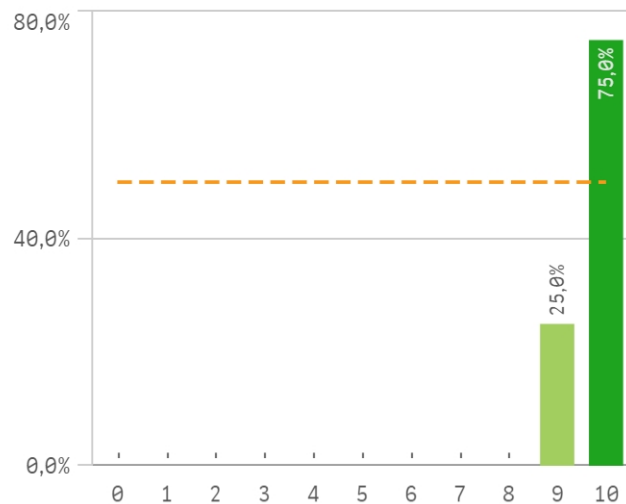
Orgullo ser PDI de la UCM



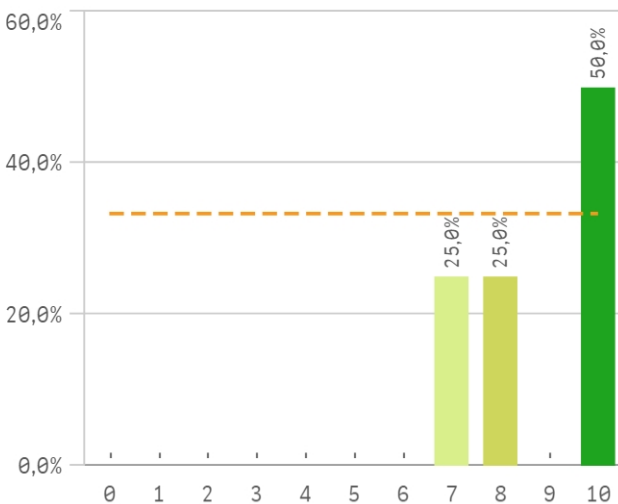
Satisfacción de la titulación	Media	Desv. típica	Medi...	Moda
Satisfacción de la activ. docente	9,5	1,0	10,0	10,0
Orgullo PDI de la UCM	8,8	1,5	9,0	10,0
Satisfacción UCM	8,0	0,8	8,0	8,0



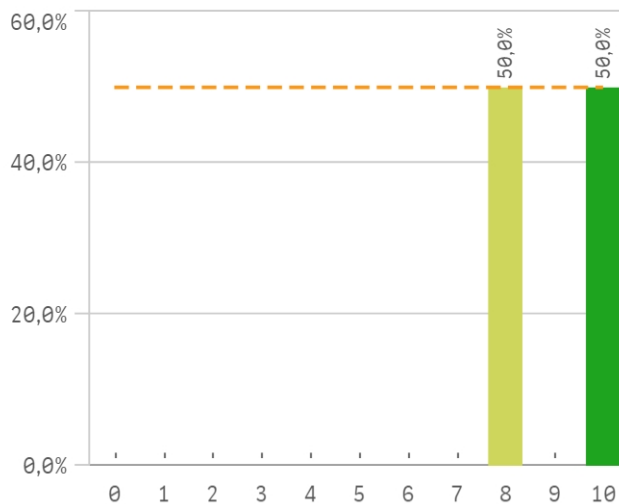
Repetir docencia en la titulación (fidelidad)



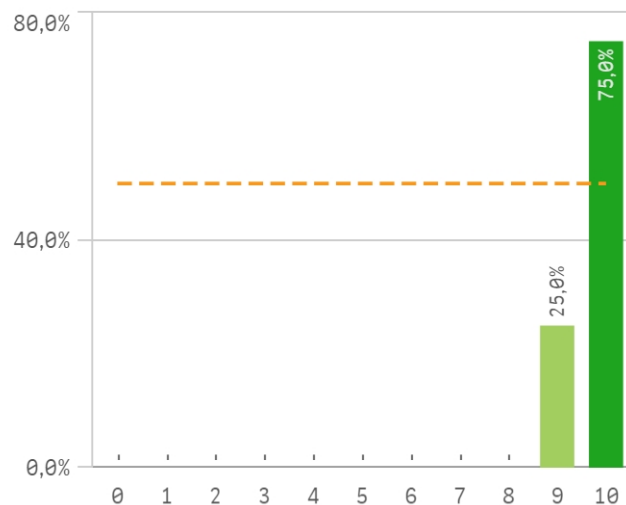
Repetir PDI (fidelidad)



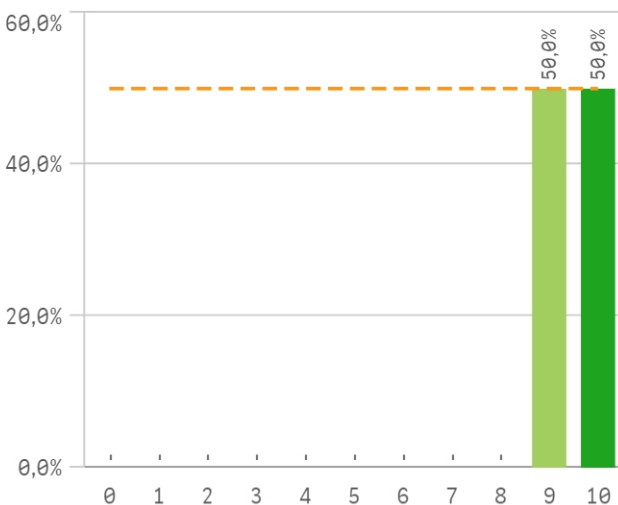
Repetir PDI en la UCM (fidelidad)



Recomendar titulación (preinscripción)



Recomendar estudiar en la UCM (preinscripción)



Compromiso	Q	Media	Desv. típica
Recomendar titulación		9,8	0,5
Repetir docencia en la titulación		9,8	0,5
Recomendar estudiar en la UCM		9,5	0,6
Repetir PDI en la UCM		9,0	1,2
Repetir PDI		8,8	1,5

Construcción y significado del valor "compromiso":

- * Estudiante comprometido: valora con 9 o más puntos todas las preguntas de fidelidad, prescripción y vinculación.
- * Estudiante neutro: la puntuación que otorga a todas las preguntas de fidelidad, prescripción y vinculación están entre 6 y 9.
- * Estudiante decepcionado: valora con 6 o menos puntos todas las preguntas de fidelidad, prescripción y vinculación.

ESQUEMA

