

CURSO: 2023-24

TITULACIÓN: MÁSTER EN TEORÍA POLÍTICA Y CULTURA DEMOCRÁTICA

CENTRO: FACULTAD DE CIENCIAS POLÍTICAS Y SOCIOLOGÍA

Población N

25

%_Participacion

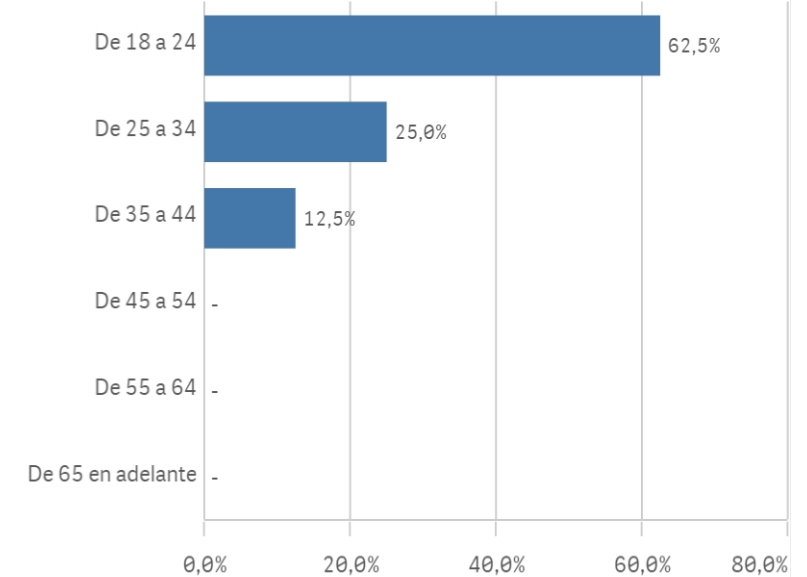
32,0%

Participación n

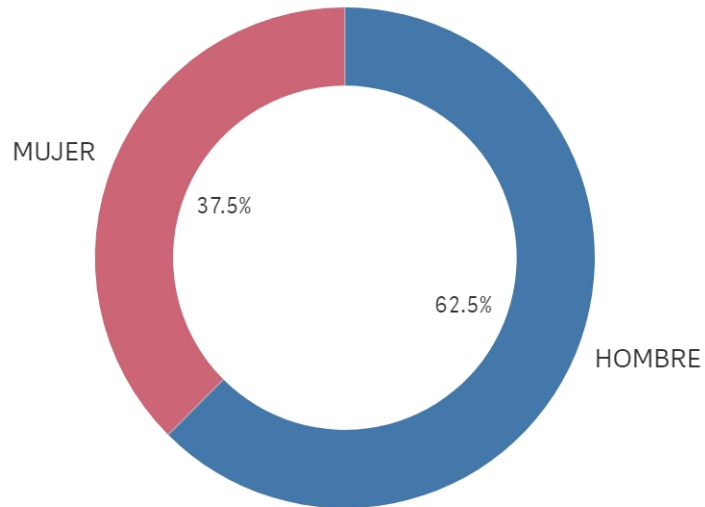
8

Edad (años)

(%) Porcentaje por franjas



Genero



■ HOMBRE ■ MUJER

Edad media (años)

25,9

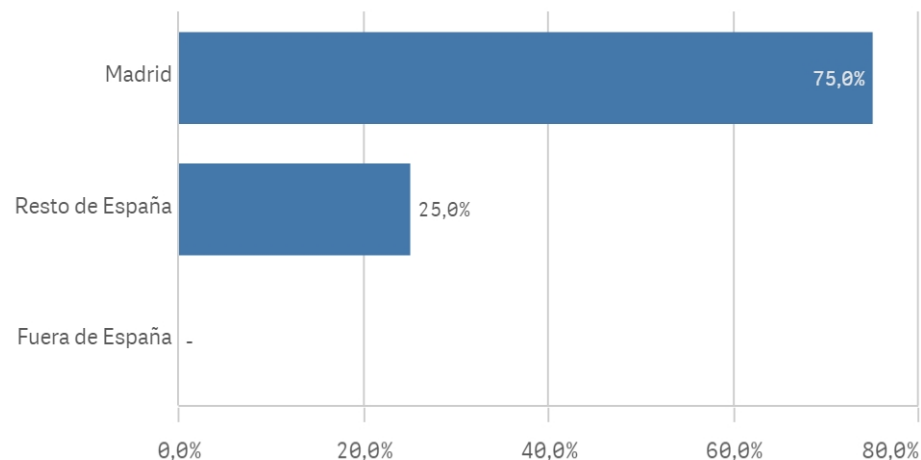
Des. Típica

5,1

Última recogida de datos 19 julio 2024

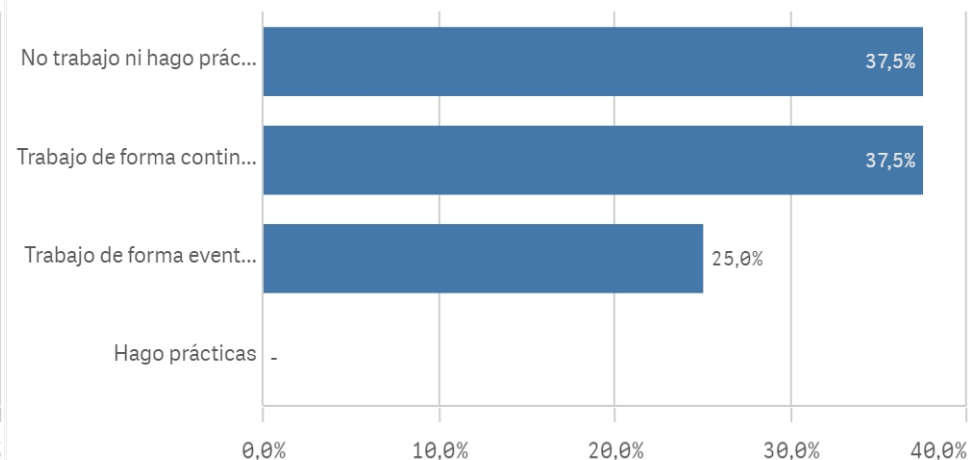
Lugar de residencia

(%) Porcentaje por franjas

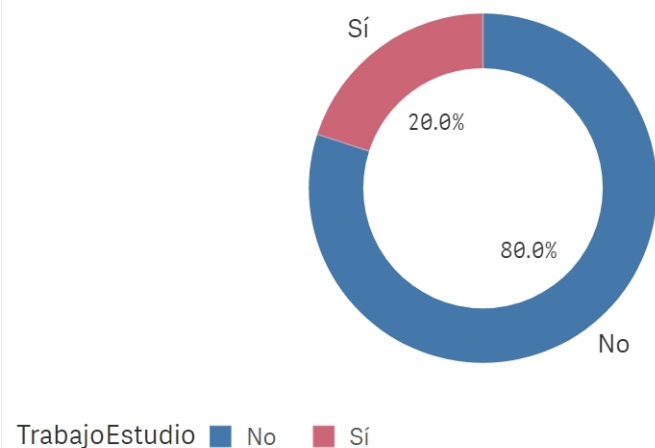


Situación laboral

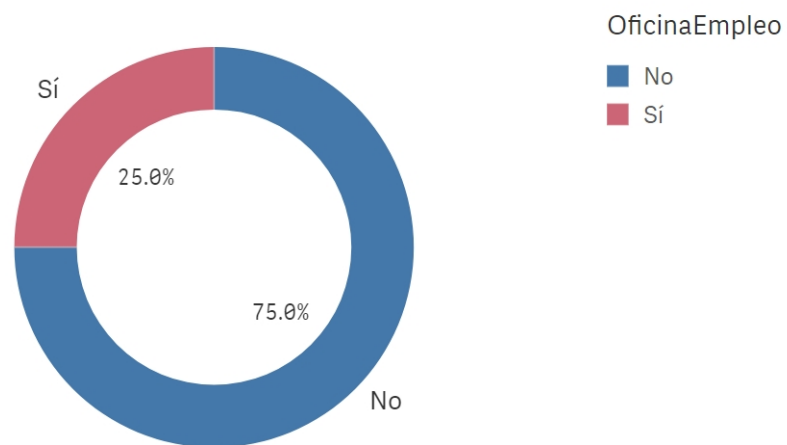
(%) Porcentaje por franjas



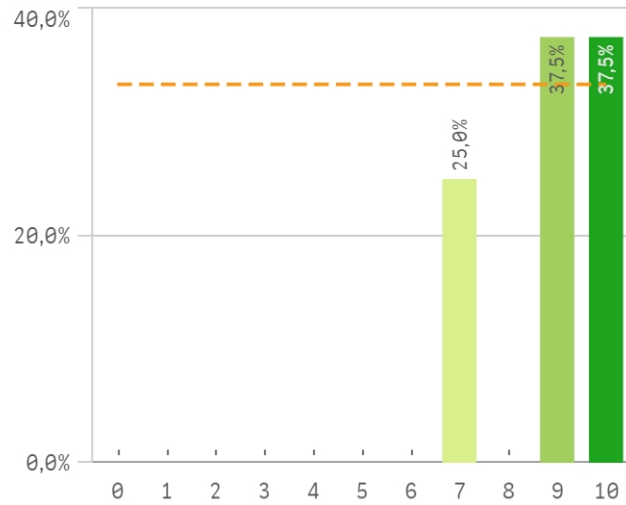
Puesto de trabajo relacionado con los estudios



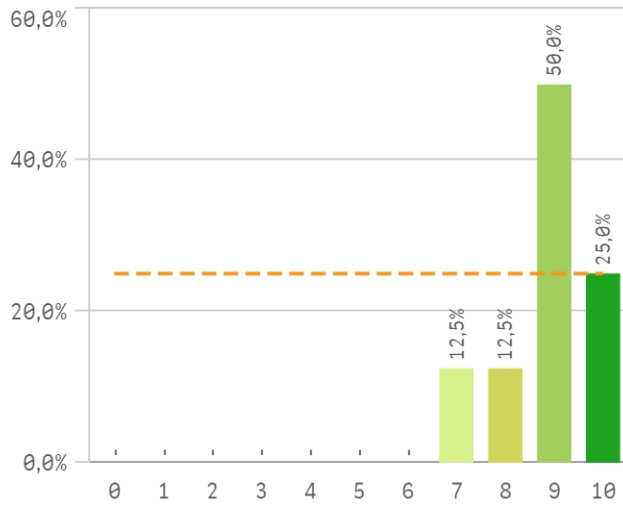
Alumnos inscritos en la OPE



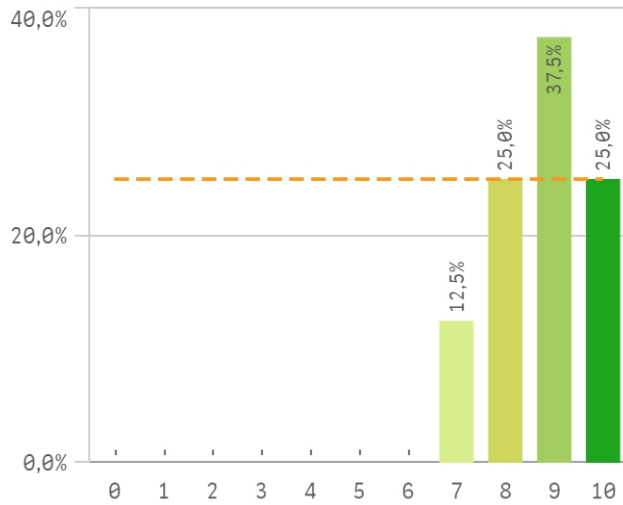
Objetivos claros



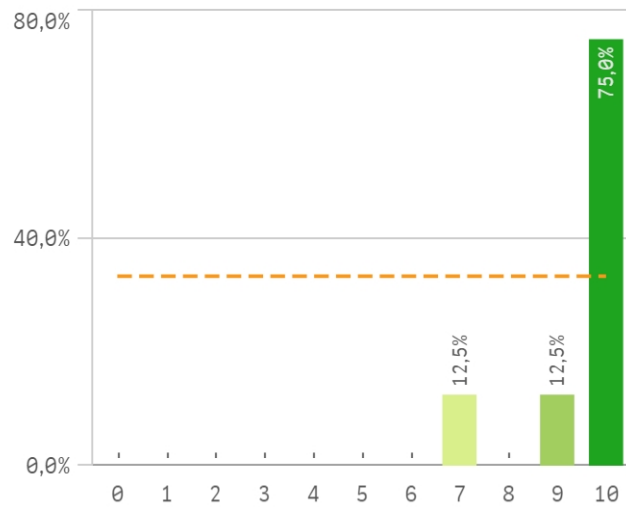
Plan de estudios adecuado



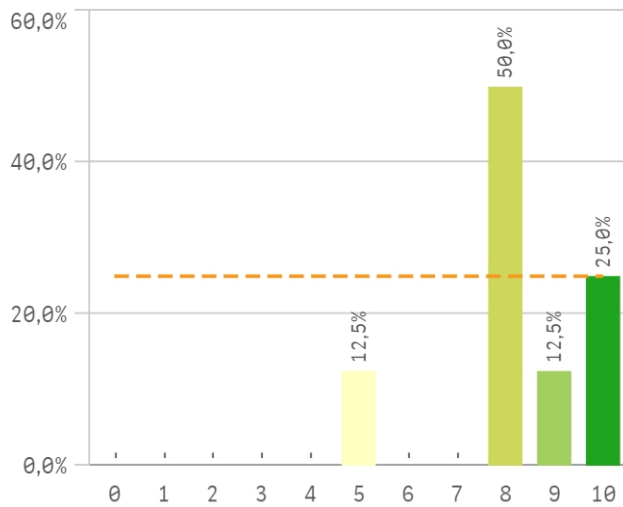
Nivel de dificultad apropiado



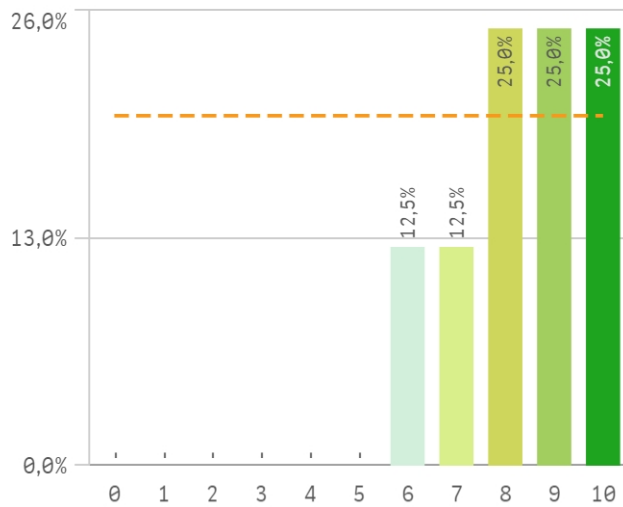
Número de alumnos por aula



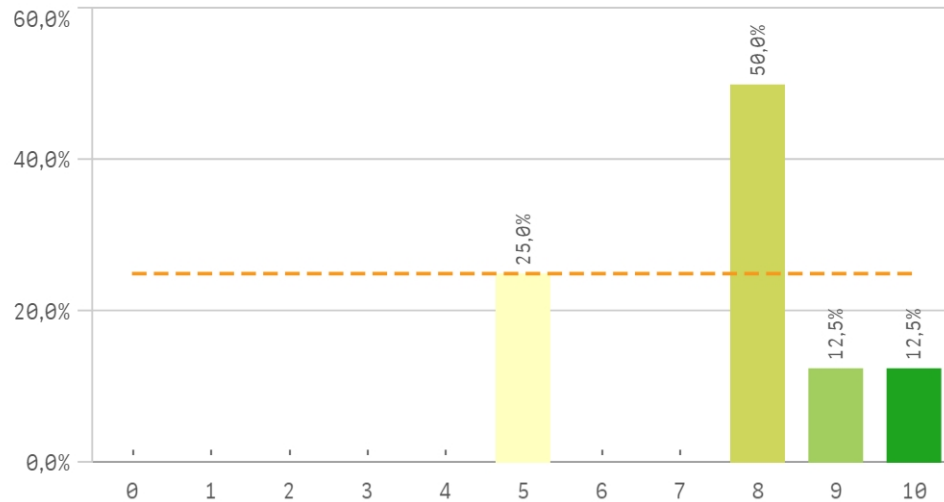
Integración de teoría/práctica



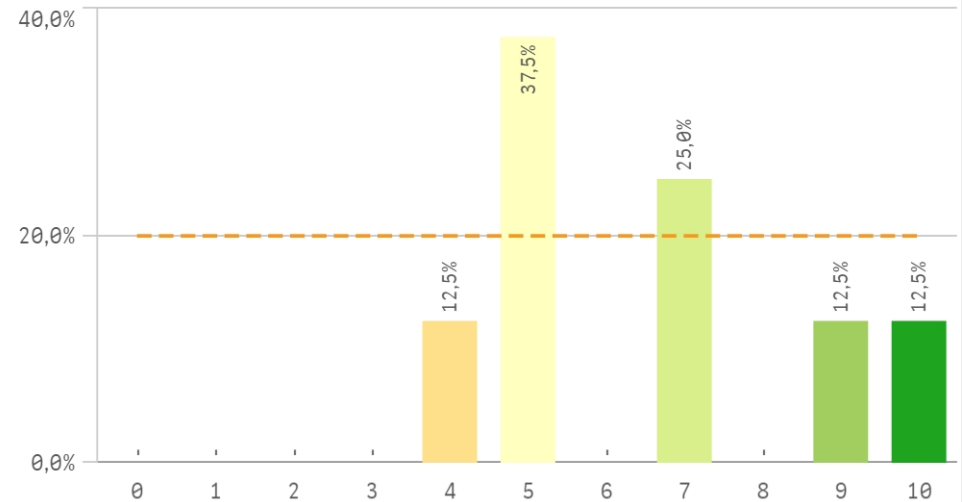
Calificaciones en tiempo adecuado



Relación calidad/precio

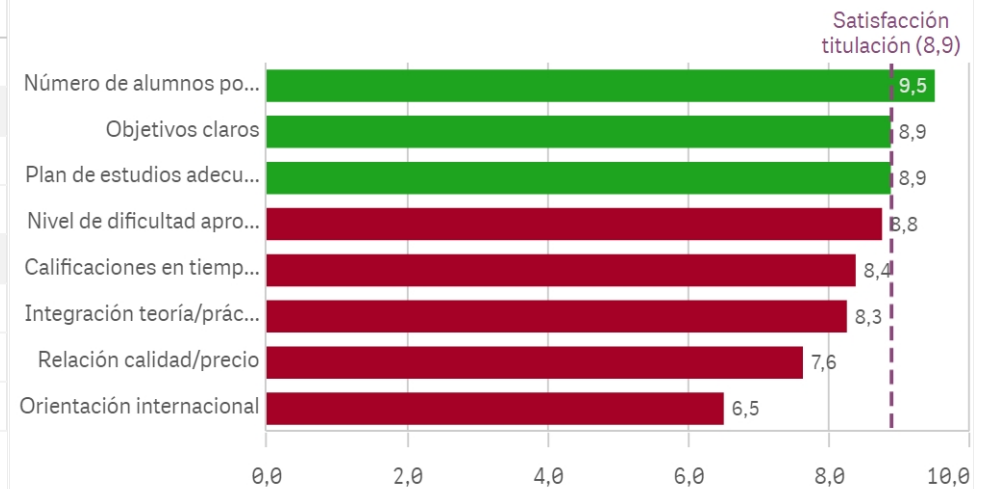


Orientación internacional

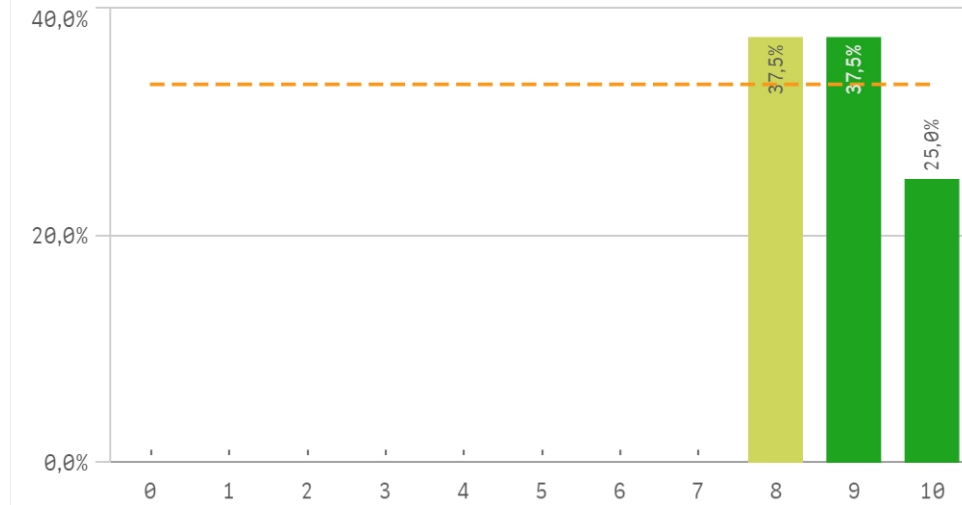


Desarrollo académico	Q	Media	Desv. típica	Medi...	Moda
Número de alumnos por aula		9,5	1,1	10,0	10
Objetivos claros		8,9	1,2	9,0	-
Plan de estudios adecuado		8,9	1,0	9,0	9
Nivel de dificultad apropiado		8,8	1,0	9,0	9
Calificaciones en tiempo adecuado		8,4	1,4	8,5	-
Integración teoría/práctica		8,3	1,6	8,0	8
Relación calidad/precio		7,6	1,8	8,0	8
Orientación internacional		6,5	2,1	6,0	5

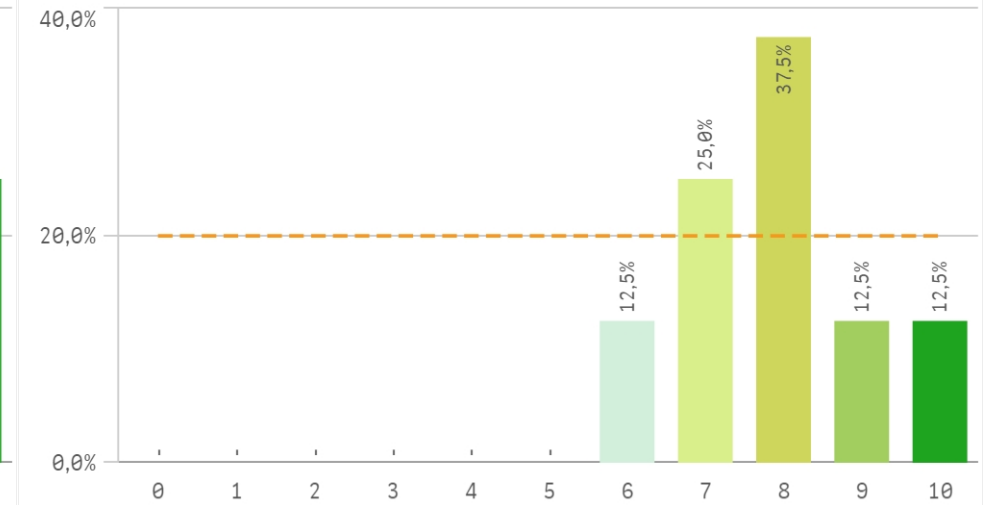
Fortalezas y debilidades



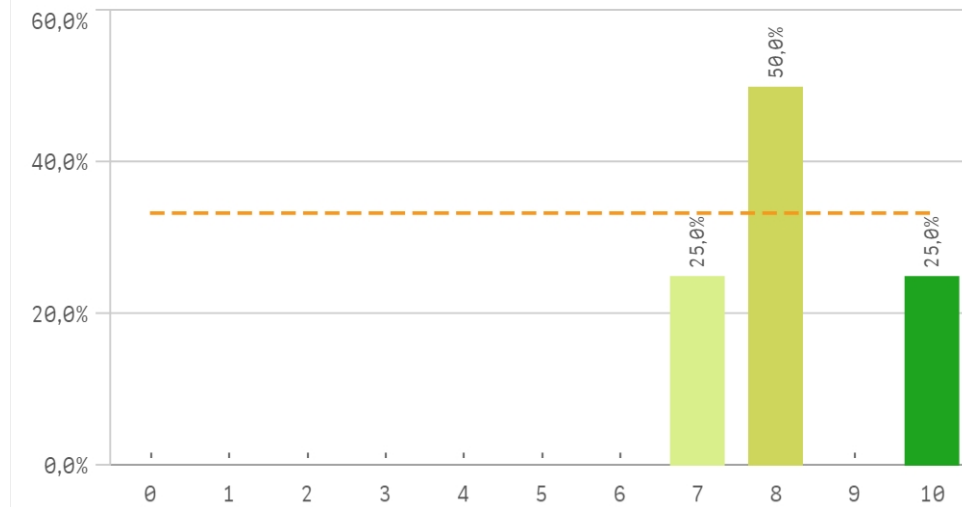
Objetivos propuestos alcanzados



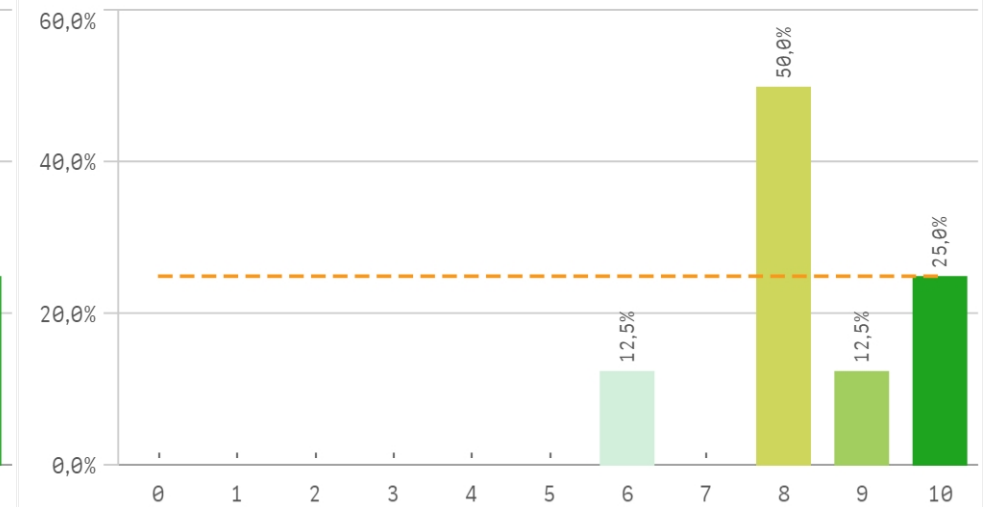
Componente práctico adecuado



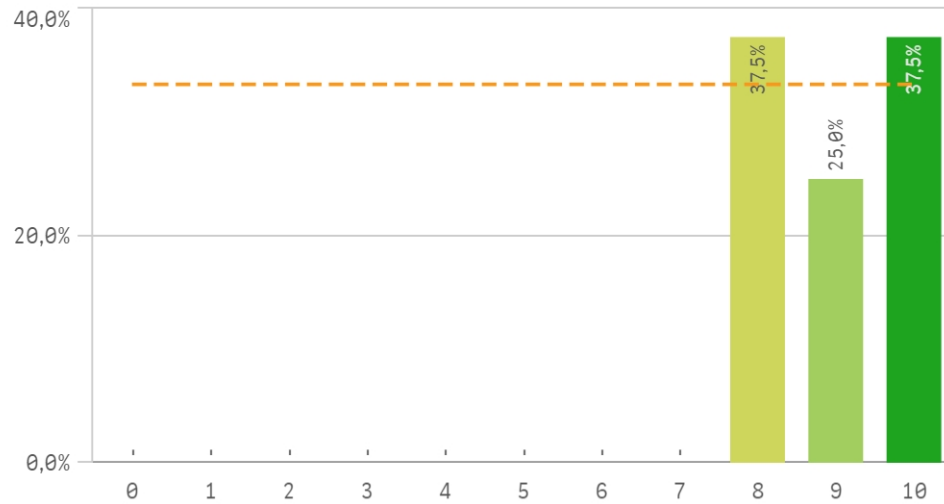
Contenidos innovadores



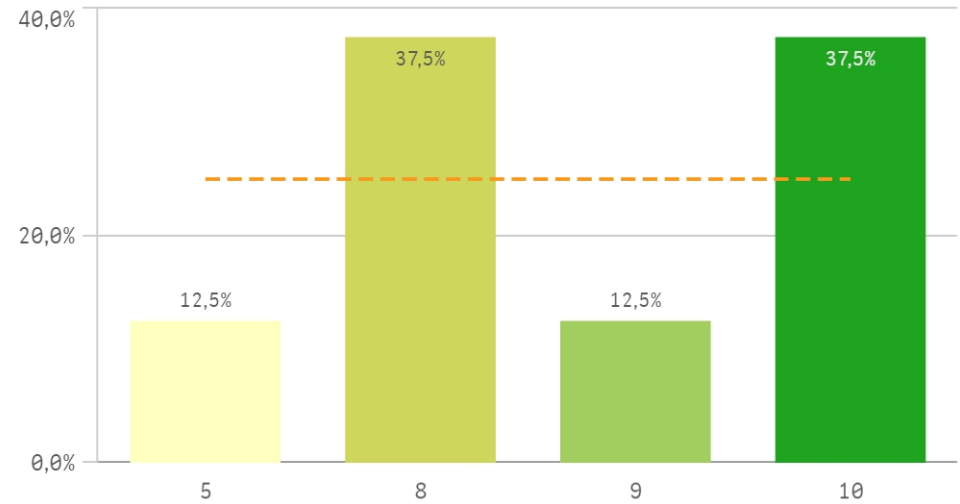
Coordinación. Contenidos organizados y no solapados



Trabajo no presencial útil

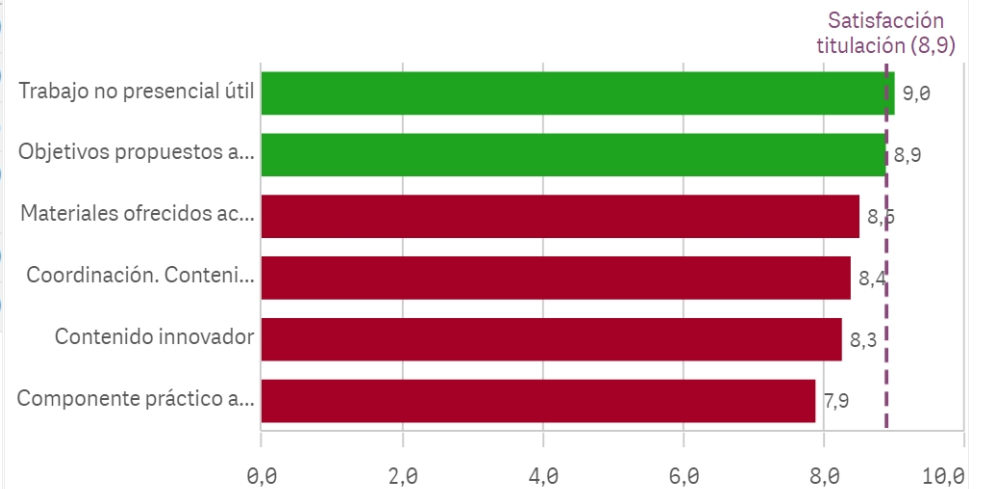


Materiales ofrecidos actuales y novedosos

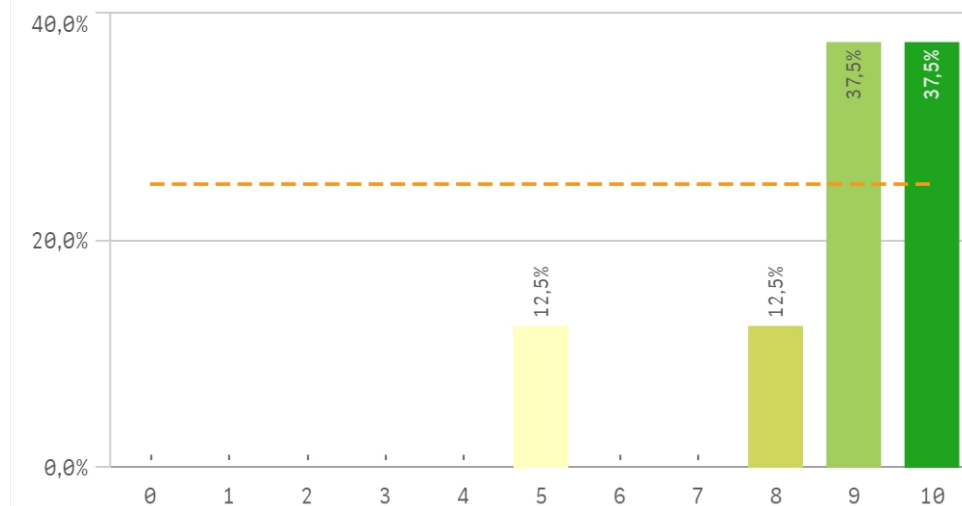


Asignaturas, tareas y materiales	Q	Media	Desv. típica	Med...
Trabajo no presencial útil		9,0	0,9	9,0
Objetivos propuestos alcanzados		8,9	0,8	9,0
Materiales ofrecidos actuales y novedosos		8,5	1,7	8,5
Coordinación. Contenidos organizados y no solapados		8,4	1,3	8,0
Contenido innovador		8,3	1,2	8,0
Componente práctico adecuado		7,9	1,2	8,0

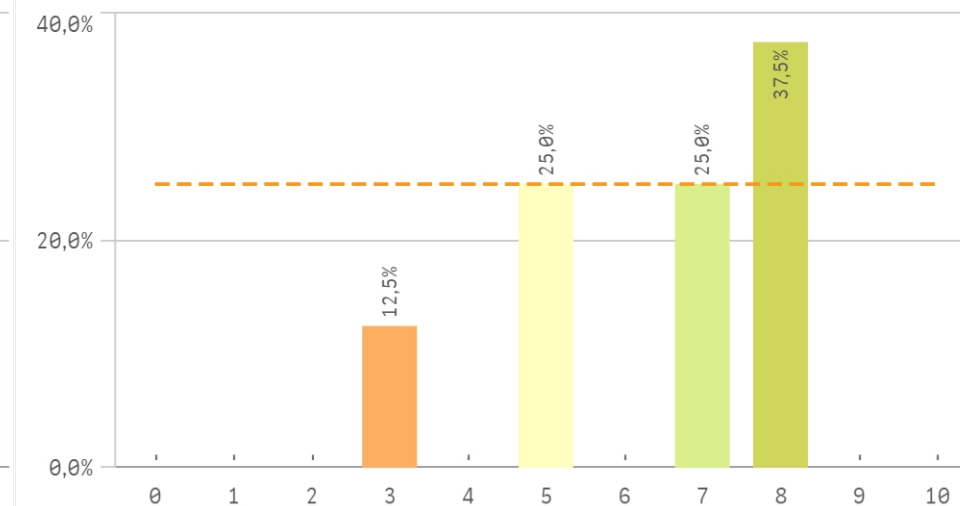
Fortalezas y debilidades



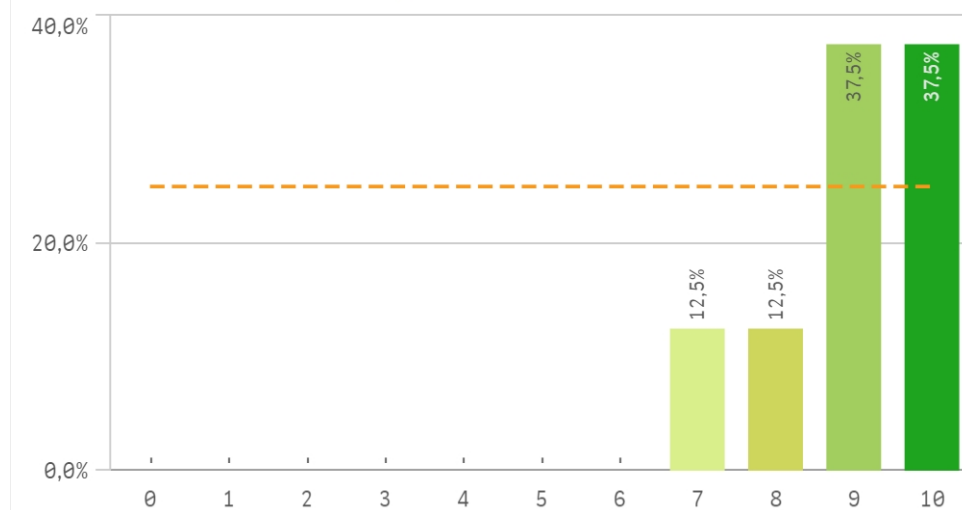
Competencias de la titulación



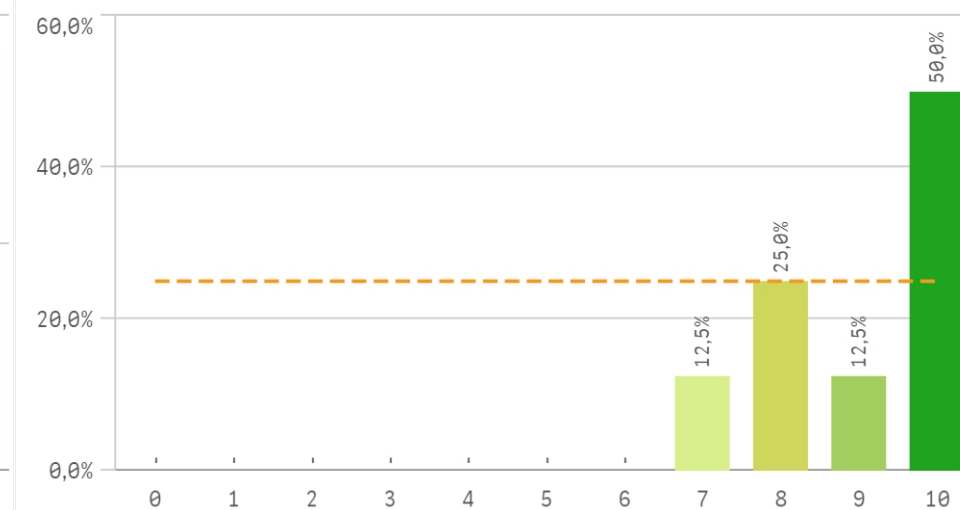
Acceso al mundo laboral



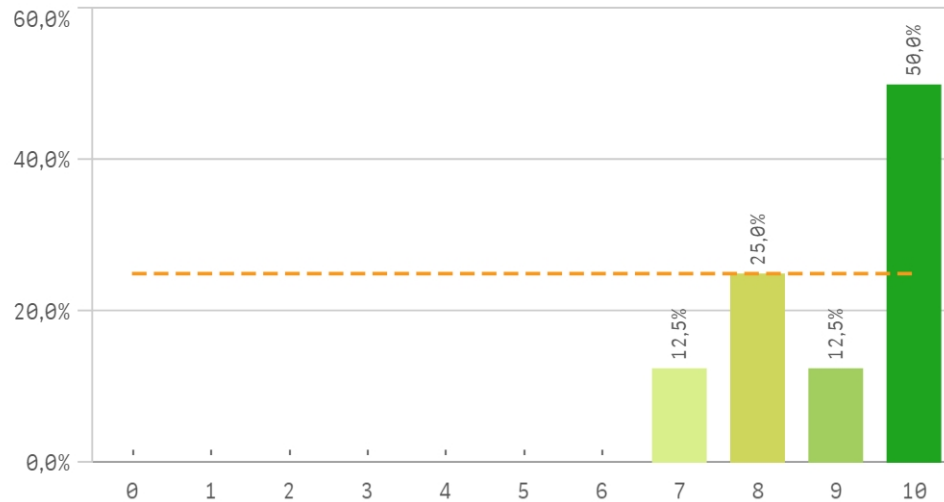
Acceso al mundo de la investigación



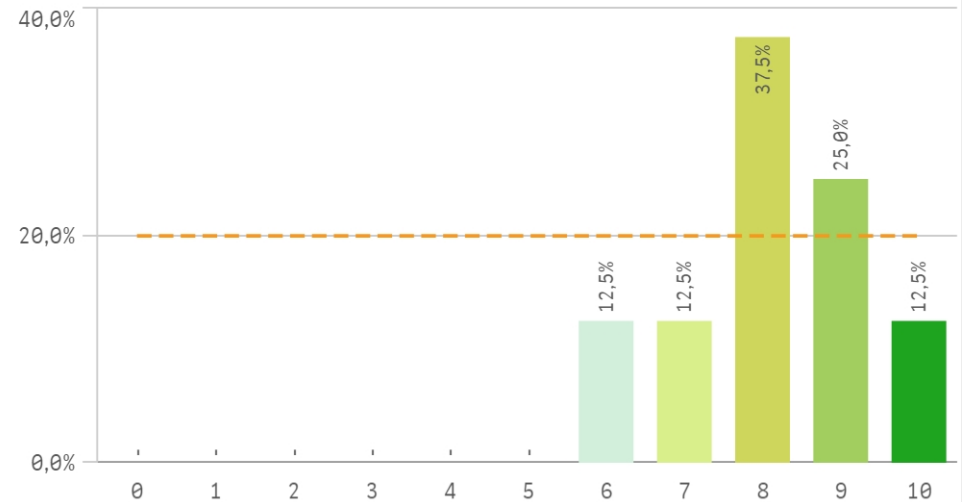
Labor docente del profesorado



Tutorías presenciales útiles

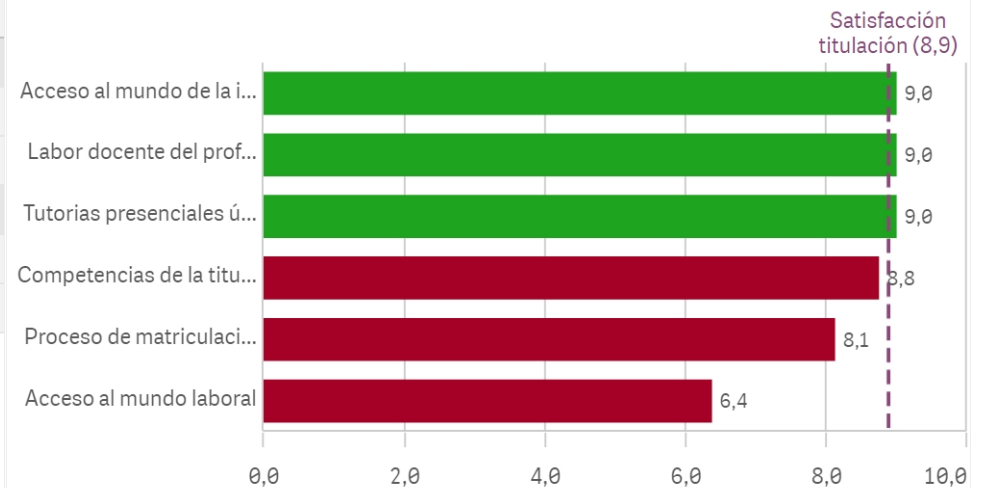


Proceso de matriculación

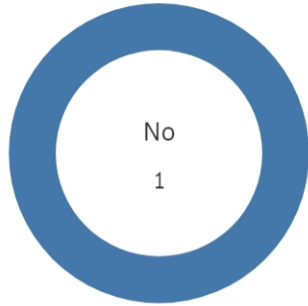


Formación recibida y matriculación	Media	Desv. típica	Medi...	Moda
Acceso al mundo de la investigación	9,0	1,1	9,0	-
Labor docente del profesorado	9,0	1,2	9,5	10,0
Tutorías presenciales útiles	9,0	1,2	9,5	10,0
Competencias de la titulación	8,8	1,7	9,0	-
Proceso de matriculación	8,1	1,2	8,0	8,0
Acceso al mundo laboral	6,4	1,8	7,0	8,0

Fortalezas y debilidades



Prácticas externas



Si
0

No
8

Valoración formativa

El gráfico no se muestra porque solo contiene valores indefinidos.

Atención del tutor/colaborador

El gráfico no se muestra porque solo contiene valores indefinidos.

Gestión del Centro

El gráfico no se muestra porque solo contiene valores indefinidos.

Utilidad percibida para empleabilidad

El gráfico no se muestra porque solo contiene valores indefinidos.

Satisfacción con las prácticas externas

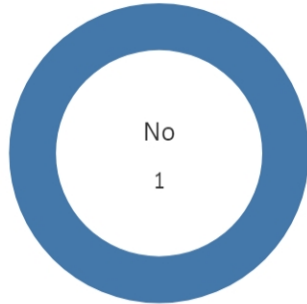
El gráfico no se muestra porque solo contiene valores indefinidos.

Prácticas externas	Q	Media	Desv. típica	Medi...	Moda
Atención tutor/colaborador		-	-	-	-
Gestión del Centro		-	-	-	-
Satis. prácticas externas		-	-	-	-
Utilidad percibida para empleabilidad		-	-	-	-
Valoración formativa		-	-	-	-

Fortalezas y debilidades

El gráfico no se muestra porque solo contiene valores indefinidos.

Realización programas de movilidad



Si

0

No

8

Satisfacción programa de movilidad

El gráfico no se muestra porque solo contiene valores indefinidos.

Satisfacción formación en el extranjero

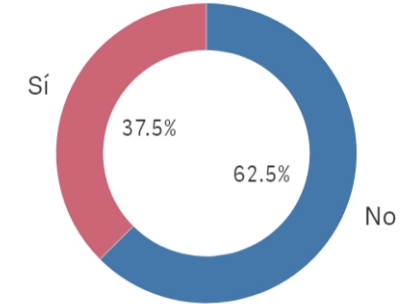
El gráfico no se muestra porque solo contiene valores indefinidos.

Fortalezas y debilidades

El gráfico no se muestra porque solo contiene valores indefinidos.

Programa de movilidad	Media	Desv. típica	Me
Satis. formación en el extranjero	-	-	
Satis. programa de movilidad	-	-	

Conocimiento de los canales...



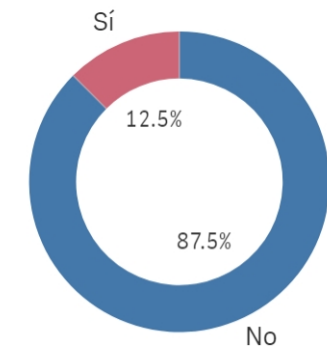
Si

3

No

5

Utilización de los canales de ...



Si

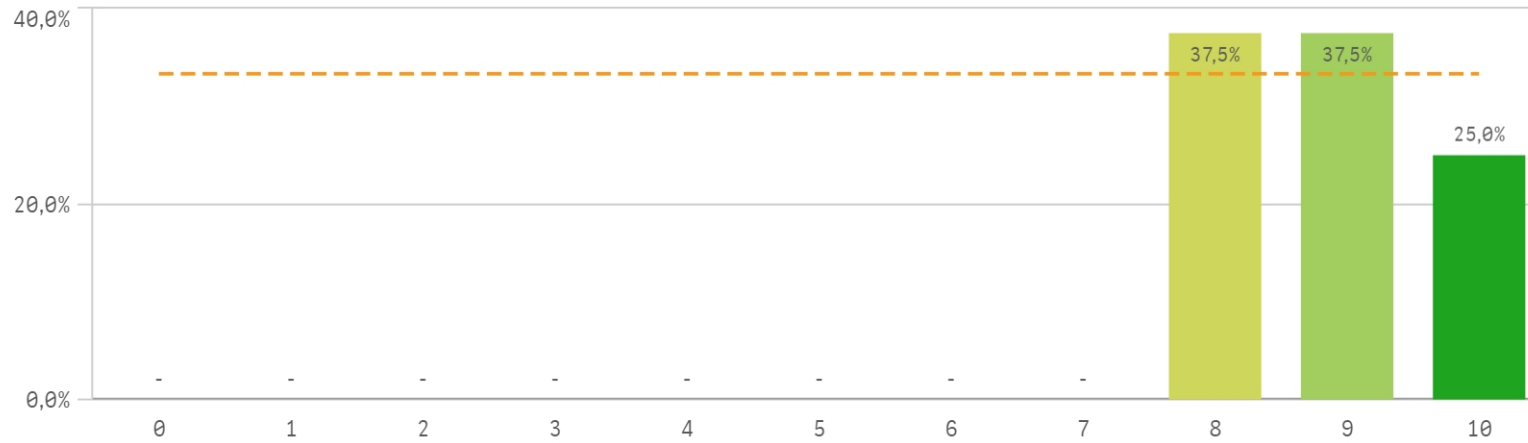
1

No

7

Centro	Observaciones
POLÍTICAS Y SOCIOLOGÍA	Muy satisfecho con el máster

Satisfacción global con la titulación



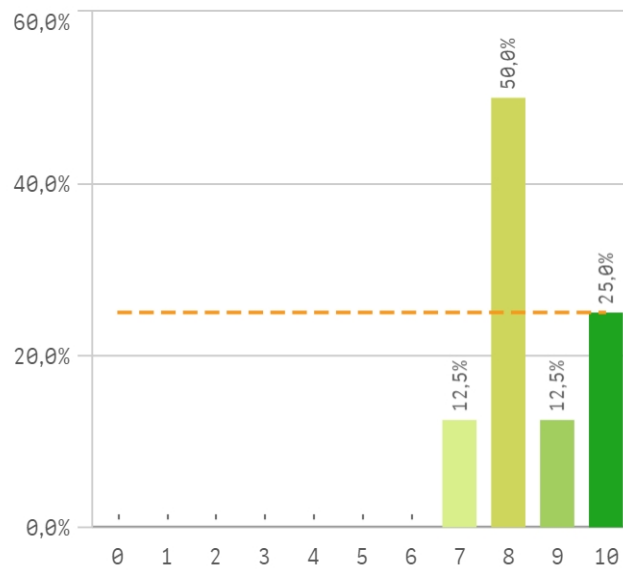
Media
8,9

Desviación Típica
0,8

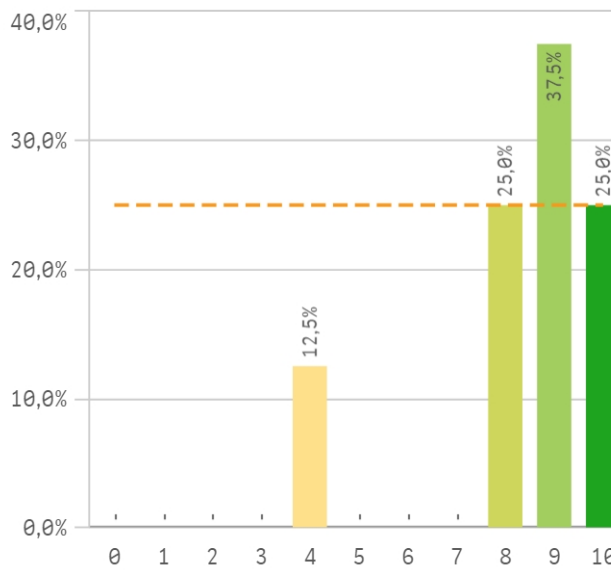
Mediana
9,0

Moda
-

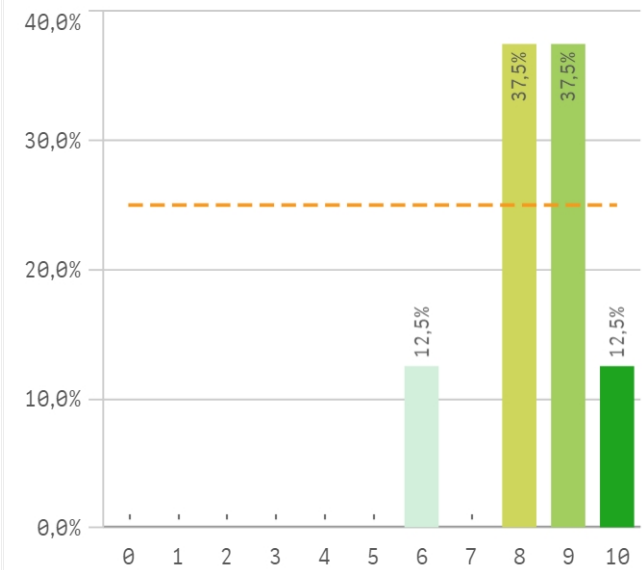
Satisfacción UCM



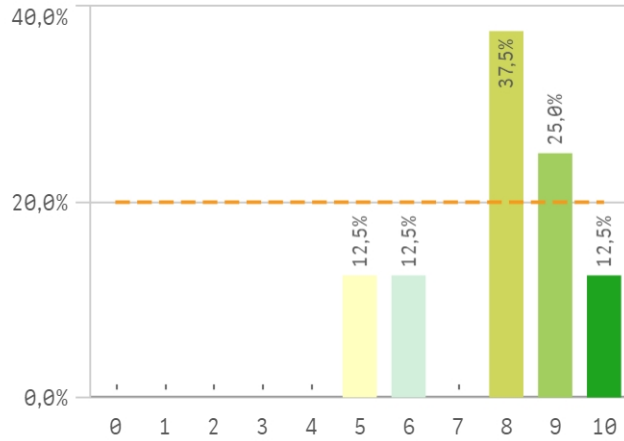
Orgullo estudiante UCM



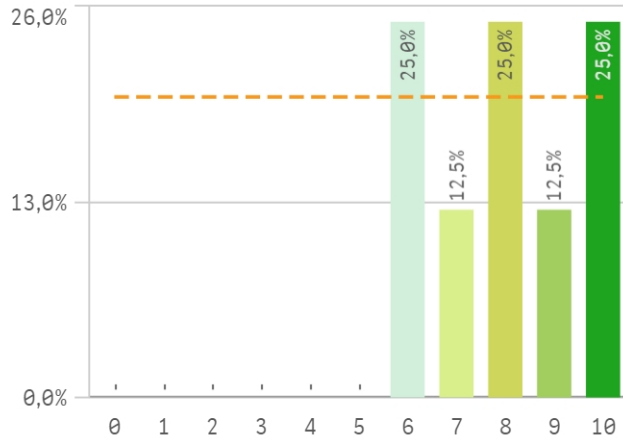
Prestigio UCM



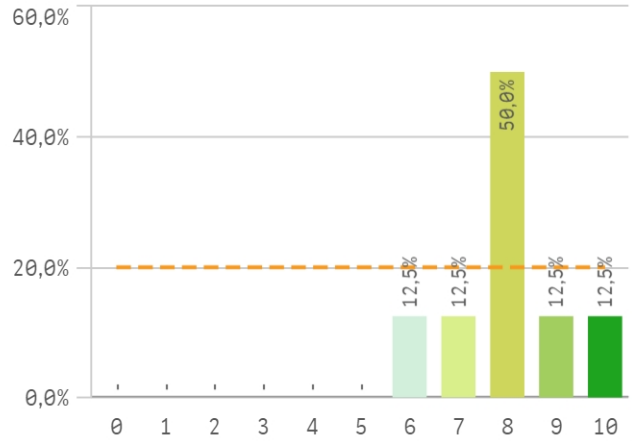
Recursos y medios



Actividades complementarias

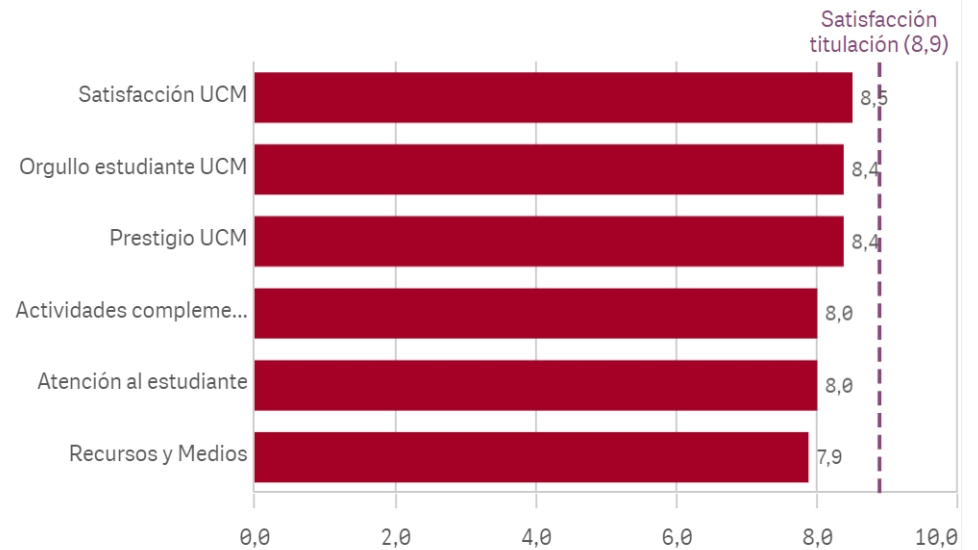


Atención al estudiante

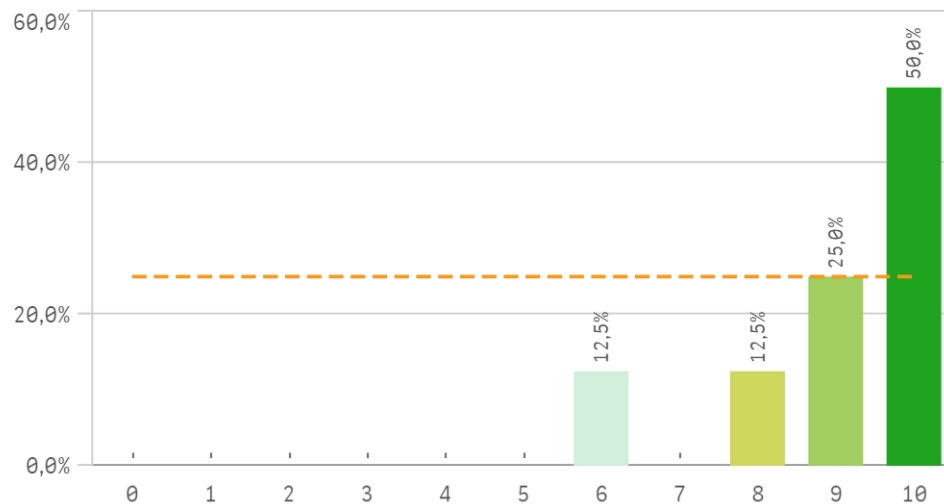


Satisfacción	Q	Media	Desv. típica	Mediana	Moda
Satisfacción UCM		8,5	1,1	8,0	8,0
Orgullo estudiante UCM		8,4	1,9	9,0	9,0
Prestigio UCM		8,4	1,2	8,5	-
Actividades complementarias		8,0	1,6	8,0	-
Atención al estudiante		8,0	1,2	8,0	8,0
Recursos y Medios		7,9	1,6	8,0	8,0

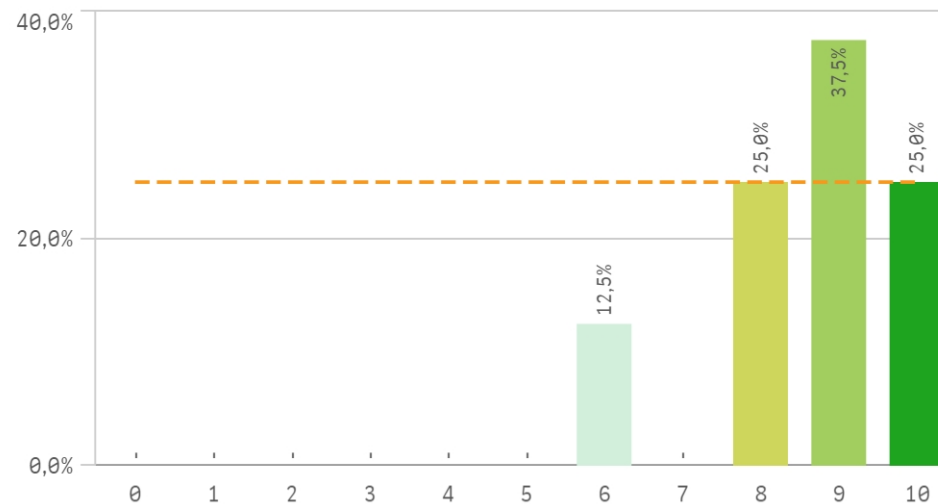
Fortalezas y debilidades



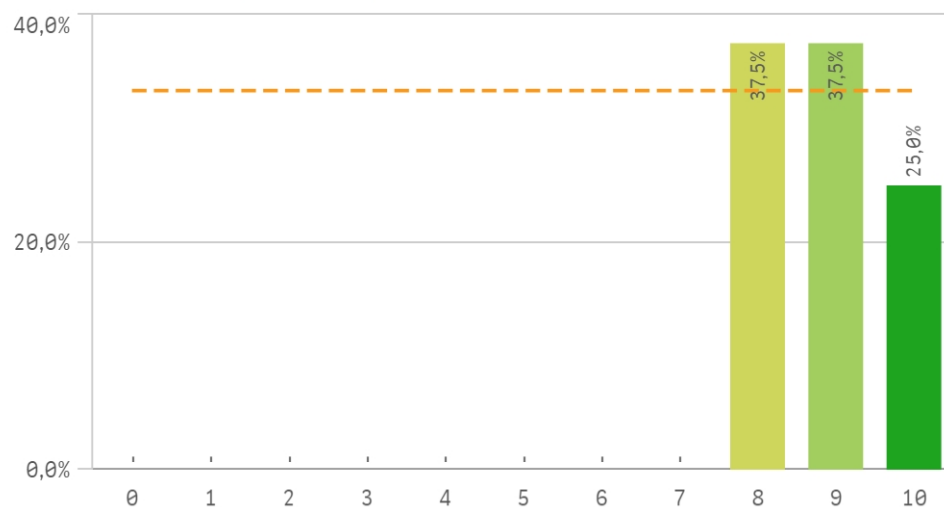
Repetir estudios superiores (fidelidad)



Repetir titulación (fidelidad)

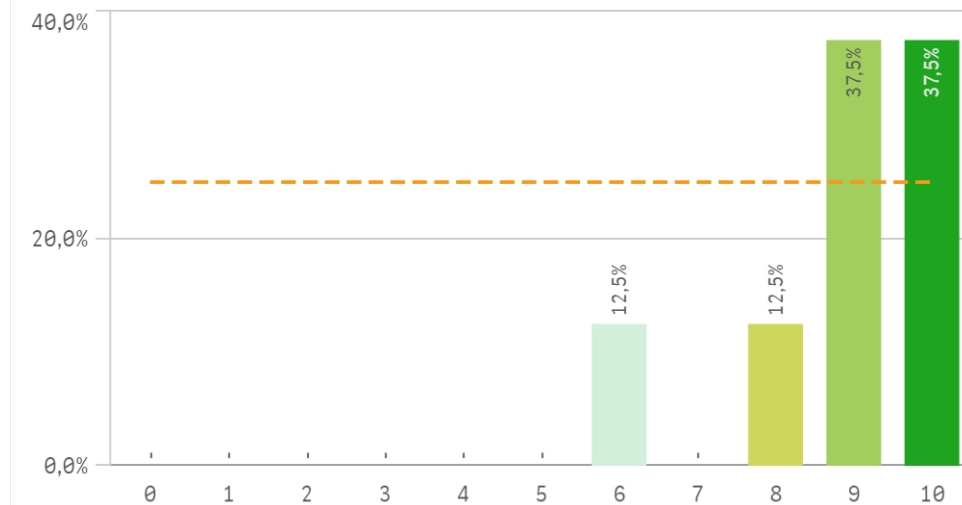


Repetir en la UCM (fidelidad)

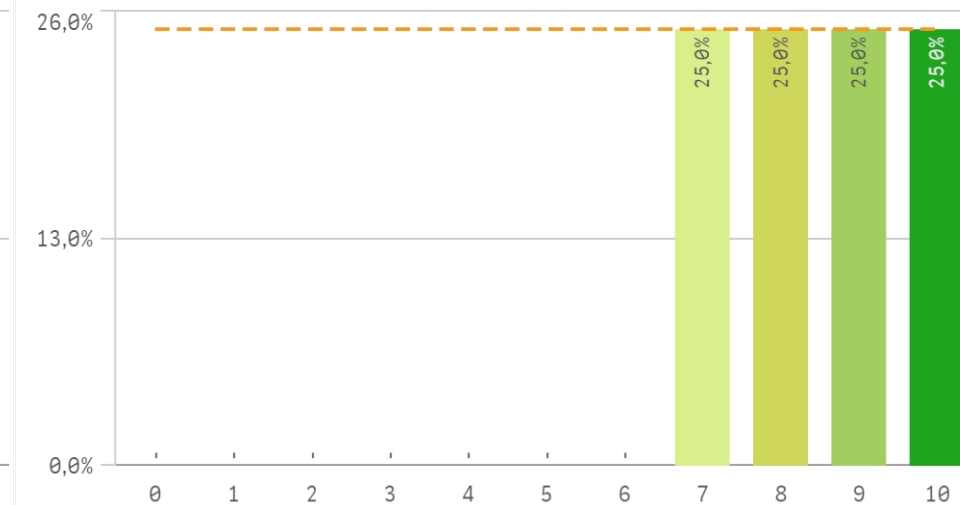


Compromiso	Me...	Desv. típica	Med...	M...
Repetir estudios superiores	9,0	1,4	9,5	10,0
Repetir titulación	8,6	1,3	9,0	9,0
Repetir en la UCM	8,9	0,8	9,0	-
Recomendar titulación	8,9	1,4	9,0	-
Recomendar la UCM	8,5	1,2	8,5	-
Seguir en la misma titulación	8,0	1,0	8,0	8,0
Seguir como alumno de la UCM	8,6	1,3	9,0	-

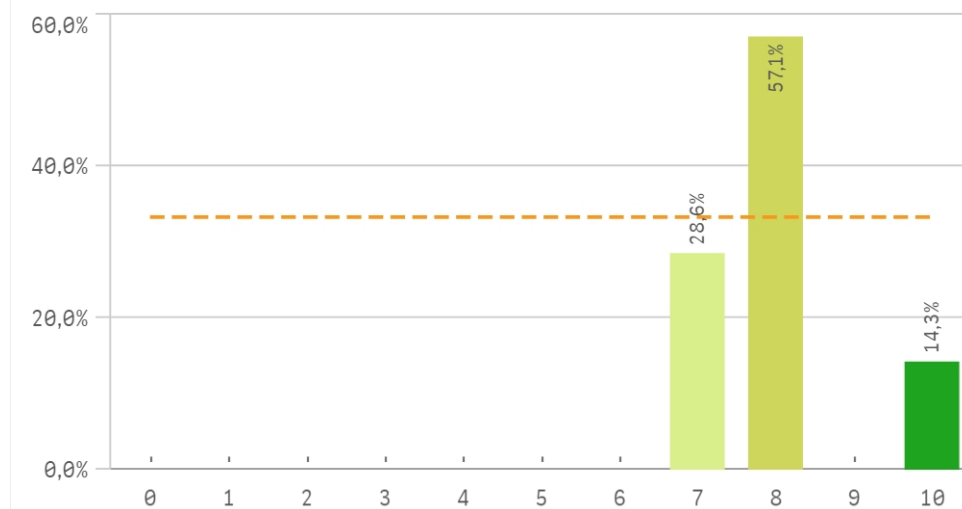
Recomendar titulación (preinscripción)



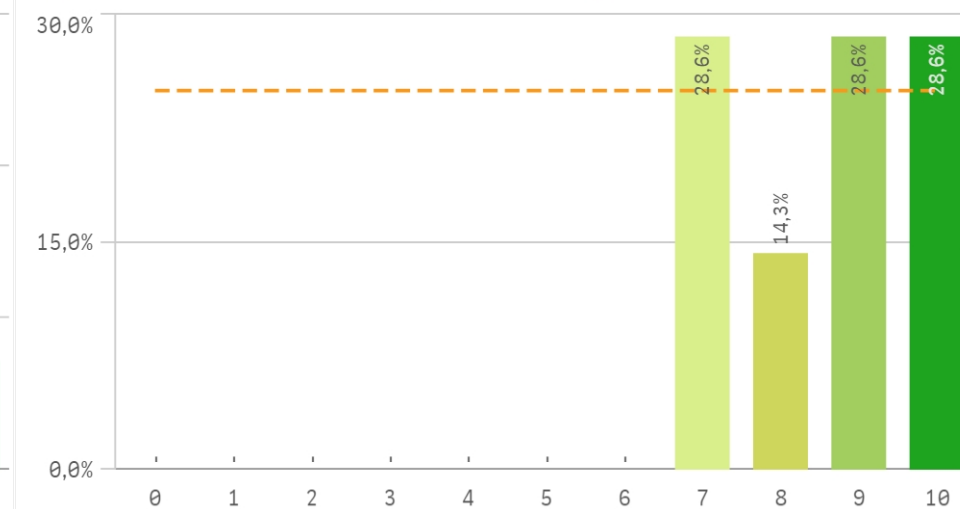
Recomendar la UCM (preinscripción)



Seguir en la misma titulación (vinculación)



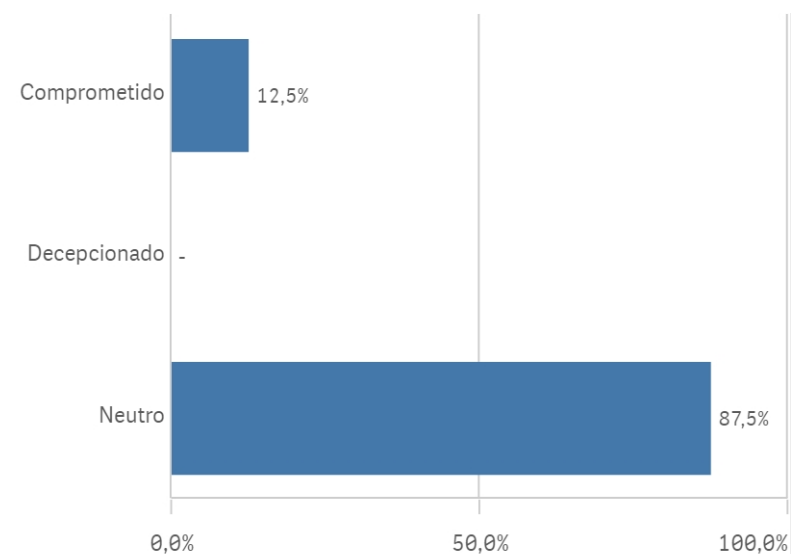
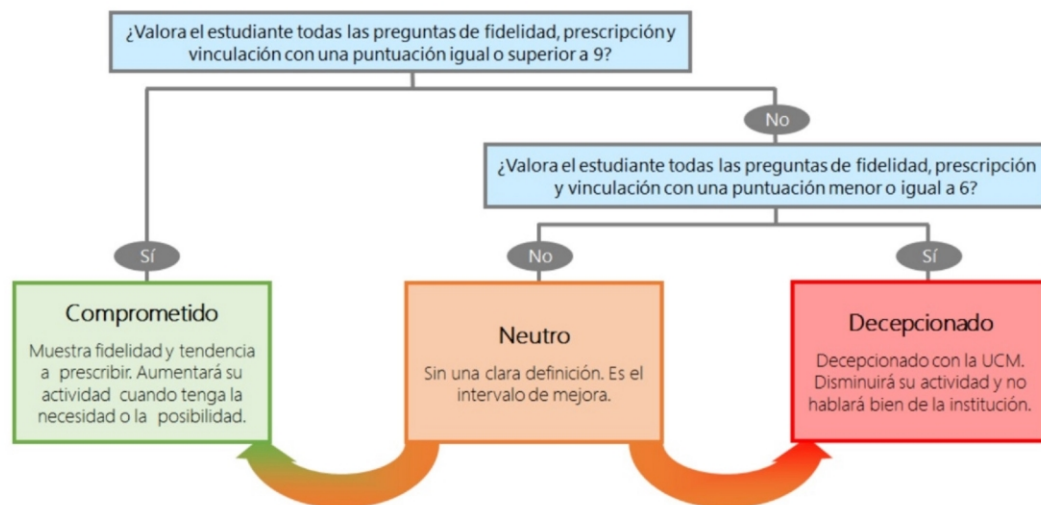
Seguir como alumno de la UCM (vinculación)



Construcción y significado del valor "compromiso":

- * Estudiante comprometido: valora con 9 o más puntos todas las preguntas de fidelidad, prescripción y vinculación.
- * Estudiante neutro: la puntuación que otorga a todas las preguntas de fidelidad, prescripción y vinculación están entre 6 y 9.
- * Estudiante decepcionado: valora con 6 o menos puntos todas las preguntas de fidelidad, prescripción y vinculación.

ESQUEMA



Encuestas de

CURSO: 2023-24

CENTRO: FACULTAD DE CIENCIAS POLÍTICAS Y
SOCIOLOGÍA

TITULACIÓN: MÁSTER EN TEORÍA POLÍTICA Y CULTURA DEMOCRÁTICA

Desarrollo académico		Q	Media	Asignaturas, tareas y materiales		Q	Media	Prácticas externas		Q	Media
Número de alumnos por aula			9,5	Trabajo no presencial útil			9,0	Atención tutor/colaborador			-
Objetivos claros			8,9	Objetivos propuestos alcanzados			8,9	Gestión del Centro			-
Plan de estudios adecuado			8,9	Materiales ofrecidos actuales y novedosos			8,5	Satis. prácticas externas			-
Nivel de dificultad apropiado			8,8	Coordinación. Contenidos organizados y no solapados			8,4	Utilidad percibida para empleabilidad			-
Calificaciones en tiempo adecuado			8,4	Contenido innovador			8,3	Valoración formativa			-
Integración teoría/práctica			8,3	Componente práctico adecuado			7,9				
Relación calidad/precio			7,6					Compromiso		Q	Media
Orientación internacional			6,5					Repetir estudios superiores			9,0
				Formación recibida y matriculación		Q	Media	Satisfacción		Q	Media
Programa de movilidad		Q	Media	Acceso al mundo de la investigación			9,0	Satisfacción UCM			8,5
Satis. formación en el extranjero			-	Labor docente del profesorado			9,0	Orgullo estudiante UCM			8,4
Satis. programa de movilidad			-	Tutorías presenciales útiles			9,0	Prestigio UCM			8,4
				Competencias de la titulación			8,8	Actividades complementarias			8,0
				Proceso de			8,1	Atención al estudiante			8,0
								Recursos y Medios			7,9
								Seguir en la misma titulación			8,0
								Seguir como alumno de la UCM			8,6