



UNIVERSIDAD  
COMPLUTENSE  
MADRID

# Máster en Optometría y Visión

## Encuestas de Satisfacción al PDI

Curso 2024-25

## Grado-Máster PDI: Características de la muestra

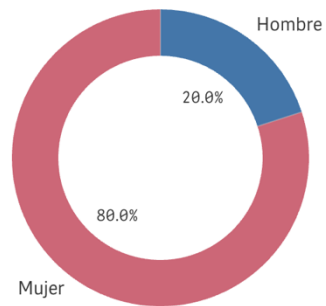


CURSO/S: 2024-25

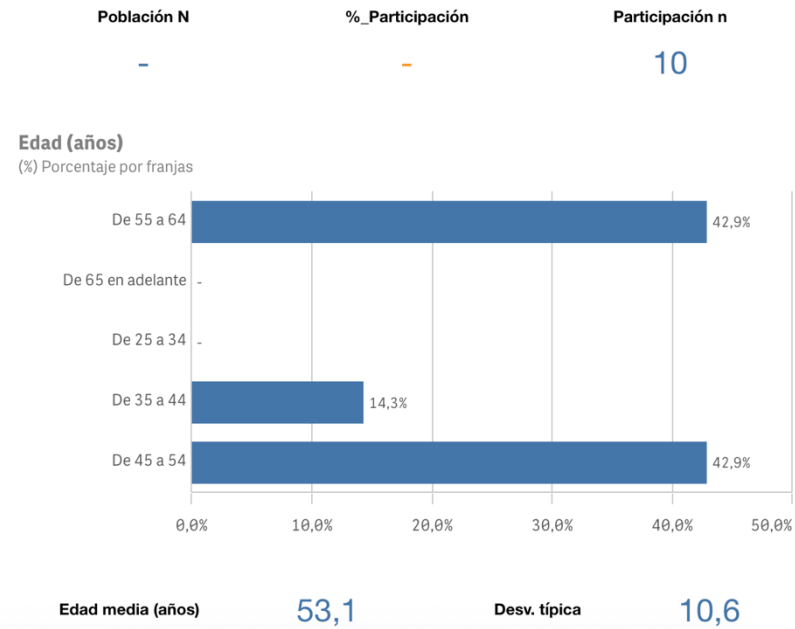
TITULACIÓN: MASTER EN OPTOMETRÍA Y VISIÓN

CENTRO: FACULTAD DE ÓPTICA Y OPTOMETRÍA

### Género



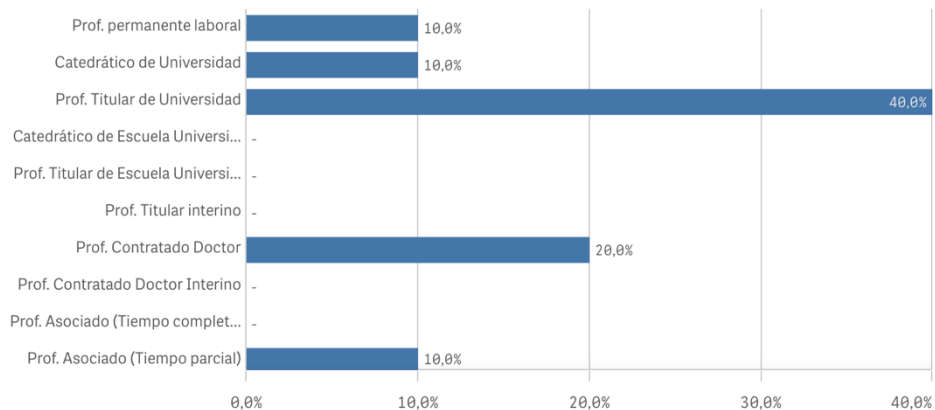
■ Hombre ■ Mujer



## Grado-Máster PDI: Características de la muestra II

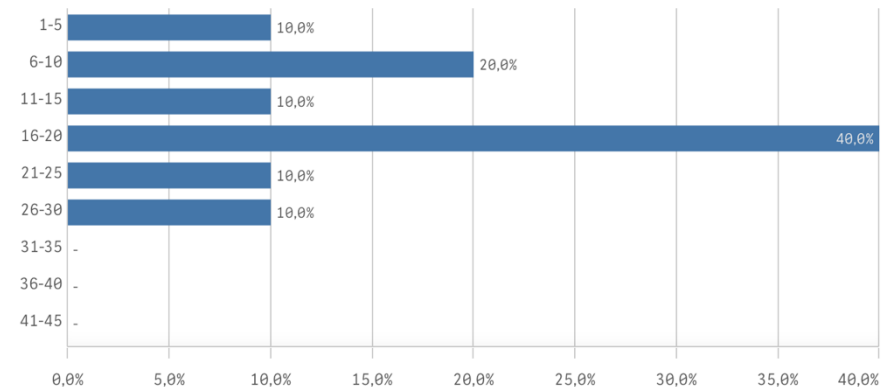


### Distribución por categorías

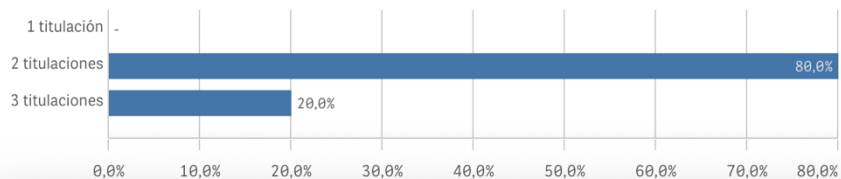


### Experiencia laboral (años)

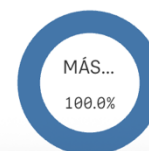
(%) Porcentaje por franjas



### Distribución por nº de titulaciones



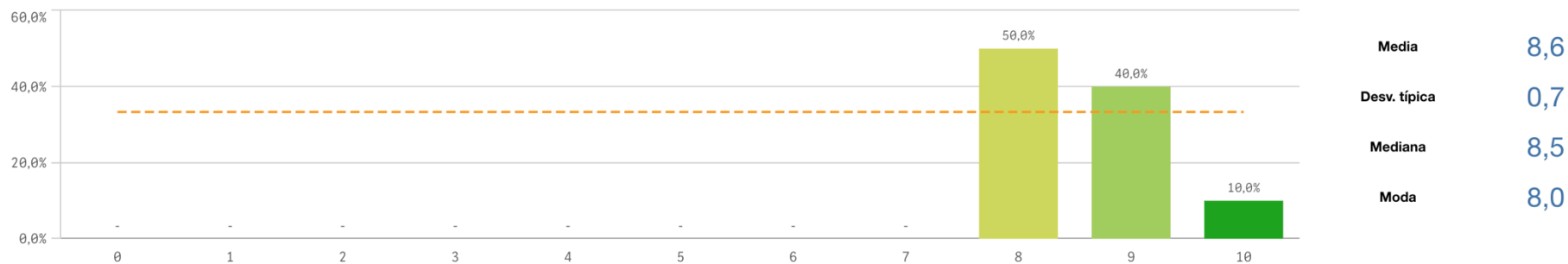
### Tipo de titulación (%)



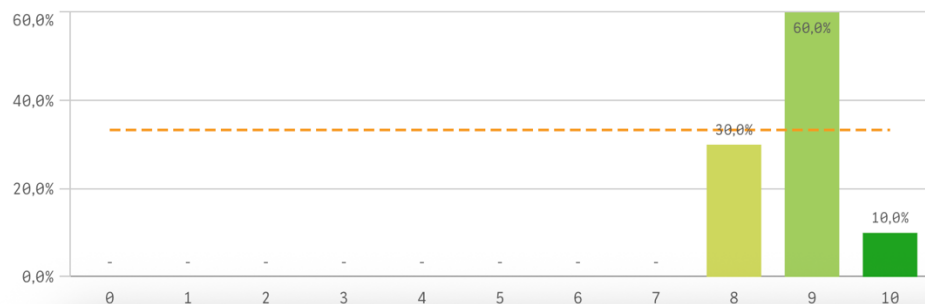
## Grado-Máster PDI: Satisfacción de la titulación I



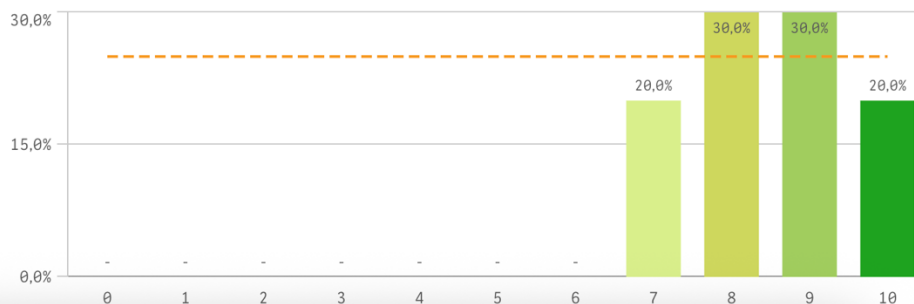
### Satisfacción de la titulación



### Satisfacción con la actividad docente de la titulación



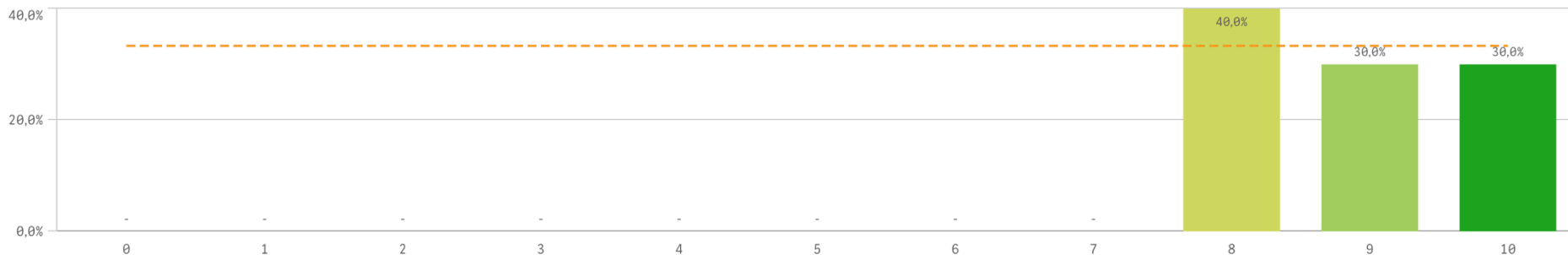
### Satisfacción de la UCM



## Grado-Máster PDI: Satisfacción de la titulación II

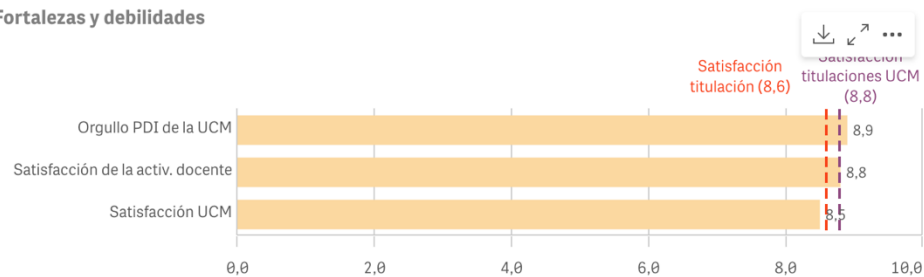


### Orgullo ser PDI de la UCM



Satisfacción de la titulación	Q	Media	Desv. típica	Mediana	Moda
Orgullo PDI de la UCM		8,9	0,9	9,0	8,0
Satisfacción de la activ. docente		8,8	0,6	9,0	9,0
Satisfacción UCM		8,5	1,1	8,5	-

### Fortalezas y debilidades

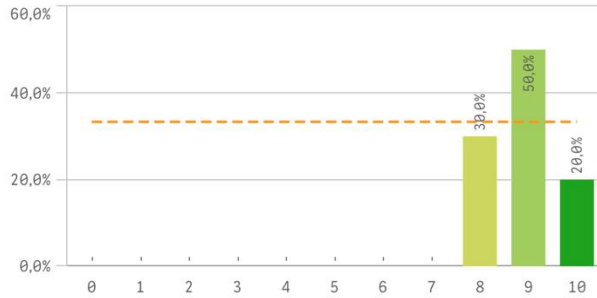


"Satisfacción titulaciones UCM" SOLO se calcula con los "Cursos Académicos" y "Tipos de Titulación" seleccionados, siendo el umbral de las Fortalezas/Debilidades

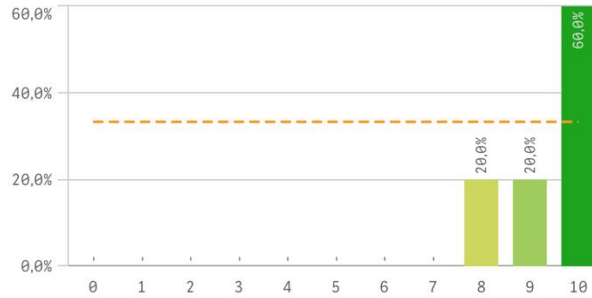
## Grado-Máster PDI: Compromiso



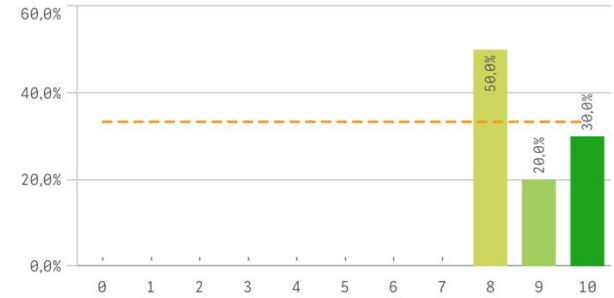
Repetir docencia en la titulación (fidelidad)



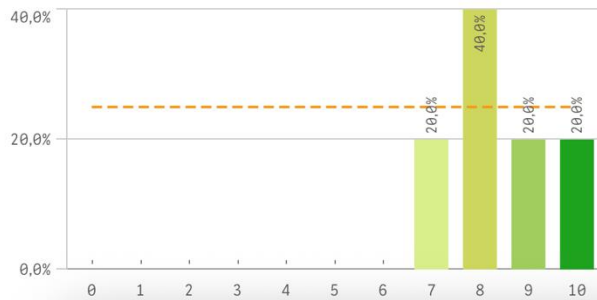
Repetir PDI (fidelidad)



Repetir PDI en la UCM (fidelidad)



Recomendar titulación (preinscripción)



Recomendar estudiar en la UCM (preinscripción)

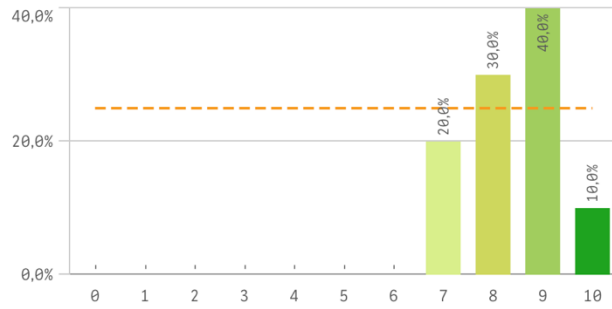


Compromiso	Q	Media	Desv. típica	Med...	Moda
Repetir PDI		9,4	0,8	10,0	10,0
Recomendar estudiar en la UCM		9,1	0,7	9,0	9,0
Repetir docencia en la titulación		8,9	0,7	9,0	9,0
Repetir PDI en la UCM		8,8	0,9	8,5	8,0
Recomendar titulación		8,4	1,1	8,0	8,0

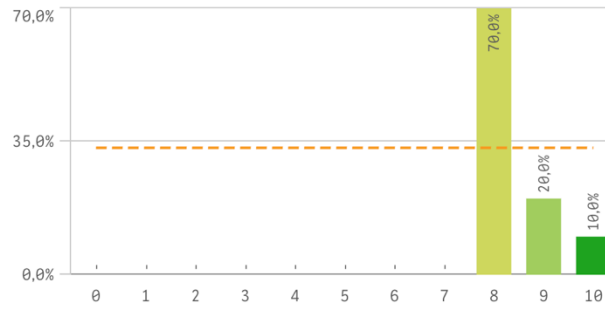
## Grado-Máster PDI: Aspectos de la titulación I



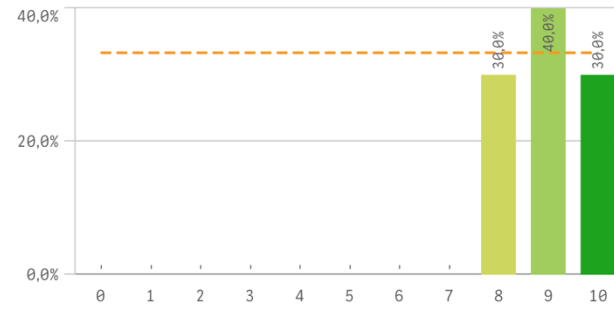
Plan de estudios



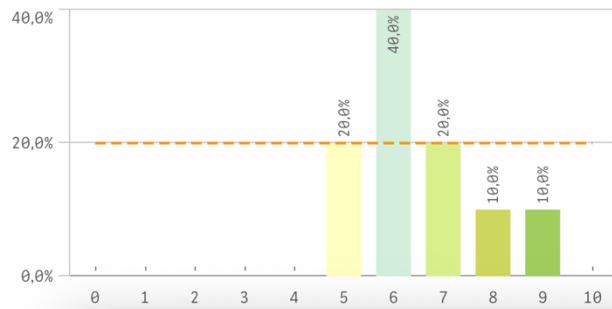
Objetivos claros



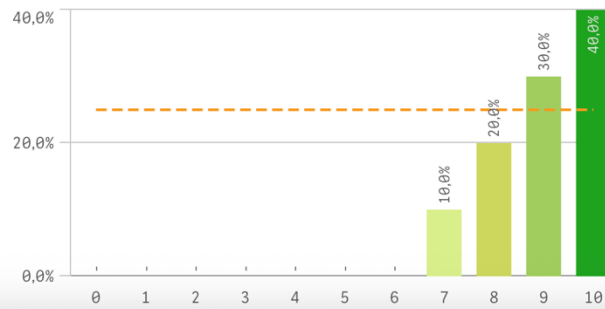
Cumplimiento del programa



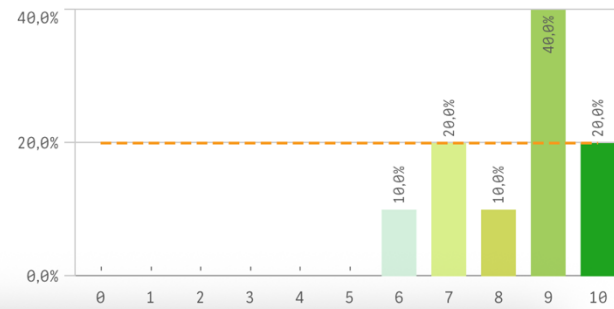
Orientación internacional



Coordinación de la titulación



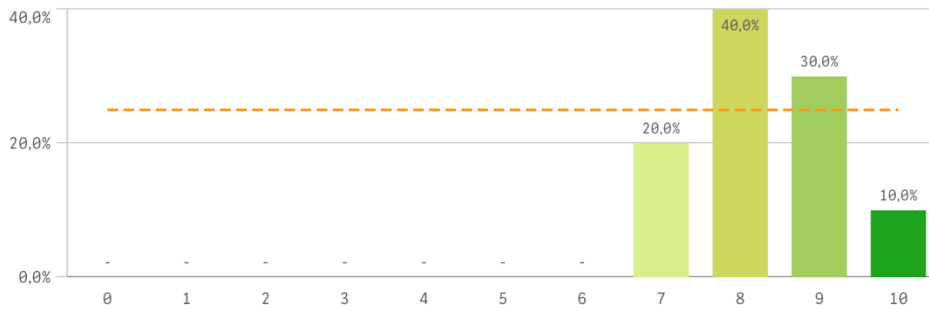
Alumnos por aula



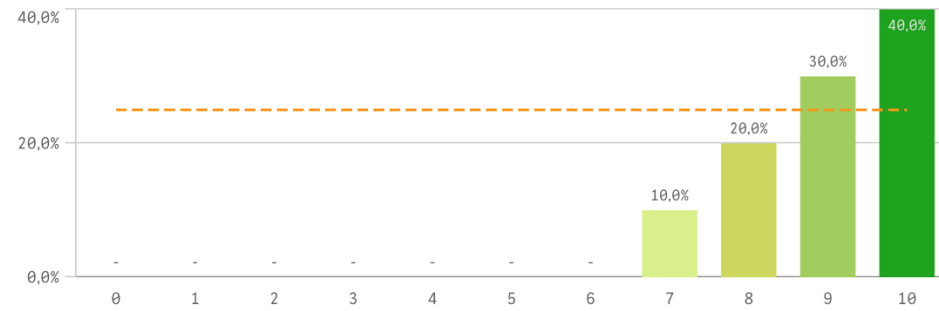
## Grado-Máster PDI: Aspectos de la titulación II



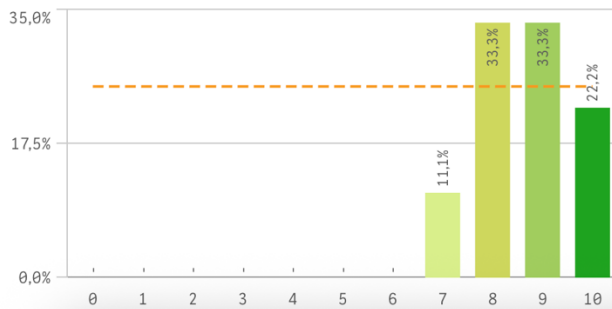
**Dificultad apropiada**



**Integración teoría/práctica**



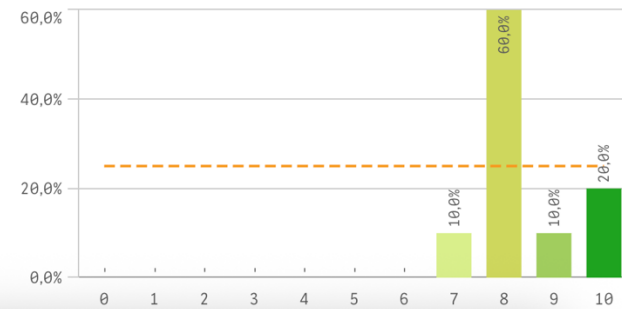
**Relación calidad/precio**



**Calificaciones en tiempo**



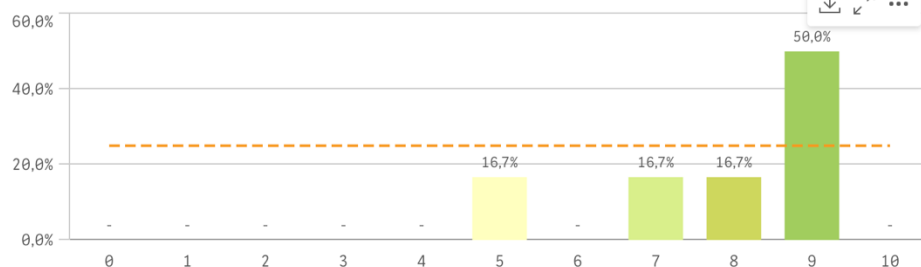
**Importancia en la sociedad**



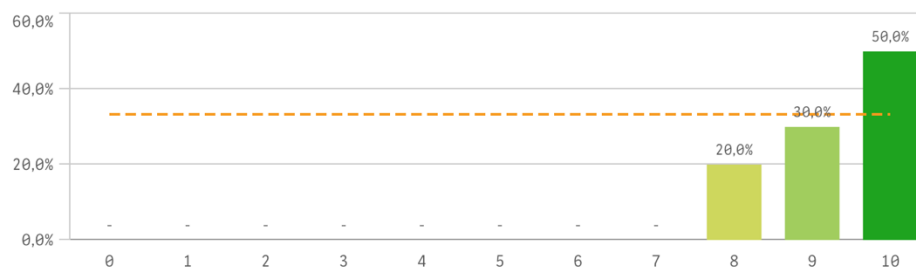
## Grado-Máster PDI: Aspectos de la titulación III



### Prácticas externas

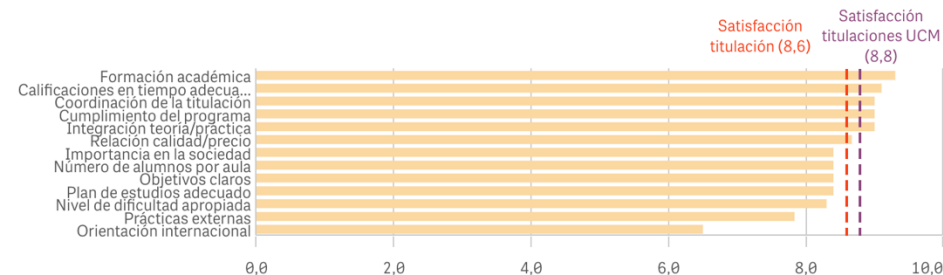


### Formación académica relacionada



Aspectos de la titulación	Q	Media	Desv. típica	Mediana	Moda
Formación académica		9,3	0,8	9,5	10,0
Calificaciones en tiempo adecuado		9,1	0,7	9,0	9,0
Coordinación de la titulación		9,0	1,1	9,0	10,0
Cumplimiento del programa		9,0	0,8	9,0	9,0
Integración teoría/práctica		9,0	1,1	9,0	10,0
Relación calidad/precio		8,7	1,0	9,0	-
Importancia en la sociedad		8,4	1,0	8,0	8,0
Número de alumnos por aula		8,4	1,3	9,0	9,0
Objetivos claros		8,4	0,7	8,0	8,0
Plan de estudios adecuado		8,4	1,0	8,5	9,0
Nivel de dificultad apropiada		8,3	0,9	8,0	8,0
Prácticas externas		7,8	1,6	8,5	9,0
Orientación internacional		6,5	1,3	6,0	6,0

### Fortalezas y debilidades

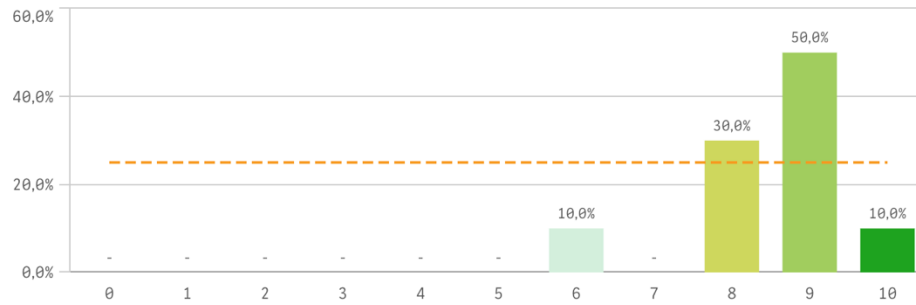


\*Satisfacción titulaciones UCM\* SOLO se calcula con los "Cursos Académicos" y "Tipos de Titulación" seleccionados, siendo el umbral de las Fortalezas/Debilidades

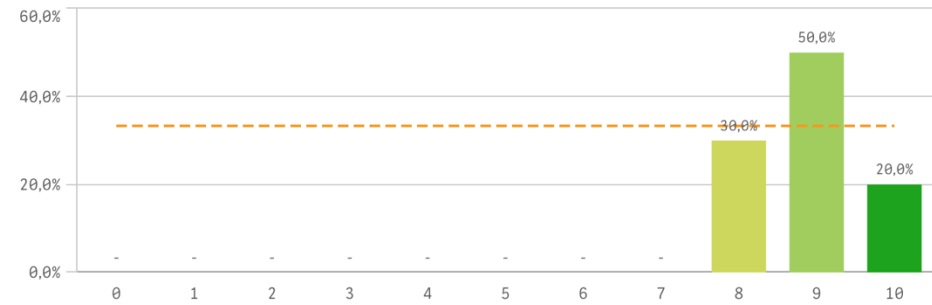
## Grado-Máster PDI: Recursos para el desarrollo de la titulación I



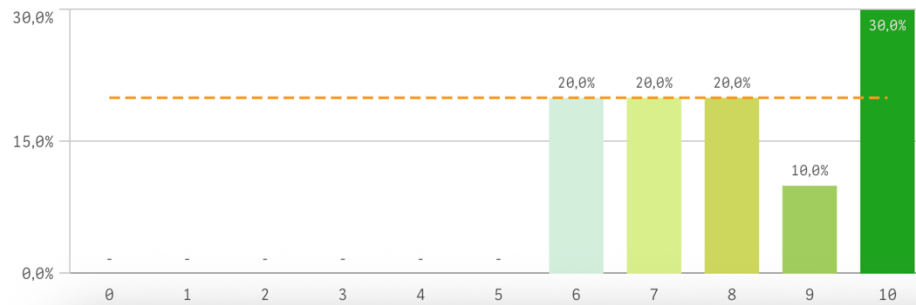
Recursos administrativos suficientes



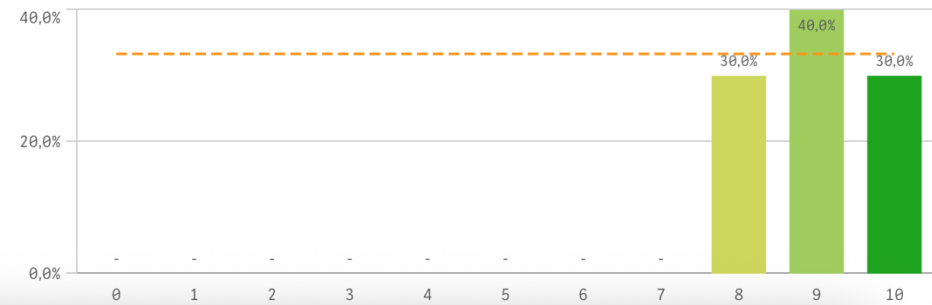
Aulas docencia teórica



Aulas docencia práctica



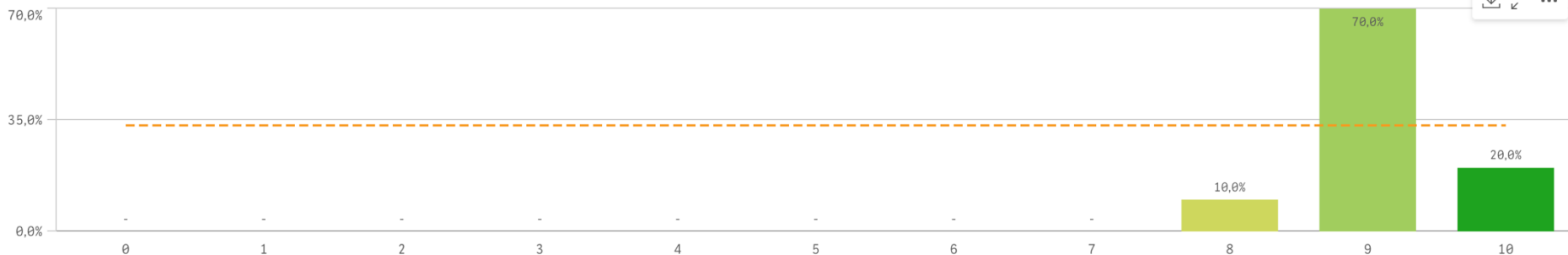
Fondos de la biblioteca



## Grado-Máster PDI: Recursos para el desarrollo de la titulación II

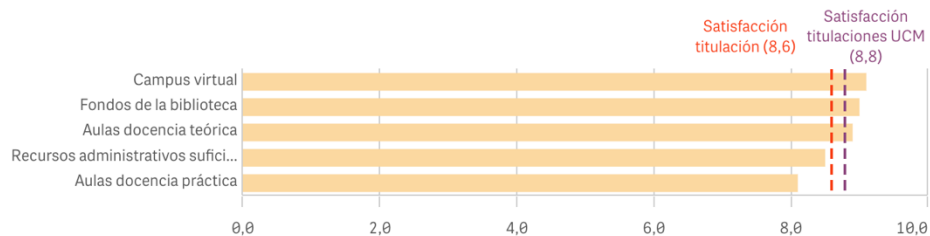


### Campus virtual



Recursos	Q	Media	Desv típica	Mediana	Moda
Campus virtual		9,1	0,6	9,0	9,0
Fondos de la biblioteca		9,0	0,8	9,0	9,0
Aulas docencia teórica		8,9	0,7	9,0	9,0
Recursos administrativos suficientes		8,5	1,1	9,0	9,0
Aulas docencia práctica		8,1	1,6	8,0	10,0

### Fortalezas y debilidades

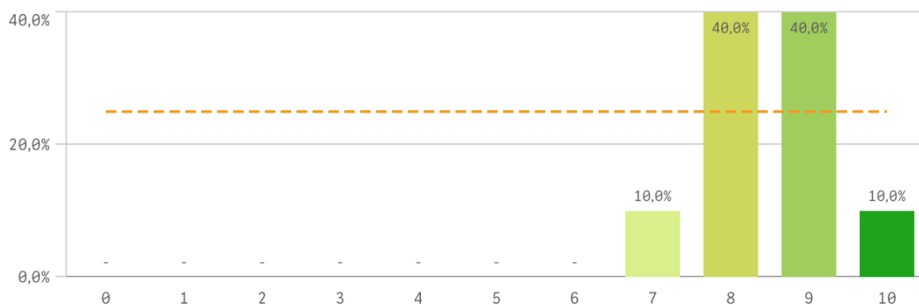


"Satisfacción titulaciones UCM" SOLO se calcula con los "Cursos Académicos" y "Tipos de Titulación" seleccionados, siendo el umbral de las Fortalezas/Debilidades

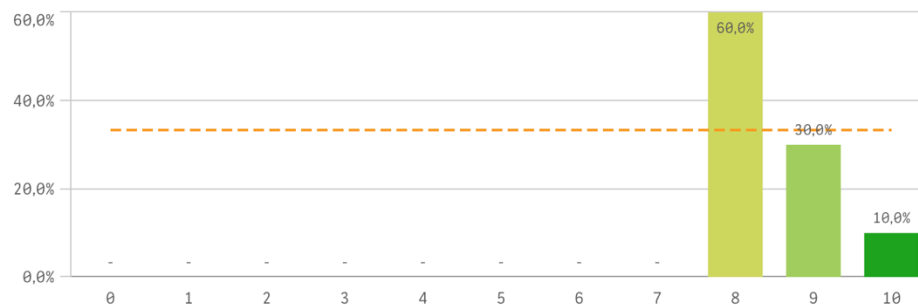
## Grado-Máster PDI: Gestión de la titulación I



Atención prestada por el PTGAS



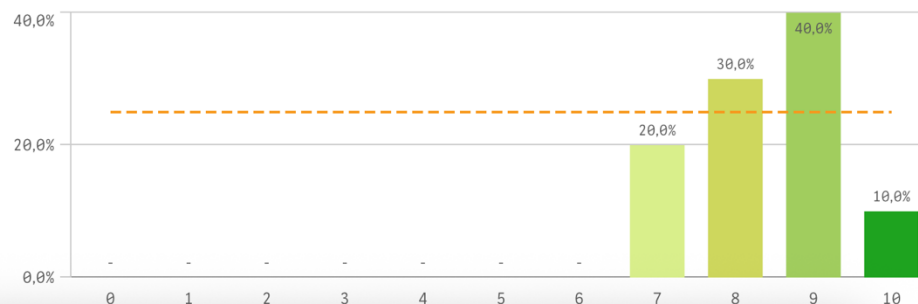
Apoyo técnico y logístico



Procesos administrativos de la titulación



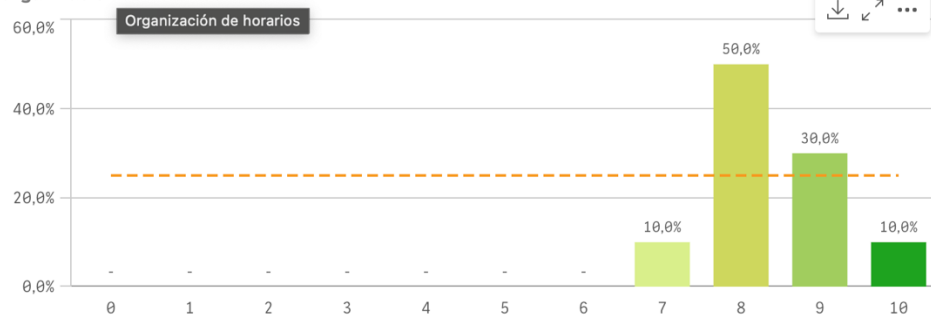
Procesos administrativos comunes



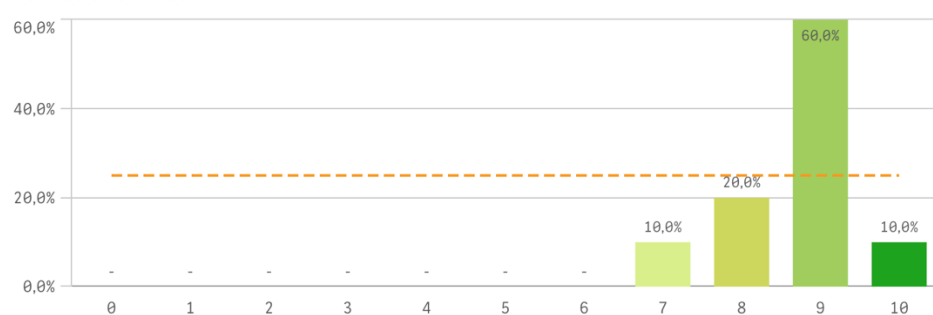
## Grado-Máster PDI: Gestión de la titulación II



### Organización de horarios

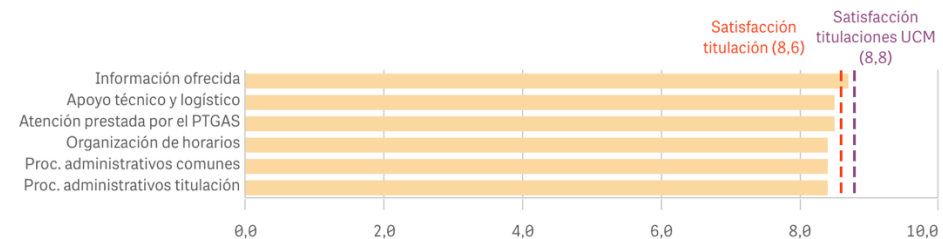


### Información ofrecida



Gestión de la titulación	Q	Media	Desv. típica	Mediana	Moda
Información ofrecida		8,7	0,8	9,0	9,0
Apoyo técnico y logístico		8,5	0,7	8,0	8,0
Atención prestada por el PTGAS		8,5	0,8	8,5	-
Organización de horarios		8,4	0,8	8,0	8,0
Proc. administrativos comunes		8,4	1,0	8,5	9,0
Proc. administrativos titulación		8,4	1,0	8,5	9,0

### Fortalezas y debilidades

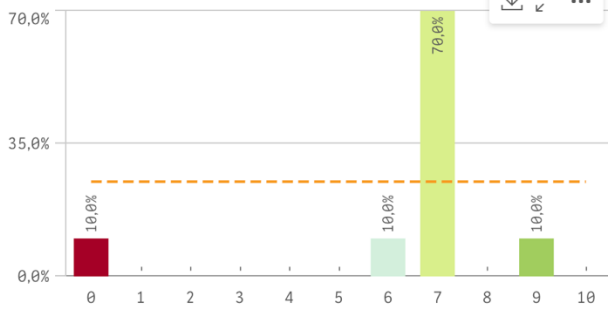


"Satisfacción titulaciones UCM" SOLO se calcula con los "Cursos Académicos" y "Tipos de Titulación" seleccionados, siendo el umbral de las Fortalezas/Debilidades

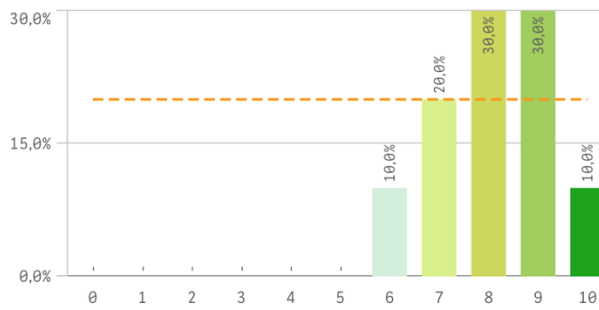
## Grado-Máster PDI: Satisfacción con los alumnos I



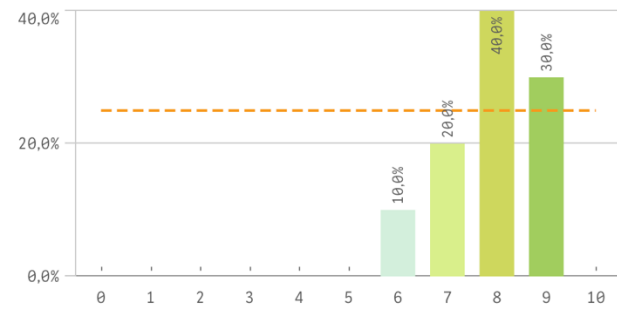
Aprovechamiento de las tutorías



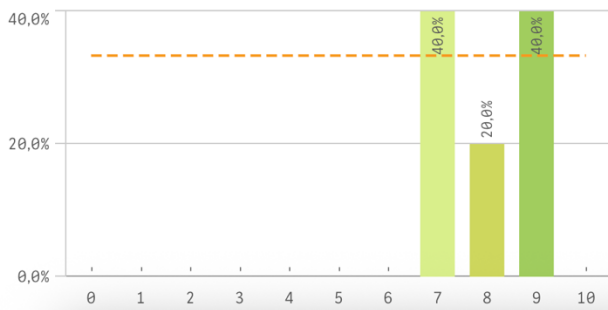
Implicación de los alumnos



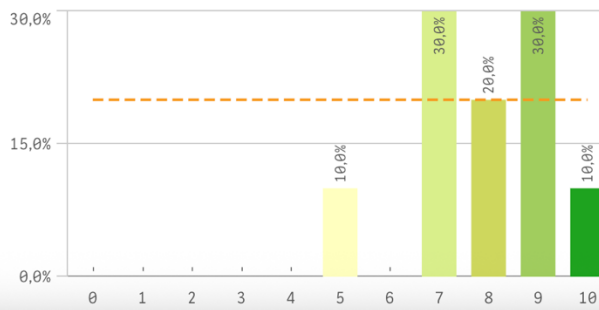
Adquisición de competencias del plan de estudios



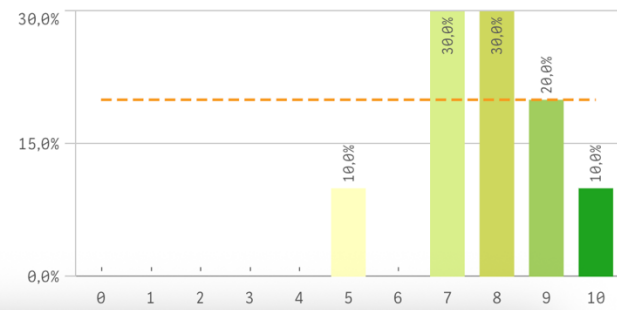
Compromiso del alumnado



Nivel de trabajo



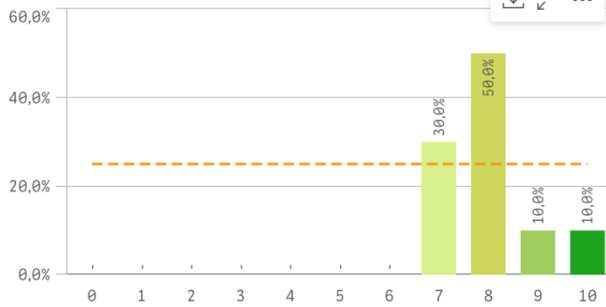
Implicación con la evaluación continua de los alumnos



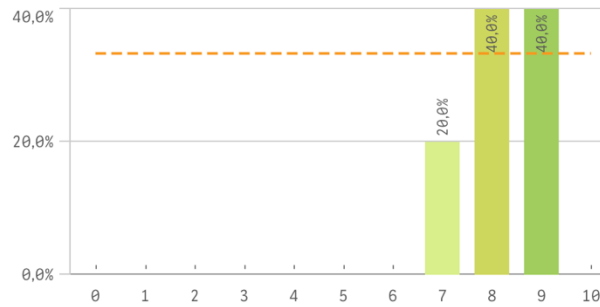
## Grado-Máster PDI: Satisfacción con los alumnos II



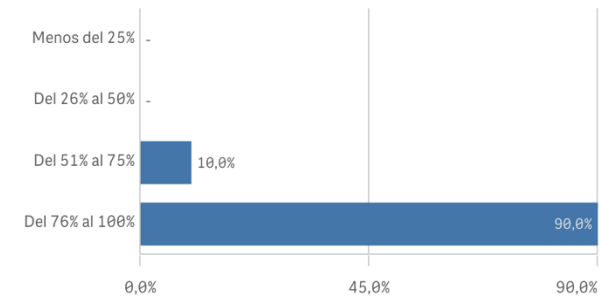
Aprovechamiento de las clases



Satisfacción con los resultados de los alumnos

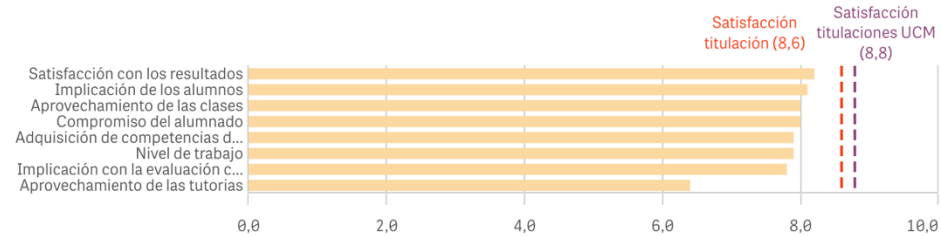


Asistencia de alumnos (%)



Satisfacción con los alumnos	Q	Media	Desv. típica	Mediana	Moda
Satisfacción con los resultados		8,2	0,8	8,0	-
Implicación de los alumnos		8,1	1,2	8,0	-
Aprovechamiento de las clases		8,0	0,9	8,0	8,0
Compromiso del alumnado		8,0	0,9	8,0	-
Adquisición de competencias del plan de estudios		7,9	1,0	8,0	8,0
Nivel de trabajo		7,9	1,4	8,0	-
Implicación con la evaluación continua		7,8	1,4	8,0	-
Aprovechamiento de las tutorías		6,4	2,4	7,0	7,0

Fortalezas y debilidades



"Satisfacción titulaciones UCM" SOLO se calcula con los "Cursos Académicos" y "Tipos de Titulación" seleccionados, siendo el umbral de las Fortalezas/Debilidades