



UNIVERSIDAD
COMPLUTENSE
MADRID

Máster en Optometría y Visión

Encuestas de Satisfacción a Estudiantes

Curso 2024-25

Grado-Máster Estudiantes: Características de la muestra I



OFICINA para la CALIDAD
Vicerrectorado de Calidad
UNIVERSIDAD COMPLUTENSE DE MADRID

CURSO/S: 2024-25

TITULACIONES: VARIAS TITULACIONES SELECCIONADAS

CENTRO: FACULTAD DE ÓPTICA Y OPTOMETRÍA

Población N

21

% Participación

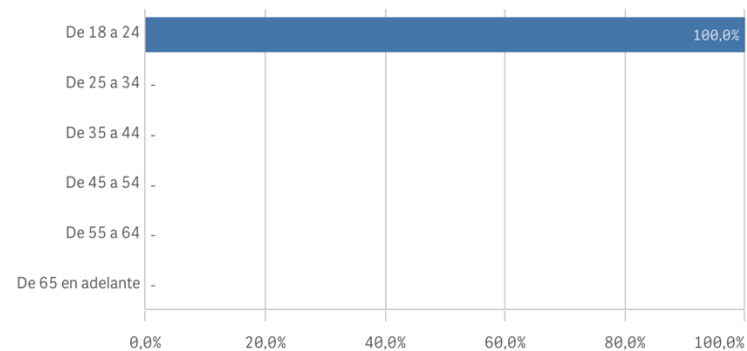
14,3%

Participación n

3

Edad (años)

(%) Porcentaje por franjas



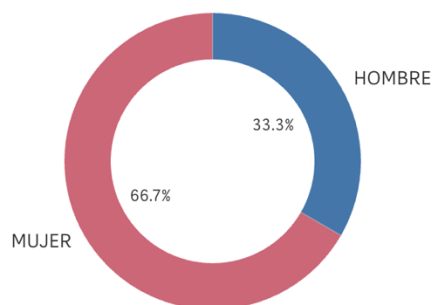
Edad media (años)

23,3

Desv. típica

0,6

Género

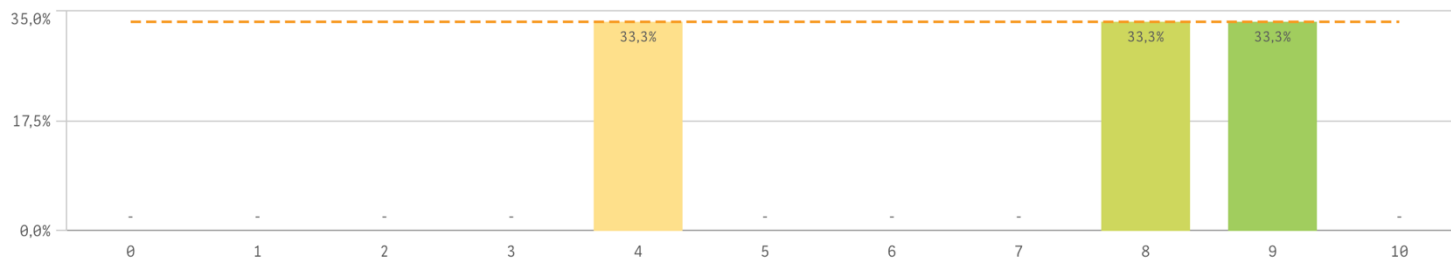


■ HOMBRE ■ MUJER

Grado-Máster Estudiantes: Satisfacción I

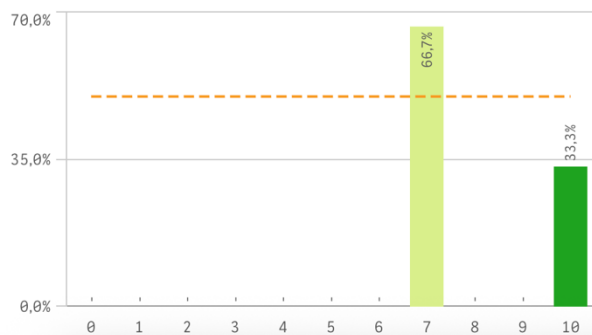


Satisfacción global con la titulación

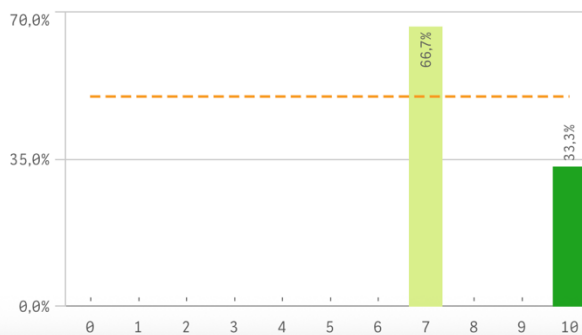


Media	7,0
Desv. típica	2,6
Mediana	8,0
Moda	-

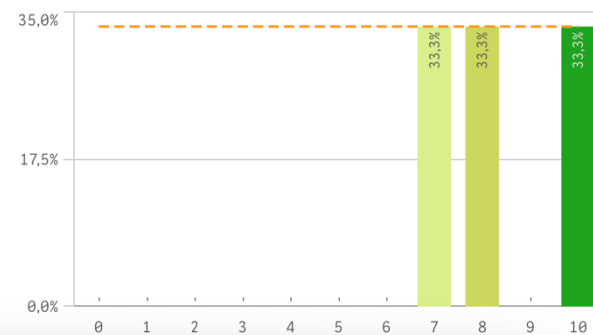
Satisfacción UCM



Prestigio UCM



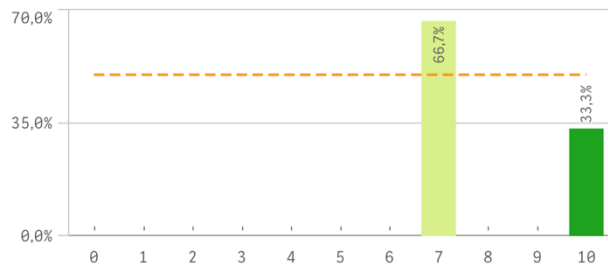
Prestigio UCM



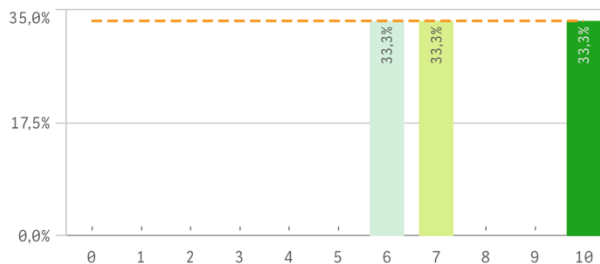
Grado-Máster Estudiantes: Satisfacción II



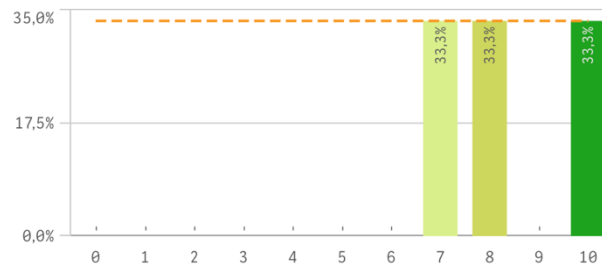
Recursos y medios



Actividades complementarias

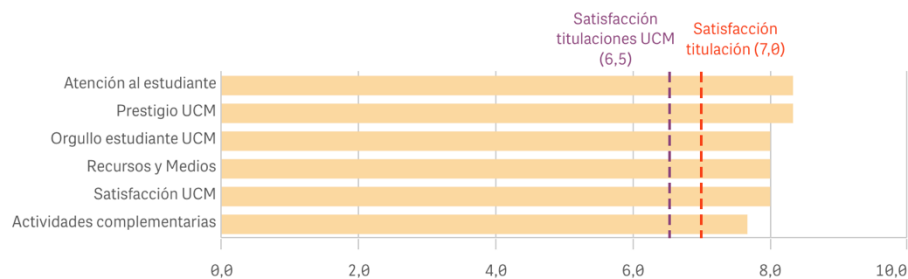


Atención al estudiante



Satisfacción	Q	Media	Desv. típica	Mediana	Moda
Atención al estudiante		8,3	1,5	8,0	-
Prestigio UCM		8,3	1,5	8,0	-
Orgullo estudiante UCM		8,0	1,7	7,0	7,0
Recursos y Medios		8,0	1,7	7,0	7,0
Satisfacción UCM		8,0	1,7	7,0	7,0
Actividades complementarias		7,7	2,1	7,0	-

Fortalezas y debilidades

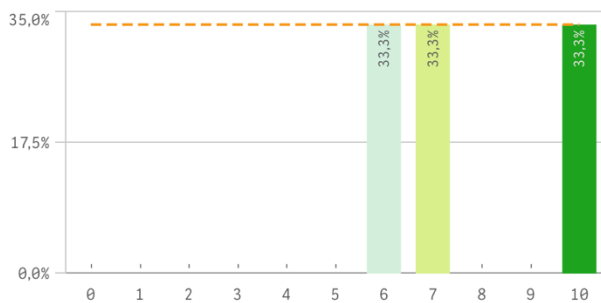


*"Satisfacción titulaciones UCM" SOLO se calcula con los "Cursos Académicos" y "Tipos de Titulación" seleccionados, siendo el umbral de las Fortalezas/Debilidades

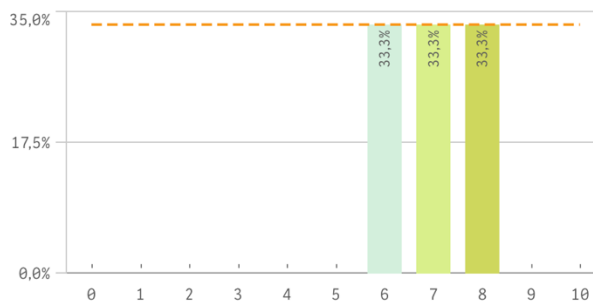
Grado-Máster Estudiantes: Desarrollo académico I



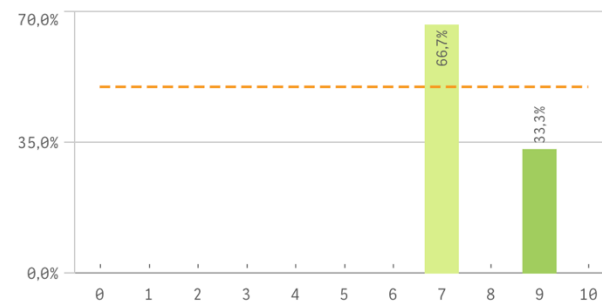
Objetivos claros



Plan de estudios adecuado



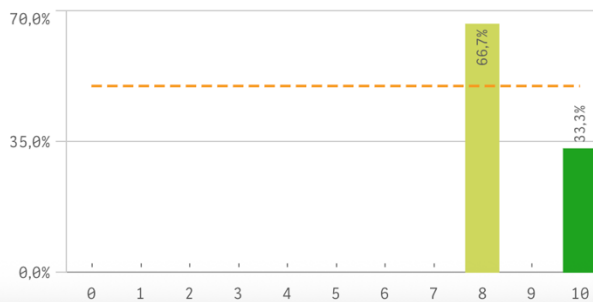
Nivel de dificultad apropiado



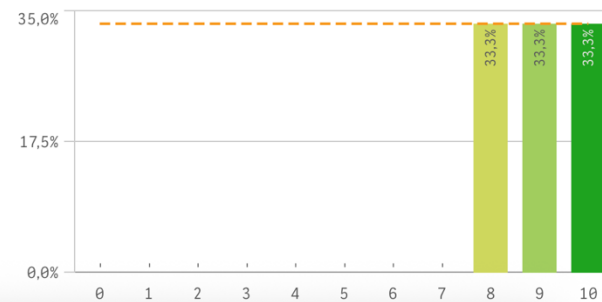
Número de alumnos por aula



Integración de teoría/práctica



Calificaciones en tiempo adecuado



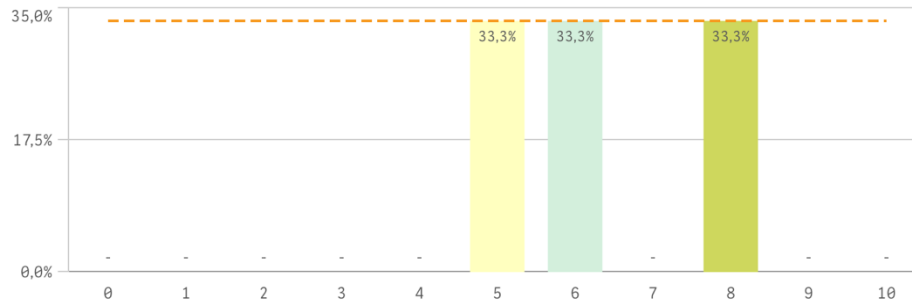
Grado-Máster Estudiantes: Desarrollo académico II



Relación calidad/precio

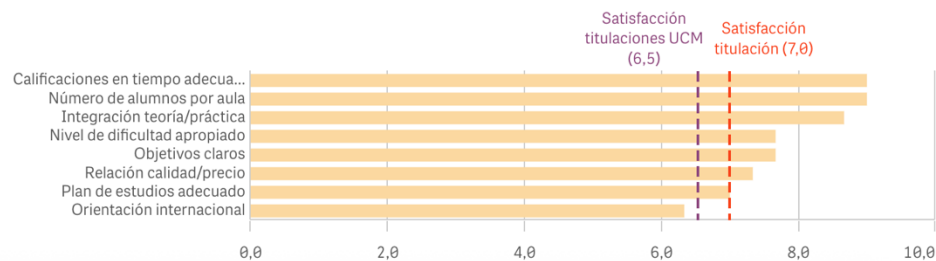


Orientación internacional



Desarrollo académico	Q	Media	Desv. típica	Mediana	Moda
Calificaciones en tiempo adecuado		9,0	1,0	9,0	-
Número de alumnos por aula		9,0	1,0	9,0	-
Integración teoría/práctica		8,7	1,2	8,0	8
Nivel de dificultad apropiado		7,7	1,2	7,0	7
Objetivos claros		7,7	2,1	7,0	-
Relación calidad/precio		7,3	2,3	6,0	6
Plan de estudios adecuado		7,0	1,0	7,0	-
Orientación internacional		6,3	1,5	6,0	-

Fortalezas y debilidades

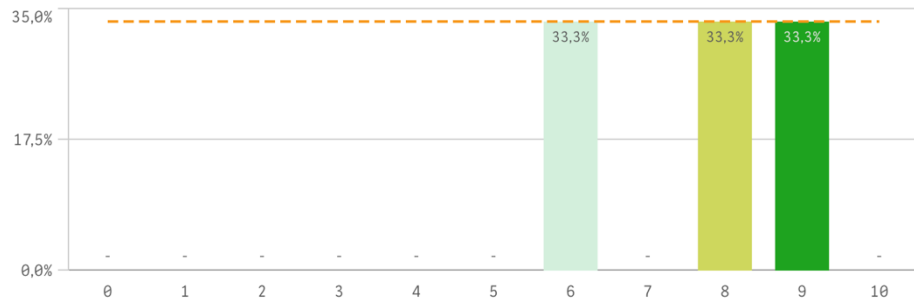


Satisfacción titulaciones UCM SOLO se calcula con los "Cursos Académicos" y/o "Tipos de Titulación" seleccionados

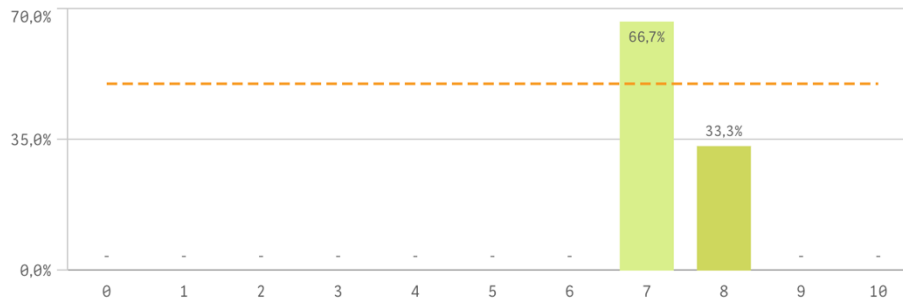
Grado-Máster Estudiantes: Asignaturas, tareas y materiales I



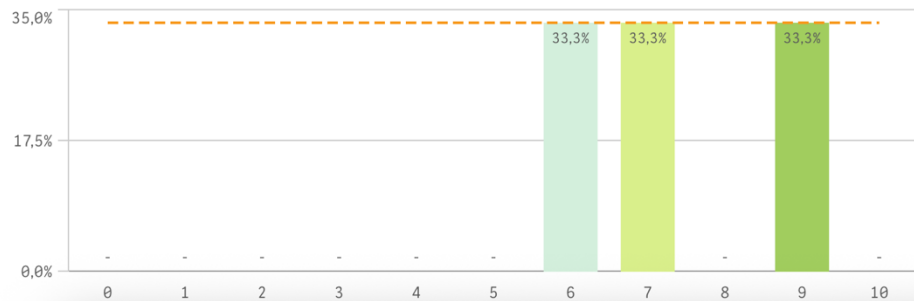
Objetivos propuestos alcanzados



Componente práctico adecuado



Contenidos innovadores



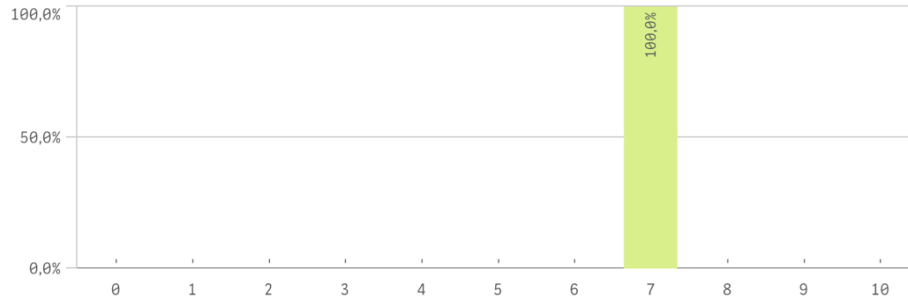
Coordinación. Contenidos organizados y no solapados



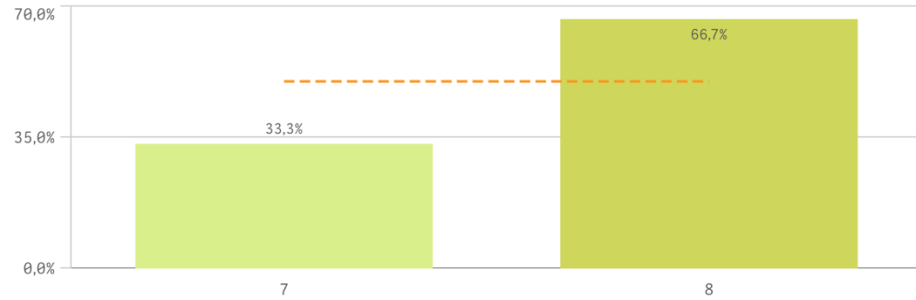
Grado-Máster Estudiantes: Asignaturas, tareas y materiales II



Trabajo no presencial útil



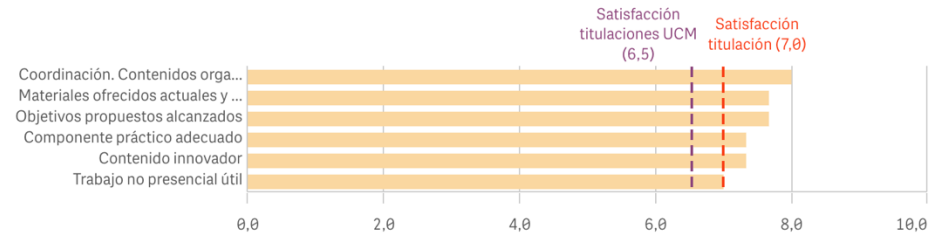
Materiales ofrecidos actuales y novedosos



Asignaturas, tareas y materiales

	Media	Desv. típica	Mediana	Moda
Coordinación. Contenidos organizados y no solapados	8,0	1,0	8,0	-
Materiales ofrecidos actuales y novedosos	7,7	0,6	8,0	8,0
Objetivos propuestos alcanzados	7,7	1,5	8,0	-
Componente práctico adecuado	7,3	0,6	7,0	7,0
Contenido innovador	7,3	1,5	7,0	-
Trabajo no presencial útil	7,0	0,0	7,0	7,0

Fortalezas y debilidades

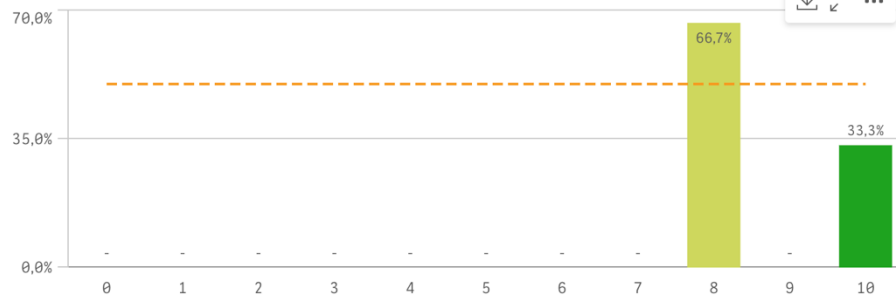


Satisfacción titulaciones UCM SOLO se calcula con los "Cursos Académicos" y "Tipos de Titulación" seleccionados, siendo el umbral de las Fortalezas/Debilidades

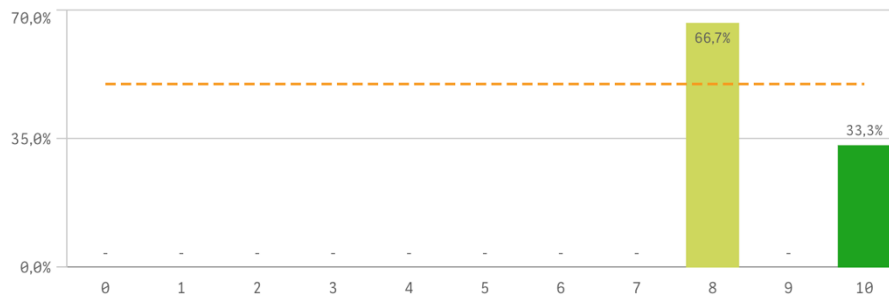
Grado-Máster Estudiantes: Formación recibida y matriculación I



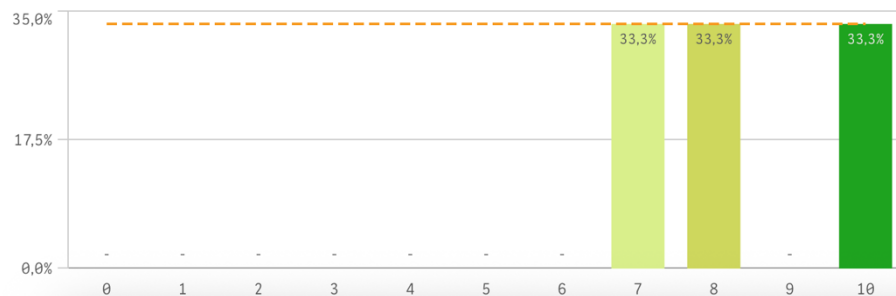
Competencias de la titulación



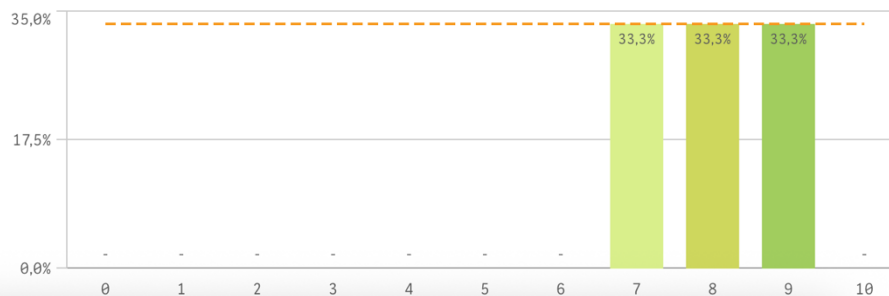
Acceso al mundo laboral



Acceso al mundo de la investigación



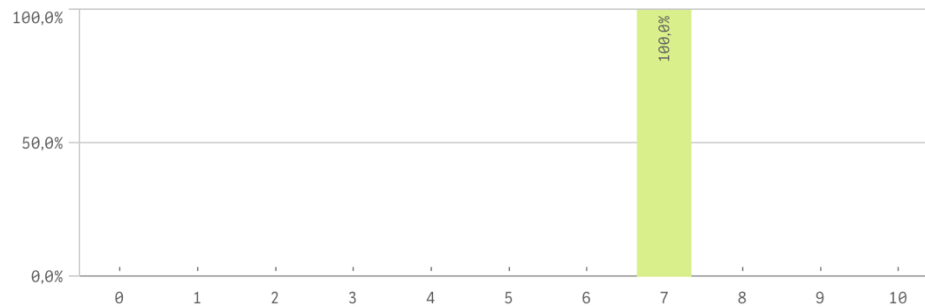
Labor docente del profesorado



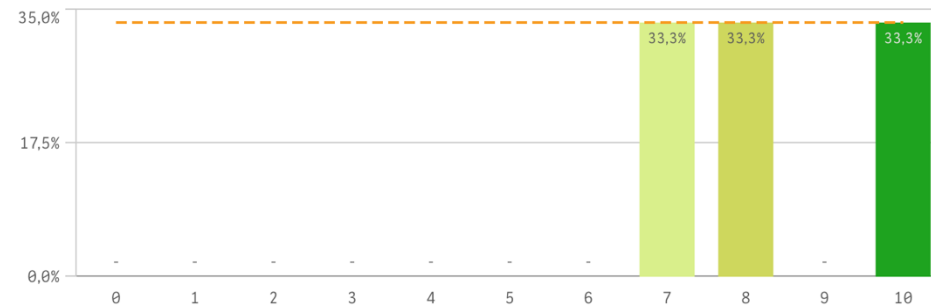
Grado-Máster Estudiantes: Formación recibida y matriculación II



Tutorías presenciales útiles

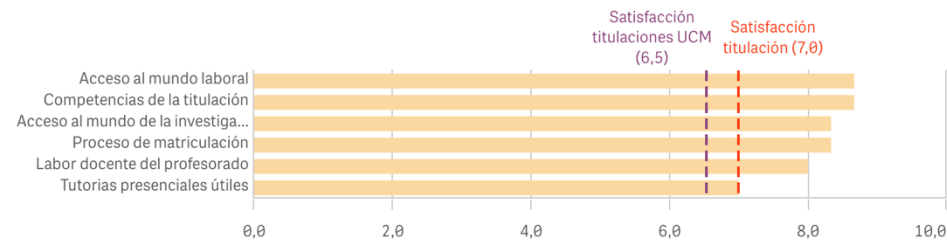


Proceso de matriculación



Formación recibida y matriculación	Q	Media	Desv. típica	Mediana	Moda
Acceso al mundo laboral		8,7	1,2	8,0	8,0
Competencias de la titulación		8,7	1,2	8,0	8,0
Acceso al mundo de la investigación		8,3	1,5	8,0	-
Proceso de matriculación		8,3	1,5	8,0	-
Labor docente del profesorado		8,0	1,0	8,0	-
Tutorías presenciales útiles		7,0	-	7,0	7,0

Fortalezas y debilidades

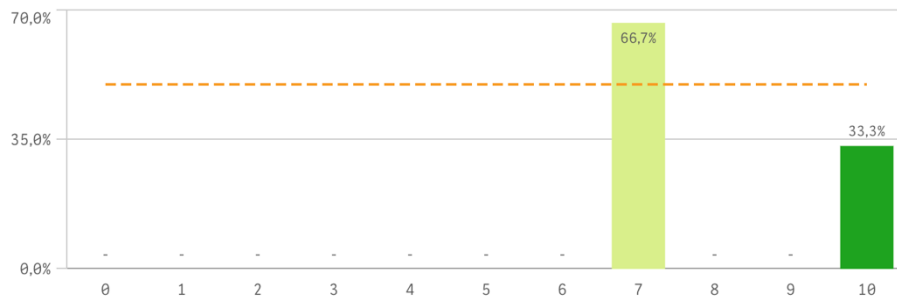


"Satisfacción titulaciones UCM" SOLO se calcula con los "Cursos Académicos" y "Tipos de Titulación" seleccionados, siendo el umbral de las Fortalezas/Debilidades

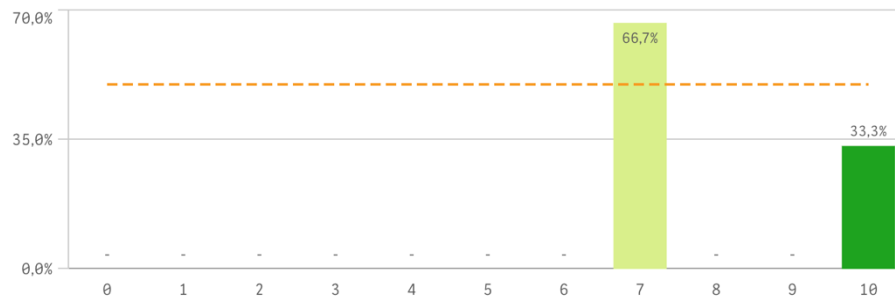
Grado-Máster Estudiantes: Compromiso I



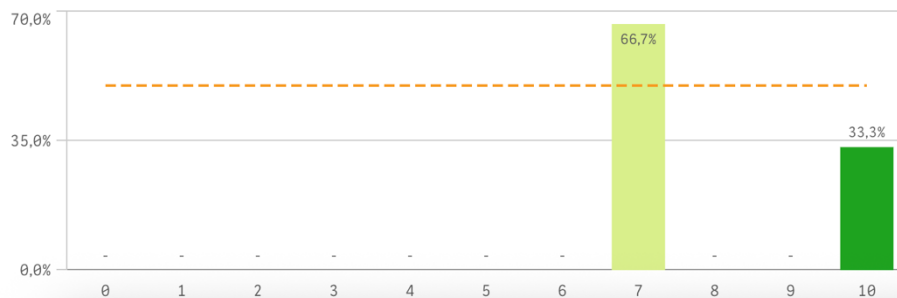
Repetir estudios superiores (fidelidad)



Repetir titulación (fidelidad)



Repetir en la UCM (fidelidad)

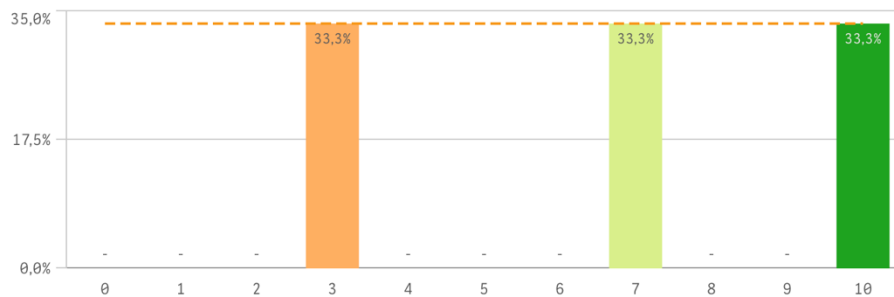


Compromiso	Q	Media	Desv. típica	Mediana	M...
Repetir estudios superiores		8,0	1,7	7,0	7,0
Repetir titulación		8,0	1,7	7,0	7,0
Repetir en la UCM		8,0	1,7	7,0	7,0
Recomendar titulación		6,7	3,5	7,0	-
Recomendar la UCM		8,0	1,7	7,0	7,0
Seguir en la misma titulación		5,0	7,1	5,0	-
Seguir como alumno de la UCM		6,0	3,6	5,0	-

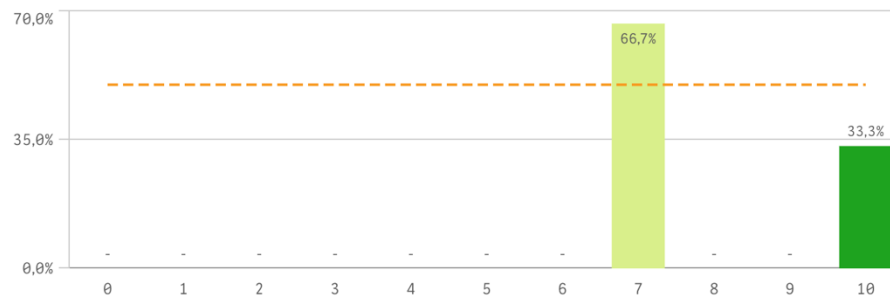
Grado-Máster Estudiantes: Compromiso II



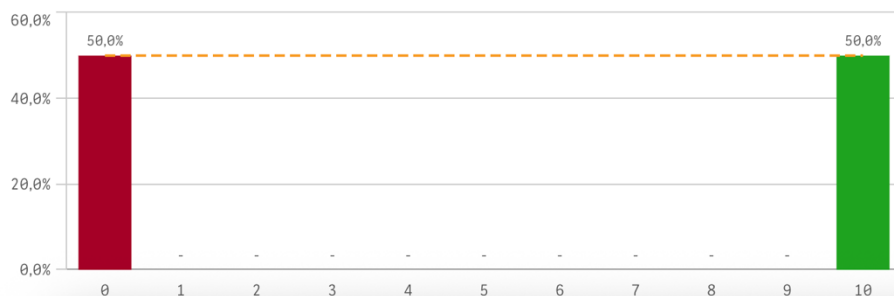
Recomendar titulación (preinscripción)



Recomendar la UCM (preinscripción)



Seguir en la misma titulación (vinculación)



Seguir como alumno de la UCM (vinculación)

