



U N I V E R S I D A D  
**COMPLUTENSE**  
M A D R I D

**Encuesta de Satisfacción del PDI**  
**Máster en Optometría y Visión**  
Curso 2023-24

Facultad de Óptica y Optometría

CURSO: 2023-24

TITULACIÓN: MASTER EN OPTOMETRÍA Y VISIÓN

FACULTAD DE ÓPTICA Y OPTOMETRÍA

**Población N**

-

**%\_Participacion**

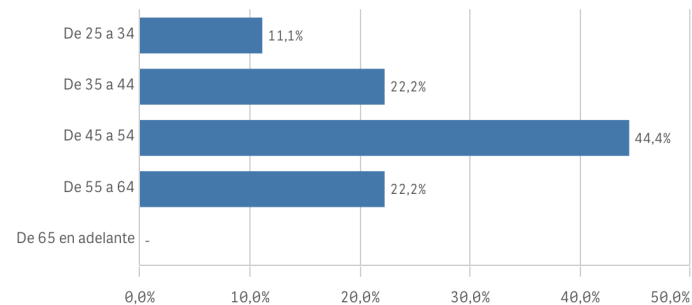
-

**Participación n**

9

### Edad (años)

(%) Porcentaje por franjas



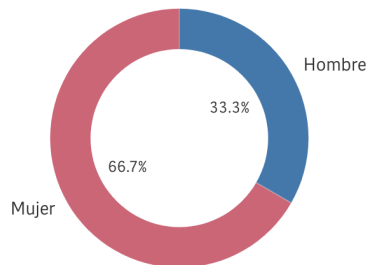
**Edad media (años)**

47,7

**Des. Típica**

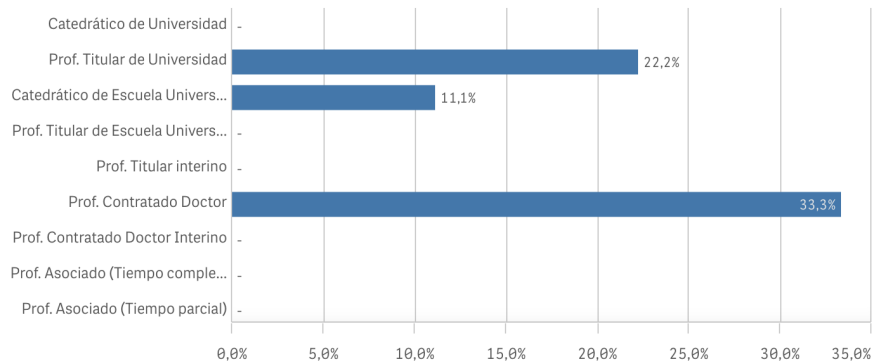
9,1

### Genero



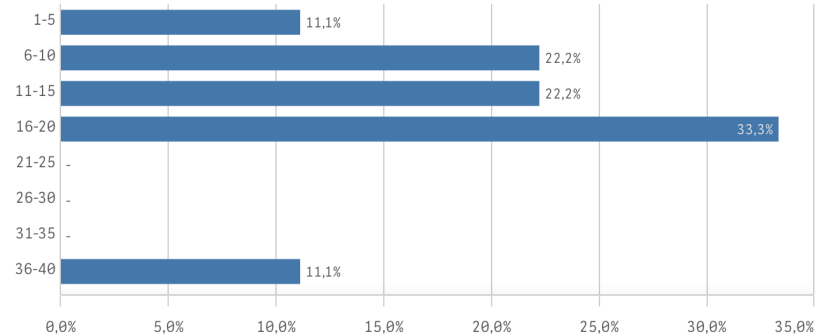
■ Hombre ■ Mujer

### Distribución por categorías

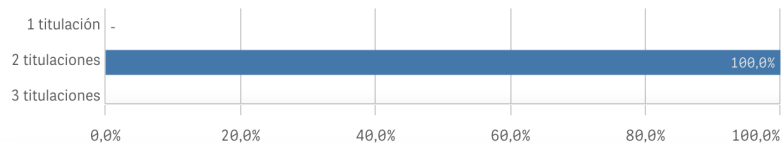


### Experiencia laboral (años)

(%) Porcentaje por franjas



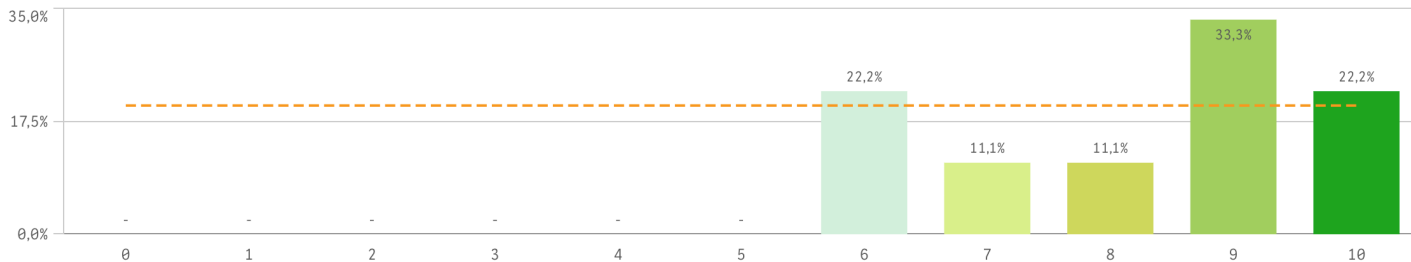
### Distribución por N° de Titulaciones



### Tipo de titulación (%)

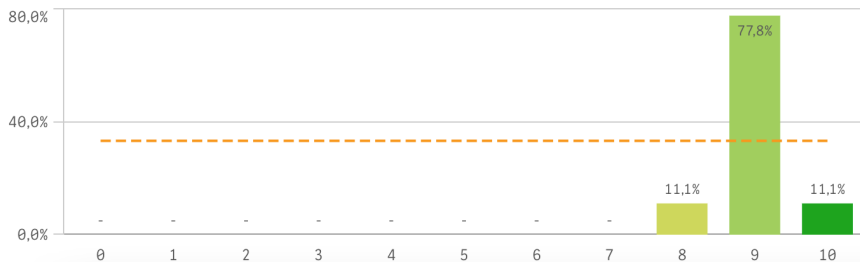


### Satisfacción de la titulación

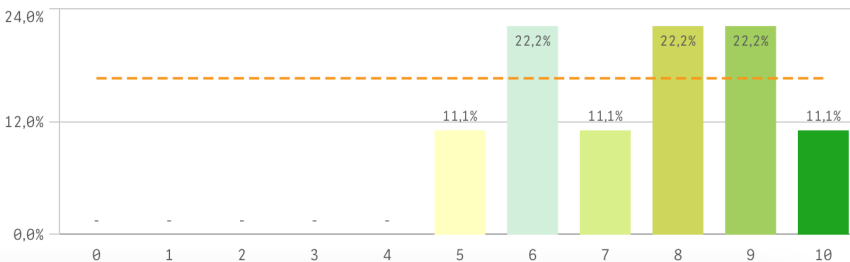


<b>Media</b>	8,2
<b>Desviación Típica</b>	1,6
<b>Mediana</b>	9,0
<b>Moda</b>	9,0

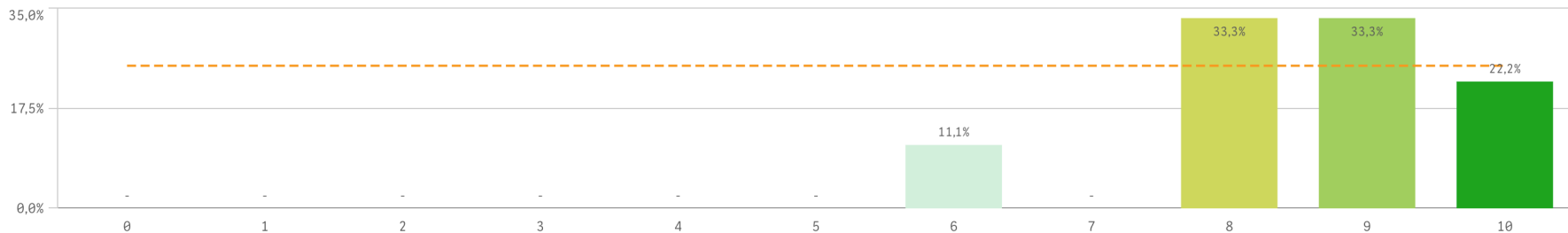
### Satisfacción con la actividad docente de la titulación



### Satisfacción de la UCM

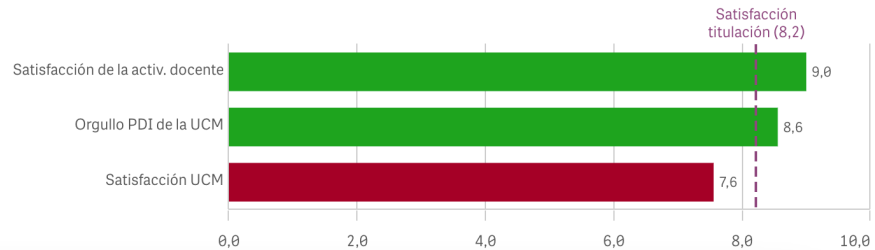


### Orgullo ser PDI de la UCM

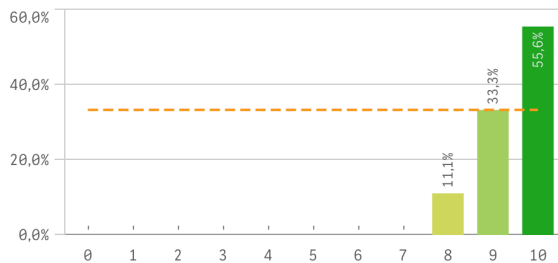


Satisfacción de la titulación	Q	Media	Desv. típica	Mediana	Moda
Satisfacción de la activ. docente		9,0	0,5	9,0	9,0
Orgullo PDI de la UCM		8,6	1,2	9,0	-
Satisfacción UCM		7,6	1,7	8,0	-

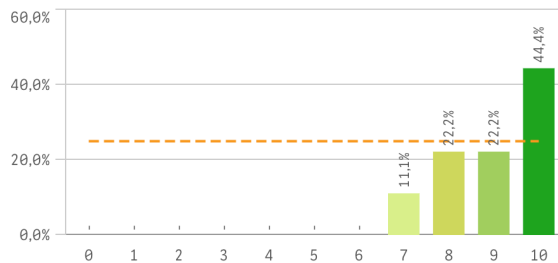
### Fortalezas y debilidades



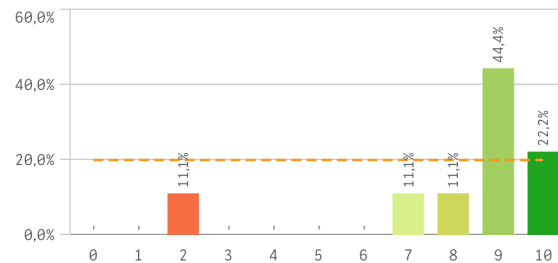
Repetir docencia en la titulación (fidelidad)



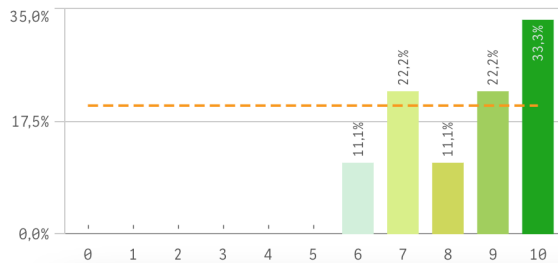
Repetir PDI (fidelidad)



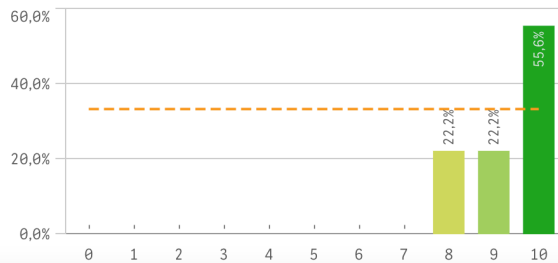
Repetir PDI en la UCM (fidelidad)



Recomendar titulación (preinscripción)

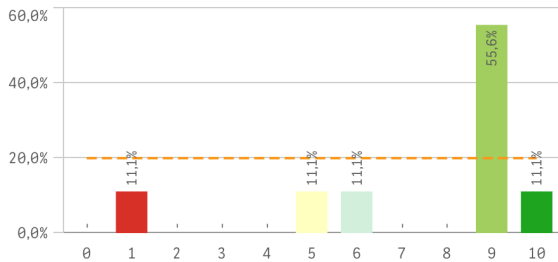


Recomendar estudiar en la UCM (preinscripción)

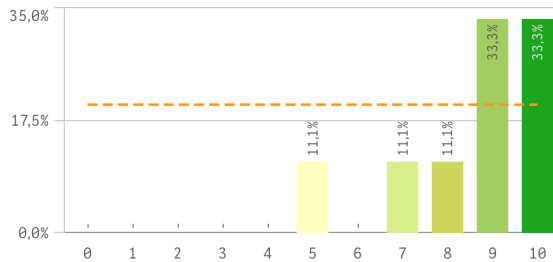


Compromiso	Q	Media	Dev. típica	Med...	Moda
Repetir docencia en la titulación		9,4	0,7	10,0	10,0
Recomendar estudiar en la UCM		9,3	0,9	10,0	10,0
Repetir PDI		9,0	1,1	9,0	10,0
Recomendar titulación		8,4	1,5	9,0	10,0
Repetir PDI en la UCM		8,1	2,5	9,0	9,0

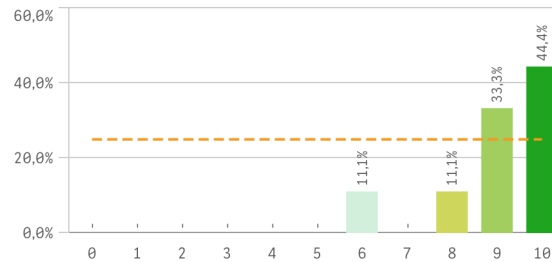
### Plan de estudios



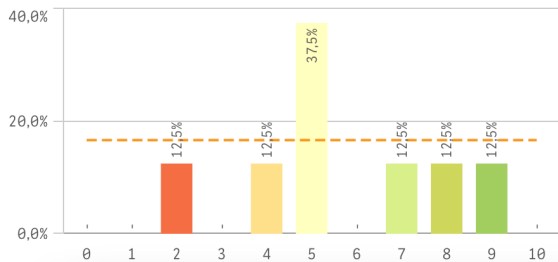
### Objetivos claros



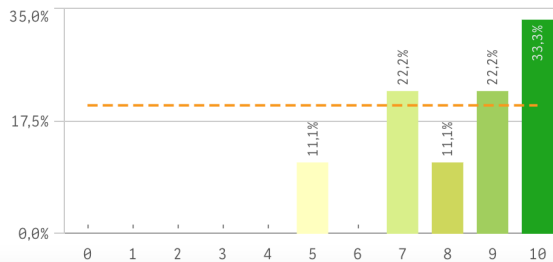
### Cumplimiento del programa



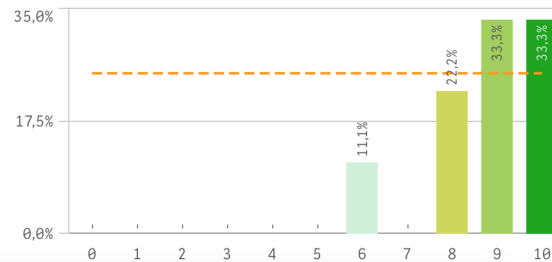
### Orientación internacional



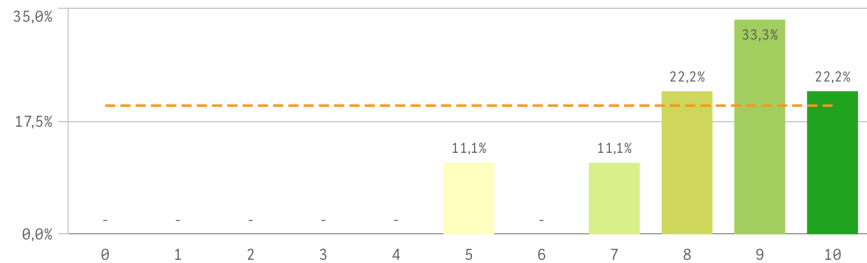
### Coordinación de la titulación



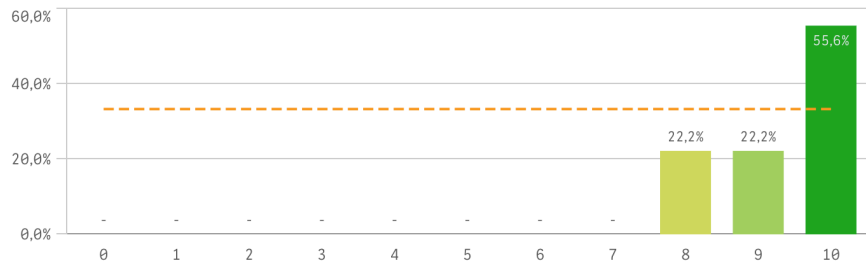
### Alumnos por aula



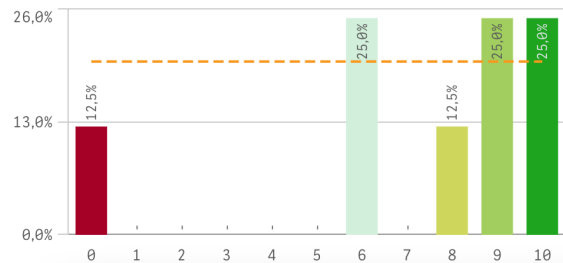
### Dificultad apropiada



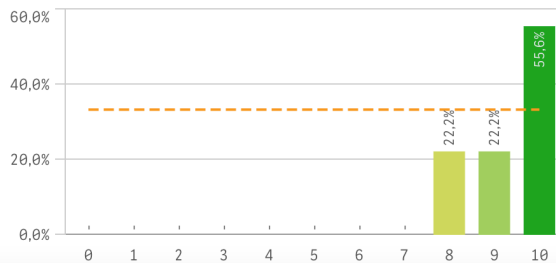
### Integración teoría/práctica



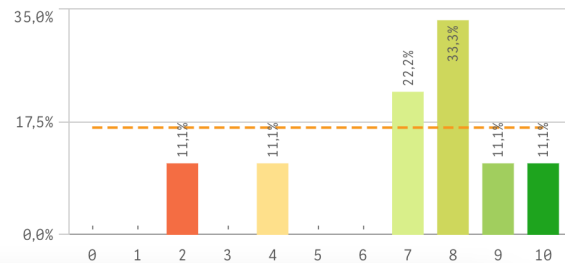
### Relación calidad/precio



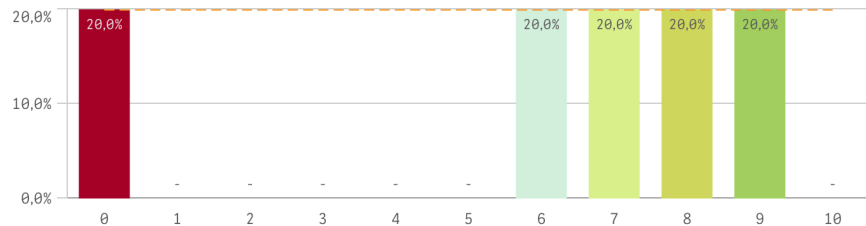
### Calificaciones en tiempo



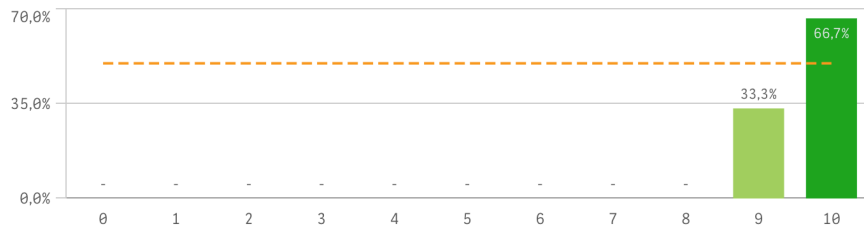
### Importancia en la sociedad



### Practicas externas



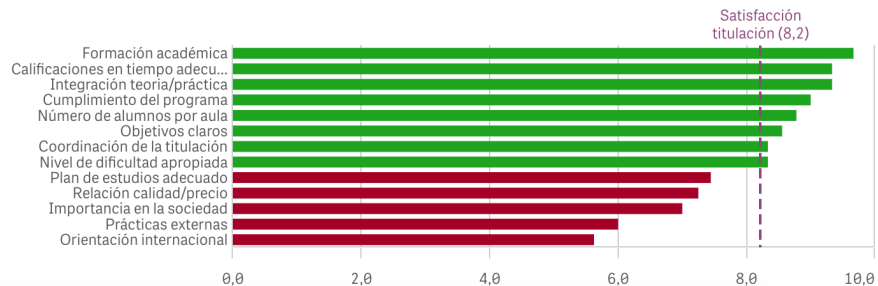
### Formación académica relacionada



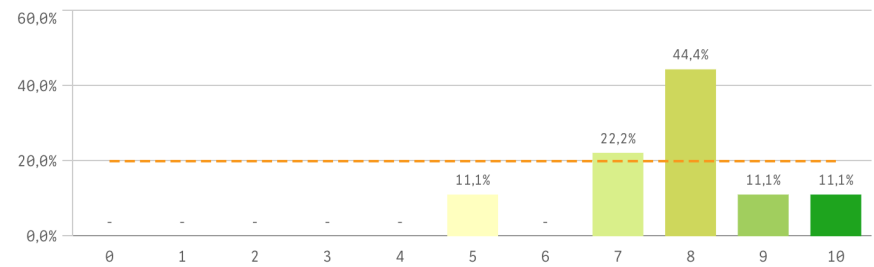
### Aspectos de la titulación

Aspectos de la titulación	Q	Media	Desv. típica	Mediana	Moda
Formación académica		9,7	0,5	10,0	10,0
Calificaciones en tiempo adecuado		9,3	0,9	10,0	10,0
Integración teoría/práctica		9,3	0,9	10,0	10,0
Cumplimiento del programa		9,0	1,3	9,0	10,0
Número de alumnos por aula		8,8	1,3	9,0	-
Objetivos claros		8,6	1,7	9,0	-
Coordinación de la titulación		8,3	1,7	9,0	10,0
Nivel de dificultad apropiada		8,3	1,6	9,0	9,0
Plan de estudios adecuado		7,4	2,9	9,0	9,0
Relación calidad/precio		7,3	3,3	8,5	-
Importancia en la sociedad		7,0	2,5	8,0	8,0

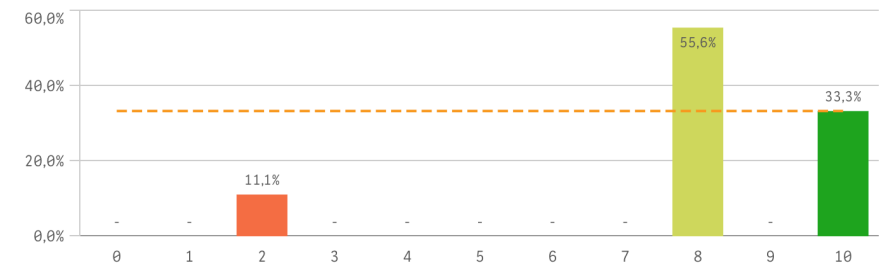
### Fortalezas y debilidades



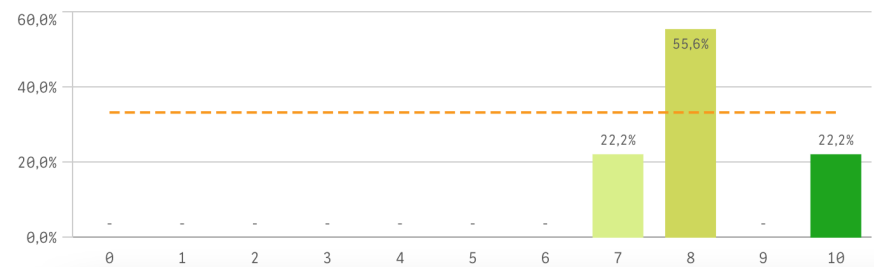
### Recursos administrativos suficientes



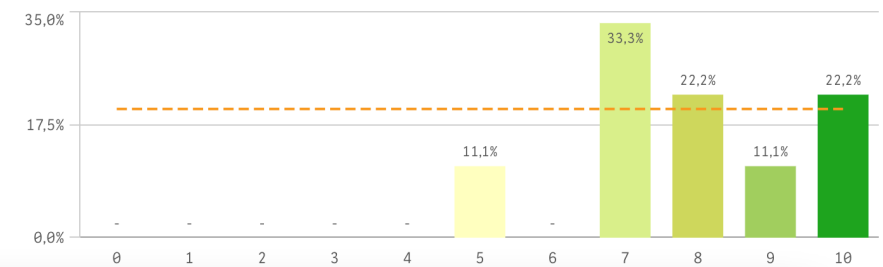
### Aulas docencia teorica



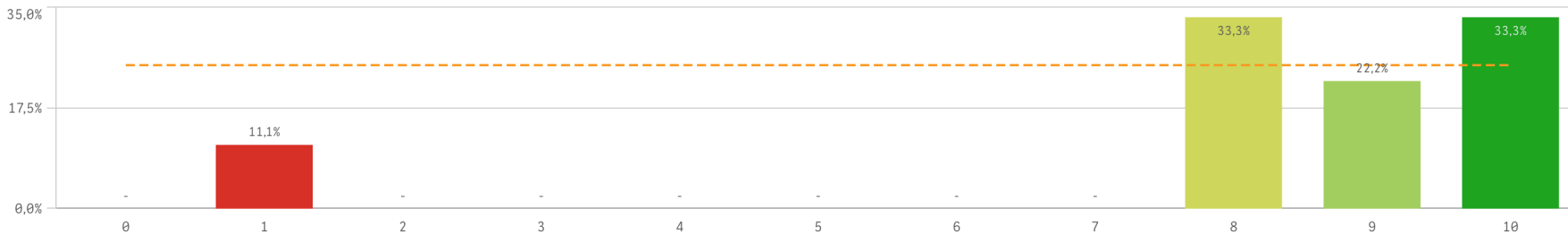
### Aulas docencia práctica



### Fondos de la biblioteca

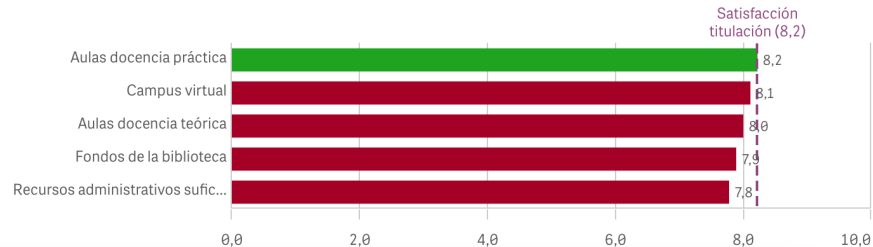


### Campus virtual

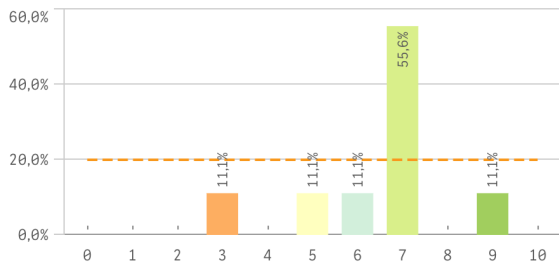


Recursos	Q	Media	Desv típica	Mediana	Moda
Aulas docencia práctica		8,2	1,1	8,0	8,0
Campus virtual		8,1	2,8	9,0	-
Aulas docencia teórica		8,0	2,4	8,0	8,0
Fondos de la biblioteca		7,9	1,6	8,0	7,0
Recursos administrativos suficientes		7,8	1,4	8,0	8,0

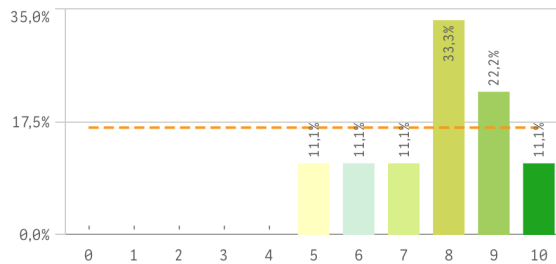
### Fortalezas y debilidades



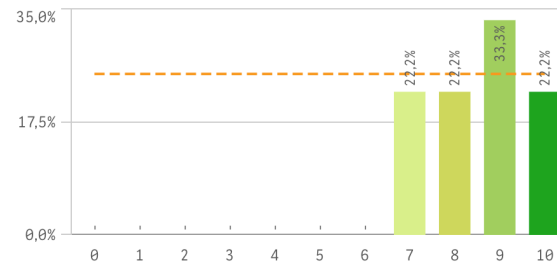
### Aprovechamiento de las tutorías



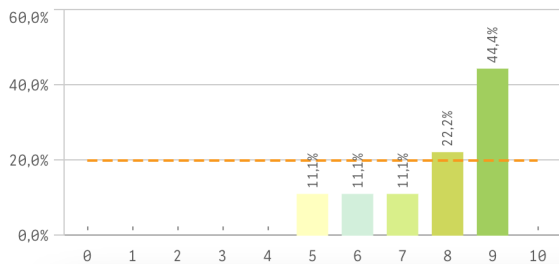
### Implicación de los alumnos



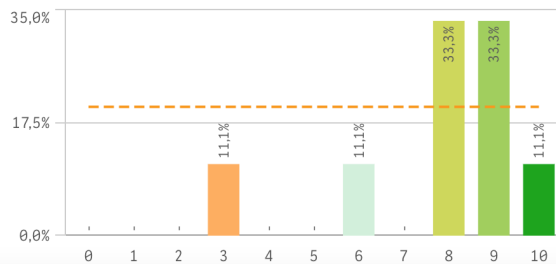
### Adquisición de competencias del plan de estudios



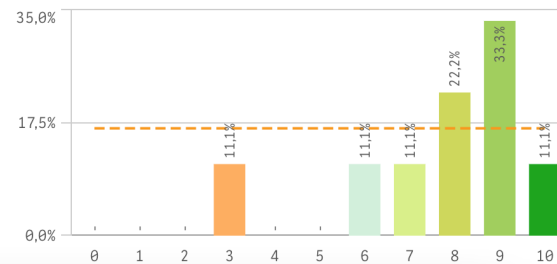
### Compromiso del alumnado



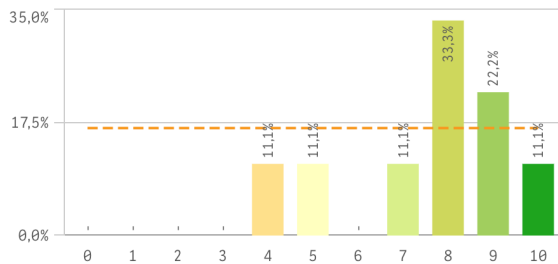
### Nivel de trabajo



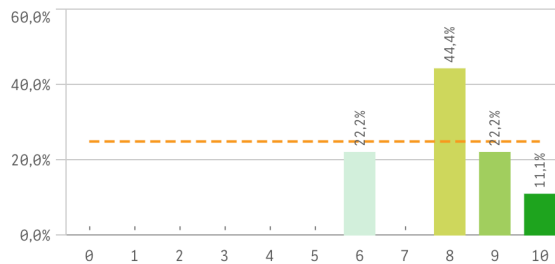
### Implicación con la evaluación continua de los alumnos



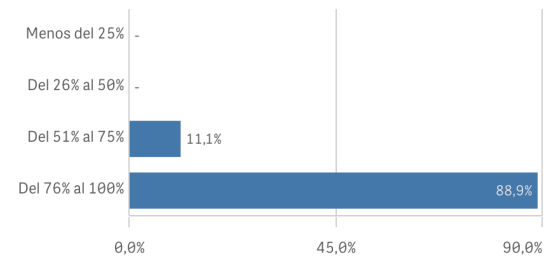
### Aprovechamiento de las clases



### Satisfacción con los resultados de los alumnos

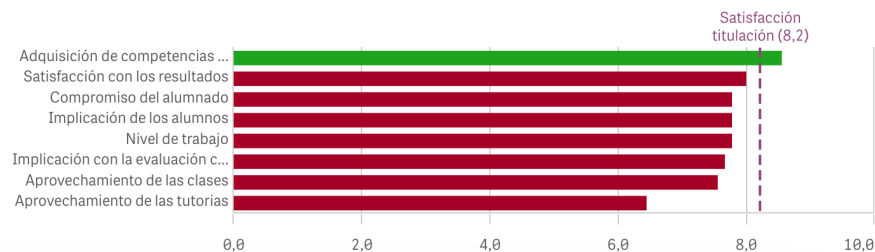


### Asistencia de alumnos (%)

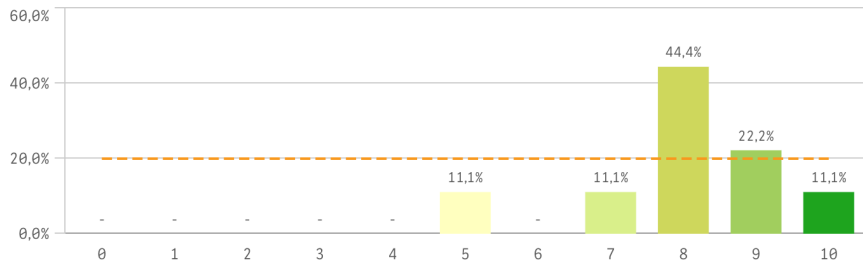


Satisfacción con los alumnos	Q	Media	Dev. típica	Mediana	Moda
Adquisición de competencias del plan de estudios		8,6	1,1	9,0	9,0
Satisfacción con los resultados		8,0	1,3	8,0	8,0
Compromiso del alumnado		7,8	1,5	8,0	9,0
Implicación de los alumnos		7,8	1,6	8,0	8,0
Nivel de trabajo		7,8	2,1	8,0	-
Implicación con la evaluación continua		7,7	2,1	8,0	9,0
Aprovechamiento de las clases		7,6	1,9	8,0	8,0

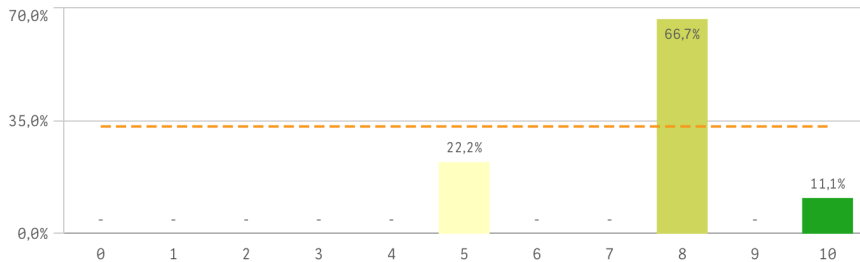
### Fortalezas y debilidades



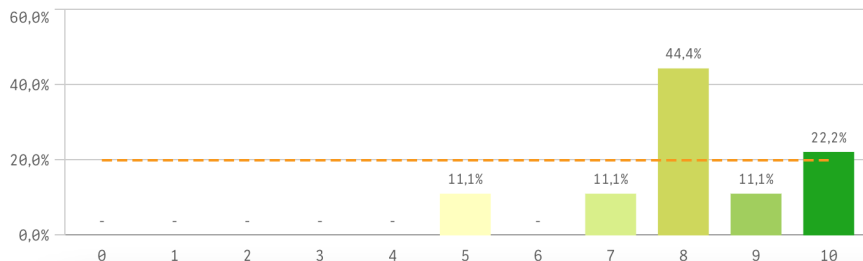
### Atención prestada por el PAS



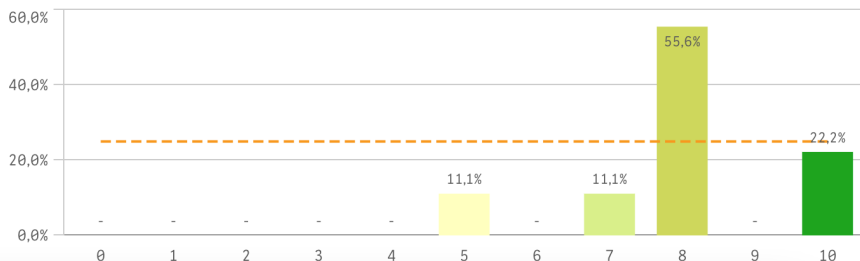
### Apoyo técnico y logístico



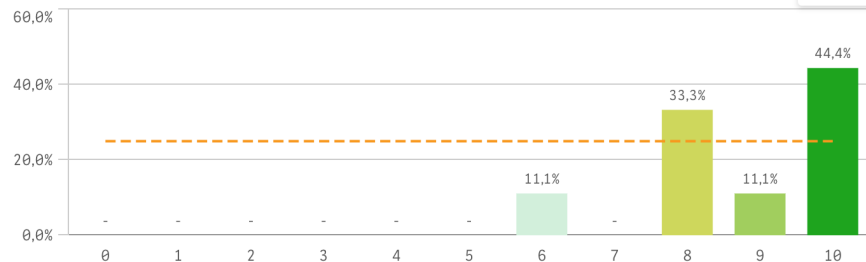
### Procesos administrativos de la titulación



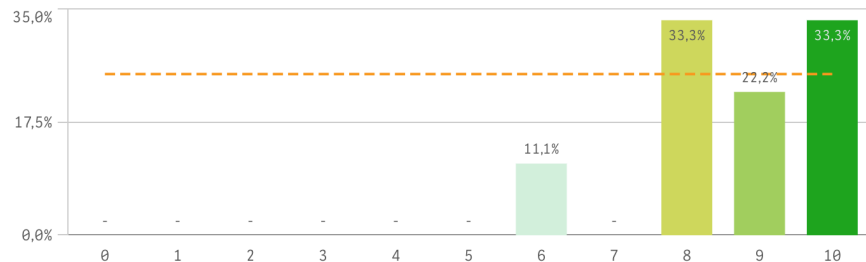
### Procesos administrativos comunes



### Organización de horarios



### Información ofrecida



Gestión de la titulación	Q	Media	Desv. típica	Mediana	Moda
Organización de horarios		8,8	1,4	9,0	10,0
Información ofrecida		8,7	1,3	9,0	-
Proc. administrativos titulación		8,1	1,5	8,0	8,0
Atención prestada por el PAS		8,0	1,4	8,0	8,0
Proc. administrativos comunes		8,0	1,5	8,0	8,0
Apoyo técnico y logístico		7,6	1,6	8,0	8,0

### Fortalezas y debilidades

