



U N I V E R S I D A D  
**COMPLUTENSE**  
M A D R I D

**Encuesta de Satisfacción del PDI**  
**Máster en Optometría y Visión**  
Curso 2022-23

Facultad de Óptica y Optometría

CURSO: 2022-23

TITULACIÓN: MASTER EN OPTOMETRÍA Y VISIÓN

FACULTAD DE ÓPTICA Y OPTOMETRÍA

Población N

-

%\_Participacion

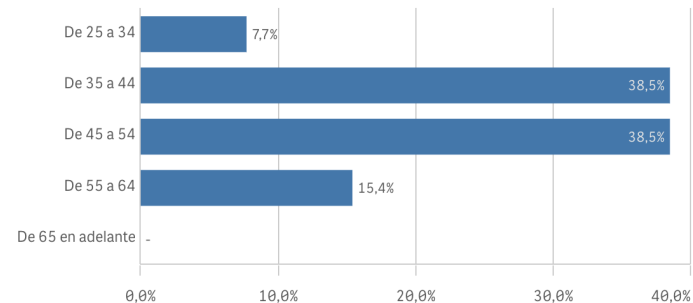
-

Participación n

13

### Edad (años)

(%) Porcentaje por franjas



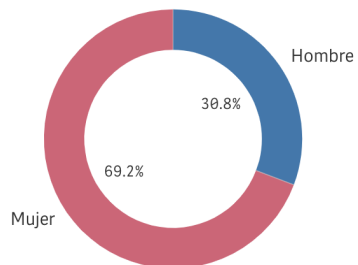
Edad media (años)

46,5

Des. Típica

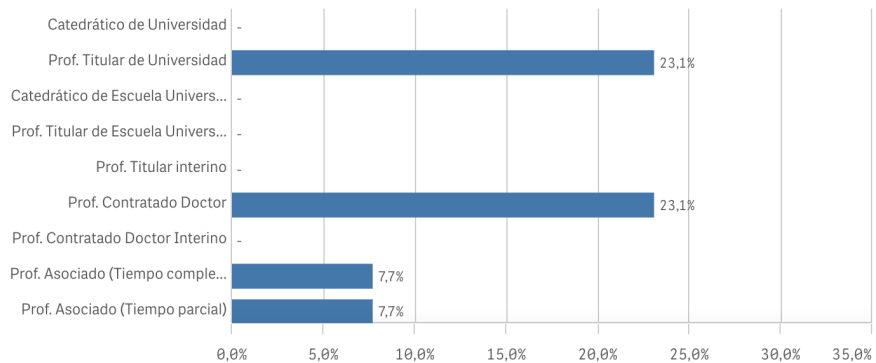
8,4

### Genero



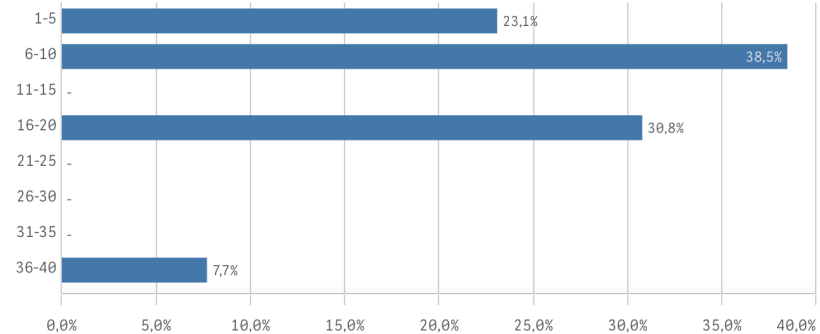
■ Hombre ■ Mujer

### Distribución por categorías

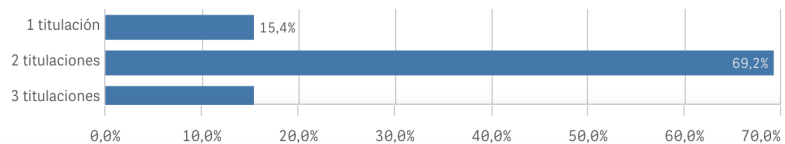


### Experiencia laboral (años)

(%) Porcentaje por franjas



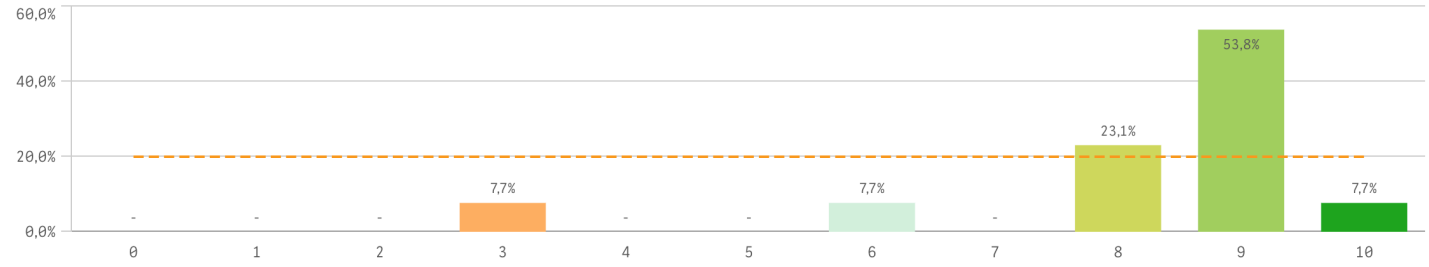
### Distribución por N° de Titulaciones



### Tipo de titulación (%)

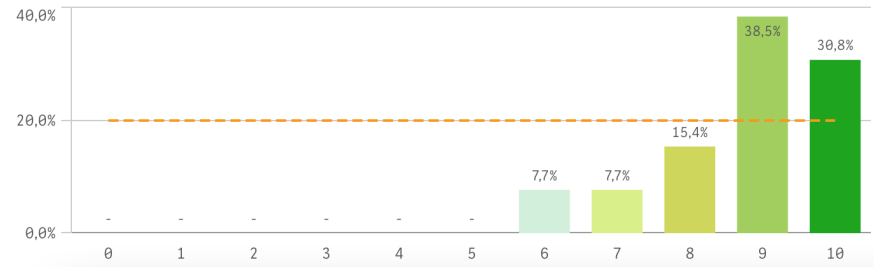


### Satisfacción de la titulación

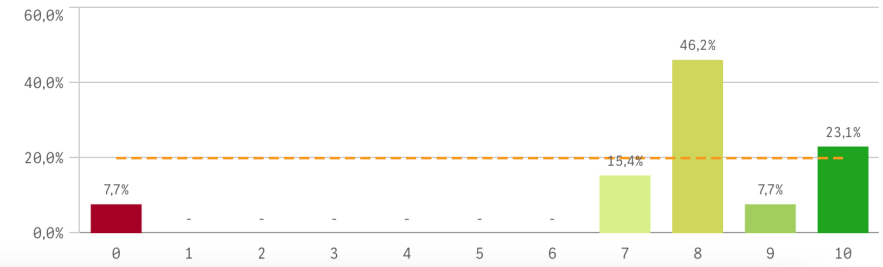


<b>Media</b>	8,2
<b>Desviación Típica</b>	1,8
<b>Mediana</b>	9,0
<b>Moda</b>	9,0

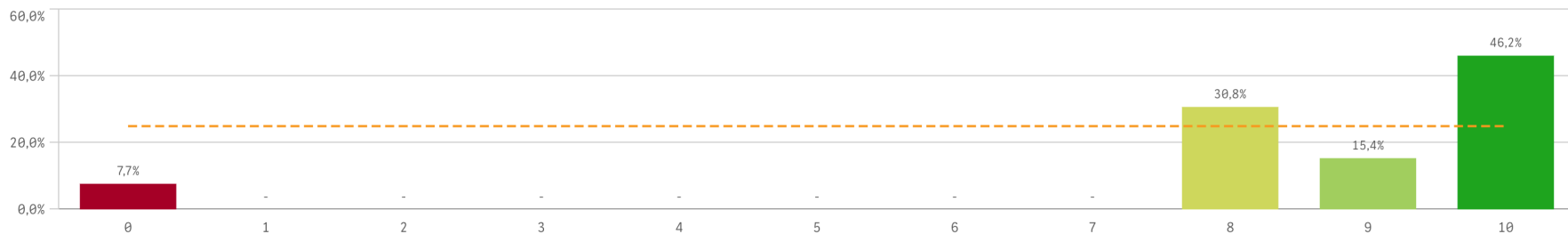
### Satisfacción con la actividad docente de la titulación



### Satisfacción de la UCM

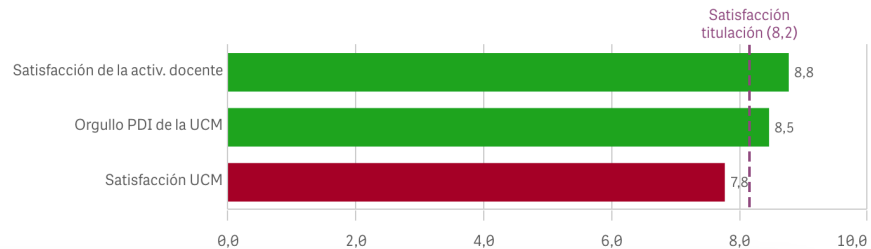


### Orgullo ser PDI de la UCM

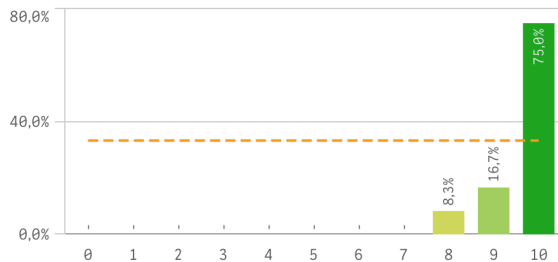


Satisfacción de la titulación	Q	Media	Desv. típica	Mediana	Moda
Satisfacción de la activ. docente		8,8	1,2	9,0	9,0
Orgullo PDI de la UCM		8,5	2,7	9,0	10,0
Satisfacción UCM		7,8	2,6	8,0	8,0

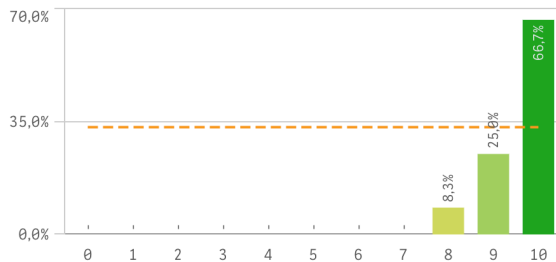
### Fortalezas y debilidades



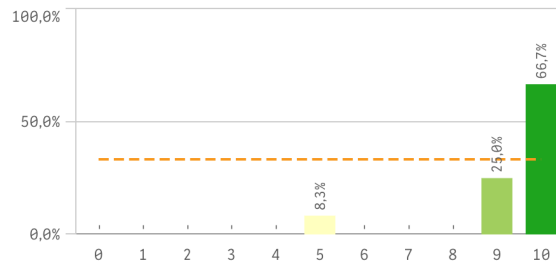
Repetir docencia en la titulación (fidelidad)



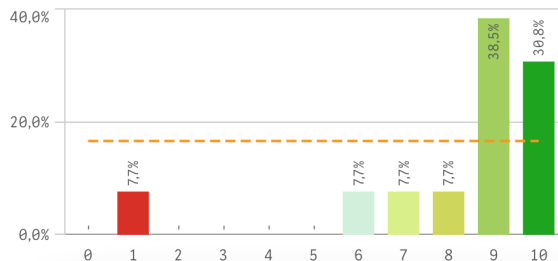
Repetir PDI (fidelidad)



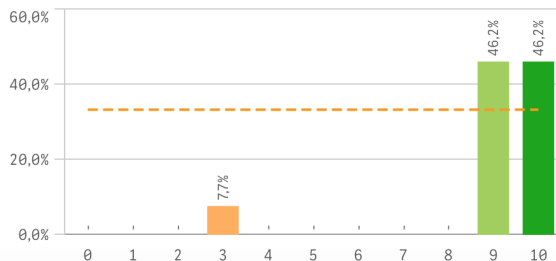
Repetir PDI en la UCM (fidelidad)



Recomendar titulación (preinscripción)

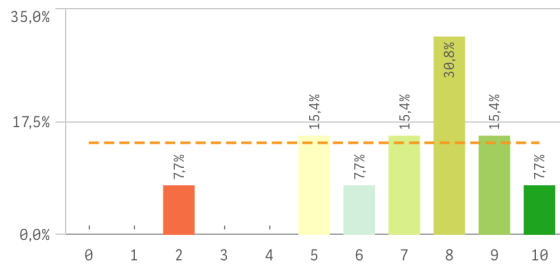


Recomendar estudiar en la UCM (preinscripción)

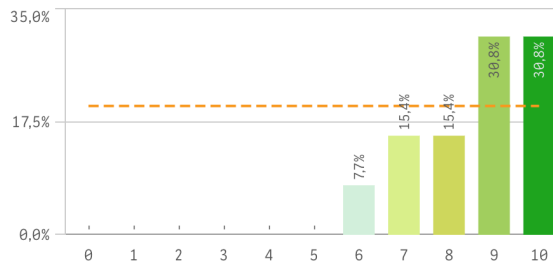


Compromiso	Q	Media	Desv. típica	Med...	Moda
Repetir docencia en la titulación		9,7	0,7	10,0	10,0
Repetir PDI		9,6	0,7	10,0	10,0
Repetir PDI en la UCM		9,3	1,4	10,0	10,0
Recomendar estudiar en la UCM		9,0	1,9	9,0	-
Recomendar titulación		8,2	2,5	9,0	9,0

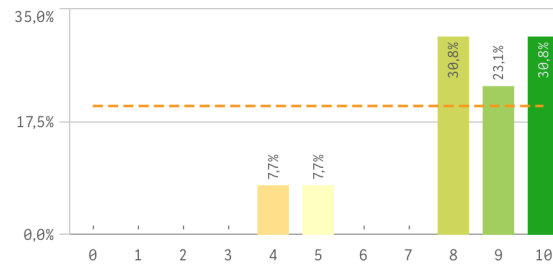
### Plan de estudios



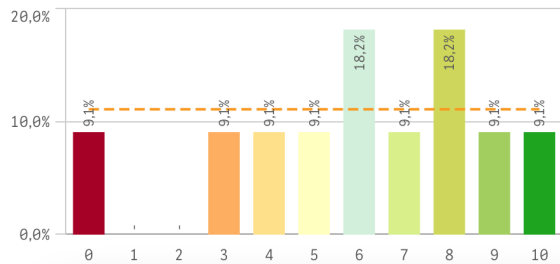
### Objetivos claros



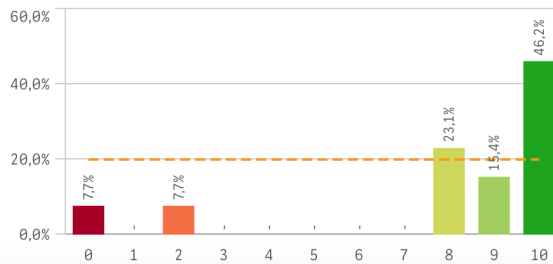
### Cumplimiento del programa



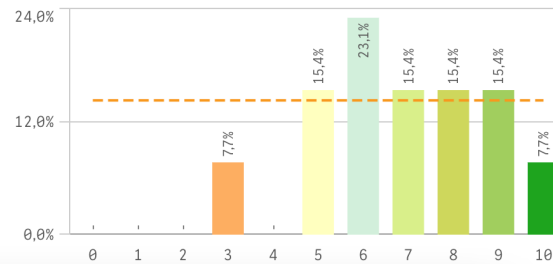
### Orientación internacional



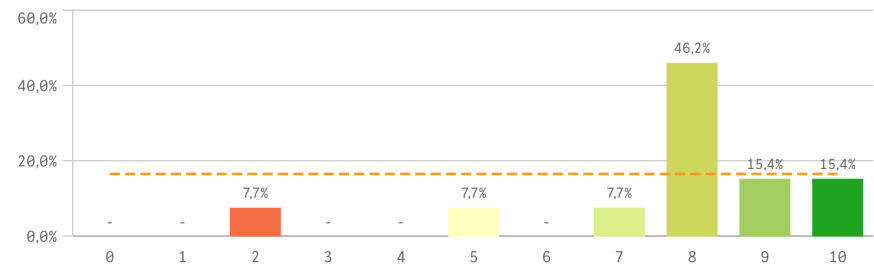
### Coordinación de la titulación



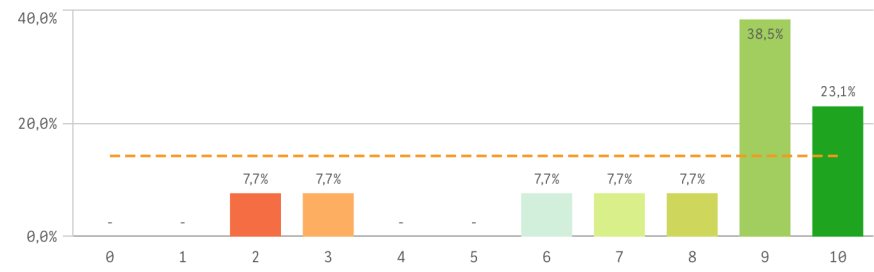
### Alumnos por aula



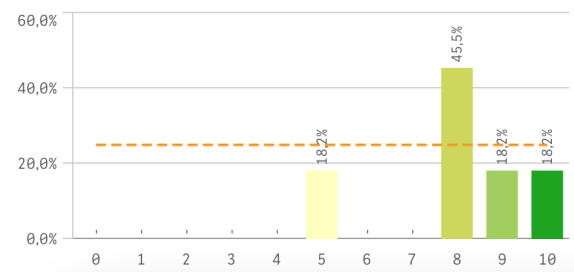
**Dificultad apropiada**



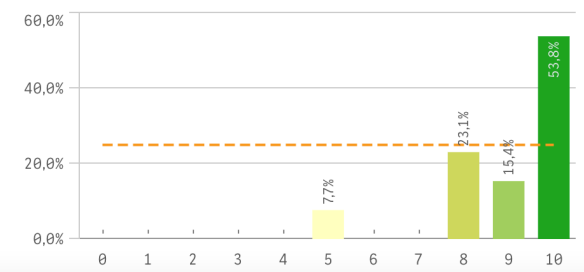
**Integración teoría/práctica**



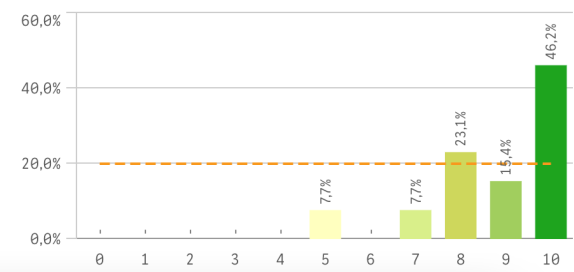
**Relación calidad/precio**



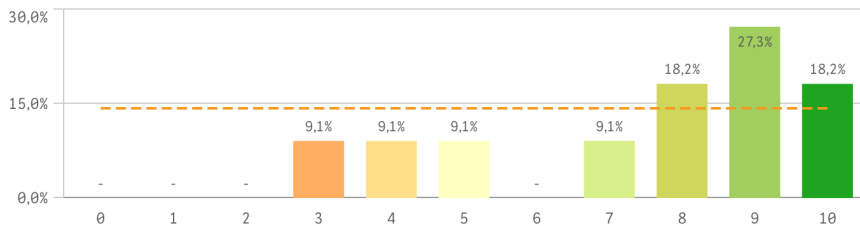
**Calificaciones en tiempo**



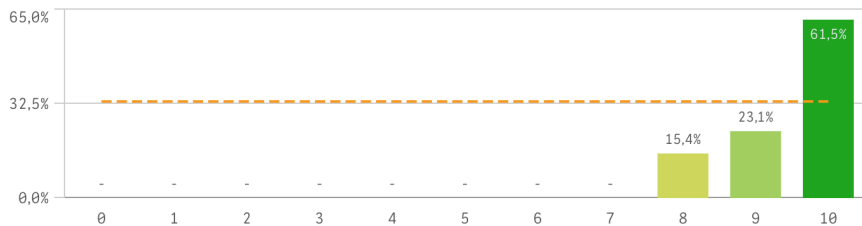
**Importancia en la sociedad**



### Prácticas externas



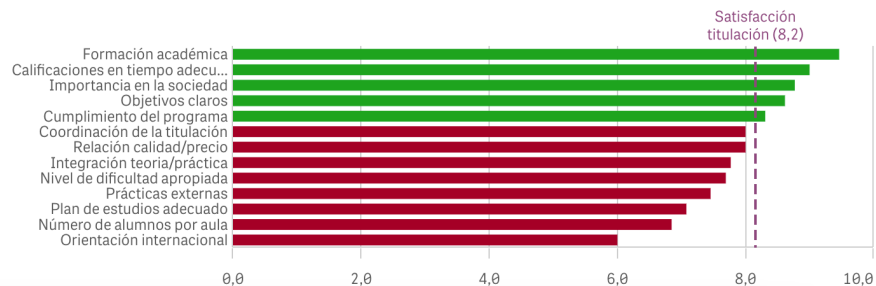
### Formación académica relacionada



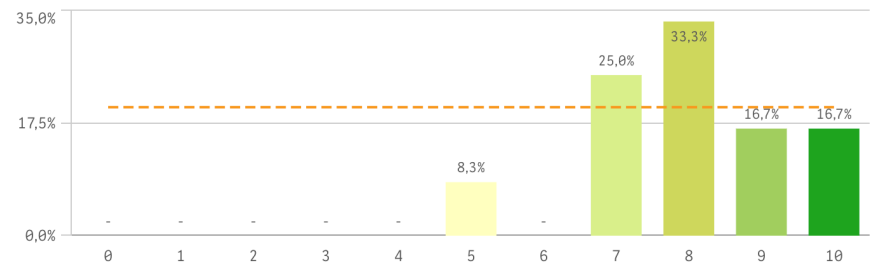
### Aspectos de la titulación

Aspectos de la titulación	Q	Media	Dev. típica	Mediana	Moda
Formación académica		9,5	0,8	10,0	10,0
Calificaciones en tiempo adecuado		9,0	1,5	10,0	10,0
Importancia en la sociedad		8,8	1,5	9,0	10,0
Objetivos claros		8,6	1,3	9,0	-
Cumplimiento del programa		8,3	1,9	9,0	-
Coordinación de la titulación		8,0	3,2	9,0	10,0
Relación calidad/precio		8,0	1,7	8,0	8,0
Integración teoría/práctica		7,8	2,6	9,0	9,0
Nivel de dificultad apropiada		7,7	2,1	8,0	8,0
Prácticas externas		7,5	2,4	8,0	9,0
Plan de estudios adecuado		7,1	2,1	8,0	8,0

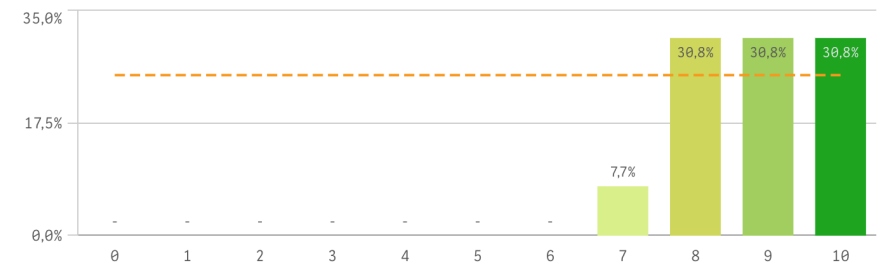
### Fortalezas y debilidades



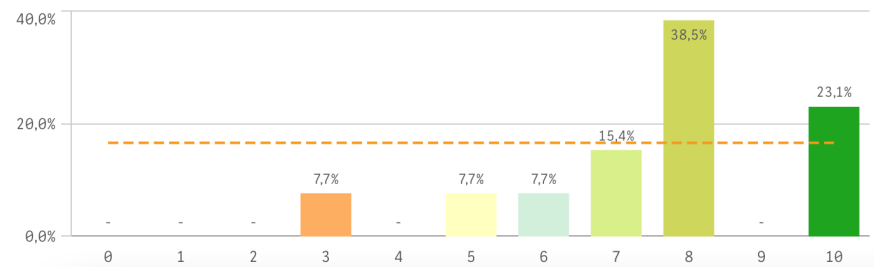
Recursos administrativos suficientes



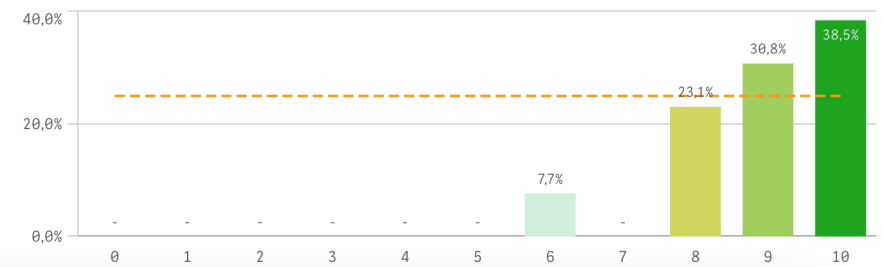
Aulas docencia teorica



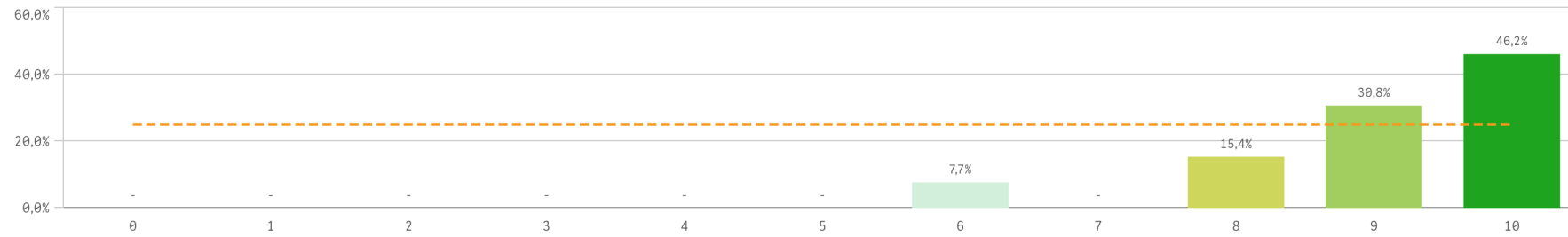
Aulas docencia práctica



Fondos de la biblioteca

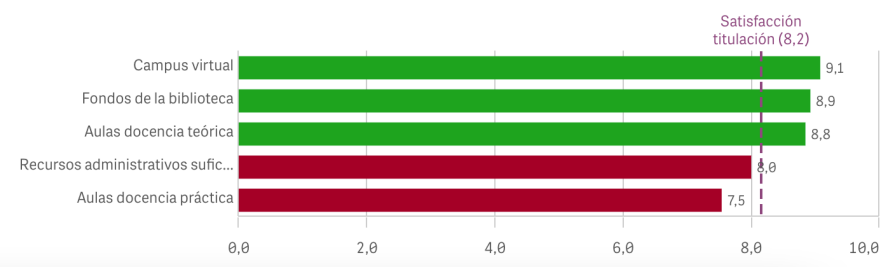


### Campus virtual

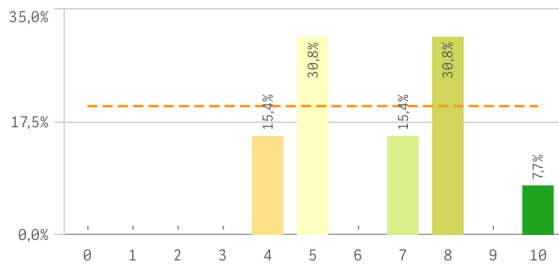


Recursos	Q	Media	Desv típica	Mediana	Moda
Campus virtual		9,1	1,2	9,0	10,0
Fondos de la biblioteca		8,9	1,2	9,0	10,0
Aulas docencia teórica		8,8	1,0	9,0	-
Recursos administrativos suficientes		8,0	1,4	8,0	8,0
Aulas docencia práctica		7,5	2,0	8,0	8,0

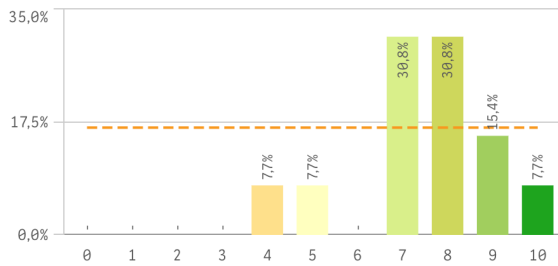
### Fortalezas y debilidades



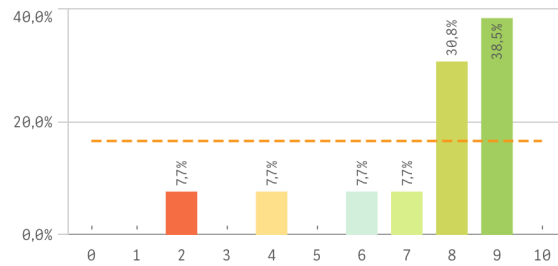
### Aprovechamiento de las tutorías



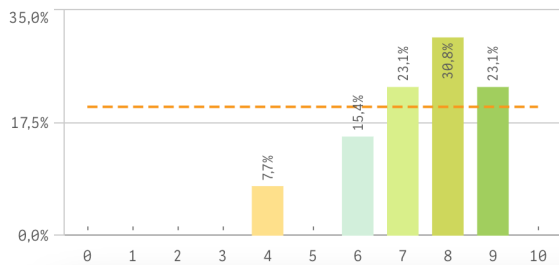
### Implicación de los alumnos



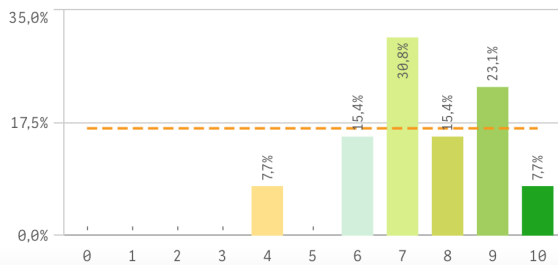
### Adquisición de competencias del plan de estudios



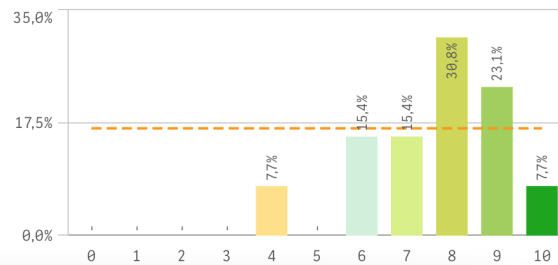
### Compromiso del alumnado



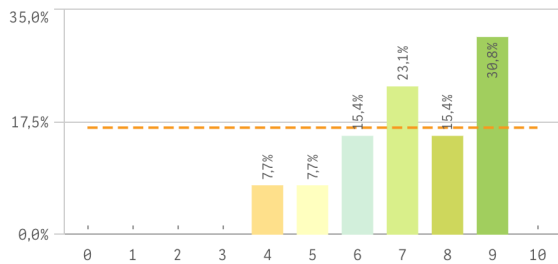
### Nivel de trabajo



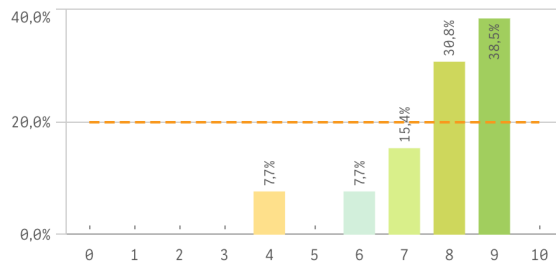
### Implicación con la evaluación continua de los alumnos



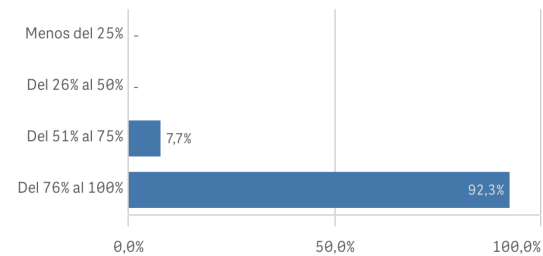
### Aprovechamiento de las clases



### Satisfacción con los resultados de los alumnos

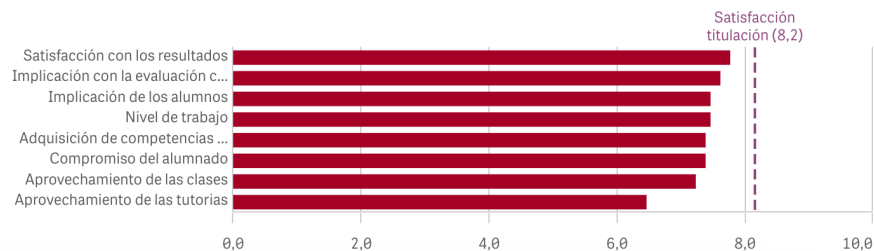


### Asistencia de alumnos (%)

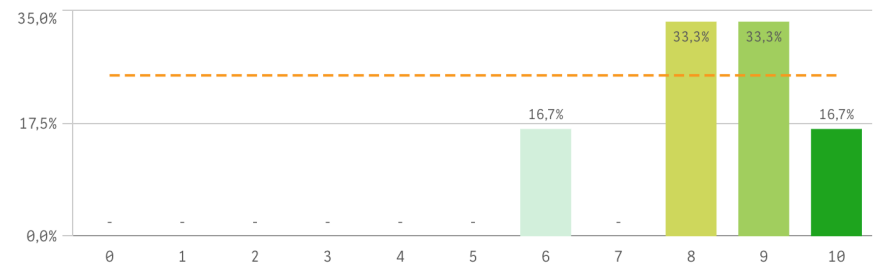


Satisfacción con los alumnos	Q	Media	Dev. típica	Mediana	Moda
Satisfacción con los resultados		7,8	1,5	8,0	9,0
Implicación con la evaluación continua		7,6	1,6	8,0	8,0
Implicación de los alumnos		7,5	1,6	8,0	-
Nivel de trabajo		7,5	1,6	7,0	7,0
Adquisición de competencias del plan de estudios		7,4	2,2	8,0	9,0
Compromiso del alumnado		7,4	1,4	8,0	8,0
Aprovechamiento de las clases		7,2	1,6	7,0	9,0

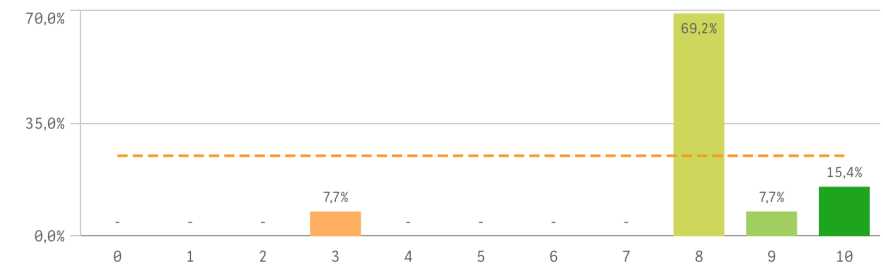
### Fortalezas y debilidades



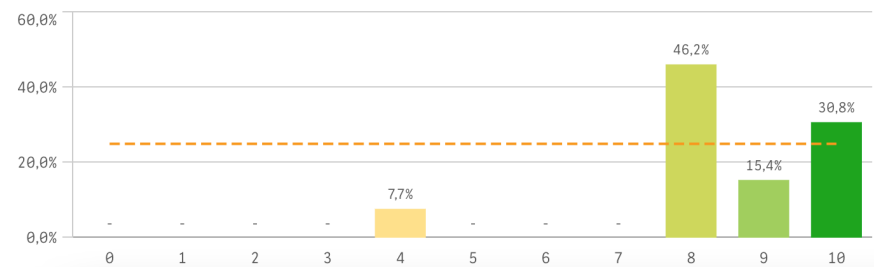
Atención prestada por el PAS



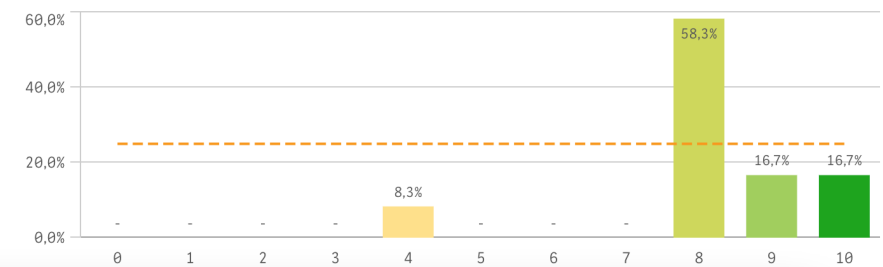
Apoyo técnico y logístico



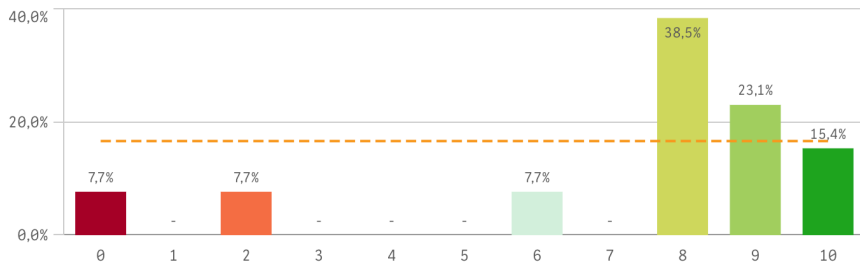
Procesos administrativos de la titulación



Procesos administrativos comunes



### Organización de horarios



### Información ofrecida



Gestión de la titulación	Q	Media	Desv. típica	Mediana	Moda
Información ofrecida		8,5	0,9	8,0	8,0
Proc. administrativos titulación		8,5	1,6	8,0	8,0
Atención prestada por el PAS		8,3	1,3	8,5	-
Proc. administrativos comunes		8,2	1,5	8,0	8,0
Apoyo técnico y logístico		8,0	1,7	8,0	8,0
Organización de horarios		7,3	3,0	8,0	8,0

### Fortalezas y debilidades

