



U N I V E R S I D A D
COMPLUTENSE
M A D R I D

Encuesta de Satisfacción del PAS
Máster en Optometría y Visión
Curso 2023-24

Facultad de Óptica y Optometría

CURSO: 2023-24

CENTRO: FACULTAD DE ÓPTICA Y OPTOMETRÍA

Población N

39

%_Participacion

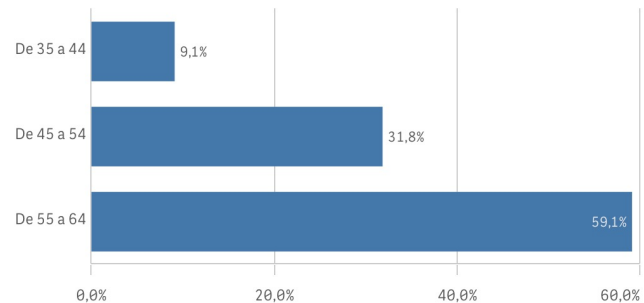
56,4%

Participación n

22

Edad (años)

(%) Porcentaje por franjas



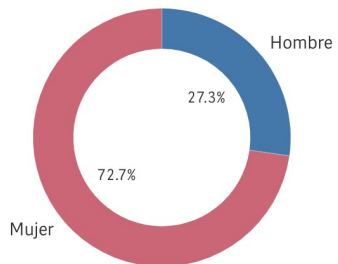
Edad media (años)

54,0

Desviación típica

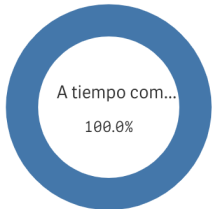
6,7

Genero

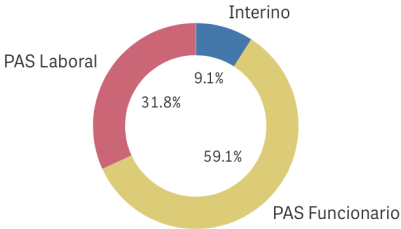


■ Hombre ■ Mujer

Jornada de trabajo

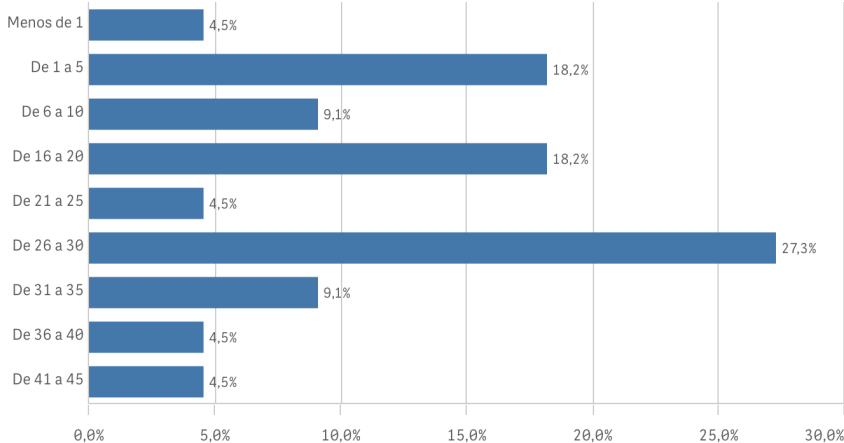


Tipo de contrato PAS



Experiencia laboral (años)

(%) Porcentaje por franjas



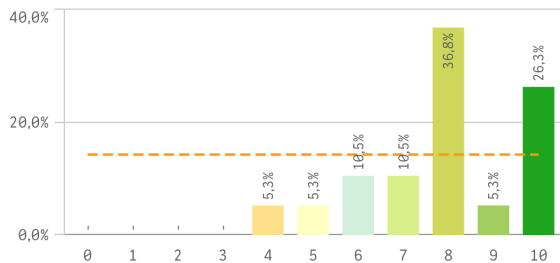
Experiencia media (años)

20,0

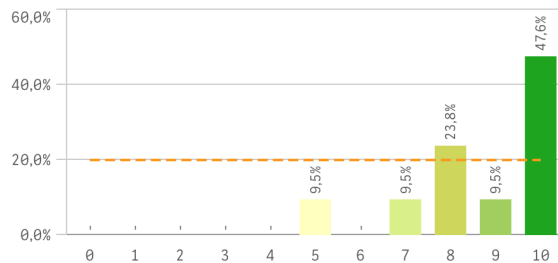
Desviación Típica

13,1

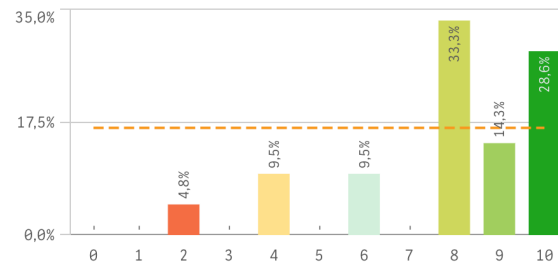
Información sobre las titulaciones para el desarrollo de su...



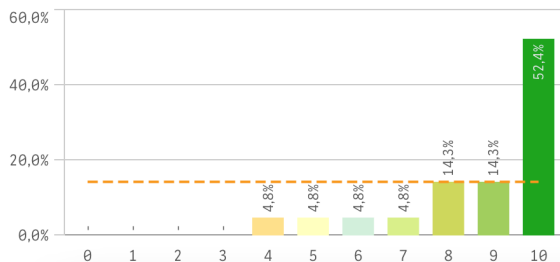
Comunicación con los responsables académicos



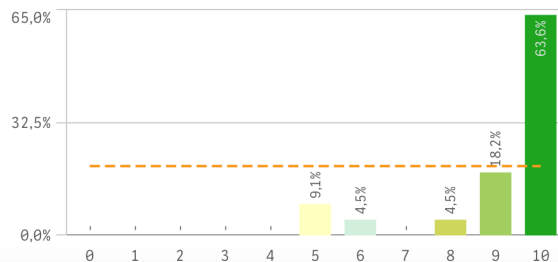
Comunicación con el profesorado



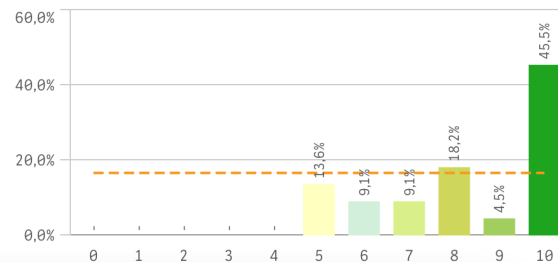
Comunicación con otras unidades administrativas



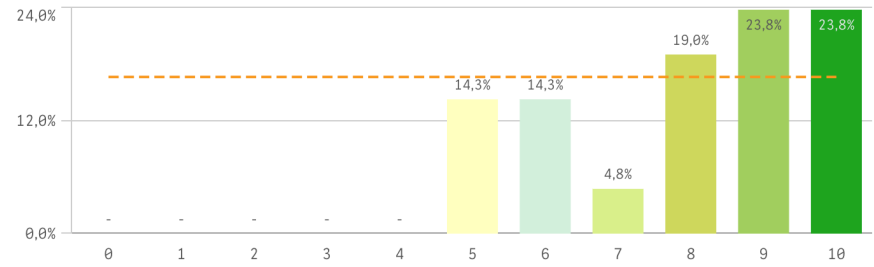
Comunicación con la gerencia del Centro



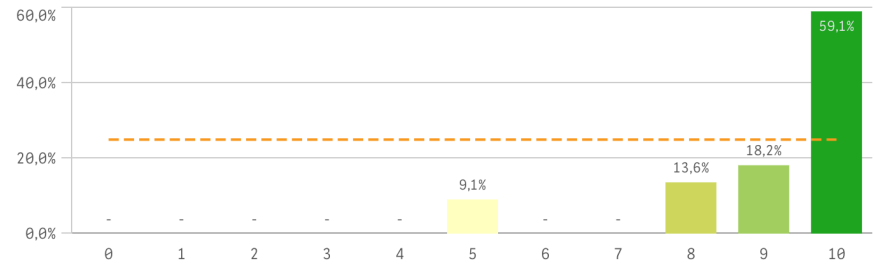
Comunicación con los Servicios Centrales



Relación con el alumnado del Centro

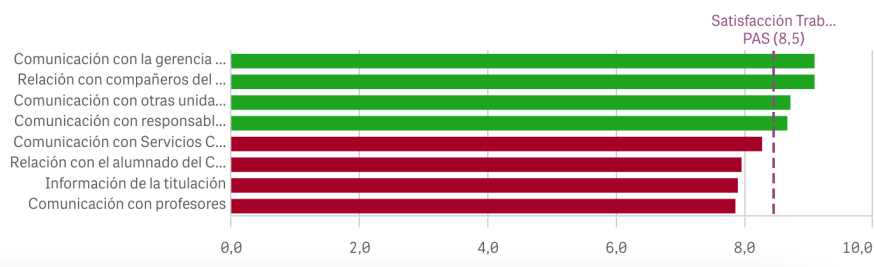


Relación con los compañeros del Servicio

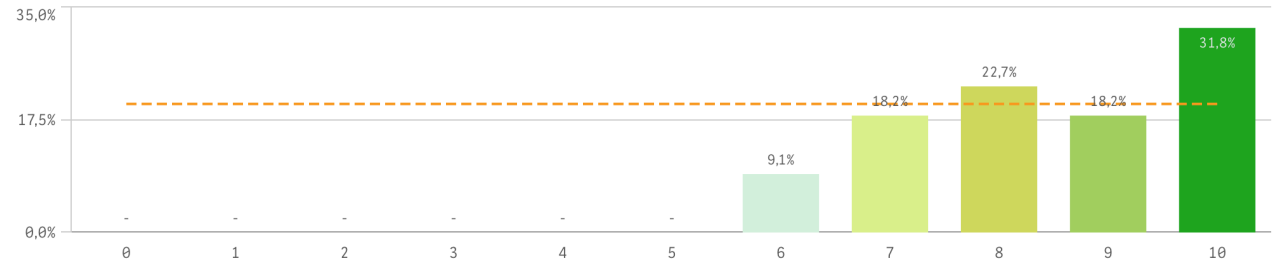


Información	Q	Media	Dev. típica	Mediana	Moda
Relación con compañeros del Servicio		9,1	1,5	10,0	10,0
Comunicación con la gerencia del Centro		9,1	1,6	10,0	10,0
Comunicación con otras unidades		8,7	1,8	10,0	10,0
Comunicación con responsables académicos		8,7	1,6	9,0	10,0
Comunicación con Servicios Centrales		8,3	1,9	8,5	10,0
Relación con el alumnado del Centro		8,0	1,8	8,0	-
Información de la titulación		7,9	1,8	8,0	8,0
Comunicación con profesores		7,9	2,3	8,0	8,0

Fortalezas y debilidades

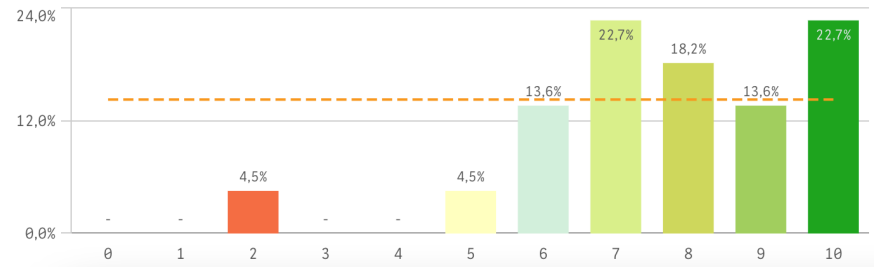


Satisfacción con el trabajo

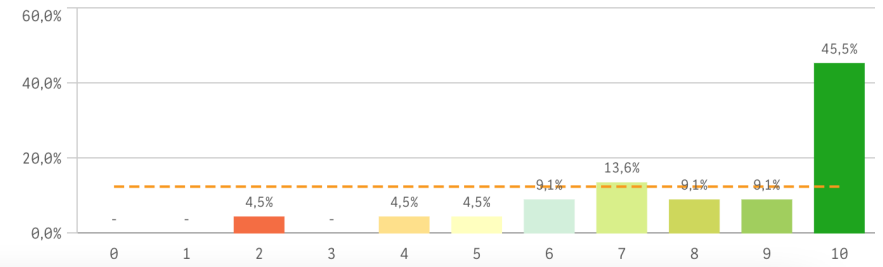


Media	8,5
Desviación Típica	1,4
Mediana	8,5
Moda	10,0

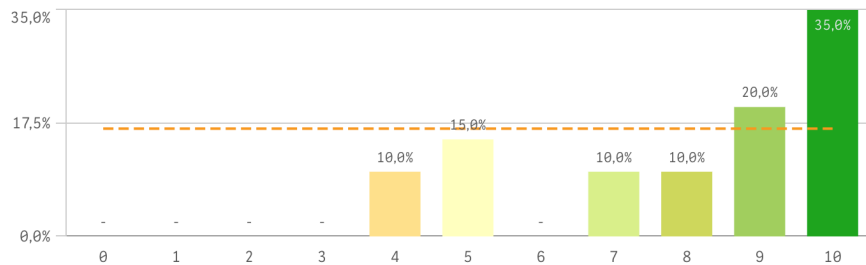
Satisfacción de pertenecer a la UCM



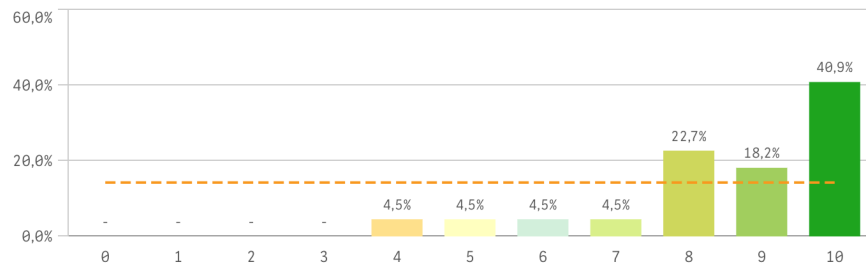
Orgullo PAS en la UCM



Reconocimiento de su trabajo

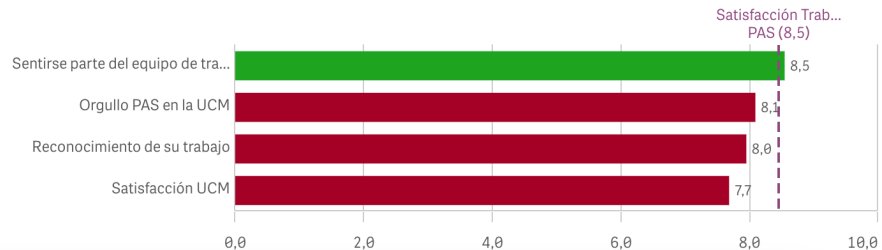


Sentirse parte del equipo de trabajo

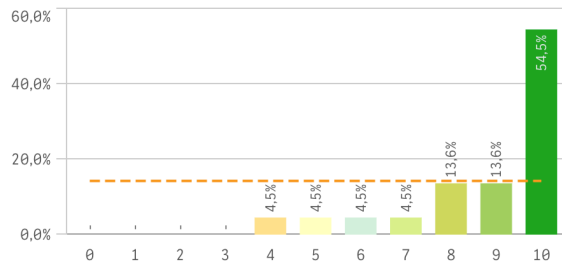


Satisfacción global	Q	Media	Dev. típica	Mediana	Moda
Sentirse parte del equipo de trabajo		8,5	1,7	9,0	10,0
Orgullo PAS en la UCM		8,1	2,3	9,0	10,0
Reconocimiento de su trabajo		8,0	2,2	9,0	10,0
Satisfacción UCM		7,7	2,0	8,0	-

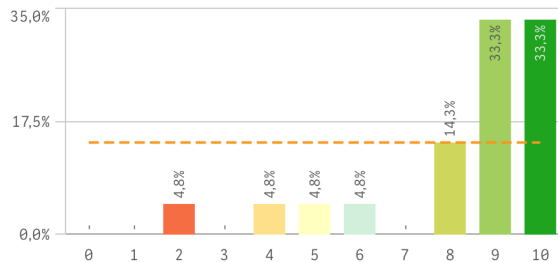
Fortalezas y debilidades



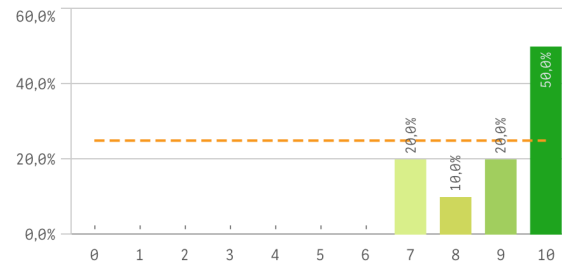
Repetir como PAS en la UCM (fidelidad)



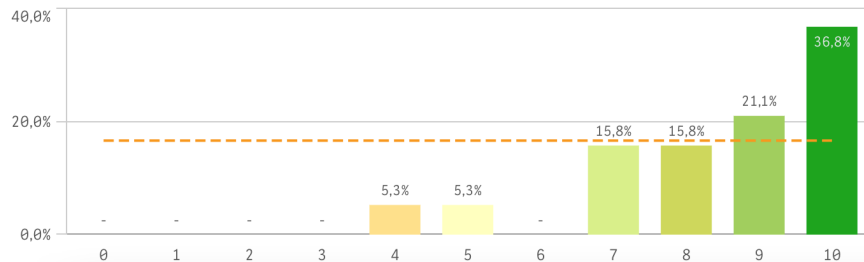
Seguir como PAS UCM vs PAS otra Univ. (vinculación)



Recomendar titulaciones UCM (preinscripción)

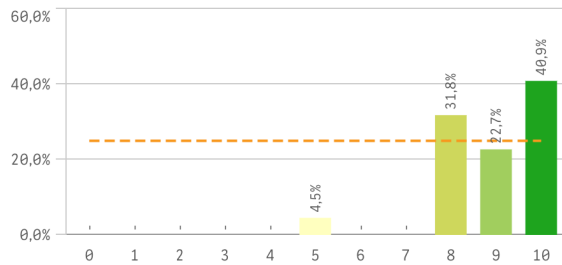


Recomendar estudiar en la UCM (preinscripción)

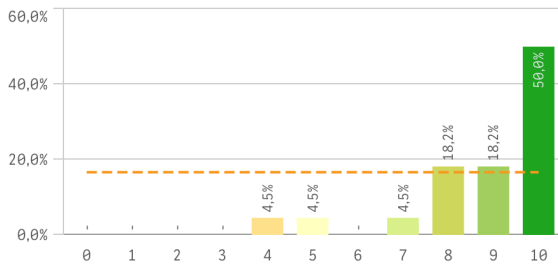


Compromiso	Q	Media	Desv. típica	Mediana	Moda
Recomendar titulaciones UCM		9,0	1,2	9,5	10,0
Repetir como PAS en la UCM		8,8	1,8	10,0	10,0
Recomendar estudiar en la UCM		8,4	1,8	9,0	10,0
Seguir como PAS UCM vs PAS otra Univ.		8,3	2,2	9,0	-

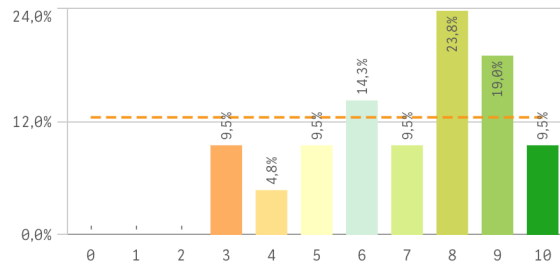
Conocimiento de funciones y responsabilidades



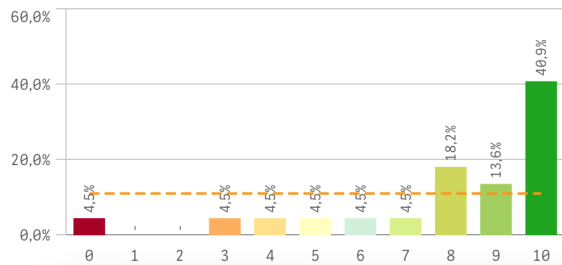
Organización del trabajo en la Unidad



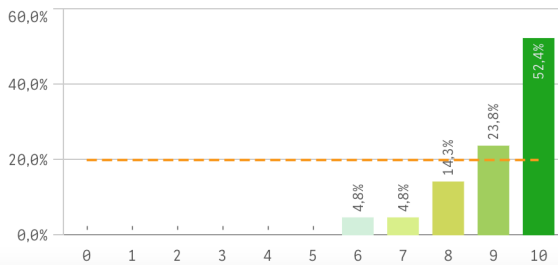
Posibilidad de ser sustituido



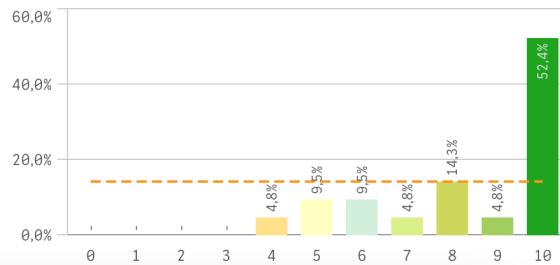
Relación formación/tareas



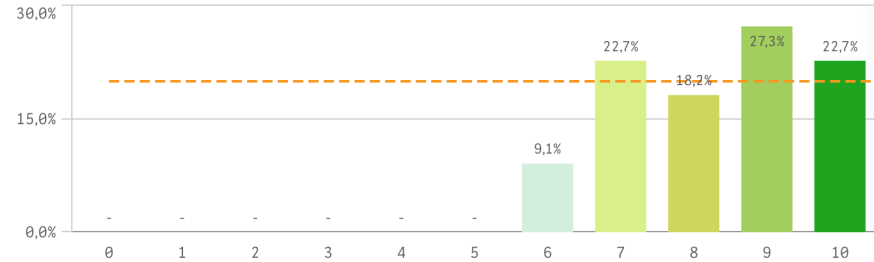
Adecuación de conocimientos y habilidades al trabajo



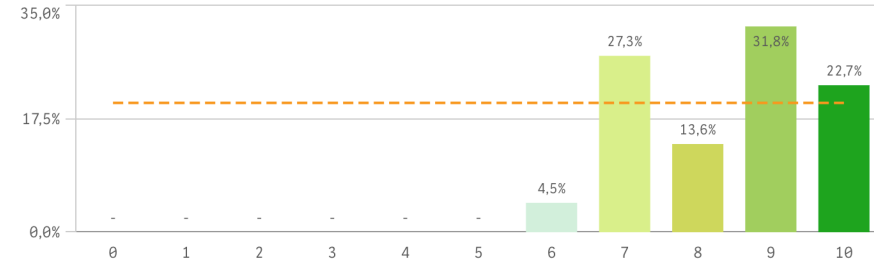
Tareas corresponden con su puesto



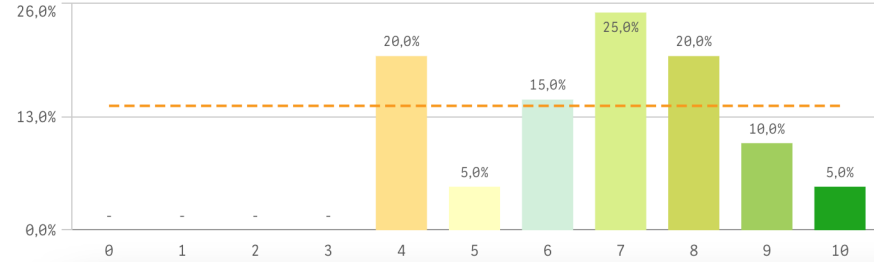
Espacios de trabajo



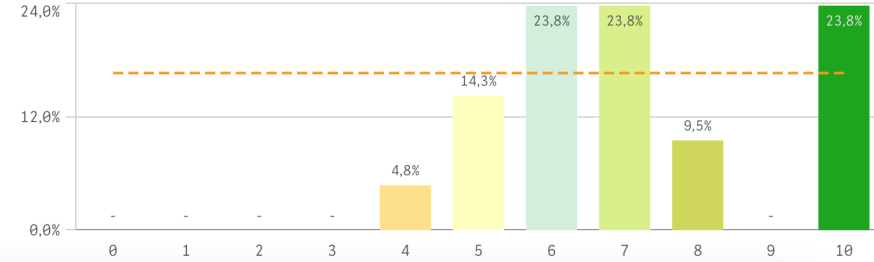
Recursos materiales y tecnológicos



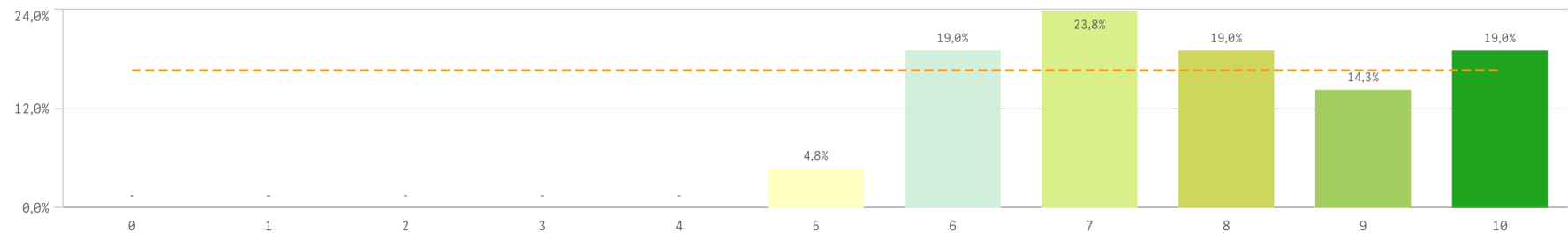
Plan de formación para el PAS



Servicios de Riesgos Laborales



Seguridad de las instalaciones



Recursos	Q	Media	Desv. típica	Mediana	Moda
Recursos materiales y tecnológicos		8,4	1,3	9,0	9,0
Espacios de trabajo		8,3	1,3	8,5	9,0
Seguridad en las instalaciones		7,8	1,5	8,0	7,0
Servicios de Riesgos Laborales		7,1	1,9	7,0	-
Plan de formación PAS		6,7	1,8	7,0	7,0

Fortalezas y debilidades

