



U N I V E R S I D A D
COMPLUTENSE
M A D R I D

Encuesta de Satisfacción a Estudiantes
Máster en Optometría y Visión
Curso 2023-24

Facultad de Óptica y Optometría

CURSO: 2023-24

TITULACIÓN: MASTER EN OPTOMETRÍA Y VISIÓN

CENTRO: FACULTAD DE ÓPTICA Y OPTOMETRÍA

Población N

33

% Participación

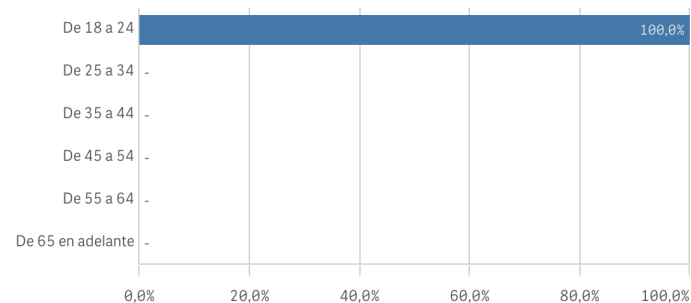
9,1%

Participación n

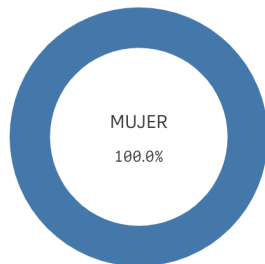
3

Edad (años)

(%) Porcentaje por franjas



Genero



■ MUJER

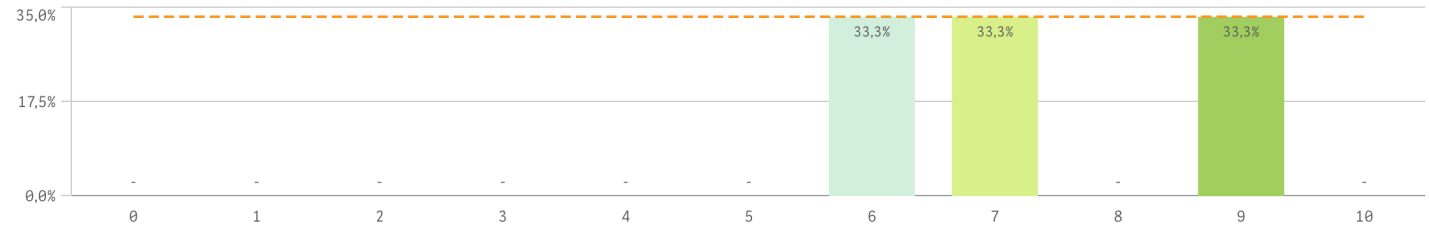
Edad media (años)

23,3

Des. Típica

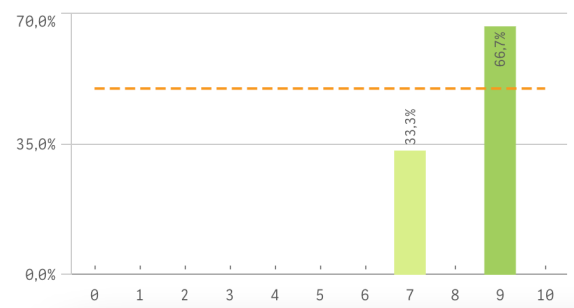
0,6

Satisfacción global con la titulación

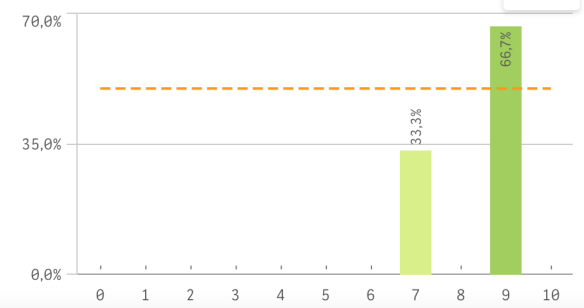


Media	7,3
Desviación Típica	1,5
Mediana	7,0
Moda	-

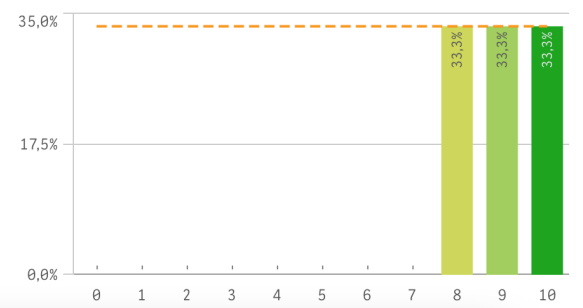
Satisfacción UCM

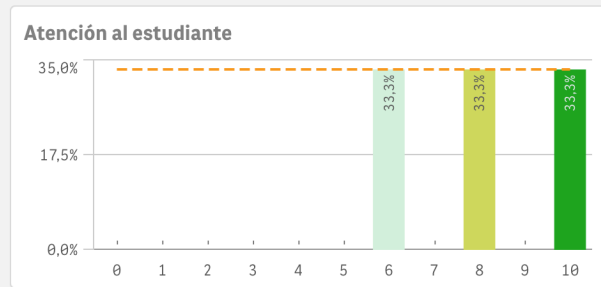
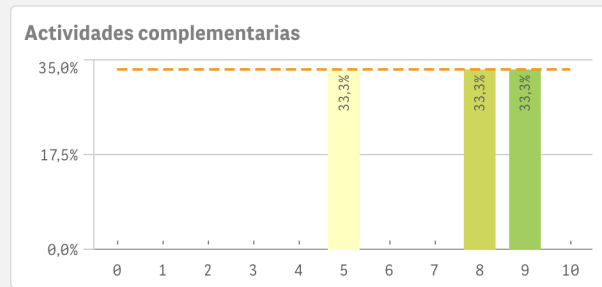
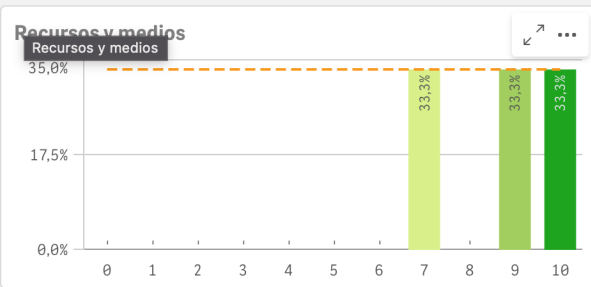


Orgullo estudiante UCM

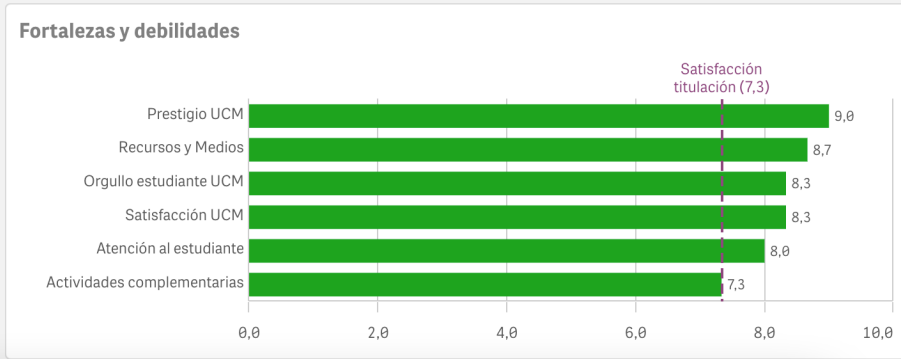


Prestigio UCM

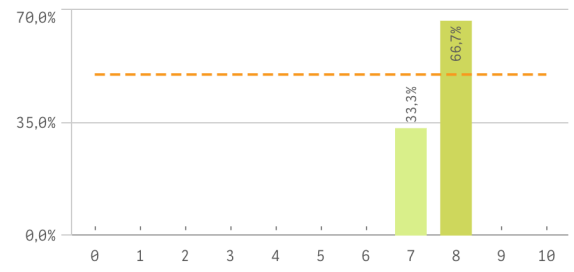




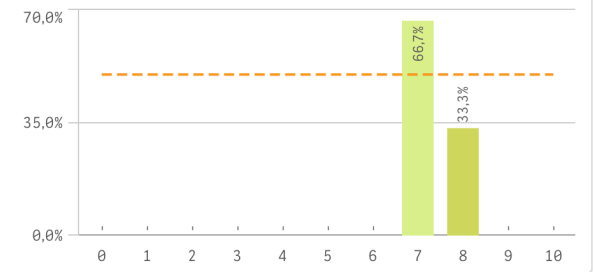
Satisfaccion	Q	Media	Desv. típica	Mediana	Moda
Prestigio UCM		9,0	1,0	9,0	-
Recursos y Medios		8,7	1,5	9,0	-
Orgullo estudiante UCM		8,3	1,2	9,0	9,0
Satisfacción UCM		8,3	1,2	9,0	9,0
Atención al estudiante		8,0	2,0	8,0	-
Actividades complementarias		7,3	2,1	8,0	-



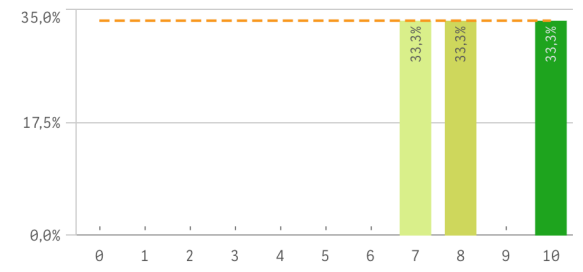
Objetivos claros



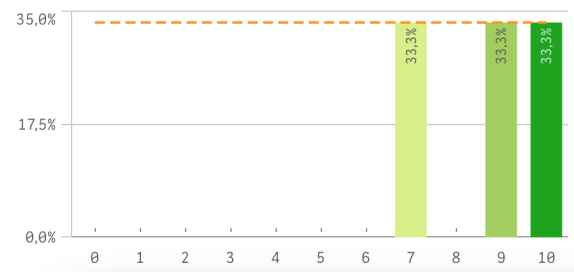
Plan de estudios adecuado



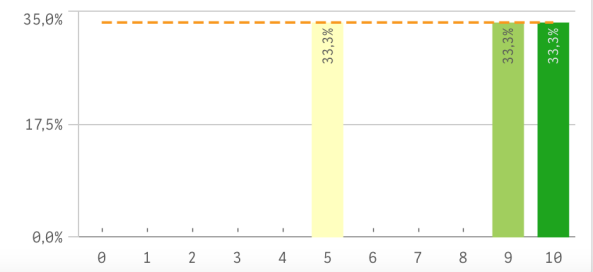
Nivel de dificultad apropiado



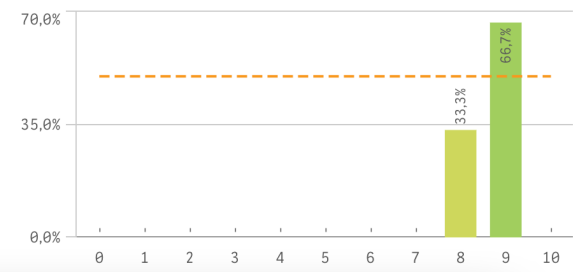
Número de alumnos por aula



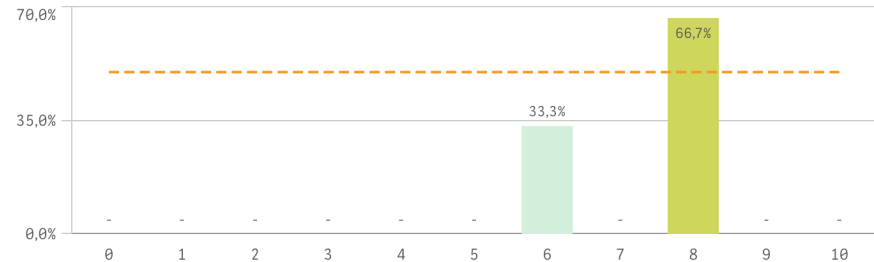
Integración de teoría/práctica



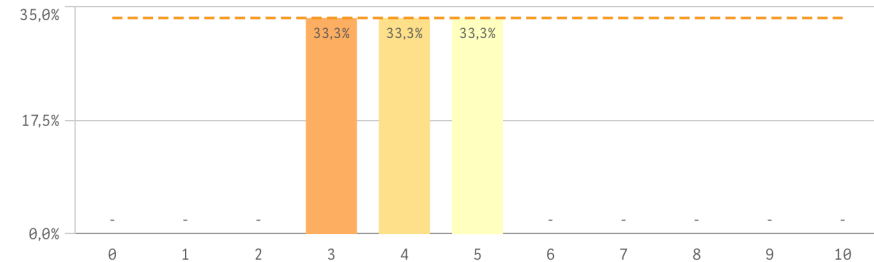
Calificaciones en tiempo adecuado



Relación calidad/precio

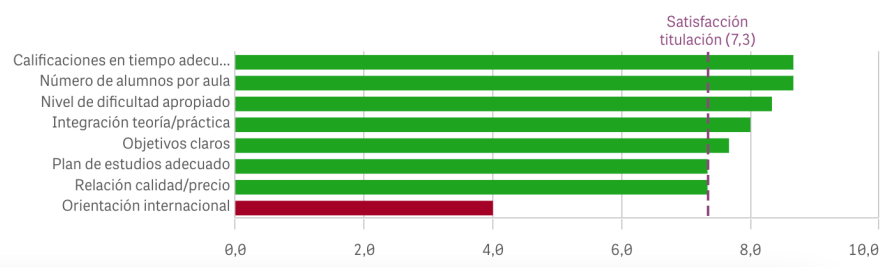


Orientación internacional

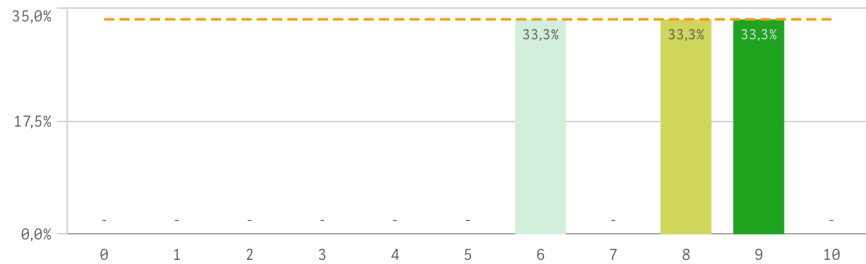


Desarrollo académico	Q	Media	Desv. típica	Mediana	Moda
Calificaciones en tiempo adecuado		8,7	0,6	9,0	9
Número de alumnos por aula		8,7	1,5	9,0	-
Nivel de dificultad apropiado		8,3	1,5	8,0	-
Integración teoría/práctica		8,0	2,6	9,0	-
Objetivos claros		7,7	0,6	8,0	8
Plan de estudios adecuado		7,3	0,6	7,0	7
Relación calidad/precio		7,3	1,2	8,0	8

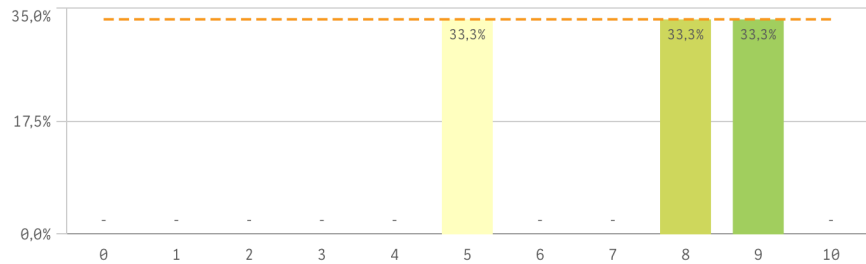
Fortalezas y debilidades



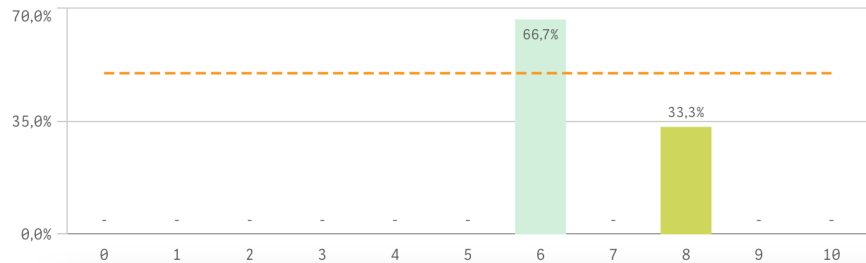
Objetivos propuestos alcanzados



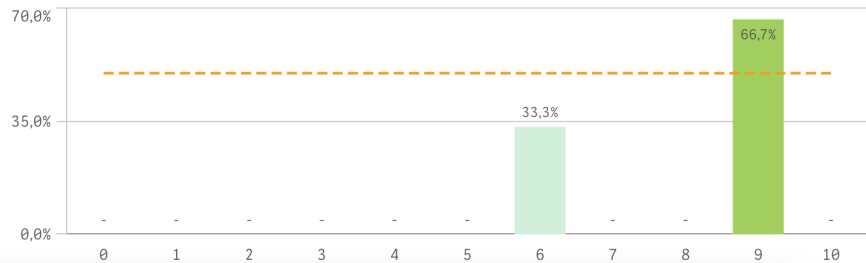
Componente práctico adecuado



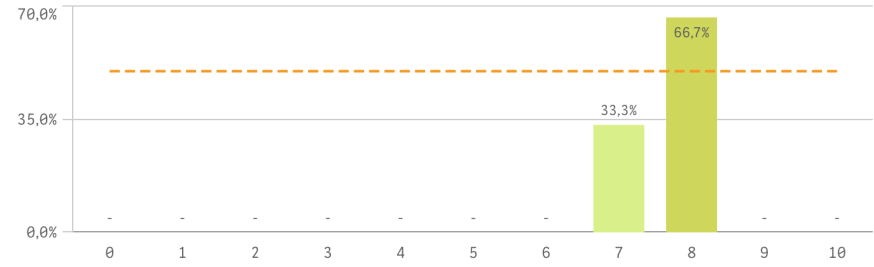
Contenidos innovadores



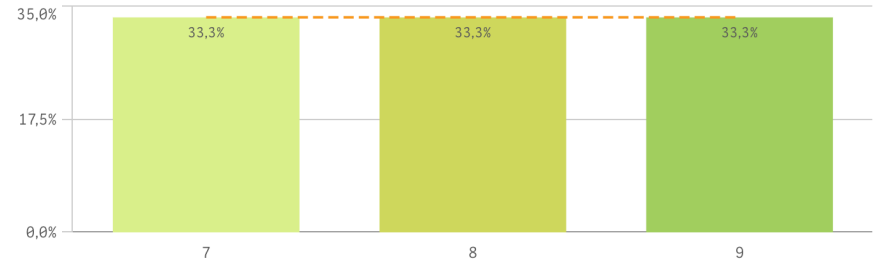
Coordinación. Contenidos organizados y no solapados



Trabajo no presencial útil

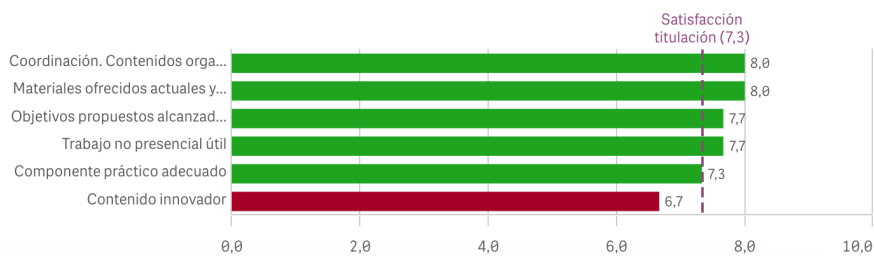


Materiales ofrecidos actuales y novedosos

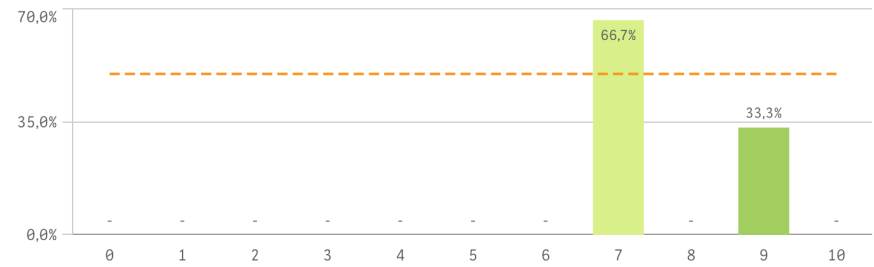


Asignaturas, tareas y materiales	Q	Media	Desv. típica	Mediana	Moda
Coordinación. Contenidos organizados y no solapados		8,0	1,7	9,0	9,0
Materiales ofrecidos actuales y novedosos		8,0	1,0	8,0	-
Objetivos propuestos alcanzados		7,7	1,5	8,0	-
Trabajo no presencial útil		7,7	0,6	8,0	8,0
Componente práctico adecuado		7,3	2,1	8,0	-
Contenido innovador		6,7	1,2	6,0	6,0

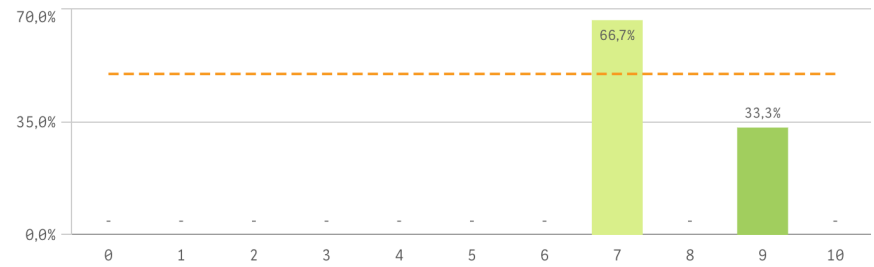
Fortalezas y debilidades



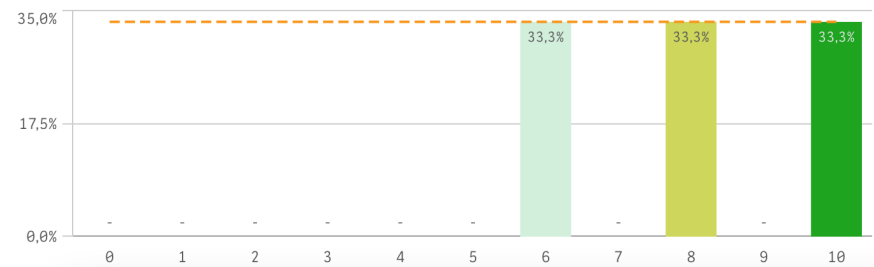
Competencias de la titulación



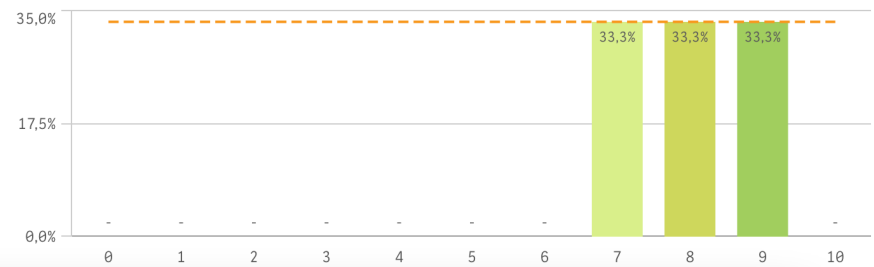
Acceso al mundo laboral



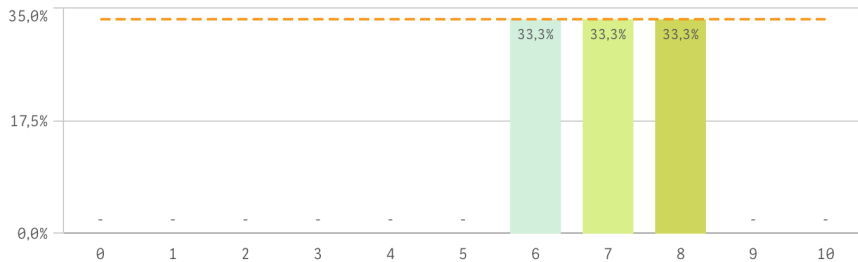
Acceso al mundo de la investigación



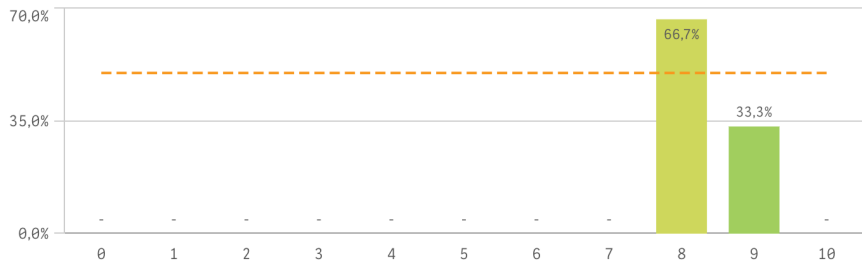
Labor docente del profesorado



Tutorías presenciales útiles



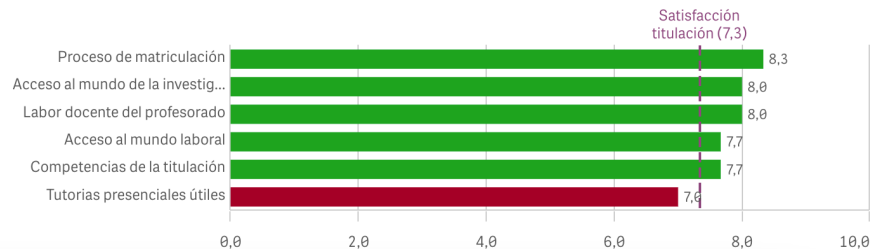
Proceso de matriculación



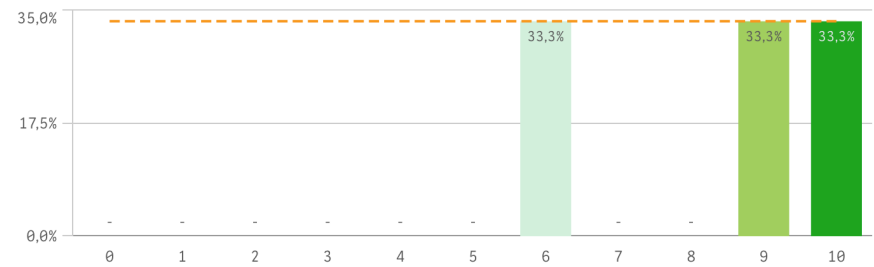
Formación recibida y matriculación

	Q	Media	Desv. típica	Mediana	Moda
Proceso de matriculación		8,3	0,6	8,0	8,0
Acceso al mundo de la investigación		8,0	2,0	8,0	-
Labor docente del profesorado		8,0	1,0	8,0	-
Acceso al mundo laboral		7,7	1,2	7,0	7,0
Competencias de la titulación		7,7	1,2	7,0	7,0
Tutorías presenciales útiles		7,0	1,0	7,0	-

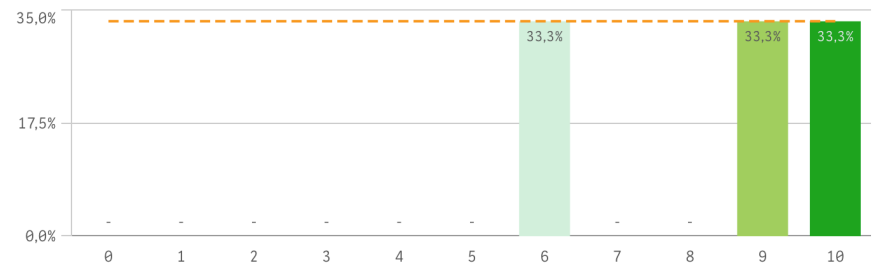
Fortalezas y debilidades



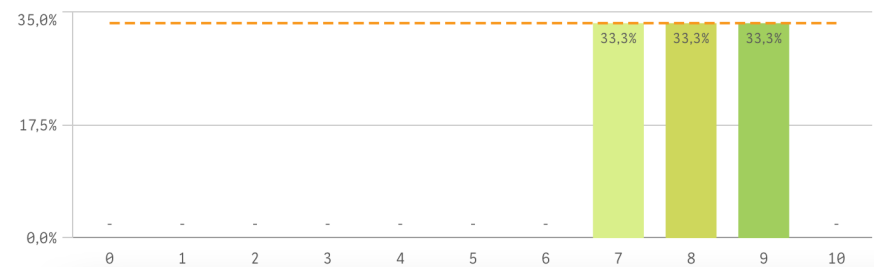
Repetir estudios superiores (fidelidad)



Repetir titulación (fidelidad)

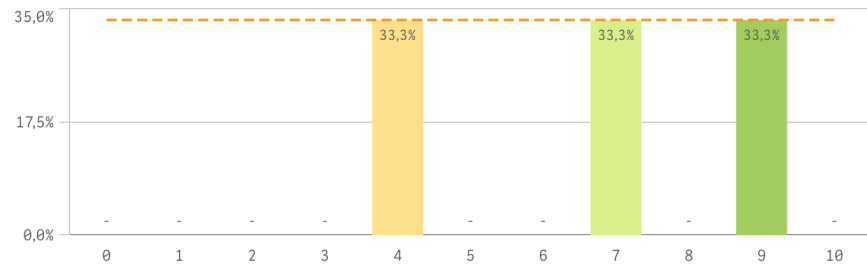


Repetir en la UCM (fidelidad)

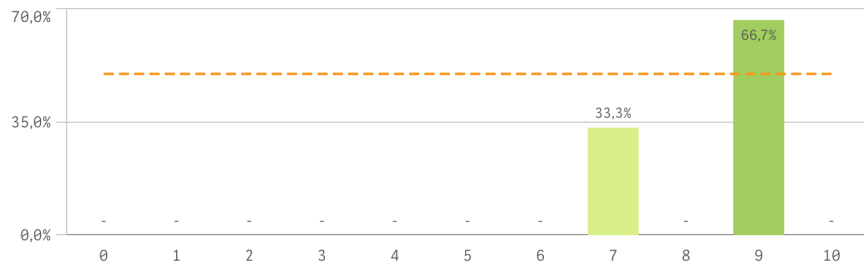


Compromiso	Media	Desv. típica	Mediana	M...
Repetir estudios superiores	8,3	2,1	9,0	-
Repetir titulación	8,3	2,1	9,0	-
Repetir en la UCM	8,0	1,0	8,0	-
Recomendar titulación	6,7	2,5	7,0	-
Recomendar la UCM	8,3	1,2	9,0	9,0
Seguir en la misma titulación	8,0	1,0	8,0	-
Seguir como alumno de la UCM	7,0	2,6	8,0	-

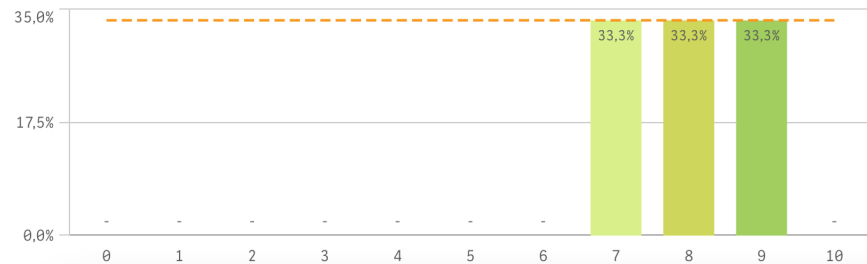
Recomendar titulación (preinscripción)



Recomendar la UCM (preinscripción)



Seguir en la misma titulación (vinculación)



Seguir como alumno de la UCM (vinculación)

