



U N I V E R S I D A D
COMPLUTENSE
M A D R I D

Encuesta de Satisfacción a Estudiantes
Máster en Optometría y Visión
Curso 2022-23

Facultad de Óptica y Optometría



OFICINA para la CALIDAD

Vicerrectorado de Calidad
UNIVERSIDAD COMPLUTENSE DE MADRID

CURSO: 2022-23

TITULACIÓN: MASTER EN OPTOMETRÍA Y VISIÓN

CENTRO: FACULTAD DE ÓPTICA Y OPTOMETRÍA

Población N

40

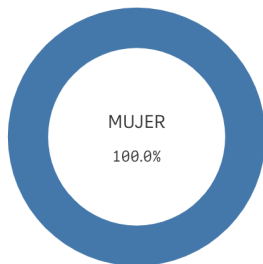
% Participación

17,5%

Participación n

7

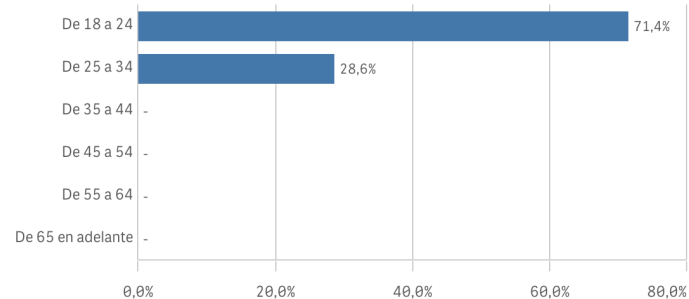
Genero



■ MUJER

Edad (años)

(%) Porcentaje por franjas



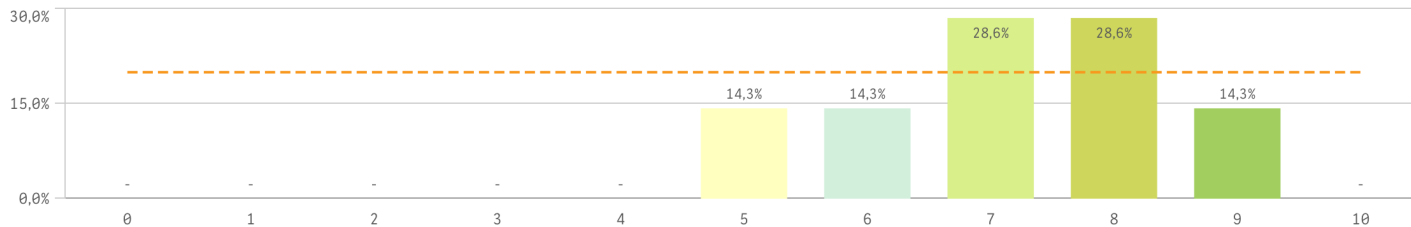
Edad media (años)

25,6

Des. Típica

4,9

Satisfacción global con la titulación



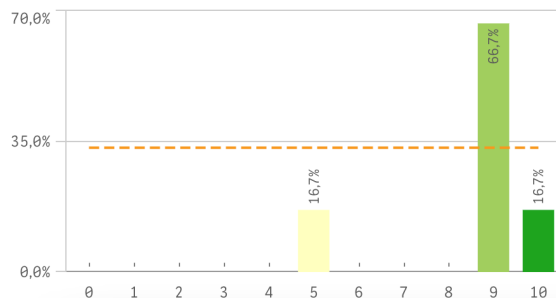
Media 7,1

Desviación Típica 1,3

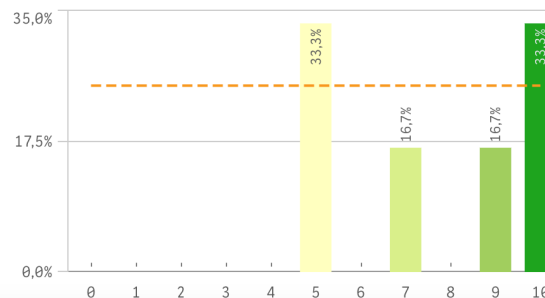
Mediana 7,0

Moda -

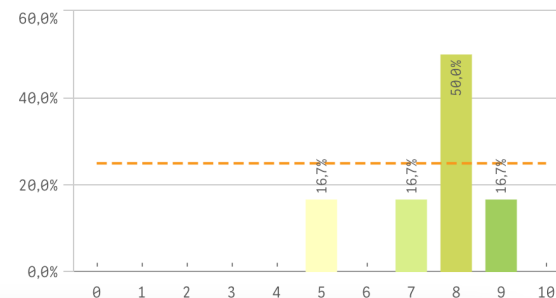
Satisfacción UCM



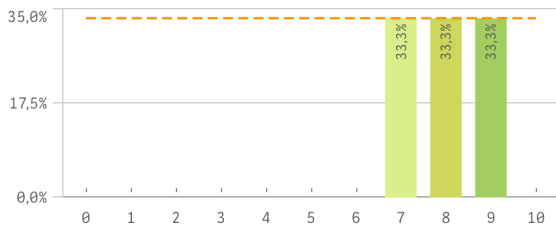
Orgullo estudiante UCM



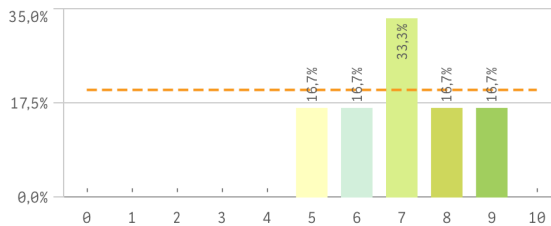
Prestigio UCM



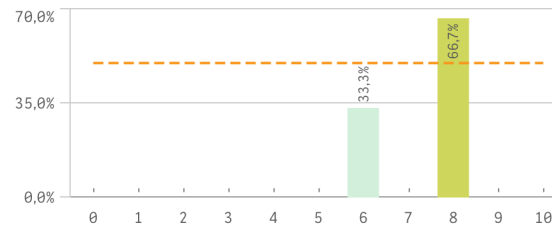
Recursos y medios



Actividades complementarias

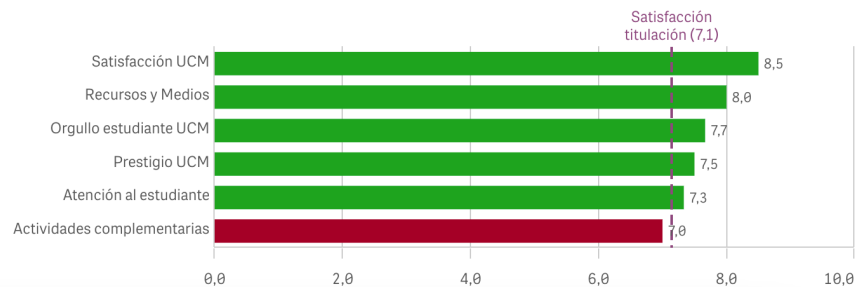


Atención al estudiante

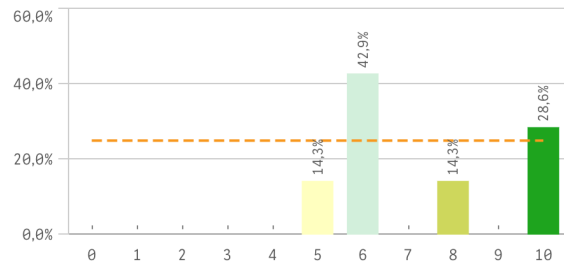


Satisfacción	Q	Media	Desv. típica	Mediana	Moda
Satisfacción UCM		8,5	1,8	9,0	9,0
Recursos y Medios		8,0	0,9	8,0	-
Orgullo estudiante UCM		7,7	2,3	8,0	-
Prestigio UCM		7,5	1,4	8,0	8,0
Atención al estudiante		7,3	1,0	8,0	8,0
Actividades complementarias		7,0	1,4	7,0	7,0

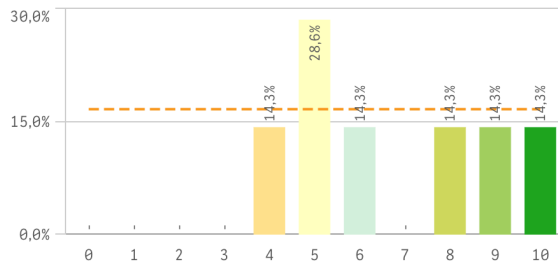
Fortalezas y debilidades



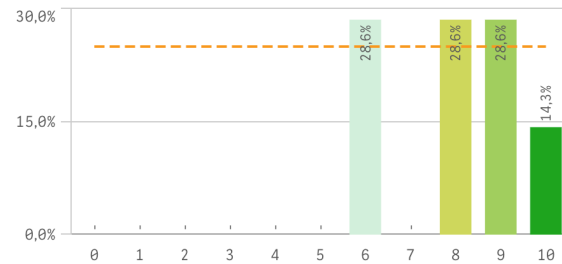
Objetivos claros



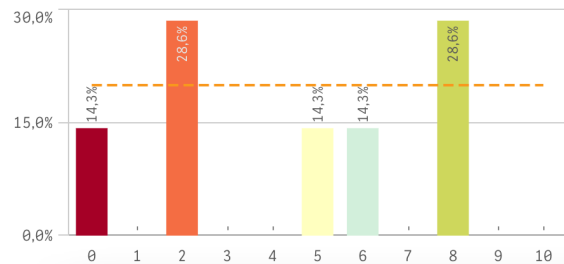
Plan de estudios adecuado



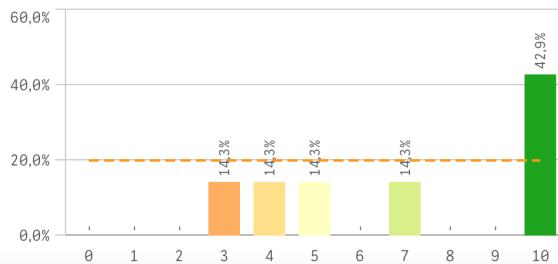
Nivel de dificultad apropiado



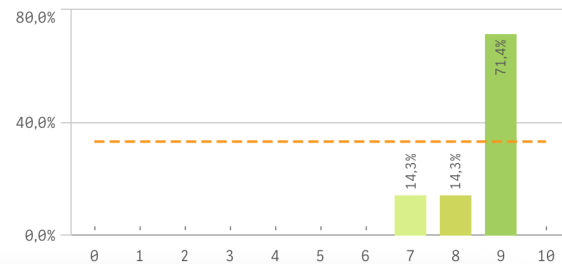
Número de alumnos por aula



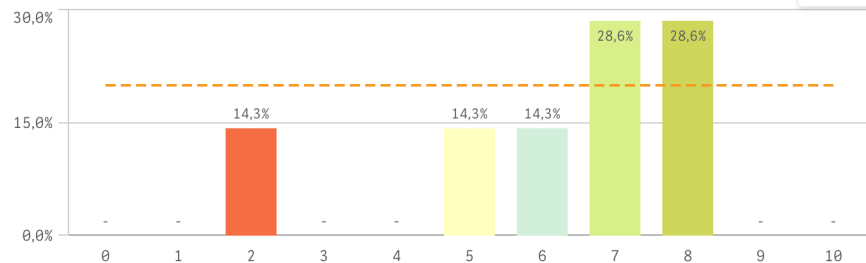
Integración de teoría/práctica



Calificaciones en tiempo adecuado



Relación calidad/precio



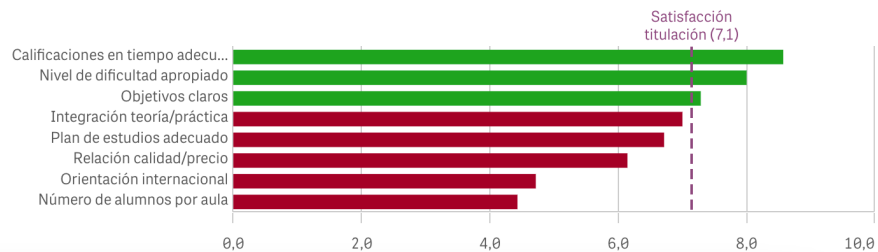
Orientación internacional



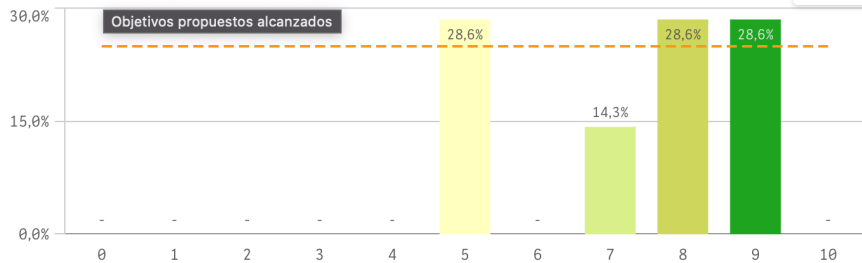
Desarrollo académico

	Q	Media	Desv. típica	Mediana	Moda
Calificaciones en tiempo adecuado		8,6	0,8	9,0	9
Nivel de dificultad apropiado		8,0	1,5	8,0	-
Objetivos claros		7,3	2,1	6,0	6
Integración teoría/práctica		7,0	3,1	7,0	10
Plan de estudios adecuado		6,7	2,3	6,0	5
Relación calidad/precio		6,1	2,1	7,0	-
Orientación internacional		4,7	3,9	7,0	8

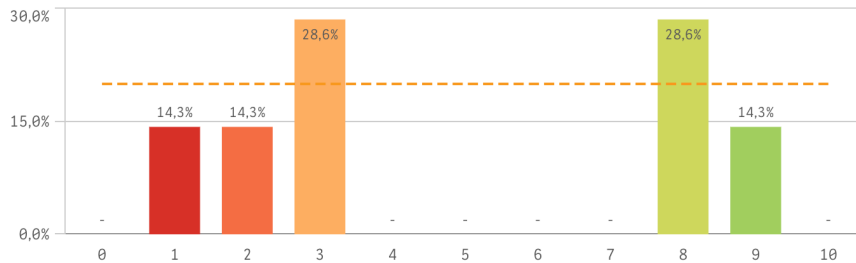
Fortalezas y debilidades



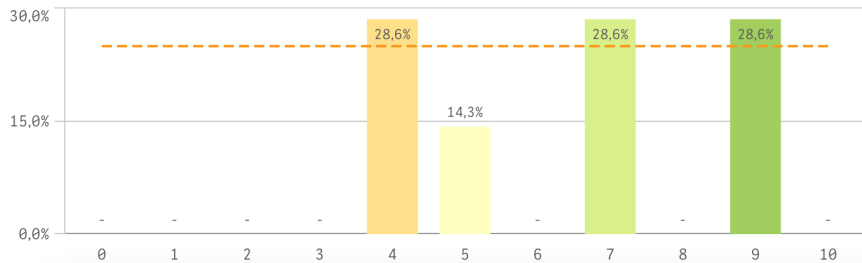
Objetivos propuestos alcanzados



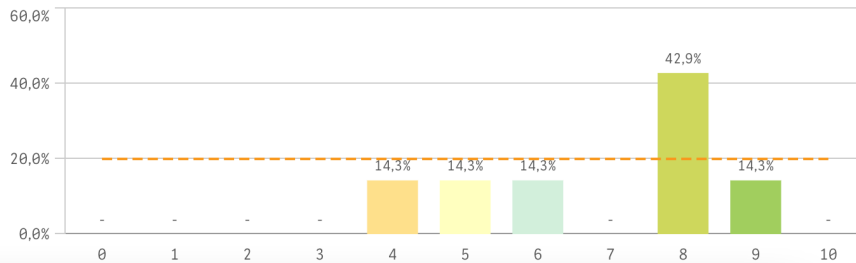
Componente práctico adecuado



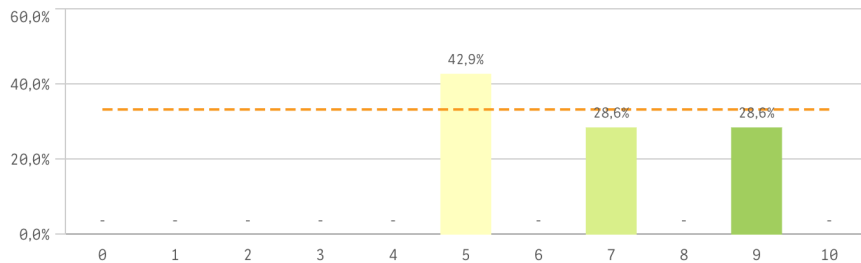
Contenidos innovadores



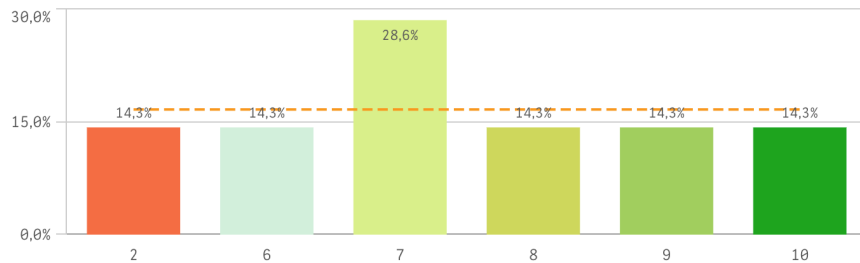
Coordinación. Contenidos organizados y no solapados



Trabajo no presencial útil

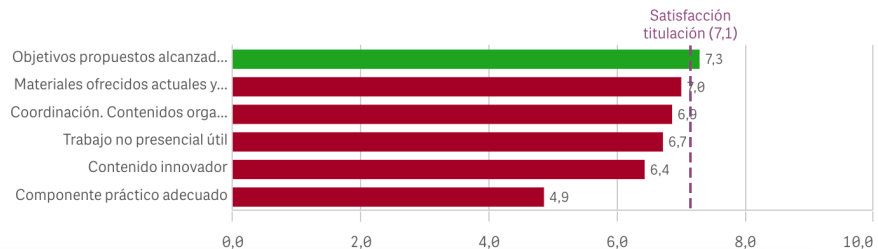


Materiales ofrecidos actuales y novedosos

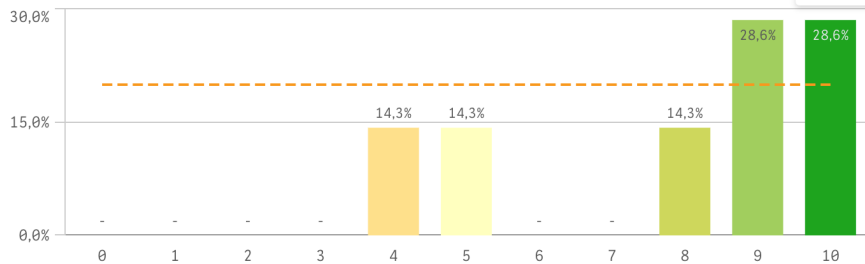


Asignaturas, tareas y materiales	Q	Media	Desv. típica	Mediana	Moda
Objetivos propuestos alcanzados		7,3	1,7	8,0	-
Materiales ofrecidos actuales y novedosos		7,0	2,6	7,0	7,0
Coordinación. Contenidos organizados y no solapados		6,9	1,9	8,0	8,0
Trabajo no presencial útil		6,7	1,8	7,0	5,0
Contenido innovador		6,4	2,1	7,0	-
Componente práctico adecuado		4,9	3,3	3,0	-

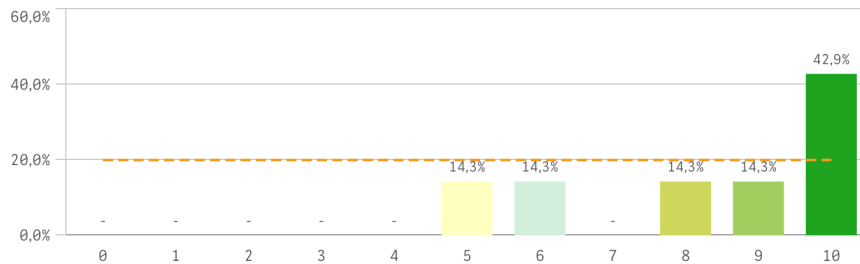
Fortalezas y debilidades



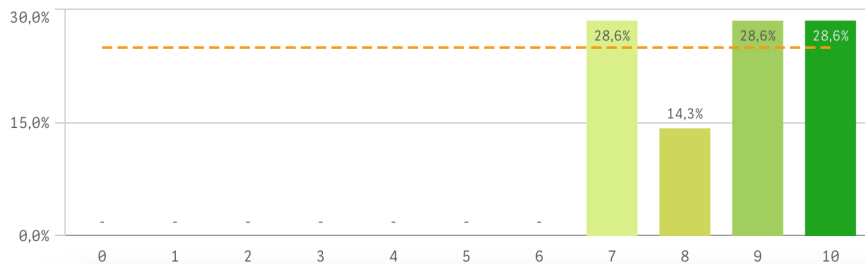
Competencias de la titulación



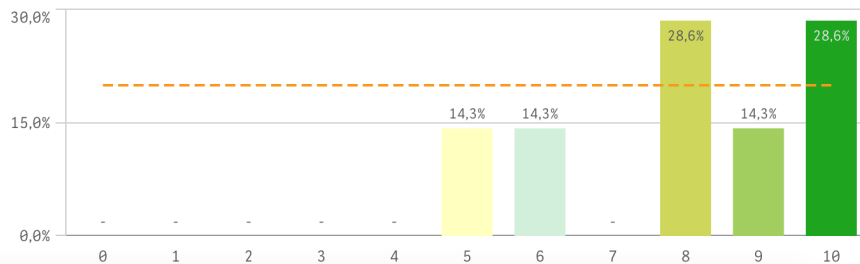
Acceso al mundo laboral



Acceso al mundo de la investigación



Labor docente del profesorado



Tutorías presenciales útiles

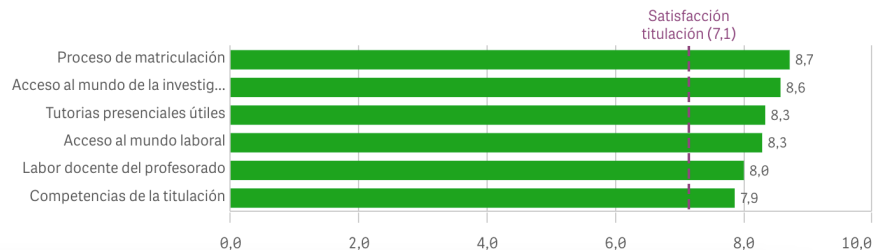


Proceso de matriculación

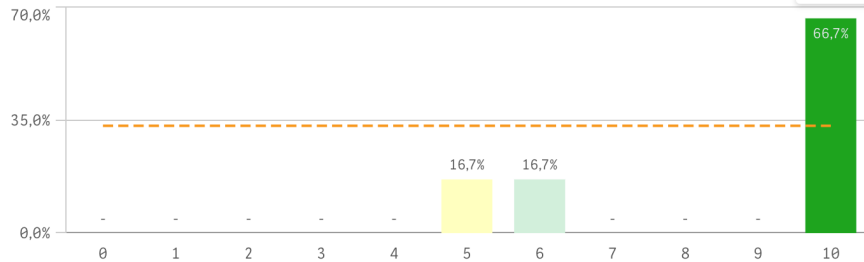


Formación recibida y matriculación	Q	Media	Desv. típica	Mediana	Moda
Proceso de matriculación		8,7	1,4	9,0	10,0
Acceso al mundo de la investigación		8,6	1,3	9,0	-
Tutorías presenciales útiles		8,3	1,5	8,0	7,0
Acceso al mundo laboral		8,3	2,1	9,0	10,0
Labor docente del profesorado		8,0	1,9	8,0	-
Competencias de la titulación		7,9	2,4	9,0	-

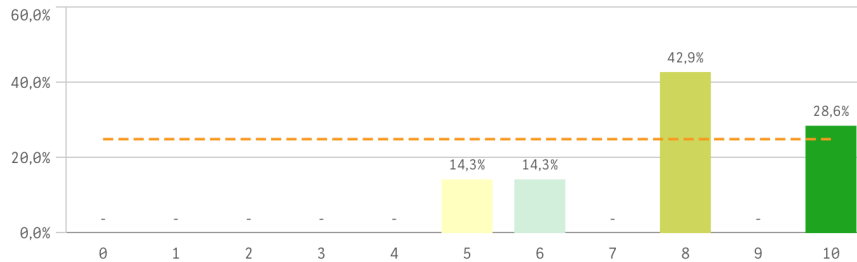
Fortalezas y debilidades



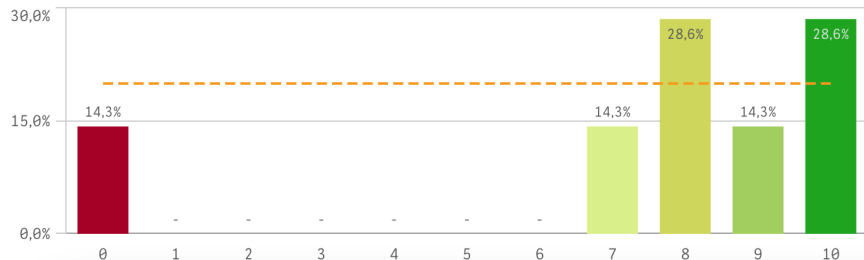
Repetir estudios superiores (fidelidad)



Repetir titulación (fidelidad)

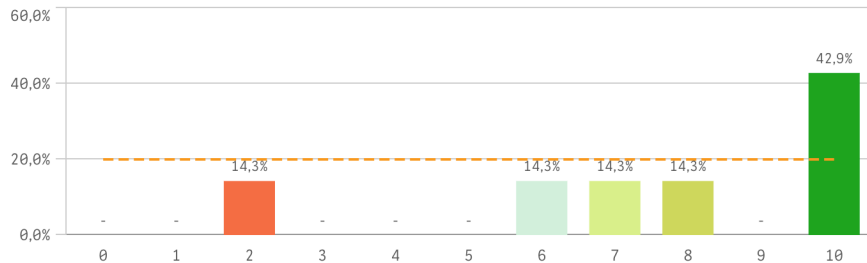


Repetir en la UCM (fidelidad)

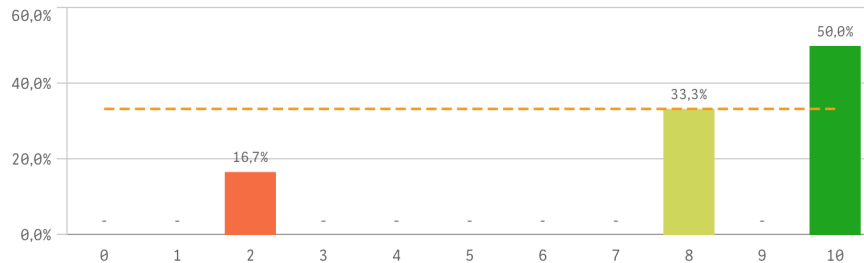


Compromiso	q	Media	Desv. típica	Mediana	M...
Repetir estudios superiores		8,5	2,3	10,0	10,0
Repetir titulación		7,9	1,9	8,0	8,0
Repetir en la UCM		7,4	3,5	8,0	-
Recomendar titulación		7,6	2,9	8,0	10,0
Recomendar la UCM		8,0	3,1	9,0	10,0
Seguir en la misma titulación		7,3	2,4	7,0	-
Seguir como alumno de la UCM		7,9	2,5	9,0	-

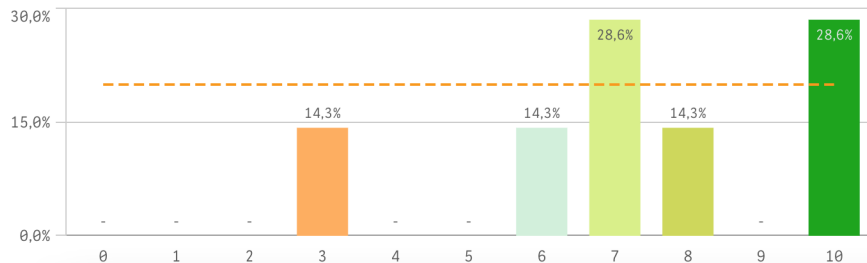
Recomendar titulación (preinscripción)



Recomendar la UCM (preinscripción)



Seguir en la misma titulación (vinculación)



Seguir como alumno de la UCM (vinculación)

