



U N I V E R S I D A D
COMPLUTENSE
M A D R I D

Encuesta de satisfacción del PDI
Máster en Optometría y Visión
Curso 2021-22

Facultad de Óptica y Optometría



OFICINA para la CALIDAD

Vicerrectorado de Calidad

UNIVERSIDAD COMPLUTENSE DE MADRID

CURSO: 2021-22

TITULACIÓN: MASTER EN OPTOMETRÍA Y VISION

FACULTAD DE ÓPTICA Y OPTOMETRÍA

Población N

-

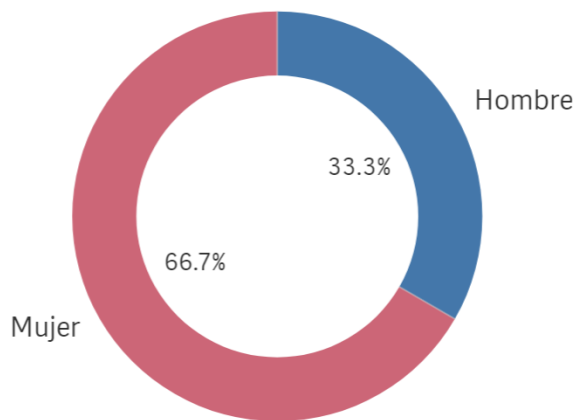
%_Participación

-

Participación n

6

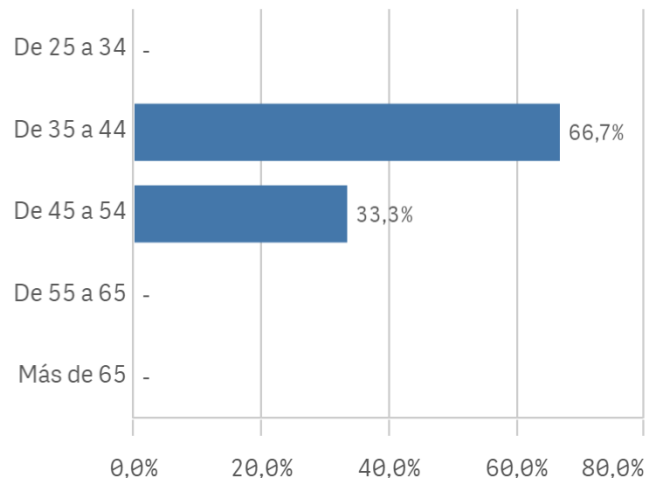
Género



■ Hombre ■ Mujer

Edad (años)

(%) Porcentaje por franjas



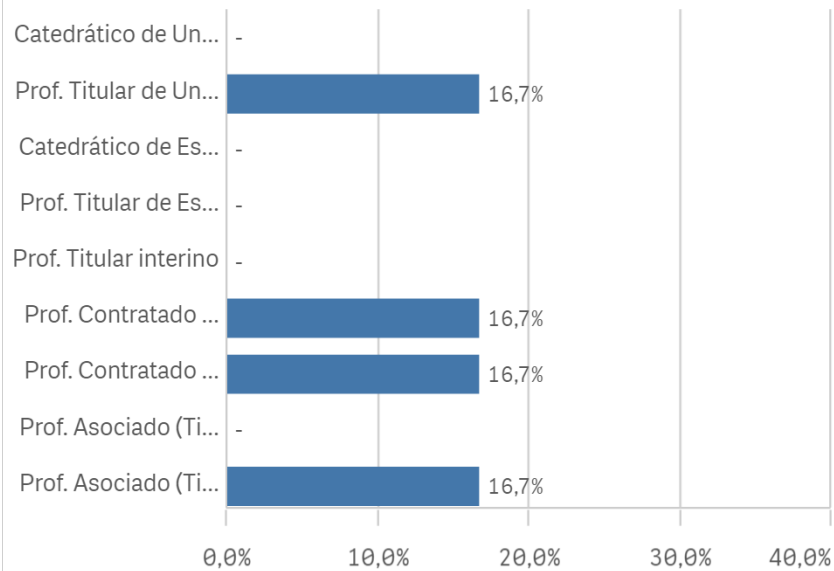
Edad media (años)

44,5

Des. Típica

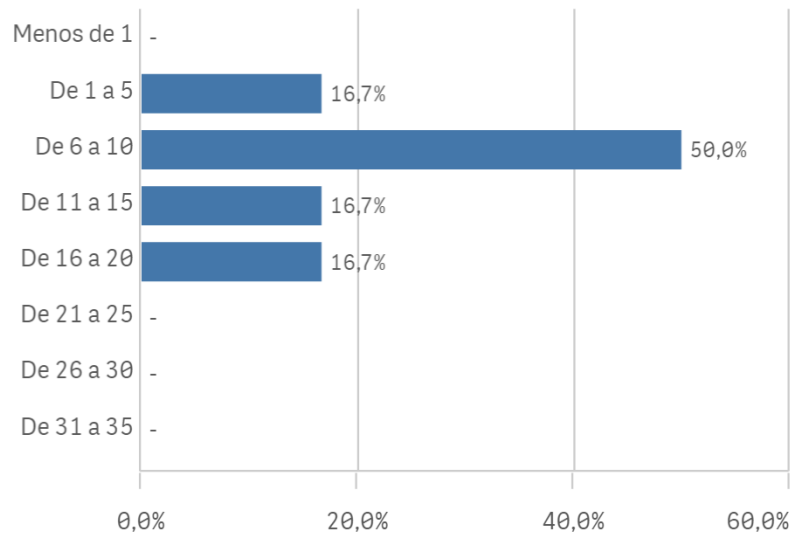
5,8

Distribución por categorías

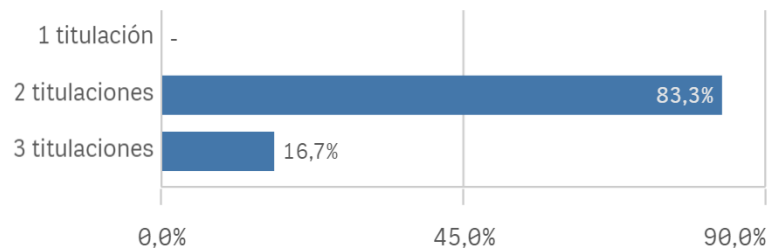


Experiencia laboral (años)

(%) Porcentaje por franjas



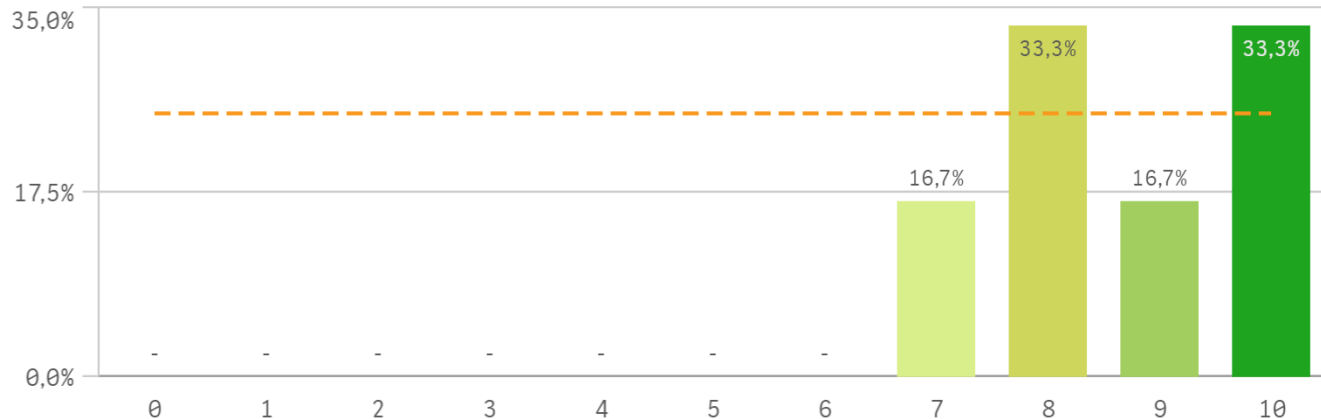
Distribución por N° de Titulaciones



Tipo de titulación (%)



Satisfacción de la titulación



8,7

Desviación Típica

1,2

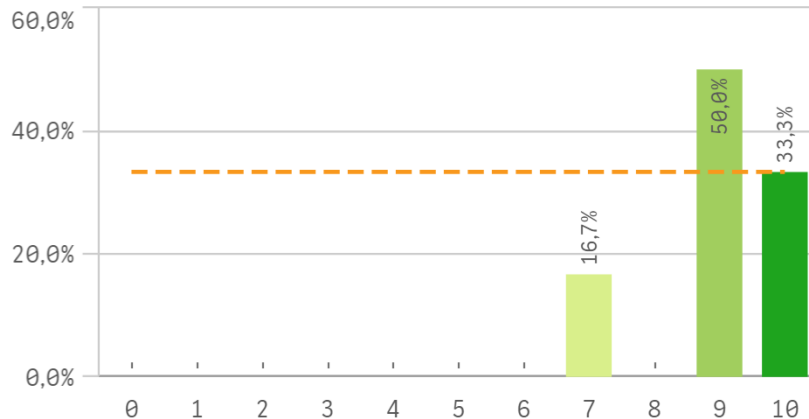
Mediana

8,5

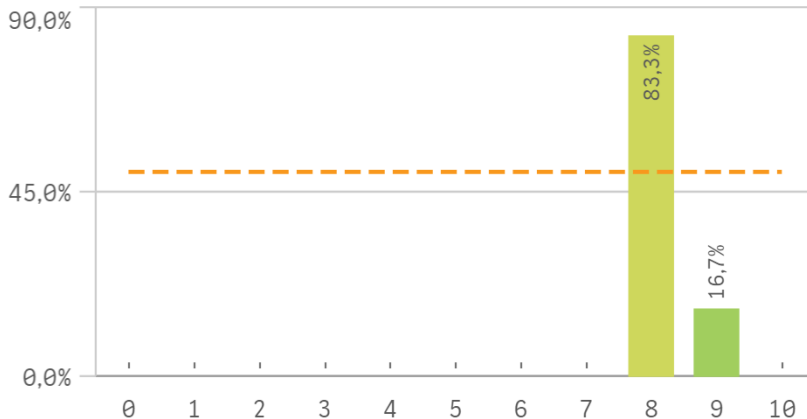
Moda

-

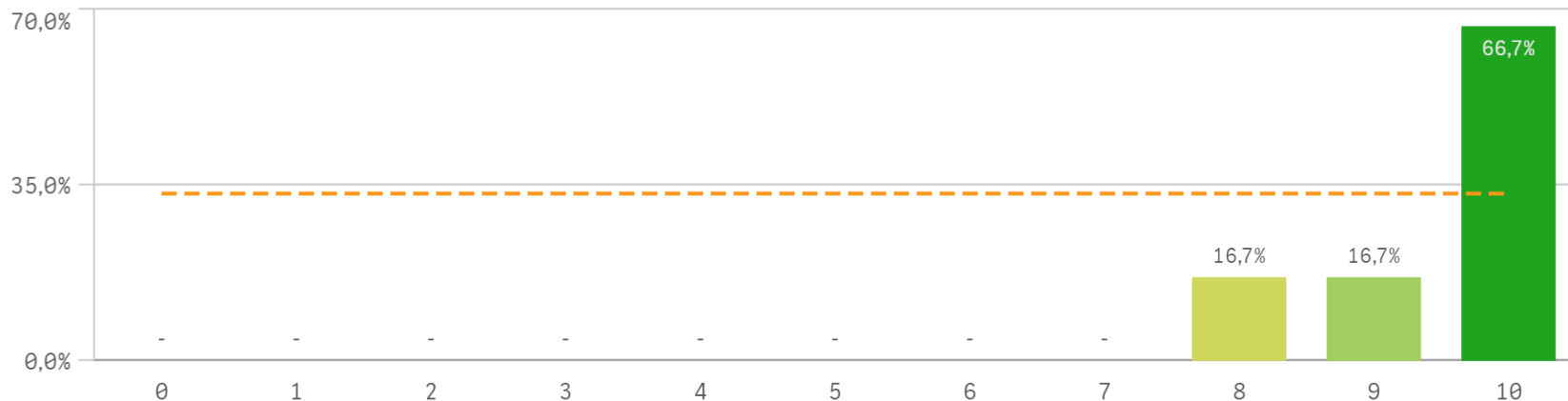
Satisfacción con la actividad docente de la titulación



Satisfacción de la UCM



Orgullo ser PDI de la UCM



Satisfacción de la titulación

Q

Media

Desv.
típica

Med...

Orgullo PDI de la UCM

9,5

0,8

10,0

Satisfacción de la activ. docente

9,0

1,1

9,0

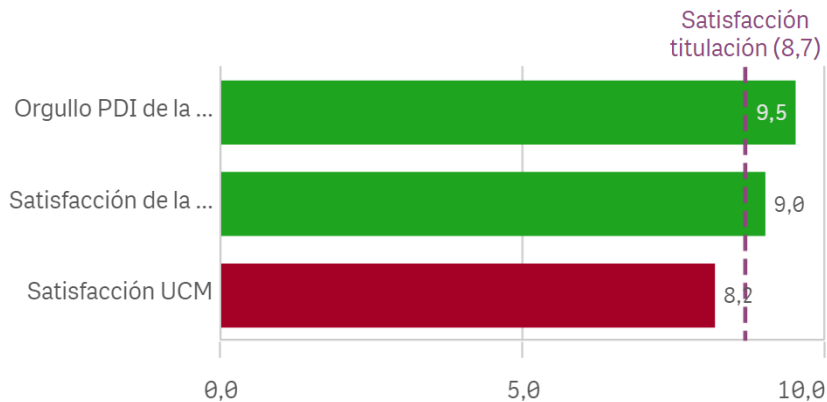
Satisfacción UCM

8,2

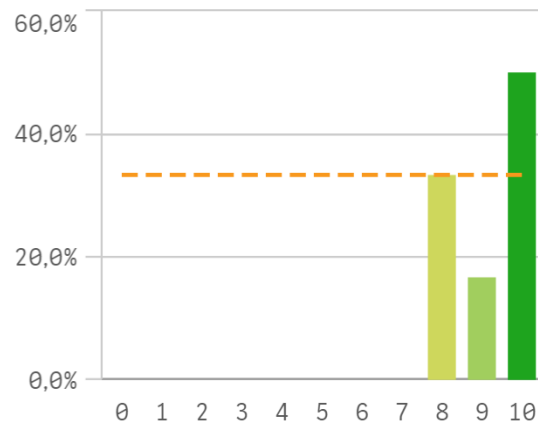
0,4

8,0

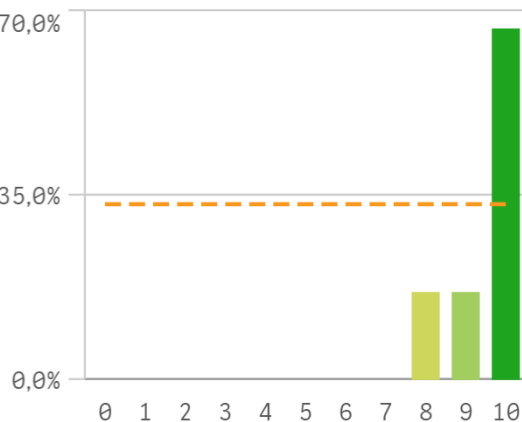
Fortalezas y debilidades



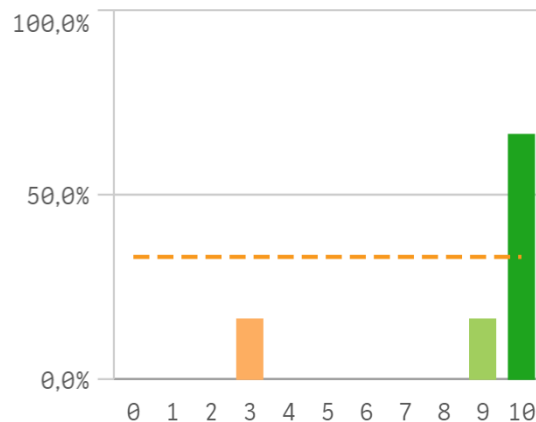
Repetir docencia en la titulación (fi...



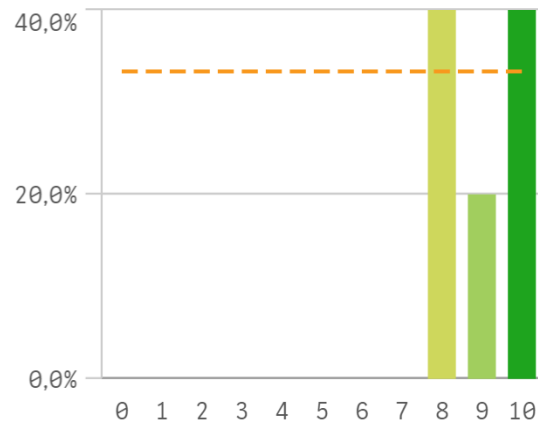
Repetir PDI (fidelidad)



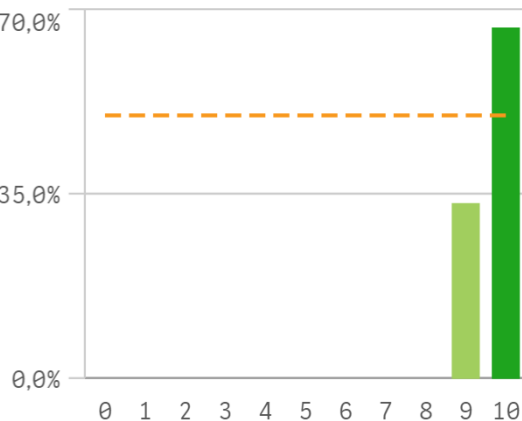
Repetir PDI en la UCM (fidelidad)



Recomendar titulación (preinscripc...



Recomendar estudiar en la UCM (pr...

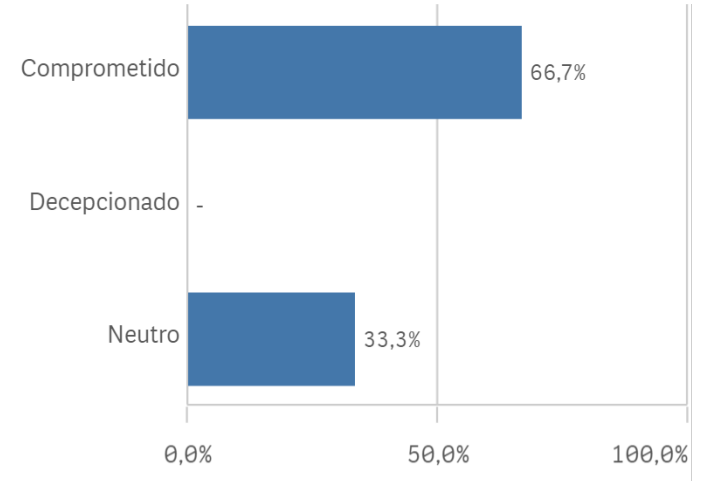
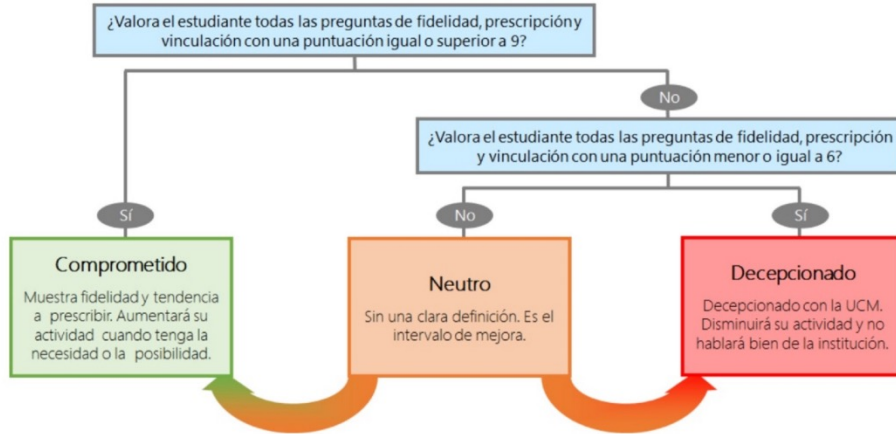


Compromiso	Media
Recomendar estudiar en la UCM	9,7
Repetir PDI	9,5
Repetir docencia en la titulación	9,2
Recomendar titulación	9,0
Repetir PDI en la UCM	8,7

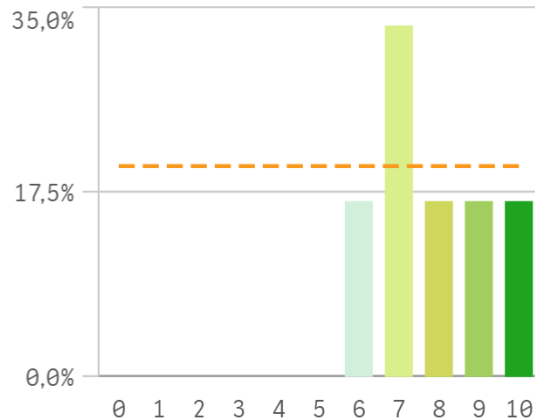
Construcción y significado del valor "compromiso":

- * Estudiante comprometido: valora con 9 o más puntos todas las preguntas de fidelidad, prescripción y vinculación.
- * Estudiante neutro: la puntuación que otorga a todas las preguntas de fidelidad, prescripción y vinculación están entre 6 y 9.
- * Estudiante decepcionado: valora con 6 o menos puntos todas las preguntas de fidelidad, prescripción y vinculación.

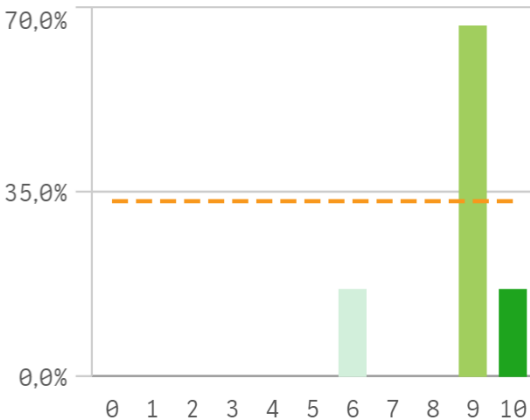
ESQUEMA



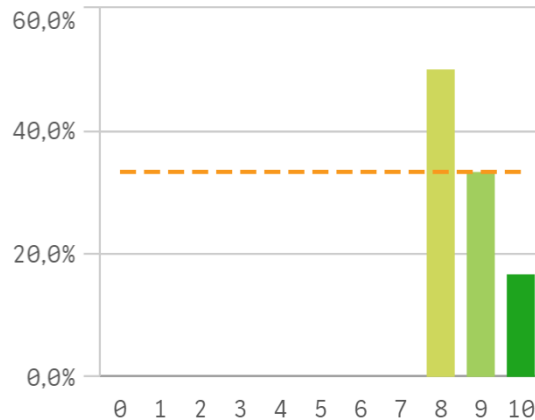
Plan de estudios



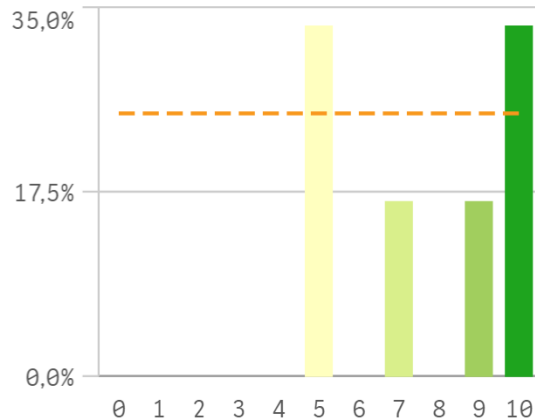
Objetivos claros



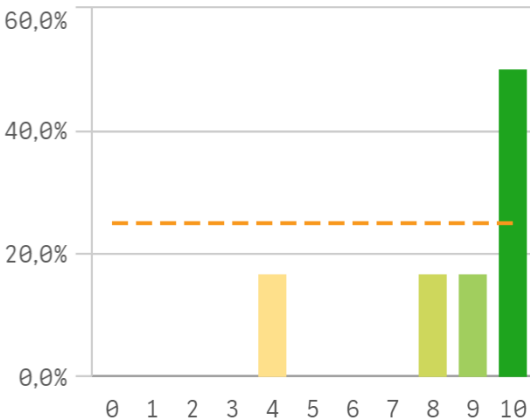
Cumplimiento del programa



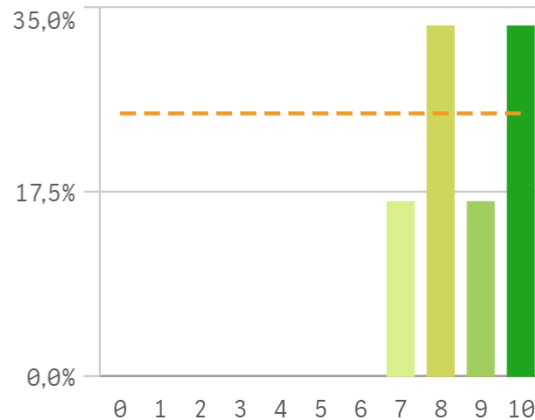
Orientación internacional



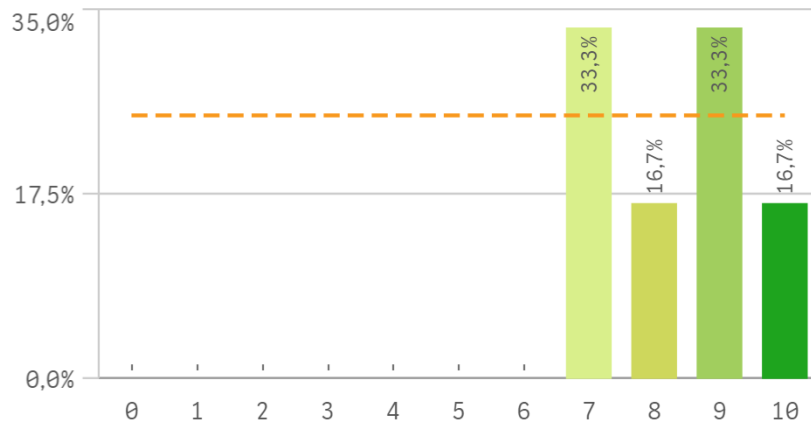
Coordinación de la titulación



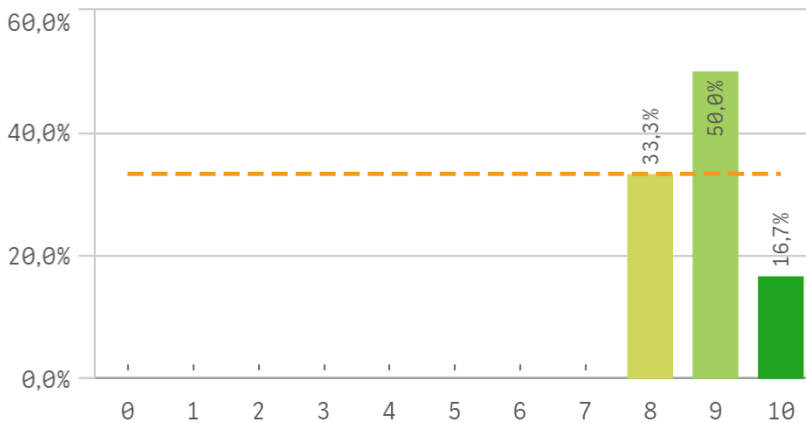
Alumnos por aula



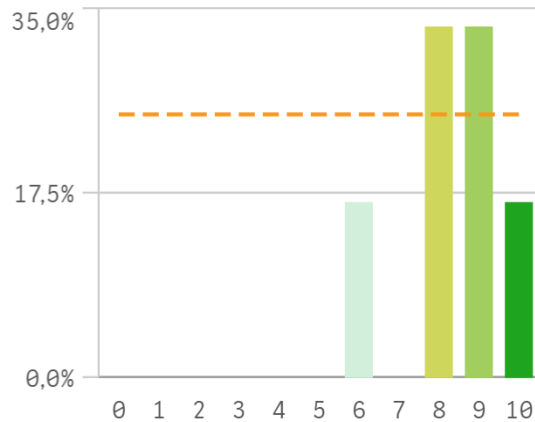
Dificultad apropiada



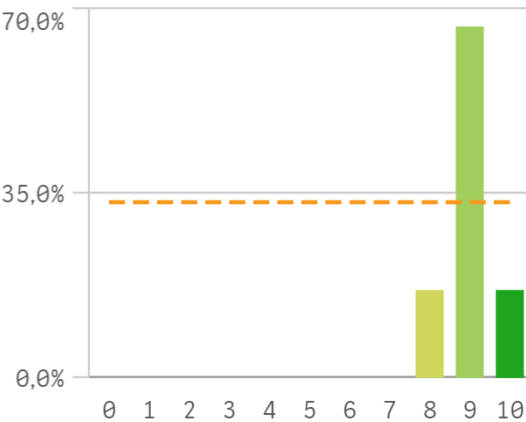
Integración teoría/práctica



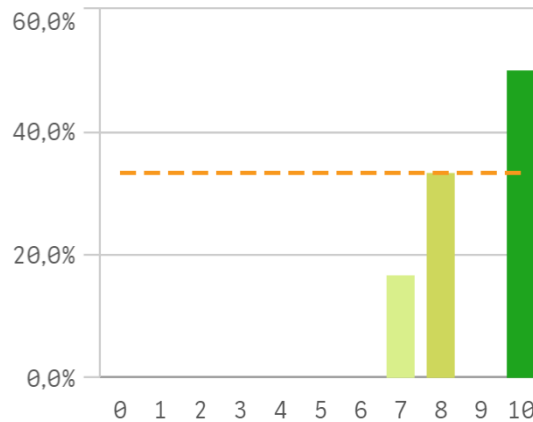
Relación calidad/precio



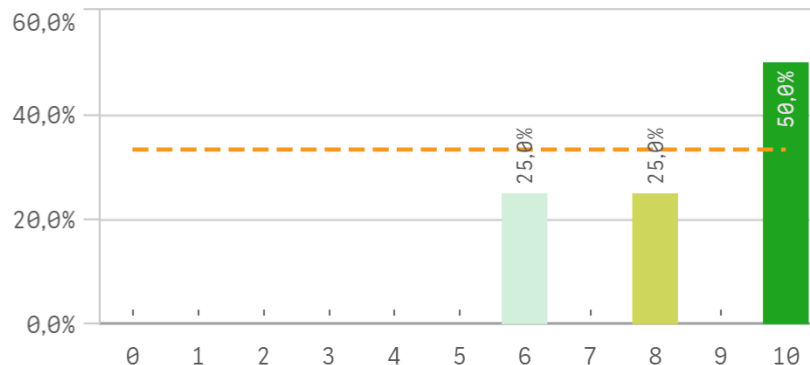
Calificaciones en tiempo



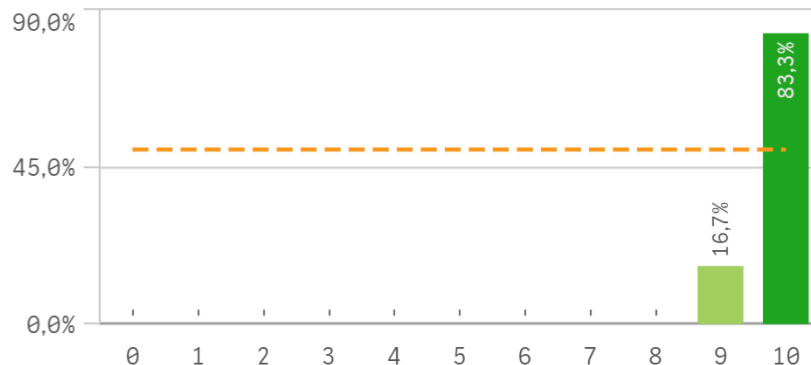
Importancia en la sociedad



Prácticas externas

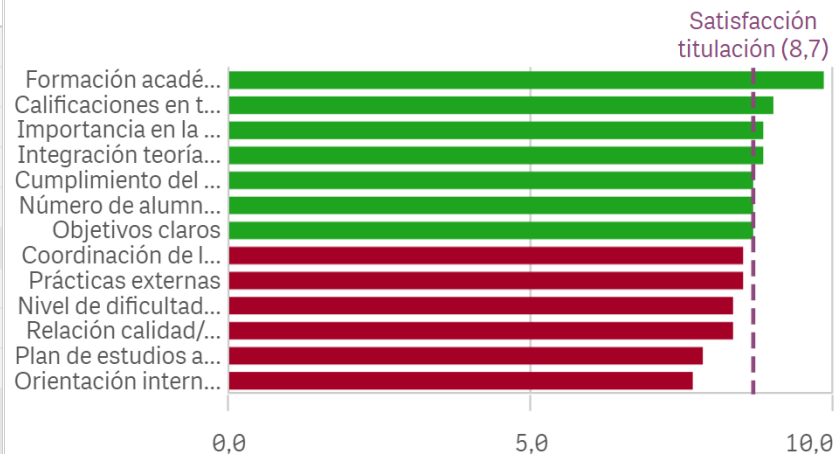


Formación académica relacionada

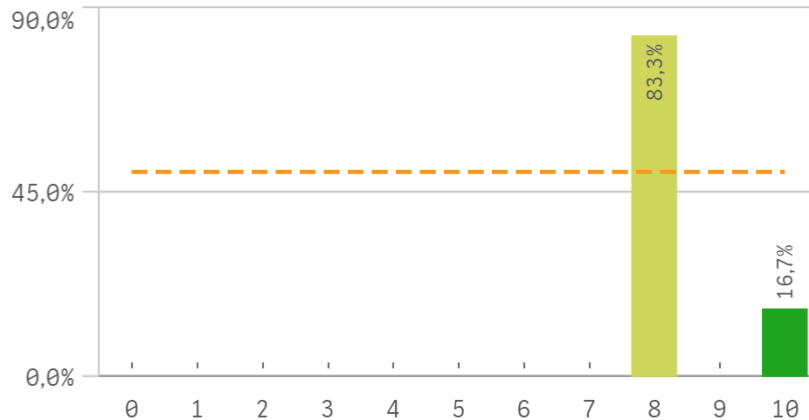


Aspectos de la titulación	Media	Desv. típica	Medi...
Formación académica	9,8	0,4	10,0
Calificaciones en tiempo adecuado	9,0	0,6	9,0
Importancia en la sociedad	8,8	1,3	9,0
Integración teoría/práctica	8,8	0,8	9,0
Cumplimiento del programa	8,7	0,8	8,5
Número de alumnos por aula	8,7	1,2	8,5
Objetivos claros	8,7	1,4	9,0
Coordinación de la titulación	8,5	2,3	9,5
Prácticas externas	8,5	1,9	9,0
Nivel de dificultad apropiada	8,3	1,2	8,5
Relación calidad/precio	8,3	1,4	8,5

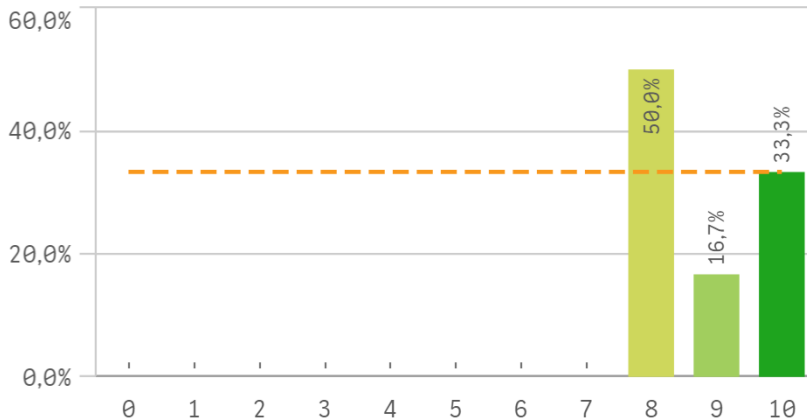
Fortalezas y debilidades



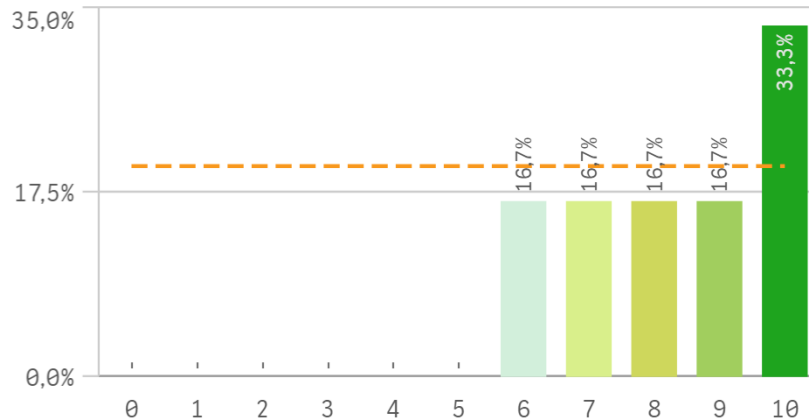
Recursos administrativos suficientes



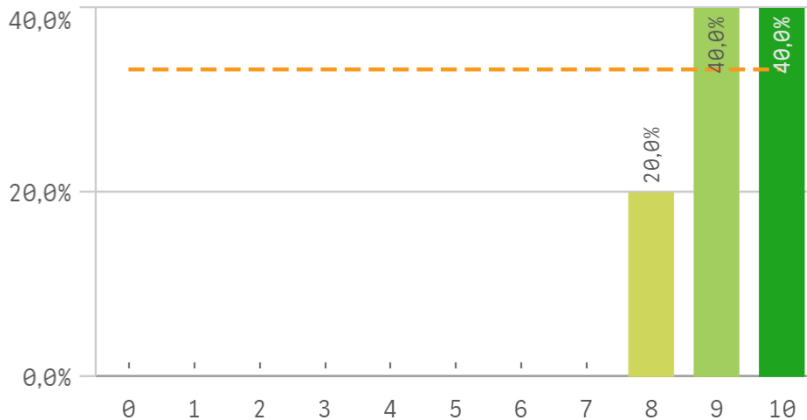
Aulas docencia teórica



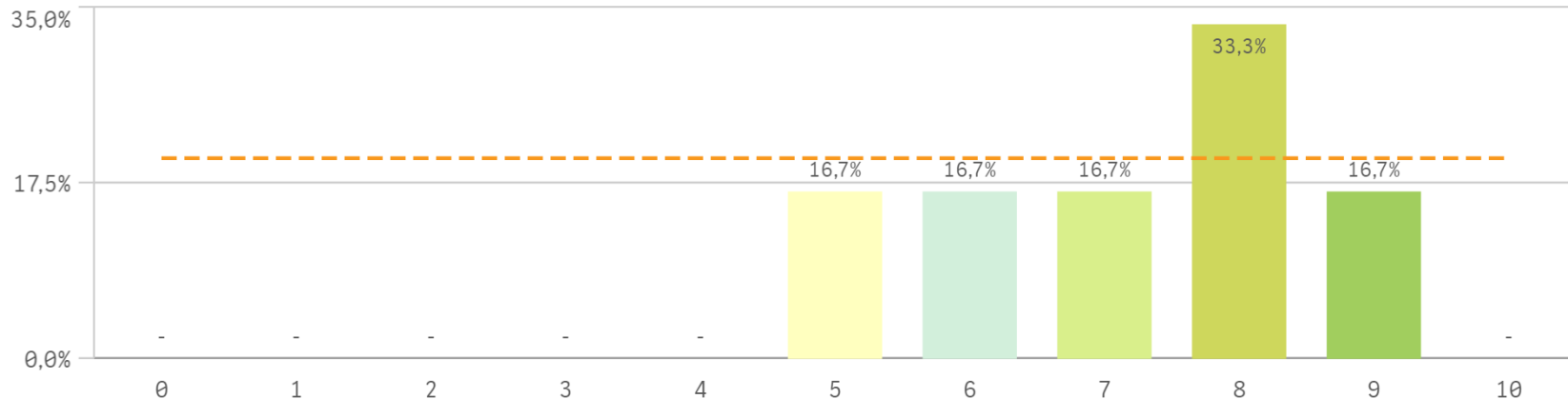
Aulas docencia práctica



Fondos de la biblioteca



Campus virtual



Recursos



Media

Desv
típica

Med...

Fondos de la biblioteca

9,2

0,8

9,0

Aulas docencia teórica

8,8

1,0

8,5

Aulas docencia práctica

8,3

1,6

8,5

Recursos administrativos suficientes

8,3

0,8

8,0

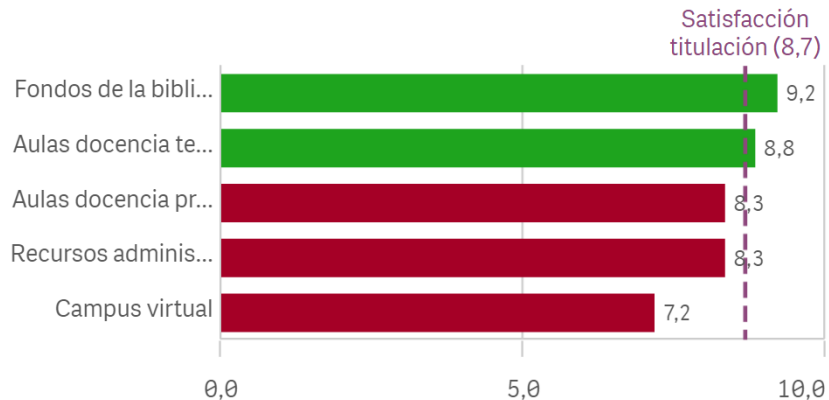
Campus virtual

7,2

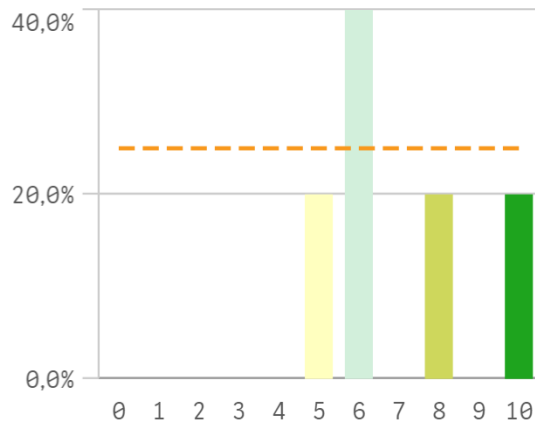
1,5

7,5

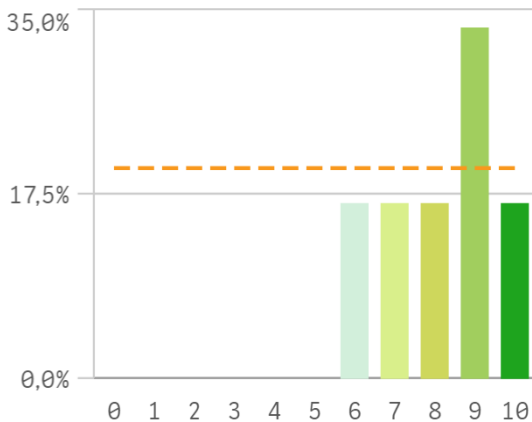
Fortalezas y debilidades



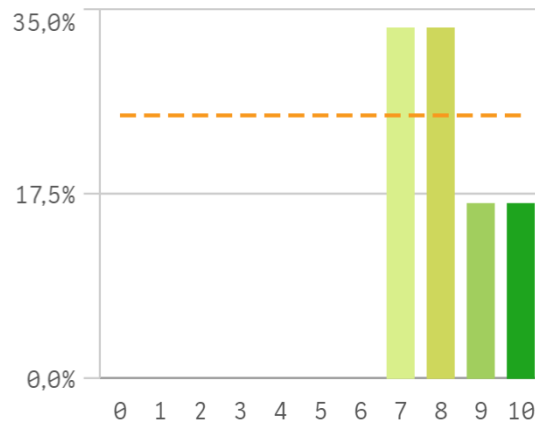
Aprovechamiento de las tutorías



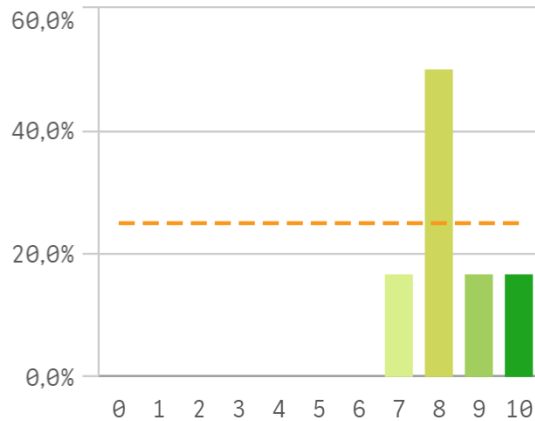
Implicación de los alumnos



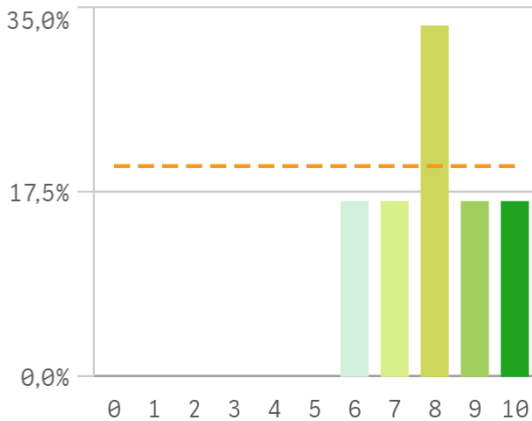
Adquisición de competencias del pl...



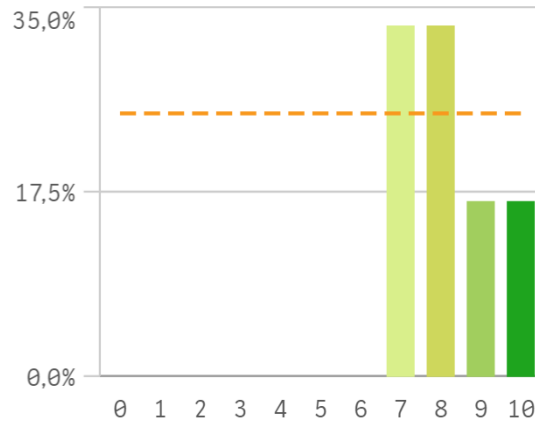
Compromiso del alumnado



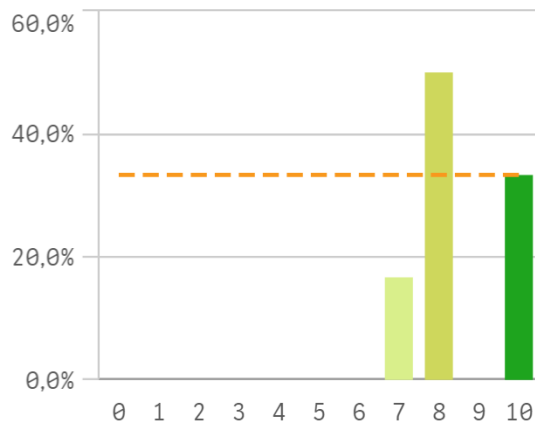
Nivel de trabajo



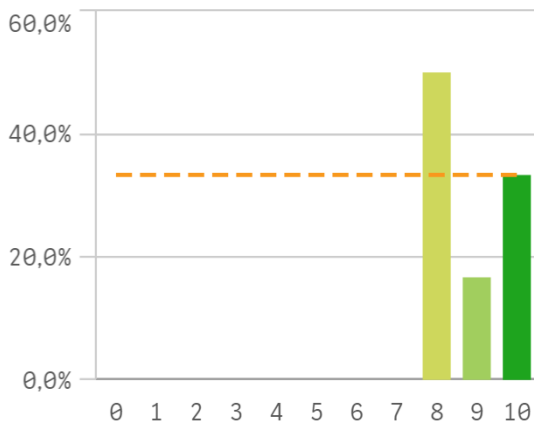
Implicación con la evaluación conti...



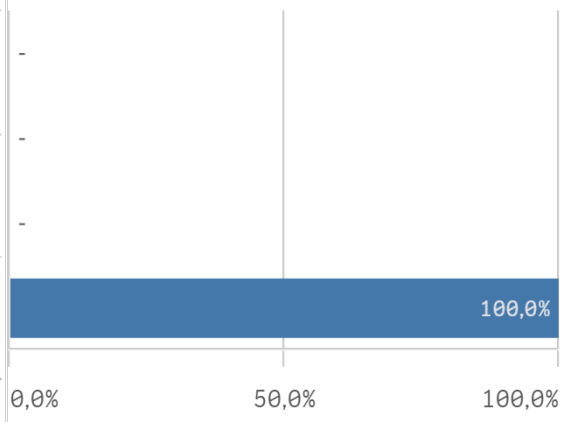
Aprovechamiento de las clases



Satisfacción con los resultados de l...

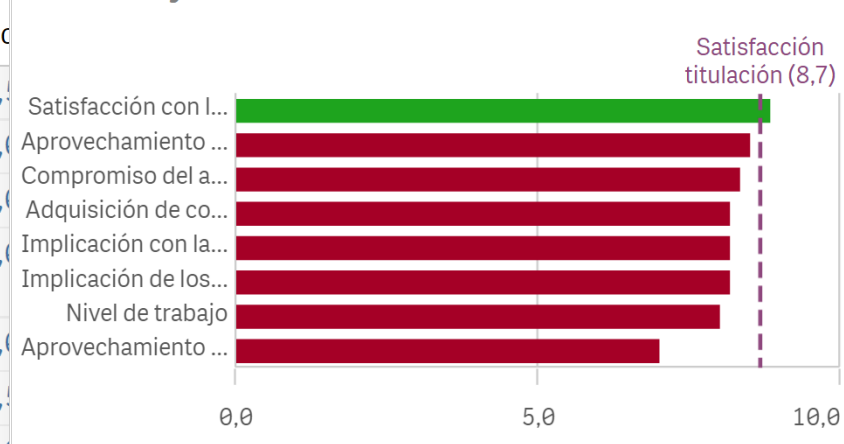


Asistencia de alumnos (%)

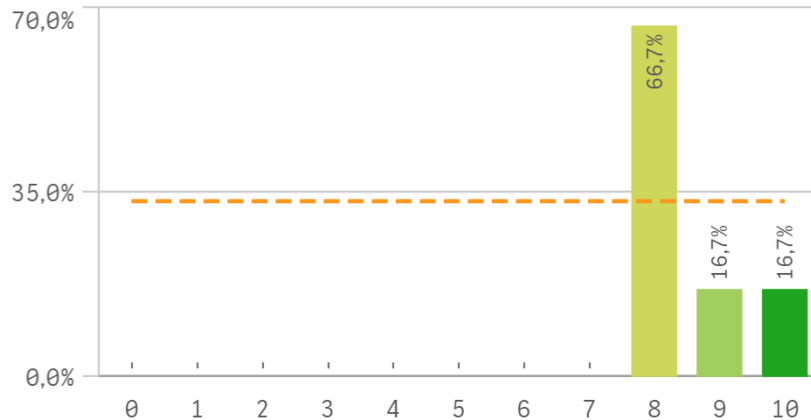


	Media	Desv. típica	Mec
Satisfacción con los alumnos	8,8	1,0	8,4
Satisfacción con los resultados	8,8	1,0	8,4
Aprovechamiento de las clases	8,5	1,2	8,0
Compromiso del alumnado	8,3	1,0	8,0
Adquisición de competencias del plan de estudios	8,2	1,2	8,0
Implicación con la evaluación continua	8,2	1,2	8,0
Implicación de los alumnos	8,2	1,5	8,0
Nivel de trabajo	8,0	1,4	8,0

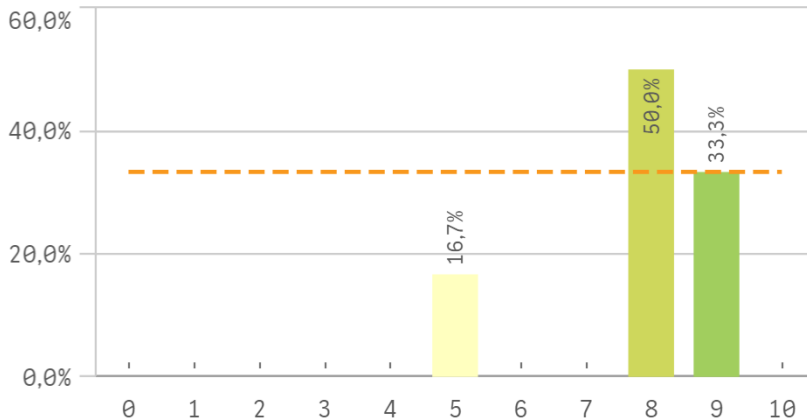
Fortalezas y debilidades



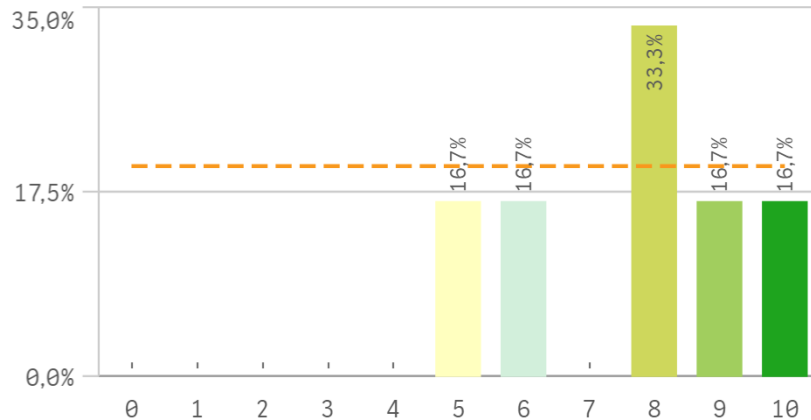
Atención prestada por el PAS



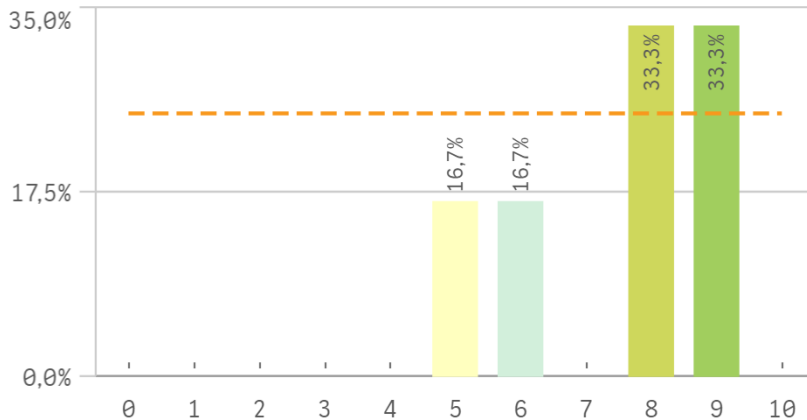
Apoyo técnico y logístico



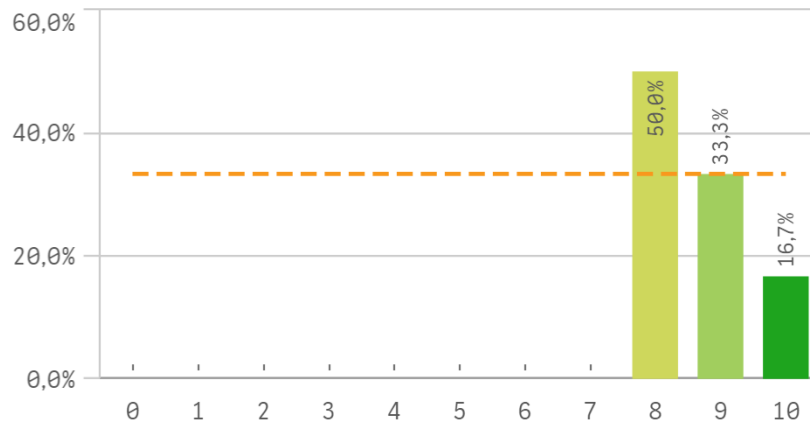
Procesos administrativos de la titulación



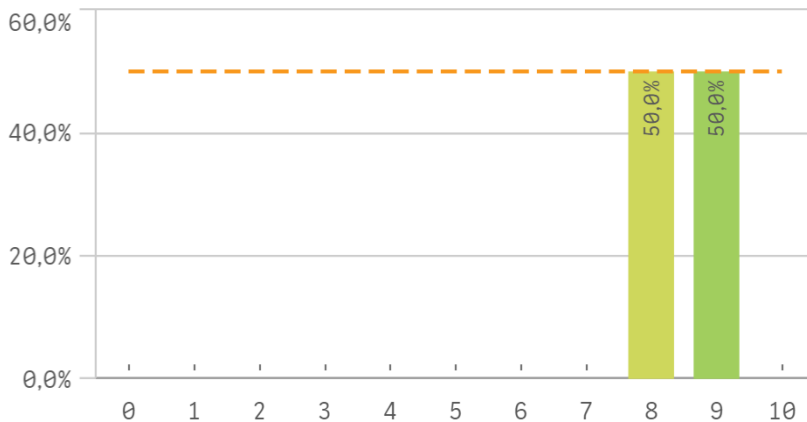
Procesos administrativos comunes



Organización de horarios



Información ofrecida



Gestión de la titulación	Q	Media	Desv. típica	Med...
Organización de horarios		8,7	0,8	8,5
Atención prestada por el PAS		8,5	0,8	8,0
Información ofrecida		8,5	0,5	8,5
Apoyo técnico y logístico		7,8	1,5	8,0
Proc. administrativos titulación		7,7	1,9	8,0
Proc. administrativos comunes		7,5	1,6	8,0

Fortalezas y debilidades

