



OFICINA para la CALIDAD

Vicerrectorado de Calidad

UNIVERSIDAD COMPLUTENSE DE MADRID



# INFORME DE LAS ENCUESTAS DE SATISFACCIÓN A ESTUDIANTES DE GRADO Y MÁSTER

CURSO/S: 2023-24

CENTRO: FACULTAD DE CIENCIAS DE LA INFORMACIÓN

TITULACIÓN: MASTER EN COMUNICACIÓN DE LAS ORGANIZACIONES

Fecha de generación: 08/03/2026

# Grado-Máster Estudiantes: Características de de la muestra I

**Población N**

53

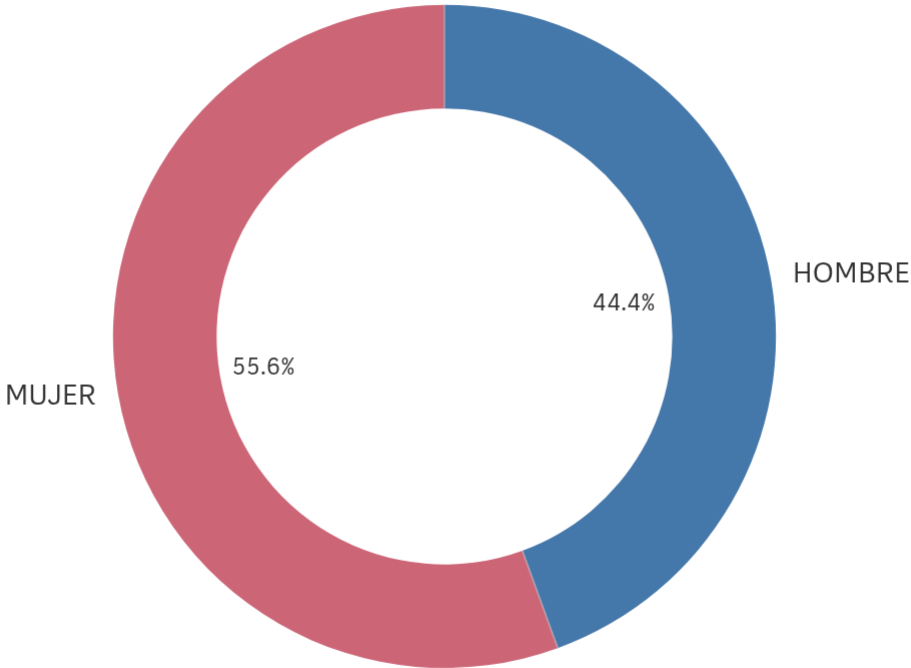
**% Participación**

17,0%

**Participación n**

9

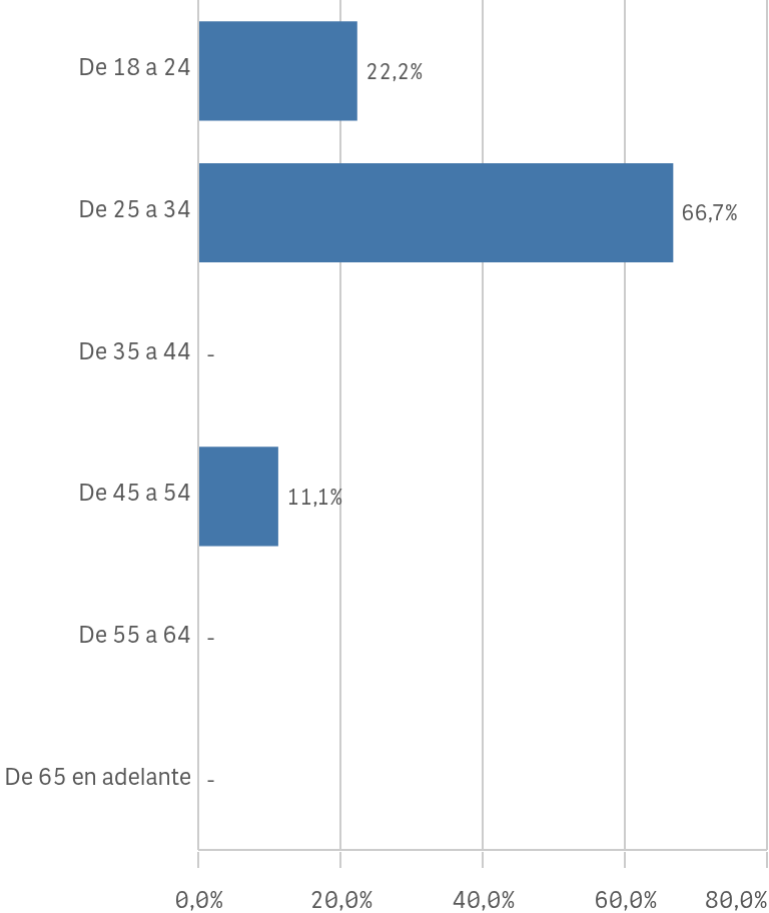
**Género**



■ HOMBRE ■ MUJER

**Edad (años)**

(%) Porcentaje por franjas



**Edad media (años)**

29,7

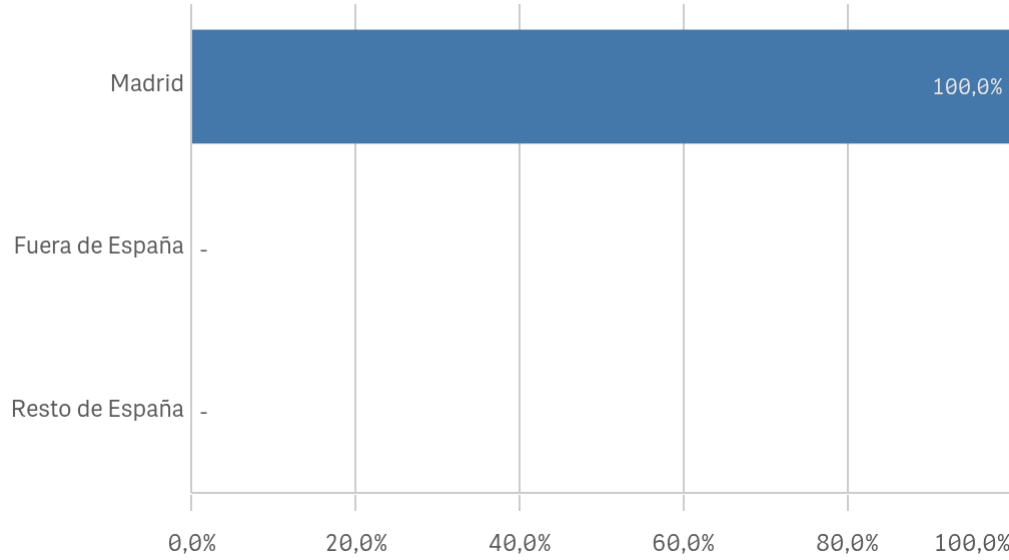
**Desv. típica**

7,0

# Grado-Máster Estudiantes: Características de de la muestra II

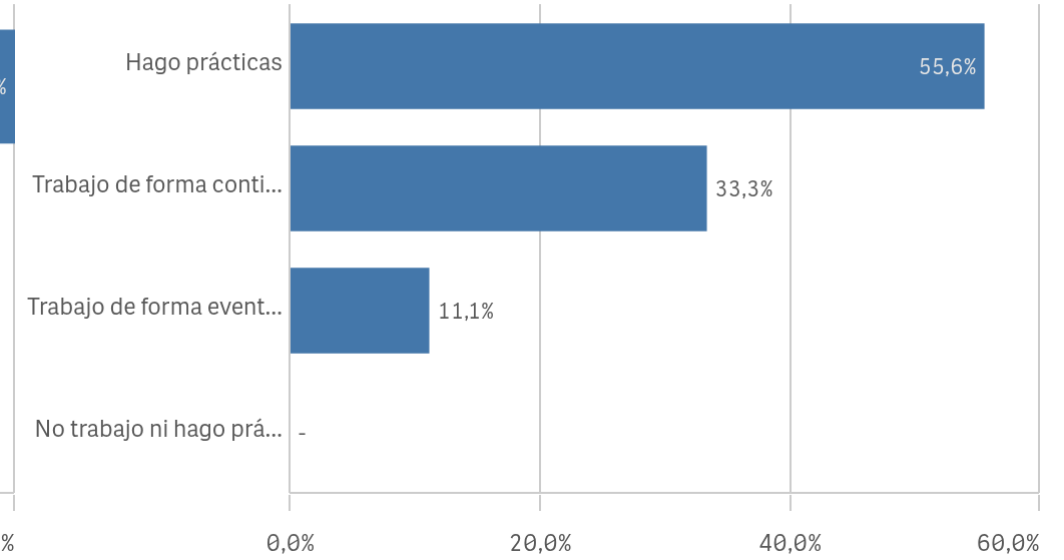
## Lugar de residencia

(%) Porcentaje por franjas

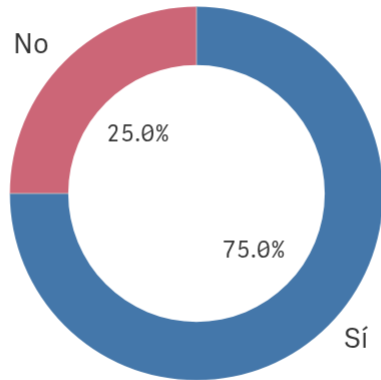


## Situación laboral

(%) Porcentaje por franjas

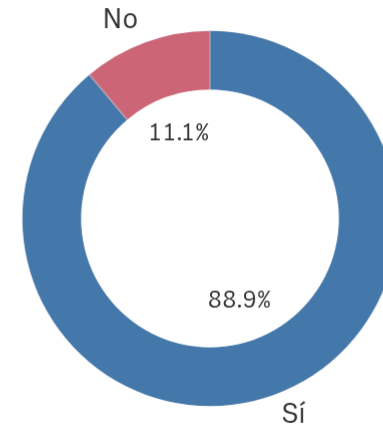


## Puesto de trabajo relacionado con los estudios



■ Sí ■ No

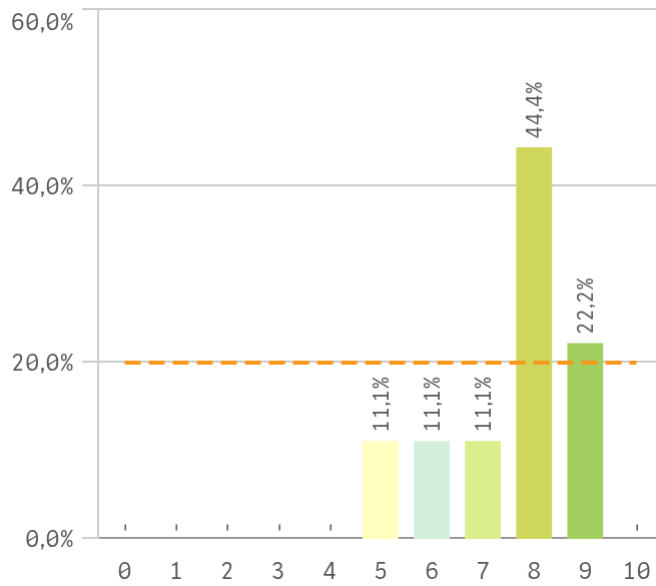
## Alumnos inscritos en la OPE



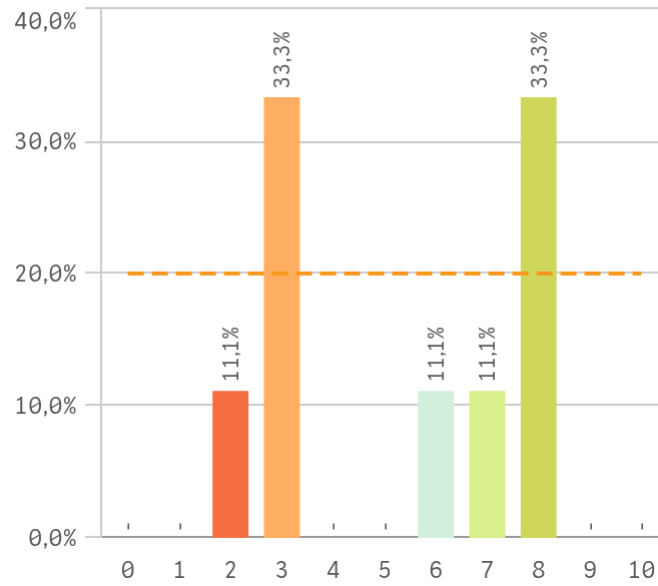
■ Sí ■ No

# Grado-Máster Estudiantes: Desarrollo académico I

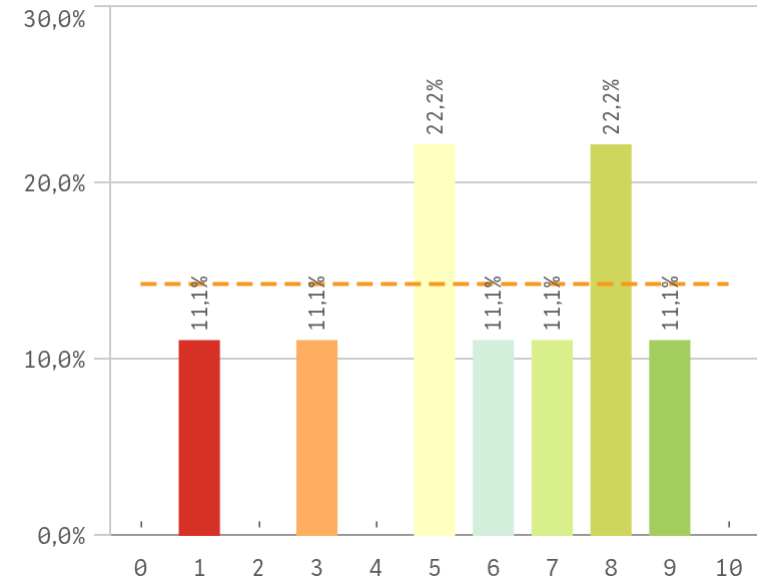
**Objetivos claros**



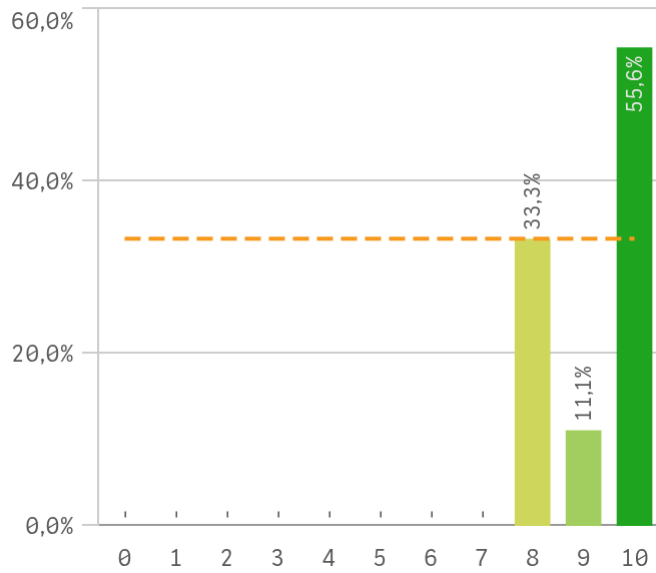
**Plan de estudios adecuado**



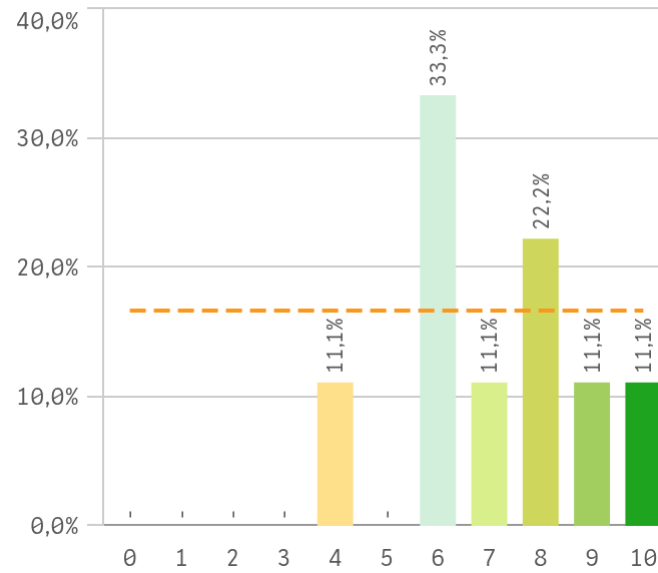
**Nivel de dificultad apropiado**



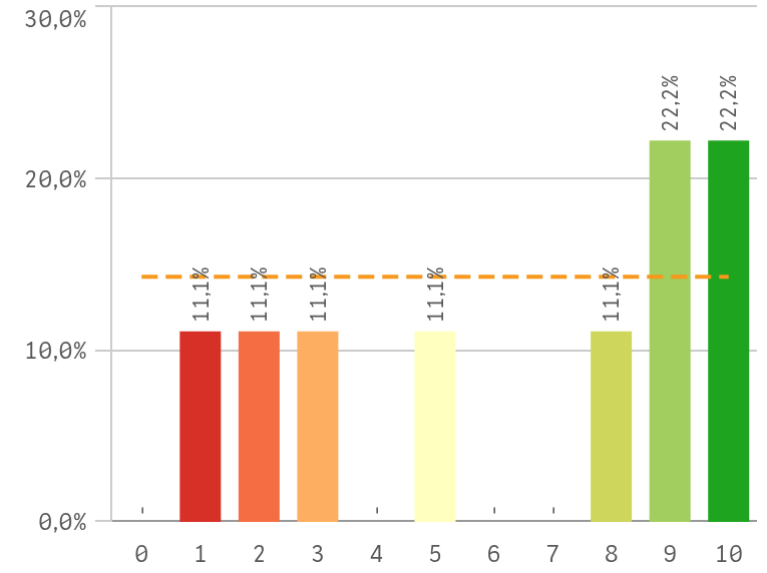
**Número de alumnos por aula**



**Integración de teoría/práctica**

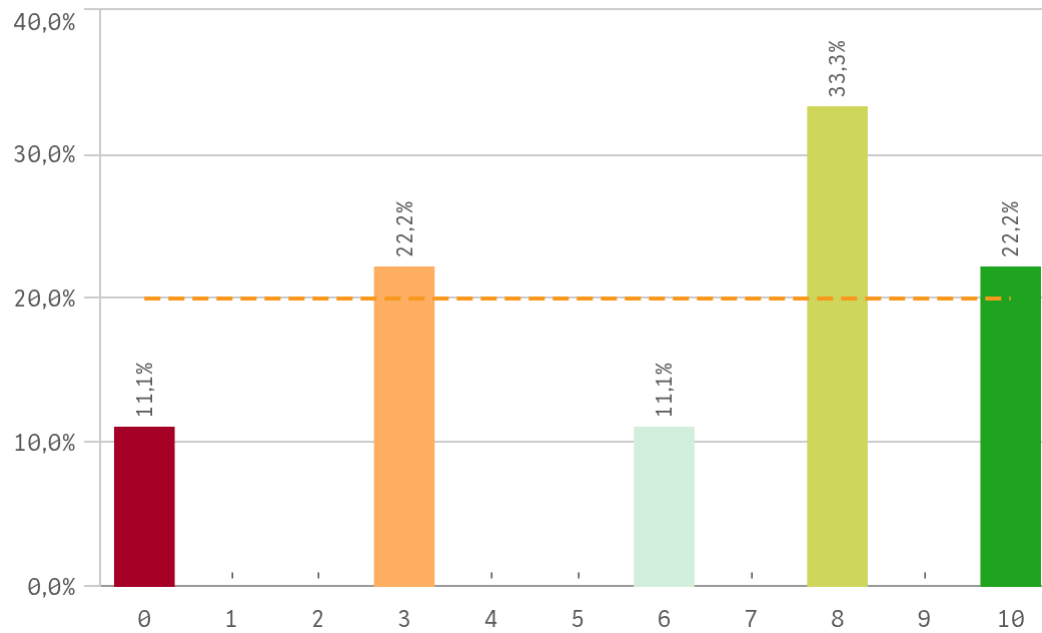


**Calificaciones en tiempo adecuado**

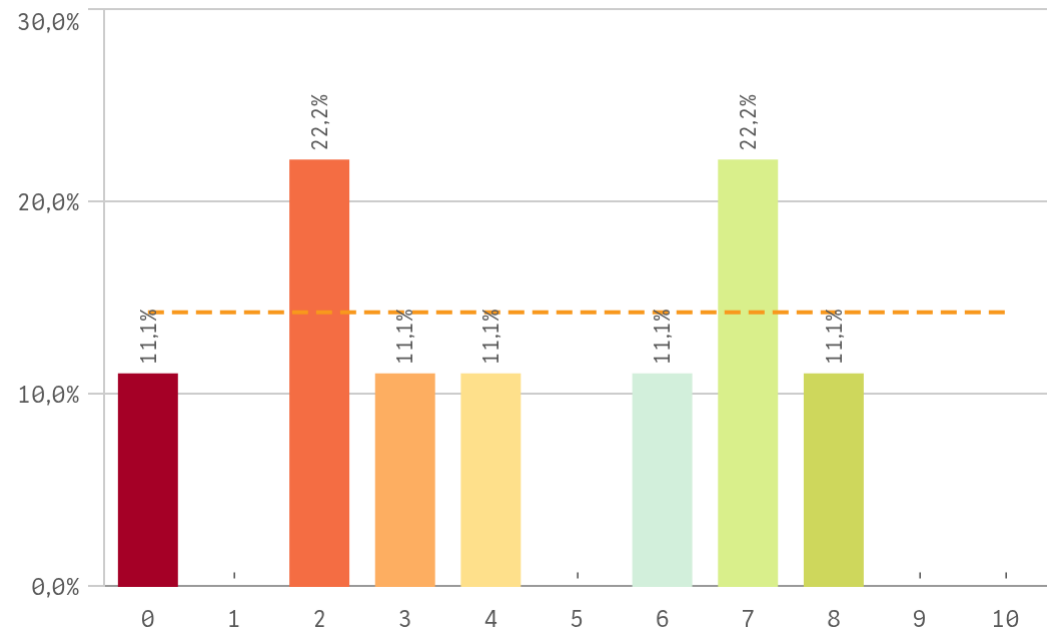


# Grado-Máster Estudiantes: Desarrollo académico II

## Relación calidad/precio

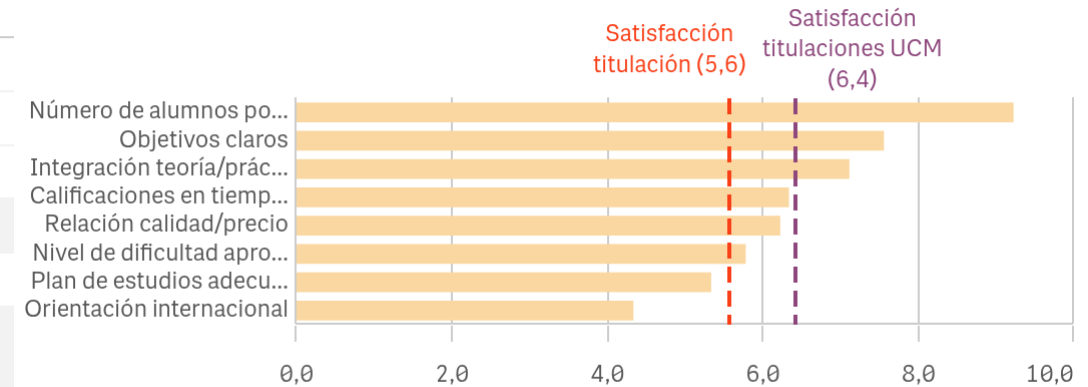


## Orientación Internacional



Desarrollo académico	Q	Media	Desv. típica	Medi...	Moda
Número de alumnos por aula		9,2	1,0	10,0	10
Objetivos claros		7,6	1,3	8,0	8
Integración teoría/práctica		7,1	1,8	7,0	6
Calificaciones en tiempo adecuado		6,3	3,6	8,0	-
Relación calidad/precio		6,2	3,5	8,0	8
Nivel de dificultad apropiado		5,8	2,6	6,0	-
Plan de estudios adecuado		5,3	2,5	6,0	-
Orientación internacional		4,3	2,8	4,0	-

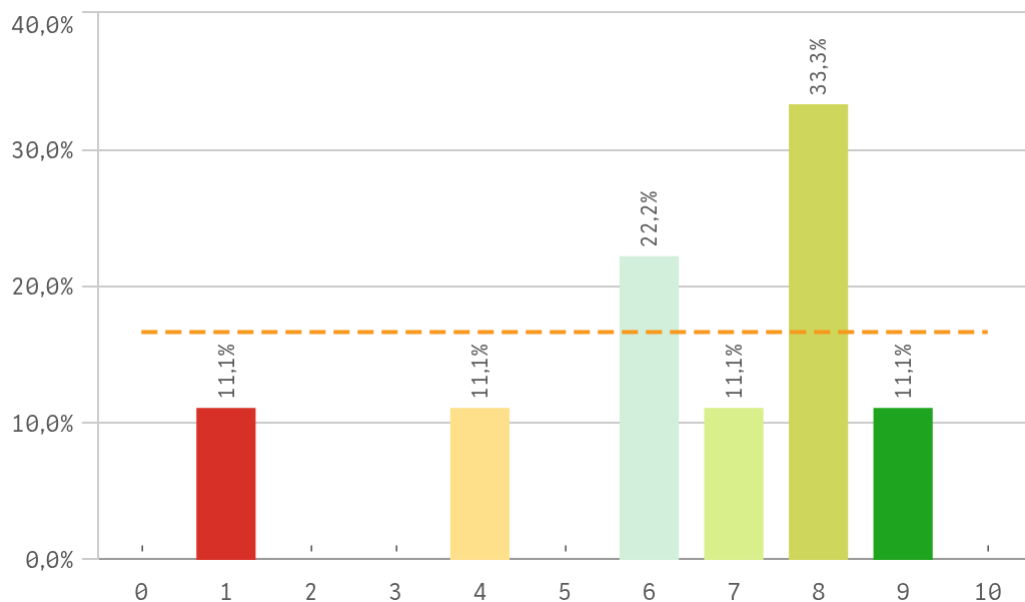
## Fortalezas y debilidades



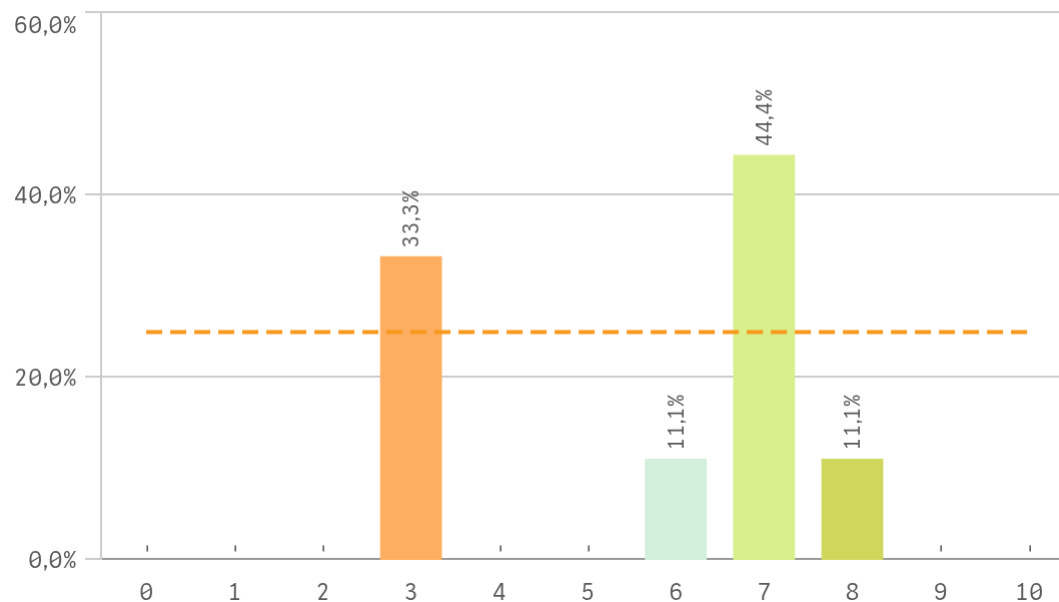
"Satisfacción titulaciones UCM" SOLO se calcula con los "Cursos Académicos" y/o "Tipos de Titulación" seleccionados

# Grado-Máster Estudiantes: Asignaturas, tareas y materiales I

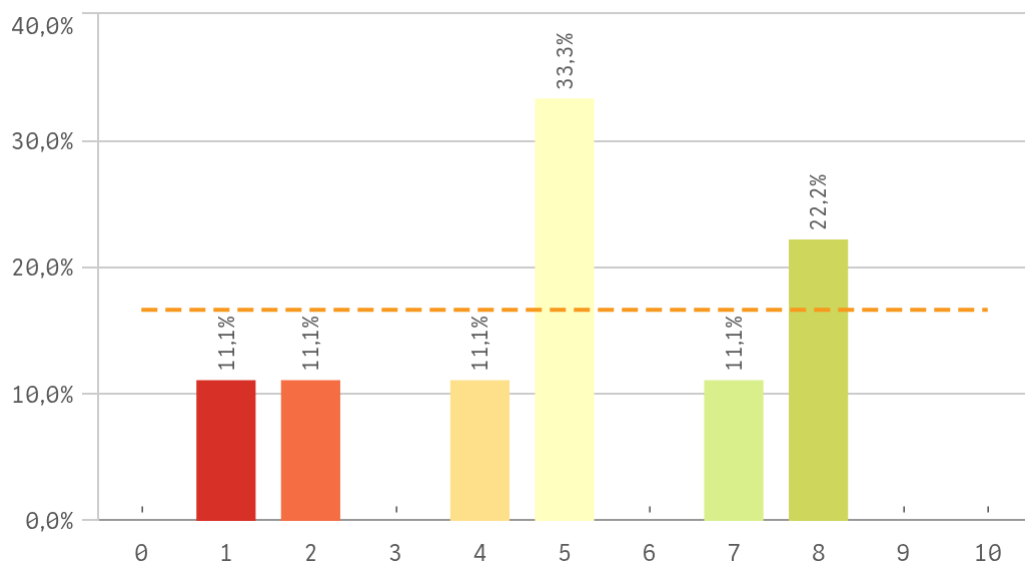
**Objetivos propuestos alcanzados**



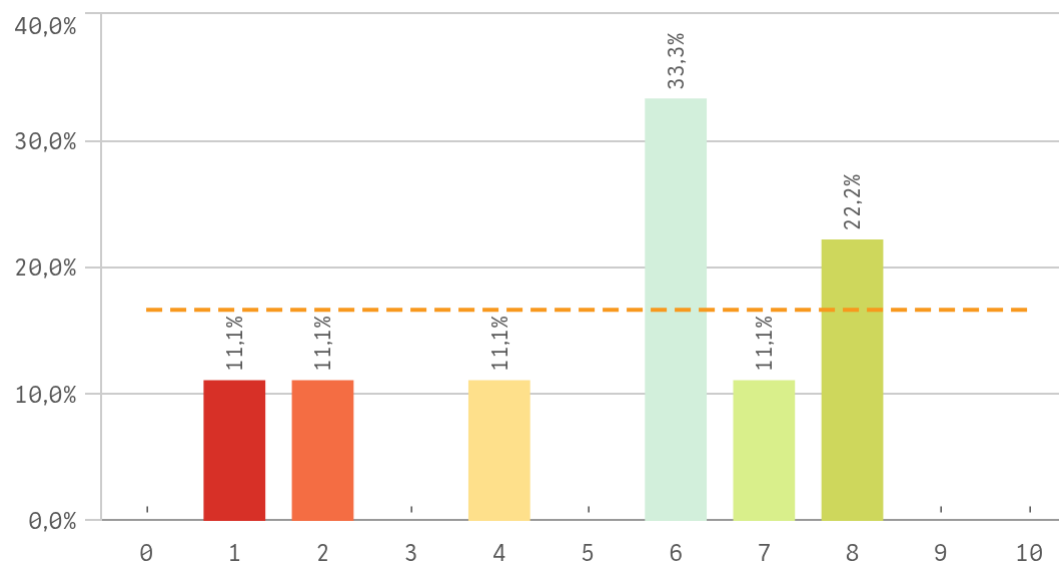
**Componente práctico adecuado**



**Contenidos Innovadores**

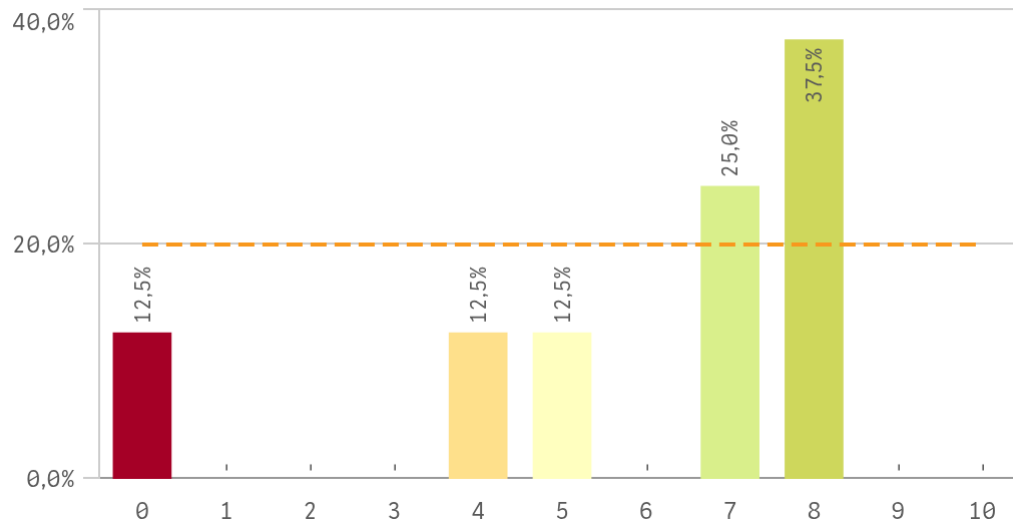


**Coordinación. Contenidos organizados y no solapados**

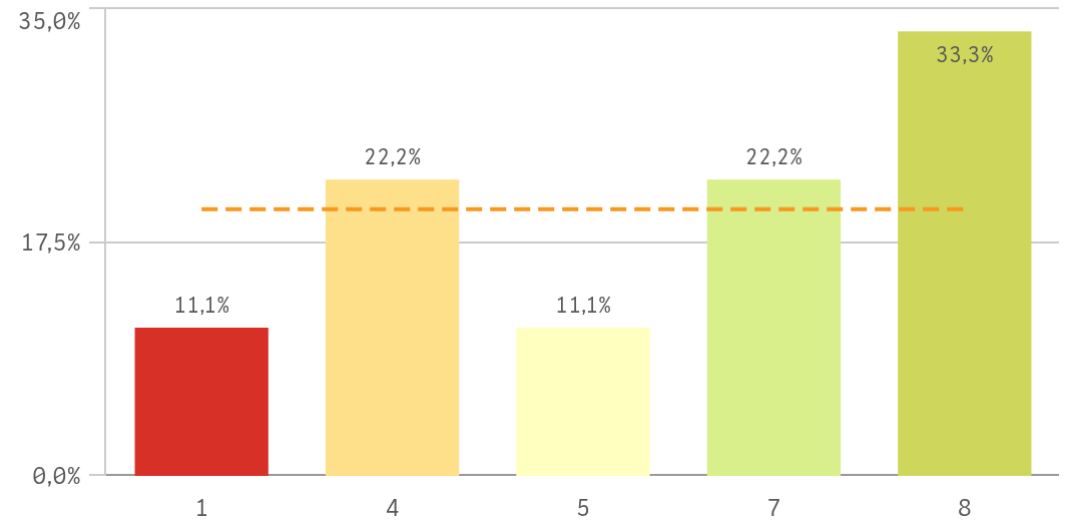


# Grado-Máster Estudiantes: Asignaturas, tareas y materiales II

## Trabajo no presencial útil

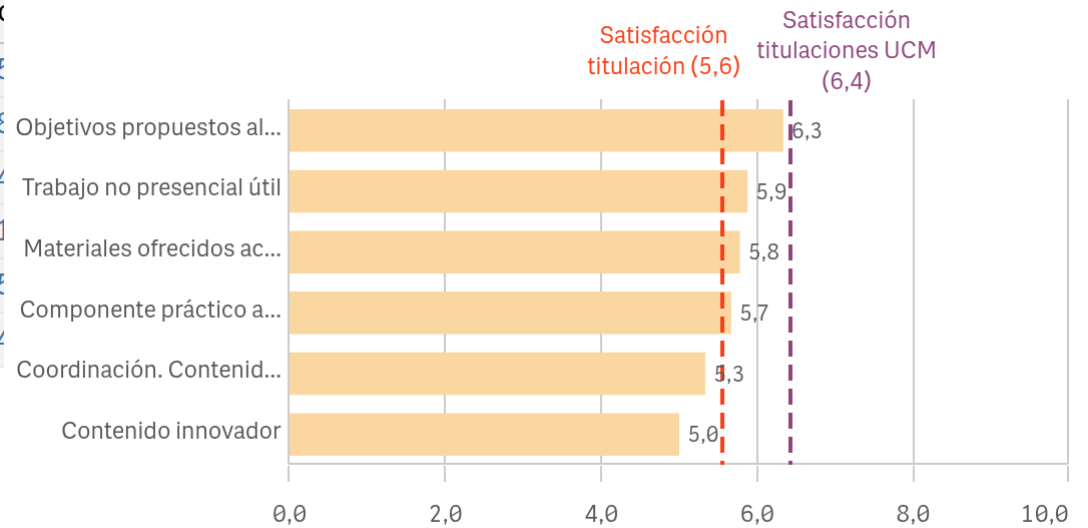


## Materiales ofrecidos actuales y novedosos



Asignaturas, tareas y materiales	Media	Desvío típico
Objetivos propuestos alcanzados	6,3	2,5
Trabajo no presencial útil	5,9	2,8
Materiales ofrecidos actuales y novedosos	5,8	2,4
Componente práctico adecuado	5,7	2,1
Coordinación. Contenidos organizados y no solapados	5,3	2,5
Contenido innovador	5,0	2,4

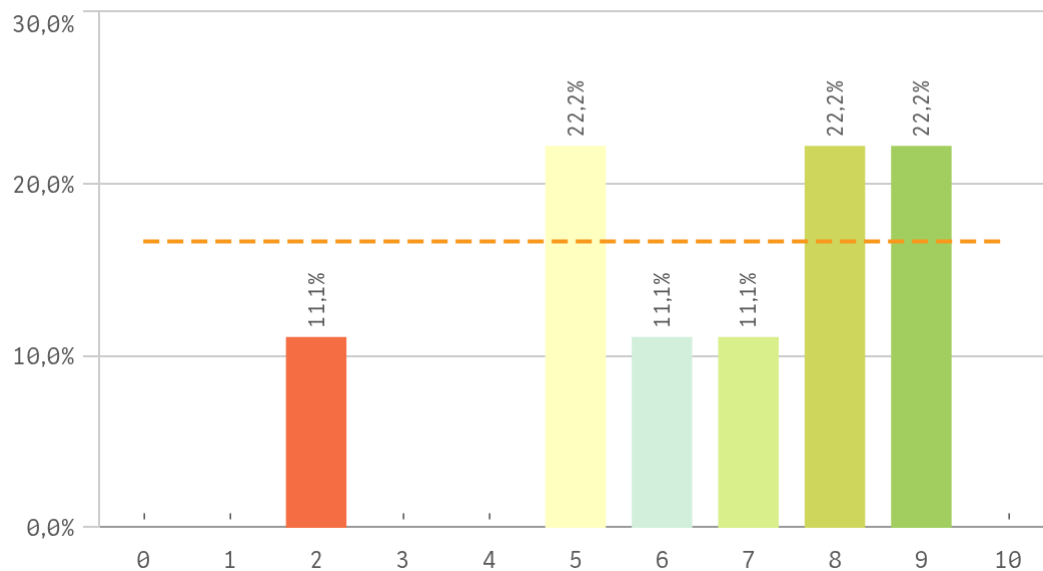
## Fortalezas y debilidades



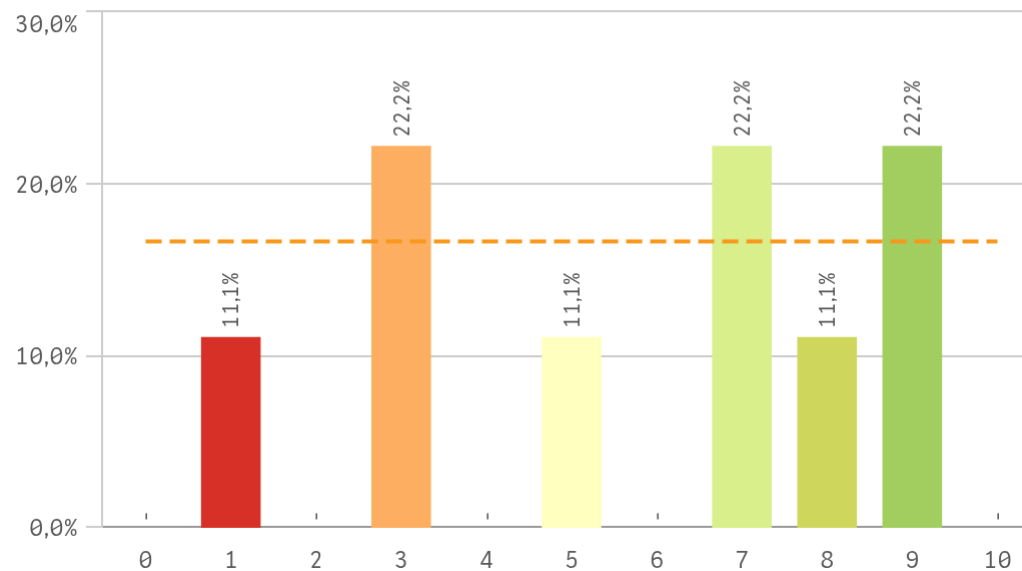
"Satisfacción titulaciones UCM" SOLO se calcula con los "Cursos Académicos" y "Tipos de Titulación" seleccionados, siendo el umbral de las Fortalezas/Debilidades

# Grado-Máster Estudiantes: Formación recibida y matriculación I

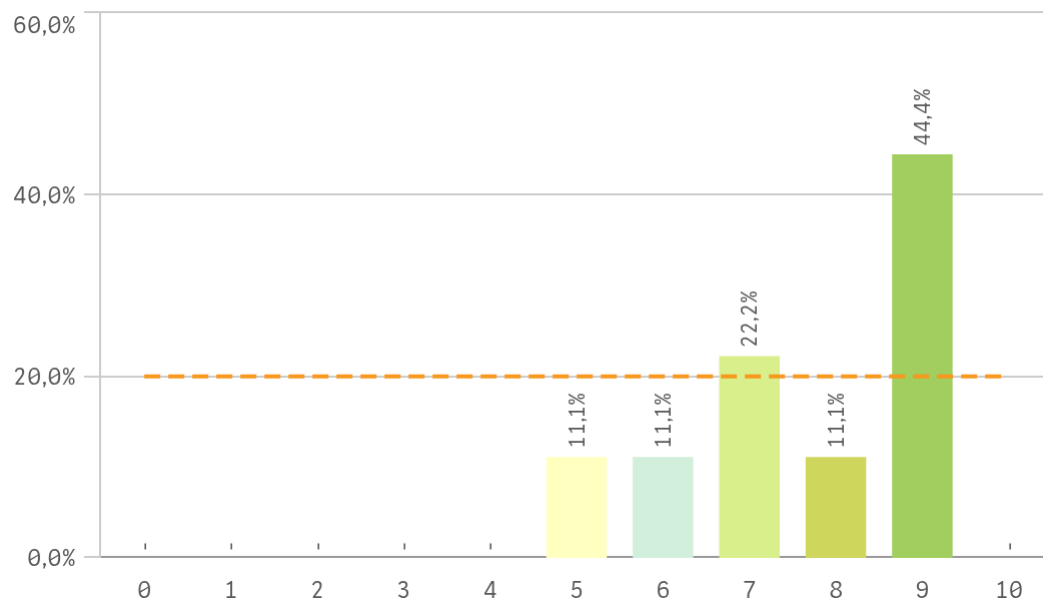
## Competencias de la titulación



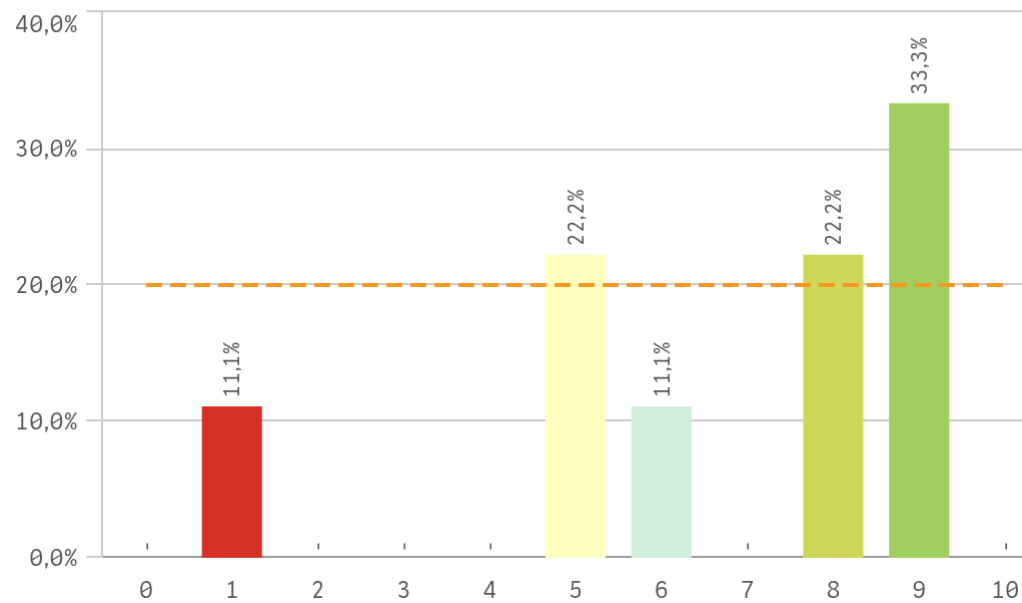
## Acceso al mundo laboral



## Acceso al mundo de la investigación

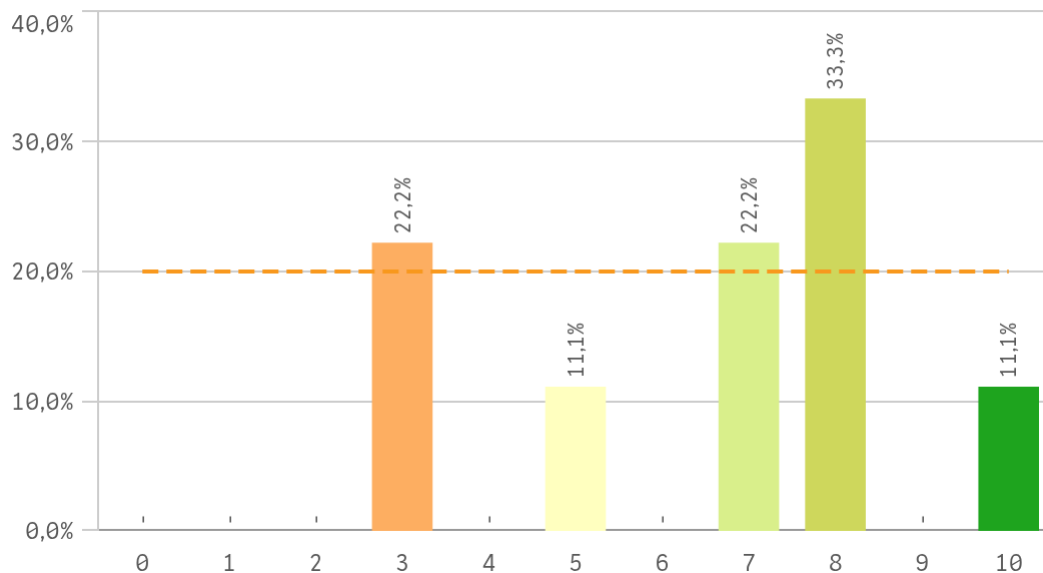


## Labor docente del profesorado

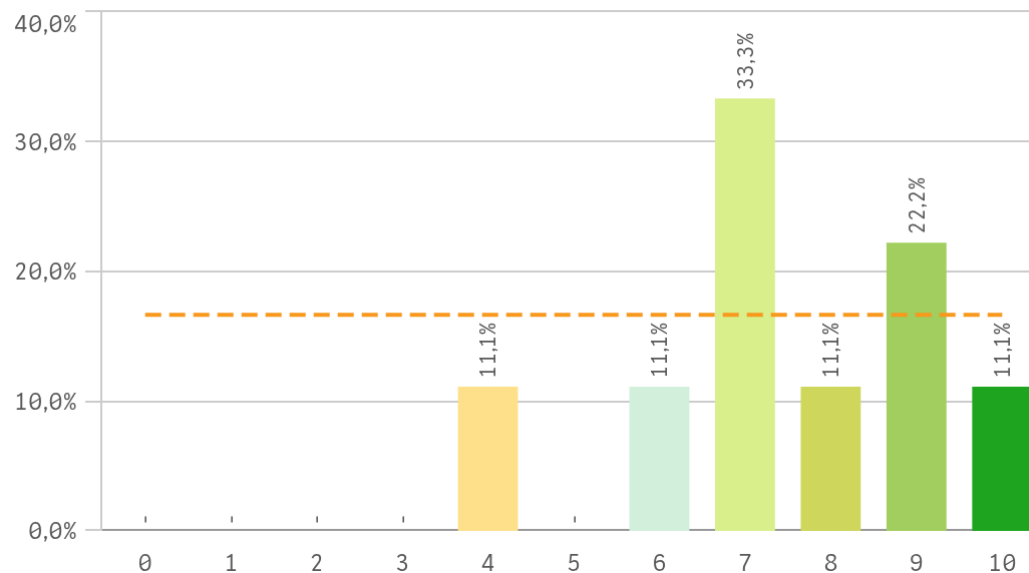


# Grado-Máster Estudiantes: Formación recibida y matriculación II

## Tutorías presenciales útiles

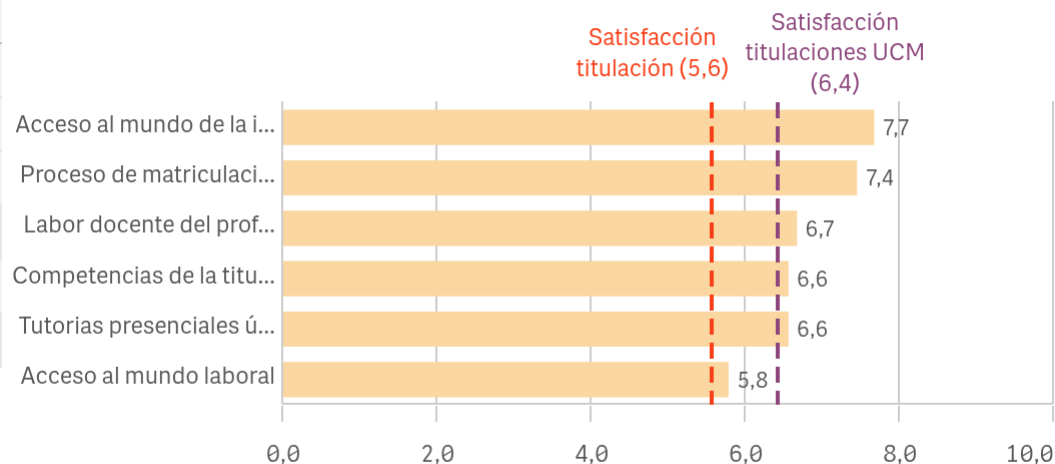


## Proceso de matriculación



Formación recibida y matriculación	Q	Media	Desv. típica	Medi...	Moda
Acceso al mundo de la investigación		7,7	1,5	8,0	9,0
Proceso de matriculación		7,4	1,8	7,0	7,0
Labor docente del profesorado		6,7	2,7	8,0	9,0
Competencias de la titulación		6,6	2,3	7,0	-
Tutorías presenciales útiles		6,6	2,4	7,0	8,0
Acceso al mundo laboral		5,8	2,9	7,0	-

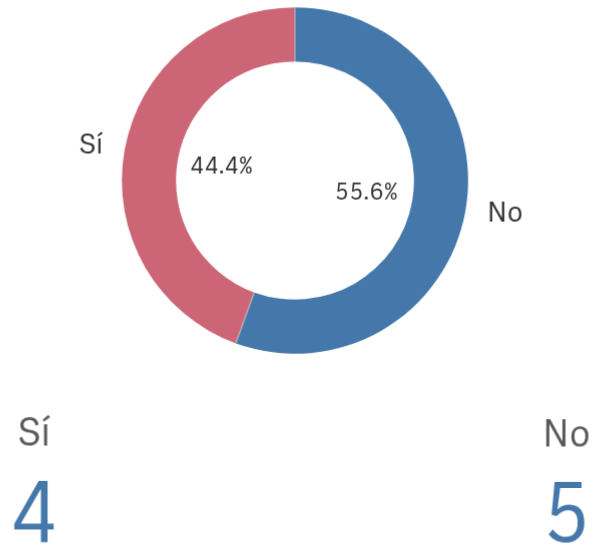
## Fortalezas y debilidades



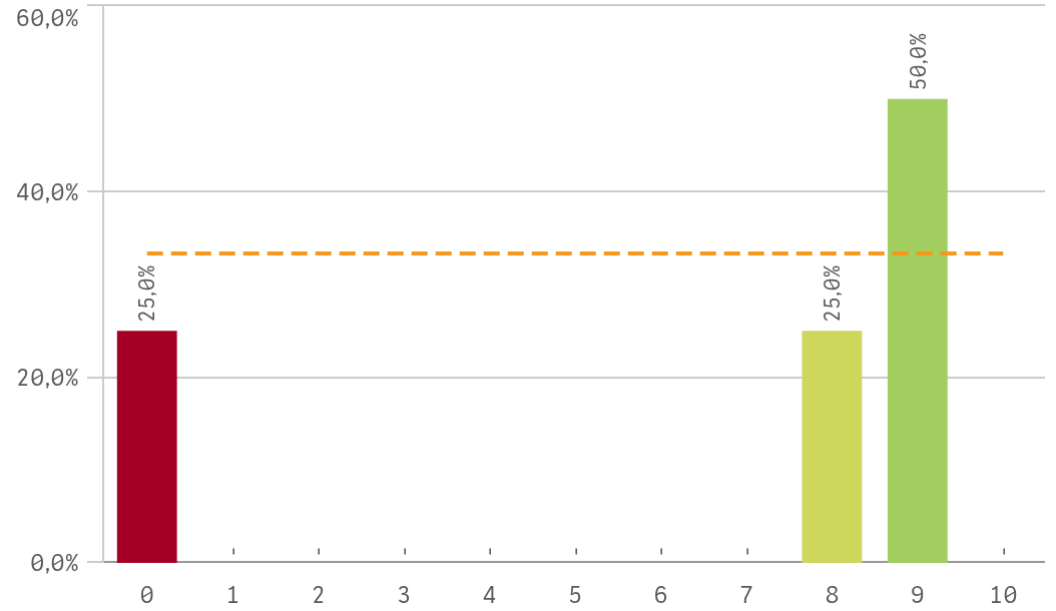
"Satisfacción titulaciones UCM" SOLO se calcula con los "Cursos Académicos" y "Tipos de Titulación" seleccionados, siendo el umbral de las Fortalezas/Debilidades

# Grado-Máster Estudiantes: Prácticas externas I

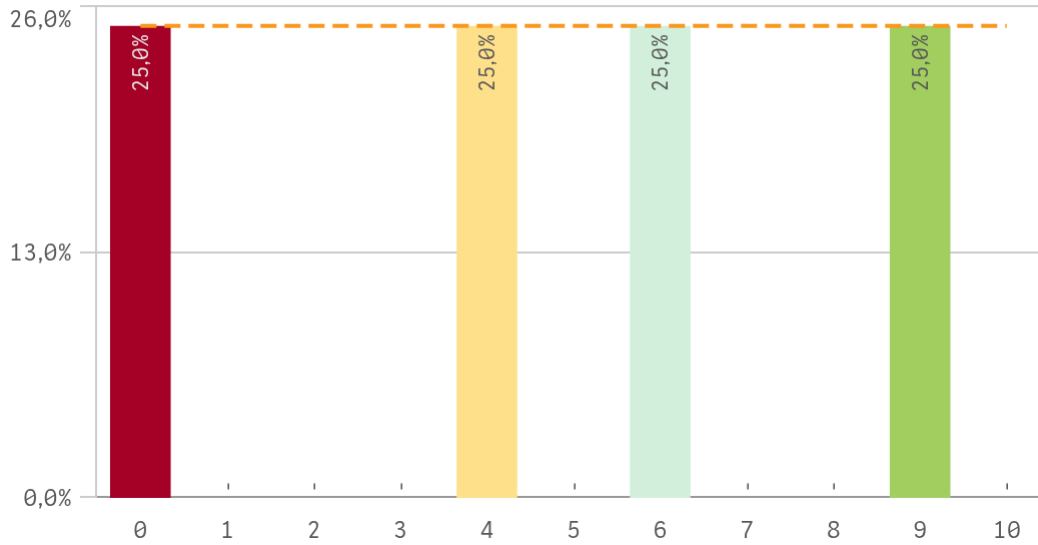
## Prácticas externas



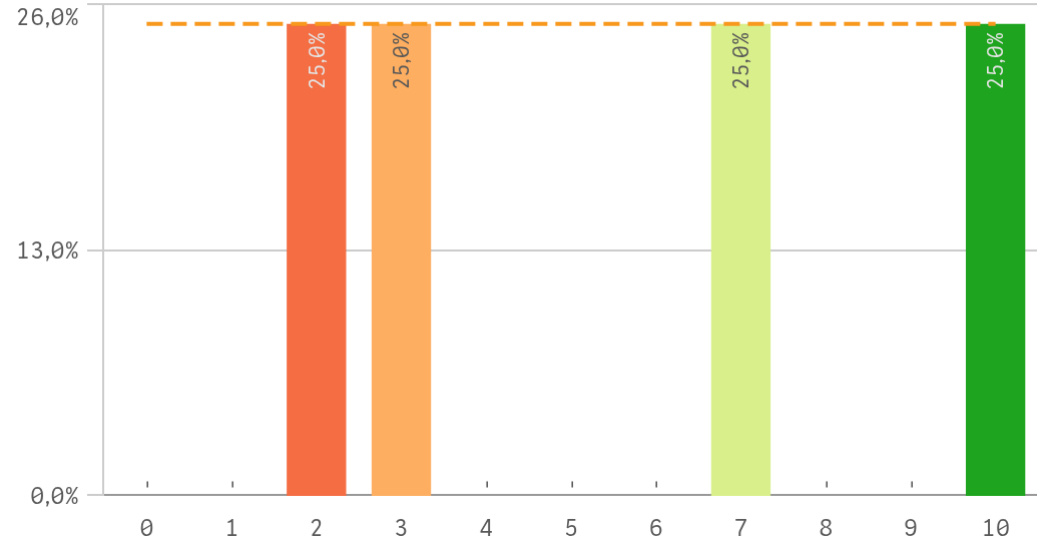
## Valoración formativa



## Atención del tutor/colaborador

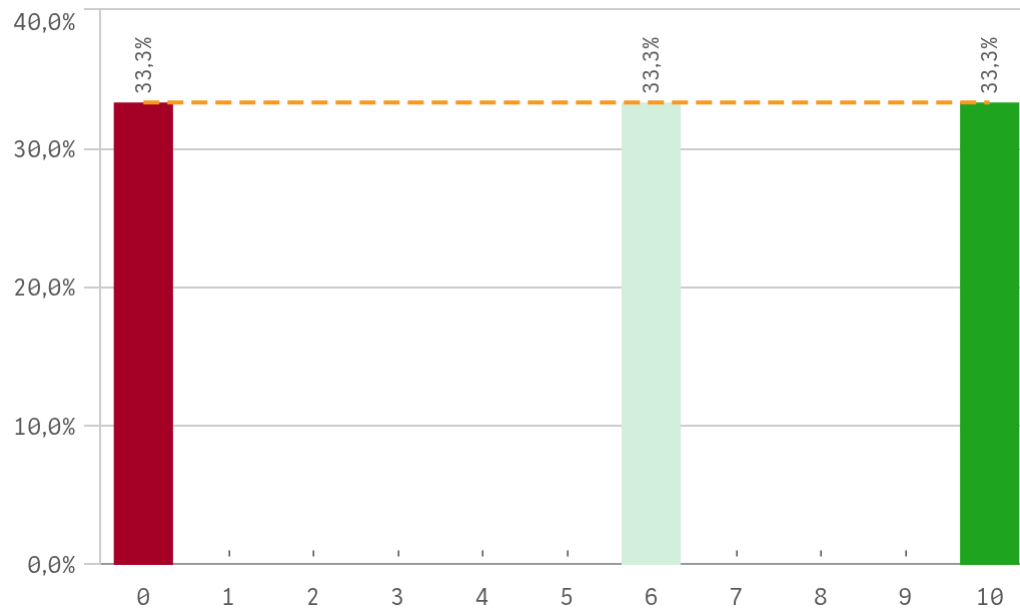


## Gestión del Centro

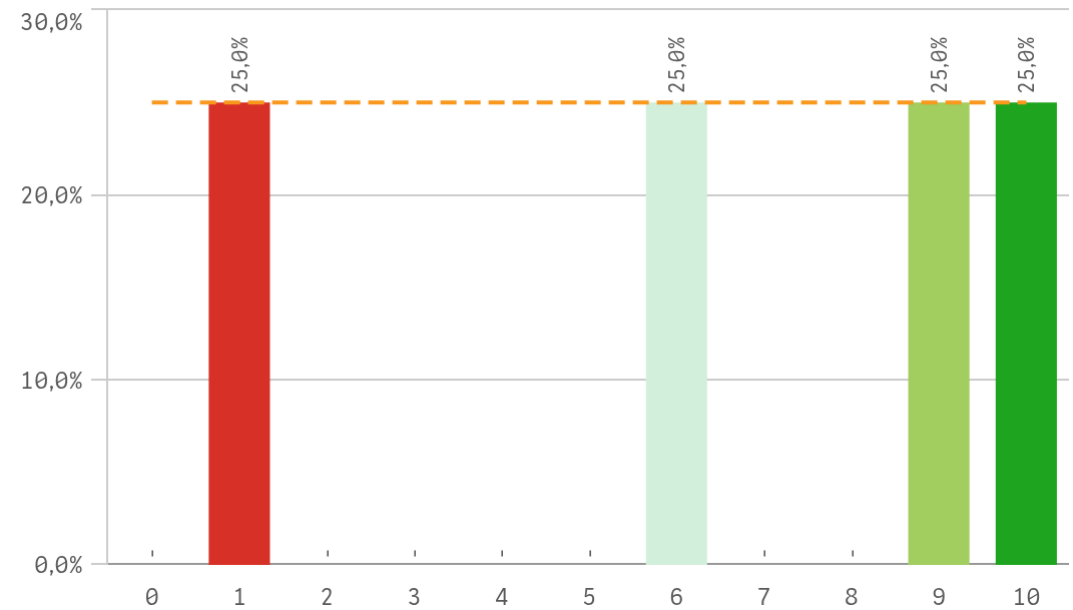


# Grado-Máster Estudiantes: Prácticas externas II

## Utilidad percibida para empleabilidad

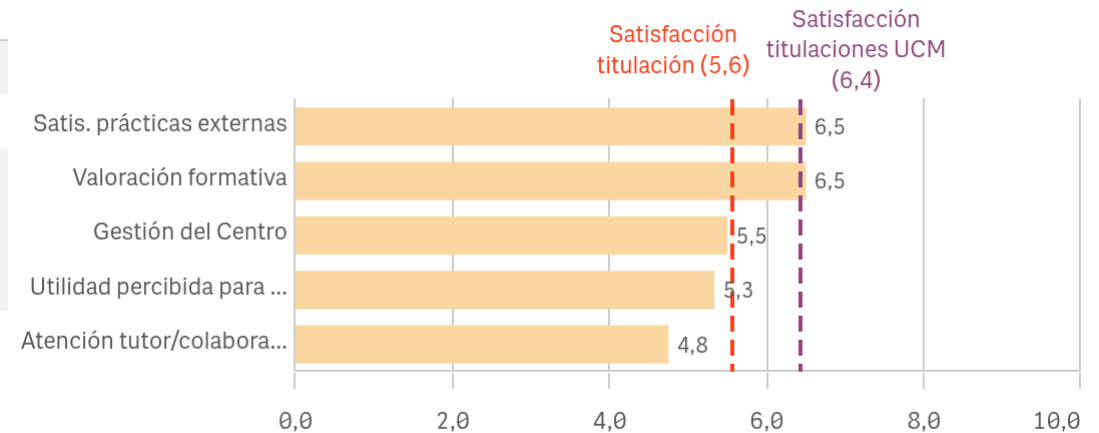


## Satisfacción prácticas externas



Prácticas externas	Q	Media	Desv. típica	Medi...	Moda
Satis. prácticas externas		6,5	4,0	7,5	-
Valoración formativa		6,5	4,4	8,5	9,0
Gestión del Centro		5,5	3,7	5,0	-
Utilidad percibida para empleabilidad		5,3	5,0	6,0	-
Atención tutor/colaborador		4,8	3,8	5,0	-

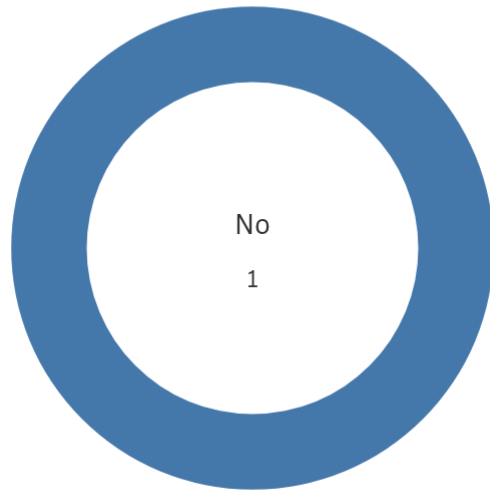
## Fortalezas y debilidades



"Satisfacción titulaciones UCM" SOLO se calcula con los "Cursos Académicos" y "Tipos de Titulación" seleccionados, siendo el umbral de las Fortalezas/Debilidades

# Grado-Máster Estudiantes: Programas de movilidad

## Realización programas de movilidad



Sí

0

No

9

## Satisfacción programa de movilidad

The chart is not displayed because it contains only undefined values.

## Satisfacción formación en el extranjero

The chart is not displayed because it contains only undefined values.

Programa de movilidad	Q	Media	Desv. típica	Medi...	Moda
Satis. formación en el extranjero		-	-	-	-
Satis. programa de movilidad		-	-	-	-

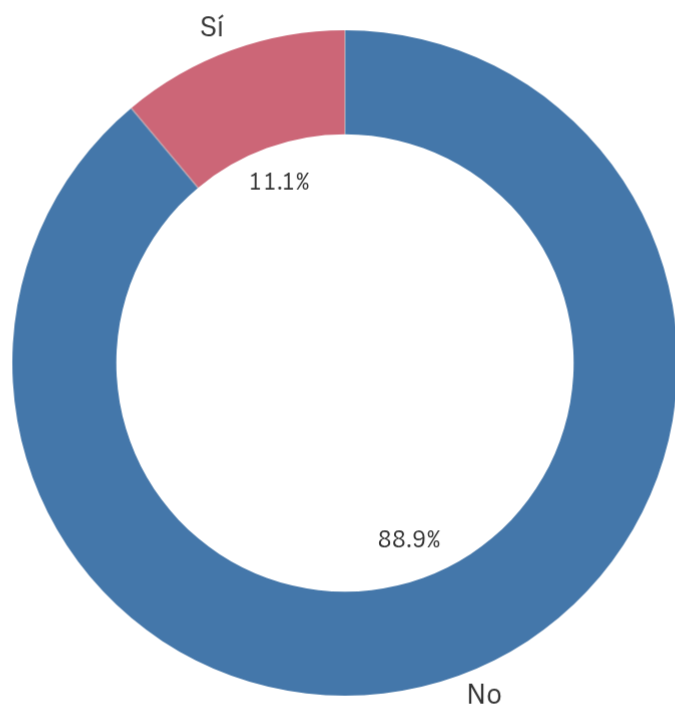
### Fortalezas y debilidades

The chart is not displayed because it contains only undefined values.

"Satisfacción titulaciones UCM" SOLO se calcula con los "Cursos Académicos" y "Tipos de Titulación" seleccionados, siendo el umbral de las Fortalezas/Debilidades

# Grado-Máster Estudiantes: Quejas y sugerencias

## Conocimiento de los canales de quejas y sugerencias

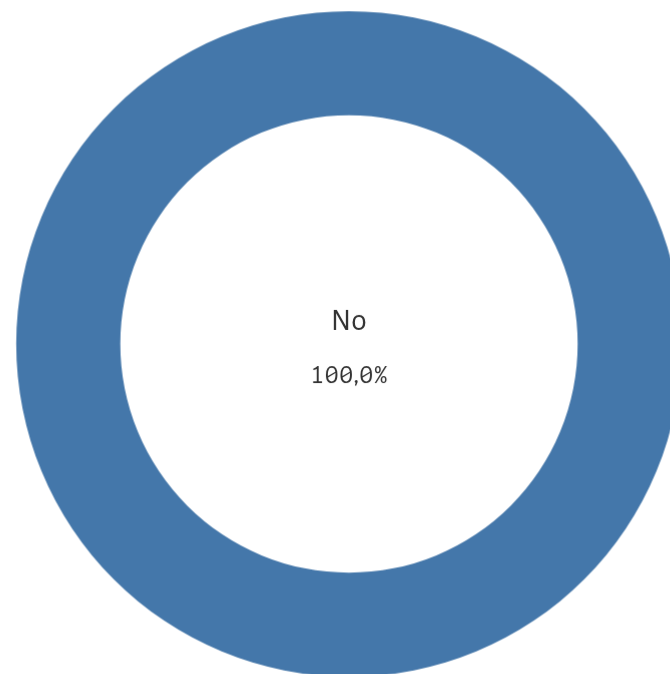


■ No ■ Sí

Sí  
**1**

No  
**8**

## Utilización de los canales de quejas y sugerencias



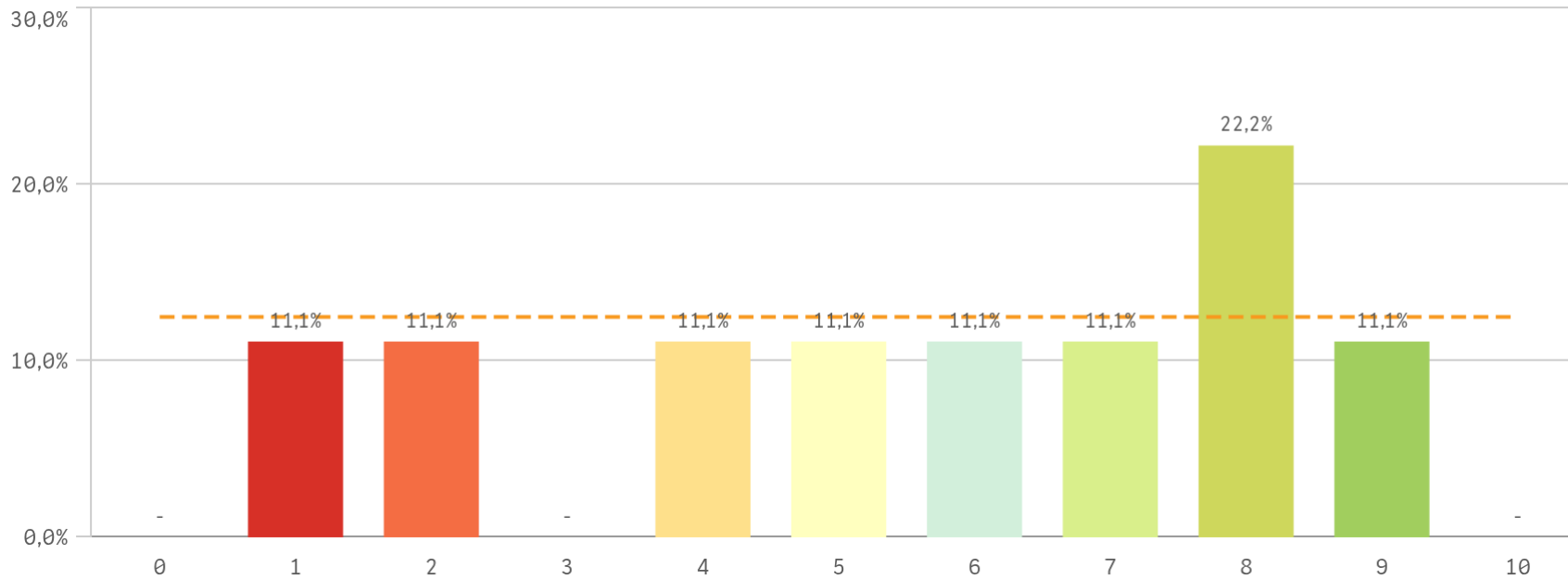
■ No

Sí  
**0**

No  
**9**

# Grado-Máster Estudiantes: Satisfacción I

## Satisfacción global con la titulación



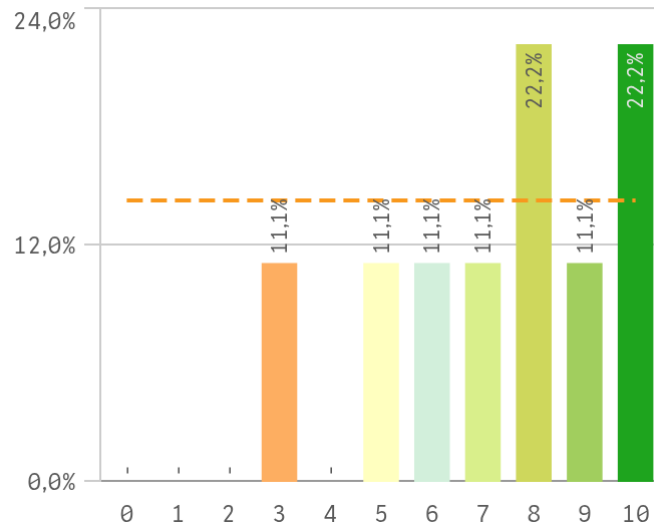
**Media**  
5,6

**Desv. típica**  
2,8

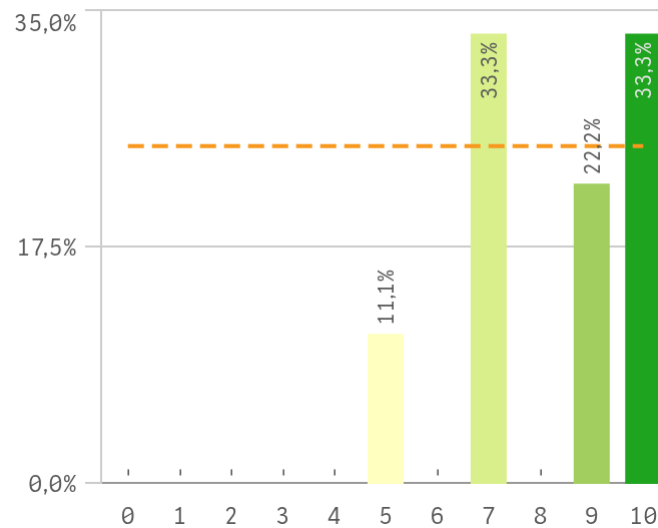
**Mediana**  
6,0

**Moda**  
8,0

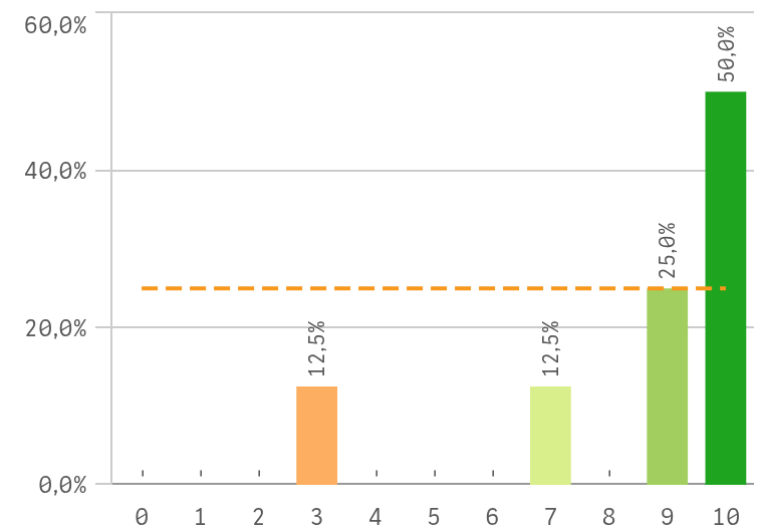
## Satisfacción UCM



## Orgullo estudiante UCM

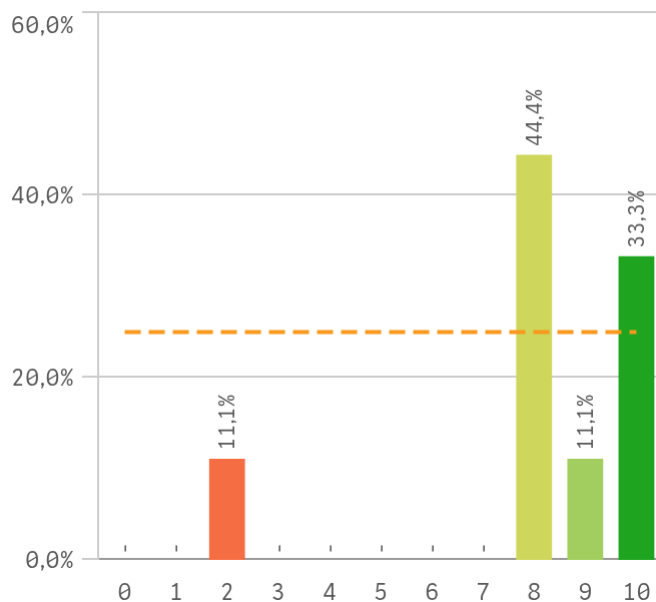


## Prestigio UCM

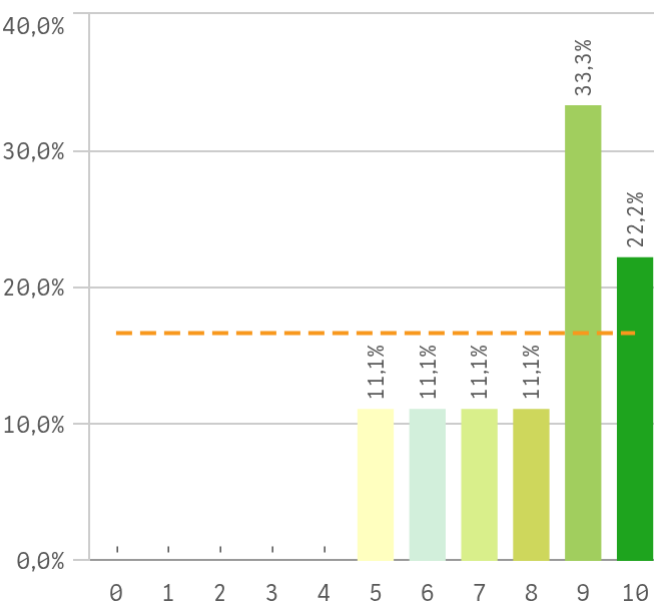


# Grado-Máster Estudiantes: Satisfacción II

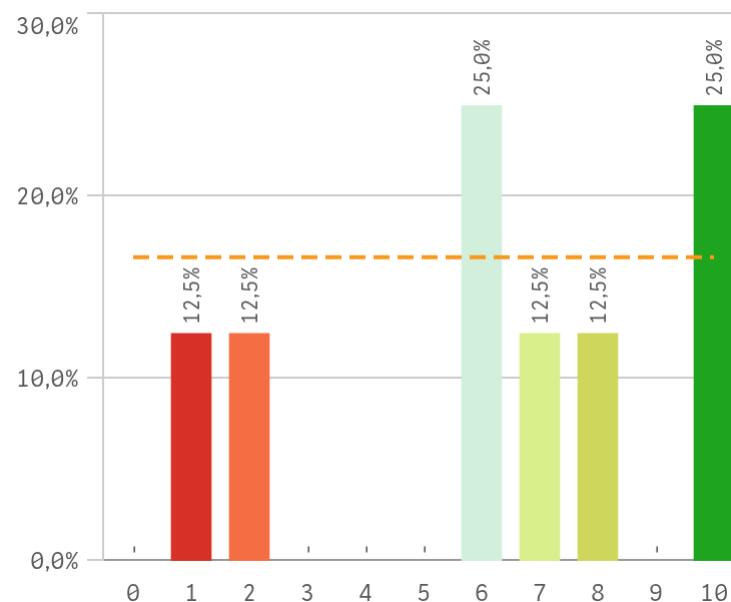
## Recursos y medios



## Actividades complementarias

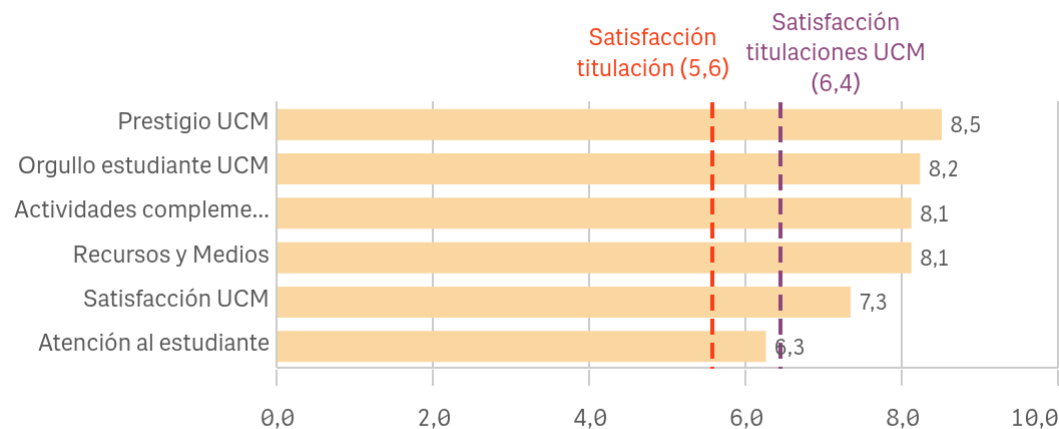


## Atención al estudiante



Satisfacción	Q	Media	Desv. típica	Mediana	Moda
Prestigio UCM		8,5	2,4	9,5	10,0
Orgullo estudiante UCM		8,2	1,8	9,0	-
Actividades complementarias		8,1	1,8	9,0	9,0
Recursos y Medios		8,1	2,5	8,0	8,0
Satisfacción UCM		7,3	2,3	8,0	-
Atención al estudiante		6,3	3,3	6,5	-

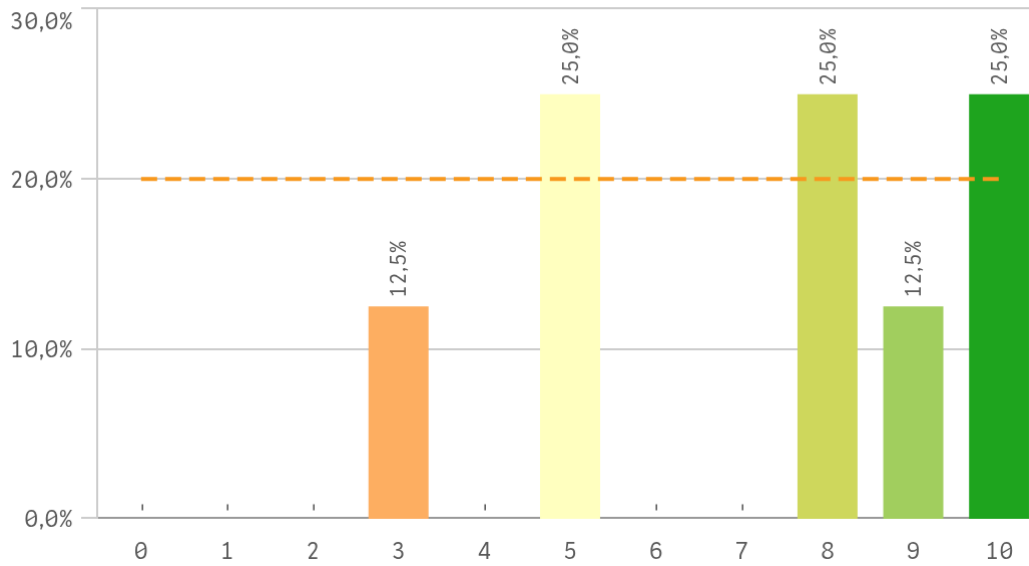
## Fortalezas y debilidades



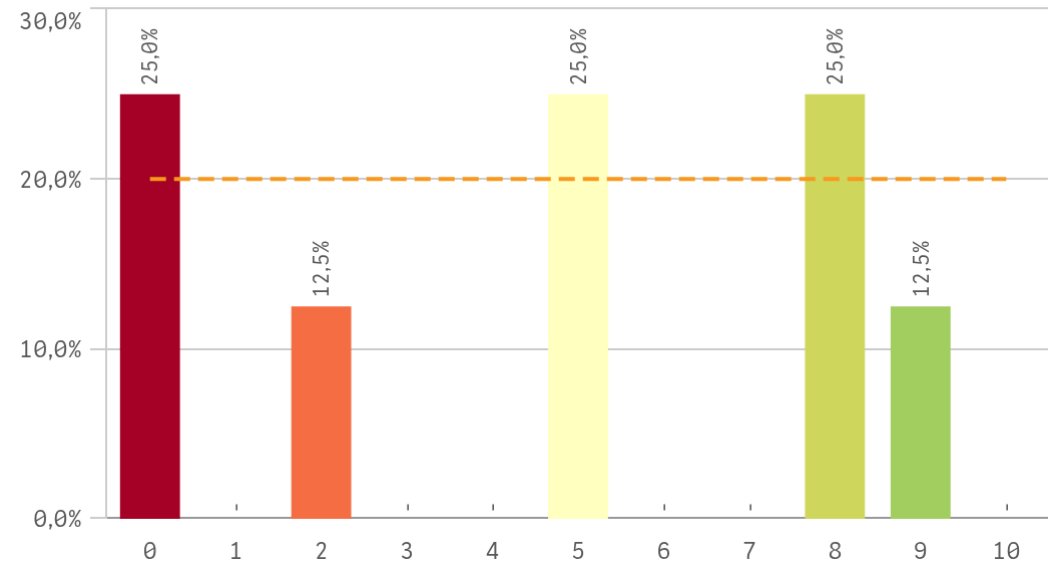
"Satisfacción titulaciones UCM" SOLO se calcula con los "Cursos Académicos" y "Tipos de Titulación" seleccionados, siendo el umbral de las Fortalezas/Debilidades

# Grado-Máster Estudiantes: Compromiso I

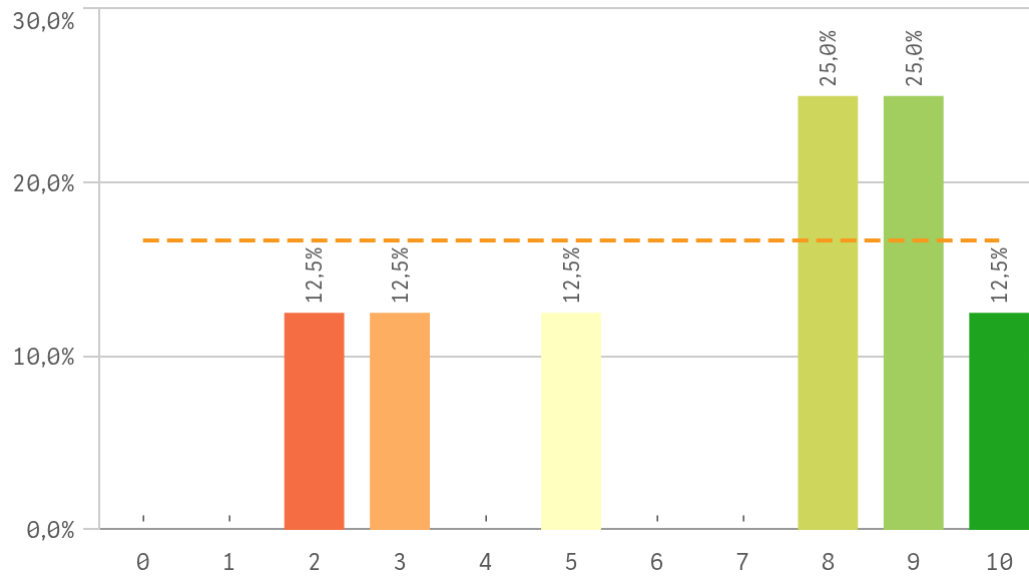
Repetir estudios superiores (fidelidad)



Repetir titulación (fidelidad)



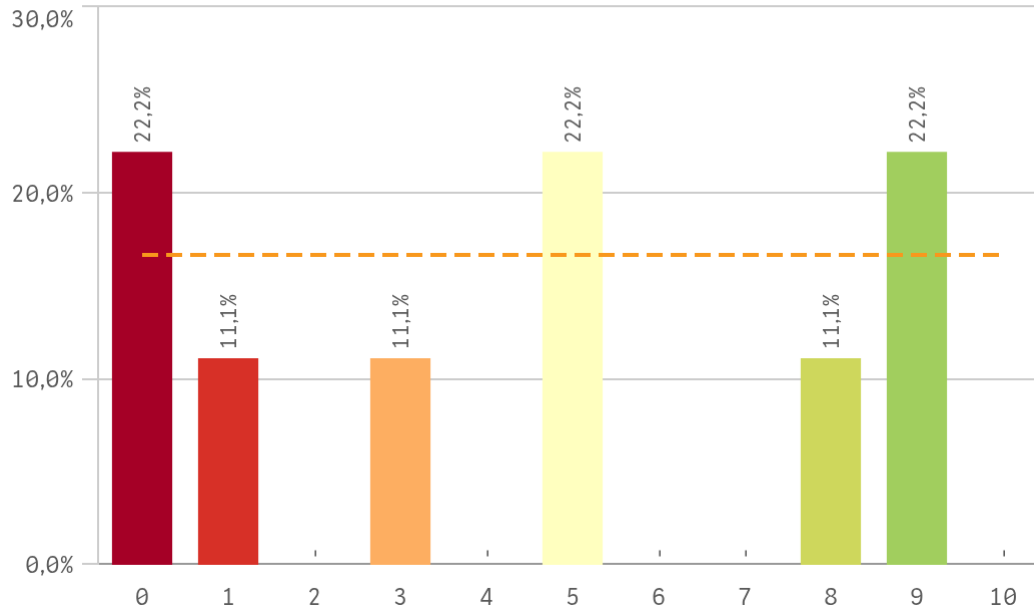
Repetir en la UCM (fidelidad)



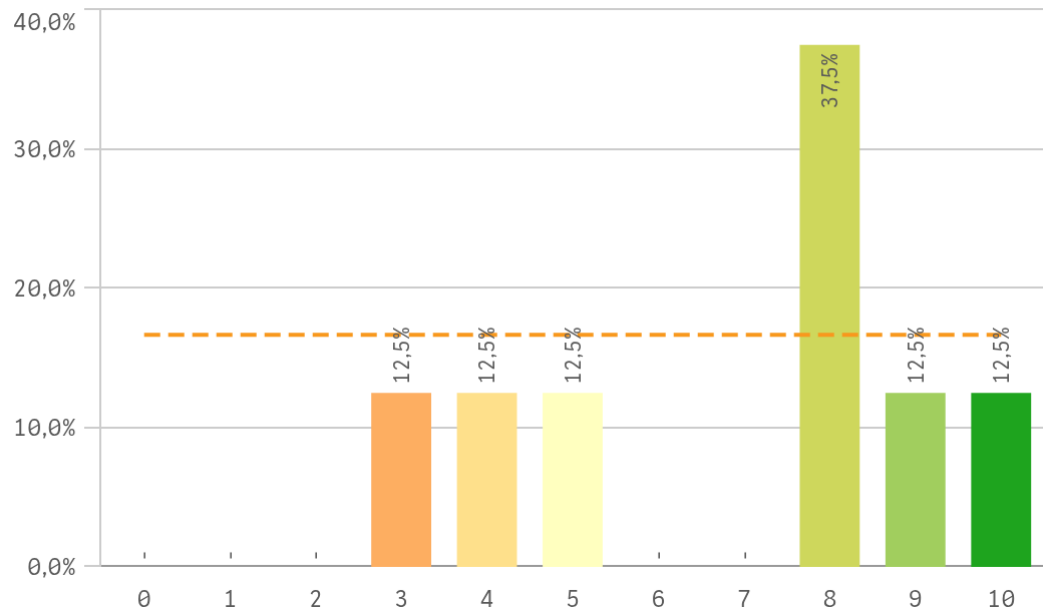
Compromiso	Q	Me...	Desv. típica	Medi...	M...
Repetir estudios superiores		7,3	2,6	8,0	-
Repetir titulación		4,6	3,6	5,0	-
Repetir en la UCM		6,8	3,0	8,0	-
Recomendar titulación		4,4	3,7	5,0	-
Recomendar la UCM		6,9	2,5	8,0	8,0
Seguir en la misma titulación		4,1	3,8	5,0	0,0
Seguir como alumno de la UCM		5,7	3,9	5,0	-

# Grado-Máster Estudiantes: Compromiso II

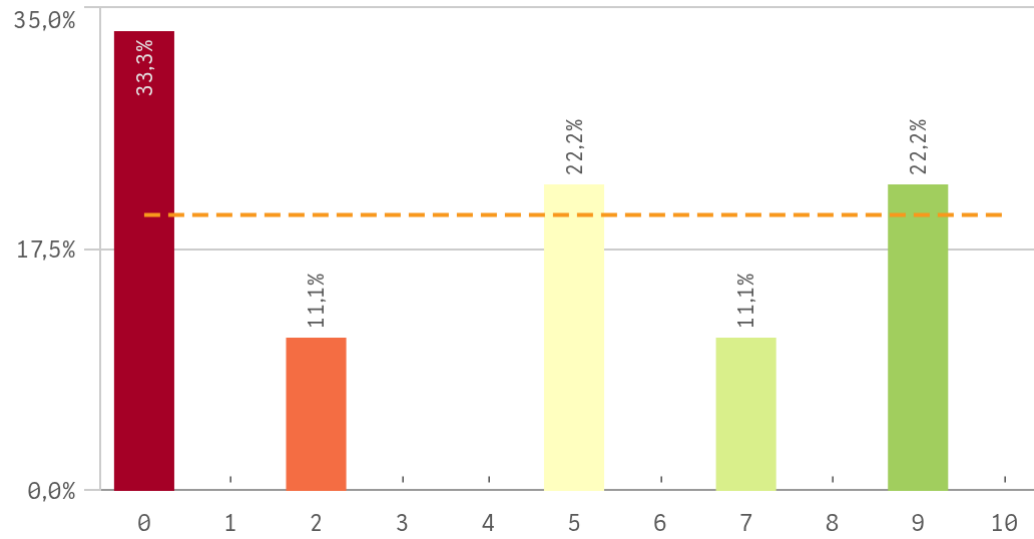
Recomendar titulación (prescripción)



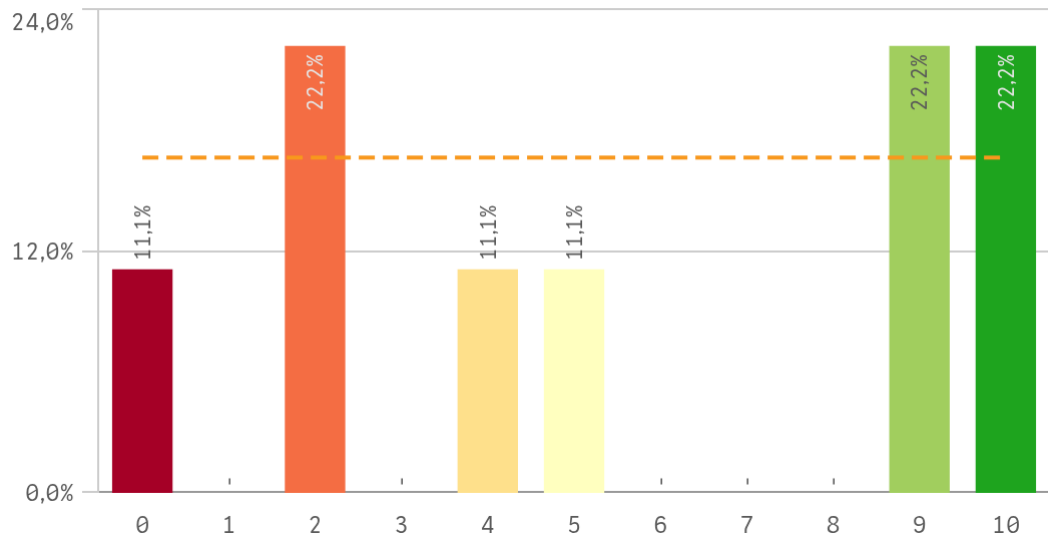
Recomendar la UCM (prescripción)



Seguir en la misma titulación (vinculación)



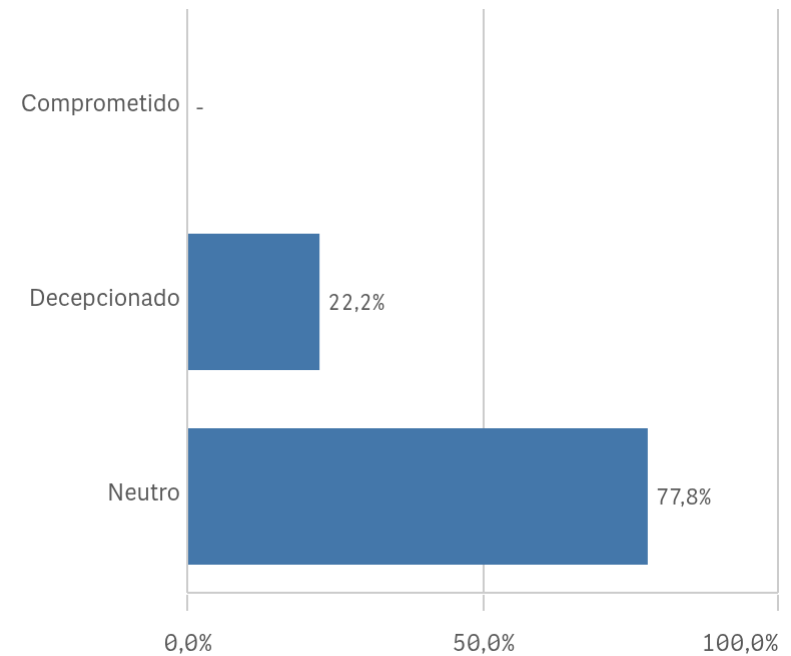
Seguir como alumno de la UCM (vinculación)



# Grado-Máster Estudiantes: Compromiso perfil del encuestado

Construcción y significado del valor "compromiso":

- \* Estudiante comprometido: valora con 9 o más puntos todas las preguntas de fidelidad, prescripción y vinculación.
- \* Estudiante neutro: la puntuación que otorga a todas las preguntas de fidelidad, prescripción y vinculación están entre 6 y 9.
- \* Estudiante decepcionado: valora con 6 o menos puntos todas las preguntas de fidelidad, prescripción y vinculación.



## Grado-Máster Estudiantes: Tabla Resumen I

Desarrollo académico	Q	Media	Asignaturas, tareas y materiales	Q	Media
Número de alumnos por aula		9,2	Objetivos propuestos alcanzados		6,3
Objetivos claros		7,6	Trabajo no presencial útil		5,9
Integración teoría/práctica		7,1	Materiales ofrecidos actuales y novedosos		5,8
Calificaciones en tiempo adecuado		6,3	Componente práctico adecuado		5,7
Relación calidad/precio		6,2	Coordinación. Contenidos organizados y no solapados		5,3
Nivel de dificultad apropiado		5,8	Contenido innovador		5,0
Plan de estudios adecuado		5,3			
Orientación internacional		4,3			

Formación recibida y matriculación	Q	Media	Prácticas externas	Q	Media
Acceso al mundo de la investigación		7,7	Satis. prácticas externas		6,5
Proceso de matriculación		7,4	Valoración formativa		6,5
Labor docente del profesorado		6,7	Gestión del Centro		5,5
Competencias de la titulación		6,6	Utilidad percibida para empleabilidad		5,3
Tutorías presenciales útiles		6,6	Atención tutor/colaborador		4,8
Acceso al mundo laboral		5,8			

## Grado-Máster Estudiantes: Tabla Resumen II

Programa de movilidad	Q	Media	
Satis. formación en el extranjero		-	
Satis. programa de movilidad		-	

Satisfacción	Q	Media	
Prestigio UCM		8,5	
Orgullo estudiante UCM		8,2	
Recursos y Medios		8,1	
Actividades complementarias		8,1	
Satisfacción UCM		7,3	
Atención al estudiante		6,3	

Compromiso	Q	Media	
Repetir estudios superiores		7,3	
Repetir titulación		4,6	
Repetir en la UCM		6,8	
Recomendar titulación		4,4	
Recomendar la UCM		6,9	
Seguir en la misma titulación		4,1	
Seguir como alumno de la UCM		5,7	