



OFICINA para la CALIDAD

Vicerrectorado de Calidad

UNIVERSIDAD COMPLUTENSE DE MADRID



# INFORME DE LAS ENCUESTAS DE SATISFACCIÓN A ESTUDIANTES DE GRADO Y MÁSTER

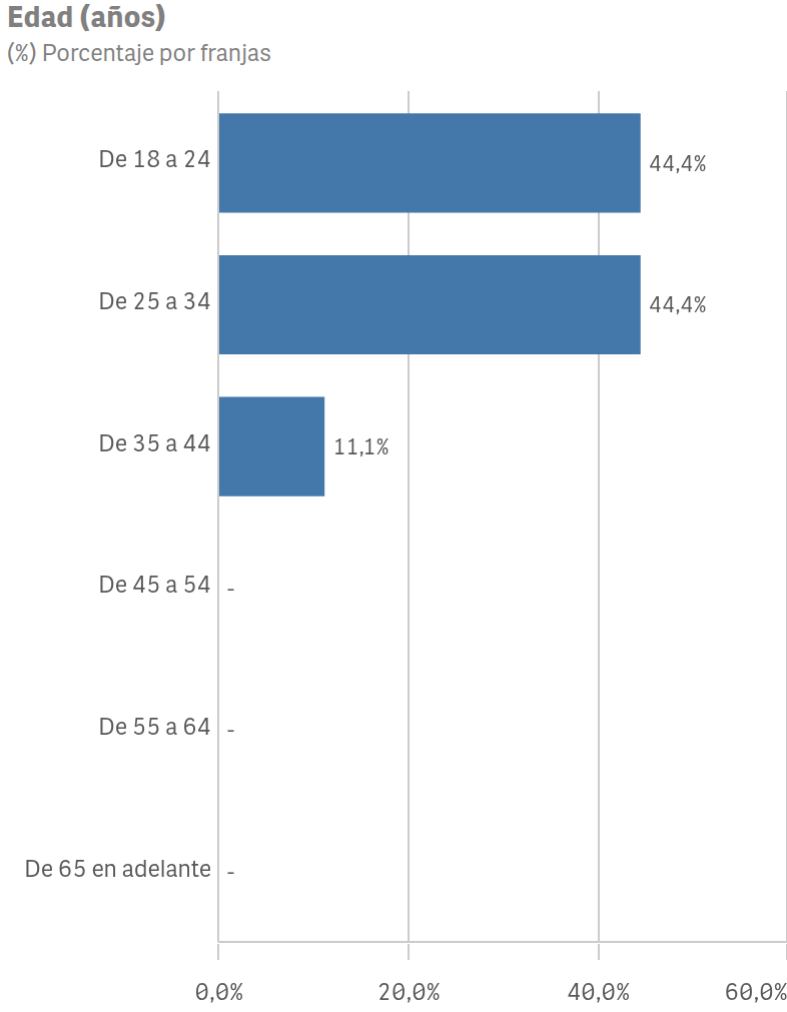
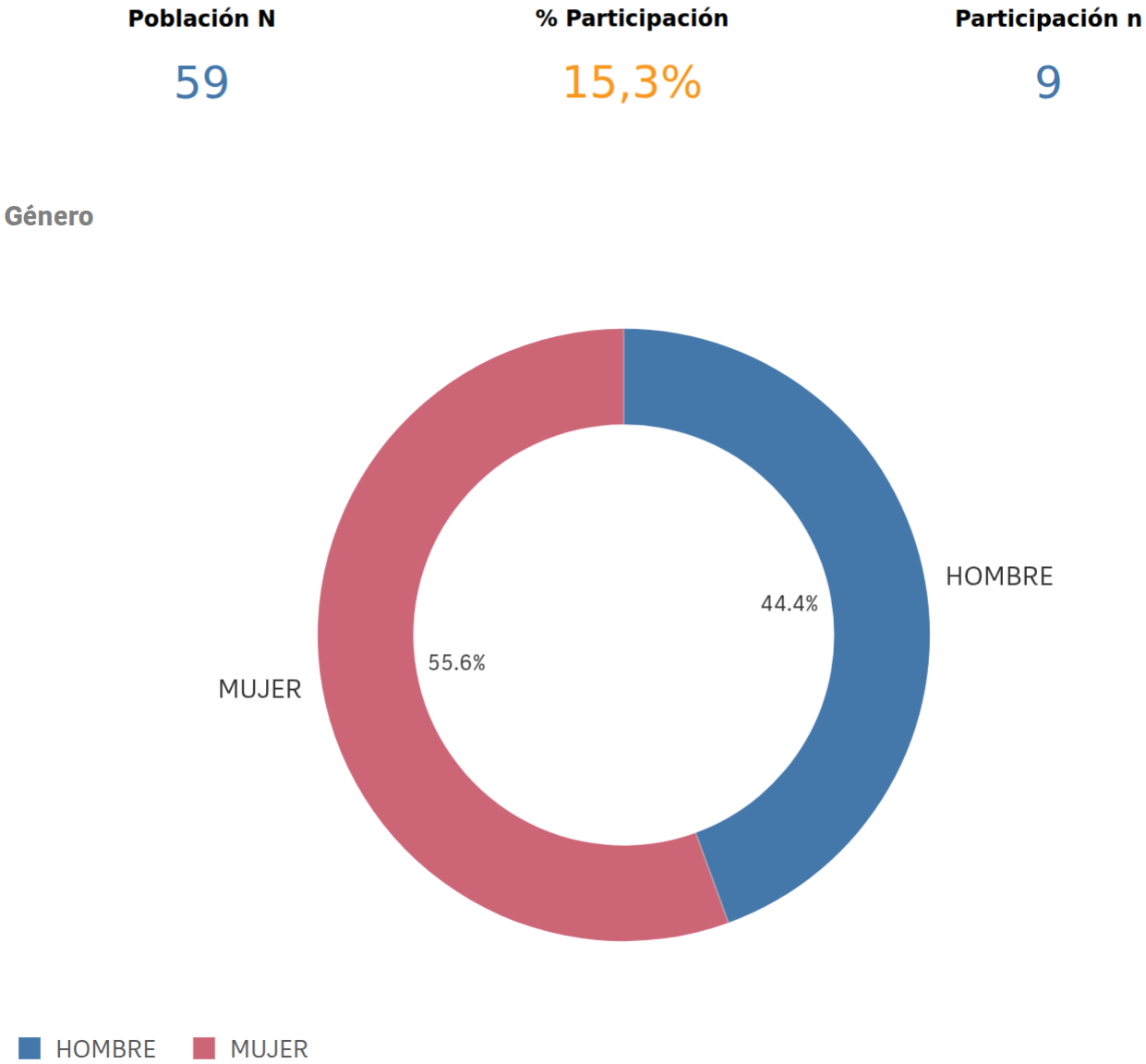
CURSO/S: 2022-23

CENTRO: FACULTAD DE CIENCIAS DE LA INFORMACIÓN

TITULACIÓN: MASTER EN COMUNICACIÓN DE LAS ORGANIZACIONES

Fecha de generación: 08/03/2026

# Grado-Máster Estudiantes: Características de de la muestra I



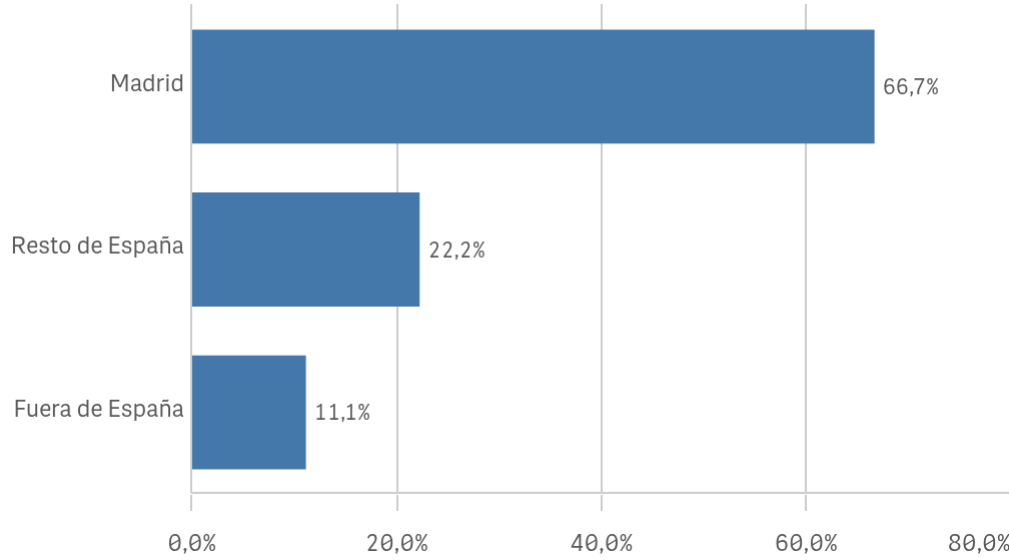
**Edad media (años)**  
26,9

**Desv. típica**  
4,8

# Grado-Máster Estudiantes: Características de de la muestra II

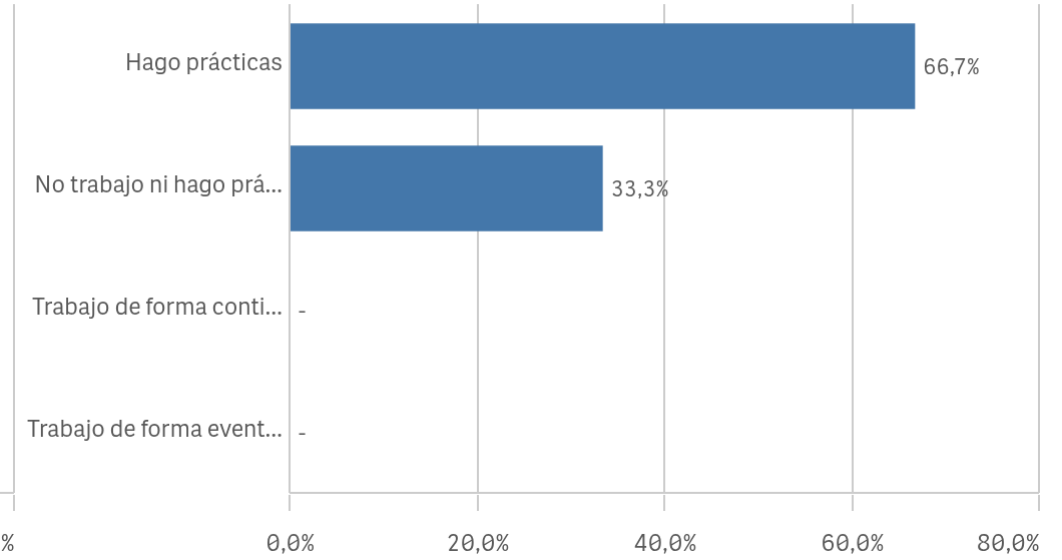
## Lugar de residencia

(%) Porcentaje por franjas



## Situación laboral

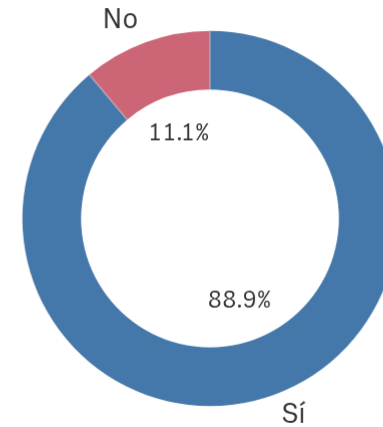
(%) Porcentaje por franjas



## Puesto de trabajo relacionado con los estudios

The selections generated no data for this chart.

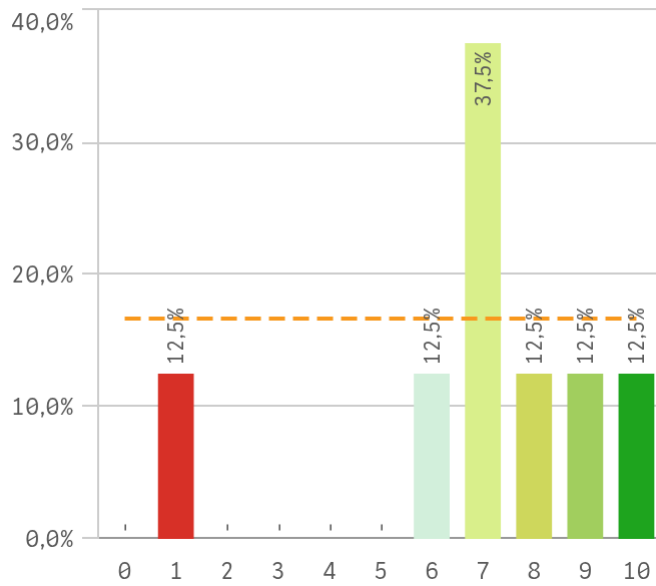
## Alumnos inscritos en la OPE



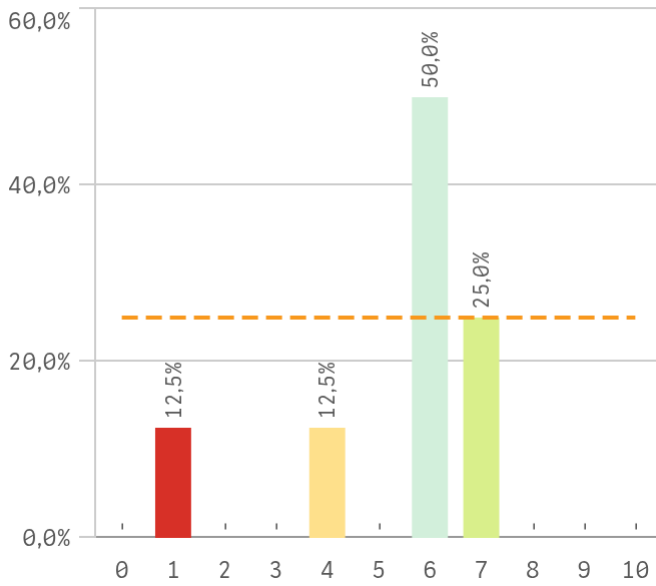
■ Sí ■ No

# Grado-Máster Estudiantes: Desarrollo académico I

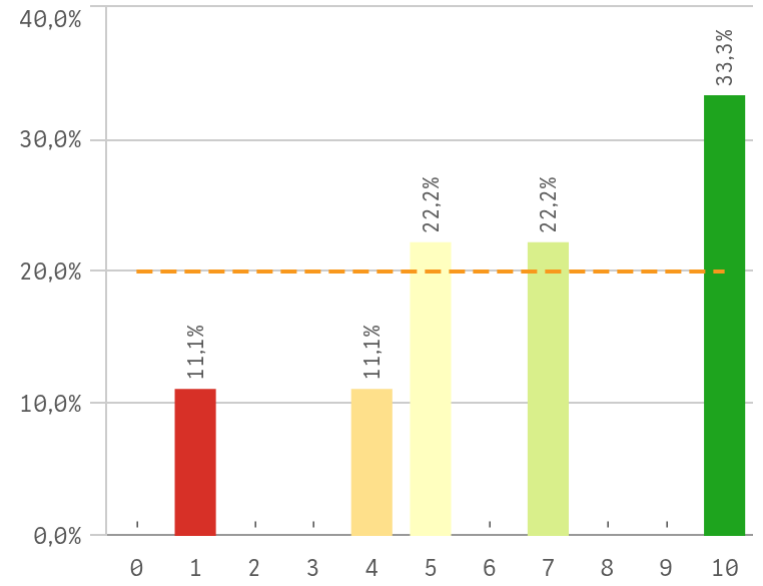
## Objetivos claros



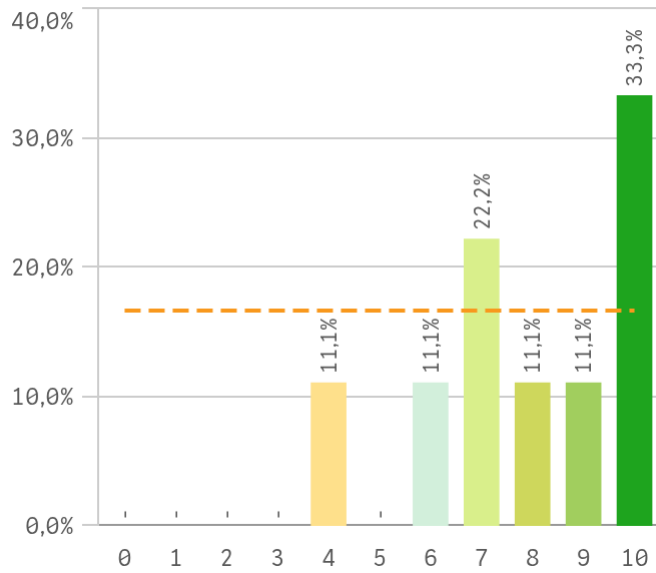
## Plan de estudios adecuado



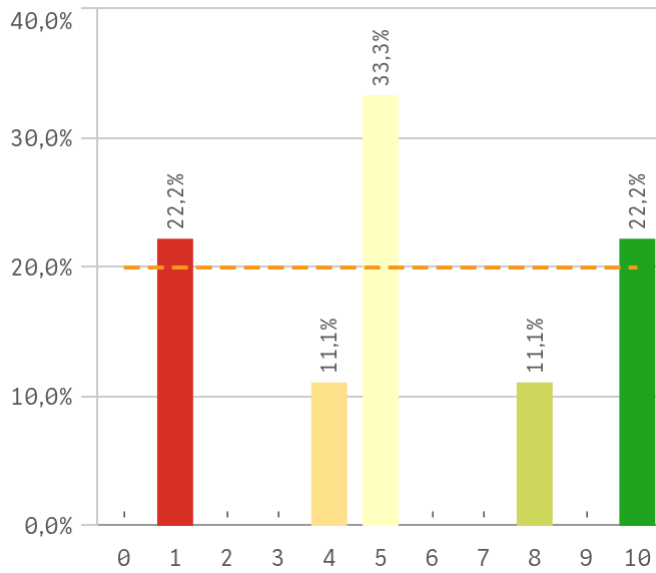
## Nivel de dificultad apropiado



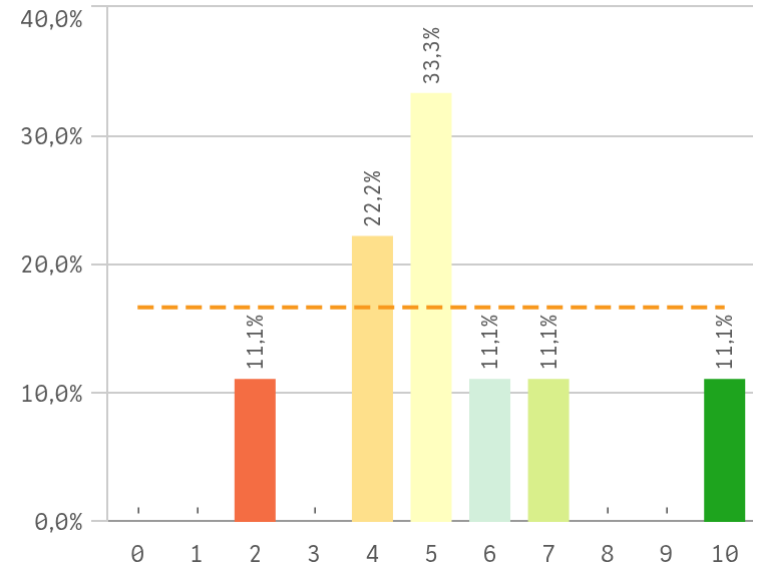
## Número de alumnos por aula



## Integración de teoría/práctica

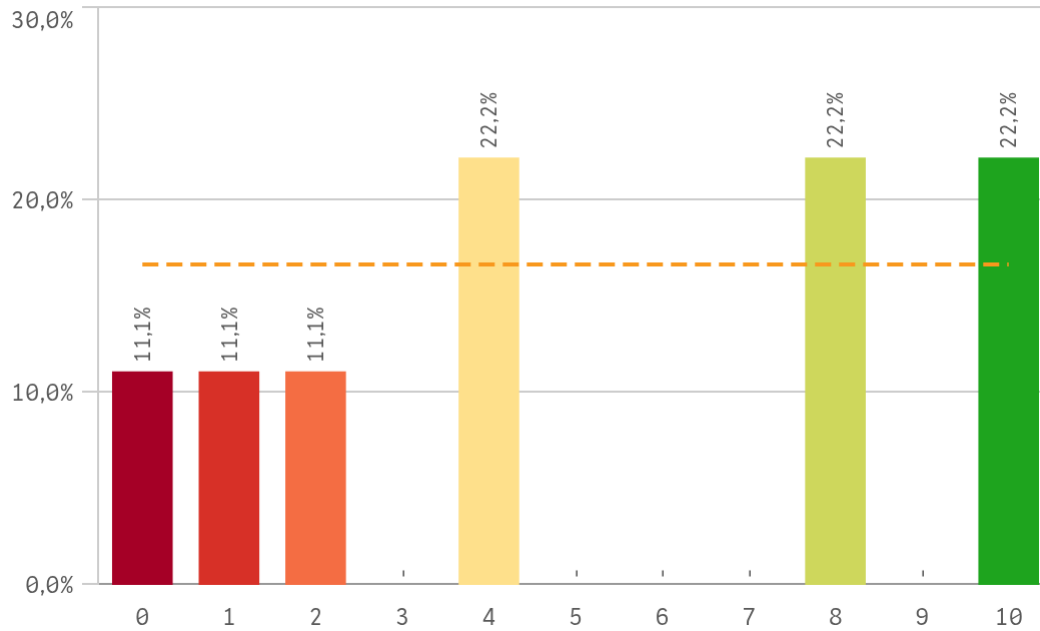


## Calificaciones en tiempo adecuado

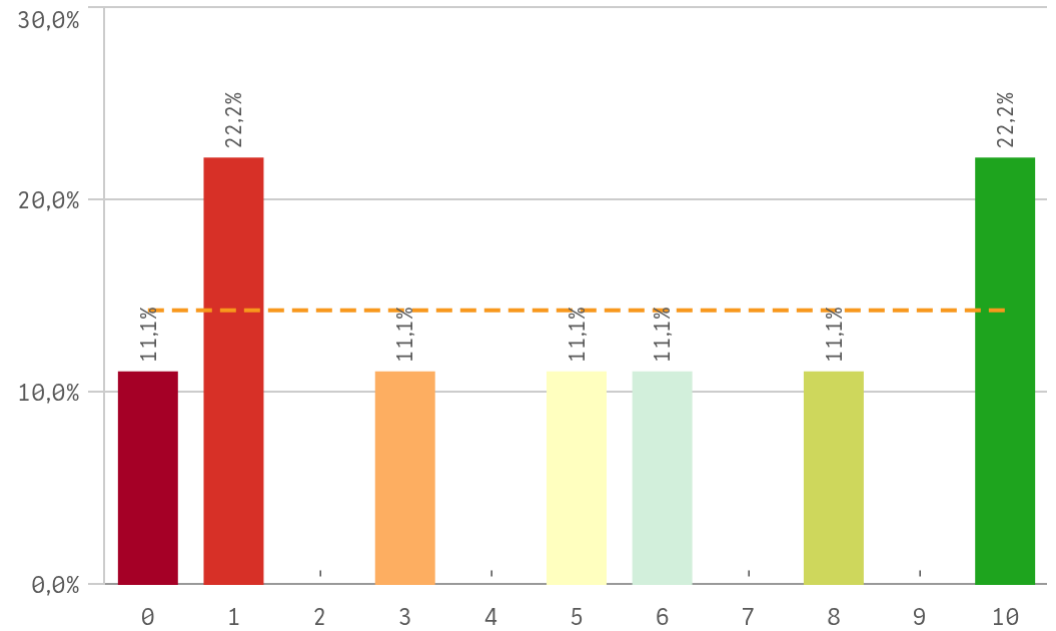


# Grado-Máster Estudiantes: Desarrollo académico II

## Relación calidad/precio

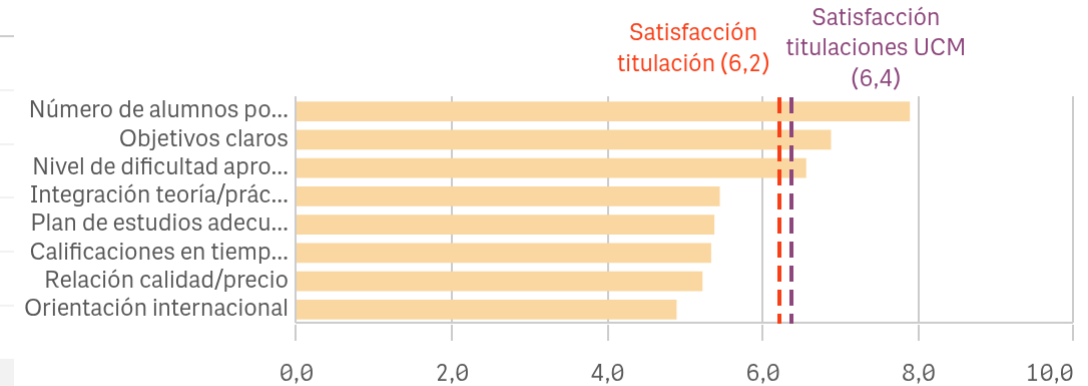


## Orientación Internacional



Desarrollo académico	Q	Media	Desv. típica	Medi...	Moda
Número de alumnos por aula		7,9	2,1	8,0	10
Objetivos claros		6,9	2,7	7,0	7
Nivel de dificultad apropiado		6,6	3,1	7,0	10
Integración teoría/práctica		5,4	3,4	5,0	5
Plan de estudios adecuado		5,4	2,0	6,0	6
Calificaciones en tiempo adecuado		5,3	2,2	5,0	5
Relación calidad/precio		5,2	3,9	4,0	-
Orientación internacional		4,9	3,9	5,0	-

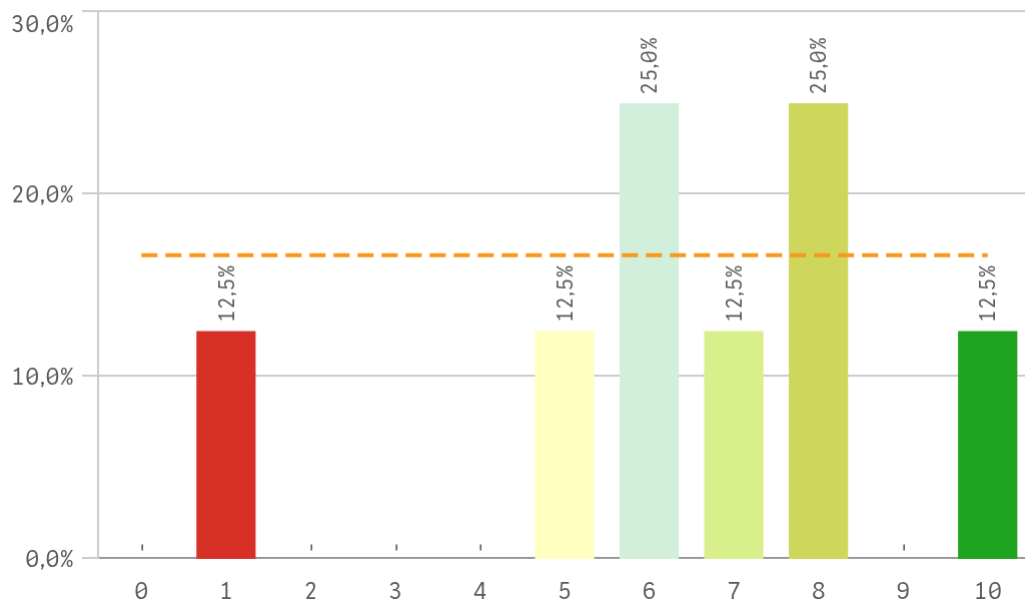
## Fortalezas y debilidades



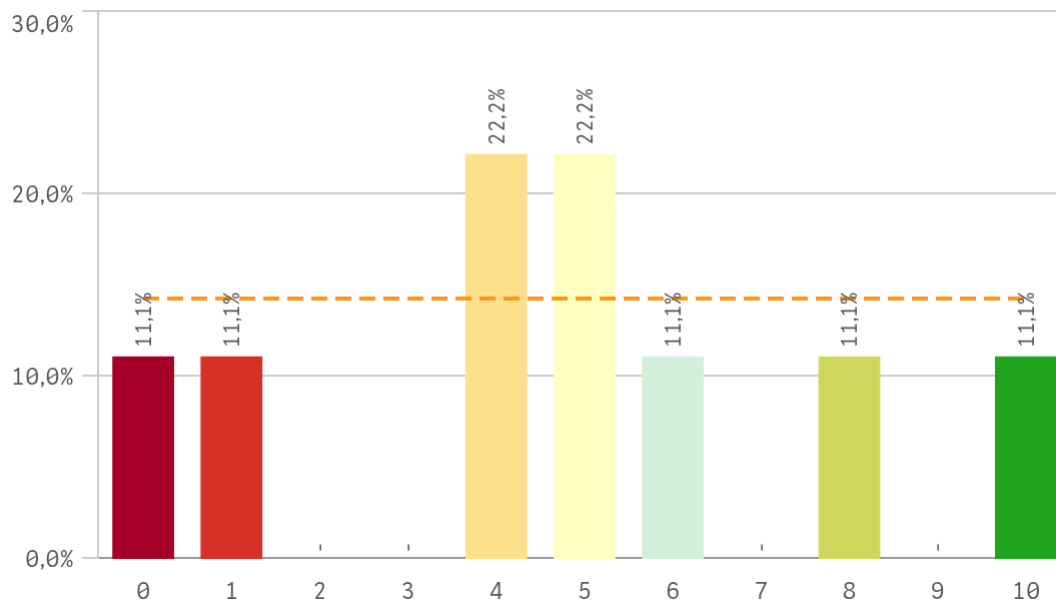
"Satisfacción titulaciones UCM" SOLO se calcula con los "Cursos Académicos" y/o "Tipos de Titulación" seleccionados

# Grado-Máster Estudiantes: Asignaturas, tareas y materiales I

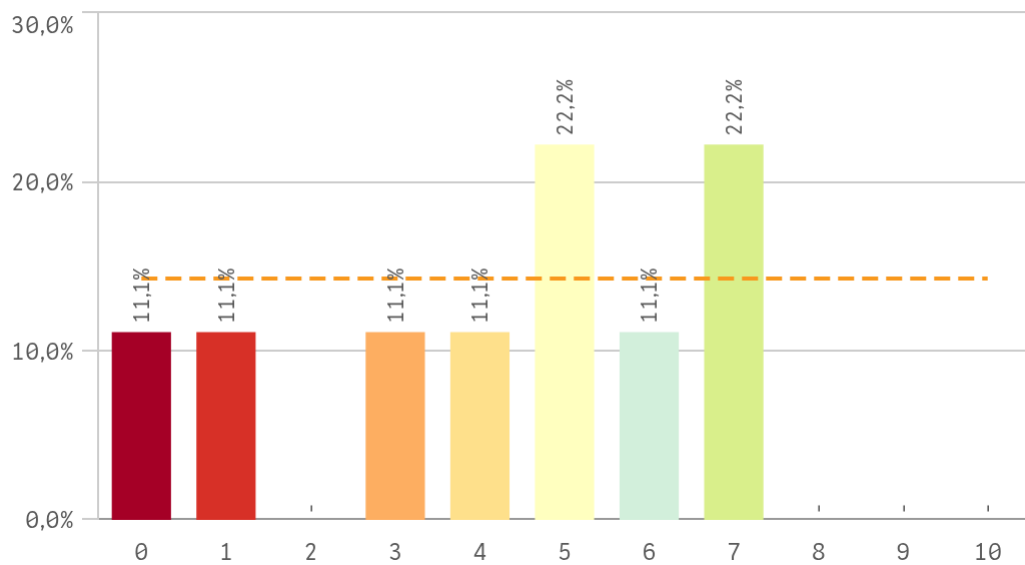
**Objetivos propuestos alcanzados**



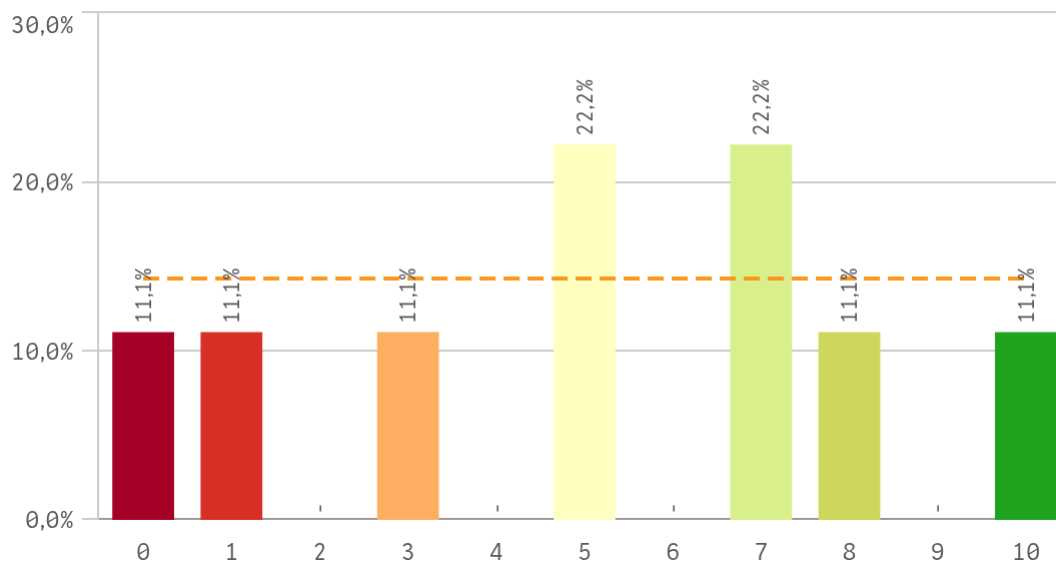
**Componente práctico adecuado**



**Contenidos Innovadores**

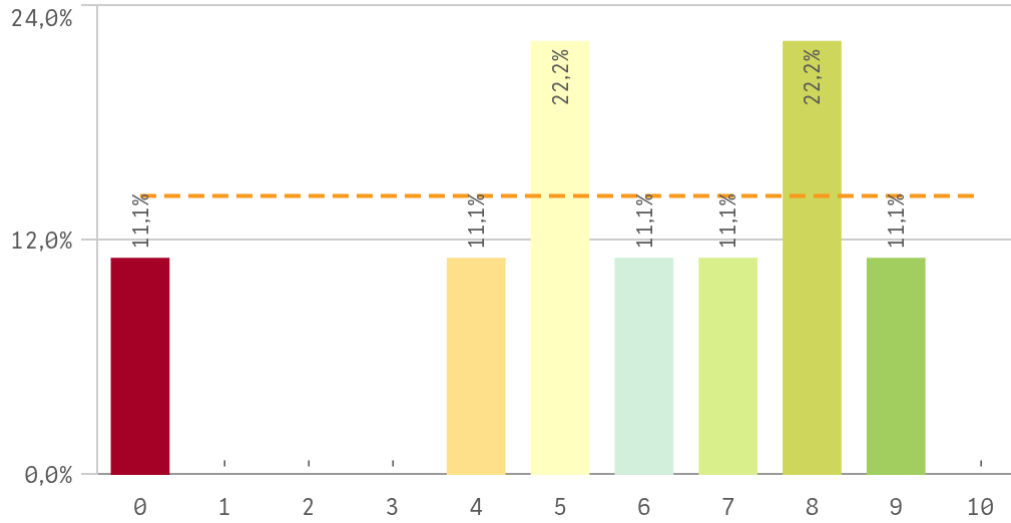


**Coordinación. Contenidos organizados y no solapados**

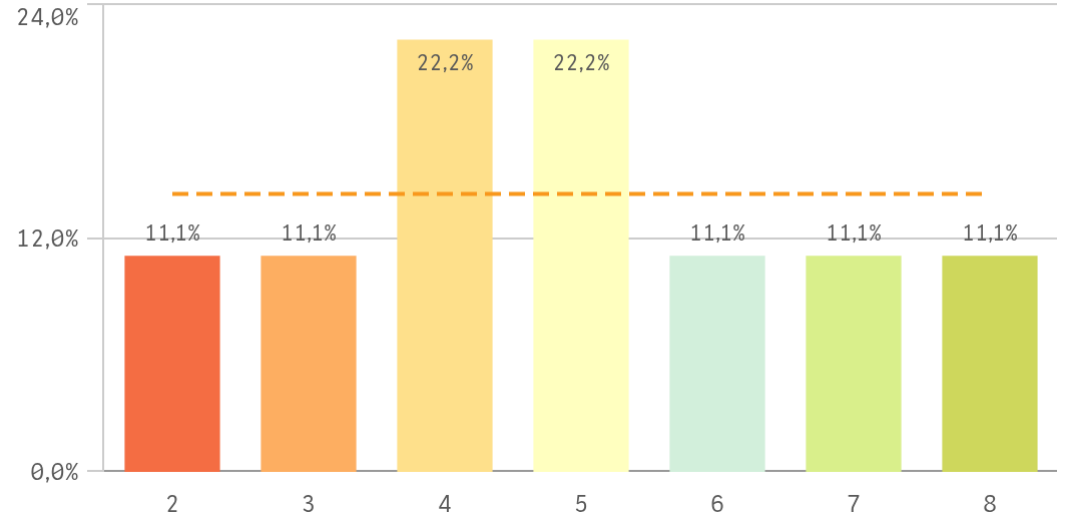


# Grado-Máster Estudiantes: Asignaturas, tareas y materiales II

## Trabajo no presencial útil

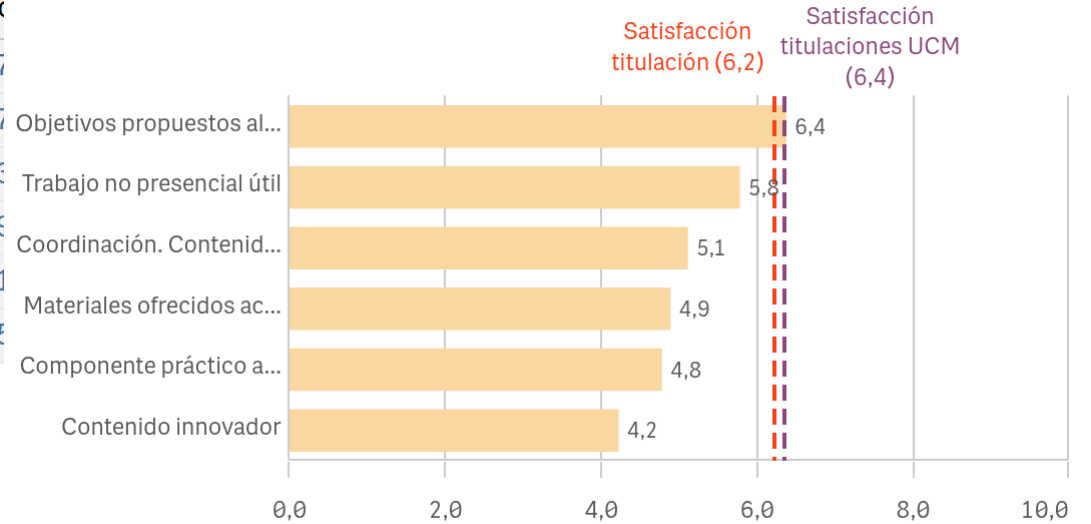


## Materiales ofrecidos actuales y novedosos



Asignaturas, tareas y materiales	Media	Desvío típico
Objetivos propuestos alcanzados	6,4	2,7
Trabajo no presencial útil	5,8	2,7
Coordinación. Contenidos organizados y no solapados	5,1	3,3
Materiales ofrecidos actuales y novedosos	4,9	1,9
Componente práctico adecuado	4,8	3,1
Contenido innovador	4,2	2,5

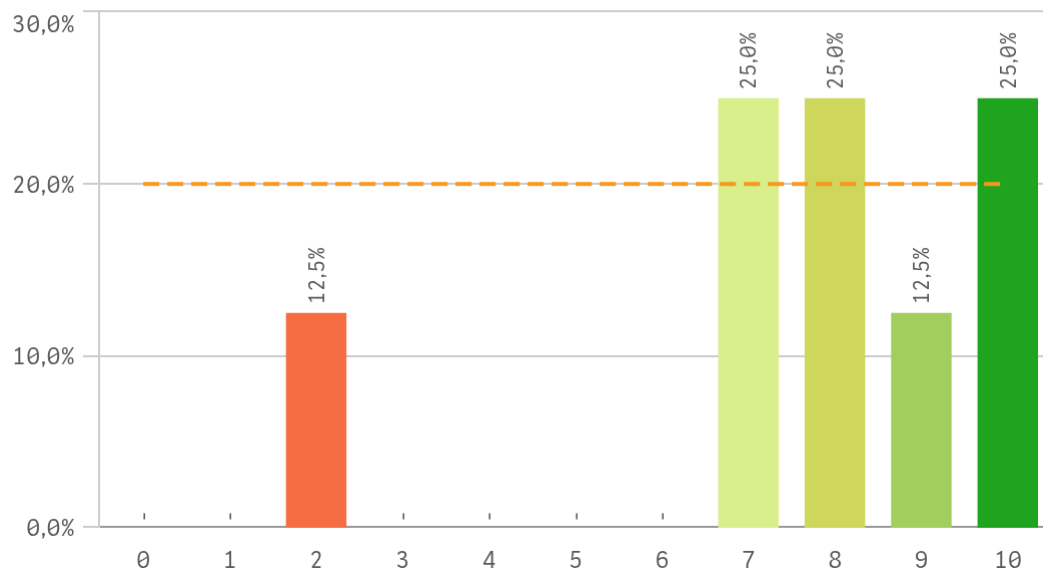
## Fortalezas y debilidades



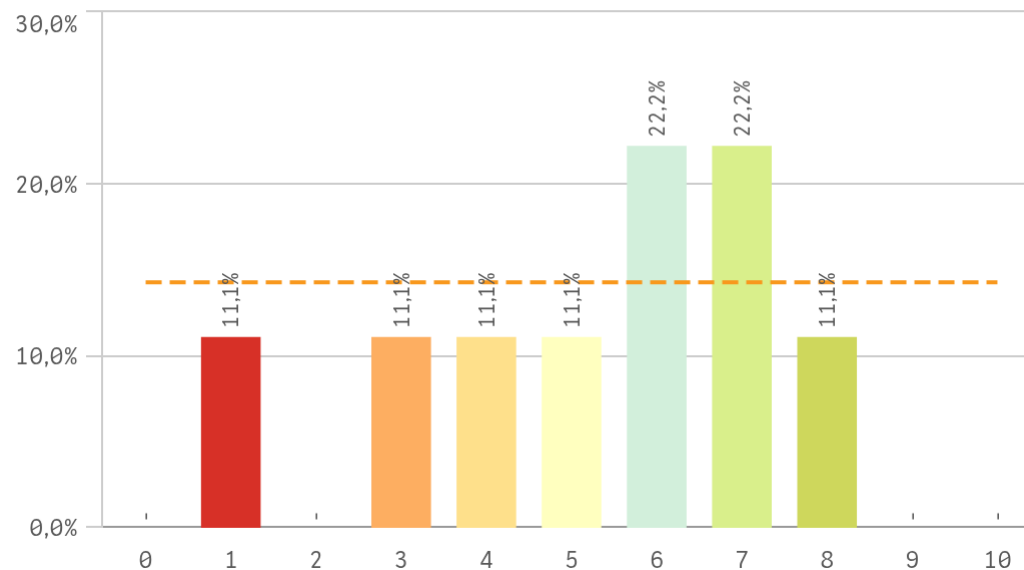
"Satisfacción titulaciones UCM" SOLO se calcula con los "Cursos Académicos" y "Tipos de Titulación" seleccionados, siendo el umbral de las Fortalezas/Debilidades

# Grado-Máster Estudiantes: Formación recibida y matriculación I

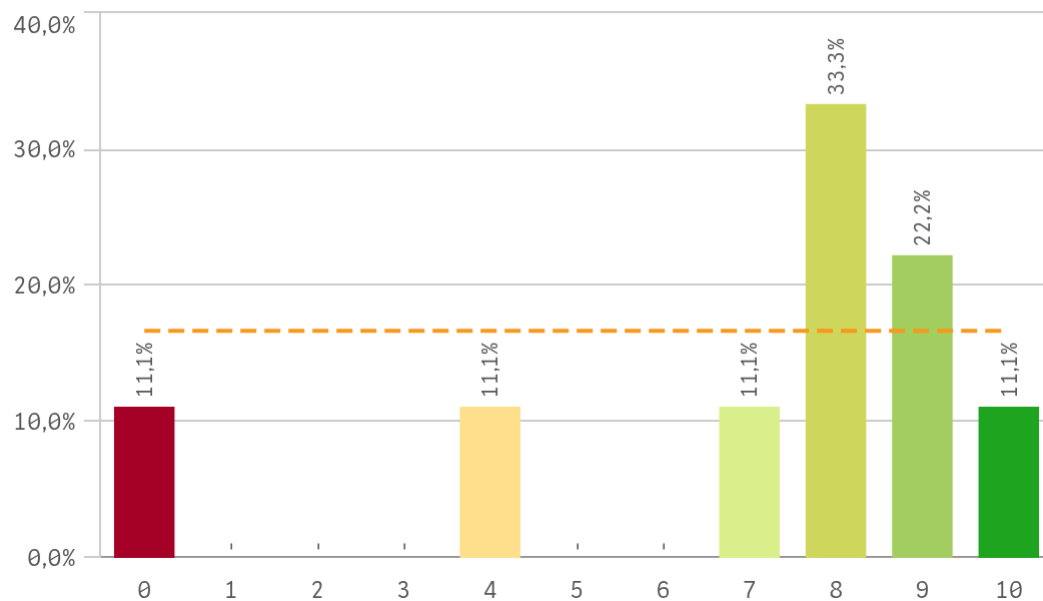
## Competencias de la titulación



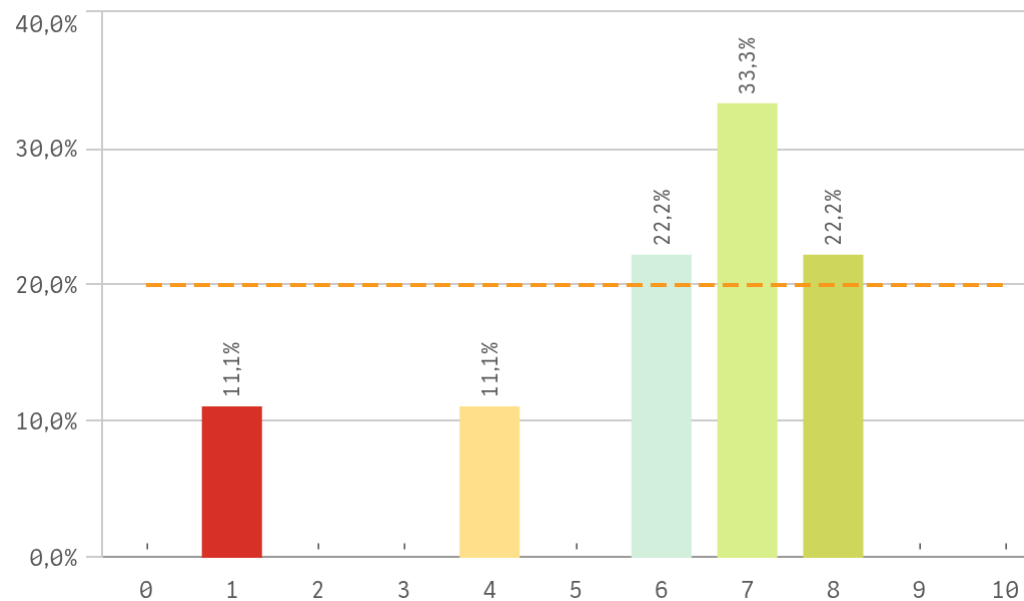
## Acceso al mundo laboral



## Acceso al mundo de la investigación

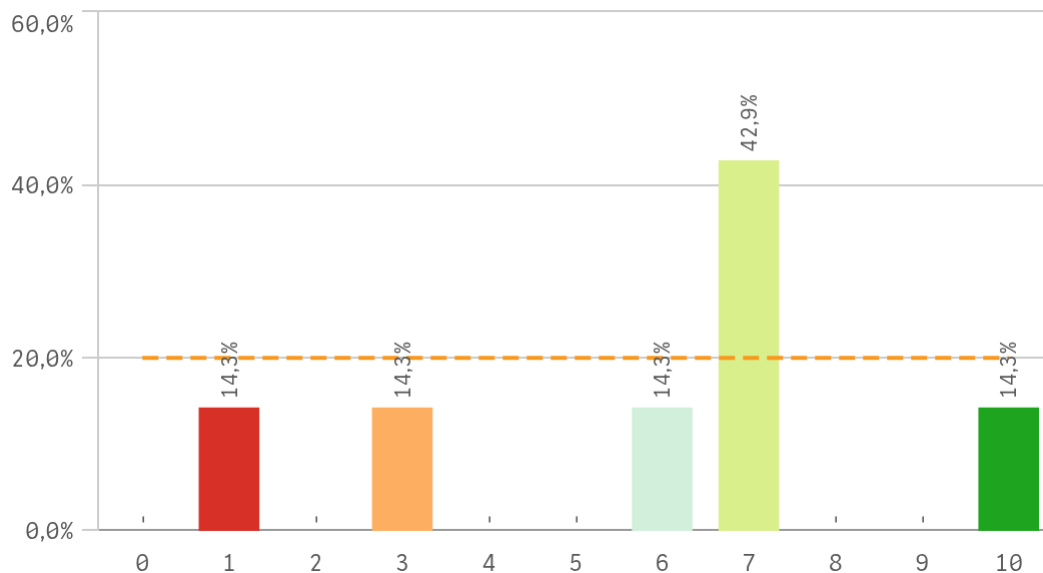


## Labor docente del profesorado

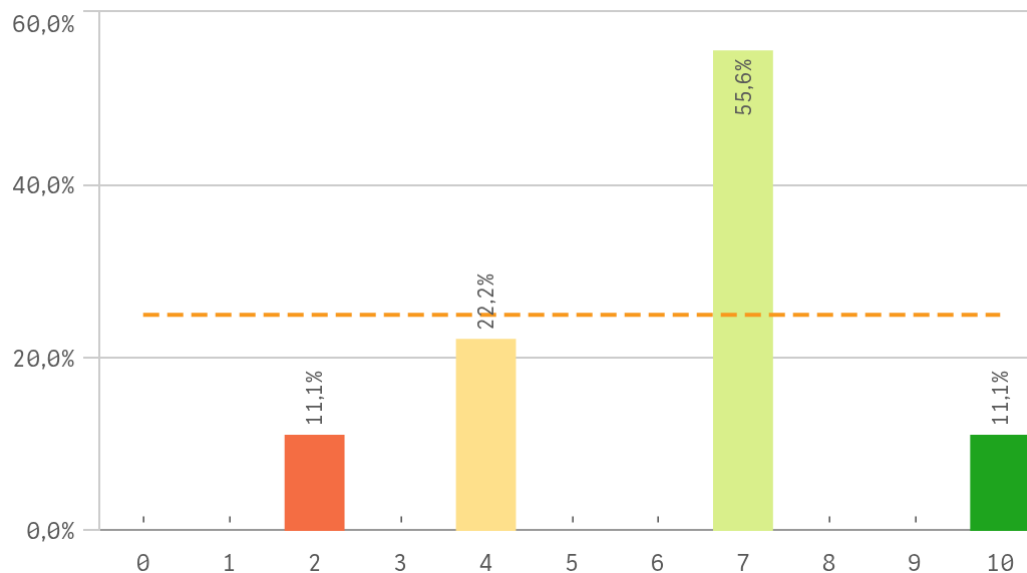


# Grado-Máster Estudiantes: Formación recibida y matriculación II

## Tutorías presenciales útiles

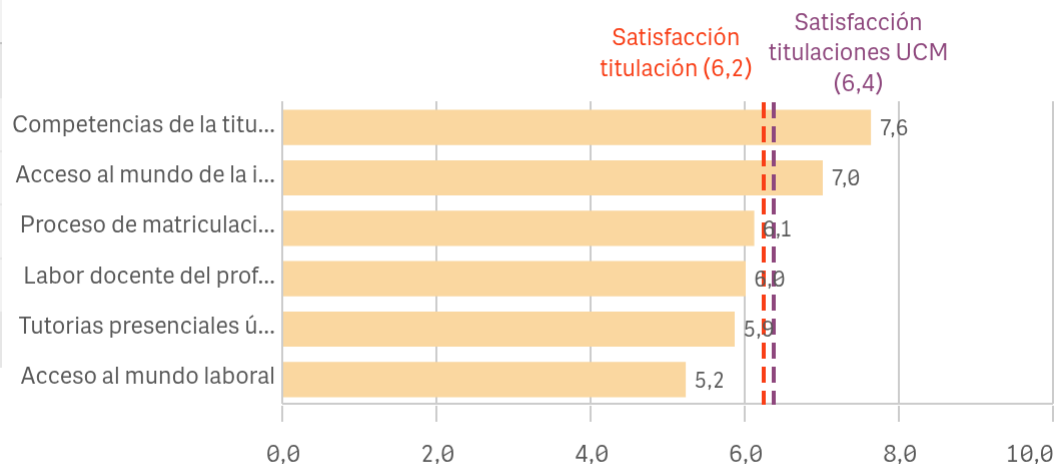


## Proceso de matriculación



Formación recibida y matriculación	Q	Media	Desv. típica	Medi...	Moda
Competencias de la titulación		7,6	2,6	8,0	-
Acceso al mundo de la investigación		7,0	3,1	8,0	8,0
Proceso de matriculación		6,1	2,4	7,0	7,0
Labor docente del profesorado		6,0	2,2	7,0	7,0
Tutorías presenciales útiles		5,9	3,0	7,0	7,0
Acceso al mundo laboral		5,2	2,2	6,0	-

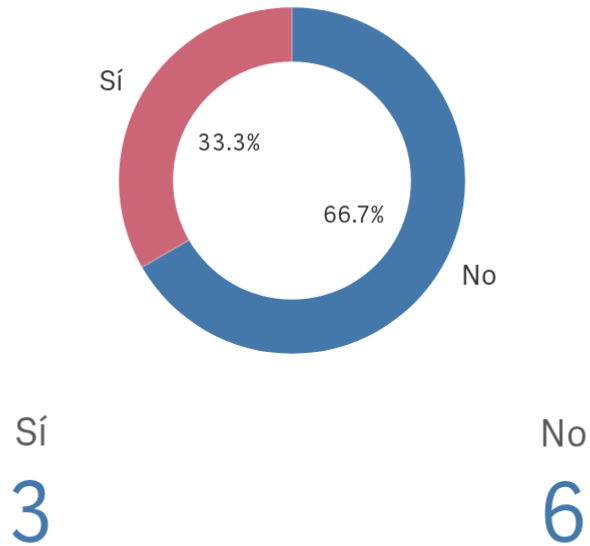
## Fortalezas y debilidades



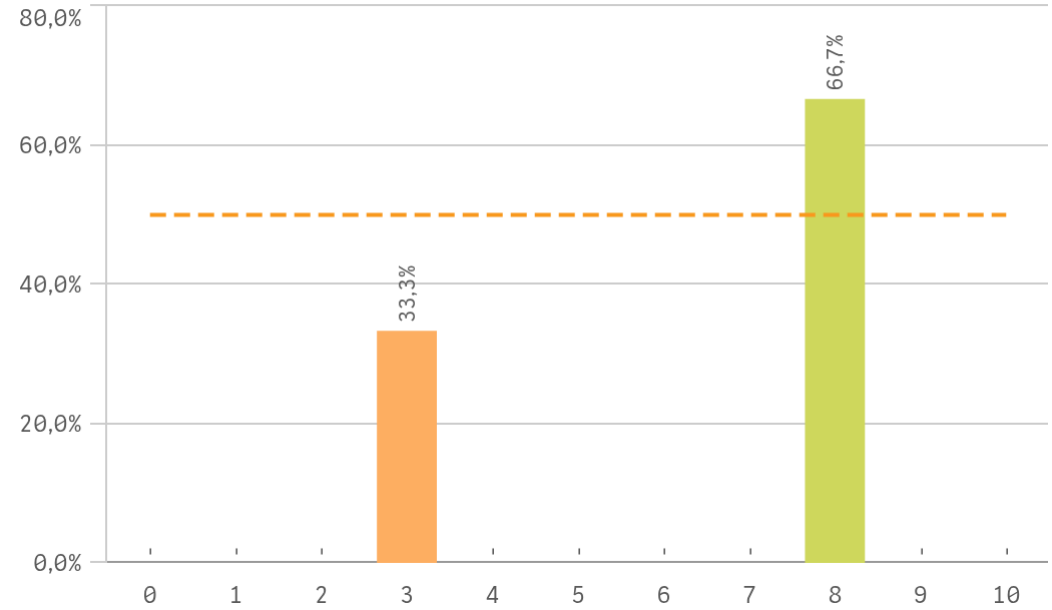
"Satisfacción titulaciones UCM" SOLO se calcula con los "Cursos Académicos" y "Tipos de Titulación" seleccionados, siendo el umbral de las Fortalezas/Debilidades

# Grado-Máster Estudiantes: Prácticas externas I

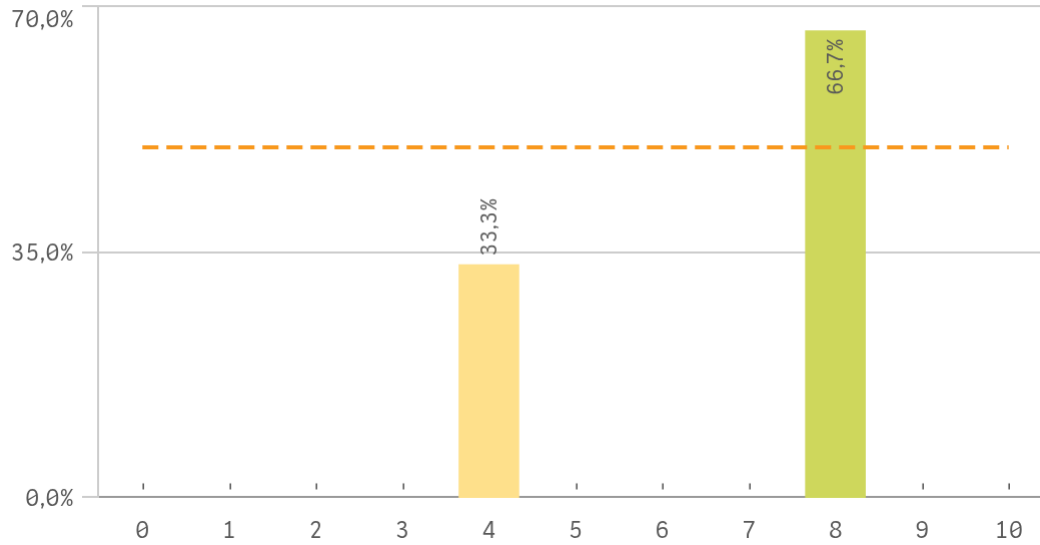
## Prácticas externas



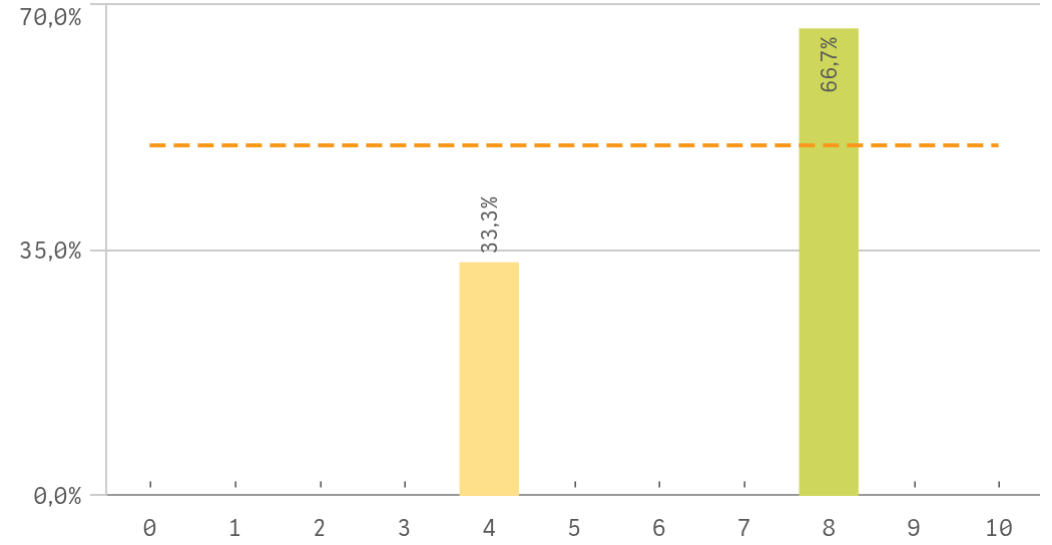
## Valoración formativa



## Atención del tutor/colaborador

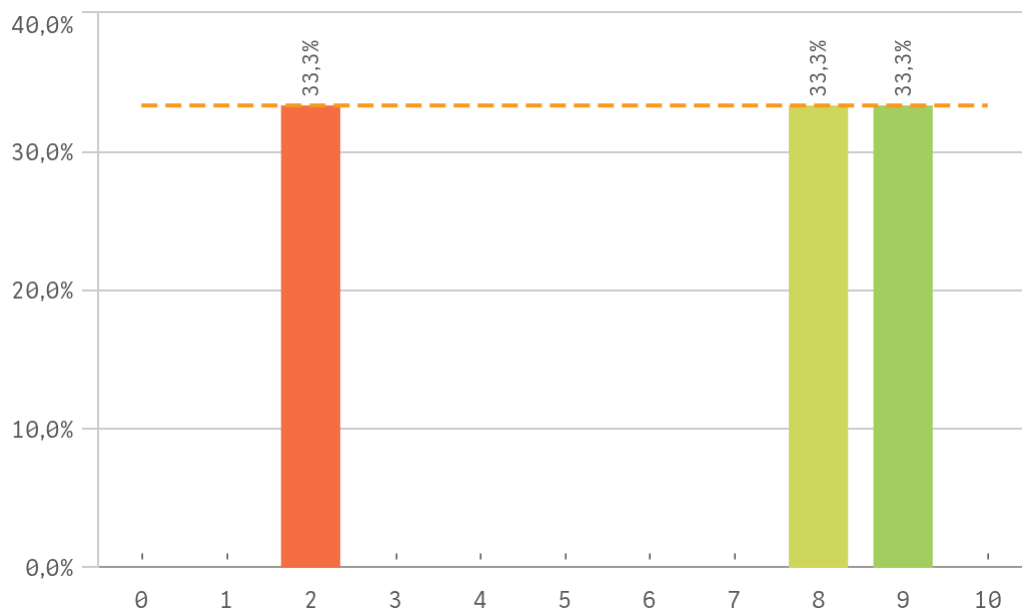


## Gestión del Centro

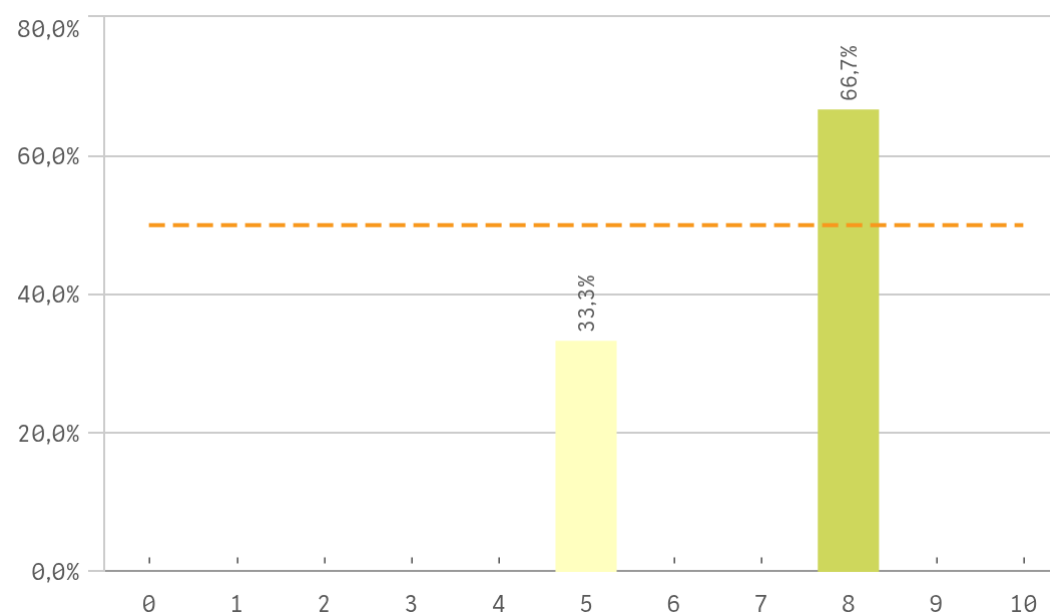


# Grado-Máster Estudiantes: Prácticas externas II

## Utilidad percibida para empleabilidad

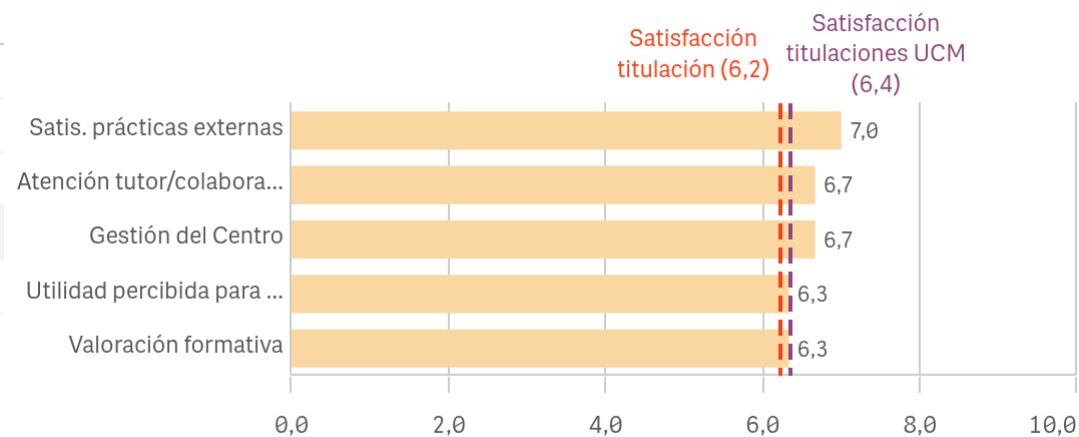


## Satisfacción prácticas externas



Prácticas externas	Q	Media	Desv. típica	Medi...	Moda
Satis. prácticas externas		7,0	1,7	8,0	8,0
Atención tutor/colaborador		6,7	2,3	8,0	8,0
Gestión del Centro		6,7	2,3	8,0	8,0
Utilidad percibida para empleabilidad		6,3	3,8	8,0	-
Valoración formativa		6,3	2,9	8,0	8,0

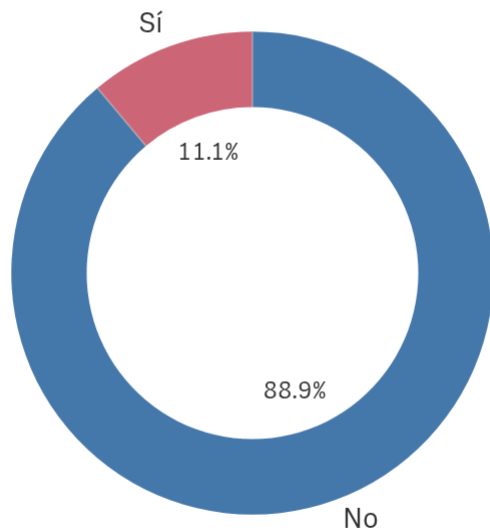
## Fortalezas y debilidades



"Satisfacción titulaciones UCM" SOLO se calcula con los "Cursos Académicos" y "Tipos de Titulación" seleccionados, siendo el umbral de las Fortalezas/Debilidades

# Grado-Máster Estudiantes: Programas de movilidad

Realización programas de movilidad



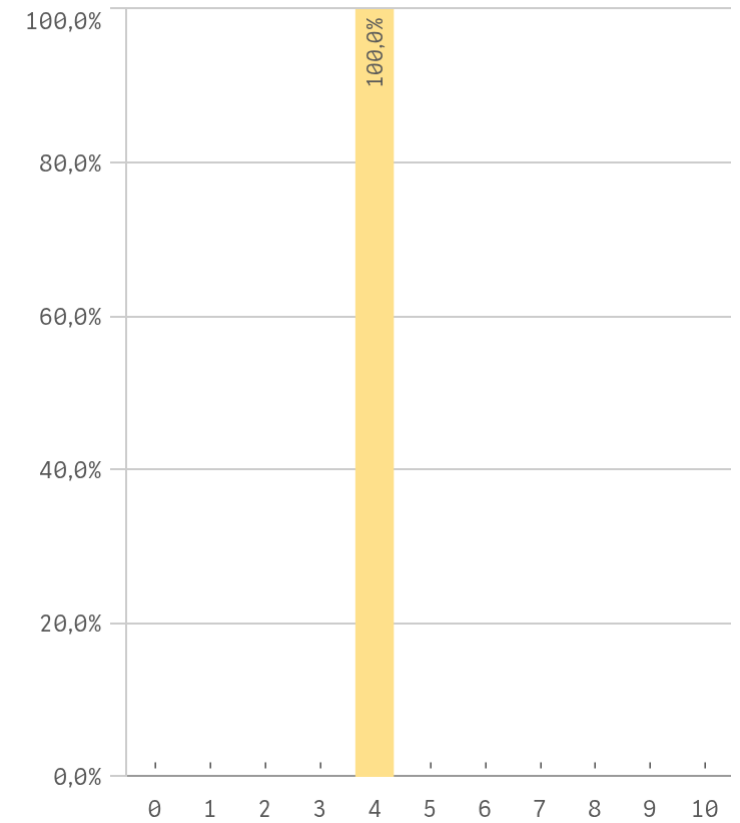
Sí  
**1**

No  
**8**

Satisfacción programa de movilidad

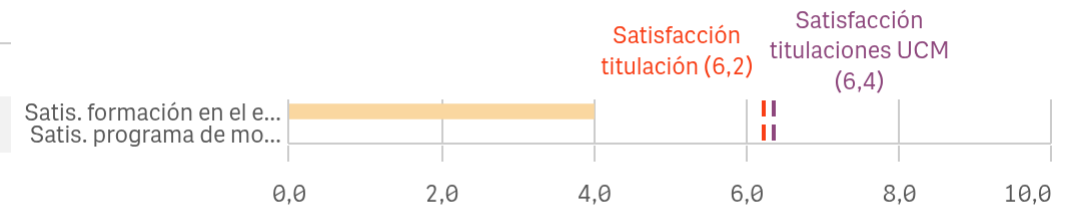
The chart is not displayed because it contains only undefined values.

Satisfacción formación en el extranjero



Programa de movilidad	Q	Media	Desv. típica	Medi...	Moda
Satis. formación en el extranjero		4,0	-	4,0	4,0
Satis. programa de movilidad		-	-	-	-

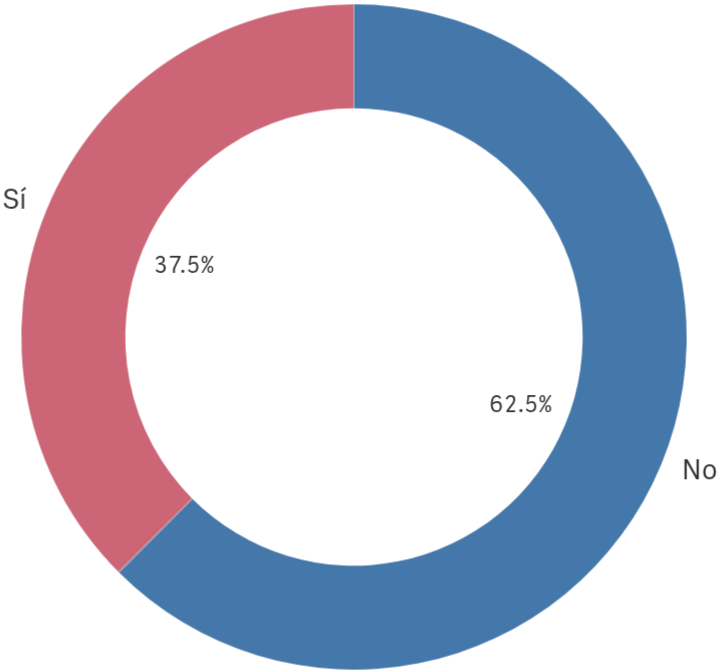
Fortalezas y debilidades



"Satisfacción titulaciones UCM" SOLO se calcula con los "Cursos Académicos" y "Tipos de Titulación" seleccionados, siendo el umbral de las Fortalezas/Debilidades

# Grado-Máster Estudiantes: Quejas y sugerencias

## Conocimiento de los canales de quejas y sugerencias

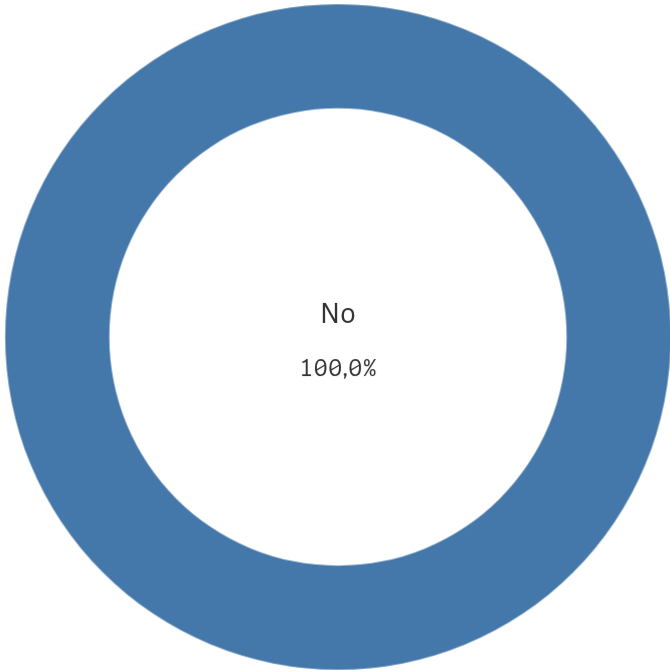


■ No ■ Sí

Sí  
**3**

No  
**5**

## Utilización de los canales de quejas y sugerencias



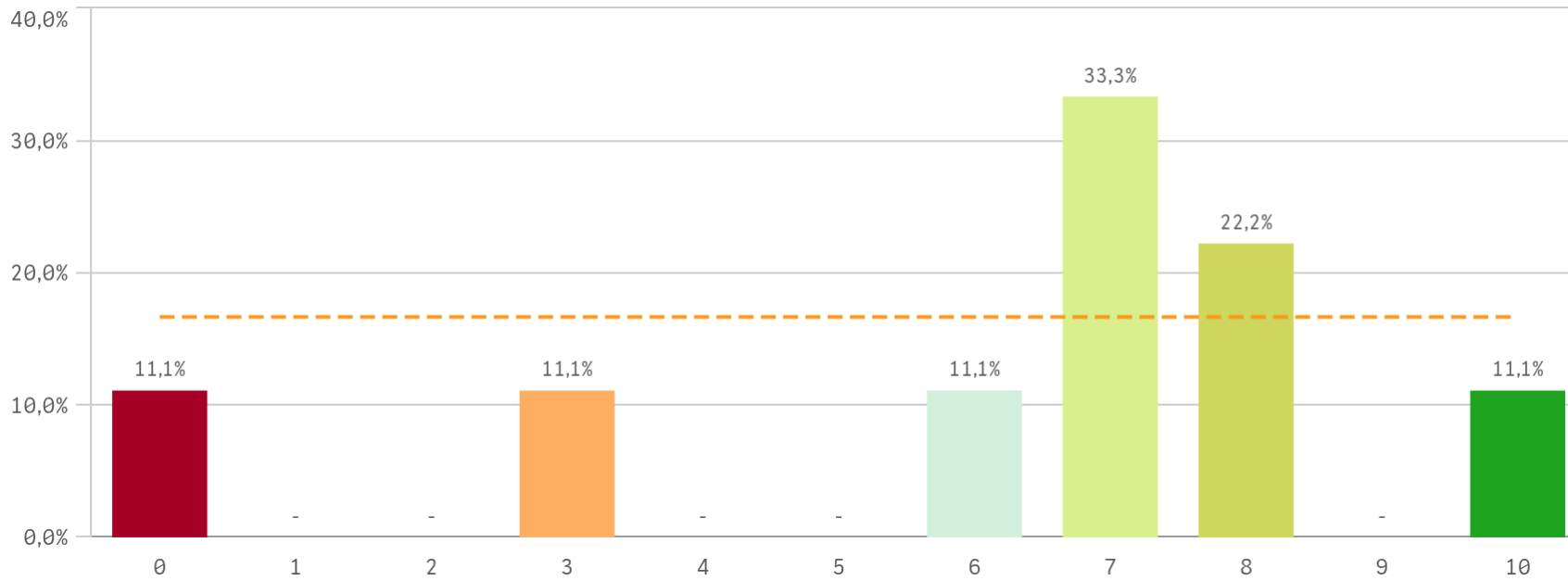
■ No

Sí  
**0**

No  
**9**

# Grado-Máster Estudiantes: Satisfacción I

## Satisfacción global con la titulación



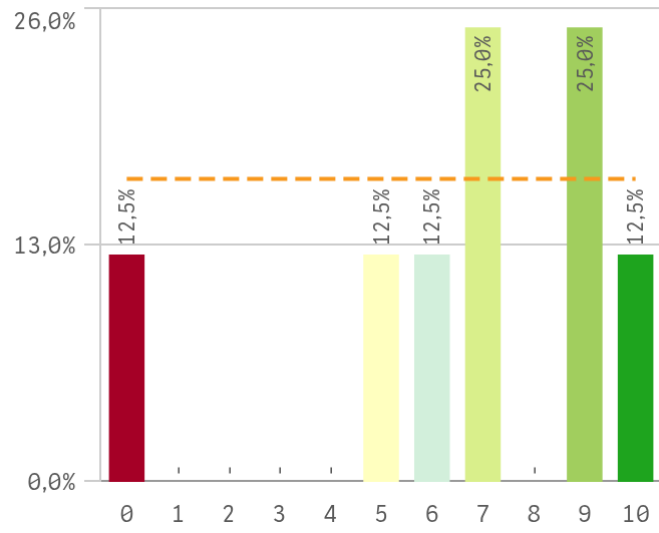
**Media**  
6,2

**Desv. típica**  
3,0

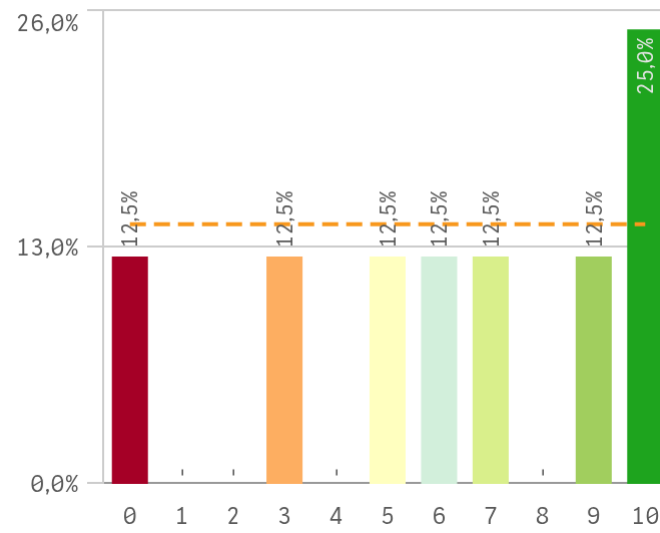
**Mediana**  
7,0

**Moda**  
7,0

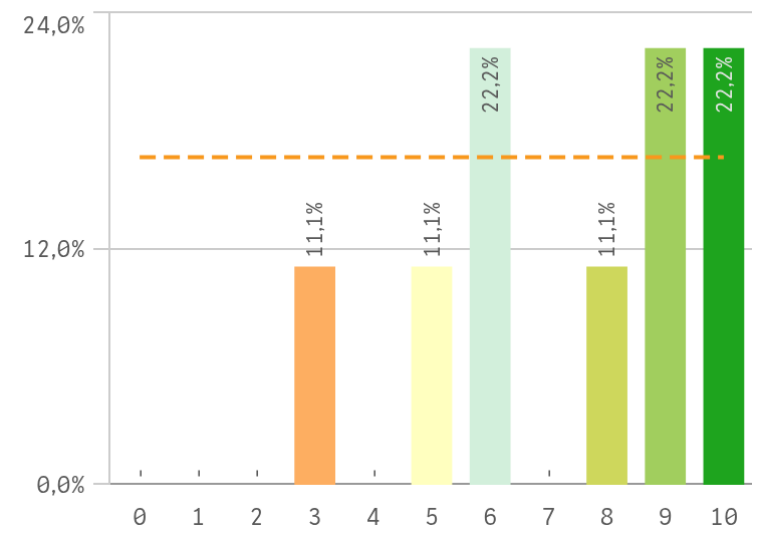
## Satisfacción UCM



## Orgullo estudiante UCM

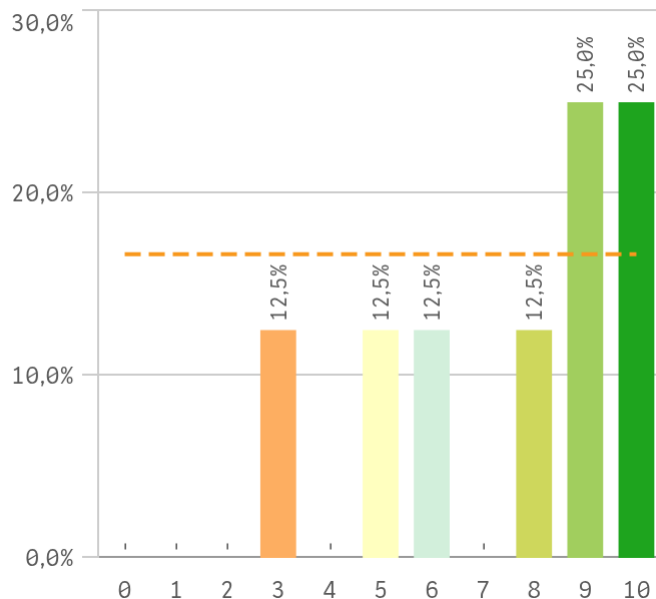


## Prestigio UCM

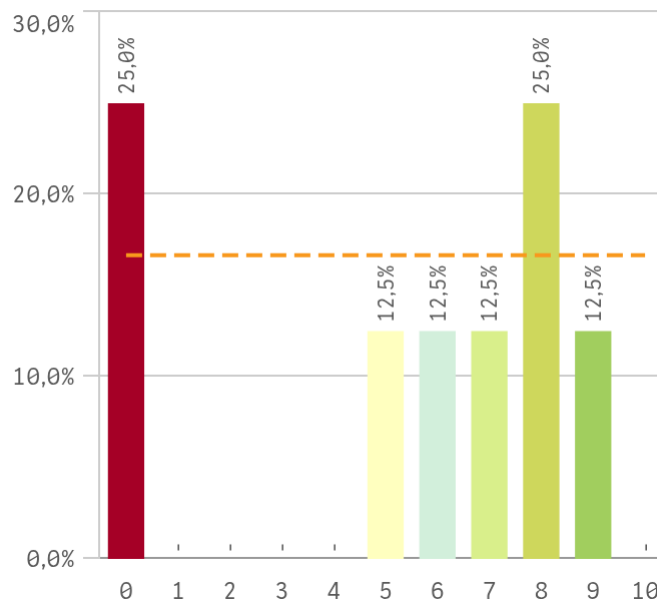


# Grado-Máster Estudiantes: Satisfacción II

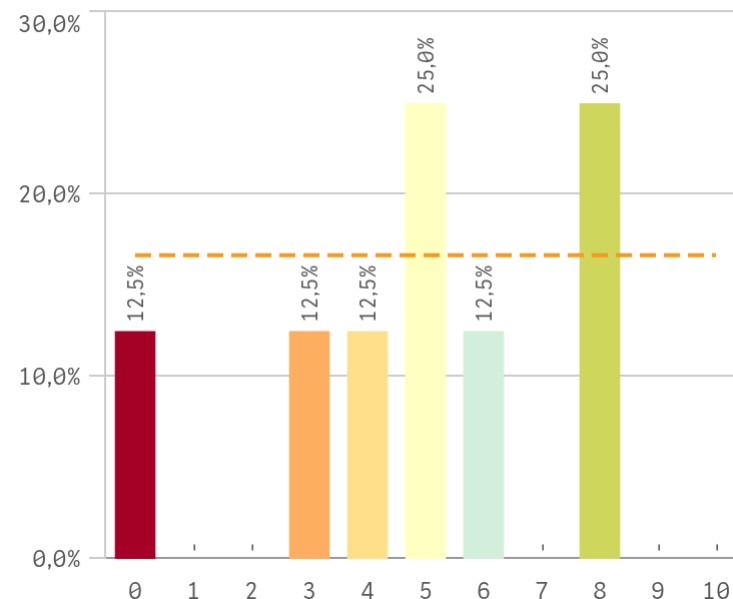
## Recursos y medios



## Actividades complementarias

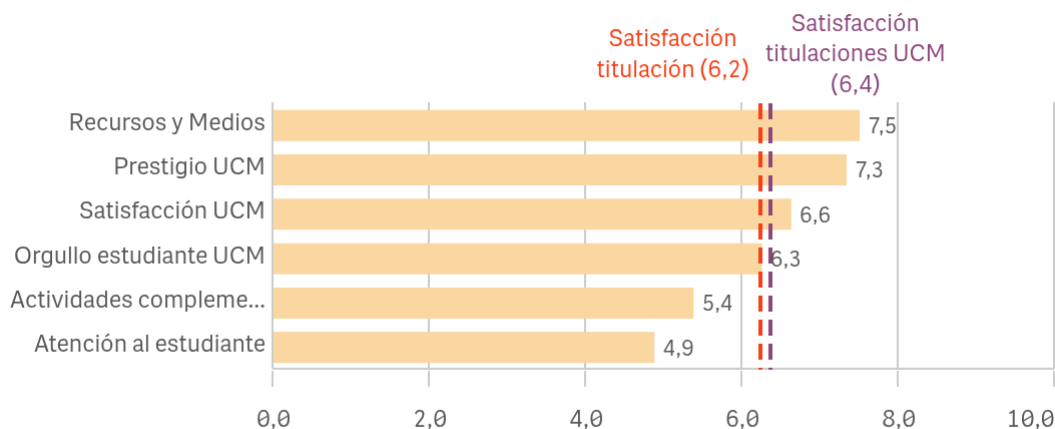


## Atención al estudiante



Satisfacción	Q	Media	Desv. típica	Mediana	Moda
Recursos y Medios		7,5	2,6	8,5	-
Prestigio UCM		7,3	2,4	8,0	-
Satisfacción UCM		6,6	3,2	7,0	-
Orgullo estudiante UCM		6,3	3,5	6,5	10,0
Actividades complementarias		5,4	3,5	6,5	-
Atención al estudiante		4,9	2,6	5,0	-

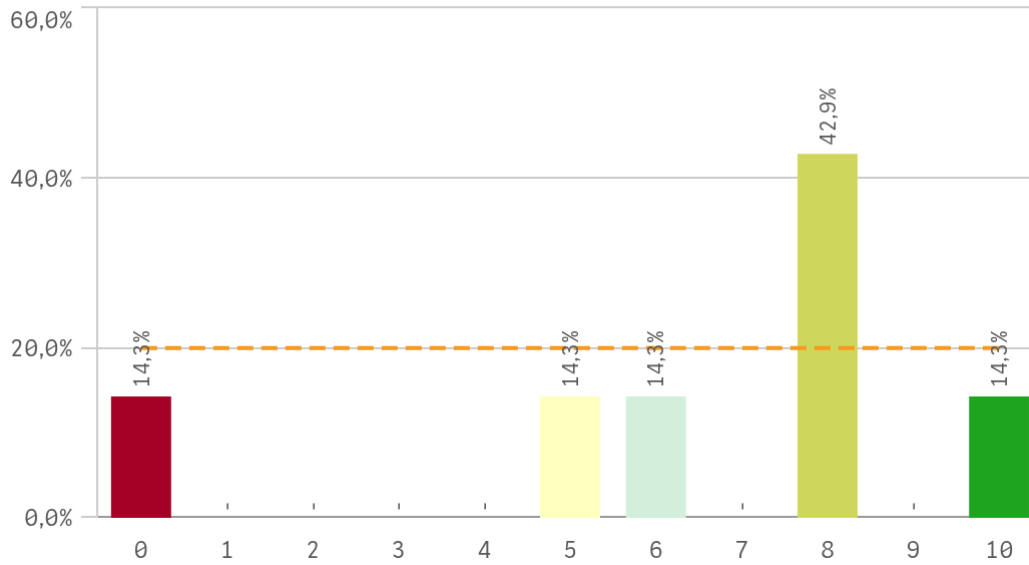
## Fortalezas y debilidades



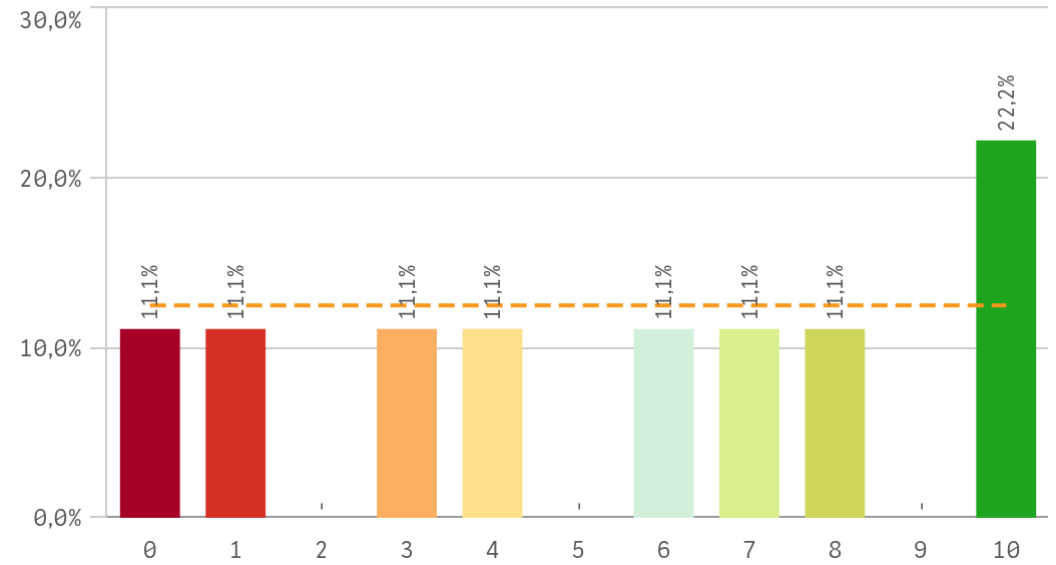
"Satisfacción titulaciones UCM" SOLO se calcula con los "Cursos Académicos" y "Tipos de Titulación" seleccionados, siendo el umbral de las Fortalezas/Debilidades

# Grado-Máster Estudiantes: Compromiso I

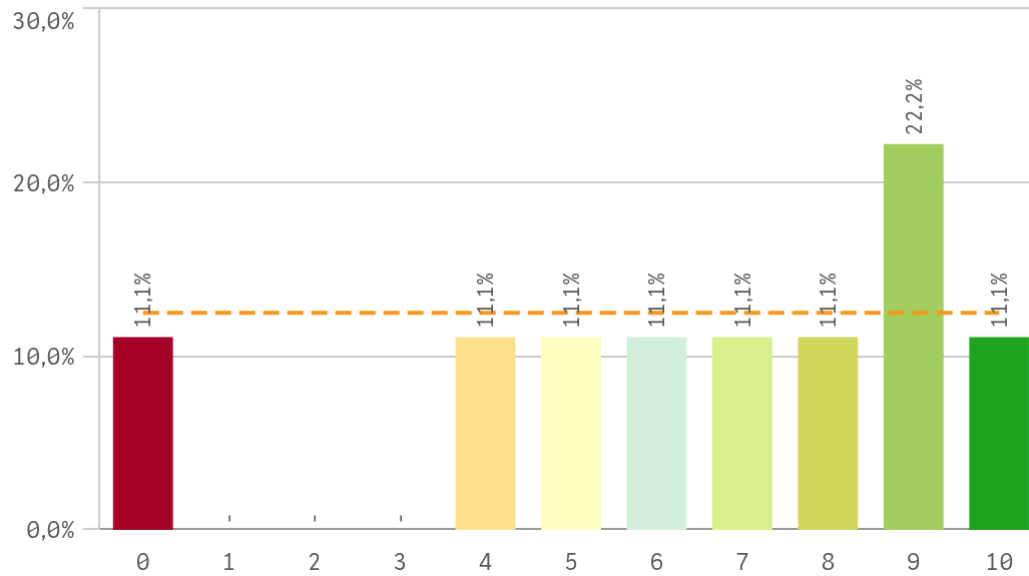
Repetir estudios superiores (fidelidad)



Repetir titulación (fidelidad)



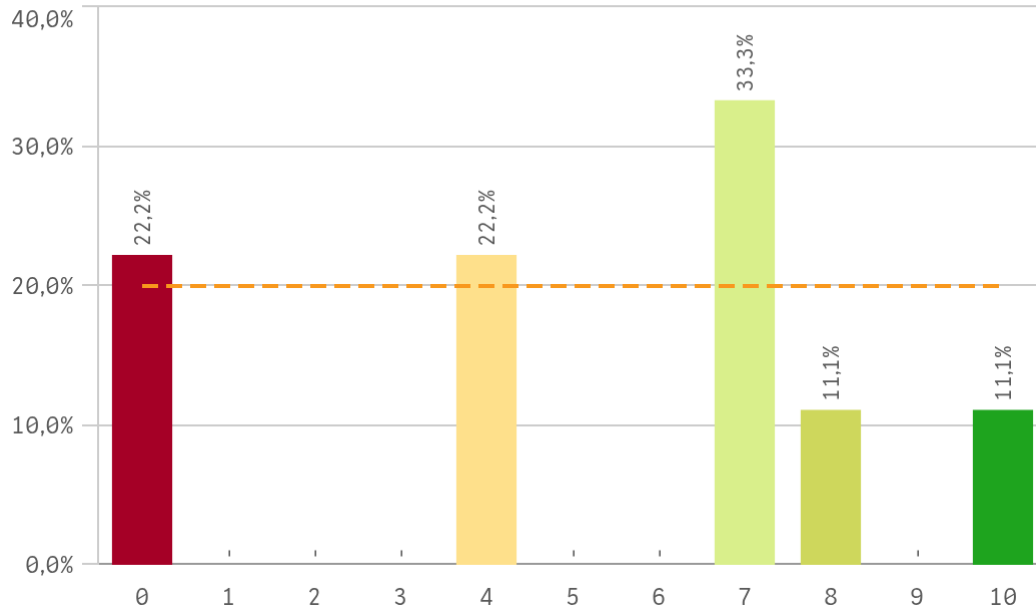
Repetir en la UCM (fidelidad)



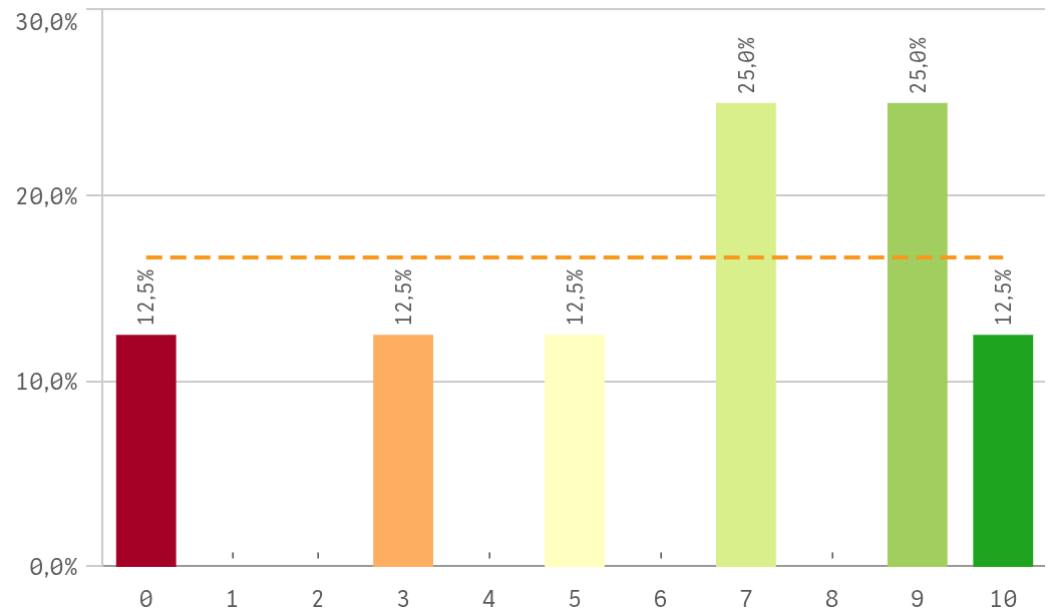
Compromiso	Q	Me...	Desv. típica	Medi...	M...
Repetir estudios superiores		6,4	3,3	8,0	8,0
Repetir titulación		5,4	3,7	6,0	10,0
Repetir en la UCM		6,4	3,1	7,0	9,0
Recomendar titulación		5,2	3,5	7,0	7,0
Recomendar la UCM		6,3	3,4	7,0	-
Seguir en la misma titulación		5,2	3,1	6,0	-
Seguir como alumno de la UCM		5,0	3,2	4,5	3,0

# Grado-Máster Estudiantes: Compromiso II

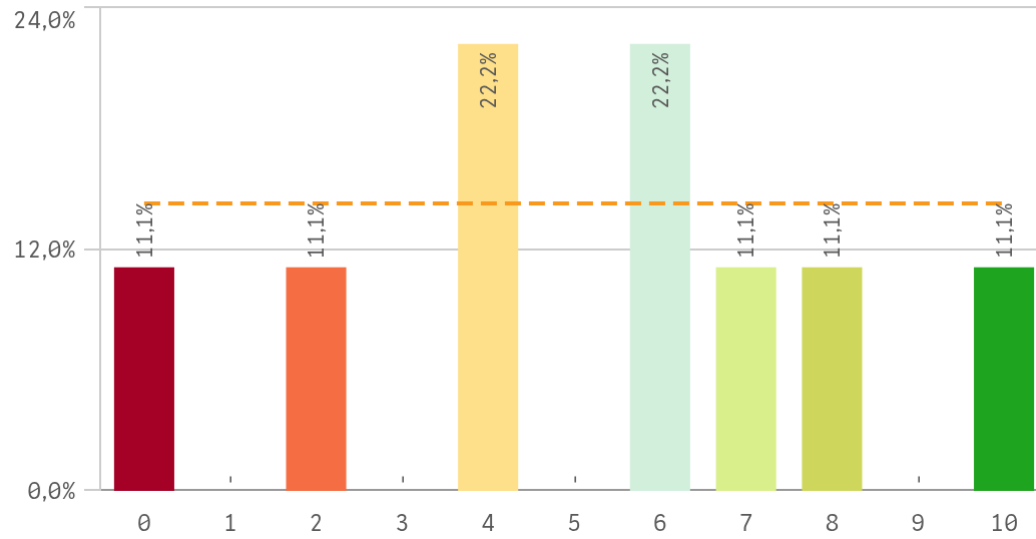
## Recomendar titulación (prescripción)



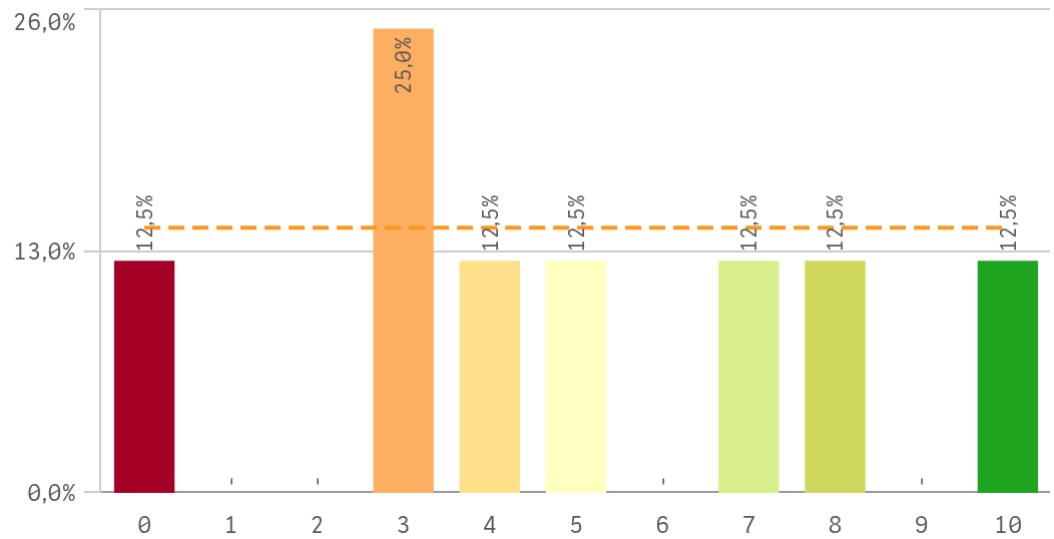
## Recomendar la UCM (prescripción)



## Seguir en la misma titulación (vinculación)



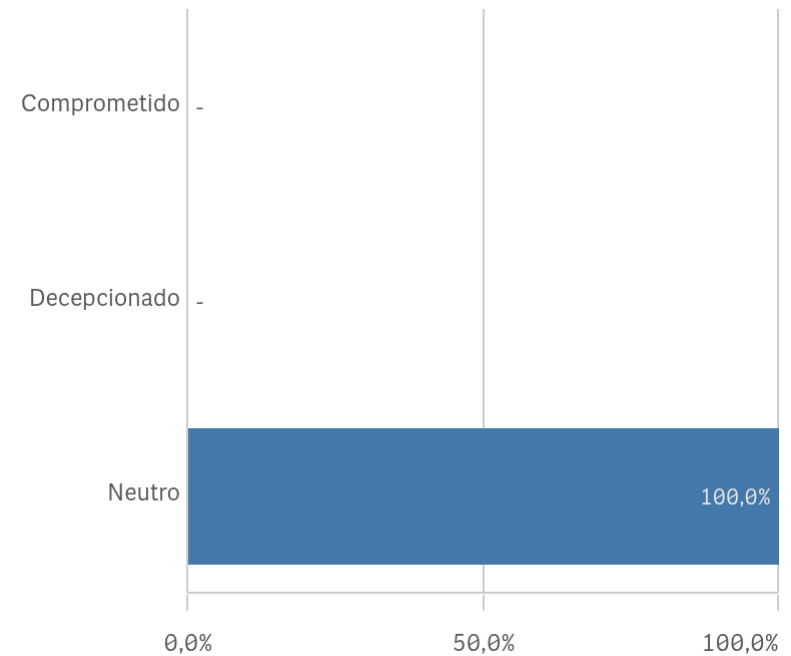
## Seguir como alumno de la UCM (vinculación)



# Grado-Máster Estudiantes: Compromiso perfil del encuestado

Construcción y significado del valor "compromiso":

- \* Estudiante comprometido: valora con 9 o más puntos todas las preguntas de fidelidad, prescripción y vinculación.
- \* Estudiante neutro: la puntuación que otorga a todas las preguntas de fidelidad, prescripción y vinculación están entre 6 y 9.
- \* Estudiante decepcionado: valora con 6 o menos puntos todas las preguntas de fidelidad, prescripción y vinculación.



## Grado-Máster Estudiantes: Tabla Resumen I

Desarrollo académico	Q	Media	Asignaturas, tareas y materiales	Q	Media
Número de alumnos por aula		7,9	Objetivos propuestos alcanzados		6,4
Objetivos claros		6,9	Trabajo no presencial útil		5,8
Nivel de dificultad apropiado		6,6	Coordinación. Contenidos organizados y no solapados		5,1
Integración teoría/práctica		5,4	Materiales ofrecidos actuales y novedosos		4,9
Plan de estudios adecuado		5,4	Componente práctico adecuado		4,8
Calificaciones en tiempo adecuado		5,3	Contenido innovador		4,2
Relación calidad/precio		5,2			
Orientación internacional		4,9			

Formación recibida y matriculación	Q	Media	Prácticas externas	Q	Media
Competencias de la titulación		7,6	Satis. prácticas externas		7,0
Acceso al mundo de la investigación		7,0	Atención tutor/colaborador		6,7
Proceso de matriculación		6,1	Gestión del Centro		6,7
Labor docente del profesorado		6,0	Utilidad percibida para empleabilidad		6,3
Tutorías presenciales útiles		5,9	Valoración formativa		6,3
Acceso al mundo laboral		5,2			

## Grado-Máster Estudiantes: Tabla Resumen II

Programa de movilidad	Q	Media	
Satis. formación en el extranjero		4,0	
Satis. programa de movilidad		-	

Satisfacción	Q	Media	
Recursos y Medios		7,5	
Prestigio UCM		7,3	
Satisfacción UCM		6,6	
Orgullo estudiante UCM		6,3	
Actividades complementarias		5,4	
Atención al estudiante		4,9	

Compromiso	Q	Media	
Repetir estudios superiores		6,4	
Repetir titulación		5,4	
Repetir en la UCM		6,4	
Recomendar titulación		5,2	
Recomendar la UCM		6,3	
Seguir en la misma titulación		5,2	
Seguir como alumno de la UCM		5,0	