



OFICINA para la CALIDAD

Vicerrectorado de Calidad

UNIVERSIDAD COMPLUTENSE DE MADRID

Grado-Máster



Encuestas de Satisfacción

PDI



UNIVERSIDAD
COMPLUTENSE
MADRID

Curso 2022-2023

**MÁSTER EN NANOFÍSICA Y
MATERIALES AVANZADOS**



CURSO: 2022-23

OFICINA para la CALIDAD

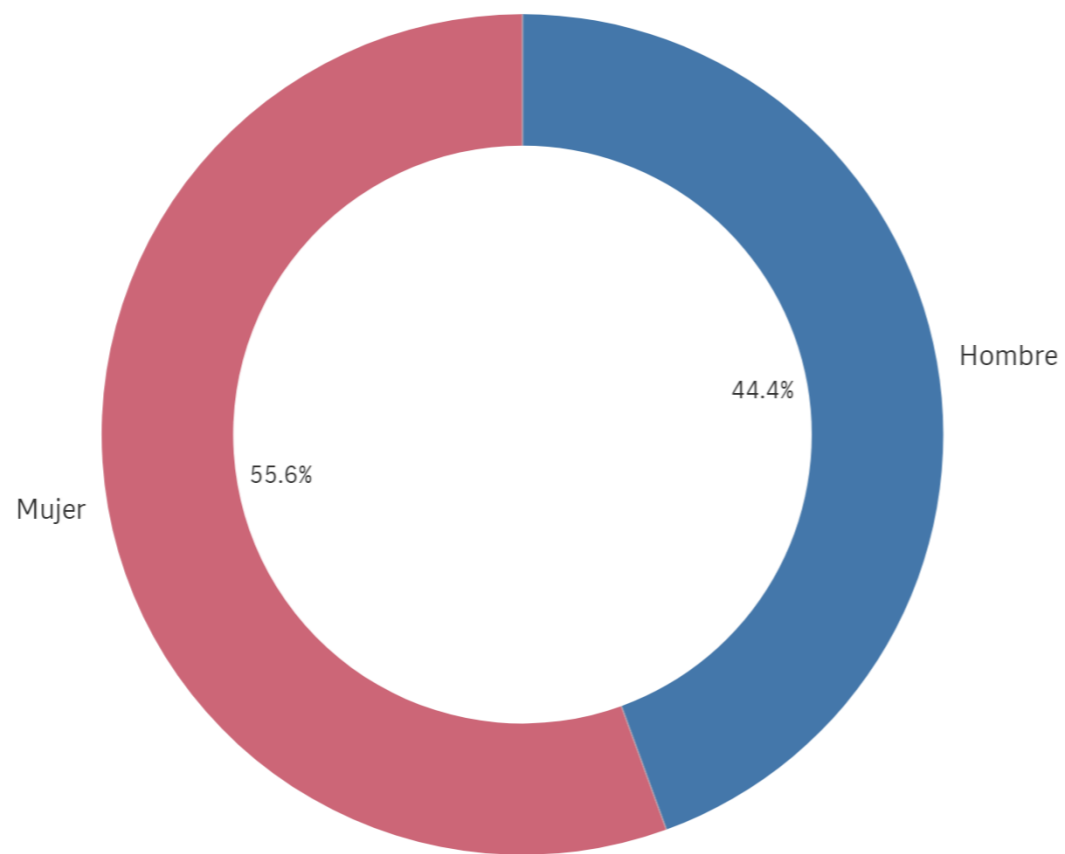
Vicerrectorado de Calidad

UNIVERSIDAD COMPLUTENSE DE MADRID

TITULACIÓN: MÁSTER EN NANOFÍSICA Y MATERIALES AVANZADOS

FACULTAD DE CIENCIAS FÍSICAS

Genero



■ Hombre ■ Mujer

Población N

-

%_Participacion

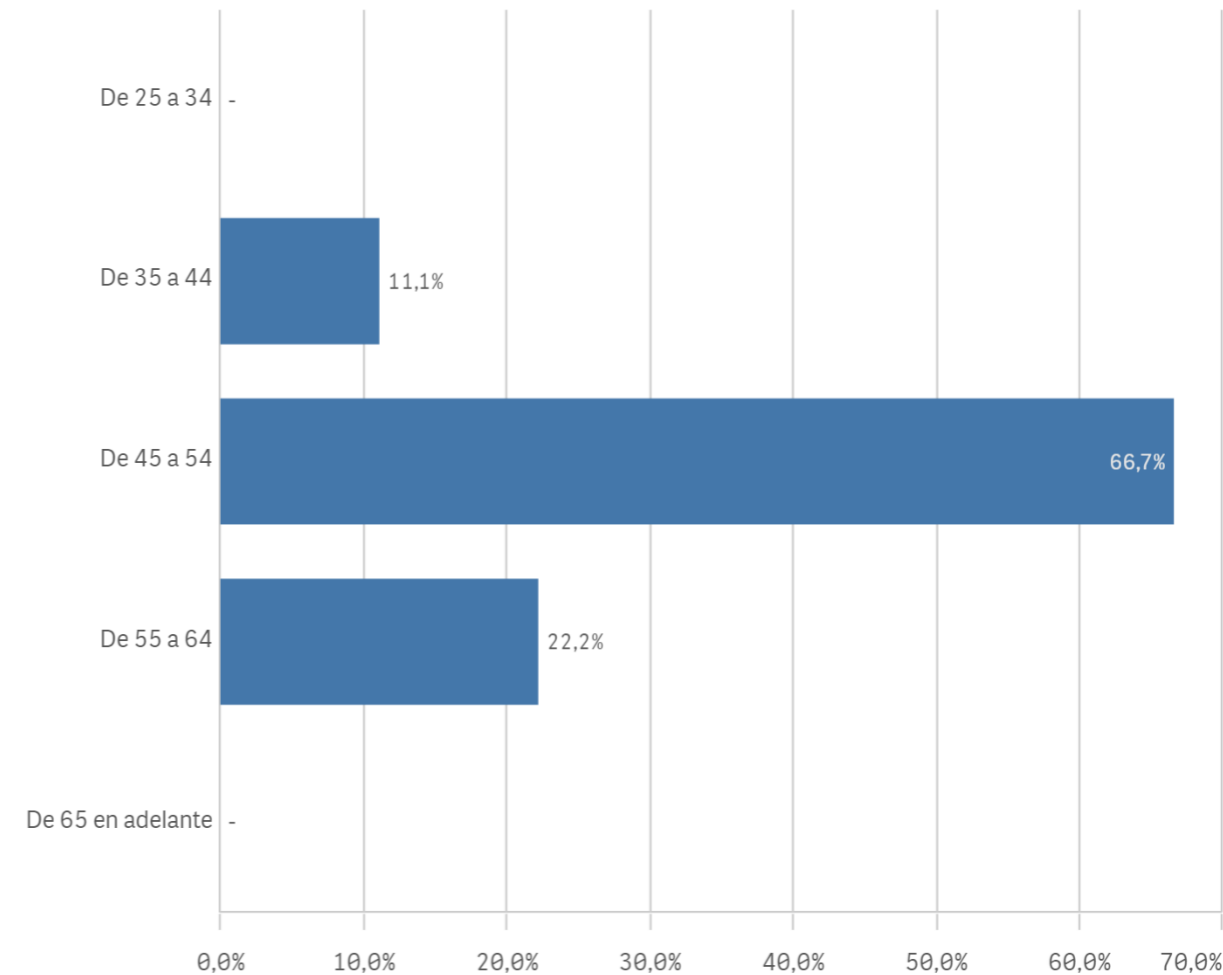
-

Participación n

9

Edad (años)

(%) Porcentaje por franjas



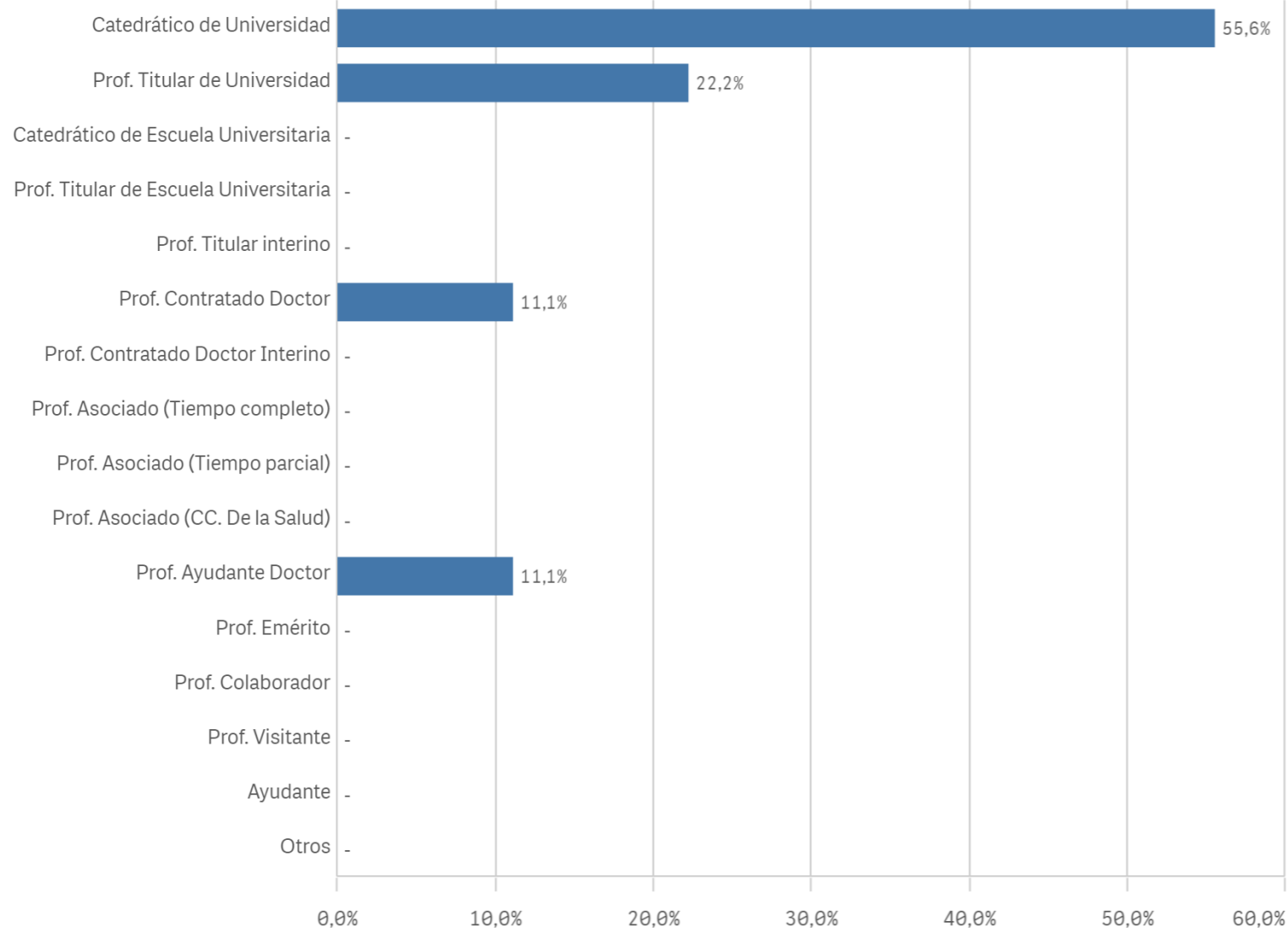
Edad media (años)

50,0

Des. Típica

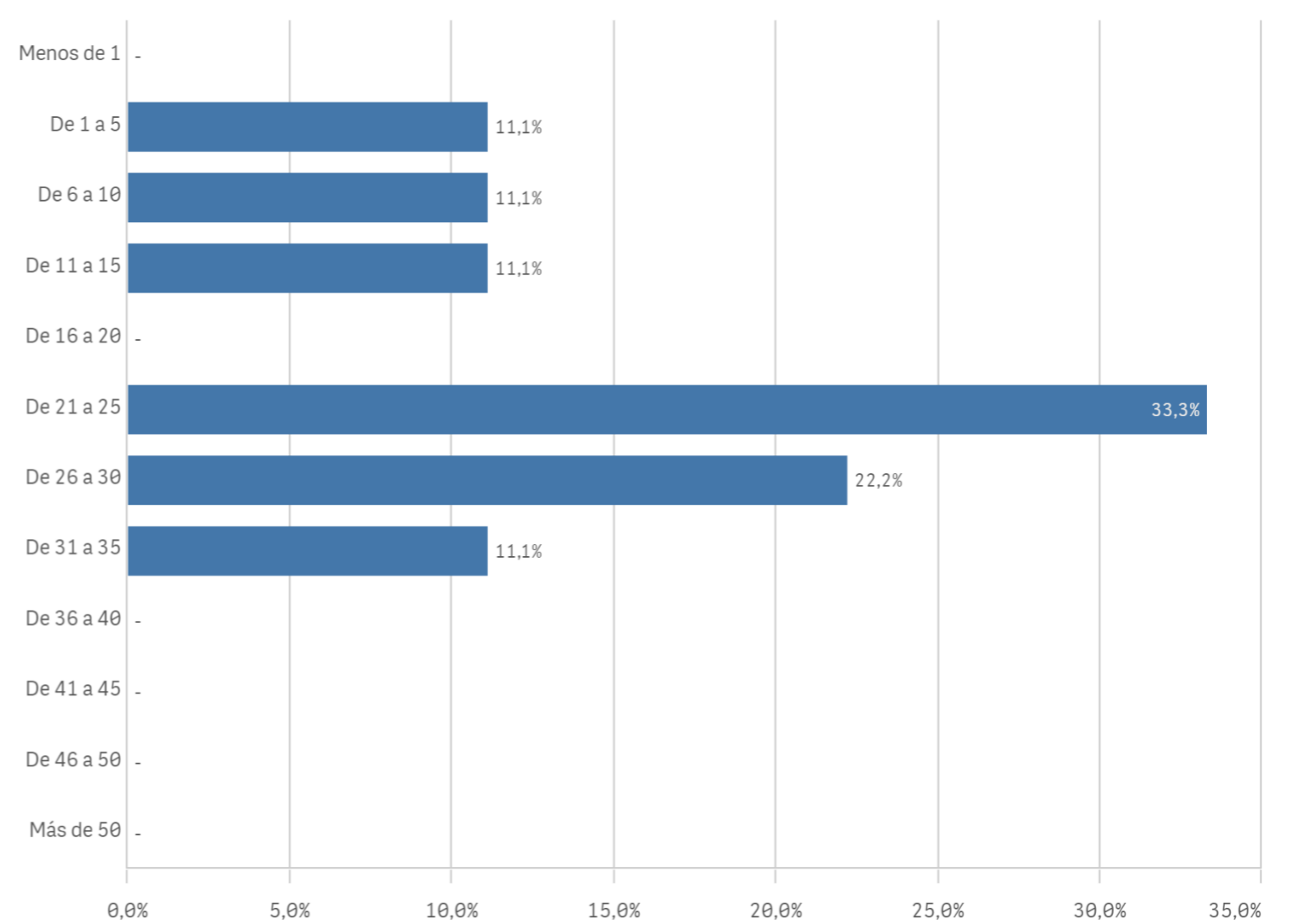
6,7

Distribución por categorías

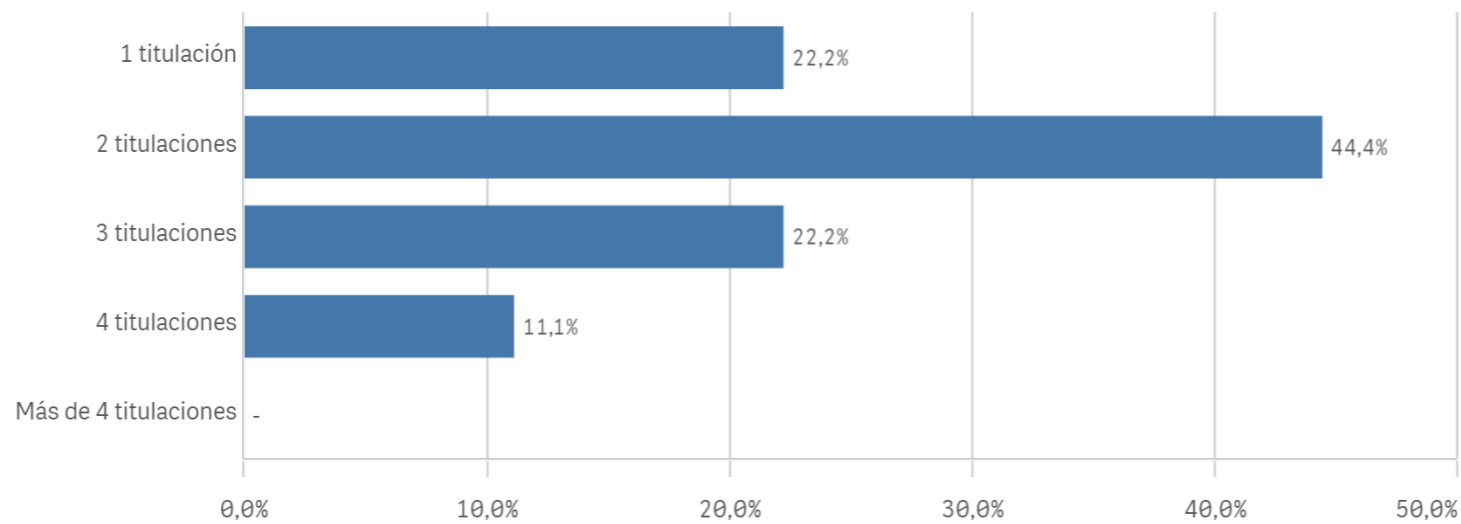


Experiencia laboral (años)

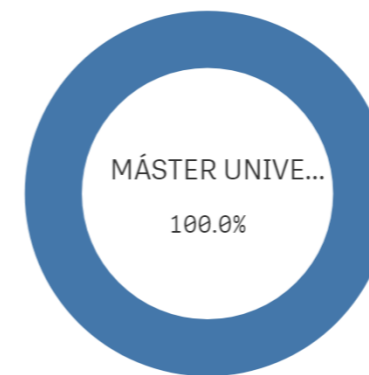
(%) Porcentaje por franjas



Distribución por N° de Titulaciones

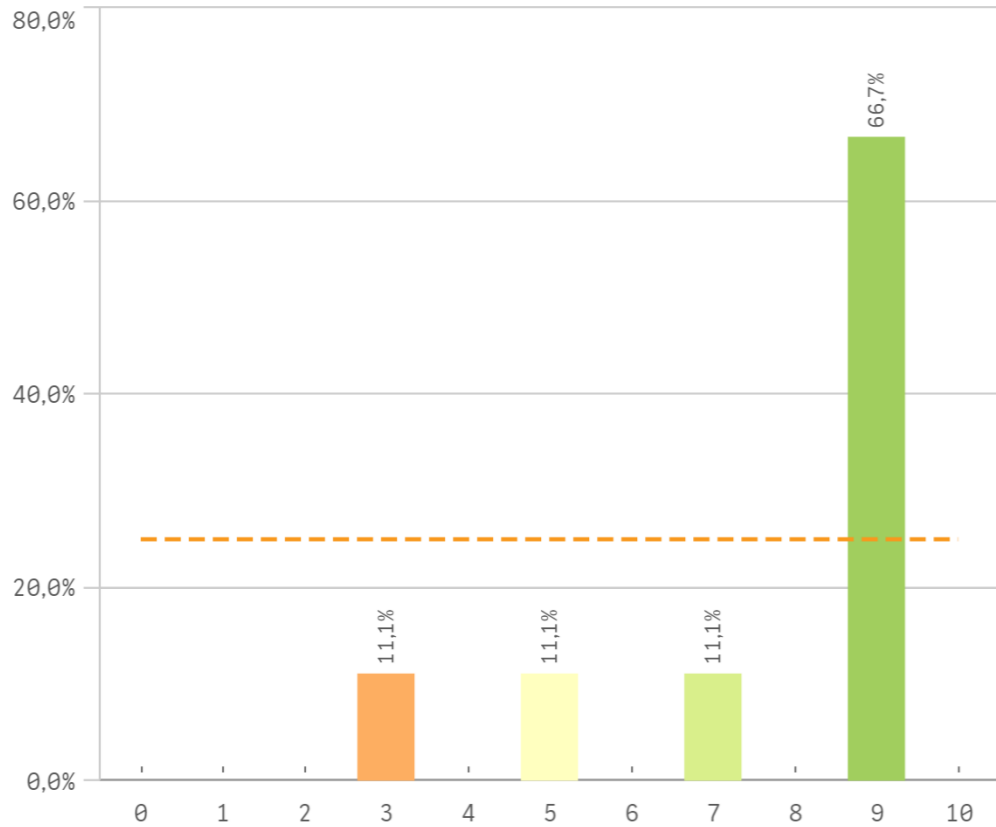


Tipo de titulación (%)

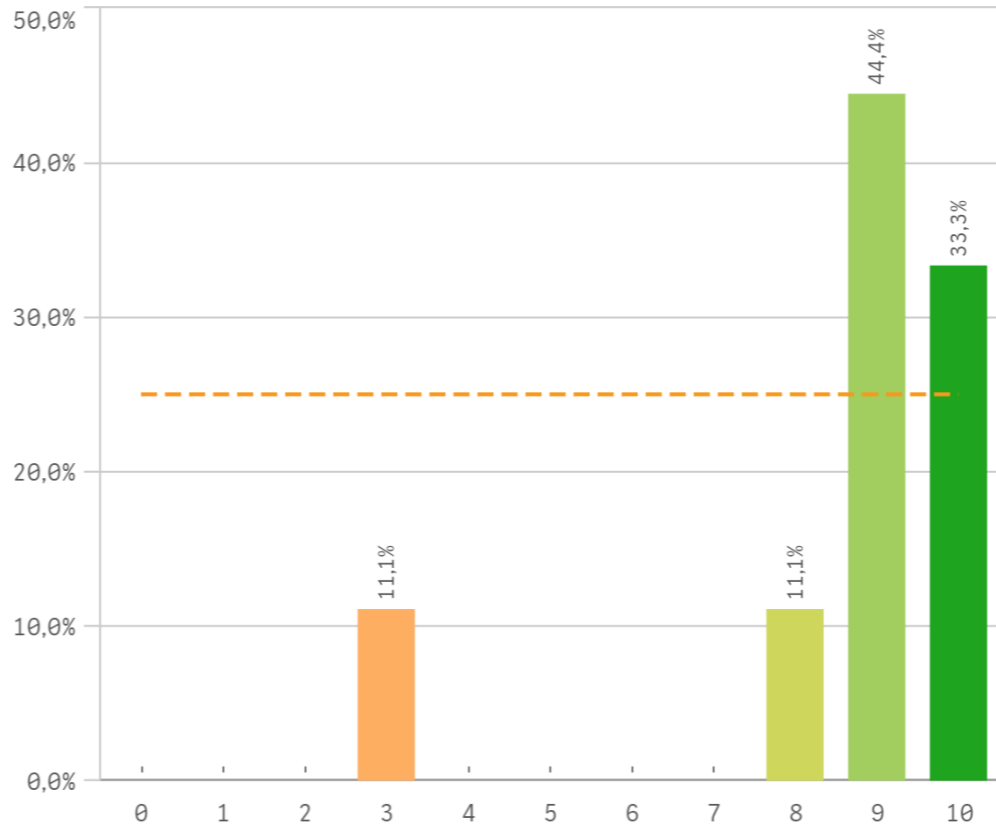


TipoTitulacion ■ MÁSTER UNIVERSITA...

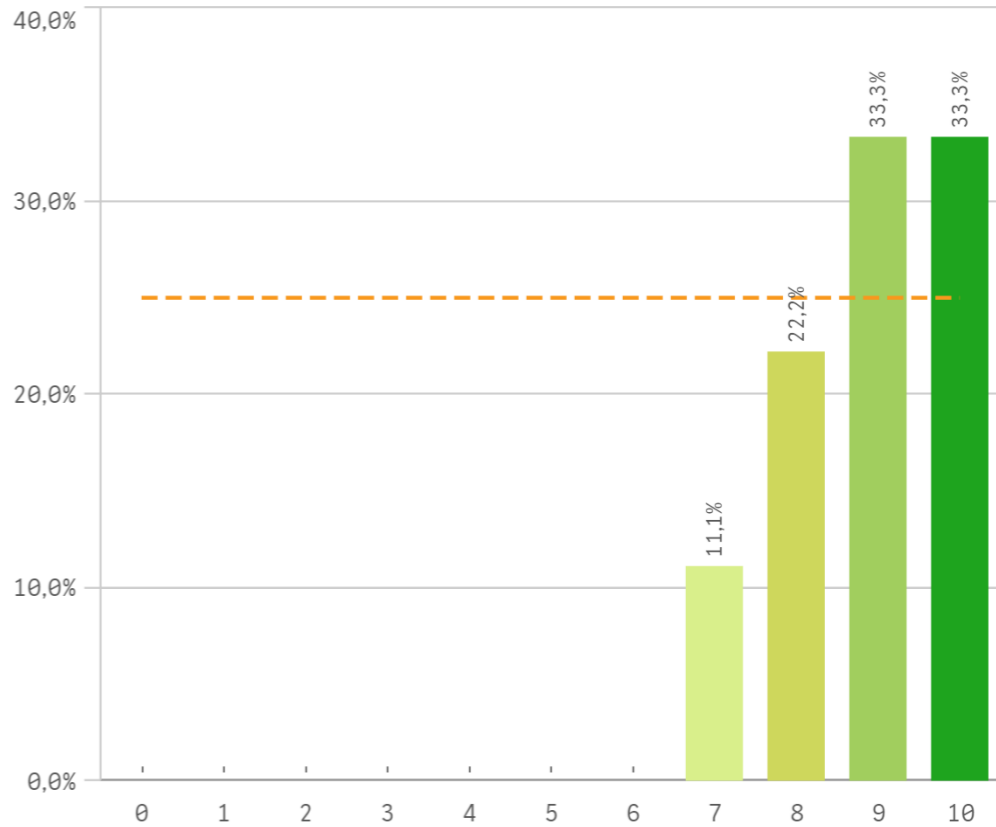
Plan de estudios



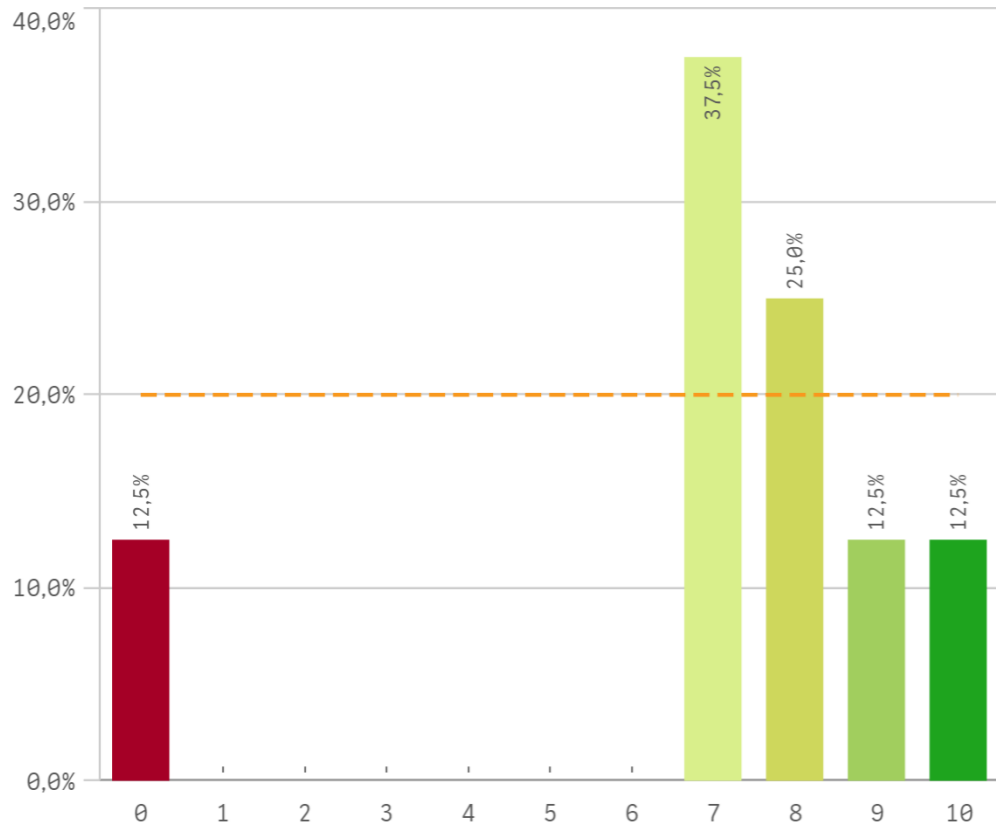
Objetivos claros



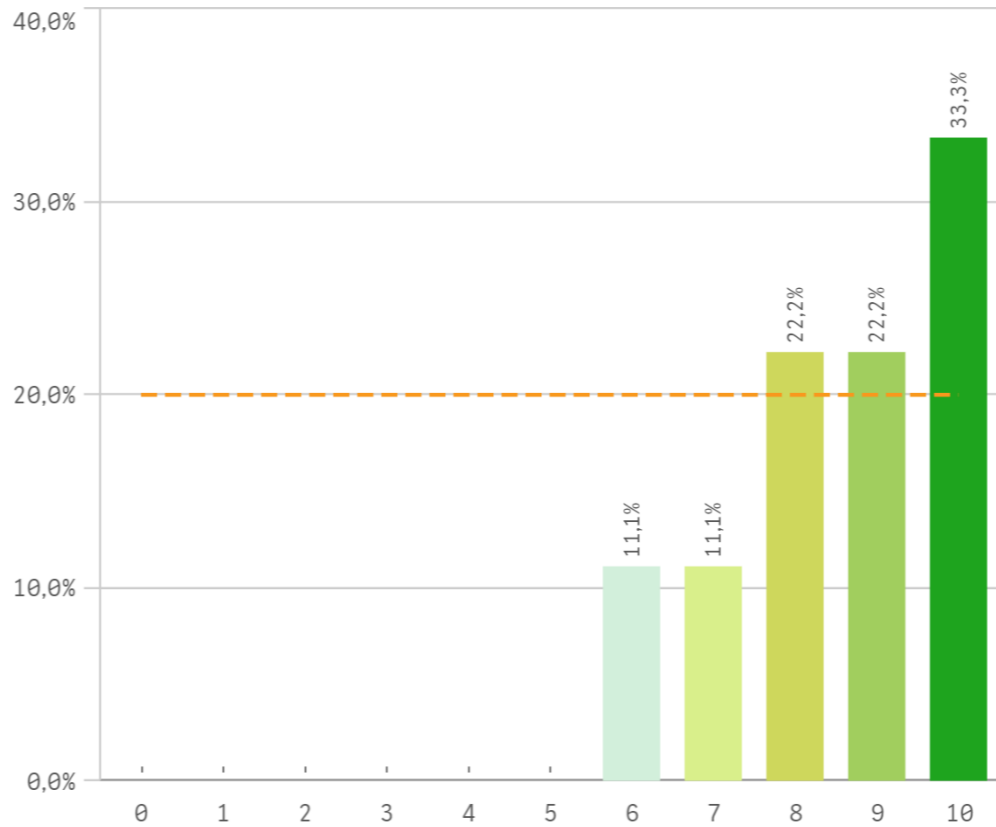
Cumplimiento del programa



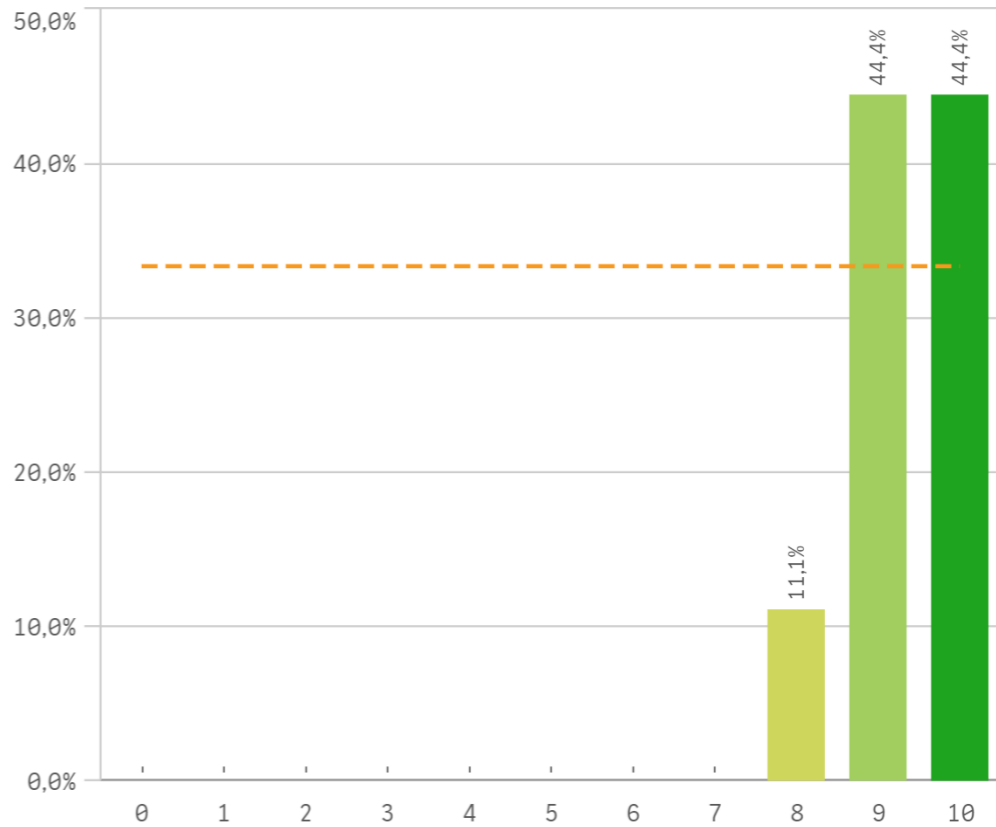
Orientación internacional



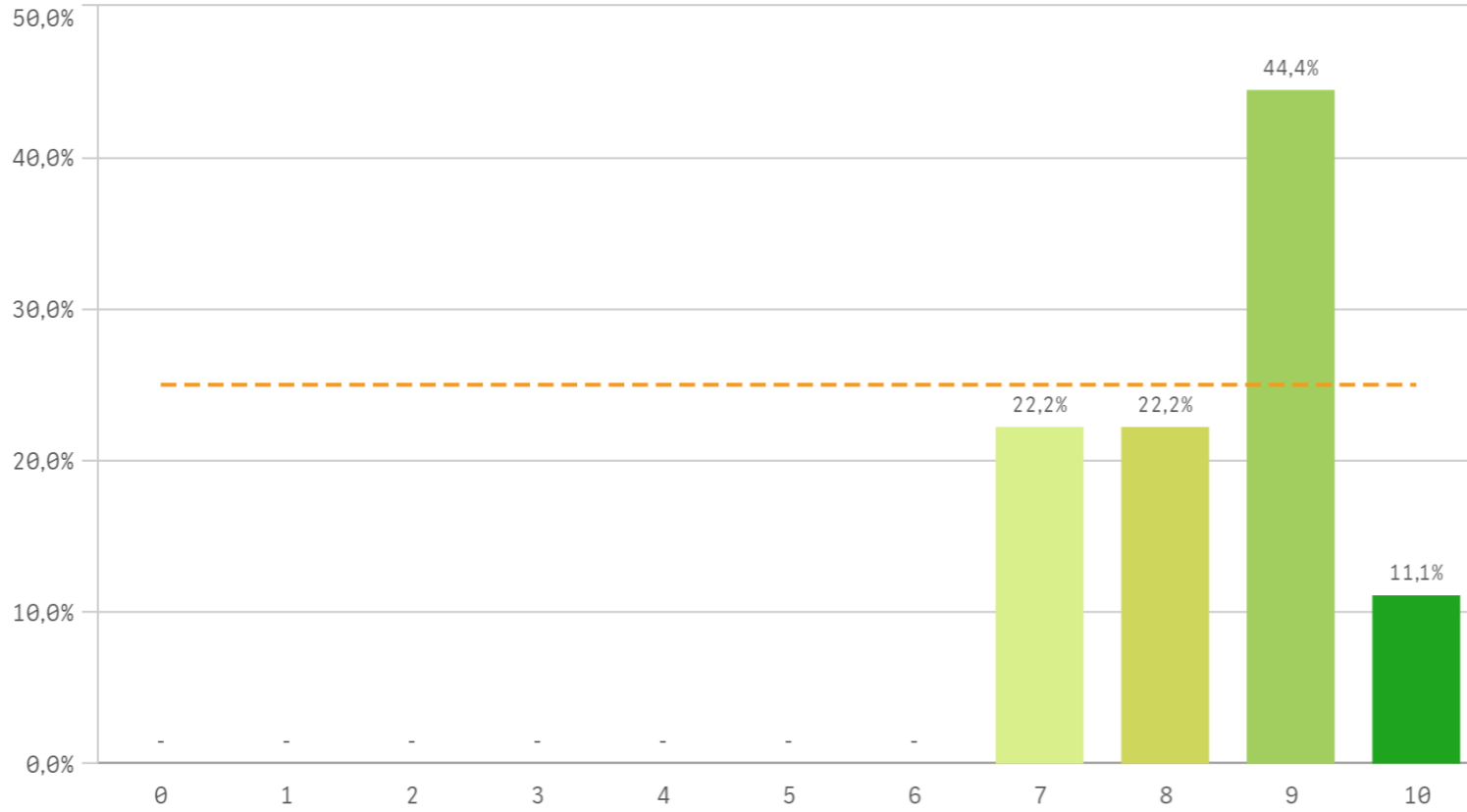
Coordinación de la titulación



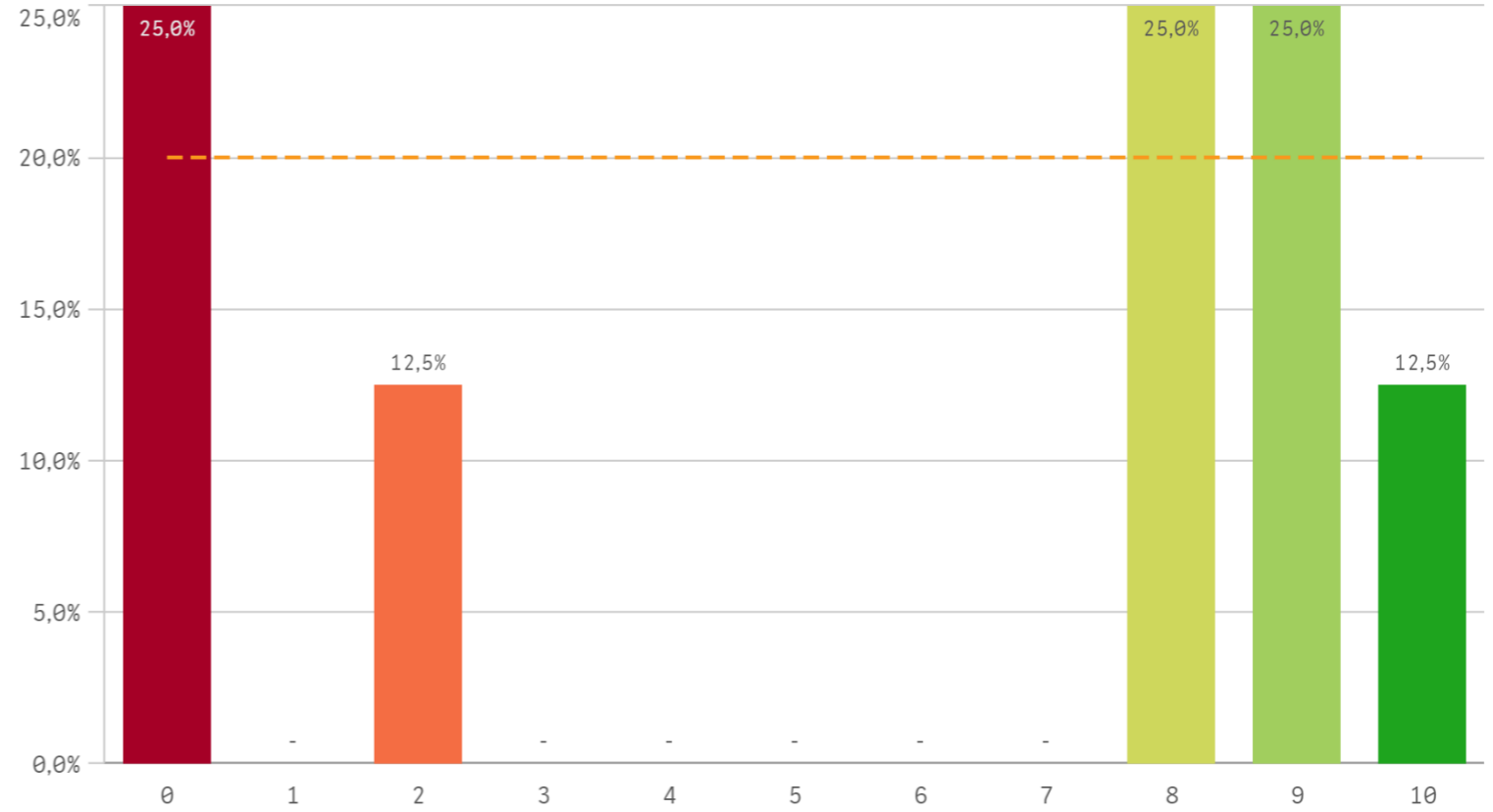
Alumnos por aula



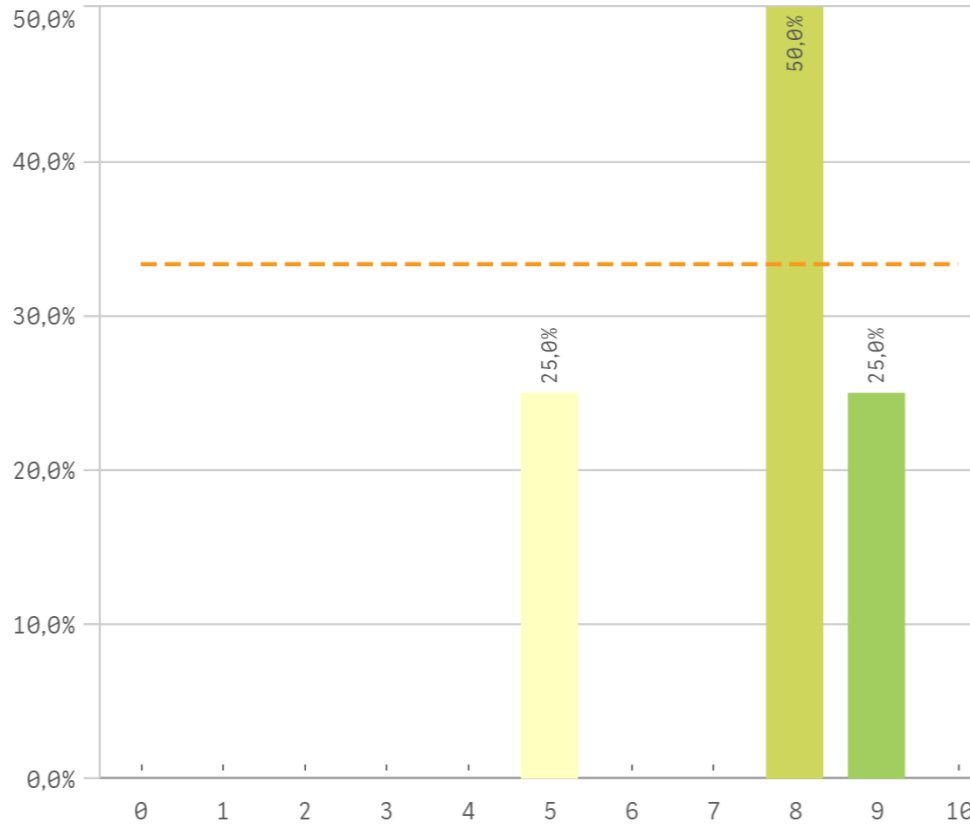
Dificultad apropiada



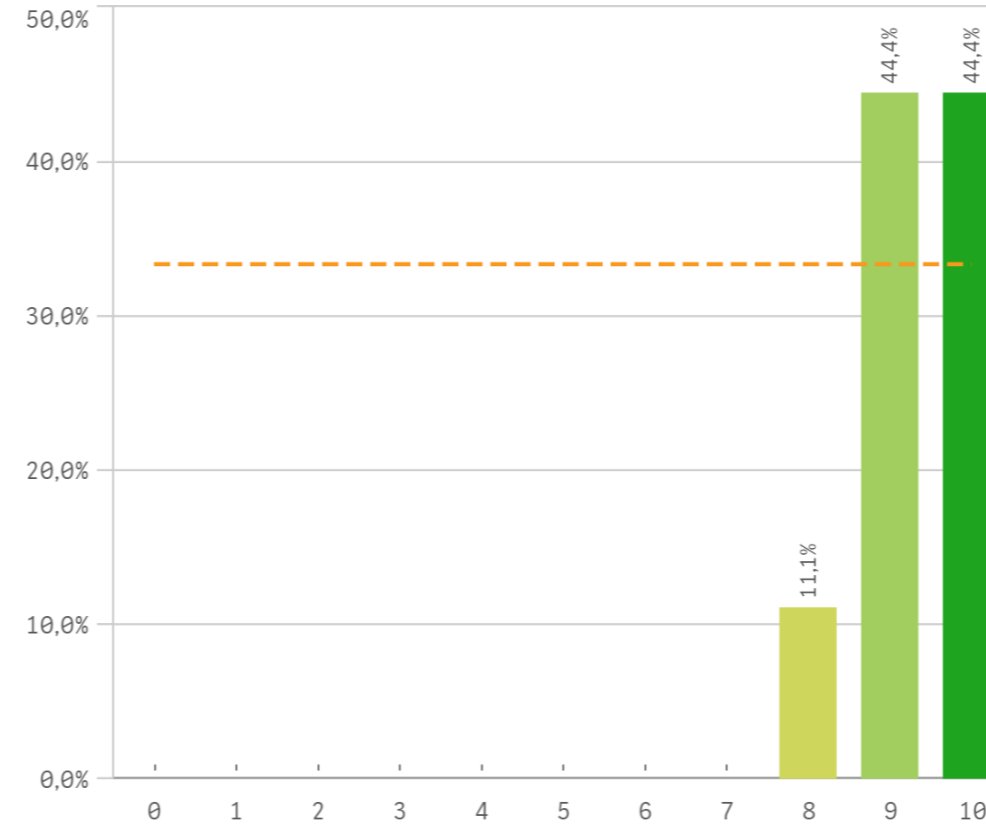
Integración teoría/práctica



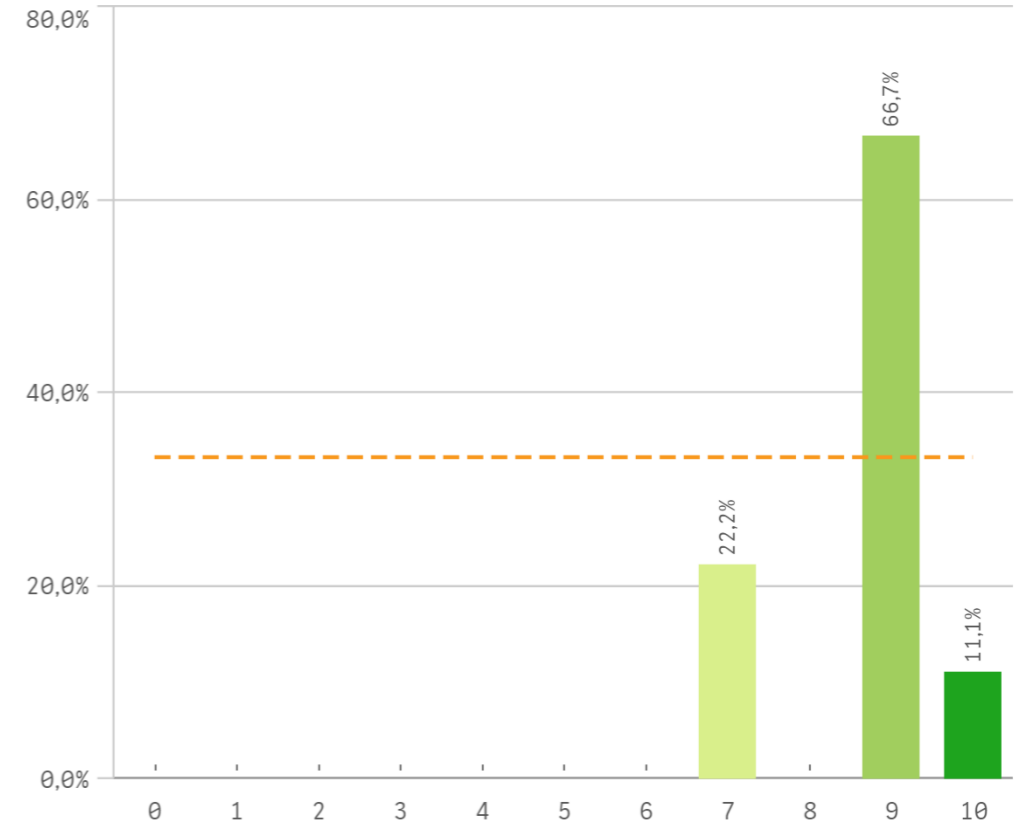
Relación calidad/precio



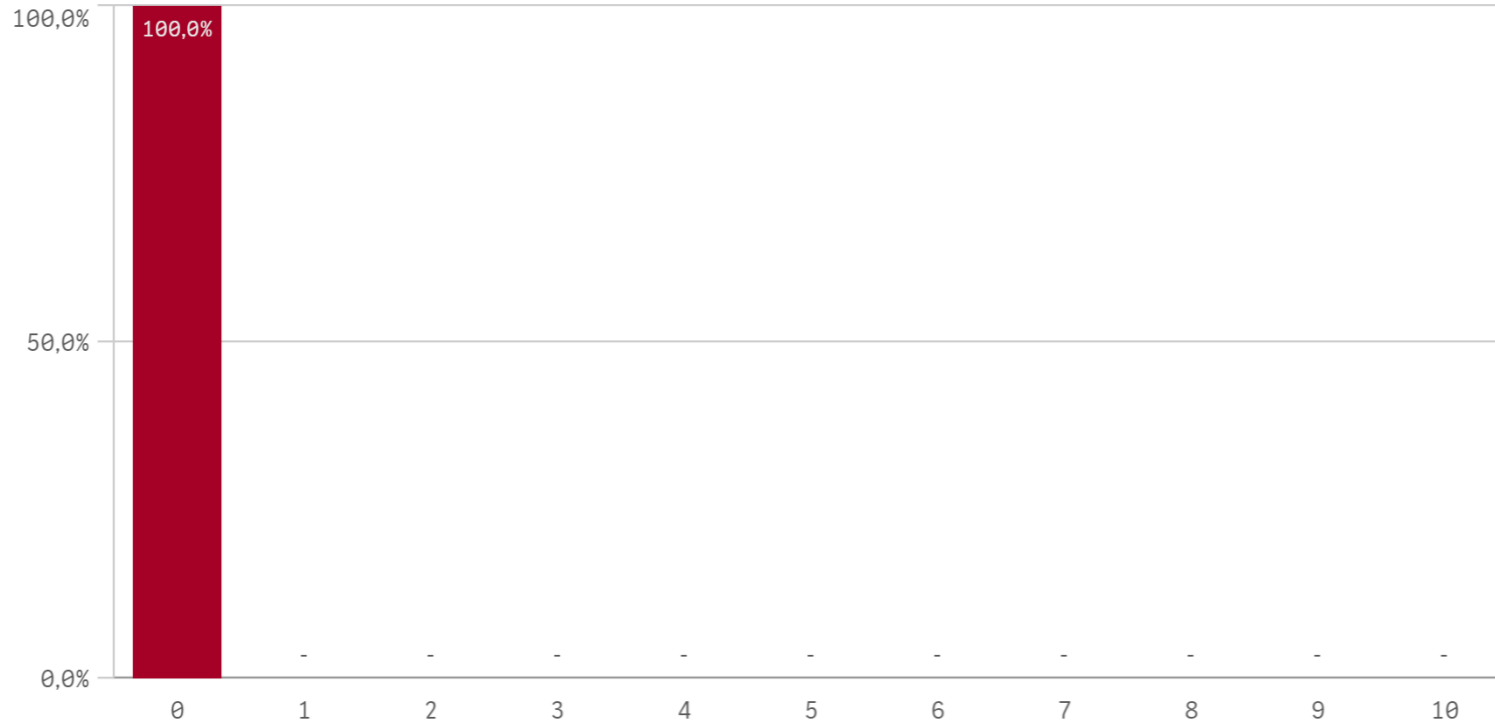
Calificaciones en tiempo



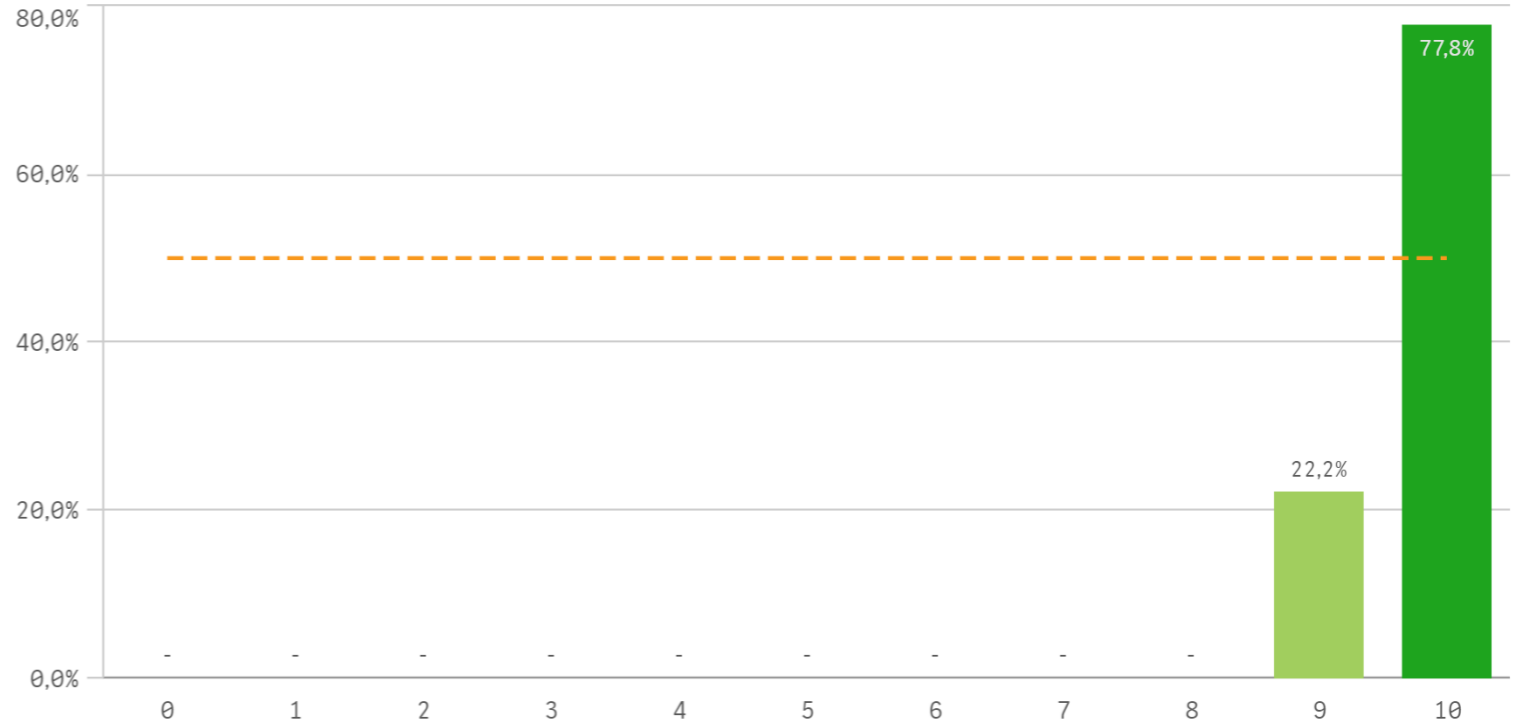
Importancia en la sociedad



Prácticas externas

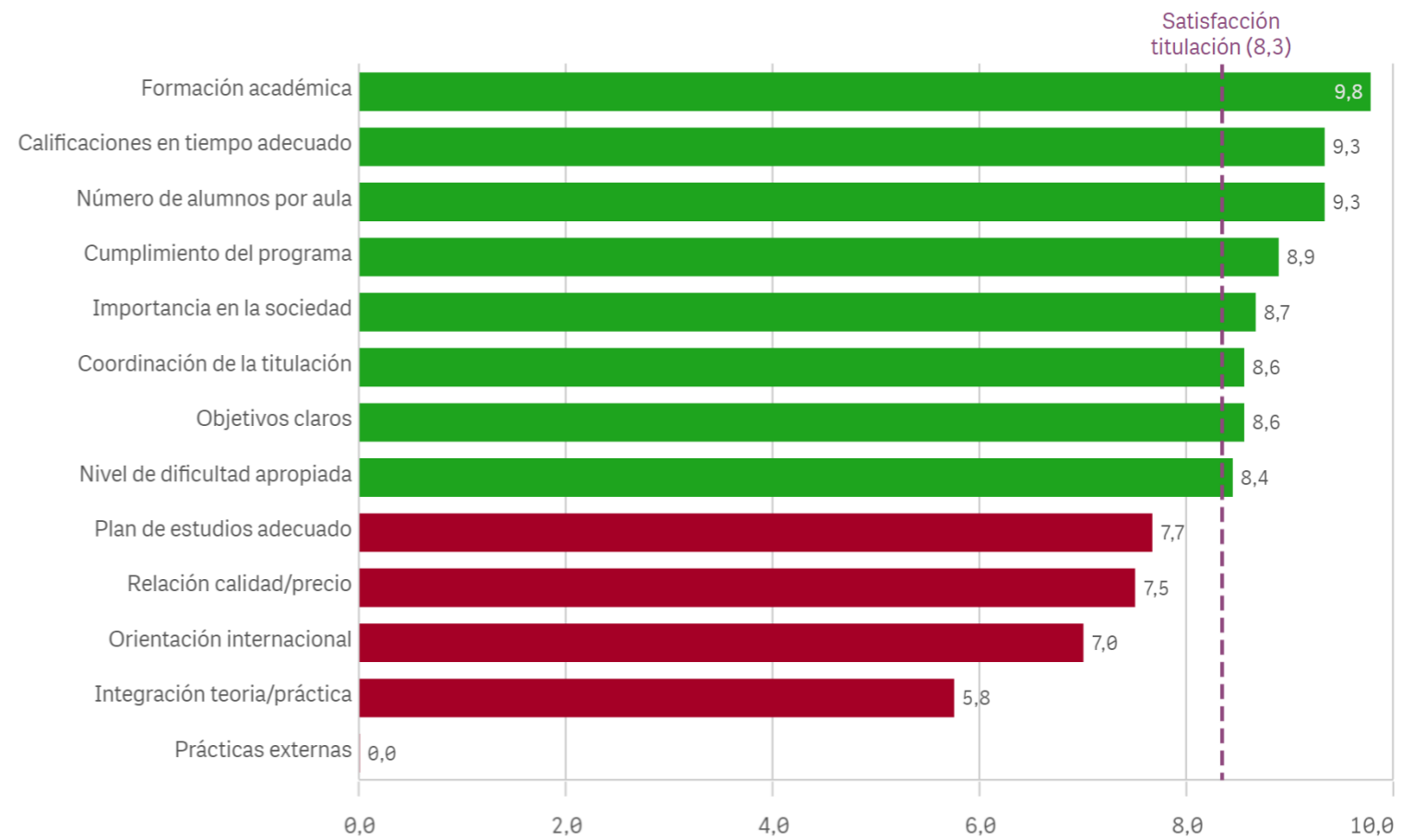


Formación académica relacionada

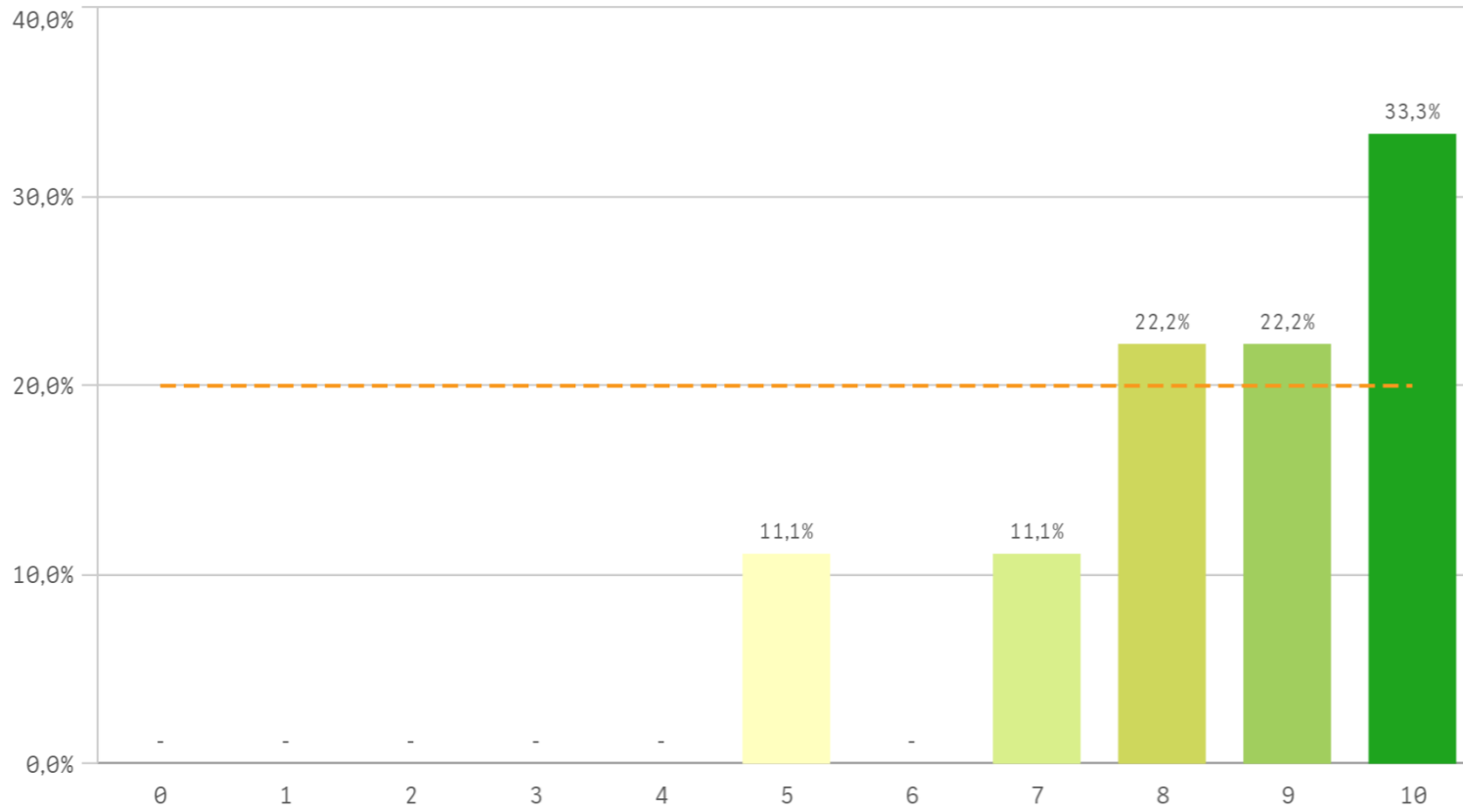


Aspectos de la titulación	Q	Media	Desv. típica	Mediana	Moda
Formación académica		9,8	0,4	10,0	10,0
Calificaciones en tiempo adecuado		9,3	0,7	9,0	-
Número de alumnos por aula		9,3	0,7	9,0	-
Cumplimiento del programa		8,9	1,1	9,0	-
Importancia en la sociedad		8,7	1,0	9,0	9,0
Coordinación de la titulación		8,6	1,4	9,0	10,0
Objetivos claros		8,6	2,2	9,0	9,0
Nivel de dificultad apropiada		8,4	1,0	9,0	9,0
Plan de estudios adecuado		7,7	2,2	9,0	9,0
Relación calidad/precio		7,5	1,6	8,0	8,0
Orientación internacional		7,0	3,0	7,5	7,0
Integración teoría/práctica		5,8	4,3	8,0	-
Prácticas externas		0,0	0,0	0,0	0,0

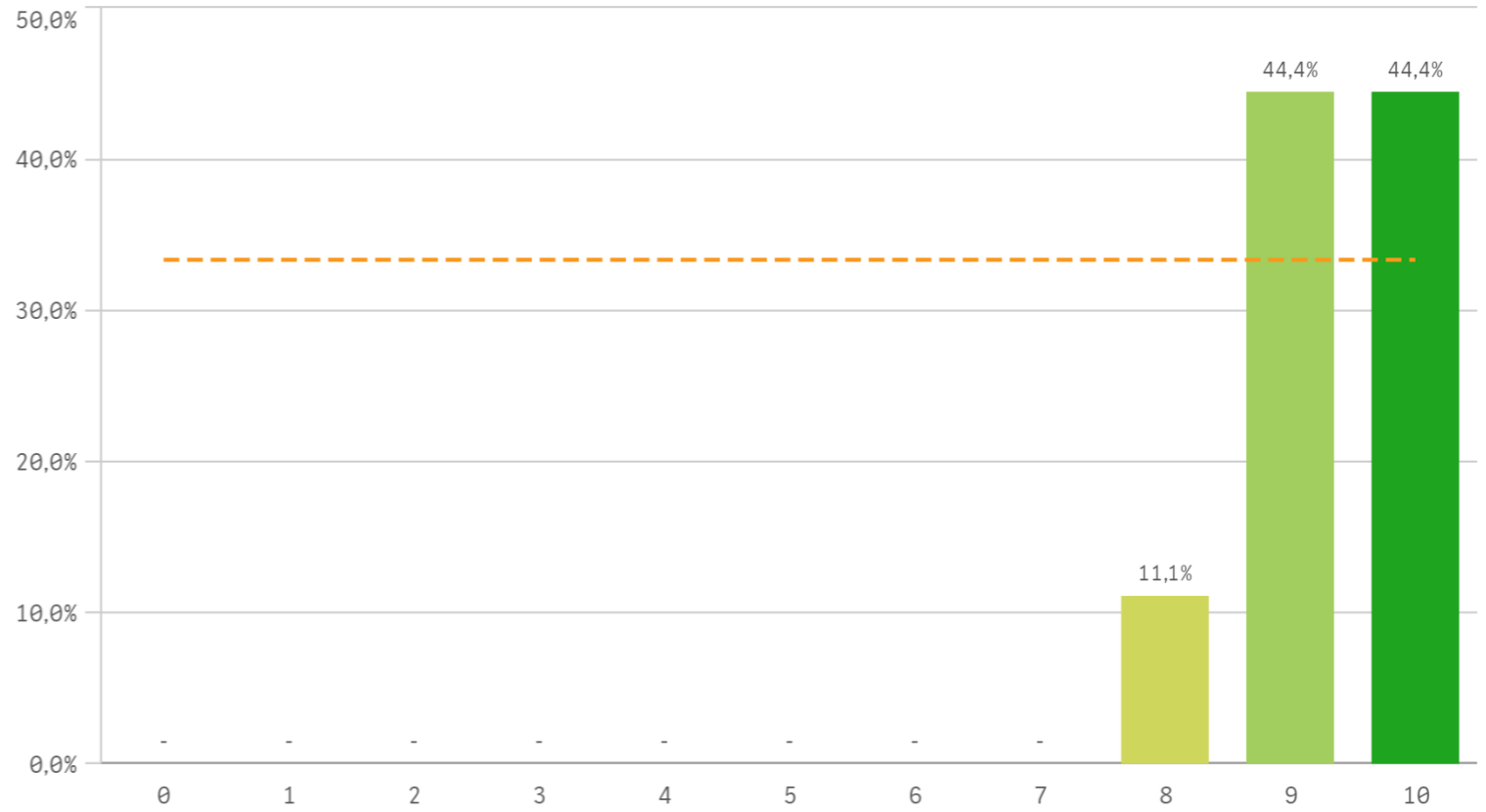
Fortalezas y debilidades



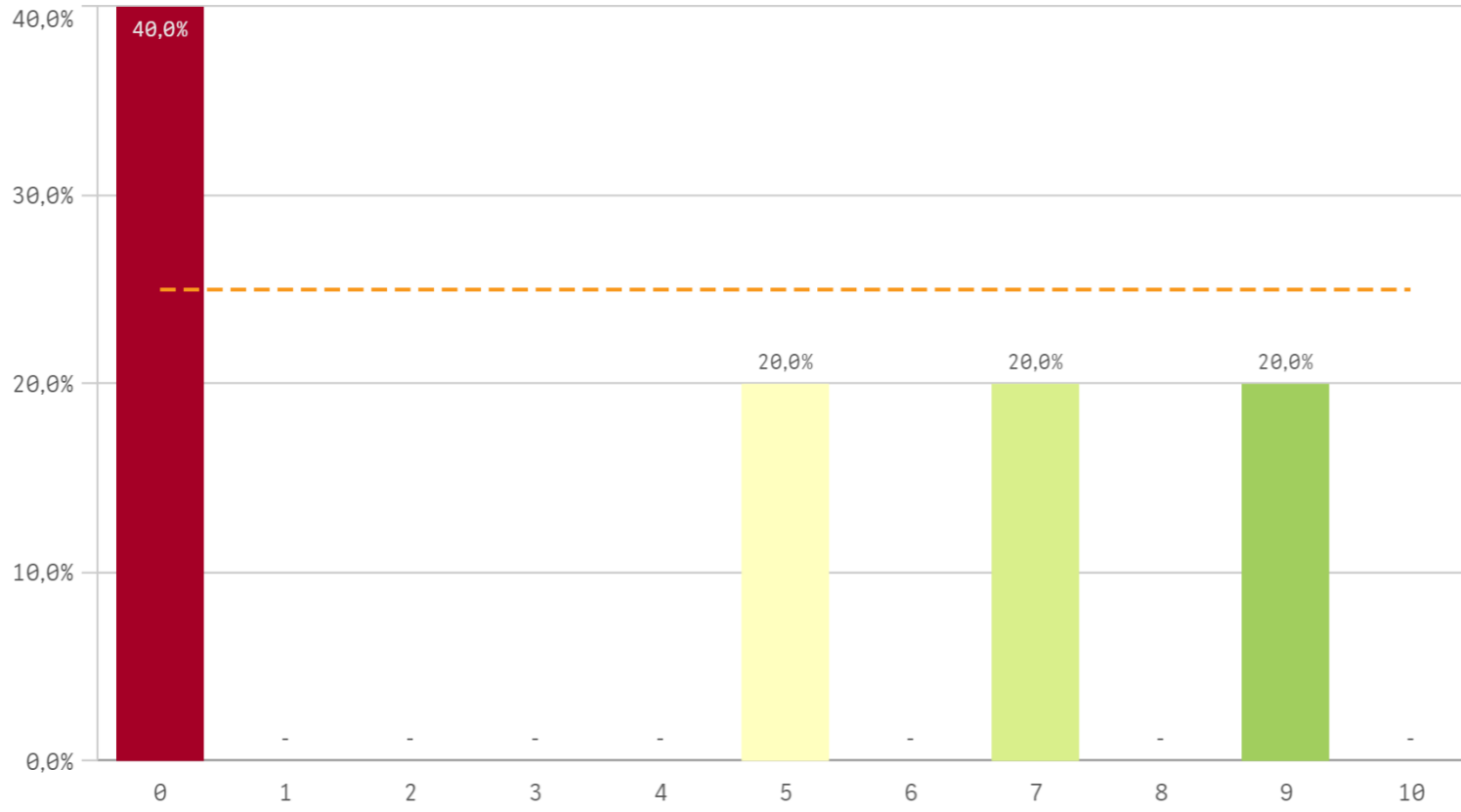
Recursos administrativos suficientes



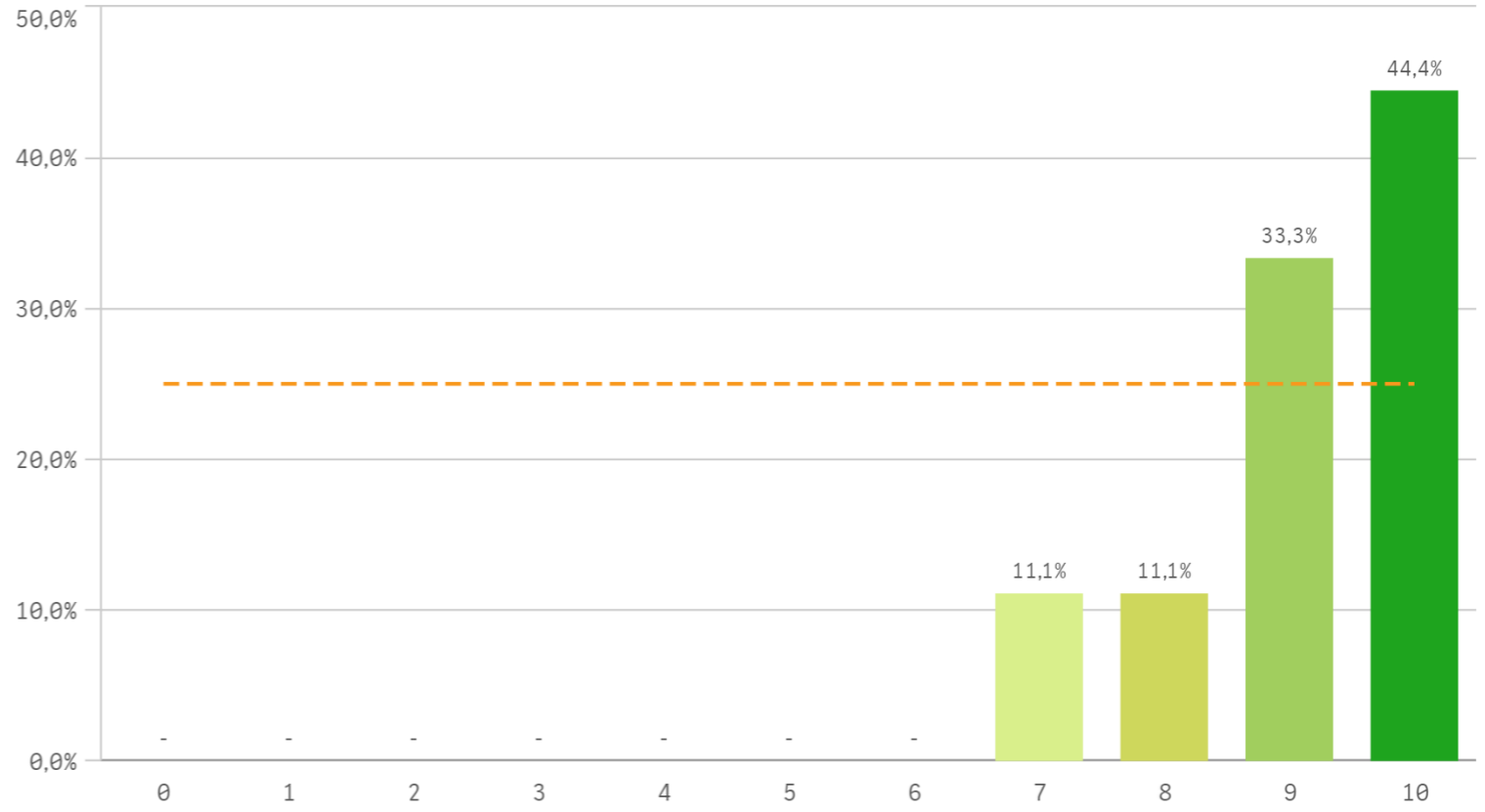
Aulas docencia teorica



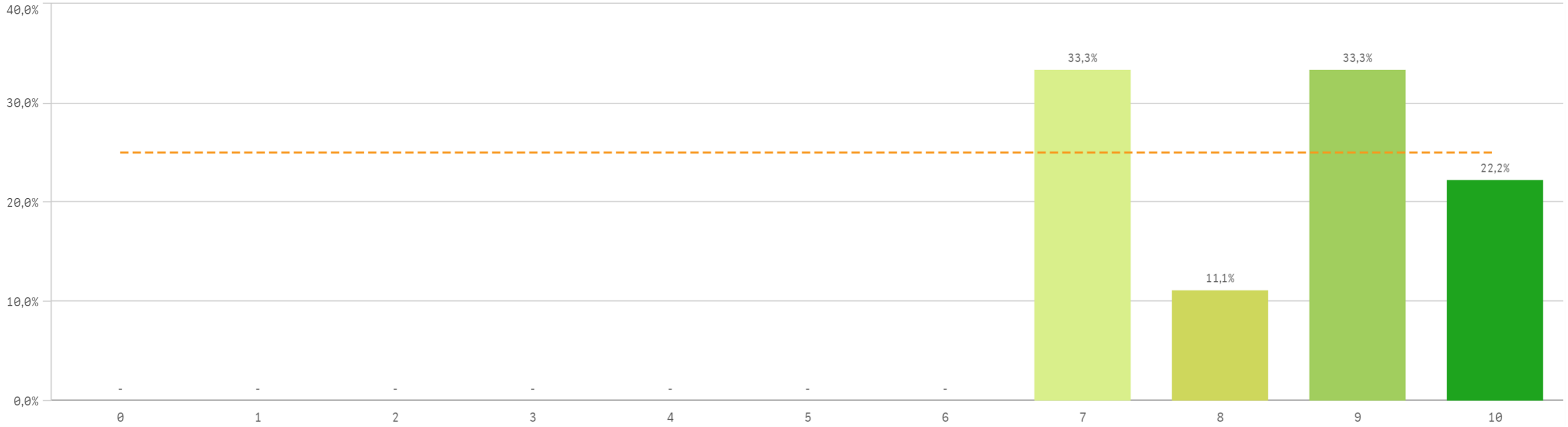
Aulas docencia práctica



Fondos de la biblioteca

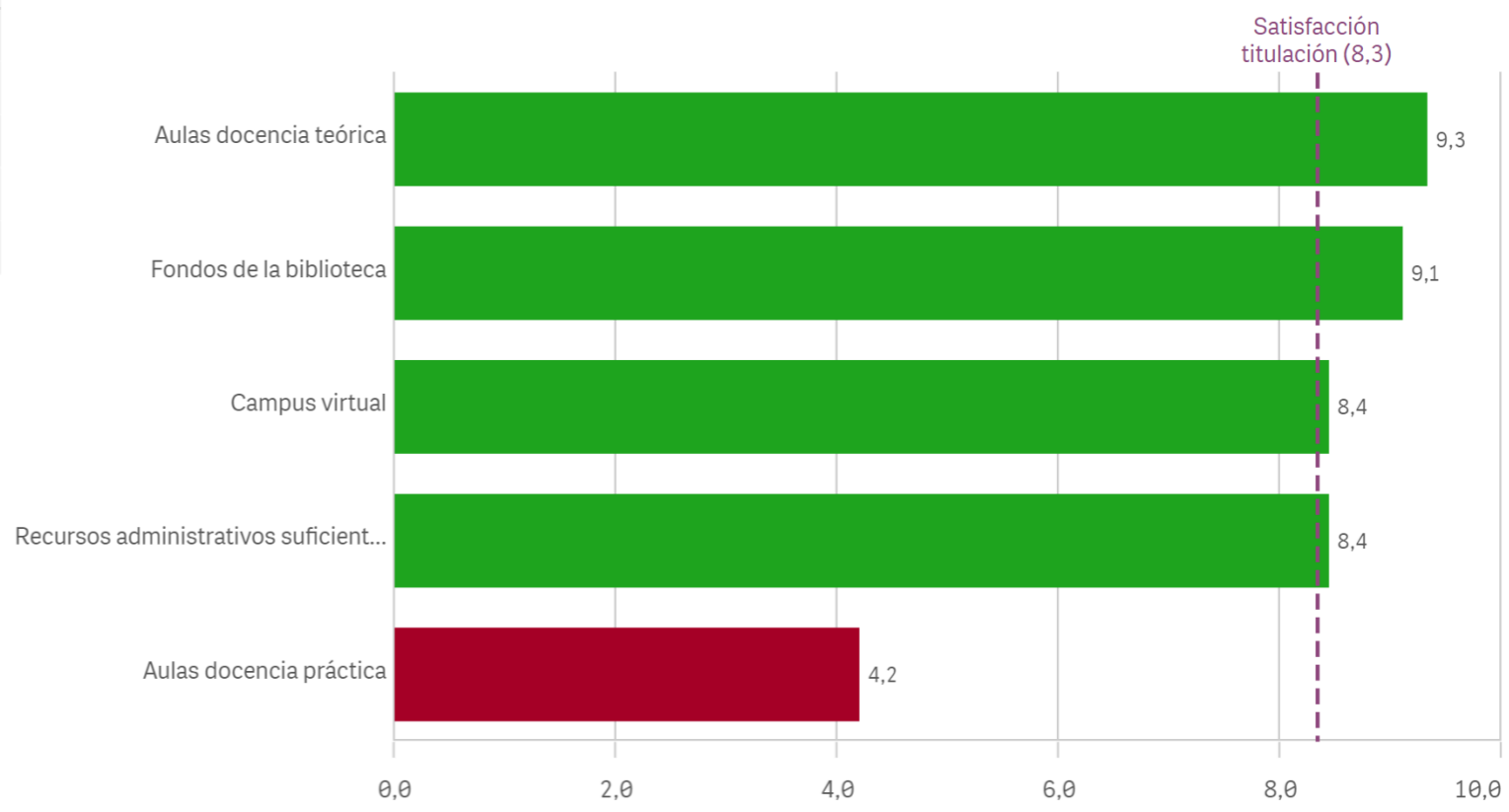


Campus virtual

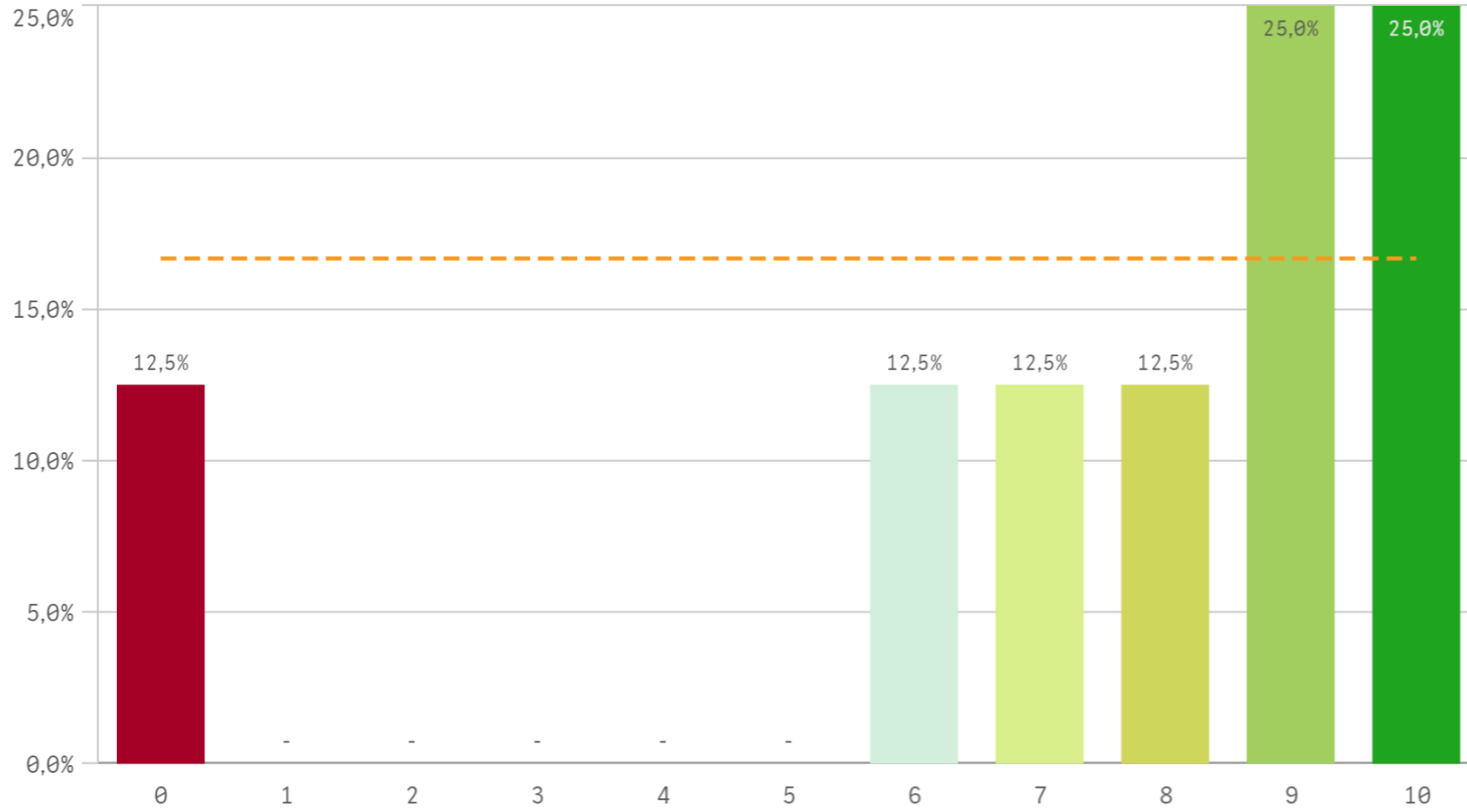


Recursos	Q	Media	Desv típica	Mediana	Moda
Aulas docencia teórica		9,3	0,7	9,0	-
Fondos de la biblioteca		9,1	1,1	9,0	10,0
Campus virtual		8,4	1,2	9,0	-
Recursos administrativos suficientes		8,4	1,7	9,0	10,0
Aulas docencia práctica		4,2	4,1	5,0	0,0

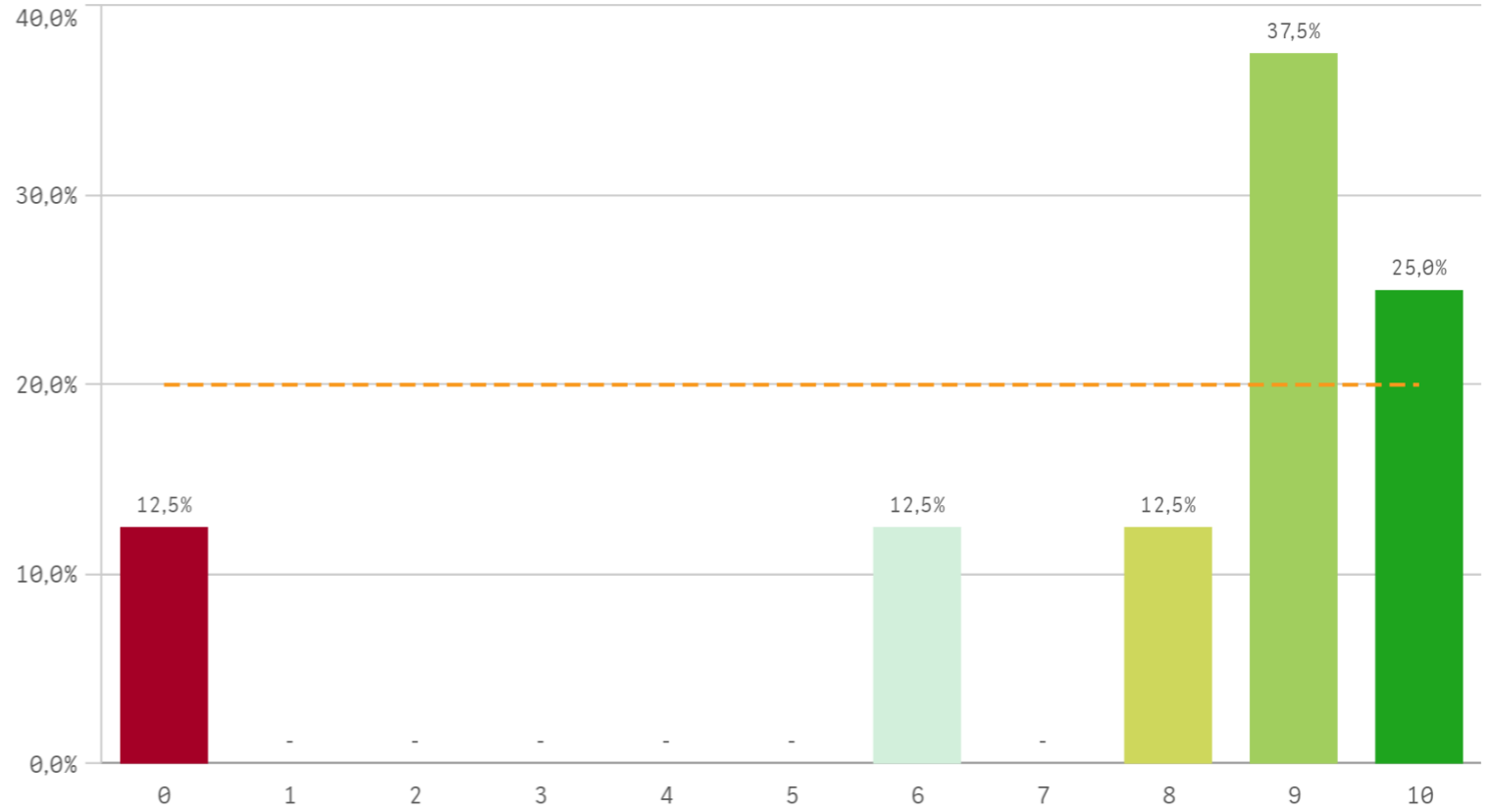
Fortalezas y debilidades



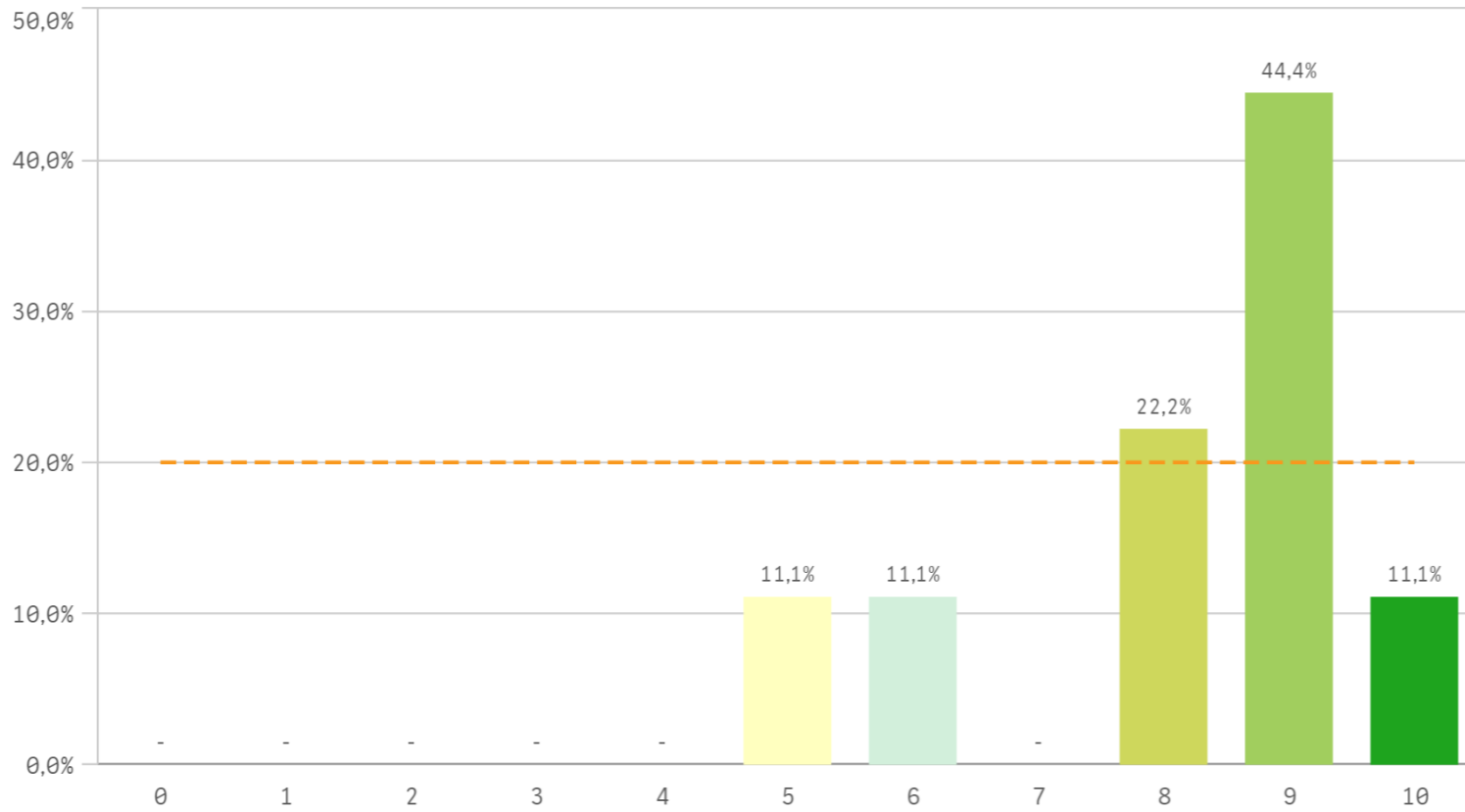
Atención prestada por el PAS



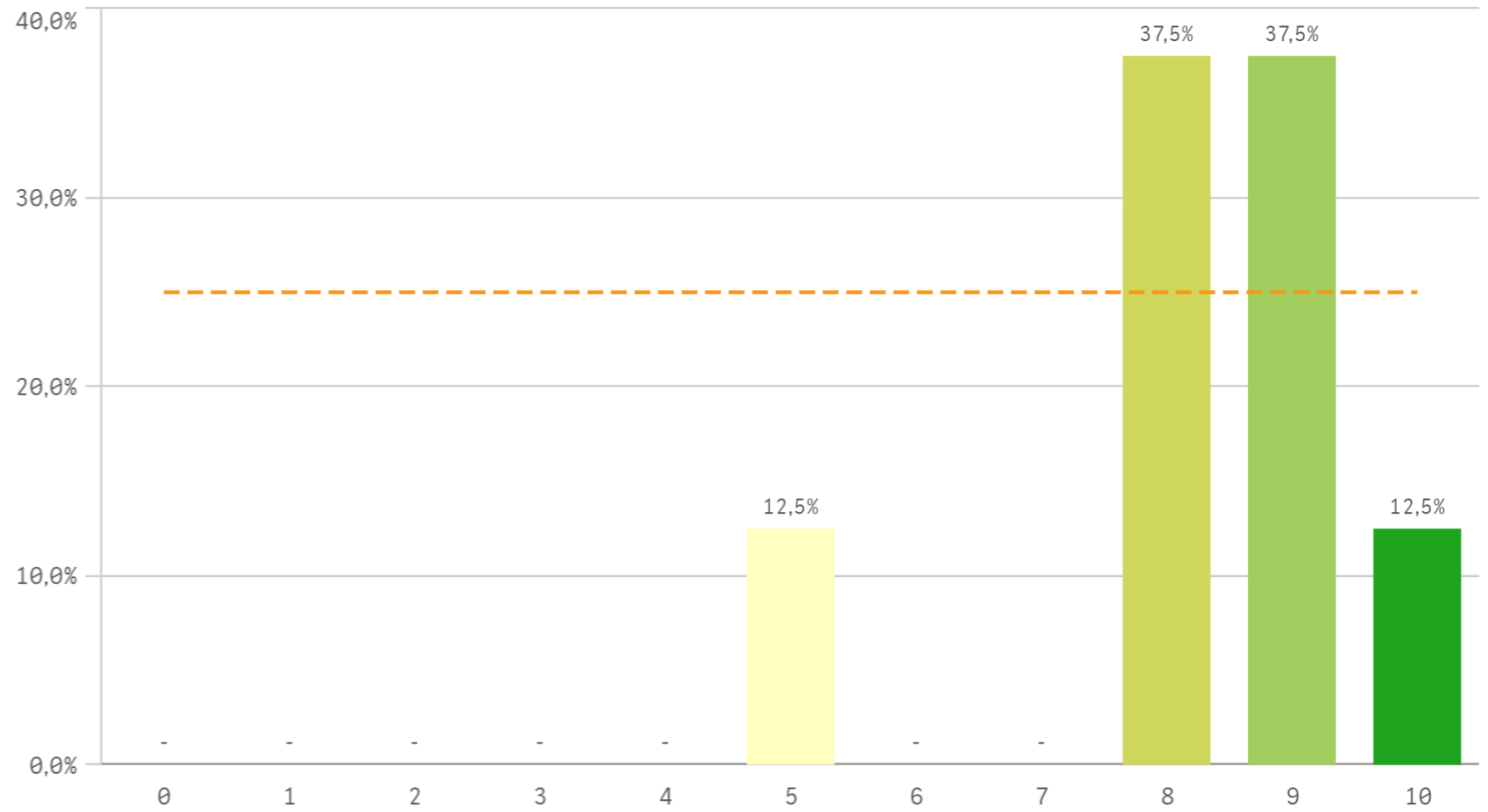
Apoyo técnico y logístico



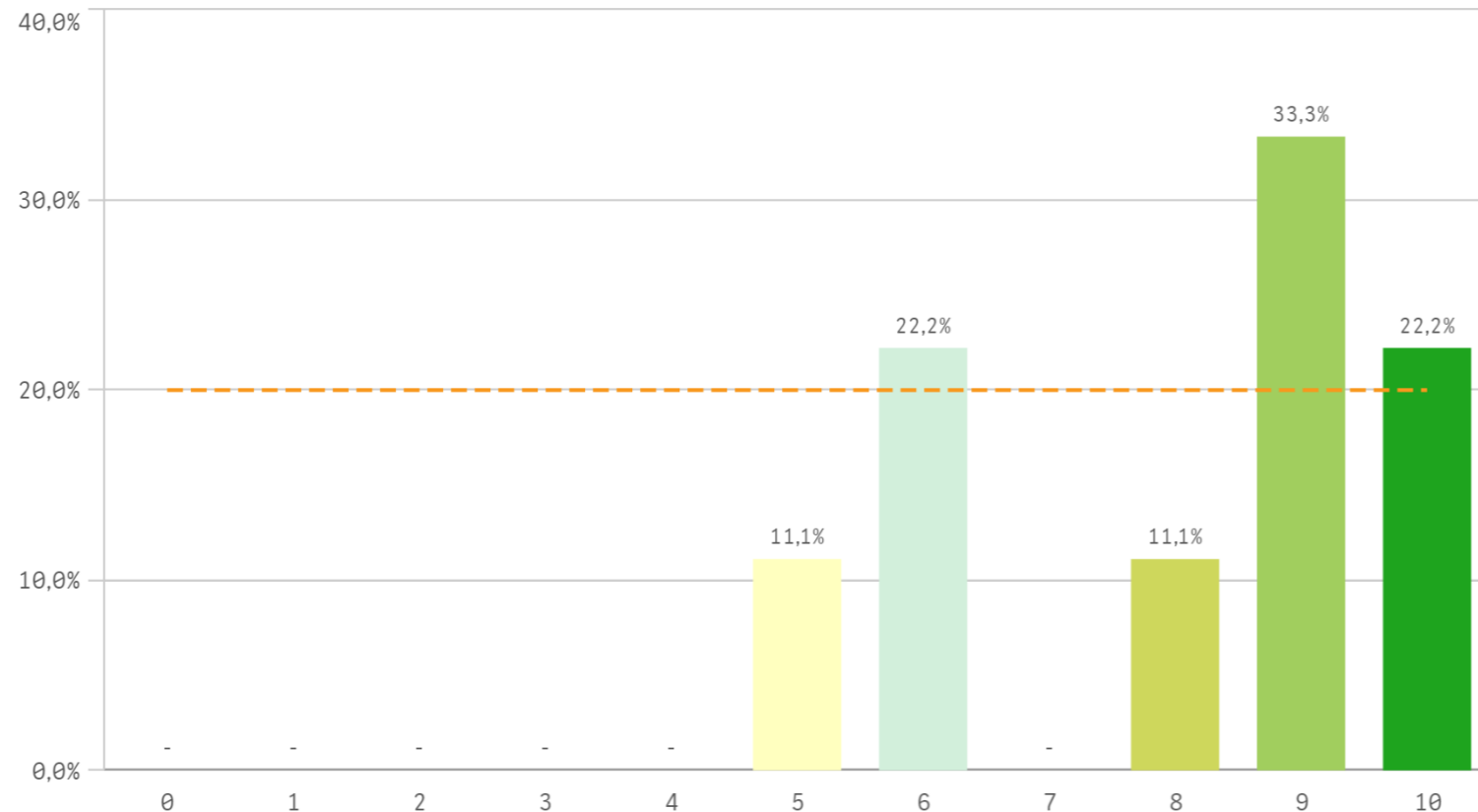
Procesos administrativos de la titulación



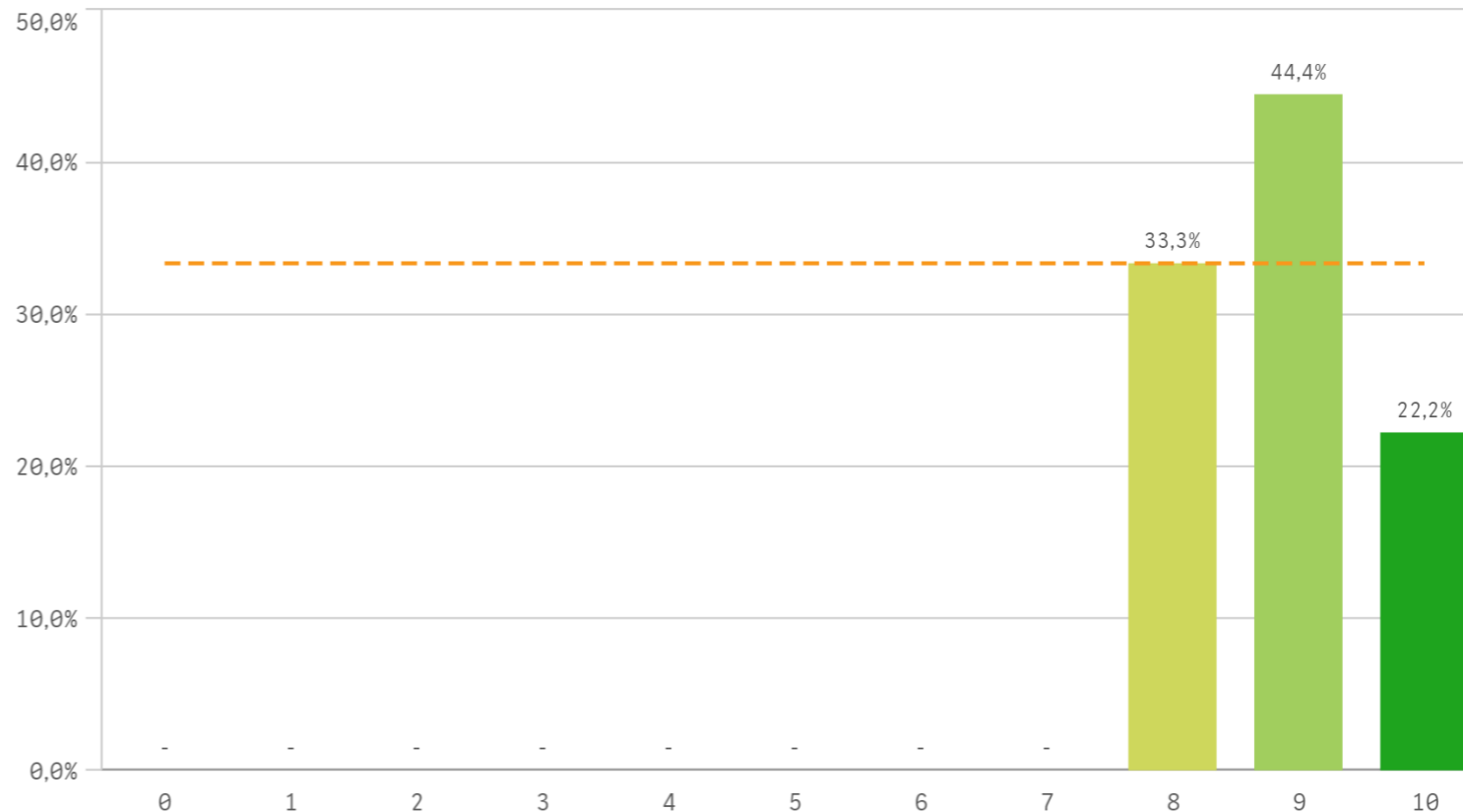
Procesos administrativos comunes



Organización de horarios

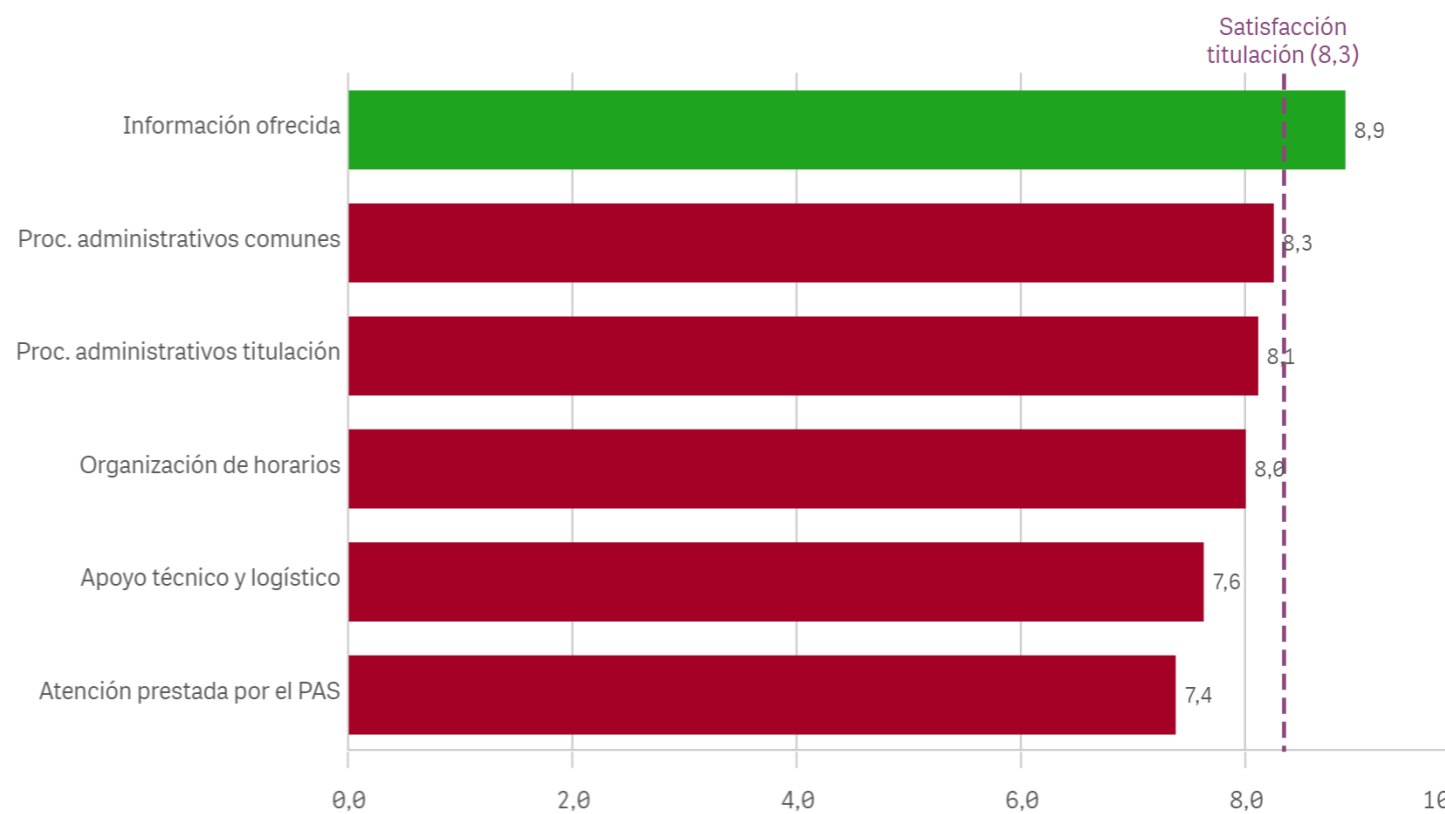


Información ofrecida



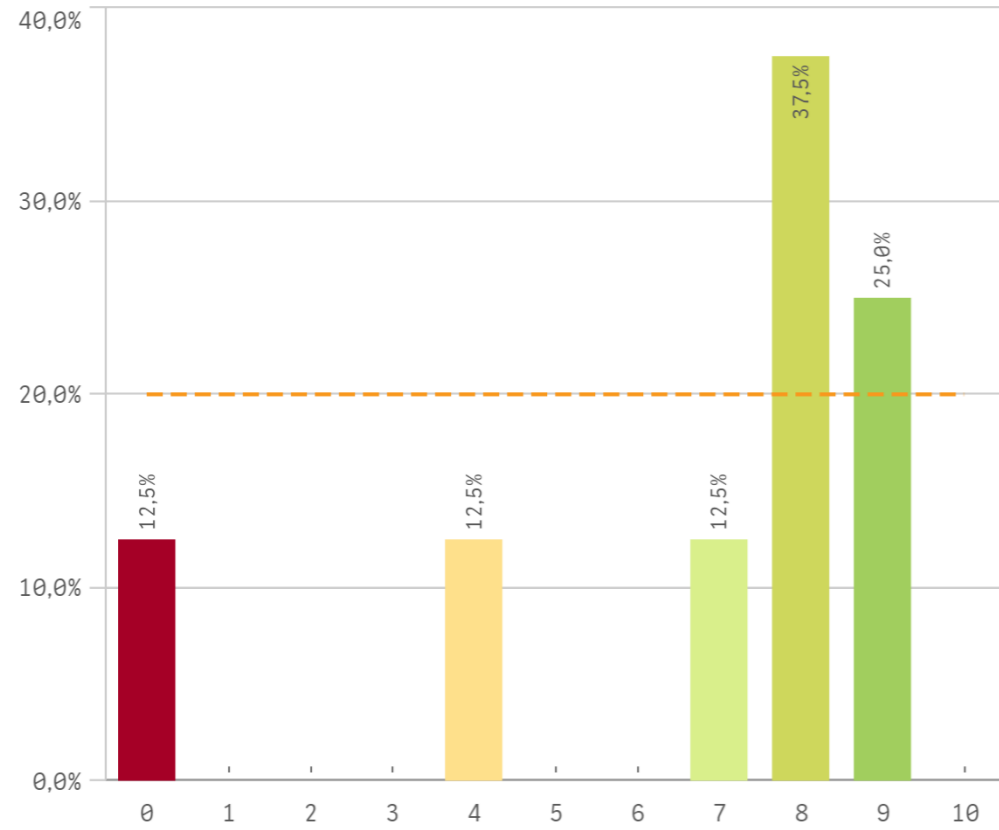
Gestión de la titulación	Q	Media	Desv. típica	Mediana	Moda
Información ofrecida		8,9	0,8	9,0	9,0
Proc. administrativos comunes		8,3	1,5	8,5	-
Proc. administrativos titulación		8,1	1,6	9,0	9,0
Organización de horarios		8,0	1,9	9,0	9,0
Apoyo técnico y logístico		7,6	3,3	9,0	9,0
Atención prestada por el PAS		7,4	3,3	8,5	-

Fortalezas y debilidades

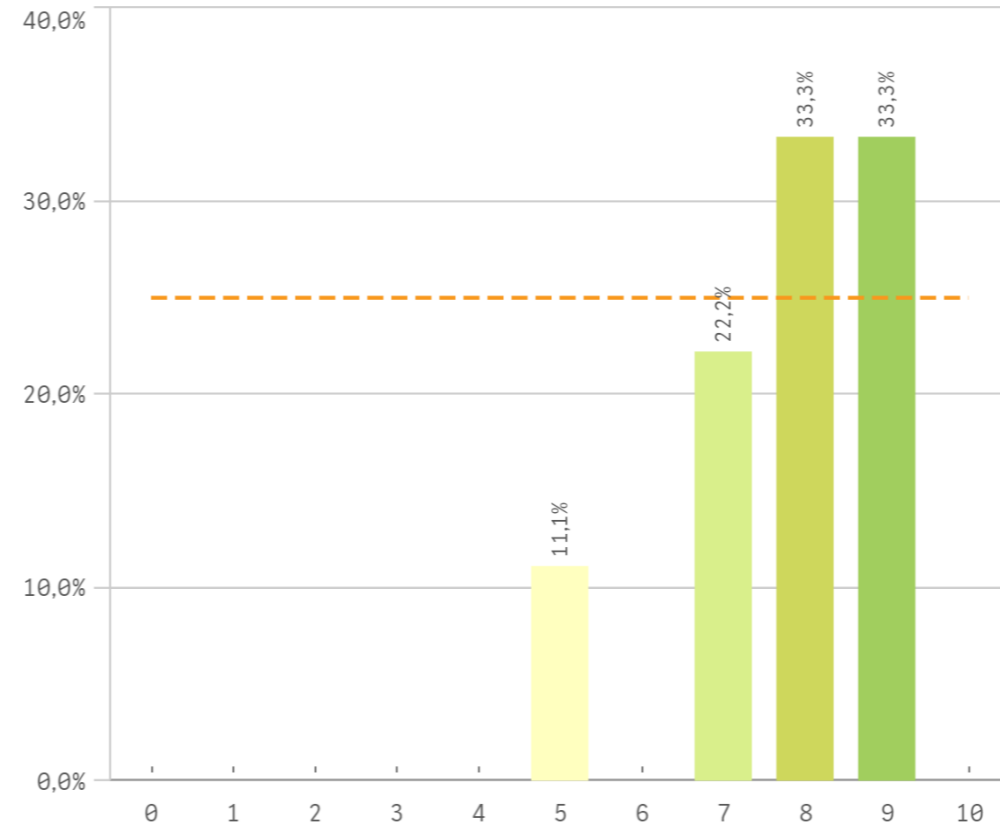


Centro	Observaciones
FÍSICAS	En el Grado en Física es urgente realizar una revisión y reforma exhaustiva del plan de estudios. Un plan que cuenta con errores de diseño de bulto y que no se ha actualizado de manera adecuada desde su implantación.
FÍSICAS	Hacen falta más recursos económicos y espacios para dotar de prácticas el máster de nanofísica y materiales avanzados. Es una carencia importante que habría que subsanar para mejorar su calidad.
FÍSICAS	La UCM no valora mi trabajo ni mi esfuerzo, ni como docente ni como investigador. Cada vez me carga mas de trabajo administrativo y desprecia en cambio mi experiencia y mis conocimientos. Si pudiera volver atrás, no elegiría esta Universidad para realizar mi trabajo. He desarrollado milabor en 5 universidades distintas, y quedarme en esta ha sido el mayor error de mi carrera.

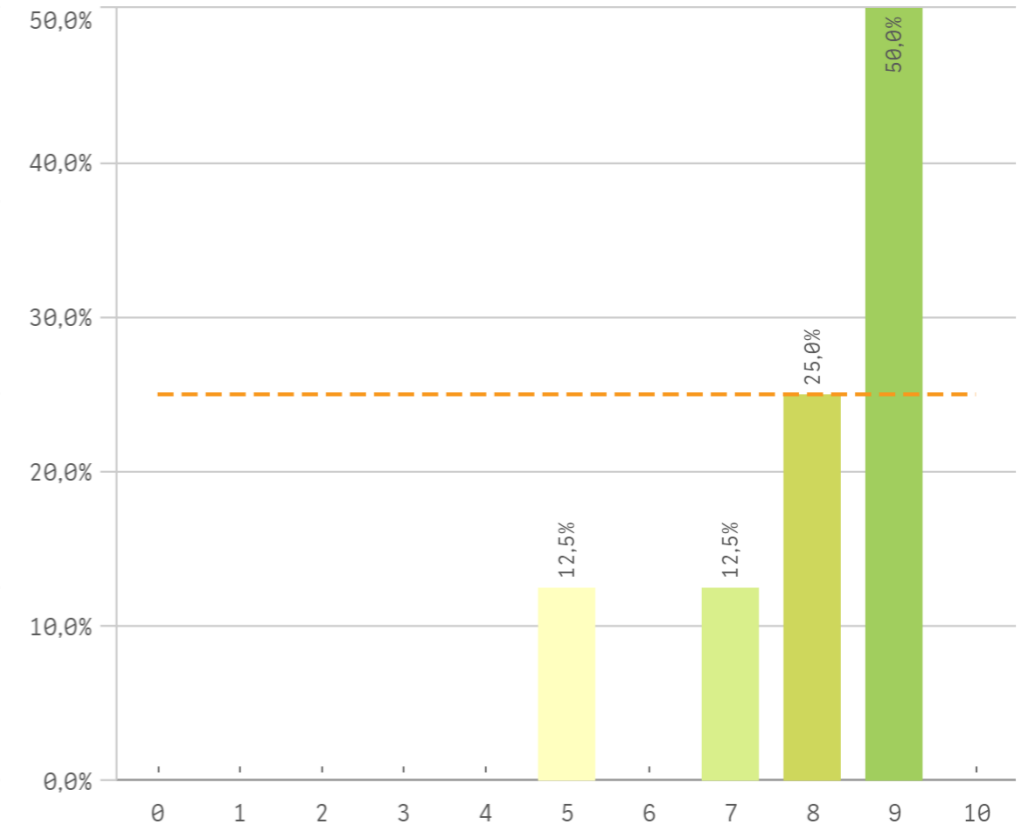
Aprovechamiento de las tutorías



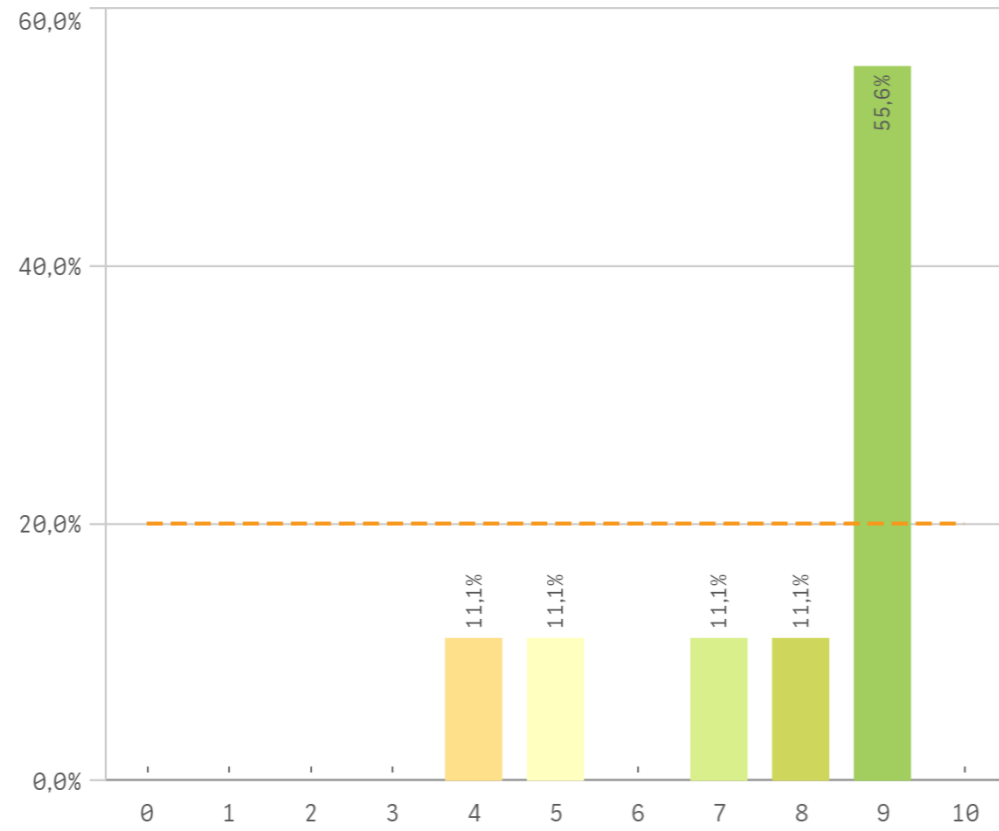
Implicación de los alumnos



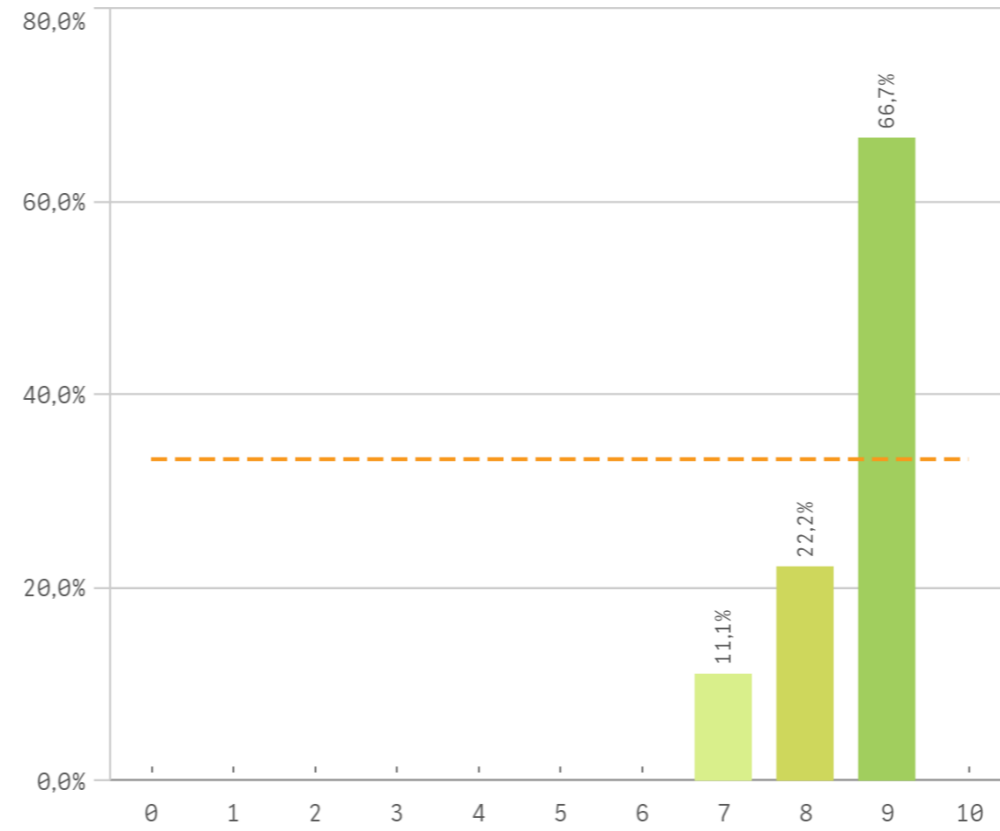
Adquisición de competencias del plan de estudios



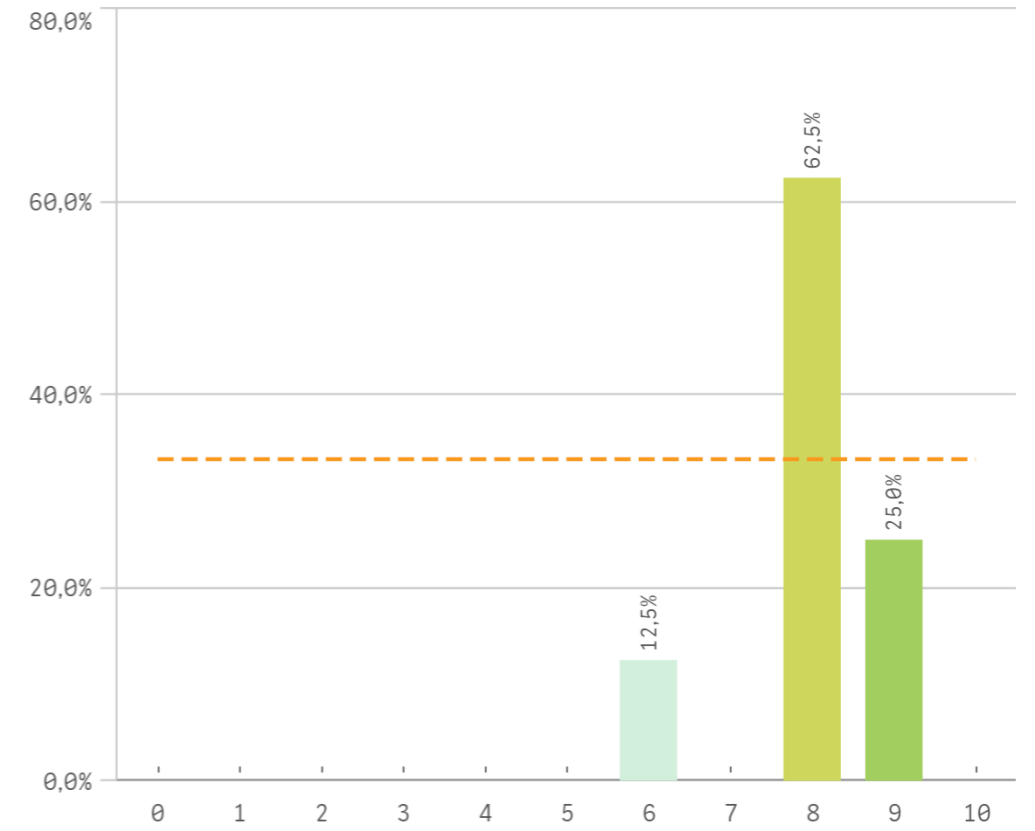
Compromiso del alumnado



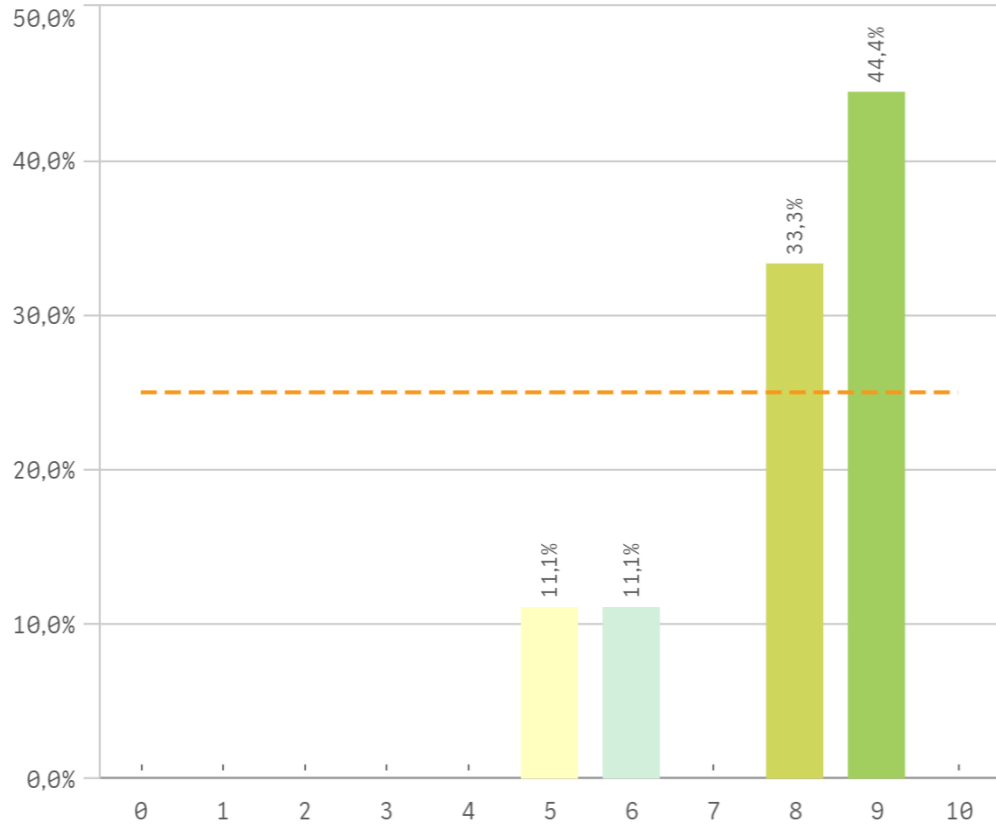
Nivel de trabajo



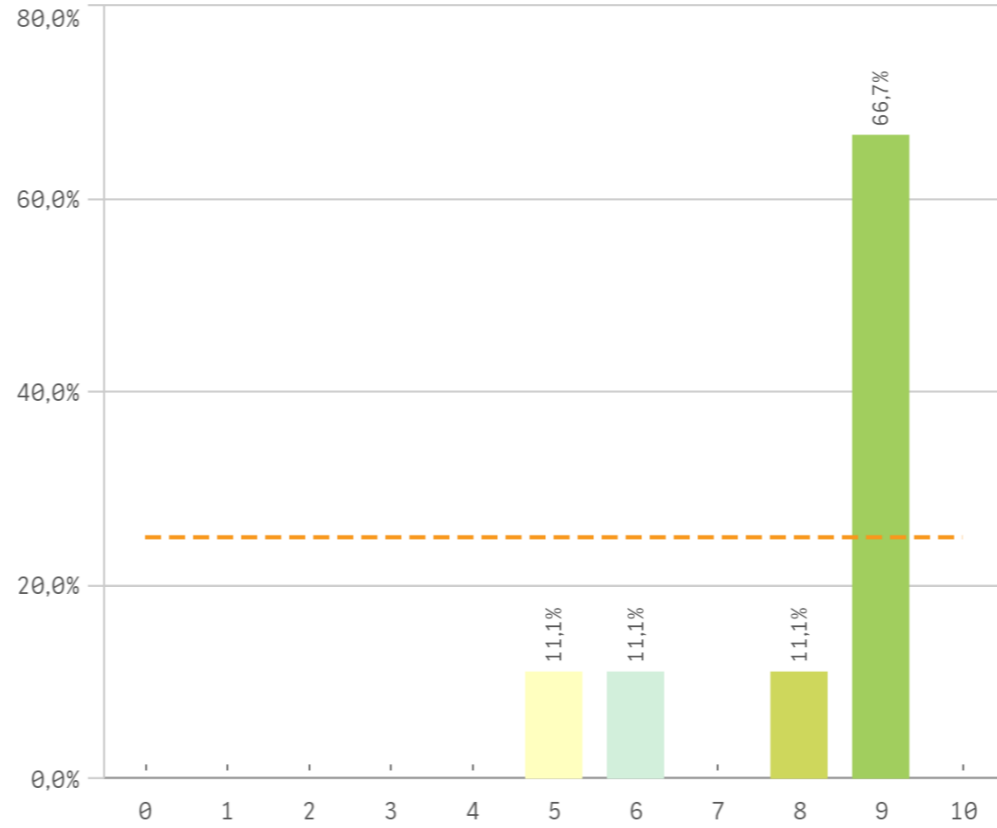
Implicación con la evaluación continua de los alumnos



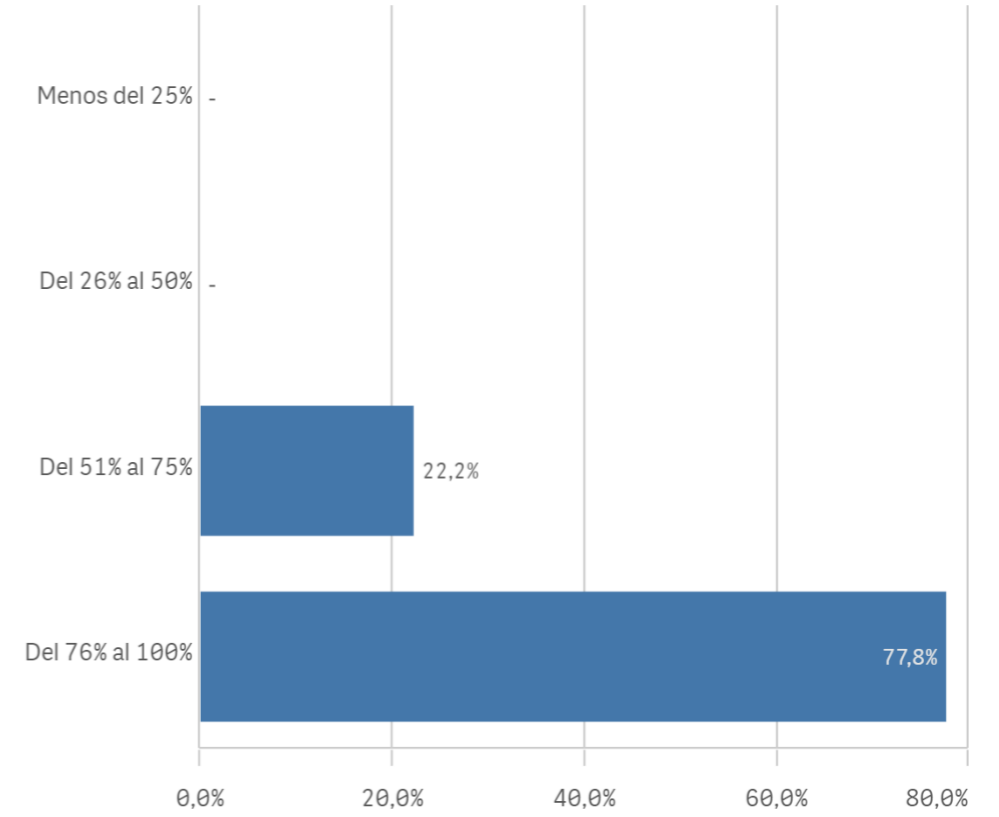
Aprovechamiento de las clases



Satisfacción con los resultados de los alumnos

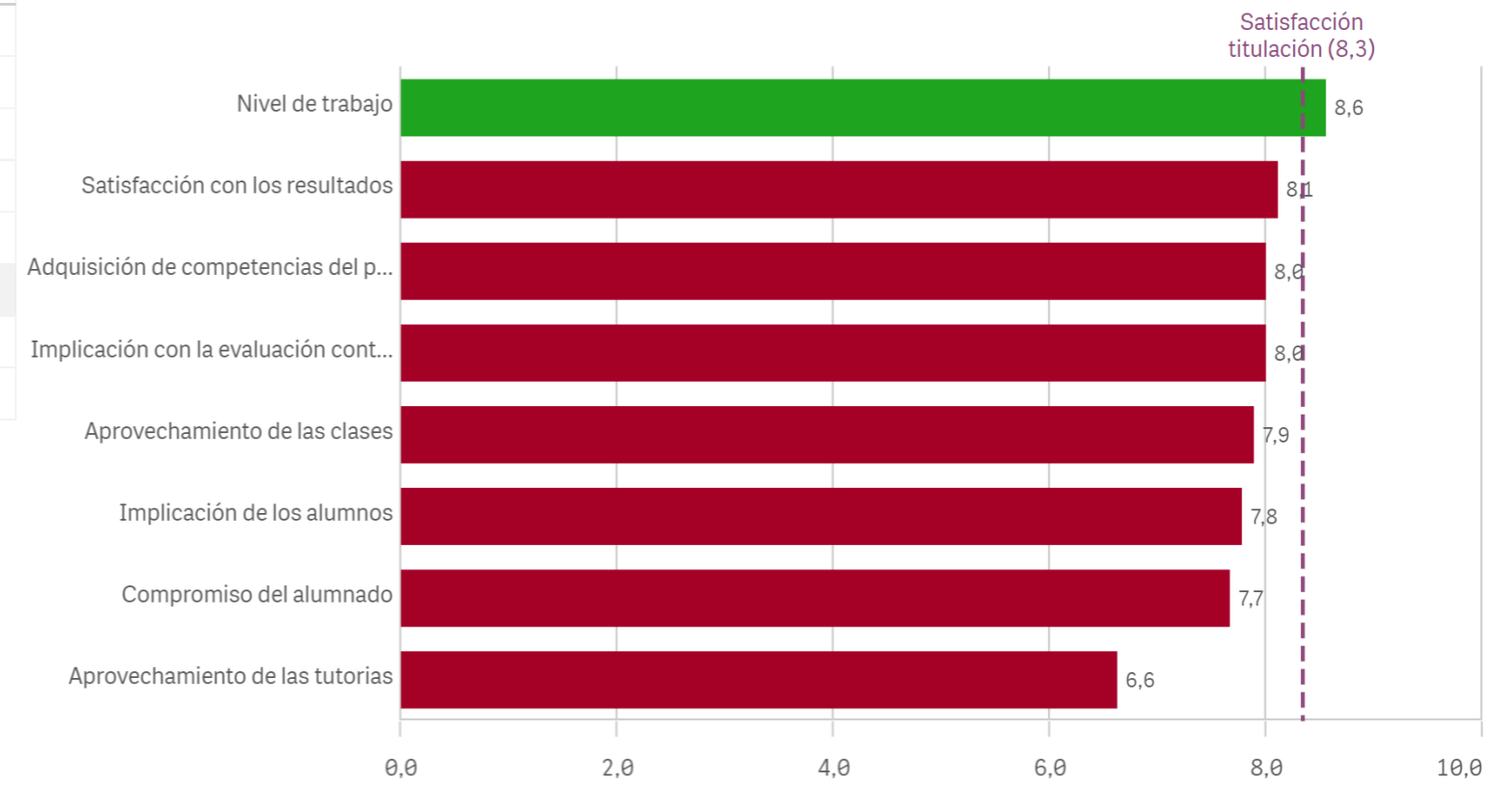


Asistencia de alumnos (%)

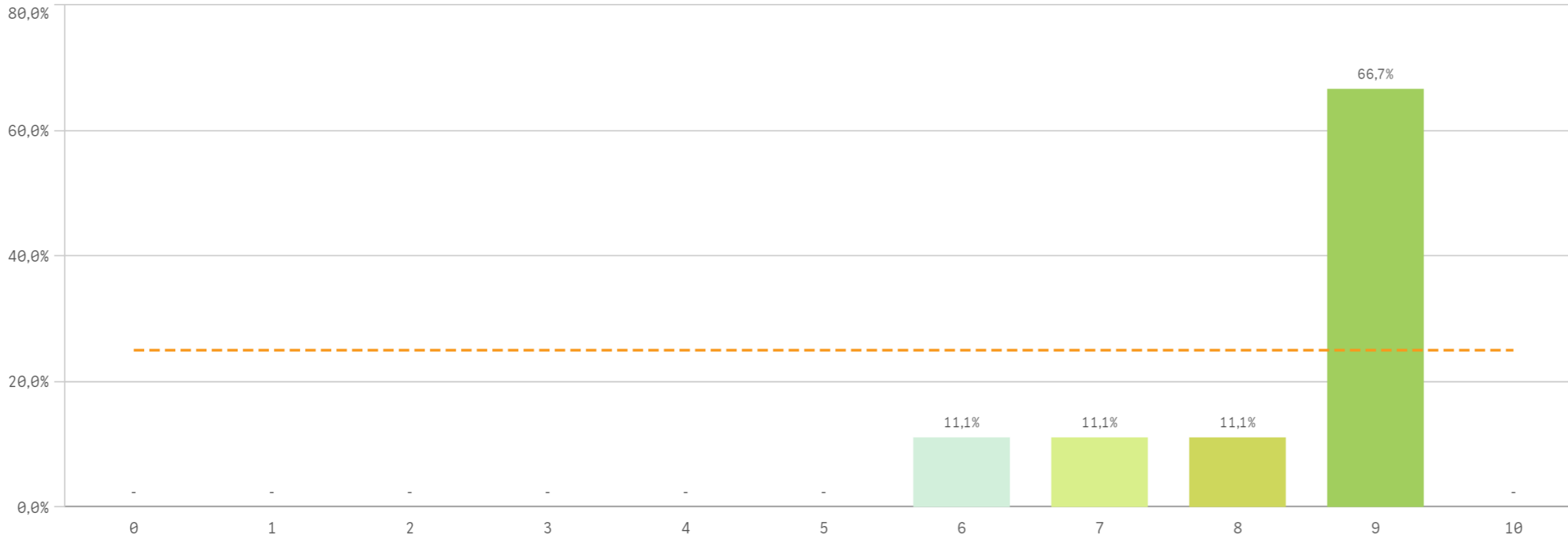


Satisfacción con los alumnos	Q	Media	Desv. típica	Mediana	Moda
Nivel de trabajo		8,6	0,7	9,0	9,0
Satisfacción con los resultados		8,1	1,5	9,0	9,0
Adquisición de competencias del plan de estudios		8,0	1,4	8,5	9,0
Implicación con la evaluación continua		8,0	0,9	8,0	8,0
Aprovechamiento de las clases		7,9	1,5	8,0	9,0
Implicación de los alumnos		7,8	1,3	8,0	-
Compromiso del alumnado		7,7	1,9	9,0	9,0
Aprovechamiento de las tutorías		6,6	3,1	8,0	8,0

Fortalezas y debilidades



Satisfacción de la titulación



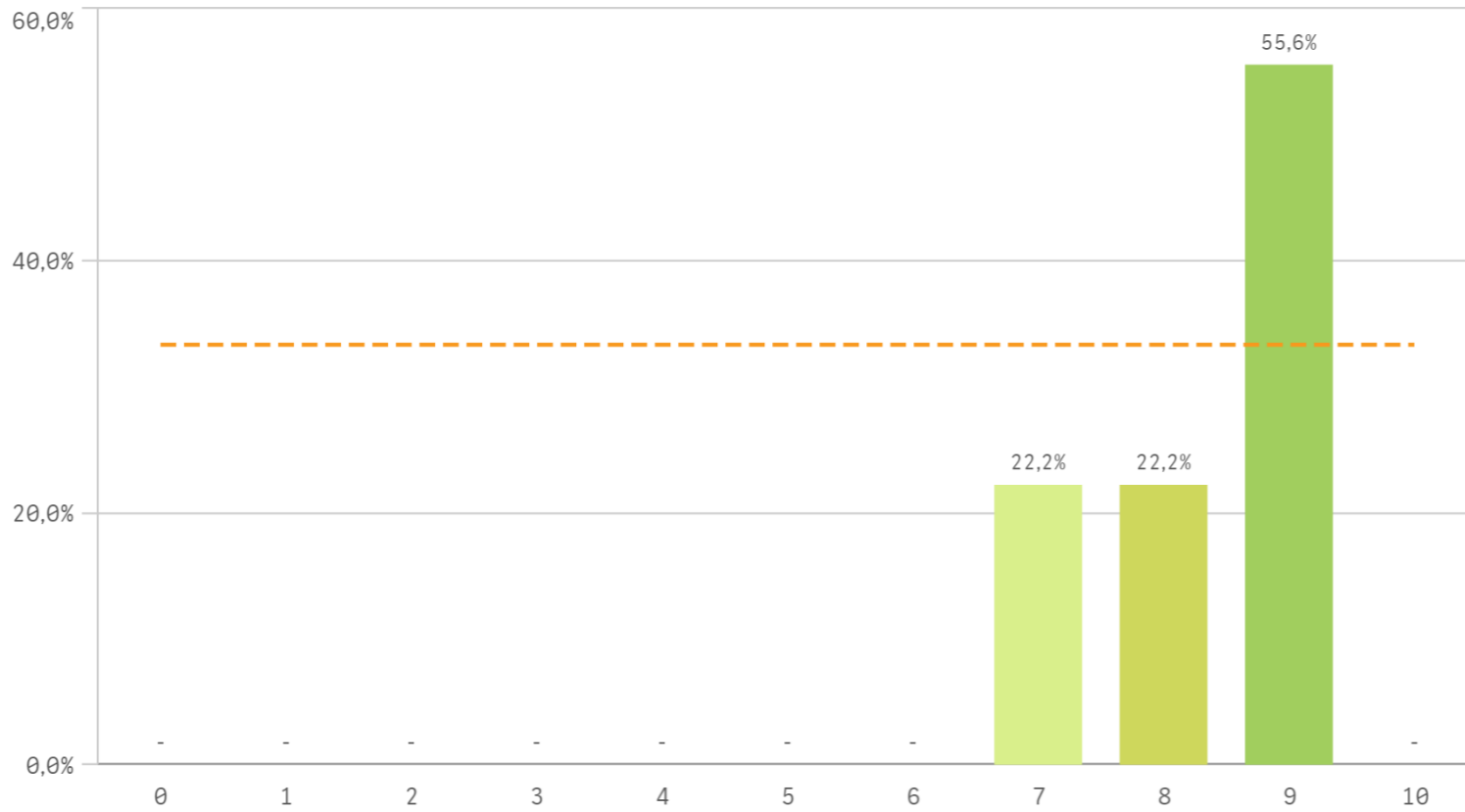
Media
8,3

Desviación Típica
1,1

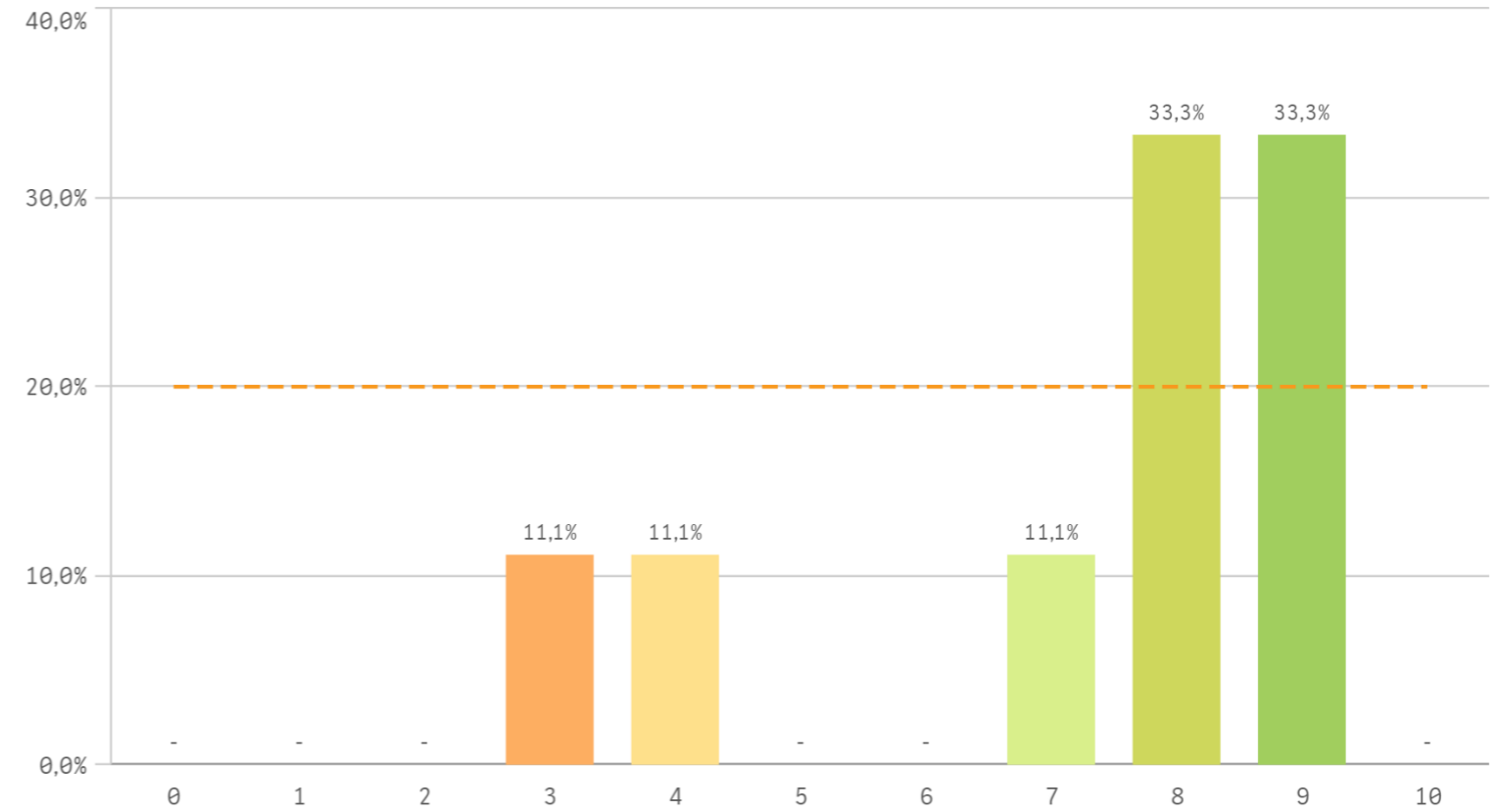
Mediana
9,0

Moda
9,0

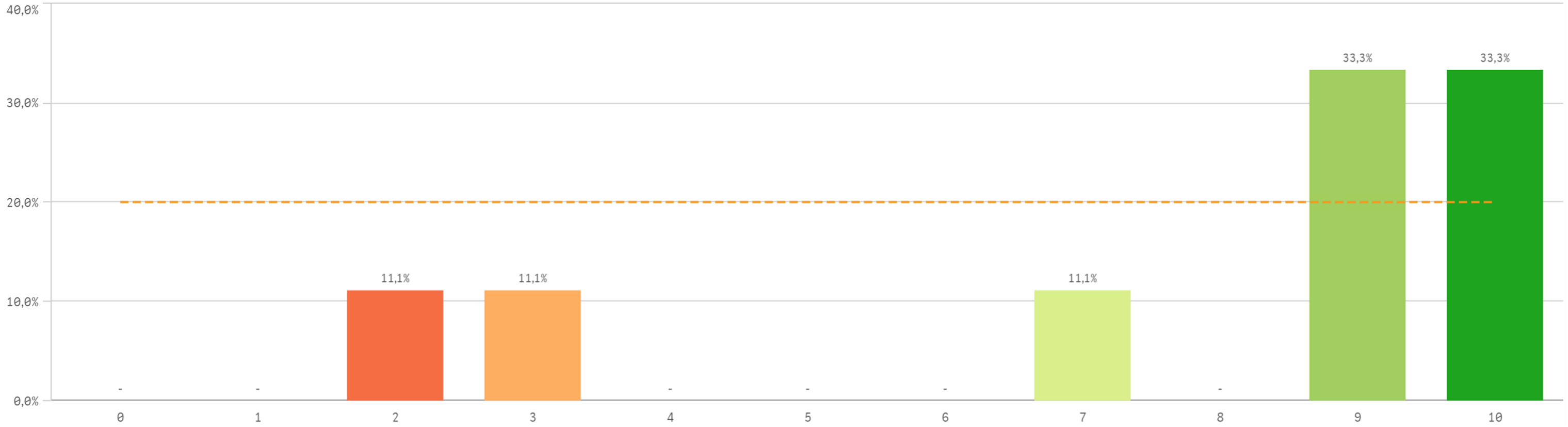
Satisfacción con la actividad docente de la titulación



Satisfacción de la UCM

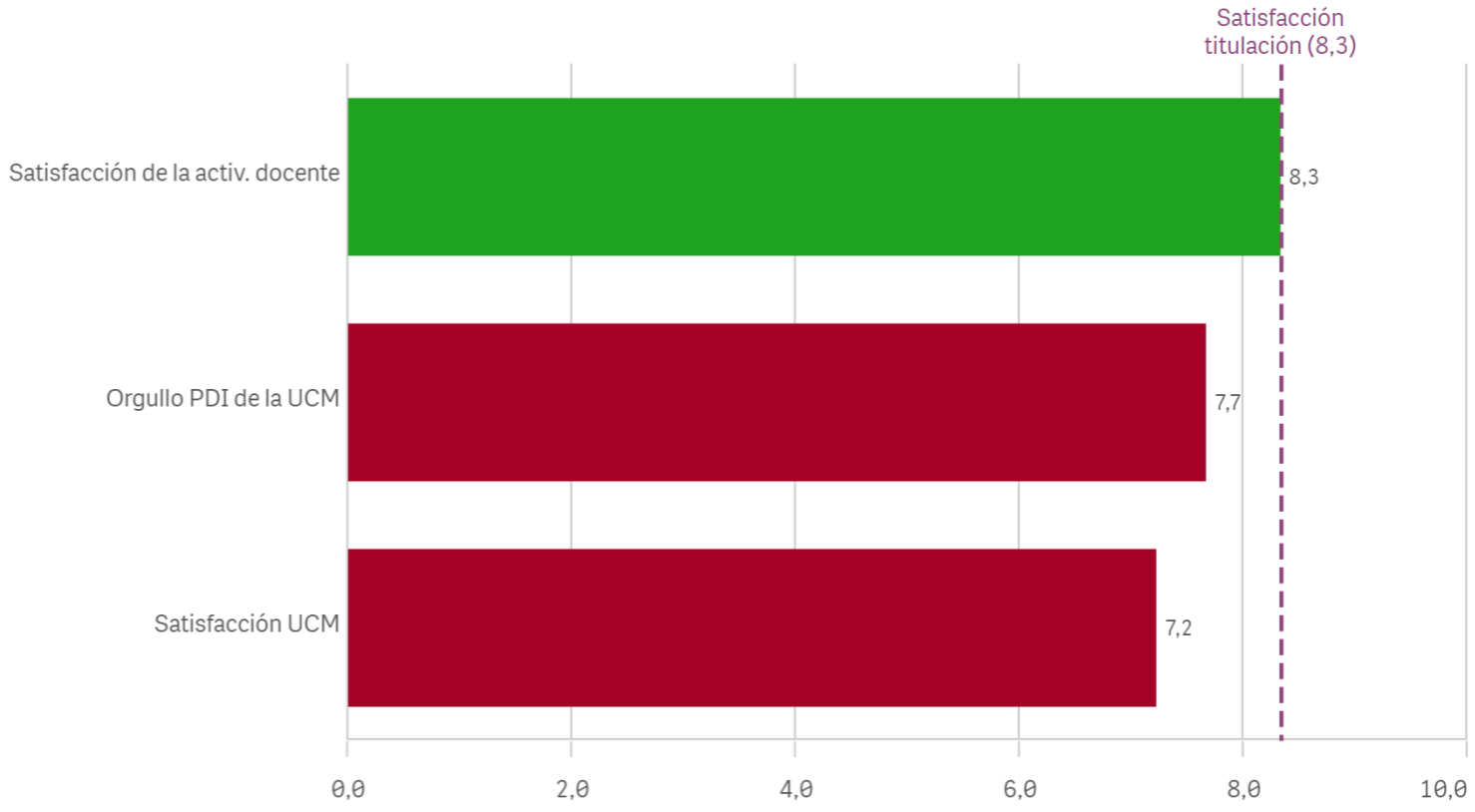


Orgullo ser PDI de la UCM

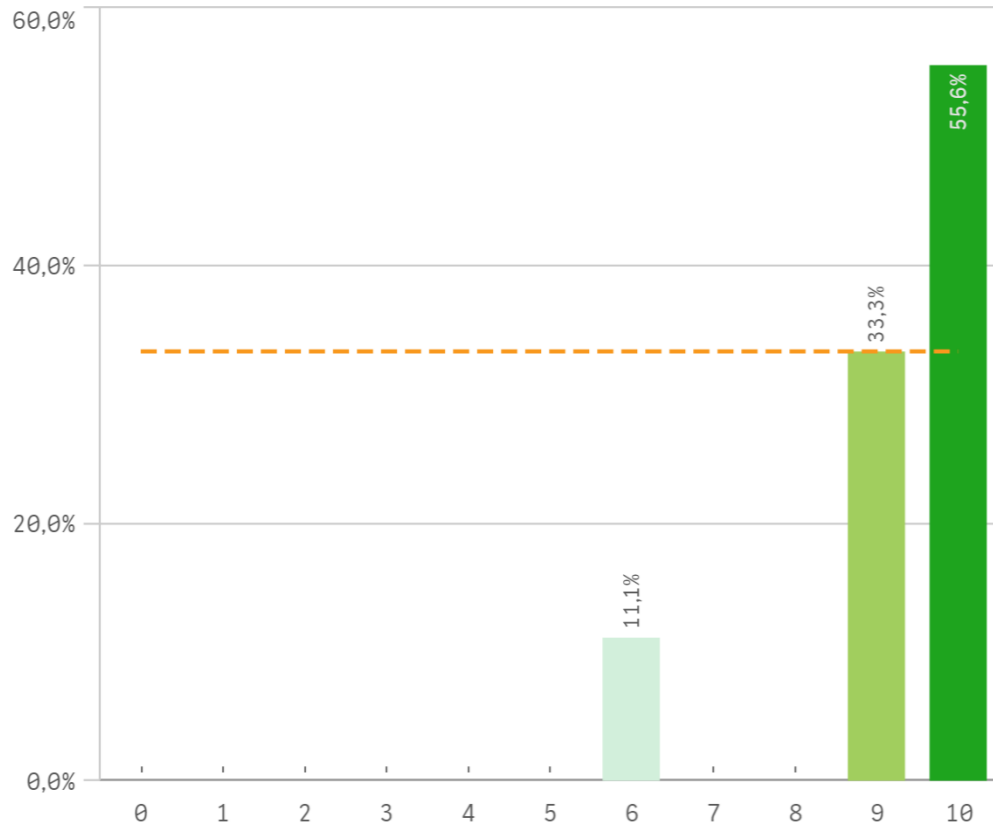


Satisfacción de la titulación	Q	Media	Desv. típica	Mediana	Moda
Satisfacción de la activ. docente		8,3	0,9	9,0	9,0
Orgullo PDI de la UCM		7,7	3,1	9,0	-
Satisfacción UCM		7,2	2,2	8,0	-

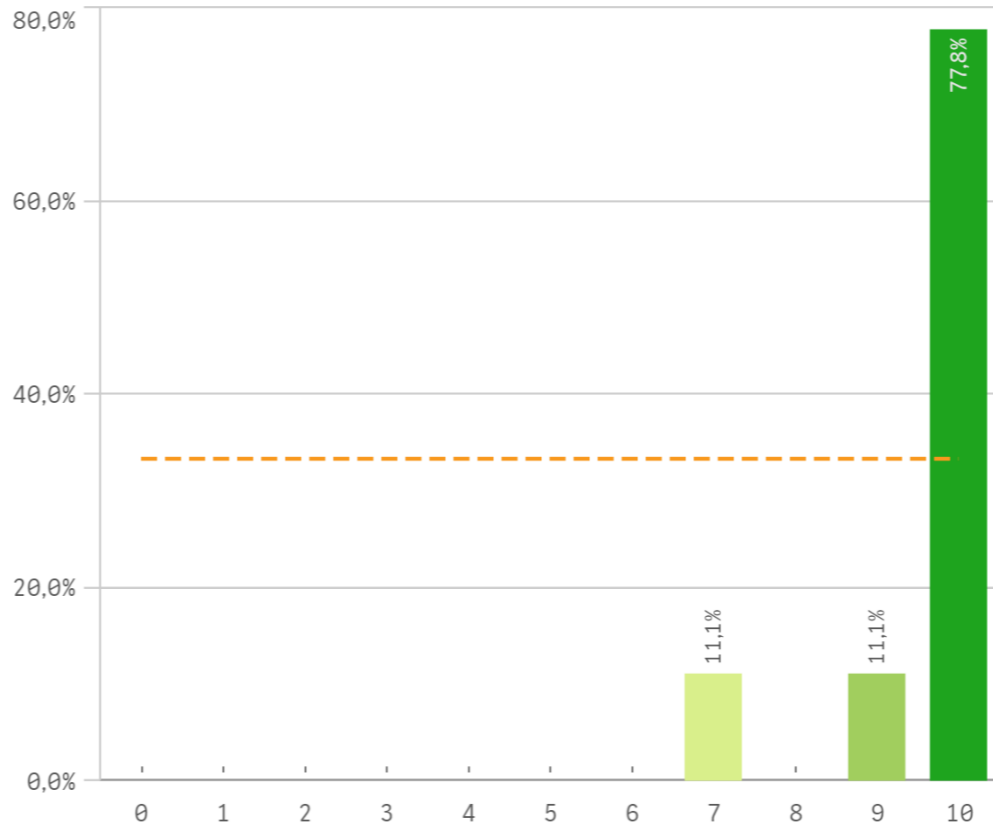
Fortalezas y debilidades



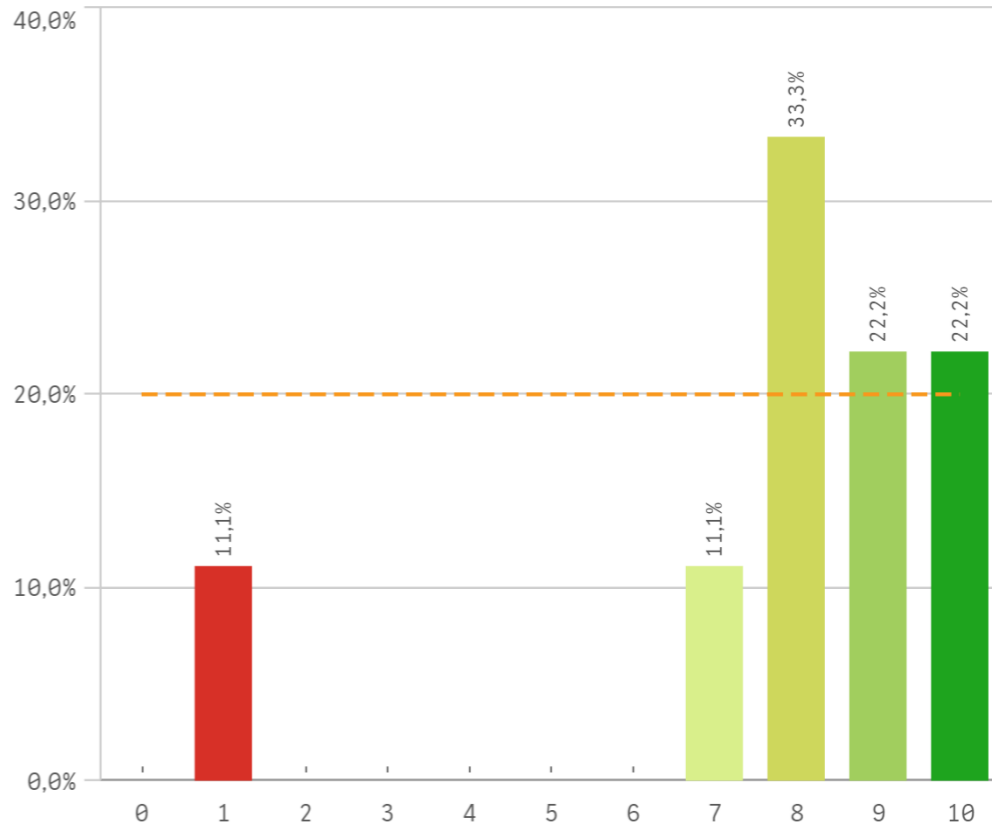
Repetir docencia en la titulación (fidelidad)



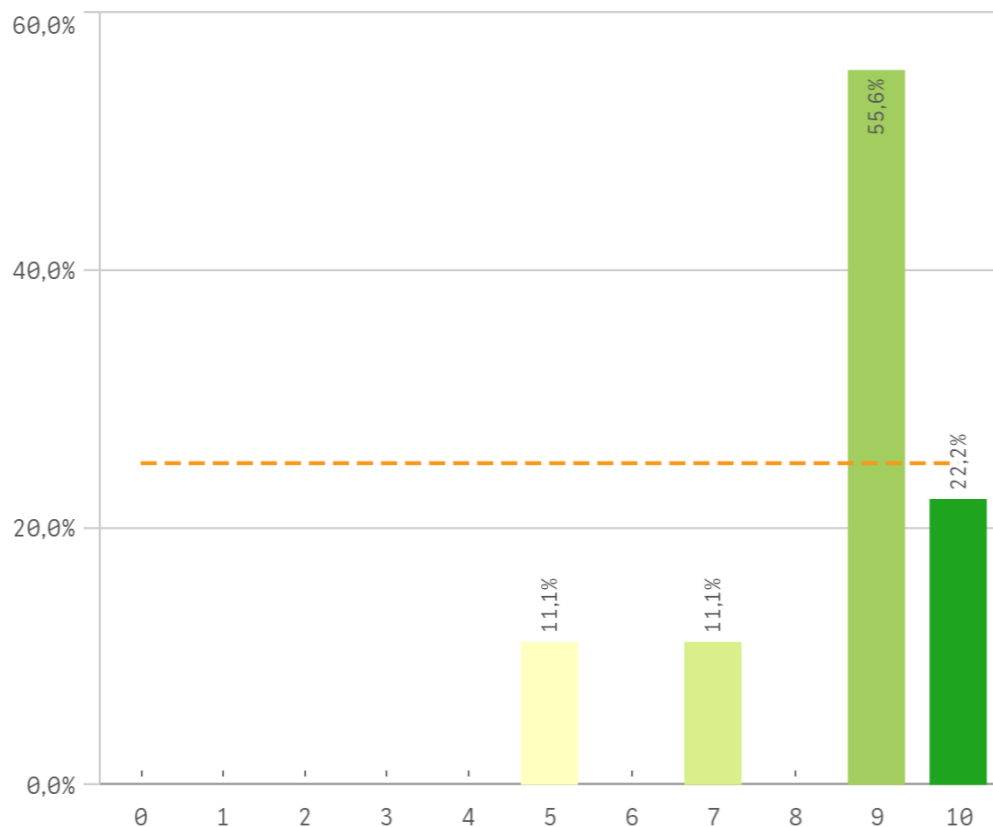
Repetir PDI (fidelidad)



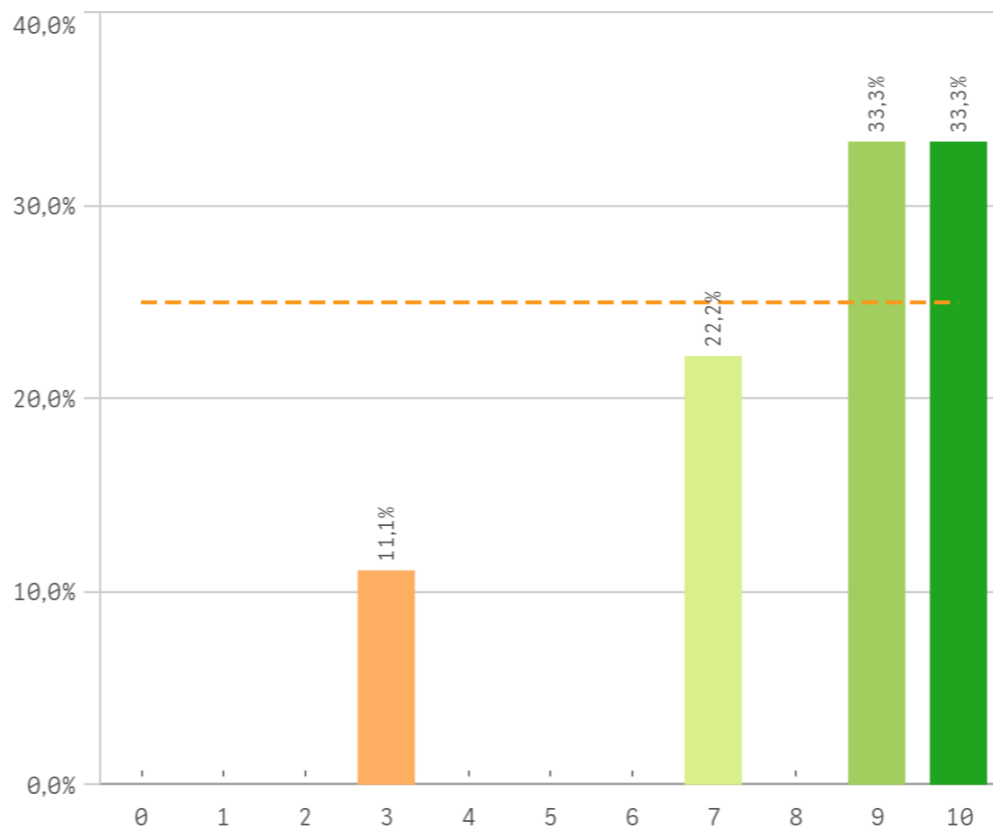
Repetir PDI en la UCM (fidelidad)



Recomendar titulación (preinscripción)



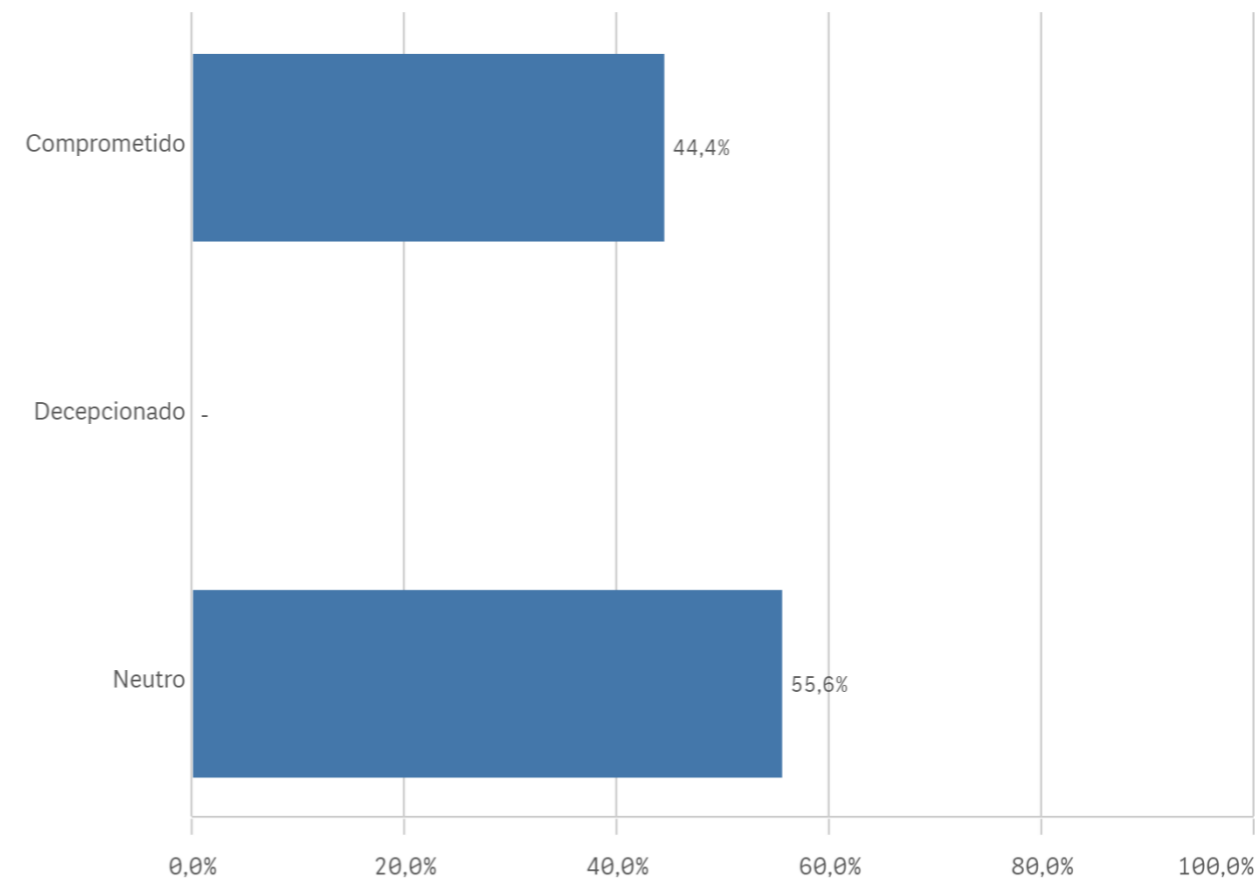
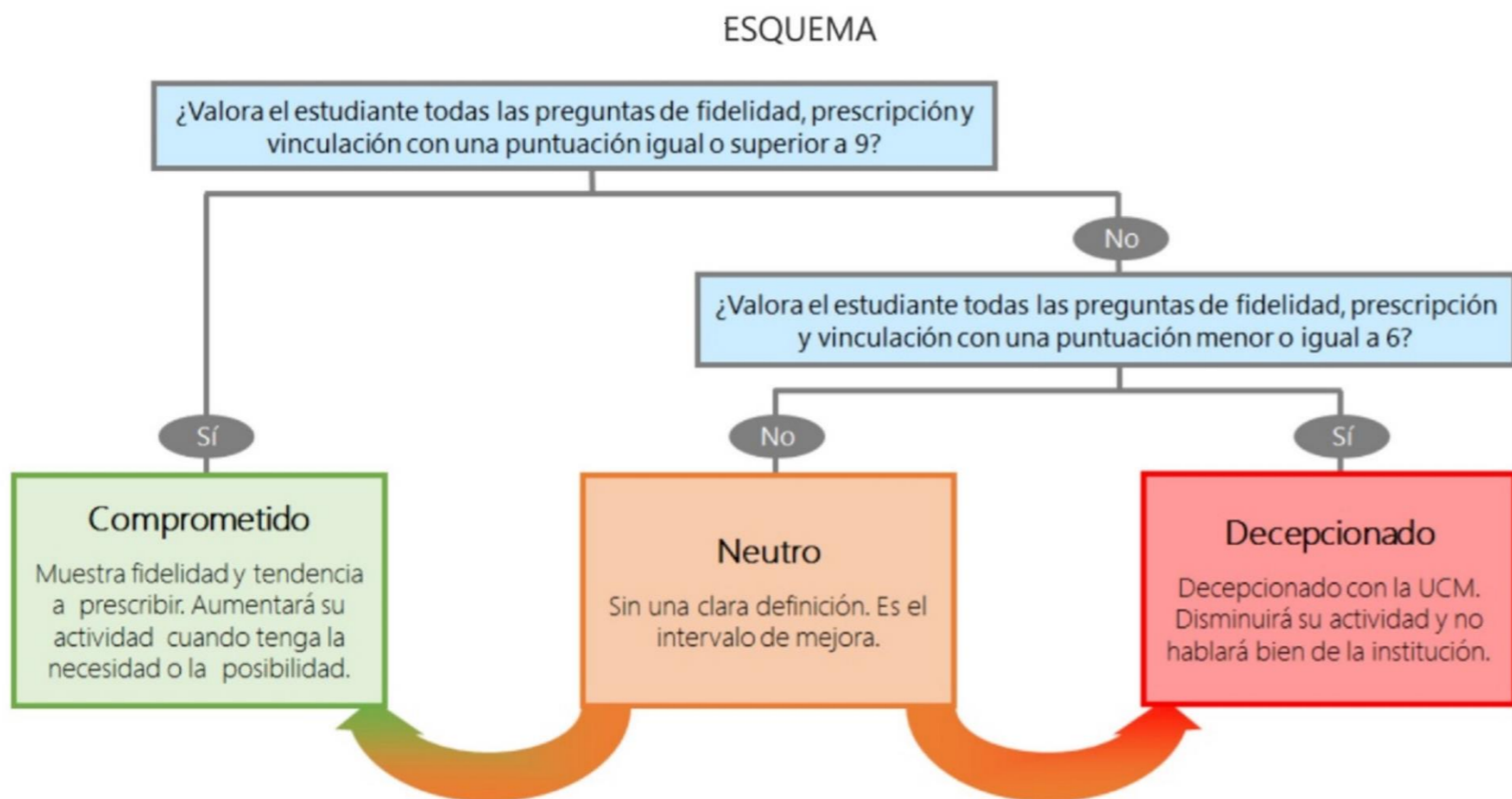
Recomendar estudiar en la UCM (preinscripción)



Compromiso	Media	Desv. típica	Medi...	Moda
Repetir PDI	9,6	1,0	10,0	10,0
Repetir docencia en la titulación	9,2	1,3	10,0	10,0
Recomendar titulación	8,6	1,6	9,0	9,0
Recomendar estudiar en la UCM	8,2	2,3	9,0	-
Repetir PDI en la UCM	7,8	2,7	8,0	8,0

Construcción y significado del valor "compromiso":

- * Estudiante comprometido: valora con 9 o más puntos todas las preguntas de fidelidad, prescripción y vinculación.
- * Estudiante neutro: la puntuación que otorga a todas las preguntas de fidelidad, prescripción y vinculación están entre 6 y 9.
- * Estudiante decepcionado: valora con 6 o menos puntos todas las preguntas de fidelidad, prescripción y vinculación.



Encuestas de Satisfacción del PDI

CURSO: 2022-23

FACULTAD DE CIENCIAS FÍSICAS

TITULACIÓN: MÁSTER EN NANOFÍSICA Y MATERIALES AVANZADOS

Aspectos de la titulación	Q	Media
Formación académica		9,8
Calificaciones en tiempo adecuado		9,3
Número de alumnos por aula		9,3
Cumplimiento del programa		8,9
Importancia en la sociedad		8,7
Coordinación de la titulación		8,6
Objetivos claros		8,6
Nivel de dificultad apropiada		8,4
Plan de estudios adecuado		7,7
Relación calidad/precio		7,5
Orientación internacional		7,0
Integración teoría/práctica		5,8
Prácticas externas		0,0

Recursos	Q	Media	Compromiso	Q	Media
Aulas docencia teórica		9,3	Repetir PDI		9,6
Fondos de la biblioteca		9,1	Repetir docencia en la titulación		9,2
Campus virtual		8,4	Recomendar titulación		8,6
Recursos administrativos suficientes		8,4	Recomendar estudiar en la UCM		8,2
Aulas docencia práctica		4,2	Repetir PDI en la UCM		7,8

Satisfacción con los alumnos	Q	Media
Nivel de trabajo		8,6
Satisfacción con los resultados		8,1
Adquisición de competencias del plan de estudios		8,0
Implicación con la evaluación continua		8,0
Aprovechamiento de las clases		7,9
Implicación de los alumnos		7,8
Compromiso del alumnado		7,7
Aprovechamiento de las tutorías		6,6

Gestión de la titulación	Q	Media
Información ofrecida		8,9
Proc. administrativos comunes		8,3
Proc. administrativos titulación		8,1
Organización de horarios		8,0
Apoyo técnico y logístico		7,6
Atención prestada por el PAS		7,4

Satisfacción de la titulación	Q	Media
Satisfacción de la activ. docente		8,3
Orgullo PDI de la UCM		7,7
Satisfacción UCM		7,2