



OFICINA para la CALIDAD

Vicerrectorado de Calidad

UNIVERSIDAD COMPLUTENSE DE MADRID



UNIVERSIDAD  
COMPLUTENSE  
MADRID



Grado-Máster



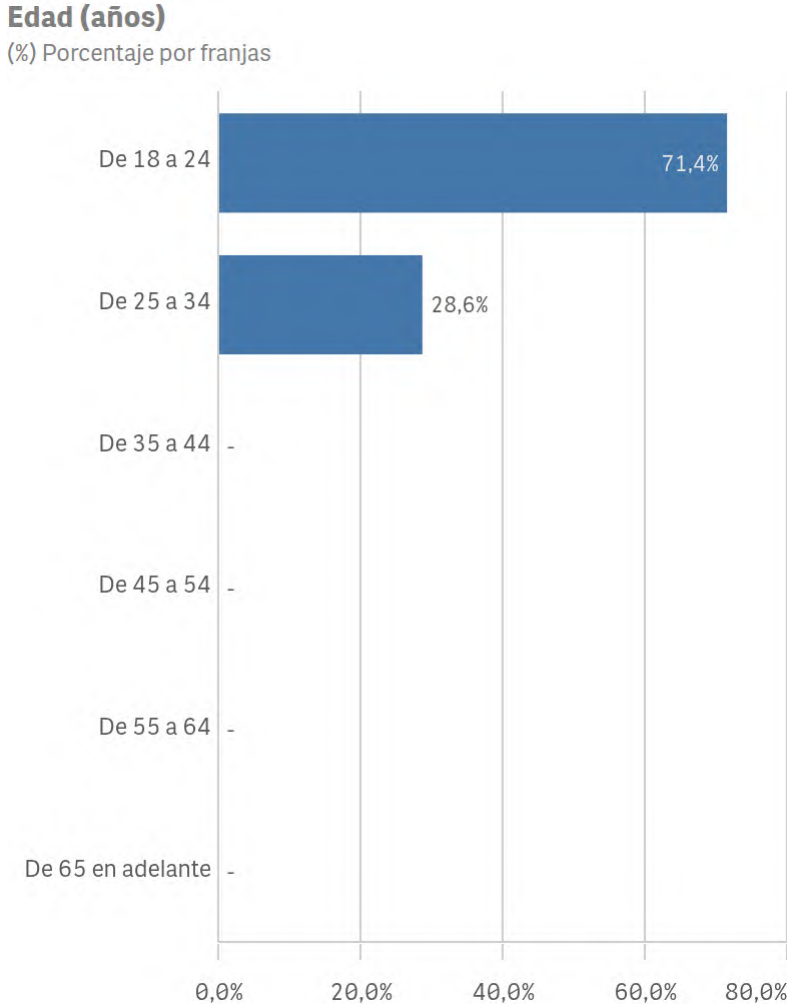
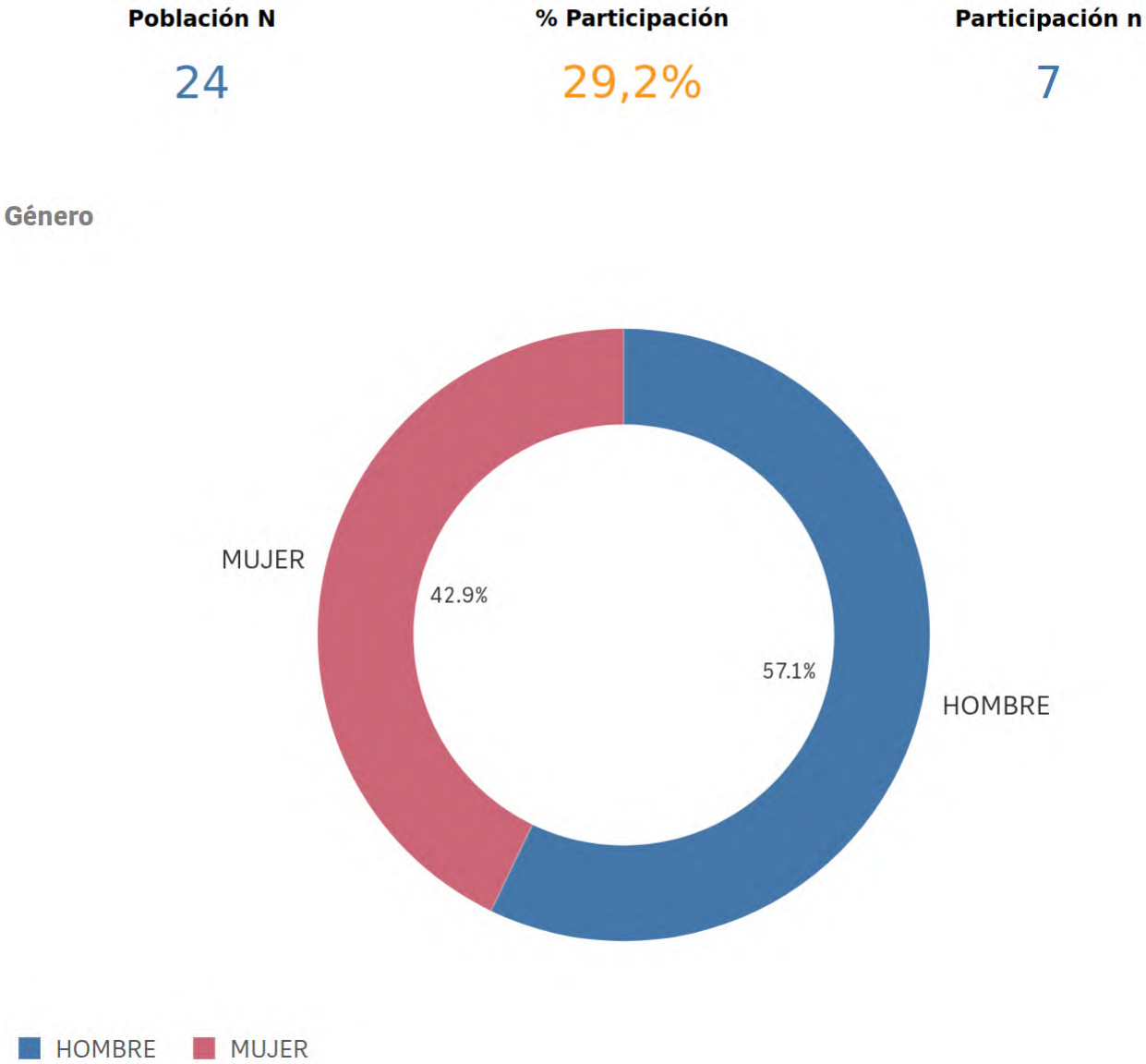
Encuestas de Satisfacción

Estudiantes

**Curso 2024-2025**

**MÁSTER EN NANOFÍSICA Y MATERIALES  
AVANZADOS**

# Grado-Máster Estudiantes: Características de de la muestra I



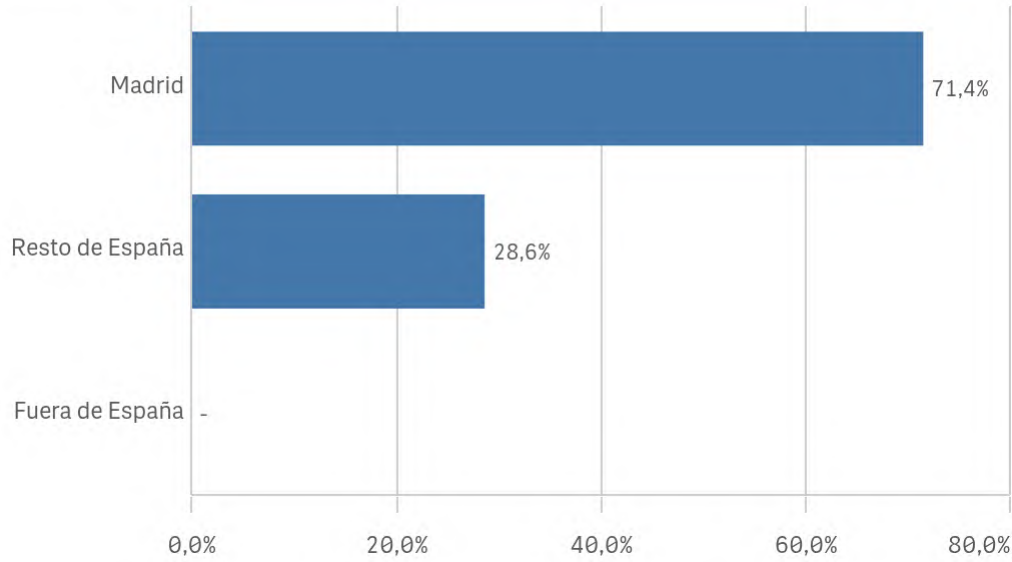
**Edad media (años)**  
24,3

**Desv. típica**  
3,5

# Grado-Máster Estudiantes: Características de de la muestra II

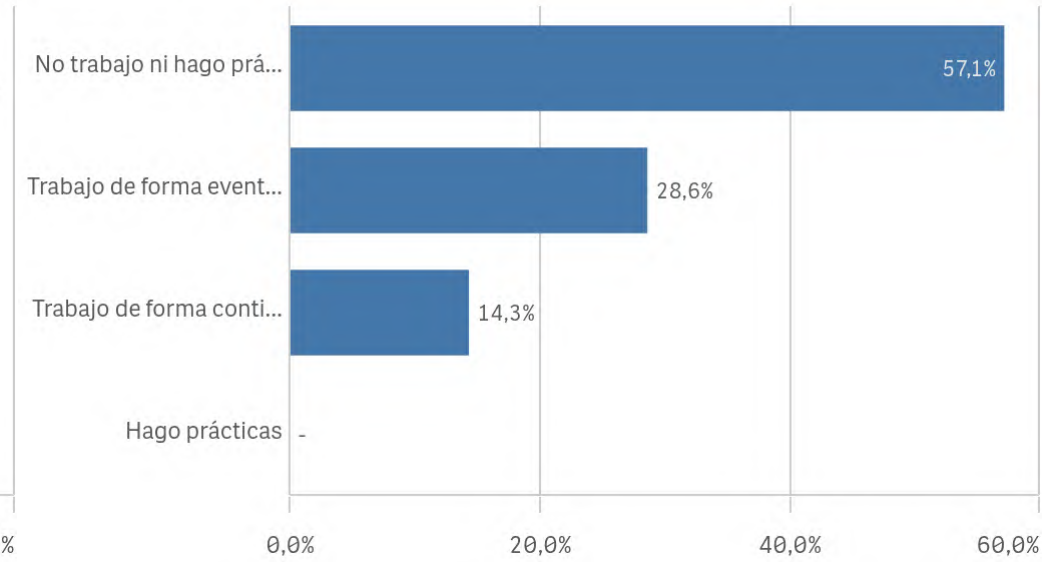
## Lugar de residencia

(%) Porcentaje por franjas

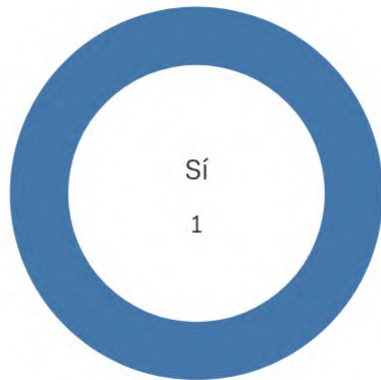


## Situación laboral

(%) Porcentaje por franjas

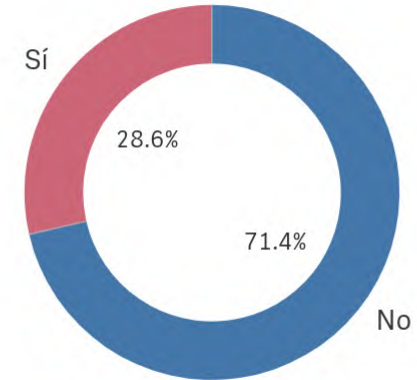


## Puesto de trabajo relacionado con los estudios



■ Sí

## Alumnos inscritos en la OPE

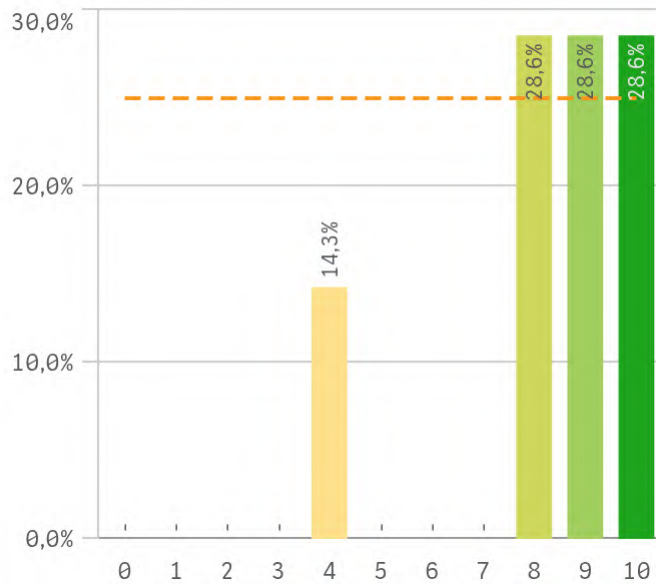


■ No

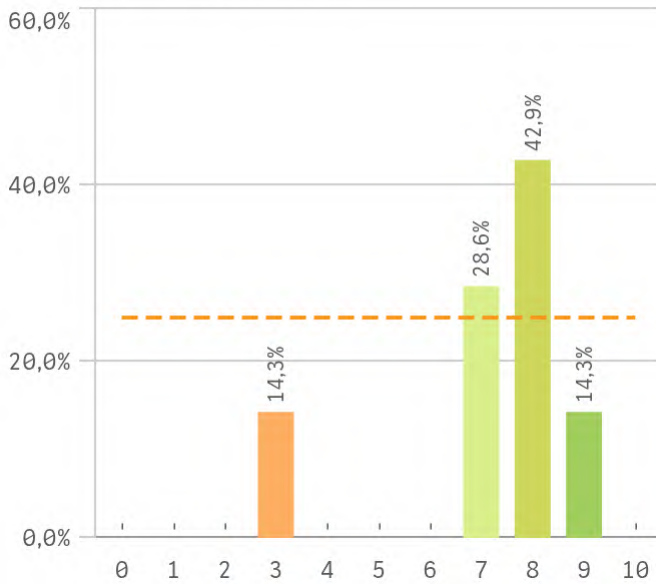
■ Sí

# Grado-Máster Estudiantes: Desarrollo académico I

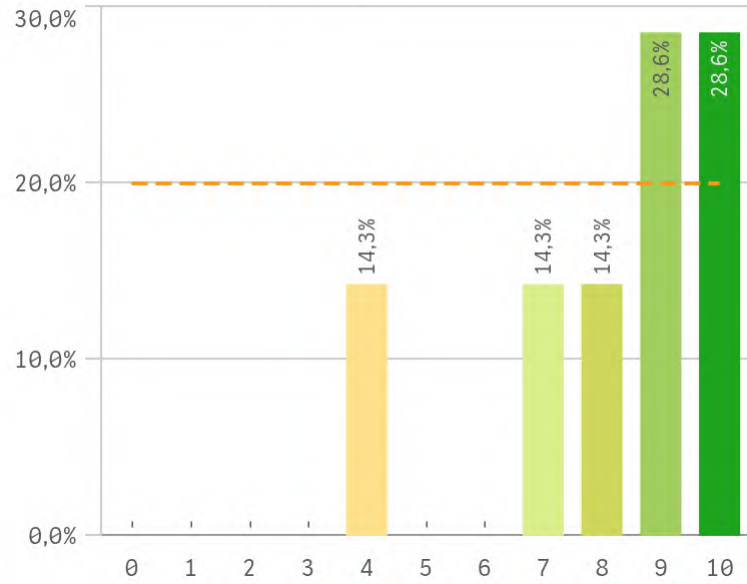
**Objetivos claros**



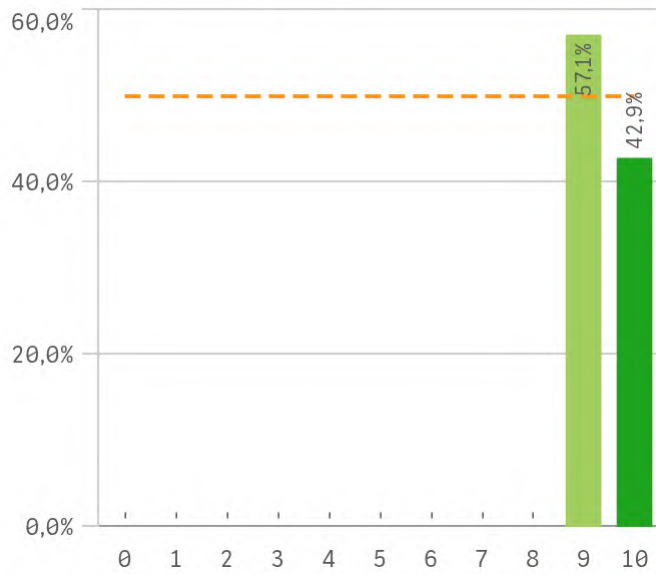
**Plan de estudios adecuado**



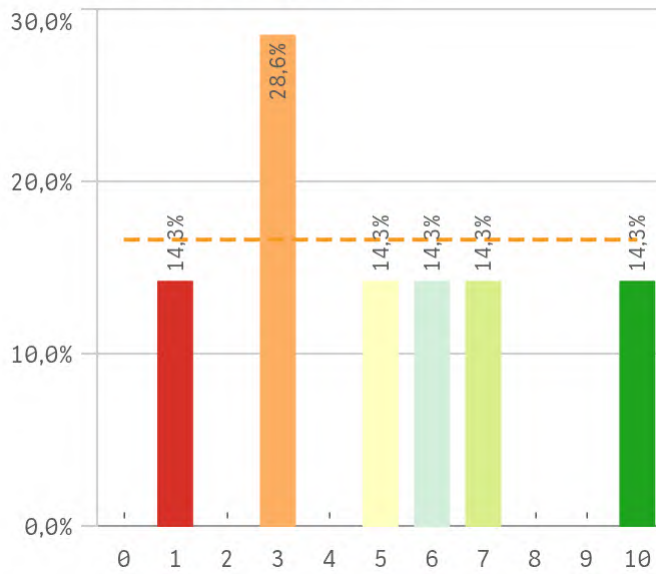
**Nivel de dificultad apropiado**



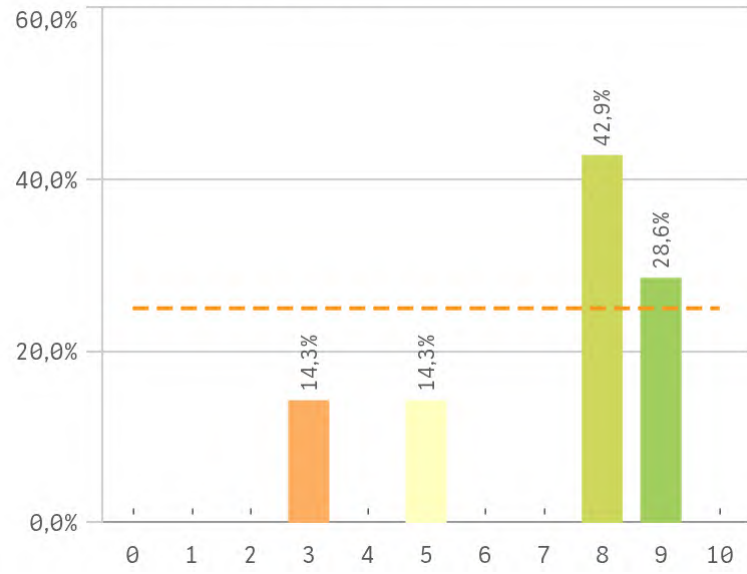
**Número de alumnos por aula**



**Integración de teoría/práctica**

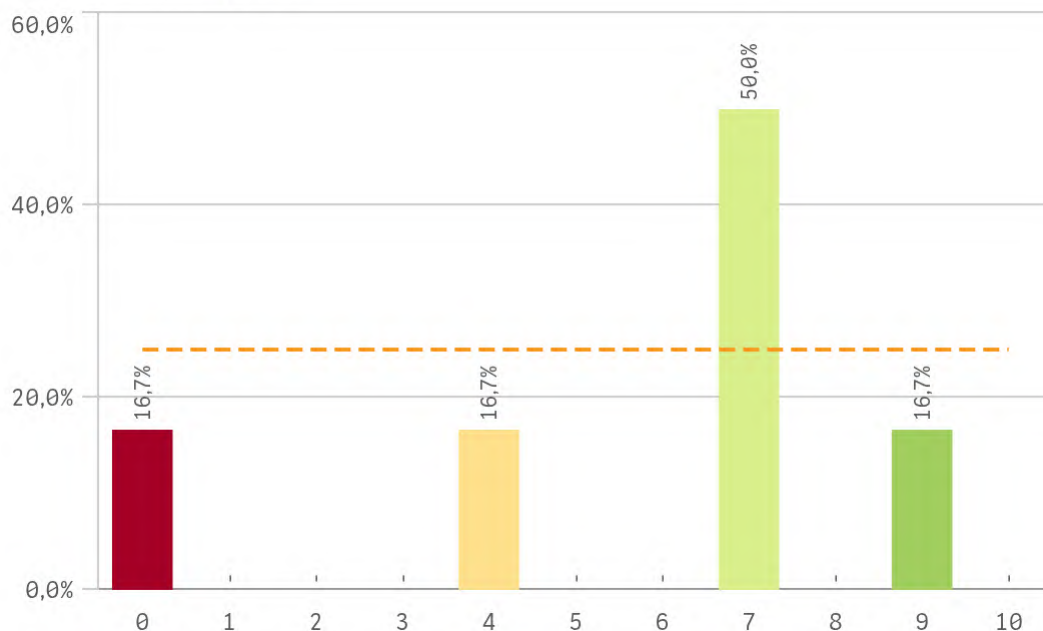


**Calificaciones en tiempo adecuado**

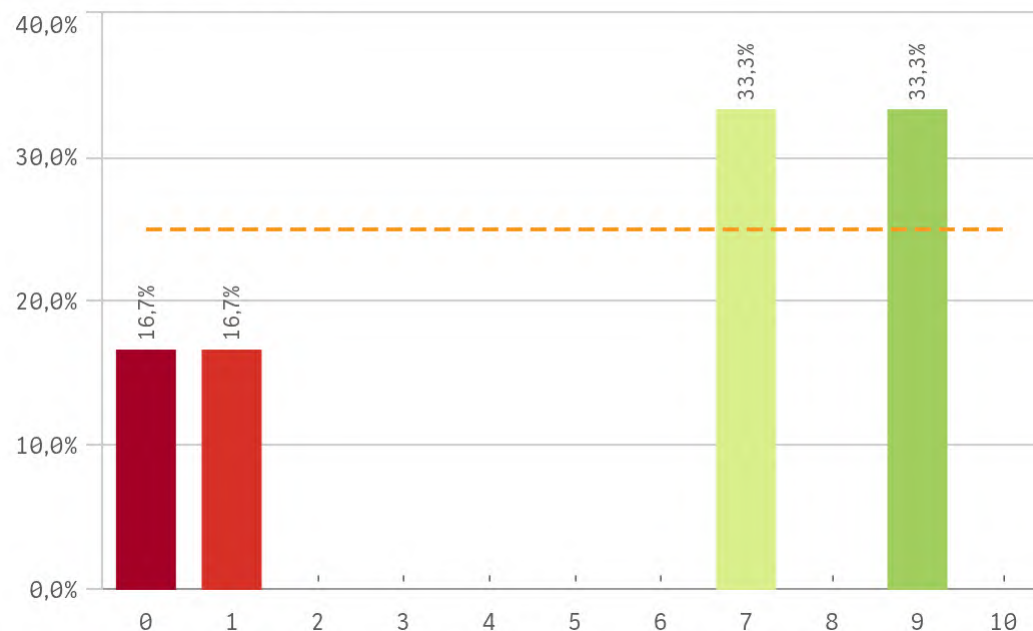


# Grado-Máster Estudiantes: Desarrollo académico II

## Relación calidad/precio

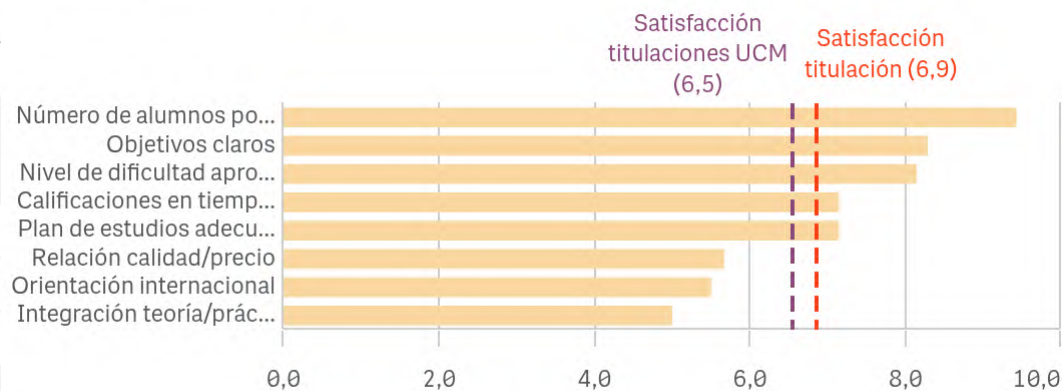


## Orientación Internacional



Desarrollo académico	Q	Media	Dev. típica	Medi...	Moda
Número de alumnos por aula		9,4	0,5	9,0	9
Objetivos claros		8,3	2,1	9,0	-
Nivel de dificultad apropiado		8,1	2,1	9,0	-
Calificaciones en tiempo adecuado		7,1	2,3	8,0	8
Plan de estudios adecuado		7,1	2,0	8,0	8
Relación calidad/precio		5,7	3,2	7,0	7
Orientación internacional		5,5	4,0	7,0	-
Integración teoría/práctica		5,0	3,0	5,0	3

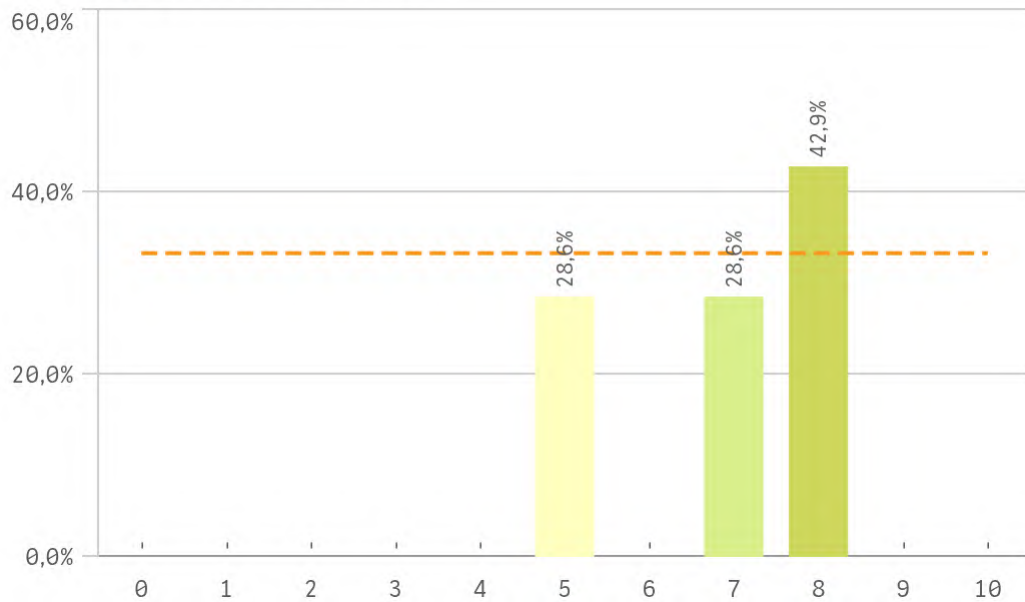
## Fortalezas y debilidades



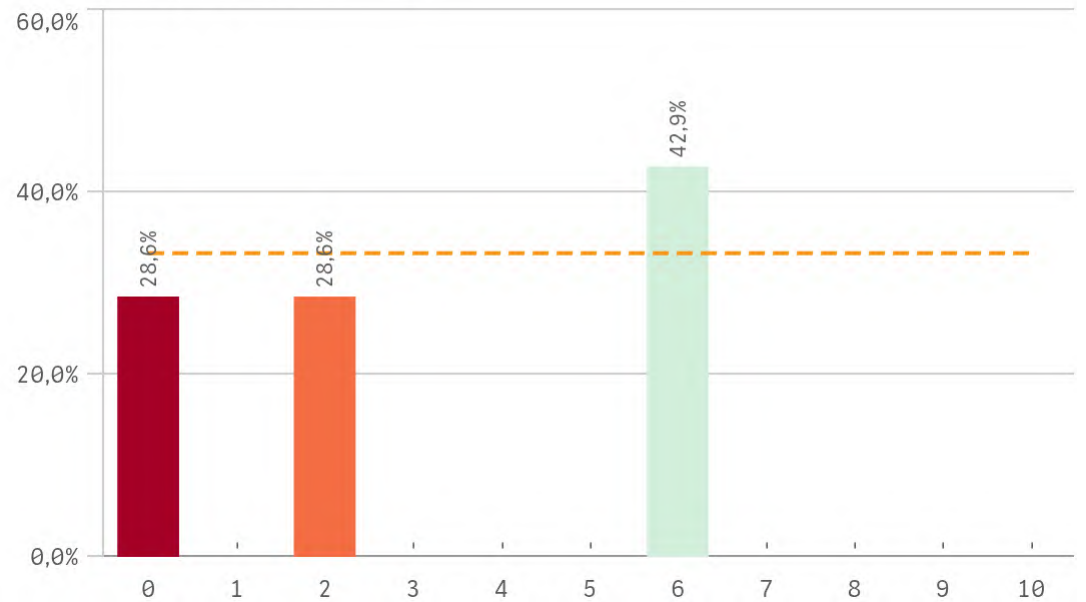
"Satisfacción titulaciones UCM" SOLO se calcula con los "Cursos Académicos" y/o "Tipos de Titulación" seleccionados

# Grado-Máster Estudiantes: Asignaturas, tareas y materiales I

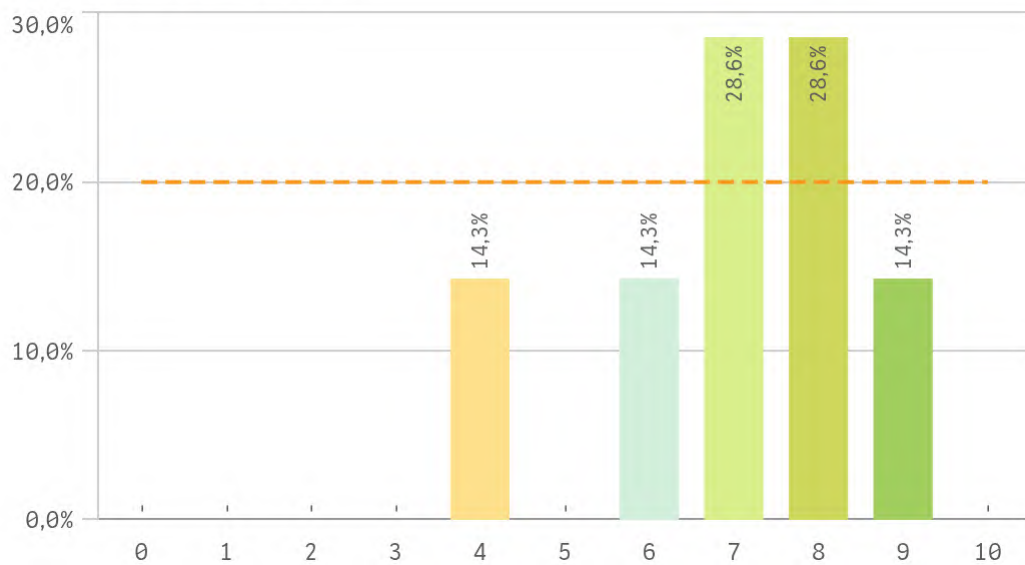
## Objetivos propuestos alcanzados



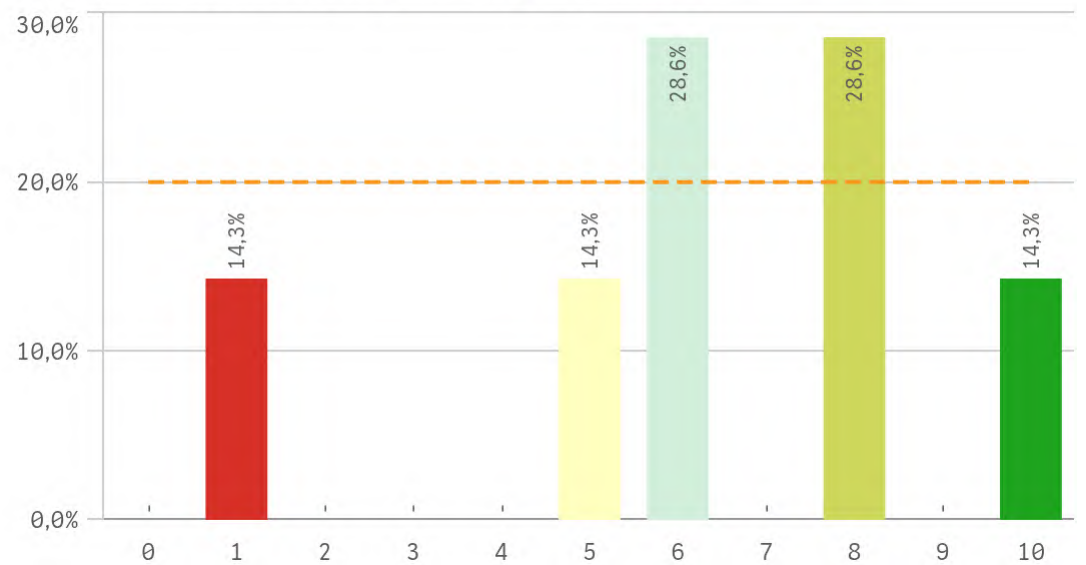
## Componente práctico adecuado



## Contenidos Innovadores

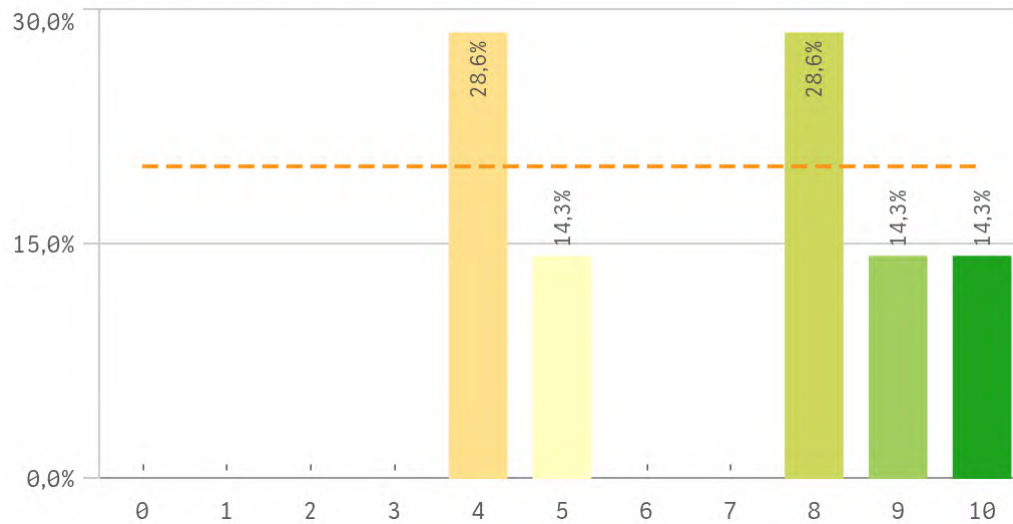


## Coordinación. Contenidos organizados y no solapados

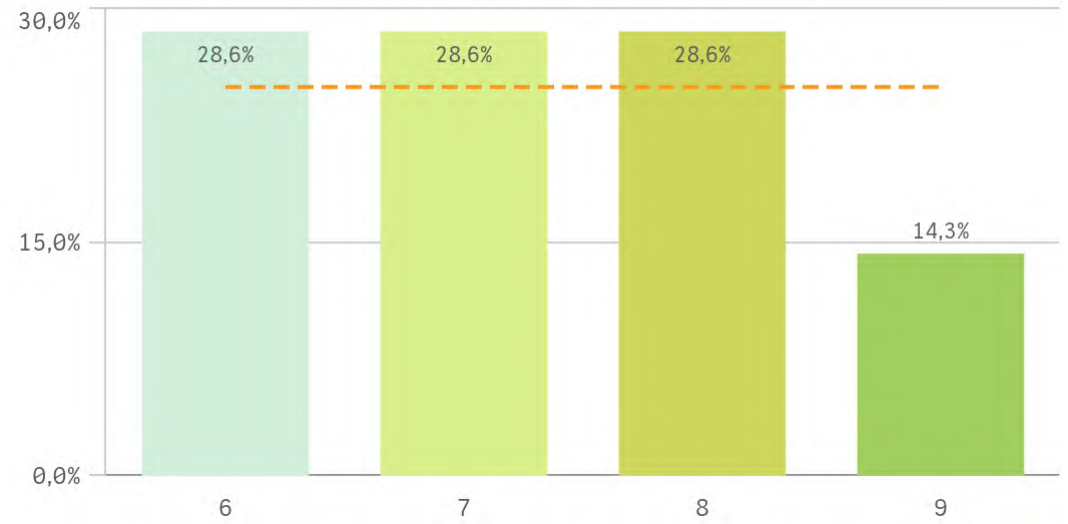


# Grado-Máster Estudiantes: Asignaturas, tareas y materiales II

**Trabajo no presencial útil**

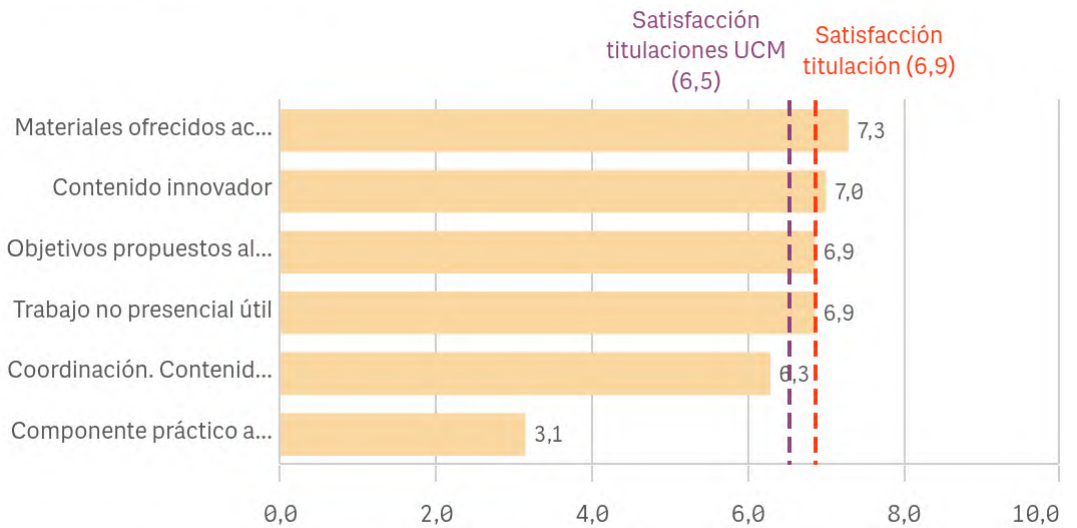


**Materiales ofrecidos actuales y novedosos**



Asignaturas, tareas y materiales	Media	Desvío típico
Materiales ofrecidos actuales y novedosos	7,3	1,1
Contenido innovador	7,0	1,6
Objetivos propuestos alcanzados	6,9	1,5
Trabajo no presencial útil	6,9	2,5
Coordinación. Contenidos organizados y no solapados	6,3	2,9
Componente práctico adecuado	3,1	2,8

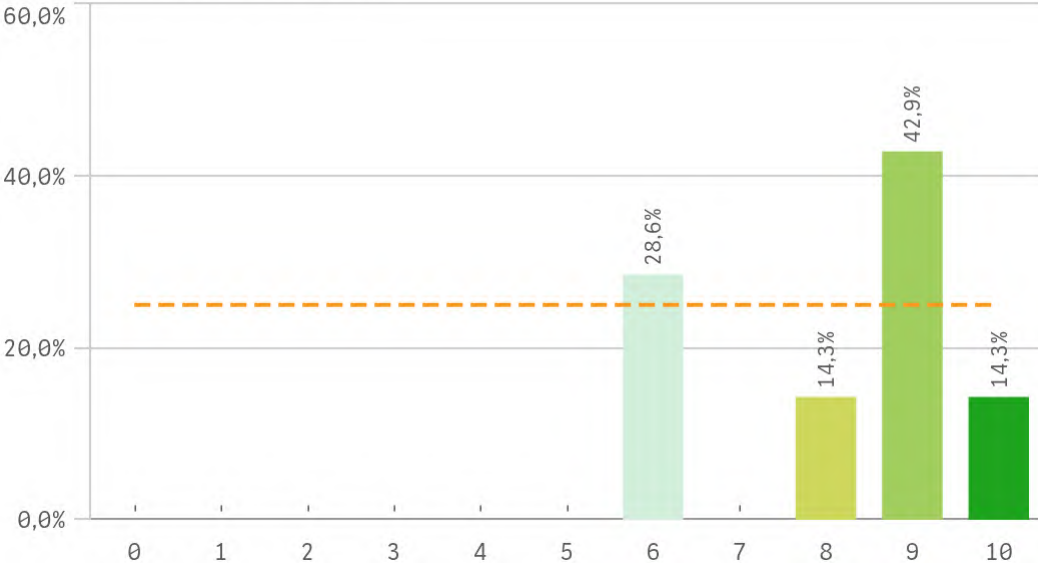
**Fortalezas y debilidades**



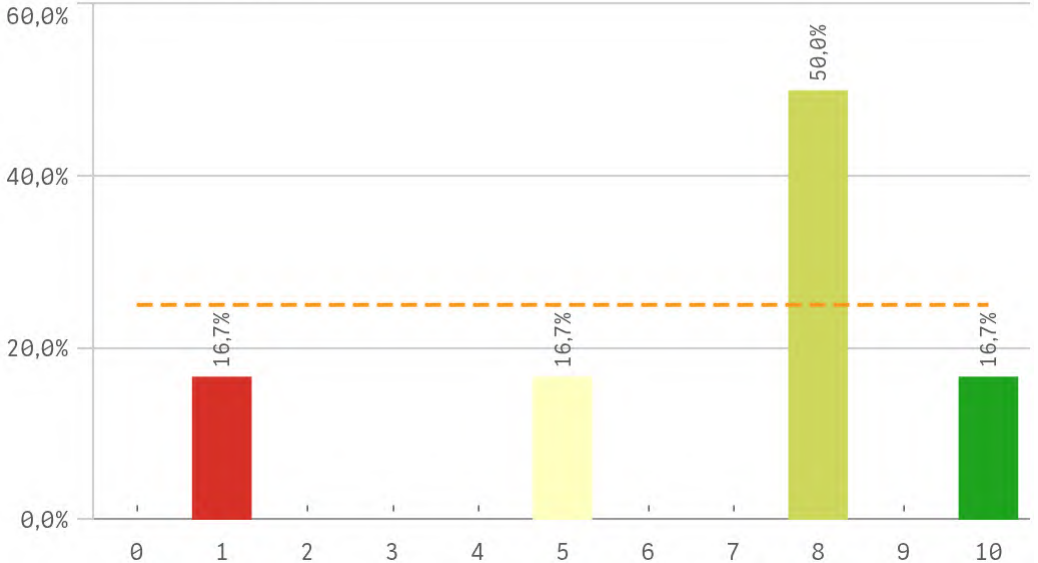
"Satisfacción titulaciones UCM" SOLO se calcula con los "Cursos Académicos" y "Tipos de Titulación" seleccionados, siendo el umbral de las Fortalezas/Debilidades

# Grado-Máster Estudiantes: Formación recibida y matriculación I

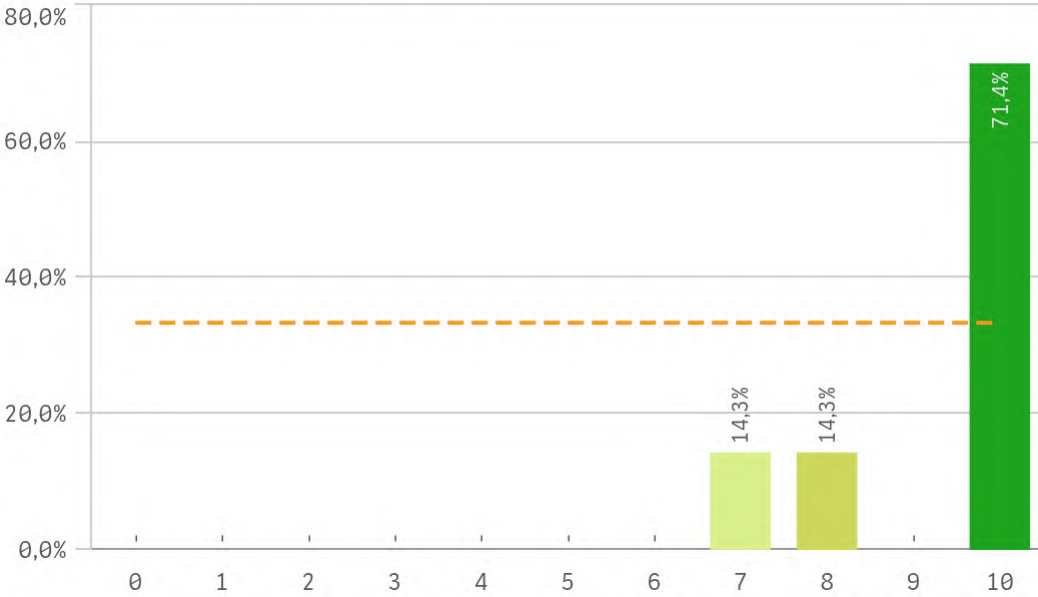
**Competencias de la titulación**



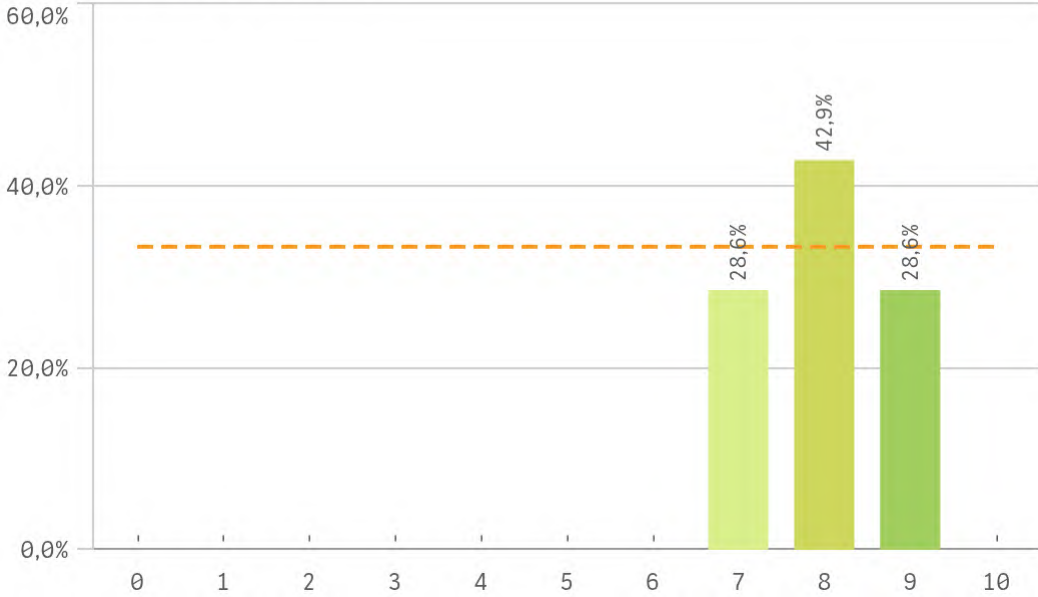
**Acceso al mundo laboral**



**Acceso al mundo de la investigación**

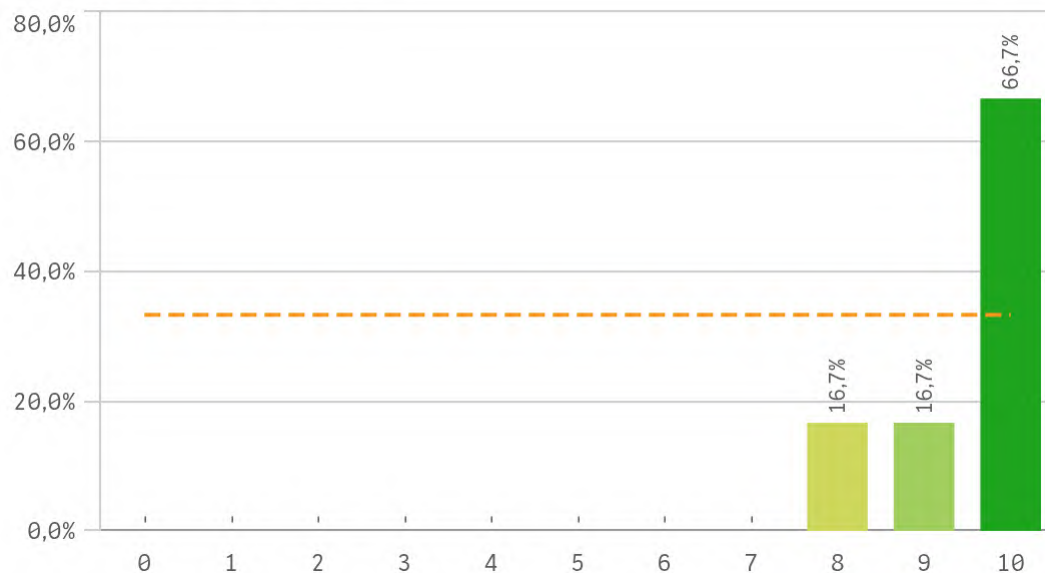


**Labor docente del profesorado**

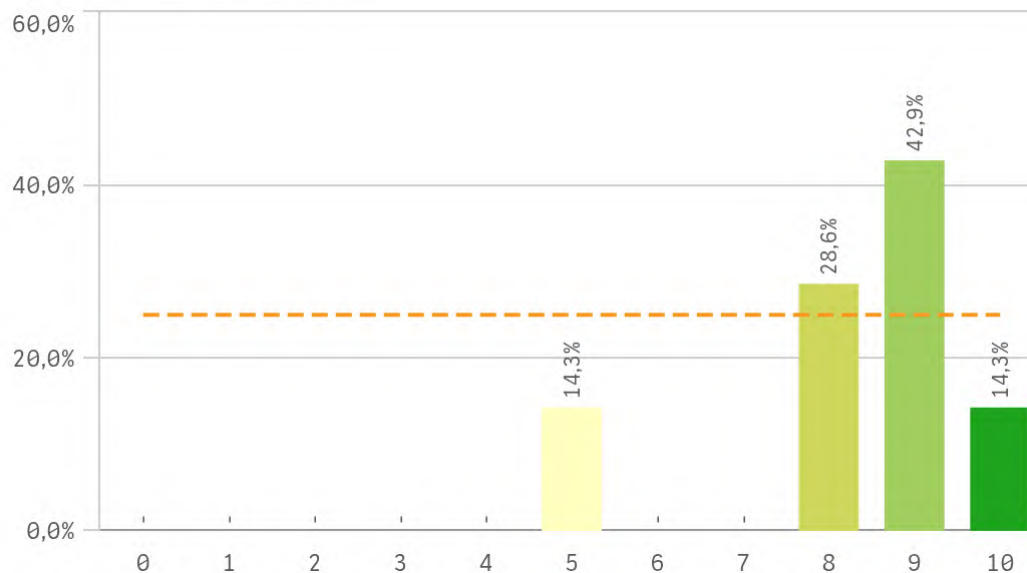


# Grado-Máster Estudiantes: Formación recibida y matriculación II

## Tutorías presenciales útiles

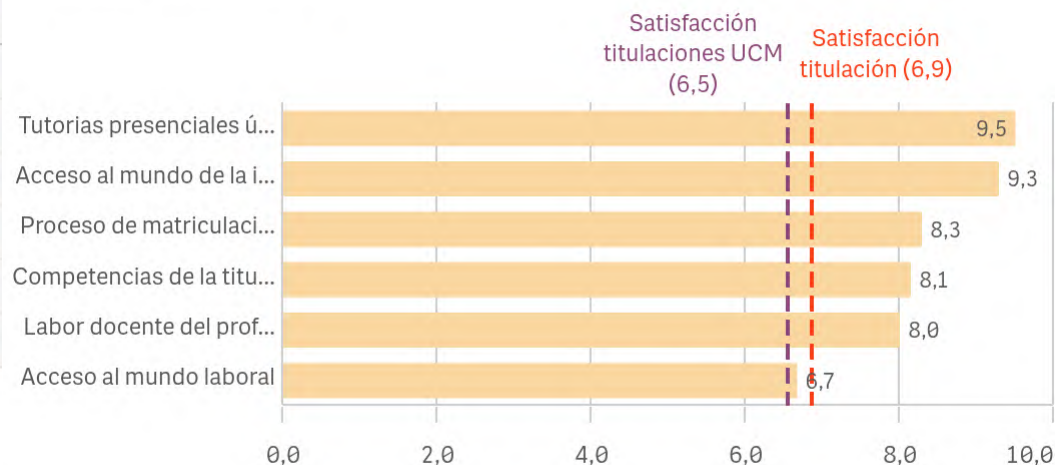


## Proceso de matriculación



Formación recibida y matriculación	Q	Media	Desv. típica	Medi...	Moda
Tutorías presenciales útiles		9,5	0,8	10,0	10,0
Acceso al mundo de la investigación		9,3	1,3	10,0	10,0
Proceso de matriculación		8,3	1,6	9,0	9,0
Competencias de la titulación		8,1	1,6	9,0	9,0
Labor docente del profesorado		8,0	0,8	8,0	8,0
Acceso al mundo laboral		6,7	3,2	8,0	8,0

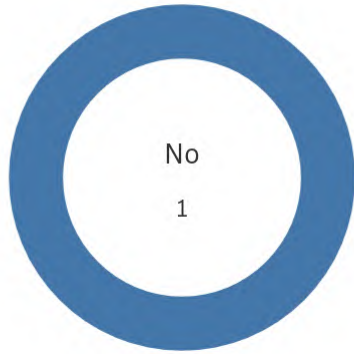
## Fortalezas y debilidades



"Satisfacción titulaciones UCM" SOLO se calcula con los "Cursos Académicos" y "Tipos de Titulación" seleccionados, siendo el umbral de las Fortalezas/Debilidades

# Grado-Máster Estudiantes: Prácticas externas I

## Prácticas externas



Sí

0

## Atención del tutor/colaborador

No

7

The chart is not displayed because it contains only undefined values.

## Valoración formativa

The chart is not displayed because it contains only undefined values.

## Gestión del Centro

The chart is not displayed because it contains only undefined values.

# Grado-Máster Estudiantes: Prácticas externas II

## Utilidad percibida para empleabilidad

The chart is not displayed because it contains only undefined values.

## Satisfacción prácticas externas

The chart is not displayed because it contains only undefined values.

Prácticas externas	Q	Media	Desv. típica	Medi...	Moda
Atención tutor/colaborador		-	-	-	-
Gestión del Centro		-	-	-	-
Satis. prácticas externas		-	-	-	-
Utilidad percibida para empleabilidad		-	-	-	-
Valoración formativa		-	-	-	-

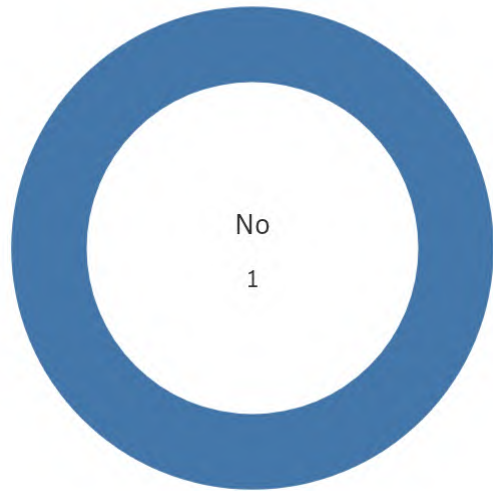
## Fortalezas y debilidades

The chart is not displayed because it contains only undefined values.

"Satisfacción titulaciones UCM" SOLO se calcula con los "Cursos Académicos" y "Tipos de Titulación" seleccionados, siendo el umbral de las Fortalezas/Debilidades

# Grado-Máster Estudiantes: Programas de movilidad

## Realización programas de movilidad



Sí

0

No

7

## Satisfacción programa de movilidad

The chart is not displayed because it contains only undefined values.

## Satisfacción formacion en el extranjero

The chart is not displayed because it contains only undefined values.

Programa de movilidad	Q	Media	Desv. típica	Medi...	Moda
Satis. formación en el extranjero		-	-	-	-
Satis. programa de movilidad		-	-	-	-

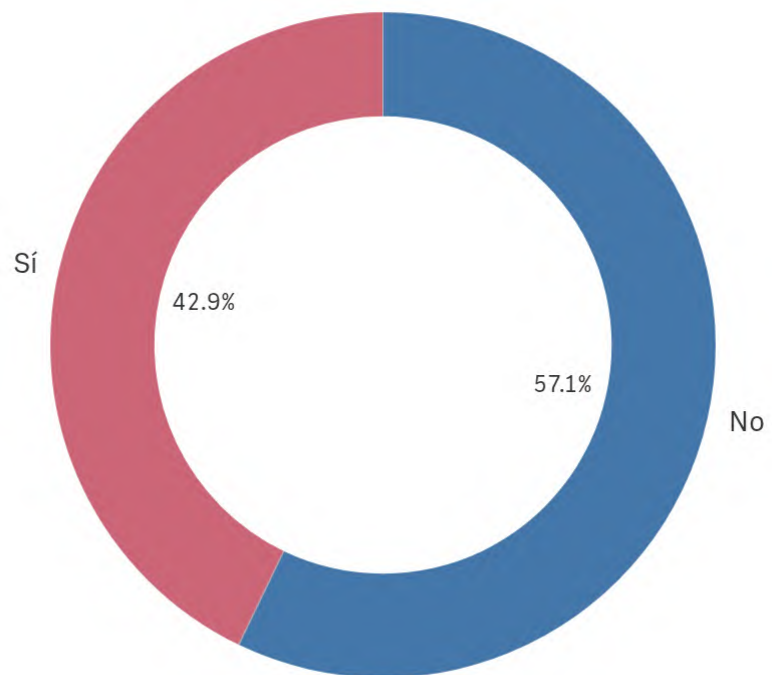
### Fortalezas y debilidades

The chart is not displayed because it contains only undefined values.

"Satisfacción titulaciones UCM" SOLO se calcula con los "Cursos Académicos" y "Tipos de Titulación" seleccionados, siendo el umbral de las Fortalezas/Debilidades

# Grado-Máster Estudiantes: Quejas y sugerencias

## Conocimiento de los canales de quejas y sugerencias

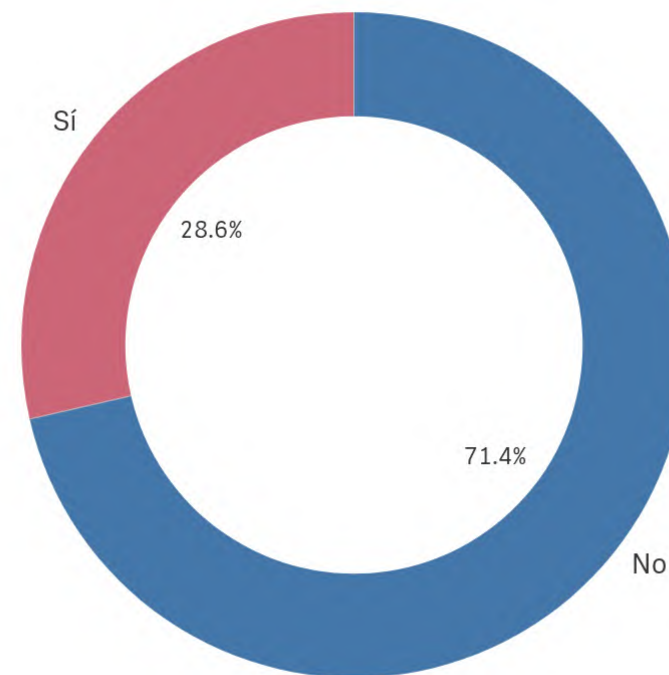


■ No ■ Sí

Sí  
3

No  
4

## Utilización de los canales de quejas y sugerencias



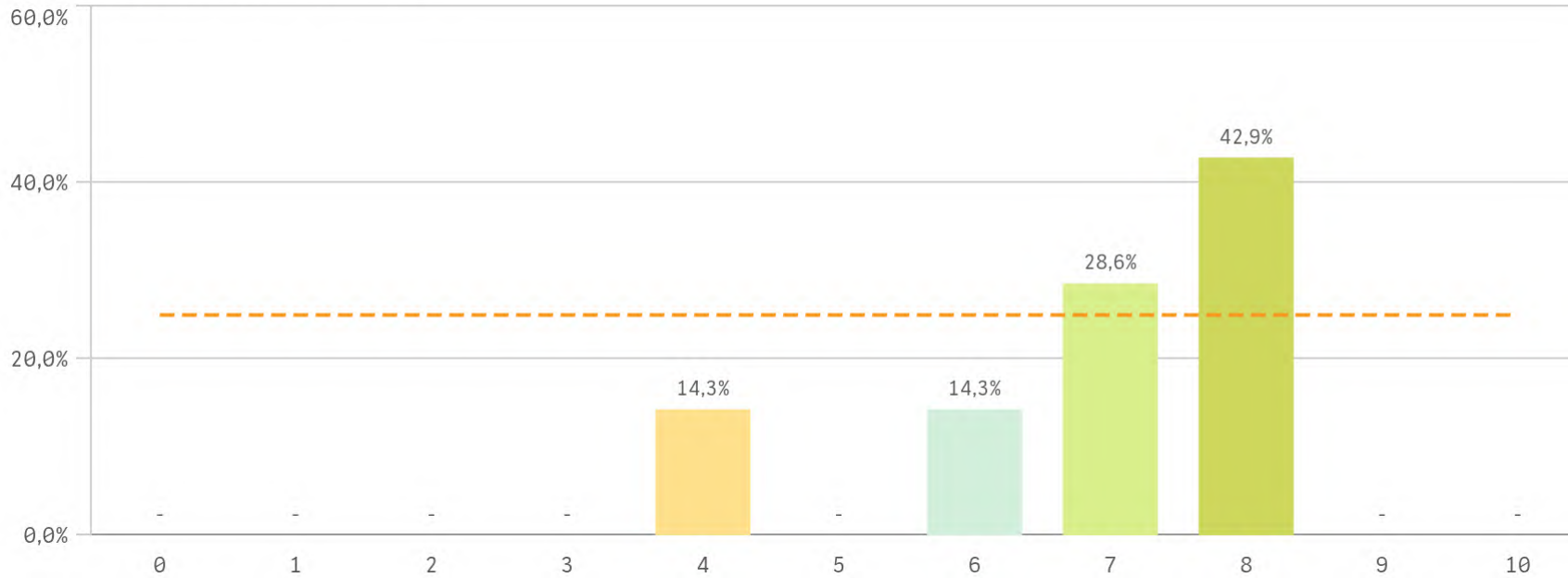
■ No ■ Sí

Sí  
2

No  
5

# Grado-Máster Estudiantes: Satisfacción I

## Satisfacción global con la titulación



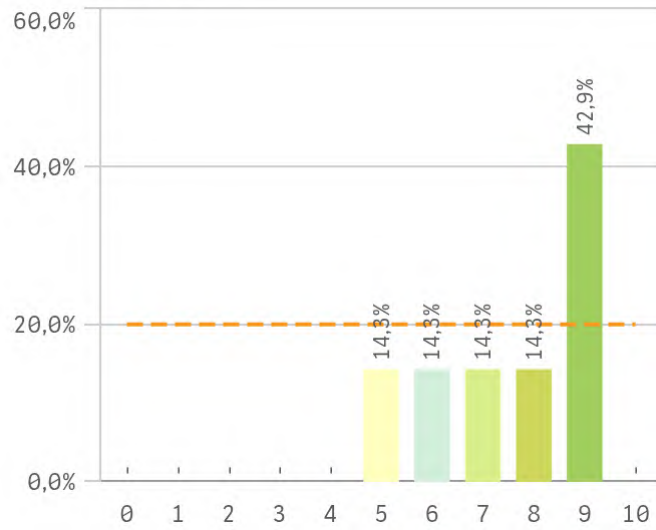
**Media**  
6,9

**Desv. típica**  
1,5

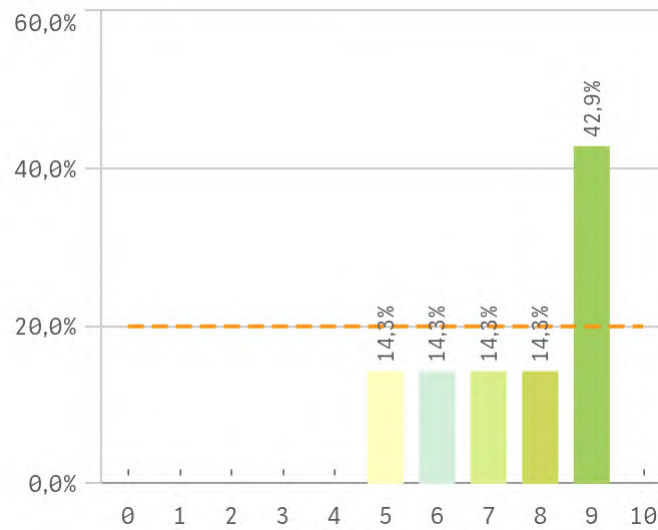
**Mediana**  
7,0

**Moda**  
8,0

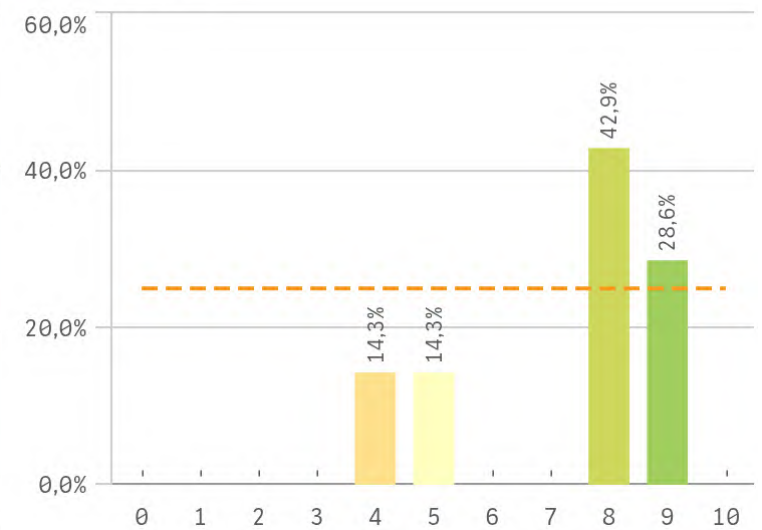
## Satisfacción UCM



## Orgullo estudiante UCM

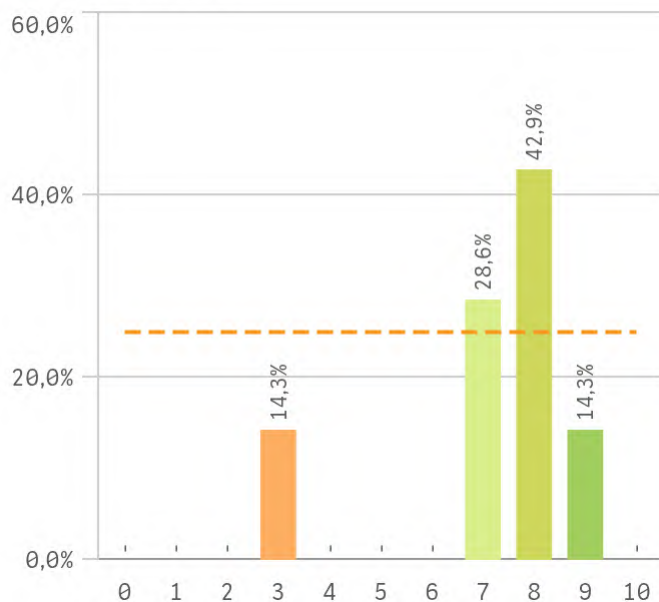


## Prestigio UCM

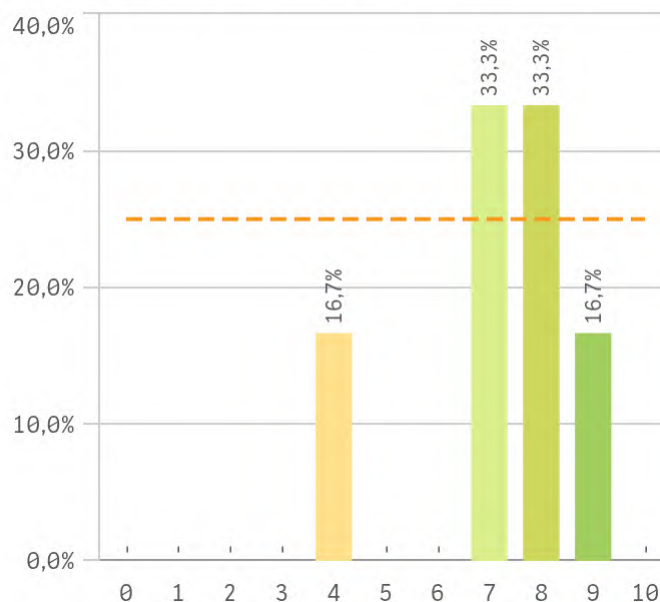


# Grado-Máster Estudiantes: Satisfacción II

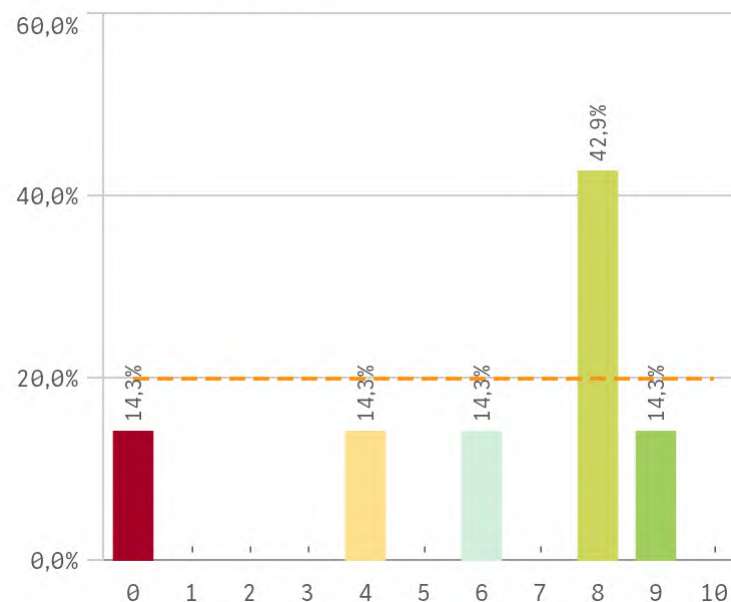
### Recursos y medios



### Actividades complementarias

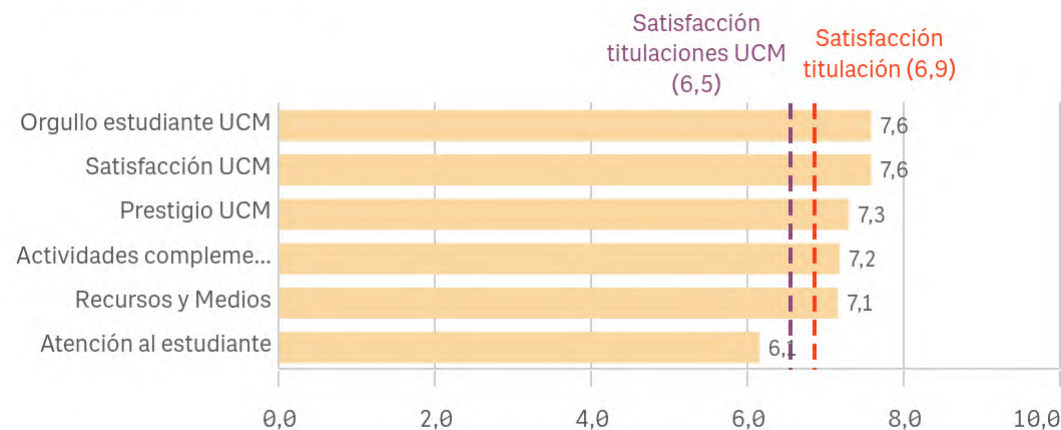


### Atención al estudiante



Satisfacción	Q	Media	Desv. típica	Mediana	Moda
Orgullo estudiante UCM		7,6	1,6	8,0	9,0
Satisfacción UCM		7,6	1,6	8,0	9,0
Prestigio UCM		7,3	2,0	8,0	8,0
Actividades complementarias		7,2	1,7	7,5	-
Recursos y Medios		7,1	2,0	8,0	8,0
Atención al estudiante		6,1	3,2	8,0	8,0

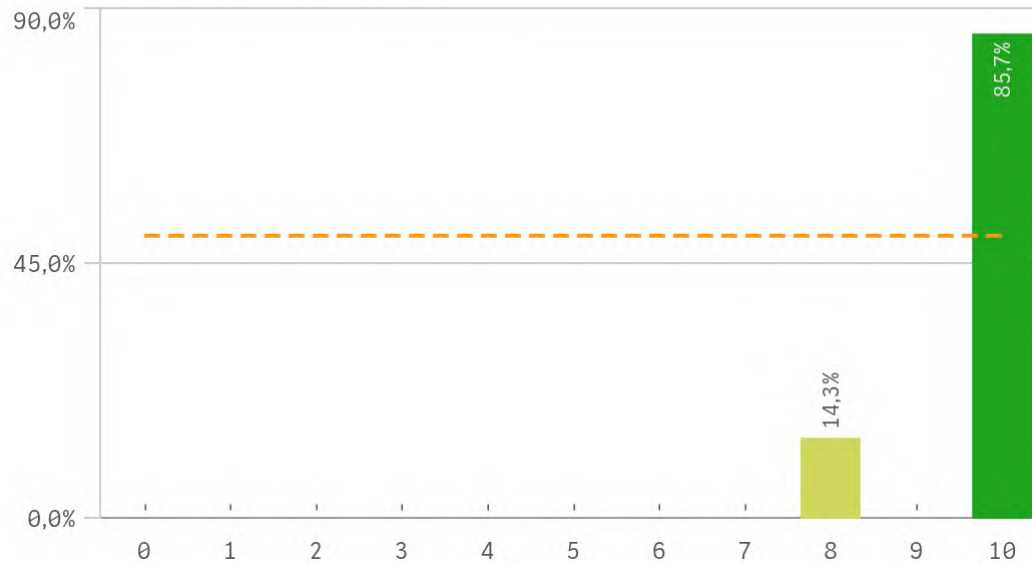
### Fortalezas y debilidades



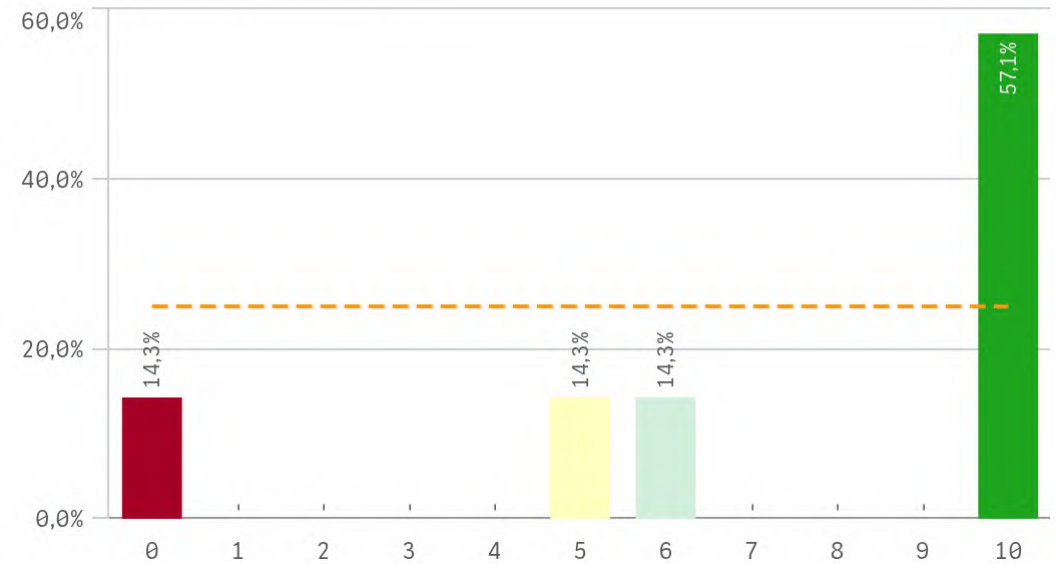
"Satisfacción titulaciones UCM" SOLO se calcula con los "Cursos Académicos" y "Tipos de Titulación" seleccionados, siendo el umbral de las Fortalezas/Debilidades

# Grado-Máster Estudiantes: Compromiso I

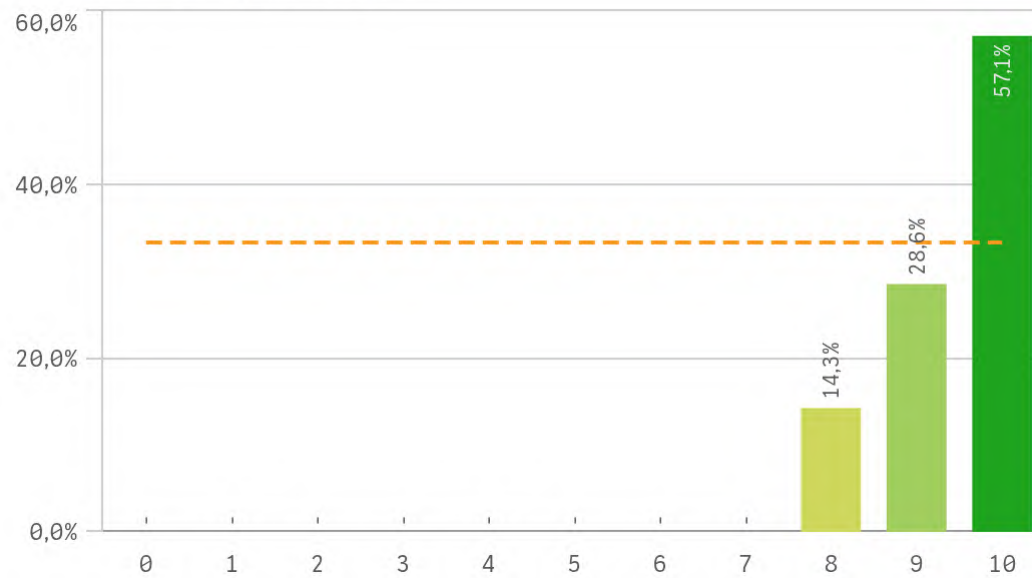
Repetir estudios superiores (fidelidad)



Repetir titulación (fidelidad)



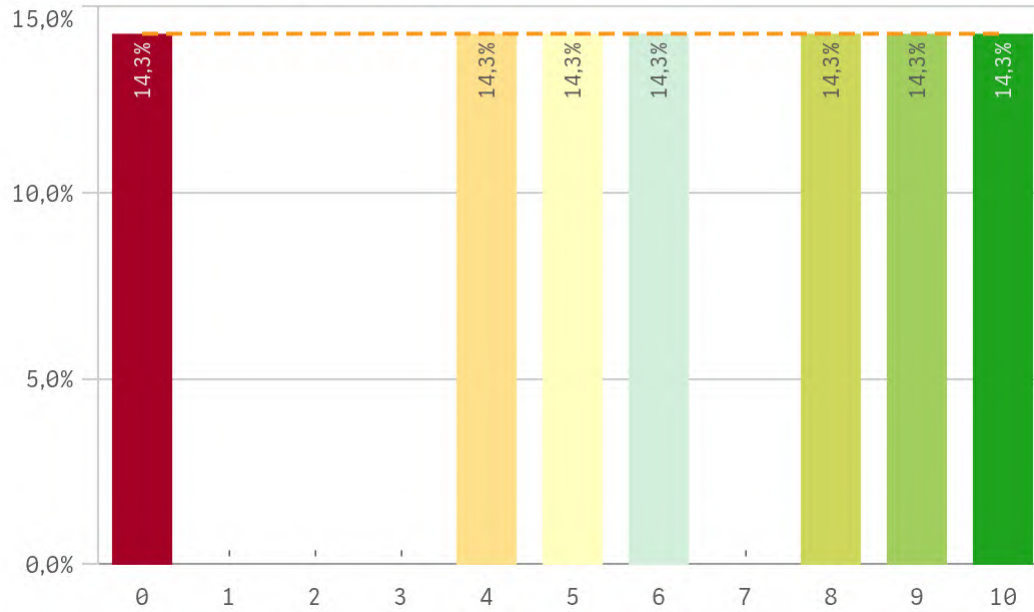
Repetir en la UCM (fidelidad)



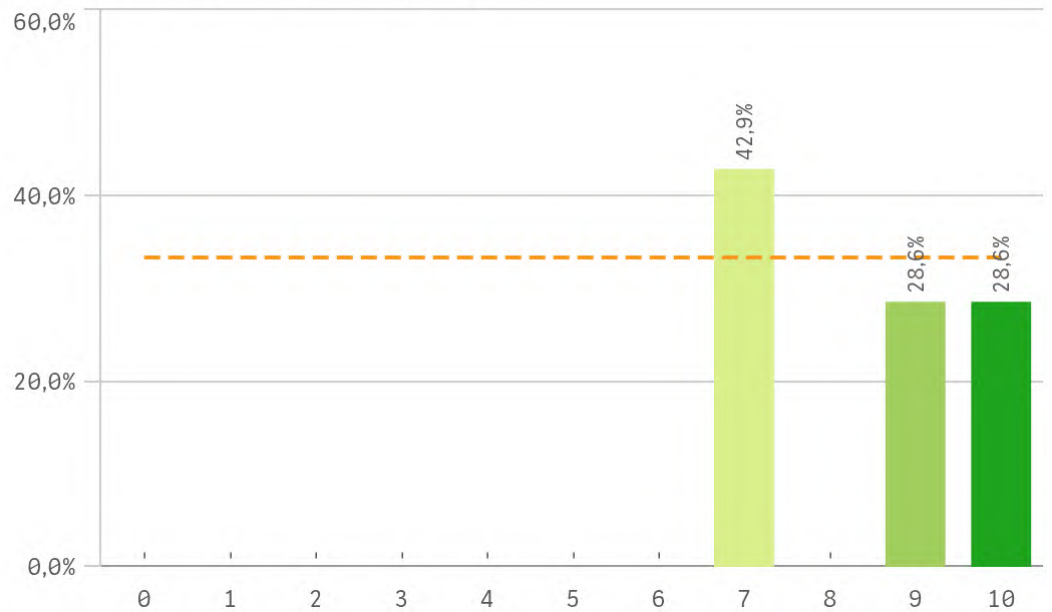
Compromiso	Q	Me...	Desv. típica	Medi...	M...
Repetir estudios superiores		9,7	0,8	10,0	10,0
Repetir titulación		7,3	3,9	10,0	10,0
Repetir en la UCM		9,4	0,8	10,0	10,0
Recomendar titulación		6,0	3,4	6,0	-
Recomendar la UCM		8,4	1,4	9,0	7,0
Seguir en la misma titulación		6,3	3,1	5,0	-
Seguir como alumno de la UCM		7,1	3,3	9,0	10,0

# Grado-Máster Estudiantes: Compromiso II

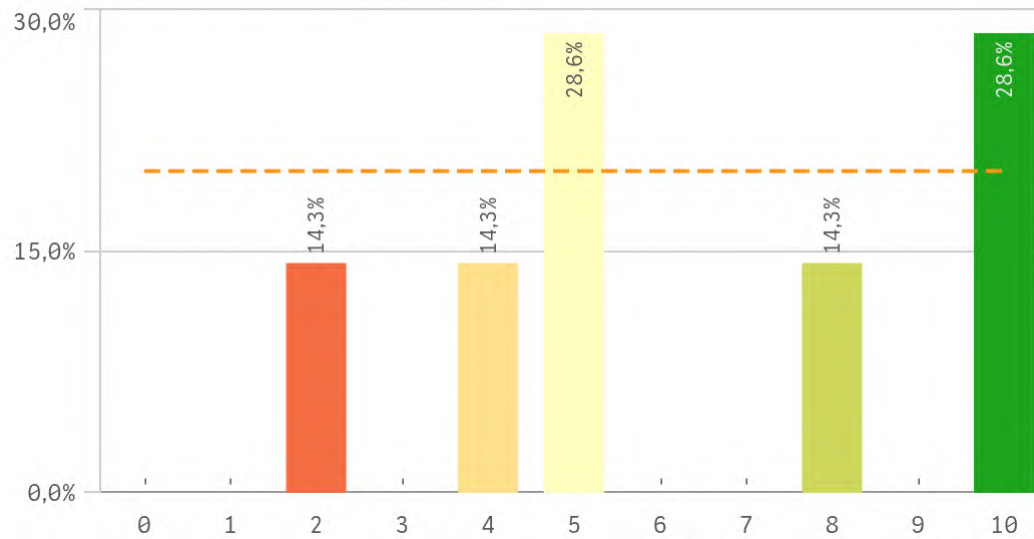
## Recomendar titulación (preinscripción)



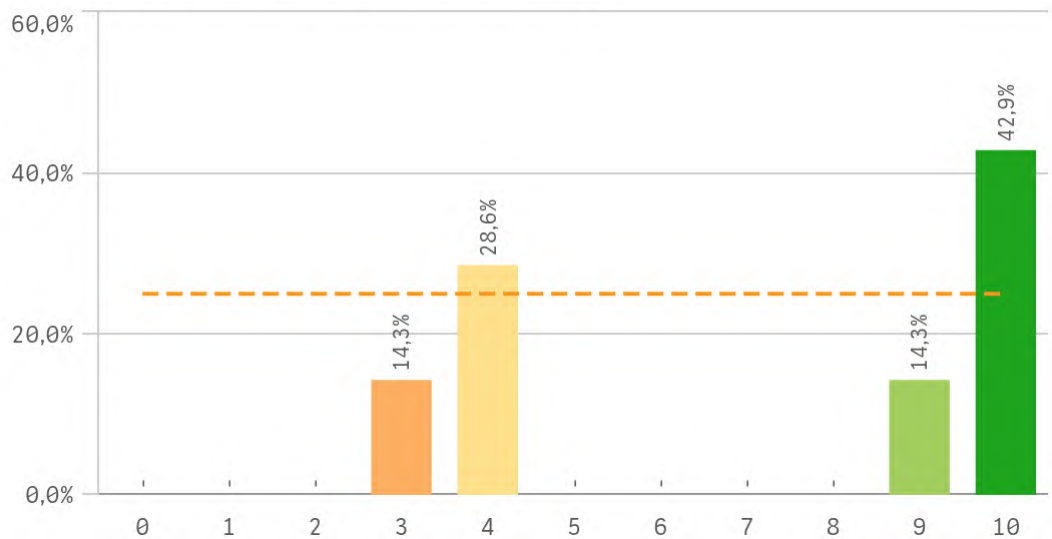
## Recomendar la UCM (preinscripción)



## Seguir en la misma titulación (vinculación)



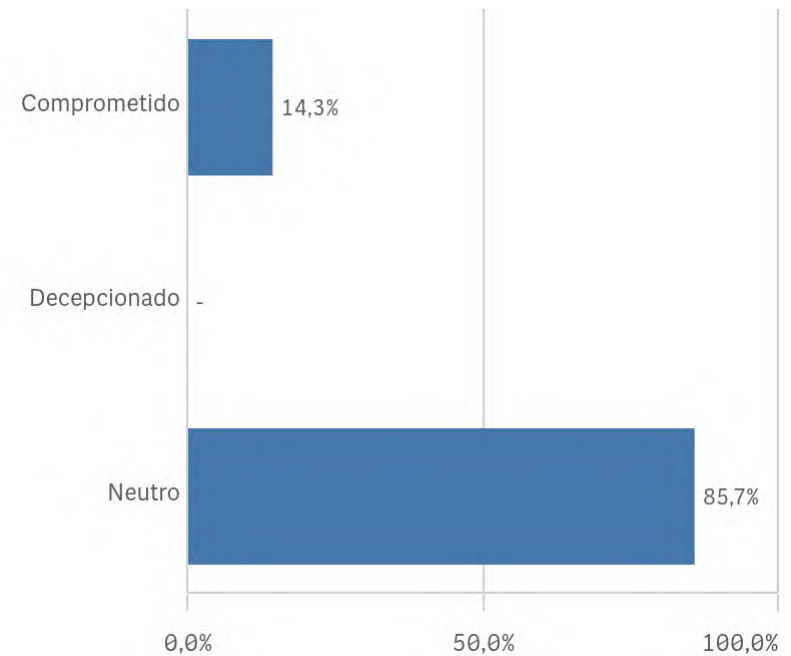
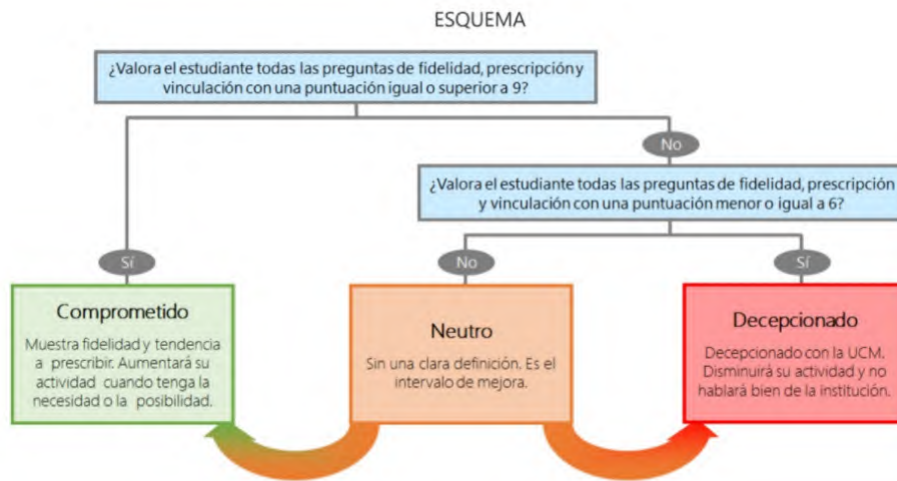
## Seguir como alumno de la UCM (vinculación)



# Grado-Máster Estudiantes: Compromiso perfil del encuestado

Construcción y significado del valor "compromiso":

- \* Estudiante comprometido: valora con 9 o más puntos todas las preguntas de fidelidad, prescripción y vinculación.
- \* Estudiante neutro: la puntuación que otorga a todas las preguntas de fidelidad, prescripción y vinculación están entre 6 y 9.
- \* Estudiante decepcionado: valora con 6 o menos puntos todas las preguntas de fidelidad, prescripción y vinculación.



## Grado-Máster Estudiantes: Tabla Resumen I

Desarrollo académico	Q	Media	Asignaturas, tareas y materiales	Q	Media
Número de alumnos por aula		9,4	Materiales ofrecidos actuales y novedosos		7,3
Objetivos claros		8,3	Contenido innovador		7,0
Nivel de dificultad apropiado		8,1	Objetivos propuestos alcanzados		6,9
Calificaciones en tiempo adecuado		7,1	Trabajo no presencial útil		6,9
Plan de estudios adecuado		7,1	Coordinación. Contenidos organizados y no solapados		6,3
Relación calidad/precio		5,7	Componente práctico adecuado		3,1
Orientación internacional		5,5			
Integración teoría/práctica		5,0			

Formación recibida y matriculación	Q	Media	Prácticas externas	Q	Media
Tutorías presenciales útiles		9,5	Atención tutor/colaborador		-
Acceso al mundo de la investigación		9,3	Gestión del Centro		-
Proceso de matriculación		8,3	Satis. prácticas externas		-
Competencias de la titulación		8,1	Utilidad percibida para empleabilidad		-
Labor docente del profesorado		8,0	Valoración formativa		-
Acceso al mundo laboral		6,7			

## Grado-Máster Estudiantes: Tabla Resumen II

Programa de movilidad	Q	Media
Satis. formación en el extranjero		-
Satis. programa de movilidad		-

Satisfacción	Q	Media
Satisfacción UCM		7,6
Orgullo estudiante UCM		7,6
Prestigio UCM		7,3
Actividades complementarias		7,2
Recursos y Medios		7,1
Atención al estudiante		6,1

Compromiso	Q	Media
Repetir estudios superiores		9,7
Repetir titulación		7,3
Repetir en la UCM		9,4
Recomendar titulación		6,0
Recomendar la UCM		8,4
Seguir en la misma titulación		6,3
Seguir como alumno de la UCM		7,1