



OFICINA para la CALIDAD

Vicerrectorado de Calidad

UNIVERSIDAD COMPLUTENSE DE MADRID

Grado-Máster



Encuestas de Satisfacción

Estudiantes



UNIVERSIDAD
COMPLUTENSE
MADRID

Encuestas de Satisfacción

Curso 2022-2023

Informe de la encuesta a ESTUDIANTES

MÁSTER EN NANOFÍSICA



OFICINA para la CALIDAD

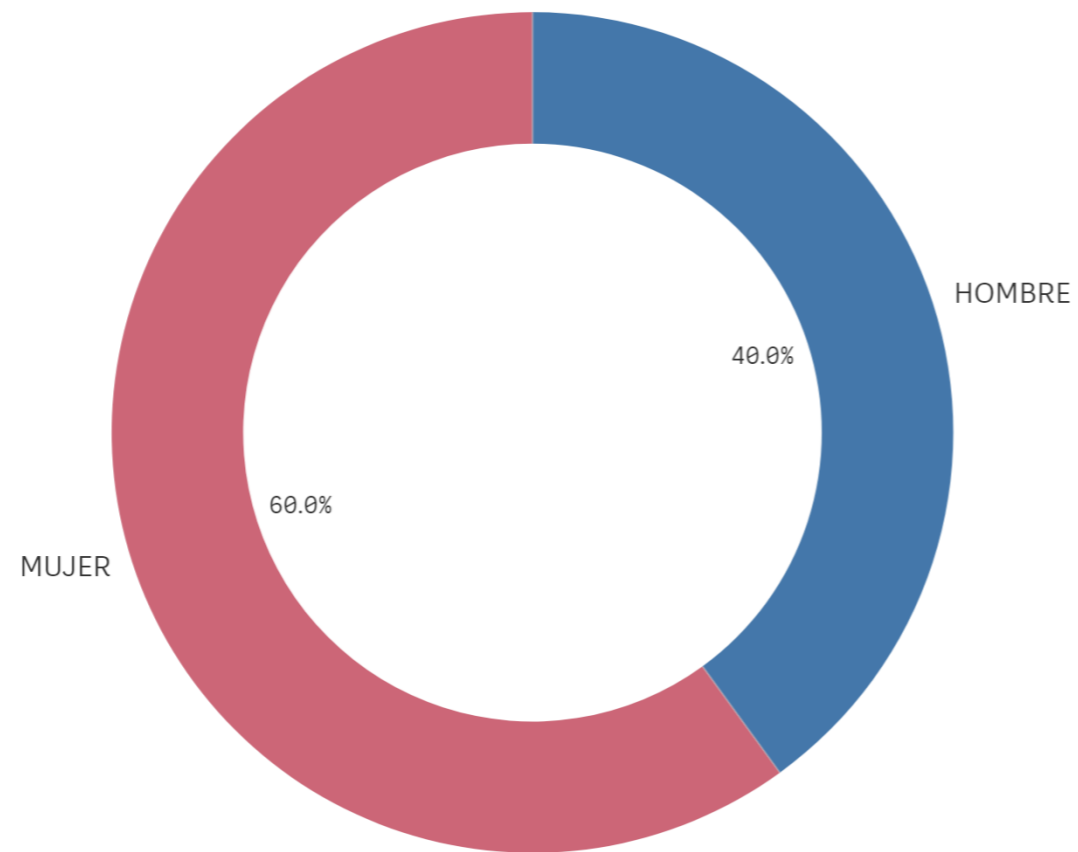
Vicerrectorado de Calidad
UNIVERSIDAD COMPLUTENSE DE MADRID

CURSO: 2022-23

TITULACIÓN: MÁSTER EN NANOFÍSICA Y MATERIALES AVANZADOS

CENTRO: FACULTAD DE CIENCIAS FÍSICAS

Genero



■ HOMBRE ■ MUJER

Población N

20

%_Participacion

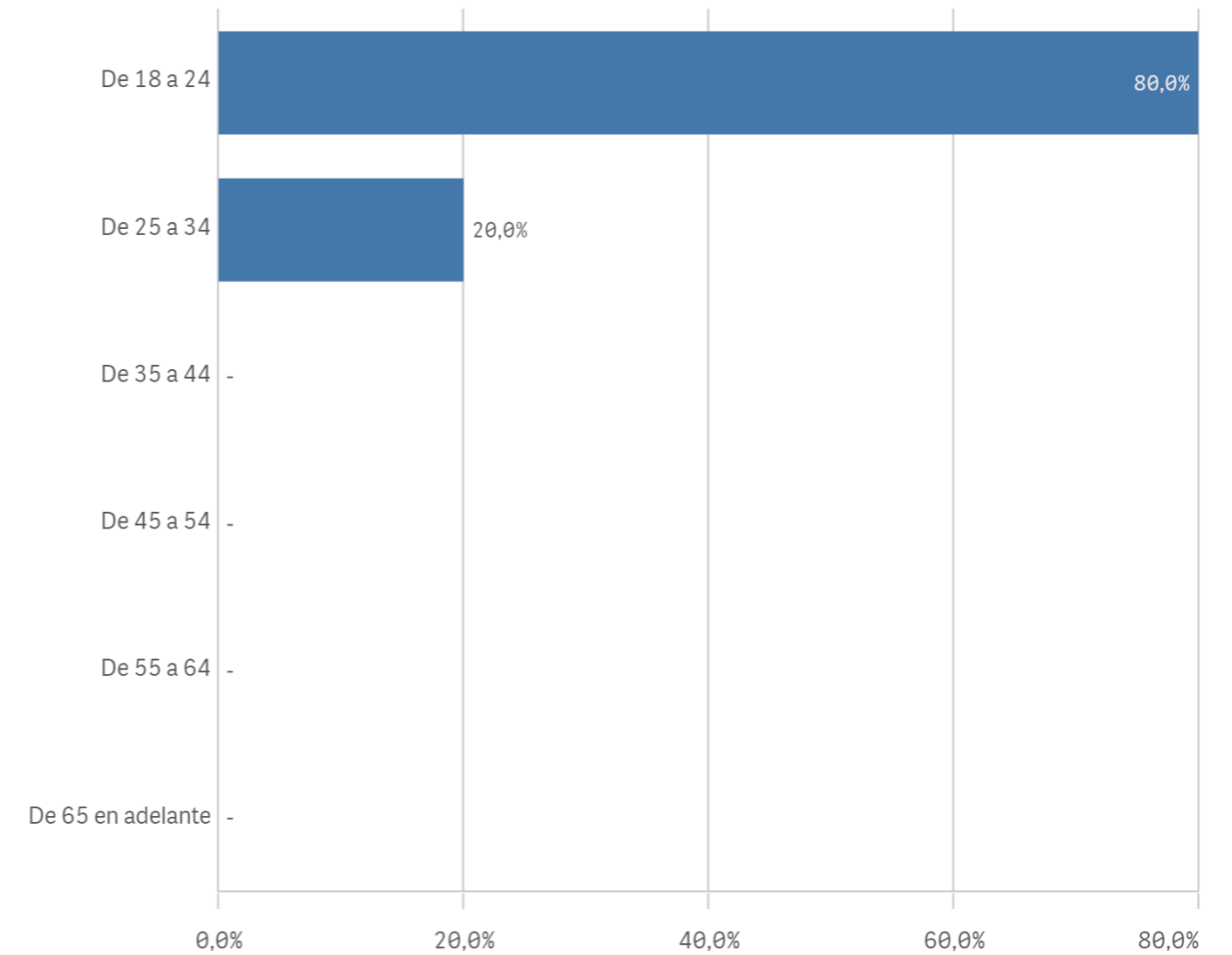
25,0%

Participación n

5

Edad (años)

(%) Porcentaje por franjas



Edad media (años)

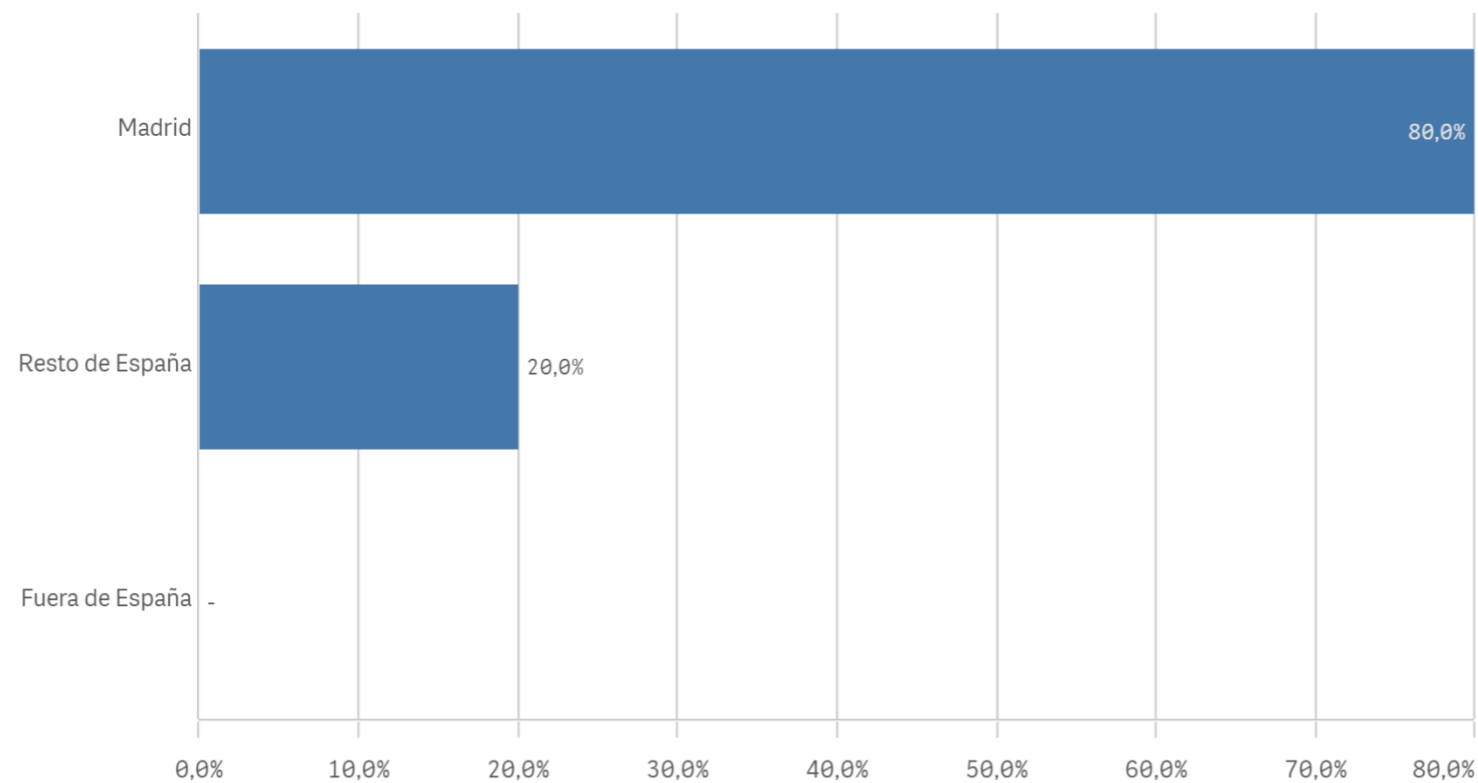
23,2

Des. Típica

1,1

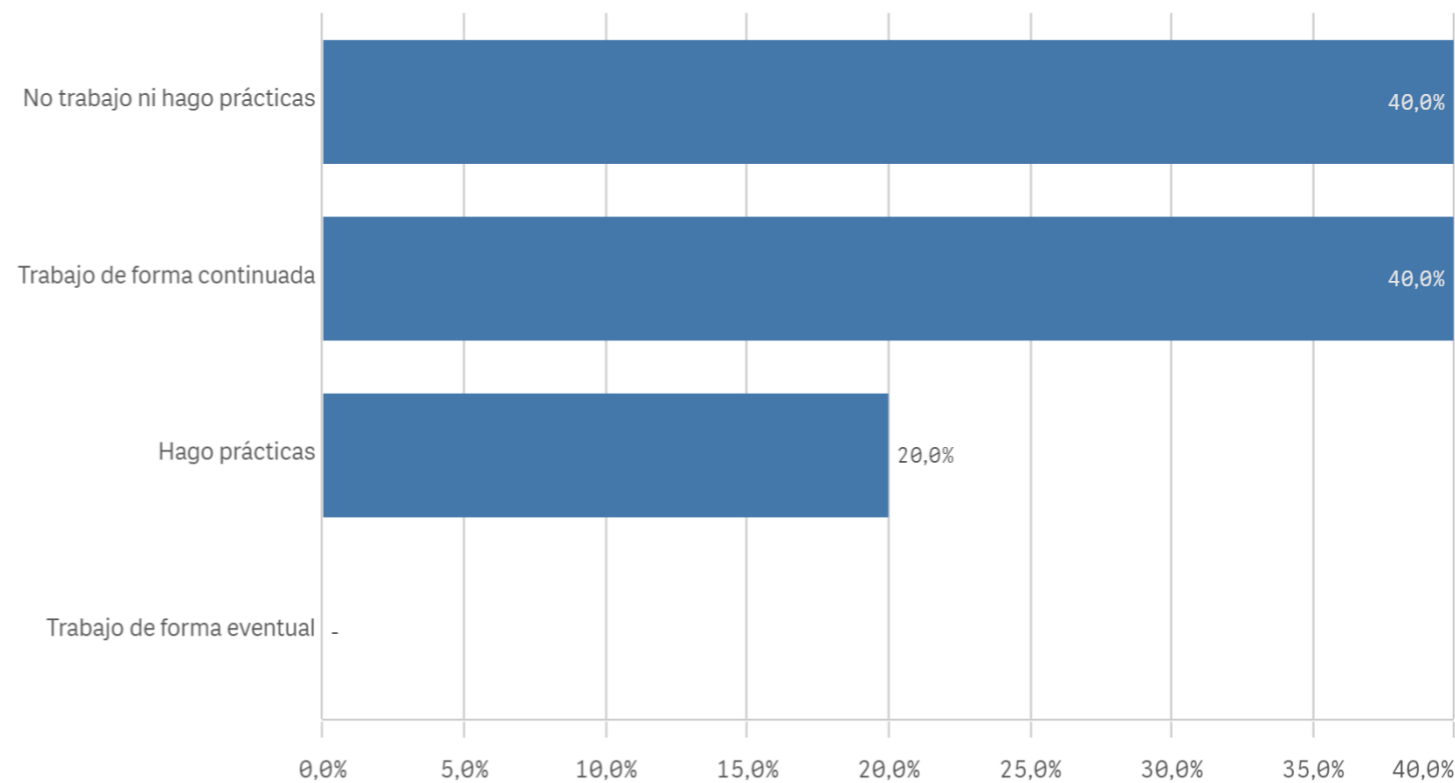
Lugar de residencia

(%) Porcentaje por franjas

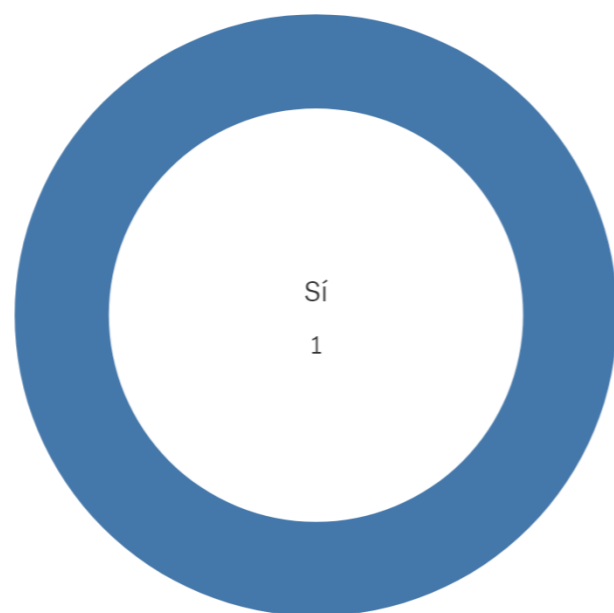


Situacion laboral

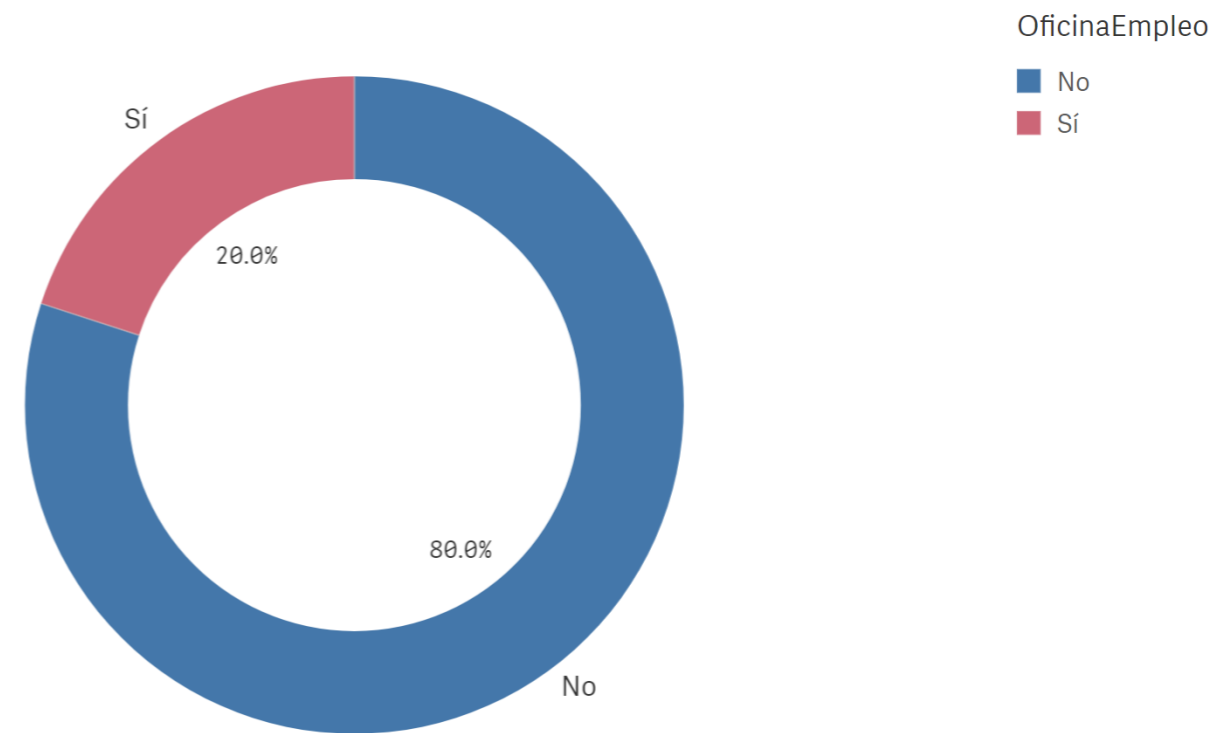
(%) Porcentaje por franjas



Puesto de trabajo relacionado con los estudios

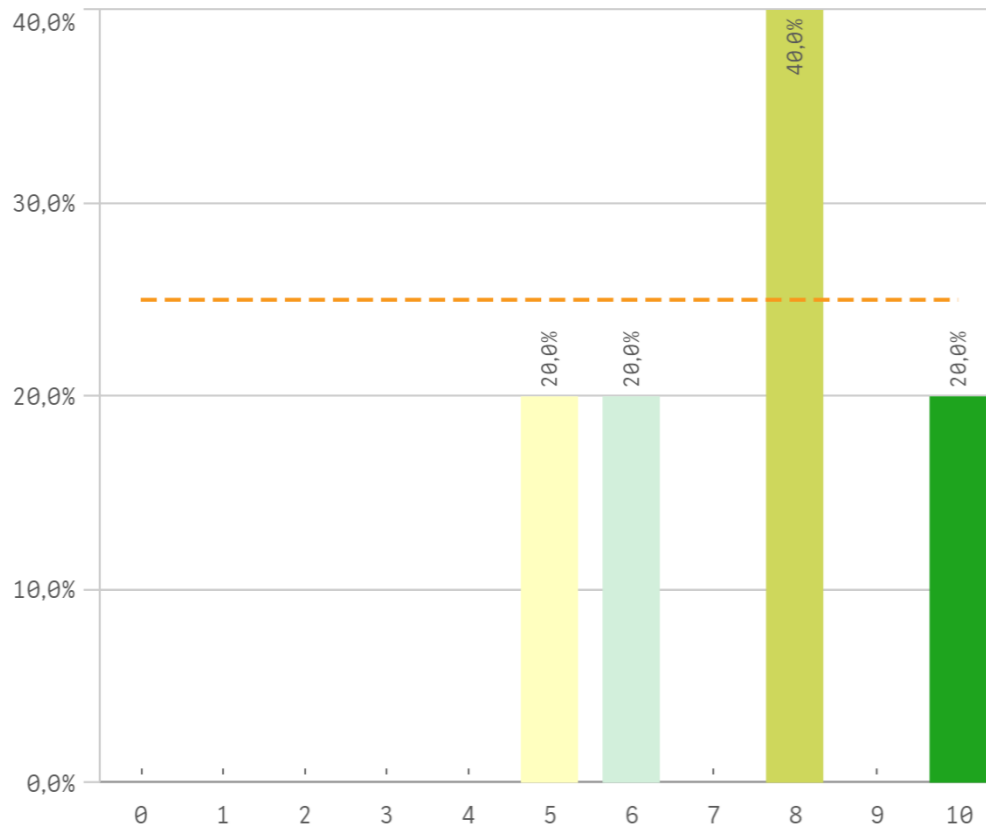


Alumnos inscritos en la OPE

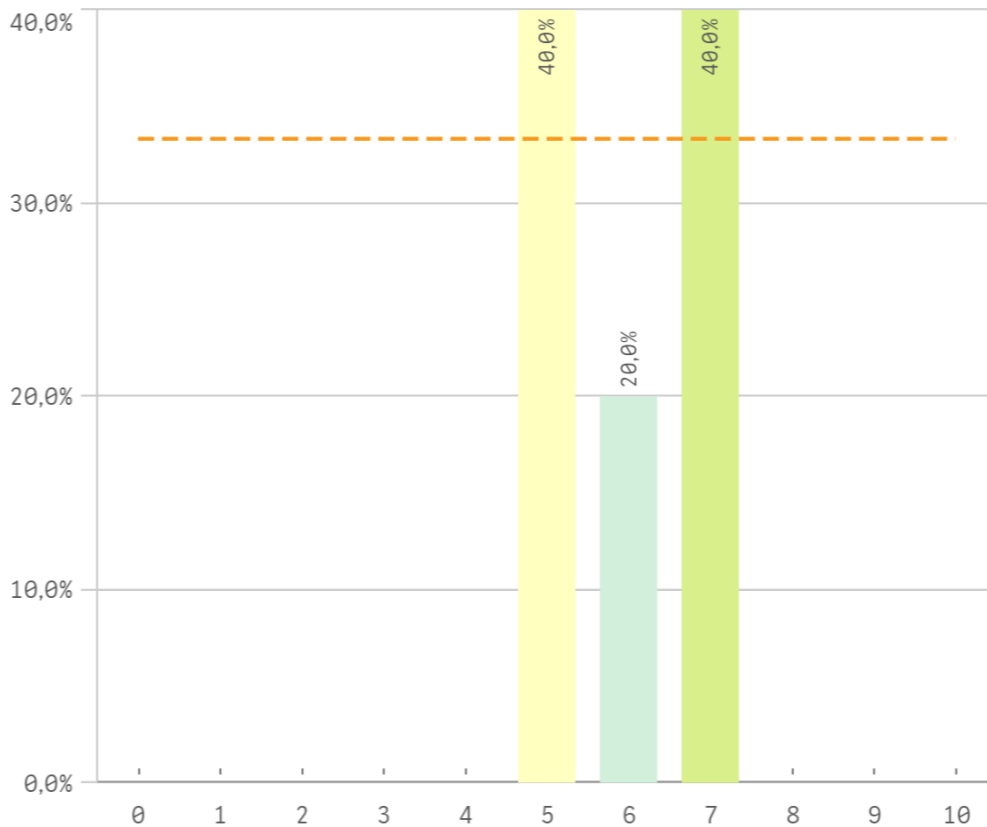


TrabajoEstudio ■ Sí

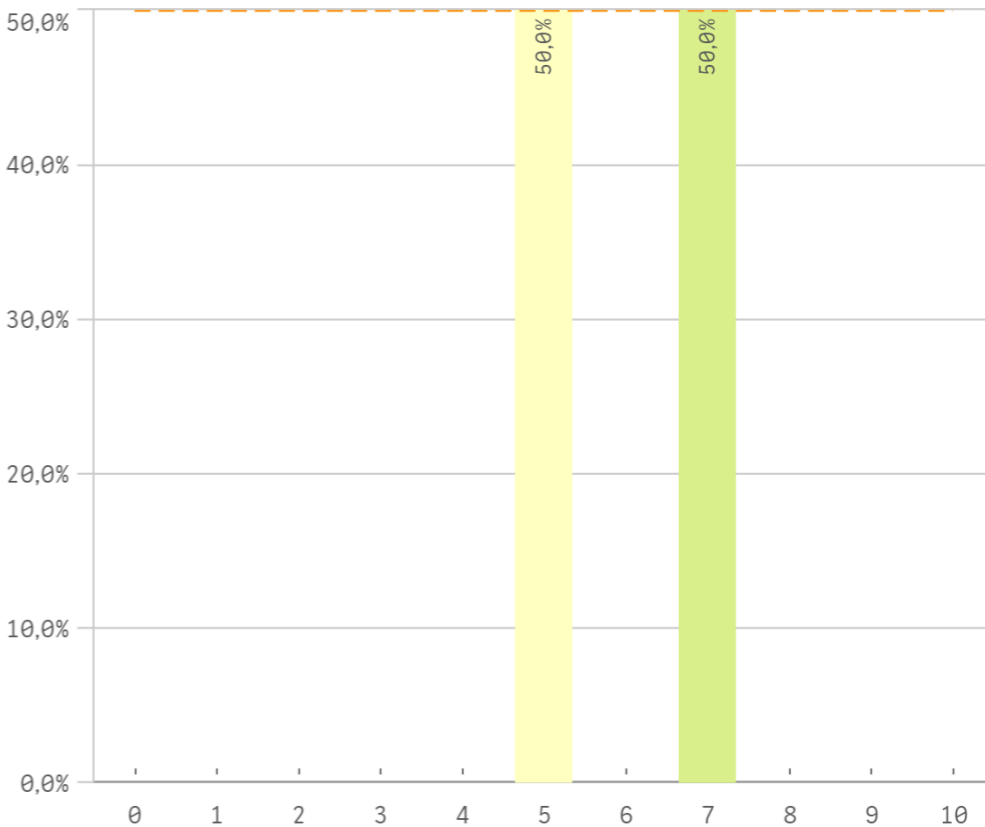
Objetivos claros



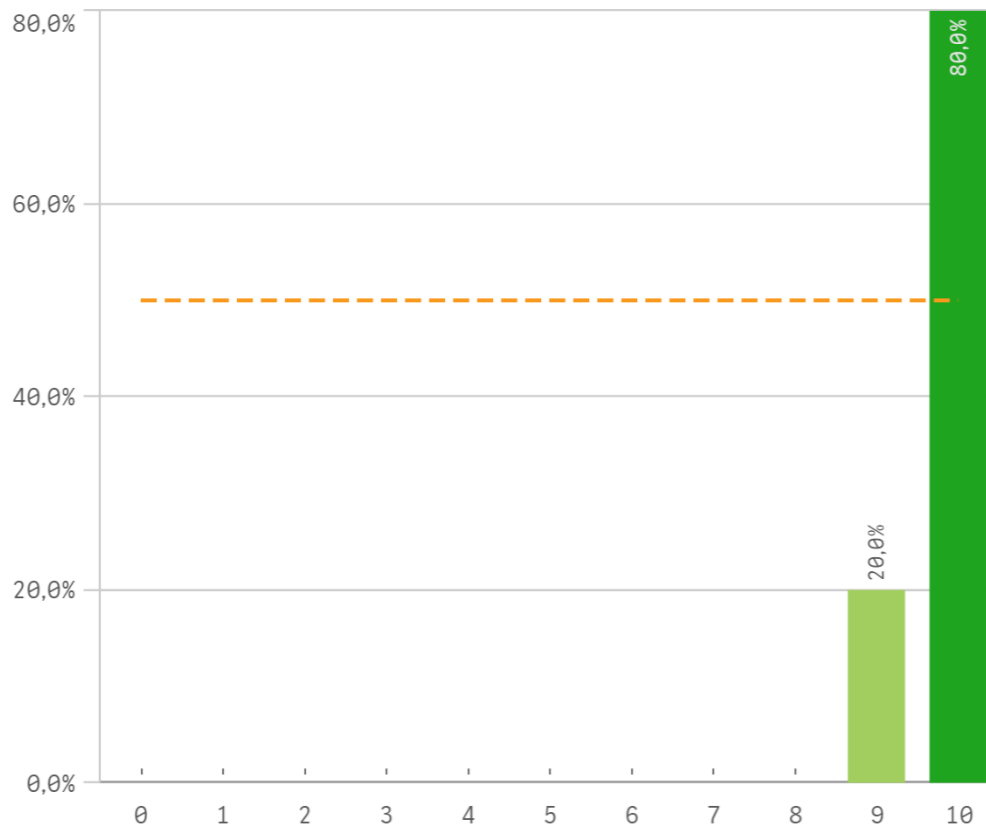
Plan de estudios adecuado



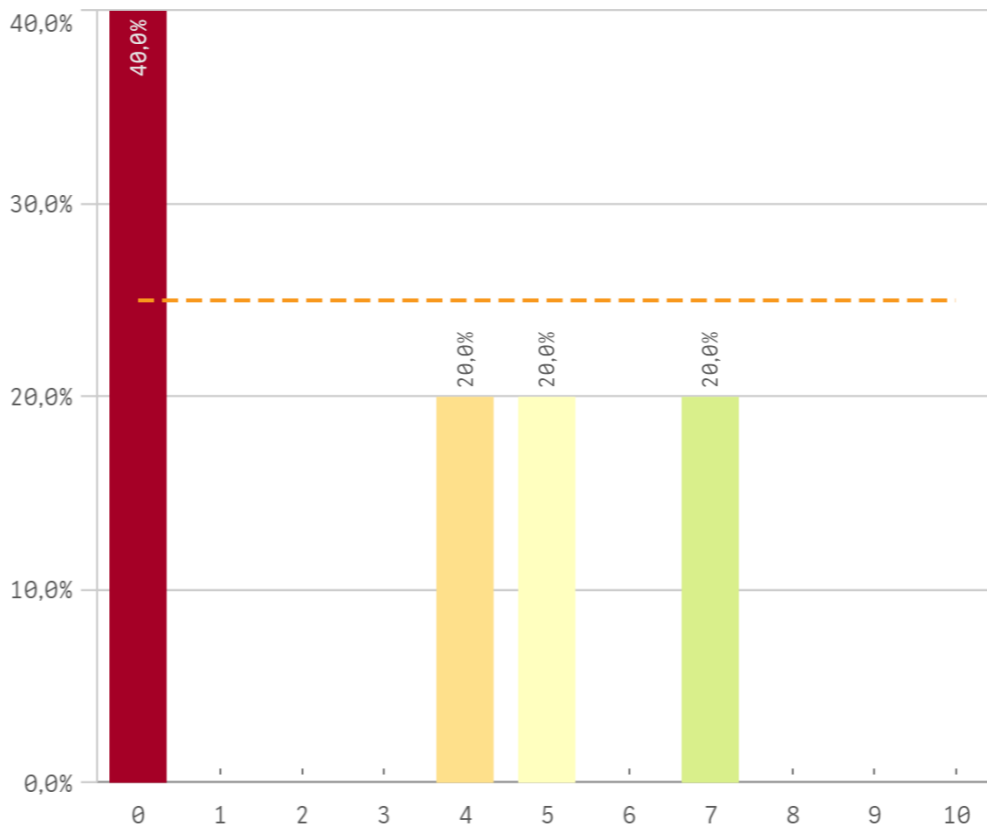
Nivel de dificultad apropiado



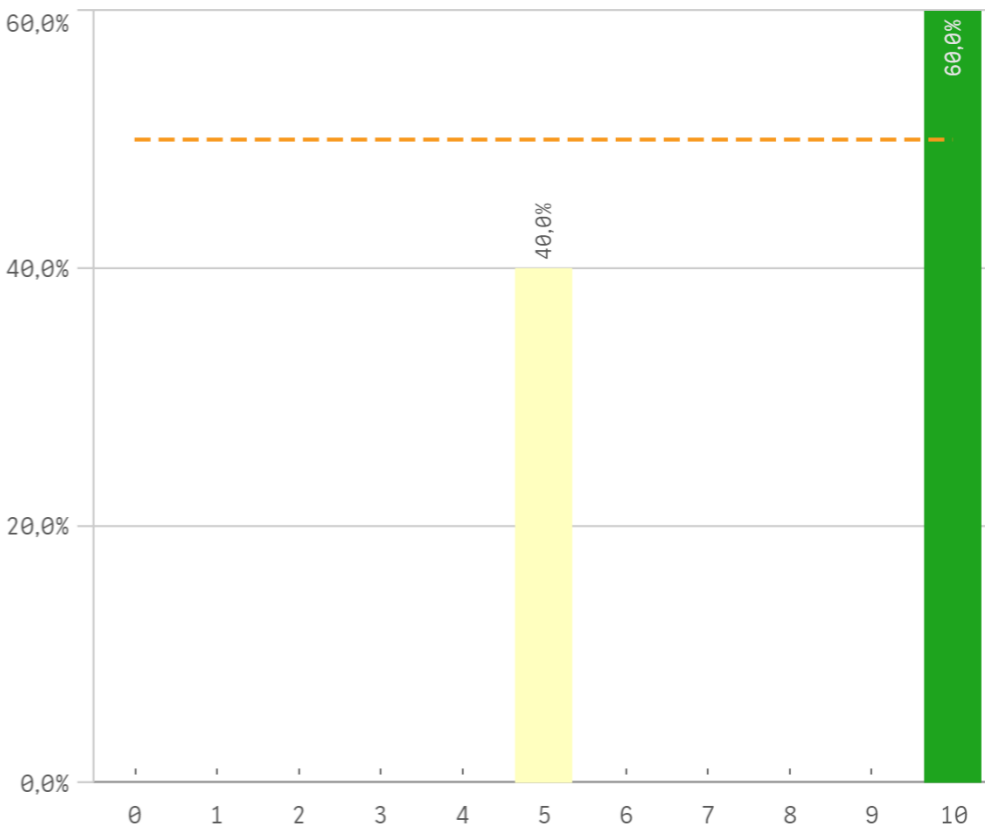
Número de alumnos por aula



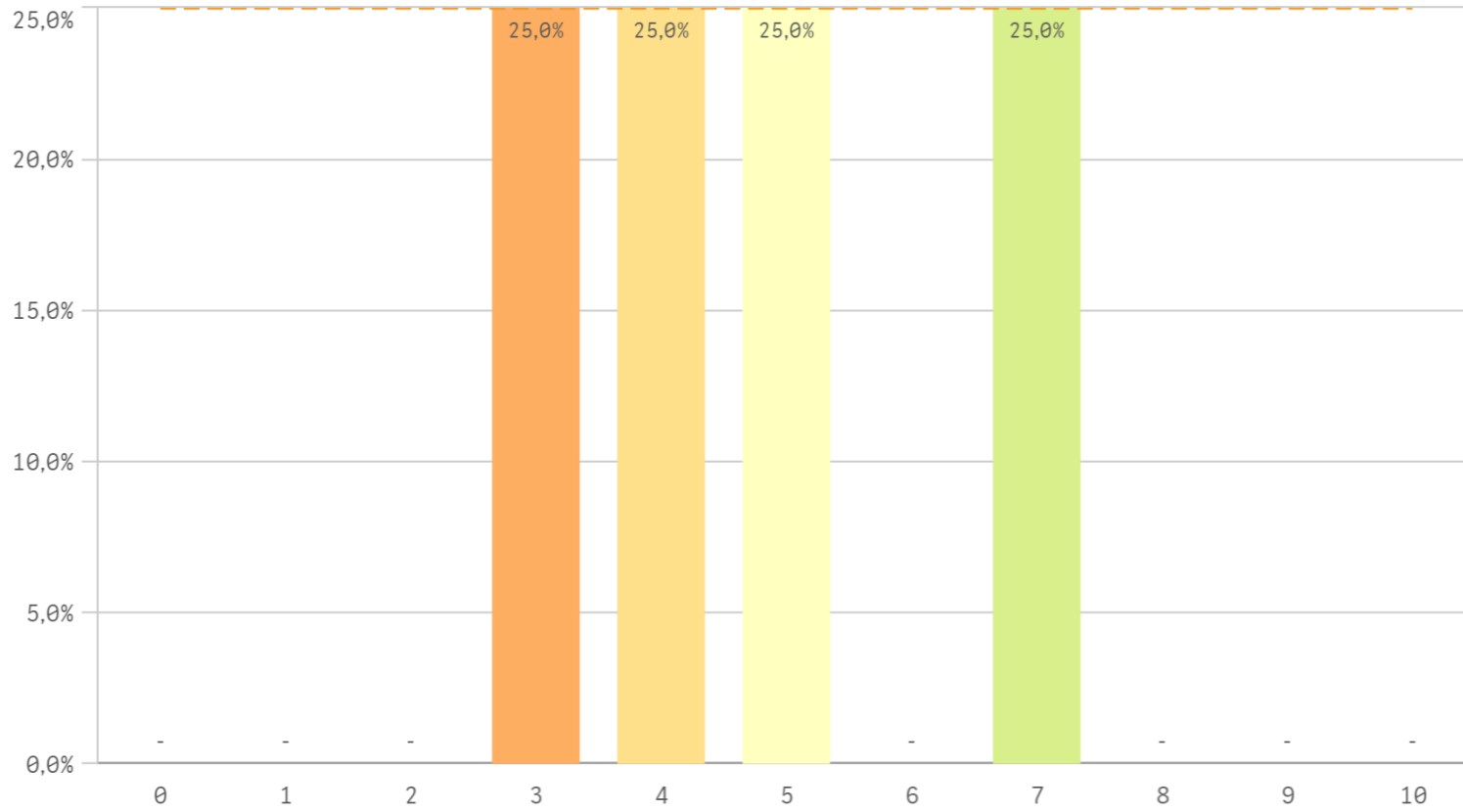
Integración de teoría/práctica



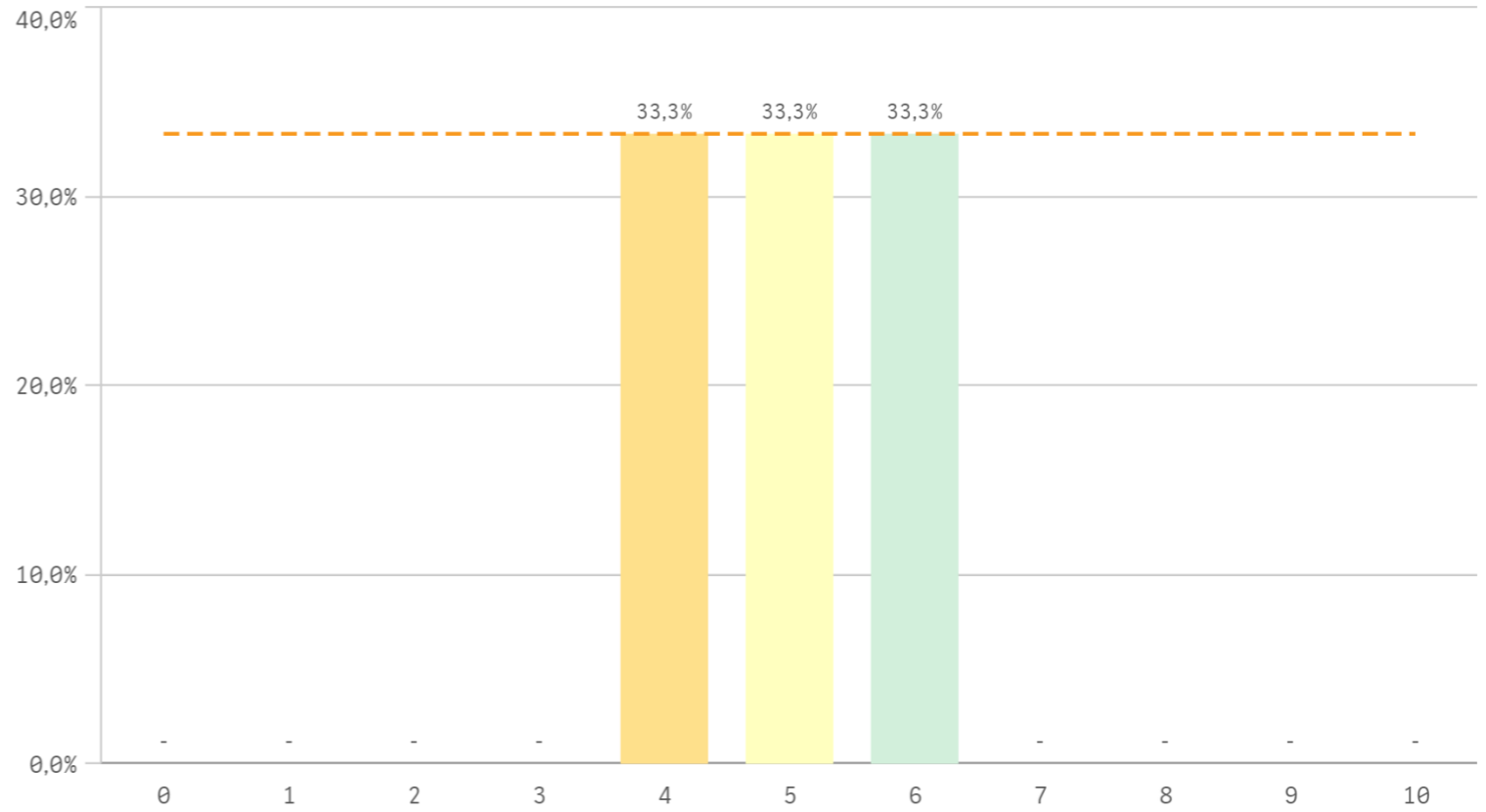
Calificaciones en tiempo adecuado



Relación calidad/precio

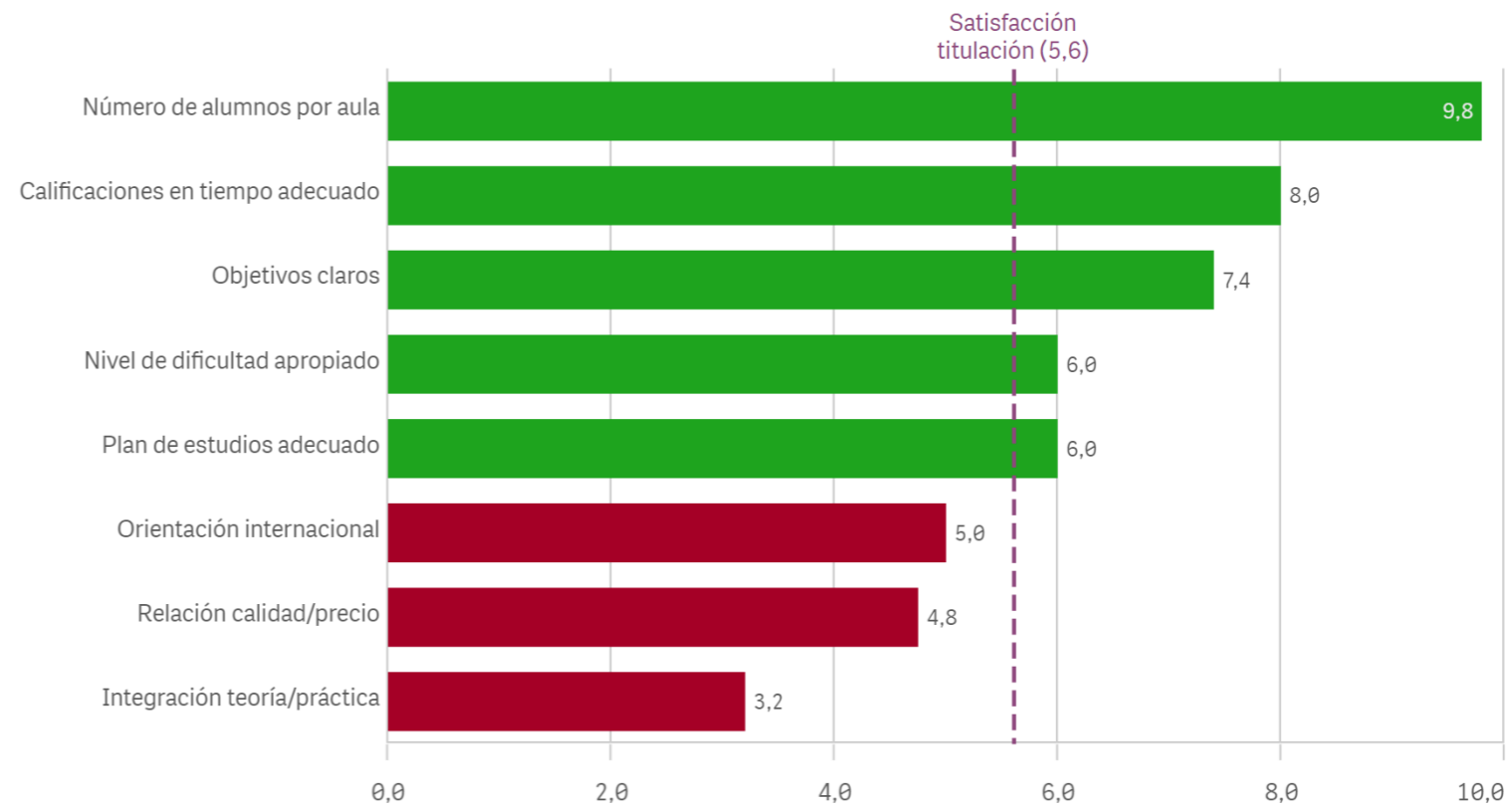


Orientación internacional

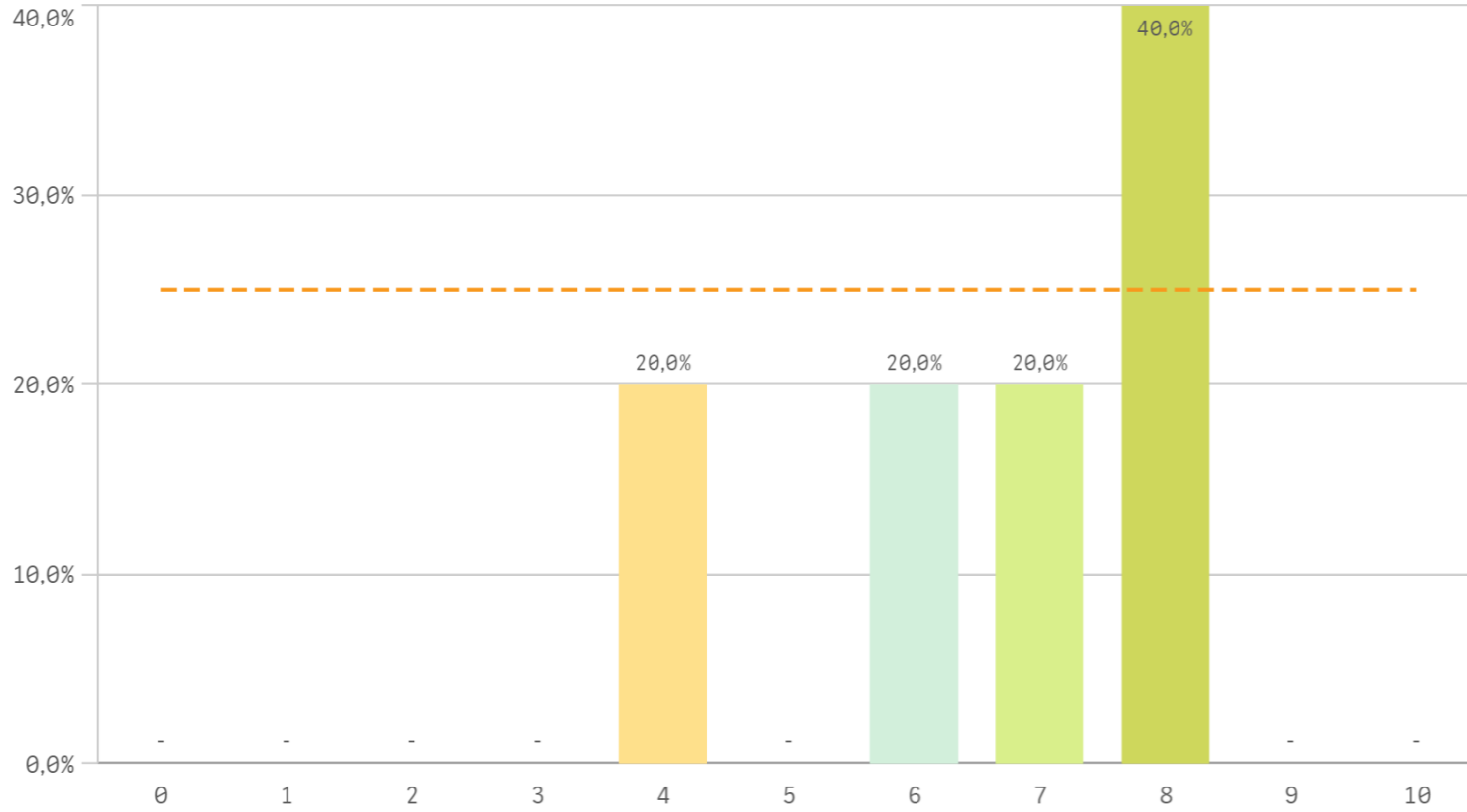


Desarrollo académico	Q	Media	Desv. típica	Mediana	Moda
Número de alumnos por aula		9,8	0,4	10,0	10
Calificaciones en tiempo adecuado		8,0	2,7	10,0	10
Objetivos claros		7,4	1,9	8,0	8
Nivel de dificultad apropiado		6,0	1,2	6,0	-
Plan de estudios adecuado		6,0	1,0	6,0	-
Orientación internacional		5,0	1,0	5,0	-
Relación calidad/precio		4,8	1,7	4,5	-
Integración teoría/práctica		3,2	3,1	4,0	0

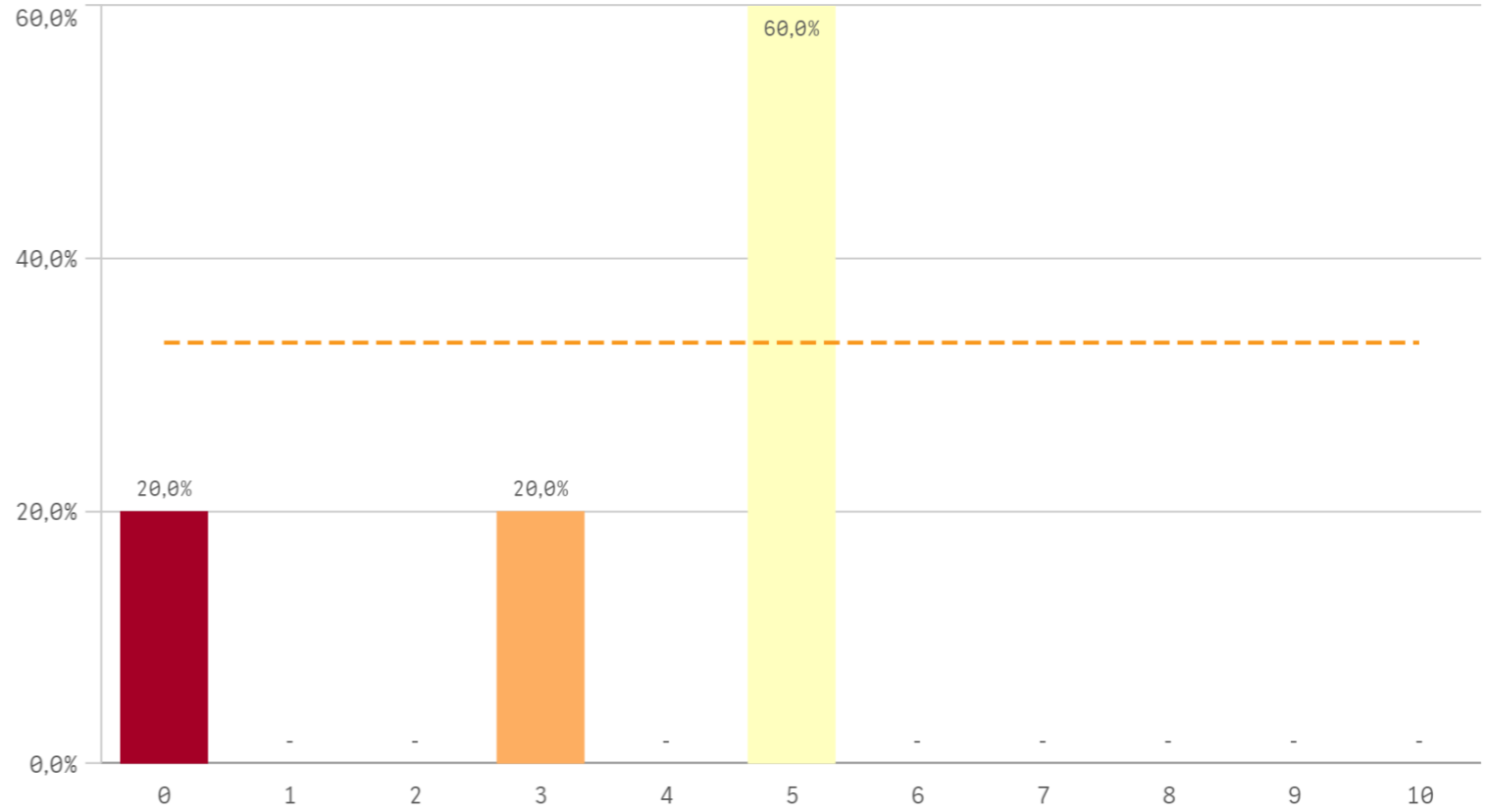
Fortalezas y debilidades



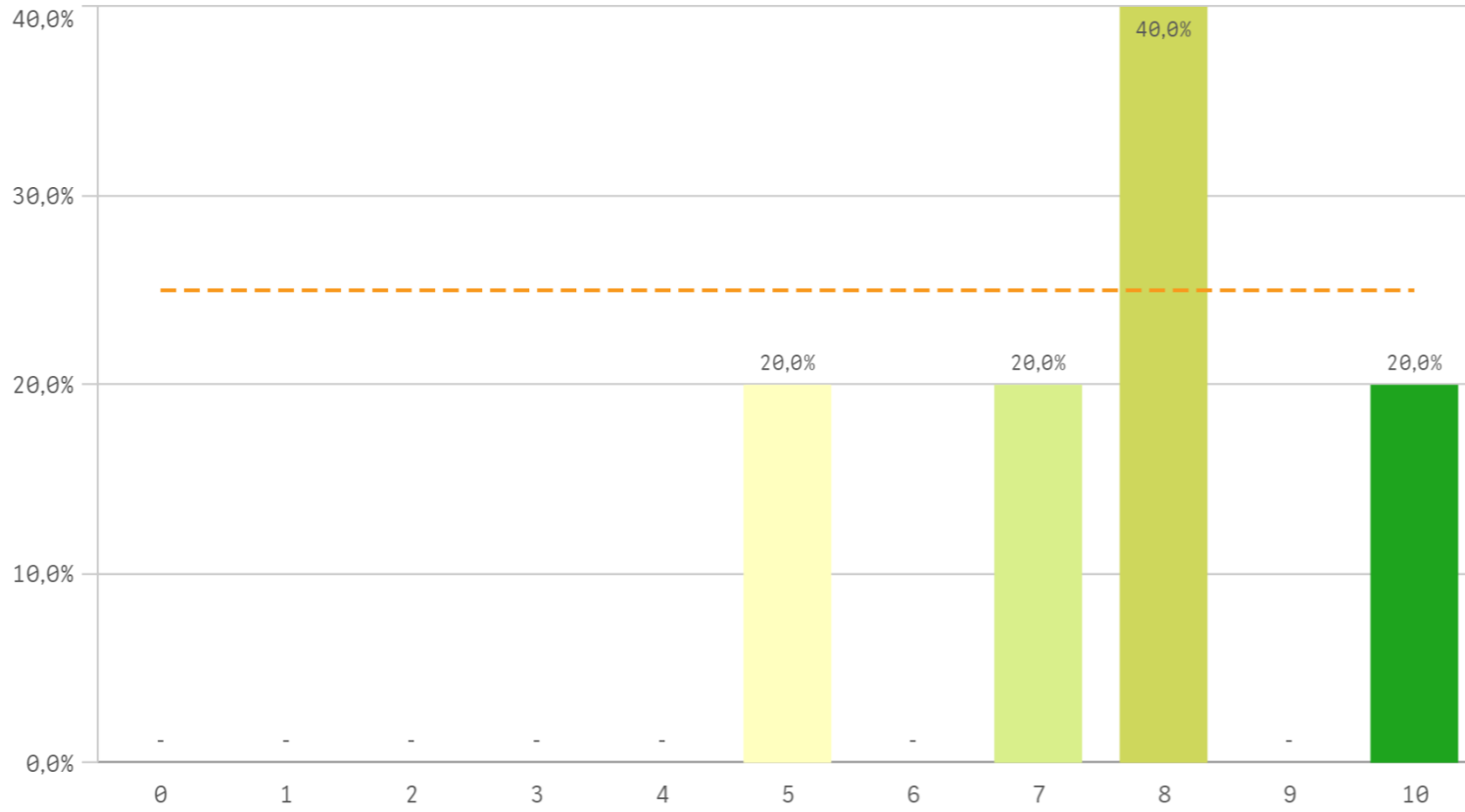
Objetivos propuestos alcanzados



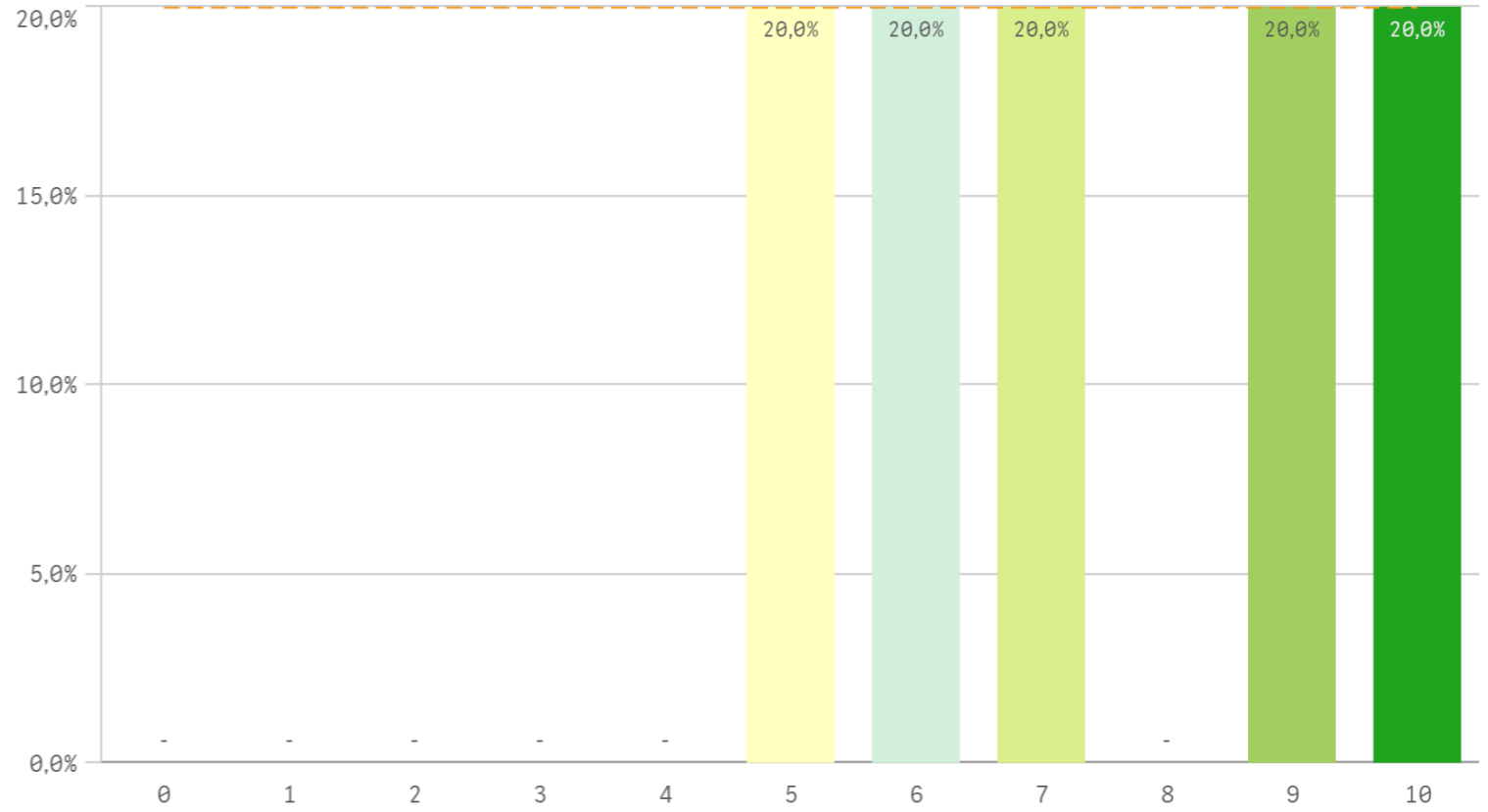
Componente práctico adecuado



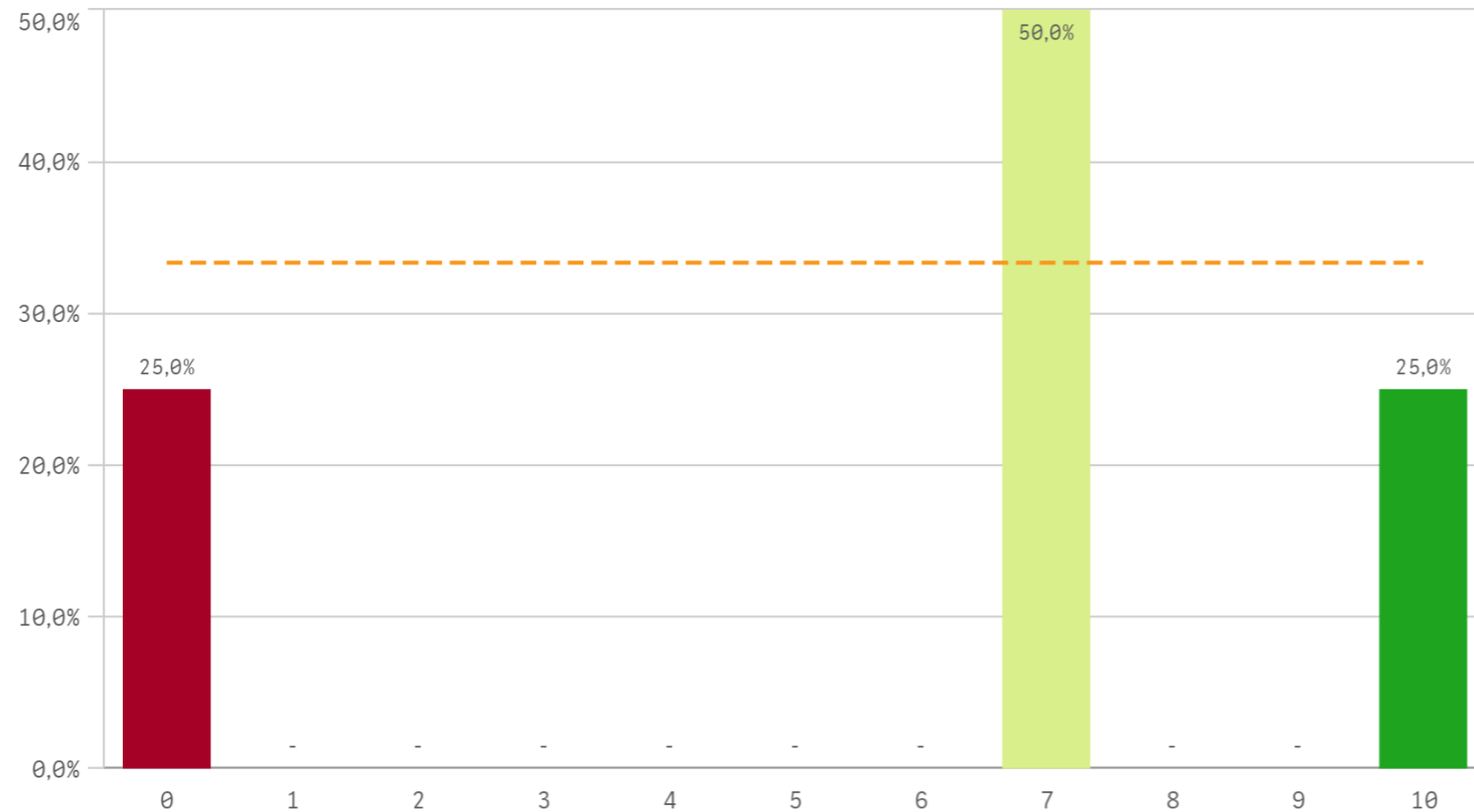
Contenidos innovadores



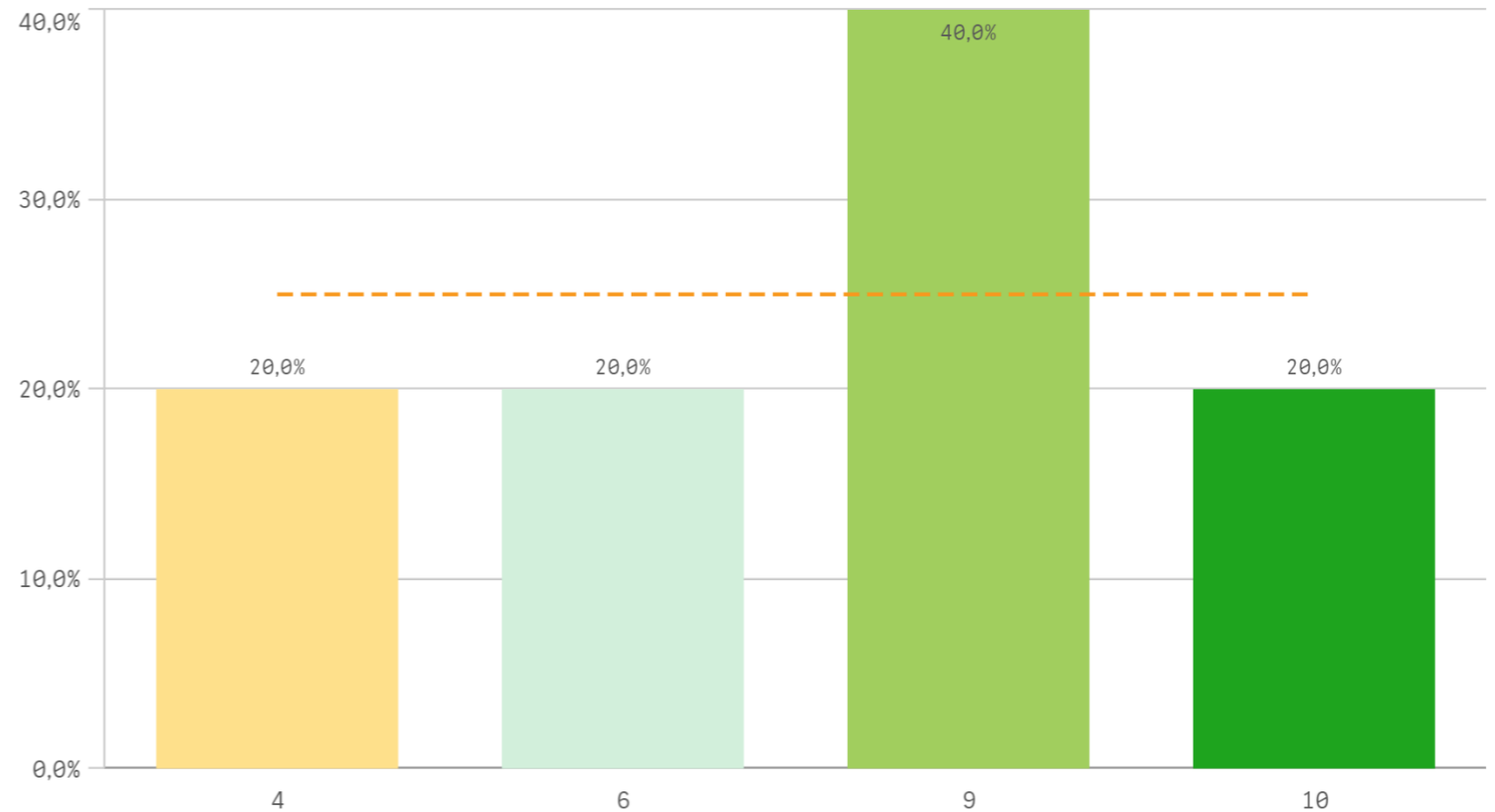
Coordinación del título (organización, contenidos, ...)



Trabajo no presencial útil

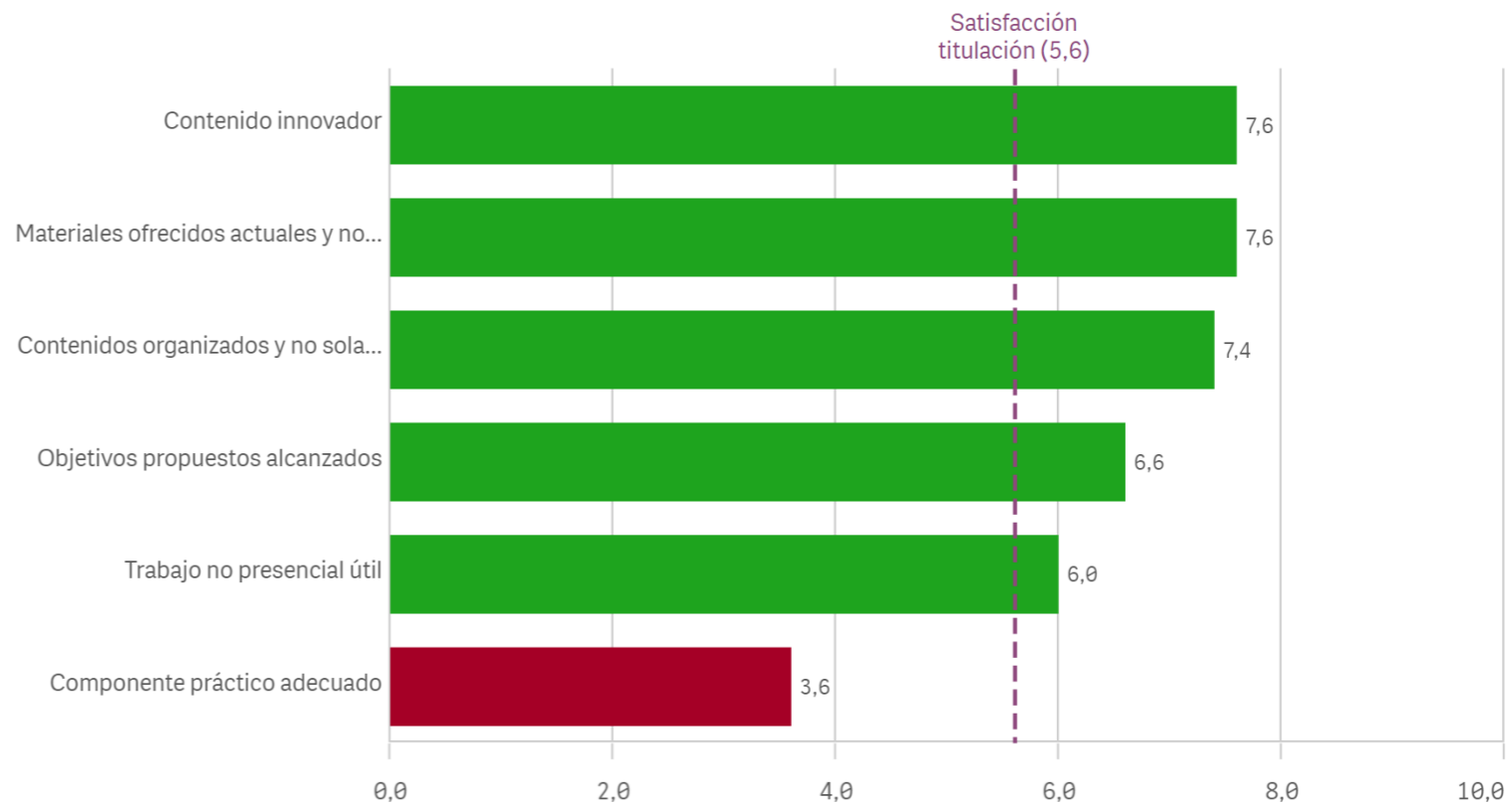


Materiales ofrecidos actuales y novedosos

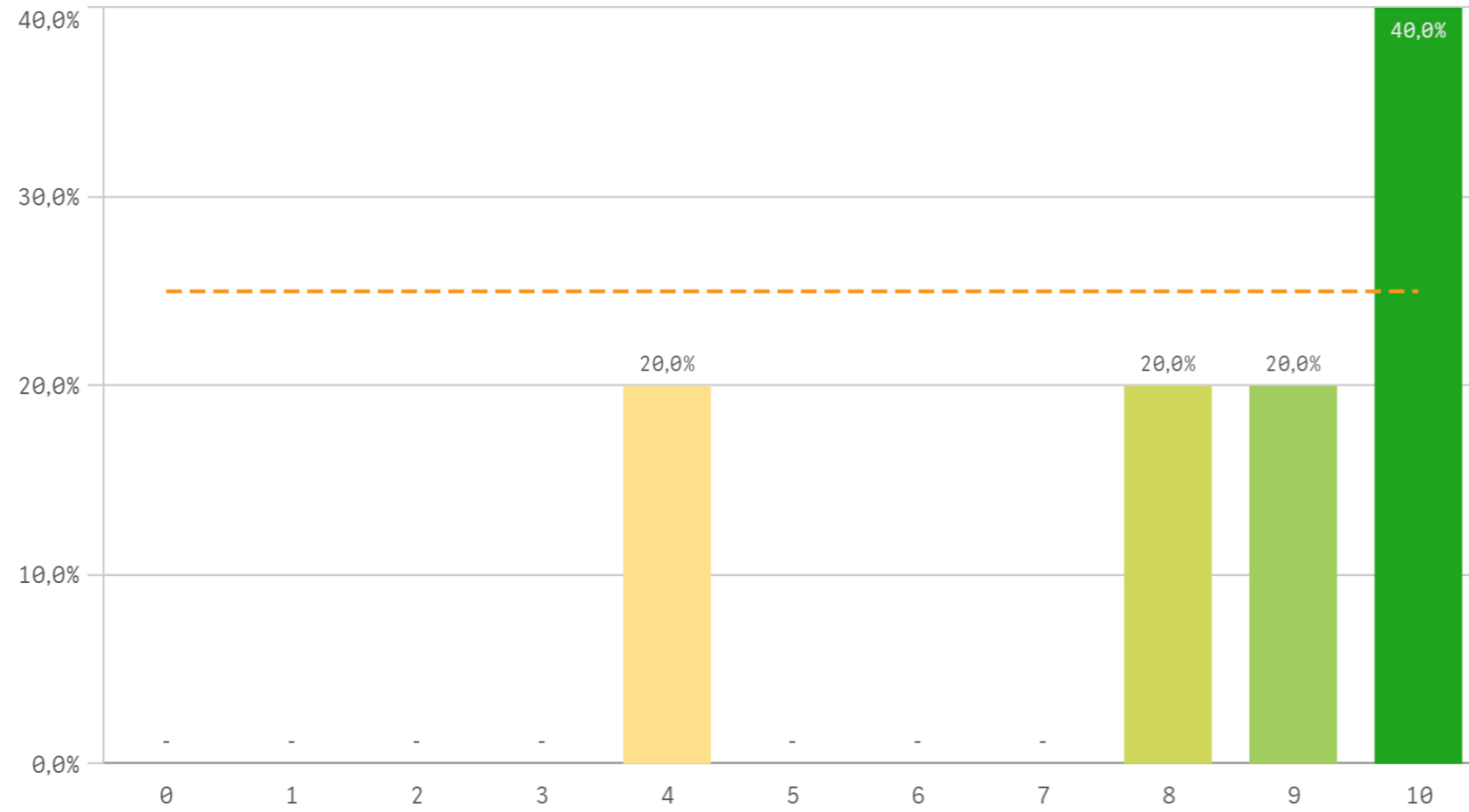


Asignaturas, tareas y materiales	Q	Media	Desv. típica	Mediana	Moda
Contenido innovador		7,6	1,8	8,0	8,0
Materiales ofrecidos actuales y novedosos		7,6	2,5	9,0	9,0
Contenidos organizados y no solapados		7,4	2,1	7,0	-
Objetivos propuestos alcanzados		6,6	1,7	7,0	8,0
Trabajo no presencial útil		6,0	4,2	7,0	7,0
Componente práctico adecuado		3,6	2,2	5,0	5,0

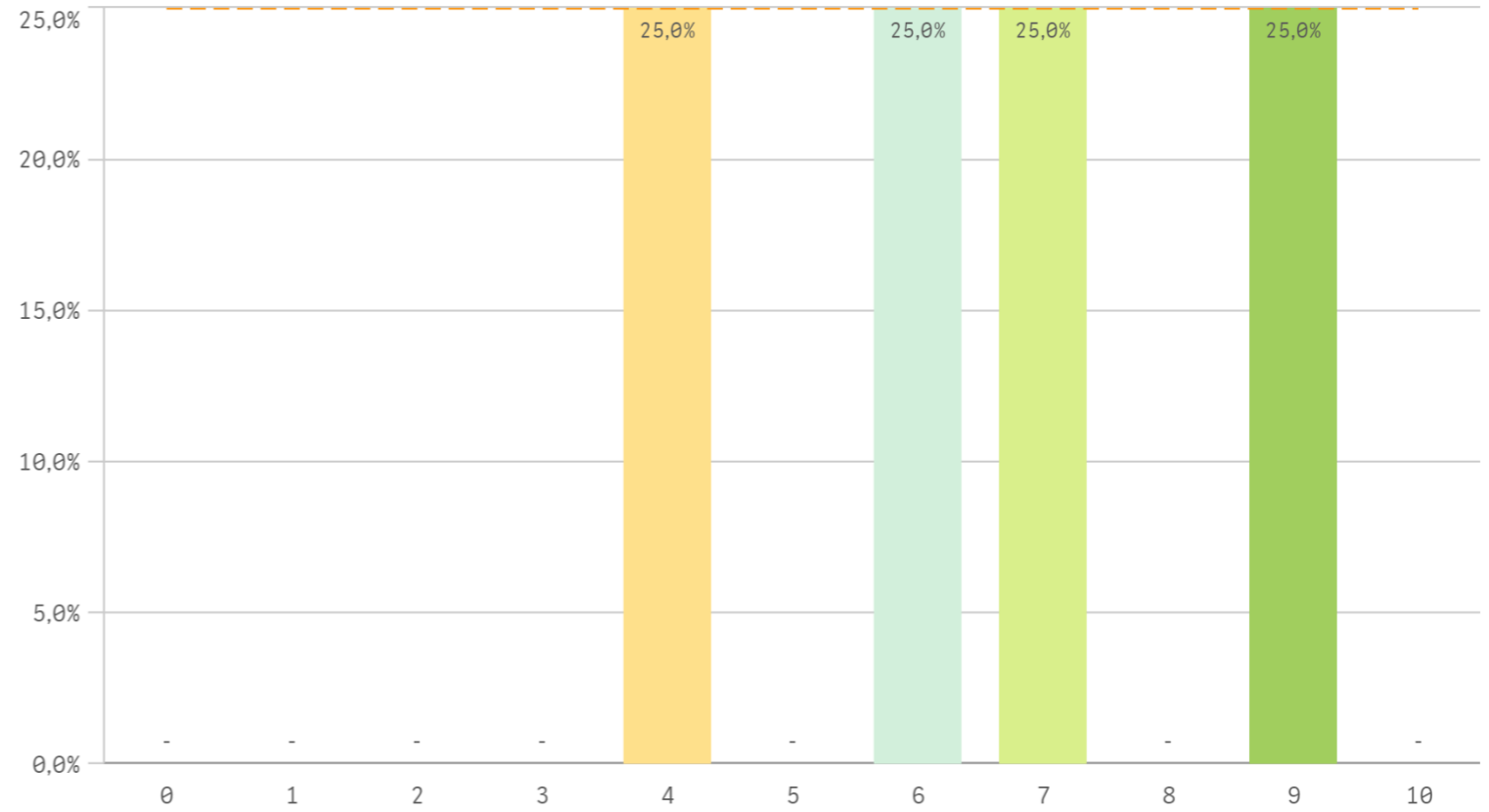
Fortalezas y debilidades



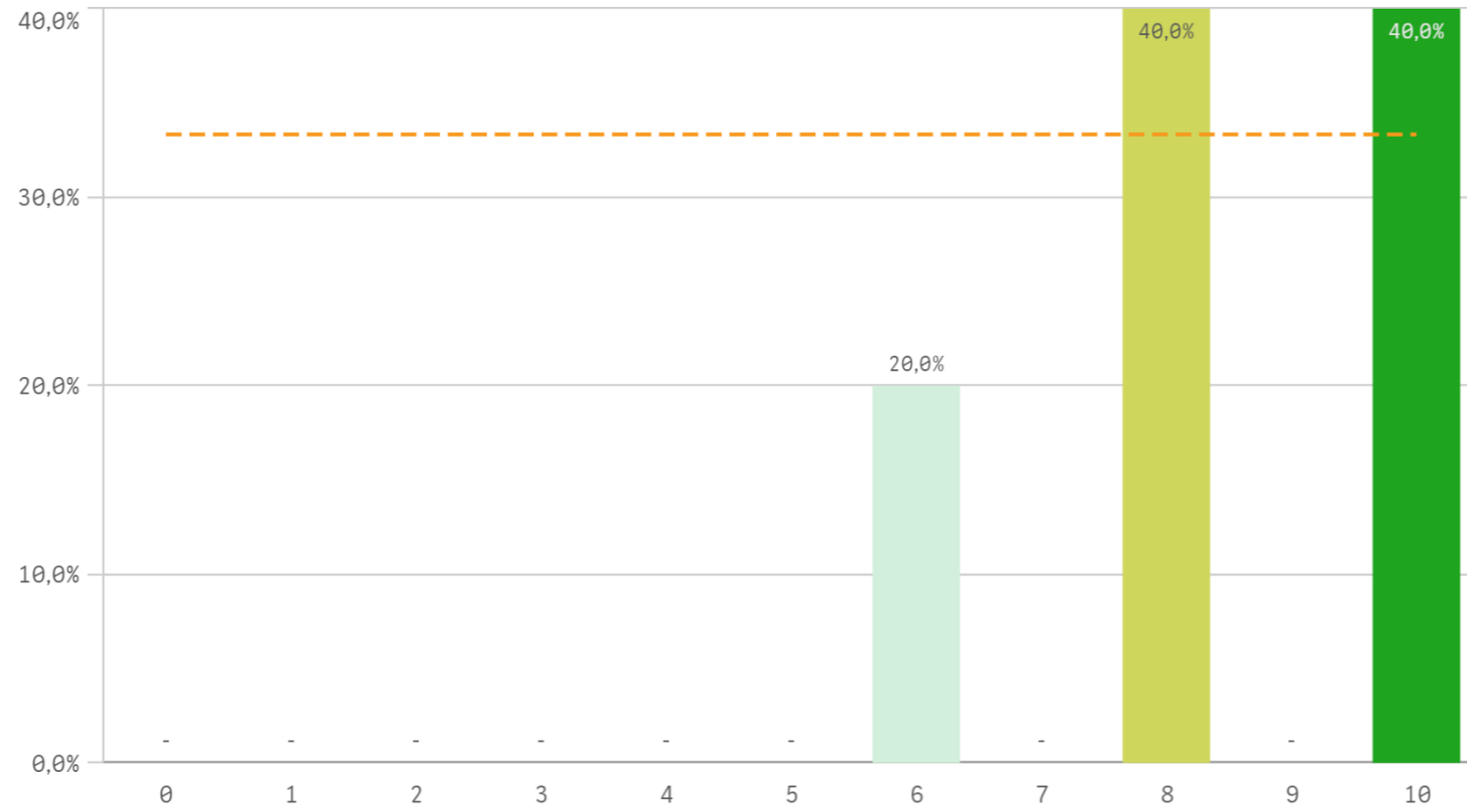
Competencias de la titulación



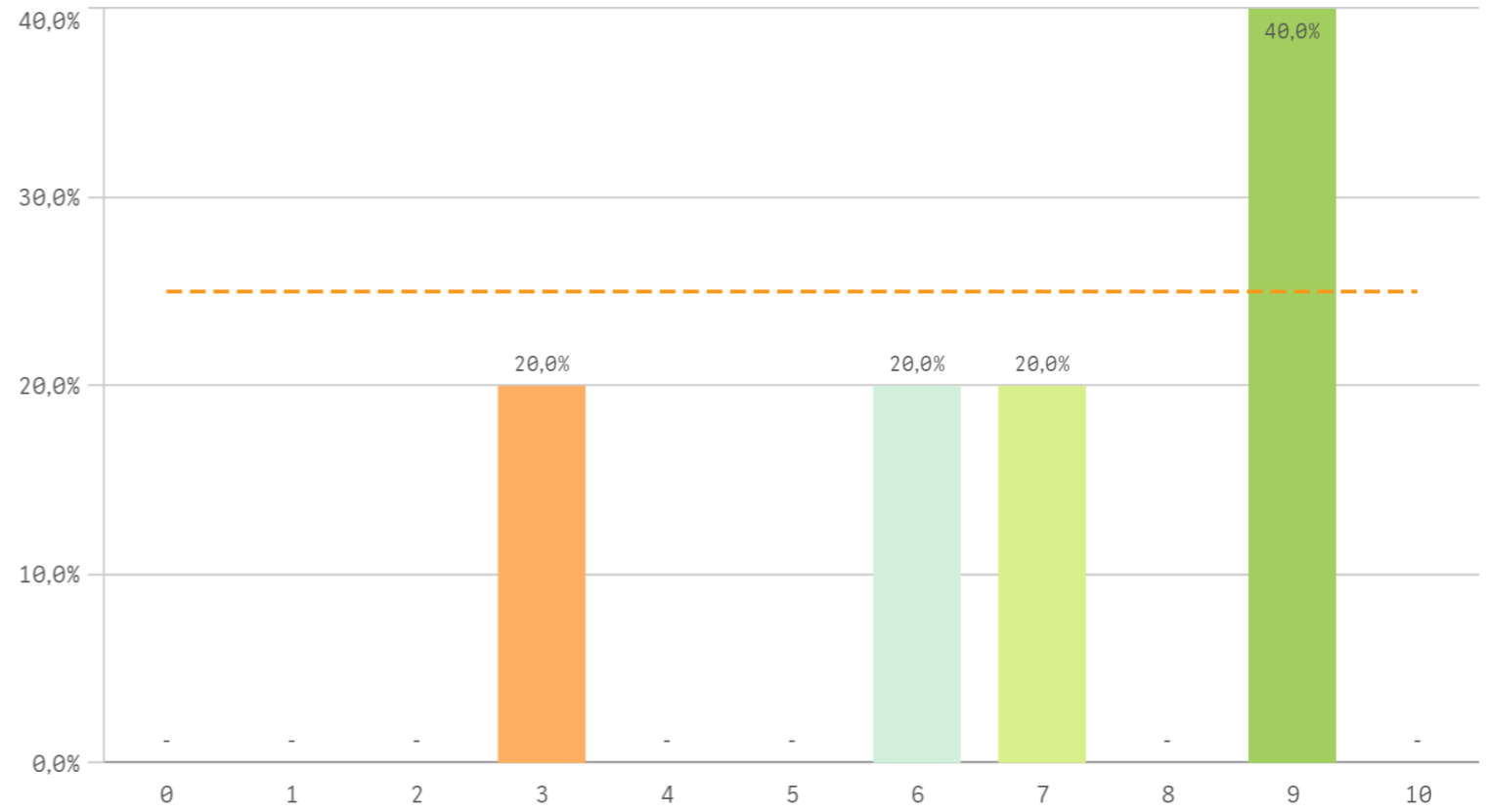
Acceso al mundo laboral



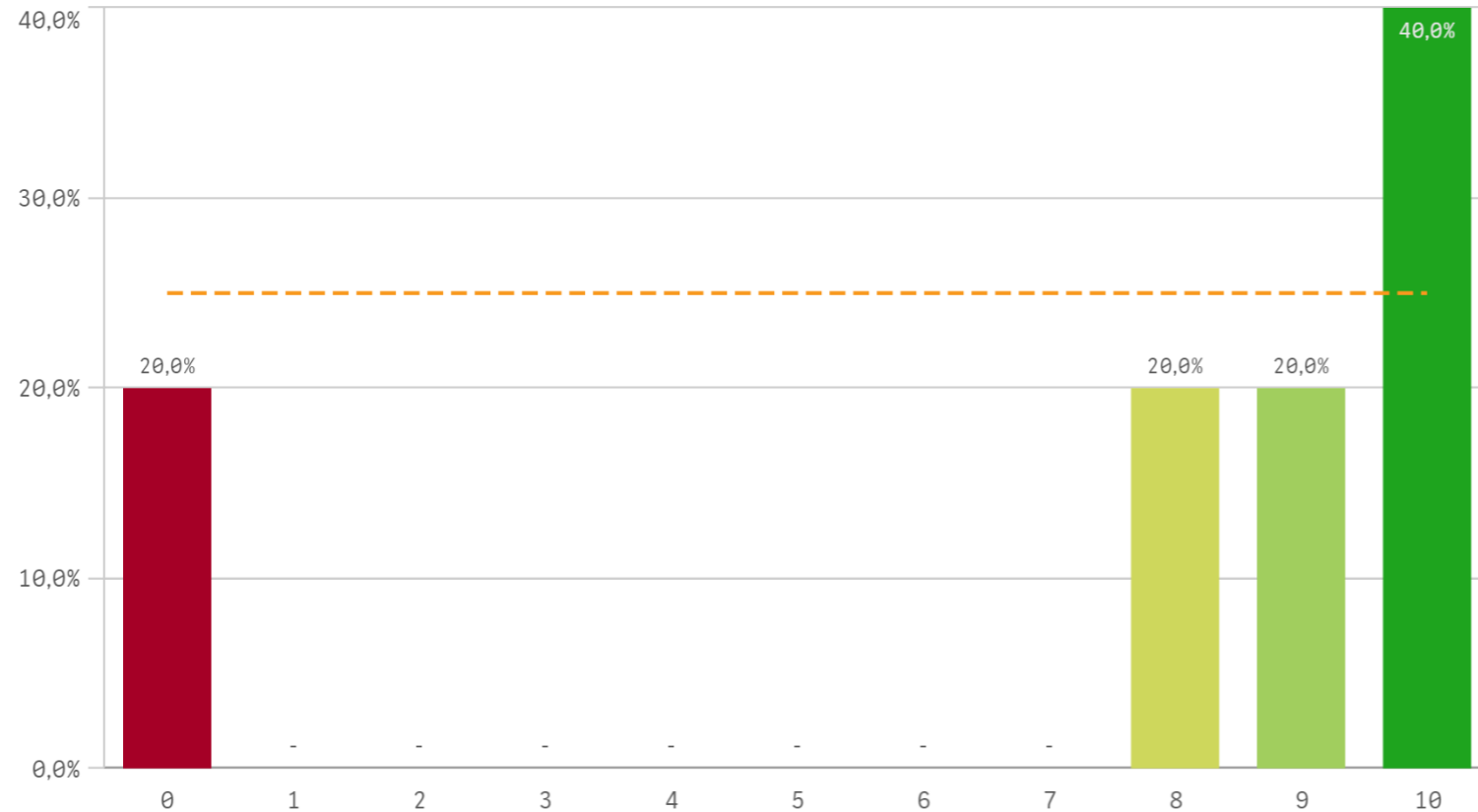
Acceso al mundo de la investigación



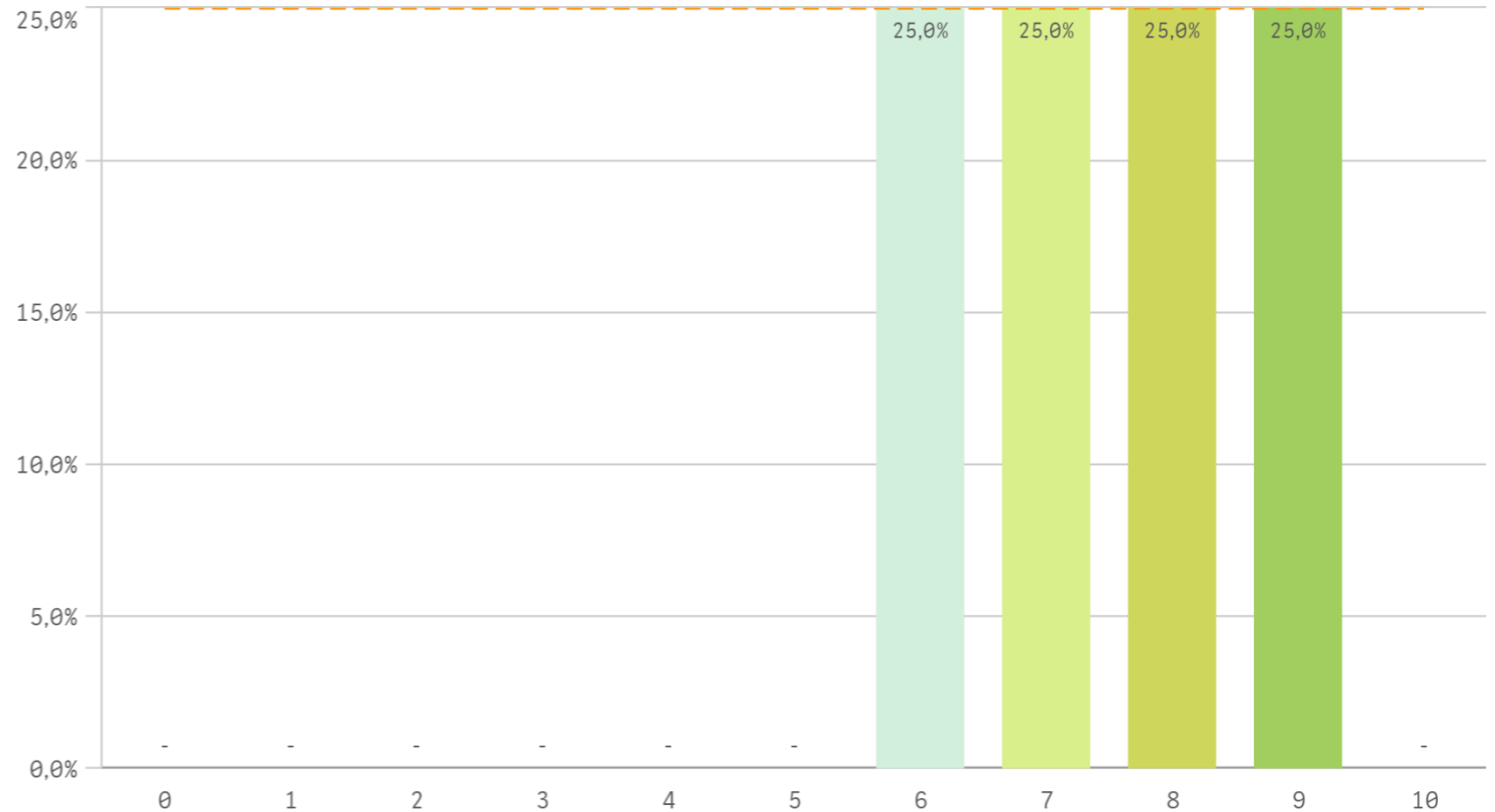
Labor docente del profesorado



Tutorías presenciales útiles

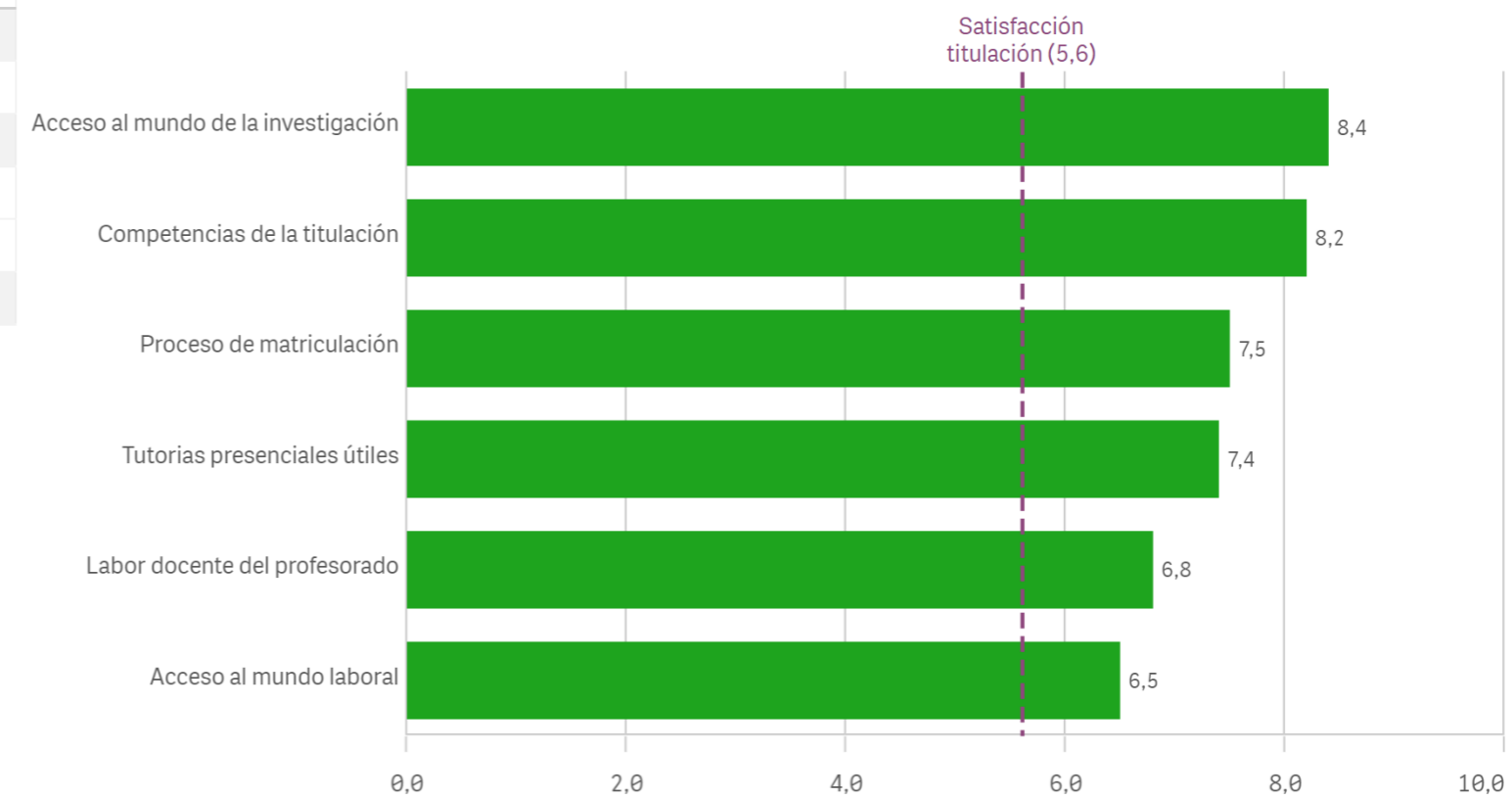


Proceso de matriculación

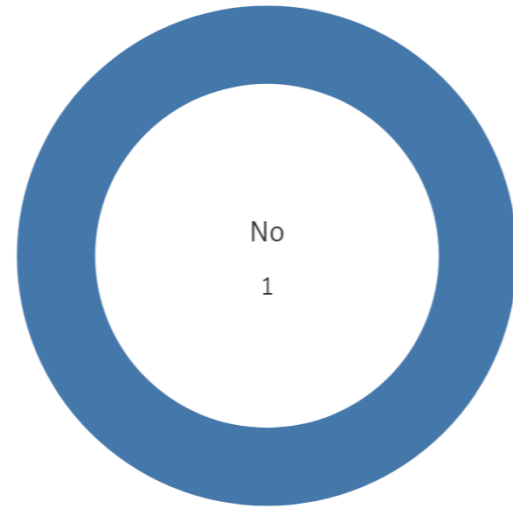


Formación recibida y matriculación	Q	Media	Desv. típica	Mediana	Moda
Acceso al mundo de la investigación		8,4	1,7	8,0	-
Competencias de la titulación		8,2	2,5	9,0	10,0
Proceso de matriculación		7,5	1,3	7,5	-
Tutorías presenciales útiles		7,4	4,2	9,0	10,0
Labor docente del profesorado		6,8	2,5	7,0	9,0
Acceso al mundo laboral		6,5	2,1	6,5	-

Fortalezas y debilidades



Prácticas externas



Si

0

Atención del tutor/colaborador

El gráfico no se muestra porque solo contiene valores indefinidos.

Valoración formativa

El gráfico no se muestra porque solo contiene valores indefinidos.

No

5

Gestión del Centro

El gráfico no se muestra porque solo contiene valores indefinidos.

Utilidad percibida para empleabilidad

El gráfico no se muestra porque solo contiene valores indefinidos.

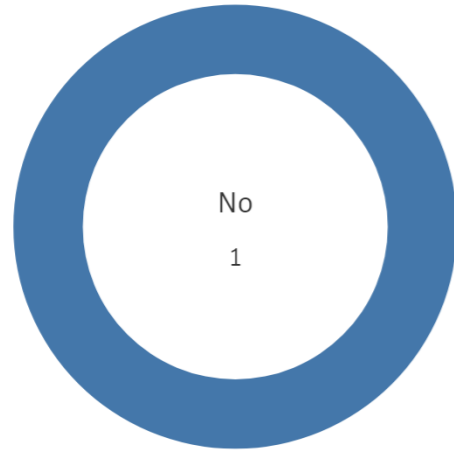
Satisfacción con las prácticas externas

El gráfico no se muestra porque solo contiene valores indefinidos.

Prácticas externas	Q	Media	Desv. típica	Mediana	Moda	Fortalezas y debilidades
Atención tutor/colaborador		-	-	-	-	
Gestión del Centro		-	-	-	-	
Satis. prácticas externas		-	-	-	-	
Utilidad percibida para empleabilidad		-	-	-	-	
Valoración formativa		-	-	-	-	

El gráfico no se muestra porque solo contiene valores indefinidos.

Realización programas de movilidad



EstanciaExtranjero ■ No

Si

0

No

5

Satisfacción programa de movilidad

El gráfico no se muestra porque solo contiene valores indefinidos.

Satisfacción formacion en el extranjero

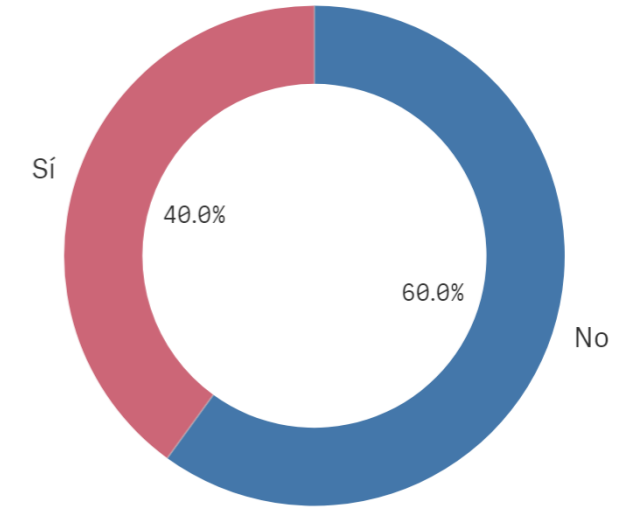
El gráfico no se muestra porque solo contiene valores indefinidos.

Fortalezas y debilidades

El gráfico no se muestra porque solo contiene valores indefinidos.

Programa de movilidad	Q	Media	Desv. típica	Media...	Moda
Satis. formación en el extranjero		-	-	-	-
Satis. programa de movilidad		-	-	-	-

Conocimiento de los canales de Quejas y Su...



Sí

40.0%

60.0%

No

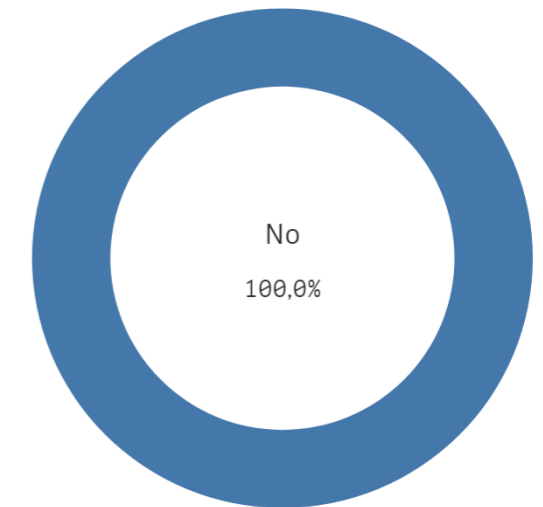
Si

2

No

3

Utilización de los canales de Quejas y Suger...



Si

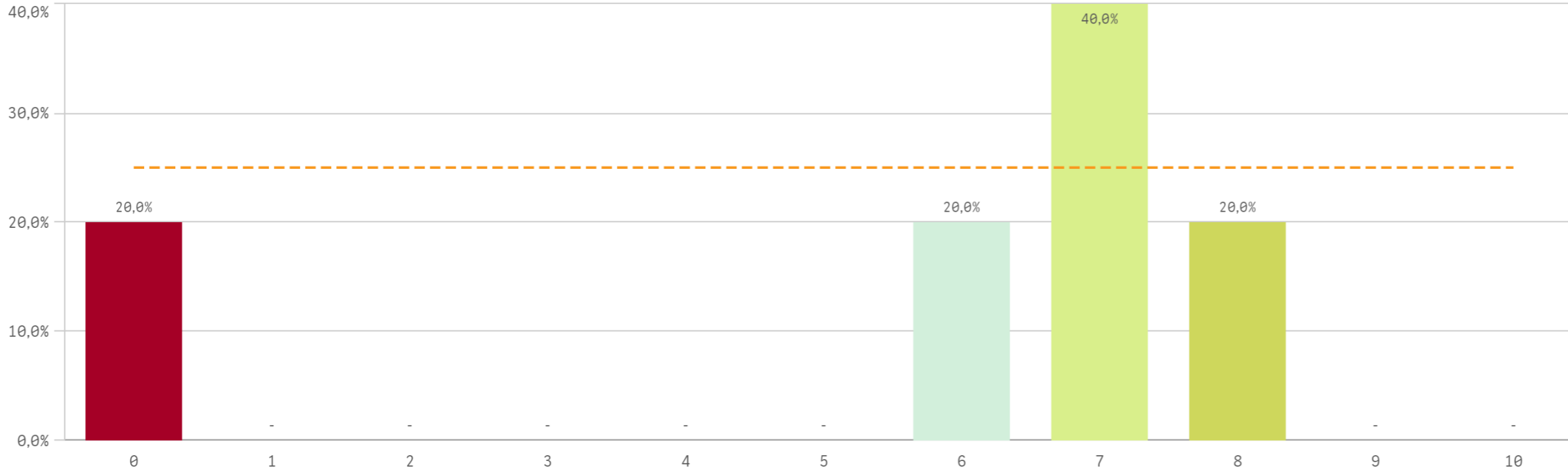
0

No

5

Centro	Observaciones
FÍSICAS	<ul style="list-style-type: none">- Muchos trabajo de evaluación continua- No hay laboratorios ni prácticas- Poco tiempo para trabajar en el TFM
FÍSICAS	En concreto con mi máster (Nanofísica) considero que el componente orientado a lo puramente experimental es escaso y que estaría bien ampliarlo para atraer a perfiles menos teóricos y a estudiantes procedentes de carreras menos rigurosas que la física.
FÍSICAS	Si veis en una preinscripción que un alumno no es compatible, no lo aceptéis. Dinero vais a ganar de sobra, el alumno al que aceptáis, no dais ni un solo recurso de aprendizaje y no tiene dinero de sobra. Que tenéis una cara más dura, solo por ganar dinero engañáis, aceptáis y posteriormente desatendéis a vuestros alumnos. Si pudiera volver atrás en el tiempo, no me hubiera preinscrito a esta universidad. Prefiero sinceridad y que digáis que no (ya sea por nota, falta de preparación, falta de conocimientos, ramas diferentes), antes de dar falsas esperanzas para que os ganéis casi 3000 euros de mi bolsillo. No tengo absolutamente NADA que agradecer.

Satisfacción global con la titulación



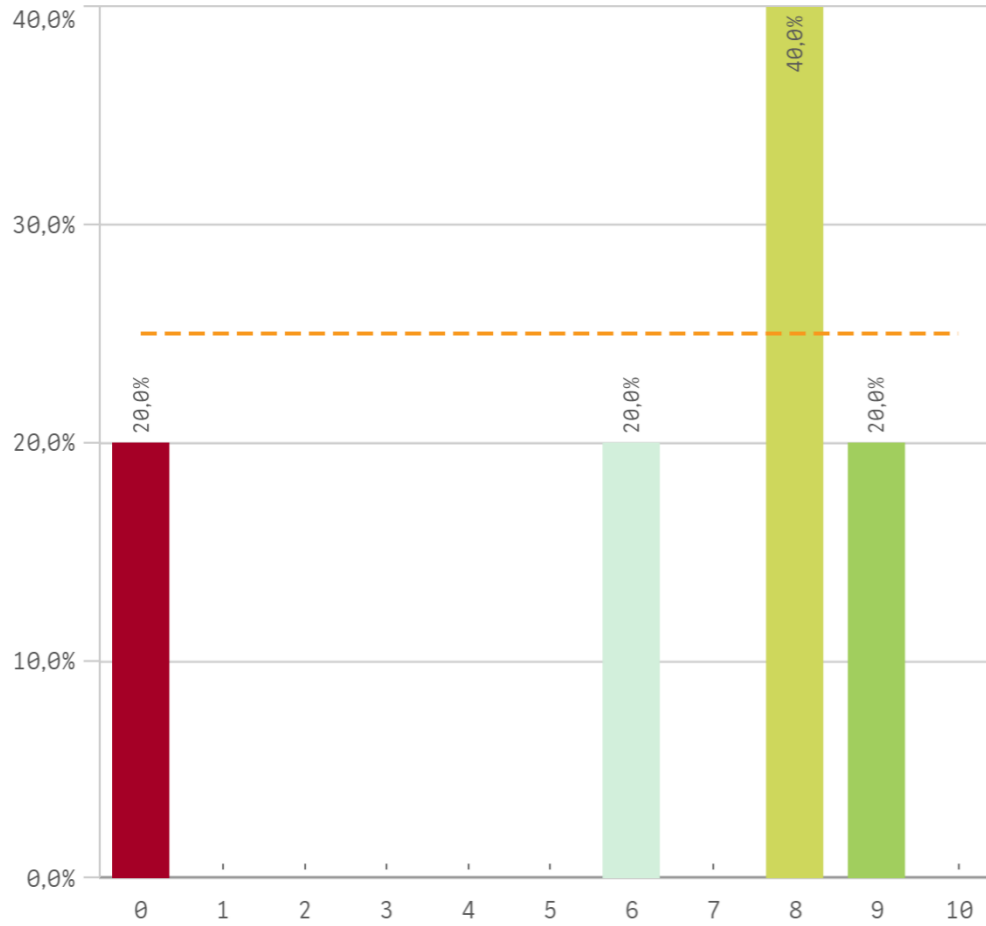
Media
5,6

Desviación Típica
3,2

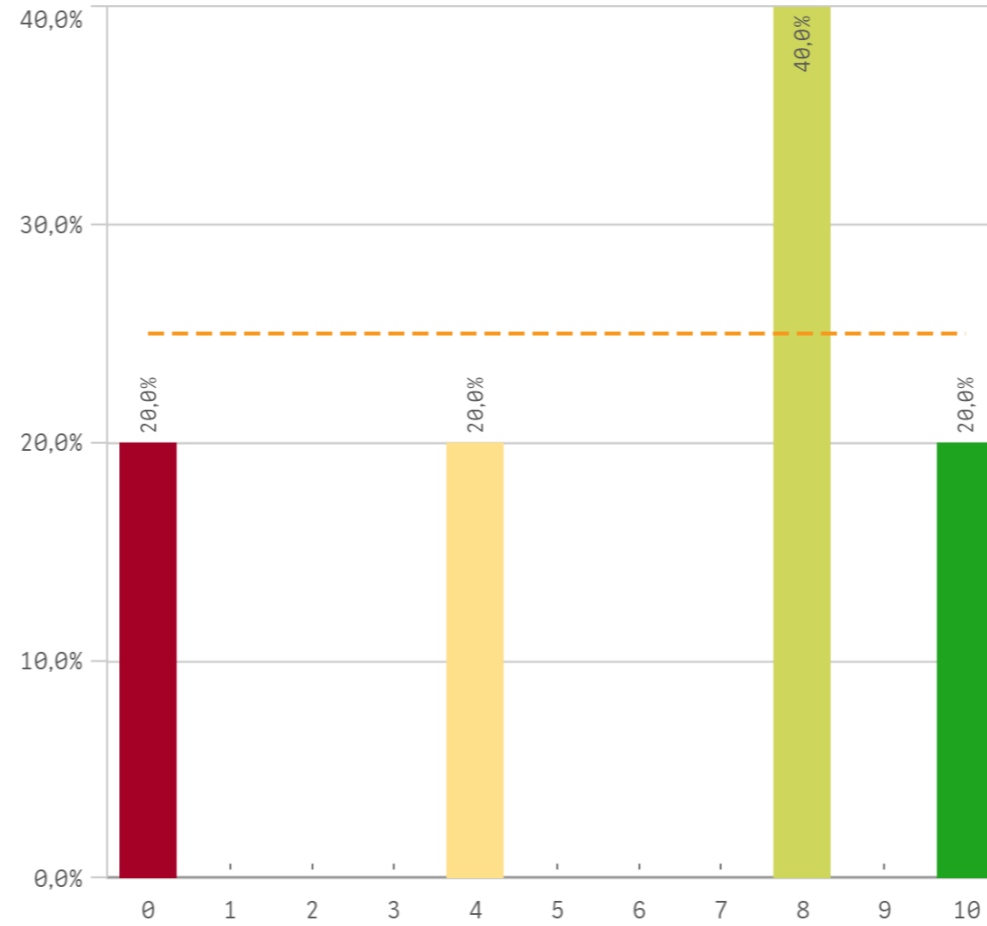
Mediana
7,0

Moda
7,0

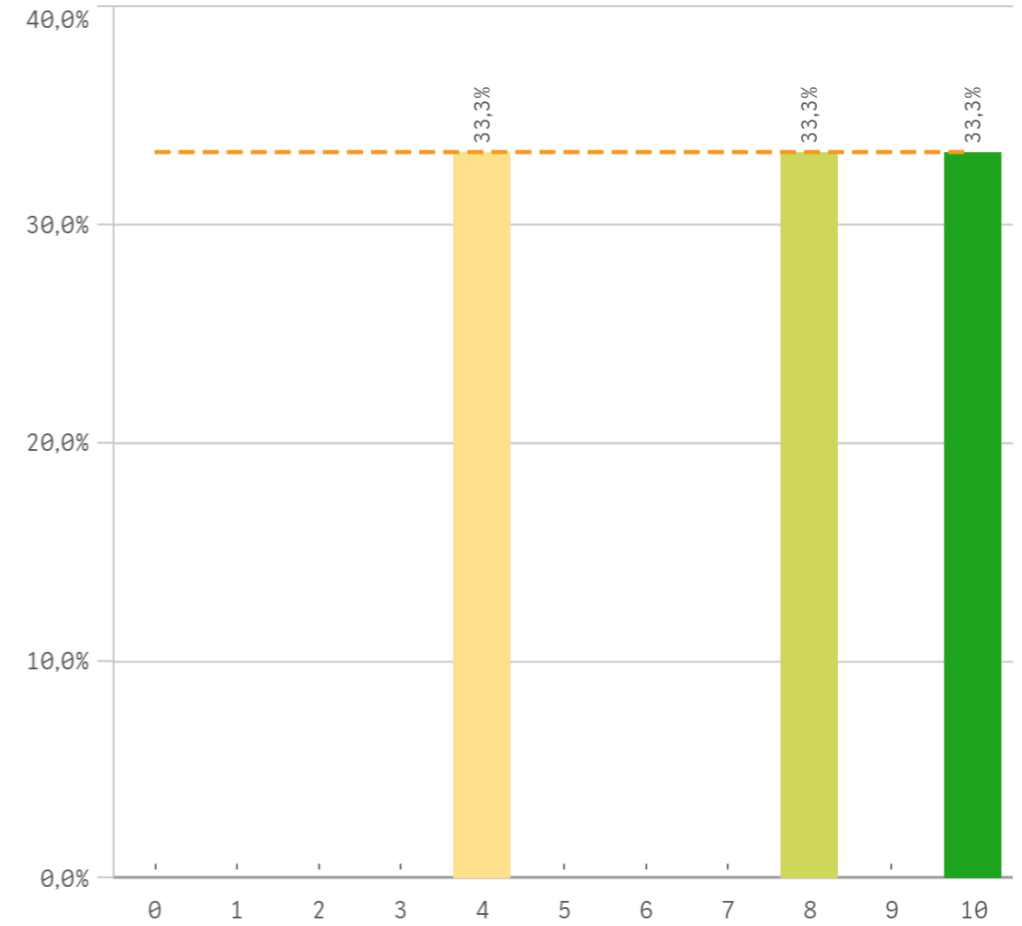
Satisfacción UCM



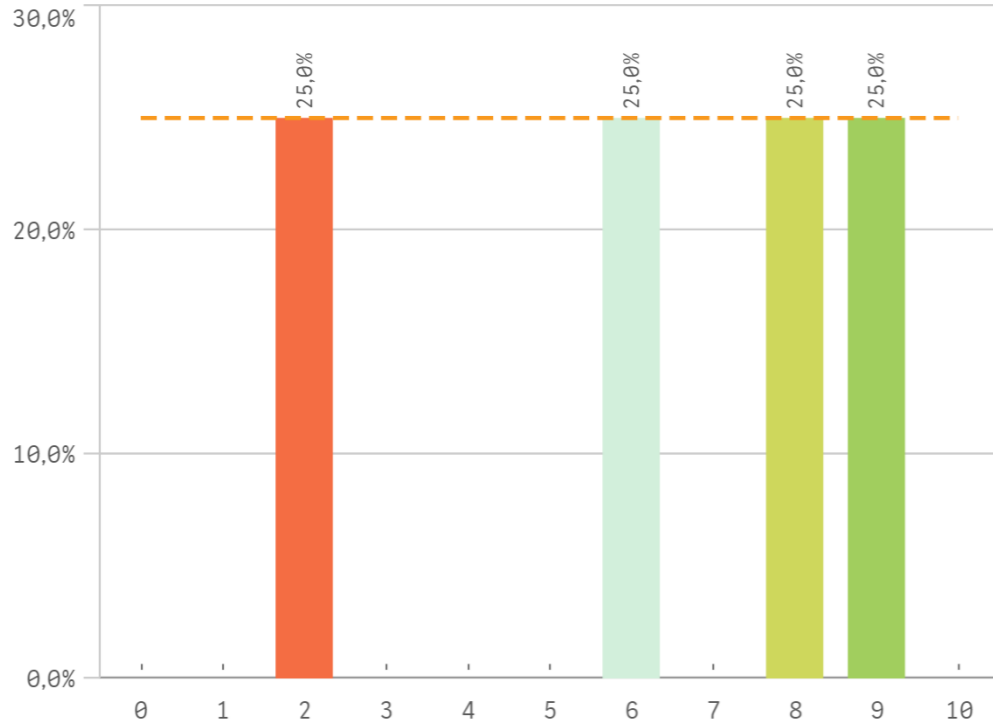
Orgullo estudiante UCM



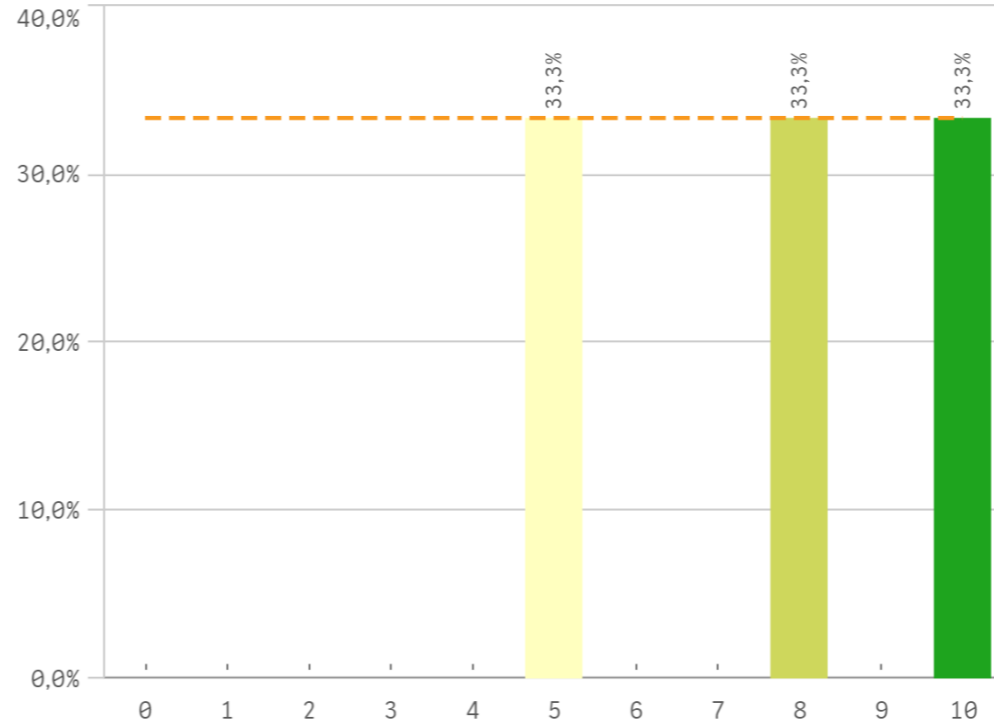
Prestigio UCM



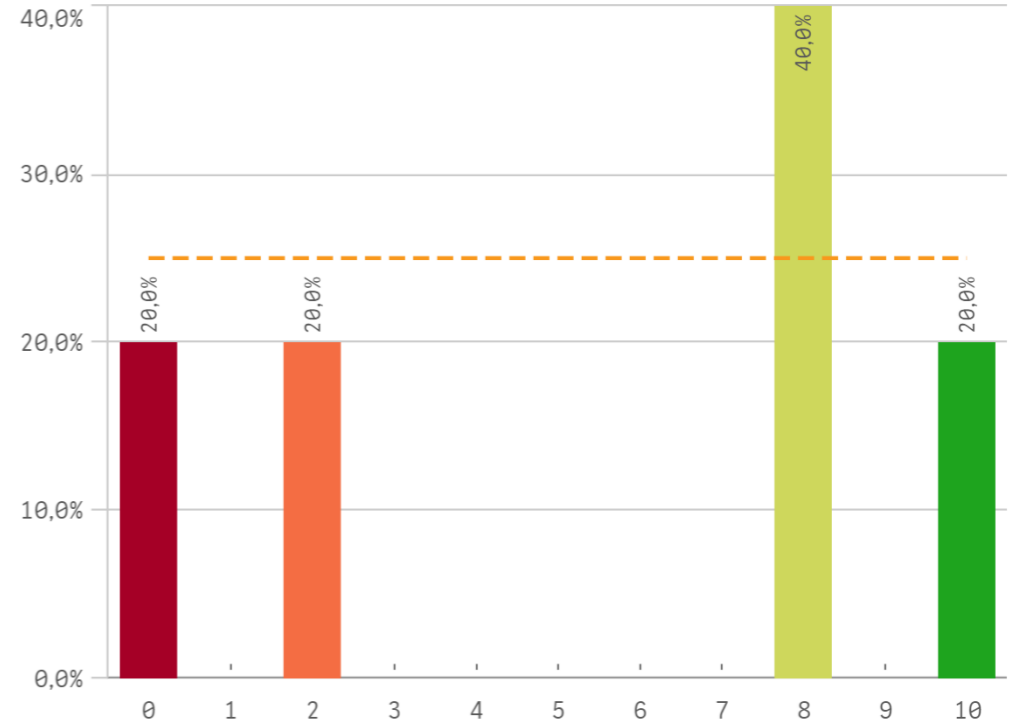
Recursos y medios



Actividades complementarias

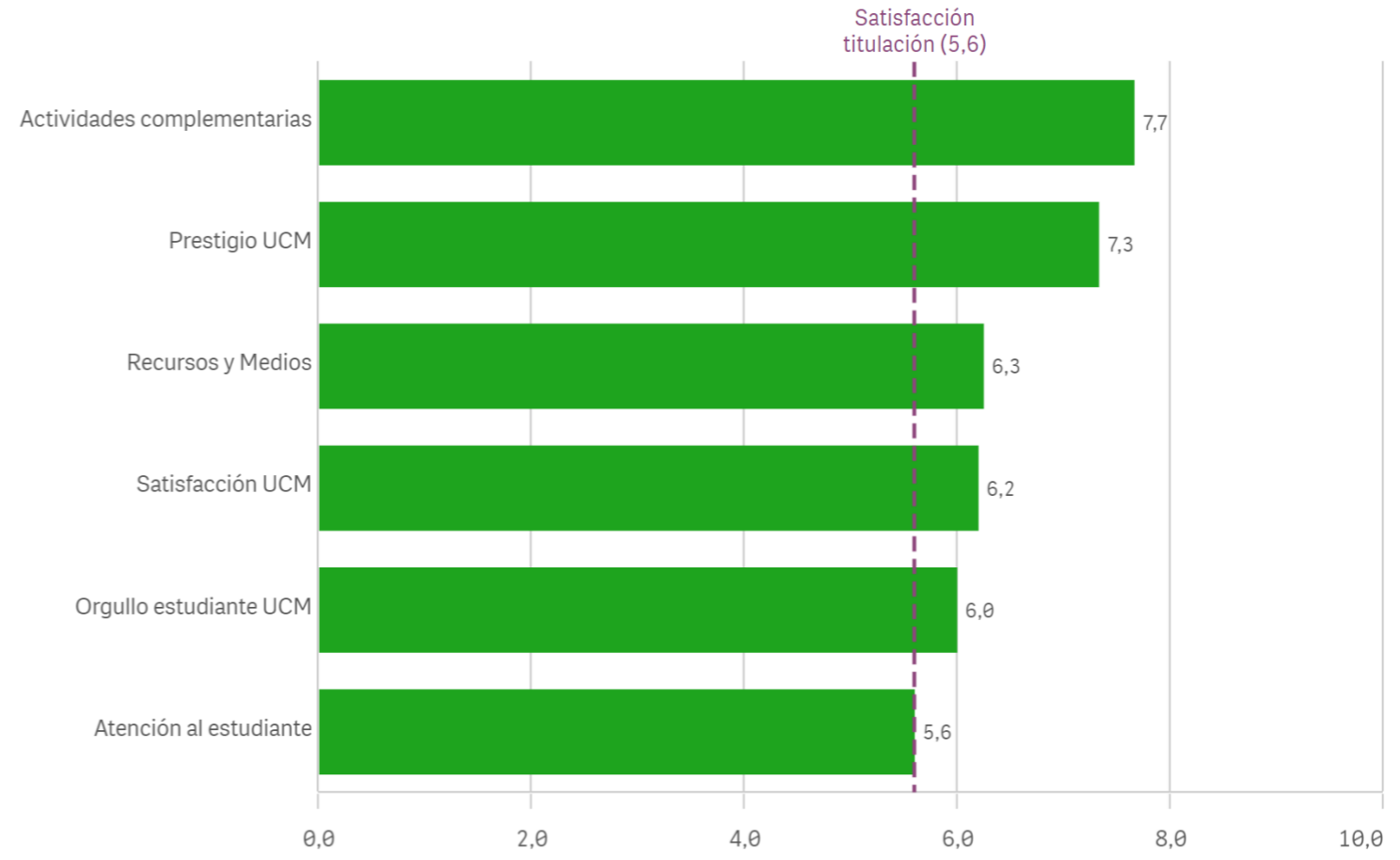


Atención al estudiante

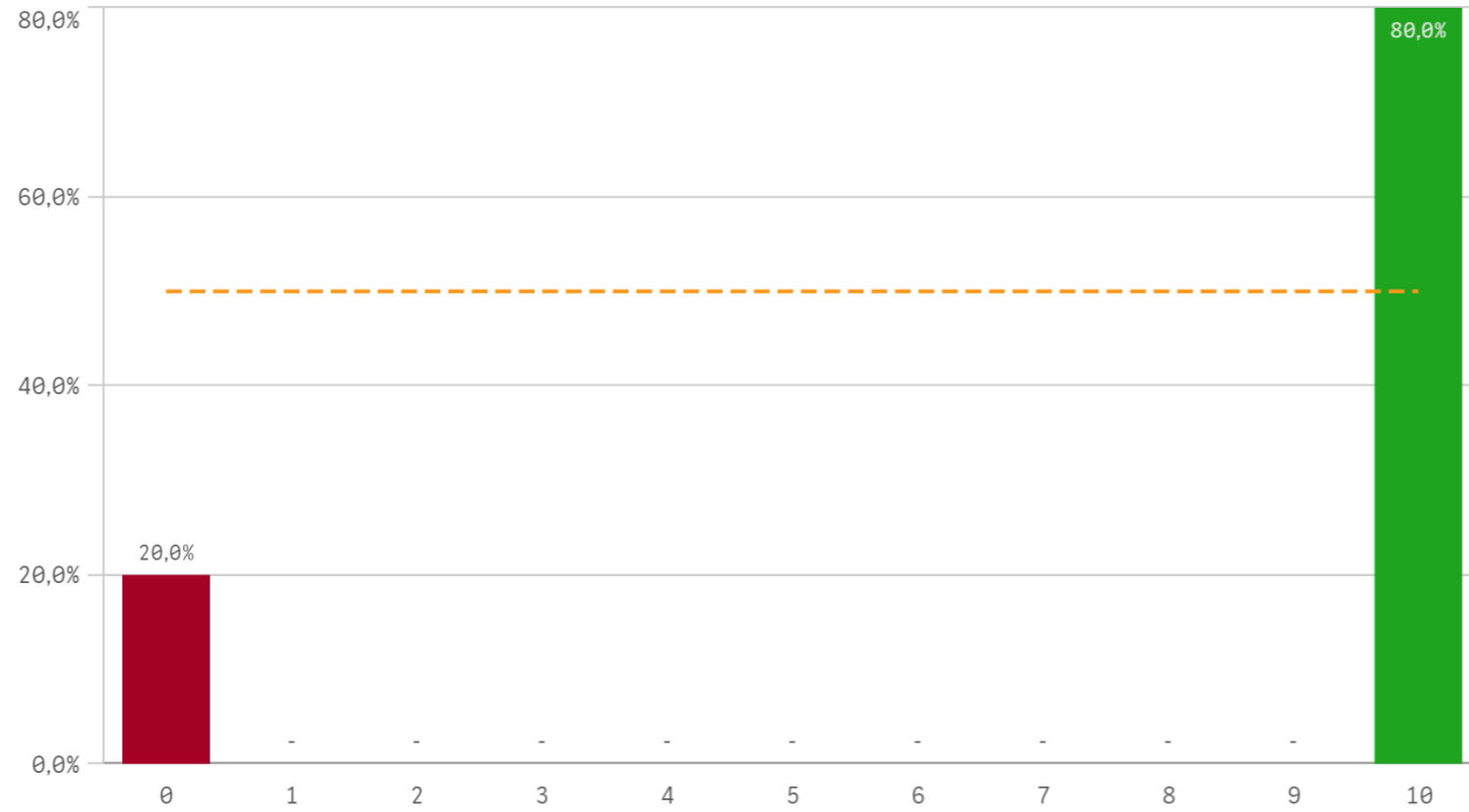


Satisfacción	Q	Media	Desv. típica	Mediana	Moda
Actividades complementarias		7,7	2,5	8,0	-
Prestigio UCM		7,3	3,1	8,0	-
Recursos y Medios		6,3	3,1	7,0	-
Satisfacción UCM		6,2	3,6	8,0	8,0
Orgullo estudiante UCM		6,0	4,0	8,0	8,0
Atención al estudiante		5,6	4,3	8,0	8,0

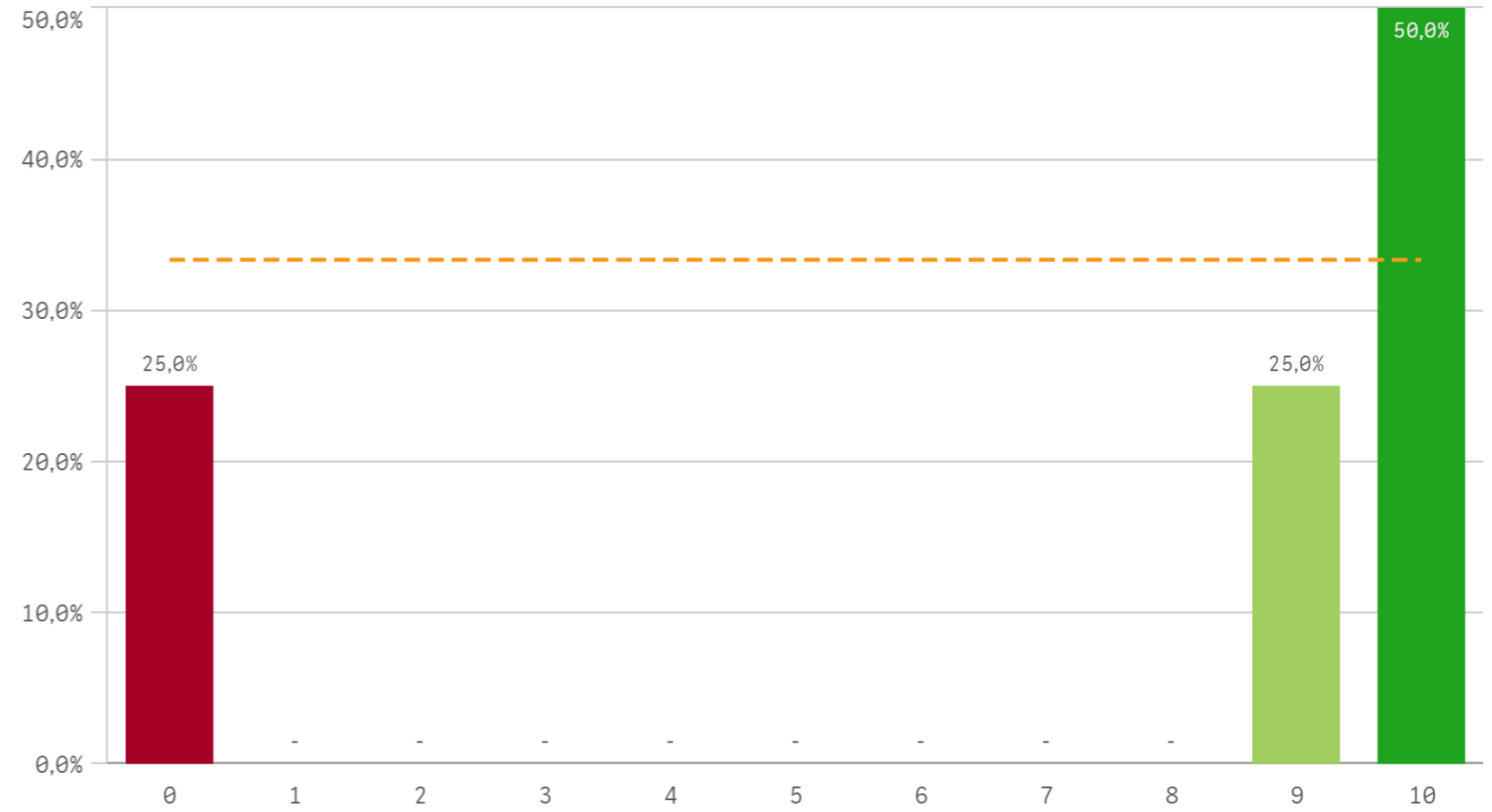
Fortalezas y debilidades



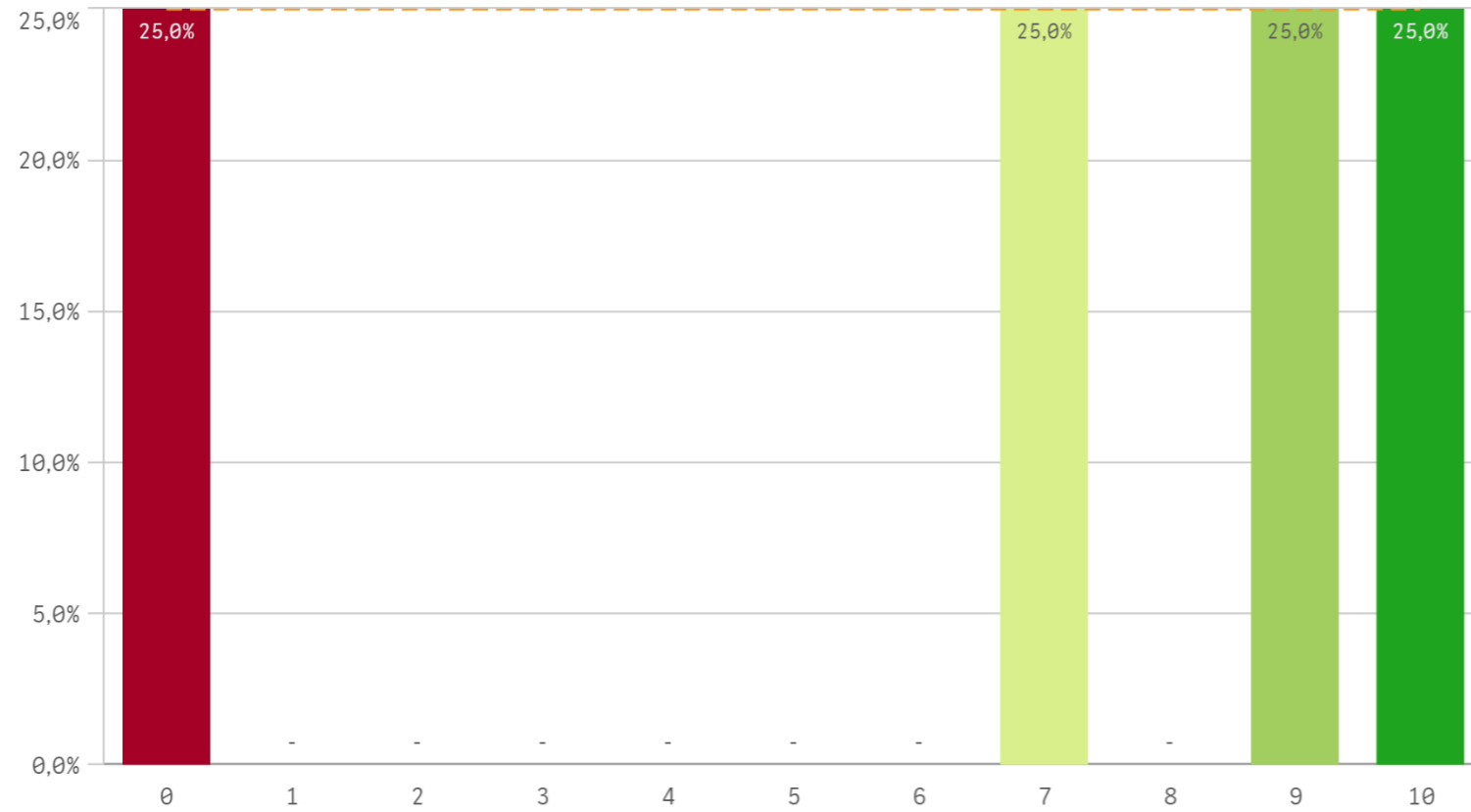
Repetir estudios superiores (fidelidad)



Repetir titulación (fidelidad)

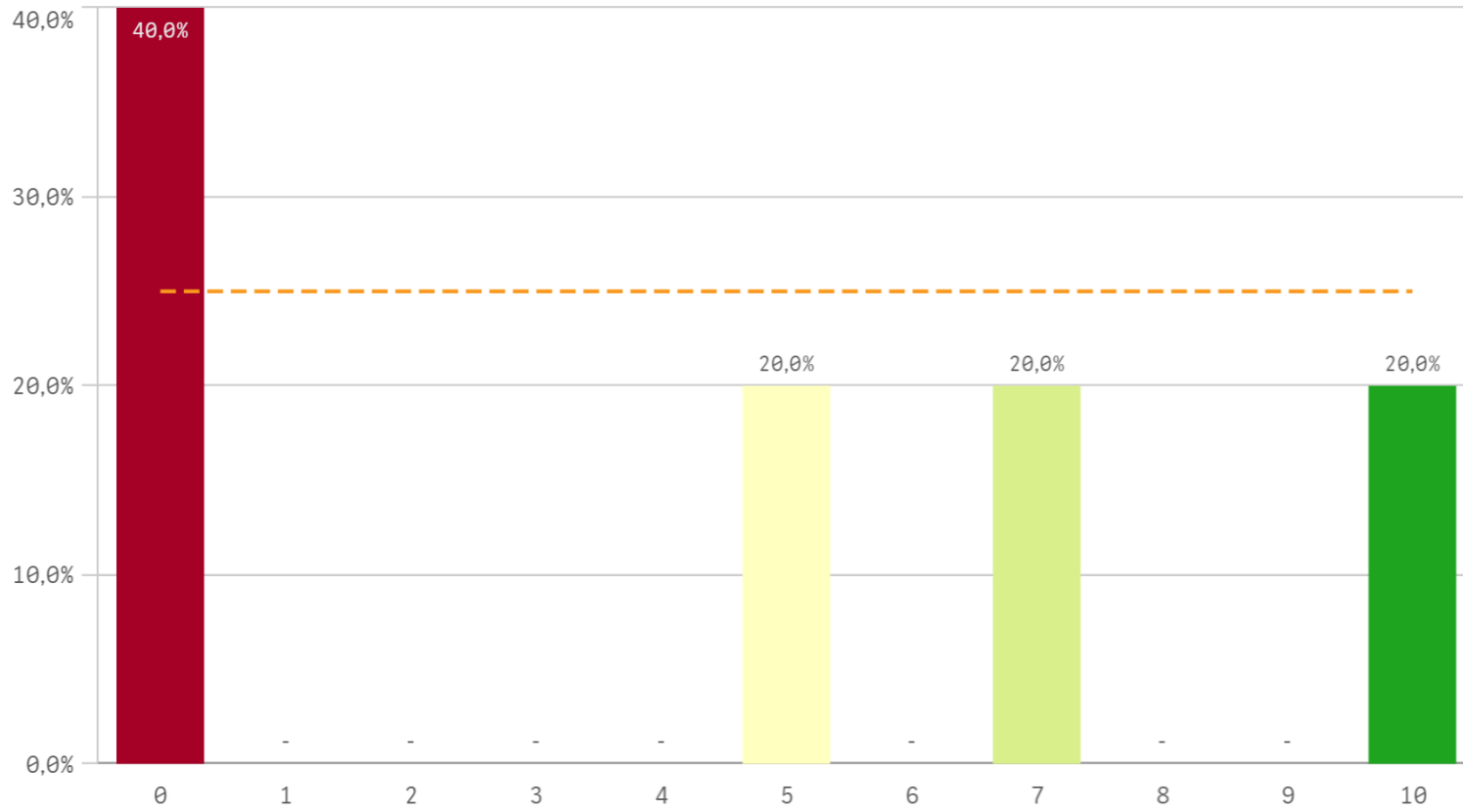


Repetir en la UCM (fidelidad)

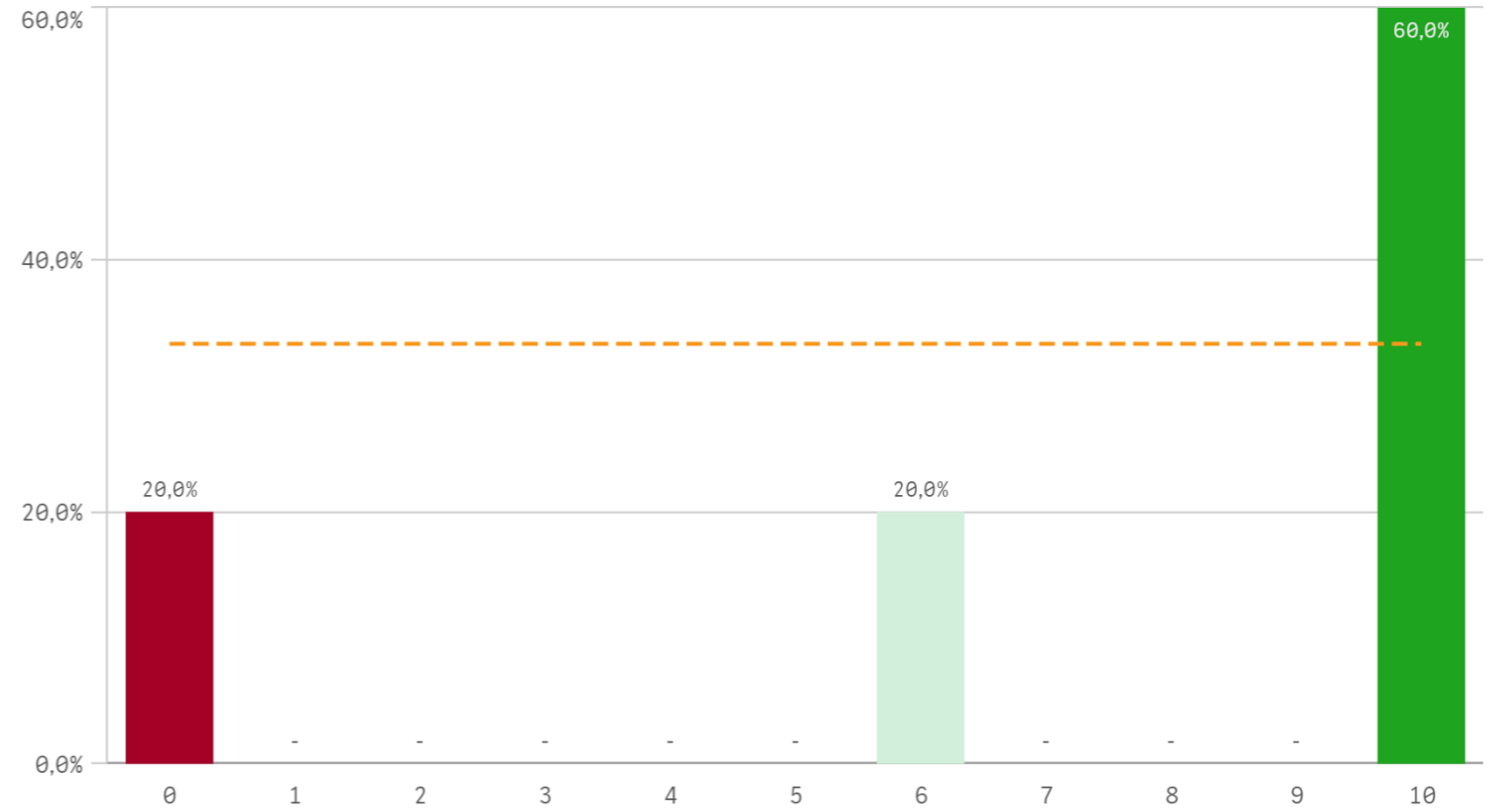


Compromiso	Q	Media	Desv. típica	Mediana	Moda
Repetir estudios superiores		8,0	4,5	10,0	10,0
Repetir titulación		7,3	4,9	9,5	10,0
Repetir en la UCM		6,5	4,5	8,0	-
Recomendar titulación		4,4	4,4	5,0	0,0
Recomendar la UCM		7,2	4,4	10,0	10,0
Seguir en la misma titulación		3,8	4,3	3,5	0,0
Seguir como alumno de la UCM		5,5	5,3	6,0	10,0

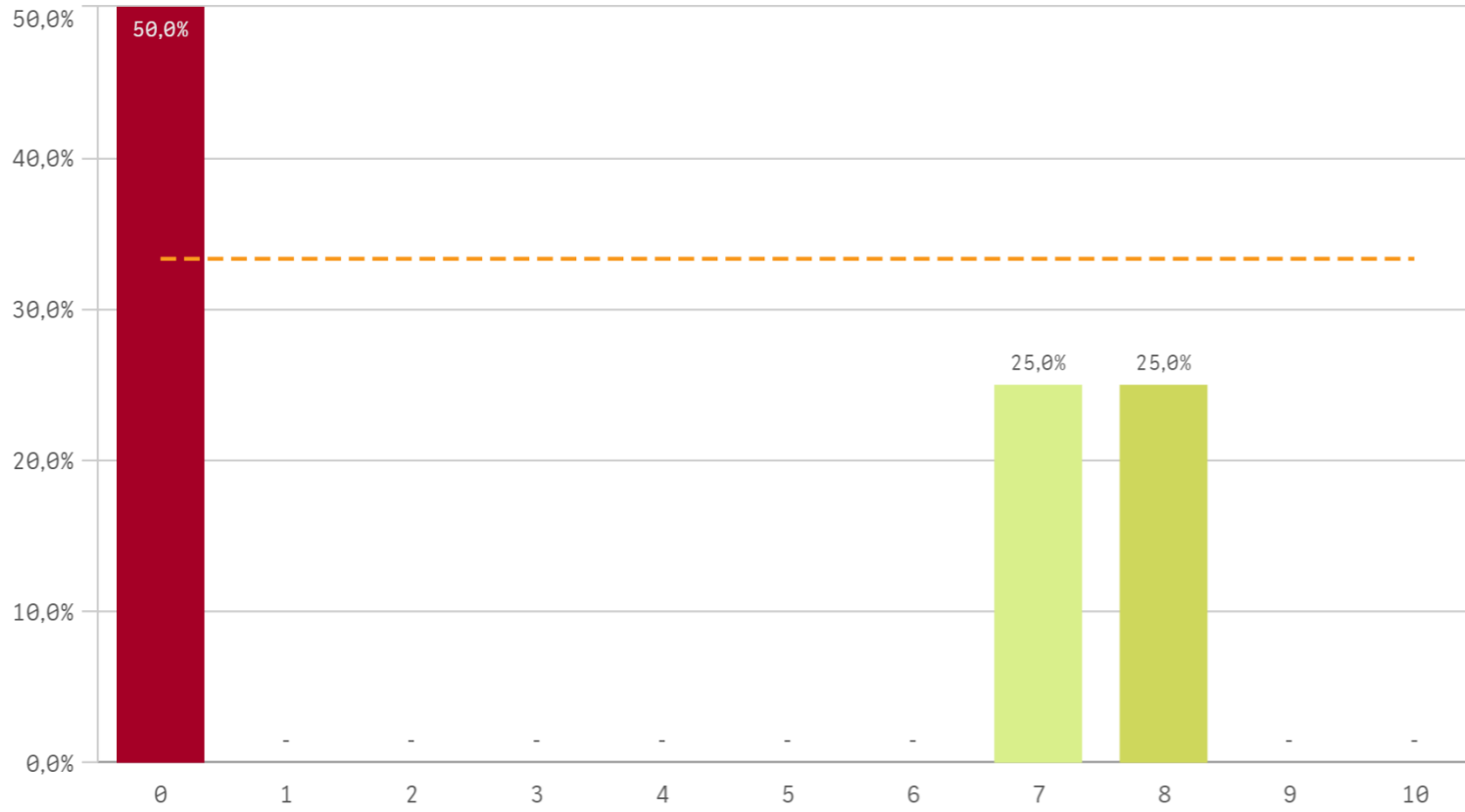
Recomendar titulación (preinscripción)



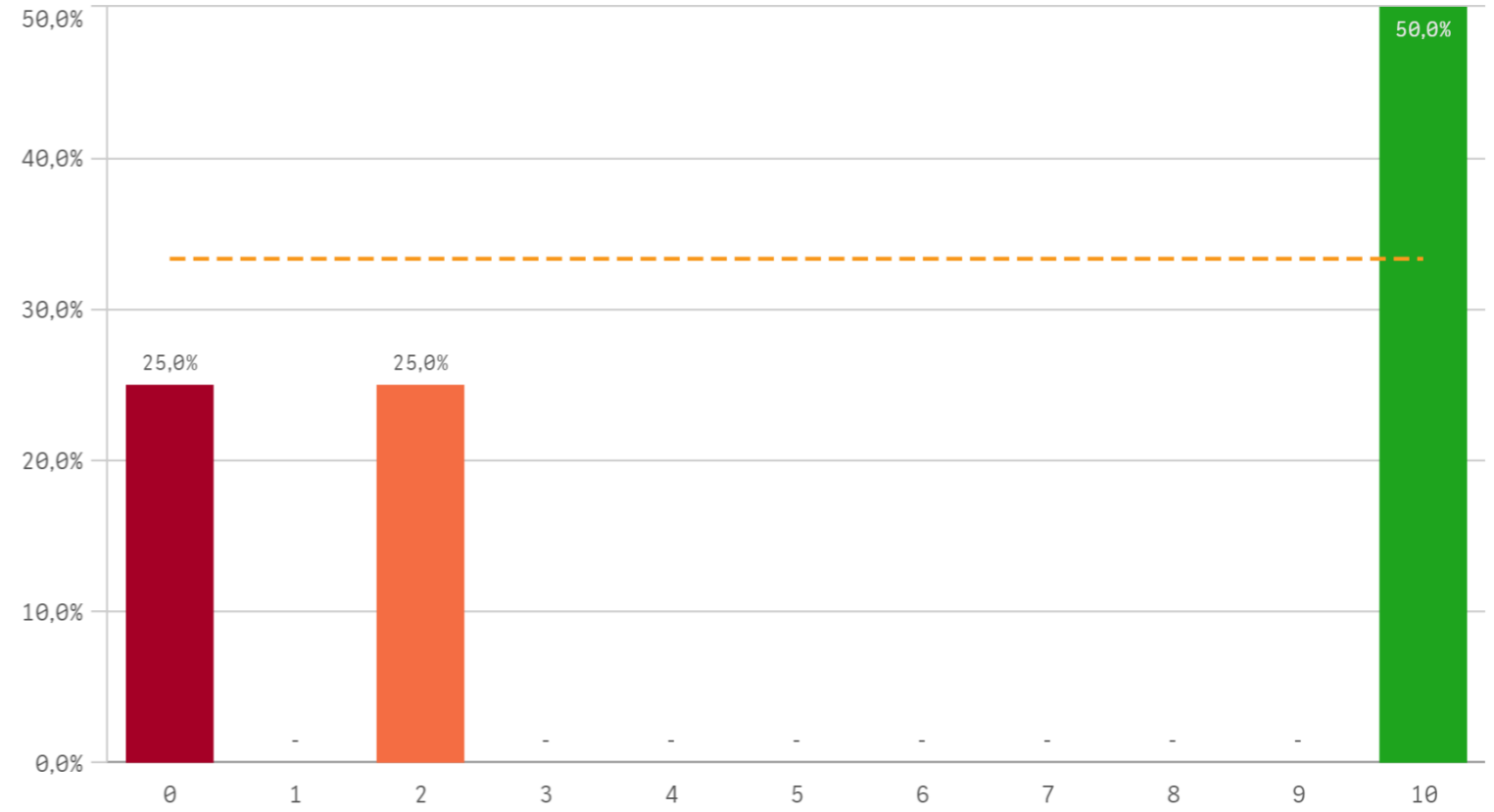
Recomendar la UCM (preinscripción)



Seguir en la misma titulación (vinculación)

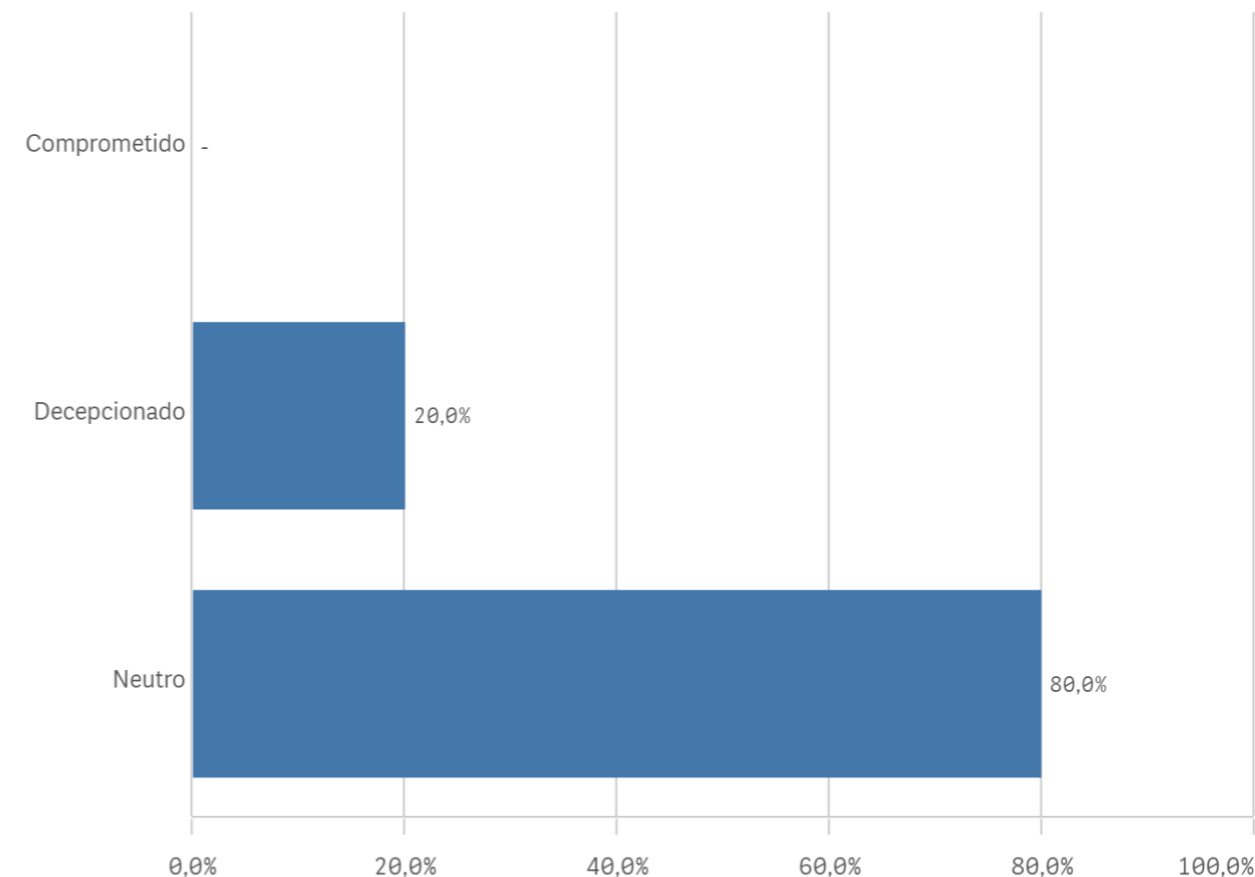
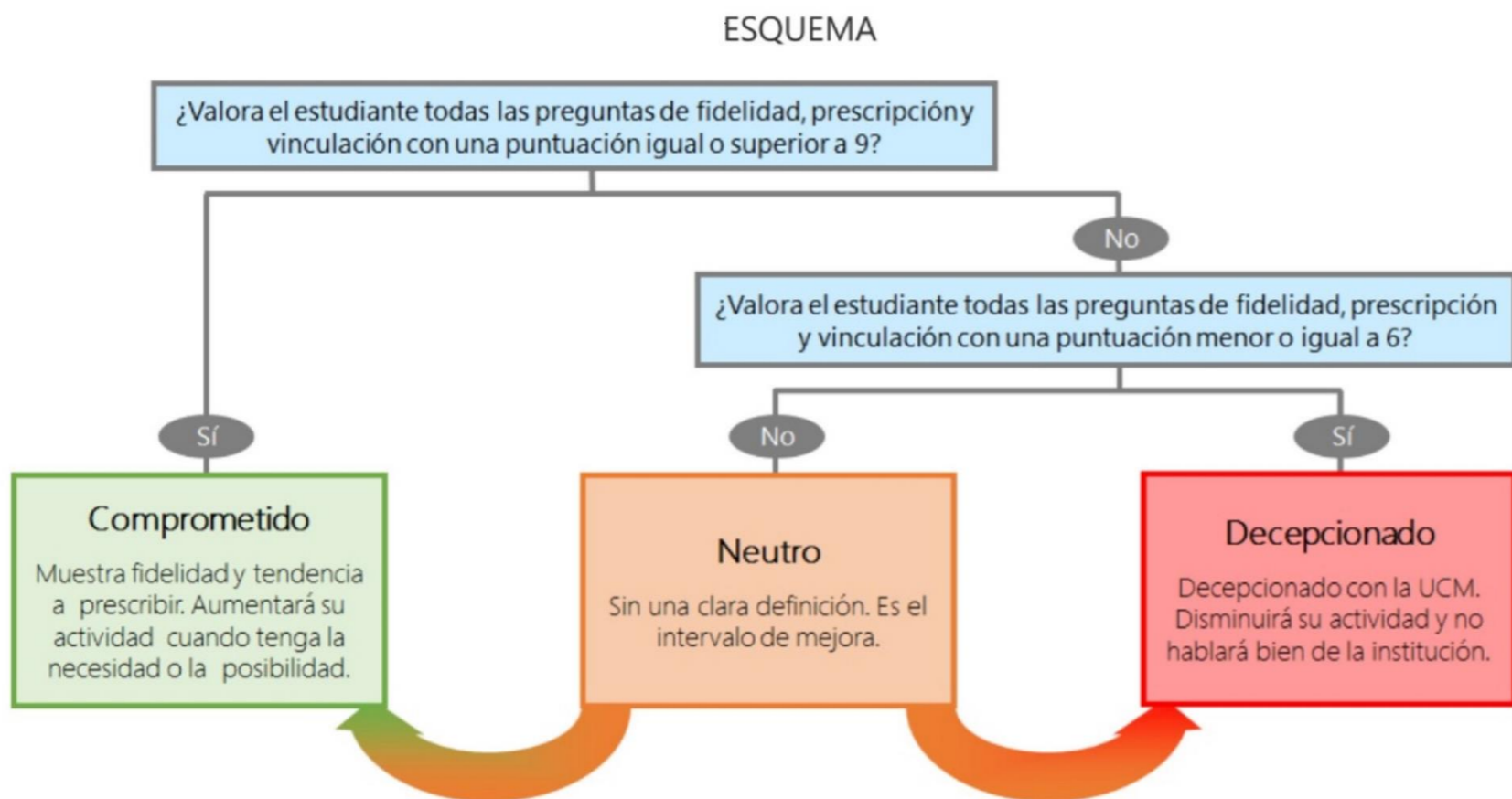


Seguir como alumno de la UCM (vinculación)



Construcción y significado del valor "compromiso":

- * Estudiante comprometido: valora con 9 o más puntos todas las preguntas de fidelidad, prescripción y vinculación.
- * Estudiante neutro: la puntuación que otorga a todas las preguntas de fidelidad, prescripción y vinculación están entre 6 y 9.
- * Estudiante decepcionado: valora con 6 o menos puntos todas las preguntas de fidelidad, prescripción y vinculación.



Encuestas de Satisfacción de Estudiantes

HISTORICO ACUMULADO

CENTRO: FACULTAD DE CIENCIAS FÍSICAS

TITULACIÓN: MÁSTER EN NANOFÍSICA Y MATERIALES AVANZADOS

Desarrollo académico	Q	Media	Asignaturas, tareas y materiales	Q	Media	Prácticas externas	Q	Media
Número de alumnos por aula		9,8	Contenido innovador		7,6	Atención tutor/colaborador		-
Calificaciones en tiempo adecuado		8,0	Materiales ofrecidos actuales y novedosos		7,6	Gestión del Centro		-
Objetivos claros		7,4	Contenidos organizados y no solapados		7,4	Satis. prácticas externas		-
Nivel de dificultad apropiado		6,0	Objetivos propuestos alcanzados		6,6	Utilidad percibida para empleabilidad		-
Plan de estudios adecuado		6,0	Trabajo no presencial útil		6,0	Valoración formativa		-
Orientación internacional		5,0	Componente práctico adecuado		3,6			
Relación calidad/precio		4,8						
Integración teoría/práctica		3,2						

Programa de movilidad	Q	Media	Formación recibida y matriculación	Q	Media	Satisfacción	Q	Media
Satis. formación en el extranjero		-	Acceso al mundo de la investigación		8,4	Actividades complementarias		7,7
Satis. programa de movilidad		-	Competencias de la titulación		8,2	Prestigio UCM		7,3
			Proceso de matriculación		7,5	Recursos y Medios		6,3
			Tutorías presenciales útiles		7,4	Satisfacción UCM		6,2
			Labor docente del profesorado		6,8	Orgullo estudiante UCM		6,0
			Acceso al mundo laboral		6,5	Atención al estudiante		5,6

Compromiso	Q	Media
Repetir estudios superiores		8,0
Repetir titulación		7,3
Repetir en la UCM		6,5
Recomendar titulación		4,4
Recomendar la UCM		7,2
Seguir en la misma titulación		3,8
Seguir como alumno de la UCM		5,5