



OFICINA para la CALIDAD

Vicerrectorado de Calidad

UNIVERSIDAD COMPLUTENSE DE MADRID



UNIVERSIDAD  
COMPLUTENSE  
MADRID

**Grado-Máster**



**Encuestas de Satisfacción**

**Egresados**

**Curso 2023-2024**

**MÁSTER EN NANOFÍSICA Y  
MATERIALES AVANZADOS**



CURSO: 2023-24

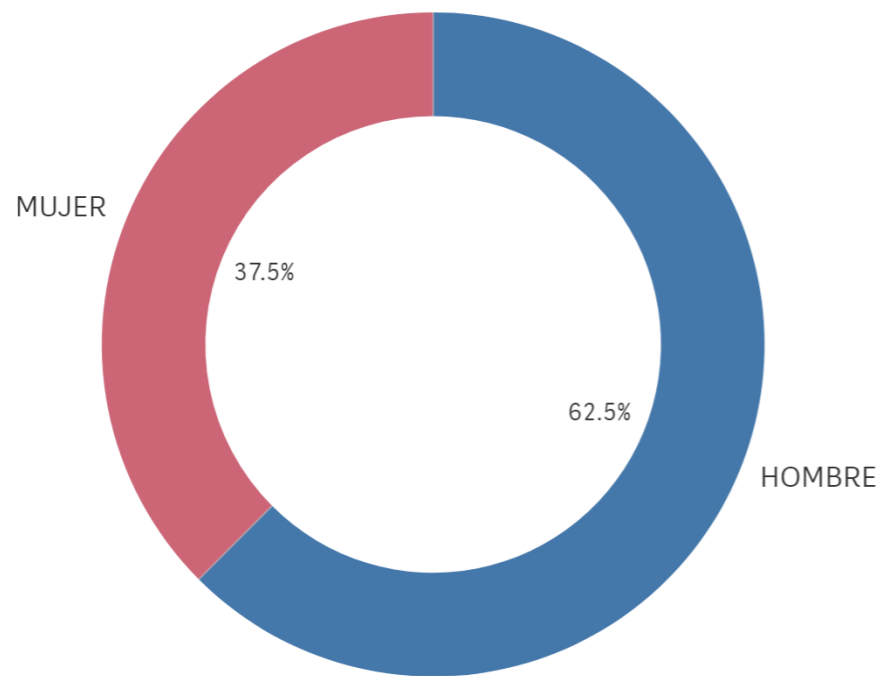
OFICINA para la CALIDAD

Vicerrectorado de Calidad  
UNIVERSIDAD COMPLUTENSE DE MADRID

TITULACIÓN: MÁSTER EN NANOFÍSICA Y MATERIALES  
AVANZADOS

CENTRO: FACULTAD DE CIENCIAS FÍSICAS

### Genero



■ HOMBRE ■ MUJER

Población N

16

%\_Participacion

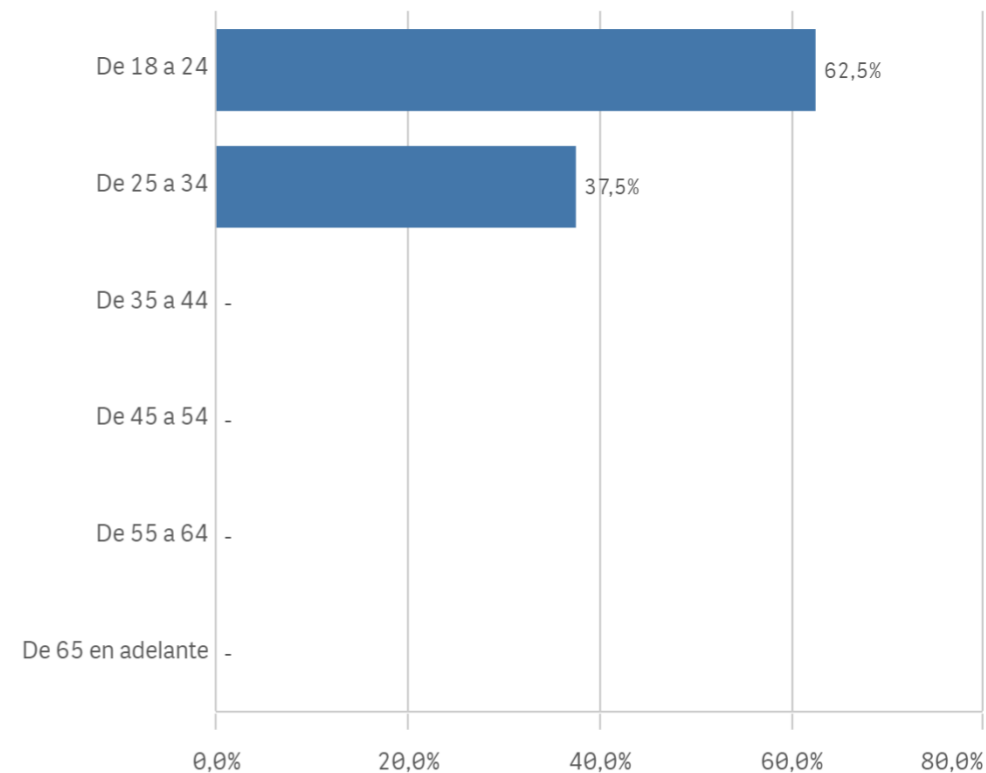
50,0%

Participación n

8

### Edad (años)

(%) Porcentaje por franjas



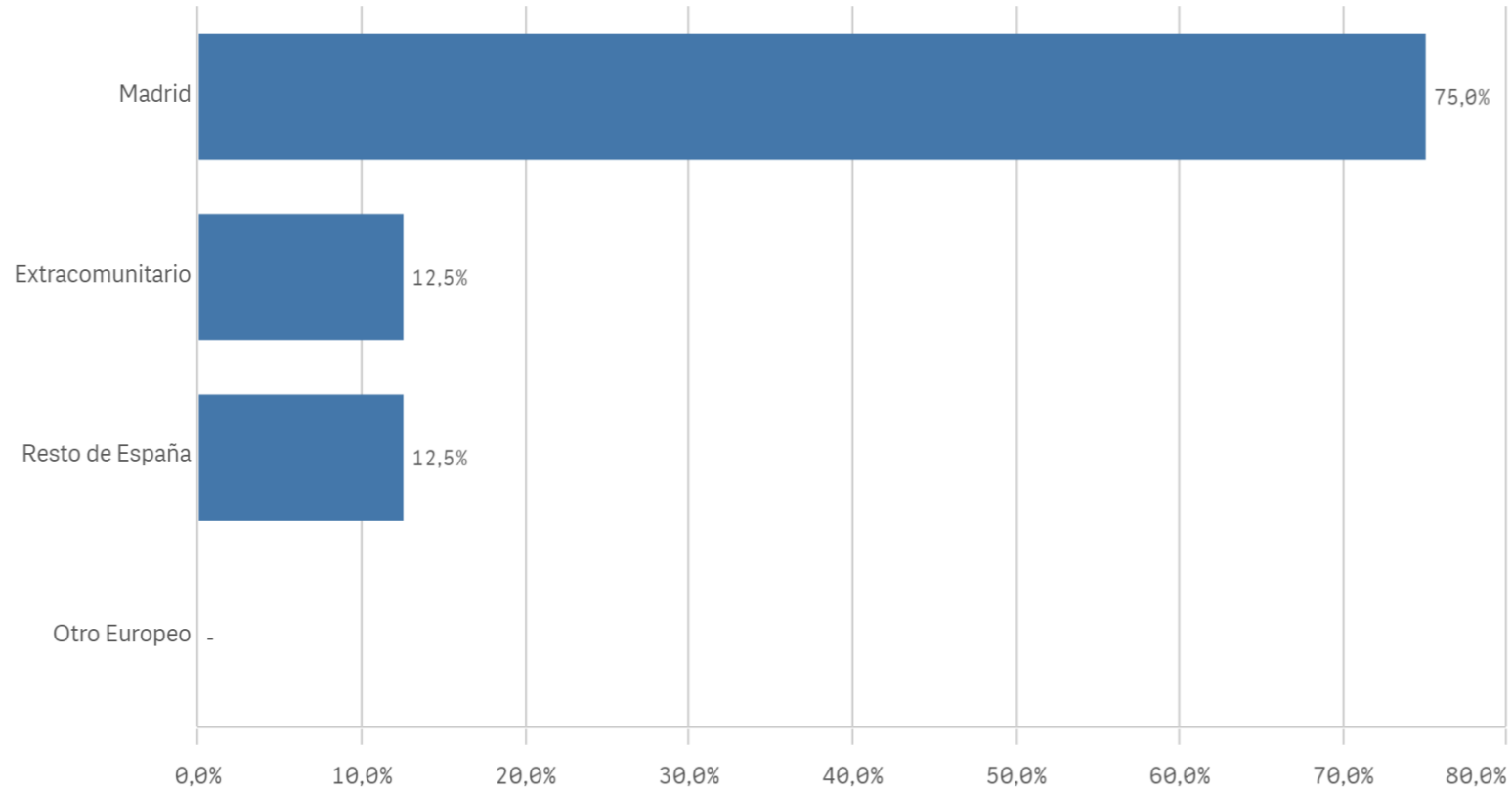
Edad media (años)

24,6

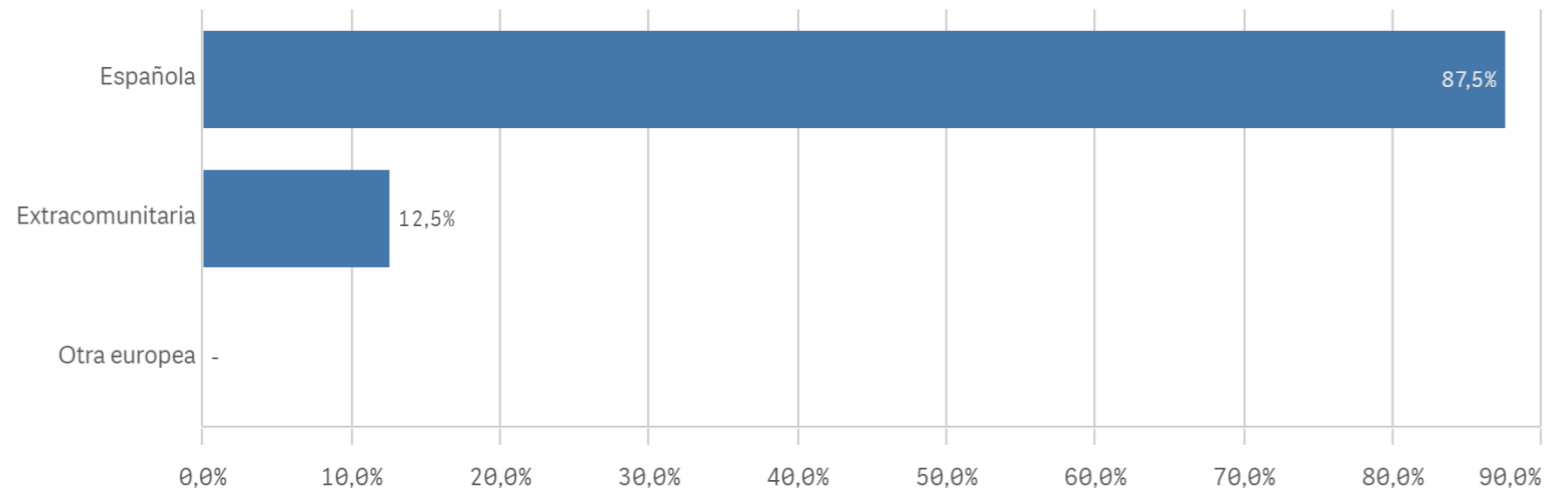
Desviación Típica

0,9

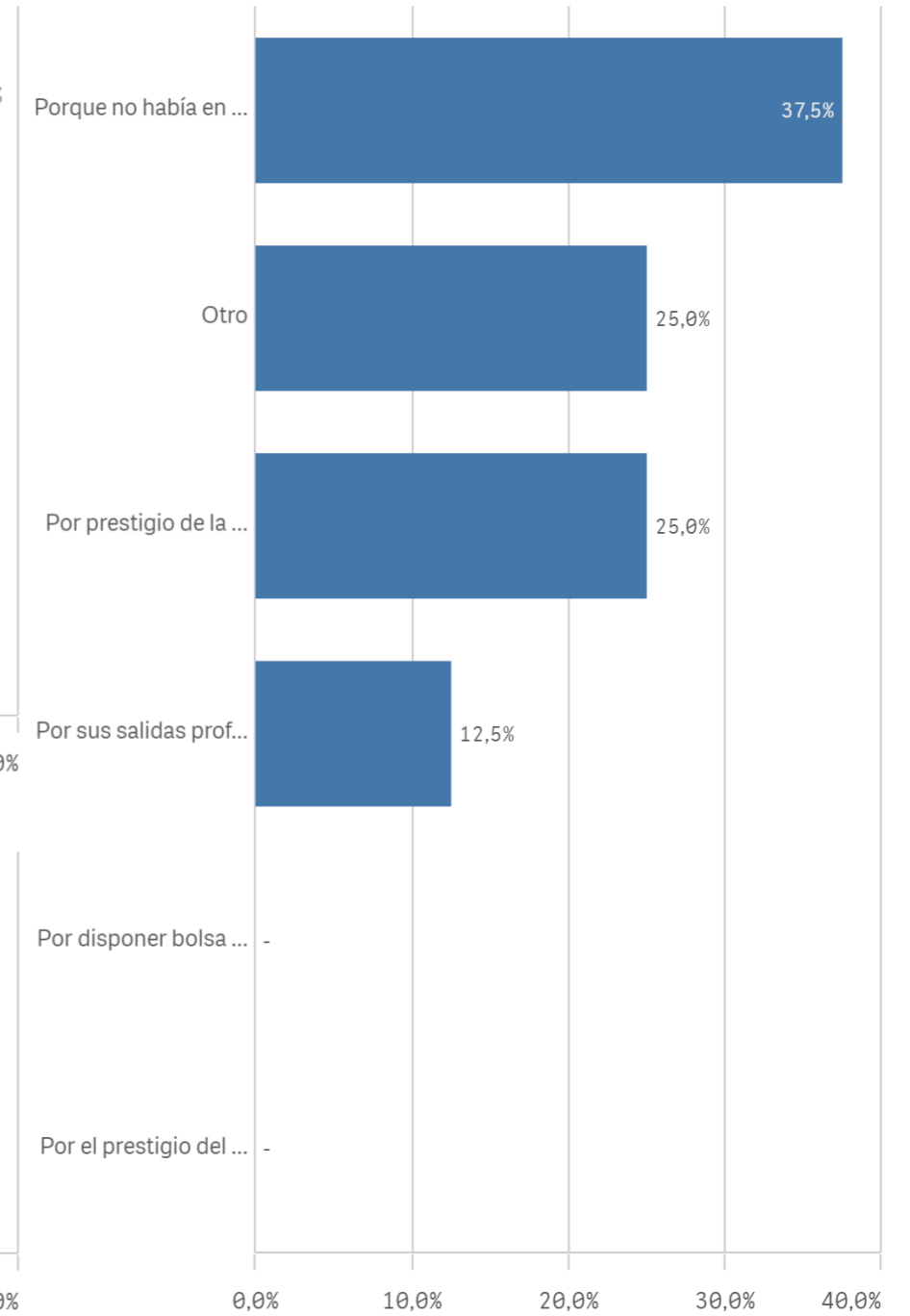
## Lugar de residencia



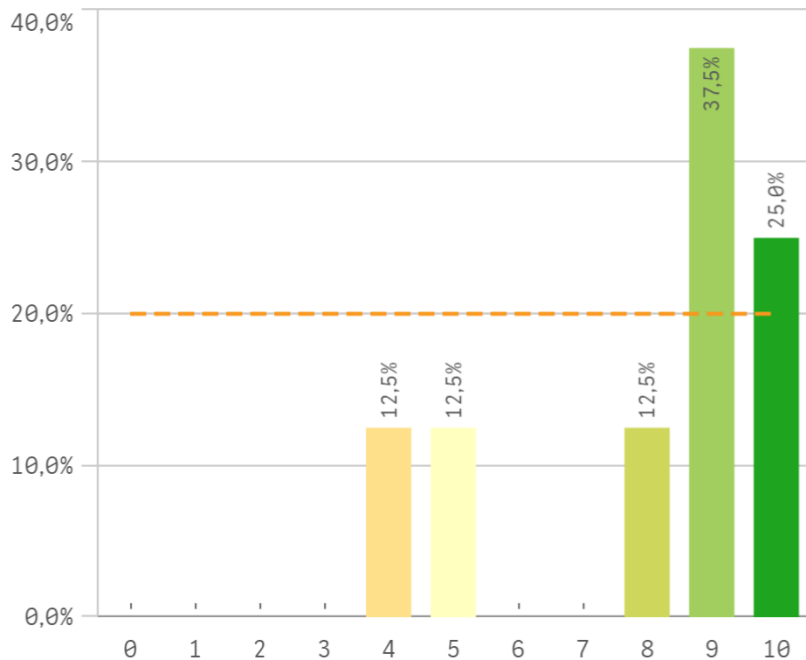
## Nacionalidad



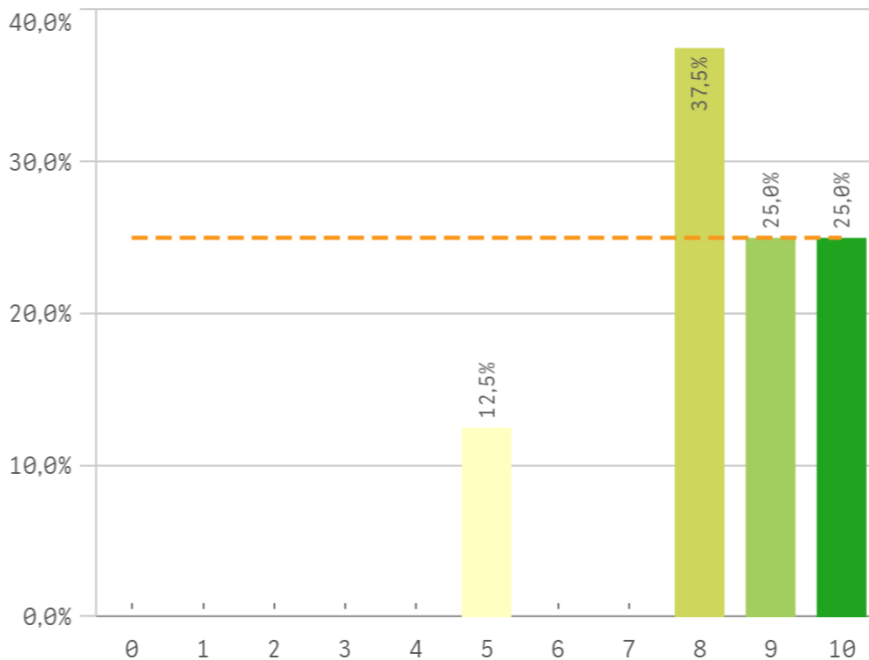
## Elegir UCM



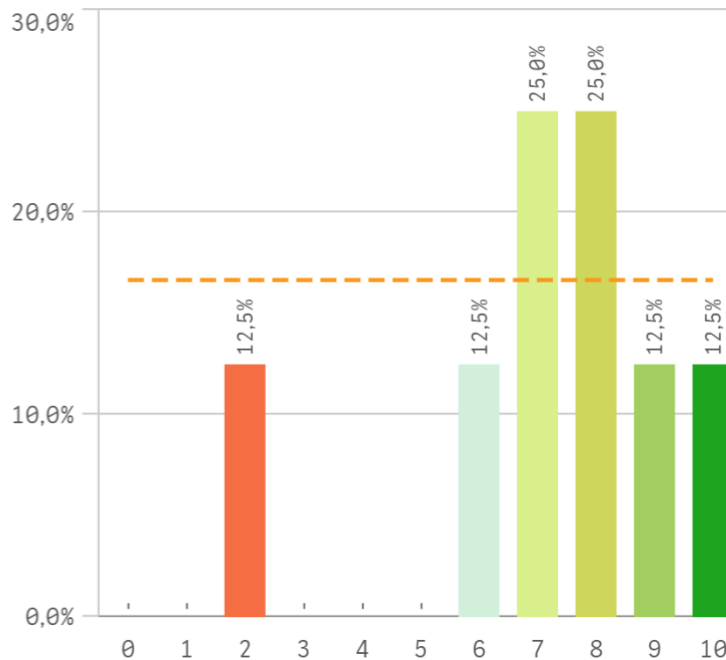
### Asumir responsabilidades



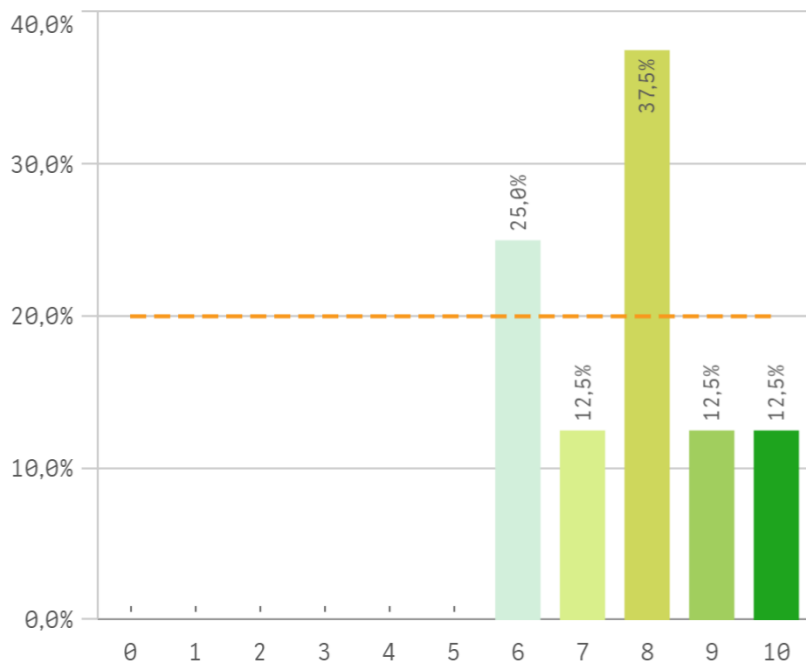
### Trabajar en equipo



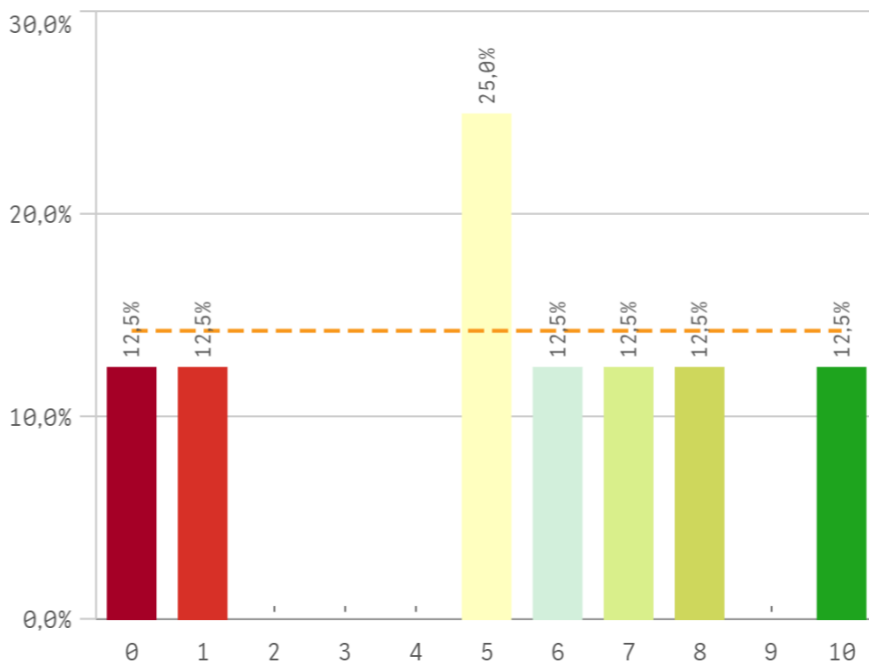
### Capacidad técnica para resolución de problemas



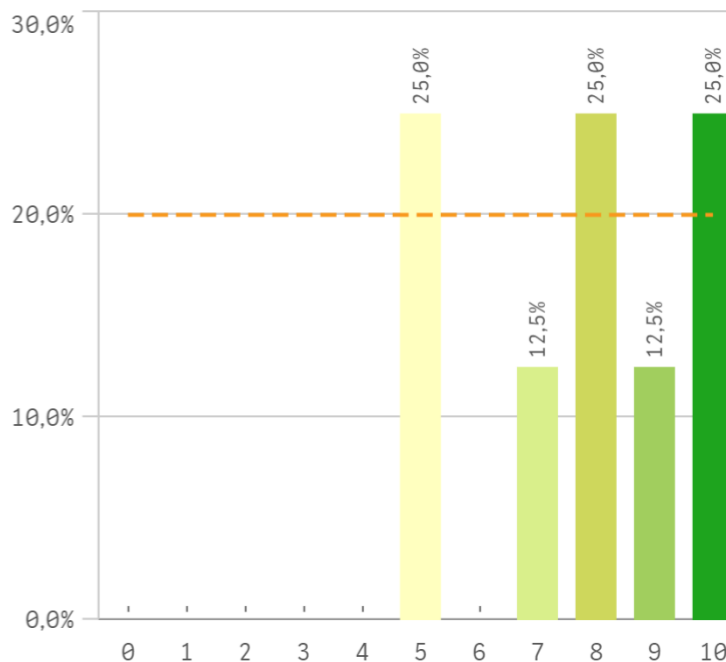
### Expresión y comunicación



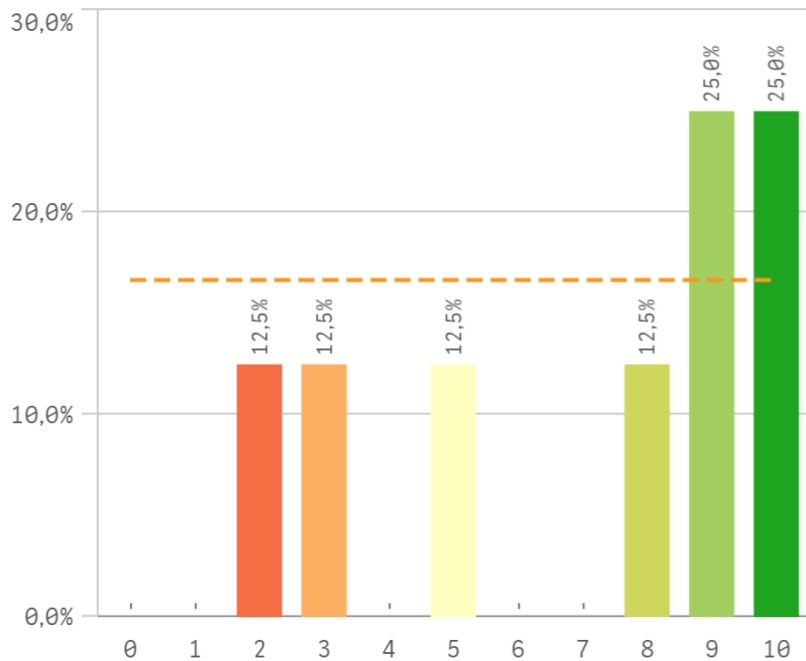
### Comunicación bilingüe



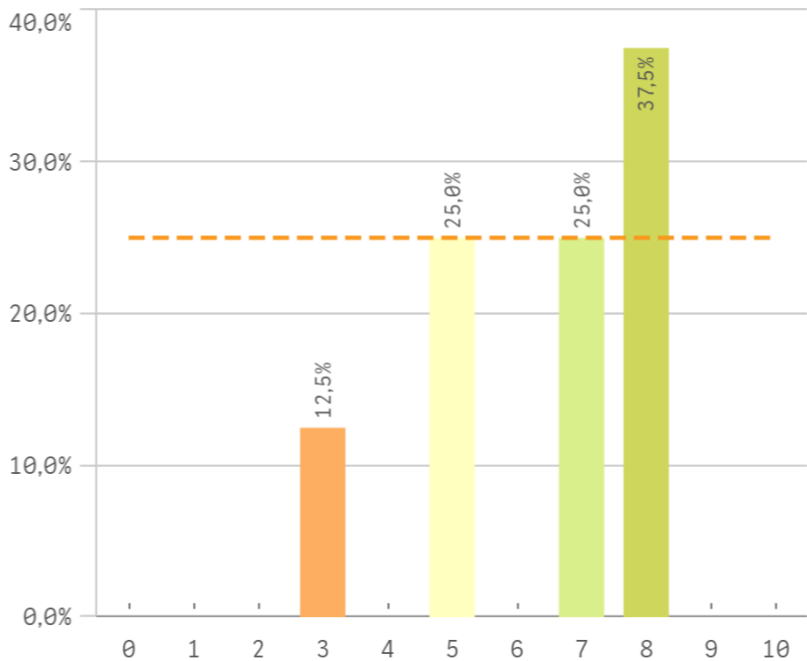
### Adaptar nueva situación



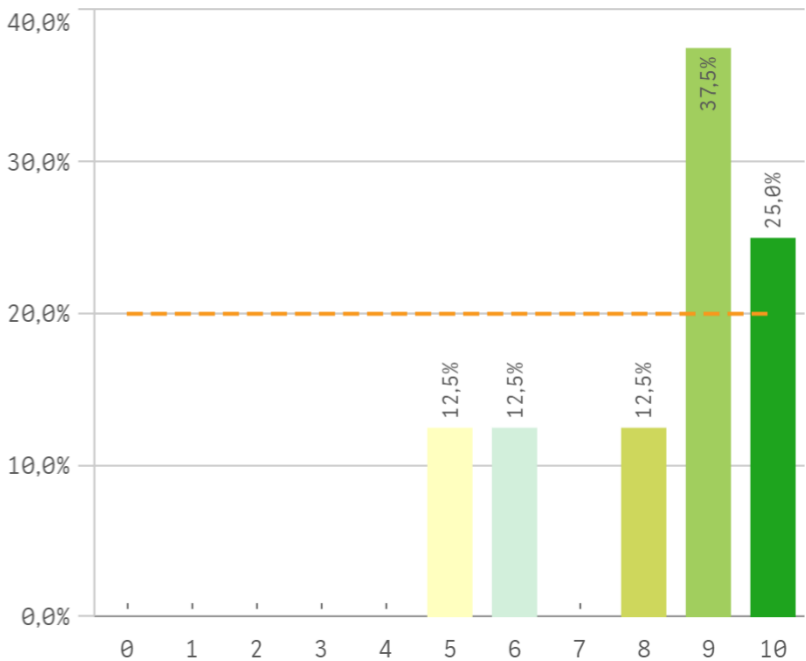
### Manejar dificultades



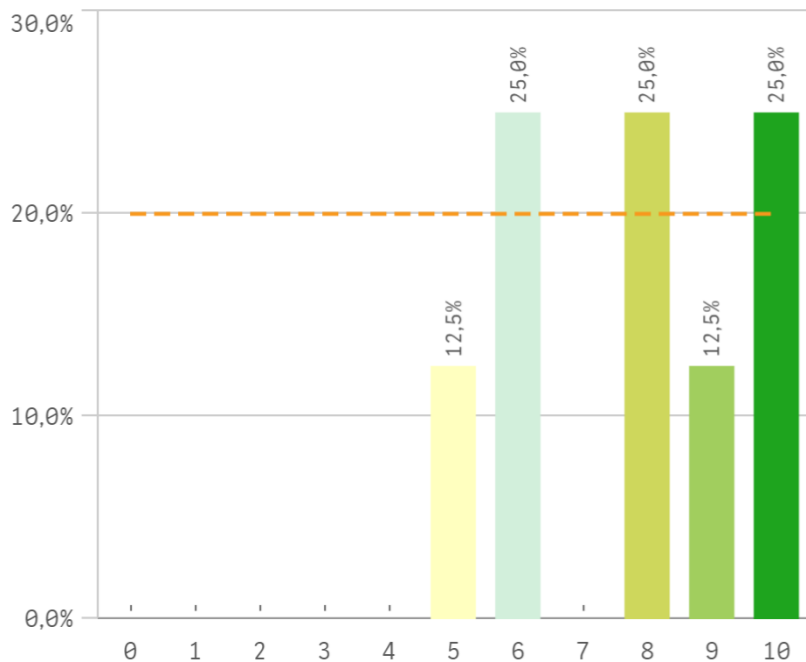
### Competencias desarrolladas por la titulación



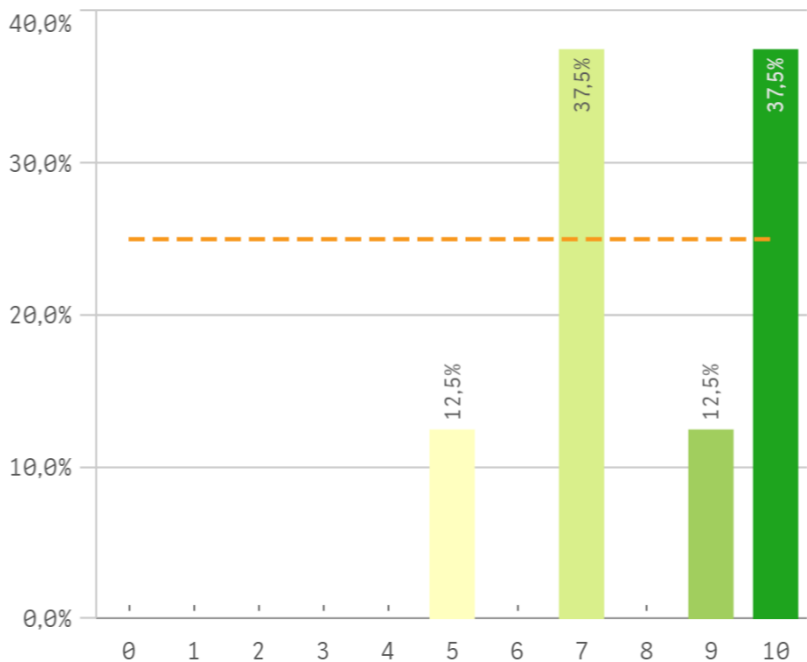
### Analizar



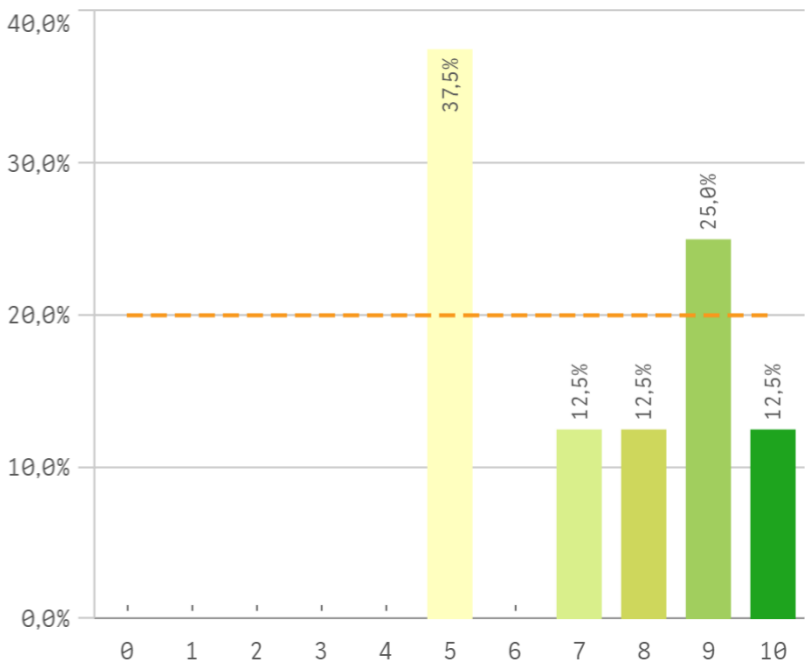
### Organizar



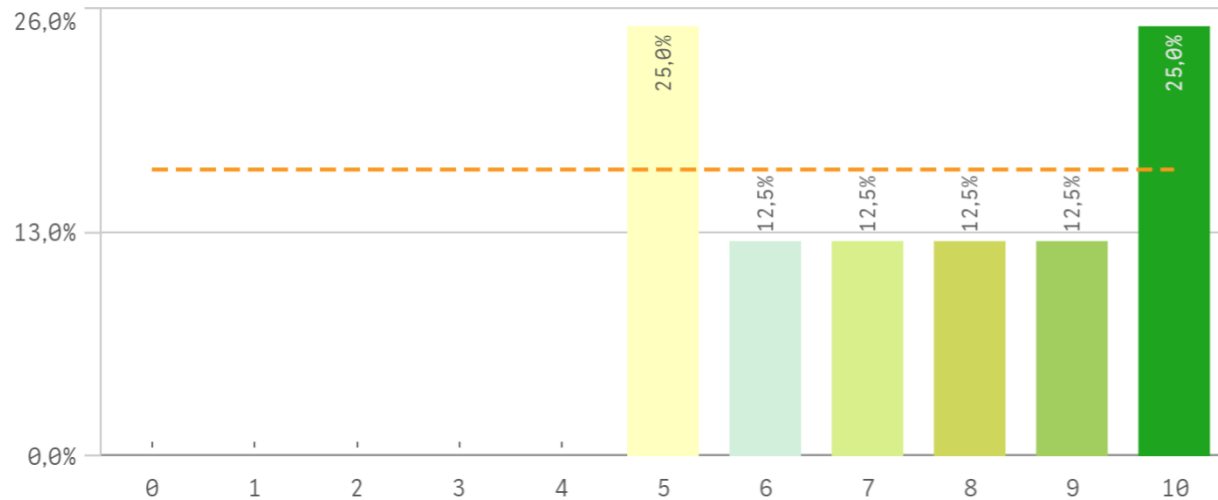
### Aprendizaje



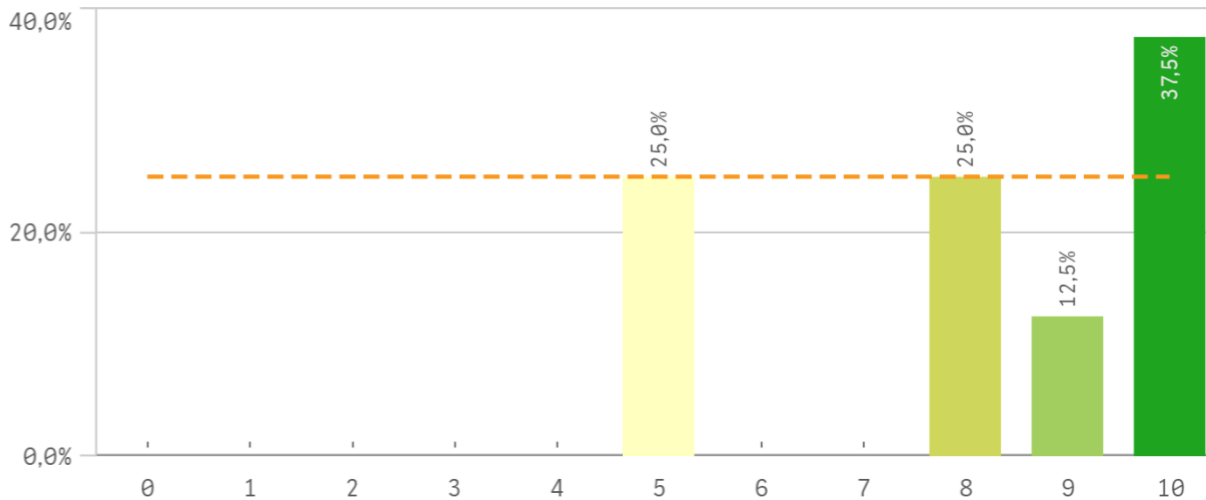
### Liderazgo



## Criticas

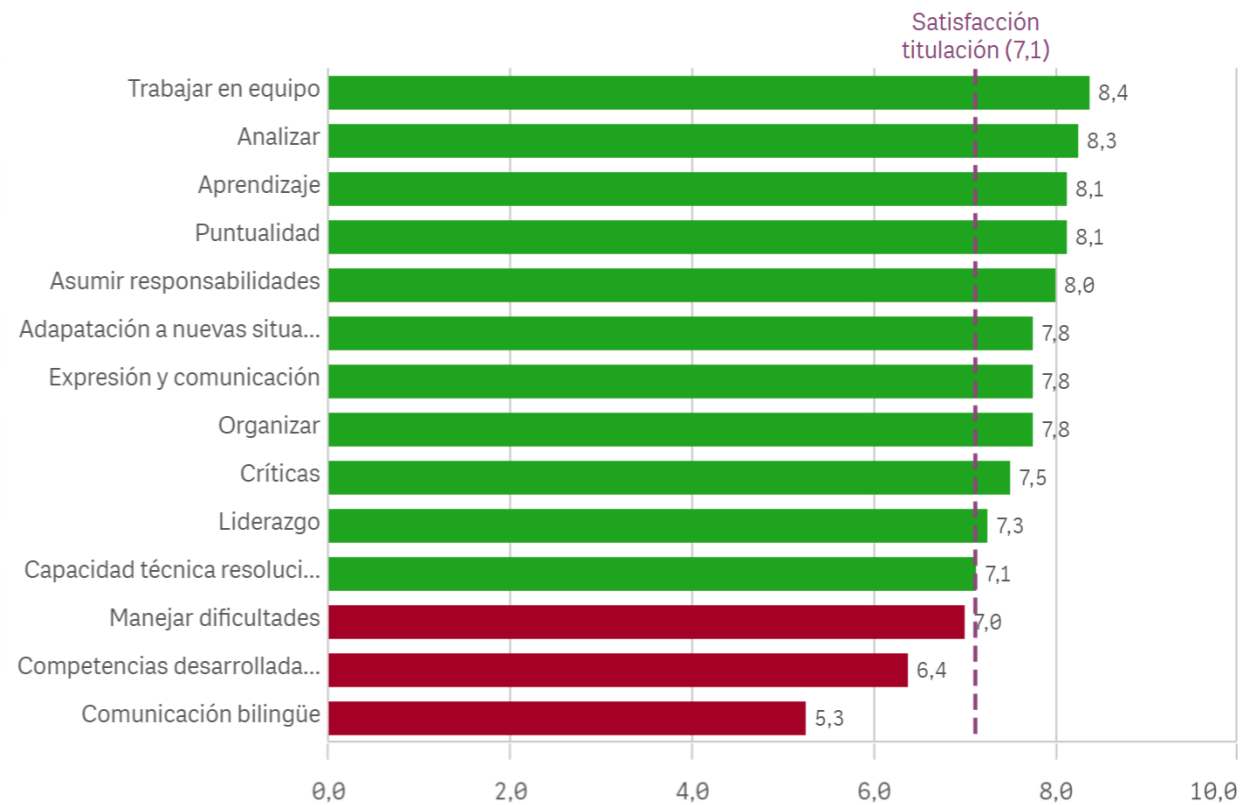


## Puntualidad

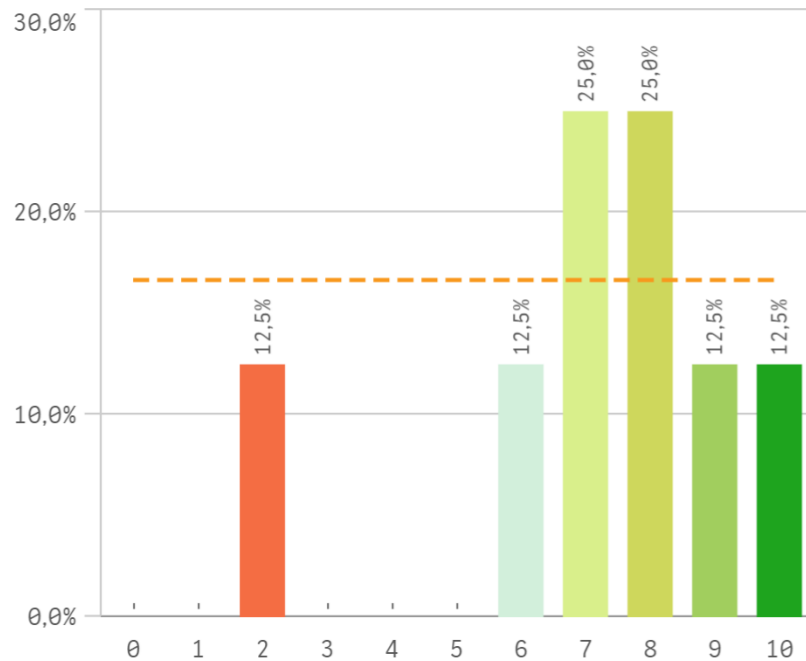


Competencias adquiridas	Me...	Desv. típica	Med...	M...
Trabajar en equipo	8,4	1,6	8,5	8,0
Analizar	8,3	1,8	9,0	9,0
Aprendizaje	8,1	1,9	8,0	-
Puntualidad	8,1	2,1	8,5	10,0
Asumir responsabilidades	8,0	2,3	9,0	9,0
Adapatación a nuevas situaciones	7,8	2,0	8,0	-
Expresión y comunicación	7,8	1,4	8,0	8,0
Organizar	7,8	1,9	8,0	-
Críticas	7,5	2,1	7,5	-
Liderazgo	7,3	2,1	7,5	5,0
Capacidad técnica resolución de problemas	7,1	2,4	7,5	-
Manejar dificultades	7,0	3,2	8,5	-
Competencias desarrolladas en la titulación	6,4	1,8	7,0	8,0
Comunicación bilingüe	5,3	3,4	5,5	5,0

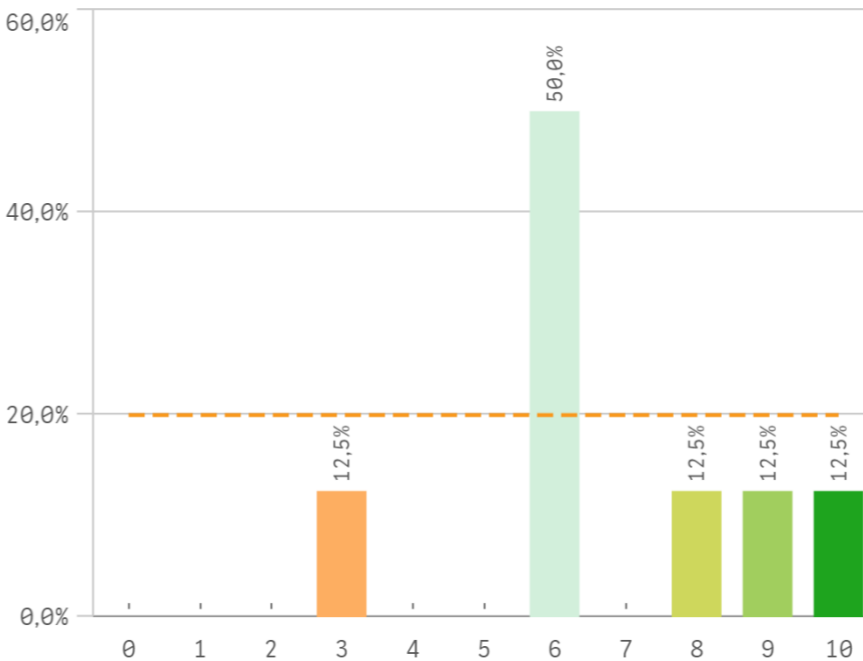
## Fortalezas y debilidades



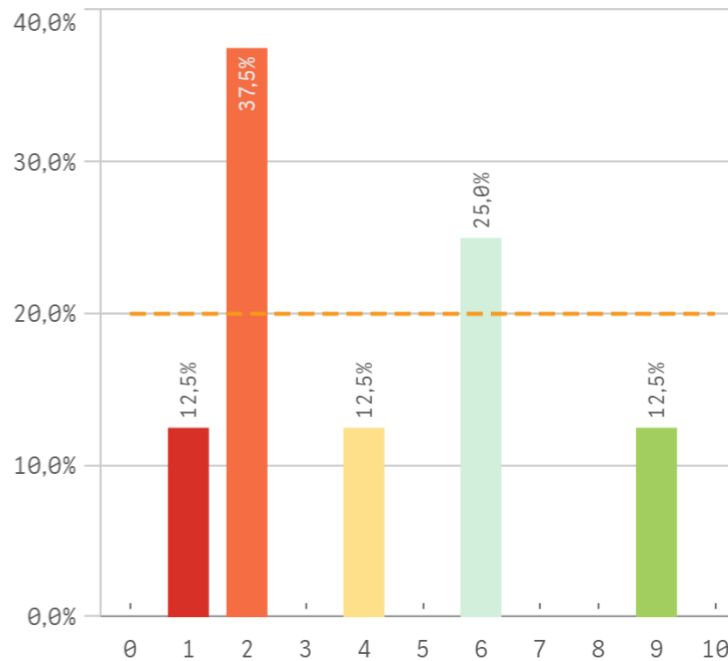
### Objetivos claros



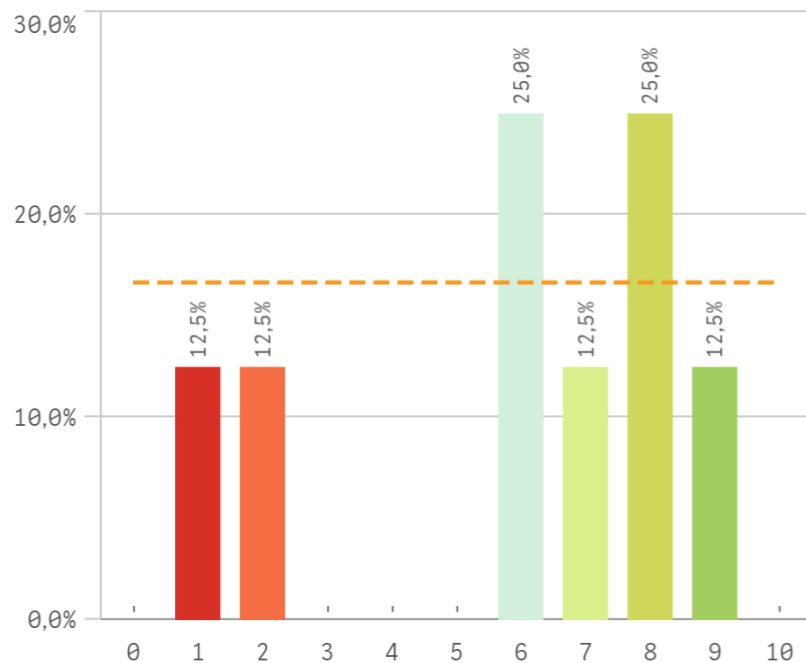
### Plan de estudios adecuado



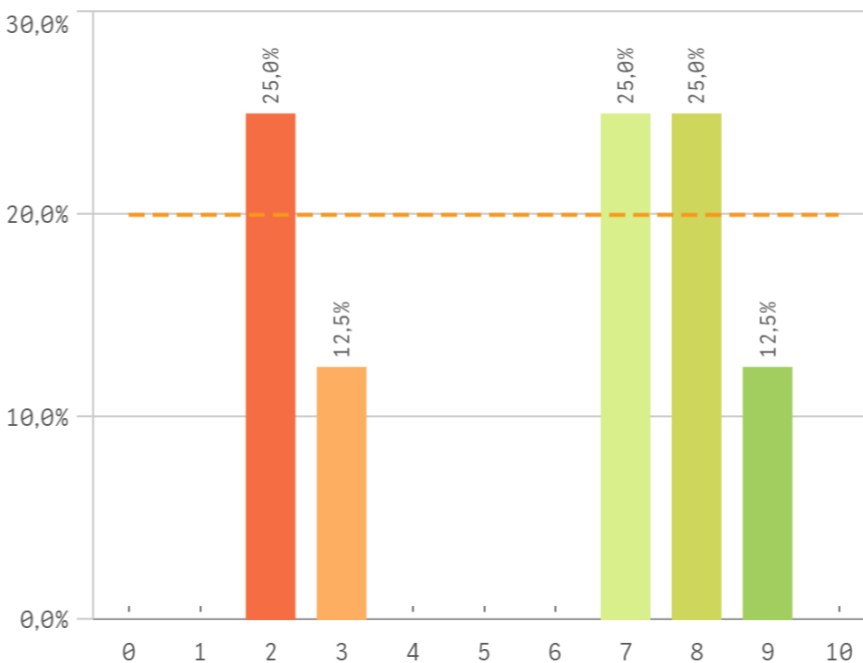
### Integración de teoría/práctica



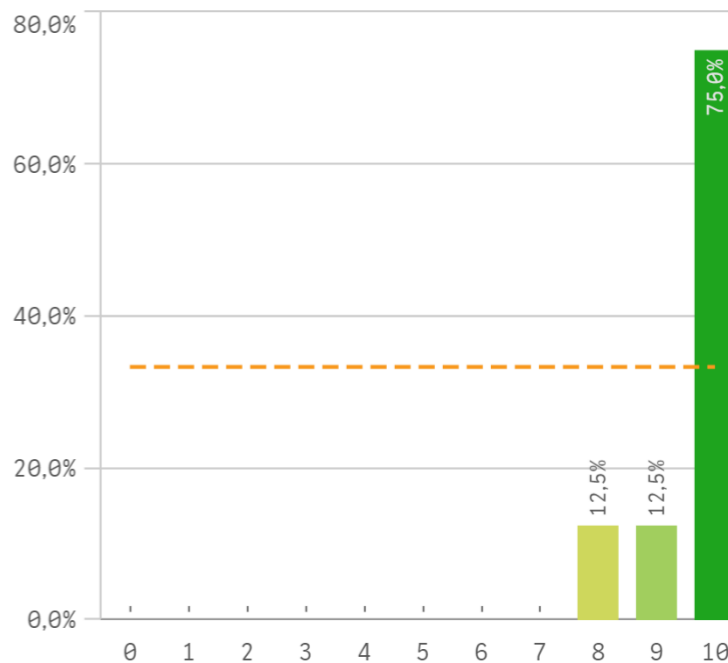
### Relación calidad/precio



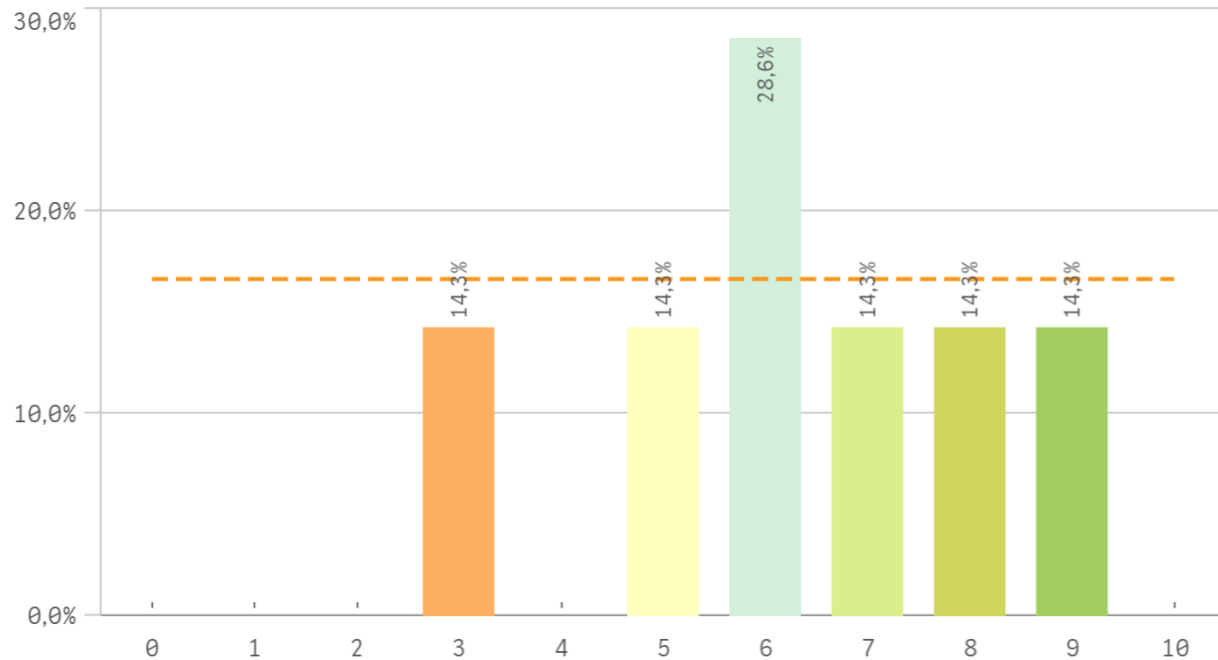
### Nivel de dificultad adecuado



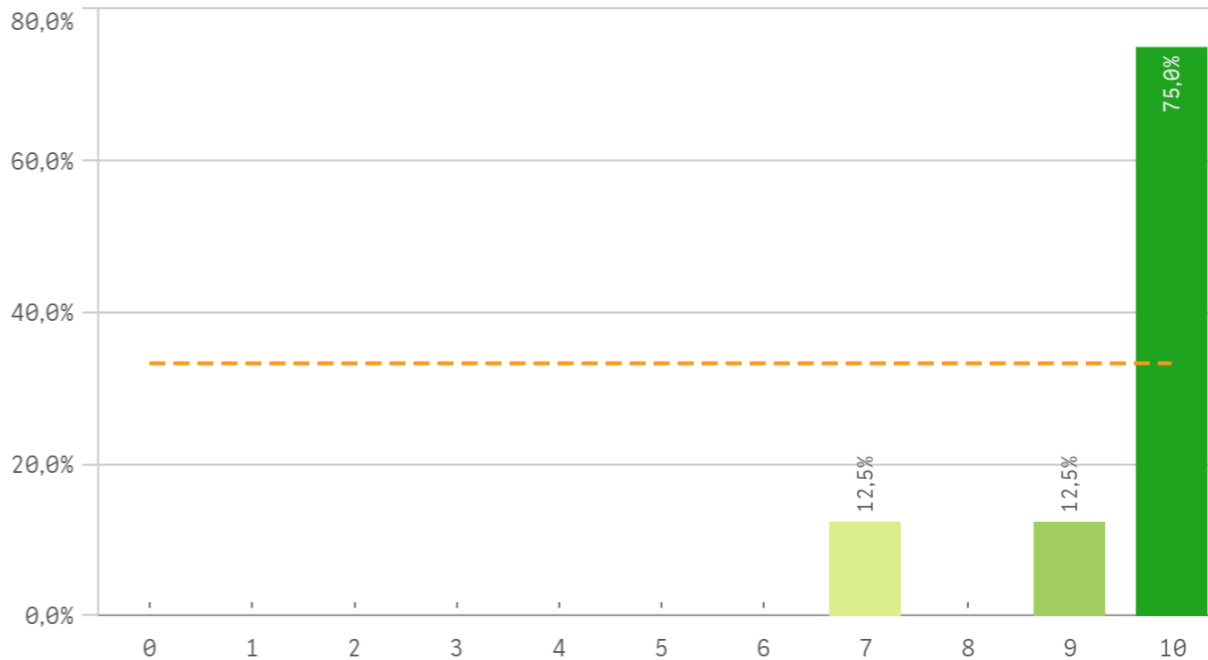
### Número de alumnos por aula



## Orientación Internacional

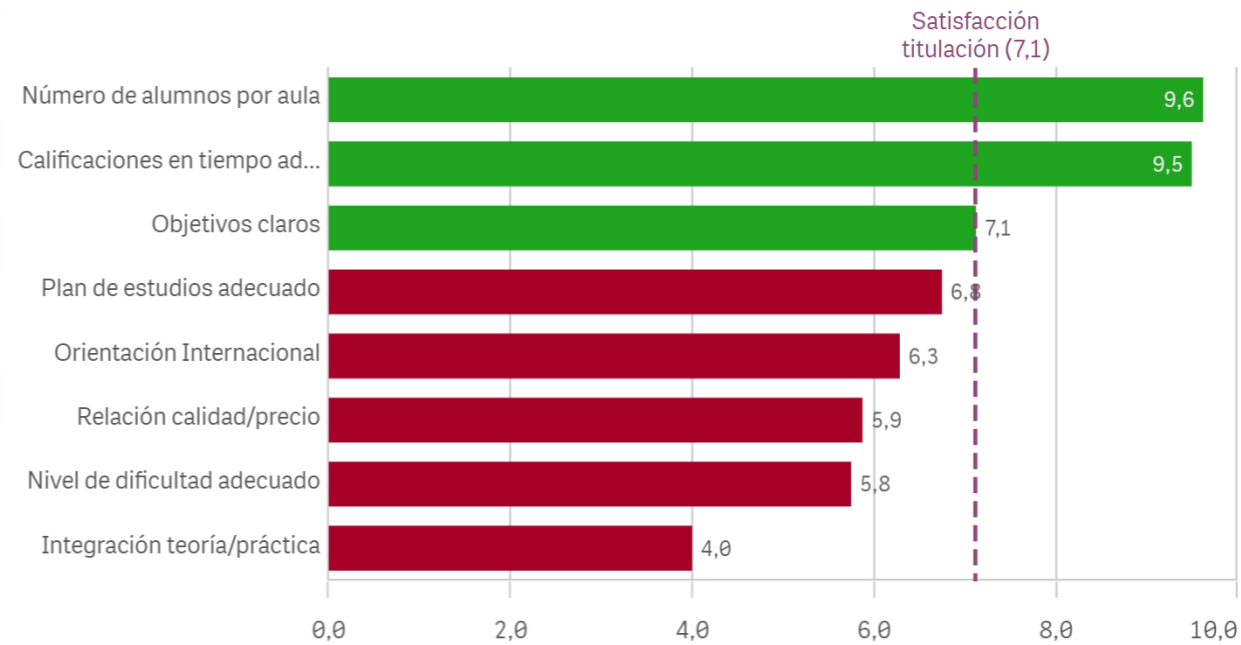


## Calificaciones en tiempo adecuado

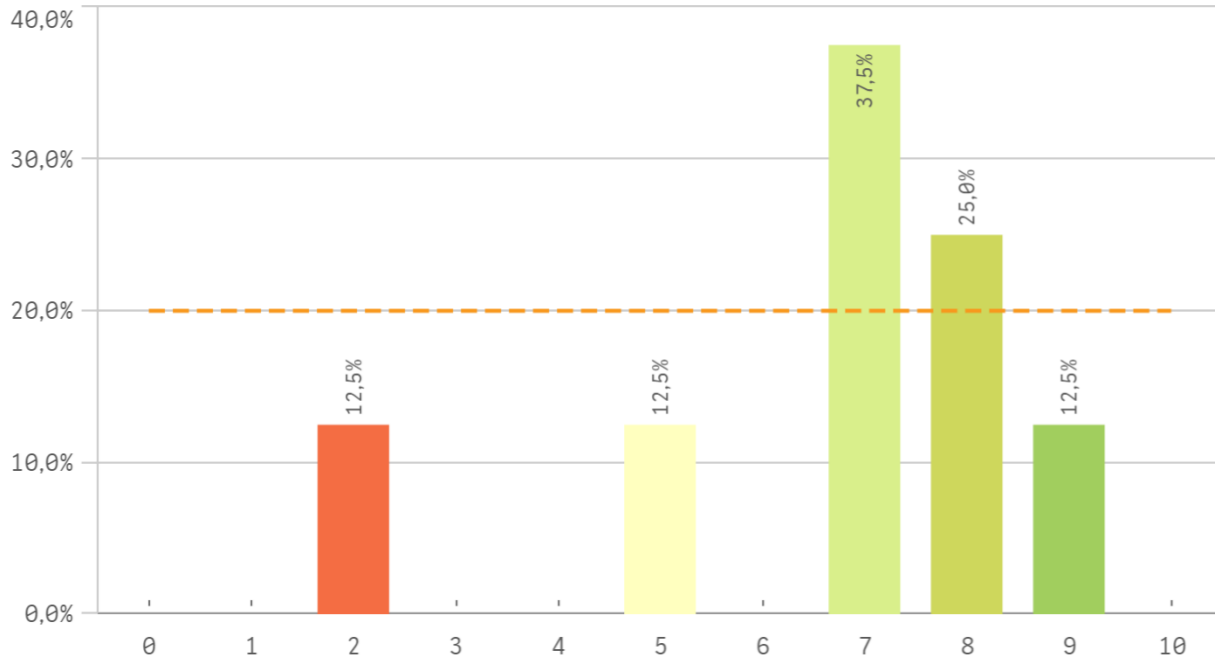


Titulación	Me...	Desv. típica	Medi...	M...
Calificaciones en tiempo adecuado	9,5	1,1	10,0	10,0
Integración teoría/práctica	4,0	2,8	3,0	2,0
Nivel de dificultad adecuado	5,8	2,9	7,0	-
Número de alumnos por aula	9,6	0,7	10,0	10,0
Objetivos claros	7,1	2,4	7,5	-
Orientación Internacional	6,3	2,0	6,0	6,0
Plan de estudios adecuado	6,8	2,2	6,0	6,0
Relación calidad/precio	5,9	2,9	6,5	-

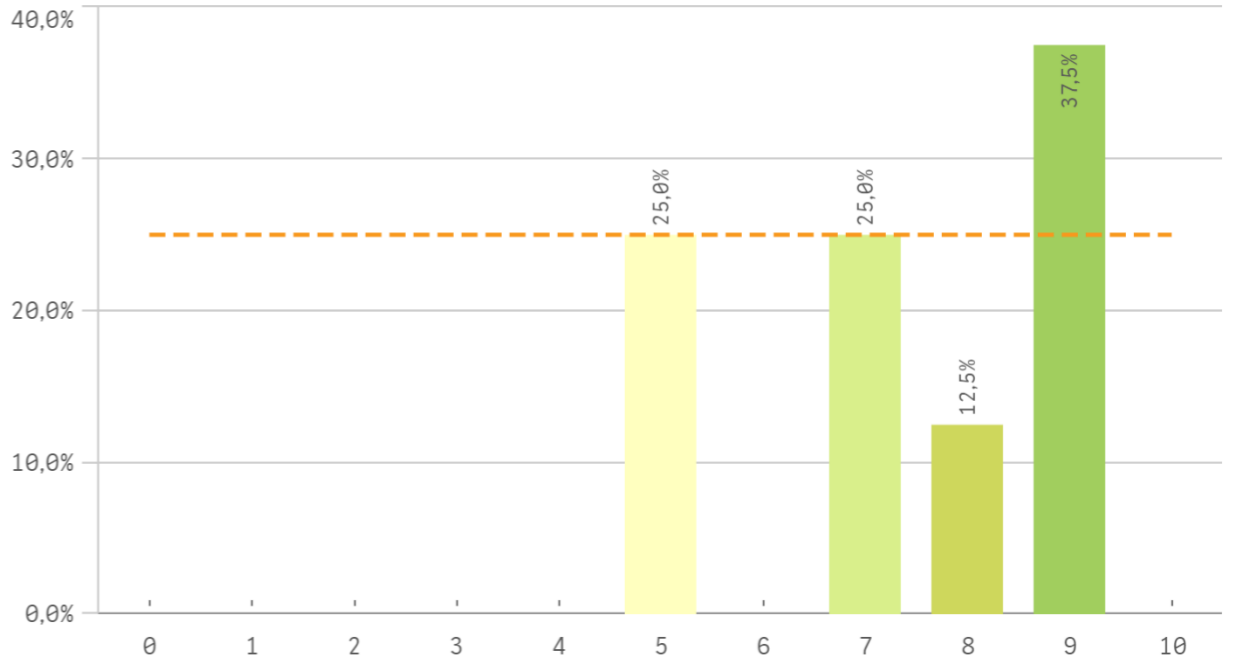
## Fortalezas y debilidades



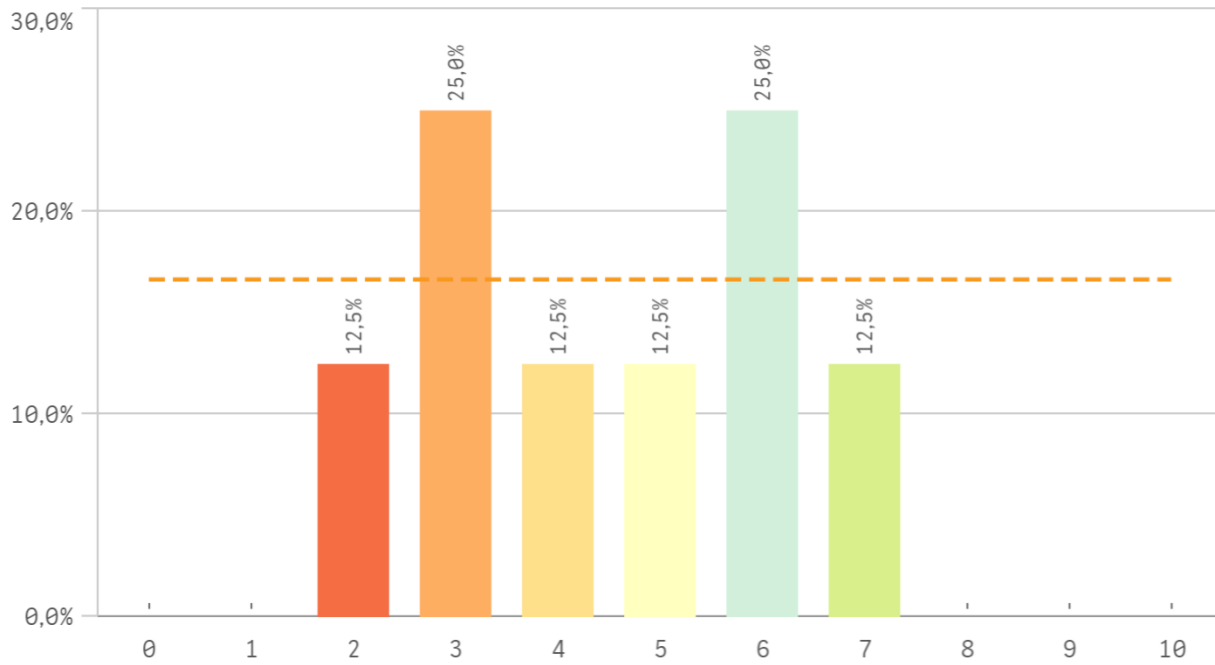
### Objetivos



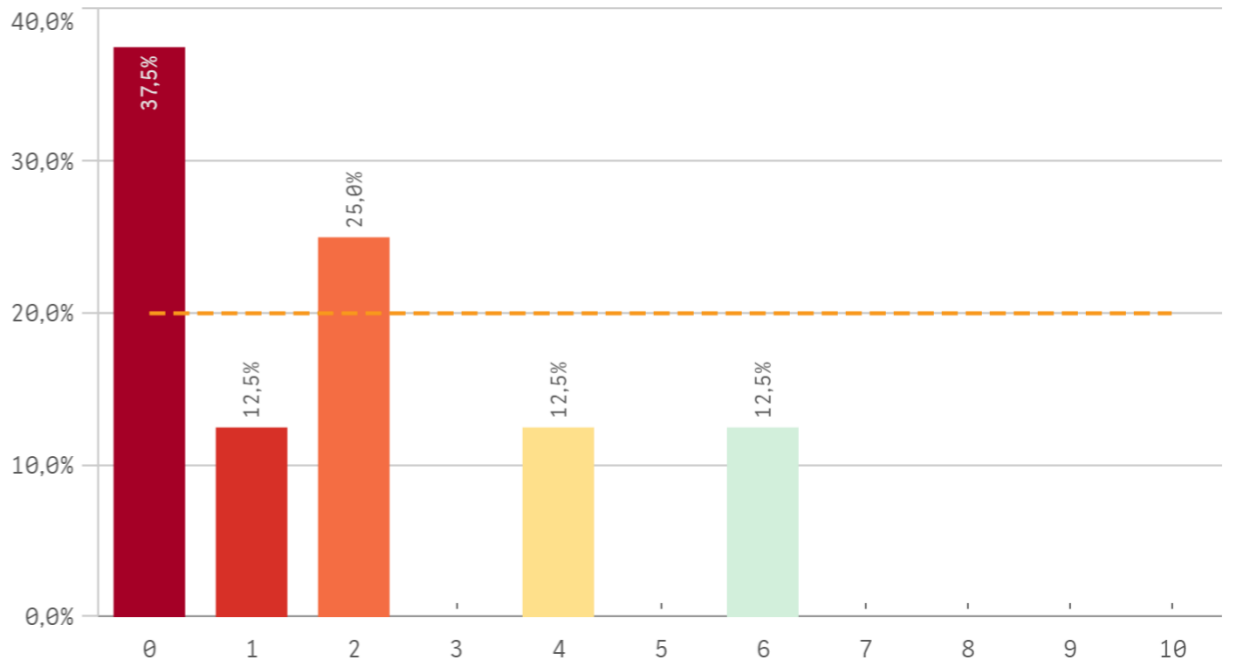
### Innovacion



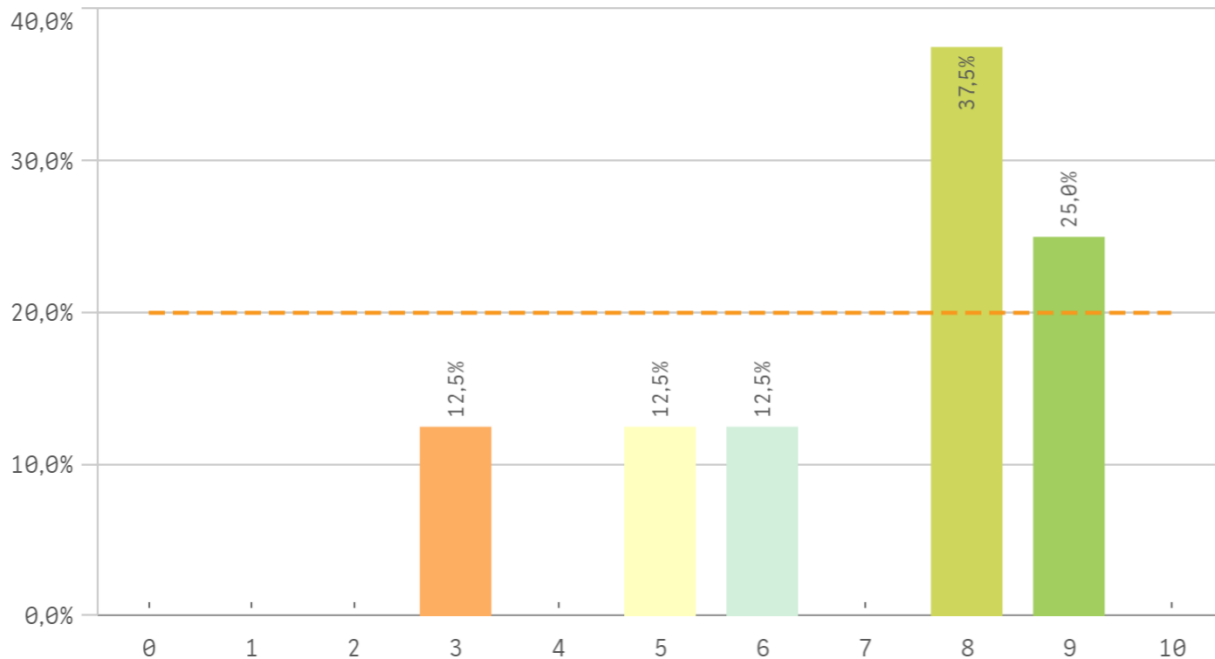
### Organizacion



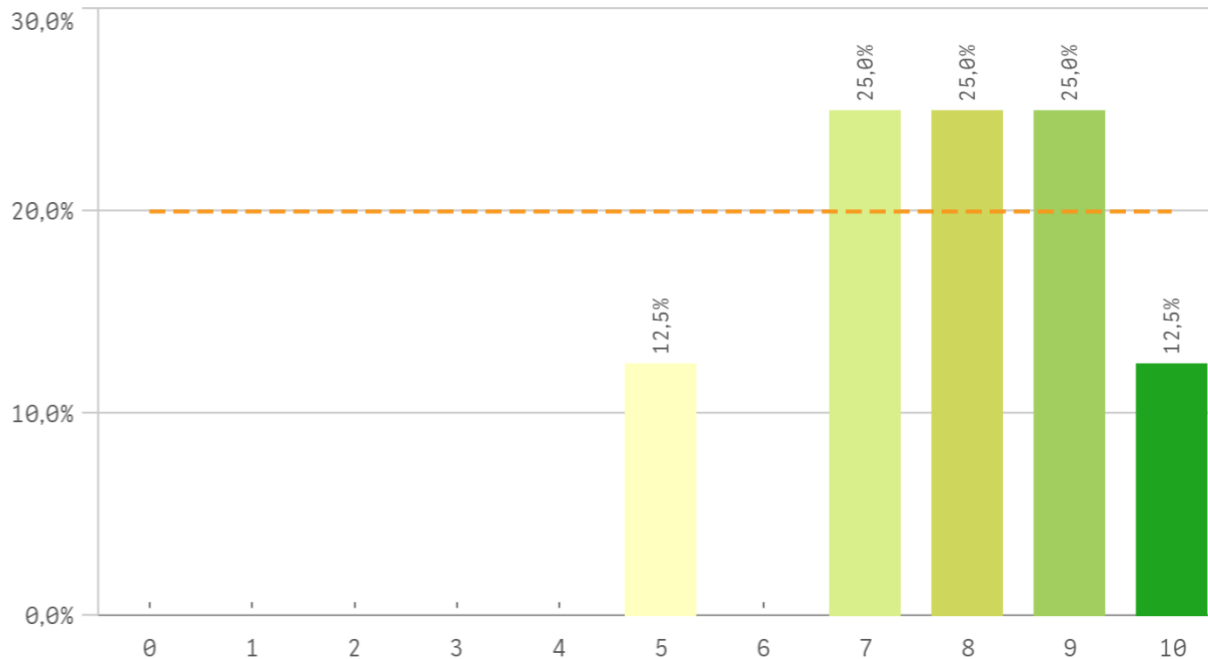
### Practicas



### Trabajo no presencial

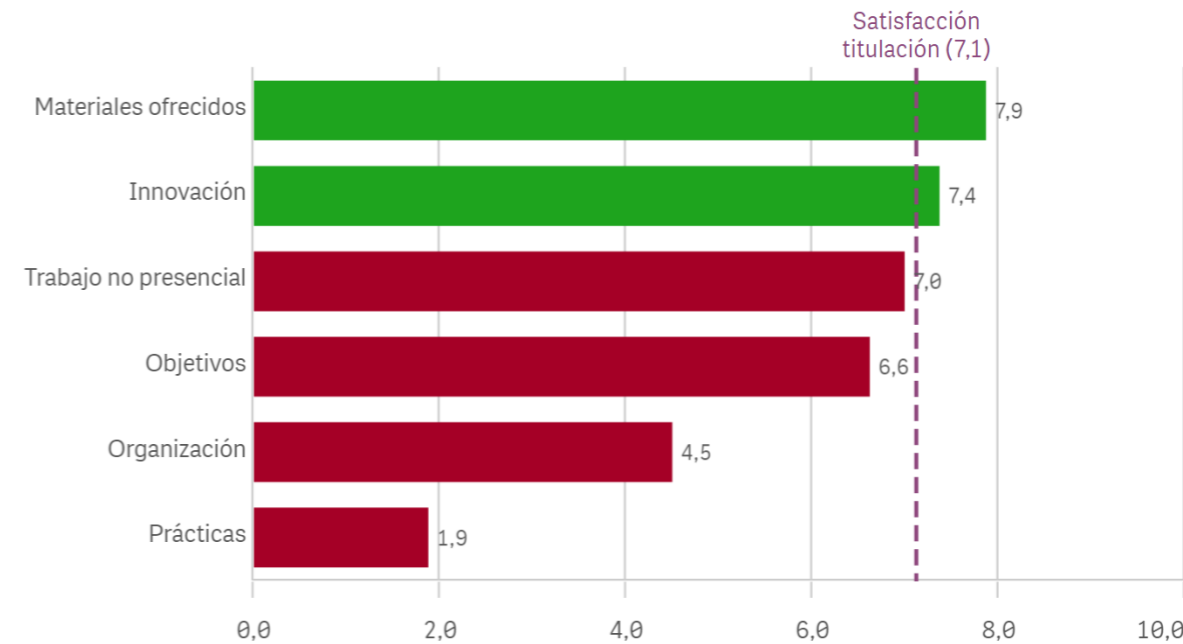


### Materiales ofrecidos

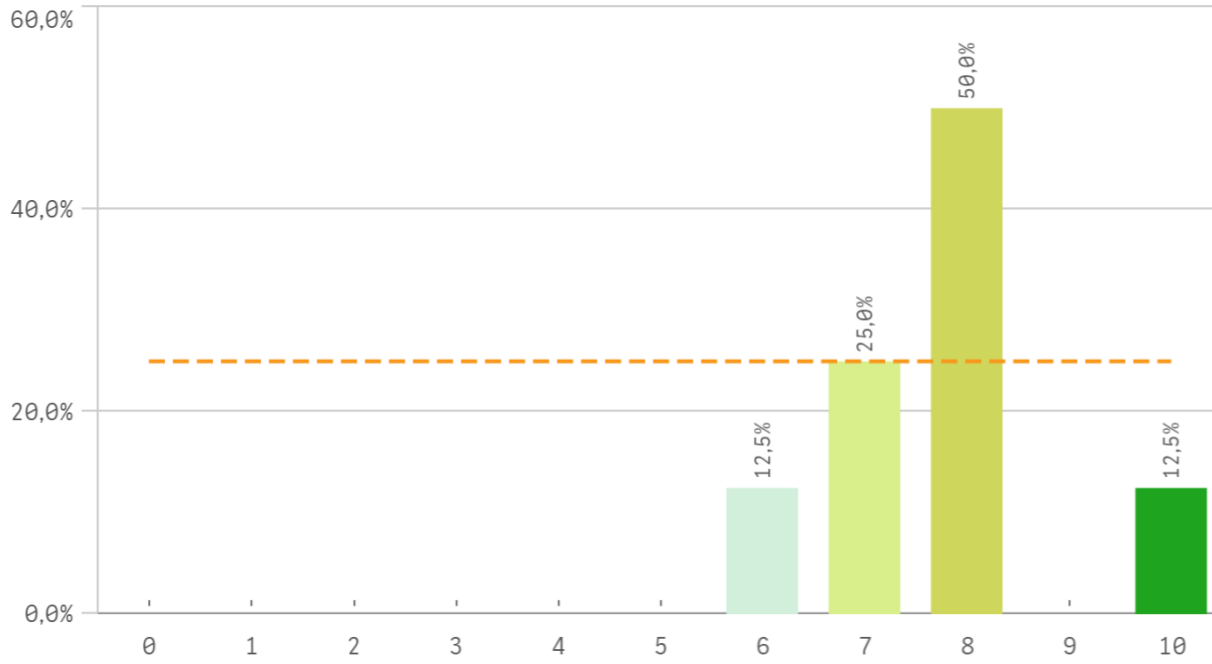


Asignaturas	Media	Desv. típica	Mediana	M...
Innovación	7,4	1,7	7,5	9,0
Materiales ofrecidos	7,9	1,6	8,0	-
Objetivos	6,6	2,2	7,0	7,0
Organización	4,5	1,8	4,5	-
Prácticas	1,9	2,2	1,5	0,0
Trabajo no presencial	7,0	2,1	8,0	8,0

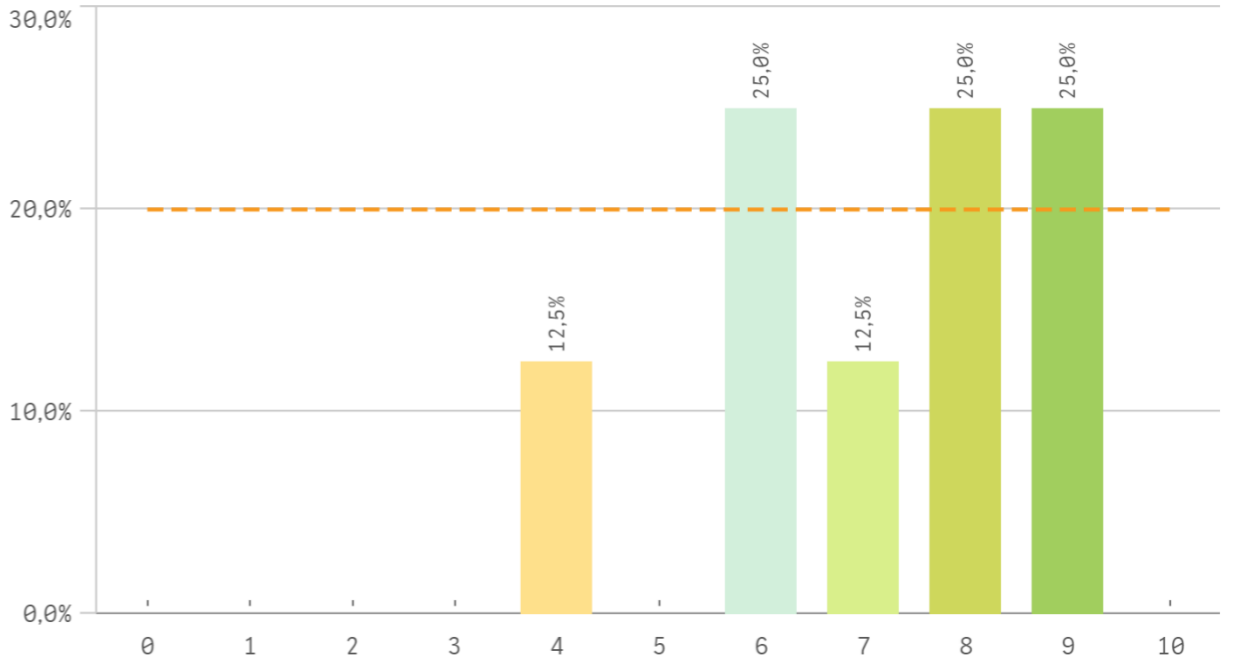
### Fortalezas y debilidades



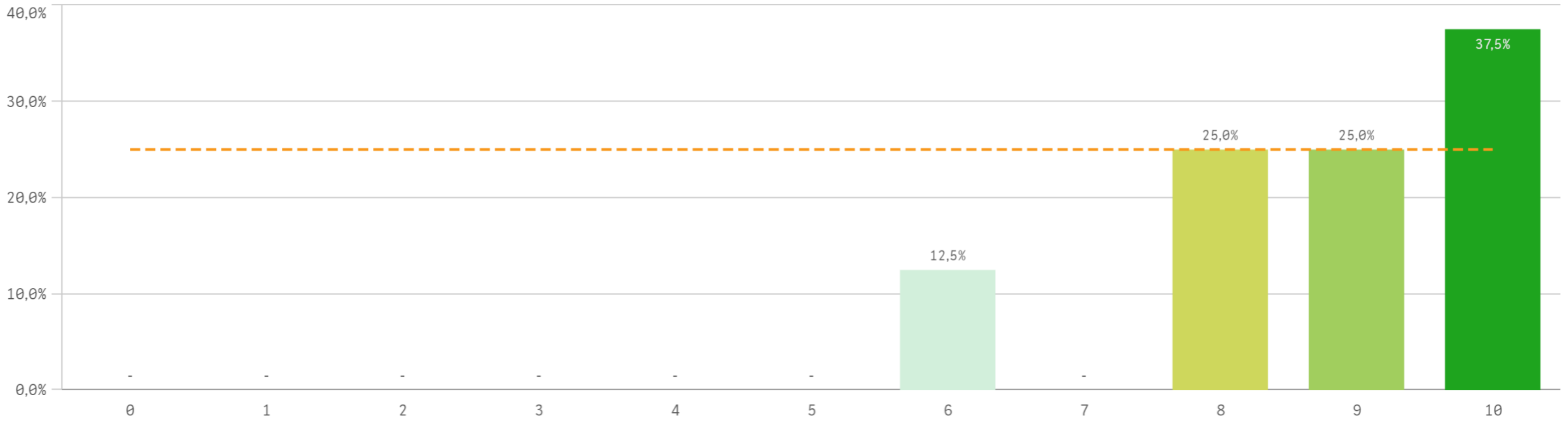
### Competencias relacionadas



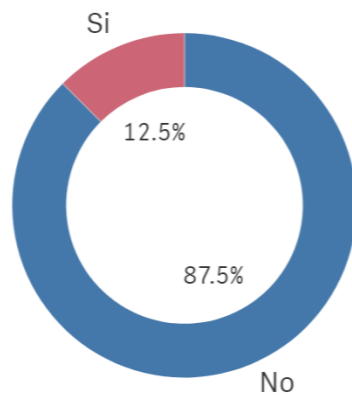
### Acceso al mundo laboral



### Acceso al mundo de la investigación



## Estancia en el extranjero



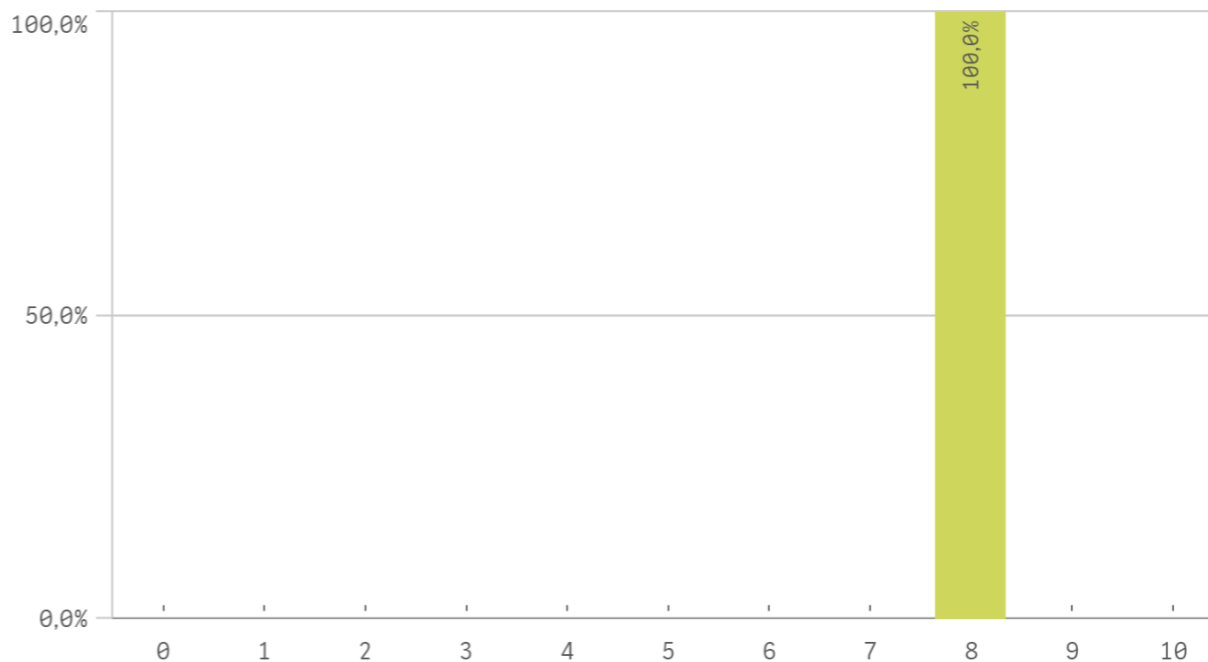
■ No ■ Si

Si  
1

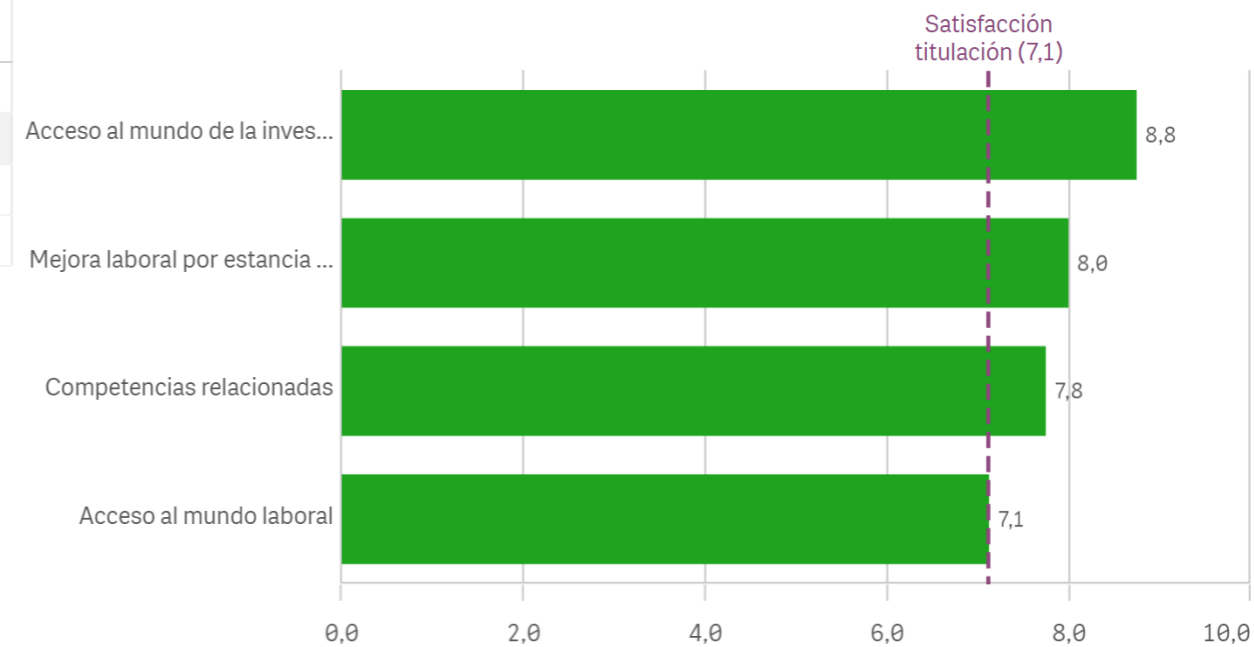
No  
7

Formación y estancia en el extranjero	Me...	Desv. típica	Med...	M...
Acceso al mundo de la investigación	8,8	1,4	9,0	10,0
Acceso al mundo laboral	7,1	1,7	7,5	-
Competencias relacionadas	7,8	1,2	8,0	8,0
Mejora laboral por estancia en el extranjero	8,0	-	8,0	8,0

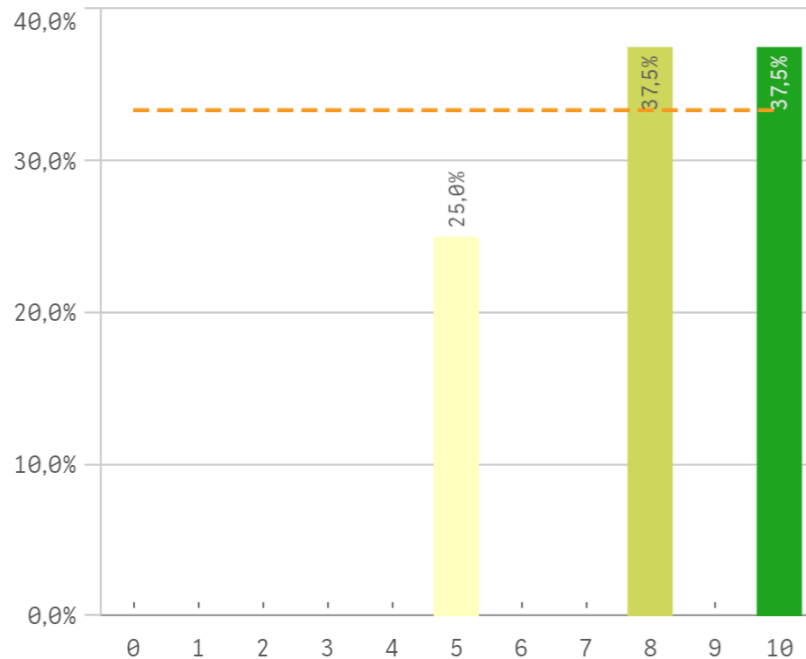
## Mejora en la insercion laboral por estancia en el extranjero



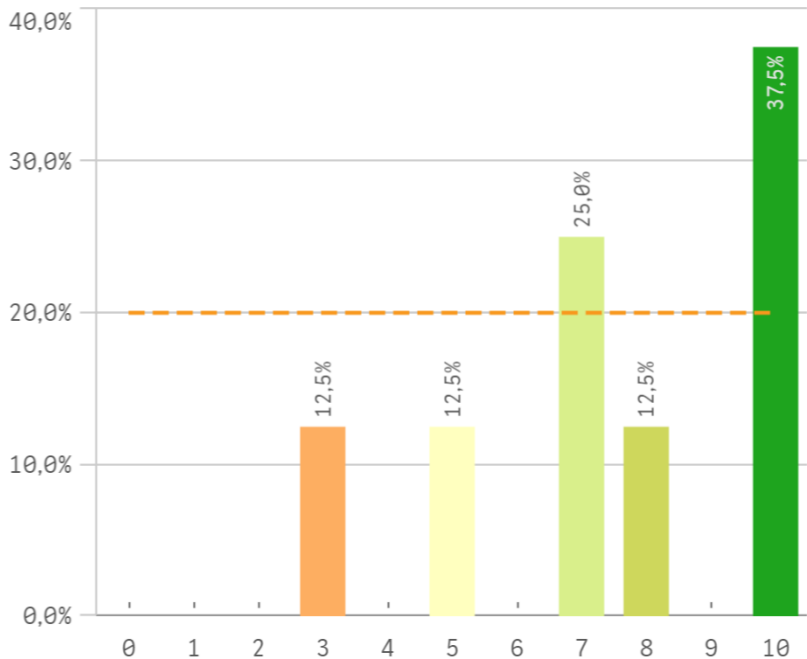
## Fortalezas y debilidades



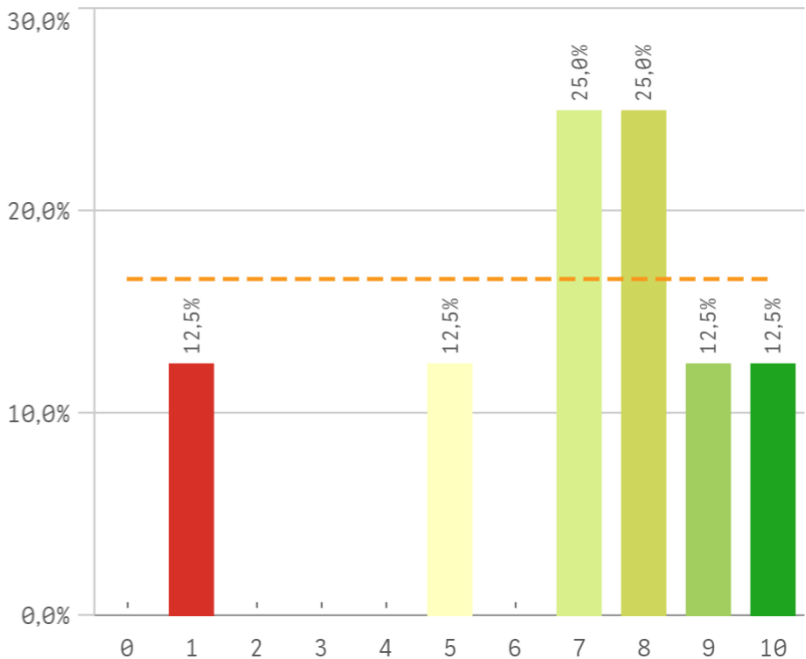
**Recursos y medios**



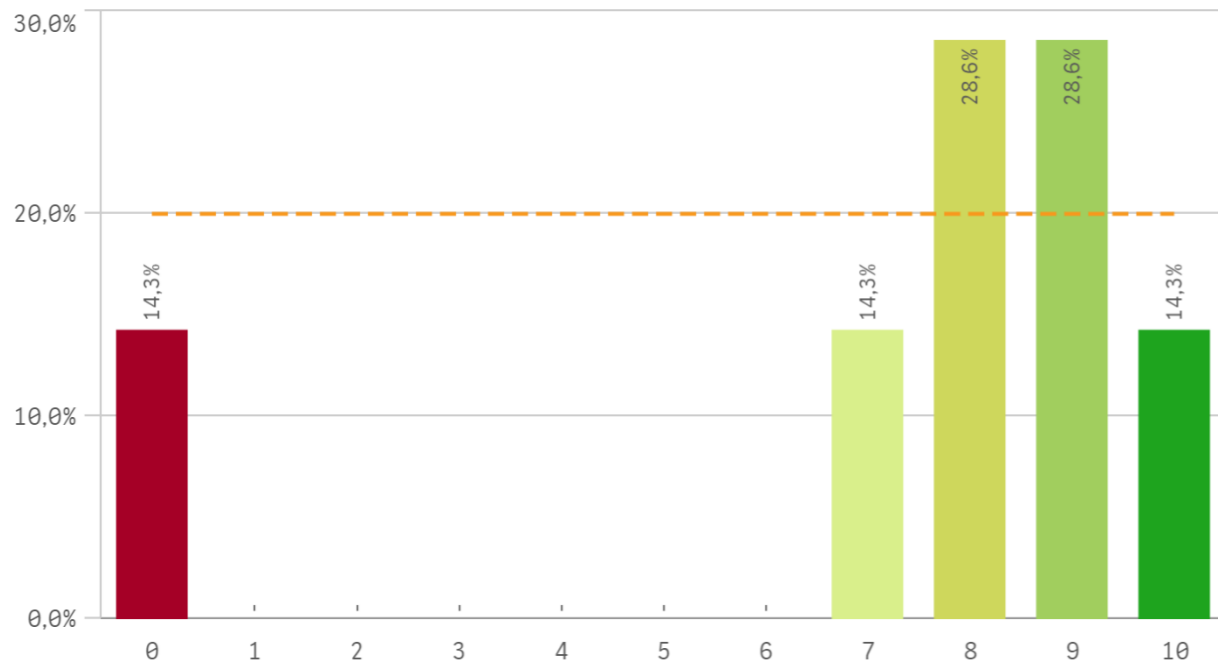
**Actividades complementarias**



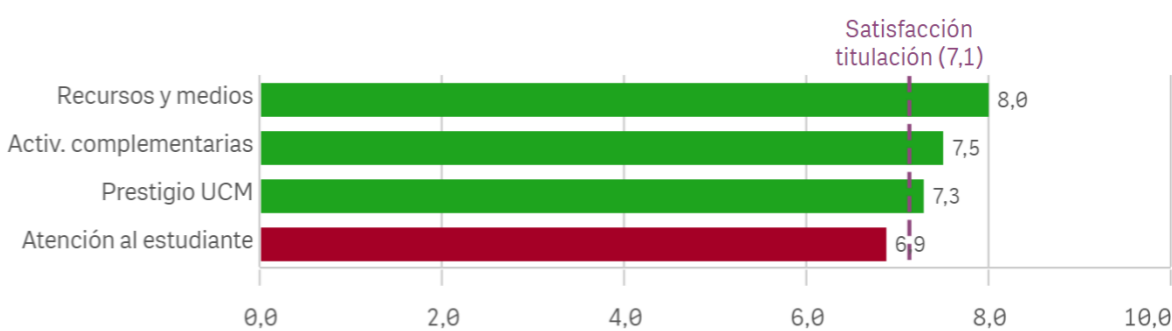
**Atención al estudiante**



**Prestigio UCM**



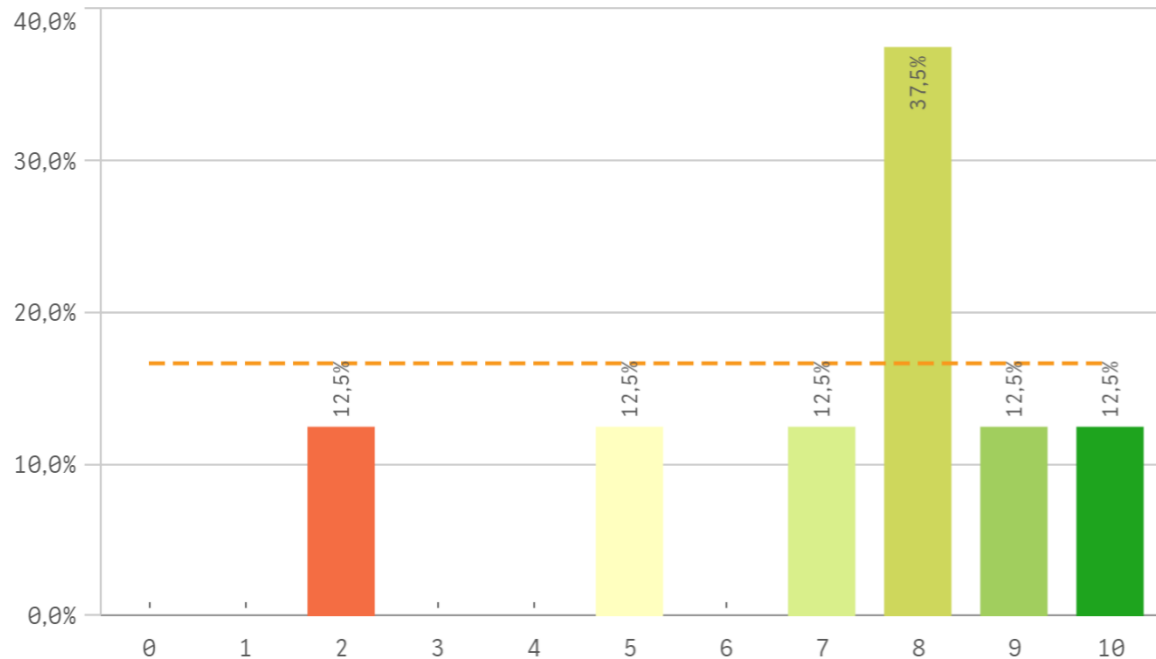
**Fortalezas y debilidades**



UCM	Q	Media	Desv. típica	Media...	M...
Recursos y medios		8,0	2,1	8,0	-
Activ. complementarias		7,5	2,6	7,5	10,0
Prestigio UCM		7,3	3,4	8,0	-
Atención al estudiante		6,9	2,8	7,5	-

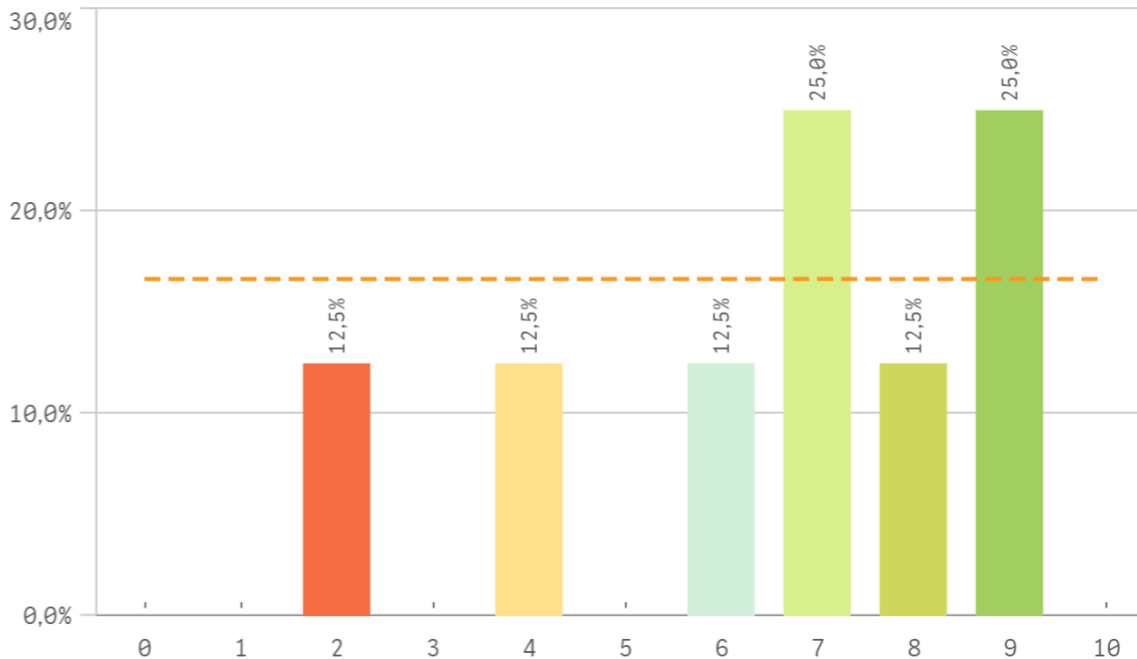
Centro	Q	Mejora profesional	Q
FÍSICAS		Haciendo más intuitivo el proceso de matrícula y consolidación de las actividades de doctorado.	

### Satisfacción de la titulación

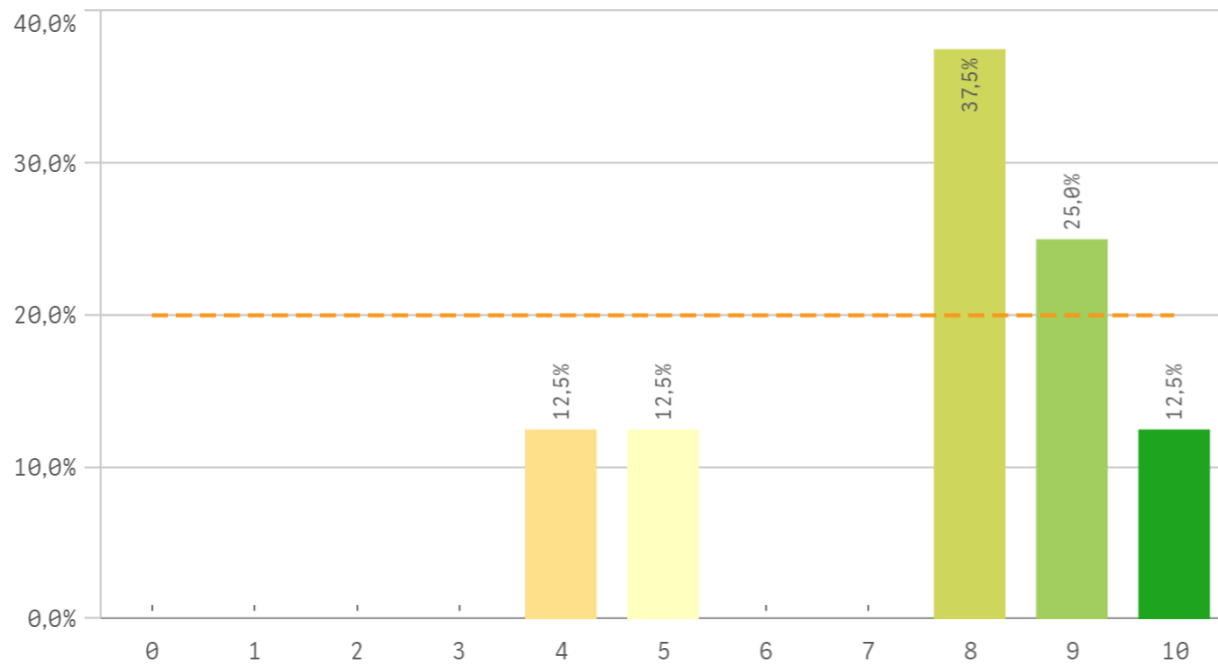


**Media**  
7,1  
**Desviación  
Típica**  
2,5  
**Mediana**  
8,0  
**Moda**  
8,0

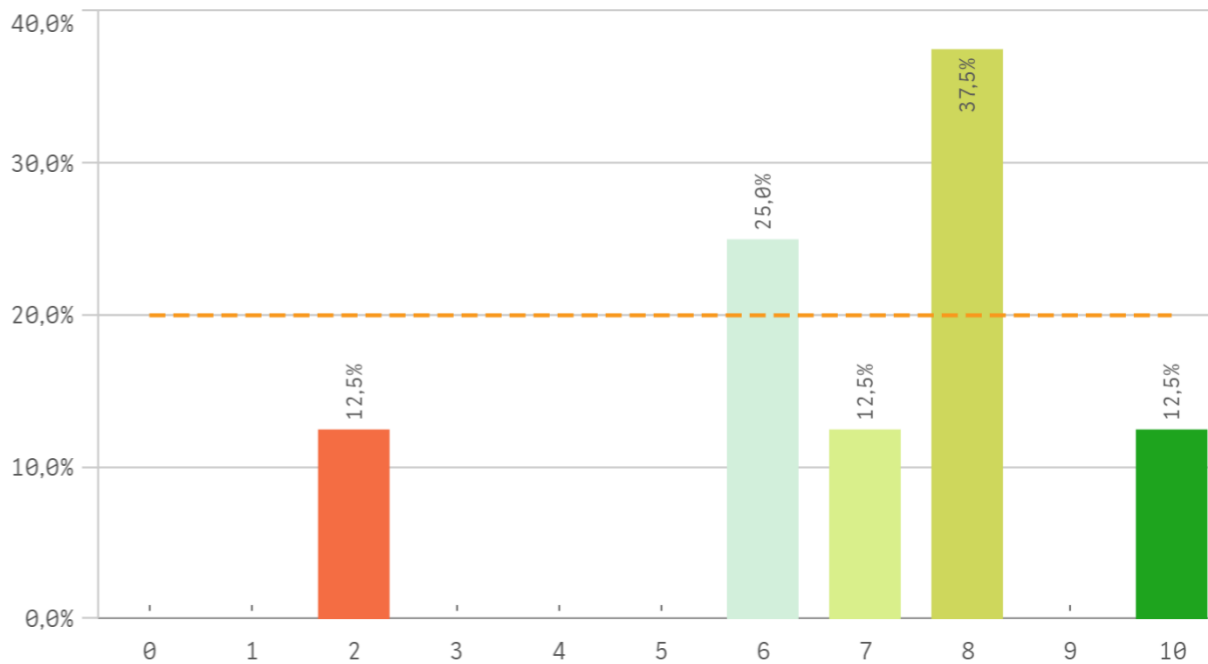
### Expectativas titulación



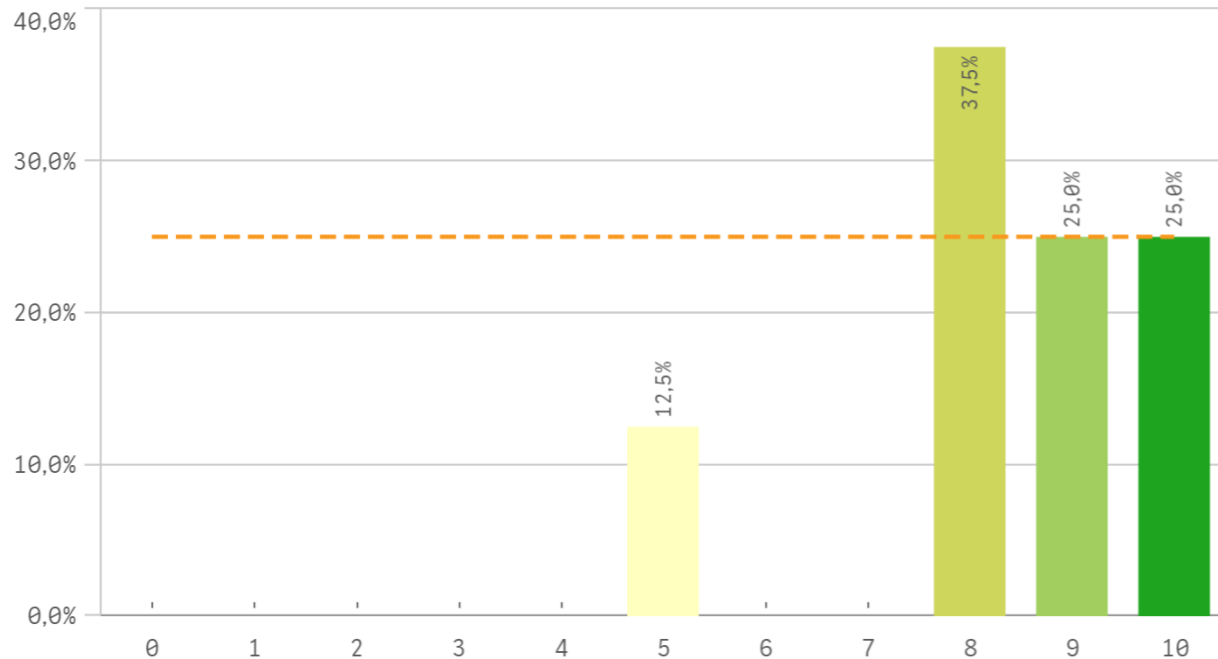
### Satisfacción UCM



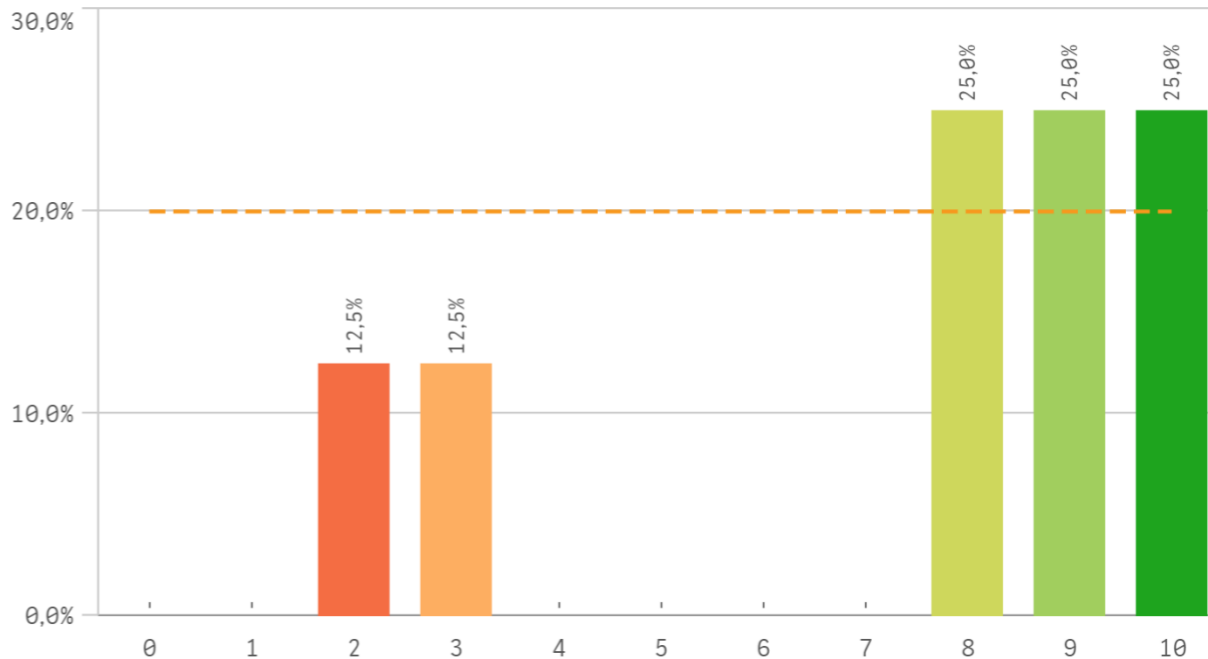
### Satisfacción de la formación



### Satisfacción de las instalaciones de docencia

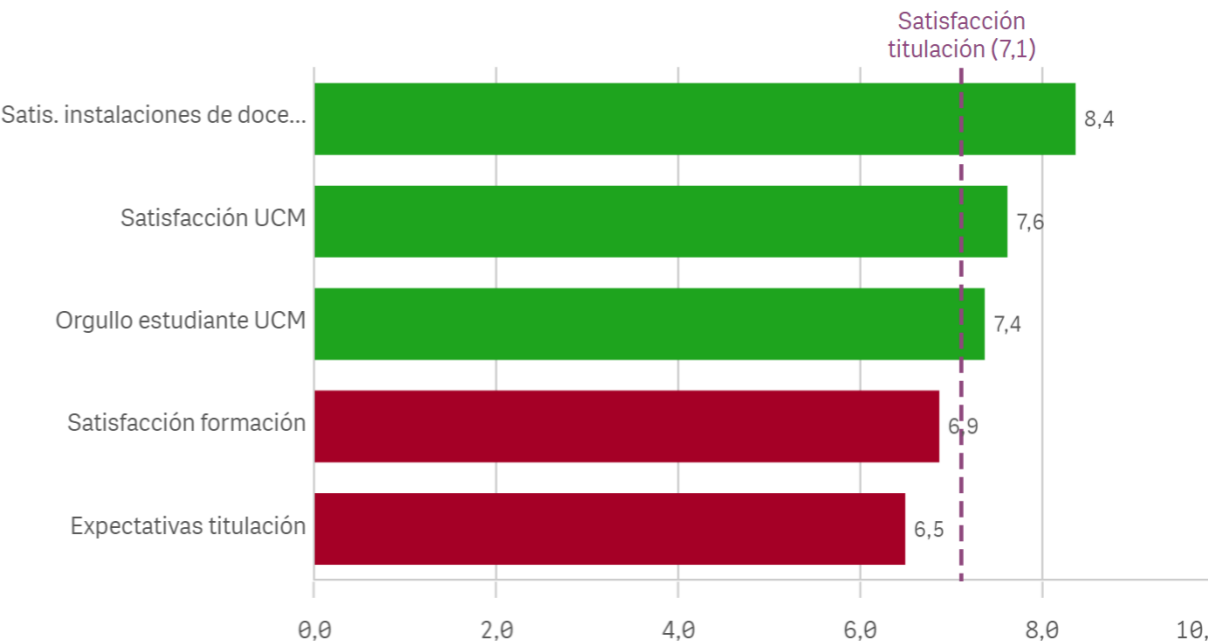


### Orgullo estudiante UCM

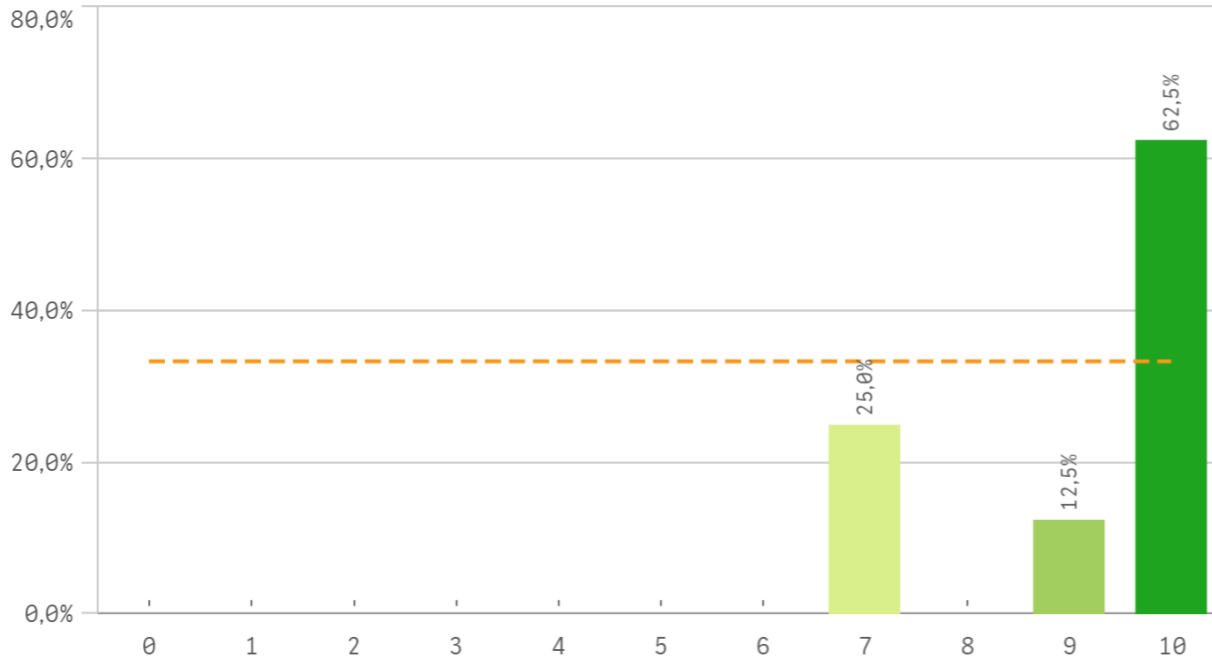


Satisfacción	Q	Media	Desv. típica	Medi...	M...
Satis. instalaciones de docencia		8,4	1,6	8,5	8,0
Satisfacción UCM		7,6	2,1	8,0	8,0
Orgullo estudiante UCM		7,4	3,1	8,5	-
Satisfacción formación		6,9	2,4	7,5	8,0
Expectativas titulación		6,5	2,4	7,0	-

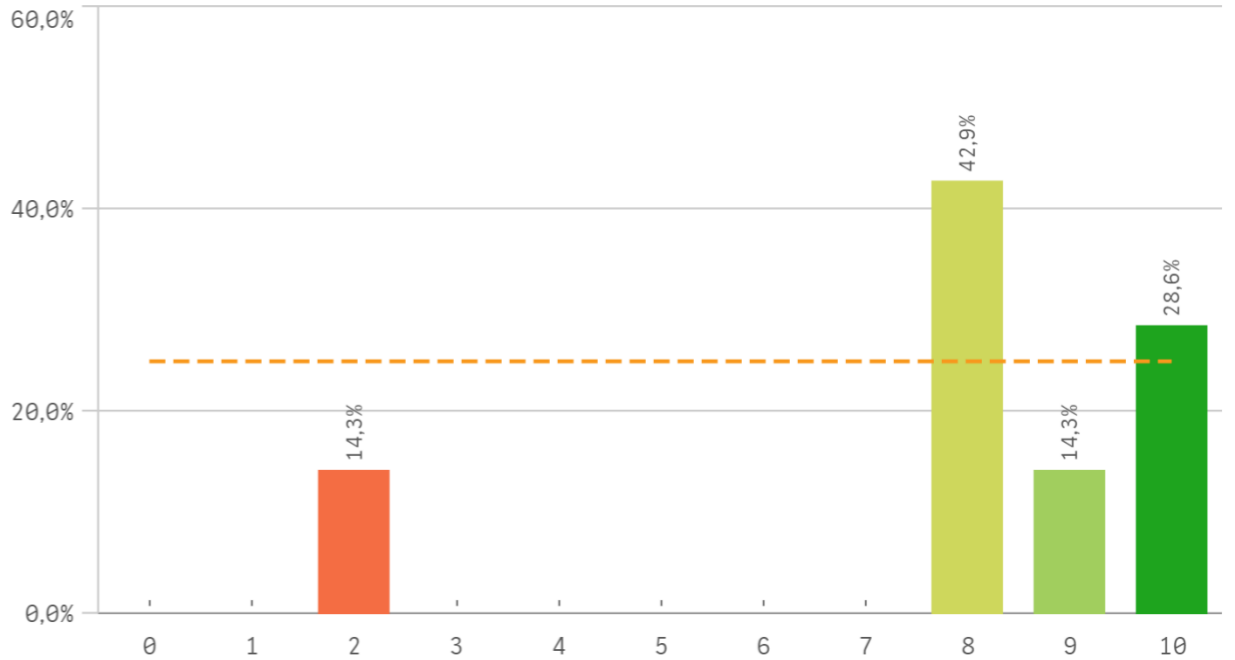
### Fortalezas y debilidades



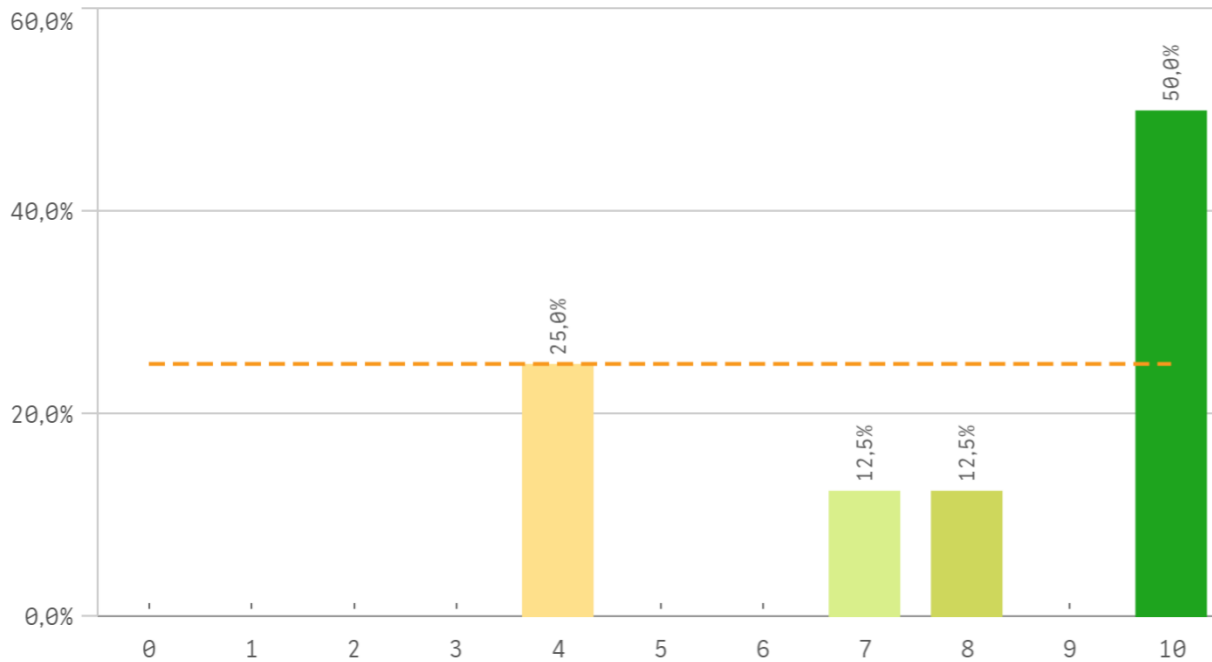
**Repetir estudios superiores (fidelidad)**



**Repetir titulación (fidelidad)**

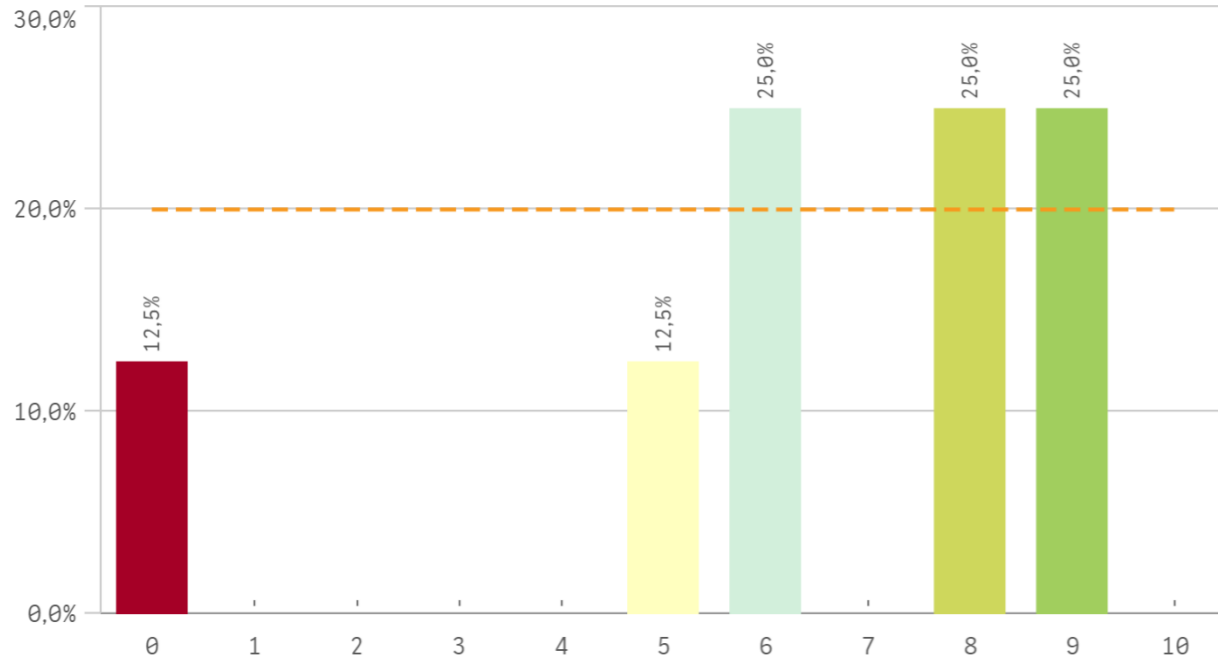


**Repetir en la UCM (fidelidad)**

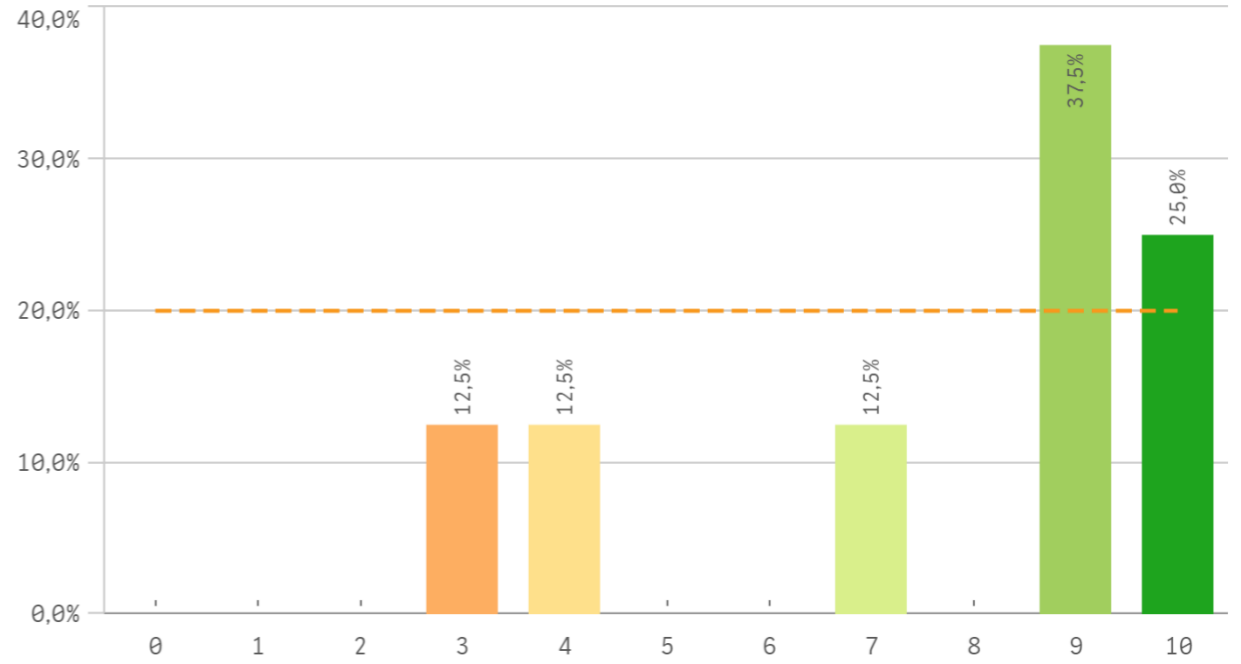


Compromiso	Q	Media	Desv. típica	Mediana	Moda
Repetir estudios superiores		9,1	1,4	10,0	10,0
Seguir en la misma titulación		8,5	1,8	9,0	10,0
Repetir en la UCM		7,9	2,6	9,0	10,0
Repetir titulación		7,9	2,7	8,0	8,0
Recomendar la UCM		7,6	2,7	9,0	9,0
Seguir en la UCM		7,0	3,4	8,0	10,0
Recomendar titulación		6,4	3,0	7,0	-

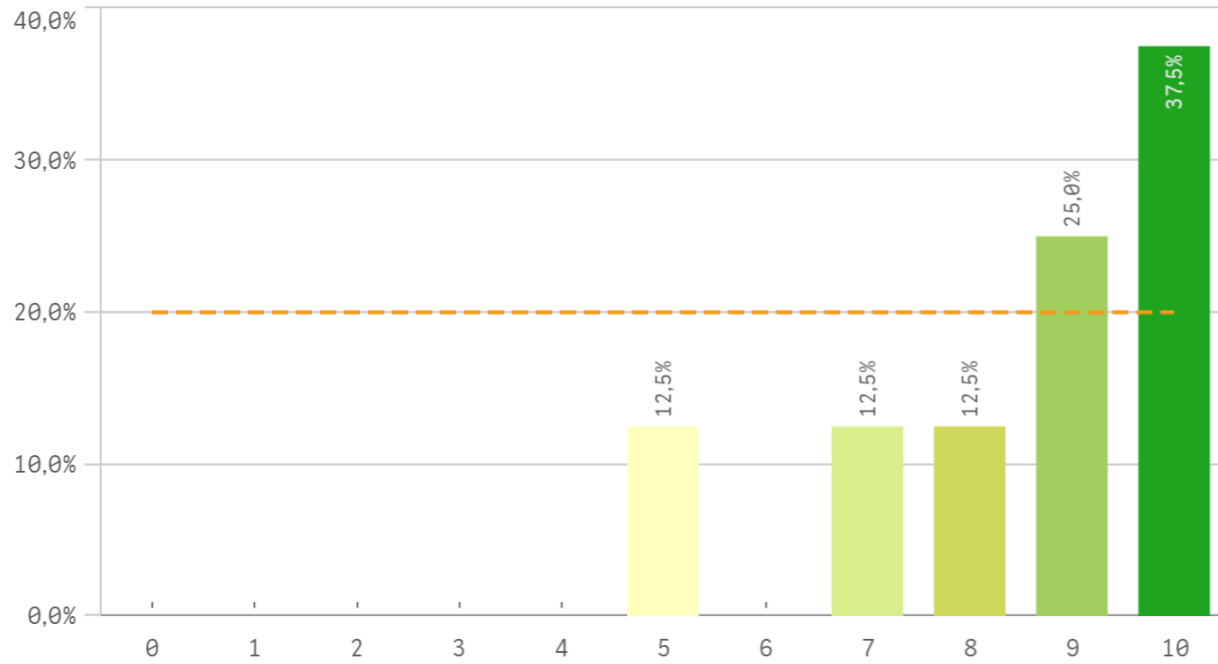
Recomendar titulación (prescripción)



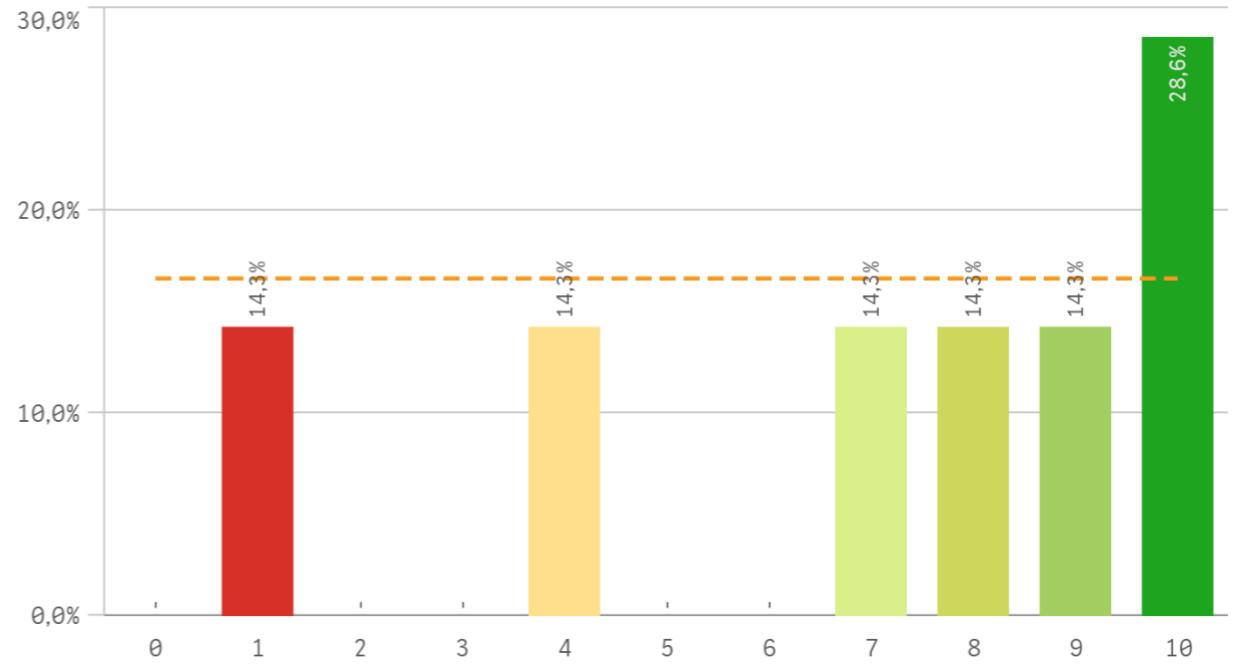
Recomendar la UCM (prescripción)



Seguir en la misma titulación (vinculación)

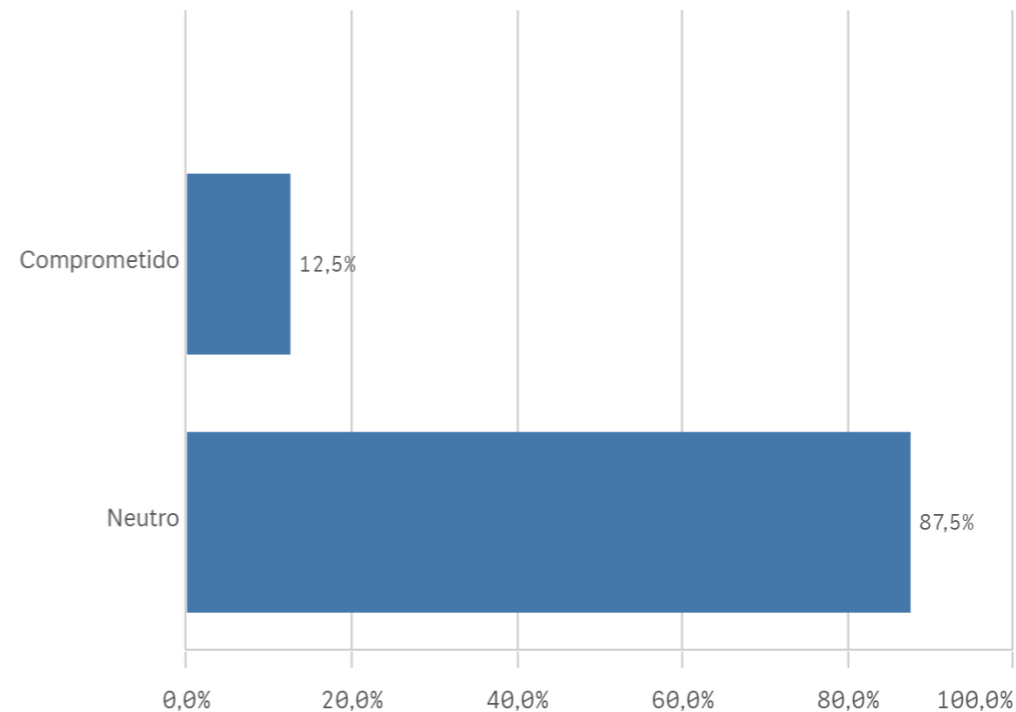
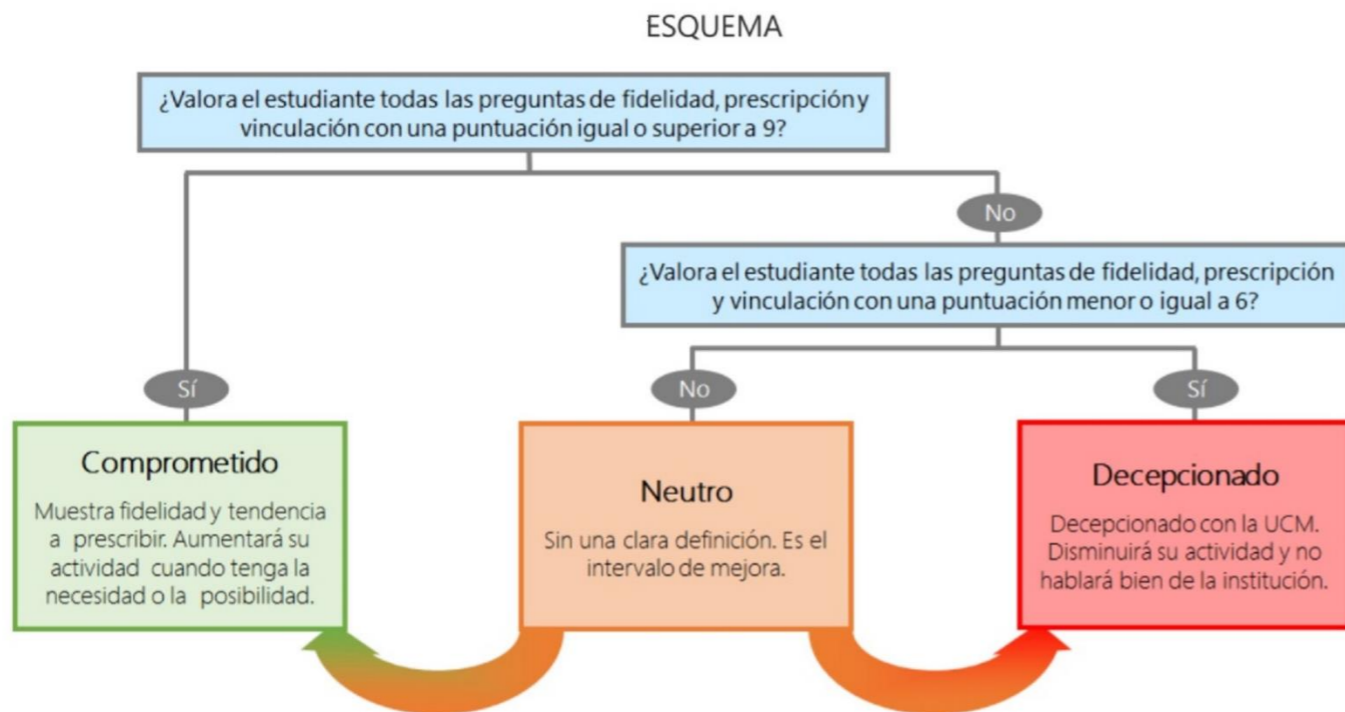


Seguir en la UCM (vinculación)



### Construcción y significado del valor "compromiso":

- \* Estudiante comprometido: valora con 9 o más puntos todas las preguntas de fidelidad, prescripción y vinculación.
- \* Estudiante neutro: la puntuación que otorga a todas las preguntas de fidelidad, prescripción y vinculación están entre 6 y 9.
- \* Estudiante decepcionado: valora con 6 o menos puntos todas las preguntas de fidelidad, prescripción y vinculación.



# Encuestas de Satisfacción de Egresados

CURSO: 2023-24

CENTRO: FACULTAD DE CIENCIAS FÍSICAS

TITULACIÓN: MÁSTER EN NANOFÍSICA Y MATERIALES AVANZADOS

Competencias adquiridas	Q	Media	Titulación	Q	Media	Asignaturas	Q	Media	UCM	Q	Media
Trabajar en equipo		8,4	Calificaciones en tiempo adecuado		9,5	Innovación		7,4	Recursos y medios		8,0
Analizar		8,3	Integración teoría/práctica		4,0	Materiales ofrecidos		7,9	Activ. complementarias		7,5
Aprendizaje		8,1	Nivel de dificultad adecuado		5,8	Objetivos		6,6	Prestigio UCM		7,3
Puntualidad		8,1	Número de alumnos por aula		9,6	Organización		4,5	Atención al estudiante		6,9
Asumir responsabilidades		8,0	Objetivos claros		7,1	Prácticas		1,9			
Adaptación a nuevas situaciones		7,8	Orientación Internacional		6,3	Trabajo no presencial		7,0			
Expresión y comunicación		7,8	Plan de estudios adecuado		6,8						
Organizar		7,8	Relación calidad/precio		5,9						
Críticas		7,5									
Liderazgo		7,3									
Capacidad técnica resolución de problemas		7,1									
Manejar dificultades		7,0									
Competencias desarrolladas en la titulación		6,4									
Comunicación bilingüe		5,3									

Formación y estancia en el extranjero	Q	Media
Acceso al mundo de la investigación		8,8
Acceso al mundo laboral		7,1
Competencias relacionadas		7,8
Mejora laboral por estancia en el extranjero		8,0

Satisfacción	Q	Media
Satis. instalaciones de docencia		8,4
Satisfacción UCM		7,6
Orgullo estudiante UCM		7,4
Satisfacción formación		6,9
Expectativas titulación		6,5

Compromiso	Q	Media
Repetir estudios superiores		9,1
Seguir en la misma titulación		8,5
Repetir en la UCM		7,9
Repetir titulación		7,9
Recomendar la UCM		7,6
Seguir en la UCM		7,0
Recomendar titulación		6,4