

# Encuestas de Satisfacción UCM

Informe de la encuesta a PDI

Curso 2020-2021

Nivel  
Facultad



MASTER EN METEOROLOGÍA Y GEOFÍSICA

TITULACIÓN: MÁSTER EN METEOROLOGÍA Y GEOFÍSICA

FACULTAD DE CIENCIAS FÍSICAS

Población N

7

%\_Participacion

100,0%

Participación n

7

Edad (años)

(%) Porcentaje por franjas

De 25 a 34

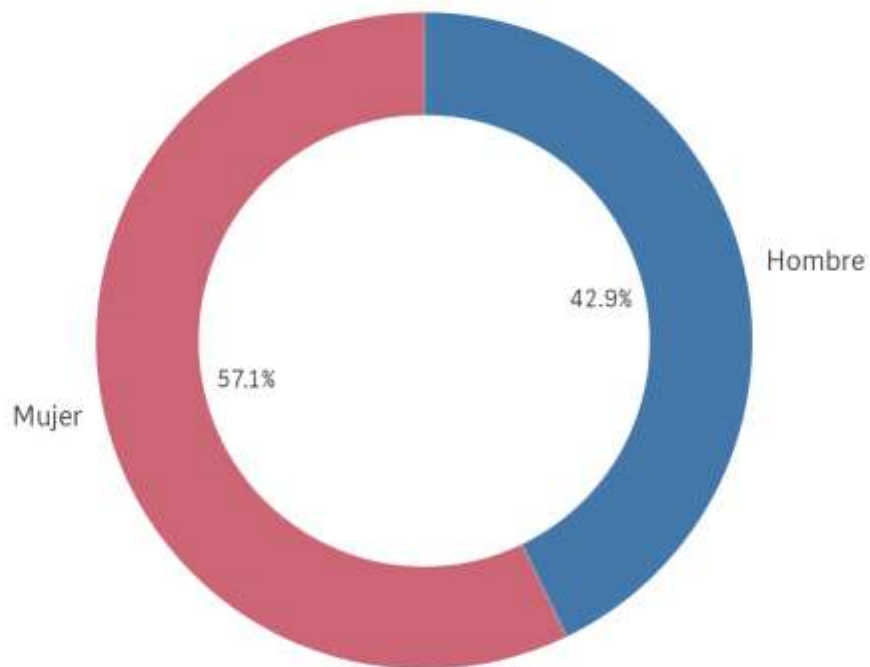
De 35 a 44

De 45 a 54

De 55 a 65

Más de 65

Genero



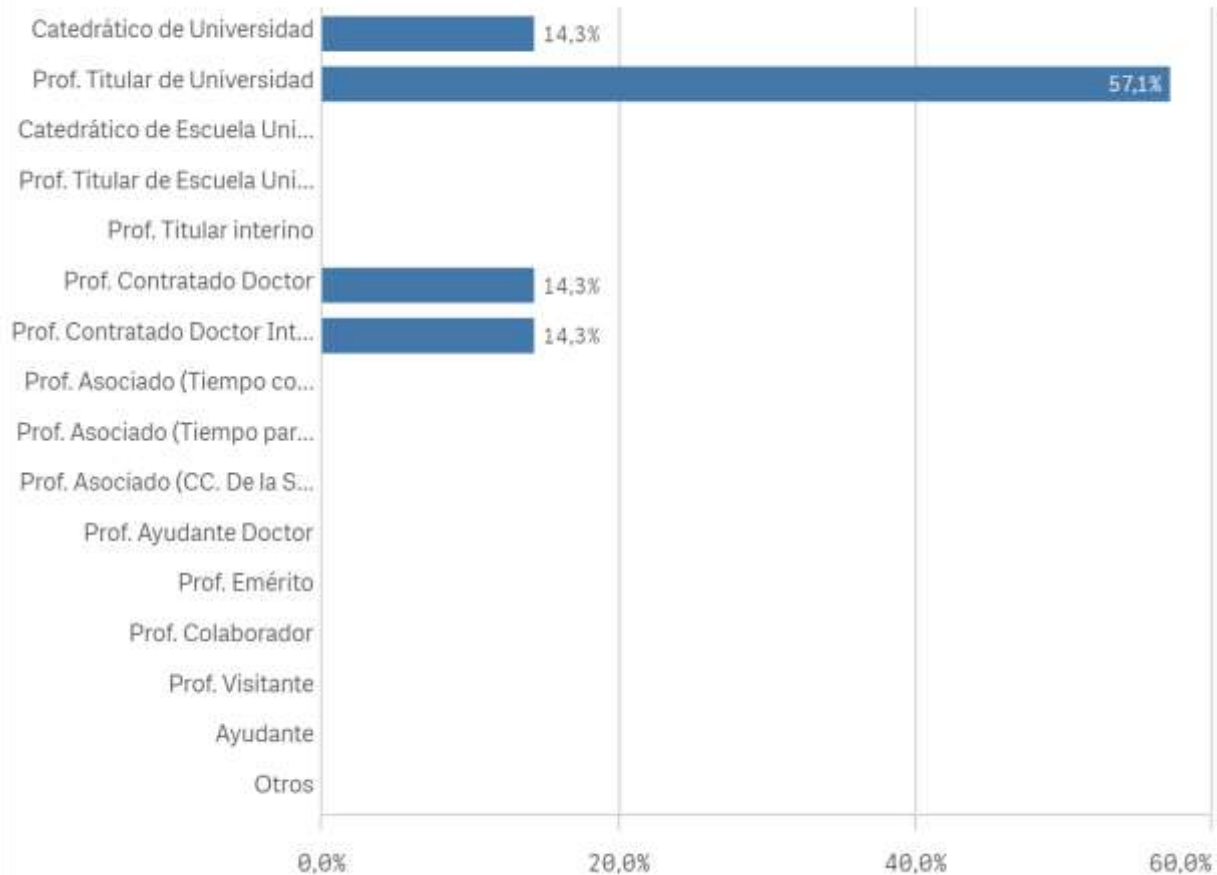
Edad media (años)

-

Des. Típica

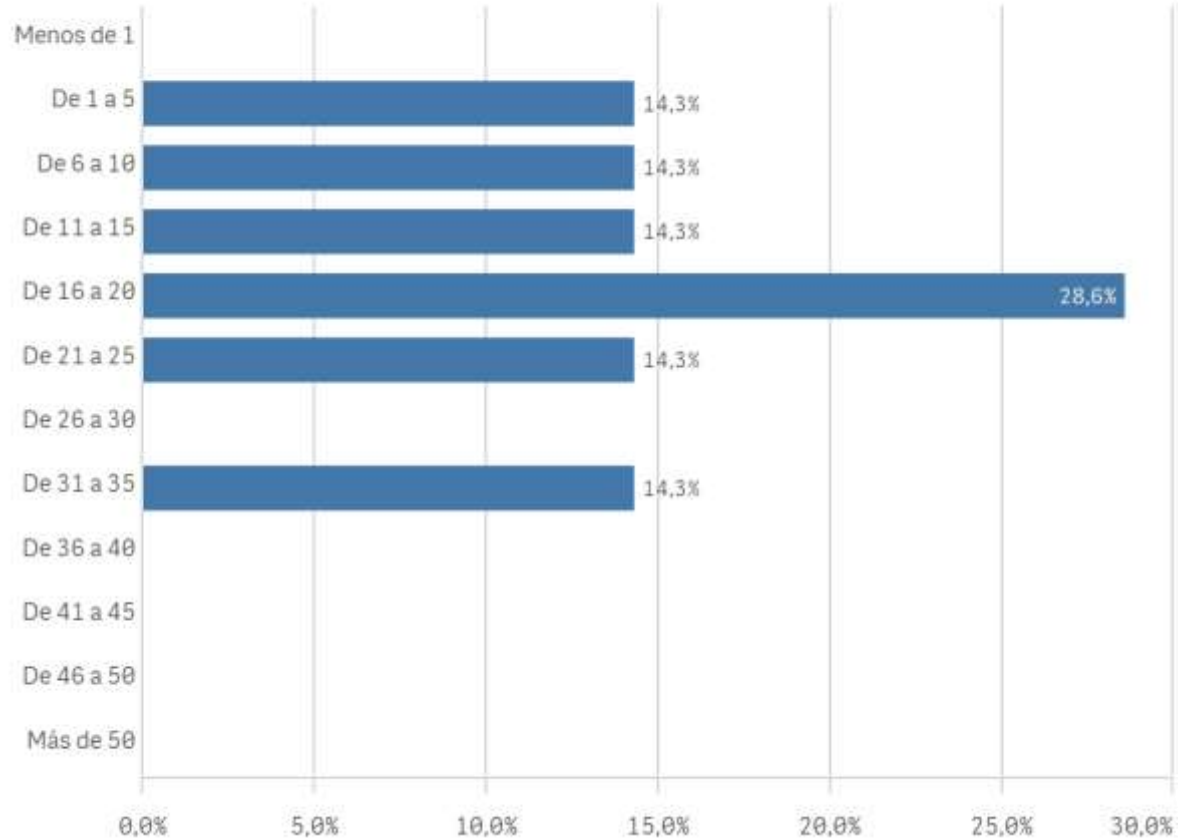
-

### Distribución por categorías

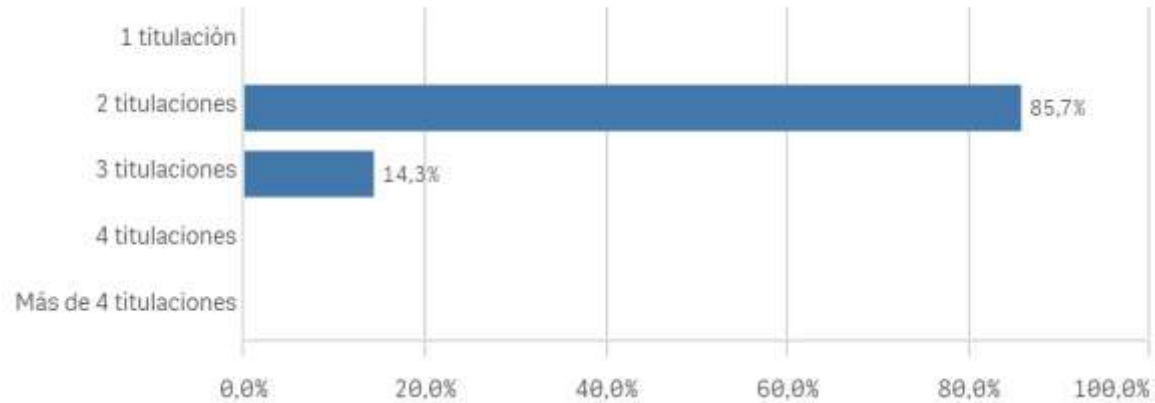


### Experiencia laboral (años)

(%) Porcentaje por franjas

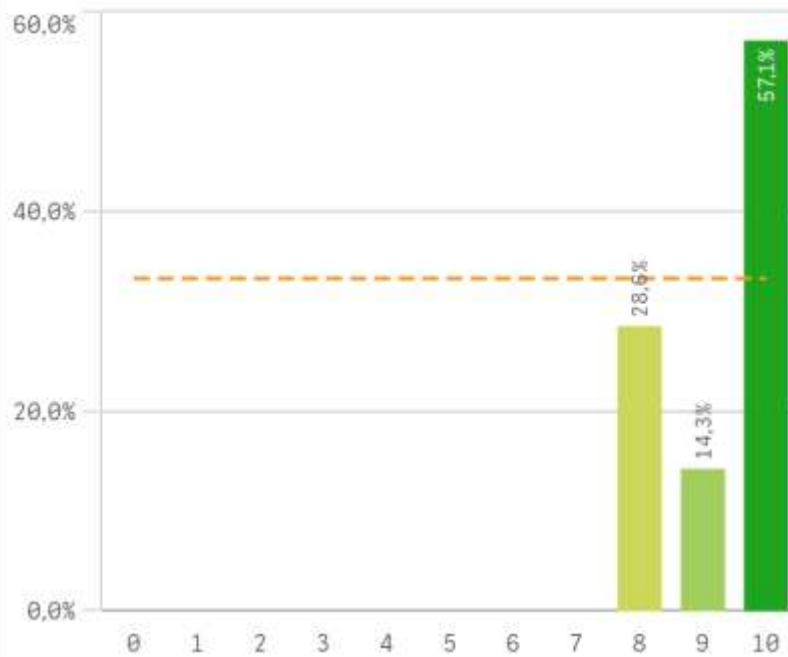
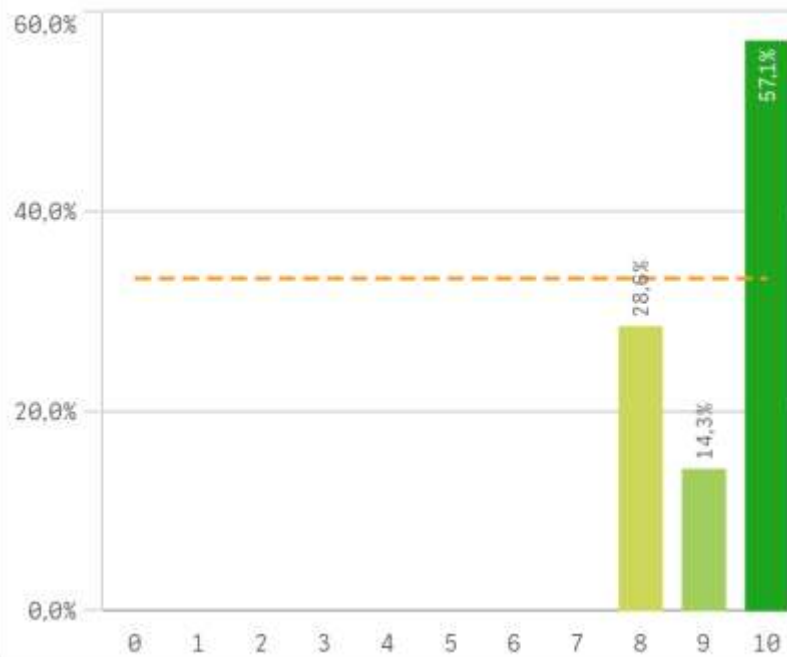
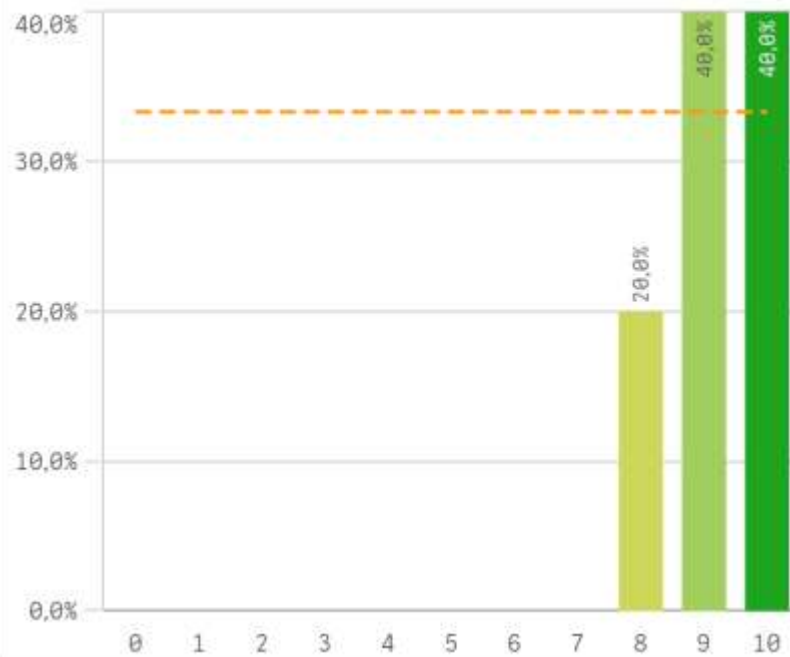
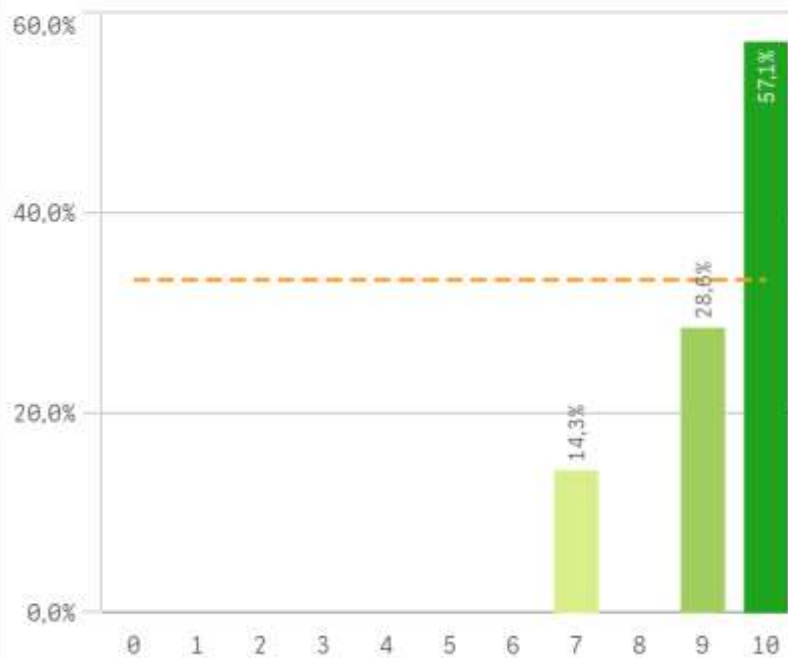
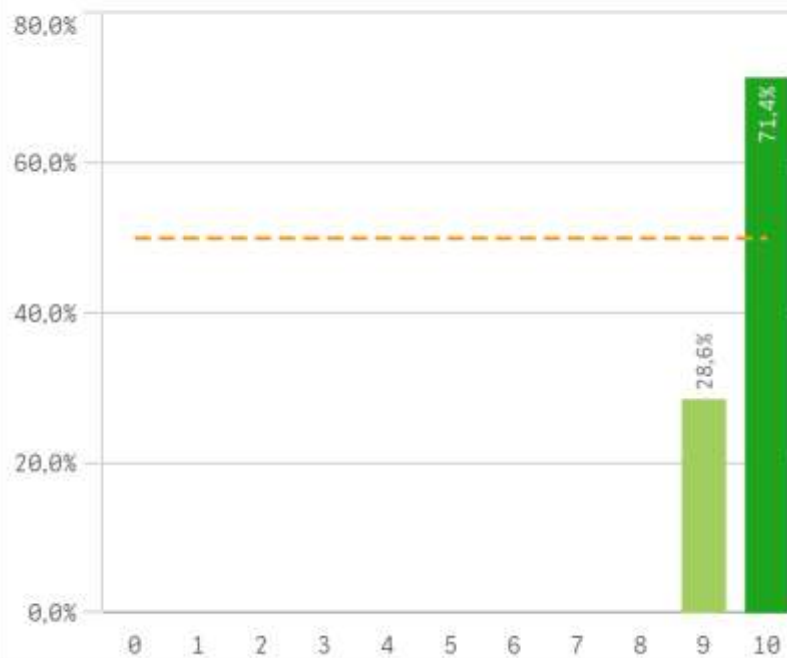
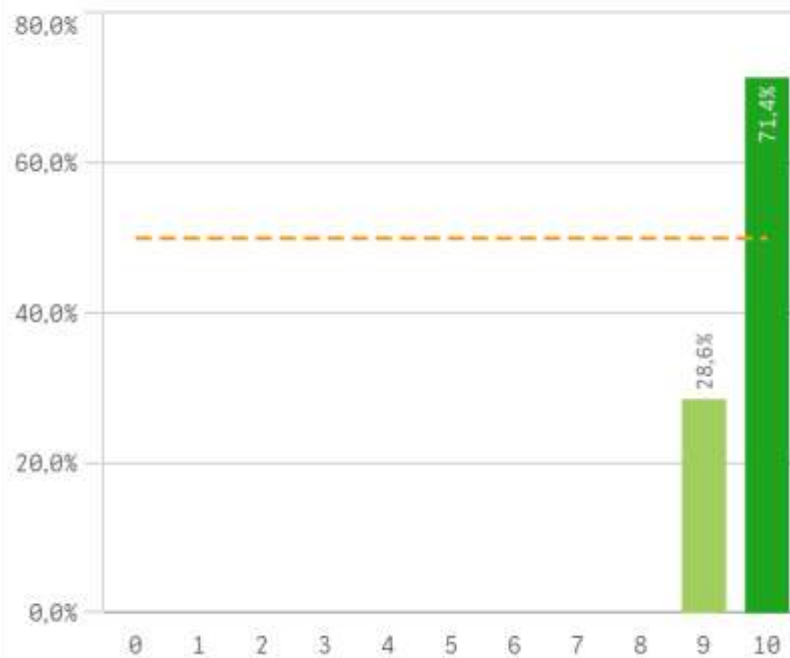


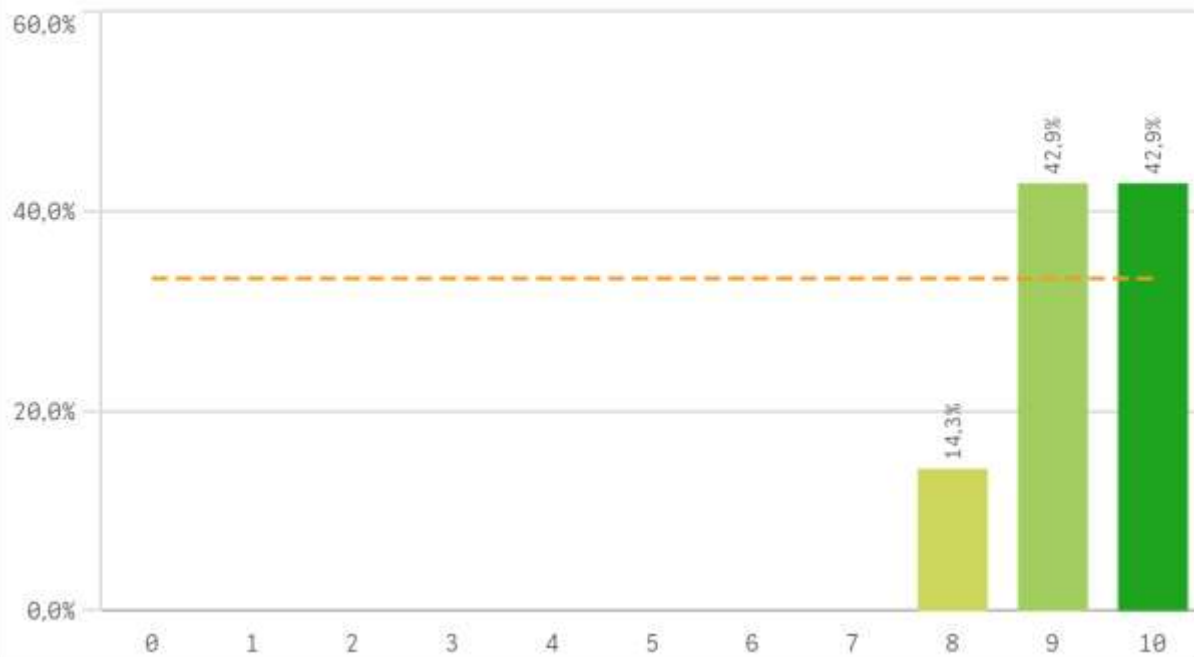
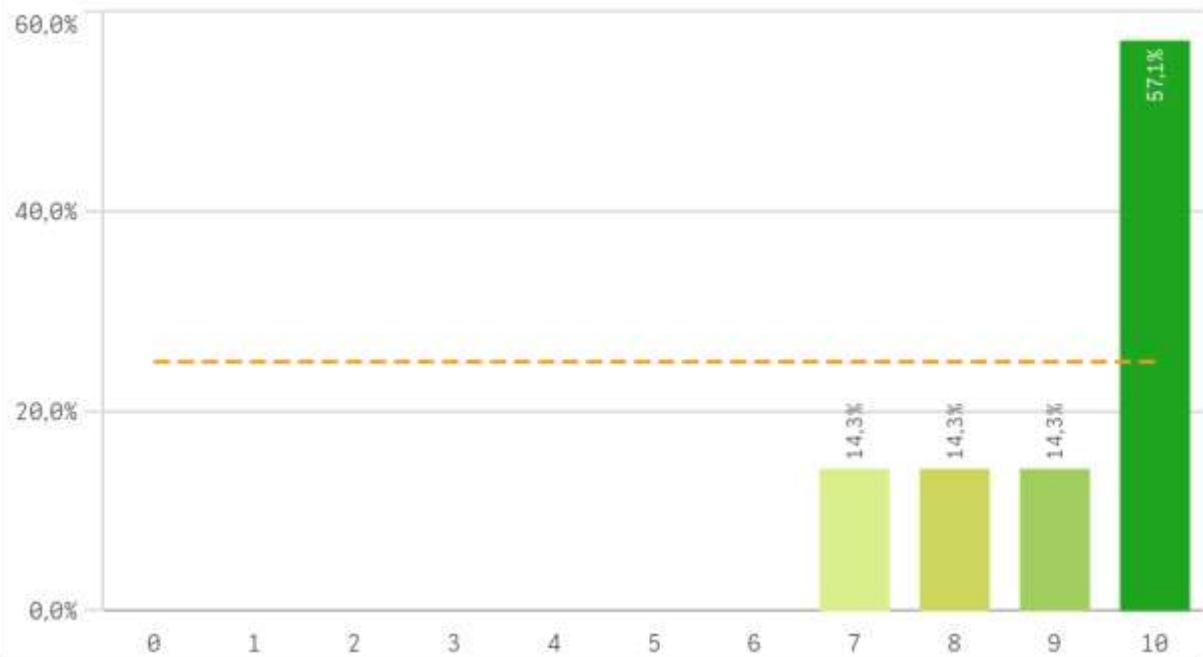
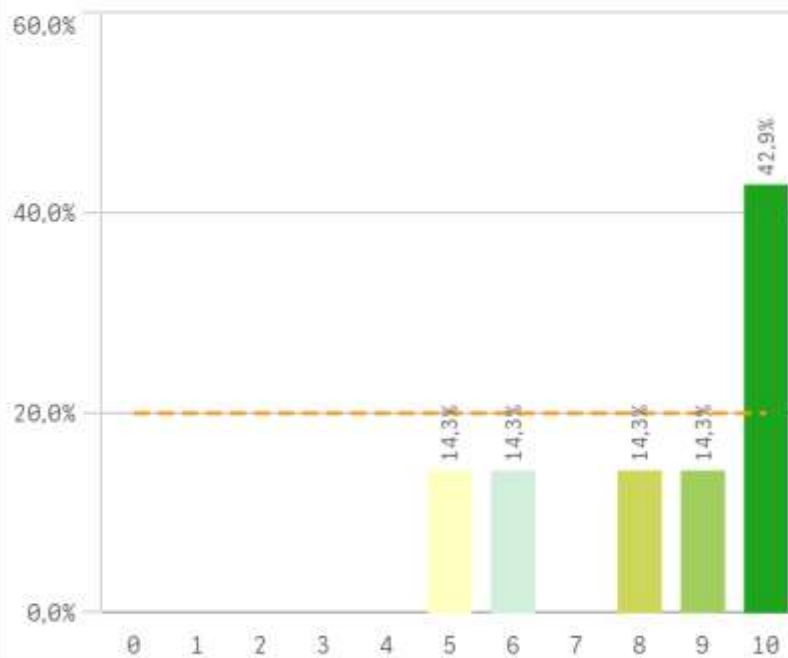
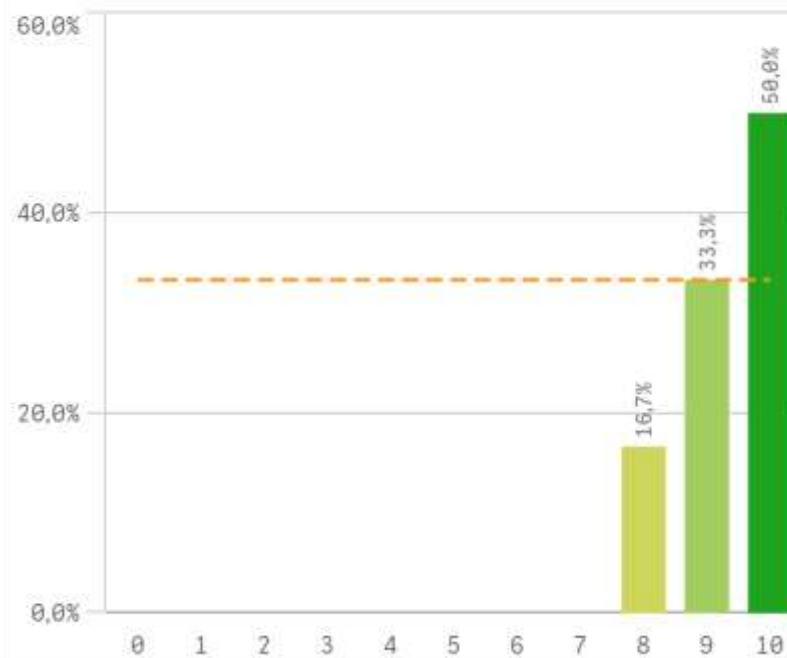
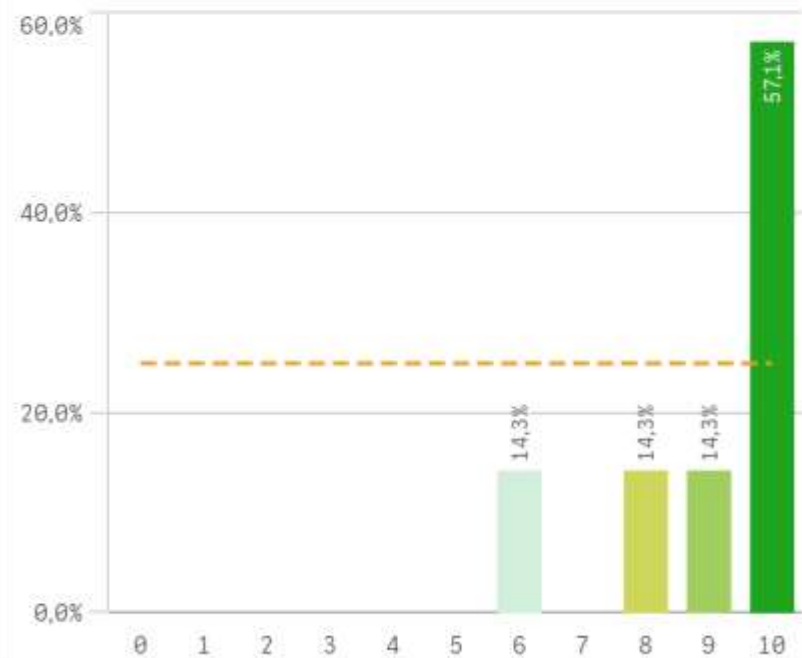
### Distribución por N° de Titulaciones



### Tipo de titulación (%)



**Plan de estudios****Objetivos claros****Cumplimiento del programa****Orientación internacional****Coordinación de la titulación****Alumnos por aula**

**Dificultad apropiada****Integración teoría/práctica****Relación calidad/precio****Calificaciones en tiempo****Importancia en la sociedad**

## Prácticas externas

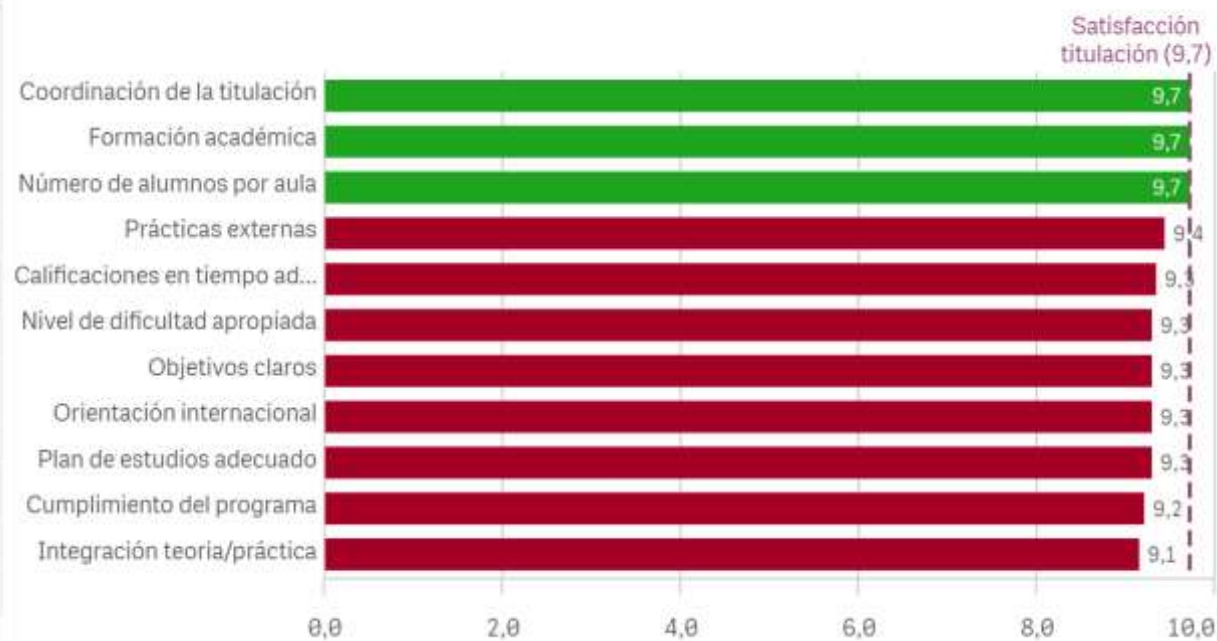


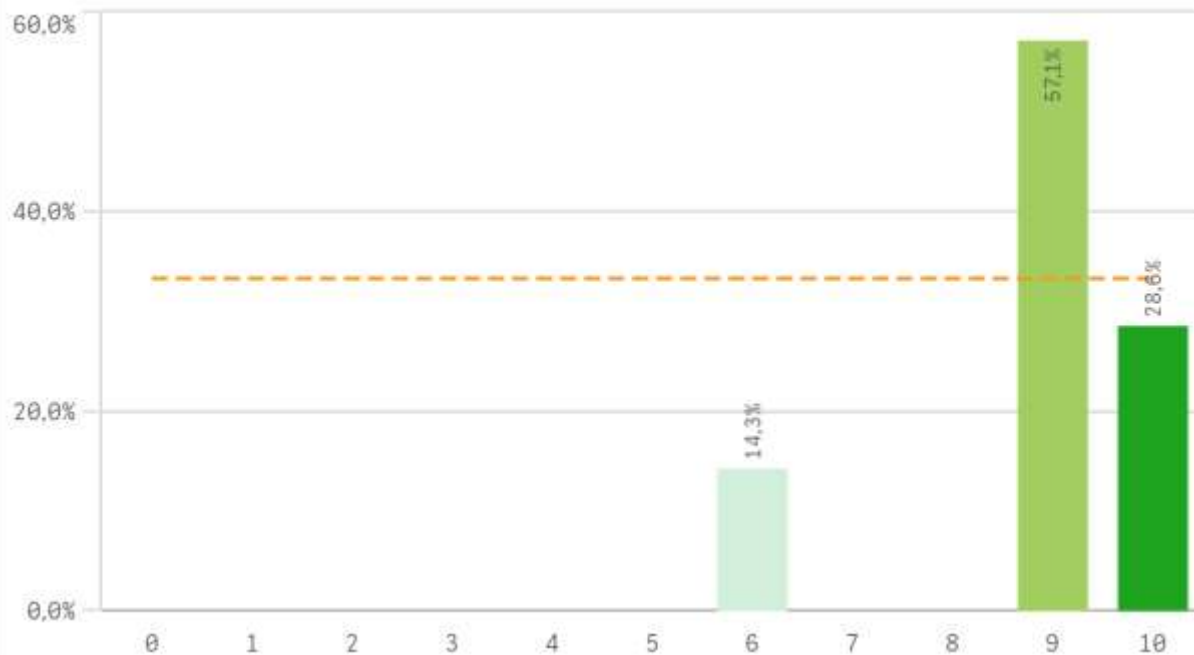
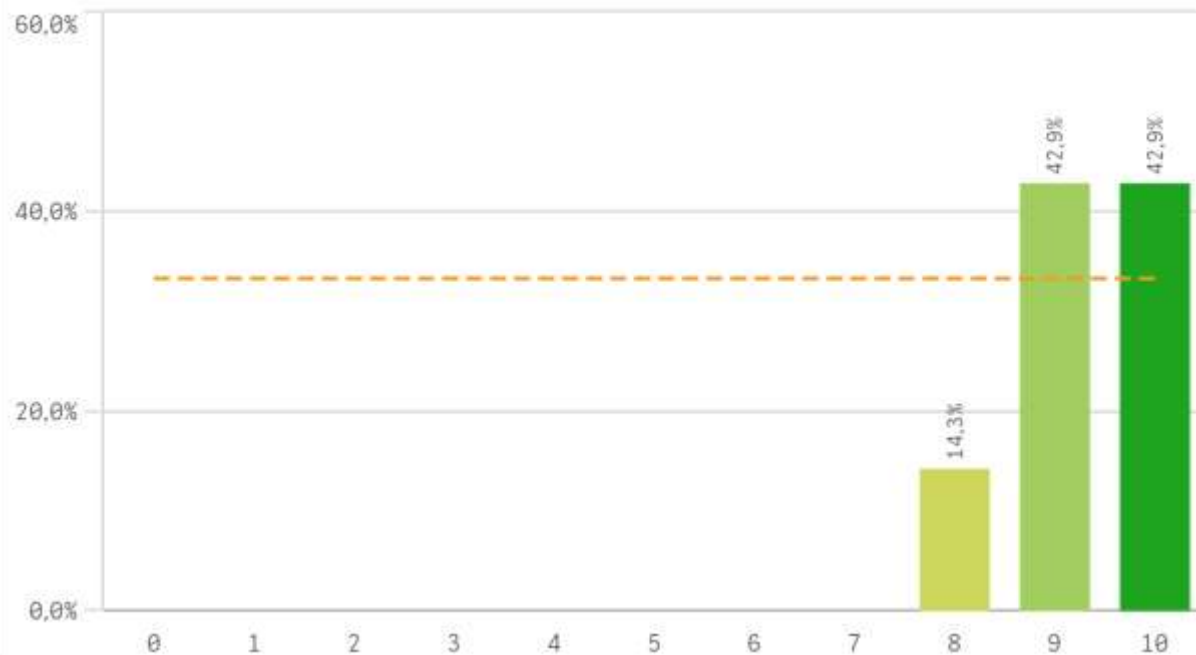
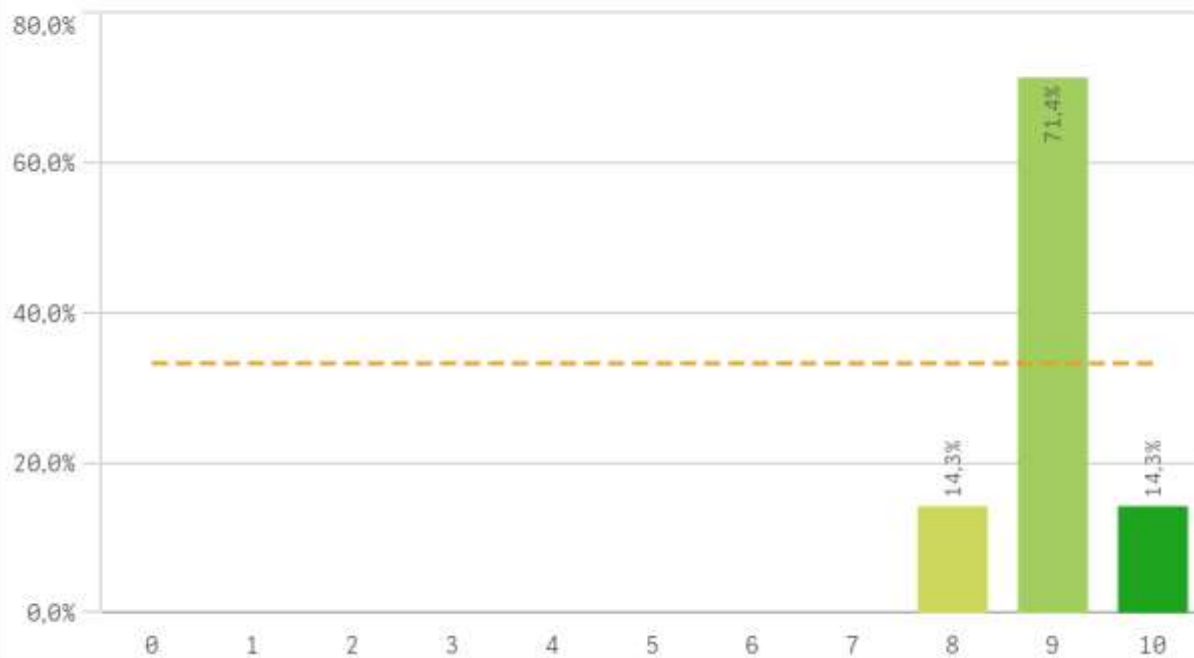
## Formación académica relacionada



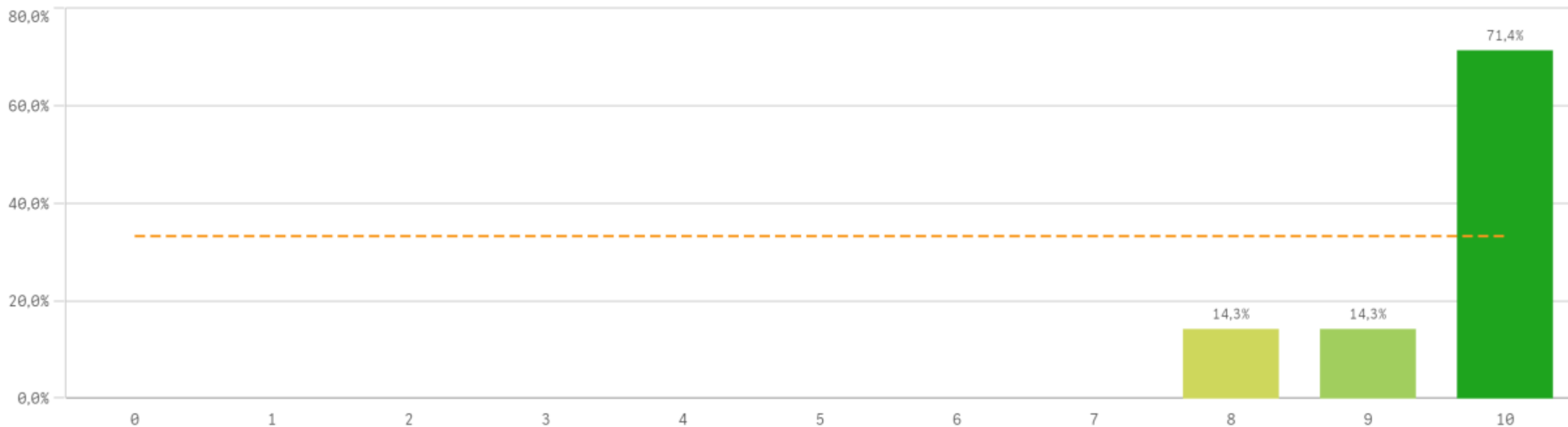
Aspectos de la titulación	Q	Media	Desv. típica	Mediana	Moda
Coordinación de la titulación		9,7	0,5	10,0	10,0
Formación académica		9,7	0,5	10,0	10,0
Número de alumnos por aula		9,7	0,5	10,0	10,0
Prácticas externas		9,4	0,5	9,0	9,0
Calificaciones en tiempo adecuado		9,3	0,8	9,5	10,0
Nivel de dificultad apropiada		9,3	0,8	9,0	-
Objetivos claros		9,3	1,0	10,0	10,0
Orientación internacional		9,3	1,1	10,0	10,0
Plan de estudios adecuado		9,3	1,0	10,0	10,0
Cumplimiento del programa		9,2	0,8	9,0	-
Integración teoría/práctica		9,1	1,2	10,0	10,0
Importancia en la sociedad		9,0	1,5	10,0	10,0

## Fortalezas y debilidades



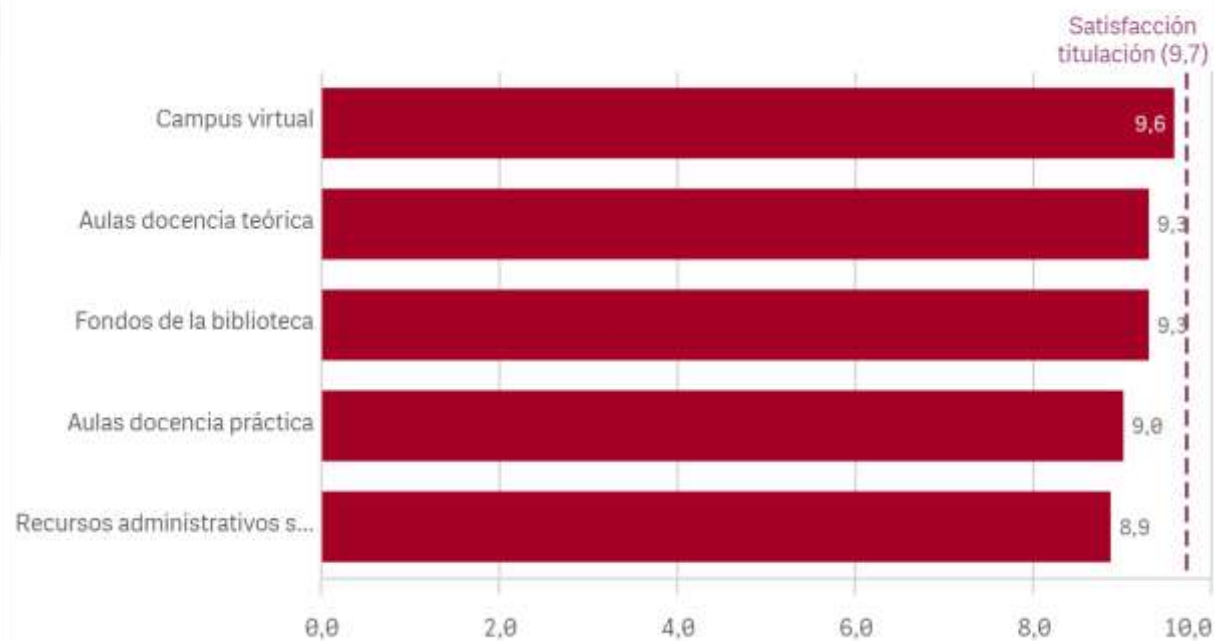
**Recursos administrativos suficientes****Aulas docencia teorica****Aulas docencia práctica****Fondos de la biblioteca**

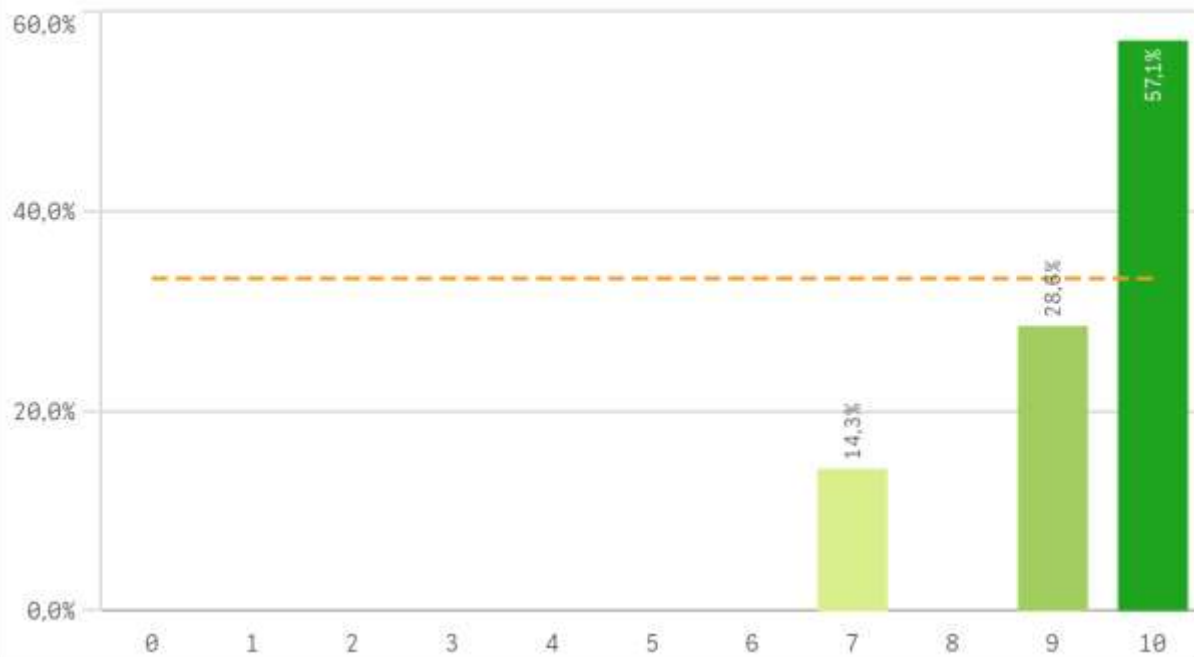
## Campus virtual



Recursos	Q	Media	Desv típica	Mediana	Moda
Campus virtual		9,6	0,8	10,0	10,0
Aulas docencia teórica		9,3	0,8	9,0	-
Fondos de la biblioteca		9,3	0,5	9,0	9,0
Aulas docencia práctica		9,0	0,6	9,0	9,0
Recursos administrativos suficientes		8,9	1,3	9,0	9,0

## Fortalezas y debilidades

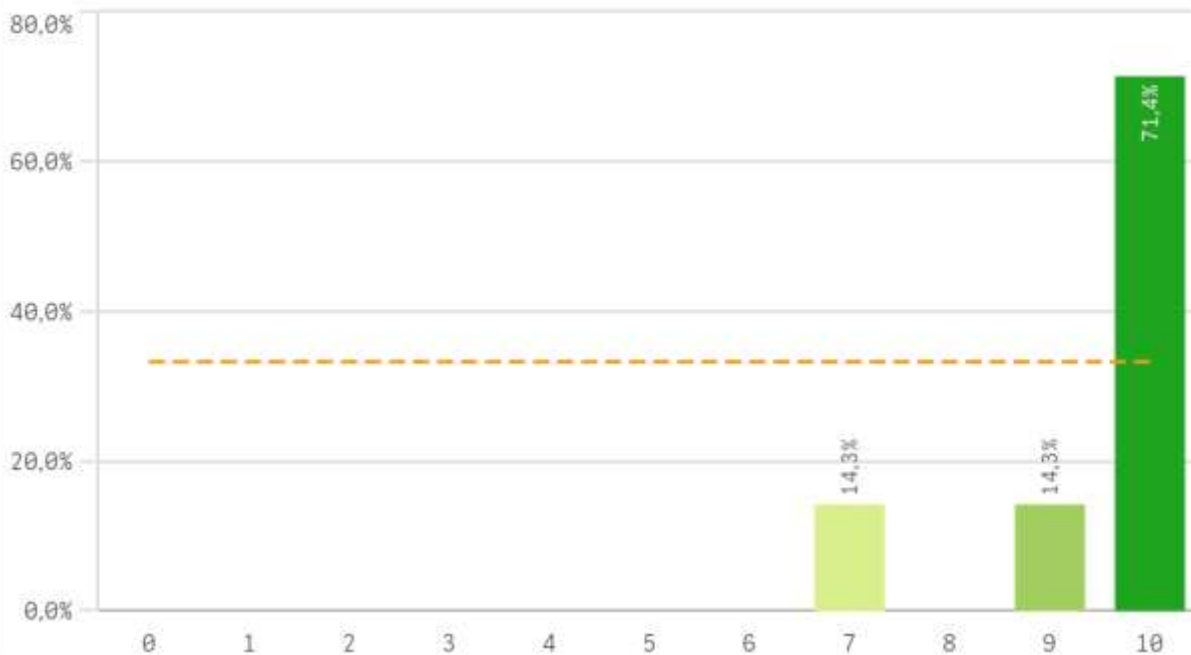


**Atención prestada por el PAS****Apoyo técnico y logístico****Procesos administrativos de la titulación****Procesos administrativos comunes**

## Organización de horarios

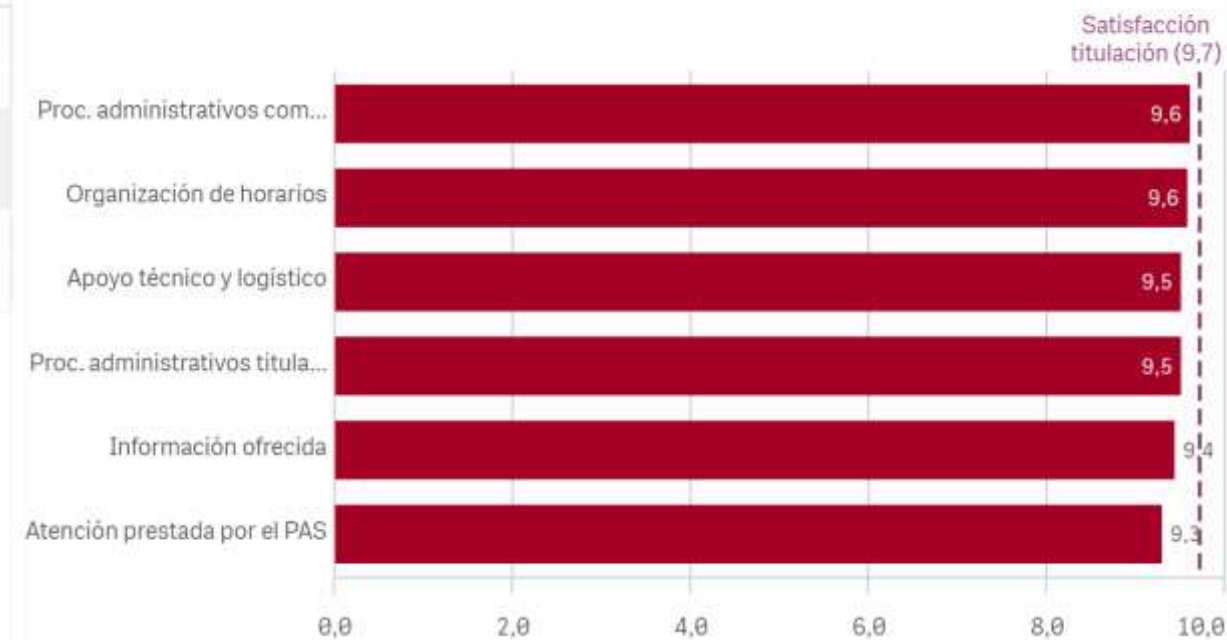


## Información ofrecida

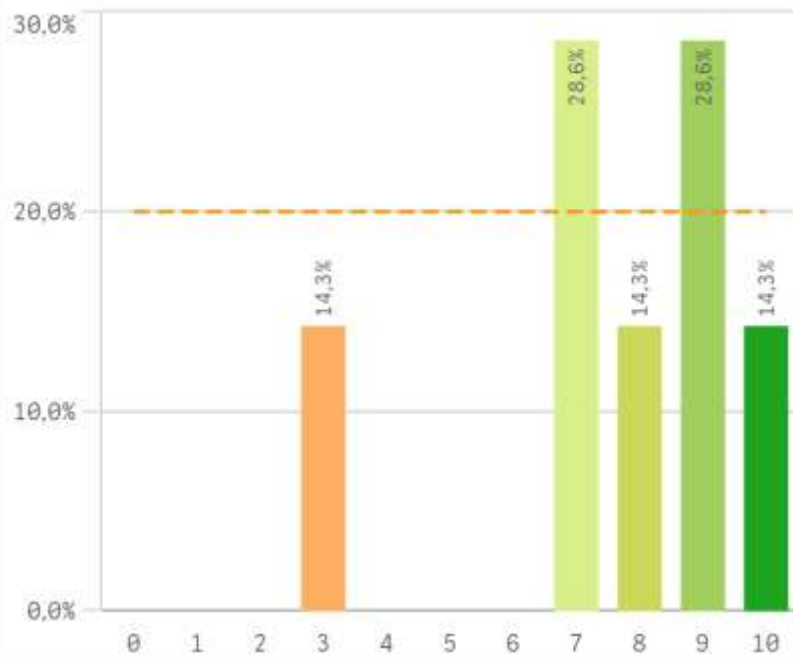
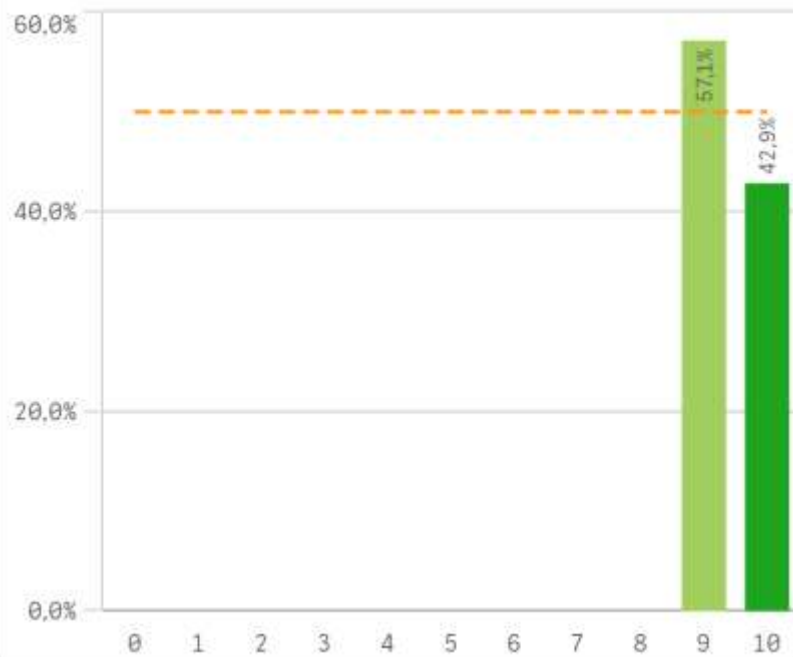
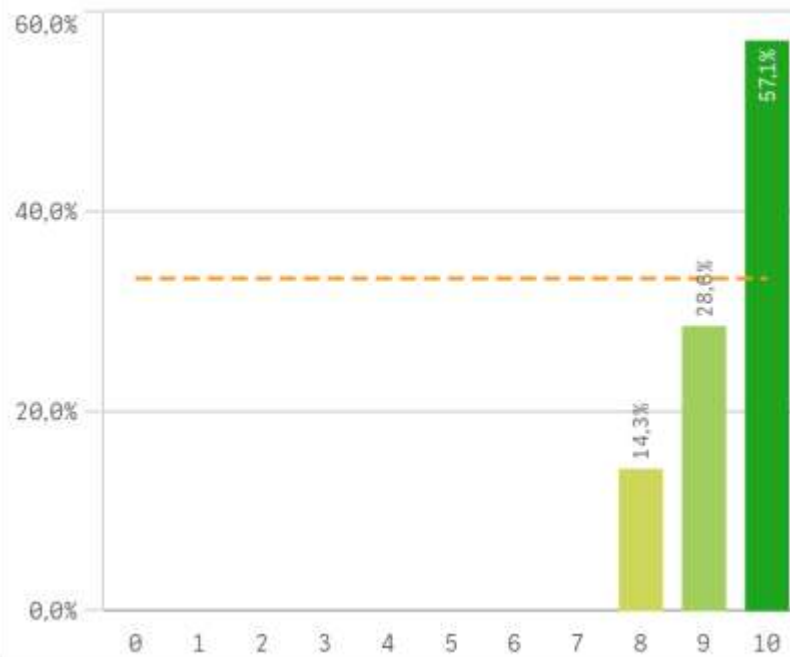
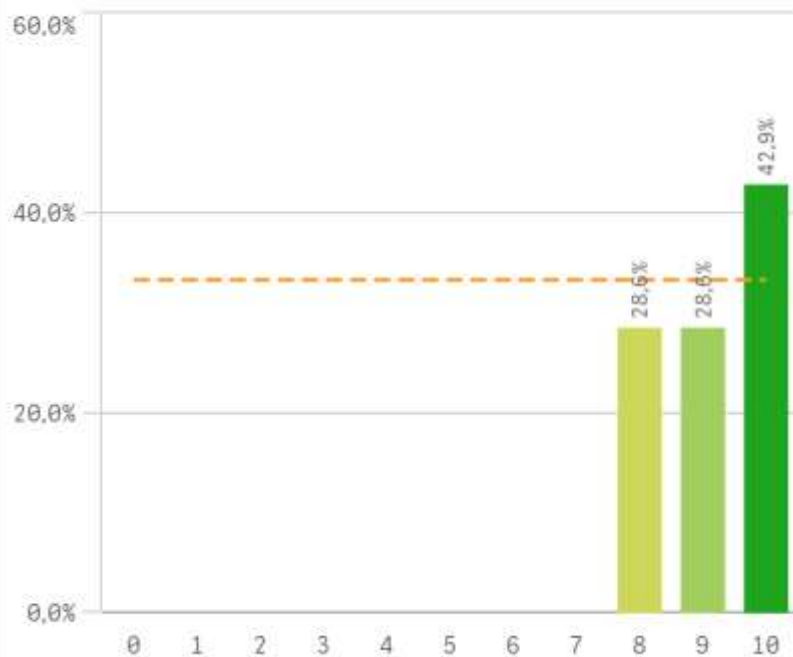
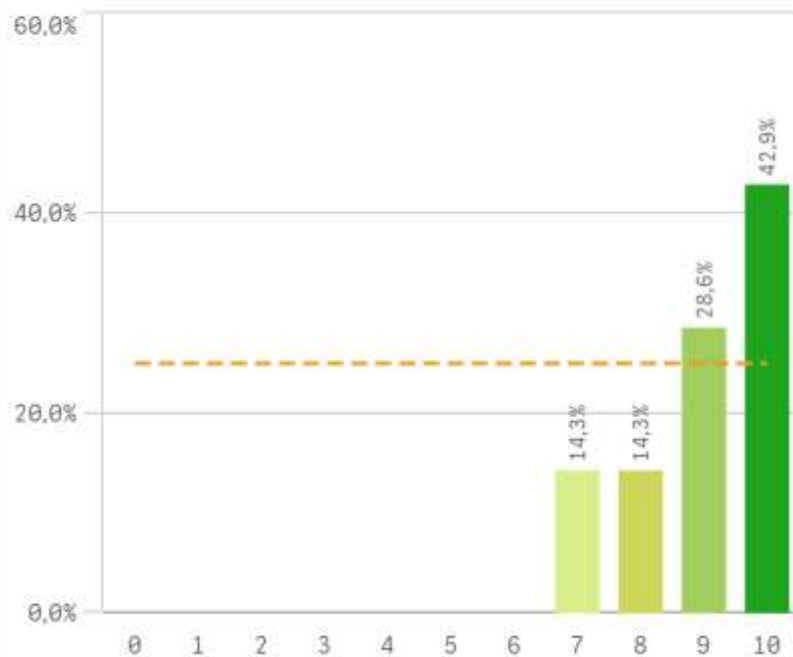
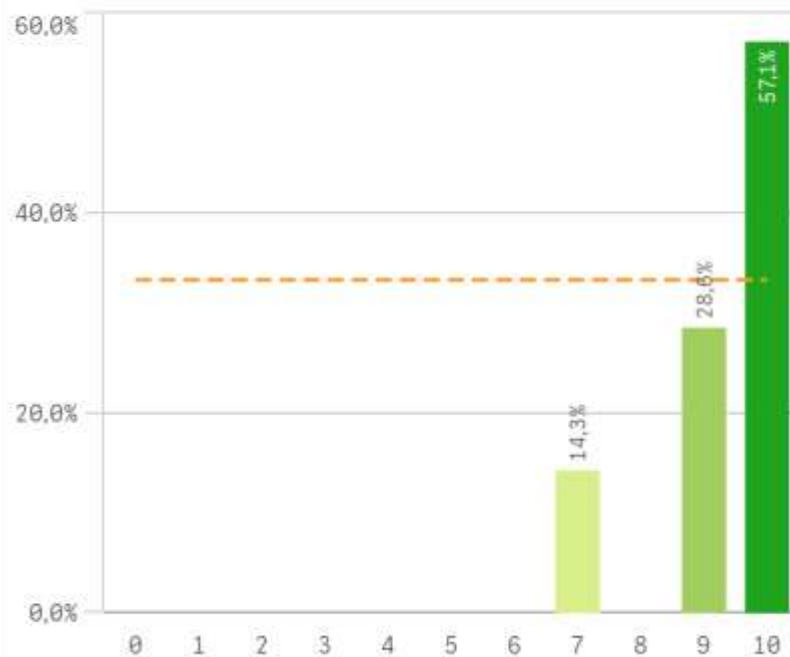


Gestión de la titulación	Q	Media	Desv. típica	Mediana	Moda
Proc. administrativos comunes		9,6	0,5	10,0	10,0
Organización de horarios		9,6	0,5	10,0	10,0
Apoyo técnico y logístico		9,5	0,5	9,5	-
Proc. administrativos titulación		9,5	0,5	9,5	-
Información ofrecida		9,4	1,1	10,0	10,0
Atención prestada por el PAS		9,3	1,1	10,0	10,0

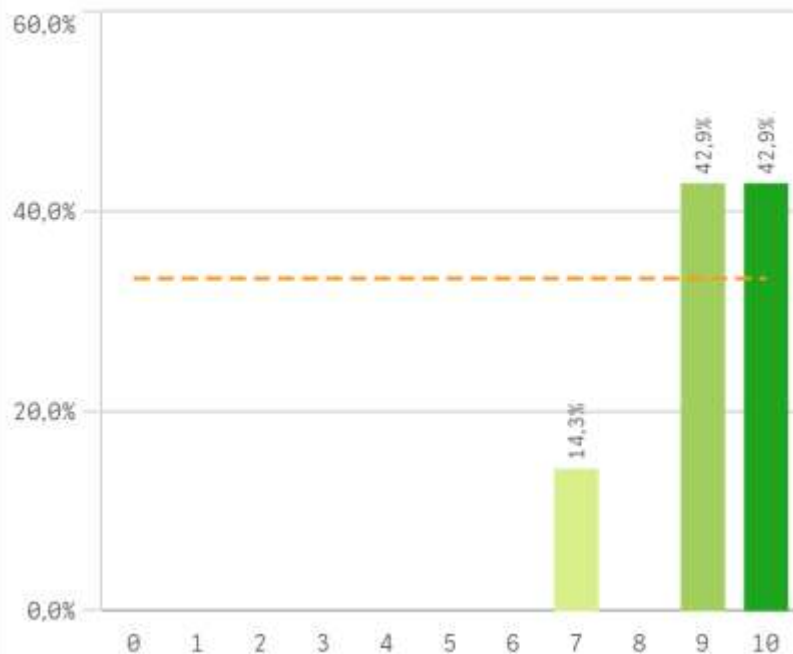
## Fortalezas y debilidades



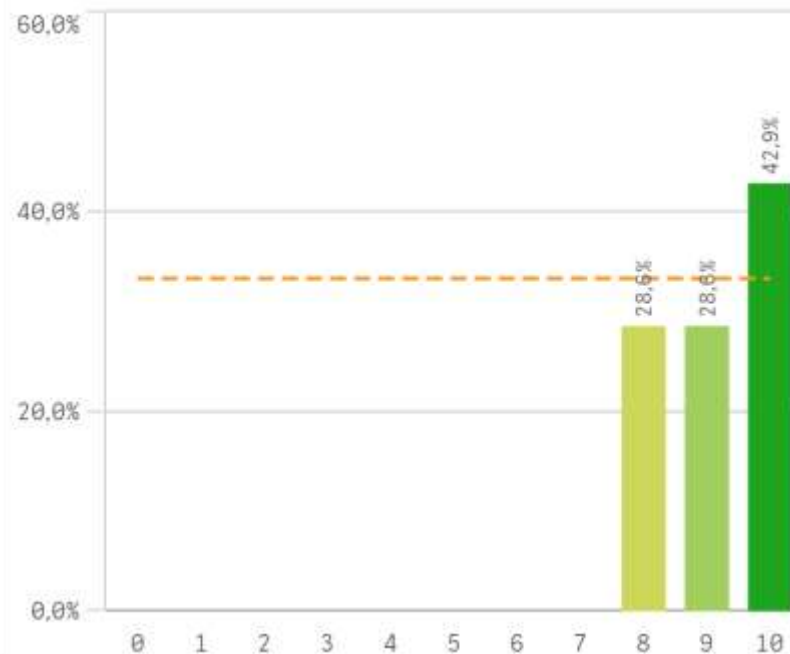
Centro	Observaciones
FÍSICAS	El actual programa DOCENTIA UCM presenta, a mi entender, muchas deficiencias, especialmente en las encuestas de los alumnos así como la valoración del Autoinforme del profesor. Bastantes preguntas de la encuesta al alumnado deberían ser eliminadas (información sobre los contenidos, horarios, tutorías, evaluación, etc ) ya que las fichas docentes (incluidas en la Guía docente anual) están publicadas en la web de la UCM y de la facultad, por lo que esa información está disponible en todo
FÍSICAS	El proceso de evaluación docente DOCENTIA, tiene una parte (autoinforme) que es completamente ajeno a lo que considero un sistema de evaluación docente. Se debería de replantear dicha forma de evaluación.
FÍSICAS	Me parece que el master de meteorología y geofísica está demasiado concentrado (debería ser de 1.5 ó 2 años) Me parece que la UCM debería tener más recursos para agilizar trámites administrativos y ayudar en conseguir fondos para la investigación.
FÍSICAS	Solamente he impartido docencia en este grado durante un curso por lo que mis respuestas tienen un nivel de incertidumbre considerable, ya que no tengo aún mucha experiencia.

**Aprovechamiento de las tutorías****Implicación de los alumnos****Adquisición de competencias del plan de estudios****Compromiso del alumnado****Nivel de trabajo****Implicación con la evaluación continua de los alumnos**

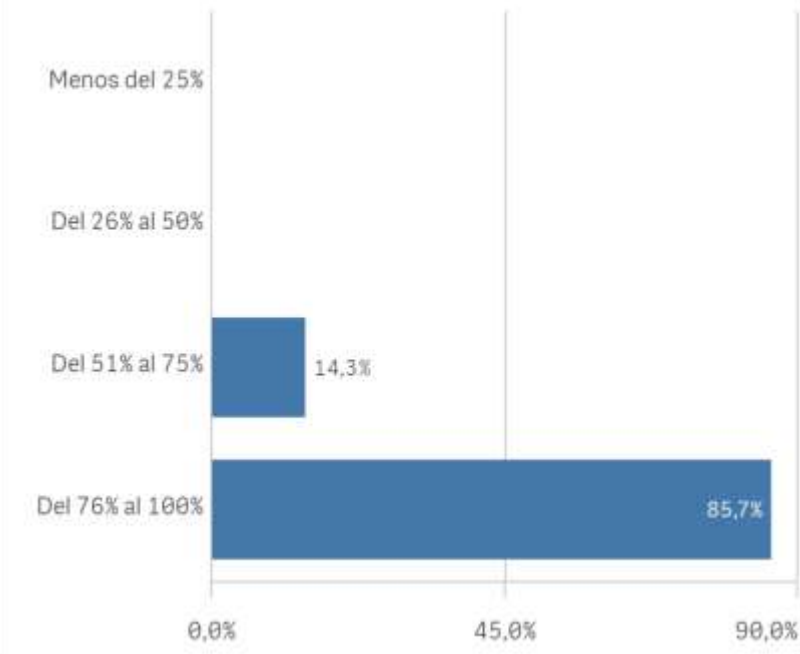
### Aprovechamiento de las clases



### Satisfacción con los resultados de los alumnos



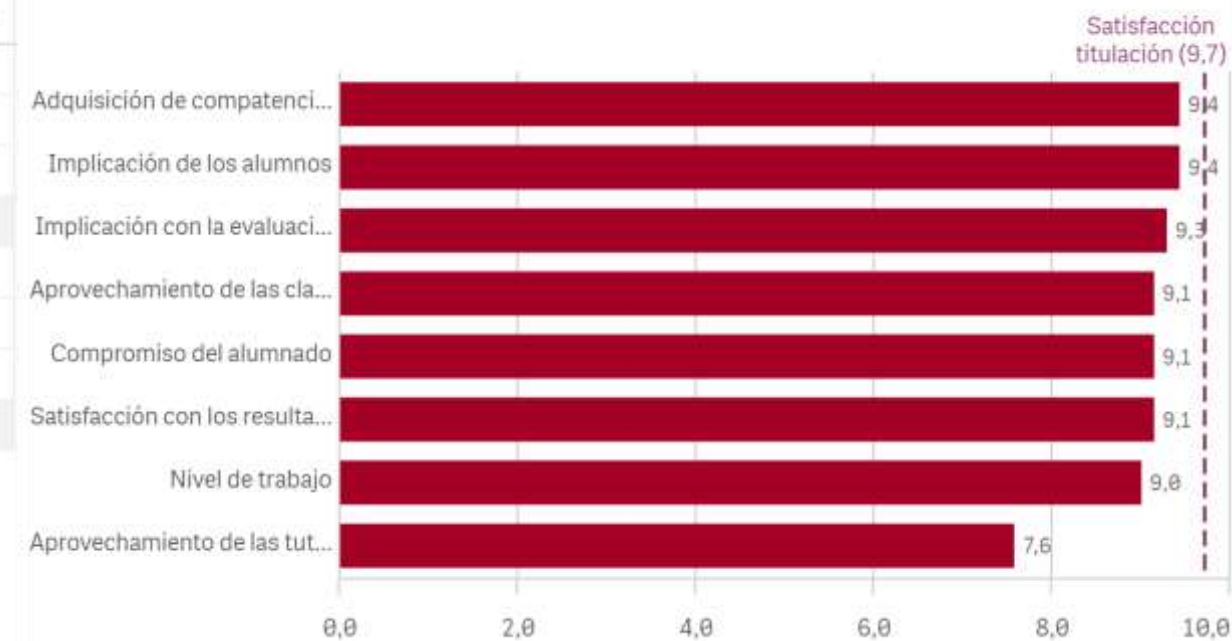
### Asistencia de alumnos (%)



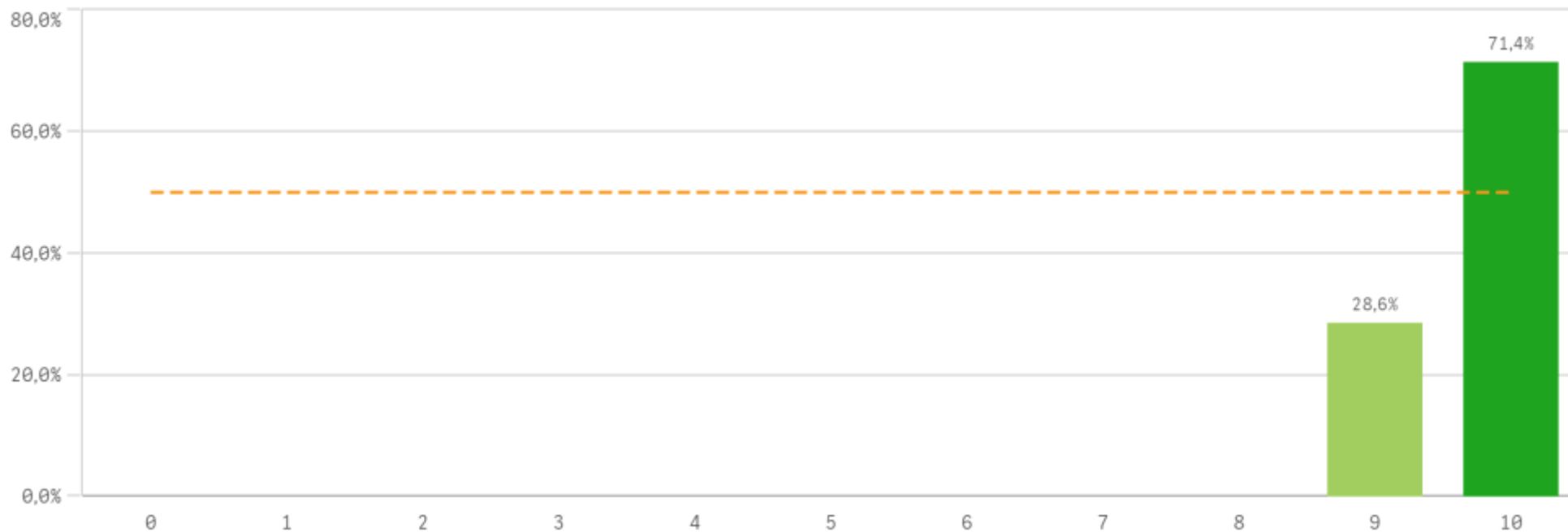
### Satisfacción con los alumnos

	Media	Desv. típica	Medi...	Moda
Adquisición de competencias del plan de estudios	9,4	0,8	10,0	10,0
Implicación de los alumnos	9,4	0,5	9,0	9,0
Implicación con la evaluación continua	9,3	1,1	10,0	10,0
Aprovechamiento de las clases	9,1	1,1	9,0	-
Compromiso del alumnado	9,1	0,9	9,0	10,0
Satisfacción con los resultados	9,1	0,9	9,0	10,0
Nivel de trabajo	9,0	1,2	9,0	10,0
Aprovechamiento de las tutorías	7,6	2,3	8,0	-

### Fortalezas y debilidades



### Satisfacción de la titulación



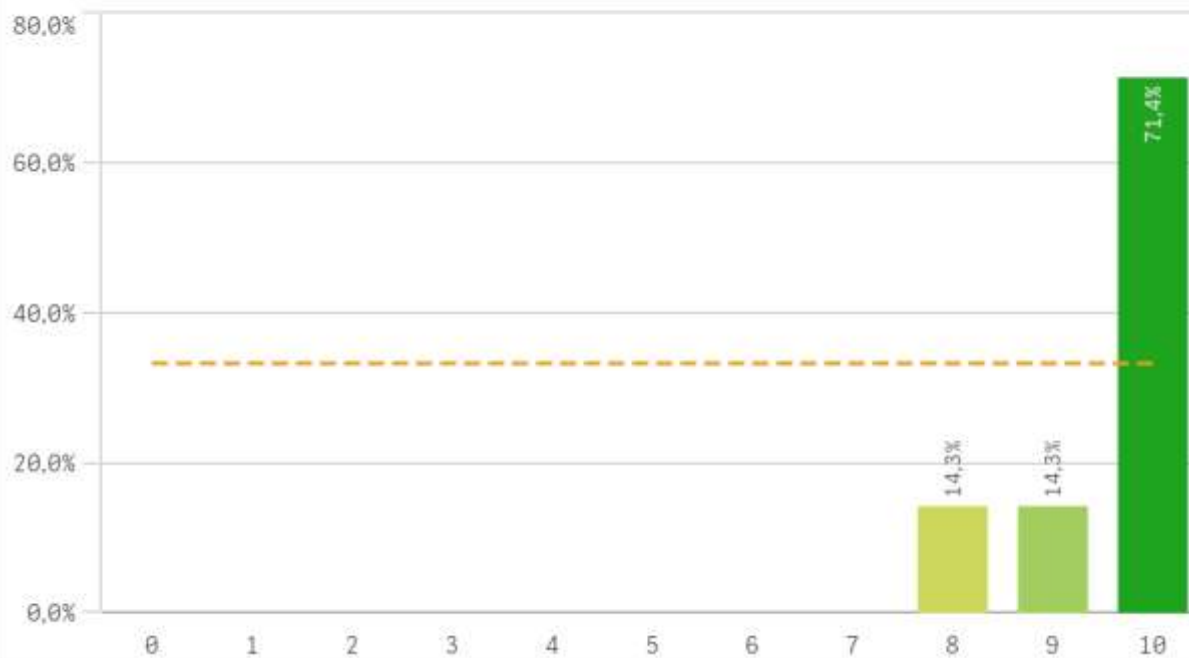
**Media**  
9,7

**Desviación Típica**  
0,5

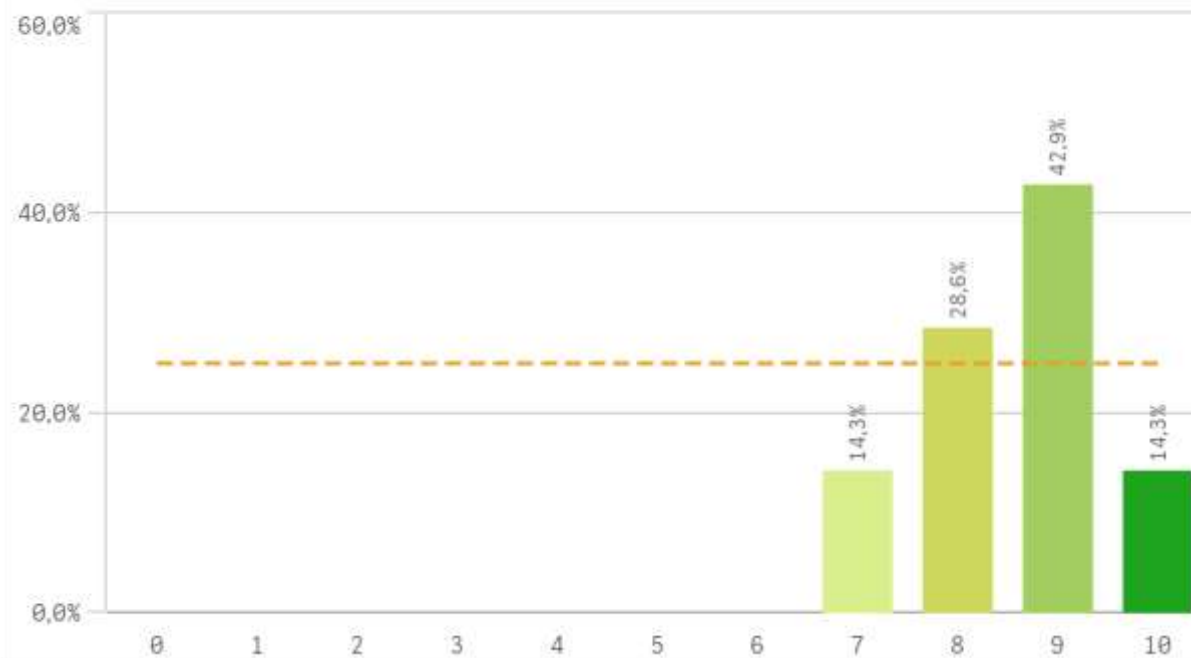
**Mediana**  
10,0

**Moda**  
10,0

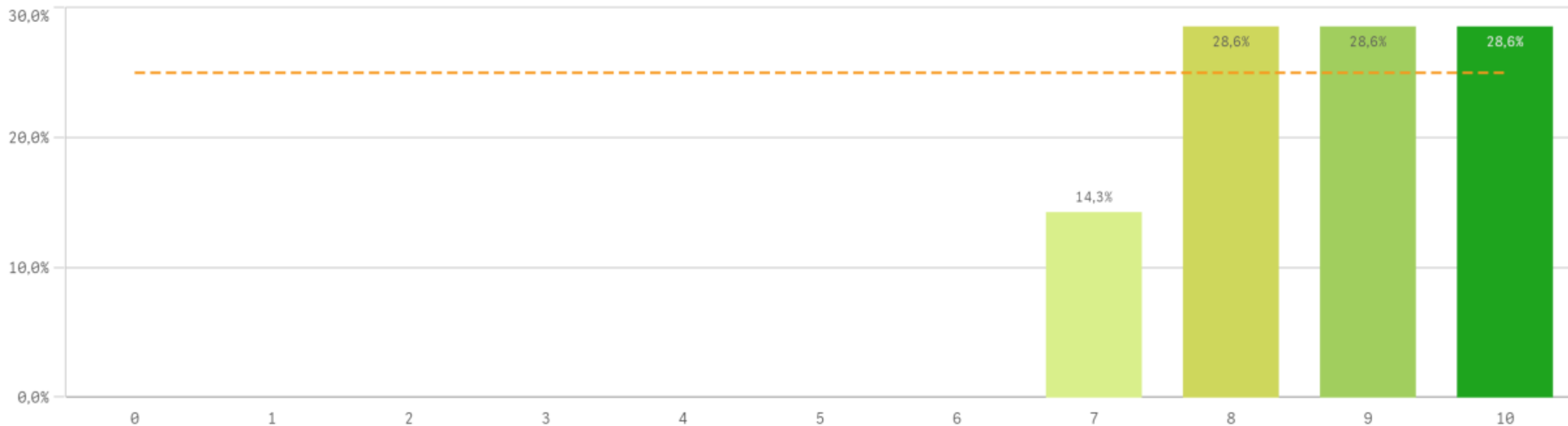
### Satisfacción con la actividad docente de la titulación



### Satisfacción de la UCM

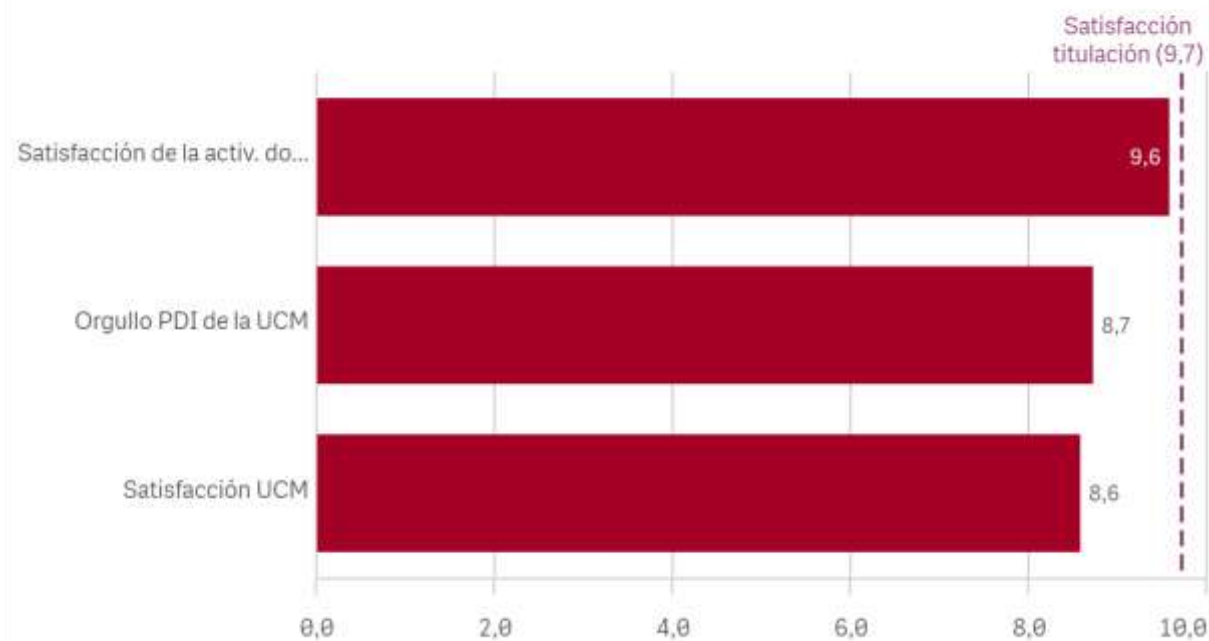


## Orgullo ser PDI de la UCM

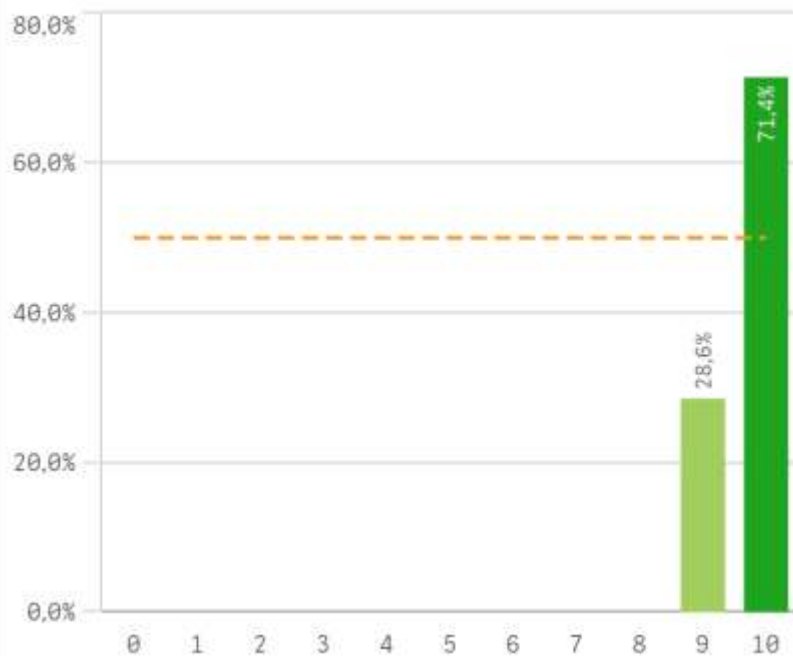


Satisfacción de la titulación	Q	Media	Desv. típica	Mediana	Moda
Satisfacción de la activ. docente		9,6	0,8	10,0	10,0
Orgullo PDI de la UCM		8,7	1,1	9,0	-
Satisfacción UCM		8,6	1,0	9,0	9,0

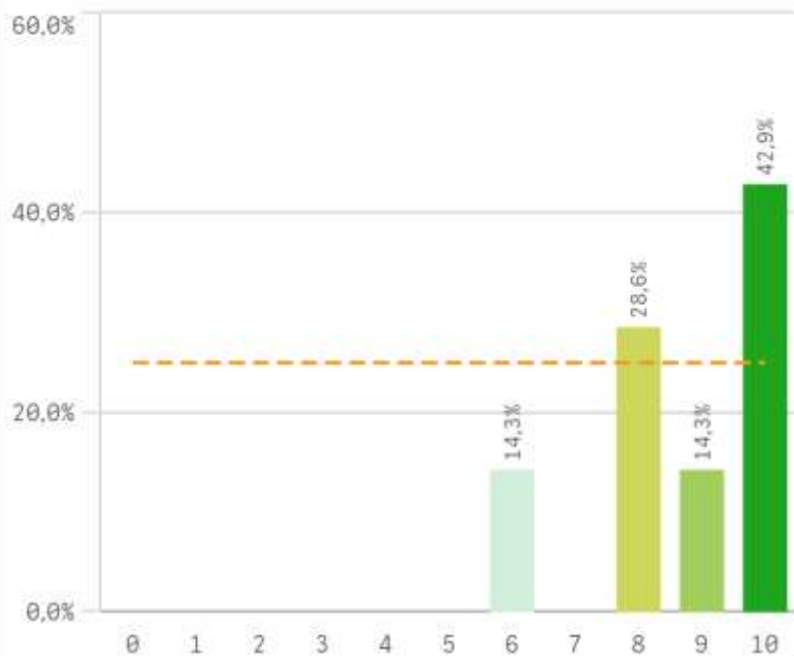
## Fortalezas y debilidades



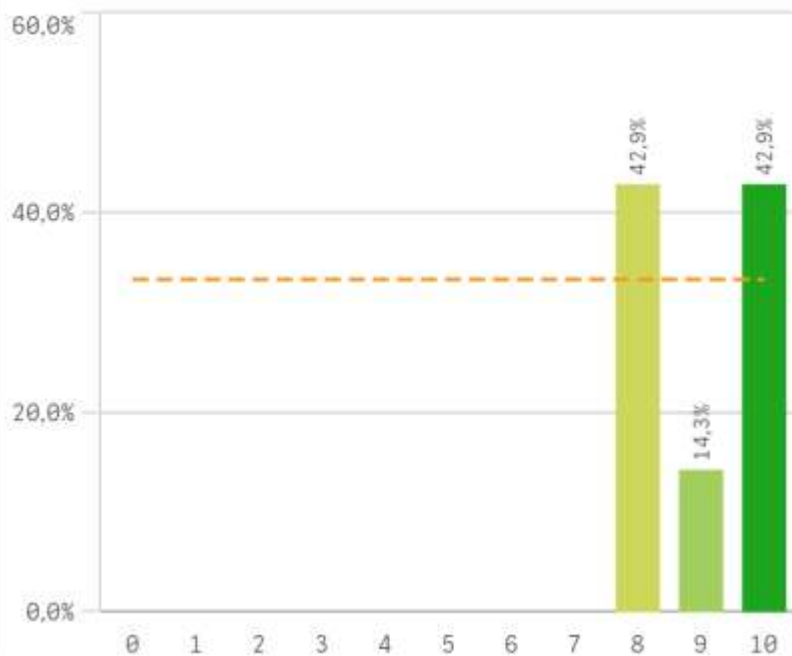
Repetir docencia en la titulación (fidelidad)



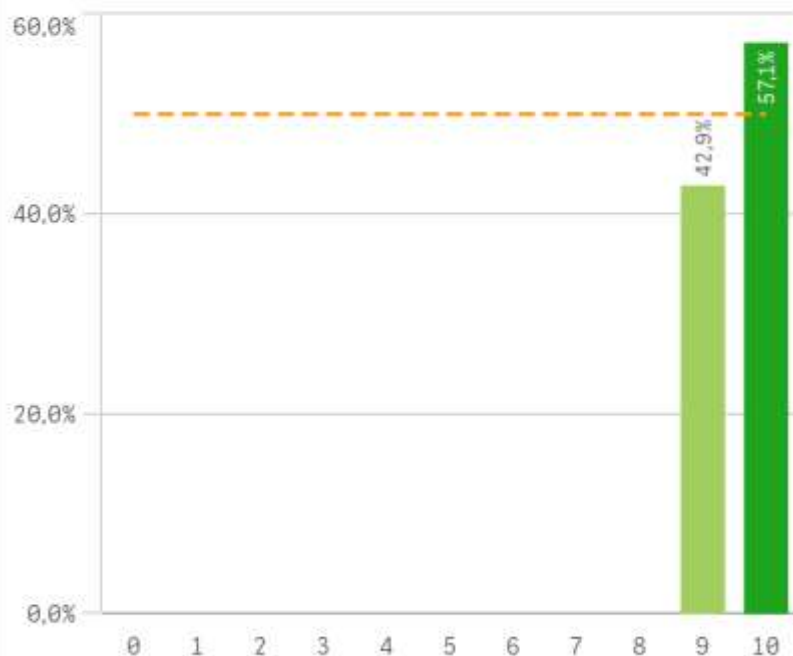
Repetir PDI (fidelidad)



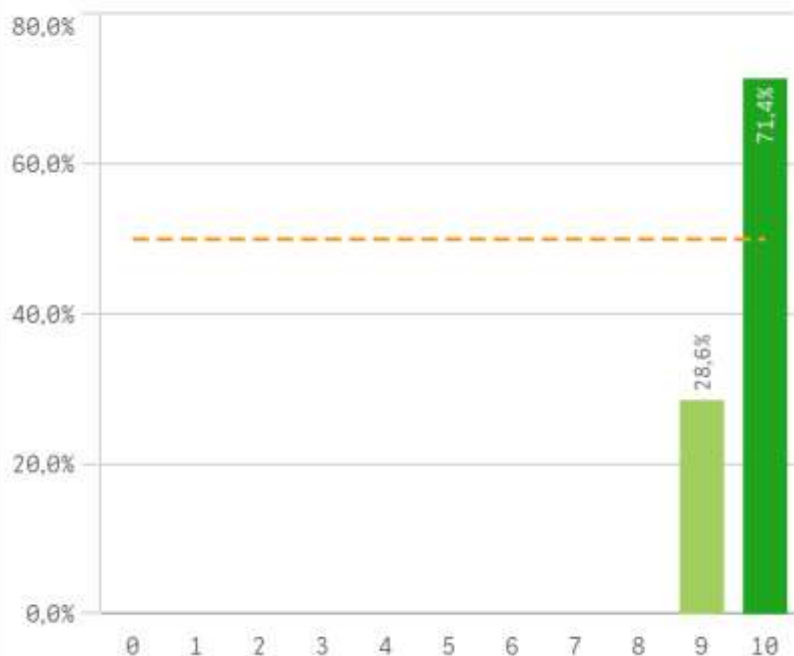
Repetir PDI en la UCM (fidelidad)



Recomendar titulación (preinscripción)



Recomendar estudiar en la UCM (preinscripción)



Compromiso	Media	Desv. típica	Med...
Recomendar estudiar en la UCM	9,7	0,5	10,0
Repetir docencia en la titulación	9,7	0,5	10,0
Recomendar titulación	9,6	0,5	10,0
Repetir PDI en la UCM	9,0	1,0	9,0
Repetir PDI	8,7	1,5	9,0

## Construcción y significado del valor "compromiso":

- \* Estudiante comprometido: valora con 9 o más puntos todas las preguntas de fidelidad, prescripción y vinculación.
- \* Estudiante neutro: la puntuación que otorga a todas las preguntas de fidelidad, prescripción y vinculación están entre 6 y 9.
- \* Estudiante decepcionado: valora con 6 o menos puntos todas las preguntas de fidelidad, prescripción y vinculación.

### ESQUEMA

