

# Encuestas de Satisfacción UCM

Informe de la encuesta a EGRESADOS

Curso 2020-2021

Nivel  
Facultad



MASTER EN METEOROLOGÍA Y GEOFÍSICA

TITULACIÓN: MÁSTER EN METEOROLOGÍA Y GEOFÍSICA

CENTRO: FACULTAD DE CIENCIAS FÍSICAS

Población N

26

%\_Participacion

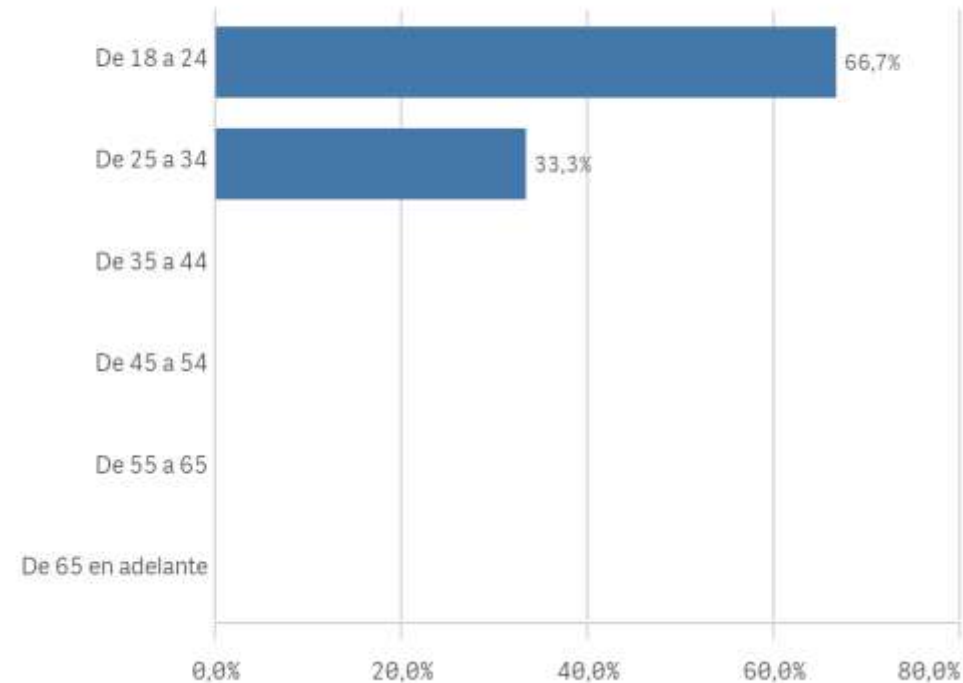
11,5%

Participación n

3

Edad (años)

(%) Porcentaje por franjas



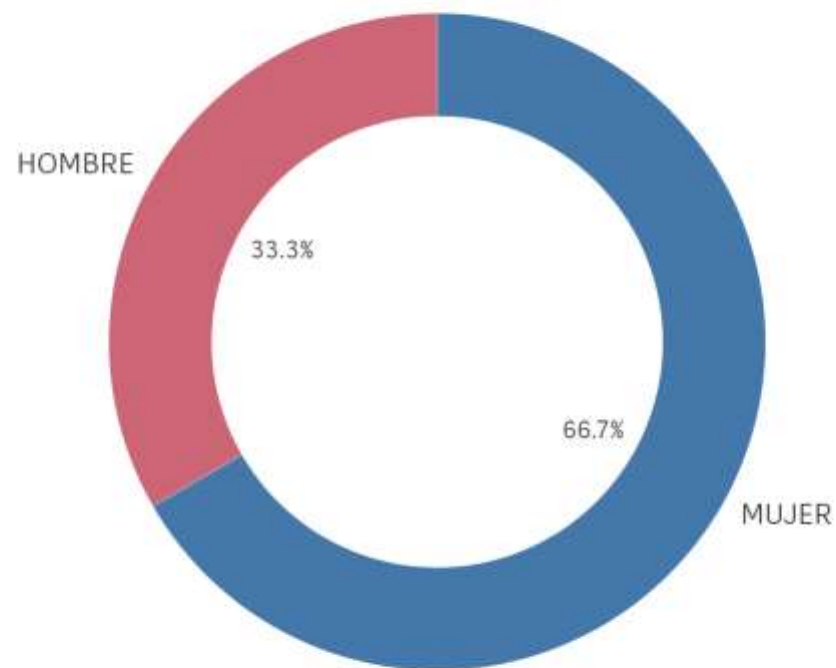
Edad media (años)

24,0

Desviación Típica

1,0

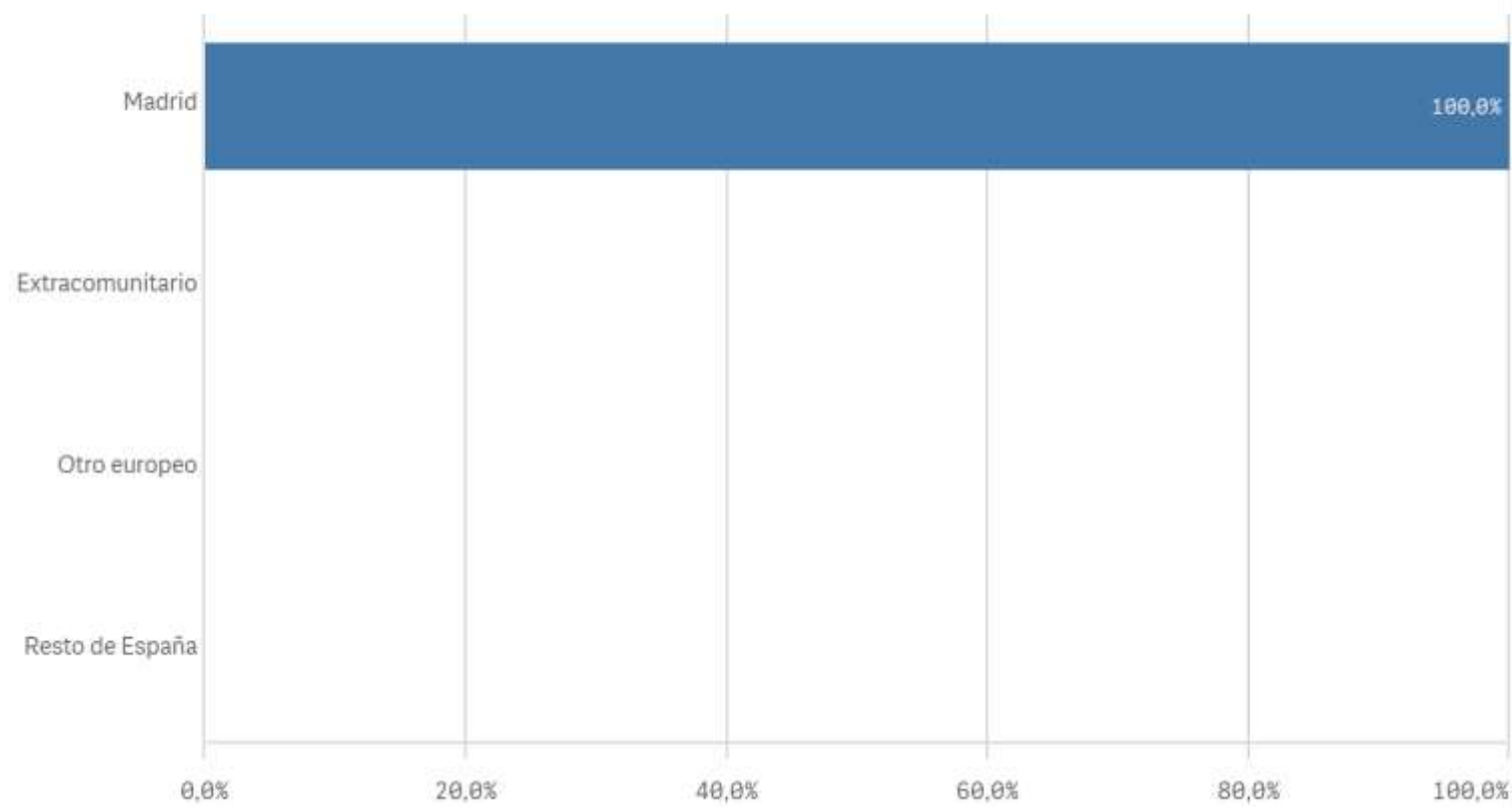
Genero



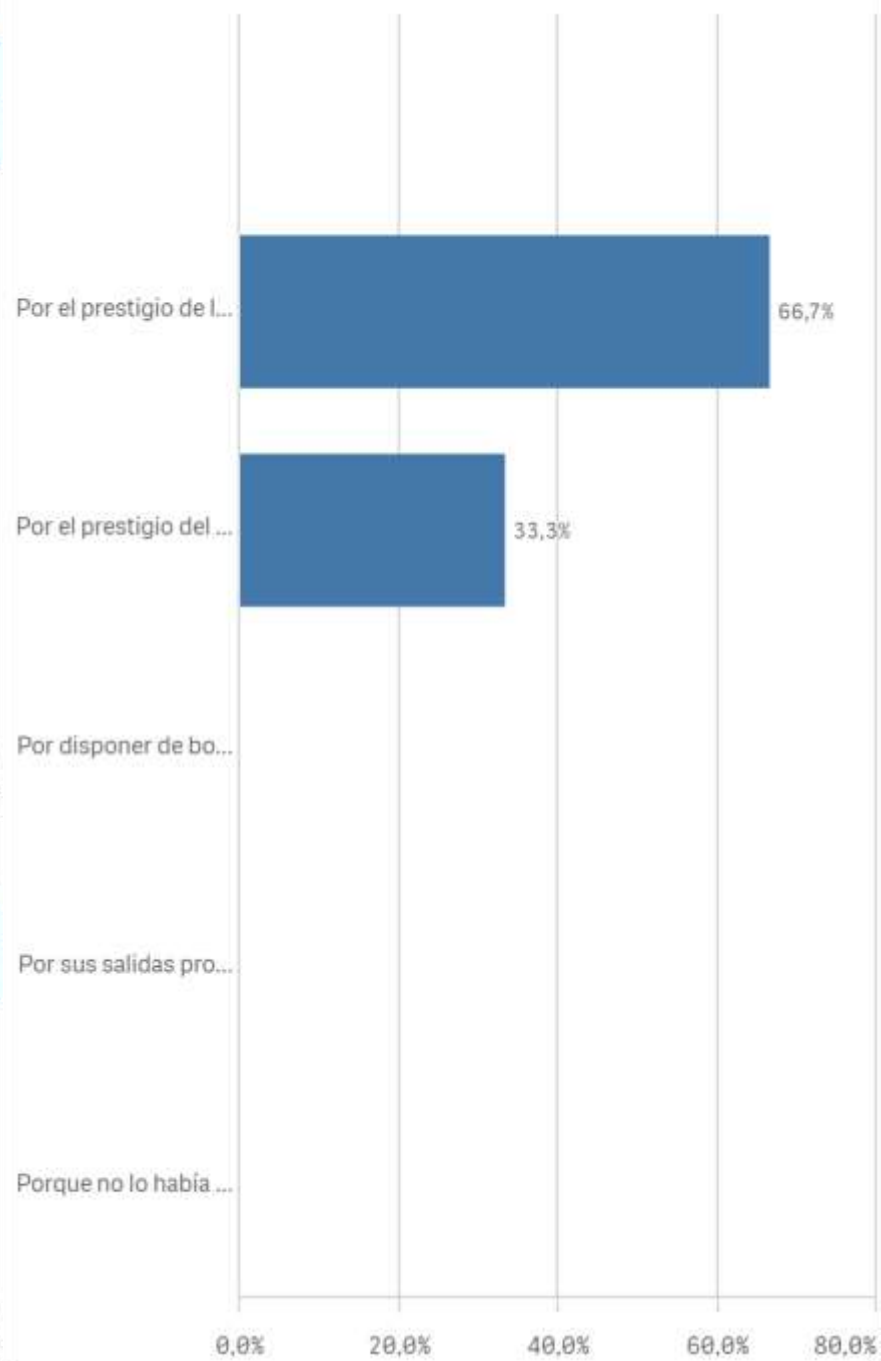
MUJER

HOMBRE

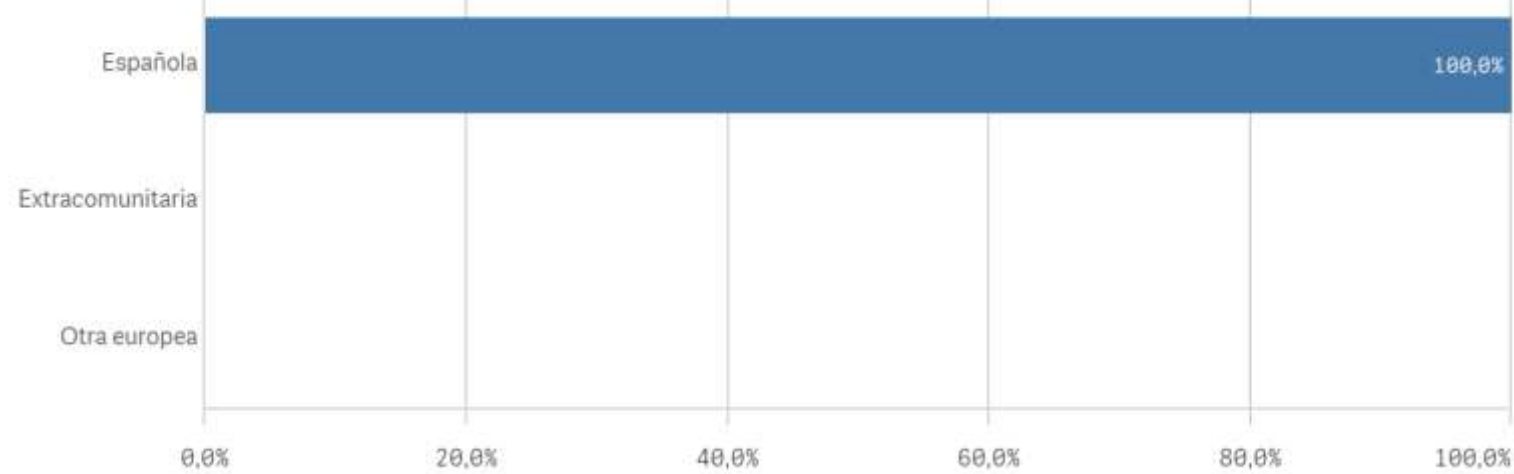
### Lugar de residencia

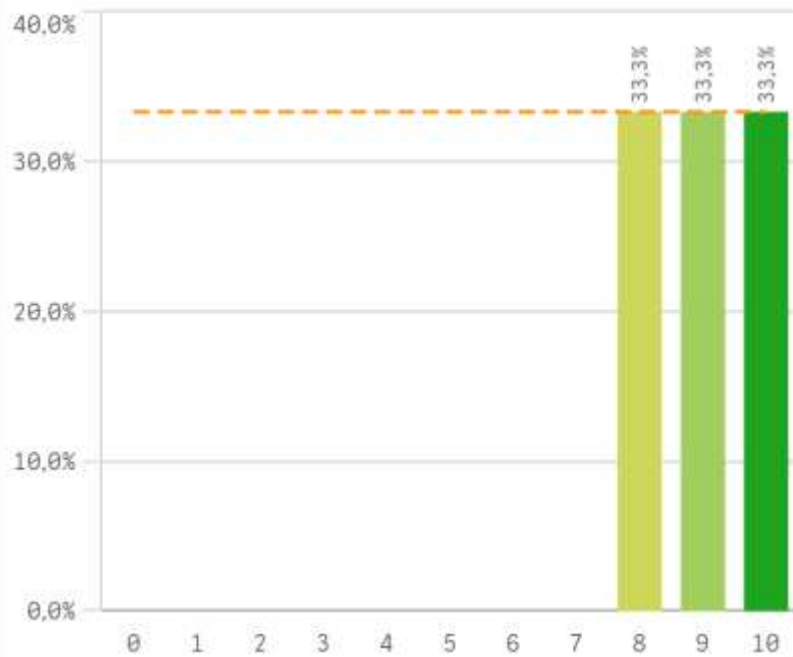
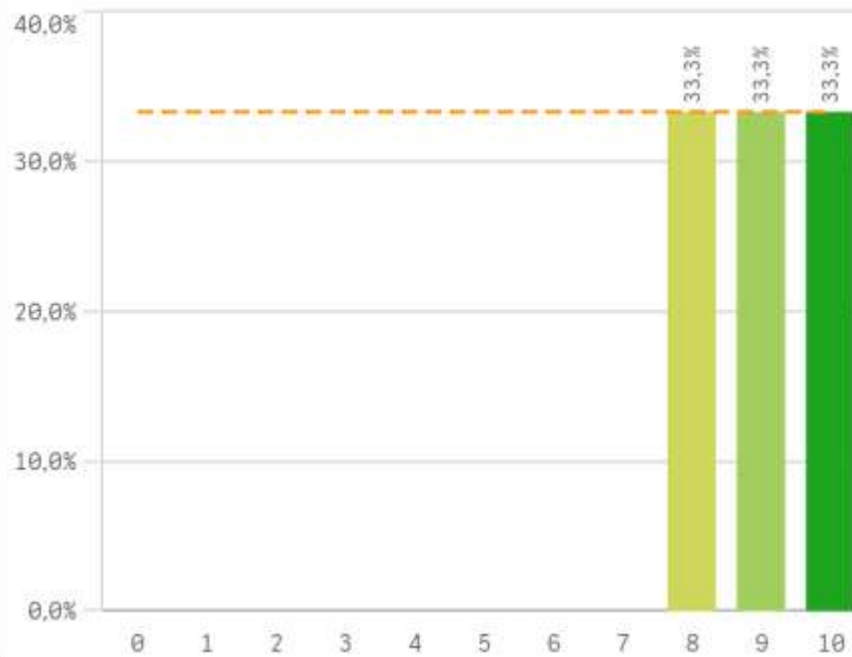
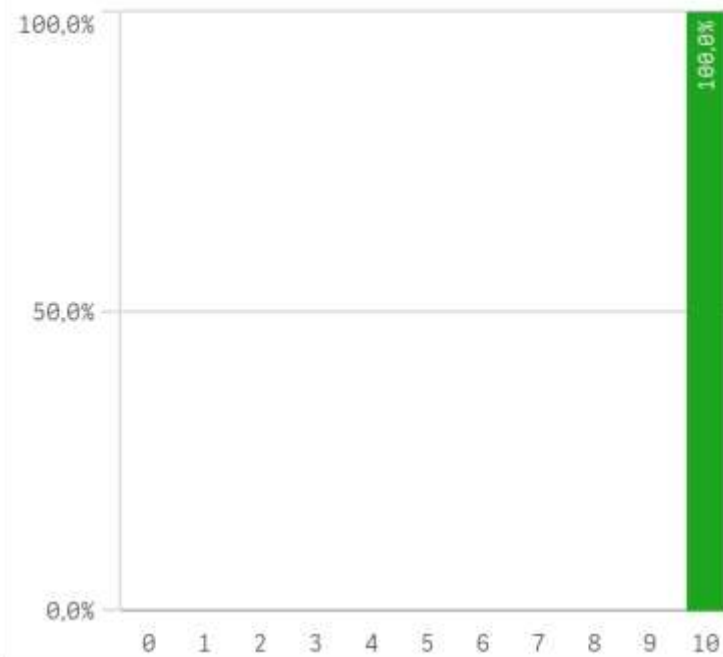
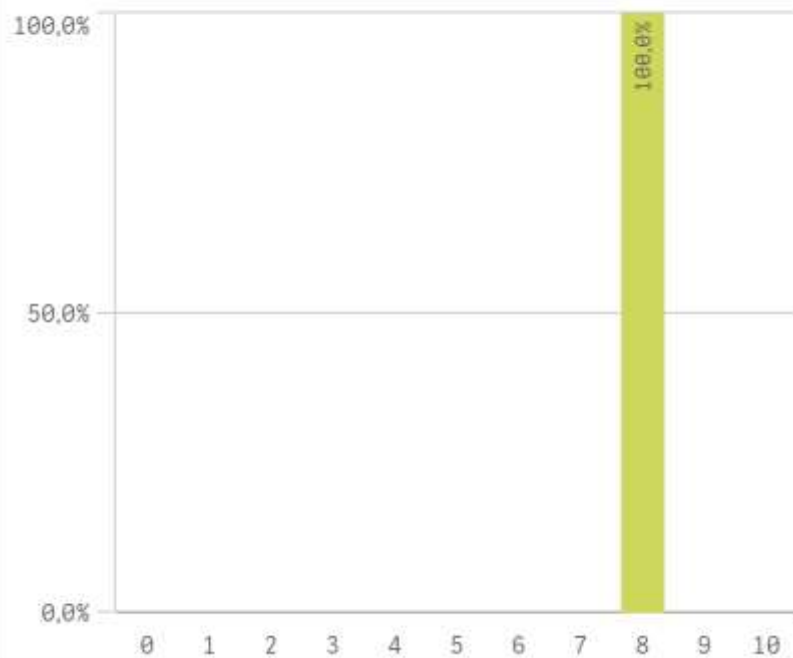
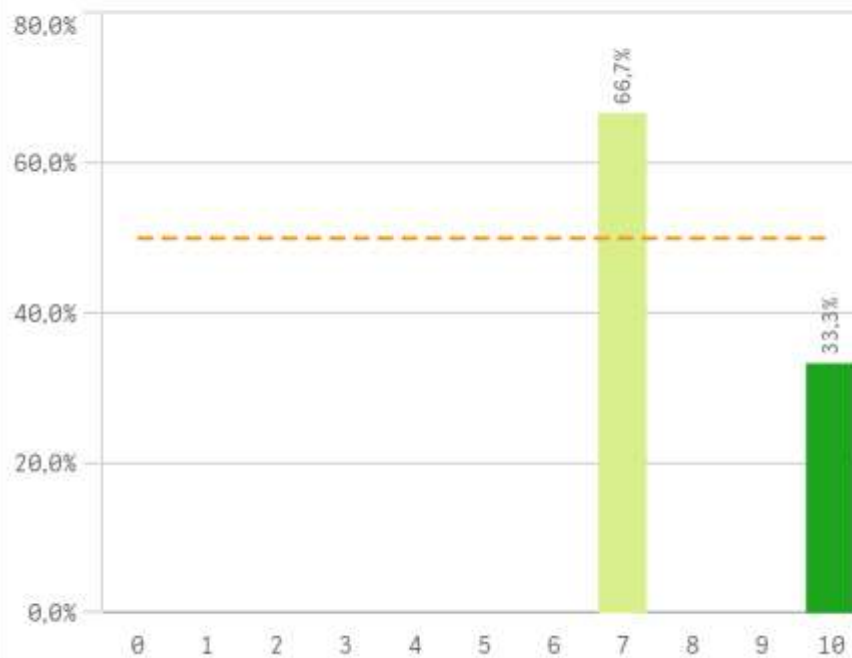
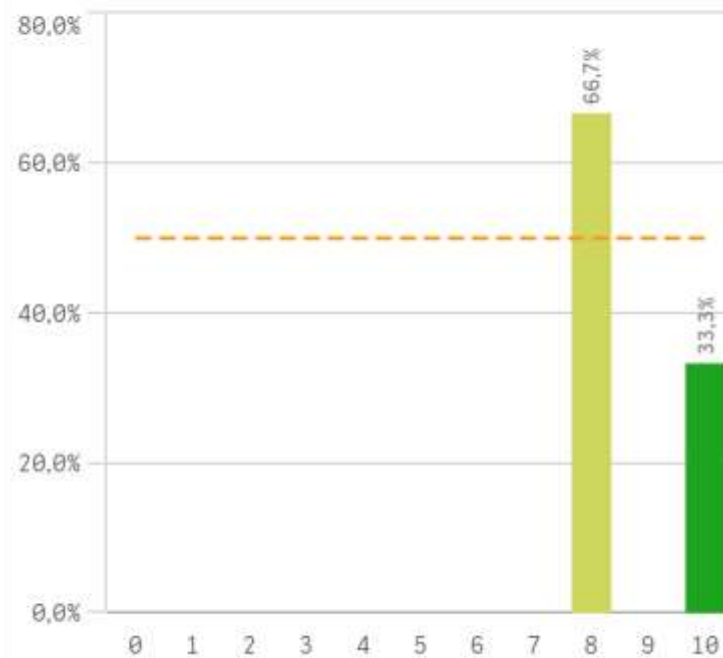


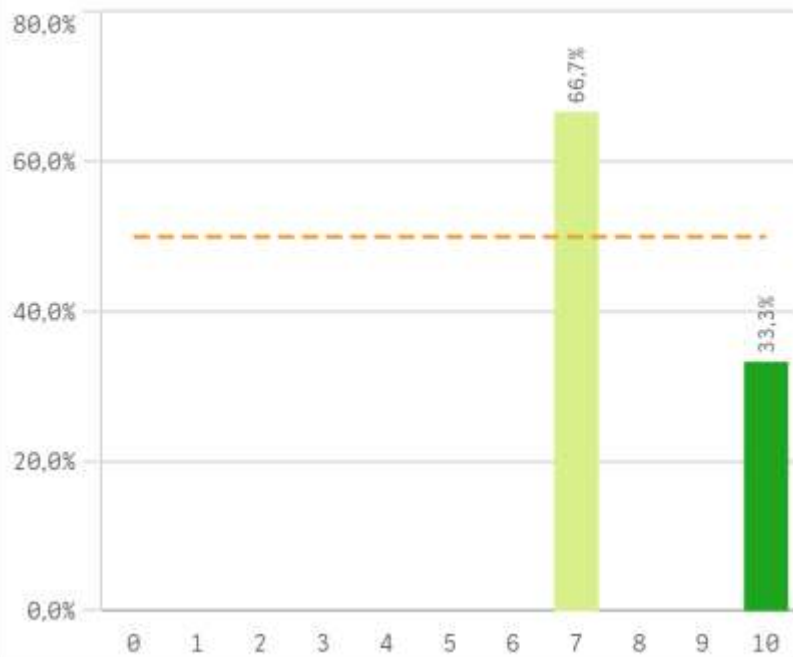
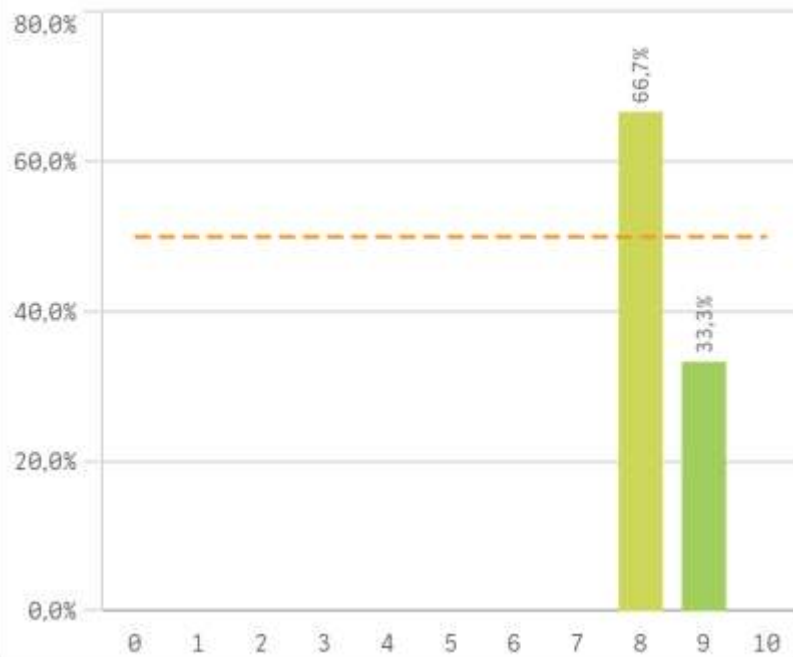
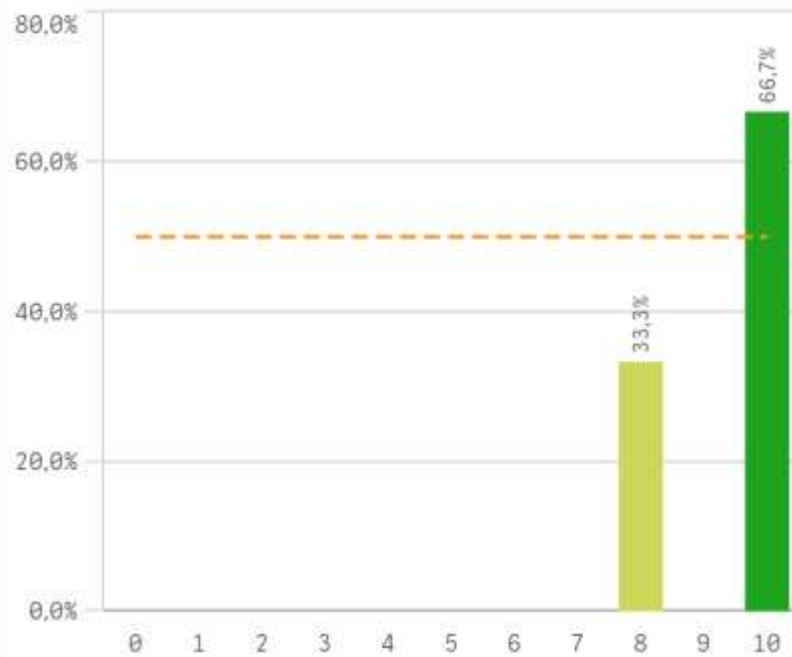
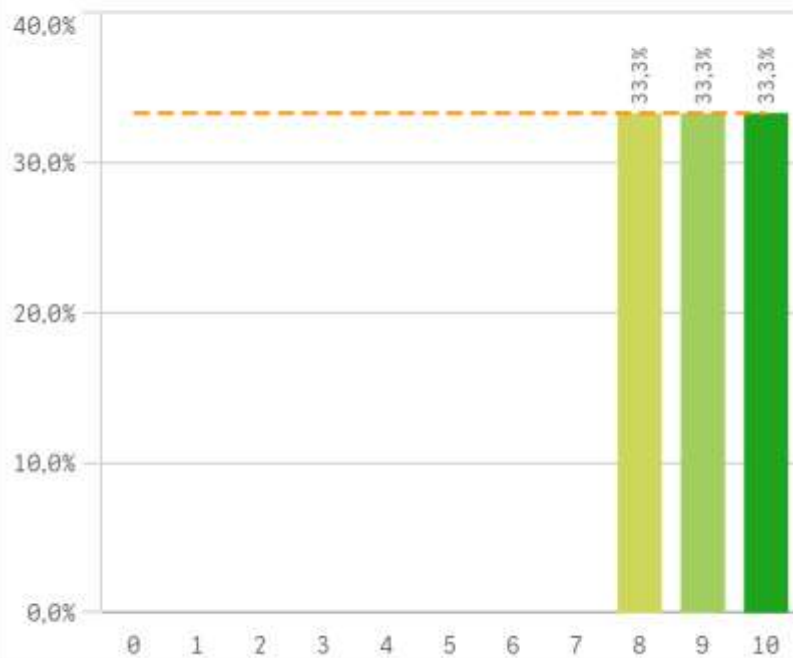
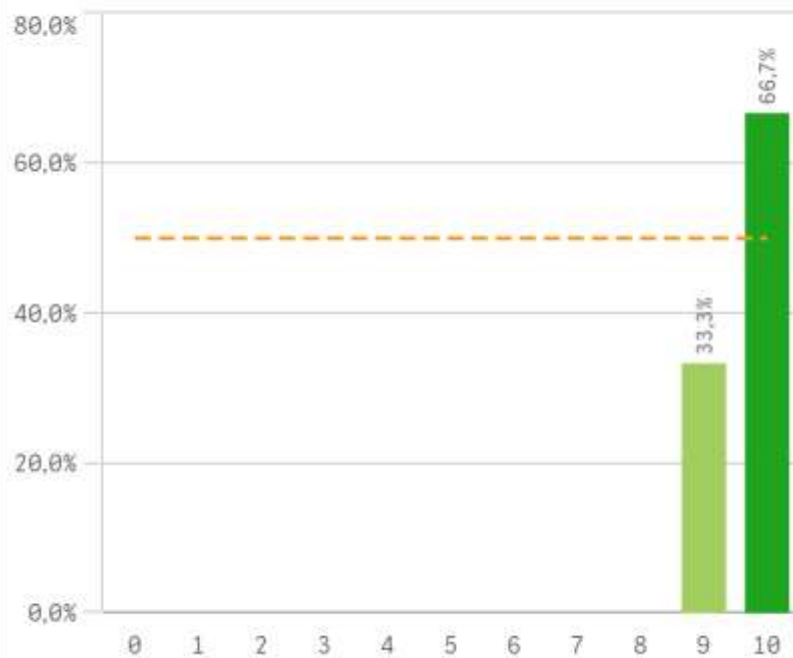
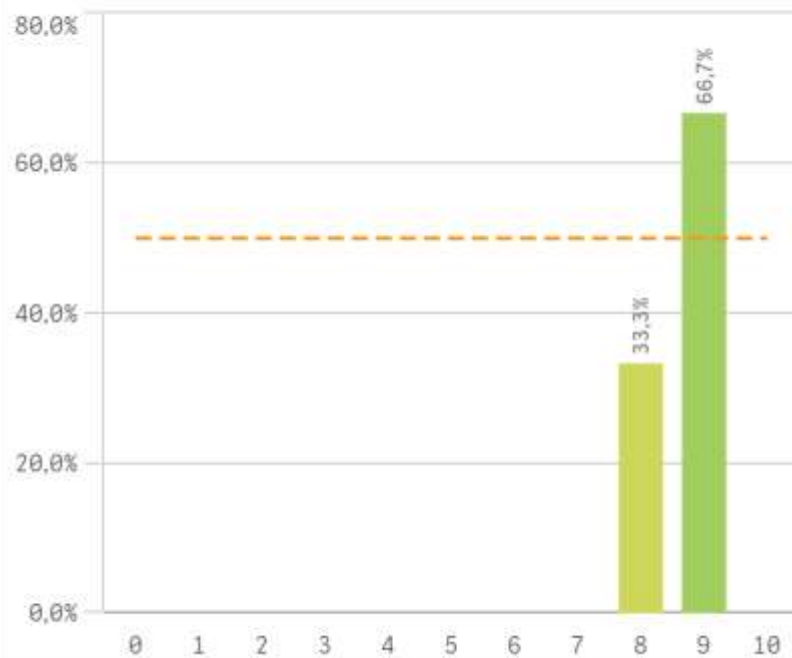
### Elegir UCM



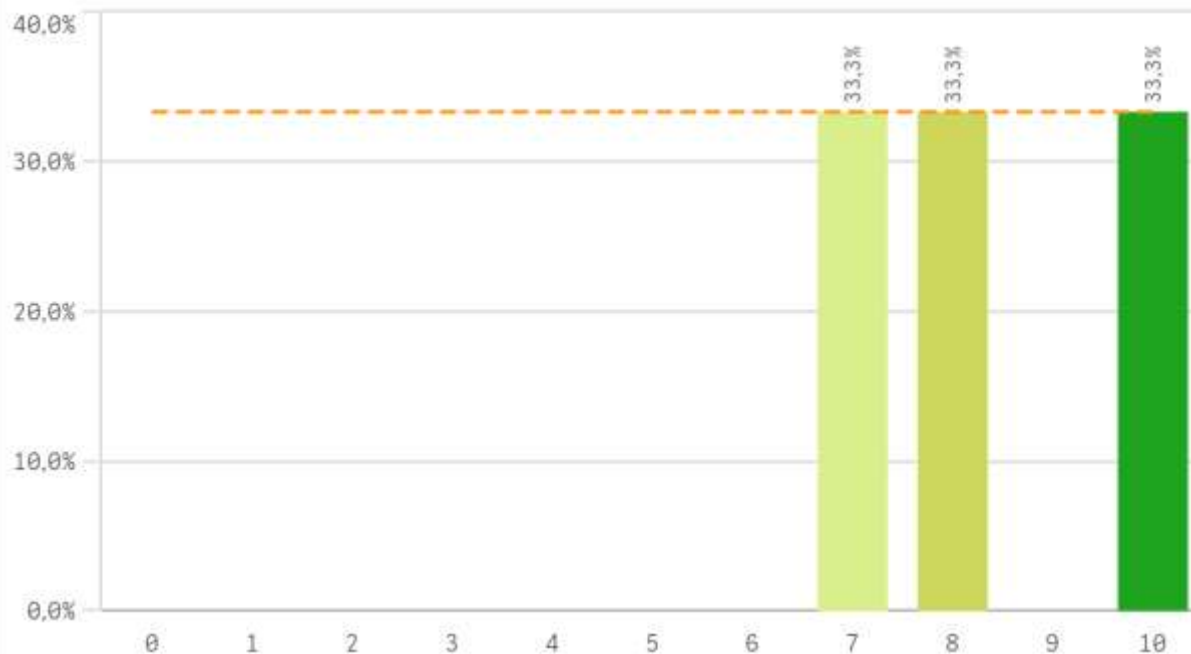
### Nacionalidad



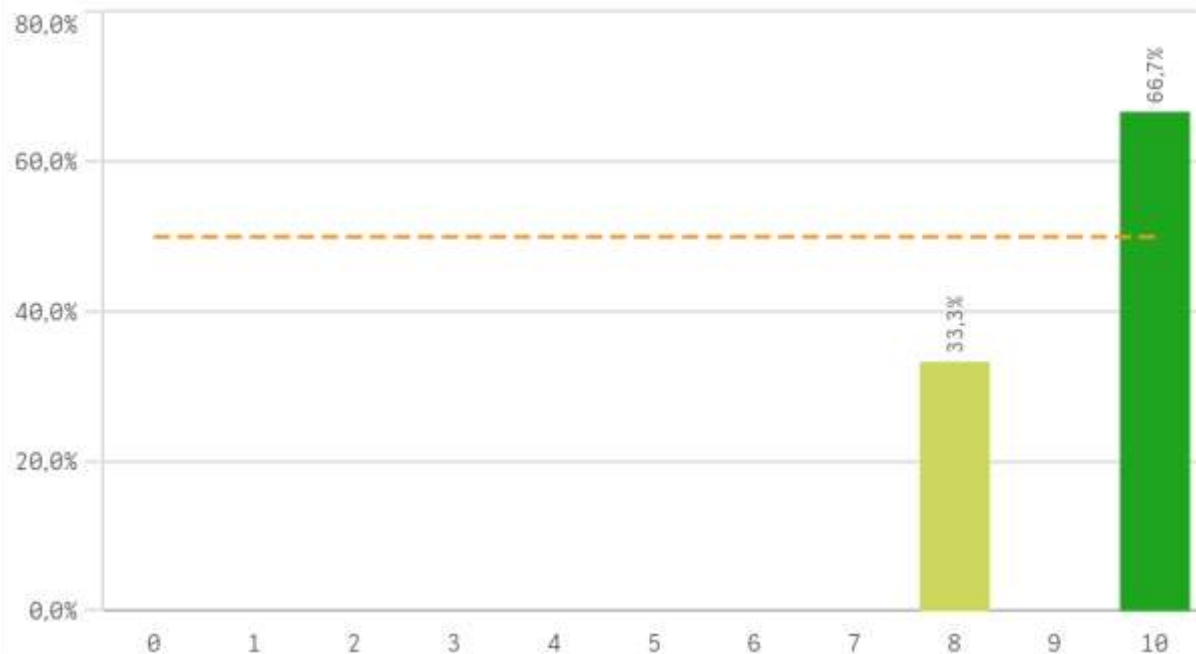
**Asumir responsabilidades****Trabajar en equipo****Capacidad técnica para resolución de problemas****Expresión y comunicación****Comunicación bilingüe****Adaptar nueva situación**

**Manejar dificultades****Competencias desarrolladas por la titulación****Analizar****Organizar****Aprendizaje****Liderazgo**

## Críticas

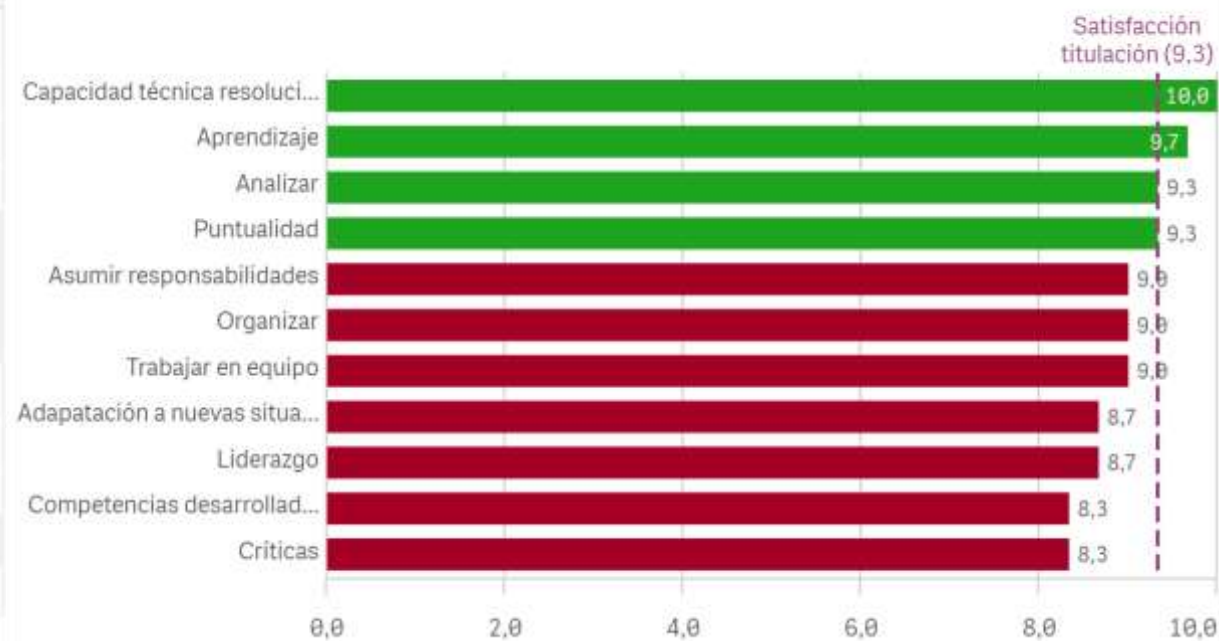


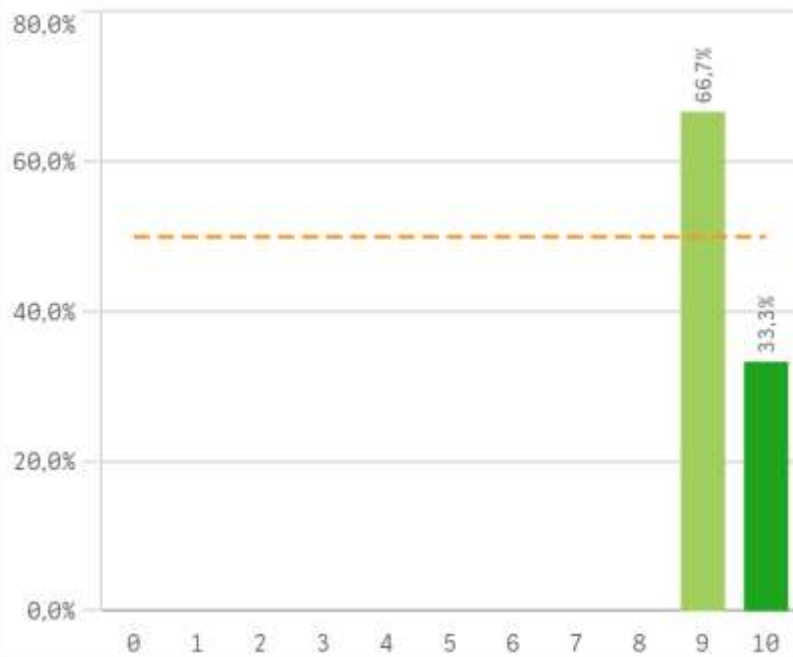
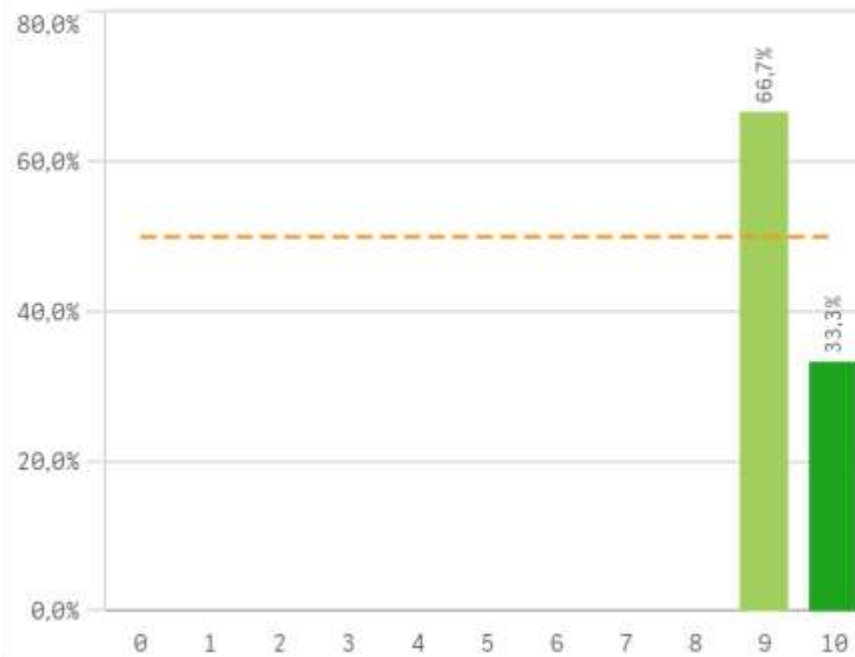
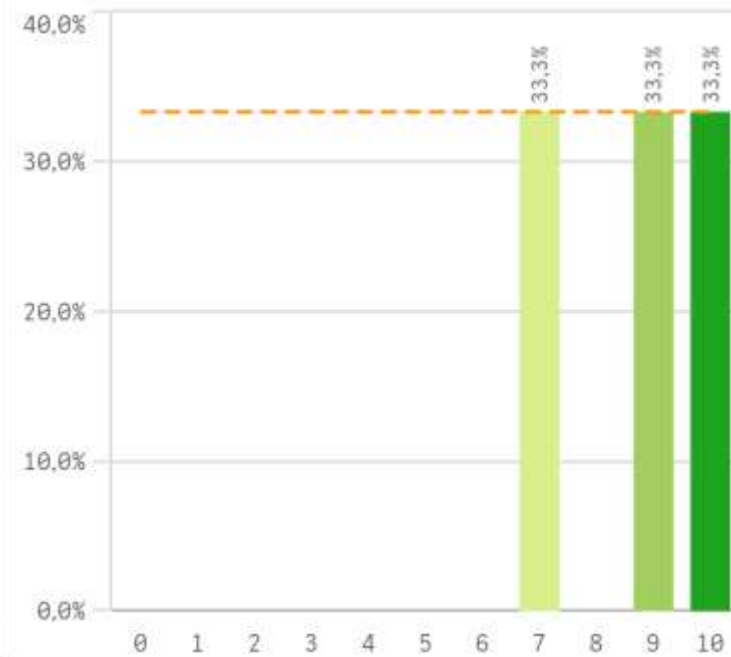
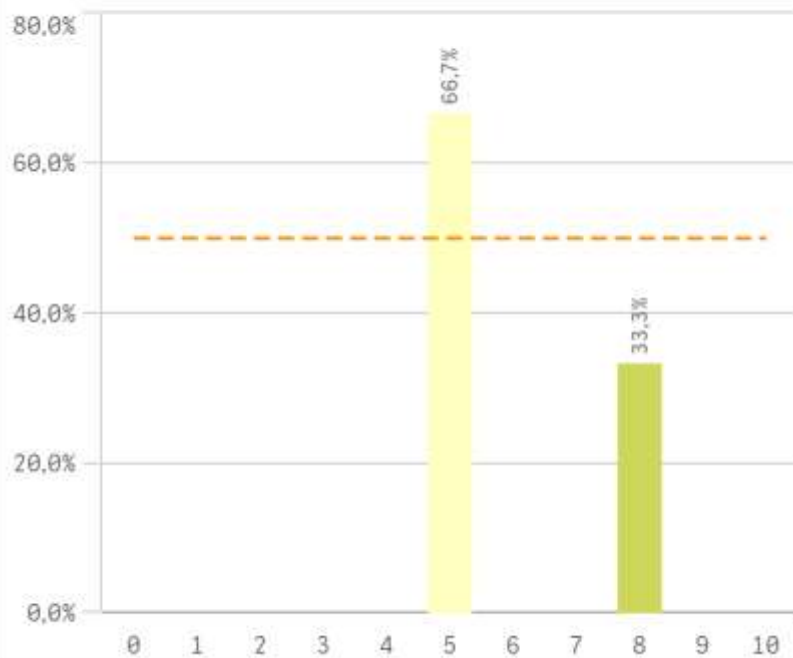
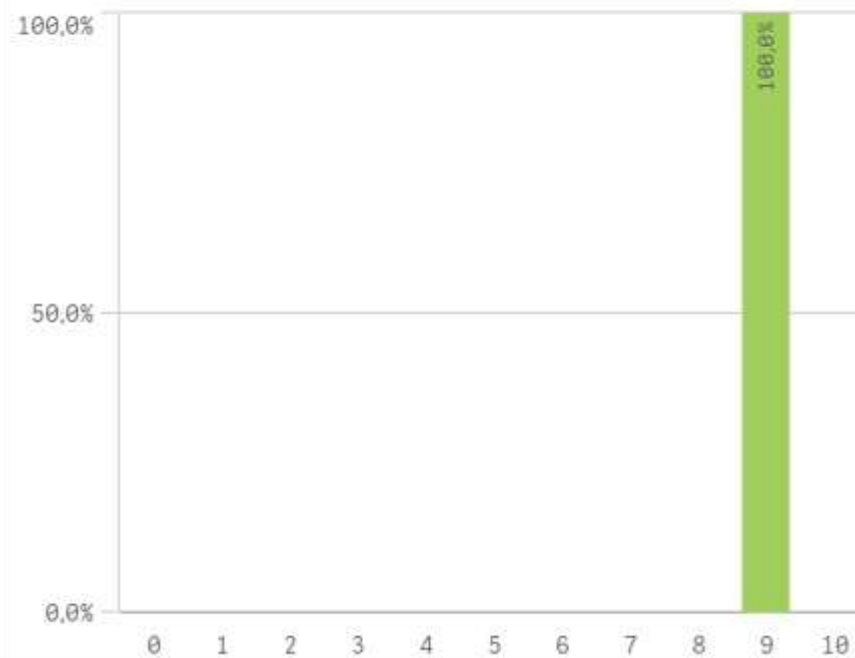
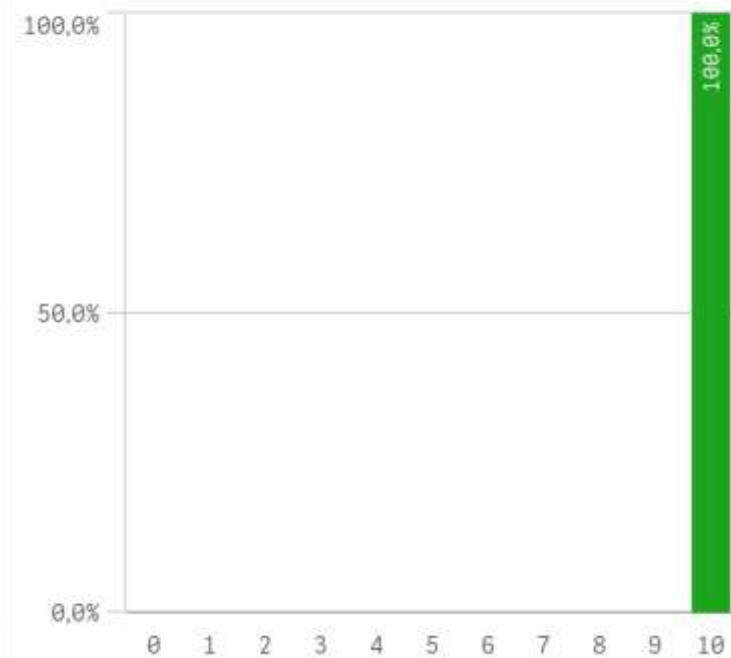
## Puntualidad



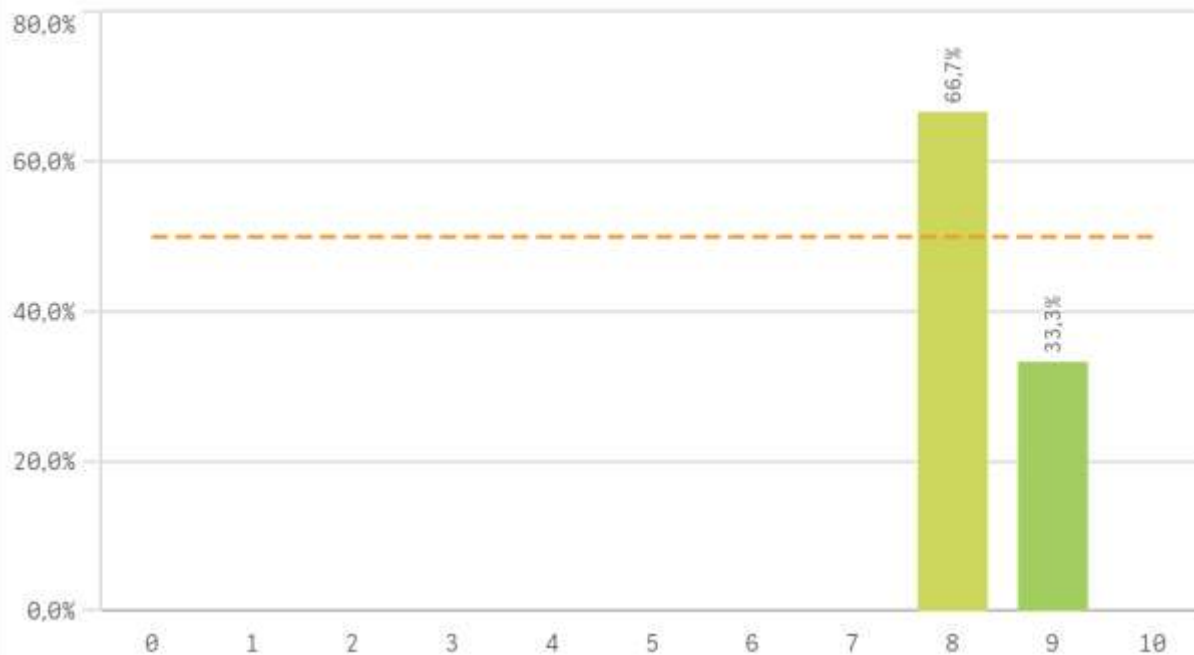
Competencias adquiridas	Q	Media	Desv. típica	Media...	Moda
Capacidad técnica resolución de problemas		10,0	0,0	10,0	10,0
Aprendizaje		9,7	0,6	10,0	10,0
Analizar		9,3	1,2	10,0	10,0
Puntualidad		9,3	1,2	10,0	10,0
Asumir responsabilidades		9,0	1,0	9,0	-
Organizar		9,0	1,0	9,0	-
Trabajar en equipo		9,0	1,0	9,0	-
Adaptación a nuevas situaciones		8,7	1,2	8,0	8,0
Liderazgo		8,7	0,6	9,0	9,0
Competencias desarrolladas en la titulación		8,3	0,6	8,0	8,0
Críticas		8,3	1,5	8,0	-
Comunicación bilingüe		8,0	1,7	7,0	7,0

## Fortalezas y debilidades



**Objetivos claros****Plan de estudios adecuado****Integración de teoría/práctica****Relación calidad/precio****Nivel de dificultad adecuado****Número de alumnos por aula**

### Orientación Internacional

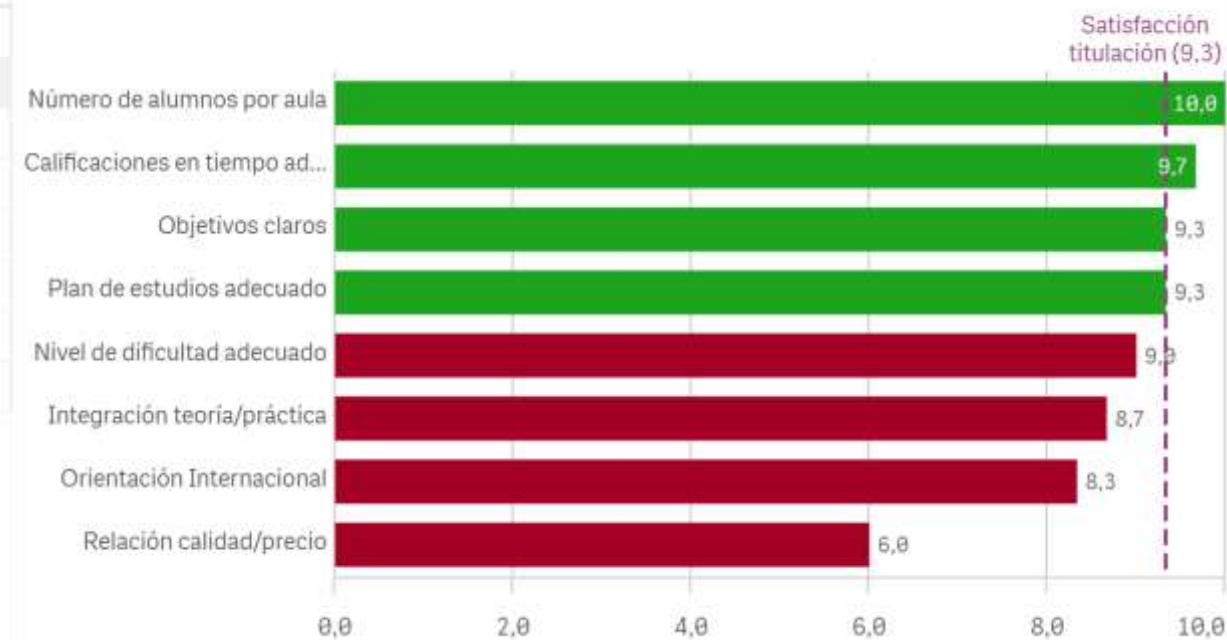


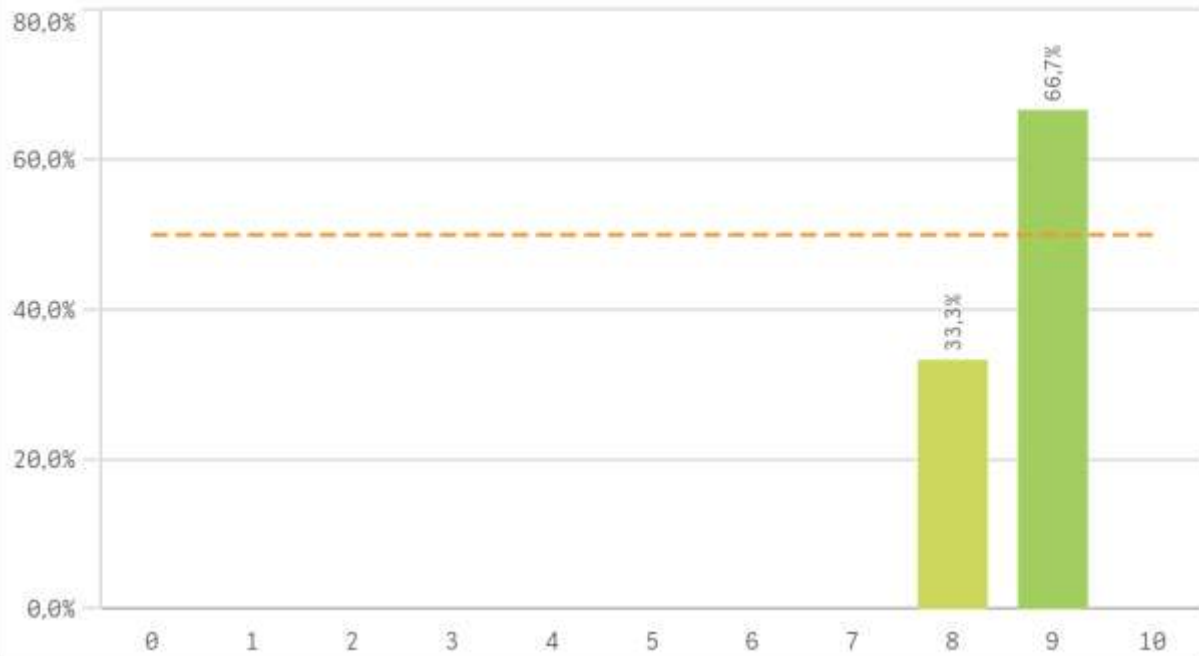
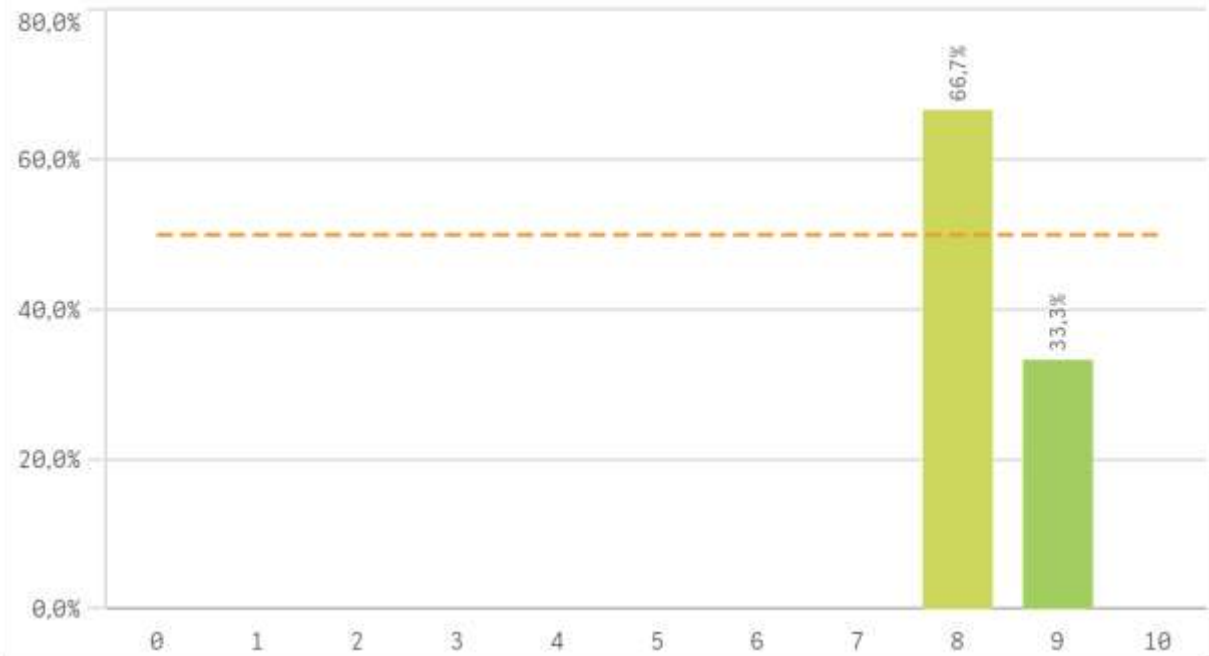
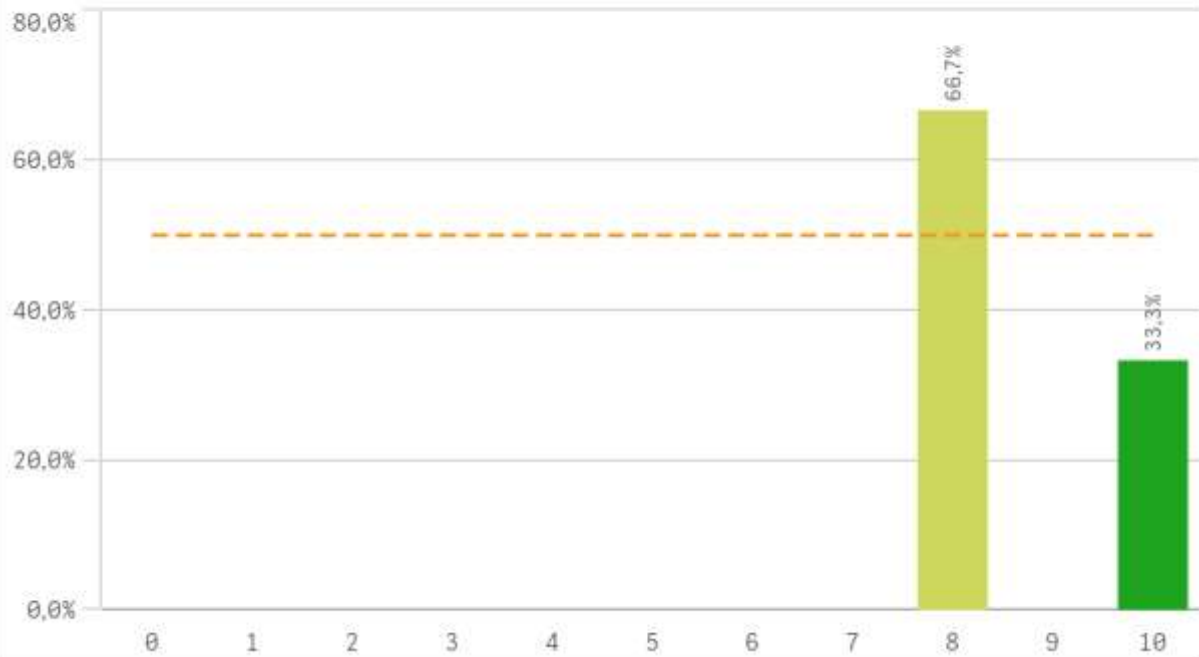
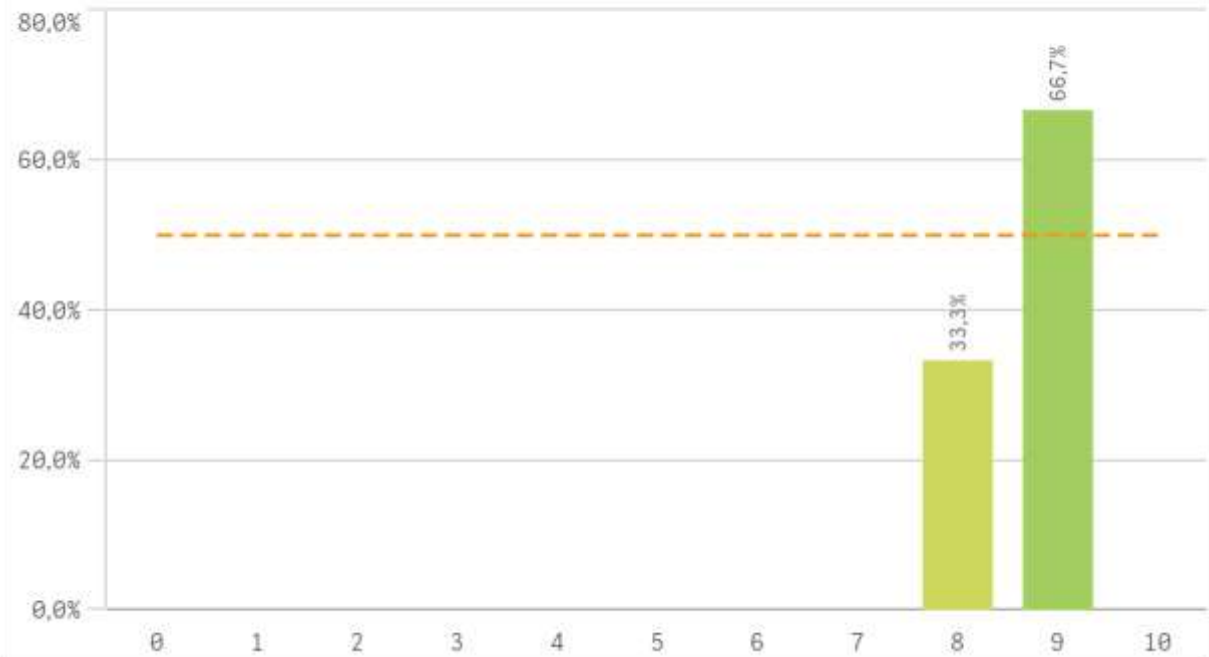
### Calificaciones en tiempo adecuado



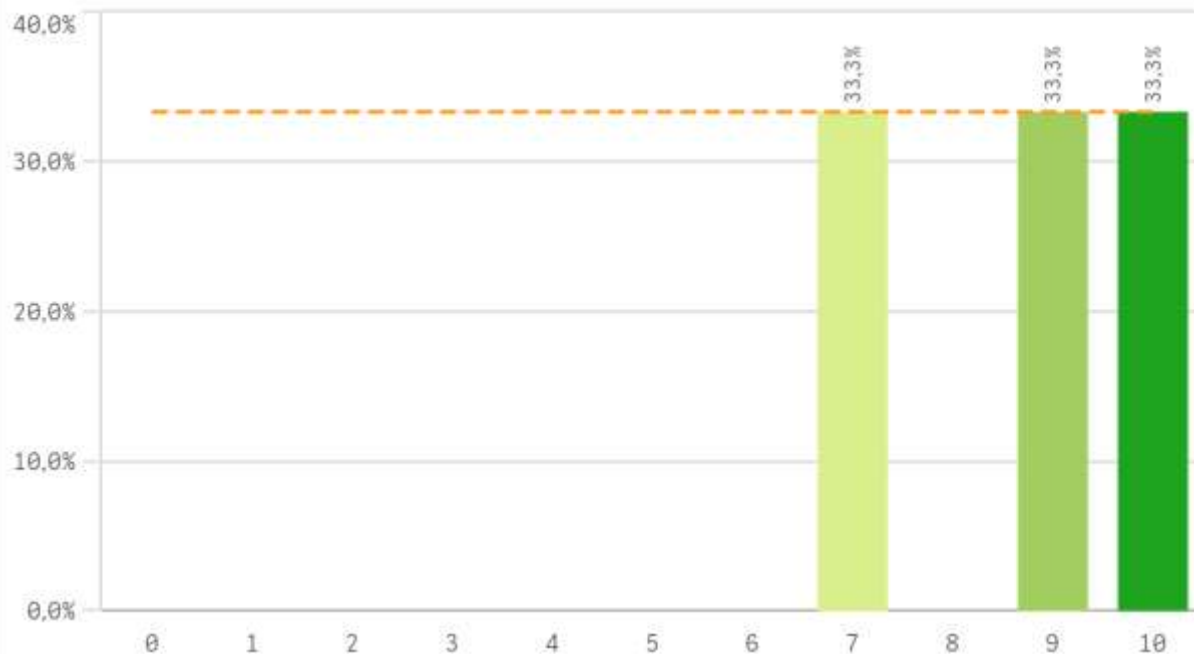
Titulación	Q	Media	Desv. típica	Mediana	Moda
Calificaciones en tiempo adecuado		9,7	0,6	10,0	10,0
Integración teoría/práctica		8,7	1,5	9,0	-
Nivel de dificultad adecuado		9,0	0,0	9,0	9,0
Número de alumnos por aula		10,0	0,0	10,0	10,0
Objetivos claros		9,3	0,6	9,0	9,0
Orientación Internacional		8,3	0,6	8,0	8,0
Plan de estudios adecuado		9,3	0,6	9,0	9,0
Relación calidad/precio		6,0	1,7	5,0	5,0

### Fortalezas y debilidades

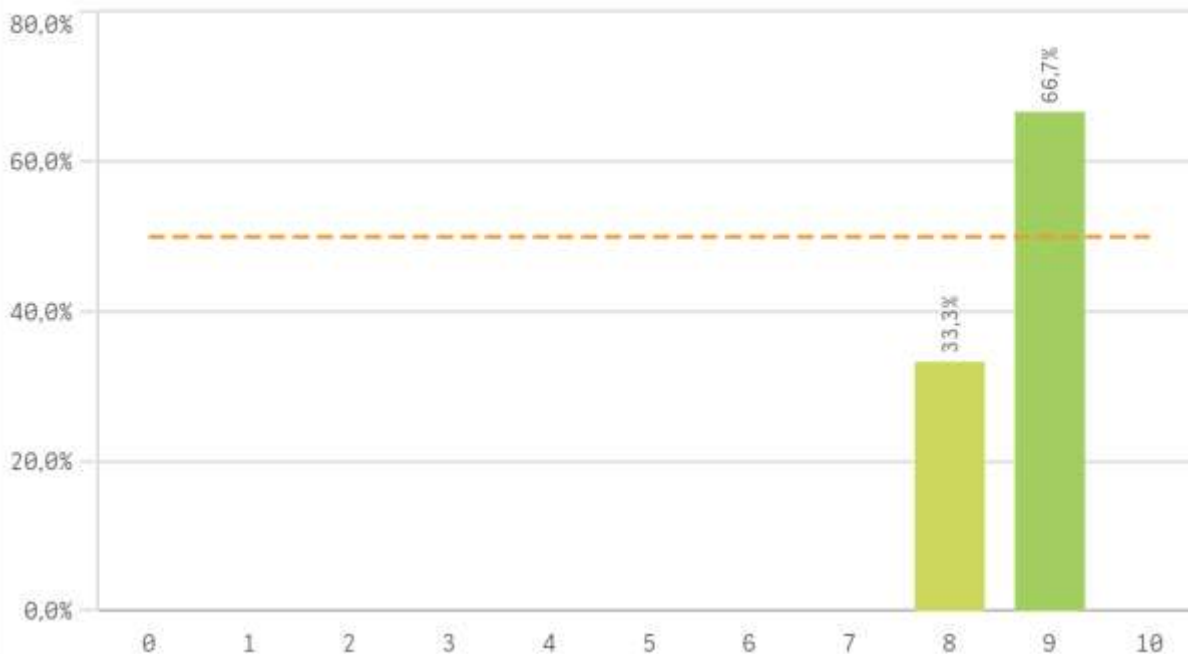


**Objetivos****Innovacion****Organizacion****Practicas**

### Trabajo no presencial

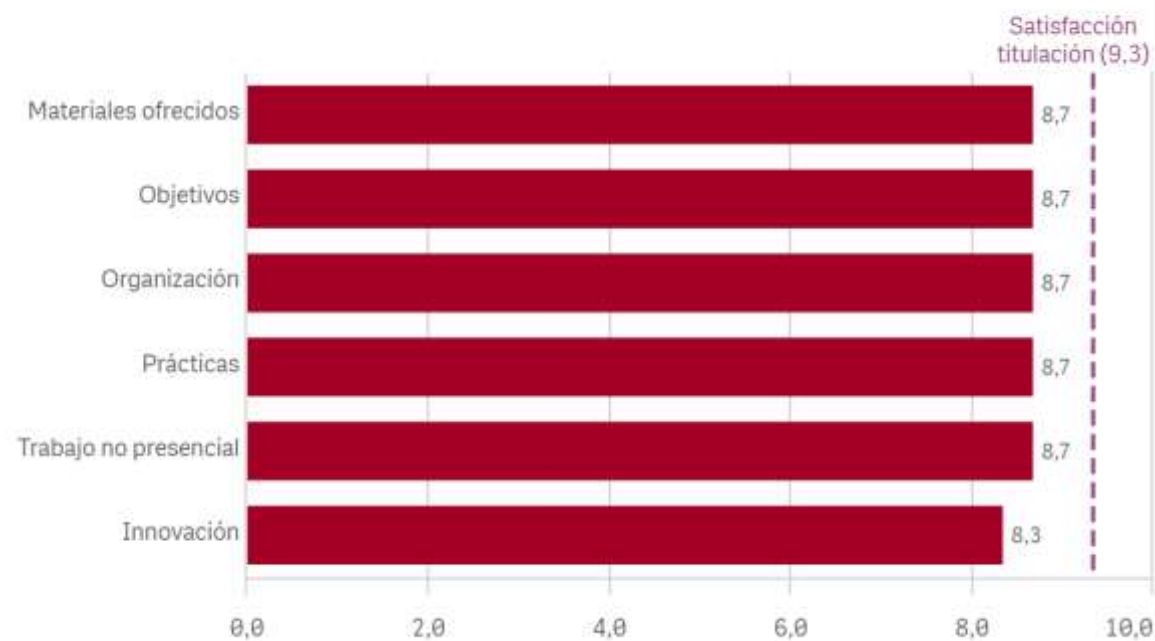


### Materiales ofrecidos

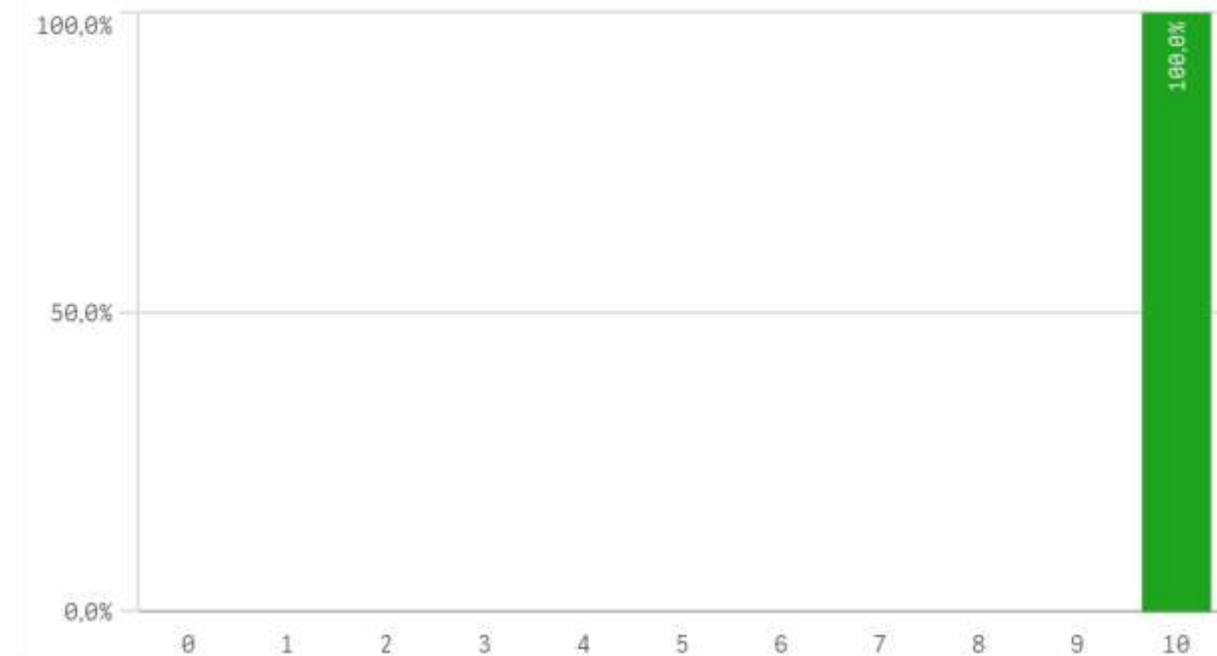


Asignaturas	Media	Desv. típica	Mediana	Moda
Innovación	8,3	0,6	8,0	8,0
Materiales ofrecidos	8,7	0,6	9,0	9,0
Objetivos	8,7	0,6	9,0	9,0
Organización	8,7	1,2	8,0	8,0
Prácticas	8,7	0,6	9,0	9,0
Trabajo no presencial	8,7	1,5	9,0	-

### Fortalezas y debilidades



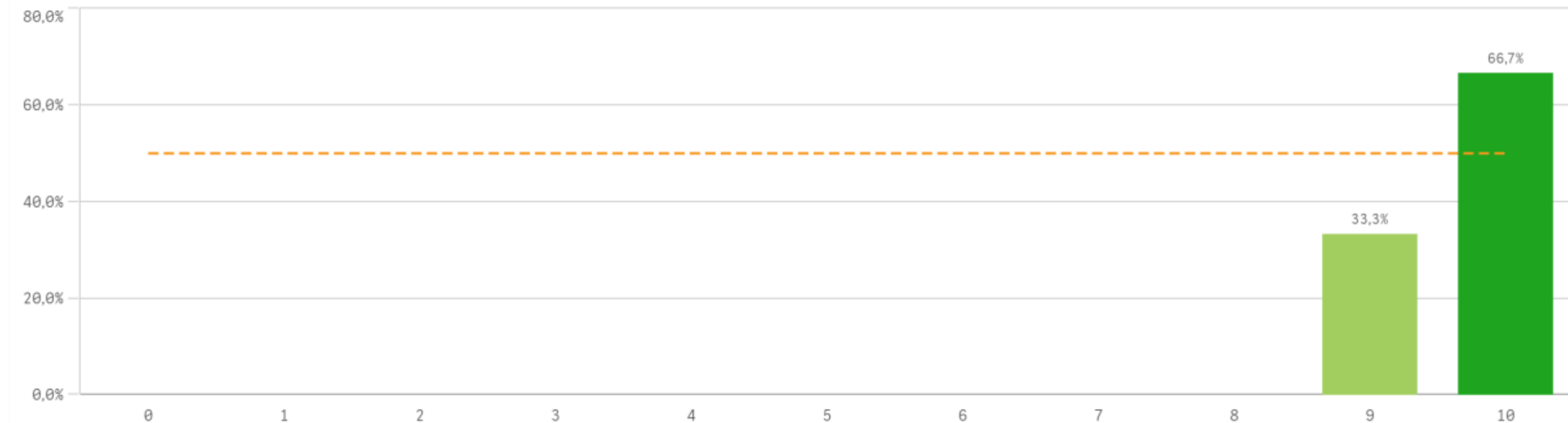
### Competencias relacionadas



### Acceso al mundo laboral



### Acceso al mundo de la investigación



## Estancia en el extranjero



Si

0

No

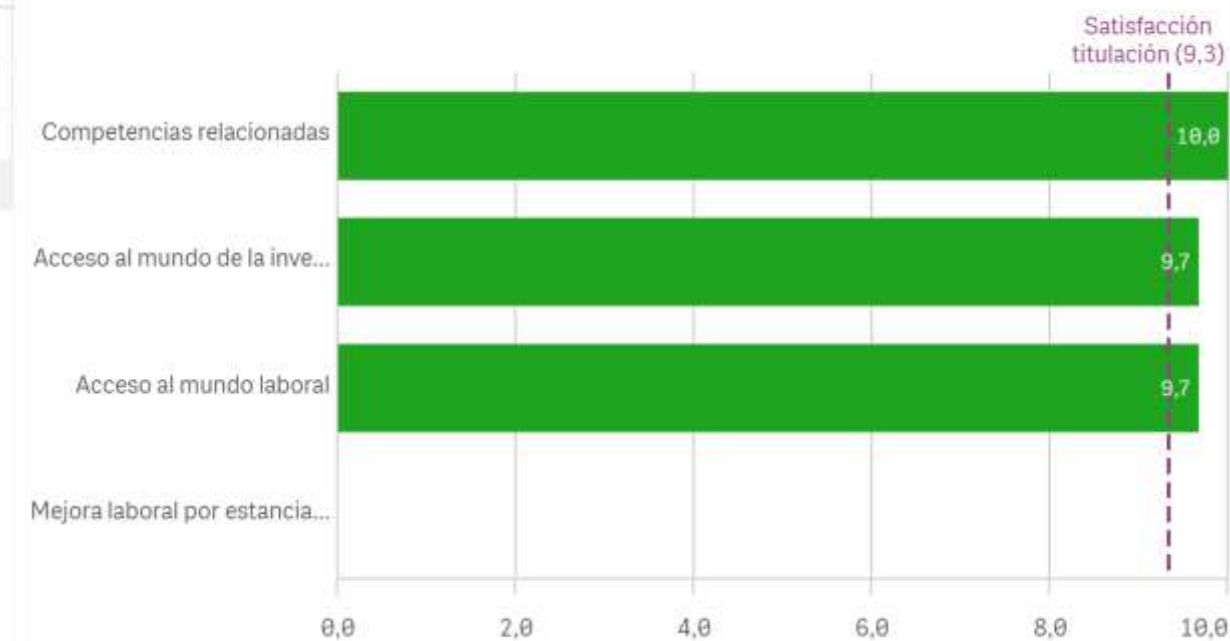
3

Formación y estancia en el extranjero	Q	Media	Desv. típica	Media...	Moda
Competencias relacionadas		10,0	0,0	10,0	10,0
Acceso al mundo de la investigación		9,7	0,6	10,0	10,0
Acceso al mundo laboral		9,7	0,6	10,0	10,0
Mejora laboral por estancia en el extranjero		-	-	-	-

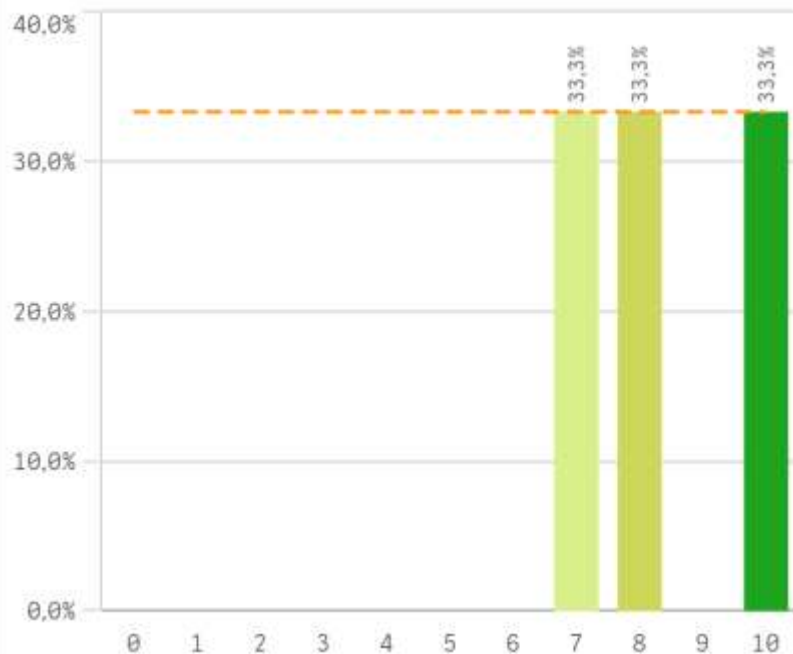
## Mejora en la insercion laboral por estancia en el extranjero



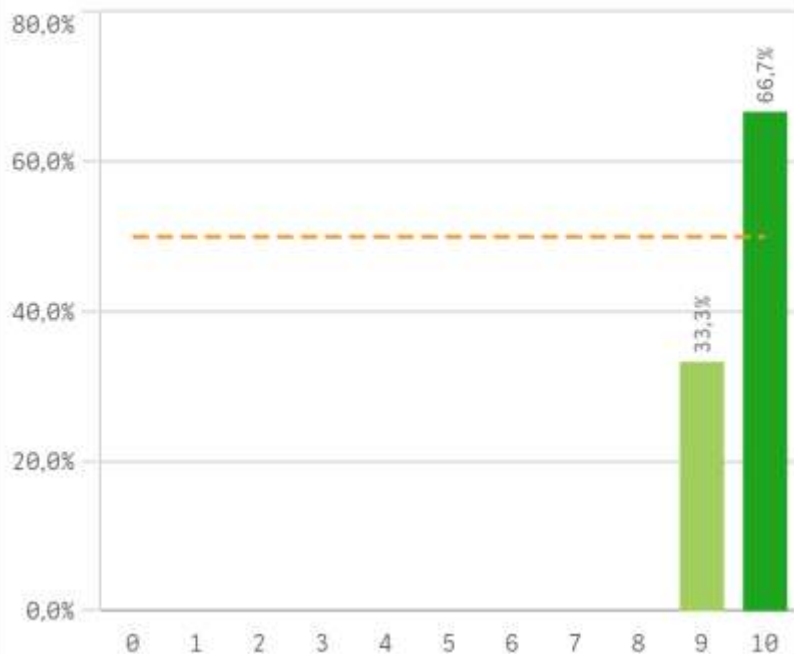
## Fortalezas y debilidades



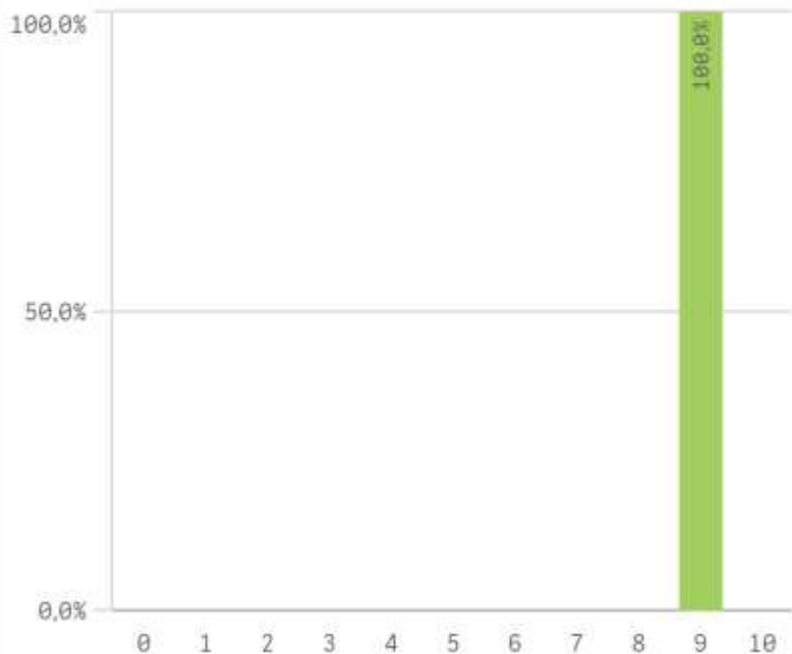
### Recursos y medios



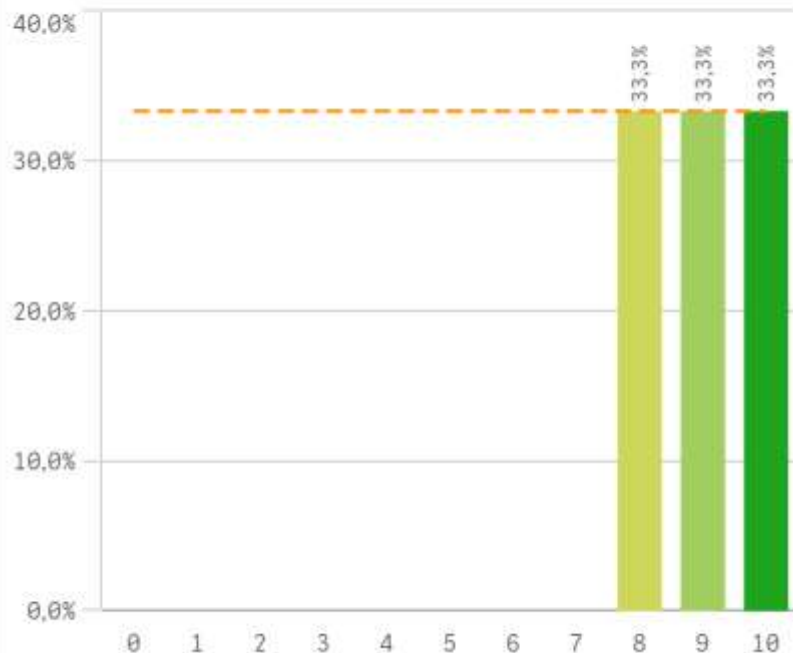
### Actividades complementarias



### Atención al estudiante

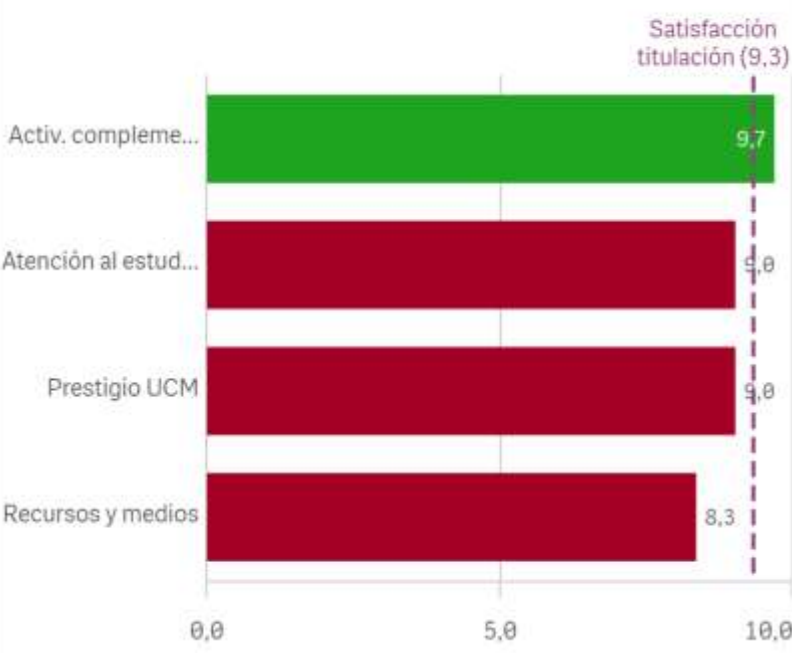


### Prestigio UCM



UCM	Media	Dev. típica	Med...	Moda
Activ. complementarias	9,7	0,6	10,0	10,0
Atención al estudiante	9,0	0,0	9,0	9,0
Prestigio UCM	9,0	1,0	9,0	-
Recursos y medios	8,3	1,5	8,0	-

### Fortalezas y debilidades



### Satisfacción de la titulación



### Expectativas titulación



### Satisfacción UCM



### Satisfacción de la formación



### Satisfacción de las instalaciones de docencia

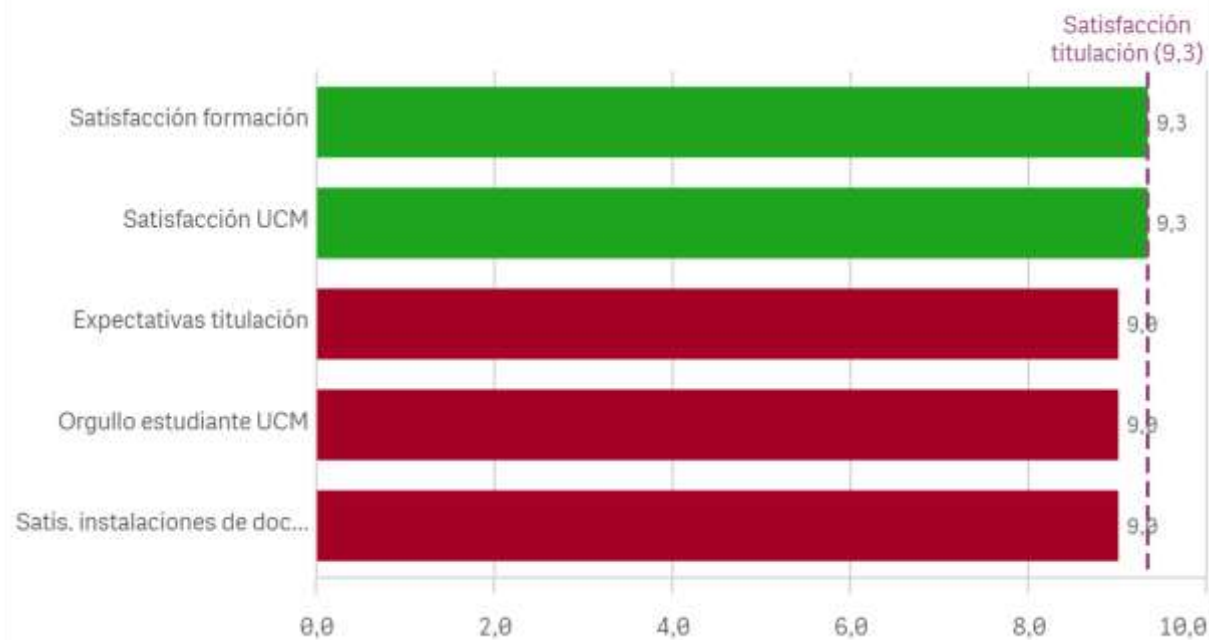


### Orgullo estudiante UCM



Satisfacción	Q	Media	Desv. típica	Mediana	Moda
Satisfacción formación		9,3	0,6	9,0	9,0
Satisfacción UCM		9,3	0,6	9,0	9,0
Expectativas titulación		9,0	0,0	9,0	9,0
Orgullo estudiante UCM		9,0	1,0	9,0	-
Satis. instalaciones de docencia		9,0	1,0	9,0	-

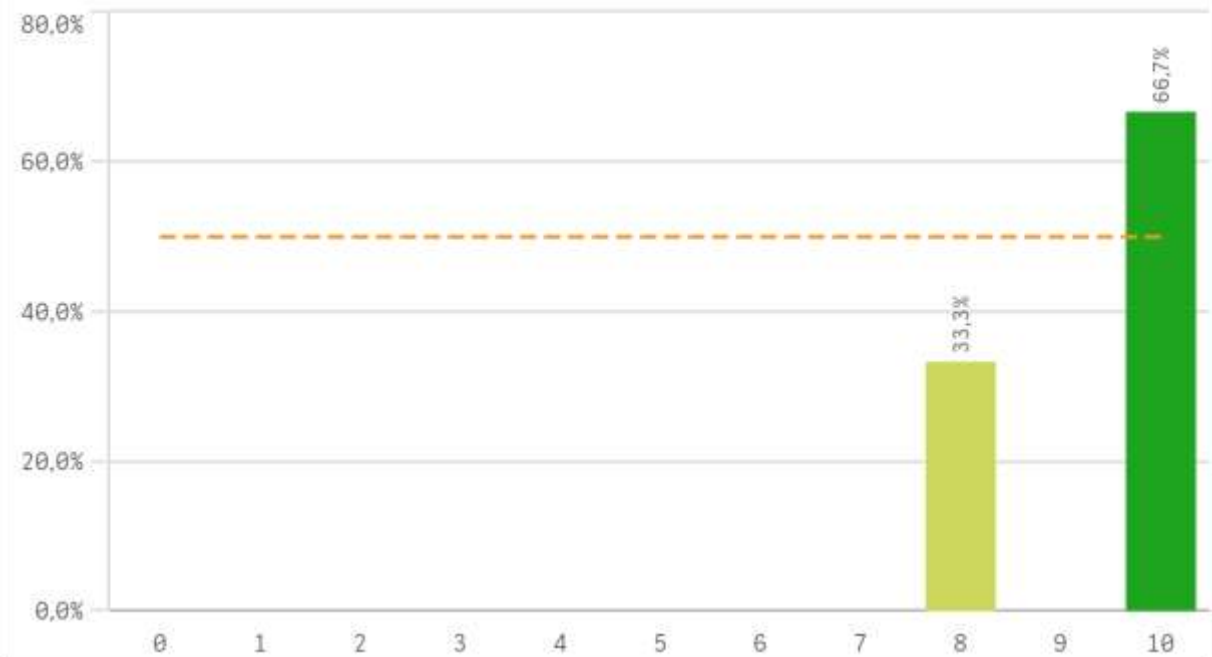
### Fortalezas y debilidades



Repetir estudios superiores (fidelidad)



Repetir titulación (fidelidad)

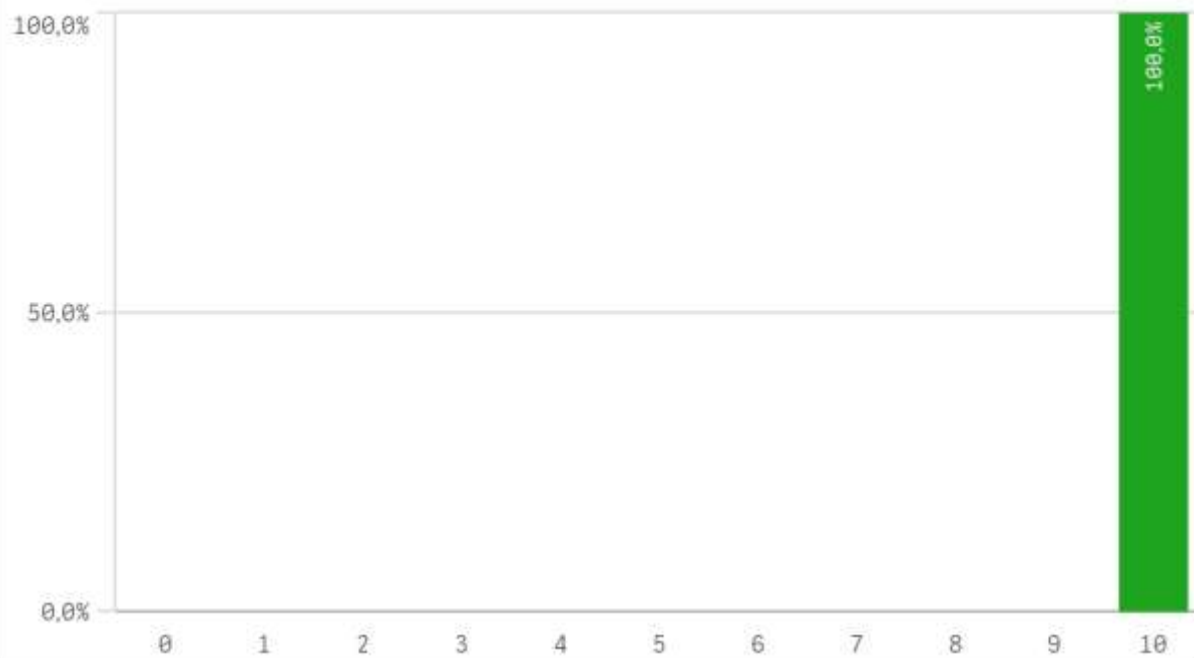


Repetir en la UCM (fidelidad)

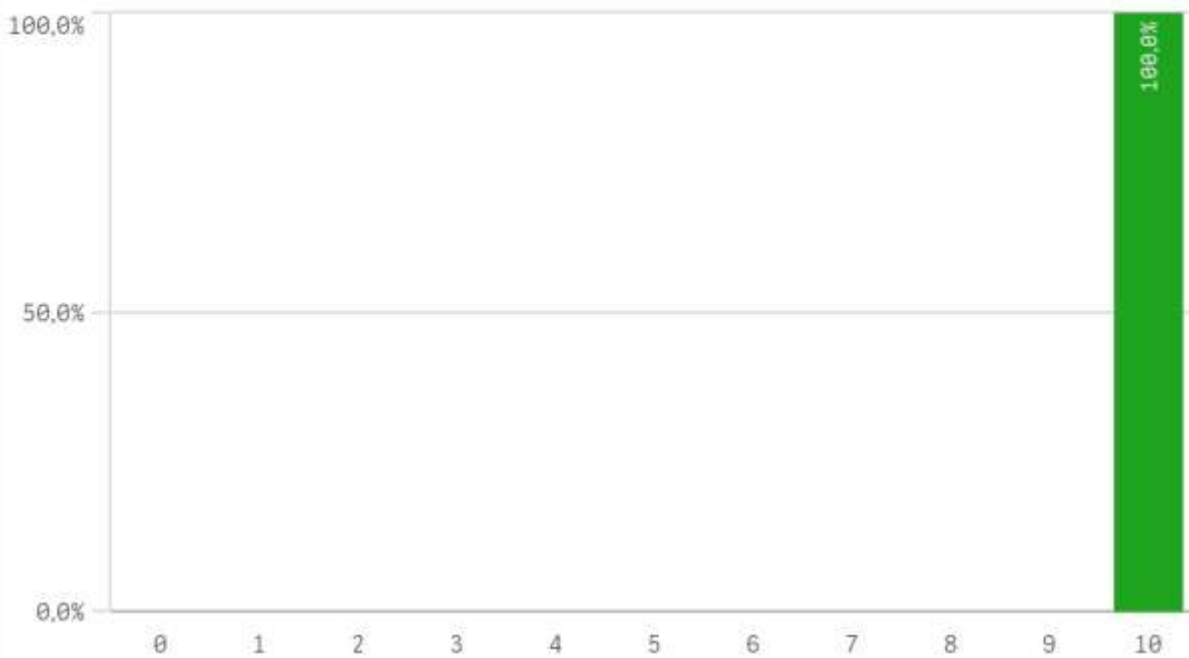


Compromiso	Q	Media	Desv. típica	Mediana	Moda
Recomendar la UCM		10,0	0,0	10,0	10,0
Recomendar titulación		10,0	0,0	10,0	10,0
Repetir estudios superiores		10,0	0,0	10,0	10,0
Seguir en la misma titulación		10,0	0,0	10,0	10,0
Seguir en la UCM		10,0	0,0	10,0	10,0
Repetir en la UCM		9,7	0,6	10,0	10,0
Repetir titulación		9,3	1,2	10,0	10,0

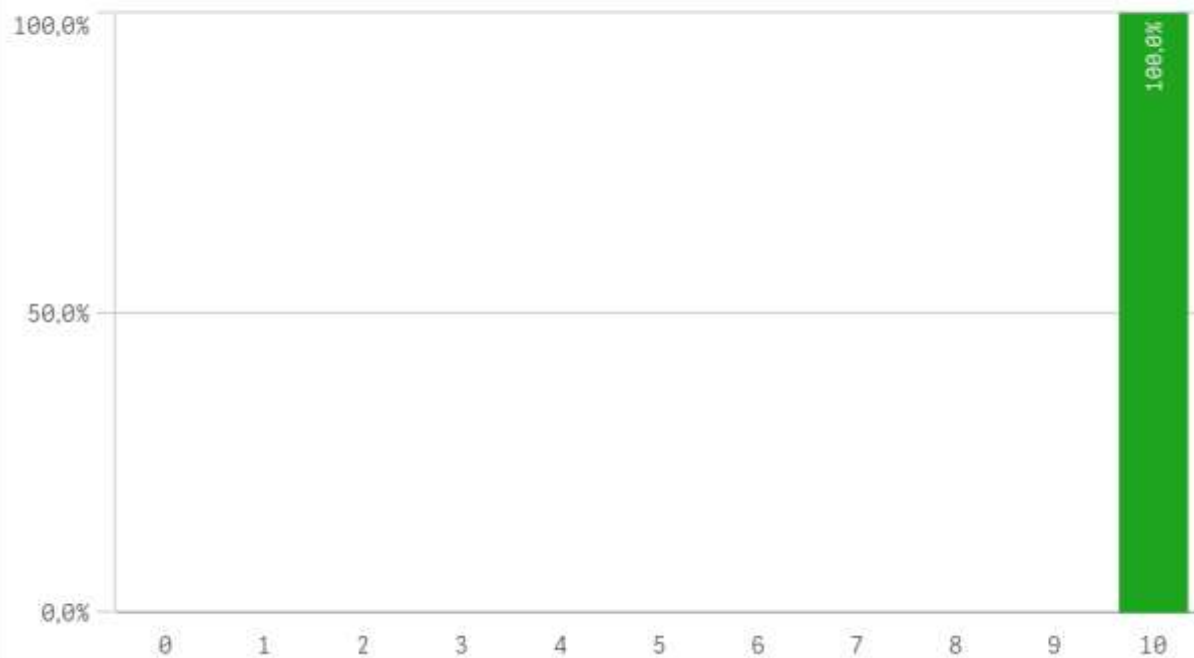
**Recomendar titulación (prescripción)**



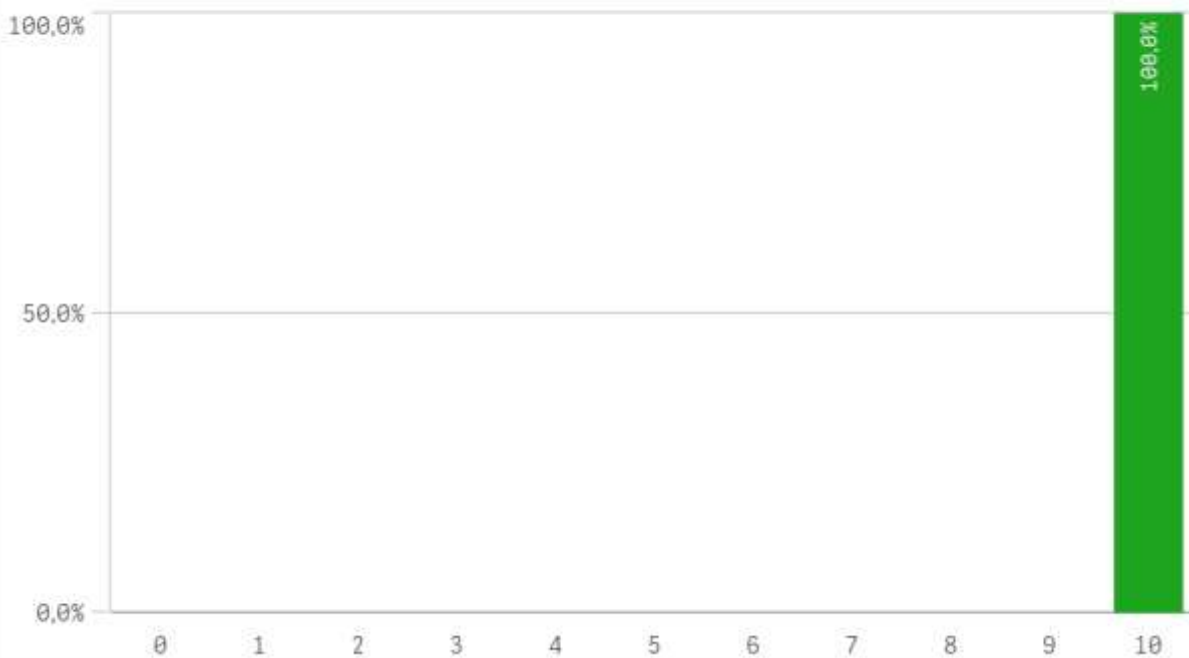
**Recomendar la UCM (prescripción)**



**Seguir en la misma titulación (vinculación)**



**Seguir en la UCM (vinculación)**



## Construcción y significado del valor "compromiso":

- \* Estudiante comprometido: valora con 9 o más puntos todas las preguntas de fidelidad, prescripción y vinculación.
- \* Estudiante neutro: la puntuación que otorga a todas las preguntas de fidelidad, prescripción y vinculación están entre 6 y 9.
- \* Estudiante decepcionado: valora con 6 o menos puntos todas las preguntas de fidelidad, prescripción y vinculación.

### ESQUEMA

