



OFICINA para la CALIDAD

Vicerrectorado de Calidad

UNIVERSIDAD COMPLUTENSE DE MADRID

Grado-Máster



Encuestas de Satisfacción

PDI



UNIVERSIDAD
COMPLUTENSE
MADRID

Curso 2023-2024

MÁSTER EN FÍSICA BIOMÉDICA



CURSO: 2023-24

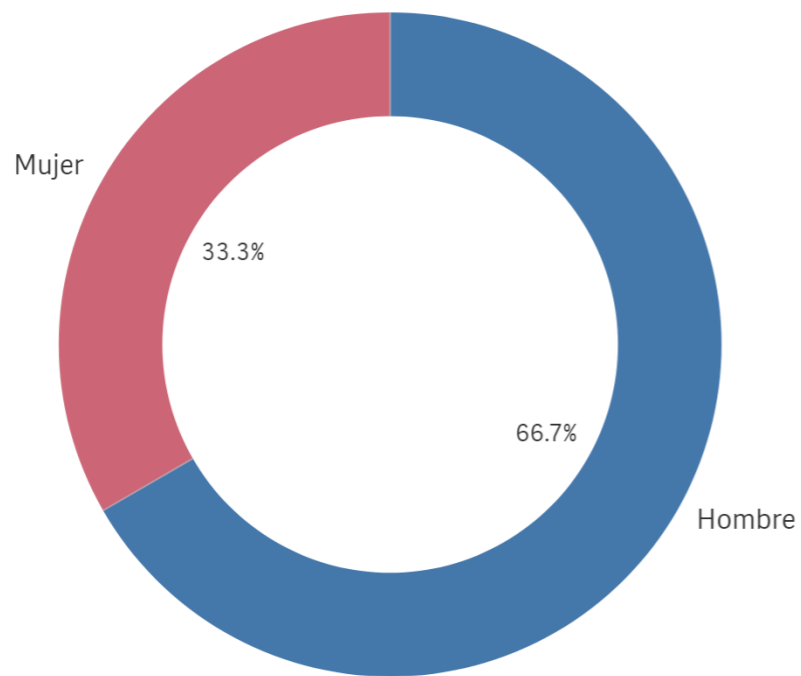
OFICINA para la CALIDAD

Vicerrectorado de Calidad
UNIVERSIDAD COMPLUTENSE DE MADRID

TITULACIÓN: MÁSTER EN FÍSICA BIOMÉDICA

VARIOS CENTROS UCM SELECCIONADOS

Genero



■ Hombre ■ Mujer

Población N

-

%_Participacion

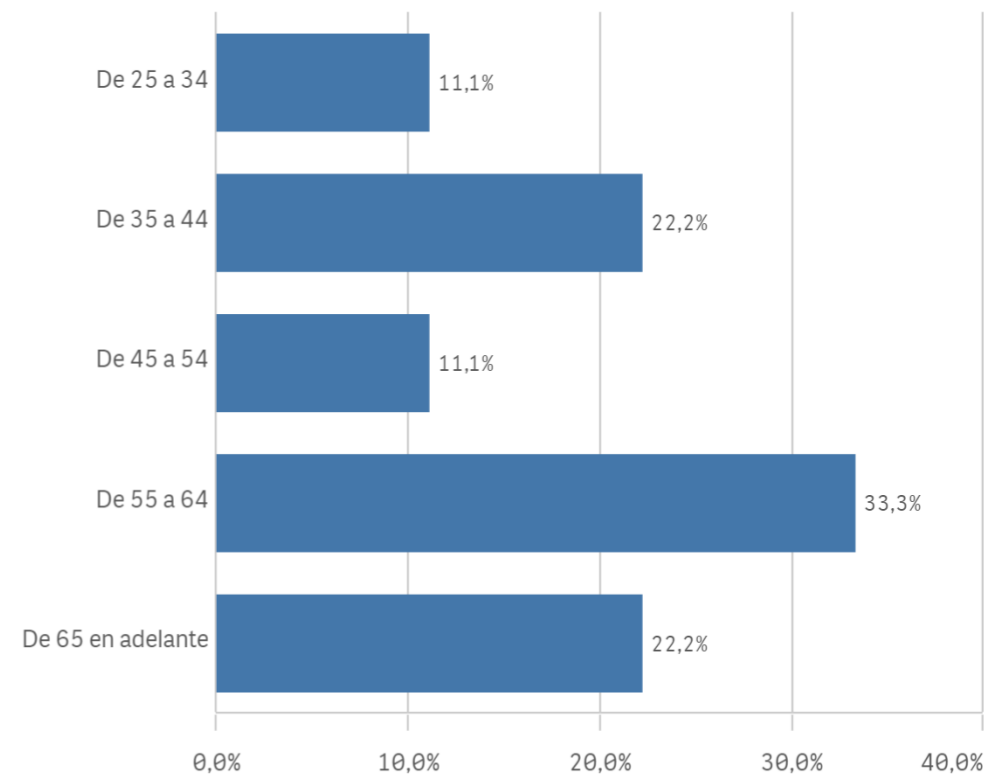
-

Participación n

9

Edad (años)

(%) Porcentaje por franjas



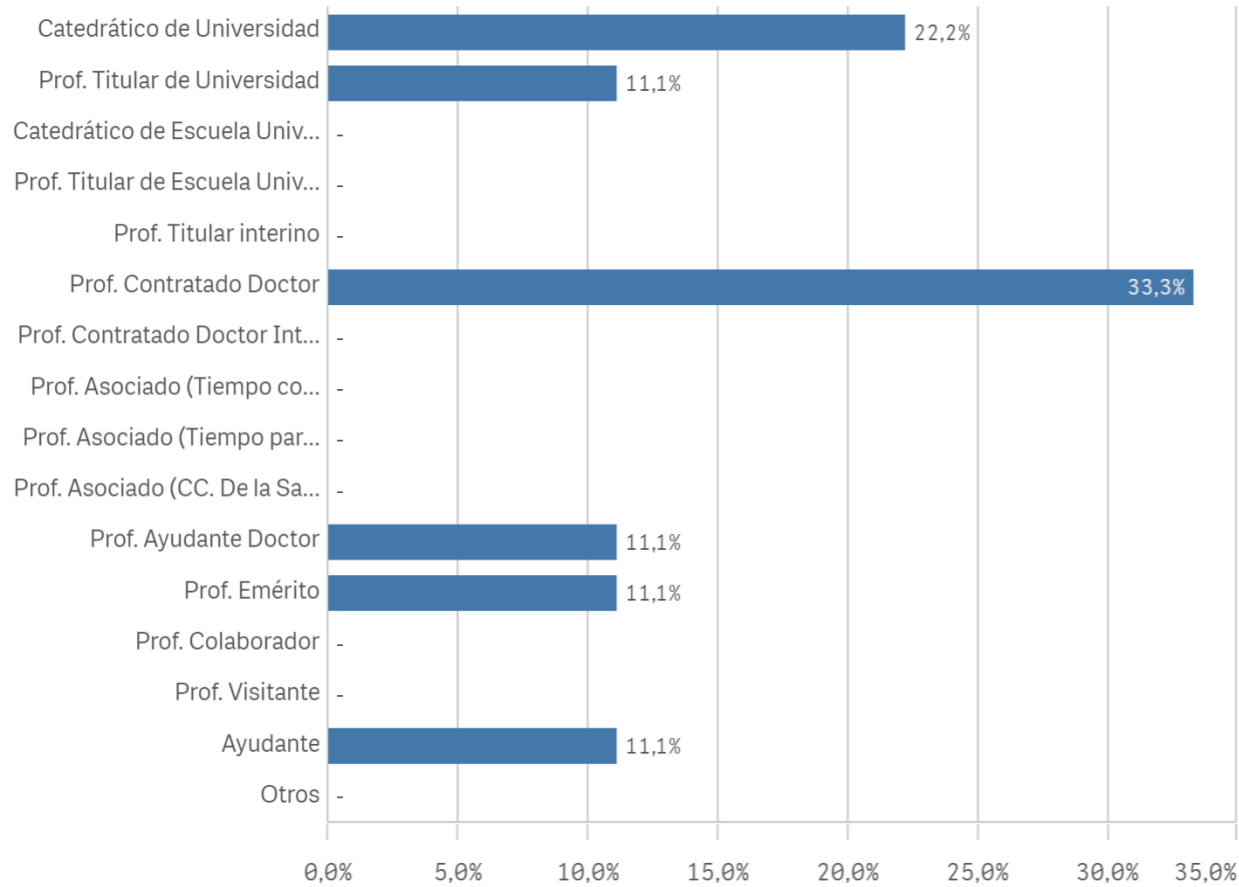
Edad media (años)

54,0

Des. Típica

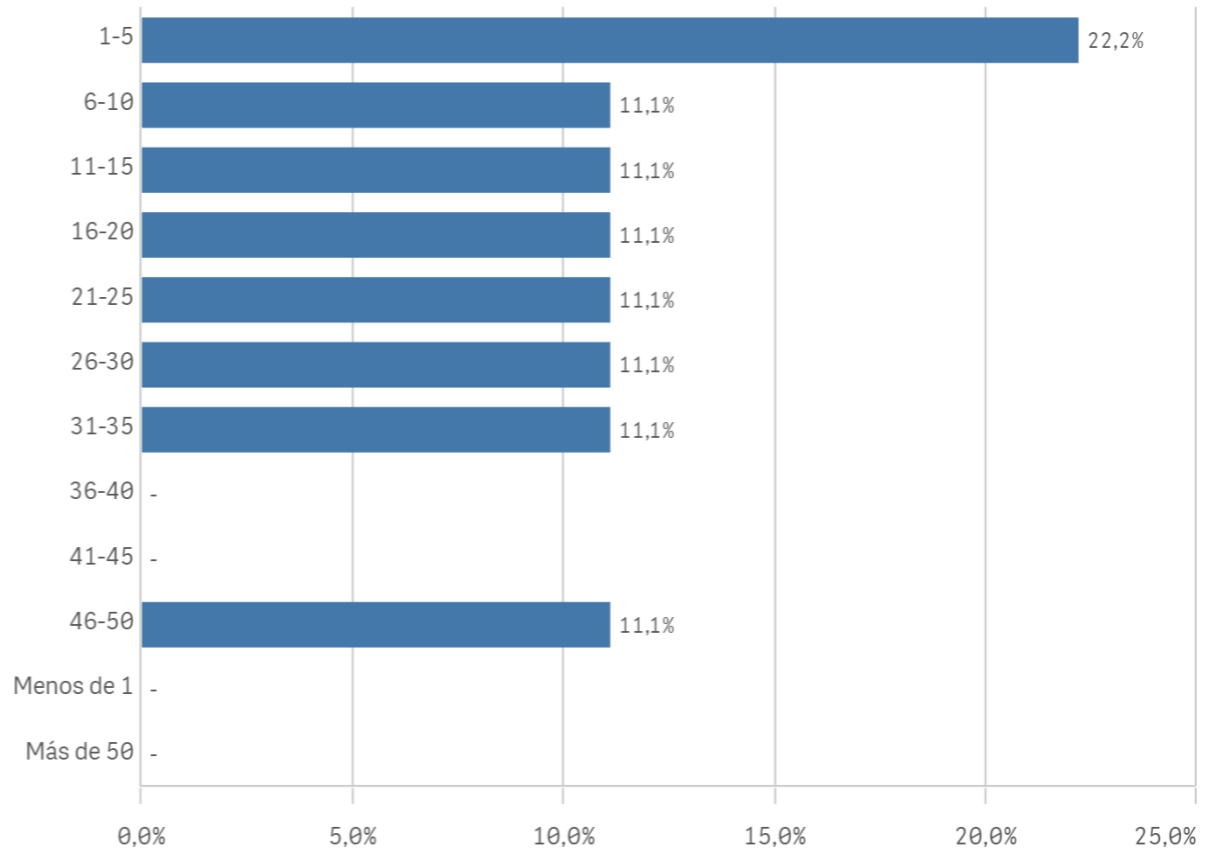
13,3

Distribución por categorías

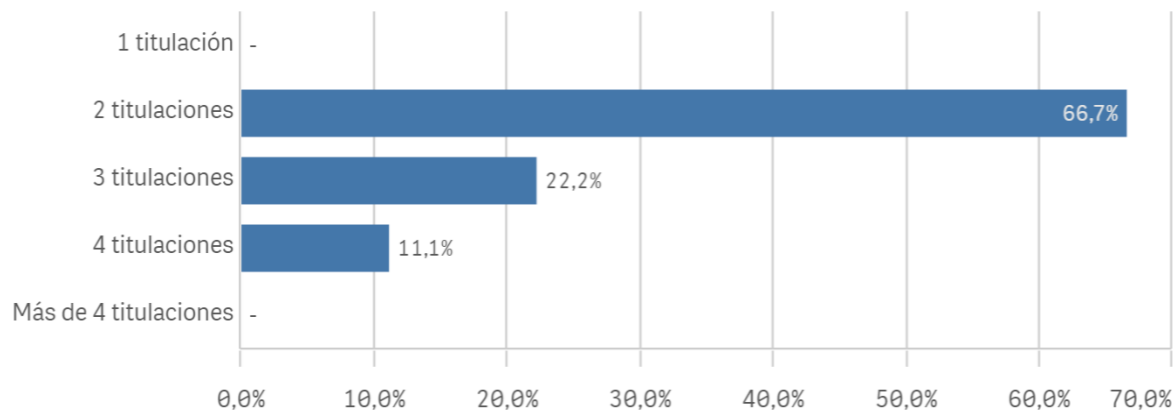


Experiencia laboral (años)

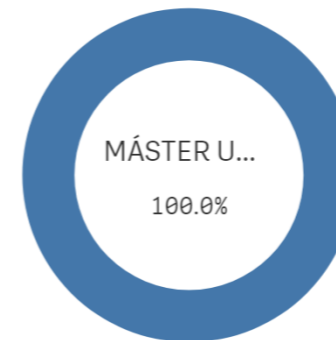
(%) Porcentaje por franjas



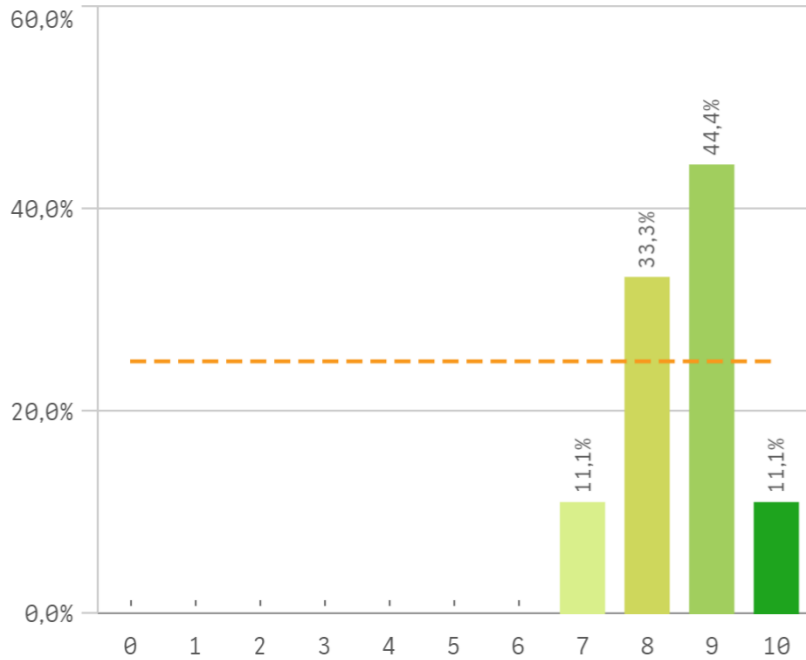
Distribución por Nº de Titulaciones



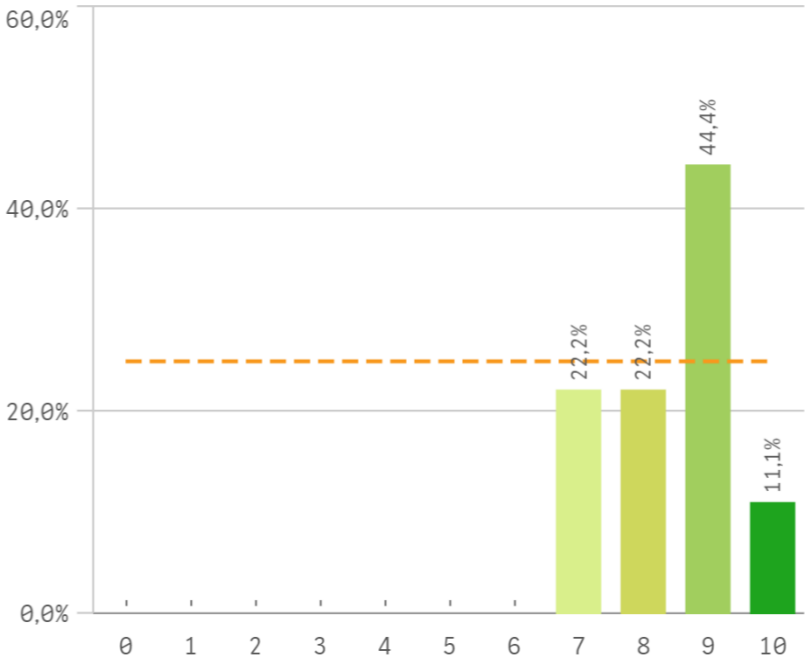
Tipo de titulación (%)



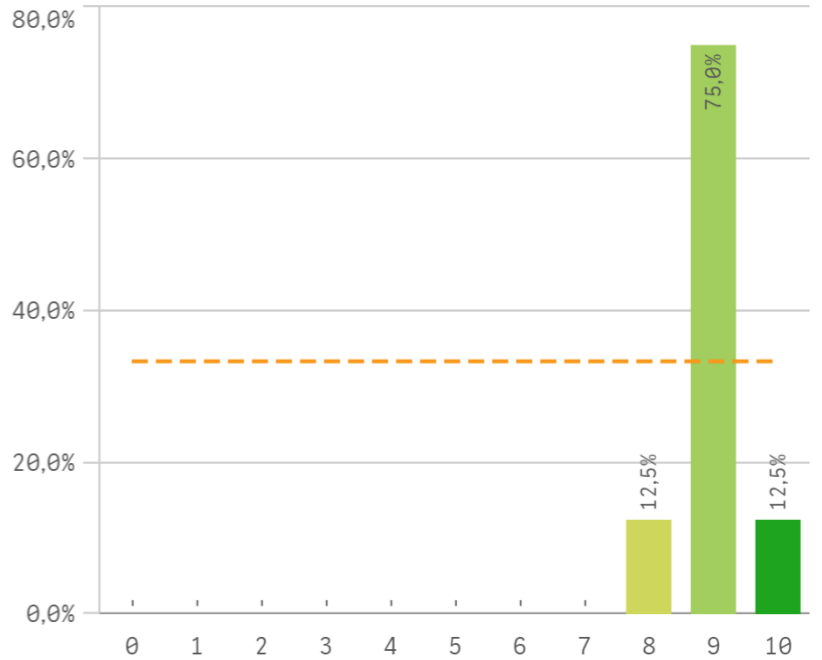
Plan de estudios



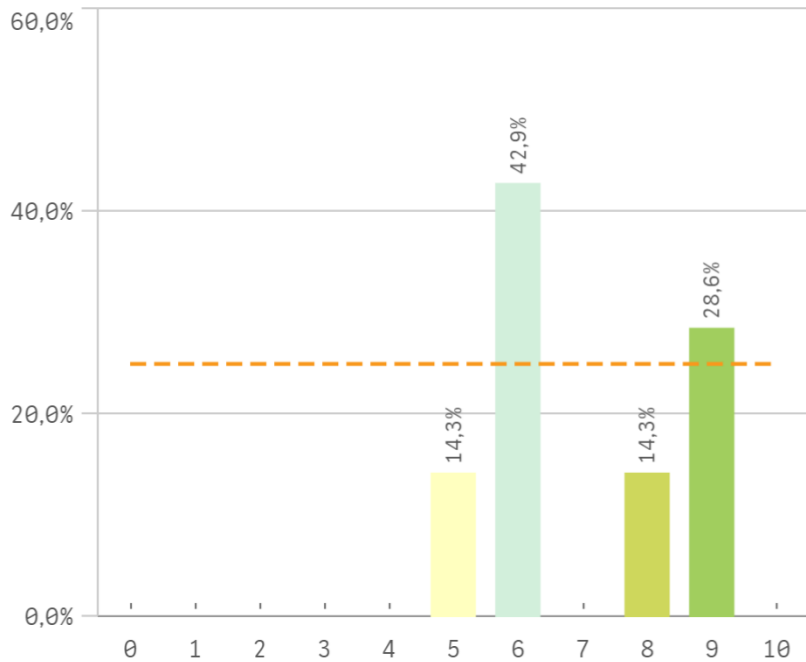
Objetivos claros



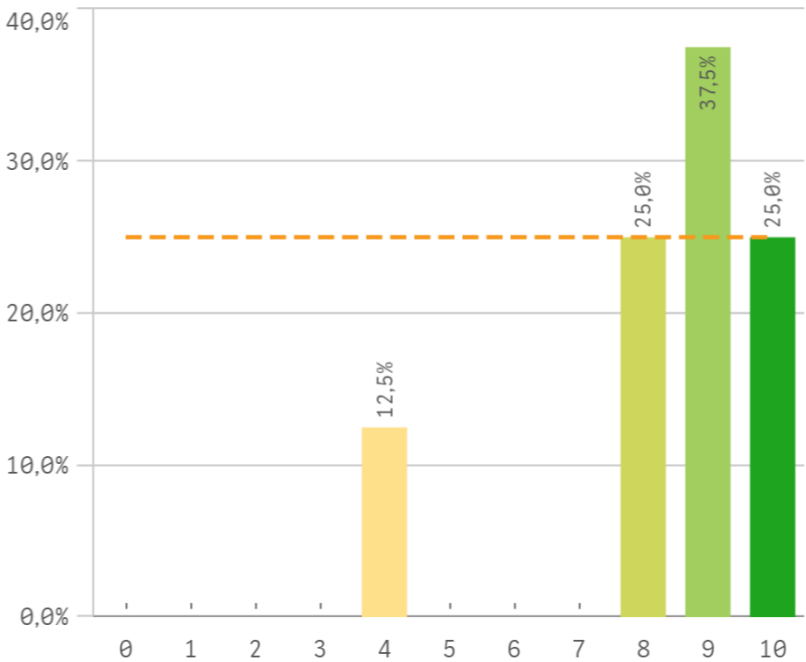
Cumplimiento del programa



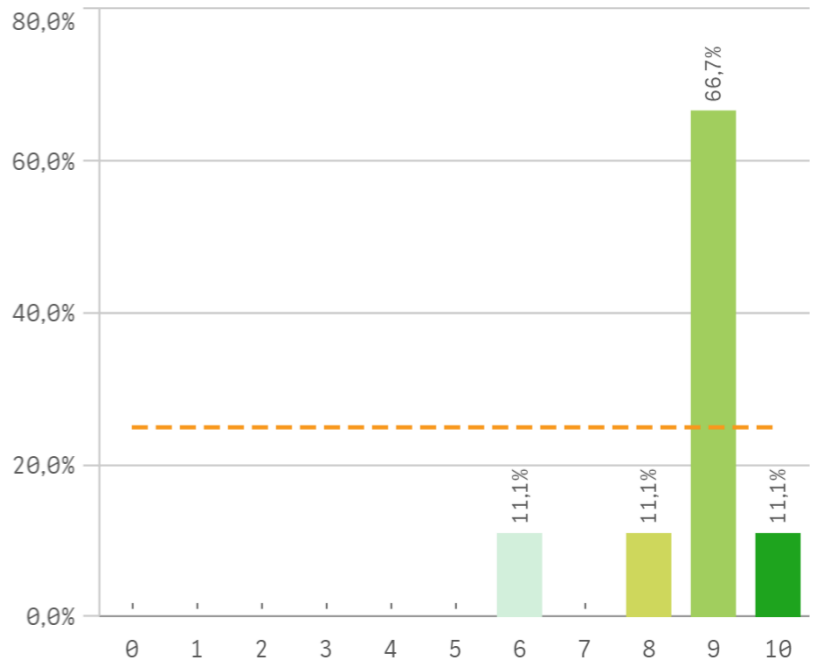
Orientación internacional



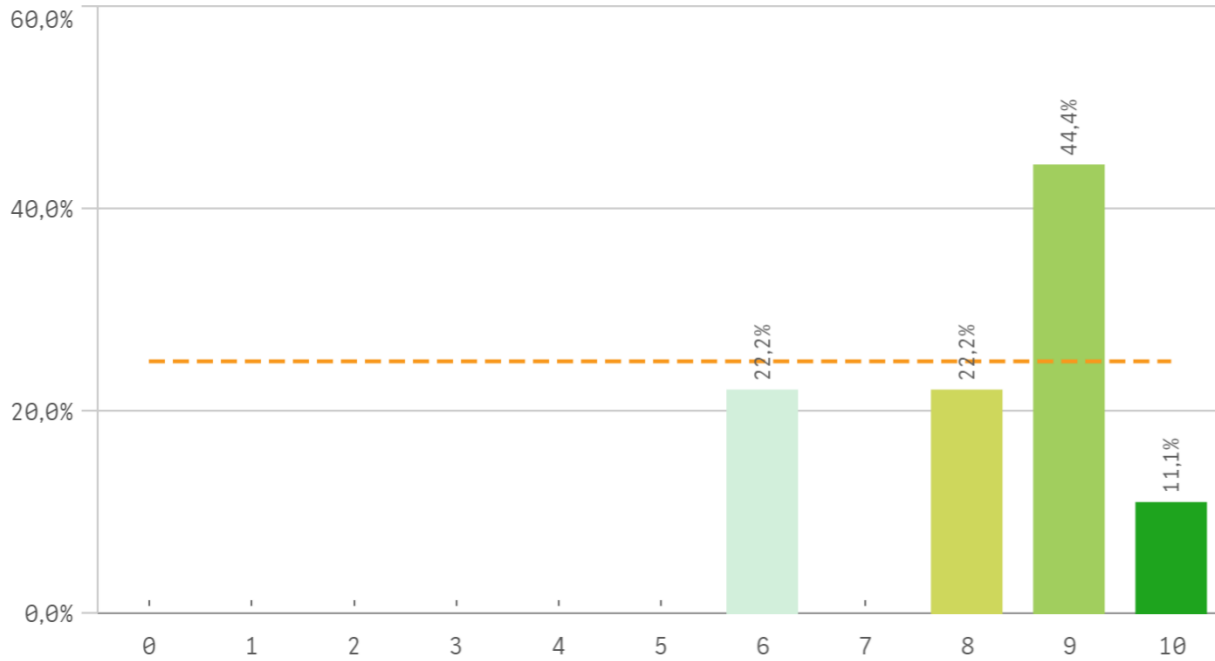
Coordinación de la titulación



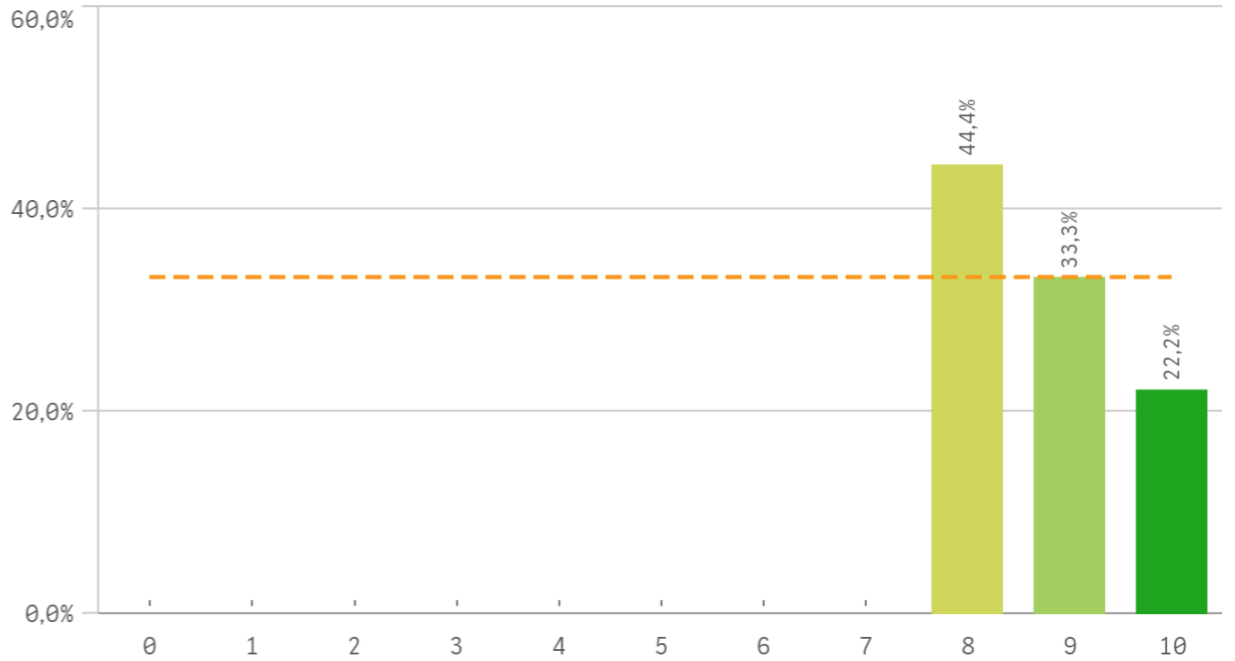
Alumnos por aula



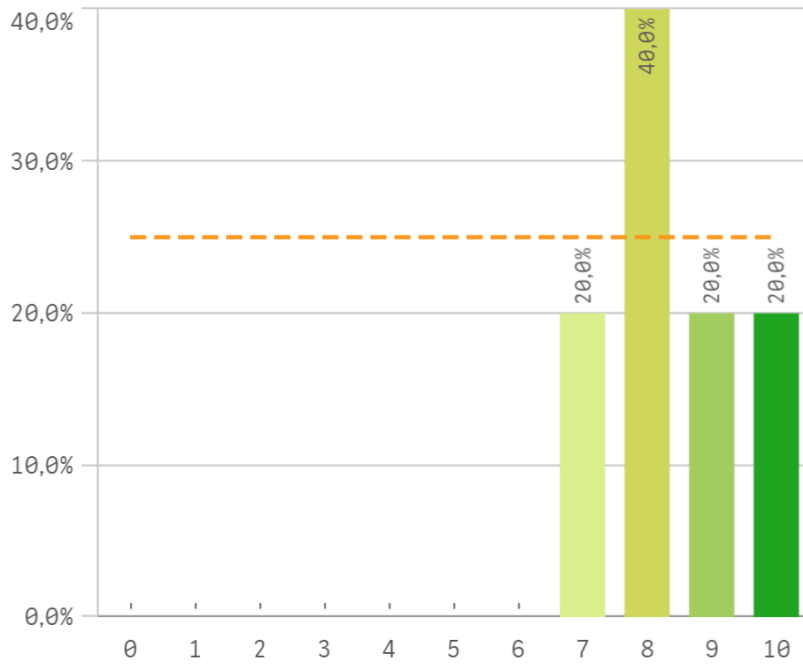
Dificultad apropiada



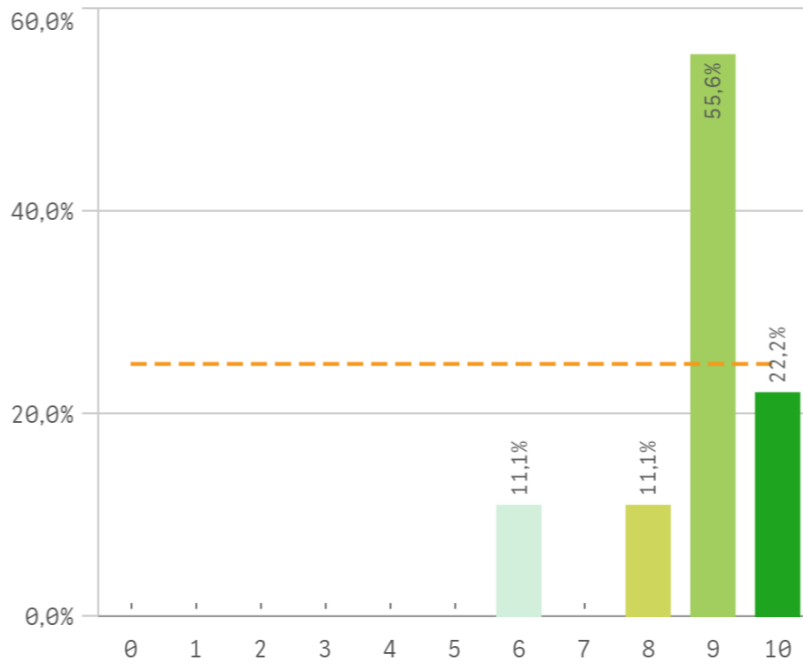
Integración teoría/práctica



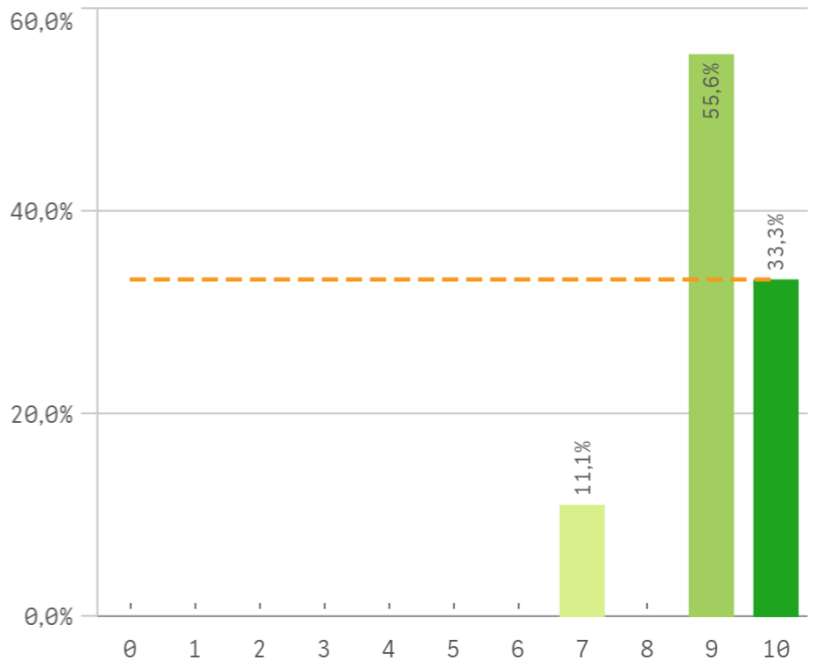
Relación calidad/precio



Calificaciones en tiempo



Importancia en la sociedad

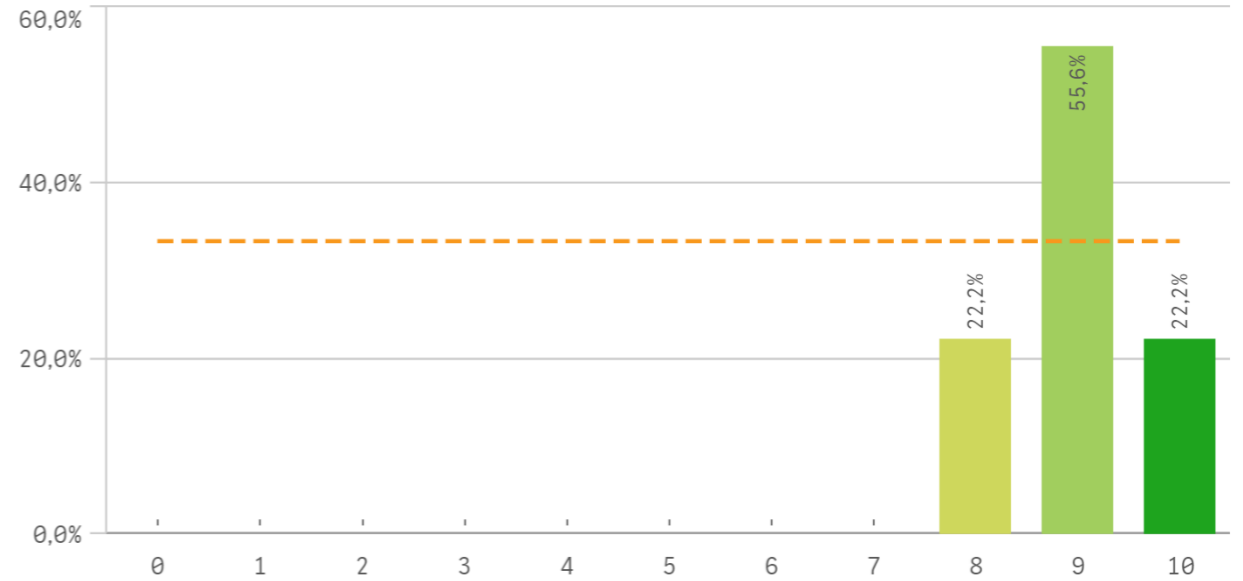


Prácticas externas

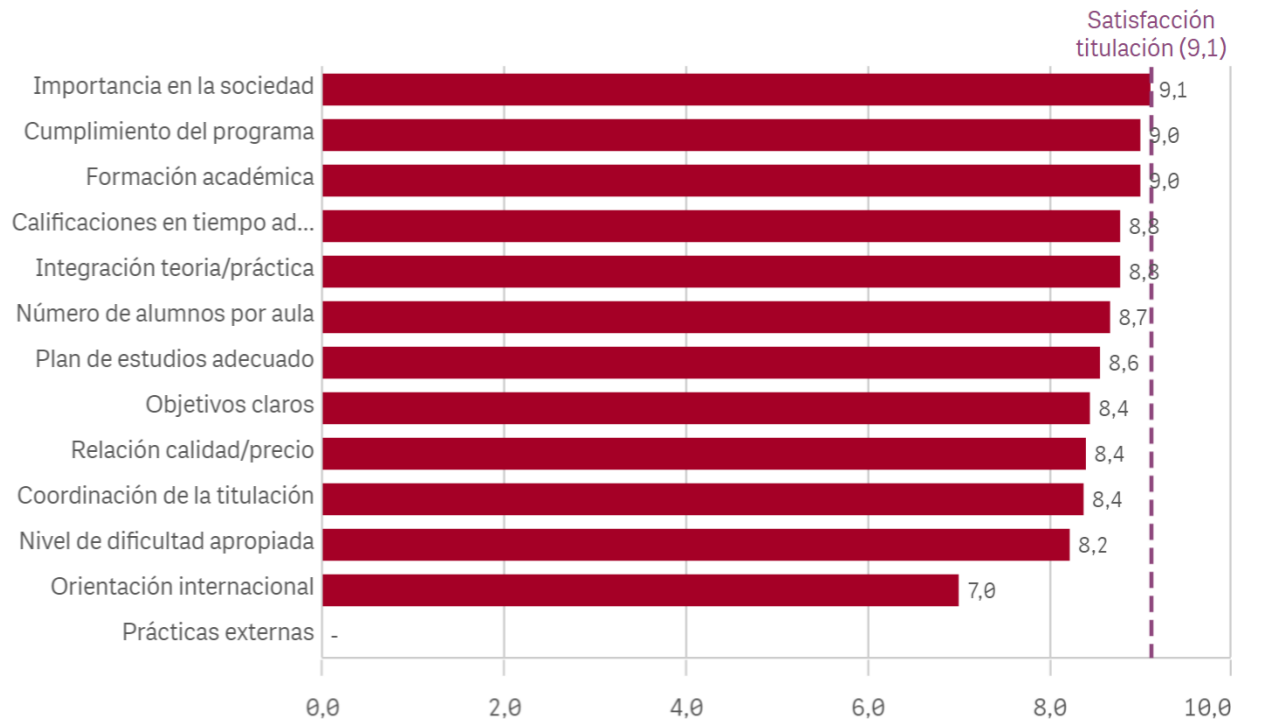
El gráfico no se muestra porque solo contiene valores indefinidos.

Aspectos de la titulación	Q	Media	Desv. típica	Mediana	Moda
Importancia en la sociedad		9,1	0,9	9,0	9,0
Cumplimiento del programa		9,0	0,5	9,0	9,0
Formación académica		9,0	0,7	9,0	9,0
Calificaciones en tiempo adecuado		8,8	1,2	9,0	9,0
Integración teoría/práctica		8,8	0,8	9,0	8,0
Número de alumnos por aula		8,7	1,1	9,0	9,0
Plan de estudios adecuado		8,6	0,9	9,0	9,0
Objetivos claros		8,4	1,0	9,0	9,0
Relación calidad/precio		8,4	1,1	8,0	8,0
Coordinación de la titulación		8,4	1,9	9,0	9,0
Nivel de dificultad apropiada		8,2	1,4	9,0	9,0
Orientación internacional		7,0	1,6	6,0	6,0
Prácticas externas		-	-	-	-

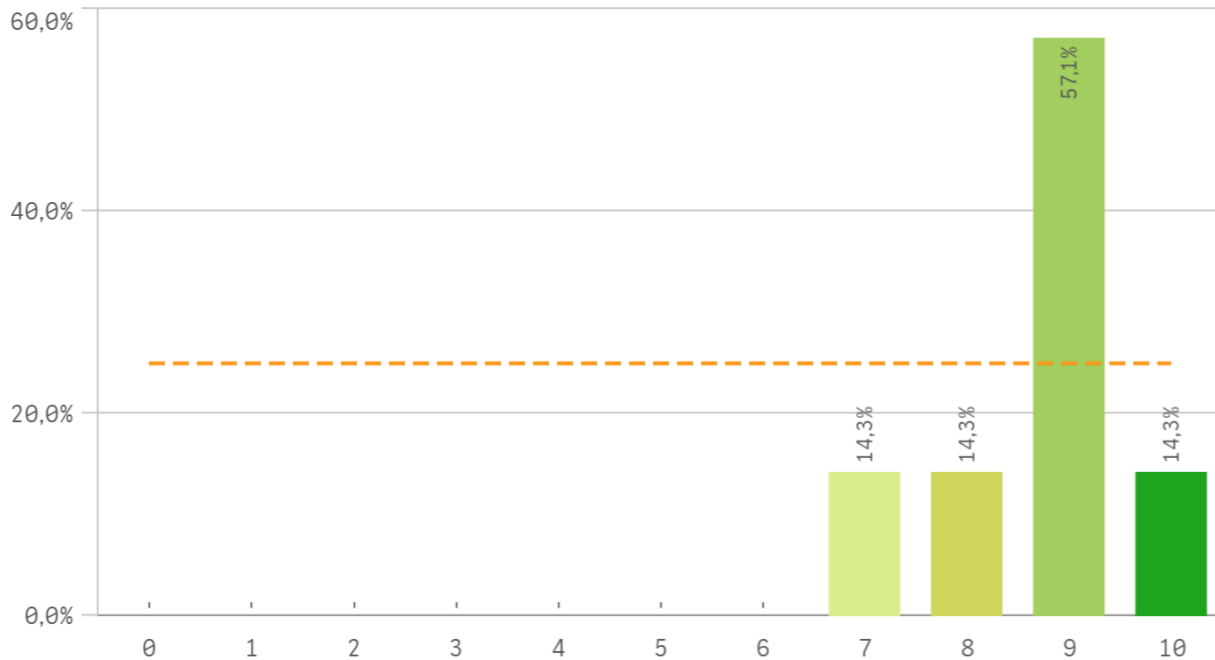
Formación académica relacionada



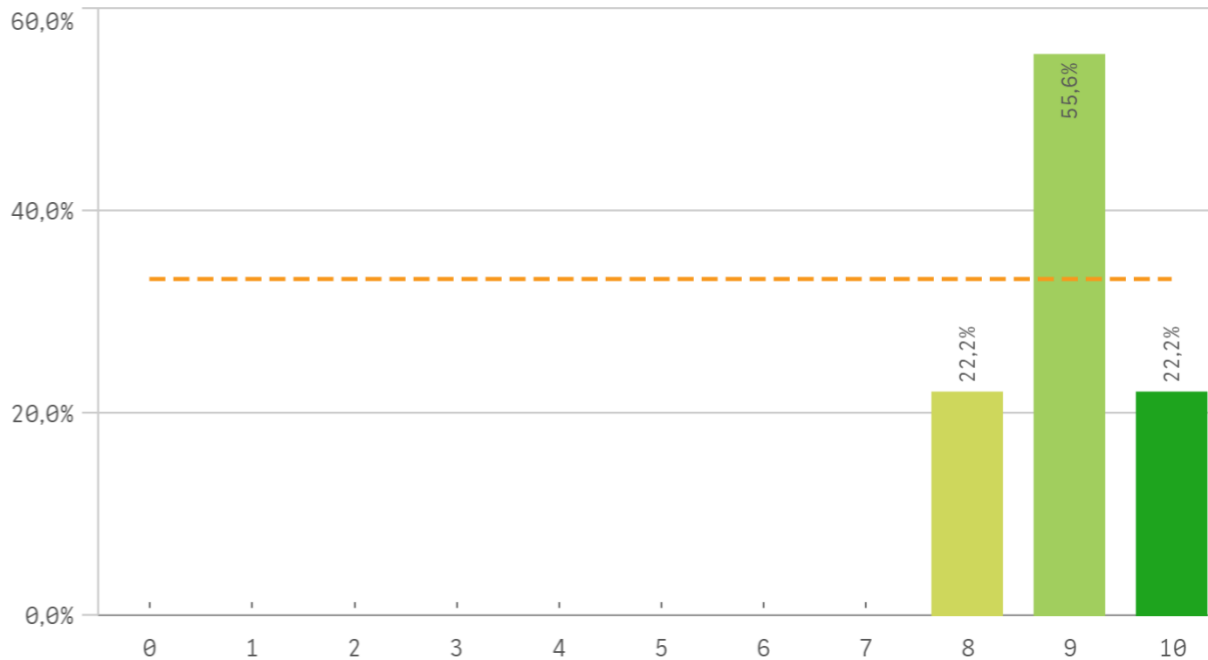
Fortalezas y debilidades



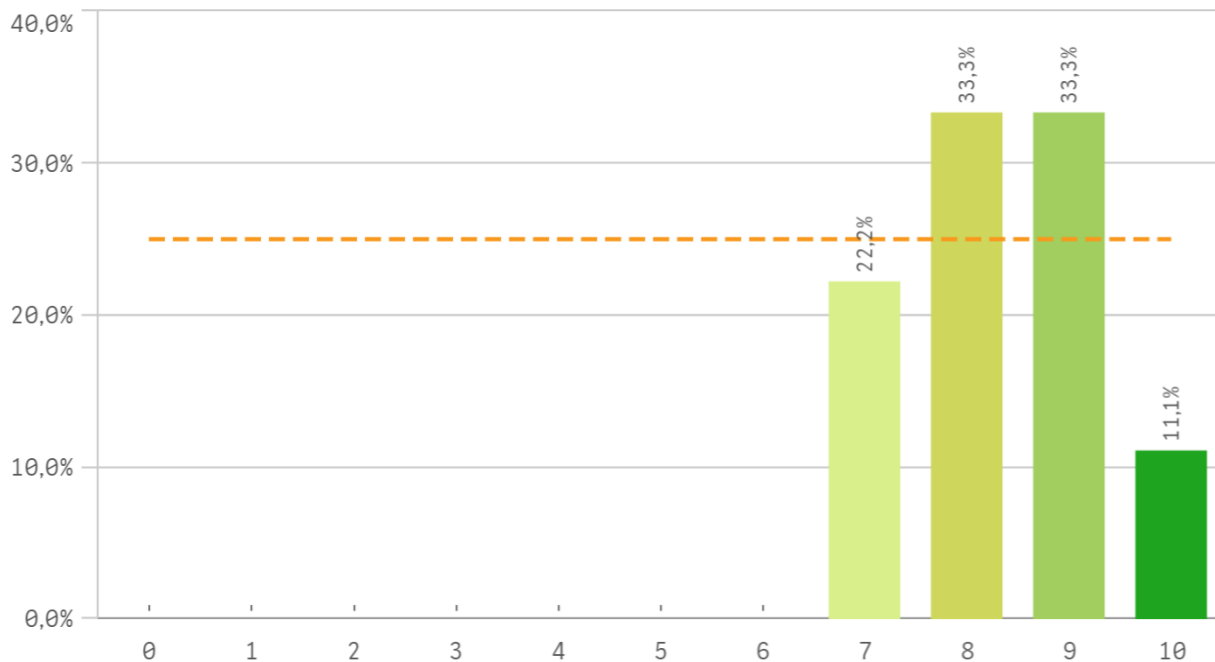
Recursos administrativos suficientes



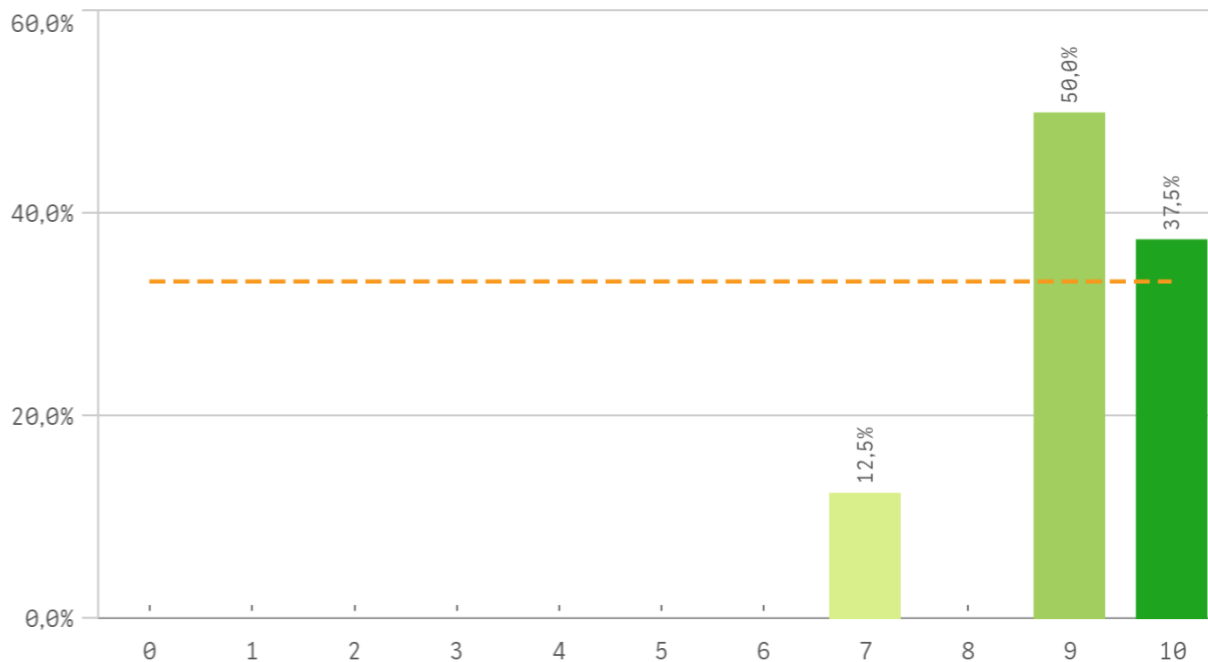
Aulas docencia teorica



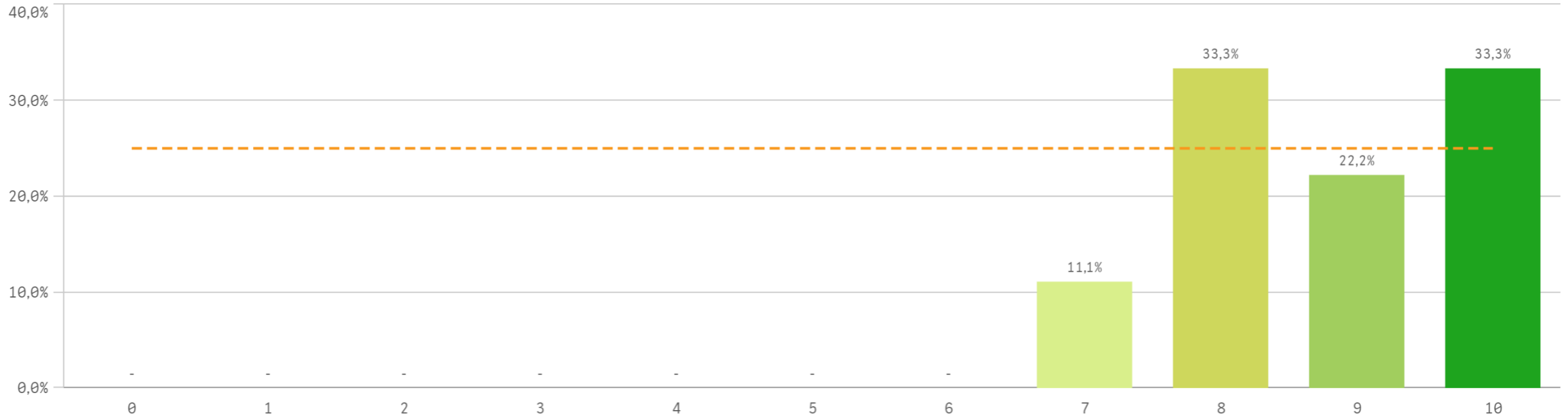
Aulas docencia práctica



Fondos de la biblioteca

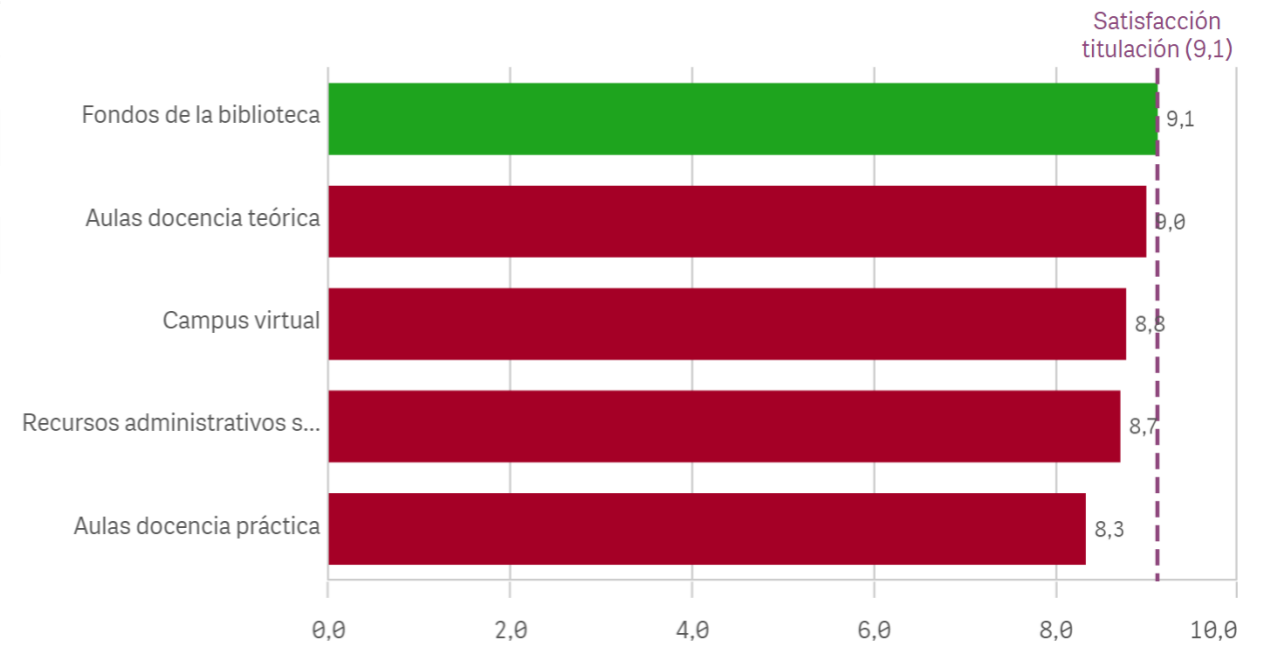


Campus virtual

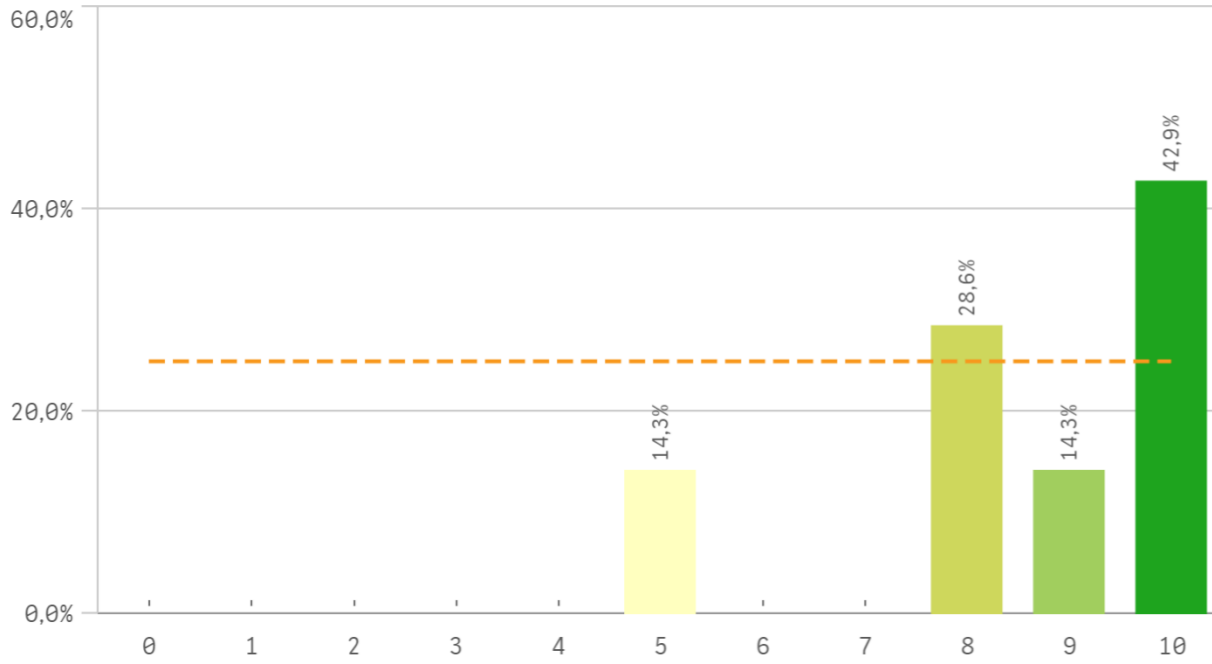


Recursos	Q	Media	Desv típica	Mediana	Moda
Fondos de la biblioteca		9,1	1,0	9,0	9,0
Aulas docencia teórica		9,0	0,7	9,0	9,0
Campus virtual		8,8	1,1	9,0	-
Recursos administrativos suficientes		8,7	1,0	9,0	9,0
Aulas docencia práctica		8,3	1,0	8,0	-

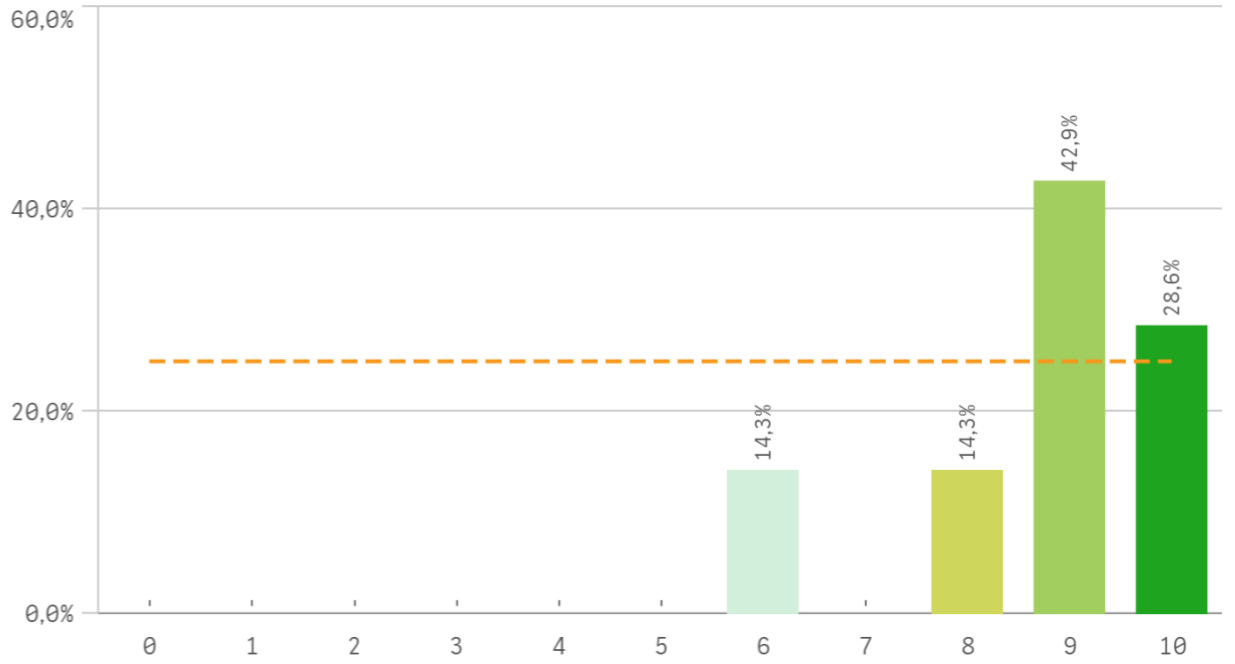
Fortalezas y debilidades



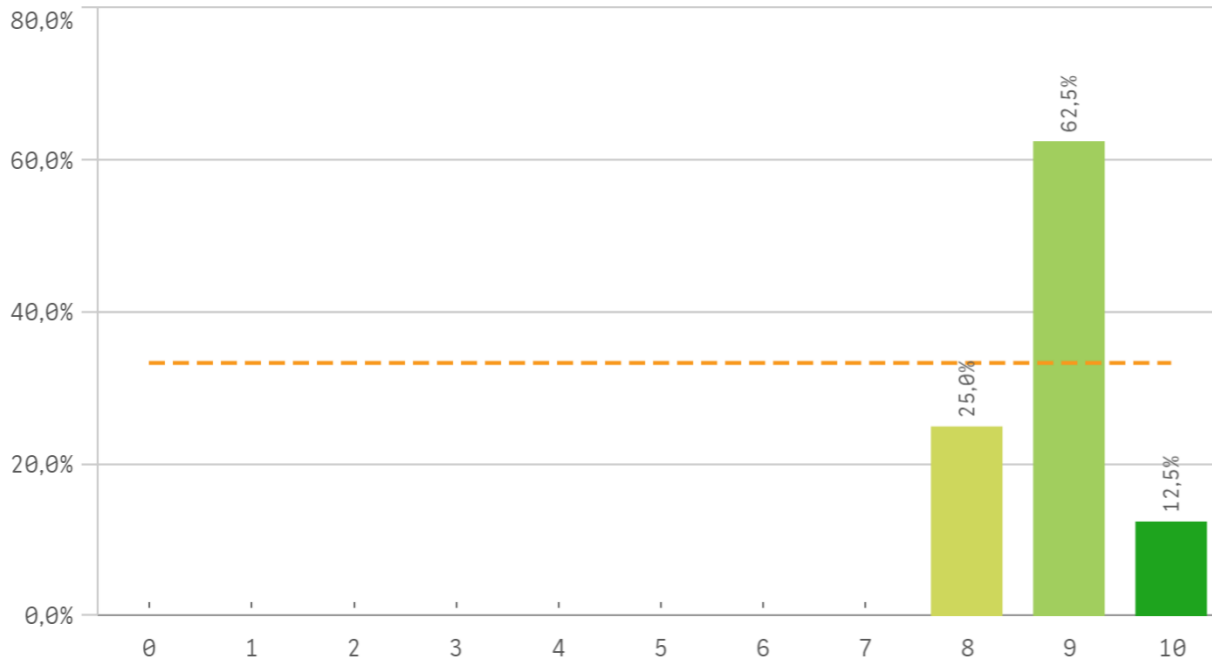
Atención prestada por el PAS



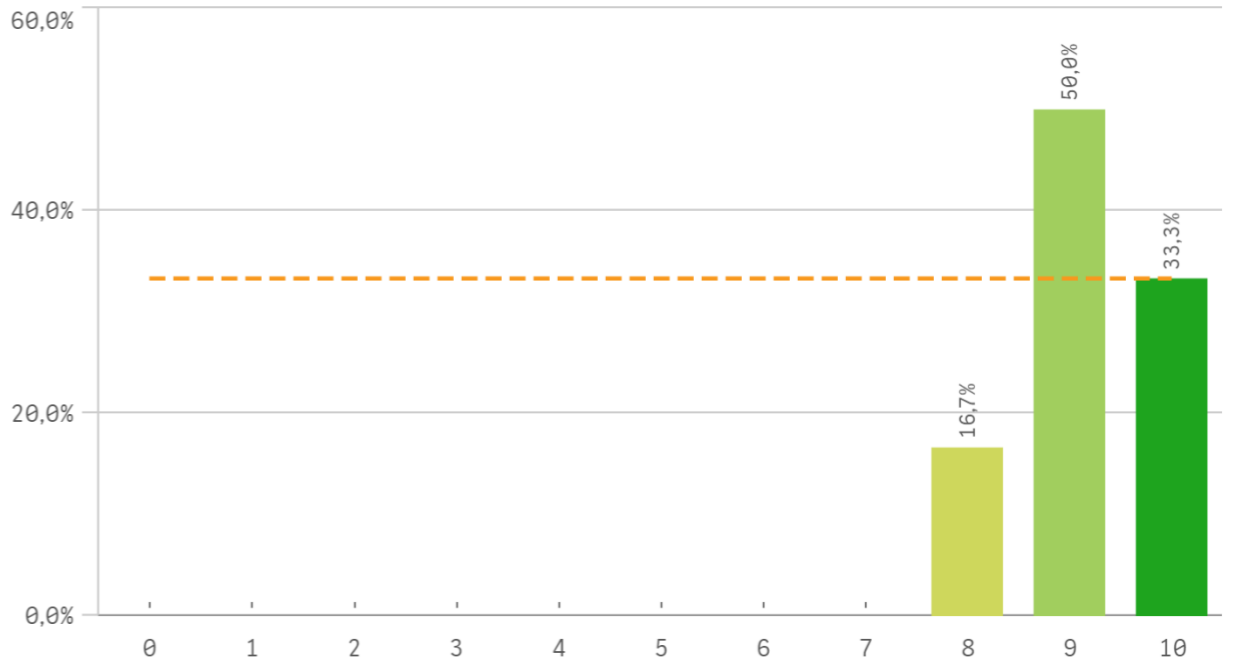
Apoyo técnico y logístico



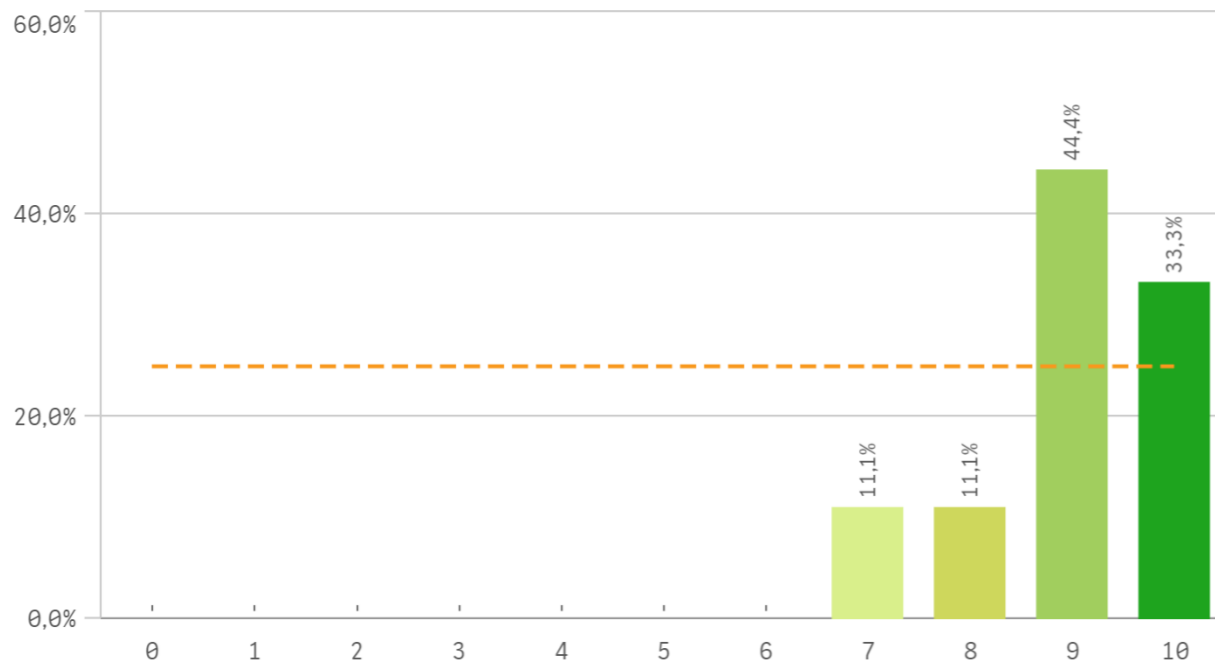
Procesos administrativos de la titulación



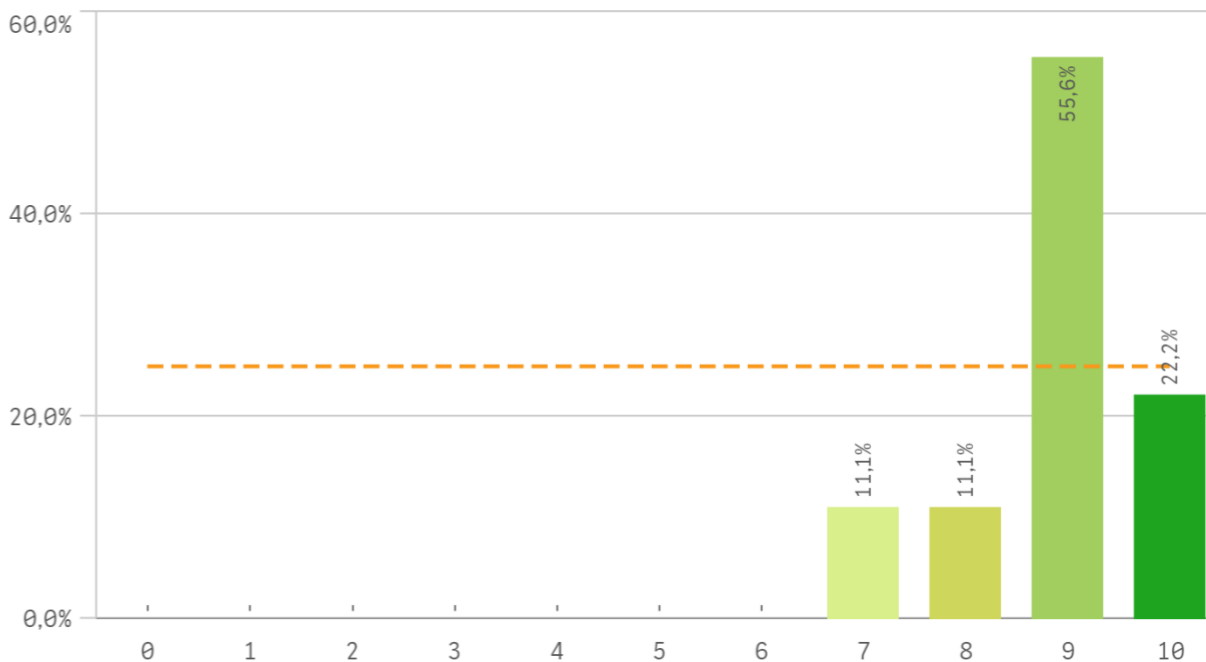
Procesos administrativos comunes



Organización de horarios

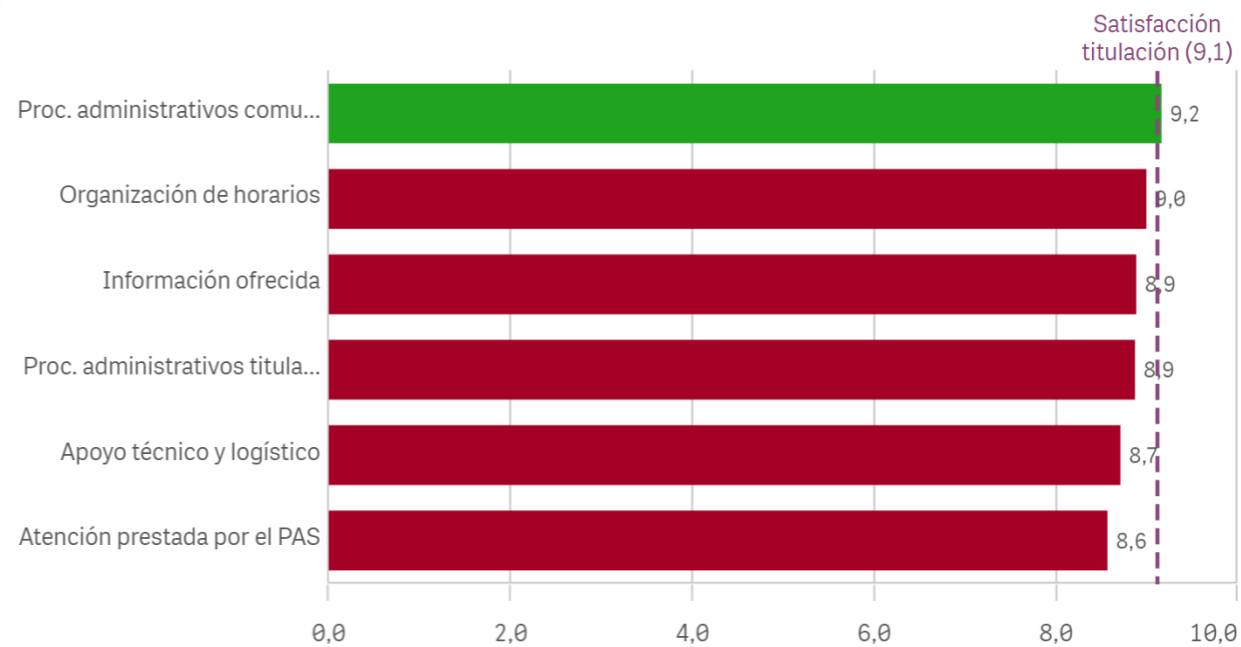


Información ofrecida



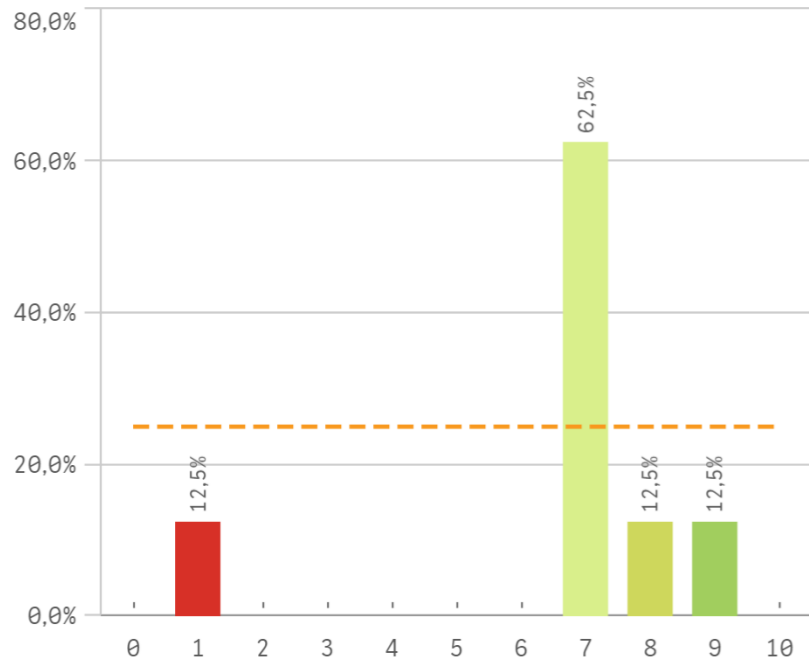
Gestión de la titulación	Q	Media	Desv. típica	Mediana	Moda
Proc. administrativos comunes		9,2	0,8	9,0	9,0
Organización de horarios		9,0	1,0	9,0	9,0
Información ofrecida		8,9	0,9	9,0	9,0
Proc. administrativos titulación		8,9	0,6	9,0	9,0
Apoyo técnico y logístico		8,7	1,4	9,0	9,0
Atención prestada por el PAS		8,6	1,8	9,0	10,0

Fortalezas y debilidades

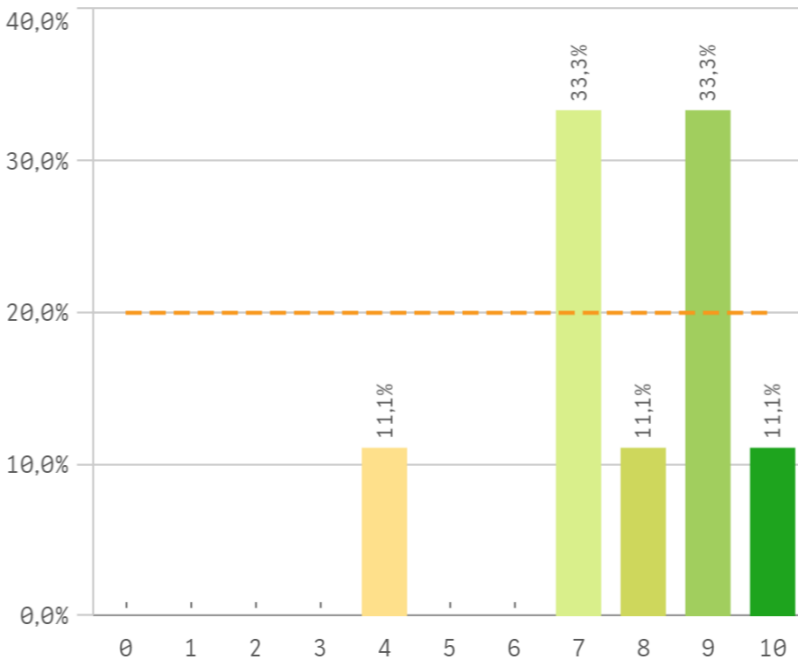


Centro	Observaciones
MEDICINA	.

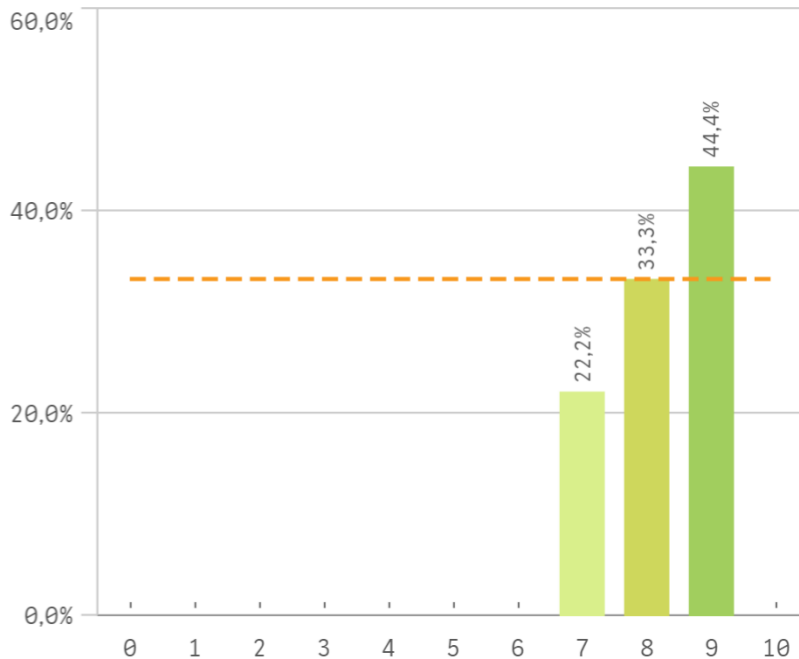
Aprovechamiento de las tutorías



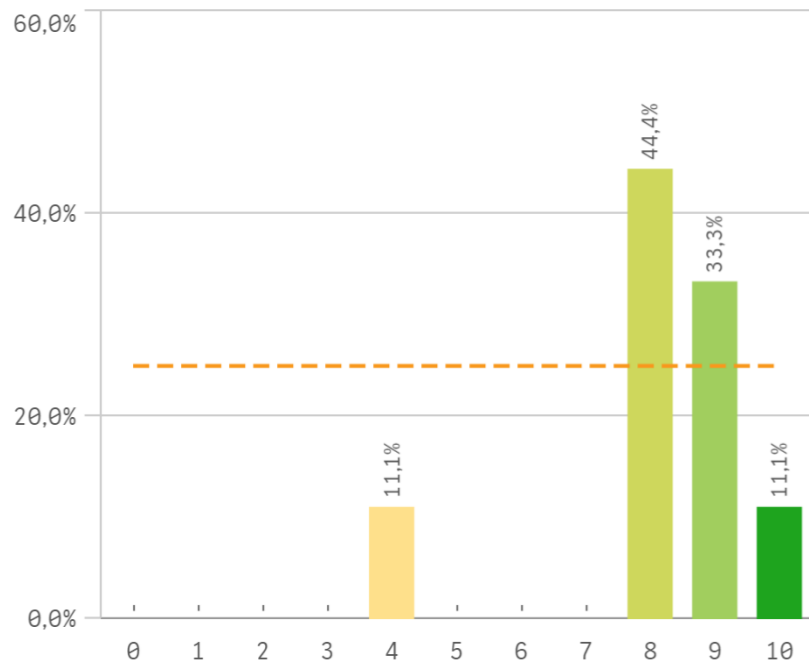
Implicación de los alumnos



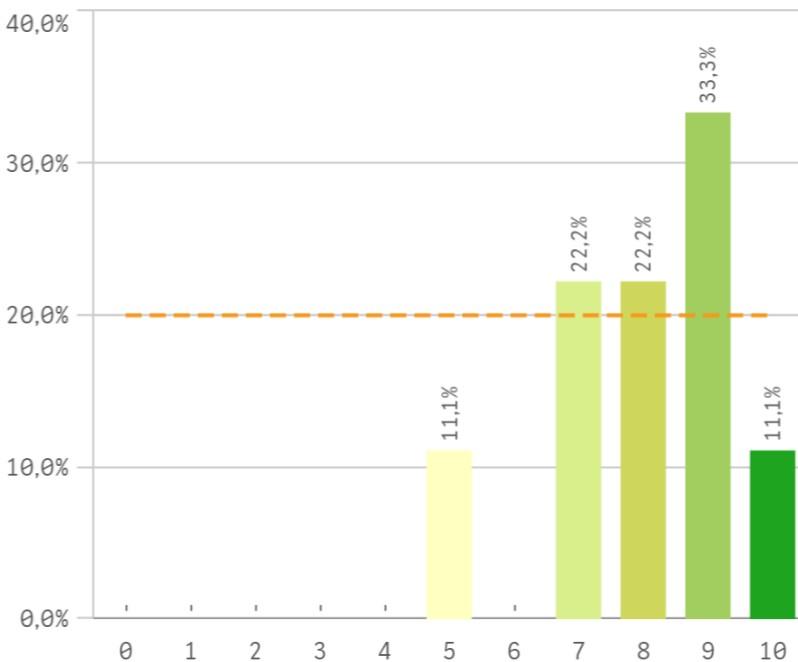
Adquisición de competencias del plan de estudios



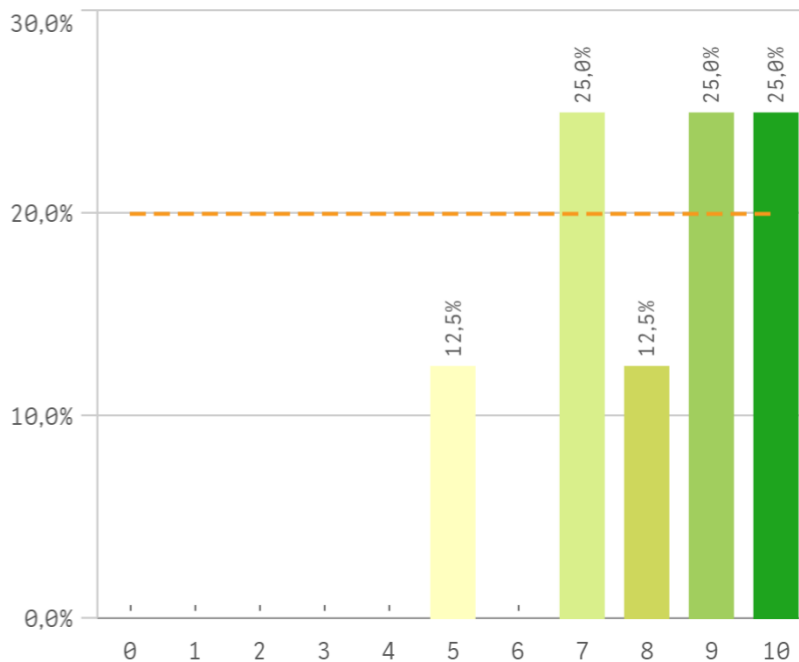
Compromiso del alumnado



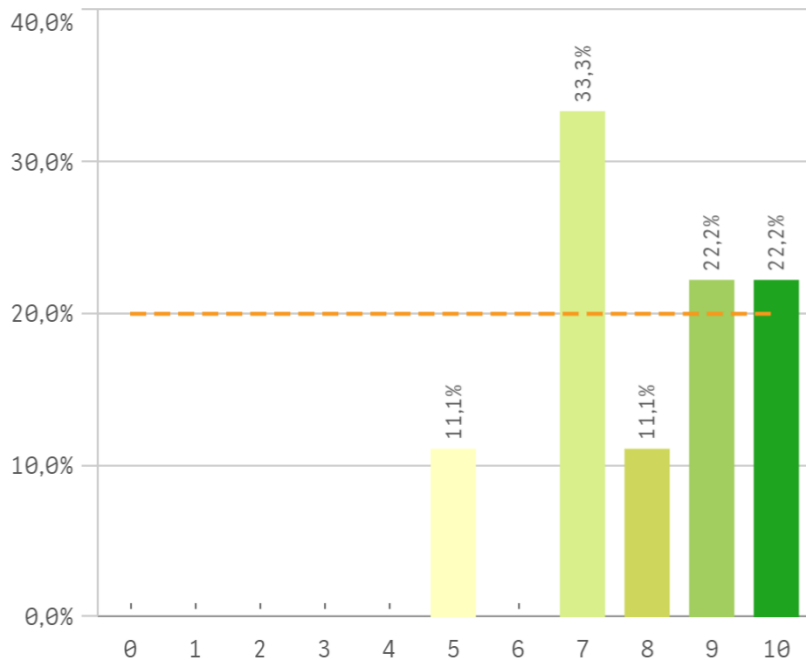
Nivel de trabajo



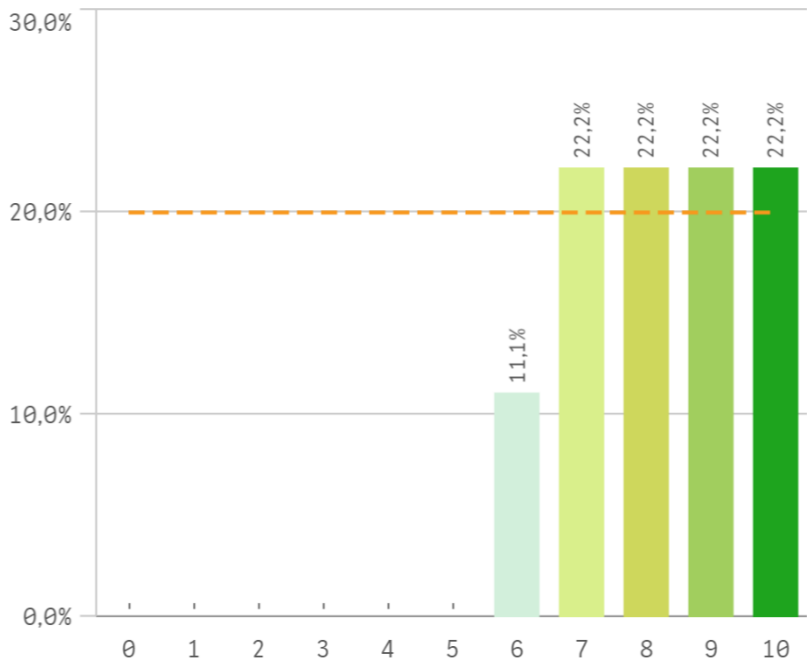
Implicación con la evaluación continua de los alumnos



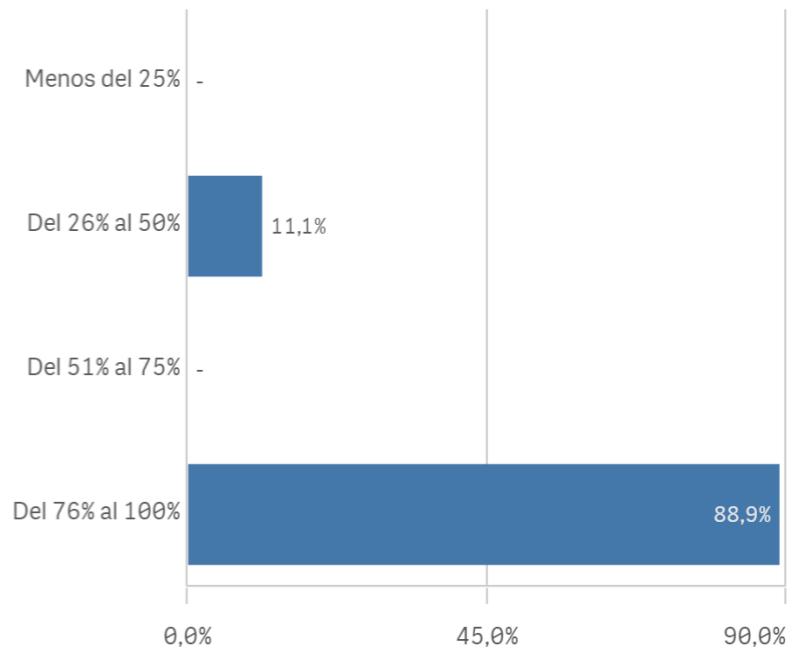
Aprovechamiento de las clases



Satisfacción con los resultados de los alumnos

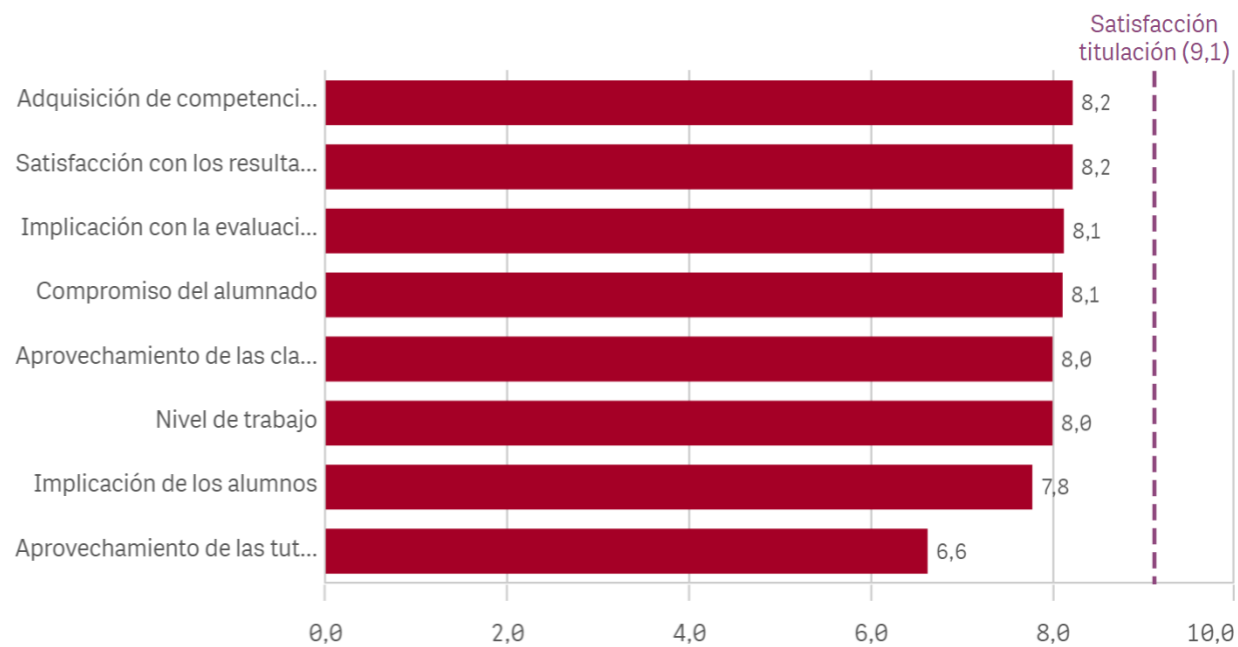


Asistencia de alumnos (%)

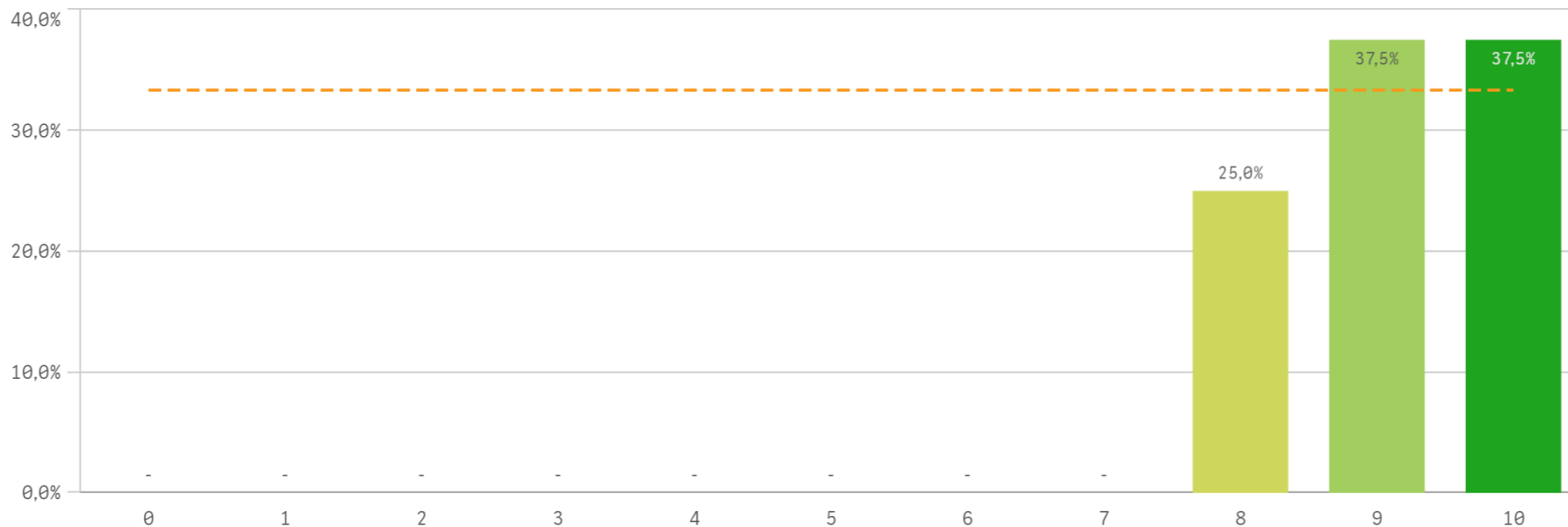


Satisfacción con los alumnos	Media	Dev. típica	Medi...	Moda
Adquisición de competencias del plan de estudios	8,2	0,8	8,0	9,0
Satisfacción con los resultados	8,2	1,4	8,0	-
Implicación con la evaluación continua	8,1	1,7	8,5	-
Compromiso del alumnado	8,1	1,7	8,0	8,0
Aprovechamiento de las clases	8,0	1,7	8,0	7,0
Nivel de trabajo	8,0	1,5	8,0	9,0
Implicación de los alumnos	7,8	1,8	8,0	-
Aprovechamiento de las tutorías	6,6	2,4	7,0	7,0

Fortalezas y debilidades



Satisfacción de la titulación



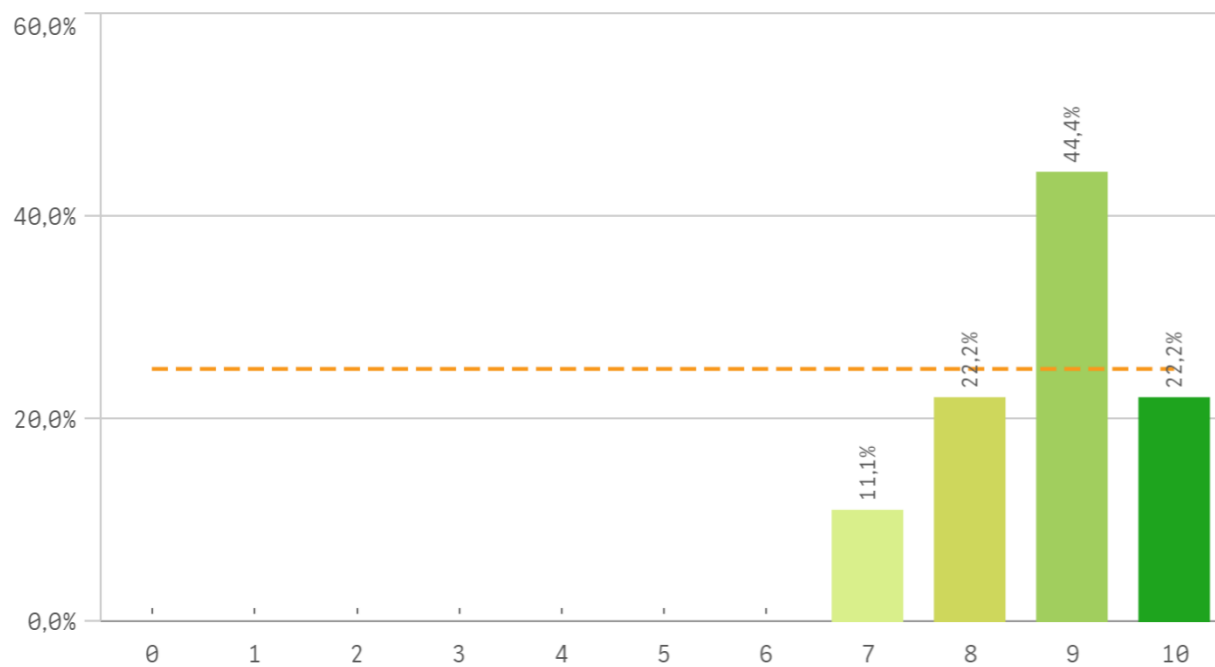
Media
9,1

Desviación Típica
0,8

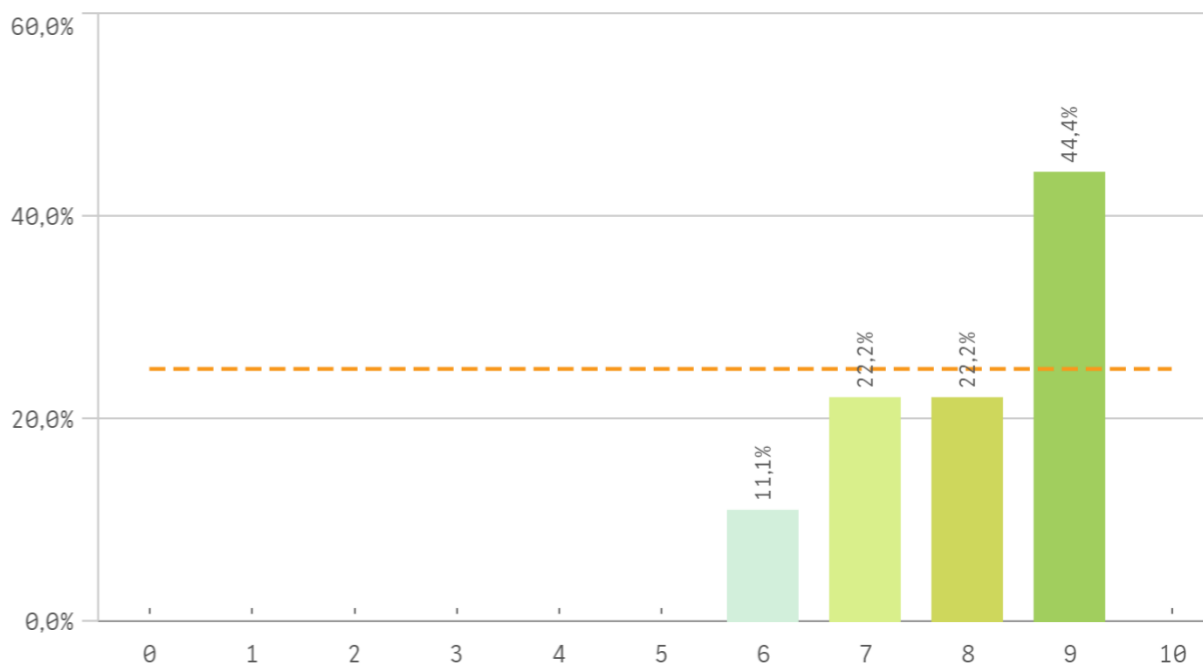
Mediana
9,0

Moda
-

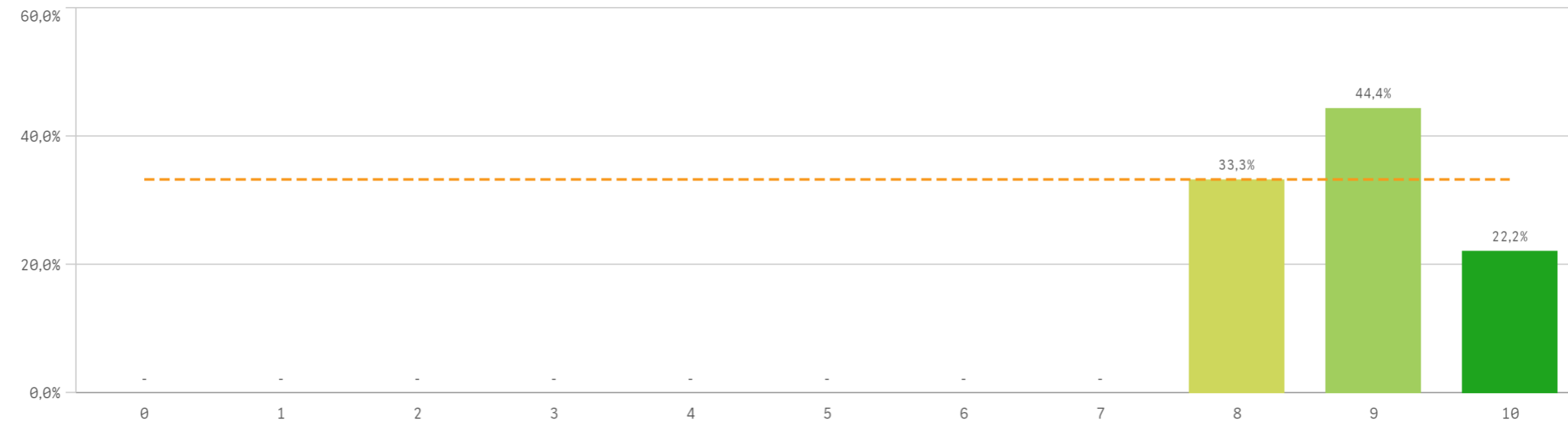
Satisfacción con la actividad docente de la titulación



Satisfacción de la UCM

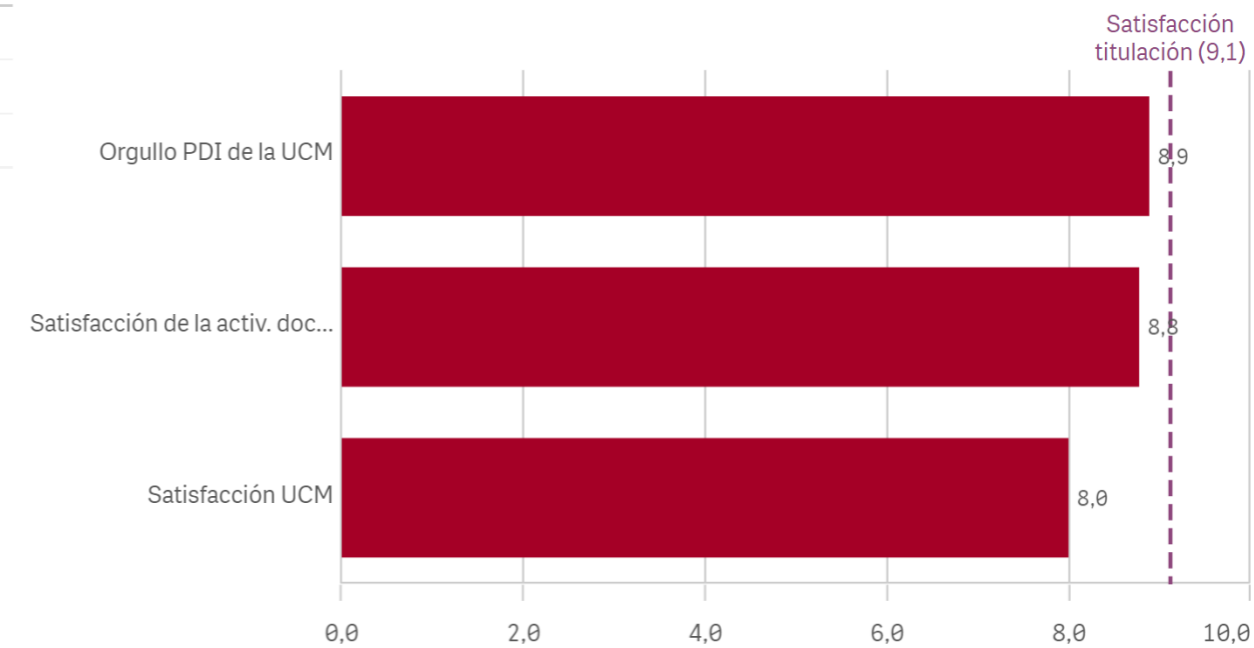


Orgullo ser PDI de la UCM

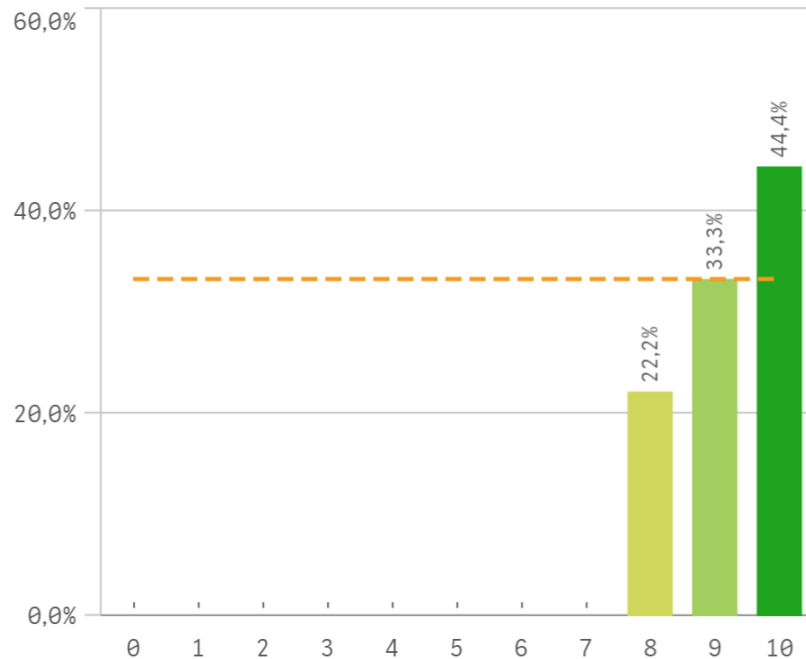


Satisfacción de la titulación	Q	Media	Desv. típica	Mediana	Moda
Orgullo PDI de la UCM		8,9	0,8	9,0	9,0
Satisfacción de la activ. docente		8,8	1,0	9,0	9,0
Satisfacción UCM		8,0	1,1	8,0	9,0

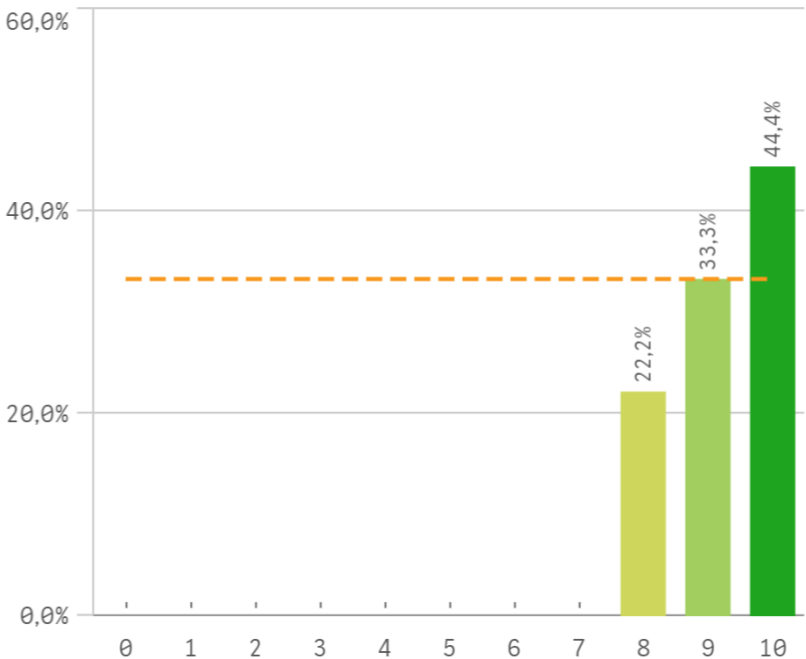
Fortalezas y debilidades



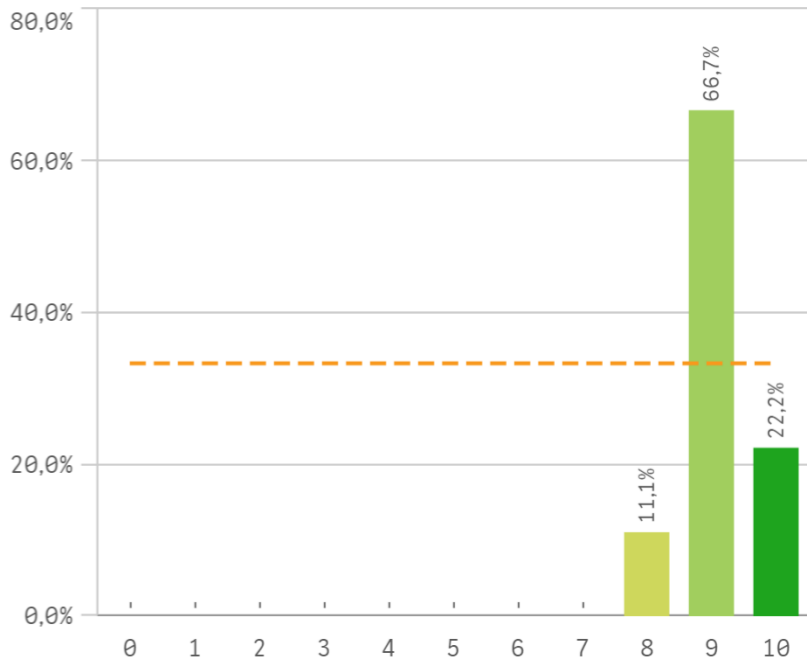
Repetir docencia en la titulación (fidelidad)



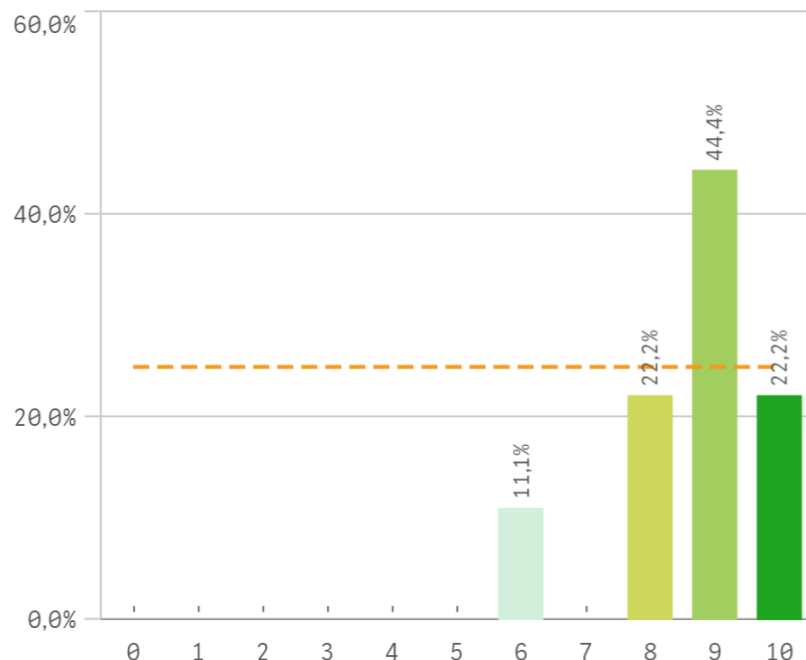
Repetir PDI (fidelidad)



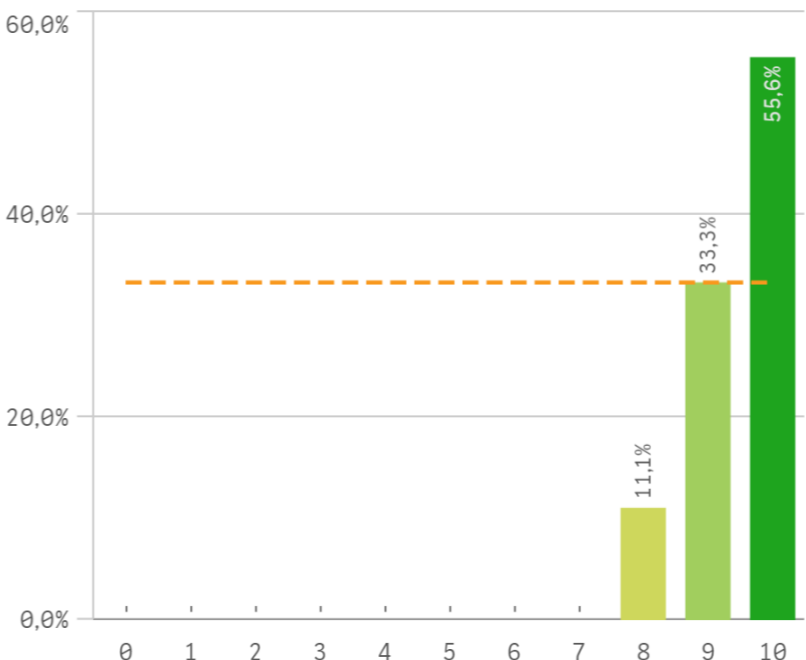
Repetir PDI en la UCM (fidelidad)



Recomendar titulación (preinscripción)



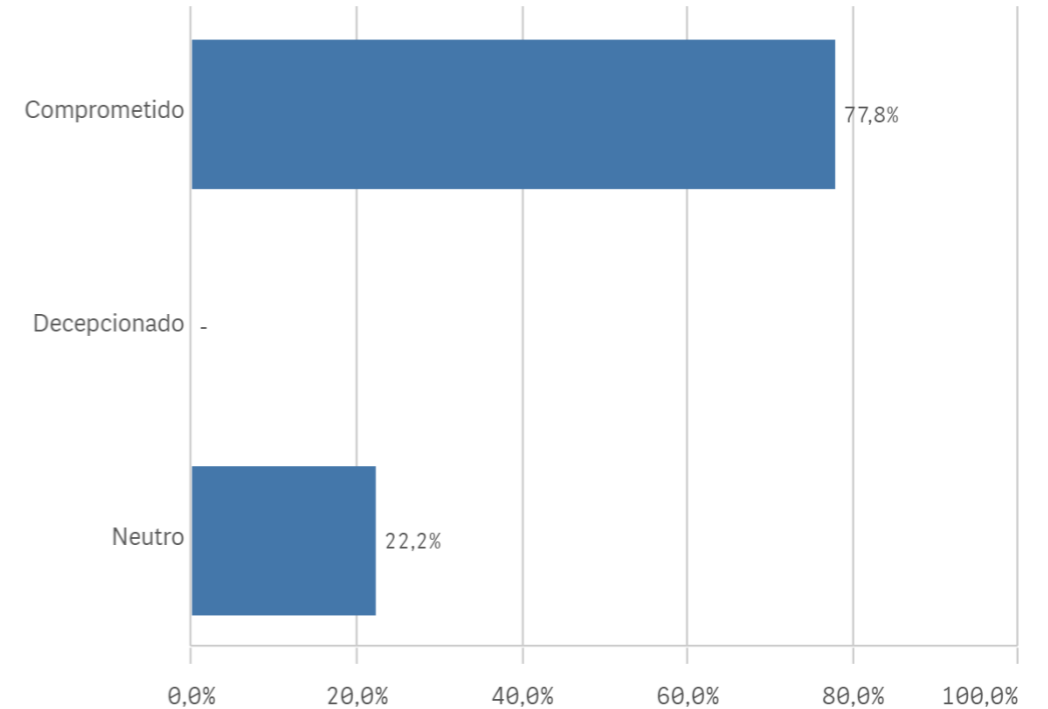
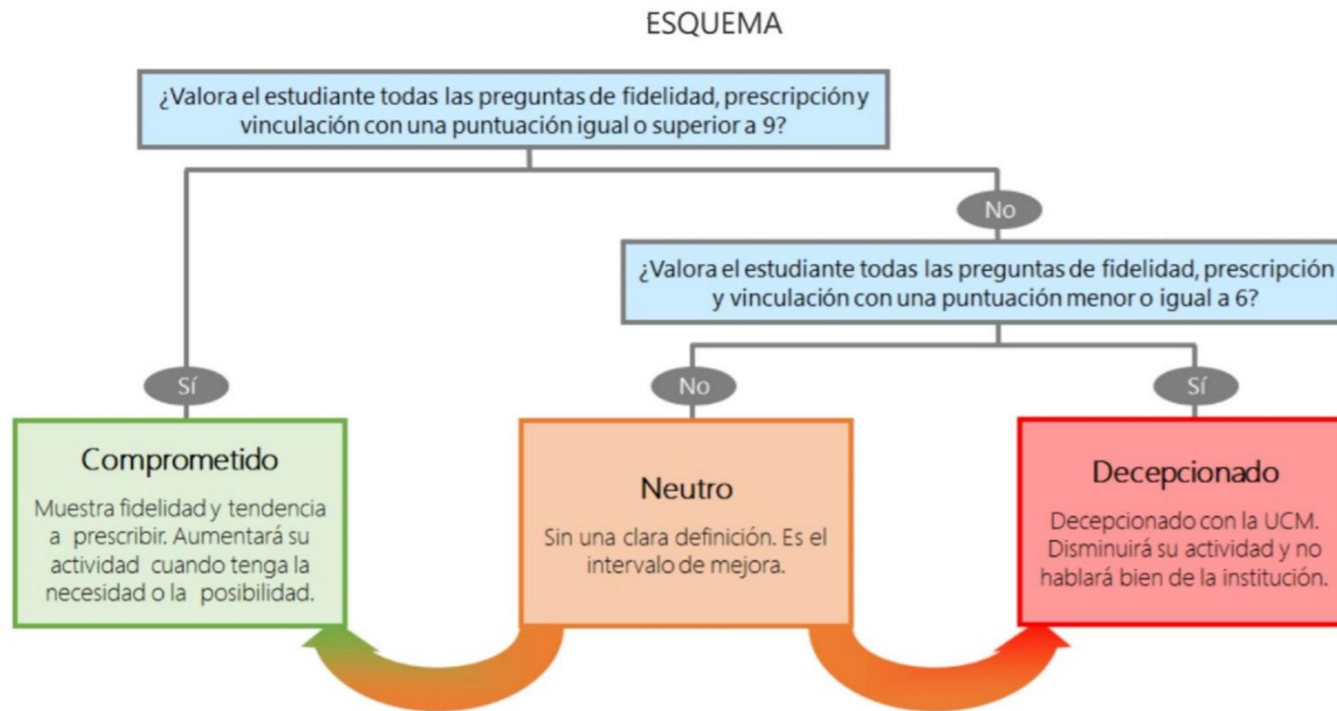
Recomendar estudiar en la UCM (preinscripción)



Compromiso	Media	Desv. típica	Med...
Recomendar estudiar en la UCM	9,4	0,7	10,0
Repetir docencia en la titulación	9,2	0,8	9,0
Repetir PDI	9,2	0,8	9,0
Repetir PDI en la UCM	9,1	0,6	9,0
Recomendar titulación	8,7	1,2	9,0

Construcción y significado del valor "compromiso":

- * Estudiante comprometido: valora con 9 o más puntos todas las preguntas de fidelidad, prescripción y vinculación.
- * Estudiante neutro: la puntuación que otorga a todas las preguntas de fidelidad, prescripción y vinculación están entre 6 y 9.
- * Estudiante decepcionado: valora con 6 o menos puntos todas las preguntas de fidelidad, prescripción y vinculación.



Encuestas de Satisfacción del DDT

CURSO: 2023-24

VARIOS CENTROS UCM SELECCIONADOS

TITULACIÓN: MÁSTER EN FÍSICA BIOMÉDICA

Aspectos de la titulación	Q	Media	Recursos	Q	Media	Compromiso	Q	Media
Importancia en la sociedad		9,1	Fondos de la biblioteca		9,1	Recomendar estudiar en la UCM		9,4
Cumplimiento del programa		9,0	Aulas docencia teórica		9,0	Repetir docencia en la titulación		9,2
Formación académica		9,0	Campus virtual		8,8	Repetir PDI		9,2
Calificaciones en tiempo adecuado		8,8	Recursos administrativos suficientes		8,7	Repetir PDI en la UCM		9,1
Integración teoría/práctica		8,8	Aulas docencia práctica		8,3	Recomendar titulación		8,7
Número de alumnos por aula		8,7						
Plan de estudios adecuado		8,6						
Objetivos claros		8,4						
Relación calidad/precio		8,4						
Coordinación de la titulación		8,4						
Nivel de dificultad apropiada		8,2						
Orientación internacional		7,0						
Prácticas externas		-						
			Satisfacción con los alumnos	Q	Media			
			Adquisición de competencias del plan de estudios		8,2			
			Satisfacción con los resultados		8,2	Gestión de la titulación	Q	Media
			Implicación con la evaluación continua		8,1	Proc. administrativos comunes		9,2
			Compromiso del alumnado		8,1	Organización de horarios		9,0
			Aprovechamiento de las clases		8,0	Información ofrecida		8,9
			Nivel de trabajo		8,0	Proc. administrativos titulación		8,9
Satisfacción de la titulación	Q	Media	Implicación de los alumnos		7,8	Apoyo técnico y logístico		8,7
Orgullo PDI de la UCM		8,9	Aprovechamiento de las tutorías		6,6	Atención prestada por el PAS		8,6
Satisfacción de la activ. docente		8,8						
Satisfacción UCM		8,0						