



OFICINA para la CALIDAD

Vicerrectorado de Calidad

UNIVERSIDAD COMPLUTENSE DE MADRID

## Encuesta de satisfacción del Profesorado 2023-24

CURSO: 2023-24

TITULACIÓN: MASTER EN INVESTIGACIÓN EN  
INMUNOLOGÍA





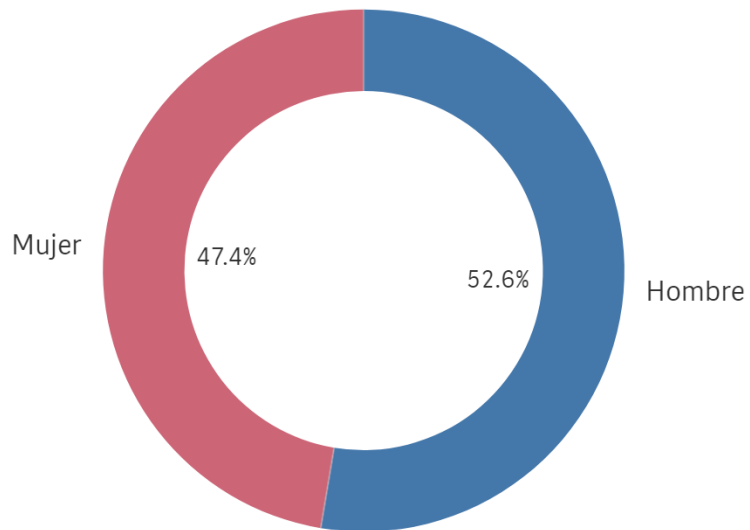
OFICINA para la CALIDAD  
Vicerrectorado de Calidad  
UNIVERSIDAD COMPLUTENSE DE MADRID

CURSO: 2023-24

TITULACIÓN: MASTER EN INVESTIGACIÓN EN  
INMUNOLOGÍA

FACULTAD DE MEDICINA

### Genero



■ Hombre ■ Mujer

Población N

-

%\_Participacion

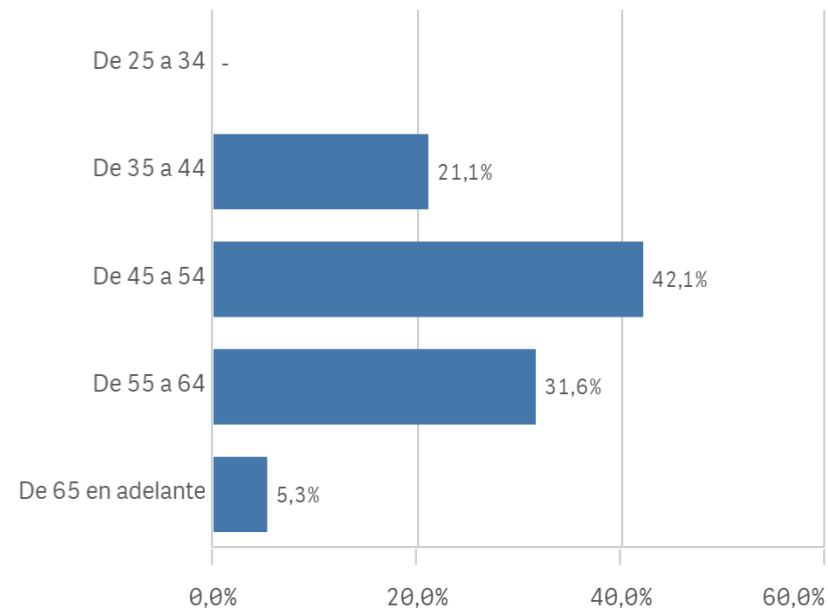
-

Participación n

19

### Edad (años)

(%) Porcentaje por franjas



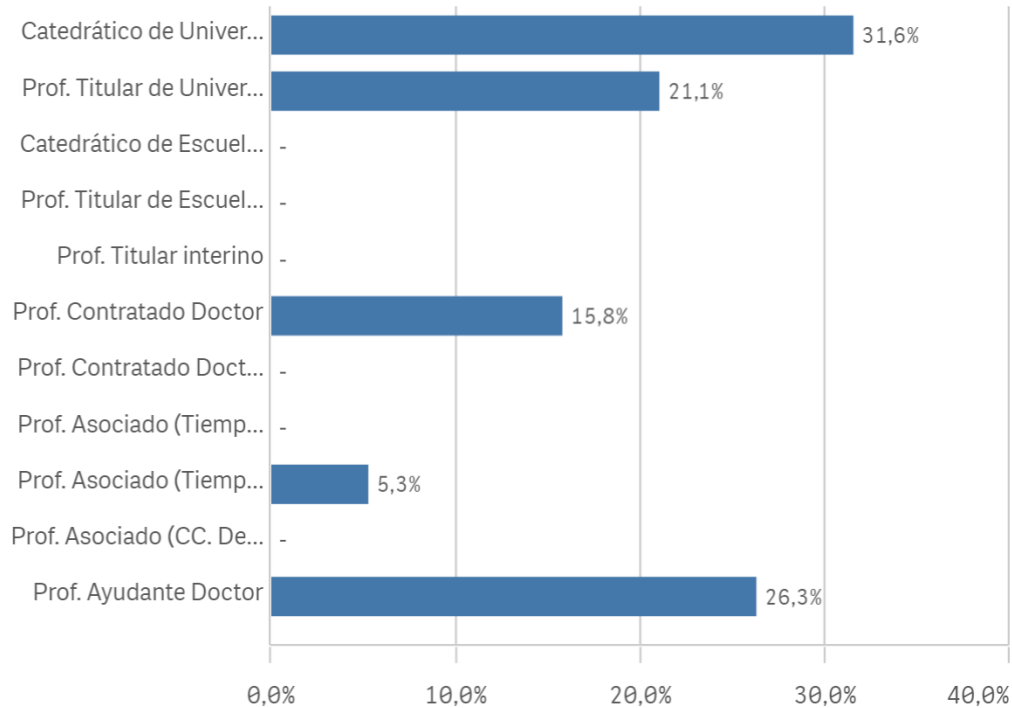
Edad media (años)

51,8

Des. Típica

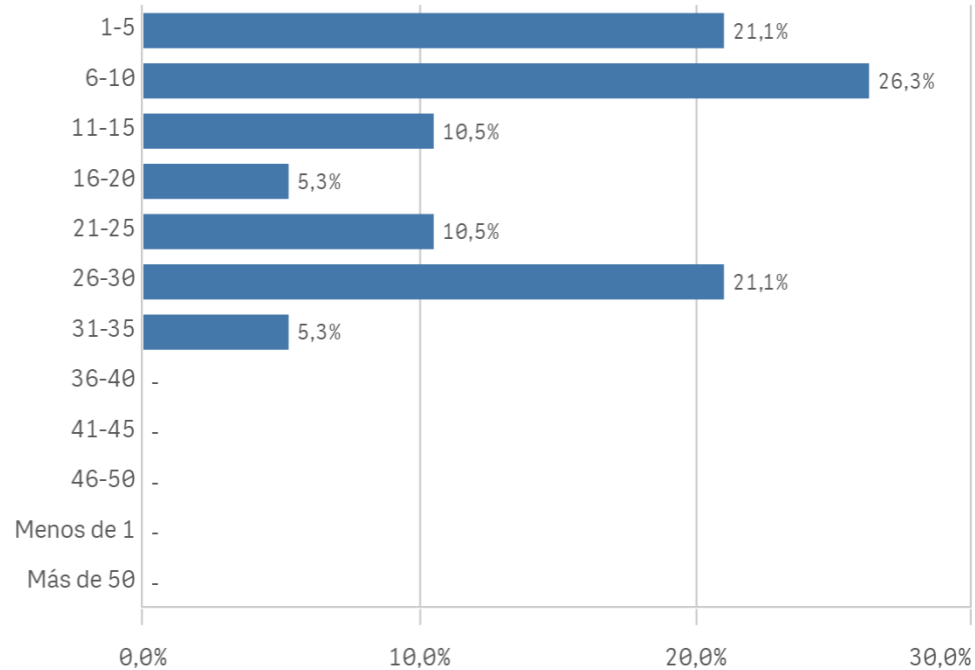
7,5

## Distribución por categorías

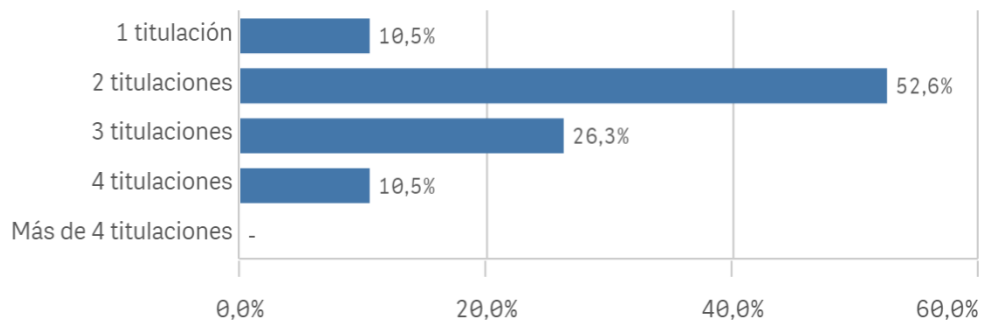


## Experiencia laboral (años)

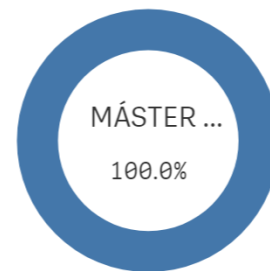
(%) Porcentaje por franjas



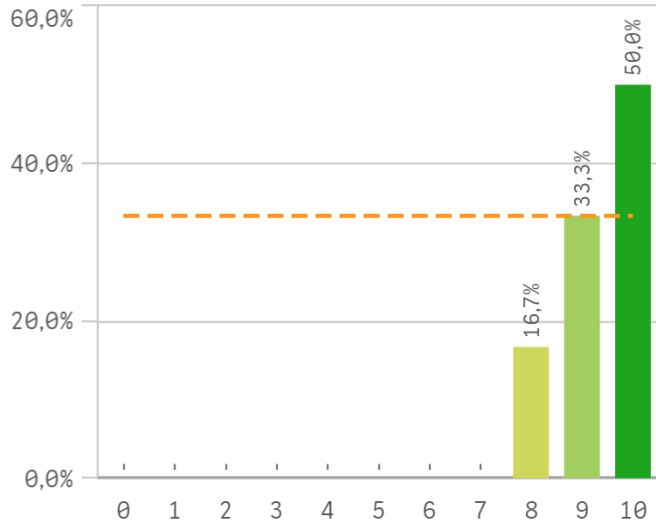
## Distribución por N° de Titulaciones



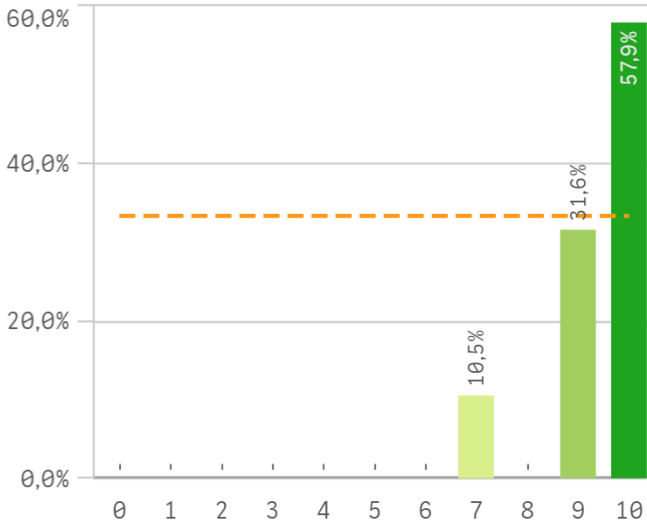
## Tipo de titulación (%)



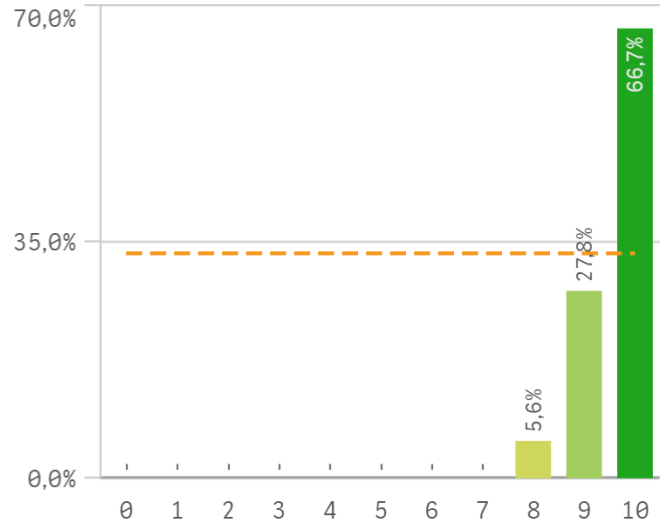
### Plan de estudios



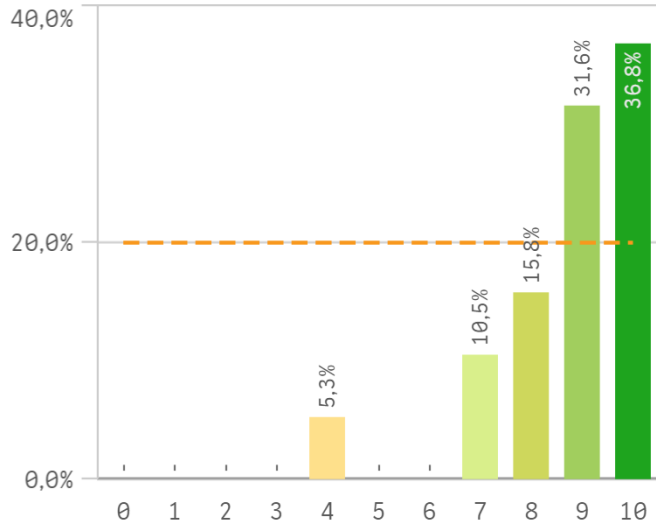
### Objetivos claros



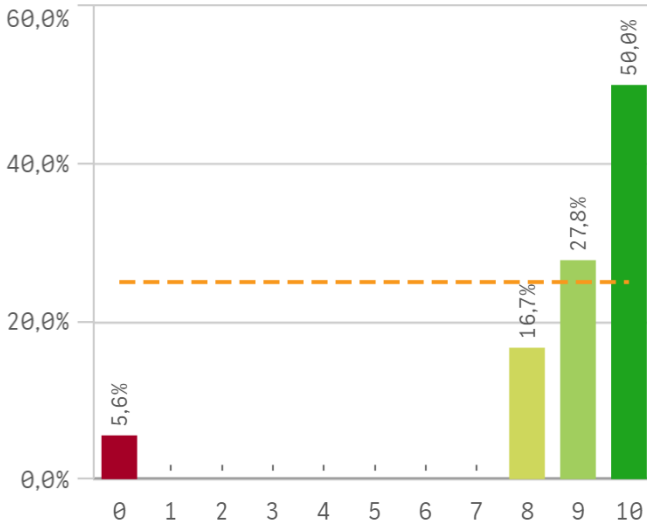
### Cumplimiento del programa



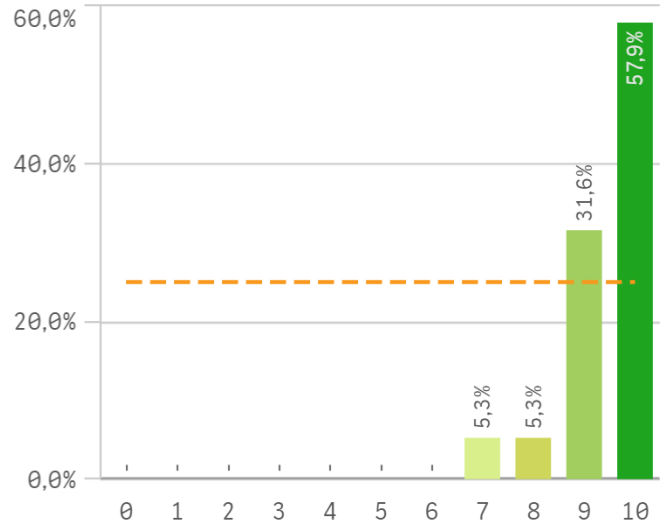
### Orientación internacional



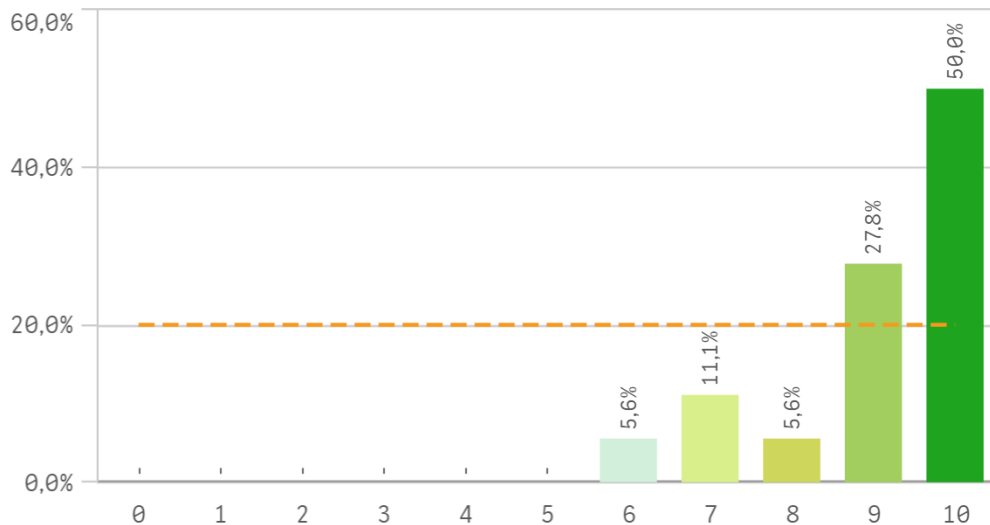
### Coordinación de la titulación



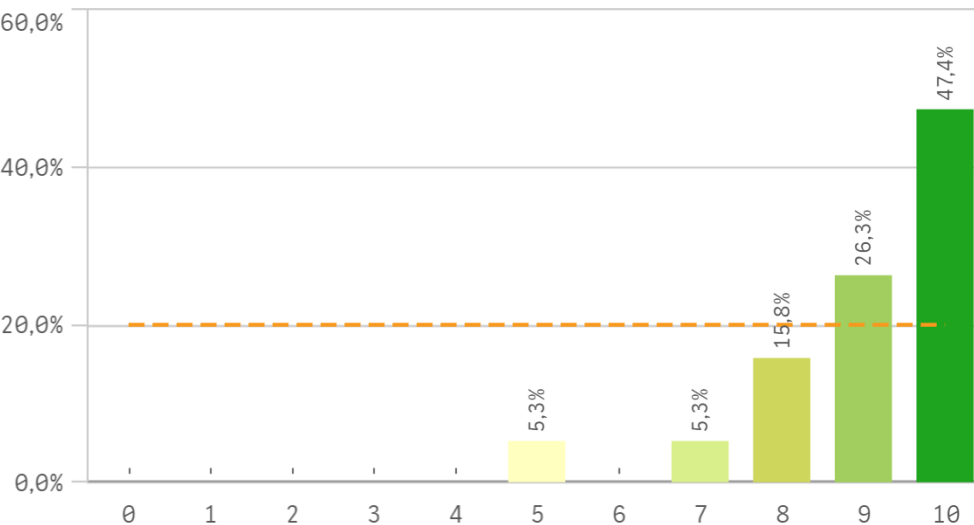
### Alumnos por aula



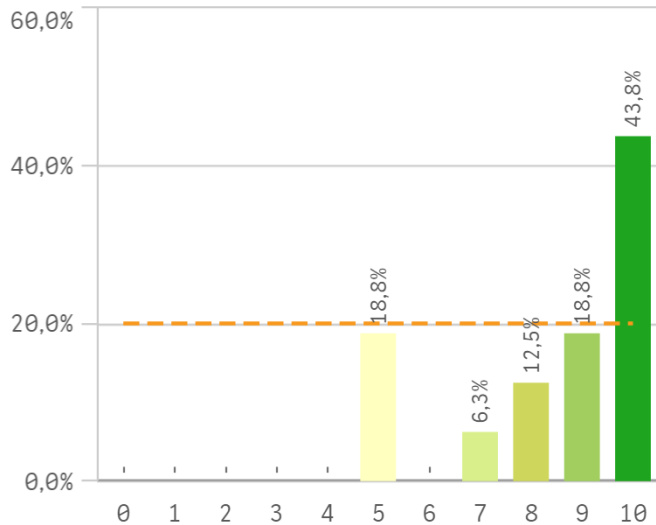
### Dificultad apropiada



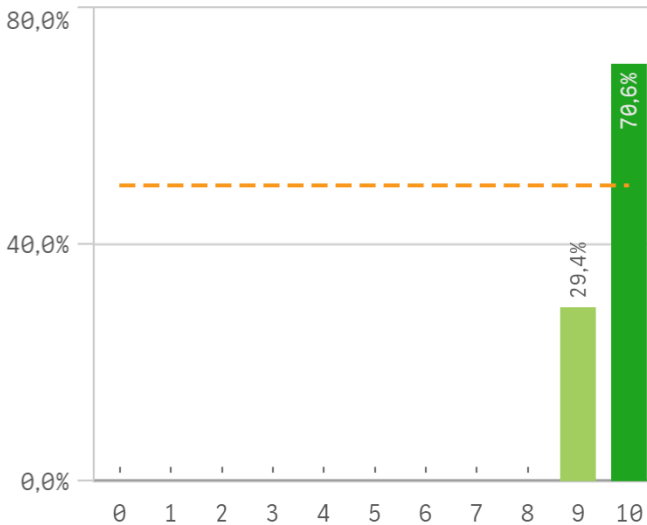
### Integración teoría/práctica



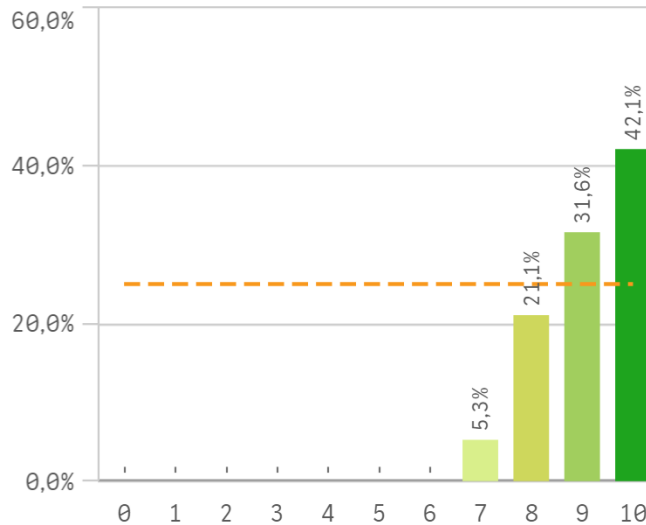
### Relación calidad/precio



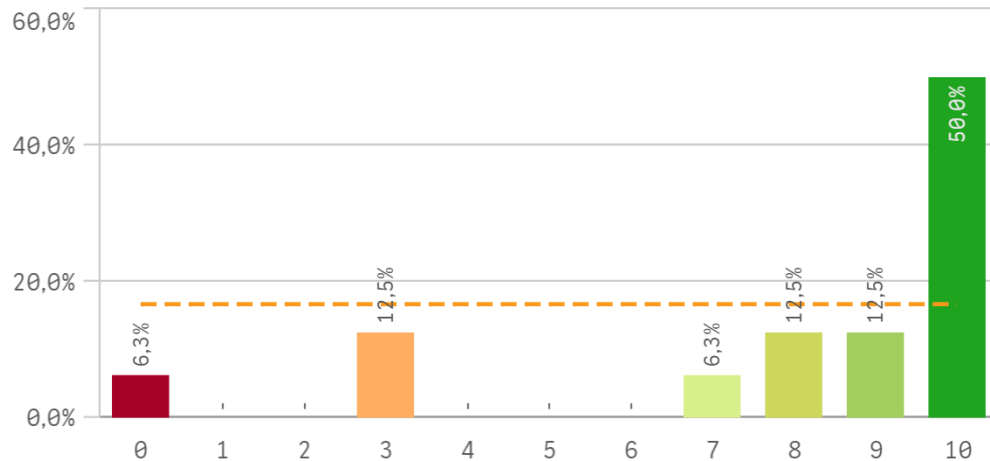
### Calificaciones en tiempo



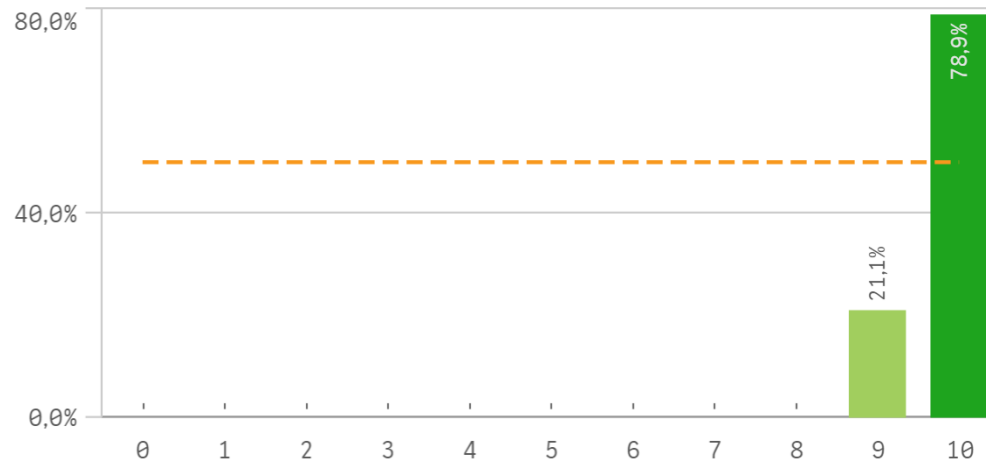
### Importancia en la sociedad



## Prácticas externas

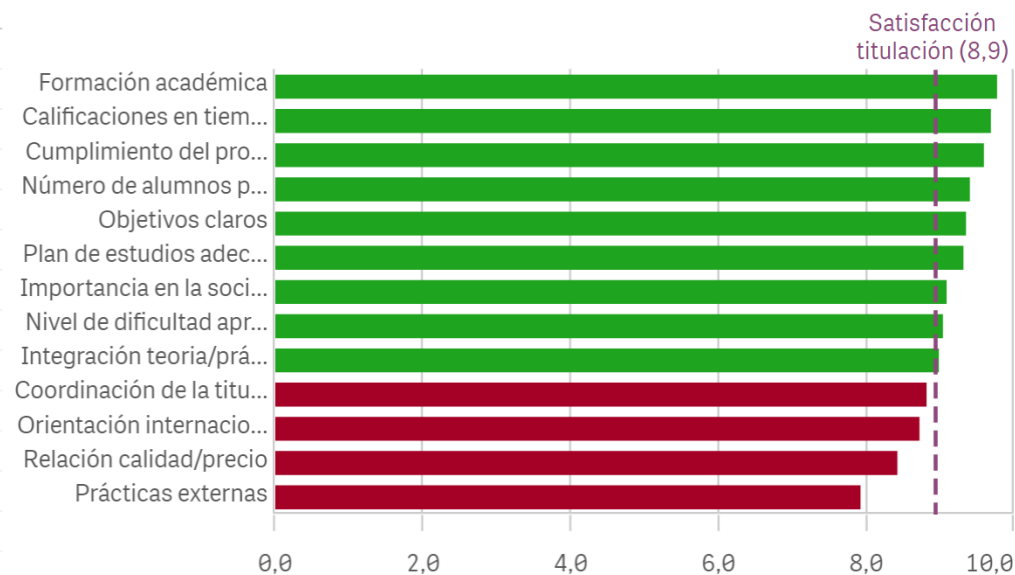


## Formación académica relacionada

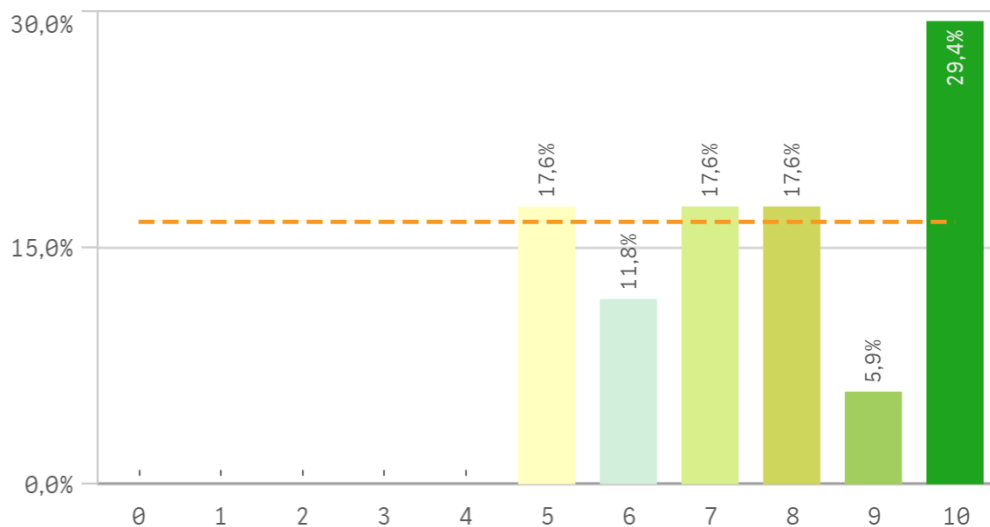


Aspectos de la titulación	Q	Media	Desv. típica	Mediana	Moda
Formación académica		9,8	0,4	10,0	10,0
Calificaciones en tiempo adecuado		9,7	0,5	10,0	10,0
Cumplimiento del programa		9,6	0,6	10,0	10,0
Número de alumnos por aula		9,4	0,8	10,0	10,0
Objetivos claros		9,4	1,0	10,0	10,0
Plan de estudios adecuado		9,3	0,8	9,5	10,0
Importancia en la sociedad		9,1	0,9	9,0	10,0
Nivel de dificultad apropiada		9,1	1,3	9,5	10,0
Integración teoría/práctica		9,0	1,3	9,0	10,0
Coordinación de la titulación		8,8	2,3	9,5	10,0
Orientación internacional		8,7	1,5	9,0	10,0
Relación calidad/precio		8,4	1,9	9,0	10,0
Prácticas externas		7,9	3,2	9,5	10,0

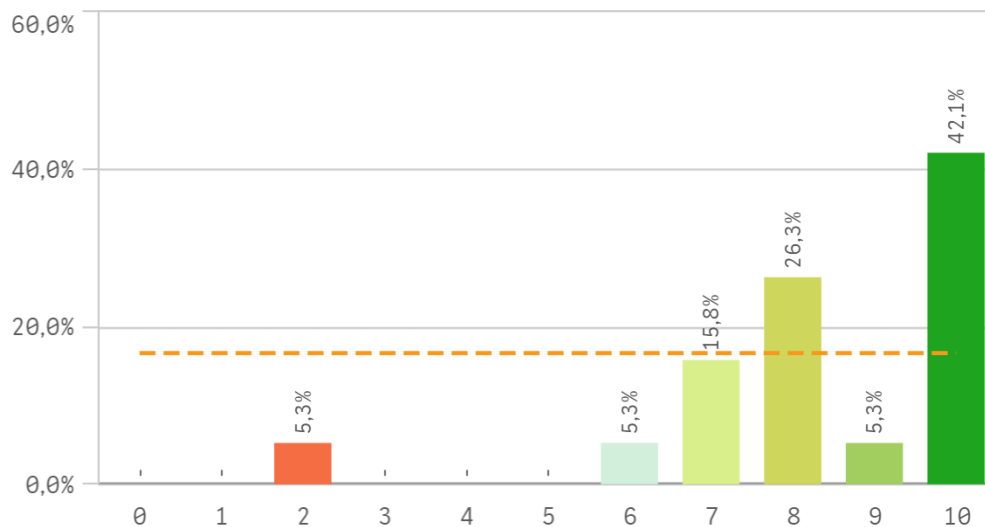
## Fortalezas y debilidades



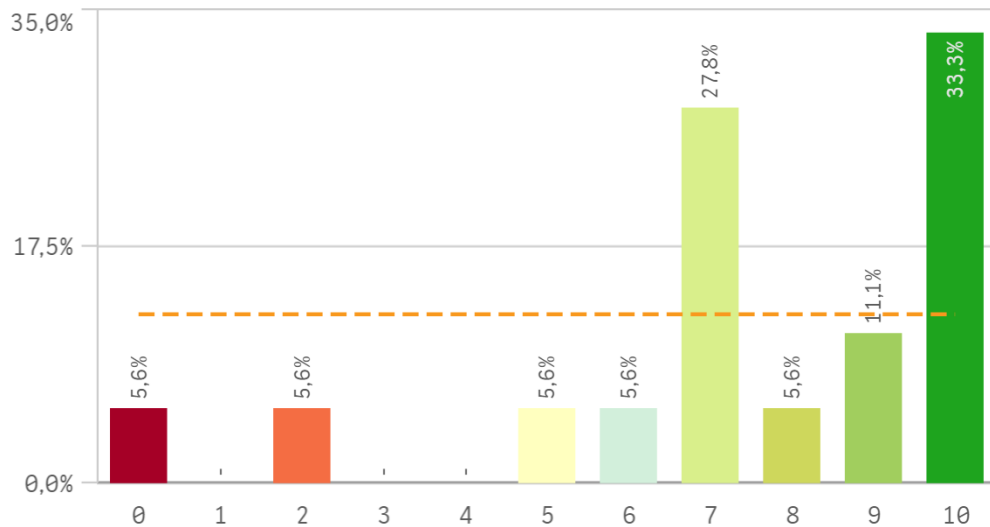
### Recursos administrativos suficientes



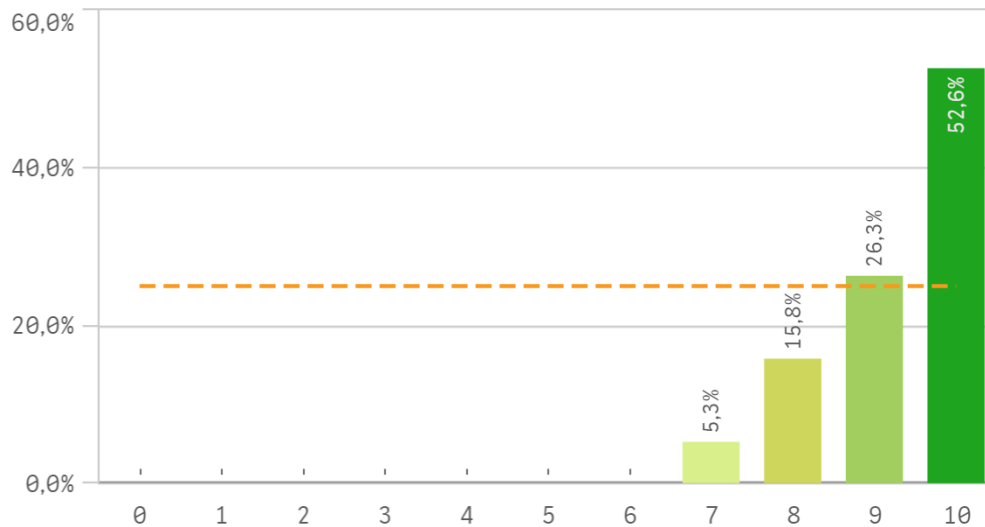
### Aulas docencia teorica



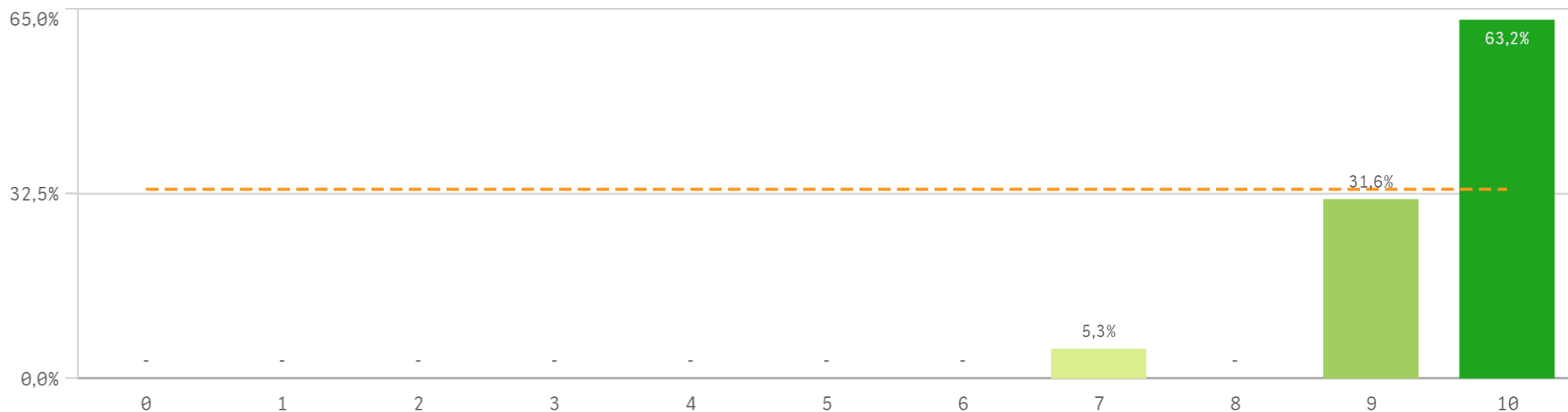
### Aulas docencia práctica



### Fondos de la biblioteca

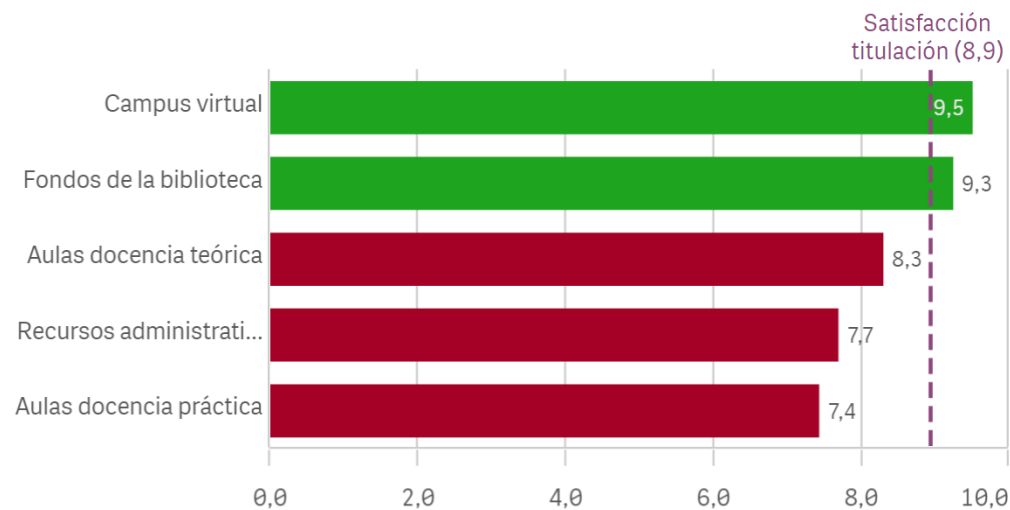


## Campus virtual

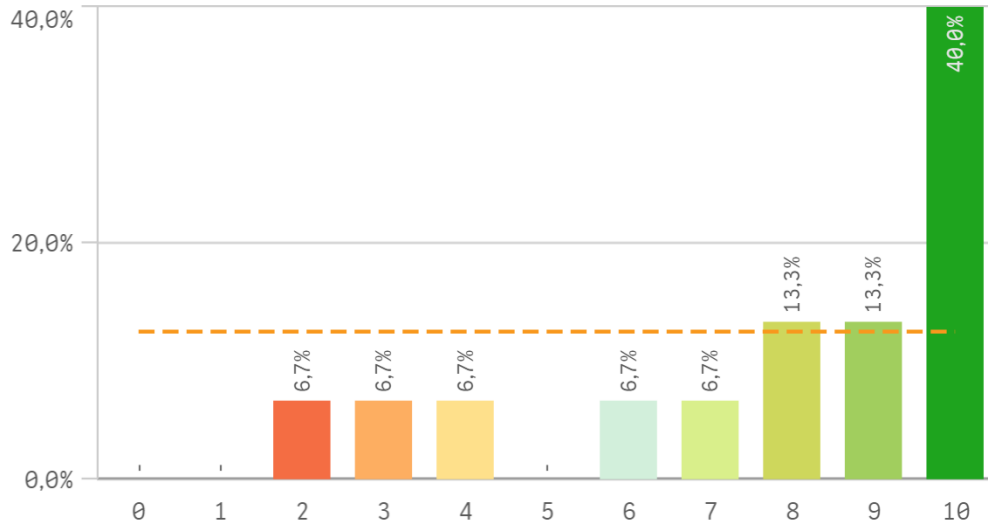


Recursos	Q	Media	Desv típica	Medi...	Moda
Campus virtual		9,5	0,8	10,0	10,0
Fondos de la biblioteca		9,3	0,9	10,0	10,0
Aulas docencia teórica		8,3	2,0	8,0	10,0
Recursos administrativos suficientes		7,7	1,9	8,0	10,0
Aulas docencia práctica		7,4	2,9	7,5	10,0

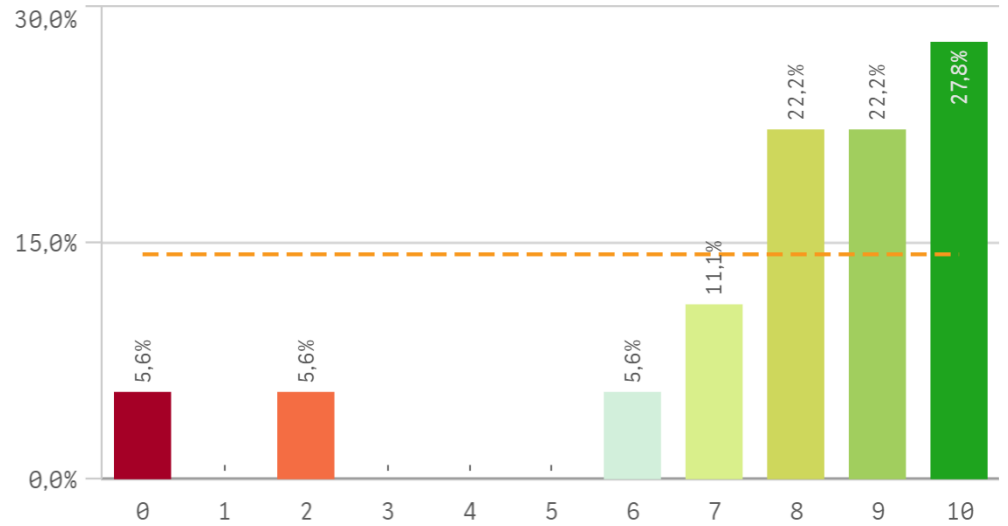
## Fortalezas y debilidades



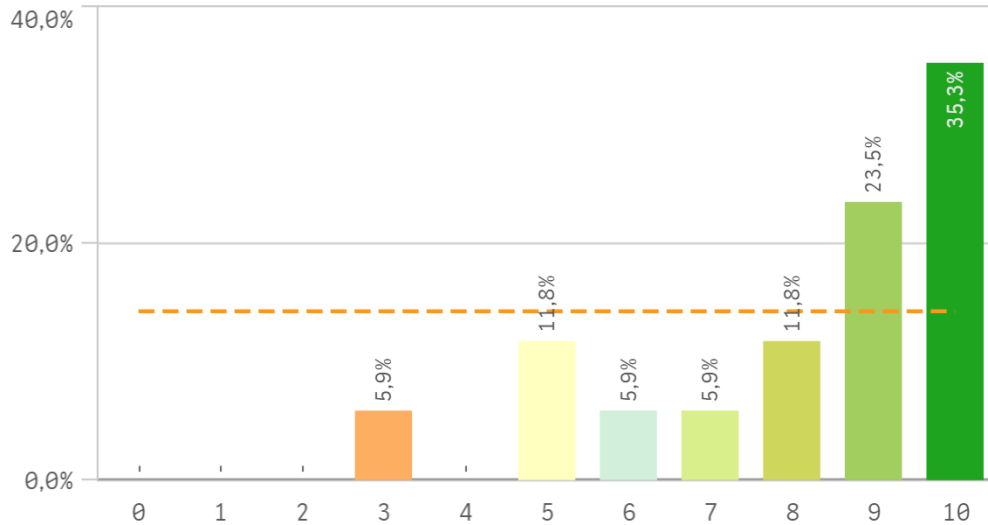
### Atención prestada por el PAS



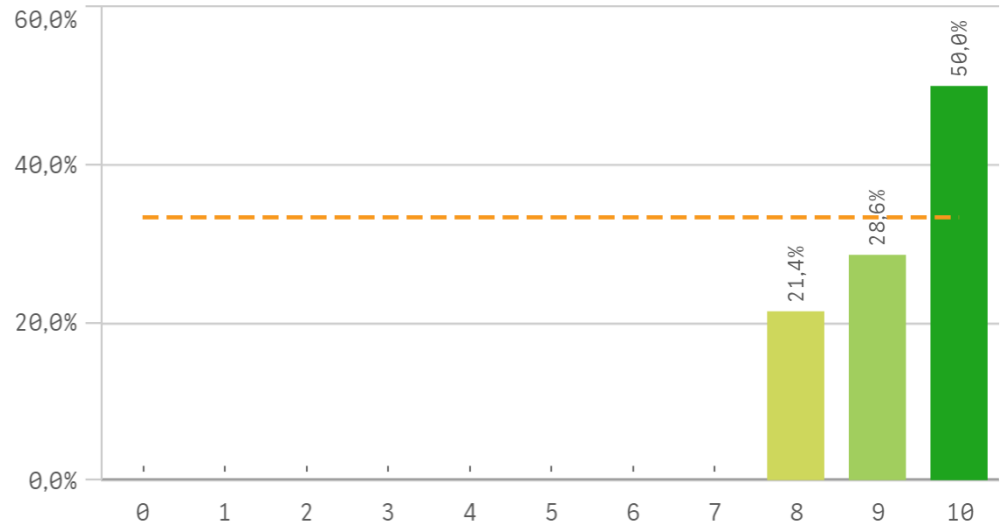
### Apoyo técnico y logístico



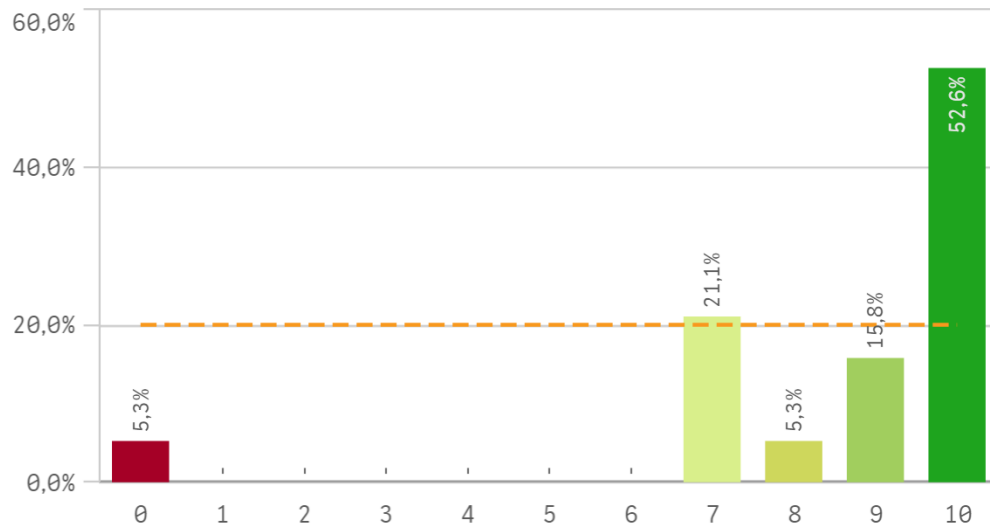
### Procesos administrativos de la titulación



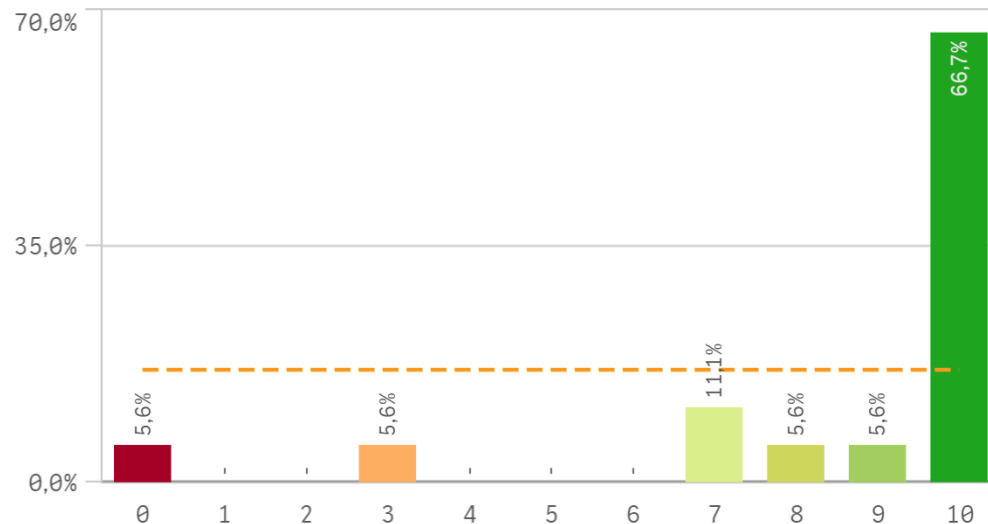
### Procesos administrativos comunes



## Organización de horarios

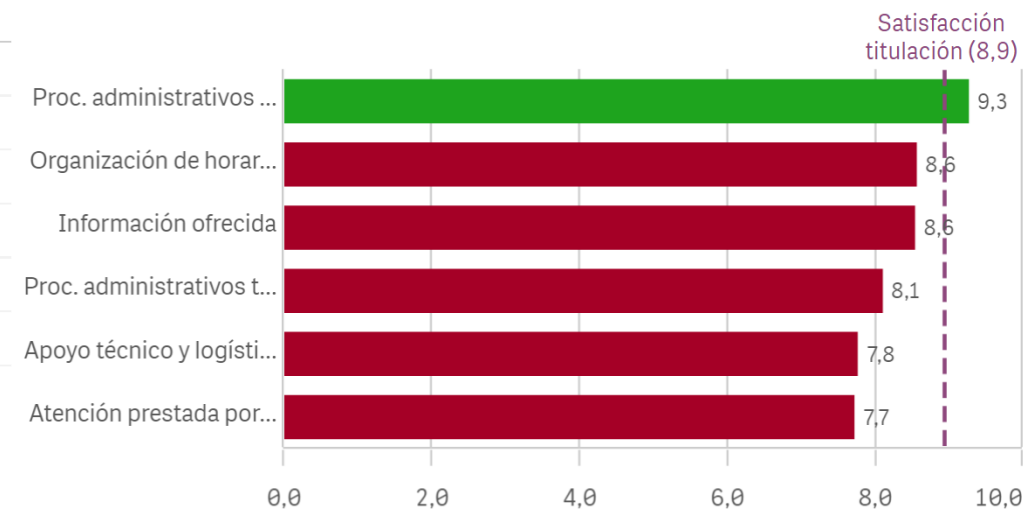


## Información ofrecida



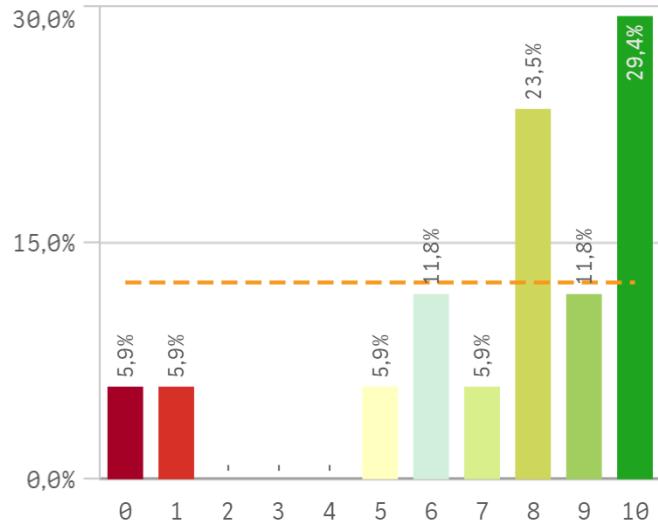
Gestión de la titulación	Q	Media	Desv. típica	Medi...	Moda
Proc. administrativos comunes		9,3	0,8	9,5	10,0
Organización de horarios		8,6	2,4	10,0	10,0
Información ofrecida		8,6	2,8	10,0	10,0
Proc. administrativos titulación		8,1	2,2	9,0	10,0
Apoyo técnico y logístico		7,8	2,8	8,5	10,0
Atención prestada por el PAS		7,7	2,8	9,0	10,0

## Fortalezas y debilidades

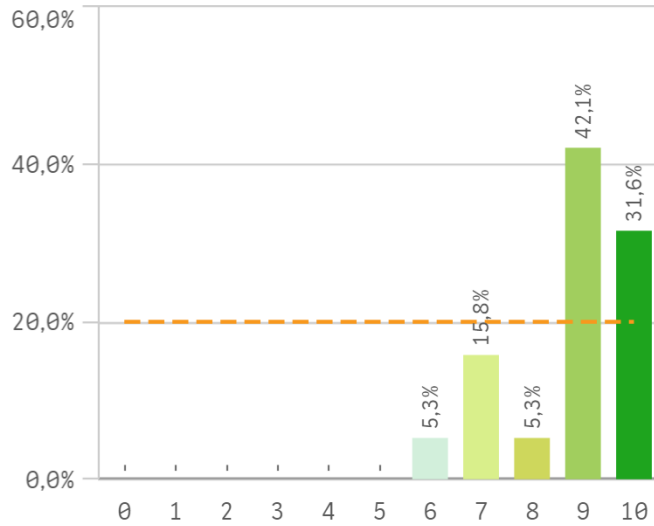


Centro	Observaciones
MEDICINA	Aunque en conjunto la valoración del máster es muy positiva, creo que sería mejorable si dispusiéramos de más recursos económicos.
MEDICINA	Comentar un par de aspectos: - Las respuestas 'no se' muchas veces se deben a que depende de que con que se comparara o cual fuera el objetivo. Recomendarías una universidad o un título (esencialmente depende de la oferta) - Todas las respuestas hay que entenderlas desde una situación de una financiación insuficiente. En máster el dinero que recibimos es mínimo a la vista del coste de
MEDICINA	De forma unilateral el Rectorado ha decidido la no renovación del profesorado asociado de nuestro departamento lo cual tendrá una repercusión negativa en la calidad docente. Investigadores y Médicos de prestigio dejarán de ser profesores de nuestra Universidad sin que haya habido un debate en el Consejo de Gobierno. Lamentable
MEDICINA	hay que estimular a los alumnos de alguna manera porque sin ellos no hay manera de evaluarse yo tengo que perseguirlos una y otra vez y me cuesta llegar al 50% de evaluaciones quizá si se publicaran las evaluaciones de los que lo acepten y fuera libre la elección de profesores la cosa cambiaría otra cosa que haría falta es conseguir que el resultado de la evaluación modifique el sistema de

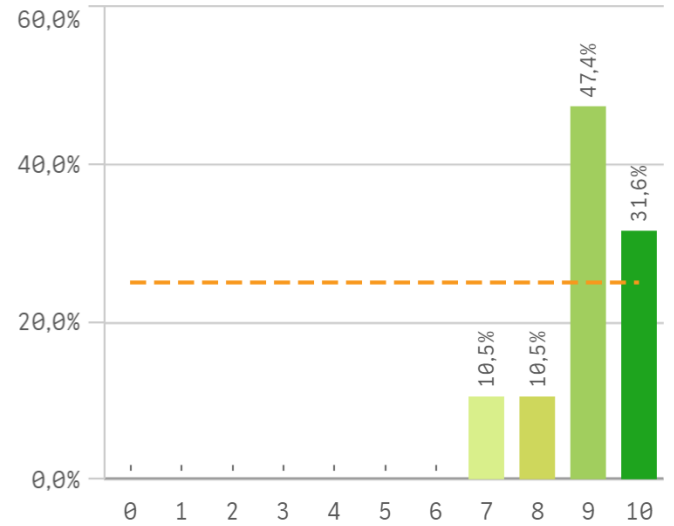
### Aprovechamiento de las tutorías



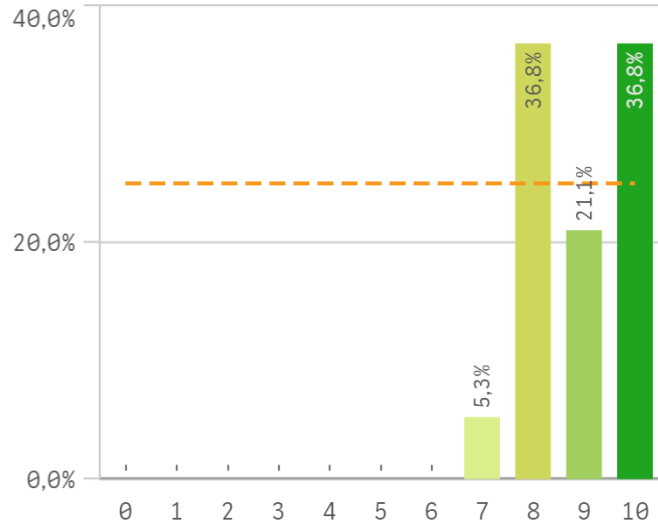
### Implicación de los alumnos



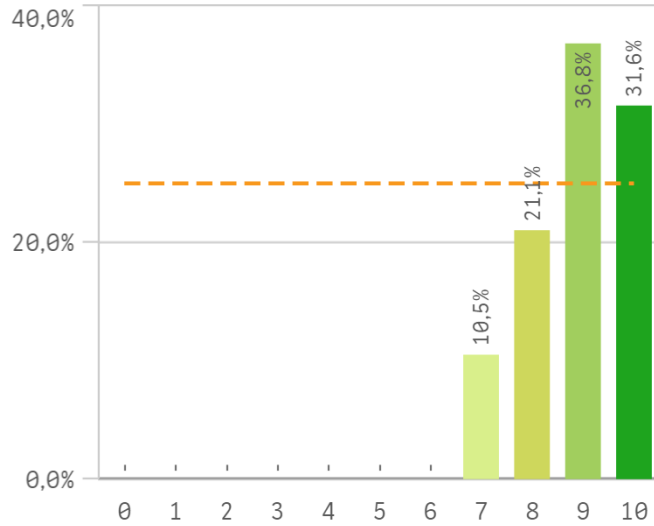
### Adquisición de competencias del plan de e...



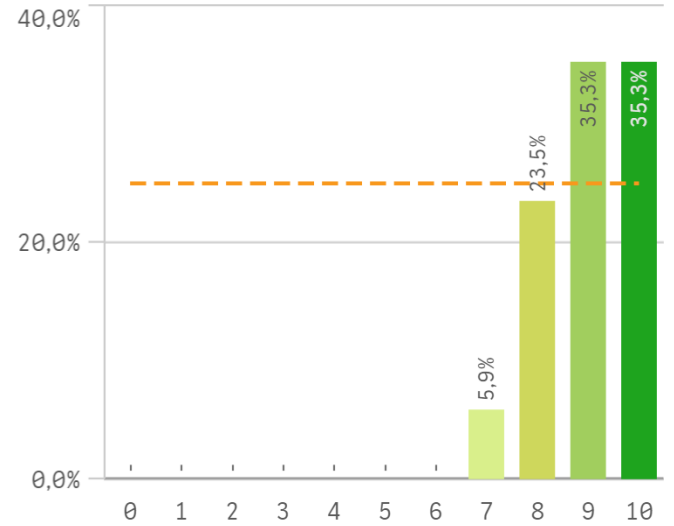
### Compromiso del alumnado



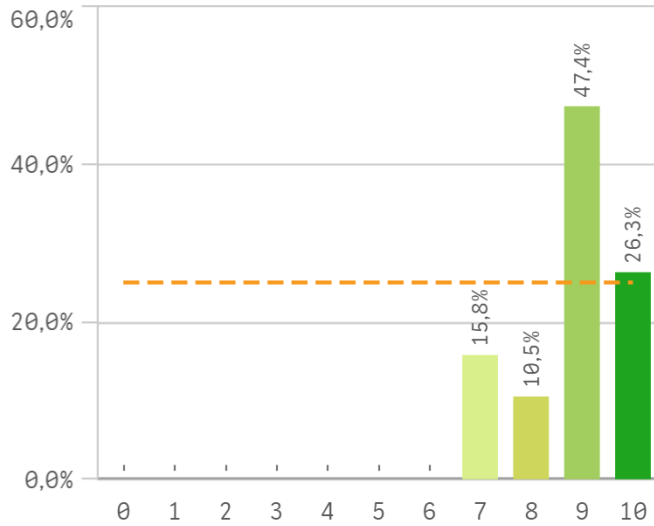
### Nivel de trabajo



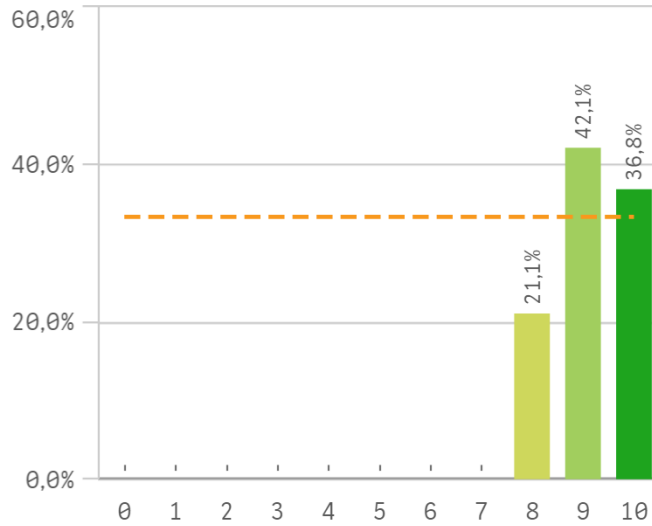
### Implicación con la evaluación continua de l...



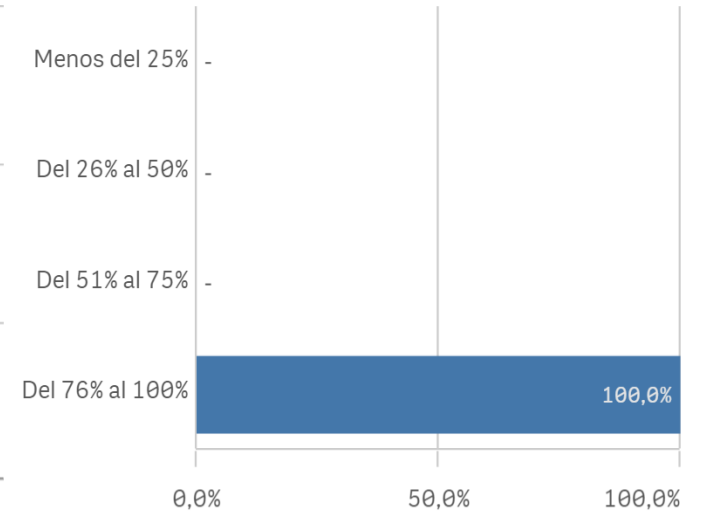
## Aprovechamiento de las clases



## Satisfacción con los resultados de los alu...

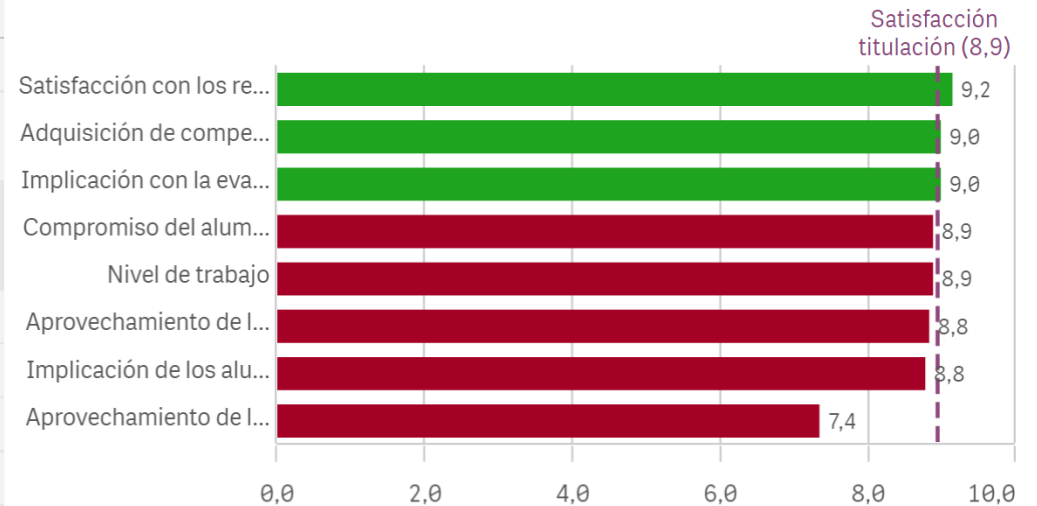


## Asistencia de alumnos (%)

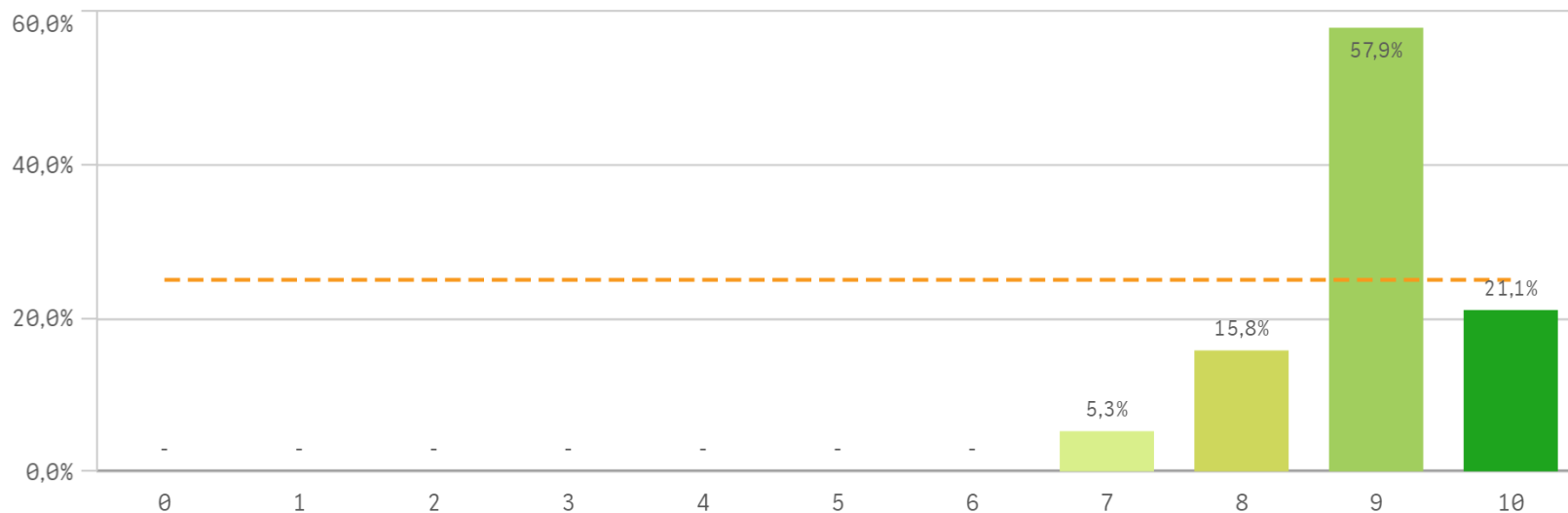


Satisfacción con los alumnos	Media	Desv. típica	Med...	Moda
Satisfacción con los resultados	9,2	0,8	9,0	9,0
Adquisición de competencias del plan de estudios	9,0	0,9	9,0	9,0
Implicación con la evaluación continua	9,0	0,9	9,0	-
Compromiso del alumnado	8,9	1,0	9,0	-
Nivel de trabajo	8,9	1,0	9,0	9,0
Aprovechamiento de las clases	8,8	1,0	9,0	9,0
Implicación de los alumnos	8,8	1,2	9,0	9,0
Aprovechamiento de las tutorías	7,4	3,0	8,0	10,0

## Fortalezas y debilidades



### Satisfacción de la titulación



Media

8,9

Desviación Típica

0,8

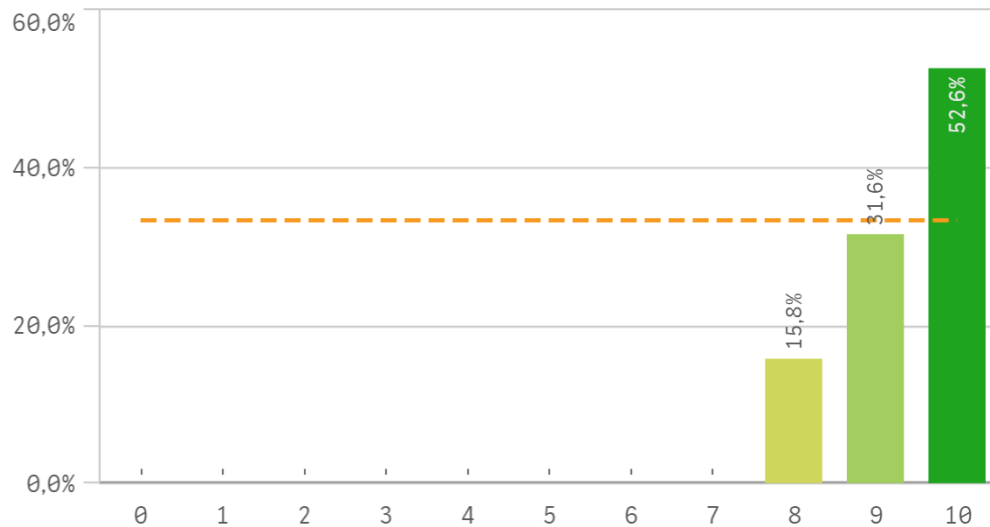
Mediana

9,0

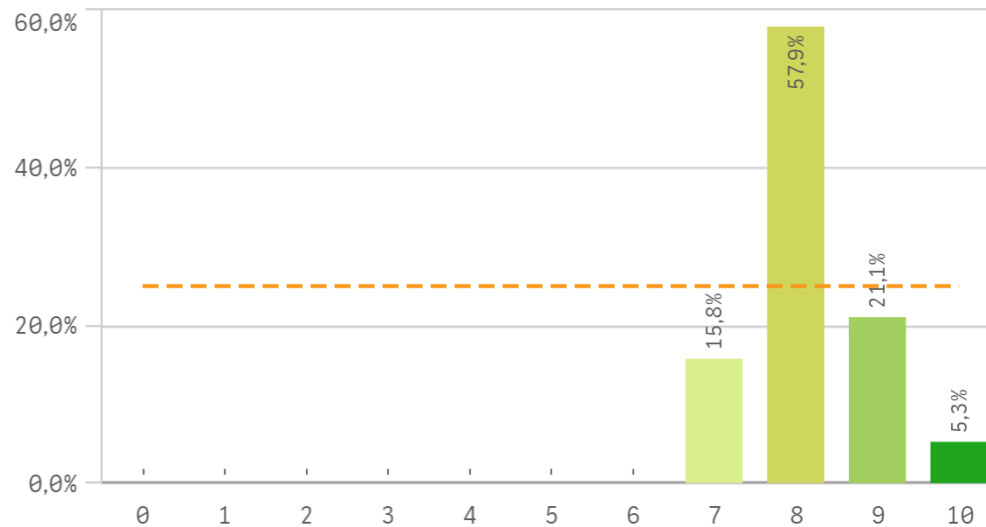
Moda

9,0

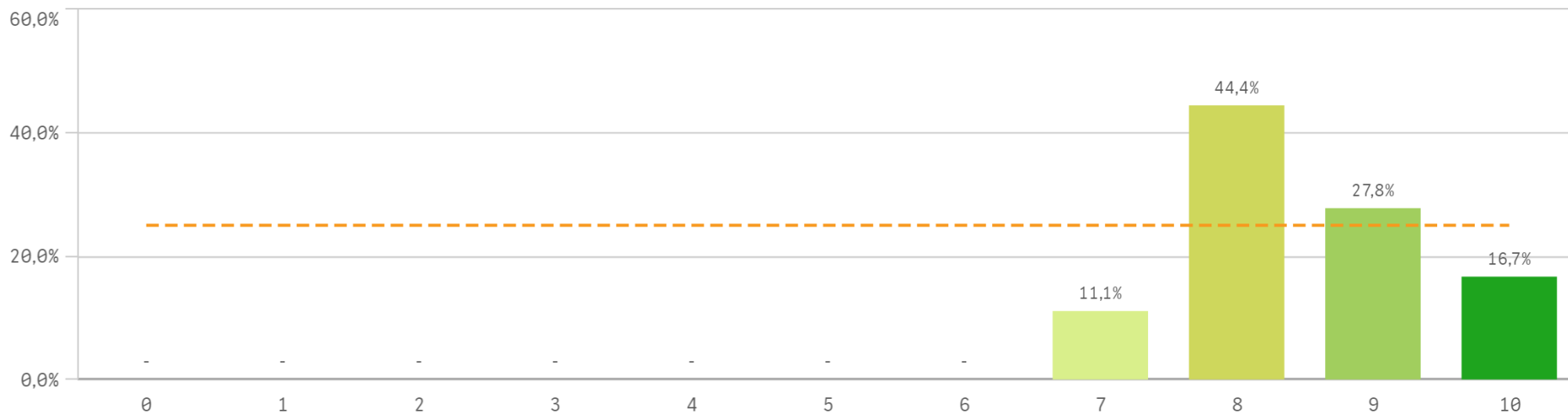
### Satisfacción con la actividad docente de la titulación



### Satisfacción de la UCM

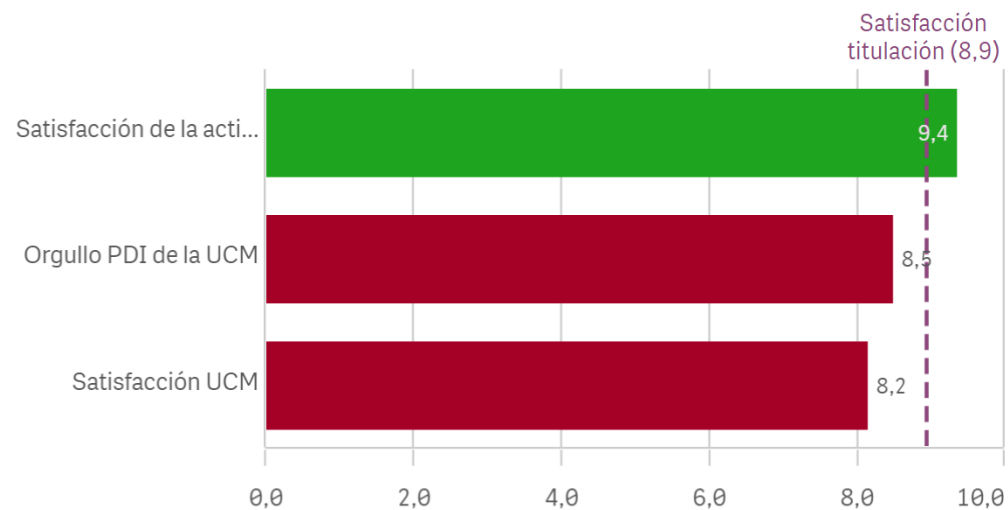


## Orgullo ser PDI de la UCM

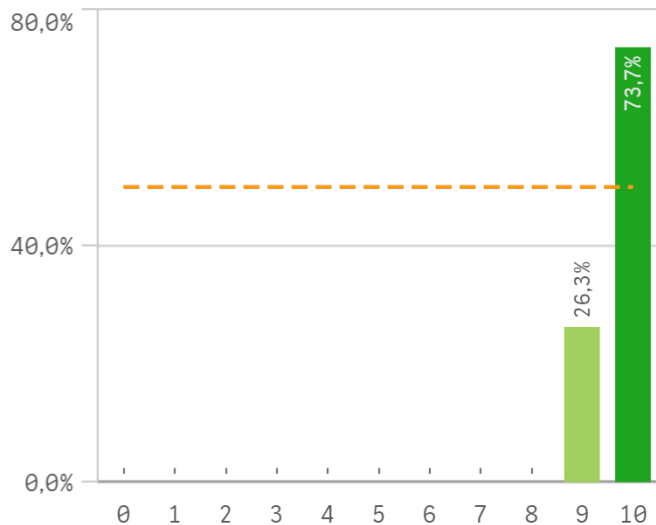


Satisfacción de la titulación	Media	Desv. típica	Medi...	Moda
Satisfacción de la activ. docente	9,4	0,8	10,0	10,0
Orgullo PDI de la UCM	8,5	0,9	8,0	8,0
Satisfacción UCM	8,2	0,8	8,0	8,0

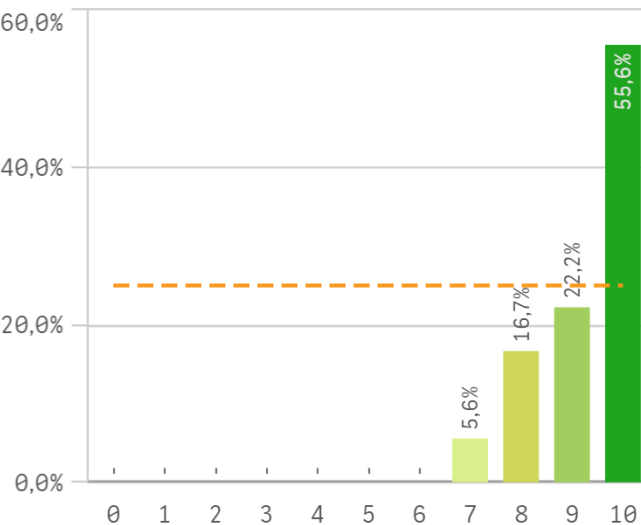
## Fortalezas y debilidades



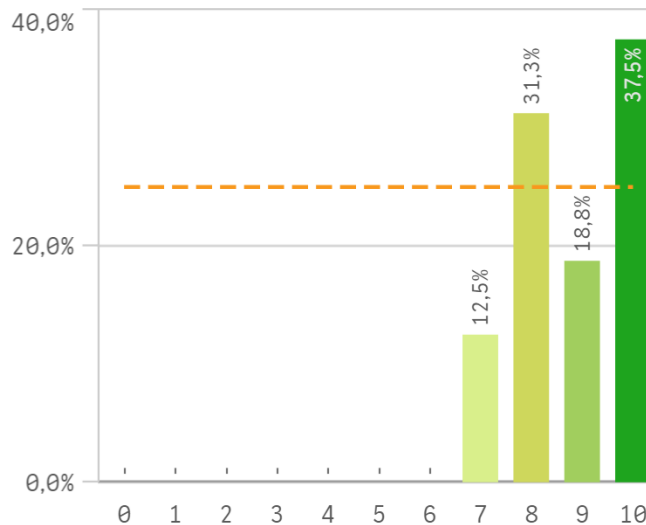
Repetir docencia en la titulación (fidelidad)



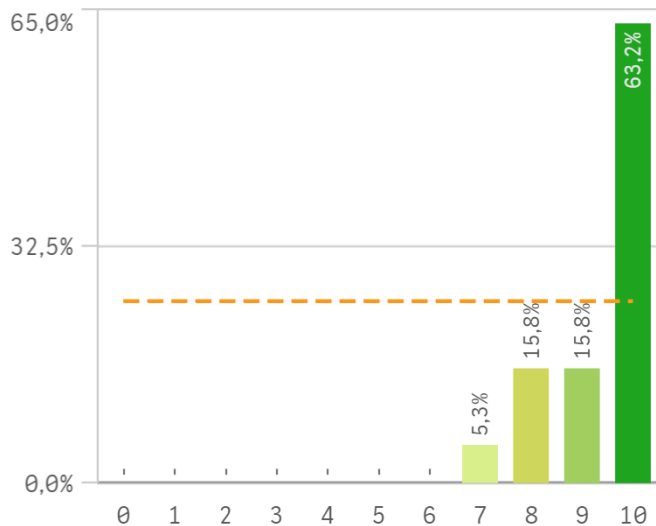
Repetir PDI (fidelidad)



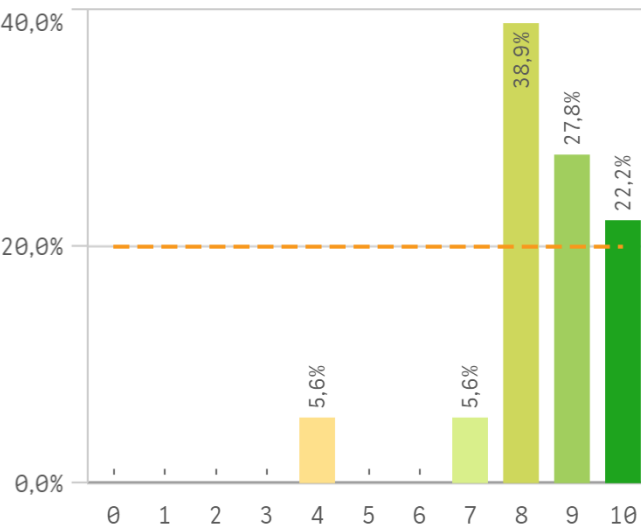
Repetir PDI en la UCM (fidelidad)



Recomendar titulación (preinscripción)



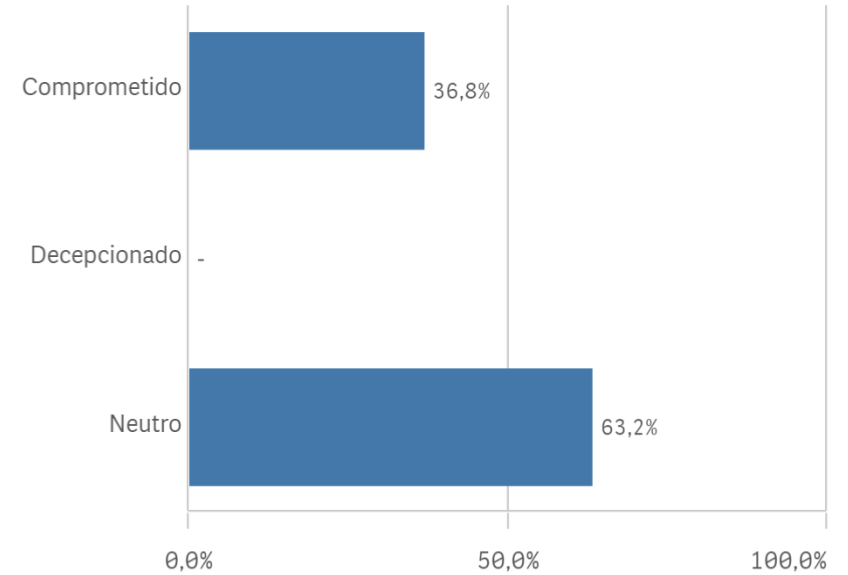
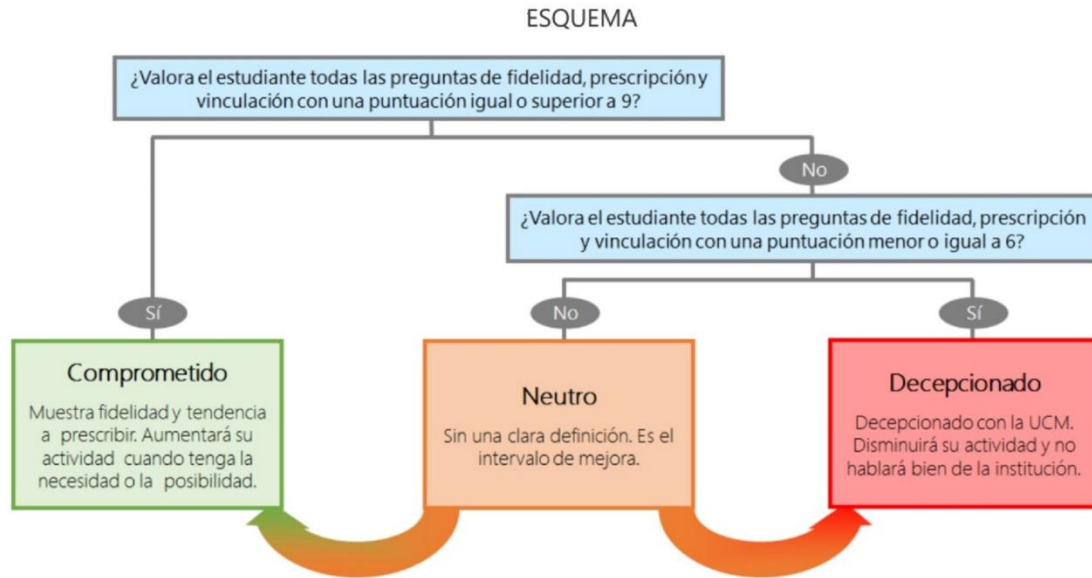
Recomendar estudiar en la UCM (preinscri...



Compromiso	Q	Media	Desv. típico
Repetir docencia en la titulación		9,7	0,5
Recomendar titulación		9,4	1,0
Repetir PDI		9,3	1,0
Repetir PDI en la UCM		8,8	1,1
Recomendar estudiar en la UCM		8,4	1,4

## Construcción y significado del valor "compromiso":

- \* Estudiante comprometido: valora con 9 o más puntos todas las preguntas de fidelidad, prescripción y vinculación.
- \* Estudiante neutro: la puntuación que otorga a todas las preguntas de fidelidad, prescripción y vinculación están entre 6 y 9.
- \* Estudiante decepcionado: valora con 6 o menos puntos todas las preguntas de fidelidad, prescripción y vinculación.



# Encuestas de Satisfacción

CURSO: 2023-24

FACULTAD DE MEDICINA

TITULACIÓN: MASTER EN INVESTIGACIÓN EN INMUNOLOGÍA

Aspectos de la titulación	Q	Media	Recursos	Q	Media	Compromiso	Q	Media
Formación académica		9,8	Campus virtual		9,5	Repetir docencia en la titulación		9,7
Calificaciones en tiempo adecuado		9,7	Fondos de la biblioteca		9,3	Recomendar titulación		9,4
Cumplimiento del programa		9,6	Aulas docencia teórica		8,3	Repetir PDI		9,3
Número de alumnos por aula		9,4	Recursos administrativos suficientes		7,7	Repetir PDI en la UCM		8,8
Objetivos claros		9,4	Aulas docencia práctica		7,4	Recomendar estudiar en la UCM		8,4
Plan de estudios adecuado		9,3						
Importancia en la sociedad		9,1						
Nivel de dificultad apropiada		9,1						
Integración teoría/práctica		9,0	Satisfacción con los alumnos	Q	Media			
Coordinación de la titulación		8,8	Satisfacción con los resultados		9,2	Gestión de la titulación	Q	Media
Orientación internacional		8,7	Adquisición de competencias del plan de estudios		9,0	Proc. administrativos comunes		9,3
Relación calidad/precio		8,4	Implicación con la evaluación continua		9,0	Organización de horarios		8,6
Prácticas externas		7,9	Compromiso del alumnado		8,9	Información ofrecida		8,6
			Nivel de trabajo		8,9	Proc. administrativos titulación		8,1
Satisfacción de la titulación	Q	Media	Aprovechamiento de las clases		8,8	Apoyo técnico y logístico		7,8
Satisfacción de la activ. docente		9,4	Implicación de los alumnos		8,8	Atención prestada por el PAS		7,7
Orgullo PDI de la UCM		8,5	Aprovechamiento de las tutorías		7,4			
Satisfacción UCM		8,2						