



OFICINA para la CALIDAD

Vicerrectorado de Calidad

UNIVERSIDAD COMPLUTENSE DE MADRID





CURSO: 2022-23

OFICINA para la CALIDAD

Vicerrectorado de Calidad
UNIVERSIDAD COMPLUTENSE DE MADRID

TITULACIÓN: MASTER EN INVESTIGACIÓN EN INMUNOLOGÍA

CENTRO: FACULTAD DE MEDICINA

Población N

38

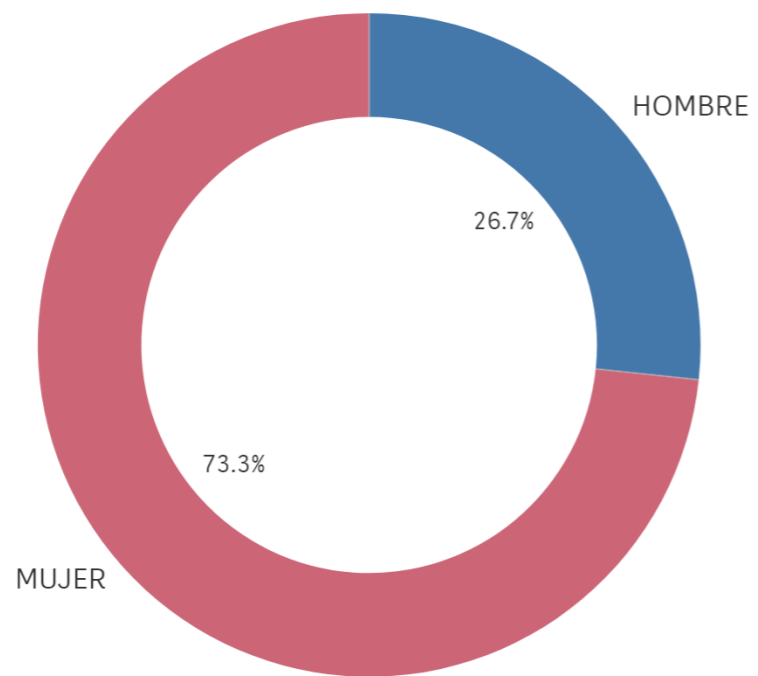
%_Participacion

39,5%

Participación n

15

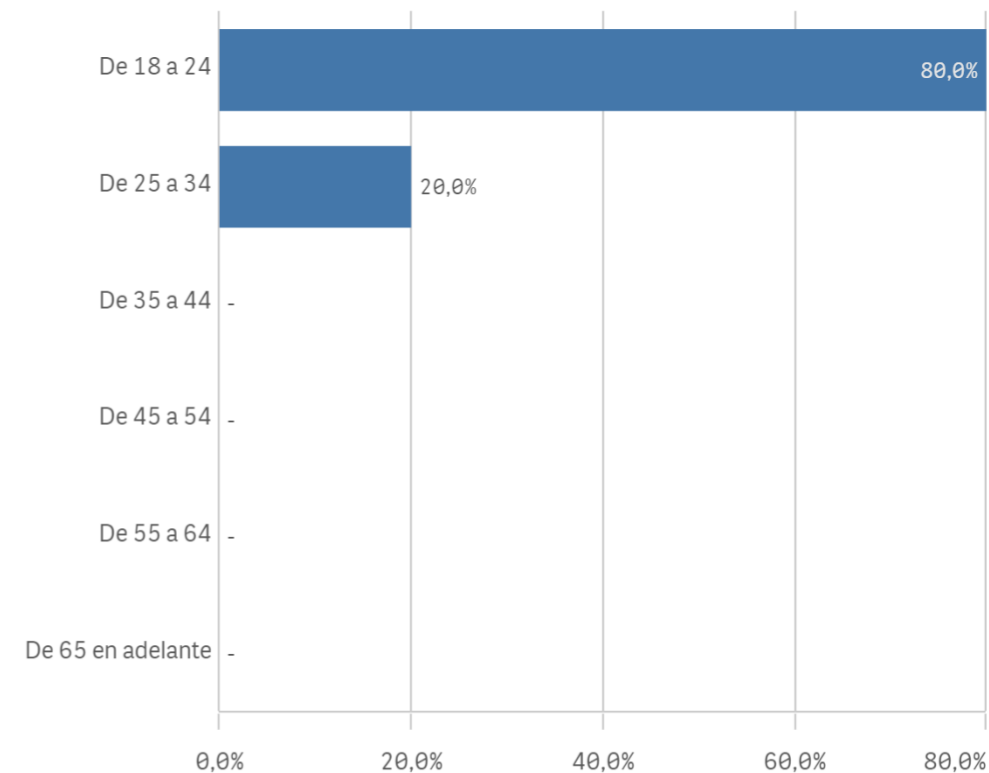
Genero



■ HOMBRE ■ MUJER

Edad (años)

(%) Porcentaje por franjas



Edad media (años)

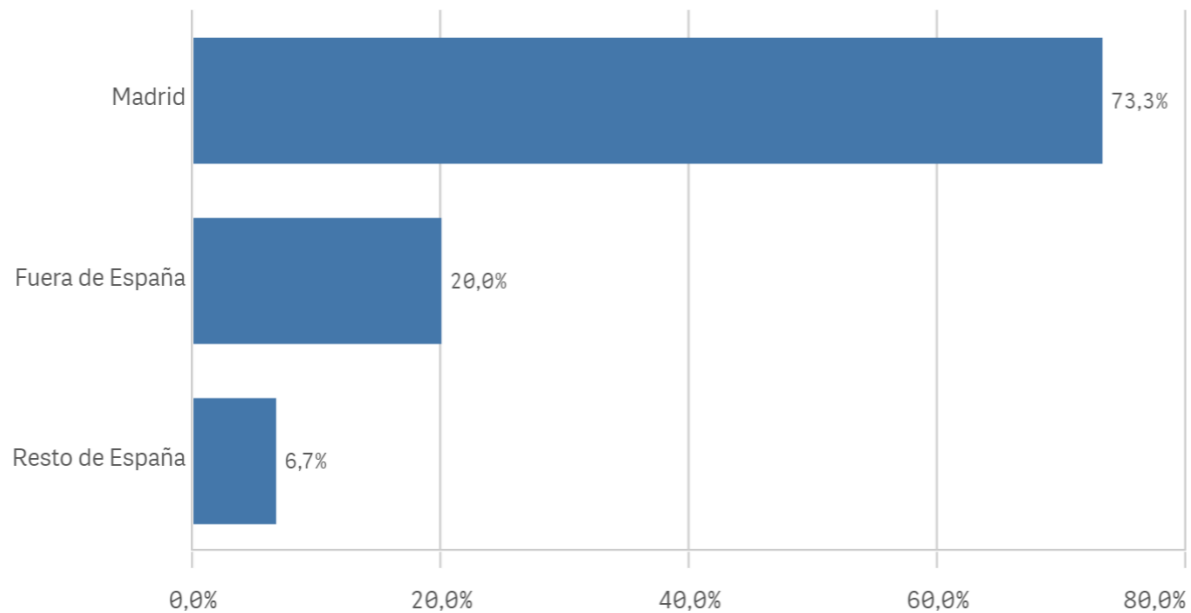
24,1

Des. Típica

3,2

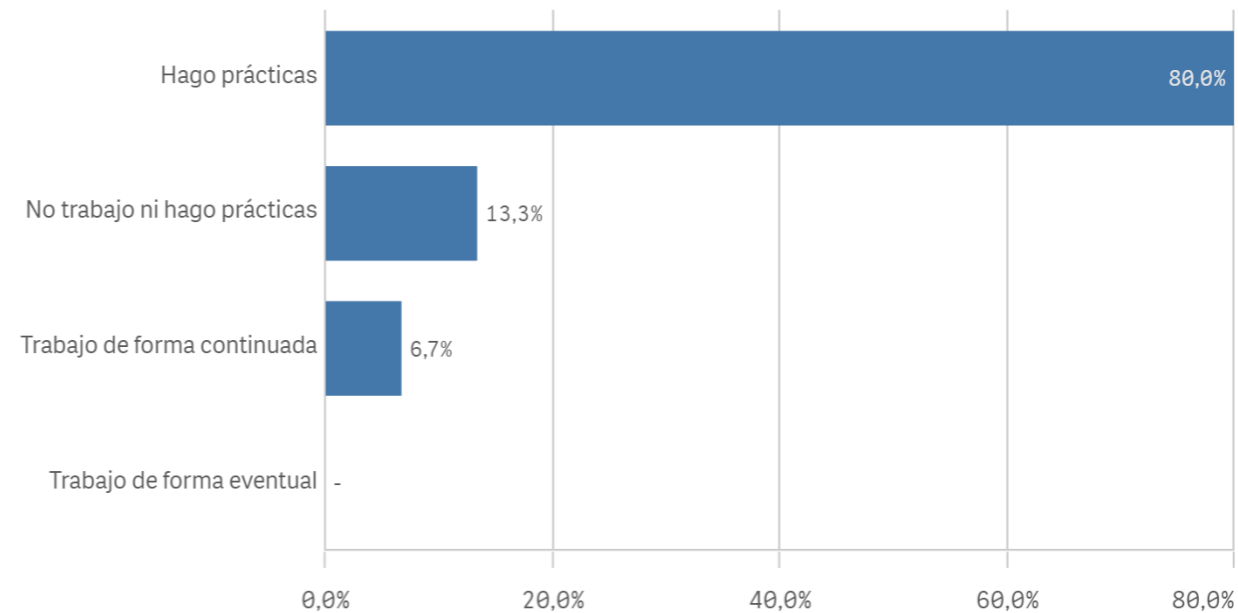
Lugar de residencia

(%) Porcentaje por franjas

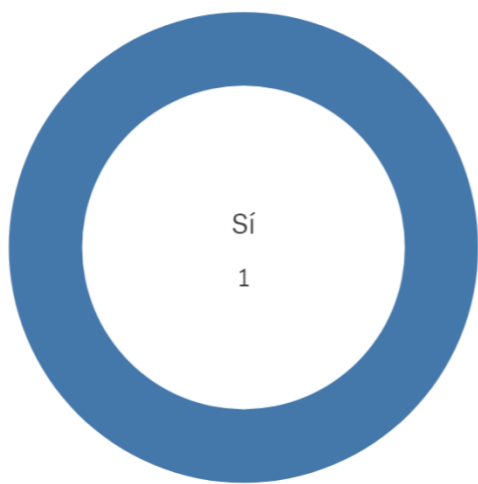


Situación laboral

(%) Porcentaje por franjas

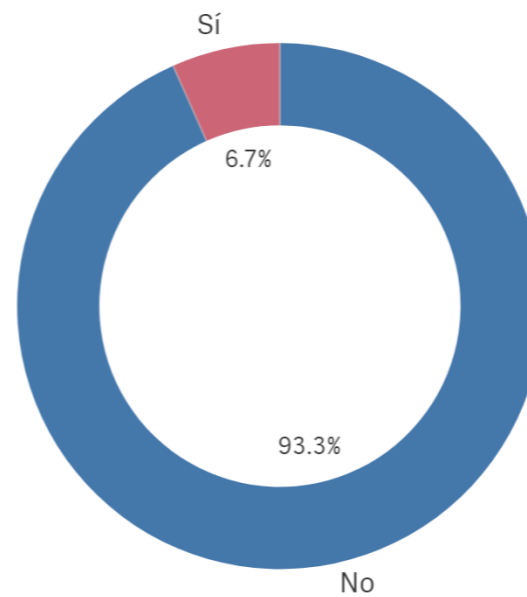


Puesto de trabajo relacionado con los estudios



TrabajoEstudio ■ Sí

Alumnos inscritos en la OPE

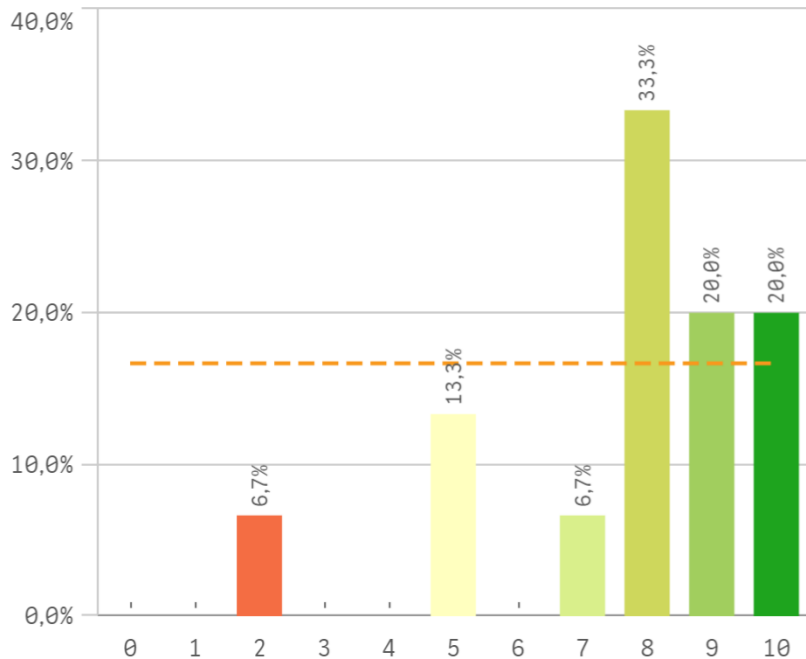


OficinaEmpleo

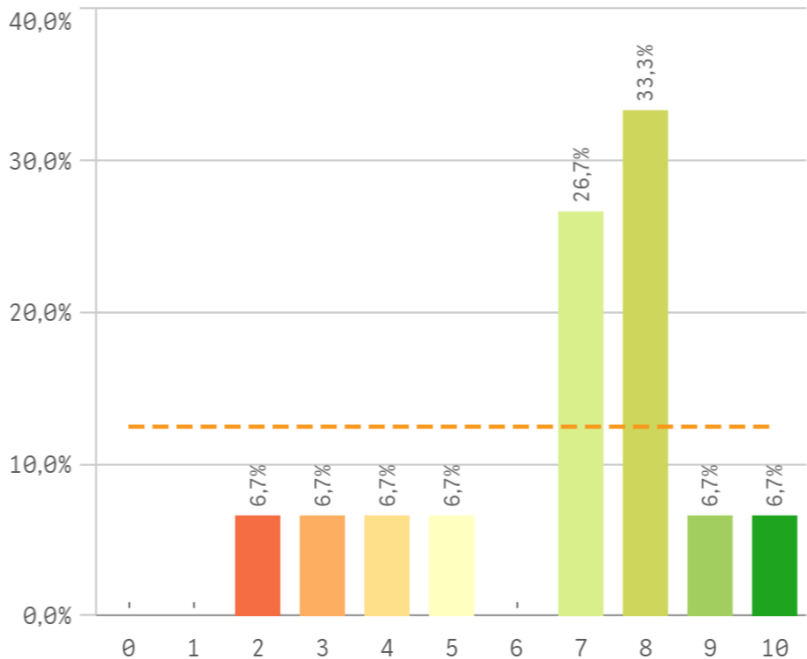
■ No

■ Sí

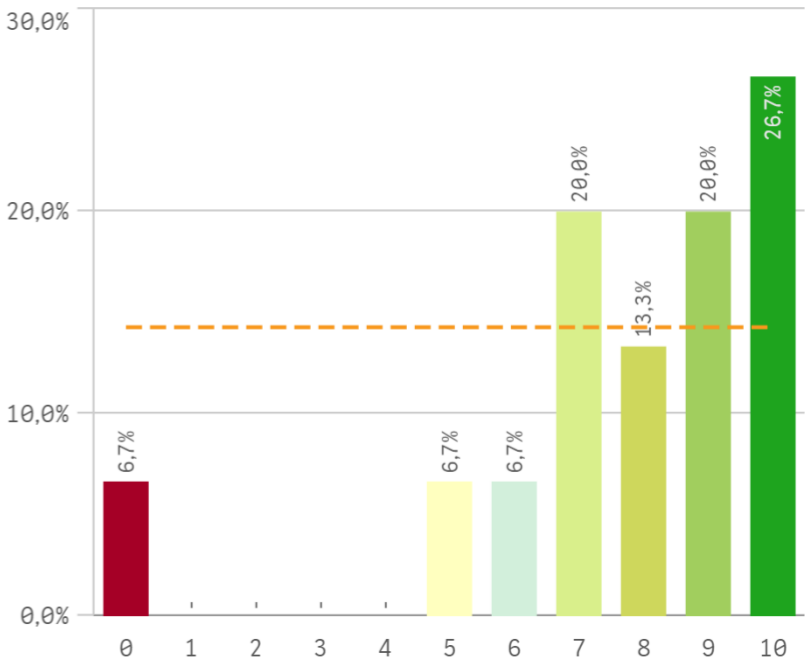
Objetivos claros



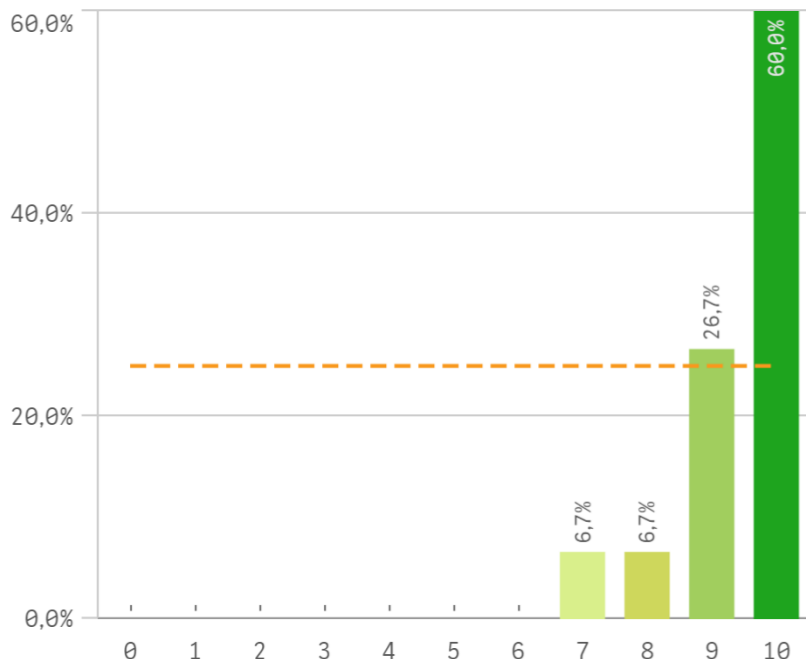
Plan de estudios adecuado



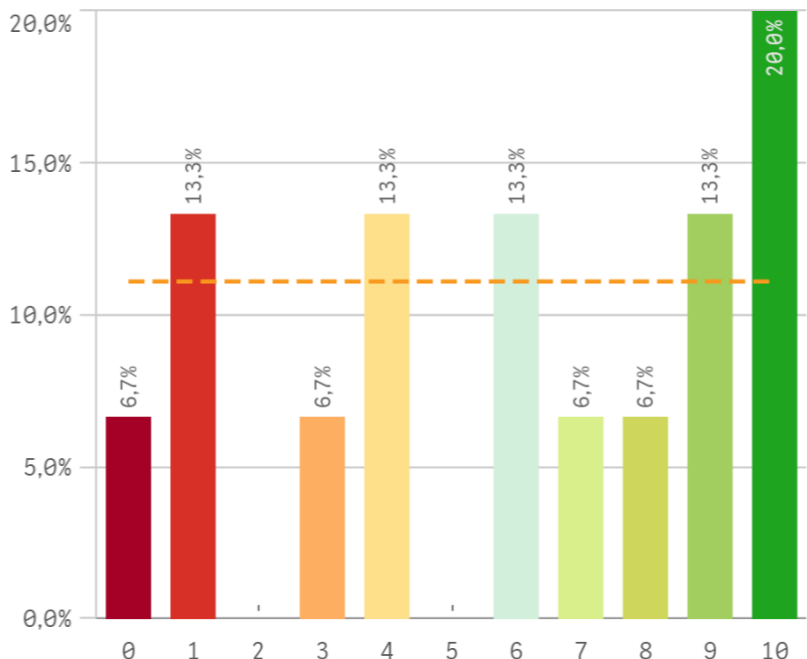
Nivel de dificultad apropiado



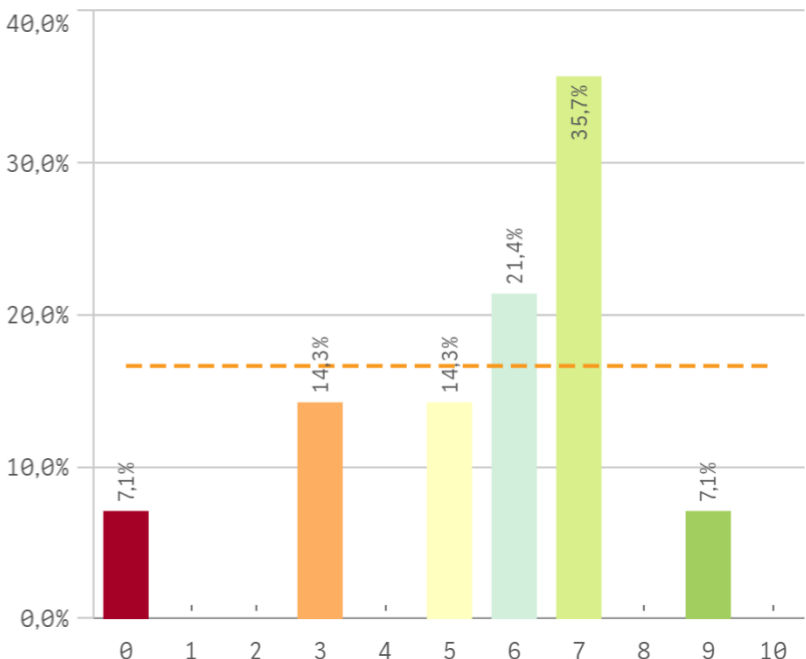
Número de alumnos por aula



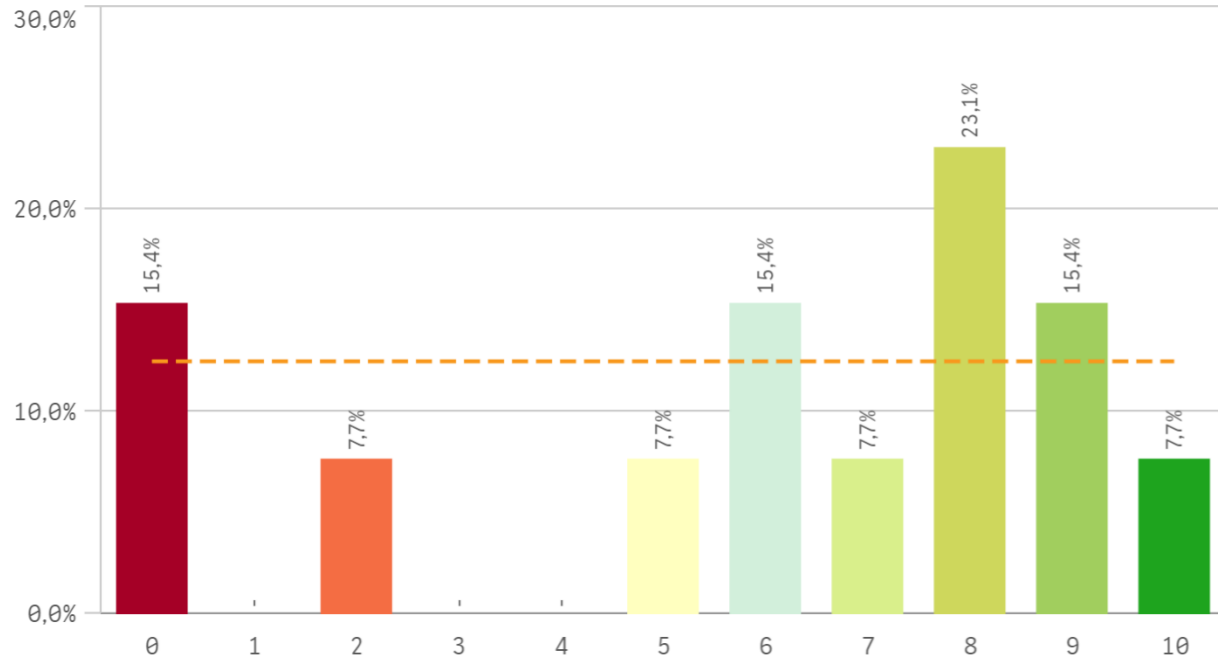
Integración de teoría/práctica



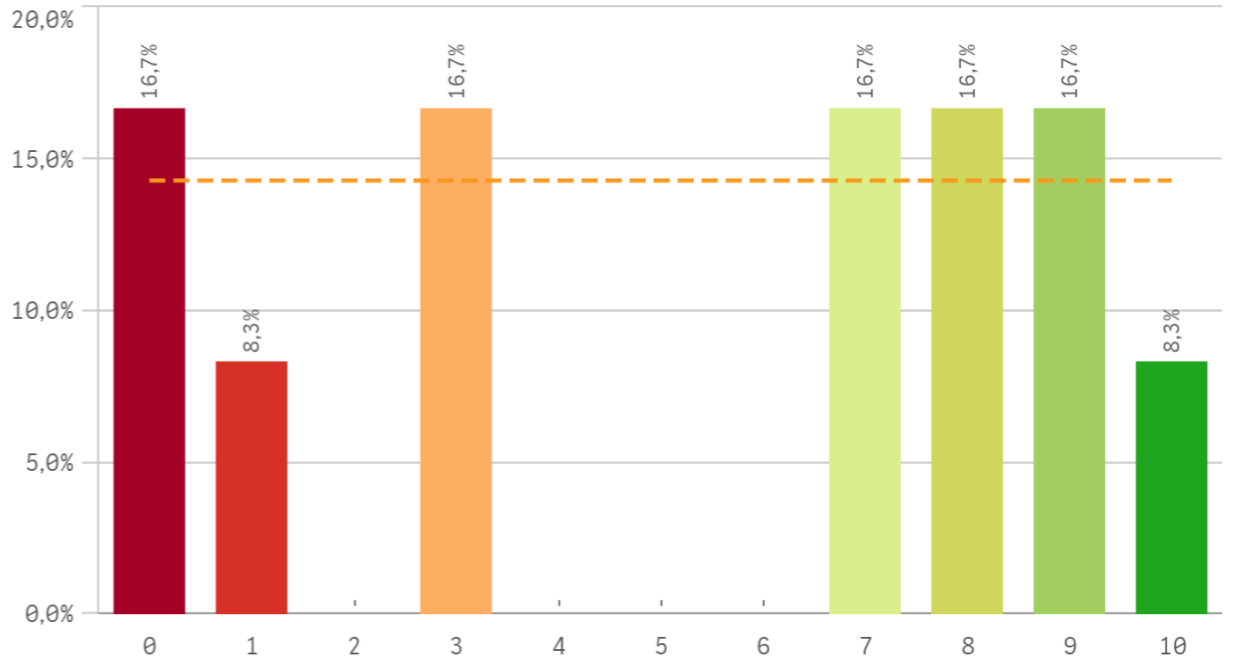
Calificaciones en tiempo adecuado



Relación calidad/precio

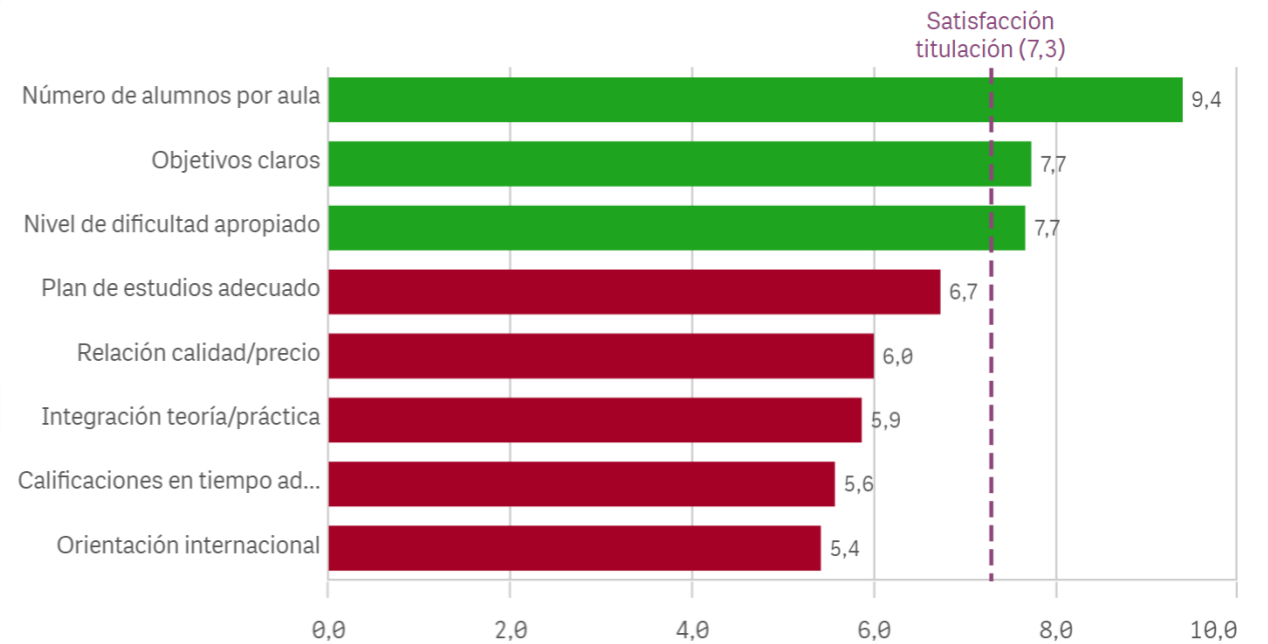


Orientación internacional

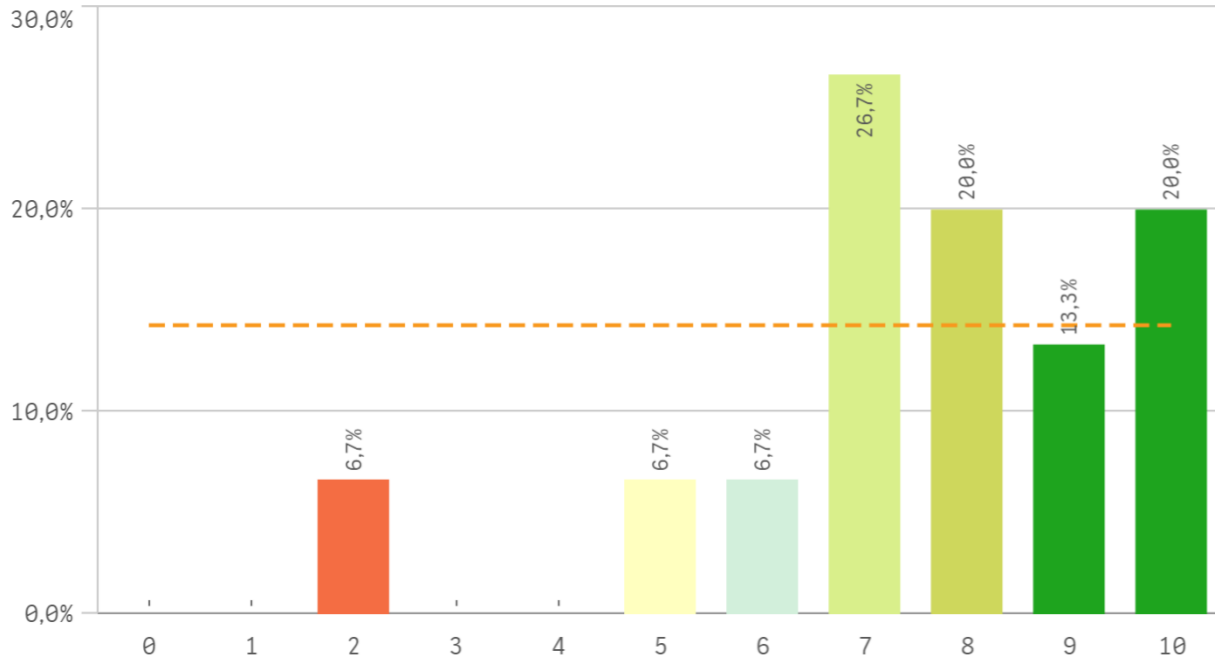


Desarrollo académico	Q	Media	Desv. típica	Mediana	Moda
Número de alumnos por aula		9,4	0,9	10,0	10
Objetivos claros		7,7	2,2	8,0	8
Nivel de dificultad apropiado		7,7	2,6	8,0	10
Plan de estudios adecuado		6,7	2,3	7,0	8
Relación calidad/precio		6,0	3,4	7,0	8
Integración teoría/práctica		5,9	3,5	6,0	10
Calificaciones en tiempo adecuado		5,6	2,3	6,0	7
Orientación internacional		5,4	3,8	7,0	-

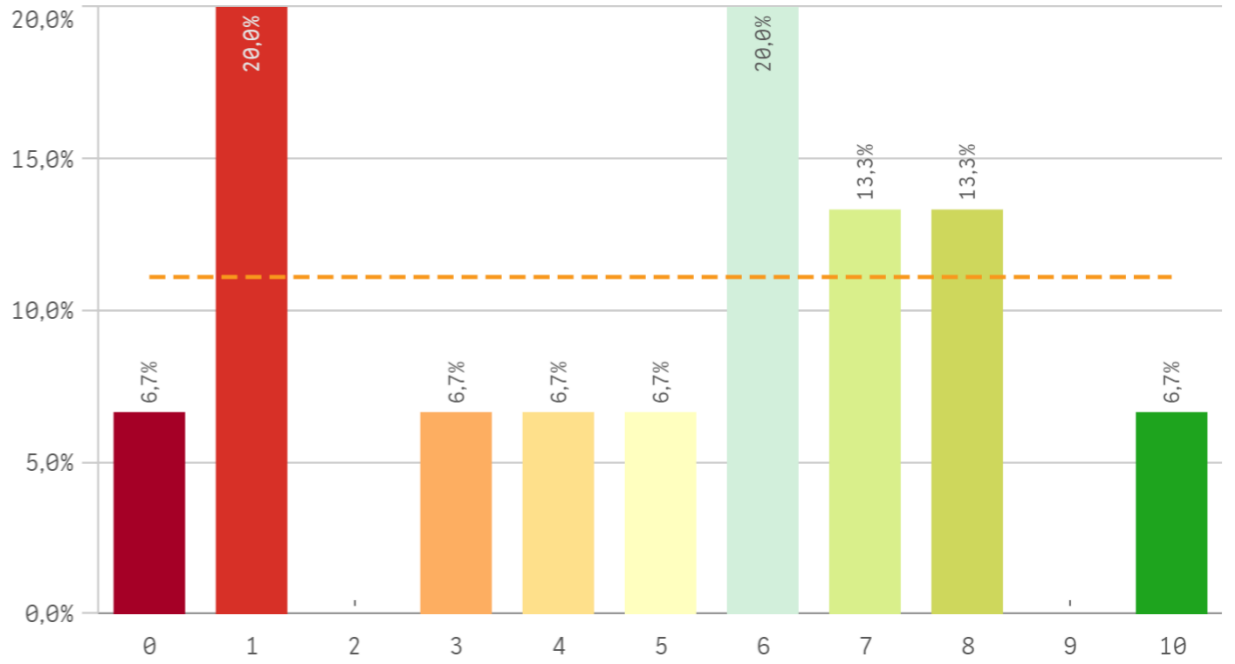
Fortalezas y debilidades



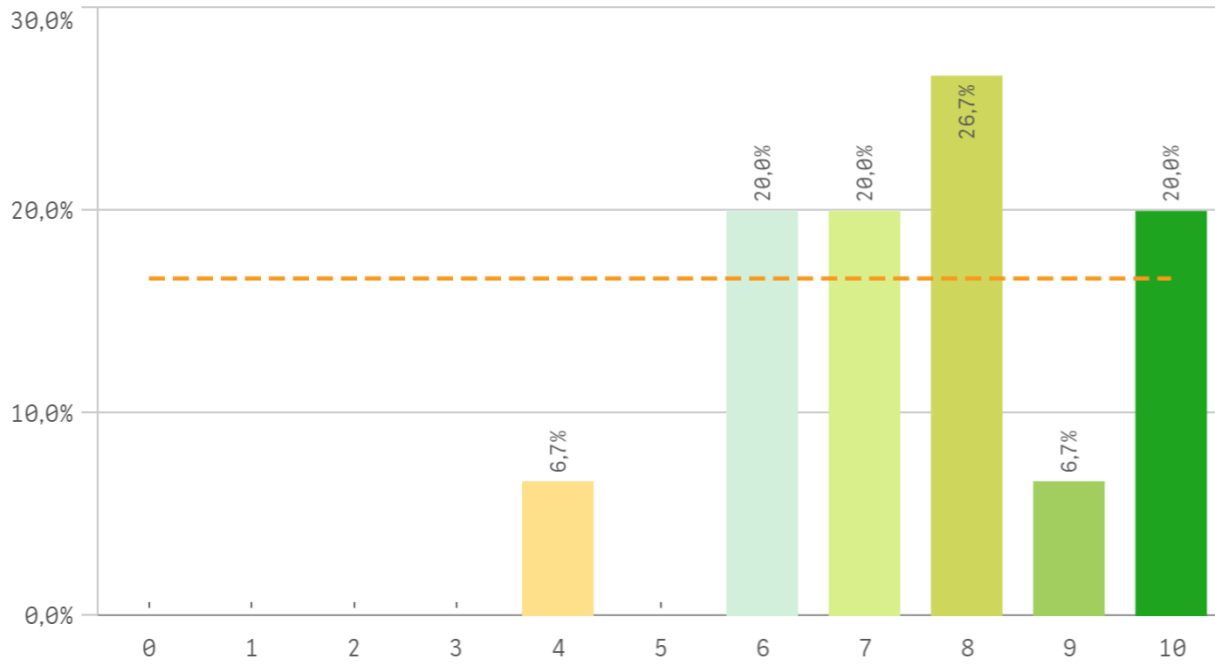
Objetivos propuestos alcanzados



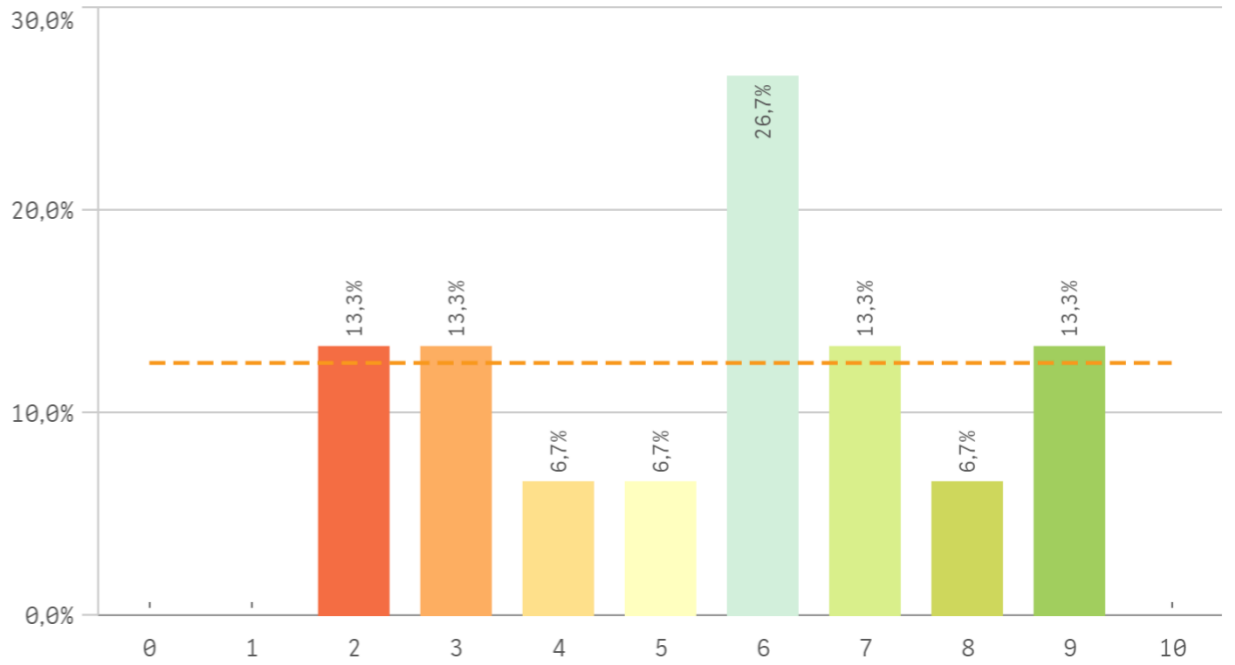
Componente práctico adecuado



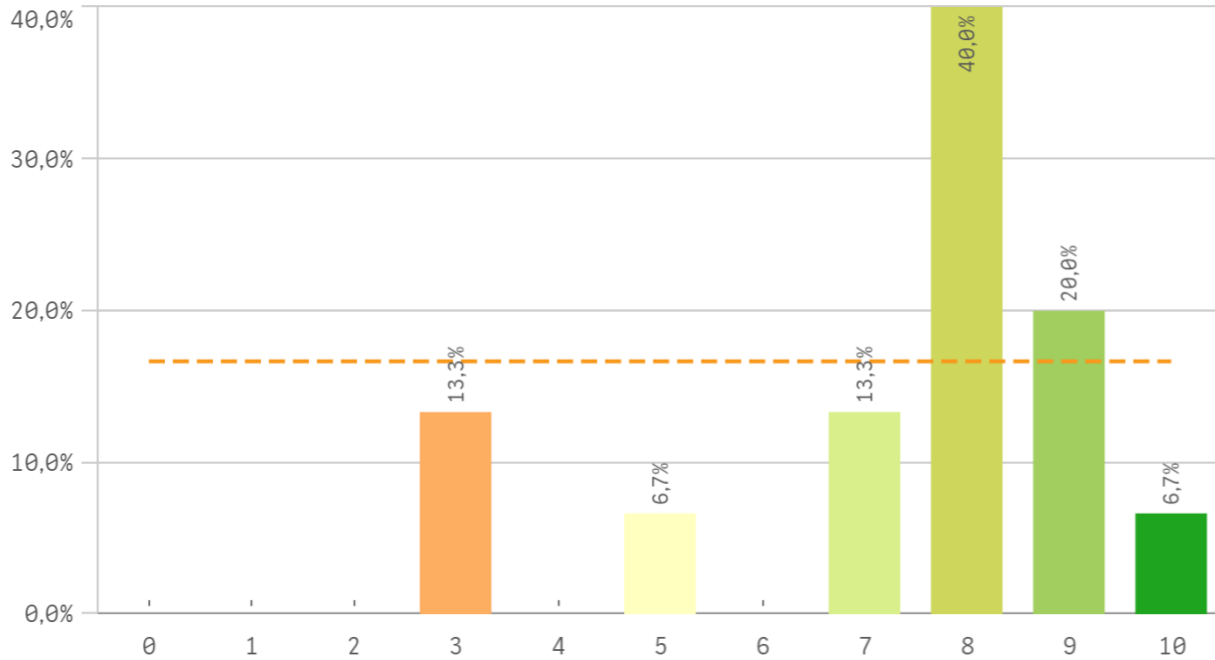
Contenidos innovadores



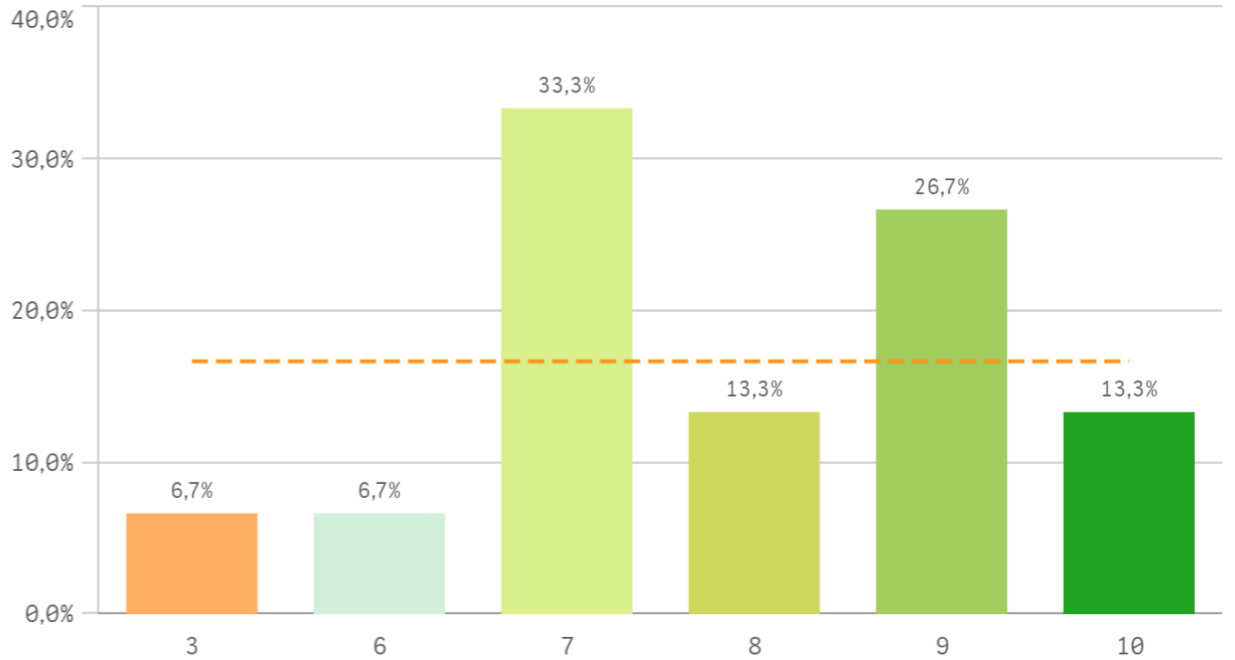
Coordinación del título (organización, contenidos, ...)



Trabajo no presencial útil

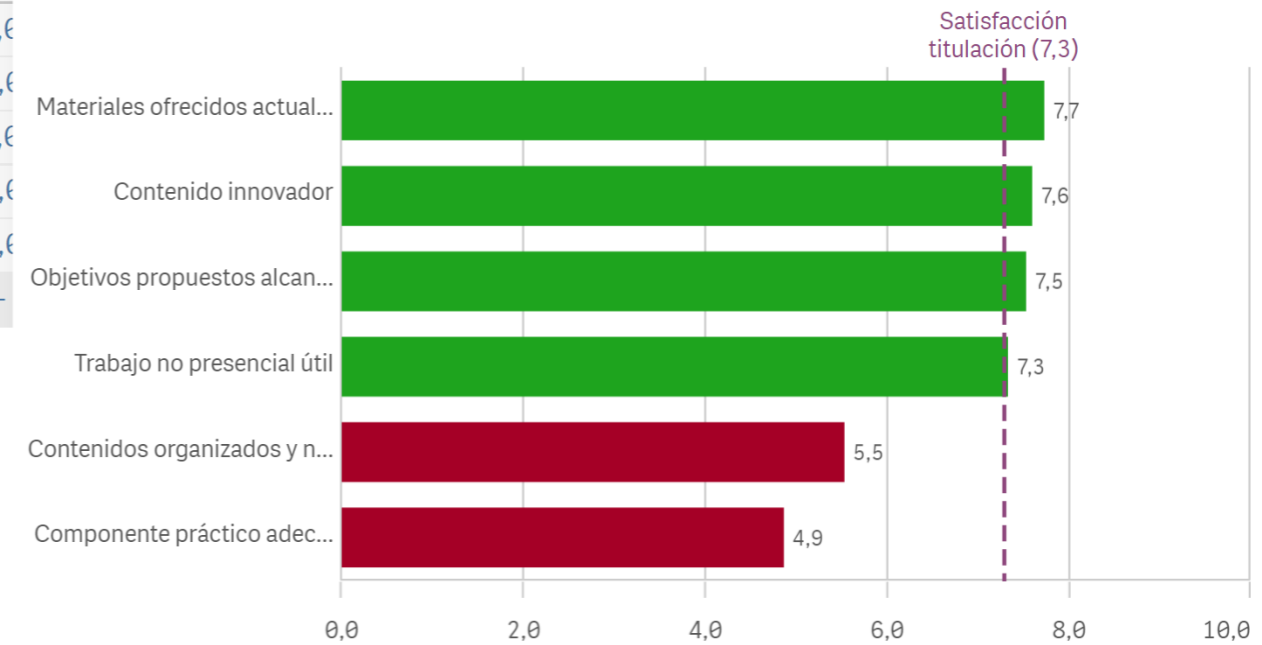


Materiales ofrecidos actuales y novedosos

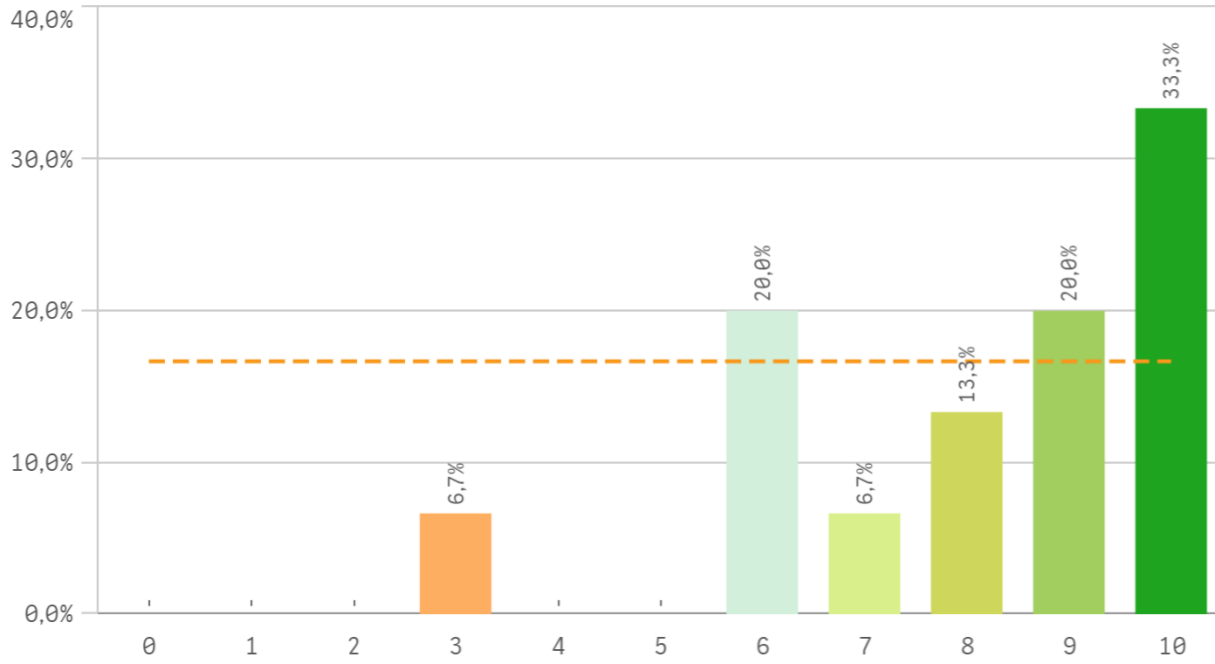


Asignaturas, tareas y materiales	Q	Media	Desv. típica	Media...	Mod
Materiales ofrecidos actuales y novedosos		7,7	1,8	8,0	7,0
Contenido innovador		7,6	1,7	8,0	8,0
Objetivos propuestos alcanzados		7,5	2,1	8,0	7,0
Trabajo no presencial útil		7,3	2,1	8,0	8,0
Contenidos organizados y no solapados		5,5	2,3	6,0	6,0
Componente práctico adecuado		4,9	3,1	6,0	-

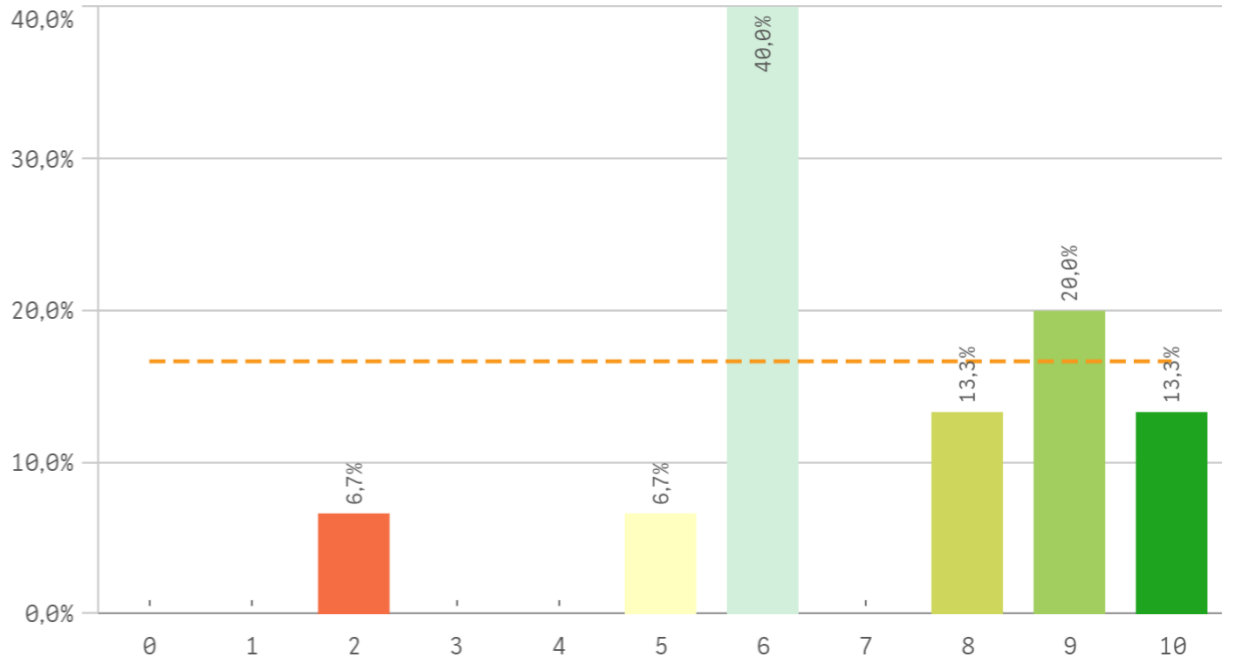
Fortalezas y debilidades



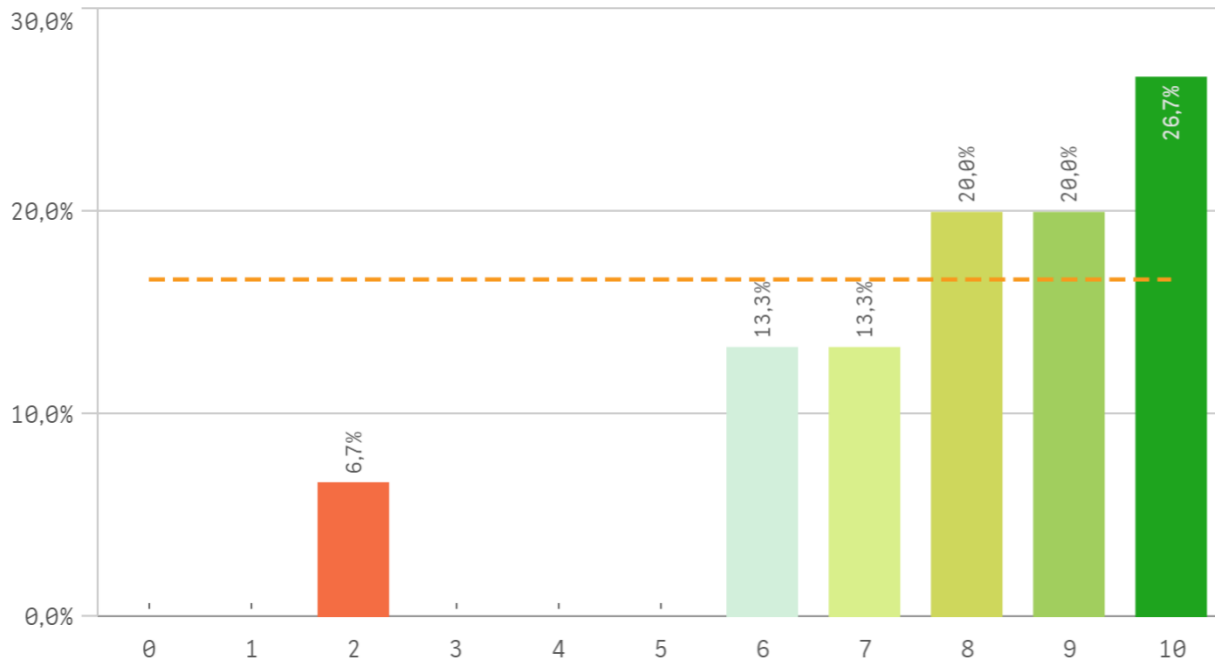
Competencias de la titulación



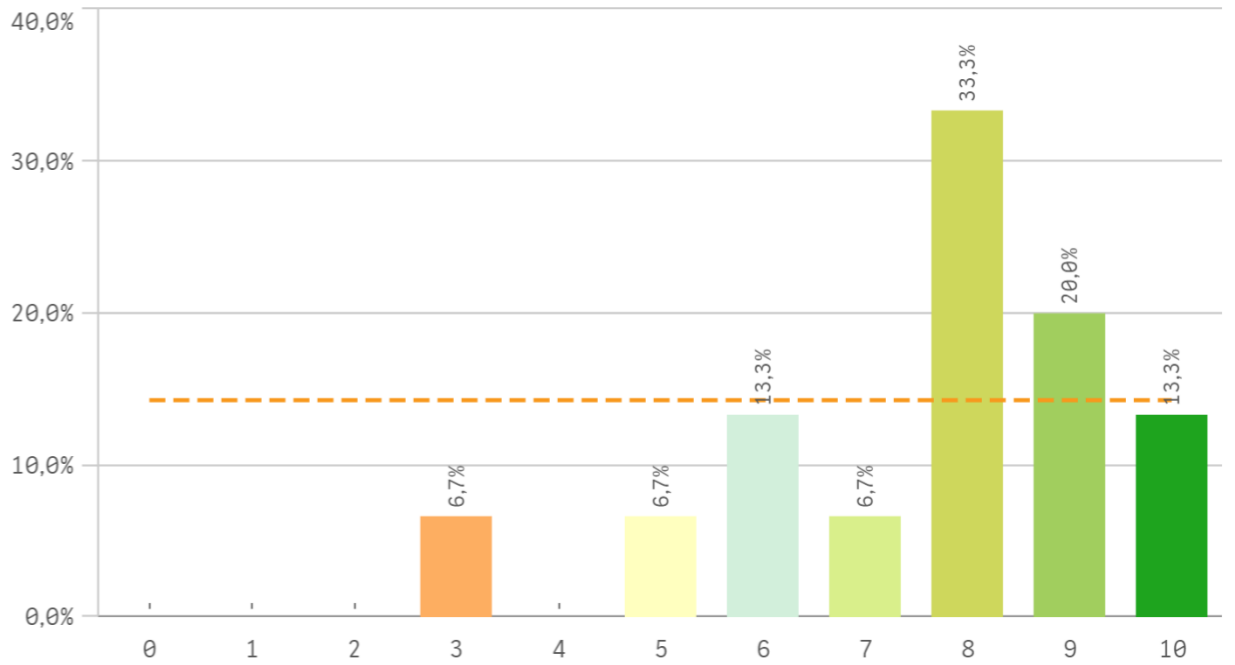
Acceso al mundo laboral



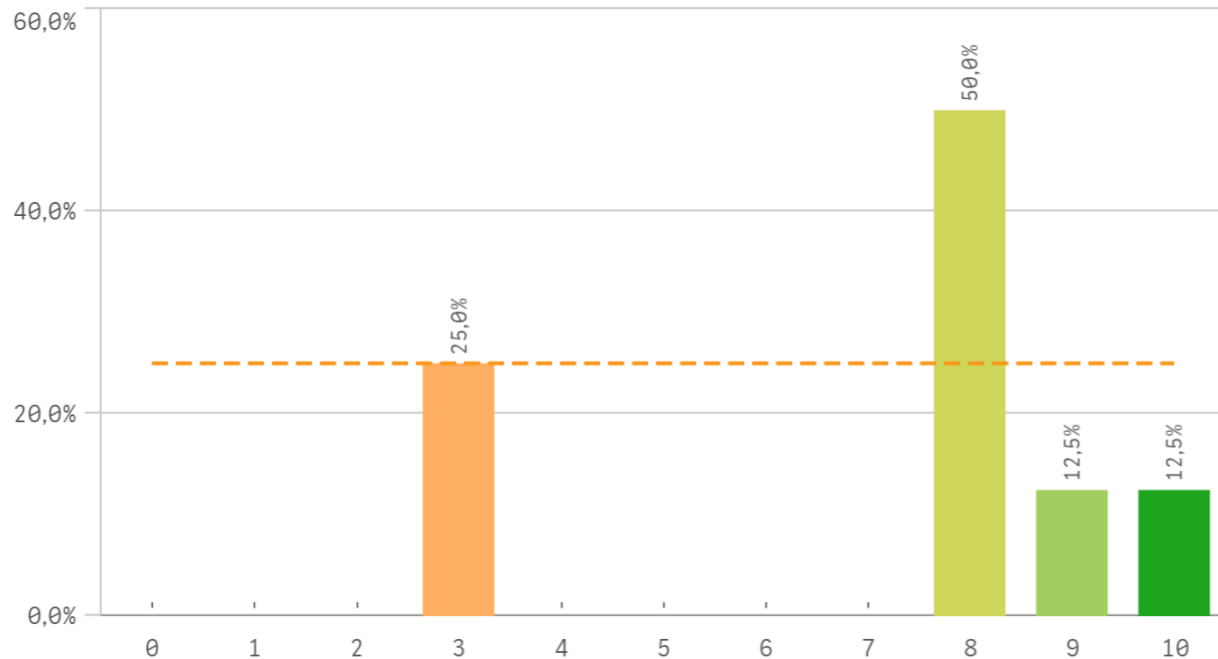
Acceso al mundo de la investigación



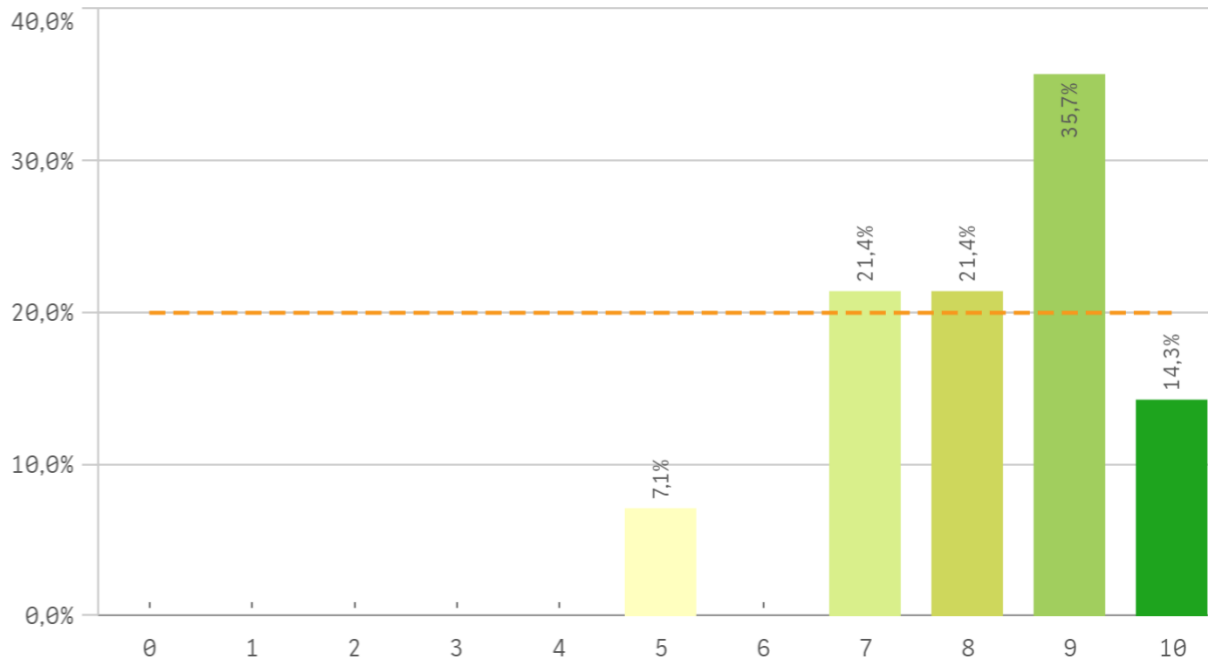
Labor docente del profesorado



Tutorías presenciales útiles

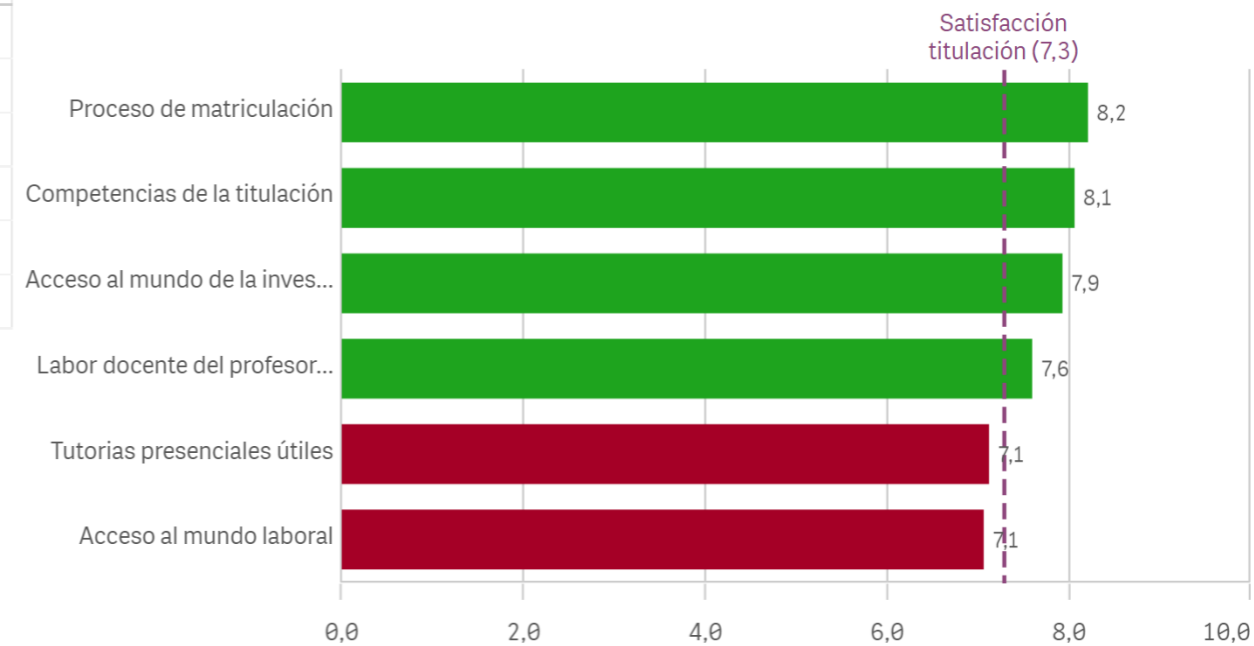


Proceso de matriculación

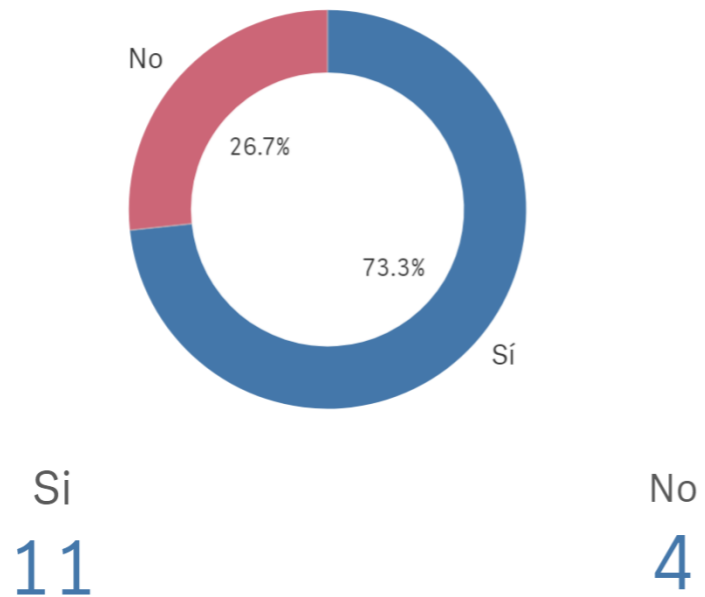


Formación recibida y matriculación	Q	Media	Desv. típica	Mediana	Moda
Proceso de matriculación		8,2	1,4	8,5	9,0
Competencias de la titulación		8,1	2,1	9,0	10,0
Acceso al mundo de la investigación		7,9	2,2	8,0	10,0
Labor docente del profesorado		7,6	1,9	8,0	8,0
Tutorías presenciales útiles		7,1	2,6	8,0	8,0
Acceso al mundo laboral		7,1	2,2	6,0	6,0

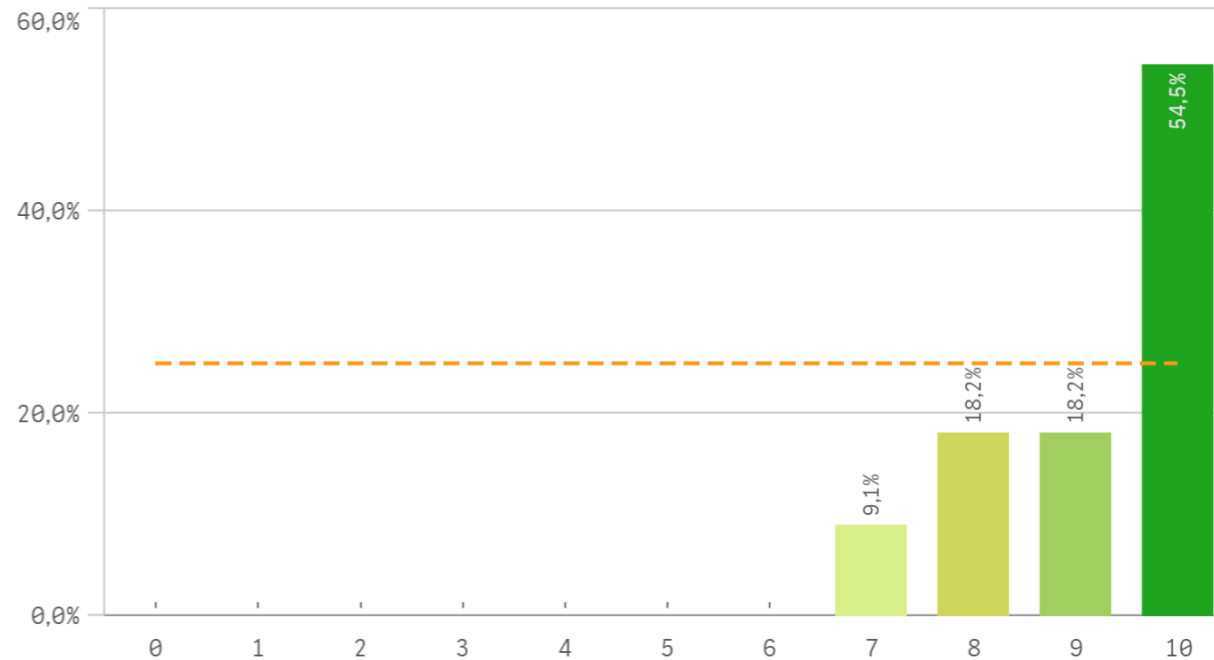
Fortalezas y debilidades



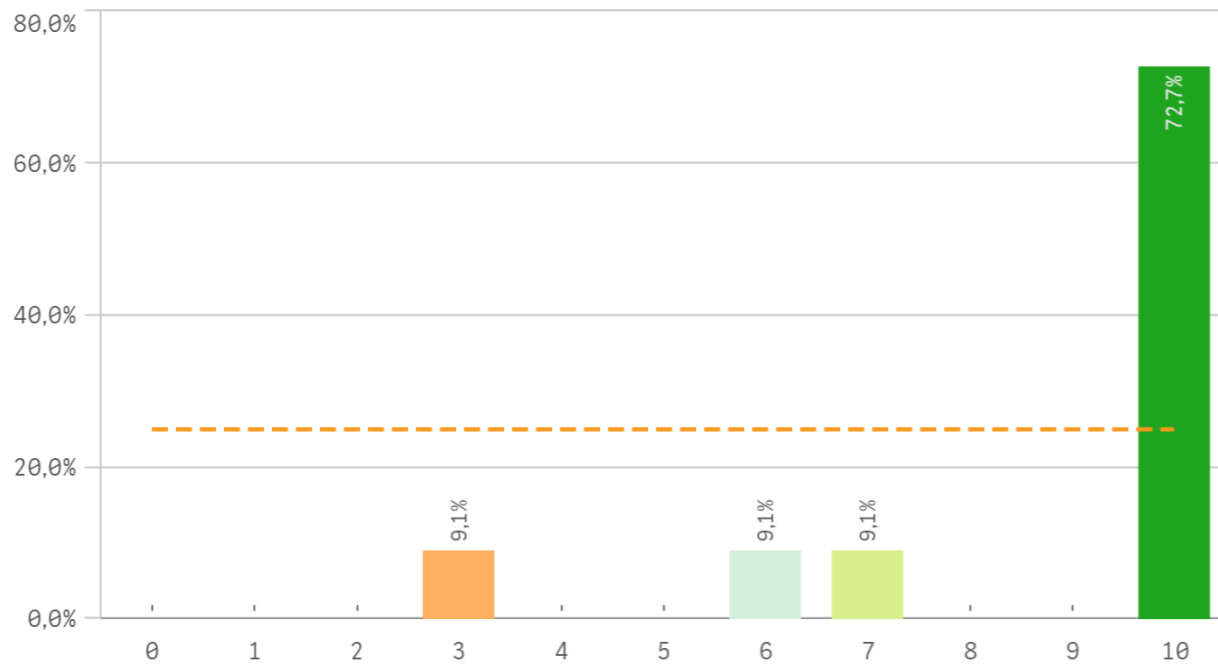
Prácticas externas



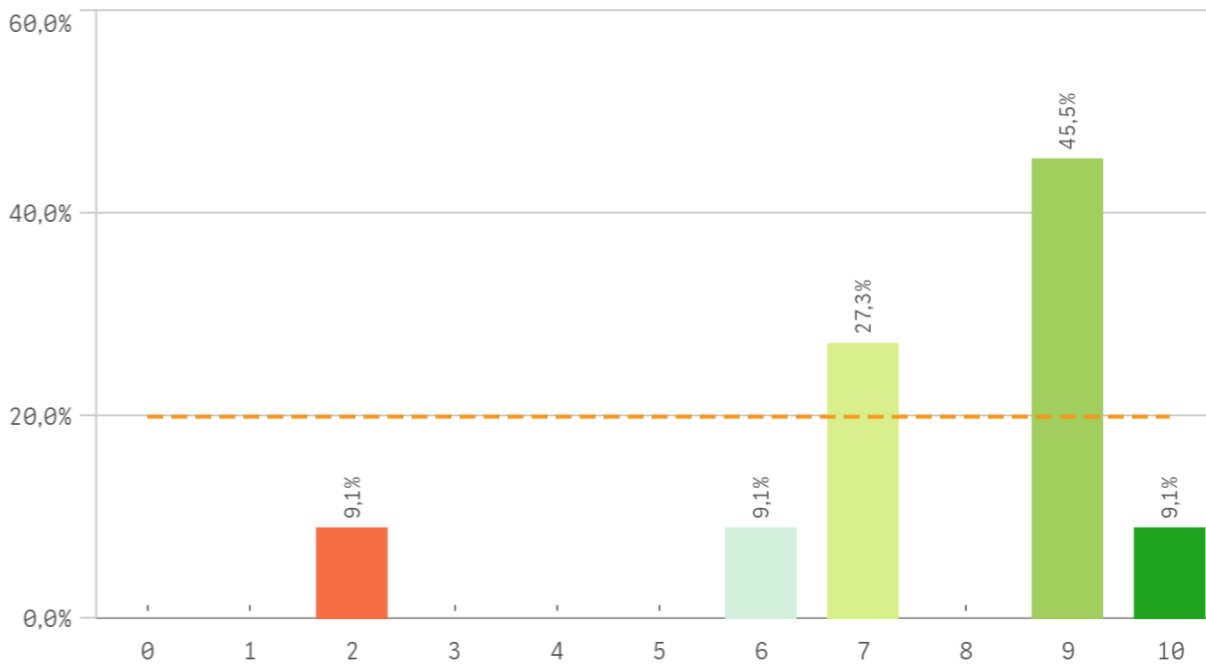
Valoración formativa



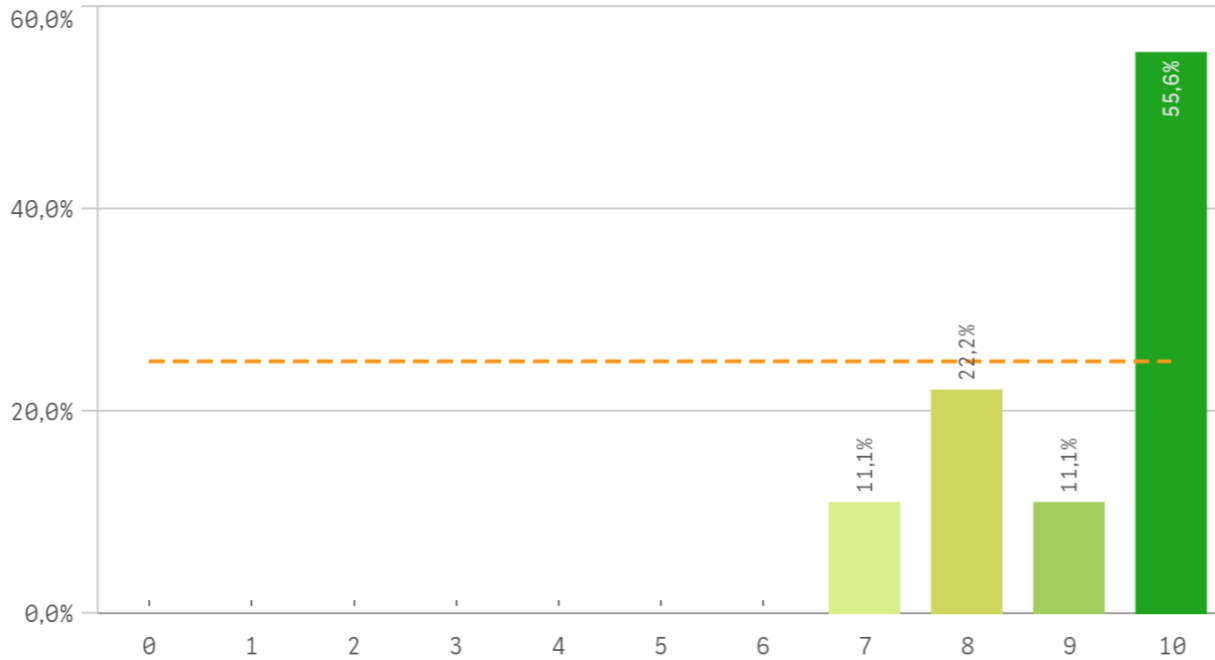
Atención del tutor/colaborador



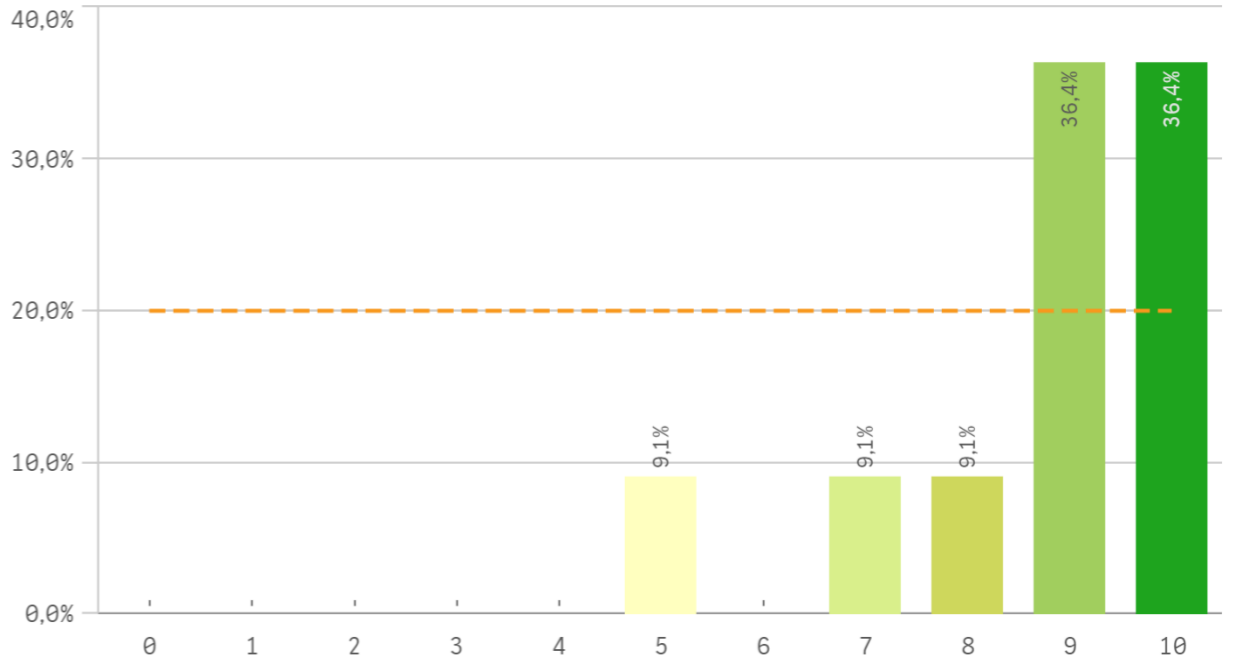
Gestión del Centro



Utilidad percibida para empleabilidad

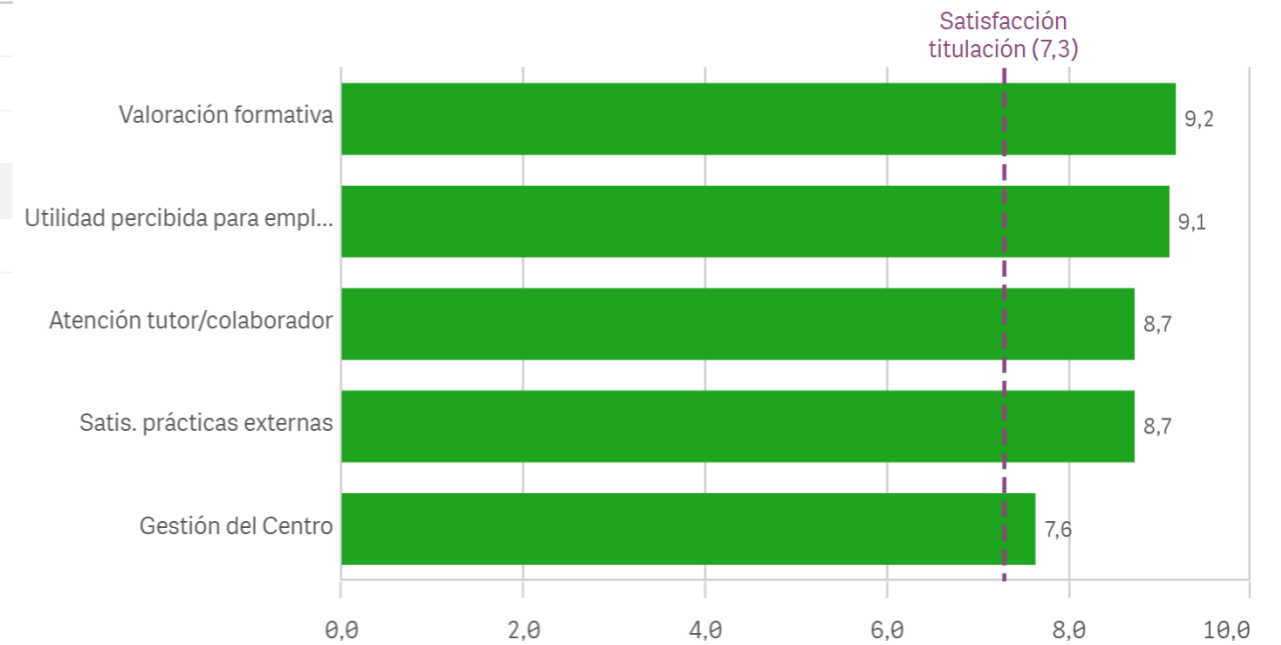


Satisfacción con las prácticas externas

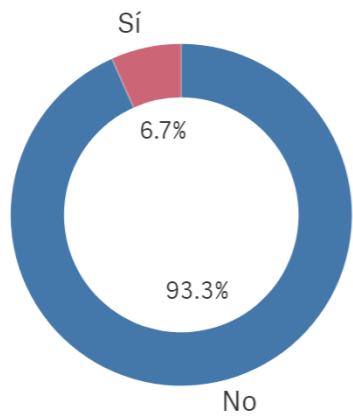


Prácticas externas	Q	Media	Desv. típica	Mediana	Moda
Valoración formativa		9,2	1,1	10,0	10,0
Utilidad percibida para empleabilidad		9,1	1,2	10,0	10,0
Atención tutor/colaborador		8,7	2,4	10,0	10,0
Satis. prácticas externas		8,7	1,6	9,0	-
Gestión del Centro		7,6	2,2	9,0	9,0

Fortalezas y debilidades



Realización programas de movilidad



EstanciaExtranjero ■ No ■ Sí

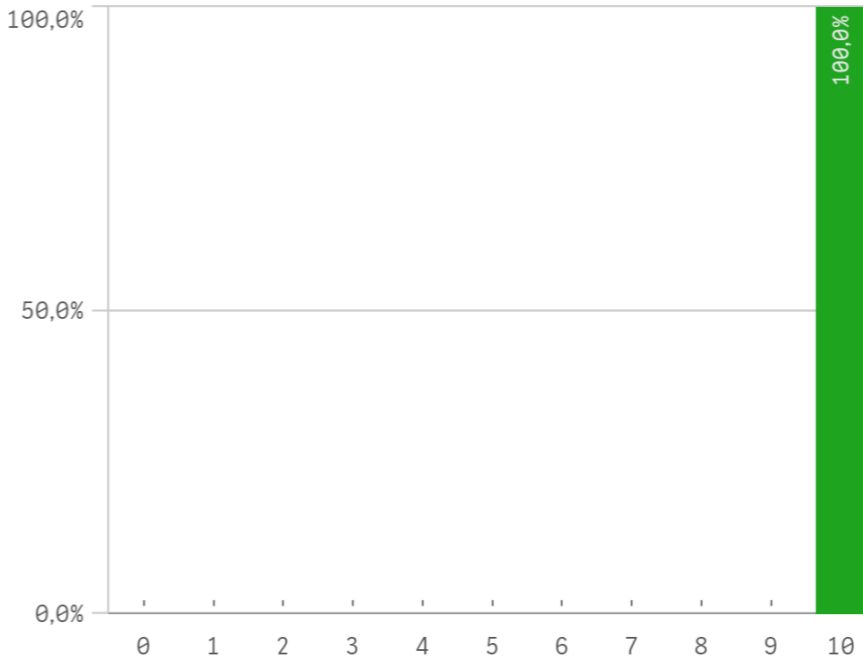
Si

1

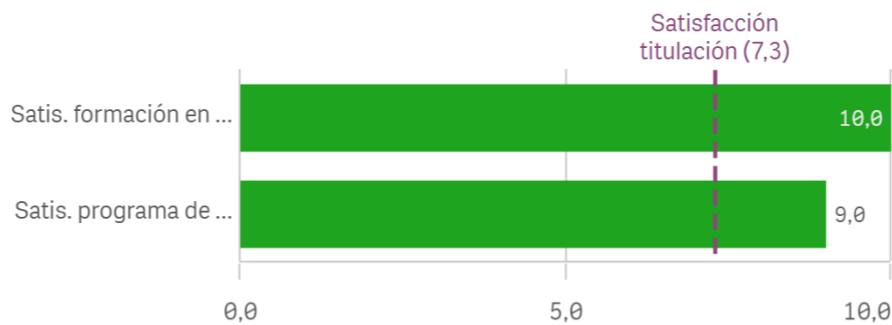
No

14

Satisfacción formación en el extranjero

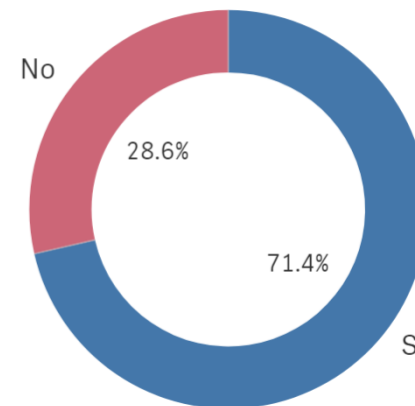


Fortalezas y debilidades



Programa de movilidad	Q	Media	Desv. típica	Med...	Moc
Satis. formación en el extranjero		10,0	-	10,0	10,0
Satis. programa de movilidad		9,0	-	9,0	9,0

Conocimiento de los canales de Qu...



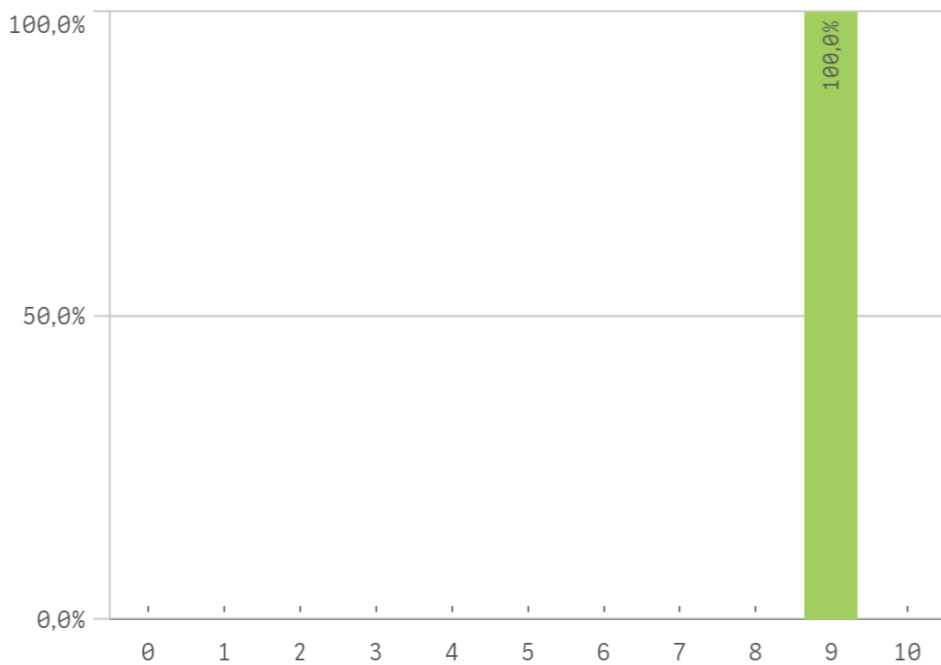
Si

10

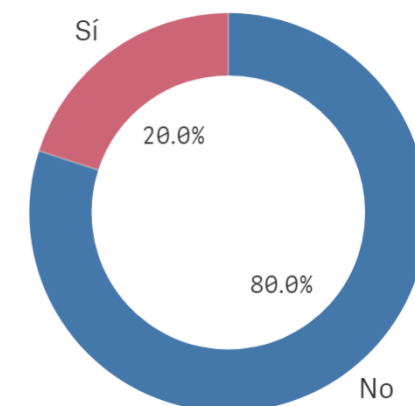
No

4

Satisfacción programa de movilidad



Utilización de los canales de Quejas...



Si

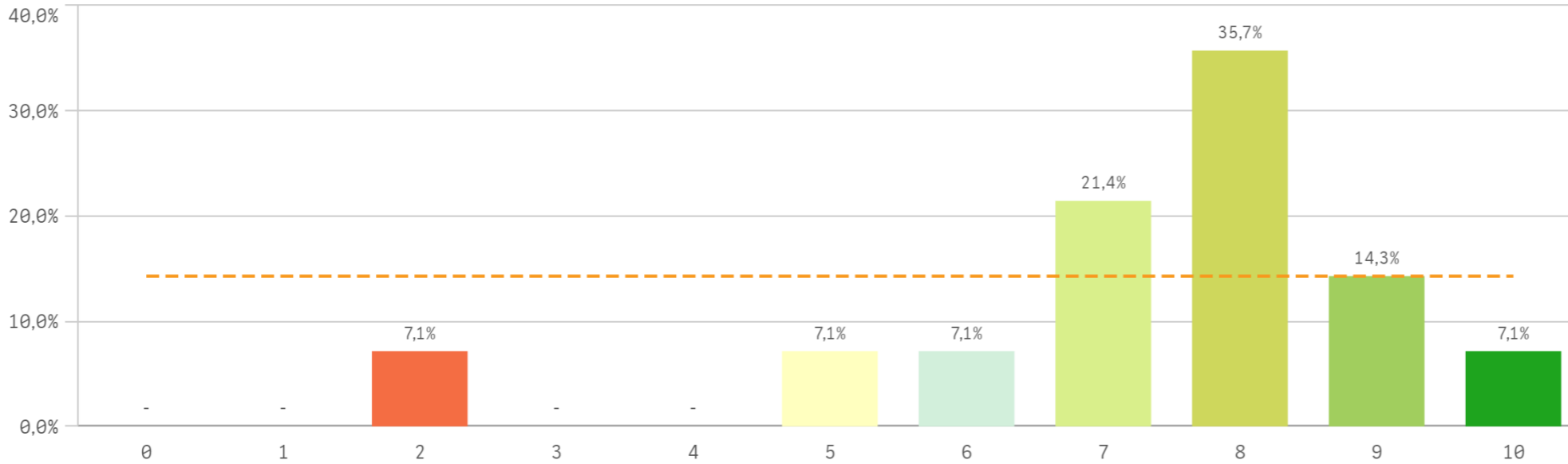
3

No

12

Centro	Observaciones
MEDICINA	1. El Máster Universitario de Investigación en Inmunología no tiene proyección internacional, no información de poder hacer prácticas fuera. He tenido que informarme yo misma de las posibilidades. Solamente ofertan y recomiendan prácticas para TFM en departamentos de la facultad o de hospitales, pero no se ha informado de poder hacer Erasmus prácticas.
MEDICINA	A la titulación de Master Universitario en Investigación en Inmunología le falta el curso de manipulación de animales de laboratorio para ser realmente completo, de verdad nos ayudaría mucho a nivel laboral y en las practicas. Gracias.-

Satisfacción global con la titulación



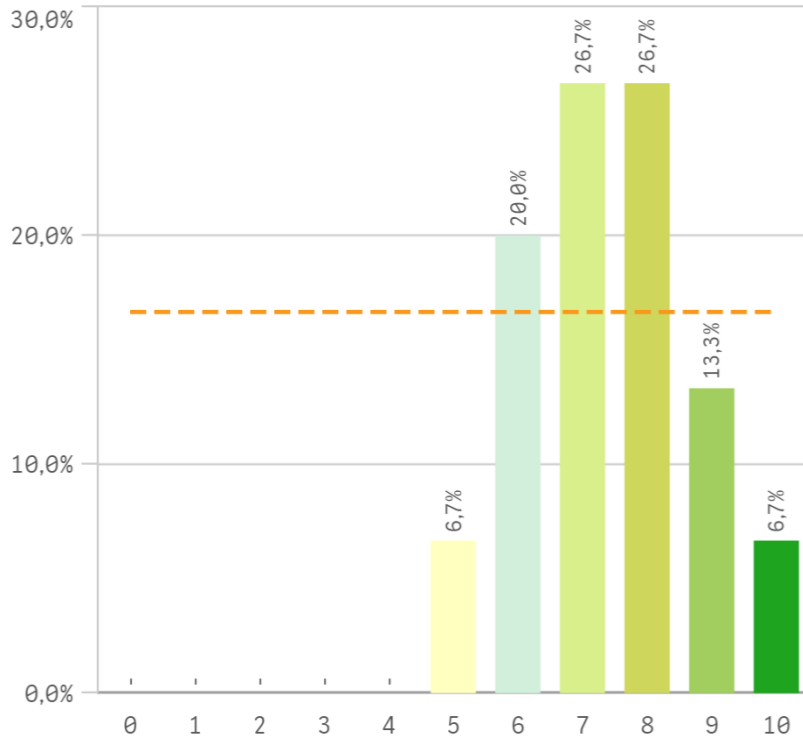
Media
7,3

Desviación Típica
2,0

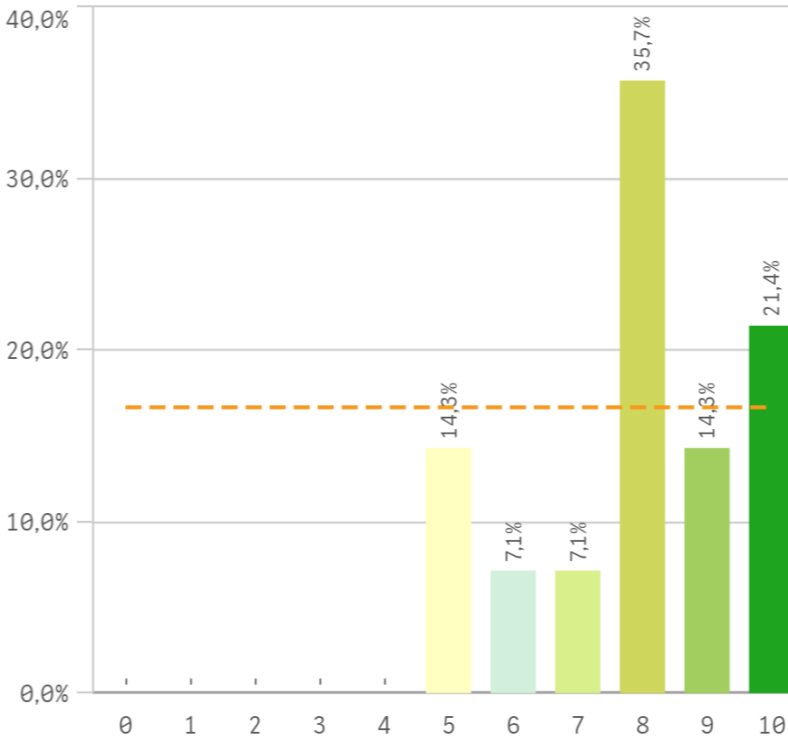
Mediana
8,0

Moda
8,0

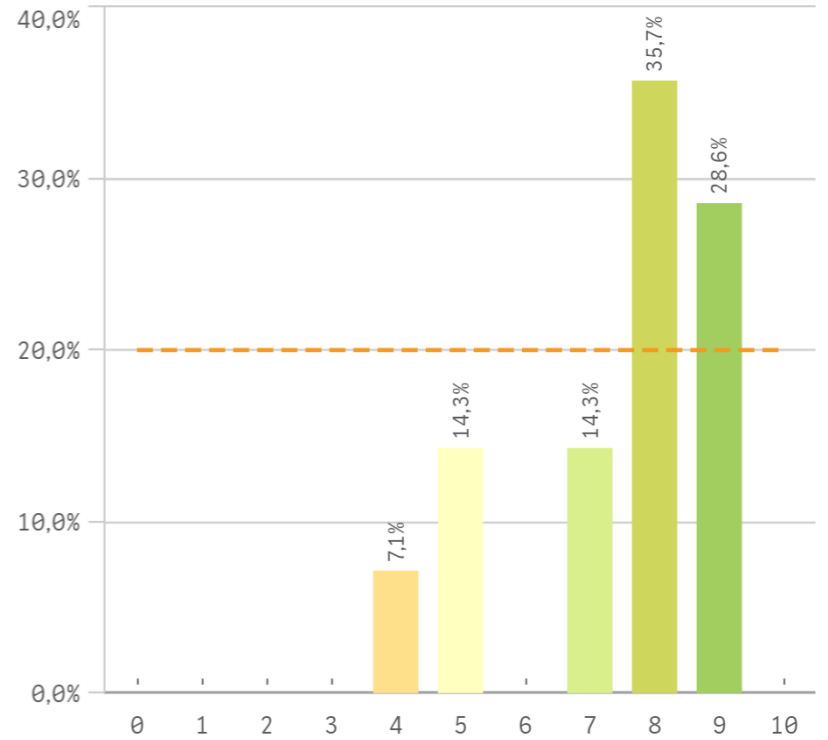
Satisfacción UCM



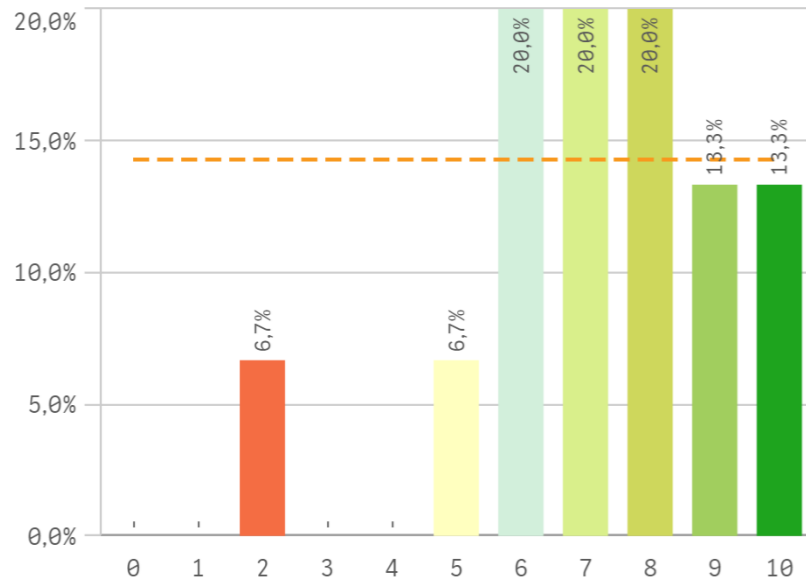
Orgullo estudiante UCM



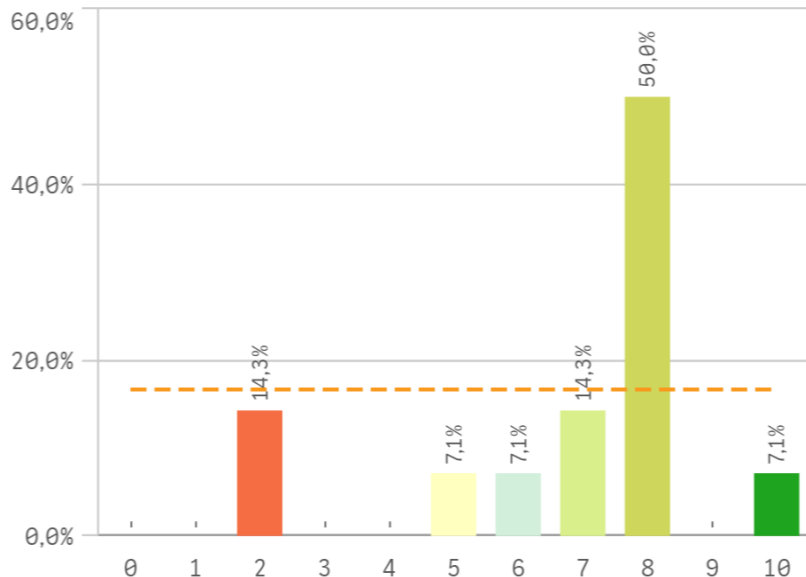
Prestigio UCM



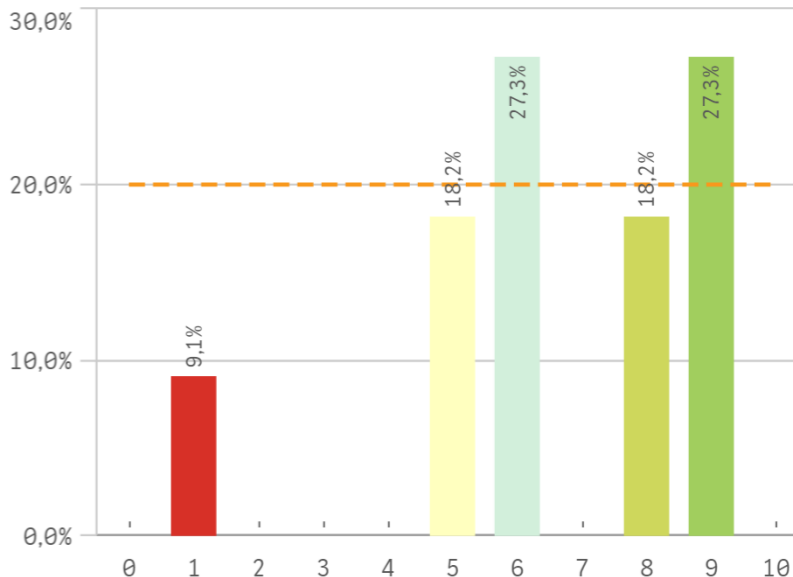
Recursos y medios



Actividades complementarias

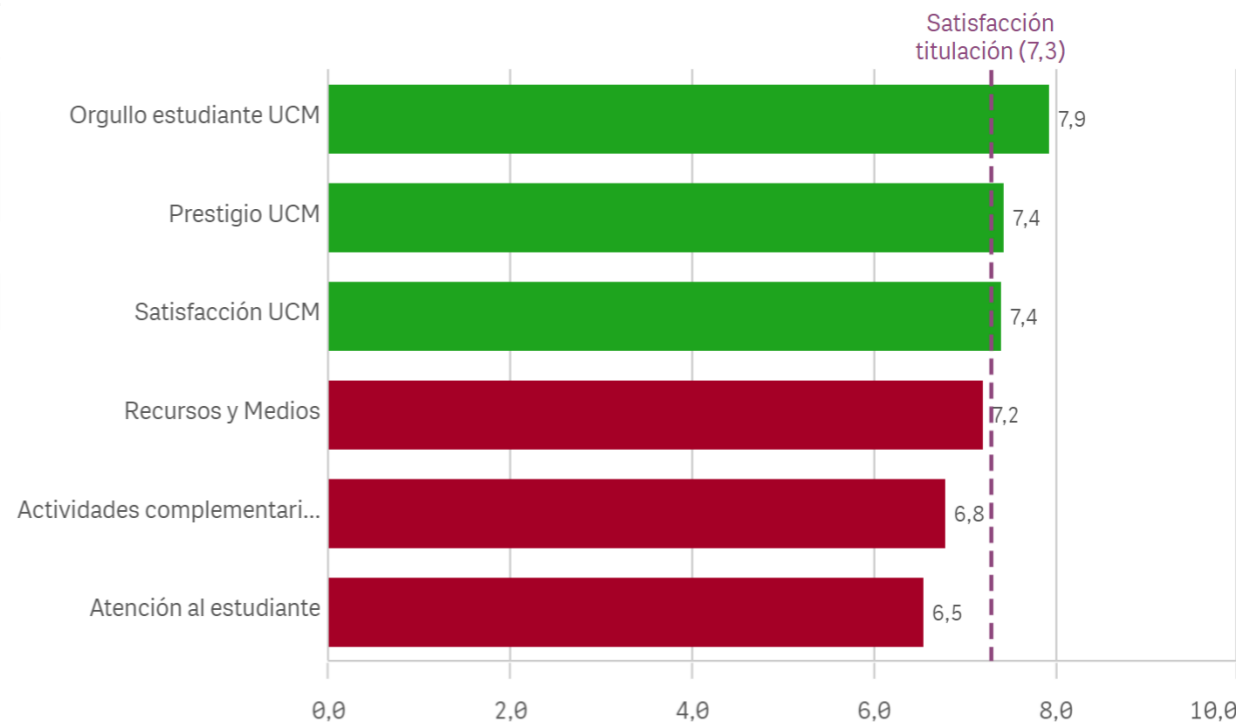


Atención al estudiante

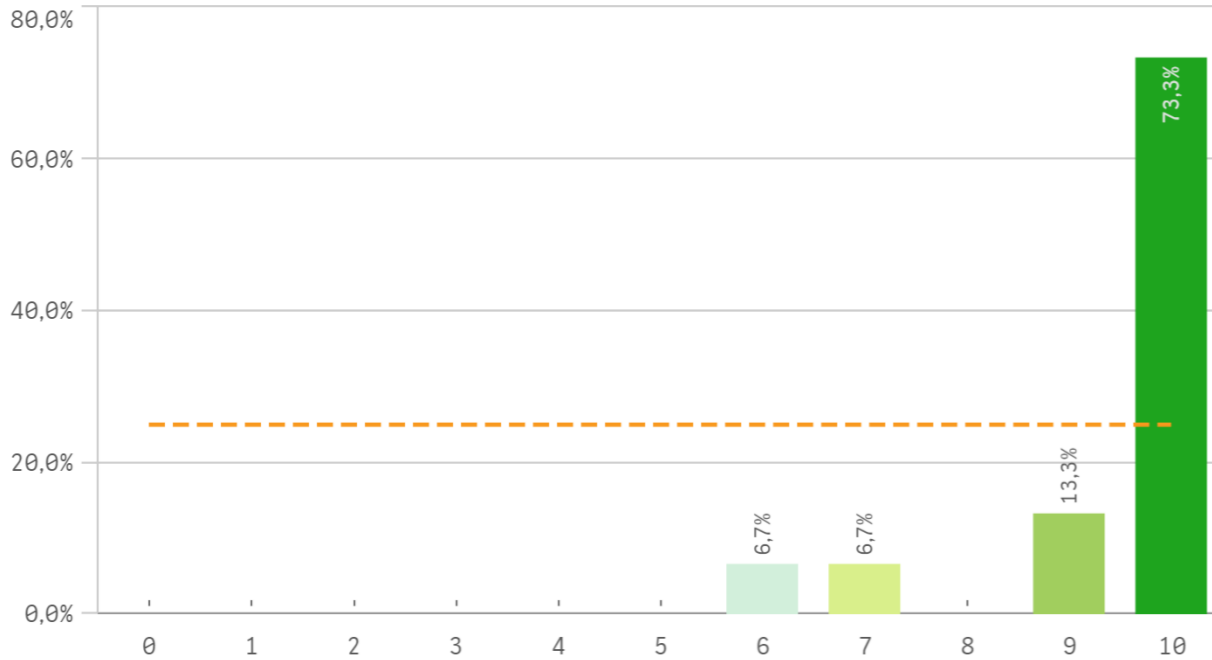


Satisfacción	Q	Media	Desv. típica	Mediana	Moda
Orgullo estudiante UCM		7,9	1,7	8,0	8,0
Prestigio UCM		7,4	1,7	8,0	8,0
Satisfacción UCM		7,4	1,4	7,0	-
Recursos y Medios		7,2	2,1	7,0	-
Actividades complementarias		6,8	2,3	8,0	8,0
Atención al estudiante		6,5	2,4	6,0	-

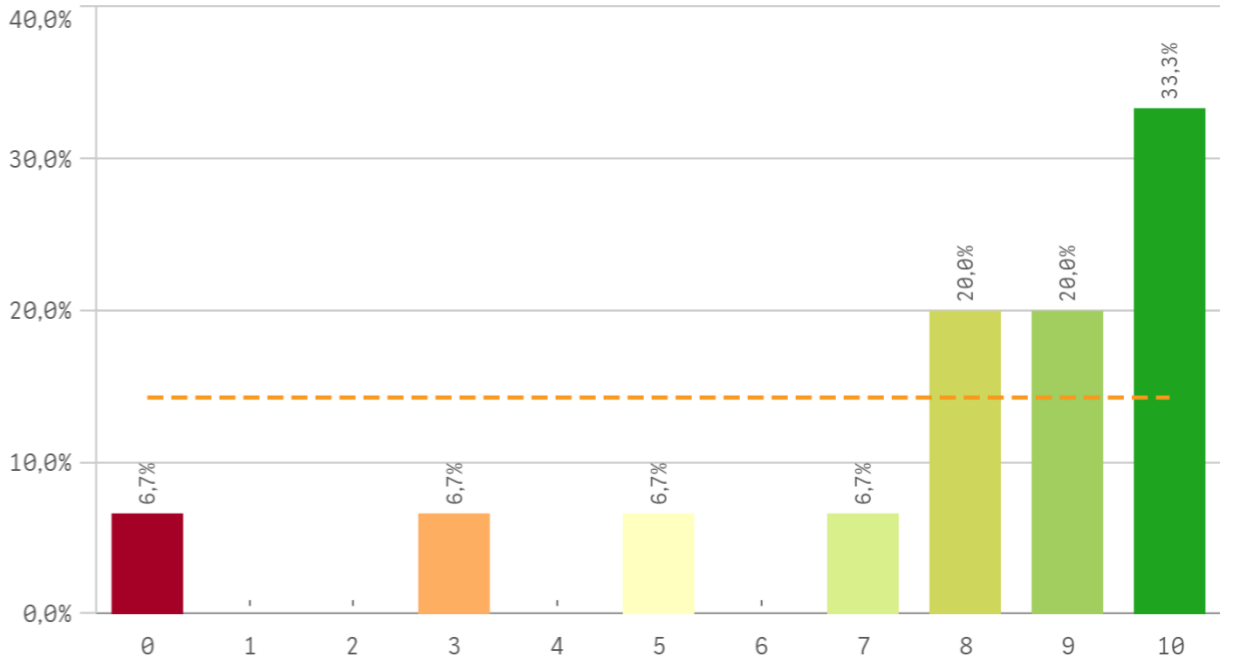
Fortalezas y debilidades



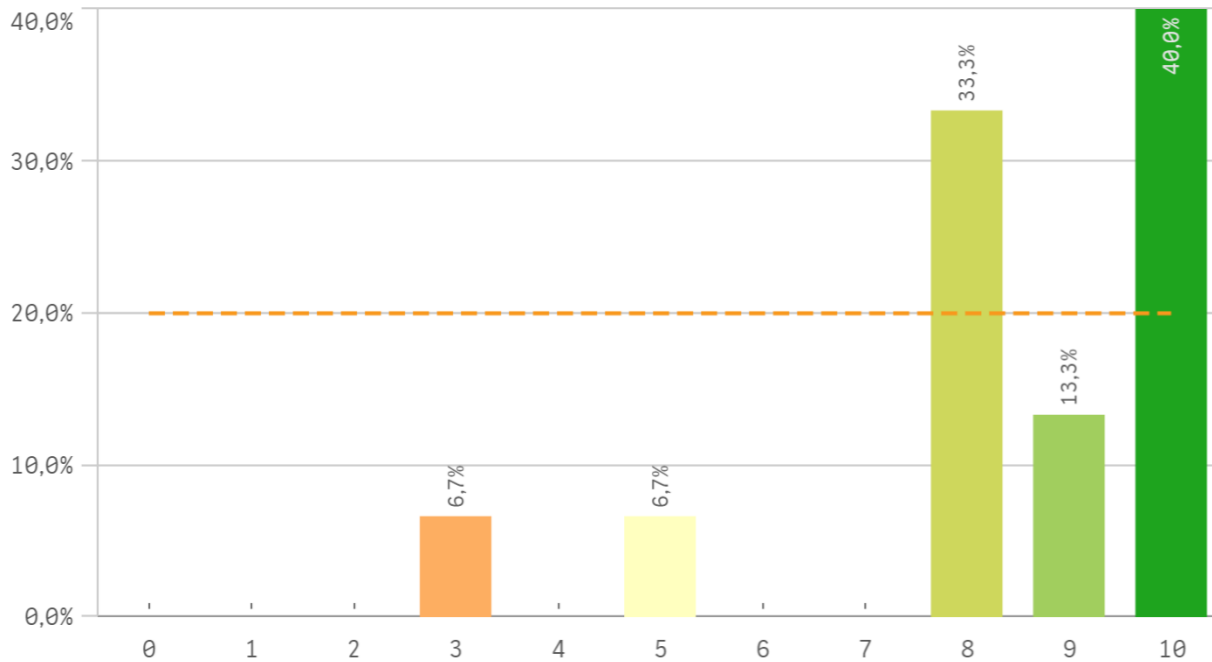
Repetir estudios superiores (fidelidad)



Repetir titulación (fidelidad)

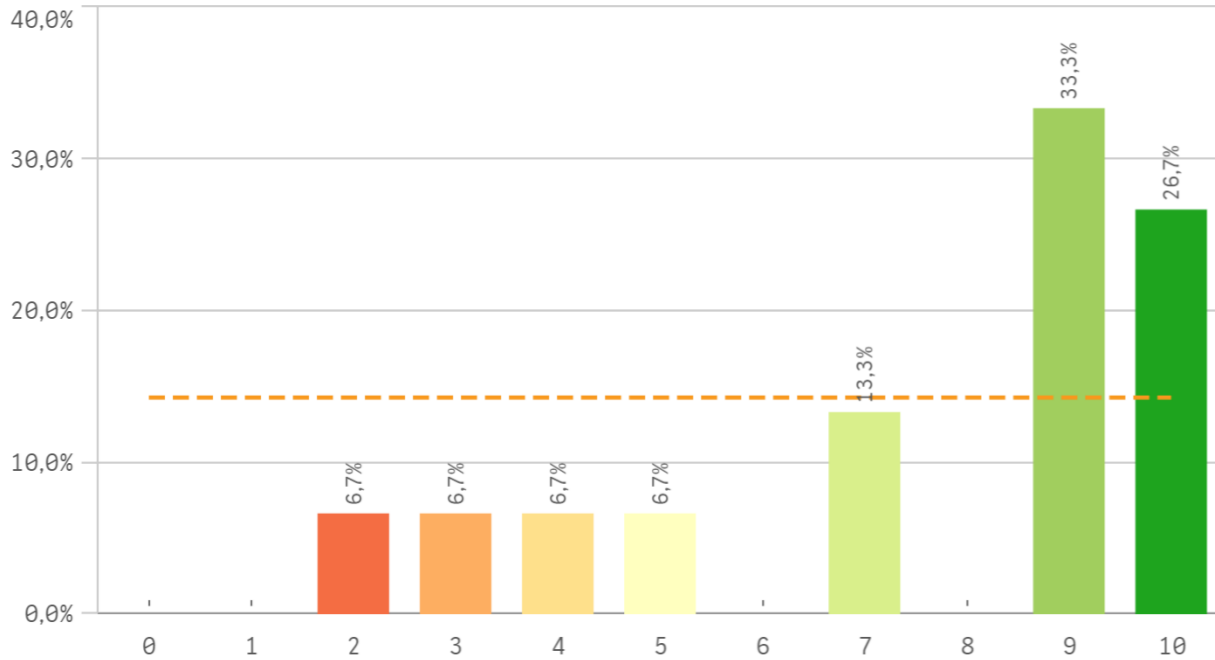


Repetir en la UCM (fidelidad)

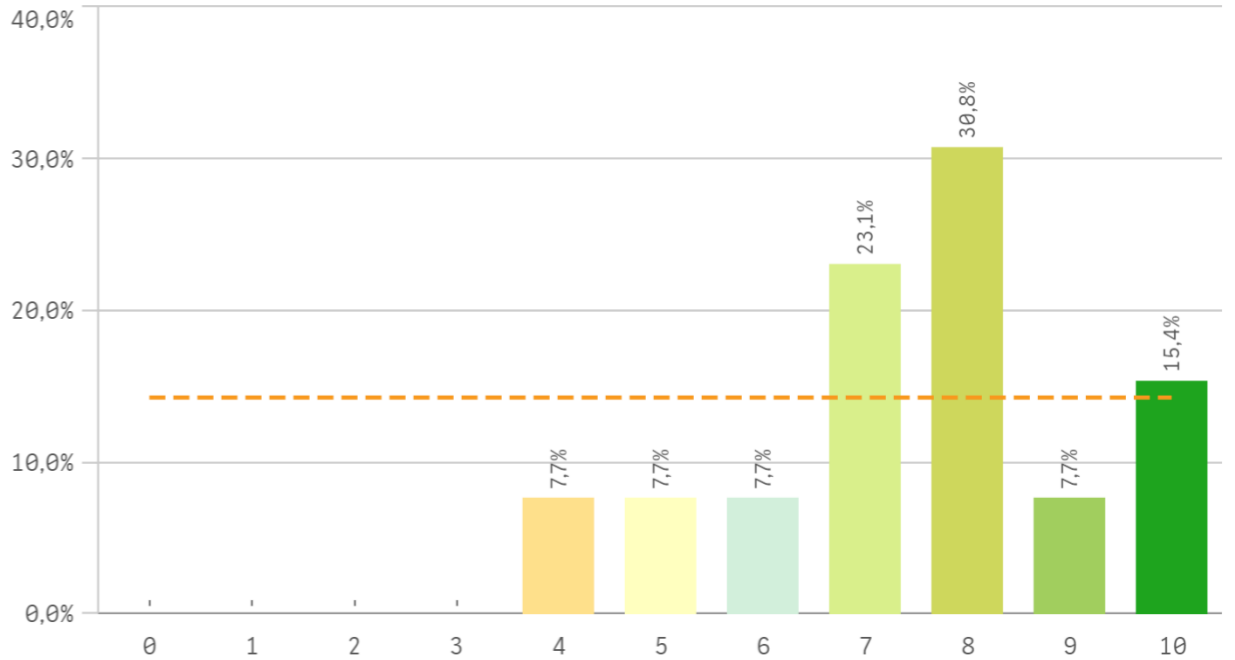


Compromiso	Q	Media	Desv. típica	Mediana	Moda
Repetir estudios superiores		9,4	1,2	10,0	10,0
Repetir titulación		7,7	2,9	9,0	10,0
Repetir en la UCM		8,4	2,0	9,0	10,0
Recomendar titulación		7,5	2,7	9,0	9,0
Recomendar la UCM		7,5	1,8	8,0	8,0
Seguir en la misma titulación		8,1	2,3	9,0	10,0
Seguir como alumno de la UCM		7,1	2,2	8,0	8,0

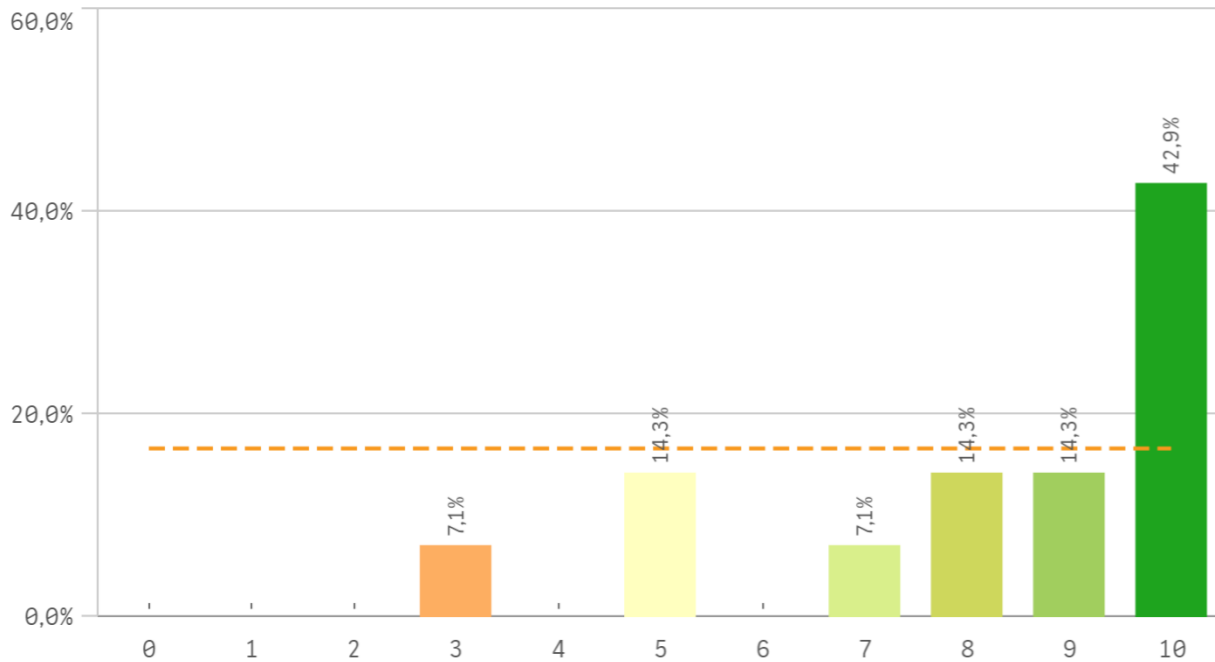
Recomendar titulación (preinscripción)



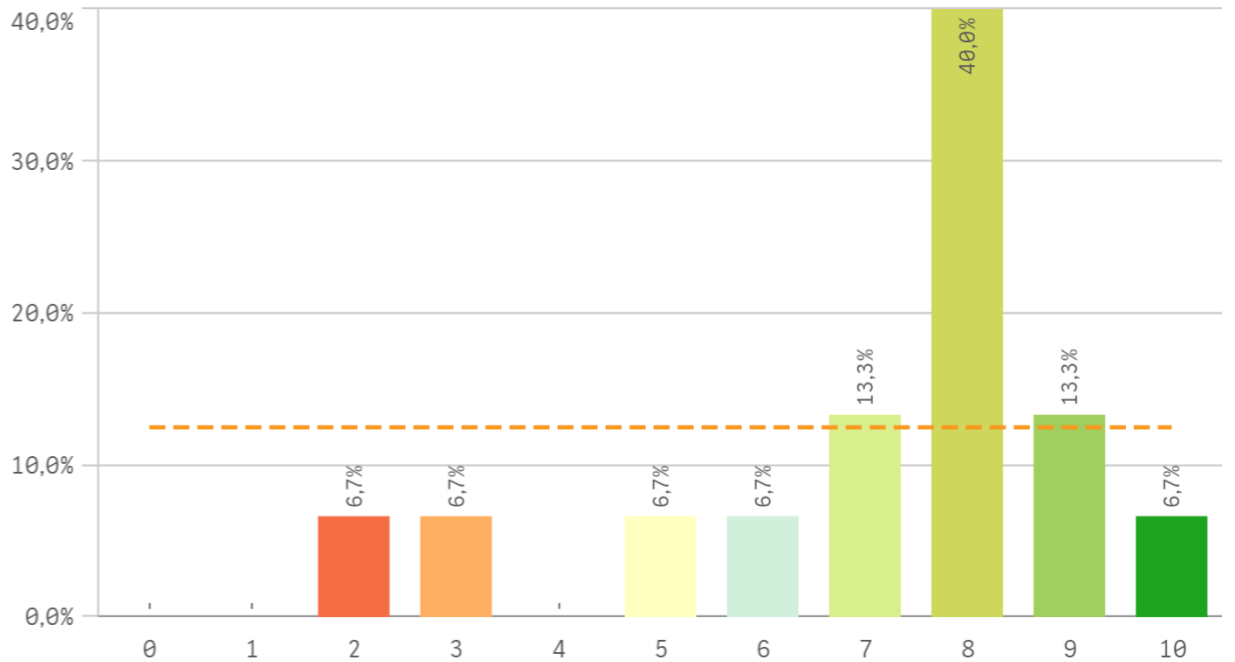
Recomendar la UCM (preinscripción)



Seguir en la misma titulación (vinculación)

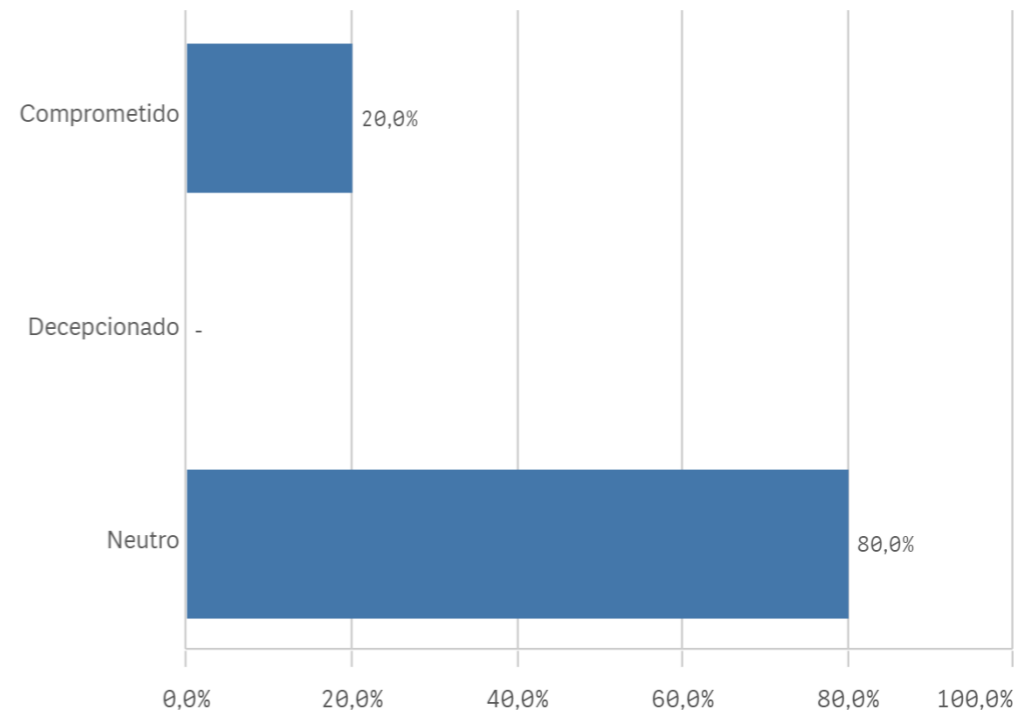
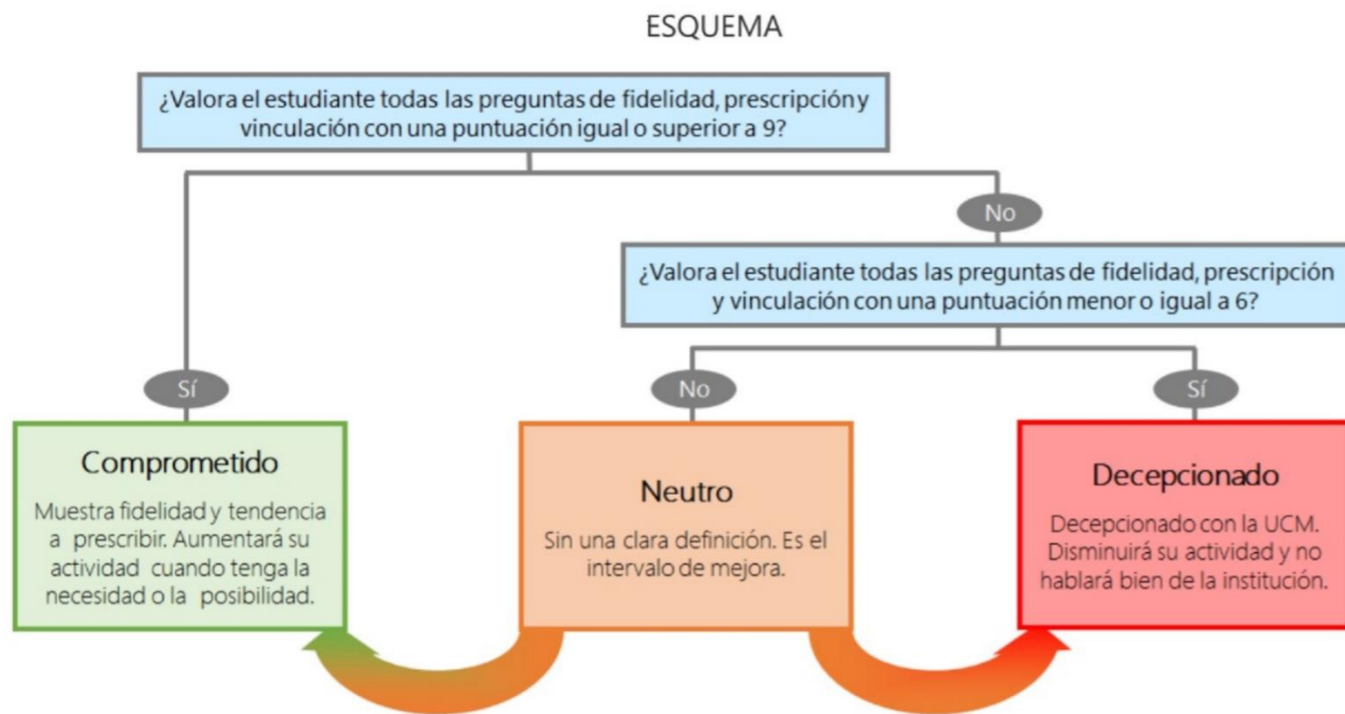


Seguir como alumno de la UCM (vinculación)



Construcción y significado del valor "compromiso":

- * Estudiante comprometido: valora con 9 o más puntos todas las preguntas de fidelidad, prescripción y vinculación.
- * Estudiante neutro: la puntuación que otorga a todas las preguntas de fidelidad, prescripción y vinculación están entre 6 y 9.
- * Estudiante decepcionado: valora con 6 o menos puntos todas las preguntas de fidelidad, prescripción y vinculación.



TITULACIÓN: MASTER EN INVESTIGACIÓN EN INMUNOLOGÍA

Desarrollo académico	Q	Media	Asignaturas, tareas y materiales	Q	Media	Prácticas externas	Q	Media
Número de alumnos por aula		9,4	Materiales ofrecidos actuales y novedosos		7,7	Valoración formativa		9,2
Objetivos claros		7,7	Contenido innovador		7,6	Utilidad percibida para empleabilidad		9,1
Nivel de dificultad apropiado		7,7	Objetivos propuestos alcanzados		7,5	Atención tutor/colaborador		8,7
Plan de estudios adecuado		6,7	Trabajo no presencial útil		7,3	Satis. prácticas externas		8,7
Relación calidad/precio		6,0	Contenidos organizados y no solapados		5,5	Gestión del Centro		7,6
Integración teoría/práctica		5,9	Componente práctico adecuado		4,9			
Calificaciones en tiempo adecuado		5,6						
Orientación internacional		5,4						

Programa de movilidad	Q	Media
Satis. formación en el extranjero		10,0
Satis. programa de movilidad		9,0

Formación recibida y matriculación	Q	Media	Satisfacción	Q	Media
Proceso de matriculación		8,2	Orgullo estudiante UCM		7,9
Competencias de la titulación		8,1	Prestigio UCM		7,4
Acceso al mundo de la investigación		7,9	Satisfacción UCM		7,4
Labor docente del profesorado		7,6	Recursos y Medios		7,2
Tutorías presenciales útiles		7,1	Actividades complementarias		6,8
Acceso al mundo laboral		7,1	Atención al estudiante		6,5

Compromiso	Q	Media
Repetir estudios superiores		9,4
Repetir titulación		7,7
Repetir en la UCM		8,4
Recomendar titulación		7,5
Recomendar la UCM		7,5
Seguir en la misma titulación		8,1
Seguir como alumno de la UCM		7,1