

CURSO: 2023-24

TITULACIÓN: MASTER EN INVESTIGACIÓN EN INMUNOLOGÍA



Encuesta de satisfacción Egresados 2023-24





CURSO: 2023-24

OFICINA para la CALIDAD

Vicerrectorado de Calidad
UNIVERSIDAD COMPLUTENSE DE MADRID

TITULACIÓN: MASTER EN INVESTIGACIÓN EN INMUNOLOGÍA

CENTRO: FACULTAD DE MEDICINA

Población N

34

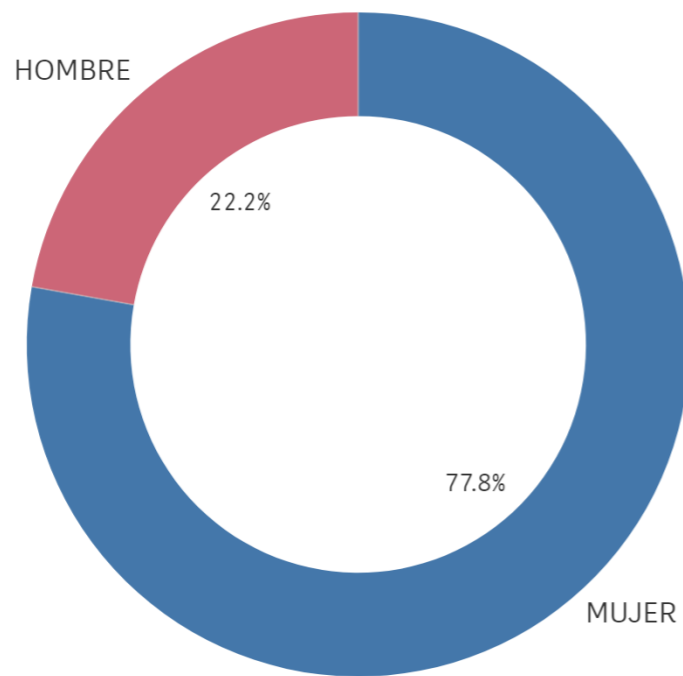
%_Participacion

26,5%

Participación n

9

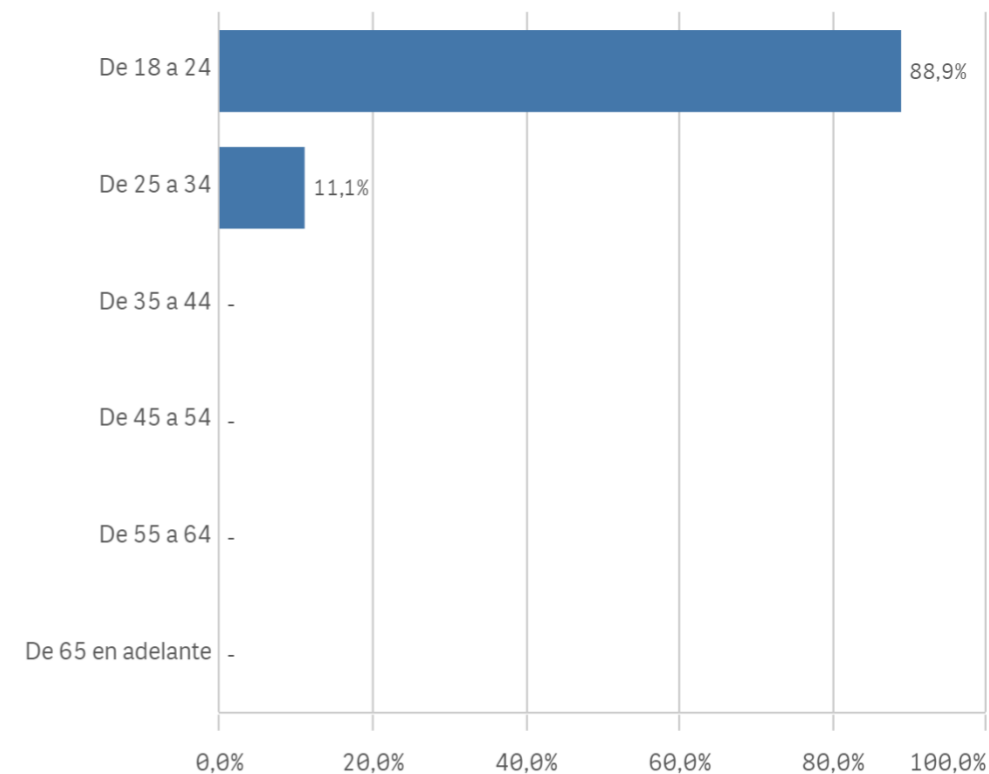
Genero



■ MUJER ■ HOMBRE

Edad (años)

(%) Porcentaje por franjas



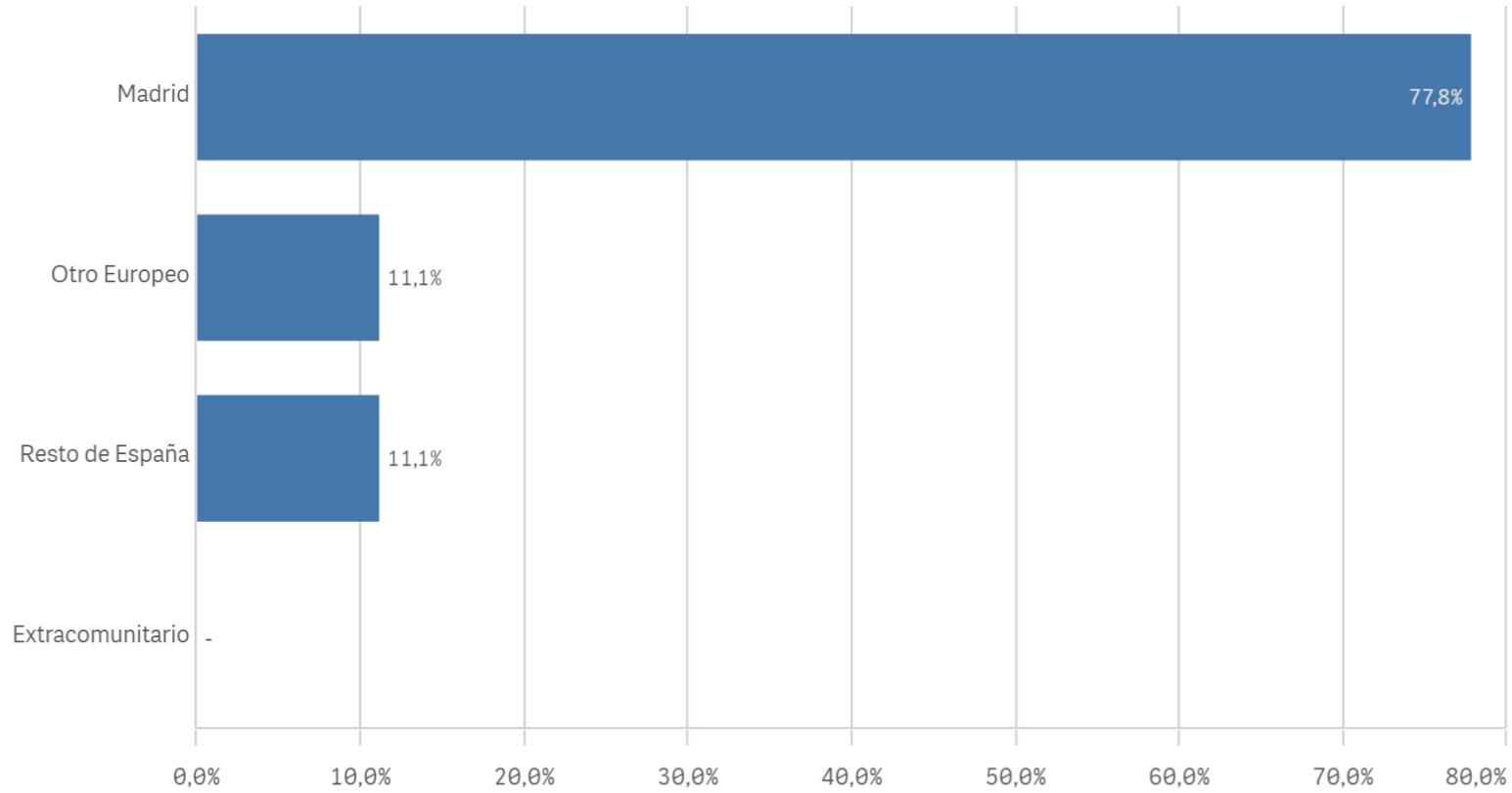
Edad media (años)

24,1

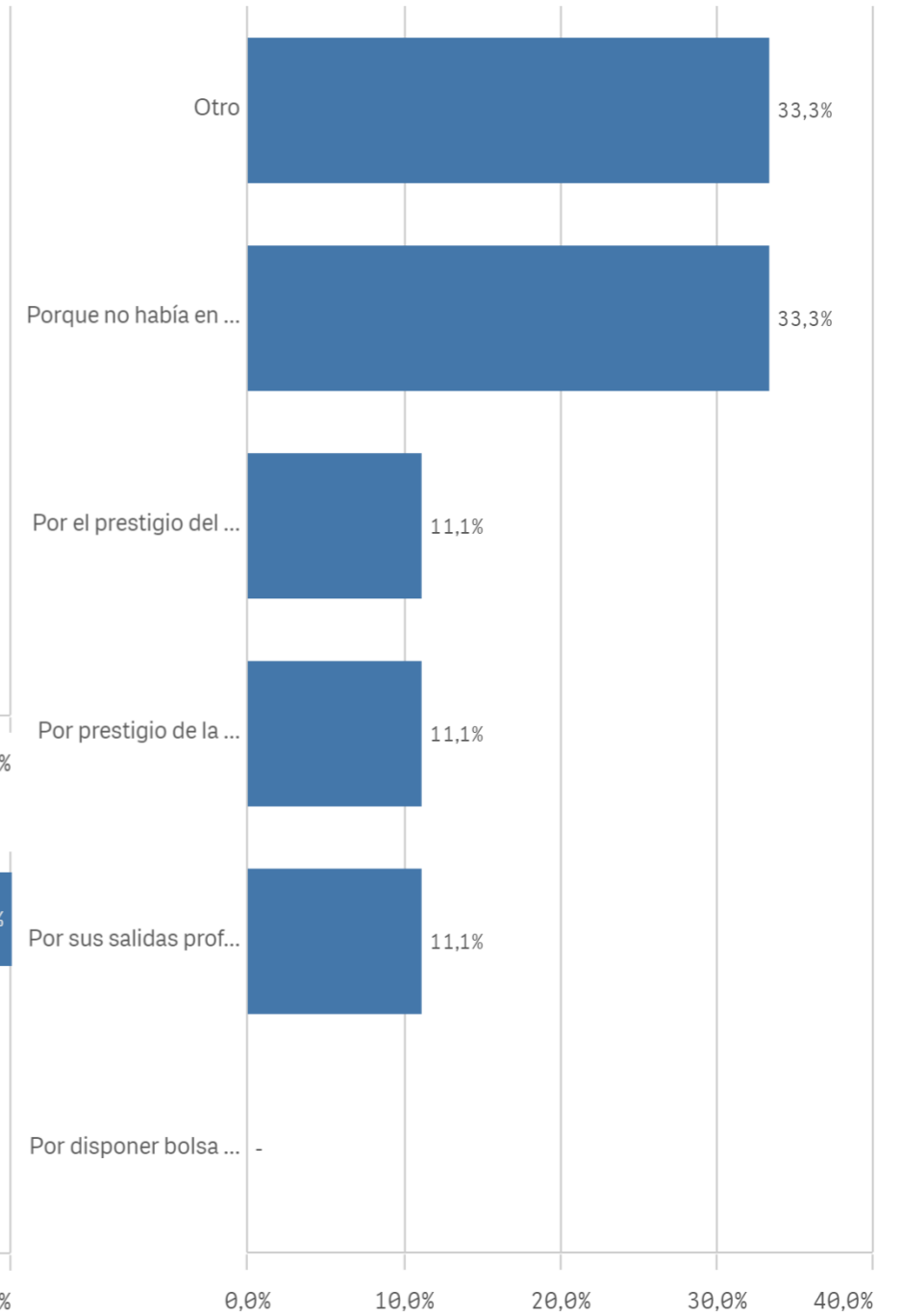
Desviación Típica

1,9

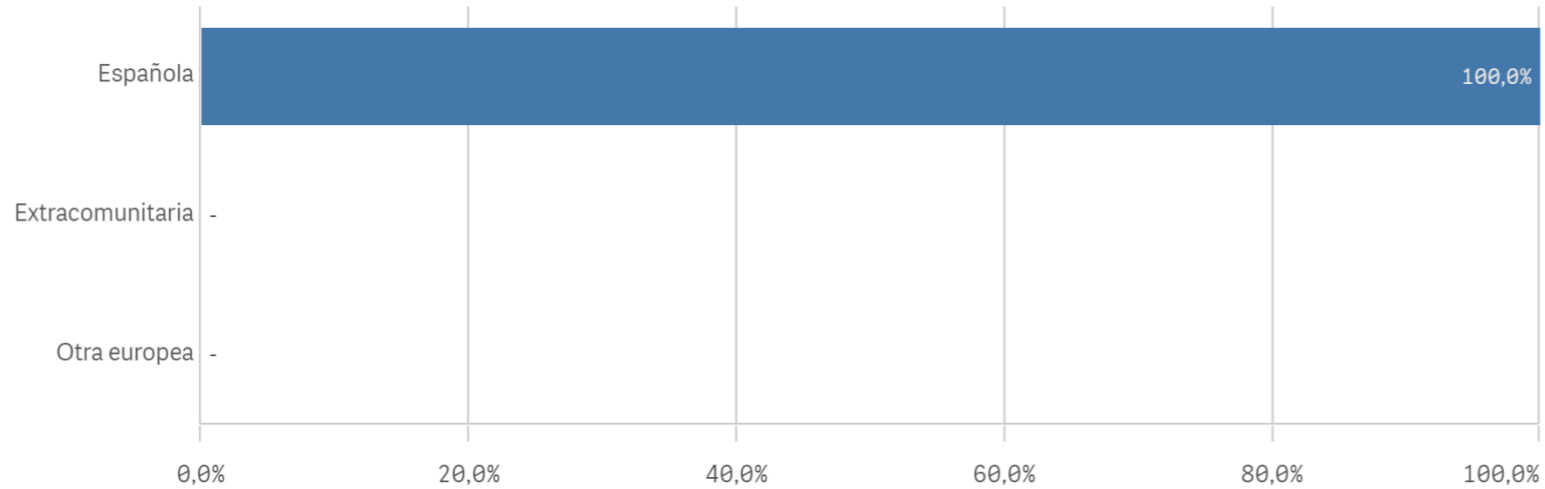
Lugar de residencia



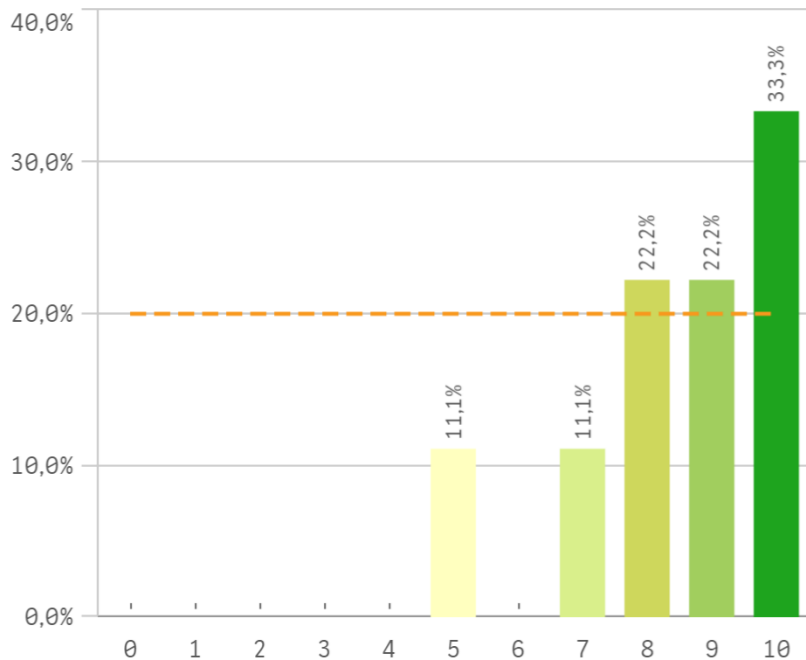
Elegir UCM



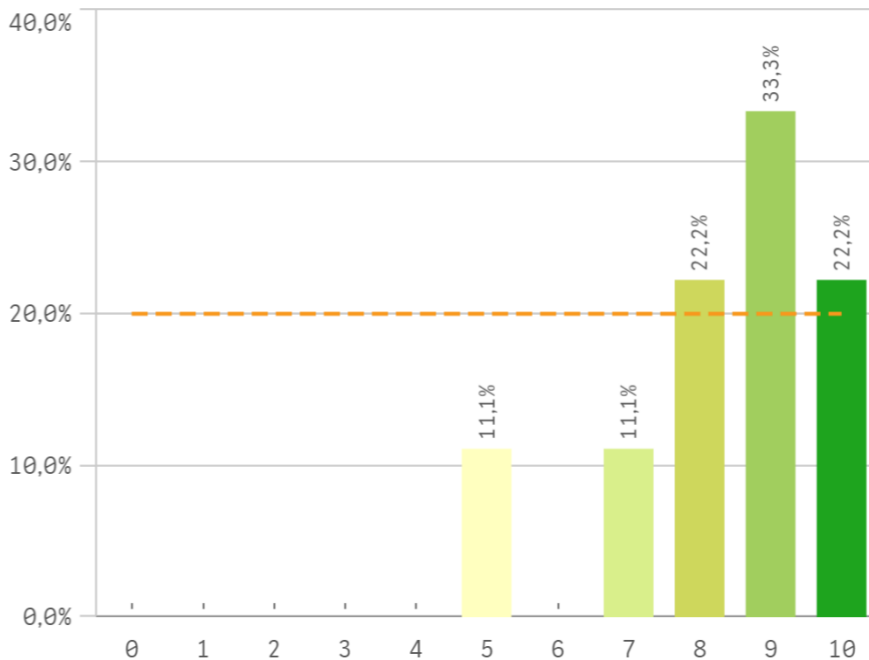
Nacionalidad



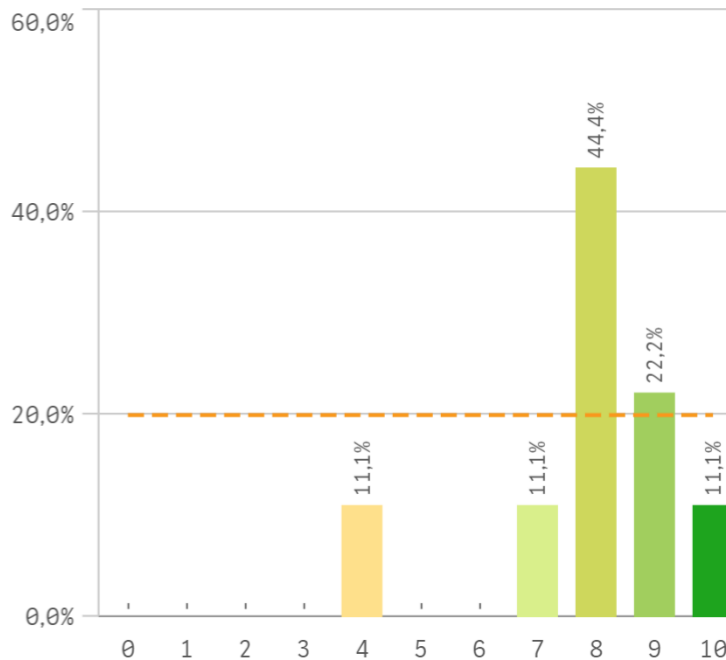
Asumir responsabilidades



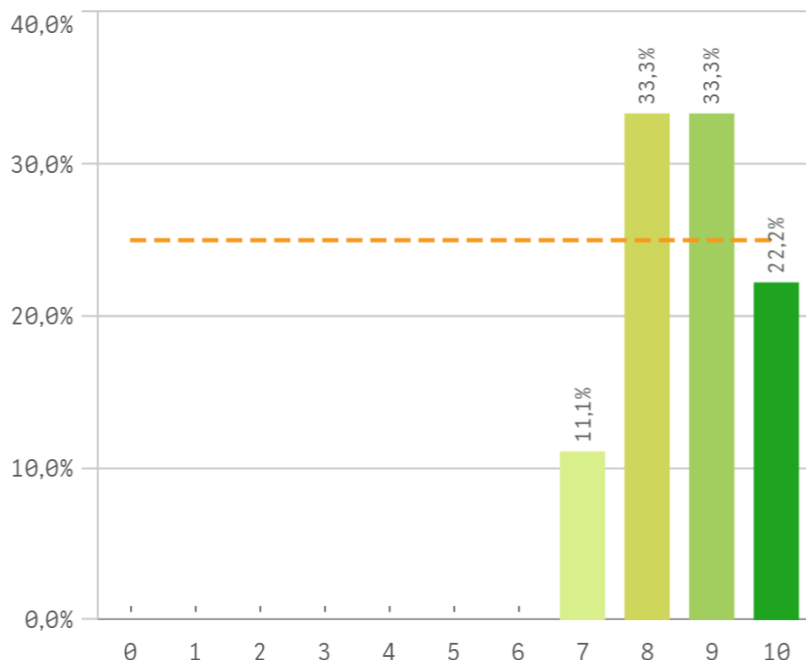
Trabajar en equipo



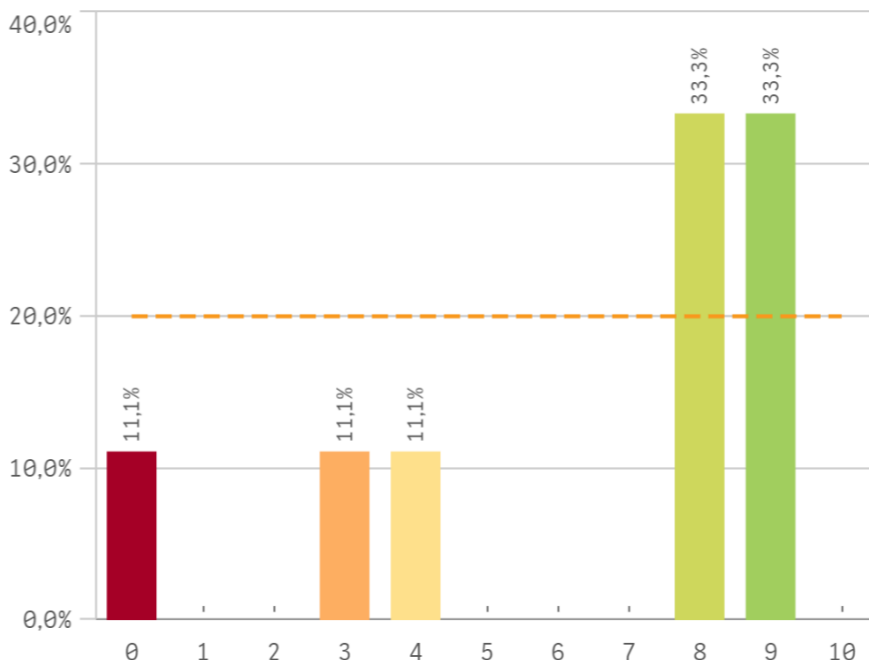
Capacidad técnica para resolución de problemas



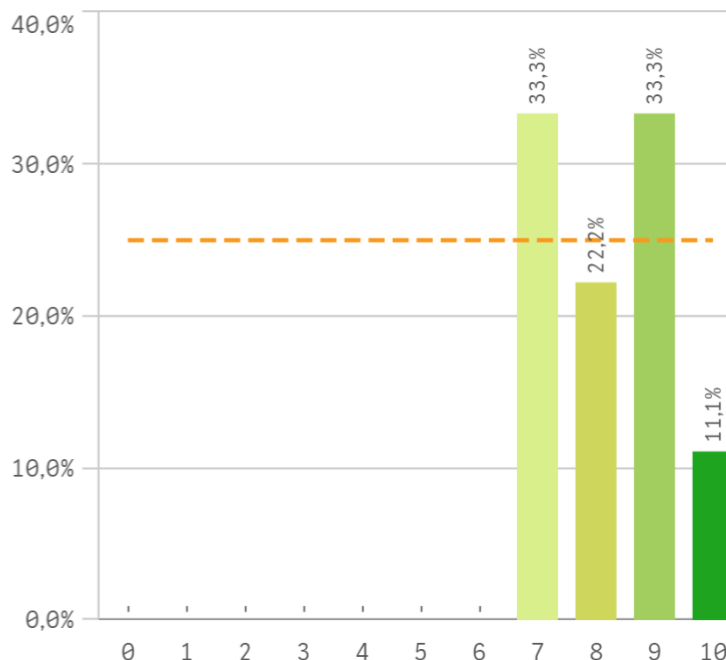
Expresión y comunicación



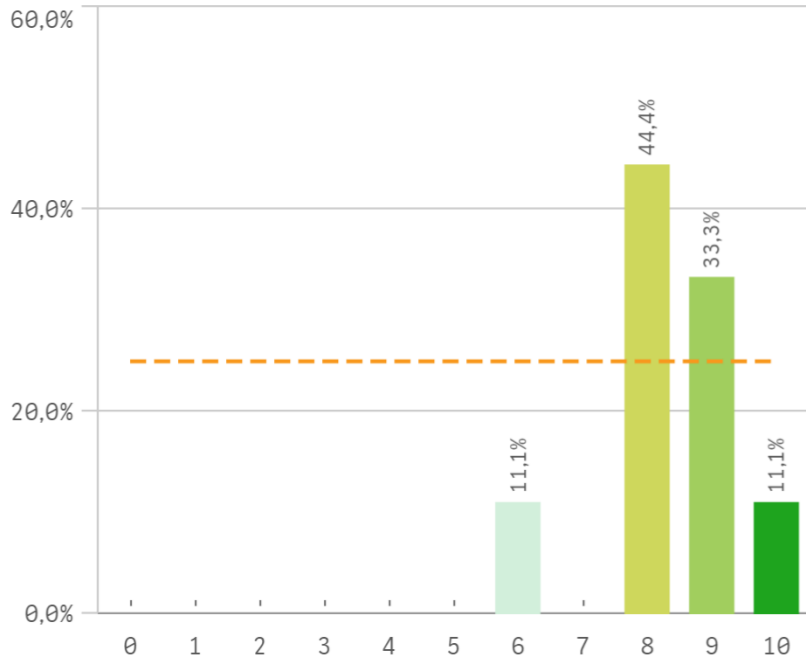
Comunicación bilingüe



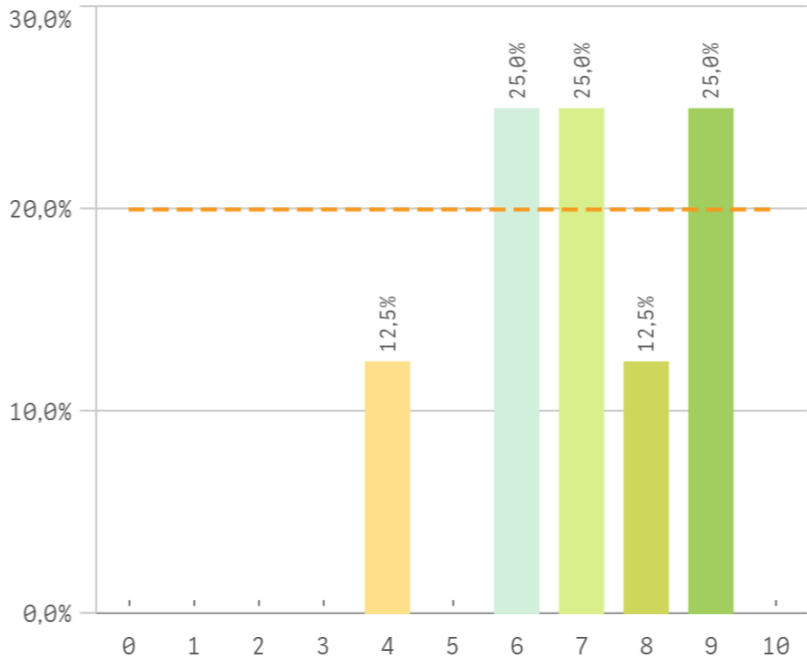
Adaptar nueva situación



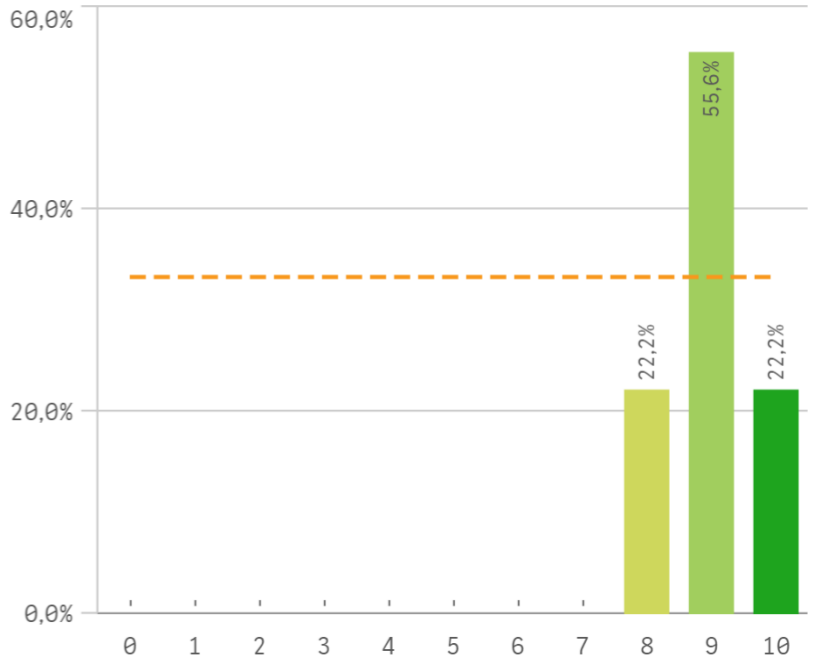
Manejar dificultades



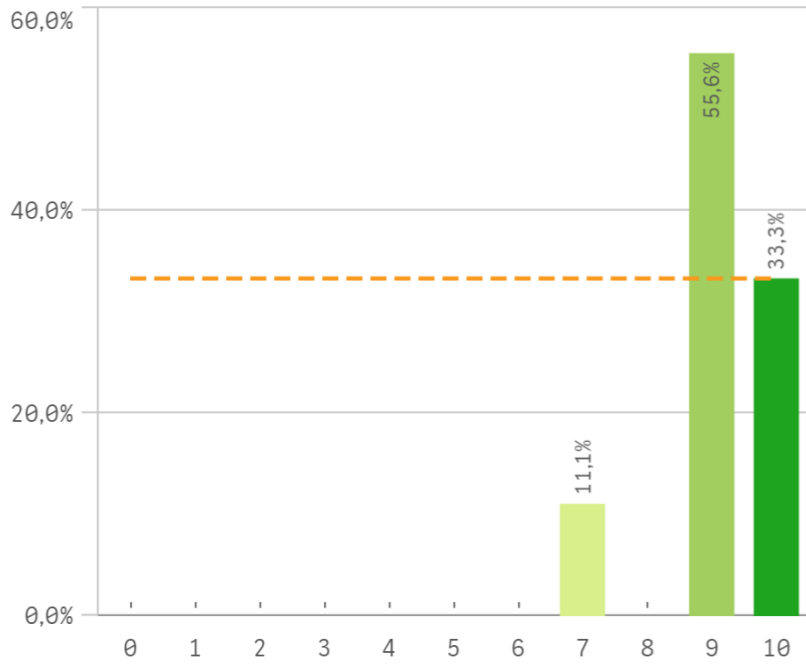
Competencias desarrolladas por la titulación



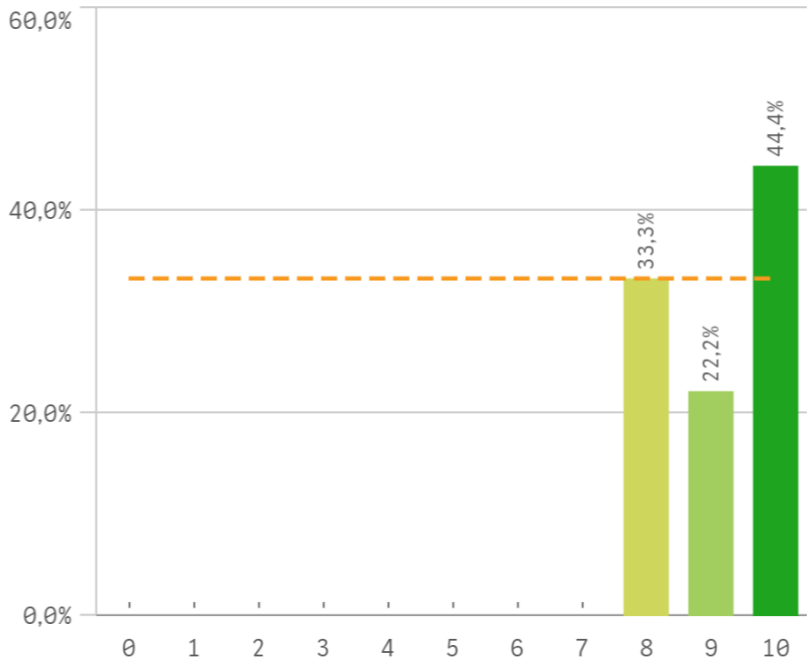
Analizar



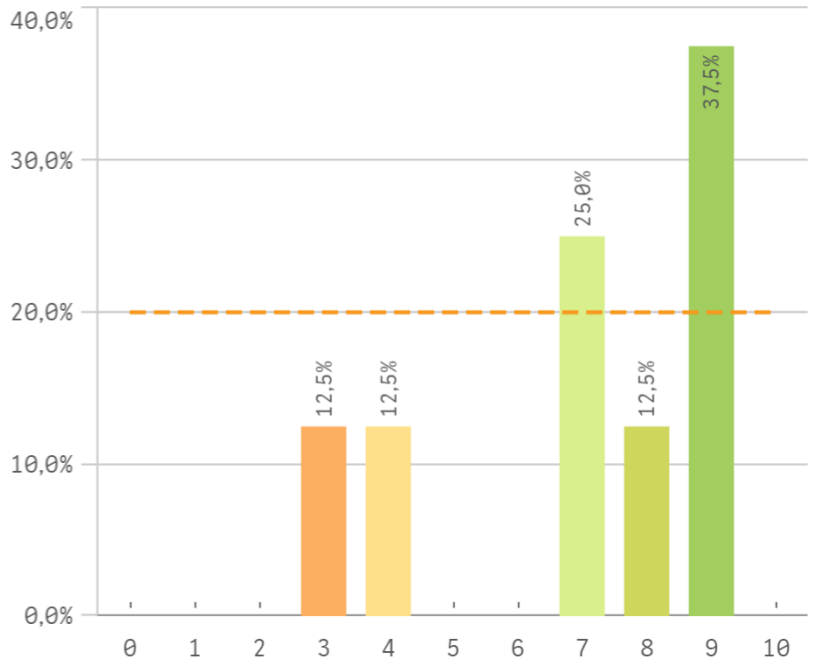
Organizar



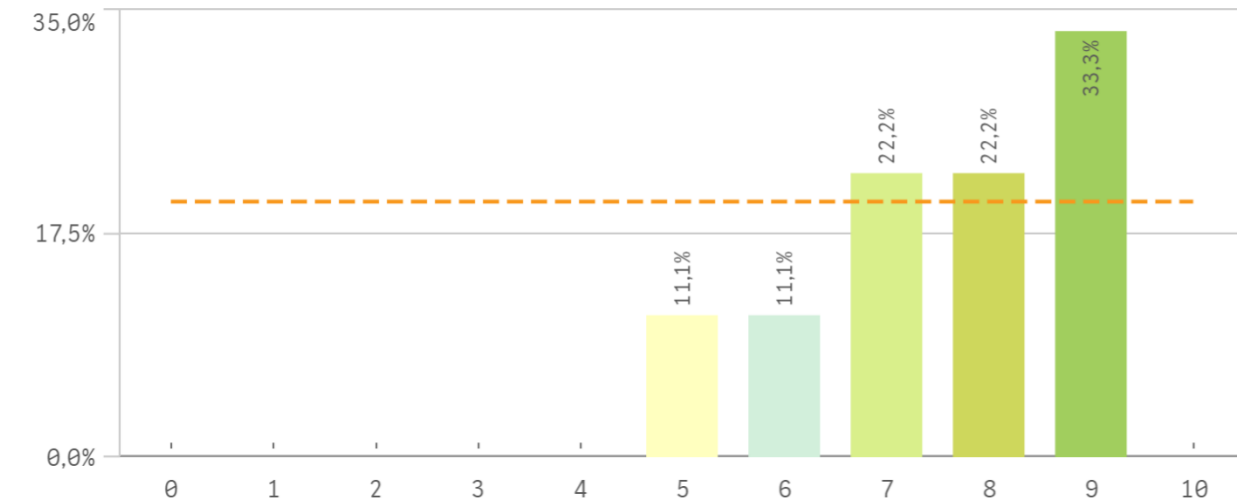
Aprendizaje



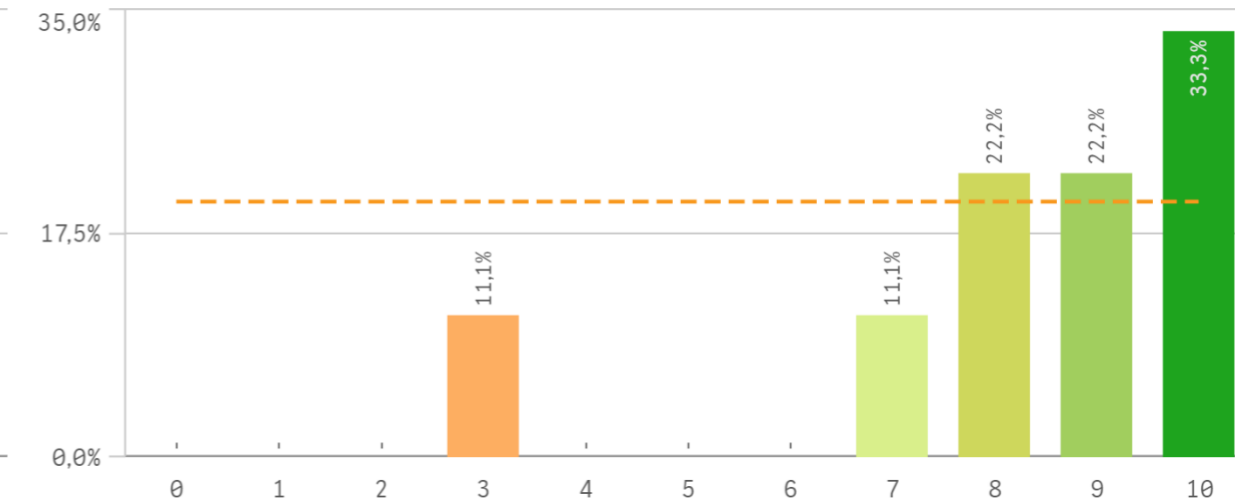
Liderazgo



Criticas

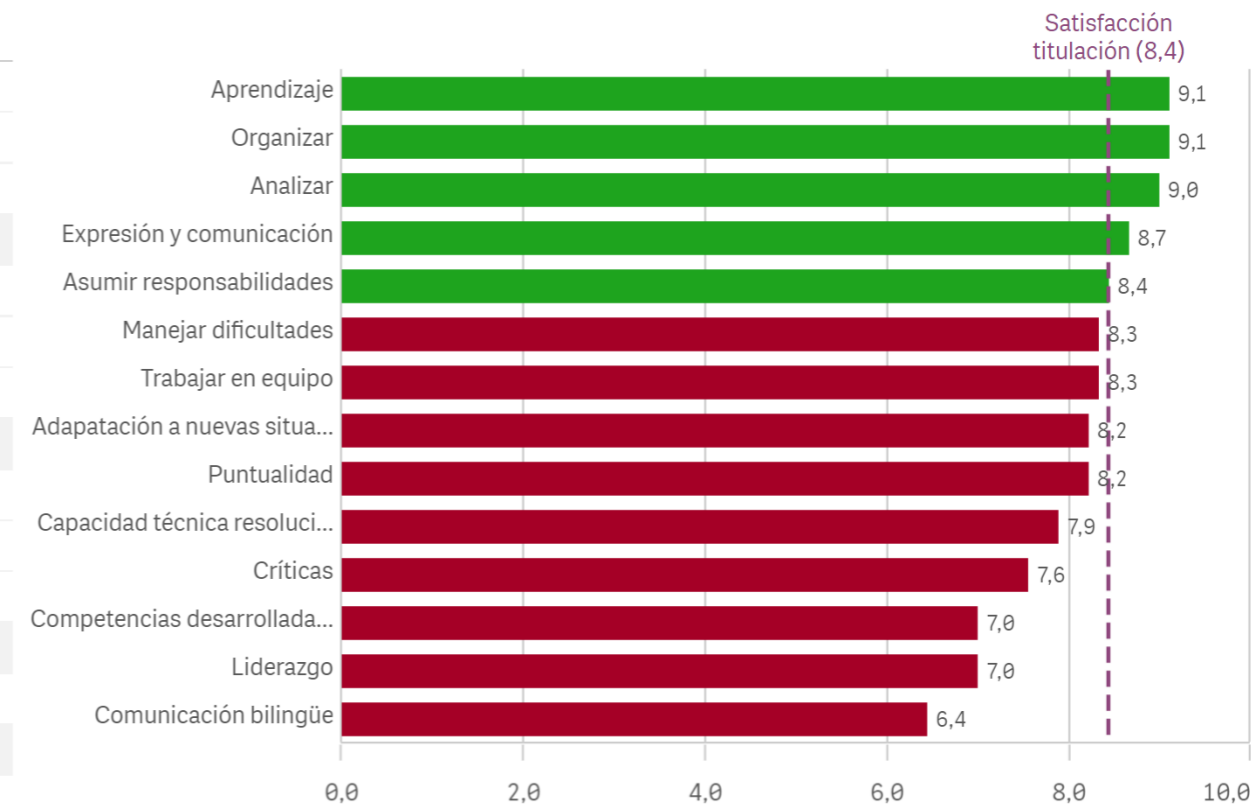


Puntualidad

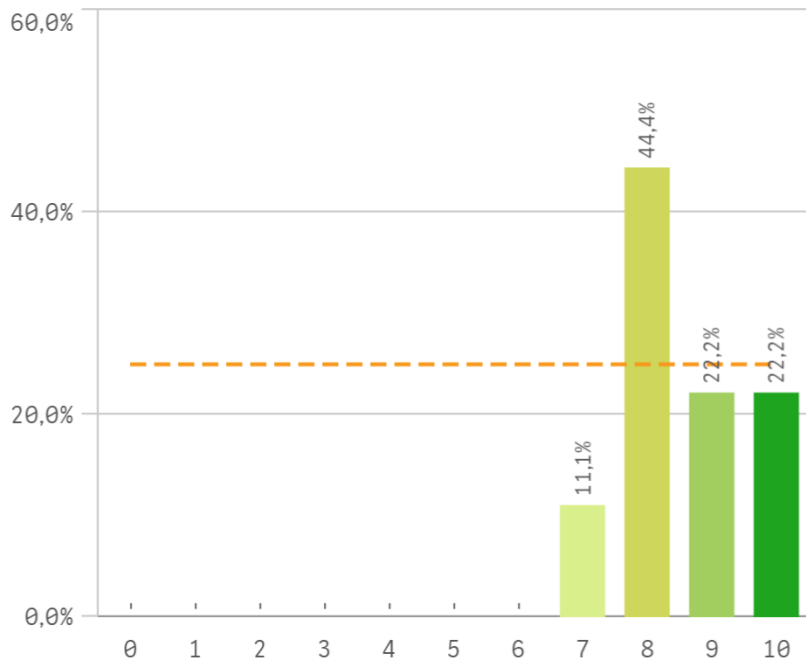


Competencias adquiridas	Me...	Desv. típica	Med...	M...
Aprendizaje	9,1	0,9	9,0	10,0
Organizar	9,1	0,9	9,0	9,0
Analizar	9,0	0,7	9,0	9,0
Expresión y comunicación	8,7	1,0	9,0	-
Asumir responsabilidades	8,4	1,7	9,0	10,0
Manejar dificultades	8,3	1,1	8,0	8,0
Trabajar en equipo	8,3	1,6	9,0	9,0
Adapatación a nuevas situaciones	8,2	1,1	8,0	-
Puntualidad	8,2	2,2	9,0	10,0
Capacidad técnica resolución de problemas	7,9	1,7	8,0	8,0
Críticas	7,6	1,4	8,0	9,0
Competencias desarrolladas en la titulación	7,0	1,7	7,0	-
Liderazgo	7,0	2,3	7,5	9,0
Comunicación bilingüe	6,4	3,3	8,0	-

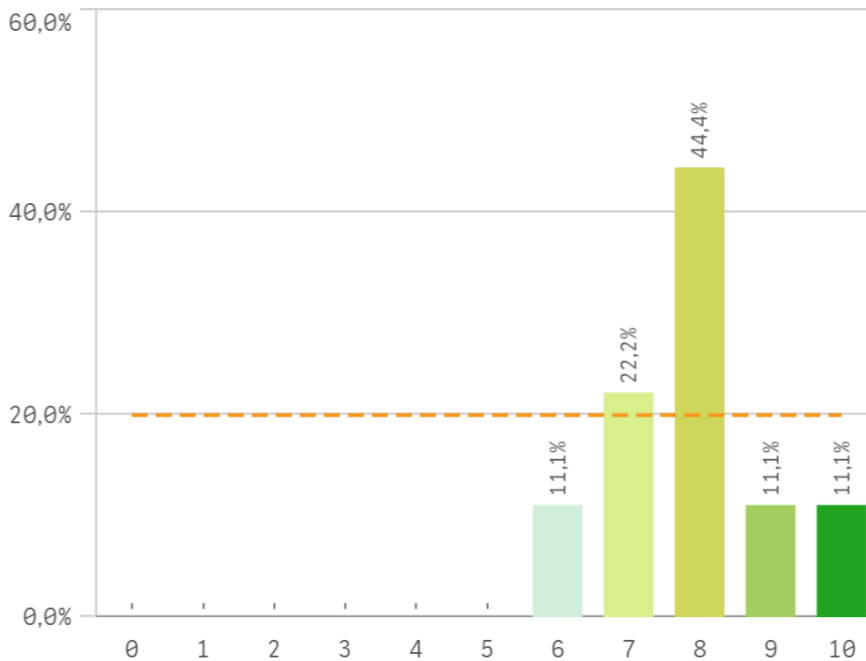
Fortalezas y debilidades



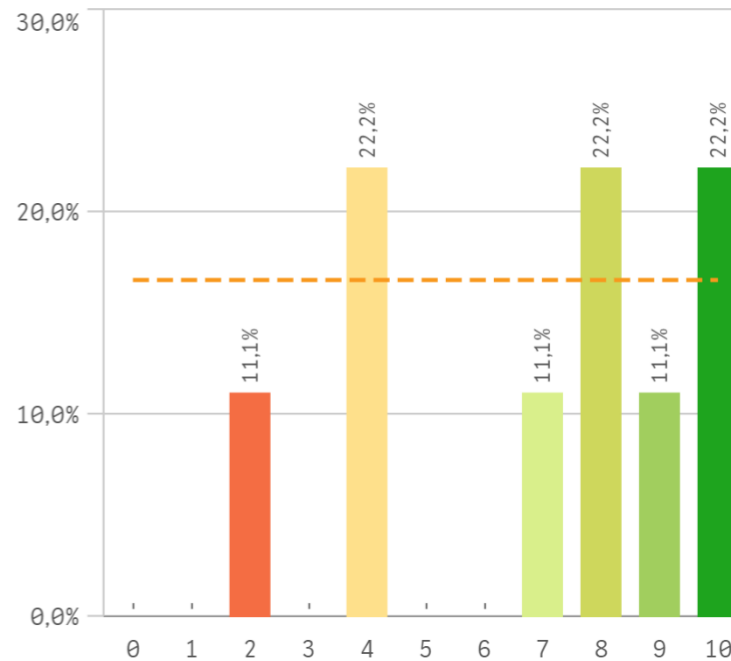
Objetivos claros



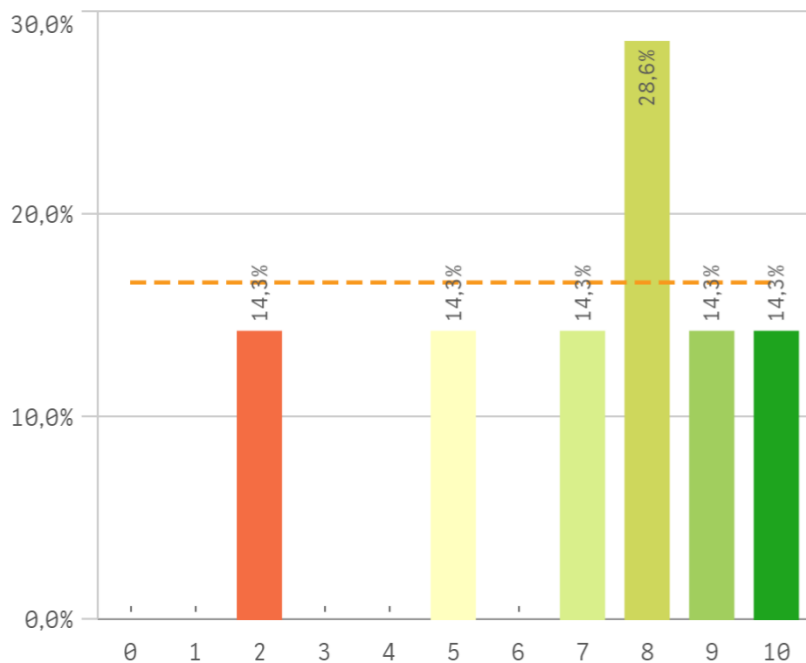
Plan de estudios adecuado



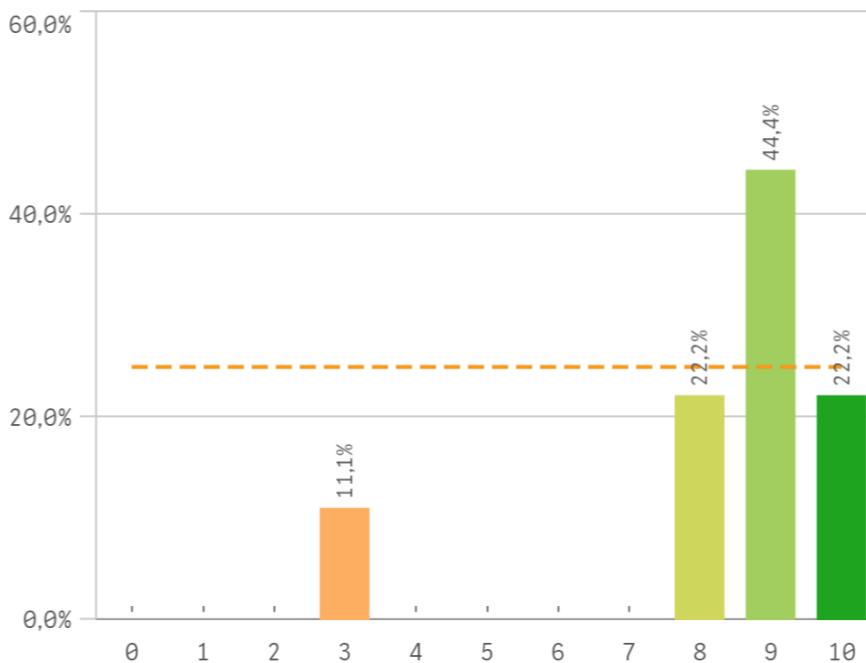
Integración de teoría/práctica



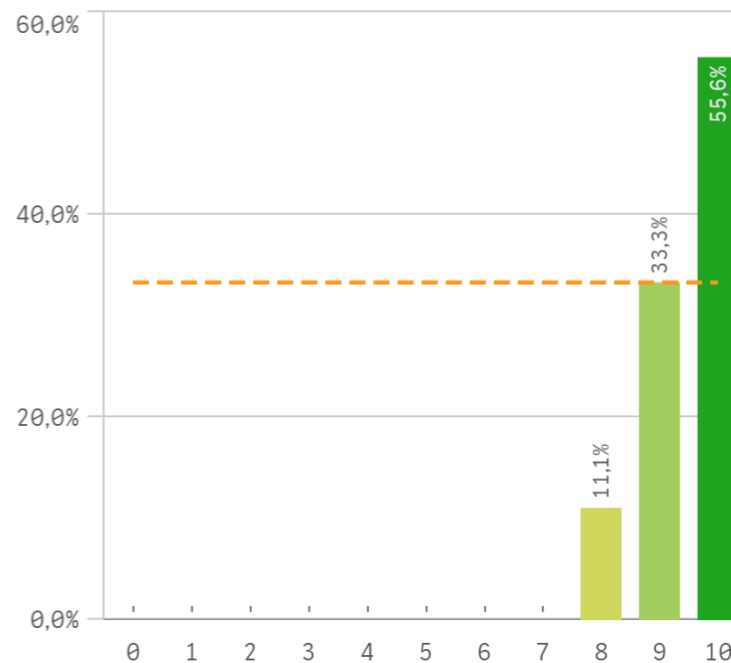
Relación calidad/precio



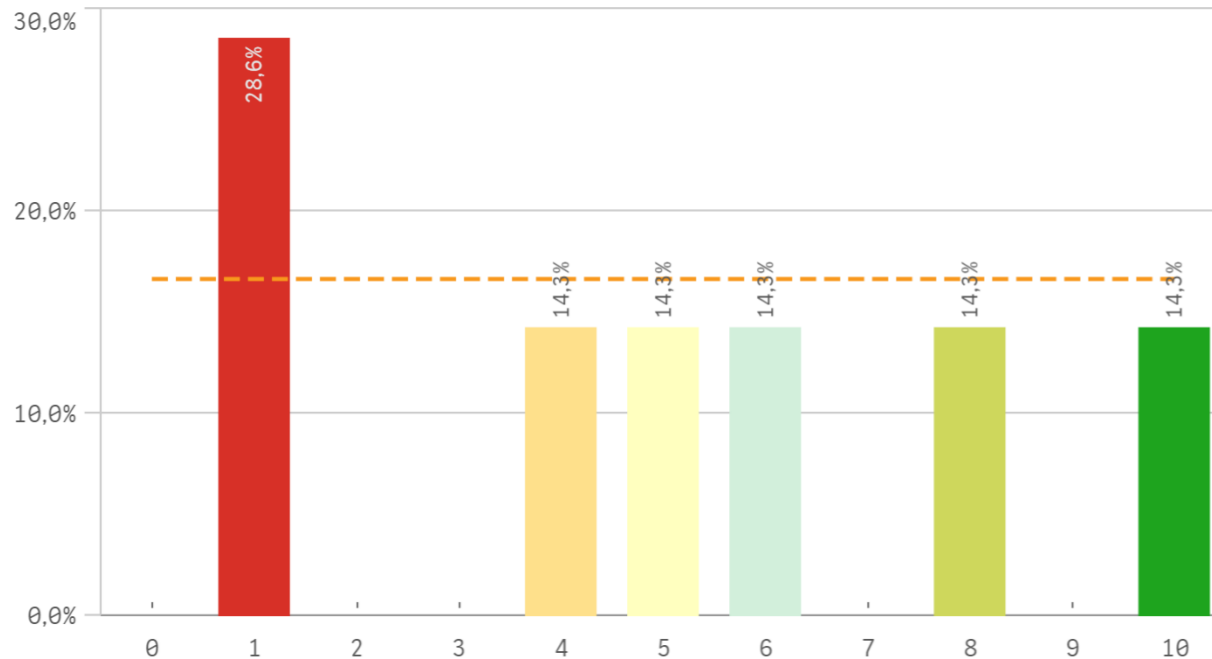
Nivel de dificultad adecuado



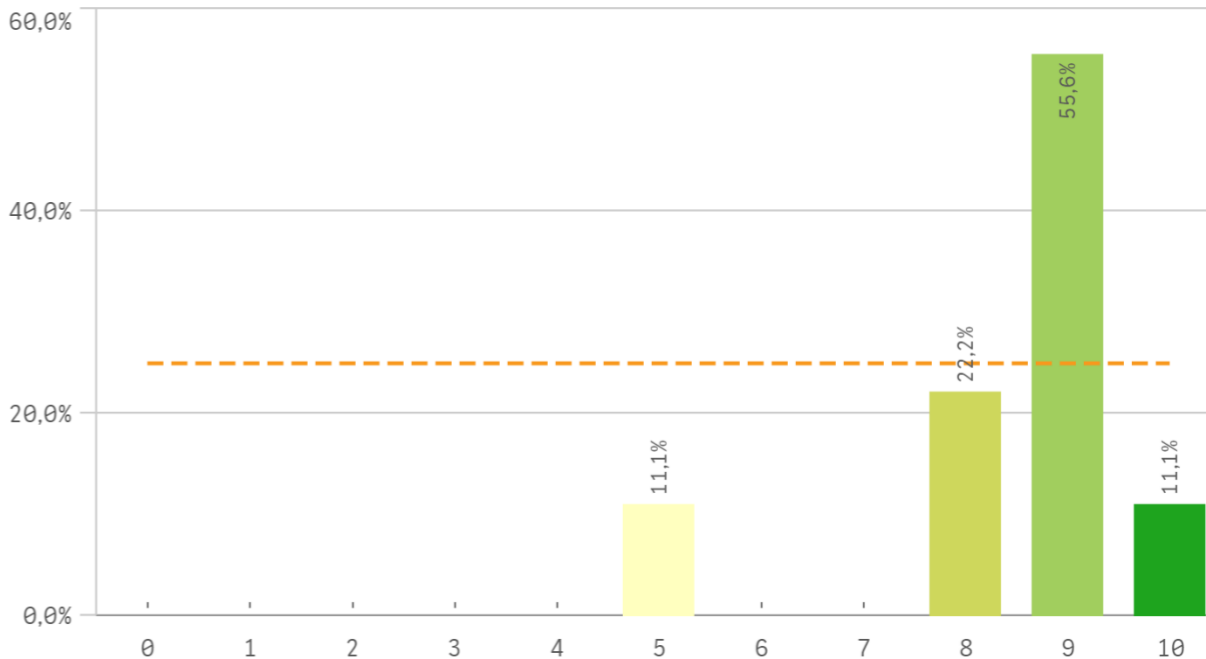
Número de alumnos por aula



Orientación Internacional

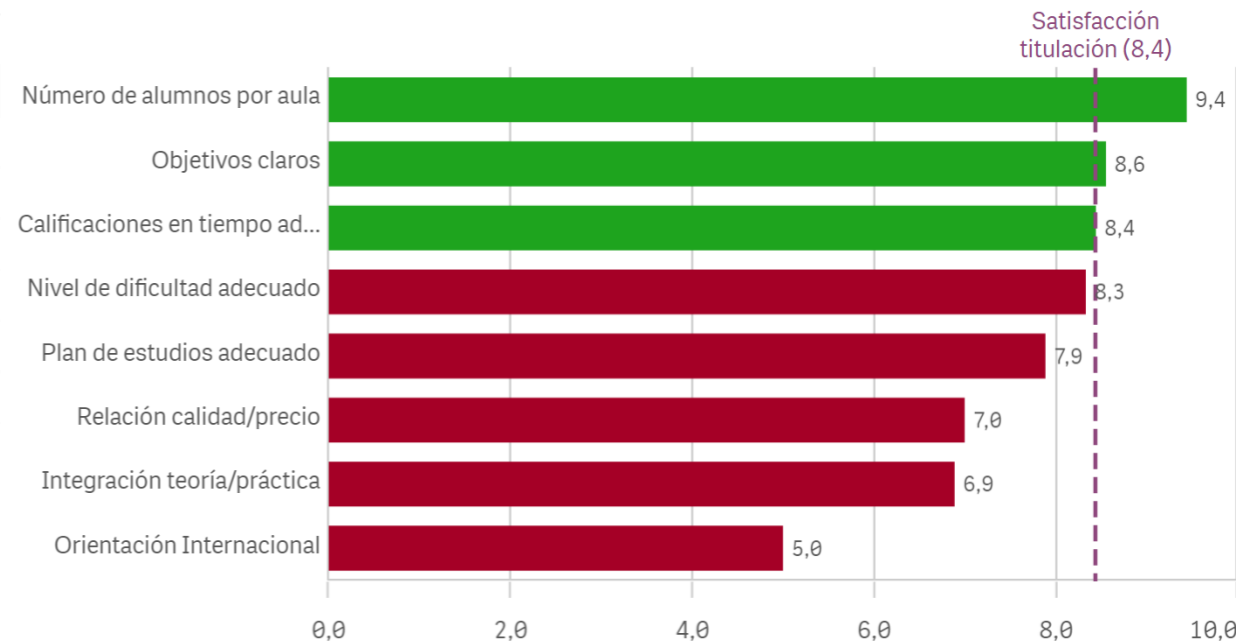


Calificaciones en tiempo adecuado

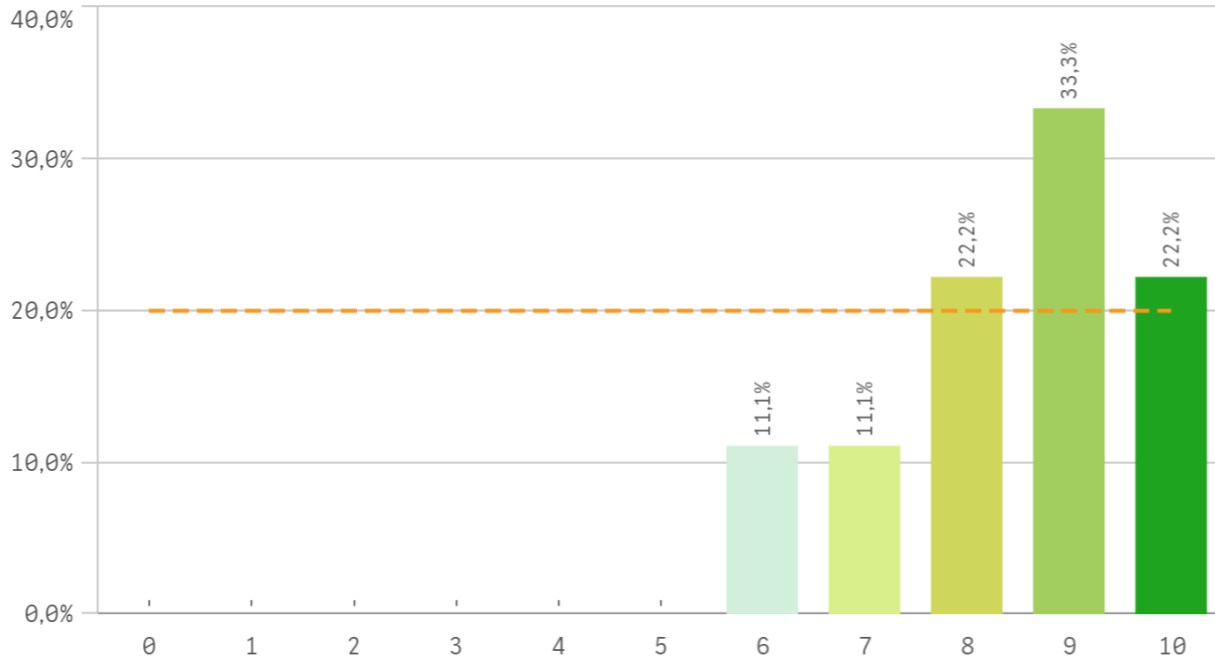


Titulación	Me...	Desv. típica	Medi...	M...
Calificaciones en tiempo adecuado	8,4	1,4	9,0	9,0
Integración teoría/práctica	6,9	2,9	8,0	-
Nivel de dificultad adecuado	8,3	2,1	9,0	9,0
Número de alumnos por aula	9,4	0,7	10,0	10,0
Objetivos claros	8,6	1,0	8,0	8,0
Orientación Internacional	5,0	3,4	5,0	1,0
Plan de estudios adecuado	7,9	1,2	8,0	8,0
Relación calidad/precio	7,0	2,7	8,0	8,0

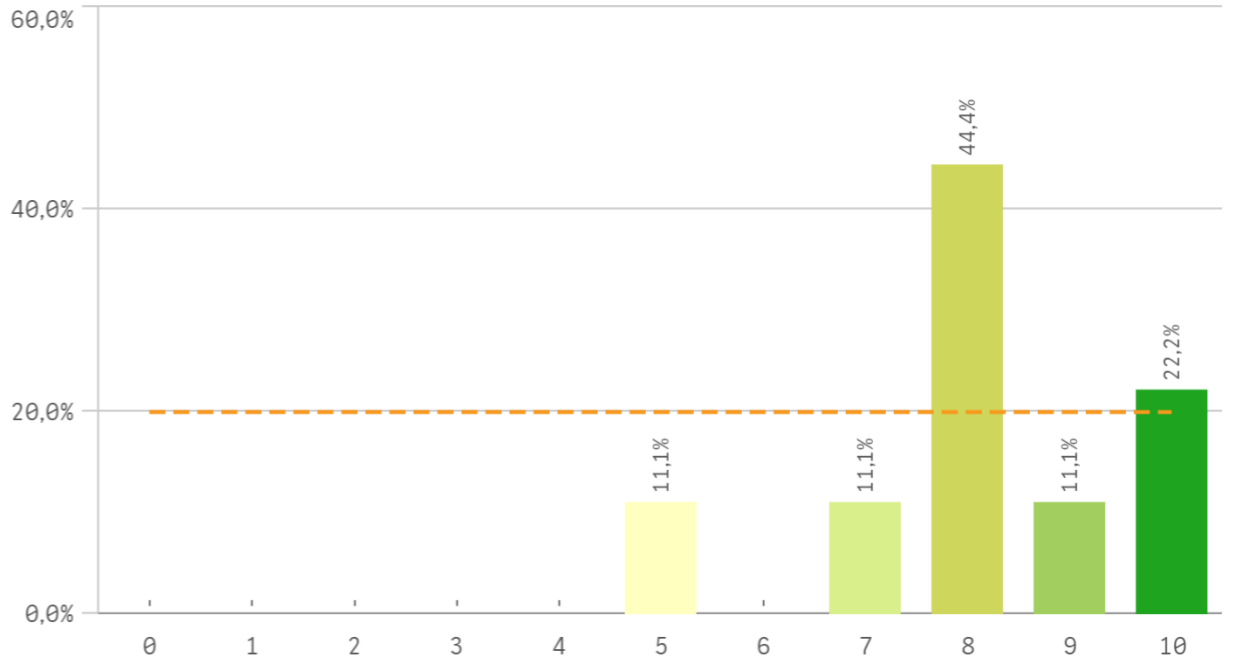
Fortalezas y debilidades



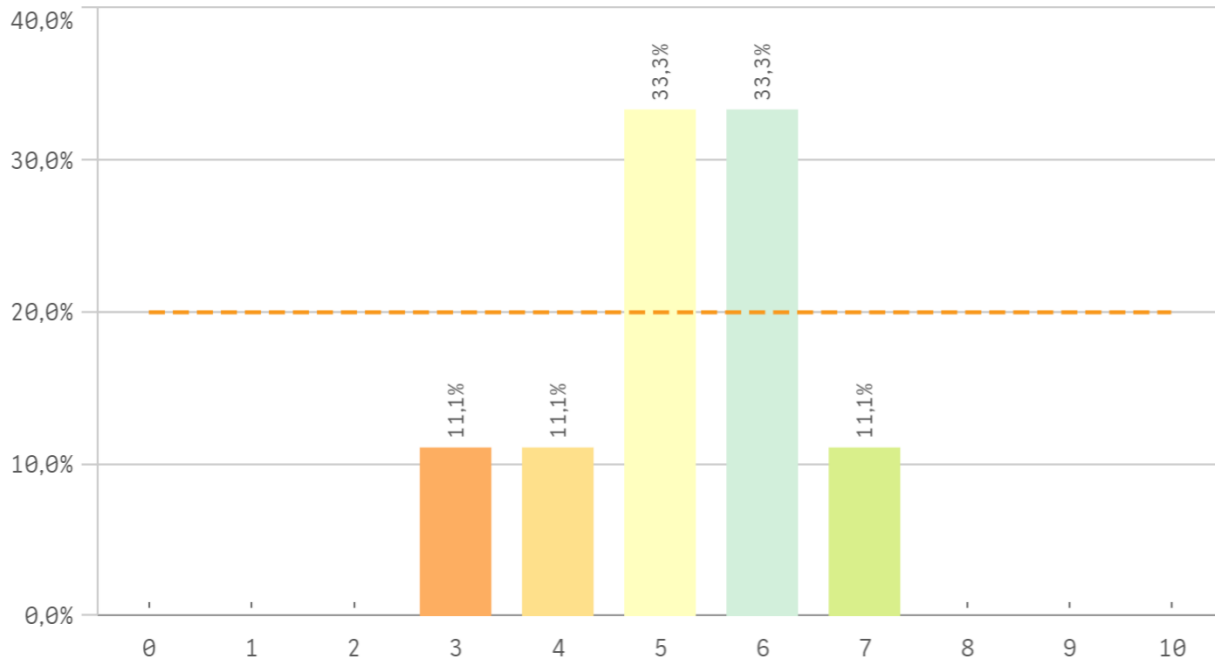
Objetivos



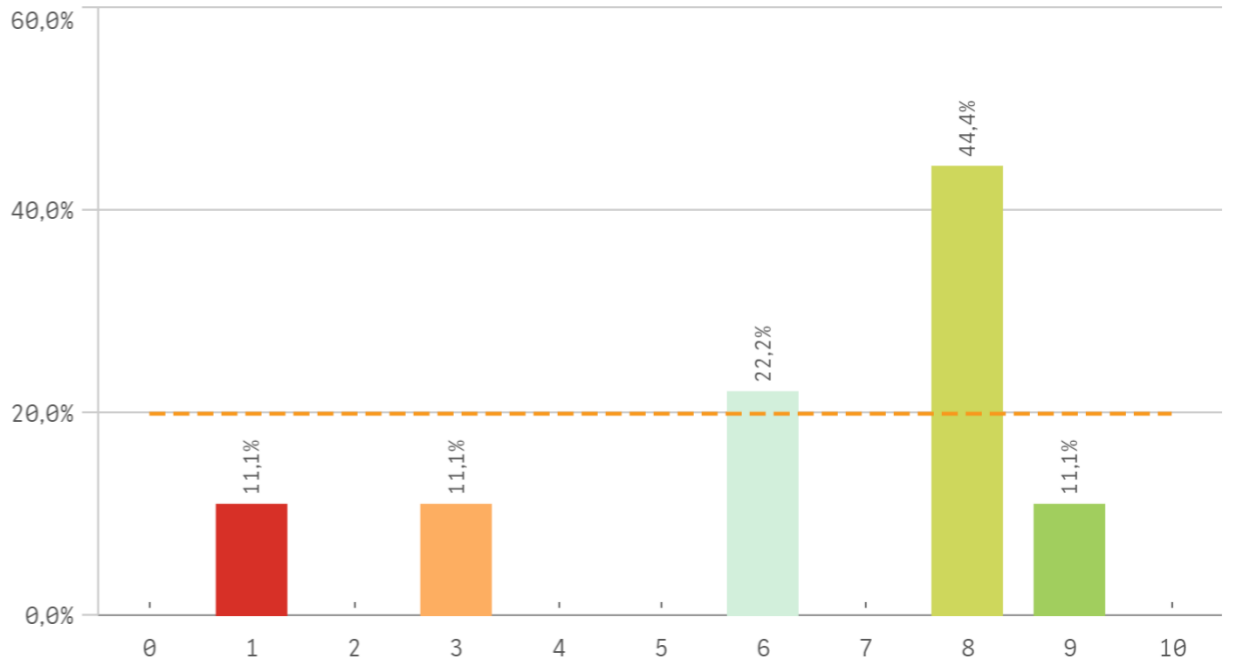
Innovacion



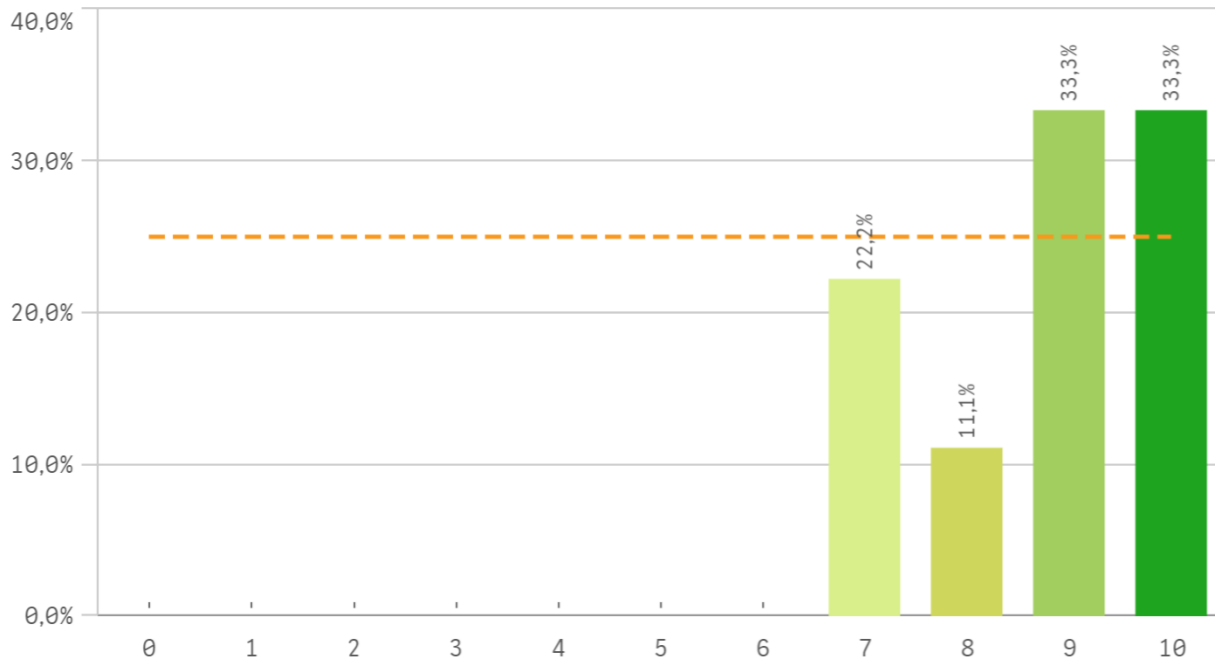
Organizacion



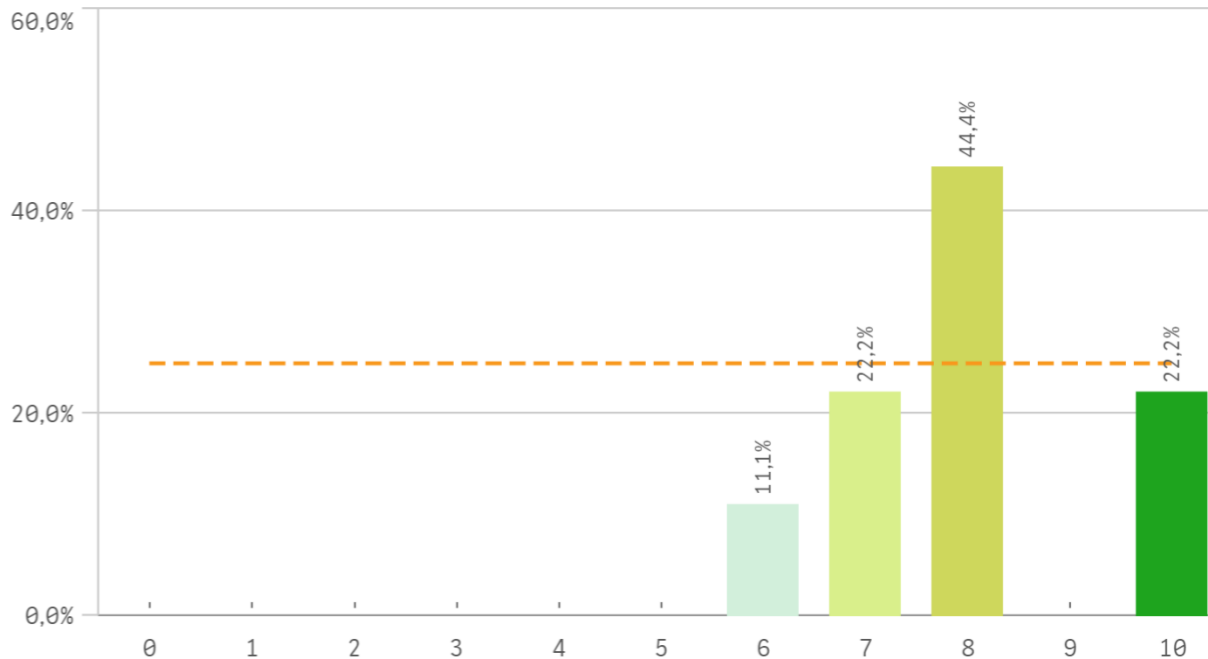
Practicas



Trabajo no presencial

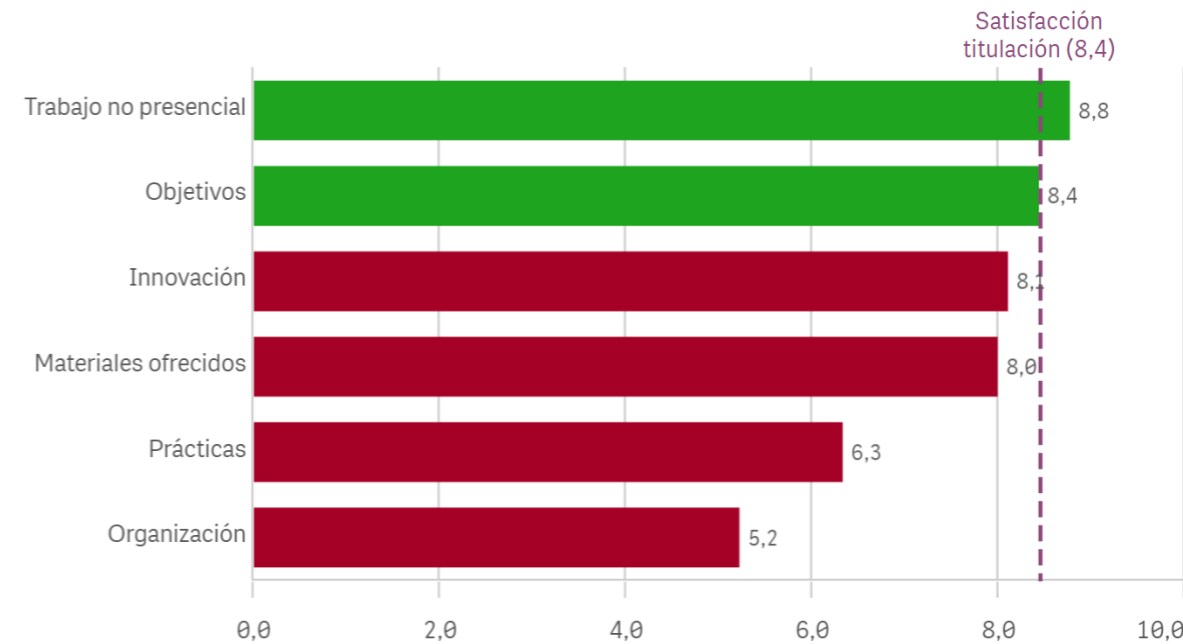


Materiales ofrecidos

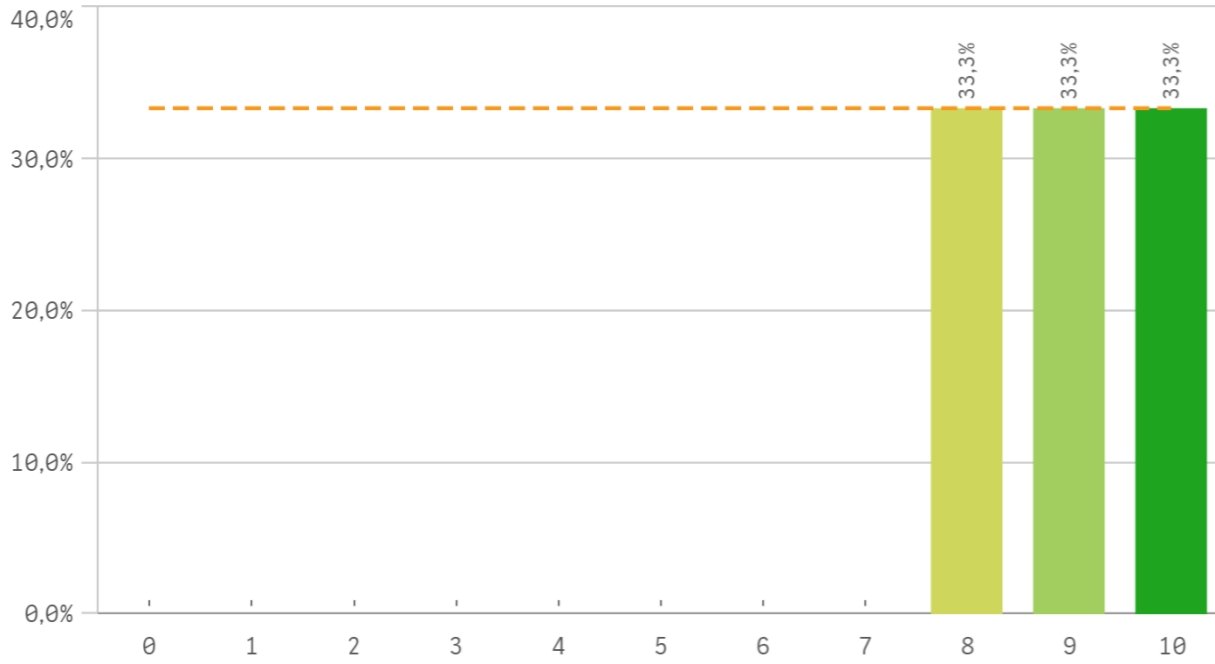


Asignaturas	Media	Desv. típica	Mediana	M...
Innovación	8,1	1,5	8,0	8,0
Materiales ofrecidos	8,0	1,3	8,0	8,0
Objetivos	8,4	1,3	9,0	9,0
Organización	5,2	1,2	5,0	-
Prácticas	6,3	2,7	8,0	8,0
Trabajo no presencial	8,8	1,2	9,0	-

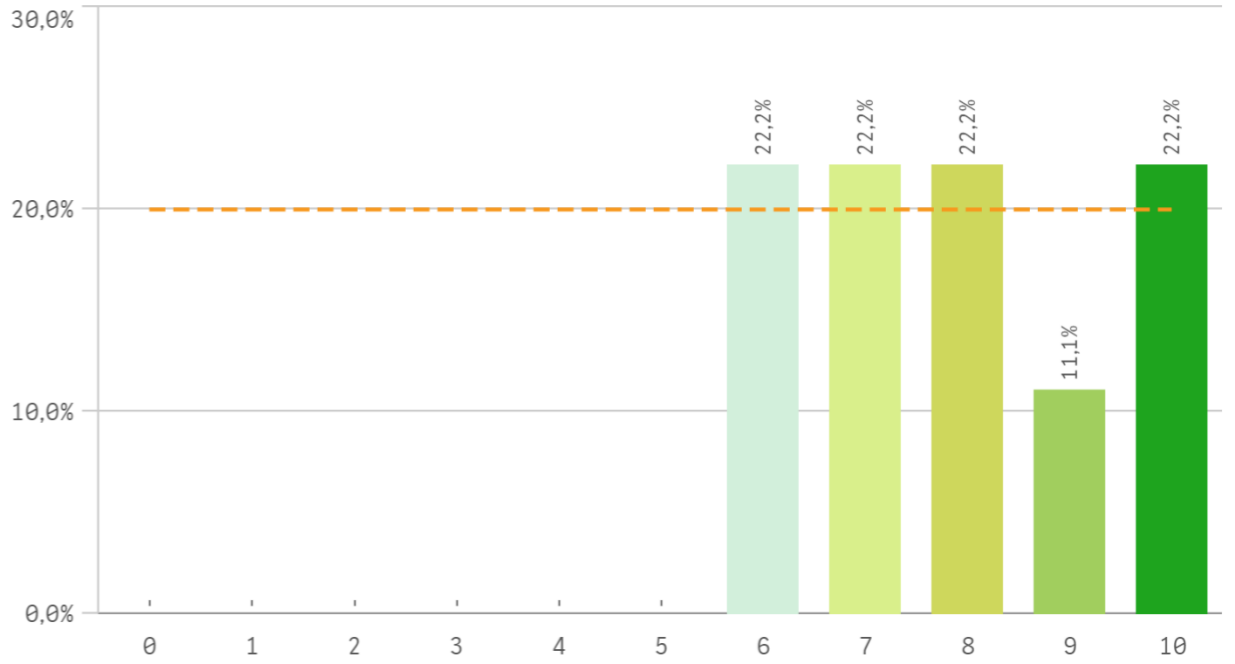
Fortalezas y debilidades



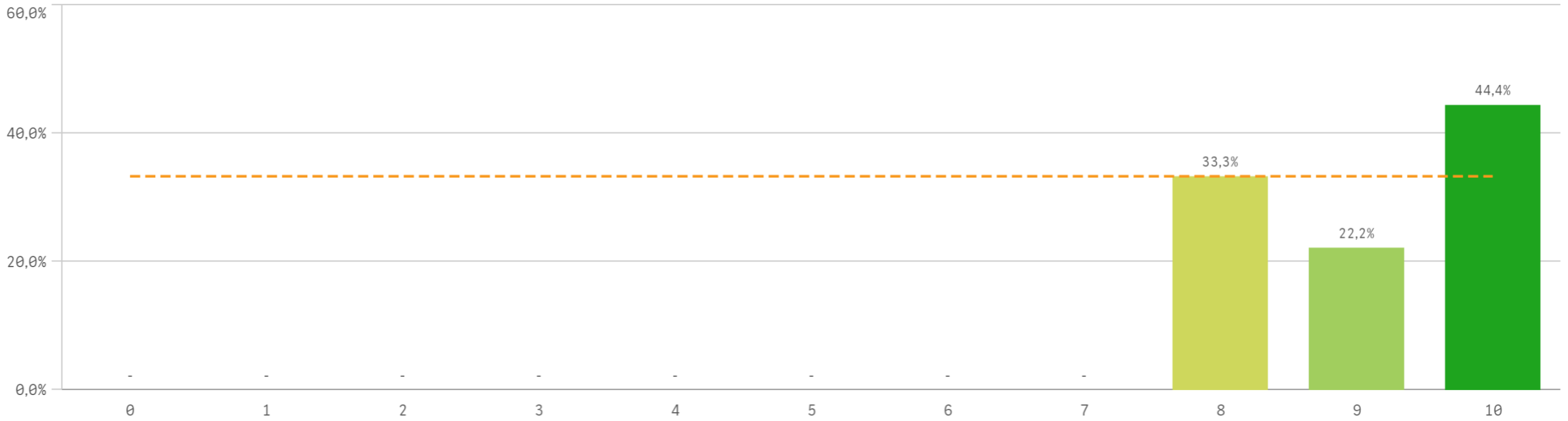
Competencias relacionadas



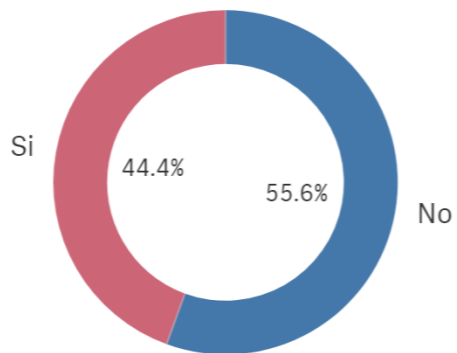
Acceso al mundo laboral



Acceso al mundo de la investigación



Estancia en el extranjero



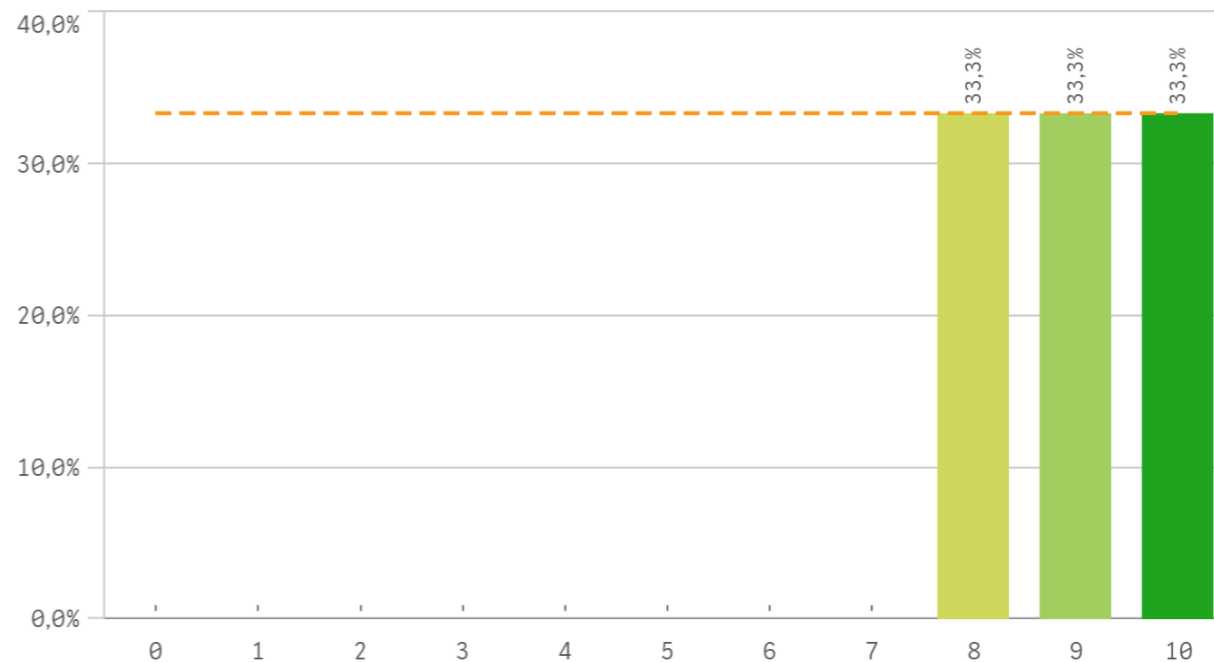
■ No ■ Si

Si
4

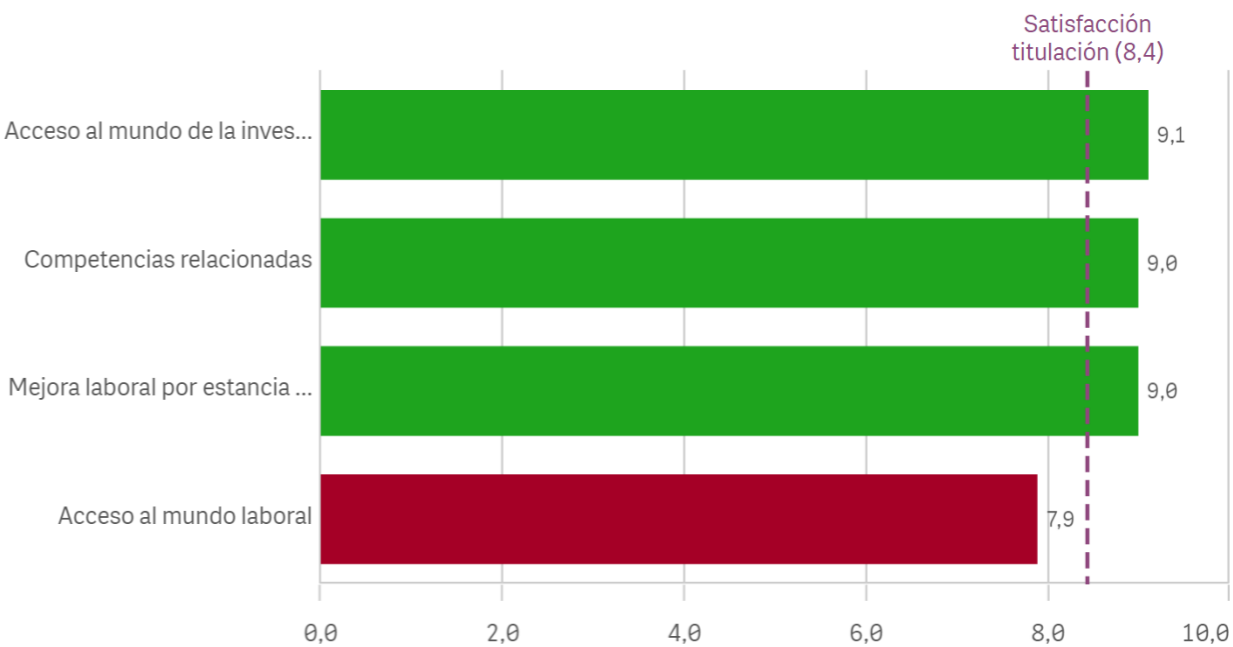
No
5

Formación y estancia en el extranjero	Me...	Desv. típica	Med...	M...
Acceso al mundo de la investigación	9,1	0,9	9,0	10,0
Acceso al mundo laboral	7,9	1,5	8,0	-
Competencias relacionadas	9,0	0,9	9,0	-
Mejora laboral por estancia en el extranjero	9,0	1,0	9,0	-

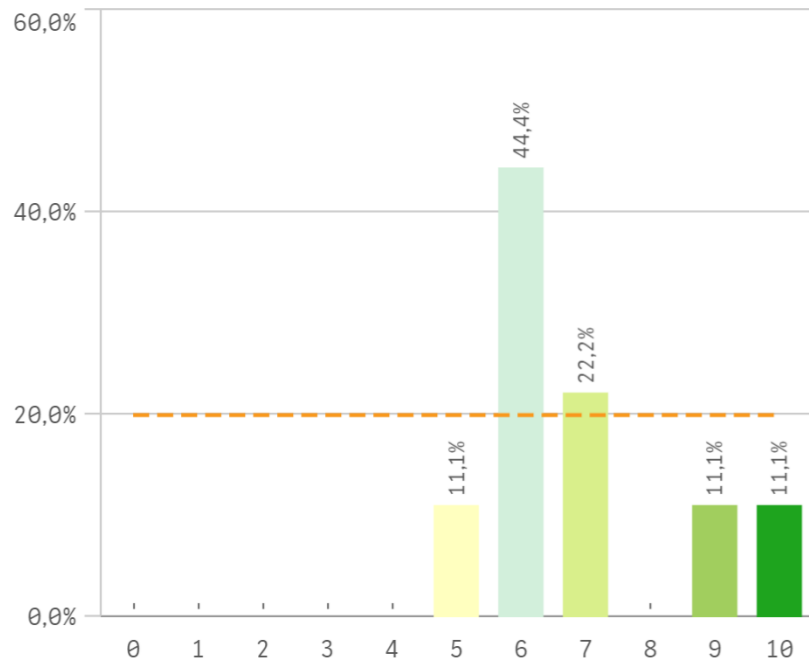
Mejora en la inserción laboral por estancia en el extranjero



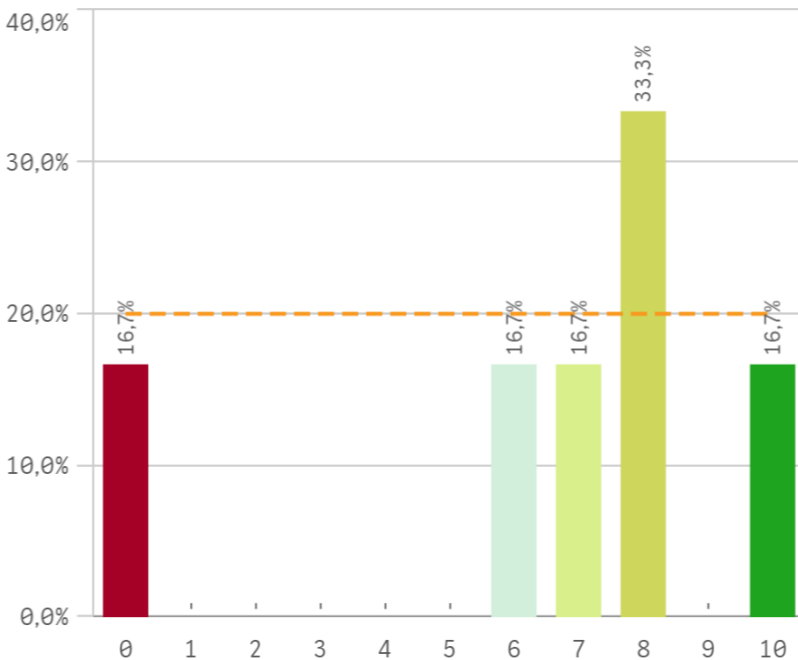
Fortalezas y debilidades



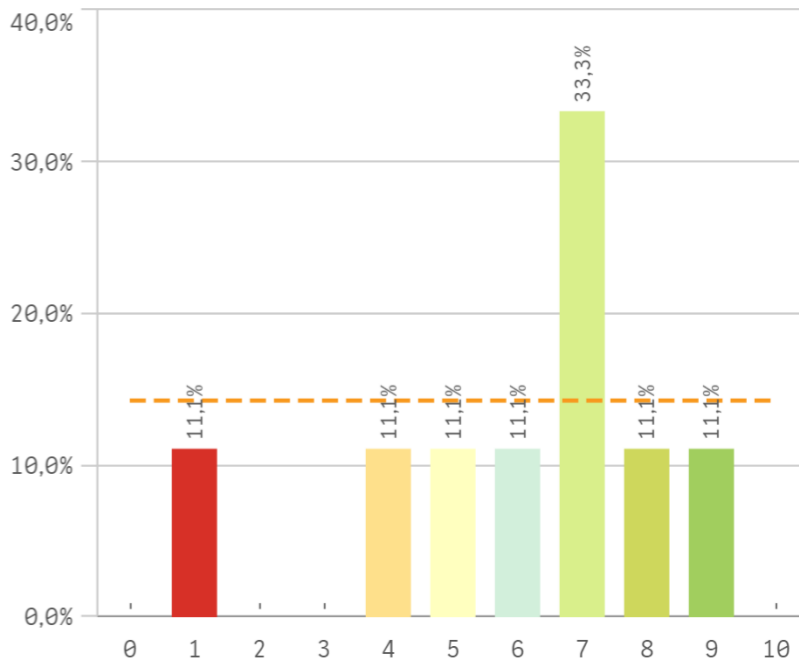
Recursos y medios



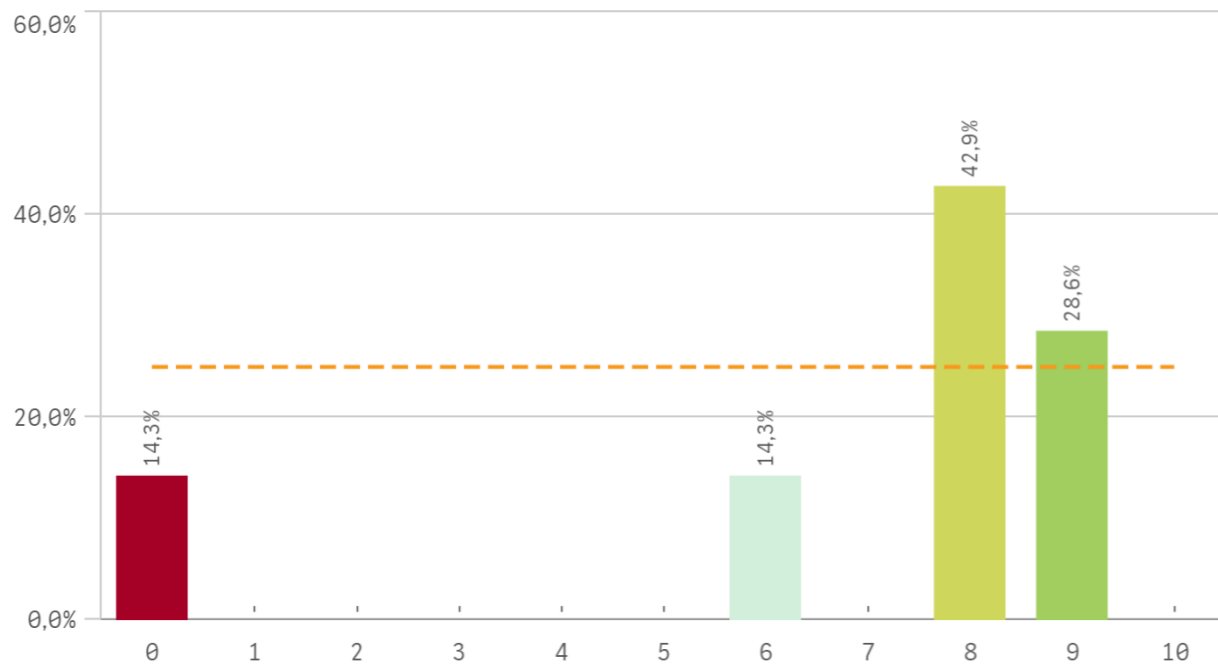
Actividades complementarias



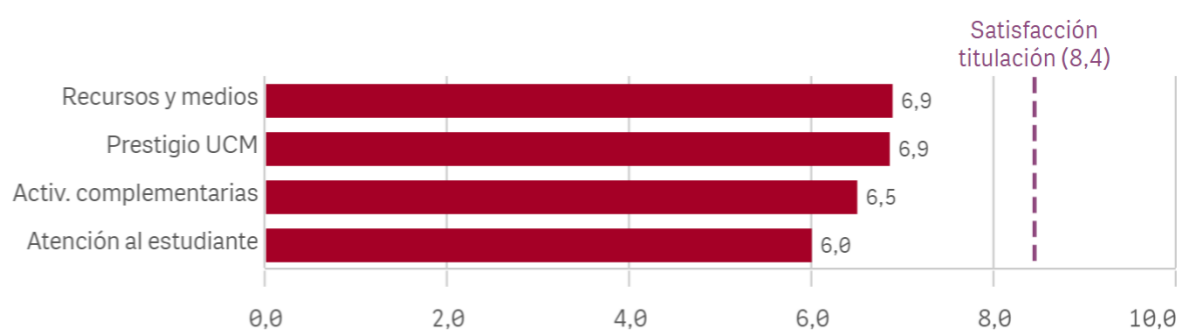
Atención al estudiante



Prestigio UCM



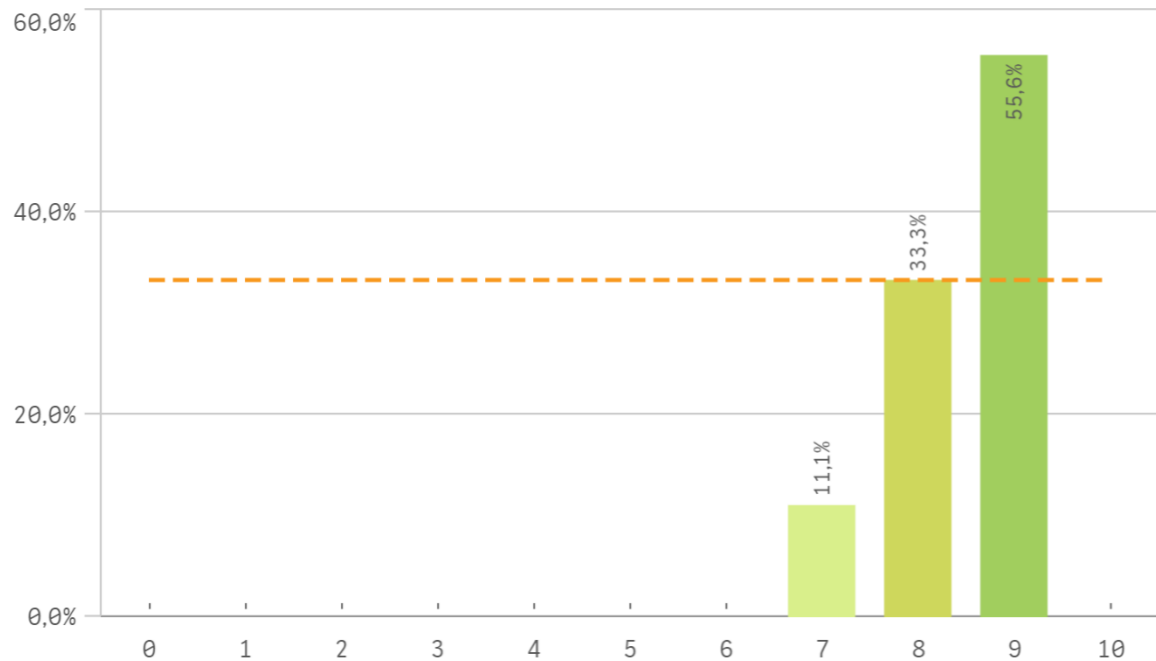
Fortalezas y debilidades



UCM	Q	Media	Desv. típica	Media...	M...
Recursos y medios		6,9	1,6	6,0	6,0
Prestigio UCM		6,9	3,2	8,0	8,0
Activ. complementarias		6,5	3,4	7,5	8,0
Atención al estudiante		6,0	2,4	7,0	7,0

Centro	Mejora profesional
MEDICINA	Promoviendo una mayor red de empresas de caracter científico, mejorando la comunicacion y difusion de las oportunidades disponibles. Promoviendo las practicas en empresa dentro de un mayor numero tanto de grados como de masteres oficiales.
MEDICINA	Quisiera comentar algunos puntos respecto al máster de Investigación en Inmunología: - El enfoque internacional es muy escaso para tratarse de un máster que te abre las puertas a la investigación. Hice el TFM de Erasmus porque alumnos del curso pasado del master me informaron de la posibilidad, y gracias a ello estoy haciendo el doctorado en un centro fuera de España. Sin embargo, desde la organización del Master no se nos informó de la posibilidad de manera clara. Solo 2 alumnos de ~30 (2022-2023)

Satisfacción de la titulación



Media

8,4

Desviación
Típica

0,7

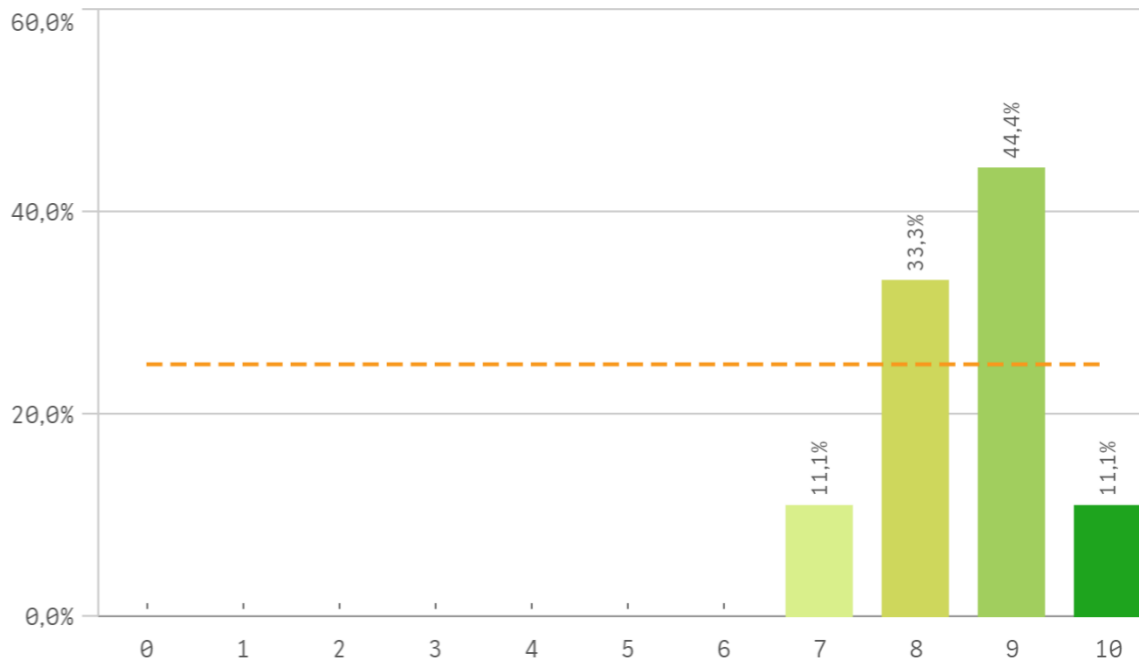
Mediana

9,0

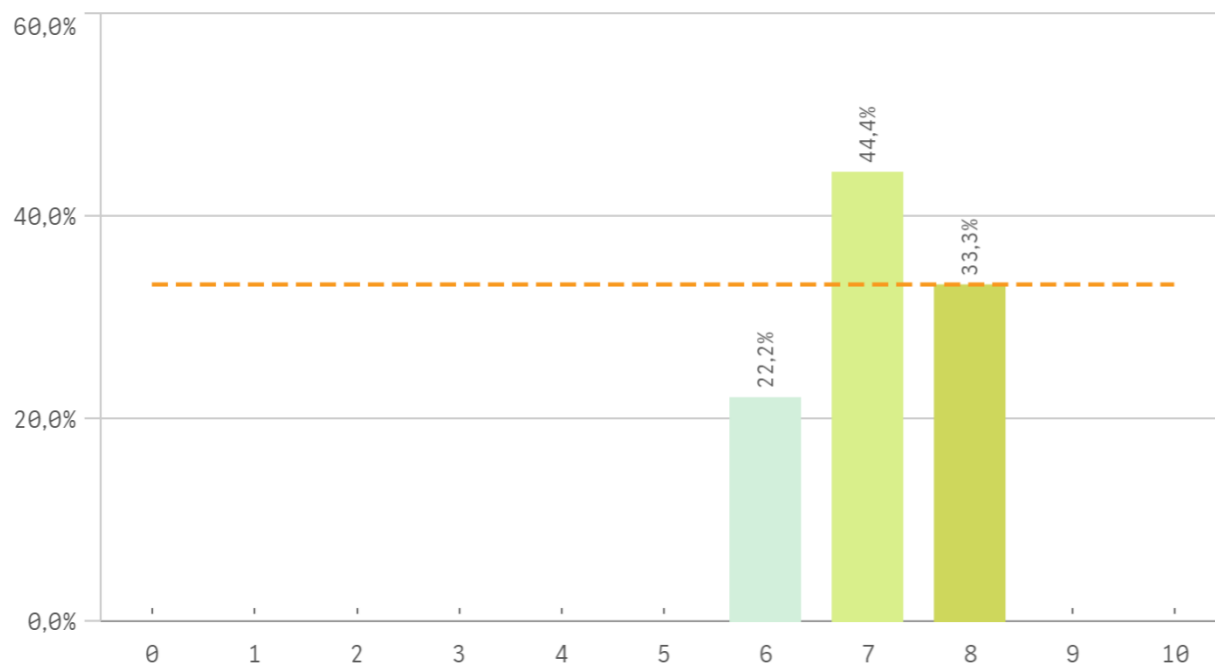
Moda

9,0

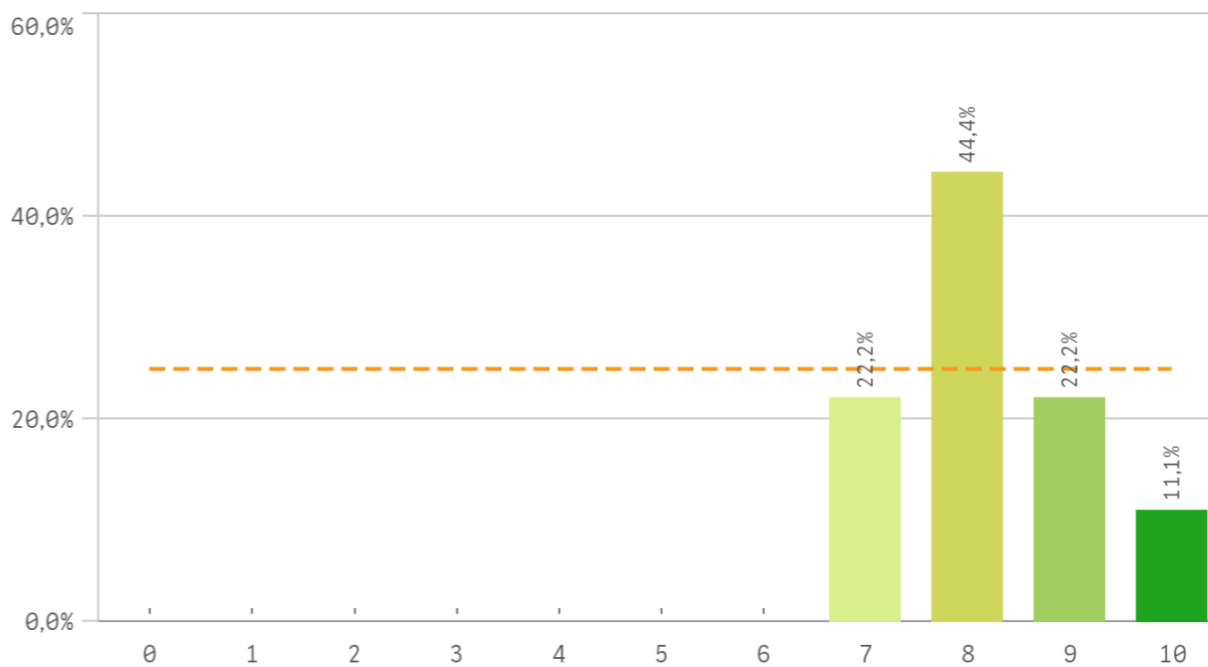
Expectativas titulación



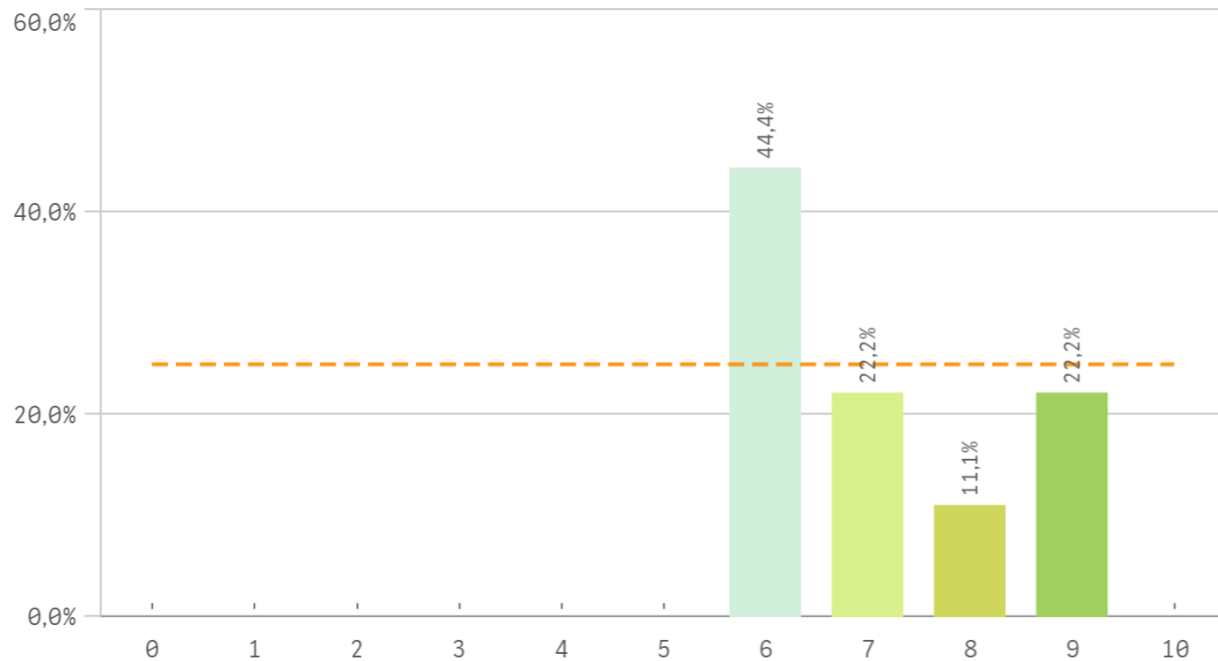
Satisfacción UCM



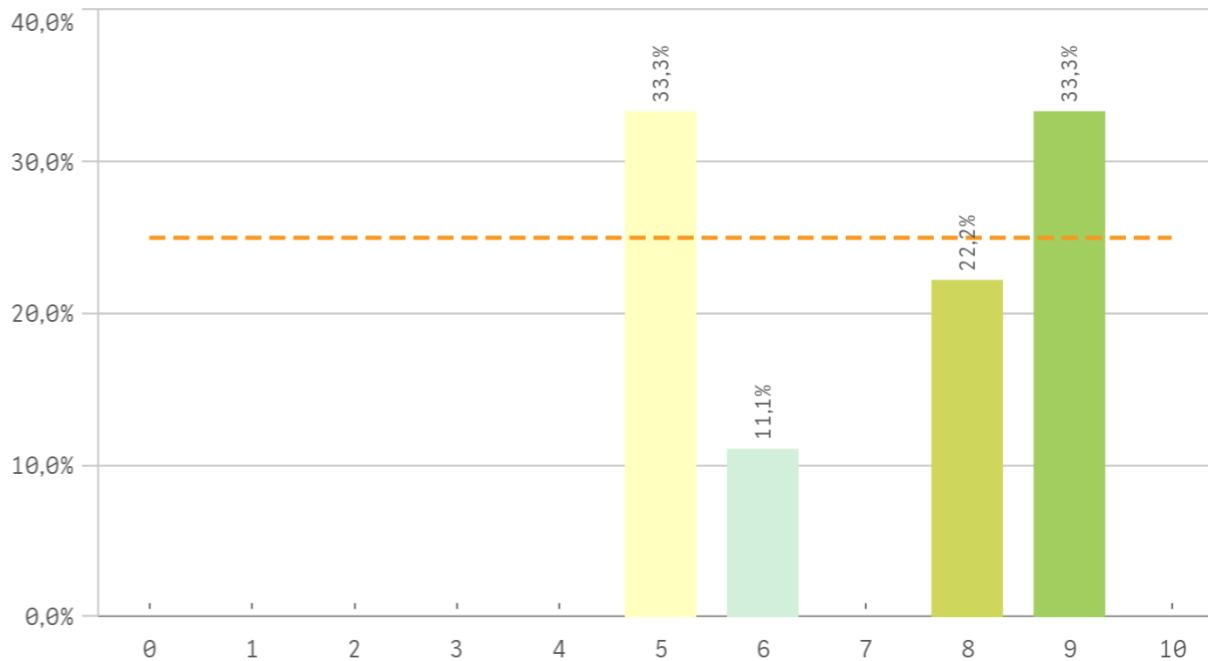
Satisfacción de la formación



Satisfacción de las instalaciones de docencia

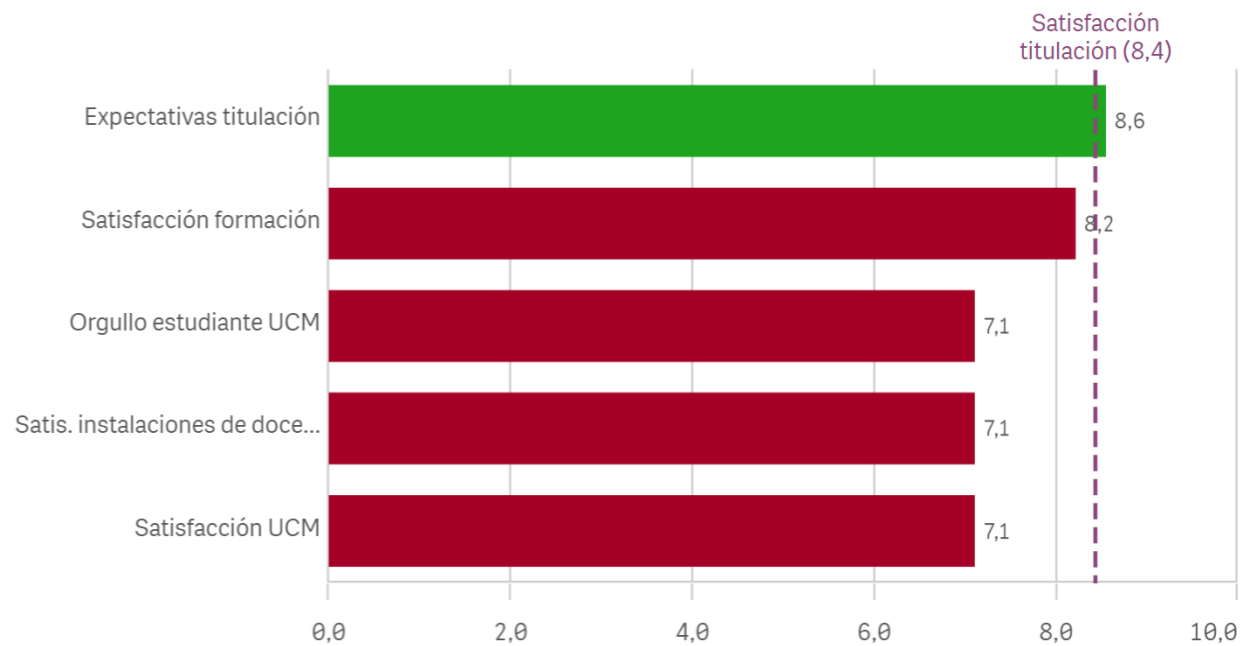


Orgullo estudiante UCM

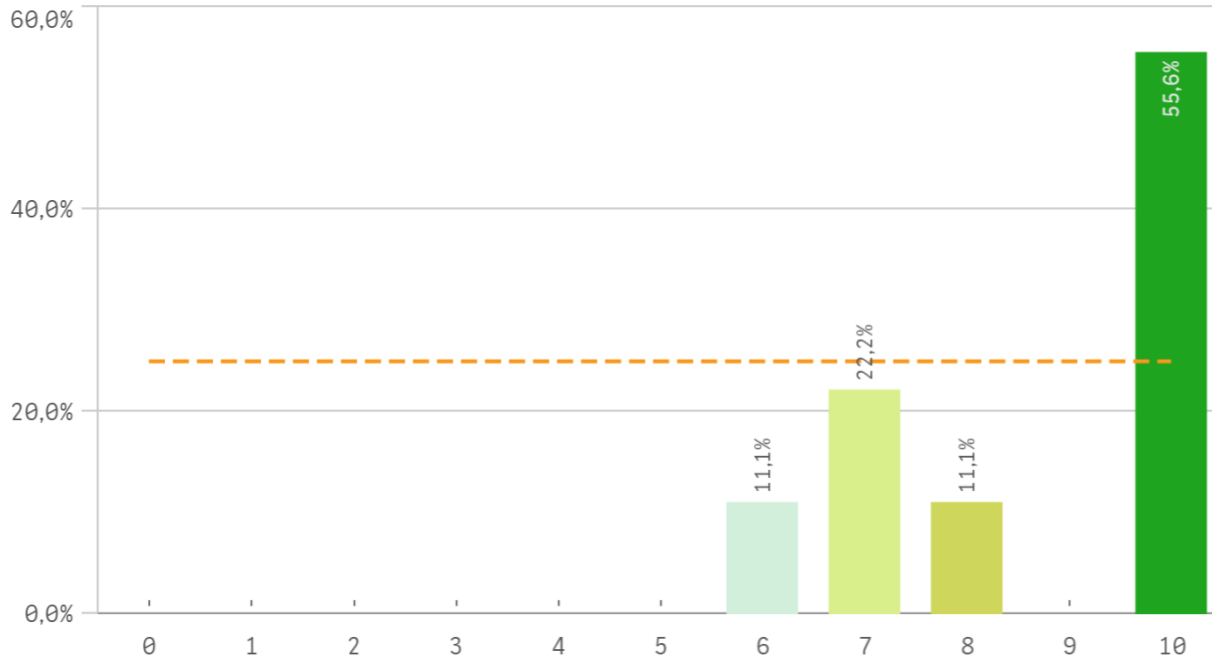


Satisfacción	Q	Media	Desv. típica	Medi...	M...
Expectativas titulación		8,6	0,9	9,0	9,0
Satisfacción formación		8,2	1,0	8,0	8,0
Orgullo estudiante UCM		7,1	1,8	8,0	-
Satis. instalaciones de docencia		7,1	1,3	7,0	6,0
Satisfacción UCM		7,1	0,8	7,0	7,0

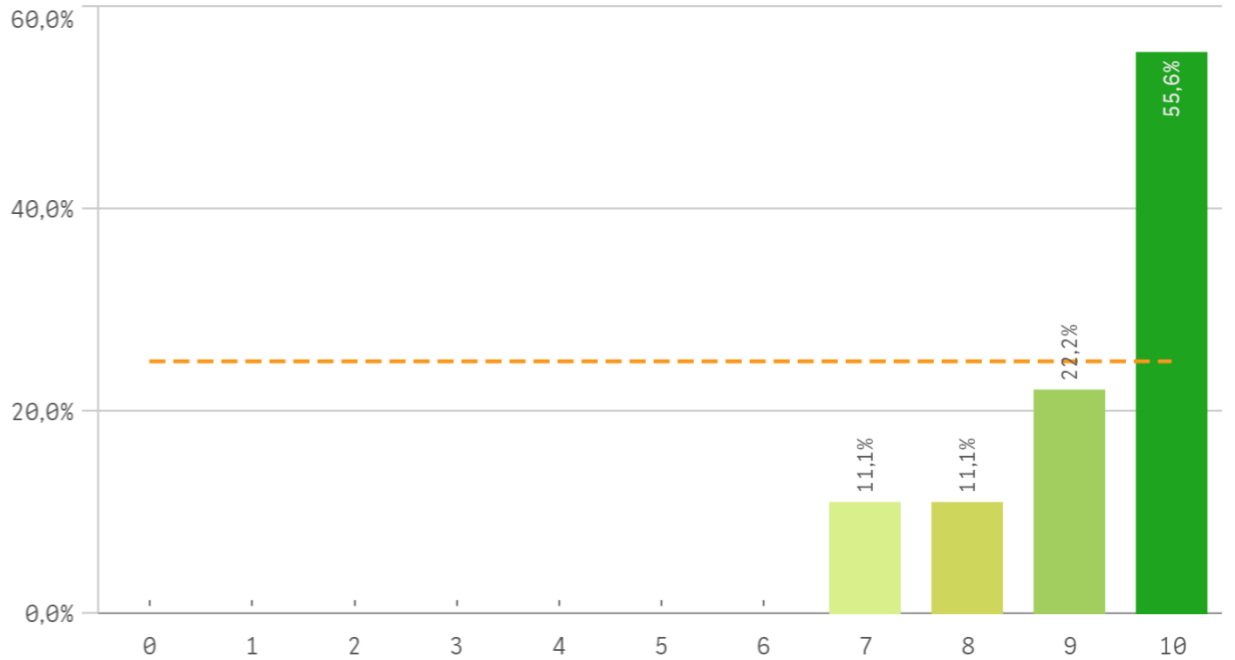
Fortalezas y debilidades



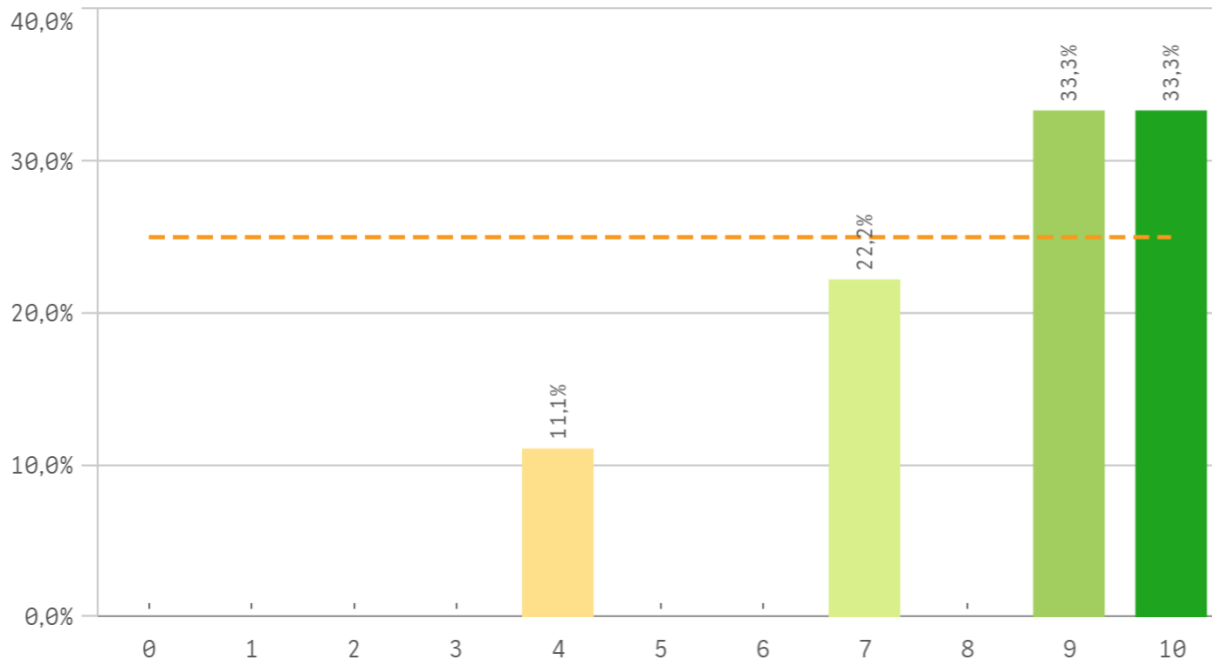
Repetir estudios superiores (fidelidad)



Repetir titulación (fidelidad)

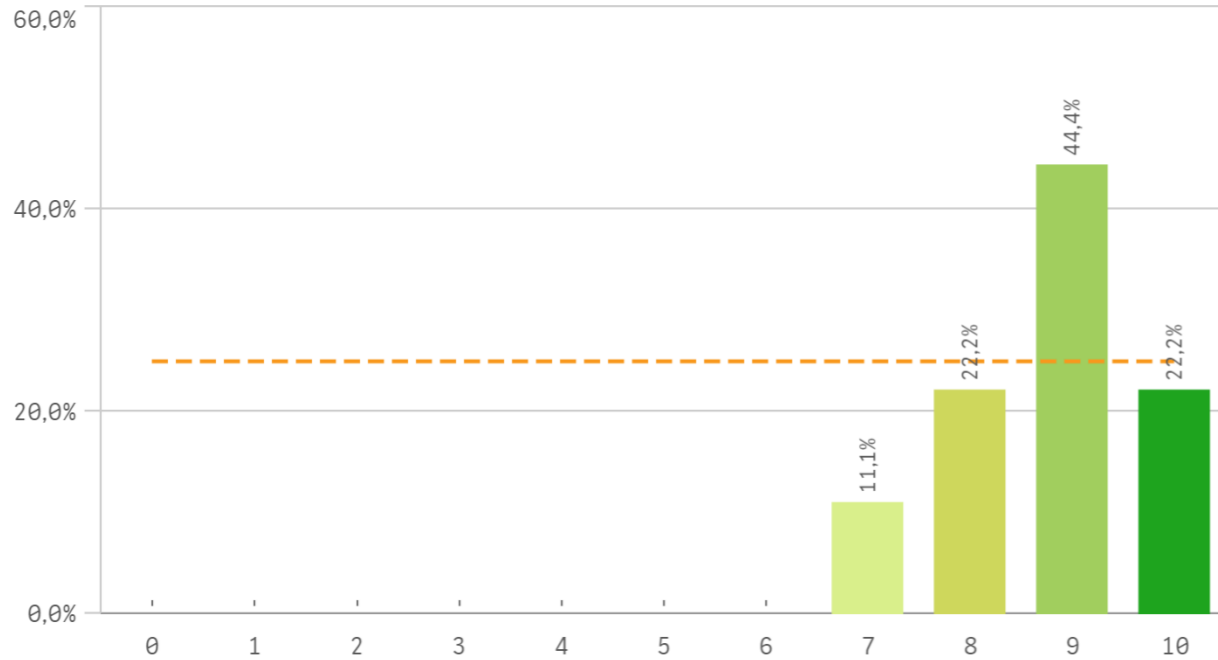


Repetir en la UCM (fidelidad)

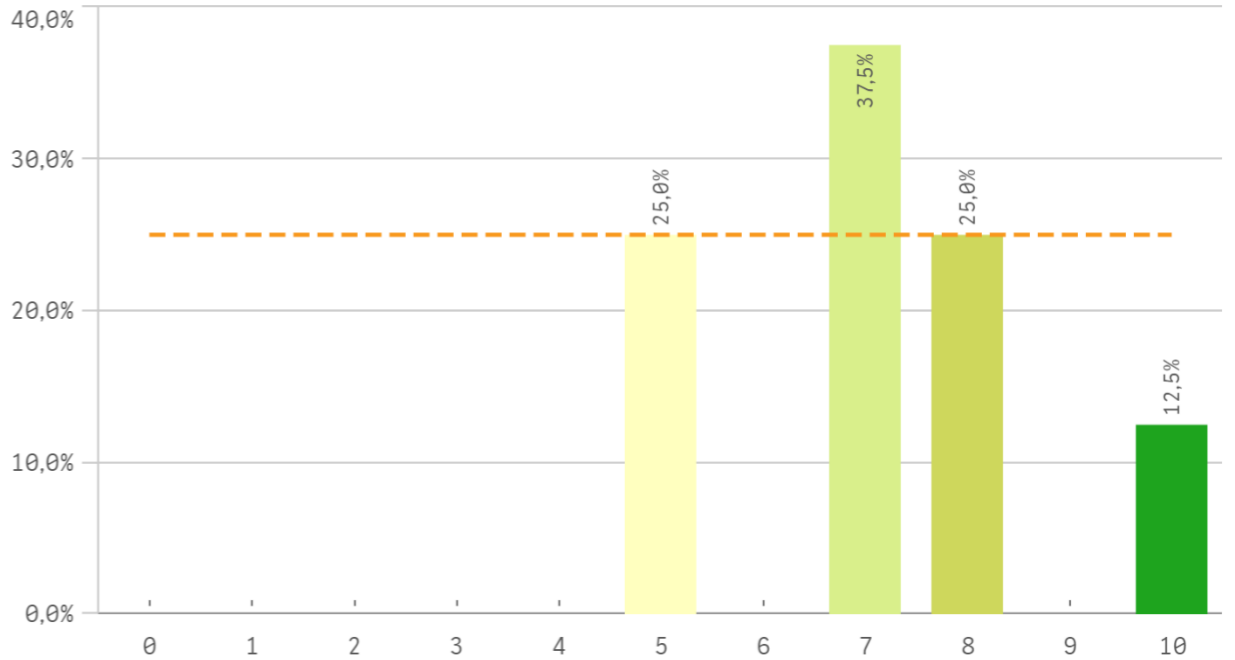


Compromiso	Q	Media	Desv. típica	Mediana	Moda
Repetir titulación		9,2	1,1	10,0	10,0
Recomendar titulación		8,8	1,0	9,0	9,0
Repetir estudios superiores		8,7	1,7	10,0	10,0
Seguir en la misma titulación		8,5	1,9	9,5	10,0
Repetir en la UCM		8,3	2,0	9,0	-
Recomendar la UCM		7,1	1,6	7,0	7,0
Seguir en la UCM		6,5	2,8	8,0	8,0

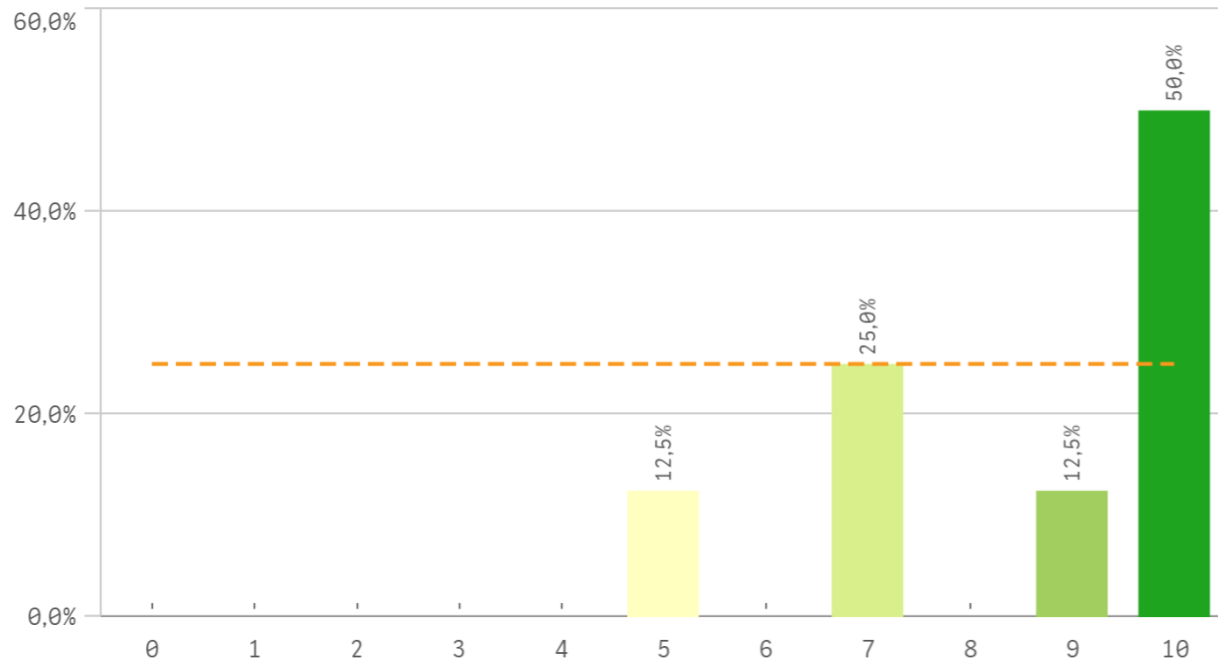
Recomendar titulación (prescripción)



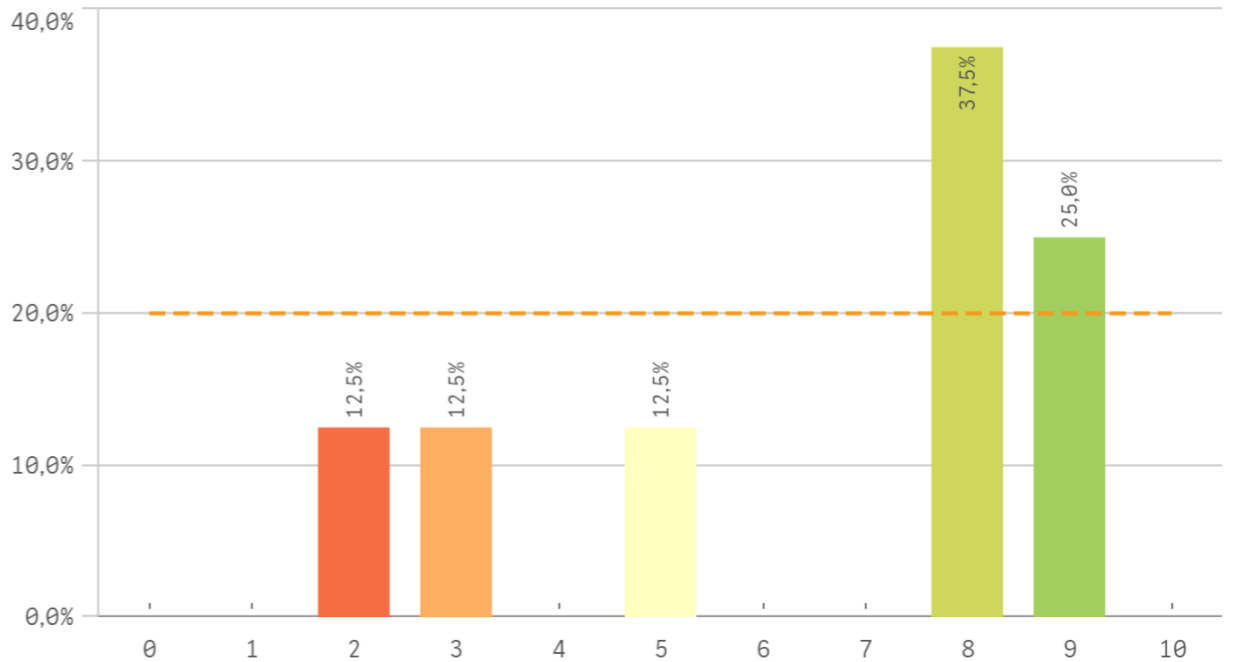
Recomendar la UCM (prescripción)



Seguir en la misma titulación (vinculación)

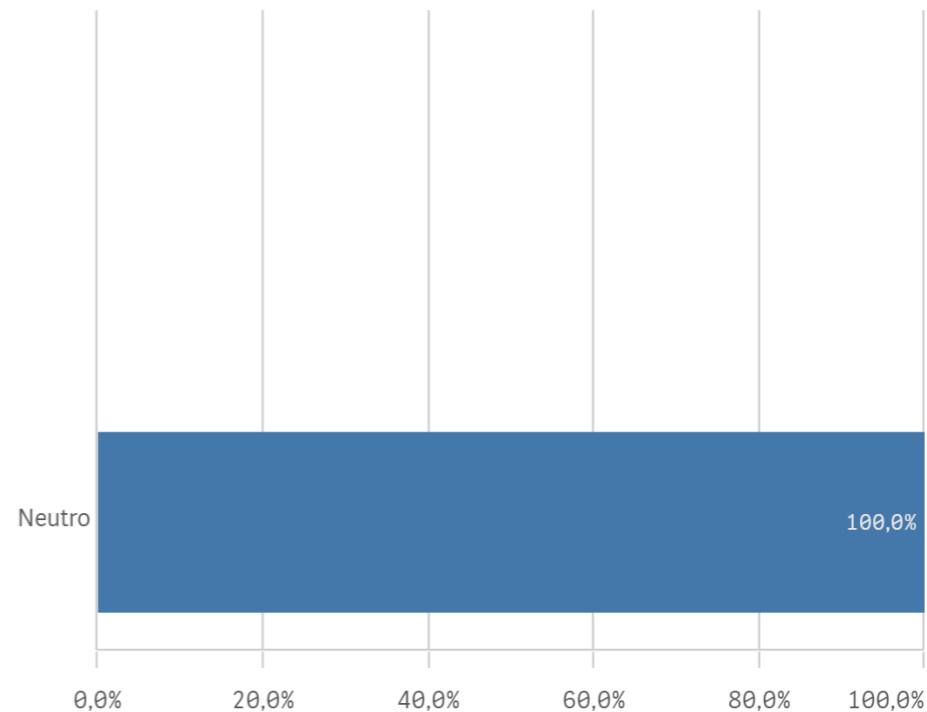
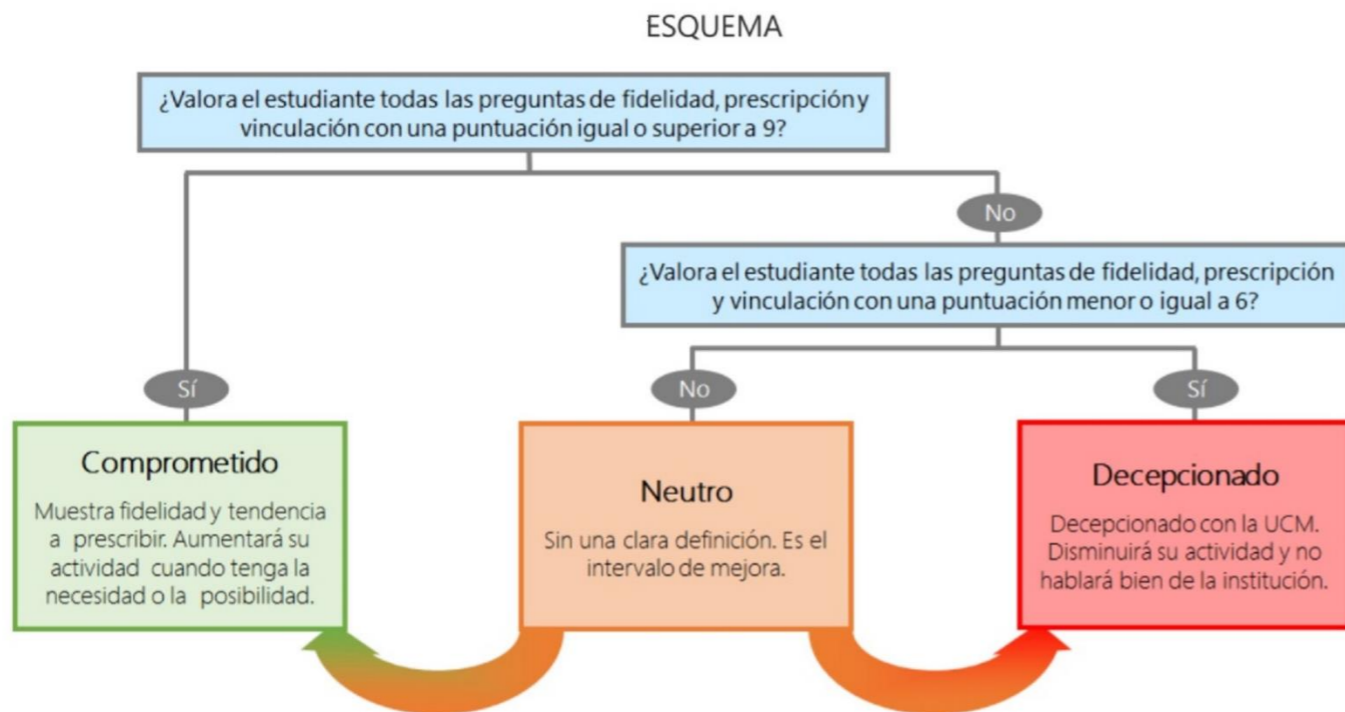


Seguir en la UCM (vinculación)



Construcción y significado del valor "compromiso":

- * Estudiante comprometido: valora con 9 o más puntos todas las preguntas de fidelidad, prescripción y vinculación.
- * Estudiante neutro: la puntuación que otorga a todas las preguntas de fidelidad, prescripción y vinculación están entre 6 y 9.
- * Estudiante decepcionado: valora con 6 o menos puntos todas las preguntas de fidelidad, prescripción y vinculación.



Encuestas de Satisfacción de Egresados

CURSO: 2023-24

CENTRO: FACULTAD DE MEDICINA

TITULACIÓN: MASTER EN INVESTIGACIÓN EN INMUNOLOGÍA

Competencias adquiridas	Q	Media	Titulación	Q	Media	Asignaturas	Q	Media	UCM	Q	Media
Aprendizaje		9,1	Calificaciones en tiempo adecuado		8,4	Innovación		8,1	Recursos y medios		6,9
Organizar		9,1	Integración teoría/práctica		6,9	Materiales ofrecidos		8,0	Prestigio UCM		6,9
Analizar		9,0	Nivel de dificultad adecuado		8,3	Objetivos		8,4	Activ. complementarias		6,5
Expresión y comunicación		8,7	Número de alumnos por aula		9,4	Organización		5,2	Atención al estudiante		6,0
Asumir responsabilidades		8,4	Objetivos claros		8,6	Prácticas		6,3			
Manejar dificultades		8,3	Orientación Internacional		5,0	Trabajo no presencial		8,8			
Trabajar en equipo		8,3	Plan de estudios adecuado		7,9						
Adaptación a nuevas situaciones		8,2	Relación calidad/precio		7,0						
Puntualidad		8,2									
Capacidad técnica resolución de problemas		7,9									
Críticas		7,6									
Competencias desarrolladas en la titulación		7,0									
Liderazgo		7,0									
Comunicación bilingüe		6,4									
									Compromiso	Q	Media
									Repetir titulación		9,2
									Recomendar titulación		8,8
									Repetir estudios superiores		8,7
									Seguir en la misma titulación		8,5
									Repetir en la UCM		8,3
									Recomendar la UCM		7,1
									Seguir en la UCM		6,5
			Formación y estancia en el extranjero	Q	Media	Satisfacción	Q	Media			
			Acceso al mundo de la investigación		9,1	Expectativas titulación		8,6			
			Acceso al mundo laboral		7,9	Satisfacción formación		8,2			
			Competencias relacionadas		9,0	Orgullo estudiante UCM		7,1			
			Mejora laboral por estancia en el extranjero		9,0	Satis. instalaciones de docencia		7,1			
						Satisfacción UCM		7,1			

